
Diciembre

Unidad de Transacciones, S.A. de C.V.
Administradora del Mercado Mayorista de Electricidad

Boletín Estadístico



2016



	Pág.
Indice	2
Referencias	3
Resumen	4
Inyecciones	5
Comportamiento de la demanda de energía	5
♦ Tasa de variación anual (promedio móvil 12 meses)	5
♦ Tasa de variación anual (promedio móvil 6 meses)	5
♦ Tasa de variación anual (promedio móvil 3 meses)	5
Inyecciones por recurso	6
Inyección nacional por participante de mercado	6
Contratos de inyección	6
Retiros	7
Contratos Bilaterales por Participante de Mercado	7
Contratos de Libre Concurrencia por Participante de mercado	7
Mercado Regulador del Sistema por participante de mercado	7
Comercio Internacional	8
♦ Importaciones por participante de mercado	8
♦ Exportaciones por participante de mercado	8
Evolución de los precios	9
♦ Precios Promedios Mensuales	9
♦ Precios Horarios	10
♦ Precios Promedios Diarios y Acumulados	23
♦ Composición del Precio Promedio Mensual	24
Otras Estadísticas	25
♦ Energía No Servida, Pérdidas e Interrupciones	25
♦ Sistema de Transmisión	26
♦ Demanda Máxima de Potencia	30
♦ Reserva Rodante y Reserva Fría en Demanda Máxima	31
♦ Precios de los Combustibles puestos en planta (US\$/bbl)	32
♦ Niveles (msnm)	33
♦ Interrupciones del Servicio	34
♦ Programa Anual de Mantenimientos Mayores (PAMM)	38



Referencias

- Variación Mensual: Relación entre el mes actual y el mes anterior.
- Variación Anual: Relación entre el mes actual y el mismo mes del año anterior.
- Acumulado Anual: Relación del promedio acumulado del año y el mismo período del año anterior.
- Variación de 3 meses: Relación entre el promedio móvil de 3 meses del período actual y el mismo período del año anterior.
- Variación de 12 meses: Relación entre el promedio móvil de 12 meses del período actual y el mismo período del año anterior.

Resumen

Energía Transada	GWh	%
Hidroeléctrica	28.47	5.20%
Geotérmica	131.84	24.07%
Térmica	231.53	42.27%
Importaciones	135.95	24.82%
Desvíos	19.95	3.64%

Total inyecciones MME	GWh	%
(-) Exportaciones	0.13	
Desvíos	18.91	
Pérdidas de transmisión ^{1/}	10.12	1.8%
	518.59	

Demanda MME	GWh	%
Mercado de Contratos	399.39	77.0%
Mercado Regulador del Sistema	119.19	23.0%
Total Demanda en el MME	518.59	100.0%

Energía de Paso ^{1/}	Retiro	Inyección
^{1/} A partir del 01 de junio 2013 con la entrada del RMER, ya no son declaradas las energía de paso.	0.0	0.00
	0.00	0.0

Precios MRS	\$/MWh
Promedio mensual ^{2/}	\$ 89.22

Demanda Máxima de Potencia	MW	Fecha/hora
Máxima	1003	07-dic-16 15:00
Mínima	400	25-dic-16 6:30

1/ Como porcentaje de la inyección.

2/ Nota: a partir del 1 de Agosto de 2011 el precio de la energía ha sido calculado con base a lo establecido en el Reglamento de Operación Basado en Costos de Producción (ROBCP)

Inyecciones

Rubros	Diciembre 2016		Var. %	Acumulado Anual ^{2/}		Últimos 3 meses ^{2/}		Últimos 12 meses ^{2/}	
	GWh	Var. % ^{2/}	Anual ^{2/}	GWh	Var. %	GWh	Var. %	GWh	Var. %
Generación nacional transada	391.8	7.5	-7.7	5,481.5	-0.7	388.8	-14.1	456.8	-0.7
Intercambios Internacionales (+/-) ^{1/}	136.9	-16.9	31.1	988.2	9.9	147.8	83.9	82.4	9.9
Pérdidas de transmisión	10.12	-4.9	-4.8	124.2	5.9	10.9	3.2	10.4	5.9
Demanda Mercado Mayorista	518.6	0.1	0.1	6,351.2	0.6	526.2	0.5	529.3	0.6

^{1/} Signo (+) : Saldo comercial neto a favor de importaciones

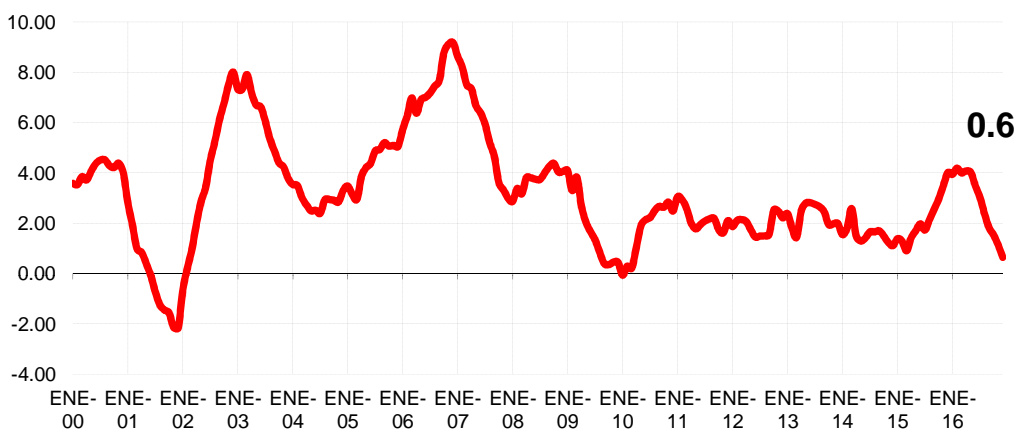
Signo (-) : Saldo comercial neto a favor de exportaciones

Incluye desvíos

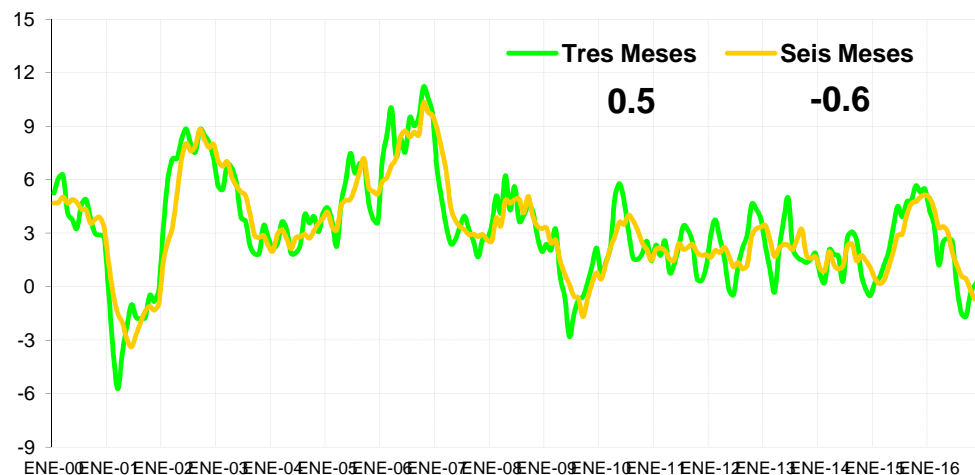
^{2/} Para el detalle de los períodos ver el apartado de Referencias de la Pág. 3.

Comportamiento de la demanda de energía en el Mercado Mayorista de Electricidad

Tasa de variación anual
Promedio móvil doce meses
Enero 2000
Diciembre 2016



Tasa de variación anual
Promedio móvil tres y seis meses
Enero 2000
Diciembre 2016



Inyecciones Por Recurso Inyectado

Participante de mercado	Diciembre 2016		Var. %		Acumulado Anual ^{2/}		Últimos 3 meses ^{2/}		Últimos 12 meses ^{2/}	
	GWh	Var. % ^{2/}	Anual ^{2/}	GWh	Var. %	GWh	Var. %	GWh	Var. %	
Hidroeléctrica	28.5	14.4	-78.2	1,257.5	-6.8	40.9	-76.3	104.8	-6.8	
Geotérmica	131.8	18.1	6.1	1,467.2	2.4	116.7	-1.7	122.3	2.4	
Térmica	231.5	1.6	36.3	2,756.8	0.6	231.2	43.0	229.7	0.6	
Iny. Nacional	391.8									
Importaciones	135.9	-17.0	29.8	1,065.7	10.6	148.7	68.0	88.8	10.6	
Total inyectado	527.8			6,547.1						

^{1/} Incluye pérdidas por transmisión

^{2/} Para el detalle de los períodos ver el apartado de Referencias de la Pág. 3.

Inyección Nacional por Participante de Mercado

Participante de mercado	Diciembre 2016		Var. %		Acumulado Anual ^{2/}		Últimos 3 meses ^{2/}		Últimos 12 meses ^{2/}	
	GWh	Var. % ^{2/}	Anual ^{2/}	GWh	Var. %	GWh	Var. %	GWh	Var. %	
CEL	28.5	14.4%	-78.2%	1,257.5	-6.8%	40.9	-76.3%	104.8	-6.8%	
LAGEO	131.8	18.1%	6.1%	1,467.2	2.4%	116.7	-1.7%	122.3	2.4%	
NEJAPA POWER	28.2	-21.1%	665.3%	387.3	-12.0%	40.0	200.3%	32.3	-12.0%	
DUKE ENERGY	77.6	-5.5%	14.5%	1,002.4	17.7%	85.3	27.7%	83.5	17.7%	
INE	25.3	3.1%	26.6%	440.0	-10.4%	24.7	-10.2%	36.7	-10.4%	
TERMOPUERTO ^{3/}	25.3	-27.5%	-32.8%	462.9	-6.1%	33.5	-8.4%	38.6	-6.1%	
TEXTUFIL	4.2	-46%	*	58.5	-41.3%	8.4	139.8%	4.9	-41.3%	
BOREALIS ^{1/}	0.0	-100%	-91.2%	4.2	-42.8%	1.1	*	0.3	-42.8%	
GECSA ^{1/}	0.7	-38%	619.0%	6.3	-51.8%	1.3	806.4%	0.5	-51.8%	
HILCASA ^{1/}			-100%			0.0	628.1%	0.0	-64.2%	
CASSA	18.4	69%	-5.3%	100.1	-18.1%	9.8	44.5%	8.3	-18.1%	
ING. EL ANGEL	25.8	105%	206%	130.7	85.4%	12.8	354.5%	10.9	85.4%	
ING. LA CABAÑA ^{1/}	5.9	-16%	245%	41.2	250.2%	4.3	651.4%	3.4	250.2%	
CHAPARRAST.	20.1	101%	82%	122.8	-12.5%	10.0	169.7%	10.2	-12.5%	
HOLCIM	0.1	*		0.1	*	0.0		0.0	*	
Total	391.8			5,481.5		388.8		456.8		

^{1/} Inyecciones provenientes de la red de distribución

^{2/} Para el detalle de los períodos ver el apartado de Referencias de la Pág. 3.

^{3/} A partir del 01/06/2013 inicia operaciones comerciales

*/ Variaciones mayores de 2000% no se detallan

Tipo de Mercado (GWh)

Mercado	Ene	Feb	Mar	Abr	May	Jun	Jul	Ago	Sep	Oct	Nov	Dic	Total
MC	339.5	305.3	321.2	316.1	326.3	312.2	327.0	320.1	303.4	313.9	279.7	399.4	3,864.1
MRS	169.6	181.8	220.1	239.9	241.0	210.5	213.9	217.4	207.3	228.3	238.3	119.2	2,487.1
Total	509.1	487.0	541.3	556.0	567.3	522.7	540.9	537.5	510.6	542.1	518.0	518.6	6,351.2

MC: Mercado de Contratos

MRS: Mercado Regulador del Sistema

Contratos Totales de Inyección (GWh)

Participante de mercado	Ene	Feb	Mar	Abr	May	Jun	Jul	Ago	Sep	Oct	Nov	Dic	Total
BOREALIS	5.6	5.6	5.9	5.7	5.9	5.6	5.9	5.8	5.5	5.7		5.4	62.8
CASSA													0.0
CEL	28.7	26.8	28.7	27.8	28.7	27.8	28.7	28.7	27.8	28.7	27.8	28.7	339.0
CENERGICA	14.3	14.1	14.8	14.6	15.0	14.3	15.0	14.6	13.9	14.5	14.1	14.2	173.4
DELSUR	1.5	1.4	1.5	1.4	1.5	1.4	1.5	1.5	1.4	0.0			13.2
DUKE	66.2	57.8	60.8	59.8	61.7	58.6	61.6	60.0	56.9	59.3	39.8	91.0	733.4
EXCELERGY													0.0
GECSA	4.9	4.8	5.1	5.0	5.2	4.9	5.1	5.0	4.7	4.9	4.8	4.9	59.4
HILCASA													0.0
ILA CABAÑA	1.3												1.3
IEL ANGEL			3.5										3.5
INE	42.6	42.0	44.2	43.5	44.8	42.6	44.7	43.5	41.3	43.0	42.0	42.6	516.7
LAGEO	47.1	44.4	46.1	45.9	47.6	47.0	48.8	48.4	45.1	47.3	45.8	90.7	604.1
MERELEC	0.7	0.7	0.7	0.7	0.7	0.7	0.7	0.7	0.7	0.0	0.0		6.6
NEPO	66.5	65.6	69.0	68.0	70.1	66.5	69.9	68.0	64.5	67.2	65.5	66.5	807.2
TEXT	17.1	5.6	5.9	5.8	6.0	5.7	6.0	5.8	5.5	5.8	5.6	20.8	95.6
TPTO	25.2	24.8	26.1	25.8	26.5	25.2	26.4	25.7	24.4	25.4	24.8	25.2	305.5
ORIGEM	1.3												1.3
POLIWATT	16.7	11.7	12.4	12.1	12.5	11.9	12.5	12.2	11.6	12.1	9.4	9.5	144.6
CX1/			-3.5										-3.5
Total	339.5	305.3	321.2	316.1	326.3	312.2	327.0	320.1	303.4	313.9	279.7	399.4	3,864.1

^{1/} CX: Contratos de Exportación

Retiros

Mercado de Contratos de Retiro (Bilaterales) por Participante de Mercado (GWh)

Participante de Mercado	Ene	Feb	Mar	Abr	May	Jun	Jul	Ago	Sep	Oct	Nov	Dic	Total
ABRUZZO	0.3	0.3	0.3	0.3	0.3	1.3	1.4	1.4	1.3	1.4	1.3	1.4	11.0
ANDA	28.2	26.4	28.2	27.3	28.2	27.3	28.2	28.2	27.3	28.2	27.3	28.2	333.1
B&D	1.3	1.1	0.9	1.1	1.4	1.4	1.5	1.5					10.1
CAESS	26.9	22.7	24.3	23.5	24.3	23.5	24.3	24.3	23.5	22.8	22.1	22.8	285.3
CEL													0.0
CEL-COM	0.5	0.4	0.5	0.5	0.5	0.5	0.5	0.5	0.5	0.5	0.5	0.5	5.9
CENERGICA													0.0
CLESA	8.4	7.8	8.4	8.1	8.4	8.1	8.4	8.4	8.1	8.4	8.1	8.4	98.7
DELSUR	9.1	8.5	9.1	8.8	9.1	8.8	9.1	9.1	8.8	8.4	8.1	8.3	104.9
DEUSEM	0.2	0.2	0.2	0.2	0.2	0.2	0.2	0.2	0.2	0.2	0.2	0.2	2.9
EDECSA													0.0
EDESAL-DIS													0.0
EDESAL-COM													0.0
EEO	1.0	0.9	1.0	0.9	1.0	0.9	1.0	1.0	0.9	1.0	0.9	1.0	11.5
EXCELERGY			3.5										3.5
HANES	4.8	4.9	4.2	5.0	5.1	4.9	5.2	4.8	4.4	5.1	5.0	0.8	54.4
IEL ANGEL													0.0
LAGEO													0.0
NEPO													0.0
CX1/			-3.5										-3.5
Total bilaterales	80.6	73.3	77.0	75.8	78.5	77.0	79.8	79.4	75.1	76.0	73.6	71.7	917.8

^{1/} CX: Contratos de Exportación

Mercado de Contratos de Retiro (Libre Concurrencia) por Participante de Mercado (GWh)

Participante de Mercado	Ene	Feb	Mar	Abr	May	Jun	Jul	Ago	Sep	Oct	Nov	Dic	Total
B&D	1.1	0.9	0.9	0.9	0.9	0.9	1.0	0.9	0.9	1.0	1.0	1.7	12.1
CAESS	103.9	94.0	97.4	99.0	99.8	94.9	99.6	96.8	91.8	95.8	84.8	126.7	1,184.6
CLESA	41.4	36.9	39.5	38.1	39.2	37.1	39.0	37.8	35.7	37.0	36.1	56.7	474.3
DELSUR	75.8	67.6	71.1	68.5	72.6	69.1	71.8	70.1	67.5	70.2	55.9	91.5	851.8
DEUSEM	5.9	5.2	5.6	5.5	5.8	5.5	5.8	5.8	5.3	5.6	5.2	8.6	69.7
EDESAL	3.4	3.2	3.1	2.5	2.7	2.8	3.3	3.2	3.1	3.3	2.6	5.7	39.0
EEO	27.4	24.1	26.7	25.8	26.7	24.9	26.8	26.1	23.8	24.9	20.5	36.9	314.7
Totales	258.9	232.0	244.2	240.4	247.8	235.2	247.2	240.7	228.2	237.8	206.1	327.7	2,946.3

Mercado Regulador del Sistema por Participante de Mercado (GWh)

Participante de Mercado	Ene	Feb	Mar	Abr	May	Jun	Jul	Ago	Sep	Oct	Nov	Dic	Total
ABRUZZO-COM	0.0	0.0	0.0	0.0	0.0	0.0	0.0	0.0	0.0	0.0	0.0	0.0	0.0
ABRUZZO-DIS	-0.1	0.2	0.7	0.7	0.8	-0.3	-0.3	-0.3	-0.3	-0.3	-0.3	-0.3	0.1
ALAS DORADAS	4.0	3.8	4.1	4.0	4.0	4.1	3.7	4.0	4.1	4.0	4.1	3.6	47.2
ANDA	-5.0	-5.1	-3.7	-3.6	-2.4	-3.5	-5.9	-3.5	-5.6	-3.2	-2.5	-3.1	-46.8
B&D	0.1	0.5	0.6	0.7	0.3	0.1	0.2	0.0	1.8	2.1	1.5	0.4	8.5
BOREALIS	0.0	0.0	0.0	0.0	0.0	0.0	0.0	0.0	0.0	0.0	0.0	0.0	0.3
CAESS	54.3	60.2	75.3	86.3	89.2	78.5	84.3	82.4	80.9	87.9	90.2	49.5	919.1
CASSA	0.0	0.0	0.0	0.2	0.4	0.4	0.3	0.3	0.4	0.4	0.2	0.0	2.5
CEL	0.4	0.3	0.3	0.3	0.3	0.3	0.3	0.4	0.3	0.6	0.7	0.7	4.8
CEL-COM	0.0	0.0	0.0	0.0	0.0	0.0	0.0	0.0	0.0	0.0	0.0	0.0	0.0
CENER													0.0
CENERGICA													0.0
COMERCIA													0.0
CHAP	0.1	0.0	0.0	0.2	0.2	0.2	0.2	0.2	0.2	0.4	0.3	0.0	2.1
CLESA	29.0	30.3	38.5	37.5	37.8	32.6	31.1	32.7	30.1	33.4	32.2	14.0	379.2
DELSUR	45.6	48.6	54.2	59.8	56.8	51.1	52.7	52.6	48.5	54.5	64.5	25.9	614.7
DEUSEM	6.0	6.4	7.4	7.5	7.9	6.7	6.8	6.8	6.5	6.6	6.5	3.9	78.8
DUKE	0.2	0.2	0.2	0.2	0.2	0.2	0.2	0.3	0.3	0.2	0.2	0.2	2.7
DUKE (COM)													0.0
EDECSA													0.0
EDESAL-DIS	4.0	4.1	4.6	6.2	6.2	5.9	3.2	4.7	4.7	5.2	5.3	1.1	55.1
EDESAL-COM	0.4	0.4	0.4	0.3	0.4	0.4	0.3	0.4	0.4	0.4	0.4	0.4	4.4
EEO	23.8	25.1	30.8	32.9	32.3	27.3	28.5	28.5	27.2	27.9	30.0	16.5	330.8
EXCELERGY	2.9	2.7	2.8	2.7	2.9	2.7	2.8	2.8	2.8	2.7	2.7	2.8	33.4
GECSA	0.0	0.0	0.0	0.0	0.0	0.0	0.0	0.0	0.0	0.0	0.0	0.0	0.3
HANES	1.1	1.2	1.1	0.9	1.1	0.9	1.4	1.3	1.1	1.0	-0.4	1.7	12.3
HILCASA	0.0	0.0	0.0	0.0	0.0								0.0
HOLCIM	1.0	1.0	1.0	1.2	0.6	1.0	1.5	1.9	1.7	2.2	0.9	0.1	14.4
IEL ANGEL	0.2	0.0	0.0	0.1	0.3	0.3	0.3	0.3	0.3	0.4	0.3	0.1	2.6
INE	0.1	0.1	0.1	0.0	0.0	0.0	0.1	0.1	0.1	0.0	0.0	0.1	0.9
LAGEO	1.0	0.9	1.0	1.3	1.1	1.1	1.0	1.0	1.0	1.1	1.0	1.0	12.5
LYNX							0.0	0.0					0.0
MERELEC	0.0	0.0	0.0	0.0	0.0	0.0	0.0	0.0	0.0	0.0	0.0	0.0	0.0
NEPO	0.5	0.4	0.4	0.2	0.1	0.2	0.5	0.6	0.7	0.2	0.4	0.4	4.4
ORIGEM													0.0
RIO SOTO													0.0
TEXT	0.1	0.1	0.1	0.2	0.5	0.3	0.1	0.1	0.1	0.4	0.3	0.1	2.4
TPTO	0.0	0.0	0.0			0.0	0.0	0.0	0.1	0.0	0.0	0.1	0.3
Totales	169.6	181.8	220.1	239.9	241.0	210.5	213.9	217.4	207.3	228.3	238.3	119.2	2,487.1

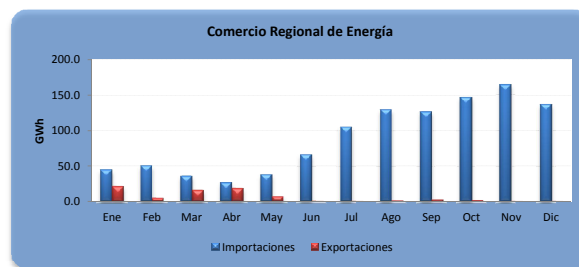
Comercio Internacional

Importaciones por Participante de Mercado (GWh)

Participante de mercado	Ene	Feb	Mar	Abr	May	Jun	Jul	Ago	Sep	Oct	Nov	Dic	Total
ALAS DORADAS	1.1	2.9	3.4	3.3	3.3	2.8	2.3	1.0	1.7	0.3			22.0
BOREALIS	0.9	5.2	0.6	0.8	3.3	5.0	5.3	3.2	3.7	5.0	2.9	4.4	40.1
CEL COM													0.0
CENER				0.0	0.4	1.3	1.2						2.9
COMERCIA	1.1	0.4	0.2	0.1	0.1	0.1	0.2	0.2	0.6	0.2	0.1		3.2
DEL ESTE	0.3	0.5											0.8
DELSUR	0.8	0.6	0.1	0.1	0.3	0.6	1.9	0.7	1.0	1.4	1.3	2.4	11.2
DUKE (COM)				1.6	2.8	0.4		7.4		2.2	3.9		18.3
EDECSA	4.0	8.3	6.7	3.2	3.5	12.4	18.4	11.9	10.7	34.0	18.6	14.1	145.8
CENERGICA	2.9	0.4	0.2	0.0	1.7	4.4	17.5	27.1	21.7	16.3	15.5	19.3	127.1
ELECTRONOVA	0.2	0.7	1.9	0.7	3.3	6.0	7.6	11.9	7.4	10.7	9.0	13.9	73.3
ENERSICA	6.0	2.8	3.4	0.2						0.2			12.5
EXCELEERGY	4.6	2.6	2.6	1.8	3.8	4.6	8.9	21.9	17.4	24.5	24.8	19.7	137.2
GENERA													0.0
INE-COM													0.0
LAGEO													0.0
LYNX													0.0
MAGDALENA	2.1	1.2	0.6	0.0	0.7	1.9	1.4	2.8	4.5	1.8	1.3	1.2	19.6
MERELEC	5.0	3.3	5.0	3.8	2.7	7.1	12.1	10.5	28.4	12.4	41.4	30.0	161.5
ORIGEM	4.5	2.7				2.2	1.3	2.4	3.2	14.6	15.9	1.8	48.6
POLIWATT	3.1	4.6	3.9	2.7	2.7	6.0	15.1	18.0	15.2	13.8	18.9	16.9	121.0
SAN DIEGO							0.9		0.3	0.0			1.3
AESCLESA	0.7											1.2	1.9
EEO	0.1	5.5	0.7	1.3	1.8	3.8	4.0	3.4	3.8	3.8	5.3	3.2	36.7
TEXTUFIL	5.8	6.6	6.4	6.0	6.2	6.0	5.7	5.1	5.4	4.5	4.4	7.3	69.4
LAGEO (COM)											0.1	0.0	0.1
INFOTEKNE	0.8	1.8	0.2	0.5	0.9	1.1	0.7	0.7	0.6	0.2		0.2	7.8
TERMOPUERTO	0.1	0.1	0.1	0.4	0.6	0.3	0.2	0.2	0.5	0.2	0.4		3.1
ITEKA										0.2			0.2
AGTI									0.0		0.1		0.1
SOLENER											0.0	0.1	0.2
ANTARES												0.1	0.1
Total	44.1	50.1	36.0	26.5	37.9	65.8	104.6	128.6	126.0	146.2	163.8	135.9	1065.7

Exportaciones por Participante de Mercado (GWh)

Participante de mercado	Ene	Feb	Mar	Abr	May	Jun	Jul	Ago	Sep	Oct	Nov	Dic	Total
BOREALIS	0.9	0.2	2.3	1.7	1.2	0.2		0.4	0.6	0.3	0.1	0.0	8.0
CEL Com									1.6	0.0			1.6
DEL ESTE													0.0
DELSUR				0.1	0.6				0.2	0.1	0.2	0.0	1.1
DUKE (COM)													0.0
EDECSA	2.2	0.6	3.1	2.5	0.4	0.3	0.2	0.1		0.2			9.6
CENER	0.0			0.4	0.0								0.5
CENERGICA	1.7	0.9	0.1	2.3	0.1								5.1
EXCELEERGY	1.1	0.5	5.3	1.0	0.5					0.3			8.7
LYNX													0.0
MAGDALENA	0.1	0.1	0.4	0.7	0.8		0.1	0.5	0.2	0.8	0.1	0.1	4.0
MERELEC	4.9	0.2	0.4	0.1	1.4	0.5	0.3	0.0	0.3	0.1	0.0		8.2
NEPO													0.0
COMERCIA	0.1	0.1	0.1	0.2	0.4								0.9
ORIGEM	4.4		0.2										4.6
ENERSICA													0.0
CLESA	0.9												0.9
POLIWATT	0.2	0.3		2.9	0.8								4.2
ELECTRONOVA	1.3	0.6	1.4	1.1	0.5			0.1					5.0
EEO	0.5	0.1	0.2	0.1					0.0	0.0			0.9
INE-COM													0.0
LAGEO-COM										0.3	0.0		0.3
INFOTEKNE	0.4		0.3	0.0	0.0								0.7
SAN DIEGO	0.0												0.0
SOLENER												0.0	0.0
TERMOPUERTO	0.2	0.1	0.6	0.4	0.2	0.1		0.0					1.4
TEXTUFIL	2.6	1.4	1.9	5.0	0.8				0.2	0.0			11.8
Total	21.4	5.0	16.4	18.6	7.6	1.1	0.5	1.2	3.1	2.0	0.4	0.1	77.4

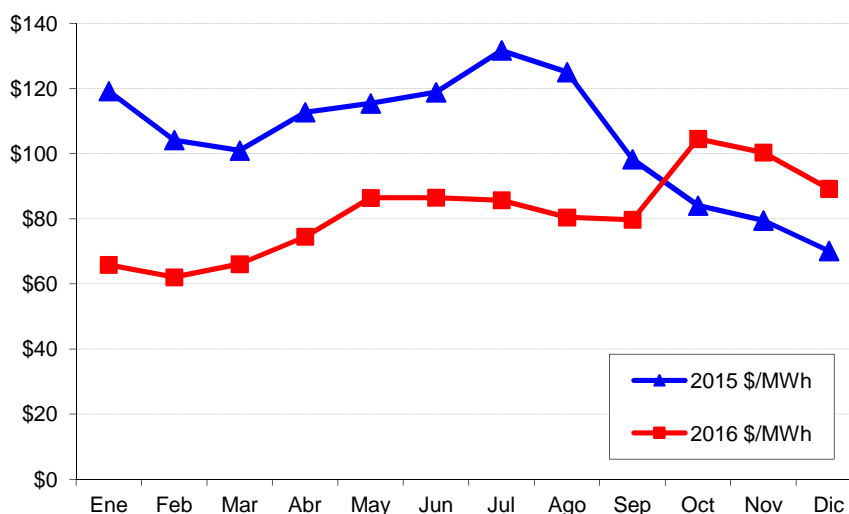


A partir del 01 de junio 2013 por la entrada en vigencia del RMER ya no puede obtener el comercio por frontera

Evolución de los precios

Mes	Promedio		Variaciones %			Prom. anual
	2015 \$/MWh	2016 \$/MWh	Mes	Anual	Acum.	
Ene	119.24	65.85	-6.12	-44.77	-6.12	100.58
Feb	104.20	62.07	-5.75	-40.44	-11.52	97.07
Mar	100.97	66.10	6.50	-34.53	-5.77	94.16
Abr	112.75	74.53	12.74	-33.90	6.24	90.98
May	115.46	86.45	16.01	-25.12	23.24	88.56
Jun	118.87	86.52	0.07	-27.22	23.33	85.86
Jul	131.73	85.72	-0.92	-34.93	22.20	82.03
Ago	125.11	80.45	-6.15	-35.70	14.68	78.31
Sep	98.30	79.72	-0.90	-18.90	13.65	76.76
Oct	84.08	104.55	31.13	24.34	49.03	78.47
Nov	79.50	100.36	-4.01	26.24	43.06	80.21
Dic	70.15	89.22	-11.09	27.19	27.19	81.80

Mensual: Relación mes inmediato anterior
 Anual: Relación igual mes año anterior
 Acumulada: Relación respecto a diciembre año anterior
 Promedio anual: Relación últimos doce meses

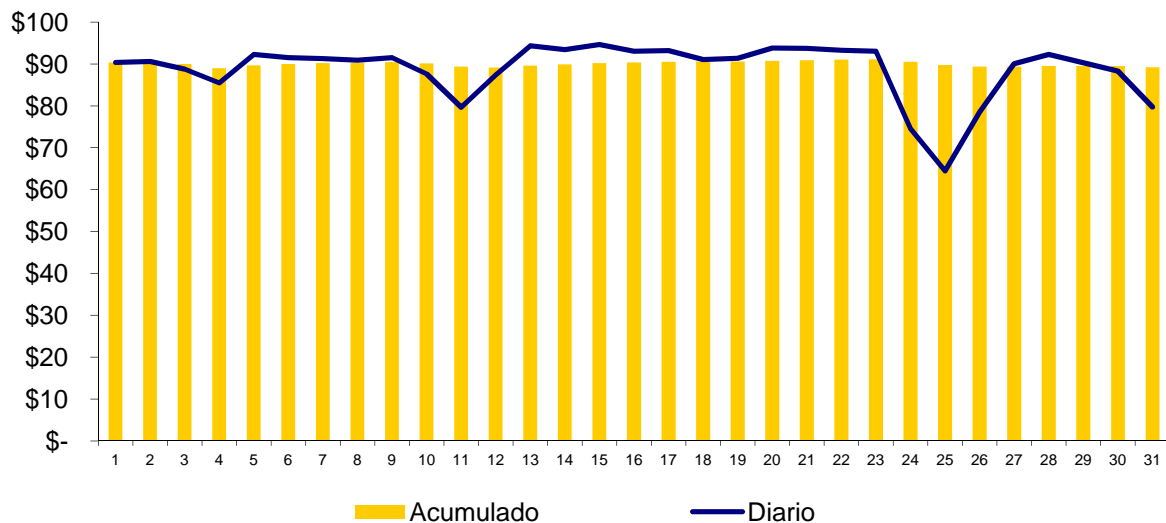


Precios de la energía (\$/MWh)

FECHA	HORA	CMO-POS	SIGET	UT	CUST	Monto Remanente	FLEMG	PTRANSMS	REACTIVOS	ACVOLTAJE	COMP_EFI	RFC	CCT	CSIS	PR_MRS
30/12/2016	12	\$ 80.240	\$ 0.559	\$ 0.82	\$ 6.869	\$ (0.235)	\$ -	\$ 1.555	\$ 0.195	\$ 0.008	\$ 0.295	\$ -	\$ 1.318	\$ 11.384	\$ 91.624
30/12/2016	13	\$ 80.240	\$ 0.558	\$ 0.82	\$ 6.860	\$ (0.232)	\$ -	\$ 1.771	\$ 0.191	\$ 0.008	\$ 0.210	\$ -	\$ 1.299	\$ 11.484	\$ 91.724
30/12/2016	14	\$ 80.240	\$ 0.560	\$ 0.82	\$ 6.887	\$ (0.255)	\$ -	\$ 1.776	\$ 0.189	\$ 0.008	\$ 0.066	\$ -	\$ 1.287	\$ 11.337	\$ 91.577
30/12/2016	15	\$ 80.240	\$ 0.561	\$ 0.82	\$ 6.902	\$ (0.062)	\$ -	\$ 1.684	\$ 0.192	\$ 0.008	\$ 0.177	\$ -	\$ 1.305	\$ 11.586	\$ 91.826
30/12/2016	16	\$ 78.490	\$ 0.561	\$ 0.82	\$ 6.899	\$ (0.055)	\$ -	\$ 1.590	\$ 0.183	\$ 0.009	\$ 0.463	\$ -	\$ 1.359	\$ 11.828	\$ 90.318
30/12/2016	17	\$ 78.490	\$ 0.560	\$ 0.82	\$ 6.882	\$ 0.007	\$ -	\$ 1.427	\$ 0.145	\$ 0.009	\$ 0.618	\$ -	\$ 1.367	\$ 11.833	\$ 90.323
30/12/2016	18	\$ 80.240	\$ 0.558	\$ 0.82	\$ 6.858	\$ (0.336)	\$ -	\$ 1.507	\$ 0.112	\$ 0.008	\$ 0.295	\$ -	\$ 1.177	\$ 10.996	\$ 91.236
30/12/2016	19	\$ 80.240	\$ 0.557	\$ 0.82	\$ 6.853	\$ (0.296)	\$ -	\$ 1.402	\$ 0.113	\$ 0.008	\$ 0.176	\$ -	\$ 1.183	\$ 10.814	\$ 91.054
30/12/2016	20	\$ 80.240	\$ 0.556	\$ 0.82	\$ 6.843	\$ (0.386)	\$ -	\$ 1.396	\$ 0.051	\$ 0.008	\$ 0.197	\$ -	\$ 1.255	\$ 10.740	\$ 90.980
30/12/2016	21	\$ 80.240	\$ 0.558	\$ 0.82	\$ 6.859	\$ (0.243)	\$ -	\$ 1.404	\$ -	\$ 0.009	\$ 0.196	\$ -	\$ 1.390	\$ 10.992	\$ 91.232
30/12/2016	22	\$ 79.730	\$ 0.561	\$ 0.82	\$ 6.893	\$ 0.198	\$ -	\$ 1.290	\$ -	\$ 0.010	\$ 0.430	\$ -	\$ 1.593	\$ 11.794	\$ 91.524
30/12/2016	23	\$ 78.490	\$ 0.558	\$ 0.82	\$ 6.859	\$ (0.196)	\$ -	\$ 1.338	\$ -	\$ 0.011	\$ 0.574	\$ -	\$ 1.777	\$ 11.740	\$ 90.230
31/12/2016	0	\$ 77.290	\$ 0.561	\$ 0.82	\$ 6.897	\$ 0.150	\$ -	\$ 1.322	\$ -	\$ 0.012	\$ 0.741	\$ -	\$ 1.918	\$ 12.421	\$ 89.711
31/12/2016	1	\$ 77.290	\$ 0.560	\$ 0.82	\$ 6.883	\$ (0.006)	\$ -	\$ 1.373	\$ -	\$ 0.013	\$ 0.667	\$ -	\$ 2.005	\$ 12.314	\$ 89.604
31/12/2016	2	\$ 77.290	\$ 0.560	\$ 0.82	\$ 6.890	\$ 0.067	\$ -	\$ 1.364	\$ -	\$ 0.013	\$ 0.641	\$ -	\$ 2.072	\$ 12.426	\$ 89.716
31/12/2016	3	\$ 77.290	\$ 0.560	\$ 0.82	\$ 6.883	\$ 0.098	\$ -	\$ 1.255	\$ -	\$ 0.013	\$ 0.760	\$ -	\$ 2.103	\$ 12.492	\$ 89.782
31/12/2016	4	\$ 8.120	\$ 0.561	\$ 0.82	\$ 6.899	\$ (0.013)	\$ -	\$ 0.136	\$ -	\$ 0.013	\$ 9.108	\$ -	\$ 2.070	\$ 19.594	\$ 27.714
31/12/2016	5	\$ 77.290	\$ 0.560	\$ 0.82	\$ 6.885	\$ 0.125	\$ -	\$ 1.243	\$ -	\$ 0.013	\$ 0.775	\$ -	\$ 1.993	\$ 12.412	\$ 89.702
31/12/2016	6	\$ 78.490	\$ 0.557	\$ 0.82	\$ 6.848	\$ (0.061)	\$ -	\$ 1.040	\$ -	\$ 0.013	\$ 0.512	\$ -	\$ 1.992	\$ 11.721	\$ 90.211
31/12/2016	7	\$ 80.220	\$ 0.557	\$ 0.82	\$ 6.851	\$ (0.158)	\$ -	\$ 1.212	\$ -	\$ 0.012	\$ 0.600	\$ -	\$ 1.878	\$ 11.771	\$ 91.991
31/12/2016	8	\$ 77.290	\$ 0.557	\$ 0.82	\$ 6.844	\$ (0.154)	\$ -	\$ 1.074	\$ -	\$ 0.011	\$ 0.632	\$ -	\$ 1.725	\$ 11.507	\$ 88.797
31/12/2016	9	\$ 77.290	\$ 0.558	\$ 0.82	\$ 6.861	\$ (0.242)	\$ -	\$ 1.379	\$ 0.006	\$ 0.010	\$ 0.630	\$ -	\$ 1.623	\$ 11.643	\$ 88.933
31/12/2016	10	\$ 77.290	\$ 0.557	\$ 0.82	\$ 6.848	\$ (0.105)	\$ -	\$ 1.460	\$ 0.064	\$ 0.010	\$ 0.692	\$ -	\$ 1.577	\$ 11.921	\$ 89.211
31/12/2016	11	\$ 26.670	\$ 0.559	\$ 0.82	\$ 6.879	\$ (0.040)	\$ -	\$ 0.518	\$ 0.063	\$ 0.010	\$ 5.634	\$ -	\$ 1.564	\$ 16.006	\$ 42.676
31/12/2016	12	\$ 26.670	\$ 0.566	\$ 0.82	\$ 6.966	\$ 0.122	\$ -	\$ 0.519	\$ 0.064	\$ 0.010	\$ 4.738	\$ -	\$ 1.589	\$ 15.393	\$ 42.063
31/12/2016	13	\$ 26.670	\$ 0.559	\$ 0.82	\$ 6.871	\$ (0.013)	\$ -	\$ 0.427	\$ 0.061	\$ 0.010	\$ 6.626	\$ -	\$ 1.599	\$ 16.960	\$ 43.630
31/12/2016	14	\$ 26.670	\$ 0.558	\$ 0.82	\$ 6.866	\$ (0.068)	\$ -	\$ 0.502	\$ 0.060	\$ 0.010	\$ 7.094	\$ -	\$ 1.594	\$ 17.436	\$ 44.106
31/12/2016	15	\$ 77.290	\$ 0.560	\$ 0.82	\$ 6.892	\$ 0.112	\$ -	\$ 1.315	\$ 0.059	\$ 0.010	\$ 0.573	\$ -	\$ 1.599	\$ 11.939	\$ 89.229
31/12/2016	16	\$ 77.290	\$ 0.556	\$ 0.82	\$ 6.832	\$ (0.205)	\$ -	\$ 1.023	\$ 0.052	\$ 0.010	\$ 0.651	\$ -	\$ 1.619	\$ 11.357	\$ 88.647
31/12/2016	17	\$ 78.490	\$ 0.558	\$ 0.82	\$ 6.860	\$ (0.023)	\$ -	\$ 1.144	\$ 0.007	\$ 0.010	\$ 0.637	\$ -	\$ 1.571	\$ 11.584	\$ 90.074
31/12/2016	18	\$ 80.240	\$ 0.558	\$ 0.82	\$ 6.863	\$ (0.335)	\$ -	\$ 1.569	\$ -	\$ 0.008	\$ 0.240	\$ -	\$ 1.310	\$ 11.032	\$ 91.272
31/12/2016	19	\$ 80.240	\$ 0.560	\$ 0.82	\$ 6.885	\$ 0.009	\$ -	\$ 1.427	\$ -	\$ 0.009	\$ 0.268	\$ -	\$ 1.332	\$ 11.308	\$ 91.548
31/12/2016	20	\$ 80.240	\$ 0.557	\$ 0.82	\$ 6.854	\$ (0.184)	\$ -	\$ 1.292	\$ -	\$ 0.009	\$ 0.378	\$ -	\$ 1.409	\$ 11.133	\$ 91.373
31/12/2016	21	\$ 80.240	\$ 0.560	\$ 0.82	\$ 6.882	\$ (0.173)	\$ -	\$ 1.607	\$ -	\$ 0.010	\$ 0.383	\$ -	\$ 1.495	\$ 11.583	\$ 91.823
31/12/2016	22	\$ 78.490	\$ 0.562	\$ 0.82	\$ 6.907	\$ 0.181	\$ -	\$ 1.454	\$ -	\$ 0.010	\$ 0.438	\$ -	\$ 1.581	\$ 11.951	\$ 90.441
31/12/2016	23	\$ 77.290	\$ 0.563	\$ 0.82	\$ 6.919	\$ (0.067)	\$ -	\$ 1.433	\$ -	\$ 0.011	\$ 0.682	\$ -	\$ 1.672	\$ 12.031	\$ 89.321

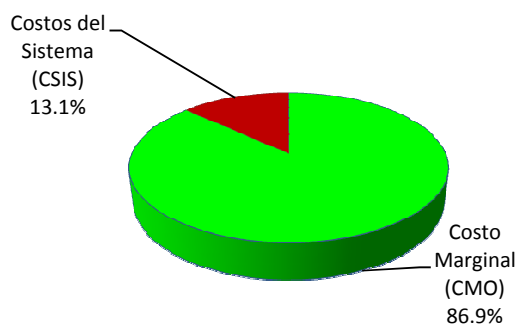
Precios Promedios (\$/MWh)

FECHA	Diario	Acumulado
01/dic/2016	\$ 90.36	\$ 90.36
02/dic/2016	\$ 90.59	\$ 90.48
03/dic/2016	\$ 88.77	\$ 89.94
04/dic/2016	\$ 85.46	\$ 88.95
05/dic/2016	\$ 92.25	\$ 89.64
06/dic/2016	\$ 91.49	\$ 89.97
07/dic/2016	\$ 91.25	\$ 90.17
08/dic/2016	\$ 90.91	\$ 90.26
09/dic/2016	\$ 91.46	\$ 90.40
10/dic/2016	\$ 87.58	\$ 90.14
11/dic/2016	\$ 79.69	\$ 89.33
12/dic/2016	\$ 87.37	\$ 89.16
13/dic/2016	\$ 94.31	\$ 89.58
14/dic/2016	\$ 93.40	\$ 89.86
15/dic/2016	\$ 94.67	\$ 90.19
16/dic/2016	\$ 93.05	\$ 90.38
17/dic/2016	\$ 93.19	\$ 90.53
18/dic/2016	\$ 91.07	\$ 90.56
19/dic/2016	\$ 91.31	\$ 90.60
20/dic/2016	\$ 93.79	\$ 90.77
21/dic/2016	\$ 93.68	\$ 90.91
22/dic/2016	\$ 93.25	\$ 91.01
23/dic/2016	\$ 93.03	\$ 91.10
24/dic/2016	\$ 74.55	\$ 90.53
25/dic/2016	\$ 64.45	\$ 89.76
26/dic/2016	\$ 78.50	\$ 89.37
27/dic/2016	\$ 90.08	\$ 89.39
28/dic/2016	\$ 92.30	\$ 89.49
29/dic/2016	\$ 90.25	\$ 89.52
30/dic/2016	\$ 88.33	\$ 89.48
31/dic/2016	\$ 79.77	\$ 89.22

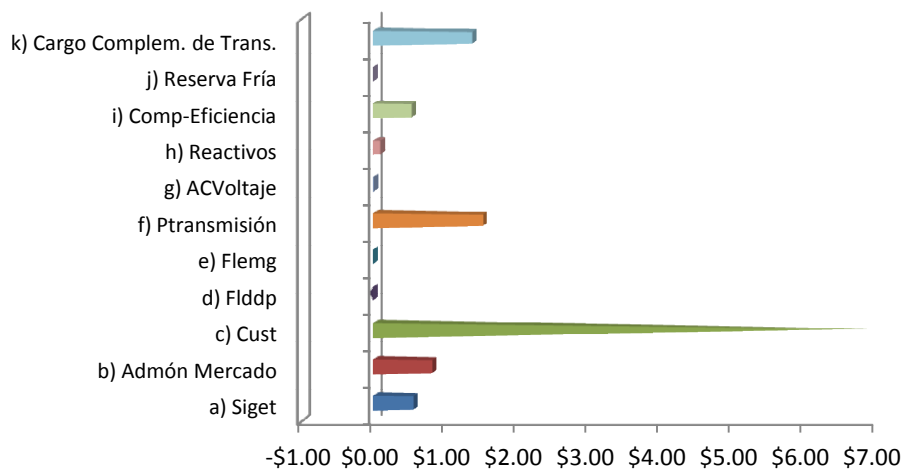


Composición del Precio Promedio (\$/MWh)

Detalle	\$/MWh	%
Costo Marginal (CMO)	\$77.50	86.9%
Costos del Sistema (CSIS)	\$11.72	13.1%
Precio del MRS	\$89.22	100.0%



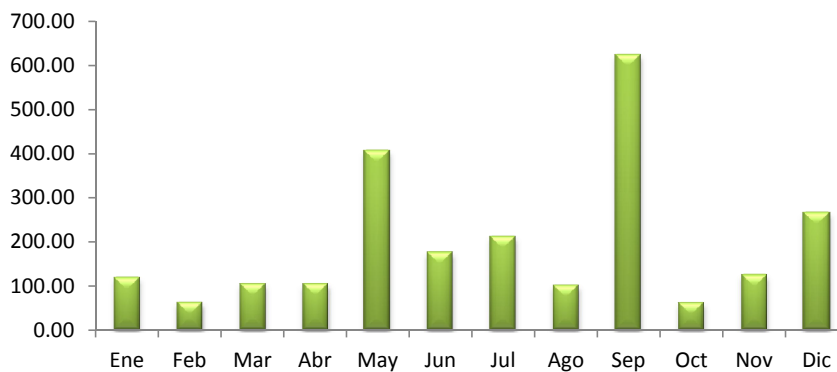
Cargos del Sistema (CSIS)	\$/MWh	%
a) Siget	\$0.56	0.6%
b) Admón Mercado	\$0.82	0.9%
c) Cust	\$6.88	7.7%
d) Flddp	(\$0.0836)	-0.1%
e) Flemg	\$0.00	0.0%
f) Ptransmisión	\$1.52	1.7%
g) ACVoltaje	\$0.01	0.0%
h) Reactivos	\$0.10	0.1%
i) Comp-Eficiencia	\$0.54	0.6%
j) Reserva Fría	\$0.00	0.0%
k) Cargo Complem. de Trans.	\$1.37	1.5%
Total Cargos del Sistema	\$11.72	13.1%



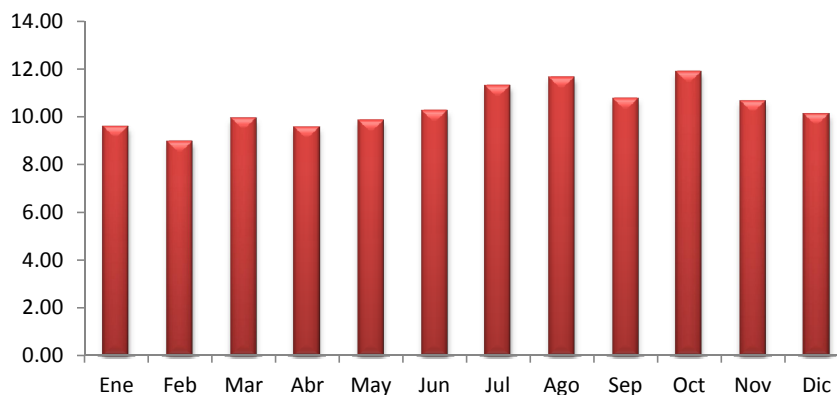
Sistema de Transmisión ENS, Pérdidas e interrupciones

Mes	Energía no servida (MWh)	Pérdidas de transmisión (GWh)
Ene	118.14	9.56
Feb	61.94	8.94
Mar	103.98	9.91
Abr	104.20	9.52
May	405.84	9.83
Jun	176.57	10.23
Jul	212.08	11.27
Ago	101.58	11.63
Sep	624.02	10.73
Oct	62.52	11.86
Nov	125.40	10.64
Dic	266.21	10.12

Energía no servida (MWh)



Pérdidas de transmisión (GWh)



Sistema de Transmisión

Eventos (interrupciones) asociados a líneas de transmisión por responsable

	Ene	Feb	Mar	Abr	May	Jun	Jul	Ago	Sep	Oct	Nov	Dic	Total
DELSUR													0
ETESAL	15	10	13	18	24	27	34	26	37	26	23	13	266
NEJAPA POWER													0
INGENIO CHAPARRASTIQUE						1				1			2
CEL				1						2			3
INGENIO EL ANGEL						1							1
UT												2	2
LAGEO												1	1
INE													0
TERMOPUERTO						1			1			3	5
GUATEMALA	2	1								3	1	2	9
HONDURAS	1				1				2			2	6
PANAMA													0
EPR	4	5	6		3		2			1		2	23
EOR										6	2		8
NICARAGUA									1				1
TOTALES	22	16	19	19	28	30	36	26	41	39	26	25	327

(*) Incluye Interconexión con Guatemala y Honduras, SIEPAC y Refuerzos Internos

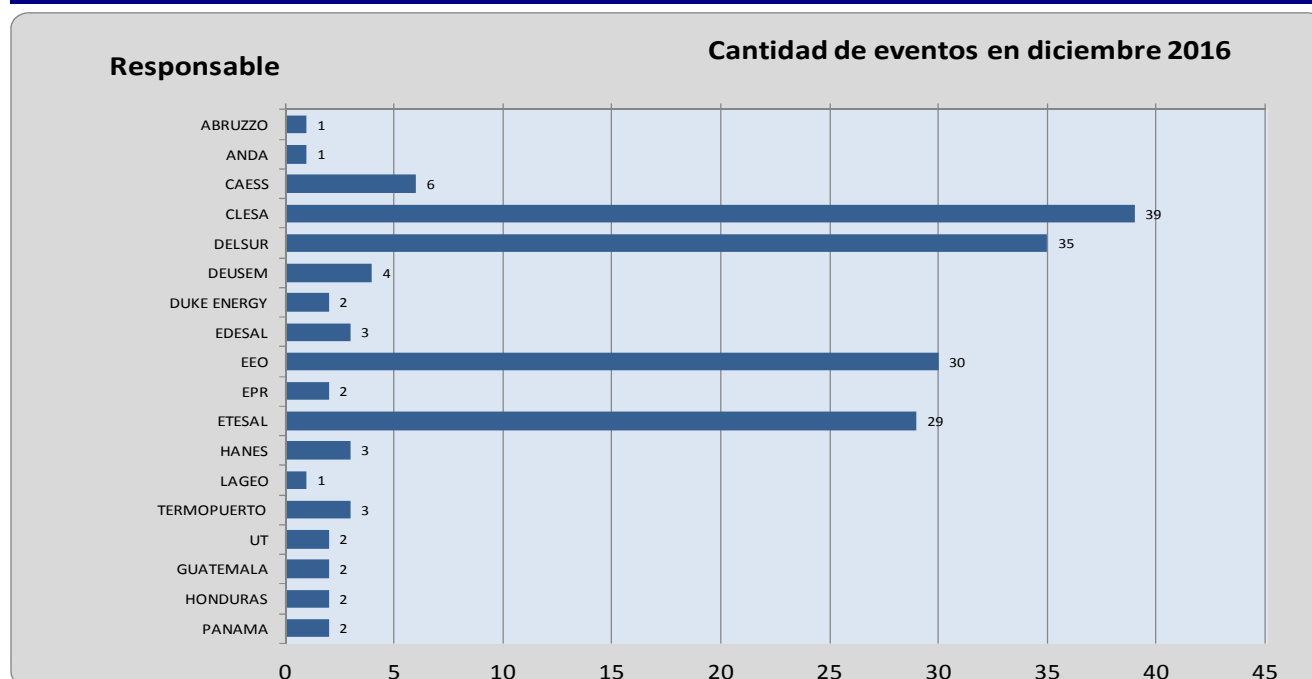
Eventos (interrupciones) asociados a circuitos de distribución por responsable

	Ene	Feb	Mar	Abr	May	Jun	Jul	Ago	Sep	Oct	Nov	Dic	Total
ABRUZZO	1	1	2	1		1		2				1	9
ANDA	3	1	8	2	6	5	3	1	1	2		1	33
B&D		1	7	1		2	2	2	4				19
CAESS	5	11	11	14	11	14	18	15	18	16	4	6	143
CASSA			3		2					1	1		7
HOLCIM			1	2	3	1	3		4		1		15
CLESA	10	23	31	16	24	43	28	23	26	10	23	39	296
DELSUR	15	17	24	16	42	51	39	39	37	33	41	35	389
EEO	13	16	8	28	23	34	74	39	34	24	23	30	346
DEUSEM		2		2	2	6	8	9		4	6	4	43
EDESAL	1	2			6	3	9	5		2	1	3	32
ETESAL	11	7	13	17	42	11	11	1	23	14	34	16	200
HANES	3	1	3	1		2		1	1			3	15
INGENIO CHAPARRASTIQUE													0
DUKE ENERGY												2	2
UT													0
GUATEMALA											2		2
HONDURAS									7				7
NICARAGUA									12		2		14
COSTA RICA													0
PANAMA								3				2	5
EPR													0
TOTALES	62	82	111	100	161	173	195	140	167	106	138	142	1577

Sistema de Transmisión

Consolidado de eventos por responsable correspondiente a interrupciones de líneas de transmisión y circuitos de distribución

	Ene	Feb	Mar	Abr	May	Jun	Jul	Ago	Sep	Oct	Nov	Dic	Total
ABRUZZO	1	1	2	1		1		2				1	9
ANDA	3	1	8	2	6	5	3	1	1	2		1	33
B&D		1	7	1		2	2	2	4				19
CAESS	5	11	11	14	11	14	18	15	18	16	4	6	143
CASSA			3		2					1	1		7
CEL				1						2			3
HOLCIM			1	2	3	1	3		4		1		15
CLESA	10	23	31	16	24	43	28	23	26	10	23	39	296
DELSUR	15	17	24	16	42	51	39	39	37	33	41	35	389
EEO	13	16	8	28	23	34	74	39	34	24	23	30	346
DEUSEM		2		2	2	6	8	9		4	6	4	43
EDESAL	1	2			6	3	9	5		2	1	3	32
ETESAL	26	17	26	35	66	38	45	27	60	40	57	29	466
NEJAPA POWER													0
HANES	3	1	3	1		2		1	1			3	15
INGENIO CHAPARRASTIQUE						1				1			2
INGENIO EL ANGEL						1							1
UT												2	2
LAGEO												1	1
DUKE ENERGY												2	2
INE													0
TERMOPUERTO						1			1			3	5
GUATEMALA	2	1								3	3	2	11
HONDURAS	1				1				9			2	13
NICARAGUA									13		2		15
COSTA RICA													0
PANAMA								3				2	5
EPR	4	5	6		3		2			1		2	23
CHAPARRASTIQUE													0
EOR										6	2		8
TOTALES	84	98	130	119	189	203	231	166	208	145	164	167	1904

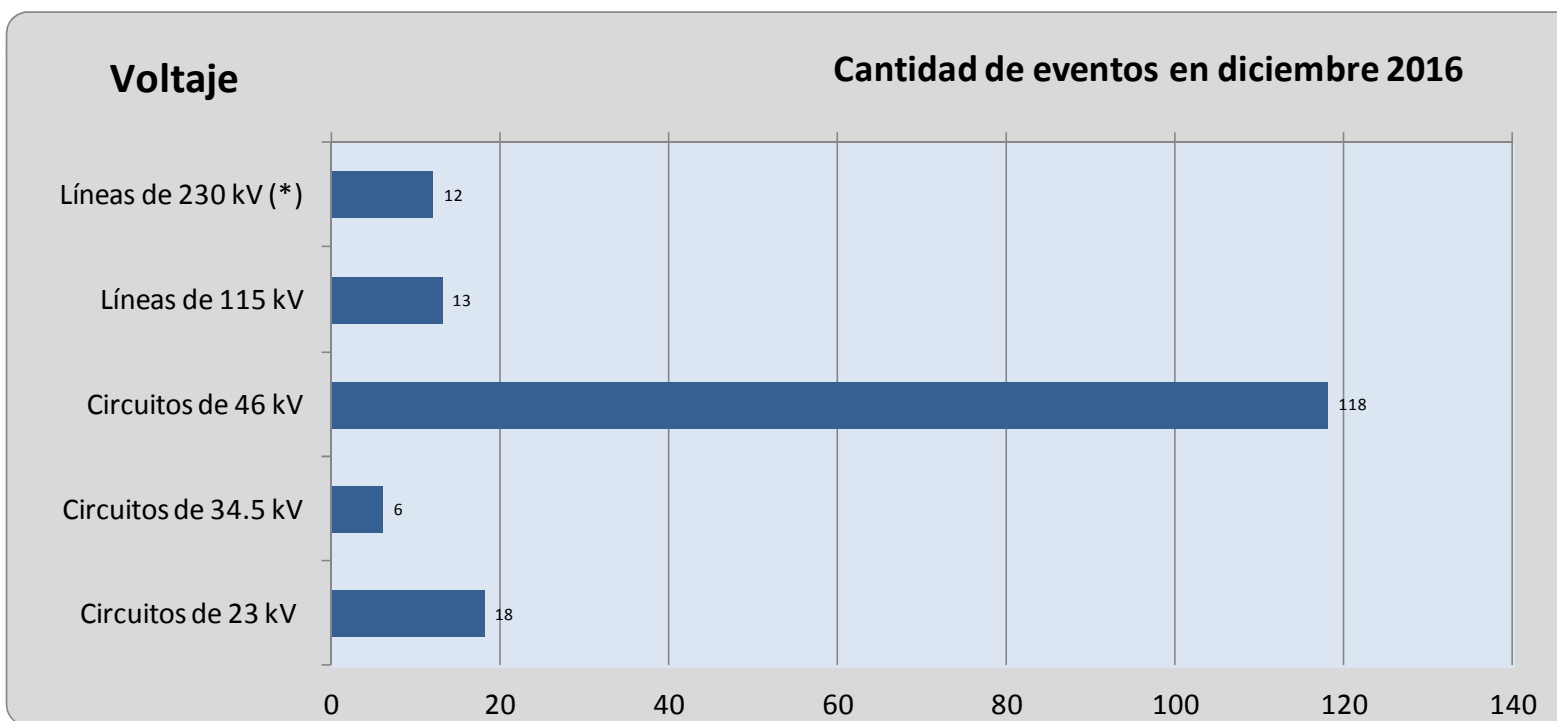


Sistema de Transmisión

Número de circuitos de distribución y líneas de transmisión interrumpidos por nivel de voltaje

	Ene	Feb	Mar	Abr	May	Jun	Jul	Ago	Sep	Oct	Nov	Dic	Total
Líneas de 230 kV(*)	9	7	7	0	7	0	2	2	3	10	4	12	63
Líneas de 115 kV	13	9	12	19	21	30	34	24	38	29	22	13	264
Circuitos de 46 kV	45	67	72	76	151	150	163	125	141	96	117	118	1,321
Circuitos de 34.5 kV	8	4	2	7	5	5	6	4	10	0	2	6	59
Circuitos de 23 kV	9	11	37	17	5	18	26	11	16	10	19	18	197
TOTALES	84	98	130	119	189	203	231	166	208	145	164	167	1904

(*) Incluye interconexiones con Guatemala y Honduras, SIEPAC y Refuerzos internos

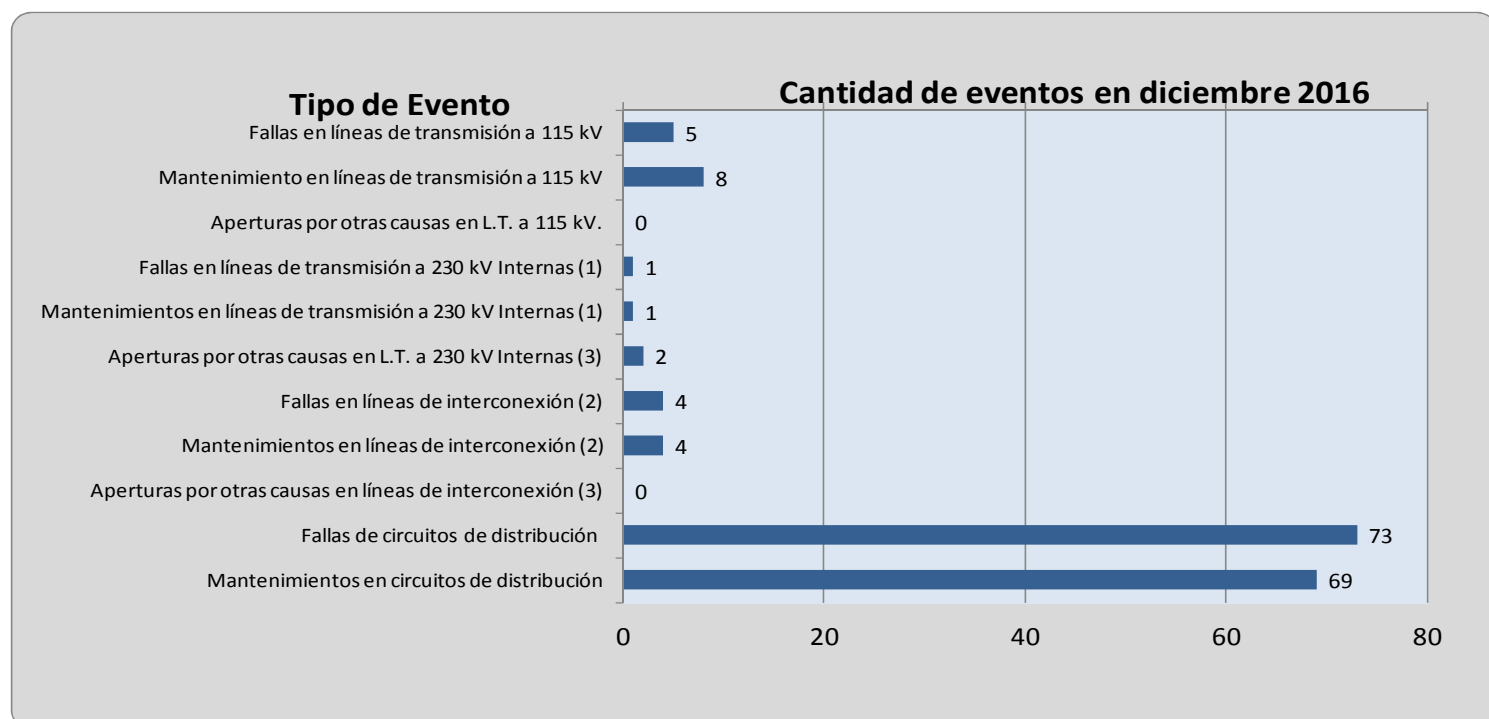


Sistema de Transmisión

Número de eventos de fallas, mantenimientos y otras causas en circuitos de distribución y líneas de transmisión

TIPO DE INTERRUPCIONES	Ene	Feb	Mar	Abr	May	Jun	Jul	Ago	Sep	Oct	Nov	Dic	Total
Mantenimientos en Líneas de transmisión a 115 kV	12	7	11	12	14	17	21	10	15	18	19	8	164
Fallas en Líneas de Transmisión a 115 kV	1	2	1	7	6	12	13	14	23	11	3	5	98
Aperturas por Otras Causas en L.T. a 115 kV.	0	0	0	0	1	1	0	0	0	0	0	0	2
Mantenimientos en Líneas de Transmisión a 230 kV Internas (1)	2	1	3	0	1	0	1	0	0	0	1	1	10
Fallas en Líneas de Transmisión a 230 kV Internas (1)	0	2	4	0	1	0	0	0	0	1	0	1	9
Aperturas por otras causas en LT a 230 kV Internas (3)	0	0	0	0	0	0	0	0	0	0	0	2	2
Mantenimientos en Líneas de Interconexión (2)	2	4	0	0	5	0	0	0	1	1	1	4	18
Fallas en Líneas de Interconexión (2)	4	0	0	0	0	0	1	2	2	2	0	4	15
Operación del EDLI (2)													0
Aperturas por otras causas en Línea de Interconexión (3)	1	0	0	0	0	0	0	0	0	6	2	0	9
Mantenimiento de Circuitos de Distribución	21	26	34	41	57	50	60	36	33	37	58	69	522
Fallas en Circuitos de Distribución	41	56	77	59	104	123	135	104	134	69	80	73	1055
Totales	84	98	130	119	189	203	231	166	208	145	164	167	1904

(1) Incluye SIEPAC y Refuerzos Internos a 230 kV; (2) Interconexiones con Guatemala y Honduras; (3) Típicamente por Control de Voltaje



Demanda Máxima de Potencia

Demanda	Máxima	Nocturna	Mínima
Ene	967	929	417
	27-ene-16 14:30	6-ene-16 19:00	1-ene-16 6:30
Feb	1,008	924	463
	24-feb-16 14:30	24-feb-16 19:00	8-feb-16 3:30
Mar	1028	954	461
	29-mar-16 15:00	3-mar-16 19:00	25-mar-16 6:00
Abr	1073	981	516
	22-abr-16 14:30	25-abr-16 19:00	10-abr-16 6:00
May	1,093	975	514
	25-may-16 15:00	25-may-16 19:30	1-may-16 6:00
Jun	1,040	941	489
	30-jun-16 14:30	1-jun-16 19:00	13-jun-16 3:30
Jul	1,058	942	487
	7-jul-16 14:30	5-jul-16 19:30	24-jul-16 3:00
Ago	1,045	964	452
	25-ago-16 14:30	10-ago-16 19:00	6-ago-16 3:30
Sep	1,025	942	466
	29-sep-16 14:30	19-sep-16 19:00	5-sep-16 3:00
Oct	1,019	955	494
	12-oct-16 14:30	13-oct-16 18:30	17-oct-16 2:30
Nov	1,011	952	475
	11-nov-16 14:30	10-nov-16 18:30	28-nov-16 3:00
Dic	1,003	954	400
	7-dic-16 15:00	7-dic-16 18:00	25-dic-16 6:30

Condición de Reserva

Reserva Rodante y Reserva Fría en Demanda Máxima (MW)
dic-2016

Día	Cap. Disponible	Gen. Despachada	Demanda + Perdidas	Intercambio Neto (1)	Reserva Rodante	Reserva Fria
1	1432	725	971	245	67	640
2	1334	734	967	234	75	526
3	1336	693	855	173	52	592
4	1243	723	829	106	34	486
5	1225	660	937	276	82	483
6	1377	704	993	290	97	576
7	1391	722	1003	280	101	568
8	1401	690	970	280	72	640
9	1375	728	967	238	104	543
10	1372	761	854	92	62	549
11	1404	711	837	127	54	640
12	1389	687	950	263	65	637
13	1357	733	948	215	99	525
14	1408	698	982	283	90	619
15	1384	764	954	190	81	539
16	1411	716	936	220	90	605
17	1366	807	855	48	47	512
18	1362	778	851	73	49	536
19	1370	719	971	252	76	575
20	1425	695	945	249	124	606
21	1426	876	927	52	71	479
22	1441	872	902	30	58	512
23	1416	815	868	53	77	525
24	1413	675	774	98	109	629
25	1402	675	734	58	28	699
26	1343	795	866	71	100	448
27	1301	810	884	74	76	414
28	1321	806	882	75	63	452
29	1337	789	865	76	91	458
30	1440	778	848	69	97	566
31	1442	678	752	74	43	720

(1) Valor positivo significa Importación

Precios de los Combustibles puestos en planta (US\$/bbi)

Fecha	Equipo										
	ACAJ-BUNKER	ACAJ-DIESEL	BORE-BUNKER	CESSA-BUNKER	GCSA-BUNKER	HILC-BUNKER	NEPO-BUNKER	SOYA-BUNKER	TALN-BUNKER	TEXT-BUNKER	TPTO-BUNKER
01/12/2016	\$45.18	\$78.79	\$51.74	\$49.39	\$49.43	\$77.53	\$46.65	\$47.95	\$47.49	\$48.59	\$47.17
02/12/2016	\$45.18	\$78.79	\$51.74	\$49.39	\$49.43	\$77.53	\$46.65	\$47.95	\$47.49	\$48.59	\$47.17
03/12/2016	\$45.18	\$78.79	\$51.74	\$49.39	\$49.43	\$77.53	\$46.65	\$47.95	\$47.49	\$48.59	\$47.17
04/12/2016	\$45.18	\$78.79	\$51.74	\$49.39	\$49.43	\$77.53	\$46.65	\$47.95	\$47.49	\$48.59	\$47.17
05/12/2016	\$46.06	\$78.79	\$52.62	\$50.27	\$49.43	\$77.53	\$46.96	\$48.41	\$48.37	\$48.30	\$48.05
06/12/2016	\$46.06	\$78.79	\$52.62	\$50.27	\$49.43	\$77.53	\$46.96	\$48.41	\$48.37	\$48.30	\$48.05
07/12/2016	\$46.06	\$78.79	\$52.62	\$50.27	\$49.43	\$77.53	\$46.96	\$48.41	\$48.37	\$48.30	\$48.05
08/12/2016	\$46.06	\$78.79	\$52.62	\$50.27	\$49.43	\$77.53	\$46.96	\$48.41	\$48.37	\$48.30	\$48.05
09/12/2016	\$46.06	\$78.79	\$52.62	\$50.27	\$49.43	\$77.53	\$46.96	\$48.41	\$48.37	\$48.30	\$48.05
10/12/2016	\$46.06	\$78.79	\$52.62	\$50.27	\$49.43	\$77.53	\$46.96	\$48.41	\$48.37	\$48.30	\$48.05
11/12/2016	\$46.06	\$78.79	\$52.62	\$50.27	\$49.43	\$77.53	\$46.96	\$48.41	\$48.37	\$48.30	\$48.05
12/12/2016	\$49.97	\$78.79	\$56.69	\$54.35	\$49.43	\$77.53	\$46.94	\$52.48	\$52.44	\$48.30	\$52.12
13/12/2016	\$49.97	\$78.79	\$56.69	\$54.35	\$49.43	\$77.53	\$46.94	\$52.48	\$52.44	\$48.30	\$52.12
14/12/2016	\$49.97	\$78.79	\$56.69	\$54.35	\$49.43	\$77.53	\$46.94	\$52.48	\$52.44	\$48.30	\$52.12
15/12/2016	\$49.97	\$78.79	\$56.69	\$54.35	\$49.43	\$77.53	\$46.94	\$52.48	\$52.44	\$48.30	\$52.12
16/12/2016	\$49.97	\$78.79	\$56.69	\$54.35	\$49.43	\$77.53	\$46.94	\$52.48	\$52.44	\$48.30	\$52.12
17/12/2016	\$49.97	\$78.79	\$56.69	\$54.35	\$49.43	\$77.53	\$46.94	\$52.48	\$52.44	\$48.30	\$52.12
18/12/2016	\$49.97	\$78.79	\$56.69	\$54.35	\$49.43	\$77.53	\$46.94	\$52.48	\$52.44	\$48.30	\$52.12
19/12/2016	\$51.32	\$78.79	\$58.03	\$55.69	\$52.42	\$77.53	\$46.92	\$53.82	\$53.78	\$47.80	\$53.47
20/12/2016	\$51.32	\$78.79	\$58.03	\$55.69	\$52.42	\$77.53	\$46.92	\$53.82	\$53.78	\$47.80	\$53.47
21/12/2016	\$51.32	\$78.79	\$58.03	\$55.69	\$52.42	\$77.53	\$46.92	\$53.82	\$53.78	\$47.80	\$53.47
22/12/2016	\$51.32	\$78.79	\$58.03	\$55.69	\$52.42	\$77.53	\$46.92	\$53.82	\$53.78	\$47.80	\$53.47
23/12/2016	\$51.32	\$78.79	\$58.03	\$55.69	\$52.42	\$77.53	\$46.92	\$53.82	\$53.78	\$47.80	\$53.47
24/12/2016	\$51.32	\$78.79	\$58.03	\$55.69	\$52.42	\$77.53	\$46.92	\$53.82	\$53.78	\$47.80	\$53.47
25/12/2016	\$51.32	\$78.79	\$58.03	\$55.69	\$52.42	\$77.53	\$46.92	\$53.82	\$53.78	\$47.80	\$53.47
26/12/2016	\$50.80	\$78.79	\$57.51	\$55.15	\$53.84	\$77.53	\$46.93	\$53.29	\$53.25	\$47.96	\$52.92
27/12/2016	\$50.80	\$78.79	\$57.51	\$55.15	\$53.84	\$77.53	\$46.93	\$53.29	\$53.25	\$47.96	\$52.92
28/12/2016	\$50.80	\$78.79	\$57.51	\$55.15	\$53.84	\$77.53	\$46.93	\$53.29	\$53.25	\$47.96	\$52.92
29/12/2016	\$50.80	\$78.79	\$57.51	\$55.15	\$53.84	\$77.53	\$46.93	\$53.29	\$53.25	\$47.96	\$52.92
30/12/2016	\$50.80	\$78.79	\$57.51	\$55.15	\$53.84	\$77.53	\$46.93	\$53.29	\$53.25	\$47.96	\$52.92
31/12/2016	\$50.80	\$78.79	\$57.51	\$55.15	\$53.84	\$77.53	\$46.93	\$53.29	\$53.25	\$47.96	\$52.92
Promedio mes	\$48.93	\$78.79	\$55.59	\$53.25	\$50.96	\$77.53	\$46.90	\$51.43	\$51.34	\$48.16	\$51.02

Niveles (msnm)

Niveles Promedio Diario (msnm)

Referenciados Hora 0

Fecha	Guajoyo	Cerrón Grande	5 de Noviembre	15 de Septiembre
01/12/2016	423.17	239.85	177.78	47.58
02/12/2016	423.15	239.85	177.81	47.48
03/12/2016	423.13	239.85	177.85	47.44
04/12/2016	423.13	239.86	177.89	47.57
05/12/2016	423.11	239.86	177.65	47.76
06/12/2016	423.09	239.86	177.69	47.64
07/12/2016	423.09	239.86	177.71	47.56
08/12/2016	423.09	239.86	177.73	47.47
09/12/2016	423.09	239.85	177.76	47.40
10/12/2016	423.09	239.85	177.80	47.29
11/12/2016	423.09	239.85	177.88	47.42
12/12/2016	423.07	239.84	177.74	47.62
13/12/2016	423.06	239.83	177.81	47.56
14/12/2016	423.05	239.82	177.83	47.47
15/12/2016	423.03	239.81	177.85	47.42
16/12/2016	423.02	239.81	178.00	47.34
17/12/2016	423.00	239.81	178.02	47.25
18/12/2016	422.99	239.81	178.12	47.39
19/12/2016	422.98	239.80	178.02	47.51
20/12/2016	422.97	239.79	177.96	47.45
21/12/2016	422.95	239.78	177.99	47.44
22/12/2016	422.94	239.77	178.02	47.44
23/12/2016	422.93	239.76	178.00	47.38
24/12/2016	422.92	239.75	178.00	47.41
25/12/2016	422.91	239.74	178.09	47.52
26/12/2016	422.90	239.74	178.10	47.61
27/12/2016	422.88	239.73	178.04	47.62
28/12/2016	422.87	239.73	178.06	47.53
29/12/2016	422.86	239.73	178.03	47.44
30/12/2016	422.84	239.73	178.09	47.40
31/12/2016	422.82	239.73	178.13	47.37
Promedio	423.01	239.80	177.92	47.48

Interrupciones del servicio

Entrega	Fecha Hora Inicio	Fecha Hora Final	Duración [Horas]	Rele	Motivo	MW	KWh	Responsable
42-2-85	01-dic-2016	01-dic-2016	0.0167	51	Falla en Línea	2.90	48.33	CAESS
44-4-82	01-dic-2016	01-dic-2016	0.0333	MANUAL	Mantto. de Emergencia	6.45	215.00	CLESA
13-4-81	01-dic-2016	01-dic-2016	8.8333	MANUAL	Mantenimiento Programado	5.13	50164.47	CLESA
37-2-85	01-dic-2016	01-dic-2016	0.0167	51	Falla en Línea	2.98	49.67	DELSUR
44-4-82	01-dic-2016	01-dic-2016	0.0167	MANUAL	Mantto. de Emergencia	10.51	175.17	CLESA
37-2-85	01-dic-2016	01-dic-2016	0.0167	51	Falla en Línea	5.29	88.17	DELSUR
13-3-81	02-dic-2016	02-dic-2016	0.0667	MANUAL	Falla en Subestaciones	0.00	0.00	ETESAL
13-3-92	02-dic-2016	02-dic-2016	0.1167	MANUAL	Falla en Subestaciones	0.00	0.00	ETESAL
13-3-84	02-dic-2016	02-dic-2016	0.0667	MANUAL	Falla en Subestaciones	1.77	118.00	ETESAL
13-3-82	02-dic-2016	02-dic-2016	0.0667	MANUAL	Falla en Subestaciones	3.09	206.00	ETESAL
34-4-81	03-dic-2016	03-dic-2016	0.0167	51, 59N	Falla en Línea	8.13	135.50	EEO
30-4-85	04-dic-2016	04-dic-2016	14.6333	MANUAL	Mantenimiento Programado	0.00	0.00	ETESAL
30-4-84	04-dic-2016	04-dic-2016	11.3000	MANUAL	Mantenimiento Programado	0.00	0.00	ETESAL
13-4-81	04-dic-2016	04-dic-2016	12.1333	MANUAL	Mantenimiento Programado	0.00	0.00	ETESAL
13-3-92	04-dic-2016	04-dic-2016	9.3500	MANUAL	Mantenimiento Programado	0.00	0.00	DUKE
13-4-82	04-dic-2016	04-dic-2016	10.1333	MANUAL	Mantenimiento Programado	0.13	1317.33	ETESAL
30-2-82	04-dic-2016	04-dic-2016	6.1833	MANUAL	Mantenimiento Programado	0.00	0.00	ETESAL
30-2-81	04-dic-2016	04-dic-2016	6.1833	MANUAL	Mantenimiento Programado	0.00	0.00	ETESAL
30-2-83	04-dic-2016	04-dic-2016	6.1667	MANUAL	Mantenimiento Programado	0.00	0.00	ETESAL
44-4-83	04-dic-2016	04-dic-2016	4.2333	MANUAL	Solicitud de Distribuidor	0.00	0.00	CLESA
39-4-81	04-dic-2016	04-dic-2016	0.0167	51NS, 59N	Falla en Línea	6.54	109.00	DELSUR
39-4-82	04-dic-2016	04-dic-2016	0.0333	51NS, 59N	Falla en Línea	5.95	198.33	DELSUR
47-4-83	05-dic-2016	05-dic-2016	0.0167	51NS, 59N	Falla en Línea	5.43	90.50	DELSUR
34-4-84	05-dic-2016	05-dic-2016	0.0500	MANUAL	Mantenimiento Programado	4.63	154.33	EEO
34-4-83	05-dic-2016	05-dic-2016	0.0333	MANUAL	Mantenimiento Programado	10.17	339.00	EEO
16-4-81	05-dic-2016	05-dic-2016	0.0167	51, 59N	Falla en Línea	8.45	140.83	CLESA
34-4-84	05-dic-2016	05-dic-2016	0.0833	MANUAL	Mantenimiento Programado	0.00	0.00	EEO
34-4-83	05-dic-2016	05-dic-2016	0.0500	MANUAL	Mantenimiento Programado	17.13	856.50	EEO
34-4-83	06-dic-2016	06-dic-2016	0.0167	MANUAL	Mantenimiento Programado	6.14	102.33	EEO
34-4-83	06-dic-2016	06-dic-2016	0.0167	MANUAL	Mantenimiento Programado	10.45	174.17	EEO
11-4-83	06-dic-2016	06-dic-2016	0.0333	MANUAL	Solicitud de Distribuidor	0.20	6.67	CLESA
34-4-85	06-dic-2016	06-dic-2016	0.0167	51NS, 59N	Falla en Línea	3.63	60.50	EEO
11-4-83	06-dic-2016	06-dic-2016	0.0333	MANUAL	Solicitud de Distribuidor	0.20	6.67	CLESA
11-4-83	06-dic-2016	06-dic-2016	0.0333	MANUAL	Solicitud de Distribuidor	0.20	6.67	CLESA
34-4-83	07-dic-2016	07-dic-2016	0.0667	51NS, 59N	Falla en Línea	11.51	383.67	EEO
30-4-84	07-dic-2016	07-dic-2016	0.0167	51, 51NS, 59N	Falla en Línea	13.60	226.67	DELSUR
30-4-84	07-dic-2016	07-dic-2016	0.0167	51, 51NS, 59N	Falla en Línea	11.34	189.00	DELSUR
11-4-83	07-dic-2016	08-dic-2016	27.9833	MANUAL	Solicitud de Distribuidor	0.20	5596.67	CLESA
40-4-81	08-dic-2016	08-dic-2016	0.0167	51	Falla en Línea	9.68	161.33	DEUSEM
35-4-82	08-dic-2016	08-dic-2016	0.0167	51, 59N	Falla en Línea	9.42	157.00	CLESA
35-4-82	08-dic-2016	08-dic-2016	0.0333	MANUAL	Solicitud de Distribuidor	7.80	260.00	CLESA
35-4-83	08-dic-2016	08-dic-2016	0.0333	MANUAL	Mantenimiento Programado	2.99	23770.00	CLESA
35-4-83	08-dic-2016	08-dic-2016	0.0333	MANUAL	Mantenimiento Programado	0.00	0.00	CLESA

Interrupciones del servicio

Entrega	Fecha Hora Inicio	Fecha Hora Final	Duración [Horas]	Rele	Motivo	MW	KWh	Responsable
44-4-81	08-dic-2016	08-dic-2016	0.0167	51, 59N	Falla en Línea	15.32	255.33	DELSUR
35-4-82	09-dic-2016	09-dic-2016	11.1167	MANUAL	Mantto. de Emergencia	10.82	360.67	CLESA
16-4-81	09-dic-2016	09-dic-2016	0.0167	50, 51, 59N	Falla en Línea	8.09	134.83	CLESA
16-4-81	09-dic-2016	09-dic-2016	0.0167	50, 51, 59N	Falla en Línea	8.09	134.83	CLESA
16-4-81	09-dic-2016	09-dic-2016	1.2500	50, 51, 59N	Falla en Línea	8.09	134.83	CLESA
34-4-83	10-dic-2016	10-dic-2016	0.0333	MANUAL	Solicitud de Distribuidor	7.50	250.00	EEO
34-4-83	10-dic-2016	10-dic-2016	0.0333	51, 59N	Falla en Línea	10.13	337.67	EEO
34-4-83	10-dic-2016	10-dic-2016	0.0167	51, 59N	Falla en Línea	10.13	168.83	EEO
30-4-84	11-dic-2016	11-dic-2016	12.0000	MANUAL	Mantenimiento Programado	0.00	0.00	DELSUR
30-4-85	11-dic-2016	11-dic-2016	10.8333	MANUAL	Mantenimiento Programado	0.00	0.00	DELSUR
13-4-82	11-dic-2016	11-dic-2016	12.7000	MANUAL	Mantenimiento Programado	0.00	0.00	DELSUR
13-3-92	11-dic-2016	11-dic-2016	9.8000	MANUAL	Mantenimiento Programado	0.00	0.00	DUKE
35-4-85	11-dic-2016	11-dic-2016	7.3667	MANUAL	Mantenimiento Programado	2.44	61370.00	ANDA
46-4-82	11-dic-2016	11-dic-2016	6.8833	MANUAL	Mantenimiento Programado	0.00	0.00	CAESS
44-4-82	11-dic-2016	11-dic-2016	0.0167	51NS, 59N	Falla en Línea	9.10	151.67	CLESA
38-4-83	11-dic-2016	11-dic-2016	0.0167	51	Falla en Línea	7.79	129.83	HANES
45-2-81	12-dic-2016	12-dic-2016	0.0167	MANUAL	Solicitud de Distribuidor	1.66	27.67	DELSUR
34-4-84	13-dic-2016	13-dic-2016	0.0333	51NS, 59N	Falla en Línea	5.62	187.33	EEO
34-4-84	13-dic-2016	13-dic-2016	0.0333	51	Falla en Línea	6.01	200.33	EEO
18-4-83	14-dic-2016	14-dic-2016	0.0333	MANUAL	Solicitud de Distribuidor	2.88	96.00	EEO
18-4-84	14-dic-2016	14-dic-2016	7.9667	MANUAL	Mantenimiento Programado	2.91	97.00	EEO
40-4-81	14-dic-2016	14-dic-2016	0.0167	51	Falla en Línea	14.42	240.33	DEUSEM
18-4-83	14-dic-2016	14-dic-2016	0.0500	MANUAL	Solicitud de Distribuidor	6.15	307.50	EEO
41-4-82	15-dic-2016	15-dic-2016	0.0333	51, 59N	Falla en Línea	9.91	330.33	CLESA
41-4-82	15-dic-2016	15-dic-2016	3.1833	51, 51NS, 59N	Falla en Línea	9.90	13469.67	CLESA
13-4-81	15-dic-2016	15-dic-2016	0.0667	51, 59N	Falla en Línea	7.12	474.67	CLESA
38-4-84	15-dic-2016	15-dic-2016	0.0167	51, 59N	Falla en Línea	0.00	0.00	DELSUR
45-2-81	16-dic-2016	16-dic-2016	0.0333	50	Falla en Línea	1.39	46.33	DELSUR
34-4-83	16-dic-2016	16-dic-2016	0.0500	51, 59N	Falla en Línea	12.17	608.50	EEO
30-4-85	17-dic-2016	17-dic-2016	8.2833	MANUAL	Mantenimiento Programado	0.00	0.00	DELSUR
42-2-84	17-dic-2016	18-dic-2016	3.9167	MANUAL	Mantenimiento Programado	0.58	1340.00	ABRUZZO
30-4-85	18-dic-2016	18-dic-2016	10.9833	MANUAL	Mantenimiento Programado	0.00	0.00	DELSUR
30-4-84	18-dic-2016	18-dic-2016	11.0167	MANUAL	Mantenimiento Programado	0.00	0.00	DELSUR
42-2-85	18-dic-2016	18-dic-2016	2.1833	MANUAL	Mantenimiento Programado	0.00	0.00	CAESS
41-4-82	18-dic-2016	18-dic-2016	0.0167	MANUAL	Mantto. de Emergencia	5.10	85.00	CLESA
34-4-81	18-dic-2016	18-dic-2016	0.0333	MANUAL	Solicitud de Distribuidor	0.00	0.00	EEO
34-4-81	18-dic-2016	18-dic-2016	0.0500	MANUAL	Solicitud de Distribuidor	0.00	0.00	EEO
41-4-82	18-dic-2016	18-dic-2016	0.0333	MANUAL	Mantto. de Emergencia	5.10	170.00	CLESA
18-4-83	19-dic-2016	19-dic-2016	0.0167	51, 59N	Falla en Línea	2.80	46.67	EEO
13-4-81	19-dic-2016	19-dic-2016	0.0167	59N	Falla en Línea	7.74	129.00	CLESA
35-4-84	19-dic-2016	19-dic-2016	0.4000	MANUAL	Solicitud de Distribuidor	0.53	212.00	DELSUR
34-4-84	20-dic-2016	20-dic-2016	0.0167	51NS, 59N	Falla en Línea	4.33	72.17	EEO
42-2-85	20-dic-2016	20-dic-2016	0.0167	51, 59N	Falla en Línea	2.76	46.00	CAESS

Interrupciones del servicio

Entrega	Fecha Hora Inicio	Fecha Hora Final	Duración [Horas]	Rele	Motivo	MW	KWh	Responsable
41-4-82	20-dic-2016	20-dic-2016	0.0833	51, 51NS, 59N	Falla en Línea	11.79	982.50	CLESA
41-4-82	20-dic-2016	20-dic-2016	0.0167	MANUAL	Solicitud de Distribuidor	4.81	80.17	CLESA
16-4-81	20-dic-2016	20-dic-2016	0.0167	50, 51, 59N	Falla en Línea	8.62	143.67	CLESA
16-4-81	20-dic-2016	20-dic-2016	0.0333	50, 51, 59N	Falla en Línea	12.32	410.67	CLESA
16-4-81	20-dic-2016	20-dic-2016	0.0167	50, 51, 59N	Falla en Línea	11.79	196.50	CLESA
16-4-81	20-dic-2016	20-dic-2016	0.0167	MANUAL	Solicitud de Distribuidor	3.58	59.67	CLESA
16-4-81	20-dic-2016	20-dic-2016	0.0333	51, 59N	Falla en Línea	11.38	379.33	CLESA
16-4-81	20-dic-2016	20-dic-2016	0.3500	MANUAL	Solicitud de Distribuidor	0.00	0.00	CLESA
16-4-81	21-dic-2016	21-dic-2016	0.0167	51, 59N	Falla en Línea	5.51	91.83	CLESA
35-4-84	21-dic-2016	21-dic-2016	9.0333	MANUAL	Mantto. de Emergencia	1.15	10350.00	DELSUR
38-4-83	21-dic-2016	21-dic-2016	9.6833	MANUAL	Mantenimiento Programado	0.00	0.00	HANES
16-4-82	21-dic-2016	21-dic-2016	2.5167	MANUAL	Mantenimiento Programado	0.00	0.00	CLESA
34-4-83	21-dic-2016	21-dic-2016	0.0167	MANUAL	Solicitud de Distribuidor	10.95	182.50	EEO
34-4-85	21-dic-2016	21-dic-2016	0.0333	81	Evento en el SER	5.50	183.33	ETESA
11-4-81	21-dic-2016	21-dic-2016	0.0333	81	Evento en el SER	5.92	197.33	ETESA
30-4-85	21-dic-2016	21-dic-2016	0.0167	51, 51NS, 59N	Falla en Línea	2.14	35.67	DELSUR
41-4-81	22-dic-2016	22-dic-2016	0.0167	51, 51NS, 59N	Falla en Línea	3.69	61.50	CLESA
30-4-85	22-dic-2016	22-dic-2016	10.7667	MANUAL	Mantenimiento Programado	0.00	0.00	DELSUR
30-4-84	22-dic-2016	22-dic-2016	10.6000	MANUAL	Mantenimiento Programado	0.00	0.00	DELSUR
34-4-85	22-dic-2016	22-dic-2016	0.0500	MANUAL	Mantenimiento Programado	3.75	187.50	EEO
40-4-81	22-dic-2016	22-dic-2016	0.0333	MANUAL	Mantenimiento Programado	10.53	351.00	DEUSEM
38-4-83	22-dic-2016	22-dic-2016	5.6333	MANUAL	Mantenimiento Programado	0.00	0.00	HANES
40-4-81	22-dic-2016	22-dic-2016	0.0333	MANUAL	Mantenimiento Programado	10.77	359.00	DEUSEM
34-4-85	22-dic-2016	22-dic-2016	0.0333	MANUAL	Mantenimiento Programado	7.31	243.67	EEO
18-4-83	22-dic-2016	22-dic-2016	0.0333	51, 51NS, 59N	Falla en Línea	3.78	126.00	EEO
39-4-82	23-dic-2016	23-dic-2016	0.0333	59N	Falla en Línea	5.54	184.67	DELSUR
34-4-86	23-dic-2016	23-dic-2016	0.0167	51NS, 59N	Falla en Línea	6.94	2337.50	EEO
18-4-84	23-dic-2016	23-dic-2016	0.0333	51	Falla en Línea	6.41	213.67	EEO
38-4-84	24-dic-2016	24-dic-2016	0.0167	59N	Falla en Línea	0.00	0.00	DELSUR
45-2-81	25-dic-2016	25-dic-2016	0.0167	MANUAL	Solicitud de Distribuidor	1.67	27.83	DELSUR
44-4-86	26-dic-2016	26-dic-2016	8.8833	MANUAL	Mantenimiento Programado	0.51	4530.50	DELSUR
50-4-83	26-dic-2016	26-dic-2016	0.0167	51	Falla en Línea	2.36	39.33	EDESAL
47-4-81	26-dic-2016	26-dic-2016	0.1167	59N	Falla en Línea	7.40	986.67	DELSUR
47-4-82	26-dic-2016	26-dic-2016	0.0333	59N	Falla por Terceros	5.27	175.67	DELSUR
47-4-81	26-dic-2016	26-dic-2016	0.0167	MANUAL	Solicitud de Distribuidor	0.00	0.00	DELSUR
47-4-82	26-dic-2016	26-dic-2016	0.0333	59N	Falla por Terceros	5.12	170.67	DELSUR
47-4-81	26-dic-2016	26-dic-2016	0.0333	59N	Falla en Línea	0.00	0.00	DELSUR
37-2-85	26-dic-2016	26-dic-2016	0.0167	51	Falla en Línea	1.19	19.83	DELSUR
30-4-84	27-dic-2016	27-dic-2016	11.2500	MANUAL	Mantenimiento Programado	0.00	0.00	DELSUR
30-4-85	27-dic-2016	27-dic-2016	10.8333	MANUAL	Mantenimiento Programado	0.00	0.00	DELSUR
48-4-81	27-dic-2016	27-dic-2016	0.0167	51, 51NS	Falla en Línea	1.27	21.17	EDESAL
18-4-84	28-dic-2016	28-dic-2016	0.0167	51	Falla en Línea	6.80	113.33	EEO
38-4-81	28-dic-2016	28-dic-2016	0.0333	51, 59N	Falla en Línea	7.07	235.67	CAESS

Interrupciones del servicio

Entrega	Fecha Hora Inicio	Fecha Hora Final	Duración [Horas]	Rele	Motivo	MW	KWh	Responsable
44-4-80	29-dic-2016	29-dic-2016	0.0167	51NS, 59N	Falla en Línea	7.43	123.83	CLESA
44-4-83	29-dic-2016	29-dic-2016	0.0333	MANUAL	Solicitud de Distribuidor	0.00	0.00	CLESA
42-2-83	29-dic-2016	29-dic-2016	1.6167	MANUAL	Falla en Subestaciones	0.18	291.00	ETESAL
42-2-84	29-dic-2016	29-dic-2016	1.5667	MANUAL	Falla en Subestaciones	1.44	3690.00	ETESAL
42-2-81	29-dic-2016	29-dic-2016	1.4667	MANUAL	Falla en Subestaciones	30.49	35275.00	ETESAL
42-2-82	29-dic-2016	29-dic-2016	1.5000	MANUAL	Falla en Subestaciones	29.79	35215.00	ETESAL
42-2-85	29-dic-2016	29-dic-2016	1.6000	MANUAL	Falla en Subestaciones	5.17	172.33	ETESAL
44-4-83	29-dic-2016	29-dic-2016	0.0333	MANUAL	Solicitud de Distribuidor	0.00	0.00	CLESA
48-4-81	30-dic-2016	30-dic-2016	3.4667	MANUAL	Mantto. de Emergencia	0.62	62.00	EDESAL
35-4-84	30-dic-2016	30-dic-2016	0.0167	51, 59N	Falla en Línea	1.40	23.33	DELSUR
16-4-81	30-dic-2016	30-dic-2016	0.0167	50, 51, 59N	Falla en Línea	8.46	141.00	CLESA
18-4-84	30-dic-2016	30-dic-2016	0.0167	51	Falla en Línea	7.48	124.67	EEO
32-4-83	31-dic-2016	31-dic-2016	0.0500	51, 59N	Falla en Línea	5.74	287.00	CAESS



Km. 12 1/2 Carretera al Puerto de la Libertad, Nuevo Cuscatlán,
Departamento de La Libertad.

Tel.: (503) 2521-7300 Fax: (503) 2521-7301

Correo: uconciliacion@ut.com.sv www.ut.com.sv