



Unidad de Transacciones, S.A.

# Informe Estadístico Diciembre 2015

Administrador del Mercado Mayorista  
de Electricidad de El Salvador  
Km. 12 1/2 Carretera al Puerto de La Libertad  
Nuevo Cuscatlán, Departamento de La Libertad  
Tel.: (503) 2521-7300 Fax: (503) 2521-7301  
[www.ut.com.sv](http://www.ut.com.sv)





	Pág.
Indice	2
Referencias	3
Resumen	4
Inyecciones	5
Comportamiento de la demanda de energía	5
♦ Tasa de variación anual (promedio móvil 12 meses)	5
♦ Tasa de variación anual (promedio móvil 6 meses)	5
♦ Tasa de variación anual (promedio móvil 3 meses)	5
Inyecciones por recurso	6
Inyección nacional por participante de mercado	6
Contratos de inyección	6
Retiros	7
Contratos Bilaterales por Participante de Mercado	7
Contratos de Libre Concurrencia por Participante de mercado	7
Mercado Regulador del Sistema por participante de mercado	7
Comercio Internacional	8
♦ Importaciones por participante de mercado	8
♦ Exportaciones por participante de mercado	8
Evolución de los precios	9
♦ Precios Promedios Mensuales	9
♦ Precios Horarios	10
♦ Precios Promedios Diarios y Acumulados	23
♦ Composición del Precio Promedio Mensual	24
Otras Estadísticas	25
♦ Energía No Servida, Pérdidas e Interrupciones	25
♦ Sistema de Transmisión	26
♦ Demanda Máxima de Potencia	30
♦ Reserva Rodante y Reserva Fría en Demanda Máxima	31
♦ Precios de los Combustibles puestos en planta (US\$/bbl)	32
♦ Niveles (msnm)	33
♦ Interrupciones del Servicio	34
♦ Programa Anual de Mantenimientos Mayores (PAMM)	37



## Referencias

- Variación Mensual: Relación entre el mes actual y el mes anterior.
- Variación Anual: Relación entre el mes actual y el mismo mes del año anterior.
- Acumulado Anual: Relación del promedio acumulado del año y el mismo período del año anterior.
- Variación de 3 meses: Relación entre el promedio móvil de 3 meses del período actual y el mismo período del año anterior.
- Variación de 12 meses: Relación entre el promedio móvil de 12 meses del período actual y el mismo período del año anterior.

## Resumen

<b>Energía Transada</b>	<b>GWh</b>	<b>%</b>
Hidroeléctrica	130.41	23.60%
Geotérmica	124.25	22.48%
Térmica	169.83	30.73%
Importaciones	104.70	18.95%
Desvíos	23.43	4.24%

<b>Total inyecciones MME</b>	<b>552.63</b>	<b>100.0%</b>
(-) Exportaciones	1.13	
Desvíos	22.60	
Pérdidas de transmisión <sup>1/</sup>	10.63	1.9%
	<b>518.27</b>	

<b>Demanda MME</b>	<b>GWh</b>	<b>%</b>
Mercado de Contratos	333.89	64.4%
Mercado Regulador del Sistema	184.38	35.6%
<b>Total Demanda en el MME</b>	<b>518.27</b>	<b>100.0%</b>

<b>Energía de Paso <sup>1/</sup></b>	<b>Retiro</b>	<b>Inyección</b>
<sup>1/</sup> A partir del 01 de junio 2013 con la entrada del RMER, ya no son declaradas las energía de paso.	0.0	0.00
	0.00	0.0

<b>Precios MRS</b>	<b>\$/MWh</b>
<b>Promedio mensual <sup>2/</sup></b>	<b>\$ 70.15</b>

<b>Demanda Máxima de Potencia</b>	<b>MW</b>	<b>Fecha/hora</b>
Máxima	<b>984</b>	<b>15-dic-15 14:30</b>
Mínima	<b>420</b>	<b>25-dic-15 6:30</b>

<sup>1/</sup> Como porcentaje de la inyección.

<sup>2/</sup> Nota: a partir del 1 de Agosto de 2011 el precio de la energía ha sido calculado con base a lo establecido en el Reglamento de Operación Basado en Costos de Producción (ROBCP)

Inyecciones

Rubros	Diciembre 2015		Var. %	Acumulado Anual <sup>2/</sup>		Últimos 3 meses <sup>2/</sup>		Últimos 12 meses <sup>2/</sup>	
	GWh	Var. % <sup>2/</sup>	Anual <sup>2/</sup>	GWh	Var. %	GWh	Var. %	GWh	Var. %
Generación nacional transada	424.5	-8.4	8.0	5,522.6	-4.7	452.9	7.0	460.2	-4.7
Intercambios Internacionales (+/-) <sup>1/</sup>	104.4	67.4	0.7	899.2	136.2	80.4	-1.7	74.9	136.2
Pérdidas de transmisión	10.63	0.1	23.0	117.3	5.2	10.5	14.0	9.8	5.2
<b>Demanda Mercado Mayorista</b>	<b>518.3</b>	<b>0.6</b>	<b>6.3</b>	<b>6,310.5</b>	<b>4.0</b>	<b>523.4</b>	<b>5.5</b>	<b>525.9</b>	<b>4.0</b>

<sup>1/</sup> Signo (+) : Saldo comercial neto a favor de importaciones

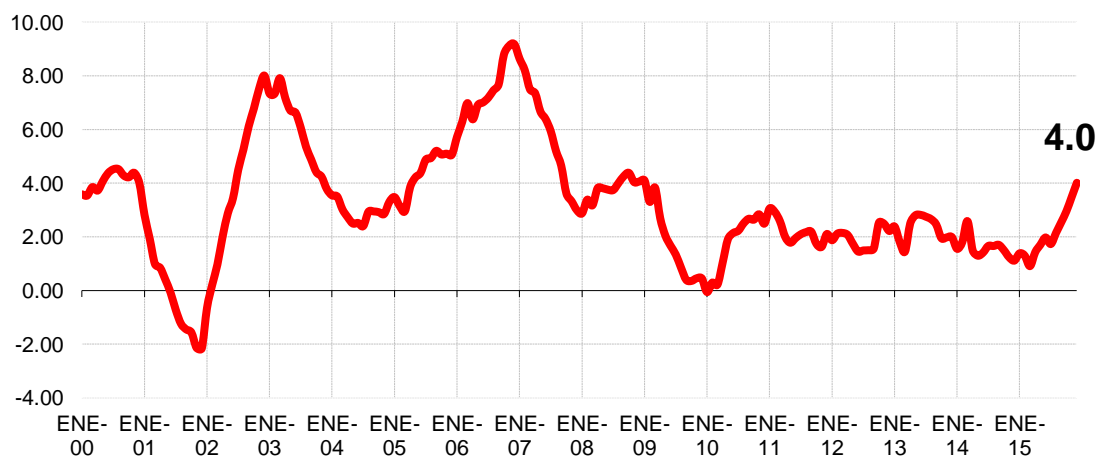
Signo (-) : Saldo comercial neto a favor de exportaciones

Incluye desvíos

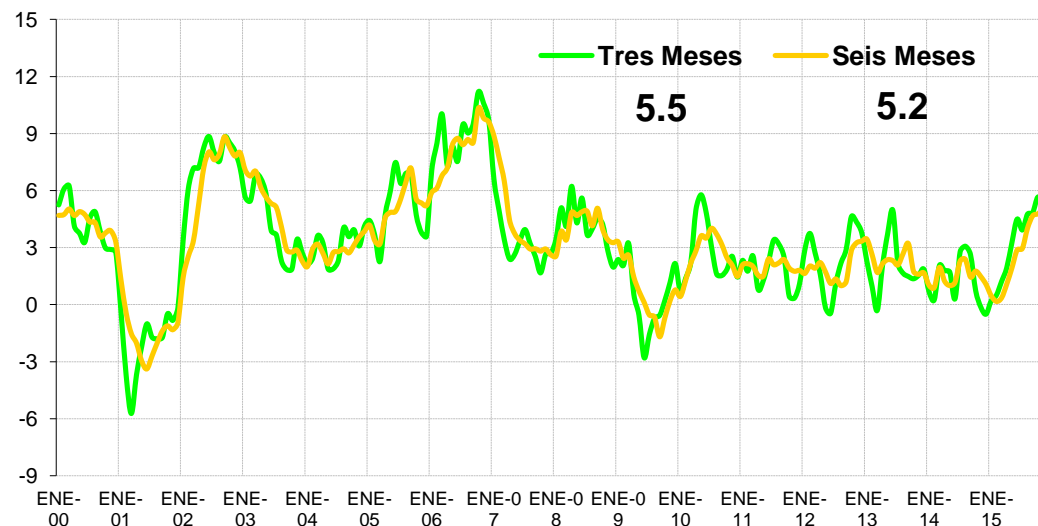
<sup>2/</sup> Para el detalle de los períodos ver el apartado de Referencias de la Pág. 3.

Comportamiento de la demanda de energía en el Mercado Mayorista de Electricidad

Tasa de variación anual  
Promedio móvil doce meses  
Enero 2000  
Diciembre 2015



Tasa de variación anual  
Promedio móvil tres y seis meses  
Enero 2000  
Diciembre 2015



## Inyecciones Por Recurso Inyectado

Participante de mercado	Diciembre 2015		Var. %	Acumulado Anual <sup>2/</sup>		Últimos 3 meses <sup>2/</sup>		Últimos 12 meses <sup>2/</sup>	
	GWh	Var. % <sup>2/</sup>	Anual <sup>2/</sup>	GWh	Var. %	GWh	Var. %	GWh	Var. %
Hidroeléctrica	130.4	-34.9	11.7	1,348.9	-21.3	172.5	-5.0	112.4	-21.3
Geotérmica	124.3	2.9	1.3	1,432.4	-0.8	118.8	0.5	119.4	-0.8
Térmica	169.8	19.2	10.6	2,741.3	4.0	161.7	30.7	228.4	4.0
<b>Iny. Nacional</b>	<b>424.5</b>								
Importaciones	104.7	45.6	1.8	963.4	63.7	88.5	4.9	80.3	63.7
<b>Total inyectado</b>	<b>529.2</b>			<b>6,486.0</b>					

<sup>1/</sup> Incluye pérdidas por transmisión

<sup>2/</sup> Para el detalle de los períodos ver el apartado de Referencias de la Pág. 3.

## Inyección Nacional por Participante de Mercado

Participante de mercado	Diciembre 2015		Var. %	Acumulado Anual <sup>2/</sup>		Últimos 3 meses <sup>2/</sup>		Últimos 12 meses <sup>2/</sup>	
	GWh	Var. % <sup>2/</sup>	Anual <sup>2/</sup>	GWh	Var. %	GWh	Var. %	GWh	Var. %
CEL	130.4	-34.9%	11.7%	1,348.9	-21.3%	172.5	-5.0%	112.4	-21.3%
LAGEO	124.3	2.9%	1.3%	1,432.4	-0.8%	118.8	0.5%	119.4	-0.8%
NEJAPA POWER	3.7	-60.2%	*	440.3	16.9%	13.3	*	36.7	16.9%
DUKE ENERGY	67.8	5.8%	116.3%	851.5	5.6%	66.8	96.3%	71.0	5.6%
INE	20.0	-27.8%	-50.5%	490.9	-12.4%	27.5	-19.2%	40.9	-12.4%
TERMOPUERTO <sup>3/</sup>	37.6	1.8%	-11.0%	492.8	4.0%	36.5	4.0%	41.1	4.0%
TEXTUFIL	0.0	-99%	-99.4%	99.7	-41.8%	3.5	0.7%	8.3	-41.8%
BOREALIS <sup>1/</sup>	0.0	*	-91.6%	7.3	49.5%	0.0	-95.2%	0.6	49.5%
GECSA <sup>1/</sup>	0.1	*	704.2%	13.1	93.0%	0.1	1027.6%	1.1	93.0%
HILCASA <sup>1/</sup>	0.01		-2%	0.9	-79.1%	0.0	-65.5%	0.1	-79.1%
CASSA	19.5	*	1.6%	122.3	-6.7%	6.8	-25.9%	10.2	-6.7%
ING. EL ANGEL	8.4	*	-37%	70.5	-10.2%	2.8	-50.2%	5.9	-10.2%
ING. LA CABANA <sup>1/</sup>	1.7	*	-37%	11.8	-32.6%	0.6	-55.4%	1.0	-32.6%
CHAPARRAST.	11.0	*	*	140.4	*	3.7	1095.1%	11.7	*
HOLCIM			-100%	0.0			-100.0%	0.0	-96.8%
<b>Total</b>	<b>424.5</b>			<b>5,522.6</b>		<b>452.9</b>		<b>460.2</b>	

<sup>1/</sup> Inyecciones provenientes de la red de distribución

<sup>2/</sup> Para el detalle de los períodos ver el apartado de Referencias de la Pág. 3.

<sup>3/</sup> A partir del 01/06/2013 inicia operaciones comerciales

<sup>4/</sup> Variaciones mayores de 2000% no se detallan

## Tipo de Mercado (GWh)

Mercado	Ene	Feb	Mar	Abr	May	Jun	Jul	Ago	Sep	Oct	Nov	Dic	Total
MC	415.7	393.1	445.9	424.1	446.4	447.0	467.1	345.3	336.5	358.3	329.5	333.9	4,742.7
MRS	88.4	79.4	96.5	106.5	101.6	79.8	89.6	196.9	180.6	178.4	185.8	184.4	1,567.8
<b>Total</b>	<b>504.1</b>	<b>472.5</b>	<b>542.4</b>	<b>530.5</b>	<b>548.0</b>	<b>526.8</b>	<b>556.7</b>	<b>542.2</b>	<b>517.1</b>	<b>536.7</b>	<b>515.3</b>	<b>518.3</b>	<b>6,310.5</b>

MC: Mercado de Contratos

MRS: Mercado Regulador del Sistema

## Contratos Totales de Inyección (GWh)

Participante de mercado	Ene	Feb	Mar	Abr	May	Jun	Jul	Ago	Sep	Oct	Nov	Dic	Total
BOREALIS	5.6	5.4	5.9	5.5	5.8	5.5	5.9	5.5	5.4	5.7	5.4	5.5	67.1
CASSA											0.0		0.0
CEL	133.2	125.4	138.3	131.0	135.5	130.3	138.0	28.7	27.8	28.7	27.8	28.7	1,073.2
CENERGICA								14.0	13.8	14.5	13.8	14.0	70.1
DELSUR	7.4	6.2	6.2	1.4	1.5	1.4	1.5	1.5	1.4	1.5	1.4	1.5	33.0
DUKE	73.3	69.8	76.9	72.2	74.9	71.9	76.6	64.6	63.7	66.8	64.0	65.0	839.7
EXCELERGY				3.5	8.0	0.0	8.1	10.3	7.9	15.2	0.0		52.9
GECSA	4.9	4.7	5.1	4.9	5.0	4.8	5.1	4.8	4.7	4.9	4.7	4.8	58.5
HILCASA													0.0
IEL ANGEL											0.0		0.0
INE	42.6	40.5	44.7	42.2	43.5	41.8	44.5	41.7	41.0	43.0	41.2	41.9	508.6
LAGEO	22.5	21.1	36.4	38.8	43.4	47.5	49.7	47.7	46.2	47.4	46.1	45.1	491.8
MERELEC	0.6	0.7	0.7	0.7	0.7	0.7	0.7	0.7	0.7	0.7	0.7	0.7	8.6
NEPO	66.5	63.3	69.7	65.8	68.0	65.3	69.5	65.1	64.1	67.2	64.3	65.5	794.3
TEXT	17.1	16.3	17.9	17.3	17.5	16.8	17.9	16.7	16.5	17.3	16.6	16.8	204.7
TPTO	25.2	24.0	26.4	24.9	25.7	24.7	26.3	24.6	24.3	25.4	24.4	24.8	300.7
ORIGEM						8.4	5.9	3.1	3.0	3.1	3.0	3.1	29.6
POLIWATT	16.7	15.9	17.5	16.4	17.0	16.3	17.4	16.3	16.0	16.8	16.1	16.4	198.8
CX1/				-0.4									-0.4
<b>Total</b>	<b>415.7</b>	<b>393.1</b>	<b>445.9</b>	<b>424.1</b>	<b>446.4</b>	<b>435.4</b>	<b>467.1</b>	<b>345.3</b>	<b>336.5</b>	<b>358.3</b>	<b>329.5</b>	<b>333.9</b>	<b>4,731.1</b>

<sup>1/</sup> CX: Contratos de Exportación

## Retiros

## Mercado de Contratos de Retiro (Bilaterales) por Participante de Mercado (GWh)

Participante de Mercado	Ene	Feb	Mar	Abr	May	Jun	Jul	Ago	Sep	Oct	Nov	Dic	Total
ABRUZZO					0.1	0.3	0.3	0.3	0.3	0.3	0.3	0.3	2.2
ANDA	28.2	25.5	28.2	27.3	28.2	27.3	28.2	28.2	27.3	28.2	27.3	28.2	332.2
B&D	0.7	0.7	0.1	0.1	1.0	1.0	1.0	1.5	1.4	1.5	1.3	1.0	11.5
CAESS	5.7	5.2	20.1	27.0	32.3	41.9	30.2	27.4	26.5	27.4	26.5	27.4	297.7
CEL													0.0
CEL-COM	0.4	0.4	0.4	0.4	0.4	0.4	0.4	0.4	0.5	0.5	0.5	0.5	5.0
CENERGICA													0.0
CLESA	0.9	0.8	0.9	0.9	0.9	1.9	8.5	15.8	13.9	17.2	8.1	8.4	78.2
DELSUR	7.5	6.3	6.4	1.6	3.5	8.8	9.1	9.1	8.8	9.1	8.8	9.1	87.8
DEUSEM	0.2	0.2	0.2	0.2	0.2	0.2	0.2	0.2	0.2	0.2	0.2	0.2	2.9
EDECSA				0.0	0.0	0.0							0.0
EDESAL-DIS	0.7	0.7											1.4
EDESAL-COM													0.0
EEO	1.0	0.9	1.0	0.9	1.0	1.6	3.9	3.8	3.1	7.3	0.9	1.0	26.4
EXCELERGY													0.0
HANES	6.6	6.5	7.2	6.6	7.2	6.9	5.2	5.2	5.0	4.8	5.0	3.0	69.2
IEL ANGEL													0.0
LAGEO													0.0
NEPO													0.0
CX1/				-0.4	0.0	0.0							-0.4
<b>Total bilaterales</b>	<b>52.0</b>	<b>47.0</b>	<b>64.6</b>	<b>64.7</b>	<b>74.9</b>	<b>90.3</b>	<b>87.1</b>	<b>92.0</b>	<b>87.0</b>	<b>96.5</b>	<b>79.0</b>	<b>79.1</b>	<b>914.2</b>

<sup>1/</sup> CX: Contratos de Exportación

## Mercado de Contratos de Retiro (Libre Concurrencia) por Participante de Mercado (GWh)

Participante de Mercado	Ene	Feb	Mar	Abr	May	Jun	Jul	Ago	Sep	Oct	Nov	Dic	Total
B&D	1.8	1.7	1.9	1.7	1.8	1.8	1.9	1.0	1.1	1.2	1.2	1.0	17.9
CAESS	147.8	141.5	154.2	149.7	152.3	146.8	157.0	104.5	103.4	108.3	103.4	104.8	1,573.7
CLESA	57.8	54.7	60.8	58.8	58.2	55.7	59.2	40.3	39.4	41.3	39.6	41.2	607.2
DELSUR	106.4	100.9	111.4	99.4	106.5	102.1	107.5	71.1	70.6	74.5	71.1	71.8	1,093.4
DEUSEM	8.0	7.6	8.3	8.0	8.6	8.2	8.7	5.9	5.6	5.9	5.7	5.9	86.5
EDESAL	4.5	4.4	4.5	3.2	4.0	4.2	4.8	3.4	3.5	3.7	3.5	3.0	46.7
EEO	37.5	35.2	40.2	38.2	40.0	37.9	40.9	27.0	25.8	26.9	26.0	27.1	402.8
<b>Totales</b>	<b>363.7</b>	<b>346.0</b>	<b>381.4</b>	<b>359.1</b>	<b>371.5</b>	<b>356.7</b>	<b>380.0</b>	<b>253.3</b>	<b>249.5</b>	<b>261.8</b>	<b>250.5</b>	<b>254.8</b>	<b>3,828.2</b>

## Mercado Regulator del Sistema por Participante de Mercado (GWh)

Participante de Mercado	Ene	Feb	Mar	Abr	May	Jun	Jul	Ago	Sep	Oct	Nov	Dic	Total
ABRUZZO-COM	0.0	0.0	0.0	0.0	0.0	0.0	0.0	0.0	0.0	0.0	0.0	0.0	0.0
ABRUZZO-DIS					-0.1	-0.2	-0.2	-0.1	-0.2	-0.2	-0.1	-0.1	-1.1
ALAS DORADAS								3.5	4.0	4.1	4.0	3.8	19.4
ANDA	-4.2	-2.4	-2.1	-3.6	-4.9	-5.8	-4.6	-4.9	-5.7	-5.5	-3.8	-4.5	-52.0
B&D	0.1	0.1	0.8	0.6	-0.1	-0.1	-0.1	0.1	0.2	0.2	0.2	0.1	2.1
BOREALIS	0.0	0.0	0.0	0.0	0.0	0.0	0.0	0.0	0.0	0.0	0.0	0.0	0.3
CAESS	28.4	24.2	23.9	17.5	16.7	6.1	17.0	64.3	58.1	61.0	59.5	58.6	435.6
CASSA	0.0	0.0	0.0	0.0	0.0	0.1	0.4	0.4	0.4	0.4	0.4	0.0	2.3
CEL	0.3	0.3	0.3	0.3	0.4	0.4	0.5	0.6	0.4	0.3	0.2	0.3	4.2
CEL-COM	0.0	0.0	0.0	0.0	0.0	0.0	0.0		0.0	0.0	0.0	0.0	0.0
CENER													0.0
CENERGICA													0.0
COMERCIA													0.0
CHAP	0.8	0.3	0.3	0.1	0.1	0.3	0.0	0.2	0.2	0.3	0.4	0.3	3.4
CLESA	21.8	19.6	24.3	24.1	26.8	24.6	17.7	25.5	22.9	20.4	29.2	29.8	286.7
DELSUR	17.9	16.0	21.2	36.5	33.3	27.2	29.2	61.7	59.2	58.4	53.4	53.3	467.4
DEUSEM	3.5	3.0	4.0	4.4	4.1	3.8	4.1	6.9	6.1	6.1	6.1	6.4	58.5
DUKE	0.4	0.4	0.3	0.3	0.3	0.2	0.2	0.2	0.2	0.3	0.3	0.3	3.4
DUKE (COM)													0.0
EDECSA													0.0
EDESAL-DIS	1.3	1.4	2.8	4.0	3.8	3.4	3.4	4.0	4.1	4.4	4.1	3.6	40.2
EDESAL-COM	0.8	0.7	0.8	0.6	0.4	0.4	0.4	0.4	0.4	0.4	0.4	0.4	6.0
EEO	12.1	10.8	14.6	16.8	15.6	13.1	12.4	26.3	21.4	18.4	23.9	25.4	210.8
EXCELERGY	2.7	2.5	2.5	2.4	2.5	2.4	2.8	2.8	2.9	3.0	2.8	2.9	32.2
GECSA	0.0	0.0	0.0	0.0	0.0	0.0	0.0	0.0	0.0	0.0	0.0	0.0	0.3
HANES	-0.7	-0.7	-0.8	-0.7	-0.8	-0.5	1.6	1.3	1.0	1.1	1.1	0.5	2.5
HILCASA	0.0	0.0	0.0	0.0	0.0	0.0	0.0	0.0	0.0	0.0	0.0	0.0	0.1
HOLCIM	1.0	1.3	2.1	1.6	1.7	2.5	2.5	2.0	2.8	3.0	1.2	1.0	22.7
IEL ANGEL	0.0	0.0	0.0	0.1	0.3	0.2	0.3	0.3	0.3	0.5	0.6	0.2	2.8
INE	0.0	0.1	0.1	0.0	0.0	0.1	0.0	0.0	0.0	0.1	0.2	0.2	0.9
LAGEO	1.0	0.9	1.0	0.8	0.7	0.6	1.0	0.9	0.9	1.1	1.0	1.0	10.9
MERELEC	0.0	0.0	0.0	0.0	0.0	0.0	0.0	0.0	0.0	0.0	0.0	0.0	0.0
NEPO	0.8	0.5	0.1	0.2	0.3	0.3	0.2	0.1	0.2	0.4	0.5	0.6	4.3
ORIGEM													0.0
RIO SOTO							0.1	0.1					0.2
TEXT	0.2	0.1	0.1	0.3	0.4	0.4	0.7	0.6	0.5	0.3	0.2	0.1	3.9
TPTO	0.0	0.0	0.0	0.0	0.0	0.0			0.0	0.0	0.0	0.0	0.1
<b>Totales</b>	<b>88.4</b>	<b>79.4</b>	<b>96.5</b>	<b>106.5</b>	<b>101.6</b>	<b>79.8</b>	<b>89.6</b>	<b>196.9</b>	<b>180.6</b>	<b>178.4</b>	<b>185.8</b>	<b>184.4</b>	<b>1,567.8</b>

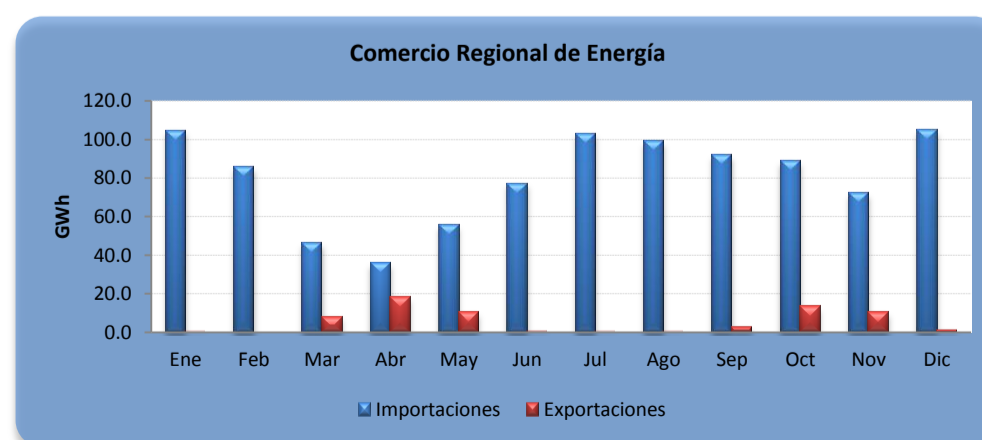
## Comercio Internacional

## Importaciones por Participante de Mercado (GWh)

Participante de mercado	Ene	Feb	Mar	Abr	May	Jun	Jul	Ago	Sep	Oct	Nov	Dic	Total
ALAS DORADAS	4.0	3.6	2.6	1.2	1.7	1.3	2.4	3.4	3.1	3.4	3.3	3.4	33.3
BOREALIS	2.2	4.8	0.5	0.1	3.3	4.2	4.0	6.3	2.3			1.9	29.6
CEL COM						0.0	0.7			0.1			0.8
CENER	0.0										0.2	0.1	0.3
COMERCIA	2.1	1.7	0.3	0.5	0.7	1.1	1.2	1.3	0.9	1.7	2.2	4.0	17.8
DEL ESTE	0.9	0.5	0.1	0.0	0.0	0.1	0.1			0.6	1.0	1.7	5.2
DELSUR	3.5	2.8	0.1	0.1	0.5	1.6	4.5	2.1	1.3	1.3	2.0	1.3	21.2
DUKE (COM)	16.0	7.3	6.8	1.7	0.0	3.2	0.5	6.3		0.6		2.1	44.5
EDECSA	4.2	4.5	1.1	1.9	4.4	8.9	8.8	6.9	6.6	5.8	5.1	7.0	65.1
CENERGICA	7.3	4.0	0.1	0.0	1.2	2.7	6.6	8.5	6.6	4.9	10.7	9.6	62.2
ELECTRONOVA	2.6	2.7	0.3	0.1	0.1	3.1	2.9	0.5	1.1	1.8	4.1	5.2	24.7
ENERSICA	3.4	4.7		7.1	1.9	1.1	5.1	1.8	5.7	2.6	3.4	4.5	41.3
EXCELERGY	3.0	2.5	1.2	6.4	9.3	12.7	14.8	11.8	8.6	19.4	8.8	20.9	119.3
GENERA	0.8	0.5						0.0					1.4
INE-COM							0.2	0.3					0.5
LAGEO													0.0
LYNX	0.3	0.4											0.7
MAGDALENA											0.2	3.3	3.5
MERELEC	17.8	16.3	5.1	1.0	8.6	12.9	14.4	10.1	30.6	20.2	6.2	9.2	152.5
ORIGEM	5.6	4.3	7.0	4.3	6.2	7.5	9.4	7.9	7.9	5.3	4.5	6.4	76.3
POLIWATT	11.5	14.5	13.9	5.6	8.0	5.5	10.2	15.6	8.9	7.0	3.5	5.0	109.1
SAN DIEGO	8.4	3.8	0.0	0.1	2.0	3.3	6.8	3.6	0.4	5.5	4.6	1.5	40.0
AESCLESA							0.1	3.0	0.1	0.7	3.2	6.5	13.7
EEO													0.0
TEXTUFIL	9.9	5.6	6.2	5.4	6.2	6.0	6.2	6.3	6.0	5.9	5.2	6.2	75.0
LAGEO (COM)							1.7	0.5					2.2
INFOTEKNE			0.4	0.0	0.6	1.0	0.8	1.5	1.2	1.7	2.8	3.6	13.7
TERMOPUERTO	0.8	0.8			0.8	0.9	1.8	1.2	0.5	0.3	1.0	1.3	9.6
<b>Total</b>	<b>104.4</b>	<b>85.4</b>	<b>45.9</b>	<b>35.7</b>	<b>55.5</b>	<b>77.2</b>	<b>103.2</b>	<b>98.9</b>	<b>91.8</b>	<b>88.8</b>	<b>71.9</b>	<b>104.7</b>	<b>963.4</b>

## Exportaciones por Participante de Mercado (GWh)

Participante de mercado	Ene	Feb	Mar	Abr	May	Jun	Jul	Ago	Sep	Oct	Nov	Dic	Total
BOREALIS			2.1	3.2	1.4	0.1			0.3			0.0	7.1
CEL Com										10.2	8.9		19.1
DEL ESTE				0.0	0.0	0.0							0.0
DELSUR			0.2	1.8	0.5	0.0		0.0	0.1		0.0		2.6
DUKE (COM)													0.0
EDECSA			0.1	0.9	0.6	0.0			0.3	0.4	0.0	0.0	2.3
CENERGICA			2.5	2.2	2.3	0.0							6.9
EXCELERGY			0.2	0.8	0.5	0.0			0.0	0.2		0.0	1.8
LYNX				0.0	0.0	0.0							0.0
MAGDALENA												0.0	0.0
MERELEC	0.0		1.1	2.9	2.8	0.0		0.1	1.2	0.9	0.1	0.1	9.1
NEPO													0.0
COMERCIA				0.4	0.2	0.0	0.0	0.1	0.3	0.2	0.1	0.0	1.3
ORIGEM				0.8	0.3	0.0				0.2	0.4	1.0	2.7
ENERSICA				0.4	0.4	0.0							0.8
CLESA									0.0	0.0	0.0		0.1
POLIWATT										0.0			0.0
ELECTRONOVA			0.9	2.4	0.2	0.2			0.2	0.1	0.0		4.0
EEO													0.0
INE-COM													0.0
INFOTEKNE			0.8	0.8	0.2	0.0			0.2	0.8	0.4	0.0	3.1
SAN DIEGO				0.7	0.0	0.0							0.7
TERMOPUERTO			0.1	0.9	0.4	0.0			0.1	0.2	0.1	0.0	1.8
TEXTUFIL					0.6	0.0				0.0	0.1		0.6
<b>Total</b>	<b>0.0</b>	<b>0.0</b>	<b>8.0</b>	<b>18.1</b>	<b>10.4</b>	<b>0.5</b>	<b>0.0</b>	<b>0.2</b>	<b>2.8</b>	<b>13.1</b>	<b>10.0</b>	<b>1.1</b>	<b>64.2</b>



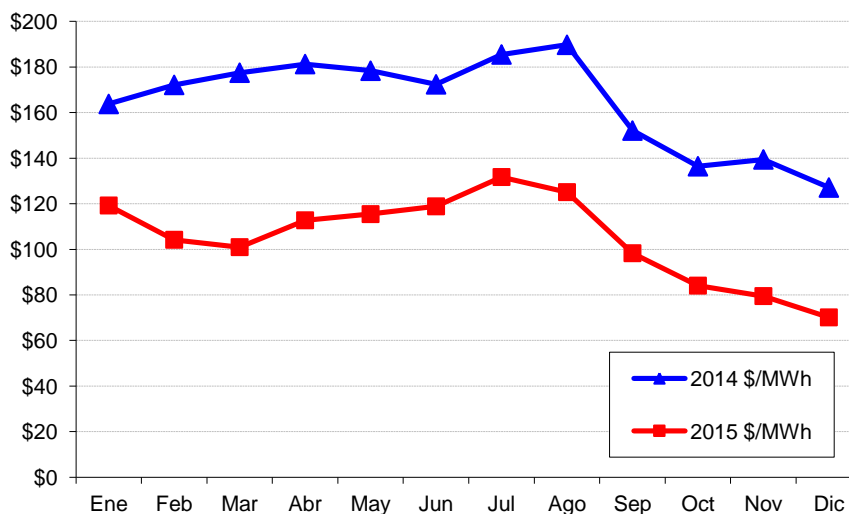
A partir del 01 de junio 2013 por la entrada en vigencia del RMER ya no puede obtener el comercio por frontera



## Evolución de los precios

Mes	Promedio		Variaciones %			Prom. anual
	2014 \$/MWh	2015 \$/MWh	Mes	Anual	Acum.	
Ene	163.80	119.24	-6.20	-27.20	-6.20	160.95
Feb	172.16	104.20	-12.61	-39.47	-18.03	155.29
Mar	177.51	100.97	-3.10	-43.12	-20.57	148.91
Abr	181.30	112.75	11.66	-37.81	-11.31	143.20
May	178.38	115.46	2.41	-35.27	-9.18	137.95
Jun	172.41	118.87	2.95	-31.05	-6.49	133.49
Jul	185.51	131.73	10.82	-28.99	3.62	129.01
Ago	189.77	125.11	-5.03	-34.07	-1.59	123.62
Sep	152.11	98.30	-21.43	-35.38	-22.68	119.14
Oct	136.46	84.08	-14.47	-38.39	-33.86	114.77
Nov	139.46	79.50	-5.45	-43.00	-37.47	109.78
Dic	127.13	70.15	-11.76	-44.82	-44.82	105.03

Mensual: Relación mes inmediato anterior  
 Anual: Relación igual mes año anterior  
 Acumulada: Relación respecto a diciembre año anterior  
 Promedio anual: Relación últimos doce meses

























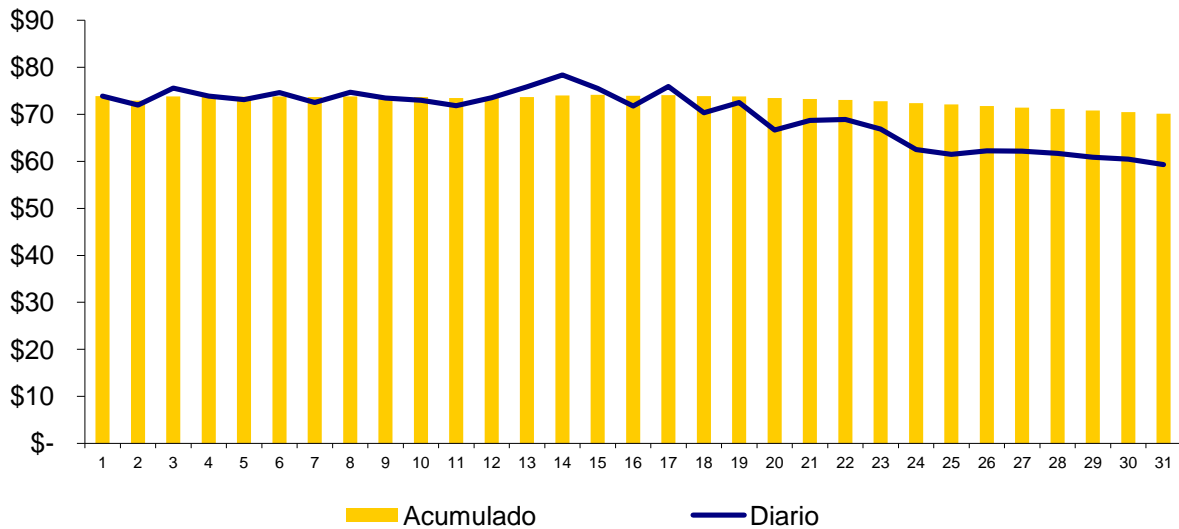






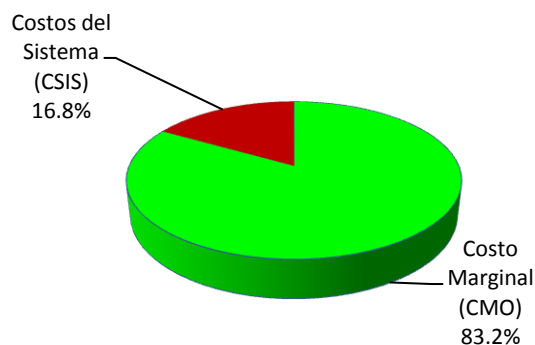
Precios Promedios (\$/MWh)

FECHA	Diario	Acumulado
01/dic/2015	\$ 73.86	\$ 73.86
02/dic/2015	\$ 72.00	\$ 72.93
03/dic/2015	\$ 75.61	\$ 73.84
04/dic/2015	\$ 73.86	\$ 73.84
05/dic/2015	\$ 73.13	\$ 73.71
06/dic/2015	\$ 74.59	\$ 73.84
07/dic/2015	\$ 72.53	\$ 73.65
08/dic/2015	\$ 74.70	\$ 73.79
09/dic/2015	\$ 73.49	\$ 73.75
10/dic/2015	\$ 72.99	\$ 73.67
11/dic/2015	\$ 71.85	\$ 73.50
12/dic/2015	\$ 73.53	\$ 73.50
13/dic/2015	\$ 75.84	\$ 73.66
14/dic/2015	\$ 78.39	\$ 74.02
15/dic/2015	\$ 75.53	\$ 74.13
16/dic/2015	\$ 71.76	\$ 73.97
17/dic/2015	\$ 75.94	\$ 74.09
18/dic/2015	\$ 70.34	\$ 73.88
19/dic/2015	\$ 72.50	\$ 73.81
20/dic/2015	\$ 66.67	\$ 73.49
21/dic/2015	\$ 68.70	\$ 73.26
22/dic/2015	\$ 68.93	\$ 73.06
23/dic/2015	\$ 66.88	\$ 72.79
24/dic/2015	\$ 62.53	\$ 72.41
25/dic/2015	\$ 61.46	\$ 72.08
26/dic/2015	\$ 62.20	\$ 71.76
27/dic/2015	\$ 62.16	\$ 71.46
28/dic/2015	\$ 61.66	\$ 71.13
29/dic/2015	\$ 60.89	\$ 70.80
30/dic/2015	\$ 60.43	\$ 70.47
31/dic/2015	\$ 59.29	\$ 70.15

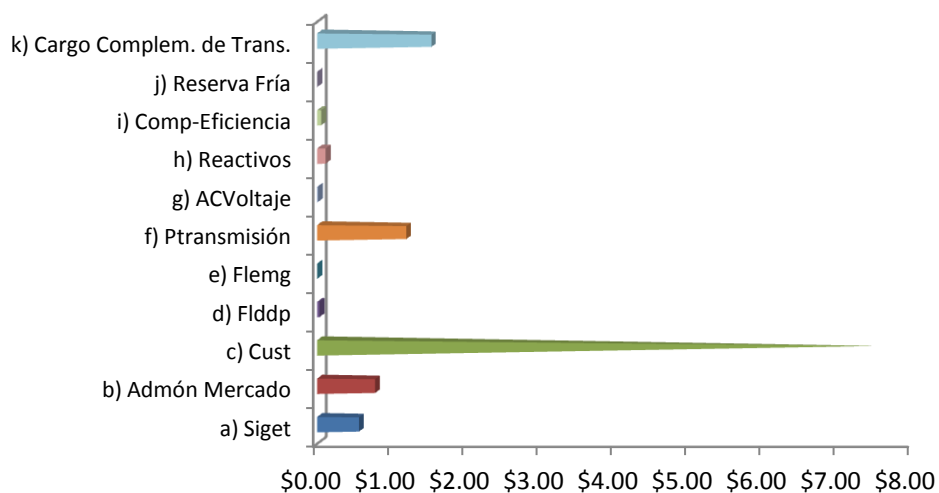


### Composición del Precio Promedio (\$/MWh)

Detalle	\$/MWh	%
Costo Marginal (CMO)	\$58.38	83.2%
Costos del Sistema (CSIS)	\$11.77	16.8%
<b>Precio del MRS</b>	<b>\$70.15</b>	<b>100.0%</b>



Cargos del Sistema (CSIS)	\$/MWh	%
a) Siget	\$0.56	0.8%
b) Admón Mercado	\$0.78	1.1%
c) Cust	\$7.50	10.7%
d) Flddp	\$0.03	0.0%
e) Flemg	\$0.00	0.0%
f) Ptransmisión	\$1.20	1.7%
g) ACVoltaje	\$0.01	0.0%
h) Reactivos	\$0.11	0.2%
i) Comp-Eficiencia	\$0.05	0.1%
j) Reserva Fría	\$0.00	0.0%
k) Cargo Complem. de Trans.	\$1.53	2.2%
<b>Total Cargos del Sistema</b>	<b>\$11.77</b>	<b>16.8%</b>



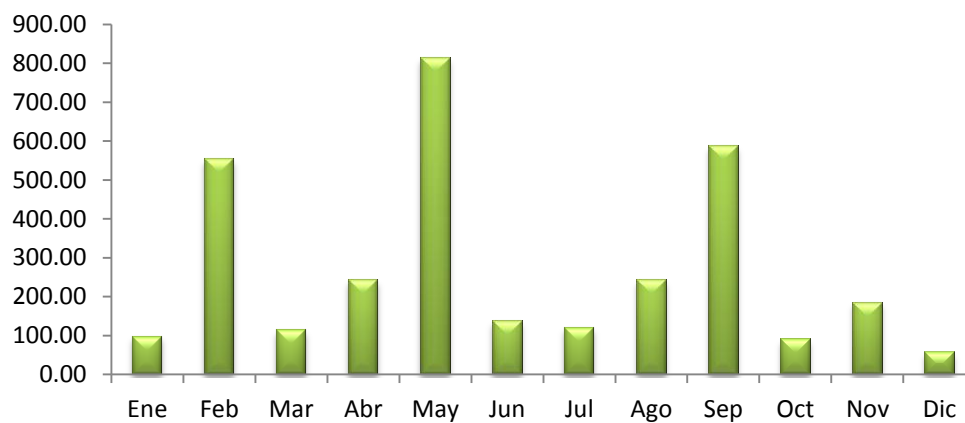


## Sistema de Transmisión

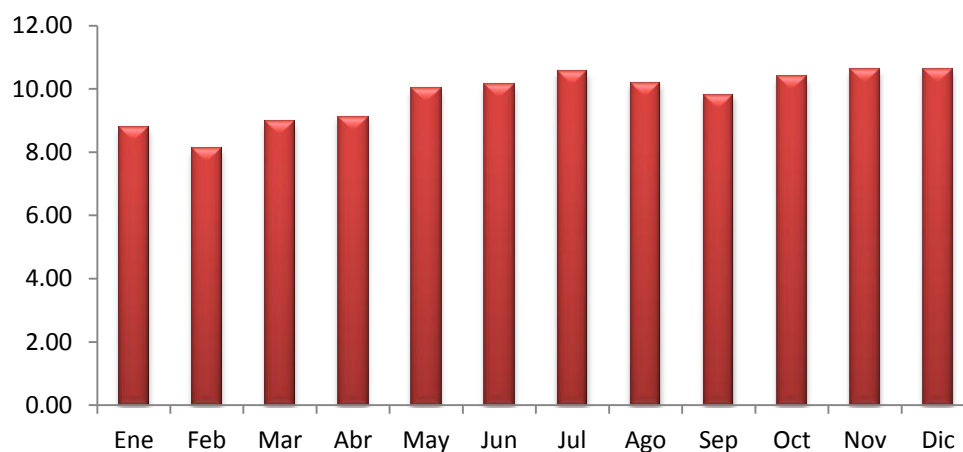
### ENS, Pérdidas e interrupciones

Mes	Energía no servida (MWh)	Pérdidas de transmisión (GWh)
Ene	97.64	8.77
Feb	552.57	8.10
Mar	112.93	8.96
Abr	241.57	9.12
May	812.80	10.03
Jun	135.61	10.13
Jul	119.70	10.56
Ago	241.43	10.19
Sep	584.76	9.81
Oct	89.77	10.37
Nov	183.52	10.62
Dic	57.15	10.63

### Energía no servida (MWh)



### Pérdidas de transmisión (GWh)



## Sistema de Transmisión

## Eventos (interrupciones) asociados a líneas de transmisión por responsable

	Ene	Feb	Mar	Abr	May	Jun	Jul	Ago	Sep	Oct	Nov	Dic	Total
DELSUR													0
ETESAL	28	11	11	13	27	20	16	12	26	18	22	10	214
NEJAPA POWER								1					1
INGENIO CHAPARRAS'	2	4				1				2	1		10
INGENIO EL ANGEL	2		1		4		1	1			1	1	11
UT	4								2		1		7
LAGEO										3			3
INE													0
TERMOPUERTO			1									1	2
GUATEMALA	19	2	7		10	6	34	5	3	5	2		93
HONDURAS	4	1	1	3	1		1		2		3	4	20
PANAMA													0
EPR	2	3	6	1	1		1	2			1		17
NICARAGUA													0
<b>TOTALES</b>	<b>61</b>	<b>21</b>	<b>27</b>	<b>17</b>	<b>43</b>	<b>27</b>	<b>53</b>	<b>21</b>	<b>33</b>	<b>28</b>	<b>31</b>	<b>16</b>	<b>378</b>

(\*) Incluye Interconexión con Guatemala y Honduras, SIEPAC y Refuerzos Internos

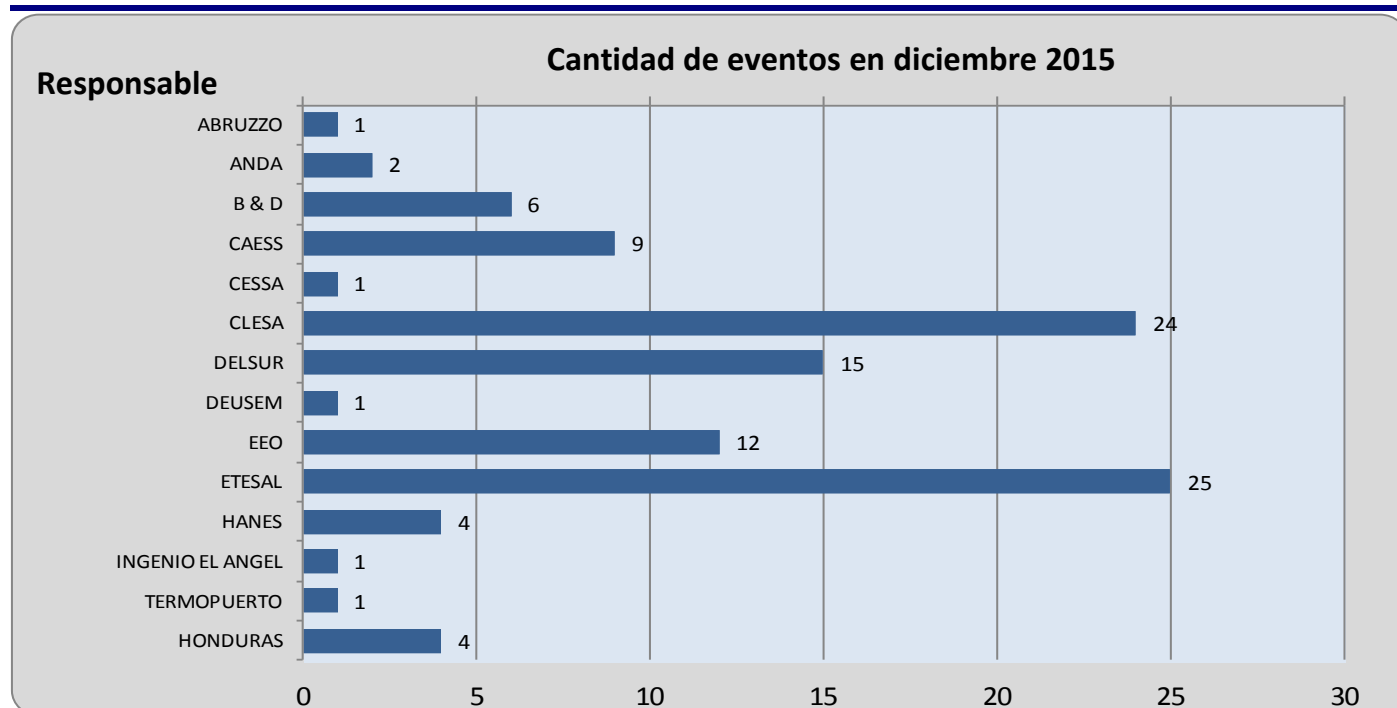
## Eventos (interrupciones) asociados a circuitos de distribución por responsable

	Ene	Feb	Mar	Abr	May	Jun	Jul	Ago	Sep	Oct	Nov	Dic	Total
ABRUZZO					2		1	1			2	1	7
ANDA		1	1	7	3	3		7	1	4	3	2	32
B&D	1	2	2	2	1	1	1	6	5	3	1	6	31
CAESS	5	6	15	8	7	6	10	1	7	5	4	9	83
CASSA			1			2	1			1			5
HOLCIM	7	1	2	2	1	5		1	2		2	1	24
CLESA	8	5	17	20	24	27	30	26	27	46	19	24	273
DELSUR	8	13	39	37	50	15	23	49	52	33	28	15	362
EEO	19	9	27	14	22	12	26	33	51	22	26	12	273
DEUSEM		1	3	3		1	2	5	1		4	1	21
EDESAL	2		2	1	6	2	6	7	4	2	1		33
ETESAL	14	22	6	8	24	37	20	11	20	2	28	15	207
HANES			3				1	2	1	2	2	4	15
INGENIO CHAPARRAS'	12	4											16
DUKE ENERGY													0
UT													0
GUATEMALA	6						13	2					21
NICARAGUA						3		3					6
COSTA RICA													0
CHAPARRASTIQUE													0
<b>TOTALES</b>	<b>82</b>	<b>64</b>	<b>118</b>	<b>102</b>	<b>140</b>	<b>114</b>	<b>134</b>	<b>154</b>	<b>171</b>	<b>120</b>	<b>120</b>	<b>90</b>	<b>1409</b>

## Sistema de Transmisión

## Consolidado de eventos por responsable correspondiente a interrupciones de líneas de transmisión y circuitos de distribución

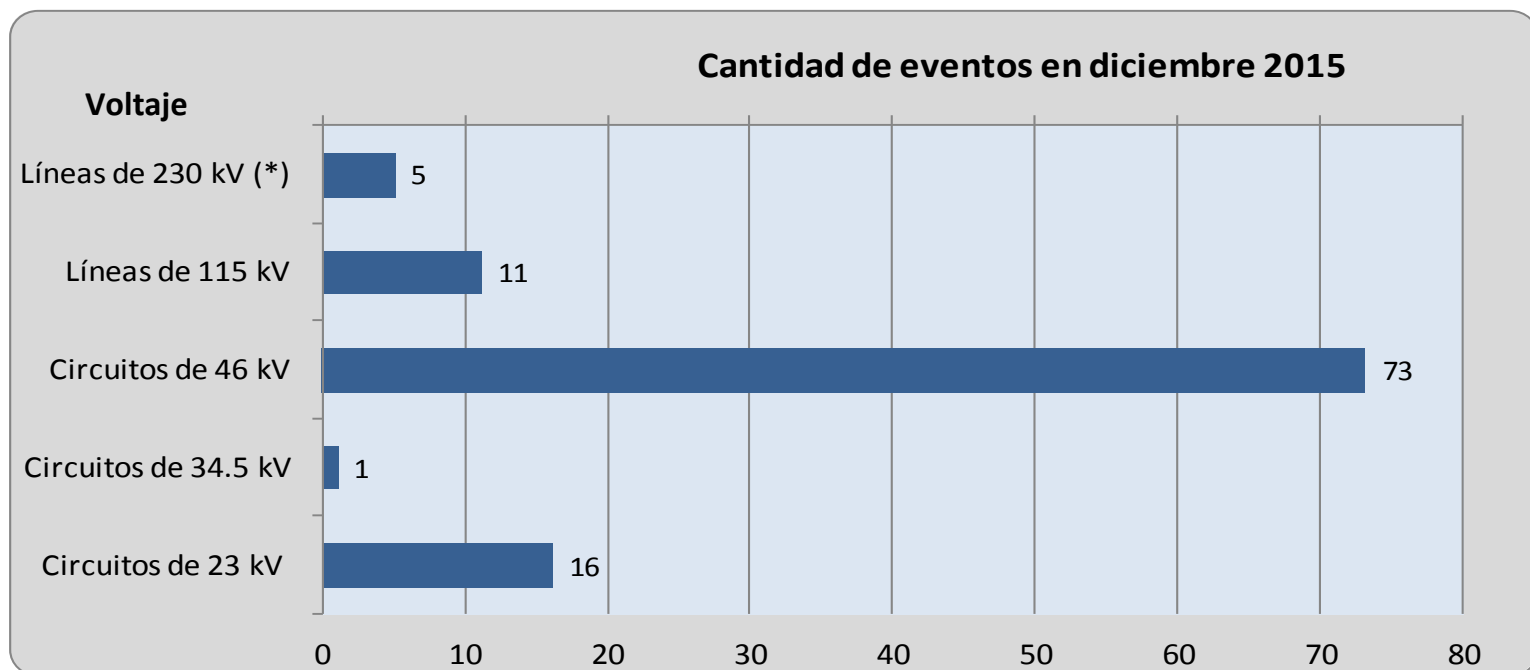
	Ene	Feb	Mar	Abr	May	Jun	Jul	Ago	Sep	Oct	Nov	Dic	Total
ABRUZZO					2		1	1			2	1	7
ANDA		1	1	7	3	3		7	1	4	3	2	32
B&D	1	2	2	2	1	1	1	6	5	3	1	6	31
CAESS	5	6	15	8	7	6	10	1	7	5	4	9	83
CASSA			1			2	1			1			5
HOLCIM	7	1	2	2	1	5		1	2		2	1	24
CLESA	8	5	17	20	24	27	30	26	27	46	19	24	273
DELSUR	8	13	39	37	50	15	23	49	52	33	28	15	362
EEO	19	9	27	14	22	12	26	33	51	22	26	12	273
DEUSEM		1	3	3		1	2	5	1		4	1	21
EDESAL	2		2	1	6	2	6	7	4	2	1		33
ETESAL	42	33	17	21	51	57	36	23	46	20	50	25	421
NEJAPA POWER								1					1
HANES			3				1	2	1	2	2	4	15
INGENIO CHAPARRASTIQUE	14	8				1				2	1		26
INGENIO EL ANGEL	2		1		4		1	1			1	1	11
UT	4								2		1		7
LAGEO										3			3
DUKE ENERGY													0
INE													0
TERMOPUERTO			1									1	2
GUATEMALA	25	2	7		10	6	47	7	3	5	2		114
HONDURAS	4	1	1	3	1		1		2		3	4	20
NICARAGUA						3		3					6
COSTA RICA													0
PANAMA													0
EPR	2	3	6	1	1		1	2			1		17
CHAPARRASTIQUE													0
<b>TOTALES</b>	<b>143</b>	<b>85</b>	<b>145</b>	<b>119</b>	<b>183</b>	<b>141</b>	<b>187</b>	<b>175</b>	<b>204</b>	<b>148</b>	<b>151</b>	<b>106</b>	<b>1787</b>



## Sistema de Transmisión

## Número de circuitos de distribución y líneas de transmisión interrumpidos por nivel de voltaje

	Ene	Feb	Mar	Abr	May	Jun	Jul	Ago	Sep	Oct	Nov	Dic	Total
Líneas de 230 kV(*)	32	6	14	4	14	7	36	8	8	8	9	5	151
Líneas de 115 kV	29	15	13	13	29	21	17	13	25	20	22	11	228
Circuitos de 46 kV	71	56	98	83	117	101	110	130	154	110	103	73	1,206
Circuitos de 34.5 kV	6	0	0	6	5	4	4	9	4	3	7	1	49
Circuitos de 23 kV	5	8	20	13	19	9	20	15	13	7	10	16	155
<b>TOTALES</b>	<b>143</b>	<b>85</b>	<b>145</b>	<b>119</b>	<b>184</b>	<b>142</b>	<b>187</b>	<b>175</b>	<b>204</b>	<b>148</b>	<b>151</b>	<b>106</b>	<b>1789</b>

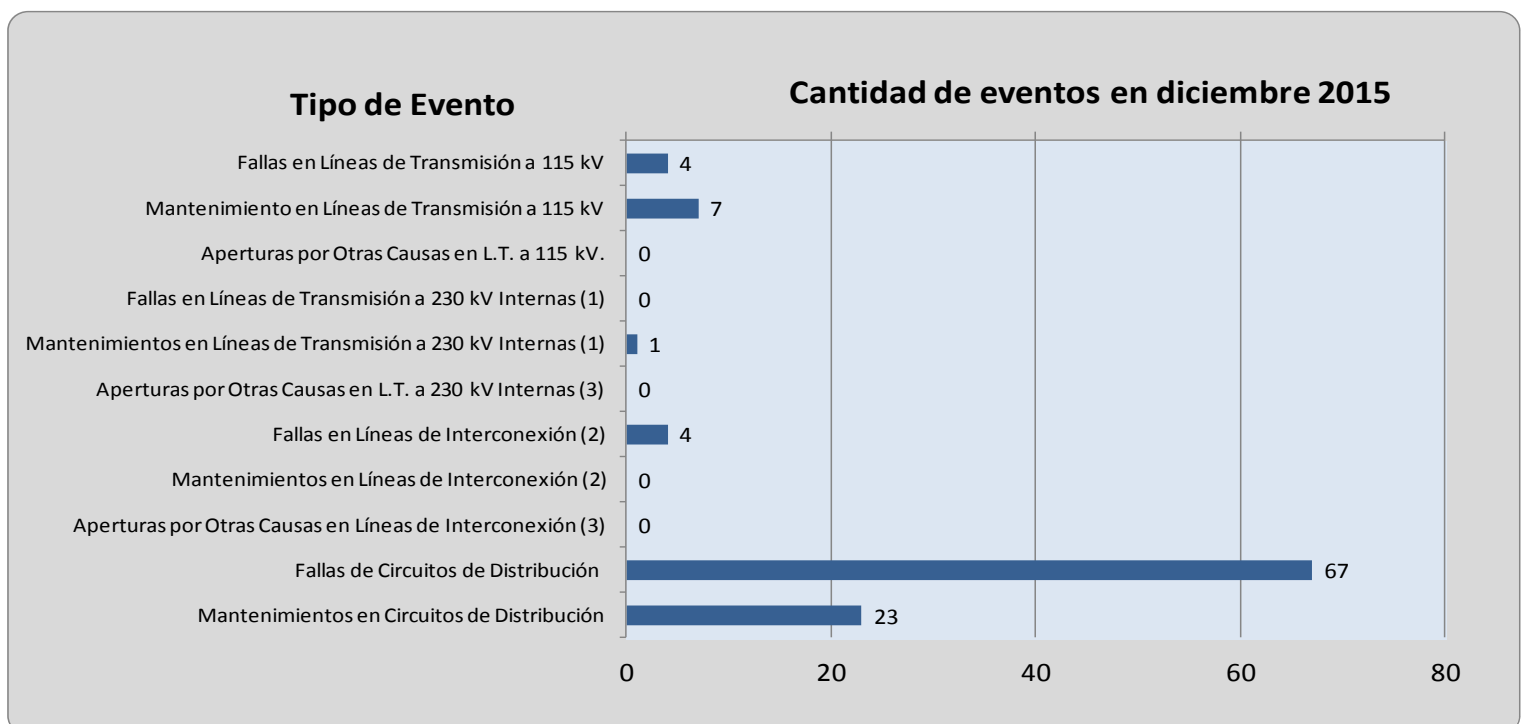


Sistema de Transmisión

Número de eventos de fallas, mantenimientos y otras causas en circuitos de distribución y líneas de transmisión

TIPO DE INTERRUPCIONES	Ene	Feb	Mar	Abr	May	Jun	Jul	Ago	Sep	Oct	Nov	Dic	Total
Mantenimientos en Líneas de transmisión a 115 kV	12	11	8	3	14	11	10	6	12	7	18	7	119
Fallas en Líneas de Transmisión a 115 kV	17	4	5	8	15	10	7	7	11	12	4	4	104
Aperturas por Otras Causas en L.T. a 115 kV.	0	0	0	2	0	0	0	0	2	1	0	0	5
Mantenimientos en Líneas de Transmisión a 230 kV Internas (1)	0	1	4	1	0	0	0	1	0	0	2	1	10
Fallas en Líneas de Transmisión a 230 kV Internas (1)	1	0	0	0	2	0	1	1	0	2	0	0	7
Aperturas por otras causas en LT a 230 kV Internas (3)	4	0	0	0	0	0	0	0	2	0	1	0	7
Mantenimientos en Líneas de Interconexión (2)	4	5	4	0	2	0	2	2	3	1	3	0	26
Fallas en Líneas de Interconexión (2)	22	0	4	3	0	0	2	1	3	3	3	4	45
Operación del EDLI (2)													0
Aperturas por otras causas en Línea de Interconexión (3)	1	0	2	0	10	6	31	3	0	2	0	0	55
Mantenimiento de Circuitos de Distribución	40	21	45	30	44	29	38	37	51	28	44	23	430
Fallas en Circuitos de Distribución	42	43	73	72	96	85	96	117	120	92	76	67	979
<b>Totales</b>	<b>143</b>	<b>85</b>	<b>145</b>	<b>119</b>	<b>183</b>	<b>141</b>	<b>187</b>	<b>175</b>	<b>204</b>	<b>148</b>	<b>151</b>	<b>106</b>	<b>1787</b>

(1) Incluye SIEPAC y Refuerzos Internos a 230 kV; (2) Interconexiones con Guatemala y Honduras; (3) Típicamente por Control de Voltaje



## Demanda Máxima de Potencia

Demanda	Máxima	Nocturna	Mínima
Ene	960	919	371
	15-ene-15 14:30	14-ene-15 19:30	1-ene-15 6:30
Feb	1,001	937	467
	24-feb-15 14:30	23-feb-15 19:30	1-feb-15 3:30
Mar	1029	962	492
	12-mar-15 14:30	11-mar-15 19:30	23-mar-15 2:30
Abr	1089	994	451
	29-abr-15 14:30	28-abr-15 19:30	3-abr-15 2:30
May	1,066	977	487
	13-may-15 14:30	13-may-15 19:30	15-may-15 3:00
Jun	1,057	980	486
	24-jun-15 11:30	26-jun-15 19:30	8-jun-15 3:00
Jul	1,063	955	494
	6-jul-15 14:30	6-jul-15 19:30	20-jul-15 3:30
Ago	1,063	982	502
	25-ago-15 14:30	18-ago-15 19:30	6-ago-15 6:00
Sep	1,027	958	493
	17-sep-15 14:30	7-sep-15 19:30	6-sep-15 4:00
Oct	1,012	954	468
	8-oct-15 14:30	6-oct-15 18:30	19-oct-15 3:00
Nov	998	953	479
	24-nov-15 14:30	19-nov-15 18:30	3-nov-15 3:30
Dic	984	959	420
	15-dic-15 14:30	10-dic-15 18:30	25-dic-15 6:30

## Condición de Reserva

Reserva Rodante y Reserva Fría en Demanda Máxima (MW)  
dic-2015

Día	Cap. Disponible	Gen. Despachada	Demanda + Perdidas	Intercambio Neto (1)	Reserva Rodante	Reserva Fria
1	1327	719	935	216	32	576
2	1343	718	937	219	90	536
3	1327	738	959	220	73	516
4	1309	732	957	225	78	498
5	1309	840	847	7	64	405
6	1327	809	827	18	39	479
7	1326	790	962	172	90	446
8	1335	790	964	174	70	475
9	1301	780	981	202	58	463
10	1368	772	973	201	95	500
11	1265	751	958	207	78	436
12	1258	865	874	9	82	311
13	1179	860	857	-3	50	268
14	1293	860	967	107	68	365
15	1279	844	984	140	68	367
16	1255	786	954	168	103	366
17	1330	856	962	106	153	321
18	1351	1002	943	-59	58	291
19	1257	920	877	-43	63	275
20	1296	842	866	24	56	399
21	1327	993	941	-52	59	275
22	1313	971	941	-30	62	281
23	1431	908	916	8	112	411
24	1420	809	804	-4	82	529
25	1415	751	763	13	156	509
26	1380	823	841	18	53	504
27	1419	805	821	16	85	529
28	1421	901	890	-12	131	389
29	1427	890	892	2	167	370
30	1424	882	879	-4	91	451
31	1426	787	787	0	78	560

(1) Valor positivo significa Importación

## Precios de los Combustibles puestos en planta (US\$/bbi)

Fecha	Equipo										
	ACAJ-BUNKER	ACAJ-DIESEL	BORE-BUNKER	CESSA-BUNKER	GCSA-BUNKER	HILC-BUNKER	NEPO-BUNKER	SOYA-BUNKER	TALN-BUNKER	TEXT-BUNKER	TPTO-BUNKER
01/12/2015	\$37.15	\$99.25	\$42.66	\$40.32	\$46.20	\$77.53	\$41.07	\$38.96	\$37.84	\$44.14	\$38.09
02/12/2015	\$37.15	\$99.25	\$42.66	\$40.32	\$46.20	\$77.53	\$41.07	\$38.96	\$37.84	\$44.14	\$38.09
03/12/2015	\$37.15	\$99.25	\$42.66	\$40.32	\$46.20	\$77.53	\$41.07	\$38.96	\$37.84	\$44.14	\$38.09
04/12/2015	\$37.15	\$99.25	\$42.66	\$40.32	\$46.20	\$77.53	\$41.07	\$38.96	\$37.84	\$44.14	\$38.09
05/12/2015	\$37.15	\$99.25	\$42.66	\$40.32	\$46.20	\$77.53	\$41.07	\$38.96	\$37.84	\$44.14	\$38.09
06/12/2015	\$37.15	\$99.25	\$42.66	\$40.32	\$46.20	\$77.53	\$41.07	\$38.96	\$37.84	\$44.14	\$38.09
07/12/2015	\$36.20	\$99.25	\$41.72	\$39.40	\$46.20	\$77.53	\$40.92	\$38.01	\$36.90	\$43.68	\$37.17
08/12/2015	\$36.20	\$99.25	\$41.72	\$39.40	\$46.20	\$77.53	\$40.92	\$38.01	\$36.90	\$43.68	\$37.17
09/12/2015	\$36.20	\$99.25	\$41.72	\$39.40	\$46.20	\$77.53	\$40.92	\$38.01	\$36.90	\$43.68	\$37.17
10/12/2015	\$36.20	\$99.25	\$41.72	\$39.40	\$46.20	\$77.53	\$40.92	\$38.01	\$36.90	\$43.68	\$37.17
11/12/2015	\$36.20	\$99.25	\$41.72	\$39.40	\$46.20	\$77.53	\$40.92	\$38.01	\$36.90	\$43.68	\$37.17
12/12/2015	\$36.20	\$99.25	\$41.72	\$39.40	\$46.20	\$77.53	\$40.92	\$38.01	\$36.90	\$43.68	\$37.17
13/12/2015	\$36.20	\$99.25	\$41.72	\$39.40	\$46.20	\$77.53	\$40.92	\$38.01	\$36.90	\$43.68	\$37.17
14/12/2015	\$32.48	\$99.25	\$38.00	\$35.66	\$46.20	\$77.53	\$40.92	\$34.29	\$33.18	\$43.68	\$33.43
15/12/2015	\$32.48	\$99.25	\$38.00	\$35.66	\$46.20	\$77.53	\$40.92	\$34.29	\$33.18	\$43.68	\$33.43
16/12/2015	\$32.48	\$99.25	\$38.00	\$35.66	\$46.20	\$77.53	\$40.92	\$34.29	\$33.18	\$43.68	\$33.43
17/12/2015	\$32.48	\$99.25	\$38.00	\$35.66	\$46.20	\$77.53	\$40.92	\$34.29	\$33.18	\$43.68	\$33.43
18/12/2015	\$32.48	\$99.25	\$38.00	\$35.66	\$46.20	\$77.53	\$40.92	\$34.29	\$33.18	\$43.68	\$33.43
19/12/2015	\$32.48	\$99.25	\$38.00	\$35.66	\$46.20	\$77.53	\$40.92	\$34.29	\$33.18	\$43.68	\$33.43
20/12/2015	\$32.48	\$99.25	\$38.00	\$35.66	\$46.20	\$77.53	\$40.92	\$34.29	\$33.18	\$43.68	\$33.43
21/12/2015	\$29.88	\$99.25	\$35.19	\$32.84	\$46.20	\$77.53	\$40.92	\$31.49	\$30.37	\$43.68	\$30.62
22/12/2015	\$29.88	\$99.25	\$35.19	\$32.84	\$46.20	\$77.53	\$40.92	\$31.49	\$30.37	\$43.68	\$30.62
23/12/2015	\$29.88	\$99.25	\$35.19	\$32.84	\$46.20	\$77.53	\$40.92	\$31.49	\$30.37	\$43.68	\$30.62
24/12/2015	\$29.88	\$99.25	\$35.19	\$32.84	\$46.20	\$77.53	\$40.92	\$31.49	\$30.37	\$43.68	\$30.62
25/12/2015	\$29.88	\$99.25	\$35.19	\$32.84	\$46.20	\$77.53	\$40.92	\$31.49	\$30.37	\$43.68	\$30.62
26/12/2015	\$29.88	\$99.25	\$35.19	\$32.84	\$46.20	\$77.53	\$40.92	\$31.49	\$30.37	\$43.68	\$30.62
27/12/2015	\$29.88	\$99.25	\$35.19	\$32.84	\$46.20	\$77.53	\$40.92	\$31.49	\$30.37	\$43.68	\$30.62
28/12/2015	\$28.53	\$99.25	\$33.77	\$31.42	\$46.20	\$77.53	\$40.90	\$30.06	\$28.94	\$43.68	\$29.19
29/12/2015	\$28.53	\$99.25	\$33.77	\$31.42	\$46.20	\$77.53	\$40.90	\$30.06	\$28.94	\$43.68	\$29.19
30/12/2015	\$28.53	\$99.25	\$33.77	\$31.42	\$46.20	\$77.53	\$40.90	\$30.06	\$28.94	\$43.68	\$29.19
31/12/2015	\$28.53	\$99.25	\$33.77	\$31.42	\$46.20	\$77.53	\$40.90	\$30.06	\$28.94	\$43.68	\$29.19
<b>Promedio mes</b>	<b>\$33.13</b>	<b>\$99.25</b>	<b>\$38.56</b>	<b>\$36.22</b>	<b>\$46.20</b>	<b>\$77.53</b>	<b>\$40.95</b>	<b>\$34.85</b>	<b>\$33.74</b>	<b>\$43.77</b>	<b>\$34.00</b>



## Niveles (msnm)

## Niveles Promedio Diario (msnm)

## Referenciados Hora 0

Fecha	Guajoyo	Cerrón Grande	5 de Noviembre	15 de Septiembre
01/12/2015	428.54	242.79	179.66	48.32
02/12/2015	428.49	242.76	179.53	48.25
03/12/2015	428.44	242.72	179.35	48.26
04/12/2015	428.39	242.69	179.17	48.23
05/12/2015	428.34	242.66	179.06	48.24
06/12/2015	428.30	242.64	178.97	48.31
07/12/2015	428.29	242.61	179.06	48.48
08/12/2015	428.23	242.55	178.94	48.45
09/12/2015	428.17	242.50	178.90	48.42
10/12/2015	428.11	242.46	178.85	48.42
11/12/2015	428.05	242.42	178.86	48.29
12/12/2015	427.99	242.38	178.74	48.29
13/12/2015	427.94	242.36	178.66	48.30
14/12/2015	427.88	242.32	178.79	48.40
15/12/2015	427.84	242.28	178.70	48.41
16/12/2015	427.80	242.25	178.61	48.37
17/12/2015	427.76	242.23	178.60	48.35
18/12/2015	427.73	242.19	178.54	48.18
19/12/2015	427.69	242.14	178.31	48.14
20/12/2015	427.65	242.11	178.23	48.25
21/12/2015	427.61	242.09	178.20	48.40
22/12/2015	427.58	242.04	177.99	48.31
23/12/2015	427.54	242.00	178.07	48.34
24/12/2015	427.49	241.96	177.92	48.23
25/12/2015	427.44	241.95	177.73	48.23
26/12/2015	427.38	241.93	177.62	48.15
27/12/2015	427.32	241.90	177.50	48.06
28/12/2015	427.26	241.87	177.62	48.26
29/12/2015	427.22	241.84	177.64	48.29
30/12/2015	427.16	241.81	177.73	48.19
31/12/2015	427.11	241.78	177.74	48.13
<b>Promedio</b>	<b>427.83</b>	<b>242.27</b>	<b>178.49</b>	<b>48.29</b>

## Interrupciones del servicio

Entrega	Fecha Inicio	Fecha Final	Duración	Rele	Motivo	MW	KWh	Responsable
40-4-81	01-dic-2015	01-dic-2015	12:24:00 a.m.	51, 59N	Falla en Línea	12.95	215.83	DEUSEM
11-4-84	02-dic-2015	02-dic-2015	12:24:00 a.m.	27	Falla en Línea	0.00	0.00	CESSA
49-4-81	03-dic-2015	03-dic-2015	12:24:00 a.m.	50	Falla en Línea	7.54	125.67	EEO
44-3-84	03-dic-2015	03-dic-2015	12:24:00 a.m.	51	Falla en Línea	2.11	35.17	CLESA
38-4-81	04-dic-2015	04-dic-2015	12:24:00 a.m.	51, 59N	Falla en Línea	0.93	15.50	CLESA
18-4-83	04-dic-2015	04-dic-2015	01:12:00 a.m.	51, 51NS, 59N	Falla en Línea	4.69	234.50	EEO
34-4-85	05-dic-2015	05-dic-2015	12:48:00 a.m.	51, 59N	Falla en Línea	4.25	141.67	EEO
16-4-81	05-dic-2015	05-dic-2015	12:48:00 a.m.	50, 51, 59N	Falla en Línea	2.76	61.67	CLESA
16-4-81	05-dic-2015	05-dic-2015	11:36:00 a.m.	50, 51, 59N	Falla en Línea	1.82	60.67	CLESA
16-4-81	05-dic-2015	05-dic-2015	02:24:00 a.m.	MANUAL	Solicitud de Distribuidor	0.00	0.00	CLESA
30-4-85	06-dic-2015	06-dic-2015	01:12:00 a.m.	MANUAL	Mantenimiento Programado	0.00	0.00	ETESAL
30-4-84	06-dic-2015	06-dic-2015	09:12:00 p.m.	MANUAL	Mantenimiento Programado	0.00	0.00	ETESAL
30-2-81	06-dic-2015	06-dic-2015	06:24:00 a.m.	MANUAL	Mantenimiento Programado	0.00	0.00	ETESAL
30-2-83	06-dic-2015	06-dic-2015	06:24:00 a.m.	MANUAL	Mantenimiento Programado	0.00	0.00	ETESAL
30-2-82	06-dic-2015	06-dic-2015	06:24:00 a.m.	MANUAL	Mantenimiento Programado	0.00	0.00	ETESAL
44-4-82	07-dic-2015	07-dic-2015	04:24:00 a.m.	MANUAL	Solicitud de Distribuidor	0.00	0.00	CLESA
34-4-84	07-dic-2015	07-dic-2015	12:48:00 a.m.	51NS, 59N	Falla en Línea	2.94	98.00	EEO
39-4-82	08-dic-2015	08-dic-2015	12:24:00 a.m.	51, 59N	Falla en Línea	5.41	90.17	DELSUR
16-4-82	09-dic-2015	09-dic-2015	12:24:00 a.m.	59N	Falla en Línea	6.35	105.83	CLESA
16-4-81	09-dic-2015	09-dic-2015	12:48:00 a.m.	59N	Falla por Terceros	2.23	74.33	CLESA
30-2-83	10-dic-2015	10-dic-2015	12:24:00 a.m.	51, 87L	Falla en Línea	26.55	5780.00	CAESS
34-4-85	10-dic-2015	10-dic-2015	12:24:00 a.m.	51NS, 59N	Falla en Línea	4.06	67.67	EEO
17-4-81	11-dic-2015	11-dic-2015	12:24:00 a.m.	59N	Falla en Línea	9.88	164.67	CAESS
18-4-84	11-dic-2015	11-dic-2015	12:24:00 a.m.	51, 51NS, 59N	Falla en Línea	6.73	112.17	EEO
13-4-81	11-dic-2015	11-dic-2015	12:48:00 a.m.	51, 59N	Falla en Línea	6.81	227.00	CLESA
34-4-84	11-dic-2015	11-dic-2015	06:24:00 a.m.	51NS, 59N	Falla en Línea	1.56	286.00	EEO, ETESAL
37-2-85	11-dic-2015	11-dic-2015	12:48:00 a.m.	50, 51	Falla en Línea	4.05	135.00	DELSUR
42-2-85	12-dic-2015	12-dic-2015	12:48:00 a.m.	51, 59N	Falla en Línea	7.22	240.67	CAESS
13-4-81	13-dic-2015	13-dic-2015	08:00:00 p.m.	MANUAL	Mantenimiento Programado	0.00	0.00	ETESAL
11-4-81	13-dic-2015	13-dic-2015	12:48:00 a.m.	59N	Falla por Terceros	3.24	108.00	CLESA
11-4-83	13-dic-2015	13-dic-2015	12:24:00 a.m.	59N	Falla en Línea	1.66	27.67	CLESA
44-4-83	13-dic-2015	13-dic-2015	12:00:00 p.m.	MANUAL	Solicitud de Distribuidor	0.00	0.00	CLESA
13-4-82	13-dic-2015	13-dic-2015	03:36:00 a.m.	MANUAL	Mantenimiento Programado	0.11	1050.00	ETESAL
32-4-81	13-dic-2015	13-dic-2015	12:24:00 a.m.	51	Falla en Línea	11.90	198.33	DELSUR
39-4-81	13-dic-2015	13-dic-2015	01:36:00 a.m.	MANUAL	Mantto. de Emergencia	0.00	0.00	DELSUR
38-4-81	13-dic-2015	13-dic-2015	12:24:00 a.m.	51, 59N	Falla en Línea	4.09	68.17	CLESA
45-2-82	14-dic-2015	14-dic-2015	12:24:00 a.m.	51	Falla en Línea	4.27	71.17	B&D
32-4-83	15-dic-2015	15-dic-2015	01:12:00 a.m.	51	Falla en Línea	5.26	2829.67	CAESS
45-2-83c	15-dic-2015	15-dic-2015	02:00:00 a.m.	MANUAL	Cero Voltaje	65.87	5129.33	B&D
45-2-81	15-dic-2015	15-dic-2015	02:48:00 a.m.	MANUAL	Cero Voltaje	2.10	245.00	B&D
45-2-82	15-dic-2015	15-dic-2015	03:12:00 a.m.	MANUAL	Cero Voltaje	5.03	670.67	B&D
45-2-82	15-dic-2015	15-dic-2015	12:24:00 p.m.	MANUAL	Mantto. de Emergencia	1.67	9993.17	B&D
30-2-83	16-dic-2015	16-dic-2015	12:24:00 a.m.	51	Falla en Línea	25.84	430.67	CAESS
44-4-81	16-dic-2015	16-dic-2015	02:24:00 a.m.	59N	Falla por Terceros	13.50	1350.00	ETESAL

## Interrupciones del servicio

Entrega	Fecha Inicio	Fecha Final	Duración	Rele	Motivo	MW	KWh	Responsable
44-4-86	16-dic-2015	16-dic-2015	02:00:00 a.m.	59N	Falla por Terceros	11.47	955.83	ETESAL
44-4-80	16-dic-2015	16-dic-2015	01:12:00 a.m.	51NS, 59N	Falla en Línea	20.48	1024.00	CLESA
44-4-82	16-dic-2015	16-dic-2015	02:00:00 a.m.	59N	Falla por Terceros	16.21	1350.83	ETESAL
44-4-83	16-dic-2015	16-dic-2015	02:24:00 a.m.	59N	Falla por Terceros	1.10	110.00	ETESAL
44-4-81	16-dic-2015	16-dic-2015	12:24:00 a.m.	51NS, 59N	Falla en Línea	11.79	196.50	DELSUR
38-4-81	16-dic-2015	16-dic-2015	12:24:00 a.m.	51, 59N	Falla en Línea	2.23	37.17	CLESA
34-4-81	17-dic-2015	17-dic-2015	12:48:00 a.m.	MANUAL	Solicitud de Distribuidor	7.66	255.33	EEO
35-4-85	19-dic-2015	19-dic-2015	12:24:00 a.m.	51, 51NS, 59N	Falla en Línea	7.25	120.83	ANDA
44-4-81	20-dic-2015	20-dic-2015	12:24:00 a.m.	51NS, 59N	Falla en Línea	8.56	142.67	DELSUR
30-4-84	20-dic-2015	20-dic-2015	12:24:00 a.m.	51	Falla en Línea	5.40	90.00	DELSUR
38-4-81	20-dic-2015	20-dic-2015	03:12:00 p.m.	MANUAL	Mantenimiento Programado	0.00	0.00	CLESA
16-4-81	21-dic-2015	21-dic-2015	12:24:00 a.m.	50, 51, 59N	Falla en Línea	2.99	49.83	CLESA
42-2-84	22-dic-2015	22-dic-2015	03:36:00 a.m.	50, 59N	Falla en Línea	0.11	1760.00	ABRUZZO
38-4-83	22-dic-2015	22-dic-2015	09:12:00 a.m.	MANUAL	Mantto. de Emergencia	0.00	0.00	HANES
34-4-82	23-dic-2015	23-dic-2015	12:24:00 a.m.	51	Falla en Línea	4.81	80.17	EEO
34-4-82	23-dic-2015	23-dic-2015	05:36:00 p.m.	MANUAL	Solicitud de Distribuidor	4.66	3780.00	EEO
35-4-85	23-dic-2015	23-dic-2015	12:48:00 a.m.	51, 51NS, 59N	Falla en Línea	6.06	202.00	ANDA
37-2-85	23-dic-2015	23-dic-2015	12:24:00 a.m.	50	Falla en Línea	3.20	53.33	DELSUR
37-2-85	23-dic-2015	23-dic-2015	12:24:00 a.m.	51	Falla en Línea	3.12	52.00	DELSUR
47-4-82	23-dic-2015	23-dic-2015	12:48:00 a.m.	51NS, 59N	Falla en Línea	6.56	7700.00	DELSUR
47-4-82	23-dic-2015	23-dic-2015	01:12:00 a.m.	MANUAL	Solicitud de Distribuidor	1.52	76.00	DELSUR
47-4-82	24-dic-2015	24-dic-2015	01:36:00 a.m.	MANUAL	Cero Voltaje	4.57	228.50	ETESAL
47-4-83	24-dic-2015	24-dic-2015	01:36:00 a.m.	MANUAL	Cero Voltaje	5.47	273.50	ETESAL
47-4-84	24-dic-2015	24-dic-2015	01:36:00 a.m.	MANUAL	Cero Voltaje	1.78	118.67	ETESAL
47-4-81	24-dic-2015	24-dic-2015	01:36:00 a.m.	MANUAL	Cero Voltaje	10.51	525.50	ETESAL
34-4-84	24-dic-2015	24-dic-2015	12:24:00 a.m.	51NS, 59N	Falla en Línea	1.79	29.83	EEO
32-4-82	24-dic-2015	24-dic-2015	12:24:00 a.m.	51	Falla en Línea	13.19	219.83	CAESS
38-4-83	25-dic-2015	25-dic-2015	12:24:00 a.m.	51, 59N	Falla en Línea	0.38	6.33	HANES
38-4-81	26-dic-2015	26-dic-2015	02:00:00 a.m.	51, 59N	Falla en Línea	0.79	65.83	CLESA
38-4-81	26-dic-2015	26-dic-2015	12:48:00 a.m.	51, 59N	Falla en Línea	0.36	12.00	CLESA
38-4-81	26-dic-2015	26-dic-2015	12:48:00 a.m.	51, 59N	Falla en Línea	0.65	21.67	CLESA
44-4-86	26-dic-2015	26-dic-2015	03:12:00 a.m.	MANUAL	Mantto. de Emergencia	0.00	0.00	DELSUR
35-4-82	26-dic-2015	26-dic-2015	12:24:00 a.m.	51, 51NS, 59N	Falla en Línea	15.87	264.50	CLESA
38-4-81	26-dic-2015	26-dic-2015	12:48:00 a.m.	51, 59N	Falla en Línea	1.13	37.67	CLESA
41-4-82	27-dic-2015	27-dic-2015	12:24:00 a.m.	51, 51NS, 59N	Falla en Línea	4.84	80.67	CLESA
45-2-82	27-dic-2015	27-dic-2015	05:12:00 a.m.	MANUAL	Mantenimiento Programado	0.37	1190.17	B&D
38-4-83	27-dic-2015	30-dic-2015	10:00:00 a.m.	MANUAL	Mantenimiento Programado	0.00	0.00	HANES
41-4-82	27-dic-2015	27-dic-2015	03:12:00 a.m.	MANUAL	Solicitud de Distribuidor	2.32	4623.00	CLESA
39-4-82	27-dic-2015	27-dic-2015	04:00:00 p.m.	51	Falla en Línea	4.03	537.33	DELSUR
32-4-83	27-dic-2015	27-dic-2015	12:24:00 a.m.	51	Falla en Línea	6.42	107.00	CAESS
39-4-82	27-dic-2015	27-dic-2015	12:24:00 a.m.	51	Falla en Línea	6.29	104.83	DELSUR
32-4-82	28-dic-2015	28-dic-2015	12:24:00 a.m.	51	Falla en Línea	6.75	112.50	CAESS
32-4-83	29-dic-2015	29-dic-2015	10:24:00 a.m.	MANUAL	Mantto. de Emergencia	0.00	0.00	CAESS
35-4-84	29-dic-2015	29-dic-2015	12:24:00 a.m.	51, 51NS, 59N	Falla en Línea	3.35	55.83	DELSUR

## Interrupciones del servicio

Entrega	Fecha Inicio	Fecha Final	Duración	Rele	Motivo	MW	KWh	Responsable
38-4-83	31-dic-2015	31-dic-2015	11:36:00 a.m.	MANUAL	Mantto. de Emergencia	0.00	0.00	HANES
18-4-83	31-dic-2015	31-dic-2015	12:24:00 a.m.	51, 51NS, 59N	Falla en Línea	3.43	57.17	EEO







Km. 12 1/2 Carretera al Puerto de la Libertad, Nuevo Cuscatlán,  
Departamento de La Libertad.  
Tel.: (503) 2521-7300 Fax: (503) 2521-7301  
Correo: [uconciliacion@ut.com.sv](mailto:uconciliacion@ut.com.sv)  
[www.ut.com.sv](http://www.ut.com.sv)