



Unidad de Transacciones, S.A.

# Informe Estadístico Junio 2015

Administrador del Mercado Mayorista  
de Electricidad de El Salvador  
Km. 12 1/2 Carretera al Puerto de La Libertad  
Nuevo Cuscatlán, Departamento de La Libertad  
Tel.: (503) 2521-7300 Fax: (503) 2521-7301  
[www.ut.com.sv](http://www.ut.com.sv)





	Pág.
Indice	2
Referencias	3
Resumen	4
Inyecciones	5
Comportamiento de la demanda de energía	5
♦ Tasa de variación anual (promedio móvil 12 meses)	5
♦ Tasa de variación anual (promedio móvil 6 meses)	5
♦ Tasa de variación anual (promedio móvil 3 meses)	5
Inyecciones por recurso	6
Inyección nacional por participante de mercado	6
Contratos de inyección	6
Retiros	7
Contratos Bilaterales por Participante de Mercado	7
Contratos de Libre Concurrencia por Participante de mercado	7
Mercado Regulador del Sistema por participante de mercado	7
Comercio Internacional	8
♦ Importaciones por participante de mercado	8
♦ Exportaciones por participante de mercado	8
Evolución de los precios	9
♦ Precios Promedios Mensuales	9
♦ Precios Horarios	10
♦ Precios Promedios Diarios y Acumulados	23
♦ Composición del Precio Promedio Mensual	24
Otras Estadísticas	25
♦ Energía No Servida, Pérdidas e Interrupciones	25
♦ Sistema de Transmisión	26
♦ Demanda Máxima de Potencia	30
♦ Reserva Rodante y Reserva Fría en Demanda Máxima	31
♦ Precios de los Combustibles puestos en planta (US\$/bbl)	32
♦ Niveles (msnm)	33
♦ Interrupciones del Servicio	34
♦ Programa Anual de Mantenimientos Mayores (PAMM)	37



### Referencias

- Variación Mensual: Relación entre el mes actual y el mes anterior.
- Variación Anual: Relación entre el mes actual y el mismo mes del año anterior.
- Acumulado Anual: Relación del promedio acumulado del año y el mismo período del año anterior.
- Variación de 3 meses: Relación entre el promedio móvil de 3 meses del período actual y el mismo período del año anterior.
- Variación de 12 meses: Relación entre el promedio móvil de 12 meses del período actual y el mismo período del año anterior.

## Resumen

<b>Energía Transada</b>	<b>GWh</b>	<b>%</b>
Hidroeléctrica	97.27	17.64%
Geotérmica	112.81	20.46%
Térmica	249.69	45.29%
Importaciones	77.23	14.01%
Desvíos	14.37	2.61%

<b>Total inyecciones MME</b>	<b>551.37</b>	<b>100.0%</b>
(-) Exportaciones	0.45	
Desvíos	13.99	
Pérdidas de transmisión <sup>1/</sup>	10.13	1.8%
	<b>526.80</b>	

<b>Demanda MME</b>	<b>GWh</b>	<b>%</b>
Mercado de Contratos	447.02	84.9%
Mercado Regulador del Sistema	79.78	15.1%
<b>Total Demanda en el MME</b>	<b>526.80</b>	<b>100.0%</b>

<b>Energía de Paso<sup>1/</sup></b>	<b>Retiro</b>	<b>Inyección</b>
<sup>1/</sup> A partir del 01 de junio 2013 con la entrada del RMER, ya no son declaradas las energía de paso.	0.0	0.00
	0.00	0.0

<b>Precios MRS</b>	<b>\$/MWh</b>
<b>Promedio mensual<sup>2/</sup></b>	<b>\$ 118.87</b>

<b>Demanda Máxima de Potencia</b>	<b>MW</b>	<b>Fecha/hora</b>
Máxima	1057	24-jun-15 11:30
Mínima	486	08-jun-15 3:00

1/ Como porcentaje de la inyección.

2/ Nota: a partir del 1 de Agosto de 2011 el precio de la energía ha sido calculado con base a lo establecido en el Reglamento de Operación Basado en Costos de Producción (ROBCP)

Inyecciones

Rubros	Junio 2015		Var. %	Acumulado Anual <sup>2/</sup>		Últimos 3 meses <sup>2/</sup>		Últimos 12 meses <sup>2/</sup>	
	GWh	Var. % <sup>2/</sup>	Anual <sup>2/</sup>	GWh	Var. %	GWh	Var. %	GWh	Var. %
Generación nacional transada	459.8	-10.3	-1.4	2,809.5	-8.3	498.0	-4.1	461.4	-5.2
Intercambios Internacionales (+/-) <sup>1/</sup>	77.2	70.6	84.1	367.2	1,276.7	46.5	2,219.2	60.1	140.1
Pérdidas de transmisión	10.13	1.1	12.7	55.1	-1.9	9.8	4.8	9.2	-1.3
<b>Demanda Mercado Mayorista</b>	<b>526.8</b>	<b>-3.9</b>	<b>5.5</b>	<b>3,124.3</b>	<b>2.9</b>	<b>535.1</b>	<b>4.5</b>	<b>512.9</b>	<b>2.0</b>

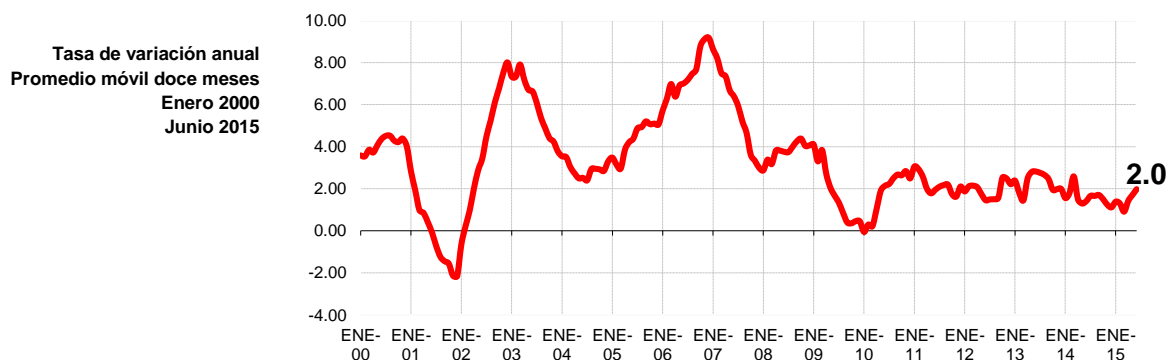
<sup>1/</sup> Signo (+) : Saldo comercial neto a favor de importaciones

Signo (-) : Saldo comercial neto a favor de exportaciones

Incluye desvíos

<sup>2/</sup> Para el detalle de los periodos ver el apartado de Referencias de la Pág. 3.

Comportamiento de la demanda de energía en el Mercado Mayorista de Electricidad



## Inyecciones Por Recurso Inyectado

Participante de mercado	Junio 2015		Var. %	Acumulado Anual <sup>2/</sup>		Últimos 3 meses <sup>2/</sup>		Últimos 12 meses <sup>2/</sup>	
	GWh	Var. % <sup>2/</sup>	Anual <sup>2/</sup>	GWh	Var. %	GWh	Var. %	GWh	Var. %
Hidroeléctrica	97.3	-4.1	-36.1	642.6	-13.7	103.9	-23.5	134.3	-12.7
Geotérmica	112.8	-3.4	-8.2	713.3	-4.0	115.5	-7.3	117.8	-2.9
Térmica	249.7	-15.2	30.6	1,453.7	-7.9	278.6	7.7	209.3	-1.2
<b>Iny. Nacional</b>	<b>459.8</b>								
Importaciones	77.2	39.3	41.5	404.1	88.1	56.1	118.6	64.8	55.7
<b>Total inyectado</b>	<b>537.0</b>			<b>3,213.6</b>					

<sup>1/</sup> Incluye pérdidas por transmisión

<sup>2/</sup> Para el detalle de los períodos ver el apartado de Referencias de la Pág. 3.

## Inyección Nacional por Participante de Mercado

Participante de mercado	Junio 2015		Var. %	Acumulado Anual <sup>2/</sup>		Últimos 3 meses <sup>2/</sup>		Últimos 12 meses <sup>2/</sup>	
	GWh	Var. % <sup>2/</sup>	Anual <sup>2/</sup>	GWh	Var. %	GWh	Var. %	GWh	Var. %
CEL	97.3	-4.1%	-36.1%	642.6	-13.7%	103.9	-23.5%	134.3	-12.7%
LAGEO	112.8	-3.4%	-8.2%	713.3	-4.0%	115.5	-7.3%	117.8	-2.9%
NEJAPA POWER	41.9	-12.1%	37.5%	237.7	0.0%	48.2	8.1%	31.4	8.3%
DUKE ENERGY	79.2	-10.3%	31.7%	368.6	-24.1%	82.0	-0.2%	57.4	-14.7%
INE	44.1	-8.0%	2.3%	253.8	-19.9%	49.5	-2.1%	41.5	-9.6%
TERMOPUERTO <sup>3/</sup>	43.7	-4.3%	38.8%	252.2	4.3%	43.2	8.7%	40.3	10.6%
TEXTUFIL	10.9	-6%	-15%	34.5	-67.8%	9.9	-46.8%	8.2	-41.5%
BOREALIS <sup>1/</sup>	1.0	422%	266%	2.1	43.8%	0.4	7.9%	0.5	172.6%
GECSA <sup>1/</sup>	0.9	65%	91%	1.5	-45.8%	0.5	-40.4%	0.5	45.6%
HILCASA <sup>1/</sup>	0.01		-97%	0.0	-99.1%	0.0	-99.5%	0.2	-10.7%
CASSA	11.8	-26.8%	-3%	102.0	-1.6%	15.5	-0.2%	10.8	5.5%
ING. EL ANGEL				62.1	0.8%	3.4	5.3%	6.6	7.8%
ING. LA CABAÑA <sup>1/</sup>		-100%		10.1	-26.2%	1.0	-55.3%	1.2	-21.8%
CHAPARRAST.	16.2	-54%	-27%	129.2	*	25.0	*	10.8	1654.1%
HOLCIM				0.0				0.0	
<b>Total</b>	<b>459.8</b>			<b>2,809.5</b>		<b>498.0</b>		<b>461.4</b>	

<sup>1/</sup> Inyecciones provenientes de la red de distribución

<sup>2/</sup> Para el detalle de los períodos ver el apartado de Referencias de la Pág. 3.

<sup>3/</sup> A partir del 01/06/2013 inicia operaciones comerciales

<sup>1/</sup> Variaciones mayores de 2000% no se detallan

## Tipo de Mercado (GWh)

Mercado	Ene	Feb	Mar	Abr	May	Jun	Jul	Ago	Sep	Oct	Nov	Dic	Total
MC	415.7	393.1	445.9	424.1	446.4	447.0							2,572.1
MRS	88.4	79.4	96.5	106.5	101.6	79.8							552.2
<b>Total</b>	<b>504.1</b>	<b>472.5</b>	<b>542.4</b>	<b>530.5</b>	<b>548.0</b>	<b>526.8</b>	<b>0.0</b>	<b>0.0</b>	<b>0.0</b>	<b>0.0</b>	<b>0.0</b>	<b>0.0</b>	<b>3,124.3</b>

MC: Mercado de Contratos

MRS: Mercado Regulador del Sistema

## Contratos Totales de Inyección (GWh)

Participante de mercado	Ene	Feb	Mar	Abr	May	Jun	Jul	Ago	Sep	Oct	Nov	Dic	Total
BOREALIS	5.6	5.4	5.9	5.5	5.8	5.5							33.7
CASSA													0.0
CEL	133.2	125.4	138.3	131.0	135.5	130.3							793.7
DELSUR	7.4	6.2	6.2	1.4	1.5	1.4							24.2
DUKE	73.3	69.8	76.9	72.2	74.9	71.9							438.9
EXCELERGY				3.5	8.0	11.6							23.0
GECSA	4.9	4.7	5.1	4.9	5.0	4.8							29.4
HILCASA													0.0
IEL ANGEL													0.0
INE	42.6	40.5	44.7	42.2	43.5	41.8							255.2
LAGEO	22.5	21.1	36.4	38.8	43.4	47.5							209.7
MERELEC	0.6	0.7	0.7	0.7	0.7	0.7							4.2
NEPO	66.5	63.3	69.7	65.8	68.0	65.3							398.6
TEXT	17.1	16.3	17.9	17.3	17.5	16.8							102.9
TPPTO	25.2	24.0	26.4	24.9	25.7	24.7							150.9
ORIGEM						8.4							8.4
POLIWATT	16.7	15.9	17.5	16.4	17.0	16.3							99.7
CX1/				-0.4									-0.4

<b>Total</b>	<b>415.7</b>	<b>393.1</b>	<b>445.9</b>	<b>424.1</b>	<b>446.4</b>	<b>447.0</b>	<b>0.0</b>	<b>0.0</b>	<b>0.0</b>	<b>0.0</b>	<b>0.0</b>	<b>0.0</b>	<b>2,572.1</b>
--------------	--------------	--------------	--------------	--------------	--------------	--------------	------------	------------	------------	------------	------------	------------	----------------

<sup>1/</sup> CX: Contratos de Exportación

## Retiros

## Mercado de Contratos de Retiro (Bilaterales) por Participante de Mercado (GWh)

Participante de Mercado	Ene	Feb	Mar	Abr	May	Jun	Jul	Ago	Sep	Oct	Nov	Dic	Total
ABRUZZO					0.1	0.3							0.4
ANDA	28.2	25.5	28.2	27.3	28.2	27.3							164.7
B&D	0.7	0.7	0.1	0.1	1.0	1.0							3.7
CAESS	5.7	5.2	20.1	27.0	32.3	41.9							132.2
CEL													0.0
CEL-COM	0.4	0.4	0.4	0.4	0.4	0.4							2.3
CENERGICA													0.0
CLESA	0.9	0.8	0.9	0.9	0.9	1.9							6.4
DELSUR	7.5	6.3	6.4	1.6	3.5	8.8							34.0
DEUSEM	0.2	0.2	0.2	0.2	0.2	0.2							1.4
EDECSA				0.0	0.0	0.0							0.0
EDESAL-DIS	0.7	0.7											1.4
EDESAL-COM													0.0
EEO	1.0	0.9	1.0	0.9	1.0	1.6							6.3
EXCELERGY													0.0
HANES	6.6	6.5	7.2	6.6	7.2	6.9							40.9
IEL ANGEL													0.0
LAGEO													0.0
NEPO													0.0
CX1/				-0.4	0.0	0.0							-0.4
<b>Total bilaterales</b>	<b>52.0</b>	<b>47.0</b>	<b>64.6</b>	<b>64.7</b>	<b>74.9</b>	<b>90.3</b>	<b>0.0</b>	<b>0.0</b>	<b>0.0</b>	<b>0.0</b>	<b>0.0</b>	<b>0.0</b>	<b>393.4</b>

<sup>1/</sup> CX: Contratos de Exportación

## Mercado de Contratos de Retiro (Libre Concurrencia) por Participante de Mercado (GWh)

Participante de Mercado	Ene	Feb	Mar	Abr	May	Jun	Jul	Ago	Sep	Oct	Nov	Dic	Total
B&D	1.8	1.7	1.9	1.7	1.8	1.8							10.5
CAESS	147.8	141.5	154.2	149.7	152.3	146.8							892.3
CLESA	57.8	54.7	60.8	58.8	58.2	55.7							346.1
DELSUR	106.4	100.9	111.4	99.4	106.5	102.1							626.8
DEUSEM	8.0	7.6	8.3	8.0	8.6	8.2							48.8
EDESAL	4.5	4.4	4.5	3.2	4.0	4.2							24.7
EEO	37.5	35.2	40.2	38.2	40.0	37.9							229.1
<b>Totales</b>	<b>363.7</b>	<b>346.0</b>	<b>381.4</b>	<b>359.1</b>	<b>371.5</b>	<b>356.7</b>	<b>0.0</b>	<b>0.0</b>	<b>0.0</b>	<b>0.0</b>	<b>0.0</b>	<b>0.0</b>	<b>2,178.3</b>

## Mercado Regulator del Sistema por Participante de Mercado (GWh)

Participante de Mercado	Ene	Feb	Mar	Abr	May	Jun	Jul	Ago	Sep	Oct	Nov	Dic	Total
ABRUZZO-COM	0.0	0.0	0.0	0.0	0.0	0.0							0.0
ABRUZZO-DIS					-0.1	-0.2							-0.2
ANDA	-4.2	-2.4	-2.1	-3.6	-4.9	-5.8							-22.9
B&D	0.1	0.1	0.8	0.6	-0.1	-0.1							1.4
BOREALIS	0.0	0.0	0.0	0.0	0.0	0.0							0.1
CAESS	28.4	24.2	23.9	17.5	16.7	6.1							116.9
CASSA	0.0	0.0	0.0	0.0	0.0	0.1							0.2
CEL	0.3	0.3	0.3	0.3	0.4	0.4							1.9
CEL-COM	0.0	0.0	0.0	0.0	0.0	0.0							0.0
CENER													0.0
CENERGICA													0.0
COMERCIA													0.0
CHAP	0.8	0.3	0.3	0.1	0.1	0.3							2.0
CLESA	21.8	19.6	24.3	24.1	26.8	24.6							141.2
DELSUR	17.9	16.0	21.2	36.5	33.3	27.2							152.1
DEUSEM	3.5	3.0	4.0	4.4	4.1	3.8							22.8
DUKE	0.4	0.4	0.3	0.3	0.3	0.2							2.0
DUKE (COM)													0.0
EDECSA													0.0
EDESAL-DIS	1.3	1.4	2.8	4.0	3.8	3.4							16.8
EDESAL-COM	0.8	0.7	0.8	0.6	0.4	0.4							3.8
EEO	12.1	10.8	14.6	16.8	15.6	13.1							83.0
EXCELERGY	2.7	2.5	2.5	2.4	2.5	2.4							15.0
GECSA	0.0	0.0	0.0	0.0	0.0	0.0							0.2
HANES	-0.7	-0.7	-0.8	-0.7	-0.8	-0.5							-4.1
HILCASA	0.0	0.0	0.0	0.0	0.0	0.0							0.1
HOLCIM	1.0	1.3	2.1	1.6	1.7	2.5							10.2
IEL ANGEL	0.0	0.0	0.0	0.1	0.3	0.2							0.6
INE	0.0	0.1	0.1	0.0	0.0	0.1							0.3
LAGEO	1.0	0.9	1.0	0.8	0.7	0.6							5.1
MERLEEC	0.0	0.0	0.0	0.0	0.0	0.0							0.0
NEPO	0.8	0.5	0.1	0.2	0.3	0.3							2.2
ORIGEM													0.0
TEXT	0.2	0.1	0.1	0.3	0.4	0.4							1.5
TPTO	0.0	0.0	0.0	0.0	0.0	0.0							0.0
<b>Totales</b>	<b>88.4</b>	<b>79.4</b>	<b>96.5</b>	<b>106.5</b>	<b>101.6</b>	<b>79.8</b>	<b>0.0</b>	<b>0.0</b>	<b>0.0</b>	<b>0.0</b>	<b>0.0</b>	<b>0.0</b>	<b>552.2</b>

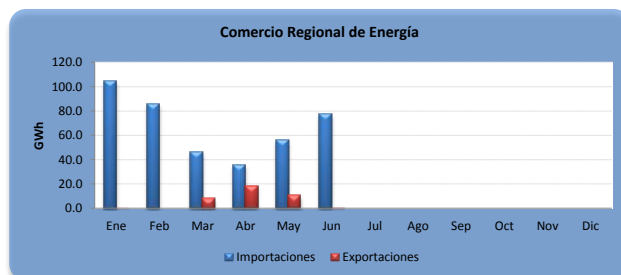
## Comercio Internacional

## Importaciones por Participante de Mercado (GWh)

Participante de mercado	Ene	Feb	Mar	Abr	May	Jun	Jul	Ago	Sep	Oct	Nov	Dic	Total
ALAS DORADAS	4.0	3.6	2.6	1.2	1.7	1.3							14.4
BOREALIS	2.2	4.8	0.5	0.1	3.3	4.2							15.2
CEL COM						0.0							0.0
CENER	0.0												0.0
COMERCIA	2.1	1.7	0.3	0.5	0.7	1.1							6.4
DEL ESTE	0.9	0.5	0.1	0.0	0.0	0.1							1.7
DELSUR	3.5	2.8	0.1	0.1	0.5	1.6							8.6
DUKE (COM)	16.0	7.3	6.8	1.7	0.0	3.2							35.0
EDECSA	4.2	4.5	1.1	1.9	4.4	8.9							25.1
CENERGICA	7.3	4.0	0.1	0.0	1.2	2.7							15.3
ELECTRONOVA	2.6	2.7	0.3	0.1	0.1	3.1							9.0
ENERSICA	3.4	4.7		7.1	1.9	1.1							18.2
EXCELERGY	3.0	2.5	1.2	6.4	9.3	12.7							35.0
GENERA	0.8	0.5											1.3
INE-COM													0.0
LAGEO													0.0
LYNX	0.3	0.4											0.7
MERELEC	17.8	16.3	5.1	1.0	8.6	12.9							61.8
ORIGEM	5.6	4.3	7.0	4.3	6.2	7.5							34.9
POLIWATT	11.5	14.5	13.9	5.6	8.0	5.5							59.0
SAN DIEGO	8.4	3.8	0.0	0.1	2.0	3.3							17.6
AESCLESA													0.0
EEO													0.0
TEXTUFIL	9.9	5.6	6.2	5.4	6.2	6.0							39.3
LAGEO (COM)													0.0
INFOTEKNE			0.4	0.0	0.6	1.0							2.1
TERMOPUERTO	0.8	0.8			0.8	0.9							3.5
<b>Total</b>	<b>104.4</b>	<b>85.4</b>	<b>45.9</b>	<b>35.7</b>	<b>55.5</b>	<b>77.2</b>	<b>0.0</b>	<b>0.0</b>	<b>0.0</b>	<b>0.0</b>	<b>0.0</b>	<b>0.0</b>	<b>404.1</b>

## Exportaciones por Participante de Mercado (GWh)

Participante de mercado	Ene	Feb	Mar	Abr	May	Jun	Jul	Ago	Sep	Oct	Nov	Dic	Total
BOREALIS			2.1	3.2	1.4	0.1							6.8
CEL Com													0.0
DEL ESTE				0.0	0.0	0.0							0.0
DELSUR			0.2	1.8	0.5	0.0							2.5
DUKE (COM)													0.0
EDECSA			0.1	0.9	0.6	0.0							1.6
CENERGICA			2.5	2.2	2.3	0.0							6.9
EXCELERGY			0.2	0.8	0.5	0.0							1.6
LYNX				0.0	0.0	0.0							0.0
MERELEC	0.0		1.1	2.9	2.8	0.0							6.8
NEPO													0.0
COMERCIA				0.4	0.2	0.0							0.6
ORIGEM				0.8	0.3	0.0							1.2
ENERSICA				0.4	0.4	0.0							0.8
CLESA													0.0
POLIWATT													0.0
ELECTRONOVA			0.9	2.4	0.2	0.2							3.7
EEO													0.0
INE-COM													0.0
INFOTEKNE			0.8	0.8	0.2	0.0							1.8
SAN DIEGO				0.7	0.0	0.0							0.7
TERMOPUERTO			0.1	0.9	0.4	0.0							1.3
TEXTUFIL				0.6	0.0								0.6
<b>Total</b>	<b>0.0</b>	<b>0.0</b>	<b>8.0</b>	<b>18.1</b>	<b>10.4</b>	<b>0.5</b>	<b>0.0</b>	<b>0.0</b>	<b>0.0</b>	<b>0.0</b>	<b>0.0</b>	<b>0.0</b>	<b>36.9</b>



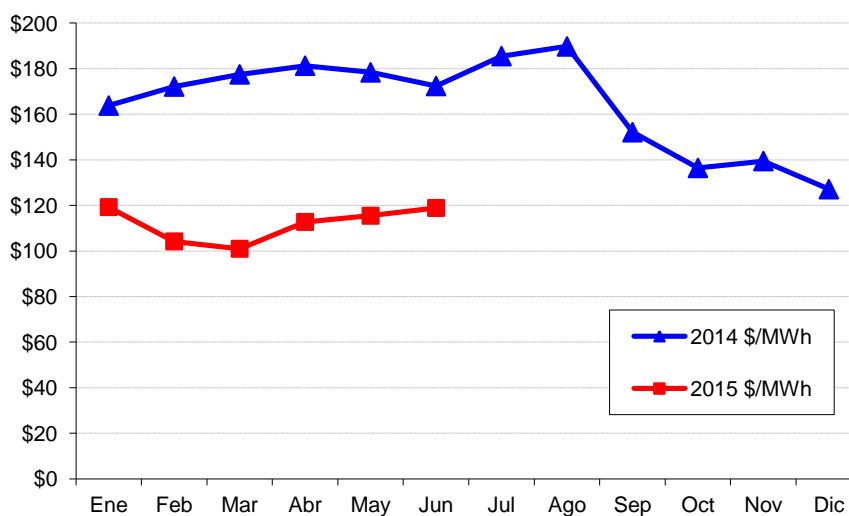
A partir del 01 de junio 2013 por la entrada en vigencia del RMER ya no puede obtener el comercio por frontera



## Evolución de los precios

Mes	Promedio		Variaciones %			
	2014 \$/MWh	2015 \$/MWh	Mes	Anual	Acum.	Prom. anual
Ene	163.80	119.24	-6.20	-27.20	-6.20	160.95
Feb	172.16	104.20	-12.61	-39.47	-18.03	155.29
Mar	177.51	100.97	-3.10	-43.12	-20.57	148.91
Abr	181.30	112.75	11.66	-37.81	-11.31	143.20
May	178.38	115.46	2.41	-35.27	-9.18	137.95
Jun	172.41	118.87	2.95	-31.05	-6.49	133.49
Jul	185.51		0.00	0.00	0.00	0.00
Ago	189.77		0.00	0.00	0.00	0.00
Sep	152.11		0.00	0.00	0.00	0.00
Oct	136.46		0.00	0.00	0.00	0.00
Nov	139.46		0.00	0.00	0.00	0.00
Dic	127.13		0.00	0.00	0.00	0.00

Mensual: Relación mes inmediato anterior  
 Anual: Relación igual mes año anterior  
 Acumulada: Relación respecto a diciembre año anterior  
 Promedio anual: Relación últimos doce meses







## Precios de la energía (\$/MWh)

FECHA	HORA	CMO-POS	SIGET	UT	CUST	Monto Remanente	FLEMG	PTRANSMIS	REACTIVOS	ACVOLTAJE	COMP_EFI	RFC	CCT	CSIS	PR_MRS
05/06/2015	22	\$ 102.350	\$ 0.563	\$ 0.78	\$ 7.364	\$ 0.180	\$ -	\$ 1.871	\$ 0.060	\$ 0.010	\$ 0.133	\$ -	\$ 1.911	\$ 12.870	\$ 115.220
05/06/2015	23	\$ 90.970	\$ 0.561	\$ 0.78	\$ 7.342	\$ (0.006)	\$ -	\$ 1.924	\$ 0.037	\$ 0.011	\$ 0.187	\$ -	\$ 2.087	\$ 12.921	\$ 103.891
06/06/2015	0	\$ 90.920	\$ 0.560	\$ 0.78	\$ 7.325	\$ 0.047	\$ -	\$ 1.862	\$ 0.001	\$ 0.012	\$ 0.175	\$ -	\$ 2.195	\$ 12.952	\$ 103.872
06/06/2015	1	\$ 90.920	\$ 0.561	\$ 0.78	\$ 7.346	\$ 0.004	\$ -	\$ 2.006	\$ -	\$ 0.012	\$ 0.392	\$ -	\$ 2.260	\$ 13.358	\$ 104.278
06/06/2015	2	\$ 89.370	\$ 0.560	\$ 0.78	\$ 7.326	\$ 0.047	\$ -	\$ 1.770	\$ -	\$ 0.012	\$ 0.474	\$ -	\$ 2.290	\$ 13.257	\$ 102.627
06/06/2015	3	\$ 89.330	\$ 0.563	\$ 0.78	\$ 7.365	\$ 0.036	\$ -	\$ 1.926	\$ -	\$ 0.012	\$ 0.290	\$ -	\$ 2.294	\$ 13.263	\$ 102.593
06/06/2015	4	\$ 90.920	\$ 0.561	\$ 0.78	\$ 7.345	\$ 0.066	\$ -	\$ 1.941	\$ -	\$ 0.012	\$ 0.035	\$ -	\$ 2.250	\$ 12.987	\$ 103.907
06/06/2015	5	\$ 90.970	\$ 0.560	\$ 0.78	\$ 7.324	\$ 0.063	\$ -	\$ 1.773	\$ -	\$ 0.012	\$ 0.097	\$ -	\$ 2.197	\$ 12.802	\$ 103.772
06/06/2015	6	\$ 90.970	\$ 0.561	\$ 0.78	\$ 7.337	\$ (0.002)	\$ -	\$ 2.141	\$ 0.003	\$ 0.011	\$ 0.312	\$ -	\$ 2.082	\$ 13.222	\$ 104.192
06/06/2015	7	\$ 103.010	\$ 0.562	\$ 0.78	\$ 7.349	\$ 0.082	\$ -	\$ 2.046	\$ 0.031	\$ 0.010	\$ 0.095	\$ -	\$ 1.841	\$ 12.794	\$ 115.804
06/06/2015	8	\$ 103.010	\$ 0.562	\$ 0.78	\$ 7.355	\$ 0.065	\$ -	\$ 2.384	\$ 0.025	\$ 0.009	\$ 0.096	\$ -	\$ 1.633	\$ 12.905	\$ 115.915
06/06/2015	9	\$ 103.010	\$ 0.561	\$ 0.78	\$ 7.343	\$ 0.076	\$ -	\$ 1.956	\$ 0.024	\$ 0.008	\$ 0.173	\$ -	\$ 1.540	\$ 12.458	\$ 115.468
06/06/2015	10	\$ 103.010	\$ 0.559	\$ 0.78	\$ 7.321	\$ 0.012	\$ -	\$ 1.683	\$ 0.046	\$ 0.008	\$ 0.153	\$ -	\$ 1.497	\$ 12.057	\$ 115.067
06/06/2015	11	\$ 103.010	\$ 0.559	\$ 0.78	\$ 7.313	\$ 0.326	\$ -	\$ 1.572	\$ 0.046	\$ 0.008	\$ 0.126	\$ -	\$ 1.485	\$ 12.212	\$ 115.222
06/06/2015	12	\$ 103.010	\$ 0.559	\$ 0.78	\$ 7.314	\$ 0.393	\$ -	\$ 1.686	\$ 0.048	\$ 0.008	\$ 0.117	\$ -	\$ 1.558	\$ 12.511	\$ 115.471
06/06/2015	13	\$ 103.010	\$ 0.559	\$ 0.78	\$ 7.313	\$ 0.195	\$ -	\$ 1.727	\$ 0.016	\$ 0.008	\$ 0.114	\$ -	\$ 1.603	\$ 12.313	\$ 115.323
06/06/2015	14	\$ 103.010	\$ 0.559	\$ 0.78	\$ 7.310	\$ 0.060	\$ -	\$ 1.822	\$ -	\$ 0.009	\$ 0.077	\$ -	\$ 1.651	\$ 12.266	\$ 115.276
06/06/2015	15	\$ 102.350	\$ 0.559	\$ 0.78	\$ 7.320	\$ 0.097	\$ -	\$ 1.830	\$ -	\$ 0.009	\$ 0.035	\$ -	\$ 1.720	\$ 12.348	\$ 114.698
06/06/2015	16	\$ 101.630	\$ 0.559	\$ 0.78	\$ 7.322	\$ 0.077	\$ -	\$ 2.006	\$ -	\$ 0.009	\$ -	\$ -	\$ 1.789	\$ 12.541	\$ 114.171
06/06/2015	17	\$ 90.970	\$ 0.564	\$ 0.78	\$ 7.380	\$ 0.094	\$ -	\$ 1.862	\$ -	\$ 0.009	\$ 0.764	\$ -	\$ 1.797	\$ 13.248	\$ 104.218
06/06/2015	18	\$ 101.630	\$ 0.558	\$ 0.78	\$ 7.302	\$ 0.087	\$ -	\$ 1.988	\$ -	\$ 0.009	\$ 0.036	\$ -	\$ 1.620	\$ 12.378	\$ 114.008
06/06/2015	19	\$ 101.630	\$ 0.560	\$ 0.78	\$ 7.333	\$ 0.092	\$ -	\$ 1.951	\$ -	\$ 0.008	\$ 0.005	\$ -	\$ 1.545	\$ 12.272	\$ 113.902
06/06/2015	20	\$ 101.630	\$ 0.558	\$ 0.78	\$ 7.305	\$ 0.142	\$ -	\$ 1.744	\$ -	\$ 0.009	\$ 0.008	\$ -	\$ 1.647	\$ 12.191	\$ 113.821
06/06/2015	21	\$ 101.630	\$ 0.565	\$ 0.78	\$ 7.400	\$ 0.183	\$ -	\$ 2.163	\$ -	\$ 0.010	\$ 0.015	\$ -	\$ 1.838	\$ 12.952	\$ 114.582
06/06/2015	22	\$ 101.630	\$ 0.558	\$ 0.78	\$ 7.302	\$ 0.190	\$ -	\$ 1.834	\$ -	\$ 0.011	\$ 0.005	\$ -	\$ 2.014	\$ 12.691	\$ 114.321
06/06/2015	23	\$ 93.550	\$ 0.563	\$ 0.78	\$ 7.372	\$ 0.203	\$ -	\$ 2.195	\$ -	\$ 0.012	\$ 0.089	\$ -	\$ 2.205	\$ 13.417	\$ 106.967
07/06/2015	0	\$ 90.970	\$ 0.563	\$ 0.78	\$ 7.364	\$ 0.166	\$ -	\$ 1.952	\$ -	\$ 0.012	\$ 0.149	\$ -	\$ 2.346	\$ 13.331	\$ 104.301
07/06/2015	1	\$ 90.970	\$ 0.558	\$ 0.78	\$ 7.302	\$ 0.226	\$ -	\$ 1.781	\$ -	\$ 0.013	\$ 0.294	\$ -	\$ 2.426	\$ 13.378	\$ 104.348
07/06/2015	2	\$ 90.920	\$ 0.563	\$ 0.78	\$ 7.363	\$ 0.081	\$ -	\$ 1.820	\$ -	\$ 0.013	\$ 0.394	\$ -	\$ 2.500	\$ 13.512	\$ 104.432
07/06/2015	3	\$ 89.330	\$ 0.561	\$ 0.78	\$ 7.339	\$ 0.051	\$ -	\$ 1.878	\$ -	\$ 0.013	\$ 0.339	\$ -	\$ 2.510	\$ 13.469	\$ 102.799
07/06/2015	4	\$ 90.920	\$ 0.559	\$ 0.78	\$ 7.322	\$ 0.047	\$ -	\$ 1.834	\$ -	\$ 0.013	\$ 0.268	\$ -	\$ 2.523	\$ 13.344	\$ 104.264
07/06/2015	5	\$ 90.920	\$ 0.561	\$ 0.78	\$ 7.344	\$ 0.039	\$ -	\$ 1.757	\$ -	\$ 0.013	\$ 0.207	\$ -	\$ 2.489	\$ 13.189	\$ 104.109
07/06/2015	6	\$ 90.920	\$ 0.560	\$ 0.78	\$ 7.328	\$ 0.027	\$ -	\$ 1.787	\$ -	\$ 0.013	\$ 0.064	\$ -	\$ 2.441	\$ 12.997	\$ 103.917
07/06/2015	7	\$ 90.920	\$ 0.560	\$ 0.78	\$ 7.323	\$ 0.037	\$ -	\$ 1.666	\$ -	\$ 0.012	\$ 0.186	\$ -	\$ 2.286	\$ 12.847	\$ 103.767
07/06/2015	8	\$ 90.970	\$ 0.559	\$ 0.78	\$ 7.313	\$ 0.070	\$ -	\$ 1.724	\$ -	\$ 0.011	\$ 0.177	\$ -	\$ 2.131	\$ 12.762	\$ 103.732
07/06/2015	9	\$ 91.140	\$ 0.561	\$ 0.78	\$ 7.339	\$ 0.020	\$ -	\$ 1.876	\$ -	\$ 0.011	\$ 0.135	\$ -	\$ 2.024	\$ 12.742	\$ 103.882
07/06/2015	10	\$ 91.140	\$ 0.559	\$ 0.78	\$ 7.315	\$ 0.044	\$ -	\$ 1.856	\$ -	\$ 0.010	\$ 0.093	\$ -	\$ 1.957	\$ 12.612	\$ 103.752
07/06/2015	11	\$ 90.970	\$ 0.563	\$ 0.78	\$ 7.367	\$ 0.046	\$ -	\$ 1.686	\$ -	\$ 0.010	\$ 0.098	\$ -	\$ 1.924	\$ 12.472	\$ 103.442
07/06/2015	12	\$ 90.920	\$ 0.561	\$ 0.78	\$ 7.342	\$ 0.019	\$ -	\$ 1.617	\$ -	\$ 0.010	\$ 0.055	\$ -	\$ 1.922	\$ 12.303	\$ 103.223
07/06/2015	13	\$ 90.970	\$ 0.558	\$ 0.78	\$ 7.301	\$ 0.014	\$ -	\$ 1.549	\$ -	\$ 0.010	\$ 0.091	\$ -	\$ 1.901	\$ 12.202	\$ 103.172
07/06/2015	14	\$ 90.970	\$ 0.560	\$ 0.78	\$ 7.328	\$ 0.025	\$ -	\$ 1.751	\$ -	\$ 0.010	\$ 0.115	\$ -	\$ 1.910	\$ 12.478	\$ 103.448
07/06/2015	15	\$ 90.970	\$ 0.561	\$ 0.78	\$ 7.347	\$ 0.049	\$ -	\$ 1.540	\$ -	\$ 0.010	\$ 0.082	\$ -	\$ 1.945	\$ 12.313	\$ 103.283
07/06/2015	16	\$ 90.970	\$ 0.558	\$ 0.78	\$ 7.307	\$ 0.053	\$ -	\$ 1.662	\$ -	\$ 0.010	\$ 0.044	\$ -	\$ 1.989	\$ 12.401	\$ 103.371
07/06/2015	17	\$ 90.970	\$ 0.561	\$ 0.78	\$ 7.341	\$ 0.061	\$ -	\$ 1.554	\$ -	\$ 0.011	\$ 0.092	\$ -	\$ 2.006	\$ 12.404	\$ 103.374
07/06/2015	18	\$ 101.670	\$ 0.560	\$ 0.78	\$ 7.327	\$ 0.084	\$ -	\$ 2.314	\$ -	\$ 0.009	\$ 0.039	\$ -	\$ 1.752	\$ 12.862	\$ 114.532
07/06/2015	19	\$ 101.670	\$ 0.560	\$ 0.78	\$ 7.329	\$ 0.028	\$ -	\$ 1.848	\$ -	\$ 0.008	\$ 0.005	\$ -	\$ 1.560	\$ 12.115	\$ 113.785
07/06/2015	20	\$ 101.670	\$ 0.561	\$ 0.78	\$ 7.344	\$ 0.104	\$ -	\$ 1.825	\$ -	\$ 0.009	\$ 0.027	\$ -	\$ 1.625	\$ 12.273	\$ 113.943
07/06/2015	21	\$ 101.670	\$ 0.557	\$ 0.78	\$ 7.295	\$ 0.019	\$ -	\$ 1.615	\$ -	\$ 0.010	\$ 0.026	\$ -	\$ 1.837	\$ 12.137	\$ 113.807
07/06/2015	22	\$ 90.970	\$ 0.561	\$ 0.78	\$ 7.338	\$ 0.043	\$ -	\$ 1.760	\$ -	\$ 0.011	\$ 0.228	\$ -	\$ 2.117	\$ 12.834	\$ 103.804
07/06/2015	23	\$ 90.920	\$ 0.560	\$ 0.78	\$ 7.330	\$ 0.048	\$ -	\$ 1.612	\$ -	\$ 0.012	\$ 0.329	\$ -	\$ 2.318	\$ 12.987	\$ 103.907
08/06/2015	0	\$ 90.260	\$ 0.563	\$ 0.78	\$ 7.373	\$ 0.105	\$ -	\$ 1.703	\$ -	\$ 0.013	\$ 0.224	\$ -	\$ 2.424	\$ 13.183	\$ 103.443
08/06/2015	1	\$ 90.260	\$ 0.561	\$ 0.78	\$ 7.347	\$ 0.074	\$ -	\$ 1.715	\$ -	\$ 0.013	\$ 0.340	\$ -	\$ 2.486	\$ 13.314	\$ 103.574
08/06/2015	2	\$ 90.260	\$ 0.557	\$ 0.78	\$ 7.294	\$ 0.024	\$ -	\$ 1.559	\$ -	\$ 0.013	\$ 0.121	\$ -	\$ 2.514	\$ 12.860	\$ 103.120
08/06/2015	3	\$ 90.120	\$ 0.563	\$ 0.78	\$ 7.373	\$ 0.055	\$ -	\$ 1.813	\$ -	\$ 0.013	\$ 0.190	\$ -	\$ 2.522	\$ 13.307	\$ 103.427
08/06/2015	4	\$ 90.260	\$ 0.563	\$ 0.78	\$ 7.372	\$ 0.041	\$ -	\$ 2.198	\$ -	\$ 0.013	\$ 0.178	\$ -	\$ 2.431	\$ 13.574	\$ 103.834
08/06/2015	5	\$ 90.850	\$ 0.563	\$ 0.78	\$ 7.371	\$ 0.023	\$ -	\$ 2.159	\$ -	\$ 0.012	\$ 0.175	\$ -	\$ 2.222	\$ 13.303	\$ 104.153
08/06/2015	6	\$ 100.750	\$ 0.559	\$ 0.78	\$ 7.318	\$ 0.030	\$ -	\$ 1.988	\$ 0.002	\$ 0.010	\$ 0.144	\$ -	\$ 1.993	\$ 12.821	\$ 113.571
08/06/2015	7	\$ 100.750	\$ 0.564	\$ 0.78	\$ 7.384	\$ 0.118	\$ -	\$ 2.180	\$ 0.066	\$ 0.009	\$ 0.153	\$ -	\$ 1.723	\$ 12.974	\$ 113.724
08/06/2015	8	\$ 100.750	\$ 0.561	\$ 0.78	\$ 7.340	\$ 0.160	\$ -	\$ 1.869	\$ 0.099	\$ 0.008	\$ 0.165	\$ -	\$ 1.529	\$ 12.508	\$ 113.258

## Precios de la energía (\$/MWh)

FECHA	HORA	CMO-POS	SIGET	UT	CUST	Monto Remanente	FLEMG	PTRANSMIS	REACTIVOS	ACVOLTAJE	COMP_EFI	RFC	CCT	CSIS	PR_MRS
08/06/2015	9	\$ 100.750	\$ 0.561	\$ 0.78	\$ 7.345	\$ 0.143	\$ -	\$ 1.812	\$ 0.172	\$ 0.008	\$ 0.199	\$ -	\$ 1.431	\$ 12.448	\$ 113.198
08/06/2015	10	\$ 100.750	\$ 0.559	\$ 0.78	\$ 7.320	\$ 0.175	\$ -	\$ 1.754	\$ 0.189	\$ 0.007	\$ 0.161	\$ -	\$ 1.387	\$ 12.329	\$ 113.079
08/06/2015	11	\$ 100.750	\$ 0.559	\$ 0.78	\$ 7.319	\$ 0.155	\$ -	\$ 1.653	\$ 0.192	\$ 0.007	\$ 0.164	\$ -	\$ 1.387	\$ 12.214	\$ 112.964
08/06/2015	12	\$ 100.750	\$ 0.559	\$ 0.78	\$ 7.316	\$ 0.591	\$ -	\$ 1.567	\$ 0.208	\$ 0.008	\$ 0.190	\$ -	\$ 1.444	\$ 12.659	\$ 113.409
08/06/2015	13	\$ 100.750	\$ 0.560	\$ 0.78	\$ 7.324	\$ 0.652	\$ -	\$ 1.700	\$ 0.207	\$ 0.008	\$ 0.216	\$ -	\$ 1.428	\$ 12.872	\$ 113.622
08/06/2015	14	\$ 100.750	\$ 0.560	\$ 0.78	\$ 7.326	\$ 0.197	\$ -	\$ 1.671	\$ 0.204	\$ 0.007	\$ 0.195	\$ -	\$ 1.414	\$ 12.352	\$ 113.102
08/06/2015	15	\$ 100.750	\$ 0.559	\$ 0.78	\$ 7.321	\$ 0.238	\$ -	\$ 1.856	\$ 0.200	\$ 0.008	\$ 0.167	\$ -	\$ 1.448	\$ 12.574	\$ 113.324
08/06/2015	16	\$ 100.750	\$ 0.560	\$ 0.78	\$ 7.331	\$ 0.296	\$ -	\$ 1.729	\$ 0.181	\$ 0.008	\$ 0.189	\$ -	\$ 1.531	\$ 12.603	\$ 113.353
08/06/2015	17	\$ 100.750	\$ 0.560	\$ 0.78	\$ 7.328	\$ 0.244	\$ -	\$ 1.867	\$ 0.159	\$ 0.009	\$ 0.174	\$ -	\$ 1.622	\$ 12.741	\$ 113.491
08/06/2015	18	\$ 100.750	\$ 0.560	\$ 0.78	\$ 7.332	\$ 0.167	\$ -	\$ 1.946	\$ 0.122	\$ 0.008	\$ 0.204	\$ -	\$ 1.539	\$ 12.656	\$ 113.406
08/06/2015	19	\$ 100.750	\$ 0.558	\$ 0.78	\$ 7.308	\$ 0.073	\$ -	\$ 1.612	\$ 0.071	\$ 0.007	\$ 0.192	\$ -	\$ 1.456	\$ 12.055	\$ 112.805
08/06/2015	20	\$ 100.750	\$ 0.558	\$ 0.78	\$ 7.306	\$ 0.062	\$ -	\$ 1.574	\$ 0.058	\$ 0.008	\$ 0.144	\$ -	\$ 1.566	\$ 12.054	\$ 112.804
08/06/2015	21	\$ 100.750	\$ 0.558	\$ 0.78	\$ 7.298	\$ 0.150	\$ -	\$ 1.745	\$ 0.058	\$ 0.009	\$ 0.124	\$ -	\$ 1.768	\$ 12.488	\$ 113.238
08/06/2015	22	\$ 100.540	\$ 0.562	\$ 0.78	\$ 7.353	\$ 0.135	\$ -	\$ 1.823	\$ 0.064	\$ 0.011	\$ 0.030	\$ -	\$ 2.020	\$ 12.774	\$ 113.314
08/06/2015	23	\$ 90.850	\$ 0.563	\$ 0.78	\$ 7.365	\$ 0.047	\$ -	\$ 1.979	\$ 0.034	\$ 0.012	\$ 0.366	\$ -	\$ 2.195	\$ 13.338	\$ 104.188
09/06/2015	0	\$ 90.850	\$ 0.560	\$ 0.78	\$ 7.330	\$ 0.111	\$ -	\$ 1.909	\$ -	\$ 0.012	\$ 0.052	\$ -	\$ 2.291	\$ 13.042	\$ 103.892
09/06/2015	1	\$ 90.850	\$ 0.562	\$ 0.78	\$ 7.358	\$ 0.097	\$ -	\$ 2.100	\$ -	\$ 0.012	\$ 0.097	\$ -	\$ 2.368	\$ 13.372	\$ 104.222
09/06/2015	2	\$ 90.850	\$ 0.561	\$ 0.78	\$ 7.346	\$ 0.090	\$ -	\$ 1.939	\$ -	\$ 0.013	\$ 0.389	\$ -	\$ 2.412	\$ 13.529	\$ 104.379
09/06/2015	3	\$ 90.260	\$ 0.563	\$ 0.78	\$ 7.364	\$ 0.079	\$ -	\$ 2.098	\$ -	\$ 0.012	\$ 0.261	\$ -	\$ 2.370	\$ 13.525	\$ 103.785
09/06/2015	4	\$ 90.850	\$ 0.564	\$ 0.78	\$ 7.377	\$ 0.098	\$ -	\$ 2.203	\$ -	\$ 0.012	\$ 0.166	\$ -	\$ 2.281	\$ 13.478	\$ 104.328
09/06/2015	5	\$ 100.750	\$ 0.562	\$ 0.78	\$ 7.359	\$ 0.045	\$ -	\$ 1.980	\$ -	\$ 0.011	\$ 0.054	\$ -	\$ 2.090	\$ 12.879	\$ 113.629
09/06/2015	6	\$ 100.750	\$ 0.556	\$ 0.78	\$ 7.282	\$ (0.059)	\$ -	\$ 2.011	\$ -	\$ 0.010	\$ 0.148	\$ -	\$ 1.916	\$ 12.644	\$ 113.394
09/06/2015	7	\$ 100.750	\$ 0.567	\$ 0.78	\$ 7.416	\$ 0.266	\$ -	\$ 2.102	\$ 0.045	\$ 0.009	\$ 0.194	\$ -	\$ 1.720	\$ 13.096	\$ 113.846
09/06/2015	8	\$ 100.950	\$ 0.560	\$ 0.78	\$ 7.331	\$ 0.190	\$ -	\$ 2.026	\$ 0.090	\$ 0.008	\$ 0.145	\$ -	\$ 1.513	\$ 12.641	\$ 113.591
09/06/2015	9	\$ 100.950	\$ 0.561	\$ 0.78	\$ 7.337	\$ 0.511	\$ -	\$ 1.856	\$ 0.111	\$ 0.007	\$ 0.190	\$ -	\$ 1.419	\$ 12.769	\$ 113.719
09/06/2015	10	\$ 100.950	\$ 0.559	\$ 0.78	\$ 7.310	\$ 0.174	\$ -	\$ 1.764	\$ 0.113	\$ 0.007	\$ 0.166	\$ -	\$ 1.376	\$ 12.247	\$ 113.197
09/06/2015	11	\$ 100.950	\$ 0.560	\$ 0.78	\$ 7.324	\$ 0.186	\$ -	\$ 1.730	\$ 0.110	\$ 0.007	\$ 0.182	\$ -	\$ 1.347	\$ 12.224	\$ 113.174
09/06/2015	12	\$ 100.950	\$ 0.559	\$ 0.78	\$ 7.318	\$ 0.122	\$ -	\$ 1.579	\$ 0.114	\$ 0.007	\$ 0.183	\$ -	\$ 1.382	\$ 12.042	\$ 112.992
09/06/2015	13	\$ 100.950	\$ 0.560	\$ 0.78	\$ 7.325	\$ 0.568	\$ -	\$ 1.835	\$ 0.114	\$ 0.007	\$ 0.179	\$ -	\$ 1.355	\$ 12.721	\$ 113.671
09/06/2015	14	\$ 100.950	\$ 0.560	\$ 0.78	\$ 7.326	\$ 0.711	\$ -	\$ 1.787	\$ 0.110	\$ 0.007	\$ 0.129	\$ -	\$ 1.332	\$ 12.741	\$ 113.691
09/06/2015	15	\$ 100.950	\$ 0.560	\$ 0.78	\$ 7.324	\$ 0.839	\$ -	\$ 1.655	\$ 0.111	\$ 0.007	\$ 0.142	\$ -	\$ 1.359	\$ 12.777	\$ 113.727
09/06/2015	16	\$ 100.950	\$ 0.558	\$ 0.78	\$ 7.303	\$ 0.240	\$ -	\$ 1.549	\$ 0.093	\$ 0.008	\$ 0.128	\$ -	\$ 1.466	\$ 12.122	\$ 113.072
09/06/2015	17	\$ 100.950	\$ 0.559	\$ 0.78	\$ 7.318	\$ 0.182	\$ -	\$ 1.675	\$ 0.075	\$ 0.009	\$ 0.175	\$ -	\$ 1.620	\$ 12.391	\$ 113.341
09/06/2015	18	\$ 100.950	\$ 0.560	\$ 0.78	\$ 7.325	\$ 0.740	\$ -	\$ 1.882	\$ 0.052	\$ 0.008	\$ 0.168	\$ -	\$ 1.521	\$ 13.032	\$ 113.982
09/06/2015	19	\$ 100.950	\$ 0.557	\$ 0.78	\$ 7.296	\$ 0.820	\$ -	\$ 1.648	\$ 0.049	\$ 0.007	\$ 0.157	\$ -	\$ 1.376	\$ 12.688	\$ 113.638
09/06/2015	20	\$ 100.950	\$ 0.558	\$ 0.78	\$ 7.300	\$ 0.133	\$ -	\$ 1.528	\$ 0.046	\$ 0.007	\$ 0.165	\$ -	\$ 1.454	\$ 11.969	\$ 112.919
09/06/2015	21	\$ 100.950	\$ 0.558	\$ 0.78	\$ 7.298	\$ 0.082	\$ -	\$ 1.473	\$ 0.013	\$ 0.009	\$ 0.186	\$ -	\$ 1.622	\$ 12.017	\$ 112.967
09/06/2015	22	\$ 100.750	\$ 0.558	\$ 0.78	\$ 7.296	\$ 0.159	\$ -	\$ 1.716	\$ -	\$ 0.010	\$ 0.145	\$ -	\$ 1.874	\$ 12.534	\$ 113.284
09/06/2015	23	\$ 100.750	\$ 0.558	\$ 0.78	\$ 7.303	\$ 0.083	\$ -	\$ 2.006	\$ -	\$ 0.011	\$ 0.094	\$ -	\$ 2.054	\$ 12.885	\$ 113.635
10/06/2015	0	\$ 100.750	\$ 0.560	\$ 0.78	\$ 7.334	\$ 0.226	\$ -	\$ 1.970	\$ -	\$ 0.011	\$ 0.063	\$ -	\$ 2.154	\$ 13.096	\$ 113.846
10/06/2015	1	\$ 95.150	\$ 0.562	\$ 0.78	\$ 7.356	\$ 0.195	\$ -	\$ 1.817	\$ -	\$ 0.012	\$ 0.198	\$ -	\$ 2.208	\$ 13.126	\$ 108.276
10/06/2015	2	\$ 95.150	\$ 0.562	\$ 0.78	\$ 7.354	\$ 0.209	\$ -	\$ 1.893	\$ -	\$ 0.012	\$ 0.126	\$ -	\$ 2.240	\$ 13.173	\$ 108.323
10/06/2015	3	\$ 95.150	\$ 0.563	\$ 0.78	\$ 7.365	\$ 0.182	\$ -	\$ 1.967	\$ -	\$ 0.012	\$ 0.092	\$ -	\$ 2.254	\$ 13.213	\$ 108.363
10/06/2015	4	\$ 95.150	\$ 0.561	\$ 0.78	\$ 7.342	\$ 0.172	\$ -	\$ 1.982	\$ -	\$ 0.012	\$ 0.065	\$ -	\$ 2.191	\$ 13.102	\$ 108.252
10/06/2015	5	\$ 100.750	\$ 0.562	\$ 0.78	\$ 7.352	\$ 0.036	\$ -	\$ 2.245	\$ -	\$ 0.011	\$ 0.102	\$ -	\$ 2.047	\$ 13.132	\$ 113.882
10/06/2015	6	\$ 100.750	\$ 0.557	\$ 0.78	\$ 7.289	\$ 0.293	\$ -	\$ 1.912	\$ -	\$ 0.010	\$ 0.159	\$ -	\$ 1.870	\$ 12.868	\$ 113.618
10/06/2015	7	\$ 100.750	\$ 0.560	\$ 0.78	\$ 7.327	\$ 0.162	\$ -	\$ 1.968	\$ 0.087	\$ 0.009	\$ 0.236	\$ -	\$ 1.672	\$ 12.797	\$ 113.547
10/06/2015	8	\$ 105.410	\$ 0.560	\$ 0.78	\$ 7.332	\$ 0.208	\$ -	\$ 1.794	\$ 0.132	\$ 0.008	\$ 0.146	\$ -	\$ 1.466	\$ 12.423	\$ 117.833
10/06/2015	9	\$ 105.410	\$ 0.560	\$ 0.78	\$ 7.330	\$ 0.204	\$ -	\$ 1.764	\$ 0.125	\$ 0.007	\$ 0.004	\$ -	\$ 1.380	\$ 12.151	\$ 117.561
10/06/2015	10	\$ 105.410	\$ 0.558	\$ 0.78	\$ 7.306	\$ 0.157	\$ -	\$ 1.694	\$ 0.139	\$ 0.007	\$ 0.050	\$ -	\$ 1.329	\$ 12.018	\$ 117.428
10/06/2015	11	\$ 105.410	\$ 0.559	\$ 0.78	\$ 7.311	\$ 0.179	\$ -	\$ 1.600	\$ 0.158	\$ 0.007	\$ 0.082	\$ -	\$ 1.334	\$ 12.008	\$ 117.418
10/06/2015	12	\$ 100.750	\$ 0.559	\$ 0.78	\$ 7.317	\$ 0.211	\$ -	\$ 1.520	\$ 0.171	\$ 0.007	\$ 0.218	\$ -	\$ 1.397	\$ 12.179	\$ 112.929
10/06/2015	13	\$ 100.750	\$ 0.558	\$ 0.78	\$ 7.309	\$ 0.215	\$ -	\$ 1.783	\$ 0.166	\$ 0.007	\$ 0.224	\$ -	\$ 1.383	\$ 12.424	\$ 113.174
10/06/2015	14	\$ 100.750	\$ 0.561	\$ 0.78	\$ 7.344	\$ 0.213	\$ -	\$ 1.948	\$ 0.161	\$ 0.007	\$ 0.218	\$ -	\$ 1.358	\$ 12.587	\$ 113.337
10/06/2015	15	\$ 100.750	\$ 0.558	\$ 0.78	\$ 7.307	\$ 0.160	\$ -	\$ 1.690	\$ 0.158	\$ 0.007	\$ 0.206	\$ -	\$ 1.369	\$ 12.233	\$ 112.983
10/06/2015	16	\$ 100.750	\$ 0.559	\$ 0.78	\$ 7.315	\$ 0.199	\$ -	\$ 1.424	\$ 0.121	\$ 0.008	\$ 0.180	\$ -	\$ 1.457	\$ 12.041	\$ 112.791
10/06/2015	17	\$ 100.750	\$ 0.560	\$ 0.78	\$ 7.326	\$ 0.185	\$ -	\$ 1.595	\$ 0.023	\$ 0.008	\$ 0.186	\$ -	\$ 1.597	\$ 12.258	\$ 113.008
10/06/2015	18	\$ 101.660	\$ 0.558	\$ 0.78	\$ 7.309	\$ 0.067	\$ -	\$ 1.833	\$ -	\$ 0.008	\$ 0.081	\$ -	\$ 1.505	\$ 12.139	\$ 113.799
10/06/2015	19	\$ 101.660	\$ 0.558	\$ 0.78	\$ 7.298	\$ 0.138	\$ -	\$ 1.599	\$ -	\$ 0.007	\$ 0.054	\$ -	\$ 1.382	\$ 11.813	\$ 113.473



## Precios de la energía (\$/MWh)

FECHA	HORA	CMO-POS	SIGET	UT	CUST	Monto Remanente	FLEMG	PTRANSMIS	REACTIVOS	ACVOLTAJE	COMP_EFI	RFC	CCT	CSIS	PR_MRS
13/06/2015	7	\$ 90.260	\$ 0.562	\$ 0.78	\$ 7.358	\$ 0.003	\$ -	\$ 2.355	\$ 0.121	\$ 0.010	\$ 0.074	\$ -	\$ 1.835	\$ 13.096	\$ 103.356
13/06/2015	8	\$ 90.260	\$ 0.564	\$ 0.78	\$ 7.382	\$ 0.001	\$ -	\$ 2.274	\$ 0.184	\$ 0.009	\$ 0.050	\$ -	\$ 1.652	\$ 12.894	\$ 103.154
13/06/2015	9	\$ 95.150	\$ 0.562	\$ 0.78	\$ 7.353	\$ 0.103	\$ -	\$ 2.316	\$ 0.164	\$ 0.008	\$ 0.055	\$ -	\$ 1.572	\$ 12.911	\$ 108.061
13/06/2015	10	\$ 95.150	\$ 0.563	\$ 0.78	\$ 7.367	\$ 0.080	\$ -	\$ 2.149	\$ 0.134	\$ 0.008	\$ 0.012	\$ -	\$ 1.538	\$ 12.628	\$ 107.778
13/06/2015	11	\$ 95.150	\$ 0.560	\$ 0.78	\$ 7.333	\$ 0.126	\$ -	\$ 1.884	\$ 0.128	\$ 0.008	\$ 0.086	\$ -	\$ 1.537	\$ 12.439	\$ 107.589
13/06/2015	12	\$ 100.750	\$ 0.560	\$ 0.78	\$ 7.326	\$ 0.106	\$ -	\$ 1.977	\$ 0.140	\$ 0.008	\$ 0.189	\$ -	\$ 1.612	\$ 12.696	\$ 113.446
13/06/2015	13	\$ 95.150	\$ 0.562	\$ 0.78	\$ 7.358	\$ 0.140	\$ -	\$ 2.236	\$ 0.143	\$ 0.009	\$ 0.131	\$ -	\$ 1.632	\$ 12.988	\$ 108.138
13/06/2015	14	\$ 90.260	\$ 0.562	\$ 0.78	\$ 7.355	\$ (0.002)	\$ -	\$ 2.160	\$ 0.148	\$ 0.009	\$ 0.178	\$ -	\$ 1.651	\$ 12.839	\$ 103.099
13/06/2015	15	\$ 90.260	\$ 0.563	\$ 0.78	\$ 7.372	\$ 0.048	\$ -	\$ 2.013	\$ 0.136	\$ 0.009	\$ 0.122	\$ -	\$ 1.692	\$ 12.733	\$ 102.993
13/06/2015	16	\$ 90.260	\$ 0.562	\$ 0.78	\$ 7.356	\$ 0.021	\$ -	\$ 1.964	\$ 0.123	\$ 0.009	\$ 0.206	\$ -	\$ 1.752	\$ 12.771	\$ 103.031
13/06/2015	17	\$ 90.260	\$ 0.562	\$ 0.78	\$ 7.361	\$ 0.040	\$ -	\$ 1.988	\$ 0.119	\$ 0.009	\$ 0.214	\$ -	\$ 1.799	\$ 12.870	\$ 103.130
13/06/2015	18	\$ 95.150	\$ 0.561	\$ 0.78	\$ 7.344	\$ 0.107	\$ -	\$ 2.110	\$ 0.064	\$ 0.009	\$ 0.006	\$ -	\$ 1.637	\$ 12.615	\$ 107.765
13/06/2015	19	\$ 95.150	\$ 0.562	\$ 0.78	\$ 7.350	\$ 0.062	\$ -	\$ 2.035	\$ 0.056	\$ 0.008	\$ 0.068	\$ -	\$ 1.488	\$ 12.406	\$ 107.556
13/06/2015	20	\$ 95.150	\$ 0.561	\$ 0.78	\$ 7.340	\$ 0.056	\$ -	\$ 1.937	\$ 0.015	\$ 0.008	\$ 0.067	\$ -	\$ 1.566	\$ 12.328	\$ 107.478
13/06/2015	21	\$ 90.850	\$ 0.559	\$ 0.78	\$ 7.315	\$ 0.075	\$ -	\$ 1.727	\$ -	\$ 0.009	\$ 0.162	\$ -	\$ 1.734	\$ 12.358	\$ 103.208
13/06/2015	22	\$ 90.260	\$ 0.562	\$ 0.78	\$ 7.350	\$ 0.050	\$ -	\$ 1.979	\$ -	\$ 0.010	\$ 0.137	\$ -	\$ 1.947	\$ 12.812	\$ 103.072
13/06/2015	23	\$ 88.490	\$ 0.562	\$ 0.78	\$ 7.350	\$ 0.040	\$ -	\$ 2.054	\$ -	\$ 0.011	\$ 0.649	\$ -	\$ 2.148	\$ 13.591	\$ 102.081
14/06/2015	0	\$ 87.380	\$ 0.564	\$ 0.78	\$ 7.379	\$ 0.029	\$ -	\$ 2.204	\$ -	\$ 0.012	\$ -	\$ -	\$ 2.292	\$ 13.257	\$ 100.637
14/06/2015	1	\$ 87.380	\$ 0.561	\$ 0.78	\$ 7.341	\$ 0.019	\$ -	\$ 1.936	\$ -	\$ 0.013	\$ -	\$ -	\$ 2.377	\$ 13.025	\$ 100.405
14/06/2015	2	\$ 87.380	\$ 0.560	\$ 0.78	\$ 7.334	\$ (0.023)	\$ -	\$ 2.049	\$ -	\$ 0.013	\$ -	\$ -	\$ 2.431	\$ 13.142	\$ 100.522
14/06/2015	3	\$ 87.380	\$ 0.562	\$ 0.78	\$ 7.358	\$ 0.023	\$ -	\$ 1.945	\$ -	\$ 0.013	\$ -	\$ -	\$ 2.475	\$ 13.153	\$ 100.533
14/06/2015	4	\$ 87.380	\$ 0.564	\$ 0.78	\$ 7.380	\$ 0.039	\$ -	\$ 2.123	\$ -	\$ 0.013	\$ -	\$ -	\$ 2.461	\$ 13.357	\$ 100.737
14/06/2015	5	\$ 87.380	\$ 0.557	\$ 0.78	\$ 7.294	\$ (0.085)	\$ -	\$ 1.984	\$ -	\$ 0.013	\$ -	\$ -	\$ 2.431	\$ 12.972	\$ 100.352
14/06/2015	6	\$ 87.380	\$ 0.563	\$ 0.78	\$ 7.363	\$ (0.008)	\$ -	\$ 2.134	\$ -	\$ 0.013	\$ -	\$ -	\$ 2.402	\$ 13.245	\$ 100.625
14/06/2015	7	\$ 88.490	\$ 0.561	\$ 0.78	\$ 7.347	\$ (0.070)	\$ -	\$ 1.990	\$ -	\$ 0.012	\$ 0.120	\$ -	\$ 2.213	\$ 12.951	\$ 101.441
14/06/2015	8	\$ 90.070	\$ 0.559	\$ 0.78	\$ 7.312	\$ (0.021)	\$ -	\$ 1.942	\$ -	\$ 0.011	\$ 0.080	\$ -	\$ 2.054	\$ 12.714	\$ 102.784
14/06/2015	9	\$ 90.120	\$ 0.567	\$ 0.78	\$ 7.426	\$ 0.099	\$ -	\$ 1.953	\$ 0.016	\$ 0.010	\$ 0.067	\$ -	\$ 1.966	\$ 12.884	\$ 103.004
14/06/2015	10	\$ 90.260	\$ 0.563	\$ 0.78	\$ 7.370	\$ 0.020	\$ -	\$ 2.259	\$ 0.028	\$ 0.010	\$ 0.047	\$ -	\$ 1.904	\$ 12.979	\$ 103.239
14/06/2015	11	\$ 90.260	\$ 0.564	\$ 0.78	\$ 7.375	\$ 0.014	\$ -	\$ 2.158	\$ 0.028	\$ 0.010	\$ 0.191	\$ -	\$ 1.872	\$ 12.990	\$ 103.250
14/06/2015	12	\$ 90.260	\$ 0.562	\$ 0.78	\$ 7.356	\$ 0.038	\$ -	\$ 2.166	\$ 0.028	\$ 0.010	\$ 0.081	\$ -	\$ 1.856	\$ 12.874	\$ 103.134
14/06/2015	13	\$ 90.260	\$ 0.564	\$ 0.78	\$ 7.378	\$ 0.043	\$ -	\$ 2.026	\$ 0.027	\$ 0.010	\$ 0.062	\$ -	\$ 1.834	\$ 12.721	\$ 102.981
14/06/2015	14	\$ 90.260	\$ 0.561	\$ 0.78	\$ 7.345	\$ 0.016	\$ -	\$ 2.082	\$ 0.027	\$ 0.010	\$ 0.115	\$ -	\$ 1.836	\$ 12.769	\$ 103.029
14/06/2015	15	\$ 90.120	\$ 0.562	\$ 0.78	\$ 7.359	\$ 0.016	\$ -	\$ 1.865	\$ 0.028	\$ 0.010	\$ 0.132	\$ -	\$ 1.864	\$ 12.615	\$ 102.735
14/06/2015	16	\$ 90.120	\$ 0.562	\$ 0.78	\$ 7.352	\$ 0.026	\$ -	\$ 1.924	\$ 0.029	\$ 0.010	\$ 0.145	\$ -	\$ 1.900	\$ 12.726	\$ 102.846
14/06/2015	17	\$ 90.260	\$ 0.563	\$ 0.78	\$ 7.369	\$ 0.018	\$ -	\$ 2.227	\$ 0.030	\$ 0.010	\$ 0.248	\$ -	\$ 1.928	\$ 13.171	\$ 103.431
14/06/2015	18	\$ 95.150	\$ 0.561	\$ 0.78	\$ 7.341	\$ 0.010	\$ -	\$ 2.107	\$ 0.029	\$ 0.009	\$ 0.014	\$ -	\$ 1.706	\$ 12.555	\$ 107.705
14/06/2015	19	\$ 95.150	\$ 0.561	\$ 0.78	\$ 7.342	\$ 0.010	\$ -	\$ 2.017	\$ 0.029	\$ 0.008	\$ 0.012	\$ -	\$ 1.521	\$ 12.276	\$ 107.426
14/06/2015	20	\$ 95.150	\$ 0.562	\$ 0.78	\$ 7.354	\$ (0.160)	\$ -	\$ 1.979	\$ 0.030	\$ 0.008	\$ 0.061	\$ -	\$ 1.582	\$ 12.194	\$ 107.344
14/06/2015	21	\$ 90.850	\$ 0.556	\$ 0.78	\$ 7.270	\$ (0.309)	\$ -	\$ 1.660	\$ 0.014	\$ 0.009	\$ 0.274	\$ -	\$ 1.774	\$ 12.023	\$ 102.873
14/06/2015	22	\$ 90.120	\$ 0.562	\$ 0.78	\$ 7.350	\$ (0.013)	\$ -	\$ 1.964	\$ -	\$ 0.011	\$ 0.258	\$ -	\$ 2.035	\$ 12.943	\$ 103.063
14/06/2015	23	\$ 88.490	\$ 0.560	\$ 0.78	\$ 7.334	\$ (0.018)	\$ -	\$ 1.906	\$ -	\$ 0.012	\$ 0.027	\$ -	\$ 2.238	\$ 12.838	\$ 101.328
15/06/2015	0	\$ 86.880	\$ 0.561	\$ 0.78	\$ 7.342	\$ (0.031)	\$ -	\$ 2.033	\$ -	\$ 0.012	\$ -	\$ -	\$ 2.362	\$ 13.057	\$ 99.937
15/06/2015	1	\$ 86.880	\$ 0.562	\$ 0.78	\$ 7.350	\$ (0.035)	\$ -	\$ 2.089	\$ -	\$ 0.013	\$ -	\$ -	\$ 2.429	\$ 13.186	\$ 100.066
15/06/2015	2	\$ 86.880	\$ 0.562	\$ 0.78	\$ 7.361	\$ (0.009)	\$ -	\$ 1.831	\$ -	\$ 0.013	\$ -	\$ -	\$ 2.486	\$ 13.021	\$ 99.901
15/06/2015	3	\$ 86.880	\$ 0.562	\$ 0.78	\$ 7.357	\$ (0.006)	\$ -	\$ 1.907	\$ -	\$ 0.013	\$ -	\$ -	\$ 2.475	\$ 13.085	\$ 99.965
15/06/2015	4	\$ 86.880	\$ 0.561	\$ 0.78	\$ 7.338	\$ 0.004	\$ -	\$ 2.031	\$ -	\$ 0.013	\$ -	\$ -	\$ 2.374	\$ 13.097	\$ 99.977
15/06/2015	5	\$ 89.350	\$ 0.564	\$ 0.78	\$ 7.384	\$ (0.014)	\$ -	\$ 2.356	\$ 0.026	\$ 0.012	\$ 0.088	\$ -	\$ 2.186	\$ 13.380	\$ 102.730
15/06/2015	6	\$ 90.170	\$ 0.559	\$ 0.78	\$ 7.315	\$ 0.197	\$ -	\$ 1.891	\$ 0.054	\$ 0.010	\$ 0.288	\$ -	\$ 1.961	\$ 13.052	\$ 103.222
15/06/2015	7	\$ 101.990	\$ 0.561	\$ 0.78	\$ 7.336	\$ 0.102	\$ -	\$ 2.283	\$ 0.117	\$ 0.009	\$ 0.128	\$ -	\$ 1.686	\$ 13.001	\$ 114.991
15/06/2015	8	\$ 101.990	\$ 0.562	\$ 0.78	\$ 7.356	\$ 0.118	\$ -	\$ 2.089	\$ 0.150	\$ 0.008	\$ 0.142	\$ -	\$ 1.448	\$ 12.651	\$ 114.641
15/06/2015	9	\$ 104.880	\$ 0.560	\$ 0.78	\$ 7.331	\$ 0.103	\$ -	\$ 2.065	\$ 0.174	\$ 0.007	\$ 0.052	\$ -	\$ 1.352	\$ 12.423	\$ 117.303
15/06/2015	10	\$ 104.880	\$ 0.561	\$ 0.78	\$ 7.337	\$ 0.088	\$ -	\$ 1.997	\$ 0.159	\$ 0.007	\$ 0.056	\$ -	\$ 1.310	\$ 12.293	\$ 117.173
15/06/2015	11	\$ 104.880	\$ 0.561	\$ 0.78	\$ 7.337	\$ 0.079	\$ -	\$ 1.998	\$ 0.155	\$ 0.007	\$ 0.024	\$ -	\$ 1.274	\$ 12.212	\$ 117.092
15/06/2015	12	\$ 104.880	\$ 0.560	\$ 0.78	\$ 7.325	\$ 0.094	\$ -	\$ 1.833	\$ 0.166	\$ 0.007	\$ 0.022	\$ -	\$ 1.291	\$ 12.074	\$ 116.954
15/06/2015	13	\$ 104.880	\$ 0.559	\$ 0.78	\$ 7.321	\$ 0.103	\$ -	\$ 2.118	\$ 0.160	\$ 0.007	\$ 0.029	\$ -	\$ 1.249	\$ 12.323	\$ 117.203
15/06/2015	14	\$ 104.880	\$ 0.561	\$ 0.78	\$ 7.337	\$ 0.123	\$ -	\$ 1.978	\$ 0.158	\$ 0.006	\$ 0.051	\$ -	\$ 1.233	\$ 12.224	\$ 117.104
15/06/2015	15	\$ 104.880	\$ 0.559	\$ 0.78	\$ 7.319	\$ 0.105	\$ -	\$ 1.843	\$ 0.163	\$ 0.007	\$ 0.056	\$ -	\$ 1.260	\$ 12.088	\$ 116.968
15/06/2015	16	\$ 104.880	\$ 0.558	\$ 0.78	\$ 7.309	\$ 0.087	\$ -	\$ 1.754	\$ 0.138	\$ 0.007	\$ 0.031	\$ -	\$ 1.359	\$ 12.021	\$ 116.901
15/06/2015	17	\$ 104.880	\$ 0.558	\$ 0.78	\$ 7.300	\$ 0.118	\$ -	\$ 1.439	\$ 0.033	\$ 0.008	\$ 0.056	\$ -	\$ 1.498	\$ 11.788	\$ 116.668





Precios de la energía (\$/MWh)

FECHA	HORA	CMO-POS	SIGET	UT	CUST	Monto Remanente	FLEMG	PTRANSMIS	REACTIVOS	ACVOLTAJE	COMP_EFI	RFC	CCT	CSIS	PR_MRS
18/06/2015	5	\$ 90.230	\$ 0.559	\$ 0.78	\$ 7.313	\$(0.036)	\$ -	\$ 2.101	\$ -	\$ 0.011	\$ 0.160	\$ -	\$ 2.095	\$ 12.981	\$ 103.211
18/06/2015	6	\$ 101.990	\$ 0.558	\$ 0.78	\$ 7.302	\$(0.130)	\$ -	\$ 2.606	\$ 0.006	\$ 0.010	\$ 0.104	\$ -	\$ 1.894	\$ 13.128	\$ 115.118
18/06/2015	7	\$ 101.990	\$ 0.563	\$ 0.78	\$ 7.369	\$ 0.103	\$ -	\$ 2.220	\$ 0.074	\$ 0.008	\$ 0.146	\$ -	\$ 1.596	\$ 12.858	\$ 114.848
18/06/2015	8	\$ 101.990	\$ 0.560	\$ 0.78	\$ 7.322	\$ 0.012	\$ -	\$ 2.061	\$ 0.114	\$ 0.007	\$ 0.144	\$ -	\$ 1.380	\$ 12.379	\$ 114.369
18/06/2015	9	\$ 104.880	\$ 0.562	\$ 0.78	\$ 7.353	\$ 0.088	\$ -	\$ 2.084	\$ 0.163	\$ 0.007	\$ 0.052	\$ -	\$ 1.284	\$ 12.369	\$ 117.249
18/06/2015	10	\$ 104.880	\$ 0.559	\$ 0.78	\$ 7.316	\$ 0.106	\$ -	\$ 1.871	\$ 0.169	\$ 0.007	\$ 0.015	\$ -	\$ 1.250	\$ 12.071	\$ 116.951
18/06/2015	11	\$ 104.880	\$ 0.560	\$ 0.78	\$ 7.334	\$ 0.036	\$ -	\$ 1.961	\$ 0.167	\$ 0.006	\$ 0.022	\$ -	\$ 1.223	\$ 12.087	\$ 116.967
18/06/2015	12	\$ 104.880	\$ 0.554	\$ 0.78	\$ 7.253	\$(0.017)	\$ -	\$ 1.150	\$ 0.177	\$ 0.007	\$ 0.017	\$ -	\$ 1.251	\$ 11.170	\$ 116.050
18/06/2015	13	\$ 104.880	\$ 0.555	\$ 0.78	\$ 7.268	\$(0.032)	\$ -	\$ 1.484	\$ 0.171	\$ 0.006	\$ 0.002	\$ -	\$ 1.209	\$ 11.441	\$ 116.321
18/06/2015	14	\$ 104.880	\$ 0.558	\$ 0.78	\$ 7.304	\$ 0.036	\$ -	\$ 1.594	\$ 0.181	\$ 0.006	\$ 0.002	\$ -	\$ 1.183	\$ 11.642	\$ 116.522
18/06/2015	15	\$ 104.880	\$ 0.557	\$ 0.78	\$ 7.287	\$ 0.036	\$ -	\$ 1.263	\$ 0.180	\$ 0.006	\$ 0.040	\$ -	\$ 1.203	\$ 11.350	\$ 116.230
18/06/2015	16	\$ 104.880	\$ 0.555	\$ 0.78	\$ 7.258	\$(0.002)	\$ -	\$ 1.065	\$ 0.157	\$ 0.007	\$ 0.039	\$ -	\$ 1.287	\$ 11.142	\$ 116.022
18/06/2015	17	\$ 104.880	\$ 0.558	\$ 0.78	\$ 7.296	\$ 0.130	\$ -	\$ 0.742	\$ 0.112	\$ 0.008	\$ 0.039	\$ -	\$ 1.429	\$ 11.090	\$ 115.970
18/06/2015	18	\$ 104.880	\$ 0.551	\$ 0.78	\$ 7.216	\$(0.041)	\$ -	\$ 0.706	\$ 0.027	\$ 0.007	\$ 0.002	\$ -	\$ 1.390	\$ 10.637	\$ 115.517
18/06/2015	19	\$ 104.880	\$ 0.559	\$ 0.78	\$ 7.316	\$ 0.008	\$ -	\$ 1.830	\$ 0.025	\$ 0.007	\$ 0.036	\$ -	\$ 1.305	\$ 11.864	\$ 116.744
18/06/2015	20	\$ 104.880	\$ 0.558	\$ 0.78	\$ 7.302	\$ 0.010	\$ -	\$ 1.727	\$ 0.002	\$ 0.007	\$ 0.002	\$ -	\$ 1.390	\$ 11.775	\$ 116.655
18/06/2015	21	\$ 104.880	\$ 0.554	\$ 0.78	\$ 7.255	\$ 0.027	\$ -	\$ 1.487	\$ -	\$ 0.008	\$ 0.016	\$ -	\$ 1.543	\$ 11.668	\$ 116.548
18/06/2015	22	\$ 101.990	\$ 0.559	\$ 0.78	\$ 7.318	\$ 0.008	\$ -	\$ 1.881	\$ -	\$ 0.009	\$ 0.097	\$ -	\$ 1.752	\$ 12.402	\$ 114.392
18/06/2015	23	\$ 101.990	\$ 0.557	\$ 0.78	\$ 7.288	\$(0.066)	\$ -	\$ 1.974	\$ -	\$ 0.010	\$ 0.073	\$ -	\$ 1.903	\$ 12.517	\$ 114.507
19/06/2015	0	\$ 94.230	\$ 0.565	\$ 0.78	\$ 7.392	\$ 0.094	\$ -	\$ 2.082	\$ -	\$ 0.011	\$ 0.083	\$ -	\$ 2.009	\$ 13.013	\$ 107.243
19/06/2015	1	\$ 90.230	\$ 0.561	\$ 0.78	\$ 7.339	\$ 0.027	\$ -	\$ 1.994	\$ -	\$ 0.011	\$ 0.201	\$ -	\$ 2.076	\$ 12.987	\$ 103.217
19/06/2015	2	\$ 90.230	\$ 0.564	\$ 0.78	\$ 7.380	\$ 0.068	\$ -	\$ 2.020	\$ -	\$ 0.011	\$ 0.299	\$ -	\$ 2.104	\$ 13.224	\$ 103.454
19/06/2015	3	\$ 90.230	\$ 0.562	\$ 0.78	\$ 7.361	\$ 0.040	\$ -	\$ 2.017	\$ -	\$ 0.011	\$ 0.141	\$ -	\$ 2.124	\$ 13.034	\$ 103.264
19/06/2015	4	\$ 90.230	\$ 0.562	\$ 0.78	\$ 7.351	\$ 0.025	\$ -	\$ 1.929	\$ -	\$ 0.011	\$ 0.158	\$ -	\$ 2.083	\$ 12.897	\$ 103.127
19/06/2015	5	\$ 100.610	\$ 0.564	\$ 0.78	\$ 7.378	\$ 0.064	\$ -	\$ 2.225	\$ -	\$ 0.010	\$ 0.069	\$ -	\$ 1.976	\$ 13.064	\$ 113.674
19/06/2015	6	\$ 101.990	\$ 0.554	\$ 0.78	\$ 7.251	\$(0.124)	\$ -	\$ 2.276	\$ -	\$ 0.010	\$ 0.099	\$ -	\$ 1.836	\$ 12.681	\$ 114.671
19/06/2015	7	\$ 103.840	\$ 0.559	\$ 0.78	\$ 7.312	\$(0.057)	\$ -	\$ 2.301	\$ 0.132	\$ 0.008	\$ 0.112	\$ -	\$ 1.576	\$ 12.721	\$ 116.561
19/06/2015	8	\$ 104.880	\$ 0.561	\$ 0.78	\$ 7.343	\$ 0.027	\$ -	\$ 2.084	\$ 0.150	\$ 0.007	\$ 0.037	\$ -	\$ 1.383	\$ 12.370	\$ 117.250
19/06/2015	9	\$ 125.900	\$ 0.560	\$ 0.78	\$ 7.332	\$(0.022)	\$ -	\$ 2.477	\$ 0.172	\$ 0.007	\$ 0.051	\$ -	\$ 1.299	\$ 12.653	\$ 138.553
19/06/2015	10	\$ 104.880	\$ 0.559	\$ 0.78	\$ 7.314	\$(0.002)	\$ -	\$ 1.827	\$ 0.170	\$ 0.007	\$ 0.011	\$ -	\$ 1.249	\$ 11.911	\$ 116.791
19/06/2015	11	\$ 104.880	\$ 0.559	\$ 0.78	\$ 7.317	\$(0.035)	\$ -	\$ 1.957	\$ 0.187	\$ 0.006	\$ 0.031	\$ -	\$ 1.222	\$ 12.022	\$ 116.902
19/06/2015	12	\$ 104.880	\$ 0.560	\$ 0.78	\$ 7.330	\$ 0.089	\$ -	\$ 1.672	\$ 0.198	\$ 0.007	\$ 0.050	\$ -	\$ 1.273	\$ 11.956	\$ 116.836
19/06/2015	13	\$ 104.880	\$ 0.559	\$ 0.78	\$ 7.314	\$(0.034)	\$ -	\$ 1.924	\$ 0.197	\$ 0.007	\$ 0.008	\$ -	\$ 1.247	\$ 12.000	\$ 116.880
19/06/2015	14	\$ 104.880	\$ 0.560	\$ 0.78	\$ 7.323	\$(0.011)	\$ -	\$ 1.977	\$ 0.195	\$ 0.006	\$ 0.048	\$ -	\$ 1.224	\$ 12.099	\$ 116.979
19/06/2015	15	\$ 104.880	\$ 0.559	\$ 0.78	\$ 7.318	\$ 0.034	\$ -	\$ 1.702	\$ 0.195	\$ 0.007	\$ 0.010	\$ -	\$ 1.245	\$ 11.848	\$ 116.728
19/06/2015	16	\$ 104.880	\$ 0.557	\$ 0.78	\$ 7.285	\$(0.057)	\$ -	\$ 1.560	\$ 0.181	\$ 0.007	\$ 0.036	\$ -	\$ 1.345	\$ 11.692	\$ 116.572
19/06/2015	17	\$ 104.880	\$ 0.558	\$ 0.78	\$ 7.308	\$ 0.042	\$ -	\$ 1.541	\$ 0.097	\$ 0.008	\$ 0.041	\$ -	\$ 1.477	\$ 11.850	\$ 116.730
19/06/2015	18	\$ 104.880	\$ 0.558	\$ 0.78	\$ 7.305	\$(0.005)	\$ -	\$ 1.802	\$ 0.054	\$ 0.007	\$ 0.047	\$ -	\$ 1.421	\$ 11.967	\$ 116.847
19/06/2015	19	\$ 104.880	\$ 0.560	\$ 0.78	\$ 7.325	\$ 0.007	\$ -	\$ 1.831	\$ 0.054	\$ 0.007	\$ 0.003	\$ -	\$ 1.306	\$ 11.870	\$ 116.750
19/06/2015	20	\$ 104.880	\$ 0.558	\$ 0.78	\$ 7.303	\$ 0.036	\$ -	\$ 1.408	\$ 0.036	\$ 0.007	\$ 0.054	\$ -	\$ 1.364	\$ 11.544	\$ 116.424
19/06/2015	21	\$ 104.880	\$ 0.557	\$ 0.78	\$ 7.288	\$(0.022)	\$ -	\$ 1.689	\$ 0.010	\$ 0.008	\$ 0.021	\$ -	\$ 1.492	\$ 11.820	\$ 116.700
19/06/2015	22	\$ 101.990	\$ 0.561	\$ 0.78	\$ 7.345	\$ 0.118	\$ -	\$ 1.743	\$ -	\$ 0.009	\$ 0.274	\$ -	\$ 1.667	\$ 12.494	\$ 114.484
19/06/2015	23	\$ 101.990	\$ 0.558	\$ 0.78	\$ 7.308	\$ 0.015	\$ -	\$ 1.827	\$ -	\$ 0.010	\$ 0.101	\$ -	\$ 1.826	\$ 12.422	\$ 114.412
20/06/2015	0	\$ 90.230	\$ 0.560	\$ 0.78	\$ 7.329	\$(0.016)	\$ -	\$ 1.820	\$ 0.039	\$ 0.010	\$ 0.051	\$ -	\$ 1.928	\$ 12.499	\$ 102.729
20/06/2015	1	\$ 90.230	\$ 0.561	\$ 0.78	\$ 7.343	\$(0.027)	\$ -	\$ 1.983	\$ 0.043	\$ 0.011	\$ 0.137	\$ -	\$ 2.005	\$ 12.834	\$ 103.064
20/06/2015	2	\$ 90.230	\$ 0.561	\$ 0.78	\$ 7.336	\$(0.049)	\$ -	\$ 1.999	\$ 0.041	\$ 0.011	\$ 0.336	\$ -	\$ 2.047	\$ 13.058	\$ 103.288
20/06/2015	3	\$ 90.170	\$ 0.560	\$ 0.78	\$ 7.334	\$(0.058)	\$ -	\$ 1.947	\$ -	\$ 0.011	\$ 0.074	\$ -	\$ 2.069	\$ 12.715	\$ 102.885
20/06/2015	4	\$ 90.170	\$ 0.561	\$ 0.78	\$ 7.342	\$(0.030)	\$ -	\$ 1.923	\$ -	\$ 0.011	\$ 0.196	\$ -	\$ 2.050	\$ 12.830	\$ 103.000
20/06/2015	5	\$ 90.230	\$ 0.564	\$ 0.78	\$ 7.382	\$ 0.119	\$ -	\$ 1.740	\$ -	\$ 0.011	\$ 0.527	\$ -	\$ 2.042	\$ 13.162	\$ 103.392
20/06/2015	6	\$ 101.990	\$ 0.559	\$ 0.78	\$ 7.317	\$(0.115)	\$ -	\$ 2.239	\$ -	\$ 0.010	\$ 0.153	\$ -	\$ 1.951	\$ 12.892	\$ 114.882
20/06/2015	7	\$ 101.990	\$ 0.560	\$ 0.78	\$ 7.332	\$ 0.016	\$ -	\$ 1.949	\$ 0.000	\$ 0.009	\$ 0.118	\$ -	\$ 1.735	\$ 12.498	\$ 114.488
20/06/2015	8	\$ 101.990	\$ 0.560	\$ 0.78	\$ 7.330	\$ 0.029	\$ -	\$ 1.891	\$ 0.080	\$ 0.008	\$ 0.197	\$ -	\$ 1.548	\$ 12.422	\$ 114.412
20/06/2015	9	\$ 103.840	\$ 0.558	\$ 0.78	\$ 7.307	\$(0.080)	\$ -	\$ 1.922	\$ 0.112	\$ 0.008	\$ 0.073	\$ -	\$ 1.464	\$ 12.139	\$ 115.979
20/06/2015	10	\$ 103.840	\$ 0.559	\$ 0.78	\$ 7.311	\$(0.014)	\$ -	\$ 1.747	\$ 0.139	\$ 0.008	\$ 0.070	\$ -	\$ 1.433	\$ 12.030	\$ 115.870
20/06/2015	11	\$ 103.840	\$ 0.560	\$ 0.78	\$ 7.322	\$(0.009)	\$ -	\$ 1.831	\$ 0.143	\$ 0.008	\$ 0.029	\$ -	\$ 1.425	\$ 12.086	\$ 115.926
20/06/2015	12	\$ 104.880	\$ 0.559	\$ 0.78	\$ 7.319	\$ 0.003	\$ -	\$ 1.766	\$ 0.107	\$ 0.008	\$ 0.027	\$ -	\$ 1.491	\$ 12.057	\$ 116.937
20/06/2015	13	\$ 104.880	\$ 0.560	\$ 0.78	\$ 7.333	\$ 0.058	\$ -	\$ 1.814	\$ 0.096	\$ 0.008	\$ 0.003	\$ -	\$ 1.521	\$ 12.171	\$ 117.051
20/06/2015	14	\$ 101.990	\$ 0.559	\$ 0.78	\$ 7.315	\$(0.041)	\$ -	\$ 1.818	\$ 0.096	\$ 0.008	\$ 0.243	\$ -	\$ 1.548	\$ 12.323	\$ 114.313
20/06/2015	15	\$ 101.990	\$ 0.560	\$ 0.78	\$ 7.326	\$ 0.032	\$ -	\$ 1.754	\$ 0.096	\$ 0.008	\$ 0.170	\$ -	\$ 1.577	\$ 12.300	\$ 114.290

## Precios de la energía (\$/MWh)

FECHA	HORA	CMO-POS	SIGET	UT	CUST	Monto Remanente	FLEMG	PTRANSMIS	REACTIVOS	ACVOLTAJE	COMP_EFI	RFC	CCT	CSIS	PR_MRS
20/06/2015	16	\$ 101.990	\$ 0.558	\$ 0.78	\$ 7.298	\$ (0.047)	\$ -	\$ 1.635	\$ 0.093	\$ 0.009	\$ 0.224	\$ -	\$ 1.616	\$ 12.163	\$ 114.153
20/06/2015	17	\$ 101.990	\$ 0.562	\$ 0.78	\$ 7.354	\$ 0.189	\$ -	\$ 1.650	\$ 0.054	\$ 0.009	\$ 0.214	\$ -	\$ 1.679	\$ 12.488	\$ 114.478
20/06/2015	18	\$ 101.990	\$ 0.559	\$ 0.78	\$ 7.311	\$ 0.008	\$ -	\$ 1.849	\$ 0.035	\$ 0.008	\$ 0.183	\$ -	\$ 1.572	\$ 12.303	\$ 114.293
20/06/2015	19	\$ 101.990	\$ 0.559	\$ 0.78	\$ 7.316	\$ 0.022	\$ -	\$ 1.656	\$ 0.035	\$ 0.008	\$ 0.174	\$ -	\$ 1.425	\$ 11.972	\$ 113.962
20/06/2015	20	\$ 101.990	\$ 0.558	\$ 0.78	\$ 7.297	\$ 0.018	\$ -	\$ 1.456	\$ 0.031	\$ 0.008	\$ 0.223	\$ -	\$ 1.468	\$ 11.837	\$ 113.827
20/06/2015	21	\$ 101.990	\$ 0.555	\$ 0.78	\$ 7.267	\$ (0.126)	\$ -	\$ 1.662	\$ -	\$ 0.008	\$ 0.193	\$ -	\$ 1.604	\$ 11.941	\$ 113.931
20/06/2015	22	\$ 101.140	\$ 0.561	\$ 0.78	\$ 7.340	\$ 0.027	\$ -	\$ 2.031	\$ -	\$ 0.009	\$ 0.117	\$ -	\$ 1.770	\$ 12.633	\$ 113.773
20/06/2015	23	\$ 94.230	\$ 0.561	\$ 0.78	\$ 7.347	\$ (0.047)	\$ -	\$ 2.206	\$ -	\$ 0.010	\$ 0.057	\$ -	\$ 1.936	\$ 12.847	\$ 107.077
21/06/2015	0	\$ 90.230	\$ 0.561	\$ 0.78	\$ 7.346	\$ 0.006	\$ -	\$ 1.984	\$ -	\$ 0.011	\$ 0.181	\$ -	\$ 2.062	\$ 12.928	\$ 103.158
21/06/2015	1	\$ 90.170	\$ 0.560	\$ 0.78	\$ 7.333	\$ 0.016	\$ -	\$ 1.798	\$ -	\$ 0.011	\$ 0.039	\$ -	\$ 2.155	\$ 12.691	\$ 102.861
21/06/2015	2	\$ 90.170	\$ 0.559	\$ 0.78	\$ 7.320	\$ (0.041)	\$ -	\$ 1.825	\$ -	\$ 0.012	\$ 0.158	\$ -	\$ 2.215	\$ 12.826	\$ 102.996
21/06/2015	3	\$ 90.170	\$ 0.561	\$ 0.78	\$ 7.339	\$ (0.008)	\$ -	\$ 1.951	\$ -	\$ 0.012	\$ 0.070	\$ -	\$ 2.261	\$ 12.963	\$ 103.133
21/06/2015	4	\$ 89.350	\$ 0.561	\$ 0.78	\$ 7.344	\$ (0.051)	\$ -	\$ 2.154	\$ -	\$ 0.012	\$ 0.390	\$ -	\$ 2.269	\$ 13.456	\$ 102.806
21/06/2015	5	\$ 89.350	\$ 0.561	\$ 0.78	\$ 7.344	\$ (0.194)	\$ -	\$ 1.929	\$ -	\$ 0.012	\$ 0.210	\$ -	\$ 2.313	\$ 12.953	\$ 102.303
21/06/2015	6	\$ 94.230	\$ 0.556	\$ 0.78	\$ 7.272	\$ (0.325)	\$ -	\$ 2.054	\$ -	\$ 0.012	\$ 0.073	\$ -	\$ 2.266	\$ 12.685	\$ 106.915
21/06/2015	7	\$ 101.140	\$ 0.562	\$ 0.78	\$ 7.352	\$ 0.364	\$ -	\$ 2.159	\$ -	\$ 0.011	\$ 0.145	\$ -	\$ 2.094	\$ 13.465	\$ 114.605
21/06/2015	8	\$ 101.990	\$ 0.559	\$ 0.78	\$ 7.320	\$ 0.107	\$ -	\$ 2.002	\$ -	\$ 0.010	\$ 0.104	\$ -	\$ 1.945	\$ 12.825	\$ 114.815
21/06/2015	9	\$ 101.990	\$ 0.559	\$ 0.78	\$ 7.321	\$ 0.048	\$ -	\$ 2.022	\$ -	\$ 0.010	\$ 0.221	\$ -	\$ 1.858	\$ 12.817	\$ 114.807
21/06/2015	10	\$ 101.990	\$ 0.559	\$ 0.78	\$ 7.310	\$ 0.080	\$ -	\$ 1.972	\$ 0.014	\$ 0.009	\$ 0.148	\$ -	\$ 1.794	\$ 12.663	\$ 114.653
21/06/2015	11	\$ 101.990	\$ 0.560	\$ 0.78	\$ 7.327	\$ (0.047)	\$ -	\$ 1.738	\$ 0.025	\$ 0.009	\$ 0.127	\$ -	\$ 1.752	\$ 12.270	\$ 114.260
21/06/2015	12	\$ 101.990	\$ 0.560	\$ 0.78	\$ 7.326	\$ 0.161	\$ -	\$ 1.798	\$ 0.025	\$ 0.009	\$ 0.164	\$ -	\$ 1.749	\$ 12.571	\$ 114.561
21/06/2015	13	\$ 101.990	\$ 0.561	\$ 0.78	\$ 7.336	\$ 0.278	\$ -	\$ 2.010	\$ 0.026	\$ 0.009	\$ 0.139	\$ -	\$ 1.739	\$ 12.875	\$ 114.865
21/06/2015	14	\$ 101.990	\$ 0.561	\$ 0.78	\$ 7.338	\$ 0.183	\$ -	\$ 1.903	\$ 0.026	\$ 0.009	\$ 0.092	\$ -	\$ 1.748	\$ 12.637	\$ 114.627
21/06/2015	15	\$ 101.990	\$ 0.558	\$ 0.78	\$ 7.306	\$ (0.209)	\$ -	\$ 2.016	\$ 0.026	\$ 0.009	\$ 0.184	\$ -	\$ 1.772	\$ 12.440	\$ 114.430
21/06/2015	16	\$ 101.990	\$ 0.558	\$ 0.78	\$ 7.304	\$ (0.166)	\$ -	\$ 1.898	\$ 0.027	\$ 0.009	\$ 0.081	\$ -	\$ 1.799	\$ 12.287	\$ 114.277
21/06/2015	17	\$ 101.990	\$ 0.560	\$ 0.78	\$ 7.323	\$ (0.005)	\$ -	\$ 1.848	\$ 0.028	\$ 0.010	\$ 0.043	\$ -	\$ 1.839	\$ 12.424	\$ 114.414
21/06/2015	18	\$ 101.990	\$ 0.559	\$ 0.78	\$ 7.313	\$ (0.083)	\$ -	\$ 1.940	\$ 0.027	\$ 0.009	\$ 0.114	\$ -	\$ 1.667	\$ 12.324	\$ 114.314
21/06/2015	19	\$ 101.990	\$ 0.558	\$ 0.78	\$ 7.301	\$ (0.173)	\$ -	\$ 2.019	\$ 0.026	\$ 0.008	\$ 0.120	\$ -	\$ 1.474	\$ 12.110	\$ 114.100
21/06/2015	20	\$ 101.990	\$ 0.560	\$ 0.78	\$ 7.324	\$ 0.035	\$ -	\$ 1.700	\$ 0.024	\$ 0.008	\$ 0.138	\$ -	\$ 1.510	\$ 12.076	\$ 114.066
21/06/2015	21	\$ 101.990	\$ 0.555	\$ 0.78	\$ 7.263	\$ (0.239)	\$ -	\$ 1.675	\$ -	\$ 0.009	\$ 0.173	\$ -	\$ 1.668	\$ 11.880	\$ 113.870
21/06/2015	22	\$ 90.230	\$ 0.563	\$ 0.78	\$ 7.371	\$ 0.066	\$ -	\$ 2.021	\$ -	\$ 0.010	\$ 0.227	\$ -	\$ 1.898	\$ 12.934	\$ 103.164
21/06/2015	23	\$ 90.230	\$ 0.561	\$ 0.78	\$ 7.343	\$ (0.000)	\$ -	\$ 1.961	\$ -	\$ 0.011	\$ 0.383	\$ -	\$ 2.080	\$ 13.116	\$ 103.346
22/06/2015	0	\$ 90.210	\$ 0.560	\$ 0.78	\$ 7.333	\$ (0.040)	\$ -	\$ 1.964	\$ -	\$ 0.012	\$ 0.248	\$ -	\$ 2.199	\$ 13.053	\$ 103.263
22/06/2015	1	\$ 90.210	\$ 0.561	\$ 0.78	\$ 7.341	\$ (0.049)	\$ -	\$ 2.159	\$ -	\$ 0.012	\$ 0.262	\$ -	\$ 2.278	\$ 13.341	\$ 103.551
22/06/2015	2	\$ 90.210	\$ 0.559	\$ 0.78	\$ 7.310	\$ (0.103)	\$ -	\$ 1.988	\$ -	\$ 0.012	\$ 0.365	\$ -	\$ 2.325	\$ 13.234	\$ 103.444
22/06/2015	3	\$ 90.210	\$ 0.562	\$ 0.78	\$ 7.351	\$ (0.010)	\$ -	\$ 2.010	\$ -	\$ 0.012	\$ 0.316	\$ -	\$ 2.342	\$ 13.361	\$ 103.571
22/06/2015	4	\$ 90.210	\$ 0.561	\$ 0.78	\$ 7.336	\$ (0.066)	\$ -	\$ 2.086	\$ -	\$ 0.012	\$ 0.211	\$ -	\$ 2.278	\$ 13.193	\$ 103.403
22/06/2015	5	\$ 90.800	\$ 0.565	\$ 0.78	\$ 7.399	\$ 0.097	\$ -	\$ 2.210	\$ -	\$ 0.012	\$ 0.353	\$ -	\$ 2.198	\$ 13.613	\$ 104.413
22/06/2015	6	\$ 104.120	\$ 0.560	\$ 0.78	\$ 7.323	\$ (0.193)	\$ -	\$ 2.610	\$ -	\$ 0.011	\$ 0.173	\$ -	\$ 2.008	\$ 13.269	\$ 117.389
22/06/2015	7	\$ 104.120	\$ 0.563	\$ 0.78	\$ 7.365	\$ 0.005	\$ -	\$ 2.592	\$ 0.066	\$ 0.009	\$ 0.178	\$ -	\$ 1.657	\$ 13.213	\$ 117.333
22/06/2015	8	\$ 104.120	\$ 0.562	\$ 0.78	\$ 7.359	\$ 0.140	\$ -	\$ 2.080	\$ 0.109	\$ 0.008	\$ 0.216	\$ -	\$ 1.425	\$ 12.677	\$ 116.797
22/06/2015	9	\$ 104.760	\$ 0.559	\$ 0.78	\$ 7.313	\$ (0.155)	\$ -	\$ 2.139	\$ 0.126	\$ 0.007	\$ 0.107	\$ -	\$ 1.336	\$ 12.209	\$ 116.969
22/06/2015	10	\$ 104.760	\$ 0.559	\$ 0.78	\$ 7.321	\$ (0.086)	\$ -	\$ 2.071	\$ 0.151	\$ 0.007	\$ 0.058	\$ -	\$ 1.277	\$ 12.136	\$ 116.896
22/06/2015	11	\$ 104.760	\$ 0.561	\$ 0.78	\$ 7.338	\$ (0.012)	\$ -	\$ 2.117	\$ 0.154	\$ 0.007	\$ 0.082	\$ -	\$ 1.252	\$ 12.276	\$ 117.036
22/06/2015	12	\$ 104.760	\$ 0.561	\$ 0.78	\$ 7.341	\$ 0.060	\$ -	\$ 2.004	\$ 0.173	\$ 0.007	\$ 0.055	\$ -	\$ 1.271	\$ 12.250	\$ 117.010
22/06/2015	13	\$ 104.760	\$ 0.560	\$ 0.78	\$ 7.331	\$ (0.042)	\$ -	\$ 2.097	\$ 0.168	\$ 0.007	\$ 0.051	\$ -	\$ 1.236	\$ 12.185	\$ 116.945
22/06/2015	14	\$ 104.760	\$ 0.562	\$ 0.78	\$ 7.351	\$ 0.059	\$ -	\$ 2.143	\$ 0.157	\$ 0.006	\$ 0.051	\$ -	\$ 1.221	\$ 12.327	\$ 117.087
22/06/2015	15	\$ 104.760	\$ 0.561	\$ 0.78	\$ 7.337	\$ (0.006)	\$ -	\$ 2.081	\$ 0.156	\$ 0.007	\$ 0.054	\$ -	\$ 1.240	\$ 12.207	\$ 116.967
22/06/2015	16	\$ 104.760	\$ 0.559	\$ 0.78	\$ 7.315	\$ 0.031	\$ -	\$ 1.704	\$ 0.156	\$ 0.007	\$ 0.065	\$ -	\$ 1.321	\$ 11.935	\$ 116.695
22/06/2015	17	\$ 104.760	\$ 0.560	\$ 0.78	\$ 7.328	\$ 0.097	\$ -	\$ 1.666	\$ 0.109	\$ 0.008	\$ 0.116	\$ -	\$ 1.463	\$ 12.125	\$ 116.885
22/06/2015	18	\$ 104.760	\$ 0.561	\$ 0.78	\$ 7.342	\$ (0.027)	\$ -	\$ 2.331	\$ 0.080	\$ 0.008	\$ 0.083	\$ -	\$ 1.432	\$ 12.587	\$ 117.347
22/06/2015	19	\$ 104.760	\$ 0.561	\$ 0.78	\$ 7.338	\$ 0.025	\$ -	\$ 1.980	\$ 0.079	\$ 0.007	\$ 0.097	\$ -	\$ 1.301	\$ 12.165	\$ 116.925
22/06/2015	20	\$ 104.760	\$ 0.560	\$ 0.78	\$ 7.328	\$ 0.037	\$ -	\$ 1.779	\$ 0.070	\$ 0.007	\$ 0.079	\$ -	\$ 1.353	\$ 11.990	\$ 116.750
22/06/2015	21	\$ 104.760	\$ 0.554	\$ 0.78	\$ 7.256	\$ (0.033)	\$ -	\$ 1.518	\$ 0.031	\$ 0.008	\$ 0.120	\$ -	\$ 1.491	\$ 11.722	\$ 116.482
22/06/2015	22	\$ 104.120	\$ 0.563	\$ 0.78	\$ 7.364	\$ 0.083	\$ -	\$ 2.288	\$ 0.002	\$ 0.009	\$ 0.049	\$ -	\$ 1.702	\$ 12.837	\$ 116.957
22/06/2015	23	\$ 95.100	\$ 0.563	\$ 0.78	\$ 7.365	\$ 0.049	\$ -	\$ 2.303	\$ 0.033	\$ 0.010	\$ 0.144	\$ -	\$ 1.866	\$ 13.111	\$ 108.211
23/06/2015	0	\$ 90.800	\$ 0.561	\$ 0.78	\$ 7.339	\$ (0.054)	\$ -	\$ 2.163	\$ 0.034	\$ 0.010	\$ 0.181	\$ -	\$ 1.967	\$ 12.978	\$ 103.778
23/06/2015	1	\$ 90.800	\$ 0.562	\$ 0.78	\$ 7.352	\$ (0.024)	\$ -	\$ 2.230	\$ 0.035	\$ 0.011	\$ 0.141	\$ -	\$ 2.035	\$ 13.120	\$ 103.920
23/06/2015	2	\$ 90.210	\$ 0.561	\$ 0.78	\$ 7.341	\$ (0.065)	\$ -	\$ 2.218	\$ 0.036	\$ 0.011	\$ 0.171	\$ -	\$ 2.085	\$ 13.135	\$ 103.345

Precios de la energía (\$/MWh)

FECHA	HORA	CMO-POS	SIGET	UT	CUST	Monto Remanente	FLEMG	PTRANSMIS	REACTIVOS	ACVOLTAJE	COMP_EFI	RFC	CCT	CSIS	PR_MRS
23/06/2015	3	\$ 90.210	\$ 0.563	\$ 0.78	\$ 7.363	\$ 0.042	\$ -	\$ 2.142	\$ 0.036	\$ 0.011	\$ 0.195	\$ -	\$ 2.103	\$ 13.233	\$ 103.443
23/06/2015	4	\$ 90.210	\$ 0.564	\$ 0.78	\$ 7.388	\$ 0.056	\$ -	\$ 2.343	\$ 0.037	\$ 0.011	\$ 0.151	\$ -	\$ 2.071	\$ 13.400	\$ 103.610
23/06/2015	5	\$ 90.800	\$ 0.567	\$ 0.78	\$ 7.420	\$ 0.143	\$ -	\$ 2.313	\$ 0.038	\$ 0.010	\$ 0.411	\$ -	\$ 1.982	\$ 13.661	\$ 104.461
23/06/2015	6	\$ 104.120	\$ 0.560	\$ 0.78	\$ 7.335	\$ (0.033)	\$ -	\$ 2.474	\$ 0.002	\$ 0.010	\$ 0.063	\$ -	\$ 1.846	\$ 13.035	\$ 117.155
23/06/2015	7	\$ 105.040	\$ 0.562	\$ 0.78	\$ 7.350	\$ (0.042)	\$ -	\$ 2.718	\$ 0.059	\$ 0.008	\$ 0.157	\$ -	\$ 1.597	\$ 13.186	\$ 118.226
23/06/2015	8	\$ 140.340	\$ 0.562	\$ 0.78	\$ 7.360	\$ 0.039	\$ -	\$ 3.180	\$ 0.153	\$ 0.007	\$ 0.604	\$ -	\$ 1.373	\$ 14.054	\$ 154.394
23/06/2015	9	\$ 140.340	\$ 0.561	\$ 0.78	\$ 7.348	\$ (0.023)	\$ -	\$ 3.086	\$ 0.181	\$ 0.007	\$ 0.588	\$ -	\$ 1.293	\$ 13.818	\$ 154.158
23/06/2015	10	\$ 140.340	\$ 0.562	\$ 0.78	\$ 7.351	\$ 0.033	\$ -	\$ 3.019	\$ 0.199	\$ 0.007	\$ 0.576	\$ -	\$ 1.247	\$ 13.771	\$ 154.111
23/06/2015	11	\$ 140.340	\$ 0.561	\$ 0.78	\$ 7.348	\$ 0.079	\$ -	\$ 2.821	\$ 0.210	\$ 0.006	\$ 0.565	\$ -	\$ 1.224	\$ 13.593	\$ 153.933
23/06/2015	12	\$ 140.340	\$ 0.562	\$ 0.78	\$ 7.353	\$ 0.135	\$ -	\$ 2.715	\$ 0.214	\$ 0.007	\$ 0.569	\$ -	\$ 1.250	\$ 13.581	\$ 153.921
23/06/2015	13	\$ 140.340	\$ 0.562	\$ 0.78	\$ 7.354	\$ 0.030	\$ -	\$ 3.168	\$ 0.210	\$ 0.006	\$ 0.565	\$ -	\$ 1.225	\$ 13.899	\$ 154.239
23/06/2015	14	\$ 140.340	\$ 0.563	\$ 0.78	\$ 7.366	\$ 0.087	\$ -	\$ 3.133	\$ 0.219	\$ 0.006	\$ 0.547	\$ -	\$ 1.198	\$ 13.898	\$ 154.238
23/06/2015	15	\$ 140.340	\$ 0.562	\$ 0.78	\$ 7.356	\$ 0.104	\$ -	\$ 2.903	\$ 0.219	\$ 0.006	\$ 0.554	\$ -	\$ 1.214	\$ 13.697	\$ 154.037
23/06/2015	16	\$ 140.340	\$ 0.560	\$ 0.78	\$ 7.324	\$ 0.028	\$ -	\$ 2.477	\$ 0.205	\$ 0.007	\$ 0.607	\$ -	\$ 1.298	\$ 13.284	\$ 153.624
23/06/2015	17	\$ 140.340	\$ 0.562	\$ 0.78	\$ 7.361	\$ 0.294	\$ -	\$ 2.670	\$ 0.078	\$ 0.008	\$ 0.669	\$ -	\$ 1.458	\$ 13.878	\$ 154.218
23/06/2015	18	\$ 140.340	\$ 0.562	\$ 0.78	\$ 7.356	\$ 0.025	\$ -	\$ 3.078	\$ 0.056	\$ 0.008	\$ 0.666	\$ -	\$ 1.437	\$ 13.966	\$ 154.306
23/06/2015	19	\$ 140.340	\$ 0.561	\$ 0.78	\$ 7.338	\$ (0.014)	\$ -	\$ 2.806	\$ 0.055	\$ 0.007	\$ 0.553	\$ -	\$ 1.296	\$ 13.379	\$ 153.719
23/06/2015	20	\$ 140.340	\$ 0.561	\$ 0.78	\$ 7.343	\$ 0.069	\$ -	\$ 2.613	\$ 0.058	\$ 0.007	\$ 0.629	\$ -	\$ 1.347	\$ 13.404	\$ 153.744
23/06/2015	21	\$ 140.340	\$ 0.557	\$ 0.78	\$ 7.283	\$ (0.179)	\$ -	\$ 2.188	\$ -	\$ 0.008	\$ 0.629	\$ -	\$ 1.470	\$ 12.733	\$ 153.073
23/06/2015	22	\$ 104.120	\$ 0.561	\$ 0.78	\$ 7.345	\$ 0.003	\$ -	\$ 2.206	\$ -	\$ 0.009	\$ 0.613	\$ -	\$ 1.662	\$ 13.177	\$ 117.297
23/06/2015	23	\$ 103.730	\$ 0.563	\$ 0.78	\$ 7.366	\$ 0.050	\$ -	\$ 2.425	\$ -	\$ 0.010	\$ 0.077	\$ -	\$ 1.816	\$ 13.084	\$ 116.814
24/06/2015	0	\$ 95.100	\$ 0.563	\$ 0.78	\$ 7.362	\$ (0.018)	\$ -	\$ 2.405	\$ -	\$ 0.010	\$ 0.066	\$ -	\$ 1.936	\$ 13.101	\$ 108.201
24/06/2015	1	\$ 95.100	\$ 0.562	\$ 0.78	\$ 7.352	\$ 0.004	\$ -	\$ 2.245	\$ -	\$ 0.010	\$ 0.030	\$ -	\$ 1.981	\$ 12.961	\$ 108.061
24/06/2015	2	\$ 95.100	\$ 0.561	\$ 0.78	\$ 7.337	\$ (0.053)	\$ -	\$ 2.221	\$ -	\$ 0.011	\$ 0.076	\$ -	\$ 2.020	\$ 12.949	\$ 108.049
24/06/2015	3	\$ 95.100	\$ 0.562	\$ 0.78	\$ 7.360	\$ 0.052	\$ -	\$ 2.191	\$ -	\$ 0.011	\$ 0.110	\$ -	\$ 2.044	\$ 13.106	\$ 108.206
24/06/2015	4	\$ 95.100	\$ 0.563	\$ 0.78	\$ 7.362	\$ (0.043)	\$ -	\$ 2.455	\$ -	\$ 0.011	\$ 0.043	\$ -	\$ 1.996	\$ 13.162	\$ 108.262
24/06/2015	5	\$ 95.100	\$ 0.566	\$ 0.78	\$ 7.401	\$ 0.158	\$ -	\$ 2.316	\$ -	\$ 0.010	\$ 0.171	\$ -	\$ 1.924	\$ 13.324	\$ 108.424
24/06/2015	6	\$ 104.120	\$ 0.562	\$ 0.78	\$ 7.352	\$ 0.014	\$ -	\$ 2.295	\$ 0.002	\$ 0.009	\$ 0.235	\$ -	\$ 1.780	\$ 13.028	\$ 117.148
24/06/2015	7	\$ 140.340	\$ 0.564	\$ 0.78	\$ 7.382	\$ (0.088)	\$ -	\$ 4.003	\$ 0.134	\$ 0.008	\$ 1.116	\$ -	\$ 1.550	\$ 15.447	\$ 155.787
24/06/2015	8	\$ 140.340	\$ 0.562	\$ 0.78	\$ 7.353	\$ (0.132)	\$ -	\$ 3.268	\$ 0.164	\$ 0.007	\$ 0.611	\$ -	\$ 1.342	\$ 13.953	\$ 154.293
24/06/2015	9	\$ 140.340	\$ 0.562	\$ 0.78	\$ 7.349	\$ (0.060)	\$ -	\$ 3.098	\$ 0.170	\$ 0.007	\$ 0.596	\$ -	\$ 1.263	\$ 13.763	\$ 154.103
24/06/2015	10	\$ 140.340	\$ 0.561	\$ 0.78	\$ 7.336	\$ (0.130)	\$ -	\$ 2.988	\$ 0.179	\$ 0.006	\$ 0.565	\$ -	\$ 1.213	\$ 13.495	\$ 153.835
24/06/2015	11	\$ 140.340	\$ 0.562	\$ 0.78	\$ 7.359	\$ 0.065	\$ -	\$ 3.031	\$ 0.201	\$ 0.006	\$ 0.540	\$ -	\$ 1.188	\$ 13.730	\$ 154.070
24/06/2015	12	\$ 140.340	\$ 0.563	\$ 0.78	\$ 7.363	\$ 0.227	\$ -	\$ 2.827	\$ 0.221	\$ 0.007	\$ 0.573	\$ -	\$ 1.234	\$ 13.792	\$ 154.132
24/06/2015	13	\$ 140.340	\$ 0.562	\$ 0.78	\$ 7.355	\$ (0.064)	\$ -	\$ 3.220	\$ 0.213	\$ 0.006	\$ 0.569	\$ -	\$ 1.212	\$ 13.849	\$ 154.189
24/06/2015	14	\$ 140.340	\$ 0.563	\$ 0.78	\$ 7.363	\$ 0.113	\$ -	\$ 3.039	\$ 0.203	\$ 0.006	\$ 0.550	\$ -	\$ 1.182	\$ 13.797	\$ 154.137
24/06/2015	15	\$ 140.340	\$ 0.562	\$ 0.78	\$ 7.349	\$ 0.110	\$ -	\$ 2.770	\$ 0.203	\$ 0.006	\$ 0.553	\$ -	\$ 1.199	\$ 13.530	\$ 153.870
24/06/2015	16	\$ 140.340	\$ 0.560	\$ 0.78	\$ 7.333	\$ (0.084)	\$ -	\$ 2.803	\$ 0.221	\$ 0.007	\$ 0.589	\$ -	\$ 1.289	\$ 13.497	\$ 153.837
24/06/2015	17	\$ 140.340	\$ 0.560	\$ 0.78	\$ 7.323	\$ 0.269	\$ -	\$ 1.924	\$ 0.162	\$ 0.008	\$ 0.649	\$ -	\$ 1.451	\$ 13.122	\$ 153.462
24/06/2015	18	\$ 106.330	\$ 0.560	\$ 0.78	\$ 7.333	\$ 0.068	\$ -	\$ 2.245	\$ 0.168	\$ 0.008	\$ 2.250	\$ -	\$ 1.500	\$ 14.911	\$ 121.241
24/06/2015	19	\$ 106.330	\$ 0.560	\$ 0.78	\$ 7.330	\$ 0.075	\$ -	\$ 2.089	\$ 0.170	\$ 0.007	\$ 2.137	\$ -	\$ 1.414	\$ 14.559	\$ 120.889
24/06/2015	20	\$ 106.330	\$ 0.560	\$ 0.78	\$ 7.323	\$ 0.025	\$ -	\$ 2.152	\$ 0.133	\$ 0.008	\$ 2.125	\$ -	\$ 1.485	\$ 14.588	\$ 120.918
24/06/2015	21	\$ 106.330	\$ 0.555	\$ 0.78	\$ 7.265	\$ 0.012	\$ -	\$ 1.913	\$ 0.102	\$ 0.009	\$ 0.190	\$ -	\$ 1.618	\$ 12.442	\$ 118.772
24/06/2015	22	\$ 104.120	\$ 0.564	\$ 0.78	\$ 7.385	\$ 0.057	\$ -	\$ 2.578	\$ 0.075	\$ 0.010	\$ 0.176	\$ -	\$ 1.812	\$ 13.435	\$ 117.555
24/06/2015	23	\$ 95.100	\$ 0.562	\$ 0.78	\$ 7.355	\$ (0.042)	\$ -	\$ 2.417	\$ 0.055	\$ 0.010	\$ 0.069	\$ -	\$ 1.956	\$ 13.160	\$ 108.260
25/06/2015	0	\$ 95.100	\$ 0.561	\$ 0.78	\$ 7.345	\$ 0.009	\$ -	\$ 2.195	\$ 0.036	\$ 0.011	\$ 0.119	\$ -	\$ 2.020	\$ 13.074	\$ 108.174
25/06/2015	1	\$ 95.100	\$ 0.561	\$ 0.78	\$ 7.336	\$ 0.003	\$ -	\$ 2.036	\$ 0.037	\$ 0.011	\$ 0.214	\$ -	\$ 2.067	\$ 13.042	\$ 108.142
25/06/2015	2	\$ 95.100	\$ 0.563	\$ 0.78	\$ 7.363	\$ 0.007	\$ -	\$ 2.330	\$ 0.038	\$ 0.011	\$ 0.079	\$ -	\$ 2.120	\$ 13.289	\$ 108.389
25/06/2015	3	\$ 90.800	\$ 0.562	\$ 0.78	\$ 7.353	\$ 0.034	\$ -	\$ 2.089	\$ 0.038	\$ 0.011	\$ 0.249	\$ -	\$ 2.125	\$ 13.240	\$ 104.040
25/06/2015	4	\$ 90.800	\$ 0.562	\$ 0.78	\$ 7.351	\$ (0.009)	\$ -	\$ 2.258	\$ 0.038	\$ 0.011	\$ 0.145	\$ -	\$ 2.076	\$ 13.209	\$ 104.009
25/06/2015	5	\$ 104.120	\$ 0.571	\$ 0.78	\$ 7.474	\$ 0.511	\$ -	\$ 2.465	\$ 0.040	\$ 0.011	\$ 0.128	\$ -	\$ 2.020	\$ 13.997	\$ 118.117
25/06/2015	6	\$ 104.120	\$ 0.560	\$ 0.78	\$ 7.324	\$ (0.179)	\$ -	\$ 2.578	\$ 0.037	\$ 0.010	\$ 0.180	\$ -	\$ 1.884	\$ 13.170	\$ 117.290
25/06/2015	7	\$ 134.530	\$ 0.562	\$ 0.78	\$ 7.354	\$ (0.178)	\$ -	\$ 3.352	\$ 0.109	\$ 0.009	\$ 0.731	\$ -	\$ 1.619	\$ 14.335	\$ 148.865
25/06/2015	8	\$ 140.340	\$ 0.563	\$ 0.78	\$ 7.365	\$ 0.015	\$ -	\$ 3.302	\$ 0.172	\$ 0.007	\$ 0.628	\$ -	\$ 1.399	\$ 14.229	\$ 154.569
25/06/2015	9	\$ 140.340	\$ 0.563	\$ 0.78	\$ 7.363	\$ 0.106	\$ -	\$ 3.036	\$ 0.217	\$ 0.007	\$ 0.608	\$ -	\$ 1.303	\$ 13.979	\$ 154.319
25/06/2015	10	\$ 140.340	\$ 0.561	\$ 0.78	\$ 7.340	\$ (0.070)	\$ -	\$ 2.933	\$ 0.229	\$ 0.007	\$ 0.599	\$ -	\$ 1.255	\$ 13.632	\$ 153.972
25/06/2015	11	\$ 140.340	\$ 0.562	\$ 0.78	\$ 7.352	\$ 0.024	\$ -	\$ 2.972	\$ 0.225	\$ 0.006	\$ 0.585	\$ -	\$ 1.225	\$ 13.729	\$ 154.069
25/06/2015	12	\$ 140.340	\$ 0.561	\$ 0.78	\$ 7.347	\$ 0.115	\$ -	\$ 2.760	\$ 0.241	\$ 0.007	\$ 0.605	\$ -	\$ 1.253	\$ 13.667	\$ 154.007
25/06/2015	13	\$ 140.340	\$ 0.561	\$ 0.78	\$ 7.343	\$ (0.047)	\$ -	\$ 2.952	\$ 0.232	\$ 0.006	\$ 0.579	\$ -	\$ 1.226	\$ 13.630	\$ 153.970

## Precios de la energía (\$/MWh)

FECHA	HORA	CMO-POS	SIGET	UT	CUST	Monto Remanente	FLEMG	PTRANSMIS	REACTIVOS	ACVOLTAJE	COMP_EFI	RFC	CCT	CSIS	PR_MRS
25/06/2015	14	\$ 140.340	\$ 0.561	\$ 0.78	\$ 7.347	\$ 0.068	\$ -	\$ 2.832	\$ 0.225	\$ 0.006	\$ 0.574	\$ -	\$ 1.208	\$ 13.599	\$ 153.939
25/06/2015	15	\$ 140.340	\$ 0.561	\$ 0.78	\$ 7.338	\$ (0.065)	\$ -	\$ 2.876	\$ 0.226	\$ 0.006	\$ 0.826	\$ -	\$ 1.222	\$ 13.767	\$ 154.107
25/06/2015	16	\$ 140.340	\$ 0.561	\$ 0.78	\$ 7.341	\$ 0.071	\$ -	\$ 2.703	\$ 0.211	\$ 0.007	\$ 0.882	\$ -	\$ 1.297	\$ 13.851	\$ 154.191
25/06/2015	17	\$ 140.340	\$ 0.561	\$ 0.78	\$ 7.341	\$ 0.404	\$ -	\$ 2.119	\$ 0.142	\$ 0.008	\$ 0.644	\$ -	\$ 1.435	\$ 13.430	\$ 153.770
25/06/2015	18	\$ 140.340	\$ 0.563	\$ 0.78	\$ 7.368	\$ 0.048	\$ -	\$ 2.920	\$ 0.105	\$ 0.007	\$ 0.629	\$ -	\$ 1.411	\$ 13.829	\$ 154.169
25/06/2015	19	\$ 140.340	\$ 0.560	\$ 0.78	\$ 7.331	\$ (0.002)	\$ -	\$ 2.774	\$ 0.104	\$ 0.007	\$ 0.584	\$ -	\$ 1.289	\$ 13.424	\$ 153.764
25/06/2015	20	\$ 140.340	\$ 0.560	\$ 0.78	\$ 7.329	\$ 0.004	\$ -	\$ 2.535	\$ 0.100	\$ 0.007	\$ 0.585	\$ -	\$ 1.343	\$ 13.239	\$ 153.579
25/06/2015	21	\$ 139.240	\$ 0.556	\$ 0.78	\$ 7.271	\$ (0.170)	\$ -	\$ 2.117	\$ 0.091	\$ 0.008	\$ 0.516	\$ -	\$ 1.476	\$ 12.643	\$ 151.883
25/06/2015	22	\$ 104.120	\$ 0.562	\$ 0.78	\$ 7.355	\$ 0.106	\$ -	\$ 2.071	\$ 0.087	\$ 0.009	\$ 0.286	\$ -	\$ 1.652	\$ 12.905	\$ 117.025
25/06/2015	23	\$ 103.730	\$ 0.561	\$ 0.78	\$ 7.341	\$ (0.025)	\$ -	\$ 2.378	\$ 0.048	\$ 0.010	\$ 0.081	\$ -	\$ 1.817	\$ 12.987	\$ 116.717
26/06/2015	0	\$ 95.100	\$ 0.560	\$ 0.78	\$ 7.334	\$ (0.044)	\$ -	\$ 2.099	\$ 0.042	\$ 0.010	\$ 0.087	\$ -	\$ 1.927	\$ 12.793	\$ 107.893
26/06/2015	1	\$ 95.100	\$ 0.562	\$ 0.78	\$ 7.351	\$ (0.002)	\$ -	\$ 2.148	\$ 0.010	\$ 0.011	\$ 0.171	\$ -	\$ 1.999	\$ 13.028	\$ 108.128
26/06/2015	2	\$ 90.800	\$ 0.562	\$ 0.78	\$ 7.350	\$ 0.002	\$ -	\$ 2.087	\$ -	\$ 0.011	\$ 0.232	\$ -	\$ 2.041	\$ 13.063	\$ 103.863
26/06/2015	3	\$ 90.800	\$ 0.561	\$ 0.78	\$ 7.343	\$ (0.014)	\$ -	\$ 2.037	\$ -	\$ 0.011	\$ 0.074	\$ -	\$ 2.059	\$ 12.848	\$ 103.648
26/06/2015	4	\$ 90.800	\$ 0.564	\$ 0.78	\$ 7.375	\$ 0.043	\$ -	\$ 2.197	\$ -	\$ 0.011	\$ 0.028	\$ -	\$ 2.029	\$ 13.023	\$ 103.823
26/06/2015	5	\$ 90.800	\$ 0.565	\$ 0.78	\$ 7.399	\$ 0.063	\$ -	\$ 2.222	\$ -	\$ 0.010	\$ 0.437	\$ -	\$ 1.948	\$ 13.421	\$ 104.221
26/06/2015	6	\$ 104.120	\$ 0.557	\$ 0.78	\$ 7.291	\$ (0.158)	\$ -	\$ 2.153	\$ -	\$ 0.009	\$ 0.147	\$ -	\$ 1.801	\$ 12.578	\$ 116.698
26/06/2015	7	\$ 134.530	\$ 0.562	\$ 0.78	\$ 7.355	\$ (0.055)	\$ -	\$ 3.024	\$ 0.025	\$ 0.008	\$ 0.720	\$ -	\$ 1.567	\$ 13.984	\$ 148.514
26/06/2015	8	\$ 134.530	\$ 0.562	\$ 0.78	\$ 7.356	\$ 0.081	\$ -	\$ 2.794	\$ 0.090	\$ 0.007	\$ 0.311	\$ -	\$ 1.351	\$ 13.330	\$ 147.860
26/06/2015	9	\$ 134.530	\$ 0.561	\$ 0.78	\$ 7.338	\$ (0.063)	\$ -	\$ 2.807	\$ 0.127	\$ 0.007	\$ 0.325	\$ -	\$ 1.270	\$ 13.148	\$ 147.678
26/06/2015	10	\$ 134.530	\$ 0.559	\$ 0.78	\$ 7.319	\$ (0.093)	\$ -	\$ 2.532	\$ 0.131	\$ 0.006	\$ 0.304	\$ -	\$ 1.238	\$ 12.774	\$ 147.304
26/06/2015	11	\$ 134.530	\$ 0.562	\$ 0.78	\$ 7.354	\$ 0.135	\$ -	\$ 2.697	\$ 0.149	\$ 0.006	\$ 0.294	\$ -	\$ 1.209	\$ 13.184	\$ 147.714
26/06/2015	12	\$ 140.340	\$ 0.559	\$ 0.78	\$ 7.322	\$ (0.077)	\$ -	\$ 2.614	\$ 0.166	\$ 0.006	\$ 0.344	\$ -	\$ 1.248	\$ 12.961	\$ 153.301
26/06/2015	13	\$ 140.340	\$ 0.561	\$ 0.78	\$ 7.346	\$ (0.095)	\$ -	\$ 3.075	\$ 0.158	\$ 0.006	\$ 0.381	\$ -	\$ 1.210	\$ 13.420	\$ 153.760
26/06/2015	14	\$ 140.340	\$ 0.561	\$ 0.78	\$ 7.339	\$ (0.022)	\$ -	\$ 2.727	\$ 0.153	\$ 0.006	\$ 0.381	\$ -	\$ 1.188	\$ 13.155	\$ 153.495
26/06/2015	15	\$ 140.340	\$ 0.560	\$ 0.78	\$ 7.334	\$ (0.009)	\$ -	\$ 2.687	\$ 0.155	\$ 0.006	\$ 0.391	\$ -	\$ 1.217	\$ 13.118	\$ 153.458
26/06/2015	16	\$ 140.340	\$ 0.559	\$ 0.78	\$ 7.317	\$ 0.035	\$ -	\$ 2.293	\$ 0.125	\$ 0.007	\$ 0.411	\$ -	\$ 1.309	\$ 12.834	\$ 153.174
26/06/2015	17	\$ 140.340	\$ 0.560	\$ 0.78	\$ 7.334	\$ 0.176	\$ -	\$ 2.336	\$ 0.089	\$ 0.008	\$ 0.656	\$ -	\$ 1.439	\$ 13.376	\$ 153.716
26/06/2015	18	\$ 140.340	\$ 0.560	\$ 0.78	\$ 7.328	\$ (0.088)	\$ -	\$ 2.871	\$ 0.078	\$ 0.007	\$ 0.631	\$ -	\$ 1.396	\$ 13.561	\$ 153.901
26/06/2015	19	\$ 140.340	\$ 0.560	\$ 0.78	\$ 7.325	\$ 0.042	\$ -	\$ 2.409	\$ 0.076	\$ 0.007	\$ 0.580	\$ -	\$ 1.283	\$ 13.061	\$ 153.401
26/06/2015	20	\$ 140.340	\$ 0.560	\$ 0.78	\$ 7.325	\$ 0.026	\$ -	\$ 2.488	\$ 0.053	\$ 0.007	\$ 0.606	\$ -	\$ 1.336	\$ 13.177	\$ 153.517
26/06/2015	21	\$ 140.340	\$ 0.557	\$ 0.78	\$ 7.288	\$ (0.127)	\$ -	\$ 2.199	\$ 0.034	\$ 0.008	\$ 0.631	\$ -	\$ 1.445	\$ 12.811	\$ 153.151
26/06/2015	22	\$ 104.120	\$ 0.563	\$ 0.78	\$ 7.365	\$ 0.052	\$ -	\$ 2.176	\$ 0.031	\$ 0.009	\$ 0.449	\$ -	\$ 1.632	\$ 13.055	\$ 117.175
26/06/2015	23	\$ 103.730	\$ 0.561	\$ 0.78	\$ 7.336	\$ (0.057)	\$ -	\$ 2.344	\$ -	\$ 0.009	\$ 0.076	\$ -	\$ 1.762	\$ 12.809	\$ 116.539
27/06/2015	0	\$ 95.100	\$ 0.561	\$ 0.78	\$ 7.342	\$ 0.069	\$ -	\$ 2.073	\$ -	\$ 0.010	\$ 0.089	\$ -	\$ 1.890	\$ 12.811	\$ 107.911
27/06/2015	1	\$ 95.100	\$ 0.563	\$ 0.78	\$ 7.370	\$ 0.023	\$ -	\$ 2.162	\$ -	\$ 0.010	\$ 0.063	\$ -	\$ 1.953	\$ 12.922	\$ 108.022
27/06/2015	2	\$ 95.100	\$ 0.561	\$ 0.78	\$ 7.339	\$ (0.125)	\$ -	\$ 2.159	\$ -	\$ 0.011	\$ 0.002	\$ -	\$ 2.009	\$ 12.732	\$ 107.832
27/06/2015	3	\$ 90.800	\$ 0.561	\$ 0.78	\$ 7.343	\$ (0.054)	\$ -	\$ 2.104	\$ -	\$ 0.011	\$ 0.218	\$ -	\$ 2.051	\$ 13.011	\$ 103.811
27/06/2015	4	\$ 90.800	\$ 0.562	\$ 0.78	\$ 7.352	\$ (0.047)	\$ -	\$ 2.145	\$ -	\$ 0.011	\$ 0.085	\$ -	\$ 2.055	\$ 12.940	\$ 103.740
27/06/2015	5	\$ 90.800	\$ 0.563	\$ 0.78	\$ 7.367	\$ (0.007)	\$ -	\$ 2.090	\$ -	\$ 0.011	\$ 0.277	\$ -	\$ 2.043	\$ 13.121	\$ 103.921
27/06/2015	6	\$ 104.120	\$ 0.561	\$ 0.78	\$ 7.336	\$ (0.047)	\$ -	\$ 2.318	\$ -	\$ 0.010	\$ 0.173	\$ -	\$ 1.964	\$ 13.092	\$ 117.212
27/06/2015	7	\$ 104.120	\$ 0.562	\$ 0.78	\$ 7.351	\$ 0.005	\$ -	\$ 2.202	\$ -	\$ 0.009	\$ 0.357	\$ -	\$ 1.767	\$ 13.031	\$ 117.151
27/06/2015	8	\$ 139.240	\$ 0.563	\$ 0.78	\$ 7.368	\$ 0.205	\$ -	\$ 2.910	\$ 0.011	\$ 0.008	\$ 0.437	\$ -	\$ 1.569	\$ 13.849	\$ 153.089
27/06/2015	9	\$ 139.240	\$ 0.558	\$ 0.78	\$ 7.297	\$ (0.298)	\$ -	\$ 2.531	\$ 0.047	\$ 0.008	\$ 0.453	\$ -	\$ 1.479	\$ 12.853	\$ 152.093
27/06/2015	10	\$ 139.240	\$ 0.560	\$ 0.78	\$ 7.322	\$ (0.048)	\$ -	\$ 2.529	\$ 0.069	\$ 0.008	\$ 0.442	\$ -	\$ 1.439	\$ 13.098	\$ 152.338
27/06/2015	11	\$ 139.240	\$ 0.561	\$ 0.78	\$ 7.342	\$ 0.128	\$ -	\$ 2.575	\$ 0.068	\$ 0.007	\$ 0.436	\$ -	\$ 1.423	\$ 13.317	\$ 152.557
27/06/2015	12	\$ 139.240	\$ 0.560	\$ 0.78	\$ 7.329	\$ 0.183	\$ -	\$ 2.225	\$ 0.062	\$ 0.008	\$ 0.424	\$ -	\$ 1.506	\$ 13.076	\$ 152.316
27/06/2015	13	\$ 134.530	\$ 0.559	\$ 0.78	\$ 7.321	\$ 0.002	\$ -	\$ 2.383	\$ 0.053	\$ 0.008	\$ 0.664	\$ -	\$ 1.534	\$ 13.302	\$ 147.832
27/06/2015	14	\$ 134.530	\$ 0.560	\$ 0.78	\$ 7.329	\$ 0.017	\$ -	\$ 2.423	\$ 0.052	\$ 0.008	\$ 0.672	\$ -	\$ 1.543	\$ 13.382	\$ 147.912
27/06/2015	15	\$ 134.530	\$ 0.562	\$ 0.78	\$ 7.352	\$ 0.266	\$ -	\$ 2.405	\$ 0.053	\$ 0.008	\$ 0.692	\$ -	\$ 1.569	\$ 13.685	\$ 148.215
27/06/2015	16	\$ 134.530	\$ 0.560	\$ 0.78	\$ 7.335	\$ 0.269	\$ -	\$ 2.160	\$ 0.055	\$ 0.009	\$ 0.722	\$ -	\$ 1.633	\$ 13.520	\$ 148.050
27/06/2015	17	\$ 134.530	\$ 0.561	\$ 0.78	\$ 7.344	\$ 0.215	\$ -	\$ 2.302	\$ 0.058	\$ 0.009	\$ 0.815	\$ -	\$ 1.700	\$ 13.781	\$ 148.311
27/06/2015	18	\$ 134.530	\$ 0.560	\$ 0.78	\$ 7.328	\$ (0.061)	\$ -	\$ 2.536	\$ 0.060	\$ 0.008	\$ 0.696	\$ -	\$ 1.598	\$ 13.503	\$ 148.033
27/06/2015	19	\$ 134.530	\$ 0.559	\$ 0.78	\$ 7.317	\$ (0.026)	\$ -	\$ 2.319	\$ 0.058	\$ 0.008	\$ 0.625	\$ -	\$ 1.433	\$ 13.070	\$ 147.600
27/06/2015	20	\$ 134.530	\$ 0.559	\$ 0.78	\$ 7.313	\$ (0.037)	\$ -	\$ 2.266	\$ 0.062	\$ 0.008	\$ 0.651	\$ -	\$ 1.478	\$ 13.077	\$ 147.607
27/06/2015	21	\$ 134.530	\$ 0.558	\$ 0.78	\$ 7.297	\$ (0.152)	\$ -	\$ 2.278	\$ 0.068	\$ 0.009	\$ 0.571	\$ -	\$ 1.616	\$ 13.022	\$ 147.552
27/06/2015	22	\$ 104.120	\$ 0.564	\$ 0.78	\$ 7.375	\$ 0.181	\$ -	\$ 2.113	\$ 0.073	\$ 0.009	\$ 0.027	\$ -	\$ 1.793	\$ 12.913	\$ 117.033
27/06/2015	23	\$ 100.500	\$ 0.561	\$ 0.78	\$ 7.348	\$ 0.015	\$ -	\$ 2.159	\$ 0.075	\$ 0.010	\$ 0.060	\$ -	\$ 1.955	\$ 12.962	\$ 113.462
28/06/2015	0	\$ 95.100	\$ 0.562	\$ 0.78	\$ 7.361	\$ 0.051	\$ -	\$ 2.320	\$ 0.078	\$ 0.011	\$ 0.052	\$ -	\$ 2.091	\$ 13.304	\$ 108.404

## Precios de la energía (\$/MWh)

FECHA	HORA	CMO-POS	SIGET	UT	CUST	Monto Remanente	FLEMG	PTRANSMIS	REACTIVOS	ACVOLTAJE	COMP_EFI	RFC	CCT	CSIS	PR_MRS
28/06/2015	1	\$ 95.100	\$ 0.562	\$ 0.78	\$ 7.349	\$ 0.019	\$ -	\$ 2.321	\$ 0.079	\$ 0.011	\$ 0.145	\$ -	\$ 2.161	\$ 13.425	\$ 108.525
28/06/2015	2	\$ 90.800	\$ 0.562	\$ 0.78	\$ 7.351	\$ 0.011	\$ -	\$ 2.143	\$ 0.081	\$ 0.012	\$ 0.277	\$ -	\$ 2.221	\$ 13.434	\$ 104.234
28/06/2015	3	\$ 90.210	\$ 0.560	\$ 0.78	\$ 7.334	\$ 0.009	\$ -	\$ 2.053	\$ 0.082	\$ 0.012	\$ 0.255	\$ -	\$ 2.261	\$ 13.344	\$ 103.554
28/06/2015	4	\$ 90.210	\$ 0.557	\$ 0.78	\$ 7.294	\$ (0.233)	\$ -	\$ 2.108	\$ 0.084	\$ 0.012	\$ 0.312	\$ -	\$ 2.275	\$ 13.186	\$ 103.396
28/06/2015	5	\$ 90.210	\$ 0.564	\$ 0.78	\$ 7.376	\$ 0.089	\$ -	\$ 1.715	\$ 0.086	\$ 0.012	\$ 0.569	\$ -	\$ 2.310	\$ 13.497	\$ 103.707
28/06/2015	6	\$ 103.730	\$ 0.557	\$ 0.78	\$ 7.287	\$ (0.349)	\$ -	\$ 2.099	\$ 0.052	\$ 0.012	\$ 0.110	\$ -	\$ 2.280	\$ 12.826	\$ 116.556
28/06/2015	7	\$ 104.120	\$ 0.558	\$ 0.78	\$ 7.308	\$ (0.179)	\$ -	\$ 2.022	\$ -	\$ 0.011	\$ 0.158	\$ -	\$ 2.116	\$ 12.772	\$ 116.892
28/06/2015	8	\$ 104.120	\$ 0.559	\$ 0.78	\$ 7.319	\$ 0.008	\$ -	\$ 1.737	\$ -	\$ 0.010	\$ 0.171	\$ -	\$ 1.963	\$ 12.545	\$ 116.665
28/06/2015	9	\$ 104.120	\$ 0.560	\$ 0.78	\$ 7.330	\$ 0.009	\$ -	\$ 1.925	\$ -	\$ 0.010	\$ 0.182	\$ -	\$ 1.882	\$ 12.676	\$ 116.796
28/06/2015	10	\$ 104.120	\$ 0.559	\$ 0.78	\$ 7.319	\$ (0.097)	\$ -	\$ 2.010	\$ -	\$ 0.010	\$ 0.129	\$ -	\$ 1.810	\$ 12.518	\$ 116.638
28/06/2015	11	\$ 104.120	\$ 0.560	\$ 0.78	\$ 7.333	\$ (0.079)	\$ -	\$ 2.150	\$ -	\$ 0.009	\$ 0.166	\$ -	\$ 1.774	\$ 12.692	\$ 116.812
28/06/2015	12	\$ 104.120	\$ 0.561	\$ 0.78	\$ 7.344	\$ (0.021)	\$ -	\$ 2.187	\$ -	\$ 0.009	\$ 0.181	\$ -	\$ 1.764	\$ 12.803	\$ 116.923
28/06/2015	13	\$ 104.120	\$ 0.561	\$ 0.78	\$ 7.339	\$ (0.028)	\$ -	\$ 2.144	\$ -	\$ 0.009	\$ 0.174	\$ -	\$ 1.744	\$ 12.720	\$ 116.840
28/06/2015	14	\$ 104.120	\$ 0.562	\$ 0.78	\$ 7.357	\$ 0.065	\$ -	\$ 2.177	\$ -	\$ 0.009	\$ 0.195	\$ -	\$ 1.735	\$ 12.879	\$ 116.999
28/06/2015	15	\$ 104.120	\$ 0.562	\$ 0.78	\$ 7.353	\$ 0.103	\$ -	\$ 1.999	\$ -	\$ 0.009	\$ 0.199	\$ -	\$ 1.745	\$ 12.747	\$ 116.867
28/06/2015	16	\$ 104.120	\$ 0.559	\$ 0.78	\$ 7.312	\$ 0.013	\$ -	\$ 1.675	\$ -	\$ 0.009	\$ 0.207	\$ -	\$ 1.788	\$ 12.341	\$ 116.461
28/06/2015	17	\$ 104.120	\$ 0.560	\$ 0.78	\$ 7.331	\$ 0.031	\$ -	\$ 1.932	\$ -	\$ 0.010	\$ 0.137	\$ -	\$ 1.827	\$ 12.605	\$ 116.725
28/06/2015	18	\$ 104.120	\$ 0.562	\$ 0.78	\$ 7.353	\$ 0.047	\$ -	\$ 1.906	\$ -	\$ 0.009	\$ 0.227	\$ -	\$ 1.670	\$ 12.552	\$ 116.672
28/06/2015	19	\$ 104.120	\$ 0.559	\$ 0.78	\$ 7.314	\$ 0.040	\$ -	\$ 1.727	\$ -	\$ 0.008	\$ 0.262	\$ -	\$ 1.565	\$ 12.252	\$ 116.372
28/06/2015	20	\$ 104.120	\$ 0.559	\$ 0.78	\$ 7.314	\$ 0.054	\$ -	\$ 1.655	\$ -	\$ 0.009	\$ 0.267	\$ -	\$ 1.624	\$ 12.260	\$ 116.380
28/06/2015	21	\$ 104.120	\$ 0.556	\$ 0.78	\$ 7.279	\$ (0.004)	\$ -	\$ 1.704	\$ -	\$ 0.009	\$ 0.184	\$ -	\$ 1.775	\$ 12.281	\$ 116.401
28/06/2015	22	\$ 95.100	\$ 0.563	\$ 0.78	\$ 7.368	\$ 0.054	\$ -	\$ 2.070	\$ -	\$ 0.010	\$ 0.160	\$ -	\$ 1.989	\$ 12.991	\$ 108.091
28/06/2015	23	\$ 90.800	\$ 0.558	\$ 0.78	\$ 7.302	\$ (0.061)	\$ -	\$ 1.806	\$ -	\$ 0.011	\$ 0.308	\$ -	\$ 2.174	\$ 12.877	\$ 103.677
29/06/2015	0	\$ 90.490	\$ 0.562	\$ 0.78	\$ 7.352	\$ (0.002)	\$ -	\$ 2.068	\$ -	\$ 0.012	\$ 0.100	\$ -	\$ 2.279	\$ 13.148	\$ 103.638
29/06/2015	1	\$ 90.490	\$ 0.562	\$ 0.78	\$ 7.354	\$ (0.035)	\$ -	\$ 2.157	\$ -	\$ 0.012	\$ 0.156	\$ -	\$ 2.340	\$ 13.324	\$ 103.814
29/06/2015	2	\$ 90.490	\$ 0.560	\$ 0.78	\$ 7.323	\$ (0.049)	\$ -	\$ 1.932	\$ -	\$ 0.013	\$ 0.210	\$ -	\$ 2.389	\$ 13.155	\$ 103.645
29/06/2015	3	\$ 90.490	\$ 0.559	\$ 0.78	\$ 7.319	\$ (0.072)	\$ -	\$ 2.178	\$ -	\$ 0.013	\$ 0.306	\$ -	\$ 2.393	\$ 13.474	\$ 103.964
29/06/2015	4	\$ 90.490	\$ 0.565	\$ 0.78	\$ 7.388	\$ 0.003	\$ -	\$ 2.611	\$ -	\$ 0.012	\$ 0.242	\$ -	\$ 2.315	\$ 13.914	\$ 104.404
29/06/2015	5	\$ 91.100	\$ 0.565	\$ 0.78	\$ 7.400	\$ 0.070	\$ -	\$ 2.372	\$ -	\$ 0.011	\$ 0.528	\$ -	\$ 2.165	\$ 13.889	\$ 104.989
29/06/2015	6	\$ 104.420	\$ 0.560	\$ 0.78	\$ 7.328	\$ (0.211)	\$ -	\$ 2.579	\$ -	\$ 0.010	\$ 0.149	\$ -	\$ 1.968	\$ 13.160	\$ 117.580
29/06/2015	7	\$ 104.420	\$ 0.562	\$ 0.78	\$ 7.361	\$ (0.005)	\$ -	\$ 2.392	\$ 0.048	\$ 0.009	\$ 1.450	\$ -	\$ 1.676	\$ 14.271	\$ 118.691
29/06/2015	8	\$ 140.640	\$ 0.563	\$ 0.78	\$ 7.365	\$ (0.047)	\$ -	\$ 3.345	\$ 0.126	\$ 0.008	\$ 0.723	\$ -	\$ 1.427	\$ 14.287	\$ 154.927
29/06/2015	9	\$ 140.640	\$ 0.560	\$ 0.78	\$ 7.325	\$ (0.115)	\$ -	\$ 2.730	\$ 0.141	\$ 0.007	\$ 0.580	\$ -	\$ 1.324	\$ 13.329	\$ 153.969
29/06/2015	10	\$ 140.640	\$ 0.561	\$ 0.78	\$ 7.338	\$ (0.123)	\$ -	\$ 2.989	\$ 0.141	\$ 0.007	\$ 0.555	\$ -	\$ 1.270	\$ 13.516	\$ 154.156
29/06/2015	11	\$ 140.640	\$ 0.562	\$ 0.78	\$ 7.350	\$ 0.103	\$ -	\$ 2.779	\$ 0.175	\$ 0.007	\$ 0.541	\$ -	\$ 1.243	\$ 13.537	\$ 154.177
29/06/2015	12	\$ 140.640	\$ 0.560	\$ 0.78	\$ 7.330	\$ 0.050	\$ -	\$ 2.494	\$ 0.189	\$ 0.007	\$ 0.580	\$ -	\$ 1.268	\$ 13.256	\$ 153.896
29/06/2015	13	\$ 140.640	\$ 0.564	\$ 0.78	\$ 7.382	\$ 0.071	\$ -	\$ 3.066	\$ 0.176	\$ 0.007	\$ 0.563	\$ -	\$ 1.235	\$ 13.841	\$ 154.481
29/06/2015	14	\$ 140.640	\$ 0.561	\$ 0.78	\$ 7.345	\$ (0.016)	\$ -	\$ 2.917	\$ 0.170	\$ 0.006	\$ 0.545	\$ -	\$ 1.218	\$ 13.524	\$ 154.164
29/06/2015	15	\$ 140.640	\$ 0.562	\$ 0.78	\$ 7.350	\$ 0.121	\$ -	\$ 2.748	\$ 0.172	\$ 0.007	\$ 0.549	\$ -	\$ 1.236	\$ 13.522	\$ 154.162
29/06/2015	16	\$ 140.640	\$ 0.559	\$ 0.78	\$ 7.314	\$ (0.071)	\$ -	\$ 2.412	\$ 0.179	\$ 0.007	\$ 0.610	\$ -	\$ 1.329	\$ 13.117	\$ 153.757
29/06/2015	17	\$ 140.640	\$ 0.561	\$ 0.78	\$ 7.337	\$ 0.226	\$ -	\$ 2.228	\$ 0.110	\$ 0.008	\$ 0.647	\$ -	\$ 1.464	\$ 13.358	\$ 153.998
29/06/2015	18	\$ 140.640	\$ 0.561	\$ 0.78	\$ 7.346	\$ (0.042)	\$ -	\$ 2.985	\$ 0.085	\$ 0.007	\$ 0.623	\$ -	\$ 1.423	\$ 13.767	\$ 154.407
29/06/2015	19	\$ 140.640	\$ 0.560	\$ 0.78	\$ 7.334	\$ 0.022	\$ -	\$ 2.602	\$ 0.085	\$ 0.007	\$ 0.587	\$ -	\$ 1.332	\$ 13.308	\$ 153.948
29/06/2015	20	\$ 140.640	\$ 0.560	\$ 0.78	\$ 7.333	\$ 0.021	\$ -	\$ 2.524	\$ 0.089	\$ 0.007	\$ 0.620	\$ -	\$ 1.398	\$ 13.331	\$ 153.971
29/06/2015	21	\$ 140.640	\$ 0.554	\$ 0.78	\$ 7.251	\$ (0.212)	\$ -	\$ 1.499	\$ 0.046	\$ 0.008	\$ 0.846	\$ -	\$ 1.533	\$ 12.302	\$ 152.942
29/06/2015	22	\$ 104.420	\$ 0.563	\$ 0.78	\$ 7.366	\$ 0.110	\$ -	\$ 2.089	\$ 0.043	\$ 0.009	\$ 0.288	\$ -	\$ 1.753	\$ 13.000	\$ 117.420
29/06/2015	23	\$ 100.670	\$ 0.559	\$ 0.78	\$ 7.320	\$ (0.073)	\$ -	\$ 2.047	\$ 0.045	\$ 0.010	\$ 0.255	\$ -	\$ 1.914	\$ 12.855	\$ 113.525
30/06/2015	0	\$ 95.420	\$ 0.560	\$ 0.78	\$ 7.324	\$ (0.120)	\$ -	\$ 2.045	\$ 0.045	\$ 0.011	\$ 0.096	\$ -	\$ 2.038	\$ 12.776	\$ 108.196
30/06/2015	1	\$ 95.420	\$ 0.560	\$ 0.78	\$ 7.335	\$ (0.044)	\$ -	\$ 1.994	\$ 0.046	\$ 0.011	\$ 0.059	\$ -	\$ 2.104	\$ 12.843	\$ 108.263
30/06/2015	2	\$ 95.420	\$ 0.560	\$ 0.78	\$ 7.328	\$ (0.108)	\$ -	\$ 2.125	\$ 0.015	\$ 0.011	\$ 0.136	\$ -	\$ 2.146	\$ 12.990	\$ 108.410
30/06/2015	3	\$ 91.100	\$ 0.560	\$ 0.78	\$ 7.330	\$ (0.108)	\$ -	\$ 2.084	\$ -	\$ 0.011	\$ 0.221	\$ -	\$ 2.167	\$ 13.043	\$ 104.143
30/06/2015	4	\$ 95.420	\$ 0.563	\$ 0.78	\$ 7.363	\$ (0.027)	\$ -	\$ 2.241	\$ -	\$ 0.011	\$ 0.053	\$ -	\$ 2.106	\$ 13.088	\$ 108.508
30/06/2015	5	\$ 104.420	\$ 0.565	\$ 0.78	\$ 7.389	\$ 0.102	\$ -	\$ 2.512	\$ -	\$ 0.010	\$ 0.211	\$ -	\$ 1.993	\$ 13.559	\$ 117.979
30/06/2015	6	\$ 104.420	\$ 0.557	\$ 0.78	\$ 7.295	\$ (0.227)	\$ -	\$ 2.208	\$ 0.002	\$ 0.010	\$ 0.242	\$ -	\$ 1.845	\$ 12.710	\$ 117.130
30/06/2015	7	\$ 139.630	\$ 0.562	\$ 0.78	\$ 7.357	\$ (0.118)	\$ -	\$ 3.368	\$ 0.092	\$ 0.008	\$ 0.532	\$ -	\$ 1.592	\$ 14.171	\$ 153.801
30/06/2015	8	\$ 140.640	\$ 0.560	\$ 0.78	\$ 7.326	\$ (0.043)	\$ -	\$ 2.663	\$ 0.180	\$ 0.007	\$ 0.626	\$ -	\$ 1.362	\$ 13.459	\$ 154.099
30/06/2015	9	\$ 140.640	\$ 0.561	\$ 0.78	\$ 7.342	\$ (0.096)	\$ -	\$ 3.020	\$ 0.192	\$ 0.007	\$ 0.608	\$ -	\$ 1.295	\$ 13.707	\$ 154.347
30/06/2015	10	\$ 140.640	\$ 0.560	\$ 0.78	\$ 7.326	\$ (0.071)	\$ -	\$ 2.680	\$ 0.199	\$ 0.007	\$ 0.584	\$ -	\$ 1.241	\$ 13.303	\$ 153.943
30/06/2015	11	\$ 140.640	\$ 0.560	\$ 0.78	\$ 7.334	\$ 0.015	\$ -	\$ 2.624	\$ 0.198	\$ 0.006	\$ 0.564	\$ -	\$ 1.221	\$ 13.300	\$ 153.940

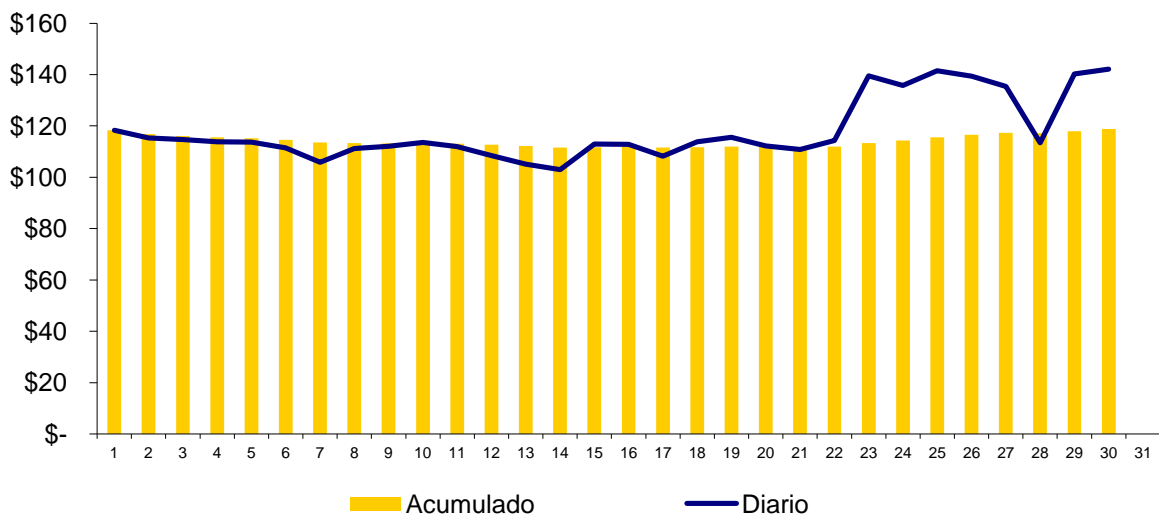
## Precios de la energía (\$/MWh)

FECHA	HORA	CMO-POS	SIGET	UT	CUST	Monto Remanente	FLEMG	PTRANSMIS	REACTIVOS	ACVOLTAJE	COMP_EFI	RFC	CCT	CSIS	PR_MRS
30/06/2015	12	\$ 140.640	\$ 0.565	\$ 0.78	\$ 7.388	\$ 0.133	\$ -	\$ 3.487	\$ 0.210	\$ 0.007	\$ 0.595	\$ -	\$ 1.262	\$ 14.424	\$ 155.064
30/06/2015	13	\$ 140.640	\$ 0.560	\$ 0.78	\$ 7.330	\$ (0.076)	\$ -	\$ 2.758	\$ 0.217	\$ 0.006	\$ 0.583	\$ -	\$ 1.233	\$ 13.389	\$ 154.029
30/06/2015	14	\$ 140.640	\$ 0.560	\$ 0.78	\$ 7.324	\$ (0.051)	\$ -	\$ 2.670	\$ 0.210	\$ 0.006	\$ 0.567	\$ -	\$ 1.205	\$ 13.268	\$ 153.908
30/06/2015	15	\$ 140.640	\$ 0.561	\$ 0.78	\$ 7.338	\$ 0.160	\$ -	\$ 2.434	\$ 0.208	\$ 0.006	\$ 0.566	\$ -	\$ 1.215	\$ 13.266	\$ 153.906
30/06/2015	16	\$ 140.640	\$ 0.558	\$ 0.78	\$ 7.301	\$ 0.106	\$ -	\$ 1.808	\$ 0.211	\$ 0.007	\$ 0.614	\$ -	\$ 1.302	\$ 12.684	\$ 153.324
30/06/2015	17	\$ 140.640	\$ 0.555	\$ 0.78	\$ 7.262	\$ 0.012	\$ -	\$ 1.312	\$ 0.224	\$ 0.008	\$ 0.676	\$ -	\$ 1.435	\$ 12.260	\$ 152.900
30/06/2015	18	\$ 140.640	\$ 0.562	\$ 0.78	\$ 7.353	\$ (0.010)	\$ -	\$ 3.058	\$ 0.205	\$ 0.007	\$ 0.650	\$ -	\$ 1.400	\$ 14.003	\$ 154.643
30/06/2015	19	\$ 140.640	\$ 0.561	\$ 0.78	\$ 7.339	\$ 0.153	\$ -	\$ 2.422	\$ 0.206	\$ 0.007	\$ 0.613	\$ -	\$ 1.313	\$ 13.392	\$ 154.032
30/06/2015	20	\$ 140.640	\$ 0.560	\$ 0.78	\$ 7.325	\$ 0.094	\$ -	\$ 2.255	\$ 0.166	\$ 0.007	\$ 0.631	\$ -	\$ 1.377	\$ 13.191	\$ 153.831
30/06/2015	21	\$ 140.640	\$ 0.556	\$ 0.78	\$ 7.281	\$ (0.278)	\$ -	\$ 2.329	\$ 0.115	\$ 0.008	\$ 1.076	\$ -	\$ 1.510	\$ 13.375	\$ 154.015
30/06/2015	22	\$ 104.420	\$ 0.560	\$ 0.78	\$ 7.334	\$ 0.001	\$ -	\$ 2.033	\$ 0.121	\$ 0.009	\$ 0.328	\$ -	\$ 1.714	\$ 12.878	\$ 117.298
30/06/2015	23	\$ 104.400	\$ 0.561	\$ 0.78	\$ 7.336	\$ (0.064)	\$ -	\$ 2.380	\$ 0.090	\$ 0.010	\$ 0.094	\$ -	\$ 1.880	\$ 13.064	\$ 117.464



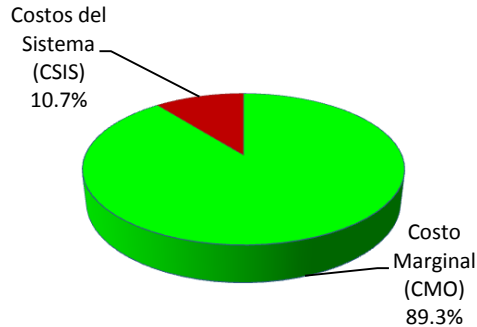
Precios Promedios (\$/MWh)

FECHA	Diario	Acumulado
01-jun	\$ 118.34	\$ 118.34
02-jun	\$ 115.31	\$ 116.81
03-jun	\$ 114.65	\$ 116.09
04-jun	\$ 113.79	\$ 115.53
05-jun	\$ 113.74	\$ 115.18
06-jun	\$ 111.48	\$ 114.62
07-jun	\$ 105.79	\$ 113.59
08-jun	\$ 111.25	\$ 113.30
09-jun	\$ 112.08	\$ 113.16
10-jun	\$ 113.55	\$ 113.20
11-jun	\$ 111.95	\$ 113.09
12-jun	\$ 108.45	\$ 112.69
13-jun	\$ 105.11	\$ 112.15
14-jun	\$ 103.00	\$ 111.59
15-jun	\$ 113.01	\$ 111.69
16-jun	\$ 112.82	\$ 111.77
17-jun	\$ 108.18	\$ 111.57
18-jun	\$ 113.79	\$ 111.70
19-jun	\$ 115.58	\$ 111.93
20-jun	\$ 112.16	\$ 111.94
21-jun	\$ 110.82	\$ 111.89
22-jun	\$ 114.37	\$ 112.01
23-jun	\$ 139.45	\$ 113.34
24-jun	\$ 135.75	\$ 114.37
25-jun	\$ 141.55	\$ 115.56
26-jun	\$ 139.42	\$ 116.59
27-jun	\$ 135.40	\$ 117.27
28-jun	\$ 113.42	\$ 117.15
29-jun	\$ 140.27	\$ 118.00
30-jun	\$ 142.09	\$ 118.87

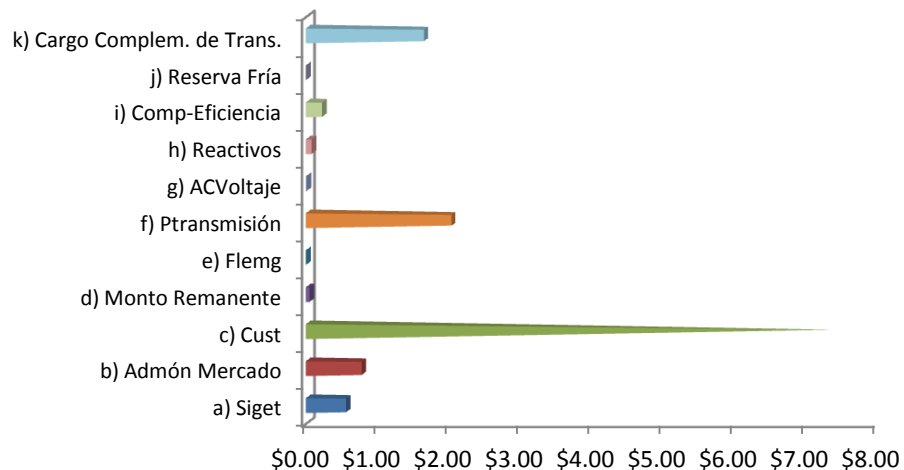


## Composición del Precio Promedio (\$/MWh)

Detalle	\$/MWh	%
Costo Marginal (CMO)	\$106.16	89.3%
Costos del Sistema (CSIS)	\$12.71	10.7%
<b>Precio del MRS</b>	<b>\$118.87</b>	<b>100.0%</b>



Cargos del Sistema (CSIS)	\$/MWh	%
a) Siget	\$0.56	0.5%
b) Admón Mercado	\$0.78	0.7%
c) Cust	\$7.33	6.2%
d) Monto Remanente	\$0.05	0.0%
e) Flemg	\$0.00	0.0%
f) Ptransmisión	\$2.03	1.7%
g) ACVoltaje	\$0.01	0.0%
h) Reactivos	\$0.08	0.1%
i) Comp-Eficiencia	\$0.23	0.2%
j) Reserva Fría	\$0.00	0.0%
k) Cargo Complem. de Trans.	\$1.65	1.4%
<b>Total Cargos del Sistema</b>	<b>\$12.71</b>	<b>10.7%</b>

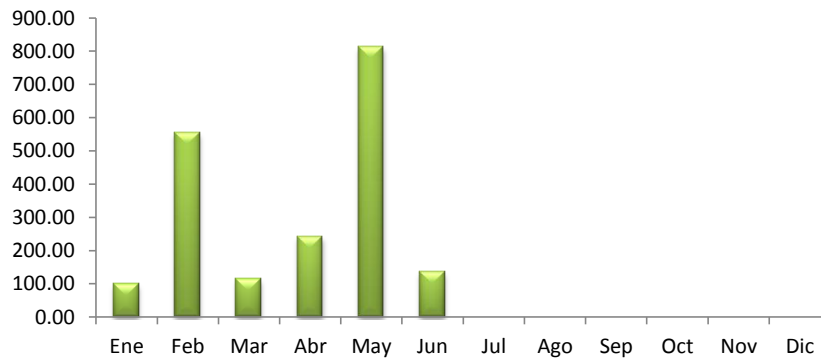




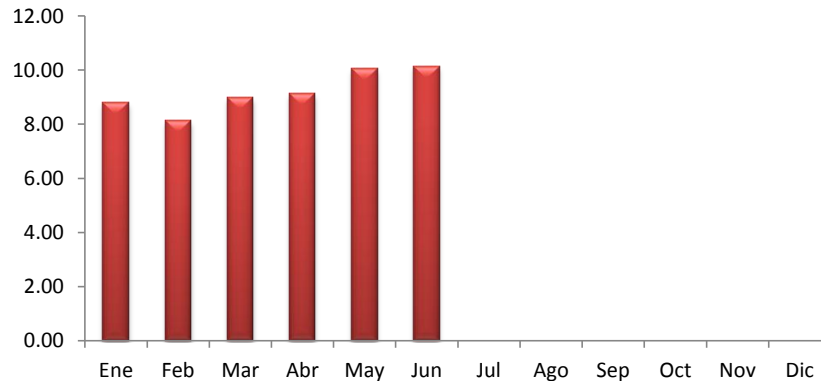
**Sistema de Transmisión  
ENS, Pérdidas e interrupciones**

Mes	Energía no servida (MWh)	Pérdidas de transmisión (GWh)
Ene	97.64	8.77
Feb	552.57	8.10
Mar	112.93	8.96
Abr	241.57	9.12
May	812.80	10.03
Jun	135.61	10.13
Jul		
Ago		
Sep		
Oct		
Nov		
Dic		

**Energía no servida (MWh)**



**Pérdidas de transmisión (GWh)**



## Sistema de Transmisión

## Eventos (interrupciones) asociados a líneas de transmisión por responsable

	Ene	Feb	Mar	Abr	May	Jun	Jul	Ago	Sep	Oct	Nov	Dic	Total
DELSUR													0
ETESAL	28	11	11	13	27	20							110
NEJAPA POWER													0
INGENIO CHAPARRAS*	2	4				1							7
INGENIO EL ANGEL	2		1		4								7
UT	4												4
LAGEO													0
INE													0
TERMOPUERTO			1										1
GUATEMALA	19	2	7		10	6							44
HONDURAS	4	1	1	3	1	1							11
PANAMA													0
EPR	2	3	6	1	1								13
NICARAGUA													0
<b>TOTALES</b>	<b>61</b>	<b>21</b>	<b>27</b>	<b>17</b>	<b>43</b>	<b>28</b>	<b>0</b>	<b>0</b>	<b>0</b>	<b>0</b>	<b>0</b>	<b>0</b>	<b>197</b>

(\*) Incluye Interconexión con Guatemala y Honduras, SIEPAC y Refuerzos Internos

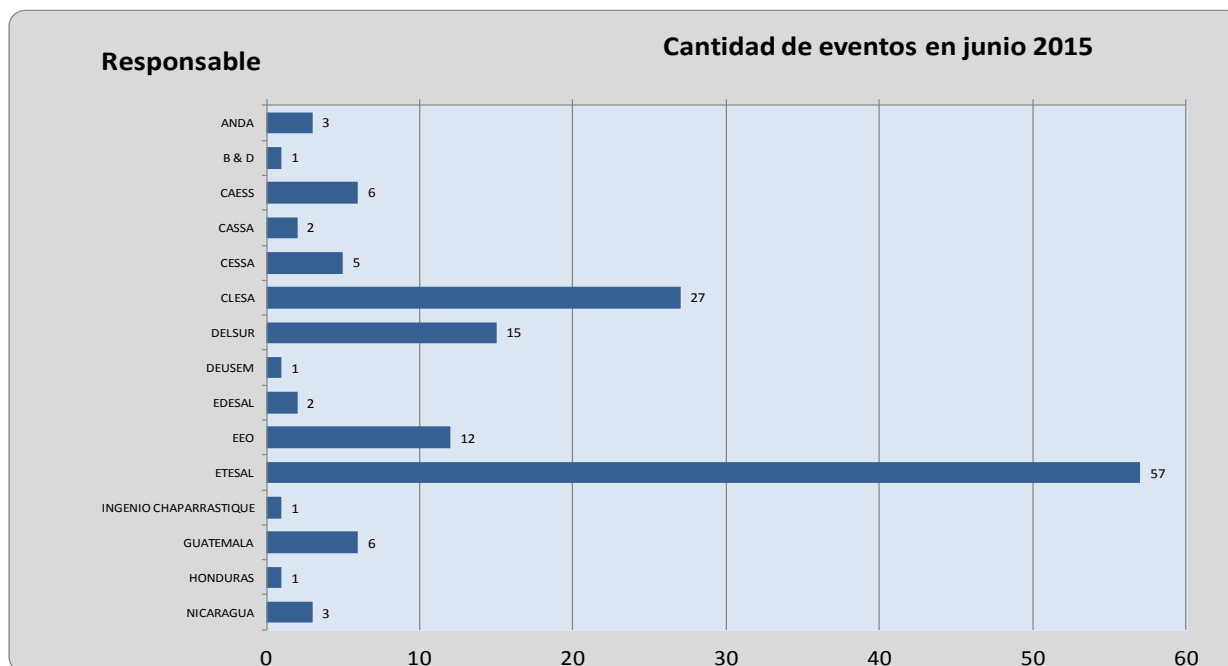
## Eventos (interrupciones) asociados a circuitos de distribución por responsable

	Ene	Feb	Mar	Abr	May	Jun	Jul	Ago	Sep	Oct	Nov	Dic	Total
ABRUZZO					2								
ANDA		1	1	7	3	3							15
B&D	1	2	2	2	1	1							9
CAESS	5	6	15	8	7	6							47
CASSA			1			2							3
HOLCIM	7	1	2	2	1	5							18
CLESA	8	6	17	20	25	27							103
DELSUR	8	13	39	37	53	15							165
EEO	19	9	27	14	22	12							103
DEUSEM		1	3	3		1							8
EDESAL	2		2	1	6	2							13
ETESAL	14	21	6	8	21	37							107
HANES			3										3
INGENIO CHAPARRAS*	12	4											16
DUKE ENERGY													0
UT													0
GUATEMALA	6												6
NICARAGUA						3							3
COSTA RICA													0
CHAPARRASTIQUE													0
<b>TOTALES</b>	<b>82</b>	<b>64</b>	<b>118</b>	<b>102</b>	<b>141</b>	<b>114</b>	<b>0</b>	<b>0</b>	<b>0</b>	<b>0</b>	<b>0</b>	<b>0</b>	<b>619</b>

## Sistema de Transmisión

## Consolidado de eventos por responsable correspondiente a interrupciones de líneas de transmisión y circuitos de distribución

	Ene	Feb	Mar	Abr	May	Jun	Jul	Ago	Sep	Oct	Nov	Dic	Total
ABRUZZO					2								
ANDA		1	1	7	3	3							15
B&D	1	2	2	2	1	1							9
CAESS	5	6	15	8	7	6							47
CASSA			1			2							3
HOLCIM	7	1	2	2	1	5							18
CLESA	8	6	17	20	25	27							103
DELSUR	8	13	39	37	53	15							165
EEO	19	9	27	14	22	12							103
DEUSEM		1	3	3		1							8
EDESAL	2		2	1	6	2							13
ETESAL	42	32	17	21	48	57							217
NEJAPA POWER													0
HANES			3										3
INGENIO CHAPARRASTIQUE	14	8				1							23
INGENIO EL ANGEL	2		1		4								7
UT	4												4
LAGEO													0
DUKE ENERGY													0
INE													0
TERMOPUERTO			1										1
GUATEMALA	25	2	7		10	6							50
HONDURAS	4	1	1	3	1	1							11
NICARAGUA						3							3
COSTA RICA													0
PANAMA													0
EPR	2	3	6	1	1								13
CHAPARRASTIQUE													0
<b>TOTALES</b>	<b>143</b>	<b>85</b>	<b>145</b>	<b>119</b>	<b>184</b>	<b>142</b>	<b>0</b>	<b>0</b>	<b>0</b>	<b>0</b>	<b>0</b>	<b>0</b>	<b>816</b>

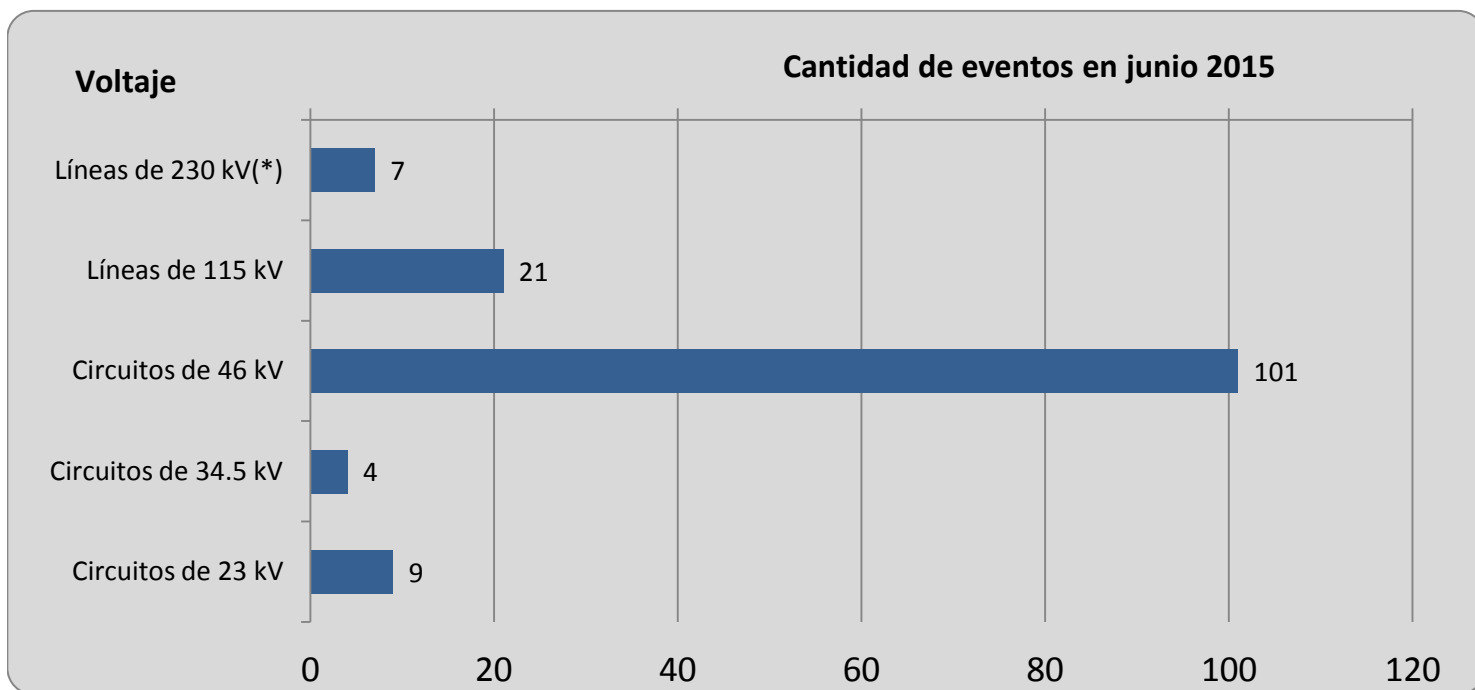




## Sistema de Transmisión

## Número de circuitos de distribución y líneas de transmisión interrumpidos por nivel de voltaje

	Ene	Feb	Mar	Abr	May	Jun	Jul	Ago	Sep	Oct	Nov	Dic	Total
Líneas de 230 kV(*)	32	6	14	4	14	7							77
Líneas de 115 kV	29	15	13	13	29	21							120
Circuitos de 46 kV	71	56	98	83	117	101							526
Circuitos de 34.5 kV	6	0	0	6	5	4							21
Circuitos de 23 kV	5	8	20	13	19	9							74
<b>TOTALES</b>	<b>143</b>	<b>85</b>	<b>145</b>	<b>119</b>	<b>184</b>	<b>142</b>	<b>0</b>	<b>0</b>	<b>0</b>	<b>0</b>	<b>0</b>	<b>0</b>	<b>818</b>

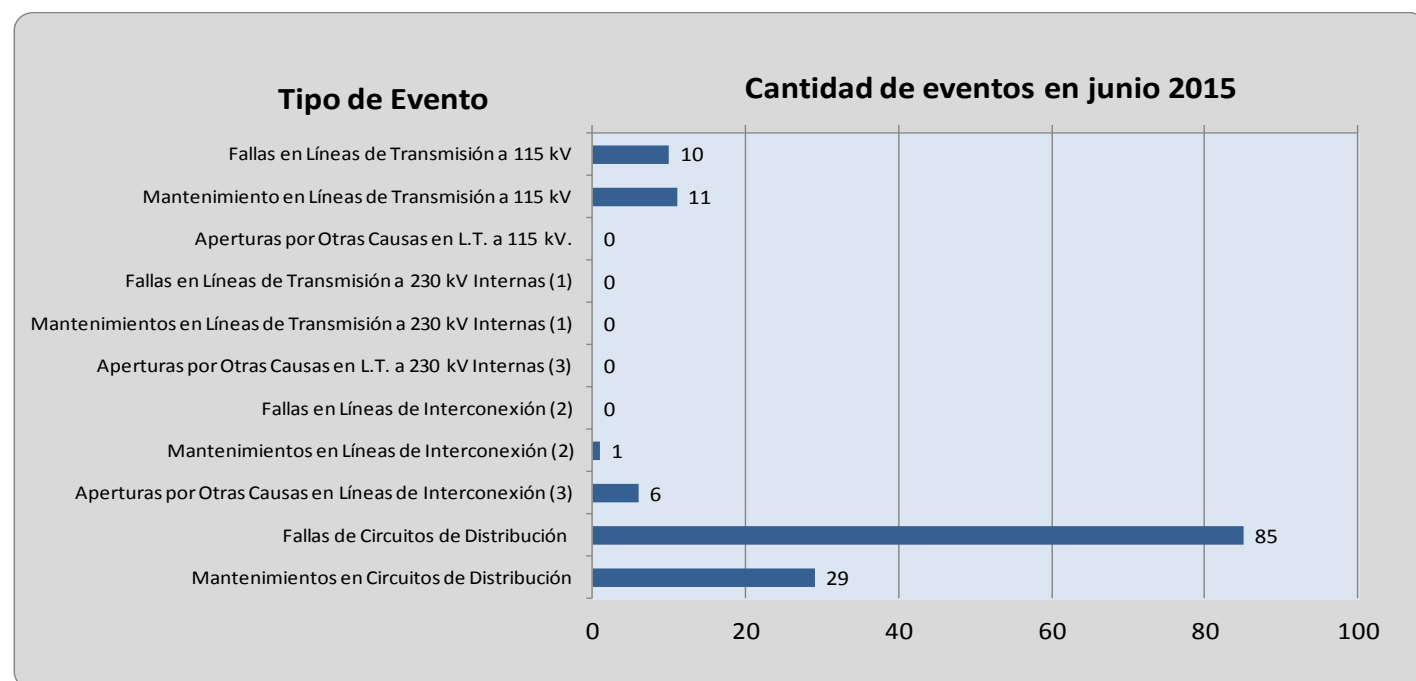


## Sistema de Transmisión

## Número de eventos de fallas, mantenimientos y otras causas en circuitos de distribución y líneas de transmisión

TIPO DE INTERRUPCIONES	Ene	Feb	Mar	Abr	May	Jun	Jul	Ago	Sep	Oct	Nov	Dic	Total
Mantenimientos en Líneas de transmisión a 115 kV	12	11	8	3	14	11							59
Fallas en Líneas de Transmisión a 115 kV	17	4	5	8	15	10							59
Aperturas por Otras Causas en L.T. a 115 kV.	0	0	0	2	0	0							2
Mantenimientos en Líneas de Transmisión a 230 kV Internas (1)	0	1	4	1	0	0							6
Fallas en Líneas de Transmisión a 230 kV Internas (1)	1	0	0	0	2	0							3
Aperturas por otras causas en LT a 230 kV Internas (3)	4	0	0	0	0	0							4
Mantenimientos en Líneas de Interconexión (2)	4	5	4	0	2	1							16
Fallas en Líneas de Interconexión (2)	22	0	4	3	0	0							29
Operación del EDLI (2)													0
Aperturas por otras causas en Línea de Interconexión (3)	1	0	2	0	10	6							19
Mantenimiento de Circuitos de Distribución	40	21	45	30	45	29							210
Fallas en Circuitos de Distribución	42	43	73	72	96	85							411
<b>Totales</b>	<b>143</b>	<b>85</b>	<b>145</b>	<b>119</b>	<b>184</b>	<b>142</b>	<b>0</b>	<b>0</b>	<b>0</b>	<b>0</b>	<b>0</b>	<b>0</b>	<b>818</b>

(1) Incluye SIEPAC y Refuerzos Internos a 230 kV; (2) Interconexiones con Guatemala y Honduras; (3) Típicamente por Control de Voltaje



## Demanda Máxima de Potencia

Demanda	Máxima	Nocturna	Mínima
Ene	960	919	371
	15-ene-15 14:30	14-ene-15 19:30	1-ene-15 6:30
Feb	1001	937	467
	24-feb-15 14:30	23-feb-15 19:30	1-feb-15 3:30
Mar	1029	962	492
	12-mar-15 14:30	11-mar-15 19:30	23-mar-15 2:30
Abr	1089	994	451
	29-abr-15 14:30	28-abr-15 19:30	3-abr-15 2:30
May	1,066	977	487
	13-may-15 14:30	13-may-15 19:30	15-may-15 3:00
Jun	1,057	980	486
	24-jun-15 11:30	26-jun-15 19:30	8-jun-15 3:00
Jul			
Ago			
Sep			
Oct			
Nov			
Dic			

## Condición de Reserva

Reserva Rodante y Reserva Fría en Demanda Máxima (MW)  
jun-2015

Día	Cap. Disponible	Gen. Despachada	Demanda + Perdidas	Intercambio Neto (1)	Reserva Rodante	Reserva Fria
1	1314	944	1000	56	132	238
2	1330	920	998	78	172	238
3	1328	937	991	53	113	278
4	1329	887	944	57	123	319
5	1321	856	900	44	104	362
6	1315	769	834	65	173	374
7	1343	734	793	59	38	571
8	1353	839	895	56	54	460
9	1355	872	929	58	111	372
10	1348	900	940	40	140	308
11	1328	872	928	56	47	409
12	1340	841	932	90	58	441
13	1298	790	830	40	25	483
14	1304	751	815	63	44	508
15	1290	957	1003	46	35	299
16	1305	949	1027	78	58	299
17	1313	916	892	-24	44	352
18	1286	917	1043	126	70	299
19	1269	898	1024	126	124	248
20	1265	745	869	124	81	439
21	1303	762	847	84	41	500
22	1316	895	1017	122	87	335
23	1292	921	1049	128	138	233
24	1272	937	1057	120	55	280
25	1248	914	1033	119	74	260
26	1278	928	1049	121	92	257
27	1261	763	878	115	35	463
28	1260	696	792	96	80	483
29	1263	905	1027	122	123	235
30	1258	927	1041	114	98	233

(1) Valor positivo significa Importación



## Precios de los Combustibles puestos en planta (US\$/bbl)

Fecha	Equipo										
	ACAJ-BUNKER	ACAJ-DIESEL	BORE-BUNKER	CESSA-BUNKER	GCSA-BUNKER	HILC-BUNKER	NEPO-BUNKER	SOYA-BUNKER	TALN-BUNKER	TEXT-BUNKER	TPTO-BUNKER
01/06/2015	\$59.48	\$110.96	\$63.62	\$61.28	\$71.23	\$100.00	\$59.77	\$92.07	\$58.79	\$62.66	\$59.05
02/06/2015	\$59.48	\$110.96	\$63.62	\$61.28	\$71.23	\$100.00	\$59.77	\$92.07	\$58.79	\$62.66	\$59.05
03/06/2015	\$59.48	\$110.96	\$63.62	\$61.28	\$71.23	\$100.00	\$59.77	\$92.07	\$58.79	\$62.66	\$59.05
04/06/2015	\$59.48	\$110.96	\$63.62	\$61.28	\$71.23	\$100.00	\$59.77	\$92.07	\$58.79	\$62.66	\$59.05
05/06/2015	\$59.48	\$110.96	\$63.62	\$61.28	\$71.23	\$100.00	\$59.77	\$92.07	\$58.79	\$62.66	\$59.05
06/06/2015	\$59.48	\$110.96	\$63.62	\$61.28	\$71.23	\$100.00	\$59.77	\$92.07	\$58.79	\$62.66	\$59.05
07/06/2015	\$59.48	\$110.96	\$63.62	\$61.28	\$71.23	\$100.00	\$59.77	\$92.07	\$58.79	\$62.66	\$59.05
08/06/2015	\$58.86	\$110.96	\$64.75	\$62.41	\$71.23	\$100.00	\$58.30	\$92.07	\$59.92	\$62.16	\$60.19
09/06/2015	\$58.86	\$110.96	\$64.75	\$62.41	\$71.23	\$100.00	\$58.30	\$92.07	\$59.92	\$62.16	\$60.19
10/06/2015	\$58.86	\$110.96	\$64.75	\$62.41	\$71.23	\$100.00	\$58.30	\$92.07	\$59.92	\$62.16	\$60.19
11/06/2015	\$58.86	\$110.96	\$64.75	\$62.41	\$71.23	\$100.00	\$58.30	\$92.07	\$59.92	\$62.16	\$60.19
12/06/2015	\$58.86	\$110.96	\$64.75	\$62.41	\$71.23	\$100.00	\$58.30	\$92.07	\$59.92	\$62.16	\$60.19
13/06/2015	\$58.86	\$110.96	\$64.75	\$62.41	\$71.23	\$100.00	\$58.30	\$92.07	\$59.92	\$62.16	\$60.19
14/06/2015	\$58.86	\$110.96	\$64.75	\$62.41	\$71.23	\$100.00	\$58.30	\$92.07	\$59.92	\$62.16	\$60.19
15/06/2015	\$58.93	\$111.01	\$64.10	\$61.74	\$71.23	\$100.00	\$59.10	\$92.08	\$59.27	\$61.78	\$59.51
16/06/2015	\$58.93	\$111.01	\$64.10	\$61.74	\$71.23	\$100.00	\$59.10	\$92.08	\$59.27	\$61.78	\$59.51
17/06/2015	\$58.93	\$111.01	\$64.10	\$61.74	\$71.23	\$100.00	\$59.10	\$92.08	\$59.27	\$61.78	\$59.51
18/06/2015	\$58.93	\$111.01	\$64.10	\$61.74	\$71.23	\$100.00	\$59.10	\$92.08	\$59.27	\$61.78	\$59.51
19/06/2015	\$58.93	\$111.01	\$64.10	\$61.74	\$71.23	\$100.00	\$59.10	\$92.08	\$59.27	\$61.78	\$59.51
20/06/2015	\$58.93	\$111.01	\$64.10	\$61.74	\$71.23	\$100.00	\$59.10	\$92.08	\$59.27	\$61.78	\$59.51
21/06/2015	\$58.93	\$111.01	\$64.10	\$61.74	\$71.23	\$100.00	\$59.10	\$92.08	\$59.27	\$61.78	\$59.51
22/06/2015	\$58.93	\$111.01	\$64.71	\$62.37	\$71.23	\$100.00	\$60.49	\$92.08	\$59.89	\$61.70	\$60.14
23/06/2015	\$58.93	\$111.01	\$64.71	\$62.37	\$71.23	\$100.00	\$60.49	\$92.08	\$59.89	\$61.70	\$60.14
24/06/2015	\$58.93	\$111.01	\$64.71	\$62.37	\$71.23	\$100.00	\$60.49	\$92.08	\$59.89	\$61.70	\$60.14
25/06/2015	\$58.93	\$111.01	\$64.71	\$62.37	\$71.23	\$100.00	\$60.49	\$92.08	\$59.89	\$61.70	\$60.14
26/06/2015	\$58.93	\$111.01	\$64.71	\$62.37	\$71.23	\$100.00	\$60.49	\$92.08	\$59.89	\$61.70	\$60.14
27/06/2015	\$58.93	\$111.01	\$64.71	\$62.37	\$71.23	\$100.00	\$60.49	\$92.08	\$59.89	\$61.70	\$60.14
28/06/2015	\$58.93	\$111.01	\$64.71	\$62.37	\$71.23	\$100.00	\$60.49	\$92.08	\$59.89	\$61.70	\$60.14
29/06/2015	\$59.07	\$111.01	\$64.94	\$62.58	\$71.23	\$100.00	\$60.68	\$92.08	\$60.11	\$61.45	\$60.35
30/06/2015	\$59.07	\$111.01	\$64.94	\$62.58	\$71.23	\$100.00	\$60.68	\$92.08	\$60.11	\$61.45	\$60.35
<b>Promedio mes</b>	<b>\$59.05</b>	<b>\$110.99</b>	<b>\$64.33</b>	<b>\$61.99</b>	<b>\$71.23</b>	<b>\$100.00</b>	<b>\$59.50</b>	<b>\$92.08</b>	<b>\$59.51</b>	<b>\$62.03</b>	<b>\$59.77</b>

## Niveles (msnm)

## Niveles Promedio Diario (msnm)

## Referenciados Hora 0

Fecha	Guajoyo	Cerrón Grande	5 de Noviembre	15 de Septiembre
01/06/2015	420.47	231.62	178.74	48.26
02/06/2015	420.43	231.60	178.74	48.15
03/06/2015	420.40	231.56	178.74	48.08
04/06/2015	420.37	231.52	178.80	47.84
05/06/2015	420.37	231.63	179.01	47.98
06/06/2015	420.36	231.65	178.92	47.58
07/06/2015	420.34	231.67	178.62	47.50
08/06/2015	420.32	231.69	178.45	47.96
09/06/2015	420.31	231.73	178.57	47.72
10/06/2015	420.31	231.75	178.77	47.86
11/06/2015	420.33	231.75	178.84	48.10
12/06/2015	420.36	231.78	178.98	48.14
13/06/2015	420.38	231.82	179.00	47.72
14/06/2015	420.40	232.01	179.74	48.75
15/06/2015	420.45	232.32	179.64	48.59
16/06/2015	420.49	232.52	179.34	47.78
17/06/2015	420.53	232.64	178.90	47.58
18/06/2015	420.56	232.72	178.58	47.54
19/06/2015	420.59	232.75	178.26	47.31
20/06/2015	420.62	232.64	179.13	47.13
21/06/2015	420.63	232.59	179.10	47.33
22/06/2015	420.63	232.58	178.75	47.64
23/06/2015	420.63	232.54	178.65	47.47
24/06/2015	420.63	232.51	178.43	47.31
25/06/2015	420.63	232.46	178.36	47.18
26/06/2015	420.63	232.41	178.38	46.98
27/06/2015	420.62	232.32	178.46	46.99
28/06/2015	420.62	232.27	178.44	47.25
29/06/2015	420.61	232.22	178.51	47.48
30/06/2015	420.60	232.16	178.52	47.50
<b>Promedio</b>	<b>420.49</b>	<b>232.11</b>	<b>178.78</b>	<b>47.69</b>

## Interrupciones del servicio

Entrega	Fecha Inicio	Fecha Final	Duración	Rele	Motivo	MW	KWh	Responsable
30-2-83	01-jun-2015	01-jun-2015	12:48:00 a.m.	51, 87L	Falla en Línea	17.3	576.67	CAESS
38-4-82	01-jun-2015	01-jun-2015	12:24:00 a.m.	51, 59N	Falla en Línea	15.62	260.33	DELSUR
49-4-82	02-jun-2015	02-jun-2015	12:24:00 a.m.	51	Falla en Línea	16.27	271.17	EEO
32-4-82	02-jun-2015	02-jun-2015	12:24:00 a.m.	51	Falla en Línea	10.78	179.67	CAESS
18-4-84	03-jun-2015	03-jun-2015	12:48:00 a.m.	MANUAL	Solicitud de Distribuidor	1.63	54.33	EEO
41-4-82	03-jun-2015	03-jun-2015	01:12:00 a.m.	51, 59N	Falla en Línea	6.19	309.5	CLESA
38-4-81	03-jun-2015	03-jun-2015	12:24:00 a.m.	51, 59N	Falla en Línea	4.61	76.83	CLESA
38-4-81	03-jun-2015	03-jun-2015	12:24:00 a.m.	51, 59N	Falla en Línea	4.61	76.83	CLESA
49-4-82	03-jun-2015	03-jun-2015	12:24:00 a.m.	51	Falla en Línea	16.69	278.17	EEO
34-4-85	03-jun-2015	03-jun-2015	12:24:00 a.m.	51	Falla en Línea	3	50	EEO
34-4-85	03-jun-2015	03-jun-2015	12:48:00 a.m.	51, 59N	Falla en Línea	2.69	89.67	EEO
32-4-81	03-jun-2015	03-jun-2015	12:24:00 a.m.	51	Falla en Línea	4.24	70.67	DELSUR
34-4-82	04-jun-2015	04-jun-2015	12:48:00 a.m.	MANUAL	Solicitud de Distribuidor	6.69	223	EEO
32-4-82	04-jun-2015	04-jun-2015	12:24:00 a.m.	51	Falla en Línea	8.4	140	CAESS
44-4-80	04-jun-2015	04-jun-2015	12:24:00 a.m.	51	Falla en Línea	20.64	344	CLESA
32-4-81	05-jun-2015	05-jun-2015	11:36:00 a.m.	MANUAL	Mantto. de Emergencia	0	0	DELSUR
34-4-84	06-jun-2015	06-jun-2015	12:24:00 a.m.	51, 59N	Falla en Línea	1.85	30.83	EEO
38-4-81	06-jun-2015	06-jun-2015	12:24:00 a.m.	51, 59N	Falla en Línea	4.5	75	CLESA
38-4-81	06-jun-2015	06-jun-2015	12:24:00 a.m.	51, 59N	Falla en Línea	4.14	69	CLESA
11-4-84	07-jun-2015	07-jun-2015	01:36:00 a.m.	59N	Falla en Línea	8.03	535.33	CESSA
11-4-83	07-jun-2015	07-jun-2015	02:24:00 a.m.	59N	Falla por Terceros	1.23	123	CESSA
11-4-81	07-jun-2015	07-jun-2015	02:24:00 a.m.	59N	Falla por Terceros	3.23	323	CESSA
32-4-82	07-jun-2015	07-jun-2015	12:24:00 a.m.	51	Falla en Línea	6.31	105.17	CAESS
45-2-82	07-jun-2015	07-jun-2015	12:24:00 a.m.	51	Falla en Línea	3.03	50.5	B&D
30-2-83	07-jun-2015	07-jun-2015	04:24:00 p.m.	MANUAL	Mantenimiento Programado	0	0	ETESAL
30-2-81	07-jun-2015	07-jun-2015	04:24:00 p.m.	MANUAL	Mantenimiento Programado	0	0	ETESAL
30-2-82	07-jun-2015	07-jun-2015	04:24:00 p.m.	MANUAL	Mantenimiento Programado	0	0	ETESAL
44-4-83	07-jun-2015	07-jun-2015	10:24:00 a.m.	MANUAL	Mantenimiento Programado	0	0	CLESA
13-3-81	07-jun-2015	07-jun-2015	01:12:00 a.m.	MANUAL	Mantenimiento Programado	0	0	ETESAL
13-3-84	07-jun-2015	07-jun-2015	09:36:00 a.m.	MANUAL	Mantenimiento Programado	0.57	5662	CLESA, ETESAL
13-3-82	07-jun-2015	07-jun-2015	09:36:00 a.m.	MANUAL	Mantenimiento Programado	0	3783.07	CLESA, ETESAL
13-3-92	07-jun-2015	07-jun-2015	06:00:00 p.m.	MANUAL	Mantenimiento Programado	0	0	ETESAL
11-4-84	07-jun-2015	07-jun-2015	03:12:00 a.m.	MANUAL	Solicitud de PM	0	0	CESSA
13-4-81	08-jun-2015	08-jun-2015	12:24:00 a.m.	51, 59N	Falla en Línea	5.73	95.5	CLESA
35-4-85	08-jun-2015	08-jun-2015	12:48:00 a.m.	51, 51NS, 59N	Falla en Línea	6.96	232	ANDA
34-4-84	09-jun-2015	09-jun-2015	12:24:00 a.m.	51	Falla en Línea	1.99	33.17	EEO
34-4-84	09-jun-2015	09-jun-2015	12:24:00 a.m.	MANUAL	Solicitud de Distribuidor	0.8	13.33	EEO
13-4-81	10-jun-2015	10-jun-2015	12:24:00 a.m.	51, 59N	Falla en Línea	5.54	92.33	CLESA
40-4-82	11-jun-2015	11-jun-2015	12:24:00 a.m.	51, 59N	Falla en Línea	5.27	87.83	DEUSEM
32-4-82	12-jun-2015	12-jun-2015	12:24:00 a.m.	51	Falla en Línea	5.69	94.83	CAESS
34-4-84	14-jun-2015	14-jun-2015	12:48:00 a.m.	MANUAL	Mantenimiento Programado	0	0	EEO
44-4-80	14-jun-2015	14-jun-2015	01:12:00 a.m.	MANUAL	Mantenimiento Programado	0	0	CLESA
34-4-84	14-jun-2015	14-jun-2015	02:00:00 a.m.	MANUAL	Mantenimiento Programado	0	0	EEO
44-4-80	14-jun-2015	14-jun-2015	12:48:00 a.m.	MANUAL	Mantenimiento Programado	0	0	CLESA

## Interrupciones del servicio

Entrega	Fecha Inicio	Fecha Final	Duración	Rele	Motivo	MW	KWh	Responsable
42-2-83	15-jun-2015	15-jun-2015	01:36:00 a.m.	51, 59N	Falla en Línea	0.17	521.33	DELSUR
37-2-83	15-jun-2015	15-jun-2015	12:48:00 a.m.	50, 51	Falla en Línea	2.43	81	EDESAL
44-4-80	15-jun-2015	15-jun-2015	12:24:00 a.m.	51, 59N	Falla en Línea	17.46	291	CLESA
44-4-81	15-jun-2015	15-jun-2015	12:24:00 a.m.	51, 59N	Falla en Línea	10.52	175.33	DELSUR
16-4-81	15-jun-2015	15-jun-2015	12:24:00 a.m.	59N	Falla en Línea	3.4	56.67	CLESA
35-4-84	15-jun-2015	15-jun-2015	12:24:00 a.m.	51, 51NS, 59N	Falla en Línea	3.91	65.17	DELSUR
35-4-84	15-jun-2015	15-jun-2015	12:24:00 a.m.	51, 51NS, 59N	Falla en Línea	3.6	60	DELSUR
35-4-82	16-jun-2015	16-jun-2015	12:48:00 a.m.	51, 51NS, 59N	Falla en Línea	9.04	301.33	CLESA
38-4-82	16-jun-2015	16-jun-2015	04:00:00 a.m.	MANUAL	Solicitud de Distribuidor	0	0	DELSUR
49-4-81	17-jun-2015	17-jun-2015	12:24:00 a.m.	51	Falla en Línea	5.54	92.33	EEO
41-4-82	17-jun-2015	17-jun-2015	12:24:00 a.m.	51, 59N	Falla en Línea	3.81	63.5	CLESA
16-4-81	17-jun-2015	17-jun-2015	12:24:00 a.m.	50, 51, 59N	Falla en Línea	2.87	47.83	CLESA
11-4-81	17-jun-2015	17-jun-2015	02:24:00 a.m.	81	Falla en unidades generadoras	5.06	506	ENATREL
34-4-85	17-jun-2015	17-jun-2015	01:36:00 a.m.	81	Falla en unidades generadoras	4.44	296	ENATREL
13-4-81	17-jun-2015	17-jun-2015	02:24:00 a.m.	81	Falla en unidades generadoras	8.15	815	ENATREL
47-4-82	18-jun-2015	18-jun-2015	01:12:00 a.m.	51NS, 59N	Falla en Línea	3.83	5761.5	DELSUR
47-4-82	18-jun-2015	18-jun-2015	12:48:00 a.m.	51NS, 59N	Falla en Línea	2.85	95	DELSUR
47-4-82	18-jun-2015	18-jun-2015	04:48:00 a.m.	51NS, 59N	Falla en Línea	2.62	524	DELSUR, ETESAL
47-4-83	18-jun-2015	18-jun-2015	04:24:00 a.m.	59N	Falla por Terceros	8.48	1554.67	ETESAL
47-4-81	18-jun-2015	18-jun-2015	04:24:00 a.m.	59N	Falla por Terceros	11.96	2192.67	ETESAL
47-4-84	18-jun-2015	18-jun-2015	02:24:00 a.m.	59N	Falla en Línea	5.56	556	ETESAL
38-4-82	18-jun-2015	18-jun-2015	10:48:00 p.m.	MANUAL	Solicitud de Distribuidor	8.98	0	DELSUR
35-4-85	20-jun-2015	20-jun-2015	12:24:00 a.m.	51, 51NS, 59N	Falla en Línea	6.83	113.83	ANDA
38-4-81	21-jun-2015	21-jun-2015	04:00:00 a.m.	MANUAL	Mantenimiento Programado	0	0	ETESAL
38-4-82	21-jun-2015	21-jun-2015	03:12:00 p.m.	MANUAL	Mantenimiento Programado	0	0	ETESAL
38-4-84	21-jun-2015	21-jun-2015	12:48:00 p.m.	MANUAL	Mantenimiento Programado	0	0	ETESAL
44-4-80	24-jun-2015	24-jun-2015	02:24:00 a.m.	51, 59N	Falla en Línea	16.89	1689	CLESA
44-4-80	24-jun-2015	24-jun-2015	12:24:00 a.m.	51	Falla en Línea	8.24	137.33	CLESA
44-4-81	24-jun-2015	25-jun-2015	11:36:00 p.m.	59N	Falla en Línea	3.05	38345.87	DELSUR
44-4-82	24-jun-2015	24-jun-2015	06:00:00 p.m.	59N	Falla en Línea	6.21	3572.92	CLESA
48-4-81	24-jun-2015	24-jun-2015	01:12:00 a.m.	50, 51	Falla en Línea	7.71	385.5	EDESAL
44-4-83	24-jun-2015	24-jun-2015	03:36:00 a.m.	51, 59N	Falla en Línea	0.56	84	CLESA
44-4-80	24-jun-2015	24-jun-2015	02:00:00 a.m.	59N	Falla por Terceros	4.46	371.67	ETESAL
44-4-86	24-jun-2015	24-jun-2015	12:48:00 a.m.	MANUAL	Falla en Subestaciones	1.21	40.33	ETESAL
38-4-80	24-jun-2015	24-jun-2015	01:12:00 a.m.	59N	Falla en Línea	0	0.01	CLESA
44-4-82	24-jun-2015	24-jun-2015	01:12:00 a.m.	59N	Falla por Terceros	4.78	239	ETESAL
44-4-83	24-jun-2015	24-jun-2015	01:12:00 a.m.	59N	Falla por Terceros	0	0	ETESAL
44-4-80	24-jun-2015	24-jun-2015	01:36:00 a.m.	59N	Falla por Terceros	17.42	1161.33	ETESAL
44-4-86	24-jun-2015	24-jun-2015	12:24:00 a.m.	MANUAL	Falla en Subestaciones	1.93	32.17	ETESAL
44-4-82	25-jun-2015	25-jun-2015	12:24:00 a.m.	59N	Falla por Terceros	6.13	102.17	ETESAL
44-4-83	25-jun-2015	25-jun-2015	12:24:00 a.m.	59N	Falla por Terceros	0	0	ETESAL
44-4-80	25-jun-2015	25-jun-2015	12:48:00 a.m.	59N	Falla por Terceros	15.47	515.67	ETESAL
44-4-86	25-jun-2015	25-jun-2015	12:24:00 a.m.	MANUAL	Falla en Subestaciones	1.84	30.67	ETESAL
11-4-84	25-jun-2015	25-jun-2015	02:48:00 p.m.	MANUAL	Mantto. de Emergencia	0	0	CESSA

## Interrupciones del servicio

Entrega	Fecha Inicio	Fecha Final	Duración	Rele	Motivo	MW	KWh	Responsable
44-4-83	25-jun-2015	25-jun-2015	03:36:00 a.m.	MANUAL	Solicitud de Distribuidor	0	0	CLESA
17-4-81	26-jun-2015	26-jun-2015	12:48:00 a.m.	59N	Falla en Línea	9.68	322.67	CAESS
30-4-84	27-jun-2015	27-jun-2015	12:24:00 a.m.	51, 51NS, 59N	Falla en Línea	4.78	79.67	DELSUR
30-4-84	27-jun-2015	27-jun-2015	12:24:00 a.m.	51, 51NS, 59N	Falla en Línea	4.87	81.17	DELSUR
45-2-82	28-jun-2015	28-jun-2015	03:12:00 a.m.	MANUAL	Mantenimiento Programado	0.44	19920	B&D, ETESAL
45-2-83c	28-jun-2015	28-jun-2015	02:00:00 a.m.	MANUAL	Mantenimiento Programado	0	0	ETESAL
44-4-82	28-jun-2015	28-jun-2015	12:24:00 a.m.	51NS, 59N	Falla en Línea	14.26	237.67	CLESA
44-4-82	28-jun-2015	29-jun-2015	07:12:00 a.m.	51NS, 59N	Falla en Línea	14.26	32838.33	CLESA
44-4-83	28-jun-2015	28-jun-2015	01:36:00 a.m.	59N	Falla por Terceros	0	0	ETESAL
44-4-80	28-jun-2015	28-jun-2015	01:36:00 a.m.	59N	Falla por Terceros	13.88	925.33	ETESAL
44-4-81	28-jun-2015	28-jun-2015	02:00:00 a.m.	59N	Falla por Terceros	10.57	880.83	ETESAL
44-4-86	28-jun-2015	28-jun-2015	12:24:00 a.m.	MANUAL	Falla en Subestaciones	0.84	14	ETESAL
44-4-81	28-jun-2015	28-jun-2015	02:24:00 a.m.	59N	Falla por Terceros	10.34	1034	ETESAL
44-4-83	28-jun-2015	28-jun-2015	02:00:00 a.m.	59N	Falla por Terceros	0	0	ETESAL
44-4-86	28-jun-2015	28-jun-2015	12:24:00 a.m.	MANUAL	Falla en Subestaciones	0.77	12.83	ETESAL
44-4-80	28-jun-2015	28-jun-2015	02:00:00 a.m.	59N	Falla por Terceros	12.41	1034.17	ETESAL
44-4-86	28-jun-2015	28-jun-2015	12:24:00 a.m.	MANUAL	Falla en Subestaciones	0.77	12.83	ETESAL
41-4-83	28-jun-2015	28-jun-2015	03:12:00 a.m.	51, 51NS, 59N	Falla en Línea	0.12	16	CASSA
44-4-82	29-jun-2015	29-jun-2015	12:24:00 a.m.	MANUAL	Solicitud de Distribuidor	0	0	CLESA
38-4-81	29-jun-2015	29-jun-2015	12:24:00 a.m.	51, 59N	Falla en Línea	3.31	55.17	CLESA
44-4-82	29-jun-2015	29-jun-2015	02:24:00 a.m.	MANUAL	Solicitud de Distribuidor	0.315	31.5	CLESA
41-4-83	29-jun-2015	29-jun-2015	11:12:00 a.m.	MANUAL	Solicitud de PM	0.94	438.67	CASSA
44-4-83	30-jun-2015	30-jun-2015	02:48:00 a.m.	59N	Falla por Terceros	0	0	ETESAL
44-4-86	30-jun-2015	30-jun-2015	02:48:00 a.m.	59N	Falla por Terceros	12.57	1466.5	ETESAL
38-4-82	30-jun-2015	30-jun-2015	12:48:00 a.m.	51, 59N	Falla en Línea	20.69	689.67	DELSUR
35-4-85	30-jun-2015	30-jun-2015	12:48:00 a.m.	51, 51NS, 59N	Falla en Línea	6.93	231	ANDA

# PROGRAMA ANUAL DE MANTENIMIENTOS MAYORES (PAMM)

SEMANA 20 DE 2015 - SEMANA 19 DE 2016

	PLANTA/UNIDAD	PROGRAMADO	DURACIÓN	REPROGRAMADO	DURACIÓN	EJECUTADO	DURACIÓN	MOTIVO		
CBL	<b>GUAJUJO</b>									
	UNIDAD 1	17-abr-16 08:00	17-abr-16 15:00	7 horas				Mantenimiento de subestación		
	<b>CERRON GRANDE</b>									
	UNIDAD 2	13-jun-15	06-jul-15	22 días	13-jul-15	03-ago-15	22 DIAS	Mantenimiento mayor y reparación de fisura del álabe No. 5 del rodete de la turbina		
	UNIDAD 1	25-jul-15	29-jul-15	5 días	08-ago-15	12-ago-15	5 DIAS	Inspección del rodete de la turbina		
	<b>6 DE NOVIEMBRE</b>									
	UNIDAD 2	18-ene-16	02-feb-16	16 días				Mantenimiento mayor		
	UNIDAD 4	04-mar-16	20-mar-16	17 días				Mantenimiento mayor		
	UNIDAD 5	28-mar-16	12-abr-16	16 días				Mantenimiento mayor		
	UNIDADES 1 a 5	24-abr-16 08:00	24-abr-16 15:00	7 horas				Mantenimiento de subestación		
<b>15 DE SEPTIEMBRE</b>										
UNIDAD 1	08-feb-16	28-feb-16	21 días				Mantenimiento mayor			
UNIDAD 2	15-abr-16	20-abr-16	6 días				Inspección del rodete de la turbina			
LAGEO	<b>AHUACHAPAN</b>									
	UNIDAD 2	27-jun-15	25-jul-15	29 días	16-ago-15	13-sep-15	29 DIAS	Mantenimiento mayor		
	UNIDAD 3	19-jul-15 06:00	19-jul-15 13:59	8 horas				Mantenimiento de subestación		
	UNIDAD 1	19-jul-15 11:00	19-jul-15 18:59	8 horas				Mantenimiento de subestación		
	UNIDAD 1 a 3	19-jul-15 08:00	19-jun-15 15:59	8 HORAS				Mantenimiento de subestación		
	UNIDAD 3	16-ago-15	13-sep-15	29 días	LAGEO informa que lo realizará en siguiente periodo PAMM				Mantenimiento mayor	
	<b>BERLIN</b>									
	UNIDAD 2	27-sep-15	18-oct-15	22 días				Mantenimiento mayor		
	UNIDAD 4	27-sep-15	18-oct-15	22 días				Mantenimiento mayor		
	UNIDAD 3	10-oct-15 05:00	11-oct-15 20:59	1,7 días				Mantenimiento de subestación		
UNIDAD 1	11-oct-15 00:00	11-oct-15 17:59	18 horas				Mantenimiento de subestación			
UNIDAD 1 a 4	11-oct-15 06:00	11-oct-15 15:59	10 HORAS				Mantenimiento de subestación			
DUKE ENERGY	<b>ACAJUTLA</b>									
	MOTOR 2									
	MOTOR 7	30-may-15	20-jun-15	22 días			30-may-15	21-jun-15	23 DIAS	Mantenimiento de 72,000 horas
	MOTOR 9	11-jul-15	01-ago-15	22 días					Mantenimiento de 72,000 horas	
	MOTOR 4	22-sep-15	12-sep-15	22 días					Mantenimiento de 84,000 horas	
	UNIDAD 4	05-nov-15	05-dic-15	31 días					Mantenimiento de 12,000 horas	
	MOTORES 1 a 3, U4 y U5	07-nov-15 22:00	08-nov-15 18:00	20 horas					Mantenimiento de subestación	
	UNIDAD 5	06-dic-15	20-dic-15	15 días					Mantenimiento de 12,000 horas	
	UNIDADES 1 y 2	17-ene-16 08:00	17-ene-16 15:00	7 horas					Mantenimiento de subestación	
	<b>NEJAPA POWER</b>									
MOTOR 17	18-may-15	31-may-15	14 días			18-may-15	29-may-15	12 DIAS	Mantenimiento intermedio de motor y generador	
MOTOR 15	01-jun-15	14-jun-15	14 días			01-jun-15	11-jun-15	11 DIAS	Mantenimiento intermedio de motor y generador	
MOTOR 6	15-jun-15	28-jun-15	14 días			15-jun-15	27-jun-15	13 DIAS	Mantenimiento intermedio de motor y generador	
MOTOR 5	29-jun-15	12-jul-15	14 días			29-jun-15			Mantenimiento intermedio de motor y generador	
MOTOR 23	13-jul-15	26-jul-15	14 días						Mantenimiento intermedio de motor y generador	
MOTOR 1	27-jul-15	16-ago-15	21 días	10-ago-15	30-ago-15	21 días			Mantenimiento intermedio de motor y generador	
NEPO FASE 2	13-ago-15 22:00	17-ago-15 17:00	3,8 días						Reparación de cables de 13.8kV de transformador fase 2	
NEPO PLANTA	16-ago-15 05:00	16-ago-15 17:00	12 horas						Mantenimiento mayor de subestación de planta	
MOTOR 22	17-ago-15	06-sep-15	21 días	31-ago-15	20-sep-15	21 días			Mantenimiento mayor de motor y generador	
MOTOR 27	07-sep-15	27-sep-15	21 días	21-sep-15	11-oct-15	21 días			Mantenimiento mayor de motor y generador	
MOTOR 4	28-sep-15	18-oct-15	21 días	12-oct-15	01-nov-15	21 días			Mantenimiento mayor de motor y generador	
MOTOR 21	19-oct-15	08-nov-15	21 días	NEPO informa que lo realizará en siguiente periodo PAMM				Mantenimiento mayor de motor y generador		
INE	<b>TALIQUE</b>									
	MOTOR 1	09-may-15	29-may-15	21 días			09-may-15	06-jun-15	29 DIAS	Mantenimiento de 60,000 horas
	MOTOR 3	27-jun-15	17-jul-15	21 días			27-jun-15			Mantenimiento de 60,000 horas
	MOTOR 4	20-jul-15	13-ago-15	25 días						Mantenimiento al generador
	MOTOR 2	15-ago-15	08-sep-15	25 días						Mantenimiento de 60,000 horas y generador
	MOTOR 5	19-oct-15	12-nov-15	25 días						Mantenimiento al generador
	MOTOR 9	21-nov-15	15-dic-15	25 días						Mantenimiento de 48,000 horas y generador
	MOTOR 5	16-ene-16	05-feb-16	21 días						Mantenimiento de 48,000 horas
	MOTORES 1 a 3	24-ene-16 07:00	24-ene-16 16:00	9 horas						Mantenimiento al transformador de fase 1
	MOTORES 4 a 9	31-ene-16 07:00	31-ene-16 16:00	9 horas						Mantenimiento al transformador de fase 2
MOTOR 4	27-feb-16	18-mar-16	21 días						Mantenimiento de 48,000 horas	
MOTOR 8	17-abr-16	07-may-16	21 días						Mantenimiento de 48,000 horas	
TPTO	<b>TERMOPUERTO</b>									
	MOTOR 1	01-ago-15	20-ago-15	20 días						Mantenimiento de 18,000 horas
	MOTOR 2	19-sep-15	08-oct-15	20 días						Mantenimiento de 18,000 horas
	MOTORES 1 a 4	08-nov-15 08:00	08-nov-15 15:00	7 horas						Mantenimiento de subestación
	MOTOR 4	01-dic-15	20-dic-15	20 días						Mantenimiento de 18,000 horas
MOTOR 3	08-ene-16	27-ene-16	20 días						Mantenimiento de 18,000 horas	
TEXTUFIL	<b>TEXTUFIL</b>									
	MOTOR 2	22-ago-15	31-ago-15	10 días						Mantenimiento de 7,500 horas
	MOTOR 1	05-sep-15	14-sep-15	10 días						Mantenimiento de 7,500 horas
	MOTOR 6	17-sep-15	28-sep-15	12 días						Mantenimiento de 7,500 horas
	MOTOR 7	03-oct-15	14-oct-15	12 días						Mantenimiento de 7,500 horas
MOTOR 5	24-oct-15	04-nov-15	12 días						Mantenimiento de 45,000 horas	
GECSA	<b>GECSA</b>									
	MOTOR 3	26-oct-15	01-nov-15	7 días						Mantenimiento de 8,000 horas
BOREALS	<b>BOREALS</b>									
	MOTORES 1 a 8	31-may-15 07:00	31-may-15 17:00	10 horas			31-may-15 08:00	31-may-15 13:30	5 horas	Mantenimiento de subestación
	MOTOR 5	12-ago-15	26-ago-15	15 días						Mantenimiento de 6,000 horas
	MOTOR 4	16-sep-15	30-sep-15	15 días						Mantenimiento de 6,000 horas
	MOTOR 2	21-oct-15	04-nov-15	15 días						Mantenimiento de 6,000 horas

Proceso  
Suspendido/Reprogramado  
Realizado



Km. 12 1/2 Carretera al Puerto de la Libertad, Nuevo Cuscatlán,  
Departamento de La Libertad.  
Tel.: (503) 2521-7300 Fax: (503) 2521-7301  
Correo: [uconciliacion@ut.com.sv](mailto:uconciliacion@ut.com.sv)  
[www.ut.com.sv](http://www.ut.com.sv)