



Unidad de Transacciones, S.A.

# Informe Estadístico Mayo 2015

Administrador del Mercado Mayorista  
de Electricidad de El Salvador  
Km. 12 1/2 Carretera al Puerto de La Libertad  
Nuevo Cuscatlán, Departamento de La Libertad  
Tel.: (503) 2521-7300 Fax: (503) 2521-7301  
[www.ut.com.sv](http://www.ut.com.sv)



	Pág.
Indice	2
Referencias	3
Resumen	4
Inyecciones	5
Comportamiento de la demanda de energía	5
♦ Tasa de variación anual (promedio móvil 12 meses)	5
♦ Tasa de variación anual (promedio móvil 6 meses)	5
♦ Tasa de variación anual (promedio móvil 3 meses)	5
Inyecciones por recurso	6
Inyección nacional por participante de mercado	6
Contratos de inyección	6
Retiros	7
Contratos Bilaterales por Participante de Mercado	7
Contratos de Libre Concurrencia por Participante de mercado	7
Mercado Regulador del Sistema por participante de mercado	7
Comercio Internacional	8
♦ Importaciones por participante de mercado	8
♦ Exportaciones por participante de mercado	8
Evolución de los precios	9
♦ Precios Promedios Mensuales	9
♦ Precios Horarios	10
♦ Precios Promedios Diarios y Acumulados	23
♦ Composición del Precio Promedio Mensual	24
Otras Estadísticas	25
♦ Energía No Servida, Pérdidas e Interrupciones	25
♦ Sistema de Transmisión	26
♦ Demanda Máxima de Potencia	30
♦ Reserva Rodante y Reserva Fría en Demanda Máxima	31
♦ Precios de los Combustibles puestos en planta (US\$/bbl)	32
♦ Niveles (msnm)	33
♦ Interrupciones del Servicio	34
♦ Programa Anual de Mantenimientos Mayores (PAMM)	38



### Referencias

- Variación Mensual: Relación entre el mes actual y el mes anterior.
- Variación Anual: Relación entre el mes actual y el mismo mes del año anterior.
- Acumulado Anual: Relación del promedio acumulado del año y el mismo período del año anterior.
- Variación de 3 meses: Relación entre el promedio móvil de 3 meses del período actual y el mismo período del año anterior.
- Variación de 12 meses: Relación entre el promedio móvil de 12 meses del período actual y el mismo período del año anterior.

## Resumen

Energía Transada	GWh	%
Hidroeléctrica	101.43	17.3%
Geotérmica	116.76	19.9%
Térmica	294.37	50.2%
Importaciones	55.46	9.5%
Desvíos	17.85	3.0%

Total inyecciones MME	GWh	%
(-) Exportaciones	10.44	
Desvíos	17.43	
Pérdidas de transmisión <sup>1/</sup>	10.03	1.7%
	<b>547.97</b>	

Demanda MME	GWh	%
Mercado de Contratos	446.37	81.5%
Mercado Regulador del Sistema	101.60	18.5%
<b>Total Demanda en el MME</b>	<b>547.97</b>	<b>100.0%</b>

Energía de Paso <sup>1/</sup>	Retiro	Inyección
<sup>1/</sup> A partir del 01 de junio 2013 con la entrada del RMER, ya no son declaradas las energía de paso.	0.0	0.00
	0.00	0.0

Precios MRS	\$/MWh
Promedio mensual <sup>2/</sup>	\$ 115.46

Demanda Máxima de Potencia	MW	Fecha/hora
Máxima	1066	13-may-15 14:30
Mínima	487	15-may-15 3:00

1/ Como porcentaje de la inyección.

2/ Nota: a partir del 1 de Agosto de 2011 el precio de la energía ha sido calculado con base a lo establecido en el Reglamento de Operación Basado en Costos de Producción (ROBCP)

Inyecciones

Rubros	Mayo 2015		Var. %	Acumulado Anual <sup>2/</sup>		Últimos 3 meses <sup>2/</sup>		Últimos 12 meses <sup>2/</sup>	
	GWh	Var. % <sup>2/</sup>	Anual <sup>2/</sup>	GWh	Var. %	GWh	Var. %	GWh	Var. %
Generación nacional transada	512.6	-1.8	-7.3	2,349.7	-9.6	515.8	-6.7	462.0	-5.6
Intercambios Internacionales (+/-) <sup>1/</sup>	45.4	156.0	-353.7	290.4	-2,030.4	33.5	-266.3	57.2	162.2
Pérdidas de transmisión	10.03	9.9	6.1	45.0	-4.6	9.4	-2.1	9.1	-1.7
<b>Demanda Mercado Mayorista</b>	<b>548.0</b>	<b>3.3</b>	<b>4.1</b>	<b>2,597.5</b>	<b>2.4</b>	<b>540.3</b>	<b>3.3</b>	<b>510.6</b>	<b>1.7</b>

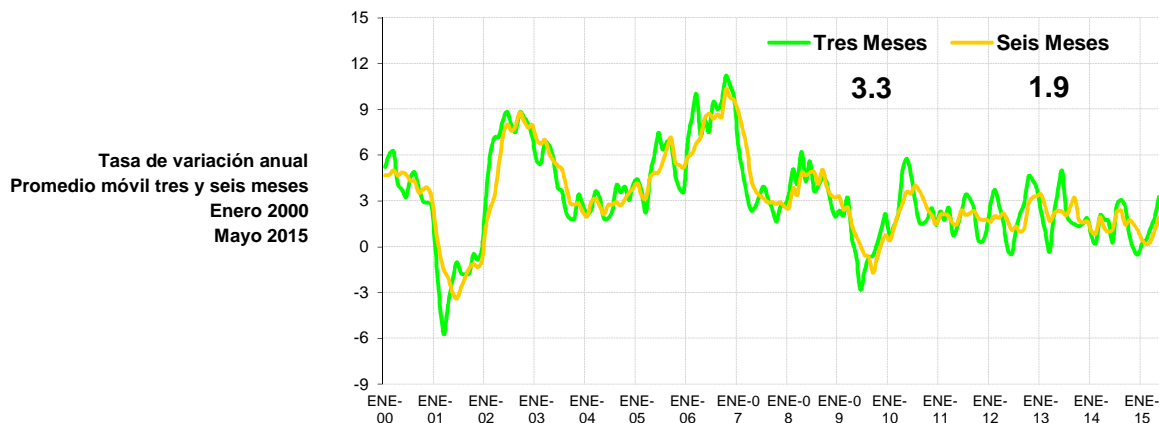
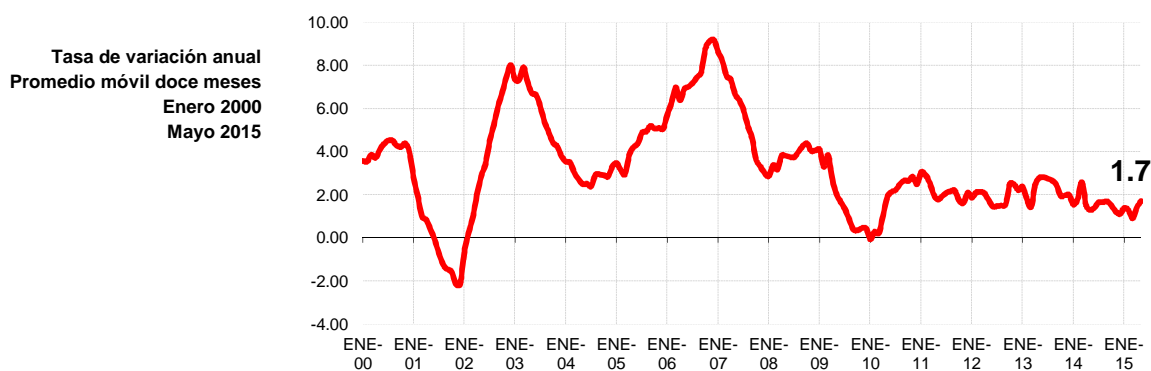
<sup>1/</sup> Signo (+) : Saldo comercial neto a favor de importaciones

Signo (-) : Saldo comercial neto a favor de exportaciones

Incluye desvíos

<sup>2/</sup> Para el detalle de los períodos ver el apartado de Referencias de la Pág. 3.

Comportamiento de la demanda de energía en el Mercado Mayorista de Electricidad



## Inyecciones Por Recurso Inyectado

Participante de mercado	Mayo 2015		Var. %	Acumulado Anual <sup>2/</sup>		Últimos 3 meses <sup>2/</sup>		Últimos 12 meses <sup>2/</sup>	
	GWh	Var. % <sup>2/</sup>	Anual <sup>2/</sup>	GWh	Var. %	GWh	Var. %	GWh	Var. %
Hidroeléctrica	101.4	-10.3	-22.7	545.3	-7.9	109.7	-12.2	138.8	-8.3
Geotérmica	116.8	-0.1	-8.8	600.4	-3.2	119.9	-5.0	118.7	-1.6
Térmica	294.4	0.9	0.2	1,204.0	-13.2	286.2	-5.1	204.5	-5.9
<b>Iny. Nacional</b>	<b>512.6</b>								
Importaciones	55.5	55.4	468.9	326.9	103.9	45.7	230.1	62.9	67.0
<b>Total inyectado</b>	<b>568.0</b>			<b>2,676.6</b>					

<sup>1/</sup> Incluye pérdidas por transmisión

<sup>2/</sup> Para el detalle de los períodos ver el apartado de Referencias de la Pág. 3.

## Inyección Nacional por Participante de Mercado

Participante de mercado	Mayo 2015		Var. %	Acumulado Anual <sup>2/</sup>		Últimos 3 meses <sup>2/</sup>		Últimos 12 meses <sup>2/</sup>	
	GWh	Var. % <sup>2/</sup>	Anual <sup>2/</sup>	GWh	Var. %	GWh	Var. %	GWh	Var. %
CEL	101.4	-10.3%	-22.7%	545.3	-7.9%	109.7	-12.2%	138.8	-8.3%
LAGEO	116.8	-0.1%	-8.8%	600.4	-3.2%	119.9	-5.0%	118.7	-1.6%
NEJAPA POWER	47.7	-13.3%	-8.5%	195.8	-5.5%	55.7	1.8%	30.4	1.1%
DUKE ENERGY	88.3	12.6%	-7.0%	289.4	-32.0%	76.9	-18.0%	55.8	-18.5%
INE	47.9	-14.9%	-17.8%	209.7	-23.4%	47.8	-12.8%	41.4	-12.0%
TERMOPUERTO <sup>3/</sup>	45.6	13.2%	2.4%	208.5	-0.8%	42.6	-1.3%	39.3	4.0%
TEXTUFIL	11.6	62%	-45%	23.6	-75.0%	6.6	-70.9%	8.4	-42.4%
BOREALIS <sup>1/</sup>	0.2	21%	-66%	1.1	-5.7%	0.1	-69.2%	0.4	136.1%
GECSA <sup>1/</sup>	0.5		-23%	0.6	-73.9%	0.2	-74.9%	0.4	30.7%
HILCASA <sup>1/</sup>			-100%	0.0	-99.4%	0.0	-99.4%	0.3	-7.9%
CASSA	16.1	-13.5%	-2%	90.2	-1.4%	17.6	-2.6%	10.8	6.3%
ING. EL ANGEL		-100%		62.1	0.8%	9.5	-0.6%	6.6	7.8%
ING. LA CABAÑA <sup>1/</sup>	1.1	-45%	-75%	10.1	-26.2%	1.7	-45.3%	1.2	-23.1%
CHAPARRAST.	35.2	50%	-14%	113.0	*	27.6	*	9.5	1435.3%
HOLCIM				0.0				0.0	
<b>Total</b>	<b>512.6</b>			<b>2,349.7</b>		<b>515.8</b>		<b>462.0</b>	

<sup>1/</sup> Inyecciones provenientes de la red de distribución

<sup>2/</sup> Para el detalle de los períodos ver el apartado de Referencias de la Pág. 3.

<sup>3/</sup> A partir del 01/06/2013 inicia operaciones comerciales

\*/ Variaciones mayores de 2000% no se detallan

## Tipo de Mercado (GWh)

Mercado	Ene	Feb	Mar	Abr	May	Jun	Jul	Ago	Sep	Oct	Nov	Dic	Total
MC	415.7	393.1	445.9	424.1	446.4								2,125.1
MRS	88.4	79.4	96.5	106.5	101.6								472.4
<b>Total</b>	<b>504.1</b>	<b>472.5</b>	<b>542.4</b>	<b>530.5</b>	<b>548.0</b>	<b>0.0</b>	<b>0.0</b>	<b>0.0</b>	<b>0.0</b>	<b>0.0</b>	<b>0.0</b>	<b>0.0</b>	<b>2,597.5</b>

MC: Mercado de Contratos

MRS: Mercado Regulador del Sistema

## Contratos Totales de Inyección (GWh)

Participante de mercado	Ene	Feb	Mar	Abr	May	Jun	Jul	Ago	Sep	Oct	Nov	Dic	Total
BOREALIS	5.6	5.4	5.9	5.5	5.8								28.2
CASSA													0.0
CEL	133.2	125.4	138.3	131.0	135.5								663.4
DELSUR	7.4	6.2	6.2	1.4	1.5								22.8
DUKE	73.3	69.8	76.9	72.2	74.9								367.0
EXCELERGY				3.5	8.0								11.4
GECSA	4.9	4.7	5.1	4.9	5.0								24.5
HILCASA													0.0
IEL ANGEL													0.0
INE	42.6	40.5	44.7	42.2	43.5								213.4
LAGEO	22.5	21.1	36.4	38.8	43.4								162.2
MERELEC	0.6	0.7	0.7	0.7	0.7								3.5
NEPO	66.5	63.3	69.7	65.8	68.0								333.3
TEXT	17.1	16.3	17.9	17.3	17.5								86.1
TPTO	25.2	24.0	26.4	24.9	25.7								126.2
POLIWATT	16.7	15.9	17.5	16.4	17.0								83.4
CX1/				-0.4									-0.4
<b>Total</b>	<b>415.7</b>	<b>393.1</b>	<b>445.9</b>	<b>424.1</b>	<b>446.4</b>	<b>0.0</b>	<b>0.0</b>	<b>0.0</b>	<b>0.0</b>	<b>0.0</b>	<b>0.0</b>	<b>0.0</b>	<b>2,125.1</b>

<sup>1/</sup> CX: Contratos de Exportación

## Retiros

## Mercado de Contratos de Retiro (Bilaterales) por Participante de Mercado (GWh)

Participante de Mercado	Ene	Feb	Mar	Abr	May	Jun	Jul	Ago	Sep	Oct	Nov	Dic	Total
ABRUZZO					0.1								0.1
ANDA	28.2	25.5	28.2	27.3	28.2								137.4
B&D	0.7	0.7	0.1	0.1	1.0								2.7
CAESS	5.7	5.2	20.1	27.0	32.3								90.3
CEL													0.0
CEL-COM	0.4	0.4	0.4	0.4	0.4								1.9
CENERGICA													0.0
CLESA	0.9	0.8	0.9	0.9	0.9								4.5
DELSUR	7.5	6.3	6.4	1.6	3.5								25.2
DEUSEM	0.2	0.2	0.2	0.2	0.2								1.2
EDECSA				0.0	0.0								0.0
EDESAL-DIS	0.7	0.7											1.4
EDESAL-COM													0.0
EEO	1.0	0.9	1.0	0.9	1.0								4.8
EXCELERGY													0.0
HANES	6.6	6.5	7.2	6.6	7.2								33.9
IEL ANGEL													0.0
LAGEO													0.0
NEPO													0.0
CX1/				-0.4	0.0								-0.4
<b>Total bilaterales</b>	<b>52.0</b>	<b>47.0</b>	<b>64.6</b>	<b>64.7</b>	<b>74.9</b>	<b>0.0</b>	<b>0.0</b>	<b>0.0</b>	<b>0.0</b>	<b>0.0</b>	<b>0.0</b>	<b>0.0</b>	<b>303.2</b>

<sup>1/</sup> CX: Contratos de Exportación

## Mercado de Contratos de Retiro (Libre Concurrencia) por Participante de Mercado (GWh)

Participante de Mercado	Ene	Feb	Mar	Abr	May	Jun	Jul	Ago	Sep	Oct	Nov	Dic	Total
B&D	1.8	1.7	1.9	1.7	1.8								8.7
CAESS	147.8	141.5	154.2	149.7	152.3								745.5
CLESA	57.8	54.7	60.8	58.8	58.2								290.4
DELSUR	106.4	100.9	111.4	99.4	106.5								524.7
DEUSEM	8.0	7.6	8.3	8.0	8.6								40.6
EDESAL	4.5	4.4	4.5	3.2	4.0								20.6
EEO	37.5	35.2	40.2	38.2	40.0								191.1
<b>Totales</b>	<b>363.7</b>	<b>346.0</b>	<b>381.4</b>	<b>359.1</b>	<b>371.5</b>	<b>0.0</b>	<b>0.0</b>	<b>0.0</b>	<b>0.0</b>	<b>0.0</b>	<b>0.0</b>	<b>0.0</b>	<b>1,821.6</b>

## Mercado Regulator del Sistema por Participante de Mercado (GWh)

Participante de Mercado	Ene	Feb	Mar	Abr	May	Jun	Jul	Ago	Sep	Oct	Nov	Dic	Total
ABRUZZO-COM	0.0	0.0	0.0	0.0	0.0								0.0
ABRUZZO-DIS					-0.1								-0.1
ANDA	-4.2	-2.4	-2.1	-3.6	-4.9								-17.2
B&D	0.1	0.1	0.8	0.6	-0.1								1.5
BOREALIS	0.0	0.0	0.0	0.0	0.0								0.1
CAESS	28.4	24.2	23.9	17.5	16.7								110.8
CASSA	0.0	0.0	0.0	0.0	0.0								0.1
CEL	0.3	0.3	0.3	0.3	0.4								1.6
CEL-COM	0.0	0.0	0.0	0.0	0.0								0.0
CENER													0.0
CENERGICA													0.0
COMERCIA													0.0
CHAP	0.8	0.3	0.3	0.1	0.1								1.7
CLESA	21.8	19.6	24.3	24.1	26.8								116.6
DELSUR	17.9	16.0	21.2	36.5	33.3								124.9
DEUSEM	3.5	3.0	4.0	4.4	4.1								19.0
DUKE	0.4	0.4	0.3	0.3	0.3								1.7
DUKE (COM)													0.0
EDECSA													0.0
EDESAL-DIS	1.3	1.4	2.8	4.0	3.8								13.3
EDESAL-COM	0.8	0.7	0.8	0.6	0.4								3.4
EEO	12.1	10.8	14.6	16.8	15.6								69.9
EXCELERGY	2.7	2.5	2.5	2.4	2.5								12.6
GECSA	0.0	0.0	0.0	0.0	0.0								0.1
HANES	-0.7	-0.7	-0.8	-0.7	-0.8								-3.6
HILCASA	0.0	0.0	0.0	0.0	0.0								0.1
HOLCIM	1.0	1.3	2.1	1.6	1.7								7.7
IEL ANGEL	0.0	0.0	0.0	0.1	0.3								0.4
INE	0.0	0.1	0.1	0.0	0.0								0.3
LAGEO	1.0	0.9	1.0	0.8	0.7								4.4
MERLEEC	0.0	0.0	0.0	0.0	0.0								0.0
NEPO	0.8	0.5	0.1	0.2	0.3								1.9
ORIGEM													0.0
TEXT	0.2	0.1	0.1	0.3	0.4								1.1
TPTO	0.0	0.0	0.0	0.0	0.0								0.0
<b>Totales</b>	<b>88.4</b>	<b>79.4</b>	<b>96.5</b>	<b>106.5</b>	<b>101.6</b>	<b>0.0</b>	<b>0.0</b>	<b>0.0</b>	<b>0.0</b>	<b>0.0</b>	<b>0.0</b>	<b>0.0</b>	<b>472.4</b>

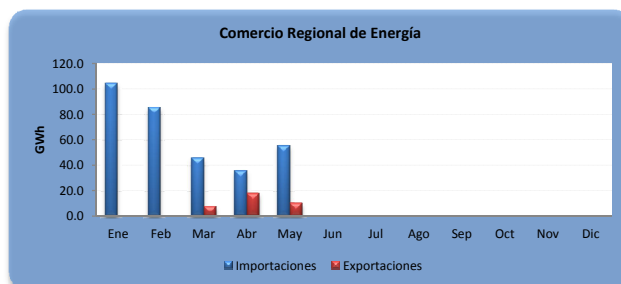
## Comercio Internacional

## Importaciones por Participante de Mercado (GWh)

Participante de mercado	Ene	Feb	Mar	Abr	May	Jun	Jul	Ago	Sep	Oct	Nov	Dic	Total
ALAS DORADAS	4.0	3.6	2.6	1.2	1.7								13.2
BOREALIS	2.2	4.8	0.5	0.1	3.3								11.1
CENER	0.0												0.0
COMERCIA	2.1	1.7	0.3	0.5	0.7								5.3
DEL ESTE	0.9	0.5	0.1	0.0	0.0								1.6
DELSUR	3.5	2.8	0.1	0.1	0.5								7.0
DUKE (COM)	16.0	7.3	6.8	1.7	0.0								31.8
EDECSA	4.2	4.5	1.1	1.9	4.4								16.1
CENERGICA	7.3	4.0	0.1	0.0	1.2								12.6
ELECTRONOVA	2.6	2.7	0.3	0.1	0.1								6.0
ENERSICA	3.4	4.7		7.1	1.9								17.1
EXCELERGY	3.0	2.5	1.2	6.4	9.3								22.3
GENERA	0.8	0.5											1.3
INE-COM													0.0
LAGEO													0.0
LYNX	0.3	0.4											0.7
MERELEC	17.8	16.3	5.1	1.0	8.6								48.8
ORIGEM	5.6	4.3	7.0	4.3	6.2								27.3
POLIWATT	11.5	14.5	13.9	5.6	8.0								53.5
SAN DIEGO	8.4	3.8	0.0	0.1	2.0								14.3
AESCLESA													0.0
EEO													0.0
TEXTUFIL	9.9	5.6	6.2	5.4	6.2								33.3
LAGEO (COM)													0.0
INFOTEKNE			0.4	0.0	0.6								1.1
TERMOPUERTO	0.8	0.8			0.8								2.5
<b>Total</b>	<b>104.4</b>	<b>85.4</b>	<b>45.9</b>	<b>35.7</b>	<b>55.5</b>	<b>0.0</b>	<b>0.0</b>	<b>0.0</b>	<b>0.0</b>	<b>0.0</b>	<b>0.0</b>	<b>0.0</b>	<b>326.9</b>

## Exportaciones por Participante de Mercado (GWh)

Participante de mercado	Ene	Feb	Mar	Abr	May	Jun	Jul	Ago	Sep	Oct	Nov	Dic	Total
BOREALIS			2.1	3.2	1.4								6.7
CEL Com													0.0
DEL ESTE				0.0	0.0								
DELSUR			0.2	1.8	0.5								2.5
DUKE (COM)													0.0
EDECSA			0.1	0.9	0.6								1.6
CENERGICA			2.5	2.2	2.3								6.9
EXCELERGY			0.2	0.8	0.5								1.6
LYNX				0.0	0.0								0.0
MERELEC	0.0		1.1	2.9	2.8								6.8
NEPO													0.0
COMERCIA				0.4	0.2								0.5
ORIGEM				0.8	0.3								1.2
ENERSICA				0.4	0.4								0.8
CLESA													0.0
POLIWATT													0.0
ELECTRONOVA			0.9	2.4	0.2								3.5
EEO													0.0
INE-COM													0.0
INFOTEKNE			0.8	0.8	0.2								1.8
SAN DIEGO				0.7	0.0								0.7
TERMOPUERTO			0.1	0.9	0.4								1.3
TEXTUFIL					0.6								0.6
<b>Total</b>	<b>0.0</b>	<b>0.0</b>	<b>8.0</b>	<b>18.1</b>	<b>10.4</b>	<b>0.0</b>	<b>0.0</b>	<b>0.0</b>	<b>0.0</b>	<b>0.0</b>	<b>0.0</b>	<b>0.0</b>	<b>36.5</b>



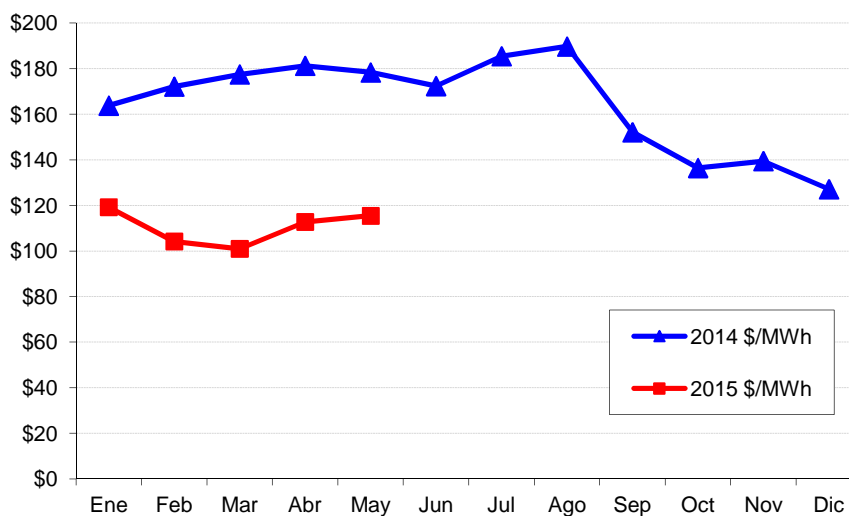
A partir del 01 de junio 2013 por la entrada en vigencia del RMER ya no puede obtener el comercio por frontera



## Evolución de los precios

Mes	Promedio		Variaciones %			
	2014 \$/MWh	2015 \$/MWh	Mes	Anual	Acum.	Prom. anual
Ene	163.80	119.24	-6.20	-27.20	-6.20	160.95
Feb	172.16	104.20	-12.61	-39.47	-18.03	155.29
Mar	177.51	100.97	-3.10	-43.12	-20.57	148.91
Abr	181.30	112.75	11.66	-37.81	-11.31	143.20
May	178.38	115.46	2.41	-35.27	-9.18	137.95
Jun	172.41		0.00	0.00	0.00	0.00
Jul	185.51		0.00	0.00	0.00	0.00
Ago	189.77		0.00	0.00	0.00	0.00
Sep	152.11		0.00	0.00	0.00	0.00
Oct	136.46		0.00	0.00	0.00	0.00
Nov	139.46		0.00	0.00	0.00	0.00
Dic	127.13		0.00	0.00	0.00	0.00

Mensual: Relación mes inmediato anterior  
 Anual: Relación igual mes año anterior  
 Acumulada: Relación respecto a diciembre año anterior  
 Promedio anual: Relación últimos doce meses



























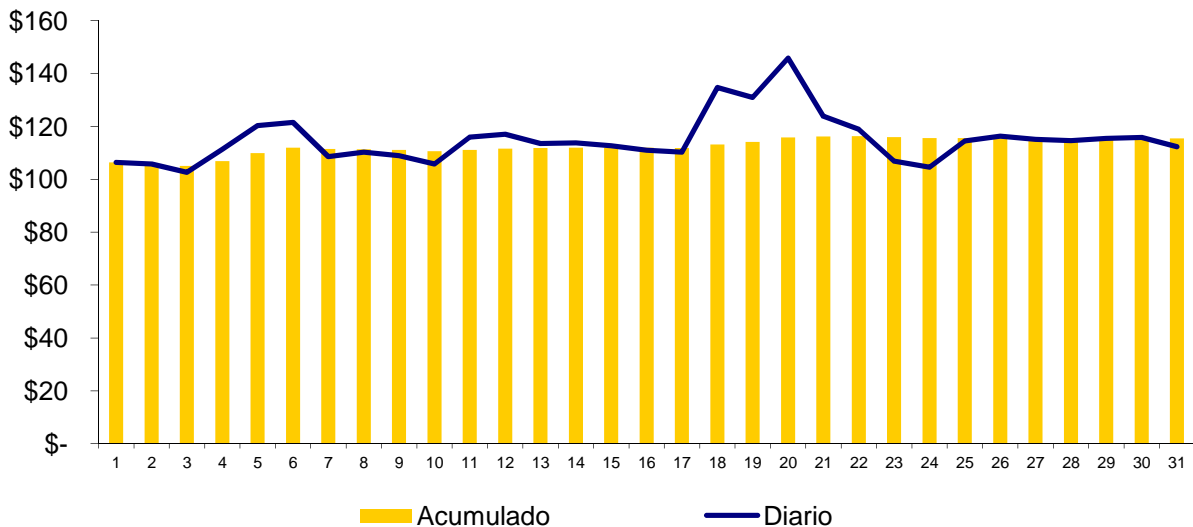


## Precios de la energía (\$/MWh)

FECHA	HORA	CMO-POS	SIGET	UT	CUST	Monto Remanente	FLEMG	PTRANSMIS	REACTIVOS	ACVOLTAJE	COMP_EFI	RFC	CCT	CSIS	PR_MRS
30/05/2015	12	\$ 104.470	\$ 0.556	\$ 0.78	\$ 7.278	\$ 0.002	\$ -	\$ 1.239	\$ 0.071	\$ 0.008	\$ 0.191	\$ -	\$ 1.501	\$ 11.624	\$ 116.094
30/05/2015	13	\$ 104.470	\$ 0.557	\$ 0.78	\$ 7.291	\$ 0.010	\$ -	\$ 1.432	\$ 0.046	\$ 0.008	\$ 0.204	\$ -	\$ 1.522	\$ 11.848	\$ 116.318
30/05/2015	14	\$ 104.470	\$ 0.558	\$ 0.78	\$ 7.302	\$ 0.010	\$ -	\$ 1.371	\$ 0.023	\$ 0.008	\$ 0.199	\$ -	\$ 1.547	\$ 11.797	\$ 116.267
30/05/2015	15	\$ 104.470	\$ 0.557	\$ 0.78	\$ 7.293	\$ (0.002)	\$ -	\$ 1.499	\$ 0.024	\$ 0.008	\$ 0.192	\$ -	\$ 1.591	\$ 11.940	\$ 116.410
30/05/2015	16	\$ 104.470	\$ 0.561	\$ 0.78	\$ 7.336	\$ 0.034	\$ -	\$ 1.566	\$ 0.025	\$ 0.009	\$ 0.010	\$ -	\$ 1.670	\$ 11.988	\$ 116.458
30/05/2015	17	\$ 104.470	\$ 0.557	\$ 0.78	\$ 7.288	\$ 0.005	\$ -	\$ 1.585	\$ 0.027	\$ 0.009	\$ 0.064	\$ -	\$ 1.710	\$ 12.023	\$ 116.493
30/05/2015	18	\$ 104.470	\$ 0.558	\$ 0.78	\$ 7.299	\$ 0.035	\$ -	\$ 1.776	\$ 0.026	\$ 0.008	\$ 0.140	\$ -	\$ 1.534	\$ 12.154	\$ 116.624
30/05/2015	19	\$ 104.470	\$ 0.557	\$ 0.78	\$ 7.289	\$ 0.026	\$ -	\$ 1.404	\$ 0.025	\$ 0.007	\$ 0.143	\$ -	\$ 1.422	\$ 11.652	\$ 116.122
30/05/2015	20	\$ 104.470	\$ 0.557	\$ 0.78	\$ 7.290	\$ 0.046	\$ -	\$ 1.313	\$ 0.027	\$ 0.008	\$ 0.196	\$ -	\$ 1.487	\$ 11.701	\$ 116.171
30/05/2015	21	\$ 104.470	\$ 0.558	\$ 0.78	\$ 7.305	\$ 0.051	\$ -	\$ 1.462	\$ 0.029	\$ 0.009	\$ 0.214	\$ -	\$ 1.637	\$ 12.042	\$ 116.512
30/05/2015	22	\$ 104.470	\$ 0.562	\$ 0.78	\$ 7.357	\$ 0.171	\$ -	\$ 1.868	\$ 0.005	\$ 0.010	\$ 0.170	\$ -	\$ 1.886	\$ 12.807	\$ 117.277
30/05/2015	23	\$ 104.470	\$ 0.559	\$ 0.78	\$ 7.314	\$ (0.057)	\$ -	\$ 1.870	\$ -	\$ 0.011	\$ 0.100	\$ -	\$ 2.056	\$ 12.630	\$ 117.100
31/05/2015	0	\$ 94.940	\$ 0.562	\$ 0.78	\$ 7.349	\$ (0.063)	\$ -	\$ 2.067	\$ -	\$ 0.011	\$ 0.313	\$ -	\$ 2.184	\$ 13.200	\$ 108.140
31/05/2015	1	\$ 94.940	\$ 0.562	\$ 0.78	\$ 7.351	\$ (0.053)	\$ -	\$ 2.016	\$ -	\$ 0.012	\$ 0.282	\$ -	\$ 2.261	\$ 13.210	\$ 108.150
31/05/2015	2	\$ 92.030	\$ 0.561	\$ 0.78	\$ 7.345	\$ (0.078)	\$ -	\$ 1.815	\$ -	\$ 0.012	\$ 0.222	\$ -	\$ 2.318	\$ 12.973	\$ 105.003
31/05/2015	3	\$ 91.980	\$ 0.559	\$ 0.78	\$ 7.318	\$ (0.080)	\$ -	\$ 1.774	\$ -	\$ 0.012	\$ 0.047	\$ -	\$ 2.349	\$ 12.758	\$ 104.738
31/05/2015	4	\$ 91.980	\$ 0.558	\$ 0.78	\$ 7.307	\$ (0.090)	\$ -	\$ 1.789	\$ -	\$ 0.012	\$ 0.109	\$ -	\$ 2.319	\$ 12.781	\$ 104.761
31/05/2015	5	\$ 92.030	\$ 0.557	\$ 0.78	\$ 7.294	\$ (0.124)	\$ -	\$ 1.811	\$ -	\$ 0.012	\$ 0.039	\$ -	\$ 2.305	\$ 12.673	\$ 104.703
31/05/2015	6	\$ 92.030	\$ 0.562	\$ 0.78	\$ 7.360	\$ (0.068)	\$ -	\$ 1.580	\$ -	\$ 0.012	\$ 0.211	\$ -	\$ 2.304	\$ 12.739	\$ 104.769
31/05/2015	7	\$ 94.940	\$ 0.560	\$ 0.78	\$ 7.328	\$ (0.043)	\$ -	\$ 1.759	\$ -	\$ 0.011	\$ 0.042	\$ -	\$ 2.153	\$ 12.587	\$ 107.527
31/05/2015	8	\$ 104.470	\$ 0.559	\$ 0.78	\$ 7.322	\$ 0.010	\$ -	\$ 1.905	\$ 0.031	\$ 0.011	\$ 0.136	\$ -	\$ 2.000	\$ 12.751	\$ 117.221
31/05/2015	9	\$ 104.470	\$ 0.559	\$ 0.78	\$ 7.319	\$ (0.007)	\$ -	\$ 1.882	\$ 0.031	\$ 0.010	\$ 0.088	\$ -	\$ 1.883	\$ 12.543	\$ 117.013
31/05/2015	10	\$ 101.710	\$ 0.558	\$ 0.78	\$ 7.303	\$ (0.009)	\$ -	\$ 2.000	\$ 0.045	\$ 0.009	\$ 0.038	\$ -	\$ 1.801	\$ 12.522	\$ 114.232
31/05/2015	11	\$ 101.710	\$ 0.561	\$ 0.78	\$ 7.336	\$ 0.022	\$ -	\$ 2.079	\$ 0.080	\$ 0.009	\$ 0.046	\$ -	\$ 1.770	\$ 12.681	\$ 114.391
31/05/2015	12	\$ 101.710	\$ 0.561	\$ 0.78	\$ 7.339	\$ (0.008)	\$ -	\$ 2.097	\$ 0.082	\$ 0.009	\$ 0.046	\$ -	\$ 1.750	\$ 12.654	\$ 114.364
31/05/2015	13	\$ 101.710	\$ 0.559	\$ 0.78	\$ 7.312	\$ 0.000	\$ -	\$ 1.644	\$ 0.064	\$ 0.009	\$ 0.045	\$ -	\$ 1.740	\$ 12.152	\$ 113.862
31/05/2015	14	\$ 101.710	\$ 0.559	\$ 0.78	\$ 7.310	\$ (0.002)	\$ -	\$ 1.683	\$ 0.054	\$ 0.009	\$ 0.031	\$ -	\$ 1.732	\$ 12.153	\$ 113.863
31/05/2015	15	\$ 101.710	\$ 0.560	\$ 0.78	\$ 7.324	\$ 0.038	\$ -	\$ 1.516	\$ 0.034	\$ 0.009	\$ 0.049	\$ -	\$ 1.762	\$ 12.069	\$ 113.779
31/05/2015	16	\$ 101.710	\$ 0.559	\$ 0.78	\$ 7.313	\$ 0.020	\$ -	\$ 1.559	\$ 0.014	\$ 0.010	\$ 0.122	\$ -	\$ 1.829	\$ 12.204	\$ 113.914
31/05/2015	17	\$ 94.940	\$ 0.562	\$ 0.78	\$ 7.357	\$ 0.046	\$ -	\$ 1.807	\$ -	\$ 0.010	\$ 0.293	\$ -	\$ 1.879	\$ 12.732	\$ 107.672
31/05/2015	18	\$ 104.470	\$ 0.559	\$ 0.78	\$ 7.310	\$ 0.021	\$ -	\$ 1.656	\$ -	\$ 0.009	\$ 0.113	\$ -	\$ 1.624	\$ 12.068	\$ 116.538
31/05/2015	19	\$ 104.470	\$ 0.557	\$ 0.78	\$ 7.286	\$ (0.011)	\$ -	\$ 1.544	\$ -	\$ 0.008	\$ 0.201	\$ -	\$ 1.457	\$ 11.819	\$ 116.289
31/05/2015	20	\$ 104.470	\$ 0.558	\$ 0.78	\$ 7.303	\$ 0.046	\$ -	\$ 1.389	\$ -	\$ 0.008	\$ 0.192	\$ -	\$ 1.512	\$ 11.786	\$ 116.256
31/05/2015	21	\$ 104.470	\$ 0.557	\$ 0.78	\$ 7.285	\$ (0.001)	\$ -	\$ 1.175	\$ -	\$ 0.009	\$ 0.110	\$ -	\$ 1.684	\$ 11.595	\$ 116.065
31/05/2015	22	\$ 104.470	\$ 0.560	\$ 0.78	\$ 7.332	\$ 0.000	\$ -	\$ 1.712	\$ -	\$ 0.010	\$ 0.120	\$ -	\$ 1.927	\$ 12.438	\$ 116.908
31/05/2015	23	\$ 101.170	\$ 0.563	\$ 0.78	\$ 7.365	\$ 0.085	\$ -	\$ 1.946	\$ -	\$ 0.011	\$ 0.077	\$ -	\$ 2.102	\$ 12.926	\$ 114.096

Precios Promedios (\$/MWh)

FECHA	Diario	Acumulado
01-may	\$ 106.43	\$ 106.43
02-may	\$ 105.85	\$ 106.13
03-may	\$ 102.61	\$ 105.07
04-may	\$ 111.41	\$ 106.83
05-may	\$ 120.38	\$ 109.89
06-may	\$ 121.49	\$ 112.00
07-may	\$ 108.62	\$ 111.48
08-may	\$ 110.32	\$ 111.33
09-may	\$ 108.91	\$ 111.07
10-may	\$ 105.76	\$ 110.61
11-may	\$ 115.93	\$ 111.13
12-may	\$ 117.00	\$ 111.66
13-may	\$ 113.54	\$ 111.82
14-may	\$ 113.73	\$ 111.96
15-may	\$ 112.70	\$ 112.01
16-may	\$ 110.94	\$ 111.95
17-may	\$ 110.24	\$ 111.87
18-may	\$ 134.70	\$ 113.16
19-may	\$ 130.99	\$ 114.14
20-may	\$ 145.89	\$ 115.82
21-may	\$ 123.87	\$ 116.22
22-may	\$ 118.85	\$ 116.34
23-may	\$ 106.84	\$ 115.99
24-may	\$ 104.64	\$ 115.60
25-may	\$ 114.55	\$ 115.56
26-may	\$ 116.33	\$ 115.59
27-may	\$ 115.14	\$ 115.57
28-may	\$ 114.65	\$ 115.54
29-may	\$ 115.51	\$ 115.54
30-may	\$ 115.86	\$ 115.55
31-may	\$ 112.36	\$ 115.46

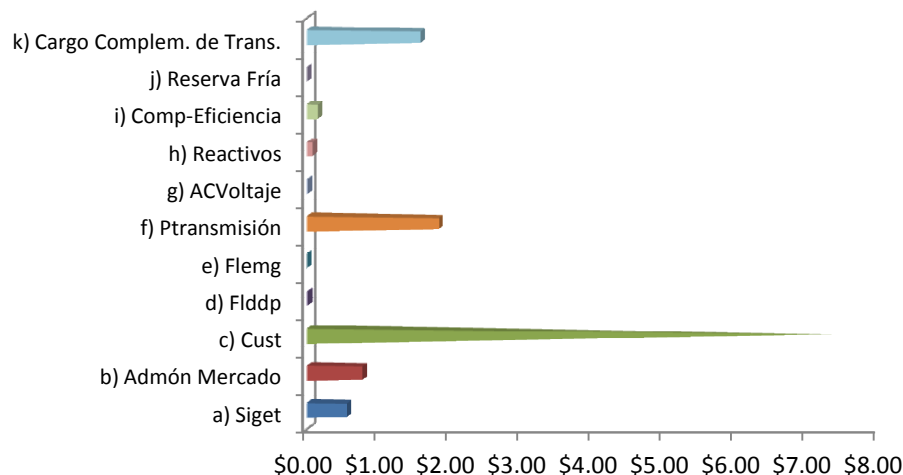


## Composición del Precio Promedio (\$/MWh)

Detalle	\$/MWh	%
Costo Marginal (CMO)	\$103.11	89.3%
Costos del Sistema (CSIS)	\$12.35	10.7%
<b>Precio del MRS</b>	<b>\$115.46</b>	<b>100.0%</b>



Cargos del Sistema (CSIS)	\$/MWh	%
a) Siget	\$0.56	0.5%
b) Admón Mercado	\$0.78	0.7%
c) Cust	\$7.32	6.3%
d) Flddp	\$0.02	0.0%
e) Flemg	\$0.00	0.0%
f) Ptransmisión	\$1.85	1.6%
g) ACVoltaje	\$0.01	0.0%
h) Reactivos	\$0.08	0.1%
i) Comp-Eficiencia	\$0.15	0.1%
j) Reserva Fría	\$0.00	0.0%
k) Cargo Complem. de Trans.	\$1.59	1.4%
<b>Total Cargos del Sistema</b>	<b>\$12.35</b>	<b>10.7%</b>

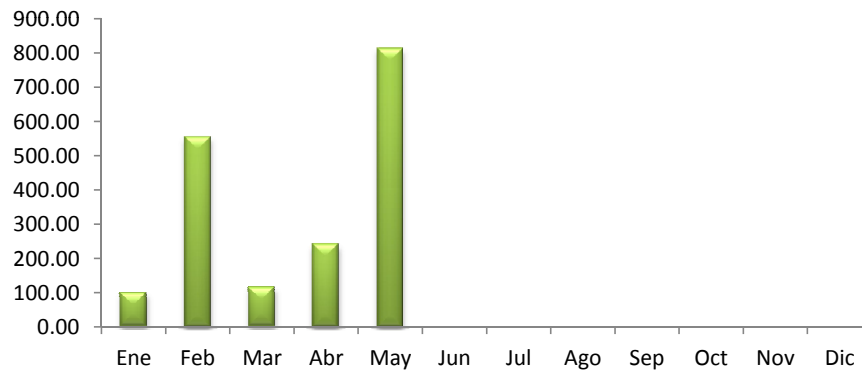




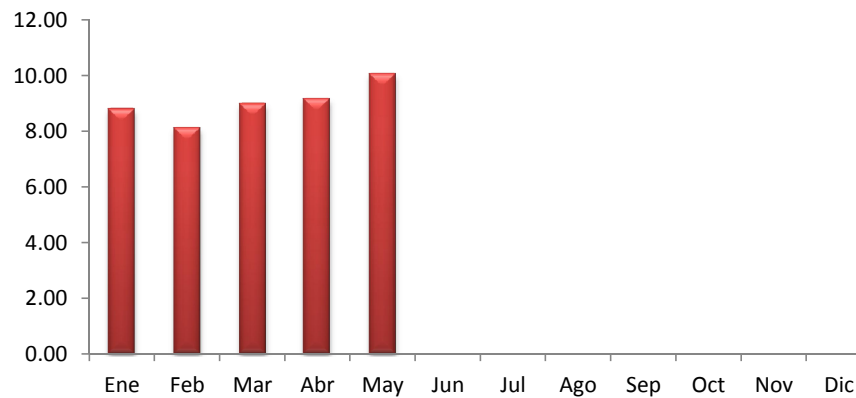
### Sistema de Transmisión ENS, Pérdidas e interrupciones

Mes	Energía no servida (MWh)	Pérdidas de transmisión (GWh)
Ene	97.64	8.77
Feb	552.57	8.10
Mar	112.93	8.96
Abr	241.57	9.12
May	812.80	10.03
Jun		
Jul		
Ago		
Sep		
Oct		
Nov		
Dic		

#### Energía no servida (MWh)



#### Pérdidas de transmisión (GWh)



## Sistema de Transmisión

## Eventos (interrupciones) asociados a líneas de transmisión por responsable

	Ene	Feb	Mar	Abr	May	Jun	Jul	Ago	Sep	Oct	Nov	Dic	Total
DELSUR													0
ETESAL	28	11	11	13	27								90
NEJAPA POWER													0
INGENIO CHAPARRAS'	2	4											6
INGENIO EL ANGEL	2		1		4								7
UT	4												4
LAGEO													0
INE													0
TERMOPUERTO			1										1
GUATEMALA	19	2	7		10								38
HONDURAS	4	1	1	3	1								10
PANAMA													0
EPR	2	3	6	1	1								13
NICARAGUA													0
<b>TOTALES</b>	<b>61</b>	<b>21</b>	<b>27</b>	<b>17</b>	<b>43</b>	<b>0</b>	<b>0</b>	<b>0</b>	<b>0</b>	<b>0</b>	<b>0</b>	<b>0</b>	<b>169</b>

(\*) Incluye Interconexión con Guatemala y Honduras, SIEPAC y Refuerzos Internos

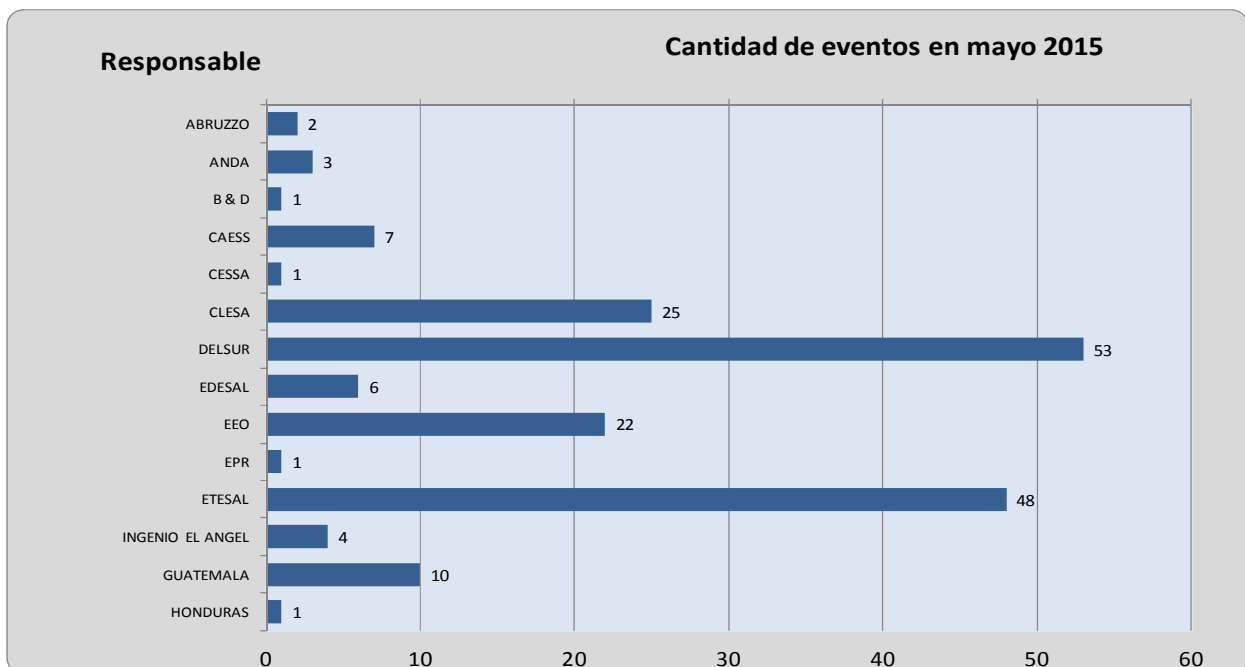
## Eventos (interrupciones) asociados a circuitos de distribución por responsable

	Ene	Feb	Mar	Abr	May	Jun	Jul	Ago	Sep	Oct	Nov	Dic	Total
ABRUZZO					2								
ANDA		1	1	7	3								12
B&D	1	2	2	2	1								8
CAESS	5	6	15	8	7								41
CASSA			1										1
HOLCIM	7	1	2	2	1								13
CLESA	8	6	17	20	25								76
DELSUR	8	13	39	37	53								150
EEO	19	9	27	14	22								91
DEUSEM		1	3	3									7
EDESAL	2		2	1	6								11
ETESAL	14	21	6	8	21								70
HANES			3										3
INGENIO CHAPARRAS'	12	4											16
DUKE ENERGY													0
UT													0
GUATEMALA	6												6
NICARAGUA													0
COSTA RICA													0
CHAPARRASTIQUE													0
<b>TOTALES</b>	<b>82</b>	<b>64</b>	<b>118</b>	<b>102</b>	<b>141</b>	<b>0</b>	<b>0</b>	<b>0</b>	<b>0</b>	<b>0</b>	<b>0</b>	<b>0</b>	<b>505</b>

## Sistema de Transmisión

## Consolidado de eventos por responsable correspondiente a interrupciones de líneas de transmisión y circuitos de distribución

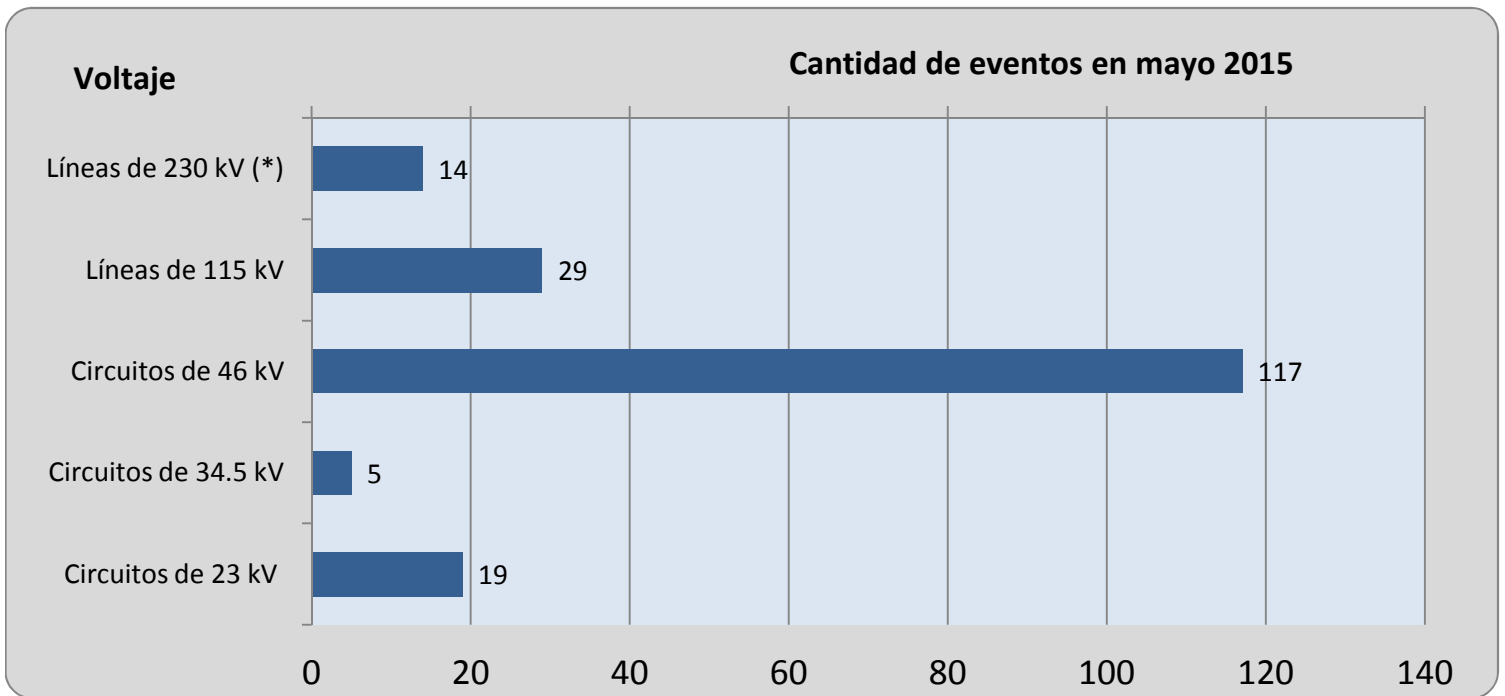
	Ene	Feb	Mar	Abr	May	Jun	Jul	Ago	Sep	Oct	Nov	Dic	Total
ABRUZZO					2								2
ANDA		1	1	7	3								12
B&D	1	2	2	2	1								8
CAESS	5	6	15	8	7								41
CASSA			1										1
HOLCIM	7	1	2	2	1								13
CLESA	8	6	17	20	25								76
DELSUR	8	13	39	37	53								150
EEO	19	9	27	14	22								91
DEUSEM		1	3	3									7
EDESAL	2		2	1	6								11
ETESAL	42	32	17	21	48								160
NEJAPA POWER													0
HANES			3										3
INGENIO CHAPARRASTIQUE	14	8											22
INGENIO EL ANGEL	2		1		4								7
UT	4												4
LAGEO													0
DUKE ENERGY													0
INE													0
TERMOPUERTO			1										1
GUATEMALA	25	2	7		10								44
HONDURAS	4	1	1	3	1								10
NICARAGUA													0
COSTA RICA													0
PANAMA													0
EPR	2	3	6	1	1								13
CHAPARRASTIQUE													0
<b>TOTALES</b>	<b>143</b>	<b>85</b>	<b>145</b>	<b>119</b>	<b>184</b>	<b>0</b>	<b>0</b>	<b>0</b>	<b>0</b>	<b>0</b>	<b>0</b>	<b>0</b>	<b>674</b>



Sistema de Transmisión

Número de circuitos de distribución y líneas de transmisión interrumpidos por nivel de voltaje

	Ene	Feb	Mar	Abr	May	Jun	Jul	Ago	Sep	Oct	Nov	Dic	Total
Líneas de 230 kV(*)	32	6	14	4	14								70
Líneas de 115 kV	29	15	13	13	29								99
Circuitos de 46 kV	71	56	98	83	117								425
Circuitos de 34.5 kV	6	0	0	6	5								17
Circuitos de 23 kV	5	8	20	13	19								65
<b>TOTALES</b>	<b>143</b>	<b>85</b>	<b>145</b>	<b>119</b>	<b>184</b>	<b>0</b>	<b>0</b>	<b>0</b>	<b>0</b>	<b>0</b>	<b>0</b>	<b>0</b>	<b>676</b>



## Sistema de Transmisión

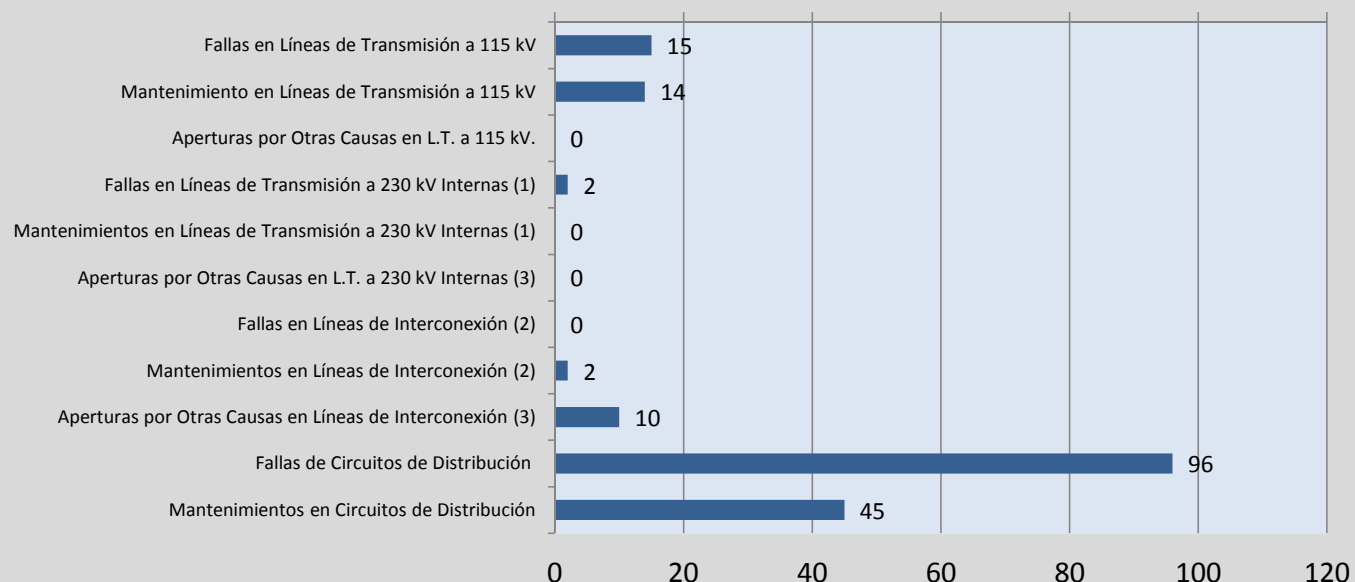
## Número de eventos de fallas, mantenimientos y otras causas en circuitos de distribución y líneas de transmisión

TIPO DE INTERRUPTIONES	Ene	Feb	Mar	Abr	May	Jun	Jul	Ago	Sep	Oct	Nov	Dic	Total
Mantenimientos en Líneas de transmisión a 115 kV	12	11	8	3	14								48
Fallas en Líneas de Transmisión a 115 kV	17	4	5	8	15								49
Aperturas por Otras Causas en L.T. a 115 kV.	0	0	0	2	0								2
Mantenimientos en Líneas de Transmisión a 230 kV Internas (1)	0	1	4	1	0								6
Fallas en Líneas de Transmisión a 230 kV Internas (1)	1	0	0	0	2								3
Aperturas por otras causas en LT a 230 kV Internas (3)	4	0	0	0	0								4
Mantenimientos en Líneas de Interconexión (2)	4	5	4	0	2								15
Fallas en Líneas de Interconexión (2)	22	0	4	3	0								29
Operación del EDLI (2)													0
Aperturas por otras causas en Línea de Interconexión (3)	1	0	2	0	10								13
Mantenimiento de Circuitos de Distribución	40	21	45	30	45								181
Fallas en Circuitos de Distribución	42	43	73	72	96								326
<b>Totales</b>	<b>143</b>	<b>85</b>	<b>145</b>	<b>119</b>	<b>184</b>	<b>0</b>	<b>0</b>	<b>0</b>	<b>0</b>	<b>0</b>	<b>0</b>	<b>0</b>	<b>676</b>

(1) Incluye SIEPAC y Refuerzos Internos a 230 kV; (2) Interconexiones con Guatemala y Honduras; (3) Típicamente por Control de Voltaje

## Tipo de Evento

## Cantidad de eventos en mayo 2015



## Demanda Máxima de Potencia

Demanda	Máxima	Nocturna	Mínima
Ene	960	919	371
	15-ene-15 14:30	14-ene-15 19:30	1-ene-15 6:30
Feb	1001	937	467
	24-feb-15 14:30	23-feb-15 19:30	1-feb-15 3:30
Mar	1029	962	492
	12-mar-15 14:30	11-mar-15 19:30	23-mar-15 2:30
Abr	1089	994	451
	29-abr-15 14:30	28-abr-15 19:30	3-abr-15 2:30
May	1,066	977	487
	13-may-15 14:30	13-may-15 19:30	15-may-15 3:00
Jun			
Jul			
Ago			
Sep			
Oct			
Nov			
Dic			

## Condición de Reserva

Reserva Rodante y Reserva Fría en Demanda Máxima (MW)  
may-2015

Día	Cap. Disponible	Gen. Despachada	Demanda + Perdidas	Intercambio Neto (1)	Reserva Rodante	Reserva Fria
1	1350	939	795	-144	79	332
2	1304	875	824	-51	75	354
3	1309	908	830	-78	47	354
4	1314	915	1012	97	86	313
5	1360	968	1016	49	154	238
6	1358	965	1036	70	38	355
7	1369	913	995	82	94	362
8	1375	929	1029	100	75	371
9	1335	822	864	42	129	385
10	1385	857	841	-16	55	473
11	1333	953	1037	84	160	220
12	1373	970	1046	76	72	331
13	1372	993	1066	73	66	313
14	1365	1003	1044	41	170	192
15	1370	991	1019	28	181	199
16	1279	822	861	39	56	401
17	1282	828	841	13	53	401
18	1314	998	1019	21	73	242
19	1307	930	1024	94	103	274
20	1294	963	1027	64	36	295
21	1350	932	1020	88	94	323
22	1339	874	972	98	58	406
23	1345	803	833	31	74	468
24	1361	814	844	30	105	443
25	1336	849	1019	170	44	444
26	1318	860	1033	173	77	380
27	1353	862	1032	170	112	379
28	1344	852	1020	168	85	407
29	1348	864	989	124	86	397
30	1360	854	844	-10	61	445
31	1336	787	828	42	70	480

(1) Valor positivo significa Importación

## Precios de los Combustibles puestos en planta (US\$/bbi)

Fecha	Equipo										
	ACAJ-BUNKER	ACAJ-DIESEL	BORE-BUNKER	CESSA-BUNKER	GCSA-BUNKER	HILC-BUNKER	NEPO-BUNKER	SOYA-BUNKER	TALN-BUNKER	TEXT-BUNKER	TPTO-BUNKER
01/05/2015	\$54.02	\$110.96	\$62.57	\$59.35	\$98.95	\$100.00	\$54.40	\$92.07	\$57.75	\$59.60	\$58.00
02/05/2015	\$54.02	\$110.96	\$62.57	\$59.35	\$98.95	\$100.00	\$54.40	\$92.07	\$57.75	\$59.60	\$58.00
03/05/2015	\$54.02	\$110.96	\$62.57	\$59.35	\$98.95	\$100.00	\$54.40	\$92.07	\$57.75	\$59.60	\$58.00
04/05/2015	\$53.72	\$110.96	\$63.90	\$60.69	\$98.95	\$100.00	\$54.88	\$92.07	\$59.07	\$59.98	\$59.35
05/05/2015	\$53.72	\$110.96	\$63.90	\$60.69	\$98.95	\$100.00	\$54.88	\$92.07	\$59.07	\$59.98	\$59.35
06/05/2015	\$53.72	\$110.96	\$63.90	\$60.69	\$98.95	\$100.00	\$54.88	\$92.07	\$59.07	\$59.98	\$59.35
07/05/2015	\$53.72	\$110.96	\$63.90	\$60.69	\$98.95	\$100.00	\$54.88	\$92.07	\$59.07	\$59.98	\$59.35
08/05/2015	\$53.72	\$110.96	\$63.90	\$60.69	\$98.95	\$100.00	\$54.88	\$92.07	\$59.07	\$59.98	\$59.35
09/05/2015	\$53.72	\$110.96	\$63.90	\$60.69	\$98.95	\$100.00	\$54.88	\$92.07	\$59.07	\$59.98	\$59.35
10/05/2015	\$53.72	\$110.96	\$63.90	\$60.69	\$98.95	\$100.00	\$54.88	\$92.07	\$59.07	\$59.98	\$59.35
11/05/2015	\$53.78	\$110.96	\$66.16	\$62.92	\$71.23	\$100.00	\$57.17	\$92.07	\$61.33	\$60.27	\$61.57
12/05/2015	\$53.78	\$110.96	\$66.16	\$62.92	\$71.23	\$100.00	\$57.17	\$92.07	\$61.33	\$60.27	\$61.57
13/05/2015	\$53.78	\$110.96	\$66.16	\$62.92	\$71.23	\$100.00	\$57.17	\$92.07	\$61.33	\$60.27	\$61.57
14/05/2015	\$53.78	\$110.96	\$66.16	\$62.92	\$71.23	\$100.00	\$57.17	\$92.07	\$61.33	\$60.27	\$61.57
15/05/2015	\$53.78	\$110.96	\$66.16	\$62.92	\$71.23	\$100.00	\$57.17	\$92.07	\$61.33	\$60.27	\$61.57
16/05/2015	\$53.78	\$110.96	\$66.16	\$62.92	\$71.23	\$100.00	\$57.17	\$92.07	\$61.33	\$60.27	\$61.57
17/05/2015	\$53.78	\$110.96	\$66.16	\$62.92	\$71.23	\$100.00	\$57.17	\$92.07	\$61.33	\$60.27	\$61.57
18/05/2015	\$55.30	\$110.96	\$65.83	\$62.62	\$71.23	\$100.00	\$59.75	\$92.07	\$61.01	\$61.36	\$61.28
19/05/2015	\$55.30	\$110.96	\$65.83	\$62.62	\$71.23	\$100.00	\$59.75	\$92.07	\$61.01	\$61.36	\$61.28
20/05/2015	\$55.30	\$110.96	\$65.83	\$62.62	\$71.23	\$100.00	\$59.75	\$92.07	\$61.01	\$61.36	\$61.28
21/05/2015	\$55.30	\$110.96	\$65.83	\$62.62	\$71.23	\$100.00	\$59.75	\$92.07	\$61.01	\$61.36	\$61.28
22/05/2015	\$55.30	\$110.96	\$65.83	\$62.62	\$71.23	\$100.00	\$59.75	\$92.07	\$61.01	\$61.36	\$61.28
23/05/2015	\$55.30	\$110.96	\$65.83	\$62.62	\$71.23	\$100.00	\$59.75	\$92.07	\$61.01	\$61.36	\$61.28
24/05/2015	\$55.30	\$110.96	\$65.83	\$62.62	\$71.23	\$100.00	\$59.75	\$92.07	\$61.01	\$61.36	\$61.28
25/05/2015	\$60.24	\$110.96	\$64.58	\$62.24	\$71.23	\$100.00	\$60.71	\$92.07	\$59.76	\$62.20	\$60.02
26/05/2015	\$60.24	\$110.96	\$64.58	\$62.24	\$71.23	\$100.00	\$60.71	\$92.07	\$59.76	\$62.20	\$60.02
27/05/2015	\$60.24	\$110.96	\$64.58	\$62.24	\$71.23	\$100.00	\$60.71	\$92.07	\$59.76	\$62.20	\$60.02
28/05/2015	\$60.24	\$110.96	\$64.58	\$62.24	\$71.23	\$100.00	\$60.71	\$92.07	\$59.76	\$62.20	\$60.02
29/05/2015	\$60.24	\$110.96	\$64.58	\$62.24	\$71.23	\$100.00	\$60.71	\$92.07	\$59.76	\$62.20	\$60.02
30/05/2015	\$60.24	\$110.96	\$64.58	\$62.24	\$71.23	\$100.00	\$60.71	\$92.07	\$59.76	\$62.20	\$60.02
31/05/2015	\$60.24	\$110.96	\$64.58	\$62.24	\$71.23	\$100.00	\$60.71	\$92.07	\$59.76	\$62.20	\$60.02
<b>Promedio mes</b>	<b>\$55.59</b>	<b>\$110.96</b>	<b>\$64.87</b>	<b>\$61.85</b>	<b>\$80.17</b>	<b>\$100.00</b>	<b>\$57.77</b>	<b>\$92.07</b>	<b>\$60.05</b>	<b>\$60.82</b>	<b>\$60.31</b>



## Niveles (msnm)

## Niveles Promedio Diario (msnm)

## Referenciados Hora 0

Fecha	Guajoyo	Cerrón Grande	5 de Noviembre	15 de Septiembre
01/05/2015	421.17	233.62	179.11	48.15
02/05/2015	421.18	233.54	179.12	48.33
03/05/2015	421.18	233.47	178.98	48.10
04/05/2015	421.18	233.40	179.01	48.10
05/05/2015	421.18	233.29	179.08	48.07
06/05/2015	421.18	233.17	179.05	47.92
07/05/2015	421.18	233.06	179.02	47.88
08/05/2015	421.18	232.95	178.88	47.86
09/05/2015	421.18	232.84	178.70	47.89
10/05/2015	421.16	232.73	178.84	48.05
11/05/2015	421.09	232.63	179.12	48.09
12/05/2015	421.03	232.54	178.95	47.93
13/05/2015	420.96	232.44	178.91	47.97
14/05/2015	420.89	232.35	178.88	47.90
15/05/2015	420.82	232.27	178.73	47.93
16/05/2015	420.76	232.19	178.58	47.97
17/05/2015	420.72	232.13	178.48	48.12
18/05/2015	420.67	232.06	178.72	48.25
19/05/2015	420.63	231.98	178.71	48.23
20/05/2015	420.63	231.91	178.74	48.13
21/05/2015	420.62	231.84	178.79	47.96
22/05/2015	420.62	231.81	178.88	47.87
23/05/2015	420.63	231.81	178.90	48.00
24/05/2015	420.60	231.83	178.85	48.24
25/05/2015	420.59	231.86	178.85	48.05
26/05/2015	420.58	231.83	178.88	47.97
27/05/2015	420.57	231.76	178.82	47.95
28/05/2015	420.56	231.70	178.75	47.90
29/05/2015	420.55	231.69	178.78	47.86
30/05/2015	420.53	231.66	178.69	47.77
31/05/2015	420.51	231.62	178.70	47.89
<b>Promedio</b>	<b>420.85</b>	<b>232.39</b>	<b>178.85</b>	<b>48.01</b>

## Interrupciones del servicio

Entrega	Fecha Inicio	Fecha Final	Duración	Rele	Motivo	MW	KWh	Responsable
16-4-82	30-abr-2015	02-may-2015	08:00:00	MANUAL	Solicitud de Distribuidor	0	0	CLESA
49-4-81	01-may-2015	01-may-2015	00:48:00	51	Falla en Línea	5.5	183.33	EEO
37-2-85	01-may-2015	01-may-2015	00:24:00	51	Falla en Línea	1.87	31.17	DELSUR
37-2-85	01-may-2015	01-may-2015	00:24:00	51	Falla en Línea	2.08	34.67	DELSUR
45-2-82	01-may-2015	01-may-2015	05:12:00	MANUAL	Solicitud de Distribuidor	0.8	173.33	B&D
30-2-83	01-may-2015	01-may-2015	00:48:00	51	Falla en Línea	17.92	597.33	CAESS
35-4-85	01-may-2015	01-may-2015	00:48:00	51, 59N	Falla en Línea	8.18	272.67	ANDA
16-4-82	02-may-2015	02-may-2015	00:48:00	MANUAL	Solicitud de Distribuidor	0	0	CLESA
34-4-82	02-may-2015	02-may-2015	00:24:00	51	Falla en Línea	5.41	90.17	EEO
35-4-84	03-may-2015	03-may-2015	08:00:00	MANUAL	Mantenimiento Programado	0	0	ETESAL
35-4-81	03-may-2015	03-may-2015	10:48:00	MANUAL	Mantenimiento Programado	6.06	52603.08	CLESA, ETESAL
35-4-82	03-may-2015	03-may-2015	10:48:00	MANUAL	Mantenimiento Programado	7.79	74166.92	CLESA, ETESAL
35-4-83	03-may-2015	03-may-2015	10:48:00	MANUAL	Mantenimiento Programado	0	0	ETESAL
35-4-85	03-may-2015	03-may-2015	03:36:00	MANUAL	Mantenimiento Programado	6.62	47333	ETESAL
11-4-81	03-may-2015	03-may-2015	12:00:00	MANUAL	Mantenimiento Programado	3.9	37830	ETESAL
11-4-83	03-may-2015	03-may-2015	11:36:00	MANUAL	Mantenimiento Programado	1.65	15500	ETESAL
11-4-84	03-may-2015	03-may-2015	07:36:00	MANUAL	Mantenimiento Programado	0	0	ETESAL
47-4-82	03-may-2015	03-may-2015	00:24:00	51NS, 59N	Falla en Línea	5.43	90.5	DELSUR
13-4-81	03-may-2015	03-may-2015	00:24:00	51, 59N	Falla en Línea	6.43	107.17	CLESA
34-4-85	03-may-2015	03-may-2015	00:24:00	51, 59N	Falla en Línea	4.06	67.67	EEO
34-4-85	04-may-2015	04-may-2015	00:24:00	51NS, 59N	Falla en Línea	4.43	73.83	EEO
38-4-82	04-may-2015	04-may-2015	00:24:00	51, 59N	Falla en Línea	17.31	288.5	DELSUR
38-4-82	04-may-2015	04-may-2015	00:24:00	51, 59N	Falla en Línea	17.31	288.5	DELSUR
35-4-84	05-may-2015	05-may-2015	00:24:00	51, 51NS, 59N	Falla en Línea	2.76	46	DELSUR
34-4-85	05-may-2015	05-may-2015	00:24:00	51NS, 59N	Falla en Línea	4	66.67	EEO
44-4-81	05-may-2015	05-may-2015	00:24:00	51NS, 59N	Falla en Línea	10.59	176.5	DELSUR
36-2-82	06-may-2015	06-may-2015	13:12:00	51, PROT.TRAF	Falla en Subestaciones	0	0	ETESAL
34-4-86	06-may-2015	06-may-2015	00:24:00	51NS, 59N	Falla en Línea	5.95	99.17	EEO
42-2-83	06-may-2015	06-may-2015	11:36:00	51, 59N	Falla en Línea	0.07	173.83	DELSUR
38-4-82	06-may-2015	06-may-2015	03:36:00	MANUAL	Solicitud de Distribuidor	0	0	DELSUR
35-4-84	07-may-2015	07-may-2015	00:24:00	51, 51NS, 59N	Falla en Línea	2.75	45.83	DELSUR
11-4-81	07-may-2015	07-may-2015	00:24:00	MANUAL	Mantto. de Emergencia	5.13	85.5	CLESA
35-4-84	07-may-2015	07-may-2015	15:12:00	51, 51NS, 59N	Falla en Línea	3.53	4460	DELSUR
35-4-84	07-may-2015	07-may-2015	03:36:00	MANUAL	Solicitud de Distribuidor	0	0	DELSUR
34-4-86	07-may-2015	07-may-2015	00:48:00	51NS, 59N	Falla en Línea	8.35	278.33	EEO
11-4-81	07-may-2015	07-may-2015	00:48:00	MANUAL	Mantto. de Emergencia	5.45	181.67	CLESA
16-4-81	07-may-2015	07-may-2015	00:48:00	50, 51, 59N	Falla en Línea	5.04	168	CLESA
36-2-82	08-may-2015	08-may-2015	15:36:00	MANUAL	Mantto. de Emergencia	0	0	ETESAL
35-4-84	08-may-2015	08-may-2015	22:48:00	51	Falla en Línea	3.87	1586	DELSUR
44-4-80	08-may-2015	08-may-2015	00:24:00	51NS, 59N	Falla en Línea	18.18	303	CLESA
48-4-81	08-may-2015	08-may-2015	00:48:00	51, 51NS	Falla en Línea	7.6	253.33	EDESAL
44-4-80	08-may-2015	08-may-2015	00:24:00	51, 59N	Falla en Línea	12.4	206.67	CLESA
13-4-81	08-may-2015	08-may-2015	00:24:00	51, 59N	Falla en Línea	6.57	109.5	CLESA

## Interrupciones del servicio

Entrega	Fecha Inicio	Fecha Final	Duración	Rele	Motivo	MW	KWh	Responsable
18-4-83	08-may-2015	08-may-2015	00:24:00	51, 59N	Falla en Línea	5.27	87.83	EEO
34-4-84	09-may-2015	09-may-2015	00:24:00	51NS, 59N	Falla en Línea	3.81	63.5	EEO
41-4-81	09-may-2015	09-may-2015	00:24:00	51, 59N	Falla en Línea	6.83	113.83	CLESA
38-4-82	09-may-2015	09-may-2015	17:36:00	59N	Falla en Línea	20.88	13770.67	DELSUR
38-4-80	09-may-2015	09-may-2015	00:24:00	59N	Falla por Terceros	0	0	DELSUR
38-4-83	09-may-2015	09-may-2015	00:24:00	59N	Falla por Terceros	9.12	152	DELSUR
44-4-86	09-may-2015	09-may-2015	00:48:00	59N	Falla en Línea	4.4	146.67	DELSUR
48-4-81	09-may-2015	09-may-2015	00:48:00	51, 51NS	Falla en Línea	6.78	226	EDESAL
41-4-82	09-may-2015	09-may-2015	00:24:00	51, 59N	Falla en Línea	11.35	189.17	CLESA
13-4-81	09-may-2015	09-may-2015	00:24:00	51, 59N	Falla en Línea	9.19	153.17	CLESA
16-4-81	11-may-2015	11-may-2015	00:24:00	50, 51, 59N	Falla en Línea	0.71	11.83	CLESA
30-4-84	11-may-2015	11-may-2015	00:48:00	51, 59N	Falla en Línea	6.3	210	DELSUR
38-4-82	12-may-2015	12-may-2015	10:48:00	51, 59N	Falla en Línea	21.51	184785.8	DELSUR
35-4-84	13-may-2015	13-may-2015	06:24:00	51, 59N	Falla en Línea	2.13	2698	DELSUR
11-4-84	13-may-2015	13-may-2015	02:48:00	MANUAL	Mantto. de Emergencia	0	0	CESSA
35-4-84	13-may-2015	13-may-2015	00:24:00	51	Falla en Línea	2.79	46.5	DELSUR
38-4-81	13-may-2015	13-may-2015	00:24:00	51	Falla en Línea	0.34	5.67	CLESA
37-2-83	13-may-2015	13-may-2015	00:48:00	50, 51	Falla en Línea	2.93	97.67	EDESAL
37-2-83	13-may-2015	13-may-2015	18:24:00	50, 51	Falla en Línea	2.93	3593	EDESAL
38-4-81	13-may-2015	13-may-2015	00:24:00	51, 59N	Falla en Línea	1.01	16.83	CLESA
38-4-81	13-may-2015	13-may-2015	00:48:00	51, 59N	Falla en Línea	1.13	37.67	CLESA
32-4-83	13-may-2015	14-may-2015	23:36:00	51, 59N	Falla en Línea	8.9	6115	CAESS
35-4-84	13-may-2015	13-may-2015	01:12:00	MANUAL	Solicitud de Distribuidor	1.2	60	DELSUR
42-2-85	14-may-2015	16-may-2015	21:12:00	MANUAL	Mantenimiento Programado	0	0	ETESAL
46-4-81	14-may-2015	14-may-2015	00:48:00	51, 51NS, 59N	Falla en Línea	57.33	1911	DELSUR
46-4-81	14-may-2015	14-may-2015	00:48:00	51, 59N	Falla en Línea	40.64	1354.67	DELSUR
17-4-81	15-may-2015	15-may-2015	00:48:00	51, 59N	Falla en Línea	12.93	44850	CAESS
35-4-85	15-may-2015	15-may-2015	00:24:00	51, 59N	Falla en Línea	7.06	117.67	ANDA
49-4-82	15-may-2015	15-may-2015	00:24:00	51	Falla en Línea	16.82	280.33	EEO
35-4-82	16-may-2015	16-may-2015	00:24:00	51, 59N	Falla en Línea	7.9	131.67	CLESA
34-4-84	17-may-2015	17-may-2015	09:36:00	MANUAL	Mantenimiento Programado	4.39	219.5	EEO
34-4-83	17-may-2015	17-may-2015	01:12:00	MANUAL	Solicitud de Distribuidor	7.92	396	EEO
32-4-81	17-may-2015	17-may-2015	08:00:00	MANUAL	Mantenimiento Programado	0	0	ETESAL
48-4-81	17-may-2015	17-may-2015	00:24:00	MANUAL	Mantenimiento Programado	1.26	69630	ETESAL
47-4-81	17-may-2015	17-may-2015	00:24:00	51NS, 59N	Falla en Línea	9.18	153	DELSUR
32-4-83	17-may-2015	17-may-2015	00:00:00	MANUAL	Mantenimiento Programado	2.23	28160	ETESAL
32-4-82	17-may-2015	17-may-2015	00:00:00	MANUAL	Mantenimiento Programado	7.03	58780	ETESAL
34-4-83	17-may-2015	17-may-2015	00:24:00	51	Falla en Línea	15.49	258.17	EEO
34-4-83	17-may-2015	17-may-2015	00:48:00	MANUAL	Solicitud de Distribuidor	15	500	EEO
35-4-85	17-may-2015	17-may-2015	02:00:00	51, 51NS, 59N	Falla en Línea	7.06	588.33	ANDA
44-4-86	17-may-2015	17-may-2015	00:48:00	59N, NO INDIC	Falla en Línea	4.58	152.67	DELSUR
44-4-80	18-may-2015	18-may-2015	00:24:00	51, 59N	Falla en Línea	16.14	269	CLESA
35-4-82	19-may-2015	19-may-2015	00:48:00	51, 51NS, 59N	Falla en Línea	8.63	287.67	CLESA

## Interrupciones del servicio

Entrega	Fecha Inicio	Fecha Final	Duración	Rele	Motivo	MW	KWh	Responsable
49-4-81	19-may-2015	19-may-2015	00:48:00	51	Falla en Línea	6.47	215.67	EEO
37-2-83	19-may-2015	19-may-2015	00:24:00	MANUAL	Solicitud de Distribuidor	3.31	110.33	EDESAL
16-4-81	19-may-2015	19-may-2015	00:24:00	50, 51, 59N	Falla en Línea	2.58	43	CLESA
35-4-84	20-may-2015	20-may-2015	00:24:00	51, 51NS, 59N	Falla en Línea	2.39	39.83	DELSUR
37-2-85	21-may-2015	21-may-2015	06:48:00	51	Falla en Línea	7.51	7706.5	DELSUR
35-4-83	21-may-2015	21-may-2015	00:24:00	51, 51NS, 59N	Falla en Línea	9.03	150.5	CLESA
38-4-82	22-may-2015	22-may-2015	22:24:00	MANUAL	Solicitud de Distribuidor	0	0	DELSUR
18-4-83	22-may-2015	22-may-2015	00:24:00	51, 59N	Falla en Línea	3.58	59.67	EEO
48-4-81	22-may-2015	23-may-2015	06:00:00	51, 51NS	Falla en Línea	8.51	41275	EDESAL
38-4-81	22-may-2015	22-may-2015	00:24:00	51, 59N	Falla en Línea	3.57	59.5	CLESA
44-4-82	22-may-2015	22-may-2015	00:48:00	51NS, 59N	Falla en Línea	18.23	607.67	CLESA
39-4-82	22-may-2015	22-may-2015	00:24:00	59N	Falla en Línea	4.86	81	DELSUR
46-4-81	22-may-2015	22-may-2015	00:48:00	51, 59N	Falla en Línea	27.48	916	DELSUR
18-4-84	22-may-2015	22-may-2015	00:24:00	51, 51NS, 59N	Falla en Línea	4.66	77.67	EEO
42-2-84	22-may-2015	23-may-2015	02:24:00	50, 59N	Falla en Línea	0.31	2950.17	ABRUZZO
30-4-84	22-may-2015	22-may-2015	00:24:00	51, 59N	Falla en Línea	10.12	168.67	DELSUR
38-4-81	22-may-2015	22-may-2015	02:48:00	51, 59N	Falla en Línea	4.98	249	CLESA
32-4-82	22-may-2015	22-may-2015	00:48:00	51, 59N	Falla en Línea	6.62	331	CAESS
39-4-82	22-may-2015	22-may-2015	00:24:00	51	Falla en Línea	5.82	97	DELSUR
34-4-83	23-may-2015	23-may-2015	00:24:00	51	Falla en Línea	10.29	171.5	EEO
17-4-81	23-may-2015	23-may-2015	00:48:00	51, 59N	Falla en Línea	14.94	3064.67	CAESS
35-4-84	23-may-2015	23-may-2015	00:24:00	51, 51NS, 59N	Falla en Línea	3.19	53.17	DELSUR
44-4-86	23-may-2015	24-may-2015	19:36:00	59N, NO INDICCO	Falla en Línea	4.03	74140	DELSUR
44-4-81	23-may-2015	23-may-2015	00:24:00	51, 59N	Falla en Línea	9.73	162.17	DELSUR
44-3-84	23-may-2015	23-may-2015	00:24:00	51	Falla en Línea	1.38	23	CLESA
13-3-81	24-may-2015	24-may-2015	22:00:00	MANUAL	Mantenimiento Programado	0	0	ETESAL
42-2-85	24-may-2015	24-may-2015	16:48:00	MANUAL	Solicitud de Distribuidor	0	0	CAESS
42-2-84	24-may-2015	24-may-2015	06:48:00	MANUAL	Mantenimiento Programado	0	0	ABRUZZO
13-3-84	24-may-2015	24-may-2015	02:48:00	MANUAL	Mantenimiento Programado	0.98	9656	CLESA, ETESAL
13-3-82	24-may-2015	24-may-2015	02:48:00	MANUAL	Mantenimiento Programado	0	0	ETESAL
13-3-92	24-may-2015	24-may-2015	21:12:00	MANUAL	Mantenimiento Programado	0.98	4785.67	ETESAL
44-4-86	24-may-2015	24-may-2015	01:36:00	MANUAL	Solicitud de Distribuidor	0	0	DELSUR
38-4-82	25-may-2015	25-may-2015	03:12:00	MANUAL	Solicitud de Distribuidor	0	0	DELSUR
49-4-82	26-may-2015	26-may-2015	00:24:00	51	Falla en Línea	12.46	207.67	EEO
38-4-82	26-may-2015	26-may-2015	06:24:00	MANUAL	Solicitud de Distribuidor	0	0	DELSUR
38-4-82	27-may-2015	27-may-2015	21:36:00	MANUAL	Solicitud de Distribuidor	0	0	DELSUR
30-4-84	27-may-2015	27-may-2015	00:24:00	51	Falla en Línea	11.2	186.67	DELSUR
47-4-83	27-may-2015	27-may-2015	00:24:00	51	Falla en Línea	6.1	101.67	DELSUR
47-4-83	27-may-2015	27-may-2015	00:24:00	51, 59N	Falla en Línea	3.2	53.33	DELSUR
38-4-82	28-may-2015	28-may-2015	17:12:00	MANUAL	Solicitud de Distribuidor	0	0	DELSUR
34-4-83	28-may-2015	28-may-2015	00:48:00	51NS, 59N	Falla en Línea	13.64	454.67	EEO
42-2-85	28-may-2015	29-may-2015	00:48:00	MANUAL	Mantto. de Emergencia	0	0	ETESAL
42-2-84	28-may-2015	29-may-2015	17:12:00	MANUAL	Mantto. de Emergencia	0.13	502.67	ABRUZZO, ETESAL

## Interrupciones del servicio

Entrega	Fecha Inicio	Fecha Final	Duración	Rele	Motivo	MW	KWh	Responsable
32-4-83	29-may-2015	29-may-2015	00:24:00	51, 59N	Falla en Línea	4.84	80.67	CAESS
38-4-82	29-may-2015	29-may-2015	08:00:00	MANUAL	Solicitud de Distribuidor	0	0	DELSUR
39-4-81	30-may-2015	30-may-2015	00:24:00	51	Falla en Línea	6.5	108.33	DELSUR
49-4-82	30-may-2015	30-may-2015	00:24:00	51	Falla en Línea	12.7	211.67	EEO
44-4-81	30-may-2015	30-may-2015	02:24:00	51NS, 59N	Falla en Línea	9.14	914	DELSUR
44-4-80	30-may-2015	30-may-2015	01:36:00	59N	Falla por Terceros	11.84	789.33	DELSUR
44-4-82	30-may-2015	30-may-2015	01:36:00	59N	Falla por Terceros	13.99	932.67	DELSUR
44-4-83	30-may-2015	30-may-2015	01:36:00	59N	Falla por Terceros	0.21	14	DELSUR
44-4-86	30-may-2015	30-may-2015	14:00:00	MANUAL	Falla en Línea	4.21	2455.83	DELSUR
42-2-81	31-may-2015	31-may-2015	14:48:00	MANUAL	Mantto. de Emergencia	0	0	DELSUR
34-4-83	31-may-2015	31-may-2015	04:24:00	MANUAL	Mantenimiento Programado	0	0	EEO
42-2-82	31-may-2015	31-may-2015	12:48:00	MANUAL	Mantto. de Emergencia	0	0	DELSUR

## PROGRAMA ANUAL DE MANTENIMIENTOS MAYORES (PAMM)

SEMANA 20 DE 2015 - SEMANA 19 DE 2016

	PLANTA/UNIDAD	PROGRAMADO	DURACIÓN	REPROGRAMADO	DURACIÓN	EJECUTADO	DURACIÓN	MOTIVO		
CEL	<b>GUAJOYO</b>									
	UNIDAD 1	17-abr-16 08:00	17-abr-16 15:00	7 horas				Mantenimiento de subestación		
	<b>CERRON GRANDE</b>									
	UNIDAD 2	13-jun-15	06-jul-15	22 días	13-jul-15	03-ago-15	22 DIAS			
	UNIDAD 1	25-jul-15	29-jul-15	5 días	08-ago-15	12-ago-15	5 DIAS	Mantenimiento mayor y reparación de fisura del álabe No. 5 del rodete de la turbina Inspección del rodete de la turbina		
LAGEO	<b>5 DE NOVIEMBRE</b>									
	UNIDAD 2	18-ene-16	02-feb-16	16 días				Mantenimiento mayor		
	UNIDAD 4	04-mar-16	20-mar-16	17 días				Mantenimiento mayor		
	UNIDAD 5	28-mar-16	12-abr-16	16 días				Mantenimiento mayor		
	UNIDADES 1 a 5	24-abr-16 08:00	24-abr-16 15:00	7 horas				Mantenimiento de subestación		
DUKE ENERGY	<b>15 DE SEPTIEMBRE</b>									
	UNIDAD 1	08-feb-16	28-feb-16	21 días				Mantenimiento mayor		
	UNIDAD 2	15-abr-16	20-abr-16	6 días				Inspección del rodete de la turbina		
	<b>AHUACHAPAN</b>									
	UNIDAD 2	27-jun-15	25-jul-15	29 días	16-ago-15	13-sep-15	29 DIAS	Mantenimiento mayor		
CENERGICA	UNIDAD 3	19-jul-15 08:00	19-jul-15 13:59	6 horas				Mantenimiento de subestación		
	UNIDAD 1	19-jul-15 11:00	19-jul-15 18:59	8 horas				Mantenimiento de subestación		
	UNIDAD 1 a 3	19-jul-15 08:00	19-jul-15 16:59	8 HORAS				Mantenimiento de subestación		
	UNIDAD 3	16-ago-15	13-sep-15	29 días	LAGEO informa que lo realizará en siguiente periodo PAMM					
	<b>BERLIN</b>									
UNIDAD 2	27-sep-15	18-oct-15	22 días				Mantenimiento mayor			
UNIDAD 4	27-sep-15	18-oct-15	22 días				Mantenimiento mayor			
UNIDAD 3	10-oct-15 05:00	11-oct-15 20:59	1,7 días				Mantenimiento de subestación			
UNIDAD 1	11-oct-15 00:00	11-oct-15 17:59	18 horas				Mantenimiento de subestación			
UNIDAD 1 a 4	11-oct-15 06:00	11-oct-15 15:59	10 HORAS				Mantenimiento de subestación			
TPTO	<b>ACAJUJTLA</b>									
	MOTOR 2	30-may-15	20-jun-15	22 días				Mantenimiento de 72,000 horas		
	MOTOR 3	11-jul-15	01-ago-15	22 días			30-may-15	Mantenimiento de 72,000 horas		
	MOTOR 4	22-sep-15	12-sep-15	22 días				Mantenimiento de 84,000 horas		
	UNIDAD 1	08-sep-15	07-oct-15	30 días				Mantenimiento de 8,000 horas		
	MOTOR 5	08-oct-15	29-oct-15	22 días				Mantenimiento de 84,000 horas		
	UNIDAD 4	05-nov-15	05-dic-15	31 días				Mantenimiento de 12,000 horas		
	MOTORES 1 a 9, U4 y U5	07-nov-15 22:00	08-nov-15 18:00	20 horas				Mantenimiento de subestación		
	UNIDAD 5	06-dic-15	20-dic-15	15 días				Mantenimiento de 12,000 horas		
	UNIDADES 1 y 2	17-ene-16 08:00	17-ene-16 15:00	7 horas				Mantenimiento de subestación		
	TPTO	<b>NEJAPA POWER</b>								
		MOTOR 17	18-may-15	31-may-15	14 días			18-may-15	29-may-15	12 días
MOTOR 15		01-jun-15	14-jun-15	14 días			01-jun-15			Mantenimiento intermedio de motor y generador
MOTOR 6		15-jun-15	29-jun-15	14 días						Mantenimiento intermedio de motor y generador
MOTOR 5		29-jun-15	12-jul-15	17 días						Mantenimiento intermedio de motor y generador
MOTOR 23		15-jul-15	26-jul-15	14 días						Mantenimiento intermedio de motor y generador
MOTOR 1		27-jul-15	16-ago-15	21 días						Mantenimiento intermedio de motor y generador
NEPO FASE 2		13-ago-15 22:00	17-ago-15 17:00	3,8 días						Reparación de cables de 13.8kV de transformador fase 2
NEPO PLANTA		16-ago-15 05:00	16-ago-15 17:00	12 horas						Mantenimiento mayor de subestación de planta
MOTOR 22		17-ago-15	08-sep-15	21 días						Mantenimiento mayor de motor y generador
MOTOR 27		07-sep-15	27-sep-15	21 días						Mantenimiento mayor de motor y generador
MOTOR 4		28-sep-15	18-oct-15	21 días						Mantenimiento mayor de motor y generador
MOTOR 21	19-oct-15	08-nov-15	21 días						Mantenimiento mayor de motor y generador	
TPTO	<b>TALNIQUE</b>									
	MOTOR 1	09-may-15	29-may-15	21 días			08-may-15			Mantenimiento de 60,000 horas
	MOTOR 3	27-jun-15	17-jul-15	21 días						Mantenimiento de 60,000 horas
	MOTOR 4	20-jul-15	13-ago-15	25 días						Mantenimiento al generador
	MOTOR 2	15-ago-15	08-sep-15	25 días						Mantenimiento de 60,000 horas y generador
	MOTOR 5	19-oct-15	12-nov-15	25 días						Mantenimiento al generador
	MOTOR 9	21-nov-15	15-dic-15	25 días						Mantenimiento de 48,000 horas y generador
	MOTOR 5	16-ene-16	05-feb-16	21 días						Mantenimiento de 48,000 horas
	MOTORES 1 a 3	24-ene-16 07:00	24-ene-16 16:00	9 horas						Mantenimiento al transformador de fase 1
	MOTORES 4 a 9	31-ene-16 07:00	31-ene-16 16:00	9 horas						Mantenimiento al transformador de fase 2
	MOTOR 4	27-feb-16	18-mar-16	21 días						Mantenimiento de 48,000 horas
	MOTOR 8	17-abr-16	07-may-16	21 días						Mantenimiento de 48,000 horas
TPTO	<b>TERMOPUERTO</b>									
	MOTOR 1	01-ago-15	20-ago-15	20 días						Mantenimiento de 18,000 horas
	MOTOR 2	19-sep-15	08-oct-15	20 días						Mantenimiento de 18,000 horas
	MOTORES 1 a 4	08-nov-15 08:00	08-nov-15 15:00	7 horas						Mantenimiento de subestación
	MOTOR 4	01-dic-15	20-dic-15	20 días						Mantenimiento de 18,000 horas
MOTOR 3	08-ene-16	27-ene-16	20 días						Mantenimiento de 18,000 horas	
TPTO	<b>TEXTUFL</b>									
	MOTOR 2	22-ago-15	31-ago-15	10 días						Mantenimiento de 7,500 horas
	MOTOR 1	05-sep-15	14-sep-15	10 días						Mantenimiento de 7,500 horas
	MOTOR 6	17-sep-15	28-sep-15	12 días						Mantenimiento de 7,500 horas
	MOTOR 7	03-oct-15	14-oct-15	12 días						Mantenimiento de 7,500 horas
MOTOR 5	24-oct-15	04-nov-15	12 días						Mantenimiento de 45,000 horas	
TPTO	<b>GECSA</b>									
	MOTOR 3	26-oct-15	01-nov-15	7 días						Mantenimiento de 8,000 horas
TPTO	<b>BOREALIS</b>									
	MOTORES 1 a 6	31-may-15 07:00	31-may-15 17:00	10 horas			31-may-15 08:00	31-may-15 13:30	5 horas	Mantenimiento de subestación
	MOTOR 3	12-sep-15	20-sep-15	15 días						Mantenimiento de 6,000 horas
	MOTOR 1	16-sep-15	30-sep-15	15 días						Mantenimiento de 6,000 horas
	MOTOR 2	21-oct-15	04-nov-15	15 días						Mantenimiento de 6,000 horas

Proceso  
Suspendido/Reprogramado  
Realizado



Km. 12 1/2 Carretera al Puerto de la Libertad, Nuevo Cuscatlán,  
Departamento de La Libertad.  
Tel.: (503) 2521-7300 Fax: (503) 2521-7301  
Correo: [uconciliacion@ut.com.sv](mailto:uconciliacion@ut.com.sv)  
[www.ut.com.sv](http://www.ut.com.sv)