



Unidad de Transacciones, S.A.

Informe Estadístico Julio - 2013

Administrador del Mercado Mayorista
de Electricidad de El Salvador
Km. 12 1/2 Carretera al Puerto de La Libertad
Nuevo Cuscatlán, Departamento de La Libertad
Tel.: (503) 2521-7300 Fax: (503) 2521-7301
www.ut.com.sv



	Pág.
Indice	2
Referencias	3
Resumen	4
Inyecciones	5
Comportamiento de la demanda de energía	5
♦ Tasa de variación anual (promedio móvil 12 meses)	5
♦ Tasa de variación anual (promedio móvil 6 meses)	5
♦ Tasa de variación anual (promedio móvil 3 meses)	5
Inyecciones por recurso	6
Inyección nacional por participante de mercado	6
Contratos de inyección	6
Retiros	7
Contratos Bilaterales por Participante de Mercado	7
Contratos de Libre Concurrencia por Participante de mercado	7
Mercado Regulador del Sistema por participante de mercado	7
Comercio Internacional	8
♦ Importaciones por participante de mercado	8
♦ Exportaciones por participante de mercado	8
♦ Comercio Internacional por frontera	8
Evolución de los precios	9
♦ Precios Promedios Mensuales	9
♦ Precios Horarios	10
♦ Precios Promedios Diarios y Acumulados	23
♦ Composición del Precio Promedio Mensual	24
Otras Estadísticas	25
♦ Energía No Servida, Pérdidas e Interrupciones	25
♦ Demanda Máxima de Potencia	31
♦ Reserva Rodante y Reserva Fría en Demanda Máxima	32
♦ Precios de los Combustibles puestos en planta (US\$/bbl)	33
♦ Niveles (msnm)	34
♦ Interrupciones del Servicio	35
♦ Programa Anual de Mantenimientos Mayores (PAMM)	39



Referencias

- Variación Mensual: Relación entre el mes actual y el mes anterior.
- Variación Anual: Relación entre el mes actual y el mismo mes del año anterior.
- Acumulado Anual: Relación del promedio acumulado del año y el mismo período del año anterior.
- Variación de 3 meses: Relación entre el promedio móvil de 3 meses del período actual y el mismo período del año anterior.
- Variación de 12 meses: Relación entre el promedio móvil de 12 meses del período actual y el mismo período del año anterior.

Resumen

Energía Transada	GWh	%
Hidroeléctrica	158.2	29.4%
Geotérmica	124.2	23.1%
Térmica	213.5	39.7%
Importaciones	29.1	5.4%
Desvíos	12.6	2.3%
Total inyecciones MME	537.6	100.0%
(-) Exportaciones	0.1	
Desvíos	11.8	
Pérdidas de transmisión ^{1/}	8.3	1.5%
	517.4	
Demanda MME	GWh	%
Mercado de Contratos	371.6	72%
Mercado Regulador del Sistema	145.9	28%
Total Demanda en el MME	517.4	100.0%

Energía de Paso^{1/}	Retiro	Inyección
-------------------------------------	---------------	------------------

^{1/} A partir del 01 de junio 2013 con la entrada del RMER, ya no son declaradas las energía de paso.

Precios MRS	\$/MWh
Promedio mensual^{2/}	\$ 178.59

Demanda Máxima de Potencia	MW	Fecha/hora
Máxima	974	24-Jul-13 14:30
Mínima	453	01-Jul-13 2:30

^{1/} Como porcentaje de la inyección.

^{2/} Nota: a partir del 1 de Agosto de 2011 el precio de la energía ha sido calculado con base a lo establecido en el Reglamento de Operación Basado en Costos de Producción (ROBCP)

Inyecciones

Rubros	Julio 2013		Var. %	Acumulado Anual ^{2/}		Últimos 3 meses ^{2/}		Últimos 12 meses ^{2/}	
	GWh	Var. % ^{2/}	Anual ^{2/}	GWh	Var. %	GWh	Var. %	GWh	Var. %
Generación nacional transada	495.9	0.6	2.4	3,530.3	4.7	506.3	2.9	497.3	3.4
Intercambios Internacionales (+/-) ^{1/}	29.8	859.0	4.3	38.5	-26.0	10.7	-2.8	6.3	50.5
Pérdidas de transmisión	8.3	-0.9	8.7	54.3	3.8	8.5	14.9	7.6	-10.3
Demanda Mercado Mayorista	517.4	5.9	2.4	3,519.5	2.3	509.1	2.1	496.9	2.8

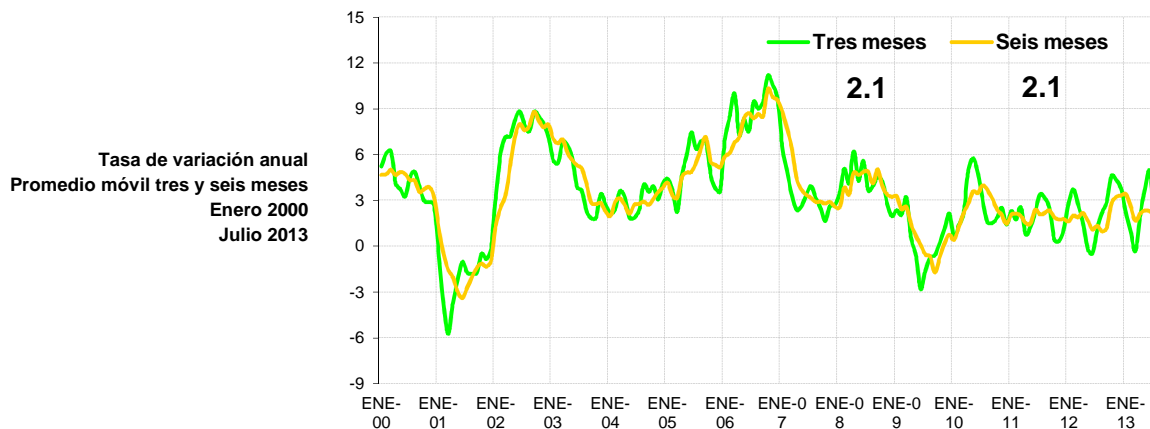
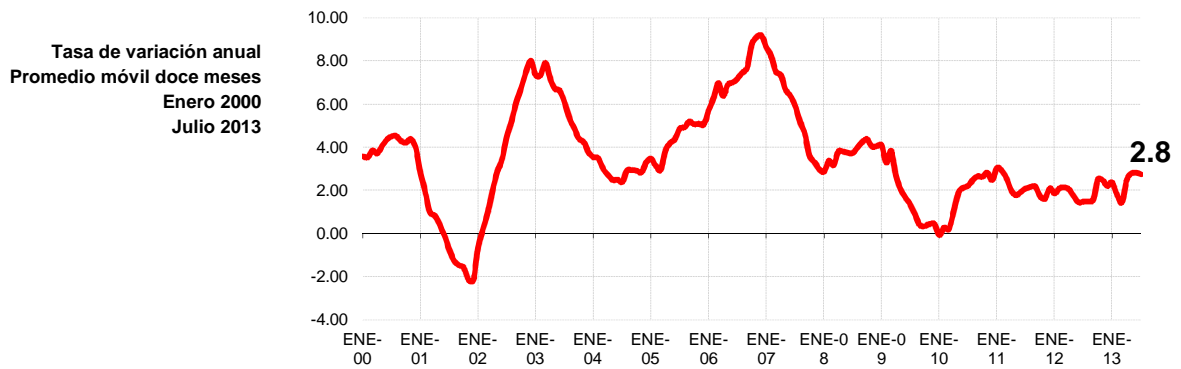
^{1/} Signo (+) : Saldo comercial neto a favor de importaciones

Signo (-) : Saldo comercial neto a favor de exportaciones

Incluye desvíos

^{2/} Para el detalle de los periodos ver el apartado de Referencias de la Pág. 3.

Comportamiento de la demanda de energía en el Mercado Mayorista de Electricidad



Inyecciones Por Recurso Inyectado

Participante de mercado	Julio 2013		Var. %	Acumulado Anual ^{2/}		Últimos 3 meses ^{2/}		Últimos 12 meses ^{2/}	
	GWh	Var. % ^{2/}	Anual ^{2/}	GWh	Var. %	GWh	Var. %	GWh	Var. %
Hidroeléctrica	158.2	27.3	50.2	842.8	-10.6	131.9	-9.6	145.2	-15.6
Geotérmica	124.2	9.3	0.6	854.0	1.7	121.0	2.4	119.6	-0.4
Térmica	213.5	-16.3	-16.5	1,833.5	12.2	253.3	11.2	232.6	20.9
Iny. Nacional	495.9								
Importaciones	29.1	296.6	0.0	118.4	15.1	17.6	16.8	15.2	12.1
Total inyectado	525.0								

^{1/} Incluye pérdidas por transmisión

^{2/} Para el detalle de los períodos ver el apartado de Referencias de la Pág. 3.

Inyección Nacional por Participante de Mercado

Participante de mercado	Julio 2013		Var. %	Acumulado Anual ^{2/}		Últimos 3 meses ^{2/}		Últimos 12 meses ^{2/}	
	GWh	Var. % ^{2/}	Anual ^{2/}	GWh	Var. %	GWh	Var. %	GWh	Var. %
CEL	158.2	27.3%	50.2%	842.8	-10.6%	131.9	-9.6%	145.2	-15.6%
LAGEO	124.2	9.3%	0.6%	854.0	1.7%	121.0	2.4%	119.6	-0.4%
NEJAPA POWER	49.0	11.2%	-42.2%	396.9	6.0%	51.9	-22.4%	48.6	30.7%
DUKE ENERGY	70.0	-5.6%	-11.9%	558.5	6.0%	75.7	10.1%	75.6	10.2%
INE	55.4	-3.0%	-6.2%	406.9	0.0%	58.6	-1.8%	55.1	8.4%
TERMOPUERTO ^{3/}	13.3			119.0		32.9		23.8	-100.0%
TEXTUFIL	21.5	15%	4%	146.1	14.0%	21.0	11.3%	20.2	38.1%
BOREALIS	0.5		-86%	3.8	-49.3%	0.8	-56.9%	0.4	-43.1%
GECSA	0.9	54%	-76%	4.8	-40.2%	1.0	-44.4%	0.5	-30.5%
HILCASA	1.0	87%	-63%	4.5	-62.1%	0.9	-47.6%	0.6	-48.6%
CASSA	1.8	-84.3%		102.9	6.6%	8.9	74.6%	12.6	10.2%
ING. EL ANGEL				61.8	74.0%			7.4	97.3%
ING. LA CABAÑA		-100%		12.9	4.6%	1.6	342.2%	1.7	20.3%
CHAPARRAST.				15.4	13.7%	0.0		1.8	22.3%
Total	495.9			3,530.3		506.3		513.0	

^{1/} Inyecciones provenientes de la red de distribución

^{2/} Para el detalle de los períodos ver el apartado de Referencias de la Pág. 3.

^{3/} A partir del 01/06/2013 inicia operaciones comerciales

^{4/} Variaciones mayores de 2000% no se detallan

Tipo de Mercado (GWh)

Mercado	Ene	Feb	Mar	Abr	May	Jun	Jul	Ago	Sep	Oct	Nov	Dic	Total
MC	377.3	358.1	382.0	384.0	385.7	359.4	371.6						2,618.0
MRS	125.3	109.7	118.0	137.8	135.8	129.0	145.9						901.5
Total	502.7	467.8	499.9	521.7	521.5	488.4	517.4	0.0	0.0	0.0	0.0	0.0	3,519.5

MC: Mercado de Contratos

MRS: Mercado Regulador del Sistema

Contratos Totales de Inyección (GWh)

Participante de mercado	Ene	Feb	Mar	Abr	May	Jun	Jul	Ago	Sep	Oct	Nov	Dic	Total
BOREALIS	5.7	5.4	5.8	5.8	5.9	5.5	5.7						39.9
CEL	132.8	125.4	135.0	135.0	136.6	128.5	134.0						927.4
DELSUR	1.5	1.3											2.8
DUKE	71.1	67.9	72.7	73.2	73.5	68.6	71.6						498.7
GECSA	4.9	4.7	5.0	5.0	5.1	4.7	4.9						34.2
HILCASA	2.9	2.7	2.9	3.0	3.0	2.8	2.9						20.2
IEL ANGEL	0.0	0.0	2.4	2.8									5.2
INE	37.9	36.2	38.7	39.0	39.3	36.7	38.3						266.0
LAGEO	76.7	71.2	77.5	76.4	75.7	67.0	66.0						510.4
NEPO	40.4	37.3	41.8	41.5	46.5	35.6	37.0						280.1
TEXT	17.3	16.5	17.7	17.8	18.0	16.8	17.5						121.6
CX1/	-13.7	-10.8	-17.5	-15.5	-18.0	-6.7	-6.4						-88.7

Total	377.3	358.1	382.0	384.0	385.7	359.4	371.6	0.0	0.0	0.0	0.0	0.0	2,618.0
--------------	--------------	--------------	--------------	--------------	--------------	--------------	--------------	------------	------------	------------	------------	------------	----------------

^{1/} CX: Contratos de Exportación

Retiros

Mercado de Contratos de Retiro (Bilaterales) por Participante de Mercado (GWh)

Participante de Mercado	Ene	Feb	Mar	Abr	May	Jun	Jul	Ago	Sep	Oct	Nov	Dic	Total
ANDA	28.2	25.5	28.2	27.3	28.2	27.3	28.2						192.9
B&D	0.4	0.3	0.4	0.4	0.4	0.4	0.4						2.5
CAESS	13.8	13.9	4.2	4.1	4.2	4.1	4.2						48.6
CEL													0.0
CEL-COM	0.4	0.4	0.4	0.4	0.4	0.4	0.4						3.0
CLESA	7.5	6.8	7.5	7.3	5.2	3.2	0.9						38.3
DELSUR	1.3	1.5	1.6	1.6	1.6	1.6	1.6						10.8
DEUSEM	0.2	0.2	0.2	0.2	0.2	0.2	0.2						1.7
EDESAL-DIS	3.4	2.9	1.9	1.3	1.4	1.3	1.4						13.7
EDESAL-COM	0.9	0.8	0.3	0.8	0.9	0.8	0.8						5.3
EEO	2.0	0.9	1.0	0.9	1.0	0.9	1.0						7.7
CENERGICA	3.8	2.4	4.4	3.7	8.7	0.3							23.2
EXCELERGY	12.8	10.7	25.8	25.4	23.4	18.9	18.6						135.5
HANES	5.8	6.0	6.4	6.4	6.6	6.6	6.7						44.6
IEL ANGEL													0.0
LAGEO													0.0
NEPO													0.0
Total bilaterales	80.6	72.2	82.4	79.9	82.1	66.1	64.6	0.0	0.0	0.0	0.0	0.0	527.8

¹ CX: Contratos de Exportación

Mercado de Contratos de Retiro (Libre Concurrencia) por Participante de Mercado (GWh)

Participante de Mercado	Ene	Feb	Mar	Abr	May	Jun	Jul	Ago	Sep	Oct	Nov	Dic	Total
B&D	2.3	2.2	2.1	1.8	2.4	2.2	2.4						15.4
CAESS	125.3	119.9	127.0	129.7	132.9	124.7	130.2						889.7
CLESA	58.6	55.5	60.3	60.3	60.5	55.7	57.3						408.2
DELSUR	79.9	76.8	81.2	81.0	79.0	74.2	78.9						551.0
DEUSEM	7.8	7.5	8.1	8.0	8.1	7.5	7.9						54.9
EDESAL	1.9	1.7	1.6	1.7	2.3	2.2	2.0						13.4
EEO	34.7	33.1	36.8	37.0	36.3	33.6	34.8						246.3
Totales	310.5	296.6	317.1	319.6	321.6	300.1	313.4	0.0	0.0	0.0	0.0	0.0	2,178.8

Mercado Regulador del Sistema por Participante de Mercado (GWh)

Participante de Mercado	Ene	Feb	Mar	Abr	May	Jun	Jul	Ago	Sep	Oct	Nov	Dic	Total
ABRUZZO-COM	0.0	0.0	0.0	0.0	0.0	0.0	0.0						0.0
ANDA	-1.4	-2.1	-1.6	-1.8	-3.1	-3.5	-3.0						-16.6
B&D	0.0	0.0	0.0	0.5	-0.2	-0.1	0.0						0.3
BOREALIS	0.0	0.0	0.0	0.0	0.0	0.0	0.0						0.2
CAESS	53.8	45.7	44.9	55.5	51.6	48.0	52.4						352.0
CASSA	0.0	0.0	0.0	0.1	0.0	0.0	0.4						0.5
CEL	0.3	0.3	0.3	0.3	0.3	0.3	0.2						2.1
CEL-COM	0.0	0.0	0.0	0.0	0.0	0.0	0.0						0.0
CENER													0.0
HOLCIM	1.4	1.8	1.9	1.7	1.1	0.8	2.0						10.8
CHAP	0.0	0.0	0.1	0.0	0.1	0.1	0.1						0.5
CLESA	8.8	7.8	7.5	10.2	11.8	13.4	18.0						77.5
DELSUR	45.4	40.4	46.1	50.8	54.9	51.0	52.6						341.2
DEUSEM	3.4	2.8	2.8	3.6	3.6	3.4	3.2						23.0
DUKE	0.3	0.3	0.3	0.3	0.3	0.3	0.3						2.1
DUKE (COM)													0.0
EDECSA													0.0
EDESAL-DIS	-0.9	0.0	0.4	0.1	-0.4	0.4	3.1						2.8
EDESAL-COM	0.0	0.0	0.6	0.0	0.0	0.0	0.0						0.5
EEO	12.8	11.8	13.1	14.9	14.2	13.7	14.9						95.3
CENERGICA													0.0
EXCELERGY	0.0	0.0	0.0	0.0	-0.1	-0.1	0.0						-0.2
GECSA	0.0	0.0	0.0	0.0	0.0	0.0	0.0						0.2
HANES	-0.4	-0.4	-0.5	-0.4	-0.3	-0.6	-0.4						-2.9
HILCASA	0.0	0.0	0.0	0.0	0.0	0.0	0.0						0.2
IEL ANGEL	0.0	0.0	0.0	0.1	0.2	0.2	0.2						0.7
INE	0.0	0.0	0.0	0.0	0.0	0.0	0.0						0.0
LAGEO	0.9	0.7	1.1	0.9	0.9	0.8	1.0						6.3
MERELEC	0.0	0.0	0.0	0.0	0.0	0.0	0.0						0.0
NEPO	0.0		0.0										0.0
TEXT	0.6	0.5	0.7	0.8	0.8	0.7	0.7						4.8
TPTO		0.0	0.1	0.1	0.0	0.0	0.0						0.2
Totales	125.3	109.7	118.0	137.8	135.8	129.0	145.9	0.0	0.0	0.0	0.0	0.0	901.5

Comercio Internacional

Importaciones por Participante de Mercado (GWh)

Participante de mercado	Ene	Feb	Mar	Abr	May	Jun	Jul	Ago	Sep	Oct	Nov	Dic	Total
CENER	0.5	1.4	0.1										2.1
COMERCIA							0.0						0.0
DELSUR	0.1	0.0											0.1
DUKE (COM)	0.0	1.1	1.0	1.1	2.8								6.0
EDECSA			0.2	0.2	0.1	0.0	1.7						2.1
CENERGICA	2.4	0.0			0.9	0.1	0.5						3.9
ELECTRONOVA	0.1			0.0	0.1	0.0	0.2						0.3
ENERSICA	0.3	0.8	0.8	0.4	1.8	0.6	2.9						7.6
EXCELERGY	1.0	7.7	0.3	0.1	0.0	0.0							9.1
INE-COM	6.2	5.6	6.3	6.3	6.2	6.0	6.2						42.8
MERELEC	2.7	11.0	0.7	2.9	0.2	0.1	1.2						18.7
ORIGEM	0.1		1.0	1.0	2.4		10.0						14.5
POLIWATT			0.1	0.2	1.4	0.6	4.1						6.4
SAN DIEGO	0.1	0.9	0.7	0.2	0.4								2.3
UT1/2/						0.0	2.3						2.3
Total	13.4	28.7	11.0	12.5	16.3	7.3	29.1	0.0	0.0	0.0	0.0	0.0	118.4

1/ Compras realizadas por disposición transitoria Acuerdo 494-E-2013

2/ En Junio las compras de la UT fueron de 40.493 MWh; 0.04 GWh

Exportaciones por Participante de Mercado (GWh)

Participante de mercado	Ene	Feb	Mar	Abr	May	Jun	Jul	Ago	Sep	Oct	Nov	Dic	Total
CENER	0.2			0.0	0.2	0.1							0.5
DUKE (COM)					0.1								0.1
EDECSA					0.8	0.2	0.0						1.0
CENERGICA	3.1	3.1	4.2	4.6	5.6	4.0							24.6
EXCELERGY	2.0	10.1	3.3	5.9	5.8	0.0	0.0						26.9
MERELEC	1.4	16.4	2.8	2.0	3.9	0.0	0.1						26.7
NEPO						0.0							0.0
Total	6.6	29.6	10.4	12.5	16.4	4.3	0.1	0.0	0.0	0.0	0.0	0.0	79.8

Comercio Internacional por frontera (GWh)1/

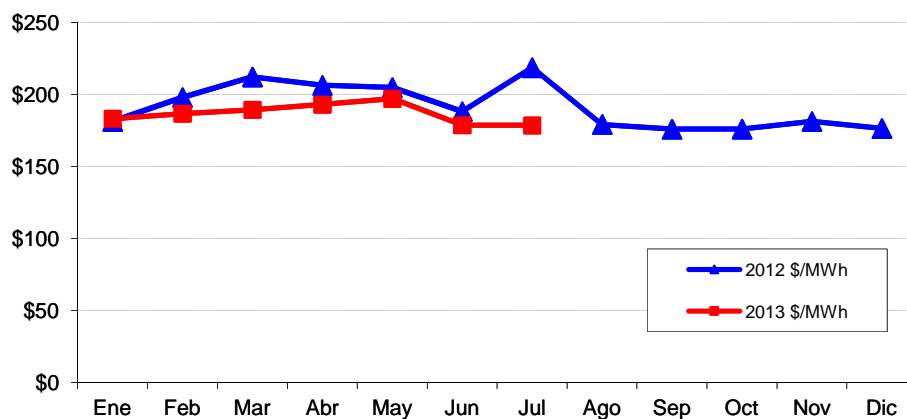
Meses	Guatemala		Honduras		Total	
	Exportac.	Importac.	Exportac.	Importac.	Exportac.	Importac.
ENERO	0.01	7.3	6.6	6.2	6.6	13.4
FEBRERO	0.00	8.6	29.6	20.1	29.6	28.7
MARZO	0.00	10.0	10.37	1.01	10.4	11.0
ABRIL	0.00	9.63	12.49	2.83	12.5	12.5
MAYO	0.00	15.81	16.39	0.53	16.4	16.3
JUNIO					0.0	0.0
JULIO						
AGOSTO						
SEPTIEMBRE						
OCTUBRE						
NOVIEMBRE						
DICIEMBRE						
Total	0.0	51.3	75.4	30.6	75.4	81.9

1/ A partir del 01 de junio 2013 por la entrada en vigencia del RMER este cuadro ya no puede ser construido por frontera.

Evolución de los precios

Mes	Promedio		Variaciones %			
	2012 \$/MWh	2013 \$/MWh	Mes	Anual	Acum.	Prom. anual
Ene	181.41	183.24	3.82	1.01	3.82	191.74
Feb	198.01	186.78	1.93	-5.67	2.54	190.80
Mar	212.32	189.41	1.41	-10.79	3.98	188.89
Abr	206.50	193.04	1.92	-6.52	5.97	187.77
May	204.86	197.13	2.12	-3.77	8.22	187.13
Jun	188.22	178.72	-9.34	-5.05	-1.89	186.33
Jul	218.70	178.59	-0.07	-18.34	-1.96	182.99
Ago	179.23					
Sep	175.94					
Oct	175.99					
Nov	181.34					
Dic	176.50					

Mensual: Relación mes inmediato anterior
 Anual: Relación igual mes año anterior
 Acumulada: Relación respecto a diciembre año anterior
 Promedio anual: Relación últimos doce meses



Precios de la energía (\$/MWh)

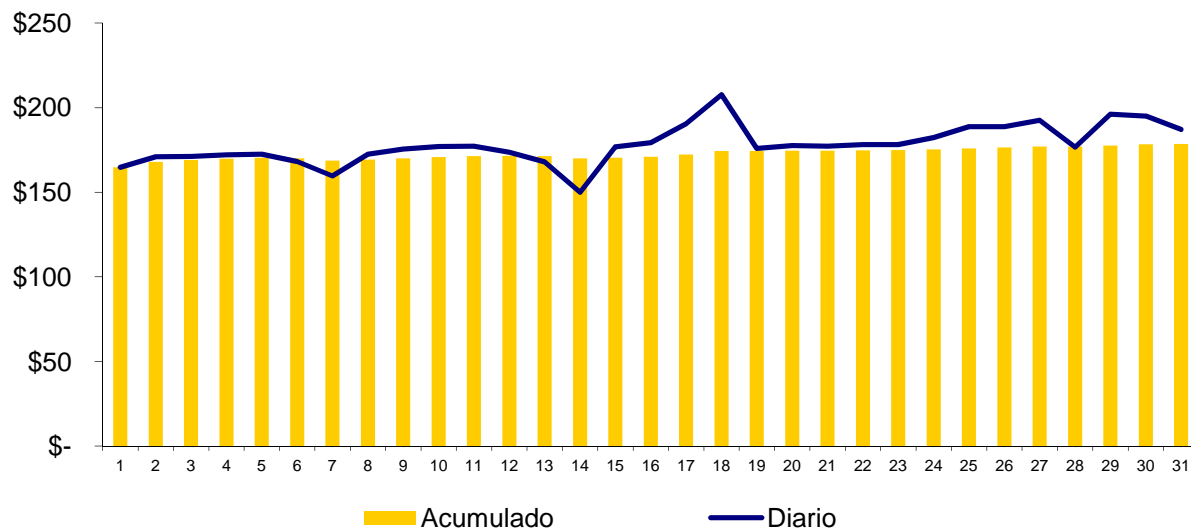
FECHA	HORA	CMO-POS	SIGET	UT	CUST	Monto Remanente	FLEMG	PTRANSMIS	REACTIVOS	ACVOLTAJE	COMP_EFI	RFC	CCT	CSIS	PR_MRS
16/Jul/2013	6	\$ 165.990	\$ 0.541	\$ 0.66	\$ 5.519	\$ 0.123	\$ -	\$ 0.516	\$ -	\$ 0.010	\$ 0.009	\$ -	\$ 1.979	\$ 9.361	\$ 175.351
16/Jul/2013	7	\$ 165.990	\$ 0.547	\$ 0.66	\$ 5.576	\$ 0.017	\$ -	\$ 2.010	\$ 0.015	\$ 0.009	\$ 0.006	\$ -	\$ 1.721	\$ 10.565	\$ 176.555
16/Jul/2013	8	\$ 169.630	\$ 0.548	\$ 0.66	\$ 5.590	\$ 0.157	\$ -	\$ 3.070	\$ 0.076	\$ 0.008	\$ 0.124	\$ -	\$ 1.479	\$ 11.717	\$ 181.347
16/Jul/2013	9	\$ 169.630	\$ 0.547	\$ 0.66	\$ 5.576	\$ 0.283	\$ -	\$ 2.610	\$ 0.121	\$ 0.007	\$ 0.137	\$ -	\$ 1.388	\$ 11.333	\$ 180.963
16/Jul/2013	10	\$ 169.630	\$ 0.549	\$ 0.66	\$ 5.594	\$ (0.087)	\$ -	\$ 2.567	\$ 0.120	\$ 0.007	\$ 0.054	\$ -	\$ 1.335	\$ 10.803	\$ 180.433
16/Jul/2013	11	\$ 169.630	\$ 0.548	\$ 0.66	\$ 5.591	\$ 0.195	\$ -	\$ 2.813	\$ 0.123	\$ 0.007	\$ 0.077	\$ -	\$ 1.309	\$ 11.327	\$ 180.957
16/Jul/2013	12	\$ 169.630	\$ 0.548	\$ 0.66	\$ 5.585	\$ 0.043	\$ -	\$ 2.400	\$ 0.131	\$ 0.007	\$ 0.076	\$ -	\$ 1.351	\$ 10.806	\$ 180.436
16/Jul/2013	13	\$ 169.630	\$ 0.548	\$ 0.66	\$ 5.592	\$ 0.198	\$ -	\$ 2.787	\$ 0.126	\$ 0.007	\$ 0.109	\$ -	\$ 1.324	\$ 11.356	\$ 180.986
16/Jul/2013	14	\$ 169.630	\$ 0.548	\$ 0.66	\$ 5.590	\$ 0.248	\$ -	\$ 2.898	\$ 0.121	\$ 0.007	\$ 0.110	\$ -	\$ 1.297	\$ 11.483	\$ 181.113
16/Jul/2013	15	\$ 169.630	\$ 0.548	\$ 0.66	\$ 5.587	\$ 0.132	\$ -	\$ 2.592	\$ 0.123	\$ 0.007	\$ 0.087	\$ -	\$ 1.329	\$ 11.069	\$ 180.699
16/Jul/2013	16	\$ 169.630	\$ 0.547	\$ 0.66	\$ 5.577	\$ 0.028	\$ -	\$ 2.399	\$ 0.063	\$ 0.007	\$ 0.127	\$ -	\$ 1.426	\$ 10.839	\$ 180.469
16/Jul/2013	17	\$ 169.630	\$ 0.548	\$ 0.66	\$ 5.587	\$ (0.110)	\$ -	\$ 2.313	\$ -	\$ 0.008	\$ 0.117	\$ -	\$ 1.553	\$ 10.679	\$ 180.309
16/Jul/2013	18	\$ 169.630	\$ 0.547	\$ 0.66	\$ 5.573	\$ 0.046	\$ -	\$ 2.408	\$ -	\$ 0.008	\$ 0.099	\$ -	\$ 1.501	\$ 10.846	\$ 180.476
16/Jul/2013	19	\$ 169.630	\$ 0.548	\$ 0.66	\$ 5.589	\$ (0.072)	\$ -	\$ 2.371	\$ -	\$ 0.007	\$ 0.132	\$ -	\$ 1.408	\$ 10.647	\$ 180.277
16/Jul/2013	20	\$ 169.630	\$ 0.548	\$ 0.66	\$ 5.585	\$ (0.071)	\$ -	\$ 2.381	\$ -	\$ 0.008	\$ 0.114	\$ -	\$ 1.479	\$ 10.707	\$ 180.337
16/Jul/2013	21	\$ 169.630	\$ 0.546	\$ 0.66	\$ 5.568	\$ 0.090	\$ -	\$ 2.469	\$ -	\$ 0.009	\$ 0.140	\$ -	\$ 1.662	\$ 11.147	\$ 180.777
16/Jul/2013	22	\$ 165.990	\$ 0.554	\$ 0.66	\$ 5.652	\$ (0.397)	\$ -	\$ 3.900	\$ -	\$ 0.010	\$ 0.072	\$ -	\$ 1.926	\$ 12.380	\$ 178.370
16/Jul/2013	23	\$ 163.930	\$ 0.547	\$ 0.66	\$ 5.573	\$ (0.143)	\$ -	\$ 2.283	\$ -	\$ 0.011	\$ 0.047	\$ -	\$ 2.129	\$ 11.111	\$ 175.041
17/Jul/2013	0	\$ 165.990	\$ 0.546	\$ 0.66	\$ 5.572	\$ 0.223	\$ -	\$ 2.753	\$ -	\$ 0.012	\$ 0.080	\$ -	\$ 2.259	\$ 12.108	\$ 178.098
17/Jul/2013	1	\$ 165.990	\$ 0.549	\$ 0.66	\$ 5.595	\$ (0.086)	\$ -	\$ 2.888	\$ -	\$ 0.012	\$ 0.054	\$ -	\$ 2.327	\$ 12.002	\$ 177.992
17/Jul/2013	2	\$ 153.120	\$ 0.548	\$ 0.66	\$ 5.586	\$ 0.183	\$ -	\$ 2.781	\$ -	\$ 0.012	\$ 0.128	\$ -	\$ 2.345	\$ 12.246	\$ 165.366
17/Jul/2013	3	\$ 153.120	\$ 0.548	\$ 0.66	\$ 5.591	\$ 0.071	\$ -	\$ 2.469	\$ -	\$ 0.012	\$ 0.153	\$ -	\$ 2.352	\$ 11.860	\$ 164.980
17/Jul/2013	4	\$ 165.990	\$ 0.547	\$ 0.66	\$ 5.575	\$ (0.019)	\$ -	\$ 2.280	\$ -	\$ 0.012	\$ 0.046	\$ -	\$ 2.275	\$ 11.379	\$ 177.369
17/Jul/2013	5	\$ 165.990	\$ 0.543	\$ 0.66	\$ 5.532	\$ (0.169)	\$ -	\$ 0.959	\$ -	\$ 0.011	\$ 0.015	\$ -	\$ 2.147	\$ 9.702	\$ 175.692
17/Jul/2013	6	\$ 165.990	\$ 0.540	\$ 0.66	\$ 5.506	\$ 0.409	\$ -	\$ 0.759	\$ -	\$ 0.010	\$ 0.045	\$ -	\$ 1.990	\$ 9.923	\$ 175.913
17/Jul/2013	7	\$ 169.630	\$ 0.548	\$ 0.66	\$ 5.591	\$ 0.102	\$ -	\$ 2.779	\$ -	\$ 0.009	\$ 0.073	\$ -	\$ 1.742	\$ 11.507	\$ 181.137
17/Jul/2013	8	\$ 187.340	\$ 0.547	\$ 0.66	\$ 5.581	\$ 0.107	\$ -	\$ 2.835	\$ -	\$ 0.008	\$ 0.058	\$ -	\$ 1.529	\$ 11.329	\$ 198.669
17/Jul/2013	9	\$ 187.340	\$ 0.548	\$ 0.66	\$ 5.591	\$ 0.069	\$ -	\$ 3.173	\$ 0.028	\$ 0.007	\$ 0.037	\$ -	\$ 1.434	\$ 11.551	\$ 198.891
17/Jul/2013	10	\$ 187.340	\$ 0.548	\$ 0.66	\$ 5.585	\$ 0.121	\$ -	\$ 3.162	\$ 0.090	\$ 0.007	\$ 0.031	\$ -	\$ 1.373	\$ 11.582	\$ 198.922
17/Jul/2013	11	\$ 187.340	\$ 0.549	\$ 0.66	\$ 5.594	\$ 0.093	\$ -	\$ 3.241	\$ 0.113	\$ 0.007	\$ 0.030	\$ -	\$ 1.345	\$ 11.635	\$ 198.975
17/Jul/2013	12	\$ 187.340	\$ 0.548	\$ 0.66	\$ 5.588	\$ 0.015	\$ -	\$ 2.602	\$ 0.122	\$ 0.007	\$ 0.029	\$ -	\$ 1.387	\$ 10.963	\$ 198.303
17/Jul/2013	13	\$ 187.340	\$ 0.549	\$ 0.66	\$ 5.595	\$ 0.117	\$ -	\$ 3.304	\$ 0.121	\$ 0.007	\$ 0.029	\$ -	\$ 1.356	\$ 11.741	\$ 199.081
17/Jul/2013	14	\$ 187.340	\$ 0.549	\$ 0.66	\$ 5.594	\$ 0.271	\$ -	\$ 3.290	\$ 0.107	\$ 0.007	\$ 0.029	\$ -	\$ 1.322	\$ 11.832	\$ 199.172
17/Jul/2013	15	\$ 187.340	\$ 0.550	\$ 0.66	\$ 5.605	\$ 0.019	\$ -	\$ 3.108	\$ 0.103	\$ 0.007	\$ 0.033	\$ -	\$ 1.344	\$ 11.433	\$ 198.773
17/Jul/2013	16	\$ 187.340	\$ 0.546	\$ 0.66	\$ 5.567	\$ 0.222	\$ -	\$ 2.648	\$ 0.078	\$ 0.007	\$ 0.032	\$ -	\$ 1.437	\$ 11.201	\$ 198.541
17/Jul/2013	17	\$ 187.340	\$ 0.547	\$ 0.66	\$ 5.576	\$ 0.031	\$ -	\$ 2.343	\$ 0.016	\$ 0.008	\$ 0.055	\$ -	\$ 1.589	\$ 10.827	\$ 198.167
17/Jul/2013	18	\$ 187.340	\$ 0.546	\$ 0.66	\$ 5.569	\$ 0.026	\$ -	\$ 2.535	\$ -	\$ 0.008	\$ 0.077	\$ -	\$ 1.538	\$ 10.964	\$ 198.304
17/Jul/2013	19	\$ 187.340	\$ 0.547	\$ 0.66	\$ 5.580	\$ (0.026)	\$ -	\$ 2.709	\$ -	\$ 0.007	\$ 0.035	\$ -	\$ 1.402	\$ 10.918	\$ 198.258
17/Jul/2013	20	\$ 187.340	\$ 0.547	\$ 0.66	\$ 5.579	\$ 0.079	\$ -	\$ 2.742	\$ -	\$ 0.008	\$ 0.162	\$ -	\$ 1.555	\$ 11.335	\$ 198.675
17/Jul/2013	21	\$ 165.990	\$ 0.548	\$ 0.66	\$ 5.590	\$ 0.135	\$ -	\$ 3.274	\$ -	\$ 0.009	\$ 0.137	\$ -	\$ 1.821	\$ 12.179	\$ 178.169
17/Jul/2013	22	\$ 165.990	\$ 0.549	\$ 0.66	\$ 5.601	\$ (0.035)	\$ -	\$ 2.725	\$ -	\$ 0.011	\$ 0.151	\$ -	\$ 2.052	\$ 11.718	\$ 177.708
17/Jul/2013	23	\$ 165.990	\$ 0.549	\$ 0.66	\$ 5.600	\$ 0.010	\$ -	\$ 3.306	\$ -	\$ 0.012	\$ 0.166	\$ -	\$ 2.268	\$ 12.574	\$ 178.564
18/Jul/2013	0	\$ 152.630	\$ 0.548	\$ 0.66	\$ 5.590	\$ (0.062)	\$ -	\$ 2.336	\$ -	\$ 0.012	\$ 0.372	\$ -	\$ 2.382	\$ 11.842	\$ 164.472
18/Jul/2013	1	\$ 152.630	\$ 0.548	\$ 0.66	\$ 5.587	\$ 0.160	\$ -	\$ 2.656	\$ -	\$ 0.012	\$ 0.434	\$ -	\$ 2.413	\$ 12.473	\$ 165.103
18/Jul/2013	2	\$ 146.700	\$ 0.550	\$ 0.66	\$ 5.606	\$ 0.288	\$ -	\$ 2.720	\$ -	\$ 0.013	\$ 0.382	\$ -	\$ 2.437	\$ 12.659	\$ 159.359
18/Jul/2013	3	\$ 146.700	\$ 0.550	\$ 0.66	\$ 5.611	\$ 0.349	\$ -	\$ 2.701	\$ -	\$ 0.012	\$ 0.218	\$ -	\$ 2.422	\$ 12.527	\$ 159.227
18/Jul/2013	4	\$ 153.120	\$ 0.551	\$ 0.66	\$ 5.615	\$ 0.060	\$ -	\$ 3.178	\$ -	\$ 0.012	\$ 0.398	\$ -	\$ 2.363	\$ 12.842	\$ 165.962
18/Jul/2013	5	\$ 165.990	\$ 0.548	\$ 0.66	\$ 5.584	\$ (0.015)	\$ -	\$ 2.315	\$ -	\$ 0.011	\$ 0.100	\$ -	\$ 2.183	\$ 11.389	\$ 177.379
18/Jul/2013	6	\$ 165.990	\$ 0.537	\$ 0.66	\$ 5.479	\$ 0.568	\$ -	\$ 0.459	\$ -	\$ 0.010	\$ 2.102	\$ -	\$ 2.018	\$ 11.838	\$ 177.828
18/Jul/2013	7	\$ 165.990	\$ 0.548	\$ 0.66	\$ 5.589	\$ 0.243	\$ -	\$ 2.603	\$ -	\$ 0.009	\$ 2.144	\$ -	\$ 1.754	\$ 13.554	\$ 179.544
18/Jul/2013	8	\$ 224.240	\$ 0.548	\$ 0.66	\$ 5.587	\$ 0.162	\$ -	\$ 4.045	\$ -	\$ 0.008	\$ 0.984	\$ -	\$ 1.520	\$ 13.516	\$ 237.756
18/Jul/2013	9	\$ 224.240	\$ 0.549	\$ 0.66	\$ 5.602	\$ 0.045	\$ -	\$ 3.843	\$ 0.018	\$ 0.007	\$ 0.923	\$ -	\$ 1.410	\$ 13.061	\$ 237.301
18/Jul/2013	10	\$ 224.240	\$ 0.549	\$ 0.66	\$ 5.595	\$ (0.106)	\$ -	\$ 3.555	\$ 0.076	\$ 0.007	\$ 0.908	\$ -	\$ 1.351	\$ 12.597	\$ 236.837
18/Jul/2013	11	\$ 224.240	\$ 0.549	\$ 0.66	\$ 5.600	\$ (0.014)	\$ -	\$ 3.889	\$ 0.078	\$ 0.007	\$ 0.867	\$ -	\$ 1.321	\$ 12.960	\$ 237.200
18/Jul/2013	12	\$ 187.340	\$ 0.548	\$ 0.66	\$ 5.590	\$ (0.046)	\$ -	\$ 2.611	\$ 0.083	\$ 0.007	\$ 1.357	\$ -	\$ 1.358	\$ 12.171	\$ 199.511
18/Jul/2013	13	\$ 224.240	\$ 0.549	\$ 0.66	\$ 5.594	\$ 0.058	\$ -	\$ 3.753	\$ 0.082	\$ 0.007	\$ 0.883	\$ -	\$ 1.328	\$ 12.918	\$ 237.158
18/Jul/2013	14	\$ 224.240	\$ 0.550	\$ 0.66	\$ 5.603	\$ 0.066	\$ -	\$ 3.629	\$ 0.080	\$ 0.007	\$ 0.847	\$ -	\$ 1.301	\$ 12.747	\$ 236.987
18/Jul/2013	15	\$ 224.240	\$ 0.548	\$ 0.66	\$ 5.589	\$ 0.133	\$ -	\$ 3.362	\$ 0.080	\$ 0.007	\$ 0.857	\$ -	\$ 1.316	\$ 12.556	\$ 236.796
18/Jul/2013	16	\$ 224.240	\$ 0.547	\$ 0.66	\$ 5.575	\$ 0.158	\$ -	\$ 2.998	\$ 0.061	\$ 0.007	\$ 0.920	\$ -	\$ 1.412	\$ 12.340	\$ 236.580
18/Jul/2013	17	\$ 187.340	\$ 0.548	\$ 0.66	\$ 5.588	\$ 0.030	\$ -	\$ 2.404	\$ -	\$ 0.008	\$ 1.624	\$ -	\$ 1.571	\$ 12.436	\$ 199.776
18/Jul/2013	18	\$ 224.240	\$ 0.547	\$ 0.66	\$ 5.573	\$ 0.005	\$ -	\$ 3.419	\$ -	\$ 0.008	\$ 0.857	\$ -	\$ 1.505	\$ 12.578	\$ 236.818

Precios de la energía (\$/MWh)

FECHA	HORA	CMO-POS	SIGET	UT	CUST	Monto Remanente	FLEMG	PTRANSIS	REACTIVOS	ACVOLTAJE	COMP_EFI	RFC	CCT	CSIS	PR_MRS
31/Jul/2013	12	\$ 187.480	\$ 0.548	\$ 0.66	\$ 5.582	\$ 0.009	\$ -	\$ 2.508	\$ 0.075	\$ 0.007	\$ 0.070	\$ -	\$ 1.343	\$ 10.805	\$ 198.285
31/Jul/2013	13	\$ 197.050	\$ 0.548	\$ 0.66	\$ 5.585	\$ (0.111)	\$ -	\$ 3.425	\$ 0.074	\$ 0.007	\$ 0.081	\$ -	\$ 1.321	\$ 11.593	\$ 208.643
31/Jul/2013	14	\$ 197.050	\$ 0.548	\$ 0.66	\$ 5.591	\$ (0.074)	\$ -	\$ 2.999	\$ 0.072	\$ 0.007	\$ 0.035	\$ -	\$ 1.306	\$ 11.148	\$ 208.198
31/Jul/2013	15	\$ 187.480	\$ 0.547	\$ 0.66	\$ 5.579	\$ 0.102	\$ -	\$ 2.803	\$ 0.073	\$ 0.007	\$ 0.094	\$ -	\$ 1.349	\$ 11.218	\$ 198.698
31/Jul/2013	16	\$ 187.480	\$ 0.547	\$ 0.66	\$ 5.579	\$ (0.000)	\$ -	\$ 2.601	\$ 0.048	\$ 0.008	\$ 0.041	\$ -	\$ 1.488	\$ 10.976	\$ 198.456
31/Jul/2013	17	\$ 169.780	\$ 0.548	\$ 0.66	\$ 5.586	\$ 0.297	\$ -	\$ 2.336	\$ 0.028	\$ 0.008	\$ 0.099	\$ -	\$ 1.646	\$ 11.212	\$ 180.992
31/Jul/2013	18	\$ 165.370	\$ 0.547	\$ 0.66	\$ 5.576	\$ 0.493	\$ -	\$ 2.698	\$ 0.011	\$ 0.008	\$ 0.022	\$ -	\$ 1.581	\$ 11.600	\$ 176.970
31/Jul/2013	19	\$ 165.370	\$ 0.548	\$ 0.66	\$ 5.586	\$ 1.058	\$ -	\$ 1.945	\$ -	\$ 0.008	\$ 0.084	\$ -	\$ 1.511	\$ 11.404	\$ 176.774
31/Jul/2013	20	\$ 165.370	\$ 0.548	\$ 0.66	\$ 5.588	\$ 1.618	\$ -	\$ 2.591	\$ -	\$ 0.008	\$ 0.083	\$ -	\$ 1.603	\$ 12.702	\$ 178.072
31/Jul/2013	21	\$ 165.370	\$ 0.545	\$ 0.66	\$ 5.560	\$ 0.615	\$ -	\$ 2.312	\$ -	\$ 0.009	\$ 0.149	\$ -	\$ 1.770	\$ 11.625	\$ 176.995
31/Jul/2013	22	\$ 165.370	\$ 0.550	\$ 0.66	\$ 5.608	\$ (0.015)	\$ -	\$ 2.604	\$ -	\$ 0.010	\$ 0.113	\$ -	\$ 2.002	\$ 11.537	\$ 176.907
31/Jul/2013	23	\$ 154.310	\$ 0.550	\$ 0.66	\$ 5.607	\$ (0.065)	\$ -	\$ 2.660	\$ -	\$ 0.011	\$ 0.206	\$ -	\$ 2.201	\$ 11.834	\$ 166.144

Precios Promedios (\$/MWh)

FECHA	Diario	Acumulado
01-Jul	\$ 164.81	\$ 164.81
02-Jul	\$ 171.05	\$ 167.97
03-Jul	\$ 171.10	\$ 169.03
04-Jul	\$ 172.08	\$ 169.80
05-Jul	\$ 172.50	\$ 170.36
06-Jul	\$ 168.09	\$ 170.00
07-Jul	\$ 159.66	\$ 168.73
08-Jul	\$ 172.49	\$ 169.23
09-Jul	\$ 175.60	\$ 169.98
10-Jul	\$ 176.99	\$ 170.72
11-Jul	\$ 177.22	\$ 171.33
12-Jul	\$ 173.72	\$ 171.53
13-Jul	\$ 168.01	\$ 171.29
14-Jul	\$ 149.93	\$ 170.01
15-Jul	\$ 176.76	\$ 170.48
16-Jul	\$ 179.38	\$ 171.07
17-Jul	\$ 190.40	\$ 172.25
18-Jul	\$ 207.77	\$ 174.31
19-Jul	\$ 175.82	\$ 174.39
20-Jul	\$ 177.53	\$ 174.53
21-Jul	\$ 177.22	\$ 174.64
22-Jul	\$ 178.14	\$ 174.81
23-Jul	\$ 178.10	\$ 174.96
24-Jul	\$ 182.28	\$ 175.29
25-Jul	\$ 188.69	\$ 175.88
26-Jul	\$ 188.80	\$ 176.42
27-Jul	\$ 192.47	\$ 177.00
28-Jul	\$ 176.69	\$ 176.99
29-Jul	\$ 196.12	\$ 177.69
30-Jul	\$ 195.03	\$ 178.30
31-Jul	\$ 187.03	\$ 178.59

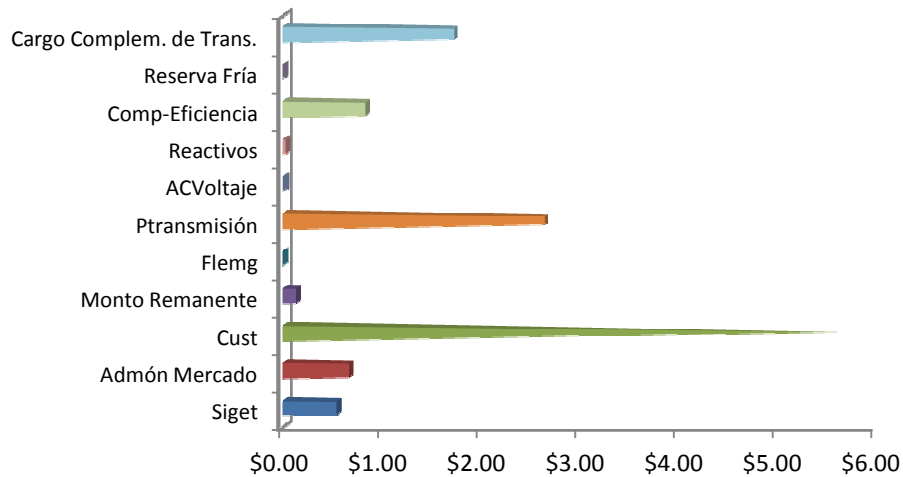


Composición del Precio Promedio (\$/MWh)

Detalle	\$/MWh	%
Costo Marginal (CMO)	\$166.42	93.3%
Costos del Sistema (CSIS)	\$12.17	6.7%
Precio del MRS	\$178.59	100.0%



Cargos del Sistema (CSIS)	\$/MWh	%
Siget	\$0.55	0.3%
Admón Mercado	\$0.66	0.4%
Cust	\$5.59	3.1%
Monto Remanente	\$0.13	0.1%
Flemg	\$0.00	0.0%
Ptransmisión	\$2.64	1.5%
ACVoltaje	\$0.01	0.0%
Reactivos	\$0.03	0.0%
Comp-Eficiencia	\$0.84	0.5%
Reserva Fría	\$0.00	0.0%
Cargo Complem. de Trans.	\$1.72	1.0%
Total Cargos del Sistema	\$12.17	6.8%

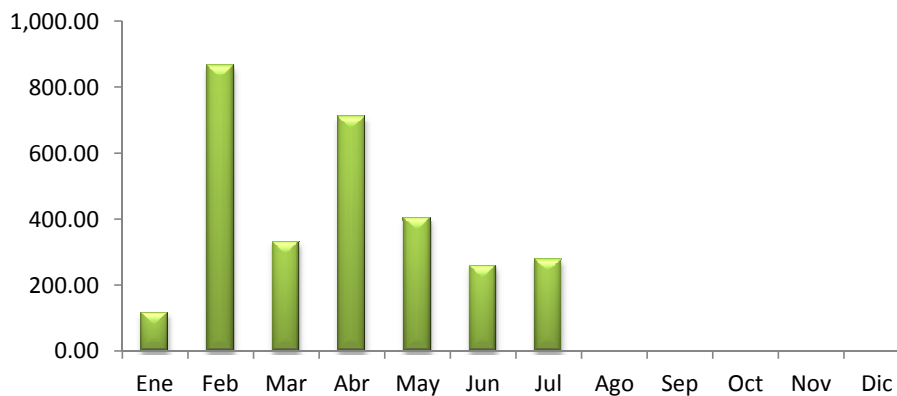


Sistema de Transmisión

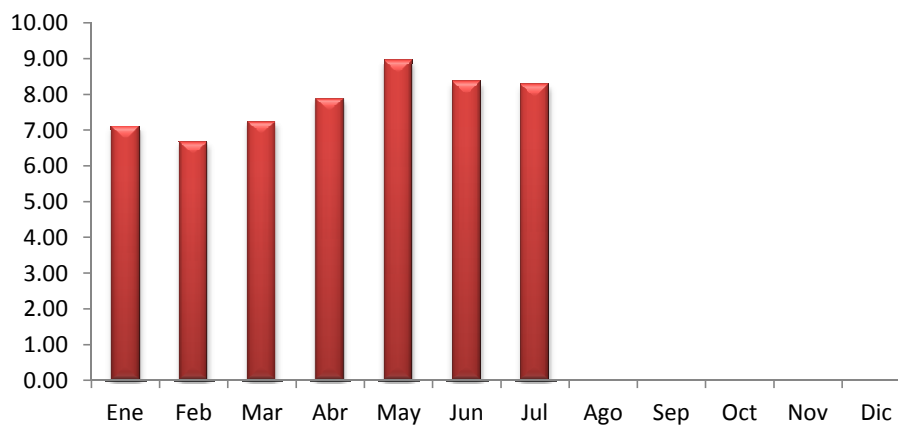
ENS, Pérdidas e interrupciones

Mes	Energía no servida (MWh)	Pérdidas de transmisión (GWh)
Ene	116.81	7.06
Feb	865.36	6.65
Mar	330.79	7.23
Abr	709.24	7.87
May	402.38	8.93
Jun	257.84	8.33
Jul	278.78	8.26
Ago		
Sep		
Oct		
Nov		
Dic		

Energía no servida (MWh)



Pérdidas de transmisión (GWh)



Sistema de Transmisión

Eventos (interrupciones) asociados a líneas de transmisión por responsable

RESPONSABLES	Ene	Feb	Mar	Abr	May	Jun	Jul	Ago	Sept	Oct	Nov	Dic	Total
ETESAL	17	22	23	33	23	44	33						195
UT	10	2	9				4						25
INE					1								1
TERMOPUERTO		2	1	4	2		1						10
GUATEMALA	4	1	3	3	3	4							18
HONDURAS	4	3	1		3								11
PANAMA		1											1
EPR	4	5	7	4	5		1						26
TOTALES	39	36	44	44	37	48	39	0	0	0	0	0	287

(*) Incluye Interconexión con Guatemala y Honduras, SIEPAC y Refuerzos Internos

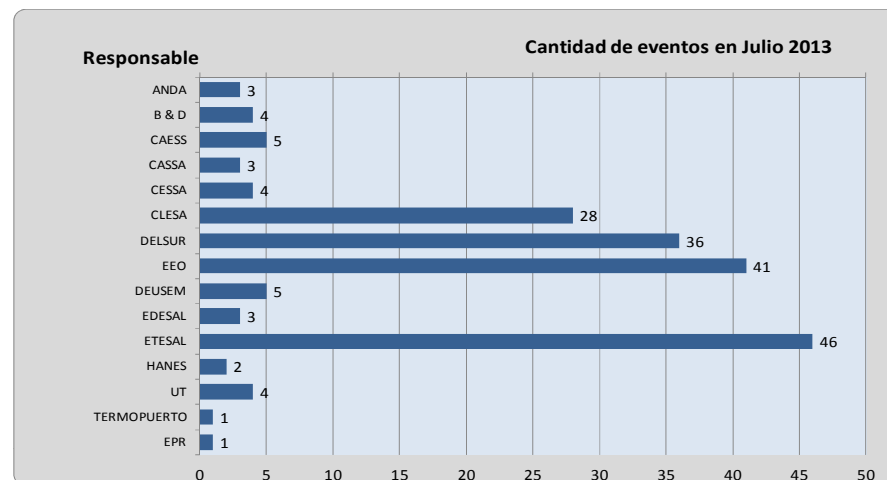
Eventos (interrupciones) asociados a circuitos de distribución por responsable

RESPONSABLES	Ene	Feb	Mar	Abr	May	Jun	Jul	Ago	Sept	Oct	Nov	Dic	Total
ANDA	1	4	4	6	5	1	3						24
B & D		2				4	4						10
CAESS	8	2	8	3	12	5	5						43
CASSA				1			3						4
CESSA	6	1	2	3	7	2	4						25
CLESA	19	9	22	23	41	37	28						179
CONSORCIO INT.													0
DELSUR	25	14	28	20	35	55	36						213
EEO	14	9	21	28	38	59	41						210
DEUSEM	2	2	7	6	1	3	5						26
EDESAL	3			2	2	4	3						14
ETESAL	17	18	4	13	8	24	13						97
HANES		1	4				2						7
DUKE ENERGY		1											1
TOTALES	95	63	100	105	149	194	147	0	0	0	0	0	853

Sistema de Transmisión

Consolidado de eventos por responsable correspondiente a interrupciones de líneas de transmisión y circuitos de distribución

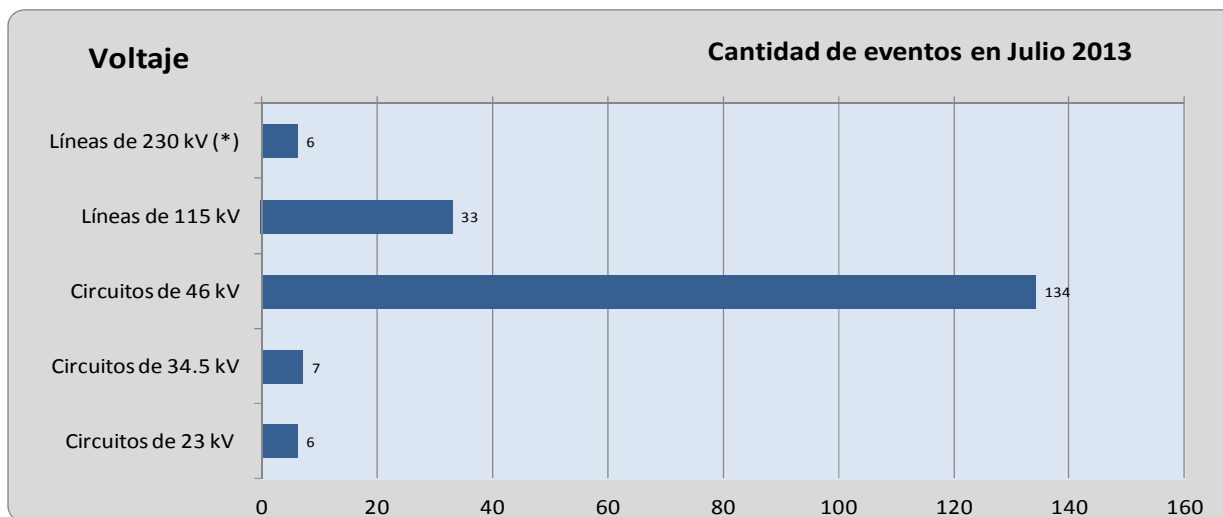
RESPONSABLES	Ene	Feb	Mar	Abr	May	Jun	Jul	Ago	Sept	Oct	Nov	Dic	Total
ANDA	1	4	4	6	5	1	3						24
B & D		2				4	4						10
CAESS	8	2	8	3	12	5	5						43
CASSA				1			3						4
CESSA	6	1	2	3	7	2	4						25
CLESA	19	9	22	23	41	37	28						179
DELSUR	25	14	28	20	35	55	36						213
EEO	14	9	21	28	38	59	41						210
DEUSEM	2	2	7	6	1	3	5						26
EDESAL	3			2	2	4	3						14
ETESAL	34	40	27	46	31	68	46						292
HANES		1	4				2						7
UT	10	2	9				4						25
DUKE ENERGY		1											1
INE					1								1
TERMOPUERTO		2	1	4	2		1						10
GUATEMALA	4	1	3	3	3	4							18
HONDURAS	4	3	1		3								11
PANAMA		1											1
EPR	4	5	7	4	5		1						26
TOTALES	134	99	144	149	186	242	186	0	0	0	0	0	1140



Sistema de Transmisión

Número de circuitos de distribución y líneas de transmisión interrumpidos por nivel de voltaje

	Ene	Feb	Mar	Abr	May	Jun	Jul	Ago	Sept	Oct	Nov	Dic	Total
Líneas de 230 kV (*)	22	12	20	7	12	8	6						87
Líneas de 115 kV	17	24	24	37	25	40	33						200
Circuitos de 46 kV	73	55	85	92	134	162	134						735
Circuitos de 34.5 kV	17	2	5	9	9	18	7						67
Circuitos de 23 kV	5	6	10	4	6	14	6						51
Totales	134	99	144	149	186	242	186	0	0	0	0	0	1140



Sistema de Transmisión

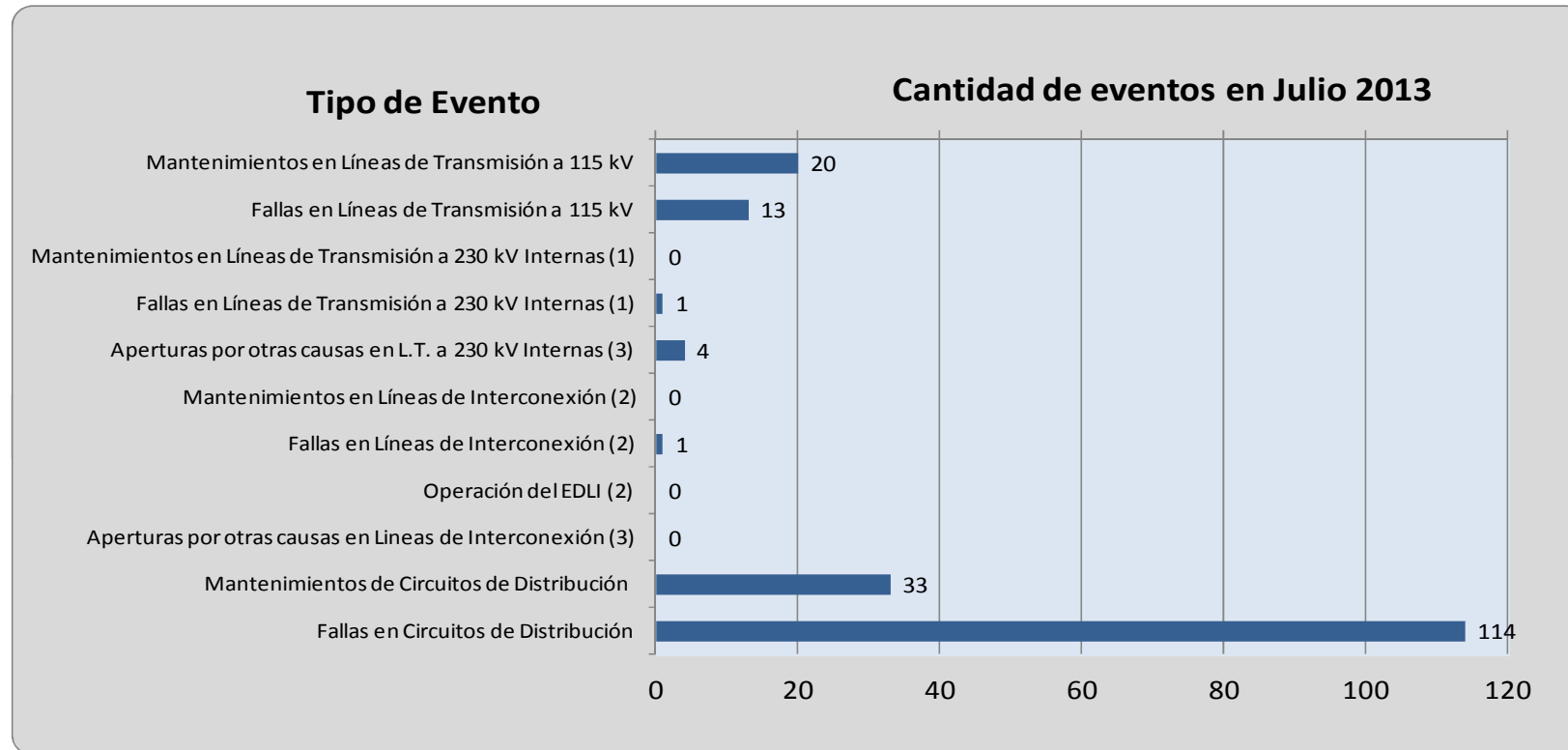
Número de eventos de fallas, mantenimientos y otras causas en circuitos de distribución y líneas de transmisión

TIPO DE INTERRUPCIONES	Ene	Feb	Mar	Abr	May	Jun	Jul	Ago	Sept	Oct	Nov	Dic	Tot
Mantenimientos en Líneas de Transmisión a 115 kV	15	20	16	26	18	19	20						134
Fallas en Líneas de Transmisión a 115 kV	2	4	8	11	7	21	13						66
Mantenimientos en Líneas de Transmisión a 230 kV Internas (1)	0	0	2	1	1	0	0						4
Fallas en Líneas de Transmisión a 230 kV Internas (1)	0	2	0	0	2	1	1						6
Aperturas por otras causas en L.T. a 230 kV Internas (3)	9	2	9	0	0	0	4						24
Mantenimientos en Líneas de Interconexión (2)	0	2	4	4	5	2	0						17
Fallas en Líneas de Interconexión (2)	4	4	4	2	2	1	1						18
Operación del EDLI (2)	1	0	0	0	0	0	0						1
Aperturas por otras causas en Líneas de Interconexión (3)	8	2	1	0	2	4	0						17
Mantenimientos de Circuitos de Distribución	35	32	28	45	47	34	33						254
Fallas en Circuitos de Distribución	60	31	72	60	102	160	114						599
Totales	134	99	144	149	186	242	186	0	0	0	0	0	1140

(1) Incluye SIEPAC y Refuerzos Internos a 230 kV; (2) Interconexiones con Guatemala y Honduras; (3) Típicamente por Control de Voltaje, sin embargo también se han observado y se incluyen aquí eventos de aperturas por protección de "sobre voltaje" en Honduras o bien aperturas en Guatemala por Oscilaciones en el sistema interconectado de Centroamérica. □

Sistema de Transmisión

Número de eventos de fallas, mantenimientos y otras causas en circuitos de distribución y líneas de transmisión



(1) Incluye SIEPAC y Refuerzos Internos a 230 kV; (2) Interconexiones con Guatemala y Honduras; (3) Típicamente por Control de Voltaje, sin embargo también se han observado y se incluyen aquí eventos de aperturas por protección de "sobre voltaje" en Honduras o bien aperturas en Guatemala por Oscilaciones en el sistema interconectado de Centroamérica. □

Demanda Máxima de Potencia

Demanda	Máxima	Nocturna	Mínima
Ene	943	916	362
	10-Ene-13 15:00	11-Ene-13 19:00	1-Ene-13 6:30
Feb	968	917	453
	27-Feb-13 14:30	19-Feb-13 19:00	18-Feb-13 2:30
Mar	978	916	407
	12-Mar-13 14:30	12-Mar-13 19:00	30-Mar-13 6:00
Abr	1,004	951	465
	16-Abr-13 14:30	16-Abr-13 19:30	1-Abr-13 3:00
May	994	930	460
	15-May-13 14:30	15-May-13 19:00	27-May-13 2:30
Jun	975	905	449
	27-Jun-13 15:00	26-Jun-13 19:30	17-Jun-13 3:30
Jul	974	927	453
	24-Jul-13 14:30	9-Jul-13 19:30	1-Jul-13 2:30
Ago			
Sep			
Oct			
Nov			
Dic			

Condición de Reserva

Reserva Rodante y Reserva Fría en Demanda Máxima (MW)
Jul-2013

Día	Cap. Disponible	Gen. Despachada	Demanda + Perdidas	Intercambio Neto (1)	Reserva Rodante	Reserva Fria
1	1182	875	903	28	50	258
2	1190	910	920	10	49	231
3	1171	877	906	29	68	226
4	1278	866	892	26	76	335
5	1277	913	953	41	66	298
6	1254	805	811	6	48	401
7	1280	807	805	-2	20	453
8	1273	927	964	37	152	194
9	1267	936	965	30	44	287
10	1166	930	963	33	58	178
11	1186	896	941	45	84	206
12	1215	874	906	32	73	268
13	1182	803	799	-4	46	334
14	1162	778	780	2	93	291
15	1174	914	944	30	70	190
16	1175	918	954	36	79	178
17	1158	924	932	8	67	167
18	1180	944	948	4	111	125
19	1184	879	928	49	106	199
20	1170	755	796	41	58	357
21	1155	778	789	10	58	319
22	1179	898	923	25	91	190
23	1165	914	968	54	61	190
24	1146	938	974	37	41	167
25	1169	927	967	40	63	179
26	1182	944	964	20	84	154
27	1142	852	845	-7	43	247
28	1178	815	817	2	92	271
29	1157	898	967	69	101	159
30	1171	903	954	51	98	171
31	1198	870	947	76	68	260

* Valor positivo significa Importación

Precios de los Combustibles puestos en planta (US\$/bbl)

Fecha	Equipo										
	ACAJ-BUNKER	ACAJ-DIESEL	BORE-BUNKER	CESSA-BUNKER	GCSA-BUNKER	HILC-BUNKER	NEPO-BUNKER	SOYA-BUNKER	TALN-BUNKER	TEXT-BUNKER	TPTO-BUNKER
01/07/2013	\$98.83	\$142.25	\$99.73	\$97.99	\$100.93	\$102.44	\$98.29	\$102.10	\$96.86	\$97.99	\$95.26
02/07/2013	\$98.83	\$142.25	\$99.73	\$97.99	\$100.93	\$102.44	\$98.29	\$102.10	\$96.86	\$97.99	\$95.26
03/07/2013	\$98.83	\$142.25	\$99.73	\$97.99	\$100.93	\$102.44	\$98.29	\$102.10	\$96.86	\$97.99	\$95.26
04/07/2013	\$98.83	\$142.25	\$99.73	\$97.99	\$100.93	\$102.44	\$98.29	\$102.10	\$96.86	\$97.99	\$95.26
05/07/2013	\$98.83	\$142.25	\$99.73	\$97.99	\$100.93	\$102.44	\$98.29	\$102.10	\$96.86	\$97.99	\$95.26
06/07/2013	\$98.83	\$142.25	\$99.73	\$97.99	\$100.93	\$102.44	\$98.29	\$102.10	\$96.86	\$97.99	\$95.26
07/07/2013	\$98.83	\$142.25	\$99.73	\$97.99	\$100.93	\$102.44	\$98.29	\$102.10	\$96.86	\$97.99	\$95.26
08/07/2013	\$98.53	\$142.25	\$100.61	\$98.87	\$100.93	\$102.44	\$98.64	\$102.10	\$97.74	\$98.49	\$96.18
09/07/2013	\$98.53	\$142.25	\$100.61	\$98.87	\$100.93	\$102.44	\$98.64	\$102.10	\$97.74	\$98.49	\$96.18
10/07/2013	\$98.53	\$142.25	\$100.61	\$98.87	\$100.93	\$102.44	\$98.64	\$102.10	\$97.74	\$98.49	\$96.18
11/07/2013	\$98.53	\$142.25	\$100.61	\$98.87	\$100.93	\$102.44	\$98.64	\$102.10	\$97.74	\$98.49	\$96.18
12/07/2013	\$98.53	\$142.25	\$100.61	\$98.87	\$100.93	\$102.44	\$98.64	\$102.10	\$97.74	\$98.49	\$96.18
13/07/2013	\$98.53	\$142.25	\$100.61	\$98.87	\$100.93	\$102.44	\$98.64	\$102.10	\$97.74	\$98.49	\$96.18
14/07/2013	\$98.53	\$142.25	\$100.61	\$98.87	\$100.93	\$102.44	\$98.64	\$102.10	\$97.74	\$98.49	\$96.18
15/07/2013	\$97.79	\$142.25	\$101.94	\$100.21	\$100.93	\$101.81	\$98.64	\$102.10	\$99.07	\$97.57	\$97.48
16/07/2013	\$97.79	\$142.25	\$101.94	\$100.21	\$100.93	\$101.81	\$98.64	\$102.10	\$99.07	\$97.57	\$97.48
17/07/2013	\$97.79	\$142.25	\$101.94	\$100.21	\$100.93	\$101.81	\$98.64	\$102.10	\$99.07	\$97.57	\$97.48
18/07/2013	\$97.79	\$142.25	\$101.94	\$100.21	\$100.93	\$101.81	\$98.64	\$102.10	\$99.07	\$97.57	\$97.48
19/07/2013	\$97.79	\$142.25	\$101.94	\$100.21	\$100.93	\$101.81	\$98.64	\$102.10	\$99.07	\$97.57	\$97.48
20/07/2013	\$97.79	\$142.25	\$101.94	\$100.21	\$100.93	\$101.81	\$98.64	\$102.10	\$99.07	\$97.57	\$97.48
21/07/2013	\$97.79	\$142.25	\$101.94	\$100.21	\$100.93	\$101.81	\$98.64	\$102.10	\$99.07	\$97.57	\$97.48
22/07/2013	\$98.22	\$142.25	\$102.87	\$101.14	\$100.97	\$101.81	\$98.05	\$102.10	\$100.00	\$97.44	\$98.41
23/07/2013	\$98.22	\$142.25	\$102.87	\$101.14	\$100.97	\$101.81	\$98.05	\$102.10	\$100.00	\$97.44	\$98.41
24/07/2013	\$98.22	\$142.25	\$102.87	\$101.14	\$100.97	\$101.81	\$98.05	\$102.10	\$100.00	\$97.44	\$98.41
25/07/2013	\$98.22	\$142.25	\$102.87	\$101.14	\$100.97	\$101.81	\$98.05	\$102.10	\$100.00	\$97.44	\$98.41
26/07/2013	\$98.22	\$142.25	\$102.87	\$101.14	\$100.97	\$101.81	\$98.05	\$102.10	\$100.00	\$97.44	\$98.41
27/07/2013	\$98.22	\$142.25	\$102.87	\$101.14	\$100.97	\$101.81	\$98.05	\$102.10	\$100.00	\$97.44	\$98.41
28/07/2013	\$98.22	\$142.25	\$102.87	\$101.14	\$100.97	\$101.81	\$98.05	\$102.10	\$100.00	\$97.44	\$98.41
29/07/2013	\$98.40	\$142.25	\$102.82	\$101.09	\$101.01	\$101.81	\$98.24	\$102.20	\$99.95	\$98.41	\$98.36
30/07/2013	\$98.40	\$142.25	\$102.82	\$101.09	\$101.01	\$101.81	\$98.24	\$102.20	\$99.95	\$98.41	\$98.36
31/07/2013	\$98.40	\$142.25	\$102.82	\$101.09	\$101.01	\$101.81	\$98.24	\$102.20	\$99.95	\$98.41	\$98.36
Promedio mes	\$98.35	\$142.25	\$101.44	\$99.70	\$100.94	\$102.09	\$98.39	\$102.11	\$98.57	\$97.92	\$96.98

Niveles (msnm)

Niveles Promedio Diario (msnm)

Referenciados Hora 0

Fecha	Guajoyo	Cerrón Grande	5 de Noviembre	15 de Septiembre
01/07/2013	421.04	233.73	178.00	48.12
02/07/2013	421.20	234.21	178.24	47.45
03/07/2013	421.45	234.50	178.50	47.57
04/07/2013	421.75	234.71	178.40	47.03
05/07/2013	421.83	234.86	178.16	47.20
06/07/2013	421.91	234.95	177.80	47.18
07/07/2013	421.98	235.03	177.62	47.45
08/07/2013	422.05	235.11	177.36	47.13
09/07/2013	422.09	235.11	177.17	47.25
10/07/2013	422.10	235.06	177.35	47.74
11/07/2013	422.10	235.09	177.31	47.29
12/07/2013	422.15	235.15	177.38	47.53
13/07/2013	422.23	235.22	177.78	47.78
14/07/2013	422.52	235.38	177.85	47.96
15/07/2013	422.60	235.51	177.40	47.47
16/07/2013	422.70	235.50	177.52	47.36
17/07/2013	422.73	235.45	177.56	47.15
18/07/2013	422.77	235.44	177.53	47.07
19/07/2013	422.79	235.49	177.53	47.04
20/07/2013	422.81	235.59	177.53	47.18
21/07/2013	422.87	235.61	177.33	47.47
22/07/2013	422.93	235.62	177.38	47.67
23/07/2013	422.99	235.61	177.52	47.50
24/07/2013	423.04	235.54	177.54	47.25
25/07/2013	423.14	235.49	177.70	47.04
26/07/2013	423.19	235.42	177.90	46.92
27/07/2013	423.19	235.31	178.09	46.74
28/07/2013	423.18	235.24	177.93	47.14
29/07/2013	423.18	235.21	177.650	47.71
30/07/2013	423.19	235.22	177.850	47.46
31/07/2013	423.20	235.26	177.730	47.42
Promedio	422.48	235.18	177.70	47.36

Interrupciones del servicio

Entrega	Fecha Inicio	Fecha Final	Duración	Rele	Motivo	MW	KWh	Responsable
44-4-82	01-Jul-2013	01-Jul-2013	00:24:00	51NS, 59N	Falla en Línea	14.06	234.33	CLESA
11-4-84	01-Jul-2013	01-Jul-2013	10:00:00	MANUAL	Solicitud de PM	0.00	0.00	CESSA
41-4-82	01-Jul-2013	01-Jul-2013	00:24:00	51, 59N	Falla en Línea	5.86	97.67	CLESA
18-4-83	01-Jul-2013	01-Jul-2013	00:24:00	51, 51NS, 59N	Falla en Línea	3.07	51.17	EEO
47-4-82	02-Jul-2013	02-Jul-2013	00:48:00	51NS, 59N	Falla en Línea	3.67	122.33	DELSUR
44-3-84	02-Jul-2013	02-Jul-2013	00:24:00	51	Falla en Línea	1.36	22.67	CLESA
39-4-81	02-Jul-2013	02-Jul-2013	00:48:00	51	Falla en Línea	8.03	267.67	DELSUR
44-4-86	02-Jul-2013	02-Jul-2013	00:48:00	51NS, 59N	Falla en Línea	11.21	373.67	DELSUR
39-4-81	02-Jul-2013	02-Jul-2013	00:24:00	51, 59N	Falla en Línea	8.03	133.83	DELSUR
46-4-81	02-Jul-2013	02-Jul-2013	01:36:00	51, 59N	Falla en Línea	25.88	1,725.33	DELSUR
39-4-82	02-Jul-2013	02-Jul-2013	15:12:00	51, 59N	Falla en Línea	6.66	3,663.00	DELSUR
49-4-82	02-Jul-2013	02-Jul-2013	00:24:00	50	Falla en Línea	12.84	214.00	EEO
49-4-82	02-Jul-2013	02-Jul-2013	00:24:00	51	Falla en Línea	11.79	196.50	EEO
34-4-86	04-Jul-2013	04-Jul-2013	00:24:00	51, 59N	Falla en Línea	6.28	104.67	EEO
34-4-85	04-Jul-2013	04-Jul-2013	00:24:00	51NS, 59N	Falla en Línea	3.25	54.17	EEO
39-4-82	05-Jul-2013	05-Jul-2013	00:48:00	51, 59N	Falla en Línea	7.34	244.67	DELSUR
47-4-81	05-Jul-2013	05-Jul-2013	01:36:00	51NS, 59N	Falla en Línea	10.50	700.00	DELSUR
39-4-82	05-Jul-2013	05-Jul-2013	00:48:00	59N	Falla en Línea	4.35	145.00	DELSUR
34-4-83	05-Jul-2013	05-Jul-2013	00:24:00	51NS, 59N	Falla en Línea	11.53	192.17	EEO
39-4-82	05-Jul-2013	05-Jul-2013	01:36:00	51, 59N	Falla en Línea	3.90	260.00	DELSUR
47-4-84	05-Jul-2013	05-Jul-2013	02:00:00	MANUAL	Cero Voltaje	1.88	156.67	DELSUR, ETESAL
47-4-82	05-Jul-2013	05-Jul-2013	01:36:00	MANUAL	Cero Voltaje	3.71	247.33	DELSUR, ETESAL
47-4-81	05-Jul-2013	05-Jul-2013	01:36:00	MANUAL	Cero Voltaje	8.60	573.33	DELSUR, ETESAL
47-4-83	05-Jul-2013	05-Jul-2013	02:00:00	MANUAL	Cero Voltaje	3.95	329.17	DELSUR, ETESAL
47-4-83	05-Jul-2013	05-Jul-2013	01:12:00	51, 59N	Falla en Línea	2.42	121.00	DELSUR
47-4-81	05-Jul-2013	05-Jul-2013	01:36:00	51	Falla en Línea	7.31	487.33	DELSUR
49-4-82	05-Jul-2013	05-Jul-2013	00:24:00	51	Falla en Línea	10.14	169.00	EEO
46-4-81	07-Jul-2013	07-Jul-2013	00:48:00	51, 51NS, 59N	Falla en Línea	13.66	455.33	DELSUR
40-4-81	07-Jul-2013	07-Jul-2013	17:12:00	MANUAL	Mantenimiento Programado	4.74	3,239.00	DEUSEM
40-4-82	07-Jul-2013	07-Jul-2013	16:00:00	MANUAL	Mantenimiento Programado	4.38	42,691.10	DEUSEM
44-4-80	07-Jul-2013	07-Jul-2013	01:12:00	MANUAL	Mantenimiento Programado	0.00	0.00	CLESA
44-4-80	07-Jul-2013	07-Jul-2013	00:48:00	MANUAL	Mantenimiento Programado	0.00	0.00	CLESA
34-4-84	08-Jul-2013	08-Jul-2013	00:48:00	51NS, 59N	Falla en Línea	2.49	83.00	EEO
38-4-81	08-Jul-2013	08-Jul-2013	02:24:00	MANUAL	Cero Voltaje	0.00	0.00	ETESAL
38-4-83	08-Jul-2013	08-Jul-2013	02:48:00	MANUAL	Cero Voltaje	9.50	1,108.33	ETESAL
38-4-80	08-Jul-2013	08-Jul-2013	02:24:00	MANUAL	Cero Voltaje	0.00	0.00	ETESAL
38-4-84	08-Jul-2013	08-Jul-2013	02:00:00	MANUAL	Cero Voltaje	0.00	0.00	ETESAL
38-4-82	08-Jul-2013	08-Jul-2013	02:00:00	MANUAL	Cero Voltaje	18.40	1,533.33	ETESAL
38-4-83	08-Jul-2013	08-Jul-2013	05:36:00	51, 59N	Falla en Línea	4.52	1,054.67	HANES
38-4-82	08-Jul-2013	08-Jul-2013	05:12:00	51, 59N	Falla en Línea	5.45	1,180.83	DELSUR
34-4-86	08-Jul-2013	08-Jul-2013	00:24:00	51NS, 59N	Falla en Línea	9.92	165.33	EEO
47-4-81	08-Jul-2013	08-Jul-2013	01:36:00	51, 59N	Falla en Línea	12.54	836.00	DELSUR
47-4-83	08-Jul-2013	08-Jul-2013	01:36:00	51	Falla en Línea	4.06	270.67	DELSUR

Interrupciones del servicio

Entrega	Fecha Inicio	Fecha Final	Duración	Rele	Motivo	MW	KWh	Responsable
34-4-85	09-Jul-2013	09-Jul-2013	00:24:00	51NS, 59N	Falla en Línea	3.75	62.50	EEO
39-4-82	10-Jul-2013	10-Jul-2013	06:48:00	MANUAL	Mantenimiento Programado	0.00	0.00	DELSUR
49-4-82	10-Jul-2013	10-Jul-2013	00:24:00	51	Falla en Línea	10.63	177.17	EEO
34-4-86	10-Jul-2013	10-Jul-2013	00:24:00	51	Falla en Línea	7.15	119.17	EEO
49-4-82	10-Jul-2013	10-Jul-2013	00:24:00	51	Falla en Línea	14.35	239.17	EEO
34-4-86	10-Jul-2013	10-Jul-2013	00:24:00	51NS, 59N	Falla en Línea	8.91	148.50	EEO
40-4-81	10-Jul-2013	10-Jul-2013	00:24:00	51, 59N	Falla en Línea	13.58	226.33	DEUSEM
32-4-82	10-Jul-2013	10-Jul-2013	17:12:00	51	Falla en Línea	10.55	18,393.89	CAESS
44-4-80	10-Jul-2013	10-Jul-2013	01:12:00	51, 59N	Falla en Línea	15.98	799.00	CLESA
44-3-85	10-Jul-2013	10-Jul-2013	22:24:00	51	Falla en Línea	2.70	21,890.00	CLESA
45-2-82	11-Jul-2013	11-Jul-2013	02:24:00	51	Falla en Línea	3.49	349.00	B&D
44-3-85	11-Jul-2013	11-Jul-2013	00:48:00	MANUAL	Solicitud de Distribuidor	0.52	17.33	CLESA
16-4-81	11-Jul-2013	11-Jul-2013	10:00:00	MANUAL	Mantenimiento Programado	0.00	0.00	CLESA
39-4-82	11-Jul-2013	11-Jul-2013	09:36:00	MANUAL	Solicitud de Distribuidor	0.00	0.00	DELSUR
34-4-84	11-Jul-2013	11-Jul-2013	00:48:00	51	Falla en Línea	2.04	68.00	EEO
34-4-84	12-Jul-2013	12-Jul-2013	00:24:00	51NS, 59N	Falla en Línea	2.28	38.00	EEO
18-4-84	12-Jul-2013	12-Jul-2013	00:48:00	51, 51NS, 59N	Falla en Línea	6.88	229.33	EEO
30-4-84	14-Jul-2013	14-Jul-2013	12:24:00	MANUAL	Mantenimiento Programado	0.00	0.00	ETESAL
30-4-85	14-Jul-2013	14-Jul-2013	06:00:00	MANUAL	Mantenimiento Programado	0.00	0.00	ETESAL
16-4-82	14-Jul-2013	14-Jul-2013	00:24:00	51, 59N	Falla en Línea	4.38	73.00	CLESA
41-4-83	14-Jul-2013	14-Jul-2013	06:00:00	MANUAL	Solicitud de PM	0.00	0.00	CASSA
49-4-82	14-Jul-2013	14-Jul-2013	22:24:00	MANUAL	Mantenimiento Programado	1.90	17,490.00	EEO
16-4-82	14-Jul-2013	14-Jul-2013	00:24:00	MANUAL	Solicitud de Distribuidor	0.00	0.00	CLESA
49-4-82	15-Jul-2013	15-Jul-2013	00:48:00	51	Falla en Línea	10.67	355.67	EEO
44-4-80	15-Jul-2013	15-Jul-2013	00:24:00	51NS, 59N	Falla en Línea	18.41	306.83	CLESA
44-4-81	16-Jul-2013	16-Jul-2013	00:48:00	51NS, 59N	Falla en Línea	11.02	367.33	DELSUR
32-4-83	17-Jul-2013	17-Jul-2013	00:24:00	51, 59N	Falla en Línea	4.88	81.33	CAESS
35-4-85	17-Jul-2013	17-Jul-2013	15:12:00	MANUAL	Solicitud de PM	0.00	52,135.67	ANDA
34-4-86	17-Jul-2013	17-Jul-2013	00:24:00	51, 59N	Falla en Línea	10.43	173.83	EEO
41-4-83	17-Jul-2013	17-Jul-2013	15:36:00	51, 59N	Falla en Línea	0.00	0.00	CASSA
41-4-82	17-Jul-2013	17-Jul-2013	06:00:00	51, 59N	Falla en Línea	6.66	11,740.00	CLESA
41-4-81	17-Jul-2013	17-Jul-2013	00:24:00	59N	Falla en Línea	5.68	94.67	CLESA
41-4-82	17-Jul-2013	17-Jul-2013	00:00:00	51, 51NS, 59N	Falla en Línea	0.00	0.00	CLESA
41-4-82	17-Jul-2013	18-Jul-2013	03:36:00	51, 51NS, 59N	Falla en Línea	0.00	0.00	CLESA
41-4-83	17-Jul-2013	17-Jul-2013	04:24:00	MANUAL	Solicitud de PM	0.00	0.00	CASSA
45-2-82	18-Jul-2013	18-Jul-2013	00:24:00	51	Falla en Línea	4.10	68.33	B&D
45-2-82	18-Jul-2013	18-Jul-2013	10:00:00	MANUAL	Solicitud de PM	2.01	837.50	B&D
49-4-81	18-Jul-2013	18-Jul-2013	00:24:00	51	Falla en Línea	7.74	129.00	EEO
49-4-82	18-Jul-2013	18-Jul-2013	00:24:00	51	Falla en Línea	14.07	234.50	EEO
49-4-82	18-Jul-2013	18-Jul-2013	00:24:00	51	Falla en Línea	11.56	192.67	EEO
40-4-82	18-Jul-2013	18-Jul-2013	05:12:00	51	Falla en Línea	6.95	7,174.47	DEUSEM
40-4-81	18-Jul-2013	18-Jul-2013	04:00:00	51	Falla en Línea	8.78	585.33	DEUSEM
18-4-83	18-Jul-2013	18-Jul-2013	00:24:00	51	Falla en Línea	4.54	75.67	EEO

Interrupciones del servicio

Entrega	Fecha Inicio	Fecha Final	Duración	Rele	Motivo	MW	KWh	Responsable
32-4-81	18-Jul-2013	18-Jul-2013	00:24:00	51	Falla en Línea	7.43	123.83	DELSUR
39-4-82	18-Jul-2013	18-Jul-2013	03:36:00	51	Falla en Línea	5.70	855.00	DELSUR
41-4-82	18-Jul-2013	18-Jul-2013	01:12:00	51	Falla en Línea	4.41	220.50	CLESA, ETESAL
47-4-81	18-Jul-2013	18-Jul-2013	00:24:00	51, 59N	Falla en Línea	10.86	181.00	DELSUR
13-4-81	19-Jul-2013	19-Jul-2013	00:24:00	51, 59N	Falla en Línea	4.37	72.83	CLESA
13-4-81	19-Jul-2013	19-Jul-2013	00:48:00	51, 59N	Falla en Línea	4.89	163.00	CLESA
44-4-81	19-Jul-2013	19-Jul-2013	00:48:00	51, 59N	Falla en Línea	11.46	382.00	DELSUR
30-4-85	19-Jul-2013	19-Jul-2013	01:12:00	50, 51NS, 59N	Falla en Línea	2.22	111.00	DELSUR
44-3-85	20-Jul-2013	20-Jul-2013	00:24:00	51	Falla en Línea	2.11	35.17	CLESA
32-4-81	20-Jul-2013	20-Jul-2013	00:48:00	51	Falla en Línea	5.93	197.67	DELSUR
13-4-81	20-Jul-2013	20-Jul-2013	00:24:00	51, 59N	Falla en Línea	4.94	82.33	CLESA
34-4-86	20-Jul-2013	20-Jul-2013	00:48:00	51NS, 59N	Falla en Línea	6.42	214.00	EEO
18-4-84	20-Jul-2013	20-Jul-2013	00:24:00	51	Falla en Línea	6.07	101.17	EEO
34-4-85	20-Jul-2013	20-Jul-2013	00:48:00	51NS, 59N	Falla en Línea	4.44	148.00	EEO
34-4-83	20-Jul-2013	22-Jul-2013	18:48:00	51	Falla en Línea	13.38	14,495.00	EEO
32-4-81	20-Jul-2013	20-Jul-2013	01:12:00	51	Falla en Línea	5.32	266.00	DELSUR
34-4-81	20-Jul-2013	20-Jul-2013	00:24:00	MANUAL	Solicitud de Distribuidor	10.98	183.00	EEO
42-2-83	21-Jul-2013	21-Jul-2013	15:12:00	MANUAL	Mantenimiento Programado	0.01	26.33	CAESS
42-2-81	21-Jul-2013	21-Jul-2013	07:12:00	MANUAL	Mantenimiento Programado	0.00	0.00	CAESS
18-4-83	21-Jul-2013	21-Jul-2013	23:12:00	MANUAL	Mantenimiento Programado	0.00	0.00	ETESAL
18-4-84	21-Jul-2013	21-Jul-2013	23:12:00	MANUAL	Mantenimiento Programado	0.00	0.00	ETESAL
34-4-81	22-Jul-2013	22-Jul-2013	00:24:00	MANUAL	Solicitud de Distribuidor	29.34	489.00	EEO
34-4-83	22-Jul-2013	22-Jul-2013	00:24:00	MANUAL	Solicitud de Distribuidor	0.00	0.00	EEO
34-4-83	22-Jul-2013	22-Jul-2013	04:00:00	MANUAL	Solicitud de Distribuidor	13.02	434.00	EEO
34-4-81	22-Jul-2013	22-Jul-2013	00:48:00	MANUAL	Solicitud de Distribuidor	11.21	373.67	EEO
34-4-81	23-Jul-2013	23-Jul-2013	00:48:00	MANUAL	Solicitud de Distribuidor	16.60	553.33	EEO
34-4-83	23-Jul-2013	23-Jul-2013	00:48:00	MANUAL	Solicitud de Distribuidor	0.00	0.00	EEO
13-3-81	23-Jul-2013	23-Jul-2013	00:24:00	51, 59N	Falla en Línea	0.00	0.00	CLESA
34-4-84	24-Jul-2013	24-Jul-2013	00:24:00	51NS, 59N	Falla en Línea	2.27	37.83	EEO
46-4-81	25-Jul-2013	25-Jul-2013	00:24:00	51, 51NS, 59N	Falla en Línea	27.28	454.67	DELSUR
13-4-81	26-Jul-2013	26-Jul-2013	00:48:00	51, 59N	Falla en Línea	6.81	227.00	CLESA
35-4-82	26-Jul-2013	26-Jul-2013	00:24:00	51, 51NS, 59N	Falla en Línea	11.33	188.83	CLESA
35-4-85	28-Jul-2013	28-Jul-2013	00:24:00	51	Falla en Línea	9.04	150.67	ANDA
45-2-82	28-Jul-2013	28-Jul-2013	00:24:00	51	Falla en Línea	3.08	51.33	B&D
38-4-82	28-Jul-2013	28-Jul-2013	05:36:00	51, 59N	Falla en Línea	20.54	4,792.67	DELSUR
38-4-82	28-Jul-2013	28-Jul-2013	14:48:00	51, 59N	Falla en Línea	20.54	12,666.33	DELSUR
11-4-84	29-Jul-2013	29-Jul-2013	16:48:00	MANUAL	Mantenimiento Programado	0.00	0.00	CESSA
13-3-81	29-Jul-2013	29-Jul-2013	00:24:00	51	Falla en Línea	0.00	0.00	CLESA
13-3-81	29-Jul-2013	29-Jul-2013	18:48:00	MANUAL	Solicitud de Distribuidor	0.00	0.00	CLESA
34-4-86	29-Jul-2013	29-Jul-2013	01:12:00	51	Falla en Línea	8.23	411.50	EEO
35-4-84	29-Jul-2013	30-Jul-2013	15:12:00	51, 59N	Falla en Línea	0.63	777.00	DELSUR
48-4-81	29-Jul-2013	29-Jul-2013	13:36:00	MANUAL	Cero Voltaje	5.67	3,213.00	EDESAL
35-4-85	29-Jul-2013	29-Jul-2013	04:48:00	51, 51NS, 59N	Falla en Línea	8.38	1,676.00	ANDA

Interrupciones del servicio

Entrega	Fecha Inicio	Fecha Final	Duración	Rele	Motivo	MW	KWh	Responsable
16-4-82	29-Jul-2013	30-Jul-2013	14:24:00	MANUAL	Mantto. de Emergencia	0.00	0.00	CLESA
16-4-81	30-Jul-2013	30-Jul-2013	00:24:00	51, 59N	Falla en Línea	4.34	72.33	CLESA
32-4-82	30-Jul-2013	30-Jul-2013	00:48:00	51	Falla en Línea	6.59	219.67	CAESS
11-4-84	30-Jul-2013	30-Jul-2013	11:36:00	MANUAL	Mantenimiento Programado	0.00	0.00	CESSA
32-4-81	30-Jul-2013	30-Jul-2013	00:24:00	51	Falla en Línea	6.14	102.33	DELSUR
34-4-82	30-Jul-2013	30-Jul-2013	00:48:00	51, 59N	Falla en Línea	6.44	107.33	EEO
48-4-81	30-Jul-2013	30-Jul-2013	01:12:00	51, 51NS	Falla en Línea	5.43	271.50	EDESAL
44-4-81	30-Jul-2013	30-Jul-2013	01:36:00	51, 59N	Falla en Línea	10.34	689.33	DELSUR
48-4-81	30-Jul-2013	30-Jul-2013	01:36:00	51, 51NS	Falla en Línea	2.66	177.33	EDESAL
11-4-84	31-Jul-2013	31-Jul-2013	18:48:00	MANUAL	Solicitud de Distribuidor	0.00	0.00	CESSA
18-4-84	31-Jul-2013	31-Jul-2013	01:36:00	51	Falla en Línea	5.59	372.67	EEO
18-4-84	31-Jul-2013	01-Ago-2013	02:48:00	51, 59N	Falla en Línea	2.25	10,516.90	EEO
44-4-81	31-Jul-2013	31-Jul-2013	00:24:00	51, 59N	Falla en Línea	11.28	188.00	DELSUR
30-4-84	31-Jul-2013	31-Jul-2013	00:24:00	50, 59N	Falla en Línea	4.72	78.67	DELSUR
38-4-83	31-Jul-2013	01-Ago-2013	04:00:00	51, 59N	Falla en Línea	9.31	5,113.74	HANES
32-4-81	31-Jul-2013	31-Jul-2013	00:24:00	51	Falla en Línea	6.50	108.33	DELSUR
38-4-82	31-Jul-2013	01-Ago-2013	13:12:00	51, 59N	Falla en Línea	19.66	17,968.55	DELSUR
34-4-85	31-Jul-2013	31-Jul-2013	00:24:00	51NS, 59N	Falla en Línea	3.69	61.50	EEO

CUADRO DE PROGRAMACIONES PROGRAMADAS
SEMANA 20 DE 2013 - SEMANA 19 DE 2014

	PLANTA/UNIDAD	PROGRAMADO	DURACIÓN	REPROGRAMADO	DURACIÓN	EJECUTADO	DURACIÓN	MOTIVO	
CEL	CERRON GRANDE								
	UNIDAD 1	29-Jun-13	01-Jul-13	3 DIAS				29-Jun-13 04-Jul-13 6 DIAS Inspeccion rodete de turbina	
	UNIDAD 2	13-May-13	03-Jun-13	22 DIAS				13-May-13 08-Jun-13 27 DIAS Mantenimiento mayor y reparación del alabe #9 (entre alabe y corona del rodete de turbina)	
	5 DE NOVIEMBRE								
	UNIDAD 2	11-Ene-14	26-Ene-14	16 DIAS				Mantenimiento mayor	
LAGEO	UNIDAD 4	22-Feb-14	09-Mar-14	16 DIAS				Inspección del generador	
	UNIDAD 5	01-Feb-14	16-Feb-14	16 DIAS				Mantenimiento mayor	
	15 DE SEPTIEMBRE								
	UNIDAD 1	04-Nov-13	31-May-14	209 DIAS				Mantenimiento mayor- reemplazo de cojinete de empuje del generador- Correccion de fuga de aceite del sistema de control y cambio de bujes de los alabes del rodete	
	AHUACHAPAN								
	UNIDAD 2	09-Jun-13	07-Jul-13	29 DIAS				09-Jun-13 05-Jul-13 27 DIAS Mantenimiento mayor	
	UNIDAD 3	04-Ago-13	31-Ago-13	28 DIAS				Mantenimiento mayor	
	BERLIN								
	UNIDAD 2	14-Oct-13	03-Nov-13	21 DIAS				Mantenimiento mayor	
	UNIDAD 4	14-Oct-13	03-Nov-13	21 DIAS				Mantenimiento mayor	
DUJRE ENERGY	BERL	27-Oct-13	27-Oct-13	9 HORAS				Mantenimiento subestación	
	ACAJUTLA								
	MOTOR 4	13-Jul-13	08-Ago-13	27 DIAS				Mantenimiento de 72,000 horas	
	MOTOR 5	12-Oct-13	07-Nov-13	27 DIAS				Mantenimiento de 72,000 horas	
	MOTOR 6	31-Ago-13	26-Sep-13	27 DIAS				Mantenimiento de 72,000 horas	
	MOTOR 9	18-May-13	21-Jun-13	35 DIAS				18-May-13 20-Jun-13 34 DIAS Mantenimiento de 60,000 horas	
	UNIDAD 2	05-Oct-13	10-Nov-13	37 DIAS				Mantenimiento mayor de 8,000 horas	
	UNIDAD 5	13-Ago-13	04-Oct-13	53 DIAS				Mantenimiento mayor (paso de gases calientes)	
	SOYAPANGO								
	MOTOR 2	01-Jul-13	28-Jul-13	28 DIAS				01-Jul-13 03-Ago-13 34 DIAS Mantenimiento de 32,000 horas	
CENERGICA	NEJAPA POWER								
	MOTOR 1	03-Nov-13	10-Nov-13	7.5 DIAS				Mantenimiento intermedio de motor y generador	
	MOTOR 2	29-Sep-13	06-Oct-13	7.5 DIAS				Mantenimiento intermedio de motor y generador	
	MOTOR 5	08-Dic-13	23-Dic-13	16 DIAS				Mantenimiento mayor de motor y generador	
	MOTOR 6	17-Nov-13	02-Dic-13	16 DIAS				Mantenimiento mayor de motor y generador	
	MOTOR 7	16-Jun-13	23-Jun-13	7.5 DIAS				15-Jun-13 26-Jun-13 12 DIAS Mantenimiento intermedio de motor y generador	
	MOTOR 8	14-Jul-13	29-Jul-13	16 DIAS				14-Jul-13 29-Jul-13 16 DIAS Mantenimiento mayor de motor y generador	
	MOTOR 9	12-May-13	19-May-13	7.5 DIAS				12-May-13 19-May-13 8.0 DIAS Mantenimiento intermedio de motor y generador	
	MOTOR 13	26-May-13	10-Jun-13	16 DIAS				26-May-13 07-Jun-13 13 DIAS Mantenimiento mayor de motor y generador	
	MOTOR 18	18-Ago-13	25-Ago-13	7.5 DIAS				Mantenimiento intermedio de motor y generador	
	MOTOR 19	15-Sep-13	22-Sep-13	7.5 DIAS				Mantenimiento intermedio de motor y generador	
	MOTOR 21	30-Jun-13	07-Jul-13	7.5 DIAS				30-Jun-13 09-Jul-13 10.0 DIAS Mantenimiento intermedio de motor y generador	
	MOTOR 23	13-Oct-13	28-Oct-13	16 DIAS				Mantenimiento mayor de motor y generador	
	MOTOR 24	01-Sep-13	08-Sep-13	7.5 DIAS				Mantenimiento intermedio de motor y generador	
	MOTOR 26	04-Ago-13	11-Ago-13	7.5 DIAS				Mantenimiento intermedio de motor y generador	
	NEPO	18-Ago-13	18-Ago-13	12 HORAS				Mantenimiento cuchillas de subestación y repriete de barras (indisponible 144 MW)	
	NEPO	16-Ago-13	18-Ago-13	2.5 DIAS				Mantenimiento de transformador y reparación de interruptor de potencia (indisponibles 54 MW)	
	HILCASA	HILCASA							
		MOTOR 1	28-Oct-13	02-Nov-13	6 DIAS				Mantenimiento de 3,000 horas
		MOTOR 2	21-Oct-13	26-Oct-13	6 DIAS				Mantenimiento de 3,000 horas
MOTOR 3		14-Oct-13	19-Oct-13	6 DIAS				Mantenimiento de 3,000 horas	
MOTOR 4		07-Oct-13	12-Oct-13	6 DIAS				Mantenimiento de 3,000 horas	
INE	TALNIQUE								
	MOTOR 1	22-Jun-13	12-Jul-13	21 DIAS	13-Jul-13	02-Ago-13	21 DIAS	Mantenimiento de 48,000 horas	
	MOTOR 2	27-Jul-13	16-Ago-13	21 DIAS	21-Sep-13	11-Oct-13	21 DIAS	Mantenimiento de 48,000 horas	
	MOTOR 3	31-Ago-13	20-Sep-13	21 DIAS	17-Ago-13	06-Sep-13	21 DIAS	Mantenimiento de 48,000 horas	
	MOTOR 4	12-Abr-14	26-Abr-14	15 DIAS				Mantenimiento de 36,000 horas	
	MOTOR 5	08-Mar-14	22-Mar-14	15 DIAS				Mantenimiento de 36,000 horas	
	MOTOR 9	02-Feb-14	16-Feb-14	15 DIAS				Mantenimiento de 36,000 horas	
	MOTORES 1 a 3	19-Ene-14	19-Ene-14	9 HORAS				Mantenimiento anual Transformador No. 1 115/13.8 kV	
	MOTORES 4 a 9	26-Ene-14	26-Ene-14	9 HORAS				Mantenimiento anual Transformador No. 2 115/13.8 kV	
TEXTUFIL	TEXTUFIL								
	MOTOR 3	31-Ago-13	09-Sep-13	10 DIAS				Mantenimiento de 30,000 horas	
	MOTOR 4	28-Sep-13	07-Oct-13	10 DIAS				Mantenimiento de 45,000 horas	
	MOTOR 5	14-Sep-13	23-Sep-13	10 DIAS	17-Sep-13	26-Sep-13	10 DIAS	Mantenimiento de 15,000 horas	
	MOTOR 6	18-May-13	27-May-13	10 DIAS				18-May-13 25-May-13 8 DIAS Mantenimiento de 7,500 horas	
	MOTOR 7	01-Jun-13	12-Jun-13	12 DIAS				01-Jun-13 08-Jun-13 8 DIAS Mantenimiento de 7,500 horas	
	BOREALIS								
MOTOR 1	18-Sep-13	02-Oct-13	15 DIAS				Mantenimiento 6,000 horas		
MOTOR 4	23-Oct-13	06-Nov-13	15 DIAS				Mantenimiento 6,000 horas		
MOTOR 8	14-Ago-13	28-Ago-13	15 DIAS				Mantenimiento 6,000 horas		



Km. 12 1/2 Carretera al Puerto de la Libertad, Nuevo Cuscatlán,
Departamento de La Libertad.
Tel.: (503) 2521-7300 Fax: (503) 2521-7301
Correo: uconciliacion@ut.com.sv
www.ut.com.sv