



Unidad de Transacciones, S.A.

# Informe Estadístico Junio - 2011

Administrador del Mercado Mayorista  
de Electricidad de El Salvador  
Km. 12 1/2 Carretera al Puerto de La Libertad  
Nuevo Cuscatlán, Departamento de La Libertad  
Tel.: (503) 2521-7300 Fax: (503) 2521-7301  
[www.ut.com.sv](http://www.ut.com.sv)



	Pág.
Indice	2
Referencias	3
Resumen	4
Inyecciones	5
Comportamiento de la demanda de energía	5
♦ Tasa de variación anual (promedio móvil 12 meses)	5
♦ Tasa de variación anual (promedio móvil 6 meses)	5
♦ Tasa de variación anual (promedio móvil 3 meses)	5
Inyecciones por recurso	6
Inyección nacional por participante de mercado	6
Contratos de inyección	6
Composición del mercado	7
Mercado de Contratos de Retiro por participante de mercado	7
Mercado Regulador del Sistema por participante de mercado	7
Comercio Internacional	8
♦ Importaciones por participante de mercado	8
♦ Exportaciones por participante de mercado	8
♦ Comercio Internacional por frontera	8
Evolución de los precios en el MRS	9
♦ Precios SIS	10
♦ Precios EST	11
♦ Precios MRS	12
♦ Precios promedios	13
Otras Estadísticas	14
♦ Energía No Servida, Pérdidas e Interrupciones	14
♦ Generación Obligada	15
♦ Demanda Máxima de Potencia	15
♦ Reserva Fría por Confiabilidad	16
♦ Reserva Rodante y Reserva Fría en Demanda Máxima	17
♦ Interrupciones del Servicio	18
♦ Programa Anual de Mantenimientos (PAM)	26



### Referencias

- Variación Mensual: Relación entre el mes actual y el mes anterior.
- Variación Anual: Relación entre el mes actual y el mismo mes del año anterior.
- Acumulado Anual: Relación del promedio acumulado del año y el mismo período del año anterior.
- Variación de 3 meses: Relación entre el promedio móvil de 3 meses del período actual y el mismo período del año anterior.
- Variación de 12 meses: Relación entre el promedio móvil de 12 meses del período actual y el mismo período del año anterior.

## Resumen

<b>Energía Transada</b>		<b>GWh</b>	<b>%</b>
	Hidroeléctrica	130.7	26.5%
	Geotérmica	110.5	22.4%
	Térmica	226.1	45.8%
	Importaciones	21.1	4.3%
	Desvíos	4.9	1.0%
<b>Total inyecciones MME</b>		<b>493.3</b>	<b>100.0%</b>
(-)	Exportaciones	1.6	
	Desvíos	1.5	
	Pérdidas de transmisión <sup>1/</sup>	8.5	1.7%
		<b>481.7</b>	
<b>Demanda MME</b>		<b>GWh</b>	<b>%</b>
	Mercado de Contratos	144.2	30%
	Mercado Regulador del Sistema	337.5	70%
<b>Total Demanda en el MME</b>		<b>481.7</b>	<b>100.0%</b>
<b>Energía de Paso</b>		<b>Retiro</b>	<b>Inyección</b>
	Guatemala	0.0	0.1
	Honduras	0.1	0.0
<b>Precios MRS</b>		<b>\$/MWh</b>	
<b>Promedio mensual<sup>2/</sup></b>		<b>\$ 188.54</b>	
<b>Demanda Máxima de Potencia</b>		<b>MW</b>	<b>Fecha/hora</b>
	Máxima	<b>955</b>	<b>14-Jun-11 14:30</b>
	Mínima	<b>436</b>	<b>27-Jun-11 3:30</b>

1/ Como porcentaje de la inyección.

2/ Nota: a partir del 21 de abril 2005, los precios de compra en el MRS se han calculado en base al Acuerdo No. 78-E-2005 y sus respectivas modificaciones, emitidas por la Superintendencia General de Electricidad y Telecomunicaciones.

## Inyecciones

Rubros	Junio 2011		Var. %	Acumulado Anual <sup>2/</sup>		Últimos 3 meses <sup>2/</sup>		Últimos 12 meses <sup>2/</sup>	
	GWh	Var. % <sup>2/</sup>	Anual <sup>2/</sup>	GWh	Var. %	GWh	Var. %	GWh	Var. %
Generación nacional transada	467.3	-6.8	-0.4	2,835.9	0.3	483.1	2.1	471.6	0.8
Intercambios Internacionales (+/-) <sup>1/</sup>	22.9	39.9	411.0	111.7	117.1	12.6	-10.0	12.1	122.6
Pérdidas de transmisión	8.5	-9.9	-16.8	49.5	6.0	8.6	-1.3	8.6	11.1
<b>Demanda Mercado Mayorista</b>	<b>481.7</b>	<b>-4.9</b>	<b>4.1</b>	<b>2,901.8</b>	<b>2.4</b>	<b>488.6</b>	<b>2.2</b>	<b>475.4</b>	<b>2.0</b>

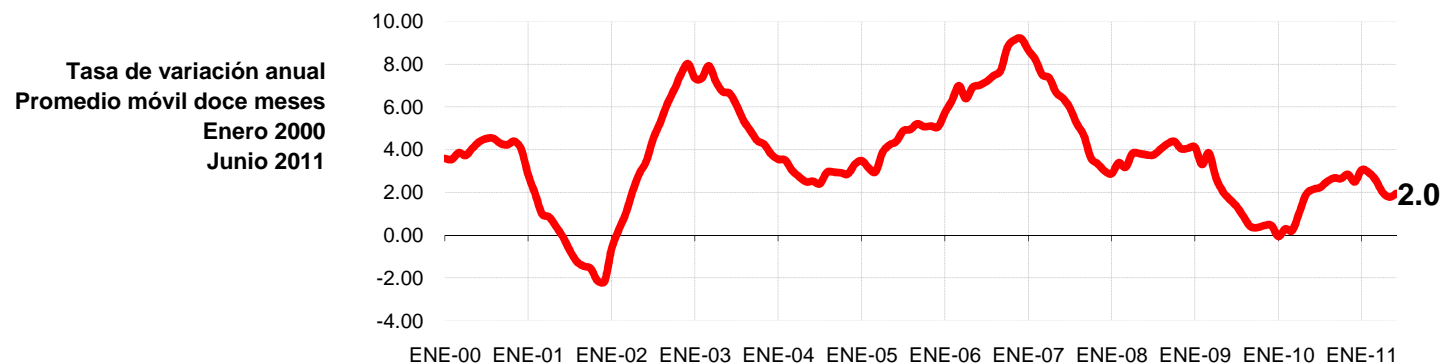
<sup>1/</sup> Signo (+) : Saldo comercial neto a favor de importaciones

Signo (-) : Saldo comercial neto a favor de exportaciones

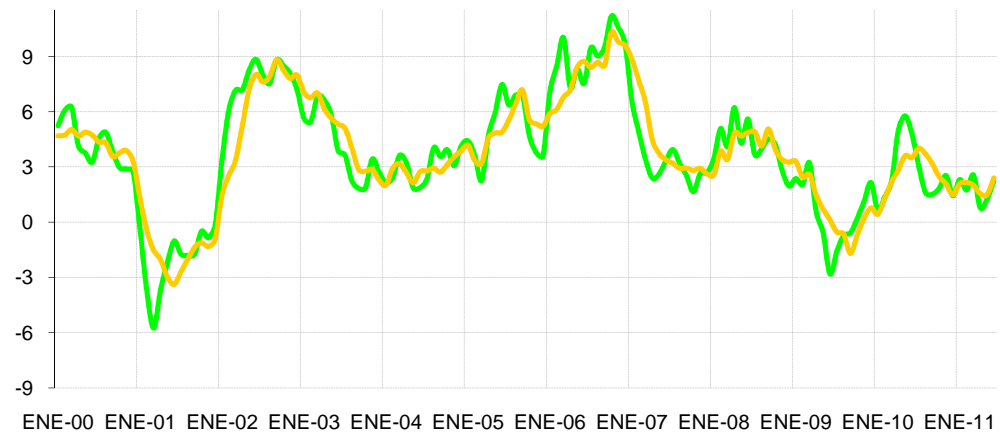
Incluye desvíos

<sup>2/</sup> Para el detalle de los períodos ver el apartado de Referencias de la Pág. 3.

## Comportamiento de la demanda de energía en el Mercado Mayorista de Electricidad



Tasa de variación anual  
Promedio móvil tres y seis meses  
Enero 2000  
Junio 2011



## Inyecciones Por Recurso Inyectado

Participante de mercado	Junio 2011		Var. %	Acumulado Anual <sup>2/</sup>		Últimos 3 meses <sup>2/</sup>		Últimos 12 meses <sup>2/</sup>	
	GWh	Var. % <sup>2/</sup>	Anual <sup>2/</sup>	GWh	Var. %	GWh	Var. %	GWh	Var. %
Hidroeléctrica	130.7	27.3	-46.8	664.0	-15.5	114.7	-29.9	163.1	27.8
Geotérmica	110.5	-12.7	-2.3	701.2	3.1	118.7	0.1	120.2	1.7
Térmica	226.1	-16.9	105.2	1,470.8	8.0	249.7	30.9	188.2	-15.2
Iny. Nacional	467.3								
Importaciones	21.1	8.7	191.0	141.9	70.4	18.1	12.5	19.4	45.6
<b>Total inyectado</b>	<b>488.3</b>								

<sup>1/</sup> Incluye pérdidas por transmisión

<sup>2/</sup> Para el detalle de los periodos ver el apartado de Referencias de la Pág. 3.

## Inyección Nacional por Participante de Mercado

Participante de mercado	Junio 2011		Var. %	Acumulado Anual <sup>2/</sup>		Últimos 3 meses <sup>2/</sup>		Últimos 12 meses <sup>2/</sup>	
	GWh	Var. % <sup>2/</sup>	Anual <sup>2/</sup>	GWh	Var. %	GWh	Var. %	GWh	Var. %
Cel	130.7	27.3%	-46.8%	664.0	-15.5%	114.7	-29.9%	163.1	27.8%
Nejapa Power	59.3	-17.9%	254.6%	335.6	20.0%	62.6	56.3%	38.5	-18.1%
Duke Energy	69.7	-21.9%	155.0%	416.8	15.4%	77.3	52.4%	51.1	-17.2%
LaGeo	110.5	-12.7%	-2.3%	701.2	3.1%	118.7	0.1%	120.2	1.7%
Cessa	4.7	-39.0%	15.1%	27.9	-23.6%	4.9	-10.3%	3.9	-35.3%
Cassa				70.6	-10.9%	8.5	-21.3%	14.3	14.7%
Ine, S.A.	54.3	-5.4%	27.9%	343.1	0.0%	57.5	12.0%	50.0	-16.4%
AES Clesa	0.0	1613%	-40%	0.1	111.0%	0.0	10.4%	0.0	9.2%
Textufil	21.5	-9%	119%	126.8	10.8%	22.5	32.8%	17.8	-2.4%
Borealis	6.9	-5%	107%	34.1	-9.6%	6.9	22.3%	4.3	-28.6%
Gecca	5.9	-14%	68%	39.8	17.4%	6.4	23.1%	5.2	-9.5%
Inmobiliaria Apopa	3.7	-12%	31%	23.1	-2.6%	3.8	1.8%	3.1	-20.9%
Ing. El Angel				30.7	-6%	4.7	-37.2%	5.9	6.3%
Ing. La Cabaña				13.9	-30%				29.6%
EDESAL				0.0				0.0	
DELSUR	0.01	-75%		0.3		0.0		0.1	
Cassa-Comercializa				7.8		1.0		1.9	
<b>Total</b>	<b>467.3</b>			<b>2,835.9</b>		<b>489.7</b>		<b>483.9</b>	

<sup>1/</sup> Inyecciones provenientes de la red de distribución

<sup>2/</sup> Para el detalle de los periodos ver el apartado de Referencias de la Pág. 3.

<sup>\*/</sup> Variaciones mayores de 2000% no se detallan

## Tipo de Mercado (GWh)

Mercado	Ene	Feb	Mar	Abr	May	Jun	Jul	Ago	Sep	Oct	Nov	Dic	Total
MC	128.8	157.3	139.9	123.7	153.3	144.2							847.2
MRS	347.5	296.4	366.0	353.6	353.5	337.5							2,054.6
<b>Total</b>	<b>476.4</b>	<b>453.7</b>	<b>506.0</b>	<b>477.3</b>	<b>506.8</b>	<b>481.7</b>	<b>0.0</b>	<b>0.0</b>	<b>0.0</b>	<b>0.0</b>	<b>0.0</b>	<b>0.0</b>	<b>2,901.8</b>

MC: Mercado de Contratos

MRS: Mercado Regulador del Sistema

## Contratos de Inyección (GWh)

Participante de mercado	Ene	Feb	Mar	Abr	May	Jun	Jul	Ago	Sep	Oct	Nov	Dic	Total
Excelergy	0.0	0.0	0.0	0.0	0.0	0.0							0.0
Cenérgica	0.0	0.0	0.0	0.0	0.0	0.0							0.0
Origem	0.0	0.0	0.0	0.0	0.0	0.0							0.0
Caess	0.0	0.0	0.0	0.0	0.0	0.0							0.0
Delsur	1.5	1.3	1.5	1.4	1.5	1.4							8.7
AES Clesa	0.0	0.0	0.0	0.0	0.0	0.0							0.0
Cel	28.7	25.9	28.7	27.5	27.9	26.0							164.7
Nejapa	22.7	61.1	51.8	38.2	60.3	49.7							283.8
Duke Energy	0.0	0.0	0.0	0.0	0.0	0.0							0.0
LaGeo	78.8	73.0	72.7	69.8	72.5	70.2							436.9
Cessa	0.2	0.2	0.2	0.2	0.2	0.2							1.1
Cassa	0.0	0.0	0.0	0.0	0.0	0.0							0.0
Lynx	0.0	0.0	0.0	0.0	0.0	0.0							0.0
Merc-Elec	0.0	0.0	0.0	0.1	0.0	0.7							0.8
Textufil	0.0	0.0	0.0	0.0	0.0	0.0							0.0
Ine-Com	0.0	0.0	0.0	0.0	0.0	0.0							0.0
Borealis	0.0	0.0	0.0	0.0	0.0	0.0							0.0
Gecca	0.0	0.0	0.0	0.0	0.0	0.0							0.0
CECAM	0.0	0.0	0.0	0.0	0.0	0.0							0.0
El Angel	0.0	0.0	0.4	0.5	0.0	0.0							0.9
INE	0.0	0.0	0.1	2.5	0.6	0.3							3.4
C.X. <sup>1/</sup>	25.4	-4.3	-15.4	-16.3	-9.7	-4.3							-24.5
<b>Total</b>	<b>157.3</b>	<b>157.3</b>	<b>139.9</b>	<b>123.7</b>	<b>153.3</b>	<b>144.2</b>	<b>0.0</b>	<b>0.0</b>	<b>0.0</b>	<b>0.0</b>	<b>0.0</b>	<b>0.0</b>	<b>875.7</b>

<sup>1/</sup> CX: Contratos de Exportación

## Retiros

## Mercado de Contratos de Retiro por Participante de Mercado (GWh)

Participante de Mercado	Ene	Feb	Mar	Abr	May	Jun	Jul	Ago	Sep	Oct	Nov	Dic	Total
CAESS	29.9	50.2	30.6	23.2	38.9	35.6							208.5
DELSUR	33.6	30.3	33.6	32.5	33.6	32.5							196.0
CLESA	12.6	19.9	16.1	13.2	20.3	19.5							101.6
EEO	5.5	11.4	8.5	6.6	10.6	9.8							52.4
DEUSEM	0.7	1.8	1.1	0.8	1.5	1.4							7.2
B&D	0.0	0.0	0.0	0.0	0.0	0.0							0.0
Edesal	1.1	1.0	1.1	1.1	1.1	1.1							6.6
CEL-COM	0.3	0.3	0.3	0.3	0.3	0.3							1.9
LAGEO-COM	0.0	0.0	0.0	0.0	0.0	0.0							0.0
EXCELERGY	11.8	11.0	13.2	12.8	12.5	11.8							73.1
ORIGEM	0.0	0.0	0.0	0.0	0.0	0.0							0.0
ANDA	28.4	25.6	28.4	27.2	27.6	25.7							162.8
LYNX	0.0	0.0	0.0	0.0	0.0	0.0							0.0
CESSA	0.2	0.2	0.2	0.2	0.2	0.2							1.1
MERC-ELECT	0.0	0.0	0.0	0.0	0.0	0.0							0.0
ABRUZZO	0.0	0.0	0.0	0.0	0.0	0.0							0.0
BOREALIS	0.0	0.0	0.0	0.0	0.0	0.0							0.0
Edesal-Com	0.0	0.4	0.6	0.0	0.0	0.0							1.0
Hanesbrands	4.8	5.2	6.1	6.0	6.6	6.4							35.0
<b>Total MC</b>	<b>128.8</b>	<b>157.3</b>	<b>139.9</b>	<b>123.7</b>	<b>153.3</b>	<b>144.2</b>	<b>0.0</b>	<b>0.0</b>	<b>0.0</b>	<b>0.0</b>	<b>0.0</b>	<b>0.0</b>	<b>847.2</b>

Los valores negativos corresponden a desviaciones de contratos inyectadas al MRS.

## Mercado Regulator del Sistema por Participante de Mercado (GWh)

Participante de Mercado	Ene	Feb	Mar	Abr	May	Jun	Jul	Ago	Sep	Oct	Nov	Dic	Total
CAESS	158.8	129.9	168.0	163.6	162.4	156.9							939.6
DELSUR	65.2	63.0	68.9	63.5	69.9	68.2							398.6
CLESA	63.8	52.0	64.2	64.4	61.2	53.3							358.9
EEO	41.3	32.3	40.9	41.2	39.0	36.3							231.1
DEUSEM	9.8	8.1	9.6	9.6	9.7	8.9							55.7
B&D	2.3	2.2	2.5	2.1	2.5	2.3							13.7
Edesal	0.7	1.0	1.0	0.8	0.9	0.8							5.1
EXCELERGY	0.0	0.2	0.8	0.5	2.0	2.3							5.8
CEL-COM	0.0	0.0	0.0	0.0	0.0	0.0							0.0
LAGEO-COM	0.0	0.0	0.0	0.0	0.0	0.0							0.0
Cenergica	0.0	0.0	0.0	0.0	0.0	0.0							0.0
MER-ELEC	0.0	0.0	0.0	0.0	0.0	0.0							0.0
ORIGEM	0.0	0.0	0.0	0.0	0.0	0.0							0.0
LYNX	0.0	0.0	0.0	0.0	0.0	0.0							0.0
Abruzzo	0.0	0.0	0.0	0.1	0.1	0.1							0.3
Edesal-Com	0.7	0.6	0.7	0.7	0.7	0.7							4.1
Ine-Com	0.0	0.0	0.0	0.0	0.0	0.0							0.0
Borealis	0.0	0.0	0.0	0.0	0.0	0.0							0.0
Gecsa	0.0	0.0	0.0	0.0	0.0	0.0							0.0
ANDA	-1.0	0.1	0.2	-0.4	-1.8	-0.2							-3.1
INVINTER	0.1	1.3	1.3	0.8	1.4	1.0							5.9
CEL	0.3	0.3	0.3	0.3	0.4	0.3							1.9
Nejapa	0.1	0.0	0.0	0.0	0.0	0.0							0.2
LAGEO	0.7	0.6	0.7	0.7	0.7	0.8							4.3
DUKE	0.3	0.2	0.2	0.2	0.2	0.3							1.4
CESSA	1.5	1.2	3.3	3.1	0.4	0.6							10.2
CASSA	0.0	0.1	0.0	0.0	0.3	0.4							0.9
INE	0.0	0.0	0.0	0.0	0.0	0.0							0.0
Consorcio Int.	0.8	0.7	0.9	0.6	0.9	0.8							4.6
Textufl	0.0	0.0	0.0	0.0	0.0	0.0							0.0
Inm. Apopa	0.0	0.0	0.0	0.0	0.0	0.0							0.0
Ingenio El Ángel	0.0	0.0	0.0	0.0	0.1	0.1							0.3
Ingenio La Cabaña	0.0	0.0	0.0	0.0	0.0	0.0							0.0
Hanesbrands	-0.4	0.0	-0.1	-0.2	-0.5	-0.2							-1.4
Cassa-Com	0.1	0.0	0.0	0.0	0.0	0.1							0.3
American Park	0.7	0.4	1.1	1.6	2.7	3.4							10.0
Abruzzo-Dis	1.7	2.0	1.6	0.5	0.1	0.1							6.0
<b>Total MRS</b>	<b>347.5</b>	<b>296.4</b>	<b>366.0</b>	<b>353.6</b>	<b>353.5</b>	<b>337.5</b>	<b>0.0</b>	<b>0.0</b>	<b>0.0</b>	<b>0.0</b>	<b>0.0</b>	<b>0.0</b>	<b>2,054.6</b>



## Comercio Internacional

## Importaciones por Participante de Mercado (GWh)

Participante de mercado	Ene	Feb	Mar	Abr	May	Jun	Jul	Ago	Sep	Oct	Nov	Dic	Total
CLESA	0.7	0.0	0.0	0.0	0.0	0.0							0.7
EXCELERGY	8.4	5.0	2.1	1.0	2.1	3.7							22.4
CENERGICA	2.3	0.7	0.2	0.0	0.0	0.0							3.2
MERCELEC	11.7	10.1	5.7	2.6	2.3	3.4							35.9
ORIGEM	0.5	0.0	0.0	0.0	0.0	0.0							0.5
LYNX	0.0	0.0	0.0	0.0	0.0	0.0							0.0
CECAM	9.7	7.3	3.9	2.3	2.5	2.5							28.1
DELSUR	0.0	0.0	0.0	0.0	0.0	0.0							0.0
CENER	0.1	0.0	0.1	0.1	0.0	0.0							0.4
DEI-COM	0.0	2.6	3.8	3.7	9.2	8.4							27.8
INE-Com	4.3	3.9	4.3	4.1	3.2	3.1							22.9
<b>Total</b>	<b>37.8</b>	<b>29.7</b>	<b>20.1</b>	<b>13.9</b>	<b>19.4</b>	<b>21.1</b>	<b>0.0</b>	<b>0.0</b>	<b>0.0</b>	<b>0.0</b>	<b>0.0</b>	<b>0.0</b>	<b>141.9</b>

## Exportaciones por Participante de Mercado (GWh)

Participante de mercado	Ene	Feb	Mar	Abr	May	Jun	Jul	Ago	Sep	Oct	Nov	Dic	Total
Excelergy	0.0	0.0	0.4	0.4	0.2	0.0							1.0
Cenérgica	0.8	2.0	6.3	4.8	2.7	1.2							17.8
Merelec	0.0	0.0	4.1	4.1	2.4	0.3							10.9
Origem	0.0	0.0	0.0	0.0	0.0	0.0							0.0
Lynx	0.0	0.0	0.0	0.0	0.0	0.0							0.0
Abruzzo	0.0	0.0	0.0	0.0	0.0	0.0							0.0
Ine-Com	0.0	0.0	0.0	0.0	0.0	0.1							0.1
Cecam	0.0	0.0	0.0	0.3	0.1	0.0							0.5
<b>Total</b>	<b>0.8</b>	<b>2.0</b>	<b>10.7</b>	<b>9.6</b>	<b>5.5</b>	<b>1.6</b>	<b>0.0</b>	<b>0.0</b>	<b>0.0</b>	<b>0.0</b>	<b>0.0</b>	<b>0.0</b>	<b>30.2</b>

## Comercio Internacional por frontera (GWh)

Meses	Guatemala		Honduras		Total	
	Exportac.	Importac.	Exportac.	Importac.	Exportac.	Importac.
ENERO	0.0	13.66	0.81	24.13	0.8	37.8
FEBRERO	0.0	14.50	2.01	15.15	2.0	29.7
MARZO	0.0	13.26	10.73	6.81	10.7	20.1
ABRIL	0.0	12.81	9.62	1.09	9.6	13.9
MAYO	0.0	16.32	5.46	3.07	5.5	19.4
JUNIO	0.0	14.41	1.58	6.67	1.6	21.1
JULIO						
AGOSTO						
SEPTIEMBRE						
OCTUBRE						
NOVIEMBRE						
DICIEMBRE						
<b>Total</b>	<b>0.0</b>	<b>85.0</b>	<b>30.2</b>	<b>56.9</b>	<b>30.2</b>	<b>141.9</b>

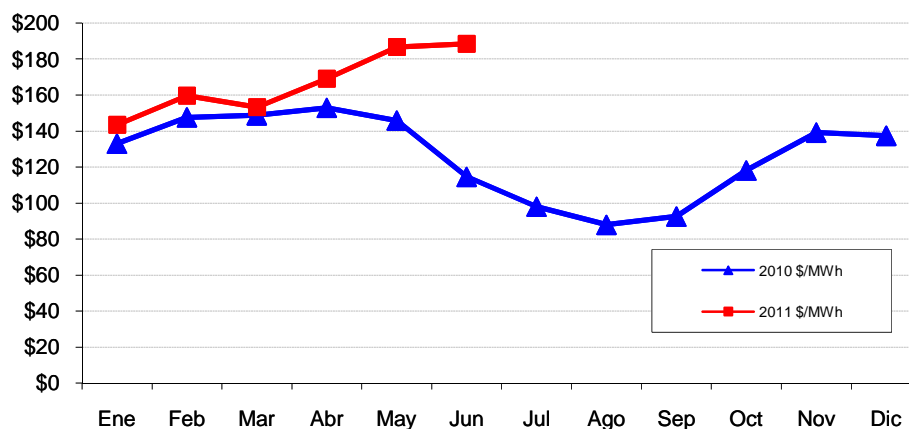
## Evolución de los precios en el MRS

Mes	Promedio		Variaciones %			
	2010 \$/MWh	2011 \$/MWh	Mes	Anual	Acum.	Prom. anual
Ene	133.00	143.53	4.46	7.91	4.46	127.20
Feb	147.61	159.67	11.25	8.17	16.21	128.20
Mar	148.75	153.27	-4.01	3.04	11.54	128.58
Abr	152.90	169.10	10.33	10.59	23.07	129.93
May	145.84	186.68	10.40	28.00	35.86	133.33
Jun	114.59	188.54	1.00	64.54	37.22	139.49
Jul	97.96					
Ago	87.91					
Sep	92.54					
Oct	118.14					
Nov	139.17					
Dic	137.41					

Mensual: Relación mes inmediato anterior  
 Anual: Relación igual mes año anterior  
 Acumulada: Relación respecto a diciembre año anterior  
 Promedio anual: Relación últimos doce meses

**Precio Máximo horario:** \$ 229.89 / MWh

**Precio Mínimo horario:** \$ 122.18 / MWh



## Precios SIS (\$/MWh)

FECHA	0	1	2	3	4	5	6	7	8	9	10	11	12	13	14	15	16	17	18	19	20	21	22	23
01-Jun-11	82.904	82.900	82.906	82.898	82.900	82.899	97.791	97.792	97.792	97.795	97.794	97.791	97.796	97.789	97.790	97.795	97.790	97.795	106.696	106.692	106.688	97.456	97.455	82.897
02-Jun-11	86.104	86.100	86.096	86.098	86.100	86.099	99.991	99.992	99.992	99.995	99.994	99.991	99.986	99.989	99.990	99.995	99.990	99.995	109.986	109.992	109.988	99.986	99.995	86.097
03-Jun-11	86.104	86.100	86.096	86.098	86.100	86.099	112.751	112.752	112.752	112.755	112.754	112.751	112.746	112.749	112.750	112.755	112.750	112.755	125.396	125.402	125.398	125.396	112.505	86.097
04-Jun-11	86.104	86.100	86.096	86.098	86.100	86.099	112.701	112.702	112.702	112.705	112.704	112.701	112.696	112.699	112.700	112.705	112.700	112.705	124.946	124.952	124.948	124.946	112.505	86.097
05-Jun-11	86.104	86.100	86.096	86.098	86.100	86.099	111.051	111.052	111.052	111.055	111.054	111.051	111.046	111.049	111.050	111.055	111.050	111.055	124.546	124.552	124.548	111.046	111.055	86.097
06-Jun-11	86.104	86.100	86.096	86.098	86.100	86.099	112.751	112.752	112.752	112.755	112.754	112.751	112.746	112.749	112.750	112.755	112.750	112.755	125.396	125.402	125.398	125.396	112.505	86.097
07-Jun-11	86.104	86.100	86.096	86.098	86.100	86.099	114.001	114.002	114.002	114.005	114.004	114.001	113.996	113.999	114.000	114.005	114.000	114.005	124.896	124.902	124.898	113.996	114.005	86.097
08-Jun-11	86.104	86.100	86.096	86.098	86.100	86.099	114.001	114.002	114.002	114.005	114.004	114.001	113.996	113.999	114.000	114.005	114.000	114.005	124.896	124.902	124.898	113.996	114.005	86.097
09-Jun-11	86.104	86.100	86.096	86.098	86.100	86.099	114.151	114.152	114.152	114.155	114.154	114.151	114.146	114.149	114.150	114.155	114.150	114.155	124.896	124.902	124.898	114.146	114.155	86.097
10-Jun-11	86.104	86.100	86.096	86.098	86.100	86.099	114.151	114.152	114.152	114.155	114.154	114.151	114.146	114.149	114.150	114.155	114.150	114.155	124.896	124.902	124.898	114.146	114.155	86.097
11-Jun-11	86.104	86.100	86.096	86.098	86.100	86.099	114.391	114.392	114.392	114.395	114.394	114.391	114.386	114.389	114.390	114.395	114.390	114.395	114.386	124.902	124.898	114.386	114.395	86.097
12-Jun-11	86.104	86.100	86.096	86.098	86.100	86.099	114.391	114.392	114.392	114.395	114.394	114.391	114.386	114.389	114.390	114.395	114.390	114.395	114.386	124.902	124.898	114.386	114.395	86.097
13-Jun-11	86.154	86.150	86.146	86.148	86.150	86.149	114.701	114.702	114.702	114.705	114.704	114.701	114.696	114.699	114.700	114.705	114.700	114.705	114.696	124.902	124.898	114.696	114.705	86.147
14-Jun-11	86.194	86.190	86.186	86.188	86.190	86.189	114.751	114.752	114.752	114.755	114.754	114.751	114.746	114.749	114.750	114.755	114.750	114.755	114.746	124.952	124.948	114.746	114.755	86.187
15-Jun-11	87.004	87.000	86.996	86.998	87.000	86.999	115.951	115.952	115.952	115.955	115.954	115.951	115.946	115.949	115.950	115.955	115.950	115.955	115.946	124.952	124.948	115.946	115.155	86.997
16-Jun-11	87.004	87.000	86.996	86.998	87.000	86.999	122.001	122.002	122.002	122.005	122.004	122.001	121.996	121.999	122.000	122.005	122.000	122.005	129.996	130.002	129.998	115.846	115.855	86.997
17-Jun-11	87.001	86.999	86.996	86.998	86.996	87.002	131.005	131.005	131.002	131.001	130.997	130.998	131.002	130.999	131.003	131.005	131.004	130.995	136.000	135.998	135.996	115.848	115.855	87.003
18-Jun-11	107.349	107.346	107.346	107.350	107.351	107.348	136.446	136.443	136.451	139.450	139.445	139.450	139.448	136.443	136.445	136.444	136.449	136.448	139.446	139.450	139.443	139.451	136.443	107.347
19-Jun-11	107.499	107.496	107.496	107.500	107.501	107.498	134.996	135.003	135.001	138.000	138.005	138.000	137.998	135.003	135.005	135.004	134.999	134.998	137.996	138.000	138.003	138.001	135.003	107.497
20-Jun-11	105.899	105.896	105.896	105.900	105.901	105.898	137.996	138.003	138.001	138.000	138.005	138.000	137.998	138.003	138.005	138.004	137.999	137.998	137.996	138.000	138.003	138.001	138.003	105.897
21-Jun-11	105.899	105.896	105.896	105.900	105.901	105.898	137.996	138.003	138.001	138.000	138.005	138.000	137.998	138.003	138.005	138.004	137.999	137.998	137.996	138.000	138.003	138.001	138.003	105.897
22-Jun-11	105.899	105.896	105.896	105.900	105.901	105.898	137.996	138.003	138.001	138.000	138.005	138.000	137.998	138.003	138.005	138.004	137.999	137.998	137.996	138.000	138.003	138.001	138.003	105.897
23-Jun-11	105.896	105.903	105.903	105.900	105.903	105.901	138.002	138.004	137.998	137.998	138.003	138.005	138.003	138.005	138.000	138.003	138.004	138.002	138.001	138.002	138.002	137.997	137.998	105.905
24-Jun-11	105.896	105.903	105.903	105.900	105.903	105.901	137.342	137.344	137.338	137.338	137.343	137.345	137.343	137.345	137.340	137.343	137.344	137.342	137.341	137.342	137.342	137.337	137.338	105.905
25-Jun-11	105.986	105.993	105.993	105.990	105.993	105.991	138.592	138.594	138.588	138.588	138.593	138.595	138.593	138.595	138.590	138.593	138.594	138.592	138.591	138.592	138.592	138.587	138.588	105.995
26-Jun-11	105.986	105.993	105.993	105.990	105.993	105.991	138.992	138.994	138.988	138.988	138.993	138.995	138.993	138.995	138.990	138.993	138.994	138.992	138.991	138.992	138.992	138.987	138.988	105.995
27-Jun-11	105.896	105.903	105.903	105.900	105.903	105.901	138.002	138.004	137.998	137.998	138.003	138.005	138.003	138.005	138.000	138.003	138.004	138.002	138.001	138.002	138.002	137.997	137.998	105.905
28-Jun-11	104.106	104.113	104.113	104.110	104.113	104.111	138.002	138.004	137.998	137.998	138.003	138.005	138.003	138.005	138.000	138.003	138.004	138.002	138.001	138.002	138.002	137.997	137.998	104.115
29-Jun-11	104.106	104.113	104.113	104.110	104.113	104.111	138.002	138.004	137.998	137.998	138.003	138.005	138.003	138.005	138.000	138.003	138.004	138.002	138.001	138.002	138.002	137.997	137.998	104.115
30-Jun-11	99.986	99.993	99.993	99.990	99.993	99.991	135.002	135.004	134.998	134.998	135.003	135.005	135.003	135.005	135.000	135.003	135.004	135.002	135.001	135.002	135.002	134.997	134.998	99.995

Precio mínimo de la serie	\$	82.897
Precio máximo de la serie	\$	139.451
Precio promedio aritmético de la serie	\$	116.799

## Precios EST (\$/MWh)

FECHA	0	1	2	3	4	5	6	7	8	9	10	11	12	13	14	15	16	17	18	19	20	21	22	23
01-Jun-11	110.242	103.605	92.515	93.628	106.304	112.235	110.597	97.630	99.861	83.936	76.747	79.073	77.668	81.074	91.673	94.691	86.428	70.006	69.500	81.332	84.169	109.230	120.535	123.092
02-Jun-11	100.362	88.590	86.360	86.498	88.642	96.801	90.076	95.915	92.966	86.280	85.851	86.460	86.060	85.478	87.257	90.375	78.596	68.713	74.863	86.708	91.631	103.115	106.047	112.265
03-Jun-11	96.572	94.853	93.269	88.776	98.236	107.560	79.688	86.619	87.882	82.956	78.851	81.044	77.213	81.470	84.102	81.766	70.036	61.561	63.848	74.705	81.049	87.498	105.348	127.163
04-Jun-11	112.617	102.730	101.394	99.911	97.496	94.564	75.346	78.487	82.277	76.043	74.461	73.673	62.507	64.402	71.795	71.599	67.469	63.498	72.343	79.849	84.828	87.915	106.613	114.991
05-Jun-11	109.050	107.367	91.519	91.289	92.111	96.559	71.236	82.501	97.469	104.765	103.718	95.536	90.759	89.116	91.380	86.059	81.261	67.525	81.142	86.666	87.710	100.286	110.476	124.222
06-Jun-11	92.609	93.211	90.489	91.378	104.792	108.858	90.534	90.563	88.230	81.643	83.434	83.298	85.364	84.410	83.453	79.975	78.714	67.351	68.079	76.084	76.642	84.678	98.685	112.507
07-Jun-11	100.469	95.372	95.933	90.356	92.060	103.623	104.829	98.449	90.390	87.923	84.174	84.708	85.187	84.990	84.455	85.682	89.504	92.116	74.449	76.539	85.827	99.214	112.267	122.258
08-Jun-11	108.361	100.983	97.923	82.149	100.800	109.888	94.215	88.264	90.579	82.400	76.597	77.556	75.180	76.270	76.095	78.415	76.872	66.327	67.938	75.786	80.295	101.532	108.460	123.203
09-Jun-11	112.770	103.544	103.175	94.359	101.792	110.837	72.880	73.982	89.170	82.765	76.827	76.845	76.120	79.385	78.654	80.375	82.308	76.496	68.385	75.813	80.203	88.797	105.371	122.270
10-Jun-11	114.993	106.686	102.786	100.131	100.351	88.988	63.780	69.172	85.671	78.164	74.231	74.442	76.391	74.987	75.321	78.746	82.821	74.856	65.897	78.788	79.885	94.330	114.324	129.165
11-Jun-11	120.230	116.756	113.966	112.861	114.905	117.870	76.527	86.262	81.449	74.664	72.938	72.338	70.253	63.652	57.403	52.894	47.770	43.200	59.705	67.154	64.106	93.376	112.509	126.673
12-Jun-11	112.591	105.606	107.138	100.143	100.619	106.704	80.933	80.140	68.999	69.250	72.092	59.366	58.346	57.305	56.261	41.802	26.989	31.264	53.753	64.371	63.635	94.012	115.498	125.387
13-Jun-11	121.275	121.794	119.079	114.462	123.058	130.422	104.697	90.339	89.175	85.774	81.256	78.678	81.518	79.297	76.476	77.232	82.756	75.695	75.774	73.557	77.872	90.927	111.244	134.366
14-Jun-11	105.430	104.511	101.841	105.755	109.589	115.409	104.084	94.012	96.717	85.961	77.545	75.593	77.612	75.837	74.889	75.801	78.826	76.757	72.926	72.239	75.973	87.743	111.411	117.852
15-Jun-11	99.700	99.610	98.222	98.055	96.421	110.219	95.673	85.855	91.636	87.724	80.622	77.167	78.763	77.528	75.906	78.106	81.860	74.881	80.170	77.885	73.517	96.083	99.694	112.427
16-Jun-11	93.690	90.788	86.731	83.494	102.487	103.000	87.937	92.733	83.721	79.087	76.134	73.211	70.814	73.089	73.203	73.772	76.559	69.906	66.453	74.520	78.713	98.491	88.852	111.798
17-Jun-11	92.022	85.156	83.496	82.253	105.401	112.516	81.319	95.692	82.653	77.101	77.998	72.620	68.241	70.746	73.847	75.221	72.203	60.921	62.662	75.352	73.854	91.450	95.236	99.875
18-Jun-11	61.253	45.137	40.299	43.056	42.162	46.061	32.950	45.366	60.186	55.616	55.217	54.940	44.621	38.411	39.918	47.429	48.918	42.159	59.510	73.492	68.844	65.343	58.078	58.522
19-Jun-11	50.509	44.040	43.206	41.712	38.742	42.032	34.566	49.059	35.558	39.219	47.411	43.019	41.589	42.124	40.043	25.968	21.012	23.456	42.655	59.053	62.934	61.984	60.842	58.257
20-Jun-11	37.033	34.496	34.087	30.772	34.235	43.510	52.511	64.826	76.157	78.166	76.440	71.284	70.913	73.414	74.756	73.417	66.693	51.919	56.356	70.389	71.913	67.133	62.887	52.492
21-Jun-11	44.762	41.163	37.943	36.478	41.126	45.533	39.267	63.720	74.548	71.674	67.063	68.034	65.496	64.668	66.768	65.395	64.230	56.527	60.256	71.785	67.563	69.249	58.542	50.023
22-Jun-11	47.997	45.766	44.368	45.329	47.170	49.066	35.584	53.371	73.502	76.597	71.017	70.076	69.973	69.076	69.513	73.527	77.207	64.059	68.408	70.660	71.633	65.542	61.036	50.009
23-Jun-11	45.726	43.384	44.812	45.729	47.782	50.747	38.982	60.360	66.267	75.277	70.592	70.212	72.440	71.466	70.508	71.652	77.748	62.351	60.560	72.752	75.865	67.907	58.891	46.212
24-Jun-11	50.593	49.465	45.702	47.604	46.655	50.473	37.219	52.572	71.170	75.905	72.338	72.936	69.928	71.640	71.364	69.874	76.580	58.815	59.989	77.530	83.399	74.464	61.375	50.023
25-Jun-11	45.950	43.837	44.362	42.771	42.009	42.515	30.535	45.291	62.193	56.457	58.169	60.766	57.984	53.067	48.216	47.778	43.860	42.318	55.309	67.930	64.978	53.870	49.178	43.045
26-Jun-11	45.379	41.214	37.916	35.665	36.717	35.480	26.847	41.560	41.255	45.443	50.625	48.999	48.198	46.817	38.036	29.272	27.664	25.201	50.931	66.100	64.161	67.009	52.396	44.912
27-Jun-11	41.769	42.685	36.197	38.848	39.250	45.803	35.494	56.432	83.748	79.164	66.402	61.717	65.221	70.668	70.548	68.045	71.442	50.819	46.203	64.152	77.138	72.972	52.555	46.837
28-Jun-11	22.510	21.029	18.135	18.071	20.593	29.479	22.397	43.153	82.619	66.176	54.575	54.675	53.819	55.391	55.171	55.876	58.504	43.009	45.542	57.941	57.209	46.657	37.083	28.513
29-Jun-11	27.351	23.932	20.932	21.544	24.452	28.770	24.361	46.386	68.089	66.556	56.259	58.493	57.501	58.947	58.430	55.884	58.026	42.580	51.913	55.151	52.671	47.706	34.627	30.472
30-Jun-11	62.450	65.715	61.077	55.336	48.477	39.549	20.966	41.808	65.811	64.867	57.732	59.626	56.479	58.546	58.984	56.973	60.292	42.580	45.970	61.372	57.017	53.037	52.609	70.715

Precio mínimo de la serie	\$	18.071
Precio máximo de la serie	\$	134.366
Precio promedio aritmético de la serie	\$	72.074

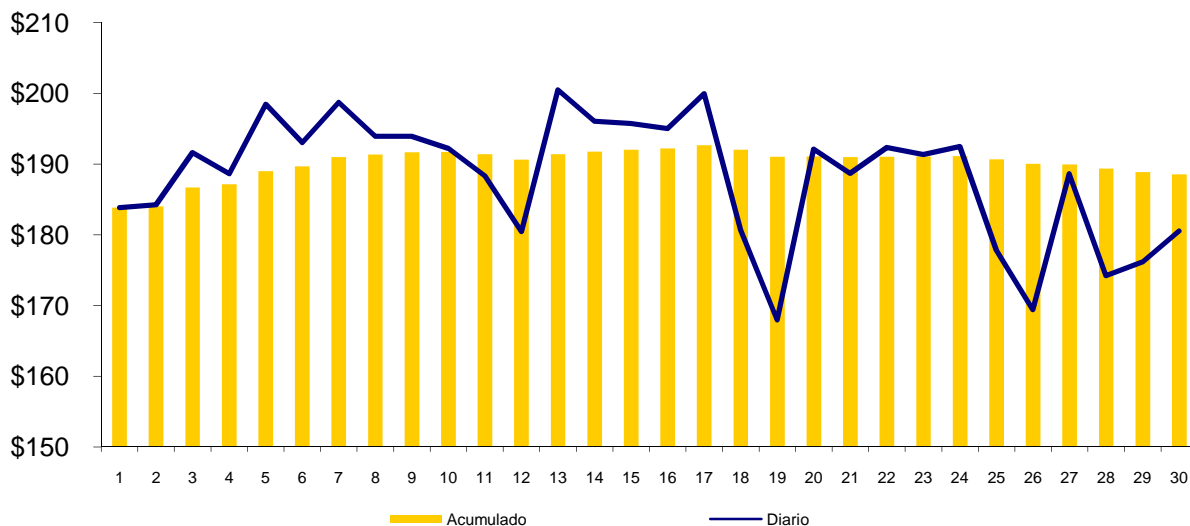
Precios MRS = SIS+EST (\$/MWh)

FECHA	0	1	2	3	4	5	6	7	8	9	10	11	12	13	14	15	16	17	18	19	20	21	22	23
01-Jun-11	193.146	186.505	175.421	176.526	189.204	195.134	208.388	195.422	197.653	181.731	174.541	176.864	175.464	178.863	189.463	192.486	184.218	167.801	176.196	188.024	190.857	206.686	217.990	205.989
02-Jun-11	186.466	174.690	172.456	172.596	174.742	182.900	190.067	195.907	192.958	186.275	185.845	186.451	186.046	185.467	187.247	190.370	178.586	168.708	184.849	196.700	201.619	203.101	206.042	198.362
03-Jun-11	182.676	180.953	179.365	174.874	184.336	193.659	192.439	199.371	200.634	195.711	191.605	193.795	189.959	194.219	196.852	194.521	182.786	174.316	189.244	200.107	206.447	212.894	217.853	213.260
04-Jun-11	198.721	188.830	187.490	186.009	183.596	180.663	188.047	191.189	194.979	188.748	187.165	186.374	175.203	177.101	184.495	184.304	180.169	176.203	197.289	204.801	209.776	212.861	219.118	201.088
05-Jun-11	195.154	193.467	177.615	177.387	178.211	182.658	182.287	193.553	208.521	215.820	214.772	206.587	201.805	200.165	202.430	197.114	192.311	178.580	205.688	211.218	212.258	211.332	221.531	210.319
06-Jun-11	178.713	179.311	176.585	177.476	190.892	194.957	203.285	203.315	200.982	194.398	196.188	196.049	198.110	197.159	196.203	192.730	191.464	180.106	193.475	201.486	202.040	210.074	211.190	198.604
07-Jun-11	186.573	181.472	182.029	176.454	178.160	189.722	218.830	212.451	204.392	201.928	198.178	198.709	199.183	198.989	198.455	199.687	203.504	206.121	199.345	201.441	210.725	213.210	226.272	208.355
08-Jun-11	194.465	187.083	184.019	168.247	186.900	195.987	208.216	202.266	204.581	196.405	190.601	191.557	189.176	190.269	190.095	192.420	190.872	180.332	192.834	200.688	205.193	215.528	222.465	209.300
09-Jun-11	198.874	189.644	189.271	180.457	187.892	196.936	187.031	188.134	203.322	196.920	190.981	190.996	190.266	193.534	192.804	194.530	196.458	190.651	193.281	200.715	205.101	202.943	219.526	208.367
10-Jun-11	201.097	192.786	188.882	186.229	186.451	175.087	177.931	183.324	199.823	192.319	188.385	188.593	190.537	189.136	189.471	192.901	196.971	189.011	190.793	203.690	204.783	208.476	228.479	215.262
11-Jun-11	206.334	202.856	200.062	198.959	201.005	203.969	190.918	200.654	195.841	189.059	187.332	186.729	184.639	178.041	171.793	167.289	162.160	157.595	174.091	192.056	189.004	207.762	226.904	212.770
12-Jun-11	198.695	191.706	193.234	186.241	186.719	192.803	195.324	194.532	183.391	183.645	186.486	173.757	172.732	171.694	170.651	156.197	141.379	145.659	168.139	189.273	188.533	208.398	229.893	211.484
13-Jun-11	207.429	207.944	205.225	200.610	209.208	216.571	219.398	205.041	203.877	200.479	195.960	193.379	196.214	193.996	191.176	191.937	197.456	190.400	190.470	198.459	202.770	205.623	225.949	220.513
14-Jun-11	191.624	190.701	188.027	191.943	195.779	201.598	218.835	208.764	211.469	200.716	192.299	190.344	192.358	190.586	189.639	190.556	193.576	191.512	187.672	197.191	200.921	202.489	226.166	204.039
15-Jun-11	186.704	186.610	185.218	185.053	183.421	197.218	211.624	201.807	207.588	203.679	196.576	193.118	194.709	193.477	191.856	194.061	197.810	190.836	196.116	202.837	198.465	212.029	214.849	199.424
16-Jun-11	180.694	177.788	173.727	170.492	189.487	189.999	209.938	214.735	205.723	201.092	198.138	195.212	192.810	195.088	195.203	195.777	198.559	191.911	196.449	204.522	208.711	214.337	204.707	198.795
17-Jun-11	179.023	172.155	170.492	169.251	192.397	199.518	212.324	226.697	213.655	208.102	208.995	203.618	199.243	201.745	204.850	206.226	203.207	191.916	198.662	211.350	209.850	207.298	211.091	186.878
18-Jun-11	168.602	152.483	147.645	150.406	149.513	153.409	169.396	181.809	196.637	195.066	194.662	194.390	184.069	174.854	176.363	183.873	185.367	178.607	198.956	212.942	208.287	204.794	194.521	165.869
19-Jun-11	158.008	151.536	150.702	149.212	146.243	149.530	169.562	184.062	170.559	177.219	185.416	181.019	179.587	177.127	175.048	160.972	156.011	158.454	180.651	197.053	200.937	199.985	195.845	165.754
20-Jun-11	142.932	140.392	139.983	136.672	140.136	149.408	190.507	202.829	214.158	216.166	214.445	209.284	208.911	211.417	212.761	211.421	204.692	189.917	194.352	208.389	209.916	205.134	200.890	158.389
21-Jun-11	150.661	147.059	143.839	142.378	147.027	151.431	177.263	201.723	212.549	209.674	205.068	206.034	203.494	202.671	204.773	203.399	202.229	194.525	198.252	209.785	205.566	207.250	196.545	155.920
22-Jun-11	153.896	151.662	150.264	151.229	153.071	154.964	173.580	191.374	211.503	214.597	209.022	208.076	207.971	207.079	207.518	211.531	215.206	202.057	206.404	208.660	209.636	203.543	199.039	155.906
23-Jun-11	151.622	149.287	150.715	151.629	153.685	156.648	176.984	198.364	204.265	213.275	208.595	208.217	210.443	209.471	208.508	209.655	215.752	200.353	198.561	210.754	213.867	205.904	196.889	152.117
24-Jun-11	156.489	155.368	151.605	153.504	152.558	156.374	174.561	189.916	208.508	213.243	209.681	210.281	207.271	208.985	208.704	207.217	213.924	196.157	197.330	214.872	220.741	211.801	198.713	155.928
25-Jun-11	151.936	149.830	150.355	148.761	148.002	148.506	169.127	183.885	200.781	195.045	196.762	199.361	196.577	191.662	186.806	186.371	182.454	180.910	193.900	206.522	203.570	192.457	187.766	149.040
26-Jun-11	151.365	147.207	143.909	141.655	142.710	141.471	165.839	180.554	180.243	184.431	189.618	187.994	187.191	185.812	177.026	168.265	166.658	164.193	189.922	205.092	203.153	205.996	191.384	150.907
27-Jun-11	147.665	148.588	142.100	144.748	145.153	151.704	173.496	194.436	221.746	217.162	204.405	199.722	203.224	208.673	208.548	206.048	209.446	188.821	184.204	202.154	215.140	210.969	190.553	152.742
28-Jun-11	126.616	125.142	122.248	122.181	124.706	133.590	160.399	181.157	220.617	204.174	192.578	192.680	191.822	193.396	193.171	193.879	196.508	181.011	183.543	195.943	195.211	184.654	175.081	132.628
29-Jun-11	131.457	128.045	125.045	125.654	128.565	132.881	162.363	184.390	206.087	204.554	194.262	196.498	195.504	196.952	196.430	193.887	196.030	180.582	189.914	193.153	190.673	185.703	172.625	134.587
30-Jun-11	162.436	165.708	161.070	155.326	148.470	139.540	155.968	176.812	200.809	199.865	192.735	194.631	191.482	193.551	193.984	191.976	195.296	177.582	180.971	196.374	192.019	188.034	187.607	170.710

Precio mínimo de la serie	\$	122.18
Precio máximo de la serie	\$	229.89
Precio promedio aritmético de la serie	\$	188.87
Precio promedio ponderado	\$	188.54

### Precios Promedios (\$/MWh)

FECHA	Diario	Acumulado
01-Jun	\$ 183.83	\$ 183.83
02-Jun	\$ 184.23	\$ 184.03
03-Jun	\$ 191.61	\$ 186.68
04-Jun	\$ 188.62	\$ 187.14
05-Jun	\$ 198.45	\$ 189.02
06-Jun	\$ 193.00	\$ 189.68
07-Jun	\$ 198.73	\$ 191.00
08-Jun	\$ 193.91	\$ 191.37
09-Jun	\$ 193.90	\$ 191.66
10-Jun	\$ 192.21	\$ 191.72
11-Jun	\$ 188.33	\$ 191.42
12-Jun	\$ 180.46	\$ 190.63
13-Jun	\$ 200.47	\$ 191.42
14-Jun	\$ 196.03	\$ 191.77
15-Jun	\$ 195.75	\$ 192.04
16-Jun	\$ 195.02	\$ 192.22
17-Jun	\$ 199.94	\$ 192.66
18-Jun	\$ 180.68	\$ 192.05
19-Jun	\$ 167.98	\$ 191.05
20-Jun	\$ 192.13	\$ 191.11
21-Jun	\$ 188.69	\$ 190.99
22-Jun	\$ 192.36	\$ 191.05
23-Jun	\$ 191.35	\$ 191.07
24-Jun	\$ 192.50	\$ 191.12
25-Jun	\$ 177.81	\$ 190.66
26-Jun	\$ 169.45	\$ 190.03
27-Jun	\$ 188.62	\$ 189.98
28-Jun	\$ 174.20	\$ 189.37
29-Jun	\$ 176.16	\$ 188.86
30-Jun	\$ 180.55	\$ 188.54



## Sistema de Transmisión ENS, Pérdidas e interrupciones

Rubros	Junio 2011	% <sup>1/</sup>	Variaciones <sup>2/</sup>		Acumulado Anual <sup>2/</sup>	
			Mensual	Anual	Acumulada	Var. %
Energía no Servida (MWh)	227.55	0.05%	-35.78	-78.17	1,797.22	-38.08
Pérdidas de Transmisión (GWh)	8.5					
Interrupciones de Servicio	215	eventos				

<sup>1/</sup> Energía no Servida como porcentaje de demanda

<sup>2/</sup> Para el detalle de los períodos ver el apartado de Referencias de la Pág. 3.

Interrupciones	
Voltaje	Eventos
Circuitos de 23 kV	5
Circuitos de 34.5 kV	35
Circuitos de 46 kV	145
Línea de 115 kV	24
Línea de Interconexión	6
<b>Total</b>	<b>215</b>
Falla en líneas de transmisión	10
Mantenimiento en línea de transmisión	14
Falla en circuitos de distribución	121
Mantenimiento líneas de distribución	64
Fallas líneas de interconexión	3
Mantenimiento línea de interconexión <sup>1/</sup>	2
Actuación del EDLI	1
Operación del ECS con Disparo Transferido a Guatemala	0
<b>Total</b>	<b>215</b>

<sup>1/</sup> Mantenimiento o por solicitud de líneas de interconexión Guatemala y Honduras

## Otras estadísticas Generación obligada

Rubros	Junio 2011	Acumulado Anual <sup>1/</sup>		Últimos tres meses <sup>1/</sup>		Últimos 12 meses <sup>1/</sup>	
	MWh	MWh	Var. %	MWh	Var. %	MWh	Var. %
Servicio de CAG	3,003.6	14,580.4	0.0	2,335.2		2,825.9	-48.9
Sustitución	4,091.3	61,537.9	-7.7	4,267.0	-64.5	12,210.8	12.2
Calidad de servicio	-	-	-	-	-	-	0.0
Estabilización de precios	281,740.8	2,142,210.8	-	341,827.1	-	289,624.6	0.0
Sustitución con Equipos RFC	3,334.8	8,265.5	(26.2)	2,564.2	-16.1	713.9	-60.8
<b>Total</b>	<b>292,170.5</b>	<b>2,226,594.6</b>		<b>350,993.5</b>		<b>305,375.2</b>	

<sup>1/</sup> Para el detalle de los períodos ver el apartado de Referencias de la Pág. 3.

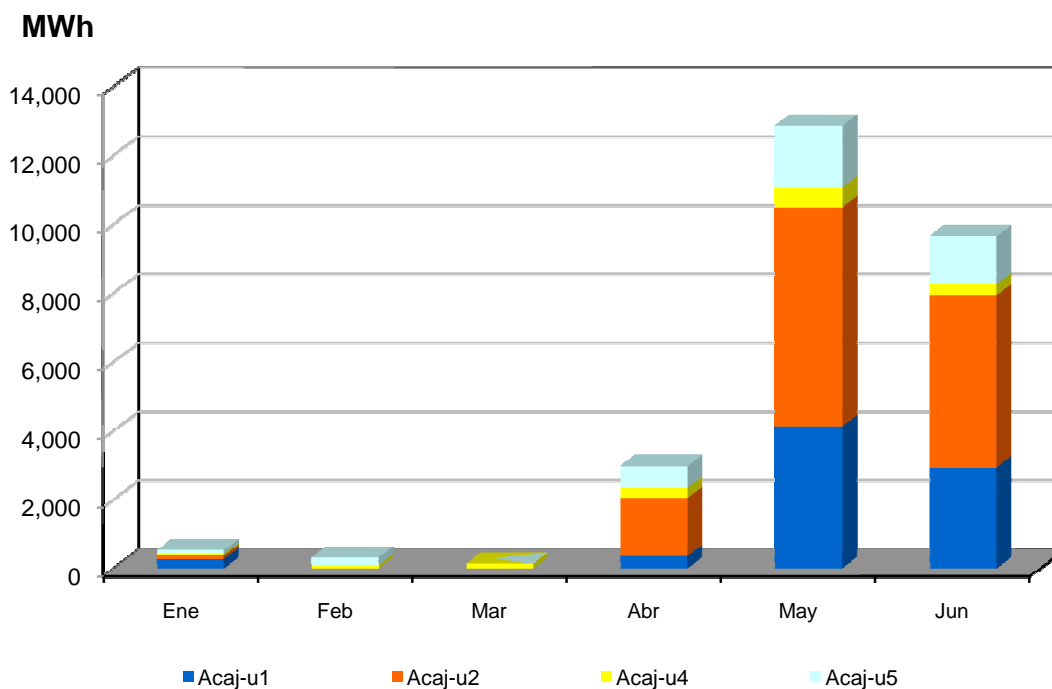
## Demanda Máxima de Potencia

Demanda	Máxima	Nocturna	Mínima
Ene	901	885	345
	20-Ene-11 14:30	11-Ene-11 19:00	1-Ene-11 7:00
Feb	924	901	450
	17-Feb-11 14:30	23-Feb-11 19:00	6-Feb-11 3:30
Mar	950	889	458
	29-Mar-11 14:00	3-Mar-11 19:00	28-Mar-11 3:00
Abr	962	903	395
	5-Abr-11 14:00	6-Abr-11 19:00	22-Abr-11 6:00
May	958	889	446
	16-May-11 14:30	4-May-11 19:00	29-May-11 6:00
Jun	955	876	436
	14-Jun-11 14:30	9-Jun-11 19:30	27-Jun-11 3:30
Jul			
Ago			
Sep			
Oct			
Nov			
Dic			



## Reserva Fría por Confiabilidad

Mes	Pi (\$/MWh)	Var.% Mensual	Inyecciones por planta (MWh)					Inyección Total (MWh)	% RFC
			Acaj-u1	Acaj-u2	Acaj-u4	Acaj-u5	Total		
Ene-10	2.03	23.0	537.5	274.0	159.0	115.3	1,085.7	475,789.5	0.23
Feb-10	2.64	30.0	0.0	2,172.0	428.8	1,634.1	4,234.9	457,799.3	0.93
Mar-10	2.80	6.1	1,225.0	5,740.5	615.9	1,054.1	8,635.4	516,656.9	1.67
Abr-10	3.93	40.4	1,925.6	2,652.2	466.2	859.5	5,903.5	494,735.2	1.19
May-10	2.96	-24.7	2,202.1	4,623.1	485.2	919.9	8,230.3	501,687.0	1.64
Jun-10	3.52	18.9	0.0	0.0	0.0	0.0	0.0	479,607.4	0.00
Jul-10	1.53	-56.5	256.7	253.4	49.6	73.4	633.0	506,465.5	0.12
Ago-10	2.25	47.1	0.0	0.0	0.0	0.0	0.0	497,304.6	0.00
Sep-10	2.06	-8.4	0.0	0.0	0.0	35.5	35.5	483,357.3	0.01
Oct-10	2.08	1.0	326.4	283.4	44.0	78.7	732.5	503,527.0	0.15
Nov-10	2.20	5.8	0.0	0.0	92.0	271.2	363.3	470,875.8	0.08
Dic-10	1.83	-16.8	0.0	0.0	87.2	0.0	87.2	467,788.8	0.02
Ene-11	2.30	25.7	267.7	99.9	50.8	112.9	531.2	487,654.0	0.11
Feb-11	2.38	3.5	0.0	0.0	81.9	228.2	310.1	465,902.4	0.07
Mar-11	2.15	-9.7	0.0	0.0	129.6	0.0	129.6	527,380.1	0.02
Abr-11	2.04	-5.1	355.0	1,696.9	284.9	631.5	2,968.3	497,283.8	0.60
May-11	3.25	59.3	4,127.4	6,367.8	569.2	1,791.7	12,856.1	523,878.4	2.45
Jun-11	6.84	110.5	2,929.1	4,994.5	333.5	1,389.8	9,647.0	493,298.7	1.96



## Condición de Reserva

Reserva Rodante y Reserva Fría en Demanda Máxima (MW)  
Jun-2011

Día	Cap. Disponible	Gen. Despachada	Demanda + Perdidas	Intercambio Neto *	Reserva Rodante	Reserva Fria
1	1164	898	933	36	71	195
2	1142	898	923	25	114	129
3	1159	887	929	42	132	140
4	1034	766	799	33	58	210
5	953	773	767	-6	82	99
6	1100	858	894	36	56	186
7	1117	877	914	37	62	178
8	1119	896	929	34	68	156
9	1127	907	939	32	78	143
10	1134	909	942	33	102	123
11	1034	801	800	-1	40	192
12	1068	795	794	0	49	225
13	1124	920	952	32	54	150
14	1126	926	955	29	89	111
15	1083	896	947	50	71	116
16	1039	852	873	21	117	71
17	1051	850	888	38	60	141
18	1049	760	762	2	68	221
19	1061	749	746	-3	83	229
20	1062	879	913	34	62	121
21	1065	873	906	33	82	109
22	1050	879	917	38	71	101
23	1036	886	925	39	48	102
24	1073	865	890	25	75	133
25	993	749	759	9	55	189
26	972	723	731	8	45	204
27	1076	810	842	31	87	179
28	1157	856	888	32	72	229
29	1171	863	879	16	62	246
30	1169	866	882	16	57	245

\* Valor positivo significa Importación

## Interrupciones del servicio

Entrega	Fecha Inicio	Hora Inicio	Fecha Final	Hora Final	Duración	Rele	Motivo	MW	KWh	Responsable
13-3-81	01-Jun-2011	05:06	01-Jun-2011	05:08	0.00138889	MANUAL	MTTO. PROGRAMADO. MANTTO. ANUAL EN LA SUBESTACION LOS NARANJOS. CARGA TRANSFERIDA AL INT.16-4-81.	1.64	54.67	CLESA
34-4-86	01-Jun-2011	13:33	01-Jun-2011	13:34	0.00069444	MANUAL	SOLICITUD DISTRIBUIDOR. PARA HACER CAMBIO DE POWER FUSE EN SUB-MONCAGUA.	10.95	182.50	EEO
13-3-81	01-Jun-2011	16:03	01-Jun-2011	16:05	0.00138889	MANUAL	MTTO. PROGRAMADO. PARA RECUPERAR SUB-LOS NARANJOS.	1.56	52.00	CLESA
39-4-82	01-Jun-2011	17:39	01-Jun-2011	18:13	0.02361111	51, 59N	FALLA EN LINEA. LLUVIA Y DESCARGAS ELECTRICAS PRUEBA NEGATIVA A LAS 17:40 Y 17:53. SE LE SUGIRIO A DELSUR REVISAR LINEA. ENCONTRARON DESLAVE EL CUAL PROVOCO QUE DOS PÔSTE COLAPSARAN.	5.85	3,315.00	DELSUR
47-4-81	01-Jun-2011	17:43	01-Jun-2011	17:44	0.00069444	51NS, 59N	FALLA EN LINEA. LLUVIA CON DESCARGAS ELECTRICAS.	5.23	87.17	DELSUR
34-4-84	01-Jun-2011	22:24	01-Jun-2011	22:26	0.00138889	59N	FALLA EN LINEA. FUERTE LLUVIA EN LA ZONA.	1.99	66.33	EEO
34-4-82	01-Jun-2011	22:24	01-Jun-2011	22:27	0.00208333	59N	FALLA EN LINEA. FUERTE LLUVIA EN LA ZONA.	4.56	228.00	EEO
34-4-83	01-Jun-2011	22:24	01-Jun-2011	22:27	0.00208333	59N	FALLA EN LINEA. FUERTE LLUVIA EN LA ZONA.	0.00	0.00	EEO
34-4-85	01-Jun-2011	22:24	01-Jun-2011	22:26	0.00138889	51NS, 59N	FALLA EN LINEA. FUERTE LLUVIA EN LA ZONA.	2.87	95.67	EEO
34-4-86	01-Jun-2011	22:24	01-Jun-2011	22:27	0.00208333	59N	FALLA EN LINEA. FUERTE LLUVIA EN LA ZONA.	10.90	545.00	EEO
34-4-86	02-Jun-2011	22:36	02-Jun-2011	22:37	0.00069444	51, 59N	FALLA EN LINEA. EEO REPORTO LLUVIA EN LA ZONA.	10.54	175.67	EEO
30-4-84	03-Jun-2011	06:46	03-Jun-2011	06:48	0.00138889	51, 59N	FALLA EN LINEA.	5.19	173.00	DELSUR
18-4-84	03-Jun-2011	12:05	03-Jun-2011	12:07	0.00138889	51, 51NS, 59N	FALLA EN LINEA.	5.10	170.00	EEO
16-4-81	03-Jun-2011	18:01	03-Jun-2011	18:03	0.00138889	50, 51, 59N	FALLA EN LINEA.	10.73	357.67	CLESA
32-4-81	04-Jun-2011	21:08	04-Jun-2011	21:39	0.02152778	51	FALLA EN LINEA. LLUVIA CON DESCARGAS ELECTRICAS. DELSUR REALIZO REVISION DEL CIRCUITO.	6.60	3,410.00	DELSUR
44-4-81	05-Jun-2011	05:38	05-Jun-2011	16:39	0.45902778	MANUAL	SOLICITUD DISTRIBUIDOR. SOLICITADO POR DELSUR POR TRABAJOS DE CLESA. TODA LA CARGA TRANSFERIDA A INTS. 30-4-84 Y 38-4-82	0.00	0.00	DELSUR
38-4-82	05-Jun-2011	06:07	05-Jun-2011	17:24	0.47013889	MANUAL	SOLICITUD DISTRIBUIDOR. SOLICITADO POR DELSUR POR TRABAJOS DE CLESA. TODA LA CARGA TRANSFERIDA A INT. 38-4-84.	0.00	0.00	DELSUR
44-4-80	05-Jun-2011	06:47	05-Jun-2011	16:18	0.39652778	MANUAL	MTTO. PROGRAMADO. TRABAJOS EN EL CIRCUITO POR PARTE DE CLESA. TODA LA CARGA TRANSFERIDA A INT. 38-4-80.	0.00	0.00	CLESA
44-3-84	05-Jun-2011	07:01	05-Jun-2011	16:40	0.40208333	MANUAL	MTTO. PROGRAMADO. PAMM POR PARTE DE ETESAL. TODA LA CARGA FUERA, ENS CALCULADA.	2.27	27,990.00	ETESAL
44-3-85	05-Jun-2011	07:01	05-Jun-2011	16:36	0.39930556	MANUAL	MTTO. PROGRAMADO. PAMM POR PARTE DE ETESAL. TODA LA CARGA FUERA, ENS CALCULADA.	0.45	6,760.00	ETESAL
30-2-81	05-Jun-2011	08:09	05-Jun-2011	16:41	0.35555556	MANUAL	MTTO. PROGRAMADO. ABIERTOS TAMBIEN INTS. 2-82 Y 2-83 POR INSTALACION DE DOS TRANSFORMADORES DE TIERRA EN SUB-AGUA CALIENTE. TODA LA CARGA TRANSFERIDA.	0.00	0.00	CAESS
38-4-80	05-Jun-2011	17:01	12-Jun-2011	03:33	6d 10:32	MANUAL	SOLICITUD DISTRIBUIDOR. SOLICITADO POR CLESA, PARA RECUPERAR CARGAS DEL INT. 44-4-80 Y 44-4-82; DEBIDO A PAMM ATEOS.	0.00	0.00	CLESA
44-3-84	05-Jun-2011	18:26	05-Jun-2011	18:28	0.00138889	51	FALLA EN LINEA.	3.84	128.00	CLESA
13-4-81	06-Jun-2011	05:42	06-Jun-2011	05:43	0.00069444	51, 59N	FALLA EN LINEA.	5.11	85.17	CLESA

## Interrupciones del servicio

Entrega	Fecha Inicio	Hora Inicio	Fecha Final	Hora Final	Duración	Rele	Motivo	MW	KWh	Responsable
13-3-81	06-Jun-2011	12:05	06-Jun-2011	15:43	0.15138889	51	FALLA EN LINEA. PRUEBA NEGATIVA 12:06 H. CARGA TRANSFERIDA AL 44-3-84 A LAS 12:44 HRS. SE ENCONTRO LINEA ROTA.	1.75	1,137.50	CLESA
44-3-84	06-Jun-2011	13:47	06-Jun-2011	13:48	0.00069444	51	FALLA EN LINEA.	3.68	61.33	CLESA
44-3-84	06-Jun-2011	15:11	06-Jun-2011	15:12	0.00069444	51	FALLA EN LINEA. LLUVIA EN LA ZONA.	5.37	89.50	CLESA
41-4-82	06-Jun-2011	15:11	06-Jun-2011	15:13	0.00138889	51, 59N	FALLA EN LINEA. LLUVIA EN LA ZONA.	7.22	240.67	CLESA
44-3-84	06-Jun-2011	15:18	06-Jun-2011	15:19	0.00069444	51	FALLA EN LINEA. LLUVIA EN LA ZONA.	4.31	71.83	CLESA
13-3-81	06-Jun-2011	16:01	06-Jun-2011	16:02	0.00069444	51	FALLA EN LINEA. CLESA REPORTA FUERTE LLUVIA EN LA ZONA. EL INTERRUPTOR ESTABA CON CERO CARGA.	0.00	0.00	CLESA
35-4-83	06-Jun-2011	16:55	06-Jun-2011	16:56	0.00069444	51, 51NS, 59N	FALLA EN LINEA. CLESA REPORTA FUERTE LLUVIA EN LA ZONA.	7.89	131.50	CLESA
13-3-84	06-Jun-2011	17:54	06-Jun-2011	17:55	0.00069444	51	FALLA EN LINEA. CLESA REPORTA FUERTE LLUVIA EN LA ZONA DE ACAJ.	1.50	25.00	CLESA
13-3-81	06-Jun-2011	18:39	06-Jun-2011	18:41	0.00138889	MANUAL	SOLICITUD DISTRIBUIDOR. PARA NORMALIZA LA CARGA DE ESTE INTERRUPTOR.	0.00	0.00	CLESA
17-4-81	06-Jun-2011	18:47	06-Jun-2011	20:27	0.06944444	MANUAL	CERO VOLTAJE. CERO VOLTAJE EN SUB CGRA, QUEDANDO OPERADO EL RELE 86T DEL TRANSFORMADOR 115/46 KV. CAESS TRASLADO SUB COYOLITO A SUB NEJA. ENS CALC.	15.42	20,660.00	ETESAL
49-4-82	06-Jun-2011	20:10	06-Jun-2011	20:11	0.00069444	51	FALLA EN LINEA. LLUVIA EN LA ZONA.	14.80	246.67	EEO
44-3-84	07-Jun-2011	07:27	07-Jun-2011	07:28	0.00069444	51	FALLA EN LINEA.	2.81	46.83	CLESA
49-4-82	07-Jun-2011	09:06	07-Jun-2011	09:08	0.00138889	51	FALLA EN LINEA.	11.84	394.67	EEO
34-4-83	07-Jun-2011	09:51	07-Jun-2011	12:16	0.10069444	51NS, 59N	FALLA EN LINEA. CIRCUITO NO TENIA CARGA, 09:52 HRS. PRUEBA NEGATIVA, EEO RETIRO CABLE DE TELEVISION SOBRE EL CIRCUITO.	0.00	0.00	EEO
49-4-81	09-Jun-2011	08:00	09-Jun-2011	16:19	0.34652778	MANUAL	MTTO. PROGRAMADO. TRABAJOS DE INVERSION EN EL CIRCUITO, CARGA TRANSFERIDA PREVIAMENTE AL 49-4-82.	0.00	0.00	EEO
47-4-81	09-Jun-2011	09:50	09-Jun-2011	10:03	0.00902778	59N	FALLA EN SUBESTACION. FUSIBLE FUNDIDO EN TP DE LA BARRA DE 46 KV.	6.02	1,304.33	ETESAL
47-4-82	09-Jun-2011	09:50	09-Jun-2011	10:04	0.00972222	59N	FALLA EN SUBESTACION. FUSIBLE FUNDIDO EN TP DE LA BARRA DE 46 KV.	3.63	847.00	ETESAL
47-4-83	09-Jun-2011	09:51	09-Jun-2011	10:04	0.00902778	59N	FALLA EN SUBESTACION. FUSIBLE FUNDIDO EN TP DE LA BARRA DE 46 KV.	8.83	1,913.17	ETESAL
47-4-84	09-Jun-2011	09:51	09-Jun-2011	10:05	0.00972222	59N	FALLA EN SUBESTACION. FUSIBLE FUNDIDO EN TP DE LA BARRA DE 46 KV.	5.56	1,297.33	ETESAL
34-4-84	09-Jun-2011	18:21	09-Jun-2011	18:47	0.01805556	MANUAL	CERO VOLTAJE. DISPARO DE TRANSFORMADORES 1 Y 2 115/46 KV. CARGA RECUPERADA A LAS 18:33 HRS. EN INT. 49-4-82.	2.11	422.00	ETESAL
34-4-81	09-Jun-2011	18:21	09-Jun-2011	18:39	0.0125	MANUAL	CERO VOLTAJE. DISPARO DE TRANSFORMADORES 1 Y 2 115/46 KV. CARGA RECUPERADA A LAS 18:29 HRS EN INT.49-4-81.	18.44	2,458.67	ETESAL
34-4-82	09-Jun-2011	18:21	09-Jun-2011	18:40	0.01319444	MANUAL	CERO VOLTAJE. DISPARO DE TRANSFORMADORES 1 Y 2 115/46 KV. CARGA RECUPERADA A LAS 18:24 HRS EN INT.49-4-82.	5.97	298.50	ETESAL
34-4-83	09-Jun-2011	18:21	09-Jun-2011	18:57	0.025	MANUAL	CERO VOLTAJE. DISPARO DE TRANSFORMADORES 1 Y 2 115/46 KV. EL INTERRUPTOR ESTABA CON CERO CARGA.	0.00	0.00	ETESAL

## Interrupciones del servicio

Entrega	Fecha Inicio	Hora Inicio	Fecha Final	Hora Final	Duración	Rele	Motivo	MW	KWh	Responsable
34-4-85	09-Jun-2011	18:21	10-Jun-2011	01:07	0.28194444	MANUAL	CERO VOLTAJE. DISPARO DE TRANSFORMADORES 1 Y 2 115/46 KV. CARGA RECUPERADA A LAS 18:32 HRS. EN INT. 40-4-81.	4.13	757.17	ETESAL
34-4-86	09-Jun-2011	18:21	09-Jun-2011	18:40	0.01319444	MANUAL	CERO VOLTAJE. DISPARO DE TRANSFORMADORES 1 Y 2 115/46 KV. CARGA RECUPERADA A LAS 18:25 HRS. EN INT. 18-4-84.	13.29	886.00	ETESAL
40-4-81	09-Jun-2011	18:31	09-Jun-2011	18:32	0.00069444	MANUAL	SOLICITUD DISTRIBUIDOR. PARA RECUPERAR TODA LA CARGA DEL INT.34-4-85.	12.21	203.50	DEUSEM
35-4-84	09-Jun-2011	23:29	09-Jun-2011	23:31	0.00138889	51, 59N	FALLA EN LINEA. LLUVIA EN LA ZONA.	0.44	14.67	DELSUR
38-4-81	09-Jun-2011	23:58	09-Jun-2011	23:59	0.00069444	51, 59N	FALLA EN LINEA. LLUVIA EN LA ZONA.	0.00	0.00	CLESA
34-4-81	10-Jun-2011	01:02	10-Jun-2011	01:03	0.00069444	MANUAL	SOLICITUD DISTRIBUIDOR. NORMALIZAR CARGA.	4.73	78.83	EEO
34-4-83	10-Jun-2011	01:02	10-Jun-2011	01:03	0.00069444	MANUAL	SOLICITUD DISTRIBUIDOR. NORMALIZAR CARGA DEL 34-4-81.	9.82	163.67	EEO
40-4-81	10-Jun-2011	01:06	10-Jun-2011	01:07	0.00069444	MANUAL	SOLICITUD DISTRIBUIDOR. NORMALIZAR CARGA DEL INT.34-4-85.	10.63	177.17	EEO
38-4-82	11-Jun-2011	16:22	12-Jun-2011	18:42	1d 02:20	MANUAL	SOLICITUD DISTRIBUIDOR. PARA DEJAR ESPACIO DE CARGA EN EL TX #1 POR LAS TRANSFERENCIAS A REALIZAR CLESA, POR TRABAJOS PROGRAMADOS EN ATEOS.LA CARGA DE ESTE INT. SE ENCUENTRA EN EL 38-4-84.	0.00	0.00	DELSUR
34-4-86	11-Jun-2011	19:02	11-Jun-2011	19:03	0.00069444	51NS, 59N	FALLA EN LINEA. FUERTE LLUVIA CON DESCARGAS ELECTRICAS.	14.13	235.50	EEO
17-4-81	11-Jun-2011	19:08	11-Jun-2011	19:09	0.00069444	51, 59N	FALLA EN LINEA. FUERTE LLUVIA CON DESCARGAS ELECTRICAS.	15.80	263.33	CAESS
35-4-84	11-Jun-2011	20:30	11-Jun-2011	20:32	0.00138889	51, 59N	FALLA EN LINEA. Iluvia fuerte en la zona.	0.81	27.00	DELSUR
35-4-85	11-Jun-2011	20:31	11-Jun-2011	20:32	0.00069444	51, 51NS, 59N	FALLA EN LINEA. Iluvia fuerte en la zona.	8.00	133.33	ANDA
35-4-84	11-Jun-2011	20:51	11-Jun-2011	20:52	0.00069444	51, 59N	FALLA EN LINEA. LLUVIA FUERTE ZONA.	0.70	11.67	DELSUR
44-4-80	12-Jun-2011	03:38	12-Jun-2011	17:47	0.58958333	MANUAL	SOLICITUD DISTRIBUIDOR. PAMM ETESAL.CARGA PREVIAMENTE TRANSFERIDA AL INT, 38-4-80.	0.00	0.00	ETESAL
44-4-82	12-Jun-2011	03:41	12-Jun-2011	17:44	0.58541667	MANUAL	SOLICITUD DISTRIBUIDOR. PAMM ETESAL.CARGA PREVIAMENTE TRANSFERIDA AL INT, 38-4-80.	0.00	0.00	ETESAL
44-4-81	12-Jun-2011	03:48	12-Jun-2011	17:18	0.5625	MANUAL	SOLICITUD DISTRIBUIDOR. PAMM ETESAL.CARGA PREVIAMENTE TRANSFERIDA AL INT, 30-4-84.	0.00	0.00	ETESAL
44-4-83	12-Jun-2011	05:02	12-Jun-2011	16:56	0.49583333	MANUAL	SOLICITUD DISTRIBUIDOR. PAMM ETESAL. CARGA FUERA.	0.00	0.00	ETESAL
44-4-86	12-Jun-2011	05:07	12-Jun-2011	17:19	0.50833333	MANUAL	SOLICITUD DISTRIBUIDOR. PAMM ETESAL. CARGA FUERA. ENS CALC. ETESAL =20420 KWH, EDESAL=370 KWH.	0.55	20,790.00	ETESAL
44-3-85	12-Jun-2011	06:02	12-Jun-2011	16:00	0.41527778	MANUAL	SOLICITUD DISTRIBUIDOR. POR RAZONES DE SEGURIDAD EN LA ZONA DE TRABAJOS PARA CLESA SE ABRIÓ EL EQUIPO. CARGA AFECTADA. ENS CALC.	0.45	4,930.00	CLESA
49-4-81	12-Jun-2011	06:03	12-Jun-2011	14:07	0.33611111	MANUAL	MTTO. PROGRAMADO. PAMM LA UNION. CARGA PREVIAMENTE TRANSFERIDA AL 34-4-83	0.00	0.00	ETESAL
49-4-82	12-Jun-2011	06:03	12-Jun-2011	14:07	0.33611111	MANUAL	MTTO. PROGRAMADO. PAMM LA UNION. CARGA PREVIAMENTE TRANSFERIDA AL 34-4-84.	0.00	0.00	ETESAL
30-4-84	12-Jun-2011	06:21	12-Jun-2011	06:23	0.00138889	51, 51NS, 59N	FALLA EN LINEA.	6.46	215.33	DELSUR

## Interrupciones del servicio

Entrega	Fecha Inicio	Hora Inicio	Fecha Final	Hora Final	Duración	Rele	Motivo	MW	KWh	Responsable
34-4-84	12-Jun-2011	07:03	12-Jun-2011	07:04	0.00069444	MANUAL	SOLICITUD DISTRIBUIDOR. HACER MANIOBRAS EN CUCHILLAS QUE NO PUEDEN ACCIONARSE BAJO CARGA, Y HACER TRANSFERENCIAS DE CARGA POR PAMM EN SUB-LA UNION(ETESAL).	13.00	216.67	ETESAL
34-4-83	12-Jun-2011	10:38	12-Jun-2011	10:40	0.00138889	51NS, 59N	FALLA EN LINEA.	3.05	101.67	EEO
34-4-84	12-Jun-2011	13:48	12-Jun-2011	13:50	0.00138889	MANUAL	SOLICITUD DISTRIBUIDOR. PARA HACER CIERRE DE CUCHILLAS Y NORMALIZAR CARGA CON SUB-LA UNION(ETESAL).	14.25	475.00	ETESAL
44-3-85	12-Jun-2011	16:04	12-Jun-2011	16:08	0.00277778	MANUAL	SOLICITUD DISTRIBUIDOR. PARA HACER CIERRE DE CUCHILLAS.	0.19	12.67	CLESA
38-4-80	12-Jun-2011	18:19	15-Jun-2011	11:16	2d 16:57	MANUAL	SOLICITUD DISTRIBUIDOR. PARA RETORNAR A SUB ATEOS A GENERADORES GECSA Y BOREALIS.	0.00	0.00	CLESA
41-4-82	12-Jun-2011	21:48	12-Jun-2011	21:49	0.00069444	51, 59N	FALLA EN LINEA. CLESA REPORTA FUERTE LLUVIA CON DESCARGA ELECTRICAS EN SONS.	4.97	82.83	CLESA
34-4-84	13-Jun-2011	09:24	13-Jun-2011	09:25	0.00069444	51NS, 59N	FALLA EN LINEA.	2.39	39.83	EEO
35-4-84	13-Jun-2011	18:07	13-Jun-2011	18:08	0.00069444	51, 59N	FALLA EN LINEA.	0.63	10.50	DELSUR
44-3-84	13-Jun-2011	18:14	13-Jun-2011	18:15	0.00069444	51	FALLA EN LINEA.	3.45	57.50	CLESA
13-3-81	13-Jun-2011	19:27	13-Jun-2011	20:19	0.03611111	51	FALLA EN LINEA. PRUEBA NEG. A LAS 19:28 H. CON CIERRE DEJA FUERA SUB-LOS NARANJOS, HASTA LAS 20:59 H. TRANSFERIDA A NIVEL DE DISTRIBUCION.	1.80	2,200.00	CLESA
13-4-81	13-Jun-2011	20:13	13-Jun-2011	20:15	0.00138889	59N	FALLA EN LINEA. PRUEBA NEG. A LAS 20:14 H. DEJA FUERA SUB-NAVARRETE HASTA LAS 20:45 H.	6.13	454.00	CLESA
35-4-84	13-Jun-2011	20:16	13-Jun-2011	20:17	0.00069444	51, 51NS, 59N	FALLA EN LINEA. LLUVIA EN LA ZONA.	0.74	12.33	DELSUR
13-3-81	14-Jun-2011	03:30	14-Jun-2011	03:32	0.00138889	MANUAL	SOLICITUD DISTRIBUIDOR. PARA HACER CIERRE DE CUCHILLAS Y RECUPERAR SUB-LOS NARANJOS, ENCONTRO LINEA ROTA.	1.80	60.00	CLESA
18-4-84	14-Jun-2011	07:58	14-Jun-2011	08:01	0.00208333	MANUAL	SOLICITUD DISTRIBUIDOR. PARA AISLAR CUCHILLAS POR DESACOPLE DE FASES. SUB CHINAMECA TRANSFERIDO AL 34-4-86.	5.11	255.50	EEO
16-4-81	14-Jun-2011	14:40	14-Jun-2011	14:41	0.00069444	MANUAL	SOLICITUD DISTRIBUIDOR. PARA RECUPERAR SUB SALCOATITAN.	10.44	174.00	CLESA
44-3-84	14-Jun-2011	18:42	14-Jun-2011	18:44	0.00138889	51	FALLA EN LINEA. FUERTE LLUVIA CON DESCARGAS ELECTRICAS.	3.70	123.33	CLESA
13-3-81	14-Jun-2011	18:55	14-Jun-2011	18:57	0.00138889	51	FALLA EN LINEA. FUERTE LLUVIA CON DESCARGAS ELECTRICAS.	1.90	63.33	CLESA
13-3-81	14-Jun-2011	19:03	14-Jun-2011	19:04	0.00069444	51	FALLA EN LINEA. FUERTE LLUVIA CON DESCARGAS ELECTRICAS.	2.78	92.67	CLESA
13-4-81	14-Jun-2011	20:01	14-Jun-2011	20:02	0.00069444	51, 59N	FALLA EN LINEA. LLUVIA FUERTE EN LA ZONA.	6.70	111.67	CLESA
44-4-83	14-Jun-2011	22:04	14-Jun-2011	22:05	0.00069444	MANUAL	SOLICITUD DISTRIBUIDOR. PARA SUSTITUIR FUSIBLE DAÑADO. EN LA ENTRADA A SUB ADOC	0.00	0.00	CLESA
35-4-84	15-Jun-2011	05:39	15-Jun-2011	05:40	0.00069444	51, 59N	FALLA EN LINEA. LLUVIA EN LA ZONA.	0.50	8.33	DELSUR
11-4-84	15-Jun-2011	05:49	15-Jun-2011	05:50	0.00069444	27, 51	FALLA EN LINEA. CESSA ESTABA INYECTANDO 8 MW AL SEP.	0.00	0.00	CESSA
49-4-82	15-Jun-2011	10:24	15-Jun-2011	10:27	0.00208333	51	FALLA EN LINEA. EEO EFECTUO COMPROBACIONES PROPIAS PARA SOLICITAR CIERRE.	13.62	681.00	EEO
38-4-80	15-Jun-2011	11:24	19-Jun-2011	07:45	3d 20:21	MANUAL	SOLICITUD DISTRIBUIDOR.	0.00	0.00	CLESA

## Interrupciones del servicio

Entrega	Fecha Inicio	Hora Inicio	Fecha Final	Hora Final	Duración	Rele	Motivo	MW	KWh	Responsable
34-4-83	15-Jun-2011	19:51	16-Jun-2011	17:33	0.90416667	51, 59N	FALLA EN LINEA. PRUEBA NEGATIVA A LAS 19:52 HRS, OPERANDO MISMAS PROTECCIONES. EEO REPORTA FUERTE LLUVIA EN LA ZONA.	0.00	0.00	EEO
34-4-84	15-Jun-2011	20:14	15-Jun-2011	20:15	0.00069444	51NS, 59N	FALLA EN LINEA. EEO REPORTA FUERTE LLUVIA EN LA ZONA.	2.30	38.33	EEO
30-4-85	15-Jun-2011	22:01	15-Jun-2011	22:03	0.00138889	51, 59N	FALLA EN LINEA. DELSUR REPORTA FUERTE LLUVIA EN SOYAPANGO.	5.13	171.00	DELSUR
37-2-83	16-Jun-2011	00:44	16-Jun-2011	16:04	0.63888889	50, 51	FALLA EN LINEA. PRUEBA NEG. A LAS 00:49 HRS. OPERANDO LAS MISMAS PROTECCIONES. EDESAL REPORTA POSTE CHOCADO. ENS CALC.	2.95	49,060.00	EDESAL
34-4-86	16-Jun-2011	07:49	16-Jun-2011	07:50	0.00069444	51NS, 59N	FALLA EN LINEA. EEO REPORTA LLUVIA EN LA ZONA.	14.46	241.00	EEO
13-3-81	16-Jun-2011	21:00	16-Jun-2011	21:01	0.00069444	51	FALLA EN LINEA. FUERTE LLUVIA CON DESCARGAS ELECTRICAS.	1.32	22.00	CLESA
34-4-86	17-Jun-2011	18:00	17-Jun-2011	18:02	0.00138889	51NS, 59N	FALLA EN LINEA. FUERTE LLUVIA ZONA, DEJO FUERA CIUDAD BARRIOS Y CHAPELTIQUE. CARGA RECUPERADA A LAS 18:05 HRS. ENS CALC.	15.40	663.13	EEO
49-4-82	17-Jun-2011	18:52	17-Jun-2011	18:53	0.00069444	51	FALLA EN LINEA. FUERTE LLUVIA CON DESCARGAS ELECTRICAS.	14.90	248.33	EEO
32-4-82	17-Jun-2011	19:20	17-Jun-2011	19:21	0.00069444	51	FALLA EN LINEA. FUERTE LLUVIA CON DESCARGAS ELECTRICAS.	9.60	160.00	CAESS
34-4-84	18-Jun-2011	03:00	18-Jun-2011	03:01	0.00069444	51, 59N	FALLA EN LINEA. LLUVIA EN LA ZONA.	1.52	25.33	EEO
34-4-81	18-Jun-2011	03:00	18-Jun-2011	03:01	0.00069444	51NS, 59N	FALLA EN LINEA. LLUVIA EN LA ZONA.	11.29	188.17	EEO
34-4-84	18-Jun-2011	08:07	18-Jun-2011	08:08	0.00069444	51, 59N	FALLA EN LINEA.	1.83	30.50	EEO
32-4-83	18-Jun-2011	15:10	18-Jun-2011	15:11	0.00069444	51, 59N	FALLA EN LINEA.	5.16	86.00	CAESS
32-4-81	18-Jun-2011	15:20	18-Jun-2011	15:21	0.00069444	51	FALLA EN LINEA.	5.64	94.00	DELSUR
38-4-82	18-Jun-2011	21:04	19-Jun-2011	20:57	0.99513889	MANUAL	SOLICITUD DISTRIBUIDOR. SOLICITADO POR DELSUR POR TRABAJOS DE CLESA. TODA LA CARGA TRANSFERIDA A INT. 38-4-84.	0.00	0.00	DELSUR
34-4-81	18-Jun-2011	23:30	18-Jun-2011	23:31	0.00069444	51NS, 59N	FALLA EN LINEA. LLUVIA EN LA ZONA.	12.85	214.17	EEO
34-4-83	18-Jun-2011	23:30	18-Jun-2011	23:31	0.00069444	51NS, 59N	FALLA EN LINEA. LLUVIA EN LA ZONA	0.00	0.00	EEO
30-4-84	19-Jun-2011	00:41	19-Jun-2011	18:44	0.75208333	MANUAL	MTTO. PROGRAMADO. PAMM DE ETESAL EN SOYA, CARGA TRANSFERIDA A INT. 46-4-81. PRUEBA NEG. A LAS 16:32 H. POR PARARRAYO DAÑADO.	0.00	0.00	ETESAL
47-4-82	19-Jun-2011	06:41	19-Jun-2011	11:56	0.21875	MANUAL	MTTO. PROGRAMADO. TRABAJOS PROGRAMADOS POR DELSUR, CARGA TRANSFERIDA AL 47-4-81.	0.00	0.00	DELSUR
47-4-84	19-Jun-2011	07:01	19-Jun-2011	11:42	0.19513889	MANUAL	MTTO. PROGRAMADO. TRABAJOS PROGRAMADOS POR DELSUR, CARGA TRANSFERIDA AL 47-4-81.	0.00	0.00	DELSUR
30-4-85	19-Jun-2011	07:32	19-Jun-2011	16:04	0.35555556	MANUAL	MTTO. PROGRAMADO. PAMM DE ETESAL EN SOYA, TODA LA CARGA TRANSFERIDA A INT. 46-4-81.	0.00	0.00	ETESAL
44-4-80	19-Jun-2011	08:01	19-Jun-2011	16:06	0.33680556	MANUAL	MTTO. PROGRAMADO. TRABAJOS DE CLESA EN EL CIRCUITO, CARGA TRANSFERIDA A INTS. 38-4-80 Y 44-4-82.	0.00	0.00	CLESA
30-2-81	19-Jun-2011	08:04	19-Jun-2011	20:02	0.49861111	MANUAL	MTTO. PROGRAMADO. 2-82 Y 2-83. POR PAMM DE ETESAL. CARGA TRANSFERIDA COMPLETAMENTE. RETRASO EN CIERRE POR PARTE DE CAESS.	0.00	0.00	ETESAL
47-4-83	19-Jun-2011	14:55	19-Jun-2011	14:56	0.00069444	51NS, 59N	FALLA EN LINEA.	6.95	115.83	DELSUR
49-4-82	19-Jun-2011	19:40	19-Jun-2011	19:41	0.00069444	51	FALLA EN LINEA.	17.25	287.50	EEO

## Interrupciones del servicio

Entrega	Fecha Inicio	Hora Inicio	Fecha Final	Hora Final	Duración	Rele	Motivo	MW	KWh	Responsable
34-4-85	19-Jun-2011	20:42	19-Jun-2011	20:43	0.00069444	51NS, 59N	FALLA EN LINEA.	4.31	71.83	EEO
34-4-86	19-Jun-2011	20:54	19-Jun-2011	20:55	0.00069444	51, 59N	FALLA EN LINEA. LLUVIA EN LA ZONA.	13.85	230.83	EEO
34-4-86	21-Jun-2011	11:16	21-Jun-2011	11:18	0.00138889	51NS, 59N	FALLA EN LINEA.	18.61	620.33	EEO
30-2-81	21-Jun-2011	11:53	21-Jun-2011	11:55	0.00138889	51	FALLA EN LINEA. DISPARARON ADEMAS INTS. 2-82 Y 2-83. LLUVIA CON DESCARGAS ELECTRICAS.	97.59	3,253.00	CAESS
44-4-86	21-Jun-2011	11:58	21-Jun-2011	11:59	0.00069444	50, 51, 59N	FALLA EN LINEA.	10.70	178.33	ABRUZZO
13-4-81	21-Jun-2011	14:42	21-Jun-2011	14:45	0.00208333	51, 59N	FALLA EN LINEA.	4.89	244.50	CLESA
47-4-83	21-Jun-2011	21:14	21-Jun-2011	21:15	0.00069444	51NS, 59N	FALLA EN LINEA.	6.68	111.33	DELSUR
44-3-85	22-Jun-2011	12:43	22-Jun-2011	12:44	0.00069444	51	FALLA EN LINEA. CLESA REPORTA LLUVIA EN ZONA DE SONSONATE.	2.25	37.50	CLESA
18-4-83	22-Jun-2011	14:35	22-Jun-2011	14:37	0.00138889	59N	FALLA EN LINEA.	3.71	123.67	EEO
18-4-84	22-Jun-2011	14:35	22-Jun-2011	14:36	0.00069444	59N	FALLA EN LINEA.	2.16	36.00	EEO
44-3-85	22-Jun-2011	14:53	22-Jun-2011	14:54	0.00069444	MANUAL	SOLICITUD DISTRIBUIDOR. PARA CAMBIAR POWER FUSE EN SUB TEXTILERA HILASAL.	0.45	7.50	CLESA
38-4-81	22-Jun-2011	17:38	22-Jun-2011	17:39	0.00069444	51	FALLA EN LINEA.	0.03	0.50	CLESA
35-4-84	22-Jun-2011	17:38	22-Jun-2011	17:39	0.00069444	51NS	FALLA EN LINEA.	0.15	2.50	DELSUR
13-3-81	22-Jun-2011	19:20	22-Jun-2011	19:21	0.00069444	51	FALLA EN LINEA.	1.68	28.00	CLESA
45-2-82	22-Jun-2011	20:49	22-Jun-2011	20:52	0.00208333	51	FALLA EN LINEA.	3.72	186.00	B&D
40-4-82	22-Jun-2011	21:13	22-Jun-2011	21:14	0.00069444	51, 59N	FALLA EN LINEA.	3.44	57.33	DEUSEM
30-4-84	22-Jun-2011	21:26	22-Jun-2011	21:31	0.00347222	51, 59N	FALLA EN LINEA.	7.18	598.33	DELSUR
47-4-81	22-Jun-2011	21:37	22-Jun-2011	21:38	0.00069444	51, 59N	FALLA EN LINEA.	1.32	22.00	DELSUR
47-4-81	22-Jun-2011	21:41	22-Jun-2011	21:42	0.00069444	51, 59N	FALLA EN LINEA. FUERA SUB-MELARA HASTA LAS 14:36 HORAS DEL 23 JUNIO, CAMBIARON AISLAMIENTO DAÑADO. ENS CALCULADA.	1.45	41,740.00	DELSUR
44-3-84	22-Jun-2011	22:20	22-Jun-2011	22:21	0.00069444	51	FALLA EN LINEA.	1.34	22.33	CLESA
47-4-81	22-Jun-2011	23:18	22-Jun-2011	23:20	0.00138889	51NS, 59N	FALLA EN LINEA.	2.03	67.67	DELSUR
35-4-85	23-Jun-2011	07:12	23-Jun-2011	07:13	0.00069444	51NS, 59N	FALLA EN LINEA.	10.15	169.17	ANDA
44-3-84	23-Jun-2011	08:04	23-Jun-2011	17:07	0.37708333	MANUAL	MTTO. PROGRAMADO. TRABAJOS DE CLESA EN EL CIRCUITO, PARTE DE CARGA TRANSFERIDA A INT. 13-3-81. ENS CALC.	0.30	3,066.80	CLESA
18-4-83	23-Jun-2011	08:19	23-Jun-2011	16:06	0.32430556	MANUAL	MTTO. PROGRAMADO. TRABAJOS DE EEO EN EL CIRCUITO, PARTE DE CARGA TRANSFERIDA A INTS. 18-4-84 Y 40-4-81.ENS CALC.	0.81	7,087.50	EEO
49-4-82	23-Jun-2011	17:12	23-Jun-2011	17:13	0.00069444	51	FALLA EN LINEA. FUERTE LLUVIA CON DESCARGAS ELECTRICAS.	11.90	198.33	EEO
34-4-82	23-Jun-2011	17:44	23-Jun-2011	17:45	0.00069444	51, 59N	FALLA EN LINEA. FUERTE LLUVIA CON DESCARGAS ELECTRICAS.	5.72	95.33	EEO
34-4-83	23-Jun-2011	18:22	23-Jun-2011	18:23	0.00069444	51NS, 59N	FALLA EN LINEA. FUERTE LLUVIA CON DESCARGAS ELECTRICAS.	0.00	0.00	EEO
18-4-83	23-Jun-2011	18:46	23-Jun-2011	18:48	0.00138889	59N	FALLA EN LINEA. FUERTE LLUVIA CON DESCARGAS ELECTRICAS.	4.31	143.67	EEO
18-4-84	23-Jun-2011	18:46	23-Jun-2011	18:49	0.00208333	59N	FALLA EN LINEA. FUERTE LLUVIA CON DESCARGAS ELECTRICAS.	1.90	95.00	EEO
32-4-82	23-Jun-2011	18:50	23-Jun-2011	18:52	0.00138889	51	FALLA EN LINEA. FUERTE LLUVIA CON DESCARGAS ELECTRICAS.	9.40	313.33	CAESS



## Interrupciones del servicio

Entrega	Fecha Inicio	Hora Inicio	Fecha Final	Hora Final	Duración	Rele	Motivo	MW	KWh	Responsable
16-4-81	23-Jun-2011	19:42	23-Jun-2011	19:44	0.00138889	51, 59N	FALLA EN LINEA. FUERTE LLUVIA CON DESCARGAS ELECTRICAS.	14.43	481.00	CLESA
16-4-81	23-Jun-2011	19:52	23-Jun-2011	19:53	0.00069444	51, 59N	FALLA EN LINEA. FUERTE LLUVIA CON DESCARGAS ELECTRICAS.	13.60	226.67	CLESA
13-3-81	23-Jun-2011	21:00	23-Jun-2011	21:01	0.00069444	51	FALLA EN LINEA. FUERTE LLUVIA CON DESCARGAS ELECTRICAS.	1.32	22.00	CLESA
13-3-81	24-Jun-2011	10:24	24-Jun-2011	10:26	0.00138889	51	FALLA EN LINEA.	2.63	87.67	CLESA
34-4-83	24-Jun-2011	14:40	24-Jun-2011	15:52	0.05	MANUAL	SOLICITUD DISTRIBUIDOR. PARA REALIZAR CAMBIO DE AISLAMIENTO DAÑADO, CIRCUITO ESTABA CON CERO CARGA.	0.00	0.00	EEO
40-4-81	24-Jun-2011	15:21	24-Jun-2011	15:23	0.00138889	51, 59N	FALLA EN LINEA. EEO REPORTA LLUVIA CON ACTIVIDAD ELECTRICA EN LA ZONA.	11.31	377.00	DEUSEM
40-4-81	24-Jun-2011	15:26	24-Jun-2011	15:28	0.00138889	51, 59N	FALLA EN LINEA. EEO REPORTA LLUVIA CON ACTIVIDAD ELECTRICA EN LA ZONA.	11.31	377.00	DEUSEM
40-4-81	24-Jun-2011	15:37	24-Jun-2011	15:39	0.00138889	51, 59N	FALLA EN LINEA. EEO REPORTA LLUVIA CON ACTIVIDAD ELECTRICA EN LA ZONA.	9.95	331.67	DEUSEM
18-4-83	25-Jun-2011	07:12	25-Jun-2011	07:13	0.00069444	51, 51NS, 59N	FALLA EN LINEA.	2.92	48.67	EEO
11-4-81	25-Jun-2011	08:01	25-Jun-2011	08:11	0.00694444	81	FALLA EN LINEA. DISPARO DE SUB-MOYUTA EN GUAT DEJANDO AISLADA LINEA GUAT-ESAL, PROVOCO LA ACTUACION DE EDBF ETAPA I.. GUAT MANUALMENTE ABRE INTERCONEXION ESA-GUA;	3.60	600.00	AMM
34-4-85	25-Jun-2011	08:01	25-Jun-2011	08:10	0.00625	81	FALLA EN LINEA. DISPARO DE SUB-MOYUTA EN GUAT DEJANDO AISLADA LINEA GUAT-ESAL, PROVOCO LA ACTUACION DE EDBF ETAPA I.. GUAT MANUALMENTE ABRE INTERCONEXION ESA-GUA;	4.00	600.00	AMM
13-3-81	25-Jun-2011	16:55	25-Jun-2011	16:59	0.00277778	51	FALLA EN LINEA. ATRASO EN EL CIERRE DE INTERRUPTOR A SOLICITUD DE CLESA PARA VERIFICAR CONDICIONES EN CAMPO.	1.09	72.67	CLESA
49-4-82	26-Jun-2011	16:29	26-Jun-2011	16:31	0.00138889	51	FALLA EN LINEA. FUERTE LLUVIA CON DESCARGAS ELECTRICAS.	10.30	343.33	EEO
35-4-82	27-Jun-2011	09:56	27-Jun-2011	09:57	0.00069444	51, 51NS, 59N	FALLA EN LINEA.	11.36	189.33	CLESA
32-4-82	28-Jun-2011	15:12	28-Jun-2011	15:13	0.00069444	51	FALLA EN LINEA. FUERTE LLUVIA EN LA ZONA.	6.83	113.83	CAESS
35-4-84	29-Jun-2011	10:07	30-Jun-2011	21:06	1d 10:59	51, 59N	FALLA EN LINEA. PRUEBAS NEG. A LAS 10:08,10:57 Y 11:31 H. CARGA TRANSFERIDA AL 38-4-82. LINEA 13.2KV DE CLESA ESTABA HACIENDO CONTACTO CON EL CIRCUITO.	0.45	630.00	DELSUR
13-3-81	29-Jun-2011	12:07	29-Jun-2011	12:08	0.00069444	51	FALLA EN LINEA.	2.82	47.00	CLESA
13-3-81	29-Jun-2011	13:33	29-Jun-2011	13:34	0.00069444	51	FALLA EN LINEA. LLUVIA CON DESCARGAS ELECTRICAS.	3.78	63.00	CLESA
13-3-81	29-Jun-2011	13:38	29-Jun-2011	13:41	0.00208333	51	FALLA EN LINEA. LLUVIA CON DESCARGAS ELECTRICAS.	3.70	185.00	CLESA
44-4-80	29-Jun-2011	14:12	29-Jun-2011	14:13	0.00069444	51NS, 59N	FALLA EN LINEA. LLUVIA CON DESCARGAS ELECTRICAS. GECSA ESTABA GENERANDO 10.3 MW Y BORE 11.6 MW.	24.80	413.33	CLESA
44-4-80	29-Jun-2011	14:19	29-Jun-2011	14:20	0.00069444	51NS, 59N	FALLA EN LINEA. LLUVIA CON DESCARGAS ELECTRICAS. GECSA ESTABA GENERANDO 1.6 MW Y BORE 11.2 MW.	24.70	411.67	CLESA
44-4-86	29-Jun-2011	14:31	29-Jun-2011	14:33	0.00138889	51NS, 59N	FALLA EN LINEA. LLUVIA CON DESCARGAS ELECTRICAS.	9.60	320.00	ABRUZZO
44-4-80	29-Jun-2011	14:31	29-Jun-2011	14:34	0.00208333	51NS, 59N	FALLA EN LINEA. LLUVIA CON DESCARGAS ELECTRICAS. GECSA ESTABA GENERANDO 10.4 MW Y BORE 6.2 MW.	14.49	724.50	CLESA

## Interrupciones del servicio

Entrega	Fecha Inicio	Hora Inicio	Fecha Final	Hora Final	Duración	Rele	Motivo	MW	KWh	Responsable
13-3-81	29-Jun-2011	15:43	29-Jun-2011	15:44	0.00069444	MANUAL	SOLICITUD DISTRIBUIDOR. PARA DEJAR FUERA TRAMO DE LINEA SIN AFECTAR CARGA. Y REPARAR LINEA ROTA.	2.00	33.33	CLESA
44-4-86	29-Jun-2011	16:52	29-Jun-2011	16:54	0.00138889	MANUAL	SOLICITUD DISTRIBUIDOR. MANIOBRAR CUCHILLAS TRIPOLARES.	0.10	3.33	ABRUZZO
44-4-86	29-Jun-2011	18:02	29-Jun-2011	19:19	0.05347222	MANUAL	SOLICITUD DISTRIBUIDOR. REPARAR PUENTE ROTO.	0.10	128.33	ABRUZZO
32-4-81	30-Jun-2011	05:49	30-Jun-2011	05:52	0.00208333	51	FALLA EN LINEA.	5.52	276.00	DELSUR
34-4-84	30-Jun-2011	07:44	30-Jun-2011	07:46	0.00138889	MANUAL	SOLICITUD DISTRIBUIDOR. MANIOBRAS DE CUCHILLAS.	1.99	66.33	EEO
34-4-83	30-Jun-2011	07:44	30-Jun-2011	07:46	0.00138889	MANUAL	SOLICITUD DISTRIBUIDOR. MANIOBRAS DE CUCHILLAS.	0.00	0.00	EEO
34-4-84	30-Jun-2011	08:30	30-Jun-2011	08:33	0.00208333	MANUAL	MTTO. PROGRAMADO. PARA REALIZAR MANIOBRA EN CIRCUITO.	2.06	103.00	EEO
34-4-83	30-Jun-2011	08:30	30-Jun-2011	08:33	0.00208333	MANUAL	MTTO. PROGRAMADO. PARA REALIZAR MANIOBRA EN CIRCUITO.	0.00	0.00	EEO
39-4-81	30-Jun-2011	08:56	30-Jun-2011	16:04	0.29722222	MANUAL	MTTO. PROGRAMADO. CAMBIO DE AISLAMIENTO DAÑADO EN EL CIRCUITO, CARGA TRANSFERIDA A INT. 32-4-81.	0.00	0.00	DELSUR
13-3-81	30-Jun-2011	15:09	30-Jun-2011	15:12	0.00208333	MANUAL	SOLICITUD DISTRIBUIDOR. PARA NORMALIZAR CIRCUITO HACIA SUB LOS NARANJOS.	2.12	106.00	CLESA
34-4-84	30-Jun-2011	16:30	30-Jun-2011	16:32	0.00138889	MANUAL	MTTO. PROGRAMADO. PARA NORMALIZAR CARGAS TRANSFERIDAS.	0.18	6.00	EEO
34-4-83	30-Jun-2011	16:30	30-Jun-2011	16:32	0.00138889	MANUAL	MTTO. PROGRAMADO. PARA NORMALIZAR CARGAS TRANSFERIDAS.	1.89	63.00	EEO

## Programa Anual de Mantenimientos

	PLANTA/UNIDAD	PROGRAMADO	DURACION	REPROGRAMADO	DURACION	EJECUTADO	DURACION	MOTIVO			
CEL	<b>GUAJOYO</b>										
	UNIDAD 1	08-May-11	28-May-11	21 DIAS	02-May-11	22-May-11	21 DIAS	02-May-11	23-May-11	22 DIAS	Mantenimiento mayor-Reemplazo de Cojinete guia de Turbina
	<b>CERRON GRANDE</b>										
	UNIDAD 1	29-Jul-11	31-Jul-11	3 DIAS	09-Jul-11	19-Jul-11	11 DIAS				Inspección del rodete de turbina
	UNIDAD 2	05-Jul-11	26-Jul-11	22 DIAS	08-Ago-11	21-Ago-11	14 DIAS				Mantenimiento mayor
	<b>5 DE NOVIEMBRE</b>										
	UNIDAD 1	07-Feb-11	21-Feb-11	15 DIAS				07-Feb-11	21-Feb-11	15 DIAS	Mantenimiento mayor
	UNIDAD 3	28-Feb-11	14-Mar-11	15 DIAS				28-Feb-11	14-Mar-11	15 DIAS	Mantenimiento mayor
	UNIDAD 4	21-Mar-11	30-Mar-11	10 DIAS				21-Mar-11	30-Mar-11	10 DIAS	Inspección del generador
	UNIDAD 5										
<b>15 DE SEPTIEMBRE</b>											
UNIDAD 1	17-Ene-11	05-Feb-11	20 DIAS				21-Ene-11	03-Feb-11	14 DIAS	Ajustar distribuidor de turbina-Cambiar aislamiento de barras de salida	
UNIDAD 2	03-Abr-11	24-Abr-11	22 DIAS				03-Abr-11	19-Abr-11	17 DIAS	Mantenimiento mayor	
<b>AHUACHAPAN</b>											
UNIDAD 3	05-Jun-11	03-Jul-11	29 DIAS				05-Jun-11	29-Jun-11	25 DIAS	Mantenimiento mayor	
UNIDAD 2	14-Ago-11	28-Ago-11	15 DIAS							Mantenimiento mayor	
<b>BERLIN</b>											
UNIDAD 3	07-Feb-11	27-Feb-11	21 DIAS				07-Feb-11	27-Feb-11	21 DIAS	Mantenimiento mayor	
UNIDAD 2	05-Sep-11	25-Sep-11	21 DIAS							Mantenimiento mayor	
UNIDAD 4	05-Sep-11	25-Sep-11	21 DIAS							Mantenimiento mayor, revisión anual	
<b>ACAJUTLA</b>											
MOTOR 4	14-May-11	20-Jun-11	38 DIAS	02-Jul-11	06-Ago-11	36 DIAS				Mantenimiento de 60,000 Hrs.	
MOTOR 6	02-Jul-11	06-Ago-11	36 DIAS	20-Ago-11	25-Sep-11	37 DIAS				Mantenimiento de 60,000 Hrs.	
MOTOR 2	20-Ago-11	25-Sep-11	37 DIAS	14-May-11	20-Jun-11	38 DIAS	14-May-11	23-Jun-11	41 DIAS	Mantenimiento de 60,000 Hrs.	
MOTOR 8	08-Oct-11	13-Nov-11	37 DIAS							Mantenimiento de 60,000 Hrs.	
UNIDAD 2	01-Oct-11	31-Oct-11	31 DIAS							Mantenimiento Mayor	
UNIDAD 5	16-Jul-11	31-Jul-11	16 DIAS	06-Sep-11	20-Sep-11	15 DIAS				Mantenimiento de Sistema de Combustión.	
<b>SOYAPANGO</b>											
MOTOR 1	08-Ago-11	28-Ago-11	21 DIAS								
<b>NEJAPA POWER</b>											
MOTORES										El 75% de las semanas del año, tendran en Mantenimiento un motor	
<b>CESSA</b>											
MOTORES	28-Feb-11	03-Abr-11	35 DIAS							Mantenimiento en los motores	
MOTORES	01-Ago-11	30-Sep-11	61 DIAS							Mantenimiento en los motores	
<b>TALNIQUE</b>											
MOTOR 1	29-Oct-11	12-Nov-11	15 DIAS							Mantenimiento de 36,000 Hrs.	
MOTOR 2	03-Sep-11	17-Sep-11	15 DIAS							Mantenimiento de 36,000 Hrs.	
MOTOR 3	01-Oct-11	15-Oct-11	15 DIAS							Mantenimiento de 36,000 Hrs.	
MOTOR 6	29-Ene-11	12-Feb-11	15 DIAS				27-Ene-11	13-Feb-11	18 DIAS	Mantenimiento de 12,000 Hrs.	
MOTOR 7	02-Jul-11	08-Jul-11	7 DIAS							Mantenimiento de 16,000 Hrs.	
MOTOR 4	23-Jul-11	29-Jul-11	7 DIAS							Mantenimiento de 16,000 Hrs.	
MOTOR 5	03-Ene-11	17-Ene-11	15 DIAS				03-Ene-11	17-Ene-11	15 DIAS	Mantenimiento de 12,000 Hrs.	
MOTOR 8	26-Feb-11	12-Mar-11	15 DIAS	05-Mar-11	19-Mar-11	15 DIAS	05-Mar-11	20-Mar-11	16 DIAS	Mantenimiento de 12,000 Hrs.	
MOTOR 9	07-May-11	13-May-11	7 DIAS				28-May-11	04-Jun-11	8 DIAS	Mantenimiento de 16,000 Hrs.	
<b>TEXTUFIL</b>											
MOTOR 1	09-Abr-11	16-Abr-11	8 DIAS	25-Jun-11	04-Jul-11	10 DIAS	25-Jun-11	05-Jul-11	11 DIAS	Mantenimiento de 15,000 Hrs.	
MOTOR 2	05-Mar-11	12-Mar-11	8 DIAS	14-May-11	23-May-11	10 DIAS	14-May-11	25-May-11	12 DIAS	Mantenimiento de 15,000 Hrs.	
MOTOR 3	19-Mar-11	28-Mar-11	10 DIAS	12-Mar-11	20-Mar-11	9 DIAS	12-Mar-11	20-Mar-11	9 DIAS	Mantenimiento de 15,000 Hrs.	
MOTOR 4	10-Sep-11	19-Sep-11	10 DIAS							Mantenimiento de 7,500 Hrs.	
MOTOR 5	19-Sep-11	28-Sep-11	10 DIAS							Mantenimiento de 7,500 Hrs.	
MOTOR 6	01-Dic-11	10-Dic-11	10 DIAS							Mantenimiento de 15,000 Hrs.	
MOTOR 7	17-Dic-11	26-Dic-11	10 DIAS							Mantenimiento de 15,000 Hrs.	
<b>HILCASA</b>											
MOTORES	04-Abr-11	29-Abr-11	26 DIAS							Mantenimiento de un Motor c/semana.	
MOTORES	03-Oct-11	28-Oct-11	26 DIAS							Mantenimiento de un Motor c/semana.	
<b>BOREALIS</b>											
MOTOR 1	08-Oct-11	23-Oct-11	16 DIAS							Mantenimiento Mayor por 24,000 Hrs.	
MOTOR 2	03-Dic-11	18-Dic-11	16 DIAS							Mantenimiento Mayor por 24,000 Hrs.	
MOTOR 3	13-Ago-11	28-Ago-11	16 DIAS							Mantenimiento Mayor por 24,000 Hrs.	
MOTOR 4	05-Nov-11	20-Nov-11	16 DIAS							Mantenimiento Mayor por 24,000 Hrs.	
MOTOR 5	22-Ene-11	06-Feb-11	16 DIAS	05-Feb-11	20-Feb-11	16 DIAS	05-Feb-11	24-Feb-11	20 DIAS	Mantenimiento Mayor por 24,000 Hrs.	
MOTOR 6	30-Dic-10	14-Ene-11	16 DIAS	12-Mar-11	27-Mar-11	16 DIAS	12-Mar-11	06-Abr-11	26 DIAS	Mantenimiento Mayor por 24,000 Hrs.	
MOTOR 7	19-Feb-11	06-Mar-11	16 DIAS	22-Ene-11	06-Feb-11	16 DIAS	22-Ene-11	09-Mar-11	47 DIAS	Mantenimiento Mayor por 24,000 Hrs.	
MOTOR 8	10-Sep-11	25-Sep-11	16 DIAS							Mantenimiento Mayor por 24,000 Hrs.	



Km. 12 1/2 Carretera al Puerto de la Libertad, Nuevo Cuscatlán,  
Departamento de La Libertad.  
Tel.: (503) 2521-7300 Fax: (503) 2521-7301  
Correo: [mercado@ut.com.sv](mailto:mercado@ut.com.sv)  
[www.ut.com.sv](http://www.ut.com.sv)