



Unidad de Transacciones, S.A.

Informe Estadístico Julio - 2011

Administrador del Mercado Mayorista
de Electricidad de El Salvador
Km. 12 1/2 Carretera al Puerto de La Libertad
Nuevo Cuscatlán, Departamento de La Libertad
Tel.: (503) 2521-7300 Fax: (503) 2521-7301
www.ut.com.sv



	Pág.
Indice	2
Referencias	3
Resumen	4
Inyecciones	5
Comportamiento de la demanda de energía	5
♦ Tasa de variación anual (promedio móvil 12 meses)	5
♦ Tasa de variación anual (promedio móvil 6 meses)	5
♦ Tasa de variación anual (promedio móvil 3 meses)	5
Inyecciones por recurso	6
Inyección nacional por participante de mercado	6
Contratos de inyección	6
Composición del mercado	7
Mercado de Contratos de Retiro por participante de mercado	7
Mercado Regulador del Sistema por participante de mercado	7
Comercio Internacional	8
♦ Importaciones por participante de mercado	8
♦ Exportaciones por participante de mercado	8
♦ Comercio Internacional por frontera	8
Evolución de los precios en el MRS	9
♦ Precios SIS	10
♦ Precios EST	11
♦ Precios MRS	12
♦ Precios promedios	13
Otras Estadísticas	14
♦ Energía No Servida, Pérdidas e Interrupciones	14
♦ Generación Obligada	15
♦ Demanda Máxima de Potencia	15
♦ Reserva Fría por Confiabilidad	16
♦ Reserva Rodante y Reserva Fría en Demanda Máxima	17
♦ Interrupciones del Servicio	18
♦ Programa Anual de Mantenimientos (PAM)	27



Referencias

- Variación Mensual: Relación entre el mes actual y el mes anterior.
- Variación Anual: Relación entre el mes actual y el mismo mes del año anterior.
- Acumulado Anual: Relación del promedio acumulado del año y el mismo período del año anterior.
- Variación de 3 meses: Relación entre el promedio móvil de 3 meses del período actual y el mismo período del año anterior.
- Variación de 12 meses: Relación entre el promedio móvil de 12 meses del período actual y el mismo período del año anterior.

Resumen

Energía Transada		GWh	%
	Hidroeléctrica	220.2	43.0%
	Geotérmica	127.6	24.9%
	Térmica	146.8	28.7%
	Importaciones	14.3	2.8%
	Desvíos	3.2	0.6%
Total inyecciones MME		512.0	100.0%
(-)	Exportaciones	9.6	
	Desvíos	1.7	
	Pérdidas de transmisión ^{1/}	10.5	2.1%
		490.3	
Demanda MME		GWh	%
	Mercado de Contratos	145.5	30%
	Mercado Regulador del Sistema	344.7	70%
Total Demanda en el MME		490.2	100.0%
Energía de Paso		Retiro	Inyección
	Guatemala	0.0	0.0
	Honduras	0.0	0.0
Precios MRS		\$/MWh	
Promedio mensual^{2/}		\$ 160.98	
Demanda Máxima de Potencia		MW	Fecha/hora
	Máxima	938	22-Jul-11 14:00
	Mínima	438	21-Jul-11 19:30

1/ Como porcentaje de la inyección.

2/ Nota: a partir del 21 de abril 2005, los precios de compra en el MRS se han calculado en base al Acuerdo No. 78-E-2005 y sus respectivas modificaciones, emitidas por la Superintendencia General de Electricidad y Telecomunicaciones.

Inyecciones

Rubros	Julio 2011		Var. %	Acumulado Anual ^{2/}		Últimos 3 meses ^{2/}		Últimos 12 meses ^{2/}	
	GWh	Var. % ^{2/}	Anual ^{2/}	GWh	Var. %	GWh	Var. %	GWh	Var. %
Generación nacional transada	494.5	5.8	-0.9	3,330.5	0.1	487.7	1.3	471.2	0.3
Intercambios Internacionales (+/-) ^{1/}	6.2	-75.9	-141.6	116.3	189.7	12.7	158.0	13.4	211.9
Pérdidas de transmisión	10.5	23.6	-3.2	60.0	4.3	9.5	-3.4	8.6	8.1
Demanda Mercado Mayorista	490.3	1.8	2.7	3,392.0	2.4	492.9	3.4	476.5	2.1

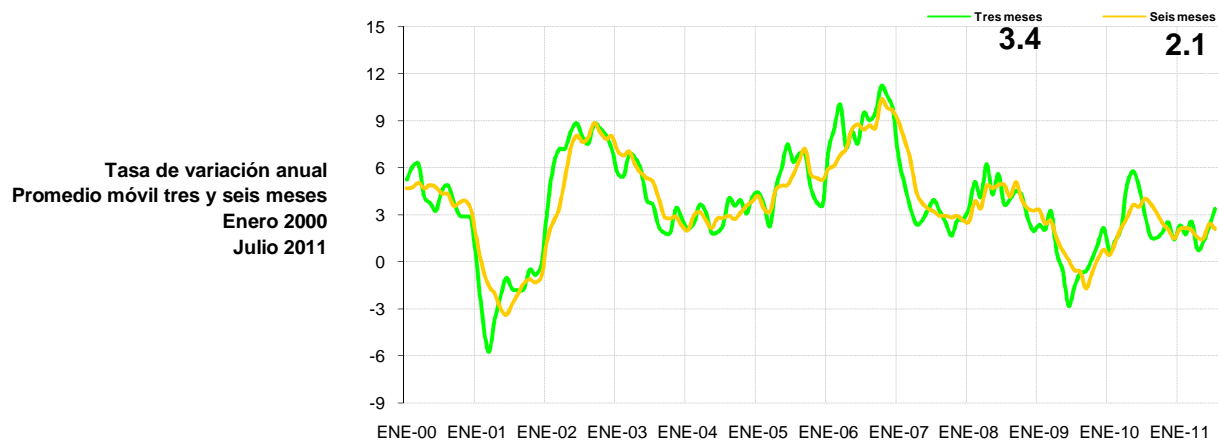
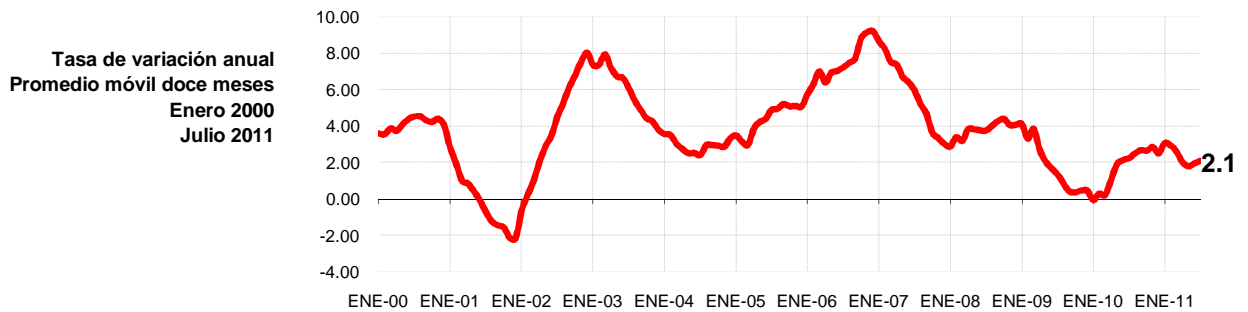
^{1/} Signo (+) : Saldo comercial neto a favor de importaciones

Signo (-) : Saldo comercial neto a favor de exportaciones

Incluye desvíos

^{2/} Para el detalle de los períodos ver el apartado de Referencias de la Pág. 3.

Comportamiento de la demanda de energía en el Mercado Mayorista de Electricidad



Inyecciones Por Recurso Inyectado

Participante de mercado	Julio 2011		Var. %	Acumulado Anual ^{2/}		Últimos 3 meses ^{2/}		Últimos 12 meses ^{2/}	
	GWh	Var. % ^{2/}	Anual ^{2/}	GWh	Var. %	GWh	Var. %	GWh	Var. %
Hidroeléctrica	220.2	68.4	-25.1	884.1	-18.1	151.2	-33.4	157.0	13.5
Geotérmica	127.6	15.5	1.6	828.8	2.9	121.6	1.0	120.4	2.1
Térmica	146.8	-35.1	84.4	1,617.6	12.2	215.0	60.2	193.8	-9.3
Iny. Nacional	494.5								
Importaciones	14.3	-32.3	276.3	156.2	79.4	18.2	62.1	20.3	60.4
Total inyectado	508.8								

^{1/} Incluye pérdidas por transmisión

^{2/} Para el detalle de los periodos ver el apartado de Referencias de la Pág. 3.

Inyección Nacional por Participante de Mercado

Participante de mercado	Julio 2011		Var. %	Acumulado Anual ^{2/}		Últimos 3 meses ^{2/}		Últimos 12 meses ^{2/}	
	GWh	Var. % ^{2/}	Anual ^{2/}	GWh	Var. %	GWh	Var. %	GWh	Var. %
Cel	220.2		-25.1%	884.1	-18.1%	151.2	-33.4%	157.0	13.5%
Nejapa Power	27.4		179.3%	363.1	25.4%	53.0	104.0%	40.0	-10.6%
Duke Energy	40.3		123.2%	457.1	20.5%	66.4	86.5%	53.0	-10.0%
LaGeo	127.6		1.6%	828.8	2.9%	121.6	1.0%	120.4	2.1%
Cessa	3.5		54.6%	31.4	-19.1%	5.3	39.6%	4.0	-31.5%
Cassa				70.6	-10.9%	3.4	44.1%	14.3	14.7%
Ine, S.A.	45.7		34.2%	388.9	3.1%	52.5	18.1%	51.0	-11.7%
AES Clesa	0.0		1824%	0.2	148.2%	0.0	4.2%	0.0	51.1%
Textuflil	17.9		112%	144.7	17.7%	21.0	70.1%	18.6	4.8%
Borealis	4.5		188%	38.6	-1.8%	6.2	61.1%	4.5	-19.2%
Gecca	4.9		39%	44.7	19.4%	5.9	39.8%	5.3	-7.9%
Inmobiliaria Apopa	2.4		35%	25.6	0.1%	3.4	16.8%	3.2	-15.7%
Ing. El Angel				30.7	-6%			5.9	6.3%
Ing. La Cabaña				13.9	-30%				29.6%
EDESAL				0.0				0.0	
DELSUR				0.3		0.0		0.1	
Cassa-Comercializa				7.8				1.9	
Total	494.5			3,330.5		490.0		483.5	

^{1/} Inyecciones provenientes de la red de distribución

^{2/} Para el detalle de los periodos ver el apartado de Referencias de la Pág. 3.

^{*/} Variaciones mayores de 2000% no se detallan

Tipo de Mercado (GWh)

Mercado	Ene	Feb	Mar	Abr	May	Jun	Jul	Ago	Sep	Oct	Nov	Dic	Total
MC	128.8	157.3	139.9	123.7	153.3	144.2	145.5						992.7
MRS	347.5	296.4	366.0	353.6	353.5	337.5	344.7						2,399.3
Total	476.4	453.7	506.0	477.3	506.8	481.7	490.2	0.0	0.0	0.0	0.0	0.0	3,392.0

MC: Mercado de Contratos

MRS: Mercado Regulador del Sistema

Contratos de Inyección (GWh)

Participante de mercado	Ene	Feb	Mar	Abr	May	Jun	Jul	Ago	Sep	Oct	Nov	Dic	Total
Excelegy	0.0	0.0	0.0	0.0	0.0	0.0	0.0						0.0
Cenérgica	0.0	0.0	0.0	0.0	0.0	0.0	0.0						0.0
Origem	0.0	0.0	0.0	0.0	0.0	0.0	0.0						0.0
Caess	0.0	0.0	0.0	0.0	0.0	0.0	0.0						0.0
Delsur	1.5	1.3	1.5	1.4	1.5	1.4	1.5						10.2
AES Clesa	0.0	0.0	0.0	0.0	0.0	0.0	0.0						0.0
Cel	28.7	25.9	28.7	27.5	27.9	26.0	28.7						193.4
Nejapa	22.7	61.1	51.8	38.2	60.3	49.7	45.6						329.4
Duke Energy	0.0	0.0	0.0	0.0	0.0	0.0	0.0						0.0
LaGeo	78.8	73.0	72.7	69.8	72.5	70.2	72.5						509.3
Cessa	0.2	0.2	0.2	0.2	0.2	0.2	0.2						1.3
Cassa	0.0	0.0	0.0	0.0	0.0	0.0	0.0						0.0
Lynx	0.0	0.0	0.0	0.0	0.0	0.0	0.0						0.0
Merc-Elec	0.0	0.0	0.0	0.1	0.0	0.7	1.3						2.1
Textuflil	0.0	0.0	0.0	0.0	0.0	0.0	6.0						6.0
Ine-Com	0.0	0.0	0.0	0.0	0.0	0.0	0.1						0.1
Borealis	0.0	0.0	0.0	0.0	0.0	0.0	0.0						0.0
Gecca	0.0	0.0	0.0	0.0	0.0	0.0	0.0						0.0
CECAM	0.0	0.0	0.0	0.0	0.0	0.0	0.0						0.0
El Angel	0.0	0.0	0.4	0.5	0.0	0.0	0.0						0.9
INE	0.0	0.0	0.1	2.5	0.6	0.3	7.7						11.2
C.X. ^{1/}	25.4	-4.3	-15.4	-16.3	-9.7	-4.3	-18.1						-42.7
Total	157.3	157.3	139.9	123.7	153.3	144.2	145.5	0.0	0.0	0.0	0.0	0.0	1,021.2

^{1/} CX: Contratos de Exportación

Retiros

Mercado de Contratos de Retiro por Participante de Mercado (GWh)

Participante de Mercado	Ene	Feb	Mar	Abr	May	Jun	Jul	Ago	Sep	Oct	Nov	Dic	Total
CAESS	29.9	50.2	30.6	23.2	38.9	35.6	33.7						242.2
DELSUR	33.6	30.3	33.6	32.5	33.6	32.5	33.6						229.5
CLESA	12.6	19.9	16.1	13.2	20.3	19.5	19.0						120.6
EEO	5.5	11.4	8.5	6.6	10.6	9.8	9.3						61.7
DEUSEM	0.7	1.8	1.1	0.8	1.5	1.4	1.3						8.5
B&D	0.0	0.0	0.0	0.0	0.0	0.0	0.0						0.0
Edesal	1.1	1.0	1.1	1.1	1.1	1.1	1.1						7.7
CEL-COM	0.3	0.3	0.3	0.3	0.3	0.3	0.3						2.3
LAGEO-COM	0.0	0.0	0.0	0.0	0.0	0.0	0.0						0.0
EXCELERGY	11.8	11.0	13.2	12.8	12.5	11.8	12.1						85.2
ORIGEM	0.0	0.0	0.0	0.0	0.0	0.0	0.0						0.0
ANDA	28.4	25.6	28.4	27.2	27.6	25.7	28.4						191.1
LYNX	0.0	0.0	0.0	0.0	0.0	0.0	0.0						0.0
CESSA	0.2	0.2	0.2	0.2	0.2	0.2	0.2						1.3
MERC-ELECT	0.0	0.0	0.0	0.0	0.0	0.0	0.0						0.0
ABRUZZO	0.0	0.0	0.0	0.0	0.0	0.0	0.0						0.0
BOREALIS	0.0	0.0	0.0	0.0	0.0	0.0	0.0						0.0
Edesal-Com	0.0	0.4	0.6	0.0	0.0	0.0	0.0						1.0
Hanesbrands	4.8	5.2	6.1	6.0	6.6	6.4	6.6						41.6
Total MC	128.8	157.3	139.9	123.7	153.3	144.2	145.5	0.0	0.0	0.0	0.0	0.0	992.7

Los valores negativos corresponden a desviaciones de contratos inyectadas al MRS.

Mercado Regulator del Sistema por Participante de Mercado (GWh)

Participante de Mercado	Ene	Feb	Mar	Abr	May	Jun	Jul	Ago	Sep	Oct	Nov	Dic	Total
CAESS	158.8	129.9	168.0	163.6	162.4	156.9	159.4						1,099.0
DELSUR	65.2	63.0	68.9	63.5	69.9	68.2	71.2						469.7
CLESA	63.8	52.0	64.2	64.4	61.2	53.3	53.3						412.2
EEO	41.3	32.3	40.9	41.2	39.0	36.3	37.0						268.1
DEUSEM	9.8	8.1	9.6	9.6	9.7	8.9	9.2						64.9
B&D	2.3	2.2	2.5	2.1	2.5	2.3	2.3						16.0
Edesal	0.7	1.0	1.0	0.8	0.9	0.8	0.8						6.0
EXCELERGY	0.0	0.2	0.8	0.5	2.0	2.3	1.9						7.6
CEL-COM	0.0	0.0	0.0	0.0	0.0	0.0	0.0						0.0
LAGEO-COM	0.0	0.0	0.0	0.0	0.0	0.0	0.0						0.0
Cenergica	0.0	0.0	0.0	0.0	0.0	0.0	0.0						0.0
MER-ELEC	0.0	0.0	0.0	0.0	0.0	0.0	0.0						0.0
ORIGEM	0.0	0.0	0.0	0.0	0.0	0.0	0.0						0.0
LYNX	0.0	0.0	0.0	0.0	0.0	0.0	0.0						0.0
Abruzzo	0.0	0.0	0.0	0.1	0.1	0.1	0.1						0.4
Edesal-Com	0.7	0.6	0.7	0.7	0.7	0.7	0.8						4.8
Ine-Com	0.0	0.0	0.0	0.0	0.0	0.0	0.0						0.0
Borealis	0.0	0.0	0.0	0.0	0.0	0.0	0.0						0.1
Gecsa	0.0	0.0	0.0	0.0	0.0	0.0	0.0						0.0
ANDA	-1.0	0.1	0.2	-0.4	-1.8	-0.2	-3.1						-6.2
INVINTER	0.1	1.3	1.3	0.8	1.4	1.0	1.8						7.7
CEL	0.3	0.3	0.3	0.3	0.4	0.3	0.1						2.0
Nejapa	0.1	0.0	0.0	0.0	0.0	0.0	0.3						0.5
LAGEO	0.7	0.6	0.7	0.7	0.7	0.8	0.8						5.1
DUKE	0.3	0.2	0.2	0.2	0.2	0.3	0.3						1.7
CESSA	1.5	1.2	3.3	3.1	0.4	0.6	3.3						13.5
CASSA	0.0	0.1	0.0	0.0	0.3	0.4	0.4						1.3
INE	0.0	0.0	0.0	0.0	0.0	0.0	0.0						0.1
Consorcio Int.	0.8	0.7	0.9	0.6	0.9	0.8	0.8						5.4
Textufl	0.0	0.0	0.0	0.0	0.0	0.0	0.0						0.0
Inm. Apopa	0.0	0.0	0.0	0.0	0.0	0.0	0.0						0.0
Ingenio El Ángel	0.0	0.0	0.0	0.0	0.1	0.1	0.1						0.5
Ingenio La Cabaña	0.0	0.0	0.0	0.0	0.0	0.0	0.0						0.0
Hanesbrands	-0.4	0.0	-0.1	-0.2	-0.5	-0.2	-0.5						-1.9
Cassa-Com	0.1	0.0	0.0	0.0	0.0	0.1	0.1						0.4
American Park	0.7	0.4	1.1	1.6	2.7	3.4	4.1						14.2
Abruzzo-Dis	1.7	2.0	1.6	0.5	0.1	0.1	0.2						6.2
Total MRS	347.5	296.4	366.0	353.6	353.5	337.5	344.7	0.0	0.0	0.0	0.0	0.0	2,399.3

Comercio Internacional

Importaciones por Participante de Mercado (GWh)

Participante de mercado	Ene	Feb	Mar	Abr	May	Jun	Jul	Ago	Sep	Oct	Nov	Dic	Total
CLESA	0.7	0.0	0.0	0.0	0.0	0.0	0.0						0.7
EXCELERGY	8.4	5.0	2.1	1.0	2.1	3.7	1.2						23.6
CENERGICA	2.3	0.7	0.2	0.0	0.0	0.0	0.0						3.2
MERCELEC	11.7	10.1	5.7	2.6	2.3	3.4	1.2						37.1
ORIGEM	0.5	0.0	0.0	0.0	0.0	0.0	0.0						0.5
LYNX	0.0	0.0	0.0	0.0	0.0	0.0	0.0						0.0
CECAM	9.7	7.3	3.9	2.3	2.5	2.5	0.6						28.8
DELSUR	0.0	0.0	0.0	0.0	0.0	0.0	0.0						0.0
CENER	0.1	0.0	0.1	0.1	0.0	0.0	0.0						0.4
DEI-COM	0.0	2.6	3.8	3.7	9.2	8.4	8.1						35.9
INE-Com	4.3	3.9	4.3	4.1	3.2	3.1	3.1						26.0
Total	37.8	29.7	20.1	13.9	19.4	21.1	14.3	0.0	0.0	0.0	0.0	0.0	156.2

Exportaciones por Participante de Mercado (GWh)

Participante de mercado	Ene	Feb	Mar	Abr	May	Jun	Jul	Ago	Sep	Oct	Nov	Dic	Total
Excelergy	0.0	0.0	0.4	0.4	0.2	0.0	0.0						1.0
Cenérgica	0.8	2.0	6.3	4.8	2.7	1.2	1.3						19.1
Merelec	0.0	0.0	4.1	4.1	2.4	0.3	5.3						16.2
Origem	0.0	0.0	0.0	0.0	0.0	0.0	0.0						0.0
Lynx	0.0	0.0	0.0	0.0	0.0	0.0	0.0						0.0
Abruzzo	0.0	0.0	0.0	0.0	0.0	0.0	0.0						0.0
Ine-Com	0.0	0.0	0.0	0.0	0.0	0.1	2.4						2.5
Cecam	0.0	0.0	0.0	0.3	0.1	0.0	0.5						1.0
Total	0.8	2.0	10.7	9.6	5.5	1.6	9.6	0.0	0.0	0.0	0.0	0.0	39.8

Comercio Internacional por frontera (GWh)

Meses	Guatemala		Honduras		Total	
	Exportac.	Importac.	Exportac.	Importac.	Exportac.	Importac.
ENERO	0.0	13.66	0.81	24.13	0.8	37.8
FEBRERO	0.0	14.50	2.01	15.15	2.0	29.7
MARZO	0.0	13.26	10.73	6.81	10.7	20.1
ABRIL	0.0	12.81	9.62	1.09	9.6	13.9
MAYO	0.0	16.32	5.46	3.07	5.5	19.4
JUNIO	0.0	14.41	1.58	6.67	1.6	21.1
JULIO	0.0	14.12	9.58	0.15	9.6	14.3
AGOSTO						
SEPTIEMBRE						
OCTUBRE						
NOVIEMBRE						
DICIEMBRE						
Total	0.0	99.1	39.8	57.1	39.8	156.2

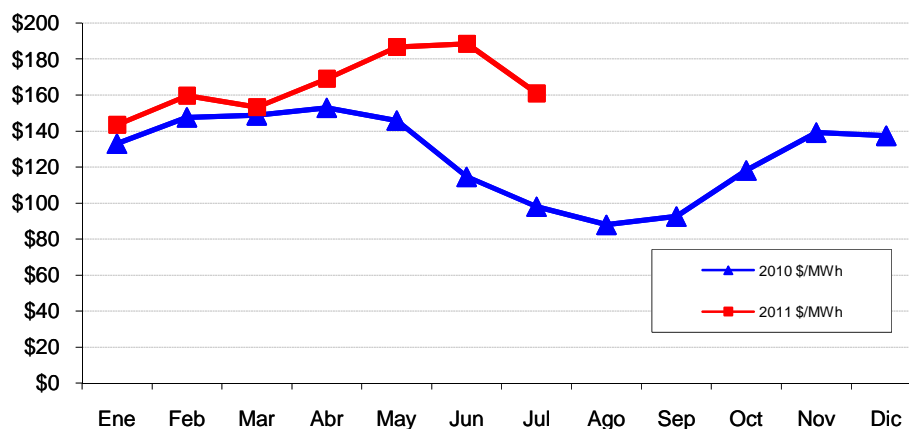
Evolución de los precios en el MRS

Mes	Promedio		Variaciones %			
	2010 \$/MWh	2011 \$/MWh	Mes	Anual	Acum.	Prom. anual
Ene	133.00	143.53	4.46	7.91	4.46	127.20
Feb	147.61	159.67	11.25	8.17	16.21	128.20
Mar	148.75	153.27	-4.01	3.04	11.54	128.58
Abr	152.90	169.10	10.33	10.59	23.07	129.93
May	145.84	186.68	10.40	28.00	35.86	133.33
Jun	114.59	188.54	1.00	64.54	37.21	139.49
Jul	97.96	160.98	-14.62	64.33	17.16	144.75
Ago	87.91					
Sep	92.54					
Oct	118.14					
Nov	139.17					
Dic	137.41					

Mensual: Relación mes inmediato anterior
 Anual: Relación igual mes año anterior
 Acumulada: Relación respecto a diciembre año anterior
 Promedio anual: Relación últimos doce meses

Precio Máximo horario: \$ 214.69 / MWh

Precio Mínimo horario: \$ 99.28 / MWh



Precios SIS (\$/MWh)

FECHA	0	1	2	3	4	5	6	7	8	9	10	11	12	13	14	15	16	17	18	19	20	21	22	23
01-Jul-11	96.002	96.009	96.009	96.006	96.009	96.007	129.808	129.810	129.804	129.804	129.809	129.811	129.809	129.811	129.806	129.809	129.810	129.808	129.807	129.808	129.808	129.803	129.804	96.011
02-Jul-11	95.052	95.049	95.049	95.046	95.049	95.047	129.998	130.000	130.004	130.004	129.999	130.001	129.999	130.001	129.996	129.999	130.000	129.998	133.787	133.788	133.788	133.793	130.004	95.051
03-Jul-11	99.988	99.988	99.988	99.988	99.988	99.988	133.998	134.002	133.999	134.004	134.001	134.004	134.001	134.002	134.001	133.997	134.002	134.001	134.003	133.999	134.003	133.995	134.002	99.991
04-Jul-11	101.092	101.089	101.089	101.086	101.089	101.087	133.878	133.880	133.884	133.884	133.879	133.881	133.879	133.881	133.876	133.879	133.880	133.878	133.877	133.878	133.878	133.883	133.884	101.091
05-Jul-11	101.092	101.089	101.089	101.086	101.089	101.087	133.878	133.880	133.884	133.884	133.879	133.881	133.879	133.881	133.876	133.879	133.880	133.878	133.877	133.878	133.878	133.883	133.884	101.091
06-Jul-11	99.988	99.988	99.988	99.988	99.988	99.988	133.998	134.002	133.999	134.004	134.001	134.004	134.001	134.002	134.001	133.997	134.002	134.001	134.003	133.999	134.003	133.995	134.002	99.991
07-Jul-11	99.992	99.989	99.989	99.986	99.989	99.987	133.998	134.000	134.004	134.004	133.999	134.001	133.999	134.001	133.996	133.999	134.000	133.998	133.997	133.998	133.998	134.003	134.004	99.991
08-Jul-11	99.992	99.989	99.989	99.986	99.989	99.987	133.998	134.000	134.004	134.004	133.999	134.001	133.999	134.001	133.996	133.999	134.000	133.998	133.997	133.998	133.998	134.003	134.004	99.991
09-Jul-11	99.992	99.989	99.989	99.986	99.989	99.987	133.998	134.000	134.004	134.004	133.999	134.001	133.999	134.001	133.996	133.999	134.000	133.998	133.997	133.998	133.998	134.003	134.004	99.991
10-Jul-11	99.992	99.989	99.989	99.986	99.989	99.987	99.988	129.900	129.904	129.904	129.899	129.901	129.899	129.901	129.896	129.899	129.900	129.898	133.997	133.998	133.998	134.003	129.994	99.991
11-Jul-11	99.992	99.989	99.989	99.986	99.989	99.987	133.998	134.000	134.004	134.004	133.999	134.001	133.999	134.001	133.996	133.999	134.000	133.998	133.997	133.998	133.998	134.003	134.004	99.991
12-Jul-11	100.082	100.079	100.079	100.076	100.079	100.077	100.078	132.960	132.960	132.964	132.959	132.961	132.959	132.961	132.956	132.959	132.960	132.958	134.087	134.088	134.088	134.093	132.994	100.081
13-Jul-11	100.082	100.079	100.079	100.076	100.079	100.077	100.078	132.960	132.964	132.964	132.959	132.961	132.959	132.961	132.956	132.959	132.960	132.958	134.087	134.088	134.088	134.093	132.994	100.081
14-Jul-11	99.992	99.989	99.989	99.986	99.989	99.987	132.988	132.990	132.994	132.994	132.989	132.991	132.989	132.991	132.986	132.989	132.990	132.988	133.997	133.998	133.998	134.003	132.994	99.991
15-Jul-11	99.992	99.989	99.989	99.986	99.989	99.987	132.988	132.990	132.994	132.994	132.989	132.991	132.989	132.991	132.986	132.989	132.990	132.988	133.997	133.998	133.998	134.003	132.994	99.991
16-Jul-11	99.992	99.989	99.989	99.986	99.989	99.987	132.988	132.990	132.994	132.994	132.989	132.991	132.989	132.991	132.986	132.989	132.990	132.988	133.997	133.958	133.968	133.973	132.964	99.961
17-Jul-11	99.962	99.959	99.959	99.956	99.959	99.957	132.958	132.960	132.964	132.964	132.959	132.961	132.959	132.961	132.956	132.959	132.990	132.988	133.997	133.998	133.998	134.003	132.994	99.991
18-Jul-11	99.992	99.989	99.989	99.986	99.989	99.987	132.988	132.990	132.994	132.994	132.989	132.991	132.989	132.991	132.986	132.989	132.990	132.988	133.997	133.998	133.998	134.003	132.994	99.991
19-Jul-11	99.992	99.989	99.989	99.986	99.989	99.987	132.988	132.990	132.994	132.994	132.989	132.991	132.989	132.991	132.986	132.989	132.990	132.988	133.997	133.998	133.998	134.003	132.994	99.991
20-Jul-11	99.992	99.959	99.949	99.936	99.959	99.987	129.898	129.900	129.904	129.904	129.899	129.901	129.899	129.901	129.896	129.899	129.900	129.898	129.897	133.898	133.898	133.903	133.904	99.991
21-Jul-11	100.196	100.163	100.153	100.140	100.163	100.191	130.102	130.104	130.108	130.108	130.103	130.105	130.103	130.105	130.100	130.103	130.104	130.102	130.101	134.102	134.102	134.107	134.108	100.195
22-Jul-11	99.986	99.963	99.953	99.940	99.963	99.991	129.902	129.904	129.898	129.898	129.903	129.905	129.903	129.905	129.900	129.903	129.904	129.902	129.901	133.902	133.902	133.897	133.898	99.995
23-Jul-11	99.986	99.963	99.953	99.940	99.963	99.991	129.902	129.904	129.898	129.898	129.903	129.905	129.903	129.905	129.900	129.903	129.904	129.902	129.901	133.902	133.902	133.897	133.898	99.995
24-Jul-11	99.986	99.963	99.953	99.940	99.963	99.991	129.902	129.904	129.898	129.898	129.903	129.905	129.903	129.905	129.900	129.903	129.904	129.902	129.901	133.902	133.902	133.897	133.898	99.995
25-Jul-11	99.986	99.963	99.953	99.940	99.963	99.991	129.902	129.904	129.898	129.898	129.903	129.905	129.903	129.905	129.900	129.903	129.904	129.902	129.901	133.902	133.902	133.897	133.898	99.995
26-Jul-11	99.986	99.963	99.953	99.940	99.963	99.991	129.902	129.904	129.898	129.898	129.903	129.905	129.903	129.905	129.900	129.903	129.904	129.902	129.901	133.902	133.902	133.897	133.898	99.995
27-Jul-11	99.986	99.963	99.953	99.940	99.963	99.991	129.902	129.904	129.898	129.898	129.903	129.905	129.903	129.905	129.900	129.903	129.904	129.902	129.901	133.902	133.902	133.897	133.898	99.995
28-Jul-11	100.196	100.193	100.193	100.190	100.193	100.191	133.192	133.194	133.198	133.198	133.193	133.195	133.193	133.195	133.190	133.193	133.194	133.192	134.191	134.202	134.202	134.207	133.198	100.195
29-Jul-11	99.976	99.983	99.983	99.980	99.983	99.981	132.982	132.984	132.978	132.978	132.983	132.985	132.993	132.995	132.990	132.993	132.994	132.992	134.001	134.002	134.002	133.997	132.988	99.995
30-Jul-11	99.986	99.993	99.993	99.990	99.993	99.991	132.992	132.994	132.988	132.988	132.993	132.995	132.993	132.995	132.990	132.993	132.994	132.992	134.001	134.002	134.002	133.997	132.988	99.995
31-Jul-11	99.986	99.993	99.993	99.990	99.993	99.991	132.992	132.994	132.988	132.988	132.993	132.995	132.993	132.995	132.990	132.993	132.994	132.992	134.001	134.002	134.002	133.997	132.988	99.995

Precio mínimo de la serie	\$	95.046
Precio máximo de la serie	\$	134.207
Precio promedio aritmético de la serie	\$	122.965

Precios EST (\$/MWh)

FECHA	0	1	2	3	4	5	6	7	8	9	10	11	12	13	14	15	16	17	18	19	20	21	22	23
01-Jul-11	77.820	75.373	65.156	52.429	51.158	53.869	30.595	46.614	66.491	63.434	57.788	58.076	56.476	55.495	57.746	55.226	57.762	40.291	45.785	58.715	55.948	59.228	52.539	72.103
02-Jul-11	76.118	70.863	63.635	64.482	68.500	55.747	25.203	30.370	38.641	44.202	38.048	39.864	33.641	30.834	28.663	13.791	10.584	11.359	19.142	42.655	52.487	55.795	53.137	69.101
03-Jul-11	58.394	36.199	31.597	33.923	30.943	31.076	14.925	16.913	15.790	11.681	11.291	11.561	12.884	13.659	14.532	10.785	10.196	10.387	26.146	42.460	41.707	44.444	42.519	51.118
04-Jul-11	17.112	21.373	14.859	11.794	16.930	23.304	17.574	25.821	56.039	55.354	54.399	53.791	51.713	51.056	51.036	51.949	56.409	37.778	42.211	58.467	59.935	51.436	28.391	25.517
05-Jul-11	20.451	19.093	17.894	17.575	18.597	24.615	15.113	30.262	55.199	61.750	57.754	57.166	54.786	58.071	59.531	57.807	60.785	43.696	46.867	61.827	63.687	58.223	29.590	29.489
06-Jul-11	23.971	23.359	19.548	19.236	22.888	27.360	15.859	29.237	60.213	62.062	55.723	56.623	55.673	57.025	58.622	59.358	59.727	40.995	50.213	61.600	62.401	58.680	35.923	38.072
07-Jul-11	29.321	18.401	18.433	16.919	20.775	27.013	16.000	28.285	63.201	65.147	59.441	60.012	58.395	53.423	59.692	59.454	64.066	41.951	43.236	62.231	58.175	47.636	27.185	27.188
08-Jul-11	21.119	16.532	13.833	14.190	15.299	21.921	13.484	28.248	55.963	59.008	50.954	54.512	53.208	45.425	57.794	58.503	59.645	39.011	46.828	59.816	54.061	39.574	18.404	28.326
09-Jul-11	22.824	20.990	19.180	17.886	18.811	22.522	9.524	17.826	27.269	33.666	30.493	32.638	30.614	28.485	15.193	11.662	10.187	9.287	17.162	37.157	30.027	11.883	14.895	20.191
10-Jul-11	15.612	12.182	10.575	7.647	6.069	12.217	9.493	8.586	8.379	9.255	10.650	10.079	11.468	9.949	6.745	5.763	3.138	2.816	11.708	22.756	13.011	4.891	11.773	23.459
11-Jul-11	13.265	10.002	6.780	4.471	1.481	6.411	6.453	16.763	48.018	58.339	62.137	64.689	63.390	63.017	64.911	65.582	62.532	35.622	40.875	63.274	61.563	41.617	17.920	22.606
12-Jul-11	13.905	12.610	10.273	12.305	6.887	6.341	14.976	13.395	45.252	57.406	57.150	57.727	55.885	57.187	60.023	59.326	52.543	30.582	37.504	54.677	47.925	28.545	10.686	17.373
13-Jul-11	19.444	15.717	13.695	14.827	10.218	11.834	21.019	16.260	43.896	52.937	58.910	60.212	58.344	60.098	59.841	58.012	52.797	29.897	40.823	54.534	48.752	29.065	11.555	15.116
14-Jul-11	15.489	12.339	11.318	13.813	9.174	9.324	8.662	13.892	41.806	54.376	59.292	61.445	59.391	61.015	61.398	61.727	58.109	32.237	36.654	57.286	52.374	32.980	13.917	18.801
15-Jul-11	9.534	1.481	-0.700	-0.706	3.537	10.182	6.812	12.328	38.860	57.130	62.132	62.688	61.227	62.278	61.856	59.617	53.088	30.158	31.984	57.545	53.028	31.464	8.428	4.014
16-Jul-11							1.207	8.316	16.804	24.750	31.181	33.283	23.787	21.344	19.142	15.162	11.285	9.775	19.696	41.475	33.104	14.838	3.241	
17-Jul-11	3.735	2.784							3.699	5.889	8.628	8.745	9.530	10.566	12.199	10.125	8.437	7.177	19.746	33.507	22.643	10.839	1.478	
18-Jul-11	6.284	4.818	4.574	1.530	6.745	6.061	6.252	12.086	38.921	53.847	58.430	60.609	60.090	60.647	57.464	56.887	49.056	26.388	31.780	57.336	50.725	25.325	6.369	2.644
19-Jul-11	12.749	10.727	10.395	9.398	11.608	18.294	12.078	12.924	37.007	56.113	62.542	65.614	63.739	61.360	62.988	63.857	57.745	26.546	31.589	58.450	53.049	27.607	11.162	8.033
20-Jul-11	8.132	7.441	2.432	5.854	6.256	12.500	10.649	16.217	38.427	60.062	63.092	65.181	63.538	63.934	70.021	66.866	60.058	29.294	31.190	56.893	51.855	26.550	9.063	5.332
21-Jul-11	4.158	2.345	1.404	0.461	3.087	10.315	6.646	15.715	37.609	59.411	65.216	68.607	65.771	66.547	69.439	69.111	61.607	28.796	39.953	63.028	58.430	30.342	11.727	13.976
22-Jul-11	31.386	30.175	22.601	16.890	21.967	27.382	13.577	17.217	45.559	67.133	69.406	73.141	72.619	72.062	73.265	72.417	64.189	27.472	31.405	59.518	45.499	22.740	9.825	19.709
23-Jul-11	27.182	27.823	24.979	25.459	24.863	31.752	15.112	13.243	15.493	22.576	28.619	33.352	28.136	22.290	19.407	19.140	14.338	11.926	21.235	50.718	42.820	32.504	22.974	29.498
24-Jul-11	24.579	21.782	18.233	16.340	16.352	22.419	14.245	19.376	24.777	25.193	16.453	15.965	15.190	14.997	15.047	10.704	9.800	8.553	16.098	42.168	39.849	28.075	22.925	31.723
25-Jul-11	26.117	22.201	20.620	21.912	27.609	30.368	17.168	19.617	33.938	61.329	67.305	62.821	61.109	65.268	63.263	63.291	58.488	27.007	38.947	60.420	57.148	35.528	23.893	29.372
26-Jul-11	32.070	29.639	27.073	27.130	27.623	32.584	25.999	40.462	39.503	64.662	61.226	58.661	59.001	60.687	59.812	61.874	64.323	27.998	44.315	63.807	62.222	49.916	33.245	42.384
27-Jul-11	60.217	64.773	62.441	64.098	61.018	60.007	54.532	70.769	66.534	65.350	66.938	61.247	60.341	60.718	61.848	56.859	49.571	21.992	26.179	49.950	57.077	65.962	56.096	63.760
28-Jul-11	69.846	70.234	69.748	68.786	66.585	65.229	45.755	62.553	81.495	76.617	76.779	72.845	71.629	71.182	70.937	71.425	61.199	21.357	25.209	54.160	62.575	67.055	55.694	77.094
29-Jul-11	55.278	26.486	22.668	21.396	25.888	24.320	5.173	10.401	22.012	47.070	51.062	56.471	51.027	52.106	55.509	51.022	40.632	16.270	23.299	45.820	41.874	40.427	21.261	25.189
30-Jul-11	24.746	23.097	22.264	20.720	18.394	14.775	0.267	2.092	8.666	11.853	13.705	15.061	11.895	9.285	5.636	4.443	4.925	4.724	13.812	27.477	29.265	25.037	19.129	20.010
31-Jul-11	11.531	10.149	7.602	5.860	5.813	7.544	3.716	3.388	4.932	2.732	1.788	1.953	1.947	1.464	0.799	0.165	-0.022	0.478	11.185	15.725	13.741	16.112	10.754	12.645

Precio mínimo de la serie	\$	(0.706)
Precio máximo de la serie	\$	81.495
Precio promedio aritmético de la serie	\$	33.757

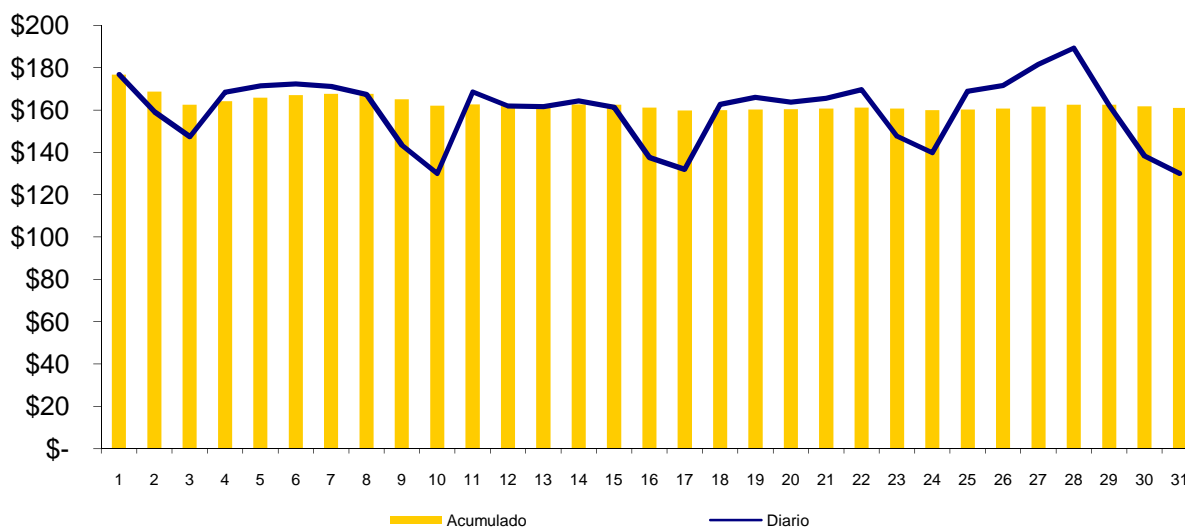
Precios MRS = SIS+EST (\$/MWh)

FECHA	0	1	2	3	4	5	6	7	8	9	10	11	12	13	14	15	16	17	18	19	20	21	22	23
01-Jul-11	173.822	171.382	161.165	148.435	147.167	149.876	160.403	176.424	196.295	193.238	187.597	187.887	186.285	185.306	187.552	185.035	187.572	170.099	175.592	188.523	185.756	189.031	182.343	168.114
02-Jul-11	171.170	165.912	158.684	159.528	163.549	150.794	155.201	160.370	168.645	174.206	168.047	169.865	163.640	160.835	158.659	143.790	140.584	141.357	152.929	176.443	186.275	189.588	183.141	164.152
03-Jul-11	158.382	136.187	131.585	133.911	130.931	131.064	148.923	150.915	149.789	145.685	145.292	145.565	146.885	147.661	148.533	144.782	144.198	144.388	160.149	176.459	175.710	178.439	176.521	151.109
04-Jul-11	118.204	122.462	115.948	112.880	118.019	124.391	151.452	159.701	189.923	189.238	188.278	187.672	185.592	184.937	184.912	185.828	190.289	171.656	176.088	192.345	193.813	185.319	162.275	126.608
05-Jul-11	121.543	120.182	118.983	118.661	119.686	125.702	148.991	164.142	189.083	195.634	191.633	191.047	188.665	191.952	193.407	191.686	194.665	177.574	180.744	195.705	197.565	192.106	163.474	130.580
06-Jul-11	123.959	123.347	119.536	119.224	122.876	127.348	149.857	163.239	194.212	196.066	189.724	190.627	189.674	191.027	192.623	193.355	193.729	174.996	184.216	195.599	196.404	192.675	169.925	138.063
07-Jul-11	129.313	118.390	118.422	116.905	120.764	127.000	149.998	162.285	197.205	199.151	193.440	194.013	192.394	187.424	193.688	193.453	198.066	175.949	177.233	196.229	192.173	181.639	161.189	127.179
08-Jul-11	121.111	116.521	113.822	114.176	115.288	121.908	147.482	162.248	189.967	193.012	184.953	188.513	187.207	179.426	191.790	192.502	193.645	173.009	180.825	193.814	188.059	173.577	152.408	128.317
09-Jul-11	122.816	120.979	119.169	117.872	118.800	122.509	143.522	151.826	161.273	167.670	164.492	166.639	164.613	162.486	149.189	145.661	144.187	143.285	151.159	171.155	164.025	145.886	148.899	120.182
10-Jul-11	115.604	112.171	110.564	107.633	106.058	112.204	109.481	138.486	138.283	139.159	140.549	139.980	141.367	139.850	136.641	135.662	133.038	132.714	145.705	156.754	147.009	138.894	141.767	123.450
11-Jul-11	113.257	109.991	106.769	104.457	101.470	106.398	140.451	150.763	182.022	192.343	196.136	198.690	197.389	197.018	198.907	199.581	196.532	169.620	174.872	197.272	195.561	175.620	151.924	122.597
12-Jul-11	113.987	112.689	110.352	112.381	106.966	106.418	115.054	146.355	178.216	190.370	190.109	190.688	188.844	190.148	192.979	192.285	185.503	163.540	171.591	188.765	182.013	162.638	143.680	117.454
13-Jul-11	119.526	115.796	113.774	114.903	110.297	111.911	121.097	149.220	176.860	185.901	191.869	193.173	191.303	193.059	192.797	190.971	185.757	162.855	174.910	188.622	182.840	163.158	144.549	115.197
14-Jul-11	115.481	112.328	111.307	113.799	109.163	109.311	141.650	146.882	174.800	187.370	192.281	194.436	192.380	194.006	194.384	194.716	191.099	165.225	170.651	191.284	186.372	166.983	146.911	118.792
15-Jul-11	109.526	101.470	99.290	99.280	103.526	110.169	139.800	145.318	171.854	190.124	195.121	195.679	194.216	195.269	194.842	192.606	186.078	163.146	165.981	191.543	187.026	165.467	141.422	104.005
16-Jul-11	99.992	99.989	99.989	99.986	99.989	99.987	134.195	141.306	149.798	157.744	164.170	166.274	156.776	154.335	152.128	148.151	144.275	142.763	153.693	175.433	167.072	148.811	136.205	99.961
17-Jul-11	103.697	102.743	99.959	99.956	99.959	99.957	132.958	132.960	136.663	138.853	141.587	141.706	142.489	143.527	145.155	143.084	141.427	140.165	153.743	167.505	156.641	144.842	134.472	99.991
18-Jul-11	106.276	104.807	104.563	101.516	106.734	106.048	139.240	145.076	171.915	186.841	191.419	193.600	193.079	193.638	190.450	189.876	182.046	159.376	165.777	191.334	184.723	159.328	139.363	102.635
19-Jul-11	112.741	110.716	110.384	109.384	111.597	118.281	145.066	145.914	170.001	189.107	195.531	198.605	196.728	194.351	195.974	196.846	190.735	159.534	165.586	192.448	187.047	161.610	144.156	108.024
20-Jul-11	108.124	107.400	102.381	105.790	106.215	112.487	140.547	146.117	168.331	189.966	192.991	195.082	193.437	193.835	199.917	196.765	189.958	159.192	161.087	190.791	185.753	160.453	142.967	105.323
21-Jul-11	104.354	102.508	101.557	100.601	103.250	110.506	136.748	145.819	167.717	189.519	195.319	198.712	195.874	196.652	199.539	199.214	191.711	158.898	170.054	197.130	192.532	164.449	145.835	114.171
22-Jul-11	131.372	130.138	122.554	116.830	121.930	127.373	143.479	147.121	175.457	197.031	199.309	203.046	202.522	201.967	203.165	202.320	194.093	157.374	161.306	193.420	179.401	156.637	143.723	119.704
23-Jul-11	127.168	127.786	124.932	125.399	124.826	131.743	145.014	143.147	145.391	152.474	158.522	163.257	158.039	152.195	149.307	149.043	144.242	141.828	151.136	184.620	176.722	166.401	156.872	129.493
24-Jul-11	124.565	121.745	118.186	116.280	116.315	122.410	144.147	149.280	154.675	155.091	146.356	145.870	145.093	144.902	144.947	140.607	139.704	138.455	145.999	176.070	173.751	161.972	156.823	131.718
25-Jul-11	126.103	122.164	120.573	121.852	127.572	130.359	147.070	149.521	163.836	191.227	197.208	192.726	191.012	195.173	193.163	193.194	188.392	156.909	168.848	194.322	191.050	169.425	157.791	129.367
26-Jul-11	132.056	129.602	127.026	127.070	127.586	132.575	155.901	170.366	169.401	194.560	191.129	188.566	188.904	190.592	189.712	191.777	194.227	157.900	174.216	197.709	196.124	183.813	167.143	142.379
27-Jul-11	160.203	164.736	162.394	164.038	160.981	159.998	184.434	200.673	196.432	195.248	196.841	191.152	190.244	190.623	191.748	186.762	179.475	151.894	156.080	183.852	190.979	199.859	189.994	163.755
28-Jul-11	170.042	170.427	169.941	168.976	166.778	165.420	178.947	195.747	214.693	209.815	209.972	206.040	204.822	204.377	204.127	204.618	194.393	154.549	159.400	188.362	196.777	201.262	188.892	177.289
29-Jul-11	155.254	126.469	122.651	121.376	125.871	124.301	138.155	143.385	154.990	180.048	184.045	189.456	184.020	185.101	188.499	184.015	173.626	149.262	157.300	179.822	175.876	174.424	154.249	125.184
30-Jul-11	124.732	123.090	122.257	120.710	118.387	114.766	133.259	135.086	141.654	144.841	146.698	148.056	144.888	142.280	138.626	137.436	137.919	137.716	147.813	161.479	163.267	159.034	152.117	120.005
31-Jul-11	111.517	110.142	107.595	105.850	105.806	107.535	136.708	136.382	137.920	135.720	134.781	134.948	134.940	134.459	133.789	133.158	132.973	133.470	145.186	149.727	147.743	150.109	143.742	112.640

Precio mínimo de la serie	\$	99.28
Precio máximo de la serie	\$	214.69
Precio promedio aritmético de la serie	\$	156.07
Precio promedio ponderado	\$	160.98

Precios Promedios (\$/MWh)

FECHA	Diario	Acumulado
01-Jul	\$ 176.75	\$ 176.75
02-Jul	\$ 159.20	\$ 168.74
03-Jul	\$ 147.44	\$ 162.53
04-Jul	\$ 168.41	\$ 164.19
05-Jul	\$ 171.41	\$ 165.83
06-Jul	\$ 172.26	\$ 167.00
07-Jul	\$ 171.16	\$ 167.66
08-Jul	\$ 167.32	\$ 167.61
09-Jul	\$ 143.42	\$ 165.07
10-Jul	\$ 130.08	\$ 162.06
11-Jul	\$ 168.63	\$ 162.70
12-Jul	\$ 161.93	\$ 162.63
13-Jul	\$ 161.55	\$ 162.54
14-Jul	\$ 164.40	\$ 162.68
15-Jul	\$ 161.29	\$ 162.58
16-Jul	\$ 137.66	\$ 161.15
17-Jul	\$ 132.05	\$ 159.72
18-Jul	\$ 162.68	\$ 159.90
19-Jul	\$ 166.02	\$ 160.25
20-Jul	\$ 163.79	\$ 160.45
21-Jul	\$ 165.50	\$ 160.72
22-Jul	\$ 169.64	\$ 161.17
23-Jul	\$ 147.74	\$ 160.62
24-Jul	\$ 139.83	\$ 159.89
25-Jul	\$ 168.93	\$ 160.29
26-Jul	\$ 171.51	\$ 160.76
27-Jul	\$ 181.48	\$ 161.55
28-Jul	\$ 189.24	\$ 162.58
29-Jul	\$ 162.36	\$ 162.57
30-Jul	\$ 138.33	\$ 161.82
31-Jul	\$ 130.08	\$ 160.98



Sistema de Transmisión ENS, Pérdidas e interrupciones

Rubros	Julio 2011	% ^{1/}	Variaciones ^{2/}		Acumulado Anual ^{2/}	
			Mensual	Anual	Acumulada	Var. %
Energía no Servida (MWh)	375.19	0.08%	64.88	-30.66	2,172.41	-36.91
Pérdidas de Transmisión (GWh)	10.5					
Interrupciones de Servicio	234	eventos				

^{1/} Energía no Servida como porcentaje de demanda

^{2/} Para el detalle de los períodos ver el apartado de Referencias de la Pág. 3.

Interrupciones	
Voltaje	Eventos
Circuitos de 23 kV	7
Circuitos de 34.5 kV	24
Circuitos de 46 kV	178
Línea de 115 kV	19
Línea de Interconexión	6
Total	234
Falla en líneas de transmisión	9
Mantenimiento en línea de transmisión	10
Falla en circuitos de distribución	151
Mantenimiento líneas de distribución	58
Fallas líneas de interconexión	2
Mantenimiento línea de interconexión ^{1/}	3
Actuación del EDLI	1
Operación del ECS con Disparo Transferido a Guatemala	0
Total	234

^{1/} Mantenimiento o por solicitud de líneas de interconexión Guatemala y Honduras

Otras estadísticas Generación obligada

Rubros	Julio 2011	Acumulado Anual ^{1/}		Últimos tres meses ^{1/}		Últimos 12 meses ^{1/}	
	MWh	MWh	Var. %	MWh	Var. %	MWh	Var. %
Servicio de CAG	297.3	14,877.6	0.0	1,584.1		2,814.7	-48.0
Sustitución	13,467.5	75,005.5	6.7	6,469.9	6.0	13,031.9	38.1
Calidad de servicio	-	-	-	-	-	-	0.0
Estabilización de precios	187,148.6	2,329,359.4	-	287,611.8	-	294,604.1	0.0
Sustitución con Equipos RFC	983.9	9,249.4	(17.4)	2,841.2	145.0	795.9	-53.9
Total	201,897.3	2,428,491.9		298,507.0		311,246.7	

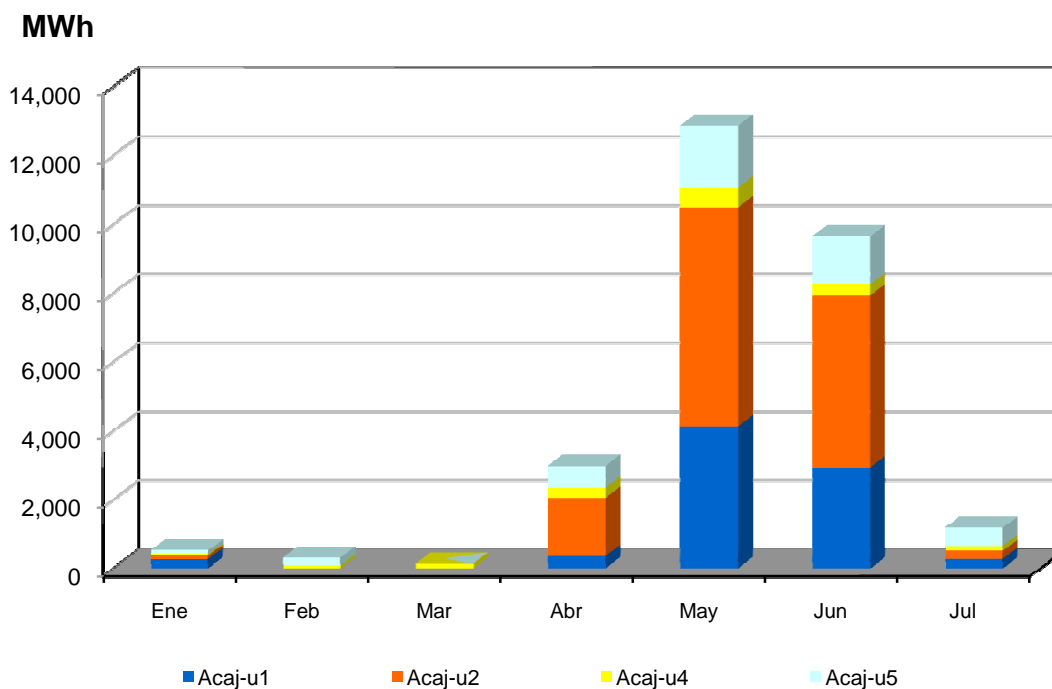
^{1/} Para el detalle de los períodos ver el apartado de Referencias de la Pág. 3.

Demanda Máxima de Potencia

Demanda	Máxima	Nocturna	Mínima
Ene	901	885	345
	20-Ene-11 14:30	11-Ene-11 19:00	1-Ene-11 7:00
Feb	924	901	450
	17-Feb-11 14:30	23-Feb-11 19:00	6-Feb-11 3:30
Mar	950	889	458
	29-Mar-11 14:00	3-Mar-11 19:00	28-Mar-11 3:00
Abr	962	903	395
	5-Abr-11 14:00	6-Abr-11 19:00	22-Abr-11 6:00
May	958	889	446
	16-May-11 14:30	4-May-11 19:00	29-May-11 6:00
Jun	955	876	436
	14-Jun-11 14:30	9-Jun-11 19:30	27-Jun-11 3:30
Jul	938	866	438
	22-Jul-11 14:00	21-Jul-11 19:30	3-Jul-11 6:00
Ago			
Sep			
Oct			
Nov			
Dic			

Reserva Fría por Confiabilidad

Mes	Pi (\$/MWh)	Var.% Mensual	Inyecciones por planta (MWh)					Inyección Total (MWh)	% RFC
			Acaj-u1	Acaj-u2	Acaj-u4	Acaj-u5	Total		
Ene-10	2.03	23.0	537.5	274.0	159.0	115.3	1,085.7	475,789.5	0.23
Feb-10	2.64	30.0	0.0	2,172.0	428.8	1,634.1	4,234.9	457,799.3	0.93
Mar-10	2.80	6.1	1,225.0	5,740.5	615.9	1,054.1	8,635.4	516,656.9	1.67
Abr-10	3.93	40.4	1,925.6	2,652.2	466.2	859.5	5,903.5	494,735.2	1.19
May-10	2.96	-24.7	2,202.1	4,623.1	485.2	919.9	8,230.3	501,687.0	1.64
Jun-10	3.52	18.9	0.0	0.0	0.0	0.0	0.0	479,607.4	0.00
Jul-10	1.53	-56.5	256.7	253.4	49.6	73.4	633.0	506,465.5	0.12
Ago-10	2.25	47.1	0.0	0.0	0.0	0.0	0.0	497,304.6	0.00
Sep-10	2.06	-8.4	0.0	0.0	0.0	35.5	35.5	483,357.3	0.01
Oct-10	2.08	1.0	326.4	283.4	44.0	78.7	732.5	503,527.0	0.15
Nov-10	2.20	5.8	0.0	0.0	92.0	271.2	363.3	470,875.8	0.08
Dic-10	1.83	-16.8	0.0	0.0	87.2	0.0	87.2	467,788.8	0.02
Ene-11	2.30	25.7	267.7	99.9	50.8	112.9	531.2	487,654.0	0.11
Feb-11	2.38	3.5	0.0	0.0	81.9	228.2	310.1	465,902.4	0.07
Mar-11	2.15	-9.7	0.0	0.0	129.6	0.0	129.6	527,380.1	0.02
Abr-11	2.04	-5.1	355.0	1,696.9	284.9	631.5	2,968.3	497,283.8	0.60
May-11	3.25	59.3	4,127.4	6,367.8	569.2	1,791.7	12,856.1	523,878.4	2.45
Jun-11	6.84	110.5	2,929.1	4,994.5	333.5	1,389.8	9,647.0	493,298.7	1.96
Jul-11	4.31	-37.0	274.1	237.9	144.3	523.4	1,179.8	512,022.3	0.23



Condición de Reserva

Reserva Rodante y Reserva Fría en Demanda Máxima (MW)
Jul-2011

Día	Cap. Disponible	Gen. Despachada	Demanda + Perdidas	Intercambio Neto *	Reserva Rodante	Reserva Fria
1	1166	854	874	20	44	267
2	1173	762	753	-9	44	367
3	1113	757	751	-6	61	295
4	1165	845	859	14	53	267
5	1173	877	895	18	53	243
6	1176	874	909	34	49	253
7	1170	905	916	11	73	191
8	1197	900	903	3	95	202
9	1179	770	781	11	64	345
10	1141	728	717	-11	71	342
11	1157	894	915	21	40	222
12	1142	842	852	9	41	259
13	1117	836	850	14	48	232
14	1117	862	874	12	50	205
15	1150	849	872	23	42	259
16	1131	759	755	-4	68	304
17	1144	744	752	8	57	343
18	1136	844	877	33	38	253
19	1141	874	891	17	46	221
20	1151	899	938	39	53	199
21	1136	900	927	26	57	179
22	1144	935	938	3	45	164
23	1093	806	794	-12	46	242
24	1104	782	781	-1	55	267
25	1138	912	936	24	50	175
26	1168	897	927	30	76	195
27	1060	906	932	26	86	69
28	1180	893	919	26	72	215
29	1188	871	896	25	65	252
30	1175	782	774	-8	65	329
31	1206	737	748	11	115	354

* Valor positivo significa Importación

Interrupciones del servicio

Entrega	Fecha Inicio	Hora Inicio	Fecha Final	Hora Final	Duración	Rele	Motivo	MW	KWh	Responsable
34-4-84	01-Jul-2011	00:12	01-Jul-2011	00:13	0.00069444	51, 59N	FALLA EN LINEA. FUERTE LLUVIA EN LA ZONA.	1.80	30.00	EEO
34-4-84	01-Jul-2011	00:22	01-Jul-2011	00:23	0.00069444	51, 59N	FALLA EN LINEA. FUERTE LLUVIA EN LA ZONA.	1.66	27.67	EEO
34-4-83	01-Jul-2011	00:59	01-Jul-2011	01:00	0.00069444	51, 59N	FALLA EN LINEA. FUERTE LLUVIA EN LA ZONA, CIRCUITO ESTABA A CERO CARGA.	0.00	0.00	EEO
34-4-83	01-Jul-2011	01:01	01-Jul-2011	01:02	0.00069444	51NS, 59N	FALLA EN LINEA. FUERTE LLUVIA EN LA ZONA, CIRCUITO ESTABA A CERO CARGA.	0.00	0.00	EEO
34-4-81	01-Jul-2011	01:14	01-Jul-2011	01:15	0.00069444	51NS, 59N	FALLA EN LINEA. FUERTE LLUVIA EN LA ZONA	11.17	186.17	EEO
34-4-85	01-Jul-2011	01:14	01-Jul-2011	01:16	0.00138889	51NS, 59N	FALLA EN LINEA. FUERTE LLUVIA EN LA ZONA.	2.31	77.00	EEO
34-4-85	01-Jul-2011	01:18	01-Jul-2011	01:19	0.00069444	51, 59N	FALLA EN LINEA. FUERTE LLUVIA EN LA ZONA.	1.87	31.17	EEO
41-4-81	01-Jul-2011	08:01	01-Jul-2011	18:33	0.43888889	MANUAL	MTTO. PROGRAMADO. MANTTO. EN LA RED. TODA LA CARGA FUERA. ENS CALC.	1.74	25,220.00	CLESA
41-4-82	01-Jul-2011	08:01	01-Jul-2011	18:33	0.43888889	MANUAL	MTTO. PROGRAMADO. MANTTO. EN LA RED. CARGA TRANSFERIDA AL 13-4-81.	4.08	2,516.00	CLESA
13-4-81	01-Jul-2011	08:37	01-Jul-2011	08:38	0.00069444	MANUAL	MTTO. PROGRAMADO. PARA TRANSFERIR LA CARGA DEL INT. 41-4-82.	5.53	92.17	CLESA
35-4-84	01-Jul-2011	10:30	01-Jul-2011	11:03	0.02291667	MANUAL	SOLICITUD DISTRIBUIDOR. PARA CERRAR CORTES Y RECUPERAR CARGA QUE TENIA TRANSFERIDA AL 38-4-82.	0.00	0.00	DELSUR
13-4-81	01-Jul-2011	17:40	01-Jul-2011	17:41	0.00069444	MANUAL	SOLICITUD DISTRIBUIDOR. PARA REALIZAR MANIOBRAS PROPIAS POR TRABAJOS DE CLESA EN SUB SONS.	11.33	188.83	CLESA
49-4-82	01-Jul-2011	19:39	01-Jul-2011	19:40	0.00069444	51	FALLA EN LINEA. EEO REPORTA FUERTE LLUVIA CON DESCARGAS ELECTRICAS EN LA ZONA.	16.84	280.67	EEO
49-4-82	01-Jul-2011	19:43	01-Jul-2011	19:44	0.00069444	51	FALLA EN LINEA. EEO REPORTA FUERTE LLUVIA CON DESCARGAS ELECTRICAS EN LA ZONA.	16.84	280.67	EEO
34-4-83	01-Jul-2011	20:18	10-Jul-2011	20:19	9.00069444	51NS, 59N	FALLA EN LINEA. NO TIENE CARGA, PRUEBA NEG. 20:19, LLUVIA EN LA ZONA.	0.00	0.00	EEO
49-4-81	03-Jul-2011	05:06	03-Jul-2011	05:07	0.00069444	51	FALLA EN LINEA.	2.43	40.50	EEO
45-2-82	03-Jul-2011	09:00	03-Jul-2011	15:13	0.25902778	MANUAL	MTTO. PROGRAMADO. PAMM ETESAL EN SUB SBAR. TODA LA CARGA FUERA. ENS CALC. ENS ETESAL: 13570 KWH, ENS CAESS: 1760 KWH (POR ATRASO EN TRABAJOS DE CAESS)	2.29	15,330.00	CAESS, ETESAL
45-2-83c	03-Jul-2011	09:00	03-Jul-2011	15:11	0.25763889	MANUAL	MTTO. PROGRAMADO. PAMM ETESAL EN SUB SBAR. 95% DE LA CARGA TRASLADADA HACIA OTRAS SUBESTACIONES. ENS CALC. ENS ETESAL: 9143.50 KWH; ENS CAESS: 266.66 KWH.	1.33	9,410.16	CAESS, ETESAL
30-4-85	03-Jul-2011	09:47	03-Jul-2011	09:48	0.00069444	51, 51NS, 59N	FALLA EN LINEA.	4.00	66.67	DELSUR
13-4-81	04-Jul-2011	07:34	04-Jul-2011	19:13	0.48541667	MANUAL	MTTO. PROGRAMADO. TRABAJOS DE INVERSION EN EL CIRCUITO, CARGA TRANSFERIDA TOTALMENTE A INT. 41-4-82.	5.04	168.00	CLESA
41-4-82	04-Jul-2011	07:35	04-Jul-2011	07:36	0.00069444	MANUAL	SOLICITUD DISTRIBUIDOR. PARA TOMAR CARGA DE INT. 13-4-81.	3.75	62.50	CLESA
13-3-81	04-Jul-2011	08:56	04-Jul-2011	19:15	0.42986111	MANUAL	MTTO. PROGRAMADO. TRABAJOS DE INVERSION DE CLESA EN ESTE CIRCUITO. UNA PEQUEÑA PARTE DE CARGA TRASLADADA AL INT.41-4-82. ENS CALC.	1.50	10,840.00	CLESA
13-3-82	04-Jul-2011	08:56	04-Jul-2011	19:08	0.425	MANUAL	MTTO. PROGRAMADO. TRABAJOS DE INVERSION DE CLESA EN ESTE CIRCUITO. LA MAYOR PARTE DE CARGA TRASLADADA AL INT.41-4-82. ENS CALC.	2.47	18,460.00	CLESA
13-4-82	04-Jul-2011	12:43	04-Jul-2011	12:44	0.00069444	51	FALLA EN LINEA. LLUVIA EN LA ZONA.	0.91	15.17	CONS

Interrupciones del servicio

Entrega	Fecha Inicio	Hora Inicio	Fecha Final	Hora Final	Duración	Rele	Motivo	MW	KWh	Responsable
41-4-82	04-Jul-2011	12:44	04-Jul-2011	12:49	0.00347222	51, 59N	FALLA EN LINEA. LLUVIA EN LA ZONA.	12.80	1,066.67	CLESA
41-4-82	04-Jul-2011	19:11	04-Jul-2011	19:12	0.00069444	MANUAL	SOLICITUD DISTRIBUIDOR. PARA NORMALIZAR CARGAS DE ESTE INTERRUPTOR Y DE LOS INTS.13-3-81, 13-3-82 Y 13-3-84.	18.00	300.00	CLESA
34-4-81	05-Jul-2011	00:02	05-Jul-2011	00:03	0.00069444	MANUAL	SOLICITUD DISTRIBUIDOR. POR EMERGENCIA POR CAMBIO DE AISLAMIENTO EN UN CKTO.	8.52	142.00	EEO
34-4-81	05-Jul-2011	00:33	05-Jul-2011	00:34	0.00069444	MANUAL	SOLICITUD DISTRIBUIDOR. RECUPERAR EL CKTO. REPARADO.	5.98	99.67	EEO
49-4-81	05-Jul-2011	05:07	05-Jul-2011	05:08	0.00069444	MANUAL	SOLICITUD DISTRIBUIDOR. PARA TRASLADAR TODA LA CARGA DEL INT.49-4-81 AL INT. 49-4-82, PONIENDO EEO EN PARALELO AMBOS CIRCUITOS.	0.00	0.00	EEO
30-4-85	05-Jul-2011	14:48	05-Jul-2011	14:50	0.00138889	51, 59N	FALLA EN LINEA. DELSUR REPORTO LLUVIA EN LA ZONA.	5.65	188.33	DELSUR
49-4-81	05-Jul-2011	18:28	05-Jul-2011	18:31	0.00208333	MANUAL	SOLICITUD DISTRIBUIDOR. APERTURA DEL INT. PARA CERRAR CUCHILLAS E INTERCONECTAR CON EL 49-4-82 Y NORMALIZAR CARGA. NO TENIA CARGA AL MOMENTO DE LA APERTURA.	0.00	0.00	EEO
30-4-84	06-Jul-2011	06:51	06-Jul-2011	06:57	0.00416667	MANUAL	SOLICITUD DISTRIBUIDOR. PARA DESCONECTAR TRAMO DE LINEA Y REPARAR FALLA. LA CARGA FUE TRANSFERIDA AL 46-4-81 MOMENTANEAMENTE.	0.00	0.00	DELSUR
39-4-81	06-Jul-2011	13:57	06-Jul-2011	13:58	0.00069444	51	FALLA EN LINEA. DELSUR REPORTO LLUVIA EN LA ZONA.	7.91	131.83	DELSUR
39-4-81	06-Jul-2011	14:01	06-Jul-2011	14:59	0.04027778	51NS, 59N	FALLA EN LINEA. PRUEBA NEGATIVA 14:02 HRS. DISPARANDO TAMBIEN EL INT.39-4-82. DELSUR REPORTO CABLE TELEFONICO SOBRE PRIMARIO.	5.98	5,780.67	DELSUR
39-4-82	06-Jul-2011	14:01	06-Jul-2011	14:03	0.00138889	51NS, 59N	FALLA EN LINEA. CERRADO A LAS 14:02 HRS DISPARANDOSE EN EL MISMO MOMENTO POR UNA PRUEBA NEGATIVA DEL INT. 39-4-81.	6.81	227.00	DELSUR
37-2-83	06-Jul-2011	17:13	06-Jul-2011	17:15	0.00138889	50, 51	FALLA EN LINEA. LLUVIA EN LA ZONA. EDESAL EFECTUO COMPROBACIONES PROPIAS ANTES DE SOLICITAR CIERRE.	3.26	108.67	EDESAL
18-4-84	06-Jul-2011	19:19	06-Jul-2011	19:20	0.00069444	51, 59N	FALLA EN LINEA. LLUVIA EN LA ZONA.	5.63	93.83	EEO
18-4-83	06-Jul-2011	19:33	06-Jul-2011	19:34	0.00069444	51, 59N	FALLA EN LINEA. LLUVIA EN LA ZONA	3.78	63.00	EEO
34-4-85	06-Jul-2011	19:45	06-Jul-2011	19:46	0.00069444	51, 59N	FALLA EN LINEA. LLUVIA EN LA ZONA	4.93	82.17	EEO
13-3-81	06-Jul-2011	20:52	06-Jul-2011	20:53	0.00069444	51	FALLA EN LINEA. LLUVIA EN LA ZONA.	1.24	20.67	CLESA
13-3-81	06-Jul-2011	22:23	06-Jul-2011	22:46	0.01597222	51	FALLA EN LINEA. LLUVIA EN LA ZONA, 22:24 H. PRUEBA NEGATIVA. FUERA UN TRAMO DE LINEA.	2.23	854.83	CLESA
30-4-84	07-Jul-2011	06:54	07-Jul-2011	06:56	0.00138889	MANUAL	SOLICITUD DISTRIBUIDOR. PARA RECUPERAR TRAMO DE LINEA, CARGA TRANSFRIDA MOMENTANEAMENTE A INT. 46-4-81.	0.00	0.00	DELSUR
44-4-81	07-Jul-2011	08:06	07-Jul-2011	08:07	0.00069444	51	FALLA EN LINEA.	9.84	164.00	DELSUR
13-3-81	07-Jul-2011	14:24	07-Jul-2011	14:25	0.00069444	MANUAL	SOLICITUD DISTRIBUIDOR. PARA RECUPERAR TRAMO DE LINEA QUE TENIA FUERA POR LINEA ROTA DESDE EL 6/JUL-22:23 H.	4.33	216.50	CLESA
47-4-82	07-Jul-2011	14:40	07-Jul-2011	14:41	0.00069444	51NS, 59N	FALLA EN LINEA.	3.47	57.83	DELSUR
34-4-86	07-Jul-2011	18:46	07-Jul-2011	18:47	0.00069444	51, 59N	FALLA EN LINEA.	15.26	254.33	EEO
34-4-82	07-Jul-2011	21:02	07-Jul-2011	21:05	0.00208333	59N	FALLA EN LINEA.	6.20	310.00	EEO
34-4-84	07-Jul-2011	21:02	07-Jul-2011	21:05	0.00208333	59N	FALLA EN LINEA.	2.60	130.00	EEO
34-4-85	07-Jul-2011	21:02	07-Jul-2011	21:04	0.00138889	51NS, 59N	FALLA EN LINEA. EEO REPORTA FUERTE LLUVIA EN EL SECTOR.	4.44	148.00	EEO

Interrupciones del servicio

Entrega	Fecha Inicio	Hora Inicio	Fecha Final	Hora Final	Duración	Rele	Motivo	MW	KWh	Responsable
34-4-86	07-Jul-2011	21:02	07-Jul-2011	21:05	0.00208333	59N	FALLA EN LINEA.	14.18	709.00	EEO
32-4-81	07-Jul-2011	22:38	07-Jul-2011	22:40	0.00138889	51	FALLA EN LINEA. LLUVIA EN LA ZONA DE SRAF REPORTADA POR ETESAL.	5.02	167.33	DELSUR
13-4-81	08-Jul-2011	12:08	08-Jul-2011	12:13	0.00347222	51, 59N	FALLA EN LINEA. PRUEBA NEGATIVA 12:11 HRS; DEJA FUERA SUB-NAVARRETE HASTA LAS 13:11 H. ENS CALC.	5.10	2,955.00	CLESA
13-3-81	08-Jul-2011	18:47	08-Jul-2011	18:48	0.00069444	MANUAL	SOLICITUD DISTRIBUIDOR. PARA CAMBIAR FUSIBLE EN SUB-LOS NARANJOS, PERO PERSONAL NO PUDO HACER LA MANIOBRA.	3.19	53.17	CLESA
13-3-81	08-Jul-2011	19:03	08-Jul-2011	19:04	0.00069444	MANUAL	SOLICITUD DISTRIBUIDOR. PARA CAMBIAR FUSIBLE EN SUB-LOS NARANJOS, PERO PERSONAL NO PUDO HACER LA MANIOBRA.	2.99	49.83	CLESA
34-4-81	09-Jul-2011	03:59	09-Jul-2011	04:00	0.00069444	MANUAL	MTTO. PROGRAMADO. CORRECCION DE PUNTOS CALIENTES EN EL 34-4-86, APERTURA PARA RECIBIR PARTE DE LA CARGA DEL 34-4-86.	12.19	203.17	ETESAL
34-4-86	09-Jul-2011	03:59	09-Jul-2011	05:00	0.04236111	MANUAL	MTTO. PROGRAMADO. CORRECCION DE PUNTOS CALIENTES POR PARTE DE ETESAL. CARGA TRANSFERIDA AL 18-4-84 Y 34-4-81.	6.42	107.00	ETESAL
34-4-81	09-Jul-2011	04:59	09-Jul-2011	05:00	0.00069444	MANUAL	MTTO. PROGRAMADO. PARA NORMALIZAR LA CARGA DEL INT. 34-4-86 QUE SE TENIA TRANSFERIDA A ESTE INT.	15.28	254.67	ETESAL
13-3-81	09-Jul-2011	06:26	09-Jul-2011	06:27	0.00069444	MANUAL	SOLICITUD DISTRIBUIDOR. PARA RECUPERAR SUB-LOS NARANJOS QUE ESTABA FUERA POR FALTA DE UNA FASE, LA CARGA DE ESTA SUBEST. ESTABA TRANSFERIDA AL 16-4-81.	1.37	22.83	CLESA
49-4-82	09-Jul-2011	19:37	09-Jul-2011	19:38	0.00069444	51	FALLA EN LINEA. FUERTE LLUVIA CON DESCARGAS ELECTRICAS.	16.54	275.67	EEO
49-4-82	09-Jul-2011	19:42	09-Jul-2011	19:43	0.00069444	51	FALLA EN LINEA. FUERTE LLUVIA CON DESCARGAS ELECTRICAS.	12.70	211.67	EEO
37-2-84	09-Jul-2011	23:14	09-Jul-2011	23:20	0.00416667	51	FALLA EN LINEA. FUERTE LLUVIA CON DESCARGAS ELECTRICAS.	22.51	2,251.00	ANDA
44-4-81	09-Jul-2011	23:44	09-Jul-2011	23:45	0.00069444	51, 59N	FALLA EN LINEA. FUERTE LLUVIA.	7.06	117.67	DELSUR
13-3-81	10-Jul-2011	01:47	10-Jul-2011	01:48	0.00069444	MANUAL	SOLICITUD DISTRIBUIDOR. POR TRANSFERENCIA DE CARGA.	0.00	0.00	CLESA
34-4-82	10-Jul-2011	05:55	10-Jul-2011	05:56	0.00069444	51NS, 59N	FALLA EN LINEA.	3.70	61.67	EEO
13-3-81	10-Jul-2011	08:16	10-Jul-2011	08:18	0.00138889	51	FALLA EN LINEA.	2.08	69.33	CLESA
44-3-84	10-Jul-2011	09:04	10-Jul-2011	17:09	0.33680556	MANUAL	MTTO. PROGRAMADO. TRABAJOS DE INVERSION EN RED DE CLESA. CARGA TRANSFERIDA PREVIAMENTE AL INT.13-3-81.	0.00	0.00	CLESA
44-3-85	10-Jul-2011	09:04	10-Jul-2011	16:40	0.31666667	MANUAL	MTTO. PROGRAMADO. TRABAJOS DE INVERSION EN RED DE CLESA. TODA LA CARGA FUERA. ENS CALC.	0.40	5,430.00	CLESA
44-4-83	10-Jul-2011	09:13	10-Jul-2011	16:31	0.30416667	MANUAL	MTTO. PROGRAMADO. TRABAJOS DE INVERSION EN RED DE CLESA. NO TENIA CARGA AL MOMENTO DE LA APERTURA.	0.00	0.00	CLESA
34-4-86	10-Jul-2011	16:14	10-Jul-2011	16:15	0.00069444	51	FALLA EN LINEA.	10.10	168.33	EEO
13-3-81	10-Jul-2011	17:18	10-Jul-2011	17:20	0.00138889	MANUAL	SOLICITUD DISTRIBUIDOR. PARA NORMALIZAR LA CARGA DE ESTE INTERRUPTOR.	3.46	115.33	CLESA
18-4-84	10-Jul-2011	18:05	10-Jul-2011	18:06	0.00069444	51	FALLA EN LINEA. EEO REPORTA FUERTE LLUVIA CON VIENTOS EN LA ZONA.	5.04	84.00	EEO

Interrupciones del servicio

Entrega	Fecha Inicio	Hora Inicio	Fecha Final	Hora Final	Duración	Rele	Motivo	MW	KWh	Responsable
32-4-83	10-Jul-2011	18:57	10-Jul-2011	20:57	0.08333333	51, 59N	FALLA EN LINEA. PRUEBA NEGATIVA A LAS 18:58 HRS., OPERANDO MISMAS PROTECCIONES. CAESS REPORTA FUERTE TORMENTA EN ZONA. CAESS TRANSFIERE 4 MVA (50% CARGA) HACIA SUB SBAR. ENS CALC.	7.50	8,875.00	CAESS
30-4-84	11-Jul-2011	06:44	11-Jul-2011	06:45	0.00069444	51, 51NS, 59N	FALLA EN LINEA.	5.03	83.83	DELSUR
35-4-84	11-Jul-2011	08:03	11-Jul-2011	08:04	0.00069444	51, 51NS, 59N	FALLA EN LINEA.	0.47	7.83	DELSUR
49-4-82	11-Jul-2011	17:27	11-Jul-2011	17:28	0.00069444	51	FALLA EN LINEA.	11.38	189.67	EEO
41-4-82	11-Jul-2011	18:52	11-Jul-2011	18:53	0.00069444	51	FALLA EN LINEA.	9.10	151.67	CLESA
34-4-86	11-Jul-2011	19:13	11-Jul-2011	19:14	0.00069444	51, 59N	FALLA EN LINEA.	14.60	243.33	EEO
34-4-85	11-Jul-2011	19:29	11-Jul-2011	19:30	0.00069444	51	FALLA EN LINEA.	4.60	76.67	EEO
32-4-82	11-Jul-2011	20:16	11-Jul-2011	20:17	0.00069444	51	FALLA EN LINEA.	9.10	151.67	CAESS
32-4-82	11-Jul-2011	20:43	11-Jul-2011	20:44	0.00069444	51	FALLA EN LINEA.	6.91	115.17	CAESS
18-4-83	12-Jul-2011	06:42	12-Jul-2011	06:43	0.00069444	51, 59N	FALLA EN LINEA.	3.12	52.00	EEO
34-4-82	13-Jul-2011	16:54	13-Jul-2011	16:55	0.00069444	51, 59N	FALLA EN LINEA. EEO REPORTA FUERTE LLUVIA CON DESCARGAS ELECTRICAS.	5.25	87.50	EEO
32-4-83	14-Jul-2011	15:44	14-Jul-2011	17:40	0.08055556	MANUAL	SOLICITUD DISTRIBUIDOR. POR EMERGENCIA, PARA SUSTITUIR AISLAMIENTO DAÑADO. LA CARGA FUE RECUPERADA EN SUB SAN BARTOLO A LAS 15:46 HRS.	5.43	181.00	CAESS
18-4-84	15-Jul-2011	18:04	15-Jul-2011	18:05	0.00069444	51	FALLA EN LINEA. FUERTE LLUVIA ZONA.	4.84	80.67	EEO
34-4-84	15-Jul-2011	18:12	15-Jul-2011	18:13	0.00069444	51, 59N	FALLA EN LINEA. FUERTE LLUVIA ZONA.	2.11	35.17	EEO
16-4-81	16-Jul-2011	06:16	16-Jul-2011	11:33	0.22013889	MANUAL	SOLICITUD DISTRIBUIDOR. REPONER GAS AL INTERRUPTOR, CARGA TRANSFERIDA A INT. 35-4-83.	6.59	109.83	CLESA
49-4-82	16-Jul-2011	18:36	16-Jul-2011	18:37	0.00069444	51	FALLA EN LINEA. FUERTE LUVIA EN LA ZONA.	14.74	245.67	EEO
49-4-82	16-Jul-2011	18:42	16-Jul-2011	18:43	0.00069444	51	FALLA EN LINEA. FUERTE LUVIA EN LA ZONA.	13.37	222.83	EEO
18-4-83	16-Jul-2011	19:15	16-Jul-2011	19:16	0.00069444	51, 51NS, 59N	FALLA EN LINEA. FUERTE LUVIA EN LA ZONA.	4.60	76.67	EEO
34-4-85	16-Jul-2011	19:30	16-Jul-2011	19:31	0.00069444	51, 59N	FALLA EN LINEA. FUERTE LLUVIA EN LA ZONA.	4.87	81.17	EEO
34-4-85	16-Jul-2011	19:39	16-Jul-2011	19:40	0.00069444	51NS, 59N	FALLA EN LINEA. FUERTE LUVIA EN LA ZONA.	4.18	69.67	EEO
34-4-86	16-Jul-2011	19:39	16-Jul-2011	19:40	0.00069444	51, 59N	FALLA EN LINEA. FUERTE LUVIA EN LA ZONA.	13.07	217.83	EEO
32-4-82	16-Jul-2011	20:47	17-Jul-2011	04:34	0.32430556	51	FALLA EN LINEA. FUERTE LUVIA EN LA ZONA. 20:48, 20:50 Y 20:53 HRS. PRUEBAS NEGATIVAS SECCIONANDO CIRCUITO. PALMERA S/LINEA Y AISLAMIENTO DAÑADO. ENS CALC.	7.64	34,650.00	CAESS
16-4-81	16-Jul-2011	23:22	16-Jul-2011	23:23	0.00069444	51, 59N	FALLA EN LINEA. FUERTE LUVIA EN LA ZONA.	6.74	112.33	CLESA
11-4-84	17-Jul-2011	08:15	17-Jul-2011	13:08	0.20347222	MANUAL	MTTO. PROGRAMADO. INSTALACION DE PROTECTORES EN LINEA 46 KV.	0.00	0.00	CESSA
34-4-84	17-Jul-2011	18:25	17-Jul-2011	18:26	0.00069444	51NS, 59N	FALLA EN LINEA.	2.13	35.50	EEO
34-4-85	17-Jul-2011	18:25	17-Jul-2011	18:26	0.00069444	51, 59N	FALLA EN LINEA.	4.06	67.67	EEO
32-4-81	17-Jul-2011	19:46	17-Jul-2011	20:26	0.02777778	51	FALLA EN LINEA. LLUVIA EN LA ZONA CON DESCARGAS ELECTRICAS. CIERRE MANUAL POR FALLA EN RTU.	7.80	5,200.00	DELSUR
32-4-82	17-Jul-2011	19:49	17-Jul-2011	19:53	0.00277778	51	FALLA EN LINEA. LLUVIA EN LA ZONA. CON DESCARGAS ELECTRICAS. CIERRE MANUAL POR FALLA EN RTU. ENS CALCULADA. CAESS: 223.33 KWH. ETESAL: 223.33 KWH.	6.70	446.66	CAESS, ETESAL
32-4-82	17-Jul-2011	19:55	17-Jul-2011	19:59	0.00277778	51	FALLA EN LINEA. LLUVIA EN LA ZONA CON DESCARGAS ELECTRICAS. CIERRE MANUAL POR FALLA EN RTU. ENS CALCULADA. CAESS: 216.66 KWH. ETESAL: 216.66 KWH.	6.50	433.32	CAESS, ETESAL

Interrupciones del servicio

Entrega	Fecha Inicio	Hora Inicio	Fecha Final	Hora Final	Duración	Rele	Motivo	MW	KWh	Responsable
17-4-81	17-Jul-2011	20:02	17-Jul-2011	21:02	0.04166667	51, 59N	FALLA EN LINEA. PRUEBAS NEG. A LAS 20:03 Y 20:05 H. TRANSFIRIO 20%(APROX) A NEJA. SE ENCONTRO UNA RAMA SOBRE LA LINEA.	14.27	11,416.00	CAESS
35-4-83	17-Jul-2011	21:09	17-Jul-2011	21:10	0.00069444	51, 59N	FALLA EN LINEA.	7.79	129.83	CLESA
37-2-83	18-Jul-2011	07:57	18-Jul-2011	18:50	0.45347222	MANUAL	MTTO. PROGRAMADO. SOLICITADO POR EDESAL POR TRABAJOS DE CAESS, CARGA TRANSFERIDA A CIRCUITOS DE CAESS . AL MOMENTO DEL CIERRE NORMALIZADAS LAS CARGAS.	0.00	0.00	EDESAL
11-4-81	18-Jul-2011	19:40	18-Jul-2011	19:42	0.00138889	51, 59N	FALLA EN LINEA. FUERTE LLUVIA EN LA ZONA.	5.24	174.67	CLESA
11-4-84	18-Jul-2011	19:40	18-Jul-2011	19:42	0.00138889	27, 51	FALLA EN LINEA. FUERTE LLUVIA EN LA ZONA.INYECTANDO 14 MW .	0.00	0.00	CESSA
38-4-82	18-Jul-2011	20:32	18-Jul-2011	20:34	0.00138889	51	FALLA EN LINEA. FUERTE TORMENTA EN LA ZONA.	15.63	521.00	DELSUR
38-4-83	18-Jul-2011	20:32	18-Jul-2011	20:34	0.00138889	59N	FALLA EN LINEA. POR DISCRIMINACION DE RELE 59N, FUERTE TORMENTA EN LA ZONA.	9.43	314.33	HANES
38-4-84	18-Jul-2011	20:32	18-Jul-2011	20:34	0.00138889	59N	FALLA EN LINEA. FUERTE TORMENTA EN LA ZONA.	0.00	0.00	DELSUR
38-4-82	18-Jul-2011	20:40	18-Jul-2011	20:42	0.00138889	59N	FALLA EN LINEA. FUERTE TORMENTA EN LA ZONA.	5.60	186.67	DELSUR
38-4-83	18-Jul-2011	20:40	18-Jul-2011	20:42	0.00138889	59N	FALLA EN LINEA. FUERTE TORMENTA EN LA ZONA.	9.43	314.33	DELSUR
38-4-84	18-Jul-2011	20:40	18-Jul-2011	20:42	0.00138889	59N	FALLA EN LINEA. FUERTE TORMENTA EN LA ZONA.	0.00	0.00	DELSUR
32-4-82	18-Jul-2011	20:54	18-Jul-2011	20:57	0.00208333	MANUAL	SOLICITUD DISTRIBUIDOR. CERRAR POWER FUSE.	5.78	289.00	CAESS
38-4-82	18-Jul-2011	21:33	18-Jul-2011	21:34	0.00069444	51	FALLA EN LINEA. FUERTE LLUVIA CON DESCARGAS ELECTRICAS.	10.90	181.67	DELSUR
38-4-84	18-Jul-2011	21:33	18-Jul-2011	21:34	0.00069444	59N	FALLA EN LINEA. FUERTE LLUVIA CON DESCARGAS ELECTRICAS.	0.00	0.00	DELSUR
38-4-82	18-Jul-2011	21:58	18-Jul-2011	21:59	0.00069444	51, 59N	FALLA EN LINEA. FUERTE LLUVIA CON DESCARGAS ELECTRICAS.	6.41	106.83	DELSUR
38-4-82	18-Jul-2011	22:00	18-Jul-2011	23:39	0.06875	51, 59N	FALLA EN LINEA. FUERTE LLUVIA CON DESCARGAS ELECTRICAS. DELSUR CAMBIA AISLAMIENTO EN LA LINEA. ENS CALC.	6.41	28,530.00	DELSUR
34-4-82	19-Jul-2011	06:01	19-Jul-2011	08:31	0.10416667	MANUAL	SOLICITUD DISTRIBUIDOR. SUSTITUCION DE POSTE CHOCADO; FUE AFECTADA LA CARGA DE SUB-JOCORO. LA CARGA DE GOTERA Y JOCOAITIQUE TRANSFERIDA PREVIAMENTE AL 49-4-82.	0.70	1,750.00	EEO
30-4-85	19-Jul-2011	07:55	19-Jul-2011	07:56	0.00069444	51, 51NS, 59N	FALLA EN LINEA.	1.75	29.17	DELSUR
32-4-82	19-Jul-2011	10:56	19-Jul-2011	11:06	0.00694444	51, 59N	FALLA EN LINEA. CAESS VERIFICO CONDICION DE PERSONAL TRABAJANDO EN EL CIRCUITO PARA SOLICITAR CIERRE.	7.53	1,255.00	CAESS
44-4-81	20-Jul-2011	01:32	20-Jul-2011	01:34	0.00138889	51NS, 59N	FALLA EN LINEA.	7.07	235.67	DELSUR
34-4-81	20-Jul-2011	03:01	20-Jul-2011	03:02	0.00069444	MANUAL	SOLICITUD DISTRIBUIDOR. PARA TRANSFERIR PARTE DE CARGA A INT. 34-4-83.	12.54	209.00	EEO
34-4-83	20-Jul-2011	03:01	20-Jul-2011	03:02	0.00069444	MANUAL	SOLICITUD DISTRIBUIDOR. PARA TOMAR PARTE DE CARGA DE INT. 34-4-81.	0.00	0.00	EEO
44-3-84	20-Jul-2011	03:15	20-Jul-2011	03:16	0.00069444	51	FALLA EN LINEA. CLESA REPORTA LLUVIA EN LA ZONA.	1.87	31.17	CLESA
17-4-81	20-Jul-2011	16:28	20-Jul-2011	16:29	0.00069444	51, 59N	FALLA EN LINEA. LLUVIA EN LA ZONA.	11.72	195.33	CAESS
44-4-80	20-Jul-2011	17:27	20-Jul-2011	17:29	0.00138889	51, 59N	FALLA EN LINEA. LLUVIA EN LA ZONA.	22.44	748.00	CLESA
44-4-86	20-Jul-2011	17:31	20-Jul-2011	17:32	0.00069444	51NS, 59N	FALLA EN LINEA. LLUVIA EN LA ZONA.	8.94	149.00	ABRUZZO
16-4-81	20-Jul-2011	18:33	20-Jul-2011	18:34	0.00069444	51, 59N	FALLA EN LINEA. LLUVIA EN LA ZONA	10.14	169.00	CLESA

Interrupciones del servicio

Entrega	Fecha Inicio	Hora Inicio	Fecha Final	Hora Final	Duración	Rele	Motivo	MW	KWh	Responsable
16-4-81	20-Jul-2011	18:41	20-Jul-2011	18:42	0.00069444	51, 59N	FALLA EN LINEA. LLUVIA EN LA ZONA.	10.12	168.67	CLESA
16-4-81	20-Jul-2011	18:44	20-Jul-2011	18:45	0.00069444	51, 59N	FALLA EN LINEA. LLUVIA EN LA ZONA.	10.10	168.33	CLESA
41-4-82	20-Jul-2011	18:50	20-Jul-2011	18:51	0.00069444	51, 59N	FALLA EN LINEA. LLUVIA EN LA ZONA.	9.19	153.17	CLESA
34-4-86	20-Jul-2011	19:40	20-Jul-2011	19:41	0.00069444	51	FALLA EN LINEA. LLUVIA EN LA ZONA.	19.31	321.83	EEO
34-4-86	20-Jul-2011	19:42	20-Jul-2011	19:45	0.00208333	51NS, 59N	FALLA EN LINEA. LLUVIA EN LA ZONA. PRUEBA NEG. 19:43 H. CON CIERRE DEJA FUERA SUB-CHAPELTIQUE Y SUB-C. BARRIOS. RECUPERO SUB-CHAPELTIQUE A LAS 19:47 H. Y CONTINUA FUERA SUB-C.BARRIOS.	19.31	965.50	EEO
34-4-86	20-Jul-2011	20:16	20-Jul-2011	20:17	0.00069444	51NS, 59N	FALLA EN LINEA. DISPARO AL INTENTAR RECUPERAR SUB-C.BARRIOS, LA RECUPERA A LAS 20:21 H. Y DEJA FUERA LINEA HACIA EL CHAPARRAL. ENS CALC.	13.80	1,038.00	EEO
32-4-81	20-Jul-2011	21:03	20-Jul-2011	21:05	0.00138889	51, 59N	FALLA EN LINEA.	5.54	184.67	DELSUR
35-4-84	20-Jul-2011	21:44	20-Jul-2011	21:45	0.00069444	51, 51NS, 59N	FALLA EN LINEA.	0.53	8.83	DELSUR
34-4-81	21-Jul-2011	03:17	21-Jul-2011	03:18	0.00069444	MANUAL	SOLICITUD DISTRIBUIDOR. TRANSFERENCIA DE SUB-MONCAGUA DEL 34-4-86 AL 34-4-81 POR CONTINUAS FALLAS DEL 34-4-86.	3.91	65.17	EEO
34-4-86	21-Jul-2011	03:18	21-Jul-2011	03:19	0.00069444	MANUAL	SOLICITUD DISTRIBUIDOR. TRANSFERENCIA DE SUB-MONCAGUA DEL 34-4-86 AL 34-4-81 POR CONTINUAS FALLAS DEL 34-4-86.	9.84	164.00	EEO
37-2-83	22-Jul-2011	02:20	22-Jul-2011	02:22	0.00138889	50, 51	FALLA EN LINEA.	2.98	99.33	EDESAL
44-4-81	22-Jul-2011	02:42	22-Jul-2011	02:45	0.00208333	51NS, 59N	FALLA EN LINEA.	6.90	345.00	DELSUR
47-4-81	22-Jul-2011	08:38	22-Jul-2011	08:39	0.00069444	51NS, 59N	FALLA EN LINEA.	5.43	90.50	DELSUR
32-4-81	22-Jul-2011	10:03	22-Jul-2011	10:04	0.00069444	51	FALLA EN LINEA.	5.53	92.17	DELSUR
17-4-81	22-Jul-2011	17:50	22-Jul-2011	17:52	0.00138889	51, 59N	FALLA EN LINEA. LLUVIA EN LA ZONA, 17:51 HRS. PRUEBA NEGATIVA, TRANSFIRIO SUB EL COYOLITO HACIA NEJA.	10.29	343.00	CAESS
40-4-81	22-Jul-2011	18:38	22-Jul-2011	18:39	0.00069444	59N	FALLA EN LINEA. LLUVIA EN LA ZONA.	11.81	196.83	DEUSEM
40-4-82	22-Jul-2011	18:38	22-Jul-2011	18:39	0.00069444	51, 59N	FALLA EN LINEA. LLUVIA EN LA ZONA.	5.48	91.33	DEUSEM
38-4-83	22-Jul-2011	18:59	22-Jul-2011	19:01	0.00138889	51, 59N	FALLA EN LINEA. INDICO 59N, LLUVIA EN LA ZONA.	9.85	328.33	HANES
32-4-82	22-Jul-2011	19:02	22-Jul-2011	19:03	0.00069444	MANUAL	SOLICITUD DISTRIBUIDOR. PARA CAMBIAR UN POWER FUSE.	7.31	121.83	CAESS
38-4-82	22-Jul-2011	19:05	22-Jul-2011	19:56	0.03541667	51, 59N	FALLA EN LINEA. LLUVIA EN LA ZONA, 19:21 HRS. PRUEBA NEGATIVA, DELSUR SOLICITO ESPERAR PARA EFECTUAR PRUEBA, RETIRO RAMA SOBRE LINEA.	5.37	4,564.50	DELSUR
38-4-83	22-Jul-2011	19:05	22-Jul-2011	19:07	0.00138889	59N	FALLA EN LINEA. LLUVIA EN LA ZONA.	2.51	83.67	DELSUR
38-4-84	22-Jul-2011	19:05	22-Jul-2011	20:04	0.04097222	59N	FALLA EN LINEA. LLUVIA EN LA ZONA. DELSUR SOLICITO ESPERAR PARA EFECTUAR CIERRE.	0.00	0.00	DELSUR
40-4-81	22-Jul-2011	19:06	22-Jul-2011	19:08	0.00138889	51	FALLA EN LINEA. LLUVIA EN LA ZONA.	12.63	421.00	DEUSEM
40-4-81	22-Jul-2011	19:10	22-Jul-2011	19:39	0.02013889	51	FALLA EN LINEA. LLUVIA EN LA ZONA. CIRCUITO SERVIDO A TRAVES DE INT. 40-4-91 POR FALLA DE CIERRE EN EL 40-4-81. ENS CALCULADA. DEUSEM: 163 KWH. ETESAL: 4564 KWH.	9.78	4,727.00	DEUSEM, ETESAL

Interrupciones del servicio

Entrega	Fecha Inicio	Hora Inicio	Fecha Final	Hora Final	Duración	Rele	Motivo	MW	KWh	Responsable
16-4-81	22-Jul-2011	19:11	23-Jul-2011	04:05	0.37083333	MANUAL	CERO VOLTAJE. EN BARRA DE 46KV POR DISPARO DE TRANSFORMADORES 230/115/46KV. CLESA RECUPERO TODA LA CARGA EN INT. 35-4-83 (1RA VEZ 19:46 HRS FALLANDO A LAS 19:52 HRS; 2DA VEZ 22:28 HRS.). ENS CAL.	15.59	38,798.33	ETESAL
40-4-82	22-Jul-2011	19:18	22-Jul-2011	19:27	0.00625	MANUAL	FALLA EN SUBESTACIONES. CERO VOLTAJE EN BARRA DE 46 KV POR DISPARO DE INT. 40-4-71.	5.01	751.50	ETESAL
38-4-83	22-Jul-2011	19:21	22-Jul-2011	19:22	0.00069444	59N	FALLA EN LINEA. PRUEBA DE CIERRE A INT.38-4-82 DE DELSUR.	4.29	71.50	DELSUR
18-4-83	22-Jul-2011	19:33	22-Jul-2011	19:35	0.00138889	51	FALLA EN LINEA. LLUVIA EN LA ZONA.	4.65	155.00	EEO
40-4-81	22-Jul-2011	19:48	22-Jul-2011	19:49	0.00069444	51	FALLA EN LINEA. LLUVIA EN LA ZONA.	12.87	214.50	DEUSEM
13-3-81	22-Jul-2011	19:51	22-Jul-2011	19:52	0.00069444	51	FALLA EN LINEA. LLUVIA EN LA ZONA.	1.43	23.83	CLESA
44-3-84	22-Jul-2011	19:51	22-Jul-2011	19:53	0.00138889	51	FALLA EN LINEA. LLUVIA EN LA ZONA.	3.68	122.67	CLESA
35-4-83	22-Jul-2011	19:52	22-Jul-2011	19:59	0.00486111	51, 59N	FALLA EN LINEA. LLUVIA EN LA ZONA, 19:54, 19:57 HRS. PRUEBAS NEGATIVA, CLESA DEJO FUERA CARGA DE INT. 16-4-81 QUE SE HABIA RECUPERADO EN ESTE CIRCUITO.	20.67	2,411.50	CLESA
13-3-81	22-Jul-2011	19:53	22-Jul-2011	19:55	0.00138889	51	FALLA EN LINEA. LLUVIA EN LA ZONA.	1.71	57.00	CLESA
41-4-82	22-Jul-2011	19:53	22-Jul-2011	19:54	0.00069444	51, 59N	FALLA EN LINEA. LLUVIA EN LA ZONA.	10.08	168.00	CLESA
13-3-81	22-Jul-2011	20:06	22-Jul-2011	20:08	0.00138889	51	FALLA EN LINEA. LLUVIA EN LA ZONA.	2.62	87.33	CLESA
47-4-82	22-Jul-2011	20:07	22-Jul-2011	20:10	0.00208333	51	FALLA EN LINEA. LLUVIA EN LA ZONA. DELSUR SOLICITO ESPERAR PARA EFECTUAR CIERRE.	3.98	199.00	DELSUR
35-4-83	22-Jul-2011	20:52	22-Jul-2011	20:53	0.00069444	51, 51NS, 59N	FALLA EN LINEA. LLUVIA EN LA ZONA.	11.50	191.67	CLESA
44-3-84	22-Jul-2011	21:42	22-Jul-2011	21:43	0.00069444	51	FALLA EN LINEA. LLUVIA EN LA ZONA.	2.78	46.33	CLESA
13-4-81	23-Jul-2011	20:42	23-Jul-2011	20:43	0.00069444	MANUAL	SOLICITUD DISTRIBUIDOR. SUSTITUCION DE FUSIBLE.	7.10	118.33	CLESA
13-3-81	24-Jul-2011	09:14	24-Jul-2011	09:16	0.00138889	MANUAL	SOLICITUD DISTRIBUIDOR. TRANSFERENCIA DE CARGA DEL 44-3-84 AL 13-3-81, DEBIODO A TRABAJOS PROGRAMADOS POR PARTE DE CLESA.	2.63	87.67	CLESA
44-3-84	24-Jul-2011	09:18	24-Jul-2011	17:44	0.35138889	MANUAL	MTTO. PROGRAMADO. TRABAJOS DE INVERSION EN RED DE CLESA. CARGA TRANSFERIDA PREVIAMENTE AL INT.13-3-81. (17:45HRS) NORMALIZO LA CARGA TRANSFERIDA.	0.00	0.00	CLESA
44-3-85	24-Jul-2011	09:18	24-Jul-2011	17:45	0.35208333	MANUAL	MTTO. PROGRAMADO. TRABAJOS DE INVERSION EN RED DE CLESA. TODA LA CARGA FUERA. ENS CALC.	0.35	5,430.00	CLESA
44-4-83	24-Jul-2011	09:18	24-Jul-2011	17:42	0.35	MANUAL	MTTO. PROGRAMADO. TRABAJOS DE INVERSION EN RED DE CLESA. NO TENIA CARGA AL MOMENTO DE LA APERTURA.	0.00	0.00	CLESA
13-3-81	24-Jul-2011	17:46	24-Jul-2011	17:47	0.00069444	MANUAL	SOLICITUD DISTRIBUIDOR. REALIZAR NORMALIZACION DE CARGA.13-3-81 AL 44-3-84.	2.90	96.67	CLESA
44-4-81	25-Jul-2011	21:50	25-Jul-2011	23:51	0.08402778	51NS, 59N	FALLA EN LINEA. REPORTA LLUVIA EN LA ZONA. 21:51 HRS. PRUEBA NEGATIVA. DELSUR RETIRO PISCUCHA SOBRE LINEA.	10.45	15,580.00	DELSUR
44-4-83	25-Jul-2011	21:50	25-Jul-2011	21:51	0.00069444	NO INDICO	FALLA EN LINEA. LLUVIA EN LA ZONA. ETESAL REPORTO OPERACION DE RELE 51NS.	0.58	9.67	CLESA
44-4-81	26-Jul-2011	00:43	26-Jul-2011	00:44	0.00069444	51NS, 59N	FALLA EN LINEA.	4.78	79.67	DELSUR
38-4-84	26-Jul-2011	06:58	26-Jul-2011	07:51	0.03680556	59N	FALLA EN LINEA. 06:59 HRS. PRUEBA NEGATIVA. CERRADO CON LINEA SECCIONADA. ENS IGUAL A HORA 06:00-07:00.	19.23	10,400.00	DELSUR
49-4-82	26-Jul-2011	07:34	26-Jul-2011	07:36	0.00138889	51	FALLA EN LINEA.	11.80	393.33	EEO

Interrupciones del servicio

Entrega	Fecha Inicio	Hora Inicio	Fecha Final	Hora Final	Duración	Rele	Motivo	MW	KWh	Responsable
38-4-84	26-Jul-2011	07:56	26-Jul-2011	08:53	0.03958333	59N	FALLA EN LINEA. AL MOMENTO DEL CIERRE SIN CARGA DE CORINCA. ENS CALC.	10.98	21,960.00	DELSUR
38-4-84	26-Jul-2011	09:31	26-Jul-2011	09:35	0.00277778	59N	FALLA EN LINEA. DISPARO AL MOMENTO DE CERRAR INTERRUPTOR DE CORINCA. SIN CARGA; DELSUR SOLICITO CIERRE PARA ALIMENTAR HASTA SUB MASAJAPA. DELSUR REPORTO SUSTITUCION DE AISLAMIENTO DAÑADO.	0.00	0.00	DELSUR
11-4-84	26-Jul-2011	20:38	26-Jul-2011	21:30	0.03611111	MANUAL	SOLICITUD DEL P.M. PODA DE EMERGENCIA EN CIRCUITO POR PARTE DE CESSA. PARA ELLO REDUJO SU INYECCION AL SISTEMA A CERO.	0.00	0.00	CESSA
30-4-85	27-Jul-2011	01:10	27-Jul-2011	01:12	0.00138889	51, 51NS, 59N	FALLA EN LINEA.	1.56	52.00	DELSUR
49-4-82	27-Jul-2011	07:33	27-Jul-2011	07:35	0.00138889	51	FALLA EN LINEA. EEO SOLICITO ESPERAR CIERRE PARA VERIFICAR CONDICIONES.	11.32	377.33	EEO
34-4-84	27-Jul-2011	11:45	27-Jul-2011	11:47	0.00138889	51NS, 59N	FALLA EN LINEA.	2.41	80.33	EEO
34-4-85	27-Jul-2011	11:45	27-Jul-2011	11:47	0.00138889	51, 59N	FALLA EN LINEA.	4.31	143.67	EEO
39-4-81	28-Jul-2011	19:36	28-Jul-2011	19:37	0.00069444	51, 59N	FALLA EN LINEA. LLUVIA EN LA ZONA.	7.93	132.17	DELSUR
38-4-83	28-Jul-2011	21:16	28-Jul-2011	21:17	0.00069444	51, 59N	FALLA EN LINEA. INDICO 59N, LLUVIA EN LA ZONA.	9.35	155.83	HANES
44-4-80	28-Jul-2011	21:28	28-Jul-2011	21:30	0.00138889	51, 59N	FALLA EN LINEA. LLUVIA EN LA ZONA.	22.09	736.33	CLESA
34-4-86	29-Jul-2011	14:17	29-Jul-2011	14:18	0.00069444	51, 59N	FALLA EN LINEA. LLUVIA EN LA ZONA.	6.99	116.50	EEO
34-4-86	29-Jul-2011	14:19	29-Jul-2011	14:20	0.00069444	51, 59N	FALLA EN LINEA. LLUVIA EN LA ZONA.	6.99	116.50	EEO
13-4-81	29-Jul-2011	14:21	29-Jul-2011	14:22	0.00069444	51, 59N	FALLA EN LINEA.	5.08	84.67	CLESA
34-4-86	29-Jul-2011	14:42	29-Jul-2011	14:43	0.00069444	51, 59N	FALLA EN LINEA. LLUVIA CON DESCARGAS ELECTRICAS.	6.38	106.33	EEO
34-4-85	29-Jul-2011	16:20	29-Jul-2011	16:21	0.00069444	51NS, 59N	FALLA EN LINEA. EEO REPORTA FUERTE LLUVIA EN SECTOR DE USULUTAN.	3.63	60.50	EEO
35-4-84	29-Jul-2011	16:41	29-Jul-2011	16:43	0.00138889	51, 59N	FALLA EN LINEA. DELSUR REPORTA FUERTE LLUVIA EN SECTOR DE ATIOCOYO.	0.85	28.33	DELSUR
47-4-81	29-Jul-2011	17:09	29-Jul-2011	17:13	0.00277778	51NS, 59N	FALLA EN LINEA. DELSUR SOLICITO ESPERAR CIERRE PARA REVISAR CONDICIONES.	8.32	554.67	DELSUR
47-4-83	29-Jul-2011	17:28	29-Jul-2011	17:30	0.00138889	51, 59N	FALLA EN LINEA. DELSUR REPORTA FUERTE LLUVIA EN LA ZONA.	7.15	238.33	DELSUR
47-4-81	29-Jul-2011	17:39	29-Jul-2011	18:20	0.02847222	51	FALLA EN LINEA. DELSUR SOLICITO ESPERAR CIERRE PARA VERIFICAR CONDICIONES. EL INTERRUPTOR ESTABA CON CERO CARGA PUES DELSUR NO LA RECUPERO DESPUES DEL PRIMER DISPARO POR PROBLEMAS DE CONTROL REMOTO DE SU SCADA.	0.00	0.00	DELSUR
47-4-82	29-Jul-2011	19:43	29-Jul-2011	20:30	0.03263889	51NS, 59N	FALLA EN LINEA. PRUEBA NEGATIVA A LAS 19:46 HRS, OPERANDO MISMAS PROTECCIONES. DELSUR REPORTA FUERTE LLUVIA EN LA ZONA. ENS CALC.	4.34	3,848.93	DELSUR
35-4-84	29-Jul-2011	20:25	29-Jul-2011	20:36	0.00763889	51, 59N	FALLA EN LINEA. DELSUR SOLICITO ESPERAR CIERRE PARA VERIFICAR CONDICIONES. DELSUR REPORTA FUERTE LLUVIA EN ZONA.	1.04	190.67	DELSUR
44-4-80	29-Jul-2011	20:49	29-Jul-2011	20:50	0.00069444	51NS, 59N	FALLA EN LINEA. CLESA REPORTA FUERTE LLUVIA EN LA ZONA.	20.90	348.33	CLESA
44-4-83	30-Jul-2011	00:00	30-Jul-2011	00:01	0.00069444	MANUAL	SOLICITUD DISTRIBUIDOR. SUSTITUCION DE FUSIBLE DAÑADO DE ADOC.	0.00	0.00	CLESA
13-3-81	30-Jul-2011	07:34	30-Jul-2011	16:30	0.37222222	MANUAL	MTTO. PROGRAMADO. TRABAJOS DE CLESA EN SU RED. CARGA RECUPERADA EN INT. 41-4-82.	1.01	168.33	CLESA

Interrupciones del servicio

Entrega	Fecha Inicio	Hora Inicio	Fecha Final	Hora Final	Duración	Rele	Motivo	MW	KWh	Responsable
41-4-82	30-Jul-2011	07:42	30-Jul-2011	07:44	0.00138889	MANUAL	SOLICITUD DISTRIBUIDOR. PARA RECUPERAR CARGA DE INT. 13-3-81.	3.75	125.00	CLESA
13-4-81	30-Jul-2011	07:45	30-Jul-2011	16:22	0.35902778	MANUAL	MTTO. PROGRAMADO. TRABAJOS DE CLESA EN SU RED. CARGA TOTALMENTE FUERA. ENS CALC.	5.19	46,580.00	CLESA
16-4-81	30-Jul-2011	09:05	30-Jul-2011	17:37	0.35555556	MANUAL	MTTO. PROGRAMADO. TRABAJOS DE CLESA EN EL CIRCUITO, CARGA RECUPERADA EN INT. 35-4-83. ENS POR MANIOBRAS.	10.73	358.00	CLESA
34-4-85	30-Jul-2011	09:21	30-Jul-2011	09:22	0.00069444	51NS, 59N	FALLA EN LINEA.	3.87	64.50	EEO
45-2-82	30-Jul-2011	09:26	30-Jul-2011	09:41	0.01041667	MANUAL	SOLICITUD DISTRIBUIDOR. PARA CAMBIAR UN CORTACIRCUITO DAÑADO.	3.04	760.00	B&D
41-4-82	30-Jul-2011	16:32	30-Jul-2011	16:35	0.00208333	MANUAL	SOLICITUD DISTRIBUIDOR. PARA NORMALIZAR CARGA DEL INT. 13-3-81.	4.97	248.50	CLESA
38-4-82	30-Jul-2011	20:31	30-Jul-2011	20:35	0.00277778	51	FALLA EN LINEA. DELSUR VERIFICO CLIMA EN LA ZONA ANTES DEL CIERRE. FUERTE LLUVIA EN LA ZONA.	12.95	863.33	DELSUR
47-4-81	30-Jul-2011	21:51	30-Jul-2011	21:53	0.00138889	51NS, 59N	FALLA EN LINEA.	4.45	148.33	DELSUR

Programa Anual de Mantenimientos

	PLANTA/UNIDAD	PROGRAMADO	DURACION	REPROGRAMADO	DURACION	EJECUTADO	DURACION	MOTIVO			
CEL	GUAJOYO										
	UNIDAD 1	08-May-11	28-May-11	21 DIAS	02-May-11	22-May-11	21 DIAS	02-May-11	23-May-11	22 DIAS	Mantenimiento mayor-Reemplazo de Cojinete guia de Turbina
	CERRON GRANDE										
	UNIDAD 1	29-Jul-11	31-Jul-11	3 DIAS	09-Jul-11	19-Jul-11	11 DIAS	09-Jul-11	24-Jul-11	16 DIAS	Inspección del rodete de turbina
	UNIDAD 2	05-Jul-11	26-Jul-11	22 DIAS	08-Ago-11	21-Ago-11	14 DIAS				Mantenimiento mayor
	5 DE NOVIEMBRE										
	UNIDAD 1	07-Feb-11	21-Feb-11	15 DIAS				07-Feb-11	21-Feb-11	15 DIAS	Mantenimiento mayor
	UNIDAD 3	28-Feb-11	14-Mar-11	15 DIAS				28-Feb-11	14-Mar-11	15 DIAS	Mantenimiento mayor
	UNIDAD 4	21-Mar-11	30-Mar-11	10 DIAS				21-Mar-11	30-Mar-11	10 DIAS	Inspección del generador
	UNIDAD 5										
15 DE SEPTIEMBRE											
UNIDAD 1	17-Ene-11	05-Feb-11	20 DIAS				21-Ene-11	03-Feb-11	14 DIAS	Ajustar distribuidor de turbina-Cambiar aislamiento de barras de salida	
UNIDAD 2	03-Abr-11	24-Abr-11	22 DIAS				03-Abr-11	19-Abr-11	17 DIAS	Mantenimiento mayor	
AHUACHAPAN											
UNIDAD 3	05-Jun-11	03-Jul-11	29 DIAS				05-Jun-11	29-Jun-11	25 DIAS	Mantenimiento mayor	
UNIDAD 2	14-Ago-11	28-Ago-11	15 DIAS							Mantenimiento mayor	
BERLIN											
UNIDAD 3	07-Feb-11	27-Feb-11	21 DIAS				07-Feb-11	27-Feb-11	21 DIAS	Mantenimiento mayor	
UNIDAD 2	05-Sep-11	25-Sep-11	21 DIAS	19-Sep-11	09-Oct-11	21 DIAS				Mantenimiento mayor	
UNIDAD 4	05-Sep-11	25-Sep-11	21 DIAS	19-Sep-11	09-Oct-11	21 DIAS				Mantenimiento mayor, revisión anual	
ACAJUTLA											
MOTOR 4	14-May-11	20-Jun-11	38 DIAS	02-Jul-11	06-Ago-11	36 DIAS				Mantenimiento de 60,000 Hrs.	
MOTOR 6	02-Jul-11	06-Ago-11	36 DIAS	20-Ago-11	25-Sep-11	37 DIAS				Mantenimiento de 60,000 Hrs.	
MOTOR 2	20-Ago-11	25-Sep-11	37 DIAS	14-May-11	20-Jun-11	38 DIAS	14-May-11	23-Jun-11	41 DIAS	Mantenimiento de 60,000 Hrs.	
MOTOR 8	08-Oct-11	13-Nov-11	37 DIAS							Mantenimiento de 60,000 Hrs.	
UNIDAD 2	01-Oct-11	31-Oct-11	31 DIAS							Mantenimiento Mayor	
UNIDAD 5	16-Jul-11	31-Jul-11	16 DIAS	06-Sep-11	20-Sep-11	15 DIAS				Mantenimiento de Sistema de Combustión.	
SOYAPANGO											
MOTOR 1	08-Ago-11	28-Ago-11	21 DIAS								
NEJAPA POWER											
MOTORES										El 75% de las semanas del año, tendran en Mantenimiento un motor	
CESSA											
MOTORES	28-Feb-11	03-Abr-11	35 DIAS							Mantenimiento en los motores	
MOTORES	01-Ago-11	30-Sep-11	61 DIAS							Mantenimiento en los motores	
TALNIQUE											
MOTOR 1	29-Oct-11	12-Nov-11	15 DIAS							Mantenimiento de 36,000 Hrs.	
MOTOR 2	03-Sep-11	17-Sep-11	15 DIAS							Mantenimiento de 36,000 Hrs.	
MOTOR 3	01-Oct-11	15-Oct-11	15 DIAS							Mantenimiento de 36,000 Hrs.	
MOTOR 6	29-Ene-11	12-Feb-11	15 DIAS				27-Ene-11	13-Feb-11	18 DIAS	Mantenimiento de 12,000 Hrs.	
MOTOR 7	02-Jul-11	08-Jul-11	7 DIAS							Mantenimiento de 16,000 Hrs.	
MOTOR 4	23-Jul-11	29-Jul-11	7 DIAS	06-Ago-11	12-Ago-11	7 DIAS				Mantenimiento de 16,000 Hrs.	
MOTOR 5	03-Ene-11	17-Ene-11	15 DIAS				03-Ene-11	17-Ene-11	15 DIAS	Mantenimiento de 12,000 Hrs.	
MOTOR 8	26-Feb-11	12-Mar-11	15 DIAS	05-Mar-11	19-Mar-11	15 DIAS	05-Mar-11	20-Mar-11	16 DIAS	Mantenimiento de 12,000 Hrs.	
MOTOR 9	07-May-11	13-May-11	7 DIAS				28-May-11	04-Jun-11	8 DIAS	Mantenimiento de 16,000 Hrs.	
TEXTUFIL											
MOTOR 1	09-Abr-11	16-Abr-11	8 DIAS	25-Jun-11	04-Jul-11	10 DIAS	25-Jun-11	05-Jul-11	11 DIAS	Mantenimiento de 15,000 Hrs.	
MOTOR 2	05-Mar-11	12-Mar-11	8 DIAS	14-May-11	23-May-11	10 DIAS	14-May-11	25-May-11	12 DIAS	Mantenimiento de 15,000 Hrs.	
MOTOR 3	19-Mar-11	28-Mar-11	10 DIAS	12-Mar-11	20-Mar-11	9 DIAS	12-Mar-11	20-Mar-11	9 DIAS	Mantenimiento de 15,000 Hrs.	
MOTOR 4	10-Sep-11	19-Sep-11	10 DIAS							Mantenimiento de 7,500 Hrs.	
MOTOR 5	19-Sep-11	28-Sep-11	10 DIAS							Mantenimiento de 7,500 Hrs.	
MOTOR 6	01-Dic-11	10-Dic-11	10 DIAS							Mantenimiento de 15,000 Hrs.	
MOTOR 7	17-Dic-11	26-Dic-11	10 DIAS							Mantenimiento de 15,000 Hrs.	
HILCASA											
MOTORES	04-Abr-11	29-Abr-11	26 DIAS							Mantenimiento de un Motor c/semana.	
MOTORES	03-Oct-11	28-Oct-11	26 DIAS							Mantenimiento de un Motor c/semana.	
BOREALIS											
MOTOR 1	08-Oct-11	23-Oct-11	16 DIAS							Mantenimiento Mayor por 24,000 Hrs.	
MOTOR 2	03-Dic-11	18-Dic-11	16 DIAS							Mantenimiento Mayor por 24,000 Hrs.	
MOTOR 3	13-Ago-11	28-Ago-11	16 DIAS	08-Oct-11	23-Oct-11	16 DIAS				Mantenimiento Mayor por 24,000 Hrs.	
MOTOR 4	05-Nov-11	20-Nov-11	16 DIAS							Mantenimiento Mayor por 24,000 Hrs.	
MOTOR 5	22-Ene-11	06-Feb-11	16 DIAS	05-Feb-11	20-Feb-11	16 DIAS	05-Feb-11	24-Feb-11	20 DIAS	Mantenimiento Mayor por 24,000 Hrs.	
MOTOR 6	30-Dic-10	14-Ene-11	16 DIAS	12-Mar-11	27-Mar-11	16 DIAS	12-Mar-11	06-Abr-11	26 DIAS	Mantenimiento Mayor por 24,000 Hrs.	
MOTOR 7	19-Feb-11	06-Mar-11	16 DIAS	22-Ene-11	06-Feb-11	16 DIAS	22-Ene-11	09-Mar-11	47 DIAS	Mantenimiento Mayor por 24,000 Hrs.	
MOTOR 8	10-Sep-11	25-Sep-11	16 DIAS	05-Nov-11	20-Nov-11	16 DIAS				Mantenimiento Mayor por 24,000 Hrs.	



Km. 12 1/2 Carretera al Puerto de la Libertad, Nuevo Cuscatlán,
Departamento de La Libertad.
Tel.: (503) 2521-7300 Fax: (503) 2521-7301
Correo: mercado@ut.com.sv
www.ut.com.sv