



Unidad de Transacciones, S.A.

# Informe Estadístico Agosto - 2011

Administrador del Mercado Mayorista  
de Electricidad de El Salvador  
Km. 12 1/2 Carretera al Puerto de La Libertad  
Nuevo Cuscatlán, Departamento de La Libertad  
Tel.: (503) 2521-7300 Fax: (503) 2521-7301  
[www.ut.com.sv](http://www.ut.com.sv)



	Pág.
Indice	2
Referencias	3
Resumen	4
Inyecciones	5
Comportamiento de la demanda de energía	5
♦ Tasa de variación anual (promedio móvil 12 meses)	5
♦ Tasa de variación anual (promedio móvil 6 meses)	5
♦ Tasa de variación anual (promedio móvil 3 meses)	5
Inyecciones por recurso	6
Inyección nacional por participante de mercado	6
Contratos de inyección	6
Composición del mercado	7
Mercado de Contratos de Retiro por participante de mercado	7
Mercado Regulador del Sistema por participante de mercado	7
Comercio Internacional	8
♦ Importaciones por participante de mercado	8
♦ Exportaciones por participante de mercado	8
♦ Comercio Internacional por frontera	8
Evolución de los precios en el MRS	9
♦ Precios Promedios Mensuales	9
♦ Precios Horarios	10
♦ Precios Promedios Diarios	18
Otras Estadísticas	19
♦ Energía No Servida, Pérdidas e Interrupciones	19
♦ Demanda Máxima de Potencia	20
♦ Reserva Fría por Confiabilidad	21
♦ Reserva Rodante y Reserva Fría en Demanda Máxima	22
♦ Interrupciones del Servicio	23
♦ Programa Anual de Mantenimientos (PAM)	36



### Referencias

- Variación Mensual: Relación entre el mes actual y el mes anterior.
- Variación Anual: Relación entre el mes actual y el mismo mes del año anterior.
- Acumulado Anual: Relación del promedio acumulado del año y el mismo período del año anterior.
- Variación de 3 meses: Relación entre el promedio móvil de 3 meses del período actual y el mismo período del año anterior.
- Variación de 12 meses: Relación entre el promedio móvil de 12 meses del período actual y el mismo período del año anterior.

## Resumen

<b>Energía Transada</b>		<b>GWh</b>	<b>%</b>
	Hidroeléctrica	248.4	49.5%
	Geotérmica	124.7	24.8%
	Térmica	122.0	24.3%
	Importaciones	3.4	0.7%
	Desvíos	3.8	0.8%
<b>Total inyecciones MME</b>		<b>502.2</b>	<b>100.0%</b>
(-)	Exportaciones	12.2	
	Desvíos	2.0	
	Pérdidas de transmisión <sup>1/</sup>	10.6	2.1%
		<b>477.5</b>	
<b>Demanda MME</b>		<b>GWh</b>	<b>%</b>
	Mercado de Contratos	355.7	74%
	Mercado Regulador del Sistema	121.8	26%
<b>Total Demanda en el MME</b>		<b>477.5</b>	<b>100.0%</b>
<b>Energía de Paso</b>		<b>Retiro</b>	<b>Inyección</b>
	Guatemala	0.0	0.1
	Honduras	0.1	0.0
<b>Precios MRS</b>		<b>\$/MWh</b>	
<b>Promedio mensual<sup>2/</sup></b>		<b>\$ 166.11</b>	
<b>Demanda Máxima de Potencia</b>		<b>MW</b>	<b>Fecha/hora</b>
	Máxima	<b>943</b>	<b>10-ago-11 14:30</b>
	Mínima	<b>410</b>	<b>07-ago-11 4:00</b>

1/ Como porcentaje de la inyección.

2/ Nota: a partir del 1 de Agosto de 2011 el precio de la energía ha sido calculado con base a lo establecido en el Reglamento de Operación Basado en Costos de Producción (ROBCP)

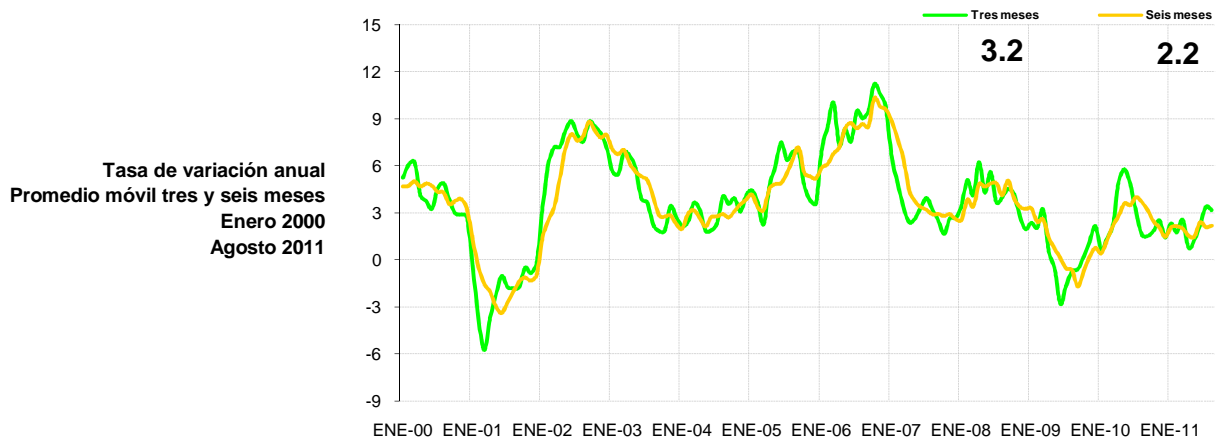
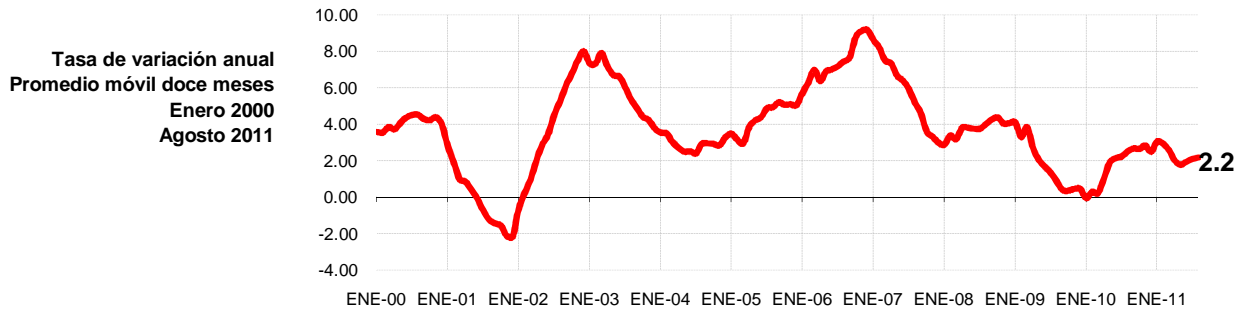
Inyecciones

Rubros	Agosto 2011		Var. %	Acumulado Anual <sup>2/</sup>		Últimos 3 meses <sup>2/</sup>		Últimos 12 meses <sup>2/</sup>	
	GWh	Var. % <sup>2/</sup>	Anual <sup>2/</sup>	GWh	Var. %	GWh	Var. %	GWh	Var. %
Generación nacional transada	495.0	0.1	0.7	3,825.5	0.2	485.6	-0.2	471.5	-0.3
Intercambios Internacionales (+/-) <sup>1/</sup>	-7.0	-288.0	-50.6	107.5	381.2	5.1	-160.8	14.2	503.5
Pérdidas de transmisión	10.6	0.4	9.4	70.6	5.0	9.9	-3.8	8.7	7.2
<b>Demanda Mercado Mayorista</b>	<b>477.5</b>	<b>-2.6</b>	<b>2.8</b>	<b>3,869.5</b>	<b>2.5</b>	<b>483.1</b>	<b>3.2</b>	<b>477.6</b>	<b>2.2</b>

<sup>1/</sup> Signo (+) : Saldo comercial neto a favor de importaciones  
 Signo (-) : Saldo comercial neto a favor de exportaciones  
 Incluye desvíos

<sup>2/</sup> Para el detalle de los períodos ver el apartado de Referencias de la Pág. 3.

Comportamiento de la demanda de energía en el Mercado Mayorista de Electricidad



## Inyecciones Por Recurso Inyectado

Participante de mercado	Agosto 2011		Var. %	Acumulado Anual <sup>2/</sup>		Últimos 3 meses <sup>2/</sup>		Últimos 12 meses <sup>2/</sup>	
	GWh	Var. % <sup>2/</sup>	Anual <sup>2/</sup>	GWh	Var. %	GWh	Var. %	GWh	Var. %
Hidroeléctrica	248.4	12.8	-12.6	1,132.5	-16.9	199.8	-27.3	154.0	0.7
Geotérmica	124.7	-2.3	-1.7	953.4	2.2	120.9	-0.8	120.2	2.1
Térmica	122.0	-16.9	51.2	1,739.6	14.3	164.9	83.0	197.3	-2.4
<b>Iny. Nacional</b>	<b>495.0</b>								
Importaciones	3.4	-76.0	38.9	159.6	78.3	12.9	187.2	20.4	80.0
<b>Total inyectado</b>	<b>498.5</b>								

<sup>1/</sup> Incluye pérdidas por transmisión

<sup>2/</sup> Para el detalle de los períodos ver el apartado de Referencias de la Pág. 3.

## Inyección Nacional por Participante de Mercado

Participante de mercado	Agosto 2011		Var. %	Acumulado Anual <sup>2/</sup>		Últimos 3 meses <sup>2/</sup>		Últimos 12 meses <sup>2/</sup>	
	GWh	Var. % <sup>2/</sup>	Anual <sup>2/</sup>	GWh	Var. %	GWh	Var. %	GWh	Var. %
Cel	248.4		-12.6%	1,132.5	-16.9%	199.8	-27.3%	154.0	0.7%
Nejapa Power	20.2		86.1%	383.3	27.6%	35.7	185.9%	40.8	-2.2%
Duke Energy	54.3		174.9%	511.4	28.2%	54.8	152.2%	55.8	1.5%
LaGeo	124.7		-1.7%	953.4	2.2%	120.9	-0.8%	120.2	2.1%
Cessa	2.2		11.3%	33.6	-17.6%	3.5	25.0%	4.0	-29.6%
Cassa				70.6	-10.9%			12.6	0.4%
Ine, S.A.	39.2		24.2%	428.1	4.7%	46.4	28.8%	51.6	-6.2%
AES Clesa	0.0		796%	0.2	158.9%	0.0	14.3%	0.0	56.3%
Textufil	5.1		-49%	149.8	12.7%	14.8	57.0%	18.1	7.0%
Borealis	0.3		-80%	38.9	-4.8%	3.9	81.8%	4.4	-14.3%
Gecsa	0.3		-90%	45.0	11.0%	3.7	9.6%	5.1	-7.5%
Inmobiliaria Apopa	0.2		-87%	25.8	-5.5%	2.1	-0.4%	3.0	-14.9%
Ing. El Angel				30.7	-6%			5.1	-7.0%
Ing. La Cabaña				13.9	-30%				8.0%
EDESAL				0.0				0.0	
DELSUR	0.03			0.3		0.0		0.0	
Cassa-Comercializa				7.8				1.6	
<b>Total</b>	<b>495.0</b>			<b>3,825.5</b>		<b>485.6</b>		<b>480.1</b>	

<sup>1/</sup> Inyecciones provenientes de la red de distribución

<sup>2/</sup> Para el detalle de los períodos ver el apartado de Referencias de la Pág. 3.

<sup>\*/</sup> Variaciones mayores de 2000% no se detallan

## Tipo de Mercado (GWh)

Mercado	Ene	Feb	Mar	Abr	May	Jun	Jul	Ago	Sep	Oct	Nov	Dic	Total
MC	128.8	157.3	139.9	123.7	153.3	144.2	145.5	355.7					1,348.4
MRS	347.5	296.4	366.0	353.6	353.5	337.5	344.7	121.8					2,521.1
<b>Total</b>	<b>476.4</b>	<b>453.7</b>	<b>506.0</b>	<b>477.3</b>	<b>506.8</b>	<b>481.7</b>	<b>490.2</b>	<b>477.5</b>	<b>0.0</b>	<b>0.0</b>	<b>0.0</b>	<b>0.0</b>	<b>3,869.5</b>

MC: Mercado de Contratos

MRS: Mercado Regulador del Sistema

## Contratos de Inyección (GWh)

Participante de mercado	Ene	Feb	Mar	Abr	May	Jun	Jul	Ago	Sep	Oct	Nov	Dic	Total
Excelergy	0.0	0.0	0.0	0.0	0.0	0.0	0.0	0.0					0.0
Cenérgica	0.0	0.0	0.0	0.0	0.0	0.0	0.0	0.0					0.0
Origem	0.0	0.0	0.0	0.0	0.0	0.0	0.0	0.0					0.0
Caess	0.0	0.0	0.0	0.0	0.0	0.0	0.0	0.0					0.0
Delsur	1.5	1.3	1.5	1.4	1.5	1.4	1.5	1.5					11.7
AES Clesa	0.0	0.0	0.0	0.0	0.0	0.0	0.0	0.0					0.0
Cel	28.7	25.9	28.7	27.5	27.9	26.0	28.7	132.1					325.5
Nejapa	22.7	61.1	51.8	38.2	60.3	49.7	45.6	36.5					365.9
Duke Energy	0.0	0.0	0.0	0.0	0.0	0.0	0.0	47.1					47.1
LaGeo	78.8	73.0	72.7	69.8	72.5	70.2	72.5	84.6					594.0
Cessa	0.2	0.2	0.2	0.2	0.2	0.2	0.2	0.2					1.4
Cassa	0.0	0.0	0.0	0.0	0.0	0.0	0.0	0.0					0.0
Lynx	0.0	0.0	0.0	0.0	0.0	0.0	0.0	0.0					0.0
Merc-Elec	0.0	0.0	0.0	0.1	0.0	0.7	1.3	0.0					2.1
Textufil	0.0	0.0	0.0	0.0	0.0	0.0	6.0	6.0					12.0
Ine-Com	0.0	0.0	0.0	0.0	0.0	0.0	0.1	0.0					0.1
Borealis	0.0	0.0	0.0	0.0	0.0	0.0	0.0	5.6					5.6
Gecsa	0.0	0.0	0.0	0.0	0.0	0.0	0.0	4.8					4.8
CECAM	0.0	0.0	0.0	0.0	0.0	0.0	0.0	0.0					0.0
El Angel	0.0	0.0	0.4	0.5	0.0	0.0	0.0	0.0					0.9
INE	0.0	0.0	0.1	2.5	0.6	0.3	7.7	37.8					49.0
HILCASA	0.0	0.0	0.0	0.0	0.0	0.0	0.0	0.0					0.0
C.X. <sup>1/</sup>	25.4	-4.3	-15.4	-16.3	-9.7	-4.3	-18.1	-0.6					-43.2
<b>Total</b>	<b>157.3</b>	<b>157.3</b>	<b>139.9</b>	<b>123.7</b>	<b>153.3</b>	<b>144.2</b>	<b>145.5</b>	<b>355.7</b>	<b>0.0</b>	<b>0.0</b>	<b>0.0</b>	<b>0.0</b>	<b>1,376.9</b>

<sup>1/</sup> CX: Contratos de Exportación

## Retiros

## Mercado de Contratos de Retiro (Bilaterales) por Participante de Mercado (GWh)

Participante de Mercado	Ene	Feb	Mar	Abr	May	Jun	Jul	Ago	Sep	Oct	Nov	Dic	Total
CAESS	29.9	50.2	30.6	23.2	38.9	35.6	33.7	16.2					258.4
DELSUR	33.6	30.3	33.6	32.5	33.6	32.5	33.6	33.6					263.1
CLESA	12.6	19.9	16.1	13.2	20.3	19.5	19.0	8.3					128.9
EEO	5.5	11.4	8.5	6.6	10.6	9.8	9.3	2.2					63.9
DEUSEM	0.7	1.8	1.1	0.8	1.5	1.4	1.3	0.0					8.5
B&D	0.0	0.0	0.0	0.0	0.0	0.0	0.0	0.0					0.0
Edesal	1.1	1.0	1.1	1.1	1.1	1.1	1.1	1.1					8.8
CEL-COM	0.3	0.3	0.3	0.3	0.3	0.3	0.3	0.3					2.6
LAGEO-COM	0.0	0.0	0.0	0.0	0.0	0.0	0.0	0.0					0.0
EXCELERGY	11.8	11.0	13.2	12.8	12.5	11.8	12.1	11.8					97.0
ORIGEM	0.0	0.0	0.0	0.0	0.0	0.0	0.0	0.0					0.0
ANDA	28.4	25.6	28.4	27.2	27.6	25.7	28.4	28.4					219.5
LYNX	0.0	0.0	0.0	0.0	0.0	0.0	0.0	0.0					0.0
CESSA	0.2	0.2	0.2	0.2	0.2	0.2	0.2	0.2					1.4
MERC-ELECT	0.0	0.0	0.0	0.0	0.0	0.0	0.0	0.0					0.0
ABRUZZO	0.0	0.0	0.0	0.0	0.0	0.0	0.0	0.0					0.0
BOREALIS	0.0	0.0	0.0	0.0	0.0	0.0	0.0	0.0					0.0
Edesal-Com	0.0	0.4	0.6	0.0	0.0	0.0	0.0	0.0					1.0
Hanesbrands	4.8	5.2	6.1	6.0	6.6	6.4	6.6	6.4					48.0
Ine-Com	0.0	0.0	0.0	0.0	0.0	0.0	0.0	0.0					0.0
<b>Total MC</b>	<b>128.8</b>	<b>157.3</b>	<b>139.9</b>	<b>123.7</b>	<b>153.3</b>	<b>144.2</b>	<b>145.5</b>	<b>108.5</b>	<b>0.0</b>	<b>0.0</b>	<b>0.0</b>	<b>0.0</b>	<b>1,101.3</b>

Los valores negativos corresponden a desviaciones de contratos inyectadas al MRS.

## Mercado de Contratos de Retiro (Libre Concurrencia) por Participante de Mercado (GWh)

Participante de Mercado	Ene	Feb	Mar	Abr	May	Jun	Jul	Ago	Sep	Oct	Nov	Dic	Total
CAESS	0.0	0.0	0.0	0.0	0.0	0.0	0.0	109.6					109.6
DELSUR	0.0	0.0	0.0	0.0	0.0	0.0	0.0	63.4					63.4
CLESA	0.0	0.0	0.0	0.0	0.0	0.0	0.0	40.5					40.5
EEO	0.0	0.0	0.0	0.0	0.0	0.0	0.0	26.3					26.3
DEUSEM	0.0	0.0	0.0	0.0	0.0	0.0	0.0	6.0					6.0
B&D	0.0	0.0	0.0	0.0	0.0	0.0	0.0	1.2					1.2
Edesal	0.0	0.0	0.0	0.0	0.0	0.0	0.0	0.1					0.1
CEL-COM	0.0	0.0	0.0	0.0	0.0	0.0	0.0	0.0					0.0
LAGEO-COM	0.0	0.0	0.0	0.0	0.0	0.0	0.0	0.0					0.0
EXCELERGY	0.0	0.0	0.0	0.0	0.0	0.0	0.0	0.0					0.0
ORIGEM	0.0	0.0	0.0	0.0	0.0	0.0	0.0	0.0					0.0
ANDA	0.0	0.0	0.0	0.0	0.0	0.0	0.0	0.0					0.0
LYNX	0.0	0.0	0.0	0.0	0.0	0.0	0.0	0.0					0.0
CESSA	0.0	0.0	0.0	0.0	0.0	0.0	0.0	0.0					0.0
MERC-ELECT	0.0	0.0	0.0	0.0	0.0	0.0	0.0	0.0					0.0
ABRUZZO	0.0	0.0	0.0	0.0	0.0	0.0	0.0	0.0					0.0
BOREALIS	0.0	0.0	0.0	0.0	0.0	0.0	0.0	0.0					0.0
Edesal-Com	0.0	0.0	0.0	0.0	0.0	0.0	0.0	0.0					0.0
Hanesbrands	0.0	0.0	0.0	0.0	0.0	0.0	0.0	0.0					0.0
<b>Total MC</b>	<b>0.0</b>	<b>0.0</b>	<b>0.0</b>	<b>0.0</b>	<b>0.0</b>	<b>0.0</b>	<b>0.0</b>	<b>247.2</b>	<b>0.0</b>	<b>0.0</b>	<b>0.0</b>	<b>0.0</b>	<b>247.2</b>

Los valores negativos corresponden a desviaciones de contratos inyectadas al MRS.

## Mercado Regulador del Sistema por Participante de Mercado (GWh)

Participante de Mercado	Ene	Feb	Mar	Abr	May	Jun	Jul	Ago	Sep	Oct	Nov	Dic	Total
CAESS	158.8	129.9	168.0	163.6	162.4	156.9	159.4	60.9					1,159.8
DELSUR	65.2	63.0	68.9	63.5	69.9	68.2	71.2	8.6					478.4
CLESA	63.8	52.0	64.2	64.4	61.2	53.3	53.3	22.1					434.3
EEO	41.3	32.3	40.9	41.2	39.0	36.3	37.0	18.4					286.5
DEUSEM	9.8	8.1	9.6	9.6	9.7	8.9	9.2	4.6					69.5
B&D	2.3	2.2	2.5	2.1	2.5	2.3	2.3	0.5					16.5
Edesal	0.7	1.0	1.0	0.8	0.9	0.8	0.8	0.7					6.6
EXCELERGY	0.0	0.2	0.8	0.5	2.0	2.3	1.9	1.8					9.5
CEL-COM	0.0	0.0	0.0	0.0	0.0	0.0	0.0	0.0					0.0
LAGEO-COM	0.0	0.0	0.0	0.0	0.0	0.0	0.0	0.0					0.0
Cenergica	0.0	0.0	0.0	0.0	0.0	0.0	0.0	0.0					0.0
MER-ELEC	0.0	0.0	0.0	0.0	0.0	0.0	0.0	0.0					0.0
ORIGEM	0.0	0.0	0.0	0.0	0.0	0.0	0.0	0.0					0.0
LYNX	0.0	0.0	0.0	0.0	0.0	0.0	0.0	0.0					0.0
Abruzzo	0.0	0.0	0.0	0.1	0.1	0.1	0.1	0.1					0.4
Edesal-Com	0.7	0.6	0.7	0.7	0.7	0.7	0.8	0.8					5.6
Ine-Com	0.0	0.0	0.0	0.0	0.0	0.0	0.0	0.0					0.0
Borealis	0.0	0.0	0.0	0.0	0.0	0.0	0.0	0.0					0.1
Gecca	0.0	0.0	0.0	0.0	0.0	0.0	0.0	0.0					0.1
ANDA	-1.0	0.1	0.2	-0.4	-1.8	-0.2	-3.1	-4.4					-10.6
INVINTER	0.1	1.3	1.3	0.8	1.4	1.0	1.8	1.2					8.9
CEL	0.3	0.3	0.3	0.3	0.4	0.3	0.1	0.0					2.0
Nejapa	0.1	0.0	0.0	0.0	0.0	0.0	0.3	0.4					0.8
LAGEO	0.7	0.6	0.7	0.7	0.7	0.8	0.8	0.7					5.8
DUKE	0.3	0.2	0.2	0.2	0.2	0.3	0.3	0.3					2.0
Holcim	1.5	1.2	3.3	3.1	0.4	0.6	3.3	1.1					14.5
CASSA	0.0	0.1	0.0	0.0	0.3	0.4	0.4	0.3					1.6
INE	0.0	0.0	0.0	0.0	0.0	0.0	0.0	0.1					0.1
Consorcio Int.	0.8	0.7	0.9	0.6	0.9	0.8	0.8	0.8					6.2
Textufl	0.0	0.0	0.0	0.0	0.0	0.0	0.0	0.2					0.3
Inm. Apopa	0.0	0.0	0.0	0.0	0.0	0.0	0.0	0.0					0.0
Ingenio El Ángel	0.0	0.0	0.0	0.0	0.1	0.1	0.1	0.1					0.6
Ingenio La Cabaña	0.0	0.0	0.0	0.0	0.0	0.0	0.0	0.0					0.0
Hanesbrands	-0.4	0.0	-0.1	-0.2	-0.5	-0.2	-0.5	-0.8					-2.6
Cassa-Com	0.1	0.0	0.0	0.0	0.0	0.1	0.1	0.1					0.4
American Park	0.7	0.4	1.1	1.6	2.7	3.4	4.1	3.0					17.2
Abruzzo-Dis	1.7	2.0	1.6	0.5	0.1	0.1	0.2	0.2					6.4
<b>Total MRS</b>	<b>347.5</b>	<b>296.4</b>	<b>366.0</b>	<b>353.6</b>	<b>353.5</b>	<b>337.5</b>	<b>344.7</b>	<b>121.8</b>	<b>0.0</b>	<b>0.0</b>	<b>0.0</b>	<b>0.0</b>	<b>2,521.1</b>

## Comercio Internacional

## Importaciones por Participante de Mercado (GWh)

Participante de mercado	Ene	Feb	Mar	Abr	May	Jun	Jul	Ago	Sep	Oct	Nov	Dic	Total
CLESA	0.7	0.0	0.0	0.0	0.0	0.0	0.0	0.0					0.7
EXCELERGY	8.4	5.0	2.1	1.0	2.1	3.7	1.2	0.0					23.6
CENERGICA	2.3	0.7	0.2	0.0	0.0	0.0	0.0	0.0					3.2
MERCELEC	11.7	10.1	5.7	2.6	2.3	3.4	1.2	0.2					37.3
ORIGEM	0.5	0.0	0.0	0.0	0.0	0.0	0.0	0.0					0.5
LYNX	0.0	0.0	0.0	0.0	0.0	0.0	0.0	0.0					0.0
CECAM	9.7	7.3	3.9	2.3	2.5	2.5	0.6	0.0					28.8
DELSUR	0.0	0.0	0.0	0.0	0.0	0.0	0.0	0.0					0.0
CENER	0.1	0.0	0.1	0.1	0.0	0.0	0.0	0.0					0.4
DEI-COM	0.0	2.6	3.8	3.7	9.2	8.4	8.1	0.0					35.9
INE-Com	4.3	3.9	4.3	4.1	3.2	3.1	3.1	3.2					29.2
Duke-Com	0.0	0.0	0.0	0.0	0.0	0.0	0.0	0.0					0.0
<b>Total</b>	<b>37.8</b>	<b>29.7</b>	<b>20.1</b>	<b>13.9</b>	<b>19.4</b>	<b>21.1</b>	<b>14.3</b>	<b>3.4</b>	<b>0.0</b>	<b>0.0</b>	<b>0.0</b>	<b>0.0</b>	<b>159.6</b>

## Exportaciones por Participante de Mercado (GWh)

Participante de mercado	Ene	Feb	Mar	Abr	May	Jun	Jul	Ago	Sep	Oct	Nov	Dic	Total
Excelergy	0.0	0.0	0.4	0.4	0.2	0.0	0.0	3.5					4.5
Cenérgica	0.8	2.0	6.3	4.8	2.7	1.2	1.3	0.5					19.6
Merelec	0.0	0.0	4.1	4.1	2.4	0.3	5.3	6.4					22.6
Origem	0.0	0.0	0.0	0.0	0.0	0.0	0.0	0.0					0.0
Lynx	0.0	0.0	0.0	0.0	0.0	0.0	0.0	0.0					0.0
Abruzzo	0.0	0.0	0.0	0.0	0.0	0.0	0.0	0.0					0.0
Ine-Com	0.0	0.0	0.0	0.0	0.0	0.1	2.4	0.0					2.5
Cecam	0.0	0.0	0.0	0.3	0.1	0.0	0.5	1.8					2.8
<b>Total</b>	<b>0.8</b>	<b>2.0</b>	<b>10.7</b>	<b>9.6</b>	<b>5.5</b>	<b>1.6</b>	<b>9.6</b>	<b>12.2</b>	<b>0.0</b>	<b>0.0</b>	<b>0.0</b>	<b>0.0</b>	<b>52.0</b>

## Comercio Internacional por frontera (GWh)

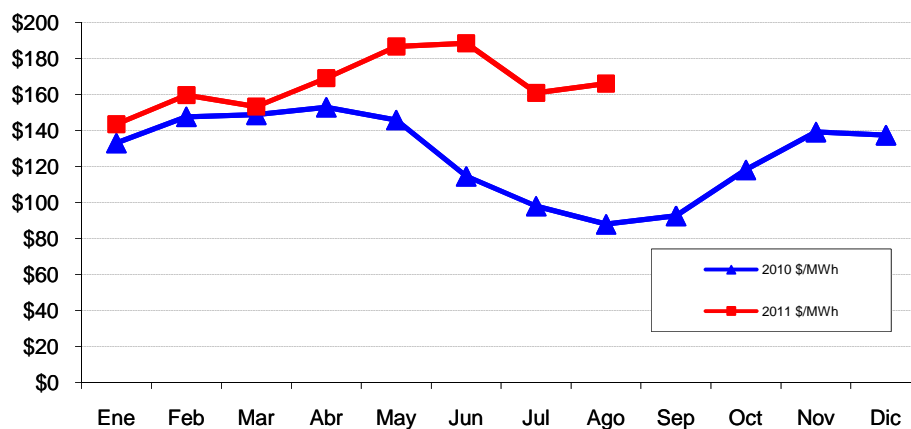
Meses	Guatemala		Honduras		Total	
	Exportac.	Importac.	Exportac.	Importac.	Exportac.	Importac.
ENERO	0.0	13.66	0.81	24.13	0.8	37.8
FEBRERO	0.0	14.50	2.01	15.15	2.0	29.7
MARZO	0.0	13.26	10.73	6.81	10.7	20.1
ABRIL	0.0	12.81	9.62	1.09	9.6	13.9
MAYO	0.0	16.32	5.46	3.07	5.5	19.4
JUNIO	0.0	14.41	1.58	6.67	1.6	21.1
JULIO	0.0	14.12	9.58	0.15	9.6	14.3
AGOSTO	0.0	3.43	12.24	0.00	12.2	3.4
SEPTIEMBRE						
OCTUBRE						
NOVIEMBRE						
DICIEMBRE						
<b>Total</b>	<b>0.0</b>	<b>102.5</b>	<b>52.0</b>	<b>57.1</b>	<b>52.0</b>	<b>159.6</b>



## Evolución de los precios en el MRS

Mes	Promedio		Variaciones %			
	2010 \$/MWh	2011 \$/MWh	Mes	Anual	Acum.	Prom. anual
Ene	133.00	143.53	4.46	7.91	4.46	127.20
Feb	147.61	159.67	11.25	8.17	16.21	128.20
Mar	148.75	153.27	-4.01	3.04	11.54	128.58
Abr	152.90	169.10	10.33	10.59	23.07	129.93
May	145.84	186.68	10.40	28.00	35.86	133.33
Jun	114.59	188.54	1.00	64.54	37.21	139.49
Jul	97.96	160.98	-14.62	64.33	17.16	144.75
Ago	87.91	166.11	3.18	88.94	20.89	151.26
Sep	92.54					
Oct	118.14					
Nov	139.17					
Dic	137.41					

Mensual: Relación mes inmediato anterior  
 Anual: Relación igual mes año anterior  
 Acumulada: Relación respecto a diciembre año anterior  
 Promedio anual: Relación últimos doce meses

















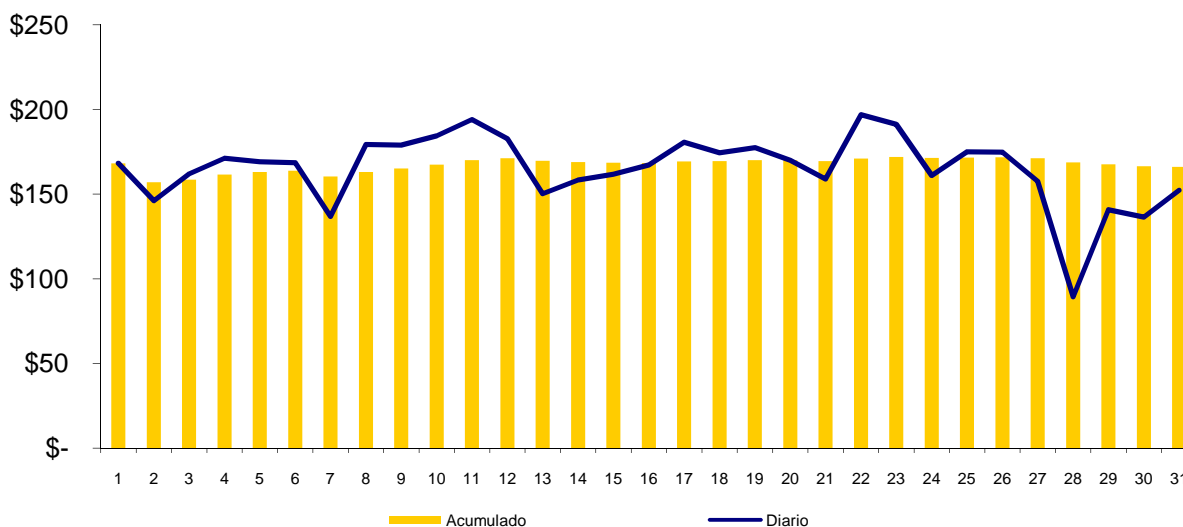


## Precios de la energía (\$/MWh)

FECHA	HORA	CMO-POS	SIGET	UT	CUST	FLDDP	FLEMG	PTRANS	ACVOLTAJE	REACTIVOS	COMP-EFI	RFC	CSIS	PR_MRS
29/08/2011	21	\$ 153.510	\$ 0.522	\$ 0.33	\$ 5.032	\$ (0.197)	\$ -	\$ 4.198	\$ 0.009	\$ 0.093	\$ 0.572	\$ (1.268)	\$ 9.289	\$ 162.799
29/08/2011	22	\$ 152.220	\$ 0.521	\$ 0.33	\$ 5.020	\$ (0.197)	\$ -	\$ 3.821	\$ 0.010	\$ 0.102	\$ 0.204	\$ (1.391)	\$ 8.418	\$ 160.638
29/08/2011	23	\$ 36.030	\$ 0.521	\$ 0.33	\$ 5.027	\$ (0.197)	\$ -	\$ 1.005	\$ 0.011	\$ 0.103	\$ 0.001	\$ (1.537)	\$ 5.265	\$ 41.295
30/08/2011	0	\$ 4.080	\$ 0.523	\$ 0.33	\$ 5.040	\$ (0.197)	\$ -	\$ 0.114	\$ 0.011	\$ 0.105	\$ -	\$ (1.596)	\$ 4.330	\$ 8.410
30/08/2011	1	\$ 4.080	\$ 0.520	\$ 0.33	\$ 5.016	\$ (0.197)	\$ -	\$ 0.090	\$ 0.012	\$ 0.091	\$ -	\$ (1.643)	\$ 4.218	\$ 8.298
30/08/2011	2	\$ 3.460	\$ 0.523	\$ 0.33	\$ 5.038	\$ (0.197)	\$ -	\$ 0.094	\$ 0.012	\$ 0.078	\$ -	\$ (1.666)	\$ 4.212	\$ 7.672
30/08/2011	3	\$ 3.460	\$ 0.523	\$ 0.33	\$ 5.038	\$ (0.197)	\$ -	\$ 0.095	\$ 0.012	\$ 0.081	\$ -	\$ (1.665)	\$ 4.215	\$ 7.675
30/08/2011	4	\$ 4.080	\$ 0.522	\$ 0.33	\$ 5.032	\$ (0.197)	\$ -	\$ 0.119	\$ 0.012	\$ 0.083	\$ -	\$ (1.611)	\$ 4.289	\$ 8.369
30/08/2011	5	\$ 4.080	\$ 0.526	\$ 0.33	\$ 5.075	\$ (0.197)	\$ -	\$ 0.137	\$ 0.011	\$ 0.166	\$ 0.527	\$ (1.512)	\$ 5.063	\$ 9.143
30/08/2011	6	\$ 152.190	\$ 0.523	\$ 0.33	\$ 5.046	\$ (0.197)	\$ -	\$ 4.696	\$ 0.010	\$ 0.197	\$ 0.145	\$ (1.418)	\$ 9.332	\$ 161.522
30/08/2011	7	\$ 157.770	\$ 0.520	\$ 0.33	\$ 5.017	\$ (0.197)	\$ -	\$ 3.847	\$ 0.009	\$ 0.181	\$ 0.173	\$ (1.280)	\$ 8.600	\$ 166.370
30/08/2011	8	\$ 157.770	\$ 0.522	\$ 0.33	\$ 5.035	\$ (0.197)	\$ -	\$ 3.987	\$ 0.008	\$ 0.166	\$ 0.197	\$ (1.140)	\$ 8.907	\$ 166.677
30/08/2011	9	\$ 165.340	\$ 0.520	\$ 0.33	\$ 5.015	\$ (0.197)	\$ -	\$ 3.993	\$ 0.008	\$ 0.165	\$ 0.041	\$ (1.082)	\$ 8.791	\$ 174.131
30/08/2011	10	\$ 170.130	\$ 0.521	\$ 0.33	\$ 5.022	\$ (0.197)	\$ -	\$ 3.253	\$ 0.007	\$ 0.150	\$ 0.047	\$ (1.030)	\$ 8.103	\$ 178.233
30/08/2011	11	\$ 170.130	\$ 0.519	\$ 0.33	\$ 5.007	\$ (0.197)	\$ -	\$ 3.758	\$ 0.007	\$ 0.147	\$ 0.045	\$ (0.996)	\$ 8.619	\$ 178.749
30/08/2011	12	\$ 170.130	\$ 0.518	\$ 0.33	\$ 4.992	\$ (0.197)	\$ -	\$ 3.651	\$ 0.007	\$ 0.157	\$ 0.047	\$ (1.023)	\$ 8.481	\$ 178.611
30/08/2011	13	\$ 170.130	\$ 0.519	\$ 0.33	\$ 5.000	\$ (0.197)	\$ -	\$ 3.271	\$ 0.007	\$ 0.152	\$ 0.072	\$ (1.002)	\$ 8.152	\$ 178.282
30/08/2011	14	\$ 170.130	\$ 0.521	\$ 0.33	\$ 5.022	\$ (0.197)	\$ -	\$ 3.862	\$ 0.007	\$ 0.148	\$ 0.106	\$ (0.995)	\$ 8.801	\$ 178.931
30/08/2011	15	\$ 170.130	\$ 0.523	\$ 0.33	\$ 5.047	\$ (0.197)	\$ -	\$ 4.608	\$ 0.007	\$ 0.151	\$ 0.048	\$ (1.017)	\$ 9.500	\$ 179.630
30/08/2011	16	\$ 170.130	\$ 0.521	\$ 0.33	\$ 5.022	\$ (0.197)	\$ -	\$ 3.246	\$ 0.008	\$ 0.147	\$ 0.005	\$ (1.078)	\$ 8.002	\$ 178.132
30/08/2011	17	\$ 157.770	\$ 0.520	\$ 0.33	\$ 5.012	\$ (0.197)	\$ -	\$ 3.367	\$ 0.009	\$ 0.108	\$ 0.196	\$ (1.195)	\$ 8.149	\$ 165.919
30/08/2011	18	\$ 170.130	\$ 0.518	\$ 0.33	\$ 4.996	\$ (0.197)	\$ -	\$ 3.982	\$ 0.008	\$ 0.107	\$ 0.026	\$ (1.080)	\$ 8.689	\$ 178.819
30/08/2011	19	\$ 170.130	\$ 0.520	\$ 0.33	\$ 5.009	\$ (0.197)	\$ -	\$ 3.529	\$ 0.007	\$ 0.105	\$ 0.010	\$ (1.041)	\$ 8.271	\$ 178.401
30/08/2011	20	\$ 157.770	\$ 0.517	\$ 0.33	\$ 4.984	\$ (0.197)	\$ -	\$ 2.735	\$ 0.008	\$ 0.089	\$ 0.231	\$ (1.121)	\$ 7.575	\$ 165.345
30/08/2011	21	\$ 153.510	\$ 0.520	\$ 0.33	\$ 5.015	\$ (0.197)	\$ -	\$ 3.335	\$ 0.009	\$ 0.093	\$ 0.583	\$ (1.269)	\$ 8.418	\$ 161.928
30/08/2011	22	\$ 152.220	\$ 0.522	\$ 0.33	\$ 5.035	\$ (0.197)	\$ -	\$ 3.988	\$ 0.010	\$ 0.114	\$ 0.201	\$ (1.398)	\$ 8.604	\$ 160.824
30/08/2011	23	\$ 4.080	\$ 0.523	\$ 0.33	\$ 5.045	\$ (0.197)	\$ -	\$ 0.124	\$ 0.011	\$ 0.141	\$ -	\$ (1.551)	\$ 4.426	\$ 8.506
31/08/2011	0	\$ 152.190	\$ 0.521	\$ 0.33	\$ 5.027	\$ (0.197)	\$ -	\$ 3.817	\$ 0.012	\$ 0.080	\$ 0.169	\$ (1.639)	\$ 8.120	\$ 160.310
31/08/2011	1	\$ 152.190	\$ 0.525	\$ 0.33	\$ 5.063	\$ (0.197)	\$ -	\$ 4.002	\$ 0.012	\$ 0.075	\$ 0.226	\$ (1.685)	\$ 8.351	\$ 160.541
31/08/2011	2	\$ 152.060	\$ 0.527	\$ 0.33	\$ 5.081	\$ (0.197)	\$ -	\$ 3.721	\$ 0.012	\$ 0.036	\$ 0.183	\$ (1.675)	\$ 8.016	\$ 160.076
31/08/2011	3	\$ 13.280	\$ 0.523	\$ 0.33	\$ 5.041	\$ (0.197)	\$ -	\$ 0.353	\$ 0.012	\$ 0.037	\$ -	\$ (1.669)	\$ 4.429	\$ 17.709
31/08/2011	4	\$ 13.280	\$ 0.524	\$ 0.33	\$ 5.047	\$ (0.197)	\$ -	\$ 0.373	\$ 0.012	\$ 0.036	\$ -	\$ (1.616)	\$ 4.508	\$ 17.788
31/08/2011	5	\$ 13.280	\$ 0.524	\$ 0.33	\$ 5.052	\$ (0.197)	\$ -	\$ 0.414	\$ 0.011	\$ 0.107	\$ -	\$ (1.529)	\$ 4.711	\$ 17.991
31/08/2011	6	\$ 153.510	\$ 0.522	\$ 0.33	\$ 5.035	\$ (0.197)	\$ -	\$ 4.581	\$ 0.010	\$ 0.155	\$ 0.272	\$ (1.412)	\$ 9.296	\$ 162.806
31/08/2011	7	\$ 153.510	\$ 0.522	\$ 0.33	\$ 5.032	\$ (0.197)	\$ -	\$ 3.673	\$ 0.009	\$ 0.164	\$ 0.535	\$ (1.278)	\$ 8.790	\$ 162.300
31/08/2011	8	\$ 157.770	\$ 0.522	\$ 0.33	\$ 5.031	\$ (0.197)	\$ -	\$ 4.393	\$ 0.008	\$ 0.178	\$ 0.214	\$ (1.144)	\$ 9.335	\$ 167.105
31/08/2011	9	\$ 166.040	\$ 0.518	\$ 0.33	\$ 4.999	\$ (0.197)	\$ -	\$ 3.669	\$ 0.008	\$ 0.161	\$ 0.030	\$ (1.062)	\$ 8.456	\$ 174.496
31/08/2011	10	\$ 170.130	\$ 0.518	\$ 0.33	\$ 4.995	\$ (0.197)	\$ -	\$ 3.014	\$ 0.007	\$ 0.149	\$ 0.064	\$ (1.021)	\$ 7.858	\$ 177.988
31/08/2011	11	\$ 170.130	\$ 0.520	\$ 0.33	\$ 5.010	\$ (0.197)	\$ -	\$ 4.254	\$ 0.007	\$ 0.144	\$ 0.033	\$ (1.000)	\$ 9.101	\$ 179.231
31/08/2011	12	\$ 170.130	\$ 0.518	\$ 0.33	\$ 4.995	\$ (0.197)	\$ -	\$ 3.336	\$ 0.007	\$ 0.152	\$ 0.045	\$ (1.025)	\$ 8.161	\$ 178.291
31/08/2011	13	\$ 170.130	\$ 0.517	\$ 0.33	\$ 4.989	\$ (0.197)	\$ -	\$ 3.229	\$ 0.007	\$ 0.145	\$ 0.098	\$ (0.990)	\$ 8.127	\$ 178.257
31/08/2011	14	\$ 170.130	\$ 0.518	\$ 0.33	\$ 4.992	\$ (0.197)	\$ -	\$ 3.782	\$ 0.007	\$ 0.142	\$ 0.081	\$ (0.983)	\$ 8.672	\$ 178.802
31/08/2011	15	\$ 170.130	\$ 0.520	\$ 0.33	\$ 5.016	\$ (0.197)	\$ -	\$ 3.648	\$ 0.007	\$ 0.144	\$ 0.073	\$ (1.003)	\$ 8.537	\$ 178.667
31/08/2011	16	\$ 170.130	\$ 0.518	\$ 0.33	\$ 4.995	\$ (0.197)	\$ -	\$ 4.277	\$ 0.008	\$ 0.158	\$ 0.059	\$ (1.069)	\$ 9.078	\$ 179.208
31/08/2011	17	\$ 157.770	\$ 0.518	\$ 0.33	\$ 4.992	\$ (0.197)	\$ -	\$ 2.477	\$ 0.008	\$ 0.184	\$ 0.113	\$ (1.173)	\$ 7.252	\$ 165.022
31/08/2011	18	\$ 170.130	\$ 0.516	\$ 0.33	\$ 4.978	\$ (0.197)	\$ -	\$ 4.376	\$ 0.008	\$ 0.175	\$ 0.196	\$ (1.063)	\$ 9.318	\$ 179.448
31/08/2011	19	\$ 170.130	\$ 0.519	\$ 0.33	\$ 5.005	\$ (0.197)	\$ -	\$ 3.163	\$ 0.007	\$ 0.159	\$ 0.061	\$ (1.026)	\$ 8.020	\$ 178.150
31/08/2011	20	\$ 165.340	\$ 0.516	\$ 0.33	\$ 4.975	\$ (0.197)	\$ -	\$ 2.972	\$ 0.008	\$ 0.171	\$ 0.141	\$ (1.096)	\$ 7.818	\$ 173.158
31/08/2011	21	\$ 153.510	\$ 0.519	\$ 0.33	\$ 5.003	\$ (0.197)	\$ -	\$ 3.575	\$ 0.009	\$ 0.192	\$ 0.601	\$ (1.237)	\$ 8.793	\$ 162.303
31/08/2011	22	\$ 152.060	\$ 0.522	\$ 0.33	\$ 5.032	\$ (0.197)	\$ -	\$ 4.287	\$ 0.010	\$ 0.210	\$ 0.132	\$ (1.415)	\$ 8.910	\$ 160.970
31/08/2011	23	\$ 7.240	\$ 0.523	\$ 0.33	\$ 5.041	\$ (0.197)	\$ -	\$ 0.206	\$ 0.011	\$ 0.179	\$ 0.010	\$ (1.592)	\$ 4.511	\$ 11.751

### Precios Promedios (\$/MWh)

FECHA	Diario	Acumulado
01-ago	\$ 168.17	\$ 168.19
02-ago	\$ 146.00	\$ 157.00
03-ago	\$ 161.97	\$ 158.61
04-ago	\$ 171.21	\$ 161.64
05-ago	\$ 169.25	\$ 163.06
06-ago	\$ 168.54	\$ 163.84
07-ago	\$ 136.79	\$ 160.37
08-ago	\$ 179.39	\$ 163.09
09-ago	\$ 178.97	\$ 165.14
10-ago	\$ 184.51	\$ 167.38
11-ago	\$ 194.10	\$ 170.11
12-ago	\$ 182.81	\$ 171.26
13-ago	\$ 150.19	\$ 169.73
14-ago	\$ 158.31	\$ 169.02
15-ago	\$ 161.82	\$ 168.52
16-ago	\$ 167.31	\$ 168.44
17-ago	\$ 180.73	\$ 169.26
18-ago	\$ 174.45	\$ 169.57
19-ago	\$ 177.50	\$ 170.04
20-ago	\$ 169.88	\$ 170.03
21-ago	\$ 158.86	\$ 169.55
22-ago	\$ 196.91	\$ 170.95
23-ago	\$ 191.27	\$ 171.92
24-ago	\$ 161.06	\$ 171.45
25-ago	\$ 174.96	\$ 171.59
26-ago	\$ 174.87	\$ 171.72
27-ago	\$ 157.59	\$ 171.22
28-ago	\$ 89.43	\$ 168.71
29-ago	\$ 140.78	\$ 167.71
30-ago	\$ 136.47	\$ 166.60
31-ago	\$ 152.30	\$ 166.11



## Sistema de Transmisión ENS, Pérdidas e interrupciones

Rubros	Agosto 2011	% <sup>1/</sup>	Variaciones <sup>2/</sup>		Acumulado Anual <sup>2/</sup>	
			Mensual	Anual	Acumulada	Var. %
Energía no Servida (MWh)	449.44	0.09%	19.79	47.65	2,621.85	-30.04
Pérdidas de Transmisión (GWh)	10.6					
Interrupciones de Servicio	229	eventos				

<sup>1/</sup> Energía no Servida como porcentaje de demanda

<sup>2/</sup> Para el detalle de los períodos ver el apartado de Referencias de la Pág. 3.

Interrupciones	
Voltaje	Eventos
Circuitos de 23 kV	9
Circuitos de 34.5 kV	20
Circuitos de 46 kV	170
Línea de 115 kV	21
Línea de Interconexión	9
<b>Total</b>	<b>229</b>
Falla en líneas de transmisión	10
Mantenimiento en línea de transmisión	11
Falla en circuitos de distribución	153
Mantenimiento líneas de distribución	46
Fallas líneas de interconexión	2
Mantenimiento línea de interconexión <sup>1/</sup>	3
Actuación del EDLI	4
Operación del ECS con Disparo Transferido a Guatemala	0
<b>Total</b>	<b>229</b>

<sup>1/</sup> Mantenimiento o por solicitud de líneas de interconexión Guatemala y Honduras

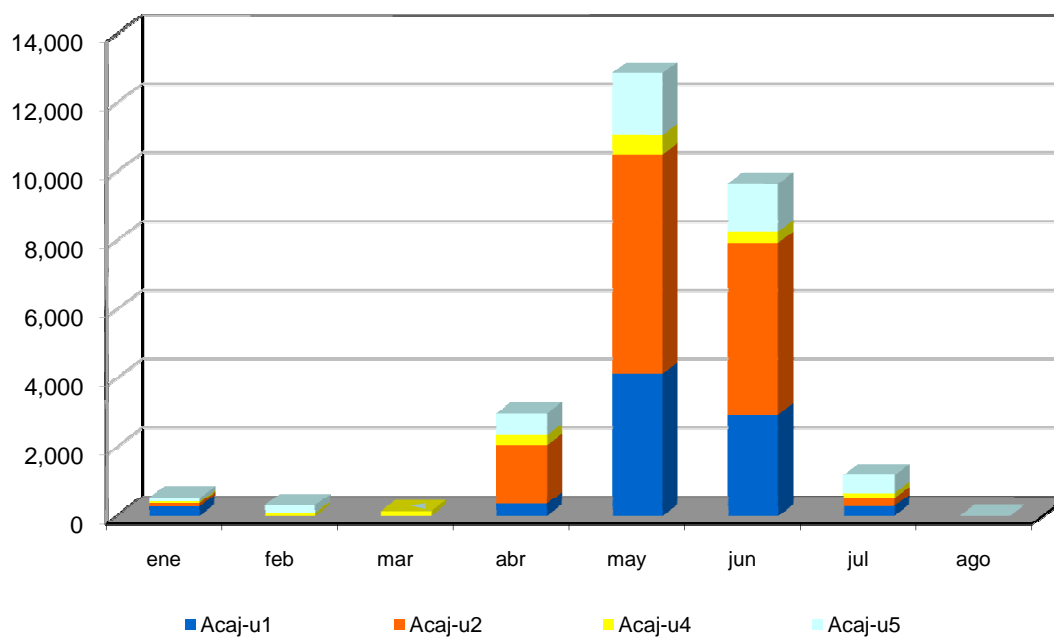
## Demanda Máxima de Potencia

Demanda	Máxima	Nocturna	Mínima
Ene	901	885	345
	20-ene-11 14:30	11-ene-11 19:00	1-ene-11 7:00
Feb	924	901	450
	17-feb-11 14:30	23-feb-11 19:00	6-feb-11 3:30
Mar	950	889	458
	29-mar-11 14:00	3-mar-11 19:00	28-mar-11 3:00
Abr	962	903	395
	5-abr-11 14:00	6-abr-11 19:00	22-abr-11 6:00
May	958	889	446
	16-may-11 14:30	4-may-11 19:00	29-may-11 6:00
Jun	955	876	436
	14-jun-11 14:30	9-jun-11 19:30	27-jun-11 3:30
Jul	938	866	438
	22-jul-11 14:00	21-jul-11 19:30	3-jul-11 6:00
Ago	943	869	410
	10-ago-11 14:30	9-ago-11 19:30	7-ago-11 4:00
Sep			
Oct			
Nov			
Dic			

## Reserva Fría por Confiabilidad

Mes	Pi (\$/MWh)	Var.% Mensual	Inyecciones por planta (MWh)					Inyección Total (MWh)	% RFC
			Acaj-u1	Acaj-u2	Acaj-u4	Acaj-u5	Total		
ene-10	2.03	23.0	537.5	274.0	159.0	115.3	1,085.7	475,789.5	0.23
feb-10	2.64	30.0	0.0	2,172.0	428.8	1,634.1	4,234.9	457,799.3	0.93
mar-10	2.80	6.1	1,225.0	5,740.5	615.9	1,054.1	8,635.4	516,656.9	1.67
abr-10	3.93	40.4	1,925.6	2,652.2	466.2	859.5	5,903.5	494,735.2	1.19
may-10	2.96	-24.7	2,202.1	4,623.1	485.2	919.9	8,230.3	501,687.0	1.64
jun-10	3.52	18.9	0.0	0.0	0.0	0.0	0.0	479,607.4	0.00
jul-10	1.53	-56.5	256.7	253.4	49.6	73.4	633.0	506,465.5	0.12
ago-10	2.25	47.1	0.0	0.0	0.0	0.0	0.0	497,304.6	0.00
sep-10	2.06	-8.4	0.0	0.0	0.0	35.5	35.5	483,357.3	0.01
oct-10	2.08	1.0	326.4	283.4	44.0	78.7	732.5	503,527.0	0.15
nov-10	2.20	5.8	0.0	0.0	92.0	271.2	363.3	470,875.8	0.08
dic-10	1.83	-16.8	0.0	0.0	87.2	0.0	87.2	467,788.8	0.02
ene-11	2.30	25.7	267.7	99.9	50.8	112.9	531.2	487,654.0	0.11
feb-11	2.38	3.5	0.0	0.0	81.9	228.2	310.1	465,902.4	0.07
mar-11	2.15	-9.7	0.0	0.0	129.6	0.0	129.6	527,380.1	0.02
abr-11	2.04	-5.1	355.0	1,696.9	284.9	631.5	2,968.3	497,283.8	0.60
may-11	3.25	59.3	4,127.4	6,367.8	569.2	1,791.7	12,856.1	523,878.4	2.45
jun-11	6.84	110.5	2,929.1	4,994.5	333.5	1,389.8	9,647.0	493,298.7	1.96
jul-11	4.31	-37.0	274.1	237.9	144.3	523.4	1,179.8	502,242.8	0.23
ago-11	0.00	0.0	0.0	0.0	0.0	0.0	0.0	0.0	0.00

MWh



## Condición de Reserva

Reserva Rodante y Reserva Fría en Demanda Máxima (MW)  
ago-2011

Día	Cap. Disponible	Gen. Despachada	Demanda + Perdidas	Intercambio Neto *	Reserva Rodante	Reserva Fria
1	1262	818	803	-15	61	383
2	1246	812	823	11	59	374
3	1246	807	805	-2	74	365
4	1246	769	760	-10	64	413
5	1243	768	755	-13	69	406
6	1239	736	706	-30	109	394
7	1246	793	769	-23	51	402
8	1251	907	915	8	76	268
9	1249	934	933	-2	38	277
10	1255	948	943	-5	62	246
11	1236	928	937	9	75	233
12	1253	918	887	-32	95	240
13	1255	782	764	-18	36	437
14	1271	764	751	-13	60	446
15	1272	881	887	5	78	313
16	1271	915	906	-9	93	263
17	1264	922	910	-12	65	278
18	1263	892	899	7	67	304
19	1264	956	920	-36	71	237
20	1207	780	781	1	70	357
21	1238	777	758	-20	71	390
22	1131	954	930	-24	47	130
23	1146	936	915	-22	74	137
24	1146	883	890	6	81	181
25	1130	858	874	16	101	171
26	1135	867	876	9	91	177
27	1236	809	795	-13	31	396
28	1226	756	753	-2	59	412
29	1224	848	870	22	69	307
30	1213	878	868	-9	49	286
31	1216	890	885	-4	61	265

\* Valor positivo significa Importación

## Interrupciones del servicio

Zona	Desde	Hasta	Duración	Reles	Motivo / Descripción	MW	kWh No Servidos	Responsable
CLESA-GUAJ (11-4-82)	01-08 00:00	31-08 23:59	743h 59m	MANUAL	MANTENIMIENTO PROGRAMADO / PAMM DE ETESAL EN GUAJ. TODA LA CARGA FUERA. ENS CALC. / CARGA RECONECTADA A LAS 17:04 DEL 10-01-2010	1.31	0.00	ETESAL
DELSUR-SBAR (45-2-81)	01-08 00:00	31-08 23:59	743h 59m	MANUAL	SOLICITUD DE DISTRIBUIDOR / ABIERTO POR DELSUR POR DAÑO EN LOS POLOS. TODA LA CARGA TRANSFERIDA.	0.00	0.00	DELSUR
CLESA-OPIC (38-4-80)	01-08 00:00	08-08 06:21	174h 21m	MANUAL	SOLICITUD DE DISTRIBUIDOR / CON EL CIERRE DE ESTE INTERRUPTOR, CLESA REALIZO MANIOBRAS PARA TRASLADAR ENERGIA BOREALIS A INT.44-4-81 DE DELSUR.	0.00	0.00	CLESA
DELSUR-SOYA (30-4-84)	01-08 14:32	01-08 14:33	0h 1m	51, 51NS	FALLA EN LÍNEA / INDICO 59N,	6.69	111.50	DELSUR
EEO-LUNI (49- 4-82)	01-08 22:04	01-08 22:05	0h 1m	51	FALLA EN LÍNEA / EEO REPORTA FUERTE TORMENTA EN ZONA DE LA UNION.	11.74	195.67	EEO
EEO-SMIG (34- 4-86)	03-08 07:20	03-08 07:22	0h 2m	51	FALLA EN LÍNEA / PRUEBA NEG. 07:21 H. FUERA SUB-C.BARRIOS HASTA LAS 07:36 H. Y LINEA HACIA EL CHAPARRAL HASTA LAS 09:25 H. VARAS DE BAMBU SOBRE LINEA CHAPARRAL. ENS CALC.	6.45	532.00	EEO
CESSA-GUAJ (11-4-84)	03-08 08:52	03-08 13:39	4h 47m	MANUAL	SOLICITUD DE PM / RETIRAR RAMA SOBRE LINEA. SE ENCONTRABA FUERA DE LINEA.	0.00	0.00	CESSA
ANDA-SANA (35-4-85)	03-08 09:38	03-08 14:06	4h 28m	MANUAL	MANTENIMIENTO PROGRAMADO / SUSTITUCION DE AISLAMIENTO DAÑADO.	8.90	39,753.33	ANDA
B&D-SBAR (45- 2-82)	03-08 23:18	03-08 23:19	0h 1m	51	FALLA EN LÍNEA	0.41	6.83	B&D
B&D-SBAR (45- 2-82)	04-08 06:28	04-08 06:29	0h 1m	51	FALLA EN LÍNEA	0.15	2.50	B&D
CLESA-ACAJ (13-4-81)	04-08 06:31	04-08 17:21	10h 50m	MANUAL	MANTENIMIENTO PROGRAMADO / TRABAJOS DE INVERSION EN LA RED, TODA LA CARGA TRANSFERIDA A INT. 41-4-82.	5.45	181.67	CLESA
CLESA-SONS (41-4-82)	04-08 06:32	04-08 06:33	0h 1m	MANUAL	SOLICITUD DE DISTRIBUIDOR / PARA TOMAR CARGA DE INT. 13-4-81.	2.90	48.33	CLESA
CLESA-AHUA (16-4-81)	04-08 07:29	04-08 19:38	12h 9m	MANUAL	FALLA EN LÍNEA / FALLA EN TC FASE "C", TADA LA CARGA RECUPERADA A LAS 08:11H. EN 35-4-83. SUB-SALCOATITAN FUERA 10:01 H. POR BAJO VOLTAJE. ENS CALC.	8.50	20,958.00	ETESAL
CLESA-ACAJ (13-3-81)	04-08 08:19	04-08 16:54	8h 35m	MANUAL	MANTENIMIENTO PROGRAMADO / TRABAJOS DE INVERSION EN LA RED. 60% DE CARGA TRANSFERIDA AL 41-4-82. ENS CALC.	1.60	10,122.00	CLESA
CLESA-ACAJ (13-3-82)	04-08 08:22	04-08 16:55	8h 33m	MANUAL	MANTENIMIENTO PROGRAMADO / TRABAJOS DE INVERSION EN LA RED. 75% DE CARGA TRANSFERIDA AL 41-4-82. ENS CALC.	1.38	22,477.50	CLESA

## Interrupciones del servicio

Zona	Desde	Hasta	Duración	Reles	Motivo / Descripción	MW	kWh No Servidos	Responsable
EEO-LUNI (49-4-82)	04-08 08:27	04-08 08:28	0h 1m	51	FALLA EN LÍNEA	15.85	264.17	EEO
CAESS-SRAF (32-4-82)	04-08 15:27	04-08 15:28	0h 1m	51	FALLA EN LÍNEA / LLUVIA EN LA ZONA.	6.44	107.33	CAESS
EEO-SMIG (34-4-82)	04-08 15:33	04-08 15:34	0h 1m	51	FALLA EN LÍNEA / INDICO 59N, LLUVIA EN LA ZONA.	5.47	91.17	EEO
CLESA-SONS (41-4-82)	04-08 17:19	04-08 17:20	0h 1m	MANUAL	SOLICITUD DE DISTRIBUIDOR / PARA NORMALIZAR LA CARGA DE ESTE INTERRUPTOR.	17.25	287.50	CLESA
DELSUR-TECO (39-4-81)	04-08 19:45	04-08 19:49	0h 4m	51NS	FALLA EN LÍNEA / INDICO 59N, DELSUR SOLICITO ESPERAR CIERRE PARA VERIFICAR CONDICIONES.	9.30	620.00	DELSUR
DELSUR-TECO (39-4-82)	04-08 19:45	04-08 19:50	0h 5m	51NS	FALLA EN LÍNEA / INDICO 59N, DELSUR SOLICITO ESPERAR CIERRE PARA VERIFICAR CONDICIONES.	8.33	694.17	DELSUR
DELSUR-TECO (39-4-82)	04-08 19:54	04-08 19:57	0h 3m	51NS	FALLA EN LÍNEA / INDICO 59N, DELSUR SOLICITO ESPERAR CIERRE PARA VERIFICAR CONDICIONES.	8.33	416.50	DELSUR
DELSUR-TECO (39-4-81)	04-08 19:54	04-08 21:05	1h 11m	51NS	FALLA EN LÍNEA / INDICO 59N, DELSUR REvisa CIRCUITO, NO ENCONTRANDO NADA ANORMAL. ENS CALC.	9.30	11,005.00	DELSUR
CAESS-STOM (46-4-82)	04-08 23:03	04-08 23:04	0h 1m	51, 51NS	FALLA EN LÍNEA / INDICO 59N,	15.84	264.00	CAESS
DELSUR-SANA (35-4-84)	04-08 23:27	04-08 23:28	0h 1m	51, 51NS	FALLA EN LÍNEA / INDICO 59N,	0.47	7.83	DELSUR
EEO-LUNI (49-4-82)	05-08 00:11	05-08 00:12	0h 1m	51	FALLA EN LÍNEA	11.49	191.50	EEO
CAESS-STOM (46-4-82)	05-08 04:12	05-08 04:13	0h 1m	51, 51NS	FALLA EN LÍNEA / INDICO 59N,	16.82	280.33	CAESS
B&D-SBAR (45-2-82)	05-08 08:36	05-08 12:18	3h 42m	MANUAL	MANTENIMIENTO PROGRAMADO / MANTENIMIENTO EN LINEA 23 KV.	0.00	0.00	B&D
EEO-SMIG (34-4-84)	05-08 14:42	06-08 03:38	12h 56m	51	FALLA EN LÍNEA / INDICO 59N, PRUEBA NEGATIVA A LAS 14:43 H. 15:12 H. RECUPERO TODA LA CARGA CON EL 49-4-82. SE ENCONTRO POSTE CHOCADO.	2.08	1,040.00	EEO
LAGEO-PEDR (47-4-81)	05-08 19:20	05-08 19:23	0h 3m	51NS	FALLA EN LÍNEA / INDICO 59N,	13.28	664.00	DELSUR
CLESA-ATEO (44-3-85)	05-08 20:34	05-08 20:35	0h 1m	51	FALLA EN LÍNEA	51.00	850.00	CLESA
EEO-SMIG (34-4-84)	06-08 03:49	06-08 03:50	0h 1m	MANUAL	SOLICITUD DE DISTRIBUIDOR / PARA CERRAR CUCHILLAS Y ENERGIZAR TODA LA LINEA 46 KV. SE TENIA LA CARGA TRANSFERIDA.	0.00	0.00	EEO



## Interrupciones del servicio

Zona	Desde	Hasta	Duración	Reles	Motivo / Descripción	MW	kWh No Servidos	Responsable
ABRUZZO-ATEO (44-4-86)	06-08 08:04	06-08 16:01	7h 57m	MANUAL	SOLICITUD DE DISTRIBUIDOR / MANTTO. EN SU RED A 46 KV.	0.43	3,418.50	ABRUZZO
EEO-15SE (18-4-83)	06-08 12:07	06-08 12:11	0h 4m	51	FALLA EN LÍNEA / PRUEBA NEGATIVA A LAS 12:08 HRS, OPERANDO PROTECCIONES 51 Y 59N. EEO DEJA CARGA DE SUB STGO. DE MARIA FUERA, LA CUAL FUE RECUPERADA A LAS 12:31 HRS EN INT.40-4-81.	3.92	261.33	EEO
DEUSEM-OZAT (40-4-81)	06-08 12:09	06-08 12:10	0h 1m	51	FALLA EN LÍNEA / INDICO 59N,	10.58	176.33	DEUSEM
DEUSEM-OZAT (40-4-81)	06-08 12:28	06-08 12:29	0h 1m	51	FALLA EN LÍNEA / INDICO 59N,	10.40	173.33	DEUSEM
EEO-15SE (18-4-84)	06-08 13:06	06-08 13:07	0h 1m	MANUAL	SOLICITUD DE DISTRIBUIDOR / SUSTITUCION DE FUSIBLE EN SUB SANTA ANITA.	4.03	67.17	EEO
EEO-15SE (18-4-83)	06-08 16:18	06-08 16:19	0h 1m	51	FALLA EN LÍNEA / LLUVIA FUERTE EN LA ZONA.	3.04	50.67	EEO
CLESA-OPIC (38-4-80)	08-08 06:23	16-08 08:49	194h 26m	MANUAL	SOLICITUD DE DISTRIBUIDOR	0.00	0.00	CLESA
EEO-15SE (18-4-83)	08-08 20:10	08-08 20:11	0h 1m	51, 51NS	FALLA EN LÍNEA / INDICO 59N,	4.65	77.50	EEO
DELSUR-SANA (35-4-84)	09-08 16:54	09-08 16:55	0h 1m	51	FALLA EN LÍNEA / FUERTE LLUVIA CON DESCARGAS ELECTRICAS.	0.60	10.00	DELSUR
ANDA-SANA (35-4-85)	09-08 17:06	09-08 17:08	0h 2m	51	FALLA EN LÍNEA / INDICO 59N, FUERTE LLUVIA CON DESCARGAS ELECTRICAS.	9.00	300.00	ANDA
EEO-SMIG (34-4-84)	09-08 21:41	09-08 21:42	0h 1m	51NS	FALLA EN LÍNEA / INDICO 59N, FUERTE LLUVIA EN LA ZONA.	2.20	36.67	EEO
CAESS-CGRA (17-4-81)	09-08 22:21	09-08 22:23	0h 2m	51	FALLA EN LÍNEA / INDICO 59N, FUERTE LLUVIA EN LA ZONA.	8.84	294.67	CAESS
CAESS-CGRA (17-4-81)	09-08 22:34	09-08 22:35	0h 1m	51	FALLA EN LÍNEA / INDICO 59N, FUERTE LLUVIA EN LA ZONA.	8.56	142.67	CAESS
B&D-SBAR (45-2-82)	09-08 22:54	09-08 22:56	0h 2m	51	FALLA EN LÍNEA / FUERTE LLUVIA EN LA ZONA.	3.13	104.33	B&D
EEO-SMIG (34-4-86)	10-08 16:43	10-08 16:44	0h 1m	51	FALLA EN LÍNEA / LLUVIA EN LA ZONA.	6.87	114.50	EEO
EEO-SMIG (34-4-86)	10-08 16:45	10-08 16:46	0h 1m	51	FALLA EN LÍNEA / LLUVIA EN LA ZONA.	6.87	114.50	EEO
DEUSEM-OZAT (40-4-81)	10-08 17:47	10-08 17:49	0h 2m	51	FALLA EN LÍNEA / INDICO 59N, PRUEBA NEGATIVA A LAS 17:48 HRS, OPERANDO PROTECCIONES 51 Y 59N.	10.39	346.33	DEUSEM

## Interrupciones del servicio

Zona	Desde	Hasta	Duración	Reles	Motivo / Descripción	MW	kWh No Servidos	Responsable
(40-4-81)					MISMAS PROTECCIONES. EEO DEJA TODA LA CARGA FUERA CON EL CIERRE			
DEUSEM-OZAT (40-4-81)	10-08 17:51	10-08 17:53	0h 2m	MANUAL	SOLICITUD DE DISTRIBUIDOR / PRUEBA NEGATIVA A LAS 17:52 HRS, OPERANDO RELES 51 Y 59N. EEO DEJA NUEVAMENTE TODA LA CARGA FUERA CON EL CIERRE. PARTE DE LA CARGA FUE RECUPERADA A LAS 17:55 HRS EN INT.34-4-85.	0.00	0.00	DEUSEM
DEUSEM-OZAT (40-4-81)	10-08 18:16	10-08 18:17	0h 1m	MANUAL	SOLICITUD DE DISTRIBUIDOR / PARA RECUPERAR SUB USULUTAN EN UN 75 %.	0.00	0.00	DEUSEM
DEUSEM-OZAT (40-4-81)	10-08 18:22	10-08 18:23	0h 1m	51	FALLA EN LÍNEA / INDICO 59N, CUANDO EEO REALIZO UNA MANIOBRA INTERNA PARA TRATAR DE RECUPERAR TODA LA CARGA DE ESTE INTERRUPTOR. CON EL CIERRE DEJA TODA LA CARGA FUERA NUEVAMENTE.	3.35	55.83	DEUSEM
DEUSEM-OZAT (40-4-81)	10-08 18:24	10-08 18:25	0h 1m	MANUAL	SOLICITUD DE DISTRIBUIDOR / DEBIDO A FALLO DE DISPOSITIVO REMOTO DE EEO, SOLICITO LA APERTURA DE ESTE INTERRUPTOR. CON EL CIERRE RECUPERA TODA LA CARGA.	0.00	0.00	DEUSEM
LAGEO-OPIC (38-4-83)	10-08 19:45	10-08 19:46	0h 1m	51	FALLA EN LÍNEA / HANES REPORTA FUERTE TORMENTA CON DESCARGAS ELECTRICAS EN LA ZONA.	9.20	153.33	HANES
DELSUR-OPIC (38-4-84)	10-08 19:48	10-08 20:10	0h 22m	59N	FALLA EN LÍNEA / POR DISCRIMINACION DE RELÉ 59N, DELSUR SOLICITA ESPERAR CIERRE HASTA QUE PASE LA TORMENTA EN LA ZONA. EL INTERRUPTOR ESTABA CON CERO CARGA.	0.00	0.00	DELSUR
CAESS-SRAF (32-4-82)	11-08 08:02	11-08 18:52	10h 50m	MANUAL	SOLICITUD DE DISTRIBUIDOR / TRABAJOS PROGRAMADOS DE CAESS DE INVERSION EN SU RED. ENS CALC.	5.88	81,410.00	CAESS
CAESS-CGRA (17-4-81)	11-08 16:08	11-08 16:09	0h 1m	51	FALLA EN LÍNEA / INDICO 59N,	12.69	211.50	CAESS
CAESS-CGRA (17-4-81)	11-08 16:41	11-08 16:42	0h 1m	51	FALLA EN LÍNEA / INDICO 59N, LLUVIA CON DESCARGAS ELECTRICAS EN LA ZONA.	11.94	199.00	CAESS
CAESS-CGRA (17-4-81)	11-08 16:43	11-08 16:45	0h 2m	51	FALLA EN LÍNEA / INDICO 59N, LLUVIA CON DESCARGAS ELECTRICAS EN LA ZONA. DEJA FUERA SUB-EL COYOLITO.	11.94	398.00	CAESS
CAESS-CGRA (17-4-81)	11-08 16:54	11-08 17:13	0h 19m	51	FALLA EN LÍNEA / INDICO 59N, LLUVIA EN LA ZONA, CAESS ESPERO HA QUE PASARA LA TORMENTA. CONTINUA FUERA EL SUB-EL COYOLITO HASTA LAS 18:30 H.	3.08	975.33	CAESS
EEO-SMIG (34-4-84)	11-08 17:00	11-08 17:01	0h 1m	51	FALLA EN LÍNEA / INDICO 59N, LLUVIA EN LA ZONA.	1.96	32.67	EEO
EEO-LUNI (49-4-82)	11-08 17:16	11-08 17:17	0h 1m	51	FALLA EN LÍNEA	10.24	170.67	EEO
CLESA-AHUA (16-4-81)	11-08 17:23	11-08 17:24	0h 1m	51	FALLA EN LÍNEA / INDICO 59N, LLUVIA EN LA ZONA.	11.96	199.33	CLESA

## Interrupciones del servicio

Zona	Desde	Hasta	Duración	Reles	Motivo / Descripción	MW	kWh No Servidos	Responsable
EEO-LUNI (49-4-82)	11-08 17:26	11-08 17:27	0h 1m	51	FALLA EN LÍNEA / LLUVIA EN LA ZONA.	10.20	170.00	EEO
DELSUR-ATEO (44-4-81)	11-08 18:26	11-08 18:35	0h 9m	51	FALLA EN LÍNEA / INDICO 59N, DELSUR ESPERO A QUE PASARA LA TORMENTA ELECTRICA.	9.80	1,470.00	DELSUR
CAESS-CGRA (17-4-81)	11-08 18:32	11-08 18:33	0h 1m	51	FALLA EN LÍNEA / INDICO 59N, LLUVIA EN LA ZONA. CON CIERRE DEJA FUERA SUBCOYOLITO NUEVAMENTE HASTA LAS 19:10 HRS. ENS CALC.	9.35	26,850.00	CAESS
CLESA-ACAJ (13-3-81)	11-08 19:14	11-08 19:19	0h 5m	51	FALLA EN LÍNEA / PRUEBAS NEG. 19:15 Y 19:16 H. CON CIERRE DEJA FUERA SUBSONSONATE, LOS NARANJOS Y CUCUMACAYAN, RECUPERA TODA LA CARGA HASTA LAS 21:32 H. ENS CALC.	3.88	5,889.00	CLESA
ABRUZZO-ATEO (44-4-)	11-08 22:01	11-08 22:02	0h 1m	59N	FALLA EN LÍNEA / POR OPERACIÓN DE RELE: 59N,	13.51	225.17	ABRUZZO
DELSUR-ATEO (44-4-81)	12-08 18:21	12-08 18:23	0h 2m	51	FALLA EN LÍNEA / INDICO 59N, FUERTE LLUVIA CON DESCARGAS ELECTRICAS.	8.80	293.33	DELSUR
DELSUR-PEDR (47-4-82)	12-08 18:56	12-08 18:57	0h 1m	51NS	FALLA EN LÍNEA / INDICO 59N,	6.09	101.50	DELSUR
EEO-SMIG (34-4-84)	12-08 20:11	12-08 20:12	0h 1m	51	FALLA EN LÍNEA / INDICO 59N, FUERTE LLUVIA CON DESCARGA ELECTRICA.	2.81	46.83	EEO
EEO-LUNI (49-4-82)	12-08 20:11	12-08 20:12	0h 1m	50	FALLA EN LÍNEA / FUERTE LLUVIA CON DESCARGA ELECTRICA.	14.50	241.67	EEO
EEO-LUNI (49-4-82)	12-08 20:17	12-08 20:18	0h 1m	51	FALLA EN LÍNEA / FUERTE LLUVIA CON DESCARGA ELECTRICA.	12.00	200.00	EEO
EEO-SMIG (34-4-84)	12-08 20:22	12-08 20:24	0h 2m	51	FALLA EN LÍNEA / INDICO 59N, FUERTE LLUVIA CON DESCARGA ELECTRICA.	2.22	74.00	EEO
EEO-SMIG (34-4-84)	12-08 20:26	12-08 20:32	0h 6m	51NS	FALLA EN LÍNEA / INDICO 59N, FUERTE LLUVIA CON DESCARGA ELECTRICA.	1.64	164.00	EEO
EEO-LUNI (49-4-82)	12-08 20:27	14-08 20:56	48h 29m	51	FALLA EN LÍNEA / FUERTE LLUVIA CON DESCARGA ELECTRICA. RECUPERO LA CARGA DE POLOROS Y SANTA ROSA CON EL 34-4-82; CEMFA CON EL 49-4-81.	12.06	201.00	EEO
EEO-LUNI (49-4-81)	12-08 20:38	12-08 20:40	0h 2m	51	FALLA EN LÍNEA / FUERTE LLUVIA CON DESCARGA ELECTRICA.	7.40	246.67	EEO
EEO-SMIG (34-4-86)	12-08 21:10	12-08 21:11	0h 1m	51	FALLA EN LÍNEA / FUERTE LLUVIA CON DESCARGA ELECTRICA.	6.44	107.33	EEO
EEO-SMIG (34-4-86)	12-08 21:13	12-08 21:14	0h 1m	51	FALLA EN LÍNEA / FUERTE LLUVIA CON DESCARGA ELECTRICA..	4.78	79.67	EEO
DELSUR-PEDR (47-4-82)	12-08 21:30	12-08 21:32	0h 2m	MANUAL	SOLICITUD DE DISTRIBUIDOR / MANIOBRAR CUCHILLAS, CARGA PREVIAMENTE	0.00	0.00	DELSUR

## Interrupciones del servicio

Zona	Desde	Hasta	Duración	Reles	Motivo / Descripción	MW	kWh No Servidos	Responsable
(47-4-82)					TRANSFERIDA AL 47-4-84.			
EEO-SMIG (34-4-86)	12-08 21:46	12-08 21:48	0h 2m	51	FALLA EN LÍNEA / INDICO 59N, FUERTE LLUVIA CON DESCARGAS ELECTRICAS.	5.00	166.67	EEO
DELSUR-SOYA (30-4-84)	12-08 23:04	12-08 23:05	0h 1m	51, 51NS	FALLA EN LÍNEA / INDICO 59N, FUERTE LLUVIA EN LA ZONA.	5.42	90.33	DELSUR
EEO-SMIG (34-4-86)	13-08 14:46	13-08 14:47	0h 1m	51NS	FALLA EN LÍNEA / INDICO 59N,	2.03	33.83	EEO
DEUSEM-OZAT (40-4-81)	13-08 17:45	13-08 17:46	0h 1m	51	FALLA EN LÍNEA / INDICO 59N, LLUVIA EN LA ZONA.	8.89	148.17	DEUSEM
DEUSEM-OZAT (40-4-81)	13-08 17:50	13-08 17:51	0h 1m	51	FALLA EN LÍNEA / INDICO 59N, LLUVIA EN LA ZONA.	5.29	88.17	DEUSEM
CLESA-ATEO (44-4-83)	13-08 18:14	13-08 18:16	0h 2m	51	FALLA EN LÍNEA / INDICO 59N, LLUVIA EN LA ZONA.	0.00	0.00	CLESA
CLESA-ATEO (44-3-84)	13-08 18:14	14-08 18:27	24h 13m	51	FALLA EN LÍNEA / LLUVIA EN LA ZONA. 18:16, 18:19 H. PRUEBAS NEGATIVAS, EN LA SEGUNDA PROVOCA DISPARO DE TX2. CLESA REPARO LINEA ROTA, CARGA RECUPERADA EN INT. 13-3-81.	2.71	271.00	CLESA
CLESA-ATEO (44-3-85)	13-08 18:19	13-08 18:30	0h 11m	MANUAL	CERO VOLTAJE / PRUEBA NEGATIVA DE INT. 44-3-84 PROVOCO DISPARO DE TX 110/34.5 KV POR RELE 87T Y 86T.	0.11	20.17	ETESAL
CLESA-ATEO (44-4-83)	13-08 21:55	14-08 17:31	19h 36m	MANUAL	SOLICITUD DE DISTRIBUIDOR / PARA REPARAR LINEA ROTA.	0.00	0.00	CLESA
EEO-SMIG (34-4-84)	13-08 22:28	13-08 22:29	0h 1m	51NS	FALLA EN LÍNEA / INDICO 59N,	1.92	32.00	EEO
DELSUR-TECO (39-4-82)	14-08 03:41	14-08 17:46	14h 5m	MANUAL	MANTENIMIENTO PROGRAMADO / PAMM DE ETESAL EN TECO. CARGA TRANSFERIDA A INT. 47-4-81.	0.00	0.00	ETESAL
DELSUR-TECO (39-4-81)	14-08 04:10	14-08 17:45	13h 35m	MANUAL	MANTENIMIENTO PROGRAMADO / PAMM DE ETESAL EN TECO. CARGA TRANSFERIDA A INT. 32-4-81.	0.00	0.00	ETESAL
DELSUR-SOYA (30-4-84)	14-08 07:45	14-08 07:50	0h 5m	51	FALLA EN LÍNEA / DELSUR EFECTUO MANIOBRAS PROPIAS ANTES DE SOLICITAR CIERRE.	4.15	345.83	DELSUR
DELSUR-SOYA (30-4-84)	14-08 14:05	14-08 14:07	0h 2m	51, 51NS	FALLA EN LÍNEA / INDICO 59N,	4.00	133.33	DELSUR
CLESA-ACAJ (13-3-84)	14-08 18:24	14-08 18:25	0h 1m	51	FALLA EN LÍNEA	1.65	27.50	CLESA
EEO-LUNI (49-4-81)	14-08 20:59	14-08 21:01	0h 2m	MANUAL	SOLICITUD DE DISTRIBUIDOR / PARA NORMALIZAR CARGA CON EL 49-4-82.	0.00	0.00	EEO

## Interrupciones del servicio

Zona	Desde	Hasta	Duración	Reles	Motivo / Descripción	MW	kWh No Servidos	Responsable
CLESA-SONS (41-4-81)	15-08 08:05	15-08 19:18	11h 13m	MANUAL	MANTENIMIENTO PROGRAMADO / TRABAJOS DE INVERSION EN EL CIRCUITO, CARGA FUERA, ENS CALCULADA. POR CONDICIONES CLIMATICAS DEMORO LA FINALIZACION DE LOS TRABAJOS.	2.01	28,800.00	CLESA
CLESA-SONS (41-4-82)	15-08 08:05	15-08 19:18	11h 13m	MANUAL	MANTENIMIENTO PROGRAMADO / TRABAJOS DE INVERSION EN EL CIRCUITO, CARGA PREVIAMENTE TRANSFERIDA A INT. 13-4-81. CARGA RETORNADA A LAS 19:20 HRS.	0.00	0.00	CLESA
CLESA-AHUA (16-4-81)	15-08 14:08	15-08 14:09	0h 1m	50, 51	FALLA EN LÍNEA / INDICO 59N,	2.01	33.50	CLESA
CLESA-ATEO (44-4-80)	15-08 15:14	15-08 15:16	0h 2m	51	FALLA EN LÍNEA / INDICO 59N, LLUVIA EN LA ZONA.	20.40	680.00	CLESA
CLESA-ACAJ (13-3-81)	15-08 16:14	15-08 16:16	0h 2m	51	FALLA EN LÍNEA / FUERTE LLUVIA EN LA ZONA.	1.28	42.67	CLESA
CLESA-OPIC (38-4-80)	16-08 12:10	31-08 23:59	371h 49m	MANUAL	SOLICITUD DE DISTRIBUIDOR / POR MANIOBRAS EN SU RED.	0.00	0.00	CLESA
EEO-SMIG (34- 4-86)	16-08 14:53	16-08 14:55	0h 2m	51	FALLA EN LÍNEA / INDICO 59N,	7.27	242.33	EEO
LAGEO-OPIC (38-4-83)	16-08 16:43	16-08 16:44	0h 1m	51	FALLA EN LÍNEA	9.20	153.33	HANES
CLESA-ATEO (44-3-85)	16-08 20:30	16-08 20:31	0h 1m	51	FALLA EN LÍNEA	2.22	37.00	CLESA
CLESA-ATEO (44-3-85)	16-08 23:04	16-08 23:05	0h 1m	MANUAL	SOLICITUD DE DISTRIBUIDOR / PARA SECCIONAR USUARIO Y CAMBIAR PARARRAYO DAÑADO.	0.46	7.67	CLESA
CLESA-ATEO (44-3-85)	17-08 00:53	17-08 00:55	0h 2m	MANUAL	SOLICITUD DE DISTRIBUIDOR / PARA CONECTAR CLIENTE DONDE CAMBIARON PARARRAYO.	0.58	19.33	CLESA
EEO-15SE (18- 4-84)	17-08 03:45	17-08 03:48	0h 3m	MANUAL	SOLICITUD DE DISTRIBUIDOR / PARA TRANSFERIR SUB-CHINAMECA AL 18-4-83 Y AISLAR TRAMO DE LINEA PARA CAMBIAR POSTE AFECTADO POR DESLAVE.	3.90	195.00	EEO
EEO-SMIG (34- 4-86)	17-08 05:01	17-08 05:02	0h 1m	MANUAL	SOLICITUD DE DISTRIBUIDOR / PARA TRANSFERIR SUBS-CHAPELTIQUE, CIUDAD BARRIOS Y CHAPARRAL AL 18-4-83.	3.07	51.17	EEO
CLESA-GUAJ (11-4-81)	17-08 14:49	17-08 14:52	0h 3m	51	FALLA EN LÍNEA	4.61	230.50	CLESA
CESSA-GUAJ (11-4-84)	17-08 14:49	17-08 14:52	0h 3m	51	FALLA EN LÍNEA / INYECTANDO AL SEP 9 MW.	0.00	0.00	CESSA
ANDA-SANA (35-4-85)	17-08 15:35	17-08 15:37	0h 2m	51, 51NS	FALLA EN LÍNEA / INDICO 59N,	7.75	258.33	ANDA

## Interrupciones del servicio

Zona	Desde	Hasta	Duración	Reles	Motivo / Descripción	MW	kWh No Servidos	Responsable
EEO-SMIG (34-4-86)	17-08 15:38	17-08 15:39	0h 1m	MANUAL	SOLICITUD DE DISTRIBUIDOR / POR EMERGENCIA, MANIOBRAR CUCHILLAS Y AISLAR TRAMO DE LINEA SIN AFECTAR CARGA.	3.35	55.83	EEO
CLESA-ATEO (44-4-80)	17-08 15:49	17-08 15:58	0h 9m	51	FALLA EN LÍNEA / PRUEBA NEGATIVA 15:51 HRS. FUERTE LLUVIA EN LA ZONA. CLESA TRANSFIERE PARTE DE LA LA CARGA AL 44-4-82 A LAS 15:52 H.	21.15	3,172.50	CLESA
CLESA-ATEO (44-3-85)	17-08 15:49	17-08 17:18	1h 29m	51	FALLA EN LÍNEA / PRUEBA NEGATIVA 15:51 HRS. FUERTE LLUVIA EN LA ZONA. CON CIERRE DEJA FUERA TODA LA CARGA	2.60	3,856.67	CLESA
CLESA-ATEO (44-4-82)	17-08 15:56	17-08 15:58	0h 2m	51	FALLA EN LÍNEA / FUERTE LLUVIA EN LA ZONA.	16.00	533.33	CLESA
CLESA-ATEO (44-4-80)	17-08 16:00	17-08 16:02	0h 2m	51	FALLA EN LÍNEA / FUERTE LLUVIA EN LA ZONA. DEJA FUERA SUB-SAN ANDRES POR ARBOL SOBRE LA LINEA HASTA LAS 21:12 H. ENS CALC.	21.15	4,372.00	CLESA
CLESA-ATEO (44-4-82)	17-08 16:20	17-08 16:21	0h 1m	51	FALLA EN LÍNEA / INDICO 59N, LLUVIA EN LA ZONA.	13.63	227.17	CLESA
DELSUR-SRAF (32-4-81)	17-08 16:30	17-08 16:35	0h 5m	51	FALLA EN LÍNEA / LLUVIA EN LA ZONA. DELSUR EFECTUO CONSULTAS ANTES DEL CIERRE.	6.15	512.50	DELSUR
CLESA-ACAJ (13-3-81)	17-08 16:40	17-08 16:41	0h 1m	51	FALLA EN LÍNEA	3.88	64.67	CLESA
EEO-15SE (18-4-84)	17-08 17:03	17-08 17:04	0h 1m	MANUAL	SOLICITUD DE DISTRIBUIDOR / PARA NORMALIZAR CARGA QUE TENIA TRANSFERIDA AL 18-4-83.	2.96	49.33	EEO
EEO-SMIG (34-4-86)	17-08 19:51	17-08 19:52	0h 1m	51NS	FALLA EN LÍNEA / INDICO 59N,	8.70	145.00	EEO
CLESA-ATEO (44-3-85)	17-08 21:24	17-08 21:26	0h 2m	MANUAL	SOLICITUD DE DISTRIBUIDOR / PARA RECUPERAR LA CARGA QUE TENIA FUERA, SE ENCONTRO ARBOL SOBRE LA LINEA. ENS CALC.	0.40	9,610.00	CLESA
DELSUR-TECO (39-4-81)	17-08 21:25	17-08 21:26	0h 1m	51	FALLA EN LÍNEA / INDICO 59N, LLUVIA EN LA ZONA.	5.86	97.67	DELSUR
DELSUR-SRAF (32-4-81)	17-08 23:11	17-08 23:12	0h 1m	51	FALLA EN LÍNEA / LLUVIA EN LA ZONA	2.99	49.83	DELSUR
CLESA-ATEO (44-3-84)	18-08 01:00	18-08 01:05	0h 5m	51	FALLA EN LÍNEA / PRUEBA NEGATIVA A LAS 01:01 HRS. TRANSFIERE CARGA AL 13-3-81 A LAS 01:02 H.	1.66	55.33	CLESA
CLESA-ATEO (44-3-84)	18-08 10:20	18-08 10:21	0h 1m	51	FALLA EN LÍNEA	4.21	70.17	CLESA
EEO-SMIG (34-4-81)	19-08 05:08	19-08 05:09	0h 1m	51NS	FALLA EN LÍNEA / INDICO 59N,	10.11	168.50	EEO
CAESS-CGRA (17-4-81)	19-08 17:34	19-08 17:35	0h 1m	51	FALLA EN LÍNEA / INDICO 59N, LLUVIA EN LA ZONA.	11.85	197.50	CAESS

## Interrupciones del servicio

Zona	Desde	Hasta	Duración	Reles	Motivo / Descripción	MW	kWh No Servidos	Responsable
CAESS-CGRA (17-4-81)	19-08 17:50	19-08 17:51	0h 1m	51	FALLA EN LÍNEA / INDICO 59N, LLUVIA EN LA ZONA	12.31	205.17	CAESS
CAESS-SRAF (32-4-82)	19-08 18:01	19-08 18:02	0h 1m	51	FALLA EN LÍNEA / LLUVIA EN LA ZONA.	7.71	128.50	CAESS
LAGEO-OPIC (38-4-83)	19-08 19:15	19-08 19:16	0h 1m	51	FALLA EN LÍNEA / LLUVIA EN LA ZONA	9.17	152.83	HANES
EEO-SMIG (34- 4-84)	19-08 19:48	19-08 19:49	0h 1m	51	FALLA EN LÍNEA / INDICO 59N, LLUVIA EN LA ZONA.	2.64	44.00	EEO
CLESA-ACAJ (13-3-82)	19-08 20:13	19-08 20:14	0h 1m	51	FALLA EN LÍNEA / LLUVIA EN LA ZONA.	3.23	53.83	CLESA
ABRUZZO- ATEO (44-4-86)	19-08 20:13	19-08 20:14	0h 1m	50, 51	FALLA EN LÍNEA / LLUVIA EN LA ZONA.	3.18	53.00	ABRUZZO
EEO-SMIG (34- 4-85)	20-08 00:19	20-08 00:20	0h 1m	51NS	FALLA EN LÍNEA / INDICO 59N, LLUVIA EN LA ZONA.	2.62	43.67	EEO
CAESS-SOYA (30-2-81)	21-08 07:39	21-08 16:46	9h 7m	MANUAL	MANTENIMIENTO PROGRAMADO / TRABAJOS DE CAESS EN SU RED. TODA LA CARGA TRANSFERIDA HACIA NEJA. SANT Y SBAR.	0.00	0.00	CAESS
CLESA-GUAJ (11-4-81)	21-08 07:53	21-08 07:58	0h 5m	81	FALLA EN UNIDADES GENERADORAS / OPERACION DEL EDBF ETAPA I (SOLO ESTE CIRCUITO) POR DISPARO DE GENERACION EN COSTA RICA.	3.13	260.83	ICE
DELSUR-SOYA (30-4-84)	21-08 12:10	21-08 12:12	0h 2m	51, 51NS	FALLA EN LÍNEA / INDICO 59N,	1.20	40.00	DELSUR
DELSUR-SOYA (30-4-84)	21-08 15:03	21-08 15:05	0h 2m	51NS	FALLA EN LÍNEA / INDICO 59N,	4.95	165.00	DELSUR
CESSA-GUAJ (11-4-84)	21-08 22:08	21-08 22:09	0h 1m	59N	FALLA EN LÍNEA / POR OPERACIÓN DE RELE: 59N, FUERTE TORMENTA EN LA ZONA. DESBALANCE DE VOLTAJE, CESSA RETIRANDO DEL SEP.	3.80	63.33	CESSA
CLESA-GUAJ (11-4-81)	21-08 22:08	21-08 22:10	0h 2m	59N	FALLA EN LÍNEA / POR DISCRIMINACION DE RELÉ 59N, FUERTE TORMENTA EN LA ZONA.	3.90	130.00	CESSA
CLESA-GUAJ (11-4-83)	21-08 22:08	21-08 22:11	0h 3m	59N	FALLA EN LÍNEA / POR DISCRIMINACION DE RELÉ 59N, FUERTE TORMENTA EN LA ZONA.	1.34	67.00	CESSA
LAGEO-PEDR (47-4-81)	22-08 00:30	22-08 00:33	0h 3m	51	FALLA EN LÍNEA / INDICO 59N, LLUVIA EN LA ZONA.	5.79	96.50	DELSUR
EEO-SMIG (34- 4-86)	22-08 20:25	22-08 20:26	0h 1m	51NS	FALLA EN LÍNEA / INDICO 59N, LLUVIA EN LA ZONA.	7.94	132.33	EEO
EEO-15SE (18- 4-84)	22-08 20:45	22-08 20:47	0h 2m	51	FALLA EN LÍNEA / LLUVIA EN LA ZONA.	4.90	163.33	EEO

## Interrupciones del servicio

Zona	Desde	Hasta	Duración	Reles	Motivo / Descripción	MW	kWh No Servidos	Responsable
EEO-15SE (18-4-83)	22-08 21:30	22-08 21:31	0h 1m	51	FALLA EN LÍNEA / INDICO 59N, LLUVIA EN LA ZONA.	2.71	45.17	EEO
EEO-15SE (18-4-83)	22-08 21:34	22-08 21:35	0h 1m	51	FALLA EN LÍNEA / INDICO 59N, LLUVIA EN LA ZONA.	2.71	45.17	EEO
EEO-15SE (18-4-83)	22-08 21:38	22-08 21:40	0h 2m	51	FALLA EN LÍNEA / LLUVIA EN LA ZONA.	2.69	89.67	EEO
CLESA-SANA (35-4-83)	22-08 22:35	22-08 22:36	0h 1m	51	FALLA EN LÍNEA / LLUVIA EN LA ZONA.	5.83	97.17	CLESA
CLESA-ATEO (44-3-85)	22-08 23:22	22-08 23:23	0h 1m	51	FALLA EN LÍNEA / LLUVIA EN LA ZONA	2.50	41.67	CLESA
CLESA-ATEO (44-3-85)	23-08 02:45	23-08 02:46	0h 1m	MANUAL	SOLICITUD DE DISTRIBUIDOR / PARA CAMBIAR FUSIBLE QUEMADO DE CLIENTE INDUSTRIAL.	0.35	5.83	CLESA
B&D-SBAR (45-2-82)	23-08 12:02	23-08 12:04	0h 2m	MANUAL	SOLICITUD DE PM / MANIOBRAS PARA SUSTITUIR AISLAMIENTO DAÑADO.	1.90	63.33	B&D
B&D-SBAR (45-2-82)	23-08 12:14	23-08 12:17	0h 3m	MANUAL	SOLICITUD DE PM / MANIOBRAS PARA NORMALIZAR TRAMO	1.00	50.00	B&D
DELSUR-SRAF (32-4-81)	23-08 16:29	23-08 16:30	0h 1m	51	FALLA EN LÍNEA	5.64	94.00	DELSUR
EEO-SMIG (34-4-85)	23-08 18:08	23-08 18:09	0h 1m	51	FALLA EN LÍNEA / INDICO 59N, EEO REPORTA FUERTE TORMENTA EN LA ZONA.	4.13	68.83	EEO
EEO-LUNI (49-4-82)	23-08 18:29	23-08 18:30	0h 1m	51	FALLA EN LÍNEA / EEO REPORTA FUERTE TORMENTA EN LA ZONA.	16.09	268.17	EEO
EEO-15SE (18-4-84)	23-08 20:29	23-08 20:30	0h 1m	51	FALLA EN LÍNEA / LLUVIA EN LA ZONA.	5.18	86.33	EEO
CAESS-SRAF (32-4-82)	23-08 21:39	23-08 21:40	0h 1m	51	FALLA EN LÍNEA / CAESS REPORTA FUERTE LLUVIA EN LA ZONA.	5.92	98.67	CAESS
DELSUR-SRAF (32-4-81)	23-08 21:59	23-08 22:00	0h 1m	51	FALLA EN LÍNEA / DELSUR REPORTA FUERTE LLUVIA EN LA ZONA.	4.81	80.17	DELSUR
LAGEO-PEDR (47-4-81)	23-08 22:58	23-08 22:59	0h 1m	51NS	FALLA EN LÍNEA / INDICO 59N, TENIA SUB-MELARA FUERA DESDE LAS 22:04 H. DISPARO COINCIDIO CON PRUEBA A TRAMO DE LINEA PARA TRATAR DE RECUPERARLA. CONTINUA FUERA SUB-MELARA.	2.11	35.17	DELSUR
DELSUR-SOYA (30-4-84)	23-08 23:00	23-08 23:02	0h 2m	51, 51NS	FALLA EN LÍNEA / INDICO 59N,	4.64	154.67	DELSUR
LAGEO-PEDR (47-4-81)	24-08 03:26	24-08 03:27	0h 1m	51NS	FALLA EN LÍNEA / INDICO 59N, DISPARO COINCIDIO CON PRUEBA DE DELSUR A UN TRAMO DE LINEA	2.07	57,520.00	DELSUR



## Interrupciones del servicio

Zona	Desde	Hasta	Duración	Reles	Motivo / Descripción	MW	kWh No Servidos	Responsable
(47-4-81)					TRAMO DE LÍNEA DE ESTE CIRCUITO. SUB-MELARA DESDE 23/AGO 22:04 H. HASTA LAS 10:53 H. 24/AGO ENCONTRO AISLAMIENTO DAÑADO. ENS CALC.			
CESSA-GUAJ (11-4-84)	24-08 09:00	24-08 15:35	6h 35m	MANUAL	SOLICITUD DE PM / PARA HACER CAMBIO DE AISLAMIENTO DAÑADO.	0.00	0.00	CESSA
DELSUR-SRAF (32-4-81)	24-08 09:52	24-08 09:53	0h 1m	51	FALLA EN LÍNEA	5.74	95.67	DELSUR
EEO-SMIG (34-4-84)	25-08 09:04	25-08 09:05	0h 1m	51NS	FALLA EN LÍNEA / INDICO 59N, EEO REPORTO LLUVIA EN LA ZONA.	2.18	36.33	EEO
DELSUR-TECO (39-4-81)	25-08 11:15	25-08 11:17	0h 2m	51NS	FALLA EN LÍNEA / INDICO 59N,	7.00	233.33	DELSUR
DELSUR-TECO (39-4-82)	25-08 11:15	25-08 11:17	0h 2m	51NS	FALLA EN LÍNEA / INDICO 59N,	6.95	231.67	DELSUR
DELSUR-PEDR (47-4-83)	25-08 14:39	25-08 14:41	0h 2m	51NS	FALLA EN LÍNEA / INDICO 59N, DELSUR REPORTO LLUVIA CON DESCARGAS ELECTRICAS EN LA ZONA.	8.48	282.67	DELSUR
EEO-LUNI (49-4-81)	25-08 21:08	25-08 21:09	0h 1m	51	FALLA EN LÍNEA / EEO REPORTO LLUVIA EN LA ZONA.	4.88	81.33	EEO
EEO-SMIG (34-4-85)	25-08 22:46	25-08 22:47	0h 1m	51	FALLA EN LÍNEA / INDICO 59N, LLUVIA EN LA ZONA	2.62	43.67	EEO
B&D-SBAR (45-2-82)	26-08 07:13	26-08 07:15	0h 2m	51	FALLA EN LÍNEA	3.61	120.33	B&D
CLESA-AHUA (16-4-81)	26-08 08:01	26-08 08:02	0h 1m	MANUAL	MANTENIMIENTO PROGRAMADO / PARA AISLAR SUB SALCOTATITAN POR MANTENIMIENTO PROGRAMADO, CARGA TRANSFERIDA A NIVEL DE 13.2KV.	6.33	105.50	CLESA
CLESA-ACAJ (13-4-81)	26-08 13:21	26-08 13:22	0h 1m	51	FALLA EN LÍNEA / INDICO 59N,	6.76	112.67	CLESA
CLESA-AHUA (16-4-81)	26-08 16:01	26-08 16:02	0h 1m	MANUAL	SOLICITUD DE DISTRIBUIDOR / PARA NORMALIZAR LA CARGA DE ESTE INTERRUPTOR.	6.74	112.33	CLESA
EEO-LUNI (49-4-82)	26-08 21:34	26-08 21:35	0h 1m	51	FALLA EN LÍNEA / EEO REPORTA PRESENCIA DE LLUVIA EN LA ZONA.	12.97	216.17	EEO
CLESA-AHUA (16-4-81)	27-08 08:01	27-08 16:27	8h 26m	MANUAL	SOLICITUD DE DISTRIBUIDOR / TRABAJOS PROGRAMADOS DE CLESA EN SU RED. CARGA TRANSFERIDA A INT.35-4-83 (07:56 HRS).	0.00	0.00	CLESA
DELSUR-TECO (39-4-82)	27-08 15:30	27-08 17:07	1h 37m	51NS	FALLA EN LÍNEA / INDICO 59N, TAMBIEN SE DISPARO INT. 4-71 POR RELE 59N. CARGA RECUPERADA EN INT. 47-4-81 A LAS 15:42 H. ENS CALCULADA. DELSUR: 98 KWH. ETESAL: 1074 KWH.	5.86	1,172.00	DELSUR
DELSUR-TECO (39-4-81)	27-08 15:30	27-08 18:31	3h 1m	51NS	FALLA EN LÍNEA / INDICO 59N, TAMBIEN SE DISPARO INT. 4-71 POR RELE 59N. DELSUR TRANSFIERE LA CARGA AL 32-4-81 A LAS 16:06 H. ENS CALCULADA.	6.14	3,684.00	DELSUR

## Interrupciones del servicio

Zona	Desde	Hasta	Duración	Reles	Motivo / Descripción	MW	kWh No Servidos	Responsable
					DELSUR: 102 KWH. ETESAL: 3582 KWH.			
CAESS-SOYA (30-2-81)	28-08 07:36	28-08 16:54	9h 18m	MANUAL	MANTENIMIENTO PROGRAMADO / ABIERTOS TAMBIEN 2-82 Y 2-83. TRABAJOS DE INVERSION EN LA RED POR PARTE DE CAESS. TODA LA CARGA TRANSFERIDA A NEJA, STOM Y SANT.	0.00	0.00	CAESS
CLESA-ATEO (44-4-82)	28-08 13:42	28-08 13:43	0h 1m	59N	FALLA EN LÍNEA / POR DISCRIMINACION DE RELÉ 59N, CLESA REPORTA FUERTE LLUVIA EN LA ZONA.	9.18	153.00	CLESA
DELSUR-ATEO (44-4-81)	28-08 13:42	28-08 13:45	0h 3m	59N	FALLA EN LÍNEA / POR DISCRIMINACION DE RELÉ 59N, DELSUR SOLICITO ESPERAR CIERRE PARA VERIFICAR CONDICIONES EN EL CAMPO. REPORTA FUERTE LLUVIA EN LA ZONA. RELE 59N NORMALIZO CON DISPARO DE INT. 4-82.	7.29	364.50	CLESA
EEO-LUNI (49-4-82)	28-08 17:17	28-08 17:18	0h 1m	51	FALLA EN LÍNEA / LLUVIA EN LA ZONA.	12.08	201.33	EEO
DELSUR-SANA (35-4-84)	28-08 18:15	28-08 18:16	0h 1m	51	FALLA EN LÍNEA / INDICO 59N, LLUVIA EN LA ZONA.	0.73	12.17	DELSUR
EEO-SMIG (34-4-84)	28-08 20:10	28-08 20:11	0h 1m	51NS	FALLA EN LÍNEA / INDICO 59N, LLUVIA EN LA ZONA.	2.34	39.00	EEO
DELSUR-SRAF (32-4-81)	28-08 21:04	28-08 21:06	0h 2m	51	FALLA EN LÍNEA / LLUVIA EN LA ZONA.	6.50	216.67	DELSUR
DELSUR-SRAF (32-4-81)	28-08 21:40	28-08 21:43	0h 3m	51	FALLA EN LÍNEA / LLUVIA EN LA ZONA. DELSUR EFECTUO COMPROBACIONES PROPIAS PARA SOLICITAR CIERRE.	5.63	281.50	DELSUR
CLESA-AHUA (16-4-81)	29-08 08:02	29-08 15:58	7h 56m	MANUAL	MANTENIMIENTO PROGRAMADO / TRABAJOS DE CLESA , SE TRANSFIRIO CARGA AL 35-4-83, 13-3-81, 13-4-81 Y 41-4-82. DEJA FUERA DOS CIRCUITOS (1.5 MW) APROX. ENS CALC.	0.00	14,455.00	CLESA
EEO-15SE (18-4-84)	29-08 14:17	29-08 14:22	0h 5m	51	FALLA EN LÍNEA / 14:19 H. PRUEBA NEG. TRANSFIRIO CARGA HACIA EL 34-4-86 Y 18-4-83, DEJA TRAMO DE LINEA SIN CARGA FUERA.	6.05	302.50	EEO
DELSUR-SRAF (32-4-81)	29-08 17:33	29-08 17:36	0h 3m	51	FALLA EN LÍNEA / LLUVIA EN LA ZONA.	3.62	181.00	DELSUR
DELSUR-SRAF (32-4-81)	29-08 18:06	29-08 18:07	0h 1m	51	FALLA EN LÍNEA / FUERTE LLUVIA EN LA ZONA.	3.82	63.67	DELSUR
DELSUR-SRAF (32-4-81)	30-08 03:12	30-08 03:16	0h 4m	51	FALLA EN LÍNEA / DELSUR SOLICITO ESPERAR.	4.44	296.00	DELSUR
EEO-SMIG (34-4-83)	30-08 06:42	30-08 06:43	0h 1m	51	FALLA EN LÍNEA / INDICO 59N, FUERTE TORMENTA EN LA ZONA.	6.23	103.83	EEO
DELSUR-PEDR (47-4-82)	30-08 07:02	30-08 07:03	0h 1m	MANUAL	SOLICITUD DE DISTRIBUIDOR / PARA ABRIR CUCHILLAS.	0.86	14.33	DELSUR

## Interrupciones del servicio

Zona	Desde	Hasta	Duración	Reles	Motivo / Descripción	MW	kWh No Servidos	Responsable
EEO-SMIG (34-4-85)	30-08 07:38	30-08 07:39	0h 1m	51	FALLA EN LÍNEA / INDICO 59N, FUERTE TORMENTA ZONA.	4.12	68.67	EEO
EEO-LUNI (49-4-81)	30-08 08:05	30-08 08:06	0h 1m	51	FALLA EN LÍNEA / FUERTE LLUVIA EN LA ZONA.	3.66	61.00	EEO
EEO-15SE (18-4-84)	30-08 17:18	30-08 17:19	0h 1m	MANUAL	SOLICITUD DE DISTRIBUIDOR / PARA NORMALIZAR LA CARGA QUE TENIA TRANSFERIDA AL 34-4-86 Y 18-4-83 DESDE EL 29/AGO A LAS 14:20 H.	0.40	6.67	EEO
CAESS-CGRA (17-4-81)	30-08 18:03	30-08 18:04	0h 1m	59N	FALLA EN LÍNEA / POR OPERACIÓN DE RELE: 59N,	13.44	224.00	CAESS
DELSUR-SOYA (30-4-85)	31-08 04:04	31-08 04:05	0h 1m	51, 51NS	FALLA EN LÍNEA / INDICO 59N,	1.11	18.50	DELSUR
CAESS-SRAF (32-4-82)	31-08 08:01	31-08 18:23	10h 22m	MANUAL	MANTENIMIENTO PROGRAMADO / TRABAJOS DE INVERSION EN LA RED. CARGA FUERA. ENS CALCULADA.	5.92	72,610.00	CAESS
EEO-15SE (18-4-84)	31-08 14:03	31-08 14:04	0h 1m	51, 51NS	FALLA EN LÍNEA / INDICO 59N, LLUVIA EN LA ZONA.	10.53	175.50	EEO
CLESA-ATEO (44-3-84)	31-08 14:50	31-08 14:51	0h 1m	51	FALLA EN LÍNEA	2.93	48.83	CLESA

## Programa Anual de Mantenimientos

	PLANTA/UNIDAD	PROGRAMADO	DURACION	REPROGRAMADO	DURACION	EJECUTADO	DURACION	MOTIVO			
CEL	<b>GUAJOYO</b>										
	UNIDAD 1	08-may-11	28-may-11	21 DIAS	02-may-11	22-may-11	21 DIAS	02-may-11	23-may-11	22 DIAS	Mantenimiento mayor-Reemplazo de Cojinete guia de Turbina
	<b>CERRON GRANDE</b>										
	UNIDAD 1	29-jul-11	31-jul-11	3 DIAS	09-jul-11	19-jul-11	11 DIAS	09-jul-11	24-jul-11	16 DIAS	Inspección del rodete de turbina
	UNIDAD 2	05-jul-11	26-jul-11	22 DIAS	08-ago-11	21-ago-11	14 DIAS	08-ago-11	21-ago-11	14 DIAS	Mantenimiento mayor
	<b>5 DE NOVIEMBRE</b>										
	UNIDAD 1	07-feb-11	21-feb-11	15 DIAS				07-feb-11	21-feb-11	15 DIAS	Mantenimiento mayor
	UNIDAD 3	28-feb-11	14-mar-11	15 DIAS				28-feb-11	14-mar-11	15 DIAS	Mantenimiento mayor
	UNIDAD 4	21-mar-11	30-mar-11	10 DIAS				21-mar-11	30-mar-11	10 DIAS	Inspección del generador
	UNIDAD 5										
	<b>15 DE SEPTIEMBRE</b>										
	UNIDAD 1	17-ene-11	05-feb-11	20 DIAS				21-ene-11	03-feb-11	14 DIAS	Ajustar distribuidor de turbina-Cambiar aislamiento de barras de salida
	UNIDAD 2	03-abr-11	24-abr-11	22 DIAS				03-abr-11	19-abr-11	17 DIAS	Mantenimiento mayor
	<b>AHUACHAPAN</b>										
	UNIDAD 3	05-jun-11	03-jul-11	29 DIAS				05-jun-11	29-jun-11	25 DIAS	Mantenimiento mayor
	UNIDAD 2	14-ago-11	28-ago-11	15 DIAS							Mantenimiento mayor
	<b>BERLIN</b>										
	UNIDAD 3	07-feb-11	27-feb-11	21 DIAS				07-feb-11	27-feb-11	21 DIAS	Mantenimiento mayor
	UNIDAD 2	05-sep-11	25-sep-11	21 DIAS	19-sep-11	09-oct-11	21 DIAS				Mantenimiento mayor
	UNIDAD 4	05-sep-11	25-sep-11	21 DIAS	19-sep-11	09-oct-11	21 DIAS				Mantenimiento mayor, revisión anual
	<b>ACAJUTLA</b>										
MOTOR 4	14-may-11	20-jun-11	38 DIAS	02-jul-11	06-ago-11	36 DIAS	02-jul-11	14-ago-11	44 DIAS	Mantenimiento de 60,000 Hrs.	
MOTOR 6	02-jul-11	06-ago-11	36 DIAS	20-ago-11	25-sep-11	37 DIAS				Mantenimiento de 60,000 Hrs.	
MOTOR 2	20-ago-11	25-sep-11	37 DIAS	14-may-11	20-jun-11	38 DIAS	14-may-11	23-jun-11	41 DIAS	Mantenimiento de 60,000 Hrs.	
MOTOR 8	08-oct-11	13-nov-11	37 DIAS							Mantenimiento de 60,000 Hrs.	
UNIDAD 2	01-oct-11	31-oct-11	31 DIAS	08-oct-11	07-nov-11	31 DIAS				Mantenimiento Mayor	
UNIDAD 5	16-jul-11	31-jul-11	16 DIAS	10-sep-11	24-sep-11	15 DIAS				Mantenimiento de Sistema de Combustión.	
<b>SOYAPANGO</b>											
MOTOR 1	08-ago-11	28-ago-11	21 DIAS								
<b>NEJAPA POWER</b>											
MOTORES										El 75% de las semanas del año, tendran en Mantenimiento un motor	
<b>CESSA</b>											
MOTORES	28-feb-11	03-abr-11	35 DIAS							Mantenimiento en los motores	
MOTORES	01-ago-11	30-sep-11	61 DIAS							Mantenimiento en los motores	
<b>TALNIQUE</b>											
MOTOR 1	29-oct-11	12-nov-11	15 DIAS	24-sep-11	08-oct-11	15 DIAS				Mantenimiento de 36,000 Hrs.	
MOTOR 2	03-sep-11	17-sep-11	15 DIAS	29-oct-11	12-nov-11	15 DIAS				Mantenimiento de 36,000 Hrs.	
MOTOR 3	01-oct-11	15-oct-11	15 DIAS	03-dic-11	17-dic-11	15 DIAS				Mantenimiento de 36,000 Hrs.	
MOTOR 6	29-ene-11	12-feb-11	15 DIAS				27-ene-11	13-feb-11	18 DIAS	Mantenimiento de 12,000 Hrs.	
MOTOR 7	02-jul-11	08-jul-11	7 DIAS							Mantenimiento de 16,000 Hrs.	
MOTOR 4	23-jul-11	29-jul-11	7 DIAS	06-ago-11	12-ago-11	7 DIAS	06-ago-11	12-ago-11	7 DIAS	Mantenimiento de 16,000 Hrs.	
MOTOR 5	03-ene-11	17-ene-11	15 DIAS				03-ene-11	17-ene-11	15 DIAS	Mantenimiento de 12,000 Hrs.	
MOTOR 8	26-feb-11	12-mar-11	15 DIAS	05-mar-11	19-mar-11	15 DIAS	05-mar-11	20-mar-11	16 DIAS	Mantenimiento de 12,000 Hrs.	
MOTOR 9	07-may-11	13-may-11	7 DIAS				28-may-11	04-jun-11	8 DIAS	Mantenimiento de 16,000 Hrs.	
<b>TEXTUFIL</b>											
MOTOR 1	09-abr-11	16-abr-11	8 DIAS	25-jun-11	04-jul-11	10 DIAS	25-jun-11	05-jul-11	11 DIAS	Mantenimiento de 15,000 Hrs.	
MOTOR 2	05-mar-11	12-mar-11	8 DIAS	14-may-11	23-may-11	10 DIAS	14-may-11	25-may-11	12 DIAS	Mantenimiento de 15,000 Hrs.	
MOTOR 3	19-mar-11	28-mar-11	10 DIAS	12-mar-11	20-mar-11	9 DIAS	12-mar-11	20-mar-11	9 DIAS	Mantenimiento de 15,000 Hrs.	
MOTOR 4	10-sep-11	19-sep-11	10 DIAS	20-ago-11	28-ago-11	9 DIAS	20-ago-11	29-ago-11	10 DIAS	Mantenimiento de 7,500 Hrs.	
MOTOR 5	19-sep-11	28-sep-11	10 DIAS							Mantenimiento de 7,500 Hrs.	
MOTOR 6	01-dic-11	10-dic-11	10 DIAS							Mantenimiento de 15,000 Hrs.	
MOTOR 7	17-dic-11	26-dic-11	10 DIAS							Mantenimiento de 15,000 Hrs.	
<b>HILCASA</b>											
MOTORES	04-abr-11	29-abr-11	26 DIAS							Mantenimiento de un Motor c/semana.	
MOTORES	03-oct-11	28-oct-11	26 DIAS							Mantenimiento de un Motor c/semana.	
<b>BOREALIS</b>											
MOTOR 1	08-oct-11	23-oct-11	16 DIAS							Mantenimiento Mayor por 24,000 Hrs.	
MOTOR 2	03-dic-11	18-dic-11	16 DIAS							Mantenimiento Mayor por 24,000 Hrs.	
MOTOR 3	13-ago-11	28-ago-11	16 DIAS	08-oct-11	23-oct-11	16 DIAS				Mantenimiento Mayor por 24,000 Hrs.	
MOTOR 4	05-nov-11	20-nov-11	16 DIAS							Mantenimiento Mayor por 24,000 Hrs.	
MOTOR 5	22-ene-11	06-feb-11	16 DIAS	05-feb-11	20-feb-11	16 DIAS	05-feb-11	24-feb-11	20 DIAS	Mantenimiento Mayor por 24,000 Hrs.	
MOTOR 6	30-dic-10	14-ene-11	16 DIAS	12-mar-11	27-mar-11	16 DIAS	12-mar-11	06-abr-11	26 DIAS	Mantenimiento Mayor por 24,000 Hrs.	
MOTOR 7	19-feb-11	06-mar-11	16 DIAS	22-ene-11	06-feb-11	16 DIAS	22-ene-11	09-mar-11	47 DIAS	Mantenimiento Mayor por 24,000 Hrs.	
MOTOR 8	10-sep-11	25-sep-11	16 DIAS	05-nov-11	20-nov-11	16 DIAS				Mantenimiento Mayor por 24,000 Hrs.	



Km. 12 1/2 Carretera al Puerto de la Libertad, Nuevo Cuscatlán,  
Departamento de La Libertad.  
Tel.: (503) 2521-7300 Fax: (503) 2521-7301  
Correo: [mercado@ut.com.sv](mailto:mercado@ut.com.sv)  
[www.ut.com.sv](http://www.ut.com.sv)