



Unidad de Transacciones, S.A.

Informe Estadístico Mayo - 2011

Administrador del Mercado Mayorista
de Electricidad de El Salvador
Km. 12 1/2 Carretera al Puerto de La Libertad
Nuevo Cuscatlán, Departamento de La Libertad
Tel.: (503) 2521-7300 Fax: (503) 2521-7301
www.ut.com.sv



	Pág.
Indice	2
Referencias	3
Resumen	4
Inyecciones	5
Comportamiento de la demanda de energía	5
♦ Tasa de variación anual (promedio móvil 12 meses)	5
♦ Tasa de variación anual (promedio móvil 6 meses)	5
♦ Tasa de variación anual (promedio móvil 3 meses)	5
Inyecciones por recurso	6
Inyección nacional por participante de mercado	6
Contratos de inyección	6
Composición del mercado	7
Mercado de Contratos de Retiro por participante de mercado	7
Mercado Regulador del Sistema por participante de mercado	7
Comercio Internacional	8
♦ Importaciones por participante de mercado	8
♦ Exportaciones por participante de mercado	8
♦ Comercio Internacional por frontera	8
Evolución de los precios en el MRS	9
♦ Precios SIS	10
♦ Precios EST	11
♦ Precios MRS	12
♦ Precios promedios	13
Otras Estadísticas	14
♦ Energía No Servida, Pérdidas e Interrupciones	14
♦ Generación Obligada	15
♦ Demanda Máxima de Potencia	15
♦ Reserva Fría por Confiabilidad	16
♦ Reserva Rodante y Reserva Fría en Demanda Máxima	17
♦ Interrupciones del Servicio	18
♦ Programa Anual de Mantenimientos (PAM)	25



Referencias

- Variación Mensual: Relación entre el mes actual y el mes anterior.
- Variación Anual: Relación entre el mes actual y el mismo mes del año anterior.
- Acumulado Anual: Relación del promedio acumulado del año y el mismo período del año anterior.
- Variación de 3 meses: Relación entre el promedio móvil de 3 meses del período actual y el mismo período del año anterior.
- Variación de 12 meses: Relación entre el promedio móvil de 12 meses del período actual y el mismo período del año anterior.

Resumen

Energía Transada		GWh	%
	Hidroeléctrica	102.7	19.6%
	Geotérmica	126.6	24.2%
	Térmica	272.0	51.9%
	Importaciones	19.4	3.7%
	Desvíos	3.2	0.6%
Total inyecciones MME		523.9	100.0%
(-)	Exportaciones	5.5	
	Desvíos	2.1	
	Pérdidas de transmisión ^{1/}	9.4	1.8%
		506.8	
Demanda MME		GWh	%
	Mercado de Contratos	153.3	30%
	Mercado Regulador del Sistema	353.5	70%
Total Demanda en el MME		506.8	100.0%
Energía de Paso		Retiro	Inyección
	Guatemala	0.0	0.0
	Honduras	0.0	0.0
Precios MRS		\$/MWh	
Promedio mensual^{2/}		\$ 186.68	
Demanda Máxima de Potencia		MW	Fecha/hora
	Máxima	958	16-May-11 14:30
	Mínima	446	29-May-11 6:00

1/ Como porcentaje de la inyección.

2/ Nota: a partir del 21 de abril 2005, los precios de compra en el MRS se han calculado en base al Acuerdo No. 78-E-2005 y sus respectivas modificaciones, emitidas por la Superintendencia General de Electricidad y Telecomunicaciones.

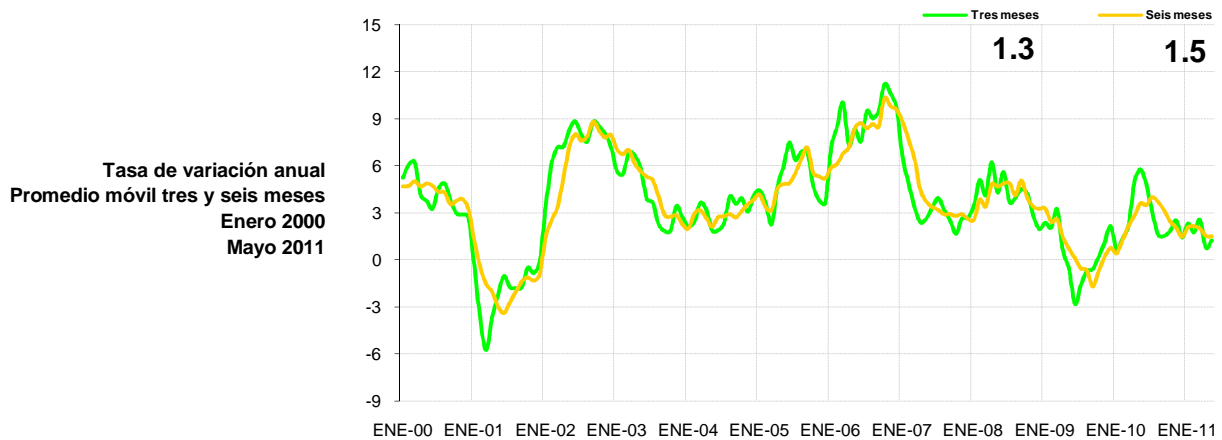
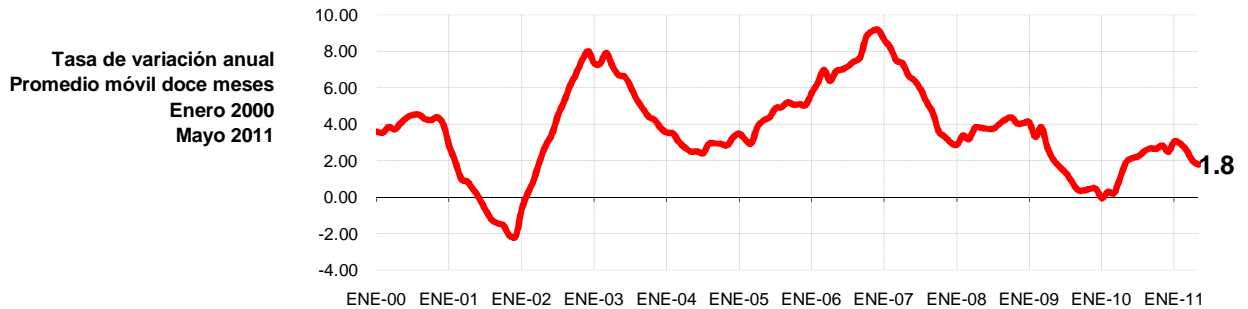
Inyecciones

Rubros	Mayo 2011		Var. %	Acumulado Anual ^{2/}		Últimos 3 meses ^{2/}		Últimos 12 meses ^{2/}	
	GWh	Var. % ^{2/}	Anual ^{2/}	GWh	Var. %	GWh	Var. %	GWh	Var. %
Generación nacional transada	501.3	4.3	5.2	2,368.7	0.4	495.5	2.6	471.7	0.8
Intercambios Internacionales (+/-) ^{1/}	15.0	226.2	-37.4	92.2	93.5	9.2	-40.6	10.8	141.3
Pérdidas de transmisión	9.4	17.9	12.8	41.0	12.4	8.5	8.1	8.8	14.5
Demanda Mercado Mayorista	506.8	6.2	3.4	2,420.1	2.1	496.7	1.3	473.8	1.8

^{1/} Signo (+) : Saldo comercial neto a favor de importaciones
 Signo (-) : Saldo comercial neto a favor de exportaciones
 Incluye desvíos

^{2/} Para el detalle de los períodos ver el apartado de Referencias de la Pág. 3.

Comportamiento de la demanda de energía en el Mercado Mayorista de Electricidad



Inyecciones Por Recurso Inyectado

Participante de mercado	Mayo 2011		Var. %	Acumulado Anual ^{2/}		Últimos 3 meses ^{2/}		Últimos 12 meses ^{2/}	
	GWh	Var. % ^{2/}	Anual ^{2/}	GWh	Var. %	GWh	Var. %	GWh	Var. %
Hidroeléctrica	102.7	-7.3	-27.4	533.3	-1.2	111.1	-2.9	172.7	40.1
Geotérmica	126.6	6.4	3.6	590.7	4.2	124.9	6.6	120.4	1.1
Térmica	272.0	8.4	27.8	1,244.8	-0.6	259.5	3.2	178.6	-20.9
Iny. Nacional	501.3								
Importaciones	19.4	39.5	-14.7	120.8	59.0	17.8	-2.7	18.2	40.3
Total inyectado	520.7								

^{1/} Incluye pérdidas por transmisión

^{2/} Para el detalle de los periodos ver el apartado de Referencias de la Pág. 3.

Inyección Nacional por Participante de Mercado

Participante de mercado	Mayo 2011		Var. %	Acumulado Anual ^{2/}		Últimos 3 meses ^{2/}		Últimos 12 meses ^{2/}	
	GWh	Var. % ^{2/}	Anual ^{2/}	GWh	Var. %	GWh	Var. %	GWh	Var. %
Cel	102.7	-7.3%	-27.4%	533.3	-1.2%	111.1	-2.9%	172.7	40.1%
Nejapa Power	72.2	28.1%	40.6%	276.3	5.1%	61.6	10.6%	35.0	-27.1%
Duke Energy	89.2	22.0%	45.3%	347.2	4.0%	76.9	11.1%	47.6	-24.5%
LaGeo	126.6	6.4%	3.6%	590.7	4.2%	124.9	6.6%	120.4	1.1%
Cessa	7.7	248.8%	52.7%	23.2	-28.5%	4.4	-33.2%	3.8	-34.6%
Cassa	3.4	-74.7%	44.1%	70.6	-10.9%	10.6	-25.2%	14.3	14.7%
Ine, S.A.	57.4	-5.5%	1.2%	288.8	-4.0%	60.1	4.5%	49.0	-19.4%
AES Clesa	0.0	-93%		0.1		0.0		0.0	563.1%
Textuflil	23.6	6%	26%	105.3	0.7%	22.1	3.3%	16.8	-9.3%
Borealis	7.3	11%	9%	27.2	-21.0%	6.1	-12.4%	4.0	-34.4%
Gecsa	6.9	6%	23%	33.9	11.5%	6.8	5.4%	5.0	-14.3%
Inmobiliaria Apopa	4.2	16%	0%	19.5	-7.1%	3.9	-10.6%	3.1	-23.6%
Ing. El Angel		-100%		30.7	-6%	6.8	-18.6%	5.9	6.3%
Ing. La Cabaña			-100%	13.9	-30%	3.3	-9.9%	4.4	29.6%
EDESAL				0.0				0.0	
DELSUR	0.04	-40%		0.3		0.1		0.1	
Cassa-Comercializa				7.8		2.1		1.9	
Total	501.3			2,368.7		500.7		484.0	

^{1/} Inyecciones provenientes de la red de distribución

^{2/} Para el detalle de los periodos ver el apartado de Referencias de la Pág. 3.

^{*/} Variaciones mayores de 2000% no se detallan

Tipo de Mercado (GWh)

Mercado	Ene	Feb	Mar	Abr	May	Jun	Jul	Ago	Sep	Oct	Nov	Dic	Total
MC	128.8	157.3	139.9	123.7	153.3								703.1
MRS	347.5	296.4	366.0	353.6	353.5								1,717.0
Total	476.4	453.7	506.0	477.3	506.8	0.0	0.0	0.0	0.0	0.0	0.0	0.0	2,420.1

MC: Mercado de Contratos

MRS: Mercado Regulador del Sistema

Contratos de Inyección (GWh)

Participante de mercado	Ene	Feb	Mar	Abr	May	Jun	Jul	Ago	Sep	Oct	Nov	Dic	Total
Excelergy	0.0	0.0	0.0	0.0	0.0								0.0
Cenérgica	0.0	0.0	0.0	0.0	0.0								0.0
Origem	0.0	0.0	0.0	0.0	0.0								0.0
Caess	0.0	0.0	0.0	0.0	0.0								0.0
Delsur	1.5	1.3	1.5	1.4	1.5								7.2
AES Clesa	0.0	0.0	0.0	0.0	0.0								0.0
Cel	28.7	25.9	28.7	27.5	27.9								138.7
Nejapa	22.7	61.1	51.8	38.2	60.3								234.0
Duke Energy	0.0	0.0	0.0	0.0	0.0								0.0
LaGeo	78.8	73.0	72.7	69.8	72.5								366.7
Cessa	0.2	0.2	0.2	0.2	0.2								0.9
Cassa	0.0	0.0	0.0	0.0	0.0								0.0
Lynx	0.0	0.0	0.0	0.0	0.0								0.0
Merc-Elec	0.0	0.0	0.0	0.1	0.0								0.1
Textuflil	0.0	0.0	0.0	0.0	0.0								0.0
Ine-Com	0.0	0.0	0.0	0.0	0.0								0.0
Borealis	0.0	0.0	0.0	0.0	0.0								0.0
Gecsa	0.0	0.0	0.0	0.0	0.0								0.0
CECAM	0.0	0.0	0.0	0.0	0.0								0.0
El Angel	0.0	0.0	0.4	0.5	0.0								0.9
INE	0.0	0.0	0.1	2.5	0.6								3.2
C.X. ^{1/}	25.4	-4.3	-15.4	-16.3	-9.7								-20.3
Total	157.3	157.3	139.9	123.7	153.3	0.0	0.0	0.0	0.0	0.0	0.0	0.0	731.5

^{1/} CX: Contratos de Exportación

Retiros

Mercado de Contratos de Retiro por Participante de Mercado (GWh)

Participante de Mercado	Ene	Feb	Mar	Abr	May	Jun	Jul	Ago	Sep	Oct	Nov	Dic	Total
CAESS	29.9	50.2	30.6	23.2	38.9								172.8
DELSUR	33.6	30.3	33.6	32.5	33.6								163.5
CLESA	12.6	19.9	16.1	13.2	20.3								82.1
EEO	5.5	11.4	8.5	6.6	10.6								42.7
DEUSEM	0.7	1.8	1.1	0.8	1.5								5.8
B&D	0.0	0.0	0.0	0.0	0.0								0.0
Edesal	1.1	1.0	1.1	1.1	1.1								5.5
CEL-COM	0.3	0.3	0.3	0.3	0.3								1.6
LAGEO-COM	0.0	0.0	0.0	0.0	0.0								0.0
EXCELERGY	11.8	11.0	13.2	12.8	12.5								61.3
ORIGEM	0.0	0.0	0.0	0.0	0.0								0.0
ANDA	28.4	25.6	28.4	27.2	27.6								137.1
LYNX	0.0	0.0	0.0	0.0	0.0								0.0
CESSA	0.2	0.2	0.2	0.2	0.2								0.9
MERC-ELECT	0.0	0.0	0.0	0.0	0.0								0.0
ABRUZZO	0.0	0.0	0.0	0.0	0.0								0.0
BOREALIS	0.0	0.0	0.0	0.0	0.0								0.0
Edesal-Com	0.0	0.4	0.6	0.0	0.0								1.0
Hanesbrands	4.8	5.2	6.1	6.0	6.6								28.6
Total MC	128.8	157.3	139.9	123.7	153.3	0.0	0.0	0.0	0.0	0.0	0.0	0.0	703.1

Los valores negativos corresponden a desviaciones de contratos inyectadas al MRS.

Mercado Regulador del Sistema por Participante de Mercado (GWh)

Participante de Mercado	Ene	Feb	Mar	Abr	May	Jun	Jul	Ago	Sep	Oct	Nov	Dic	Total
CAESS	158.8	129.9	168.0	163.6	162.4								782.7
DELSUR	65.2	63.0	68.9	63.5	69.9								330.4
CLESA	63.8	52.0	64.2	64.4	61.2								305.6
EEO	41.3	32.3	40.9	41.2	39.0								194.8
DEUSEM	9.8	8.1	9.6	9.6	9.7								46.8
B&D	2.3	2.2	2.5	2.1	2.5								11.5
Edesal	0.7	1.0	1.0	0.8	0.9								4.3
EXCELERGY	0.0	0.2	0.8	0.5	2.0								3.4
CEL-COM	0.0	0.0	0.0	0.0	0.0								0.0
LAGEO-COM	0.0	0.0	0.0	0.0	0.0								0.0
Cenergica	0.0	0.0	0.0	0.0	0.0								0.0
MER-ELEC	0.0	0.0	0.0	0.0	0.0								0.0
ORIGEM	0.0	0.0	0.0	0.0	0.0								0.0
LYNX	0.0	0.0	0.0	0.0	0.0								0.0
Abruzzo	0.0	0.0	0.0	0.1	0.1								0.2
Edesal-Com	0.7	0.6	0.7	0.7	0.7								3.3
Ine-Com	0.0	0.0	0.0	0.0	0.0								0.0
Borealis	0.0	0.0	0.0	0.0	0.0								0.0
Gecsa	0.0	0.0	0.0	0.0	0.0								0.0
ANDA	-1.0	0.1	0.2	-0.4	-1.8								-2.9
INVINTER	0.1	1.3	1.3	0.8	1.4								4.8
CEL	0.3	0.3	0.3	0.3	0.4								1.6
Nejapa	0.1	0.0	0.0	0.0	0.0								0.1
LAGEO	0.7	0.6	0.7	0.7	0.7								3.5
DUKE	0.3	0.2	0.2	0.2	0.2								1.1
CESSA	1.5	1.2	3.3	3.1	0.4								9.5
CASSA	0.0	0.1	0.0	0.0	0.3								0.5
INE	0.0	0.0	0.0	0.0	0.0								0.0
Consortio Int.	0.8	0.7	0.9	0.6	0.9								3.8
Textufl	0.0	0.0	0.0	0.0	0.0								0.0
Inm. Apopa	0.0	0.0	0.0	0.0	0.0								0.0
Ingenio El Ángel	0.0	0.0	0.0	0.0	0.1								0.2
Ingenio La Cabaña	0.0	0.0	0.0	0.0	0.0								0.0
Hanesbrands	-0.4	0.0	-0.1	-0.2	-0.5								-1.2
Cassa-Com	0.1	0.0	0.0	0.0	0.0								0.2
American Park	0.7	0.4	1.1	1.6	2.7								6.6
Abruzzo-Dis	1.7	2.0	1.6	0.5	0.1								5.9
Total MRS	347.5	296.4	366.0	353.6	353.5	0.0	0.0	0.0	0.0	0.0	0.0	0.0	1,717.0

Comercio Internacional

Importaciones por Participante de Mercado (GWh)

Participante de mercado	Ene	Feb	Mar	Abr	May	Jun	Jul	Ago	Sep	Oct	Nov	Dic	Total
CLESA	0.7	0.0	0.0	0.0	0.0								0.7
EXCELERGY	8.4	5.0	2.1	1.0	2.1								18.7
CENERGICA	2.3	0.7	0.2	0.0	0.0								3.2
MERCELEC	11.7	10.1	5.7	2.6	2.3								32.5
ORIGEM	0.5	0.0	0.0	0.0	0.0								0.5
LYNX	0.0	0.0	0.0	0.0	0.0								0.0
CECAM	9.7	7.3	3.9	2.3	2.5								25.7
DELSUR	0.0	0.0	0.0	0.0	0.0								0.0
CENER	0.1	0.0	0.1	0.1	0.0								0.4
DEI-COM	0.0	2.6	3.8	3.7	9.2								19.4
INE-Com	4.3	3.9	4.3	4.1	3.2								19.8
Total	37.8	29.7	20.1	13.9	19.4	0.0	0.0	0.0	0.0	0.0	0.0	0.0	120.8

Exportaciones por Participante de Mercado (GWh)

Participante de mercado	Ene	Feb	Mar	Abr	May	Jun	Jul	Ago	Sep	Oct	Nov	Dic	Total
Excelergy	0.0	0.0	0.4	0.4	0.2								1.0
Cenérgica	0.8	2.0	6.3	4.8	2.7								16.6
Merelec	0.0	0.0	4.1	4.1	2.4								10.6
Origem	0.0	0.0	0.0	0.0	0.0								0.0
Lynx	0.0	0.0	0.0	0.0	0.0								0.0
Abruzzo	0.0	0.0	0.0	0.0	0.0								0.0
Ine-Com	0.0	0.0	0.0	0.0	0.0								0.0
Cecam	0.0	0.0	0.0	0.3	0.1								0.5
Total	0.8	2.0	10.7	9.6	5.5	0.0	0.0	0.0	0.0	0.0	0.0	0.0	28.6

Comercio Internacional por frontera (GWh)

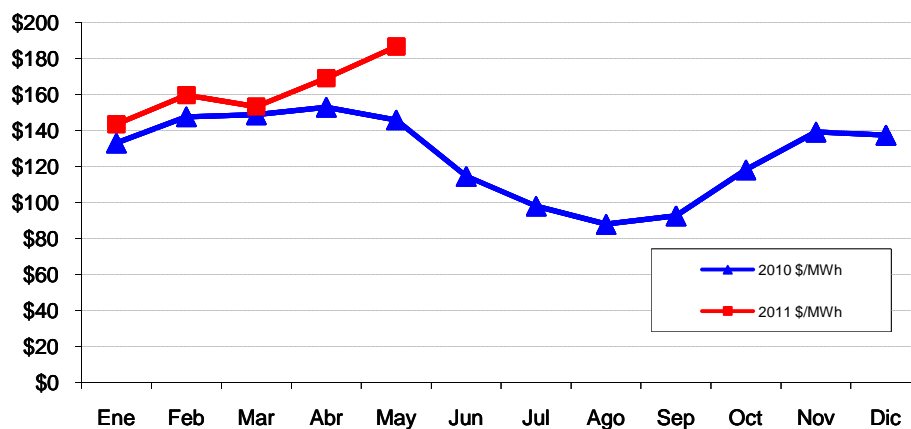
Meses	Guatemala		Honduras		Total	
	Exportac.	Importac.	Exportac.	Importac.	Exportac.	Importac.
ENERO	0.0	13.66	0.81	24.13	0.8	37.8
FEBRERO	0.0	14.50	2.01	15.15	2.0	29.7
MARZO	0.0	13.26	10.73	6.81	10.7	20.1
ABRIL	0.0	12.81	9.62	1.09	9.6	13.9
MAYO	0.0	16.32	5.46	3.07	5.5	19.4
JUNIO						
JULIO						
AGOSTO						
SEPTIEMBRE						
OCTUBRE						
NOVIEMBRE						
DICIEMBRE						
Total	0.0	70.6	28.6	50.3	28.6	120.8

Evolución de los precios en el MRS

Mes	Promedio		Variaciones %			
	2010 \$/MWh	2011 \$/MWh	Mes	Anual	Acum.	Prom. anual
Ene	133.00	143.53	4.46	7.91	4.46	127.20
Feb	147.61	159.67	11.25	8.17	16.21	128.20
Mar	148.75	153.27	-4.01	3.04	11.54	128.58
Abr	152.90	169.10	10.33	10.59	23.07	129.93
May	145.84	186.68	10.40	28.00	35.86	133.33
Jun	114.59					
Jul	97.96					
Ago	87.91					
Sep	92.54					
Oct	118.14					
Nov	139.17					
Dic	137.41					

Mensual: Relación mes inmediato anterior
 Anual: Relación igual mes año anterior
 Acumulada: Relación respecto a diciembre año anterior
 Promedio anual: Relación últimos doce meses

Precio Máximo horario: \$ 218.06 / MWh
 Precio Mínimo horario: \$ 128.64 / MWh



Precios SIS (\$/MWh)

FECHA	0	1	2	3	4	5	6	7	8	9	10	11	12	13	14	15	16	17	18	19	20	21	22	23
01-May-11	78.189	78.192	78.187	78.194	78.191	78.195	91.986	91.995	91.989	91.995	91.994	91.990	91.990	91.988	91.992	91.992	91.990	91.992	100.994	100.994	100.988	91.989	91.987	78.191
02-May-11	78.189	78.192	78.187	78.194	78.191	78.195	92.646	92.655	92.649	92.655	92.654	92.650	92.650	92.648	92.652	92.652	92.650	92.652	100.994	100.994	100.988	92.599	92.587	78.131
03-May-11	78.189	78.192	78.187	78.194	78.191	78.195	93.646	93.655	93.649	93.655	93.654	93.650	93.650	93.648	93.652	93.652	93.650	93.652	101.354	101.354	101.348	92.649	92.647	78.191
04-May-11	78.188	78.190	78.192	78.194	78.192	78.194	93.649	93.648	93.652	93.647	93.651	93.652	93.654	93.650	93.651	93.649	93.645	93.648	101.347	101.352	101.349	92.653	92.654	78.194
05-May-11	78.188	78.190	78.192	78.194	78.192	78.194	94.299	94.298	94.302	94.297	94.301	94.302	94.304	94.300	94.301	94.299	94.295	94.298	101.347	101.352	101.349	94.303	94.304	78.194
06-May-11	78.488	78.490	78.492	78.494	78.492	78.494	94.889	94.888	94.892	94.887	94.891	94.892	94.894	94.890	94.891	94.889	94.885	94.888	101.347	101.352	101.349	94.893	94.894	78.494
07-May-11	78.486	78.492	78.493	78.491	78.492	78.492	94.786	94.788	94.792	94.787	94.794	94.788	94.792	94.789	94.789	94.792	94.795	94.790	100.992	100.994	100.989	94.893	94.894	78.488
08-May-11	77.586	77.592	77.593	77.591	77.592	77.592	93.886	93.888	93.892	93.887	93.894	93.888	93.892	93.889	93.892	93.895	93.890	93.890	100.392	100.394	100.389	93.893	93.894	77.588
09-May-11	78.488	78.490	78.492	78.494	78.492	78.494	93.749	93.748	93.752	93.747	93.751	93.752	93.754	93.750	93.751	93.749	93.745	93.748	101.347	101.352	101.349	93.453	93.454	78.494
10-May-11	78.488	78.490	78.492	78.494	78.492	78.494	93.349	93.348	93.352	93.347	93.351	93.352	93.354	93.350	93.351	93.349	93.345	93.348	101.347	101.352	101.349	93.453	93.454	78.494
11-May-11	79.823	79.829	79.825	79.827	79.829	79.828	93.990	93.991	93.991	93.984	93.983	93.990	93.985	93.988	93.989	93.984	93.989	93.984	102.685	102.691	102.687	94.785	94.784	79.826
12-May-11	79.393	79.389	79.395	79.387	79.389	79.388	93.190	93.191	93.191	93.194	93.193	93.190	93.195	93.188	93.189	93.194	93.189	93.194	102.295	102.291	102.287	93.195	93.194	79.386
13-May-11	79.433	79.429	79.435	79.427	79.429	79.428	93.690	93.691	93.691	93.694	93.693	93.690	93.695	93.688	93.689	93.694	93.689	93.694	102.335	102.331	102.327	93.235	93.234	79.426
14-May-11	79.433	79.429	79.435	79.427	79.429	79.428	93.630	93.631	93.631	93.634	93.633	93.630	93.635	93.628	93.629	93.634	93.629	93.634	102.335	102.331	102.327	93.635	93.634	79.426
15-May-11	79.433	79.429	79.435	79.427	79.429	79.428	93.630	93.631	93.631	93.634	93.633	93.630	93.635	93.628	93.629	93.634	93.629	93.634	102.335	102.331	102.327	93.635	93.634	79.426
16-May-11	79.233	79.229	79.235	79.227	79.229	79.228	93.230	93.231	93.231	93.234	93.233	93.230	93.235	93.228	93.229	93.234	93.229	93.234	102.335	102.331	102.327	93.235	93.234	79.226
17-May-11	79.433	79.429	79.435	79.427	79.429	79.428	93.630	93.631	93.631	93.634	93.633	93.630	93.635	93.628	93.629	93.634	93.629	93.634	102.335	102.331	102.327	93.635	93.634	79.426
18-May-11	79.433	79.429	79.435	79.427	79.429	79.428	93.940	93.941	93.941	93.944	93.943	93.940	93.945	93.938	93.939	93.944	93.939	93.944	102.335	102.331	102.327	93.945	93.944	79.426
19-May-11	79.433	79.429	79.435	79.427	79.429	79.428	93.990	93.991	93.991	93.994	93.993	93.990	93.995	93.988	93.989	93.994	93.989	93.994	102.335	102.331	102.327	93.945	93.944	79.426
20-May-11	79.433	79.429	79.435	79.427	79.429	79.428	93.990	93.991	93.991	93.994	93.993	93.990	93.995	93.988	93.989	93.994	93.989	93.994	102.335	102.331	102.327	93.945	93.944	79.426
21-May-11	79.433	79.429	79.435	79.427	79.429	79.428	93.840	93.841	93.841	93.844	93.843	93.840	93.845	93.838	93.839	93.844	93.839	93.844	102.335	102.331	102.327	93.795	93.794	79.426
22-May-11	79.143	79.139	79.145	79.137	79.139	79.138	93.140	93.141	93.141	93.144	93.143	93.140	93.145	93.138	93.139	93.144	93.139	93.144	102.045	102.041	102.037	93.095	93.094	79.136
23-May-11	79.143	79.139	79.145	79.137	79.139	79.138	93.770	93.771	93.771	93.774	93.773	93.770	93.775	93.768	93.769	93.774	93.769	93.774	102.305	102.301	102.297	93.095	93.094	79.136
24-May-11	79.143	79.139	79.145	79.137	79.139	79.138	93.370	93.371	93.371	93.374	93.373	93.370	93.375	93.368	93.369	93.374	93.369	93.374	102.305	102.301	102.297	93.095	93.094	79.136
25-May-11	79.143	79.139	79.145	79.137	79.139	79.138	93.370	93.371	93.371	93.374	93.373	93.370	93.375	93.368	93.369	93.374	93.369	93.374	102.305	102.301	102.297	93.095	93.094	79.136
26-May-11	79.143	79.139	79.145	79.137	79.139	79.138	93.740	93.741	93.741	93.744	93.743	93.740	93.745	93.738	93.739	93.744	93.739	93.744	102.295	102.291	102.287	93.695	93.694	79.136
27-May-11	79.143	79.139	79.145	79.137	79.139	79.138	93.740	93.741	93.741	93.744	93.743	93.740	93.745	93.738	93.739	93.744	93.739	93.744	102.295	102.291	102.287	93.695	93.694	79.136
28-May-11	70.073	70.069	70.075	70.067	70.069	70.068	93.990	93.991	93.991	93.994	93.993	93.990	93.995	93.988	93.989	93.994	93.989	93.994	102.845	102.841	102.837	93.945	93.944	70.066
29-May-11	79.143	79.139	79.145	79.137	79.139	79.138	93.740	93.741	93.741	93.744	93.743	93.740	93.745	93.738	93.739	93.744	93.739	93.744	102.295	102.291	102.287	93.695	93.694	79.136
30-May-11	79.143	79.139	79.145	79.137	79.139	79.138	93.740	93.741	93.741	93.744	93.743	93.740	93.745	93.738	93.739	93.744	93.739	93.744	102.295	102.291	102.287	93.695	93.694	79.136
31-May-11	79.143	79.139	79.145	79.137	79.139	79.138	94.030	94.031	94.031	94.034	94.033	94.030	94.035	94.028	94.029	94.034	94.029	94.034	102.935	102.931	102.927	93.695	93.694	79.136

Precio mínimo de la serie	\$	70.066
Precio máximo de la serie	\$	102.935
Precio promedio aritmético de la serie	\$	90.375

Precios EST (\$/MWh)

FECHA	0	1	2	3	4	5	6	7	8	9	10	11	12	13	14	15	16	17	18	19	20	21	22	23
01-May-11	89.688	82.700	78.918	79.759	78.943	72.181	55.298	50.590	51.763	50.142	55.656	58.586	58.957	58.817	58.991	59.300	58.972	36.648	56.764	66.035	67.437	79.460	92.555	96.322
02-May-11	79.999	76.485	76.619	73.293	75.064	101.143	91.586	94.370	103.869	98.619	96.608	93.910	97.906	96.824	95.362	96.794	102.134	87.605	72.750	88.097	97.258	96.502	96.574	93.400
03-May-11	95.120	95.794	92.786	93.654	87.281	98.044	90.727	93.307	98.271	102.291	96.615	96.799	95.776	93.660	95.577	95.798	100.123	92.904	71.696	78.828	90.311	112.442	113.551	95.018
04-May-11	105.837	99.071	99.375	107.070	103.213	112.665	105.101	95.432	95.823	98.454	96.979	93.754	89.698	92.975	95.001	95.633	95.776	79.380	72.580	84.274	89.979	108.802	117.697	100.894
05-May-11	100.181	91.916	88.591	86.308	92.095	102.546	96.805	80.994	88.728	84.662	92.846	95.675	91.266	94.880	96.842	92.972	72.317	49.473	57.524	82.254	91.489	107.267	97.484	87.878
06-May-11	92.840	89.424	85.806	86.111	88.088	94.395	88.628	78.556	78.180	78.503	92.578	95.682	98.180	95.012	93.320	94.394	77.276	54.740	57.999	79.553	88.214	107.798	104.002	100.287
07-May-11	125.577	122.940	119.325	119.544	121.339	122.571	90.436	95.332	90.277	92.148	93.665	93.888	86.254	85.599	83.059	90.449	95.825	81.295	90.214	101.396	102.793	107.915	113.210	131.044
08-May-11	114.258	111.519	109.754	109.991	103.551	91.480	76.964	69.493	67.485	73.025	88.315	92.654	92.593	93.291	93.413	92.901	72.483	51.320	75.122	101.085	99.019	99.637	124.166	126.103
09-May-11	123.294	117.964	116.955	119.059	108.649	122.346	100.228	120.861	101.117	97.119	99.231	97.678	95.694	96.567	94.951	96.104	97.115	84.428	84.375	84.018	99.301	111.557	116.075	137.465
10-May-11	134.245	131.416	126.710	120.560	121.474	129.235	121.826	120.499	104.726	98.481	97.974	97.693	94.663	95.305	95.967	98.271	99.287	90.252	89.891	86.808	100.037	112.856	112.817	122.501
11-May-11	131.665	125.152	124.954	121.152	122.968	126.796	116.097	116.618	104.618	96.161	93.113	87.010	84.431	87.498	88.103	96.849	105.440	103.107	96.053	93.613	101.256	114.169	112.737	116.672
12-May-11	117.915	111.589	109.038	109.283	116.469	131.581	110.747	117.694	109.595	100.975	97.561	96.173	98.215	97.353	95.717	93.686	107.340	104.955	95.201	91.989	102.111	115.810	115.541	126.295
13-May-11	116.883	109.815	108.799	108.427	114.884	132.182	119.362	122.942	104.251	98.112	94.370	94.112	95.258	96.100	96.272	99.129	102.638	100.132	96.330	95.143	107.515	119.195	116.615	125.717
14-May-11	118.949	119.987	119.247	121.134	120.610	122.361	103.992	89.346	80.615	77.092	83.180	84.486	85.059	89.619	92.952	88.133	84.755	79.914	87.789	94.291	94.258	104.831	107.170	122.728
15-May-11	115.590	116.082	115.213	112.934	104.729	102.331	82.267	74.447	72.624	80.346	88.792	99.218	100.427	92.488	92.484	89.685	84.738	82.618	87.316	96.526	99.309	111.359	111.257	117.752
16-May-11	110.967	112.759	98.174	102.850	110.330	133.085	121.789	116.905	104.199	98.294	95.492	93.556	97.126	93.785	91.367	93.098	99.199	100.964	91.232	92.729	99.495	110.147	111.394	119.346
17-May-11	116.705	112.858	108.366	111.449	114.726	123.742	107.681	112.060	100.791	94.942	96.764	97.060	94.783	94.715	93.501	96.463	101.652	101.955	89.790	91.661	98.001	107.455	113.113	121.147
18-May-11	112.709	108.995	99.584	100.593	101.180	118.782	109.493	110.572	99.359	90.546	87.228	87.979	88.235	88.469	88.552	90.169	99.627	104.242	96.335	90.679	96.125	104.955	112.352	120.071
19-May-11	114.895	108.151	106.341	110.972	112.110	118.582	108.999	114.739	105.336	95.444	93.721	91.351	93.444	92.604	90.860	92.637	100.317	103.395	92.970	92.959	98.614	105.757	116.544	118.872
20-May-11	114.433	104.087	95.722	96.627	98.687	111.800	104.383	111.079	103.464	96.751	95.478	93.467	95.129	94.356	93.968	94.427	103.100	97.654	85.436	91.902	98.380	106.805	120.195	123.863
21-May-11	117.278	108.310	108.140	107.151	104.116	109.704	100.417	109.576	112.374	105.927	99.907	102.506	92.275	91.770	94.478	115.784	101.368	97.919	93.083	98.886	105.045	103.180	104.520	114.575
22-May-11	113.444	107.630	113.574	96.946	97.013	84.238	74.850	64.620	76.930	79.891	81.268	77.342	82.071	77.991	87.197	80.615	80.396	71.515	81.788	94.782	99.333	104.437	106.148	106.870
23-May-11	91.041	80.927	73.799	65.197	77.317	111.515	103.426	107.769	103.340	100.741	97.681	97.321	93.007	91.131	93.951	95.361	98.187	90.232	85.278	92.099	95.727	112.332	101.905	110.979
24-May-11	110.370	98.106	94.466	100.240	99.077	109.372	106.758	113.981	106.522	98.070	92.586	91.608	92.182	89.699	89.095	92.953	98.726	98.732	90.274	91.783	95.511	109.468	107.732	106.803
25-May-11	117.223	110.800	108.198	108.770	115.767	116.506	105.570	114.149	100.316	97.056	95.428	92.706	90.209	90.979	91.944	94.174	99.794	97.973	83.777	92.614	96.283	108.166	111.622	122.195
26-May-11	122.950	113.712	106.662	107.909	115.989	122.324	110.040	113.055	101.716	93.197	90.318	88.353	88.293	88.896	89.163	93.540	102.196	86.634	81.751	90.735	95.900	108.347	114.273	120.936
27-May-11	134.875	134.170	126.910	124.461	125.793	127.320	98.310	97.407	105.246	98.412	95.344	93.092	93.277	91.993	92.481	94.898	97.997	81.950	73.914	85.884	88.016	102.463	111.482	133.705
28-May-11	145.043	136.538	124.607	122.486	135.053	140.418	102.500	104.635	99.753	87.433	84.270	85.582	84.045	90.467	88.245	92.734	96.187	92.913	78.829	87.744	92.129	107.585	113.601	142.117
29-May-11	130.604	125.484	124.703	120.876	121.196	111.686	83.186	87.172	87.734	86.092	90.928	92.315	92.810	81.876	76.078	73.987	74.904	59.951	78.480	88.578	91.461	103.554	112.084	135.538
30-May-11	120.493	105.044	104.361	98.778	102.599	106.464	97.097	100.059	104.606	97.890	98.269	97.726	91.462	91.796	93.197	95.899	101.397	86.590	78.952	82.965	84.913	100.539	100.455	111.399
31-May-11	101.299	98.117	95.662	96.009	102.169	118.184	86.837	85.612	111.630	100.740	95.308	93.919	91.600	91.435	87.484	92.319	88.526	69.543	73.223	81.942	87.131	99.513	103.530	127.549

Precio mínimo de la serie	\$	36.648
Precio máximo de la serie	\$	145.043
Precio promedio aritmético de la serie	\$	99.684

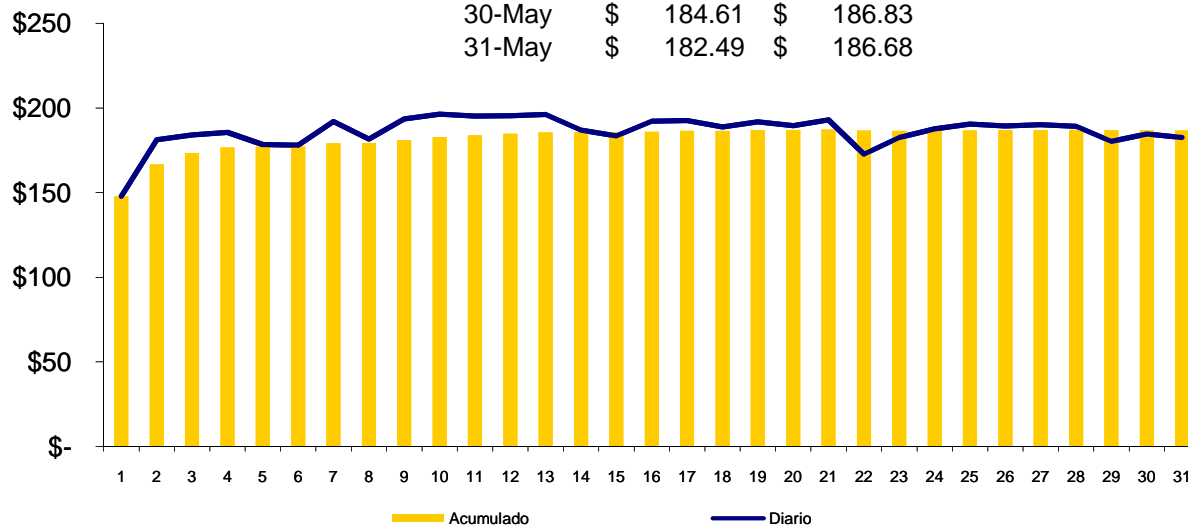
Precios MRS = SIS+EST (\$/MWh)

FECHA	0	1	2	3	4	5	6	7	8	9	10	11	12	13	14	15	16	17	18	19	20	21	22	23
01-May-11	167.877	160.892	157.105	157.953	157.134	150.376	147.284	142.585	143.752	142.137	147.650	150.576	150.947	150.805	150.983	151.292	150.962	128.640	157.758	167.029	168.425	171.449	184.542	174.513
02-May-11	158.188	154.677	154.806	151.487	153.255	179.338	184.232	187.025	196.518	191.274	189.262	186.560	190.556	189.472	188.014	189.446	194.784	180.257	173.744	189.091	198.246	189.101	189.161	171.531
03-May-11	173.309	173.986	170.973	171.848	165.472	176.239	184.373	186.962	191.920	195.946	190.269	190.449	189.426	187.308	189.229	189.450	193.773	186.556	173.050	180.182	191.659	205.091	206.198	173.209
04-May-11	184.025	177.261	177.567	185.264	181.405	190.859	198.750	189.080	189.475	192.101	190.630	187.406	183.352	186.625	188.652	189.282	189.421	173.028	173.927	185.626	191.328	201.455	210.351	179.088
05-May-11	178.369	170.106	166.783	164.502	170.287	180.740	191.104	175.292	183.030	178.959	187.147	189.977	185.570	189.180	191.143	187.271	166.612	143.771	158.871	183.606	192.838	201.570	191.788	166.072
06-May-11	171.328	167.914	164.298	164.605	166.580	172.889	183.517	173.444	173.072	173.390	187.469	190.574	193.074	189.902	188.211	189.283	172.161	149.628	159.346	180.905	189.563	202.691	198.896	178.781
07-May-11	204.063	201.432	197.818	198.035	199.831	201.063	185.222	190.120	185.069	186.935	188.459	188.676	181.046	180.388	177.851	185.244	190.615	176.085	191.206	202.390	203.782	202.808	208.104	209.532
08-May-11	191.844	189.111	187.347	187.582	181.143	169.072	170.850	163.381	161.377	166.912	182.209	186.542	186.485	187.180	187.305	186.796	166.373	145.210	175.514	201.479	199.408	193.530	218.060	203.691
09-May-11	201.782	196.454	195.447	197.553	187.141	200.840	193.977	214.609	194.869	190.866	192.982	191.430	189.448	190.317	188.702	189.853	190.860	178.176	185.722	185.370	200.650	205.010	209.529	215.959
10-May-11	212.733	209.906	205.202	199.054	199.966	207.729	215.175	213.847	198.078	191.828	191.325	191.045	188.017	188.655	189.318	191.620	192.632	183.600	191.238	188.160	201.386	206.309	206.271	200.995
11-May-11	211.488	204.981	204.779	200.979	202.797	206.624	210.087	210.609	198.609	190.145	187.096	181.000	178.416	181.486	182.092	190.833	199.429	197.091	198.738	196.304	203.943	208.954	207.521	196.498
12-May-11	197.308	190.978	188.433	188.670	195.858	210.969	203.937	210.885	202.786	194.169	190.754	189.363	191.410	190.541	188.906	186.880	200.529	198.149	197.496	194.280	204.398	209.005	208.735	205.681
13-May-11	196.316	189.244	188.234	187.854	194.313	211.610	213.052	216.633	197.942	191.806	188.063	187.802	188.953	189.788	189.961	192.823	196.327	193.826	198.665	197.474	209.842	212.430	209.849	205.143
14-May-11	198.382	199.416	198.682	200.561	200.039	201.789	197.622	182.977	174.246	170.726	176.813	178.116	178.694	183.247	186.581	181.767	178.384	173.548	190.124	196.622	196.585	198.466	200.804	202.154
15-May-11	195.023	195.511	194.648	192.361	184.158	181.759	175.897	168.078	166.255	173.980	182.425	192.848	194.062	186.116	186.113	183.319	178.367	176.252	189.651	198.857	201.636	204.994	204.891	197.178
16-May-11	190.200	191.988	177.409	182.077	189.559	212.313	215.019	210.136	197.430	191.528	188.725	186.786	190.361	187.013	184.596	186.332	192.428	194.198	193.567	195.060	201.822	203.382	204.628	198.572
17-May-11	196.138	192.287	187.801	190.876	194.155	203.170	201.311	205.691	194.422	188.576	190.397	190.690	188.418	188.343	187.130	190.097	195.281	195.589	192.125	193.992	200.328	201.090	206.747	200.573
18-May-11	192.142	188.424	179.019	180.020	180.609	198.210	203.433	204.513	193.300	184.490	181.171	181.919	182.180	182.407	182.491	184.113	193.566	198.186	198.670	193.010	198.452	198.900	206.296	199.497
19-May-11	194.328	187.580	185.776	190.399	191.539	198.010	202.989	208.730	199.327	189.438	187.714	185.341	187.439	186.592	184.849	186.631	194.306	197.389	195.305	195.290	200.941	199.702	210.488	198.298
20-May-11	193.866	183.516	175.157	176.054	178.116	191.228	198.373	205.070	197.455	190.745	189.471	187.457	189.124	188.344	187.957	188.421	197.089	191.648	187.771	194.233	200.707	200.750	214.139	203.289
21-May-11	196.711	187.739	187.575	186.578	183.545	189.132	194.257	203.417	206.215	199.771	193.750	196.346	186.120	185.608	188.317	209.628	195.207	191.763	195.418	201.217	207.372	196.975	198.314	194.001
22-May-11	192.587	186.769	192.719	176.083	176.152	163.376	167.990	157.761	170.071	173.035	174.411	170.482	175.216	171.129	180.336	173.759	173.535	164.659	183.833	196.823	201.370	197.532	199.242	186.006
23-May-11	170.184	160.066	152.944	144.334	156.456	190.653	197.196	201.540	197.111	194.515	191.454	191.091	186.782	184.899	187.720	189.135	191.956	184.006	187.583	194.400	198.024	205.427	194.999	190.115
24-May-11	189.513	177.245	173.611	179.377	178.216	188.510	200.128	207.352	199.893	191.444	185.959	184.978	185.557	183.067	182.464	186.327	192.095	192.106	192.579	194.084	197.808	202.563	200.826	185.939
25-May-11	196.366	189.939	187.343	187.907	194.906	195.644	198.940	207.520	193.687	190.430	188.801	186.076	183.584	184.347	185.313	187.548	193.163	191.347	186.082	194.915	198.580	201.261	204.716	201.331
26-May-11	202.093	192.851	185.807	187.046	195.128	201.462	203.780	206.796	195.457	186.941	184.061	182.093	182.038	182.634	182.902	187.284	195.935	180.378	184.046	193.026	198.187	202.042	207.967	200.072
27-May-11	214.018	213.309	206.055	203.598	204.932	206.458	192.050	191.148	198.987	192.156	189.087	186.832	187.022	185.731	186.220	188.642	191.736	175.694	176.209	188.175	190.303	196.158	205.176	212.841
28-May-11	215.116	206.607	194.682	192.553	205.122	210.486	196.490	198.626	193.744	181.427	178.263	179.572	178.040	184.455	182.234	186.728	190.176	186.907	181.674	190.585	194.966	201.530	207.545	212.183
29-May-11	209.747	204.623	203.848	200.013	200.335	190.824	176.926	180.913	181.475	179.836	184.671	186.055	186.555	175.614	169.817	167.731	168.643	153.695	180.775	190.869	193.748	197.249	205.778	214.674
30-May-11	199.636	184.183	183.506	177.915	181.738	185.602	190.837	193.800	198.347	191.634	192.012	191.466	185.207	185.534	186.936	189.643	195.136	180.334	181.247	185.256	187.200	194.234	194.149	190.535
31-May-11	180.442	177.256	174.807	175.146	181.308	197.322	180.867	179.643	205.661	194.774	189.341	187.949	185.635	185.463	181.513	186.353	182.555	163.577	176.158	184.873	190.058	193.208	197.224	206.685

Precio mínimo de la serie	\$	128.64
Precio máximo de la serie	\$	218.06
Precio promedio aritmético de la serie	\$	190.06
Precio promedio ponderado	\$	186.68

Precios Promedios (\$/MWh)

FECHA	Diario	Acumulado
01-May	\$ 147.86	\$ 147.86
02-May	\$ 181.23	\$ 166.75
03-May	\$ 184.12	\$ 173.37
04-May	\$ 185.66	\$ 176.68
05-May	\$ 178.48	\$ 177.07
06-May	\$ 177.96	\$ 177.22
07-May	\$ 191.94	\$ 179.15
08-May	\$ 181.56	\$ 179.38
09-May	\$ 193.56	\$ 181.09
10-May	\$ 196.35	\$ 182.71
11-May	\$ 195.19	\$ 183.85
12-May	\$ 195.38	\$ 184.82
13-May	\$ 196.12	\$ 185.69
14-May	\$ 186.95	\$ 185.76
15-May	\$ 183.46	\$ 185.65
16-May	\$ 192.26	\$ 186.06
17-May	\$ 192.68	\$ 186.46
18-May	\$ 188.91	\$ 186.60
19-May	\$ 191.83	\$ 186.88
20-May	\$ 189.67	\$ 187.02
21-May	\$ 192.96	\$ 187.25
22-May	\$ 172.68	\$ 186.76
23-May	\$ 182.57	\$ 186.58
24-May	\$ 187.77	\$ 186.63
25-May	\$ 190.42	\$ 186.78
26-May	\$ 189.47	\$ 186.89
27-May	\$ 190.17	\$ 187.01
28-May	\$ 189.15	\$ 187.09
29-May	\$ 180.27	\$ 186.91
30-May	\$ 184.61	\$ 186.83
31-May	\$ 182.49	\$ 186.68



Sistema de Transmisión ENS, Pérdidas e interrupciones

Rubros	Mayo 2011	% ^{1/}	Variaciones ^{2/}		Acumulado Anual ^{2/}	
			Mensual	Anual	Acumulada	Var. %
Energía no Servida (MWh)	354.30	0.07%	-19.28	-22.56	1,569.67	-15.61
Pérdidas de Transmisión (GWh)	9.4					
Interrupciones de Servicio	183	eventos				

^{1/} Energía no Servida como porcentaje de demanda

^{2/} Para el detalle de los períodos ver el apartado de Referencias de la Pág. 3.

Interrupciones	
Voltaje	Eventos
Circuitos de 23 kV	6
Circuitos de 34.5 kV	8
Circuitos de 46 kV	141
Línea de 115 kV	18
Línea de Interconexión	10
Total	183
Falla en líneas de transmisión	7
Mantenimiento en línea de transmisión	11
Falla en circuitos de distribución	86
Mantenimiento líneas de distribución	69
Fallas líneas de interconexión	4
Mantenimiento línea de interconexión ^{1/}	3
Actuación del EDLI	3
Operación del ECS con Disparo Transferido a Guatemala	0
Total	183

^{1/} Mantenimiento o por solicitud de líneas de interconexión Guatemala y Honduras

Otras estadísticas Generación obligada

Rubros	Mayo 2011	Acumulado Anual ^{1/}		Últimos tres meses ^{1/}		Últimos 12 meses ^{1/}	
	MWh	MWh	Var. %	MWh	Var. %	MWh	Var. %
Servicio de CAG	1,451.6	11,576.8	0.0	1,793.0		2,672.4	-54.3
Sustitución	1,850.8	57,446.7	-8.7	10,477.2	-32.0	12,187.2	12.0
Calidad de servicio	-	-	-	-	-	-	0.0
Estabilización de precios	4,204.9	1,470,728.9	-	249,282.4	-	247,940.9	0.0
Sustitución con Equipos RFC	393,946.0	394,671.7	3,423.4	131,557.2	3,510.3	32,914.4	1,667.3
Total	401,453.3	1,934,424.1		393,109.8		295,714.8	

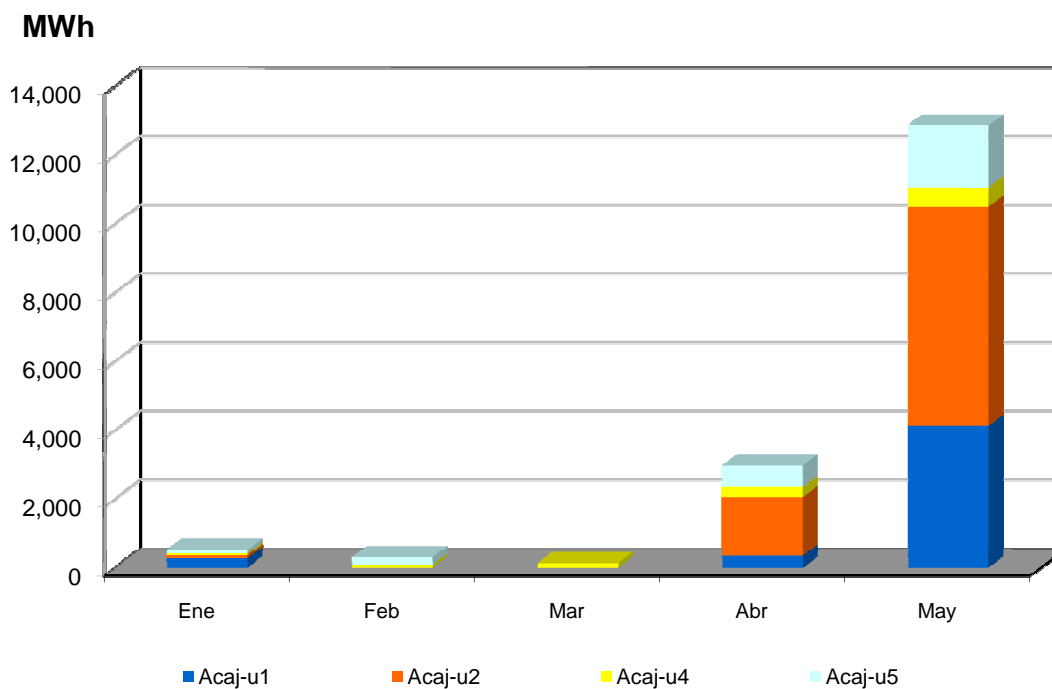
^{1/} Para el detalle de los períodos ver el apartado de Referencias de la Pág. 3.

Demanda Máxima de Potencia

Demanda	Máxima	Nocturna	Mínima
Ene	901	885	345
	20-Ene-11 14:30	11-Ene-11 19:00	1-Ene-11 7:00
Feb	924	901	450
	17-Feb-11 14:30	23-Feb-11 19:00	6-Feb-11 3:30
Mar	950	889	458
	29-Mar-11 14:00	3-Mar-11 19:00	28-Mar-11 3:00
Abr	962	903	395
	5-Abr-11 14:00	6-Abr-11 19:00	22-Abr-11 6:00
May	958	889	446
	16-May-11 14:30	4-May-11 19:00	29-May-11 6:00
Jun			
Jul			
Ago			
Sep			
Oct			
Nov			
Dic			

Reserva Fría por Confiabilidad

Mes	Pi (\$/MWh)	Var.% Mensual	Inyecciones por planta (MWh)					Inyección Total (MWh)	% RFC
			Acaj-u1	Acaj-u2	Acaj-u4	Acaj-u5	Total		
Ene-10	2.03	23.0	537.5	274.0	159.0	115.3	1,085.7	475,789.5	0.23
Feb-10	2.64	30.0	0.0	2,172.0	428.8	1,634.1	4,234.9	457,799.3	0.93
Mar-10	2.80	6.1	1,225.0	5,740.5	615.9	1,054.1	8,635.4	516,656.9	1.67
Abr-10	3.93	40.4	1,925.6	2,652.2	466.2	859.5	5,903.5	494,735.2	1.19
May-10	2.96	-24.7	2,202.1	4,623.1	485.2	919.9	8,230.3	501,687.0	1.64
Jun-10	3.52	18.9	0.0	0.0	0.0	0.0	0.0	479,607.4	0.00
Jul-10	1.53	-56.5	256.7	253.4	49.6	73.4	633.0	506,465.5	0.12
Ago-10	2.25	47.1	0.0	0.0	0.0	0.0	0.0	497,304.6	0.00
Sep-10	2.06	-8.4	0.0	0.0	0.0	35.5	35.5	483,357.3	0.01
Oct-10	2.08	1.0	326.4	283.4	44.0	78.7	732.5	503,527.0	0.15
Nov-10	2.20	5.8	0.0	0.0	92.0	271.2	363.3	470,875.8	0.08
Dic-10	1.83	-16.8	0.0	0.0	87.2	0.0	87.2	467,788.8	0.02
Ene-11	2.30	25.7	267.7	99.9	50.8	112.9	531.2	487,654.0	0.11
Feb-11	2.38	3.5	0.0	0.0	81.9	228.2	310.1	465,902.4	0.07
Mar-11	2.15	-9.7	0.0	0.0	129.6	0.0	129.6	527,380.1	0.02
Abr-11	2.04	-5.1	355.0	1,696.9	284.9	631.5	2,968.3	497,283.8	0.60
May-11	3.25	59.3	4,127.4	6,367.8	569.2	1,791.7	12,856.1	523,878.4	2.45



Condición de Reserva

Reserva Rodante y Reserva Fría en Demanda Máxima (MW)
May-2011

Día	Cap. Disponible	Gen. Despachada	Demanda + Perdidas	Intercambio Neto *	Reserva Rodante	Reserva Fria
1	1112	760	755	-5	87	264
2	1168	881	918	37	109	179
3	1221	913	955	41	72	235
4	1214	897	928	31	98	219
5	1219	909	950	41	90	219
6	1190	888	924	36	83	219
7	1180	810	826	16	71	299
8	996	777	796	19	50	169
9	1146	894	918	24	46	206
10	1148	886	906	20	43	219
11	1121	906	927	21	80	134
12	1106	894	930	36	88	124
13	1149	884	913	29	61	205
14	1072	791	795	4	53	228
15	1015	782	779	-3	62	171
16	1131	898	958	60	69	164
17	1119	870	907	37	55	194
18	1093	897	927	30	47	149
19	1132	894	930	36	69	169
20	1136	880	919	38	62	194
21	1049	766	795	29	86	198
22	963	738	735	-3	47	179
23	1080	877	916	39	67	136
24	1072	899	928	29	100	73
25	1049	893	930	36	48	108
26	1068	890	929	39	78	100
27	1096	899	930	31	67	130
28	1041	762	778	17	79	200
29	1023	773	776	2	47	203
30	1082	864	899	34	104	114
31	1147	907	926	19	49	191

* Valor positivo significa Importación

Interrupciones del servicio

Entrega	Fecha Inicio	Hora Inicio	Fecha Final	Hora Final	Duración	Rele	Motivo	MW	KWh	Responsable
13-4-81	01-May-2011	01:32	01-May-2011	01:33	0.00069444	MANUAL	SOLICITUD DE DISTRIBUIDOR.PARA NORMALIZAR LA CARGA DE APANCOYO.	4.08	68.00	CLESA
46-4-81	01-May-2011	09:31	01-May-2011	09:32	0.00069444	51, 59N	FALLA EN LINEA.	15.98	266.33	DELSUR
16-4-81	01-May-2011	18:38	01-May-2011	18:40	0.00138889	50, 51, 59N	FALLA EN LINEA.LLUVIA EN LA ZONA.	14.95	498.33	CLESA
18-4-84	02-May-2011	07:38	02-May-2011	07:39	0.00069444	51, 51NS, 59N	FALLA EN LINEA.	5.29	88.17	EEO
45-2-82	02-May-2011	20:15	02-May-2011	20:16	0.00069444	51	FALLA EN LINEA.	3.80	63.33	B&D
13-4-81	02-May-2011	23:01	02-May-2011	23:02	0.00069444	51, 59N	FALLA EN LINEA.CLESA REPORTA LLUVIA EN LA ZONA.	4.77	79.50	CLESA
30-4-84	02-May-2011	23:05	02-May-2011	23:11	0.00416667	MANUAL	SOLICITUD DE DISTRIBUIDOR.MANIOMBROS PROPIAS DE DELSUR. CARGA TRANSFERIDA A INT. 46-4-81.	0.00	0.00	DELSUR
32-4-81	03-May-2011	00:38	03-May-2011	00:40	0.00138889	51	FALLA EN LINEA.	5.00	166.67	DELSUR
17-4-81	03-May-2011	05:25	03-May-2011	05:26	0.00069444	51	FALLA EN LINEA.	8.92	148.67	CAESS
30-4-84	04-May-2011	00:35	04-May-2011	00:41	0.00416667	MANUAL	SOLICITUD DE PM.PARA MANIOBRAR CUCHILLAS MONOPOLARES, LA CARGA SE TRANFIRIO PREVIAMENTE A STOM.	0.00	0.00	DELSUR
45-2-82	04-May-2011	11:57	04-May-2011	11:59	0.00138889	MANUAL	SOLICITUD DE DISTRIBUIDOR.PARA HACER CAMBIO DE AISLAMIENTO, DEJA FUERA PARTE DE LA CARGA.	2.39	79.67	B&D
45-2-82	04-May-2011	12:33	04-May-2011	12:36	0.00208333	MANUAL	SOLICITUD DE DISTRIBUIDOR.PARA NORMALIZAR TRAMO DE LINEA Y CARGA QUE TENIA FUERA. ENS CALC.	1.15	3,530.00	B&D
34-4-81	05-May-2011	01:03	05-May-2011	01:05	0.00138889	MANUAL	SOLICITUD DE DISTRIBUIDOR.PARA ALIVIAR CARGA DE ESTE CIRCUITO EN HORAS DE MAXIMA DEMANDA, SE TRANSFIERE UNA PARTE HACIA INT. 34-4-83	21.29	709.67	EEO
34-4-83	05-May-2011	01:03	05-May-2011	01:05	0.00138889	MANUAL	SOLICITUD DE DISTRIBUIDOR.PARA RECIBIR PARTE DE CARGA DE INT. 34-4-81	2.00	66.67	EEO
16-4-81	06-May-2011	04:34	06-May-2011	04:35	0.00069444	50, 51, 59N	FALLA EN LINEA.	7.56	126.00	CLESA
40-4-81	07-May-2011	23:06	07-May-2011	23:07	0.00069444	51, 59N	FALLA EN LINEA.	9.88	164.67	DEUSEM
44-4-82	08-May-2011	08:00	08-May-2011	08:01	0.00069444	MANUAL	MTTO. PROGRAMADO.PARA AISLAR TRAMO DE LINEA POR TRABAJO PROGRAMADO, PARTE DE CARGA FUERA, ENS CALCULADA. CON LA APERTURA QUEDA DESENERGIZADA PLANTA GECSA.	5.51	38,830.00	CLESA
44-4-80	08-May-2011	08:03	08-May-2011	08:04	0.00069444	51	FALLA EN LINEA.	12.00	200.00	CLESA
30-2-81	08-May-2011	08:05	08-May-2011	16:37	0.35555556	MANUAL	MTTO. PROGRAMADO.APERTURA TAMBIEN DE INTS. 2-82 Y 2-83 POR TRABAJOS PROGRAMADOS POR CAESS, CARGA TRANSFERIDA COMPLETAMENTE.	0.00	0.00	CAESS
44-3-85	08-May-2011	08:06	08-May-2011	18:22	0.42777778	MANUAL	MTTO. PROGRAMADO.TRABAJOS DE INVERSION EN RED POR PARTE DE CLESA, TODA LA CARGA FUERA, ENS CALCULADA.	0.49	16,090.00	CLESA
44-4-82	08-May-2011	18:10	08-May-2011	18:12	0.00138889	MANUAL	MTTO. PROGRAMADO.PARA NORMALIZAR TRAMO DE LINEA Y LA CARGA QUE ESTABA FUERA.	6.25	208.33	CLESA
16-4-81	08-May-2011	18:40	08-May-2011	18:41	0.00069444	50, 51, 59N	FALLA EN LINEA.	14.77	246.17	CLESA
44-4-80	08-May-2011	18:47	08-May-2011	18:49	0.00138889	MANUAL	SOLICITUD DE DISTRIBUIDOR.NORMALIZAR RED DE 46 KV, AL CIERRE QUEDA ENERGIZADA PLANTA GECSA.	3.87	129.00	CLESA
38-4-80	08-May-2011	18:57	17-May-2011	09:15	206h 18m	MANUAL	SOLICITUD DE DISTRIBUIDOR.EL CIERRE SE REALIZO PARA INTERCONECTAR SISTEMAS ATEO-OPIC.	0.00	0.00	CLESA
17-4-81	09-May-2011	08:08	09-May-2011	08:09	0.00069444	59N	FALLA EN LINEA.	11.36	189.33	CAESS
30-4-85	09-May-2011	13:01	09-May-2011	13:22	0.01458333	MANUAL	MTTO. PROGRAMADO.PARA HACER CORRECCION DE PUNTOS CALIENTES EN LINEA 46 KV.	0.52	182.00	DELSUR
35-4-85	10-May-2011	03:52	10-May-2011	03:54	0.00138889	51	FALLA EN LINEA.	10.26	342.00	ANDA

Interrupciones del servicio

Entrega	Fecha Inicio	Hora Inicio	Fecha Final	Hora Final	Duración	Rele	Motivo	MW	KWh	Responsable
47-4-81	10-May-2011	12:13	10-May-2011	12:15	0.00138889	51NS, 59N	FALLA EN LINEA.DELSUR EFECTUO COMPROBACIONES PROPIAS PARA SOLICITAR CIERRE. REPORTA LLUVIA EN LA ZONA.	9.33	311.00	DELSUR
44-3-84	10-May-2011	12:43	10-May-2011	12:48	0.00347222	51	FALLA EN LINEA.12: 44 HRS. PRUEBA NEGATIVA, CARGA TRANSFERIDA A INT. 13-3-81.	3.21	107.00	CLESA
32-4-82	10-May-2011	14:56	10-May-2011	14:57	0.00069444	51	FALLA EN LINEA.	6.61	110.17	CAESS
32-4-82	10-May-2011	15:14	10-May-2011	15:16	0.00138889	51	FALLA EN LINEA.FUERTE LLUVIA EN LA ZONA.	4.90	163.33	CAESS
32-4-82	10-May-2011	15:18	10-May-2011	15:22	0.00277778	51	FALLA EN LINEA.FUERTE LLUVIA EN LA ZONA, CAESS DEJA FUERA SENSUNTEPEQUE	4.84	322.67	CAESS
38-4-83	10-May-2011	16:22	10-May-2011	19:33	0.13263889	51, 59N	FALLA EN LINEA.TORMENTA ELECTRICA EN LA ZONA. PRUEBAS NEG. 16:22 Y 16:32 H. SE ENCONTRO UNA RAMA SOBRE LA LINEA. ENS CALC.	9.60	30,560.00	HANES
32-4-82	10-May-2011	16:32	10-May-2011	16:33	0.00069444	MANUAL	SOLICITUD DE DISTRIBUIDOR.PARA RECUPERAR SUB-SENSUNTEPEQUE. ENS CALC	3.47	3,945.00	CAESS
38-4-84	10-May-2011	16:32	10-May-2011	16:33	0.00069444	59N	FALLA EN LINEA.LLUVIA EN LA ZONA.	0.20	3.33	DELSUR
11-4-84	10-May-2011	16:34	10-May-2011	16:39	0.00347222	27, 51	FALLA EN LINEA.ESTABA GENERANDO 12.38 MW.	0.00	0.00	CESSA
38-4-82	10-May-2011	16:40	10-May-2011	16:44	0.00277778	51, 59N	FALLA EN LINEA.LLUVIA CON DESCARGAS ELECTRICAS.	6.33	422.00	DELSUR
38-4-84	10-May-2011	16:40	10-May-2011	20:19	0.15208333	59N	FALLA EN LINEA.LLUVIA CON DESCARGAS ELECTRICAS.	0.10	365.00	DELSUR
44-4-81	10-May-2011	16:41	10-May-2011	16:45	0.00277778	51, 59N	FALLA EN LINEA.LLUVIA CON DESCARGAS ELECTRICAS. BORE ESTABA GENERANDO 10.1 MW.	13.83	922.00	DELSUR
44-3-85	10-May-2011	16:52	10-May-2011	16:53	0.00069444	51	FALLA EN LINEA.LLUVIA CON DESCARGAS ELECTRICAS.	2.60	43.33	CLESA
44-4-80	10-May-2011	16:59	10-May-2011	17:00	0.00069444	51, 59N	FALLA EN LINEA.LLUVIA CON DESCARGAS ELECTRICAS. GECSA ESTABA GENERANDO 9.4 MW.	17.85	297.50	CLESA
44-4-80	10-May-2011	17:02	10-May-2011	17:03	0.00069444	51, 59N	FALLA EN LINEA.LLUVIA CON DESCARGAS ELECTRICAS.	17.85	297.50	CLESA
44-4-82	10-May-2011	17:02	10-May-2011	17:03	0.00069444	59N	FALLA EN LINEA.LLUVIA CON DESCARGAS ELECTRICAS.	9.11	151.83	CLESA
44-4-80	10-May-2011	18:43	10-May-2011	18:45	0.00138889	51NS, 59N	FALLA EN LINEA.GECSA ESTABA GENERANDO 10.4 MW.	16.74	558.00	CLESA
34-4-83	11-May-2011	00:30	11-May-2011	00:31	0.00069444	MANUAL	SOLICITUD DE DISTRIBUIDOR.POR MANIOBRAS PROPIAS	10.22	170.33	EEO
13-3-81	11-May-2011	12:20	11-May-2011	17:38	0.22083333	MANUAL	SOLICITUD DE DISTRIBUIDOR.PARA REALIZAR MANTTO. EN SUB-SONSONATE, CARGA PREVIAMENTE TRANSFERIDA HACIA INT.44-3-84.	0.00	0.00	CLESA
41-4-82	11-May-2011	13:12	11-May-2011	13:13	0.00069444	51, 59N	FALLA EN LINEA.FUERTE LLUVIA EN LA ZONA.	12.66	211.00	CLESA
34-4-84	11-May-2011	14:28	11-May-2011	14:29	0.00069444	MANUAL	SOLICITUD DE DISTRIBUIDOR.PARA ENERGIZAR TX DE SUB MIRAFLORES.	0.20	3.33	EEO
37-2-83	11-May-2011	14:38	11-May-2011	15:51	0.05069444	50, 51	FALLA EN LINEA.PRUEBA NEGATIVA A LAS 14:40 HRS. EDESAL REPORTO PUENTE ROTO Y LINEAS ENREDADAS.	4.01	4,878.83	EDESAL
13-3-84	11-May-2011	14:46	11-May-2011	14:48	0.00138889	51	FALLA EN LINEA.FUERTE LUVIA EN LA ZONA.	1.84	61.33	CLESA
32-4-81	11-May-2011	15:10	11-May-2011	15:12	0.00138889	51	FALLA EN LINEA.FUERTE LLUVIA EN LA ZONA.	5.52	184.00	DELSUR
32-4-81	11-May-2011	15:13	11-May-2011	15:19	0.00416667	51	FALLA EN LINEA.	5.52	552.00	DELSUR
17-4-81	11-May-2011	16:07	11-May-2011	16:08	0.00069444	51, 59N	FALLA EN LINEA.	12.18	203.00	CAESS
49-4-82	11-May-2011	16:41	11-May-2011	16:42	0.00069444	51	FALLA EN LINEA.EEO REPORTA LLUVIA EN LA ZONA.	11.01	183.50	EEO
47-4-83	11-May-2011	16:43	11-May-2011	16:44	0.00069444	51NS, 59N	FALLA EN LINEA.	7.97	132.83	DELSUR
34-4-84	11-May-2011	22:27	11-May-2011	22:28	0.00069444	51NS, 59N	FALLA EN LINEA.	2.11	35.17	EEO
17-4-81	12-May-2011	01:46	12-May-2011	01:47	0.00069444	51	FALLA EN LINEA.	7.91	131.83	CAESS
17-4-81	12-May-2011	01:48	12-May-2011	01:49	0.00069444	59N	FALLA EN LINEA.	7.91	131.83	CAESS

Interrupciones del servicio

Entrega	Fecha Inicio	Hora Inicio	Fecha Final	Hora Final	Duración	Rele	Motivo	MW	KWh	Responsable
17-4-81	12-May-2011	01:54	12-May-2011	01:55	0.00069444	MANUAL	SOLICITUD DE DISTRIBUIDOR.PARA CERRAR CUCHILLA MOTORIZADA, SUB EL COYOLITO TRANSFERIDA A NEJA HASTA LAS 05:43 H. REPORTO RAMA SOBRE LINEA.	3.38	56.33	CAESS
44-4-82	12-May-2011	07:27	12-May-2011	07:28	0.00069444	51NS, 59N	FALLA EN LINEA.	27.30	455.00	CLESA
44-4-80	12-May-2011	07:45	12-May-2011	07:46	0.00069444	MANUAL	SOLICITUD DE DISTRIBUIDOR.SOLICITADO DE EMERGENCIA POR CLESA PARA EFECTUAR MANIOBRA EN CUCHILLAS. PREVIAMENTE FUE NECESARIO SACAR DE LINEA A GECSA.	7.72	128.67	CLESA
13-4-81	13-May-2011	05:29	13-May-2011	05:30	0.00069444	51, 59N	FALLA EN LINEA.	5.33	88.83	CLESA
30-4-85	13-May-2011	09:01	13-May-2011	10:23	0.05694444	MANUAL	SOLICITUD DE DISTRIBUIDOR.PARA CORREGIR PUNTOS CALIENTES.EN LINEA 46 KV. DEJO AFECTADO ANDA CAFETAL.	0.60	820.00	DELSUR
34-4-85	13-May-2011	21:03	13-May-2011	21:04	0.00069444	51, 59N	FALLA EN LINEA.	4.13	68.83	EEO
13-3-84	13-May-2011	22:26	13-May-2011	22:28	0.00138889	51	FALLA EN LINEA.LLUVIA EN LA ZONA	1.52	50.67	CLESA
16-4-81	14-May-2011	06:23	14-May-2011	06:24	0.00069444	MANUAL	SOLICITUD DE DISTRIBUIDOR.PARA REALIZAR MANIOBRAS EN SU CIRCUITO.	7.80	130.00	CLESA
16-4-81	14-May-2011	08:05	14-May-2011	09:30	0.05902778	MANUAL	MTTO. PROGRAMADO.TODA LA CARGA TRANSFERIDA AL 35-4-83.	0.00	0.00	CLESA
44-4-86	14-May-2011	18:10	14-May-2011	18:16	0.00416667	50, 51	FALLA EN LINEA.TARDANZA DE CIERRE DEBIDO A QUE ABRUZZO NO CONTESTABA RADIO.	1.07	107.00	ABRUZZO
16-4-81	15-May-2011	00:33	15-May-2011	00:34	0.00069444	MANUAL	SOLICITUD DE DISTRIBUIDOR.PARA RECUPERAR CARGA TRASLADADA.	2.99	49.83	CLESA
32-4-83	15-May-2011	01:25	15-May-2011	17:28	0.66875	MANUAL	SOLICITUD DE DISTRIBUIDOR.POR PAMM EN SRAF. 9% DE LA CARGA FUERA EL RESTO TRABSFERIDO A SBAR. ENS CALC. ETESAL=3745.80 KWH; CAESS=659.83 KWH.	0.00	4,405.63	CAESS, ETESAL
34-4-81	15-May-2011	04:19	15-May-2011	04:20	0.00069444	MANUAL	SOLICITUD DE DISTRIBUIDOR.PARA ABRIR UN CORTE Y AISLAR TRAMO DE LINEA SIN DEJAR CARGA AFECTADA. CORREGIR PUNTOS EN CUCHILLAS.	5.16	86.00	EEO
34-4-86	15-May-2011	04:35	15-May-2011	04:36	0.00069444	MANUAL	SOLICITUD DE DISTRIBUIDOR.PARA ABRIR UN CORTE Y AISLAR TRAMO DE LINEA SIN DEJAR CARGA AFECTADA. CORREGIR PUNTOS EN CUCHILLAS. TRANSFIRIO CARGA DE SUB-MONCAGUA AL 34-4-81.	2.93	48.83	EEO
39-4-82	15-May-2011	06:32	15-May-2011	15:21	0.36736111	MANUAL	SOLICITUD DE DISTRIBUIDOR.MANIOBRAS POR PAMM EN SRAF. TODA LA CARGA PREVIAMENTE TRANSFERIDA HACIA EL INT.47-4-81.	0.00	0.00	ETESAL
32-4-81	15-May-2011	06:37	15-May-2011	15:19	0.3625	MANUAL	MTTO. PROGRAMADO.MANIOBRAS POR PAMM EN SRAF. CARGA PREVIAMENTE TRANSFERIDA HACIA EL INT.39-4-81.	0.00	0.00	ETESAL
32-4-82	15-May-2011	08:01	15-May-2011	18:08	0.42152778	MANUAL	MTTO. PROGRAMADO.PAMM.SUB-SRAF. TODA LA CARGA FUERA. ENS CALC. ETESAL= 51130 KWH; CAESS =11770 KWH.	5.87	62,900.00	CAESS, ETESAL
34-4-86	15-May-2011	12:11	15-May-2011	12:13	0.00138889	MANUAL	SOLICITUD DE DISTRIBUIDOR.PARA RECUPERAR TRAMO DE LINEA, CUCHILLAS Y NORMALIZAR LA CARGA DE SUB-MONCAGUA QUE TENIA TRANSFERIDA AL 34-4-81.	3.14	104.67	EEO
35-4-84	16-May-2011	20:01	16-May-2011	20:02	0.00069444	51, 59N	FALLA EN LINEA.	1.45	24.17	DELSUR
35-4-85	16-May-2011	20:11	16-May-2011	20:17	0.00416667	51, 59N	FALLA EN LINEA.	10.10	1,010.00	ANDA
34-4-86	16-May-2011	23:14	16-May-2011	23:15	0.00069444	51NS, 59N	FALLA EN LINEA.	10.99	183.17	EEO

Interrupciones del servicio

Entrega	Fecha Inicio	Hora Inicio	Fecha Final	Hora Final	Duración	Rele	Motivo	MW	KWh	Responsable
34-4-81	17-May-2011	02:08	17-May-2011	02:09	0.00069444	MANUAL	SOLICITUD DE DISTRIBUIDOR.NORMALIZAR CARGA DE SUB SAN MIGUEL DEL 34-4-81, QUE ESTABA TRANSFERIDA AL 34-4-83 DESDE EL 5/MAY.	4.65	77.50	EEO
34-4-83	17-May-2011	02:08	17-May-2011	02:09	0.00069444	MANUAL	SOLICITUD DE DISTRIBUIDOR.NORMALIZAR CARGA DE SUB SAN MIGUEL DEL 34-4-81, QUE ESTABA TRANSFERIDA AL 34-4-83 DESDE EL 5/MAY.	9.59	159.83	EEO
44-4-81	17-May-2011	06:00	17-May-2011	07:52	0.07777778	51, 59N	FALLA EN LINEA.PRUEBA NEG. A LAS 06:06 H. DELSUR ENCONTRO UNA LINEA ROTA. DEJA FUERA SUB-ATEOS. ENS CALC.	18.80	35,093.33	DELSUR
38-4-80	17-May-2011	09:20	29-May-2011	02:06	280h 46m	MANUAL	SOLICITUD DE DISTRIBUIDOR.PARA PODER REGRESAR A GENERADORA BOREALIS A INT.44-4-81 DE DELSUR.	0.00	0.00	CLESA
49-4-81	19-May-2011	00:12	19-May-2011	00:13	0.00069444	51	FALLA EN LINEA.LLUVIA EN LA ZONA.	4.77	79.50	EEO
35-4-85	19-May-2011	08:58	19-May-2011	09:02	0.00277778	51, 51NS, 59N	FALLA EN LINEA.	9.74	649.33	ANDA
34-4-86	20-May-2011	02:49	20-May-2011	02:51	0.00138889	MANUAL	SOLICITUD DE DISTRIBUIDOR.POR MANIOBRAS PROPIAS PARA REALIZAR TERMOGRAFIAS.	5.40	180.00	EEO
49-4-82	20-May-2011	12:27	20-May-2011	12:28	0.00069444	51	FALLA EN LINEA.	13.84	230.67	EEO
34-4-86	21-May-2011	02:03	21-May-2011	02:05	0.00138889	MANUAL	SOLICITUD DE DISTRIBUIDOR.NORMALIZAR CUCHILLAS EN SUB EL TRANSITO, DEBIDO A PRUEBAS TERMOGRAFICAS.	9.75	325.00	EEO
30-4-85	21-May-2011	07:00	21-May-2011	15:20	0.34722222	MANUAL	SOLICITUD DE DISTRIBUIDOR.PARA SUSTITUIR POSTE QUEMADO, LA CARGA FUE TRANSFERIDA PREVIAMENTE A INT. 47-4-81.	0.00	0.00	DELSUR
44-4-83	21-May-2011	08:11	21-May-2011	15:41	0.3125	MANUAL	MTTO. PROGRAMADO.CORRECCION DE PUNTOS CALIENTES EN INSTALACION DE EMPRESA ADOC.	0.10	750.00	CLESA
41-4-82	21-May-2011	08:47	21-May-2011	08:48	0.00069444	MANUAL	SOLICITUD DE DISTRIBUIDOR.POR EMERGENCIA, PARA AISLAR SUB-SAN JUAN POR FALLA EN REGULADOR DE VOLTAJE, LA CARGA DE ESTA SUBESTACION FUE TRANSFERIDA A NIVEL DE DISTRIBUCION.	4.70	78.33	CLESA
41-4-82	21-May-2011	14:06	21-May-2011	14:07	0.00069444	MANUAL	SOLICITUD DE DISTRIBUIDOR.PARA RECUPERAR SUB-SAN JUAN.	4.30	71.67	CLESA
41-4-82	21-May-2011	14:37	21-May-2011	14:39	0.00138889	51	FALLA EN LINEA.LLUVIA EN LA ZONA.	2.77	92.33	CLESA
13-3-81	21-May-2011	14:44	21-May-2011	14:45	0.00069444	51	FALLA EN LINEA.LLUVIA EN LA ZONA.	5.11	85.17	CLESA
30-4-84	22-May-2011	00:25	22-May-2011	16:24	0.66597222	MANUAL	MTTO. PROGRAMADO.TRABAJO PROGRAMADO POR DELSUR. TODA LA CARGA TRANSFERIDA A INT. 46-4-81.	0.00	0.00	DELSUR
41-4-81	22-May-2011	07:00	22-May-2011	15:51	0.36875	MANUAL	MTTO. PROGRAMADO.PAMM DE ETESAL, TODA LA CARGA FUERA. ENS CALC.	1.40	17,960.00	ETESAL
41-4-82	22-May-2011	07:00	22-May-2011	16:13	0.38402778	MANUAL	MTTO. PROGRAMADO.PAMM DE ETESAL, PARTE DE LA CARGA TRANSFERIDA AL 13-3-81 Y 13-4-81, EL RESTO QUEDA FUERA. ENS CALC.	3.89	15,460.00	ETESAL
41-4-83	22-May-2011	07:00	22-May-2011	16:45	0.40625	MANUAL	MTTO. PROGRAMADO.PAMM DE ETESAL, TODA LA CARGA FUERA.	0.11	1,072.50	ETESAL
13-4-81	22-May-2011	07:03	22-May-2011	07:04	0.00069444	MANUAL	SOLICITUD DE DISTRIBUIDOR.PARA RECUPERAR PARTE DE CARGA DE INT. 41-4-82. POR PAMM EN SONS.	5.18	86.33	ETESAL
30-2-81	22-May-2011	07:04	22-May-2011	17:24	0.43055556	MANUAL	MTTO. PROGRAMADO.2-82 Y 2-83 POR TRABAJOS PROGRAMADOS POR CAESS, CARGA TRANSFERIDA COMPLETAMENTE A SBAR, NEJA, STOM Y SANT.	0.00	0.00	CAESS
18-4-84	22-May-2011	12:31	22-May-2011	12:32	0.00069444	59N	FALLA EN LINEA.EEO REPORTA LLUVIA EN ZONA DE MERCEDES UMAÑA.	5.72	95.33	EEO

Interrupciones del servicio

Entrega	Fecha Inicio	Hora Inicio	Fecha Final	Hora Final	Duración	Rele	Motivo	MW	KWh	Responsable
13-4-81	22-May-2011	16:11	22-May-2011	16:12	0.00069444	MANUAL	SOLICITUD DE DISTRIBUIDOR.PARA NORMALIZAR CARGA TRANSFERIDA DEL INT. 41-4-82. POR PAMM EN SONS.	8.29	138.17	ETESAL
49-4-82	23-May-2011	04:36	23-May-2011	04:37	0.00069444	51	FALLA EN LINEA.	10.28	171.33	EEO
11-4-84	23-May-2011	19:15	23-May-2011	19:20	0.00347222	27, 51, 59N	FALLA EN LINEA.SE ENCONTRABA INYECTANDO AL SEP 18 MW.	0.00	0.00	CESSA
32-4-82	24-May-2011	08:42	24-May-2011	08:46	0.00277778	51, 59N	FALLA EN LINEA.RETRASO DE CIERRE SOLICITADO POR CAESS PARA VERIFICAR PERSONAL DE PODA EN LINEA.	6.69	446.00	CAESS
18-4-83	25-May-2011	05:43	25-May-2011	05:44	0.00069444	51, 51NS, 59N	FALLA EN LINEA.	2.70	45.00	EEO
35-4-83	25-May-2011	08:28	25-May-2011	08:29	0.00069444	51	FALLA EN LINEA.	9.12	152.00	CLESA
17-4-81	25-May-2011	16:26	25-May-2011	16:28	0.00138889	51, 59N	FALLA EN LINEA.	12.32	410.67	CAESS
49-4-81	26-May-2011	00:40	26-May-2011	00:43	0.00208333	MANUAL	SOLICITUD DE DISTRIBUIDOR.POR FALLA EN CUCHILLAS TRANSFIRIO PARTE DE CARGA AL 34-4-82.	4.75	237.50	EEO
49-4-82	26-May-2011	08:03	26-May-2011	17:07	0.37777778	MANUAL	SOLICITUD DE DISTRIBUIDOR.SOLICITADO DE EMERGENCIA POR EEO PARA CAMBIAR CUCHILLAS QUE TENIAN ARCO, CARGA TRANSFERIDA A INT. 34-4-84.	0.00	0.00	EEO
44-4-82	26-May-2011	08:26	26-May-2011	08:27	0.00069444	51NS, 59N	FALLA EN LINEA.	14.25	237.50	CLESA
38-4-84	26-May-2011	15:24	26-May-2011	15:52	0.01944444	MANUAL	MTTO. PROGRAMADO.REVISION DE CABLEADO EN PANEL DE CONTROL POR POSIBLE FALSO CONTACTO.	0.00	0.00	DELSUR
35-4-83	26-May-2011	15:44	26-May-2011	16:05	0.01458333	51, 59N	FALLA EN LINEA.15:48 H PRUEBA NEGATIVA. CERRADO CON LINEA SECCIONADA Y EN VACIO.ENS CALC.	9.22	46,810.00	CLESA
16-4-81	26-May-2011	17:09	26-May-2011	17:11	0.00138889	50, 51, 59N	FALLA EN LINEA.	10.70	356.67	CLESA
38-4-82	26-May-2011	18:42	26-May-2011	18:44	0.00138889	51, 59N	FALLA EN LINEA.	16.12	537.33	DELSUR
49-4-81	26-May-2011	19:29	26-May-2011	19:32	0.00208333	MANUAL	SOLICITUD DE DISTRIBUIDOR.CERRAR CUCHILLAS MOTORIZADAS.	5.37	268.50	EEO
49-4-82	27-May-2011	05:44	27-May-2011	05:45	0.00069444	51	FALLA EN LINEA.	11.35	189.17	EEO
18-4-84	27-May-2011	10:11	27-May-2011	10:13	0.00138889	51, 59N	FALLA EN LINEA.	6.10	203.33	EEO
16-4-81	27-May-2011	11:25	27-May-2011	11:27	0.00138889	50, 51, 59N	FALLA EN LINEA.	12.08	402.67	CLESA
41-4-81	27-May-2011	13:51	27-May-2011	13:52	0.00069444	MANUAL	SOLICITUD DE DISTRIBUIDOR.PARA AISLAR SUB IZALCO Y CAMBIAR POWER FUSE EN ESA SUBESTACION.	0.00	0.00	CLESA
35-4-85	27-May-2011	14:24	27-May-2011	14:28	0.00277778	51	FALLA EN LINEA.RETRASO EN CIERRE A SOLICITUD DE ANDA PARA VERIFICAR CONDICIONES.	8.27	551.33	ANDA
41-4-81	27-May-2011	14:54	27-May-2011	17:09	0.09375	MANUAL	SOLICITUD DE DISTRIBUIDOR.PARA RECUPERAR SUB IZALCO, CIRCUITO ESTABA SIN CARGA. ENS CALCULADA DE 12:19 A 14:57 HRS.	0.00	6,899.33	CLESA
34-4-82	27-May-2011	16:09	27-May-2011	16:11	0.00138889	51	FALLA EN LINEA.EEO REPORTA LLUVIA EN LA ZONA.	5.31	177.00	EEO
35-4-85	27-May-2011	16:36	27-May-2011	16:46	0.00694444	51, 51NS, 59N	FALLA EN LINEA.RETRASO EN CIERRE A SOLICITUD DE ANDA PARA VERIFICAR CONDICIONES. REPORTA LLUVIA EN LA ZONA.	8.46	1,410.00	ANDA
49-4-82	27-May-2011	19:07	27-May-2011	19:08	0.00069444	51	FALLA EN LINEA.EEO REPORTA FUERTE LLUVIA CON DESCARGAS ATMOSFERICAS.	16.96	282.67	EEO
49-4-82	27-May-2011	19:11	27-May-2011	19:13	0.00138889	51	FALLA EN LINEA.EEO REPORTA FUERTE LLUVIA CON DESCARGAS ATMOSFERICAS.	12.95	431.67	EEO
30-4-84	28-May-2011	02:34	28-May-2011	02:35	0.00069444	51, 59N	FALLA EN LINEA.LLUVIA EN LA ZONA	4.22	70.33	DELSUR
30-4-84	28-May-2011	02:59	28-May-2011	03:01	0.00138889	51, 59N	FALLA EN LINEA.LLUVIA EN LA ZONA.	4.15	138.33	DELSUR
30-4-84	28-May-2011	03:17	28-May-2011	06:50	0.14791667	51, 59N	FALLA EN LINEA.LLUVIA EN LA ZONA. CARGA RECUPERADA CON INT. 46-4-81.	4.02	67.00	DELSUR

Interrupciones del servicio

Entrega	Fecha Inicio	Hora Inicio	Fecha Final	Hora Final	Duración	Rele	Motivo	MW	KWh	Responsable
34-4-81	29-May-2011	00:13	29-May-2011	00:14	0.00069444	MANUAL	SOLICITUD DE DISTRIBUIDOR.PARA RECIBIR LA CARGA DE SUB MONCAGUA DESDE INT.34-4-86 POR PREPARATIVOS DE PAMM EN 15SE.	14.68	244.67	ETESAL
34-4-86	29-May-2011	00:13	29-May-2011	00:14	0.00069444	MANUAL	SOLICITUD DE DISTRIBUIDOR.PARA TRANSFERIR CARGA DE SUB MONCAGUA AL INT.34-4-81 POR PREPARATIVOS DE PAMM EN 15SE.	9.68	161.33	ETESAL
18-4-84	29-May-2011	01:17	29-May-2011	01:18	0.00069444	MANUAL	SOLICITUD DE DISTRIBUIDOR.PARA TRANSFERIR CARGA DE SUB CHINAMECA AL INT.34-4-86 POR PAMM EN 15SE.	3.97	66.17	ETESAL
18-4-83	29-May-2011	01:55	29-May-2011	01:56	0.00069444	MANUAL	SOLICITUD DE DISTRIBUIDOR.PARA TRANSFERIR CARGA DE SUB SANTIAGO DE MARIA AL INT. 40-4-81 POR PAMM EN 15SE.	2.09	34.83	ETESAL
38-4-82	29-May-2011	07:09	29-May-2011	19:51	0.52916667	MANUAL	SOLICITUD DE DISTRIBUIDOR.PARA TRASLADAR TODA LA CARGA AL INT. 38-4-84 Y HACER ESPACIO EN TX1 SUB OPIC DEBIDO A TRANSFERENCIAS DE CLESA.	0.00	0.00	DELSUR
11-4-84	29-May-2011	07:57	29-May-2011	14:58	0.29236111	MANUAL	MTTO. PROGRAMADO.TRABAJOS PROGRAMADOS DE CESSA EN SU CIRCUITO.	0.00	0.00	CESSA
18-4-83	29-May-2011	08:00	29-May-2011	15:37	0.31736111	MANUAL	MTTO. PROGRAMADO.PAMM DE ETESAL, 19% DE CARGA FUERA, EL RESTO TRANSFERIDA A INT. 40-4-81.	0.40	5,783.60	ETESAL
18-4-84	29-May-2011	08:00	29-May-2011	15:37	0.31736111	MANUAL	MTTO. PROGRAMADO.PAMM DE ETESAL, 53% DE CARGA FUERA, EL RESTO TRANSFERIDA A INT. 34-4-86.	2.76	30,406.10	ETESAL
44-4-80	29-May-2011	08:03	29-May-2011	18:37	0.44027778	MANUAL	MTTO. PROGRAMADO.TRABAJOS DE CLESA EN EL CIRCUITO, LA MAYOR PARTE DE CARGA TRANSFERIDA A INT. 38-4-80.	0.28	2,958.67	CLESA
34-4-81	29-May-2011	17:31	29-May-2011	17:33	0.00138889	MANUAL	SOLICITUD DE DISTRIBUIDOR.PARA RETORNAR LA CARGA DE MONCAGUA HACIA EL 34-4-86. PAMM EN 15SE	19.14	638.00	ETESAL
34-4-86	29-May-2011	17:31	29-May-2011	17:33	0.00138889	MANUAL	SOLICITUD DE DISTRIBUIDOR.PARA RECUPERAR LA CARGA DE MONCAGUA QUE SE ENCONTRABA EN EL 34-4-81. PAMM EN 15SE	5.98	199.33	ETESAL
38-4-80	29-May-2011	18:46	31-May-2011	10:12	39h 26m	MANUAL	SOLICITUD DE DISTRIBUIDOR.PARA MANIOBRAR CUCHILLAS, PODER TRASLADAR LA GENERACION DE BOREALIS HACIA EL INT.44-4-80, POR RECLAMOS DE VARIACIONES DE VOLTAJE.	0.00	0.00	CLESA
11-4-81	29-May-2011	21:45	29-May-2011	21:54	0.00625	NO INDICO	FALLA EN LINEA.CERO VOLTAJE EN LA SUBESTACION DE GUAJOYO. POR DISPARO DE LINEA 11-35-01.	4.00	600.00	ETESAL
11-4-83	29-May-2011	21:45	29-May-2011	21:54	0.00625	MANUAL	FALLA EN LINEA.CERO VOLTAJE EN LA SUBESTACION DE GUAJOYO. POR DISPARO DE LINEA 11-35-01.	1.33	199.50	ETESAL
11-4-84	29-May-2011	21:45	29-May-2011	21:50	0.00347222	27	FALLA EN LINEA.CERO VOLTAJE EN LA SUBESTACION DE GUAJOYO. POR DISPARO DE LINEA 11-35-01.	0.00	0.00	ETESAL
17-4-81	29-May-2011	21:46	29-May-2011	21:48	0.00138889	51, 59N	FALLA EN LINEA.LLUVIA ZONA.	10.31	343.67	CAESS
13-3-81	29-May-2011	23:51	29-May-2011	23:52	0.00069444	51	FALLA EN LINEA.LLUVIA EN LA ZONA.	0.96	16.00	CLESA
30-4-84	30-May-2011	06:55	30-May-2011	07:03	0.00555556	MANUAL	SOLICITUD DE DISTRIBUIDOR.PARA CERRAR CUCHILLAS MONOPOLARES.	0.00	0.00	DELSUR
13-4-81	30-May-2011	22:04	30-May-2011	22:06	0.00138889	51, 59N	FALLA EN LINEA.CLESA REPORTA LLUVIA EN LA ZONA.	5.58	186.00	CLESA
13-4-81	30-May-2011	22:55	30-May-2011	22:56	0.00069444	51, 59N	FALLA EN LINEA.CLESA REPORTA FUERTE LLUVIA CON DESCARGAS ATMOSFERICAS.	4.82	80.33	CLESA
44-4-81	31-May-2011	06:42	31-May-2011	06:44	0.00138889	51NS, 59N	FALLA EN LINEA.	11.13	371.00	DELSUR

Interrupciones del servicio

Entrega	Fecha Inicio	Hora Inicio	Fecha Final	Hora Final	Duración	Rele	Motivo	MW	KWh	Responsable
30-4-84	31-May-2011	15:04	31-May-2011	15:09	0.00347222	MANUAL	SOLICITUD DE DISTRIBUIDOR.CERRAR CUCHILLAS MONOPOLARES EN SUB-CUCUMACAYAN. CARGA PREVIAMENTE TRANSFERIDA HACIA SUB-STOM.	0.00	0.00	DELSUR
34-4-84	31-May-2011	16:29	31-May-2011	16:30	0.00069444	51	FALLA EN LINEA.EEO REPORTA LLUVIA EN LA ZONA.	2.11	35.17	EEO
32-4-81	31-May-2011	17:20	31-May-2011	17:21	0.00069444	51	FALLA EN LINEA.DEALSUR REPORTA LLUVIA EN LA ZONA.	5.84	97.33	DELSUR
34-4-85	31-May-2011	20:35	31-May-2011	20:36	0.00069444	51, 59N	FALLA EN LINEA.EEO REPORTA LLUVIA EN LA ZONA.	3.25	54.17	EEO

Programa Anual de Mantenimientos

	PLANTA/UNIDAD	PROGRAMADO	DURACION	REPROGRAMADO	DURACION	EJECUTADO	DURACION	MOTIVO			
CEL	GUAJOYO										
	UNIDAD 1	08-May-11	28-May-11	21 DIAS	02-May-11	22-May-11	21 DIAS	02-May-11	23-May-11	22 DIAS	Mantenimiento mayor-Reemplazo de Cojinete guia de Turbina
	CERRON GRANDE										
	UNIDAD 1	29-Jul-11	31-Jul-11	3 DIAS							Inspección del rodete de turbina
	UNIDAD 2	05-Jul-11	26-Jul-11	22 DIAS							Mantenimiento mayor
	5 DE NOVIEMBRE										
	UNIDAD 1	07-Feb-11	21-Feb-11	15 DIAS				07-Feb-11	21-Feb-11	15 DIAS	Mantenimiento mayor
	UNIDAD 3	28-Feb-11	14-Mar-11	15 DIAS				28-Feb-11	14-Mar-11	15 DIAS	Mantenimiento mayor
	UNIDAD 4	21-Mar-11	30-Mar-11	10 DIAS				21-Mar-11	30-Mar-11	10 DIAS	Inspección del generador
	UNIDAD 5										
15 DE SEPTIEMBRE											
UNIDAD 1	17-Ene-11	05-Feb-11	20 DIAS				21-Ene-11	03-Feb-11	14 DIAS	Ajustar distribuidor de turbina-Cambiar aislamiento de barras de salida	
UNIDAD 2	03-Abr-11	24-Abr-11	22 DIAS				03-Abr-11	19-Abr-11	17 DIAS	Mantenimiento mayor	
AHUACHAPAN											
UNIDAD 3	05-Jun-11	03-Jul-11	29 DIAS							Mantenimiento mayor	
UNIDAD 2	14-Ago-11	28-Ago-11	15 DIAS							Mantenimiento mayor	
BERLIN											
UNIDAD 3	07-Feb-11	27-Feb-11	21 DIAS				07-Feb-11	27-Feb-11	21 DIAS	Mantenimiento mayor	
UNIDAD 2	05-Sep-11	25-Sep-11	21 DIAS							Mantenimiento mayor	
UNIDAD 4	05-Sep-11	25-Sep-11	21 DIAS							Mantenimiento mayor, revisión anual	
ACAJUTLA											
MOTOR 4	14-May-11	20-Jun-11	38 DIAS	02-Jul-11	06-Ago-11	36 DIAS				Mantenimiento de 60,000 Hrs.	
MOTOR 6	02-Jul-11	06-Ago-11	36 DIAS	20-Ago-11	25-Sep-11	37 DIAS				Mantenimiento de 60,000 Hrs.	
MOTOR 2	20-Ago-11	25-Sep-11	37 DIAS	14-May-11	20-Jun-11	38 DIAS				Mantenimiento de 60,000 Hrs.	
MOTOR 8	08-Oct-11	13-Nov-11	37 DIAS							Mantenimiento de 60,000 Hrs.	
UNIDAD 2	01-Oct-11	31-Oct-11	31 DIAS							Mantenimiento Mayor	
UNIDAD 5	16-Jul-11	31-Jul-11	16 DIAS							Mantenimiento de Sistema de Combustión.	
SOYAPANGO											
MOTOR 1	08-Ago-11	28-Ago-11	21 DIAS								
NEJAPA POWER											
MOTORES										El 75% de las semanas del año, tendran en Mantenimiento un motor	
CESSA											
MOTORES	28-Feb-11	03-Abr-11	35 DIAS							Mantenimiento en los motores	
MOTORES	01-Ago-11	30-Sep-11	61 DIAS							Mantenimiento en los motores	
TALNIQUE											
MOTOR 1	29-Oct-11	12-Nov-11	15 DIAS							Mantenimiento de 36,000 Hrs.	
MOTOR 2	03-Sep-11	17-Sep-11	15 DIAS							Mantenimiento de 36,000 Hrs.	
MOTOR 3	01-Oct-11	15-Oct-11	15 DIAS							Mantenimiento de 36,000 Hrs.	
MOTOR 6	29-Ene-11	12-Feb-11	15 DIAS				27-Ene-11	13-Feb-11	18 DIAS	Mantenimiento de 12,000 Hrs.	
MOTOR 7	02-Jul-11	08-Jul-11	7 DIAS							Mantenimiento de 16,000 Hrs.	
MOTOR 4	23-Jul-11	29-Jul-11	7 DIAS							Mantenimiento de 16,000 Hrs.	
MOTOR 5	03-Ene-11	17-Ene-11	15 DIAS				03-Ene-11	17-Ene-11	15 DIAS	Mantenimiento de 12,000 Hrs.	
MOTOR 8	26-Feb-11	12-Mar-11	15 DIAS	05-Mar-11	19-Mar-11	15 DIAS	05-Mar-11	20-Mar-11	16 DIAS	Mantenimiento de 12,000 Hrs.	
MOTOR 9	07-May-11	13-May-11	7 DIAS							Mantenimiento de 16,000 Hrs.	
TEXTUFIL											
MOTOR 1	09-Abr-11	16-Abr-11	8 DIAS	25-Jun-11	04-Jul-11	10 DIAS				Mantenimiento de 15,000 Hrs.	
MOTOR 2	05-Mar-11	12-Mar-11	8 DIAS	14-May-11	23-May-11	10 DIAS	14-May-11	25-May-11	12 DIAS	Mantenimiento de 15,000 Hrs.	
MOTOR 3	19-Mar-11	28-Mar-11	10 DIAS	12-Mar-11	20-Mar-11	9 DIAS	12-Mar-11	20-Mar-11	9 DIAS	Mantenimiento de 15,000 Hrs.	
MOTOR 4	10-Sep-11	19-Sep-11	10 DIAS							Mantenimiento de 7,500 Hrs.	
MOTOR 5	19-Sep-11	28-Sep-11	10 DIAS							Mantenimiento de 7,500 Hrs.	
MOTOR 6	01-Dic-11	10-Dic-11	10 DIAS							Mantenimiento de 15,000 Hrs.	
MOTOR 7	17-Dic-11	26-Dic-11	10 DIAS							Mantenimiento de 15,000 Hrs.	
HILCASA											
MOTORES	04-Abr-11	29-Abr-11	26 DIAS							Mantenimiento de un Motor c/semana.	
MOTORES	03-Oct-11	28-Oct-11	26 DIAS							Mantenimiento de un Motor c/semana.	
BOREALIS											
MOTOR 1	08-Oct-11	23-Oct-11	16 DIAS							Mantenimiento Mayor por 24,000 Hrs.	
MOTOR 2	03-Dic-11	18-Dic-11	16 DIAS							Mantenimiento Mayor por 24,000 Hrs.	
MOTOR 3	13-Ago-11	28-Ago-11	16 DIAS							Mantenimiento Mayor por 24,000 Hrs.	
MOTOR 4	05-Nov-11	20-Nov-11	16 DIAS							Mantenimiento Mayor por 24,000 Hrs.	
MOTOR 5	22-Ene-11	06-Feb-11	16 DIAS	05-Feb-11	20-Feb-11	16 DIAS	05-Feb-11	24-Feb-11	20 DIAS	Mantenimiento Mayor por 24,000 Hrs.	
MOTOR 6	30-Dic-10	14-Ene-11	16 DIAS	12-Mar-11	27-Mar-11	16 DIAS	12-Mar-11	06-Abr-11	26 DIAS	Mantenimiento Mayor por 24,000 Hrs.	
MOTOR 7	19-Feb-11	06-Mar-11	16 DIAS	22-Ene-11	06-Feb-11	16 DIAS	22-Ene-11	09-Mar-11	47 DIAS	Mantenimiento Mayor por 24,000 Hrs.	
MOTOR 8	10-Sep-11	25-Sep-11	16 DIAS							Mantenimiento Mayor por 24,000 Hrs.	



Km. 12 1/2 Carretera al Puerto de la Libertad, Nuevo Cuscatlán,
Departamento de La Libertad.
Tel.: (503) 2521-7300 Fax: (503) 2521-7301
Correo: mercado@ut.com.sv
www.ut.com.sv