



Unidad de Transacciones, S.A.

Informe Estadístico Abril - 2011

Administrador del Mercado Mayorista
de Electricidad de El Salvador
Km. 12 1/2 Carretera al Puerto de La Libertad
Nuevo Cuscatlán, Departamento de La Libertad
Tel.: (503) 2521-7300 Fax: (503) 2521-7301
www.ut.com.sv



	Pág.
Indice	2
Referencias	3
Resumen	4
Inyecciones	5
Comportamiento de la demanda de energía	5
♦ Tasa de variación anual (promedio móvil 12 meses)	5
♦ Tasa de variación anual (promedio móvil 6 meses)	5
♦ Tasa de variación anual (promedio móvil 3 meses)	5
Inyecciones por recurso	6
Inyección nacional por participante de mercado	6
Contratos de inyección	6
Composición del mercado	7
Mercado de Contratos de Retiro por participante de mercado	7
Mercado Regulador del Sistema por participante de mercado	7
Comercio Internacional	8
♦ Importaciones por participante de mercado	8
♦ Exportaciones por participante de mercado	8
♦ Comercio Internacional por frontera	8
Evolución de los precios en el MRS	9
♦ Precios SIS	10
♦ Precios EST	11
♦ Precios MRS	12
♦ Precios promedios	13
Otras Estadísticas	14
♦ Energía No Servida, Pérdidas e Interrupciones	14
♦ Generación Obligada	15
♦ Demanda Máxima de Potencia	15
♦ Reserva Fría por Confiabilidad	16
♦ Reserva Rodante y Reserva Fría en Demanda Máxima	17
♦ Interrupciones del Servicio	18
♦ Programa Anual de Mantenimientos (PAM)	24



Referencias

- Variación Mensual: Relación entre el mes actual y el mes anterior.
- Variación Anual: Relación entre el mes actual y el mismo mes del año anterior.
- Acumulado Anual: Relación del promedio acumulado del año y el mismo período del año anterior.
- Variación de 3 meses: Relación entre el promedio móvil de 3 meses del período actual y el mismo período del año anterior.
- Variación de 12 meses: Relación entre el promedio móvil de 12 meses del período actual y el mismo período del año anterior.

Resumen

Energía Transada		GWh	%
	Hidroeléctrica	110.8	22.3%
	Geotérmica	118.9	23.9%
	Térmica	250.9	50.5%
	Importaciones	13.9	2.8%
	Desvíos	2.8	0.6%
Total inyecciones MME		497.3	100.0%
(-)	Exportaciones	9.6	
	Desvíos	2.3	
	Pérdidas de transmisión ^{1/}	8.0	1.6%
		477.3	
Demanda MME		GWh	%
	Mercado de Contratos	123.7	26%
	Mercado Regulador del Sistema	353.6	74%
Total Demanda en el MME		477.3	100.0%
Energía de Paso		Retiro	Inyección
	Guatemala	0.0	0.2
	Honduras	0.2	0.0
Precios MRS		\$/MWh	
Promedio mensual^{2/}		\$ 169.10	
Demanda Máxima de Potencia		MW	Fecha/hora
	Máxima	962	05-Abr-11 14:00
	Mínima	395	22-Abr-11 6:00

1/ Como porcentaje de la inyección.

2/ Nota: a partir del 21 de abril 2005, los precios de compra en el MRS se han calculado en base al Acuerdo No. 78-E-2005 y sus respectivas modificaciones, emitidas por la Superintendencia General de Electricidad y Telecomunicaciones.

Inyecciones

Rubros	Abril 2011		Var. %	Acumulado Anual ^{2/}		Últimos 3 meses ^{2/}		Últimos 12 meses ^{2/}	
	GWh	Var. % ^{2/}	Anual ^{2/}	GWh	Var. %	GWh	Var. %	GWh	Var. %
Generación nacional transada	480.6	-4.8	1.5	1,867.4	-0.8	473.2	0.1	469.7	0.8
Intercambios Internacionales (+/-) ^{1/}	4.8	-54.3	-73.0	78.2	208.1	13.8	48.2	11.5	190.5
Pérdidas de transmisión	8.0	-2.0	4.1	31.6	12.2	7.9	9.4	8.7	13.7
Demanda Mercado Mayorista	477.3	-5.7	-0.7	1,913.3	1.7	479.0	0.8	472.4	2.0

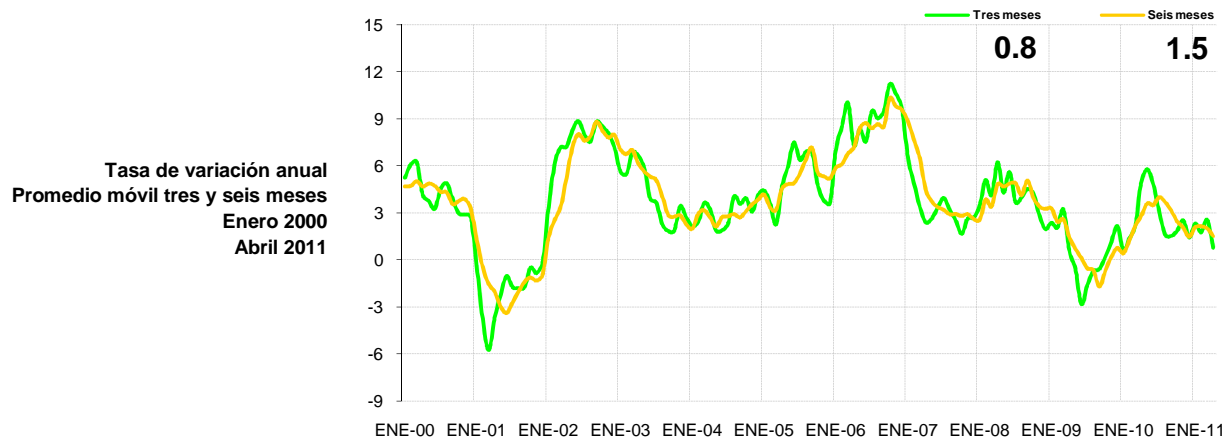
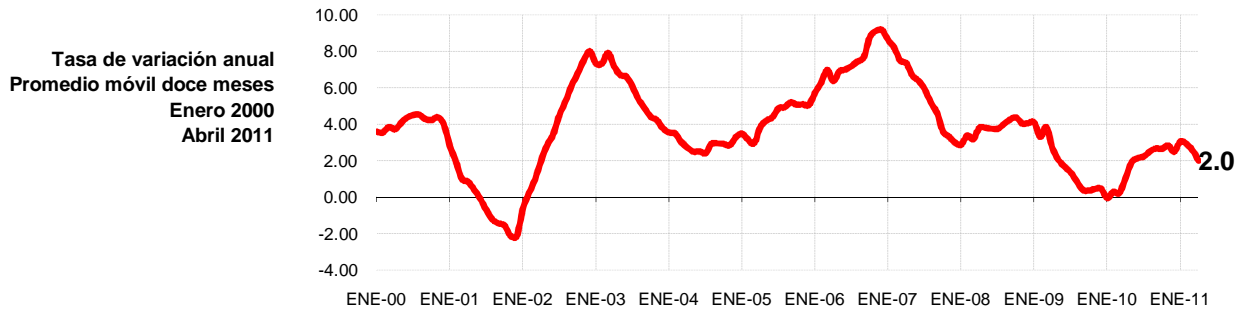
^{1/} Signo (+) : Saldo comercial neto a favor de importaciones

Signo (-) : Saldo comercial neto a favor de exportaciones

Incluye desvíos

^{2/} Para el detalle de los períodos ver el apartado de Referencias de la Pág. 3.

Comportamiento de la demanda de energía en el Mercado Mayorista de Electricidad



Inyecciones Por Recurso Inyectado

Participante de mercado	Abril 2011		Var. %	Acumulado Anual ^{2/}		Últimos 3 meses ^{2/}		Últimos 12 meses ^{2/}	
	GWh	Var. % ^{2/}	Anual ^{2/}	GWh	Var. %	GWh	Var. %	GWh	Var. %
Hidroeléctrica	110.8	-7.6	6.8	430.6	8.2	108.9	9.8	176.0	43.1
Geotérmica	118.9	-7.9	-1.2	464.1	4.4	114.3	6.0	120.0	0.5
Térmica	250.9	-1.9	0.6	972.7	-6.4	250.0	-6.0	173.6	-22.4
Iny. Nacional	480.6								
Importaciones	13.9	-30.8	-24.2	101.4	90.4	21.2	49.7	18.5	46.0
Total inyectado	494.5								

^{1/} Incluye pérdidas por transmisión

^{2/} Para el detalle de los periodos ver el apartado de Referencias de la Pág. 3.

Inyección Nacional por Participante de Mercado

Participante de mercado	Abril 2011		Var. %	Acumulado Anual ^{2/}		Últimos 3 meses ^{2/}		Últimos 12 meses ^{2/}	
	GWh	Var. % ^{2/}	Anual ^{2/}	GWh	Var. %	GWh	Var. %	GWh	Var. %
Cel	110.8	-7.6%	6.8%	430.6	8.2%	108.9	9.8%	176.0	43.1%
Nejapa Power	56.4	0.3%	8.1%	204.1	-3.5%	54.6	-2.7%	33.3	-29.3%
Duke Energy	73.1	6.8%	15.1%	258.0	-5.3%	67.6	-5.4%	45.3	-28.4%
LaGeo	118.9	-7.9%	-1.2%	464.1	4.4%	114.3	6.0%	120.0	0.5%
Cessa	2.2	-32.8%	-69.2%	15.5	-43.5%	3.6	-51.1%	3.6	-38.8%
Cassa	13.6	-7.7%	-29.4%	67.2	-12.6%	15.6	-20.5%	14.2	1.7%
Ine, S.A.	60.8	-2.0%	10.8%	231.4	-5.2%	60.0	1.7%	49.0	-18.3%
AES Clesa	0.0	-17%		0.1		0.0		0.0	324.0%
Textuflil	22.4	10%	1%	81.7	-4.9%	20.8	-5.0%	16.4	-11.9%
Borealis	6.6	47%	-5%	19.9	-28.2%	5.1	-23.5%	3.9	-32.5%
Gecsa	6.5	-8%	-1%	27.0	9.0%	6.6	5.3%	4.9	-16.0%
Inmobiliaria Apopa	3.6	-3%	-15%	15.3	-8.8%	3.7	-11.0%	3.1	-22.7%
Ing. El Angel	4.7	-48%	-37%	30.7	-6%	7.2	-12.5%	5.9	6.3%
Ing. La Cabaña		-100%	-100%	13.9	-28%	4.1	-18.7%	3.7	-2.6%
EDESAL	0.0			0.0				0.0	
DELSUR	0.1	7%		0.3		0.1		0.1	
Cassa-Comercializa	1.0			7.8		2.3		1.9	
Total	480.6			1,867.4		474.5		481.2	

^{1/} Inyecciones provenientes de la red de distribución

^{2/} Para el detalle de los periodos ver el apartado de Referencias de la Pág. 3.

^{*/} Variaciones mayores de 2000% no se detallan

Tipo de Mercado (GWh)

Mercado	Ene	Feb	Mar	Abr	May	Jun	Jul	Ago	Sep	Oct	Nov	Dic	Total
MC	128.8	157.3	139.9	123.7									549.8
MRS	347.5	296.4	366.0	353.6									1,363.5
Total	476.4	453.7	506.0	477.3	0.0	0.0	0.0	0.0	0.0	0.0	0.0	0.0	1,913.3

MC: Mercado de Contratos

MRS: Mercado Regulador del Sistema

Contratos de Inyección (GWh)

Participante de mercado	Ene	Feb	Mar	Abr	May	Jun	Jul	Ago	Sep	Oct	Nov	Dic	Total
Excelergy	0.0	0.0	0.0	0.0									0.0
Cenérgica	0.0	0.0	0.0	0.0									0.0
Origem	0.0	0.0	0.0	0.0									0.0
Caess	0.0	0.0	0.0	0.0									0.0
Delsur	1.5	1.3	1.5	1.4									5.8
AES Clesa	0.0	0.0	0.0	0.0									0.0
Cel	28.7	25.9	28.7	27.5									110.8
Nejapa	22.7	61.1	51.8	38.2									173.8
Duke Energy	0.0	0.0	0.0	0.0									0.0
LaGeo	78.8	73.0	72.7	69.8									294.2
Cessa	0.2	0.2	0.2	0.2									0.8
Cassa	0.0	0.0	0.0	0.0									0.0
Lynx	0.0	0.0	0.0	0.0									0.0
Merc-Elec	0.0	0.0	0.0	0.1									0.1
Textuflil	0.0	0.0	0.0	0.0									0.0
Ine-Com	0.0	0.0	0.0	0.0									0.0
Borealis	0.0	0.0	0.0	0.0									0.0
Gecsa	0.0	0.0	0.0	0.0									0.0
CECAM	0.0	0.0	0.0	0.0									0.0
El Angel	0.0	0.0	0.4	0.5									0.9
INE	0.0	0.0	0.1	2.5									2.5
C.X. ^{1/}	25.4	-4.3	-15.4	-16.3									-10.6
Total	157.3	157.3	139.9	123.7	0.0	0.0	0.0	0.0	0.0	0.0	0.0	0.0	578.2

^{1/} CX: Contratos de Exportación

Retiros

Mercado de Contratos de Retiro por Participante de Mercado (GWh)

Participante de Mercado	Ene	Feb	Mar	Abr	May	Jun	Jul	Ago	Sep	Oct	Nov	Dic	Total
CAESS	29.9	50.2	30.6	23.2									133.9
DELSUR	33.6	30.3	33.6	32.5									129.9
CLESA	12.6	19.9	16.1	13.2									61.8
EEO	5.5	11.4	8.5	6.6									32.0
DEUSEM	0.7	1.8	1.1	0.8									4.3
B&D	0.0	0.0	0.0	0.0									0.0
Edesal	1.1	1.0	1.1	1.1									4.4
CEL-COM	0.3	0.3	0.3	0.3									1.3
LAGEO-COM	0.0	0.0	0.0	0.0									0.0
EXCELERGY	11.8	11.0	13.2	12.8									48.8
ORIGEM	0.0	0.0	0.0	0.0									0.0
ANDA	28.4	25.6	28.4	27.2									109.5
LYNX	0.0	0.0	0.0	0.0									0.0
CESSA	0.2	0.2	0.2	0.2									0.8
MERC-ELECT	0.0	0.0	0.0	0.0									0.0
ABRUZZO	0.0	0.0	0.0	0.0									0.0
BOREALIS	0.0	0.0	0.0	0.0									0.0
Edesal-Com	0.0	0.4	0.6	0.0									1.0
Hanesbrands	4.8	5.2	6.1	6.0									22.0
Total MC	128.8	157.3	139.9	123.7	0.0	0.0	0.0	0.0	0.0	0.0	0.0	0.0	549.8

Los valores negativos corresponden a desviaciones de contratos inyectadas al MRS.

Mercado Regulator del Sistema por Participante de Mercado (GWh)

Participante de Mercado	Ene	Feb	Mar	Abr	May	Jun	Jul	Ago	Sep	Oct	Nov	Dic	Total
CAESS	158.8	129.9	168.0	163.6									620.3
DELSUR	65.2	63.0	68.9	63.5									260.5
CLESA	63.8	52.0	64.2	64.4									244.4
EEO	41.3	32.3	40.9	41.2									155.7
DEUSEM	9.8	8.1	9.6	9.6									37.1
B&D	2.3	2.2	2.5	2.1									9.0
Edesal	0.7	1.0	1.0	0.8									3.5
EXCELERGY	0.0	0.2	0.8	0.5									1.5
CEL-COM	0.0	0.0	0.0	0.0									0.0
LAGEO-COM	0.0	0.0	0.0	0.0									0.0
Cenergica	0.0	0.0	0.0	0.0									0.0
MER-ELEC	0.0	0.0	0.0	0.0									0.0
ORIGEM	0.0	0.0	0.0	0.0									0.0
LYNX	0.0	0.0	0.0	0.0									0.0
Abruzzo	0.0	0.0	0.0	0.1									0.2
Edesal-Com	0.7	0.6	0.7	0.7									2.7
Ine-Com	0.0	0.0	0.0	0.0									0.0
Borealis	0.0	0.0	0.0	0.0									0.0
Gecsa	0.0	0.0	0.0	0.0									0.0
ANDA	-1.0	0.1	0.2	-0.4									-1.1
INVINTER	0.1	1.3	1.3	0.8									3.4
CEL	0.3	0.3	0.3	0.3									1.2
Nejapa	0.1	0.0	0.0	0.0									0.1
LAGEO	0.7	0.6	0.7	0.7									2.8
DUKE	0.3	0.2	0.2	0.2									0.9
CESSA	1.5	1.2	3.3	3.1									9.1
CASSA	0.0	0.1	0.0	0.0									0.1
INE	0.0	0.0	0.0	0.0									0.0
Consorcio Int.	0.8	0.7	0.9	0.6									2.9
Textufil	0.0	0.0	0.0	0.0									0.0
Inm. Apopa	0.0	0.0	0.0	0.0									0.0
Ingenio El Ángel	0.0	0.0	0.0	0.0									0.0
Ingenio La Cabaña	0.0	0.0	0.0	0.0									0.0
Hanesbrands	-0.4	0.0	-0.1	-0.2									-0.8
Cassa-Com	0.1	0.0	0.0	0.0									0.2
American Park	0.7	0.4	1.1	1.6									3.9
Abruzzo-Dis	1.7	2.0	1.6	0.5									5.8
Total MRS	347.5	296.4	366.0	353.6	0.0	0.0	0.0	0.0	0.0	0.0	0.0	0.0	1,363.5

Comercio Internacional

Importaciones por Participante de Mercado (GWh)

Participante de mercado	Ene	Feb	Mar	Abr	May	Jun	Jul	Ago	Sep	Oct	Nov	Dic	Total
CLESA	0.7	0.0	0.0	0.0									0.7
EXCELERGY	8.4	5.0	2.1	1.0									16.6
CENERGICA	2.3	0.7	0.2	0.0									3.2
MERCELEC	11.7	10.1	5.7	2.6									30.1
ORIGEM	0.5	0.0	0.0	0.0									0.5
LYNX	0.0	0.0	0.0	0.0									0.0
CECAM	9.7	7.3	3.9	2.3									23.2
DELSUR	0.0	0.0	0.0	0.0									0.0
CENER	0.1	0.0	0.1	0.1									0.3
DEI-COM	0.0	2.6	3.8	3.7									10.2
INE-Com	4.3	3.9	4.3	4.1									16.6
Total	37.8	29.7	20.1	13.9	0.0	0.0	0.0	0.0	0.0	0.0	0.0	0.0	101.4

Exportaciones por Participante de Mercado (GWh)

Participante de mercado	Ene	Feb	Mar	Abr	May	Jun	Jul	Ago	Sep	Oct	Nov	Dic	Total
Excelergy	0.0	0.0	0.4	0.4									0.8
Cenérgica	0.8	2.0	6.3	4.8									13.9
Merelec	0.0	0.0	4.1	4.1									8.2
Origem	0.0	0.0	0.0	0.0									0.0
Lynx	0.0	0.0	0.0	0.0									0.0
Abruzzo	0.0	0.0	0.0	0.0									0.0
Ine-Com	0.0	0.0	0.0	0.0									0.0
Cecam	0.0	0.0	0.0	0.3									0.3
Total	0.8	2.0	10.7	9.6	0.0	0.0	0.0	0.0	0.0	0.0	0.0	0.0	23.2

Comercio Internacional por frontera (GWh)

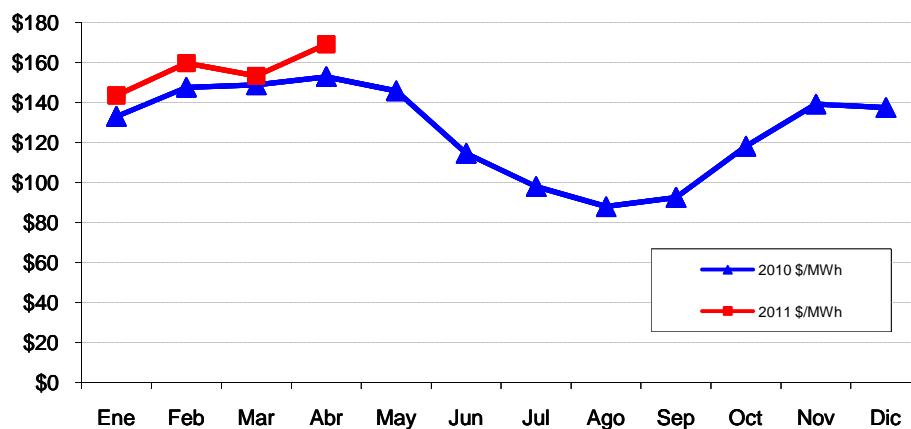
Meses	Guatemala		Honduras		Total	
	Exportac.	Importac.	Exportac.	Importac.	Exportac.	Importac.
ENERO	0.0	13.66	0.81	24.13	0.8	37.8
FEBRERO	0.0	14.50	2.01	15.15	2.0	29.7
MARZO	0.0	13.26	10.73	6.81	10.7	20.1
ABRIL	0.0	12.81	9.62	1.09	9.6	13.9
MAYO						
JUNIO						
JULIO						
AGOSTO						
SEPTIEMBRE						
OCTUBRE						
NOVIEMBRE						
DICIEMBRE						
Total	0.0	54.2	23.2	47.2	23.2	101.4

Evolución de los precios en el MRS

Mes	Promedio		Variaciones %			
	2010 \$/MWh	2011 \$/MWh	Mes	Anual	Acum.	Prom. anual
Ene	133.00	143.53	4.46	7.91	4.46	127.20
Feb	147.61	159.67	11.25	8.17	16.21	128.20
Mar	148.75	153.27	-4.01	3.04	11.54	128.58
Abr	152.90	169.10	10.33	10.59	23.07	129.93
May	145.84					
Jun	114.59					
Jul	97.96					
Ago	87.91					
Sep	92.54					
Oct	118.14					
Nov	139.17					
Dic	137.41					

Mensual: Relación mes inmediato anterior
 Anual: Relación igual mes año anterior
 Acumulada: Relación respecto a diciembre año anterior
 Promedio anual: Relación últimos doce meses

Precio Máximo horario: \$ 217.55 / MWh
Precio Mínimo horario: \$ 100.26 / MWh



Precios SIS (\$/MWh)

FECHA	0	1	2	3	4	5	6	7	8	9	10	11	12	13	14	15	16	17	18	19	20	21	22	23
01-Abr-11	72.134	72.134	72.134	72.134	72.134	72.134	78.684	78.684	78.684	78.684	78.684	78.684	78.684	78.684	78.684	78.684	78.684	78.684	78.684	97.684	97.684	97.684	78.684	72.134
02-Abr-11	75.995	75.991	75.989	75.994	75.994	75.989	81.267	81.270	81.267	81.273	81.274	81.272	81.267	81.269	81.270	81.266	81.266	81.266	81.266	99.974	99.973	99.974	81.267	75.991
03-Abr-11								85.566	85.563	85.560	85.559	85.566	85.563	85.563	85.563	85.564	85.558	85.566	99.329	99.332	99.331	85.519	85.526	78.178
04-Abr-11	77.945	77.941	77.939	77.944	77.944	77.939	86.827	86.830	86.827	86.833	86.834	86.832	86.827	86.829	86.830	86.826	86.826	86.826	99.974	99.973	99.974	86.827	86.827	77.941
05-Abr-11	78.255	78.251	78.249	78.254	78.254	78.249	89.497	89.500	89.497	89.503	89.504	89.502	89.497	89.499	89.500	89.496	89.496	89.496	99.954	99.953	99.954	89.497	89.497	78.251
06-Abr-11	79.935	79.931	79.929	79.934	79.934	79.929	91.787	91.790	91.787	91.793	91.794	91.792	91.787	91.789	91.790	91.786	91.786	91.786	102.894	102.893	102.894	89.497	89.497	79.931
07-Abr-11	79.935	79.931	79.929	79.934	79.934	79.929	93.797	93.800	93.797	93.803	93.804	93.802	93.797	93.799	93.800	93.796	93.796	93.796	102.984	102.983	102.984	89.397	89.197	79.931
08-Abr-11	79.876	79.881	79.879	79.881	79.877	79.882	93.748	93.755	93.748	93.759	93.762	93.763	93.758	93.764	93.759	93.759	93.756	93.764	102.941	102.938	102.943	89.346	89.150	79.876
09-Abr-11	78.995	78.991	78.989	78.994	78.994	78.989	92.287	92.290	92.287	92.293	92.294	92.292	92.287	92.289	92.290	92.286	92.286	92.286	101.994	101.993	101.994	92.287	92.287	78.991
10-Abr-11	78.986	78.992	78.988	78.990	78.992	78.991	92.553	92.554	92.554	92.547	92.546	92.553	92.548	92.551	92.552	92.547	92.552	92.547	101.988	101.994	101.870	92.138	92.107	78.809
11-Abr-11	78.866	78.872	78.868	78.870	78.872	78.871	93.693	93.694	93.694	93.747	93.746	93.753	93.748	93.751	93.752	93.747	93.752	93.747	101.988	101.994	101.990	92.188	92.167	78.869
12-Abr-11	78.995	78.991	78.989	78.994	78.994	78.989	93.787	93.790	93.787	93.793	93.794	93.792	93.787	93.789	93.790	93.786	93.786	93.786	101.994	101.993	101.994	92.287	92.287	78.991
13-Abr-11	78.986	78.992	78.988	78.990	78.992	78.991	93.793	93.794	93.794	93.787	93.786	93.793	93.788	93.791	93.792	93.787	93.792	93.787	101.988	101.994	101.990	92.248	92.227	78.929
14-Abr-11	79.986	79.992	79.988	79.990	79.992	79.991	93.993	93.994	93.994	93.987	93.986	93.993	93.988	93.991	93.992	93.987	93.992	93.987	101.988	101.994	101.990	93.988	93.987	79.989
15-Abr-11	78.995	78.991	78.989	78.994	78.994	78.989	93.787	93.790	93.787	93.793	93.794	93.792	93.787	93.789	93.790	93.786	93.786	93.786	101.994	101.993	101.994	92.287	92.287	78.991
16-Abr-11	78.986	78.992	78.988	78.990	78.992	78.991	93.993	93.994	93.994	93.987	93.986	93.993	93.988	93.991	93.992	93.987	93.992	93.987	101.988	101.994	101.950	92.948	92.947	78.929
17-Abr-11	79.875	79.871	79.869	79.874	79.874	79.869	93.757	93.760	93.757	93.803	93.804	93.802	93.797	93.799	93.800	93.796	93.796	93.796	102.504	102.503	102.504	93.497	93.497	79.501
18-Abr-11	78.995	78.991	78.989	78.994	78.994	78.989	93.887	93.890	93.887	93.893	93.894	93.892	93.887	93.889	93.890	93.886	93.886	93.886	101.994	101.993	101.994	92.987	92.987	78.991
19-Abr-11	79.016	79.022	79.018	79.020	79.022	79.021	93.923	93.924	93.924	93.917	93.916	93.923	93.918	93.921	93.922	93.917	93.922	93.917	102.018	102.024	102.020	93.018	92.977	78.959
20-Abr-11	78.956	78.962	78.958	78.960	78.962	78.961	93.963	94.024	94.024	94.017	94.016	94.023	94.018	94.021	94.022	94.017	94.022	94.017	102.018	102.024	102.020	94.018	94.017	79.019
21-Abr-11	78.036	78.042	78.038	78.040	78.042	78.041	93.033	93.034	93.034	93.027	93.026	93.033	93.028	93.031	93.032	93.027	93.032	93.027	102.488	102.494	102.490	94.048	94.047	78.039
22-Abr-11	79.186	79.192	79.188	79.190	79.192	79.191	93.093	93.094	93.094	93.087	93.086	93.093	93.088	93.091	93.092	93.087	93.092	93.087	101.588	101.594	101.590	93.088	93.087	79.189
23-Abr-11	78.986	78.992	78.988	78.990	78.992	78.991	92.893	92.894	92.894	92.887	92.886	92.893	92.888	92.891	92.892	92.887	92.892	92.887	101.388	101.394	101.390	92.888	92.887	78.989
24-Abr-11	78.995	78.991	78.989	78.994	78.994	78.989	93.887	93.890	93.887	93.893	93.894	93.892	93.887	93.889	93.890	93.886	93.886	93.886	101.994	101.993	101.994	92.987	92.987	78.991
25-Abr-11	78.995	78.991	78.989	78.994	78.994	78.989	93.487	93.490	93.487	93.493	93.494	93.492	93.487	93.489	93.490	93.486	93.486	93.486	101.854	101.853	101.854	92.987	92.987	78.991
26-Abr-11	78.986	78.992	78.988	78.990	78.992	78.991	93.993	93.994	93.994	93.987	93.986	93.993	93.988	93.991	93.992	93.987	93.992	93.987	101.988	101.994	101.990	93.988	93.987	78.989
27-Abr-11	78.989	78.995	78.993	78.987	78.986	78.988	93.995	93.987	93.991	93.993	93.990	93.995	93.993	93.995	93.990	93.989	93.990	93.993	101.993	101.992	101.992	92.991	92.991	78.993
28-Abr-11	78.989	78.995	78.993	78.987	78.986	78.988	93.995	93.987	93.991	93.993	93.990	93.995	93.993	93.995	93.990	93.989	93.990	93.993	101.993	101.992	101.992	92.991	92.991	78.993
29-Abr-11	78.989	78.995	78.993	78.987	78.986	78.988	94.155	94.147	94.151	94.153	94.150	94.155	94.153	94.155	94.150	94.149	94.150	94.153	102.153	102.152	102.152	92.991	92.991	78.993
30-Abr-11	78.289	78.295	78.293	78.287	78.286	78.288	93.895	93.887	93.891	93.893	93.890	93.895	93.893	93.895	93.890	93.889	93.890	93.893	102.113	102.112	102.112	93.891	93.891	78.293

Precio mínimo de la serie	\$	72.134
Precio máximo de la serie	\$	102.984
Precio promedio aritmético de la serie	\$	89.729

Precios EST (\$/MWh)

FECHA	0	1	2	3	4	5	6	7	8	9	10	11	12	13	14	15	16	17	18	19	20	21	22	23
01-Abr-11	77.363	72.780	73.273	68.058	75.458	95.853	80.599	90.230	110.046	110.634	106.260	97.676	98.098	95.495	100.912	106.169	110.247	77.691	80.846	86.329	75.058	112.770	130.204	90.146
02-Abr-11	80.916	79.497	75.245	73.307	78.068	73.815	66.378	81.812	81.713	68.499	58.676	54.830	54.887	61.571	58.377	57.743	57.018	53.427	62.568	80.470	71.678	98.597	86.531	77.192
03-Abr-11	199.382	183.274	181.279	178.442	179.031	175.913	157.513	64.991	58.276	57.736	51.707	45.124	46.997	45.859	45.601	46.507	50.465	59.084	81.602	92.495	96.509	92.014	92.476	85.211
04-Abr-11	76.178	69.750	73.397	73.389	75.308	79.390	74.390	80.772	100.351	80.852	83.244	82.431	80.302	82.228	83.475	85.366	102.226	93.306	76.278	92.413	94.465	97.452	121.949	89.591
05-Abr-11	84.778	75.277	74.553	76.736	77.008	101.642	98.886	92.882	102.880	92.723	74.144	68.506	79.022	88.427	90.796	92.096	95.930	94.981	87.133	96.989	99.901	107.195	96.188	94.150
06-Abr-11	75.679	75.849	73.504	74.121	81.117	107.764	110.690	108.199	109.045	91.355	88.268	94.294	92.210	86.459	90.943	91.638	95.384	96.634	82.204	87.672	91.156	102.548	100.314	86.590
07-Abr-11	85.102	86.570	86.913	86.505	91.400	113.056	108.204	110.180	102.214	87.602	84.178	90.667	85.974	78.602	87.783	89.746	93.046	90.212	86.007	89.729	94.010	109.308	117.485	116.132
08-Abr-11	90.670	85.965	85.253	79.902	94.594	119.476	116.075	106.814	103.791	93.239	89.621	93.273	88.582	89.030	90.581	92.282	93.657	95.830	87.453	93.683	94.046	112.677	128.397	129.385
09-Abr-11	102.730	88.912	87.359	87.719	86.042	88.069	67.806	88.876	91.871	76.858	77.268	80.608	64.845	71.942	84.757	82.023	75.897	52.386	61.468	67.749	66.177	87.405	91.837	104.750
10-Abr-11	100.852	92.250	89.659	90.193	91.385	91.632	67.269	67.246	61.795	64.727	59.916	64.256	57.173	55.531	56.182	54.308	54.569	47.457	75.116	87.412	91.841	93.267	99.123	93.328
11-Abr-11	76.476	75.189	73.842	73.256	74.450	112.434	102.871	109.712	104.204	99.137	94.520	93.452	91.441	92.747	92.395	94.449	97.231	88.566	87.884	94.418	98.783	114.557	119.182	121.570
12-Abr-11	82.236	75.947	76.022	76.589	81.960	121.537	111.964	111.237	105.076	90.023	92.303	93.313	90.685	91.442	94.115	92.814	91.913	91.229	90.754	95.018	99.069	116.759	122.311	126.537
13-Abr-11	95.887	85.767	82.647	82.750	91.621	121.114	114.576	112.969	105.299	93.132	94.165	91.519	87.560	91.504	92.776	93.310	89.992	88.683	88.264	94.889	99.069	115.165	123.250	124.651
14-Abr-11	73.316	72.420	70.445	69.536	70.154	124.601	99.768	114.551	106.083	90.029	91.201	90.312	89.820	90.771	94.972	95.432	80.537	77.378	89.260	95.853	91.876	105.694	118.757	107.122
15-Abr-11	81.180	78.618	78.419	77.105	79.203	124.789	108.089	110.478	97.244	86.951	87.189	90.289	83.809	85.329	90.551	88.780	75.801	77.445	89.347	96.963	100.800	122.845	122.926	115.858
16-Abr-11	100.296	96.168	94.120	92.196	91.237	90.701	68.822	87.905	84.521	65.588	63.861	56.588	44.121	54.127	66.307	58.961	56.476	59.080	86.034	86.955	87.582	101.164	103.395	104.065
17-Abr-11	85.586	84.471	82.964	81.717	81.524	75.173	61.877	58.926	61.175	59.863	65.618	69.444	63.624	65.641	66.222	55.958	46.115	42.464	65.076	82.689	88.584	85.310	79.454	83.613
18-Abr-11	78.689	74.832	74.081	74.897	75.133	83.881	72.718	89.083	74.782	68.063	71.133	64.749	64.885	61.290	64.774	65.389	69.411	65.480	77.003	90.678	92.248	119.424	103.086	105.571
19-Abr-11	86.862	85.717	85.667	85.172	85.768	83.228	71.190	87.628	81.364	67.684	63.851	55.905	52.838	62.401	67.787	67.768	63.201	56.220	76.730	85.867	85.753	102.121	93.801	90.818
20-Abr-11	82.416	79.148	77.025	71.421	71.374	82.603	67.744	84.552	79.248	73.570	67.113	59.217	53.479	53.867	61.014	57.443	50.340	48.709	67.767	80.021	82.162	99.831	95.210	87.733
21-Abr-11	65.873	67.945	67.363	66.425	64.985	63.715	47.826	48.377	44.005	44.156	29.265	25.708	22.570	21.074	20.450	22.430	22.575	32.580	40.974	38.063	40.285	81.642	75.884	70.612
22-Abr-11	66.251	61.030	60.235	56.092	58.528	55.806	43.386	43.655	43.755	45.809	41.199	42.311	39.974	39.798	34.528	24.133	18.505	19.791	38.413	46.821	49.026	77.668	69.643	68.143
23-Abr-11	61.650	58.880	56.726	57.864	58.957	63.985	51.242	50.656	48.015	45.931	49.527	41.879	31.102	25.375	23.757	15.118	7.373	9.558	22.520	21.387	28.476	64.689	69.557	73.472
24-Abr-11	62.343	59.270	56.381	52.802	53.278	58.977	49.661	47.741	44.031	35.682	28.714	22.621	17.306	17.244	17.473	12.712	15.204	24.548	39.853	53.800	59.096	70.087	75.832	72.101
25-Abr-11	66.758	65.355	61.837	61.903	65.327	70.786	58.720	78.934	79.841	67.652	66.626	71.100	70.507	76.590	77.919	75.205	81.656	72.626	69.645	73.550	81.007	114.374	107.942	99.940
26-Abr-11	81.842	78.353	78.684	76.742	78.156	82.845	78.335	93.577	93.249	78.577	86.674	88.215	87.189	88.800	94.178	93.610	90.512	82.635	77.997	75.749	84.591	111.374	99.065	94.396
27-Abr-11	92.989	90.136	89.979	88.859	90.581	91.660	89.880	99.877	93.333	84.587	89.809	90.468	77.632	89.994	86.680	89.470	95.704	91.323	82.943	74.268	82.641	99.489	91.884	101.380
28-Abr-11	93.464	94.380	81.454	86.940	85.727	96.388	97.257	91.965	85.408	76.940	90.528	95.431	93.745	93.412	91.582	94.937	101.543	98.821	71.986	73.653	80.432	94.745	94.689	101.275
29-Abr-11	95.086	90.967	96.591	94.442	96.324	104.983	99.665	86.046	93.943	83.250	93.353	95.880	94.263	94.713	96.967	92.473	82.085	63.272	58.286	66.207	77.786	94.280	96.251	91.930
30-Abr-11	94.461	91.198	93.045	87.232	84.164	82.074	73.270	82.168	68.484	61.186	67.681	67.548	59.640	52.512	53.289	54.489	49.336	46.345	66.919	79.702	87.413	101.012	96.823	98.148

Precio mínimo de la serie	\$	7.373
Precio máximo de la serie	\$	199.382
Precio promedio aritmético de la serie	\$	80.163

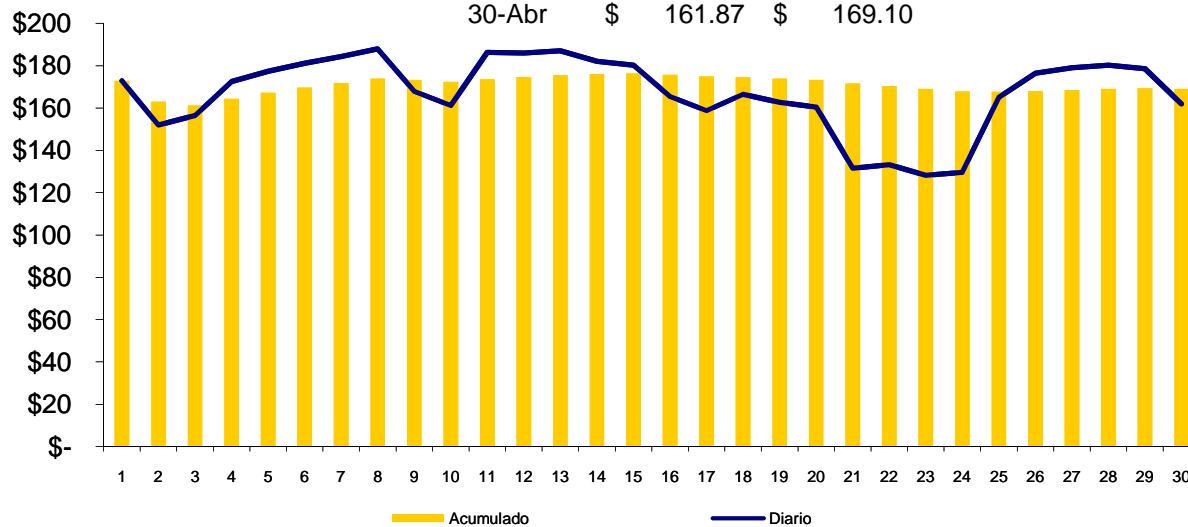
Precios MRS = SIS+EST (\$/MWh)

FECHA	0	1	2	3	4	5	6	7	8	9	10	11	12	13	14	15	16	17	18	19	20	21	22	23
01-Abr-11	149.497	144.914	145.407	140.192	147.592	167.987	159.283	168.914	188.730	189.318	184.944	176.360	176.782	174.179	179.596	184.853	188.931	156.375	178.530	184.013	172.742	191.454	202.388	162.280
02-Abr-11	156.911	155.488	151.234	149.301	154.062	149.804	147.645	163.082	162.980	149.772	139.950	136.102	136.154	142.840	139.647	139.009	138.284	134.693	162.542	180.443	171.652	179.864	167.798	153.183
03-Abr-11	199.382	183.274	181.279	178.442	179.031	175.913	157.513	150.557	143.839	143.296	137.266	130.690	132.560	131.422	131.164	132.071	136.023	144.650	180.931	191.827	195.840	177.533	178.002	163.389
04-Abr-11	154.123	147.691	151.336	151.333	153.252	157.329	161.217	167.602	187.178	167.685	170.078	169.263	167.129	169.057	170.305	172.192	189.052	180.132	176.252	192.386	194.439	184.279	208.776	167.532
05-Abr-11	163.033	153.528	152.802	154.990	155.262	179.891	188.383	182.382	192.377	182.226	163.648	158.008	168.519	177.926	180.296	181.592	185.426	184.477	187.087	196.942	199.855	196.692	185.685	172.401
06-Abr-11	155.614	155.780	153.433	154.055	161.051	187.693	202.477	199.989	200.832	183.148	180.062	186.086	183.997	178.248	182.733	183.424	187.170	188.420	185.098	190.565	194.050	192.045	189.811	166.521
07-Abr-11	165.037	166.501	166.842	166.439	171.334	192.985	202.001	203.980	196.011	181.405	177.982	184.469	179.771	172.401	181.583	183.542	186.842	184.008	188.991	192.712	196.994	198.705	206.682	196.063
08-Abr-11	170.546	165.846	165.132	159.733	174.471	199.358	209.823	200.569	197.539	186.998	183.383	187.036	182.340	182.794	184.340	186.041	187.413	189.594	190.394	196.621	196.989	202.023	217.547	209.261
09-Abr-11	181.725	167.903	166.348	166.713	165.036	167.058	160.093	181.166	184.158	169.151	169.562	172.900	157.132	164.231	177.047	174.309	168.183	144.672	163.462	169.742	168.171	179.692	184.124	183.741
10-Abr-11	179.838	171.242	168.647	169.183	170.377	170.623	159.822	159.800	154.349	157.274	152.462	156.809	149.721	148.082	148.734	146.855	147.121	140.004	177.104	189.406	193.711	185.405	191.230	172.137
11-Abr-11	155.342	154.061	152.710	152.126	153.322	191.305	196.564	203.406	197.898	192.884	188.266	187.205	185.189	186.498	186.147	188.196	190.983	182.313	189.872	196.412	200.773	206.745	211.349	200.439
12-Abr-11	161.231	154.938	155.011	155.583	160.954	200.526	205.751	205.027	198.863	183.816	186.097	187.105	184.472	185.231	187.905	186.600	185.699	185.015	192.748	197.011	201.063	209.046	214.598	205.528
13-Abr-11	174.873	164.759	161.635	161.740	170.613	200.105	208.369	206.763	199.093	186.919	187.951	185.312	181.348	185.295	186.568	187.097	183.784	182.470	190.252	196.883	201.059	207.413	215.477	203.580
14-Abr-11	153.302	152.412	150.433	149.526	150.146	204.592	193.761	208.545	200.077	184.016	185.187	184.305	183.808	184.762	188.964	189.419	174.529	171.365	191.248	197.847	193.866	199.682	212.744	187.111
15-Abr-11	160.175	157.609	157.408	156.099	158.197	203.778	201.876	204.268	191.031	180.744	180.983	184.081	177.596	179.118	184.341	182.566	169.587	171.231	191.341	198.956	202.794	215.132	215.213	194.849
16-Abr-11	179.282	175.160	173.108	171.186	170.229	169.692	162.815	181.899	178.515	159.575	157.847	150.581	138.109	148.118	160.299	152.948	150.468	153.067	188.022	188.949	189.532	194.112	196.342	182.994
17-Abr-11	165.461	164.342	162.833	161.591	161.398	155.042	155.634	152.686	154.972	153.666	159.422	163.246	157.421	159.440	160.022	149.754	139.911	136.260	167.580	185.192	191.088	178.807	172.951	163.114
18-Abr-11	157.684	153.823	153.070	153.891	154.127	162.870	166.605	182.973	168.669	161.956	165.027	158.641	158.772	155.179	158.664	159.275	163.297	159.366	178.997	192.671	194.242	212.411	196.073	184.562
19-Abr-11	165.878	164.739	164.685	164.192	164.790	162.249	165.113	181.552	175.288	161.601	157.767	149.828	146.756	156.322	161.709	161.685	157.123	150.137	178.748	187.891	187.773	195.139	186.778	169.777
20-Abr-11	161.372	158.110	155.983	150.381	150.336	161.564	161.707	178.576	173.272	167.587	161.129	153.240	147.497	147.888	155.036	151.460	144.362	142.726	169.785	182.045	184.182	193.849	189.227	166.752
21-Abr-11	143.909	145.987	145.401	144.465	143.027	141.756	140.859	141.411	137.039	137.183	122.291	118.741	115.598	114.105	113.482	115.457	115.607	125.607	143.462	140.557	142.775	175.690	169.931	148.651
22-Abr-11	145.437	140.222	139.423	135.282	137.720	134.997	136.479	136.749	136.849	138.896	134.285	135.404	133.062	132.889	127.620	117.220	111.597	112.878	140.001	148.415	150.616	170.756	162.730	147.332
23-Abr-11	140.636	137.872	135.714	136.854	137.949	142.976	144.135	143.550	140.909	138.818	142.413	134.772	123.990	118.266	116.649	108.005	100.265	102.445	123.908	122.781	129.866	157.577	162.444	152.461
24-Abr-11	141.338	138.261	135.370	131.796	132.272	137.966	143.548	141.631	137.918	129.575	122.608	116.513	111.193	111.133	111.363	106.598	109.090	118.434	141.847	155.793	161.090	163.074	168.819	151.092
25-Abr-11	145.753	144.346	140.826	140.897	144.321	149.775	152.207	172.424	173.328	161.145	160.120	164.592	163.994	170.079	171.409	168.691	175.142	166.112	171.499	175.403	182.861	207.361	200.929	178.931
26-Abr-11	160.828	157.345	157.672	155.732	157.148	161.836	172.328	187.571	187.243	172.564	180.660	182.208	181.177	182.791	188.170	187.597	184.504	176.622	179.985	177.743	186.581	205.362	193.052	173.385
27-Abr-11	171.978	169.131	168.972	167.846	169.567	170.648	183.875	193.864	187.324	178.580	183.799	184.463	171.625	183.989	180.670	183.459	189.694	185.316	184.936	176.260	184.633	192.480	184.875	180.373
28-Abr-11	172.453	173.375	160.447	165.927	164.713	175.376	191.252	185.952	179.399	170.933	184.518	189.426	187.738	187.407	185.572	188.926	195.533	192.814	173.979	175.645	182.424	187.736	187.680	180.268
29-Abr-11	174.075	169.962	175.584	173.429	175.310	183.971	193.820	180.193	188.094	177.403	187.503	190.035	188.416	188.868	191.117	186.622	176.235	157.425	160.439	168.359	179.938	187.271	189.242	170.923
30-Abr-11	172.750	169.493	171.338	165.519	162.450	160.362	167.165	176.055	162.375	155.079	161.571	161.443	153.533	146.407	147.179	148.378	143.226	140.238	169.032	181.814	189.525	194.903	190.714	176.441

Precio mínimo de la serie	\$	100.26
Precio máximo de la serie	\$	217.55
Precio promedio aritmético de la serie	\$	168.99
Precio promedio ponderado	\$	169.10

Precios Promedios (\$/MWh)

FECHA	Diario	Acumulado
01-Abr	\$ 172.90	\$ 172.90
02-Abr	\$ 151.93	\$ 163.06
03-Abr	\$ 156.43	\$ 161.16
04-Abr	\$ 172.48	\$ 164.35
05-Abr	\$ 177.36	\$ 167.23
06-Abr	\$ 181.08	\$ 169.60
07-Abr	\$ 184.26	\$ 171.80
08-Abr	\$ 187.89	\$ 173.88
09-Abr	\$ 167.81	\$ 173.29
10-Abr	\$ 161.12	\$ 172.32
11-Abr	\$ 186.22	\$ 173.56
12-Abr	\$ 185.95	\$ 174.61
13-Abr	\$ 186.99	\$ 175.58
14-Abr	\$ 182.01	\$ 176.03
15-Abr	\$ 180.30	\$ 176.32
16-Abr	\$ 165.38	\$ 175.74
17-Abr	\$ 158.78	\$ 174.97
18-Abr	\$ 166.43	\$ 174.54
19-Abr	\$ 162.74	\$ 173.96
20-Abr	\$ 160.36	\$ 173.33
21-Abr	\$ 131.51	\$ 171.67
22-Abr	\$ 133.14	\$ 170.41
23-Abr	\$ 128.28	\$ 169.06
24-Abr	\$ 129.57	\$ 167.78
25-Abr	\$ 165.10	\$ 167.67
26-Abr	\$ 176.48	\$ 168.05
27-Abr	\$ 179.05	\$ 168.50
28-Abr	\$ 180.24	\$ 168.98
29-Abr	\$ 178.58	\$ 169.35
30-Abr	\$ 161.87	\$ 169.10



Sistema de Transmisión ENS, Pérdidas e interrupciones

Rubros	Abril 2011	% ^{1/}	Variaciones ^{2/}		Acumulado Anual ^{2/}	
			Mensual	Anual	Acumulada	Var. %
Energía no Servida (MWh)	438.91	0.09%	113.92	-18.16	1,215.37	-13.35
Pérdidas de Transmisión (GWh)	8.0					
Interrupciones de Servicio	114	eventos				

^{1/} Energía no Servida como porcentaje de demanda

^{2/} Para el detalle de los períodos ver el apartado de Referencias de la Pág. 3.

Interrupciones	
Voltaje	Eventos
Circuitos de 23 kV	17
Circuitos de 34.5 kV	52
Circuitos de 46 kV	40
Línea de 115 kV	4
Línea de Interconexión	1
Total	114
Falla en líneas de transmisión	0
Mantenimiento en línea de transmisión	17
Falla en circuitos de distribución	50
Mantenimiento líneas de distribución	42
Fallas líneas de interconexión	4
Mantenimiento línea de interconexión ^{1/}	1
Actuación del EDLI	0
Operación del ECS con Disparo Transferido a Guatemala	0
Total	114

^{1/} Mantenimiento o por solicitud de líneas de interconexión Guatemala y Honduras

Otras estadísticas Generación obligada

Rubros	Abril 2011	Acumulado Anual ^{1/}		Últimos tres meses ^{1/}		Últimos 12 meses ^{1/}	
	MWh	MWh	Var. %	MWh	Var. %	MWh	Var. %
Servicio de CAG	2,550.4	10,125.2	0.0	1,955.0		2,890.1	-50.9
Sustitución	6,858.8	55,595.9	6.9	15,638.3	17.8	12,940.8	24.8
Calidad de servicio	-	-	-	-	-	-	0.0
Estabilización de precios	349,794.5	1,466,524.0	-	366,661.7	-	268,367.9	0.0
Sustitución con Equipos RFC	152.9	725.8	(90.6)	241.9	-90.6	375.6	-76.6
Total	359,356.6	1,532,970.9		384,496.9		284,574.4	

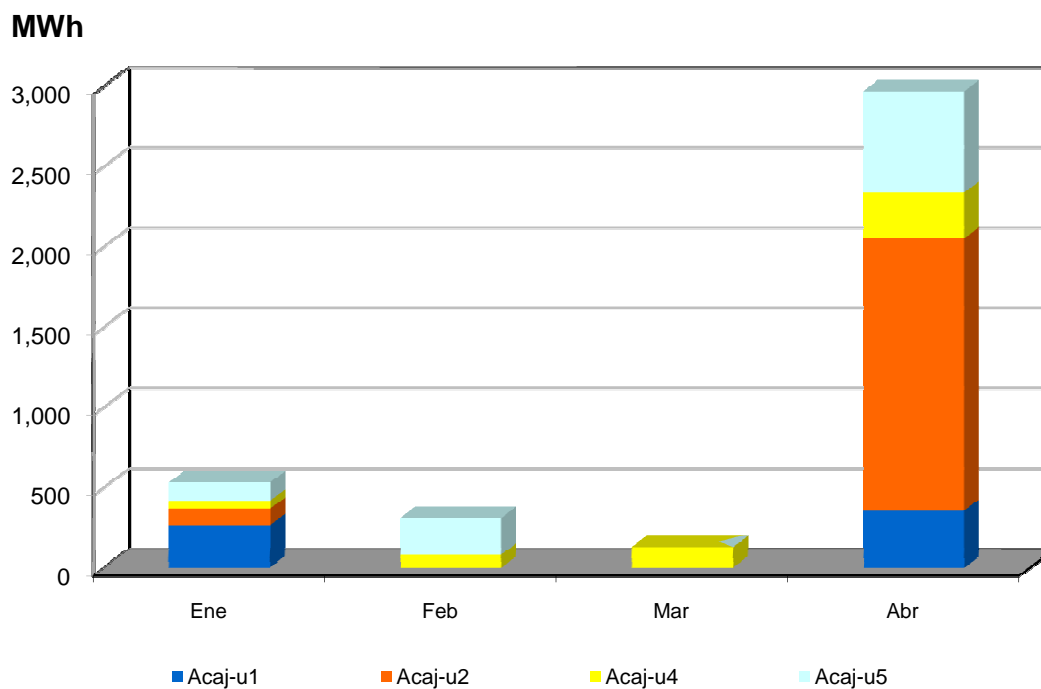
^{1/} Para el detalle de los períodos ver el apartado de Referencias de la Pág. 3.

Demanda Máxima de Potencia

Demanda	Máxima	Nocturna	Mínima
Ene	901	885	345
	20-Ene-11 14:30	11-Ene-11 19:00	1-Ene-11 7:00
Feb	924	901	450
	17-Feb-11 14:30	23-Feb-11 19:00	6-Feb-11 3:30
Mar	950	889	458
	29-Mar-11 14:00	3-Mar-11 19:00	28-Mar-11 3:00
Abr	962	903	395
	5-Abr-11 14:00	6-Abr-11 19:00	22-Abr-11 6:00
May			
Jun			
Jul			
Ago			
Sep			
Oct			
Nov			
Dic			

Reserva Fría por Confiabilidad

Mes	Pi (\$/MWh)	Var.% Mensual	Inyecciones por planta (MWh)					Inyección Total (MWh)	% RFC
			Acaj-u1	Acaj-u2	Acaj-u4	Acaj-u5	Total		
Ene-10	2.03	23.0	537.5	274.0	159.0	115.3	1,085.7	475,789.5	0.23
Feb-10	2.64	30.0	0.0	2,172.0	428.8	1,634.1	4,234.9	457,799.3	0.93
Mar-10	2.80	6.1	1,225.0	5,740.5	615.9	1,054.1	8,635.4	516,656.9	1.67
Abr-10	3.93	40.4	1,925.6	2,652.2	466.2	859.5	5,903.5	494,735.2	1.19
May-10	2.96	-24.7	2,202.1	4,623.1	485.2	919.9	8,230.3	501,687.0	1.64
Jun-10	3.52	18.9	0.0	0.0	0.0	0.0	0.0	479,607.4	0.00
Jul-10	1.53	-56.5	256.7	253.4	49.6	73.4	633.0	506,465.5	0.12
Ago-10	2.25	47.1	0.0	0.0	0.0	0.0	0.0	497,304.6	0.00
Sep-10	2.06	-8.4	0.0	0.0	0.0	35.5	35.5	483,357.3	0.01
Oct-10	2.08	1.0	326.4	283.4	44.0	78.7	732.5	503,527.0	0.15
Nov-10	2.20	5.8	0.0	0.0	92.0	271.2	363.3	470,875.8	0.08
Dic-10	1.83	-16.8	0.0	0.0	87.2	0.0	87.2	467,788.8	0.02
Ene-11	2.30	25.7	267.7	99.9	50.8	112.9	531.2	487,654.0	0.11
Feb-11	2.38	3.5	0.0	0.0	81.9	228.2	310.1	465,902.4	0.07
Mar-11	2.15	-9.7	0.0	0.0	129.6	0.0	129.6	527,380.1	0.02
Abr-11	2.04	-5.1	355.0	1,696.9	284.9	631.5	2,968.3	497,283.8	0.60



Condición de Reserva

Reserva Rodante y Reserva Fría en Demanda Máxima (MW)
Abr-2011

Día	Cap. Disponible	Gen. Despachada	Demanda + Perdidas	Intercambio Neto *	Reserva Rodante	Reserva Fria
1	1216	873	913	40	56	288
2	1101	800	810	10	43	257
3	1022	795	801	6	55	173
4	1139	916	958	42	44	179
5	1146	925	962	37	102	119
6	1119	915	947	32	96	108
7	1092	895	931	36	113	84
8	1077	892	926	34	39	147
9	1089	823	810	-13	56	210
10	1048	793	795	2	49	205
11	1168	914	937	23	35	219
12	1136	906	936	30	89	142
13	1131	903	936	33	86	142
14	1091	876	906	30	73	142
15	1136	858	896	38	68	210
16	1114	791	790	0	67	256
17	1030	764	772	8	50	216
18	1147	838	842	5	54	255
19	1192	824	824	1	107	261
20	1133	786	795	9	62	286
21	1202	720	719	-1	94	388
22	1044	647	657	10	97	300
23	1215	708	703	-5	76	430
24	1123	723	716	-8	42	358
25	1181	849	853	3	62	270
26	1213	897	899	2	59	256
27	1217	898	917	18	57	261
28	1215	930	946	15	52	233
29	1238	917	950	33	60	262
30	1099	803	836	33	46	250

* Valor positivo significa Importación

Interrupciones del servicio

Entrega	Fecha Inicio	Hora Inicio	Fecha Final	Hora Final	Duración	Rele	Motivo	MW	KWh	Responsable
44-4-81	02-Abr-2011	01:45	02-Abr-2011	01:47	0.00138889	51NS, 59N	FALLA EN LINEA.	6.77	225.67	51NS, 59N
32-4-82	02-Abr-2011	02:10	02-Abr-2011	02:11	0.00069444	51, 59N	FALLA EN LINEA.	4.47	74.50	51, 59N
44-4-81	02-Abr-2011	03:11	02-Abr-2011	07:55	0.19722222	51NS, 59N	FALLA EN LINEA. 03:12, 04:44 HRS. PRUEBAS NEGATIVAS, CARGA RECUPERADA EN INT. 30-4-84 EL 2011-04-02 04:27 HRS. ENS CALCULADA.	6.19	5,520.00	51NS, 59N
46-4-81	02-Abr-2011	07:06	02-Abr-2011	10:02	0.12222222	51, 51NS, 59N	FALLA EN LINEA. 07:07 HRS. PRUEBA NEGATIVA. DELSUR REPORTO QUE ENCONTRARON AISLAMIENTO DAÑADO.	21.35	18,600.10	51, 51NS, 59N
32-4-82	02-Abr-2011	08:42	02-Abr-2011	08:43	0.00069444	51, 59N	FALLA EN LINEA.	6.82	113.67	51, 59N
17-4-81	03-Abr-2011	02:46	03-Abr-2011	02:47	0.00069444	59N	FALLA EN LINEA. CAESS REPORTA LLUVIA EN LA ZONA.	10.51	175.17	59N
37-2-81	03-Abr-2011	08:57	03-Abr-2011	15:19	0.26527778	MANUAL	MTTO. PROGRAMADO. Y 2-82, TODA LA CARGA TRANSFERIDA.	0.00	0.00	MANUAL
13-4-81	03-Abr-2011	09:58	03-Abr-2011	09:59	0.00069444	51	FALLA EN LINEA.	6.45	107.50	51
16-4-81	03-Abr-2011	19:01	03-Abr-2011	19:54	0.03680556	MANUAL	FALLA EN SUBESTACIONES. DISPARO DE LOS AUTOTRANSFORMADORES; ETESAL REPORTO TC DE LA FASE C DEL TRAFIO 2 DAÑADO. AL MOMENTO DEL CIERRE RECUPERO TODA LA CARGA TRANSFERIDA Y AFECTADA (EL LLANO).	17.12	7,780.00	MANUAL
35-4-83	03-Abr-2011	19:14	03-Abr-2011	19:17	0.00208333	51	FALLA EN LINEA. AL TRATAR DE RECUPERAR LA CARGA DEL INT.16-4-81. AL CIERRE QUEDAN FUERA CARGA DE JUAYUA Y EL LLANO.	16.60	830.00	51
34-4-85	04-Abr-2011	18:41	04-Abr-2011	18:44	0.00208333	51	FALLA EN LINEA. 18:42 HRS. PRUEBA NEGATIVA, EEO DEJA FUERA TRAMO DE LINEA SIN CARGA.	6.25	312.50	51
35-4-84	05-Abr-2011	03:55	05-Abr-2011	03:56	0.00069444	51, 51NS, 59N	FALLA EN LINEA.	1.18	19.67	51, 51NS, 59N
16-4-81	05-Abr-2011	04:17	05-Abr-2011	04:18	0.00069444	MANUAL	SOLICITUD DE DISTRIBUIDOR. PARA NORMALIZAR RED DE 46KV.	7.97	132.83	MANUAL
35-4-84	05-Abr-2011	06:50	05-Abr-2011	06:51	0.00069444	51, 51NS, 59N	FALLA EN LINEA.	1.17	19.50	51, 51NS, 59N
34-4-81	05-Abr-2011	18:37	05-Abr-2011	18:38	0.00069444	MANUAL	SOLICITUD DE DISTRIBUIDOR. PARA RECIBIR LA CARGA DE SUB MONCAGUA (PROVENIENTE DEL INT.34-4-86).	18.37	306.17	MANUAL
34-4-86	05-Abr-2011	18:37	05-Abr-2011	18:38	0.00069444	MANUAL	SOLICITUD DE DISTRIBUIDOR. PARA TRASLADAR SUB MONCAGUA A INT.34-4-81 Y DEJAR CUCHILLA TRIPOLAR AISLADA POR ESTAR HACIENDO ARCO.	20.10	335.00	MANUAL
49-4-81	05-Abr-2011	21:07	08-Abr-2011	10:38	2.56319444	51	FALLA EN LINEA. PRUEBA NEGATIVA A LAS 21:08 HRS, OPERANDO MISMA PROTECCION. CARGA RECUPERADA A LAS 21:13 HRS. EN INT.49-4-82 A NIVEL DE DISTRIBUCION.	5.58	558.00	51
49-4-82	05-Abr-2011	21:09	05-Abr-2011	21:10	0.00069444	MANUAL	SOLICITUD DE DISTRIBUIDOR. PARA TRATAR DE RECUPERAR LA CARGA DEL INT.49-4-81, PERO EEO NO LOGRA EFECTUAR LA MANIOBRA VIA SCADA.	21.09	351.50	MANUAL
13-3-81	06-Abr-2011	05:22	06-Abr-2011	05:39	0.01180556	51	FALLA EN LINEA. PRUEBA NEGATIVA A LAS 05:23 HRS.. DEJO AFECTADA SUB- LOS NARANJOS.	0.96	272.00	51
34-4-84	06-Abr-2011	06:04	06-Abr-2011	06:06	0.00138889	51NS, 59N	FALLA EN LINEA.	2.30	76.67	51NS, 59N
44-3-85	06-Abr-2011	08:02	06-Abr-2011	08:03	0.00069444	MANUAL	SOLICITUD DE DISTRIBUIDOR. MANTENIMIENTO EN CIRCUITO DE CLESA.	2.25	37.50	MANUAL

Interrupciones del servicio

Entrega	Fecha Inicio	Hora Inicio	Fecha Final	Hora Final	Duración	Rele	Motivo	MW	KWh	Responsable
13-3-81	06-Abr-2011	11:27	06-Abr-2011	11:28	0.00069444	MANUAL	SOLICITUD DE DISTRIBUIDOR. PARA CERRAR CUCHILLAS HACIA GENERADORA CUCUMACAYAN.	3.23	53.83	MANUAL
16-4-81	06-Abr-2011	11:31	06-Abr-2011	11:32	0.00069444	50, 51, 59N	FALLA EN LINEA.	12.49	208.17	50, 51, 59N
34-4-86	06-Abr-2011	12:50	06-Abr-2011	12:52	0.00138889	51, 59N	FALLA EN LINEA. PRUEBA NEG. 12:51 H. CON CIERRE DEJA FUERA SUB-CHAPELTIQUE Y C-BARRIOS. ENS.CALC.	8.02	68,440.00	51, 59N
18-4-83	06-Abr-2011	13:00	06-Abr-2011	13:02	0.00138889	MANUAL	CERO VOLTAJE. DISPARO DE LOS INTS. 4-71 Y 4-72 (COLECTORES DE BARRA DE 46 KV.) POR FALLA EN 18-4-84.	3.44	114.67	MANUAL
18-4-84	06-Abr-2011	13:00	06-Abr-2011	13:03	0.00208333	MANUAL	CERO VOLTAJE. DISPARO DE LOS INTS. 4-71 Y 4-72 (COLECTORES DE BARRA DE 46 KV.) 18-4-84 EN MANTTO. NO ACTUARON PROTECCIONES DEL 4-91.	7.97	398.50	MANUAL
35-4-82	06-Abr-2011	15:52	06-Abr-2011	15:53	0.00069444	51, 51NS, 59N	FALLA EN LINEA.	13.55	225.83	51, 51NS, 59N
34-4-84	06-Abr-2011	19:13	06-Abr-2011	21:05	0.07777778	51NS, 59N	FALLA EN LINEA. PRUEBA NEGATIVA A LAS 19:14 HRS.CARGA DE MIRAFLORES RECUPERADA A LAS 20:08 EN EL 34-4-83.	3.18	2,915.00	51NS, 59N
34-4-83	06-Abr-2011	20:06	06-Abr-2011	20:08	0.00138889	MANUAL	SOLICITUD DE DISTRIBUIDOR. PARA RECUPERAR LA CARGA DE SUB-MIRAFLORES.	5.77	192.33	MANUAL
30-4-84	06-Abr-2011	21:24	06-Abr-2011	21:26	0.00138889	51, 59N	FALLA EN LINEA. FUERTE LLUVIA EN LA ZONA.	7.63	254.33	51, 59N
37-2-83	06-Abr-2011	21:30	07-Abr-2011	01:50	0.18055556	50, 51	FALLA EN LINEA. PRUEBA NEGATIVA 21:35 HRS OPERA RELE 50, 51PRUEBA NEGATIVA 23:13 HRS RELE 50, 51 ENS CALC.	3.39	19,950.00	50, 51
11-4-84	06-Abr-2011	21:31	06-Abr-2011	21:37	0.00416667	27	FALLA EN LINEA. INYECTANDO 8.0 MW	0.00	0.00	27
36-2-81	06-Abr-2011	21:31	06-Abr-2011	21:33	0.00138889	51	FALLA EN LINEA. Y DEL 36-2-82. FUERTE LLUVIA EN LA ZONA.	61.00	2,033.33	51
34-4-85	07-Abr-2011	07:56	07-Abr-2011	17:43	0.40763889	MANUAL	MTTO. PROGRAMADO. TRABAJOS EN SUB EL DELIRIO QUEDANDO ESTA CARGA FUERA, EL RESTO TRANSFERIDA A INT. 40-4-81. ENS CALCULADA.	3.31	29,220.00	MANUAL
40-4-81	07-Abr-2011	07:57	07-Abr-2011	07:58	0.00069444	MANUAL	SOLICITUD DE DISTRIBUIDOR. PARA RECUPERAR PARTE DE CARGA DE INT. 34-4-85.	10.80	180.00	MANUAL
40-4-81	07-Abr-2011	17:42	07-Abr-2011	17:43	0.00069444	MANUAL	SOLICITUD DE DISTRIBUIDOR. PARA RETORNAR LA CARGA DE INT. 34-4-85.	11.21	186.83	MANUAL
36-2-81	07-Abr-2011	23:16	08-Abr-2011	05:29	0.25902778	MANUAL	MTTO. PROGRAMADO. ABIERTO TAMBIEN INT. 2-82 POR CAMBIO DE AISLAMIENTO. EMERGENCIA. TODA LA CARGA TRANSFERIDA.	0.00	0.00	MANUAL
49-4-81	08-Abr-2011	16:12	08-Abr-2011	16:14	0.00138889	MANUAL	SOLICITUD DE DISTRIBUIDOR. PARA NORMALIZAR LA CARGA DE ESTE INTERRUPTOR. A LAS 16:15 HRS. EEO REALIZO EL TRASLADO DE CARGA DEL INT.34-4-83 AL 49-4-81 VIA SCADA.	0.00	0.00	MANUAL
16-4-81	09-Abr-2011	14:02	09-Abr-2011	14:04	0.00138889	50, 51, 59N	FALLA EN LINEA. CLESA EFECTUO COMPROBACIONES PROPIAS PARA SOLICITAR CIERRE.	12.72	424.00	50, 51, 59N
35-4-84	09-Abr-2011	14:20	09-Abr-2011	14:59	0.02708333	51	FALLA EN LINEA. 14:22 H. PRUEBA NEGATIVA. RETIRO RAMA SOBRE LINEA.	1.23	799.50	51
35-4-85	09-Abr-2011	19:49	09-Abr-2011	20:26	0.02569444	51, 59N	FALLA EN LINEA. PRUEBA NEG. A LAS 19:53 H.	8.74	5,389.67	51, 59N
35-4-85	09-Abr-2011	20:51	09-Abr-2011	21:05	0.00972222	MANUAL	SOLICITUD DEL PM. PARA HACER PRUEBA A TRAMO DE LINEA.	0.00	0.00	MANUAL

Interrupciones del servicio

Entrega	Fecha Inicio	Hora Inicio	Fecha Final	Hora Final	Duración	Rele	Motivo	MW	KWh	Responsable
13-3-81	09-Abr-2011	21:56	09-Abr-2011	21:57	0.00069444	51	FALLA EN LINEA.	0.62	10.33	51
13-4-81	09-Abr-2011	22:25	09-Abr-2011	22:26	0.00069444	51, 59N	FALLA EN LINEA.	6.72	112.00	51, 59N
35-4-85	10-Abr-2011	14:17	10-Abr-2011	14:18	0.00069444	51, 51NS, 59N	FALLA EN LINEA.	8.72	145.33	51, 51NS, 59N
35-4-83	10-Abr-2011	14:45	10-Abr-2011	16:34	0.07569444	MANUAL	MTTO. PROGRAMADO. CORRECCION DE PUNTO CALIENTE EN EL CIRCUITO. CARGA TRANSFERIDA PREVIAMENTE A INT. 16-4-81.	0.00	0.00	MANUAL
49-4-82	10-Abr-2011	17:46	10-Abr-2011	17:47	0.00069444	51	FALLA EN LINEA. EEO REPORTA VIENTO EN LA ZONA.	12.11	201.83	51
49-4-82	10-Abr-2011	17:52	10-Abr-2011	17:56	0.00277778	51	FALLA EN LINEA. 17:52 H. PRUEBA NEGATIVA, EEO TRANSFIRIO SUB SANTA ROSA AL 34-4-82 Y DEJO FUERA TRAMO DE LINEA SIN CARGA.	9.38	625.33	51
13-3-84	11-Abr-2011	03:28	11-Abr-2011	03:29	0.00069444	51	FALLA EN LINEA.	1.64	27.33	51
13-4-81	11-Abr-2011	03:56	11-Abr-2011	03:57	0.00069444	51, 59N	FALLA EN LINEA.	4.47	74.50	51, 59N
13-4-81	11-Abr-2011	03:58	11-Abr-2011	04:00	0.00138889	51, 59N	FALLA EN LINEA. CLESA CLESA TRANSFIRIO CARGA SUB APANCOYO AL 41-4-82 Y DEJA FUERA TRAMO DE LINEA.	4.47	149.00	51, 59N
13-4-81	11-Abr-2011	11:12	11-Abr-2011	11:13	0.00069444	MANUAL	SOLICITUD DE DISTRIBUIDOR. PARA RECUPERAR TRAMO DE LINEA SIN CARGA QUE TENIA FUERA, SE ENCONTRARON NIDOS SOBRE LA LINEA.	4.85	80.83	MANUAL
34-4-84	11-Abr-2011	17:33	11-Abr-2011	18:16	0.02986111	MANUAL	SOLICITUD DE DISTRIBUIDOR. PARA REALIZAR REPARACION DE EMERGENCIA EN CIRCUITO.	0.12	86.00	MANUAL
13-3-81	12-Abr-2011	01:46	12-Abr-2011	01:47	0.00069444	MANUAL	SOLICITUD DE DISTRIBUIDOR. PARA NORMALIZAR DE CARGA DEL INT. 13-3-81 QUE ESTABA EN EL INT. 44-3-84, DESDE EL DIA 11/ABR A LAS 18:33 H. POR CORRECCION DE PUNTOS CALIENTES.	0.00	0.00	MANUAL
34-4-86	12-Abr-2011	06:28	12-Abr-2011	06:29	0.00069444	51NS, 59N	FALLA EN LINEA.	6.92	115.33	51NS, 59N
40-4-81	12-Abr-2011	09:48	12-Abr-2011	20:24	0.44166667	51, 59N	FALLA EN LINEA. 09:49, 10:27 HRS. PRUEBAS NEG. CARGA RECUPERADA EN INTS. 34-4-85 Y 18-4-83 EL 2011-04-12 10:55 HRS. SE ENCONTRARON NIDOS SOBRE LA LINEA. ENS CALC.	12.62	11,980.00	51, 59N
34-4-85	12-Abr-2011	10:28	12-Abr-2011	10:29	0.00069444	MANUAL	SOLICITUD DE DISTRIBUIDOR. PARA RECUPERAR PARTE DE CARGA DE INT. 40-4-81 (SUB EREGUAYQUIN).	4.43	73.83	MANUAL
13-3-81	12-Abr-2011	12:30	12-Abr-2011	12:31	0.00069444	MANUAL	SOLICITUD DE DISTRIBUIDOR. PARA NORMALIZAR CARGAS TRANSFERIDAS A NIVEL DE DISTRIBUCION.	0.22	3.67	MANUAL
34-4-84	12-Abr-2011	13:47	12-Abr-2011	14:44	0.03958333	MANUAL	SOLICITUD DE DISTRIBUIDOR. PARA EFECTUAR REPARACION DE UN POSTE DESPLOMADO, TRABAJO DE EMERGENCIA.	0.57	541.50	MANUAL
34-4-86	12-Abr-2011	14:36	12-Abr-2011	14:37	0.00069444	51NS, 59N	FALLA EN LINEA.	8.34	139.00	51NS, 59N
47-4-82	12-Abr-2011	22:11	12-Abr-2011	22:12	0.00069444	51NS, 59N	FALLA EN LINEA.	3.87	64.50	51NS, 59N
34-4-85	13-Abr-2011	04:22	13-Abr-2011	04:23	0.00069444	MANUAL	SOLICITUD DE DISTRIBUIDOR. PARA NORMALIZAR CARGA DE SUB-EREGUAYQUIN AL 40-4-81, TRANSFERIDA EL DIA 12/ABR A LAS 10:29 H.	6.50	108.33	MANUAL
40-4-81	13-Abr-2011	04:22	13-Abr-2011	04:23	0.00069444	MANUAL	SOLICITUD DE DISTRIBUIDOR. PARA NORMALIZAR CARGA DE SUB-EREGUAYQUIN, TRANSFERIDA AL 34-4-85.	4.37	72.83	MANUAL

Interrupciones del servicio

Entrega	Fecha Inicio	Hora Inicio	Fecha Final	Hora Final	Duración	Rele	Motivo	MW	KWh	Responsable
18-4-83	13-Abr-2011	08:02	13-Abr-2011	16:09	0.33819444	MANUAL	MTTO. PROGRAMADO. MANTTO. EN LINEA 46 KV, TODA LA CARGA TRANSFERIDA A INTS. 18-4-84 Y 40-4-81 EN 2011-04-13 08:04 HRS.	1.95	65.00	MANUAL
18-4-84	13-Abr-2011	08:02	13-Abr-2011	08:04	0.00138889	MANUAL	MTTO. PROGRAMADO. PARA TOMAR CARGA DEL INT. 18-4-83, POR TRABAJOS PROGRAMADOS EN ESE CIRCUITO.	4.52	150.67	MANUAL
18-4-84	13-Abr-2011	15:16	13-Abr-2011	15:19	0.00208333	59N	FALLA EN LINEA. MANIOBRA CUCHILLAS MONOPOLARES POR PARTE DE EEO.	8.51	425.50	59N
18-4-84	13-Abr-2011	16:07	13-Abr-2011	16:09	0.00138889	MANUAL	SOLICITUD DE DISTRIBUIDOR. PARA RETORNAR CARGA DE INT. 18-4-83.	7.90	263.33	MANUAL
11-4-84	13-Abr-2011	17:22	13-Abr-2011	20:50	0.14444444	27	FALLA EN LINEA. 17:26 HRS. PRUEBA NEGATIVA, CESSA ESTABA INYECTANDO 1 MW, FUSIBLE DE TP FUNDIDO Y NIDO SOBRE CIRCUITO.	0.00	0.00	27
44-4-82	14-Abr-2011	00:06	14-Abr-2011	00:08	0.00138889	51, 59N	FALLA EN LINEA.	7.38	246.00	51, 59N
32-4-82	14-Abr-2011	14:29	14-Abr-2011	14:30	0.00069444	51	FALLA EN LINEA.	7.72	128.67	51
49-4-81	14-Abr-2011	16:09	14-Abr-2011	16:11	0.00138889	51	FALLA EN LINEA.	5.62	187.33	51
34-4-83	15-Abr-2011	07:39	15-Abr-2011	07:41	0.00138889	MANUAL	SOLICITUD DE DISTRIBUIDOR. PARA TRASLADAR TODA LA CARGA AL INT.34-4-84 DEBIDO A MANIOBRAS EN SUS CIRCUITOS POR PARTE DE EEO.	1.90	63.33	MANUAL
34-4-84	15-Abr-2011	07:39	15-Abr-2011	07:41	0.00138889	MANUAL	SOLICITUD DE DISTRIBUIDOR. PARA RECIBIR LA CARGA DEL INT.34-4-83 DEBIDO A MANIOBRAS EN SUS CIRCUITOS POR PARTE DE EEO.	0.19	6.33	MANUAL
32-4-83	16-Abr-2011	02:50	16-Abr-2011	02:51	0.00069444	51	FALLA EN LINEA.	3.24	54.00	51
44-4-81	16-Abr-2011	05:14	16-Abr-2011	05:16	0.00138889	51NS, 59N	FALLA EN LINEA.	6.50	216.67	51NS, 59N
34-4-83	16-Abr-2011	12:35	16-Abr-2011	17:36	0.20902778	MANUAL	MTTO. PROGRAMADO. TRABAJOS DE EEO EN SUS CIRCUITOS A 46KV. CARGA TRASLADADA PREVIAMENTE A INT.34-4-84.	0.00	0.00	MANUAL
35-4-83	17-Abr-2011	01:45	17-Abr-2011	15:58	0.59236111	MANUAL	MTTO. PROGRAMADO. PAMM DE ETESAL EN SANA.CARGA TRANSFERIDA A INT. 16-4-81	0.00	0.00	MANUAL
44-4-81	17-Abr-2011	05:14	17-Abr-2011	05:16	0.00138889	51NS, 59N	FALLA EN LINEA.	6.50	216.67	51NS, 59N
35-4-84	17-Abr-2011	06:48	17-Abr-2011	15:14	0.35138889	MANUAL	MTTO. PROGRAMADO. PAMM DE ETESAL EN SANA, CARGA TRANSFERIDA A INT. 38-4-82.	0.00	0.00	MANUAL
11-4-84	17-Abr-2011	07:43	17-Abr-2011	17:11	0.39444444	MANUAL	MTTO. PROGRAMADO. TRABAJOS DE CESSA EN SU CIRCUITO A 46 KV.	0.00	0.00	MANUAL
11-4-81	17-Abr-2011	08:04	17-Abr-2011	15:47	0.32152778	MANUAL	MTTO. PROGRAMADO. PAMM DE ETESAL EN GUAJ. CARGA FUERA, ENS CALC.	3.21	29,190.00	MANUAL
11-4-83	17-Abr-2011	08:04	17-Abr-2011	15:21	0.30347222	MANUAL	MTTO. PROGRAMADO. PAMM DE ETESAL EN GUAJ. CARGA FUERA, ENS CALC.	1.33	11,700.00	MANUAL
35-4-81	17-Abr-2011	08:07	17-Abr-2011	15:37	0.3125	MANUAL	MTTO. PROGRAMADO. PAMM DE ETESAL EN SANA. PARTE DE CARGA TRANSFERIDA A INT. 16-4-81, ENS CALC. CLESA: 6452 KWH; ETESAL:27128 KWH.	4.97	33,580.00	MANUAL
35-4-82	17-Abr-2011	08:07	17-Abr-2011	15:37	0.3125	MANUAL	MTTO. PROGRAMADO. PAMM DE ETESAL EN SANA. PARTE DE CARGA TRANSFERIDA A INT. 16-4-81, ENS CALC.CLESA: 2,607.1KWH; ETESAL: 12,046.90 KWH.	6.28	14,654.00	MANUAL

Interrupciones del servicio

Entrega	Fecha Inicio	Hora Inicio	Fecha Final	Hora Final	Duración	Rele	Motivo	MW	KWh	Responsable
35-4-85	17-Abr-2011	08:24	17-Abr-2011	14:44	0.26388889	MANUAL	MTTO. PROGRAMADO. PAMM DE ETESAL EN SANA. CARGA FUERA, TARDANZA EN APERTURA POR MANIOBRAS DE ANDA Y CLESA TARDANZA EN CIERRE ENS.CALC CLESA 6,006.33 KWH. Y ETESAL 55,680.34 KWH.:	9.74	61,686.67	MANUAL
17-4-81	19-Abr-2011	15:50	19-Abr-2011	15:52	0.00138889	59N	FALLA EN LINEA.	12.38	412.67	59N
17-4-81	20-Abr-2011	23:41	21-Abr-2011	02:06	0.10069444	59N	FALLA EN LINEA. PRUEBA NEG. A LAS 23:42 Y 23:43 OPERANDO RELE 51, LLUVIA EN LA ZONA, RECUPERO COYOLITO A LAS 23:46 HRS. ENS CALC. :MIERC. 20-ABR-2009=4530 KWH, JUEV 21-ABR-2009= 6630 KWH.	9.04	4,530.00	59N
37-2-83	21-Abr-2011	07:01	21-Abr-2011	09:01	0.08333333	MANUAL	MTTO. PROGRAMADO. TRABAJOS DE EDESAL EN SU RED.	1.15	2,300.00	MANUAL
32-4-83	21-Abr-2011	08:19	21-Abr-2011	08:20	0.00069444	51, 59N	FALLA EN LINEA.	4.33	72.17	51, 59N
18-4-84	21-Abr-2011	09:54	21-Abr-2011	09:55	0.00069444	51, 59N	FALLA EN LINEA.	5.85	97.50	51, 59N
49-4-82	21-Abr-2011	17:51	21-Abr-2011	17:52	0.00069444	51	FALLA EN LINEA.	12.10	201.67	51
34-4-84	21-Abr-2011	19:50	21-Abr-2011	21:24	0.06527778	51NS, 59N	FALLA EN LINEA. 19:51 H. PRUEBA NEG. LA CARGA FUE TRANSFERIDA AL INT. 34-4-83 EN 2011-04-21 20:39 HRS.	2.81	2,294.83	51NS, 59N
34-4-83	21-Abr-2011	20:38	21-Abr-2011	20:39	0.00069444	MANUAL	SOLICITUD DE DISTRIBUIDOR. PARA RECUPERAR CARGA DEL INT. 34-4-84.	0.00	0.00	MANUAL
44-3-84	21-Abr-2011	22:29	21-Abr-2011	22:30	0.00069444	51	FALLA EN LINEA.	2.01	33.50	51
13-3-81	21-Abr-2011	22:42	21-Abr-2011	22:43	0.00069444	51	FALLA EN LINEA.	0.39	6.50	51
32-4-82	22-Abr-2011	06:56	22-Abr-2011	06:57	0.00069444	51	FALLA EN LINEA.	5.54	92.33	51
44-4-86	22-Abr-2011	07:04	22-Abr-2011	14:56	0.32777778	MANUAL	MTTO. PROGRAMADO. MANTENIMIENTO EN EL CIRCUITO. CARGA FUERA.	0.32	2,517.33	MANUAL
47-4-82	22-Abr-2011	08:19	22-Abr-2011	08:20	0.00069444	51NS, 59N	FALLA EN LINEA.	5.54	92.33	51NS, 59N
18-4-84	22-Abr-2011	16:58	22-Abr-2011	17:02	0.00277778	59N	FALLA EN LINEA. LLUVIA EN LA ZONA.	5.23	348.67	59N
18-4-83	22-Abr-2011	16:59	22-Abr-2011	17:11	0.00833333	59N	FALLA EN LINEA. 17:09 HRS. RECUPERO SUB CALIFORNIA CON EL INT.40-4-81. DEJO AFECTADO BERLIN. PRUEBAS (-) A LAS 17:01. ENS CALC.	2.97	630.00	59N
18-4-83	22-Abr-2011	17:12	22-Abr-2011	17:20	0.00555556	59N	FALLA EN LINEA. CERRADO SIN CARGA Y LUEGO PROBO UN CKTO TECAPAN PROVOCANDO DISPARO.	0.00	0.00	59N
18-4-84	22-Abr-2011	17:12	22-Abr-2011	17:16	0.00277778	59N	FALLA EN LINEA. OPERO EL ESQUEMA DE DESCONEXION 59N. CUANDO EEO, PROBO UN CKTO DE TECAPAN.	6.23	415.33	59N
18-4-83	22-Abr-2011	17:22	23-Abr-2011	10:26	0.71111111	59N	FALLA EN LINEA. DESBALANCE DE VOLTAJE. EEO RETIRO ARBOL SOBRE LA LINEA.	0.00	0.00	59N
18-4-84	22-Abr-2011	17:22	22-Abr-2011	17:23	0.00069444	59N	FALLA EN LINEA. EEO SOLICITO EL CIERRE DEL INT.18-4-83 SIN CARGA, (17:20 HRS) DOS MINUTOS DESPUES OPERO 59N ABRIÓ AMBOS INT. 18-4-83 Y 4-84.	6.37	106.17	59N
18-4-84	22-Abr-2011	17:59	22-Abr-2011	18:02	0.00208333	MANUAL	SOLICITUD DE DISTRIBUIDOR. PARA RECUPERAR LA CARGA DE BERLIN.	6.37	318.50	MANUAL
18-4-83	23-Abr-2011	10:27	23-Abr-2011	11:58	0.06319444	MANUAL	SOLICITUD DE DISTRIBUIDOR. PARA HACER PODA, POR TENER RAMAS CERCAS DE LA LINEA.	0.00	0.00	MANUAL

Interrupciones del servicio

Entrega	Fecha Inicio	Hora Inicio	Fecha Final	Hora Final	Duración	Rele	Motivo	MW	KWh	Responsable
16-4-81	23-Abr-2011	13:02	23-Abr-2011	13:03	0.00069444	51, 59N	FALLA EN LINEA.	9.21	153.50	51, 59N
39-4-82	24-Abr-2011	02:49	24-Abr-2011	02:50	0.00069444	59N	FALLA EN LINEA.	4.20	70.00	59N
34-4-83	24-Abr-2011	07:49	24-Abr-2011	07:50	0.00069444	51, 59N	FALLA EN LINEA.	1.68	28.00	51, 59N
34-4-83	24-Abr-2011	10:26	24-Abr-2011	10:27	0.00069444	MANUAL	SOLICITUD DE DISTRIBUIDOR. PARA REALIZAR CAMBIO DE POWER FUSE EN SUB MIRAFLORES.	0.96	16.00	MANUAL
18-4-83	24-Abr-2011	18:32	24-Abr-2011	18:34	0.00138889	MANUAL	SOLICITUD DE DISTRIBUIDOR. PARA NORMALIZAR LA CARGA DE ESTE INT.	0.39	13.00	MANUAL
18-4-84	24-Abr-2011	18:32	24-Abr-2011	18:34	0.00138889	MANUAL	SOLICITUD DE DISTRIBUIDOR. PARA NORMALIZAR LA CARGA DEL INT. 18-4-83.	9.09	303.00	MANUAL
34-4-85	27-Abr-2011	08:04	27-Abr-2011	08:06	0.00138889	MANUAL	MTTO. PROGRAMADO. PARA AISLAR ZONA DE TRABAJO DEBIDO A TRABAJOS DE EEO EN CIRCUITO A 46 KV.	3.38	112.67	MANUAL
34-4-84	27-Abr-2011	17:47	27-Abr-2011	17:48	0.00069444	51NS, 59N	FALLA EN LINEA.	0.00	0.00	51NS, 59N
32-4-81	29-Abr-2011	09:19	29-Abr-2011	09:21	0.00138889	51	FALLA EN LINEA.	3.82	127.33	51
18-4-83	29-Abr-2011	14:53	29-Abr-2011	15:05	0.00833333	51	FALLA EN LINEA. 14:54 H.PRUEBA NEGATIVA OPERANDO LA MISMA PROTECCION. EEO REPORTA FUERTE TORMENTA CON DESCARGAS ELECTRICAS EN LA ZONA.	3.23	646.00	51
18-4-84	29-Abr-2011	14:55	29-Abr-2011	14:56	0.00069444	51, 59N	FALLA EN LINEA. EEO REPORTA FUERTE TORMENTA CON DESCARGAS ELECTRICAS EN LA ZONA.	3.74	62.33	51, 59N
18-4-83	29-Abr-2011	15:10	29-Abr-2011	15:12	0.00138889	51, 51NS, 59N	FALLA EN LINEA. EEO REPORTA FUERTE TORMENTA CON DESCARGAS ELECTRICAS EN LA ZONA.	1.13	37.67	51, 51NS, 59N
49-4-82	29-Abr-2011	15:15	29-Abr-2011	15:16	0.00069444	51	FALLA EN LINEA. EEO REPORTA FUERTE TORMENTA CON DESCARGAS ELECTRICAS EN LA ZONA.	11.54	192.33	51
34-4-85	29-Abr-2011	16:23	29-Abr-2011	16:24	0.00069444	51, 59N	FALLA EN LINEA. EEO REPORTA LLUVIA FUERTE.	2.87	47.83	51, 59N
13-4-81	29-Abr-2011	18:26	29-Abr-2011	18:31	0.00347222	51, 59N	FALLA EN LINEA. 18:27, 18:29 H. PRUEBAS NEGATIVAS, FUERA SUB APANCOYO(1 MW) HASTA LAS 19:29 H. RECUPERADA EN INT. 41-4-82. ENS CALCULADA.	7.89	1,624.16	51, 59N
47-4-82	30-Abr-2011	12:42	30-Abr-2011	12:44	0.00138889	51NS, 59N	FALLA EN LINEA.	4.10	136.67	51NS, 59N

Programa Anual de Mantenimientos

	PLANTA/UNIDAD	PROGRAMADO	DURACION	REPROGRAMADO	DURACION	EJECUTADO	DURACION	MOTIVO		
CEL	GUAJOYO									
	UNIDAD 1	08-May-11	28-May-11	21 DIAS	02-May-11	22-May-11	21 DIAS		Mantenimiento mayor-Reemplazo de Cojinete guia de Turbina	
	CERRON GRANDE									
	UNIDAD 1	29-Jul-11	31-Jul-11	3 DIAS					Inspección del rodete de turbina	
	UNIDAD 2	05-Jul-11	26-Jul-11	22 DIAS					Mantenimiento mayor	
	5 DE NOVIEMBRE									
	UNIDAD 1	07-Feb-11	21-Feb-11	15 DIAS			07-Feb-11	21-Feb-11	15 DIAS	Mantenimiento mayor
	UNIDAD 3	28-Feb-11	14-Mar-11	15 DIAS			28-Feb-11	14-Mar-11	15 DIAS	Mantenimiento mayor
	UNIDAD 4	21-Mar-11	30-Mar-11	10 DIAS			21-Mar-11	30-Mar-11	10 DIAS	Inspección del generador
	UNIDAD 5									
15 DE SEPTIEMBRE										
UNIDAD 1	17-Ene-11	05-Feb-11	20 DIAS			21-Ene-11	03-Feb-11	14 DIAS	Ajustar distribuidor de turbina-Cambiar aislamiento de barras de salida	
UNIDAD 2	03-Abr-11	24-Abr-11	22 DIAS			03-Abr-11	19-Abr-11	17 DIAS	Mantenimiento mayor	
AHUACHAPAN										
UNIDAD 3	05-Jun-11	03-Jul-11	29 DIAS						Mantenimiento mayor	
UNIDAD 2	14-Ago-11	28-Ago-11	15 DIAS						Mantenimiento mayor	
BERLIN										
UNIDAD 3	07-Feb-11	27-Feb-11	21 DIAS			07-Feb-11	27-Feb-11	21 DIAS	Mantenimiento mayor	
UNIDAD 2	05-Sep-11	25-Sep-11	21 DIAS						Mantenimiento mayor	
UNIDAD 4	05-Sep-11	25-Sep-11	21 DIAS						Mantenimiento mayor, revisión anual	
ACAJUTLA										
MOTOR 4	14-May-11	20-Jun-11	38 DIAS						Mantenimiento de 60,000 Hrs.	
MOTOR 6	02-Jul-11	06-Ago-11	36 DIAS						Mantenimiento de 60,000 Hrs.	
MOTOR 2	20-Ago-11	25-Sep-11	37 DIAS						Mantenimiento de 60,000 Hrs.	
MOTOR 8	08-Oct-11	13-Nov-11	37 DIAS						Mantenimiento de 60,000 Hrs.	
UNIDAD 2	01-Oct-11	31-Oct-11	31 DIAS						Mantenimiento Mayor	
UNIDAD 5	16-Jul-11	31-Jul-11	16 DIAS						Mantenimiento de Sistema de Combustión.	
SOYAPANGO										
MOTOR 1	08-Ago-11	28-Ago-11	21 DIAS							
NEJAPA POWER										
MOTORES									El 75% de las semanas del año, tendran en Mantenimiento un motor	
CESSA										
MOTORES	28-Feb-11	03-Abr-11	35 DIAS						Mantenimiento en los motores	
MOTORES	01-Ago-11	30-Sep-11	61 DIAS						Mantenimiento en los motores	
TALNIQUE										
MOTOR 1	29-Oct-11	12-Nov-11	15 DIAS						Mantenimiento de 36,000 Hrs.	
MOTOR 2	03-Sep-11	17-Sep-11	15 DIAS						Mantenimiento de 36,000 Hrs.	
MOTOR 3	01-Oct-11	15-Oct-11	15 DIAS						Mantenimiento de 36,000 Hrs.	
MOTOR 6	29-Ene-11	12-Feb-11	15 DIAS			27-Ene-11	13-Feb-11	18 DIAS	Mantenimiento de 12,000 Hrs.	
MOTOR 7	02-Jul-11	08-Jul-11	7 DIAS						Mantenimiento de 16,000 Hrs.	
MOTOR 4	23-Jul-11	29-Jul-11	7 DIAS						Mantenimiento de 16,000 Hrs.	
MOTOR 5	03-Ene-11	17-Ene-11	15 DIAS			03-Ene-11	17-Ene-11	15 DIAS	Mantenimiento de 12,000 Hrs.	
MOTOR 8	26-Feb-11	12-Mar-11	15 DIAS	05-Mar-11	19-Mar-11	15 DIAS	05-Mar-11	20-Mar-11	16 DIAS	Mantenimiento de 12,000 Hrs.
MOTOR 9	07-May-11	13-May-11	7 DIAS						Mantenimiento de 16,000 Hrs.	
TEXTUFIL										
MOTOR 1	09-Abr-11	16-Abr-11	8 DIAS						Mantenimiento de 15,000 Hrs.	
MOTOR 2	05-Mar-11	12-Mar-11	8 DIAS	14-May-11	23-May-11	10 DIAS			Mantenimiento de 15,000 Hrs.	
MOTOR 3	19-Mar-11	28-Mar-11	10 DIAS	12-Mar-11	20-Mar-11	9 DIAS	12-Mar-11	20-Mar-11	9 DIAS	Mantenimiento de 15,000 Hrs.
MOTOR 4	10-Sep-11	19-Sep-11	10 DIAS						Mantenimiento de 7,500 Hrs.	
MOTOR 5	19-Sep-11	28-Sep-11	10 DIAS						Mantenimiento de 7,500 Hrs.	
MOTOR 6	01-Dic-11	10-Dic-11	10 DIAS						Mantenimiento de 15,000 Hrs.	
MOTOR 7	17-Dic-11	26-Dic-11	10 DIAS						Mantenimiento de 15,000 Hrs.	
HILCASA										
MOTORES	04-Abr-11	29-Abr-11	26 DIAS						Mantenimiento de un Motor c/semana.	
MOTORES	03-Oct-11	28-Oct-11	26 DIAS						Mantenimiento de un Motor c/semana.	
BOREALIS										
MOTOR 1	08-Oct-11	23-Oct-11	16 DIAS						Mantenimiento Mayor por 24,000 Hrs.	
MOTOR 2	03-Dic-11	18-Dic-11	16 DIAS						Mantenimiento Mayor por 24,000 Hrs.	
MOTOR 3	13-Ago-11	28-Ago-11	16 DIAS						Mantenimiento Mayor por 24,000 Hrs.	
MOTOR 4	05-Nov-11	20-Nov-11	16 DIAS						Mantenimiento Mayor por 24,000 Hrs.	
MOTOR 5	22-Ene-11	06-Feb-11	16 DIAS	05-Feb-11	20-Feb-11	16 DIAS	05-Feb-11	24-Feb-11	20 DIAS	Mantenimiento Mayor por 24,000 Hrs.
MOTOR 6	30-Dic-10	14-Ene-11	16 DIAS	12-Mar-11	27-Mar-11	16 DIAS	12-Mar-11	06-Abr-11	26 DIAS	Mantenimiento Mayor por 24,000 Hrs.
MOTOR 7	19-Feb-11	06-Mar-11	16 DIAS	22-Ene-11	06-Feb-11	16 DIAS	22-Ene-11	09-Mar-11	47 DIAS	Mantenimiento Mayor por 24,000 Hrs.
MOTOR 8	10-Sep-11	25-Sep-11	16 DIAS						Mantenimiento Mayor por 24,000 Hrs.	



Km. 12 1/2 Carretera al Puerto de la Libertad, Nuevo Cuscatlán,
Departamento de La Libertad.
Tel.: (503) 2521-7300 Fax: (503) 2521-7301
Correo: mercado@ut.com.sv
www.ut.com.sv