



Unidad de Transacciones, S.A.

# Informe Estadístico Marzo - 2011

Administrador del Mercado Mayorista  
de Electricidad de El Salvador  
Km. 12 1/2 Carretera al Puerto de La Libertad  
Nuevo Cuscatlán, Departamento de La Libertad  
Tel.: (503) 2521-7300 Fax: (503) 2521-7301  
[www.ut.com.sv](http://www.ut.com.sv)



	Pág.
Indice	2
Referencias	3
Resumen	4
Inyecciones	5
Comportamiento de la demanda de energía	5
♦ Tasa de variación anual (promedio móvil 12 meses)	5
♦ Tasa de variación anual (promedio móvil 6 meses)	5
♦ Tasa de variación anual (promedio móvil 3 meses)	5
Inyecciones por recurso	6
Inyección nacional por participante de mercado	6
Contratos de inyección	6
Composición del mercado	7
Mercado de Contratos de Retiro por participante de mercado	7
Mercado Regulador del Sistema por participante de mercado	7
Comercio Internacional	8
♦ Importaciones por participante de mercado	8
♦ Exportaciones por participante de mercado	8
♦ Comercio Internacional por frontera	8
Evolución de los precios en el MRS	9
♦ Precios SIS	10
♦ Precios EST	11
♦ Precios MRS	12
♦ Precios promedios	13
Otras Estadísticas	14
♦ Energía No Servida, Pérdidas e Interrupciones	14
♦ Generación Obligada	15
♦ Demanda Máxima de Potencia	15
♦ Reserva Fría por Confiabilidad	16
♦ Reserva Rodante y Reserva Fría en Demanda Máxima	17
♦ Interrupciones del Servicio	18
♦ Programa Anual de Mantenimientos (PAM)	23



### Referencias

- Variación Mensual: Relación entre el mes actual y el mes anterior.
- Variación Anual: Relación entre el mes actual y el mismo mes del año anterior.
- Acumulado Anual: Relación del promedio acumulado del año y el mismo período del año anterior.
- Variación de 3 meses: Relación entre el promedio móvil de 3 meses del período actual y el mismo período del año anterior.
- Variación de 12 meses: Relación entre el promedio móvil de 12 meses del período actual y el mismo período del año anterior.

## Resumen

<b>Energía Transada</b>		<b>GWh</b>	<b>%</b>
	Hidroeléctrica	119.9	22.7%
	Geotérmica	129.1	24.5%
	Térmica	255.7	48.5%
	Importaciones	20.1	3.8%
	Desvíos	2.6	0.5%
<b>Total inyecciones MME</b>		<b>527.4</b>	<b>100.0%</b>
(-)	Exportaciones	10.7	
	Desvíos	2.5	
	Pérdidas de transmisión <sup>1/</sup>	8.2	1.5%
		<b>506.0</b>	
<b>Demanda MME</b>		<b>GWh</b>	<b>%</b>
	Mercado de Contratos	139.9	28%
	Mercado Regulador del Sistema	366.0	72%
<b>Total Demanda en el MME</b>		<b>506.0</b>	<b>100.0%</b>
<b>Energía de Paso</b>		<b>Retiro</b>	<b>Inyección</b>
	Guatemala	0.0	0.3
	Honduras	0.3	0.0
<b>Precios MRS</b>		<b>\$/MWh</b>	
<b>Promedio mensual<sup>2/</sup></b>		<b>\$ 153.27</b>	
<b>Demanda Máxima de Potencia</b>		<b>MW</b>	<b>Fecha/hora</b>
	Máxima	<b>950</b>	<b>29-Mar-11 14:00</b>
	Mínima	<b>458</b>	<b>28-Mar-11 3:00</b>

1/ Como porcentaje de la inyección.

2/ Nota: a partir del 21 de abril 2005, los precios de compra en el MRS se han calculado en base al Acuerdo No. 78-E-2005 y sus respectivas modificaciones, emitidas por la Superintendencia General de Electricidad y Telecomunicaciones.

Inyecciones

Rubros	Marzo 2011		Var. %	Acumulado Anual <sup>2/</sup>		Últimos 3 meses <sup>2/</sup>		Últimos 12 meses <sup>2/</sup>	
	GWh	Var. % <sup>2/</sup>	Anual <sup>2/</sup>	GWh	Var. %	GWh	Var. %	GWh	Var. %
Generación nacional transada	504.7	16.2	1.1	1,386.8	-1.6	462.3	-1.6	469.1	1.3
Intercambios Internacionales (+/-) <sup>1/</sup>	9.4	-66.2	12.1	74.0	672.6	24.7	672.6	12.5	176.4
Pérdidas de transmisión	8.2	9.8	7.0	23.6	15.3	7.9	15.3	8.7	13.8
<b>Demanda Mercado Mayorista</b>	<b>506.0</b>	<b>11.5</b>	<b>1.1</b>	<b>1,436.0</b>	<b>2.6</b>	<b>478.7</b>	<b>2.6</b>	<b>472.7</b>	<b>2.6</b>

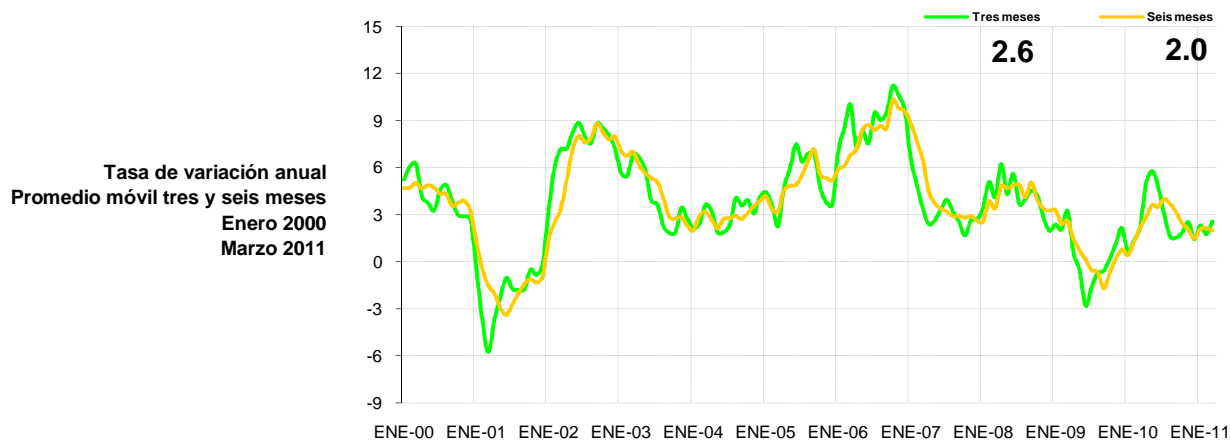
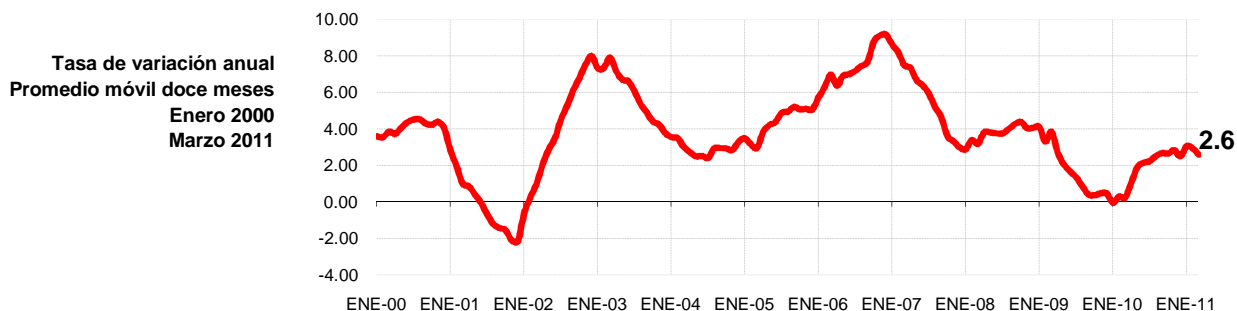
<sup>1/</sup> Signo (+) : Saldo comercial neto a favor de importaciones

Signo (-) : Saldo comercial neto a favor de exportaciones

Incluye desvíos

<sup>2/</sup> Para el detalle de los períodos ver el apartado de Referencias de la Pág. 3.

Comportamiento de la demanda de energía en el Mercado Mayorista de Electricidad



## Inyecciones Por Recurso Inyectado

Participante de mercado	Marzo 2011		Var. %	Acumulado Anual <sup>2/</sup>		Últimos 3 meses <sup>2/</sup>		Últimos 12 meses <sup>2/</sup>	
	GWh	Var. % <sup>2/</sup>	Anual <sup>2/</sup>	GWh	Var. %	GWh	Var. %	GWh	Var. %
Hidroeléctrica	119.9	24.9	22.1	319.8	8.6	106.6	8.6	175.4	42.3
Geotérmica	129.1	36.1	18.7	345.2	6.4	115.1	6.4	120.2	1.5
Térmica	255.7	5.0	-12.6	721.8	-8.6	240.6	-8.6	173.5	-21.6
<b>Iny. Nacional</b>	<b>504.7</b>								
Importaciones	20.1	-32.3	45.7	87.5	150.6	29.2	150.6	18.9	44.1
<b>Total inyectado</b>	<b>524.8</b>								

<sup>1/</sup> Incluye pérdidas por transmisión

<sup>2/</sup> Para el detalle de los periodos ver el apartado de Referencias de la Pág. 3.

## Inyección Nacional por Participante de Mercado

Participante de mercado	Marzo 2011		Var. %	Acumulado Anual <sup>2/</sup>		Últimos 3 meses <sup>2/</sup>		Últimos 12 meses <sup>2/</sup>	
	GWh	Var. % <sup>2/</sup>	Anual <sup>2/</sup>	GWh	Var. %	GWh	Var. %	GWh	Var. %
Cel	119.9	24.9%	22.1%	319.8	8.6%	106.6	8.6%	175.4	42.3%
Nejapa Power	56.2	9.4%	-11.7%	147.7	-7.4%	49.2	-7.4%	32.9	-30.0%
Duke Energy	68.4	11.6%	-17.3%	184.9	-11.5%	61.6	-11.5%	44.5	-30.1%
LaGeo	129.1	36.1%	18.7%	345.2	6.4%	115.1	6.4%	120.2	1.5%
Cessa	3.3	-36.7%	-56.4%	13.3	-34.4%	4.4	-34.4%	4.0	-35.8%
Cassa	14.7	-19.8%	-29.3%	53.6	-7.0%	17.9	-7.0%	15.0	11.9%
Ine, S.A.	62.0	8.6%	1.8%	170.6	-9.8%	56.9	-9.8%	48.5	-16.7%
AES Clesa	0.0	1379%		0.1		0.0		0.0	117.2%
Textuflil	20.3	3%	-12%	59.3	-6.8%	19.8	-6.8%	16.4	-10.9%
Borealis	4.5	6%	-38%	13.3	-35.8%	4.4	-35.8%	3.9	-31.8%
Gecsa	7.0	8%	-2%	20.6	12.5%	6.9	12.5%	4.9	-15.8%
Inmobiliaria Apopa	3.7	-3%	-16%	11.6	-6.6%	3.9	-6.6%	3.1	-21.2%
Ing. El Angel	9.0	12%	-4%	26.1	3%	8.7	3.2%	6.3	30.1%
Ing. La Cabaña	3.3	-33%	-38%	13.9	-2%	4.6	-2.4%	3.9	18.6%
EDESAL				0.0				0.0	
DELSUR	0.1	-31%		0.2		0.1		0.1	
Cassa-Comercializa	3.2			6.8		2.3		2.3	
<b>Total</b>	<b>504.7</b>			<b>1,386.8</b>		<b>462.3</b>		<b>481.3</b>	

<sup>1/</sup> Inyecciones provenientes de la red de distribución

<sup>2/</sup> Para el detalle de los periodos ver el apartado de Referencias de la Pág. 3.

<sup>\*/</sup> Variaciones mayores de 2000% no se detallan

## Tipo de Mercado (GWh)

Mercado	Ene	Feb	Mar	Abr	May	Jun	Jul	Ago	Sep	Oct	Nov	Dic	Total
MC	128.8	157.3	139.9										426.0
MRS	347.5	296.4	366.0										1,010.0
<b>Total</b>	<b>476.4</b>	<b>453.7</b>	<b>506.0</b>	<b>0.0</b>	<b>0.0</b>	<b>0.0</b>	<b>0.0</b>	<b>0.0</b>	<b>0.0</b>	<b>0.0</b>	<b>0.0</b>	<b>0.0</b>	<b>1,436.0</b>

MC: Mercado de Contratos

MRS: Mercado Regulador del Sistema

## Contratos de Inyección (GWh)

Participante de mercado	Ene	Feb	Mar	Abr	May	Jun	Jul	Ago	Sep	Oct	Nov	Dic	Total
Excelergy	0.0	0.0	0.0										0.0
Cenérgica	0.0	0.0	0.0										0.0
Origem	0.0	0.0	0.0										0.0
Caess	0.0	0.0	0.0										0.0
Delsur	1.5	1.3	1.5										4.3
AES Clesa	0.0	0.0	0.0										0.0
Cel	28.7	25.9	28.7										83.3
Nejapa	22.7	61.1	51.8										135.6
Duke Energy	0.0	0.0	0.0										0.0
LaGeo	78.8	73.0	72.7										224.4
Cessa	0.2	0.2	0.2										0.6
Cassa	0.0	0.0	0.0										0.0
Lynx	0.0	0.0	0.0										0.0
Merc-Elec	0.0	0.0	0.0										0.0
Textuflil	0.0	0.0	0.0										0.0
Ine-Com	0.0	0.0	0.0										0.0
Borealis	0.0	0.0	0.0										0.0
Gecsa	0.0	0.0	0.0										0.0
CECAM	0.0	0.0	0.0										0.0
El Angel	0.0	0.0	0.4										0.4
INE	0.0	0.0	0.1										0.1
C.X. <sup>1/</sup>	25.4	-4.3	-15.4										5.7
<b>Total</b>	<b>157.3</b>	<b>157.3</b>	<b>139.9</b>	<b>0.0</b>	<b>0.0</b>	<b>0.0</b>	<b>0.0</b>	<b>0.0</b>	<b>0.0</b>	<b>0.0</b>	<b>0.0</b>	<b>0.0</b>	<b>454.5</b>

<sup>1/</sup> CX: Contratos de Exportación

## Retiros

## Mercado de Contratos de Retiro por Participante de Mercado (GWh)

Participante de Mercado	Ene	Feb	Mar	Abr	May	Jun	Jul	Ago	Sep	Oct	Nov	Dic	Total
CAESS	29.9	50.2	30.6										110.7
DELSUR	33.6	30.3	33.6										97.4
CLESA	12.6	19.9	16.1										48.6
EEO	5.5	11.4	8.5										25.4
DEUSEM	0.7	1.8	1.1										3.5
B&D	0.0	0.0	0.0										0.0
Edesal	1.1	1.0	1.1										3.3
CEL-COM	0.3	0.3	0.3										1.0
LAGEO-COM	0.0	0.0	0.0										0.0
EXCELERGY	11.8	11.0	13.2										36.0
ORIGEM	0.0	0.0	0.0										0.0
ANDA	28.4	25.6	28.4										82.4
LYNX	0.0	0.0	0.0										0.0
CESSA	0.2	0.2	0.2										0.6
MERC-ELECT	0.0	0.0	0.0										0.0
ABRUZZO	0.0	0.0	0.0										0.0
BOREALIS	0.0	0.0	0.0										0.0
Edesal-Com	0.0	0.4	0.6										1.0
Hanesbrands	4.8	5.2	6.1										16.0
<b>Total MC</b>	<b>128.8</b>	<b>157.3</b>	<b>139.9</b>	<b>0.0</b>	<b>0.0</b>	<b>0.0</b>	<b>0.0</b>	<b>0.0</b>	<b>0.0</b>	<b>0.0</b>	<b>0.0</b>	<b>0.0</b>	<b>426.0</b>

Los valores negativos corresponden a desviaciones de contratos inyectadas al MRS.

## Mercado Regulator del Sistema por Participante de Mercado (GWh)

Participante de Mercado	Ene	Feb	Mar	Abr	May	Jun	Jul	Ago	Sep	Oct	Nov	Dic	Total
CAESS	158.8	129.9	168.0										456.7
DELSUR	65.2	63.0	68.9										197.0
CLESA	63.8	52.0	64.2										180.0
EEO	41.3	32.3	40.9										114.5
DEUSEM	9.8	8.1	9.6										27.5
B&D	2.3	2.2	2.5										7.0
Edesal	0.7	1.0	1.0										2.7
EXCELERGY	0.0	0.2	0.8										0.9
CEL-COM	0.0	0.0	0.0										0.0
LAGEO-COM	0.0	0.0	0.0										0.0
Cenergica	0.0	0.0	0.0										0.0
MER-ELEC	0.0	0.0	0.0										0.0
ORIGEM	0.0	0.0	0.0										0.0
LYNX	0.0	0.0	0.0										0.0
Abruzzo	0.0	0.0	0.0										0.1
Edesal-Com	0.7	0.6	0.7										2.0
Ine-Com	0.0	0.0	0.0										0.0
Borealis	0.0	0.0	0.0										0.0
Gecsa	0.0	0.0	0.0										0.0
ANDA	-1.0	0.1	0.2										-0.7
INVINTER	0.1	1.3	1.3										2.7
CEL	0.3	0.3	0.3										0.9
Nejapa	0.1	0.0	0.0										0.1
LAGEO	0.7	0.6	0.7										2.0
DUKE	0.3	0.2	0.2										0.7
CESSA	1.5	1.2	3.3										6.0
CASSA	0.0	0.1	0.0										0.1
INE	0.0	0.0	0.0										0.0
Consorcio Int.	0.8	0.7	0.9										2.4
Textufl	0.0	0.0	0.0										0.0
Inm. Apopa	0.0	0.0	0.0										0.0
Ingenio El Ángel	0.0	0.0	0.0										0.0
Ingenio La Cabaña	0.0	0.0	0.0										0.0
Hanesbrands	-0.4	0.0	-0.1										-0.5
Cassa-Com	0.1	0.0	0.0										0.2
American Park	0.7	0.4	1.1										2.3
Abruzzo-Dis	1.7	2.0	1.6										5.2
<b>Total MRS</b>	<b>347.5</b>	<b>296.4</b>	<b>366.0</b>	<b>0.0</b>	<b>0.0</b>	<b>0.0</b>	<b>0.0</b>	<b>0.0</b>	<b>0.0</b>	<b>0.0</b>	<b>0.0</b>	<b>0.0</b>	<b>1,010.0</b>

## Comercio Internacional

## Importaciones por Participante de Mercado (GWh)

Participante de mercado	Ene	Feb	Mar	Abr	May	Jun	Jul	Ago	Sep	Oct	Nov	Dic	Total
CLESA	0.7	0.0	0.0										0.7
EXCELERGY	8.4	5.0	2.1										15.5
CENERGICA	2.3	0.7	0.2										3.2
MERCELEC	11.7	10.1	5.7										27.5
ORIGEM	0.5	0.0	0.0										0.5
LYNX	0.0	0.0	0.0										0.0
CECAM	9.7	7.3	3.9										20.9
DELSUR	0.0	0.0	0.0										0.0
CENER	0.1	0.0	0.1										0.2
DEI-COM	0.0	2.6	3.8										6.5
INE-Com	4.3	3.9	4.3										12.5
<b>Total</b>	<b>37.8</b>	<b>29.7</b>	<b>20.1</b>	<b>0.0</b>	<b>0.0</b>	<b>0.0</b>	<b>0.0</b>	<b>0.0</b>	<b>0.0</b>	<b>0.0</b>	<b>0.0</b>	<b>0.0</b>	<b>87.5</b>

## Exportaciones por Participante de Mercado (GWh)

Participante de mercado	Ene	Feb	Mar	Abr	May	Jun	Jul	Ago	Sep	Oct	Nov	Dic	Total
Excelergy	0.0	0.0	0.4										0.4
Cenérgica	0.8	2.0	6.3										9.1
Merelec	0.0	0.0	4.1										4.1
Origem	0.0	0.0	0.0										0.0
Lynx	0.0	0.0	0.0										0.0
Abruzzo	0.0	0.0	0.0										0.0
Ine-Com	0.0	0.0	0.0										0.0
Cecam	0.0	0.0	0.0										0.0
<b>Total</b>	<b>0.8</b>	<b>2.0</b>	<b>10.7</b>	<b>0.0</b>	<b>0.0</b>	<b>0.0</b>	<b>0.0</b>	<b>0.0</b>	<b>0.0</b>	<b>0.0</b>	<b>0.0</b>	<b>0.0</b>	<b>13.5</b>

## Comercio Internacional por frontera (GWh)

Meses	Guatemala		Honduras		Total	
	Exportac.	Importac.	Exportac.	Importac.	Exportac.	Importac.
ENERO	0.0	13.66	0.81	24.13	0.8	37.8
FEBRERO	0.0	14.50	2.01	15.15	2.0	29.7
MARZO	0.0	13.26	10.73	6.81	10.7	20.1
ABRIL						
MAYO						
JUNIO						
JULIO						
AGOSTO						
SEPTIEMBRE						
OCTUBRE						
NOVIEMBRE						
DICIEMBRE						
<b>Total</b>	<b>0.0</b>	<b>41.4</b>	<b>13.5</b>	<b>46.1</b>	<b>13.5</b>	<b>87.5</b>

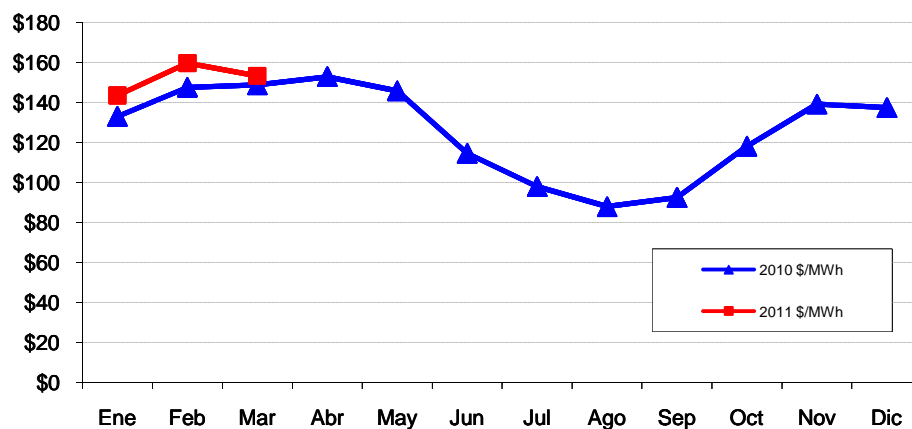


## Evolución de los precios en el MRS

Mes	Promedio		Variaciones %			
	2010 \$/MWh	2011 \$/MWh	Mes	Anual	Acum.	Prom. anual
Ene	133.00	143.53	4.46	7.91	8.35	127.20
Feb	147.61	159.67	11.25	8.17	20.54	128.20
Mar	148.75	153.27	-4.01	3.04	15.70	128.58
Abr	152.90					
May	145.84					
Jun	114.59					
Jul	97.96					
Ago	87.91					
Sep	92.54					
Oct	118.14					
Nov	139.17					
Dic	137.41					

Mensual: Relación mes inmediato anterior  
 Anual: Relación igual mes año anterior  
 Acumulada: Relación respecto a diciembre año anterior  
 Promedio anual: Relación últimos doce meses

**Precio Máximo horario:** \$ 194.98 / MWh  
**Precio Mínimo horario:** \$ 122.21 / MWh



## Precios SIS (\$/MWh)

FECHA	0	1	2	3	4	5	6	7	8	9	10	11	12	13	14	15	16	17	18	19	20	21	22	23
01-Mar-11	69.790	69.784	69.783	69.790	69.785	69.789	75.544	75.550	74.249	73.738	73.709	73.684	73.683	73.682	73.681	73.688	73.689	73.685	95.681	95.690	95.688	73.685	69.783	69.788
02-Mar-11	69.947	69.949	69.949	69.953	69.947	69.961	73.965	73.963	73.959	73.962	73.960	73.963	73.964	73.961	73.963	73.956	73.962	73.957	95.959	95.960	95.962	73.960	69.956	69.963
03-Mar-11	69.947	69.949	69.949	69.953	69.947	69.961	73.965	73.963	73.959	73.962	73.960	73.963	73.964	73.961	73.963	73.956	73.962	73.957	95.959	95.960	95.962	73.960	69.956	69.963
04-Mar-11	69.957	69.959	69.959	69.963	69.957	69.961	73.965	73.963	73.959	73.962	73.960	73.963	73.964	73.961	73.963	73.956	73.962	73.957	95.959	95.960	95.962	73.960	69.956	69.963
05-Mar-11	69.947	69.949	69.949	69.953	69.947	69.961	73.965	73.963	73.959	73.962	73.960	73.963	73.964	73.961	73.963	73.956	73.962	73.957	95.959	95.960	95.962	73.960	69.956	69.963
06-Mar-11	69.947	69.949	69.949	69.953	69.947	69.961	73.965	73.963	73.959	73.962	73.960	73.963	73.964	73.961	73.963	73.956	73.962	73.957	95.959	95.960	95.962	73.960	69.946	69.953
07-Mar-11	69.997	70.000	70.004	69.998	70.001	70.005	73.995	73.998	73.999	74.000	73.996	73.996	74.000	74.005	74.004	74.002	74.005	74.005	95.996	96.003	95.995	74.005	69.996	69.998
08-Mar-11	69.957	69.959	69.959	69.963	69.957	69.961	73.965	73.963	73.959	73.962	73.960	73.963	73.964	73.961	73.963	73.956	73.962	73.957	95.959	95.960	95.962	73.960	69.956	69.963
09-Mar-11	69.957	69.959	69.959	69.963	69.957	69.961	73.965	73.963	73.959	73.962	73.960	73.963	73.964	73.961	73.963	73.956	73.962	73.957	95.959	95.960	95.962	73.960	69.956	69.963
10-Mar-11	69.957	69.959	69.959	69.963	69.957	69.961	75.465	75.463	75.459	75.462	75.460	75.463	75.464	75.461	75.463	75.456	75.462	75.457	96.159	96.160	96.162	73.960	69.956	69.963
11-Mar-11	69.957	69.959	69.959	69.963	69.957	69.961	75.465	75.463	75.459	75.462	75.460	75.463	75.464	75.461	75.463	75.456	75.462	75.457	96.159	96.160	96.162	73.960	69.956	69.963
12-Mar-11	69.957	69.959	69.959	69.963	69.957	69.961	75.465	75.463	75.459	75.462	75.460	75.463	75.464	75.461	75.463	75.456	75.462	75.457	96.159	96.160	96.162	73.960	69.956	69.963
13-Mar-11	69.958	69.956	69.962	69.960	69.961	69.956	75.455	75.463	75.463	75.465	75.457	75.462	75.459	75.455	75.465	75.460	75.460	75.464	96.160	96.164	96.162	73.959	69.962	69.955
14-Mar-11	69.957	69.959	69.959	69.963	69.957	69.961	75.465	75.463	75.459	75.462	75.460	75.463	75.464	75.461	75.463	75.456	75.462	75.457	96.159	96.160	96.162	73.960	69.956	69.963
15-Mar-11	69.947	69.949	69.949	69.953	69.947	69.951	75.455	75.453	75.459	75.462	75.460	75.463	75.464	75.461	75.463	75.456	75.462	75.457	96.159	96.160	96.162	73.960	69.956	69.963
16-Mar-11	69.947	69.949	69.949	69.953	69.947	69.951	74.885	74.893	74.889	74.892	74.890	74.893	74.894	74.891	74.893	74.886	74.892	74.887	95.959	95.960	95.962	73.960	69.956	69.963
17-Mar-11	69.962	69.961	69.958	69.965	69.959	69.962	75.465	75.456	75.461	75.459	75.463	75.456	75.456	75.465	75.463	75.464	75.456	75.458	96.160	96.161	96.162	73.959	69.965	69.956
18-Mar-11	69.962	69.961	69.958	69.965	69.959	69.962	75.465	75.456	75.461	75.459	75.463	75.456	75.456	75.465	75.463	75.464	75.456	75.458	96.160	96.161	96.162	73.959	69.965	69.956
19-Mar-11	69.963	69.963	69.963	69.963	69.963	69.963	76.213	76.213	76.213	76.213	76.213	76.213	76.213	76.213	76.213	76.213	76.213	76.213	97.413	97.413	97.413	73.963	69.963	69.963
20-Mar-11	69.960	69.964	69.963	69.960	69.965	69.959	75.464	75.460	75.459	75.458	75.459	75.464	75.463	75.462	75.461	75.458	75.459	75.465	96.161	96.160	96.158	73.965	69.933	69.928
21-Mar-11	69.432	69.431	69.428	69.435	69.429	69.432	74.915	74.906	74.911	74.909	74.913	74.906	74.915	74.913	74.914	74.906	74.908	74.908	95.960	95.961	95.962	72.959	69.465	69.456
22-Mar-11	70.913	70.913	70.913	70.913	70.913	70.913	77.003	77.003	77.003	77.003	77.003	77.003	77.003	77.003	77.003	77.003	77.003	77.003	96.023	96.023	96.023	73.023	70.913	70.913
23-Mar-11	70.913	70.913	70.913	70.913	70.913	70.913	77.003	77.003	77.003	77.003	77.003	77.003	77.003	77.003	77.003	77.003	77.003	77.003	96.023	96.023	96.023	73.023	70.913	70.913
24-Mar-11	69.959	69.960	69.956	69.957	69.964	69.960	75.461	75.465	75.456	75.462	75.457	75.461	75.456	75.463	75.461	75.459	75.461	75.460	96.158	96.163	96.165	73.959	69.957	69.960
25-Mar-11	69.955	69.957	69.958	69.963	69.963	69.964	75.908	75.912	75.913	75.914	75.912	75.907	75.906	75.910	75.907	75.907	75.906	75.907	96.911	96.914	96.913	75.909	69.956	69.959
26-Mar-11	69.905	69.907	69.908	69.913	69.913	69.914	75.808	75.812	75.813	75.814	75.812	75.807	75.806	75.810	75.807	75.807	75.806	75.807	96.711	96.714	96.713	75.809	69.906	69.909
27-Mar-11	71.553	71.553	71.553	71.553	71.553	71.553	75.953	75.953	75.953	75.953	75.953	75.953	75.953	75.953	75.953	75.953	75.953	97.943	97.943	97.943	75.813	71.553	71.553	
28-Mar-11	71.553	71.553	71.553	71.553	71.553	71.553	75.263	75.263	75.263	75.263	75.263	75.263	75.263	75.263	75.263	75.263	75.263	97.543	97.543	97.543	75.263	71.553	71.553	
29-Mar-11	69.955	69.957	69.958	69.963	69.963	69.964	75.458	75.462	75.463	75.464	75.462	75.457	75.456	75.460	75.457	75.457	75.456	75.457	96.161	96.164	96.163	73.959	69.956	69.959
30-Mar-11	69.913	69.913	69.913	69.913	69.913	69.913	75.813	75.813	75.813	75.813	75.813	75.813	75.813	75.813	75.813	75.813	75.813	75.813	96.713	96.713	96.713	75.813	69.913	69.913
31-Mar-11	71.443	71.443	71.443	71.443	71.443	71.443	75.103	75.103	75.103	75.103	75.103	75.103	75.103	75.103	75.103	75.103	75.103	75.053	97.503	97.503	97.503	75.103	71.503	71.503

Precio mínimo de la serie	\$	69.428
Precio máximo de la serie	\$	97.943
Precio promedio aritmético de la serie	\$	76.115

## Precios EST (\$/MWh)

FECHA	0	1	2	3	4	5	6	7	8	9	10	11	12	13	14	15	16	17	18	19	20	21	22	23
01-Mar-11	63.436	64.257	61.410	65.915	65.091	74.486	72.986	89.162	100.006	110.314	104.150	99.496	97.644	75.494	96.222	92.948	85.665	53.826	41.883	48.906	57.149	84.447	78.553	71.877
02-Mar-11	61.566	63.238	63.891	62.616	63.497	72.968	73.004	91.491	94.172	115.201	113.130	104.652	101.738	92.702	102.043	102.139	89.108	66.522	44.617	55.350	61.785	88.973	83.222	74.458
03-Mar-11	69.283	64.735	64.836	65.615	77.164	59.408	74.452	98.074	97.324	111.736	107.992	103.431	101.717	99.070	103.405	99.925	100.985	65.376	42.902	54.778	72.415	84.124	79.081	75.317
04-Mar-11	68.122	67.480	68.444	65.418	69.539	64.061	72.125	100.909	94.534	106.176	109.436	100.692	100.468	98.188	98.922	97.342	94.077	58.682	39.164	51.173	76.136	85.951	81.899	74.727
05-Mar-11	88.597	86.529	67.449	70.628	81.664	62.418	64.883	72.211	80.907	78.308	81.061	70.369	69.644	65.155	69.163	70.310	74.036	50.752	37.858	44.008	54.667	79.997	79.745	72.614
06-Mar-11	71.302	69.010	66.413	67.742	65.832	64.847	58.333	52.153	53.003	57.482	61.143	61.563	62.324	54.995	62.203	63.186	59.841	55.801	67.283	74.346	72.891	78.440	81.130	75.949
07-Mar-11	60.578	61.732	57.911	56.990	58.427	62.052	66.337	81.042	87.863	101.720	115.894	106.613	86.774	82.386	97.623	101.285	103.055	63.155	41.371	50.726	74.949	86.510	80.451	72.450
08-Mar-11	66.644	69.274	65.475	67.376	67.013	74.927	70.293	97.834	93.086	94.844	98.706	100.091	85.375	89.029	103.962	93.849	91.654	63.424	46.466	53.288	66.362	84.671	81.594	79.172
09-Mar-11	80.292	69.741	78.666	66.480	80.182	82.987	81.176	110.659	88.297	90.062	102.537	103.334	94.567	96.687	108.069	99.906	81.700	51.551	46.195	54.251	57.897	88.579	77.587	75.151
10-Mar-11	68.068	68.583	69.907	62.319	66.313	87.237	84.322	102.670	88.940	96.086	90.638	95.467	107.944	110.154	100.912	96.229	79.351	54.395	45.980	54.329	73.268	85.088	80.383	74.021
11-Mar-11	68.390	67.978	70.597	66.200	65.613	92.522	85.932	100.378	87.027	103.014	96.413	109.170	104.141	108.472	108.169	106.976	81.464	50.049	68.244	69.756	67.260	86.135	81.469	76.092
12-Mar-11	79.633	80.100	69.672	72.976	84.415	74.788	70.291	73.587	82.300	79.581	73.138	72.741	73.902	70.606	75.045	60.982	56.295	54.099	53.333	54.789	61.276	69.037	84.212	76.503
13-Mar-11	77.074	72.285	70.483	70.955	72.176	78.366	63.906	53.010	57.291	59.974	54.873	52.068	52.030	52.658	54.889	54.455	51.781	47.484	71.739	87.228	86.736	84.915	92.418	73.201
14-Mar-11	68.232	66.686	65.517	62.174	64.274	79.449	82.911	95.167	88.401	93.149	92.453	110.513	99.302	100.881	105.444	108.831	86.017	58.515	65.116	75.447	67.432	86.351	79.458	75.598
15-Mar-11	71.216	74.383	74.742	72.245	76.464	99.960	100.328	108.851	99.165	89.790	90.585	107.870	98.099	96.522	102.323	100.119	80.940	63.758	62.640	77.473	71.353	82.595	84.716	76.391
16-Mar-11	77.408	76.455	73.366	71.583	74.751	99.447	97.798	102.922	96.500	100.376	87.053	108.650	97.793	85.827	88.629	89.816	81.935	63.391	64.282	69.519	69.579	84.407	79.028	74.785
17-Mar-11	65.469	65.226	62.348	62.382	65.626	79.959	79.189	84.320	92.408	107.835	87.422	103.661	89.631	84.539	87.528	89.140	79.490	54.471	57.581	64.957	64.725	85.651	77.935	73.573
18-Mar-11	63.662	63.396	63.833	63.884	64.793	89.466	87.065	94.345	98.628	107.834	86.417	102.945	87.905	84.128	85.318	87.866	77.281	48.706	56.674	67.885	67.312	86.682	78.299	74.234
19-Mar-11	75.441	75.341	69.638	69.441	69.936	72.261	61.421	74.126	75.113	72.642	71.615	66.821	59.262	56.970	61.089	59.749	57.210	46.061	44.144	58.373	51.599	68.611	81.933	78.606
20-Mar-11	79.734	74.861	69.960	69.346	69.728	68.847	60.338	57.646	58.620	56.840	58.528	67.452	66.077	66.503	62.910	59.268	58.704	49.542	67.660	79.788	72.560	65.105	84.071	84.594
21-Mar-11	69.816	67.327	66.329	66.976	69.582	80.081	90.986	92.938	90.790	101.251	87.810	104.550	93.773	87.271	89.469	90.649	83.163	54.391	61.244	69.129	65.949	88.511	84.831	75.119
22-Mar-11	68.042	66.987	65.601	65.742	66.854	76.612	70.631	98.805	98.011	95.790	84.643	93.662	90.292	93.746	96.711	96.988	77.531	53.940	73.093	77.346	77.039	105.201	96.103	77.305
23-Mar-11	69.388	69.288	67.382	65.689	69.435	74.952	69.935	102.886	91.025	82.152	74.115	78.018	75.414	97.052	98.919	99.246	82.949	56.101	84.062	82.286	85.669	115.408	98.640	78.102
24-Mar-11	70.117	69.949	68.353	68.710	72.349	81.626	75.436	96.453	108.331	103.704	100.180	99.814	92.035	90.165	92.520	94.148	92.952	56.684	67.719	78.571	87.785	103.094	113.614	81.765
25-Mar-11	69.632	70.000	69.146	67.666	71.246	82.542	73.862	95.295	97.151	85.961	82.515	84.442	81.262	83.961	83.166	88.405	77.888	52.621	69.742	77.659	83.147	101.228	110.460	79.137
26-Mar-11	69.198	71.072	69.097	64.122	64.710	71.347	64.059	73.154	76.119	78.841	78.637	72.260	63.540	59.852	63.182	58.712	64.471	46.491	43.987	62.376	52.690	66.452	70.736	66.859
27-Mar-11	65.083	62.259	58.679	55.028	63.860	61.685	56.098	57.432	54.018	54.494	57.512	51.322	49.289	46.522	46.252	47.659	53.044	51.324	60.526	76.157	74.191	82.658	81.827	70.224
28-Mar-11	64.957	59.597	59.016	55.913	58.829	69.184	67.698	94.027	95.675	95.596	108.974	105.988	93.106	89.697	92.054	92.835	91.643	57.307	70.408	74.518	80.101	96.693	112.195	78.553
29-Mar-11	71.118	69.906	70.845	69.631	69.459	75.991	70.784	87.007	97.262	96.400	106.341	103.652	101.012	99.749	104.620	107.247	101.576	69.911	65.809	93.470	89.608	100.064	110.591	82.803
30-Mar-11	71.221	70.271	69.405	70.635	71.488	74.387	72.046	89.063	98.153	97.760	93.342	96.909	92.882	92.945	105.751	94.530	109.534	76.736	57.467	77.717	73.278	97.327	109.070	83.604
31-Mar-11	71.689	71.609	70.161	67.883	68.675	73.571	71.585	88.120	97.496	92.278	87.418	82.825	79.774	83.387	86.825	77.396	91.326	82.065	57.013	68.492	73.168	105.438	123.479	85.366

Precio mínimo de la serie	\$	37.858
Precio máximo de la serie	\$	123.479
Precio promedio aritmético de la serie	\$	77.825

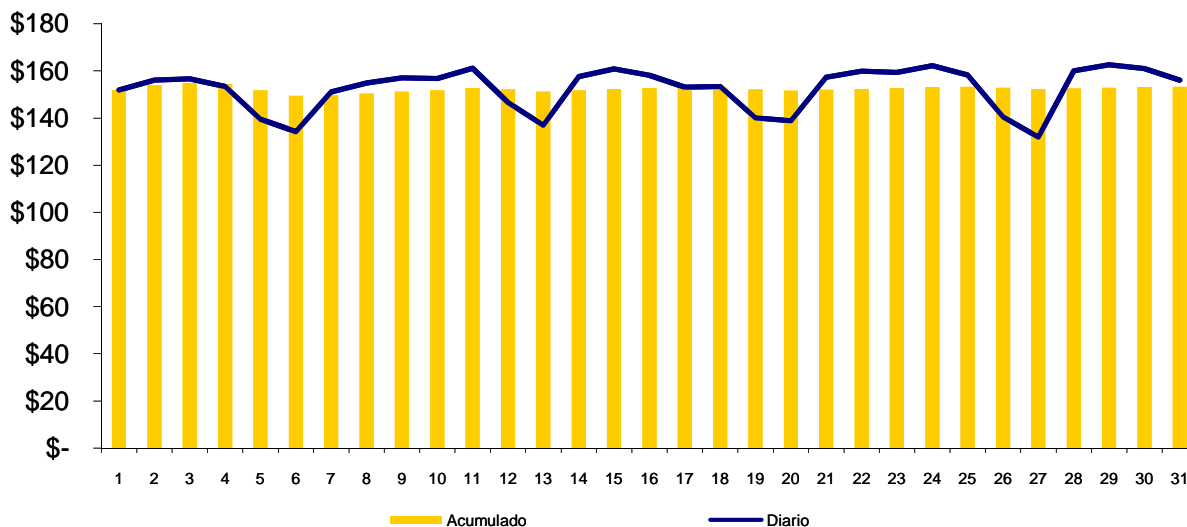
Precios MRS = SIS+EST (\$/MWh)

FECHA	0	1	2	3	4	5	6	7	8	9	10	11	12	13	14	15	16	17	18	19	20	21	22	23
01-Mar-11	133.226	134.041	131.193	135.705	134.876	144.275	148.530	164.712	174.255	184.052	177.859	173.180	171.327	149.176	169.903	166.636	159.354	127.511	137.564	144.596	152.837	158.132	148.336	141.665
02-Mar-11	131.513	133.187	133.840	132.569	133.444	142.929	146.969	165.454	168.131	189.163	187.090	178.615	175.702	166.663	176.006	176.095	163.070	140.479	140.576	151.310	157.747	162.933	153.178	144.421
03-Mar-11	139.230	134.684	134.785	135.568	147.111	129.369	148.417	172.037	171.283	185.698	181.952	177.394	175.681	173.031	177.368	173.881	174.947	139.333	138.861	150.738	168.377	158.084	149.037	145.280
04-Mar-11	138.079	137.439	138.403	135.381	139.496	134.022	146.090	174.872	168.493	180.138	183.396	174.655	174.432	172.149	172.885	171.298	168.039	132.639	135.123	147.133	172.098	159.911	151.855	144.690
05-Mar-11	158.544	156.478	137.398	140.581	151.611	132.379	138.848	146.174	154.866	152.270	155.021	144.332	143.608	139.116	143.126	144.266	147.998	124.709	133.817	139.968	150.629	153.957	149.701	142.577
06-Mar-11	141.249	138.959	136.362	137.695	135.779	134.798	132.288	126.106	126.952	131.444	135.103	135.526	136.288	128.956	136.166	137.142	133.803	129.758	163.242	170.306	168.853	152.400	151.076	145.902
07-Mar-11	130.575	131.732	127.915	126.988	128.428	132.057	140.332	155.040	161.862	175.720	189.890	180.609	160.774	156.391	171.627	175.287	177.060	137.160	137.367	146.729	170.944	160.515	150.447	142.448
08-Mar-11	136.601	139.233	135.434	137.339	136.970	144.888	144.258	171.797	167.045	168.806	172.666	174.054	159.339	162.990	177.925	167.805	165.616	137.381	142.425	149.248	162.324	158.631	151.550	149.135
09-Mar-11	150.249	139.700	148.625	136.443	150.139	152.948	155.141	184.622	162.256	164.024	176.497	177.297	168.531	170.648	182.032	173.862	155.662	125.508	142.154	150.211	153.859	162.539	147.543	145.114
10-Mar-11	138.025	138.542	139.866	132.282	136.270	157.198	159.787	178.133	164.399	171.548	166.098	170.930	183.408	185.615	176.375	171.685	154.813	129.852	142.139	150.489	169.430	159.048	150.339	143.984
11-Mar-11	138.347	137.937	140.556	136.163	135.570	162.483	161.397	175.841	162.486	178.476	171.873	184.633	179.605	183.933	183.632	182.432	156.926	125.506	164.403	165.916	163.422	160.095	151.425	146.055
12-Mar-11	149.590	150.059	139.631	142.939	154.372	144.749	145.756	149.050	157.759	155.043	148.598	148.204	149.366	146.067	150.508	136.438	131.757	129.556	149.492	150.949	157.438	142.997	154.168	146.466
13-Mar-11	147.032	142.241	140.445	140.915	142.137	148.322	139.361	128.473	132.754	135.439	130.330	127.530	127.489	128.113	130.354	129.915	127.241	122.948	167.899	183.392	182.898	158.874	162.380	143.156
14-Mar-11	138.189	136.645	135.476	132.137	134.231	149.410	158.376	170.630	163.860	168.611	167.913	185.976	174.766	176.342	180.907	184.287	161.479	133.972	161.275	171.607	163.594	160.311	149.414	145.561
15-Mar-11	141.163	144.332	144.691	142.198	146.411	169.911	175.783	184.304	174.624	165.252	166.045	183.333	173.563	171.983	177.786	175.575	156.402	139.215	158.799	173.633	167.515	156.555	154.672	146.354
16-Mar-11	147.355	146.404	143.315	141.536	144.698	169.398	172.683	177.815	170.939	175.268	161.943	183.543	172.687	160.718	163.522	164.702	156.827	138.278	160.241	165.479	165.541	158.367	148.984	144.748
17-Mar-11	135.431	135.187	132.306	132.347	135.585	149.921	154.654	159.776	167.869	183.294	162.885	179.117	165.087	160.004	162.991	164.604	154.946	129.929	153.741	161.118	160.887	159.610	147.900	143.529
18-Mar-11	133.624	133.357	133.791	133.849	134.752	159.428	162.530	169.801	174.089	183.293	161.880	178.401	163.361	159.593	160.781	163.330	152.737	124.164	152.834	164.046	163.474	160.641	148.264	144.190
19-Mar-11	145.404	145.304	139.601	139.404	139.899	142.224	137.634	150.339	151.326	148.855	147.828	143.034	135.475	133.183	137.302	135.962	133.423	122.274	141.557	155.786	149.012	142.574	151.896	148.569
20-Mar-11	149.694	144.825	139.923	139.306	139.693	138.806	135.802	133.106	134.079	132.298	133.987	142.916	141.540	141.965	138.371	134.726	134.163	125.007	163.821	175.948	168.718	139.070	154.004	154.522
21-Mar-11	139.248	136.758	135.757	136.411	139.011	149.513	165.901	167.844	165.701	176.160	162.723	179.456	168.679	162.186	164.382	165.563	158.069	129.299	157.204	165.090	161.911	161.470	154.296	144.575
22-Mar-11	138.955	137.900	136.514	136.655	137.767	147.525	147.634	175.808	175.014	172.793	161.646	170.665	167.295	170.749	173.714	173.991	154.534	130.943	169.116	173.369	173.062	178.224	167.016	148.218
23-Mar-11	140.301	140.201	138.295	136.602	140.348	145.865	146.938	179.889	168.028	159.155	151.118	155.021	152.417	174.055	175.922	176.249	159.952	133.104	180.085	178.309	181.692	188.431	169.553	149.015
24-Mar-11	140.076	139.909	138.309	138.667	142.313	151.586	150.897	171.918	183.787	179.166	175.637	175.275	167.491	165.628	167.981	169.607	168.413	132.144	163.877	174.734	183.950	177.053	183.571	151.725
25-Mar-11	139.587	139.957	139.104	137.629	141.209	152.506	149.770	171.207	173.064	161.875	158.427	160.349	157.168	159.871	159.073	164.312	153.794	128.528	166.653	174.573	180.060	177.137	180.416	149.096
26-Mar-11	139.103	140.979	139.005	134.035	134.623	141.261	139.867	148.966	151.932	154.655	154.449	148.067	139.346	135.662	138.989	134.519	140.277	122.298	140.698	159.090	149.403	142.261	140.642	136.768
27-Mar-11	136.636	133.812	130.232	126.581	135.413	133.238	132.051	133.385	129.971	130.447	133.465	127.275	125.242	122.475	122.205	123.612	128.997	127.277	158.469	174.100	172.134	158.471	153.380	141.777
28-Mar-11	136.510	131.150	130.569	127.466	130.382	140.737	142.961	169.290	170.938	170.859	184.237	181.251	168.369	164.960	167.317	168.098	166.906	132.570	167.951	172.061	177.644	171.956	183.748	150.106
29-Mar-11	141.073	139.863	140.803	139.494	139.422	145.955	146.242	162.469	172.725	171.864	181.803	179.109	176.468	175.209	180.077	182.704	177.032	145.368	161.970	189.634	185.771	174.023	180.547	152.762
30-Mar-11	141.134	140.184	139.318	140.548	141.401	144.300	147.859	164.876	173.966	173.573	169.155	172.722	168.695	168.758	181.564	170.343	185.347	152.549	154.180	174.430	169.991	173.140	178.983	153.517
31-Mar-11	143.132	143.052	141.604	139.326	140.118	145.014	146.688	163.223	172.599	167.381	162.521	157.928	154.877	158.490	161.928	152.499	166.429	157.118	154.516	165.995	170.671	180.541	194.982	156.869

Precio mínimo de la serie	\$	122.21
Precio máximo de la serie	\$	194.98
Precio promedio aritmético de la serie	\$	153.94
Precio promedio ponderado	\$	153.27

## Precios Promedios (\$/MWh)

FECHA	Diario	Acumulado
01-Mar	\$ 151.83	\$ 151.83
02-Mar	\$ 156.04	\$ 153.94
03-Mar	\$ 156.69	\$ 154.86
04-Mar	\$ 153.32	\$ 154.48
05-Mar	\$ 139.48	\$ 151.80
06-Mar	\$ 134.28	\$ 149.41
07-Mar	\$ 151.10	\$ 149.67
08-Mar	\$ 154.81	\$ 150.38
09-Mar	\$ 156.97	\$ 151.18
10-Mar	\$ 156.80	\$ 151.77
11-Mar	\$ 161.14	\$ 152.64
12-Mar	\$ 146.60	\$ 152.15
13-Mar	\$ 136.91	\$ 151.21
14-Mar	\$ 157.55	\$ 151.67
15-Mar	\$ 160.86	\$ 152.33
16-Mar	\$ 158.06	\$ 152.72
17-Mar	\$ 153.15	\$ 152.75
18-Mar	\$ 153.36	\$ 152.78
19-Mar	\$ 140.02	\$ 152.17
20-Mar	\$ 138.78	\$ 151.65
21-Mar	\$ 157.35	\$ 151.95
22-Mar	\$ 159.93	\$ 152.34
23-Mar	\$ 159.31	\$ 152.65
24-Mar	\$ 162.22	\$ 153.08
25-Mar	\$ 158.30	\$ 153.30
26-Mar	\$ 140.49	\$ 152.84
27-Mar	\$ 131.90	\$ 152.22
28-Mar	\$ 160.01	\$ 152.52
29-Mar	\$ 162.59	\$ 152.88
30-Mar	\$ 160.99	\$ 153.16
31-Mar	\$ 156.14	\$ 153.27



## Sistema de Transmisión ENS, Pérdidas e interrupciones

Rubros	Marzo 2011	% <sup>1/</sup>	Variaciones <sup>2/</sup>		Acumulado Anual <sup>2/</sup>	
			Mensual	Anual	Acumulada	Var. %
Energía no Servida (MWh)	205.17	0.04%	-43.42	-19.33	776.45	-10.37
Pérdidas de Transmisión (GWh)	8.2					
Interrupciones de Servicio	114	eventos				

<sup>1/</sup> Energía no Servida como porcentaje de demanda

<sup>2/</sup> Para el detalle de los períodos ver el apartado de Referencias de la Pág. 3.

Interrupciones	
Voltaje	Eventos
Circuitos de 23 kV	8
Circuitos de 34.5 kV	8
Circuitos de 46 kV	76
Línea de 115 kV	17
Línea de Interconexión	5
<b>Total</b>	<b>114</b>
Falla en líneas de transmisión	0
Mantenimiento en línea de transmisión	17
Falla en circuitos de distribución	52
Mantenimiento líneas de distribución	40
Fallas líneas de interconexión	4
Mantenimiento línea de interconexión <sup>1/</sup>	1
Actuación del EDLI	0
Operación del ECS con Disparo Transferido a Guatemala	0
<b>Total</b>	<b>114</b>

<sup>1/</sup> Mantenimiento o por solicitud de líneas de interconexión Guatemala y Honduras

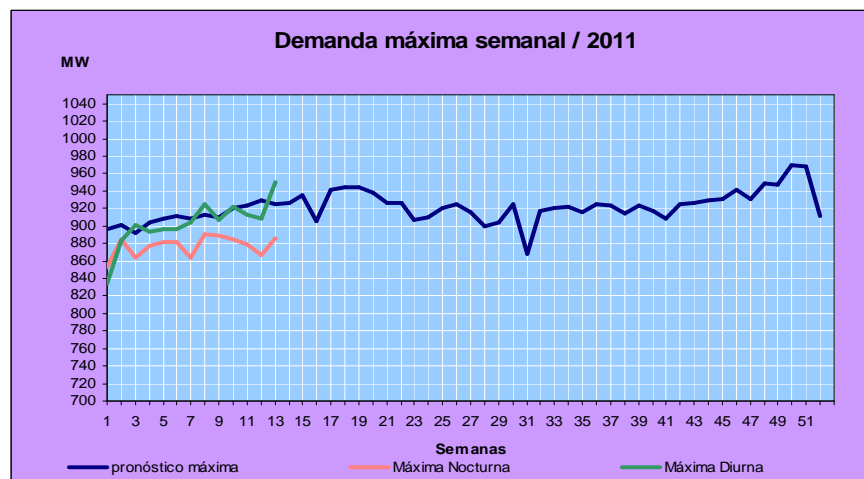
## Otras estadísticas Generación obligada

Rubros	Marzo 2011	Acumulado Anual <sup>1/</sup>		Últimos tres meses <sup>1/</sup>		Últimos 12 meses <sup>1/</sup>	
	MWh	MWh	Var. %	MWh	Var. %	MWh	Var. %
Servicio de CAG	1,376.9	7,574.8	0.0	2,524.9		3,166.4	-44.1
Sustitución	22,722.0	48,737.0	58.8	16,245.7	58.8	14,144.9	44.1
Calidad de servicio	-	-	-	-	-	-	0.0
Estabilización de precios	393,847.8	1,116,729.6	-	372,243.2	-	259,996.7	0.0
Sustitución con Equipos RFC	572.9	572.9	(71.8)	191.0	-71.8	836.8	-30.3
<b>Total</b>	<b>418,519.6</b>	<b>1,173,614.2</b>		<b>391,204.7</b>		<b>278,144.9</b>	

<sup>1/</sup> Para el detalle de los períodos ver el apartado de Referencias de la Pág. 3.

## Demanda Máxima de Potencia

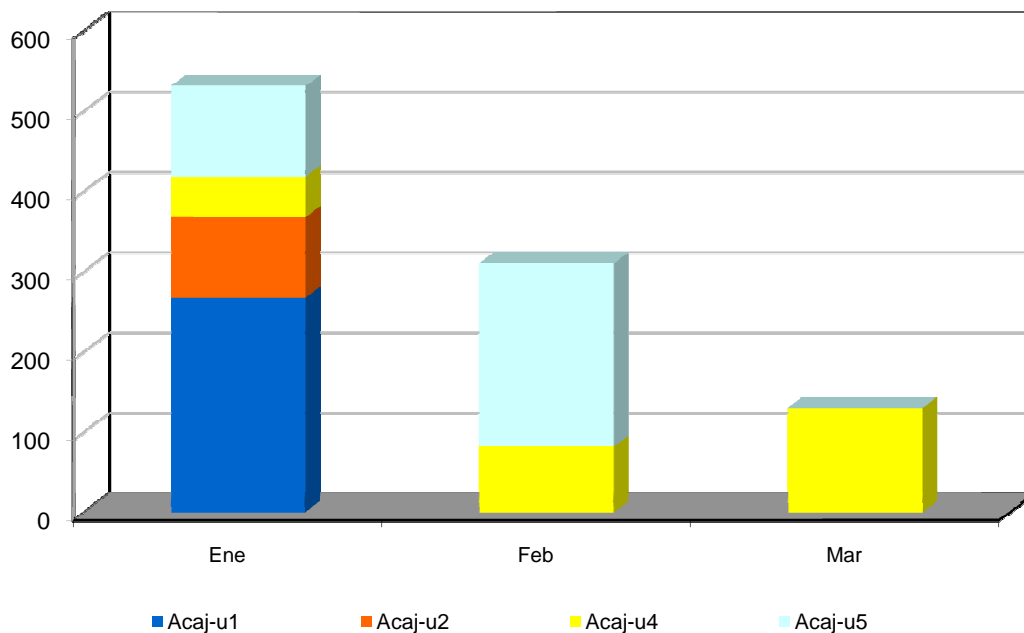
Demanda	Máxima	Nocturna	Mínima
Ene	901 20-Ene-11 14:30	885 11-Ene-11 19:00	345 1-Ene-11 7:00
Feb	924 17-Feb-11 14:30	901 23-Feb-11 19:00	450 6-Feb-11 3:30
Mar	950 29-Mar-11 14:00	889 3-Mar-11 19:00	458 28-Mar-11 3:00
Abr			
May			
Jun			
Jul			
Ago			
Sep			
Oct			
Nov			
Dic			



## Reserva Fría por Confiabilidad

Mes	Pi (\$/MWh)	Var.% Mensual	Inyecciones por planta (MWh)					Inyección Total (MWh)	% RFC
			Acaj-u1	Acaj-u2	Acaj-u4	Acaj-u5	Total		
Ene-10	2.03	23.0	537.5	274.0	159.0	115.3	1,085.7	475,789.5	0.23
Feb-10	2.64	30.0	0.0	2,172.0	428.8	1,634.1	4,234.9	457,799.3	0.93
Mar-10	2.80	6.1	1,225.0	5,740.5	615.9	1,054.1	8,635.4	516,656.9	1.67
Abr-10	3.93	40.4	1,925.6	2,652.2	466.2	859.5	5,903.5	494,735.2	1.19
May-10	2.96	-24.7	2,202.1	4,623.1	485.2	919.9	8,230.3	501,687.0	1.64
Jun-10	3.52	18.9	0.0	0.0	0.0	0.0	0.0	479,607.4	0.00
Jul-10	1.53	-56.5	256.7	253.4	49.6	73.4	633.0	506,465.5	0.12
Ago-10	2.25	47.1	0.0	0.0	0.0	0.0	0.0	497,304.6	0.00
Sep-10	2.06	-8.4	0.0	0.0	0.0	35.5	35.5	483,357.3	0.01
Oct-10	2.08	1.0	326.4	283.4	44.0	78.7	732.5	503,527.0	0.15
Nov-10	2.20	5.8	0.0	0.0	92.0	271.2	363.3	470,875.8	0.08
Dic-10	1.83	-16.8	0.0	0.0	87.2	0.0	87.2	467,788.8	0.02
Ene-11	2.30	25.7	267.7	99.9	50.8	112.9	531.2	487,654.0	0.11
Feb-11	2.38	3.5	0.0	0.0	81.9	228.2	310.1	465,902.4	0.07
Mar-11	2.15	-9.7	0.0	0.0	129.6	0.0	129.6	527,380.1	0.02

MWh





## Condición de Reserva

Reserva Rodante y Reserva Fría en Demanda Máxima (MW)  
Mar-2011

Día	Cap. Disponible	Gen. Despachada	Demanda + Perdidas	Intercambio Neto *	Reserva Rodante	Reserva Fria
1	1188	873	907	34	75	240
2	1167	863	892	29	93	211
3	1207	880	901	21	71	256
4	1212	852	888	36	57	303
5	1207	788	796	8	86	332
6	1046	743	771	28	56	247
7	1191	857	914	58	49	286
8	1188	884	922	38	85	219
9	1203	842	898	56	55	306
10	1177	852	899	47	60	265
11	1180	823	876	53	81	275
12	1097	809	789	-21	89	198
13	1035	772	782	11	49	214
14	1133	863	913	50	72	198
15	1226	859	911	52	76	291
16	1212	822	883	61	99	291
17	1231	849	894	45	96	286
18	1236	875	904	29	44	317
19	1143	828	811	-17	59	256
20	1038	753	771	18	63	221
21	1167	871	896	25	45	251
22	1221	856	850	-7	51	314
23	1218	853	878	25	42	322
24	1214	880	908	28	46	288
25	1223	842	874	32	66	315
26	1104	828	782	-46	39	237
27	1034	766	765	-1	41	227
28	1204	907	935	29	46	251
29	1223	904	950	46	52	267
30	1209	924	947	23	34	251
31	1197	900	926	26	118	179

\* Valor positivo significa Importación

## Interrupciones del servicio

Entrega	Fecha Inicio	Hora Inicio	Fecha Final	Hora Final	Duración	Rele	Motivo	MW	KWh	Responsable
30-4-84	01-Mar-2011	08:17	01-Mar-2011	08:21	0.00277778	51, 51NS, 59N	FALLA EN LINEA.	7.17	478.00	DELSUR
13-4-81	01-Mar-2011	08:53	01-Mar-2011	08:54	0.00069444	51, 59N	FALLA EN LINEA.	5.13	85.50	CLESA
11-4-84	01-Mar-2011	16:18	01-Mar-2011	16:44	0.01805556	27	FALLA EN LINEA. POR MANIOBRA DE BY-PAS EN INTERRUPTOR POR PARTE DE CESSA, ESTABA GENERANDO 11 MW. SOLICITO ESPERAR PARA EFECTUAR CIERRE.	0.00	0.00	CESSA
45-2-82	02-Mar-2011	06:36	02-Mar-2011	06:37	0.00069444	51	FALLA EN LINEA.	3.81	63.50	B&D
32-4-82	03-Mar-2011	08:22	03-Mar-2011	08:24	0.00138889	51, 59N	FALLA EN LINEA.	5.54	184.67	CAESS
35-4-85	04-Mar-2011	11:08	04-Mar-2011	11:10	0.00138889	51, 51NS, 59N	FALLA EN LINEA.	10.36	345.33	ANDA
44-3-85	04-Mar-2011	14:56	04-Mar-2011	14:57	0.00069444	51	FALLA EN LINEA.	3.26	54.33	CLESA
47-4-81	05-Mar-2011	12:12	05-Mar-2011	16:31	0.17986111	MANUAL	MANTENIMIENTO PROGRAMADO. LIMPIEZA Y SELLADO DE FUGAS DE ACEITE EN TX DE POTENCIA. CARGA PREVIAMENTE TRANSFERIDA A SUB- SOYA.	0.00	0.00	ETESAL
47-4-83	05-Mar-2011	12:14	05-Mar-2011	16:28	0.17638889	MANUAL	MANTENIMIENTO PROGRAMADO. LIMPIEZA Y SELLADO DE FUGAS DE ACEITE EN TX DE POTENCIA. CARGA PREVIAMENTE TRANSFERIDA A SUB- SOYA.	0.00	0.00	ETESAL
47-4-84	05-Mar-2011	12:40	05-Mar-2011	16:20	0.15277778	MANUAL	MANTENIMIENTO PROGRAMADO. LIMPIEZA Y SELLADO DE FUGAS DE ACEITE EN TX DE POTENCIA. CARGA PREVIAMENTE TRANSFERIDA A SUB- TECO.	0.00	0.00	ETESAL
47-4-82	05-Mar-2011	12:59	05-Mar-2011	16:11	0.13333333	MANUAL	MANTENIMIENTO PROGRAMADO. LIMPIEZA Y SELLADO DE FUGAS DE ACEITE EN TX DE POTENCIA. CARGA PREVIAMENTE TRANSFERIDA A SUB- TECO.	0.00	0.00	ETESAL
38-4-82	05-Mar-2011	19:25	05-Mar-2011	19:26	0.00069444	51	FALLA EN LINEA.	18.82	313.67	DELSUR
34-4-85	06-Mar-2011	02:24	06-Mar-2011	02:26	0.00138889	MANUAL	SOLICITUD DE DISTRIBUIDOR. PARA RECIBIR PARTE DE LA CARGA DEL INT.40-4-81, POR PAMM EN OZAT.	2.75	91.67	ETESAL
40-4-81	06-Mar-2011	02:24	06-Mar-2011	02:26	0.00138889	MANUAL	SOLICITUD DE DISTRIBUIDOR. PARA TRANSFERIR PARTE DE LA CARGA AL 34-4-85 (SUB-EREGUAYQUIN), POR PAMM EN OZAT.	6.94	231.33	ETESAL
45-2-82	06-Mar-2011	06:47	06-Mar-2011	07:33	0.03194444	51	FALLA EN LINEA. PRUEBA NEG. A LAS 06:48 H. B&D ENCONTRO LINEA ROTA.	2.33	1,786.33	B&D
45-2-83c	06-Mar-2011	06:48	06-Mar-2011	07:21	0.02291667	PROT.DISTRIBU	FALLA EN LINEA. OPERO DISPARO TRANSFERIDO DE CAESS. TARDANZA EN CIERRE DEBIDO A RETRASO EN REPOSICION DE LA PROTECCION POR PARTE DE CAESS.	33.07	2,755.83	CAESS
40-4-81	06-Mar-2011	07:02	06-Mar-2011	19:13	0.50763889	MANUAL	MANTENIMIENTO PROGRAMADO. PAMM DE ETESAL. PARTE DE LA CARGA QUE TENIA ESTE INT. QUEDA FUERA (SUB-USULUTAN). ENS CALCLA RECUPERO HASTA LAS 20:02 HRS..ETESAL: 45,030 KWH.EEO: 9,240 KWH.	3.38	54,270.00	ETESAL
40-4-82	06-Mar-2011	07:02	06-Mar-2011	18:53	0.49375	MANUAL	SOLICITUD DE DISTRIBUIDOR. PAMM. TODA LA CARGA QUEDA FUERA. ENS CALC.ETESAL: 42,650 KWHAES DEUSEM: 5,200 KWH.	3.51	47,850.00	ETESAL
35-4-85	06-Mar-2011	07:36	06-Mar-2011	07:42	0.00416667	51, 51NS, 59N	FALLA EN LINEA. TARADANZA EN CIERRE DEBIDO A QUE ANDA NO CONTESTABA NI RADIO NI TELEFONO.	10.23	1,023.00	ANDA

## Interrupciones del servicio

Entrega	Fecha Inicio	Hora Inicio	Fecha Final	Hora Final	Duración	Rele	Motivo	MW	KWh	Responsable
45-2-82	06-Mar-2011	11:08	06-Mar-2011	11:11	0.00208333	MANUAL	SOLICITUD DE DISTRIBUIDOR. PARA RECUPERAR LINEA Y CARGA QUE TENIA FUERA POR LINEA ROTA. ENS CALC.	0.24	8,427.00	B&D
34-4-85	06-Mar-2011	19:11	06-Mar-2011	19:12	0.00069444	MANUAL	SOLICITUD DE DISTRIBUIDOR. PARA RETORNAR PARTE DE CARGA HACIA INT.40-4-81, POR PAMM EN OZAT.	15.44	257.33	ETESAL
35-4-84	07-Mar-2011	05:39	07-Mar-2011	05:40	0.00069444	51, 51NS, 59N	FALLA EN LINEA.	1.11	18.50	DELSUR
30-4-85	07-Mar-2011	08:52	07-Mar-2011	08:54	0.00138889	51, 51NS, 59N	FALLA EN LINEA.	5.16	172.00	DELSUR
34-4-83	07-Mar-2011	16:20	07-Mar-2011	16:21	0.00069444	51, 59N	FALLA EN LINEA.	0.00	0.00	EEO
30-4-85	08-Mar-2011	07:23	08-Mar-2011	07:26	0.00208333	51, 51NS, 59N	FALLA EN LINEA. DELSUR REALIZO CHEQUEO PREVIO EN SU SISTEMA PARA SOLICITAR CIERRE.	4.25	212.50	DELSUR
30-4-85	08-Mar-2011	08:37	08-Mar-2011	16:48	0.34097222	MANUAL	SOLICITUD DE DISTRIBUIDOR. PARA SUSTITUIR POSTE CHOCADO, LA CARGA FUE TRANSFERIDA PREVIAMENTE AL 47-4-81.	0.00	0.00	DELSUR
38-4-82	08-Mar-2011	19:11	08-Mar-2011	19:12	0.00069444	51	FALLA EN LINEA. DISPARO POR SOBRECARGA DE CIRCUITO.	18.69	311.50	DELSUR
46-4-82	09-Mar-2011	08:30	09-Mar-2011	17:02	0.35555556	MANUAL	MANTENIMIENTO PROGRAMADO. POR TRABAJOS PROGRAMADOS POR EL DISTRIBUIDOR EN SU RED. CARGA PREVIAMENTE TRANSFERIDA A SANT.	0.00	0.00	CAESS
32-4-82	09-Mar-2011	15:06	09-Mar-2011	15:07	0.00069444	51	FALLA EN LINEA. LLUVIA EN LA ZONA.	7.23	120.50	CAESS
13-3-81	10-Mar-2011	09:43	10-Mar-2011	09:44	0.00069444	51	FALLA EN LINEA.	2.05	34.17	CLESA
44-3-84	10-Mar-2011	14:23	10-Mar-2011	14:24	0.00069444	51	FALLA EN LINEA. CLESA REPORTA FUERTE LLUVIA EN LA ZONA.	3.09	51.50	CLESA
44-3-84	10-Mar-2011	14:27	10-Mar-2011	14:28	0.00069444	51	FALLA EN LINEA. CLESA REPORTA FUERTE LLUVIA EN LA ZONA.	2.13	35.50	CLESA
47-4-82	10-Mar-2011	16:13	10-Mar-2011	16:14	0.00069444	51NS, 59N	FALLA EN LINEA. DELSUR REPORTA LLUVIA.	3.71	61.83	DELSUR
47-4-82	10-Mar-2011	16:22	10-Mar-2011	16:23	0.00069444	51NS, 59N	FALLA EN LINEA. DELSUR REPORTA LLUVIA.	2.77	46.17	DELSUR
13-4-81	11-Mar-2011	05:56	11-Mar-2011	05:57	0.00069444	51, 59N	FALLA EN LINEA.	5.54	92.33	CLESA
35-4-82	11-Mar-2011	08:36	11-Mar-2011	08:38	0.00138889	MANUAL	SOLICITUD DE DISTRIBUIDOR. PARA REALIZAR MANIOBRAS DE TRASLADO DE CARGAS DE INTS.35-4-81 A 35-4-82 POR TRABAJOS DE CLESA EN SU RED.	3.12	104.00	CLESA
44-3-84	11-Mar-2011	08:48	11-Mar-2011	08:51	0.00208333	51	FALLA EN LINEA. DEJA FUERA SUB-LOS LAGARTOS, RECUPERADA A LAS 08:54 HRS	2.00	125.00	CLESA
35-4-82	11-Mar-2011	16:19	11-Mar-2011	16:21	0.00138889	MANUAL	SOLICITUD DE DISTRIBUIDOR. PARA REALIZAR MANIOBRAS DE NORMALIZACION DE CARGAS DE INTS.35-4-81 Y 35-4-82 POR TRABAJOS CLESA EN SU RED.	3.02	100.67	CLESA
32-4-81	11-Mar-2011	16:32	11-Mar-2011	16:33	0.00069444	51	FALLA EN LINEA.	5.31	88.50	DELSUR
39-4-81	12-Mar-2011	00:47	12-Mar-2011	00:50	0.00208333	MANUAL	SOLICITUD DE DISTRIBUIDOR. TRABAJO DE EMERGENCIA DE DELSUR, LA CARGA DE SUB-SAN VICENTE SE TRASLADO PREVIAMENTE A INT.32-4-81.	0.00	0.00	DELSUR
32-4-81	12-Mar-2011	18:52	12-Mar-2011	18:54	0.00138889	51	FALLA EN LINEA. DEJA FUERA UN CIRCUITO SUB-EL CHORRERON.	17.81	593.67	DELSUR
44-4-81	12-Mar-2011	19:17	12-Mar-2011	19:19	0.00138889	51NS, 59N	FALLA EN LINEA.	13.83	461.00	DELSUR

## Interrupciones del servicio

Entrega	Fecha Inicio	Hora Inicio	Fecha Final	Hora Final	Duración	Rele	Motivo	MW	KWh	Responsable
39-4-81	12-Mar-2011	21:57	12-Mar-2011	22:00	0.00208333	MANUAL	SOLICITUD DE DISTRIBUIDOR. PARA NORMALIZAR LA CARGA DE SUB-SAN VICENTE. ENS CALC.	0.00	9,970.00	DELSUR
30-2-81	13-Mar-2011	06:37	13-Mar-2011	16:27	0.40972222	MANUAL	MANTENIMIENTO PROGRAMADO. ABIERTOS TAMBIEN INTS. 2-82 Y 2-83. TRABAJOS DE CAESS EN SUB AGUA CALIENTE, TODA LA CARGA TRANSFERIDA A SANT, NEJA, SBAR Y STOM.	0.00	0.00	CAESS
13-3-81	13-Mar-2011	08:02	13-Mar-2011	16:28	0.35138889	MANUAL	MANTENIMIENTO PROGRAMADO. TRABAJOS DE CLESA EN LA RED DEL CIRCUITO, CARGA TRANSFERIDA A INT. 41-4-82.	0.00	0.00	CLESA
49-4-81	14-Mar-2011	05:45	14-Mar-2011	05:46	0.00069444	NO INDICO	FALLA EN LINEA.	3.13	52.17	EEO
34-4-81	14-Mar-2011	06:21	14-Mar-2011	06:42	0.01458333	59N	FALLA EN SUBESTACIONES. DISPARO CAUSADO POR FALLA EN APERTURA DE INT. 34-4-84.	11.72	1,758.00	ETESAL
34-4-82	14-Mar-2011	06:21	14-Mar-2011	06:40	0.01319444	59N	FALLA EN SUBESTACIONES. DISPARO CAUSADO POR FALLA EN APERTURA DE INT. 34-4-84.	4.78	1,513.67	ETESAL
34-4-83	14-Mar-2011	06:21	14-Mar-2011	06:43	0.01527778	59N	FALLA EN SUBESTACIONES. DISPARO CAUSADO POR FALLA EN APERTURA DE INT. 34-4-84.	0.00	0.00	ETESAL
34-4-84	14-Mar-2011	06:21	14-Mar-2011	16:04	0.40486111	MANUAL	FALLA EN LINEA. INTERRUPTOR NO DISPARO A PESAR QUE OPERARON RELES 51NS Y 59N. CARGA RECUPERADA EN EL 49-4-82.ENS ETESAL: 1775.5 KWH.ENS EEO: 33.5 KWH.	2.01	1,809.00	EEO, ETESAL
34-4-85	14-Mar-2011	06:21	14-Mar-2011	06:43	0.01527778	59N	FALLA EN SUBESTACIONES. DISPARO CAUSADO POR FALLA EN APERTURA DE INT. 34-4-84.	4.37	1,602.33	ETESAL
34-4-86	14-Mar-2011	06:21	14-Mar-2011	06:40	0.01319444	59N	FALLA EN SUBESTACIONES. DISPARO CAUSADO POR FALLA EN APERTURA DE INT. 34-4-84.	10.54	3,337.67	ETESAL
30-4-84	14-Mar-2011	07:43	22-Mar-2011	11:00	8d 03:17	MANUAL	MANTENIMIENTO PROGRAMADO. TRABAJOS DE DELSUR, CARGA TRANSFERIDA A INT. 46-4-81.	0.00	0.00	DELSUR
44-3-84	14-Mar-2011	17:42	14-Mar-2011	17:43	0.00069444	51	FALLA EN LINEA.	2.88	48.00	CLESA
34-4-84	15-Mar-2011	15:17	15-Mar-2011	15:19	0.00138889	MANUAL	SOLICITUD DE DISTRIBUIDOR. PARA RETORNAR SU CARGA E INGENIO CHAPARRASTIQUE DESDE INT. 49-4-82.	0.00	0.00	EEO
49-4-81	16-Mar-2011	00:43	16-Mar-2011	02:46	0.08541667	NO INDICO	FALLA EN LINEA. 00:44 H. PRUEBA NEG. ETESAL REPORTO RELE 50/51. RECUPERA SUB-LA UNION A LAS 00:46 H. EN EL INT. 49-4-82 Y DEJA FUERA SUB-CORSAIN Y SUB-CUTUCO HASTA EL CIERRE. ENCONTRO NIDO SOBRE LA LINEA. ENS CALC.	3.89	5,310.00	EEO
49-4-81	16-Mar-2011	07:24	16-Mar-2011	07:26	0.00138889	NO INDICO	FALLA EN LINEA. ETESAL REPORTO RELE 50/51.	4.18	139.33	EEO
49-4-81	16-Mar-2011	07:37	16-Mar-2011	07:39	0.00138889	NO INDICO	FALLA EN LINEA. ETESAL REPORTO RELE 50/51 FASE "B".	4.10	136.67	EEO
49-4-81	16-Mar-2011	15:29	17-Mar-2011	16:20	1d 00:51	NO INDICO	FALLA EN LINEA. ETESAL REPORTO RELE 51. CARGA RECUPERADA EN INT. 49-4-82. EEO REPORTO FALLA EN CONTACTOS DE CUCHILLAS DENTRO DE SU RED.	5.70	380.00	EEO
35-4-85	16-Mar-2011	23:37	16-Mar-2011	23:39	0.00138889	51, 51NS, 59N	FALLA EN LINEA.	10.26	342.00	ANDA
18-4-84	18-Mar-2011	09:28	18-Mar-2011	09:29	0.00069444	51, 51NS, 59N	FALLA EN LINEA.	5.70	95.00	EEO
37-2-84	18-Mar-2011	10:54	18-Mar-2011	12:25	0.06319444	51	FALLA EN LINEA. ENS CALCULADA.	18.00	40,950.00	ANDA
34-4-86	18-Mar-2011	16:28	18-Mar-2011	16:29	0.00069444	51	FALLA EN LINEA.	13.27	221.17	EEO

## Interrupciones del servicio

Entrega	Fecha Inicio	Hora Inicio	Fecha Final	Hora Final	Duración	Rele	Motivo	MW	KWh	Responsable
44-4-80	18-Mar-2011	20:22	18-Mar-2011	20:23	0.00069444	51NS, 59N	FALLA EN LINEA.	24.32	405.33	CLESA
40-4-81	19-Mar-2011	10:36	19-Mar-2011	10:37	0.00069444	51, 59N	FALLA EN LINEA.	11.20	186.67	DEUSEM
13-3-81	20-Mar-2011	07:56	20-Mar-2011	17:16	0.38888889	MANUAL	MANTENIMIENTO PROGRAMADO. MANTENIMIENTO DE CLESA EN EL CIRCUITO, CARGA TRANSFERIDA PREVIAMENTE A INTS. 44-3-84 Y 41-4-82.	0.00	0.00	CLESA
49-4-82	22-Mar-2011	03:31	22-Mar-2011	03:32	0.00069444	51	FALLA EN LINEA.	9.71	161.83	EEO
39-4-81	22-Mar-2011	07:11	22-Mar-2011	11:19	0.17222222	MANUAL	MANTENIMIENTO PROGRAMADO. ELIMINACIÓN DE PUNTO CALIENTE Y AJUSTE DE CUCHILLAS. CARGA FUERA EN PERIODOS 07:09-08:04 Y 10:31-11:26 HRS. ENS CALCULADA.	5.27	11,165.00	DELSUR
32-4-82	23-Mar-2011	15:10	23-Mar-2011	15:11	0.00069444	51	FALLA EN LINEA.	7.24	120.67	CAESS
11-4-83	23-Mar-2011	16:38	23-Mar-2011	16:59	0.01458333	MANUAL	SOLICITUD DE DISTRIBUIDOR. PARA REALIZAR CAMBIO DE POWER FUSE EN SUB 46/13.2 KV DE GUAJOYO. TARDANZA EN CIERRE POR PROBLEMAS DE CLESA CON EL TIPO DE FUSIBLE A CAMBIAR. EL INT. ESTABA CON CERO CARGA.	0.00	0.00	CLESA
30-4-85	24-Mar-2011	07:13	24-Mar-2011	07:14	0.00069444	51, 51NS, 59N	FALLA EN LINEA.	4.00	66.67	DELSUR
34-4-83	24-Mar-2011	07:40	24-Mar-2011	07:43	0.00208333	MANUAL	MANTENIMIENTO PROGRAMADO. PARA RECIBIR CARGA DEL INT.34-4-84 POR TRABAJOS PROGRAMADOS DE EEO EN SU RED A 46 KV.	0.00	0.00	EEO
34-4-84	24-Mar-2011	07:40	24-Mar-2011	15:45	0.33680556	MANUAL	MANTENIMIENTO PROGRAMADO. POR TRABAJOS PROGRAMADOS DE EEO EN SU RED A 46 KV. CARGA TRASLADADA TOTALMENTE A INT.34-4-83. ING. CHAPA TRASLADADO A INT.34-4-85.	2.00	100.00	EEO
34-4-85	24-Mar-2011	07:43	24-Mar-2011	07:46	0.00208333	MANUAL	MANTENIMIENTO PROGRAMADO. PARA RECIBIR LA INYECCION DE ING. CHAPARRASTIQUE, EL CUAL NORMALMENTE INYECTA EN INT.34-4-84.	4.06	203.00	EEO
34-4-85	24-Mar-2011	15:40	24-Mar-2011	15:42	0.00138889	MANUAL	MANTENIMIENTO PROGRAMADO. POR TRABAJOS PROGRAMADOS DE EEO EN SU RED A 46 KV	4.38	146.00	EEO
34-4-83	24-Mar-2011	15:43	24-Mar-2011	15:45	0.00138889	MANUAL	MANTENIMIENTO PROGRAMADO. POR TRABAJOS PROGRAMADOS DE EEO EN SU RED A 46 KV .	2.06	68.67	EEO
32-4-82	24-Mar-2011	20:07	24-Mar-2011	20:10	0.00208333	MANUAL	SOLICITUD DE DISTRIBUIDOR. PARA HACER CAMBIO DE POWER FUSE EN SUB-ILOBASCO. RESULTANDO NEG. POR FALLA EN RECIBIDOR DEL POWER FUSE.	7.32	366.00	CAESS
32-4-82	24-Mar-2011	20:24	24-Mar-2011	20:25	0.00069444	MANUAL	SOLICITUD DE DISTRIBUIDOR. PARA HACER CAMBIO DE POWER FUSE EN SUB-ILOBASCO.	7.25	120.83	CAESS
35-4-83	25-Mar-2011	11:32	25-Mar-2011	11:34	0.00138889	51, 51NS, 59N	FALLA EN LINEA.	9.90	330.00	CLESA
35-4-84	25-Mar-2011	12:14	25-Mar-2011	12:16	0.00138889	51, 59N	FALLA EN LINEA.	1.29	43.00	DELSUR
37-2-81	26-Mar-2011	13:08	26-Mar-2011	13:10	0.00138889	51	FALLA EN LINEA. TAMBIEN SE DISPARO EL INT. 37-2-82 POR RELE 51.	43.30	1,443.33	CAESS
30-4-84	27-Mar-2011	00:27	27-Mar-2011	00:36	0.00625	MANUAL	SOLICITUD DE P.M. POR TRABAJOS PROPIOS. CARGA TRANSFERIDA HACIA STOM. CON EL CIERRE LLEVA LA CARGA DEL 44-4-81.	0.00	0.00	DELSUR
32-4-83	27-Mar-2011	07:20	27-Mar-2011	07:21	0.00069444	51, 59N	FALLA EN LINEA.	4.00	66.67	CAESS

## Interrupciones del servicio

Entrega	Fecha Inicio	Hora Inicio	Fecha Final	Hora Final	Duración	Rele	Motivo	MW	KWh	Responsable
36-2-82	27-Mar-2011	08:08	27-Mar-2011	15:07	0.29097222	MANUAL	MANTENIMIENTO PROGRAMADO. INSTALACION DE CONEXION PROVISIONAL EN BANCO CAPACITOR N° 2. CARGA SERVIDA POR INT. 36-2-81.	0.00	0.00	ETESAL
47-4-83	27-Mar-2011	08:41	27-Mar-2011	08:42	0.00069444	51NS, 59N	FALLA EN LINEA.	6.60	110.00	DELSUR
30-4-84	27-Mar-2011	18:11	27-Mar-2011	18:30	0.01319444	MANUAL	SOLICITUD DE DISTRIBUIDOR. CON LA APERTURA SE NORMALIZA LA CARGA DEL INT. 44-4-81 Y CON EL CIERRE SE NORMALIZA LA CARGA DE ESTE INT. QUE TENIA TRANSFERIDA A STOM.	0.00	0.00	DELSUR
34-4-81	29-Mar-2011	00:05	29-Mar-2011	00:06	0.00069444	MANUAL	SOLICITUD DE DISTRIBUIDOR. PARA TOMAR PARTE CARGA DE INT. 34-4-86.	14.96	249.33	EEO
34-4-86	29-Mar-2011	00:05	29-Mar-2011	00:06	0.00069444	MANUAL	MANTENIMIENTO PROGRAMADO. PARA TRANSFERIR PARTE DE CARGA HACIA INT.34-4-81, TRABAJOS DE INVERSION DE EEO.	9.84	164.00	EEO
34-4-81	29-Mar-2011	16:42	29-Mar-2011	16:44	0.00138889	MANUAL	SOLICITUD DE DISTRIBUIDOR. PARA NORMALIZAR CARGAS DE INTS.4-81 Y 4-86.	28.83	961.00	EEO
34-4-86	29-Mar-2011	16:42	29-Mar-2011	16:44	0.00138889	MANUAL	SOLICITUD DE DISTRIBUIDOR. PARA NORMALIZAR CARGAS DE INTS.4-81 Y 4-86.	2.98	99.33	EEO
13-4-81	31-Mar-2011	00:25	31-Mar-2011	00:26	0.00069444	MANUAL	SOLICITUD DE DISTRIBUIDOR. POR CAMBIO DE FUSIBLES DE POTENCIALES EN SUB METALIO.	4.99	83.17	CLESA

## Programa Anual de Mantenimientos

	PLANTA/UNIDAD	PROGRAMADO	DURACION	REPROGRAMADO	DURACION	EJECUTADO	DURACION	MOTIVO			
CEL	<b>GUAJOYO</b>										
	UNIDAD 1	08-May-11	28-May-11		21 DIAS			Mantenimiento mayor-Reemplazo de Cojinete guia de Turbina			
	<b>CERRON GRANDE</b>										
	UNIDAD 1	29-Jul-11	31-Jul-11		3 DIAS			Inspección del rodete de turbina			
	UNIDAD 2	05-Jul-11	26-Jul-11		22 DIAS			Mantenimiento mayor			
	<b>5 DE NOVIEMBRE</b>										
	UNIDAD 1	07-Feb-11	21-Feb-11		15 DIAS	07-Feb-11	21-Feb-11	15 DIAS	Mantenimiento mayor		
	UNIDAD 3	28-Feb-11	14-Mar-11		15 DIAS	28-Feb-11	14-Mar-11	15 DIAS	Mantenimiento mayor		
	UNIDAD 4	21-Mar-11	30-Mar-11		10 DIAS				Inspección del generador		
	UNIDAD 5										
<b>15 DE SEPTIEMBRE</b>											
UNIDAD 1	17-Ene-11	05-Feb-11		20 DIAS		21-Ene-11	03-Feb-11	14 DIAS	Ajustar distribuidor de turbina-Cambiar aislamiento de barras de salida		
UNIDAD 2	03-Abr-11	24-Abr-11		22 DIAS					Mantenimiento mayor		
<b>AHUACHAPAN</b>											
UNIDAD 3	05-Jun-11	03-Jul-11		29 DIAS					Mantenimiento mayor		
UNIDAD 2	14-Ago-11	28-Ago-11		15 DIAS					Mantenimiento mayor		
<b>BERLIN</b>											
UNIDAD 3	07-Feb-11	27-Feb-11		21 DIAS		07-Feb-11	27-Feb-11	21 DIAS	Mantenimiento mayor		
UNIDAD 2	05-Sep-11	25-Sep-11		21 DIAS					Mantenimiento mayor		
UNIDAD 4	05-Sep-11	25-Sep-11		21 DIAS					Mantenimiento mayor, revisión anual		
<b>ACAJUTLA</b>											
MOTOR 4	14-May-11	20-Jun-11		38 DIAS					Mantenimiento de 60,000 Hrs.		
MOTOR 6	02-Jul-11	06-Ago-11		36 DIAS					Mantenimiento de 60,000 Hrs.		
MOTOR 2	20-Ago-11	25-Sep-11		37 DIAS					Mantenimiento de 60,000 Hrs.		
MOTOR 8	08-Oct-11	13-Nov-11		37 DIAS					Mantenimiento de 60,000 Hrs.		
UNIDAD 2	01-Oct-11	31-Oct-11		31 DIAS					Mantenimiento Mayor		
UNIDAD 5	16-Jul-11	31-Jul-11		16 DIAS					Mantenimiento de Sistema de Combustión.		
<b>SOYAPANGO</b>											
MOTOR 1	08-Ago-11	28-Ago-11		21 DIAS							
<b>NEJAPA POWER</b>											
MOTORES									El 75% de las semanas del año, tendran en Mantenimiento un motor		
<b>CESSA</b>											
MOTORES	28-Feb-11	03-Abr-11		35 DIAS					Mantenimiento en los motores		
MOTORES	01-Ago-11	30-Sep-11		61 DIAS					Mantenimiento en los motores		
<b>TALNIQUE</b>											
MOTOR 1	29-Oct-11	12-Nov-11		15 DIAS					Mantenimiento de 36,000 Hrs.		
MOTOR 2	03-Sep-11	17-Sep-11		15 DIAS					Mantenimiento de 36,000 Hrs.		
MOTOR 3	01-Oct-11	15-Oct-11		15 DIAS					Mantenimiento de 36,000 Hrs.		
MOTOR 6	29-Ene-11	12-Feb-11		15 DIAS		27-Ene-11	13-Feb-11	18 DIAS	Mantenimiento de 12,000 Hrs.		
MOTOR 7	02-Jul-11	08-Jul-11		7 DIAS					Mantenimiento de 16,000 Hrs.		
MOTOR 4	23-Jul-11	29-Jul-11		7 DIAS					Mantenimiento de 16,000 Hrs.		
MOTOR 5	03-Ene-11	17-Ene-11		15 DIAS		03-Ene-11	17-Ene-11	15 DIAS	Mantenimiento de 12,000 Hrs.		
MOTOR 8	26-Feb-11	12-Mar-11		15 DIAS	05-Mar-11	19-Mar-11	15 DIAS	05-Mar-11	20-Mar-11	16 DIAS	Mantenimiento de 12,000 Hrs.
MOTOR 9	07-May-11	13-May-11		7 DIAS						Mantenimiento de 16,000 Hrs.	
<b>TEXTUFIL</b>											
MOTOR 1	09-Abr-11	16-Abr-11		8 DIAS					Mantenimiento de 15,000 Hrs.		
MOTOR 2	05-Mar-11	12-Mar-11		8 DIAS					Mantenimiento de 15,000 Hrs.		
MOTOR 3	19-Mar-11	28-Mar-11		10 DIAS	12-Mar-11	20-Mar-11	9 DIAS	12-Mar-11	20-Mar-11	9 DIAS	Mantenimiento de 15,000 Hrs.
MOTOR 4	10-Sep-11	19-Sep-11		10 DIAS						Mantenimiento de 7,500 Hrs.	
MOTOR 5	19-Sep-11	28-Sep-11		10 DIAS						Mantenimiento de 7,500 Hrs.	
MOTOR 6	01-Dic-11	10-Dic-11		10 DIAS						Mantenimiento de 15,000 Hrs.	
MOTOR 7	17-Dic-11	26-Dic-11		10 DIAS						Mantenimiento de 15,000 Hrs.	
<b>HILCASA</b>											
MOTORES	04-Abr-11	29-Abr-11		26 DIAS						Mantenimiento de un Motor c/semana.	
MOTORES	03-Oct-11	28-Oct-11		26 DIAS						Mantenimiento de un Motor c/semana.	
<b>BOREALIS</b>											
MOTOR 1	08-Oct-11	23-Oct-11		16 DIAS						Mantenimiento Mayor por 24,000 Hrs.	
MOTOR 2	03-Dic-11	18-Dic-11		16 DIAS						Mantenimiento Mayor por 24,000 Hrs.	
MOTOR 3	13-Ago-11	28-Ago-11		16 DIAS						Mantenimiento Mayor por 24,000 Hrs.	
MOTOR 4	05-Nov-11	20-Nov-11		16 DIAS						Mantenimiento Mayor por 24,000 Hrs.	
MOTOR 5	22-Ene-11	06-Feb-11		16 DIAS	05-Feb-11	20-Feb-11	16 DIAS	05-Feb-11	24-Feb-11	20 DIAS	Mantenimiento Mayor por 24,000 Hrs.
MOTOR 6	30-Dic-10	14-Ene-11		16 DIAS	12-Mar-11	27-Mar-11	16 DIAS				Mantenimiento Mayor por 24,000 Hrs.
MOTOR 7	19-Feb-11	06-Mar-11		16 DIAS	22-Ene-11	06-Feb-11	16 DIAS	22-Ene-11	09-Mar-11	47 DIAS	Mantenimiento Mayor por 24,000 Hrs.
MOTOR 8	10-Sep-11	25-Sep-11		16 DIAS							Mantenimiento Mayor por 24,000 Hrs.



Km. 12 1/2 Carretera al Puerto de la Libertad, Nuevo Cuscatlán,  
Departamento de La Libertad.  
Tel.: (503) 2521-7300 Fax: (503) 2521-7301  
Correo: mercado@ut.com.sv  
[www.ut.com.sv](http://www.ut.com.sv)