



Unidad de Transacciones, S.A.

Informe Estadístico Febrero - 2011

Administrador del Mercado Mayorista
de Electricidad de El Salvador
Km. 12 1/2 Carretera al Puerto de La Libertad
Nuevo Cuscatlán, Departamento de La Libertad
Tel.: (503) 2521-7300 Fax: (503) 2521-7301
www.ut.com.sv



	Pág.
Indice	2
Referencias	3
Resumen	4
Inyecciones	5
Comportamiento de la demanda de energía	5
♦ Tasa de variación anual (promedio móvil 12 meses)	5
♦ Tasa de variación anual (promedio móvil 6 meses)	5
♦ Tasa de variación anual (promedio móvil 3 meses)	5
Inyecciones por recurso	6
Inyección nacional por participante de mercado	6
Contratos de inyección	6
Composición del mercado	7
Mercado de Contratos de Retiro por participante de mercado	7
Mercado Regulador del Sistema por participante de mercado	7
Comercio Internacional	8
♦ Importaciones por participante de mercado	8
♦ Exportaciones por participante de mercado	8
♦ Comercio Internacional por frontera	8
Evolución de los precios en el MRS	9
♦ Precios SIS	10
♦ Precios EST	11
♦ Precios MRS	12
♦ Precios promedios	13
Otras Estadísticas	14
♦ Energía No Servida, Pérdidas e Interrupciones	14
♦ Generación Obligada	15
♦ Demanda Máxima de Potencia	15
♦ Reserva Fría por Confiabilidad	16
♦ Reserva Rodante y Reserva Fría en Demanda Máxima	17
♦ Interrupciones del Servicio	18
♦ Programa Anual de Mantenimientos (PAM)	24



Referencias

- Variación Mensual: Relación entre el mes actual y el mes anterior.
- Variación Anual: Relación entre el mes actual y el mismo mes del año anterior.
- Acumulado Anual: Relación del promedio acumulado del año y el mismo período del año anterior.
- Variación de 3 meses: Relación entre el promedio móvil de 3 meses del período actual y el mismo período del año anterior.
- Variación de 12 meses: Relación entre el promedio móvil de 12 meses del período actual y el mismo período del año anterior.

Resumen

Energía Transada		GWh	%
	Hidroeléctrica	96.0	20.6%
	Geotérmica	94.9	20.4%
	Térmica	243.4	52.3%
	Importaciones	29.7	6.4%
	Desvíos	2.0	0.4%
Total inyecciones MME		465.9	100.0%
(-)	Exportaciones	2.0	
	Desvíos	2.8	
	Pérdidas de transmisión ^{1/}	7.4	1.6%
		453.7	
Demanda MME		GWh	%
	Mercado de Contratos	157.3	35%
	Mercado Regulador del Sistema	296.4	65%
Total Demanda en el MME		453.7	100.0%
Energía de Paso		Retiro	Inyección
	Guatemala	0.0	0.0
	Honduras	0.0	0.0
Precios MRS		\$/MWh	
Promedio mensual^{2/}		\$ 159.67	
Demanda Máxima de Potencia		MW	Fecha/hora
	Máxima	924	17-Feb-11 14:30
	Mínima	450	06-Feb-11 3:30

1/ Como porcentaje de la inyección.

2/ Nota: a partir del 21 de abril 2005, los precios de compra en el MRS se han calculado en base al Acuerdo No. 78-E-2005 y sus respectivas modificaciones, emitidas por la Superintendencia General de Electricidad y Telecomunicaciones.

Inyecciones

Rubros	Febrero 2011		Var. %	Acumulado Anual ^{2/}		Últimos 3 meses ^{2/}		Últimos 12 meses ^{2/}	
	GWh	Var. % ^{2/}	Anual ^{2/}	GWh	Var. %	GWh	Var. %	GWh	Var. %
Generación nacional transada	434.3	-3.0	-2.5	882.1	-3.0	437.7	-5.0	468.6	2.3
Intercambios Internacionales (+/-) ^{1/}	26.8	-25.2	650.0	64.6	5,149.0	33.0	-7,718.2	12.4	76.9
Pérdidas de transmisión	7.4	-6.6	19.0	15.4	20.3	7.6	15.1	8.6	13.2
Demanda Mercado Mayorista	453.7	-4.8	2.2	930.0	3.4	462.5	1.8	472.3	2.9

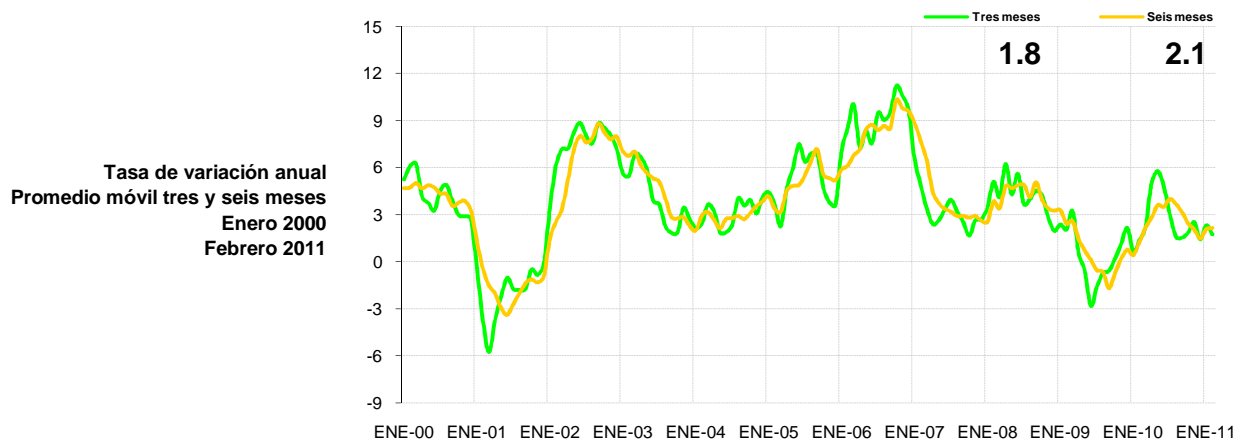
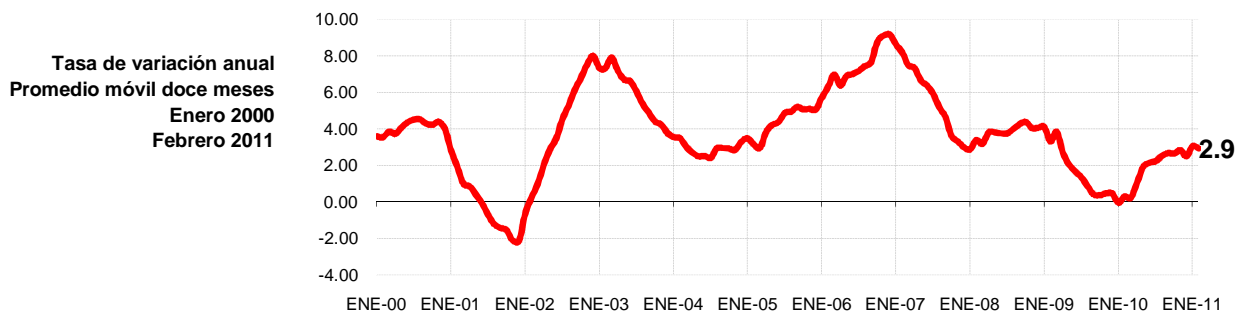
^{1/} Signo (+) : Saldo comercial neto a favor de importaciones

Signo (-) : Saldo comercial neto a favor de exportaciones

Incluye desvíos

^{2/} Para el detalle de los períodos ver el apartado de Referencias de la Pág. 3.

Comportamiento de la demanda de energía en el Mercado Mayorista de Electricidad



Inyecciones Por Recurso Inyectado

Participante de mercado	Febrero 2011		Var. %	Acumulado Anual ^{2/}		Últimos 3 meses ^{2/}		Últimos 12 meses ^{2/}	
	GWh	Var. % ^{2/}	Anual ^{2/}	GWh	Var. %	GWh	Var. %	GWh	Var. %
Hidroeléctrica	96.0	-7.7	0.6	199.9	1.9	100.2	-0.9	173.6	39.6
Geotérmica	94.9	-21.7	0.6	216.1	0.3	113.7	-2.0	118.5	0.6
Térmica	243.4	9.3	-4.9	466.1	-6.3	223.8	-8.1	176.6	-18.3
Iny. Nacional	434.3								
Importaciones	29.7	-21.5	185.3	67.4	218.9	34.0	216.1	18.4	20.9
Total inyectado	463.9								

^{1/} Incluye pérdidas por transmisión

^{2/} Para el detalle de los períodos ver el apartado de Referencias de la Pág. 3.

Inyección Nacional por Participante de Mercado

Participante de mercado	Febrero 2011		Var. %	Acumulado Anual ^{2/}		Últimos 3 meses ^{2/}		Últimos 12 meses ^{2/}	
	GWh	Var. % ^{2/}	Anual ^{2/}	GWh	Var. %	GWh	Var. %	GWh	Var. %
Cel	96.0	-7.7%	0.6%	199.9	1.9%	100.2	-0.9%	173.6	39.6%
Nejapa Power	51.4	27.8%	-2.5%	91.6	-4.5%	41.3	-9.9%	33.5	-25.8%
Duke Energy	61.3	11.1%	-10.2%	116.5	-7.7%	54.8	-10.0%	45.6	-26.9%
LaGeo	94.9	-21.7%	0.6%	216.1	0.3%	113.7	-2.0%	118.5	0.6%
Cessa	5.2	9.7%	-27.6%	10.0	-21.3%	5.0	-25.8%	4.4	-31.8%
Cassa	18.4	-10.2%	-1.4%	38.8	5.6%	19.7	9.7%	15.9	18.1%
Ine, S.A.	57.1	11.0%	-6.6%	108.6	-15.4%	55.8	-13.2%	48.4	-13.9%
AES Clesa	0.0	-90%		0.0		0.0		0.0	37.8%
Textuflil	19.7	3%	-3%	38.9	-3.6%	18.2	-6.7%	16.6	-8.0%
Borealis	4.2	-8%	-26%	8.8	-34.4%	4.3	-38.4%	4.2	-27.2%
Gecsa	6.5	-9%	23%	13.6	22.1%	6.1	2.7%	4.9	-13.3%
Inmobiliaria Apopa	3.9	-4%	-1%	7.9	-1.4%	3.7	-7.2%	3.2	-19.2%
Ing. El Angel	8.1	-11%	0%	17.1	7%	8.3	13.9%	6.3	13.7%
Ing. La Cabaña	4.9	-14%	2%	10.6	19%	5.4	27.0%	4.2	55.8%
EDESAL				0.0				0.0	
DELSUR	0.1	102%		0.1		0.1		0.1	
Cassa-Comercializac	2.7			3.6		1.8		1.8	
Total	434.3			882.1		438.4			

^{1/} Inyecciones provenientes de la red de distribución

^{2/} Para el detalle de los períodos ver el apartado de Referencias de la Pág. 3.

*/ Variaciones mayores de 2000% no se detallan

Tipo de Mercado (GWh)

Mercado	Ene	Feb	Mar	Abr	May	Jun	Jul	Ago	Sep	Oct	Nov	Dic	Total
MC	128.8	157.3											286.1
MRS	347.5	296.4											643.9
Total	476.4	453.7	0.0	0.0	0.0	0.0	0.0	0.0	0.0	0.0	0.0	0.0	930.0

MC: Mercado de Contratos

MRS: Mercado Regulador del Sistema

Contratos de Inyección (GWh)

Participante de mercado	Ene	Feb	Mar	Abr	May	Jun	Jul	Ago	Sep	Oct	Nov	Dic	Total
Excelergy	0.0	0.0											0.0
Cenérgica	0.0	0.0											0.0
Origem	0.0	0.0											0.0
Caess	0.0	0.0											0.0
Delsur	1.5	1.3											2.8
AES Clesa	0.0	0.0											0.0
Cel	28.7	25.9											54.6
Nejapa	22.7	61.1											83.8
Duke Energy	0.0	0.0											0.0
LaGeo	78.8	73.0											151.8
Cessa	0.2	0.2											0.4
Cassa	0.0	0.0											0.0
Lynx	0.0	0.0											0.0
Merc-Elec	0.0	0.0											0.0
Textuflil	0.0	0.0											0.0
Ine-Com	0.0	0.0											0.0
Borealis	0.0	0.0											0.0
Gecsa	0.0	0.0											0.0
CECAM	0.0	0.0											0.0
INE	0.0	0.0											0.0
C.X. ^{1/}	25.4	-4.3											21.1
Total	157.3	157.3	0.0	0.0	0.0	0.0	0.0	0.0	0.0	0.0	0.0	0.0	314.5

^{1/} CX: Contratos de Exportación

Retiros

Mercado de Contratos de Retiro por Participante de Mercado (GWh)

Participante de Mercado	Ene	Feb	Mar	Abr	May	Jun	Jul	Ago	Sep	Oct	Nov	Dic	Total
CAESS	29.9	50.2											80.1
DELSUR	33.6	30.3											63.9
CLESA	12.6	19.9											32.5
EEO	5.5	11.4											16.9
DEUSEM	0.7	1.8											2.4
B&D	0.0	0.0											0.0
Edesal	1.1	1.0											2.2
CEL-COM	0.3	0.3											0.6
LAGEO-COM	0.0	0.0											0.0
EXCELERGY	11.8	11.0											22.8
ORIGEM	0.0	0.0											0.0
ANDA	28.4	25.6											54.0
LYNX	0.0	0.0											0.0
CESSA	0.2	0.2											0.4
MERC-ELECT	0.0	0.0											0.0
ABRUZZO	0.0	0.0											0.0
BOREALIS	0.0	0.0											0.0
Edesal-Com	0.0	0.4											
Hanesbrands	4.8	5.2											9.9
Total MC	128.8	157.3	0.0	0.0	0.0	0.0	0.0	0.0	0.0	0.0	0.0	0.0	285.7

Los valores negativos corresponden a desviaciones de contratos inyectadas al MRS.

Mercado Regulator del Sistema por Participante de Mercado (GWh)

Participante de Mercado	Ene	Feb	Mar	Abr	May	Jun	Jul	Ago	Sep	Oct	Nov	Dic	Total
CAESS	158.8	129.9											288.7
DELSUR	65.2	63.0											128.2
CLESA	63.8	52.0											115.8
EEO	41.3	32.3											73.6
DEUSEM	9.8	8.1											17.9
B&D	2.3	2.2											4.5
Edesal	0.7	1.0											1.7
EXCELERGY	0.0	0.2											0.2
CEL-COM	0.0	0.0											0.0
LAGEO-COM	0.0	0.0											0.0
Cenergica	0.0	0.0											0.0
MER-ELEC	0.0	0.0											0.0
ORIGEM	0.0	0.0											0.0
LYNX	0.0	0.0											0.0
Abruzzo	0.0	0.0											0.1
Edesal-Com	0.7	0.6											1.3
Ine-Com	0.0	0.0											0.0
Borealis	0.0	0.0											0.0
Gecsa	0.0	0.0											0.0
ANDA	-1.0	0.1											-0.9
INVINTER	0.1	1.3											1.4
CEL	0.3	0.3											0.7
Nejapa	0.1	0.0											0.1
LAGEO	0.7	0.6											1.3
DUKE	0.3	0.2											0.5
CESSA	1.5	1.2											2.8
CASSA	0.0	0.1											0.1
INE	0.0	0.0											0.0
Consortio Int.	0.8	0.7											1.5
Textufl	0.0	0.0											0.0
Inm. Apopa	0.0	0.0											0.0
Ingenio El Ángel	0.0	0.0											0.0
Ingenio La Cabaña	0.0	0.0											0.0
Hanesbrands	-0.4	0.0											-0.4
Cassa-Com	0.1	0.0											0.1
American Park	0.7	0.4											1.1
Abruzzo-Dis	1.7	2.0											3.7
Total MRS	347.5	296.4	0.0	0.0	0.0	0.0	0.0	0.0	0.0	0.0	0.0	0.0	639.0

Comercio Internacional

Importaciones por Participante de Mercado (GWh)

Participante de mercado	Ene	Feb	Mar	Abr	May	Jun	Jul	Ago	Sep	Oct	Nov	Dic	Total
CLESA	0.7	0.0											0.7
EXCELERGY	8.4	5.0											13.4
CENERGICA	2.3	0.7											3.1
MERCELEC	11.7	10.1											21.8
ORIGEM	0.5	0.0											0.5
LYNX	0.0	0.0											0.0
CECAM	9.7	7.3											17.0
DELSUR	0.0	0.0											0.0
CENER	0.1	0.0											0.1
DEI-COM	0.0	2.6											
INE-Com	4.3	3.9											8.2
Total	37.8	29.7	0.0	0.0	0.0	0.0	0.0	0.0	0.0	0.0	0.0	0.0	64.8

Exportaciones por Participante de Mercado (GWh)

Participante de mercado	Ene	Feb	Mar	Abr	May	Jun	Jul	Ago	Sep	Oct	Nov	Dic	Total
Excelergy	0.0	0.0											0.0
Cenérgica	0.8	2.0											2.8
Merelec	0.0	0.0											0.0
Origem	0.0	0.0											0.0
Lynx	0.0	0.0											0.0
Abruzzo	0.0	0.0											0.0
Ine-Com	0.0	0.0											0.0
Cecam	0.0	0.0											0.0
Total	0.8	2.0	0.0	0.0	0.0	0.0	0.0	0.0	0.0	0.0	0.0	0.0	2.8

Comercio Internacional por frontera (GWh)

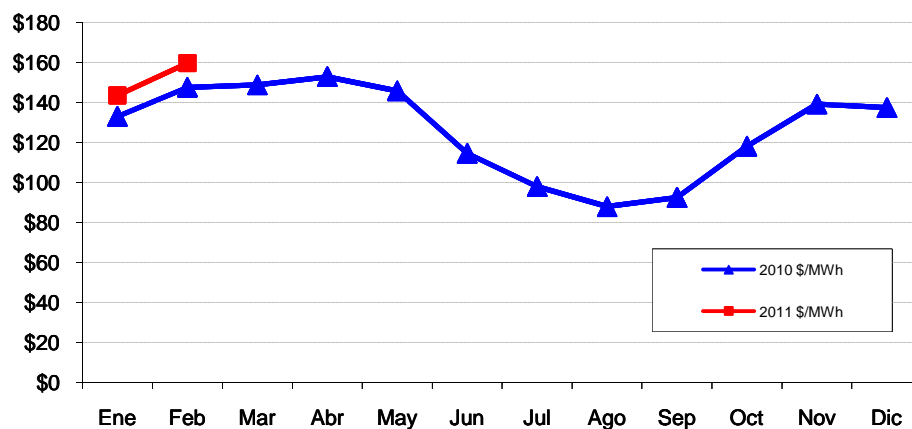
Meses	Guatemala		Honduras		Total	
	Exportac.	Importac.	Exportac.	Importac.	Exportac.	Importac.
ENERO	0.0	13.66	0.81	24.13	0.8	37.8
FEBRERO	0.0	14.50	2.01	15.15	2.0	29.7
MARZO						
ABRIL						
MAYO						
JUNIO						
JULIO						
AGOSTO						
SEPTIEMBRE						
OCTUBRE						
NOVIEMBRE						
DICIEMBRE						
Total	0.0	28.2	2.8	39.3	2.8	67.4

Evolución de los precios en el MRS

Mes	Promedio		Variaciones %			
	2010 \$/MWh	2011 \$/MWh	Mes	Anual	Acum.	Prom. anual
Ene	133.00	143.53	4.46	7.91	8.35	127.20
Feb	147.61	159.67	11.25	8.17	20.54	128.20
Mar	148.75					
Abr	152.90					
May	145.84					
Jun	114.59					
Jul	97.96					
Ago	87.91					
Sep	92.54					
Oct	118.14					
Nov	139.17					
Dic	137.41					

Mensual: Relación mes inmediato anterior
 Anual: Relación igual mes año anterior
 Acumulada: Relación respecto a diciembre año anterior
 Promedio anual: Relación últimos doce meses

Precio Máximo horario: \$ 219.06 / MWh
Precio Mínimo horario: \$ 119.29 / MWh



Precios SIS (\$/MWh)

FECHA	0	1	2	3	4	5	6	7	8	9	10	11	12	13	14	15	16	17	18	19	20	21	22	23
01-Feb-11	74.479	74.479	74.477	74.473	74.478	74.478	77.628	93.479	93.474	93.474	93.490	93.499	93.497	93.494	93.496	93.492	93.494	93.496	108.644	108.646	108.644	77.629	74.473	74.474
02-Feb-11	73.873	73.878	73.870	73.874	73.877	73.873	77.020	92.871	92.881	92.883	92.894	92.909	92.908	92.909	92.900	92.907	92.904	92.905	108.056	108.053	108.053	77.044	73.895	73.892
03-Feb-11	73.759	73.759	73.759	73.765	73.759	73.756	76.911	92.763	92.764	92.765	92.769	92.784	92.780	92.776	92.781	92.782	92.778	92.785	107.929	107.927	107.933	76.911	73.758	73.756
04-Feb-11	73.759	73.759	73.759	73.765	73.759	73.756	76.911	91.763	91.764	91.765	91.759	91.764	91.760	91.756	91.761	91.762	91.758	91.765	106.759	106.757	106.763	76.901	73.748	73.746
05-Feb-11	73.773	73.778	73.770	73.774	73.777	73.773	77.020	92.131	92.131	92.143	92.144	92.149	92.148	92.149	92.140	92.147	92.144	92.145	108.056	108.053	108.053	77.044	73.795	73.792
06-Feb-11	73.783	73.788	73.780	73.784	73.787	73.783	77.030	92.141	92.141	92.143	92.144	92.149	92.148	92.149	92.140	92.147	92.144	92.145	108.056	108.053	108.053	77.044	73.785	73.782
07-Feb-11	73.873	73.878	73.870	73.874	73.877	73.873	77.020	91.871	91.871	91.873	91.874	91.879	91.878	91.879	91.870	91.877	91.874	91.875	106.876	106.873	106.873	77.024	73.875	73.872
08-Feb-11	73.873	73.878	73.870	73.874	73.877	73.873	77.020	91.871	91.871	91.873	91.874	91.879	91.878	91.879	91.870	91.877	91.874	91.875	106.876	106.873	106.873	77.024	73.865	73.862
09-Feb-11	73.873	73.878	73.870	73.874	73.877	73.873	77.020	91.871	91.871	91.873	91.874	91.879	91.878	91.879	91.870	91.877	91.874	91.875	106.926	106.873	106.873	77.024	73.865	73.862
10-Feb-11	73.873	73.878	73.870	73.874	73.877	73.873	77.020	91.871	91.871	91.923	91.874	91.879	91.878	91.879	91.870	91.877	91.874	91.875	106.876	106.873	106.873	77.024	73.855	73.852
11-Feb-11	73.870	73.873	73.873	73.873	73.870	73.869	77.026	91.871	91.873	91.876	91.872	91.873	91.871	91.869	91.870	91.870	91.877	91.878	106.874	106.871	106.872	77.025	73.861	73.866
12-Feb-11	73.870	73.873	73.873	73.873	73.870	73.869	77.026	91.871	91.873	91.876	91.872	91.873	91.871	91.869	91.870	91.870	91.877	91.878	106.874	106.871	106.872	77.025	73.871	73.876
13-Feb-11	73.800	73.803	73.803	73.803	73.800	73.799	77.996	96.501	96.503	96.496	96.502	96.503	96.501	96.499	96.500	96.500	96.497	96.498	110.004	110.001	110.002	78.005	73.801	73.796
14-Feb-11	73.870	73.873	73.873	73.873	73.870	73.869	77.026	92.571	92.573	92.576	92.572	92.573	92.571	92.569	92.570	92.570	92.577	92.578	106.874	106.871	106.872	83.075	73.871	73.876
15-Feb-11	73.860	73.863	73.863	73.863	73.860	73.859	77.016	92.051	92.053	92.056	92.052	92.053	92.051	92.049	92.050	92.050	92.057	92.058	106.874	106.871	106.872	83.075	73.871	73.876
16-Feb-11	73.870	73.873	73.873	73.873	73.870	73.919	77.026	92.051	92.053	92.056	92.052	92.053	92.051	92.049	92.050	92.050	92.057	92.058	106.874	106.871	106.872	83.075	73.871	73.876
17-Feb-11	73.860	73.863	73.863	73.863	73.860	73.859	77.026	92.051	92.053	92.056	92.052	92.053	92.051	92.049	92.050	92.050	92.057	92.058	106.874	106.871	106.872	83.075	73.871	73.876
18-Feb-11	73.870	73.873	73.873	73.873	73.870	73.869	77.026	92.051	92.053	92.106	92.052	92.053	92.051	92.049	92.050	92.050	92.057	92.058	106.874	106.871	106.872	83.075	73.871	73.876
19-Feb-11	73.860	73.863	73.863	73.863	73.860	73.859	77.026	92.051	92.053	92.056	92.052	92.053	92.051	92.049	92.050	92.050	92.057	92.058	106.874	106.871	106.872	83.075	73.871	73.876
20-Feb-11	70.170	70.173	70.173	70.173	70.170	70.169	75.376	89.271	89.273	89.276	89.272	89.273	89.271	89.269	89.270	89.270	89.277	89.278	100.064	100.061	100.062	83.075	70.171	70.176
21-Feb-11	70.170	70.173	70.173	70.173	70.170	70.169	75.376	89.271	89.273	89.276	89.272	89.273	89.271	89.269	89.270	89.270	89.277	89.278	100.064	100.061	100.062	83.075	70.171	70.176
22-Feb-11	70.100	70.103	70.103	70.103	70.100	70.099	73.996	74.001	74.003	73.996	74.002	74.003	74.001	73.999	74.000	74.000	73.997	73.998	96.004	96.001	96.002	74.005	70.101	70.096
23-Feb-11	70.052	70.054	70.054	70.048	70.052	70.046	73.950	73.948	73.954	73.947	73.955	73.958	73.959	73.956	73.958	73.961	73.957	73.962	95.964	95.955	95.957	73.965	70.041	70.038
24-Feb-11	69.942	69.944	69.944	69.938	69.942	69.936	73.940	73.938	73.944	73.947	73.955	73.958	73.959	73.956	73.958	73.961	73.957	73.962	95.964	95.955	95.957	73.965	69.941	69.938
25-Feb-11	69.942	69.944	69.944	69.938	69.942	69.936	73.940	73.938	73.944	73.997	73.955	73.958	73.959	73.956	73.958	73.961	73.957	73.962	95.964	95.955	95.957	73.965	69.961	69.948
26-Feb-11	66.952	66.954	66.954	66.948	66.952	66.946	72.450	72.498	72.454	72.447	72.455	72.458	72.459	72.456	72.458	72.461	72.457	72.462	95.964	95.955	95.957	71.965	66.941	66.938
27-Feb-11	68.902	68.904	68.904	68.898	68.902	68.896	73.600	73.598	73.604	73.597	73.605	73.598	73.599	73.596	73.598	73.601	73.597	73.602	99.914	99.905	99.907	72.045	69.001	68.998
28-Feb-11	66.962	66.964	66.964	66.958	66.962	66.956	72.460	72.458	72.464	72.457	72.465	72.458	72.459	72.456	72.458	72.461	72.457	72.462	95.964	95.955	95.957	71.965	66.961	66.958

Precio mínimo de la serie	\$	66.938
Precio máximo de la serie	\$	110.004
Precio promedio aritmético de la serie	\$	83.491

Precios EST (\$/MWh)

FECHA	0	1	2	3	4	5	6	7	8	9	10	11	12	13	14	15	16	17	18	19	20	21	22	23
01-Feb-11	56.507	55.358	56.789	54.621	55.127	61.015	73.251	77.261	70.966	67.686	62.426	67.026	60.506	62.363	62.395	67.991	60.725	42.626	43.873	56.213	55.388	75.661	79.523	64.113
02-Feb-11	59.643	57.169	56.547	55.724	56.495	67.731	79.182	73.743	71.475	82.793	80.179	87.183	67.687	66.014	68.958	86.208	81.949	53.069	53.181	55.179	58.764	85.699	81.169	64.088
03-Feb-11	56.910	58.578	56.557	57.152	57.765	74.698	74.357	68.252	65.723	89.737	85.113	82.551	58.280	60.644	57.302	62.849	68.827	50.530	48.035	52.768	51.183	78.866	79.982	62.729
04-Feb-11	63.544	54.898	55.691	58.587	59.170	71.073	74.677	76.865	71.128	102.643	102.701	95.536	81.600	75.023	69.622	68.161	66.970	49.096	36.335	47.551	62.753	99.429	99.331	84.471
05-Feb-11	68.597	58.559	63.901	60.462	61.856	63.716	73.522	50.940	64.331	77.499	73.201	71.927	60.060	54.174	51.937	50.367	49.714	44.574	33.604	37.618	42.675	66.434	67.126	67.701
06-Feb-11	58.652	57.564	53.937	56.022	55.255	55.155	53.725	35.797	34.930	38.500	44.059	46.205	42.608	43.536	42.707	46.741	42.558	39.723	42.379	53.342	58.368	63.271	76.147	61.591
07-Feb-11	56.083	55.250	55.036	55.002	58.225	71.408	75.967	80.042	76.835	102.143	102.364	99.890	93.062	94.274	87.202	89.884	74.122	64.036	44.266	53.704	58.620	87.477	99.768	80.764
08-Feb-11	64.682	64.201	65.312	63.938	68.841	86.322	88.088	94.778	84.823	109.354	107.850	103.143	98.921	94.995	95.844	96.111	80.751	70.235	53.458	54.490	60.352	95.550	106.112	91.811
09-Feb-11	80.140	79.955	77.381	77.235	77.513	97.701	97.585	84.335	95.303	109.870	112.214	105.438	102.400	101.529	99.622	100.694	90.323	69.873	53.538	54.360	54.948	90.689	99.780	91.553
10-Feb-11	82.439	77.821	75.498	73.847	75.557	103.354	103.760	82.884	91.859	110.398	110.456	104.936	103.456	103.719	103.265	101.771	106.706	72.003	58.039	53.716	58.554	95.111	108.096	95.245
11-Feb-11	80.554	75.005	73.888	74.002	78.631	100.839	104.433	91.931	96.537	113.946	112.052	107.514	102.668	100.850	104.348	106.333	92.620	70.786	56.836	59.952	64.464	98.394	110.899	96.786
12-Feb-11	69.724	67.390	69.414	70.279	72.783	82.063	83.816	70.436	100.523	88.968	101.760	98.497	83.027	64.342	62.910	56.744	58.660	48.560	49.660	75.994	66.191	114.539	94.301	75.855
13-Feb-11	69.819	68.617	65.787	67.548	70.171	69.696	65.896	50.481	53.397	46.849	43.864	46.645	47.256	41.458	43.591	42.483	40.684	33.911	52.586	76.160	74.882	95.798	93.918	80.084
14-Feb-11	68.861	66.433	63.922	66.755	66.875	84.273	86.820	88.524	99.229	108.200	108.966	105.009	100.969	95.499	96.376	100.307	101.311	69.771	55.998	71.917	74.923	86.930	108.160	98.331
15-Feb-11	71.790	69.904	69.217	69.832	72.959	95.134	106.146	96.955	115.381	112.980	109.949	102.469	99.438	98.704	99.481	94.327	87.696	76.215	60.010	76.983	84.555	96.103	112.650	103.370
16-Feb-11	76.234	73.798	69.629	68.904	69.575	93.526	100.538	92.126	127.006	114.573	111.475	103.496	101.586	100.948	101.013	101.926	89.585	76.660	58.302	78.890	72.277	93.774	105.929	100.851
17-Feb-11	72.986	72.533	72.929	72.036	71.557	93.062	100.597	82.804	115.981	111.828	106.567	101.824	99.703	95.383	99.332	103.620	89.932	75.693	60.519	76.041	66.972	93.353	107.637	106.112
18-Feb-11	84.926	73.404	72.929	72.329	79.443	86.900	96.567	79.331	118.882	112.955	111.406	103.573	98.397	72.870	96.280	73.914	80.100	80.956	58.903	80.602	71.964	97.106	101.606	99.497
19-Feb-11	71.997	73.416	71.511	71.422	72.461	76.609	75.932	64.708	83.112	92.210	100.309	85.424	81.786	59.655	58.585	55.245	57.933	58.002	54.133	60.403	63.442	85.398	89.827	82.670
20-Feb-11	76.808	75.117	76.412	73.234	73.353	75.389	69.548	53.850	49.716	52.965	64.242	50.324	52.051	44.123	42.537	43.293	50.083	42.319	63.796	80.886	85.730	90.058	106.205	88.550
21-Feb-11	72.907	72.850	72.297	67.120	72.939	89.235	87.430	78.155	124.199	118.585	110.207	107.101	103.803	82.861	99.416	84.024	87.315	84.670	64.756	78.583	76.108	99.192	96.439	90.672
22-Feb-11	73.435	71.326	71.000	71.482	74.392	91.176	91.041	93.403	140.604	125.594	124.494	114.629	113.505	86.238	109.821	93.079	99.236	85.787	62.826	67.518	72.462	97.987	91.286	88.087
23-Feb-11	77.463	75.673	74.538	70.586	71.402	92.262	100.562	111.052	115.475	109.572	112.382	96.321	94.296	87.437	100.128	88.605	97.434	78.951	56.593	68.317	73.390	100.041	92.933	85.734
24-Feb-11	81.659	79.297	76.606	76.799	76.228	93.141	119.940	114.143	118.479	111.788	120.743	107.302	93.845	85.260	107.361	104.081	100.587	82.096	56.102	67.969	82.633	107.412	119.879	94.179
25-Feb-11	81.630	80.518	75.522	75.547	78.691	84.617	106.902	112.715	115.111	108.378	120.639	108.998	89.500	92.361	102.300	103.361	101.079	71.925	54.505	57.710	68.882	95.846	115.057	103.253
26-Feb-11	88.225	80.581	79.736	76.862	79.646	79.545	80.284	82.830	93.102	92.982	92.811	84.041	88.065	75.210	68.806	71.520	80.043	57.967	41.961	50.593	60.089	85.152	101.761	93.886
27-Feb-11	73.936	72.048	71.684	72.431	71.274	69.628	57.369	60.943	55.444	58.675	59.392	49.706	51.217	45.698	50.159	46.335	49.006	49.431	62.811	79.147	81.867	93.286	103.363	76.857
28-Feb-11	61.760	56.281	59.719	58.194	67.969	64.765	63.997	76.282	104.359	94.124	94.275	94.302	86.628	81.199	78.959	77.788	84.269	65.930	38.012	52.373	60.500	86.420	89.803	80.130

Precio mínimo de la serie	\$	33.604
Precio máximo de la serie	\$	140.604
Precio promedio aritmético de la serie	\$	79.101

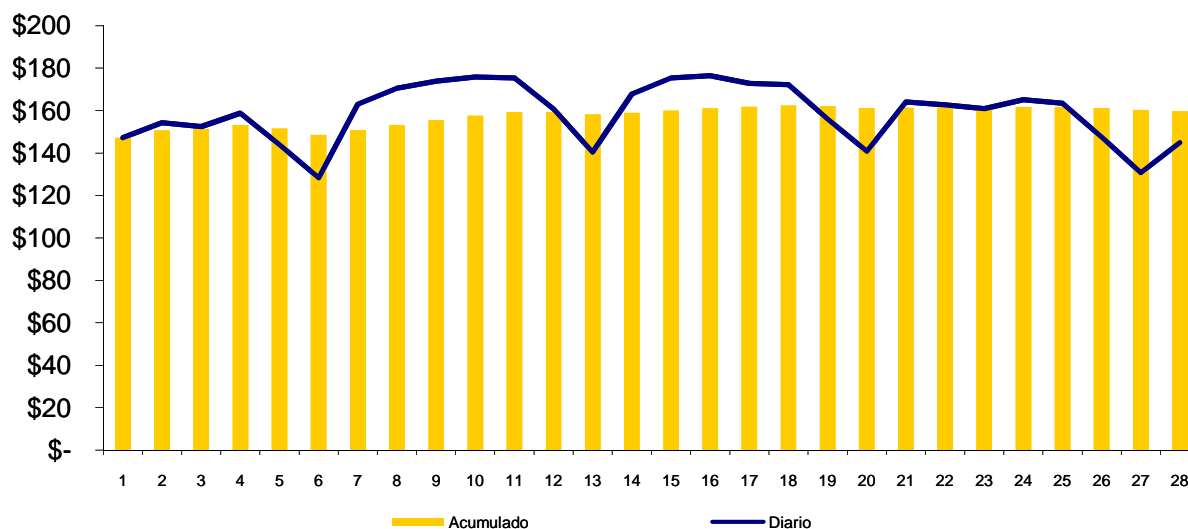
Precios MRS = SIS+EST (\$/MWh)

FECHA	0	1	2	3	4	5	6	7	8	9	10	11	12	13	14	15	16	17	18	19	20	21	22	23
01-Feb-11	130.986	129.837	131.266	129.094	129.605	135.493	150.879	170.740	164.440	161.160	155.916	160.525	154.003	155.857	155.891	161.483	154.219	136.122	152.517	164.859	164.032	153.290	153.996	138.587
02-Feb-11	133.516	131.047	130.417	129.598	130.372	141.604	156.202	166.614	164.356	175.676	173.073	180.092	160.595	158.923	161.858	179.115	174.853	145.974	161.237	163.232	166.817	162.743	155.064	137.980
03-Feb-11	130.669	132.337	130.316	130.917	131.524	148.454	151.268	161.015	158.487	182.502	177.882	175.335	151.060	153.420	150.083	155.631	161.605	143.315	155.964	160.695	159.116	155.777	153.740	136.485
04-Feb-11	137.303	128.657	129.450	132.352	132.929	144.829	151.588	168.628	162.892	194.408	194.460	187.300	173.360	166.779	161.383	159.923	158.728	140.861	143.094	154.308	169.516	176.330	173.079	158.217
05-Feb-11	142.370	132.337	137.671	134.236	135.633	137.489	150.542	143.071	156.462	169.642	165.345	164.076	152.208	146.323	144.077	142.514	141.858	136.719	141.660	145.671	150.728	143.478	140.921	141.493
06-Feb-11	132.435	131.352	127.717	129.806	129.042	128.938	130.755	127.938	127.071	130.643	136.203	138.354	134.756	135.685	134.847	138.888	134.702	131.868	150.435	161.395	166.421	140.315	149.932	135.373
07-Feb-11	129.956	129.128	128.906	128.876	132.102	145.331	152.987	171.913	168.706	194.016	194.238	191.769	184.940	186.153	179.072	181.761	165.996	155.911	151.142	160.577	165.493	164.501	173.643	154.636
08-Feb-11	138.555	138.079	139.182	137.812	142.718	160.195	165.108	186.649	176.694	201.227	199.724	195.022	190.799	186.874	187.714	187.988	172.625	162.110	160.334	161.363	167.225	172.574	179.977	165.673
09-Feb-11	154.013	153.833	151.251	151.109	151.390	171.574	174.605	176.206	187.174	201.743	204.088	197.317	194.278	193.408	191.492	192.571	182.197	161.748	160.464	161.233	161.821	167.713	173.645	165.415
10-Feb-11	156.312	151.699	149.368	147.721	149.434	177.227	180.780	174.755	183.730	202.321	202.330	196.815	195.334	195.598	195.135	193.648	198.580	163.878	164.915	160.589	165.427	172.135	181.951	169.097
11-Feb-11	154.424	148.878	147.761	147.875	152.501	174.708	181.459	183.802	188.410	205.822	203.924	199.387	194.539	192.719	196.218	198.203	184.497	162.664	163.710	166.823	171.336	175.419	184.760	170.652
12-Feb-11	143.594	141.263	143.287	144.152	146.653	155.932	160.842	162.307	192.396	180.844	193.632	190.370	174.898	156.211	154.780	148.614	150.537	140.438	156.534	182.865	173.063	191.564	168.172	149.731
13-Feb-11	143.619	142.420	139.590	141.351	143.971	143.495	143.892	146.982	149.900	143.345	140.366	143.148	143.757	137.957	140.091	138.983	137.181	130.409	162.590	186.161	184.884	173.803	167.719	153.880
14-Feb-11	142.731	140.306	137.795	140.628	140.745	158.142	163.846	181.095	191.802	200.776	201.538	197.582	193.540	188.068	188.946	192.877	193.888	162.349	162.872	178.788	181.795	170.005	182.031	172.207
15-Feb-11	145.650	143.767	143.080	143.695	146.819	168.993	183.162	189.006	207.434	205.036	202.001	194.522	191.489	190.753	191.531	186.377	179.753	168.273	166.884	183.854	191.427	179.178	186.521	177.246
16-Feb-11	150.104	147.671	143.502	142.777	143.445	167.445	177.564	184.177	219.059	206.629	203.527	195.549	193.637	192.997	193.063	193.976	181.642	168.718	165.176	185.761	179.149	176.849	179.800	174.727
17-Feb-11	146.846	146.396	146.792	145.899	145.417	166.921	177.623	174.855	208.034	203.884	198.619	193.877	191.754	187.432	191.382	195.670	181.989	167.751	167.393	182.912	173.844	176.428	181.508	179.988
18-Feb-11	158.796	147.277	146.802	146.202	153.313	160.769	173.593	171.382	210.935	205.061	203.458	195.626	190.448	164.919	188.330	165.964	172.157	173.014	165.777	187.473	178.836	180.181	175.477	173.373
19-Feb-11	145.857	147.279	145.374	145.285	146.321	150.468	152.958	156.759	175.165	184.266	192.361	177.477	173.837	151.704	150.635	147.295	149.990	150.060	161.007	167.274	170.314	168.473	163.698	156.546
20-Feb-11	146.978	145.290	146.585	143.407	143.523	145.558	144.924	143.121	138.989	142.241	153.514	139.597	141.322	133.392	131.807	132.563	139.360	131.597	163.860	180.947	185.792	173.133	176.376	158.726
21-Feb-11	143.077	143.023	142.470	137.293	143.109	159.404	162.806	167.426	213.472	207.861	199.479	196.374	193.074	172.130	188.686	173.294	176.592	173.948	164.820	178.644	176.170	182.267	166.610	160.848
22-Feb-11	143.535	141.429	141.103	141.585	144.492	161.275	165.037	167.404	214.607	199.590	198.496	188.632	187.506	160.237	183.821	167.079	173.233	159.785	158.830	163.519	168.464	171.992	161.387	158.183
23-Feb-11	147.515	145.727	144.592	140.634	141.454	162.308	174.512	185.000	189.429	183.519	186.337	170.279	168.255	161.393	174.086	162.566	171.391	152.913	152.557	164.272	169.347	174.006	162.974	155.772
24-Feb-11	151.601	149.241	146.550	146.737	146.170	163.077	193.880	188.081	192.423	185.735	194.698	181.260	167.804	159.216	181.319	178.042	174.544	156.058	152.066	163.924	178.590	181.377	189.820	164.117
25-Feb-11	151.572	150.462	145.466	145.485	148.633	154.553	180.842	186.653	189.055	182.375	194.594	182.956	163.459	166.317	176.258	177.322	175.036	145.887	150.469	153.665	164.839	169.811	185.018	173.201
26-Feb-11	155.177	147.535	146.690	143.810	146.598	146.491	152.734	155.328	165.556	165.429	165.266	156.499	160.524	147.666	141.264	143.981	152.500	130.429	137.925	146.548	156.046	157.117	168.702	160.824
27-Feb-11	142.838	140.952	140.588	141.329	140.176	138.524	130.969	134.541	129.048	132.272	132.997	123.304	124.816	119.294	123.757	119.936	122.603	123.033	162.725	179.052	181.774	165.331	172.364	145.855
28-Feb-11	128.722	123.245	126.683	125.152	134.931	131.721	136.457	148.740	176.823	166.581	166.740	166.760	159.087	153.655	151.417	150.249	156.726	138.392	133.976	148.328	156.457	158.385	156.764	147.088

Precio mínimo de la serie	\$	119.29
Precio máximo de la serie	\$	219.06
Precio promedio aritmético de la serie	\$	162.59
Precio promedio ponderado	\$	159.67

Precios Promedios (\$/MWh)

FECHA	Diario	Acumulado
01-Feb	\$ 147.12	\$ 147.12
02-Feb	\$ 154.33	\$ 150.71
03-Feb	\$ 152.44	\$ 151.30
04-Feb	\$ 158.81	\$ 153.20
05-Feb	\$ 143.82	\$ 151.61
06-Feb	\$ 128.32	\$ 148.53
07-Feb	\$ 163.03	\$ 150.78
08-Feb	\$ 170.55	\$ 153.23
09-Feb	\$ 173.81	\$ 155.53
10-Feb	\$ 175.81	\$ 157.58
11-Feb	\$ 175.35	\$ 159.24
12-Feb	\$ 160.75	\$ 159.35
13-Feb	\$ 140.44	\$ 158.25
14-Feb	\$ 167.86	\$ 158.93
15-Feb	\$ 175.38	\$ 160.08
16-Feb	\$ 176.48	\$ 161.11
17-Feb	\$ 172.86	\$ 161.82
18-Feb	\$ 172.23	\$ 162.40
19-Feb	\$ 156.10	\$ 162.12
20-Feb	\$ 140.90	\$ 161.27
21-Feb	\$ 164.09	\$ 161.41
22-Feb	\$ 162.68	\$ 161.47
23-Feb	\$ 160.91	\$ 161.45
24-Feb	\$ 165.18	\$ 161.61
25-Feb	\$ 163.44	\$ 161.69
26-Feb	\$ 147.50	\$ 161.21
27-Feb	\$ 130.73	\$ 160.26
28-Feb	\$ 144.96	\$ 159.67



Sistema de Transmisión ENS, Pérdidas e interrupciones

Rubros	Febrero 2011	% ^{1/}	Variaciones ^{2/}		Acumulado Anual ^{2/}	
			Mensual	Anual	Acumulada	Var. %
Energía no Servida (MWh)	362.65	0.08%	73.82	185.92	571.28	-6.65
Pérdidas de Transmisión (GWh)	7.4					
Interrupciones de Servicio	85	eventos				

^{1/} Energía no Servida como porcentaje de demanda

^{2/} Para el detalle de los períodos ver el apartado de Referencias de la Pág. 3.

Interrupciones	
Voltaje	Eventos
Circuitos de 23 kV	6
Circuitos de 34.5 kV	5
Circuitos de 46 kV	51
Línea de 115 kV	20
Línea de Interconexión	3
Total	85
Falla en líneas de transmisión	1
Mantenimiento en línea de transmisión	19
Falla en circuitos de distribución	25
Mantenimiento líneas de distribución	37
Fallas líneas de interconexión	3
Mantenimiento línea de interconexión ^{1/}	0
Actuación del EDLI	0
Operación del ECS con Disparo Transferido a Guatemala	0
Total	85

^{1/} Mantenimiento o por solicitud de líneas de interconexión Guatemala y Honduras

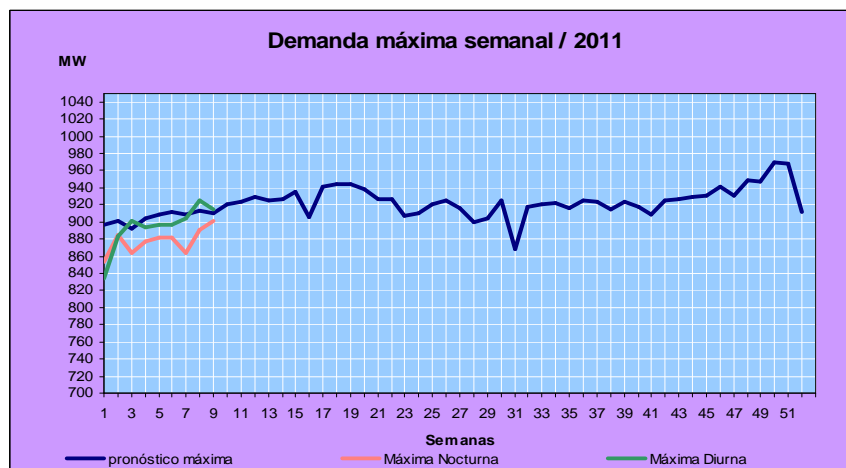
Otras estadísticas Generación obligada

Rubros	Febrero 2011	Acumulado Anual ^{1/}		Últimos tres meses ^{1/}		Últimos 12 meses ^{1/}	
	MWh	MWh	Var. %	MWh	Var. %	MWh	Var. %
Servicio de CAG	1,937.7	6,197.9	0.0	3,974.0		3,433.6	-37.0
Sustitución	17,334.1	26,015.0	55.9	15,682.0	120.1	13,418.3	42.3
Calidad de servicio	-	-	-	-	-	-	0.0
Estabilización de precios	356,342.7	722,881.8	-	354,147.3	-	251,355.2	0.0
Sustitución con Equipos RFC	-	-	(100.0)	-	-100.0	936.1	-13.5
Total	375,614.5	755,094.7		373,803.3		269,143.1	

^{1/} Para el detalle de los períodos ver el apartado de Referencias de la Pág. 3.

Demanda Máxima de Potencia

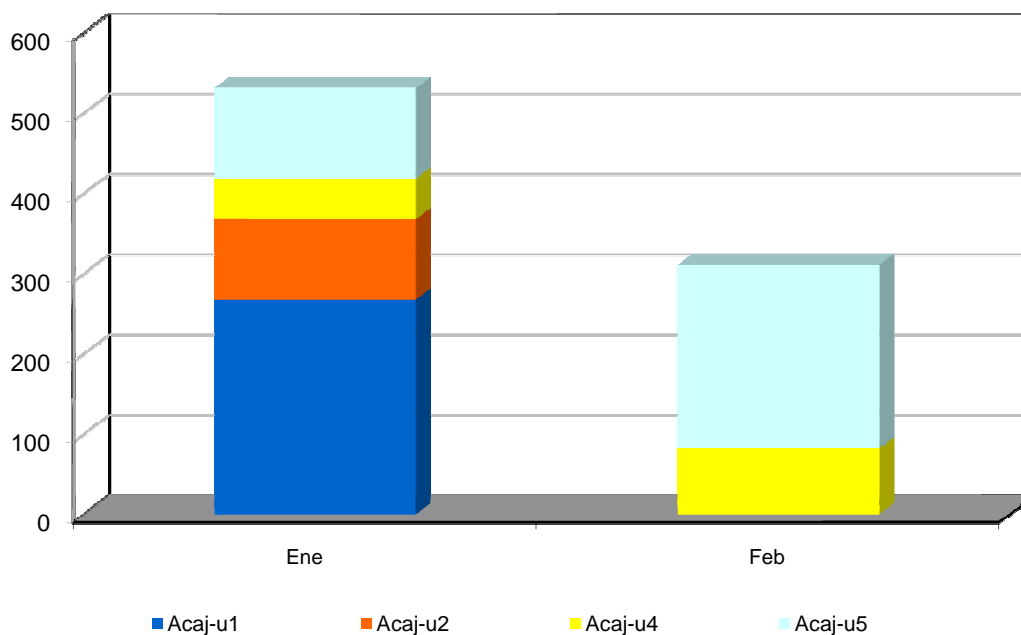
Demanda	Máxima	Nocturna	Mínima
Ene	901 20-Ene-11 14:30	885 11-Ene-11 19:00	345 1-Ene-11 7:00
Feb	924 17-Feb-11 14:30	901 23-Feb-11 19:00	450 6-Feb-11 3:30
Mar			
Abr			
May			
Jun			
Jul			
Ago			
Sep			
Oct			
Nov			
Dic			



Reserva Fría por Confiabilidad

Mes	Pi (\$/MWh)	Var.% Mensual	Inyecciones por planta (MWh)					Inyección Total (MWh)	% RFC
			Acaj-u1	Acaj-u2	Acaj-u4	Acaj-u5	Total		
Ene-10	2.03	23.0	537.5	274.0	159.0	115.3	1,085.7	475,789.5	0.23
Feb-10	2.64	30.0	0.0	2,172.0	428.8	1,634.1	4,234.9	457,799.3	0.93
Mar-10	2.80	6.1	1,225.0	5,740.5	615.9	1,054.1	8,635.4	516,656.9	1.67
Abr-10	3.93	40.4	1,925.6	2,652.2	466.2	859.5	5,903.5	494,735.2	1.19
May-10	2.96	-24.7	2,202.1	4,623.1	485.2	919.9	8,230.3	501,687.0	1.64
Jun-10	3.52	18.9	0.0	0.0	0.0	0.0	0.0	479,607.4	0.00
Jul-10	1.53	-56.5	256.7	253.4	49.6	73.4	633.0	506,465.5	0.12
Ago-10	2.25	47.1	0.0	0.0	0.0	0.0	0.0	497,304.6	0.00
Sep-10	2.06	-8.4	0.0	0.0	0.0	35.5	35.5	483,357.3	0.01
Oct-10	2.08	1.0	326.4	283.4	44.0	78.7	732.5	503,527.0	0.15
Nov-10	2.20	5.8	0.0	0.0	92.0	271.2	363.3	470,875.8	0.08
Dic-10	1.83	-16.8	0.0	0.0	87.2	0.0	87.2	467,788.8	0.02
Ene-11	2.30	25.7	267.7	99.9	50.8	112.9	531.2	487,654.0	0.11
Feb-11	2.38	3.5	0.0	0.0	81.9	228.2	310.1	465,902.4	0.07

MWh



Condición de Reserva

Reserva Rodante y Reserva Fría en Demanda Máxima (MW)
Feb-2011

Día	Cap. Disponible	Gen. Despachada	Demanda + Perdidas	Intercambio Neto *	Reserva Rodante	Reserva Fria
1	1155	800	883	78	72	284
2	1103	816	897	74	82	205
3	1157	833	892	59	69	254
4	1240	853	883	31	110	277
5	1028	789	793	4	44	195
6	1058	736	764	28	84	238
7	1148	830	880	50	82	236
8	1170	818	900	82	74	277
9	1168	804	890	86	87	277
10	1131	824	894	70	56	251
11	1162	805	883	78	74	283
12	1052	808	784	-24	46	199
13	964	743	770	27	50	171
14	1183	822	881	59	58	303
15	1185	818	894	76	81	286
16	1181	828	915	87	102	251
17	1176	849	924	75	65	262
18	1161	815	896	80	63	283
19	1071	801	813	12	60	210
20	990	745	792	46	55	190
21	1182	829	900	71	76	276
22	1197	843	912	68	45	309
23	1197	847	901	53	87	263
24	1194	874	914	40	60	261
25	1193	860	897	37	56	277
26	1200	802	812	10	123	276
27	1063	761	780	19	64	237
28	1184	854	896	42	94	235

* Valor positivo significa Importación

Interrupciones del servicio

Entrega	Fecha Inicio	Hora Inicio	Fecha Final	Hora Final	Duración	Rele	Motivo	MW	KWh	Responsable
11-4-84	01-Feb-2011	20:27	01-Feb-2011	20:30	0.00208333	27, 51, 59N	FALLA EN LINEA. CESSA SOLICITO ESPERAR PARA EFECTUAR CIERRE, ESTABA INYECTANDO 8 MW.	0.00	0.00	CESSA
38-4-83	02-Feb-2011	14:44	02-Feb-2011	14:45	0.00069444	59N	FALLA EN LINEA. DESBALANCE DE VOLTAJE.	8.34	139.00	HANES
18-4-84	03-Feb-2011	01:42	03-Feb-2011	01:43	0.00069444	51, 59N	FALLA EN LINEA.	1.95	32.50	EEO
35-4-82	05-Feb-2011	08:01	05-Feb-2011	16:29	0.35277778	MANUAL	MANTENIMIENTO PROGRAMADO. CORRECCION DE PUNTOS CALIENTES. CARGA TRANSFERIDA A INT. 35-4-83.	9.66	161.00	CLESA
42-2-83	05-Feb-2011	21:58	06-Feb-2011	06:08	0.34027778	MANUAL	MANTENIMIENTO PROGRAMADO. PAMM ETESAL EN TRANSFORMADORES 1 Y 2 115/23 KV SUB NCUS. ENS DELSUR=1.33, ENS ETESAL=80.34 KWH.	0.01	81.67	DELSUR, ETESAL
42-2-81	05-Feb-2011	21:59	06-Feb-2011	05:50	0.32708333	MANUAL	MANTENIMIENTO PROGRAMADO. ABIERTO TAMBIEN INT. 2-82, PAMM DE ETESAL EN TRANSFORMADORES 110/23 KV NCUS. CARGA TRANSFERIDA PREVIAMENTE A STOM, SANT Y PEDR.	0.00	0.00	ETESAL
30-2-81	06-Feb-2011	07:03	06-Feb-2011	17:10	0.42152778	MANUAL	MANTENIMIENTO PROGRAMADO. ABIERTOS TAMBIEN INTS. 2-82 Y 2-83. TRABAJOS DE CAESS, CARGAS PREVIAMENTE TRANSFERIDAS A SANT, SBAR, NEJA, STOM.	0.00	0.00	CAESS
41-4-82	06-Feb-2011	08:14	06-Feb-2011	08:15	0.00069444	MANUAL	MANTENIMIENTO PROGRAMADO. MANTENIMIENTO DE CLESA EN SUB BULULU, CARGA TRANSFERIDA A NIVEL DE DISTRIBUCION.	3.32	55.33	CLESA
13-3-81	06-Feb-2011	12:05	06-Feb-2011	12:06	0.00069444	MANUAL	SOLICITUD DE DISTRIBUIDOR. PARA DESCONECTAR TRAMO DE LINEA SIN CARGA.	0.59	9.83	CLESA
41-4-82	06-Feb-2011	16:00	06-Feb-2011	16:02	0.00138889	MANUAL	MANTENIMIENTO PROGRAMADO. PARA NORMALIZAR SUB BULULU.	4.78	159.33	CLESA
36-2-81	08-Feb-2011	22:33	09-Feb-2011	03:09	0.19166667	MANUAL	SOLICITUD DE DISTRIBUIDOR. PARA CORRECCION DE PUNTOS CALIENTES EN SALIDA DE INTERRUPTOR DE DISTRIBUCION. CARGA TRASLADADA PREVIAMENTE A STOM, NEJA Y SOYA.	0.00	0.00	CAESS
39-4-81	10-Feb-2011	18:58	10-Feb-2011	22:24	0.14305556	51NS, 59N	FALLA EN LINEA. 18:59 H. PRUEBA NEGATIVA. CARGA RECUPERADA EN DOS BLOQUES A TRAVES DE INT. 32-4-81. ENS CALCULADA. DELSUR REPARO FASE ROTA.	9.72	8,310.00	DELSUR
39-4-82	10-Feb-2011	18:58	10-Feb-2011	22:29	0.14652778	51NS, 59N	FALLA EN LINEA. 18:59 H. PRUEBA NEGATIVA. CARGA RECUPERADA CON INT. 47-4-81. NO SE ENCONTRO FALLA.	8.73	3,637.50	DELSUR
16-4-81	11-Feb-2011	04:30	11-Feb-2011	04:31	0.00069444	50, 51, 59N	FALLA EN LINEA.	7.56	126.00	CLESA
47-4-81	12-Feb-2011	12:26	12-Feb-2011	15:37	0.13263889	MANUAL	MANTENIMIENTO PROGRAMADO. TRABAJOS DE ETESAL EN TX1, CARGA TRANSFERIDA A NCUS E INT. 30-4-85	0.00	0.00	ETESAL
47-4-83	12-Feb-2011	12:28	12-Feb-2011	15:35	0.12986111	MANUAL	MANTENIMIENTO PROGRAMADO. TRABAJOS DE ETESAL EN TX1, CARGA TRANSFERIDA A INT. 30-4-85	0.00	0.00	ETESAL
47-4-84	12-Feb-2011	13:05	12-Feb-2011	15:19	0.09305556	MANUAL	MANTENIMIENTO PROGRAMADO. TRABAJOS DE ETESAL EN TX1, CARGA TRANSFERIDA A INT. 39-4-82.	0.00	0.00	ETESAL

Interrupciones del servicio

Entrega	Fecha Inicio	Hora Inicio	Fecha Final	Hora Final	Duración	Rele	Motivo	MW	KWh	Responsable
47-4-82	12-Feb-2011	13:09	12-Feb-2011	15:18	0.08958333	MANUAL	MANTENIMIENTO PROGRAMADO. TRABAJOS DE ETESAL EN TX1, CARGA TRANSFERIDA A INT. 39-4-82.	0.00	0.00	ETESAL
34-4-84	13-Feb-2011	02:26	13-Feb-2011	16:56	0.60416667	MANUAL	MANTENIMIENTO PROGRAMADO. PAMM ETESAL EN SUB SMIG. CARGA TRANSFERIDA A INT. 40-4-81.	0.00	0.00	ETESAL
34-4-85	13-Feb-2011	02:26	13-Feb-2011	16:56	0.60416667	MANUAL	MANTENIMIENTO PROGRAMADO. PAMM ETESAL EN SUB SMIG. CARGA TRANSFERIDA A INT. 40-4-81.	2.91	242.50	ETESAL
40-4-81	13-Feb-2011	02:30	13-Feb-2011	02:31	0.00069444	MANUAL	SOLICITUD DE DISTRIBUIDOR. PARA RECUPERAR LA CARGA DE INTS. 34-4-84, 34-4-85; Y TOMAR LA GENERACION DE INGENIO CHAPARRASTIQUE.	7.26	121.00	ETESAL
42-2-83	13-Feb-2011	07:22	13-Feb-2011	12:24	0.20972222	51, 59N	FALLA EN LINEA. PRUEBA NEGATIVA 07:26 HRS. FASE ROTA Y AISLAMIENTO DAÑADO POR CONTACTO DE ANIMAL.	0.11	553.67	DELSUR
34-4-81	13-Feb-2011	08:05	13-Feb-2011	16:48	0.36319444	MANUAL	MANTENIMIENTO PROGRAMADO. PAMM ETESAL EN SUB SMIG, TRANSFERIDO EL 14% DE CARGA A INT. 40-4-81, EL RESTO FUERA. ENS CALCULADA. ETESAL: 101657 KWH. EEO: 10900 KWH.	10.20	112,557.00	EEO, ETESAL
34-4-82	13-Feb-2011	08:05	13-Feb-2011	16:49	0.36388889	MANUAL	MANTENIMIENTO PROGRAMADO. PAMM ETESAL EN SUB SMIG, CARGA FUERA. ENS CALCULADA. ETESAL: 37520 KWH. EEO: 3500 KWH.	4.53	41,020.00	EEO, ETESAL
34-4-83	13-Feb-2011	08:05	13-Feb-2011	16:56	0.36875	MANUAL	MANTENIMIENTO PROGRAMADO. PAMM ETESAL EN SUB SMIG, CIRCUITO SIN CARGA.	0.00	0.00	ETESAL
34-4-86	13-Feb-2011	08:06	13-Feb-2011	16:50	0.36388889	MANUAL	MANTENIMIENTO PROGRAMADO. PAMM ETESAL EN SUB SMIG, PARTE DE CARGA TRANSFERIDA A INT. 18-4-84, EL RESTO FUERA. ENS CALCULADA. ETESAL: 56810 KWH. EEO: 5960 KWH.	7.08	62,770.00	EEO, ETESAL
49-4-81	13-Feb-2011	08:08	13-Feb-2011	16:54	0.36527778	MANUAL	MANTENIMIENTO PROGRAMADO. PAMM ETESAL EN SUB SMIG, AFECTANDO TAMBIEN SUB LUNI. CARGA FUERA. ENS CALCULADA. ETESAL: 23107 KWH. EEO: 1993 KWH.	2.15	25,100.00	EEO, ETESAL
49-4-82	13-Feb-2011	08:08	13-Feb-2011	16:54	0.36527778	MANUAL	MANTENIMIENTO PROGRAMADO. PAMM ETESAL EN SUB SMIG, AFECTANDO TAMBIEN SUB LUNI. CARGA FUERA. ENS CALCULADA. ETESAL: 94694 KWH. EEO: 6906 KWH.	11.23	101,600.00	EEO, ETESAL
44-3-85	13-Feb-2011	10:00	13-Feb-2011	10:02	0.00138889	MANUAL	SOLICITUD DE DISTRIBUIDOR. PARA REALIZAR MANIOBRAS EN CLIENTE INDUSTRIAL.	3.02	100.67	CLESA
40-4-81	13-Feb-2011	16:51	13-Feb-2011	16:52	0.00069444	MANUAL	SOLICITUD DE DISTRIBUIDOR. PARA RETORNAR CARGA DE INTS. 34-4-84, 34-4-85 Y GENERACION DE INGENIO CHAPARRASTIQUE. POR PAMM EN SMIG.	16.27	271.17	ETESAL
38-4-83	14-Feb-2011	07:24	14-Feb-2011	07:25	0.00069444	51	FALLA EN LINEA.	8.42	140.33	HANES
38-4-83	14-Feb-2011	21:44	14-Feb-2011	21:45	0.00069444	51	FALLA EN LINEA.	8.44	140.67	HANES
34-4-86	17-Feb-2011	10:29	17-Feb-2011	10:30	0.00069444	MANUAL	SOLICITUD DE DISTRIBUIDOR. MANIOBRAS POR TRABAJO PROGRAMADO DE EEO.	3.50	58.33	EEO
34-4-86	17-Feb-2011	17:12	17-Feb-2011	17:13	0.00069444	MANUAL	SOLICITUD DE DISTRIBUIDOR. PARA NORMALIZAR LAS CARGAS DE LOS INTS.34-4-86 Y 18-4-84.	3.24	54.00	EEO
38-4-84	17-Feb-2011	18:04	22-Feb-2011	16:45	4d 22:41	MANUAL	SOLICITUD DE DISTRIBUIDOR. QUEDA ABIERTO EL INTERRUPTOR A SOLICITUD DE DELSUR.	0.00	0.00	DELSUR

Interrupciones del servicio

Entrega	Fecha Inicio	Hora Inicio	Fecha Final	Hora Final	Duración	Rele	Motivo	MW	KWh	Responsable
18-4-84	18-Feb-2011	03:47	18-Feb-2011	03:48	0.00069444	51, 51NS, 59N	FALLA EN LINEA. EEO REPORTA LLUVIAS AISLADAS EN LA ZONA.	4.08	68.00	EEO
40-4-82	18-Feb-2011	18:00	18-Feb-2011	18:01	0.00069444	MANUAL	SOLICITUD DE DISTRIBUIDOR. ABRIR CUCHILLAS DE UN TRAMO DE LINEA PARA CORREGIR PUNTOS CALIENTES, NO DEJO CARGA AFECTADA	4.10	68.33	DEUSEM
40-4-82	18-Feb-2011	19:07	18-Feb-2011	19:08	0.00069444	MANUAL	SOLICITUD DE DISTRIBUIDOR. CERRAR CUCHILLAS DESPUES DE CORREGIR PUNTOS CALIENTES.	6.14	204.67	DEUSEM
38-4-82	20-Feb-2011	06:57	20-Feb-2011	06:58	0.00069444	MANUAL	MANTENIMIENTO PROGRAMADO. PARA TRANSFERIR LA CARGA A INT. 44-4-81 POR TRABAJOS PROGRAMADOS.	0.00	0.00	DELSUR
38-4-82	20-Feb-2011	07:42	20-Feb-2011	11:21	0.15208333	MANUAL	MANTENIMIENTO PROGRAMADO. PARA CORREGIR PUNTO CALIENTE Y MANTENIMIENTO A CUCHILLAS MOTORIZADAS. CARGA TRANSFERIDA A INT. 44-4-81.	0.00	0.00	DELSUR
44-4-82	20-Feb-2011	09:26	20-Feb-2011	09:27	0.00069444	MANUAL	SOLICITUD DE DISTRIBUIDOR. PARA ABRIR CUCHILLAS MONOPOLARES.	1.00	16.67	CLESA
13-4-81	20-Feb-2011	12:26	20-Feb-2011	12:29	0.00208333	51, 59N	FALLA EN LINEA. PRUEBA NEGATIVA 12:28; EN LA SEGUNDA PRUEBA DEJO FUERA SUB-NAVARRETE, LA CUAL RECUPERO A LAS 17:14 HRS.	5.84	292.00	CLESA
35-4-82	21-Feb-2011	13:19	21-Feb-2011	13:21	0.00138889	51	FALLA EN LINEA.	12.36	412.00	CLESA
44-3-85	22-Feb-2011	06:17	22-Feb-2011	06:18	0.00069444	51	FALLA EN LINEA.	2.93	48.83	CLESA
39-4-81	22-Feb-2011	11:57	22-Feb-2011	15:52	0.16319444	MANUAL	SOLICITUD DE DISTRIBUIDOR. POR MANTTO. PROGRAMADO. CARGA TRANSFERIDA AL CKTO. 32-4-81.	0.00	0.00	DELSUR
38-4-83	22-Feb-2011	19:48	22-Feb-2011	19:49	0.00069444	51	FALLA EN LINEA.	8.80	146.67	HANES
32-4-81	23-Feb-2011	06:53	23-Feb-2011	18:22	0.47847222	MANUAL	MANTENIMIENTO PROGRAMADO. EN SU RED DE 46 KV; LA CARGA TRANSFERIDA HACIA SUB-TECOLUCA.	0.00	0.00	DELSUR
34-4-83	23-Feb-2011	12:29	23-Feb-2011	13:30	0.04236111	51NS, 59N	FALLA EN LINEA. PRUEBA NEGATIVA A LAS 12:31 HORAS, OPERANDO LAS MISMAS PROTECCIONES. NO TENIA CARGA AL MOMENTO DEL DISPARO.	0.00	0.00	EEO
44-4-80	23-Feb-2011	20:25	23-Feb-2011	20:26	0.00069444	51NS, 59N	FALLA EN LINEA. CLESA REPORTA FUERTE LLUVIA EN LA ZONA.	22.25	370.83	CLESA
44-4-80	23-Feb-2011	20:27	23-Feb-2011	20:30	0.00208333	51, 59N	FALLA EN LINEA. CLESA REPORTA FUERTE LLUVIA EN LA ZONA.	22.25	1,112.50	CLESA
44-4-81	23-Feb-2011	20:27	23-Feb-2011	20:28	0.00069444	51NS, 59N	FALLA EN LINEA. DELSUR REPORTA FUERTE LLUVIA EN LA ZONA.	9.53	158.83	DELSUR
13-3-84	23-Feb-2011	21:14	23-Feb-2011	21:15	0.00069444	51	FALLA EN LINEA. CLESA REPORTA LLUVIA EN LA ZONA.	1.16	19.33	CLESA
35-4-83	23-Feb-2011	23:03	23-Feb-2011	23:06	0.00208333	51	FALLA EN LINEA. CLESA REPORTA LLUVIA EN LA ZONA DE CHALCHUAPA-SANA.	6.39	319.50	CLESA
13-3-84	24-Feb-2011	10:45	24-Feb-2011	10:49	0.00277778	MANUAL	SOLICITUD DE DISTRIBUIDOR. PARA CORREGIR EL CIERRE DE UN CORTE.	2.03	135.33	CLESA
16-4-81	24-Feb-2011	15:20	24-Feb-2011	15:21	0.00069444	51, 59N	FALLA EN LINEA.	12.20	203.33	CLESA
11-4-84	24-Feb-2011	22:18	24-Feb-2011	22:20	0.00138889	51, 59N	FALLA EN LINEA. ESTABA GENERANDO 18 MW.	0.00	0.00	CESSA
46-4-82	25-Feb-2011	11:04	25-Feb-2011	11:05	0.00069444	51, 51NS, 59N	FALLA EN LINEA.	22.08	368.00	CAESS

Interrupciones del servicio

Entrega	Fecha Inicio	Hora Inicio	Fecha Final	Hora Final	Duración	Rele	Motivo	MW	KWh	Responsable
13-4-81	26-Feb-2011	20:07	26-Feb-2011	20:09	0.00138889	51	FALLA EN LINEA.	10.26	342.00	CLESA
46-4-82	27-Feb-2011	02:15	27-Feb-2011	02:26	0.00763889	51, 51NS, 59N	FALLA EN LINEA. 02:16 H. PRUEBA NEGATIVA, CARGA RECUPERADA EN SANT.	13.79	919.33	CAESS
36-2-81	27-Feb-2011	07:00	27-Feb-2011	17:24	0.43333333	MANUAL	MANTENIMIENTO PROGRAMADO. Y 2-82, POR PAMM DE ETESAL EN SUB SANT, TODA LA CARGA TRANSFERIDA A NEJA, SOYA, STOM Y NCUS.	0.00	0.00	ETESAL

Programa Anual de Mantenimientos

	PLANTA/UNIDAD	PROGRAMADO	DURACION	REPROGRAMADO	DURACION	EJECUTADO	DURACION	MOTIVO			
CEL	GUAJOYO										
	UNIDAD 1	08-May-11	28-May-11		21 DIAS			Mantenimiento mayor-Reemplazo de Cojinete guia de Turbina			
	CERRON GRANDE										
	UNIDAD 1	29-Jul-11	31-Jul-11		3 DIAS			Inspección del rodete de turbina			
	UNIDAD 2	05-Jul-11	26-Jul-11		22 DIAS			Mantenimiento mayor			
	5 DE NOVIEMBRE										
	UNIDAD 1	07-Feb-11	21-Feb-11		15 DIAS	07-Feb-11	21-Feb-11	15 DIAS	Mantenimiento mayor		
	UNIDAD 3	28-Feb-11	14-Mar-11		15 DIAS				Mantenimiento mayor		
	UNIDAD 4	21-Mar-11	30-Mar-11		10 DIAS				Inspección del generador		
	UNIDAD 5										
15 DE SEPTIEMBRE											
UNIDAD 1	17-Ene-11	05-Feb-11		20 DIAS		21-Ene-11	03-Feb-11	14 DIAS	Ajustar distribuidor de turbina-Cambiar aislamiento de barras de salida		
UNIDAD 2	03-Abr-11	24-Abr-11		22 DIAS					Mantenimiento mayor		
AHUACHAPAN											
UNIDAD 3	05-Jun-11	03-Jul-11		29 DIAS					Mantenimiento mayor		
UNIDAD 2	14-Ago-11	28-Ago-11		15 DIAS					Mantenimiento mayor		
BERLIN											
UNIDAD 3	07-Feb-11	27-Feb-11		21 DIAS		07-Feb-11	27-Feb-11	21 DIAS	Mantenimiento mayor		
UNIDAD 2	05-Sep-11	25-Sep-11		21 DIAS					Mantenimiento mayor		
UNIDAD 4	05-Sep-11	25-Sep-11		21 DIAS					Mantenimiento mayor, revisión anual		
ACAJUTLA											
MOTOR 4	14-May-11	20-Jun-11		38 DIAS					Mantenimiento de 60,000 Hrs.		
MOTOR 6	02-Jul-11	06-Ago-11		36 DIAS					Mantenimiento de 60,000 Hrs.		
MOTOR 2	20-Ago-11	25-Sep-11		37 DIAS					Mantenimiento de 60,000 Hrs.		
MOTOR 8	08-Oct-11	13-Nov-11		37 DIAS					Mantenimiento de 60,000 Hrs.		
UNIDAD 2	01-Oct-11	31-Oct-11		31 DIAS					Mantenimiento Mayor		
UNIDAD 5	16-Jul-11	31-Jul-11		16 DIAS					Mantenimiento de Sistema de Combustión.		
SOYAPANGO											
MOTOR 1	08-Ago-11	28-Ago-11		21 DIAS							
NEJAPA POWER											
MOTORES									El 75% de las semanas del año, tendran en Mantenimiento un motor		
CESSA											
MOTORES	28-Feb-11	03-Abr-11		35 DIAS					Mantenimiento en los motores		
MOTORES	01-Ago-11	30-Sep-11		61 DIAS					Mantenimiento en los motores		
TALNIQUE											
MOTOR 1	29-Oct-11	12-Nov-11		15 DIAS					Mantenimiento de 36,000 Hrs.		
MOTOR 2	03-Sep-11	17-Sep-11		15 DIAS					Mantenimiento de 36,000 Hrs.		
MOTOR 3	01-Oct-11	15-Oct-11		15 DIAS					Mantenimiento de 36,000 Hrs.		
MOTOR 6	29-Ene-11	12-Feb-11		15 DIAS		27-Ene-11	13-Feb-11	18 DIAS	Mantenimiento de 12,000 Hrs.		
MOTOR 7	02-Jul-11	08-Jul-11		7 DIAS					Mantenimiento de 16,000 Hrs.		
MOTOR 4	23-Jul-11	29-Jul-11		7 DIAS					Mantenimiento de 16,000 Hrs.		
MOTOR 5	03-Ene-11	17-Ene-11		15 DIAS		03-Ene-11	17-Ene-11	15 DIAS	Mantenimiento de 12,000 Hrs.		
MOTOR 8	26-Feb-11	12-Mar-11		15 DIAS	05-Mar-11	19-Mar-11	15 DIAS		Mantenimiento de 12,000 Hrs.		
MOTOR 9	07-May-11	13-May-11		7 DIAS					Mantenimiento de 16,000 Hrs.		
TEXTUFIL											
MOTOR 1	09-Abr-11	16-Abr-11		8 DIAS					Mantenimiento de 15,000 Hrs.		
MOTOR 2	05-Mar-11	12-Mar-11		8 DIAS					Mantenimiento de 15,000 Hrs.		
MOTOR 3	19-Mar-11	28-Mar-11		10 DIAS	12-Mar-11	20-Mar-11	9 DIAS		Mantenimiento de 15,000 Hrs.		
MOTOR 4	10-Sep-11	19-Sep-11		10 DIAS					Mantenimiento de 7,500 Hrs.		
MOTOR 5	19-Sep-11	28-Sep-11		10 DIAS					Mantenimiento de 7,500 Hrs.		
MOTOR 6	01-Dic-11	10-Dic-11		10 DIAS					Mantenimiento de 15,000 Hrs.		
MOTOR 7	17-Dic-11	26-Dic-11		10 DIAS					Mantenimiento de 15,000 Hrs.		
HILCASA											
MOTORES	04-Abr-11	29-Abr-11		26 DIAS					Mantenimiento de un Motor c/semana.		
MOTORES	03-Oct-11	28-Oct-11		26 DIAS					Mantenimiento de un Motor c/semana.		
BOREALIS											
MOTOR 1	08-Oct-11	23-Oct-11		16 DIAS					Mantenimiento Mayor por 24,000 Hrs.		
MOTOR 2	03-Dic-11	18-Dic-11		16 DIAS					Mantenimiento Mayor por 24,000 Hrs.		
MOTOR 3	13-Ago-11	28-Ago-11		16 DIAS					Mantenimiento Mayor por 24,000 Hrs.		
MOTOR 4	05-Nov-11	20-Nov-11		16 DIAS					Mantenimiento Mayor por 24,000 Hrs.		
MOTOR 5	22-Ene-11	06-Feb-11		16 DIAS	05-Feb-11	20-Feb-11	16 DIAS	05-Feb-11	24-Feb-11	20 DIAS	Mantenimiento Mayor por 24,000 Hrs.
MOTOR 6	30-Dic-10	14-Ene-11		16 DIAS	12-Mar-11	27-Mar-11	16 DIAS			Mantenimiento Mayor por 24,000 Hrs.	
MOTOR 7	19-Feb-11	06-Mar-11		16 DIAS	22-Ene-11	06-Feb-11	16 DIAS			Mantenimiento Mayor por 24,000 Hrs.	
MOTOR 8	10-Sep-11	25-Sep-11		16 DIAS						Mantenimiento Mayor por 24,000 Hrs.	



Km. 12 1/2 Carretera al Puerto de la Libertad, Nuevo Cuscatlán,
Departamento de La Libertad.
Tel.: (503) 2247-7300 Fax: (503) 2247-7301
Correo: mercado@ut.com.sv
www.ut.com.sv