



Unidad de Transacciones, S.A.

# Informe Estadístico Diciembre - 2012

Administrador del Mercado Mayorista  
de Electricidad de El Salvador  
Km. 12 1/2 Carretera al Puerto de La Libertad  
Nuevo Cuscatlán, Departamento de La Libertad  
Tel.: (503) 2521-7300 Fax: (503) 2521-7301  
[www.ut.com.sv](http://www.ut.com.sv)



	Pág.
Indice	2
Referencias	3
Resumen	4
Inyecciones	5
Comportamiento de la demanda de energía	5
♦ Tasa de variación anual (promedio móvil 12 meses)	5
♦ Tasa de variación anual (promedio móvil 6 meses)	5
♦ Tasa de variación anual (promedio móvil 3 meses)	5
Inyecciones por recurso	6
Inyección nacional por participante de mercado	6
Contratos de inyección	6
Retiros	7
Contratos Bilaterales por Participante de Mercado	7
Contratos de Libre Concurrencia por Participante de mercado	7
Mercado Regulador del Sistema por participante de mercado	7
Comercio Internacional	8
♦ Importaciones por participante de mercado	8
♦ Exportaciones por participante de mercado	8
♦ Comercio Internacional por frontera	8
Evolución de los precios	9
♦ Precios Promedios Mensuales	9
♦ Precios Horarios	10
♦ Precios Promedios Diarios y Acumulados	23
♦ Composición del Precio Promedio Mensual	24
Otras Estadísticas	24
♦ Energía No Servida, Pérdidas e Interrupciones	24
♦ Demanda Máxima de Potencia	25
♦ Reserva Rodante y Reserva Fría en Demanda Máxima	26
♦ Precios de los Combustibles puestos en planta (US\$/bbl)	27
♦ Niveles (msnm)	28
♦ Interrupciones del Servicio	29
♦ Programa Anual de Mantenimientos (PAM)	35



### Referencias

- Variación Mensual: Relación entre el mes actual y el mes anterior.
- Variación Anual: Relación entre el mes actual y el mismo mes del año anterior.
- Acumulado Anual: Relación del promedio acumulado del año y el mismo período del año anterior.
- Variación de 3 meses: Relación entre el promedio móvil de 3 meses del período actual y el mismo período del año anterior.
- Variación de 12 meses: Relación entre el promedio móvil de 12 meses del período actual y el mismo período del año anterior.

## Resumen

<b>Energía Transada</b>	<b>GWh</b>	<b>%</b>
Hidroeléctrica	100.7	20.5%
Geotérmica	128.2	26.1%
Térmica	240.2	48.8%
Importaciones	19.2	3.9%
Desvíos	3.7	0.8%

<b>Total inyecciones MME</b>	<b>492.1</b>	<b>100.0%</b>
(-) Exportaciones	0.1	
Desvíos	2.6	
Pérdidas de transmisión <sup>1/</sup>	6.6	1.3%
	<b>482.8</b>	

<b>Demanda MME</b>	<b>GWh</b>	<b>%</b>
Mercado de Contratos	359.1	74%
Mercado Regulador del Sistema	123.7	26%
<b>Total Demanda en el MME</b>	<b>482.8</b>	<b>100.0%</b>

<b>Energía de Paso</b>	<b>Retiro</b>	<b>Inyección</b>
Guatemala	0.0	0.0054
Honduras	0.0054	0.0

<b>Precios MRS</b>	<b>\$/MWh</b>
<b>Promedio mensual<sup>2/</sup></b>	<b>\$ 176.50</b>

<b>Demanda Máxima de Potencia</b>	<b>MW</b>	<b>Fecha/hora</b>
Máxima	<b>942</b>	<b>11-dic-12 11:30</b>
Mínima	<b>352</b>	<b>25-dic-12 6:30</b>

1/ Como porcentaje de la inyección.

2/ Nota: a partir del 1 de Agosto de 2011 el precio de la energía ha sido calculado con base a lo establecido en el Reglamento de Operación Basado en Costos de Producción (ROBCP)

Inyecciones

Rubros	Diciembre 2012		Var. %	Acumulado Anual <sup>2/</sup>		Últimos 3 meses <sup>2/</sup>		Últimos 12 meses <sup>2/</sup>	
	GWh	Var. % <sup>2/</sup>	Anual <sup>2/</sup>	GWh	Var. %	GWh	Var. %	GWh	Var. %
Generación nacional transada	469.1	0.1	4.2	5,812.8	1.5	485.2	3.2	484.4	1.5
Intercambios Internacionales (+/-) <sup>1/</sup>	20.3	7.8	-40.4	78.7	-31.0	10.4	51.1	6.6	-31.0
Pérdidas de transmisión	6.6	-1.0	-29.2	89.0	-18.4	7.0	-24.9	7.4	-18.4
<b>Demanda Mercado Mayorista</b>	<b>482.8</b>	<b>0.4</b>	<b>1.1</b>	<b>5,883.1</b>	<b>2.2</b>	<b>489.7</b>	<b>3.8</b>	<b>490.3</b>	<b>2.2</b>

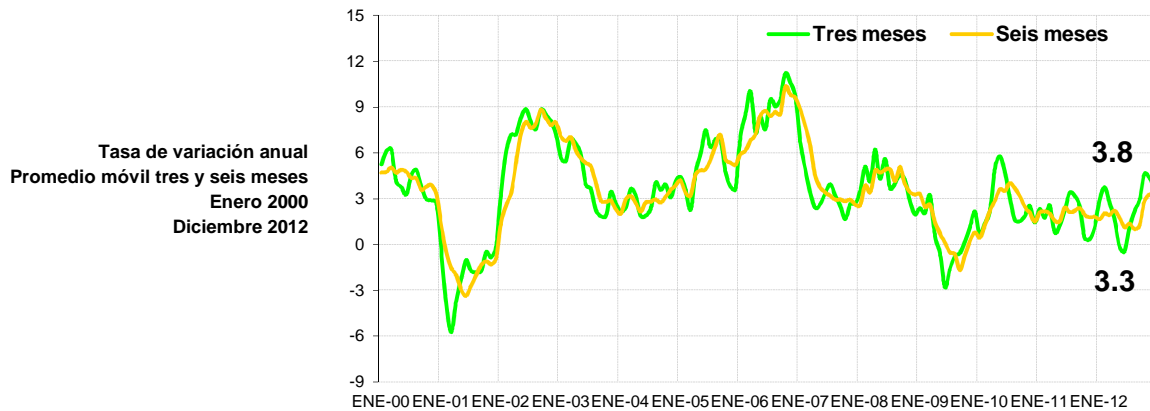
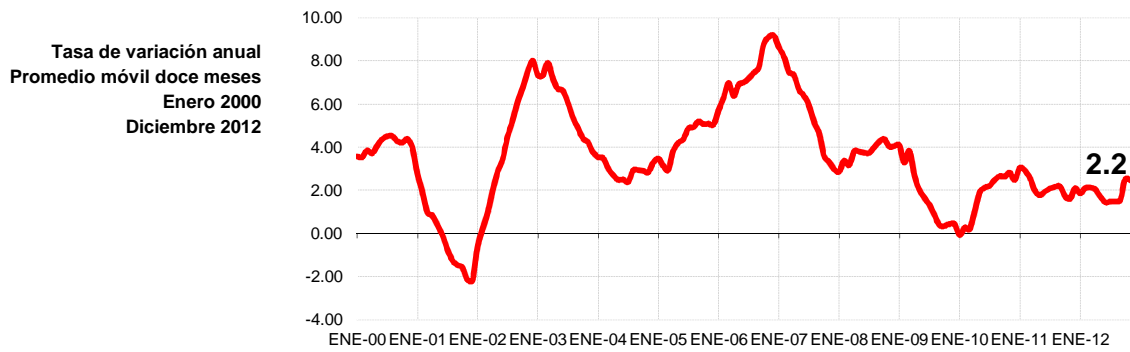
<sup>1/</sup> Signo (+) : Saldo comercial neto a favor de importaciones

Signo (-) : Saldo comercial neto a favor de exportaciones

Incluye desvíos

<sup>2/</sup> Para el detalle de los periodos ver el apartado de Referencias de la Pág. 3.

Comportamiento de la demanda de energía en el Mercado Mayorista de Electricidad



## Inyecciones Por Recurso Inyectado

Participante de mercado	Diciembre 2012		Var. %	Acumulado Anual <sup>2/</sup>		Últimos 3 meses <sup>2/</sup>		Últimos 12 meses <sup>2/</sup>	
	GWh	Var. % <sup>2/</sup>	Anual <sup>2/</sup>	GWh	Var. %	GWh	Var. %	GWh	Var. %
Hidroeléctrica	100.7	-19.7	-27.1	1,841.9	-8.2	160.3	-18.0	153.5	-8.2
Geotérmica	128.2	11.1	2.1	1,425.2	-0.3	116.6	-4.6	118.8	-0.3
Térmica	240.2	5.4	28.9	2,591.3	13.0	208.3	36.4	215.9	13.0
Iny. Nacional	469.1								
Importaciones	19.2	7.7	-42.7	156.8	-27.3	14.9	-14.1	13.1	-27.3
<b>Total inyectado</b>	<b>488.4</b>								

<sup>1/</sup> Incluye pérdidas por transmisión

<sup>2/</sup> Para el detalle de los periodos ver el apartado de Referencias de la Pág. 3.

## Inyección Nacional por Participante de Mercado

Participante de mercado	Diciembre 2012		Var. %	Acumulado Anual <sup>2/</sup>		Últimos 3 meses <sup>2/</sup>		Últimos 12 meses <sup>2/</sup>	
	GWh	Var. % <sup>2/</sup>	Anual <sup>2/</sup>	GWh	Var. %	GWh	Var. %	GWh	Var. %
CEL	100.7	-19.7%	-27.1%	1,841.9	-8.2%	160.3	-18.0%	153.5	-8.2%
NEJAPA POWER	39.1	-17.7%	277.0%	560.9	28.9%	40.3	195.0%	46.7	28.9%
DUKE ENERGY	77.6	-1.0%	4.1%	876.0	16.3%	71.8	9.9%	73.0	16.3%
LAGEO	128.2	11.1%	2.1%	1,420.4	-0.7%	116.6	-4.6%	118.4	-0.7%
HOLCIM	0.0		-99.8%	12.3	-67.5%	0.0	-99.7%	1.2	-60.9%
CASSA	20.6			132.1	32.5%	17.8		12.0	8.4%
INE	60.6	14.9%	14.1%	661.7	11.7%	53.5	19.8%	55.1	11.7%
AES CLESA	0.0		754%	0.1	-66.0%	0.0	387.6%	0.0	-66.0%
TEXTUFIL	22.1	-5%	87%	224.4	16.8%	20.3	74.7%	18.7	16.8%
BOREALIS		-100%		8.3	-78.8%	0.0	22.1%	0.7	-78.8%
GECSA	0.0	-82%		9.2	-79.6%	0.1	30.3%	0.8	-79.6%
HILCASA	0.1	-35%		14.2	-47.6%	0.1	-72.2%	1.2	-47.6%
ING. EL ANGEL	13.3			55.0	37.0%			5.0	12.1%
ING. LA CABAÑA	2.7			17.6	-2.2%			1.6	-28.9%
EDESAL				0.0	-87.9%			0.0	-89.1%
DELSUR					-100.0%				-100.0%
CHAPARRAST.	4.0			19.4	66.2%			1.6	24.6%
<b>Total</b>	<b>469.1</b>			<b>5,853.7</b>		<b>480.9</b>		<b>489.6</b>	

<sup>1/</sup> Inyecciones provenientes de la red de distribución

<sup>2/</sup> Para el detalle de los periodos ver el apartado de Referencias de la Pág. 3.

<sup>3/</sup> Variaciones mayores de 2000% no se detallan

## Tipo de Mercado (GWh)

Mercado	Ene	Feb	Mar	Abr	May	Jun	Jul	Ago	Sep	Oct	Nov	Dic	Total
MC	350.4	352.9	372.1	357.6	375.2	356.8	339.3	337.3	356.1	373.1	361.0	359.1	4,291.0
MRS	134.2	124.4	141.0	111.8	130.0	127.7	166.2	153.7	127.3	131.9	120.1	123.7	1,592.0
<b>Total</b>	<b>484.6</b>	<b>477.3</b>	<b>513.1</b>	<b>469.4</b>	<b>505.2</b>	<b>484.5</b>	<b>505.6</b>	<b>491.1</b>	<b>483.4</b>	<b>505.0</b>	<b>481.1</b>	<b>482.8</b>	<b>5,883.1</b>

MC: Mercado de Contratos

MRS: Mercado Regulador del Sistema

## Contratos Totales de Inyección (GWh)

Participante de mercado	Ene	Feb	Mar	Abr	May	Jun	Jul	Ago	Sep	Oct	Nov	Dic	Total
BOREALIS	5.7	5.5	6.0	5.6	5.9	5.6	5.7	5.7	5.5	5.7	5.5	5.5	67.8
CEL	126.8	124.8	130.4	129.7	136.7	129.9	105.5	104.5	128.0	133.2	128.6	129.5	1,507.6
HOLCIM	0.2	0.2	0.2	0.2	0.2	0.2	0.1					0.0	1.1
DELSUR	1.5	1.4	1.5	1.4	1.5	1.4	1.5	2.2	2.1	1.5	1.4	1.5	18.9
DUKE	47.1	46.2	49.6	46.8	49.2	46.4	47.7	47.3	45.5	47.4	45.8	45.9	564.8
GECSA	4.9	4.8	5.1	4.8	5.1	4.8	4.9	4.9	4.7	4.9	4.7	4.7	58.2
HILCASA	0.0	2.8	3.0	2.8	3.0	2.8	2.9	2.8	2.7	2.9	2.8	2.8	31.3
IEL ANGEL		0.0	10.8	0.0							0.0	0.0	10.8
INE	37.7	37.0	39.7	37.1	39.3	37.2	38.2	37.8	36.7	38.0	36.7	36.7	452.2
LAGEO	84.6	78.0	80.5	76.4	78.7	75.9	78.9	85.8	83.3	86.5	84.8	86.2	979.8
NEPO	36.5	38.1	39.1	36.9	39.6	37.4	36.9	38.6	35.8	38.2	35.4	35.5	448.0
TEXT	6.0	16.9	18.2	17.0	17.9	16.9	17.3	17.2	16.5	17.3	16.7	16.8	194.6
CX*	-0.5	-2.6	-11.9	-1.0	-1.9	-1.7	-0.2	-9.4	-4.9	-2.4	-1.4	-6.1	-44.0

<b>Total</b>	<b>350.4</b>	<b>352.9</b>	<b>372.1</b>	<b>357.6</b>	<b>375.2</b>	<b>356.8</b>	<b>339.3</b>	<b>337.3</b>	<b>356.1</b>	<b>373.1</b>	<b>361.0</b>	<b>359.1</b>	<b>4,291.0</b>
--------------	--------------	--------------	--------------	--------------	--------------	--------------	--------------	--------------	--------------	--------------	--------------	--------------	----------------

<sup>1/</sup> CX: Contratos de Exportación

## Retiros

## Mercado de Contratos de Retiro (Bilaterales) por Participante de Mercado (GWh)

Participante de Mercado	Ene	Feb	Mar	Abr	May	Jun	Jul	Ago	Sep	Oct	Nov	Dic	Total
ANDA	22.8	22.8	20.9	27.1	28.2	27.3			27.3	28.2	27.3	28.2	260.0
B&D									0.8	1.2	1.2	0.8	4.0
CAESS	18.8	15.5	14.1	12.2	12.6	12.2	12.6	9.9	12.1	14.9	14.4	15.8	165.2
CECAM					0.0						0.0		0.0
CEL													0.0
CEL-COM	0.3	0.3	0.3	0.3	0.3	0.4	0.4	0.4	0.4	0.4	0.4	0.4	4.5
HOLCIM	0.2	0.2	0.2	0.2	0.2	0.2	0.1						1.1
CLESA	6.7	6.3	6.7	6.5	6.7	6.5	6.7	6.7	6.4	6.6	6.4	6.6	78.9
DELSUR	33.6	31.4	33.6	32.5	33.6	32.2	33.6	34.2	32.6	34.1	33.2	34.3	398.8
EDESAL-DIS	1.1	1.1	1.1	1.1	1.1	1.1	1.1	2.7	3.7	3.9	3.8	3.9	25.5
EDESAL-COM								0.6	0.8	0.9	0.8	0.9	4.0
EEO	1.9	1.5	1.4	1.3	1.4	1.3	1.4	1.4	1.3	1.4	1.3	1.4	17.1
CENERGICA		2.3	0.8	0.7	1.6	1.5		2.1	0.6	1.5			11.1
EXCELERGY	12.2	11.4	23.0	11.8	12.2	11.8	12.2	20.0	16.5	12.5	13.5	14.1	171.3
HANES	5.6	6.2	6.4	6.4	6.2	6.3	6.6	6.2	5.4	6.5	5.7	4.0	71.6

<b>Total bilaterales</b>	<b>103.2</b>	<b>99.0</b>	<b>108.6</b>	<b>100.0</b>	<b>104.1</b>	<b>100.7</b>	<b>74.7</b>	<b>84.3</b>	<b>108.1</b>	<b>112.0</b>	<b>108.1</b>	<b>110.4</b>	<b>1,213.1</b>
--------------------------	--------------	-------------	--------------	--------------	--------------	--------------	-------------	-------------	--------------	--------------	--------------	--------------	----------------

<sup>1</sup> CX: Contratos de Exportación

## Mercado de Contratos de Retiro (Libre Concurrencia) por Participante de Mercado (GWh)

Participante de Mercado	Ene	Feb	Mar	Abr	May	Jun	Jul	Ago	Sep	Oct	Nov	Dic	Total
B&D	1.4	1.6	1.7	0.8	1.3	1.5	1.6	1.5	1.6	1.7	1.6	1.2	17.4
CAESS	107.8	110.9	121.1	109.9	120.1	114.8	117.1	115.9	111.7	116.8	112.1	111.0	1,369.3
CLESA	42.3	45.1	48.7	45.7	47.5	43.8	44.6	44.4	42.3	44.6	44.4	45.6	538.9
DELSUR	63.0	64.1	65.9	65.3	67.0	63.5	66.5	65.3	63.8	65.7	63.0	62.6	775.8
DEUSEM	6.1	6.2	6.6	6.5	6.7	6.1	6.4	6.4	6.1	6.3	6.0	5.9	75.4
EDESAL	0.5	0.7	0.7	0.2	0.8	0.7	0.8	0.8	0.7	0.8	0.8	0.8	8.2
EEO	26.5	28.1	30.8	30.2	29.6	27.3	27.8	28.1	26.6	27.6	26.6	27.7	336.9

<b>Totales</b>	<b>247.6</b>	<b>256.6</b>	<b>275.4</b>	<b>258.6</b>	<b>273.0</b>	<b>257.9</b>	<b>264.8</b>	<b>262.4</b>	<b>252.8</b>	<b>263.6</b>	<b>254.3</b>	<b>254.8</b>	<b>3,121.9</b>
----------------	--------------	--------------	--------------	--------------	--------------	--------------	--------------	--------------	--------------	--------------	--------------	--------------	----------------

## Mercado Regulador del Sistema por Participante de Mercado (GWh)

Participante de Mercado	Ene	Feb	Mar	Abr	May	Jun	Jul	Ago	Sep	Oct	Nov	Dic	Total
ABRUZZO-DIS	0.3												0.3
ABRUZZO-COM	0.1	0.0	0.0	0.0	0.0	0.0	0.0	0.0	0.0	0.0	0.0	0.0	0.1
AMPARK	3.5												3.5
ANDA	4.1	2.0	5.5	-3.5	-4.1	-3.2	25.0	24.9	-3.9	-2.1	-1.4	-1.5	41.8
B&D	0.6	0.5	0.6	1.3	1.3	0.9	1.0	0.9	0.3	-0.2	0.0	0.2	7.2
BOREALIS	0.0	0.0	0.0	0.0	0.0	0.0	0.0	0.0	0.0	0.0	0.0	0.0	0.3
CAESS	61.4	59.9	67.2	59.8	67.0	63.8	70.2	68.4	67.2	66.2	58.2	62.3	771.6
CASSA				0.0	0.1	0.4	0.4	0.4	0.4	0.5	0.1	0.0	2.2
CEL	0.3	0.3	0.3	0.3	0.2	0.2	0.3	0.3	0.1	0.1	0.3	0.4	3.0
CEL-COM	0.0	0.0	0.0	0.0	0.0	0.0	0.0	0.0	0.0	0.0	0.0	0.0	0.0
HOLCIM	1.8	1.9	0.4	0.7	0.7	1.4	1.5	3.0	4.0	2.9	1.9	1.6	21.7
CHAP	0.0	0.1	0.0	0.1	0.1	0.1	0.1	0.1	0.1	0.1	0.3	0.0	1.0
CLESA	25.4	21.2	22.3	19.4	19.4	20.6	21.5	21.3	22.6	24.3	22.2	20.6	260.7
CONS	0.7	0.7	0.7										2.1
DELSUR	9.6	14.6	18.2	10.0	17.9	16.4	16.2	9.8	12.3	14.1	14.6	15.5	169.2
DEUSEM	4.6	4.4	4.8	4.4	4.5	4.5	5.1	4.6	4.2	4.5	4.6	5.2	55.4
DUKE	0.2	0.1	0.2	0.1	0.2	0.3	0.3	0.3	0.3	0.4	0.3	0.3	2.9
EDESAL-DIS	0.6	0.4	0.3	2.3	3.1	3.2	2.5	0.6	0.3	0.3	-0.2	-1.1	12.2
EDESAL-COM	0.8	0.7	0.8	0.7	0.8	0.8	0.9	0.2	0.0	0.0	0.0	0.0	5.6
EEO	19.0	16.6	19.1	15.5	18.0	17.9	20.4	18.3	18.1	18.5	18.1	18.9	218.2
EL ANGEL	0.0	0.0											0.0
EXCELERGY	-0.3	0.0	0.0	-0.5	-0.1	0.0	0.1	-0.3	0.2	1.2	-0.1	0.0	0.1
GECSA	0.1	0.0	0.0	0.0	0.0	0.0	0.0	0.0	0.0	0.0	0.0	0.0	0.5
HANES	-0.3	-0.5	-0.9	-0.6	-0.8	-0.8	-0.9	-0.7	-0.6	-0.5	-0.5	-0.4	-7.4
HILCASA	0.0	0.0	0.0	0.0	0.0	0.0	0.0	0.0	0.0	0.0	0.0	0.0	0.3
IEL ANGEL		0.0	0.0	0.2	0.0						0.1	0.0	0.3
INE	0.0			0.0				0.0	0.1	0.0	0.0	0.0	0.1
LAGEO	0.8	0.8	0.9	0.9	1.0	0.7	1.0	0.7	0.9	0.8	0.8	0.9	10.3
MERELEC	0.0	0.0	0.0	0.0	0.0	0.0	0.0	0.0	0.0	0.0	0.0	0.0	0.0
NEPO	0.4	0.1	0.0	0.1	0.2	0.1	0.0	0.2	0.3	0.3	0.1	0.2	2.0
TEXT	0.4	0.5	0.6	0.5	0.5	0.5	0.6	0.7	0.5	0.5	0.7	0.7	6.8
CX*	-0.5	-2.6	-11.9	-1.0	-1.9	-1.7	-0.2	-9.4	-4.9	-2.4	-1.4	-6.1	

<b>Totales</b>	<b>133.6</b>	<b>121.8</b>	<b>129.1</b>	<b>110.8</b>	<b>128.1</b>	<b>126.0</b>	<b>166.0</b>	<b>144.3</b>	<b>122.4</b>	<b>129.5</b>	<b>118.7</b>	<b>117.7</b>	<b>1,592.0</b>
----------------	--------------	--------------	--------------	--------------	--------------	--------------	--------------	--------------	--------------	--------------	--------------	--------------	----------------

## Comercio Internacional

## Importaciones por Participante de Mercado (GWh)

Participante de mercado	Ene	Feb	Mar	Abr	May	Jun	Jul	Ago	Sep	Oct	Nov	Dic	Total
CECAM	2.7	1.3	1.6	2.0	1.1	0.6	3.0	0.4	0.1	0.3	2.5	1.9	17.5
CENER	0.7	0.1	0.0				0.7	0.0	0.3	0.1			1.8
CLESA							0.2	0.1					0.3
DELSUR	0.0	0.0	0.0	0.0	0.0	0.0	0.1	1.3	1.1	0.5	0.1	0.0	3.2
DUKE-COM	7.4	1.3	1.8	2.8	0.5	1.4	8.5	0.6	0.1				24.4
CENERGICA	1.0	0.0	0.1		0.0	0.1	1.3	0.8	0.3		1.7	2.9	8.2
ENERSICA												0.2	0.2
EXCELERGY	1.6		0.0	0.2	0.0		0.7	0.2			0.6	3.4	6.8
INE-COM	6.0	5.7	6.1	6.0	6.2	6.0	6.2	6.1	6.0	6.2	6.0	6.2	72.7
MERELEC	6.8	1.0	0.4	0.1	0.1	0.0	5.2	0.9	1.1	0.4	6.0	4.6	26.7
ORIGEM	0.6										0.9	0.1	1.6
SAN DIEGO												0.02	0.02
<b>Total</b>	<b>26.7</b>	<b>9.5</b>	<b>10.3</b>	<b>11.1</b>	<b>7.9</b>	<b>8.2</b>	<b>25.9</b>	<b>10.4</b>	<b>8.9</b>	<b>7.4</b>	<b>17.9</b>	<b>19.2</b>	<b>163.4</b>

## Exportaciones por Participante de Mercado (GWh)

Participante de mercado	Ene	Feb	Mar	Abr	May	Jun	Jul	Ago	Sep	Oct	Nov	Dic	Total
CECAM	0.4	1.9	0.3	2.3	1.4	1.2	0.2	0.6	3.0	2.0	0.0	0.1	13.3
CENERGICA	0.3	2.0	0.9	2.7	2.2	2.0		2.3	3.2	4.4	0.0		20.1
EXCELERGY	2.0	3.2	10.9	2.1	0.7	0.1	1.1	0.1	1.4	1.9	0.0	0.0	23.4
INE-COM									1.5	2.6			4.1
MERELEC	0.6	1.4	1.8	5.6	3.0	0.3	0.1	0.3	1.7	2.2			17.1
<b>Total</b>	<b>3.4</b>	<b>8.5</b>	<b>13.9</b>	<b>12.7</b>	<b>7.3</b>	<b>3.7</b>	<b>1.3</b>	<b>3.3</b>	<b>10.7</b>	<b>13.2</b>	<b>0.1</b>	<b>0.1</b>	<b>78.0</b>

## Comercio Internacional por frontera (GWh)

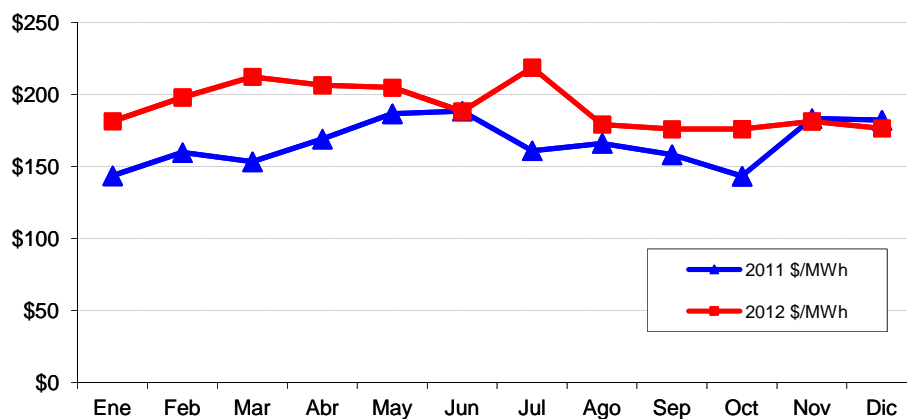
Meses	Guatemala		Honduras		Total	
	Exportac.	Importac.	Exportac.	Importac.	Exportac.	Importac.
ENERO	0.05	20.4	3.3	6.3	3.4	26.7
FEBRERO	0.00	8.5	8.5	1.0	8.5	9.5
MARZO	0.00	9.46	13.90	0.80	13.9	10.3
ABRIL	0.08	10.04	12.59	1.09	12.7	11.1
MAYO	0.03	7.10	7.28	0.83	7.3	7.9
JUNIO	0.00	8.16	3.71	0.00	3.7	8.2
JULIO	0.30	25.17	0.99	0.73	1.3	25.9
AGOSTO	0.10	10.00	3.19	0.36	3.3	10.4
SEPTIEMBRE	0.00	8.8	10.67	0.07	10.7	8.9
OCTUBRE	0.00	6.79	13.17	0.66	13.2	7.4
NOVIEMBRE	0.00	6.26	0.07	11.61	0.1	17.9
DICIEMBRE	0.00	6.42	0.06	12.82	0.1	19.2
<b>Total</b>	<b>0.6</b>	<b>127.1</b>	<b>77.5</b>	<b>36.4</b>	<b>78.0</b>	<b>163.4</b>



## Evolución de los precios

Mes	Promedio		Variaciones %			
	2011 \$/MWh	2012 \$/MWh	Mes	Anual	Acum.	Prom. anual
Ene	143.53	181.41	-0.41	26.39	-0.41	169.39
Feb	159.67	198.01	9.15	24.01	8.70	172.59
Mar	153.27	212.32	7.23	38.53	16.56	177.51
Abr	169.10	206.50	-2.74	22.12	13.36	180.63
May	186.68	204.86	-0.80	9.74	12.46	182.14
Jun	188.54	188.22	-8.12	-0.17	3.33	182.12
Jul	160.98	218.70	16.19	35.86	20.06	186.93
Ago	166.11	179.23	-18.05	7.90	-1.61	188.02
Sep	158.16	175.94	-1.84	11.24	-3.42	189.50
Oct	143.27	175.99	0.03	22.83	-3.39	192.23
Nov	183.38	181.34	3.04	-1.11	-0.45	192.06
Dic	182.16	176.50	-2.67	-3.11	-3.11	191.58

Mensual: Relación mes inmediato anterior  
 Anual: Relación igual mes año anterior  
 Acumulada: Relación respecto a diciembre año anterior  
 Promedio anual: Relación últimos doce meses



























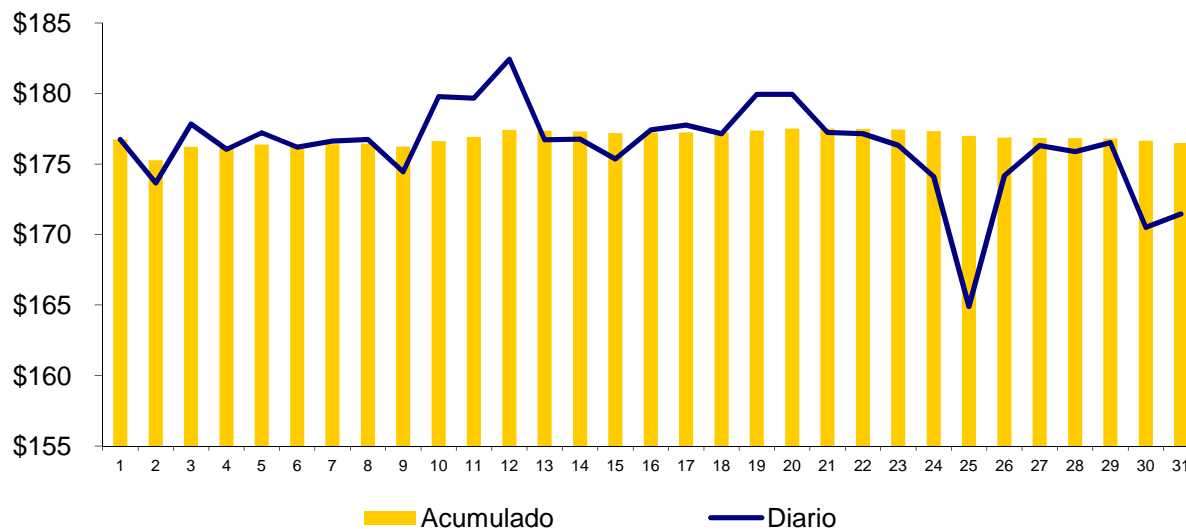


## Precios de la energía (\$/MWh)

FECHA	HORA	CMO-POS	SIGET	UT	CUST	FLDDP	FLEMG	PTRANSIS	REACTIVOS	ACVOLTAJE	COMP_EFI	RFC	CCT	CSIS	PR_MRS
30/dic/2012	12	\$ 151.740	\$ 0.550	\$ 0.32	\$ 5.075	\$ (0.055)	\$ -	\$ 2.181	\$ -	\$ 0.010	\$ 2.935	\$ -	\$ 2.870	\$ 13.883	\$ 165.623
30/dic/2012	13	\$ 151.740	\$ 0.548	\$ 0.32	\$ 5.052	\$ (0.055)	\$ -	\$ 2.260	\$ -	\$ 0.010	\$ 2.983	\$ -	\$ 2.889	\$ 14.004	\$ 165.744
30/dic/2012	14	\$ 150.960	\$ 0.547	\$ 0.32	\$ 5.049	\$ (0.055)	\$ -	\$ 2.577	\$ -	\$ 0.011	\$ 3.057	\$ -	\$ 2.932	\$ 14.435	\$ 165.395
30/dic/2012	15	\$ 150.960	\$ 0.545	\$ 0.32	\$ 5.028	\$ (0.055)	\$ -	\$ 1.739	\$ -	\$ 0.011	\$ 3.551	\$ -	\$ 2.965	\$ 14.101	\$ 165.061
30/dic/2012	16	\$ 150.960	\$ 0.547	\$ 0.32	\$ 5.040	\$ (0.055)	\$ -	\$ 1.941	\$ -	\$ 0.011	\$ 3.606	\$ -	\$ 3.025	\$ 14.431	\$ 165.391
30/dic/2012	17	\$ 166.580	\$ 0.549	\$ 0.32	\$ 5.065	\$ (0.055)	\$ -	\$ 2.564	\$ -	\$ 0.010	\$ 0.072	\$ -	\$ 2.901	\$ 11.424	\$ 178.004
30/dic/2012	18	\$ 166.580	\$ 0.547	\$ 0.32	\$ 5.044	\$ (0.055)	\$ -	\$ 2.714	\$ -	\$ 0.008	\$ 0.110	\$ -	\$ 2.326	\$ 11.011	\$ 177.591
30/dic/2012	19	\$ 166.580	\$ 0.548	\$ 0.32	\$ 5.057	\$ (0.055)	\$ -	\$ 2.484	\$ -	\$ 0.008	\$ 0.065	\$ -	\$ 2.281	\$ 10.704	\$ 177.284
30/dic/2012	20	\$ 166.580	\$ 0.548	\$ 0.32	\$ 5.052	\$ (0.055)	\$ -	\$ 2.217	\$ -	\$ 0.009	\$ 0.068	\$ -	\$ 2.403	\$ 10.558	\$ 177.138
30/dic/2012	21	\$ 166.580	\$ 0.545	\$ 0.32	\$ 5.027	\$ (0.055)	\$ -	\$ 2.059	\$ -	\$ 0.010	\$ 0.066	\$ -	\$ 2.682	\$ 10.651	\$ 177.231
30/dic/2012	22	\$ 151.740	\$ 0.548	\$ 0.32	\$ 5.051	\$ (0.055)	\$ -	\$ 2.197	\$ -	\$ 0.011	\$ 3.215	\$ -	\$ 3.117	\$ 14.401	\$ 166.141
30/dic/2012	23	\$ 150.960	\$ 0.548	\$ 0.32	\$ 5.053	\$ (0.055)	\$ -	\$ 2.507	\$ -	\$ 0.013	\$ 2.370	\$ -	\$ 3.497	\$ 14.249	\$ 165.209
31/12/2012	0	\$ 149.070	\$ 0.549	\$ 0.32	\$ 5.064	\$ (0.055)	\$ -	\$ 2.715	\$ -	\$ 0.014	\$ 0.790	\$ -	\$ 3.795	\$ 13.188	\$ 162.258
31/12/2012	1	\$ 149.070	\$ 0.545	\$ 0.32	\$ 5.025	\$ (0.055)	\$ -	\$ 2.123	\$ -	\$ 0.014	\$ 0.656	\$ -	\$ 3.972	\$ 12.597	\$ 161.667
31/12/2012	2	\$ 149.070	\$ 0.548	\$ 0.32	\$ 5.055	\$ (0.055)	\$ -	\$ 2.562	\$ -	\$ 0.015	\$ 0.666	\$ -	\$ 4.087	\$ 13.194	\$ 162.264
31/12/2012	3	\$ 149.070	\$ 0.547	\$ 0.32	\$ 5.043	\$ (0.055)	\$ -	\$ 1.962	\$ -	\$ 0.015	\$ 0.864	\$ -	\$ 4.138	\$ 12.831	\$ 161.901
31/12/2012	4	\$ 149.070	\$ 0.545	\$ 0.32	\$ 5.031	\$ (0.055)	\$ -	\$ 2.114	\$ -	\$ 0.015	\$ 0.631	\$ -	\$ 4.057	\$ 12.654	\$ 161.724
31/12/2012	5	\$ 149.070	\$ 0.548	\$ 0.32	\$ 5.057	\$ (0.055)	\$ -	\$ 2.773	\$ -	\$ 0.014	\$ 0.569	\$ -	\$ 3.855	\$ 13.078	\$ 162.148
31/12/2012	6	\$ 151.200	\$ 0.546	\$ 0.32	\$ 5.039	\$ (0.055)	\$ -	\$ 2.026	\$ -	\$ 0.014	\$ 0.293	\$ -	\$ 3.841	\$ 12.021	\$ 163.221
31/12/2012	7	\$ 155.210	\$ 0.548	\$ 0.32	\$ 5.053	\$ (0.055)	\$ -	\$ 2.765	\$ -	\$ 0.013	\$ 0.259	\$ -	\$ 3.573	\$ 12.472	\$ 167.682
31/12/2012	8	\$ 164.170	\$ 0.548	\$ 0.32	\$ 5.052	\$ (0.055)	\$ -	\$ 2.779	\$ -	\$ 0.011	\$ 0.094	\$ -	\$ 3.169	\$ 11.915	\$ 176.085
31/12/2012	9	\$ 166.400	\$ 0.545	\$ 0.32	\$ 5.022	\$ (0.055)	\$ -	\$ 1.470	\$ -	\$ 0.011	\$ 0.014	\$ -	\$ 2.937	\$ 10.260	\$ 176.660
31/12/2012	10	\$ 166.400	\$ 0.546	\$ 0.32	\$ 5.034	\$ (0.055)	\$ -	\$ 2.070	\$ -	\$ 0.010	\$ 0.156	\$ -	\$ 2.822	\$ 10.899	\$ 177.299
31/12/2012	11	\$ 166.400	\$ 0.544	\$ 0.32	\$ 5.021	\$ (0.055)	\$ -	\$ 1.831	\$ -	\$ 0.010	\$ 0.042	\$ -	\$ 2.779	\$ 10.489	\$ 176.889
31/12/2012	12	\$ 166.400	\$ 0.544	\$ 0.32	\$ 5.016	\$ (0.055)	\$ -	\$ 2.288	\$ -	\$ 0.010	\$ 0.053	\$ -	\$ 2.838	\$ 11.011	\$ 177.411
31/12/2012	13	\$ 166.400	\$ 0.545	\$ 0.32	\$ 5.027	\$ (0.055)	\$ -	\$ 2.293	\$ -	\$ 0.010	\$ 0.077	\$ -	\$ 2.884	\$ 11.098	\$ 177.498
31/12/2012	14	\$ 166.400	\$ 0.545	\$ 0.32	\$ 5.028	\$ (0.055)	\$ -	\$ 2.470	\$ -	\$ 0.011	\$ 0.117	\$ -	\$ 2.935	\$ 11.367	\$ 177.767
31/12/2012	15	\$ 151.200	\$ 0.546	\$ 0.32	\$ 5.036	\$ (0.055)	\$ -	\$ 1.606	\$ -	\$ 0.011	\$ 0.122	\$ -	\$ 2.967	\$ 10.549	\$ 161.749
31/12/2012	16	\$ 149.070	\$ 0.546	\$ 0.32	\$ 5.032	\$ (0.055)	\$ -	\$ 2.109	\$ -	\$ 0.011	\$ 0.198	\$ -	\$ 3.045	\$ 11.202	\$ 160.272
31/12/2012	17	\$ 155.210	\$ 0.548	\$ 0.32	\$ 5.056	\$ (0.055)	\$ -	\$ 2.532	\$ -	\$ 0.010	\$ 0.113	\$ -	\$ 2.919	\$ 11.439	\$ 166.649
31/12/2012	18	\$ 166.400	\$ 0.546	\$ 0.32	\$ 5.035	\$ (0.055)	\$ -	\$ 2.582	\$ -	\$ 0.009	\$ 0.176	\$ -	\$ 2.384	\$ 10.992	\$ 177.392
31/12/2012	19	\$ 166.400	\$ 0.547	\$ 0.32	\$ 5.040	\$ (0.055)	\$ -	\$ 2.253	\$ -	\$ 0.009	\$ 0.012	\$ -	\$ 2.377	\$ 10.498	\$ 176.898
31/12/2012	20	\$ 166.400	\$ 0.548	\$ 0.32	\$ 5.052	\$ (0.055)	\$ -	\$ 2.721	\$ -	\$ 0.009	\$ 0.058	\$ -	\$ 2.490	\$ 11.140	\$ 177.540
31/12/2012	21	\$ 165.090	\$ 0.549	\$ 0.32	\$ 5.065	\$ (0.055)	\$ -	\$ 2.325	\$ -	\$ 0.009	\$ 0.011	\$ -	\$ 2.622	\$ 10.843	\$ 175.933
31/12/2012	22	\$ 165.090	\$ 0.547	\$ 0.32	\$ 5.043	\$ (0.055)	\$ -	\$ 2.407	\$ -	\$ 0.010	\$ 0.068	\$ -	\$ 2.790	\$ 11.125	\$ 176.215
31/12/2012	23	\$ 165.090	\$ 0.548	\$ 0.32	\$ 5.050	\$ (0.055)	\$ -	\$ 2.865	\$ -	\$ 0.010	\$ 0.012	\$ -	\$ 2.922	\$ 11.668	\$ 176.758

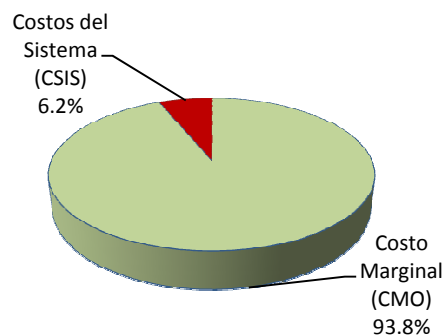
### Precios Promedios (\$/MWh)

FECHA	Diario	Acumulado
01-dic	\$ 176.75	\$ 176.75
02-dic	\$ 173.65	\$ 175.27
03-dic	\$ 177.83	\$ 176.21
04-dic	\$ 176.03	\$ 176.16
05-dic	\$ 177.23	\$ 176.39
06-dic	\$ 176.20	\$ 176.36
07-dic	\$ 176.64	\$ 176.40
08-dic	\$ 176.75	\$ 176.44
09-dic	\$ 174.46	\$ 176.25
10-dic	\$ 179.79	\$ 176.62
11-dic	\$ 179.67	\$ 176.93
12-dic	\$ 182.45	\$ 177.42
13-dic	\$ 176.72	\$ 177.36
14-dic	\$ 176.77	\$ 177.32
15-dic	\$ 175.36	\$ 177.20
16-dic	\$ 177.42	\$ 177.21
17-dic	\$ 177.76	\$ 177.24
18-dic	\$ 177.16	\$ 177.24
19-dic	\$ 179.95	\$ 177.39
20-dic	\$ 179.95	\$ 177.53
21-dic	\$ 177.25	\$ 177.51
22-dic	\$ 177.14	\$ 177.50
23-dic	\$ 176.33	\$ 177.45
24-dic	\$ 174.10	\$ 177.34
25-dic	\$ 164.90	\$ 176.98
26-dic	\$ 174.19	\$ 176.89
27-dic	\$ 176.30	\$ 176.87
28-dic	\$ 175.88	\$ 176.83
29-dic	\$ 176.51	\$ 176.82
30-dic	\$ 170.50	\$ 176.64
31-dic	\$ 171.46	\$ 176.50

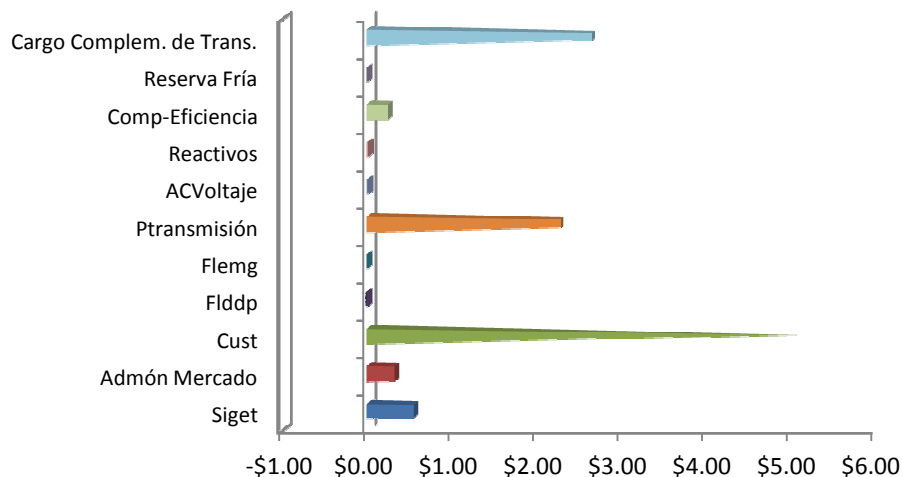


### Composición del Precio Promedio (\$/MWh)

Detalle	\$/MWh	%
Costo Marginal (CMO)	\$165.48	93.8%
Costos del Sistema (CSIS)	\$11.02	6.2%
<b>Precio del MRS</b>	<b>\$176.50</b>	<b>100.0%</b>



Cargos del Sistema (CSIS)	\$/MWh	%
Siget	\$0.55	0.3%
Admón Mercado	\$0.32	0.2%
Cust	\$5.04	2.9%
Flddp	(\$0.06)	0.0%
Flemg	\$0.00	0.0%
Ptransmisión	\$2.27	1.3%
ACVoltaje	\$0.01	0.0%
Reactivos	\$0.02	0.0%
Comp-Eficiencia	\$0.24	0.1%
Reserva Fría	\$0.00	0.0%
Cargo Complem. de Trans.	\$2.64	1.5%
<b>Total Cargos del Sistema</b>	<b>\$11.02</b>	<b>6.2%</b>





## Sistema de Transmisión ENS, Pérdidas e interrupciones

Rubros	Diciembre 2012	% <sup>1/</sup>	Variaciones <sup>2/</sup>		Acumulado Anual <sup>2/</sup>	
			Mensual	Anual	Acumulada	Var. %
Energía no Servida (MWh)	195.86	0.04%	-30.73	166.91	7,622.30	-14.58
Pérdidas de Transmisión (GWh)	6.6					
Interrupciones de Servicio	155	eventos				

<sup>1/</sup> Energía no Servida como porcentaje de demanda

<sup>2/</sup> Para el detalle de los períodos ver el apartado de Referencias de la Pág. 3.

Interrupciones	
Voltaje	Eventos
Circuitos de 23 kV	16
Circuitos de 34.5 kV	7
Circuitos de 46 kV	80
Línea de 115 kV	8
Línea de Interconexión	44
<b>Total</b>	<b>155</b>
Falla en líneas de transmisión	6
Mantenimiento en línea de transmisión	29
Falla en circuitos de distribución	59
Mantenimiento líneas de distribución	44
Fallas líneas de interconexión	12
Mantenimiento línea de interconexión <sup>1/</sup>	4
Actuación del EDLI	1
Operación del ECS con Disparo Transferido a Guatemala	0
<b>Total</b>	<b>155</b>

<sup>1/</sup> Mantenimiento o por solicitud de líneas de interconexión Guatemala y Honduras

## Demanda Máxima de Potencia

Demanda	Máxima	Nocturna	Mínima
Ene	914	877	344
	17-ene-12 14:30	24-ene-12 18:30	1-ene-12 6:30
Feb	943	905	463
	14-feb-12 14:30	16-feb-12 19:00	19-feb-12 4:00
Mar	975	917	459
	14-mar-12 15:00	14-mar-12 19:00	5-mar-12 2:00
Abr	938	894	399
	11-abr-12 15:00	11-abr-12 19:00	7-abr-12 6:00
May	945	903	436
	7-may-12 11:30	7-may-12 19:30	28-may-12 3:30
Jun	941	899	443
	8-jun-12 11:30	12-jun-12 19:30	24-jun-12 3:00
Jul	969	917	419
	27-jul-12 11:30	26-jul-12 20:00	2-jul-12 3:30
Ago	939	895	410
	22-ago-12 14:00	22-ago-12 19:00	6-ago-12 6:00
Sep	957	923	439
	12-sep-12 14:00	13-sep-12 19:00	10-sep-12 2:30
Oct	944	904	438
	3-oct-12 13:30	17-oct-12 18:30	8-oct-12 3:00
Nov	940	927	433
	6-nov-12 11:30	27-nov-12 18:30	3-nov-12 3:00
Dic	942	933	352
	11-dic-12 11:30	12-dic-12 18:30	25-dic-12 6:30

## Condición de Reserva

Reserva Rodante y Reserva Fría en Demanda Máxima (MW)  
dic-2012

Día	Cap. Disponible	Gen. Despachada	Demanda + Perdidas	Intercambio Neto *	Reserva Rodante	Reserva Fria
1	1305	758	807	49	58	489
2	1297	756	808	52	88	453
3	1294	861	909	49	55	378
4	1290	881	921	40	81	329
5	1301	851	932	81	72	378
6	1303	857	912	56	69	378
7	1291	842	893	51	39	410
8	1282	790	835	45	50	442
9	1299	728	794	67	92	479
10	1223	883	925	42	63	277
11	1192	896	942	46	91	205
12	1182	886	940	54	96	199
13	1212	898	918	20	115	199
14	1316	867	903	36	50	399
15	1273	819	822	3	71	383
16	1240	778	820	41	84	378
17	1301	904	898	-6	79	318
18	1302	913	915	2	92	297
19	1212	900	917	16	36	276
20	1297	912	924	12	56	329
21	1262	900	886	-13	67	295
22	1243	801	810	9	60	382
23	1242	784	798	15	70	389
24	1253	734	753	20	61	459
25	1231	682	706	24	30	519
26	1227	842	851	10	81	304
27	1160	855	858	4	79	227
28	1299	854	868	14	62	383
29	1312	803	814	11	70	439
30	1325	777	782	5	113	435
31	1317	747	749	2	54	516

\* Valor positivo significa Importación

## Precios de los Combustibles puestos en planta (US\$/bbl)

Fecha	Equipo									
	CAJ-BUNKE	ACAJ-DIESEL	BORE-BUNKER	CESSA-BUNKER	GCSA-BUNKER	HILC-BUNKER	NEPO-BUNKER	SOYA-BUNKER	TALN-BUNKER	TEXT-BUNKER
01/12/2012	\$100.96	\$138.22	\$105.70	\$100.63	\$102.56	\$109.33	\$98.85	\$106.16	\$98.33	\$98.87
02/12/2012	\$100.96	\$138.22	\$105.70	\$100.63	\$102.56	\$109.33	\$98.85	\$106.16	\$98.33	\$98.87
03/12/2012	\$101.20	\$138.22	\$105.35	\$100.25	\$102.56	\$109.33	\$98.84	\$105.17	\$97.99	\$99.75
04/12/2012	\$101.20	\$138.22	\$105.35	\$100.25	\$102.56	\$109.33	\$98.84	\$105.17	\$97.99	\$99.75
05/12/2012	\$101.20	\$138.22	\$105.35	\$100.25	\$102.56	\$109.33	\$98.84	\$105.17	\$97.99	\$99.75
06/12/2012	\$101.20	\$138.22	\$105.35	\$100.25	\$102.56	\$109.33	\$98.84	\$105.17	\$97.99	\$99.75
07/12/2012	\$101.20	\$138.22	\$105.35	\$100.25	\$102.56	\$109.33	\$98.84	\$105.17	\$97.99	\$99.75
08/12/2012	\$101.20	\$138.22	\$105.35	\$100.25	\$102.56	\$109.33	\$98.84	\$105.17	\$97.99	\$99.75
09/12/2012	\$101.20	\$138.22	\$105.35	\$100.25	\$102.56	\$109.33	\$98.84	\$105.17	\$97.99	\$99.75
10/12/2012	\$101.31	\$138.22	\$106.65	\$101.56	\$102.56	\$109.33	\$98.85	\$105.17	\$99.28	\$100.04
11/12/2012	\$101.31	\$138.22	\$106.65	\$101.56	\$102.56	\$109.33	\$98.85	\$105.17	\$99.28	\$100.04
12/12/2012	\$101.31	\$138.22	\$106.65	\$101.56	\$102.56	\$109.33	\$98.85	\$105.17	\$99.28	\$100.04
13/12/2012	\$101.31	\$138.22	\$106.65	\$101.56	\$102.56	\$109.33	\$98.85	\$105.17	\$99.28	\$100.04
14/12/2012	\$101.31	\$138.22	\$106.65	\$101.56	\$102.56	\$109.33	\$98.85	\$105.17	\$99.28	\$100.04
15/12/2012	\$101.31	\$138.22	\$106.65	\$101.56	\$102.56	\$109.33	\$98.85	\$105.17	\$99.28	\$100.04
16/12/2012	\$101.31	\$138.22	\$106.65	\$101.56	\$102.56	\$109.33	\$98.85	\$105.17	\$99.28	\$100.04
17/12/2012	\$101.51	\$139.82	\$104.44	\$99.37	\$102.56	\$109.33	\$99.06	\$105.17	\$97.08	\$100.13
18/12/2012	\$101.51	\$139.82	\$104.44	\$99.37	\$102.56	\$109.33	\$99.06	\$105.17	\$97.08	\$100.13
19/12/2012	\$101.51	\$139.82	\$104.44	\$99.37	\$102.56	\$109.33	\$99.06	\$105.17	\$97.08	\$100.13
20/12/2012	\$101.51	\$139.82	\$104.44	\$99.37	\$102.56	\$109.33	\$99.06	\$105.17	\$97.08	\$100.13
21/12/2012	\$101.51	\$139.82	\$104.44	\$99.37	\$102.56	\$109.33	\$99.06	\$105.17	\$97.08	\$100.13
22/12/2012	\$101.51	\$139.82	\$104.44	\$99.37	\$102.56	\$109.33	\$99.06	\$105.17	\$97.08	\$100.13
23/12/2012	\$101.51	\$139.82	\$104.44	\$99.37	\$102.56	\$109.33	\$99.06	\$105.17	\$97.08	\$100.13
24/12/2012	\$101.30	\$140.57	\$106.05	\$100.97	\$102.56	\$109.33	\$99.15	\$105.17	\$98.68	\$100.25
25/12/2012	\$101.30	\$140.57	\$106.05	\$100.97	\$102.56	\$109.33	\$99.15	\$105.17	\$98.68	\$100.25
26/12/2012	\$101.30	\$140.57	\$106.05	\$100.97	\$102.56	\$109.33	\$99.15	\$105.17	\$98.68	\$100.25
27/12/2012	\$101.30	\$140.57	\$106.05	\$100.97	\$102.56	\$109.33	\$99.15	\$105.17	\$98.68	\$100.25
28/12/2012	\$101.30	\$140.57	\$106.05	\$100.97	\$102.56	\$109.33	\$99.15	\$105.17	\$98.68	\$100.25
29/12/2012	\$101.30	\$140.57	\$106.05	\$100.97	\$102.56	\$109.33	\$99.15	\$105.17	\$98.68	\$100.25
30/12/2012	\$101.30	\$140.57	\$106.05	\$100.97	\$102.56	\$109.33	\$99.15	\$105.17	\$98.68	\$100.25
31/12/2012	\$101.48	\$140.57	\$107.27	\$102.19	\$102.56	\$109.33	\$98.93	\$105.17	\$99.91	\$99.46
<b>Promedio mes</b>	<b>\$101.31</b>	<b>\$139.19</b>	<b>\$105.68</b>	<b>\$100.60</b>	<b>\$102.56</b>	<b>\$109.33</b>	<b>\$98.97</b>	<b>\$105.24</b>	<b>\$98.32</b>	<b>\$99.95</b>

## Niveles (msnm)

## Niveles Promedio Diario (msnm)

## Referenciados Hora 0

Fecha	Guajoyo	Cerrón Grande	5 de Noviembre	15 de Septiembre
01/12/2012	427.54	241.90	179.09	48.29
02/12/2012	427.51	241.89	179.14	48.48
03/12/2012	427.47	241.86	179.18	48.38
04/12/2012	427.42	241.84	179.12	48.29
05/12/2012	427.38	241.81	179.07	48.24
06/12/2012	427.34	241.78	179.08	48.16
07/12/2012	427.30	241.76	179.06	48.09
08/12/2012	427.26	241.74	179.17	48.26
09/12/2012	427.23	241.73	179.06	48.48
10/12/2012	427.18	241.70	179.00	48.35
11/12/2012	427.13	241.67	179.03	48.18
12/12/2012	427.09	241.64	179.02	48.05
13/12/2012	427.05	241.61	178.89	48.05
14/12/2012	427.01	241.57	178.95	48.03
15/12/2012	426.96	241.53	179.08	48.24
16/12/2012	426.94	241.51	179.16	48.43
17/12/2012	426.90	241.48	179.13	48.36
18/12/2012	426.87	241.45	179.09	48.24
19/12/2012	426.84	241.42	179.05	48.18
20/12/2012	426.81	241.37	179.06	48.13
21/12/2012	426.78	241.32	179.10	48.03
22/12/2012	426.75	241.29	179.09	48.07
23/12/2012	426.72	241.26	179.15	48.23
24/12/2012	426.70	241.24	179.13	48.41
25/12/2012	426.68	241.23	179.12	48.55
26/12/2012	426.65	241.19	179.11	48.45
27/12/2012	426.62	241.15	179.07	48.31
28/12/2012	426.58	241.10	179.12	48.15
29/12/2012	426.55	241.06	179.110	48.23
30/12/2012	426.51	241.02	179.050	48.33
31/12/2012	426.47	240.98	179.140	48.45
<b>Promedio</b>	<b>426.975</b>	<b>241.487</b>	<b>179.085</b>	<b>48.262</b>

## Interrupciones del servicio

Entrega	Fecha Inicio	Fecha Final	Duración	Rele	Motivo	MW	KWh	Responsable
CLESA-GUAJ (11-4-82)	01-12 00:00	31-12 23:59	743h 59m	MANUAL	MANTENIMIENTO PROGRAMADO / PAMM DE ETESAL EN GUAJ.	1.31	0.00	ETESAL
DELSUR-SBAR (45-2-81)	01-12 00:00	31-12 23:59	743h 59m	MANUAL	SOLICITUD DE DISTRIBUIDOR / ABIERTO POR DELSUR POR	0.00	0.00	DELSUR
DELSUR-PEDR (47-4-82)	01-12 02:09	01-12 02:26	0h 17m	59N	FALLA EN SUBESTACIONES / POR DISCRIMINACION DE RELÉ	3.20	906.67	ETESAL
LAGEO-PEDR (47-4-81)	01-12 02:10	01-12 02:26	0h 16m	59N	FALLA EN SUBESTACIONES / POR DISCRIMINACION DE RELÉ	6.41	1,709.33	ETESAL
DELSUR-PEDR (47-4-83)	01-12 02:10	01-12 02:27	0h 17m	59N	FALLA EN SUBESTACIONES / POR DISCRIMINACION DE RELÉ	4.45	1,260.83	ETESAL
DELSUR-PEDR (47-4-84)	01-12 02:10	01-12 02:27	0h 17m	59N	FALLA EN SUBESTACIONES / POR DISCRIMINACION DE RELÉ	1.63	461.83	ETESAL
CLESA-ATEO (44-3-84)	01-12 08:00	01-12 12:46	4h 46m	MANUAL	MANTENIMIENTO PROGRAMADO / TRABAJOS EN RED DE SUB-	1.31	3,890.00	CLESA
DELSUR-PEDR (47-4-82)	01-12 10:19	01-12 10:20	0h 1m	59N	FALLA EN LÍNEA / POR OPERACIÓN DE RELE: 59N,	4.42	73.67	DELSUR
DELSUR-NCUS (42-2-81)	01-12 22:34	02-12 06:57	8h 23m	MANUAL	MANTENIMIENTO PROGRAMADO / ABIERTO TAMBIEN INT. 2-82,	0.00	0.00	ETESAL
DELSUR-NCUS (42-2-83)	01-12 22:34	02-12 07:34	9h 0m	MANUAL	MANTENIMIENTO PROGRAMADO / TRABAJOS ETESAL EN AREA	0.11	990.00	ETESAL
DELSUR-SOYA (30-4-84)	03-12 17:53	03-12 17:54	0h 1m	51, 51NS	FALLA EN LÍNEA / INDICO 59N,	1.20	20.00	DELSUR
DELSUR-ATEO (44-4-81)	05-12 02:01	05-12 02:02	0h 1m	51NS	FALLA EN LÍNEA / INDICO 59N,	2.74	45.67	DELSUR
DELSUR-ATEO (44-4-81)	05-12 03:45	05-12 03:46	0h 1m	51NS	FALLA EN LÍNEA / INDICO 59N,	3.45	57.50	DELSUR
DELSUR-PEDR (47-4-82)	05-12 07:55	05-12 07:57	0h 2m	59N	FALLA EN LÍNEA / POR DISCRIMINACION DE RELÉ 59N,	3.36	112	DELSUR
DELSUR-PEDR (47-4-84)	05-12 07:55	05-12 08:04	0h 9m	51	FALLA EN LÍNEA / INDICO 59N, CERRADO SIN CARGA. CARGA RECUPERADA A LAS 11:40HRS. ENS CALC.	4.97	745.5	DELSUR
DELSUR-PEDR (47-4-84)	05-12 08:06	05-12 08:08	0h 2m	59N	FALLA EN LÍNEA / POR OPERACIÓN DE RELE: 59N, DELSUR REPORTA PARARRAYOS DAÑADO.	0	0	DELSUR
LAGEO-PEDR (47-4-81)	05-12 08:06	05-12 08:09	0h 3m	59N	FALLA EN LÍNEA / POR DISCRIMINACION DE RELÉ 59N,	7.74	387	DELSUR
DELSUR-PEDR (47-4-82)	05-12 08:06	05-12 08:11	0h 5m	59N	FALLA EN LÍNEA / POR DISCRIMINACION DE RELÉ 59N,	3.28	273.33	DELSUR
DELSUR-PEDR (47-4-83)	05-12 08:06	05-12 08:13	0h 7m	59N	FALLA EN LÍNEA / POR DISCRIMINACION DE RELÉ 59N,	6.65	775.83	DELSUR
CLESA-ACAJ (13-3-81)	05-12 10:03	05-12 10:04	0h 1m	51	FALLA EN LÍNEA	3.59	59.83	CLESA
CLESA-ACAJ (13-3-81)	05-12 10:05	05-12 10:06	0h 1m	51	FALLA EN LÍNEA / CLESA REPORTA LINEA ROTA EN LAS CERCANIAS DE PLANTA CUCUMACAYAN.	3.59	59.83	CLESA
CAESS-SRAF (32-4-82)	05-12 21:44	05-12 21:45	0h 1m	51	FALLA EN LÍNEA / INDICO 59N,	6.86	114.33	CAESS
CLESA-AHUA (16-4-81)	06-12 08:00	06-12 20:40	12h 40m	MANUAL	MANTENIMIENTO PROGRAMADO / TRABAJOS DE CLESA EN SUS CIRCUITOS. PARTE DE CARGA TRANSF. AL 16-4-82 Y 41-4-81, DEJA FUERA SUB-SALCOATITAN. ENS CALC.	2.17	23330	CLESA
DELSUR-SOYA (30-4-84)	07-12 08:05	07-12 08:18	0h 13m	51	FALLA EN LÍNEA / DELSUR REPORTA CONTACTO DE AVE CON LA LINEA.	9.42	2041	DELSUR
DELSUR-PEDR (47-4-82)	07-12 09:00	07-12 09:02	0h 2m	51NS	FALLA EN LÍNEA / INDICO 59N,	3.71	123.67	DELSUR
DELSUR-SANA (35-4-84)	07-12 14:00	07-12 14:01	0h 1m	51	FALLA EN LÍNEA / INDICO 59N,	1.08	18	DELSUR
DELSUR-PEDR (47-4-83)	08-12 21:42	09-12 03:14	5h 32m	MANUAL	MANTENIMIENTO PROGRAMADO / POR MANTENIMIENTO AL TX 110/46 KV. CARGA TOTALMENTE TRANSFERIDA A SUB SOYA Y SUB TECO.	0	0	ETESAL
LAGEO-PEDR (47-4-81)	08-12 21:44	09-12 03:13	5h 29m	MANUAL	MANTENIMIENTO PROGRAMADO / POR MANTENIMIENTO AL TX 110/46 KV. CARGA TOTALMENTE TRANSFERIDA A SUB SOYA Y SUB TECO.	0	0	ETESAL
DELSUR-PEDR (47-4-82)	08-12 21:45	09-12 03:11	5h 26m	MANUAL	MANTENIMIENTO PROGRAMADO / POR MANTENIMIENTO AL TX 110/46 KV. CARGA TOTALMENTE TRANSFERIDA A SUB SOYA Y SUB TECO.	0	0	ETESAL
DELSUR-PEDR (47-4-84)	08-12 21:46	09-12 03:09	5h 23m	MANUAL	MANTENIMIENTO PROGRAMADO / POR MANTENIMIENTO AL TX 110/46 KV. CARGA TOTALMENTE TRANSFERIDA A SUB SOYA Y SUB TECO.	0	0	ETESAL
DELSUR-SOYA (30-4-84)	09-12 06:42	09-12 16:04	9h 22m	MANUAL	MANTENIMIENTO PROGRAMADO / PAMM DE ETESAL EN SUB SOYA. CARGA TOTALMENTE TRANSFERIDA A SUB ATEO Y SUB STOM.	0	0	ETESAL

## Interrupciones del servicio

Entrega	Fecha Inicio	Fecha Final	Duración	Rele	Motivo	MW	KWh	Responsable
DELSUR-SOYA (30-4-85)	09-12 06:51	09-12 16:01	9h 10m	MANUAL	MANTENIMIENTO PROGRAMADO / PAMM DE ETESAL EN SUB SOYA. CARGA TOTALMENTE TRANSFERIDA A SUB STOM.	0	0	ETESAL
DELSUR-OPIC (38-4-82)	09-12 07:27	09-12 16:39	9h 12m	MANUAL	SOLICITUD DE DISTRIBUIDOR / PARA HACER ESPACIO EN TX1 POR TRANSFERENCIAS DE CLESA AL INT. 38-4-80. CARGA TOTALMENTE TRANSFERIDA AL INT. 38-4-84.	0	0	DELSUR
CAESS-SOYA (30-2-81)	09-12 07:31	09-12 12:53	5h 22m	MANUAL	MANTENIMIENTO PROGRAMADO / PAMM EN SUB SOYA. CARGA TOTALMENTE TRANSFERIDA A SUB NEJA, SANT Y SBAR.	0	0	ETESAL
CAESS-SOYA (30-2-82)	09-12 07:31	09-12 12:53	5h 22m	MANUAL	MANTENIMIENTO PROGRAMADO / PAMM EN SUB SOYA. CARGA TOTALMENTE TRANSFERIDA A SUB NEJA, SANT Y SBAR.	0	0	ETESAL
CAESS-SOYA (30-2-83)	09-12 07:31	09-12 12:53	5h 22m	MANUAL	MANTENIMIENTO PROGRAMADO / PAMM EN SUB SOYA. CARGA TOTALMENTE TRANSFERIDA A SUB NEJA, SANT Y SBAR.	0	0	ETESAL
CLESA-GUAJ (11-4-83)	09-12 08:59	09-12 14:57	5h 58m	MANUAL	MANTENIMIENTO PROGRAMADO / PAMM ETESAL EN AREA A 46 KV. TODA LA CARGA FUERA ENS CALC.	1.44	8907.34	ETESAL
CESSA-GUAJ (11-4-84)	09-12 08:59	09-12 14:58	5h 59m	MANUAL	MANTENIMIENTO PROGRAMADO / PAMM ETESAL EN AREA A 46 KV SUB GUAJ.	0	0	ETESAL
CLESA-GUAJ (11-4-81)	09-12 08:59	09-12 15:35	6h 36m	MANUAL	MANTENIMIENTO PROGRAMADO / PAMM ETESAL EN AREA A 46 KV. ETESAL INFORMA QUE EL ATRASO EN EL CIERRE SE DEBIO A OPERACION DE BLOQUEO DE UN TEMPORIZADOR QUE NO PERMITIA EL CIERRE. ENS CALC.	3.02	21966.21	ETESAL
ANDA-NEJA (37-2-84)	09-12 16:30	09-12 20:18	3h 48m	51	FALLA EN LÍNEA / ANDA ENCONTRO LINEAS ENREDADAS.	26	98800	ANDA
EEO-15SE (18-4-84)	10-12 13:22	10-12 13:25	0h 3m	51, 51NS	FALLA EN LÍNEA / INDICO 59N,	5.46	273	EEO
DELSUR-TECO (39-4-81)	11-12 07:01	11-12 12:40	5h 39m	MANUAL	MANTENIMIENTO PROGRAMADO / INSTALACION DE PARARRAYOS EN EL CIRCUITO. LA CARGA SE TRANSFIRIO TOTALMENTE A INT.32-4-81.	0	0	DELSUR
CLESA-AHUA (16-4-81)	11-12 16:26	11-12 16:29	0h 3m	50, 51	FALLA EN LÍNEA / INDICO 59N, CLESA REPORTO FUERTE VIENTO EN LA ZONA.	11.01	550.5	CLESA
DELSUR-TECO (39-4-81)	11-12 19:20	11-12 19:21	0h 1m	51	FALLA EN LÍNEA / INDICO 59N, DELSUR REPORTO LLUVIA EN LA ZONA.	5.61	93.5	DELSUR
DELSUR-OPIC (38-4-82)	11-12 20:14	11-12 20:16	0h 2m	51	FALLA EN LÍNEA / INDICO 59N, DELSUR REPORTO DESCARGAS ATMOSFERICAS EN LA ZONA.	21.06	702	DELSUR
DELSUR-SANA (35-4-84)	11-12 20:14	11-12 20:17	0h 3m	51	FALLA EN LÍNEA / DELSUR REPORTO DESCARGAS ATMOSFERICAS EN LA ZONA.	4.51	225.5	DELSUR
EEO-15SE (18-4-83)	11-12 20:54	11-12 20:55	0h 1m	51	FALLA EN LÍNEA / INDICO 59N, EEO REPORTO LLUVIA EN LA ZONA.	3.29	54.83	EEO
EEO-15SE (18-4-84)	11-12 20:54	11-12 20:56	0h 2m	51	FALLA EN LÍNEA / INDICO 59N, EEO REPORTO LLUVIA EN LA ZONA.	5.19	173	EEO
CLESA-ATEO (44-3-85)	11-12 23:39	11-12 23:41	0h 2m	51	FALLA EN LÍNEA / CLESA REPORTO LLUVIA EN LA ZONA.	2.7	90	CLESA
CAESS-SRAF (32-4-82)	12-12 07:11	12-12 07:12	0h 1m	51	FALLA EN LÍNEA	6.08	101.33	CAESS
DELSUR-TECO (39-4-82)	12-12 08:41	14-12 13:46	53h 5m	MANUAL	MANTENIMIENTO PROGRAMADO / REMOCIÓN DE CORTE DE CUCHILLAS MONOPOLARES. INSTALACIÓN DE PARARRAYOS Y MOTO-OPERADOR. TODA LA CARGA TRANSF. AL 47-4-81. AL CIERRE DEL INT. NORMALIZO SU CARGA.	0	0	DELSUR
CLESA-ATEO (44-3-85)	12-12 08:51	12-12 08:52	0h 1m	51	FALLA EN LÍNEA	2.91	48.5	CLESA

## Interrupciones del servicio

Entrega	Fecha Inicio	Fecha Final	Duración	Rele	Motivo	MW	KWh	Responsable
EEO-SMIG (34-4-86)	13-12 08:51	13-12 08:52	0h 1m	MANUAL	MANTENIMIENTO PROGRAMADO / POR TRABAJOS DE EEO EN LINEA DE 46KV. 04:05HRS. PARTE DE LA CARGA TRANSFERIDA AL INT. 18-4-84. EL RESTO SE MANTIENE EN EL INT. 34-4-86.	3.09	51.5	EEO
EEO-SMIG (34-4-86)	13-12 18:30	13-12 18:31	0h 1m	MANUAL	SOLICITUD DE DISTRIBUIDOR / PARA NORMALIZAR LA CARGA DE ESTE INTERRUPTOR.	4.97	82.83	EEO
DELSUR-TECO (39-4-82)	14-12 15:47	14-12 15:50	0h 3m	59N	FALLA EN LÍNEA / POR OPERACIÓN DE RELE: 59N, TARDANZA EN CIERRE A SOLICITUD DE DELSUR PARA REALIZAR REVISIONES PROPIAS.	7.35	367.5	DELSUR
DELSUR-NCUS (42-2-83)	15-12 22:20	16-12 04:15	5h 55m	MANUAL	MANTENIMIENTO PROGRAMADO / TRABAJOS DE DELSUR. PERFORACION DE AGUJEROS PARA MONTAJE DE VIGAS EN PORTICO DE ENTRADA A SUB DELSUR NCUS.	0.1	591.67	DELSUR
DELSUR-NCUS (42-2-81)	15-12 22:21	16-12 04:00	5h 39m	MANUAL	MANTENIMIENTO PROGRAMADO / ABIERTO TAMBIEN INT 2-82. PERFORACION DE AGUJEROS PARA MONTAJE DE VIGAS EN PORTICO DE ENTRADA A SUB DELSUR NCUS. TODA LA CARGA TRANSF. HACIA SUBS SANT, EPED Y STOM.	0	0	DELSUR
DELSUR-OPIC (38-4-82)	16-12 06:44	16-12 14:41	7h 57m	MANUAL	SOLICITUD DE DISTRIBUIDOR / PARA TRASLADAR TODA LA CARGA AL CKTO 38-4-84 Y DEJAR ESPACIO A CLESA EN EL TX-1 POR TRABAJOS EN SU RED.	0	0	DELSUR
DELSUR-TECO (39-4-81)	16-12 06:48	16-12 14:30	7h 42m	MANUAL	MANTENIMIENTO PROGRAMADO / PAMM ETESAL EN SUB TECOLUCA. TODA LA CARGA TRANSF AL 32-4-81	0	0	ETESAL
DELSUR-TECO (39-4-82)	16-12 06:54	16-12 14:30	7h 36m	MANUAL	MANTENIMIENTO PROGRAMADO / PAMM ETESAL EN SUB TECOLUCA. TODA LA CARGA TRANSF AL 47-4-81	0	0	ETESAL
CAESS-STOM (46-4-82)	16-12 07:00	16-12 16:31	9h 31m	MANUAL	MANTENIMIENTO PROGRAMADO / TRABAJOS DE CAESS EN SUB MONSERRAT. TODA LA CARGA TRANSFERIDA PREVIAMENTE A OTRAS SUBESTACIONES.	0	0	CAESS
CLESA-SANA (35-4-82)	17-12 07:06	17-12 07:07	0h 1m	51, 51NS	FALLA EN LÍNEA / INDICO 59N,	7.97	132.83	CLESA
EEO-LUNI (49-4-81)	17-12 17:14	17-12 17:19	0h 5m	MANUAL	CERO VOLTAJE / POR CERO VOLTAJE DEBIDO A DISPARO DE LA LINEA SMIG-LUNI.	5.67	472.5	ETESAL
EEO-LUNI (49-4-82)	17-12 17:14	17-12 17:19	0h 5m	MANUAL	CERO VOLTAJE / POR CERO VOLTAJE DEBIDO A DISPARO DE LA LINEA SMIG-LUNI. TRANSFIERE SUB-ANAMOROS Y SUB-SANTA ROSA AL 34-4-82 A LAS 17:16 H. ENS CALC.	11.32	943.33	ETESAL
EEO-LUNI (49-4-81)	17-12 17:24	18-12 10:00	16h 36m	MANUAL	CERO VOLTAJE / POR CERO VOLTAJE DEBIDO A DISPARO DE LA LINEA SMIG-LUNI. PARTE DE LA CARGA TRANSFERIDA AL 34-4-84 Y 34-4-85 A LAS 17:30 H. DEJA FUERA CORSAIN Y CUTUCO (1.5 MW. APROX.)HASTA LAS 19:36 H. ENS CALC.	5.6	3860	ETESAL
EEO-LUNI (49-4-82)	17-12 17:24	18-12 10:00	16h 36m	MANUAL	CERO VOLTAJE / POR CERO VOLTAJE DEBIDO A DISPARO DE LA LINEA SMIG-LUNI. TRANSFIERE SUB-LA LEONA Y SUB-CEMFA LAS 17:30 H. AL 34-4-82. ENS CALC.	5.35	535	ETESAL
DELSUR-NCUS (42-2-81)	18-12 00:05	18-12 00:08	0h 3m	MANUAL	MANTENIMIENTO PROGRAMADO / AJUSTE DE CUCHILLAS DE LINEA POR PRESENTAR PUNTO CALIENTE, SOLICITADO POR ETESAL, CARGA TRANSFERIDA A INT. 42-2-82.	0	0	ETESAL
DELSUR-NCUS (42-2-82)	18-12 00:09	18-12 00:12	0h 3m	MANUAL	MANTENIMIENTO PROGRAMADO / AJUSTE DE CUCHILLAS DE LINEA POR PRESENTAR PUNTO CALIENTE, SOLICITADO POR ETESAL, CARGA TRANSFERIDA A INT. 42-2-81.	0	0	ETESAL
EEO-SMIG (34-4-83)	18-12 09:15	18-12 09:16	0h 1m	51NS	FALLA EN LÍNEA / INDICO 59N,	13.13	218.83	EEO
EEO-SMIG (34-4-85)	18-12 20:46	18-12 20:47	0h 1m	51NS	FALLA EN LÍNEA / INDICO 59N,	3.94	65.67	EEO



## Interrupciones del servicio

Entrega	Fecha Inicio	Fecha Final	Duración	Rele	Motivo	MW	KWh	Responsable
DELSUR-TECO (39-4-82)	19-12 13:45	19-12 15:58	2h 13m	MANUAL	SOLICITUD DE DISTRIBUIDOR / PARA HACER PRUEBAS DE CUCHILLAS MOTORIZADAS EN SU CIRCUITO. CARGA TOTALMENTE TRANSFERIDA AL INT. 47-4-81.	0	0	DELSUR
CLESA-ATEO (44-3-84)	19-12 15:12	19-12 15:13	0h 1m	51	FALLA EN LÍNEA	3.24	54	CLESA
DELSUR-SOYA (30-4-85)	20-12 22:26	20-12 22:27	0h 1m	51, 51NS	FALLA EN LÍNEA / INDICO 59N, FUERTE LLUVIA EN LA ZONA.	2.37	39.5	DELSUR
DELSUR-NCUS (42-2-82)	20-12 23:00	21-12 05:04	6h 4m	MANUAL	MANTENIMIENTO PROGRAMADO / ADELANTOS DE TRABAJOS EN PORTICOS, RELACIONADOS CON EL PARADO DE POSTES Y PREPARACION PARA MONTAJE DE REACTORES, CARGA TRANSFERIDA TOTALMENTE.	0	0	DELSUR
EEO-SMIG (34-4-81)	21-12 04:07	21-12 04:08	0h 1m	MANUAL	SOLICITUD DE DISTRIBUIDOR / RECUPERAR LA CARGA DEL INT. 34-4-83, POR TRABAJOS PROGRAMADOS.	7.85	130.83	EEO
EEO-SMIG (34-4-83)	21-12 04:07	22-12 01:42	21h 35m	MANUAL	MANTENIMIENTO PROGRAMADO / MANTENIMIENTO AL CIRCUITO. TODA LA CARGA TRANSF. AL 34-4-81.	7.99	133.17	EEO
CLESA-SANA (35-4-82)	21-12 08:49	21-12 08:50	0h 1m	51	FALLA EN LÍNEA	11.23	187.17	CLESA
DELSUR-OPIC (38-4-84)	21-12 17:05	21-12 17:06	0h 1m	59N	FALLA EN LÍNEA / POR OPERACIÓN DE RELE: 59N, CORINCA SE ENCONTRABA FUERA DE OPERACIÓN AL MOMENTO DEL DISPARO.	0	0	DELSUR
CLESA-ATEO (44-3-84)	21-12 17:08	21-12 17:09	0h 1m	51	FALLA EN LÍNEA	3.31	55.17	CLESA
CLESA-AHUA (16-4-81)	21-12 19:34	21-12 19:35	0h 1m	51	FALLA EN LÍNEA / INDICO 59N,	7.86	131	CLESA
DELSUR-NCUS (42-2-81)	21-12 22:56	22-12 02:37	3h 41m	MANUAL	MANTENIMIENTO PROGRAMADO / ADELANTOS DE TRABAJOS EN PORTICOS, RELACIONADOS CON EL PARADO DE POSTES Y PREPARACION PARA MONTAJE DE REACTORES, TODA LA CARGA TRANSF. HACIA SUBS SANT, STOM Y EPED.	0	0	DELSUR
EEO-SMIG (34-4-81)	22-12 01:40	22-12 01:42	0h 2m	MANUAL	SOLICITUD DE DISTRIBUIDOR / PARA NORMALIZACIÓN DE CARGAS TRANSFERIDAS	15.9	530	EEO
CLESA-ATEO (44-4-80)	22-12 17:26	22-12 17:28	0h 2m	51	FALLA EN LÍNEA	11	366.67	CLESA
EEO-LUNI (49-4-82)	23-12 03:11	23-12 03:12	0h 1m	51	FALLA EN LÍNEA	9.27	154.5	EEO
EEO-LUNI (49-4-82)	23-12 03:32	23-12 03:33	0h 1m	51	FALLA EN LÍNEA / EEO REPORTA FUERTES VIENTOS EN LA ZONA.	9.27	154.5	EEO
CAESS-SANT (36-2-81)	23-12 07:35	23-12 11:50	4h 15m	MANUAL	MANTENIMIENTO PROGRAMADO / ABIERTO TAMBIEN INT. 2-82 POR CORRECCION DE PUNTOS CALIENTES EN SUB-SAN ANTONIO(CAESS). CARGA TRANSFERIDA TOTALMENTE .	0	0	CAESS
EEO-SMIG (34-4-84)	24-12 10:09	24-12 10:11	0h 2m	51NS	FALLA EN LÍNEA / INDICO 59N,	1.96	65.33	EEO
CLESA-AHUA (16-4-81)	26-12 14:53	26-12 14:54	0h 1m	50, 51	FALLA EN LÍNEA / INDICO 59N,	5.57	92.83	CLESA
CLESA-AHUA (16-4-81)	26-12 21:08	26-12 22:01	0h 53m	MANUAL	SOLICITUD DE DISTRIBUIDOR / PARA SUSTITUIR POSTE CHOCADO , PARTE DE LA CARGA FUE AFECTADA..	1.53	1351.5	CLESA
LAGEO-OPIC (38-4-83)	27-12 08:11	27-12 15:11	7h 0m	MANUAL	SOLICITUD DE PM / TRABAJOS DE HANESBRAND EN LA PLANTA.	0	0	HANES
EEO-15SE (18-4-84)	27-12 09:13	27-12 09:14	0h 1m	51, 51NS	FALLA EN LÍNEA / INDICO 59N,	4.98	83	EEO
CESSA-GUAJ (11-4-84)	28-12 04:59	28-12 10:38	5h 39m	MANUAL	MANTENIMIENTO PROGRAMADO / VERIFICACIÓN Y AJUSTE DE MEDIDORES POR PARTE DE HOLCIM.	0	0	CESSA
LAGEO-OPIC (38-4-83)	28-12 08:02	28-12 16:14	8h 12m	MANUAL	MANTENIMIENTO PROGRAMADO / REMOCION DE POSTE EN ZONA DE EROSION Y CAMBIO DE AISLAMIENTO A LO LARGO DEL CIRCUITO.	0	0	HANES
EEO-SMIG (34-4-84)	28-12 22:28	28-12 22:30	0h 2m	51NS	FALLA EN LÍNEA / INDICO 59N,	2.14	71.33	EEO
EEO-SMIG (34-4-84)	29-12 02:34	29-12 02:35	0h 1m	51NS	FALLA EN LÍNEA / INDICO 59N,	2.18	36.33	EEO

## Interrupciones del servicio

Entrega	Fecha Inicio	Fecha Final	Duración	Rele	Motivo	MW	KWh	Responsable
DELSUR-NCUS (42-2-83)	29-12 23:05	30-12 11:12	12h 7m	MANUAL	MANTENIMIENTO PROGRAMADO / TRABAJOS DELSUR POR AMPLIACION EN SUB NCUS.	0.15	1817.5	DELSUR
DELSUR-NCUS (42-2-81)	29-12 23:12	30-12 10:27	11h 15m	MANUAL	MANTENIMIENTO PROGRAMADO / TRABAJOS DELSUR POR AMPLIACION EN SUB NCUS. CARGA TRANSFERIDA PREVIAMENTE A OTRAS SUB DEL SISTEMA DE DELSUR.	0	0	DELSUR
DELSUR-NCUS (42-2-82)	29-12 23:13	30-12 12:51	13h 38m	MANUAL	MANTENIMIENTO PROGRAMADO / TRABAJOS DELSUR POR AMPLIACION EN SUB NCUS. CARGA TRANSFERIDA PREVIAMENTE A OTRAS SUB DEL SISTEMA DE DELSUR.	0	0	DELSUR
EDESAL-TALN (48-4-81)	30-12 08:02	30-12 16:23	8h 21m	MANUAL	MANTENIMIENTO PROGRAMADO / TRABAJOS DE EDESAL EN EL CKTO. TODA LA CARGA AFECTADA. ENS CALC.	0.45	10240	EDESAL
EEO-15SE (18-4-84)	30-12 10:09	30-12 10:10	0h 1m	51	FALLA EN LÍNEA / FUERTES VIENTOS.	5.18	86.33	EEO
LAGEO-OPIC (38-4-83)	30-12 13:09	30-12 13:10	0h 1m	51	FALLA EN LÍNEA / FUERTES VIENTOS.	0.39	6.5	HANES
DELSUR-ATEO (44-4-81)	30-12 16:08	30-12 16:29	0h 21m	51NS	FALLA EN LÍNEA / INDICO 59N, PRUEBA NEG. A LAS 16:10 HRS OPERANDO MISMAS PROT. DELSUR DEJA FUERA TRAMO DE LÍNEA EN VACÍO HACIA SITIO DEL NIÑO.	7.83	2740.5	DELSUR
EEO-15SE (18-4-84)	30-12 20:03	30-12 20:04	0h 1m	51, 51NS	FALLA EN LÍNEA / INDICO 59N, EEO REPORTA VIENTOS FUERTES.	6.73	112.17	EEO
CONS-ACAJ (13-4-82)	31-12 10:59	31-12 13:40	2h 41m	51	FALLA EN LÍNEA / PRUEBA NEG. A LAS 11:01 H, OPERANDO LA MISMA PROTECCION. DELSUR NO PROPORCIONO INFORMACION SOBRE EL TIPO DE FALLA QUE ENCONTRO EN LA REVISION.	0.13	348.83	DELSUR
DELSUR-SRAF (32-4-81)	31-12 12:30	31-12 12:31	0h 1m	51	FALLA EN LÍNEA	6.4	106.67	DELSUR

# CUADRO DE MANTENIMIENTOS PROGRAMADOS

SEMANA 20 DE 2012 - SEMANA 19 DE 2013

	PLANTA/UNIDAD	PROGRAMADO		DURACIÓN	REPROGRAMADO	DURACIÓN	EJECUTADO	DURACIÓN	MOTIVO		
CEL	<b>GUAJOYO</b>										
	UNIDAD 1	12-may-13	02-jun-13	22 DIAS	13-abr-13	04-may-13	22 DIAS			Mantenimiento mayor	
	<b>CERRON GRANDE</b>										
	UNIDAD 1	14-may-12	03-jun-12	21 DIAS				14-may-12	03-jun-12	21 DIAS	Mantenimiento mayor
	UNIDAD 2	08-jun-12	29-jun-12	22 DIAS	09-jul-12	30-jul-12	22 DIAS	09-jul-12	20-jul-12	12 DIAS	Reemplazo de transformador elevador de Unidad
	<b>5 DE NOVIEMBRE</b>										
	UNIDAD 1	03-feb-13	22-feb-13	20 DIAS	31-ene-13	16-feb-13	17 DIAS				Mantenimiento mayor
	UNIDAD 3	10-ene-13	26-ene-13	17 DIAS							Mantenimiento mayor
	UNIDAD 4	01-abr-13	10-abr-13	10 DIAS							Mantenimiento mayor
	<b>15 DE SEPTIEMBRE</b>										
UNIDAD 1	28-oct-12	14-may-13	199 DIAS	18-feb-13	27-feb-13	10 DIAS				Mantenimiento mayor - Reemplazo de cojinete de empuje del generador -	
UNIDAD 2	03-mar-13	23-mar-13	21 DIAS							Corrección de fuga de aceite del sistema de control y cambio de bujes de los	
<b>AHUACHAPAN</b>											
UNIDAD 1	17-jun-12	14-jul-12	28 DIAS				17-jun-12	05-jul-12	19 DIAS	Mantenimiento mayor	
UNIDAD 2	12-ago-12	26-ago-12	15 DIAS				12-ago-12	21-ago-12	10 DIAS	Mantenimiento mayor	
<b>BERLIN</b>											
UNIDAD 1	10-sep-12	30-sep-12	21 DIAS				10-sep-12	24-sep-12	15 DIAS	Mantenimiento mayor	
UNIDAD 3	30-jul-12	28-ago-12	30 DIAS	14-oct-12	07-nov-12	25 DIAS	14-oct-12	09-nov-12	27 DIAS	Mantenimiento mayor	
UNIDAD 4	10-sep-12	30-sep-12	21 DIAS				10-sep-12	30-sep-12	21 DIAS	Mantenimiento mayor	
<b>ACAJUTLA</b>											
MOTOR 1	14-jul-12	04-ago-12	22 DIAS				14-jul-12	05-ago-12	23 DIAS	Mantenimiento de 72,000 horas	
MOTOR 3	25-ago-12	16-sep-12	23 DIAS				25-ago-12	17-sep-12	24 DIAS	Mantenimiento de 72,000 horas	
MOTOR 7	05-oct-12	08-nov-12	35 DIAS				05-oct-12	08-nov-12	35 DIAS	Mantenimiento de 60,000 horas	
MOTOR 8	07-may-12	10-jun-12	35 DIAS				06-jun-12	11-jul-12	36 DIAS	Mantenimiento de 60,000 horas	
UNIDAD 1	07-jul-12	05-ago-12	30 DIAS				07-jul-12	05-ago-12	30 DIAS	Mantenimiento de 8,000 horas ó 2 años	
<b>SOYAPANGO</b>											
MOTOR 3	07-ago-12	31-ago-12	25 DIAS				07-ago-12	31-ago-12	25 DIAS	Mantenimiento de 24,000 horas	
<b>NEJAPA POWER</b>											
MOTOR 1	15-oct-12	11-nov-12	28 DIAS	05-nov-12	02-dic-12	28 DIAS	05-nov-12	30-nov-12	26 DIAS	Mantenimiento mayor de motor y generador	
MOTOR 2	18-jun-12	01-jul-12	14 DIAS							Mantenimiento mayor de motor y generador	
MOTOR 5	23-ago-12	29-ago-12	7 DIAS	03-dic-12	09-dic-12	7 DIAS	03-dic-12	09-dic-12	7 DIAS	Mantenimiento intermedio de motor y generador	
MOTOR 6	06-ago-12	02-sep-12	28 DIAS				06-ago-12	31-ago-12	26 DIAS	Mantenimiento intermedio de motor y generador	
MOTOR 11	14-may-12	27-may-12	14 DIAS	18-jun-12	01-jul-12	14 DIAS	18-jun-12	29-jun-12	12 DIAS	Mantenimiento mayor de motor y generador	
MOTOR 12	24-sep-12	07-oct-12	14 DIAS	10-sep-12	23-sep-12	14 DIAS	10-sep-12	23-sep-12	14 DIAS	Mantenimiento mayor de motor y generador	
MOTOR 14	04-jun-12	10-jun-12	7 DIAS				04-jun-12	07-jun-12	4 DIAS	Mantenimiento intermedio de motor y generador	
MOTOR 23	10-sep-12	16-sep-12	7 DIAS	24-sep-12	30-sep-12	7 DIAS	24-sep-12	29-sep-12	6 DIAS	Mantenimiento intermedio de motor y generador	
MOTOR 25	09-jul-12	22-jul-12	14 DIAS				09-jul-12	22-jul-12	14 DIAS	Mantenimiento mayor de motor y generador	
<b>TALNIQUE</b>											
MOTOR 4	07-jul-12	21-jul-12	15 DIAS	11-ago-12	25-ago-12	15 DIAS	11-ago-12	26-ago-12	16 DIAS	Mantenimiento de 24,000 horas	
MOTOR 5	20-oct-12	03-nov-12	15 DIAS	07-jul-12	21-jul-12	15 DIAS	07-jul-12	22-jul-12	16 DIAS	Mantenimiento de 24,000 horas	
MOTOR 6	24-nov-12	08-dic-12	15 DIAS	05-ene-13	19-ene-13	15 DIAS				Mantenimiento de 24,000 horas	
MOTOR 7	11-ago-12	25-ago-12	15 DIAS	22-ene-13	05-feb-13	15 DIAS				Mantenimiento de 24,000 horas	
MOTOR 8	15-sep-12	29-sep-12	15 DIAS	24-nov-12	08-dic-12	15 DIAS	24-nov-12	08-dic-12	15 DIAS	Mantenimiento de 24,000 horas	
MOTOR 9	02-jun-12	16-jun-12	15 DIAS	15-sep-12	29-sep-12	15 DIAS	15-sep-12	30-sep-12	16 DIAS	Mantenimiento de 24,000 horas	
<b>TEXTUFIL</b>											
MOTOR 1	01-oct-12	08-oct-12	8 DIAS				01-oct-12	06-oct-12	6 DIAS	Mantenimiento de 7,500 horas	
MOTOR 2	17-sep-12	24-sep-12	8 DIAS	11-oct-12	18-oct-12	8 DIAS	11-oct-12	17-oct-12	7 DIAS	Mantenimiento de 7,500 horas	
MOTOR 3	02-jun-12	11-jun-12	10 DIAS				02-jun-12	08-jun-12	7 DIAS	Mantenimiento de 30,000 horas	
MOTOR 4	22-oct-12	31-oct-12	10 DIAS				22-oct-12	30-oct-12	9 DIAS	Mantenimiento de 7,500 horas	
MOTOR 5	23-jul-12	01-ago-12	10 DIAS							Mantenimiento de 15,000 horas	
MOTOR 6	13-jul-12	22-jul-12	10 DIAS				13-jul-12	19-jul-12	7 DIAS	Mantenimiento de 7,500 horas	
MOTOR 6	11-ago-12	13-ago-12	3 DIAS							Mantenimiento de 3,750 horas	
MOTOR 7	14-may-12	23-may-12	10 DIAS	18-jun-12	27-jun-12	10 DIAS				Mantenimiento de 7,500 horas	
MOTOR 7	21-ago-12	23-ago-12	3 DIAS							Mantenimiento de 3,750 horas	
<b>GECSA</b>											
MOTORES 1 a 3	30-jul-12	13-ago-12	15 DIAS	01-sep-12	15-sep-12	15 DIAS	01-sep-12	08-sep-12	8 DIAS	Cambio de empaquetadura en el transformador de potencia	
<b>BOREALIS</b>											
MOTOR 1	10-oct-12	24-oct-12	15 DIAS							Mantenimiento de 6,000 horas	
MOTOR 3	11-jul-12	25-jul-12	15 DIAS	10-oct-12	24-oct-12	15 DIAS	10-oct-12	25-oct-12	16 DIAS	Mantenimiento de 6,000 horas	
MOTOR 8	15-ago-12	29-ago-12	15 DIAS							Mantenimiento de 6,000 horas	



Km. 12 1/2 Carretera al Puerto de la Libertad, Nuevo Cuscatlán,  
Departamento de La Libertad.  
Tel.: (503) 2521-7300 Fax: (503) 2521-7301  
Correo: [mercado@ut.com.sv](mailto:mercado@ut.com.sv)  
[www.ut.com.sv](http://www.ut.com.sv)