



Unidad de Transacciones, S.A.

Informe Estadístico Junio - 2012

Administrador del Mercado Mayorista
de Electricidad de El Salvador
Km. 12 1/2 Carretera al Puerto de La Libertad
Nuevo Cuscatlán, Departamento de La Libertad
Tel.: (503) 2521-7300 Fax: (503) 2521-7301
www.ut.com.sv



	Pág.
Indice	2
Referencias	3
Resumen	4
Inyecciones	5
Comportamiento de la demanda de energía	5
♦ Tasa de variación anual (promedio móvil 12 meses)	5
♦ Tasa de variación anual (promedio móvil 6 meses)	5
♦ Tasa de variación anual (promedio móvil 3 meses)	5
Inyecciones por recurso	6
Inyección nacional por participante de mercado	6
Contratos de inyección	6
Retiros	7
Contratos Bilaterales por Participante de Mercado	7
Contratos de Libre Concurrencia por Participante de mercado	7
Mercado Regulador del Sistema por participante de mercado	7
Comercio Internacional	8
♦ Importaciones por participante de mercado	8
♦ Exportaciones por participante de mercado	8
♦ Comercio Internacional por frontera	8
Evolución de los precios	9
♦ Precios Promedios Mensuales	9
♦ Precios Horarios	10
♦ Precios Promedios Diarios y Acumulados	23
♦ Composición del Precio Promedio Mensual	24
Otras Estadísticas	24
♦ Energía No Servida, Pérdidas e Interrupciones	24
♦ Demanda Máxima de Potencia	25
♦ Reserva Rodante y Reserva Fría en Demanda Máxima	26
♦ Precios de los Combustibles puestos en planta (US\$/bbl)	27
♦ Niveles (msnm)	28
♦ Interrupciones del Servicio	29
♦ Programa Anual de Mantenimientos (PAM)	35



Referencias

- Variación Mensual: Relación entre el mes actual y el mes anterior.
- Variación Anual: Relación entre el mes actual y el mismo mes del año anterior.
- Acumulado Anual: Relación del promedio acumulado del año y el mismo período del año anterior.
- Variación de 3 meses: Relación entre el promedio móvil de 3 meses del período actual y el mismo período del año anterior.
- Variación de 12 meses: Relación entre el promedio móvil de 12 meses del período actual y el mismo período del año anterior.

Resumen

Energía Transada		GWh	%
	Hidroeléctrica	170.6	34.3%
	Geotérmica	111.0	22.3%
	Térmica	201.6	40.6%
	Importaciones	8.2	1.6%
	Desvíos	5.7	1.1%
Total inyecciones MME		497.0	100.0%
(-)	Exportaciones	3.7	
	Desvíos	1.6	
	Pérdidas de transmisión ^{1/}	7.1	1.4%
		484.5	
Demanda MME		GWh	%
	Mercado de Contratos	356.8	74%
	Mercado Regulador del Sistema	127.7	26%
Total Demanda en el MME		484.5	100.0%
Energía de Paso		Retiro	Inyección
	Guatemala	0.0	1.6
	Honduras	1.6	0.0
Precios MRS		\$/MWh	
Promedio mensual^{2/}		\$ 188.22	
Demanda Máxima de Potencia		MW	Fecha/hora
	Máxima	941	08-jun-12 11:30
	Mínima	443	24-jun-12 3:00

1/ Como porcentaje de la inyección.

2/ Nota: a partir del 1 de Agosto de 2011 el precio de la energía ha sido calculado con base a lo establecido en el Reglamento de Operación Basado en Costos de Producción (ROBCP)

Inyecciones

Rubros	Junio 2012		Var. %	Acumulado Anual ^{2/}		Últimos 3 meses ^{2/}		Últimos 12 meses ^{2/}	
	GWh	Var. % ^{2/}	Anual ^{2/}	GWh	Var. %	GWh	Var. %	GWh	Var. %
Generación nacional transada	483.1	-4.9	3.4	2,886.2	-99.6	488.4	1.1	481.6	2.1
Intercambios Internacionales (+/-) ^{1/}	8.5	610.3	-77.1	24.2	-254.7	1.2	-90.6	2.2	-81.6
Pérdidas de transmisión	7.1	-6.2	-16.7	44.8	-145.7	7.2	-17.1	8.7	0.6
Demanda Mercado Mayorista	484.5	-4.1	0.6	2,934.1	-99.9	486.4	-0.5	482.3	1.5

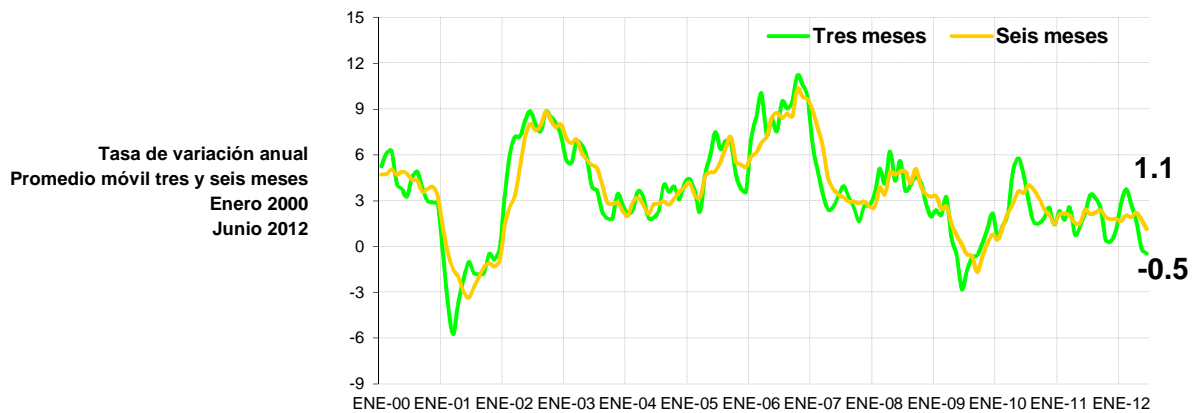
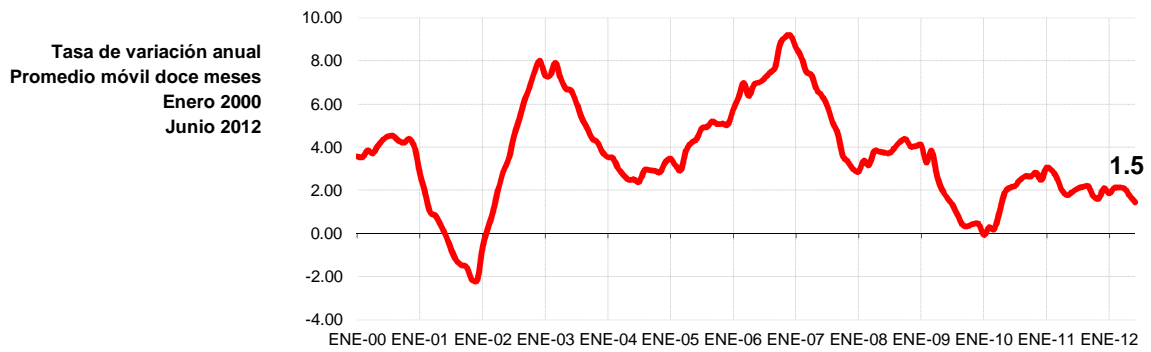
^{1/} Signo (+) : Saldo comercial neto a favor de importaciones

Signo (-) : Saldo comercial neto a favor de exportaciones

Incluye desvíos

^{2/} Para el detalle de los periodos ver el apartado de Referencias de la Pág. 3.

Comportamiento de la demanda de energía en el Mercado Mayorista de Electricidad



Inyecciones Por Recurso Inyectado

Participante de mercado	Junio 2012		Var. %	Acumulado Anual ^{2/}		Últimos 3 meses ^{2/}		Últimos 12 meses ^{2/}	
	GWh	Var. % ^{2/}	Anual ^{2/}	GWh	Var. %	GWh	Var. %	GWh	Var. %
Hidroeléctrica	170.6	5.3	30.5	837.0	-96.1	152.8	33.2	181.6	11.3
Geotérmica	111.0	-7.6	0.4	716.3	-101.6	117.1	-1.3	120.4	0.2
Térmica	201.6	-10.8	-10.8	1,378.4	5.1	218.4	-12.5	183.3	-2.6
Iny. Nacional	483.1								
Importaciones	8.2	2.9	-61.3	73.7	-166.6	9.1	-49.9	12.3	-36.6
Total inyectado	491.3								

^{1/} Incluye pérdidas por transmisión

^{2/} Para el detalle de los periodos ver el apartado de Referencias de la Pág. 3.

Inyección Nacional por Participante de Mercado

Participante de mercado	Junio 2012		Var. %	Acumulado Anual ^{2/}		Últimos 3 meses ^{2/}		Últimos 12 meses ^{2/}	
	GWh	Var. % ^{2/}	Anual ^{2/}	GWh	Var. %	GWh	Var. %	GWh	Var. %
Cel	170.6	5.3%	30.5%	837.0	26.1%	152.8	33.2%	181.6	11.3%
Nejapa Power	62.0	15.6%	4.5%	289.5	-13.8%	54.4	-13.1%	32.4	-15.9%
Duke Energy	58.0	-15.6%	-16.7%	447.5	7.4%	66.9	-13.5%	65.3	27.9%
LaGeo	111.0	-7.6%	0.4%	716.3	2.2%	117.1	-1.3%	120.4	0.2%
Holcim	2.7	-12.8%	-42.1%	10.9	-61.0%	2.4	-51.0%	1.7	-55.4%
Cassa		-100.0%		96.5	36.7%	11.9		12.6	-12.4%
Ine, S.A.	58.5	-4.7%	7.7%	347.8	1.4%	58.1	1.1%	49.7	-0.5%
AES Clesa	0.0	-85%	-100%	0.0	-85.9%	0.0	-88.9%	0.0	-50.7%
Textufil	17.4	-6%	-19%	107.4	-15.3%	17.6	-21.8%	14.4	-19.0%
Borealis	1.2	17%	-83%	3.9	-88.5%	0.8	-88.1%	0.7	-82.7%
Gecsa	0.8	25%	-86%	4.4	-88.9%	0.6	-89.9%	0.8	-84.3%
Hilcasa	0.9	-40%	-74%	9.1	-60.4%	1.1	-70.3%	1.1	-65.1%
Ing. El Angel				35.5	15.6%			5.0	-14.8%
Ing. La Cabaña		-100%		12.3	-11.0%			1.6	-62.4%
EDESAL				0.0	-87.9%			0.0	-93.1%
DELSUR			-100%		-100.0%		-100.0%	0.0	-86.6%
Chaparrastique		-100%		13.5	73.1%		-100.0%	1.7	-10.9%
Total	483.1			2,931.8		483.8		489.3	

^{1/} Inyecciones provenientes de la red de distribución

^{2/} Para el detalle de los periodos ver el apartado de Referencias de la Pág. 3.

^{3/} Variaciones mayores de 2000% no se detallan

Tipo de Mercado (GWh)

Mercado	Ene	Feb	Mar	Abr	May	Jun	Jul	Ago	Sep	Oct	Nov	Dic	Total
MC	350.4	352.9	372.1	357.6	375.2	356.8							2,165.0
MRS	134.2	124.4	141.0	111.8	130.0	127.7							769.1
Total	484.6	477.3	513.1	469.4	505.2	484.5	0.0	0.0	0.0	0.0	0.0	0.0	2,934.1

MC: Mercado de Contratos

MRS: Mercado Regulador del Sistema

Contratos Totales de Inyección (GWh)

Participante de mercado	Ene	Feb	Mar	Abr	May	Jun	Jul	Ago	Sep	Oct	Nov	Dic	Total
BOREALIS	5.7	5.5	6.0	5.6	5.9	5.6							34.2
CEL	126.8	124.8	130.4	129.7	136.7	129.9							778.3
HOLCIM	0.2	0.2	0.2	0.2	0.2	0.2							1.0
DELSUR	1.5	1.4	1.5	1.4	1.5	1.4							8.7
DUKE	47.1	46.2	49.6	46.8	49.2	46.4							285.3
GECSA	4.9	4.8	5.1	4.8	5.1	4.8							29.4
HILCASA	0.0	2.8	3.0	2.8	3.0	2.8							14.4
IEL ANGEL	0.0	0.0	10.8	0.0	0.0	0.0							10.8
INE	37.7	37.0	39.7	37.1	39.3	37.2							228.0
LAGEO	84.6	78.0	80.5	76.4	78.7	75.9							474.1
NEPO	36.5	38.1	39.1	36.9	39.6	37.4							227.6
TEXT	6.0	16.9	18.2	17.0	17.9	16.9							92.8
CX*	-0.5	-2.6	-11.9	-1.0	-1.9	-1.7							-19.7

Total	350.4	352.9	372.1	357.6	375.2	356.8	0.0	0.0	0.0	0.0	0.0	0.0	2,165.0
--------------	--------------	--------------	--------------	--------------	--------------	--------------	------------	------------	------------	------------	------------	------------	----------------

^{1/} CX: Contratos de Exportación

Retiros

Mercado de Contratos de Retiro (Bilaterales) por Participante de Mercado (GWh)

Participante de Mercado	Ene	Feb	Mar	Abr	May	Jun	Jul	Ago	Sep	Oct	Nov	Dic	Total
ANDA	22.8	22.8	20.9	27.1	28.2	27.3							149.0
CAESS	18.8	15.5	14.1	12.2	12.6	12.2							85.5
CECAM	0.0	0.0	0.0	0.0	0.0	0.0							0.0
CEL	0.0	0.0	0.0	0.0	0.0	0.0							0.0
CEL-COM	0.3	0.3	0.3	0.3	0.3	0.4							2.0
CESSA	0.2	0.2	0.2	0.2	0.2	0.2							1.0
CLESA	6.7	6.3	6.7	6.5	6.7	6.5							39.5
DELSUR	33.6	31.4	33.6	32.5	33.6	32.2							196.8
EDESAL	1.1	1.1	1.1	1.1	1.1	1.1							6.5
EEO	1.9	1.5	1.4	1.3	1.4	1.3							8.9
CENERGICA	0.0	2.3	0.8	0.7	1.6	1.5							6.9
EXCELERGY	12.2	11.4	23.0	11.8	12.2	11.8							82.4
HANES	5.6	6.2	6.4	6.4	6.2	6.3							37.1
IEL ANGEL	0.0	0.0	0.0	0.0	0.0	0.0							0.0
INE	0.0	0.0	0.0	0.0	0.0	0.0							0.0
LAGEO	0.0	0.0	0.0	0.0	0.0	0.0							0.0
NEPO	0.0	0.0	0.0	0.0	0.0	0.0							0.0
TEXT	0.0	0.0	0.0	0.0	0.0	0.0							0.0
CX*	-0.5	-2.6	-11.9	-1.0	-1.9	-1.7							-19.7
Total bilaterales	102.7	96.3	96.7	99.0	102.2	99.0	0.0	0.0	0.0	0.0	0.0	0.0	595.9

* CX: Contratos de Exportación

Mercado de Contratos de Retiro (Libre Concurrencia) por Participante de Mercado (GWh)

Participante de Mercado	Ene	Feb	Mar	Abr	May	Jun	Jul	Ago	Sep	Oct	Nov	Dic	Total
B&D	1.4	1.6	1.7	0.8	1.3	1.5							8.3
CAESS	107.8	110.9	121.1	109.9	120.1	114.8							684.7
CLESA	42.3	45.1	48.7	45.7	47.5	43.8							273.0
DELSUR	119.8	64.1	65.9	65.3	67.0	63.5							445.6
DEUSEM	6.1	6.2	6.6	6.5	6.7	6.1							38.2
EDESAL	0.5	0.7	0.7	0.2	0.8	0.7							3.6
EEO	26.5	28.1	30.8	30.2	29.6	27.3							172.4
Totales	304.4	256.6	275.4	258.6	273.0	257.9	0.0	0.0	0.0	0.0	0.0	0.0	1,625.9

Mercado Regulator del Sistema por Participante de Mercado (GWh)

Participante de Mercado	Ene	Feb	Mar	Abr	May	Jun	Jul	Ago	Sep	Oct	Nov	Dic	Total
ABRUZZO - DIS	0.3	0.0	0.0	0.0	0.0	0.0							0.3
ABRUZZO - COM	0.1	0.0	0.0	0.0	0.0	0.0							0.1
AMPARK	3.5	0.0	0.0	0.0	0.0	0.0							3.5
ANDA	4.1	2.0	5.5	-3.5	-4.1	-3.2							0.7
B&D	0.6	0.5	0.6	1.3	1.3	0.9							5.1
BOREALIS	0.0	0.0	0.0	0.0	0.0	0.0							0.1
CAESS	61.4	59.9	67.2	59.8	67.0	63.8							379.1
CASSA	0.0	0.0	0.0	0.0	0.1	0.4							0.5
CEL	0.3	0.3	0.3	0.3	0.2	0.2							1.5
CEL - COM	0.0	0.0	0.0	0.0	0.0	0.0							0.0
HOLCIM	1.8	1.9	0.4	0.7	0.7	1.4							6.9
CHAP	0.0	0.1	0.0	0.1	0.1	0.1							0.3
CLESA	25.4	21.2	22.3	19.4	19.4	20.6							128.2
CONS	0.7	0.7	0.7	0.0	0.0	0.0							2.1
DELSUR	9.6	14.6	18.2	10.0	17.9	16.4							86.8
DEUSEM	4.6	4.4	4.8	4.4	4.5	4.5							27.2
DUKE	0.2	0.1	0.2	0.1	0.2	0.3							1.1
EDESAL - DIS	0.6	0.4	0.3	2.3	3.1	3.2							9.9
EDESAL - COM	0.8	0.7	0.8	0.7	0.8	0.8							4.5
EEO	19.0	16.6	19.1	15.5	18.0	17.9							106.0
EL ANGEL	0.0	0.0	0.0	0.0	0.0	0.0							0.0
EXCELERGY	-0.3	0.0	0.0	-0.5	-0.1	0.0							-1.0
GECSA	0.1	0.0	0.0	0.0	0.0	0.0							0.3
HANES	-0.3	-0.5	-0.9	-0.6	-0.8	-0.8							-3.8
HILCASA	0.0	0.0	0.0	0.0	0.0	0.0							0.1
IEL ANGEL	0.0	0.0	0.0	0.2	0.0	0.0							0.3
INE	0.0	0.0	0.0	0.0	0.0	0.0							0.0
LAGEO	0.8	0.8	0.9	0.9	1.0	0.7							5.2
MERELEC	0.0	0.0	0.0	0.0	0.0	0.0							0.0
NEPO	0.4	0.1	0.0	0.1	0.2	0.1							1.0
TEXT	0.4	0.5	0.6	0.5	0.5	0.5							3.0
Totales	134.2	124.4	141.0	111.8	130.0	127.7	0.0	0.0	0.0	0.0	0.0	0.0	769.1

Comercio Internacional

Importaciones por Participante de Mercado (GWh)

Participante de mercado	Ene	Feb	Mar	Abr	May	Jun	Jul	Ago	Sep	Oct	Nov	Dic	Total
CECAM	2.7	1.3	1.6	2.0	1.1	0.6							9.4
CENER	0.7	0.1	0.0	0.0	0.0	0.0							0.8
DELSUR	0.0	0.0	0.0	0.0	0.0	0.0							0.0
DUKE - COM	7.4	1.3	1.8	2.8	0.5	1.4							15.3
CENERGICA	1.0	0.0	0.1	0.0	0.0	0.1							1.2
EXCELERGY	1.6	0.0	0.0	0.2	0.0	0.0							1.9
INE - COM	6.0	5.7	6.1	6.0	6.2	6.0							36.0
MERELEC	6.8	1.0	0.4	0.1	0.1	0.0							8.5
ORIGEM	0.6	0.0	0.0	0.0	0.0	0.0							0.6

Total	26.7	9.5	10.3	11.1	7.9	8.2	0.0	0.0	0.0	0.0	0.0	0.0	73.7
--------------	-------------	------------	-------------	-------------	------------	------------	------------	------------	------------	------------	------------	------------	-------------

Exportaciones por Participante de Mercado (GWh)

Participante de mercado	Ene	Feb	Mar	Abr	May	Jun	Jul	Ago	Sep	Oct	Nov	Dic	Total
CECAM	0.4	1.9	0.3	2.3	1.4	1.2							7.5
CENERGICA	0.3	2.0	0.9	2.7	2.2	2.0							10.2
EXCELERGY	2.0	3.2	10.9	2.1	0.7	0.1							19.0
MERELEC	0.6	1.4	1.8	5.6	3.0	0.3							12.8

Total	3.4	8.5	13.9	12.7	7.3	3.7	0.0	0.0	0.0	0.0	0.0	0.0	49.5
--------------	------------	------------	-------------	-------------	------------	------------	------------	------------	------------	------------	------------	------------	-------------

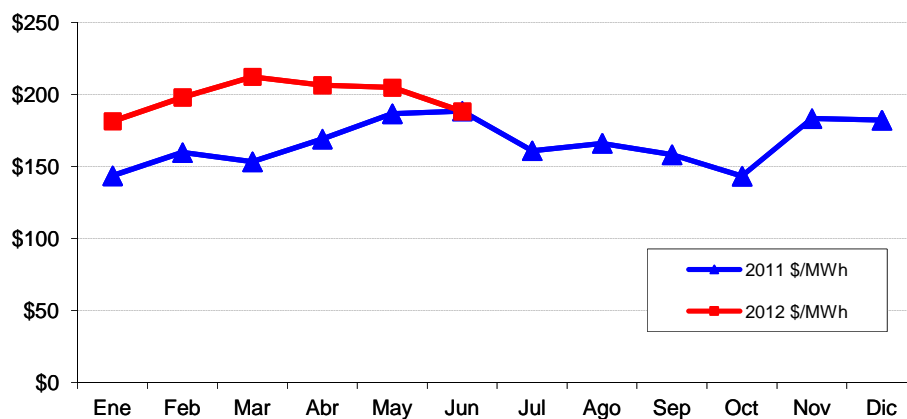
Comercio Internacional por frontera (GWh)

Meses	Guatemala		Honduras		Total	
	Exportac.	Importac.	Exportac.	Importac.	Exportac.	Importac.
ENERO	0.05	20.4	3.3	6.3	3.4	26.7
FEBRERO	0.00	8.5	8.5	1.0	8.5	9.5
MARZO	0.00	9.46	13.90	0.80	13.9	10.3
ABRIL	0.08	10.04	12.59	1.09	12.7	11.1
MAYO	0.03	7.10	7.28	0.83	7.3	7.9
JUNIO	0.00	8.16	3.71	0.00	3.7	8.2
JULIO						
AGOSTO						
SEPTIEMBRE						
OCTUBRE						
NOVIEMBRE						
DICIEMBRE						
Total	0.2	63.6	49.3	10.1	49.5	73.7

Evolución de los precios

Mes	Promedio		Variaciones %			
	2011 \$/MWh	2012 \$/MWh	Mes	Anual	Acum.	Prom. anual
Ene	143.53	181.41	-0.41	26.39	-0.41	169.39
Feb	159.67	198.01	9.15	24.01	8.70	172.59
Mar	153.27	212.32	7.23	38.53	16.56	177.51
Abr	169.10	206.50	-2.74	22.12	13.36	180.63
May	186.68	204.86	-0.80	9.74	12.46	182.14
Jun	188.54	188.22	-8.12	-0.17	3.33	182.12
Jul	160.98					
Ago	166.11					
Sep	158.16					
Oct	143.27					
Nov	183.38					
Dic	182.16					

Mensual: Relación mes inmediato anterior
 Anual: Relación igual mes año anterior
 Acumulada: Relación respecto a diciembre año anterior
 Promedio anual: Relación últimos doce meses

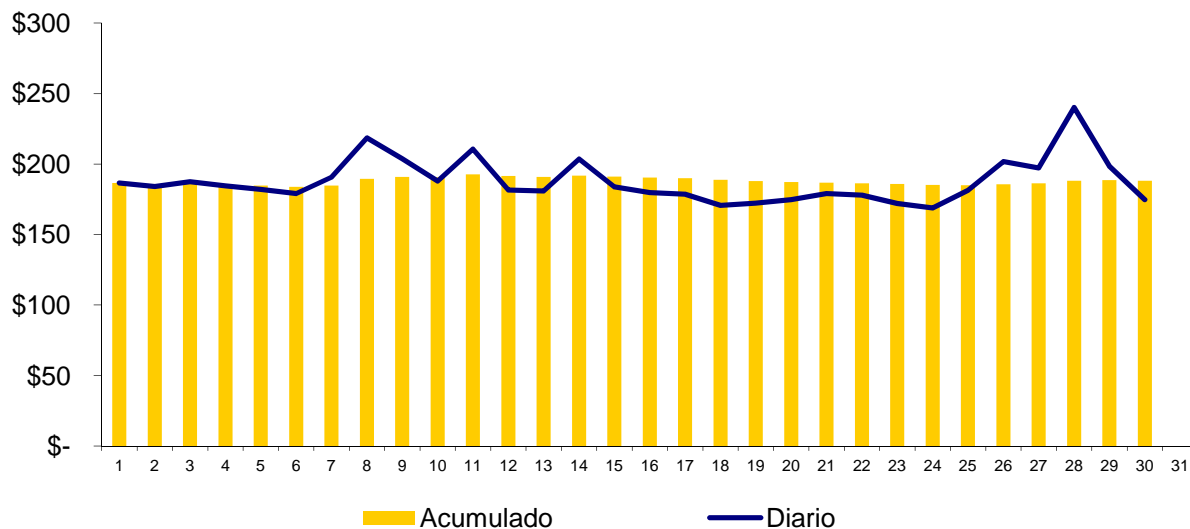


Precios de la energía (\$/MWh)

FECHA	HORA	CMO-POS	SIGET	UT	CUST	FLDDP	FLEMG	PTRANS.	ACVOLTAJE	REACTIVOS	COMP-EFI	RFC	CCT	CSIS	PR MRS
30/06/2012	12	\$ 165.950	\$ 0.544	\$ 0.31	\$ 5.016	\$ (0.134)	\$ -	\$ 2.258	\$ 0.009	\$ -	\$ 0.294	\$ -	\$ 1.506	\$ 9.807	\$ 175.757
30/06/2012	13	\$ 163.300	\$ 0.544	\$ 0.31	\$ 5.014	\$ (0.134)	\$ -	\$ 1.989	\$ 0.010	\$ -	\$ 0.447	\$ -	\$ 1.545	\$ 9.727	\$ 173.027
30/06/2012	14	\$ 163.300	\$ 0.545	\$ 0.31	\$ 5.022	\$ (0.134)	\$ -	\$ 2.353	\$ 0.010	\$ -	\$ 0.354	\$ -	\$ 1.564	\$ 10.027	\$ 173.327
30/06/2012	15	\$ 165.950	\$ 0.543	\$ 0.31	\$ 5.011	\$ (0.134)	\$ -	\$ 2.050	\$ 0.010	\$ -	\$ 0.299	\$ -	\$ 1.599	\$ 9.692	\$ 175.642
30/06/2012	16	\$ 165.950	\$ 0.543	\$ 0.31	\$ 5.004	\$ (0.134)	\$ -	\$ 2.111	\$ 0.010	\$ -	\$ 0.367	\$ -	\$ 1.650	\$ 9.864	\$ 175.814
30/06/2012	17	\$ 165.950	\$ 0.541	\$ 0.31	\$ 4.988	\$ (0.134)	\$ -	\$ 1.806	\$ 0.011	\$ -	\$ 0.367	\$ -	\$ 1.686	\$ 9.578	\$ 175.528
30/06/2012	18	\$ 165.950	\$ 0.544	\$ 0.31	\$ 5.016	\$ (0.134)	\$ -	\$ 2.233	\$ 0.010	\$ -	\$ 0.127	\$ -	\$ 1.533	\$ 9.641	\$ 175.591
30/06/2012	19	\$ 165.950	\$ 0.543	\$ 0.31	\$ 5.011	\$ (0.134)	\$ -	\$ 2.332	\$ 0.009	\$ -	\$ 0.226	\$ -	\$ 1.367	\$ 9.667	\$ 175.617
30/06/2012	20	\$ 165.950	\$ 0.543	\$ 0.31	\$ 5.009	\$ (0.134)	\$ -	\$ 2.090	\$ 0.009	\$ -	\$ 0.202	\$ -	\$ 1.423	\$ 9.456	\$ 175.406
30/06/2012	21	\$ 165.950	\$ 0.544	\$ 0.31	\$ 5.013	\$ (0.134)	\$ -	\$ 2.108	\$ 0.010	\$ -	\$ 0.229	\$ -	\$ 1.561	\$ 9.643	\$ 175.593
30/06/2012	22	\$ 165.950	\$ 0.541	\$ 0.31	\$ 4.990	\$ (0.134)	\$ -	\$ 2.088	\$ 0.011	\$ -	\$ 0.431	\$ -	\$ 1.799	\$ 10.038	\$ 175.988
30/06/2012	23	\$ 163.060	\$ 0.541	\$ 0.31	\$ 4.991	\$ (0.134)	\$ -	\$ 2.200	\$ 0.012	\$ -	\$ 0.306	\$ -	\$ 1.991	\$ 10.220	\$ 173.280

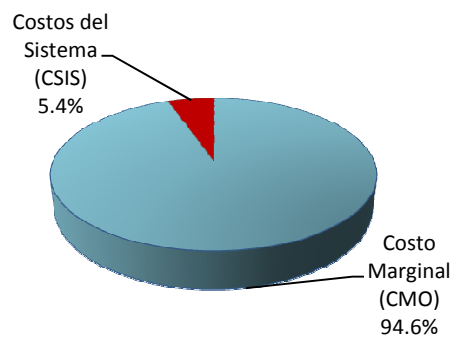
Precios Promedios (\$/MWh)

FECHA	Diario	Acumulado
01-jun	\$ 186.65	\$ 186.65
02-jun	\$ 183.98	\$ 185.38
03-jun	\$ 187.43	\$ 186.00
04-jun	\$ 184.50	\$ 185.59
05-jun	\$ 181.93	\$ 184.79
06-jun	\$ 179.11	\$ 183.79
07-jun	\$ 190.75	\$ 184.86
08-jun	\$ 218.56	\$ 189.46
09-jun	\$ 203.79	\$ 190.98
10-jun	\$ 188.02	\$ 190.73
11-jun	\$ 210.56	\$ 192.65
12-jun	\$ 181.62	\$ 191.64
13-jun	\$ 180.99	\$ 190.78
14-jun	\$ 203.63	\$ 191.73
15-jun	\$ 183.81	\$ 191.19
16-jun	\$ 179.70	\$ 190.53
17-jun	\$ 178.58	\$ 189.94
18-jun	\$ 170.75	\$ 188.85
19-jun	\$ 172.32	\$ 187.94
20-jun	\$ 174.75	\$ 187.24
21-jun	\$ 179.08	\$ 186.83
22-jun	\$ 177.91	\$ 186.41
23-jun	\$ 172.03	\$ 185.83
24-jun	\$ 168.93	\$ 185.25
25-jun	\$ 181.35	\$ 185.08
26-jun	\$ 201.81	\$ 185.78
27-jun	\$ 197.23	\$ 186.23
28-jun	\$ 240.16	\$ 188.27
29-jun	\$ 198.69	\$ 188.64
30-jun	\$ 174.79	\$ 188.22

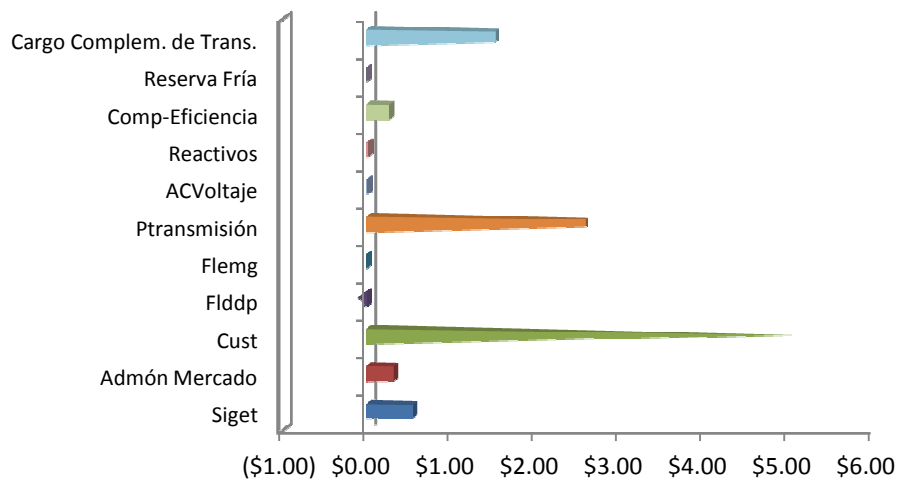


Composición del Precio Promedio (\$/MWh)

Detalle	\$/MWh	%
Costo Marginal (CMO)	\$178.10	94.6%
Costos del Sistema (CSIS)	\$10.12	5.4%
Precio del MRS	\$188.22	100.0%



Cargos del Sistema (CSIS)	\$/MWh	%
Siget	\$0.54	0.3%
Admón Mercado	\$0.31	0.2%
Cust	\$5.01	2.7%
Flddp	(\$0.13)	-0.1%
Flemg	\$0.00	0.0%
Ptransmisión	\$2.58	1.4%
ACVoltaje	\$0.01	0.0%
Reactivos	\$0.02	0.0%
Comp-Eficiencia	\$0.26	0.1%
Reserva Fría	\$0.00	0.0%
Cargo Complem. de Trans.	\$1.51	0.8%
Total Cargos del Sistema	\$10.12	5.4%



Sistema de Transmisión ENS, Pérdidas e interrupciones

Rubros	Junio 2012	% ^{1/}	Variaciones ^{2/}		Acumulado Anual ^{2/}	
			Mensual	Anual	Acumulada	Var. %
Energía no Servida (MWh)	93.19	0.02%	-29.62	-59.05	6,222.24	15.41
Pérdidas de Transmisión (GWh)	7.1					
Interrupciones de Servicio	174	eventos				

^{1/} Energía no Servida como porcentaje de demanda

^{2/} Para el detalle de los períodos ver el apartado de Referencias de la Pág. 3.

Interrupciones	
Voltaje	Eventos
Circuitos de 23 kV	11
Circuitos de 34.5 kV	11
Circuitos de 46 kV	125
Línea de 115 kV	15
Línea de Interconexión	12
Total	174
Falla en líneas de transmisión	6
Mantenimiento en línea de transmisión	10
Falla en circuitos de distribución	113
Mantenimiento líneas de distribución	34
Fallas líneas de interconexión	7
Mantenimiento línea de interconexión ^{1/}	2
Actuación del EDLI	2
Operación del ECS con Disparo Transferido a Guatemala	0
Total	174

^{1/} Mantenimiento o por solicitud de líneas de interconexión Guatemala y Honduras

Demanda Máxima de Potencia

Demanda	Máxima	Nocturna	Mínima
Ene	914	877	344
	17-ene-12 14:30	24-ene-12 18:30	1-ene-12 6:30
Feb	943	905	463
	14-feb-12 14:30	16-feb-12 19:00	19-feb-12 4:00
Mar	975	917	459
	14-mar-12 15:00	14-mar-12 19:00	5-mar-12 2:00
Abr	938	894	399
	11-abr-12 15:00	11-abr-12 19:00	7-abr-12 6:00
May	945	903	436
	7-may-12 11:30	7-may-12 19:30	28-may-12 3:30
Jun	941	899	443
	8-jun-12 11:30	12-jun-12 19:30	24-jun-12 3:00
Jul			
Ago			
Sep			
Oct			
Nov			
Dic			

Condición de Reserva

Reserva Rodante y Reserva Fría en Demanda Máxima (MW)
jun-2012

Día	Cap. Disponible	Gen. Despachada	Demanda + Perdidas	Intercambio Neto *	Reserva Rodante	Reserva Fria
1	1176	851	876	24	75	250
2	1153	781	781	0	64	308
3	1142	740	751	11	58	343
4	1175	895	914	18	110	170
5	1173	892	910	18	78	203
6	1163	873	893	20	76	214
7	1168	895	913	17	86	186
8	1181	937	941	4	142	101
9	1149	798	815	17	100	250
10	1091	737	742	5	77	277
11	1115	937	924	-13	92	87
12	1180	958	941	-16	30	192
13	1177	864	893	29	109	203
14	1095	890	910	20	47	158
15	1152	876	898	23	80	197
16	1133	779	787	7	82	272
17	1180	762	759	-3	40	378
18	1129	863	857	-6	53	213
19	1133	877	864	-13	44	213
20	1146	914	871	-43	28	205
21	1184	882	890	8	77	225
22	1218	904	901	-2	79	235
23	1192	793	766	-27	58	341
24	1184	770	764	-7	76	337
25	1173	893	900	7	39	241
26	1228	917	917	0	87	224
27	1231	910	907	-3	107	214
28	1222	916	940	24	80	225
29	1212	854	881	27	135	223
30	1212	757	762	4	99	356

* Valor positivo significa Importación

Precios de los Combustibles puestos en planta (US\$/bbl)

Fecha	Equipo									
	ACAJ-BUNKER	ACAJ-DIESEL	BORE-BUNKER	CESSA-BUNKER	GCSA-BUNKER	HILC-BUNKER	NEPO-BUNKER	SOYA-BUNKER	TALN-BUNKER	TEXT-BUNKER
01/06/2012	\$112.62	\$149.73	\$103.78	\$103.03	\$115.79	\$107.81	\$106.32	\$117.14	\$100.77	\$108.78
02/06/2012	\$112.62	\$149.73	\$103.78	\$103.03	\$115.79	\$107.81	\$106.32	\$117.14	\$100.77	\$108.78
03/06/2012	\$112.62	\$149.73	\$103.78	\$103.03	\$115.79	\$107.81	\$106.32	\$117.14	\$100.77	\$108.78
04/06/2012	\$112.19	\$149.73	\$103.02	\$102.27	\$115.16	\$108.40	\$103.79	\$117.14	\$100.00	\$105.67
05/06/2012	\$112.19	\$149.73	\$103.02	\$102.27	\$115.16	\$108.40	\$103.79	\$117.14	\$100.00	\$105.67
06/06/2012	\$112.19	\$149.73	\$103.02	\$102.27	\$115.16	\$108.40	\$103.79	\$117.14	\$100.00	\$105.67
07/06/2012	\$112.19	\$149.73	\$103.02	\$102.27	\$115.16	\$108.40	\$103.79	\$117.14	\$100.00	\$105.67
08/06/2012	\$112.19	\$149.73	\$103.02	\$102.27	\$115.16	\$108.40	\$103.79	\$117.14	\$100.00	\$105.67
09/06/2012	\$112.19	\$149.73	\$103.02	\$102.27	\$115.16	\$108.40	\$103.79	\$117.14	\$100.00	\$105.67
10/06/2012	\$112.19	\$149.73	\$103.02	\$102.27	\$115.16	\$108.40	\$103.79	\$117.14	\$100.00	\$105.67
11/06/2012	\$111.83	\$149.73	\$97.14	\$96.39	\$113.40	\$105.84	\$101.45	\$117.14	\$94.13	\$102.48
12/06/2012	\$111.83	\$149.73	\$97.14	\$96.39	\$113.40	\$105.84	\$101.45	\$117.14	\$94.13	\$102.48
13/06/2012	\$111.83	\$149.73	\$97.14	\$96.39	\$113.40	\$105.84	\$101.45	\$117.14	\$94.13	\$102.48
14/06/2012	\$111.83	\$149.73	\$97.14	\$96.39	\$113.40	\$105.84	\$101.45	\$117.14	\$94.13	\$102.48
15/06/2012	\$111.83	\$149.73	\$97.14	\$96.39	\$113.40	\$105.84	\$101.45	\$117.14	\$94.13	\$102.48
16/06/2012	\$111.83	\$149.73	\$97.14	\$96.39	\$113.40	\$105.84	\$101.45	\$117.14	\$94.13	\$102.48
17/06/2012	\$111.83	\$149.73	\$97.14	\$96.39	\$113.40	\$105.84	\$101.45	\$117.14	\$94.13	\$102.48
18/06/2012	\$111.83	\$149.73	\$96.54	\$95.80	\$108.82	\$105.29	\$92.88	\$117.14	\$93.52	\$99.71
19/06/2012	\$111.83	\$149.73	\$96.54	\$95.80	\$108.82	\$105.29	\$92.88	\$117.14	\$93.52	\$99.71
20/06/2012	\$111.83	\$149.73	\$96.54	\$95.80	\$108.82	\$105.29	\$92.88	\$117.14	\$93.52	\$99.71
21/06/2012	\$111.83	\$149.73	\$96.54	\$95.80	\$108.82	\$105.29	\$92.88	\$117.14	\$93.52	\$99.71
22/06/2012	\$111.83	\$149.73	\$96.54	\$95.80	\$108.82	\$105.29	\$92.88	\$117.14	\$93.52	\$99.71
23/06/2012	\$111.83	\$149.73	\$96.54	\$95.80	\$108.82	\$105.29	\$92.88	\$117.14	\$93.52	\$99.71
24/06/2012	\$111.83	\$149.73	\$96.54	\$95.80	\$108.82	\$105.29	\$92.88	\$117.14	\$93.52	\$99.71
25/06/2012	\$111.69	\$149.73	\$95.99	\$95.26	\$106.85	\$101.09	\$94.05	\$117.14	\$92.97	\$95.17
26/06/2012	\$111.69	\$149.73	\$95.99	\$95.26	\$106.85	\$101.09	\$94.05	\$117.14	\$92.97	\$95.17
27/06/2012	\$111.69	\$149.73	\$95.99	\$95.26	\$106.85	\$101.09	\$94.05	\$117.14	\$92.97	\$95.17
28/06/2012	\$111.69	\$149.73	\$95.99	\$95.26	\$106.85	\$101.09	\$94.05	\$117.14	\$92.97	\$95.17
29/06/2012	\$111.69	\$149.73	\$95.99	\$95.26	\$106.85	\$101.09	\$94.05	\$117.14	\$92.97	\$95.17
30/06/2012	\$111.69	\$149.73	\$95.99	\$95.26	\$106.85	\$101.09	\$94.05	\$117.14	\$92.97	\$95.17
Promedio mes	\$111.97	\$149.73	\$98.80	\$98.06	\$111.67	\$105.56	\$99.00	\$117.14	\$95.79	\$101.75

Niveles (msnm)

Niveles Promedio Diario (msnm)

Referenciados Hora 0

Fecha	de Septiemb	5 de Noviembre	Cerrón Grande	Guajoyo
01/06/2012	420.77	232.44	179.31	47.73
02/06/2012	420.79	232.45	179.04	47.24
03/06/2012	420.84	232.48	178.53	47.75
04/06/2012	420.87	232.54	178.64	47.96
05/06/2012	420.92	232.58	178.84	48.01
06/06/2012	420.95	232.66	179.03	47.34
07/06/2012	420.98	232.58	179.33	46.79
08/06/2012	420.99	232.45	179.55	46.49
09/06/2012	420.97	232.41	179.51	47.29
10/06/2012	421.00	232.57	179.37	48.47
11/06/2012	421.11	232.66	179.56	47.98
12/06/2012	421.13	232.69	179.63	47.55
13/06/2012	421.11	232.65	179.68	47.43
14/06/2012	421.10	232.61	179.76	47.22
15/06/2012	421.13	232.66	179.52	47.43
16/06/2012	421.14	232.65	179.15	47.34
17/06/2012	421.30	232.80	178.78	48.36
18/06/2012	421.34	232.90	179.37	49.13
19/06/2012	421.32	232.87	179.71	48.91
20/06/2012	421.29	232.85	179.86	48.41
21/06/2012	421.26	232.82	179.79	47.74
22/06/2012	421.24	232.79	179.64	47.57
23/06/2012	421.22	232.80	179.46	48.11
24/06/2012	421.26	232.85	179.01	47.93
25/06/2012	421.28	232.78	178.87	47.43
26/06/2012	421.26	232.72	178.65	47.39
27/06/2012	421.23	232.67	178.37	47.22
28/06/2012	421.19	232.67	178.18	47.10
29/06/2012	421.15	232.66	178.30	47.10
30/06/2012	421.21	232.70	178.16	47.28
Promedio	421.11	232.67	179.15	47.66

Interrupciones del servicio

Entrega	Fecha Inicio	Fecha Final	Duración	Rele	Motivo	MW	KWh	Responsable
CLESA-GUAJ (11-4-82)	01-06 00:00	30-06 23:59	719h 59m	MANUAL	MANTENIMIENTO PROGRAMADO / PAMM DE ETESAL EN GUAJ.	1.31	0.00	ETESAL
CLESA-OPIC (38-4-80)	01-06 00:00	30-06 23:59	719h 59m	MANUAL	SOLICITUD DE DISTRIBUIDOR / POR MANIOBRAS DE CLESA.	0.00	0.00	CLESA
DELSUR-SBAR (45-2-81)	01-06 00:00	30-06 23:59	719h 59m	MANUAL	SOLICITUD DE DISTRIBUIDOR / ABIERTO POR DELSUR POR	0.00	0.00	DELSUR
DELSUR-ATEO (44-4-81)	01-06 01:16	01-06 01:22	0h 6m	51NS	FALLA EN LÍNEA / INDICO 59N, DELSUR VERIFICO CONDICIONES	2.41	241.00	DELSUR
DELSUR-SRAF (32-4-81)	01-06 07:51	01-06 16:23	8h 32m	MANUAL	MANTENIMIENTO PROGRAMADO / POR MANT. A	2.32	27,260.00	DELSUR
CLESA-ATEO (44-4-82)	01-06 11:57	01-06 11:58	0h 1m	51	FALLA EN LÍNEA / FUERTE LLUVIA EN LA ZONA.	16.00	266.67	CLESA
CLESA-ATEO (44-4-80)	01-06 12:12	01-06 12:13	0h 1m	51	FALLA EN LÍNEA / INDICO 59N, FUERTE LLUVIA EN LA ZONA.	12.94	215.67	CLESA
ANDA-SANA (35-4-85)	01-06 12:13	01-06 12:16	0h 3m	51, 51NS	FALLA EN LÍNEA / INDICO 59N, FUERTE LLUVIA EN LA ZONA.	8.00	400.00	ANDA
CLESA-ATEO (44-4-82)	01-06 12:14	01-06 12:15	0h 1m	51	FALLA EN LÍNEA / INDICO 59N, FUERTE LLUVIA EN LA ZONA.	10.39	173.17	CLESA
EDESAL-TALN (48-4-81)	01-06 12:16	01-06 12:18	0h 2m	50, 51	FALLA EN LÍNEA / FUERTE LLUVIA EN LA ZONA.	4.10	136.67	EDESAL
CLESA-ATEO (44-4-80)	01-06 12:17	01-06 12:19	0h 2m	51	FALLA EN LÍNEA / INDICO 59N, FUERTE LLUVIA EN LA ZONA.	7.73	257.67	CLESA
EEO-SMIG (34-4-84)	01-06 13:31	01-06 13:32	0h 1m	51NS	FALLA EN LÍNEA / INDICO 59N, FUERTE LLUVIA EN LA ZONA.	2.13	35.50	EEO
ANDA-NEJA (37-2-84)	01-06 13:45	01-06 13:53	0h 8m	51	FALLA EN LÍNEA / LLUVIA EN LA ZONA.	24.00	3,200.00	ANDA
EEO-SMIG (34-4-81)	01-06 15:22	01-06 15:23	0h 1m	51NS	FALLA EN LÍNEA / INDICO 59N, FUERTE LLUVIA EN LA ZONA.	9.53	158.83	EEO
EEO-SMIG (34-4-86)	01-06 15:22	01-06 15:24	0h 2m	51NS	FALLA EN LÍNEA / INDICO 59N, FUERTE LLUVIA EN LA ZONA.	8.97	299	EEO
CLESA-ATEO (44-3-84)	02-06 13:50	02-06 13:51	0h 1m	51	FALLA EN LÍNEA	2.79	46.5	CLESA
CLESA-ATEO (44-3-84)	02-06 13:54	02-06 13:55	0h 1m	51	FALLA EN LÍNEA	1.85	30.83	CLESA
DELSUR-SANA (35-4-84)	02-06 15:05	02-06 15:29	0h 24m	51	FALLA EN LÍNEA / INDICO 59N, PRUEBA NEGATIVA A LAS 15:09HRS (51, 51NS Y 59N). CARGA RECUPERADA A LAS 15:34HRS. ENS CALC. RETRAZO EN PRUEBA POR PARTE DELSUR POR SECCIONAR CKTO.	2.02	976.33	DELSUR
EEO-15SE (18-4-84)	02-06 15:39	02-06 15:40	0h 1m	51	FALLA EN LÍNEA / EEO REPORTA LLUVIA EN LA ZONA.	4.7	78.33	EEO
CLESA-AHUA (16-4-81)	02-06 16:03	02-06 16:04	0h 1m	59N	FALLA EN LÍNEA / POR DISCRIMINACION DE RELÉ 59N, CLESA REPORTA LLUVIA EN LA ZONA.	3.93	65.5	CLESA
CLESA-AHUA (16-4-82)	02-06 16:03	02-06 16:04	0h 1m	51	FALLA EN LÍNEA / INDICO 59N, CLESA REPORTA LLUVIA EN LA ZONA.	6.44	107.33	CLESA
EEO-15SE (18-4-83)	02-06 16:22	02-06 16:23	0h 1m	51	FALLA EN LÍNEA / INDICO 59N, FUERTE LLUVIA EN LA ZONA.	2.95	49.17	EEO
CLESA-SANA (35-4-82)	02-06 21:38	02-06 21:40	0h 2m	51	FALLA EN LÍNEA / INDICO 59N, LLUVIA EN LA ZONA.	9.34	311.33	CLESA
DELSUR-SANA (35-4-84)	03-06 01:53	03-06 01:57	0h 4m	51	FALLA EN LÍNEA / INDICO 59N, DEMORA EN CIERRE SOLICITADO POR DELSUR PARA EFECTUAR MANIOBRAS.	0.76	50.67	DELSUR
DELSUR-ATEO (44-4-81)	03-06 12:43	03-06 12:45	0h 2m	51NS	FALLA EN LÍNEA / INDICO 59N, LLUVIA EN LA ZONA.	8.04	268	DELSUR
CLESA-ATEO (44-3-85)	03-06 12:54	03-06 12:55	0h 1m	51	FALLA EN LÍNEA / LLUVIA EN LA ZONA.	0.84	14	CLESA
CLESA-ATEO (44-4-80)	03-06 13:09	03-06 13:10	0h 1m	51NS	FALLA EN LÍNEA / INDICO 59N, LLUVIA EN LA ZONA.	11.46	191	CLESA
CLESA-AHUA (16-4-81)	03-06 13:33	03-06 13:34	0h 1m	51	FALLA EN LÍNEA / INDICO 59N, CLESA REPORTA FUERTE LLUVIA EN LA ZONA.	3.52	58.67	CLESA
EEO-15SE (18-4-83)	03-06 18:43	03-06 18:49	0h 6m	59N	FALLA EN SUBESTACIONES / POR DISCRIMINACION DE RELÉ 59N, DEBIDO A QUE EL INT. 4-84 NO ABRIÓ AL OPERAR RELES 51, 51NS Y 59N.	4	400	ETESAL
EEO-15SE (18-4-84)	03-06 18:43	03-06 18:49	0h 6m	MANUAL	FALLA EN LÍNEA / DISPARO DE INTS. 4-71 Y 4-72 POR DISCRIMINACION DE RELE 59N EN AMBOS, DEBIDO A QUE EL INT. 4-84 NO ABRIÓ AL OPERAR RELE 51, 51NS Y 59N. ENS EEO: 93 KWH. ETESAL: 465 KWH.	5.58	558	EEO
CAESS-SRAF (32-4-82)	03-06 18:59	03-06 19:00	0h 1m	51	FALLA EN LÍNEA / LLUVIA EN LA ZONA.	9.27	154.5	CAESS

Interrupciones del servicio

Entrega	Fecha Inicio	Fecha Final	Duración	Rele	Motivo	MW	KWh	Responsable
B&D-SBAR (45-2-82)	03-06 19:40	03-06 19:41	0h 1m	51	FALLA EN LÍNEA / LLUVIA EN LA ZONA.	2.29	38.17	B&D
DELSUR-TECO (39-4-82)	03-06 19:59	03-06 20:00	0h 1m	51	FALLA EN LÍNEA / LLUVIA EN LA ZONA.	6.29	104.83	DELSUR
EEO-SMIG (34-4-81)	04-06 07:51	04-06 07:52	0h 1m	51NS	FALLA EN LÍNEA / INDICO 59N,	8.36	139.33	EEO
EEO-SMIG (34-4-86)	04-06 07:51	04-06 07:53	0h 2m	51NS	FALLA EN LÍNEA / INDICO 59N,	9.31	310.33	EEO
CLESA-AHUA (16-4-82)	04-06 14:39	04-06 14:44	0h 5m	51	FALLA EN LÍNEA / INDICO 59N, RETRAZO EN CIERRE CLESA VERIFICANDO QUE NO HUBIERA PERSONAL CERCA DE LINEA.	7.13	594.17	CLESA
CLESA-ACAJ (13-3-81)	04-06 16:57	04-06 16:58	0h 1m	51	FALLA EN LÍNEA	2.21	36.83	CLESA
CLESA-ACAJ (13-3-81)	04-06 17:28	04-06 17:29	0h 1m	51	FALLA EN LÍNEA	2.8	46.67	CLESA
EEO-SMIG (34-4-81)	04-06 19:07	04-06 19:08	0h 1m	51NS	FALLA EN LÍNEA / INDICO 59N, LLUVIA EN LA ZONA.	10.35	172.5	EEO
EEO-SMIG (34-4-86)	04-06 19:07	04-06 19:08	0h 1m	51NS	FALLA EN LÍNEA / INDICO 59N, LLUVIA EN LA ZONA.	11.84	197.33	EEO
EEO-LUNI (49-4-81)	05-06 07:09	05-06 07:10	0h 1m	51	FALLA EN LÍNEA	5.73	95.5	EEO
DELSUR-ATEO (44-4-81)	05-06 10:19	05-06 10:20	0h 1m	51NS	FALLA EN LÍNEA / INDICO 59N,	6.96	116	DELSUR
ANDA-SANA (35-4-85)	05-06 16:54	05-06 16:57	0h 3m	51	FALLA EN LÍNEA / LLUVIA EN LA ZONA.	7.45	372.5	ANDA
EEO-SMIG (34-4-85)	05-06 20:58	05-06 20:59	0h 1m	51NS	FALLA EN LÍNEA / INDICO 59N, FUERTE LLUVIA EN LA ZONA.	3.18	53	EEO
EEO-SMIG (34-4-85)	05-06 21:01	05-06 21:02	0h 1m	51	FALLA EN LÍNEA / INDICO 59N, FUERTE LLUVIA EN LA ZONA.	3.18	53	EEO
EEO-LUNI (49-4-82)	05-06 21:23	05-06 21:24	0h 1m	51	FALLA EN LÍNEA / FUERTE LLUVIA EN LA ZONA.	11.01	183.5	EEO
EEO-SMIG (34-4-82)	05-06 22:04	05-06 22:06	0h 2m	51NS	FALLA EN LÍNEA / INDICO 59N, FUERTE LLUVIA EN LA ZONA.	4.43	147.67	EEO
EEO-SMIG (34-4-82)	05-06 22:07	05-06 22:10	0h 3m	51	FALLA EN LÍNEA / INDICO 59N, FUERTE LLUVIA EN LA ZONA.SE PROBO CKTO. CON LA CARGA DE JOCOAITIQUE FUERA. FUE RECUPERADA A LAS 22:28	4.43	221.5	EEO
DELSUR-ATEO (44-4-81)	06-06 17:26	06-06 17:27	0h 1m	51NS	FALLA EN LÍNEA / INDICO 59N,	4.43	73.83	DELSUR
EEO-SMIG (34-4-81)	07-06 06:44	07-06 06:45	0h 1m	MANUAL	SOLICITUD DE DISTRIBUIDOR / PARA REALIZAR CAMBIO DE POWER FUSE EN SUB-MONCAGUA, RESULTANDO NEG. LA MANIOBRA, DEBIDO A QUE ESTE INT. ESTABA EN PARALELO CON EL 34-4-86 Y HABIA VOLTAJE EN LA SUEBSTACION.	0	0	EEO
EEO-SMIG (34-4-86)	07-06 06:51	07-06 06:52	0h 1m	MANUAL	SOLICITUD DE DISTRIBUIDOR / PARA HACER MANIOBRAS Y ROMPER PARALELO CON EL 34-4-86, TODA LA CARGA TRANSFERIDA AL INT. 34-4-81 E INT. 18-4-84.	0	0	EEO
EEO-SMIG (34-4-81)	07-06 06:52	07-06 06:53	0h 1m	MANUAL	SOLICITUD DE DISTRIBUIDOR / POR CAMBIO DE POWER FUSE EN SUB. MONCAGUA. TODA LA CARGA FUERA QUE LLEVABA EN LA APERTURA QUEDA FUERA.	11.29	188.17	EEO
CLESA-ATEO (44-4-80)	07-06 14:34	07-06 14:35	0h 1m	51	FALLA EN LÍNEA / INDICO 59N, FUERTE LLUVIA EN LA ZONA.	17.89	298.17	CLESA
DELSUR-ATEO (44-4-81)	07-06 14:36	07-06 14:37	0h 1m	51	FALLA EN LÍNEA / INDICO 59N, FUERTE LLUVIA EN LA ZONA.	5.84	97.33	DELSUR
DELSUR-SRAF (32-4-81)	07-06 14:47	07-06 14:48	0h 1m	51	FALLA EN LÍNEA / FUERTE LLUVIA EN LA ZONA.	3.51	58.5	DELSUR
EDESAL-NEJA (37-2-83)	07-06 14:50	07-06 14:51	0h 1m	50, 51	FALLA EN LÍNEA / FUERTE LLUVIA EN LA ZONA.	1.15	19.17	EDESAL
EEO-SMIG (34-4-81)	07-06 15:36	07-06 15:37	0h 1m	MANUAL	SOLICITUD DE DISTRIBUIDOR / POR MANIOBRAS PROPIAS.	6.45	107.5	EEO
EEO-SMIG (34-4-86)	07-06 15:36	07-06 15:37	0h 1m	MANUAL	SOLICITUD DE DISTRIBUIDOR / POR MANIOBRAS PROPIAS.	11.53	192.17	EEO
CLESA-ATEO (44-3-84)	07-06 15:38	07-06 15:39	0h 1m	51	FALLA EN LÍNEA / LLUVIA EN LA ZONA.	2.91	48.5	CLESA
DELSUR-PEDR (47-4-82)	08-06 04:06	08-06 04:10	0h 4m	51NS	FALLA EN LÍNEA / INDICO 59N, DEMORA SOLICITADA POR DELSUR PARA EFECTUAR COMPROBACIONES PROPIAS .	3.24	216	DELSUR

Interrupciones del servicio

Entrega	Fecha Inicio	Fecha Final	Duración	Rele	Motivo	MW	KWh	Responsable
DELSUR-OPIC (38-4-84)	08-06 15:11	11-06 10:32	67h 21m	MANUAL	SOLICITUD DE DISTRIBUIDOR / PARA QUE CORINCA REALICE PRUEBAS DE COMPENSADORES ESTATICOS DE VARS. HORNO ESTABA FUERA DE OPERACIÓN. CARGA TRANSF. AL 38-4-82.	0	0	DELSUR
EEO-SMIG (34-4-84)	08-06 22:22	08-06 22:24	0h 2m	51NS	FALLA EN LÍNEA / INDICO 59N, FUERTE LLUVIA EN LA ZONA.	2.46	82	EEO
CAESS-NEJA (37-2-81)	09-06 01:34	09-06 04:04	2h 30m	MANUAL	MANTENIMIENTO PROGRAMADO / ABIERTO TAMBIEN INT. 2-82 POR CORRECCION DE PUNTO CALIENTE EN CIRCUITO 109-2-15, CARGA TRANSFERIDA A SUB SOYA, SBAR Y SANT. NORMALIZANDOSE A LAS 04:08 HRS.	0	0	CAESS
DELSUR-ATEO (44-4-81)	09-06 16:20	09-06 16:21	0h 1m	51NS	FALLA EN LÍNEA / INDICO 59N, LLUVIA EN LA ZONA.	3.4	56.67	DELSUR
DELSUR-ATEO (44-4-81)	09-06 16:22	09-06 16:23	0h 1m	51NS	FALLA EN LÍNEA / INDICO 59N, LLUVIA EN LA ZONA. DEJA FUERA TRAMO DE LINEA HACIA SONSONATE. CARGA RECUPERADA A LAS 17:21 HRS. ENS CALC.	3.4	950	DELSUR
EEO-SMIG (34-4-82)	09-06 17:14	09-06 17:15	0h 1m	51	FALLA EN LÍNEA / INDICO 59N, FUERTE LLUVIA CON DESCARGAS ELÉCTRICAS.	6.16	102.67	EEO
EEO-15SE (18-4-84)	09-06 17:15	09-06 17:16	0h 1m	51	FALLA EN LÍNEA / FUERTE LLUVIA EN LA ZONA.	5.44	90.67	EEO
EEO-SMIG (34-4-82)	09-06 17:18	09-06 17:19	0h 1m	51	FALLA EN LÍNEA / INDICO 59N, FUERTE LLUVIA EN LA ZONA.	4.56	76	EEO
CLESA-ATEO (44-3-84)	09-06 17:24	09-06 17:25	0h 1m	51	FALLA EN LÍNEA / FUERTE LLUVIA EN LA ZONA.	3.31	55.17	CLESA
CLESA-ATEO (44-4-82)	09-06 17:27	09-06 17:28	0h 1m	51NS	FALLA EN LÍNEA / INDICO 59N, CLESA REPORTA FUERTE LLUVIA EN LA ZONA.	16.45	274.17	CLESA
EEO-SMIG (34-4-84)	09-06 17:32	09-06 17:34	0h 2m	51NS	FALLA EN LÍNEA / INDICO 59N, EEO SOLICITO ESPERAR PARA VERIFICAR CONDICIONES EN CAMPO. FUERTE LLUVIA EN LA ZONA. DEJA FUERA PARTE DE CARGA DE SUB. MIRAFLORES, RECUPERADA A LAS 23:58 HRS. ENS. CALC.	1.78	7400	EEO
EDESAL-NEJA (37-2-83)	09-06 17:33	09-06 17:35	0h 2m	50, 51	FALLA EN LÍNEA / EDESAL SOLICITO ESPERAR PARA VERIFICAR CONDICIONES EN CAMPO. FUERTE LLUVIA EN LA ZONA.	1.48	49.33	EDESAL
EEO-SMIG (34-4-85)	09-06 17:34	09-06 17:35	0h 1m	51	FALLA EN LÍNEA / INDICO 59N, FUERTE LLUVIA EN LA ZONA.	3.31	55.17	EEO
CLESA-ATEO (44-3-84)	09-06 17:35	09-06 17:36	0h 1m	51	FALLA EN LÍNEA / FUERTE LLUVIA EN LA ZONA	3.21	53.5	CLESA
EEO-15SE (18-4-83)	09-06 17:50	09-06 17:51	0h 1m	51	FALLA EN LÍNEA / INDICO 59N, FUERTE LLUVIA EN LA ZONA.	3.18	53	EEO
DEUSEM-OZAT (40-4-81)	09-06 18:15	09-06 18:16	0h 1m	51	FALLA EN LÍNEA / INDICO 59N, FUERTE LLUVIA EN LA ZONA	9.69	161.5	DEUSEM
EEO-SMIG (34-4-84)	09-06 20:08	09-06 20:09	0h 1m	MANUAL	SOLICITUD DE DISTRIBUIDOR / PARA CAMBIO DE POWER FUSE.	0.63	10.5	EEO
CLESA-ACAJ (13-4-81)	09-06 20:34	09-06 20:35	0h 1m	51	FALLA EN LÍNEA / INDICO 59N, FUERTE LLUVIA EN LA ZONA	8.61	143.5	CLESA
ANDA-SANA (35-4-85)	09-06 21:47	09-06 21:48	0h 1m	51, 51NS	FALLA EN LÍNEA / INDICO 59N,	9.14	152.33	ANDA
EEO-SMIG (34-4-84)	10-06 04:03	10-06 16:09	12h 6m	MANUAL	MANTENIMIENTO PROGRAMADO / CAMBIO DE POSTE EN EL CIRCUITO. CARGA RECUPERADA EN INT. 49-4-82.	1.59	53	EEO
CAESS-SOYA (30-2-81)	10-06 07:33	10-06 15:45	8h 12m	MANUAL	MANTENIMIENTO PROGRAMADO / ABIERTOS TAMBIEN INT. 2-82 Y 2-83. PAMM ETESAL Y PRUEBAS DE DISPARO EN SUB CAESS AGUA CALIENTE. TODA LA CARGA TRANSF. HACIA SUBS NEJA. SBAR. SANT Y STOM.	0	0	ETESAL
EEO-LUNI (49-4-82)	10-06 14:57	10-06 14:58	0h 1m	51	FALLA EN LÍNEA / EEO REPORTA LLUVIA EN LA ZONA.	11.75	195.83	EEO

Interrupciones del servicio

Entrega	Fecha Inicio	Fecha Final	Duración	Rele	Motivo	MW	KWh	Responsable
EEO-SMIG (34-4-86)	10-06 15:08	10-06 15:10	0h 2m	51	FALLA EN LÍNEA / EEO REPORTA LLUVIA EN LA ZONA.	6.21	207	EEO
EEO-SMIG (34-4-86)	10-06 15:12	10-06 15:14	0h 2m	51	FALLA EN LÍNEA / EEO REPORTA LLUVIA EN LA ZONA.	3.99	133	EEO
EEO-SMIG (34-4-86)	10-06 15:19	10-06 15:20	0h 1m	51	FALLA EN LÍNEA / EEO REPORTA LLUVIA EN LA ZONA.	5.36	89.33	EEO
EEO-SMIG (34-4-86)	10-06 15:21	10-06 15:22	0h 1m	51	FALLA EN LÍNEA / EEO REPORTA LLUVIA EN LA ZONA. DEJA FUERA CHAPELTIQUE Y CIUDAD BARRIOS HASTA LAS 15:55 HORAS. ENS CALC.	4.41	2081	EEO
CAESS-SRAF (32-4-82)	10-06 16:21	10-06 16:24	0h 3m	51	FALLA EN LÍNEA / PRUEBA NEG. A LAS 16:22 H. LLUVIA EN LA ZONA.	6.2	310	CAESS
CLESA-SANA (35-4-82)	10-06 17:10	10-06 17:11	0h 1m	MANUAL	MANTENIMIENTO PROGRAMADO / APERTURA PARA NORMALIZAR LA SUB-BARRIO NUEVO QUE ESTABA EN MANTTO. NO HABIA CARGA AFECTADA LA CARGA DE ESTA SUB. ESTABA TRANSFERIDA AL 35-4-81.	6.25	104.17	CLESA
ANDA-SANA (35-4-85)	10-06 22:03	10-06 22:04	0h 1m	51, 51NS	FALLA EN LÍNEA / INDICO 59N,	9.34	155.67	ANDA
LAGEO-PEDR (47-4-81)	11-06 05:35	11-06 05:37	0h 2m	51NS	FALLA EN LÍNEA / INDICO 59N,	6.13	204.33	DELSUR
EEO-15SE (18-4-84)	11-06 13:45	11-06 13:46	0h 1m	51, 51NS	FALLA EN LÍNEA / INDICO 59N, LLUVIA EN LA ZONA.	5.83	97.17	EEO
DELSUR-PEDR (47-4-83)	11-06 14:28	11-06 14:30	0h 2m	51NS	FALLA EN LÍNEA / INDICO 59N,	8.99	299.67	DELSUR
CLESA-SANA (35-4-83)	13-06 08:12	13-06 08:13	0h 1m	51, 51NS	FALLA EN LÍNEA / INDICO 59N,	8.81	146.83	CLESA
CLESA-SANA (35-4-81)	13-06 09:22	13-06 09:23	0h 1m	51, 51NS	FALLA EN LÍNEA / INDICO 59N,	9.78	163	CLESA
CLESA-GUAJ (11-4-81)	13-06 17:43	13-06 17:44	0h 1m	51	FALLA EN LÍNEA / INDICO 59N, LLUVIA EN LA ZONA.	4.31	71.83	CLESA
CESSA-GUAJ (11-4-84)	13-06 17:43	13-06 17:45	0h 2m	27	FALLA EN LÍNEA / ESTABA GENERANDO 6.12 MW.	0	0	CESSA
ANDA-SANA (35-4-85)	13-06 19:11	13-06 19:13	0h 2m	51, 51NS	FALLA EN LÍNEA / INDICO 59N,	7.76	258.67	ANDA
CLESA-ACAJ (13-4-81)	13-06 19:57	13-06 19:58	0h 1m	51	FALLA EN LÍNEA / LLUVIA EN LA ZONA.	9.1	151.67	CLESA
CAESS-SRAF (32-4-82)	14-06 07:33	14-06 07:34	0h 1m	51	FALLA EN LÍNEA	6.58	109.67	CAESS
EEO-LUNI (49-4-82)	14-06 08:08	14-06 08:09	0h 1m	51	FALLA EN LÍNEA	11.08	184.67	EEO
DELSUR-OPIC (38-4-82)	14-06 14:01	14-06 14:03	0h 2m	51	FALLA EN LÍNEA / DELSUR SOLICITO ESPERAR PARA VERIFICAR CONDICIONES EN CAMPO.	14.67	489	DELSUR
LAGEO-OPIC (38-4-83)	14-06 14:01	14-06 14:03	0h 2m	59N	FALLA EN LÍNEA / POR DISCRIMINACION DE RELÉ 59N,	8.33	277.67	HANES
EEO-LUNI (49-4-81)	14-06 20:56	14-06 20:58	0h 2m	51	FALLA EN LÍNEA / FUERTE LLUVIA EN LA ZONA.	7.44	248	EEO
EEO-LUNI (49-4-82)	14-06 23:44	14-06 23:45	0h 1m	51	FALLA EN LÍNEA / FUERTE LLUVIA EN LA ZONA.	9.59	159.83	EEO
CASSA-SONS (41-4-83)	15-06 11:54	15-06 12:04	0h 10m	51, 51NS	FALLA EN LÍNEA / INDICO 59N, TARDANZA EN CIERRE DEBIDO A QUE CASSA NO ATENDIA EL LLAMADO POR RADIO NI TELEFONO.	1.06	176.67	CASSA
DELSUR-TECO (39-4-82)	16-06 13:28	16-06 13:30	0h 2m	51	FALLA EN LÍNEA / INDICO 59N, FUERTE LLUVIA EN LA ZONA.	6.55	218.33	DELSUR
DELSUR-NCUS (42-2-81)	16-06 15:32	16-06 15:36	0h 4m	MANUAL	CERO VOLTAJE / ABIERTO TAMBIEN INT. 2-82 POR DISPARO DE TX1 POR RELE PATRON 86T E INDICACION DE ALARMA ELECTRICA MAYOR Y POSTERIORMENTE DISPARO DE INT. 2-72 (51LV), PARTE DE CARGA TRANSF. HACIA PEDR Y STOM. ENS CALC	55.52	3279.67	ETESAL
DELSUR-NCUS (42-2-83)	16-06 15:32	16-06 15:38	0h 6m	MANUAL	CERO VOLTAJE / DISPARO DE TX1 POR RELE PATRON 86T E INDICACION DE ALARMA ELECTRICA MAYOR Y POSTERIORMENTE DISPARO DE INT. 2-72 (51LV).	0.06	6	ETESAL
EEO-SMIG (34-4-85)	16-06 18:12	16-06 18:13	0h 1m	51NS	FALLA EN LÍNEA / INDICO 59N, EEO REPORTA LLUVIA EN LA ZONA.	3.44	57.33	EEO
CASSA-SONS (41-4-83)	16-06 18:30	16-06 19:53	1h 23m	MANUAL	SOLICITUD DE PM / A SOLICITUD DE CASSA POR CAMBIO DE AISLAMIENTO.	0	0	CASSA

Interrupciones del servicio

Entrega	Fecha Inicio	Fecha Final	Duración	Rele	Motivo	MW	KWh	Responsable
DELSUR-PEDR (47-4-82)	16-06 21:40	16-06 21:43	0h 3m	51NS	FALLA EN LÍNEA / INDICO 59N, DELSUR SOLICITO ESPERAR PARA EFECTUAR COMPROBACIONES PROPIAS.	5.39	269.5	DELSUR
CAESS-CGRA (17-4-81)	16-06 21:52	16-06 21:53	0h 1m	51	FALLA EN LÍNEA / INDICO 59N, LLUVIA EN LA ZONA.	9.9	165	CAESS
EEO-LUNI (49-4-82)	18-06 08:14	18-06 08:15	0h 1m	51	FALLA EN LÍNEA / LLUVIA EN LA ZONA.	11.5	191.67	EEO
EEO-SMIG (34-4-81)	19-06 10:05	19-06 10:08	0h 3m	MANUAL	SOLICITUD DE DISTRIBUIDOR / AISLAR TRAMO DE LINEA SIN AFECTAR CARGA Y SUSTITUIR AISLAMIENTO DAÑADO.	12	600	EEO
EEO-SMIG (34-4-81)	19-06 19:02	19-06 19:03	0h 1m	MANUAL	SOLICITUD DE DISTRIBUIDOR / PARA RECUPERAR TRAMO DE LINEA SIN CARGA.	10.9	181.67	EEO
DEUSEM-OZAT (40-4-81)	20-06 20:19	20-06 20:20	0h 1m	51	FALLA EN LÍNEA / INDICO 59N, LLUVIA EN LA ZONA.	13.59	226.5	DEUSEM
CLESA-ATEO (44-3-84)	21-06 07:06	21-06 07:07	0h 1m	51	FALLA EN LÍNEA	2.78	46.33	CLESA
B&D-SBAR (45-2-82)	22-06 06:49	22-06 06:50	0h 1m	51	FALLA EN LÍNEA	3.82	63.67	B&D
EEO-SMIG (34-4-86)	22-06 15:06	22-06 15:07	0h 1m	51NS	FALLA EN LÍNEA / INDICO 59N,	6.68	111.33	EEO
CAESS-CGRA (17-4-81)	22-06 15:40	22-06 16:34	0h 54m	MANUAL	CERO VOLTAJE / POR DISPARO DE TRANSFORMADOR 110/46 KV POR RELE 86T. ENS CALC.	11.41	9860	ETESAL
EEO-LUNI (49-4-82)	23-06 00:07	23-06 00:08	0h 1m	51	FALLA EN LÍNEA / EEO REPORTA LLUVIA EN LA ZONA.	9.6	160	EEO
EEO-LUNI (49-4-82)	23-06 08:50	23-06 08:51	0h 1m	51	FALLA EN LÍNEA	10.96	182.67	EEO
DELSUR-NCUS (42-2-83)	23-06 22:45	24-06 06:32	7h 47m	MANUAL	MANTENIMIENTO PROGRAMADO / PARA ELIMINAR PUNTOS CALIENTES EN BARRA A 23 KV Y CAMBIO DE RELE EN TX DE TIERRA.	0.03	233.5	DELSUR
DELSUR-NCUS (42-2-81)	23-06 23:14	24-06 06:08	6h 54m	MANUAL	MANTENIMIENTO PROGRAMADO / Y ABIERTO TAMBIÉN 42-2-82. PARA ELIMINAR PUNTOS CALIENTES EN BARRA A 23 KV Y CAMBIO DE RELE EN TX DE TIERRA. CARGA TRANSFERIDA TOTALMENTE A OTRAS SUBESTACIONES.	0	0	DELSUR
CLESA-AHUA (16-4-81)	24-06 07:21	24-06 14:04	6h 43m	MANUAL	MANTENIMIENTO PROGRAMADO / PAMM EN SUB. AHUA. TODA LA CARGA TRANSFERIDA A NIVEL DE DISTRIBUCIÓN HACIA SUB. ACAJ Y AL 35-4-83	0	0	ETESAL
CLESA-AHUA (16-4-82)	24-06 07:23	24-06 14:02	6h 39m	MANUAL	MANTENIMIENTO PROGRAMADO / PAMM. EN SUB. AHUA. TODA LA CARGA TRANSFERIDA AL 35-4-83.	0	0	ETESAL
CAESS-CGRA (17-4-81)	25-06 00:00	25-06 01:53	1h 53m	MANUAL	MANTENIMIENTO PROGRAMADO / REVISIÓN DE PROTECCIONES DE TX 110/46 KV POR PARTE DE ETESAL. CAESS RECUPERO PARTE DE CARGA A LAS 1:39 HRS (1.58 MW) LA OTRA PARTE QUEDO FUERA. ENS. CALC.	7.76	13151.33	ETESAL
EEO-SMIG (34-4-82)	25-06 16:06	25-06 21:29	5h 23m	MANUAL	SOLICITUD DE DISTRIBUIDOR / A SOLICITUD DE EEO PARA CAMBIAR POSTE CHOCADO. TODA LA CARGA TRANSFERIDA AL 49-4-82 A LAS 16:21HRS.	5.13	1282.5	EEO
EEO-SMIG (34-4-86)	26-06 04:55	26-06 04:56	0h 1m	MANUAL	MANTENIMIENTO PROGRAMADO / POR TRABAJOS DE EEO EN EL CIRCUITO. PARTE DE LA CARGA TRANSFERIDA AL 18-4-84 A LAS 04:43HRS.	2.86	47.67	EEO
EEO-SMIG (34-4-81)	26-06 04:55	26-06 16:38	11h 43m	MANUAL	MANTENIMIENTO PROGRAMADO / POR TRABAJOS DE EEO EN EL CIRCUITO. CARGA RECUPERADA EN EL CIRCUITO 34-4-86 A LAS 04:56 HRS.	4.92	82	EEO
EEO-SMIG (34-4-83)	26-06 07:20	26-06 07:22	0h 2m	MANUAL	SOLICITUD DE DISTRIBUIDOR / A SOLICITUD DE EEO POR CERCANIA DEL CIRCUITO 34-4-83 CON LOS TRABAJOS EN EL CIRCUITO. 34-4-81.	12.92	430.67	EEO
EEO-SMIG (34-4-86)	26-06 16:36	26-06 16:37	0h 1m	MANUAL	SOLICITUD DE DISTRIBUIDOR / PARA NORMALIZAR CARGA TRANSFERIDA.	10.9	181.67	EEO
DELSUR-SOYA (30-4-84)	27-06 08:14	27-06 08:15	0h 1m	51, 51NS	FALLA EN LÍNEA / INDICO 59N,	8.31	138.5	DELSUR

Interrupciones del servicio

Entrega	Fecha Inicio	Fecha Final	Duración	Rele	Motivo	MW	KWh	Responsable
CLESA-OPIC (38-4-81)	27-06 08:31	27-06 19:48	11h 17m	MANUAL	MANTENIMIENTO PROGRAMADO / TRABAJOS ENSUB PIPIL	0	0	CLESA
EEO-SMIG (34-4-84)	27-06 12:47	27-06 13:18	0h 31m	51NS	FALLA EN LÍNEA / INDICO 59N, PRUEBA NEGATIVA (12:48 HRS) OPERANDO MISMAS PROTECCIONES. LLUVIA EN LA ZONA. SECCIONO LINEA Y DEJO AFECTADO SUB- MIRAFLORES.	2.22	1147	EEO
EEO-SMIG (34-4-83)	27-06 13:53	27-06 13:54	0h 1m	MANUAL	SOLICITUD DE DISTRIBUIDOR / PARA RECUPERAR CARGA DE SUB. MIRAFLORES.	17.39	289.83	EEO
DELSUR-SANA (35-4-84)	27-06 17:30	27-06 17:31	0h 1m	51	FALLA EN LÍNEA / FUERTE LLUVIA EN LA ZONA	0.88	14.67	DELSUR
EEO-SMIG (34-4-84)	27-06 18:05	27-06 18:07	0h 2m	MANUAL	SOLICITUD DE DISTRIBUIDOR / PARA PROBAR TRAMO DE LINEA A 46 KV EN SECTOR DE INGENIO CHAPARRASTIQUE.	0.14	4.67	EEO
DELSUR-PEDR (47-4-83)	27-06 18:06	27-06 18:07	0h 1m	51NS	FALLA EN LÍNEA / INDICO 59N,	7.5	125	DELSUR
EEO-SMIG (34-4-83)	28-06 00:57	28-06 01:00	0h 3m	MANUAL	SOLICITUD DE DISTRIBUIDOR / PARA NORMALIZAR SUB MIRAFLORES DEL 34-4-83 AL 34-4-84	11.49	574.5	EEO
EEO-SMIG (34-4-84)	28-06 00:57	28-06 01:00	0h 3m	MANUAL	SOLICITUD DE DISTRIBUIDOR / PARA NORMALIZAR SUB MIRAFLORES DEL 34-4-83 AL 34-4-84	0.09	4.5	EEO
CLESA-ATEO (44-3-84)	28-06 05:31	28-06 05:32	0h 1m	51	FALLA EN LÍNEA	2.23	37.17	CLESA
CLESA-ATEO (44-3-84)	28-06 16:51	28-06 16:52	0h 1m	51	FALLA EN LÍNEA / CLESA EFECTUABA MANIOBRAS DE INTERCONEXION CON EL 13-3-81. SE ENCONTRABA SIN CARGA AL MOMENTO DEL DISPARO.	0	0	CLESA
ANDA-SANA (35-4-85)	29-06 09:11	29-06 09:13	0h 2m	51, 51NS	FALLA EN LÍNEA / INDICO 59N,	4.33	144.33	ANDA
DELSUR-TECO (39-4-81)	29-06 12:38	29-06 12:47	0h 9m	59N, 87B	FALLA EN LÍNEA / INDICO 59N, TAMBIEN SE DISPARO EL INT. 39-4-71. ETESAL INFORMO QUE TUVIERON UN PROBLEMA EN SERVICIO PROPIO.	7.51	1126.5	ETESAL
DELSUR-TECO (39-4-82)	29-06 12:38	29-06 12:47	0h 9m	59N, 87B	FALLA EN LÍNEA / INDICO 59N, TAMBIEN SE DISPARO EL INT. 39-4-71. ETESAL INFORMO QUE TUVIERON UN PROBLEMA EN SERVICIO PROPIO.	7.37	1105.5	ETESAL
EEO-SMIG (34-4-83)	30-06 07:20	30-06 07:22	0h 2m	MANUAL	MANTENIMIENTO PROGRAMADO / PARA AISLAR TRAMO POR TRABAJOS PROGRAMADOS Y TOMAR CARGA DEL 34-4-84.	9.47	315.67	EEO
EEO-SMIG (34-4-84)	30-06 07:20	30-06 07:22	0h 2m	MANUAL	MANTENIMIENTO PROGRAMADO / TRANSFIERE CARGA AL 34-4-83 POR TRABAJOS PROGRAMADOS.	2.2	73.33	EEO
EEO-SMIG (34-4-83)	30-06 15:11	30-06 15:14	0h 3m	MANUAL	MANTENIMIENTO PROGRAMADO / PARA NORMALIZAR CARGA TRANSFERIDA DEL INT. 34-4-84 AL INT. 34-4-83.	14.56	728	EEO
EEO-SMIG (34-4-84)	30-06 15:11	30-06 15:14	0h 3m	MANUAL	MANTENIMIENTO PROGRAMADO / PARA NORMALIZAR CARGA TRANSFERIDA DEL INT. 34-4-84 AL INT. 34-4-83.	0.26	13	EEO

CUADRO DE MANTENIMIENTOS PROGRAMADOS

SEMANA 20 DE 2012 - SEMANA 19 DE 2013

	PLANTA/UNIDAD	PROGRAMADO	DURACIÓN	REPROGRAMADO	DURACIÓN	EJECUTADO	DURACIÓN	MOTIVO			
CEL	GUAJOYO										
	UNIDAD 1	12-may-13	02-jun-13	22 DIAS				Mantenimiento mayor			
	CERRON GRANDE										
	UNIDAD 1	14-may-12	03-jun-12	21 DIAS			14-may-12	03-jun-12	21 DIAS	Mantenimiento mayor	
	UNIDAD 2	08-jun-12	29-jun-12	22 DIAS	09-jul-12	30-jul-12	22 DIAS			Reemplazo de transformador elevador de Unidad	
	5 DE NOVIEMBRE										
UNIDAD 1	03-feb-13	22-feb-13	20 DIAS					Mantenimiento mayor			
15 DE SEPTIEMBRE											
UNIDAD 1	28-oct-12	14-may-13	199 DIAS					Mantenimiento mayor - Reemplazo de cojinete de empuje del generador - Corrección de fuga de aceite del sistema de control y cambio de bujes de los alabes del rodete			
LAGEO	AHUACHAPAN										
	UNIDAD 1	17-jun-12	14-jul-12	28 DIAS			17-jun-12	05-jul-12	19 DIAS	Mantenimiento mayor	
	UNIDAD 2	12-ago-12	26-ago-12	15 DIAS						Mantenimiento mayor	
	BERLIN										
	UNIDAD 1	10-sep-12	30-sep-12	21 DIAS						Mantenimiento mayor	
	UNIDAD 3	30-jul-12	28-ago-12	30 DIAS	14-oct-12	07-nov-12	25 DIAS			Mantenimiento mayor	
UNIDAD 4	10-sep-12	30-sep-12	21 DIAS						Mantenimiento mayor		
DUKE ENERGY	ACAJUTLA										
	MOTOR 1	14-jul-12	04-ago-12	22 DIAS						Mantenimiento de 72,000 horas	
	MOTOR 3	25-ago-12	16-sep-12	23 DIAS						Mantenimiento de 72,000 horas	
	MOTOR 7	05-oct-12	08-nov-12	35 DIAS						Mantenimiento de 60,000 horas	
	MOTOR 8	07-may-12	10-jun-12	35 DIAS						Mantenimiento de 60,000 horas	
	UNIDAD 1	07-jul-12	05-ago-12	30 DIAS						Mantenimiento de 8,000 horas ó 2 años	
SOYAPANGO											
MOTOR 3	07-ago-12	31-ago-12	25 DIAS						Mantenimiento de 24,000 horas		
CENERGICA	NEJAPA POWER										
	MOTOR 1	15-oct-12	11-nov-12	28 DIAS						Mantenimiento mayor de motor y generador	
	MOTOR 2	18-jun-12	01-jul-12	14 DIAS						Mantenimiento mayor de motor y generador	
	MOTOR 5	23-ago-12	29-ago-12	7 DIAS						Mantenimiento intermedio de motor y generador	
	MOTOR 6	06-ago-12	02-sep-12	28 DIAS						Mantenimiento intermedio de motor y generador	
	MOTOR 11	14-may-12	27-may-12	14 DIAS	18-jun-12	01-jul-12	14 DIAS	18-jun-12	29-jun-12	12 DIAS	Mantenimiento mayor de motor y generador
	MOTOR 12	24-sep-12	07-oct-12	14 DIAS							Mantenimiento mayor de motor y generador
	MOTOR 14	04-jun-12	10-jun-12	7 DIAS				04-jun-12	07-jun-12	4 DIAS	Mantenimiento intermedio de motor y generador
	MOTOR 23	10-sep-12	16-sep-12	7 DIAS							Mantenimiento intermedio de motor y generador
	MOTOR 25	09-jul-12	22-jul-12	14 DIAS							Mantenimiento mayor de motor y generador
INE	TALNIQUE										
	MOTOR 4	07-jul-12	21-jul-12	15 DIAS	20-oct-12	03-nov-12	15 DIAS			Mantenimiento de 24,000 horas	
	MOTOR 5	20-oct-12	03-nov-12	15 DIAS	07-jul-12	21-jul-12	15 DIAS			Mantenimiento de 24,000 horas	
	MOTOR 6	24-nov-12	08-dic-12	15 DIAS						Mantenimiento de 24,000 horas	
	MOTOR 7	11-ago-12	25-ago-12	15 DIAS						Mantenimiento de 24,000 horas	
	MOTOR 8	15-sep-12	29-sep-12	15 DIAS						Mantenimiento de 24,000 horas	
MOTOR 9	02-jun-12	16-jun-12	15 DIAS	11-ago-12	25-ago-12	15 DIAS			Mantenimiento de 24,000 horas		
TEXTUFIL	TEXTUFIL										
	MOTOR 1	01-oct-12	08-oct-12	8 DIAS						Mantenimiento de 7,500 horas	
	MOTOR 2	17-sep-12	24-sep-12	8 DIAS						Mantenimiento de 7,500 horas	
	MOTOR 3	02-jun-12	11-jun-12	10 DIAS			02-jun-12	08-jun-12	7 DIAS	Mantenimiento de 30,000 horas	
	MOTOR 4	22-oct-12	31-oct-12	10 DIAS						Mantenimiento de 7,500 horas	
	MOTOR 5	23-jul-12	01-ago-12	10 DIAS						Mantenimiento de 15,000 horas	
	MOTOR 6	13-jul-12	22-jul-12	10 DIAS						Mantenimiento de 7,500 horas	
	MOTOR 7	14-may-12	23-may-12	10 DIAS	18-jun-12	27-jun-12	10 DIAS			Mantenimiento de 7,500 horas	
MOTOR 7	21-ago-12	23-ago-12	3 DIAS						Mantenimiento de 3,750 horas		
GECSA	GECSA										
	MOTORES 1 a 3	30-jul-12	13-ago-12	15 DIAS						Cambio de empaquetadura en el transformador de potencia	
BOREALIS	BOREALIS										
	MOTOR 1	10-oct-12	24-oct-12	15 DIAS						Mantenimiento de 6,000 horas	
	MOTOR 3	11-jul-12	25-jul-12	15 DIAS						Mantenimiento de 6,000 horas	
	MOTOR 8	15-ago-12	29-ago-12	15 DIAS						Mantenimiento de 6,000 horas	



Km. 12 1/2 Carretera al Puerto de la Libertad, Nuevo Cuscatlán,
Departamento de La Libertad.
Tel.: (503) 2521-7300 Fax: (503) 2521-7301
Correo: mercado@ut.com.sv
www.ut.com.sv