



Unidad de Transacciones, S.A.

Informe Estadístico Noviembre - 2010

Administrador del Mercado Mayorista
de Electricidad de El Salvador
Km. 12 1/2 Carretera al Puerto de La Libertad
Nuevo Cuscatlán, Departamento de La Libertad
Tel.: (503) 2521-7300 Fax: (503) 2521-7301
www.ut.com.sv



	Pág.
Indice	2
Referencias	3
Resumen	4
Inyecciones	5
Comportamiento de la demanda de energía	5
♦ Tasa de variación anual (promedio móvil 12 meses)	5
♦ Tasa de variación anual (promedio móvil 6 meses)	5
♦ Tasa de variación anual (promedio móvil 3 meses)	5
Inyecciones por recurso	6
Inyección nacional por participante de mercado	6
Contratos de inyección	6
Composición del mercado	7
Mercado de Contratos de Retiro por participante de mercado	7
Mercado Regulador del Sistema por participante de mercado	7
Comercio Internacional	8
♦ Importaciones por participante de mercado	8
♦ Exportaciones por participante de mercado	8
♦ Comercio Internacional por frontera	8
Evolución de los precios en el MRS	9
♦ Precios SIS	10
♦ Precios EST	11
♦ Precios MRS	12
♦ Precios promedios	13
Otras Estadísticas	14
♦ Energía No Servida, Pérdidas e Interrupciones	14
♦ Generación Obligada	15
♦ Demanda Máxima de Potencia	15
♦ Reserva Fría por Confiabilidad	16
♦ Reserva Rodante y Reserva Fría en Demanda Máxima	17
♦ Interrupciones del Servicio	18
♦ Programa Anual de Mantenimientos (PAM)	24



Referencias

- Variación Mensual: Relación entre el mes actual y el mes anterior.
- Variación Anual: Relación entre el mes actual y el mismo mes del año anterior.
- Acumulado Anual: Relación del promedio acumulado del año y el mismo período del año anterior.
- Variación de 3 meses: Relación entre el promedio móvil de 3 meses del período actual y el mismo período del año anterior.
- Variación de 12 meses: Relación entre el promedio móvil de 12 meses del período actual y el mismo período del año anterior.

Resumen

Energía Transada		GWh	%
	Hidroeléctrica	132.5	28.1%
	Geotérmica	114.8	24.4%
	Térmica	190.3	40.4%
	Importaciones	30.9	6.6%
	Desvíos	2.3	0.5%
Total inyecciones MME		470.9	100.0%
(-)	Exportaciones	0.6	
	Desvíos	2.2	
	Pérdidas de transmisión ^{1/}	7.7	1.6%
		460.4	
Demanda MME		GWh	%
	Mercado de Contratos	129.5	28%
	Mercado Regulador del Sistema	330.9	72%
Total Demanda en el MME		460.4	100.0%
Energía de Paso		Retiro	Inyección
	Guatemala	0.0	0.0
	Honduras	0.0	0.0
Precios MRS		\$/MWh	
Promedio mensual^{2/}		\$ 139.17	
Demanda Máxima de Potencia		MW	Fecha/hora
	Máxima	884	29-Nov-10 18:30
	Mínima	401	07-Nov-10 3:30

1/ Como porcentaje de la inyección.

2/ Nota: a partir del 21 de abril 2005, los precios de compra en el MRS se han calculado en base al Acuerdo No. 78-E-2005 y sus respectivas modificaciones, emitidas por la Superintendencia General de Electricidad y Telecomunicaciones.

Inyecciones

Rubros	Noviembre 2010		Var. %	Acumulado Anual ^{2/}		Últimos 3 meses ^{2/}		Últimos 12 meses ^{2/}	
	GWh	Var. % ^{2/}	Anual ^{2/}	GWh	Var. %	GWh	Var. %	GWh	Var. %
Generación nacional transada	437.6	-9.9	-3.5	5,219.4	5.0	467.0	1.5	474.4	5.4
Intercambios Internacionales (+/-) ^{1/}	30.5	390.7	-950.4	50.9	-61.5	9.5	238.9	4.0	-70.1
Pérdidas de transmisión	7.7	-18.6	2.7	93.5	10.2	8.8	14.1	8.4	8.9
Demanda Mercado Mayorista	460.4	-4.5	3.9	5,179.4	2.9	467.9	2.5	470.3	2.8

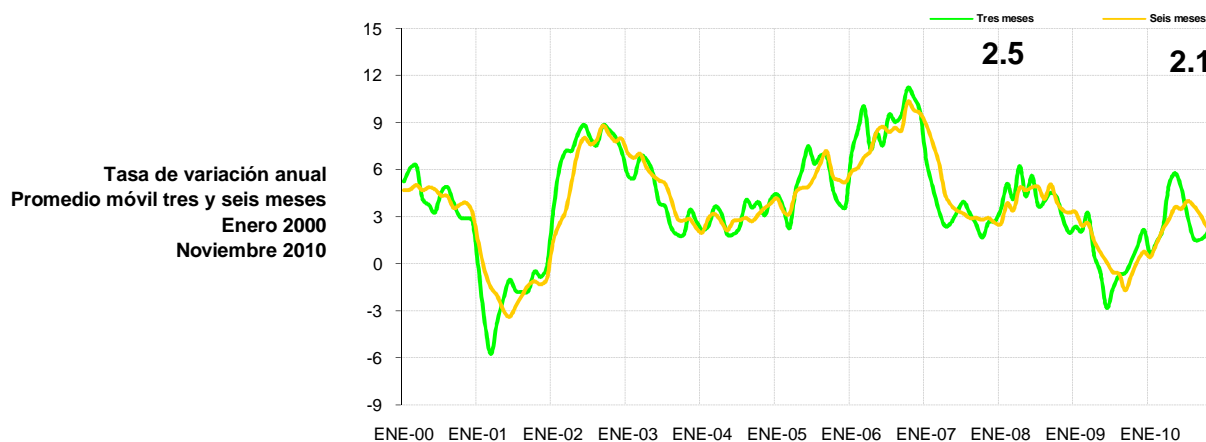
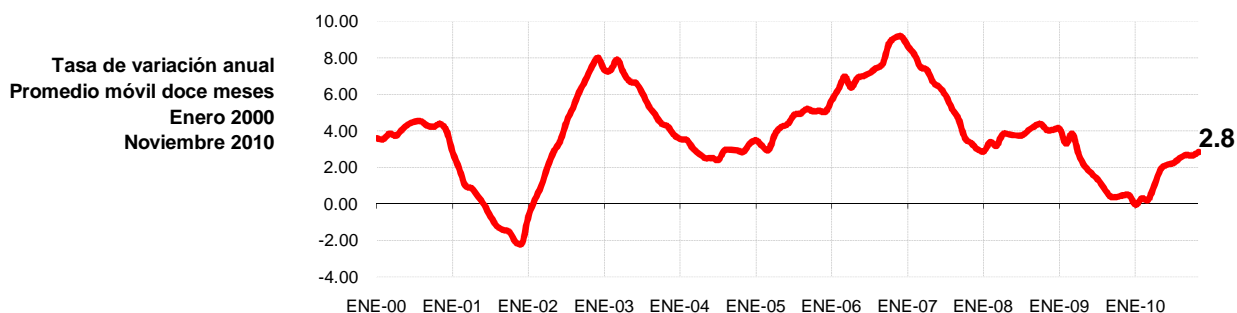
^{1/} Signo (+) : Saldo comercial neto a favor de importaciones

Signo (-) : Saldo comercial neto a favor de exportaciones

Incluye desvíos

^{2/} Para el detalle de los períodos ver el apartado de Referencias de la Pág. 3.

Comportamiento de la demanda de energía en el Mercado Mayorista de Electricidad



Inyecciones Por Recurso Inyectado

Participante de mercado	Noviembre 2010		Var. %	Acumulado Anual ^{2/}		Últimos 3 meses ^{2/}		Últimos 12 meses ^{2/}	
	GWh	Var. % ^{2/}	Anual ^{2/}	GWh	Var. %	GWh	Var. %	GWh	Var. %
Hidroeléctrica	132.5	-38.8	1.5	1,978.3	42.0	204.9	69.0	173.8	37.2
Geotérmica	114.8	-9.3	-9.5	1,296.1	0.6	121.2	4.8	119.1	0.8
Térmica	190.3	33.7	-2.9	1,945.0	-15.1	140.8	-36.9	181.5	-11.6
Iny. Nacional	437.6								
Importaciones	30.9	102.3	380.0	139.5	-29.3	16.7	42.6	12.6	-33.6
Total inyectado	468.5								

^{1/} Incluye pérdidas por transmisión

^{2/} Para el detalle de los períodos ver el apartado de Referencias de la Pág. 3.

Inyección Nacional por Participante de Mercado

Participante de mercado	Noviembre 2010		Var. %	Acumulado Anual ^{2/}		Últimos 3 meses ^{2/}		Últimos 12 meses ^{2/}	
	GWh	Var. % ^{2/}	Anual ^{2/}	GWh	Var. %	GWh	Var. %	GWh	Var. %
Cel	132.5	-38.8%	1.5%	3,478.7	114.1%	204.9	69.0%	173.8	37.2%
Nejapa Power	37.5	59.4%	-9.4%	901.9	102.1%	24.6	-53.3%	34.7	-18.4%
Duke Energy	49.0	23.1%	-4.9%	1,256.0	92.8%	36.9	-45.9%	47.2	-22.9%
LaGeo	114.8	-9.3%	-9.5%	2,717.0	103.1%	121.2	4.8%	119.1	0.8%
Cessa	4.3	72.9%	-36.6%	133.6	76.2%	3.2	-52.2%	4.8	-32.7%
Cassa	9.7	0.0%	153.0%	185.3	73.4%	0.0	-	15.1	7.5%
Textufl	20.5	11.2%	29.9%	403.1	93.6%	17.4	-0.3%	16.9	-7.4%
Ine, S.A.	51.7	7%	-14%	1,144.1	133.2%	44.1	-29.0%	50.5	6.5%
AES Clesa	0.0	-87%	0%	0.1	64.7%			0.0	-0.1%
Borealis	4.7	42%	-28%	119.8	91.9%	3.3	-25.8%	4.9	-14.9%
Gecsa	4.6	17%	-27%	120.2	102.4%	3.9	-39.3%	4.9	-11.6%
Inmobiliaria Apopa	3.3	30%	-8%	82.2	-	2.5	-35.3%	3.2	-18.2%
Ing. El Angel	2.5		9799%	85.0	-	-	7944.1%	5.9	-
Ing. La Cabaña	2.5	0%	2035%	37.2	-	-	2034.7%	3.7	-
DELSUR	0.1								
Total	437.6			10,664.3					

^{1/} Inyecciones provenientes de la red de distribución

^{2/} Para el detalle de los períodos ver el apartado de Referencias de la Pág. 3.

*/ Variaciones mayores de 2000% no se detallan

Tipo de Mercado (GWh)

Mercado	Ene	Feb	Mar	Abr	May	Jun	Jul	Ago	Sep	Oct	Nov	Dic	Total
MC	151.5	142.1	159.8	148.9	159.9	156.3	145.5	141.4	140.8	137.7	129.5		1,613.4
MRS	303.8	302.0	340.8	331.9	330.1	306.4	332.0	323.2	320.3	344.6	330.9		3,566.0
Total	455.3	444.1	500.7	480.9	490.0	462.8	477.4	464.6	461.1	482.2	460.4	0.0	5,179.4

MC: Mercado de Contratos

MRS: Mercado Regulador del Sistema

Contratos de Inyección (GWh)

Participante de mercado	Ene	Feb	Mar	Abr	May	Jun	Jul	Ago	Sep	Oct	Nov	Dic	Total
Excelergy	7.5	7.5	7.2	7.0	7.8	6.8	8.7	7.8	8.1	8.5	0.0		77.1
Cenérgica	0.0	0.0	0.0	0.0	0.0	0.0	0.0	0.0	0.0	0.0	0.0		0.0
Origem	3.4	1.9	0.0	0.0	0.0	0.0	0.0	0.0	0.0	0.4	0.0		5.7
Caess	0.0	0.0	0.0	0.0	0.0	0.0	0.0	0.0	0.0	0.0	0.0		0.0
Delsur	0.0	0.0	1.5	1.4	1.5	1.4	1.5	1.5	1.4	1.5	1.4		13.2
AES Clesa	0.0	0.0	0.0	0.0	0.0	0.0	0.0	0.0	0.0	0.0	0.0		0.0
Cel	25.9	24.7	25.7	24.9	27.1	28.5	43.0	48.5	36.4	31.6	28.2		344.5
Nejapa	51.8	47.3	50.5	43.0	49.0	47.1	29.0	23.5	25.7	21.1	27.4		415.4
Duke Energy	0.0	0.0	0.0	0.0	0.0	0.0	0.0	0.0	0.0	0.0	0.0		0.0
LaGeo	71.9	66.5	74.2	72.1	74.7	74.8	74.6	74.8	72.7	75.2	72.4		803.9
Cessa	0.2	0.2	0.2	0.2	0.2	0.2	0.2	0.2	0.2	0.2	0.2		2.1
Cassa	0.0	0.0	0.0	0.0	0.0	0.0	0.0	0.0	0.0	0.0	0.0		0.0
Lynx	0.0	0.0	0.0	0.0	0.0	0.0	0.0	0.0	0.0	0.0	0.0		0.0
Merc-Elec	14.9	7.4	1.5	0.6	0.4	3.8	0.9	0.3	0.0	0.4	0.0		30.3
Textufl	0.0	0.0	0.0	0.0	0.0	0.0	3.0	5.2	5.0	5.2	0.2		18.6
Ine-Com	0.0	0.0	0.0	0.0	0.0	0.0	0.0	0.4	0.0	0.0	0.0		0.4
Borealis	0.0	0.0	0.0	0.0	0.0	0.0	0.0	0.0	0.0	0.0	0.0		0.0
Gecsa	0.0	0.0	0.0	0.0	0.0	0.0	0.0	0.0	0.0	0.0	0.0		0.0
CECAM	6.6	3.9	3.8	2.2	0.0	0.0	0.0	0.0	0.0	0.0	0.0		16.6
INE	2.0	1.5	0.9	0.0	0.0	0.0	0.0	4.6	4.1	2.4	0.4		16.0
C.X. ^{1/}	-32.7	-18.7	-5.7	-2.6	-0.8	-6.3	-15.5	-25.3	-13.0	-8.9	-0.7		-130.4
Total	151.5	142.1	159.8	148.9	159.9	156.3	145.5	141.4	140.8	137.7	129.5	0.0	1,613.4

^{1/} CX: Contratos de Exportación

Retiros

Mercado de Contratos de Retiro por Participante de Mercado (GWh)

Participante de Mercado	Ene	Feb	Mar	Abr	May	Jun	Jul	Ago	Sep	Oct	Nov	Dic	Total
CAESS	43.4	40.8	47.1	42.4	46.0	44.3	37.3	36.1	36.6	32.7			406.5
DELSUR	37.8	34.2	37.8	36.6	37.8	36.5	37.8	37.8	36.6	33.6			366.5
CLESA	15.7	14.7	16.5	14.7	16.1	15.5	11.8	10.6	10.8	12.8			139.2
EEO	7.0	7.8	9.0	7.8	8.7	8.4	5.8	4.9	5.2	5.4			70.0
DEUSEM	1.4	1.3	1.5	1.3	1.5	1.4	0.9	0.7	0.8	0.8			11.6
B&D	2.0	1.5	0.9	0.0	0.0	0.0	0.0	0.0	0.0	0.0			4.4
Edesal	0.4	0.7	0.9	1.0	1.1	1.0	1.1	1.1	1.0	1.1			9.4
CEL-COM	0.3	0.3	0.3	0.3	0.3	0.3	0.3	0.3	0.3	0.3			2.9
LAGEO-COM	0.0	0.0	0.0	0.0	0.0	0.0	0.0	0.0	0.0	0.0			0.0
EXCELERGY	11.9	11.0	14.3	14.1	15.2	15.4	15.9	15.1	15.3	9.2			137.5
ORIGEM	0.0	0.0	0.0	0.0	0.0	0.0	0.0	0.0	0.0	0.0			0.0
ANDA	25.6	24.4	25.4	24.6	26.8	27.4	28.4	28.4	27.5	27.5			265.9
LYNX	0.0	0.0	0.0	0.0	0.0	0.0	0.0	0.0	0.0	0.0			0.0
CESSA	0.2	0.2	0.2	0.2	0.2	0.2	0.2	0.2	0.2	0.2			1.9
MERC-ELECT	0.0	0.0	0.0	0.0	0.0	0.0	0.0	0.0	0.0	0.0			0.0
ABRUZZO	0.0	0.0	0.0	0.0	0.0	0.0	0.0	0.0	0.0	0.0			0.0
BOREALIS	5.7	5.3	5.9	5.9	6.2	6.0	5.2	2.3	0.0	0.0			42.7
Hanesbrands	0.0	0.0	0.0	0.0	0.0	0.0	0.9	4.0	6.5	5.9			17.3
Total MC	151.5	142.1	159.8	148.9	159.9	156.3	145.5	141.4	140.8	129.5	0.0	0.0	1,475.7

Los valores negativos corresponden a desviaciones de contratos inyectadas al MRS.

Mercado Regulador del Sistema por Participante de Mercado (GWh)

Participante de Mercado	Ene	Feb	Mar	Abr	May	Jun	Jul	Ago	Sep	Oct	Nov	Dic	Total
CAESS	137.5	137.8	152.7	150.7	151.9	144.2	153.8	147.9	146.4	159.5	152.8		1,635.1
DELSUR	58.5	59.9	66.5	62.6	63.3	59.4	59.7	57.6	61.1	62.2	60.6		671.3
CLESA	53.5	53.1	60.3	59.1	56.9	53.2	58.7	58.7	57.1	63.0	61.0		634.6
EEO	37.9	36.9	41.3	41.7	40.6	36.8	39.5	40.1	38.5	41.8	38.2		433.5
DEUSEM	8.7	8.6	9.7	9.8	9.4	8.5	9.3	9.5	9.1	9.8	9.0		101.2
B&D	0.2	0.7	1.5	2.0	2.4	2.4	2.4	2.3	2.4	2.4	2.3		21.1
Edesal	1.4	1.3	1.3	1.1	1.0	0.8	0.9	0.9	0.9	0.8	1.1		11.6
EXCELERGY	-0.1	0.0	-0.1	-0.1	0.0	-0.1	-0.1	-0.1	-0.1	0.1	5.2		4.5
CEL-COM	0.0	0.0	0.0	0.0	0.0	0.0	0.0	0.0	0.0	0.0	0.0		0.0
LAGEO-COM	0.0	0.0	0.0	0.0	0.0	0.0	0.0	0.0	0.0	0.0	0.0		0.0
Cenergica	0.0	0.0	0.0	0.0	0.0	0.0	0.0	0.0	0.0	0.0	0.0		0.0
MER-ELEC	0.0	0.0	0.0	0.0	0.0	0.0	0.0	0.0	0.0	0.0	0.0		0.0
ORIGEM	0.0	0.0	0.0	0.0	0.0	0.0	0.0	0.0	0.0	0.0	0.0		0.0
LYNX	0.0	0.0	0.0	0.0	0.0	0.0	0.0	0.0	0.0	0.0	0.0		0.0
Abruzzo	0.0	0.0	0.0	0.0	0.0	0.0	0.0	0.0	0.0	0.0	0.0		0.4
Edesal-Com	0.6	0.6	0.6	0.6	0.7	0.7	0.7	0.7	0.7	0.7	0.7		7.2
Ine-Com	0.0	0.0	0.0	0.0	0.0	0.0	0.0	0.0	0.0	0.0	0.0		0.0
Borealis	1.2	1.2	1.4	1.4	1.6	1.6	1.5	2.0	1.1	1.4	0.3		14.7
Gecsa	0.0	0.0	0.0	0.0	0.0	0.0	0.0	0.0	0.0	0.0	0.0		0.1
ANDA	2.1	0.3	2.2	-0.3	-1.6	-4.3	-2.8	-3.6	-2.0	-2.0	-2.6		-14.6
INVINTER	0.1	0.4	1.7	1.2	1.5	0.1	1.8	1.2	1.3	1.5	0.2		11.0
CEL	0.4	0.3	0.4	0.3	0.2	0.1	0.0	0.0	0.0	0.1	0.2		1.9
Nejapa	0.1	0.0	0.0	0.0	0.1	0.3	0.3	0.4	0.4	0.2	0.1		1.8
LAGEO	0.7	0.4	0.7	0.6	0.7	0.4	0.6	0.6	0.6	0.7	0.7		6.7
DUKE	0.3	0.2	0.2	0.3	0.3	0.4	0.4	0.4	0.4	0.3	0.2		3.3
CESSA	0.1	0.0	0.0	0.0	0.1	0.5	3.8	3.2	1.8	1.9	0.7		12.1
CASSA	0.0	0.0	0.0	0.0	0.3	0.3	0.4	0.3	0.4	0.4	0.3		2.4
INE	0.0	0.0	0.0	0.0	0.0	0.1	0.1	0.1	0.1	0.0	0.0		0.5
Consorcio Int.	0.6	0.5	0.6	0.7	0.6	0.9	0.9	0.8	0.7	0.9	0.8		7.7
Textufile	0.0	0.0	0.0	0.0	0.0	0.1	0.1	0.1	0.0	0.0	0.0		0.3
Inm. Apopa	0.0	0.0	0.0	0.0	0.0	0.0	0.0	0.0	0.0	0.0	0.0		0.1
Ingenio El Ángel	0.0	0.0	0.0	0.0	0.2	0.1	0.1	0.1	0.1	0.2	0.1		1.0
Hanesbrands	0.0	0.0	0.0	0.0	0.0	0.0	-0.5	-0.1	-0.7	-1.4	-1.0		
Total MRS	303.8	302.0	340.8	331.9	330.1	306.4	332.0	323.2	320.3	344.6	330.9	0.0	3,569.6

Comercio Internacional

Importaciones por Participante de Mercado (GWh)

Participante de mercado	Ene	Feb	Mar	Abr	May	Jun	Jul	Ago	Sep	Oct	Nov	Dic	Total
CLESA	0.0	0.0	0.0	0.0	0.0	0.0	0.0	0.0	0.0	0.0	1.8		1.8
EXCELERGY	1.0	1.9	1.7	0.5	1.2	0.0	0.2	0.2	1.0	0.7	5.3		13.7
CENERGICA	0.8	1.0	1.5	1.2	2.3	1.0	0.3	0.0	0.0	2.9	4.0		15.0
MERCELEC	0.9	3.2	2.6	4.4	5.8	1.0	0.3	0.1	0.2	3.6	8.6		30.7
ORIGEM	2.2	0.7	0.4	1.7	2.3	0.0	0.0	0.0	0.0	2.3	1.5		11.1
LYNX	0.0	0.0	0.0	0.0	0.0	0.0	0.0	0.0	0.0	0.0	0.0		0.0
CECAM	5.2	3.4	7.3	10.2	10.8	5.1	1.9	0.2	0.3	3.7	8.1		56.1
DELSUR	0.0	0.0	0.0	0.0	0.0	0.0	0.0	0.0	0.0	0.0	0.0		0.0
CENER	0.7	0.2	0.3	0.4	0.3	0.2	0.1	0.0	0.0	0.3	0.4		2.7
INE-Com	0.0	0.0	0.0	0.0	0.0	0.0	1.0	1.9	2.3	1.8	1.4		8.4
Total	10.8	10.4	13.8	18.3	22.7	7.2	3.8	2.5	3.8	15.3	30.9	0.0	139.5

Exportaciones por Participante de Mercado (GWh)

Participante de mercado	Ene	Feb	Mar	Abr	May	Jun	Jul	Ago	Sep	Oct	Nov	Dic	Total
Excelergy	1.4	0.7	0.3	0.1	0.0	0.3	3.0	5.0	1.6	1.1	0.0		13.4
Cenérgica	2.5	0.8	0.0	0.0	0.1	0.2	0.0	0.2	0.7	2.4	0.2		7.2
Merelec	2.6	1.9	1.4	0.2	0.4	2.7	9.1	12.5	5.7	3.3	0.2		40.0
Origem	1.6	0.5	0.0	0.0	0.0	0.0	0.0	0.0	0.0	0.2	0.0		2.3
Lynx	0.0	0.0	0.0	0.0	0.0	0.0	0.0	0.0	0.0	0.0	0.0		0.0
Abruzzo	0.0	0.0	0.0	0.0	0.0	0.0	0.0	0.0	0.0	0.0	0.0		0.0
Ine-Com	0.0	0.0	0.0	0.0	0.0	0.2	0.0	0.0	0.0	0.0	0.0		0.2
Cecam	5.2	2.8	3.7	2.2	0.0	0.0	3.0	2.6	3.7	2.0	0.2		25.5
Total	13.2	6.7	5.4	2.5	0.5	3.4	15.1	20.3	11.7	9.1	0.6	0.0	88.6

Comercio Internacional por frontera (GWh)

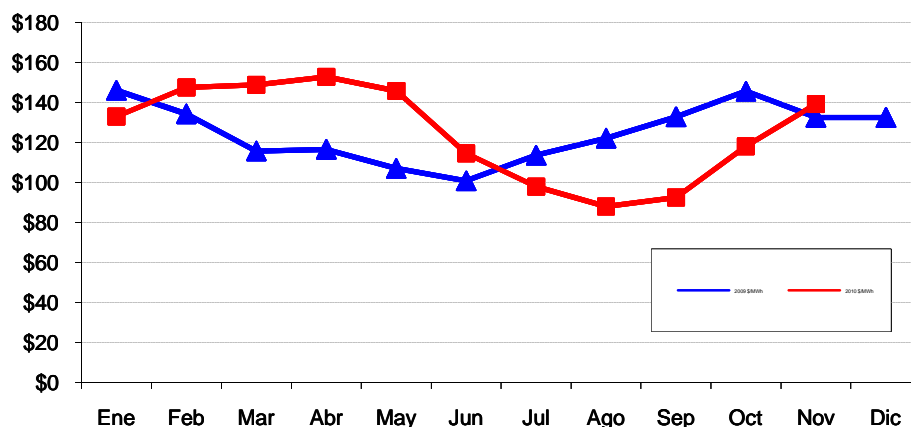
Meses	Guatemala		Honduras		Total	
	Exportac.	Importac.	Exportac.	Importac.	Exportac.	Importac.
ENERO	4.3	9.07	8.90	1.70	13.2	10.8
FEBRERO	2.4	7.59	4.33	2.80	6.7	10.4
MARZO	0.3	4.33	5.09	9.45	5.4	13.8
ABRIL	0.0	4.76	2.52	13.59	2.5	18.4
MAYO	0.0	5.55	0.51	17.19	0.5	22.7
JUNIO	0.2	2.67	3.27	4.57	3.4	7.2
JULIO	0.0	1.62	15.06	2.18	15.1	3.8
AGOSTO	1.0	2.46	19.27	-0.01	20.3	2.5
SEPTIEMBRE	0.0	3.60	11.74	0.15	11.7	3.8
OCTUBRE	0.0	12.68	9.11	2.61	9.1	15.3
NOVIEMBRE	0.0	12.58	0.60	18.35	0.6	30.9
DICIEMBRE						
Total	8.2	66.9	80.4	72.6	88.6	139.5

Evolución de los precios en el MRS

Mes	Promedio		Variaciones %			
	2009 \$/MWh	2010 \$/MWh	Mes	Anual	Acum.	Prom. anual
Ene	146.03	133.00	0.41	-8.92	0.41	123.86
Feb	134.30	147.61	10.98	9.91	11.43	124.97
Mar	115.73	148.75	0.77	28.53	12.29	127.73
Abr	116.50	152.90	2.79	31.25	15.43	130.76
May	107.00	145.84	-4.62	36.30	10.10	134.00
Jun	100.79	114.59	-21.43	13.69	-13.50	135.15
Jul	113.60	97.96	-14.51	-13.77	-26.05	133.84
Ago	122.13	87.91	-10.26	-28.02	-33.63	130.99
Sep	132.77	92.54	5.27	-30.30	-30.14	127.64
Oct	145.58	118.14	27.66	-18.85	-10.82	125.35
Nov	132.51	139.17	17.80	5.03	5.06	125.91
Dic	132.46					

Mensual: Relación mes inmediato anterior
 Anual: Relación igual mes año anterior
 Acumulada: Relación respecto a diciembre año anterior
 Promedio anual: Relación últimos doce meses

Precio Máximo horario: \$ 190.95 / MWh
Precio Mínimo horario: \$ 94.77 / MWh



Precios SIS (\$/MWh)

FECHA	0	1	2	3	4	5	6	7	8	9	10	11	12	13	14	15	16	17	18	19	20	21	22	23
01-Nov-10	70.273	70.273	70.273	70.273	70.273	70.273	83.623	98.243	98.243	98.243	98.243	98.243	98.243	98.243	98.243	98.243	98.243	98.243	110.873	110.873	110.873	98.243	83.873	70.273
02-Nov-10	69.084	69.084	69.084	69.084	69.084	69.084	82.430	96.156	96.165	96.159	96.165	96.159	96.163	96.158	96.162	96.164	96.164	96.160	109.684	109.677	109.685	95.284	82.685	69.083
03-Nov-10	68.900	68.900	68.903	68.904	68.895	68.899	82.255	95.982	95.981	95.976	95.984	95.981	95.985	95.982	95.977	95.985	95.975	95.983	109.496	109.500	109.496	95.103	82.500	68.905
04-Nov-10	70.044	70.044	70.044	70.044	70.044	70.044	82.340	97.936	97.945	97.939	97.945	97.939	97.943	97.938	97.942	97.944	97.944	97.940	109.594	109.587	109.595	95.194	82.595	70.043
05-Nov-10	70.044	70.044	70.044	70.044	70.044	70.044	82.340	98.496	98.505	98.499	98.505	98.499	98.503	98.498	98.502	98.504	98.504	98.500	109.904	109.897	109.905	97.194	85.595	70.043
06-Nov-10	70.044	70.044	70.044	70.044	70.044	70.044	85.590	98.946	98.955	98.949	98.955	98.949	98.953	98.948	98.952	98.954	98.954	98.950	109.994	109.987	109.995	98.124	85.595	70.043
07-Nov-10	69.996	69.997	70.001	70.001	70.003	70.004	85.002	95.999	96.002	95.999	96.000	96.002	96.003	95.995	96.005	96.004	95.997	95.996	108.998	109.004	108.997	96.002	85.002	69.997
08-Nov-10	70.004	70.005	69.999	69.996	70.003	69.998	84.996	96.002	96.000	96.002	96.002	95.999	96.003	95.997	95.999	96.000	96.003	96.001	109.001	108.997	109.004	96.001	84.997	70.003
09-Nov-10	70.954	70.954	70.954	70.954	70.954	70.954	80.000	94.996	95.005	94.999	95.005	94.999	95.003	94.998	95.002	95.004	95.004	95.000	109.004	108.997	109.005	85.004	80.005	70.953
10-Nov-10	70.946	70.947	70.951	70.951	70.953	70.954	80.002	94.999	95.002	94.999	95.000	95.002	95.003	94.995	95.005	95.004	94.997	94.996	108.998	109.004	108.997	85.002	80.002	70.947
11-Nov-10	70.946	70.947	70.951	70.951	70.953	70.954	78.002	94.299	94.302	94.299	94.300	94.302	94.303	94.295	94.305	94.304	94.297	94.296	108.198	108.204	108.197	80.002	78.002	70.947
12-Nov-10	70.954	70.946	70.951	70.948	70.955	70.953	79.996	94.301	94.300	94.299	94.301	94.303	94.303	94.296	94.299	94.301	94.297	108.296	108.297	108.296	85.005	79.999	70.952	
13-Nov-10	70.950	70.953	70.945	70.953	70.946	70.954	80.002	94.303	94.297	94.302	94.304	94.298	94.297	94.305	94.299	94.298	94.296	94.300	108.302	108.299	108.295	85.000	79.999	70.954
14-Nov-10	70.950	70.953	70.945	70.953	70.946	70.954	80.002	94.303	94.287	94.292	94.294	94.288	94.287	94.295	94.289	94.288	94.286	94.300	108.302	108.299	108.295	85.000	79.999	70.954
15-Nov-10	68.200	68.200	68.200	68.200	68.200	68.200	75.000	91.340	91.340	91.340	91.340	91.340	91.340	91.340	91.340	91.340	91.340	91.340	107.100	107.100	107.100	83.000	79.650	69.670
16-Nov-10	70.954	70.946	70.951	70.948	70.955	70.953	79.996	94.301	94.300	94.299	94.301	94.303	94.303	94.296	94.299	94.301	94.297	108.296	108.297	108.296	85.005	79.999	70.952	
17-Nov-10	70.949	70.949	70.947	70.946	70.955	70.950	80.002	94.301	94.305	94.304	94.300	94.300	94.297	94.298	94.302	94.303	94.300	94.302	108.297	108.296	108.300	85.002	80.003	70.952
18-Nov-10	70.950	70.948	70.953	70.952	70.948	70.949	79.998	94.295	94.305	94.298	94.305	94.296	94.300	94.300	94.301	94.299	94.305	94.302	108.295	108.301	108.298	84.999	79.997	70.951
19-Nov-10	70.950	70.948	70.953	70.952	70.948	70.949	77.998	91.995	92.005	91.998	92.005	91.996	92.000	92.000	92.001	91.999	92.005	92.002	107.195	107.201	107.198	77.999	70.947	70.951
20-Nov-10	71.040	71.038	71.043	71.042	71.038	71.039	78.088	92.085	92.095	92.088	92.095	92.086	92.090	92.090	92.091	92.089	92.095	92.092	107.285	107.291	107.288	78.089	71.037	71.041
21-Nov-10	70.950	70.950	70.946	70.946	70.951	70.949	77.998	91.996	92.002	91.998	91.997	92.002	92.000	92.002	91.998	92.005	91.997	107.201	107.196	107.200	78.005	70.950	70.947	
22-Nov-10	71.040	71.038	71.043	71.042	71.038	71.039	78.088	91.085	91.095	91.088	91.095	91.086	91.090	91.090	91.091	91.089	91.095	91.092	107.285	107.291	107.288	78.089	71.037	71.041
23-Nov-10	71.040	71.038	71.043	71.042	71.038	71.039	78.088	91.085	91.095	91.088	91.095	91.086	91.090	91.090	91.091	91.089	91.095	91.092	107.285	107.291	107.288	78.089	71.037	71.041
24-Nov-10	71.040	71.038	71.043	71.042	71.038	71.039	78.088	91.085	91.095	91.088	91.095	91.086	91.090	91.090	91.091	91.089	91.095	91.092	107.285	107.291	107.288	78.089	71.037	71.041
25-Nov-10	71.040	71.038	71.043	71.042	71.038	71.039	78.088	91.085	91.095	91.088	91.095	91.086	91.090	91.090	91.091	91.089	91.095	91.092	107.285	107.291	107.288	78.089	71.037	71.041
26-Nov-10	70.977	70.984	70.978	70.983	70.975	70.978	78.046	91.053	91.054	91.050	91.046	91.054	91.053	91.054	91.048	91.047	91.046	107.249	107.247	107.251	78.042	70.985	70.995	
27-Nov-10	70.990	70.988	70.993	70.992	70.988	70.989	78.038	91.045	91.055	91.048	91.055	91.046	91.050	91.050	91.051	91.049	91.055	91.052	107.245	107.251	107.248	78.049	70.987	70.991
28-Nov-10	70.990	70.988	70.993	70.992	70.988	70.989	78.038	90.715	90.725	90.728	90.735	90.726	90.730	90.730	90.731	90.729	90.735	90.732	107.245	107.251	107.248	78.049	70.987	70.991
29-Nov-10	70.050	70.048	70.053	70.052	70.048	70.049	76.098	90.095	90.105	90.098	90.105	90.096	90.100	90.100	90.101	90.099	90.105	90.102	106.145	106.151	106.148	76.099	70.047	70.051
30-Nov-10	71.004	70.999	71.005	70.997	71.000	71.001	78.051	91.050	91.046	91.054	91.049	91.047	91.054	91.050	91.049	91.049	91.054	91.051	107.249	107.247	107.245	78.038	70.994	70.988

Precio mínimo de la serie	\$	68.200
Precio máximo de la serie	\$	110.873
Precio promedio aritmético de la serie	\$	87.070

Precios EST (\$/MWh)

FECHA	0	1	2	3	4	5	6	7	8	9	10	11	12	13	14	15	16	17	18	19	20	21	22	23
01-Nov-10	45.843	45.701	44.449	43.648	39.218	38.427	30.762	30.514	49.407	57.603	55.769	53.338	50.595	52.417	52.503	52.385	41.031	39.367	45.448	40.312	34.686	35.990	36.575	47.322
02-Nov-10	48.640	49.545	47.389	44.158	38.604	35.707	23.519	17.891	24.808	27.081	31.596	30.669	31.663	31.561	31.718	31.128	25.228	25.727	23.543	23.744	23.157	33.984	33.570	45.147
03-Nov-10	48.289	45.688	44.918	35.884	31.819	37.176	34.269	31.890	41.681	53.211	50.691	50.716	49.950	52.559	52.292	52.492	58.037	53.460	46.364	40.745	46.676	63.092	44.369	53.551
04-Nov-10	58.536	57.726	58.115	54.139	47.951	45.885	42.136	34.193	47.469	65.046	53.921	50.780	49.220	51.288	50.508	48.030	49.778	38.625	41.116	41.019	42.043	57.197	39.138	43.500
05-Nov-10	50.099	48.971	50.548	47.825	44.179	42.159	37.327	30.055	39.405	46.014	36.257	33.655	33.903	35.364	36.844	35.716	51.242	47.538	41.100	39.701	41.269	46.500	37.143	46.759
06-Nov-10	55.100	52.961	50.240	41.001	33.866	36.309	26.259	29.620	31.102	32.366	32.962	35.857	32.501	30.208	26.991	26.129	24.676	25.359	27.132	24.857	24.459	32.575	27.012	36.310
07-Nov-10	29.163	27.554	26.020	25.679	24.763	27.496	18.249	16.225	20.565	23.551	25.323	25.726	26.194	26.440	25.661	25.888	25.026	24.282	24.890	23.634	17.913	23.097	22.617	33.742
08-Nov-10	29.485	28.749	27.630	25.516	28.405	36.762	31.265	34.552	47.235	46.527	36.438	33.057	32.195	33.203	34.963	35.306	54.597	53.088	45.526	43.318	40.941	52.397	36.322	41.328
09-Nov-10	36.507	33.510	33.101	33.006	35.430	41.494	40.035	41.015	64.014	64.557	56.836	45.773	39.669	39.945	40.301	40.649	36.558	34.492	44.921	43.290	43.246	56.938	41.225	38.421
10-Nov-10	36.099	35.280	35.492	37.123	33.757	39.740	38.791	43.498	56.654	55.516	53.747	49.036	47.006	44.524	46.845	54.945	52.356	51.029	50.791	45.202	43.646	58.524	43.545	37.867
11-Nov-10	32.419	29.672	30.915	31.292	33.403	38.438	37.857	39.597	54.690	54.213	52.768	48.197	46.656	45.136	45.339	53.802	51.724	51.198	52.270	45.411	46.465	64.176	38.749	39.059
12-Nov-10	37.012	33.106	33.215	33.061	36.121	37.645	37.659	39.532	51.705	59.002	57.772	53.147	52.483	53.132	52.285	57.410	53.712	49.754	57.673	44.097	45.701	58.401	38.145	40.897
13-Nov-10	35.692	34.572	32.784	31.685	32.535	35.680	32.418	31.909	35.247	37.271	43.026	47.191	39.555	35.038	33.733	34.990	38.803	36.325	34.050	26.298	23.109	33.462	31.994	36.597
14-Nov-10	34.735	33.065	29.640	24.363	29.219	28.867	16.759	16.834	20.912	24.416	27.694	27.561	27.792	27.853	26.729	26.907	25.980	27.707	33.539	33.959	26.576	34.160	29.597	39.092
15-Nov-10	48.616	49.102	46.478	40.871	38.273	39.694	38.404	38.116	52.260	56.521	53.932	52.844	52.956	52.124	54.110	57.661	57.264	49.969	60.692	42.776	42.420	61.831	49.005	54.095
16-Nov-10	50.941	49.844	45.609	41.363	39.264	43.270	41.521	41.797	56.732	58.770	55.114	56.370	49.377	50.153	49.311	60.371	51.752	48.983	61.331	45.007	42.501	64.810	53.849	56.679
17-Nov-10	50.566	49.777	47.300	41.622	38.155	41.902	40.050	40.952	52.915	62.313	53.235	51.364	56.855	54.235	52.393	53.876	51.665	50.877	58.265	44.900	41.128	60.472	56.376	59.148
18-Nov-10	53.783	51.259	47.206	42.605	38.751	44.787	40.313	38.480	50.057	56.398	48.454	45.517	53.038	50.909	49.542	49.244	47.028	45.210	41.277	38.642	38.843	57.821	52.065	56.819
19-Nov-10	52.727	49.019	48.291	41.209	38.506	42.751	44.255	40.181	51.014	60.372	63.028	67.428	64.341	67.683	65.020	65.280	49.699	46.645	49.016	43.965	40.465	70.793	57.118	57.095
20-Nov-10	54.551	55.785	54.384	43.616	39.892	44.429	38.748	36.911	55.470	65.202	66.606	68.801	63.185	54.819	51.266	48.229	46.033	44.989	44.344	39.649	39.833	62.649	58.309	55.728
21-Nov-10	59.103	57.526	54.761	42.828	37.225	39.474	34.077	28.060	30.955	32.932	36.610	38.475	38.890	39.722	37.375	36.175	34.069	35.361	43.496	42.901	41.540	58.924	53.327	51.915
22-Nov-10	53.608	51.519	49.657	43.089	38.047	42.313	41.379	41.804	59.156	65.876	66.569	64.945	65.800	65.637	67.001	69.505	58.375	54.385	49.028	48.857	46.169	76.001	58.240	61.464
23-Nov-10	58.929	59.918	55.332	45.686	39.939	48.010	45.964	49.334	53.943	74.710	76.789	80.918	78.330	78.496	81.519	80.679	61.108	52.687	63.376	49.419	48.559	76.729	62.541	61.554
24-Nov-10	58.067	58.615	57.409	55.210	46.003	44.737	43.895	47.649	57.537	78.703	84.929	87.979	86.746	85.689	86.137	84.316	58.518	50.154	68.064	57.125	55.009	73.640	66.400	66.166
25-Nov-10	62.789	60.742	60.205	59.788	52.350	46.539	45.079	43.823	54.191	80.706	89.631	92.541	89.185	90.293	89.886	88.160	70.807	49.652	66.762	66.730	65.428	74.449	61.758	74.120
26-Nov-10	66.757	65.373	64.759	61.163	61.157	55.200	45.864	49.014	58.743	94.833	92.274	90.678	88.307	92.069	92.070	92.191	58.168	49.103	70.244	67.791	70.915	72.790	76.405	88.292
27-Nov-10	74.015	68.621	65.904	61.183	59.905	55.236	44.298	47.913	61.893	81.010	91.973	91.411	91.550	71.195	61.056	49.582	46.736	46.627	50.329	41.452	44.195	60.359	68.784	74.300
28-Nov-10	75.360	74.656	69.892	63.083	56.053	57.824	43.091	42.066	49.267	48.821	48.258	42.688	45.458	56.552	55.064	54.689	53.987	47.993	70.245	74.611	56.063	73.590	74.149	73.024
29-Nov-10	72.923	69.599	66.604	65.528	68.093	68.562	57.561	73.863	67.590	98.876	96.687	92.066	91.223	87.360	90.946	97.145	80.580	50.398	73.053	66.278	70.288	68.693	70.234	79.599
30-Nov-10	77.754	69.562	69.816	64.689	64.160	75.967	68.712	61.049	70.837	99.900	99.765	98.595	99.324	97.610	97.436	99.699	89.753	56.585	73.045	77.906	83.280	84.859	85.120	87.305

Precio mínimo de la serie	\$	16.225
Precio máximo de la serie	\$	99.900
Precio promedio aritmético de la serie	\$	50.090

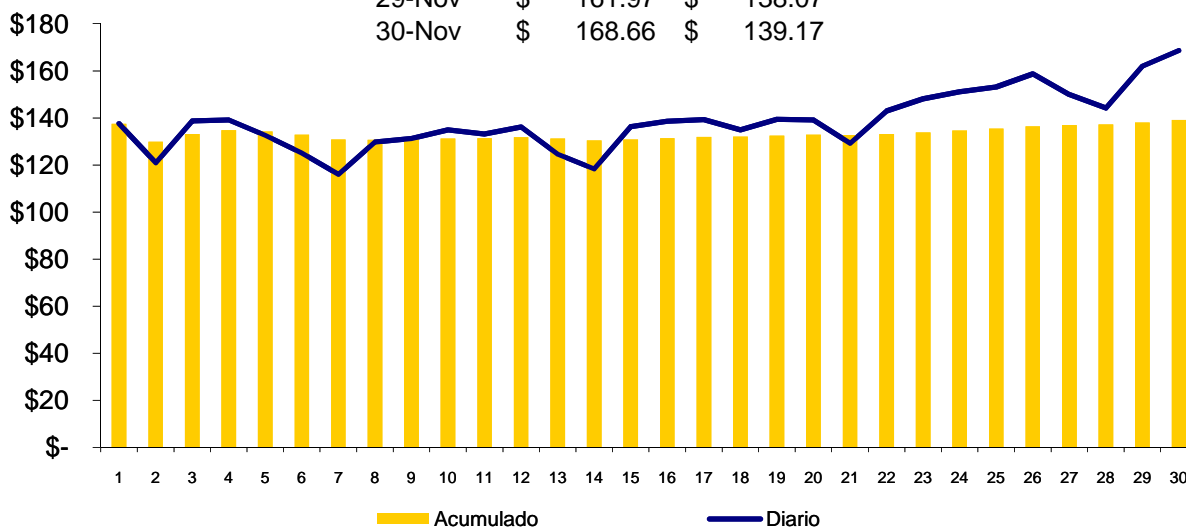
Precios MRS = SIS+EST (\$/MWh)

FECHA	0	1	2	3	4	5	6	7	8	9	10	11	12	13	14	15	16	17	18	19	20	21	22	23
01-Nov-10	116.116	115.974	114.722	113.921	109.491	108.700	114.385	128.757	147.650	155.846	154.012	151.581	148.838	150.660	150.746	150.628	139.274	137.610	156.321	151.185	145.559	134.233	120.448	117.595
02-Nov-10	117.724	118.629	116.473	113.242	107.688	104.791	105.949	114.047	120.973	123.240	127.761	126.828	127.826	127.719	127.880	127.292	121.392	121.887	133.227	133.421	132.842	129.268	116.255	114.230
03-Nov-10	117.189	114.588	113.821	104.788	100.714	106.075	116.524	127.872	137.662	149.187	146.675	146.697	145.935	148.541	148.269	148.477	154.012	149.443	155.860	150.245	156.172	158.195	126.869	122.456
04-Nov-10	128.580	127.770	128.159	124.183	117.995	115.929	124.476	132.129	145.414	162.985	151.866	148.719	147.163	149.226	148.450	145.974	147.722	136.565	150.710	150.606	151.638	152.391	121.733	113.543
05-Nov-10	120.143	119.015	120.592	117.869	114.223	112.203	119.667	128.551	137.910	144.513	134.762	132.154	132.406	133.862	135.346	134.220	149.746	146.038	151.004	149.598	151.174	143.694	122.738	116.802
06-Nov-10	125.144	123.005	120.284	111.045	103.910	106.353	111.849	128.566	130.057	131.315	131.917	134.806	131.454	129.156	125.943	125.083	123.630	124.309	137.126	134.844	134.454	130.699	112.607	106.353
07-Nov-10	99.159	97.551	96.021	95.680	94.766	97.500	103.251	112.224	116.567	119.550	121.323	121.728	122.197	122.435	121.666	121.892	121.023	120.278	133.888	132.638	126.910	119.099	107.619	103.739
08-Nov-10	99.489	98.754	97.629	95.512	98.408	106.760	116.261	130.554	143.235	142.529	132.440	129.056	128.198	129.200	130.962	131.306	150.600	149.089	154.527	152.315	149.945	148.398	121.319	111.331
09-Nov-10	107.461	104.464	104.055	103.960	106.384	112.448	120.035	136.011	159.019	159.556	151.841	140.772	134.672	134.943	135.303	135.653	131.562	129.492	153.925	152.287	152.251	141.942	121.230	109.374
10-Nov-10	107.045	106.227	106.443	108.074	104.710	110.694	118.793	138.497	151.656	150.515	148.747	144.038	142.009	139.519	141.850	149.949	147.353	146.025	159.789	154.206	152.643	143.526	123.547	108.814
11-Nov-10	103.365	100.619	101.866	102.243	104.356	109.392	115.859	133.896	148.992	148.512	147.068	142.499	140.959	139.431	139.644	148.106	146.021	145.494	160.468	153.615	154.662	144.178	116.751	110.006
12-Nov-10	107.966	104.052	104.166	104.009	107.076	108.598	117.655	133.833	146.005	153.301	152.073	147.450	146.786	147.435	146.581	151.709	148.013	144.051	165.969	152.394	153.997	143.406	118.144	111.849
13-Nov-10	106.642	105.525	103.729	102.638	103.481	106.634	112.420	126.212	129.544	131.573	137.330	141.489	133.852	129.343	128.032	129.288	133.099	130.625	142.352	134.597	131.404	118.462	111.993	107.551
14-Nov-10	105.685	104.018	100.585	95.316	100.165	99.821	96.761	111.137	115.199	118.708	121.988	121.849	122.079	122.148	121.018	121.195	120.266	122.007	141.841	142.258	134.871	119.160	109.596	110.046
15-Nov-10	116.816	117.302	114.678	109.071	106.473	107.894	113.404	129.456	143.600	147.861	145.272	144.184	144.296	143.464	145.450	149.001	148.604	141.309	167.792	149.876	149.520	144.831	128.655	123.765
16-Nov-10	121.895	120.790	116.560	112.311	110.219	114.223	121.517	136.098	151.032	153.069	149.415	150.673	143.680	144.456	143.607	154.670	146.053	143.280	169.627	153.304	150.797	149.815	133.848	127.631
17-Nov-10	121.515	120.726	118.247	112.568	109.110	112.852	120.052	135.253	147.220	156.617	147.535	145.664	151.152	148.533	146.695	148.179	145.965	145.179	166.562	153.196	149.428	145.474	136.379	130.100
18-Nov-10	124.733	122.207	118.159	113.557	109.699	115.736	120.311	132.775	144.362	150.696	142.759	139.813	147.338	145.209	143.843	143.543	141.333	139.512	149.572	146.943	147.141	142.820	132.062	127.770
19-Nov-10	123.677	119.967	119.244	112.161	109.454	113.700	122.253	132.176	143.019	152.370	155.033	159.424	156.341	159.683	157.021	157.279	141.704	138.647	156.211	151.166	147.663	148.792	128.065	128.046
20-Nov-10	125.591	126.823	125.427	114.658	110.930	115.468	116.836	128.996	147.565	157.290	158.701	160.887	155.275	146.909	143.357	140.318	138.128	137.081	151.629	146.940	147.121	140.738	129.346	126.769
21-Nov-10	130.053	128.476	125.707	113.774	108.176	110.423	112.075	120.056	122.957	124.930	128.607	130.477	130.890	131.724	129.377	128.173	126.074	127.358	150.697	150.097	148.740	136.929	124.277	122.862
22-Nov-10	124.648	122.557	120.700	114.131	109.085	113.352	119.467	132.889	150.251	156.964	157.664	156.031	156.890	156.727	158.092	160.594	149.470	145.477	156.313	156.148	153.457	154.090	129.277	132.505
23-Nov-10	129.969	130.956	126.375	116.728	110.977	119.049	124.052	140.419	145.038	165.798	167.884	172.004	169.420	169.586	172.610	171.768	152.203	143.779	170.661	156.710	155.847	154.818	133.578	132.595
24-Nov-10	129.107	129.653	128.452	126.252	117.041	115.776	121.983	138.734	148.632	169.791	176.024	179.065	177.836	176.779	177.228	175.405	149.613	141.246	175.349	164.416	162.297	151.729	137.437	137.207
25-Nov-10	133.829	131.780	131.248	130.830	123.388	117.578	123.167	134.908	145.286	171.794	180.726	183.627	180.275	181.383	180.977	179.249	161.902	140.744	174.047	174.021	172.716	152.538	132.795	145.161
26-Nov-10	137.734	136.357	135.737	132.146	132.132	126.178	123.910	140.067	149.797	185.883	183.320	181.732	179.360	183.123	183.118	183.238	149.214	140.149	177.493	175.038	178.166	150.832	147.390	159.287
27-Nov-10	145.005	139.609	136.897	132.175	130.893	126.225	122.336	138.958	152.948	172.058	183.028	182.457	182.600	162.245	152.107	140.631	137.791	137.679	157.574	148.703	151.443	138.408	139.771	145.291
28-Nov-10	146.350	145.644	140.885	134.075	127.041	128.813	121.129	132.781	139.992	139.549	138.993	133.414	136.188	147.282	145.795	145.418	144.722	138.725	177.490	181.862	163.311	151.639	145.136	144.015
29-Nov-10	142.973	139.647	136.657	135.580	138.141	138.611	133.659	163.958	157.695	188.974	186.792	182.162	181.323	177.460	181.047	187.244	170.685	140.500	179.198	172.429	176.436	144.792	140.281	149.650
30-Nov-10	148.758	140.561	140.821	135.686	135.160	146.968	146.763	152.099	161.883	190.954	190.814	189.642	190.378	188.660	188.485	190.748	180.807	147.636	180.294	185.153	190.525	162.897	156.114	158.293

Precio mínimo de la serie	\$	94.77
Precio máximo de la serie	\$	190.95
Precio promedio aritmético de la serie	\$	137.16
Precio promedio ponderado	\$	139.17

Precios Promedios (\$/MWh)

FECHA	Diario	Acumulado
01-Nov	\$ 137.50	\$ 137.50
02-Nov	\$ 120.88	\$ 129.86
03-Nov	\$ 138.65	\$ 133.14
04-Nov	\$ 139.08	\$ 134.72
05-Nov	\$ 132.53	\$ 134.28
06-Nov	\$ 125.11	\$ 132.83
07-Nov	\$ 116.00	\$ 130.86
08-Nov	\$ 129.74	\$ 130.72
09-Nov	\$ 131.28	\$ 130.79
10-Nov	\$ 134.91	\$ 131.22
11-Nov	\$ 133.19	\$ 131.41
12-Nov	\$ 136.07	\$ 131.83
13-Nov	\$ 124.54	\$ 131.27
14-Nov	\$ 118.32	\$ 130.48
15-Nov	\$ 136.22	\$ 130.87
16-Nov	\$ 138.55	\$ 131.39
17-Nov	\$ 139.23	\$ 131.89
18-Nov	\$ 134.85	\$ 132.07
19-Nov	\$ 139.38	\$ 132.48
20-Nov	\$ 139.15	\$ 132.82
21-Nov	\$ 129.19	\$ 132.67
22-Nov	\$ 142.99	\$ 133.16
23-Nov	\$ 148.05	\$ 133.86
24-Nov	\$ 151.07	\$ 134.64
25-Nov	\$ 153.19	\$ 135.45
26-Nov	\$ 158.69	\$ 136.41
27-Nov	\$ 149.83	\$ 136.93
28-Nov	\$ 144.16	\$ 137.17
29-Nov	\$ 161.97	\$ 138.07
30-Nov	\$ 168.66	\$ 139.17



Sistema de Transmisión ENS, Pérdidas e interrupciones

Rubros	Noviembre 2010	% ^{1/}	Variaciones ^{2/}		Acumulado Anual ^{2/}	
			Mensual	Anual	Acumulada	Var. %
Energía no Servida (MWh)	354.03	0.08%	-46.54	-54.54	5,001.62	-0.82
Pérdidas de Transmisión (GWh)	7.7					
Interrupciones de Servicio	121	eventos				

^{1/} Energía no Servida como porcentaje de demanda

^{2/} Para el detalle de los períodos ver el apartado de Referencias de la Pág. 3.

Interrupciones	
Voltaje	Eventos
Circuitos de 23 kV	6
Circuitos de 34.5 kV	3
Circuitos de 46 kV	80
Línea de 115 kV	10
Línea de Interconexión	22
Total	121
Falla en líneas de transmisión	0
Mantenimiento en línea de transmisión	10
Falla en circuitos de distribución	42
Mantenimiento líneas de distribución	47
Fallas líneas de interconexión	17
Mantenimiento línea de interconexión ^{1/}	3
Actuación del EDLI	2
Operación del ECS con Disparo Transferido a Guatemala	0
Total	121

^{1/} Mantenimiento o por solicitud de líneas de interconexión Guatemala y Honduras

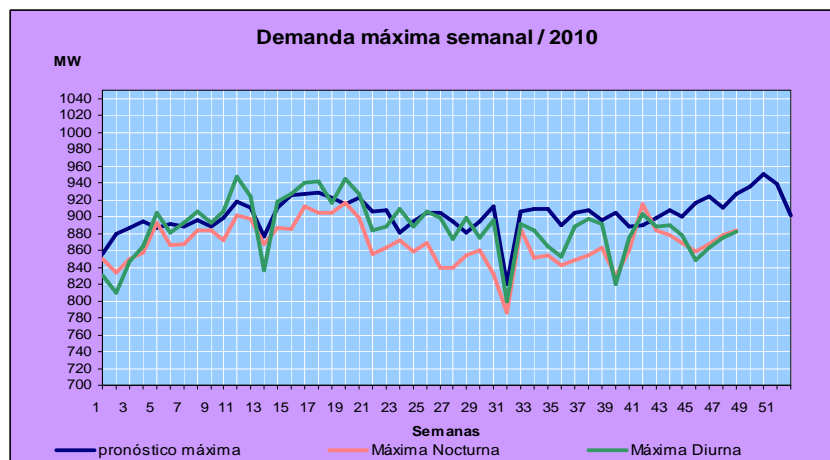
Otras estadísticas Generación obligada

Rubros	Noviembre 2010	Acumulado Anual ^{1/}		Últimos tres meses ^{1/}		Últimos 12 meses ^{1/}	
	MWh	MWh	Var. %	MWh	Var. %	MWh	Var. %
Servicio de CAG	3,647.0	39,496.0	0.0	3,166.2		3,973.6	-9.6
Sustitución	11,237.2	130,665.2	10.4	13,813.1	47.5	11,278.7	9.1
Calidad de servicio	-	-	-	-	-	-	0.0
Estabilización de precios	320,394.5	2,447,909.7	-	241,649.4	-	223,578.3	0.0
Sustitución con Equipos RFC	137.5	11,502.7	(16.4)	100.4	-96.4	958.6	-17.7
Total	335,416.1	2,629,573.6					

^{1/} Para el detalle de los períodos ver el apartado de Referencias de la Pág. 3.

Demanda Máxima de Potencia

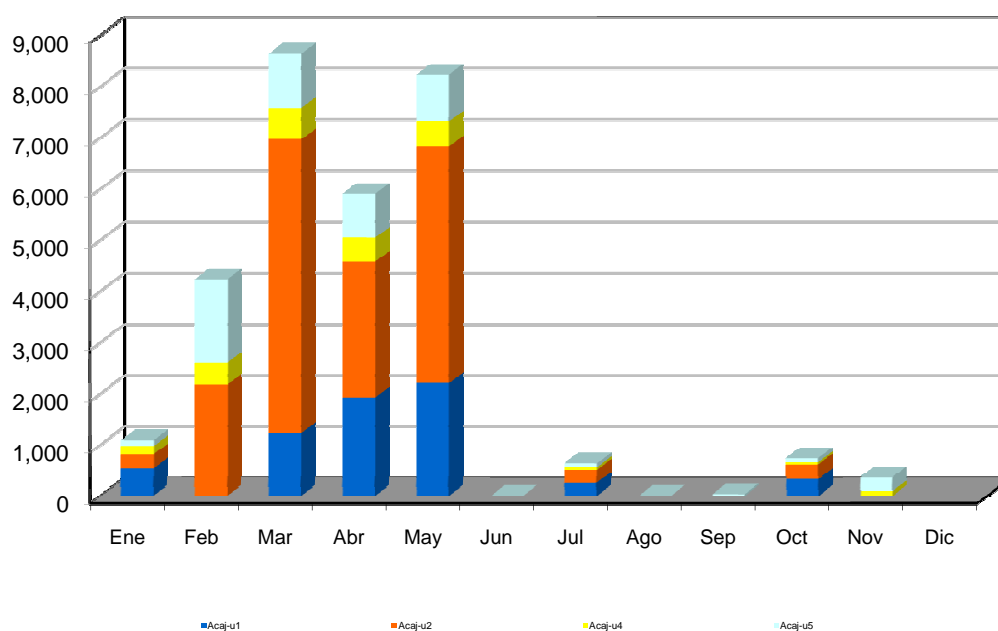
Demanda	Máxima	Nocturna	Mínima
Ene	864	857	378
	28-Ene-09 14:30	26-Ene-10 19:00	2-Ene-10 3:00
Feb	905	892	434
	22-Feb-10 15:00	3-Feb-10 19:00	1-Feb-10 2:30
Mar	948	901	444
	16-Mar-10 14:30	16-Mar-10 19:00	8-Mar-10 3:30
Abr	942	912	414
	27-Abr-10 14:30	21-Abr-10 19:00	2-Abr-10 6:30
May	945	916	407
	12-May-10 11:30	12-May-10 19:00	2-May-10 6:00
Jun	909	872	431
	7-Jun-10 14:30	9-Jun-10 19:00	13-Jun-10 3:00
Jul	898	861	434
	15-Jul-10 14:30	22-Jul-10 19:30	12-Jul-10 2:00
Ago	891	885	403
	10-Ago-10 11:30	12-Ago-10 19:00	7-Ago-10 3:30
Sep	898	863	414
	14-Sep-10 14:00	22-Sep-10 18:30	27-Sep-10 2:00
Oct	915	915	430
	12-Oct-10 18:30	12-Oct-10 18:30	4-Oct-10 3:30
Nov	884	884	401
	29-Nov-10 18:30	29-Nov-10 18:30	7-Nov-10 3:30
Dic			



Reserva Fría por Confiabilidad

Mes	Pi (\$/MWh)	Var.% Mensual	Inyecciones por planta (MWh)					Inyección Total (MWh)	% RFC
			Acaj-u1	Acaj-u2	Acaj-u4	Acaj-u5	Total		
Ene-09	1.52	-0.1	329.3	305.9	234.5	415.9	1,285.6	472,520.5	0.27
Feb-09	1.92	0.3	0.0	0.0	239.6	238.0	477.5	435,086.5	0.11
Mar-09	2.18	0.1	0.0	0.0	89.2	173.0	262.3	485,378.2	0.05
Abr-09	2.22	1.8	102.5	270.1	272.1	629.0	1,273.6	461,950.9	0.28
May-09	2.11	-5.0	0.0	0.0	15.9	514.5	530.4	473,374.0	0.11
Jun-09	2.17	2.8	0.0	0.0	152.4	0.0	152.4	474,451.9	0.03
Jul-09	2.19	0.9	76.8	309.2	283.8	630.5	1,300.3	491,801.7	0.26
Ago-09	2.15	-1.8	11.2	1,070.5	336.6	673.9	2,092.2	477,722.9	0.44
Sep-09	1.93	-10.2	26.9	2,338.2	381.9	1,088.1	3,835.0	469,415.1	0.82
Oct-09	2.29	18.7	2,053.3	5,247.8	829.9	3,487.3	11,618.3	489,766.3	2.37
Nov-09	3.89	69.9	0.0	373.8	54.0	66.6	494.4	461,443.8	0.11
Dic-09	1.65	-57.6	0.0	0.0	0.0	0.0	0.0	486,139.9	0.00
Ene-10	2.03	23.0	537.5	274.0	159.0	115.3	1,085.7	475,789.5	0.23
Feb-10	2.64	30.0	0.0	2,172.0	428.8	1,634.1	4,234.9	457,799.3	0.93
Mar-10	2.80	6.1	1,225.0	5,740.5	615.9	1,054.1	8,635.4	516,656.9	1.67
Abr-10	3.93	40.4	1,925.6	2,652.2	466.2	859.5	5,903.5	494,735.2	1.19
May-10	2.96	-24.7	2,202.1	4,623.1	485.2	919.9	8,230.3	501,687.0	1.64
Jun-10	3.52	18.9	0.0	0.0	0.0	0.0	0.0	479,607.4	0.00
Jul-10	1.53	-56.5	256.7	253.4	49.6	73.4	633.0	506,465.5	0.12
Ago-10	2.25	47.1	0.0	0.0	0.0	0.0	0.0	497,304.6	0.00
Sep-10	2.06	-8.4	0.0	0.0	0.0	35.5	35.5	483,357.3	0.01
Oct-10	2.08	1.0	326.4	283.4	44.0	78.7	732.5	503,527.0	0.15
Nov-10	1.83	-12.0	0.0	0.0	92.0	271.2	363.3	470,875.8	0.08
Dic-10									

MWh



Condición de Reserva

Reserva Rodante y Reserva Fría en Demanda Máxima (MW)
Nov-2010

Día	Cap. Disponible	Gen. Despachada	Demanda + Perdidas	Intercambio Neto *	Reserva Rodante	Reserva Fria
1	1103	841	810	-31	51	211
2	1100	780	749	-31	30	290
3	1095	815	870	55	52	228
4	1090	810	871	61	77	211
5	1200	797	854	57	55	348
6	1097	711	720	9	58	328
7	1083	627	661	34	79	378
8	1094	796	825	28	43	254
9	1101	798	836	38	67	237
10	1102	791	858	67	84	228
11	1095	762	828	66	55	279
12	1088	794	845	51	115	179
13	1088	746	779	33	163	179
14	990	705	748	43	33	252
15	1107	807	853	46	122	179
16	1128	781	828	47	52	295
17	1106	826	867	41	54	226
18	1105	806	845	40	57	242
19	1138	806	862	57	37	295
20	1021	786	790	4	45	190
21	1017	734	756	22	46	238
22	1109	827	865	39	61	221
23	1105	831	868	37	75	200
24	1112	843	864	21	48	221
25	1118	828	875	47	54	236
26	1114	873	868	-5	57	184
27	1082	788	794	6	63	230
28	1003	780	773	-7	84	139
29	1098	843	884	41	68	188
30	1088	835	884	49	71	182

* Valor positivo significa Importación

Interrupciones del servicio

Entrega	Fecha Inicio	Hora Inicio	Fecha Final	Hora Final	Duración	Rele	Motivo	MW	KWh	Responsable
16-4-81	01-Nov-2010	17:44	01-Nov-2010	17:49	0.00347222	MANUAL	SOLICITUD DEL DISTRIBUIDOR. PARA DEJAR FUERA SUB-EL LLANO POR ROBO DE POLARIZACION, LA CARGA FUE TRANSFERIDA A NIVEL DE DISTRIBUCION A OTRAS SUBESTACIONES DEL 16-4-81.	11.38	948.33	CLESA
34-4-86	02-Nov-2010	12:26	02-Nov-2010	12:28	0.00138889	MANUAL	SOLICITUD DEL DISTRIBUIDOR. PARA TRASLADAR TODA LA CARGA EXCEPTO SUB JALACATAL A INT.34-4-81 PARA REPARAR FALLA.	7.34	244.67	EEO
34-4-81	02-Nov-2010	12:29	02-Nov-2010	12:30	0.00069444	MANUAL	SOLICITUD DEL DISTRIBUIDOR. PARA RECIBIR TODA LA CARGA DE INT.34-4-86 EXCEPTO SUB JALACATAL .	15.90	265.00	EEO
34-4-81	02-Nov-2010	13:48	02-Nov-2010	13:52	0.00277778	MANUAL	SOLICITUD DEL DISTRIBUIDOR. PARA NORMALIZAR LA CARGA DE ESTE INTERRUPTOR.	20.70	1,380.00	EEO
34-4-86	02-Nov-2010	13:48	02-Nov-2010	13:52	0.00277778	MANUAL	SOLICITUD DEL DISTRIBUIDOR. PARA RECUPERAR TODA LA CARGA QUE HABIA SIDO TRASLADADA AL INT.34-4-81.	2.64	176.00	EEO
47-4-83	03-Nov-2010	12:49	03-Nov-2010	12:50	0.00069444	51NS, 59N	FALLA EN LINEA.	8.36	139.33	DELSUR
18-4-84	03-Nov-2010	17:47	03-Nov-2010	17:48	0.00069444	51	FALLA EN LINEA.	12.05	200.83	EEO
44-3-85	04-Nov-2010	01:44	04-Nov-2010	01:45	0.00069444	51	FALLA EN LINEA.	3.00	50.00	CLESA
44-4-81	04-Nov-2010	06:50	04-Nov-2010	06:51	0.00069444	51NS, 59N	FALLA EN LINEA.	9.95	165.83	DELSUR
18-4-83	04-Nov-2010	09:19	04-Nov-2010	09:23	0.00277778	51	FALLA EN LINEA. PRUEBA NEGATIVA 09:21 HRS. SECCIONO SUB CALIFORNIA. Y FUE RECUPERADA A LAS 09:31 HRS CON 40-4-81.	3.30	220.00	EEO
34-4-85	04-Nov-2010	13:36	04-Nov-2010	13:37	0.00069444	51NS, 59N	FALLA EN LINEA. REPORTARON FUERTE LLUVIA CON DESCARGAS ELECTRICAS AL NORTE LA UNION.	3.81	63.50	EEO
44-4-81	04-Nov-2010	14:09	04-Nov-2010	14:13	0.00277778	51NS, 59N	FALLA EN LINEA. BOREALIS SE ENCONTRABA GENERANDO 7.9MW AL SEP.	4.51	300.67	DELSUR
34-4-85	04-Nov-2010	14:37	04-Nov-2010	14:38	0.00069444	51NS, 59N	FALLA EN LINEA. FUERTES VIENTOS SAN MIGUEL.	3.93	65.50	EEO
34-4-85	04-Nov-2010	14:39	04-Nov-2010	14:40	0.00069444	51NS, 59N	FALLA EN LINEA. SECCIONO LA CARGA DE SUB-TTO.FUERTES VIENTOS SAN MIGUEL.	2.31	38.50	EEO
18-4-83	05-Nov-2010	14:20	05-Nov-2010	14:21	0.00069444	51	FALLA EN LINEA. EEO REPORTO VIENTO FUERTE EN LA ZONA.	3.11	51.83	EEO
18-4-83	05-Nov-2010	14:31	05-Nov-2010	14:32	0.00069444	51	FALLA EN LINEA. VIENTO FUERTE EN LA ZONA.	2.43	40.50	EEO
18-4-83	05-Nov-2010	19:07	05-Nov-2010	19:08	0.00069444	51	FALLA EN LINEA. FUERTES VIENTOS EN LA ZONA.	4.73	78.83	EEO
18-4-83	05-Nov-2010	22:23	05-Nov-2010	22:24	0.00069444	51	FALLA EN LINEA. FUERTES VIENTOS EN LA ZONA.	2.43	40.50	EEO
39-4-81	06-Nov-2010	05:27	06-Nov-2010	06:43	0.05277778	59N	FALLA EN LINEA. PRUEBA NEGATIVA A LAS 05:32 HRS. CON DISPARO DE ESTE CIRCUITO NORMALIZO 59N. ENCONTRARON RAMA SOBRE LINEA.	4.63	5,864.67	DELSUR
39-4-82	06-Nov-2010	05:27	06-Nov-2010	05:34	0.00486111	59N	FALLA EN LINEA.	4.34	506.33	DELSUR
18-4-84	06-Nov-2010	08:04	06-Nov-2010	08:08	0.00277778	51, 59N	FALLA EN LINEA. 08:05 Y 08:07 H. PRUEBAS NEG. FUERA SUB-CHAPELTIQUE, SUB-CHINAMECA Y SUB-C. BARRIOS.	8.40	560.00	EEO
34-4-86	06-Nov-2010	08:09	06-Nov-2010	08:10	0.00069444	MANUAL	SOLICITUD DEL DISTRIBUIDOR. PARA RECUPERAR CARGA DEL 18-4-84, RESULTANDO NEGATIVO.	7.55	125.83	EEO

Interrupciones del servicio

Entrega	Fecha Inicio	Hora Inicio	Fecha Final	Hora Final	Duración	Rele	Motivo	MW	KWh	Responsable
18-4-84	06-Nov-2010	08:13	06-Nov-2010	08:14	0.00069444	MANUAL	SOLICITUD DEL DISTRIBUIDOR. PARA RECUPERAR SUB-CHINAMECA, FUERA SUB-CHAPELTIQUE Y SUB-C. BARRIOS HASTA LAS 17:30HRS. EEO CAMBIO ESTRUCTURA DAÑADA. ENS CALCULADA.	1.43	34,090.00	EEO
18-4-84	06-Nov-2010	17:29	06-Nov-2010	17:30	0.00069444	MANUAL	SOLICITUD DEL DISTRIBUIDOR. PARA RECUPERAR SUB-CHAPELTIQUE Y SUB-C. BARRIOS. EEO CAMBIO ESTRUCTURA DAÑADA.	5.31	88.50	EEO
13-4-81	06-Nov-2010	23:44	06-Nov-2010	23:45	0.00069444	51, 59N	FALLA EN LINEA.	4.38	73.00	CLESA
44-4-81	07-Nov-2010	06:48	07-Nov-2010	12:47	0.24930556	MANUAL	MANTENIMIENTO PROGRAMADO. CARGA TRANSFERIDA AL 30-4-84 Y 38-4-82. PAMM DE ETESAL EN ATEO 46KV. AL MOMENTO DEL CIERRE NORMALIZO SUS CARGAS TRANSFERIDAS.	0.00	0.00	ETESAL
30-2-81	07-Nov-2010	07:05	07-Nov-2010	17:16	0.42430556	MANUAL	MANTENIMIENTO PROGRAMADO. ABIERTOS TAMBIEN INTS. 30-2-82 Y 30-2-83 POR TRABAJOS DE CAESS. TODA LA CARGA TRANSFERIDA A SANT, NEJA, STOM Y SBAR.	0.00	0.00	CAESS
44-4-80	07-Nov-2010	07:08	07-Nov-2010	12:17	0.21458333	MANUAL	MANTENIMIENTO PROGRAMADO. CARGA TRANSFERIDA AL 38-4-80. PAMM DE ETESAL EN ATEO 46KV. AL MOMENTO DEL CIERRE NORMALIZO SUS CARGAS TRANSFERIDAS.	0.00	0.00	ETESAL
44-4-86	07-Nov-2010	07:09	07-Nov-2010	12:07	0.20694444	MANUAL	MANTENIMIENTO PROGRAMADO. PAMM. CARGA FUERA. ENS CALC.	1.36	8,260.00	ETESAL
44-4-82	07-Nov-2010	07:18	07-Nov-2010	12:09	0.20208333	MANUAL	MANTENIMIENTO PROGRAMADO. CARGA TRANSFERIDA AL 38-4-80. PAMM DE ETESAL EN ATEO 46KV.	0.00	0.00	ETESAL
44-4-83	07-Nov-2010	07:18	07-Nov-2010	12:10	0.20277778	MANUAL	MANTENIMIENTO PROGRAMADO. PAMM DE ETESAL EN ATEO 46KV.	0.00	0.00	ETESAL
49-4-81	07-Nov-2010	08:51	07-Nov-2010	14:16	0.22569444	MANUAL	SOLICITUD DEL DISTRIBUIDOR. PARA AJUSTAR UNAS CUCHILLAS, LA CARGA FUE PREVIAMENTE TRANSFERIDA HACIA EL INT.34-4-83.	0.00	0.00	EEO
41-4-82	09-Nov-2010	15:38	09-Nov-2010	15:40	0.00138889	MANUAL	SOLICITUD DEL DISTRIBUIDOR. PARA DEJAR AISLADA SUB-SAN JUAN POR ROBO DE POLARIZACION, TODA LA CARGA DE DICHA SUBESTACION FUE TRANSFERIDA A NIVEL DE DISTRIBUCION.	5.63	187.67	CLESA
41-4-82	10-Nov-2010	00:44	10-Nov-2010	00:45	0.00069444	MANUAL	SOLICITUD DEL DISTRIBUIDOR. PARA NORMALIZAR SUB-SAN JUAN, CARGA ESTABA TRANSFERIDA A NIVEL DE DISTRIBUCION.	0.47	7.83	CLESA
30-4-84	10-Nov-2010	20:41	10-Nov-2010	20:42	0.00069444	51, 59N	FALLA EN LINEA.	8.02	133.67	DELSUR
35-4-84	10-Nov-2010	22:57	10-Nov-2010	22:59	0.00138889	51, 51NS, 59N	FALLA EN LINEA.	0.33	11.00	DELSUR
32-4-82	12-Nov-2010	07:52	12-Nov-2010	07:53	0.00069444	51, 59N	FALLA EN LINEA.	5.92	98.67	CAESS
18-4-83	13-Nov-2010	09:18	13-Nov-2010	09:19	0.00069444	51, 51NS, 59N	FALLA EN LINEA.	3.16	52.67	EEO
18-4-83	13-Nov-2010	23:17	13-Nov-2010	23:18	0.00069444	51, 51NS, 59N	FALLA EN LINEA.	2.57	42.83	EEO

Interrupciones del servicio

Entrega	Fecha Inicio	Hora Inicio	Fecha Final	Hora Final	Duración	Rele	Motivo	MW	KWh	Responsable
30-2-81	14-Nov-2010	06:19	14-Nov-2010	16:23	0.41944444	MANUAL	MANTENIMIENTO PROGRAMADO. ABIERTOS TAMBIEN INTS. 30-2-82 Y 30-2-83 POR TRABAJOS DE CAESS. TODA LA CARGA TRANSFERIDA A SANT, NEJA, STOM Y SBAR.	0.00	0.00	CAESS
35-4-84	14-Nov-2010	06:33	14-Nov-2010	15:09	0.35833333	MANUAL	MANTENIMIENTO PROGRAMADO. PAMM DE ETESAL EN SANA, CARGA TRANSFERIDA A INT. 38-4-82.	0.00	0.00	ETESAL
11-4-81	14-Nov-2010	08:01	14-Nov-2010	14:54	0.28680556	MANUAL	MANTENIMIENTO PROGRAMADO. PAMM DE ETESAL EN GUAJ. ENS CALCULADA.CLESA: 2,620 KWH.ETESAL: 18,490 KWH.	2.91	21,110.00	CLESA, ETESAL
11-4-84	14-Nov-2010	08:01	14-Nov-2010	13:42	0.23680556	MANUAL	MANTENIMIENTO PROGRAMADO. PAMM DE ETESAL EN GUAJ.	0.00	0.00	ETESAL
11-4-83	14-Nov-2010	08:03	14-Nov-2010	14:54	0.28541667	MANUAL	MANTENIMIENTO PROGRAMADO. PAMM DE ETESAL EN GUAJ. ENS CALCULADA.CLESA: 1,160 KWH.ETESAL: 7,880 KWH.	1.24	9,040.00	CLESA, ETESAL
35-4-85	14-Nov-2010	08:05	14-Nov-2010	15:08	0.29375	MANUAL	MANTENIMIENTO PROGRAMADO. PAMM DE ETESAL EN SANA.CLESA: 8,432 KWH.ETESAL: 44,020 KWH.	7.44	52,452.00	CLESA, ETESAL
35-4-81	14-Nov-2010	08:06	14-Nov-2010	15:06	0.29166667	MANUAL	MANTENIMIENTO PROGRAMADO. PAMM DE ETESAL EN SANA, PARTE DE CARGA TRANSFERIDA A INT. 16.4-81. ENS CALCULADA.CLESA: 6,140 KWH.ETESAL: 29,464 KWH.	6.34	35,604.00	CLESA, ETESAL
35-4-82	14-Nov-2010	08:06	14-Nov-2010	15:06	0.29166667	MANUAL	MANTENIMIENTO PROGRAMADO. PAMM DE ETESAL EN SANA, PARTE DE CARGA TRANSFERIDA A INT. 16.4-81. ENS CALCULADA.CLESA:12,840 KWH.ETESAL: 47,513 KWH.	3.60	60,353.00	CLESA, ETESAL
35-4-83	14-Nov-2010	08:06	14-Nov-2010	15:06	0.29166667	MANUAL	MANTENIMIENTO PROGRAMADO. PAMM DE ETESAL EN SANA. CARGA TRANSFERIDA A INT. 16-4-81.	0.00	0.00	ETESAL
34-4-81	14-Nov-2010	08:10	14-Nov-2010	08:11	0.00069444	MANUAL	SOLICITUD DEL DISTRIBUIDOR. PARA TOMAR PARTE DE CARGA DE INT. 34-4-86.	11.48	191.33	EEO
34-4-86	14-Nov-2010	08:10	14-Nov-2010	08:11	0.00069444	MANUAL	MANTENIMIENTO PROGRAMADO. TRABAJOS DE EEO EN EL CIRCUITO, PARTE DE CARGA TRANSFERIDA AL 34-4-81.	6.42	107.00	EEO
18-4-84	14-Nov-2010	08:18	14-Nov-2010	08:19	0.00069444	MANUAL	MANTENIMIENTO PROGRAMADO. TRABAJOS DE EEO EN EL CIRCUITO, FUERA SUBS CHAPELTIQUE Y CDAD. BARRIOS HASTA LAS 15:32 HRS. ENS CALCULADA.	8.19	26,580.00	EEO
18-4-84	14-Nov-2010	15:31	14-Nov-2010	15:32	0.00069444	MANUAL	MANTENIMIENTO PROGRAMADO. PARA NORMALIZAR SUBS CHAPELTIQUE Y CDAD. BARRIOS	4.84	80.67	EEO
34-4-81	14-Nov-2010	15:38	14-Nov-2010	15:39	0.00069444	MANUAL	SOLICITUD DEL DISTRIBUIDOR. PARA RETORNAR CARGA DE INT. 34-4-86.	18.20	303.33	EEO
34-4-86	14-Nov-2010	15:38	14-Nov-2010	15:39	0.00069444	MANUAL	MANTENIMIENTO PROGRAMADO. PARA NORMALIZAR CARGA TRANSFERIDA A INT. 34-4-81.	2.83	47.17	EEO
44-4-80	15-Nov-2010	05:07	15-Nov-2010	05:09	0.00138889	51NS, 59N	FALLA EN LINEA.	6.04	201.33	CLESA
41-4-82	16-Nov-2010	02:50	16-Nov-2010	02:52	0.00138889	51, 51NS, 59N	FALLA EN LINEA. LLUVIA EN LA ZONA.	2.01	67.00	CLESA
30-4-84	16-Nov-2010	03:49	16-Nov-2010	04:06	0.01180556	51, 51NS, 59N	FALLA EN LINEA. 03:50 HRS. PRUEBA NEGATIVA, FUERA TRAMO DE LINEA SIN CARGA.	4.22	1,195.67	DELSUR

Interrupciones del servicio

Entrega	Fecha Inicio	Hora Inicio	Fecha Final	Hora Final	Duración	Rele	Motivo	MW	KWh	Responsable
32-4-82	16-Nov-2010	11:11	16-Nov-2010	11:12	0.00069444	51	FALLA EN LINEA.	6.90	115.00	CAESS
34-4-85	16-Nov-2010	18:55	16-Nov-2010	18:56	0.00069444	51NS, 59N	FALLA EN LINEA.	5.75	95.83	EEO
30-4-84	17-Nov-2010	16:26	17-Nov-2010	16:31	0.00347222	MANUAL	SOLICITUD DEL DISTRIBUIDOR. PARA PROBAR UN TRAMO DE LINEA QUE SUSTITUYO AISLAMIENTO DAÑADO; LA CARGA FUE PREVIAMENTE TRANSFERIDA HACIA SUB-STOM.	0.00	0.00	DELSUR
30-4-84	17-Nov-2010	17:40	17-Nov-2010	17:48	0.00555556	MANUAL	SOLICITUD DEL DISTRIBUIDOR. PARA PROBAR OTRO TRAMO DE LINEA QUE SUSTITUYO AISLAMIENTO DAÑADO.	0.00	0.00	DELSUR
35-4-84	17-Nov-2010	21:18	17-Nov-2010	21:19	0.00069444	51	FALLA EN LINEA. REPORTARON LLUVIA EN LA ZONA.	0.77	12.83	DELSUR
46-4-81	18-Nov-2010	23:36	19-Nov-2010	03:03	0.14375	MANUAL	SOLICITUD DEL DISTRIBUIDOR. CAMBIO DE AISLADORES DAÑADOS. TODA LA CARGA TRANSFERIDA A SOYA Y NCUS.	0.00	0.00	DELSUR
39-4-82	19-Nov-2010	14:03	19-Nov-2010	14:05	0.00138889	59N	FALLA EN LINEA.	6.13	204.33	DELSUR
34-4-82	19-Nov-2010	17:00	19-Nov-2010	17:04	0.00277778	51	FALLA EN LINEA. 17:01 H. PRUEBA NEGATIVA, FUERA SUBS GOTERA Y JOCOAITIQUE HASTA LAS 17:34 H. ENS CALCULADA.	4.87	3,245.00	EEO
49-4-82	19-Nov-2010	17:47	19-Nov-2010	17:48	0.00069444	51	FALLA EN LINEA.	20.01	333.50	EEO
16-4-81	19-Nov-2010	23:30	19-Nov-2010	23:31	0.00069444	50, 51, 59N	FALLA EN LINEA.	7.98	133.00	CLESA
38-4-83	20-Nov-2010	16:23	20-Nov-2010	16:24	0.00069444	51	FALLA EN LINEA.	8.24	137.33	HANES
47-4-83	21-Nov-2010	05:26	21-Nov-2010	15:37	0.42430556	MANUAL	MANTENIMIENTO PROGRAMADO. PAMM. TODA LA CARGA TRANSFERIDA PREVIAMENTE HACIA SUB-SOYA.	0.00	0.00	ETESAL
47-4-81	21-Nov-2010	05:27	21-Nov-2010	15:25	0.41527778	MANUAL	MANTENIMIENTO PROGRAMADO. PAMM. TODA LA CARGA TRANSFERIDA PREVIAMENTE HACIA SUB-SOYA.	0.00	0.00	ETESAL
47-4-82	21-Nov-2010	05:27	21-Nov-2010	15:37	0.42361111	MANUAL	MANTENIMIENTO PROGRAMADO. PAMM. TODA LA CARGA TRANSFERIDA PREVIAMENTE HACIA SUB-TECO.	0.00	0.00	ETESAL
47-4-84	21-Nov-2010	05:43	21-Nov-2010	15:32	0.40902778	MANUAL	MANTENIMIENTO PROGRAMADO. PAMM. TODA LA CARGA TRANSFERIDA PREVIAMENTE HACIA SUB-TECO.	0.00	0.00	ETESAL
30-2-81	21-Nov-2010	06:18	21-Nov-2010	16:41	0.43263889	MANUAL	MANTENIMIENTO PROGRAMADO. ABIERTOS TAMBIEN INTS. 2-82 Y 2-83 POR REPORTENCIACION DE LOS ALIMENTADORES POR PARTE DE CAESS. CARGA TRANSFERIDA A SANT, SBAR, STOM Y NEJA.	0.00	0.00	CAESS
34-4-85	21-Nov-2010	17:39	21-Nov-2010	17:40	0.00069444	51NS, 59N	FALLA EN LINEA.	4.50	75.00	EEO
18-4-83	21-Nov-2010	20:30	21-Nov-2010	20:31	0.00069444	51, 51NS, 59N	FALLA EN LINEA.	3.92	65.33	EEO
47-4-83	22-Nov-2010	09:18	22-Nov-2010	15:38	0.26388889	MANUAL	MANTENIMIENTO PROGRAMADO. INSTALACION MOTO-OPERADOR. CARGA TRANSFERIDA AL 47-4-81.	0.00	0.00	DELSUR
44-3-84	22-Nov-2010	12:11	22-Nov-2010	12:12	0.00069444	51	FALLA EN LINEA.	2.63	43.83	CLESA

Interrupciones del servicio

Entrega	Fecha Inicio	Hora Inicio	Fecha Final	Hora Final	Duración	Rele	Motivo	MW	KWh	Responsable
30-4-84	25-Nov-2010	07:11	25-Nov-2010	10:56	0.15625	MANUAL	MANTENIMIENTO PROGRAMADO. MANTTO. A LINEA Y CAMBIO DE POSTE POR DELSUR, TODA LA CARGA TRANSFERIDA A STOM.	0.00	0.00	DELSUR
13-4-81	25-Nov-2010	16:43	25-Nov-2010	16:44	0.00069444	MANUAL	SOLICITUD DEL DISTRIBUIDOR. POR MANIOBRAS DE EMERGENCIA EN CIRCUITO.	4.24	70.67	CLESA
13-4-81	25-Nov-2010	18:26	25-Nov-2010	18:27	0.00069444	MANUAL	SOLICITUD DEL DISTRIBUIDOR. POR MANIOBRAS DE EMERGENCIA EN CIRCUITO.	7.36	122.67	CLESA
44-3-84	26-Nov-2010	00:21	26-Nov-2010	00:22	0.00069444	51	FALLA EN LINEA.	1.64	27.33	CLESA
32-4-81	27-Nov-2010	19:09	27-Nov-2010	19:11	0.00138889	51	FALLA EN LINEA. REPORTARON LLUVIA EN LA ZONA.	9.09	303.00	DELSUR
47-4-81	27-Nov-2010	20:15	27-Nov-2010	20:17	0.00138889	51NS, 59N	FALLA EN LINEA. LLUVIA FUERTE EN LA ZONA.	10.70	356.67	DELSUR
37-2-84	28-Nov-2010	06:03	28-Nov-2010	06:18	0.01041667	51	FALLA EN LINEA. PRUEBA NEGATIVA A LAS 06:05 HRS; ANDA SOLICITO UNA SEGUNDA PRUEBA ABRIENDO SU INT. PRINCIPAL RESULTANDO POSITIVA	27.12	6,780.00	ANDA
37-2-84	28-Nov-2010	06:22	28-Nov-2010	09:19	0.12291667	51	FALLA EN LINEA. ANDA CERRO SU INT. PRINCIPAL EL CUAL PROVOCO UN SEGUNDO DISPARO; SE LE SOLICITO REVISAR SUS CIRCUITOSINTERNOS.	27.12	80,004.00	ANDA
37-2-84	28-Nov-2010	09:22	28-Nov-2010	09:27	0.00347222	51	FALLA EN LINEA. PROVOCANDO FUERTE VARIACION AL SISTEMA. CON CIERRE ANDA DEJA FUERA UN CIRCUITO INTERNO, EL CUAL PROVOCA LA FALLA, HASTA LAS 11:35 H. ANDA ENCONTRO LINEA SUELTA. ENS CALC.	0.00	0.00	ANDA
30-4-84	30-Nov-2010	16:48	30-Nov-2010	16:53	0.00347222	MANUAL	SOLICITUD DEL DISTRIBUIDOR. PARA RETIRAR PANAL QUE SE ENCONTRABA EN SW DE AIRE AL LADO DE SANTA TECLA. CARGA PREVIAMENTE TRANSFERIDA HACIA SUB-STOM.	0.00	0.00	DELSUR
30-4-84	30-Nov-2010	23:06	30-Nov-2010	23:09	0.00208333	MANUAL	SOLICITUD DEL DISTRIBUIDOR. CERRAR CUCHILLAS MONOPOLARES. CARGA PREVIAMENTE TRANSFERIDA HACIA SUB-STOM.	0.00	0.00	DELSUR

Programa Anual de Mantenimientos

PLANTA/UNIDAD	PROGRAMADO	DURACION	REPROGRAMADO	DURACION	EJECUTADO	DURACION	MOTIVO			
GUAJOYO										
UNIDAD 1	07-Jun-10	16-Jun-10	10 DIAS				Cambio Cojinete guia de Turbina			
CERRON GRANDE										
UNIDAD 1	05-Abr-10	26-Abr-10	22 DIAS	15-Abr-10	06-May-10	22 DIAS	Mantenimiento mayor			
UNIDAD 2	09-Jul-10	11-Jul-10	3 DIAS			09-Jul-10	11-Jul-10	3 DIAS	Inspección del rodete de turbina	
5 DE NOVIEMBRE										
UNIDAD 1							Mantenimiento mayor			
UNIDAD 2	11-Ene-10	25-Ene-10	15 DIAS			11-Ene-10	24-Ene-10	14 DIAS	Mantenimiento mayor	
UNIDAD 4	01-Feb-10	15-Feb-10	15 DIAS			01-Feb-10	13-Feb-10	13 DIAS	Mantenimiento mayor	
UNIDAD 5	19-Feb-10	05-Mar-10	15 DIAS			19-Feb-10	04-Mar-10	14 DIAS	Mantenimiento mayor	
15 DE SEPTIEMBRE										
UNIDAD 1	07-Mar-10	27-Mar-10	21 DIAS	08-May-10	28-May-10	21 DIAS	08-May-10	26-May-10	19 DIAS	Mantenimiento mayor
UNIDAD 2										Mantenimiento menor y cambio de sellos de álabes de Turbina
AHUACHAPAN										
UNIDAD 2	10-Ene-10	21-Feb-10	43 DIAS				10-Ene-10	27-Feb-10	49 DIAS	Mantenimiento mayor
UNIDAD 1	06-Jun-10	18-Jul-10	43 DIAS				06-Jun-10	06-Jul-10	31 DIAS	Mantenimiento mayor
BERLIN										
UNIDAD 3	15-Feb-10	16-Mar-10	30 DIAS	15-Feb-10	25-Mar-10	39 DIAS	15-Feb-10	24-Mar-10	38 DIAS	Mantenimiento mayor
UNIDAD 1	05-Sep-10	25-Sep-10	21 DIAS	20-Nov-10	10-Dic-10	21 DIAS				Mantenimiento mayor
UNIDAD 4	04-Abr-10	18-Abr-10	15 DIAS	20-Nov-10	05-Dic-10	16 DIAS				Mantenimiento mayor, revisión anual
ACAJUTLA										
MOTOR 7	30-Ene-10	28-Feb-10	30 DIAS				30-Ene-10	06-Mar-10	36 DIAS	Mantenimiento de 48,000 Hrs.
MOTOR 9	03-Abr-10	02-May-10	30 DIAS	19-Jun-10	18-Jul-10	30 DIAS	19-Jun-10	20-Jul-10	32 DIAS	Mantenimiento de 48,000 Hrs.
MOTOR 1	21-Jun-10	30-Jul-10	40 DIAS	14-Ago-10	22-Sep-10	40 DIAS	14-Ago-10	29-Sep-10	47 DIAS	Mantenimiento de 60,000 Hrs.
MOTOR 3	16-Ago-10	24-Sep-10	40 DIAS	30-Oct-10	28-Nov-10	30 DIAS				Mantenimiento de 60,000 Hrs.
UNIDAD 2	04-Oct-10	28-Oct-10	25 DIAS	18-Oct-10	11-Nov-10	25 DIAS				Se traslada para el PAMM 2011
UNIDAD 4	11-Ene-10	30-Ene-10	20 DIAS	06-Sep-10	25-Sep-10	20 DIAS	06-Sep-10	14-Oct-10	39 DIAS	Mantenimiento de Turbina y Sistema de Combustión.
SOYAPANGO										
NEJAPA POWER										
MOTORES										El 75% de las semanas del año, tendran en Mantenimiento un motor
CESSA										
MOTORES	11-Ene-10	02-Mar-10	51 DIAS				11-Ene-10	05-Feb-10	26 DIAS	Mantenimiento en los motores
MOTORES	05-Jul-10	21-Ago-10	48 DIAS	20-Sep-10	06-Nov-10	48 DIAS				Mantenimiento en los motores
TALNIQUE										
MOTOR 1	24-Abr-10	08-May-10	15 DIAS	19-Jun-10	03-Jul-10	15 DIAS	18-Jun-10	06-Jul-10	19 DIAS	Mantenimiento del motor
MOTOR 2	06-Feb-10	20-Feb-10	15 DIAS	24-Abr-10	08-May-10	15 DIAS	24-Abr-10	09-May-10	16 DIAS	
MOTOR 3	06-Mar-10	20-Mar-10	15 DIAS	22-May-10	05-Jun-10	15 DIAS	22-May-10	06-Jun-10	16 DIAS	
MOTOR 4	04-Sep-10	18-Sep-10	15 DIAS	30-Oct-10	13-Nov-10	15 DIAS				
MOTOR 5	25-Sep-10	09-Oct-10	15 DIAS							
MOTOR 6	16-Oct-10	30-Oct-10	15 DIAS							
MOTOR 7	06-Nov-10	20-Nov-10	15 DIAS	27-Nov-10	11-Dic-10	15 DIAS				
MOTOR 8	18-Dic-10	01-Ene-11	15 DIAS							
MOTOR 9	14-Ago-10	28-Ago-10	15 DIAS	02-Oct-10	16-Oct-10	15 DIAS	02-Oct-10	22-Oct-10	21 DIAS	Mantenimiento en los motores
TEXTUFIL										
MOTOR 5	08-May-10	16-May-10	9 DIAS	15-May-10	24-May-10	10 DIAS	15-May-10	27-May-10	13 DIAS	Mantenimiento de 15,000 Hrs.
MOTOR 4	22-May-10	30-May-10	9 DIAS	05-Jun-10	13-Jun-10	9 DIAS	05-Jun-10	13-Jun-10	9 DIAS	Mantenimiento de 7,500 Hrs.
MOTOR 2	21-Ago-10	28-Ago-10	8 DIAS	06-Dic-10	12-Dic-10	7 DIAS				Mantenimiento de 15,000 Hrs.
MOTOR 1	04-Sep-10	11-Sep-10	8 DIAS							Mantenimiento de 15,000 Hrs.
MOTOR 6	09-Oct-10	17-Oct-10	9 DIAS	22-Nov-10	28-Nov-10	7 DIAS				Mantenimiento de 7,500 Hrs.
MOTOR 7	23-Oct-10	31-Oct-10	9 DIAS	08-Nov-10	14-Nov-10	7 DIAS				Mantenimiento de 7,500 Hrs.
MOTOR 3	06-Nov-10	14-Nov-10	9 DIAS							Mantenimiento de 15,000 Hrs.
GECSA										
MOTOR 1	01-Mar-10	30-Mar-10	30 DIAS	22-May-10	20-Jun-10	30 DIAS	22-May-10	14-Jun-10	24 DIAS	Mantenimiento de 16,000 Hrs.
MOTOR 2	12-Abr-10	11-May-10	30 DIAS	26-Jun-10	25-Jul-10	30 DIAS	26-Jun-10	19-Jul-10	24 DIAS	Mantenimiento de 16,000 Hrs.
MOTOR 3	14-Jun-10	13-Jul-10	30 DIAS	07-Ago-10	05-Sep-10	30 DIAS	07-Ago-10	31-Ago-10	25 DIAS	Mantenimiento de 16,000 Hrs.



Km. 12 1/2 Carretera al Puerto de la Libertad, Nuevo Cuscatlán,
Departamento de La Libertad.
Tel.: (503) 2247-7300 Fax: (503) 2247-7301
Correo: mercado@ut.com.sv
www.ut.com.sv