



Unidad de Transacciones, S.A.

Informe Estadístico Octubre - 2010

Administrador del Mercado Mayorista
de Electricidad de El Salvador
Km. 12 1/2 Carretera al Puerto de La Libertad
Nuevo Cuscatlán, Departamento de La Libertad
Tel.: (503) 2521-7300 Fax: (503) 2521-7301
www.ut.com.sv



	Pág.
Indice	2
Referencias	3
Resumen	4
Inyecciones	5
Comportamiento de la demanda de energía	5
♦ Tasa de variación anual (promedio móvil 12 meses)	5
♦ Tasa de variación anual (promedio móvil 6 meses)	5
♦ Tasa de variación anual (promedio móvil 3 meses)	5
Inyecciones por recurso	6
Inyección nacional por participante de mercado	6
Contratos de inyección	6
Composición del mercado	7
Mercado de Contratos de Retiro por participante de mercado	7
Mercado Regulador del Sistema por participante de mercado	7
Comercio Internacional	8
♦ Importaciones por participante de mercado	8
♦ Exportaciones por participante de mercado	8
♦ Comercio Internacional por frontera	8
Evolución de los precios en el MRS	9
♦ Precios SIS	10
♦ Precios EST	11
♦ Precios MRS	12
♦ Precios promedios	13
Otras Estadísticas	14
♦ Energía No Servida, Pérdidas e Interrupciones	14
♦ Generación Obligada	15
♦ Demanda Máxima de Potencia	15
♦ Reserva Fría por Confiabilidad	16
♦ Reserva Rodante y Reserva Fría en Demanda Máxima	17
♦ Interrupciones del Servicio	18
♦ Programa Anual de Mantenimientos (PAM)	24



Referencias

- Variación Mensual: Relación entre el mes actual y el mes anterior.
- Variación Anual: Relación entre el mes actual y el mismo mes del año anterior.
- Acumulado Anual: Relación del promedio acumulado del año y el mismo período del año anterior.
- Variación de 3 meses: Relación entre el promedio móvil de 3 meses del período actual y el mismo período del año anterior.
- Variación de 12 meses: Relación entre el promedio móvil de 12 meses del período actual y el mismo período del año anterior.

Resumen

Energía Transada		GWh	%
	Hidroeléctrica	216.6	43.0%
	Geotérmica	126.5	25.1%
	Térmica	142.4	28.3%
	Importaciones	15.3	3.0%
	Desvíos	2.8	0.5%
Total inyecciones MME		503.5	100.0%
(-)	Exportaciones	9.1	
	Desvíos	2.7	
	Pérdidas de transmisión ^{1/}	9.5	1.9%
		482.2	
Demanda MME		GWh	%
	Mercado de Contratos	137.7	29%
	Mercado Regulador del Sistema	344.6	71%
Total Demanda en el MME		482.3	100.0%
Energía de Paso		Retiro	Inyección
	Guatemala	0.0	0.7
	Honduras	0.7	0.0
Precios MRS		\$/MWh	
Promedio mensual^{2/}		\$ 118.14	
Demanda Máxima de Potencia		MW	Fecha/hora
	Máxima	915	12-Oct-10 18:30
	Mínima	430	04-Oct-10 3:30

1/ Como porcentaje de la inyección.

2/ Nota: a partir del 21 de abril 2005, los precios de compra en el MRS se han calculado en base al Acuerdo No. 78-E-2005 y sus respectivas modificaciones, emitidas por la Superintendencia General de Electricidad y Telecomunicaciones.

Inyecciones

Rubros	Octubre 2010		Var. %	Acumulado Anual ^{2/}		Últimos 3 meses ^{2/}		Últimos 12 meses ^{2/}	
	GWh	Var. % ^{2/}	Anual ^{2/}	GWh	Var. %	GWh	Var. %	GWh	Var. %
Generación nacional transada	485.5	1.6	1.9	4,781.8	5.8	485.0	5.1	475.7	6.2
Intercambios Internacionales (+/-) ^{1/}	6.2	-177.4	82.1	20.5	-84.9	-6.5	-211.0	1.2	-91.8
Pérdidas de transmisión	9.5	4.7	22.6	85.8	10.9	9.4	20.1	8.4	9.5
Demanda Mercado Mayorista	482.2	4.6	2.0	4,719.0	2.7	469.3	1.9	468.9	2.6

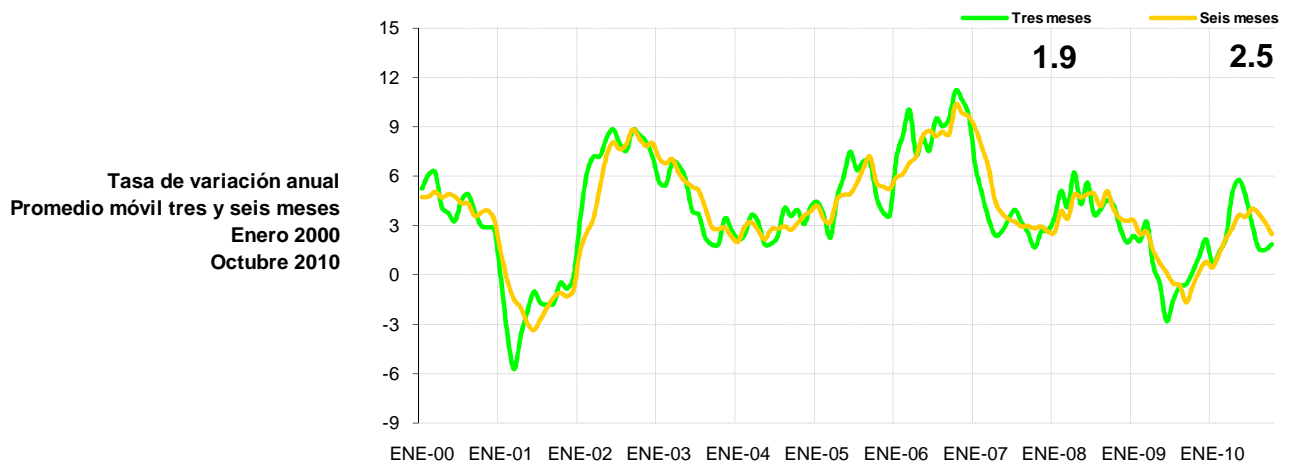
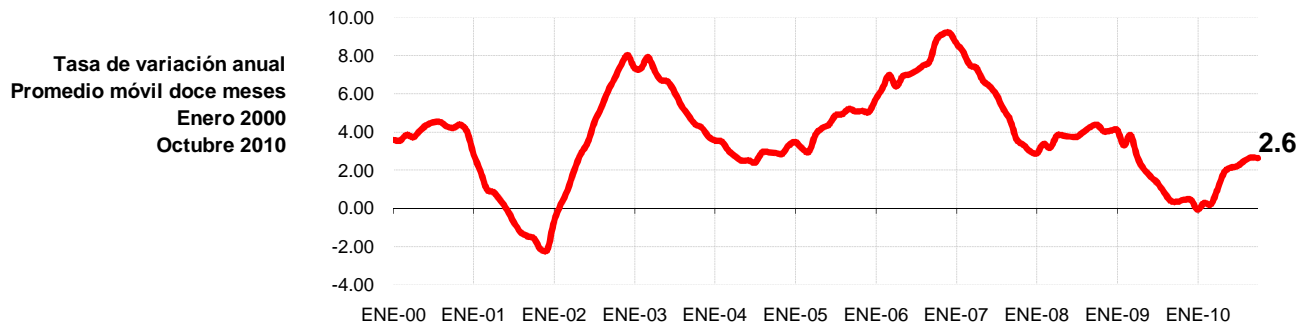
^{1/} Signo (+) : Saldo comercial neto a favor de importaciones

Signo (-) : Saldo comercial neto a favor de exportaciones

Incluye desvíos

^{2/} Para el detalle de los períodos ver el apartado de Referencias de la Pág. 3.

Comportamiento de la demanda de energía en el Mercado Mayorista de Electricidad



Inyecciones Por Recurso Inyectado

Participante de mercado	Octubre 2010		Var. %	Acumulado Anual ^{2/}		Últimos 3 meses ^{2/}		Últimos 12 meses ^{2/}	
	GWh	Var. % ^{2/}	Anual ^{2/}	GWh	Var. %	GWh	Var. %	GWh	Var. %
Hidroeléctrica	216.6	-18.5	93.7	1,845.8	46.2	255.5	123.5	173.6	34.0
Geotérmica	126.5	3.4	9.0	1,181.3	1.7	125.3	7.5	120.1	2.7
Térmica	142.4	58.7	-42.7	1,754.6	-16.2	104.2	-54.8	182.0	-9.7
Iny. Nacional	485.5								
Importaciones	15.3	307.4	30.1	108.5	-43.1	7.2	-54.3	10.5	-45.8
Total inyectado	500.8								

^{1/} Incluye pérdidas por transmisión

^{2/} Para el detalle de los períodos ver el apartado de Referencias de la Pág. 3.

Inyección Nacional por Participante de Mercado

Participante de mercado	Octubre 2010		Var. %	Acumulado Anual ^{2/}		Últimos 3 meses ^{2/}		Últimos 12 meses ^{2/}	
	GWh	Var. % ^{2/}	Anual ^{2/}	GWh	Var. %	GWh	Var. %	GWh	Var. %
Cel	216.6	-18.5%	93.7%	3,346.3	122.2%	255.5	123.5%	173.6	34.0%
Nejapa Power	23.5	81.6%	-64.1%	864.4	114.7%	15.8	-71.3%	35.0	-14.2%
Duke Energy	39.8	83.3%	-49.9%	1,207.0	103.4%	27.1	-62.9%	47.4	-22.6%
LaGeo	126.5	3.4%	9.0%	2,602.2	112.9%	125.3	7.5%	120.1	2.7%
Cessa	2.5	-14.1%	-63.1%	129.4	82.9%	2.4	-56.8%	5.0	-31.5%
Cassa	0.0	0.0%	-100.0%	175.6	71.9%	0.0	-	14.3	-1.4%
Textufil	18.5	40.6%	-0.6%	382.6	101.7%	13.9	-25.0%	16.5	-10.6%
Ine, S.A.	48.3	49%	-26%	1,092.4	151.7%	37.4	-41.1%	51.2	13.9%
AES Clesa	0.0	20%	1877%	0.1	64.1%			0.0	12.1%
Borealis	3.3	81%	35%	115.2	99.8%	2.2	-51.0%	5.0	-11.7%
Gecsa	3.9	30%	-41%	115.6	113.6%	3.4	-47.4%	5.0	-7.9%
Inmobiliaria Apopa	2.6	50%	-39%	78.8	-	2.0	-50.0%	3.3	-18.0%
Ing. El Angel	0.0	0%	-97%	82.5	-	-	-97.4%	5.5	-
Ing. La Cabaña	0.0	0%	0%	34.7	-	-	#DIV/0!	3.4	-
Total	485.5			10,226.8					

^{1/} Inyecciones provenientes de la red de distribución

^{2/} Para el detalle de los períodos ver el apartado de Referencias de la Pág. 3.

*/ Variaciones mayores de 2000% no se detallan

Tipo de Mercado (GWh)

Mercado	Ene	Feb	Mar	Abr	May	Jun	Jul	Ago	Sep	Oct	Nov	Dic	Total
MC	151.5	142.1	159.8	148.9	159.9	156.3	145.5	141.4	140.8	137.7			1,483.9
MRS	303.8	302.0	340.8	331.9	330.1	306.4	332.0	323.2	320.3	344.6			3,235.1
Total	455.3	444.1	500.7	480.9	490.0	462.8	477.4	464.6	461.1	482.2	0.0	0.0	4,719.0

MC: Mercado de Contratos

MRS: Mercado Regulador del Sistema

Contratos de Inyección (GWh)

Participante de mercado	Ene	Feb	Mar	Abr	May	Jun	Jul	Ago	Sep	Oct	Nov	Dic	Total
Excelergy	7.5	7.5	7.2	7.0	7.8	6.8	8.7	7.8	8.1	8.5			77.1
Cenérgica	0.0	0.0	0.0	0.0	0.0	0.0	0.0	0.0	0.0	0.0			0.0
Origem	3.4	1.9	0.0	0.0	0.0	0.0	0.0	0.0	0.0	0.4			5.7
Caess	0.0	0.0	0.0	0.0	0.0	0.0	0.0	0.0	0.0	0.0			0.0
Delsur	0.0	0.0	1.5	1.4	1.5	1.4	1.5	1.5	1.4	1.5			11.8
AES Clesa	0.0	0.0	0.0	0.0	0.0	0.0	0.0	0.0	0.0	0.0			0.0
Cel	25.9	24.7	25.7	24.9	27.1	28.5	43.0	48.5	36.4	31.6			316.3
Nejapa	51.8	47.3	50.5	43.0	49.0	47.1	29.0	23.5	25.7	21.1			388.0
Duke Energy	0.0	0.0	0.0	0.0	0.0	0.0	0.0	0.0	0.0	0.0			0.0
LaGeo	71.9	66.5	74.2	72.1	74.7	74.8	74.6	74.8	72.7	75.2			731.5
Cessa	0.2	0.2	0.2	0.2	0.2	0.2	0.2	0.2	0.2	0.2			1.9
Cassa	0.0	0.0	0.0	0.0	0.0	0.0	0.0	0.0	0.0	0.0			0.0
Lynx	0.0	0.0	0.0	0.0	0.0	0.0	0.0	0.0	0.0	0.0			0.0
Merc-Elec	14.9	7.4	1.5	0.6	0.4	3.8	0.9	0.3	0.0	0.4			30.3
Textufil	0.0	0.0	0.0	0.0	0.0	0.0	3.0	5.2	5.0	5.2			18.5
Ine-Com	0.0	0.0	0.0	0.0	0.0	0.0	0.0	0.4	0.0	0.0			0.4
Borealis	0.0	0.0	0.0	0.0	0.0	0.0	0.0	0.0	0.0	0.0			0.0
Gecsa	0.0	0.0	0.0	0.0	0.0	0.0	0.0	0.0	0.0	0.0			0.0
CECAM	6.6	3.9	3.8	2.2	0.0	0.0	0.0	0.0	0.0	0.0			16.6
INE	2.0	1.5	0.9	0.0	0.0	0.0	0.0	4.6	4.1	2.4			15.5
C.X. ^{1/}	-32.7	-18.7	-5.7	-2.6	-0.8	-6.3	-15.5	-25.3	-13.0	-8.9			-129.6
Total	151.5	142.1	159.8	148.9	159.9	156.3	145.5	141.4	140.8	137.7	0.0	0.0	1,483.9

^{1/} CX: Contratos de Exportación

Retiros

Mercado de Contratos de Retiro por Participante de Mercado (GWh)

Participante de Mercado	Ene	Feb	Mar	Abr	May	Jun	Jul	Ago	Sep	Oct	Nov	Dic	Total
CAESS	43.4	40.8	47.1	42.4	46.0	44.3	37.3	36.1	36.6	33.4			407.2
DELSUR	37.8	34.2	37.8	36.6	37.8	36.5	37.8	37.8	36.6	37.8			370.7
CLESA	15.7	14.7	16.5	14.7	16.1	15.5	11.8	10.6	10.8	9.6			135.9
EEO	7.0	7.8	9.0	7.8	8.7	8.4	5.8	4.9	5.2	4.3			68.8
DEUSEM	1.4	1.3	1.5	1.3	1.5	1.4	0.9	0.7	0.8	0.6			11.3
B&D	2.0	1.5	0.9	0.0	0.0	0.0	0.0	0.0	0.0	0.0			4.4
Edesal	0.4	0.7	0.9	1.0	1.1	1.0	1.1	1.1	1.0	1.1			9.4
CEL-COM	0.3	0.3	0.3	0.3	0.3	0.3	0.3	0.3	0.3	0.3			2.9
LAGEO-COM	0.0	0.0	0.0	0.0	0.0	0.0	0.0	0.0	0.0	0.0			0.0
EXCELERGY	11.9	11.0	14.3	14.1	15.2	15.4	15.9	15.1	15.3	15.4			143.6
ORIGEM	0.0	0.0	0.0	0.0	0.0	0.0	0.0	0.0	0.0	0.0			0.0
ANDA	25.6	24.4	25.4	24.6	26.8	27.4	28.4	28.4	27.5	28.4			266.8
LYNX	0.0	0.0	0.0	0.0	0.0	0.0	0.0	0.0	0.0	0.0			0.0
CESSA	0.2	0.2	0.2	0.2	0.2	0.2	0.2	0.2	0.2	0.2			1.9
MERC-ELECT	0.0	0.0	0.0	0.0	0.0	0.0	0.0	0.0	0.0	0.0			0.0
ABRUZZO	0.0	0.0	0.0	0.0	0.0	0.0	0.0	0.0	0.0	0.0			0.0
BOREALIS	5.7	5.3	5.9	5.9	6.2	6.0	5.2	2.3	0.0	0.0			42.7
Hanesbrands	0.0	0.0	0.0	0.0	0.0	0.0	0.9	4.0	6.5	6.7			18.1
Total MC	151.5	142.1	159.8	148.9	159.9	156.3	145.5	141.4	140.8	137.7	0.0	0.0	1,483.9

Los valores negativos corresponden a desviaciones de contratos inyectadas al MRS.

Mercado Regulador del Sistema por Participante de Mercado (GWh)

Participante de Mercado	Ene	Feb	Mar	Abr	May	Jun	Jul	Ago	Sep	Oct	Nov	Dic	Total
CAESS	137.5	137.8	152.7	150.7	151.9	144.2	153.8	147.9	146.4	159.5			1,482.4
DELSUR	58.5	59.9	66.5	62.6	63.3	59.4	59.7	57.6	61.1	62.2			610.7
CLESA	53.5	53.1	60.3	59.1	56.9	53.2	58.7	58.7	57.1	63.0			573.6
EEO	37.9	36.9	41.3	41.7	40.6	36.8	39.5	40.1	38.5	41.8			395.3
DEUSEM	8.7	8.6	9.7	9.8	9.4	8.5	9.3	9.5	9.1	9.8			92.3
B&D	0.2	0.7	1.5	2.0	2.4	2.4	2.4	2.3	2.4	2.4			18.8
Edesal	1.4	1.3	1.3	1.1	1.0	0.8	0.9	0.9	0.9	0.8			10.5
EXCELERGY	-0.1	0.0	-0.1	-0.1	0.0	-0.1	-0.1	-0.1	-0.1	0.1			-0.7
CEL-COM	0.0	0.0	0.0	0.0	0.0	0.0	0.0	0.0	0.0	0.0			0.0
LAGEO-COM	0.0	0.0	0.0	0.0	0.0	0.0	0.0	0.0	0.0	0.0			0.0
Cenergica	0.0	0.0	0.0	0.0	0.0	0.0	0.0	0.0	0.0	0.0			0.0
MER-ELEC	0.0	0.0	0.0	0.0	0.0	0.0	0.0	0.0	0.0	0.0			0.0
ORIGEM	0.0	0.0	0.0	0.0	0.0	0.0	0.0	0.0	0.0	0.0			0.0
LYNX	0.0	0.0	0.0	0.0	0.0	0.0	0.0	0.0	0.0	0.0			0.0
Abruzzo	0.0	0.0	0.0	0.0	0.0	0.0	0.0	0.0	0.0	0.0			0.4
Edesal-Com	0.6	0.6	0.6	0.6	0.7	0.7	0.7	0.7	0.7	0.7			6.5
Ine-Com	0.0	0.0	0.0	0.0	0.0	0.0	0.0	0.0	0.0	0.0			0.0
Borealis	1.2	1.2	1.4	1.4	1.6	1.6	1.5	2.0	1.1	1.4			14.4
Gecsa	0.0	0.0	0.0	0.0	0.0	0.0	0.0	0.0	0.0	0.0			0.1
ANDA	2.1	0.3	2.2	-0.3	-1.6	-4.3	-2.8	-3.6	-2.0	-2.0			-12.0
INVINTER	0.1	0.4	1.7	1.2	1.5	0.1	1.8	1.2	1.3	1.5			10.8
CEL	0.4	0.3	0.4	0.3	0.2	0.1	0.0	0.0	0.0	0.1			1.7
Nejapa	0.1	0.0	0.0	0.0	0.1	0.3	0.3	0.4	0.4	0.2			1.7
LAGEO	0.7	0.4	0.7	0.6	0.7	0.4	0.6	0.6	0.6	0.7			6.0
DUKE	0.3	0.2	0.2	0.3	0.3	0.4	0.4	0.4	0.4	0.3			3.1
CESSA	0.1	0.0	0.0	0.0	0.1	0.5	3.8	3.2	1.8	1.9			11.4
CASSA	0.0	0.0	0.0	0.0	0.3	0.3	0.4	0.3	0.4	0.4			2.1
INE	0.0	0.0	0.0	0.0	0.0	0.1	0.1	0.1	0.1	0.0			0.5
Consorcio Int.	0.6	0.5	0.6	0.7	0.6	0.9	0.9	0.8	0.7	0.9			7.0
Textuflil	0.0	0.0	0.0	0.0	0.0	0.1	0.1	0.1	0.0	0.0			0.3
Inm. Apopa	0.0	0.0	0.0	0.0	0.0	0.0	0.0	0.0	0.0	0.0			0.1
Ingenio El Ángel	0.0	0.0	0.0	0.0	0.2	0.1	0.1	0.1	0.1	0.2			0.9
Hanesbrands	0.0	0.0	0.0	0.0	0.0	0.0	-0.5	-0.1	-0.7	-1.4			
Total MRS	303.8	302.0	340.8	331.9	330.1	306.4	332.0	323.2	320.3	344.6	0.0	0.0	3,237.8

Comercio Internacional

Importaciones por Participante de Mercado (GWh)

Participante de mercado	Ene	Feb	Mar	Abr	May	Jun	Jul	Ago	Sep	Oct	Nov	Dic	Total
CLESA	0.0	0.0	0.0	0.0	0.0	0.0	0.0	0.0	0.0	0.0			0.0
EXCELERGY	1.0	1.9	1.7	0.5	1.2	0.0	0.2	0.2	1.0	0.7			8.4
CENERGICA	0.8	1.0	1.5	1.2	2.3	1.0	0.3	0.0	0.0	2.9			11.0
MERCELEC	0.9	3.2	2.6	4.4	5.8	1.0	0.3	0.1	0.2	3.6			22.1
ORIGEM	2.2	0.7	0.4	1.7	2.3	0.0	0.0	0.0	0.0	2.3			9.6
LYNX	0.0	0.0	0.0	0.0	0.0	0.0	0.0	0.0	0.0	0.0			0.0
CECAM	5.2	3.4	7.3	10.2	10.8	5.1	1.9	0.2	0.3	3.7			48.0
DELSUR	0.0	0.0	0.0	0.0	0.0	0.0	0.0	0.0	0.0	0.0			0.0
CENER	0.7	0.2	0.3	0.4	0.3	0.2	0.1	0.0	0.0	0.3			2.3
INE-Com	0.0	0.0	0.0	0.0	0.0	0.0	1.0	1.9	2.3	1.8			7.0
Total	10.8	10.4	13.8	18.3	22.7	7.2	3.8	2.5	3.8	15.3	0.0	0.0	108.5

Exportaciones por Participante de Mercado (GWh)

Participante de mercado	Ene	Feb	Mar	Abr	May	Jun	Jul	Ago	Sep	Oct	Nov	Dic	Total
Excelergy	1.4	0.7	0.3	0.1	0.0	0.3	3.0	5.0	1.6	1.1			13.4
Cenérgica	2.5	0.8	0.0	0.0	0.1	0.2	0.0	0.2	0.7	2.4			7.0
Merelec	2.6	1.9	1.4	0.2	0.4	2.7	9.1	12.5	5.7	3.3			39.8
Origem	1.6	0.5	0.0	0.0	0.0	0.0	0.0	0.0	0.0	0.2			2.3
Lynx	0.0	0.0	0.0	0.0	0.0	0.0	0.0	0.0	0.0	0.0			0.0
Abruzzo	0.0	0.0	0.0	0.0	0.0	0.0	0.0	0.0	0.0	0.0			0.0
Ine-Com	0.0	0.0	0.0	0.0	0.0	0.2	0.0	0.0	0.0	0.0			0.2
Cecam	5.2	2.8	3.7	2.2	0.0	0.0	3.0	2.6	3.7	2.0			25.3
Total	13.2	6.7	5.4	2.5	0.5	3.4	15.1	20.3	11.7	9.1	0.0	0.0	88.0

Comercio Internacional por frontera (GWh)

Meses	Guatemala		Honduras		Total	
	Exportac.	Importac.	Exportac.	Importac.	Exportac.	Importac.
ENERO	4.3	9.07	8.90	1.70	13.2	10.8
FEBRERO	2.4	7.59	4.33	2.80	6.7	10.4
MARZO	0.3	4.33	5.09	9.45	5.4	13.8
ABRIL	0.0	4.76	2.52	13.59	2.5	18.4
MAYO	0.0	5.55	0.51	17.19	0.5	22.7
JUNIO	0.2	2.67	3.27	4.57	3.4	7.2
JULIO	0.0	1.62	15.06	2.18	15.1	3.8
AGOSTO	1.0	2.46	19.27	-0.01	20.3	2.5
SEPTIEMBRE	0.0	3.60	11.74	0.15	11.7	3.8
OCTUBRE	0.0	12.68	9.11	2.61	9.1	15.3
NOVIEMBRE						
DICIEMBRE						
Total	8.2	54.3	79.8	54.2	88.0	108.6

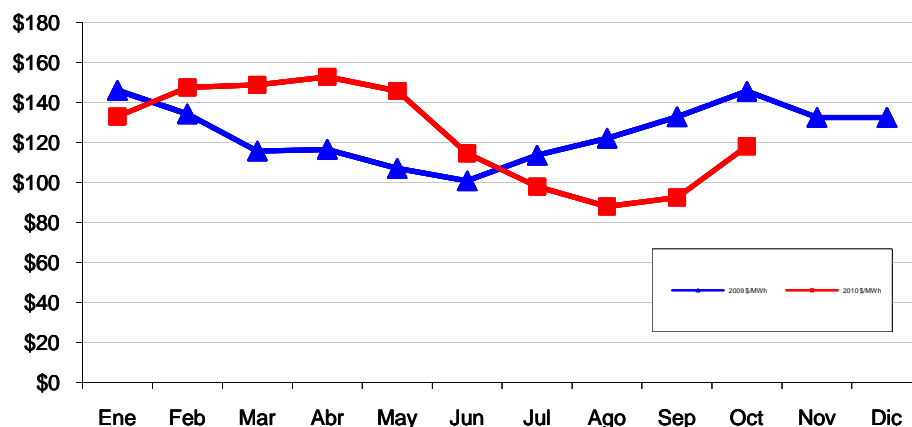
Evolución de los precios en el MRS

Mes	Promedio		Variaciones %			
	2009 \$/MWh	2010 \$/MWh	Mes	Anual	Acum.	Prom. anual
Ene	146.03	133.00	0.41	-8.92	-6.56	123.86
Feb	134.30	147.61	10.98	9.91	3.70	124.97
Mar	115.73	148.75	0.77	28.53	4.51	127.73
Abr	116.50	152.90	2.79	31.25	7.43	130.76
May	107.00	145.84	-4.62	36.30	2.46	134.00
Jun	100.79	114.59	-21.43	13.69	-19.50	135.15
Jul	113.60	97.96	-14.51	-13.77	-31.18	133.84
Ago	122.13	87.91	-10.26	-28.02	-38.23	130.99
Sep	132.77	92.54	5.27	-30.30	-34.98	127.64
Oct	145.58	118.14	27.66	-18.85	-17.00	125.35
Nov	132.51					
Dic	132.46					

Mensual: Relación mes inmediato anterior
 Anual: Relación igual mes año anterior
 Acumulada: Relación respecto a diciembre año anterior
 Promedio anual: Relación últimos doce meses

Precio Máximo horario: \$ 160.55 / MWh

Precio Mínimo horario: \$ 54.98 / MWh



Precios SIS (\$/MWh)

FECHA	0	1	2	3	4	5	6	7	8	9	10	11	12	13	14	15	16	17	18	19	20	21	22	23
01-Oct-10	55.051	55.041	55.021	55.021	55.031	55.054	55.074	74.992	80.029	80.033	80.033	80.033	80.031	80.034	80.027	80.033	80.026	80.031	102.010	102.013	102.011	80.034	71.146	55.073
02-Oct-10	55.141	55.118	55.119	55.105	55.115	55.133	55.116	75.067	80.112	80.107	80.105	80.105	80.111	80.114	80.105	80.112	80.110	80.108	102.086	102.094	102.088	80.111	71.231	55.130
03-Oct-10	54.989	54.989	54.979	54.979	54.979	54.980	54.975	79.980	79.973	79.997	80.009	80.016	80.017	80.016	80.000	80.001	79.994	80.017	102.012	102.012	102.017	80.010	71.007	54.980
04-Oct-10	57.211	57.201	57.201	57.201	57.211	57.234	57.254	82.002	86.789	86.793	86.793	86.793	86.791	86.794	86.787	86.793	86.786	86.791	105.000	105.003	105.001	86.794	79.146	57.253
05-Oct-10	60.961	60.951	60.951	60.951	60.961	60.964	77.044	92.692	92.689	92.693	92.693	92.693	92.691	92.694	92.687	92.693	92.686	92.691	109.600	109.603	109.601	87.044	80.926	60.993
06-Oct-10	69.201	69.201	69.201	69.201	69.201	69.194	82.504	96.512	96.509	96.513	96.513	96.513	96.511	96.514	96.507	96.513	96.506	96.511	109.990	109.993	109.991	95.504	82.496	69.203
07-Oct-10	69.171	69.171	69.167	69.160	69.170	69.193	82.487	96.736	96.741	96.743	96.740	96.738	96.744	96.742	96.740	96.744	96.738	96.741	109.894	109.889	109.889	95.486	82.477	69.171
08-Oct-10	69.701	69.701	69.701	69.701	69.701	69.694	82.504	96.512	96.509	96.513	96.513	96.513	96.511	96.514	96.507	96.513	96.506	96.511	109.990	109.993	109.991	95.504	82.496	69.663
09-Oct-10	69.361	69.661	69.677	69.700	69.700	69.703	82.497	96.506	96.511	96.513	96.510	96.508	96.514	96.512	96.510	96.514	96.508	96.511	109.994	109.989	109.989	95.496	82.497	69.701
10-Oct-10	69.520	69.520	69.520	69.520	69.520	69.520	82.320	96.330	96.330	96.330	96.330	96.330	96.330	96.330	96.330	96.330	96.330	96.330	109.810	109.810	109.810	95.320	82.320	69.520
11-Oct-10	69.701	69.701	69.697	69.700	69.700	69.703	82.497	96.506	96.511	96.513	96.510	96.508	96.514	96.512	96.510	96.514	96.508	96.511	109.994	109.989	109.989	95.496	82.497	69.701
12-Oct-10	69.701	69.701	69.697	69.700	69.700	69.703	82.497	96.506	96.511	96.513	96.510	96.508	96.514	96.512	96.510	96.514	96.508	96.511	109.994	109.989	109.989	95.496	82.497	69.701
13-Oct-10	69.702	69.702	69.702	69.702	69.702	69.702	82.498	96.514	96.513	96.507	96.513	96.507	96.511	96.506	96.510	96.512	96.512	96.508	109.992	109.985	109.993	95.502	82.503	69.701
14-Oct-10	68.902	68.902	68.902	68.902	68.902	68.902	82.248	95.984	95.983	95.977	95.983	95.977	95.981	95.976	95.980	95.982	95.982	95.978	109.002	108.995	109.003	95.102	82.503	68.901
15-Oct-10	68.902	68.902	68.902	68.902	68.902	68.902	82.248	95.984	95.983	95.977	95.983	95.977	95.981	95.976	95.980	95.982	95.982	95.978	109.002	108.995	109.003	95.102	82.503	68.901
16-Oct-10	68.900	68.901	68.901	68.902	68.902	68.902	82.253	95.977	95.975	95.984	95.980	95.980	95.978	95.979	95.983	95.980	95.981	95.978	109.000	109.000	108.995	95.102	82.495	68.902
17-Oct-10	68.896	68.896	68.896	68.896	68.896	68.896	82.247	95.981	95.981	95.981	95.981	95.981	95.981	95.981	95.981	95.981	95.981	95.981	109.001	108.999	108.999	95.096	82.497	68.896
18-Oct-10	68.902	68.902	68.902	68.902	68.902	68.902	82.248	95.984	95.983	95.977	95.983	95.977	95.981	95.976	95.980	95.982	95.982	95.978	109.002	108.995	109.003	95.102	82.503	68.901
19-Oct-10	68.902	68.902	68.902	68.902	68.902	68.902	82.248	95.984	95.983	95.977	95.983	95.977	95.981	95.976	95.980	95.982	95.982	95.978	109.002	108.995	109.003	95.102	82.503	68.901
20-Oct-10	68.900	68.901	68.901	68.902	68.902	68.902	82.253	95.977	95.975	95.984	95.980	95.980	95.978	95.979	95.983	95.980	95.981	95.978	109.000	109.000	108.995	95.102	82.495	68.902
21-Oct-10	68.900	68.901	68.901	68.902	68.902	68.902	82.253	95.977	95.975	95.984	95.980	95.980	95.978	95.979	95.983	95.980	95.981	95.978	109.500	109.500	109.495	95.102	82.495	68.902
22-Oct-10	68.900	68.900	68.903	68.904	68.895	68.899	82.255	95.982	95.971	95.976	95.984	95.981	95.985	95.982	95.977	95.985	95.975	95.983	109.496	109.500	109.496	95.103	82.500	68.905
23-Oct-10	68.900	68.900	68.903	68.904	68.895	68.899	82.255	95.982	95.981	95.976	95.984	95.981	95.985	95.982	95.977	95.985	95.975	95.983	109.496	109.500	109.496	95.103	82.500	68.905
24-Oct-10	68.990	68.990	68.993	68.994	68.985	68.989	82.345	96.072	96.071	96.066	96.074	96.071	96.075	96.072	96.067	96.075	96.065	96.073	109.586	109.590	109.586	95.193	82.590	68.995
25-Oct-10	68.990	68.990	68.993	68.994	68.985	68.989	82.345	96.072	96.071	96.066	96.074	96.071	96.075	96.072	96.067	96.075	96.065	96.073	109.586	109.590	109.586	95.193	82.590	68.995
26-Oct-10	68.900	68.900	68.903	68.904	68.895	68.899	82.255	95.982	95.981	95.976	95.984	95.981	95.985	95.982	95.977	95.985	95.975	95.983	109.496	109.500	109.496	95.103	82.500	68.905
27-Oct-10	68.992	68.992	68.992	68.992	68.992	68.992	82.338	96.074	96.073	96.067	96.073	96.067	96.071	96.066	96.070	96.072	96.072	96.068	109.592	109.585	109.593	95.192	82.593	68.991
28-Oct-10	68.992	68.992	68.992	68.992	68.992	68.992	82.338	96.074	96.073	96.067	96.073	96.067	96.071	96.066	96.070	96.072	96.072	96.068	109.592	109.585	109.593	95.192	82.593	68.991
29-Oct-10	68.992	68.992	68.992	68.992	68.992	68.992	82.338	96.074	96.073	96.067	96.073	96.067	96.071	96.066	96.070	96.072	96.072	96.068	109.592	109.585	109.593	95.192	82.593	68.991
30-Oct-10	68.900	68.900	68.903	68.904	68.895	68.899	82.255	95.982	95.981	95.976	95.984	95.981	95.985	95.982	95.977	95.985	95.975	95.983	109.496	109.500	109.496	95.103	82.500	68.905
31-Oct-10	69.954	69.954	69.954	69.954	69.954	69.954	82.250	97.846	97.855	97.849	97.855	97.849	97.853	97.848	97.852	97.854	97.854	97.850	109.504	109.497	109.505	95.104	82.505	69.953

Precio mínimo de la serie	\$	54.975
Precio máximo de la serie	\$	109.994
Precio promedio aritmético de la serie	\$	87.326

Precios EST (\$/MWh)

FECHA	0	1	2	3	4	5	6	7	8	9	10	11	12	13	14	15	16	17	18	19	20	21	22	23
01-Oct-10							1.135	23.723	25.697	31.192	36.295	36.645	37.126	36.904	37.205	34.861	29.947	25.982	23.242	22.897	18.514	24.225	4.724	1.570
02-Oct-10								19.784	21.253	24.497	24.883	25.105	23.767	23.014	22.625	19.126	15.945	16.979	20.756	20.164	15.714	22.276	3.327	
03-Oct-10											11.348	13.135	13.497	1.401				14.830	16.792	18.457	15.847	3.927		
04-Oct-10							5.323	17.963	22.951	28.956	33.678	35.257	33.578	34.834	35.336	34.921	28.050	23.807	22.563	24.474	17.630	18.059	2.389	1.101
05-Oct-10							16.710	17.654	21.164	26.385	31.741	32.533	31.261	31.687	32.633	32.136	24.927	20.658	20.854	20.508	14.356	19.893	0.753	
06-Oct-10						0.668	14.969	16.148	20.108	24.433	29.008	29.151	29.458	29.778	30.635	28.902	23.736	20.032	20.060	20.538	16.401	17.950	1.353	
07-Oct-10							15.130	15.941	19.834	22.966	26.764	28.248	27.748	23.816	28.662	29.062	23.058	19.414	19.690	19.877	15.488	18.443	1.518	
08-Oct-10							17.361	15.447	21.820	26.103	29.594	32.500	30.092	30.788	31.756	29.299	24.296	19.730	24.149	23.387	19.168	19.202	3.097	
09-Oct-10								11.668	17.438	20.461	22.586	22.297	19.469	18.657	17.391	16.470	15.672	16.121	17.423	18.525	13.957	16.145	0.350	
10-Oct-10																		11.154	14.030	15.917	13.975	15.882		
11-Oct-10								14.782	19.826	24.291	28.105	29.483	28.615	28.809	29.291	29.327	24.180	20.313	23.587	22.447	17.252	19.541	2.654	0.423
12-Oct-10	14.388	39.314	41.643	40.034	41.871	46.610	35.389	25.575	22.638	25.162	29.453	34.200	31.335	29.090	30.330	30.171	25.536	23.277	25.107	25.589	21.755	33.792	53.659	49.049
13-Oct-10	64.373	62.609	60.891	58.507	60.606	66.135	50.495	26.843	26.523	27.660	30.046	31.950	31.444	31.575	32.308	29.913	25.973	25.276	22.360	23.146	18.474	30.181	48.041	62.143
14-Oct-10	62.639	59.533	59.391	56.343	61.387	67.984	62.007	44.797	48.857	48.536	42.354	42.809	33.048	31.159	32.198	30.462	31.004	31.357	25.948	24.858	30.266	59.833	63.861	65.326
15-Oct-10	58.775	56.603	56.647	55.075	60.187	64.280	57.204	41.959	45.562	45.157	36.884	34.392	32.742	32.781	33.128	31.363	32.218	31.913	24.484	24.910	28.792	60.762	63.803	64.217
16-Oct-10	56.519	55.618	54.746	53.362	54.973	58.524	52.693	42.202	44.668	35.692	25.322	20.101	20.645	20.478	17.909	16.235	23.921	26.274	20.171	18.519	18.748	36.803	46.488	57.712
17-Oct-10	56.557	55.744	54.354	54.068	53.550	55.411	44.278	43.409	42.710	28.115	32.836	32.406	32.666	31.734	22.692	21.313	29.199	35.597	26.352	19.374	20.510	33.802	50.405	60.285
18-Oct-10	46.210	46.987	47.038	45.892	43.594	52.159	42.227	36.944	35.204	39.205	37.702	33.232	31.303	33.422	34.401	35.450	30.565	31.384	24.658	26.988	33.077	52.062	61.821	63.381
19-Oct-10	56.783	54.304	53.257	55.505	56.664	64.529	57.192	41.706	41.130	38.500	41.771	36.129	35.410	35.054	33.521	35.406	31.251	33.424	29.358	30.300	36.030	62.330	69.867	66.368
20-Oct-10	72.074	70.472	67.274	66.070	63.293	67.802	52.321	38.182	37.804	35.146	34.381	30.918	29.555	27.114	29.080	31.340	25.982	30.081	27.530	27.390	38.095	59.763	65.329	63.172
21-Oct-10	57.781	52.919	54.753	54.273	56.921	62.058	47.839	34.564	38.067	37.397	37.133	35.033	30.231	31.536	31.530	32.322	27.551	31.204	31.484	34.847	46.391	65.447	60.262	63.446
22-Oct-10	56.465	54.222	53.983	54.177	54.706	61.185	47.888	34.447	34.657	28.487	29.064	32.026	27.810	28.083	29.457	27.819	23.088	20.645	29.141	30.515	41.132	61.561	60.738	67.813
23-Oct-10	62.965	60.278	56.669	56.490	56.082	60.274	43.676	26.719	31.576	39.648	43.036	31.845	29.456	26.386	24.093	22.476	17.656	20.558	21.271	20.031	20.814	36.363	50.861	59.587
24-Oct-10	53.801	56.034	50.883	47.330	49.888	49.528	38.786	31.426	26.672	20.346	19.732	22.851	22.543	22.494	18.743	18.551	23.804	24.279	18.341	17.328	18.369	34.086	46.147	55.138
25-Oct-10	53.194	52.304	49.999	53.061	53.701	60.498	46.935	31.257	36.050	35.174	32.920	27.181	25.599	26.337	25.973	27.205	23.557	26.117	34.047	35.186	45.246	64.117	58.709	63.938
26-Oct-10	57.116	57.840	55.874	53.805	57.064	54.639	43.441	33.055	34.112	29.125	24.672	26.517	25.321	25.976	27.369	28.251	24.616	22.453	33.008	37.321	41.982	63.430	60.053	58.205
27-Oct-10	55.464	55.513	55.190	53.253	57.975	57.456	45.508	32.205	33.686	31.558	29.843	28.011	25.971	25.917	26.959	29.103	26.605	28.878	37.081	37.964	42.540	62.440	60.253	57.863
28-Oct-10	51.354	54.504	52.696	53.536	55.128	59.045	46.298	32.226	35.991	37.305	32.935	31.978	26.513	26.617	27.480	31.676	43.681	49.030	40.635	41.433	44.692	63.361	54.944	59.163
29-Oct-10	53.710	53.316	51.511	50.611	53.330	57.622	47.506	34.357	38.500	39.105	45.976	43.194	41.627	40.955	42.045	33.154	46.788	43.359	43.329	43.602	40.613	62.082	59.454	57.328
30-Oct-10	55.060	52.292	47.899	48.560	44.342	42.548	29.619	29.479	34.328	31.095	25.401	28.446	31.781	34.771	27.638	27.886	24.785	25.125	32.231	34.142	36.854	52.895	39.526	46.977
31-Oct-10	47.573	45.935	43.551	43.282	35.532	31.951	22.398	17.834	20.110	22.815	26.438	30.969	30.972	28.270	27.138	26.564	14.148	12.171	23.082	23.531	29.719	43.421	34.642	45.370

Precio mínimo de la serie	\$	0.350
Precio máximo de la serie	\$	72.074
Precio promedio aritmético de la serie	\$	35.629

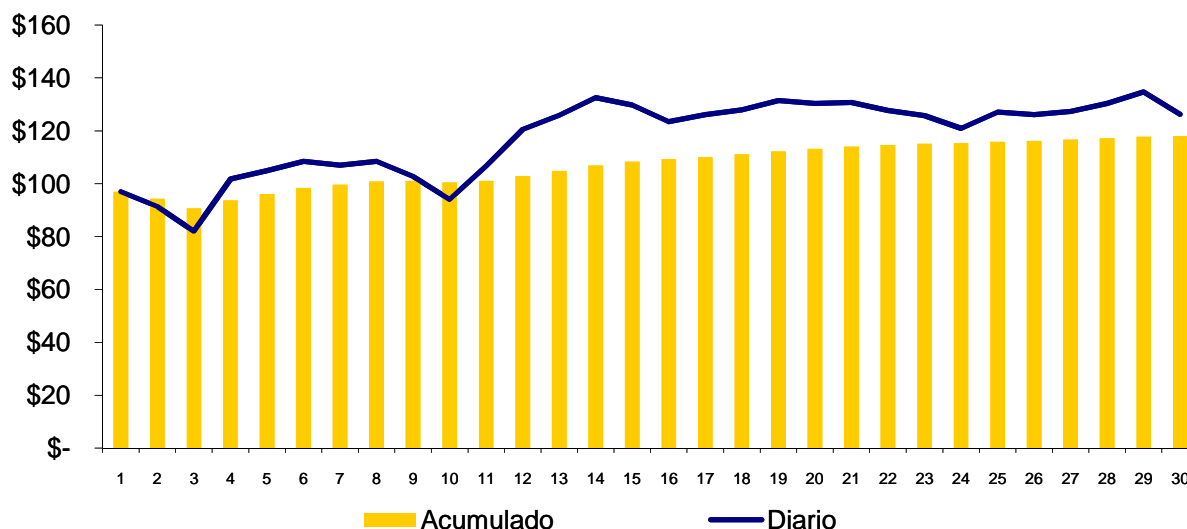
Precios MRS = SIS+EST (\$/MWh)

FECHA	0	1	2	3	4	5	6	7	8	9	10	11	12	13	14	15	16	17	18	19	20	21	22	23
01-Oct-10	55.051	55.041	55.021	55.021	55.031	55.054	56.209	98.715	105.726	111.225	116.328	116.678	117.157	116.938	117.232	114.894	109.973	106.013	125.252	124.910	120.525	104.259	75.870	56.643
02-Oct-10	55.141	55.118	55.119	55.105	55.115	55.133	55.116	94.851	101.365	104.604	104.988	105.210	103.878	103.128	102.730	99.238	96.055	97.087	122.842	122.258	117.802	102.387	74.558	55.130
03-Oct-10	54.989	54.989	54.979	54.979	54.979	54.980	54.975	79.980	79.973	79.997	91.357	93.151	93.514	81.417	80.000	80.001	79.994	94.847	118.804	120.469	117.864	83.937	71.007	54.980
04-Oct-10	57.211	57.201	57.201	57.201	57.211	57.234	62.577	99.965	109.740	115.749	120.471	122.050	120.369	121.628	122.123	121.714	114.836	110.598	127.563	129.477	122.631	104.853	81.535	58.354
05-Oct-10	60.961	60.951	60.951	60.951	60.961	60.964	93.754	110.346	113.853	119.078	124.434	125.226	123.952	124.381	125.320	124.829	117.613	113.349	130.454	130.111	123.957	106.937	81.679	60.993
06-Oct-10	69.201	69.201	69.201	69.201	69.201	69.862	97.473	112.660	116.617	120.946	125.521	125.664	125.969	126.292	127.142	125.415	120.242	116.543	130.050	130.531	126.392	113.454	83.849	69.203
07-Oct-10	69.171	69.171	69.167	69.160	69.170	69.193	97.617	112.677	116.575	119.709	123.504	124.986	124.492	120.558	125.402	125.806	119.796	116.155	129.584	129.766	125.377	113.929	83.995	69.171
08-Oct-10	69.701	69.701	69.701	69.701	69.701	69.694	99.865	111.959	118.329	122.616	126.107	129.013	126.603	127.302	128.263	125.812	120.802	116.241	134.139	133.380	129.159	114.706	85.593	69.663
09-Oct-10	69.361	69.661	69.677	69.700	69.700	69.703	82.497	108.174	113.949	116.974	119.096	118.805	115.983	115.169	113.901	112.984	112.180	112.632	127.417	128.514	123.946	111.641	82.847	69.701
10-Oct-10	69.520	69.520	69.520	69.520	69.520	69.520	82.320	96.330	96.330	96.330	96.330	96.330	96.330	96.330	96.330	96.330	96.330	107.484	123.840	125.727	123.785	111.202	82.320	69.520
11-Oct-10	69.701	69.701	69.697	69.700	69.700	69.703	82.497	111.288	116.337	120.804	124.615	125.991	125.129	125.321	125.801	125.841	120.688	116.824	133.581	132.436	127.241	115.037	85.151	70.124
12-Oct-10	84.089	109.015	111.340	109.734	111.571	116.313	117.886	122.081	119.149	121.675	125.963	130.708	127.849	125.602	126.840	126.685	122.044	119.788	135.101	135.578	131.744	129.288	136.156	118.750
13-Oct-10	134.075	132.311	130.593	128.209	130.308	135.837	132.993	123.357	123.036	124.167	126.559	128.457	127.955	128.081	128.818	126.425	122.485	121.784	132.352	133.131	128.467	125.683	130.544	131.844
14-Oct-10	131.541	128.435	128.293	125.245	130.289	136.886	144.255	140.781	144.840	144.513	138.337	138.786	129.029	127.135	128.178	126.444	126.986	127.335	134.950	133.853	139.269	154.935	146.364	134.227
15-Oct-10	127.677	125.505	125.549	123.977	129.089	133.182	139.452	137.943	141.545	141.134	132.867	130.369	128.723	128.757	129.108	127.345	128.200	127.891	133.486	133.905	137.795	155.864	146.306	133.118
16-Oct-10	125.419	124.519	123.647	122.264	123.875	127.426	134.946	138.179	140.643	131.676	121.302	116.081	116.623	116.457	113.892	112.215	119.902	122.252	129.171	127.519	127.743	131.905	128.983	126.614
17-Oct-10	125.453	124.640	123.250	122.964	122.446	124.307	126.525	139.390	138.691	124.096	128.817	128.387	128.647	127.715	118.673	117.294	125.180	131.579	135.353	128.373	129.509	128.898	132.902	129.181
18-Oct-10	115.112	115.889	115.940	114.794	112.496	121.061	124.475	132.928	131.187	135.182	133.685	129.209	127.284	129.398	130.381	131.432	126.547	127.362	133.660	135.983	142.080	147.164	144.324	132.282
19-Oct-10	125.685	123.206	122.159	124.407	125.566	133.431	139.440	137.690	137.113	134.477	137.754	132.106	131.391	131.030	129.501	131.388	127.233	129.402	138.360	139.295	145.033	157.432	152.370	135.269
20-Oct-10	140.974	139.373	136.175	134.972	132.195	136.704	134.574	134.159	133.779	131.130	130.361	126.898	125.533	123.093	125.063	127.320	121.963	126.059	136.530	136.390	147.090	154.865	147.824	132.074
21-Oct-10	126.681	121.820	123.654	123.175	125.823	130.960	130.092	130.541	134.042	133.381	133.113	131.013	126.209	127.515	127.513	128.302	123.532	127.182	140.984	144.347	155.886	160.549	142.757	132.348
22-Oct-10	125.365	123.122	122.886	123.081	123.601	130.084	130.143	130.429	130.628	124.463	125.048	128.007	123.795	124.065	125.434	123.804	119.063	116.628	138.637	140.015	150.628	156.664	143.238	136.718
23-Oct-10	131.865	129.178	125.572	125.394	124.977	129.173	125.931	122.701	127.557	135.624	139.020	127.826	125.441	122.368	120.070	118.461	113.631	116.541	130.767	129.531	130.310	131.466	133.361	128.492
24-Oct-10	122.791	125.024	119.876	116.324	118.873	118.517	121.131	127.498	122.743	116.412	115.806	118.922	118.618	118.566	114.810	114.626	119.869	120.352	127.927	126.918	127.955	129.279	128.737	124.133
25-Oct-10	122.184	121.294	118.992	122.055	122.686	129.487	129.280	127.329	132.121	131.240	128.994	123.252	121.674	122.409	122.040	123.280	119.622	122.190	143.633	144.776	154.832	159.310	141.299	132.933
26-Oct-10	126.016	126.740	124.777	122.709	125.959	123.538	125.696	129.037	130.093	125.101	120.656	122.498	121.306	121.958	123.346	124.236	120.591	118.436	142.504	146.821	151.478	158.533	142.553	127.110
27-Oct-10	124.456	124.505	124.182	122.245	126.967	126.448	127.846	128.279	129.759	127.625	125.916	124.078	122.042	121.983	123.029	125.175	122.677	124.946	146.673	147.549	152.133	157.632	142.846	126.854
28-Oct-10	120.346	123.496	121.688	122.528	124.120	128.037	128.636	128.300	132.064	133.372	129.008	128.045	122.584	122.683	123.550	127.748	139.753	145.098	150.227	151.018	154.285	158.553	137.537	128.154
29-Oct-10	122.702	122.308	120.503	119.603	122.322	126.614	129.844	130.431	134.573	135.172	142.049	139.261	137.698	137.021	138.115	129.226	142.860	139.427	152.921	153.187	150.206	157.274	142.047	126.319
30-Oct-10	123.960	121.192	116.802	117.464	113.237	111.447	111.874	125.461	130.309	127.071	121.385	124.427	127.766	130.753	123.615	123.871	120.760	121.108	141.727	143.642	146.350	147.998	122.026	115.882
31-Oct-10	117.527	115.889	113.505	113.236	105.486	101.905	104.648	115.680	117.965	120.664	124.293	128.818	128.825	126.118	124.990	124.418	112.002	110.021	132.586	133.028	139.224	138.525	117.147	115.323

Precio mínimo de la serie	\$	54.98
Precio máximo de la serie	\$	160.55
Precio promedio aritmético de la serie	\$	118.50
Precio promedio ponderado	\$	118.14

Precios Promedios (\$/MWh)

FECHA	Diario	Acumulado
01-Oct	\$ 97.01	\$ 97.01
02-Oct	\$ 91.36	\$ 94.32
03-Oct	\$ 82.04	\$ 90.66
04-Oct	\$ 101.76	\$ 93.66
05-Oct	\$ 104.98	\$ 96.14
06-Oct	\$ 108.44	\$ 98.36
07-Oct	\$ 107.06	\$ 99.68
08-Oct	\$ 108.42	\$ 100.87
09-Oct	\$ 102.76	\$ 101.07
10-Oct	\$ 94.03	\$ 100.45
11-Oct	\$ 106.72	\$ 101.06
12-Oct	\$ 120.58	\$ 102.86
13-Oct	\$ 125.94	\$ 104.78
14-Oct	\$ 132.56	\$ 106.83
15-Oct	\$ 129.74	\$ 108.38
16-Oct	\$ 123.49	\$ 109.26
17-Oct	\$ 126.11	\$ 110.06
18-Oct	\$ 128.00	\$ 111.08
19-Oct	\$ 131.43	\$ 112.20
20-Oct	\$ 130.31	\$ 113.17
21-Oct	\$ 130.71	\$ 114.04
22-Oct	\$ 127.72	\$ 114.69
23-Oct	\$ 125.71	\$ 115.16
24-Oct	\$ 120.91	\$ 115.35
25-Oct	\$ 127.09	\$ 115.83
26-Oct	\$ 126.10	\$ 116.24
27-Oct	\$ 127.32	\$ 116.67
28-Oct	\$ 130.40	\$ 117.17
29-Oct	\$ 134.76	\$ 117.79
30-Oct	\$ 126.24	\$ 118.05
31-Oct	\$ 121.18	\$ 118.14



Sistema de Transmisión ENS, Pérdidas e interrupciones

Rubros	Octubre 2010	% ^{1/}	Variaciones ^{2/}		Acumulado Anual ^{2/}	
			Mensual	Anual	Acumulada	Var. %
Energía no Servida (MWh)	662.18	0.14%	178.77	32.38	4,647.59	8.99
Pérdidas de Transmisión (GWh)	9.5					
Interrupciones de Servicio	161	eventos				

^{1/} Energía no Servida como porcentaje de demanda

^{2/} Para el detalle de los períodos ver el apartado de Referencias de la Pág. 3.

Interrupciones	
Voltaje	Eventos
Circuitos de 23 kV	11
Circuitos de 34.5 kV	6
Circuitos de 46 kV	126
Línea de 115 kV	12
Línea de Interconexión	6
Total	161
Falla en líneas de transmisión	3
Mantenimiento en línea de transmisión	10
Falla en circuitos de distribución	82
Mantenimiento líneas de distribución	61
Fallas líneas de interconexión	0
Mantenimiento línea de interconexión ^{1/}	3
Actuación del EDLI	1
Operación del ECS con Disparo Transferido a Guatemala	1
Total	161

^{1/} Mantenimiento o por solicitud de líneas de interconexión Guatemala y Honduras

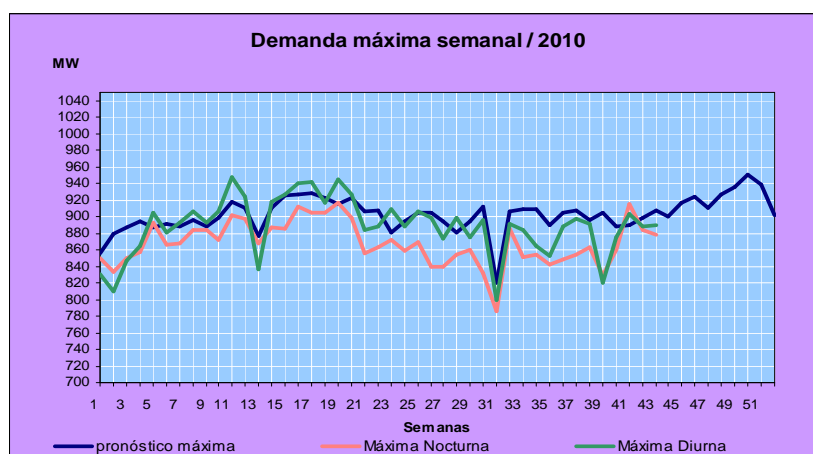
Otras estadísticas Generación obligada

Rubros	Octubre 2010	Acumulado Anual ^{1/}		Últimos tres meses ^{1/}		Últimos 12 meses ^{1/}	
	MWh	MWh	Var. %	MWh	Var. %	MWh	Var. %
Servicio de CAG	3,263.4	35,849.0	0.0	3,176.0		4,120.7	-4.7
Sustitución	11,635.5	119,428.0	13.0	16,369.8	91.8	11,397.1	19.5
Calidad de servicio	-	-	-	-	-	-	0.0
Estabilización de precios	251,585.3	2,127,515.3	-	181,978.5	-	213,090.8	0.0
Sustitución con Equipos RFC	10.7	11,365.2	(14.6)	54.5	-98.2	984.8	-12.9
Total	266,495.0	2,294,157.5					

^{1/} Para el detalle de los períodos ver el apartado de Referencias de la Pág. 3.

Demanda Máxima de Potencia

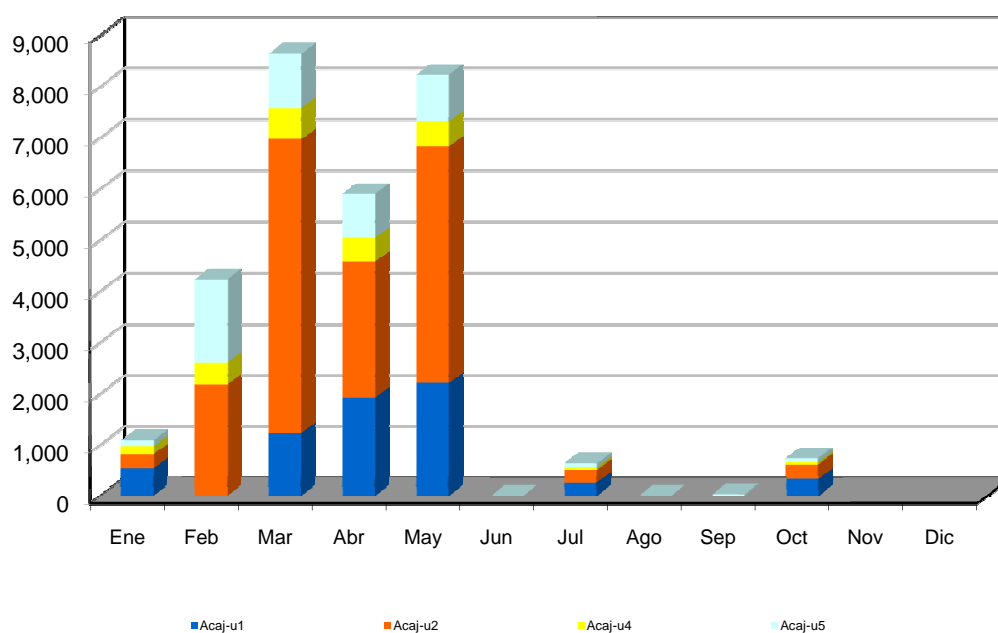
Demanda	Máxima	Nocturna	Mínima
Ene	864	857	378
	28-Ene-09 14:30	26-Ene-10 19:00	2-Ene-10 3:00
Feb	905	892	434
	22-Feb-10 15:00	3-Feb-10 19:00	1-Feb-10 2:30
Mar	948	901	444
	16-Mar-10 14:30	16-Mar-10 19:00	8-Mar-10 3:30
Abr	942	912	414
	27-Abr-10 14:30	21-Abr-10 19:00	2-Abr-10 6:30
May	945	916	407
	12-May-10 11:30	12-May-10 19:00	2-May-10 6:00
Jun	909	872	431
	7-Jun-10 14:30	9-Jun-10 19:00	13-Jun-10 3:00
Jul	898	861	434
	15-Jul-10 14:30	22-Jul-10 19:30	12-Jul-10 2:00
Ago	891	885	403
	10-Ago-10 11:30	12-Ago-10 19:00	7-Ago-10 3:30
Sep	898	863	414
	14-Sep-10 14:00	22-Sep-10 18:30	27-Sep-10 2:00
Oct	915	915	430
	12-Oct-10 18:30	12-Oct-10 18:30	4-Oct-10 3:30
Nov			
Dic			



Reserva Fría por Confiabilidad

Mes	Pi (\$/MWh)	Var.% Mensual	Inyecciones por planta (MWh)					Inyección Total (MWh)	% RFC	
			Acaj-u1	Acaj-u2	Acaj-u4	Acaj-u5	Total			
Ene-09	1.52	-0.1	329.3	305.9	234.5	415.9	1,285.6	472,520.5	0.27	
Feb-09	1.92	0.3	0.0	0.0	239.6	238.0	477.5	435,086.5	0.11	
Mar-09	2.18	0.1	0.0	0.0	89.2	173.0	262.3	485,378.2	0.05	
Abr-09	2.22	1.8	102.5	270.1	272.1	629.0	1,273.6	461,950.9	0.28	
May-09	2.11	-5.0	0.0	0.0	15.9	514.5	530.4	473,374.0	0.11	
Jun-09	2.17	2.8	0.0	0.0	152.4	0.0	152.4	474,451.9	0.03	
Jul-09	2.19	0.9	76.8	309.2	283.8	630.5	1,300.3	491,801.7	0.26	
Ago-09	2.15	-1.8	11.2	1,070.5	336.6	673.9	2,092.2	477,722.9	0.44	
Sep-09	1.93	-10.2	26.9	2,338.2	381.9	1,088.1	3,835.0	469,415.1	0.82	
Oct-09	2.29	18.7	2,053.3	5,247.8	829.9	3,487.3	11,618.3	489,766.3	2.37	
Nov-09	3.89	69.9	0.0	373.8	54.0	66.6	494.4	461,443.8	0.11	
Dic-09	1.65	-57.6	0.0	0.0	0.0	0.0	0.0	486,139.9	0.00	
Ene-10	2.03	23.0	537.5	274.0	159.0	115.3	1,085.7	475,789.5	0.23	
Feb-10	2.64	30.0	0.0	2,172.0	428.8	1,634.1	4,234.9	457,799.3	0.93	
Mar-10	2.80	6.1	1,225.0	5,740.5	615.9	1,054.1	8,635.4	516,656.9	1.67	
Abr-10	3.93	40.4	1,925.6	2,652.2	466.2	859.5	5,903.5	494,735.2	1.19	
May-10	2.96	-24.7	2,202.1	4,623.1	485.2	919.9	8,230.3	501,687.0	1.64	
Jun-10	3.52	18.9	0.0	0.0	0.0	0.0	0.0	479,607.4	0.00	
Jul-10	1.53	-56.5	256.7	253.4	49.6	73.4	633.0	506,465.5	0.12	
Ago-10	2.25	47.1	0.0	0.0	0.0	0.0	0.0	497,304.6	0.00	
Sep-10	2.06	-8.4	0.0	0.0	0.0	35.5	35.5	483,357.3	0.01	
Oct-10	2.08	1.0	326.4	283.4	44.0	78.7	732.5	503,527.0	0.15	
Nov-10										
Dic-10										

MWh



Condición de Reserva

Reserva Rodante y Reserva Fría en Demanda Máxima (MW)
Oct-2010

Día	Cap. Disponible	Gen. Despachada	Demanda + Perdidas	Intercambio Neto *	Reserva Rodante	Reserva Fria
1	1232	841	806	-35	56	334
2	1202	780	776	-4	93	329
3	1234	742	744	3	52	441
4	1257	896	850	-46	49	312
5	1257	913	860	-52	56	289
6	1254	904	871	-33	64	287
7	1245	878	843	-36	86	280
8	1245	876	851	-26	71	297
9	1233	825	803	-23	57	351
10	1235	749	746	-3	65	421
11	1254	880	869	-12	61	312
12	1249	906	915	9	59	284
13	1223	904	903	-1	83	236
14	1215	864	874	9	67	283
15	1226	833	861	29	98	296
16	1194	785	793	8	77	332
17	1095	763	761	-2	69	262
18	1165	864	868	5	49	253
19	1221	858	869	11	62	301
20	1226	862	865	3	111	253
21	1208	876	857	-20	73	259
22	1216	866	862	-4	65	285
23	1163	802	810	8	72	289
24	1160	770	769	-1	90	301
25	1206	818	850	32	77	310
26	1225	884	868	-16	51	290
27	1216	883	878	-5	64	269
28	1214	864	882	18	70	280
29	1214	847	859	12	58	309
30	1107	809	791	-18	57	241
31	1107	757	754	-3	52	298

* Valor positivo significa Importación

Interrupciones del servicio

Entrega	Fecha Inicio	Hora Inicio	Fecha Final	Hora Final	Duración	Rele	Motivo	MW	KWh	Responsable
30-4-84	01-Oct-2010	00:44	01-Oct-2010	00:45	0.00069444	51		4.25	70.83	DELSUR
47-4-83	01-Oct-2010	12:17	01-Oct-2010	12:18	0.00069444	51, 59N		7.73	128.83	DELSUR
18-4-84	01-Oct-2010	12:59	01-Oct-2010	13:00	0.00069444	51, 51NS, 59N	LLUVIAS AISLADAS	9.19	153.17	EEO
11-4-84	01-Oct-2010	13:39	01-Oct-2010	14:16	0.02569444	MANUAL	POR EMERGENCIA EN PLANTA , FLAMEO DE AISLADOR.	0.00	0.00	CESSA
38-4-80	01-Oct-2010	14:27	03-Oct-2010	18:04	2.15069444	MANUAL	PARA REALIZAR MANIOBRAS Y TRANSFERIR LA GENERACION DE BOREALIS HACIA EL INT.44-4-81.	0.00	0.00	CLESA
16-4-81	01-Oct-2010	14:51	01-Oct-2010	14:52	0.00069444	50, 51, 59N	FUERTE LLUVIA EN LA ZONA.	10.43	173.83	CLESA
32-4-81	01-Oct-2010	18:27	01-Oct-2010	18:28	0.00069444	51		9.05	150.83	DELSUR
47-4-83	01-Oct-2010	20:44	01-Oct-2010	20:45	0.00069444	51NS, 59N		5.82	97.00	DELSUR
18-4-84	02-Oct-2010	05:06	02-Oct-2010	05:07	0.00069444	MANUAL	PARA DEJAR AISLADA SUB-C. BARRIOS, DEBIDO A FALLA EN LA SUBESTACION DESDE LAS 22:49 DEL 01/OCT.	5.50	91.67	EEO
18-4-84	02-Oct-2010	09:03	02-Oct-2010	09:04	0.00069444	MANUAL	MANIOBRAS DE EEO EN SUB CIUDAD BARRIOS.	6.31	105.17	EEO
11-4-84	02-Oct-2010	09:09	02-Oct-2010	12:14	0.12847222	MANUAL	TRABAJOS DE EMERGENCIA DE CESSA EN SU CIRCUITO.	0.00	0.00	CESSA
18-4-84	02-Oct-2010	09:21	02-Oct-2010	09:22	0.00069444	MANUAL	MANIOBRAS DE EEO EN SUB CIUDAD BARRIOS. ENS CALC.	6.43	15,360.00	EEO
30-4-84	02-Oct-2010	20:31	03-Oct-2010	05:19	0.36666667	MANUAL	LA CARGA FUE TRANSFERIDA PREVIA A SUB STOM. POR TRABAJOS EN SUB- OPICO. (03/10/10); AL MOMENTO DEL CIERRE CONECTADO EN PARALELO CON 44-4-81.	0.00	0.00	DELSUR
30-2-81	03-Oct-2010	04:45	03-Oct-2010	16:56	0.50763889	MANUAL	ABIERTOS TAMBIEN INTS. 2-82 Y 2-83 POR REPOTENCIACION DE CIRCUITO HACIA SUB AGUA CALIENTE POR PARTE DE CAESS, CARGA TRANSFERIDA HACIA SANT, NEJA, SBAR Y STOM	0.00	0.00	CAESS
38-4-83	03-Oct-2010	07:55	03-Oct-2010	16:57	0.37638889	MANUAL	PAMM DE ETESAL EN OPIC, CARGA TRANSFERIDA AL 44-4-81 A TRAVES DE SUB BOREALIS.	0.00	0.00	ETESAL
38-4-81	03-Oct-2010	08:00	03-Oct-2010	16:58	0.37361111	MANUAL	PAMM DE ETESAL EN OPIC.	0.00	0.00	ETESAL
44-4-80	03-Oct-2010	08:04	03-Oct-2010	16:31	0.35208333	MANUAL	CAMBIO DE AISLAMIENTO EN SUB-ATEOS POR PARTE DE CLESA, 40% CARGA TRANSFERIDA AL 44-4-82, EL RESTO FUERA. ENS CALC.	5.19	59,780.00	CLESA
38-4-82	03-Oct-2010	08:06	03-Oct-2010	17:41	0.39930556	MANUAL	PAMM DE ETESAL EN OPIC, PARTE DE CARGA TRANSFERIDA A INT. 44-4-81, EL RESTO FUERA. ENS CALC.	1.71	21,750.00	ETESAL
41-4-83	03-Oct-2010	12:58	03-Oct-2010	20:04	0.29583333	MANUAL	MANTENIMIENTO EN LA LINEA POR PARTE DE CASSA.	0.00	0.00	CASSA
30-4-84	03-Oct-2010	18:55	03-Oct-2010	19:27	0.02222222	MANUAL	PARA NORMALIZAR LA CARGA DEL INT.44-4-81.	0.00	0.00	DELSUR
38-4-80	03-Oct-2010	20:12	07-Oct-2010	14:58	3.78194444	MANUAL	ABIERTO A SOLICITUD DE CLESA.	0.00	0.00	CLESA
35-4-84	03-Oct-2010	20:37	03-Oct-2010	20:38	0.00069444	51, 51NS, 59N	DELSUR REPORTA LLUVIA EN LA ZONA.	0.88	14.67	DELSUR
44-4-80	04-Oct-2010	11:37	04-Oct-2010	11:38	0.00069444	51NS, 59N		16.80	280.00	CLESA
32-4-83	04-Oct-2010	18:53	04-Oct-2010	18:54	0.00069444	51, 59N	VIENTOS FUERTES.	8.80	146.67	CAESS
46-4-81	05-Oct-2010	12:33	05-Oct-2010	12:35	0.00138889	51, 51NS, 59N		22.30	743.33	DELSUR

Interrupciones del servicio

Entrega	Fecha Inicio	Hora Inicio	Fecha Final	Hora Final	Duración	Rele	Motivo	MW	KWh	Responsable
47-4-83	05-Oct-2010	17:54	05-Oct-2010	19:24	0.0625	51NS, 59N	PRUEBA NEGATIVA A LAS 17:55 HRS. OPERANDO LAS MISMAS PROTECCIONES. AL MOMENTO DEL CIERRE LA CARGA AUN QUEDO FUERA. ENS CALC.	7.70	11,731.44	DELSUR
47-4-83	05-Oct-2010	21:56	05-Oct-2010	21:59	0.00208333	MANUAL	DELSUR CAMBIO AISLAMIENTO EN TRAMOS DE LINEA. EL INTERRUPTOR ESTABA CON CERO CARGA. AL MOMENTO DEL CIERRE TOMO TODA LA CARGA. ENS CALC.	0.00	14,977.50	DELSUR
47-4-81	06-Oct-2010	15:44	06-Oct-2010	15:45	0.00069444	51NS, 59N		8.60	143.33	DELSUR
18-4-83	06-Oct-2010	20:34	06-Oct-2010	20:35	0.00069444	51	FUERTES VIENTOS EN LA ZONA.	4.17	69.50	EEO
18-4-83	06-Oct-2010	23:49	06-Oct-2010	23:50	0.00069444	51	FUERTES VIENTOS EN LA ZONA.	2.23	74.33	EEO
16-4-81	07-Oct-2010	01:53	07-Oct-2010	01:54	0.00069444	50, 51, 59N	FUERTE VIENTO EN LA ZONA.	5.10	85.00	CLESA
41-4-82	07-Oct-2010	03:47	07-Oct-2010	03:48	0.00069444	51, 59N	VIENTOS FUERTES.	2.76	46.00	CLESA
16-4-81	07-Oct-2010	03:53	07-Oct-2010	03:55	0.00138889	50, 51, 59N	VIENTOS FUERTES.03:54 HRS (-).AL MOMENTO DEL CIERRE DEJO AFECTADA SALCOATITAN.	6.00	200.00	CLESA
44-3-84	07-Oct-2010	06:51	07-Oct-2010	06:52	0.00069444	51	VIENTOS FUERTES.	2.53	42.17	CLESA
16-4-81	07-Oct-2010	07:53	07-Oct-2010	07:54	0.00069444	MANUAL	RETORNAR LA CARGA DE SALCOATITAN. REPORTARON PISCUCHA SOBRE LINEA.	7.80	130.00	CLESA
18-4-83	07-Oct-2010	08:01	07-Oct-2010	08:02	0.00069444	51	FUERTES VIENTOS.	2.50	41.67	EEO
35-4-85	07-Oct-2010	16:15	07-Oct-2010	16:17	0.00138889	51, 51NS, 59N		6.58	219.33	ANDA
47-4-81	08-Oct-2010	05:52	08-Oct-2010	05:53	0.00069444	51NS, 59N		6.02	100.33	DELSUR
16-4-81	08-Oct-2010	13:04	08-Oct-2010	13:07	0.00208333	50, 51, 59N		9.50	475.00	CLESA
16-4-81	09-Oct-2010	06:25	09-Oct-2010	06:26	0.00069444	50, 51, 59N	VIENTOS FUERTES.	7.44	124.00	CLESA
16-4-81	09-Oct-2010	06:28	09-Oct-2010	06:29	0.00069444	50, 51, 59N	VIENTOS FUERTES. DEJO FUERA SALCOATITAN.ENS CALC.	6.04	2,099.67	CLESA
16-4-81	09-Oct-2010	08:00	09-Oct-2010	08:01	0.00069444	MANUAL	RECUPERAR LA CARGA DE SALCOATITAN. CLESA INFORMO QUE EN LA REVISION NO ENCONTRARON NADA.	7.52	125.33	CLESA
11-4-84	09-Oct-2010	09:04	09-Oct-2010	14:56	0.24444444	MANUAL	APERTURA A SOLICITUD DE CESSA POR REPARACION DE POSTE EN CIRCUITO DE CLESA.	0.00	0.00	CESSA
30-4-84	10-Oct-2010	04:13	10-Oct-2010	04:15	0.00138889	51, 51NS, 59N		4.02	134.00	DELSUR
30-4-84	10-Oct-2010	04:46	10-Oct-2010	16:40	0.49583333	MANUAL	PARA REPARAR ESTRUCTURA IMPACTADA POR ACCIDENTE VIAL.	0.00	0.00	DELSUR
37-2-81	10-Oct-2010	07:49	10-Oct-2010	16:39	0.36805556	MANUAL	PAMM. ABIERTO TAMBIEN INT. 37-2-82, TODA LA CARGA TRANSFERIDA PREVIAMENTE. RETRASO EN CIERRE POR PARTE DE CAESS.	0.00	0.00	ETESAL
37-2-83	10-Oct-2010	07:54	10-Oct-2010	16:36	0.3625	MANUAL	PAMM. RETRASO EN CIERRE POR PARTE DE EDESAL. ENS DE EDESAL= 690 KWH.	0.49	7,060.00	EDESAL, ETESAL
37-2-84	10-Oct-2010	07:56	10-Oct-2010	17:20	0.39166667	MANUAL	PAMM. RETRASO EN CIERRE POR PARTE DE ANDA. ENS ANDA=50870 KWH.	0.00	270,992.00	ETESAL, ANDA
35-4-83	10-Oct-2010	08:01	10-Oct-2010	19:37	0.48333333	MANUAL	TRABAJOS PROGRAMADOS CLESA EN CIRCUITO. CARGA TRANSFERIDA AL 16-4-81. ENS CALC POR MANIOBRAS DE TRANSFERENCIA.	4.60	385.00	CLESA
34-4-83	10-Oct-2010	08:03	10-Oct-2010	15:55	0.32777778	MANUAL	TRABAJOS DE INSTALACION DE CUCHILLAS DE OPERACION BAJO CARGA EN CKTO.34-4-83. CARGA TRASLADADA A INT.34-4-84 A LAS 08:04 HRS.	2.41	40.17	EEO

Interrupciones del servicio

Entrega	Fecha Inicio	Hora Inicio	Fecha Final	Hora Final	Duración	Rele	Motivo	MW	KWh	Responsable
34-4-84	10-Oct-2010	08:03	10-Oct-2010	08:04	0.00069444	MANUAL	PARA RECUPERAR LA CARGA DEL INT.34-4-83.	5.65	94.17	EEO
34-4-84	10-Oct-2010	15:53	10-Oct-2010	15:55	0.00138889	MANUAL	PARA NORMALIZAR LAS CARGAS DE LOS INTERRUPTORES 34-4-83 Y 34-4-84.	7.52	250.67	EEO
35-4-81	10-Oct-2010	23:40	10-Oct-2010	23:41	0.00069444	MANUAL	CAMBIO DE POWER FUSE EN SUB-SAN RAFAEL.	3.16	52.67	CLESA
44-4-82	11-Oct-2010	07:38	11-Oct-2010	07:40	0.00138889	51NS, 59N		26.83	894.33	CLESA
11-4-81	12-Oct-2010	08:03	12-Oct-2010	08:06	0.00208333	59N	RETRASO EN EL CIERRE DEBIDO A PROBLEMAS CON EL COMANDO REMOTO DEL INTERRUPTOR	3.50	175.00	CESSA
11-4-83	12-Oct-2010	08:03	12-Oct-2010	08:08	0.00347222	59N	RETRASO EN EL CIERRE DEBIDO A PROBLEMAS CON EL COMANDO REMOTO DEL INTERRUPTOR	1.30	108.33	CESSA
11-4-84	12-Oct-2010	08:03	12-Oct-2010	08:09	0.00416667	59N	CESSA ESTABA RETIRANDO ENERGIA DE LA RED. RETRASO EN EL CIERRE DEBIDO A PROBLEMAS CON EL COMANDO REMOTO DEL INTERRUPTOR	7.80	780.00	CESSA
34-4-84	12-Oct-2010	09:52	12-Oct-2010	09:53	0.00069444	51NS, 59N	EEO REPORTA VIENTOS EN LA ZONA.	4.10	68.33	EEO
34-4-81	12-Oct-2010	16:51	12-Oct-2010	16:53	0.00138889	51NS, 59N		19.88	662.67	EEO
44-4-81	12-Oct-2010	23:07	12-Oct-2010	23:10	0.00208333	51NS, 59N		2.09	104.30	DELSUR
34-4-84	13-Oct-2010	17:07	13-Oct-2010	17:08	0.00069444	51NS, 59N		4.12	68.67	EEO
44-4-81	13-Oct-2010	19:13	13-Oct-2010	19:15	0.00138889	51NS, 59N		13.23	441.00	DELSUR
34-4-85	14-Oct-2010	09:28	14-Oct-2010	09:29	0.00069444	51NS, 59N		3.70	61.67	EEO
34-4-85	14-Oct-2010	12:36	14-Oct-2010	12:38	0.00138889	51NS, 59N		3.70	123.33	EEO
41-4-82	14-Oct-2010	15:41	14-Oct-2010	15:42	0.00069444	51, 51NS, 59N		7.97	132.83	CLESA
34-4-84	15-Oct-2010	19:29	15-Oct-2010	19:30	0.00069444	51NS, 59N		6.51	108.50	EEO
13-3-81	17-Oct-2010	01:41	17-Oct-2010	08:15	0.27361111	51	PRUEBA (-) 01:42 HRS PRIMARIO ROTO.CARGA RECUPERADA TOTALMENTE EN INTS.41-4-82 (04:00) Y 44-3-84 (05:43 HRS.) SE ENCONTRO UN LINEA ROTA. ENS CALC.	0.39	2,947.33	CLESA
30-2-81	17-Oct-2010	02:23	17-Oct-2010	16:58	0.60763889	MANUAL	REPOTENCIACION DE CAESS. CARGA TRANSFERIDA TOTALMENTE A NEJA (00:39 HRS), STOM (02:01 HRS.) Y SANT (02:08 HRS.)	0.00	0.00	CAESS
13-4-81	17-Oct-2010	08:02	17-Oct-2010	15:28	0.30972222	MANUAL	PAMM. MANTTO. EN AREAS DE 115 Y 46 KV. 10% DE LA CARGA TRANSFERIDA. ENS CALC.	3.84	27,661.00	ETESAL
13-4-82	17-Oct-2010	08:05	17-Oct-2010	14:41	0.275	MANUAL	PAMM. MANTTO. EN AREAS DE 115 Y 46 KV. TODA LA CARGA FUERA. ENS CALC.	0.44	7,820.00	ETESAL
41-4-82	17-Oct-2010	08:12	17-Oct-2010	08:15	0.00208333	MANUAL	PARA HACER MANIOBRAS Y DEJAR AISLADA CUCHILLAS POR TRABAJOS PROG. NO SE DEJA CARGA FUERA.	6.89	344.50	CLESA
35-4-81	18-Oct-2010	08:13	18-Oct-2010	08:15	0.00138889	MANUAL	PARA CAMBIAR POWER FUSE EN SUB SANA.	6.67	222.33	CLESA
35-4-81	18-Oct-2010	08:38	18-Oct-2010	08:39	0.00069444	MANUAL	PARA CAMBIAR POWER FUSE EN SUB SANA POR FALLO EN CAMBIO DEL PRIMERO.	5.45	90.83	CLESA
35-4-81	18-Oct-2010	09:31	18-Oct-2010	09:32	0.00069444	MANUAL	PARA AISLAR SUB SANA PARA REVISION EXHAUSTIVA POR FALLA DE POWER FUSE.	5.72	95.33	CLESA
34-4-84	18-Oct-2010	15:54	18-Oct-2010	15:55	0.00069444	51NS, 59N	EEO REPORTA LLUVIA CON DESCARGAS ELECTRICAS EN LA ZONA.	4.81	80.17	EEO
46-4-81	18-Oct-2010	18:18	18-Oct-2010	18:46	0.01944444	51, 51NS, 59N	18:21 H. PRUEBA NEGATIVA. DELSUR RETIRO OBJETO SOBRE LINEA, ENS CALCULADA.	25.85	10,460.00	DELSUR

Interrupciones del servicio

Entrega	Fecha Inicio	Hora Inicio	Fecha Final	Hora Final	Duración	Rele	Motivo	MW	KWh	Responsable
35-4-81	18-Oct-2010	18:36	18-Oct-2010	18:37	0.00069444	MANUAL	PARA CERRAR FUSIBLES DE UN TRANSFORMADOR EN SUB SAN RAFAEL.	5.10	85.00	CLESA
30-4-84	18-Oct-2010	18:54	18-Oct-2010	18:57	0.00208333	51	DELSUR VERIFICO SU SISTEMA PARA SOLICITAR CIERRE.	8.67	433.50	DELSUR
17-4-81	18-Oct-2010	19:48	18-Oct-2010	19:49	0.00069444	51, 59N	LLUVIA.	15.08	251.33	CAESS
38-4-82	18-Oct-2010	20:22	18-Oct-2010	20:23	0.00069444	51, 59N		13.68	228.00	DELSUR
38-4-82	18-Oct-2010	20:52	18-Oct-2010	20:53	0.00069444	51, 59N		9.14	152.33	DELSUR
37-2-83	18-Oct-2010	20:57	18-Oct-2010	20:59	0.00138889	50, 51	EDESAL VERIFICO SU SISTEMA PARA SOLICITAR CIERRE.	1.25	41.67	EDESAL
30-4-84	18-Oct-2010	21:29	18-Oct-2010	21:30	0.00069444	51, 51NS, 59N		6.82	113.67	DELSUR
44-4-81	18-Oct-2010	21:43	18-Oct-2010	21:45	0.00138889	51NS, 59N		7.20	240.00	DELSUR
38-4-82	19-Oct-2010	01:01	19-Oct-2010	01:02	0.00069444	51, 59N		11.56	192.67	DELSUR
44-4-81	19-Oct-2010	03:08	19-Oct-2010	03:14	0.00416667	51NS, 59N	PLANTA BOREALIS QUEDO COMO ISLA DESPUES DE DISPARO DE ESTE CKTO. CARGA PERDIDA 4.7 MW DE 03:13 A 03:14 HRS.	4.70	78.33	DELSUR
44-4-86	19-Oct-2010	03:08	19-Oct-2010	03:11	0.00208333	51NS, 59N	EDESAL VERIFICO SU SISTEMA PARA SOLICITAR CIERRE.	2.22	111.00	EDESAL
34-4-85	21-Oct-2010	22:12	21-Oct-2010	22:13	0.00069444	51, 59N	LLUVIA EN LA ZONA	2.87	47.83	EEO
30-4-84	22-Oct-2010	06:42	22-Oct-2010	06:47	0.00347222	MANUAL	MANIOBRAS PROPIAS, CARGA TRANSFERIDA A STOM.	0.00	0.00	DELSUR
30-4-84	22-Oct-2010	23:28	22-Oct-2010	23:34	0.00416667	MANUAL	PARA NORMALIZAR LA CARGA.	0.00	0.00	DELSUR
44-4-81	23-Oct-2010	13:51	23-Oct-2010	13:56	0.00347222	51NS, 59N	DELSUR REALIZO REVISION DE SU SISTEMA PARA SOLICITAR EL CIERRE DEL INT.	7.03	585.83	DELSUR
16-4-81	23-Oct-2010	14:27	23-Oct-2010	14:28	0.00069444	MANUAL	MANIOBRAR CUCHILLAS PARA TRANSFERIR MOMENTANEAMENTE CARGA DE SUB ATQUIZAYA HACIA SUB-SANA DEBIDO A QUE EN SALCOATITAN LES HURTARON CABLE DE POLARIZACION DE SUS EQUIPOS. SALCOAT QUEDA EN EL 41-4-82.	6.33	105.50	CLESA
32-4-81	23-Oct-2010	18:46	23-Oct-2010	18:48	0.00138889	51		6.14	204.67	DELSUR
35-4-84	24-Oct-2010	05:16	24-Oct-2010	19:46	0.60416667	MANUAL	POR TRABAJOS DE CLESA EN SANA, CARGA TRANSFERIDA A INT. 38-4-82.	0.00	0.00	CLESA
30-2-81	24-Oct-2010	06:24	24-Oct-2010	16:31	0.42152778	MANUAL	ABIERTOS TAMBIEN 2-82 Y 2-83 POR TRABAJOS DE REPOTENCIACION, CARGA TRANSFERIDA A SBAR, NEJA, SANT Y STOM.	0.00	0.00	CAESS
35-4-81	24-Oct-2010	08:04	24-Oct-2010	16:33	0.35347222	MANUAL	TRABAJOS DE INVERSION EN RED DEINT. 35-4-83, CARGA FUERA. ENS CALCULADA.	5.24	62,570.00	CLESA
35-4-82	24-Oct-2010	08:04	24-Oct-2010	16:33	0.35347222	MANUAL	TRABAJOS DE INVERSION EN RED DEINT. 35-4-83. CARGA FUERA. ENS CALCULADA.	1.94	80,220.00	CLESA
35-4-83	24-Oct-2010	08:04	24-Oct-2010	17:47	0.40486111	MANUAL	TRABAJOS DE INVERSION EN EL CIRCUITO, CARGA TRANSFERIDA A INT. 16-4-81.	0.00	0.00	CLESA
35-4-85	24-Oct-2010	08:10	24-Oct-2010	08:28	0.0125	MANUAL	POR TRABAJOS PROGRAMADOS DE CLESA EN EL INT. 35-4-83 QUE REQUIRIO CERO VOLTAJE EN BARRA 46 KV.	9.02	2,706.00	CLESA
34-4-85	24-Oct-2010	09:20	24-Oct-2010	09:21	0.00069444	51NS, 59N		3.56	59.33	EEO
38-4-81	24-Oct-2010	09:54	24-Oct-2010	15:28	0.23194444	MANUAL	TRABAJOS DE CLESA EN SUBESTACION PIPIL.	0.00	0.00	CLESA

Interrupciones del servicio

Entrega	Fecha Inicio	Hora Inicio	Fecha Final	Hora Final	Duración	Rele	Motivo	MW	KWh	Responsable
30-4-84	24-Oct-2010	15:47	24-Oct-2010	15:51	0.00277778	51, 51NS, 59N		5.45	363.33	DELSUR
30-4-84	24-Oct-2010	16:05	24-Oct-2010	16:23	0.0125	51, 51NS, 59N	DELSUR VERIFICO SU SISTEMA PARA SOLICITAR CIERRE. CARGA ESTABA TRANSFERIDA A STOM.	0.00	0.00	DELSUR
35-4-85	24-Oct-2010	16:19	24-Oct-2010	16:22	0.00208333	MANUAL	POR TRABAJOS PROGRAMADOS DE CLESA EN EL INT. 35-4-83 QUE REQUIRIO CERO VOLTAJE EN BARRA 46 KV.	8.72	436.00	CLESA
30-4-84	24-Oct-2010	16:25	24-Oct-2010	17:15	0.03472222	51, 51NS, 59N	DELSUR VERIFICO SU SISTEMA PARA SOLICITAR CIERRE. CARGA ESTABA TRANSFERIDA A STOM.	0.00	0.00	DELSUR
16-4-81	24-Oct-2010	17:27	24-Oct-2010	17:28	0.00069444	MANUAL	PARA EFECTUAR MANIOBRAS DE TRANSFERENCIA DE CARGA CON INT. 35-4-82.	6.04	100.67	CLESA
30-4-84	24-Oct-2010	22:51	25-Oct-2010	05:28	0.27569444	MANUAL	MANIOBRAS DE DELSUR EN SUS CIRCUITOS.	0.00	0.00	DELSUR
44-4-81	25-Oct-2010	11:07	25-Oct-2010	11:09	0.00138889	51NS, 59N	BOREALIS ESTABA GENERANDO 7.2 MW.	12.61	420.33	DELSUR
44-3-84	25-Oct-2010	11:48	25-Oct-2010	11:49	0.00069444	51		3.07	51.17	CLESA
30-4-85	25-Oct-2010	13:48	25-Oct-2010	13:49	0.00069444	51, 59N		5.62	93.67	DELSUR
34-4-83	25-Oct-2010	16:59	25-Oct-2010	17:00	0.00069444	51NS, 59N		7.08	118.00	EEO
34-4-84	27-Oct-2010	00:32	27-Oct-2010	00:33	0.00069444	51NS, 59N		3.56	59.33	EEO
34-4-84	27-Oct-2010	07:02	27-Oct-2010	07:03	0.00069444	51, 59N	DISPARO AL EFECTUAR MANIOBRAS PARA DEJAR FUERA TX. DE POTENCIA EN SUB-CEMFA POR FALLA, CARGA TRANSFERIDA A SUB-LA UNION (EEO).	2.06	34.33	EEO
44-4-86	27-Oct-2010	21:26	27-Oct-2010	21:30	0.00277778	51NS, 59N	EDESAL VERIFICO SU SISTEMA PARA SOLICITAR CIERRE.	2.25	150.00	EDESAL
37-2-84	28-Oct-2010	06:25	28-Oct-2010	06:29	0.00277778	51	ANDA VERIFICO SU SISTEMA PARA SOLICITAR CIERRE.	25.49	1,699.33	ANDA
35-4-84	28-Oct-2010	14:24	28-Oct-2010	14:25	0.00069444	51, 59N		0.77	12.83	DELSUR
44-4-86	28-Oct-2010	17:40	28-Oct-2010	17:43	0.00208333	50, 51, 59N	EDESAL REPORTA LLUVIA CON DESCARGAS ELECTRICAS EN LA ZONA.	2.16	108.00	EDESAL
35-4-84	28-Oct-2010	19:04	28-Oct-2010	19:05	0.00069444	51, 51NS, 59N	DELSUR REPORTA LLUVIA EN LA ZONA.	1.20	20.00	DELSUR
30-4-84	29-Oct-2010	07:46	29-Oct-2010	07:50	0.00277778	MANUAL	POR MANIOBRAS PROPIAS EN SUS CIRCUITOS. CARGA TRANSFERIDA PREVIAMENTE A STOM.	0.00	0.00	DELSUR
34-4-85	29-Oct-2010	18:45	29-Oct-2010	18:46	0.00069444	51	QUEDA FUERA SUB-EL TRANSITO POR POWER FUSE FUNDIDO HASTA LAS 23:29 H. ENS CALC.	5.25	1,981.00	EEO
30-4-84	29-Oct-2010	23:10	29-Oct-2010	23:15	0.00347222	MANUAL	POR MANIOBRAS PROPIAS EN CUCHILLAS, LA CARGA ESTABA TRASFERIDA A STOM.	0.00	0.00	DELSUR
45-2-82	30-Oct-2010	05:36	30-Oct-2010	05:49	0.00902778	MANUAL	POR DISPARO DE LOS INTS. 2-71 Y 2-72 POR RELE 51LV. CAESS REPORTO INT. DAÑADO.	3.42	741.00	CAESS
45-2-83c	30-Oct-2010	05:36	30-Oct-2010	05:49	0.00902778	PROT.TRAFO.	DISPARO DE LOS INTS. 2-71 Y 2-72 POR RELE 51LV. PRUEBA NEG. A LAS 05:39 H. OPERANDO LOS MISMOS RELES. CAESS REPORTO INT. DAÑADO.	28.87	6,255.17	CAESS
32-4-82	30-Oct-2010	05:37	30-Oct-2010	05:38	0.00069444	51		5.24	87.33	CAESS
32-4-82	30-Oct-2010	08:10	30-Oct-2010	08:12	0.00138889	MANUAL	PARA AISLAR UNA LINEA ROTA, DEJA FUERA SUB-ILOBASCO. ENS CALC.	3.50	9,835.28	CAESS
44-4-82	30-Oct-2010	08:25	30-Oct-2010	08:29	0.00277778	51NS, 59N	TARDANZA EN CIERRE POR CLESA PARA VERIFICAR SI GECSA ESTABA CONECTADO A ESTE CIRCUITO.	9.45	630.00	CLESA
44-4-82	30-Oct-2010	08:36	30-Oct-2010	08:41	0.00347222	51NS, 59N	TARDANZA EN CIERRE POR MANIOBRAS DE CLESA EN SUS CIRCUITOS.	9.45	787.50	CLESA

Interrupciones del servicio

Entrega	Fecha Inicio	Hora Inicio	Fecha Final	Hora Final	Duración	Rele	Motivo	MW	KWh	Responsable
44-4-80	30-Oct-2010	08:38	30-Oct-2010	08:39	0.00069444	51, 59N	CLESA TRATO DE PASAR SUB LOURDES (INT.44-4-82) A ESTE CIRCUITO, SIENDO RESULTADO NEGATIVO.	20.41	340.17	CLESA
44-4-81	30-Oct-2010	10:05	30-Oct-2010	10:06	0.00069444	51NS, 59N		10.96	182.67	DELSUR
34-4-82	30-Oct-2010	10:55	30-Oct-2010	10:59	0.00277778	59N	PARA ELIMINAR ALARMA DE 59N.	5.13	342.00	EEO
34-4-83	30-Oct-2010	10:55	30-Oct-2010	10:58	0.00208333	59N	PARA ELIMINAR ALARMA DE 59N.	2.02	101.00	EEO
34-4-84	30-Oct-2010	10:55	30-Oct-2010	10:58	0.00208333	59N	PARA ELIMINAR ALARMA DE 59N.	0.28	14.00	EEO
34-4-85	30-Oct-2010	10:55	30-Oct-2010	10:57	0.00138889	59N	DESBALANCE DE VOLTAJE.	3.25	108.33	EEO
34-4-86	30-Oct-2010	10:55	30-Oct-2010	10:58	0.00208333	59N	PARA ELIMINAR ALARMA DE 59N.	9.12	456.00	EEO
32-4-82	30-Oct-2010	11:07	30-Oct-2010	11:14	0.00486111	MANUAL	PARA RECUPERAR LA CARGA DE SUB ILOBASCO..	3.61	421.17	CAESS
44-3-84	31-Oct-2010	07:02	31-Oct-2010	12:44	0.2375	MANUAL	PAMM DE ETESAL, PARTE DE LA CARGA TRANSFERIDA A INT. 13-3-81(06:02 HRS)	0.77	11,025.00	CLESA, ETESAL
44-3-85	31-Oct-2010	07:02	31-Oct-2010	12:45	0.23819444	MANUAL	PAMM DE ETESAL. LA CARGA QUEDA FUERA.	1.22	14,160.00	CLESA, ETESAL
46-4-81	31-Oct-2010	08:01	31-Oct-2010	15:02	0.29236111	MANUAL	PAMM DE ETESAL, CARGA TRANSFERIDA A INT. 30-4-84 Y NCUS.	0.00	0.00	ETESAL
46-4-82	31-Oct-2010	08:01	31-Oct-2010	15:29	0.31111111	MANUAL	PAMM DE ETESAL, CARGA TRANSFERIDA A SANT.	0.00	0.00	ETESAL
45-2-82	31-Oct-2010	08:57	31-Oct-2010	10:12	0.05208333	51	B&D ESTABA EFECTUANDO MANIOBRAS AL MOMENTO DEL DISPARO, CAMBIARON CORTACIRCUITO DAÑADO.	0.34	425.00	B&D
16-4-81	31-Oct-2010	10:03	31-Oct-2010	13:40	0.15069444	MANUAL	CORRECCION DE PUNTOS CALIENTES, LA MAYOR PARTE DE CARGA TRANSFERIDA A INT. 35-4-83, EL RESTO A INT. 41-4-82.	0.00	0.00	CLESA
44-3-85	31-Oct-2010	12:47	31-Oct-2010	12:51	0.00277778	MANUAL	PARA EFECTUAR RECIERRE DE CUCHILLAS POR FALSO CONTACTO.	0.11	7.33	CLESA

Programa Anual de Mantenimientos

PLANTA/UNIDAD	PROGRAMADO	DURACION	REPROGRAMADO	DURACION	EJECUTADO	DURACION	MOTIVO			
GUAJOYO										
UNIDAD 1	07-Jun-10	16-Jun-10	10 DIAS				Cambio Cojinete guia de Turbina			
CERRON GRANDE										
UNIDAD 1	05-Abr-10	26-Abr-10	22 DIAS	15-Abr-10	06-May-10	22 DIAS	Mantenimiento mayor			
UNIDAD 2	09-Jul-10	11-Jul-10	3 DIAS			09-Jul-10	11-Jul-10	3 DIAS	Inspección del rodete de turbina	
5 DE NOVIEMBRE										
UNIDAD 1							Mantenimiento mayor			
UNIDAD 2	11-Ene-10	25-Ene-10	15 DIAS			11-Ene-10	24-Ene-10	14 DIAS	Mantenimiento mayor	
UNIDAD 4	01-Feb-10	15-Feb-10	15 DIAS			01-Feb-10	13-Feb-10	13 DIAS	Mantenimiento mayor	
UNIDAD 5	19-Feb-10	05-Mar-10	15 DIAS			19-Feb-10	04-Mar-10	14 DIAS	Mantenimiento mayor	
15 DE SEPTIEMBRE										
UNIDAD 1	07-Mar-10	27-Mar-10	21 DIAS	08-May-10	28-May-10	21 DIAS	08-May-10	26-May-10	19 DIAS	Mantenimiento mayor
UNIDAD 2									Mantenimiento menor y cambio de sellos de álabes de Turbina	
AHUACHAPAN										
UNIDAD 2	10-Ene-10	21-Feb-10	43 DIAS				10-Ene-10	27-Feb-10	49 DIAS	Mantenimiento mayor
UNIDAD 1	06-Jun-10	18-Jul-10	43 DIAS				06-Jun-10	06-Jul-10	31 DIAS	Mantenimiento mayor
BERLIN										
UNIDAD 3	15-Feb-10	16-Mar-10	30 DIAS	15-Feb-10	25-Mar-10	39 DIAS	15-Feb-10	24-Mar-10	38 DIAS	Mantenimiento mayor
UNIDAD 1	05-Sep-10	25-Sep-10	21 DIAS	20-Nov-10	10-Dic-10	21 DIAS				Mantenimiento mayor
UNIDAD 4	04-Abr-10	18-Abr-10	15 DIAS	20-Nov-10	05-Dic-10	16 DIAS				Mantenimiento mayor, revisión anual
ACAJUTLA										
MOTOR 7	30-Ene-10	28-Feb-10	30 DIAS				30-Ene-10	06-Mar-10	36 DIAS	Mantenimiento de 48,000 Hrs.
MOTOR 9	03-Abr-10	02-May-10	30 DIAS	19-Jun-10	18-Jul-10	30 DIAS	19-Jun-10	20-Jul-10	32 DIAS	Mantenimiento de 48,000 Hrs.
MOTOR 1	21-Jun-10	30-Jul-10	40 DIAS	14-Ago-10	22-Sep-10	40 DIAS	14-Ago-10	29-Sep-10	47 DIAS	Mantenimiento de 60,000 Hrs.
MOTOR 3	16-Ago-10	24-Sep-10	40 DIAS	30-Oct-10	28-Nov-10	30 DIAS				Mantenimiento de 60,000 Hrs.
UNIDAD 2	04-Oct-10	28-Oct-10	25 DIAS	18-Oct-10	11-Nov-10	25 DIAS				Se traslada para el PAMM 2011
UNIDAD 4	11-Ene-10	30-Ene-10	20 DIAS	06-Sep-10	25-Sep-10	20 DIAS	06-Sep-10	14-Oct-10	39 DIAS	Mantenimiento de Turbina y Sistema de Combustión.
SOYAPANGO										
NEJAPA POWER										
MOTORES										El 75% de las semanas del año, tendran en Mantenimiento un motor
CESSA										
MOTORES	11-Ene-10	02-Mar-10	51 DIAS				11-Ene-10	05-Feb-10	26 DIAS	Mantenimiento en los motores
MOTORES	05-Jul-10	21-Ago-10	48 DIAS	20-Sep-10	06-Nov-10	48 DIAS				Mantenimiento en los motores
TALNIQUE										
MOTOR 1	24-Abr-10	08-May-10	15 DIAS	19-Jun-10	03-Jul-10	15 DIAS	18-Jun-10	06-Jul-10	19 DIAS	Mantenimiento del motor
MOTOR 2	06-Feb-10	20-Feb-10	15 DIAS	24-Abr-10	08-May-10	15 DIAS	24-Abr-10	09-May-10	16 DIAS	
MOTOR 3	06-Mar-10	20-Mar-10	15 DIAS	22-May-10	05-Jun-10	15 DIAS	22-May-10	06-Jun-10	16 DIAS	
MOTOR 4	04-Sep-10	18-Sep-10	15 DIAS							
MOTOR 5	25-Sep-10	09-Oct-10	15 DIAS	30-Oct-10	13-Nov-10	15 DIAS				
MOTOR 6	16-Oct-10	30-Oct-10	15 DIAS	27-Nov-10	11-Dic-10	15 DIAS				
MOTOR 7	06-Nov-10	20-Nov-10	15 DIAS							
MOTOR 8	18-Dic-10	01-Ene-11	15 DIAS							
MOTOR 9	14-Ago-10	28-Ago-10	15 DIAS	02-Oct-10	16-Oct-10	15 DIAS	02-Oct-10	22-Oct-10	21 DIAS	Mantenimiento en los motores
TEXTUFIL										
MOTOR 5	08-May-10	16-May-10	9 DIAS	15-May-10	24-May-10	10 DIAS	15-May-10	27-May-10	13 DIAS	Mantenimiento de 15,000 Hrs.
MOTOR 4	22-May-10	30-May-10	9 DIAS	05-Jun-10	13-Jun-10	9 DIAS	05-Jun-10	13-Jun-10	9 DIAS	Mantenimiento de 7,500 Hrs.
MOTOR 2	21-Ago-10	28-Ago-10	8 DIAS	06-Dic-10	12-Dic-10	7 DIAS				Mantenimiento de 15,000 Hrs.
MOTOR 1	04-Sep-10	11-Sep-10	8 DIAS							Mantenimiento de 15,000 Hrs.
MOTOR 6	09-Oct-10	17-Oct-10	9 DIAS	22-Nov-10	28-Nov-10	7 DIAS				Mantenimiento de 7,500 Hrs.
MOTOR 7	23-Oct-10	31-Oct-10	9 DIAS	08-Nov-10	14-Nov-10	7 DIAS				Mantenimiento de 7,500 Hrs.
MOTOR 3	06-Nov-10	14-Nov-10	9 DIAS							Mantenimiento de 15,000 Hrs.
GECSA										
MOTOR 1	01-Mar-10	30-Mar-10	30 DIAS	22-May-10	20-Jun-10	30 DIAS	22-May-10	14-Jun-10	24 DIAS	Mantenimiento de 16,000 Hrs.
MOTOR 2	12-Abr-10	11-May-10	30 DIAS	26-Jun-10	25-Jul-10	30 DIAS	26-Jun-10	19-Jul-10	24 DIAS	Mantenimiento de 16,000 Hrs.
MOTOR 3	14-Jun-10	13-Jul-10	30 DIAS	07-Ago-10	05-Sep-10	30 DIAS	07-Ago-10	31-Ago-10	25 DIAS	Mantenimiento de 16,000 Hrs.



Km. 12 1/2 Carretera al Puerto de la Libertad, Nuevo Cuscatlán,
Departamento de La Libertad.
Tel.: (503) 2247-7300 Fax: (503) 2247-7301
Correo: mercado@ut.com.sv
www.ut.com.sv