



Unidad de Transacciones, S.A.

# Informe Estadístico Septiembre - 2010

Administrador del Mercado Mayorista  
de Electricidad de El Salvador  
Km. 12 1/2 Carretera al Puerto de La Libertad  
Nuevo Cuscatlán, Departamento de La Libertad  
Tel.: (503) 2521-7300 Fax: (503) 2521-7301  
[www.ut.com.sv](http://www.ut.com.sv)



	Pág.
Indice	2
Referencias	3
Resumen	4
Inyecciones	5
Comportamiento de la demanda de energía	5
♦ Tasa de variación anual (promedio móvil 12 meses)	5
♦ Tasa de variación anual (promedio móvil 6 meses)	5
♦ Tasa de variación anual (promedio móvil 3 meses)	5
Inyecciones por recurso	6
Inyección nacional por participante de mercado	6
Contratos de inyección	6
Composición del mercado	7
Mercado de Contratos de Retiro por participante de mercado	7
Mercado Regulador del Sistema por participante de mercado	7
Comercio Internacional	8
♦ Importaciones por participante de mercado	8
♦ Exportaciones por participante de mercado	8
♦ Comercio Internacional por frontera	8
Evolución de los precios en el MRS	9
♦ Precios SIS	10
♦ Precios EST	11
♦ Precios MRS	12
♦ Precios promedios	13
Otras Estadísticas	14
♦ Energía No Servida, Pérdidas e Interrupciones	14
♦ Generación Obligada	15
♦ Demanda Máxima de Potencia	15
♦ Reserva Fría por Confiabilidad	16
♦ Reserva Rodante y Reserva Fría en Demanda Máxima	17
♦ Interrupciones del Servicio	18
♦ Programa Anual de Mantenimientos (PAM)	26



### Referencias

- Variación Mensual: Relación entre el mes actual y el mes anterior.
- Variación Anual: Relación entre el mes actual y el mismo mes del año anterior.
- Acumulado Anual: Relación del promedio acumulado del año y el mismo período del año anterior.
- Variación de 3 meses: Relación entre el promedio móvil de 3 meses del período actual y el mismo período del año anterior.
- Variación de 12 meses: Relación entre el promedio móvil de 12 meses del período actual y el mismo período del año anterior.

## Resumen

<b>Energía Transada</b>		<b>GWh</b>	<b>%</b>
	Hidroeléctrica	265.8	55.0%
	Geotérmica	122.3	25.3%
	Térmica	89.7	18.6%
	Importaciones	3.8	0.8%
	Desvíos	1.8	0.4%
<b>Total inyecciones MME</b>		<b>483.4</b>	<b>100.0%</b>
(-)	Exportaciones	11.7	
	Desvíos	1.4	
	Pérdidas de transmisión <sup>1/</sup>	9.1	1.9%
		<b>461.2</b>	
<b>Demanda MME</b>		<b>GWh</b>	<b>%</b>
	Mercado de Contratos	140.8	31%
	Mercado Regulador del Sistema	320.3	69%
<b>Total Demanda en el MME</b>		<b>461.2</b>	<b>100.0%</b>
<b>Energía de Paso</b>		<b>Retiro</b>	<b>Inyección</b>
	Guatemala	0.0	1.9
	Honduras	1.9	0.0
<b>Precios MRS</b>		<b>\$/MWh</b>	
<b>Promedio mensual<sup>2/</sup></b>		<b>\$</b>	<b>92.54</b>
<b>Demanda Máxima de Potencia</b>		<b>MW</b>	<b>Fecha/hora</b>
	Máxima	<b>898</b>	<b>14-Sep-10 14:00</b>
	Mínima	<b>414</b>	<b>27-Sep-10 2:00</b>

1/ Como porcentaje de la inyección.

2/ Nota: a partir del 21 de abril 2005, los precios de compra en el MRS se han calculado en base al Acuerdo No. 78-E-2005 y sus respectivas modificaciones, emitidas por la Superintendencia General de Electricidad y Telecomunicaciones.

**Inyecciones**

Rubros	Septiembre 2010		Var. %	Acumulado Anual <sup>2/</sup>		Últimos 3 meses <sup>2/</sup>		Últimos 12 meses <sup>2/</sup>	
	GWh	Var. % <sup>2/</sup>	Anual <sup>2/</sup>	GWh	Var. %	GWh	Var. %	GWh	Var. %
Generación nacional transada	477.8	-2.8	6.0	4,296.3	6.3	489.6	6.0	474.9	5.7
Intercambios Internacionales (+/-) <sup>1/</sup>	-7.6	-55.2	-192.9	14.4	-89.2	-12.4	-323.3	1.0	-92.5
Pérdidas de transmisión	9.1	-6.1	16.6	76.3	9.6	9.9	21.3	8.2	5.7
<b>Demanda Mercado Mayorista</b>	<b>461.2</b>	<b>-0.8</b>	<b>1.8</b>	<b>4,236.8</b>	<b>2.8</b>	<b>467.7</b>	<b>1.5</b>	<b>468.1</b>	<b>2.7</b>

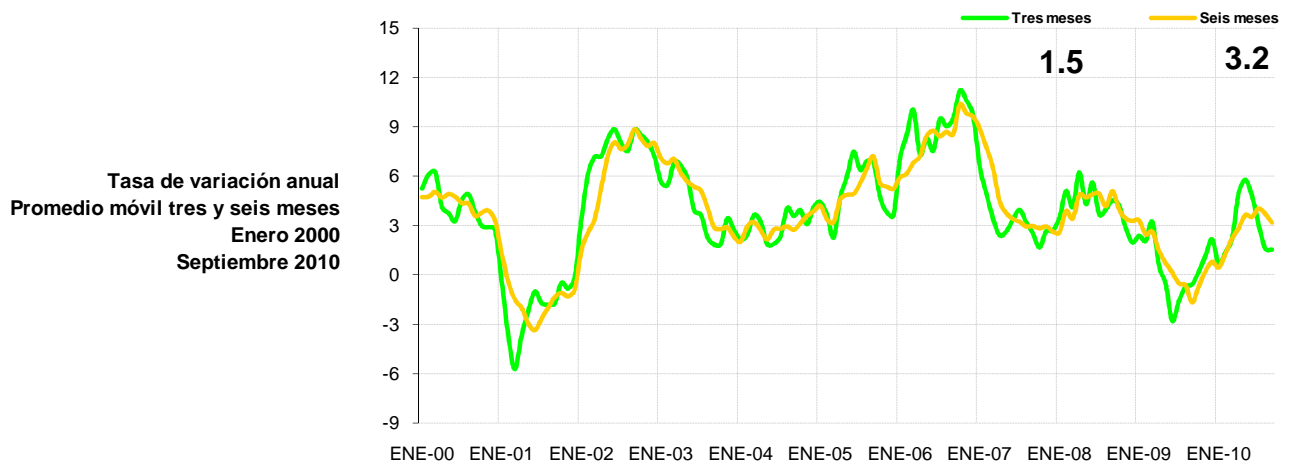
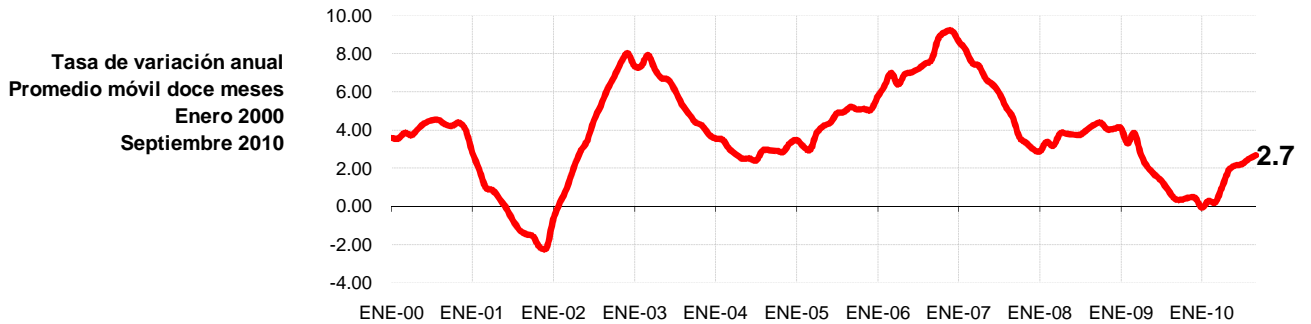
<sup>1/</sup> Signo (+) : Saldo comercial neto a favor de importaciones

Signo (-) : Saldo comercial neto a favor de exportaciones

Incluye desvíos

<sup>2/</sup> Para el detalle de los períodos ver el apartado de Referencias de la Pág. 3.

**Comportamiento de la demanda de energía en el Mercado Mayorista de Electricidad**



## Inyecciones Por Recurso Inyectado

Participante de mercado	Septiembre 2010		Var. %	Acumulado Anual <sup>2/</sup>		Últimos 3 meses <sup>2/</sup>		Últimos 12 meses <sup>2/</sup>	
	GWh	Var. % <sup>2/</sup>	Anual <sup>2/</sup>	GWh	Var. %	GWh	Var. %	GWh	Var. %
Hidroeléctrica	265.8	-6.5	118.6	1,629.2	41.6	281.3	112.5	164.9	14.2
Geotérmica	122.3	-3.6	17.7	1,054.8	0.9	124.9	3.1	119.2	1.8
Térmica	89.7	11.2	-60.2	1,612.3	-12.7	83.3	-60.0	190.8	1.7
<b>Iny. Nacional</b>	<b>477.8</b>								
Importaciones	3.8	52.1	-77.7	93.3	-47.9	3.3	-78.8	10.2	-44.9
<b>Total inyectado</b>	<b>481.5</b>								

<sup>1/</sup> Incluye pérdidas por transmisión

<sup>2/</sup> Para el detalle de los períodos ver el apartado de Referencias de la Pág. 3.

## Inyección Nacional por Participante de Mercado

Participante de mercado	Septiembre 2010		Var. %	Acumulado Anual <sup>2/</sup>		Últimos 3 meses <sup>2/</sup>		Últimos 12 meses <sup>2/</sup>	
	GWh	Var. % <sup>2/</sup>	Anual <sup>2/</sup>	GWh	Var. %	GWh	Var. %	GWh	Var. %
Cel	265.8	-6.5%	118.6%	3,129.7	131.7%	281.3	112.5%	164.9	14.2%
Nejapa Power	12.9	19.0%	-75.0%	840.9	131.0%	11.2	-75.3%	38.5	6.3%
Duke Energy	21.7	10.0%	-70.4%	1,167.1	117.1%	19.8	-69.0%	50.7	-11.5%
LaGeo	122.3	-3.6%	17.7%	2,475.7	124.3%	124.9	3.1%	119.2	1.8%
Cessa	2.9	46.9%	-56.9%	126.9	90.1%	2.4	-51.8%	5.4	-23.9%
Cassa	0.0	0.0%	0.0%	175.6	70.4%	0.0	-	12.5	-26.1%
Textufile	13.1	30.1%	-26.7%	364.1	111.7%	10.6	-38.4%	16.6	-5.7%
Ine, S.A.	32.4	3%	-47%	1,044.2	175.1%	32.7	-47.0%	52.6	27.7%
AES Clesa	0.0	-15%	0%	0.1	64.2%			0.0	-17.1%
Borealis	1.8	18%	-58%	111.9	108.0%	1.6	-71.7%	4.9	-14.3%
Gecsa	3.0	-2%	-50%	111.7	126.7%	3.2	-38.5%	5.3	3.2%
Inmobiliaria Apopa	1.7	-2%	-57%	76.3	-	1.8	-55.8%	3.4	-10.1%
Ing. El Angel	0.0	0%	0%	82.5	-	-	#DIV/0!	5.5	-
Ing. La Cabaña	0.0	0%	0%	34.7	-	-	#DIV/0!	3.4	-
<b>Total</b>	<b>477.8</b>			<b>9,741.3</b>					

<sup>1/</sup> Inyecciones provenientes de la red de distribución

<sup>2/</sup> Para el detalle de los períodos ver el apartado de Referencias de la Pág. 3.

\*/ Variaciones mayores de 2000% no se detallan

## Tipo de Mercado (GWh)

Mercado	Ene	Feb	Mar	Abr	May	Jun	Jul	Ago	Sep	Oct	Nov	Dic	Total
MC	151.5	142.1	159.8	148.9	159.9	156.3	145.5	141.4	140.8				1,346.3
MRS	303.8	302.0	340.8	331.9	330.1	306.4	332.0	323.2	320.3				2,890.5
<b>Total</b>	<b>455.3</b>	<b>444.1</b>	<b>500.7</b>	<b>480.9</b>	<b>490.0</b>	<b>462.8</b>	<b>477.4</b>	<b>464.6</b>	<b>461.1</b>	<b>0.0</b>	<b>0.0</b>	<b>0.0</b>	<b>4,236.8</b>

MC: Mercado de Contratos

MRS: Mercado Regulador del Sistema

## Contratos de Inyección (GWh)

Participante de mercado	Ene	Feb	Mar	Abr	May	Jun	Jul	Ago	Sep	Oct	Nov	Dic	Total
Excelergy	7.5	7.5	7.2	7.0	7.8	6.8	8.7	7.8	8.1				68.5
Cenérgica	0.0	0.0	0.0	0.0	0.0	0.0	0.0	0.0	0.0				0.0
Origem	3.4	1.9	0.0	0.0	0.0	0.0	0.0	0.0	0.0				5.3
Caess	0.0	0.0	0.0	0.0	0.0	0.0	0.0	0.0	0.0				0.0
Delsur	0.0	0.0	1.5	1.4	1.5	1.4	1.5	1.5	1.4				10.3
AES Clesa	0.0	0.0	0.0	0.0	0.0	0.0	0.0	0.0	0.0				0.0
Cel	25.9	24.7	25.7	24.9	27.1	28.5	43.0	48.5	36.4				284.8
Nejapa	51.8	47.3	50.5	43.0	49.0	47.1	29.0	23.5	25.7				366.9
Duke Energy	0.0	0.0	0.0	0.0	0.0	0.0	0.0	0.0	0.0				0.0
LaGeo	71.9	66.5	74.2	72.1	74.7	74.8	74.6	74.8	72.7				656.3
Cessa	0.2	0.2	0.2	0.2	0.2	0.2	0.2	0.2	0.2				1.7
Cassa	0.0	0.0	0.0	0.0	0.0	0.0	0.0	0.0	0.0				0.0
Lynx	0.0	0.0	0.0	0.0	0.0	0.0	0.0	0.0	0.0				0.0
Merc-Elec	14.9	7.4	1.5	0.6	0.4	3.8	0.9	0.3	0.0				29.9
Textufile	0.0	0.0	0.0	0.0	0.0	0.0	3.0	5.2	5.0				13.3
Ine-Com	0.0	0.0	0.0	0.0	0.0	0.0	0.0	0.4	0.0				0.4
Borealis	0.0	0.0	0.0	0.0	0.0	0.0	0.0	0.0	0.0				0.0
Gecsa	0.0	0.0	0.0	0.0	0.0	0.0	0.0	0.0	0.0				0.0
CECAM	6.6	3.9	3.8	2.2	0.0	0.0	0.0	0.0	0.0				16.6
INE	2.0	1.5	0.9	0.0	0.0	0.0	0.0	4.6	4.1				13.1
C.X. <sup>1/</sup>	-32.7	-18.7	-5.7	-2.6	-0.8	-6.3	-15.5	-25.3	-13.0				-120.7
<b>Total</b>	<b>151.5</b>	<b>142.1</b>	<b>159.8</b>	<b>148.9</b>	<b>159.9</b>	<b>156.3</b>	<b>145.5</b>	<b>141.4</b>	<b>140.8</b>	<b>0.0</b>	<b>0.0</b>	<b>0.0</b>	<b>1,346.3</b>

<sup>1/</sup> CX: Contratos de Exportación

## Retiros

## Mercado de Contratos de Retiro por Participante de Mercado (GWh)

Participante de Mercado	Ene	Feb	Mar	Abr	May	Jun	Jul	Ago	Sep	Oct	Nov	Dic	Total
CAESS	43.4	40.8	47.1	42.4	46.0	44.3	37.3	36.1	36.6				373.8
DELSUR	37.8	34.2	37.8	36.6	37.8	36.5	37.8	37.8	36.6				332.9
CLESA	15.7	14.7	16.5	14.7	16.1	15.5	11.8	10.6	10.8				126.4
EEO	7.0	7.8	9.0	7.8	8.7	8.4	5.8	4.9	5.2				64.6
DEUSEM	1.4	1.3	1.5	1.3	1.5	1.4	0.9	0.7	0.8				10.8
B&D	2.0	1.5	0.9	0.0	0.0	0.0	0.0	0.0	0.0				4.4
Edesal	0.4	0.7	0.9	1.0	1.1	1.0	1.1	1.1	1.0				8.3
CEL-COM	0.3	0.3	0.3	0.3	0.3	0.3	0.3	0.3	0.3				2.6
LAGEO-COM	0.0	0.0	0.0	0.0	0.0	0.0	0.0	0.0	0.0				0.0
EXCELERGY	11.9	11.0	14.3	14.1	15.2	15.4	15.9	15.1	15.3				128.2
ORIGEM	0.0	0.0	0.0	0.0	0.0	0.0	0.0	0.0	0.0				0.0
ANDA	25.6	24.4	25.4	24.6	26.8	27.4	28.4	28.4	27.5				238.4
LYNX	0.0	0.0	0.0	0.0	0.0	0.0	0.0	0.0	0.0				0.0
CESSA	0.2	0.2	0.2	0.2	0.2	0.2	0.2	0.2	0.2				1.7
MERC-ELECT	0.0	0.0	0.0	0.0	0.0	0.0	0.0	0.0	0.0				0.0
ABRUZZO	0.0	0.0	0.0	0.0	0.0	0.0	0.0	0.0	0.0				0.0
BOREALIS	5.7	5.3	5.9	5.9	6.2	6.0	5.2	2.3	0.0				42.7
Hanesbrands	0.0	0.0	0.0	0.0	0.0	0.0	0.9	4.0	6.5				11.4
<b>Total MC</b>	<b>151.5</b>	<b>142.1</b>	<b>159.8</b>	<b>148.9</b>	<b>159.9</b>	<b>156.3</b>	<b>145.5</b>	<b>141.4</b>	<b>140.8</b>	<b>0.0</b>	<b>0.0</b>	<b>0.0</b>	<b>1,346.3</b>

Los valores negativos corresponden a desviaciones de contratos inyectadas al MRS.

## Mercado Regulador del Sistema por Participante de Mercado (GWh)

Participante de Mercado	Ene	Feb	Mar	Abr	May	Jun	Jul	Ago	Sep	Oct	Nov	Dic	Total
CAESS	137.5	137.8	152.7	150.7	151.9	144.2	153.8	147.9	146.4				1,322.9
DELSUR	58.5	59.9	66.5	62.6	63.3	59.4	59.7	57.6	61.1				548.5
CLESA	53.5	53.1	60.3	59.1	56.9	53.2	58.7	58.7	57.1				510.6
EEO	37.9	36.9	41.3	41.7	40.6	36.8	39.5	40.1	38.5				353.4
DEUSEM	8.7	8.6	9.7	9.8	9.4	8.5	9.3	9.5	9.1				82.5
B&D	0.2	0.7	1.5	2.0	2.4	2.4	2.4	2.3	2.4				16.4
Edesal	1.4	1.3	1.3	1.1	1.0	0.8	0.9	0.9	0.9				9.6
EXCELERGY	-0.1	0.0	-0.1	-0.1	0.0	-0.1	-0.1	-0.1	-0.1				-0.8
CEL-COM	0.0	0.0	0.0	0.0	0.0	0.0	0.0	0.0	0.0				0.0
LAGEO-COM	0.0	0.0	0.0	0.0	0.0	0.0	0.0	0.0	0.0				0.0
Cenergica	0.0	0.0	0.0	0.0	0.0	0.0	0.0	0.0	0.0				0.0
MER-ELEC	0.0	0.0	0.0	0.0	0.0	0.0	0.0	0.0	0.0				0.0
ORIGEM	0.0	0.0	0.0	0.0	0.0	0.0	0.0	0.0	0.0				0.0
LYNX	0.0	0.0	0.0	0.0	0.0	0.0	0.0	0.0	0.0				0.0
Abruzzo	0.0	0.0	0.0	0.0	0.0	0.0	0.0	0.0	0.0				0.3
Edesal-Com	0.6	0.6	0.6	0.6	0.7	0.7	0.7	0.7	0.7				5.9
Ine-Com	0.0	0.0	0.0	0.0	0.0	0.0	0.0	0.0	0.0				0.0
Borealis	1.2	1.2	1.4	1.4	1.6	1.6	1.5	2.0	1.1				13.0
Gecsa	0.0	0.0	0.0	0.0	0.0	0.0	0.0	0.0	0.0				0.1
ANDA	2.1	0.3	2.2	-0.3	-1.6	-4.3	-2.8	-3.6	-2.0				-10.0
INVINTER	0.1	0.4	1.7	1.2	1.5	0.1	1.8	1.2	1.3				9.3
CEL	0.4	0.3	0.4	0.3	0.2	0.1	0.0	0.0	0.0				1.6
Nejapa	0.1	0.0	0.0	0.0	0.1	0.3	0.3	0.4	0.4				1.5
LAGEO	0.7	0.4	0.7	0.6	0.7	0.4	0.6	0.6	0.6				5.3
DUKE	0.3	0.2	0.2	0.3	0.3	0.4	0.4	0.4	0.4				2.8
CESSA	0.1	0.0	0.0	0.0	0.1	0.5	3.8	3.2	1.8				9.5
CASSA	0.0	0.0	0.0	0.0	0.3	0.3	0.4	0.3	0.4				1.8
INE	0.0	0.0	0.0	0.0	0.0	0.1	0.1	0.1	0.1				0.4
Consorcio Int.	0.6	0.5	0.6	0.7	0.6	0.9	0.9	0.8	0.7				6.1
Textuflil	0.0	0.0	0.0	0.0	0.0	0.1	0.1	0.1	0.0				0.2
Inm. Apopa	0.0	0.0	0.0	0.0	0.0	0.0	0.0	0.0	0.0				0.1
Ingenio El Ángel	0.0	0.0	0.0	0.0	0.2	0.1	0.1	0.1	0.1				0.8
Hanesbrands	0.0	0.0	0.0	0.0	0.0	0.0	-0.5	-0.1	-0.7				
<b>Total MRS</b>	<b>303.8</b>	<b>302.0</b>	<b>340.8</b>	<b>331.9</b>	<b>330.1</b>	<b>306.4</b>	<b>332.0</b>	<b>323.2</b>	<b>320.3</b>	<b>0.0</b>	<b>0.0</b>	<b>0.0</b>	<b>2,891.8</b>

## Comercio Internacional

## Importaciones por Participante de Mercado (GWh)

Participante de mercado	Ene	Feb	Mar	Abr	May	Jun	Jul	Ago	Sep	Oct	Nov	Dic	Total
CLESA	0.0	0.0	0.0	0.0	0.0	0.0	0.0	0.0	0.0				0.0
EXCELERGY	1.0	1.9	1.7	0.5	1.2	0.0	0.2	0.2	1.0				7.7
CENERGICA	0.8	1.0	1.5	1.2	2.3	1.0	0.3	0.0	0.0				8.1
MERCELEC	0.9	3.2	2.6	4.4	5.8	1.0	0.3	0.1	0.2				18.5
ORIGEM	2.2	0.7	0.4	1.7	2.3	0.0	0.0	0.0	0.0				7.3
LYNX	0.0	0.0	0.0	0.0	0.0	0.0	0.0	0.0	0.0				0.0
CECAM	5.2	3.4	7.3	10.2	10.8	5.1	1.9	0.2	0.3				44.4
DELSUR	0.0	0.0	0.0	0.0	0.0	0.0	0.0	0.0	0.0				0.0
CENER	0.7	0.2	0.3	0.4	0.3	0.2	0.1	0.0	0.0				2.1
INE-Com	0.0	0.0	0.0	0.0	0.0	0.0	1.0	1.9	2.3				5.2
<b>Total</b>	<b>10.8</b>	<b>10.4</b>	<b>13.8</b>	<b>18.3</b>	<b>22.7</b>	<b>7.2</b>	<b>3.8</b>	<b>2.5</b>	<b>1.4</b>	<b>0.0</b>	<b>0.0</b>	<b>0.0</b>	<b>93.3</b>

## Exportaciones por Participante de Mercado (GWh)

Participante de mercado	Ene	Feb	Mar	Abr	May	Jun	Jul	Ago	Sep	Oct	Nov	Dic	Total
Excelergy	1.4	0.7	0.3	0.1	0.0	0.3	3.0	5.0	1.6				12.3
Cenérgica	2.5	0.8	0.0	0.0	0.1	0.2	0.0	0.2	0.7				4.6
Merelec	2.6	1.9	1.4	0.2	0.4	2.7	9.1	12.5	5.7				36.5
Origem	1.6	0.5	0.0	0.0	0.0	0.0	0.0	0.0	0.0				2.0
Lynx	0.0	0.0	0.0	0.0	0.0	0.0	0.0	0.0	0.0				0.0
Abruzzo	0.0	0.0	0.0	0.0	0.0	0.0	0.0	0.0	0.0				0.0
Ine-Com	0.0	0.0	0.0	0.0	0.0	0.2	0.0	0.0	0.0				0.2
Cecam	5.2	2.8	3.7	2.2	0.0	0.0	3.0	2.6	3.7				23.3
<b>Total</b>	<b>13.2</b>	<b>6.7</b>	<b>5.4</b>	<b>2.5</b>	<b>0.5</b>	<b>3.4</b>	<b>15.1</b>	<b>20.3</b>	<b>11.7</b>	<b>0.0</b>	<b>0.0</b>	<b>0.0</b>	<b>78.9</b>

## Comercio Internacional por frontera (GWh)

Meses	Guatemala		Honduras		Total	
	Exportac.	Importac.	Exportac.	Importac.	Exportac.	Importac.
ENERO	4.3	9.07	8.90	1.70	13.2	10.8
FEBRERO	2.4	7.59	4.33	2.80	6.7	10.4
MARZO	0.3	4.33	5.09	9.45	5.4	13.8
ABRIL	0.0	4.76	2.52	13.59	2.5	18.4
MAYO	0.0	5.55	0.51	17.19	0.5	22.7
JUNIO	0.2	2.67	3.27	4.57	3.4	7.2
JULIO	0.0	1.62	15.06	2.18	15.1	3.8
AGOSTO	1.0	2.46	19.27	-0.01	20.3	2.5
SEPTIEMBRE	0.0	3.60	11.74	0.15	11.7	3.8
OCTUBRE						
NOVIEMBRE						
DICIEMBRE						
<b>Total</b>	<b>8.2</b>	<b>41.7</b>	<b>70.7</b>	<b>51.6</b>	<b>78.9</b>	<b>93.3</b>



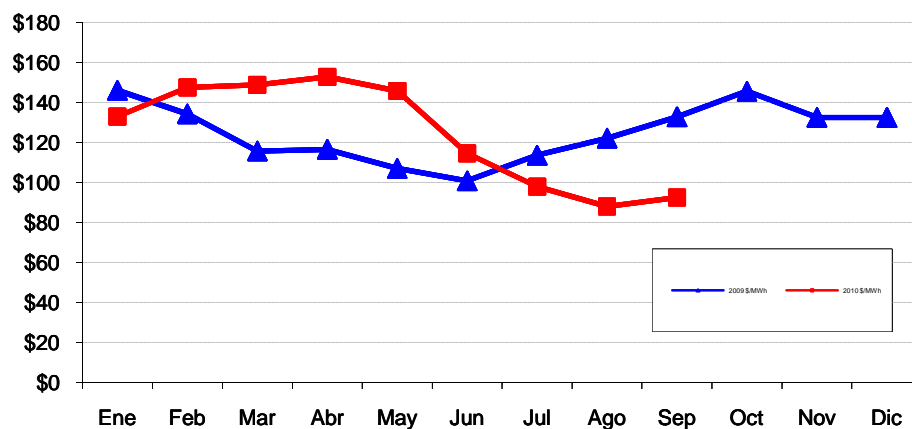
## Evolución de los precios en el MRS

Mes	Promedio		Variaciones %			Prom. anual
	2009 \$/MWh	2010 \$/MWh	Mes	Anual	Acum.	
Ene	146.03	133.00	0.41	-8.92	-6.56	123.86
Feb	134.30	147.61	10.98	9.91	3.70	124.97
Mar	115.73	148.75	0.77	28.53	4.51	127.73
Abr	116.50	152.90	2.79	31.25	7.43	130.76
May	107.00	145.84	-4.62	36.30	2.46	134.00
Jun	100.79	114.59	-21.43	13.69	-19.50	135.15
Jul	113.60	97.96	-14.51	-13.77	-31.18	133.84
Ago	122.13	87.91	-10.26	-28.02	-38.23	130.99
Sep	132.77	92.54	5.27	-30.30	-34.98	127.64
Oct	145.58					
Nov	132.51					
Dic	132.46					

Mensual: Relación mes inmediato anterior  
 Anual: Relación igual mes año anterior  
 Acumulada: Relación respecto a diciembre año anterior  
 Promedio anual: Relación últimos doce meses

**Precio Máximo horario:** \$ 199.91 / MWh

**Precio Mínimo horario:** \$ 96.75 / MWh



## Precios SIS (\$/MWh)

FECHA	0	1	2	3	4	5	6	7	8	9	10	11	12	13	14	15	16	17	18	19	20	21	22	23	
01-Sep-10	49.302	49.303	49.303	49.271	49.272	49.304	49.305	59.805	74.304	74.301	74.303	74.302	74.303	74.303	74.303	74.301	74.303	74.305	99.156	99.151	99.157	74.806	59.802	48.803	
02-Sep-10	49.972	49.973	49.963	49.951	49.962	49.994	49.995	59.995	74.504	74.501	74.503	74.502	74.503	74.503	74.503	74.501	74.503	74.495	99.346	99.351	99.347	74.996	59.992	49.983	
03-Sep-10	49.442	49.433	49.433	49.431	49.432	49.454	49.475	59.975	74.474	74.471	74.473	74.472	74.473	74.473	74.473	74.471	74.473	74.475	99.326	99.321	99.317	74.976	59.972	48.943	
04-Sep-10	48.385	48.375	48.375	48.375	48.375	48.385	49.455	57.425	73.055	73.055	73.055	73.055	73.055	73.055	73.055	73.055	73.055	73.055	98.625	98.625	98.625	74.995	59.985	48.395	
05-Sep-10	48.375	48.375	48.375	48.375	48.375	48.375	49.445	57.395	73.025	73.035	73.045	73.055	73.055	73.055	73.055	73.055	73.045	73.055	98.625	98.625	98.625	74.995	59.965	48.395	
06-Sep-10	49.962	49.963	49.963	49.961	49.962	49.974	49.985	59.995	74.504	74.501	74.503	74.502	74.503	74.503	74.503	74.501	74.503	74.495	99.346	99.351	99.347	74.996	60.002	49.983	
07-Sep-10	49.852	49.853	49.853	49.851	49.832	49.854	49.845	64.995	74.954	74.951	74.953	74.952	74.953	74.953	74.953	74.951	74.953	74.945	99.146	99.251	99.247	74.996	62.002	49.853	
08-Sep-10	49.832	49.833	49.833	49.831	49.832	49.854	49.845	64.995	74.954	74.951	74.953	74.952	74.953	74.953	74.953	74.951	74.953	74.945	99.146	99.251	99.247	74.996	62.002	49.853	
09-Sep-10	49.852	49.853	49.853	49.851	49.852	49.854	49.845	64.995	75.774	75.771	75.773	75.772	75.773	75.773	75.773	75.771	75.773	75.765	99.146	99.251	99.247	76.976	62.342	49.853	
10-Sep-10	49.852	49.843	49.843	49.841	49.852	49.854	49.845	64.995	75.994	75.991	75.993	75.992	75.993	75.993	75.993	75.991	75.993	75.985	99.146	99.251	99.247	76.986	62.342	49.833	
11-Sep-10	49.000	49.000	49.000	49.000	48.990	49.000	64.998	64.995	75.498	75.499	75.503	75.502	75.500	75.497	75.498	75.496	75.500	75.499	99.948	99.954	99.951	74.995	64.997	49.000	
12-Sep-10	50.104	50.094	50.084	50.084	50.094	50.085	50.090	56.995	74.998	75.002	74.994	75.001	75.002	75.002	75.001	74.995	74.996	74.999	98.997	98.997	99.002	74.995	65.002	49.995	
13-Sep-10	49.842	49.833	49.833	49.831	49.842	49.854	49.845	64.995	74.954	74.951	74.953	74.952	74.953	74.953	74.953	74.951	74.953	74.945	99.146	99.251	99.247	74.996	62.002	49.853	
14-Sep-10	49.852	49.853	49.853	49.851	49.852	49.854	49.845	64.995	75.304	75.301	75.303	75.302	75.303	75.303	75.303	75.301	75.303	75.295	99.146	99.251	99.247	74.996	62.002	49.853	
15-Sep-10	49.822	49.823	49.823	49.821	49.822	49.824	49.815	62.995	75.504	75.501	75.503	75.502	75.503	75.503	75.503	75.501	75.503	75.495	99.246	99.251	99.247	65.996	63.002	49.823	
16-Sep-10	50.004	49.994	49.994	49.984	49.984	49.985	50.000	56.995	74.998	75.002	74.994	75.001	75.002	75.001	74.995	74.996	74.999	75.002	98.997	98.997	99.002	74.995	65.002	49.985	
17-Sep-10	49.972	49.973	50.003	49.971	49.982	50.004	49.995	56.995	75.004	75.001	75.003	75.002	75.003	75.003	75.003	75.001	75.003	74.995	98.996	99.001	98.997	74.996	65.002	50.003	
18-Sep-10	50.072	50.068	50.074	50.065	50.072	50.073	50.035	65.066	75.074	75.067	75.073	75.066	75.066	75.074	75.066	75.066	75.066	75.067	99.070	99.065	99.071	75.072	65.073	50.042	
19-Sep-10	50.052	50.041	50.031	50.031	50.031	50.041	50.041	65.053	75.055	75.073	75.071	75.071	75.069	75.070	75.072	75.074	75.057	75.059	99.072	99.073	99.073	75.071	65.074	50.057	
20-Sep-10	49.964	49.954	49.954	49.954	49.954	49.975	50.000	56.995	74.998	75.002	74.994	75.001	75.002	75.001	74.995	74.996	74.999	75.002	98.997	98.997	99.002	74.995	65.002	49.995	
21-Sep-10	50.232	50.223	50.213	50.211	50.222	50.254	50.245	57.245	75.154	75.151	75.153	75.152	75.153	75.153	75.153	75.151	75.153	75.145	99.246	99.251	99.247	74.996	65.402	49.993	
22-Sep-10	50.242	50.223	50.223	50.211	50.222	50.244	50.245	57.245	75.254	75.251	75.253	75.252	75.253	75.253	75.253	75.251	75.253	75.245	99.246	99.251	99.247	75.246	65.402	50.003	
23-Sep-10	50.068	50.068	50.068	50.047	50.047	50.067	50.072	65.073	75.073	75.073	75.070	75.074	75.074	75.070	75.066	75.072	75.068	75.069	99.068	99.070	99.065	75.072	65.068	50.057	
24-Sep-10	49.936	49.936	49.936	49.926	49.936	49.969	49.969	68.987	74.984	74.988	74.988	74.988	74.988	74.986	74.989	74.992	74.988	74.991	74.986	99.345	99.348	99.346	74.999	68.991	49.968
25-Sep-10	49.966	49.966	49.966	49.966	49.966	49.969	49.969	68.987	74.984	74.988	74.988	74.988	74.986	74.989	74.992	74.988	74.991	74.986	99.345	99.348	99.346	74.999	68.981	49.938	
26-Sep-10	50.070	50.069	50.069	50.069	50.069	50.069	50.069	65.070	75.070	75.054	75.056	75.070	75.065	75.073	75.066	75.071	75.070	75.069	99.065	99.070	99.069	75.066	65.050	50.030	
27-Sep-10	49.916	49.916	49.916	49.916	49.916	49.939	49.969	68.987	74.984	74.988	74.988	74.988	74.986	74.989	74.992	74.988	74.991	74.986	99.345	99.348	99.346	74.999	68.991	49.948	
28-Sep-10	49.936	49.936	49.936	49.936	49.936	49.959	49.969	68.987	74.984	74.988	74.988	74.988	74.986	74.989	74.992	74.988	74.991	74.986	99.345	99.348	99.346	74.999	68.981	49.958	
29-Sep-10	49.936	49.936	49.936	49.936	49.936	49.969	49.969	68.987	74.984	74.988	74.988	74.988	74.986	74.989	74.992	74.988	74.991	74.986	99.345	99.348	99.346	74.999	68.991	49.948	
30-Sep-10	49.936	49.936	49.966	49.926	49.926	49.969	49.969	68.987	74.984	74.988	74.988	74.988	74.986	74.989	74.992	74.988	74.991	74.986	99.345	99.348	99.346	74.999	68.991	49.948	

Precio mínimo de la serie	\$	48.375
Precio máximo de la serie	\$	99.954
Precio promedio aritmético de la serie	\$	68.677

Precios EST (\$/MWh)

FECHA	0	1	2	3	4	5	6	7	8	9	10	11	12	13	14	15	16	17	18	19	20	21	22	23
01-Sep-10	49.302	49.303	49.303	49.271	49.272	49.304	49.305	59.805	74.304	74.301	74.303	74.302	74.303	74.303	74.303	74.301	74.303	74.305	99.156	99.151	99.157	74.806	59.802	48.803
02-Sep-10	49.972	49.973	49.963	49.951	49.962	49.994	49.995	59.995	74.504	74.501	74.503	74.502	74.503	74.503	74.503	74.501	74.503	74.495	99.346	99.351	99.347	74.996	59.992	49.983
03-Sep-10	49.442	49.433	49.433	49.431	49.432	49.454	49.475	59.975	74.474	74.471	74.473	74.472	74.473	74.473	74.473	74.471	74.473	74.475	99.326	99.321	99.317	74.976	59.972	48.943
04-Sep-10	48.385	48.375	48.375	48.375	48.375	48.385	49.455	57.425	73.055	73.055	73.055	73.055	73.055	73.055	73.055	73.055	73.055	73.055	98.625	98.625	98.625	74.995	59.985	48.395
05-Sep-10	48.375	48.375	48.375	48.375	48.375	48.375	49.445	57.395	73.025	73.035	73.045	73.055	73.055	73.055	73.055	73.055	73.045	73.055	98.625	98.625	98.625	74.995	59.965	48.395
06-Sep-10	49.962	49.963	49.963	49.961	49.962	49.974	49.985	59.995	74.504	74.501	74.503	74.502	74.503	74.503	74.503	74.501	74.503	74.495	99.346	99.351	99.347	74.996	60.002	49.983
07-Sep-10	49.852	49.853	49.853	49.851	49.832	49.854	49.845	64.995	74.954	74.951	74.953	74.952	74.953	74.953	74.953	74.951	74.953	74.945	99.146	99.251	99.247	74.996	62.002	49.853
08-Sep-10	49.832	49.833	49.833	49.831	49.832	49.854	49.845	64.995	74.954	74.951	74.953	74.952	74.953	74.953	74.953	74.951	74.953	74.945	99.146	99.251	99.247	74.996	62.002	49.853
09-Sep-10	49.852	49.853	49.853	49.851	49.852	49.854	49.845	64.995	75.774	75.771	75.773	75.772	75.773	75.773	75.773	75.771	75.773	75.765	99.146	99.251	99.247	76.976	62.342	49.853
10-Sep-10	49.852	49.843	49.843	49.841	49.852	49.854	49.845	64.995	75.994	75.991	75.993	75.992	75.993	75.993	75.993	75.991	75.993	75.985	99.146	99.251	99.247	76.986	62.342	49.833
11-Sep-10	49.000	49.000	49.000	49.000	48.990	49.000	64.998	64.995	75.498	75.499	75.503	75.503	75.500	75.497	75.498	75.496	75.500	75.499	99.948	99.954	99.951	74.995	64.997	49.000
12-Sep-10	50.104	50.094	50.084	50.084	50.094	50.085	50.090	56.995	74.998	75.002	74.994	75.001	75.002	75.001	74.995	74.996	74.999	75.002	98.997	98.997	99.002	74.995	65.002	49.995
13-Sep-10	49.842	49.833	49.833	49.831	49.842	49.854	49.845	64.995	74.954	74.951	74.953	74.952	74.953	74.953	74.953	74.951	74.953	74.945	99.146	99.251	99.247	74.996	62.002	49.853
14-Sep-10	49.852	49.853	49.853	49.851	49.852	49.854	49.845	64.995	75.304	75.301	75.303	75.302	75.303	75.303	75.303	75.301	75.303	75.295	99.146	99.251	99.247	74.996	62.002	49.853
15-Sep-10	49.822	49.823	49.823	49.821	49.822	49.824	49.815	62.995	75.504	75.501	75.503	75.502	75.503	75.503	75.503	75.501	75.503	75.495	99.246	99.251	99.247	65.996	63.002	49.823
16-Sep-10	50.004	49.994	49.994	49.984	49.984	49.985	50.000	56.995	74.998	75.002	74.994	75.001	75.002	75.001	74.995	74.996	74.999	75.002	98.997	98.997	99.002	74.995	65.002	49.985
17-Sep-10	49.972	49.973	50.003	49.971	49.982	50.004	49.995	56.995	75.004	75.001	75.003	75.002	75.003	75.003	75.003	75.001	75.003	74.995	98.996	99.001	98.997	74.996	65.002	50.003
18-Sep-10	50.072	50.068	50.074	50.065	50.072	50.073	50.035	65.066	75.074	75.067	75.073	75.066	75.066	75.074	75.066	75.066	75.067	75.074	99.070	99.065	99.071	75.072	65.073	50.042
19-Sep-10	50.052	50.041	50.031	50.031	50.031	50.041	50.041	65.053	75.055	75.073	75.071	75.071	75.069	75.070	75.072	75.074	75.057	75.059	99.072	99.073	99.073	75.071	65.074	50.057
20-Sep-10	49.964	49.954	49.954	49.954	49.954	49.975	50.000	56.995	74.998	75.002	74.994	75.001	75.002	75.001	74.995	74.996	74.999	75.002	98.997	98.997	99.002	74.995	65.002	49.995
21-Sep-10	50.232	50.223	50.213	50.211	50.222	50.254	50.245	57.245	75.154	75.151	75.153	75.152	75.153	75.153	75.153	75.151	75.153	75.145	99.246	99.251	99.247	74.996	65.402	49.993
22-Sep-10	50.242	50.223	50.223	50.211	50.222	50.244	50.245	57.245	75.254	75.251	75.253	75.252	75.253	75.253	75.251	75.253	75.245	99.246	99.251	99.247	75.246	65.402	50.003	
23-Sep-10	50.068	50.068	50.068	50.047	50.047	50.067	50.072	65.073	75.073	75.073	75.070	75.074	75.074	75.070	75.066	75.072	75.068	75.069	99.068	99.070	99.065	75.072	65.068	50.057
24-Sep-10	49.936	49.936	49.936	49.926	49.936	49.969	49.969	68.987	74.984	74.988	74.988	74.988	74.986	74.989	74.992	74.988	74.991	74.986	99.345	99.348	99.346	74.999	68.991	49.968
25-Sep-10	49.966	49.966	49.966	49.966	49.966	49.969	49.969	68.987	74.984	74.988	74.988	74.988	74.986	74.989	74.992	74.988	74.991	74.986	99.345	99.348	99.346	74.999	68.981	49.938
26-Sep-10	50.070	50.069	50.069	50.069	50.069	50.069	50.069	65.070	75.070	75.054	75.056	75.070	75.065	75.073	75.066	75.071	75.070	75.069	99.065	99.070	99.069	75.066	65.050	50.030
27-Sep-10	49.916	49.916	49.916	49.916	49.916	49.939	49.969	68.987	74.984	74.988	74.988	74.988	74.986	74.989	74.992	74.988	74.991	74.986	99.345	99.348	99.346	74.999	68.991	49.948
28-Sep-10	49.936	49.936	49.936	49.936	49.936	49.959	49.969	68.987	74.984	74.988	74.988	74.988	74.986	74.989	74.992	74.988	74.991	74.986	99.345	99.348	99.346	74.999	68.981	49.958
29-Sep-10	49.936	49.936	49.936	49.936	49.936	49.969	49.969	68.987	74.984	74.988	74.988	74.988	74.986	74.989	74.992	74.988	74.991	74.986	99.345	99.348	99.346	74.999	68.991	49.948
30-Sep-10	49.936	49.936	49.966	49.926	49.926	49.969	49.969	68.987	74.984	74.988	74.988	74.988	74.986	74.989	74.992	74.988	74.991	74.986	99.345	99.348	99.346	74.999	68.991	49.948

Precio mínimo de la serie	\$	48.375
Precio máximo de la serie	\$	99.954
Precio promedio aritmético de la serie	\$	68.677

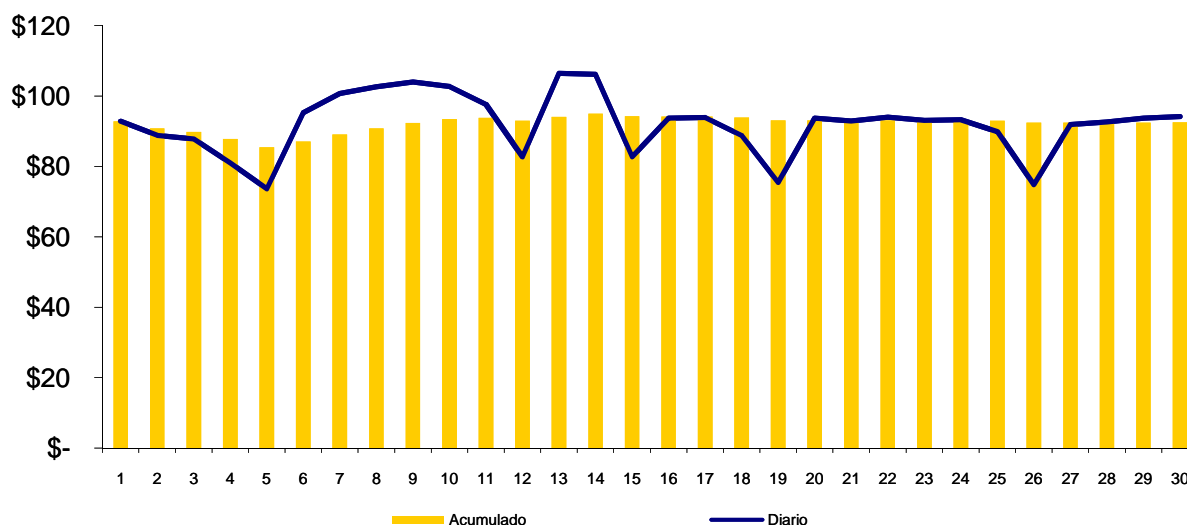
Precios MRS = SIS+EST (\$/MWh)

FECHA	0	1	2	3	4	5	6	7	8	9	10	11	12	13	14	15	16	17	18	19	20	21	22	23
01-Sep-10	98.604	98.606	98.606	98.542	98.544	98.608	98.610	119.610	148.608	148.602	148.606	148.604	148.606	148.606	148.606	148.602	148.606	148.610	198.312	198.302	198.314	149.612	119.604	97.606
02-Sep-10	99.944	99.946	99.926	99.902	99.924	99.988	99.990	119.990	149.008	149.002	149.006	149.004	149.006	149.006	149.006	149.002	149.006	148.990	198.692	198.702	198.694	149.992	119.984	99.966
03-Sep-10	98.884	98.866	98.866	98.862	98.864	98.908	98.950	119.950	148.948	148.942	148.946	148.944	148.946	148.946	148.942	148.946	148.950	198.652	198.642	198.634	149.952	119.944	97.886	
04-Sep-10	96.770	96.750	96.750	96.750	96.750	96.770	98.910	114.850	146.110	146.110	146.110	146.110	146.110	146.110	146.110	146.110	146.110	197.250	197.250	197.250	149.990	119.970	96.790	
05-Sep-10	96.750	96.750	96.750	96.750	96.750	96.750	98.890	114.790	146.050	146.070	146.090	146.110	146.110	146.110	146.110	146.090	146.110	197.250	197.250	197.250	149.990	119.930	96.790	
06-Sep-10	99.924	99.926	99.926	99.922	99.924	99.948	99.970	119.990	149.008	149.002	149.006	149.004	149.006	149.006	149.006	149.002	149.006	148.990	198.692	198.702	198.694	149.992	120.004	99.966
07-Sep-10	99.704	99.706	99.706	99.702	99.664	99.708	99.690	129.990	149.908	149.902	149.906	149.904	149.906	149.906	149.906	149.902	149.906	148.890	198.292	198.502	198.494	149.992	124.004	99.706
08-Sep-10	99.664	99.666	99.666	99.662	99.664	99.708	99.690	129.990	149.908	149.902	149.906	149.904	149.906	149.906	149.906	149.902	149.906	148.890	198.292	198.502	198.494	149.992	124.004	99.706
09-Sep-10	99.704	99.706	99.706	99.702	99.704	99.708	99.690	129.990	151.548	151.542	151.546	151.544	151.546	151.546	151.542	151.546	151.530	198.292	198.502	198.494	153.952	124.684	99.706	
10-Sep-10	99.704	99.686	99.686	99.682	99.704	99.708	99.690	129.990	151.988	151.982	151.986	151.984	151.986	151.986	151.982	151.986	151.970	198.292	198.502	198.494	153.972	124.684	99.666	
11-Sep-10	98.000	98.000	98.000	98.000	97.980	98.000	129.996	129.990	150.996	150.998	151.006	151.006	151.006	150.994	150.996	150.992	151.000	150.998	199.896	199.908	199.902	149.990	129.994	98.000
12-Sep-10	100.208	100.188	100.168	100.168	100.188	100.170	100.180	113.990	149.996	150.004	149.988	150.002	150.004	150.002	149.990	149.992	149.998	150.004	197.994	197.994	198.004	149.990	130.004	99.990
13-Sep-10	99.684	99.666	99.666	99.662	99.684	99.708	99.690	129.990	149.908	149.902	149.906	149.904	149.906	149.906	149.906	149.902	149.906	148.890	198.292	198.502	198.494	149.992	124.004	99.706
14-Sep-10	99.704	99.706	99.706	99.702	99.704	99.708	99.690	129.990	150.608	150.602	150.606	150.604	150.606	150.606	150.602	150.606	150.590	198.292	198.502	198.494	149.992	124.004	99.706	
15-Sep-10	99.644	99.646	99.646	99.642	99.644	99.648	99.630	125.990	151.008	151.002	151.006	151.004	151.006	151.006	151.002	151.006	150.990	198.492	198.502	198.494	131.992	126.004	99.646	
16-Sep-10	100.008	99.988	99.988	99.968	99.968	99.970	100.000	113.990	149.996	150.004	149.988	150.002	150.004	150.002	149.990	149.992	149.998	150.004	197.994	197.994	198.004	149.990	130.004	99.970
17-Sep-10	99.944	99.946	100.006	99.942	99.964	100.008	99.990	113.990	150.008	150.002	150.006	150.004	150.006	150.006	150.006	150.002	150.006	149.990	197.992	198.002	197.994	149.992	130.004	100.006
18-Sep-10	100.144	100.136	100.148	100.130	100.144	100.146	100.070	130.132	150.148	150.134	150.146	150.132	150.132	150.148	150.132	150.132	150.134	150.148	198.140	198.130	198.142	150.144	130.146	100.084
19-Sep-10	100.104	100.082	100.062	100.062	100.062	100.082	100.082	130.106	150.110	150.146	150.142	150.142	150.138	150.140	150.144	150.148	150.114	150.118	198.144	198.146	198.146	150.142	130.148	100.114
20-Sep-10	99.928	99.908	99.908	99.908	99.908	99.950	100.000	113.990	149.996	150.004	149.988	150.002	150.004	150.002	149.990	149.992	149.998	150.004	197.994	197.994	198.004	149.990	130.004	99.990
21-Sep-10	100.464	100.446	100.426	100.422	100.444	100.508	100.490	114.490	150.308	150.302	150.306	150.304	150.306	150.306	150.302	150.306	150.290	198.492	198.502	198.494	149.992	130.804	99.986	
22-Sep-10	100.484	100.446	100.446	100.422	100.444	100.488	100.490	114.490	150.508	150.502	150.506	150.504	150.506	150.506	150.502	150.506	150.490	198.492	198.502	198.494	150.492	130.804	100.006	
23-Sep-10	100.136	100.136	100.136	100.094	100.094	100.134	100.144	130.146	150.146	150.146	150.140	150.148	150.148	150.140	150.132	150.144	150.136	150.138	198.136	198.140	198.130	150.144	130.136	100.114
24-Sep-10	99.872	99.872	99.872	99.852	99.872	99.938	99.938	137.974	149.968	149.976	149.976	149.976	149.972	149.978	149.984	149.976	149.982	149.972	198.690	198.696	198.692	149.998	137.982	99.936
25-Sep-10	99.932	99.932	99.932	99.932	99.932	99.938	99.938	137.974	149.968	149.976	149.976	149.976	149.972	149.978	149.984	149.976	149.982	149.972	198.690	198.696	198.692	149.998	137.962	99.876
26-Sep-10	100.140	100.138	100.138	100.138	100.138	100.138	100.138	130.140	150.140	150.108	150.112	150.140	150.130	150.146	150.132	150.142	150.140	150.138	198.130	198.140	198.138	150.132	130.100	100.060
27-Sep-10	99.832	99.832	99.832	99.832	99.832	99.878	99.938	137.974	149.968	149.976	149.976	149.976	149.972	149.978	149.984	149.976	149.982	149.972	198.690	198.696	198.692	149.998	137.982	99.896
28-Sep-10	99.872	99.872	99.872	99.872	99.872	99.918	99.938	137.974	149.968	149.976	149.976	149.976	149.972	149.978	149.984	149.976	149.982	149.972	198.690	198.696	198.692	149.998	137.962	99.916
29-Sep-10	99.872	99.872	99.872	99.872	99.872	99.938	99.938	137.974	149.968	149.976	149.976	149.976	149.972	149.978	149.984	149.976	149.982	149.972	198.690	198.696	198.692	149.998	137.982	99.896
30-Sep-10	99.872	99.872	99.932	99.852	99.852	99.938	99.938	137.974	149.968	149.976	149.976	149.976	149.972	149.978	149.984	149.976	149.982	149.972	198.690	198.696	198.692	149.998	137.982	99.896

Precio mínimo de la serie	\$	96.75
Precio máximo de la serie	\$	199.91
Precio promedio aritmético de la serie	\$	137.35
Precio promedio ponderado	\$	92.54

### Precios Promedios (\$/MWh)

FECHA	Diario	Acumulado
01-Sep	\$ 92.79	\$ 92.79
02-Sep	\$ 88.87	\$ 90.83
03-Sep	\$ 87.80	\$ 89.84
04-Sep	\$ 81.06	\$ 87.86
05-Sep	\$ 73.62	\$ 85.49
06-Sep	\$ 95.25	\$ 87.14
07-Sep	\$ 100.73	\$ 89.10
08-Sep	\$ 102.61	\$ 90.83
09-Sep	\$ 104.03	\$ 92.36
10-Sep	\$ 102.75	\$ 93.43
11-Sep	\$ 97.64	\$ 93.81
12-Sep	\$ 82.73	\$ 93.00
13-Sep	\$ 106.45	\$ 94.08
14-Sep	\$ 106.24	\$ 95.00
15-Sep	\$ 82.71	\$ 94.28
16-Sep	\$ 93.75	\$ 94.24
17-Sep	\$ 93.94	\$ 94.22
18-Sep	\$ 88.87	\$ 93.92
19-Sep	\$ 75.44	\$ 93.06
20-Sep	\$ 93.71	\$ 93.10
21-Sep	\$ 92.96	\$ 93.09
22-Sep	\$ 93.98	\$ 93.13
23-Sep	\$ 93.15	\$ 93.14
24-Sep	\$ 93.27	\$ 93.14
25-Sep	\$ 89.94	\$ 93.02
26-Sep	\$ 74.85	\$ 92.45
27-Sep	\$ 91.92	\$ 92.43
28-Sep	\$ 92.69	\$ 92.44
29-Sep	\$ 93.77	\$ 92.48
30-Sep	\$ 94.21	\$ 92.54



## Sistema de Transmisión ENS, Pérdidas e interrupciones

Rubros	Septiembre 2010	% <sup>1/</sup>	Variaciones <sup>2/</sup>		Acumulado Anual <sup>2/</sup>	
			Mensual	Anual	Acumulada	Var. %
Energía no Servida (MWh)	237.54	0.05%	-21.97	-59.55	3,985.41	5.88
Pérdidas de Transmisión (GWh)	9.1					
Interrupciones de Servicio	218	eventos				

<sup>1/</sup> Energía no Servida como porcentaje de demanda

<sup>2/</sup> Para el detalle de los períodos ver el apartado de Referencias de la Pág. 3.

### Interrupciones

Voltaje	Eventos
Circuitos de 23 kV	3
Circuitos de 34.5 kV	17
Circuitos de 46 kV	162
Línea de 115 kV	24
Línea de Interconexión	12
<b>Total</b>	<b>218</b>

Falla en líneas de transmisión	15
Mantenimiento en línea de transmisión	9
Falla en circuitos de distribución	123
Mantenimiento líneas de distribución	59
Fallas líneas de interconexión	6
Mantenimiento línea de interconexión <sup>1/</sup>	4
Actuación del EDLI	0
Operación del ECS con Disparo Transferido a Guatemala	2
<b>Total</b>	<b>218</b>

<sup>1/</sup> Mantenimiento o por solicitud de líneas de interconexión Guatemala y Honduras

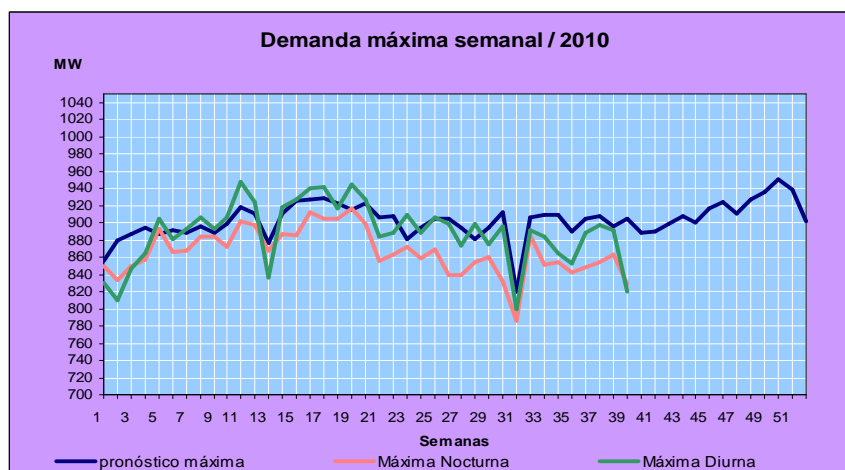
## Otras estadísticas Generación obligada

Rubros	Septiembre 2010	Acumulado Anual <sup>1/</sup>		Últimos tres meses <sup>1/</sup>		Últimos 12 meses <sup>1/</sup>	
	MWh	MWh	Var. %	MWh	Var. %	MWh	Var. %
Servicio de CAG	-	-	0.0	-	-	-	0.0
Sustitución	-	-	0.0	-	0.0	-	0.0
Calidad de servicio	-	-	-	-	-	-	0.0
Estabilización de precios	-	-	-	-	-	-	0.0
Sustitución con Equipos RFC	-	-	-	-	0.0	-	0.0
<b>Total</b>	<b>0.0</b>	<b>0.0</b>					

<sup>1/</sup> Para el detalle de los períodos ver el apartado de Referencias de la Pág. 3.

## Demanda Máxima de Potencia

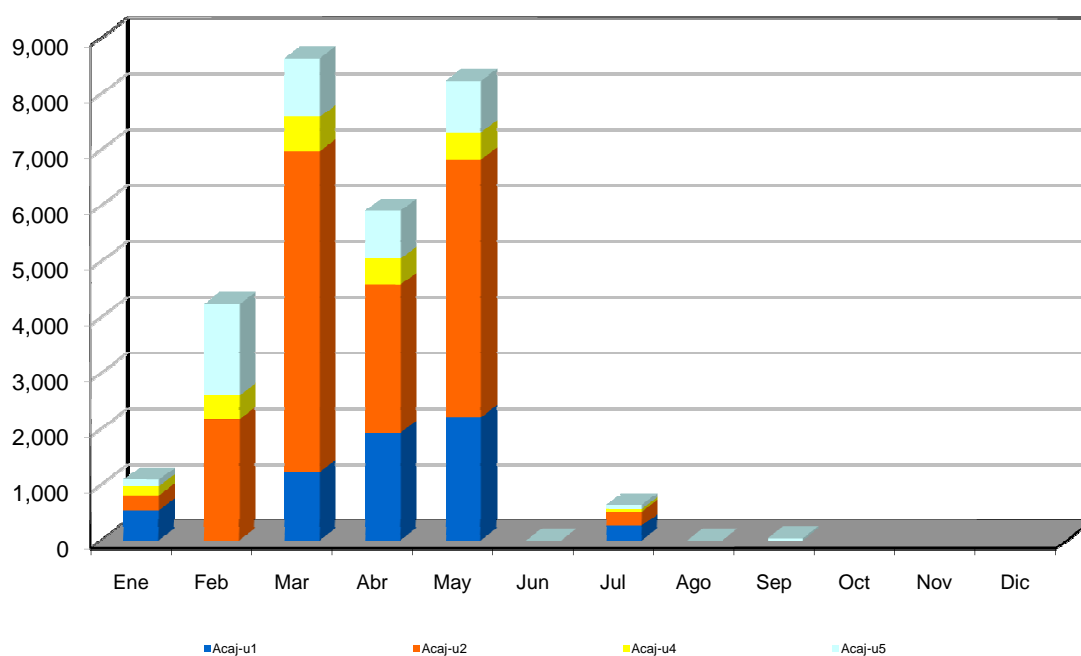
Demanda	Máxima	Nocturna	Mínima
Ene	864	857	378
	28-Ene-09 14:30	26-Ene-10 19:00	2-Ene-10 3:00
Feb	905	892	434
	22-Feb-10 15:00	3-Feb-10 19:00	1-Feb-10 2:30
Mar	948	901	444
	16-Mar-10 14:30	16-Mar-10 19:00	8-Mar-10 3:30
Abr	942	912	414
	27-Abr-10 14:30	21-Abr-10 19:00	2-Abr-10 6:30
May	945	916	407
	12-May-10 11:30	12-May-10 19:00	2-May-10 6:00
Jun	909	872	431
	7-Jun-10 14:30	9-Jun-10 19:00	13-Jun-10 3:00
Jul	898	861	434
	15-Jul-10 14:30	22-Jul-10 19:30	12-Jul-10 2:00
Ago	891	885	403
	10-Ago-10 11:30	12-Ago-10 19:00	7-Ago-10 3:30
Sep	898	863	414
	14-Sep-10 14:00	22-Sep-10 18:30	27-Sep-10 2:00
Oct			
Nov			
Dic			



## Reserva Fría por Confiabilidad

Mes	Pi (\$/MWh)	Var.% Mensual	Inyecciones por planta (MWh)					Inyección Total (MWh)	% RFC
			Acaj-u1	Acaj-u2	Acaj-u4	Acaj-u5	Total		
Ene-09	1.52	-0.1	329.3	305.9	234.5	415.9	1,285.6	472,520.5	0.27
Feb-09	1.92	0.3	0.0	0.0	239.6	238.0	477.5	435,086.5	0.11
Mar-09	2.18	0.1	0.0	0.0	89.2	173.0	262.3	485,378.2	0.05
Abr-09	2.22	1.8	102.5	270.1	272.1	629.0	1,273.6	461,950.9	0.28
May-09	2.11	-5.0	0.0	0.0	15.9	514.5	530.4	473,374.0	0.11
Jun-09	2.17	2.8	0.0	0.0	152.4	0.0	152.4	474,451.9	0.03
Jul-09	2.19	0.9	76.8	309.2	283.8	630.5	1,300.3	491,801.7	0.26
Ago-09	2.15	-1.8	11.2	1,070.5	336.6	673.9	2,092.2	477,722.9	0.44
Sep-09	1.93	-10.2	26.9	2,338.2	381.9	1,088.1	3,835.0	469,415.1	0.82
Oct-09	2.29	18.7	2,053.3	5,247.8	829.9	3,487.3	11,618.3	489,766.3	2.37
Nov-09	3.89	69.9	0.0	373.8	54.0	66.6	494.4	461,443.8	0.11
Dic-09	1.65	-57.6	0.0	0.0	0.0	0.0	0.0	486,139.9	0.00
Ene-10	2.03	23.0	537.5	274.0	159.0	115.3	1,085.7	475,789.5	0.23
Feb-10	2.64	30.0	0.0	2,172.0	428.8	1,634.1	4,234.9	457,799.3	0.93
Mar-10	2.80	6.1	1,225.0	5,740.5	615.9	1,054.1	8,635.4	516,656.9	1.67
Abr-10	3.93	40.4	1,925.6	2,652.2	466.2	859.5	5,903.5	494,735.2	1.19
May-10	2.96	-24.7	2,202.1	4,623.1	485.2	919.9	8,230.3	501,687.0	1.64
Jun-10	3.52	18.9	0.0	0.0	0.0	0.0	0.0	479,607.4	0.00
Jul-10	1.53	-56.5	256.7	253.4	49.6	73.4	633.0	506,465.5	0.12
Ago-10	2.25	47.1	0.0	0.0	0.0	0.0	0.0	497,304.6	0.00
Sep-10	2.08	-7.6	0.0	0.0	0.0	35.5	35.5	483,357.3	0.01
Oct-10									
Nov-10									
Dic-10									

MWh





## Condición de Reserva

Reserva Rodante y Reserva Fría en Demanda Máxima (MW)  
Sep-2010

Día	Cap. Disponible	Gen. Despachada	Demanda + Perdidas	Intercambio Neto *	Reserva Rodante	Reserva Fria
1	1192	879	837	-42	64	248
2	1241	829	829	0	102	310
3	1248	803	797	-7	102	343
4	1228	779	770	-8	68	381
5	1144	754	755	1	55	335
6	1150	878	837	-41	61	210
7	1163	866	852	-14	59	238
8	1164	872	873	1	49	243
9	1129	859	879	20	70	200
10	1166	874	889	14	74	218
11	1136	802	783	-19	39	296
12	1152	745	739	-6	48	359
13	1142	893	879	-14	69	179
14	1158	889	898	8	51	217
15	1140	758	755	-3	77	305
16	1226	861	876	15	67	297
17	1237	882	874	-8	60	296
18	1220	808	797	-11	76	336
19	1234	773	757	-16	60	401
20	1245	844	825	-19	72	330
21	1240	888	880	-8	51	301
22	1240	898	879	-19	57	285
23	1245	860	864	4	59	327
24	1239	842	847	5	70	327
25	1212	778	769	-9	67	368
26	1229	719	732	13	75	435
27	1213	838	819	-19	64	310
28	1222	838	828	-10	96	288
29	1252	829	811	-18	82	341
30	1242	853	811	-42	83	307
31	1205	871	850	-21	72	262

\* Valor positivo significa Importación

## Interrupciones del servicio

Entrega	Fecha Inicio	Hora Inicio	Fecha Final	Hora Final	Duración	Rele	Motivo	MW	KWh	Responsable
34-4-82	01-Sep-2010	12:55	01-Sep-2010	13:03		59N	DISPARO DEL INT. POR FALLA EN EL CKTO 4-84 QUE SE ENCONTRABA CON BY-PASS.(POR MANTTO ETESAL). NOTA: SE DISPARO EL 4-71 Y EL 4-72.	14.56	1,941.33	ETESAL
34-4-83	01-Sep-2010	12:55	01-Sep-2010	13:03		59N	DISPARO DEL INT. POR FALLA EN EL CKTO 4-84 QUE SE ENCONTRABA CON BY-PASS.(POR MANTTO ETESAL). NOTA: SE DISPARO EL 4-71 Y EL 4-72.	7.92	1,056.00	ETESAL
34-4-85	01-Sep-2010	12:55	01-Sep-2010	13:03		59N	DISPARO DEL INT. POR FALLA EN EL CKTO 4-84 QUE SE ENCONTRABA CON BY-PASS.(POR MANTTO ETESAL). NOTA: SE DISPARO EL 4-71 Y EL 4-72.	3.69	492.00	ETESAL
34-4-86	01-Sep-2010	12:55	01-Sep-2010	13:03		59N	DISPARO DEL INT. POR FALLA EN EL CKTO 4-84 QUE SE ENCONTRABA CON BY-PASS.(POR MANTTO ETESAL).NOTA: SE DISPARO EL 4-71 Y EL 4-72.	40,304.00	22 DIAS	ETESAL
34-4-81	01-Sep-2010	12:56	01-Sep-2010	13:02		59N	DISPARO DEL INT. POR FALLA EN EL CKTO 4-84 QUE SE ENCONTRABA CON BY-PASS.(POR MANTTO ETESAL). NOTA: SE DISPARO EL 4-71 Y EL 4-72.	21.29	2,129.00	ETESAL
34-4-84	01-Sep-2010	12:56	01-Sep-2010	14:19		59N	ESTE INT. SE ENCONTRABA CON BY-PASS. (POR MANTTO ETESAL).EEO REVISANDO.CARGA TRANSFERIDA HACIA 34-4-83 (CEMFA.) MIRAFLORES YA ESTABA EN EL 4-83. NOTA: SE DISPARO EL 4-71 Y EL 4-72.	3.94	722.33	EEO
34-4-84	01-Sep-2010	18:12	01-Sep-2010	18:13		MANUAL	PARA CERRAR TRAMO DE LINEA SIN CARGA.	0.18	3.00	EEO
30-4-85	02-Sep-2010	00:01	02-Sep-2010	00:04		51, 51NS, 59N	DELSUR EFECTUO COMPROBACIONES EN SU SISTEMA PARA SOLICITAR CIERRE.	3.21	160.50	DELSUR
18-4-84	02-Sep-2010	00:30	02-Sep-2010	00:31		51, 51NS, 59N	LLUVIA EN LA ZONA.	5.36	89.33	EEO
38-4-80	02-Sep-2010	03:03	02-Sep-2010	03:07		59N		0.00	0.00	CLESA
38-4-81	02-Sep-2010	03:03	02-Sep-2010	03:06		59N		0.00	0.00	CLESA
38-4-82	02-Sep-2010	03:03	02-Sep-2010	03:05		51NS, 59N		24.71	823.67	DELSUR
38-4-83	02-Sep-2010	03:04	02-Sep-2010	03:06		MANUAL	CON APERTURA DE ESTE INTERRUPTOR DESAPARECE INDICACION DE 59N.	8.69	289.67	HANESBRANDS
34-4-83	02-Sep-2010	03:18	02-Sep-2010	03:19		51, 59N	EEO ESTABA EFECTUANDO MANIOBRAS DE TRANSFERENCIA DE CARGA HACIA INT. 34-4-84.	8.22	137.00	EEO
34-4-83	03-Sep-2010	03:40	03-Sep-2010	03:41		51, 59N		7.59	126.50	EEO
34-4-84	03-Sep-2010	03:46	03-Sep-2010	03:47		51, 59N		1.59	26.50	EEO
30-4-85	03-Sep-2010	08:20	03-Sep-2010	08:21		51, 51NS, 59N	lluvia en la zona.	5.13	85.50	DELSUR
38-4-80	03-Sep-2010	08:49	15-Sep-2010	09:45		MANUAL	MANTTO. EN SU RED, INTERCALANDO UN POSTE.	0.00	0.00	CLESA
34-4-84	03-Sep-2010	14:21	03-Sep-2010	14:26		MANUAL	SUSTITUIR CADENA DE AISLADORES.NO SE REALIZO POR ATRAZO EN TRASLADAR CADENA DE AISLADORES.	0.21	17.50	EEO
34-4-84	03-Sep-2010	15:00	03-Sep-2010	15:01		MANUAL	PARA MANIOBRAR CUCHILLAS Y DEJAR SIN VOLTAJE TRAMO DE LINEA PARA SUSTITUIR CADENA DE AISLADORES. NO DEJO CARGA AFECTADA.	0.16	2.67	EEO
34-4-84	03-Sep-2010	21:49	03-Sep-2010	21:51		MANUAL	PARA RECUPERAR TRAMO DE LINEA QUE TENIA FUERA, DESPUES DE REPARA PRIMARIO ROTO Y AISLAMIENTO DAÑADO.	0.09	3.00	EEO
44-4-82	03-Sep-2010	23:55	03-Sep-2010	23:56		MANUAL	POR CAMBIO DE FUSIBLE EN CLIENTE INDUSTRIAL.	1.10	18.33	CLESA

## Interrupciones del servicio

Entrega	Fecha Inicio	Hora Inicio	Fecha Final	Hora Final	Duración	Rele	Motivo	MW	KWh	Responsable
44-4-82	04-Sep-2010	00:04	04-Sep-2010	00:08		51NS, 59N	DEBIDO A ESTA FALLA, CLESA TRANSFIERE LA CARGA AL INT. 44-4-80 A LAS 00:05 H. ENS CALC.	7.97	132.83	CLESA
39-4-81	04-Sep-2010	03:12	04-Sep-2010	03:14		51NS, 59N		3.50	116.67	DELSUR
39-4-82	04-Sep-2010	03:12	04-Sep-2010	03:13		51NS, 59N		3.65	60.83	DELSUR
34-4-83	04-Sep-2010	09:11	04-Sep-2010	09:12		51, 59N	EEO LIBERO CARGA DE SUB CEMFA Y LA PASO A INT.34-4-84.	8.93	148.83	EEO
13-4-82	05-Sep-2010	08:02	05-Sep-2010	17:58		MANUAL	MANTTO. ANUAL A INT.13-4-82 POR PARTE DE CONSORCIO INTERNAC.	0.00	0.00	CONSORCIO
18-4-84	05-Sep-2010	19:14	05-Sep-2010	19:15		51, 59N	EEO REPORTA FUERTE TORMENTA EN LA ZONA.	12.07	201.17	EEO
44-4-82	06-Sep-2010	08:35	06-Sep-2010	08:37		MANUAL	AL MOMENTO DE LA APERTURA, CLESA TENIA EN PARALELO ESTE INT. CON EL 44-4-80, 98% DE LA CARGA TRANSFERIDA. LA MANIOBRA FUE PARA DEJAR FUERA BONAPETIT. POR TENER TX QUEMADO.	0.60	20.00	CLESA
44-3-85	06-Sep-2010	14:35	06-Sep-2010	14:36		51	LLUVIA EN LA ZONA.	3.32	55.33	CLESA
34-4-84	06-Sep-2010	16:17	06-Sep-2010	16:18		51NS, 59N		3.84	64.00	EEO
44-3-85	06-Sep-2010	16:45	06-Sep-2010	16:46		MANUAL	PARA HACER MANIOBRAS EN TEXTILES SAN ANDRES.	0.92	15.33	CLESA
44-4-82	06-Sep-2010	18:44	06-Sep-2010	18:46		MANUAL	PARA HACER MANIOBRAS EN BONAPPETIT Y RECUPERAR PARTE DE SU CARGA, EL 98% DE LA CARGA TRANSFERIDA AL 44-4-80.	0.20	6.67	CLESA
44-4-81	06-Sep-2010	18:46	06-Sep-2010	18:48		59N		11.32	377.33	DELSUR
39-4-81	07-Sep-2010	08:38	07-Sep-2010	08:40		51NS, 59N		6.39	213.00	DELSUR
39-4-82	07-Sep-2010	08:38	07-Sep-2010	08:40		51NS, 59N		6.00	200.00	DELSUR
32-4-82	07-Sep-2010	10:47	07-Sep-2010	10:49		51		6.92	230.67	CAESS
38-4-81	07-Sep-2010	23:43	07-Sep-2010	23:50		59N	PRUEBA NEGATIVA 23:44 HRS.	0.00	0.00	CLESA
38-4-82	07-Sep-2010	23:46	07-Sep-2010	23:50		59N	AL CERRARLO OPERO MOMENTANEAMENTE 59N.	29.42	1,961.33	DELSUR
38-4-83	07-Sep-2010	23:47	07-Sep-2010	23:55		MANUAL	SE NORMALIZO EL 59N EN LA BARRA AL ABRIR EL INTERRUPTOR Y OPERO DE NUEVO AL CERRARLO DURANTE LA PRUEBA NEGATIVA 23:48.	7.61	1,014.67	HANESBRANDS
34-4-84	08-Sep-2010	06:15	08-Sep-2010	06:16		51NS, 59N		3.82	63.67	EEO
34-4-84	08-Sep-2010	10:05	08-Sep-2010	10:06		51NS, 59N		4.12	68.67	EEO
40-4-82	08-Sep-2010	15:32	08-Sep-2010	15:54		MANUAL	PARA CAMBIAR AISLAMIENTO DAÑADO.	4.08	1,496.00	DEUSEM
11-4-81	09-Sep-2010	12:48	09-Sep-2010	13:15		81	DISPARO DE UNIDADES GENERADORAS EN LAS PLANTAS: BERL, 15SE, GCSA, HILC, TEXT.	4.42	1,989.00	ENEE
13-4-81	09-Sep-2010	12:48	09-Sep-2010	13:12		81	DISPARO DE UNIDADES GENERADORAS EN LAS PLANTAS: BERL, 15SE, GCSA, HILC, TEXT.	4.23	1,692.00	ENEE
18-4-83	09-Sep-2010	12:48	09-Sep-2010	12:56		MANUAL		2.63	350.67	ENEE
18-4-84	09-Sep-2010	12:48	09-Sep-2010	12:56		MANUAL		9.87	1,316.00	ENEE
34-4-81	09-Sep-2010	12:48	09-Sep-2010	13:07		MANUAL		21.13	6,691.17	ENEE
34-4-82	09-Sep-2010	12:48	09-Sep-2010	13:09		MANUAL		15.44	5,404.00	ENEE
34-4-83	09-Sep-2010	12:48	09-Sep-2010	13:18		MANUAL		7.80	3,900.00	ENEE
34-4-84	09-Sep-2010	12:48	09-Sep-2010	13:20		MANUAL		4.31	2,298.67	ENEE
34-4-85	09-Sep-2010	12:48	09-Sep-2010	13:21		MANUAL		2.94	1,617.00	ENEE

## Interrupciones del servicio

Entrega	Fecha Inicio	Hora Inicio	Fecha Final	Hora Final	Duración	Rele	Motivo	MW	KWh	Responsable
34-4-86	09-Sep-2010	12:48	09-Sep-2010	13:25		MANUAL		10.00	6,166.67	ENEE
38-4-81	09-Sep-2010	16:51	09-Sep-2010	16:59		59N		0.04	5.33	CLESA
38-4-82	09-Sep-2010	16:51	09-Sep-2010	17:00		51NS, 59N	CORINCA EN OPERACION, 16:58 H. PRUEBA NEG. TODA LA CARGA CERRADA, 17:00 H. CIERRE DEL CKT SIN CARGA, 17:03 H. PRUEBA CKT DE CORINCA, 17:06 RECUPERA CARGA DE SITIO DEL NIÑO, DEJA FUERA CKT CORINCA.	35.27	5,290.50	DELSUR
38-4-83	09-Sep-2010	16:52	09-Sep-2010	17:08		MANUAL	RELE 59N OPERADO, DISPARANDO HASTA LOS COLECTORES 4-71 Y 4-72. BARRA DE 46 KV. DISPONIBLE A LAS 16:57 H. HANES DECIDIO ESPERAR EL CIERRE.	8.48	2,261.33	HANESBRANDS
38-4-81	09-Sep-2010	17:00	09-Sep-2010	17:02		59N	OPERA 59N CON CIERRE DEL INT. 38-4-82.	0.04	1.33	CLESA
38-4-81	09-Sep-2010	17:03	09-Sep-2010	17:06		59N	DELSUR HACE PRUEBA DE CIRCUITO DE CORINCA, OPERANDO RELE 59N.	0.04	2.00	CLESA
39-4-81	10-Sep-2010	07:36	10-Sep-2010	18:35		MANUAL	REUBICAR POSTE DAÑADO. ENS POR TRANSFERENCIA DE CARGA HACIA EL 32-4-81 EN PERIODO DE 07:35 A 07:41 H.	5.82	582.00	DELSUR
32-4-82	10-Sep-2010	11:23	10-Sep-2010	11:24		51	LLUVIA EN LA ZONA	7.01	116.83	CAESS
32-4-82	10-Sep-2010	18:12	10-Sep-2010	18:16		MANUAL	PARA SUSTITUIR FUSIBLES PARA MANEJAR MAYOR CARGA, PERO POR DIFICULTADES EN MANIOBRAS YA NO FUE POSIBLE.	7.90	526.67	CAESS
32-4-82	11-Sep-2010	12:14	11-Sep-2010	12:15		MANUAL	PARA DEJAR FUERA SUB-SAN ISIDRO, LA CARGA SE TRANSFIRIO A NIVEL DE DISTRIBUCION.	6.94	115.67	CAESS
32-4-82	11-Sep-2010	17:09	11-Sep-2010	17:10		MANUAL	PARA NORMALIZAR SUB-SAN ISIDRO.	4.90	81.67	CAESS
38-4-81	11-Sep-2010	18:03	11-Sep-2010	18:06		59N	LLUVIA.	0.00	0.00	CLESA
38-4-82	11-Sep-2010	18:03	11-Sep-2010	18:05		59N	LLUVIA.	18.53	617.67	DELSUR
38-4-83	11-Sep-2010	18:03	11-Sep-2010	18:06		MANUAL	LLUVIA. INDICACION DE 59N NORMALIZO APROXIMADAMENTE 1 MINUTO DESPUES DE LA APERTURA DE ESTE INTERRUPTOR.	7.48	374.00	HANESBRANDS
35-4-85	11-Sep-2010	18:25	11-Sep-2010	18:26		51, 59N	LLUVIA.	10.14	169.00	ANDA
35-4-85	11-Sep-2010	18:28	11-Sep-2010	18:46		51, 59N	DEBIDO A FUERTE LLUVIA ANDA SOLICITO ESPERAR PARA EFECTUAR CIERRE.	0.00	0.00	ANDA
32-4-81	11-Sep-2010	18:43	11-Sep-2010	18:44		51	LLUVIA.	5.83	97.17	DELSUR
32-4-81	11-Sep-2010	18:50	11-Sep-2010	18:52		51	LLUVIA. DELSUR EFECTUO VERIFICACION EN SU SISTEMA PARA SOLICITAR CIERRE.	5.63	187.67	DELSUR
30-4-85	11-Sep-2010	19:08	11-Sep-2010	19:10		51, 59N	LLUVIA. DELSUR EFECTUO VERIFICACION EN SU SISTEMA PARA SOLICITAR CIERRE.	4.90	163.33	DELSUR
39-4-82	11-Sep-2010	19:18	11-Sep-2010	19:20		51, 59N	LLUVIA. DELSUR EFECTUO VERIFICACION EN SU SISTEMA PARA SOLICITAR CIERRE.	7.91	263.67	DELSUR
13-3-81	11-Sep-2010	19:47	11-Sep-2010	19:48		51	LLUVIA.	2.17	36.17	CLESA
30-4-84	12-Sep-2010	07:47	12-Sep-2010	14:50		MANUAL	TRABAJOS DELSUR EN SUB CUCUMACAYAN, CARGA TRANSFERIDA COMPLETAMENTE A STOM Y NCUS.	0.00	0.00	DELSUR
39-4-81	13-Sep-2010	04:04	13-Sep-2010	04:09		51NS, 59N	DELSUR DECIDIO VERIFICAR SUS CIRCUITOS PARA SOLICITAR CIERRE.	4.04	336.67	DELSUR

## Interrupciones del servicio

Entrega	Fecha Inicio	Hora Inicio	Fecha Final	Hora Final	Duración	Rele	Motivo	MW	KWh	Responsable
39-4-82	13-Sep-2010	04:04	13-Sep-2010	04:33		51NS, 59N	DELSUR DECIDIO VERIFICAR SUS CIRCUITOS PARA SOLICITAR CIERRE.	4.21	2,034.83	DELSUR
37-2-84	13-Sep-2010	15:58	13-Sep-2010	16:02		51	ANDA EFECTUO VERIFICACION EN SU SISTEMA PARA SOLICITAR CIERRE.	27.93	1,862.00	ANDA
34-4-85	13-Sep-2010	16:28	13-Sep-2010	16:32		81	DISPARO DE GENERACION EN GUAT (40.5 MW EN XACBAL Y 30 MW EN RECREO). TOTAL: 70.5 MW; E INFORMARON QUE ABRIERON CARGA APROXIMADAMENTE 30 MW.	3.50	233.33	AMM
35-4-85	13-Sep-2010	18:01	13-Sep-2010	18:05		51	LLUVIA FUERTE EN LA ZONA.	10.26	684.00	ANDA
35-4-84	13-Sep-2010	18:16	13-Sep-2010	18:19		51, 59N	LLUVIA FUERTE EN LA ZONA.	0.73	36.50	DELSUR
38-4-81	13-Sep-2010	18:25	13-Sep-2010	18:28		59N	FUERTE LLUVIA EN LA ZONA.	0.02	1.00	CLESA
38-4-82	13-Sep-2010	18:25	13-Sep-2010	18:27		51NS, 59N	FUERTE LLUVIA EN LA ZONA.	16.30	543.33	DELSUR
38-4-83	13-Sep-2010	18:25	13-Sep-2010	18:27		59N	FUERTE LLUVIA EN LA ZONA.	9.62	320.67	HANESBRANDS
44-4-86	13-Sep-2010	18:45	13-Sep-2010	18:49		50, 51	LLUVIA FUERTE EN LA ZONA.	1.33	88.67	EDESAL
46-4-82	14-Sep-2010	07:42	14-Sep-2010	16:11		MANUAL	TRABAJOS DE CAESS EN SUB MONSERRAT, CARGA TRANSFERIDA A SANT Y SBAR.	0.00	0.00	CAESS
34-4-82	14-Sep-2010	09:07	14-Sep-2010	09:08		51		13.22	220.33	EEO
47-4-83	14-Sep-2010	12:21	14-Sep-2010	12:22		51		8.50	141.67	DELSUR
44-4-82	15-Sep-2010	09:11	15-Sep-2010	09:12		51, 59N		13.66	227.67	CLESA
44-4-81	15-Sep-2010	09:24	15-Sep-2010	09:50		51NS, 59N	PRUEBA NEGATIVA A LAS 09:26 HRS. DELSUR DEJO TRAMO DE LINEA CUCHILLAS DE LAS 600 ASI COMO SUB LOURDES Y TROPIC FOOD FUERA. ENS CALC.	10.43	5,330.00	DELSUR
44-4-81	15-Sep-2010	09:54	15-Sep-2010	09:56		51NS, 59N	DELSUR PROBO TRAMO DE LINEA CUCHILLAS LAS 600, FALLANDO. DEJA OTRA VEZ SUB LOURDES, TROPIC FOOD Y TRAMO DE LINEA FUERA. CARGA RECUP.12:11 HRS. Y TRAMO HASTA LAS 20:33 H. ENS CALC.	10.43	15,520.00	DELSUR
38-4-80	15-Sep-2010	10:08	16-Sep-2010	10:44		MANUAL		0.00	0.00	CLESA
44-4-82	15-Sep-2010	16:46	15-Sep-2010	16:47		51, 59N	CLESA ESTABA HACIENDO MANIOBRAS INTERCONECTANDO CKTOS 44-4-80 Y 44-4-82.	17.20	860.00	CLESA
38-4-80	16-Sep-2010	10:51	25-Sep-2010	16:21		MANUAL	CERRADO A SOLICITUD DE CLESA PARA HACER MABIOBRAS CON CARGA DE BOREALIS.	0.00	0.00	CLESA
44-4-80	16-Sep-2010	15:03	16-Sep-2010	15:05		51, 59N	CLESA ESTABA EFECTUANDO MANIOBRAS EN EL CIRCUITO.	11.21	373.67	CLESA
44-3-84	16-Sep-2010	15:52	16-Sep-2010	15:53		51	CLESA REPORTA LLUVIA.	3.14	52.33	CLESA
47-4-83	17-Sep-2010	02:20	17-Sep-2010	02:21		51NS, 59N		4.30	71.67	DELSUR
32-4-83	17-Sep-2010	06:23	17-Sep-2010	07:11		51	06:24 HRS. PRUEBA NEGATIVA RECUPERO PARTE DE CARGA A TRAVES DE SBAR.(06:29 HRS) ENS CALC.	4.70	3,840.00	CAESS
30-4-85	17-Sep-2010	09:06	17-Sep-2010	13:01		MANUAL	DELSUR TRABAJANDO EN SU RED A 46 KV. CARGA TRANSFERIDA TOTALMENTE A INT.47-4-81.	0.00	0.00	DELSUR
47-4-83	17-Sep-2010	14:11	17-Sep-2010	14:13		51NS, 59N		8.71	290.33	DELSUR
41-4-83	17-Sep-2010	21:38	18-Sep-2010	12:45		51, 59N	POSTE DAÑADO POR ACCIDENTE DE TRANSITO.	0.11	1,662.83	CASSA

## Interrupciones del servicio

Entrega	Fecha Inicio	Hora Inicio	Fecha Final	Hora Final	Duración	Rele	Motivo	MW	KWh	Responsable
34-4-81	18-Sep-2010	05:14	18-Sep-2010	10:59		51, 59N	LLUVIA CON DESCARGAS, 05:15, 05:20, 06:33 HRS. PRUEBAS NEGATIVAS.EEO SUSTITUYO AISLADOR DE LA FASE A. PARTE DE CARGA TRANSFERIDA. ENS CAL.	10.58	24,370.00	EEO
34-4-84	18-Sep-2010	05:14	18-Sep-2010	05:15		51, 59N	LLUVIA CON DESCARGAS.	3.68	61.33	EEO
34-4-83	18-Sep-2010	05:17	18-Sep-2010	05:18		MANUAL	PARA RECUPERAR PARTE DE CARGA DE INT. 4-81 (SUB SAN MIGUEL).	2.03	33.83	EEO
34-4-83	18-Sep-2010	09:28	18-Sep-2010	09:29		51	ESTE EQUIPO ESTABA LLEVANDO PARTE DE CARGA DEL INT.34-4-81, QUE SE ENCONTRABA ABIERTO POR FALLA.	21.82	363.67	EEO
34-4-83	18-Sep-2010	09:58	18-Sep-2010	10:00		MANUAL	PARA TRANSFERIR CARGA, EL CUAL FUE NEGATIVO POR FALLAR COMANDO EN DISPOSITIVO PROPIO DE EEO.	20.67	689.00	EEO
34-4-83	18-Sep-2010	10:26	18-Sep-2010	10:27		MANUAL	PARA TRANSFERIR CARGA DE LA UNION HACIA EL NT.34-4-84.	21.33	355.50	EEO
34-4-81	18-Sep-2010	11:09	18-Sep-2010	11:10		MANUAL	PARA RETORNAR CARGA QUE SE ENCONTRABA TRANSFERIDA EN 34-4-83.	0.00	0.00	EEO
34-4-83	18-Sep-2010	11:09	18-Sep-2010	11:10		MANUAL	PARA NORMALIZAR LA CARGA TRANSFERIDA DEL INT.34-4-81.	19.00	316.67	EEO
41-4-82	18-Sep-2010	17:04	18-Sep-2010	17:05		51, 51NS, 59N	CLESA REPORTA APROXIMACION DE LLUVIA EN ZONA DE SONS.	6.61	110.17	CLESA
30-4-84	18-Sep-2010	21:39	18-Sep-2010	21:40		51, 51NS, 59N		6.59	109.83	DELSUR
30-4-84	18-Sep-2010	22:13	18-Sep-2010	22:16		51, 59N		6.04	302.00	DELSUR
30-4-85	18-Sep-2010	22:13	18-Sep-2010	22:15		59N		4.12	137.33	DELSUR
30-2-81	19-Sep-2010	04:18	19-Sep-2010	16:47		MANUAL	ABIERTOS TAMBIEN INTS. 2-82 Y 2-83 POR TRABAJOS DE CAESS EN RED A 23 KV. CARGA TRANSFERIDA PREVIAMENTE A SBAR, NEJA, SANT Y STOM.	0.00	0.00	CAESS
41-4-83	19-Sep-2010	06:27	19-Sep-2010	17:17		MANUAL	MANTENIMIENTO EN SUB CASSA.	0.00	0.00	CASSA
46-4-81	19-Sep-2010	07:23	19-Sep-2010	15:13		MANUAL	TRABAJOS DE DELSUR EN SU CIRCUITO. CARGA TRANSFERIDA TOTALMENTE A NCUS Y SOYA.	0.00	0.00	DELSUR
17-4-81	19-Sep-2010	08:07	19-Sep-2010	16:38		MANUAL	PAMM DE ETESAL EN CGRA, CARGA FUERA. ENS CALC.ETESAL: 75,850 KWH.CAESS : 5,920 KWH.	8.84	81,770.00	CAESS, ETESAL
34-4-83	19-Sep-2010	08:45	19-Sep-2010	08:47		MANUAL	PARA TOMAR CARGA DE INT. 4-84 POR TRABAJOS EN RED DE ESE CIRCUITO.	1.75	58.33	EEO
34-4-85	19-Sep-2010	11:14	19-Sep-2010	11:15		51NS, 59N		4.87	81.17	EEO
30-4-84	19-Sep-2010	11:20	19-Sep-2010	11:25		51, 59N	DELSUR EFECTUO VERIFICACION EN SU SISTEMA PARA SOLICITAR CIERRE.	10.03	835.83	DELSUR
18-4-84	19-Sep-2010	15:44	19-Sep-2010	15:45		51	EEO REPORTA LLUVIA EN LA ZONA.	7.47	124.50	EEO
35-4-84	19-Sep-2010	17:07	19-Sep-2010	17:08		51	FUERTE LLUVIA EN LA ZONA.,	0.54	9.00	DELSUR
35-4-85	20-Sep-2010	13:40	20-Sep-2010	13:43		51, 59N		8.73	436.50	ANDA
30-4-84	20-Sep-2010	15:22	20-Sep-2010	15:23		51, 51NS, 59N		3.48	58.00	DELSUR
47-4-81	20-Sep-2010	16:49	20-Sep-2010	16:51		51NS, 59N		8.00	266.67	DELSUR
34-4-84	20-Sep-2010	22:23	20-Sep-2010	22:24		51NS, 59N		5.11	85.17	EEO

## Interrupciones del servicio

Entrega	Fecha Inicio	Hora Inicio	Fecha Final	Hora Final	Duración	Rele	Motivo	MW	KWh	Responsable
16-4-81	21-Sep-2010	01:51	21-Sep-2010	01:52		MANUAL	PARA TRANSFERIR SUB SALCOATITAN AL 13-3-81 Y 41-4-82 A NIVEL DE 13.2KV.	5.10	85.00	CLESA
32-4-81	21-Sep-2010	06:36	21-Sep-2010	18:09		MANUAL	FUERA CARGA DE SANTO DOMINGO A PARTIR DE LAS 07:34 HORAS, EL RESTO TRANSFERIDO A INT. 39-4-81. ENS CALC.	0.00	21,740.00	DELSUR
16-4-81	21-Sep-2010	07:39	21-Sep-2010	18:28		MANUAL	TRABAJOS DE CLESA EN INT. 4-81, ABIERTOS TAMBIEN INTS. 4-71 Y 4-72.	7.85	261.67	CLESA
35-4-83	21-Sep-2010	07:40	21-Sep-2010	07:41		MANUAL	PARA TOMAR CARGA DE INT. 16-4-81.	7.42	123.67	CLESA
18-4-84	21-Sep-2010	11:28	21-Sep-2010	11:29		51NS, 59N	FUERTE LLUVIA EN LA ZONA.	11.20	186.67	EEO
44-4-86	21-Sep-2010	12:39	21-Sep-2010	12:42		50, 51	FUERTE LLUVIA EN LA ZONA,	6.06	303.00	EDESAL
44-3-85	21-Sep-2010	12:42	21-Sep-2010	12:43		51	FUERTE LLUVIA EN LA ZONA,	2.86	47.67	CLESA
35-4-83	21-Sep-2010	18:20	21-Sep-2010	18:21		MANUAL	PARA NORMALIZAR LA CARGA DE ESTE INTERRUPTOR Y DEL INT.16-4-81.	22.43	373.83	CLESA
34-4-84	21-Sep-2010	20:36	21-Sep-2010	20:37		51, 59N	EEO REPORTA FUERTE TORMENTA CON DESCARGAS ELECTRICAS EN LA ZONA.	7.57	126.17	EEO
34-4-85	21-Sep-2010	20:36	21-Sep-2010	20:37		51, 59N	EEO REPORTA FUERTE TORMENTA CON DESCARGAS ELECTRICAS EN LA ZONA.	2.13	35.50	EEO
34-4-86	21-Sep-2010	20:43	21-Sep-2010	20:44		51, 59N	EEO REPORTA FUERTE TORMENTA CON DESCARGAS ELECTRICAS EN LA ZONA.	8.27	137.83	EEO
34-4-86	21-Sep-2010	20:52	21-Sep-2010	20:53		51NS, 59N	EEO REPORTA FUERTE TORMENTA CON DESCARGAS ELECTRICAS EN LA ZONA.	7.67	127.83	EEO
34-4-85	22-Sep-2010	00:54	22-Sep-2010	00:55		MANUAL	PARA RECUPERAR CARGA DE UN RECLOSER DAÑADO (SUB 46/13.2 KV) PONIENDO BY PASS.	1.31	21.83	EEO
11-4-84	22-Sep-2010	15:33	22-Sep-2010	15:38		27	INDICO RELE 81, FALLA EN SISTEMA DE HOND, ESTABA GENERANDO 10.2 MW.	0.00	0.00	ENEE
11-4-81	22-Sep-2010	15:34	22-Sep-2010	15:35		81	FALLA EN SISTEMA DE HOND, DISPARO DE UNIDADES GENERADORAS EN LAS PLANTAS: GCSA, HILC, TEXT, CESSA Y BORE.	4.52	75.33	ENEE
34-4-85	22-Sep-2010	15:34	22-Sep-2010	15:36		81	FALLA EN SISTEMA DE HOND, DISPARO DE UNIDADES GENERADORAS EN LAS PLANTAS: GCSA, HILC, TEXT, CESSA Y BORE.	2.31	77.00	ENEE
35-4-84	22-Sep-2010	21:14	22-Sep-2010	21:15		51, 51NS, 59N	FUERTE LLUVIA EN LA ZONA.	0.70	11.67	DELSUR
47-4-83	23-Sep-2010	11:16	23-Sep-2010	11:17		51, 59N		7.93	132.17	DELSUR
44-3-84	23-Sep-2010	11:37	23-Sep-2010	11:38		51	CLESA REPORTA LLUVIA EN LA ZONA.	3.02	50.33	CLESA
47-4-81	23-Sep-2010	23:00	23-Sep-2010	23:01		51NS, 59N		5.89	98.17	DELSUR
34-4-86	24-Sep-2010	07:40	24-Sep-2010	07:41		51NS, 59N		8.18	136.33	EEO
47-4-83	24-Sep-2010	10:38	24-Sep-2010	10:39		51NS, 59N		8.01	133.50	DELSUR
44-4-81	24-Sep-2010	12:59	24-Sep-2010	13:01		51, 59N	BOREALIS ESTABA GENERANDO 8.8 MW.	12.90	430.00	DELSUR
18-4-84	24-Sep-2010	15:58	25-Sep-2010	18:35		51	PRUEBAS NEG. 15:59, 16:00, 16:01 Y 17:50 H. RECUPERA (EN INT.34-4-86) SUB-C BARRIOS, CHAPELTIQUE Y CHINAMECA A LAS 16:04 H. DEJA FUERA SUB-SANTA ANITA Y SAN LORENZO. ENS CALC.	8.50	2,130.00	EEO
34-4-86	24-Sep-2010	16:03	24-Sep-2010	16:04		MANUAL	PARA RECUPERAR SUB-C BARRIOS, SUB-CHAPELTIQUE Y SUB-CHINAMECA DEL INT. 18-4-84.	9.28	154.67	EEO

## Interrupciones del servicio

Entrega	Fecha Inicio	Hora Inicio	Fecha Final	Hora Final	Duración	Rele	Motivo	MW	KWh	Responsable
34-4-86	24-Sep-2010	16:13	24-Sep-2010	16:14		MANUAL	PARA RECUPERAR CARGA DE SUB STA.ANITA Y EL 50% DE SUB SAN LORENZO (INT.18-4-84). EL OTRO 50% FUE RECUPERADO A LAS 18:55 HRS.	13.90	231.67	EEO
44-4-81	25-Sep-2010	02:21	25-Sep-2010	02:23		51NS, 59N		8.30	276.67	DELSUR
11-4-84	25-Sep-2010	07:53	25-Sep-2010	17:14		MANUAL	PODA Y MANTTO. A LINEA A 46 KV DE CESSA.	0.00	0.00	CESSA
34-4-85	25-Sep-2010	08:59	25-Sep-2010	09:00		51NS, 59N		3.87	64.50	EEO
32-4-81	25-Sep-2010	11:21	25-Sep-2010	11:22		51		5.74	95.67	DELSUR
44-4-81	25-Sep-2010	14:52	25-Sep-2010	14:54		51NS, 59N	DELSUR EFECTUO CHEQUEO DE SU SISTEMA PARA SOLICITAR CIERRE.	10.68	356.00	DELSUR
38-4-80	25-Sep-2010	16:27	30-Sep-2010	15:33		MANUAL	LA CARGA ESTABA TRANSFERIDA.	0.00	0.00	CLESA
18-4-84	25-Sep-2010	18:50	25-Sep-2010	18:51		MANUAL	PARA NORMALIZAR CARGAS DE SUB-SANTA ANITA, SUB-CHINAMECA, SUB-CHAPELTIQUE Y SUB-C. BARRIOS. QUEDANDO PENDIENTE SUB-SAN LORENZO.	0.00	0.00	EEO
34-4-86	25-Sep-2010	18:50	25-Sep-2010	18:51		MANUAL	PARA NORMALIZAR CARGAS CON EL 18-4-84, QUEDANDO PENDIENTE SUB-SAN LORENZO.	21.06	351.00	EEO
44-3-85	25-Sep-2010	20:23	25-Sep-2010	20:24		51		1.34	22.33	CLESA
44-3-85	25-Sep-2010	21:07	25-Sep-2010	21:08		51		1.15	19.17	CLESA
32-4-82	26-Sep-2010	02:35	26-Sep-2010	02:36		51	LLUVIA EN LA ZONA	4.06	67.67	CAESS
30-2-81	26-Sep-2010	04:49	26-Sep-2010	08:00		MANUAL	ABIERTOS TAMBIEN INTS. 2-82 Y 2-83 POR TRABAJOS DE CAESS EN SU RED, TODA LA CARGA TRANSFERIDA A SANT, STOM, NEJA Y SBAR.	0.00	0.00	CAESS
35-4-83	26-Sep-2010	08:02	26-Sep-2010	12:14		MANUAL	CLESA CONFIRMO QUE LA CARGA FUE TRANSFERIDA A NIVEL DE 13.2 KV.	0.00	0.00	CLESA
34-4-85	26-Sep-2010	09:47	26-Sep-2010	09:49		51NS, 59N	9:48 PRUEBA NEGATIVA, OPERANDO LAS MISMAS PROTECCIONES. SECCIONO Y SE CERRO CON LA CARGA SUB-DELIRIO. RESTO DE CKTOS RECUPERADOS A NIVEL 13.2 KV. (09:52 HRS). ENS CALC.	3.69	170.00	EEO
47-4-82	26-Sep-2010	11:15	26-Sep-2010	11:16		59N	LLUVIA FUERTE CON VIENTOS.	3.71	61.83	DELSUR
18-4-84	26-Sep-2010	11:18	26-Sep-2010	11:20		MANUAL	PARA NORMALIZAR CARGAS TRANSFERIDAS.	6.84	228.00	EEO
44-3-85	26-Sep-2010	14:53	26-Sep-2010	14:54		51	LLUVIA FUERTE CON VIENTOS.	0.96	16.00	CLESA
44-4-81	26-Sep-2010	20:46	26-Sep-2010	20:47		51NS, 59N		7.24	120.67	DELSUR
44-3-84	27-Sep-2010	08:10	27-Sep-2010	08:11		51		2.81	46.83	CLESA
44-3-85	27-Sep-2010	08:39	27-Sep-2010	08:41		51		2.88	96.00	CLESA
44-3-85	27-Sep-2010	08:44	27-Sep-2010	08:46		51		2.85	95.00	CLESA
32-4-82	28-Sep-2010	15:07	28-Sep-2010	15:08		51		6.72	112.00	CAESS
41-4-82	28-Sep-2010	21:28	28-Sep-2010	21:31		51, 59N		6.10	305.00	CLESA
47-4-83	29-Sep-2010	00:13	29-Sep-2010	00:15		51NS, 59N		4.18	139.33	DELSUR
13-3-81	29-Sep-2010	16:31	29-Sep-2010	16:32		51	LLUVIA. CON EL CIERRE CIRCUITO NO TOMO CARGA, CLESA REPORTO FALLA EN SUB SONSONATE. CARGA RECUPERADA A LAS 17:57 HRS.	2.65	3,798.33	CLESA
13-3-81	29-Sep-2010	17:53	29-Sep-2010	17:54		MANUAL	PARA NORMALIZAR SUB SONSONATE. CIRCUITO ESTABA SIN CARGA.	0.00	0.00	CLESA



## Interrupciones del servicio

Entrega	Fecha Inicio	Hora Inicio	Fecha Final	Hora Final	Duración	Rele	Motivo	MW	KWh	Responsable
13-3-81	30-Sep-2010	00:11	30-Sep-2010	00:13		51		1.93	64.33	CLESA
44-3-85	30-Sep-2010	16:01	30-Sep-2010	16:02		51		3.14	52.33	CLESA
44-3-85	30-Sep-2010	16:11	30-Sep-2010	16:13		51		3.14	104.67	CLESA
32-4-83	30-Sep-2010	17:26	30-Sep-2010	17:27		51		6.00	100.00	CAESS

## Programa Anual de Mantenimientos

	PLANTA/UNIDAD	PROGRAMADO	DURACION	REPROGRAMADO	DURACION	EJECUTADO	DURACION	MOTIVO
CEL	<b>GUAJOYO</b>							
	UNIDAD 1	07-Jun-10	16-Jun-10	10 DIAS				Cambio Cojinete guia de Turbina
	<b>CERRON GRANDE</b>							
	UNIDAD 1	05-Abr-10	26-Abr-10	22 DIAS	15-Abr-10	06-May-10	22 DIAS	Mantenimiento mayor
	UNIDAD 2	09-Jul-10	11-Jul-10	3 DIAS				Inspección del rodete de turbina
CEL	<b>5 DE NOVIEMBRE</b>							
	UNIDAD 1							Mantenimiento mayor
	UNIDAD 2	11-Ene-10	25-Ene-10	15 DIAS				Mantenimiento mayor
	UNIDAD 4	01-Feb-10	15-Feb-10	15 DIAS				Mantenimiento mayor
	UNIDAD 5	19-Feb-10	05-Mar-10	15 DIAS				Mantenimiento mayor
CEL	<b>15 DE SEPTIEMBRE</b>							
	UNIDAD 1	07-Mar-10	27-Mar-10	21 DIAS	08-May-10	28-May-10	21 DIAS	Mantenimiento mayor
	UNIDAD 2							Mantenimiento menor y cambio de sellos de álabes de Turbina
LA GEO	<b>AHUACHAPAN</b>							
	UNIDAD 2	10-Ene-10	21-Feb-10	43 DIAS				Mantenimiento mayor
	UNIDAD 1	06-Jun-10	18-Jul-10	43 DIAS				Mantenimiento mayor
LA GEO	<b>BERLIN</b>							
	UNIDAD 3	15-Feb-10	16-Mar-10	30 DIAS	15-Feb-10	25-Mar-10	39 DIAS	Mantenimiento mayor
	UNIDAD 1	05-Sep-10	25-Sep-10	21 DIAS	20-Nov-10	10-Dic-10	21 DIAS	Mantenimiento mayor
	UNIDAD 4	04-Abr-10	18-Abr-10	15 DIAS	20-Nov-10	05-Dic-10	16 DIAS	Mantenimiento mayor, revisión anual
DUKE ENERGY	<b>ACAJUTLA</b>							
	MOTOR 7	30-Ene-10	28-Feb-10	30 DIAS				Mantenimiento de 48,000 Hrs.
	MOTOR 9	03-Abr-10	02-May-10	30 DIAS	19-Jun-10	18-Jul-10	30 DIAS	Mantenimiento de 48,000 Hrs.
	MOTOR 1	21-Jun-10	30-Jul-10	40 DIAS	14-Ago-10	22-Sep-10	40 DIAS	Mantenimiento de 60,000 Hrs.
	MOTOR 3	16-Ago-10	24-Sep-10	40 DIAS	30-Oct-10	28-Nov-10	30 DIAS	Mantenimiento de 60,000 Hrs.
	UNIDAD 2	04-Oct-10	28-Oct-10	25 DIAS	18-Oct-10	11-Nov-10	25 DIAS	Se traslada para el PAMM 2011
	UNIDAD 4	11-Ene-10	30-Ene-10	20 DIAS	06-Sep-10	25-Sep-10	20 DIAS	Mantenimiento de Turbina y Sistema de Combustión.
DUKE ENERGY	<b>SOYAPANGO</b>							
ENERGIA CA	<b>NEJAPA POWER</b>							
	MOTORES							El 75% de las semanas del año, tendran en Mantenimiento un motor
CESSA	<b>CESSA</b>							
	MOTORES	11-Ene-10	02-Mar-10	51 DIAS				Mantenimiento en los motores
	MOTORES	05-Jul-10	21-Ago-10	48 DIAS	20-Sep-10	06-Nov-10	48 DIAS	Mantenimiento en los motores
INE	<b>TALNIQUE</b>							
	MOTOR 1	24-Abr-10	08-May-10	15 DIAS	19-Jun-10	03-Jul-10	15 DIAS	Mantenimiento del motor
	MOTOR 2	06-Feb-10	20-Feb-10	15 DIAS	24-Abr-10	08-May-10	15 DIAS	
	MOTOR 3	06-Mar-10	20-Mar-10	15 DIAS	22-May-10	05-Jun-10	15 DIAS	
	MOTOR 4	04-Sep-10	18-Sep-10	15 DIAS				
	MOTOR 5	25-Sep-10	09-Oct-10	15 DIAS	30-Oct-10	13-Nov-10	15 DIAS	
	MOTOR 6	16-Oct-10	30-Oct-10	15 DIAS				
	MOTOR 7	06-Nov-10	20-Nov-10	15 DIAS				
	MOTOR 8	18-Dic-10	01-Ene-11	15 DIAS				
	MOTOR 9	14-Ago-10	28-Ago-10	15 DIAS	02-Oct-10	16-Oct-10	15 DIAS	Mantenimiento en los motores
TEXTUFIL	<b>TEXTUFIL</b>							
	MOTOR 5	08-May-10	16-May-10	9 DIAS	15-May-10	24-May-10	10 DIAS	Mantenimiento de 15,000 Hrs.
	MOTOR 4	22-May-10	30-May-10	9 DIAS	05-Jun-10	13-Jun-10	9 DIAS	Mantenimiento de 7,500 Hrs.
	MOTOR 2	21-Ago-10	28-Ago-10	8 DIAS	06-Dic-10	12-Dic-10	7 DIAS	Mantenimiento de 15,000 Hrs.
	MOTOR 1	04-Sep-10	11-Sep-10	8 DIAS				Mantenimiento de 15,000 Hrs.
	MOTOR 6	09-Oct-10	17-Oct-10	9 DIAS	22-Nov-10	28-Nov-10	7 DIAS	Mantenimiento de 7,500 Hrs.
	MOTOR 7	23-Oct-10	31-Oct-10	9 DIAS	08-Nov-10	14-Nov-10	7 DIAS	Mantenimiento de 7,500 Hrs.
	MOTOR 3	06-Nov-10	14-Nov-10	9 DIAS				Mantenimiento de 15,000 Hrs.
GECSA	<b>GECSA</b>							
	MOTOR 1	01-Mar-10	30-Mar-10	30 DIAS	22-May-10	20-Jun-10	30 DIAS	Mantenimiento de 16,000 Hrs.
	MOTOR 2	12-Abr-10	11-May-10	30 DIAS	26-Jun-10	25-Jul-10	30 DIAS	Mantenimiento de 16,000 Hrs.
	MOTOR 3	14-Jun-10	13-Jul-10	30 DIAS	07-Ago-10	05-Sep-10	30 DIAS	Mantenimiento de 16,000 Hrs.



Km. 12 1/2 Carretera al Puerto de la Libertad, Nuevo Cuscatlán,  
Departamento de La Libertad.  
Tel.: (503) 2247-7300 Fax: (503) 2247-7301  
Correo: mercado@ut.com.sv  
[www.ut.com.sv](http://www.ut.com.sv)