



Unidad de Transacciones, S.A.

# Informe Estadístico Agosto - 2010

Administrador del Mercado Mayorista  
de Electricidad de El Salvador  
Km. 12 1/2 Carretera al Puerto de La Libertad  
Nuevo Cuscatlán, Departamento de La Libertad  
Tel.: (503) 2521-7300 Fax: (503) 2521-7301  
[www.ut.com.sv](http://www.ut.com.sv)



	Pág.
Indice	2
Referencias	3
Resumen	4
Inyecciones	5
Comportamiento de la demanda de energía	5
♦ Tasa de variación anual (promedio móvil 12 meses)	5
♦ Tasa de variación anual (promedio móvil 6 meses)	5
♦ Tasa de variación anual (promedio móvil 3 meses)	5
Inyecciones por recurso	6
Inyección nacional por participante de mercado	6
Contratos de inyección	6
Composición del mercado	7
Mercado de Contratos de Retiro por participante de mercado	7
Mercado Regulador del Sistema por participante de mercado	7
Comercio Internacional	8
♦ Importaciones por participante de mercado	8
♦ Exportaciones por participante de mercado	8
♦ Comercio Internacional por frontera	8
Evolución de los precios en el MRS	9
♦ Precios SIS	10
♦ Precios EST	11
♦ Precios MRS	12
♦ Precios promedios	13
Otras Estadísticas	14
♦ Energía No Servida, Pérdidas e Interrupciones	14
♦ Generación Obligada	15
♦ Demanda Máxima de Potencia	15
♦ Reserva Fría por Confiabilidad	16
♦ Reserva Rodante y Reserva Fría en Demanda Máxima	17
♦ Interrupciones del Servicio	18
♦ Programa Anual de Mantenimientos (PAM)	27



## Referencias

- Variación Mensual: Relación entre el mes actual y el mes anterior.
- Variación Anual: Relación entre el mes actual y el mismo mes del año anterior.
- Acumulado Anual: Relación del promedio acumulado del año y el mismo período del año anterior.
- Variación de 3 meses: Relación entre el promedio móvil de 3 meses del período actual y el mismo período del año anterior.
- Variación de 12 meses: Relación entre el promedio móvil de 12 meses del período actual y el mismo período del año anterior.

## Resumen

<b>Energía Transada</b>	<b>GWh</b>	<b>%</b>
Hidroeléctrica	284.2	57.1%
Geotérmica	126.9	25.5%
Térmica	80.7	16.2%
Importaciones	2.5	0.5%
Desvíos	3.1	0.6%

<b>Total inyecciones MME</b>	<b>497.3</b>	<b>100.0%</b>
(-) Exportaciones	20.3	
Desvíos	2.7	
Pérdidas de transmisión <sup>1/</sup>	9.6	1.9%
	<b>464.7</b>	

<b>Demanda MME</b>	<b>GWh</b>	<b>%</b>
Mercado de Contratos	141.4	30%
Mercado Regulador del Sistema	323.2	70%
<b>Total Demanda en el MME</b>	<b>464.7</b>	<b>100.0%</b>

<b>Energía de Paso</b>	<b>Retiro</b>	<b>Inyección</b>
Guatemala	0.4	2.5
Honduras	2.5	0.4

<b>Precios MRS</b>	<b>\$/MWh</b>
<b>Promedio mensual<sup>2/</sup></b>	<b>\$ 87.91</b>

<b>Demanda Máxima de Potencia</b>	<b>MW</b>	<b>Fecha/hora</b>
Máxima	891	10-Ago-10 11:30
Mínima	403	07-Ago-10 3:30

1/ Como porcentaje de la inyección.

2/ Nota: a partir del 21 de abril 2005, los precios de compra en el MRS se han calculado en base al Acuerdo No. 78-E-2005 y sus respectivas modificaciones, emitidas por la Superintendencia General de Electricidad y Telecomunicaciones.

**Inyecciones**

Rubros	Agosto 2010		Var. %	Acumulado Anual <sup>2/</sup>		Últimos 3 meses <sup>2/</sup>		Últimos 12 meses <sup>2/</sup>	
	GWh	Var. % <sup>2/</sup>	Anual <sup>2/</sup>	GWh	Var. %	GWh	Var. %	GWh	Var. %
Generación nacional transada	491.7	-1.5	7.6	3,818.5	6.3	486.7	4.0	472.7	4.7
Intercambios Internacionales (+/-) <sup>1/</sup>	-17.4	58.1	-413.2	22.3	-82.0	-8.4	-9,517.9	2.4	-78.5
Pérdidas de transmisión	9.6	-11.1	21.0	67.2	8.7	10.2	20.4	8.1	3.0
<b>Demanda Mercado Mayorista</b>	<b>464.7</b>	<b>-2.7</b>	<b>1.8</b>	<b>3,775.7</b>	<b>3.0</b>	<b>468.3</b>	<b>1.6</b>	<b>467.4</b>	<b>2.5</b>

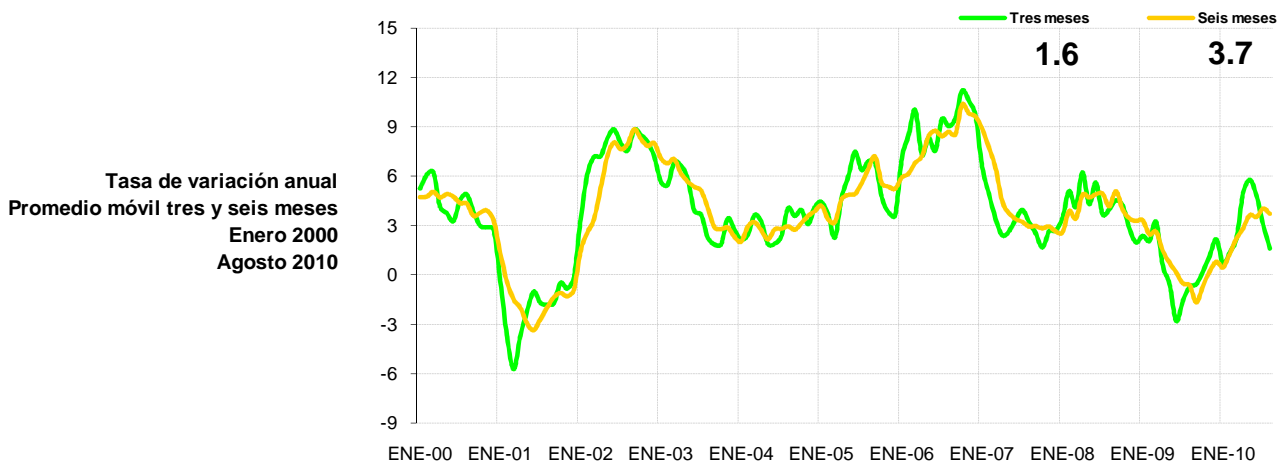
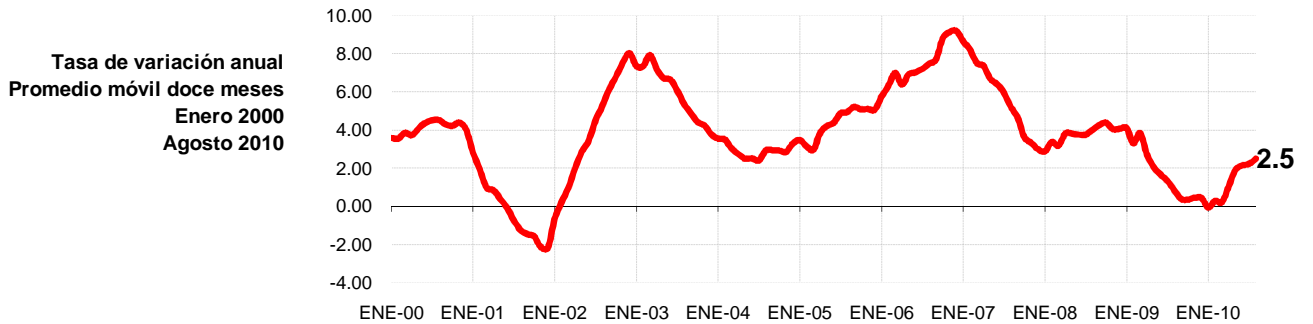
<sup>1/</sup> Signo (+) : Saldo comercial neto a favor de importaciones

Signo (-) : Saldo comercial neto a favor de exportaciones

Incluye desvíos

<sup>2/</sup> Para el detalle de los períodos ver el apartado de Referencias de la Pág. 3.

**Comportamiento de la demanda de energía en el Mercado Mayorista de Electricidad**



## Inyecciones Por Recurso Inyectado

Participante de mercado	Agosto 2010		Var. %	Acumulado Anual <sup>2/</sup>		Últimos 3 meses <sup>2/</sup>		Últimos 12 meses <sup>2/</sup>	
	GWh	Var. % <sup>2/</sup>	Anual <sup>2/</sup>	GWh	Var. %	GWh	Var. %	GWh	Var. %
Hidroeléctrica	284.2	-3.3	159.4	1,363.5	32.5	274.7	75.7	152.9	-3.1
Geotérmica	126.9	1.0	-2.1	932.5	-1.0	121.9	-4.4	117.7	0.0
Térmica	80.7	1.3	-63.0	1,522.6	-6.0	90.1	-51.1	202.1	14.8
<b>Iny. Nacional</b>	<b>491.7</b>								
Importaciones	2.5	-34.9	-86.6	89.5	-44.8	4.5	-60.1	11.3	-34.0
<b>Total inyectado</b>	<b>494.2</b>								

<sup>1/</sup> Incluye pérdidas por transmisión

<sup>2/</sup> Para el detalle de los períodos ver el apartado de Referencias de la Pág. 3.

## Inyección Nacional por Participante de Mercado

Participante de mercado	Agosto 2010		Var. %	Acumulado Anual <sup>2/</sup>		Últimos 3 meses <sup>2/</sup>		Últimos 12 meses <sup>2/</sup>	
	GWh	Var. % <sup>2/</sup>	Anual <sup>2/</sup>	GWh	Var. %	GWh	Var. %	GWh	Var. %
Cel	284.2	-3.3%	159.4%	2,863.9	144.9%	274.7	75.7%	152.9	-3.1%
Nejapa Power	10.9	10.7%	-77.2%	828.0	148.0%	12.5	-66.9%	41.7	26.1%
Duke Energy	19.8	9.4%	-70.1%	1,145.4	132.5%	21.7	-59.6%	55.0	2.0%
LaGeo	126.9	1.0%	-2.1%	2,353.3	138.6%	121.9	-4.4%	117.7	0.0%
Cessa	2.0	-13.1%	-44.6%	124.0	97.5%	2.8	-19.8%	5.7	-16.1%
Cassa	0.0	0.0%	0.0%	175.6	69.0%	0.0	-	12.5	-26.1%
Textufil	10.1	19.3%	-47.2%	351.0	123.6%	9.5	-39.8%	17.0	0.2%
Ine, S.A.	31.6	-7%	-51%	1,011.7	204.4%	36.1	-39.2%	55.0	47.1%
AES Clesa	0.0	-23%	4276%	0.1	65.8%			0.0	3.2%
Borealis	1.5	-1%	-77%	110.1	119.6%	2.2	-62.8%	5.1	-10.6%
Gecsa	3.1	-13%	-51%	108.7	141.3%	3.4	-28.8%	5.5	13.1%
Inmobiliaria Apopa	1.8	-3%	-55%	74.5	-	2.1	-43.5%	3.6	-0.6%
Ing. El Angel	0.0	0%	0%	82.5	-	-	#DIV/0!	5.5	-
Ing. La Cabaña	0.0	0%	0%	34.7	-	-	#DIV/0!	3.4	-
<b>Total</b>	<b>491.7</b>			<b>9,263.5</b>					

<sup>1/</sup> Inyecciones provenientes de la red de distribución

<sup>2/</sup> Para el detalle de los períodos ver el apartado de Referencias de la Pág. 3.

\*/ Variaciones mayores de 2000% no se detallan

## Tipo de Mercado (GWh)

Mercado	Ene	Feb	Mar	Abr	May	Jun	Jul	Ago	Sep	Oct	Nov	Dic	Total
MC	151.5	142.1	159.8	148.9	159.9	156.3	145.5	141.4					1,205.5
MRS	303.8	302.0	340.8	331.9	330.1	306.4	332.0	323.2					2,570.2
<b>Total</b>	<b>455.3</b>	<b>444.1</b>	<b>500.7</b>	<b>480.9</b>	<b>490.0</b>	<b>462.8</b>	<b>477.4</b>	<b>464.6</b>	<b>0.0</b>	<b>0.0</b>	<b>0.0</b>	<b>0.0</b>	<b>3,775.7</b>

MC: Mercado de Contratos

MRS: Mercado Regulador del Sistema

## Contratos de Inyección (GWh)

Participante de mercado	Ene	Feb	Mar	Abr	May	Jun	Jul	Ago	Sep	Oct	Nov	Dic	Total
Excelegy	7.5	7.5	7.2	7.0	7.8	6.8	8.7	7.8					60.4
Cenérgica	0.0	0.0	0.0	0.0	0.0	0.0	0.0	0.0					0.0
Origem	3.4	1.9	0.0	0.0	0.0	0.0	0.0	0.0					5.3
Caess	0.0	0.0	0.0	0.0	0.0	0.0	0.0	0.0					0.0
Delsur	0.0	0.0	1.5	1.4	1.5	1.4	1.5	1.5					8.8
AES Clesa	0.0	0.0	0.0	0.0	0.0	0.0	0.0	0.0					0.0
Cel	25.9	24.7	25.7	24.9	27.1	28.5	43.0	48.5					248.3
Nejapa	51.8	47.3	50.5	43.0	49.0	47.1	29.0	23.5					341.2
Duke Energy	0.0	0.0	0.0	0.0	0.0	0.0	0.0	0.0					0.0
LaGeo	71.9	66.5	74.2	72.1	74.7	74.8	74.6	74.8					583.5
Cessa	0.2	0.2	0.2	0.2	0.2	0.2	0.2	0.2					1.5
Cassa	0.0	0.0	0.0	0.0	0.0	0.0	0.0	0.0					0.0
Lynx	0.0	0.0	0.0	0.0	0.0	0.0	0.0	0.0					0.0
Merc-Elec	14.9	7.4	1.5	0.6	0.4	3.8	0.9	0.3					29.9
Textufil	0.0	0.0	0.0	0.0	0.0	0.0	3.0	5.2					8.2
Ine-Com	0.0	0.0	0.0	0.0	0.0	0.0	0.0	0.4					0.4
Borealis	0.0	0.0	0.0	0.0	0.0	0.0	0.0	0.0					0.0
Gecsa	0.0	0.0	0.0	0.0	0.0	0.0	0.0	0.0					0.0
CECAM	6.6	3.9	3.8	2.2	0.0	0.0	0.0	0.0					16.6
INE	2.0	1.5	0.9	0.0	0.0	0.0	0.0	4.6					9.0
C.X. <sup>1/</sup>	-32.7	-18.7	-5.7	-2.6	-0.8	-6.3	-15.5	-25.3					-107.7
<b>Total</b>	<b>151.5</b>	<b>142.1</b>	<b>159.8</b>	<b>148.9</b>	<b>159.9</b>	<b>156.3</b>	<b>145.5</b>	<b>141.4</b>	<b>0.0</b>	<b>0.0</b>	<b>0.0</b>	<b>0.0</b>	<b>1,205.5</b>

<sup>1/</sup> CX: Contratos de Exportación

## Retiros

## Mercado de Contratos de Retiro por Participante de Mercado (GWh)

Participante de Mercado	Ene	Feb	Mar	Abr	May	Jun	Jul	Ago	Sep	Oct	Nov	Dic	Total
CAESS	43.4	40.8	47.1	42.4	46.0	44.3	37.3	36.1					337.2
DELSUR	37.8	34.2	37.8	36.6	37.8	36.5	37.8	37.8					296.3
CLESA	15.7	14.7	16.5	14.7	16.1	15.5	11.8	10.6					115.5
EEO	7.0	7.8	9.0	7.8	8.7	8.4	5.8	4.9					59.4
DEUSEM	1.4	1.3	1.5	1.3	1.5	1.4	0.9	0.7					10.0
B&D	2.0	1.5	0.9	0.0	0.0	0.0	0.0	0.0					4.4
Edesal	0.4	0.7	0.9	1.0	1.1	1.0	1.1	1.1					7.3
CEL-COM	0.3	0.3	0.3	0.3	0.3	0.3	0.3	0.3					2.3
LAGEO-COM	0.0	0.0	0.0	0.0	0.0	0.0	0.0	0.0					0.0
EXCELERGY	11.9	11.0	14.3	14.1	15.2	15.4	15.9	15.1					112.9
ORIGEM	0.0	0.0	0.0	0.0	0.0	0.0	0.0	0.0					0.0
ANDA	25.6	24.4	25.4	24.6	26.8	27.4	28.4	28.4					211.0
LYNX	0.0	0.0	0.0	0.0	0.0	0.0	0.0	0.0					0.0
CESSA	0.2	0.2	0.2	0.2	0.2	0.2	0.2	0.2					1.5
MERC-ELECT	0.0	0.0	0.0	0.0	0.0	0.0	0.0	0.0					0.0
ABRUZZO	0.0	0.0	0.0	0.0	0.0	0.0	0.0	0.0					0.0
BOREALIS	5.7	5.3	5.9	5.9	6.2	6.0	5.2	2.3					42.7
Hanesbrands	0.0	0.0	0.0	0.0	0.0	0.0	0.9	4.0					4.9
<b>Total MC</b>	<b>151.5</b>	<b>142.1</b>	<b>159.8</b>	<b>148.9</b>	<b>159.9</b>	<b>156.3</b>	<b>145.5</b>	<b>141.4</b>	<b>0.0</b>	<b>0.0</b>	<b>0.0</b>	<b>0.0</b>	<b>1,205.5</b>

Los valores negativos corresponden a desviaciones de contratos inyectadas al MRS.

## Mercado Regulador del Sistema por Participante de Mercado (GWh)

Participante de Mercado	Ene	Feb	Mar	Abr	May	Jun	Jul	Ago	Sep	Oct	Nov	Dic	Total
CAESS	137.5	137.8	152.7	150.7	151.9	144.2	153.8	147.9					1,176.5
DELSUR	58.5	59.9	66.5	62.6	63.3	59.4	59.7	57.6					487.4
CLESA	53.5	53.1	60.3	59.1	56.9	53.2	58.7	58.7					453.5
EEO	37.9	36.9	41.3	41.7	40.6	36.8	39.5	40.1					314.9
DEUSEM	8.7	8.6	9.7	9.8	9.4	8.5	9.3	9.5					73.4
B&D	0.2	0.7	1.5	2.0	2.4	2.4	2.4	2.3					14.0
Edesal	1.4	1.3	1.3	1.1	1.0	0.8	0.9	0.9					8.7
EXCELERGY	-0.1	0.0	-0.1	-0.1	0.0	-0.1	-0.1	-0.1					-0.7
CEL-COM	0.0	0.0	0.0	0.0	0.0	0.0	0.0	0.0					0.0
LAGEO-COM	0.0	0.0	0.0	0.0	0.0	0.0	0.0	0.0					0.0
Cenergica	0.0	0.0	0.0	0.0	0.0	0.0	0.0	0.0					0.0
MER-ELEC	0.0	0.0	0.0	0.0	0.0	0.0	0.0	0.0					0.0
ORIGEM	0.0	0.0	0.0	0.0	0.0	0.0	0.0	0.0					0.0
LYNX	0.0	0.0	0.0	0.0	0.0	0.0	0.0	0.0					0.0
Abruzzo	0.0	0.0	0.0	0.0	0.0	0.0	0.0	0.0					0.3
Edesal-Com	0.6	0.6	0.6	0.6	0.7	0.7	0.7	0.7					5.2
Ine-Com	0.0	0.0	0.0	0.0	0.0	0.0	0.0	0.0					0.0
Borealis	1.2	1.2	1.4	1.4	1.6	1.6	1.5	2.0					11.9
Gecsa	0.0	0.0	0.0	0.0	0.0	0.0	0.0	0.0					0.0
ANDA	2.1	0.3	2.2	-0.3	-1.6	-4.3	-2.8	-3.6					-8.0
INVINTER	0.1	0.4	1.7	1.2	1.5	0.1	1.8	1.2					8.0
CEL	0.4	0.3	0.4	0.3	0.2	0.1	0.0	0.0					1.6
Nejapa	0.1	0.0	0.0	0.0	0.1	0.3	0.3	0.4					1.1
LAGEO	0.7	0.4	0.7	0.6	0.7	0.4	0.6	0.6					4.7
DUKE	0.3	0.2	0.2	0.3	0.3	0.4	0.4	0.4					2.4
CESSA	0.1	0.0	0.0	0.0	0.1	0.5	3.8	3.2					7.7
CASSA	0.0	0.0	0.0	0.0	0.3	0.3	0.4	0.3					1.4
INE	0.0	0.0	0.0	0.0	0.0	0.1	0.1	0.1					0.3
Consorcio Int.	0.6	0.5	0.6	0.7	0.6	0.9	0.9	0.8					5.4
Textufile	0.0	0.0	0.0	0.0	0.0	0.1	0.1	0.1					0.2
Inm. Apopa	0.0	0.0	0.0	0.0	0.0	0.0	0.0	0.0					0.0
Ingenio El Ángel	0.0	0.0	0.0	0.0	0.2	0.1	0.1	0.1					0.7
Hanesbrands	0.0	0.0	0.0	0.0	0.0	0.0	-0.5	-0.1					0.0
<b>Total MRS</b>	<b>303.8</b>	<b>302.0</b>	<b>340.8</b>	<b>331.9</b>	<b>330.1</b>	<b>306.4</b>	<b>332.0</b>	<b>323.2</b>	<b>0.0</b>	<b>0.0</b>	<b>0.0</b>	<b>0.0</b>	<b>2,570.8</b>

## Comercio Internacional

## Importaciones por Participante de Mercado (GWh)

Participante de mercado	Ene	Feb	Mar	Abr	May	Jun	Jul	Ago	Sep	Oct	Nov	Dic	Total
CLESA	0.0	0.0	0.0	0.0	0.0	0.0	0.0	0.0					0.0
EXCELERGY	1.0	1.9	1.7	0.5	1.2	0.0	0.2	0.2					6.7
CENERGICA	0.8	1.0	1.5	1.2	2.3	1.0	0.3	0.0					8.1
MERCELEC	0.9	3.2	2.6	4.4	5.8	1.0	0.3	0.1					18.4
ORIGEM	2.2	0.7	0.4	1.7	2.3	0.0	0.0	0.0					7.3
LYNX	0.0	0.0	0.0	0.0	0.0	0.0	0.0	0.0					0.0
CECAM	5.2	3.4	7.3	10.2	10.8	5.1	1.9	0.2					44.1
DELSUR	0.0	0.0	0.0	0.0	0.0	0.0	0.0	0.0					0.0
CENER	0.7	0.2	0.3	0.4	0.3	0.2	0.1	0.0					2.1
INE-Com	0.0	0.0	0.0	0.0	0.0	0.0	1.0	1.9					2.9
<b>Total</b>	<b>10.8</b>	<b>10.4</b>	<b>13.8</b>	<b>18.3</b>	<b>22.7</b>	<b>7.2</b>	<b>3.8</b>	<b>2.5</b>	<b>0.0</b>	<b>0.0</b>	<b>0.0</b>	<b>0.0</b>	<b>89.5</b>

## Exportaciones por Participante de Mercado (GWh)

Participante de mercado	Ene	Feb	Mar	Abr	May	Jun	Jul	Ago	Sep	Oct	Nov	Dic	Total
Excelergy	1.4	0.7	0.3	0.1	0.0	0.3	3.0	5.0					10.7
Cenérgica	2.5	0.8	0.0	0.0	0.1	0.2	0.0	0.2					3.8
Merelec	2.6	1.9	1.4	0.2	0.4	2.7	9.1	12.5					30.8
Origem	1.6	0.5	0.0	0.0	0.0	0.0	0.0	0.0					2.0
Lynx	0.0	0.0	0.0	0.0	0.0	0.0	0.0	0.0					0.0
Abruzzo	0.0	0.0	0.0	0.0	0.0	0.0	0.0	0.0					0.0
Ine-Com	0.0	0.0	0.0	0.0	0.0	0.2	0.0	0.0					0.2
Cecam	5.2	2.8	3.7	2.2	0.0	0.0	3.0	2.6					19.5
<b>Total</b>	<b>13.2</b>	<b>6.7</b>	<b>5.4</b>	<b>2.5</b>	<b>0.5</b>	<b>3.4</b>	<b>15.1</b>	<b>20.3</b>	<b>0.0</b>	<b>0.0</b>	<b>0.0</b>	<b>0.0</b>	<b>67.2</b>

## Comercio Internacional por frontera (GWh)

Meses	Guatemala		Honduras		Total	
	Exportac.	Importac.	Exportac.	Importac.	Exportac.	Importac.
ENERO	4.3	9.07	8.90	1.70	13.2	10.8
FEBRERO	2.4	7.59	4.33	2.80	6.7	10.4
MARZO	0.3	4.33	5.09	9.45	5.4	13.8
ABRIL	0.0	4.76	2.52	13.59	2.5	18.4
MAYO	0.0	5.55	0.51	17.19	0.5	22.7
JUNIO	0.2	2.67	3.27	4.57	3.4	7.2
JULIO	0.0	1.62	15.06	2.18	15.1	3.8
AGOSTO	1.0	2.46	19.27	-0.01	20.3	2.5
SEPTIEMBRE						
OCTUBRE						
NOVIEMBRE						
DICIEMBRE						
<b>Total</b>	<b>8.2</b>	<b>38.1</b>	<b>58.9</b>	<b>51.5</b>	<b>67.2</b>	<b>89.5</b>



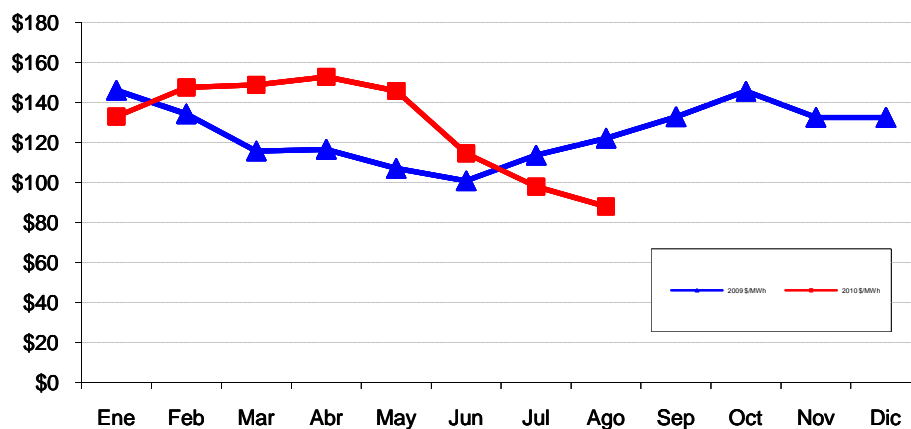
## Evolución de los precios en el MRS

Mes	Promedio		Variaciones %			
	2009 \$/MWh	2010 \$/MWh	Mes	Anual	Acum.	Prom. anual
Ene	146.03	133.00	0.41	-8.92	-6.56	123.86
Feb	134.30	147.61	10.98	9.91	3.70	124.97
Mar	115.73	148.75	0.77	28.53	4.51	127.73
Abr	116.50	152.90	2.79	31.25	7.43	130.76
May	107.00	145.84	-4.62	36.30	2.46	134.00
Jun	100.79	114.59	-21.43	13.69	-19.50	135.15
Jul	113.60	97.96	-14.51	-13.77	-31.18	133.84
Ago	122.13	87.91	-10.26	-28.02	-38.23	130.99
Sep	132.77					
Oct	145.58					
Nov	132.51					
Dic	132.46					

Mensual: Relación mes inmediato anterior  
 Anual: Relación igual mes año anterior  
 Acumulada: Relación respecto a diciembre año anterior  
 Promedio anual: Relación últimos doce meses

Precio Máximo horario: \$ 131.80 / MWh

Precio Mínimo horario: \$ 47.00 / MWh



## Precios SIS (\$/MWh)

FECHA	0	1	2	3	4	5	6	7	8	9	10	11	12	13	14	15	16	17	18	19	20	21	22	23
01-Ago-10	50.000	50.000	50.000	50.000	50.000	50.001	49.936	56.961	74.974	74.998	74.990	74.997	74.998	74.997	75.001	75.002	74.995	74.998	99.003	99.003	98.998	75.001	64.998	49.981
02-Ago-10	49.950	49.940	49.940	49.940	49.940	49.951	49.956	57.001	75.004	74.998	75.000	74.997	74.998	74.997	75.001	75.002	74.995	74.998	99.003	99.003	98.998	75.001	64.988	49.971
03-Ago-10	50.000	50.000	50.000	50.000	50.000	50.001	49.996	57.001	75.004	74.998	75.000	74.997	74.998	74.997	75.001	75.002	74.995	74.998	99.003	99.003	98.998	75.001	64.998	50.001
04-Ago-10	49.970	49.960	49.960	49.970	49.970	49.971	49.966	56.991	75.004	74.998	75.000	74.997	74.998	74.997	75.001	75.002	74.995	74.998	99.003	99.003	98.998	75.001	64.998	49.981
05-Ago-10	48.000	47.980	47.990	47.980	47.950	47.961	47.966	54.981	74.804	74.798	74.800	74.797	74.798	74.797	74.801	74.802	74.795	74.798	99.003	99.003	98.998	74.001	59.988	47.971
06-Ago-10	47.981	47.971	47.971	47.971	47.951	47.951	47.951	54.961	72.061	72.091	72.091	72.091	72.091	72.091	72.091	72.091	72.091	72.091	98.091	98.091	98.091	73.791	59.791	47.971
07-Ago-10	48.821	48.841	48.851	48.831	47.941	47.961	47.961	54.971	74.771	74.791	74.791	74.791	74.791	74.791	74.791	74.791	74.791	74.791	98.991	98.991	98.991	73.991	59.991	47.971
08-Ago-10	50.030	50.030	50.010	50.010	50.010	50.011	50.006	57.011	75.024	75.028	75.040	75.047	75.048	75.047	75.051	75.052	75.035	75.028	99.053	99.053	99.048	75.051	65.038	50.031
09-Ago-10	49.840	49.840	49.840	49.840	49.840	49.861	49.886	56.891	74.894	74.888	74.890	74.887	74.888	74.887	74.891	74.892	74.885	74.888	98.893	98.893	98.888	74.891	64.888	49.891
10-Ago-10	50.101	50.083	50.073	50.073	50.083	50.094	50.100	57.453	74.395	74.398	74.394	74.393	74.394	74.393	74.395	74.396	74.394	74.397	98.793	98.796	98.798	75.456	65.462	50.093
11-Ago-10	50.051	50.043	50.043	50.043	50.043	50.044	50.050	57.443	74.345	74.348	74.344	74.343	74.344	74.343	74.345	74.346	74.344	74.347	98.743	98.746	98.748	74.346	57.452	50.043
12-Ago-10	50.051	50.023	50.023	50.013	50.023	50.044	50.050	57.443	74.345	74.348	74.344	74.343	74.344	74.343	74.345	74.346	74.344	74.347	98.743	98.746	98.748	74.346	57.452	50.043
13-Ago-10	49.001	48.997	48.997	48.997	48.997	49.004	48.999	56.004	73.503	73.502	73.499	73.501	73.495	73.498	73.498	73.501	73.500	73.498	97.995	97.999	97.996	72.999	55.999	49.000
14-Ago-10	48.991	48.977	48.957	48.957	48.957	48.984	48.979	60.754	75.503	75.502	75.499	75.501	75.495	75.498	75.498	75.501	75.500	75.498	98.995	98.999	98.996	75.499	55.989	49.000
15-Ago-10	48.981	48.961	48.961	48.961	48.961	48.961	48.961	60.701	74.261	74.271	74.291	74.291	74.291	74.291	74.291	74.281	74.271	74.281	97.591	97.591	97.591	75.501	55.991	48.991
16-Ago-10	48.961	48.957	48.957	48.947	48.957	48.994	48.999	60.754	75.503	75.502	75.499	75.501	75.495	75.498	75.498	75.501	75.500	75.498	98.995	98.999	98.996	75.499	55.989	49.000
17-Ago-10	49.475	49.465	49.465	49.454	49.465	49.494	49.504	60.752	75.497	75.497	75.501	75.501	75.495	75.498	75.501	75.497	75.495	75.496	99.503	99.501	99.496	75.501	60.745	49.504
18-Ago-10	48.994	48.996	48.999	48.997	49.004	49.004	48.998	60.004	74.551	74.548	74.546	74.554	74.553	74.551	74.549	74.554	74.552	74.552	99.497	99.495	99.501	75.002	60.000	49.001
19-Ago-10	48.994	48.996	48.999	48.997	49.004	49.004	48.998	60.004	74.001	73.998	73.996	74.004	74.003	74.001	73.999	74.004	74.002	74.002	99.147	99.245	99.251	75.002	60.000	49.001
20-Ago-10	48.994	48.996	48.999	48.977	48.994	49.004	48.998	60.004	74.001	73.998	73.996	74.004	74.003	74.001	73.999	74.004	74.002	74.002	99.147	99.245	99.251	75.002	60.000	49.001
21-Ago-10	48.994	48.996	48.999	48.997	49.004	49.004	48.998	60.004	74.001	73.998	73.996	74.004	74.003	74.001	73.999	74.004	74.002	74.002	99.147	99.245	99.251	75.002	60.000	49.001
22-Ago-10	48.987	48.917	48.907	48.907	48.907	48.917	48.987	59.999	73.997	73.998	73.998	74.000	74.002	73.999	74.001	73.998	73.998	74.004	99.151	99.251	99.253	74.995	60.000	48.998
23-Ago-10	49.910	49.910	49.910	49.910	49.920	50.001	49.996	57.001	75.004	74.998	75.000	74.997	74.998	74.997	75.001	75.002	74.995	74.998	99.003	99.003	98.998	75.001	64.998	50.001
24-Ago-10	48.967	48.957	48.957	48.957	48.957	48.987	48.997	59.999	73.997	73.998	73.998	74.000	74.002	73.999	74.001	73.998	73.998	74.004	99.151	99.251	99.253	74.995	60.000	48.988
25-Ago-10	48.977	48.957	48.957	48.957	48.957	48.997	48.997	59.999	73.997	73.998	73.998	74.000	74.002	73.999	74.001	73.998	73.998	74.004	99.151	99.251	99.253	74.995	60.000	48.998
26-Ago-10	48.987	48.987	48.977	48.977	48.977	49.017	49.017	59.999	73.997	73.998	73.998	74.000	74.002	73.999	74.001	73.998	73.998	74.004	99.151	99.251	99.253	74.995	60.000	48.988
27-Ago-10	48.968	48.958	48.957	48.957	48.958	48.986	48.995	61.996	73.995	74.003	73.999	74.001	73.997	73.995	73.996	73.998	74.000	73.996	99.146	99.246	99.249	74.998	61.997	48.997
28-Ago-10	49.478	49.469	49.459	49.457	49.458	49.500	49.481	59.991	74.500	74.497	74.499	74.498	74.499	74.499	74.499	74.497	74.499	74.501	99.352	99.347	99.353	75.002	59.998	48.999
29-Ago-10	49.458	49.459	49.459	49.447	49.448	49.460	49.441	59.951	74.470	74.467	74.479	74.498	74.499	74.479	74.479	74.477	74.479	74.481	99.352	99.347	99.353	75.002	59.998	48.959
30-Ago-10	49.438	49.439	49.439	49.437	49.438	49.500	49.501	60.001	74.500	74.497	74.499	74.498	74.499	74.499	74.499	74.497	74.499	74.501	99.352	99.347	99.353	75.002	59.998	48.999
31-Ago-10	49.468	49.469	49.459	49.457	49.468	49.500	49.501	60.001	74.500	74.497	74.499	74.498	74.499	74.499	74.499	74.497	74.499	74.501	99.352	99.347	99.353	75.002	59.998	48.999

Precio mínimo de la serie	\$	47.941
Precio máximo de la serie	\$	99.503
Precio promedio aritmético de la serie	\$	67.906

## Precios EST (\$/MWh)

FECHA	0	1	2	3	4	5	6	7	8	9	10	11	12	13	14	15	16	17	18	19	20	21	22	23	
01-Ago-10	2.878	2.479	-0.873	0.064	-2.332	1.611					14.748	15.026	15.195	14.612	13.866	14.079	14.589	13.528	13.189	13.986	11.693	9.044			
02-Ago-10								18.054	24.352	31.740	36.942	36.517	37.901	37.446	45.617	37.570	34.094	27.348	22.177	28.772	20.960	23.972			
03-Ago-10	3.770	1.202	0.331	0.785	5.659	12.068	2.289	3.648	21.161	24.530	29.515	31.796	28.089	28.929	31.281	27.203	20.660	21.612	15.618	20.805	17.101	19.926	2.434		
04-Ago-10									6.810	23.341	17.362	26.130	25.923	25.368	25.136	11.402	8.491	5.251	14.252	18.333	14.010	17.783	0.791		
05-Ago-10									2.736	5.314	8.055	22.433	23.669	23.193	23.043	9.057	5.572	1.899	14.333	16.913	12.755	2.018			
06-Ago-10											3.273	3.456	3.457	3.547	3.129	2.420	1.978	0.773	12.379	16.704	13.486	5.145	1.923		
07-Ago-10										4.208	6.595	21.157	20.042	18.533	18.081	0.931	1.041	0.797	12.084	18.109	14.713	5.453	4.570		
08-Ago-10												7.122	7.178	9.100	12.146				10.646	15.588	14.557	2.247			
09-Ago-10							-2.008	10.843	26.835	32.133	38.690	41.237	40.190	40.651	41.591	40.162	33.388	24.384	16.240	26.256	18.180	24.955	8.178	3.803	
10-Ago-10	-2.694					0.732	8.918	24.766	27.795	33.596	40.751	41.364	41.813	42.105	38.778	37.337	32.167	25.635	18.153	26.625	22.076	24.671	8.857	6.173	
11-Ago-10	31.906	29.192	27.887	26.162	28.290	27.999	11.724	23.420	30.301	33.274	38.482	40.106	35.692	36.111	36.904	39.727	32.280	25.331	18.061	24.898	19.222	25.451	8.835	3.481	
12-Ago-10	-1.132					0.224	5.497	21.109	30.169	32.406	41.684	42.782	39.773	42.168	42.801	41.103	37.072	30.162	22.604	30.333	26.316	28.915	12.302	6.625	
13-Ago-10	34.189	31.136	30.109	28.257	28.602	27.011	7.809	22.092	29.617	33.479	40.244	41.775	46.271	48.147	48.592	41.206	33.434	27.140	19.737	26.926	19.578	24.400	16.420	1.018	
14-Ago-10									12.153	23.433	26.127	30.034	29.964	27.785	25.739	23.163	23.275	19.977	19.093	14.684	21.476	16.724	22.183	3.643	1.939
15-Ago-10												0.608	1.203	0.570	0.338			-0.948	14.268	18.840	17.656	7.586	0.835		
16-Ago-10							1.018	18.797	28.747	32.581	39.117	38.765	36.392	39.384	40.877	38.823	33.561	29.232	24.250	28.531	21.018	24.463	3.212	-2.005	
17-Ago-10						-0.731	8.116	20.585	28.974	33.414	38.216	39.659	39.214	39.525	41.212	40.098	32.388	24.442	20.027	21.866	17.387	19.170	3.310	3.187	
18-Ago-10	4.829	4.405	2.834	1.887	2.347	9.864	4.091	20.598	27.325	30.583	34.163	37.467	36.335	37.393	38.745	37.401	33.069	28.228	19.255	27.123	20.581	27.291	7.221	8.613	
19-Ago-10	12.641	11.244	9.751	10.865	25.653	11.420	9.976	21.970	29.831	33.386	38.763	38.155	37.307	39.861	44.348	40.730	37.524	29.467	23.050	32.554	26.928	30.035	17.537	17.978	
20-Ago-10			-1.966			2.166	17.971	27.860	35.463	38.990	43.790	45.357	40.205	42.092	45.488	43.333	35.046	27.815	22.843	29.969	23.146	27.699	16.201	6.373	
21-Ago-10	2.782	0.599	2.818	1.925	3.050	4.226	4.803	23.795	33.004	35.814	42.485	42.212	36.959	31.638	30.318	28.257	26.899	26.756	23.178	30.599	27.383	30.226	10.946	0.865	
22-Ago-10								0.885	4.744	7.727	10.532	10.722	10.754	9.883	9.334	8.227	6.081	0.876	14.309	27.224	23.171	10.434	2.160		
23-Ago-10						-1.509	11.882	32.268	37.322	35.392	39.079	40.149	36.709	38.736	39.874	39.033	33.560	28.028	22.896	27.048	22.081	27.780	1.954	-1.122	
24-Ago-10							2.604	21.212	29.591	35.012	39.753	40.979	39.405	40.129	39.714	38.203	33.199	23.423	21.892	24.963	20.492	22.771	3.125		
25-Ago-10							1.410	23.110	31.073	33.161	35.825	37.876	34.877	35.612	36.547	34.543	30.547	22.336	19.234	26.204	20.063	24.915	6.633	1.108	
26-Ago-10						0.093	1.604	21.114	29.707	34.709	38.686	39.379	37.697	39.095	39.481	39.347	33.506	26.829	20.421	26.712	20.261	24.735	3.964		
27-Ago-10						2.059	-0.414	19.786	29.681	33.966	38.274	40.481	39.259	40.952	41.769	39.762	32.335	27.548	20.933	26.099	22.466	26.862	2.649		
28-Ago-10								1.781	22.370	24.285	29.175	28.830	24.593	23.762	22.887	21.431	20.281	19.744	16.539	21.282	18.216	23.994	7.157	2.536	
29-Ago-10																			13.668	18.086	15.144	4.378	1.381		
30-Ago-10						0.591	2.055	21.805	27.385	31.610	37.967	38.596	36.676	37.500	39.249	39.536	32.354	24.816	20.742	24.337	19.232	22.897	3.535	-0.962	
31-Ago-10						-0.211	3.809	21.987	27.263	32.809	37.609	39.673	36.560	38.647	39.786	36.700	31.842	28.728	20.894	24.522	20.147	24.177	4.490		

Precio mínimo de la serie	\$	(2.694)
Precio máximo de la serie	\$	48.592
Precio promedio aritmético de la serie	\$	22.358

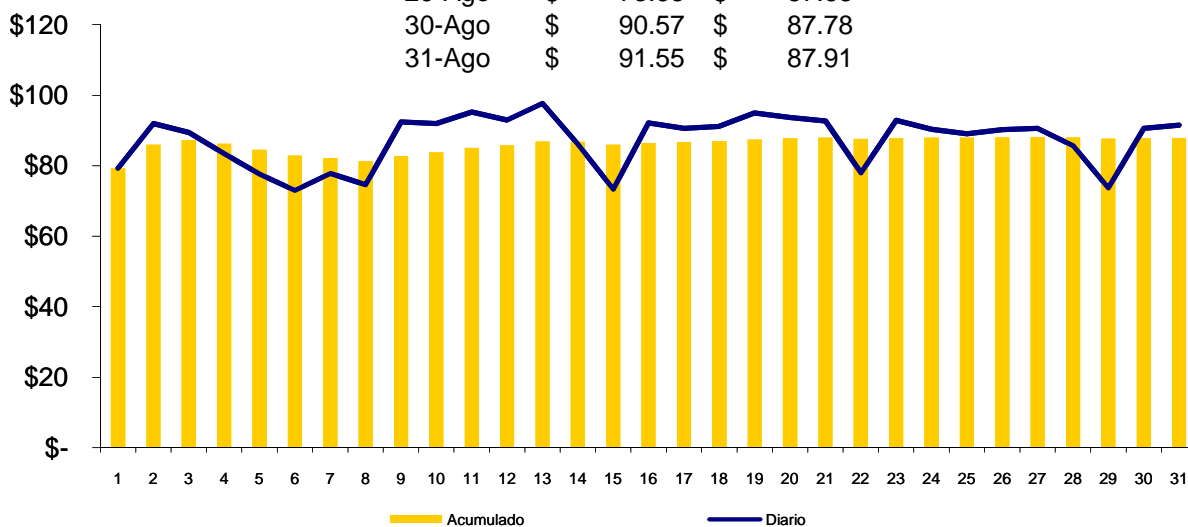
## Precios MRS = SIS+EST (\$/MWh)

FECHA	0	1	2	3	4	5	6	7	8	9	10	11	12	13	14	15	16	17	18	19	20	21	22	23
01-Ago-10	52.878	52.479	49.127	50.064	47.668	51.612	49.936	56.961	74.974	74.998	89.738	90.023	90.193	89.609	88.867	89.081	89.584	88.526	112.192	112.989	110.691	84.045	64.998	49.981
02-Ago-10	49.950	49.940	49.940	49.940	49.940	49.951	49.956	75.055	99.356	106.738	111.942	111.514	112.899	112.443	120.618	112.572	109.089	102.346	121.180	127.775	119.958	98.973	64.988	49.971
03-Ago-10	53.770	51.202	50.331	50.785	55.659	62.069	52.285	60.649	96.165	99.528	104.515	106.793	103.087	103.926	106.282	102.205	95.655	96.610	114.621	119.808	116.099	94.927	67.432	50.001
04-Ago-10	49.970	49.960	49.960	49.970	49.970	49.971	49.966	56.991	81.814	98.339	92.362	101.127	100.921	100.365	100.137	86.404	83.486	80.249	113.255	117.336	113.008	92.784	65.789	49.981
05-Ago-10	48.000	47.980	47.990	47.980	47.950	47.961	47.966	54.981	77.540	80.112	82.855	97.230	98.467	97.990	97.844	83.859	80.367	76.697	113.336	115.916	111.753	76.019	59.988	47.971
06-Ago-10	47.981	47.971	47.971	47.971	47.951	47.951	47.951	54.961	72.061	72.091	75.364	75.547	75.548	75.638	75.220	74.511	74.069	72.864	110.470	114.795	111.577	78.936	61.714	47.971
07-Ago-10	48.821	48.841	48.851	48.831	47.941	47.961	47.961	54.971	74.771	78.999	81.386	95.948	94.833	93.324	92.872	75.722	75.832	75.588	111.075	117.100	113.704	79.444	64.561	47.971
08-Ago-10	50.030	50.030	50.010	50.010	50.010	50.011	50.006	57.011	75.024	75.028	75.040	82.169	82.226	84.147	87.197	75.052	75.035	75.028	109.699	114.641	113.605	77.298	65.038	50.031
09-Ago-10	49.840	49.840	49.840	49.840	49.840	49.861	47.878	67.734	101.729	107.021	113.580	116.124	115.078	115.538	116.482	115.054	108.273	99.272	115.133	125.149	117.068	99.846	73.066	53.694
10-Ago-10	47.407	50.083	50.073	50.073	50.083	50.826	59.018	82.219	102.190	107.994	115.145	115.757	116.207	116.498	113.173	111.733	106.561	100.032	116.946	125.421	120.874	100.127	74.319	56.266
11-Ago-10	81.957	79.235	77.930	76.205	78.333	78.043	61.774	80.863	104.646	107.622	112.826	114.449	110.036	110.454	111.249	114.073	106.624	99.678	116.804	123.644	117.970	99.797	66.287	53.524
12-Ago-10	48.919	50.023	50.023	50.013	50.023	50.268	55.547	78.552	104.514	106.754	116.028	117.125	114.117	116.511	117.146	115.449	111.416	104.509	121.347	129.079	125.064	103.261	69.754	56.668
13-Ago-10	83.190	80.133	79.106	77.254	77.599	76.015	56.808	78.096	103.120	106.981	113.743	115.276	119.766	121.645	122.090	114.707	106.934	100.638	117.732	124.925	117.574	97.399	72.419	50.018
14-Ago-10	48.991	48.977	48.957	48.957	48.957	48.984	48.979	72.907	98.936	101.629	105.533	105.465	103.280	101.237	98.661	98.776	95.477	94.591	113.679	120.475	115.720	97.682	59.632	50.939
15-Ago-10	48.981	48.961	48.961	48.961	48.961	48.961	48.961	60.701	74.261	74.271	74.291	74.899	75.494	74.861	74.629	74.281	74.271	73.333	111.859	116.431	115.247	83.087	56.826	48.991
16-Ago-10	48.961	48.957	48.957	48.947	48.957	48.994	50.017	79.551	104.250	108.083	114.616	114.266	111.887	114.882	116.375	114.324	109.061	104.730	123.245	127.530	120.014	99.962	59.201	46.995
17-Ago-10	49.475	49.465	49.465	49.454	49.465	48.763	57.620	81.337	104.471	108.911	113.717	115.160	114.709	115.023	116.713	115.595	107.883	99.938	119.530	121.367	116.883	94.671	64.055	52.691
18-Ago-10	53.823	53.401	51.833	50.884	51.351	58.868	53.089	80.602	101.876	105.131	108.709	112.021	110.888	111.944	113.294	111.955	107.621	102.780	118.752	126.618	120.082	102.293	67.221	57.614
19-Ago-10	61.635	60.240	58.750	59.862	74.657	60.424	58.974	81.974	103.832	107.384	112.759	112.159	111.310	113.862	118.347	114.734	111.526	103.469	122.197	131.799	126.179	105.037	77.537	66.979
20-Ago-10	48.994	48.996	47.033	48.977	48.994	51.170	66.969	87.864	109.464	112.988	117.786	119.361	114.208	116.093	119.487	117.337	109.048	101.817	121.990	129.214	122.397	102.701	76.201	55.374
21-Ago-10	51.776	49.595	51.817	50.922	52.054	53.230	53.801	83.799	107.005	109.812	116.481	116.216	110.962	105.639	104.317	102.261	100.901	100.758	122.325	129.844	126.634	105.228	70.946	49.866
22-Ago-10	48.987	48.917	48.907	48.907	48.907	48.917	48.987	60.884	78.741	81.725	84.530	84.722	84.756	83.882	83.335	82.225	80.079	74.880	113.460	126.475	122.424	85.429	62.160	48.998
23-Ago-10	49.910	49.910	49.910	49.910	49.920	48.493	61.878	89.269	112.326	110.390	114.079	115.146	111.707	113.733	114.875	114.035	108.555	103.026	121.899	126.051	121.079	102.781	66.952	48.879
24-Ago-10	48.967	48.957	48.957	48.957	48.957	48.987	51.601	81.211	103.588	109.010	113.751	114.979	113.407	114.128	113.715	112.201	107.197	97.427	121.043	124.214	119.745	97.766	63.125	48.988
25-Ago-10	48.977	48.957	48.957	48.957	48.957	48.997	50.407	83.109	105.070	107.159	109.823	111.876	108.879	109.611	110.548	108.541	104.545	96.340	118.385	125.455	119.316	99.910	66.633	50.106
26-Ago-10	48.987	48.987	48.977	48.977	48.977	49.110	50.621	81.113	103.704	108.707	112.684	113.379	111.699	113.094	113.482	113.345	107.504	100.833	119.572	125.963	119.514	99.730	63.964	48.988
27-Ago-10	48.968	48.958	48.957	48.957	48.958	51.045	48.581	81.782	103.676	107.969	112.273	114.482	113.256	114.947	115.765	113.760	106.335	101.544	120.079	125.345	121.715	101.860	64.646	48.997
28-Ago-10	49.478	49.469	49.459	49.457	49.458	49.500	49.481	61.772	96.870	98.782	103.674	103.328	99.092	98.261	97.386	95.928	94.780	94.245	115.891	120.629	117.569	98.996	67.155	51.535
29-Ago-10	49.458	49.459	49.459	49.447	49.448	49.460	49.441	59.951	74.470	74.467	74.479	74.498	74.499	74.479	74.479	74.477	74.479	74.481	113.020	117.433	114.497	79.380	61.379	48.959
30-Ago-10	49.438	49.439	49.439	49.437	49.438	50.091	51.556	81.806	101.885	106.107	112.466	113.094	111.175	111.999	113.748	114.033	106.853	99.317	120.094	123.684	118.585	97.899	63.533	48.037
31-Ago-10	49.468	49.469	49.459	49.457	49.468	49.289	53.310	81.988	101.763	107.306	112.108	114.171	111.059	113.146	114.285	111.197	106.341	103.229	120.246	123.869	119.500	99.179	64.488	48.999

Precio mínimo de la serie	\$	47.00
Precio máximo de la serie	\$	131.80
Precio promedio aritmético de la serie	\$	84.33
Precio promedio ponderado	\$	87.91

### Precios Promedios (\$/MWh)

FECHA	Diario	Acumulado
01-Ago	\$ 79.25	\$ 79.25
02-Ago	\$ 91.96	\$ 85.95
03-Ago	\$ 89.45	\$ 87.21
04-Ago	\$ 83.43	\$ 86.24
05-Ago	\$ 77.66	\$ 84.56
06-Ago	\$ 72.96	\$ 82.90
07-Ago	\$ 77.80	\$ 82.20
08-Ago	\$ 74.66	\$ 81.33
09-Ago	\$ 92.46	\$ 82.75
10-Ago	\$ 92.00	\$ 83.84
11-Ago	\$ 95.28	\$ 85.03
12-Ago	\$ 92.96	\$ 85.81
13-Ago	\$ 97.68	\$ 86.84
14-Ago	\$ 86.12	\$ 86.79
15-Ago	\$ 73.33	\$ 85.98
16-Ago	\$ 92.16	\$ 86.40
17-Ago	\$ 90.59	\$ 86.68
18-Ago	\$ 91.13	\$ 86.95
19-Ago	\$ 94.95	\$ 87.41
20-Ago	\$ 93.68	\$ 87.75
21-Ago	\$ 92.66	\$ 87.97
22-Ago	\$ 77.96	\$ 87.59
23-Ago	\$ 92.91	\$ 87.83
24-Ago	\$ 90.35	\$ 87.95
25-Ago	\$ 89.07	\$ 88.00
26-Ago	\$ 90.21	\$ 88.09
27-Ago	\$ 90.57	\$ 88.19
28-Ago	\$ 85.71	\$ 88.10
29-Ago	\$ 73.68	\$ 87.68
30-Ago	\$ 90.57	\$ 87.78
31-Ago	\$ 91.55	\$ 87.91



## Sistema de Transmisión ENS, Pérdidas e interrupciones

Rubros	Agosto 2010	% <sup>1/</sup>	Variaciones <sup>2/</sup>		Acumulado Anual <sup>2/</sup>	
			Mensual	Anual	Acumulada	Var. %
Energía no Servida (MWh)	304.40	0.07%	-43.74	-22.76	3,747.87	17.98
Pérdidas de Transmisión (GWh)	9.6					
Interrupciones de Servicio	249	eventos				

<sup>1/</sup> Energía no Servida como porcentaje de demanda

<sup>2/</sup> Para el detalle de los períodos ver el apartado de Referencias de la Pág. 3.

Interrupciones	
Voltaje	Eventos
Circuitos de 23 kV	5
Circuitos de 34.5 kV	14
Circuitos de 46 kV	204
Línea de 115 kV	13
Línea de Interconexión	13
<b>Total</b>	<b>249</b>
Falla en líneas de transmisión	7
Mantenimiento en línea de transmisión	6
Falla en circuitos de distribución	156
Mantenimiento líneas de distribución	67
Fallas líneas de interconexión	1
Mantenimiento línea de interconexión <sup>1/</sup>	10
Actuación del EDLI	0
Operación del ECS con Disparo Transferido a Guatemala	2
<b>Total</b>	<b>249</b>

<sup>1/</sup> Mantenimiento o por solicitud de líneas de interconexión Guatemala y Honduras

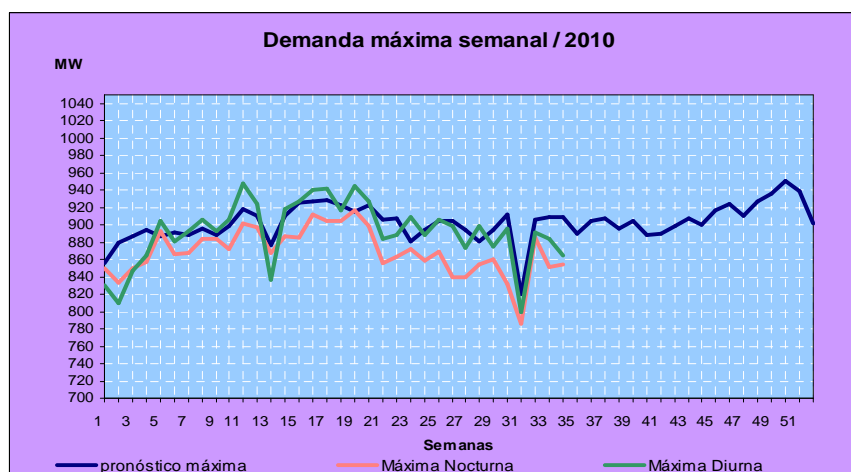
## Otras estadísticas Generación obligada

Rubros	Agosto 2010	Acumulado Anual <sup>1/</sup>		Últimos tres meses <sup>1/</sup>		Últimos 12 meses <sup>1/</sup>	
	MWh	MWh	Var. %	MWh	Var. %	MWh	Var. %
Servicio de CAG	3,676.4	29,997.3	0.0	1,756.2		5,016.8	19.4
Sustitución	18,907.4	89,226.1	-1.2	8,776.3	-24.5	10,167.1	14.3
Calidad de servicio	-	-	-	-	-	-	0.0
Estabilización de precios	141,381.9	1,722,961.5	-	146,684.6	-	218,318.3	0.0
Sustitución con Equipos RFC	-	11,201.5	109.7	-	-100.0	1,634.5	191.6
<b>Total</b>	<b>163,965.6</b>	<b>1,853,386.4</b>					

<sup>1/</sup> Para el detalle de los períodos ver el apartado de Referencias de la Pág. 3.

## Demanda Máxima de Potencia

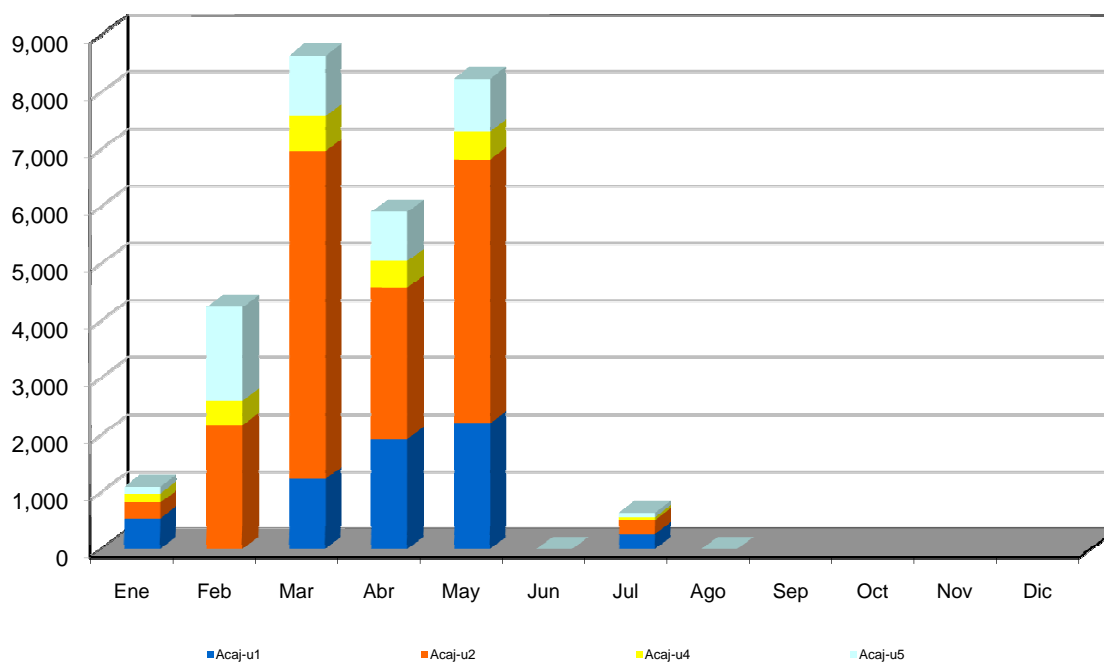
Demanda	Máxima	Nocturna	Mínima
Ene	864	857	378
	28-Ene-09 14:30	26-Ene-10 19:00	2-Ene-10 3:00
Feb	905	892	434
	22-Feb-10 15:00	3-Feb-10 19:00	1-Feb-10 2:30
Mar	948	901	444
	16-Mar-10 14:30	16-Mar-10 19:00	8-Mar-10 3:30
Abr	942	912	414
	27-Abr-10 14:30	21-Abr-10 19:00	2-Abr-10 6:30
May	945	916	407
	12-May-10 11:30	12-May-10 19:00	2-May-10 6:00
Jun	909	872	431
	7-Jun-10 14:30	9-Jun-10 19:00	13-Jun-10 3:00
Jul	898	861	434
	15-Jul-10 14:30	22-Jul-10 19:30	12-Jul-10 2:00
Ago	891	885	403
	10-Ago-10 11:30	12-Ago-10 19:00	7-Ago-10 3:30
Sep			
Oct			
Nov			
Dic			



## Reserva Fría por Confiabilidad

Mes	Pi (\$/MWh)	Var.% Mensual	Inyecciones por planta (MWh)					Inyección Total (MWh)	% RFC
			Acaj-u1	Acaj-u2	Acaj-u4	Acaj-u5	Total		
Ene-09	1.52	-0.1	329.3	305.9	234.5	415.9	1,285.6	472,520.5	0.27
Feb-09	1.92	0.3	0.0	0.0	239.6	238.0	477.5	435,086.5	0.11
Mar-09	2.18	0.1	0.0	0.0	89.2	173.0	262.3	485,378.2	0.05
Abr-09	2.22	1.8	102.5	270.1	272.1	629.0	1,273.6	461,950.9	0.28
May-09	2.11	-5.0	0.0	0.0	15.9	514.5	530.4	473,374.0	0.11
Jun-09	2.17	2.8	0.0	0.0	152.4	0.0	152.4	474,451.9	0.03
Jul-09	2.19	0.9	76.8	309.2	283.8	630.5	1,300.3	491,801.7	0.26
Ago-09	2.15	-1.8	11.2	1,070.5	336.6	673.9	2,092.2	477,722.9	0.44
Sep-09	1.93	-10.2	26.9	2,338.2	381.9	1,088.1	3,835.0	469,415.1	0.82
Oct-09	2.29	18.7	2,053.3	5,247.8	829.9	3,487.3	11,618.3	489,766.3	2.37
Nov-09	3.89	69.9	0.0	373.8	54.0	66.6	494.4	461,443.8	0.11
Dic-09	1.65	-57.6	0.0	0.0	0.0	0.0	0.0	486,139.9	0.00
Ene-10	2.03	23.0	537.5	274.0	159.0	115.3	1,085.7	475,789.5	0.23
Feb-10	2.64	30.0	0.0	2,172.0	428.8	1,634.1	4,234.9	457,799.3	0.93
Mar-10	2.80	6.1	1,225.0	5,740.5	615.9	1,054.1	8,635.4	516,656.9	1.67
Abr-10	3.93	40.4	1,925.6	2,652.2	466.2	859.5	5,903.5	494,735.2	1.19
May-10	2.96	-24.7	2,202.1	4,623.1	485.2	919.9	8,230.3	501,687.0	1.64
Jun-10	3.52	18.9	0.0	0.0	0.0	0.0	0.0	479,607.4	0.00
Jul-10	1.53	-56.5	256.7	253.4	49.6	73.4	633.0	506,465.5	0.12
Ago-10	2.25	47.1	0.0	0.0	0.0	0.0	0.0	497,304.6	0.00
Sep-10									
Oct-10									
Nov-10									
Dic-10									

MWh





## Condición de Reserva

Reserva Rodante y Reserva Fría en Demanda Máxima (MW)  
Ago-2010

Día	Cap. Disponible	Gen. Despachada	Demanda + Perdidas	Intercambio Neto *	Reserva Rodante	Reserva Fria
1	1228	728	718	-10	82	418
2	1242	793	799	6	62	387
3	1243	776	789	14	95	372
4	1251	768	765	-4	77	405
5	1251	752	739	-13	66	433
6	1259	758	737	-21	64	437
7	1232	738	729	-9	83	411
8	1245	715	721	6	62	468
9	1256	880	888	8	62	314
10	1248	882	891	9	61	305
11	1258	852	832	-20	58	348
12	1259	881	885	4	71	307
13	1257	901	881	-20	64	292
14	1230	784	772	-12	75	372
15	1220	774	749	-24	66	381
16	1241	883	883	0	70	288
17	1247	881	881	0	76	290
18	1241	849	850	1	64	329
19	1223	840	850	10	66	317
20	1164	849	849	1	55	260
21	1158	773	770	-4	46	338
22	1193	744	739	-5	89	359
23	1254	802	808	7	94	358
24	1260	859	861	1	72	328
25	1234	842	875	33	91	301
26	1233	862	865	3	62	310
27	1220	868	841	-28	63	289
28	1229	793	781	-12	67	368
29	1231	744	745	0	53	433
30	1258	879	851	-28	68	311
31	1205	871	850	-21	72	262

\* Valor positivo significa Importación

## Interrupciones del servicio

Entrega	Fecha Inicio	Hora Inicio	Fecha Final	Hora Final	Duración	Rele	Motivo	MW	KWh	Responsable
41-4-82	01-Ago-2010	06:04	01-Ago-2010	06:05	0.00069444	MANUAL	TRABAJOS PROGRAMADOS DE CLESA EN SUB-SAN JUAN. LA CARGA LA TRANSFIRIO A NIVEL DE DISTRIBUCION.	0.70	11.67	CLESA
34-4-83	01-Ago-2010	08:00	01-Ago-2010	08:03	0.00208333	MANUAL	PARA REALIZAR MANIOBRAS EN SU CIRCUITO, RESULTANDO NEG. POR FALLAS EN SU SCADA.	3.70	185.00	EEO
34-4-83	01-Ago-2010	08:07	01-Ago-2010	08:08	0.00069444	MANUAL	ABRIR CUCHILLAS DE 46 KV MANUALMENTE. Y DEJAR AISLADO TRAMO DE LINEA A TRABAJAR. EEO INFORMO QUE FUE NEGATIVA LA MANIOBRA.	3.70	61.67	EEO
34-4-83	01-Ago-2010	08:22	01-Ago-2010	08:23	0.00069444	MANUAL	ABRIR CUCHILLAS DE 46 KV, Y DEJAR AISLADO TRAMO DE LINEA A TRABAJAR. EEO DEJO AFECTADA LA CARGA DE LA UNION. ENS CALC.	3.80	26,233.33	EEO
41-4-82	01-Ago-2010	12:48	01-Ago-2010	12:50	0.00138889	MANUAL	PARA NORMALIZAR LA CARGA DE SUB-SAN JUAN, LA CARGA DE ESTA SUBESTACION ESTABA TRANSFERIDA.	3.04	101.33	CLESA
44-3-84	01-Ago-2010	15:23	01-Ago-2010	15:24	0.00069444	51	LLUVIA EN LA ZONA.	2.70	45.00	CLESA
38-4-81	01-Ago-2010	16:54	01-Ago-2010	17:01	0.00486111	59N	TARDANZA DE CIERRE POR CONTINUAR OPERADO RELE 59N, EL CUAL NORMALIZO CON APERTURA DE INT. 38-4-83.	0.00	0.00	CLESA
38-4-80	01-Ago-2010	16:54	01-Ago-2010	17:01	0.00486111	59N	TARDANZA DE CIERRE POR CONTINUAR OPERADO RELE 59N, EL CUAL NORMALIZO CON APERTURA DE INT. 38-4-83.	17.53	2,045.17	CLESA
38-4-82	01-Ago-2010	16:54	01-Ago-2010	17:00	0.00416667	59N	TARDANZA DE CIERRE POR CONTINUAR OPERADO RELE 59N, EL CUAL NORMALIZO CON APERTURA DE INT. 38-4-83.	14.29	1,429.00	ETESAL
38-4-83	01-Ago-2010	17:00	03-Ago-2010	14:18	1.8875	MANUAL	PARA NORMALIZAR INDICACION DE RELE 59N, LA CUAL NO MANDO A DISPARAR EL INTERRUPTOR, CIRCUITO ESTABA SIN CARGA. HANES CAMBIO UN AISLADOR CON SOSPECHA DE FALLA Y REVISO RELE 59N NO ENCONTRANDO PROBLEMA.	0.00	0.00	HANES
34-4-83	01-Ago-2010	17:48	01-Ago-2010	17:49	0.00069444	MANUAL	PARA RECUPERAR CARGA DE LA UNION.	1.78	29.67	EEO
41-4-83	02-Ago-2010	01:20	02-Ago-2010	02:57	0.06736111	27	DISPARO DE TX 110/46KV POR RELES 51LV, 51HV Y 86T. ETESAL REVISO Y ENCONTRO UN TACUAZIN EN EL 4-71.	0.00	0.00	ETESAL
41-4-82	02-Ago-2010	01:20	02-Ago-2010	02:58	0.06805556	MANUAL	DISPARO DE TX 110/46KV POR RELES 51LV, 51HV Y 86T. 01:34 H. CLESA RECUPERO 50% CARGA A TRAVES DE INT. 13-3-81. ETESAL REVISO Y ENCONTRO UN TACUAZIN EN EL 4-71.	1.31	1,223.00	ETESAL
41-4-81	02-Ago-2010	01:20	02-Ago-2010	02:58	0.06805556	MANUAL	DISPARO DE TX 110/46KV POR RELES 51LV, 51HV Y 86T. ETESAL REVISO Y ENCONTRO UN TACUAZIN EN EL 4-71.	1.17	1,911.00	ETESAL
11-4-84	02-Ago-2010	01:20	02-Ago-2010	01:23	0.00208333	27	CESSA ESTABA RETIRANDO ENERGIA.	7.76	388.00	CESSA
13-3-81	02-Ago-2010	15:39	02-Ago-2010	15:40	0.00069444	51		2.84	47.33	CLESA
32-4-81	02-Ago-2010	15:48	02-Ago-2010	15:49	0.00069444	51		5.53	92.17	DELSUR
40-4-81	02-Ago-2010	17:11	02-Ago-2010	17:12	0.00069444	51, 59N	EEO REPORTA FUERTE TORMENTA EN LA ZONA.	8.81	146.83	DEUSEM
13-3-82	03-Ago-2010	15:11	03-Ago-2010	15:12	0.00069444	MANUAL	PARA CAMBIAR POWER FUSE.	0.44	7.33	CLESA

## Interrupciones del servicio

Entrega	Fecha Inicio	Hora Inicio	Fecha Final	Hora Final	Duración	Rele	Motivo	MW	KWh	Responsable
32-4-81	03-Ago-2010	15:39	03-Ago-2010	15:41	0.00138889	51	LLUVIA. DELSUR VERIFICO CONDICIONES EN SU SISTEMA.	5.85	195.00	DELSUR
47-4-81	03-Ago-2010	18:26	03-Ago-2010	18:29	0.00208333	51NS, 59N		10.24	512.00	DELSUR
34-4-83	03-Ago-2010	19:17	03-Ago-2010	19:24	0.00486111	51NS, 59N	PRUEBA NEGATIVA 19:18 HRS, LLUVIA, DEJA FUERA TRAMO DE LINEA SIN CARGA HASTA LAS 05:06 H. DEL 04/AGO. NO ENCONTRANDO NADA EN LA REVISION.	6.04	704.67	EEO
32-4-81	04-Ago-2010	16:18	04-Ago-2010	16:57	0.02708333	51	16:19 PRUEBA NEGATIVA. DELSUR ESPERO DISMINUYERA FUERTE LLUVIA PARA SOLICITAR CIERRE.	5.63	3,659.50	DELSUR
34-4-83	04-Ago-2010	23:34	05-Ago-2010	10:13	0.44375	51NS, 59N	23:35, 23:41 H. PRUEBAS NEG. CARGA TRANSFERIDA A LOS INTS. 4-84 Y 4-82, TODA LA CARGA RECUPERADA HASTA LAS 00:15 H. DEL 05/AGO. ENS CALC.	4.54	1,918.00	EEO
30-4-85	05-Ago-2010	00:00	05-Ago-2010	00:01	0.00069444	51, 51NS, 59N		3.18	53.00	DELSUR
34-4-84	05-Ago-2010	00:13	05-Ago-2010	00:15	0.00138889	MANUAL	PARA RECUPERAR EN SU TOTALIDAD LA CARGA DE INT. 34-4-83.	7.92	264.00	EEO
16-4-81	05-Ago-2010	07:59	05-Ago-2010	08:00	0.00069444	50, 51, 59N		8.80	146.67	CLESA
18-4-84	05-Ago-2010	17:42	05-Ago-2010	17:43	0.00069444	51	EEO REPORTA FUERTE TORMENTA CON DESCARGAS ELECTRICAS EN LA ZONA DE SAN LORENZO.	9.58	159.67	EEO
18-4-83	05-Ago-2010	17:50	05-Ago-2010	17:51	0.00069444	51, 59N	EEO REPORTA FUERTE TORMENTA CON DESCARGAS ELECTRICAS EN LA ZONA DE SANTA ANITA.	2.89	48.17	EEO
34-4-84	05-Ago-2010	19:54	05-Ago-2010	19:55	0.00069444	51, 59N	EEO REPORTA FUERTE LLUVIA EN LA ZONA.	8.70	145.00	EEO
34-4-85	05-Ago-2010	20:52	05-Ago-2010	20:53	0.00069444	51NS, 59N	EEO REPORTA FUERTE LLUVIA EN LA ZONA.	3.25	54.17	EEO
34-4-85	05-Ago-2010	20:54	05-Ago-2010	20:55	0.00069444	51NS, 59N	EEO REPORTA FUERTE LLUVIA EN LA ZONA.	3.25	54.17	EEO
34-4-85	05-Ago-2010	20:56	05-Ago-2010	20:57	0.00069444	51NS, 59N	EEO REPORTA FUERTE LLUVIA EN LA ZONA Y DEJA CARGA DE SUB EL TRANSITO FUERA..	3.25	54.17	EEO
40-4-81	05-Ago-2010	20:59	05-Ago-2010	21:00	0.00069444	MANUAL	PARA RECUPERAR CARGA DE SUB EL TRANSITO.	10.98	183.00	DEUSEM
37-2-83	06-Ago-2010	07:01	06-Ago-2010	10:50	0.15902778	MANUAL	TRABAJOS EN RED DE EDESAL.	0.44	1,679.33	EDESAL
34-4-83	06-Ago-2010	08:19	06-Ago-2010	08:21	0.00138889	51NS, 59N	la carga de este ckto. se encuentra en el 34-4-84. reportaron lluvia.	0.00	0.00	EEO
40-4-81	06-Ago-2010	11:05	06-Ago-2010	11:06	0.00069444	MANUAL	RETORNAR LA CARGA DE SUB EL TRANSITO HACIA 34-4-85.	10.70	178.33	DEUSEM
18-4-83	06-Ago-2010	18:34	06-Ago-2010	18:35	0.00069444	51, 51NS, 59N		3.64	60.67	EEO
46-4-81	06-Ago-2010	20:05	06-Ago-2010	20:08	0.00208333	51, 51NS, 59N		15.30	765.00	DELSUR
34-4-84	06-Ago-2010	22:39	06-Ago-2010	22:40	0.00069444	51, 59N	LLUVIA EN LA ZONA	8.02	133.67	EEO
16-4-81	06-Ago-2010	23:07	06-Ago-2010	23:09	0.00138889	51, 59N	PRUEBA NEGATIVA 23:08 HRS, DEJA FUERA SUB-SALCOATITAN.	7.09	118.17	CLESA
16-4-81	07-Ago-2010	00:00	07-Ago-2010	00:02	0.00138889	MANUAL	PRUEBA NEGATIVA DE TRAMO DE LINEA, DEJA FUERA SUB-SALCOATITAN, RECUPERADA HASTA LAS 01:48 H. ENS CALC.	5.34	1,553.00	CLESA
47-4-81	07-Ago-2010	10:29	07-Ago-2010	10:30	0.00069444	51NS, 59N		7.77	129.50	DELSUR
34-4-84	07-Ago-2010	20:21	07-Ago-2010	20:22	0.00069444	MANUAL	SUSTITUIR FUSIBLE FUNDIDO EN SUB-MIRAFLORES.	11.13	185.50	EEO

## Interrupciones del servicio

Entrega	Fecha Inicio	Hora Inicio	Fecha Final	Hora Final	Duración	Rele	Motivo	MW	KWh	Responsable
16-4-81	08-Ago-2010	00:00	08-Ago-2010	00:01	0.00069444	MANUAL	PARA RETORNAR SUB-SALCOATITAN QUE SE ENCONTRABA EN SUB-SONSONATE.	6.57	109.50	CLESA
34-4-85	08-Ago-2010	10:20	08-Ago-2010	10:21	0.00069444	51NS, 59N	LLUVIA.	3.62	60.33	EEO
39-4-82	08-Ago-2010	12:17	08-Ago-2010	12:18	0.00069444	51, 59N	LLUVIA.	4.75	79.17	DELSUR
39-4-82	08-Ago-2010	12:20	08-Ago-2010	18:24	0.25277778	51	LLUVIA. 12:29 H. PRUEBA NEGATIVA, CARGA RECUPERADA A TRAVES DE INT. 47-4-81. DELSUR REPARO LINEA ROTA POR DESCARGA ATMOSFERICA.	3.22	2,307.67	DELSUR
39-4-82	08-Ago-2010	18:27	08-Ago-2010	20:02	0.06597222	MANUAL	PARA NORMALIZAR LA CARGA DE ESTE INTERRUPTOR.	0.00	0.00	DELSUR
38-4-81	09-Ago-2010	06:00	09-Ago-2010	06:07	0.00486111	59N		0.00	0.00	ETESAL
38-4-80	09-Ago-2010	06:00	09-Ago-2010	06:07	0.00486111	59N		11.44	1,334.67	ETESAL
38-4-82	09-Ago-2010	06:04	09-Ago-2010	06:07	0.00208333	MANUAL	PARA DISCRIMINAR ALARMA DE 59N. PREVIAMENTE (A LAS 05:59 HRS) ESTE INTERRUPTOR TENIA 12.82 MW.	3.27	163.50	ETESAL
38-4-83	09-Ago-2010	06:05	11-Ago-2010	13:35	2.3125	MANUAL	PARA DISCRIMINAR ALARMA DE 59N (DESBALANCE DE VOLTAJE) LO CUAL FUE EFECTIVO POR QUE AL ABRIRSE EL INT.4-83 DESAPARECE LA ALARMA. NO ENCONTRARON FALLA EN EL CIRCUITO.	0.00	0.00	ETESAL
13-3-81	09-Ago-2010	08:36	09-Ago-2010	08:37	0.00069444	51		1.99	33.17	CLESA
44-4-81	09-Ago-2010	13:55	09-Ago-2010	15:39	0.07222222	51	PRUEBA NEG. A LAS 13:56 HRS. OPERANDO 51,51NS Y 59N. 15:41 RECUPERO ATEOS,15:46 RECUPERO LOURDES Y 15:52 H. RECUPERO SAN EMILIO. EN REVISION DE CIRCUITO NO SE ENCONTRO NADA. ENS CALC.	10.33	18,670.00	DELSUR
18-4-84	09-Ago-2010	15:19	09-Ago-2010	15:24	0.00347222	51		9.38	781.67	EEO
16-4-81	09-Ago-2010	17:11	09-Ago-2010	17:12	0.00069444	50, 51, 59N		10.26	171.00	CLESA
32-4-81	09-Ago-2010	17:42	09-Ago-2010	17:44	0.00138889	51		6.72	224.00	DELSUR
32-4-81	09-Ago-2010	17:49	09-Ago-2010	17:52	0.00208333	51		6.70	335.00	DELSUR
32-4-82	10-Ago-2010	14:13	10-Ago-2010	14:15	0.00138889	51, 59N	CAESS REPORTA LLUVIA EN LA ZONA.	7.23	241.00	CAESS
34-4-84	10-Ago-2010	23:09	10-Ago-2010	23:10	0.00069444	51	LLUVIA EN LA ZONA.	10.36	172.67	EEO
34-4-84	10-Ago-2010	23:30	10-Ago-2010	23:31	0.00069444	51, 59N	LLUVIA EN LA ZONA.	8.84	147.33	EEO
34-4-84	10-Ago-2010	23:36	10-Ago-2010	23:37	0.00069444	51NS, 59N		5.91	98.50	EEO
47-4-83	11-Ago-2010	00:07	11-Ago-2010	00:08	0.00069444	51	LLUVIA EN LA ZONA	4.49	74.83	DELSUR
47-4-82	11-Ago-2010	07:03	11-Ago-2010	07:04	0.00069444	51NS, 59N		3.12	52.00	DELSUR
44-3-84	11-Ago-2010	08:18	11-Ago-2010	08:19	0.00069444	51		2.95	49.17	CLESA
30-4-85	12-Ago-2010	08:21	12-Ago-2010	16:04	0.32152778	MANUAL	PARA SUSTITUIR POSTE DAÑADO.LA CARGA PREVIAMENTE FUE TRANSFERIDA HACIA EPED. 4-81.	0.00	0.00	DELSUR
18-4-84	12-Ago-2010	17:27	12-Ago-2010	17:28	0.00069444	51, 59N		8.24	137.33	EEO
34-4-86	12-Ago-2010	21:33	12-Ago-2010	21:34	0.00069444	51, 59N		8.74	145.67	EEO
37-2-83	12-Ago-2010	22:02	13-Ago-2010	03:08	0.2125	50, 51	PRUEBA NEG. A LAS 22:12 H. SE ENCONTRO LINEA ROTA. ENS CALC.	1.99	8,750.00	EDESAL
44-3-84	12-Ago-2010	23:37	12-Ago-2010	23:38	0.00069444	51		1.71	28.50	CLESA
41-4-82	13-Ago-2010	10:41	13-Ago-2010	10:42	0.00069444	51, 51NS, 59N		6.84	114.00	CLESA

## Interrupciones del servicio

Entrega	Fecha Inicio	Hora Inicio	Fecha Final	Hora Final	Duración	Rele	Motivo	MW	KWh	Responsable
44-3-85	13-Ago-2010	16:27	13-Ago-2010	16:30	0.00208333	51	FUERTE LLUVIA EN LA ZONA.	2.74	137.00	CLESA
38-4-81	13-Ago-2010	16:27	13-Ago-2010	16:35	0.00555556	59N		0.00	0.00	ETESAL
38-4-80	13-Ago-2010	16:28	13-Ago-2010	16:35	0.00486111	59N	TRANSFERIO PARTE DE CARGA HACIA SUB-ATEO.	13.34	1,556.33	ETESAL
38-4-82	13-Ago-2010	16:28	13-Ago-2010	16:34	0.00416667	59N		15.23	1,523.00	ETESAL
38-4-83	13-Ago-2010	16:33	13-Ago-2010	16:41	0.00555556	MANUAL	AL ABRIR EL INT. NORMALIZO 59N. FERRORESONANCIA EN LA SEÑAL DE VOLTAJE DE 46 KV.	7.74	1,032.00	ETESAL
38-4-80	13-Ago-2010	17:08	13-Ago-2010	17:10	0.00138889	51	FUERTE LLUVIA EN LA ZONA.	8.77	292.33	CLESA
38-4-81	13-Ago-2010	17:21	13-Ago-2010	17:24	0.00208333	NO INDICO	ETESAL REPORTA OPERACION DE RELE 59N. FUERTE LLUVIA EN LA ZONA.	0.00	0.00	CLESA
38-4-80	13-Ago-2010	17:21	13-Ago-2010	17:24	0.00208333	NO INDICO	ETESAL REPORTA OPERACION DE 59N ; CLESA TRANSFIRIO CARGA HACIA SUB-ATEO E INFORMO QUE UNICAMENTE BOREALIS QUEDA CONECTADO A ESTE INTERRUPTOR.	4.70	235.00	CLESA
38-4-80	13-Ago-2010	17:26	13-Ago-2010	17:27	0.00069444	51, 59N	FUERTE LLUVIA EN LA ZONA.	0.88	14.67	CLESA
18-4-84	13-Ago-2010	17:44	13-Ago-2010	17:45	0.00069444	51, 51NS, 59N	FUERTE LLUVIA CON DESCARGAS ELECTRICAS.	9.04	150.67	EEO
17-4-81	13-Ago-2010	18:24	13-Ago-2010	18:25	0.00069444	51, 59N	FUERTE LLUVIA EN LA ZONA.	12.38	206.33	CAESS
34-4-84	13-Ago-2010	19:33	13-Ago-2010	19:34	0.00069444	51NS, 59N	FUERTE LLUVIA CON DESCARGAS ELECTRICAS.	12.14	202.33	EEO
34-4-84	13-Ago-2010	19:36	13-Ago-2010	19:37	0.00069444	51NS, 59N	FUERTE LLUVIA CON DESCARGAS ELECTRICAS.	7.67	127.83	EEO
34-4-83	13-Ago-2010	19:53	13-Ago-2010	19:54	0.00069444	51, 59N	LA CARGA DE ESTE EQUIPO SE ENCONTRABA TRANSFERIDA AL INT. 34-4-84. LLUVIA CON DESCARGAS ELECTRICAS.	0.00	0.00	EEO
41-4-83	13-Ago-2010	20:00	13-Ago-2010	21:02	0.04305556	51, 59N	SE INFORMO A CASSA VIA TELEFONO SOBRE EL DISPARO, Y REPORTA PROBLEMA CON LA BATERIA DE RADIO, SE SOLICITA BUSQUE SOLUCION A FALLA DE RADIO POR SER EL MEDIO OFICIAL . EQUIPO CON CERO CARGA.	0.00	0.00	CASSA
34-4-84	13-Ago-2010	20:24	13-Ago-2010	20:25	0.00069444	51, 59N	FUERTE LLUVIA CON DESCARGAS ELECTRICAS.	8.08	134.67	EEO
34-4-83	13-Ago-2010	20:24	14-Ago-2010	11:02	0.60972222	51, 59N	PRUEBA NEG. A LAS 20:25 H. LA CARGA DE ESTE EQUIPO SE ENCONTRABA TRANSFERIDA AL INT. 34-4-84 FUERTE LLUVIA CON DESCARGAS ELECTRICAS. SE ENCONTRO CRUCERO DAÑADO.	0.00	0.00	EEO
35-4-85	13-Ago-2010	21:13	13-Ago-2010	21:15	0.00138889	51, 51NS, 59N	FUERTE LLUVIA CON DESCARGAS ELECTRICAS.	8.72	290.67	ANDA
41-4-83	13-Ago-2010	21:29	13-Ago-2010	21:40	0.00763889	MANUAL	PARA SUSTITUIR UN POTENCIAL. EN LA APEERTURA NO TENIA CARGA.	0.00	0.00	CASSA
41-4-83	13-Ago-2010	22:06	14-Ago-2010	08:51	0.44791667	MANUAL	PARA REVISAR PARARRAYOS DE TX 46/13.8 KV. CIRCUITO SE ENCONTRABA SIN CARGA. SE AISLO PARARRAYOS DAÑADO.	0.00	0.00	CASSA
44-4-81	14-Ago-2010	11:53	14-Ago-2010	11:54	0.00069444	51NS, 59N		9.05	150.83	DELSUR
44-4-81	15-Ago-2010	07:48	15-Ago-2010	07:49	0.00069444	51NS, 59N		6.98	116.33	DELSUR
34-4-84	15-Ago-2010	21:31	15-Ago-2010	21:32	0.00069444	51NS, 59N		10.83	180.50	EEO
44-4-81	15-Ago-2010	22:30	15-Ago-2010	22:32	0.00138889	51NS, 59N		6.75	225.00	DELSUR
45-2-82	16-Ago-2010	06:04	16-Ago-2010	06:05	0.00069444	51		2.39	39.83	B&D
45-2-82	16-Ago-2010	06:34	16-Ago-2010	07:14	0.02777778	MANUAL	PARA RETIRAR RAMA SOBRE LA LINEA.	2.44	1,626.67	B&D
44-4-81	16-Ago-2010	07:45	16-Ago-2010	07:46	0.00069444	51		9.44	157.33	DELSUR

## Interrupciones del servicio

Entrega	Fecha Inicio	Hora Inicio	Fecha Final	Hora Final	Duración	Rele	Motivo	MW	KWh	Responsable
47-4-81	16-Ago-2010	09:44	16-Ago-2010	09:46	0.00138889	51NS, 59N	DELSUR AISLO TRAMO DE LINEA SIN CARGA PARA EFECTUAR CIERRE, RECUPERANDOLO POSTERIORMENTE.	8.28	276.00	DELSUR
32-4-81	16-Ago-2010	10:45	16-Ago-2010	10:47	0.00138889	51, 59N		6.05	201.67	DELSUR
32-4-82	16-Ago-2010	11:53	16-Ago-2010	11:54	0.00069444	MANUAL	PARA AISLAR SENSUNTEPEQUE Y CAMBIAR AISLAMIENTO DAÑADO, ENS CALCULADA.	7.44	2,250.00	CAESS
44-4-81	16-Ago-2010	12:01	16-Ago-2010	12:02	0.00069444	51NS, 59N	FUERA CARGA DE SAN EMILIO HASTA LAS 12:29 HRS. ENS CALCULADA.	10.26	1,320.00	DELSUR
32-4-82	16-Ago-2010	12:22	16-Ago-2010	12:23	0.00069444	MANUAL	PARA RECUPERAR SENSUNTEPEQUE.	3.20	53.33	CAESS
34-4-84	16-Ago-2010	14:50	16-Ago-2010	14:51	0.00069444	51, 59N	LLUVIA.	13.17	219.50	EEO
34-4-84	16-Ago-2010	16:29	16-Ago-2010	16:30	0.00069444	51NS, 59N	FUERTE LLUVIA CON DESCARGAS ELECTRICAS.	12.88	214.67	EEO
38-4-81	16-Ago-2010	16:55	16-Ago-2010	17:03	0.00555556	59N	SE CIERRA A LAS 16:59:07 H Y SE DISPARA A LAS 16:59:12 H POR 59N QUE ESTABA OPERADO.	0.00	0.00	ETESAL
38-4-80	16-Ago-2010	16:56	16-Ago-2010	16:59	0.00208333	59N	CARGA TRANSFERIDA A LAS 16:58 HRS.	14.15	471.67	ETESAL
38-4-82	16-Ago-2010	16:56	16-Ago-2010	17:04	0.00555556	59N	PRUEBA NEGATIVA 16:58 H SIN REPORTAR RELE OPERADO.	14.19	1,892.00	ETESAL
38-4-80	16-Ago-2010	17:01	16-Ago-2010	17:03	0.00138889	81	SE REPORTO A CLESA Y SE SOLICITO REVISAR. CARGA TRANSFERIDA A LAS 16:58 HRS.	0.00	0.00	ETESAL
38-4-83	16-Ago-2010	17:01	16-Ago-2010	17:04	0.00208333	MANUAL	APERTURA PARA ELIMINAR FERRORESONANCIA REPORTADA POR ETESAL.	7.38	369.00	ETESAL
40-4-82	16-Ago-2010	17:58	16-Ago-2010	17:59	0.00069444	51, 59N	FUERTE LLUVIA CON DESCARGAS ELECTRICAS.	4.83	80.50	DEUSEM
47-4-81	16-Ago-2010	21:06	16-Ago-2010	21:08	0.00138889	51NS, 59N	LLUVIA EN LA ZONA.	9.26	308.67	DELSUR
44-4-81	16-Ago-2010	23:05	16-Ago-2010	23:06	0.00069444	51NS, 59N	LLUVIA EN LA ZONA.	6.63	110.50	DELSUR
16-4-81	17-Ago-2010	04:00	17-Ago-2010	04:01	0.00069444	50, 51, 59N	LLUVIA EN LA ZONA.	6.33	105.50	CLESA
39-4-82	17-Ago-2010	12:21	17-Ago-2010	12:34	0.00902778	MANUAL	TRABAJOS DE EMERGENCIA.	6.81	1,475.50	DELSUR
41-4-81	17-Ago-2010	13:46	17-Ago-2010	13:47	0.00069444	51, 59N		1.60	26.67	CLESA
44-3-84	17-Ago-2010	13:51	17-Ago-2010	13:52	0.00069444	51		3.07	51.17	CLESA
34-4-84	17-Ago-2010	16:12	17-Ago-2010	16:13	0.00069444	51, 59N	LLUVIA.	12.04	200.67	EEO
18-4-84	17-Ago-2010	16:47	17-Ago-2010	16:53	0.00416667	51, 59N	LLUVIA. 16:48 H. PRUEBA NEGATIVA, FUERA CHAPELTIQUE HASTA LAS 17:58 H. Y CDAD. BARRIOS FUERA. DOS POSTES CAIDOS. CARGA RECUPERADA HASTA EL 18/AGO A LAS 19:24 H. ENS CALC.	8.11	61,360.00	EEO
34-4-86	17-Ago-2010	17:10	17-Ago-2010	17:11	0.00069444	51, 59N	LLUVIA.	6.89	114.83	EEO
39-4-81	17-Ago-2010	18:45	17-Ago-2010	18:48	0.00208333	51NS, 59N	LLUVIA. DELSUR EFECTUO COMPROBACIONES EN SU SISTEMA PARA SOLICITAR CIERRE.	6.79	339.50	DELSUR
39-4-82	17-Ago-2010	18:45	17-Ago-2010	18:49	0.00277778	51NS, 59N	LLUVIA. DELSUR EFECTUO COMPROBACIONES EN SU SISTEMA PARA SOLICITAR CIERRE.	7.90	526.67	DELSUR
46-4-82	17-Ago-2010	18:59	17-Ago-2010	19:00	0.00069444	51, 59N	LLUVIA.	12.16	202.67	CAESS
30-4-85	17-Ago-2010	19:15	17-Ago-2010	19:18	0.00208333	51, 51NS, 59N	LLUVIA. DELSUR EFECTUO COMPROBACIONES EN SU SISTEMA PARA SOLICITAR CIERRE.	5.65	282.50	DELSUR
44-3-85	17-Ago-2010	19:22	17-Ago-2010	19:23	0.00069444	MANUAL	PARA CAMBIAR POWER FUSE.	0.77	12.83	CLESA
35-4-84	17-Ago-2010	19:48	17-Ago-2010	19:51	0.00208333	51, 51NS, 59N	LLUVIA. DELSUR EFECTUO COMPROBACIONES EN SU SISTEMA PARA SOLICITAR CIERRE.	0.88	44.00	DELSUR
18-4-83	18-Ago-2010	08:09	18-Ago-2010	08:11	0.00138889	51, 51NS, 59N		2.35	78.33	EEO

## Interrupciones del servicio

Entrega	Fecha Inicio	Hora Inicio	Fecha Final	Hora Final	Duración	Rele	Motivo	MW	KWh	Responsable
18-4-83	18-Ago-2010	08:18	18-Ago-2010	08:19	0.00069444	51, 51NS, 59N		2.15	35.83	EEO
30-4-85	18-Ago-2010	10:56	18-Ago-2010	11:23	0.01875	MANUAL	ABIERTO POR EMERGENCIA. CARGA TRASLADADA PREVIAMENTE A INT.46-4-81.	0.00	0.00	DELSUR
34-4-84	18-Ago-2010	17:08	18-Ago-2010	17:11	0.00208333	MANUAL	PARA HACER MANIOBRAS Y TRANSFERIR SUB-MIRAFLORES A AL 34-4-83.	11.11	555.50	EEO
34-4-83	18-Ago-2010	17:08	18-Ago-2010	17:11	0.00208333	MANUAL	PARA HACER MANIOBRAS Y TRANSFERIR SUB-MIRAFLORES A ESTE INT. NO TENIA CARGA EN LA APERTURA.	0.00	0.00	EEO
18-4-84	18-Ago-2010	19:23	18-Ago-2010	19:24	0.00069444	MANUAL	RECUPERAR CARGA FUERA DE SUB-C.BARIOS.	9.04	150.67	EEO
30-4-85	18-Ago-2010	21:45	18-Ago-2010	21:46	0.00069444	51, 59N		5.03	83.83	DELSUR
34-4-84	19-Ago-2010	08:32	19-Ago-2010	08:33	0.00069444	MANUAL	PARA TRANSFERIR SUB CEMFA HACIA EL 34-4-83 POR TRABAJOS EN LA RED DE ESTE CIRCUITO.	9.32	155.33	EEO
34-4-83	19-Ago-2010	08:32	19-Ago-2010	08:35	0.00208333	MANUAL	PARA TRANSFERIR SUB CEMFA DESDE EL 34-4-84.	1.71	85.50	EEO
35-4-85	19-Ago-2010	14:29	19-Ago-2010	14:33	0.00277778	51, 51NS, 59N	ANDA EFECTUO VERIFICACION EN SU SISTEMA PARA SOLICITAR CIERRE.	6.93	462.00	ANDA
44-4-83	19-Ago-2010	15:29	19-Ago-2010	15:53	0.01666667	MANUAL	PARA REPARAR UN CORTA CIRCUITO EN FABRICA ADOC.	0.00	0.00	CLESA
34-4-84	19-Ago-2010	16:07	19-Ago-2010	17:09	0.04305556	MANUAL	cerrar cuchillas y retornar la carga de cemfa que se encontraba en 34-4-83.	0.00	0.00	EEO
47-4-81	20-Ago-2010	07:01	20-Ago-2010	07:03	0.00138889	51NS, 59N		6.60	220.00	DELSUR
30-4-84	20-Ago-2010	12:36	20-Ago-2010	12:38	0.00138889	51, 59N	LLUVIA EN LA ZONA.	13.41	447.00	DELSUR
44-4-81	21-Ago-2010	06:04	21-Ago-2010	06:05	0.00069444	51NS, 59N		6.00	100.00	DELSUR
34-4-85	21-Ago-2010	09:05	21-Ago-2010	09:06	0.00069444	51NS, 59N		3.75	62.50	EEO
17-4-81	21-Ago-2010	13:21	21-Ago-2010	19:00	0.23541667	MANUAL	POR EMERGENCIA,PARA SUSTITUIR UN POSTE DESCABEZADO. AL MOMENTO TRANSFIRIO 30% DE CARGA A SUB-NEJA. ENS CALC.	6.93	42,693.00	CAESS
30-4-84	22-Ago-2010	06:24	22-Ago-2010	06:32	0.00555556	MANUAL	PARA RECIBIR LA CARGA DEL INT.44-4-81 POR TRABAJOS PROGRAMADOS POR DELSUR. EL INT. ESTABA CON CERO CARGA.	0.00	0.00	DELSUR
44-4-81	22-Ago-2010	06:33	22-Ago-2010	12:54	0.26458333	MANUAL	PARA TRASLADAR PARTE DE CARGA HACIA EL INT.30-4-84 (SISTEMAS EN PARALELO) Y TRABAJAR EN SU CIRCUITO DE ATEO.	0.00	0.00	DELSUR
13-3-81	22-Ago-2010	09:04	22-Ago-2010	15:21	0.26180556	MANUAL	POR PARTE DE CLESA, TODA LA CARGA ESTABA TRANSFERIDA AL 41-4-82.	0.00	0.00	CLESA
39-4-82	22-Ago-2010	09:13	22-Ago-2010	09:14	0.00069444	51		5.03	83.83	DELSUR
18-4-84	22-Ago-2010	12:04	22-Ago-2010	12:05	0.00069444	51, 51NS, 59N	LLUVIA EN LA ZONA	8.32	138.67	EEO
30-4-84	22-Ago-2010	12:55	22-Ago-2010	12:58	0.00208333	MANUAL	PARA NORMALIZAR LA CARGA DEL INT. 44-4-81.	0.00	0.00	DELSUR
47-4-81	23-Ago-2010	01:34	23-Ago-2010	01:35	0.00069444	51NS, 59N		5.00	83.33	DELSUR
34-4-83	23-Ago-2010	01:47	23-Ago-2010	01:52	0.00347222	MANUAL	POR INTENTO DE TRASLADO DE CARGA HACIA EL 34-4-84, PARA CORREGIR PUNTO CALIENTE EN 34-4-81, EEO TUVO PROBLEMAS EN MANIOBRAR CUCHILLAS.	4.56	380.00	EEO
34-4-84	23-Ago-2010	03:01	23-Ago-2010	03:03	0.00138889	MANUAL	PARA RECUPERAR PARTE DE CARGA DEL INT. 34-4-81,	4.95	165.00	EEO
34-4-83	23-Ago-2010	03:01	23-Ago-2010	03:03	0.00138889	MANUAL	PARA RECUPERAR PARTE DE CARGA DEL INT. 34-4-81,	2.63	87.67	EEO

## Interrupciones del servicio

Entrega	Fecha Inicio	Hora Inicio	Fecha Final	Hora Final	Duración	Rele	Motivo	MW	KWh	Responsable
34-4-81	23-Ago-2010	03:02	23-Ago-2010	09:19	0.26180556	MANUAL	PARA TRANSFERIR CARGA HACIA LOS INT. 34-4-83 Y 84; POR CORRECCION DE PUNTOS CALIENTES, EN SALIDA DE ESTE EQUIPO.	10.24	170.67	EEO
38-4-81	23-Ago-2010	04:34	23-Ago-2010	04:35	0.00069444	51, 59N		0.00	0.00	CLESA
34-4-83	23-Ago-2010	09:17	23-Ago-2010	09:19	0.00138889	MANUAL	POR MANIOBRAS DE TRASLADO DE CARGA HACIA INT.34-4-81. AUN NO ESTAN NORMALIZADAS LAS CARGAS.	20.16	672.00	EEO
17-4-81	23-Ago-2010	12:14	23-Ago-2010	12:15	0.00069444	51, 59N		10.71	178.50	CAESS
34-4-84	24-Ago-2010	02:04	24-Ago-2010	02:06	0.00138889	MANUAL	PARA NORMALIZAR CARGA DE INT. 4-81.	7.21	240.33	EEO
34-4-81	24-Ago-2010	02:04	24-Ago-2010	02:05	0.00069444	MANUAL	PARA RETORNAR CARGA DESDE INTS. 4-83 Y 4-84.	3.90	65.00	EEO
34-4-83	24-Ago-2010	02:04	24-Ago-2010	02:06	0.00138889	MANUAL	PARA NORMALIZAR CARGA DE INT. 4-81.	9.46	315.33	EEO
13-4-81	24-Ago-2010	07:22	24-Ago-2010	19:23	0.50069444	51, 51NS, 59N	07:23 H. PRUEBA (-), 07:24 H. SECCIONADO METALIO PRUEBA (-), 07:27 H. SECCIONADO APANCOYO PRUEBA (-). POSTE CHOCADO ENTRE SONSONATE Y ACAJUTLA. RECUPERO APANC. 08:48 H. Y LAS DEMAS 12:11 HRS.	4.52	13,840.00	CLESA
34-4-84	24-Ago-2010	08:14	24-Ago-2010	08:16	0.00138889	51NS, 59N		3.87	129.00	EEO
41-4-82	24-Ago-2010	08:47	24-Ago-2010	08:48	0.00069444	MANUAL	RECUPERAR CARGA DE APANCOYO. CONTINUA AFECTADO METALIO Y NAVARRETE.	5.00	83.33	CLESA
34-4-84	24-Ago-2010	09:09	24-Ago-2010	09:10	0.00069444	51, 59N		4.00	66.67	EEO
13-3-82	24-Ago-2010	11:33	24-Ago-2010	11:34	0.00069444	MANUAL	PARA SUSTITUIR FUSIBLE DAÑADO EN SUB ACAJUTLA.	1.16	19.33	CLESA
41-4-82	24-Ago-2010	12:09	24-Ago-2010	12:11	0.00138889	MANUAL	PARA SECCIONAR AREA DE CHOQUE. E INFORMARON QUE RECUPERO LA CARGA DE SUB-METALIO Y SUB-NAVARRETE A NIVEL DE 13.2 KV.	7.31	243.67	CLESA
41-4-82	24-Ago-2010	18:40	24-Ago-2010	18:44	0.00277778	MANUAL	PARA NORMALIZAR CARGA.	17.11	1,140.67	CLESA
34-4-84	24-Ago-2010	22:56	24-Ago-2010	22:57	0.00069444	51NS, 59N	LLUVIA EN LA ZONA.	3.92	65.33	EEO
34-4-84	25-Ago-2010	03:19	25-Ago-2010	03:20	0.00069444	51NS, 59N	LLUVIA EN LA ZONA.	3.31	55.17	EEO
16-4-81	25-Ago-2010	03:26	25-Ago-2010	03:27	0.00069444	MANUAL	PARA EFECTUAR TRANSFERENCIAS POR TRABAJOS DE INVERSION.	5.51	91.83	CLESA
44-4-81	25-Ago-2010	05:29	25-Ago-2010	05:31	0.00138889	51NS, 59N		7.57	252.33	DELSUR
39-4-82	25-Ago-2010	12:34	25-Ago-2010	12:35	0.00069444	51		5.99	99.83	DELSUR
39-4-82	25-Ago-2010	12:47	25-Ago-2010	12:49	0.00138889	59N		6.00	200.00	DELSUR
47-4-83	25-Ago-2010	12:49	25-Ago-2010	13:14	0.01736111	51NS, 59N	PRUEBA NEG. A LAS 12:50 H. CON CIERRE DEJA LA CARGA FUERA HASTA LAS 14:20 H. ENS CALC.	8.24	12,497.00	DELSUR
39-4-82	25-Ago-2010	13:19	25-Ago-2010	15:47	0.10277778	59N	PRUEBA NEG. A LAS 13:20 H. LLUVIA EN LA ZONA. ENS CALC.	6.55	31,620.00	DELSUR
47-4-83	25-Ago-2010	14:18	25-Ago-2010	14:20	0.00138889	MANUAL	PARA RECUPERAR LA CARGA, SE ENCONTRO RAMAS SOBRE LA LINEA, DEBIDO A LLUVIA EN LA ZONA.	0.00	0.00	DELSUR
39-4-82	25-Ago-2010	15:53	25-Ago-2010	16:30	0.02569444	59N	PRUEBA NEG. A LAS 16:00 H.17:14 HRS. RECUPERO LA CARGA.	6.68	4,119.33	DELSUR
16-4-81	25-Ago-2010	16:17	25-Ago-2010	16:18	0.00069444	MANUAL	PARA RETORNAR CARGAS TRANSFERIDAS.	9.62	160.33	CLESA
39-4-82	25-Ago-2010	16:59	25-Ago-2010	17:02	0.00208333	MANUAL	CARGA CONTINUA FUERA. PROBAR TRAMO DE LINEA SOLO CON VOLTAJE.	0.00	0.00	DELSUR



## Interrupciones del servicio

Entrega	Fecha Inicio	Hora Inicio	Fecha Final	Hora Final	Duración	Rele	Motivo	MW	KWh	Responsable
11-4-84	25-Ago-2010	21:27	25-Ago-2010	21:52	0.01736111	MANUAL	POR PRESENTAR OSCILACIONES DE VOLTAJE BARRA DE 46KV, CESSA DECIDIO AISLARSE DEL SISTEMA NORMALIZANDOSE CONDICIONES.	0.00	0.00	CESSA
34-4-84	26-Ago-2010	01:40	26-Ago-2010	01:41	0.00069444	51NS, 59N	LLUVIA	3.63	60.50	EEO
44-4-81	26-Ago-2010	04:09	26-Ago-2010	04:11	0.00138889	51NS, 59N		5.70	190.00	DELSUR
44-4-81	26-Ago-2010	06:23	26-Ago-2010	06:24	0.00069444	51NS, 59N		6.70	111.67	DELSUR
17-4-81	26-Ago-2010	15:29	26-Ago-2010	15:31	0.00138889	51, 59N	PLANTA CGRA REPORTO PREVIAMENTE FUERTE LLUVIA EN LA ZONA.	11.00	366.67	CAESS
13-3-81	26-Ago-2010	19:49	26-Ago-2010	19:50	0.00069444	51		2.09	34.83	CLESA
35-4-85	26-Ago-2010	22:45	26-Ago-2010	22:51	0.00416667	51, 51NS, 59N	ANDA EFECTUO VERIFICACION EN SU SISTEMA PARA SOLICITAR CIERRE.	10.17	1,017.00	ANDA
18-4-84	26-Ago-2010	23:29	26-Ago-2010	23:30	0.00069444	51, 59N	FUERTE LLUVIA EN LA ZONA,	6.04	100.67	EEO
18-4-84	26-Ago-2010	23:31	26-Ago-2010	23:32	0.00069444	51, 51NS, 59N	FUERTE LLUVIA EN LA ZONA.	3.02	50.33	EEO
18-4-84	26-Ago-2010	23:34	26-Ago-2010	23:35	0.00069444	51, 51NS, 59N	FUERTE LLUVIA. FUERA CHAPELTIQUE Y C. BARRIOS, SIRVIENDO LUEGO CHAPELTIQUE (23:42 H). ENS CALC.	3.97	4,826.00	EEO
18-4-84	26-Ago-2010	23:54	26-Ago-2010	23:56	0.00138889	MANUAL	PARA TRATAR DE RECONECTAR C. BARRIOS, 23:55 H. PRUEBA FALLIDA (51,51NS,59N).	4.77	159.00	EEO
44-4-81	26-Ago-2010	23:56	26-Ago-2010	23:58	0.00138889	51, 51NS, 59N	LLUVIA EN LA ZONA.	6.28	209.33	DELSUR
32-4-81	27-Ago-2010	00:08	27-Ago-2010	00:11	0.00208333	51	LLUVIA EN LA ZONA	4.81	240.50	DELSUR
18-4-84	27-Ago-2010	02:21	27-Ago-2010	02:22	0.00069444	MANUAL	PARA RECUPERAR CIUDAD BARRIOS.	4.30	71.70	EEO
18-4-84	27-Ago-2010	02:35	27-Ago-2010	02:37	0.00138889	51, 51NS, 59N	FUERA CIUDAD BARRIOS. ENS CALCULADA.	5.56	7,760.00	EEO
18-4-84	27-Ago-2010	07:49	27-Ago-2010	07:50	0.00069444	MANUAL	PARA RECUPERAR CIUDAD BARRIOS, REPORTA QUE NO ENCONTRO FALLA.	6.50	108.33	EEO
39-4-81	27-Ago-2010	12:16	27-Ago-2010	12:18	0.00138889	51NS, 59N		6.78	226.00	DELSUR
39-4-82	27-Ago-2010	12:16	27-Ago-2010	12:19	0.00208333	51NS, 59N		6.69	334.50	DELSUR
34-4-85	27-Ago-2010	12:38	27-Ago-2010	12:39	0.00069444	51NS, 59N		3.69	61.50	EEO
30-4-85	27-Ago-2010	15:18	27-Ago-2010	15:20	0.00138889	51, 59N		5.52	184.00	DELSUR
44-4-82	27-Ago-2010	17:55	27-Ago-2010	17:57	0.00138889	51, 59N	CLESA REPORTA LLUVIA EN LA ZONA.	19.92	664.00	CLESA
38-4-83	28-Ago-2010	10:51	28-Ago-2010	10:54	0.00208333	MANUAL	PARA CORREGIR FALSO CONTACTO EN MEDICION DE INTERRUPTOR 38-4-83.	1.93	96.50	HANES
38-4-83	28-Ago-2010	17:50	28-Ago-2010	17:51	0.00069444	NO INDICO	CAUSANDO FUERTE VARIACION AL SISTEMA.	8.78	146.33	HANES
13-4-82	29-Ago-2010	00:34	29-Ago-2010	00:35	0.00069444	51NS, 59N		0.46	7.67	CONS
13-4-81	29-Ago-2010	00:34	29-Ago-2010	00:35	0.00069444	51, 59N		3.55	59.17	CLESA
13-3-82	29-Ago-2010	00:40	29-Ago-2010	00:46	0.00416667	51NS, 59N	PRUEBAS NEGATIVA 00:42 H. OPERANDO RELE 59N. LLUVIA EN LA ZONA.	7.60	760.00	CONS
13-3-81	29-Ago-2010	00:40	29-Ago-2010	00:41	0.00069444	51, 59N	PRUEBAS NEGATIVAS 00:41 Y 00:45 H. DEJA FUERA SUB-NAVARRETE HASTA LAS 02:55 H. NO ENCONTRO NADA EN LA REVISION. INFORMO QUE HABIA TORMENTA EN LA ZONA. ENS CALC.	3.55	3,261.00	CLESA
44-4-80	29-Ago-2010	08:01	29-Ago-2010	17:03	0.37638889	MANUAL	TRABAJOS DE INVERSION EN EL CIRCUITO POR PARTE DE CLESA, TODA LA CARGA TRANSFERIDA AL 44-4-82 Y 38-4-80.	0.00	0.00	CLESA
44-4-86	29-Ago-2010	08:02	29-Ago-2010	11:44	0.15416667	MANUAL	MANT. PREVENTIVO EN ALIMENTADOR HACIA AMERICAN PARK. ENS CALC.	1.26	6,250.00	EDESAL

## Interrupciones del servicio

Entrega	Fecha Inicio	Hora Inicio	Fecha Final	Hora Final	Duración	Rele	Motivo	MW	KWh	Responsable
34-4-84	29-Ago-2010	09:44	29-Ago-2010	09:45	0.00069444	51NS, 59N		3.93	65.50	EEO
34-4-84	30-Ago-2010	00:08	30-Ago-2010	00:09	0.00069444	51NS, 59N	LLUVIA EN LA ZONA.	3.07	51.17	EEO
34-4-84	30-Ago-2010	08:38	30-Ago-2010	08:39	0.00069444	51NS, 59N		3.73	62.17	EEO
44-4-81	31-Ago-2010	05:36	31-Ago-2010	05:37	0.00069444	51NS, 59N		7.27	121.17	DELSUR
35-4-84	31-Ago-2010	08:12	31-Ago-2010	08:13	0.00069444	51, 51NS, 59N		0.47	7.83	DELSUR
34-4-84	31-Ago-2010	12:49	31-Ago-2010	12:50	0.00069444	51, 59N		4.03	67.17	EEO
38-4-81	31-Ago-2010	15:01	31-Ago-2010	15:04	0.00208333	59N	INDICACION DE 59N DESAPARE CON APERTURA DE INT. 38-4-83. LLUVIA CON DESCARGAS ELECTRICAS.	0.06	3.00	CLESA
38-4-82	31-Ago-2010	15:01	31-Ago-2010	15:04	0.00208333	59N	INDICACION DE 59N DESAPARE CON APERTURA DE INT. 38-4-83. LLUVIA CON DESCARGAS ELECTRICAS.	4.63	231.50	DELSUR
38-4-83	31-Ago-2010	15:01	31-Ago-2010	15:12	0.00763889	MANUAL	INTERRUPTOR NO DISPARA A PESAR DE HABER INDICACION DE 59N, CON LA APERTURA NORMALIZA LA INDICACION. LLUVIA CON DESCARGAS ELECTRICAS. PRUEBA NEGATIVA 15:03 HRS. OPERANDO 59N.	8.10	1,485.00	HANES
38-4-81	31-Ago-2010	15:05	31-Ago-2010	15:09	0.00277778	59N	INDICACION DE 59N NORMALIZA CON DISPARO DE INT. 38-4-82. LLUVIA CON DESCARGAS ELECTRICAS.	0.06	4.00	CLESA
38-4-82	31-Ago-2010	15:05	31-Ago-2010	15:08	0.00208333	59N	INDICACION DE 59N NORMALIZA CON DISPARO DE ESTE INTERRUPTOR, LLUVIA CON DESCARGAS ELECTRICAS.	4.63	231.50	DELSUR
32-4-82	31-Ago-2010	15:49	31-Ago-2010	15:50	0.00069444	51	LLUVIA.	6.94	115.67	CAESS
32-4-82	31-Ago-2010	15:59	31-Ago-2010	16:00	0.00069444	51	LLUVIA.	6.36	106.00	CAESS

Programa Anual de Mantenimientos

	PLANTA/UNIDAD	PROGRAMADO	DURACION	REPROGRAMADO	DURACION	EJECUTADO	DURACION	MOTIVO			
CEL	<b>GUAJOYO</b>										
	UNIDAD 1	07-Jun-10	16-Jun-10	10 DIAS				Cambio Cojinete guía de turbina..			
	<b>CERRON GRANDE</b>										
	UNIDAD 1	05-Abr-10	26-Abr-10	22 DIAS	15-Abr-10	06-May-10	22 DIAS	15-Abr-10	07-May-10	23 DIAS	Mantenimiento mayor.
	UNIDAD 2	09-Jul-10	11-Jul-10	3 DIAS				09-Jul-10	11-Jul-10	3 DIAS	Inspección de rodete de turbina.
	<b>5 DE NOVIEMBRE</b>										
	UNIDAD 1										Mantenimiento mayor.
	UNIDAD 2	11-Ene-10	25-Ene-10	15 DIAS				11-Ene-10	24-Ene-10	14 DIAS	Mantenimiento mayor.
	UNIDAD 4	01-Feb-10	15-Feb-10	15 DIAS				01-Feb-10	13-Feb-10	13 DIAS	Mantenimiento mayor.
	UNIDAD 5	19-Feb-10	05-Mar-10	15 DIAS				19-Feb-10	04-Mar-10	14 DIAS	Mantenimiento mayor.
<b>15 DE SEPTIEMBRE</b>											
UNIDAD 1	07-Mar-10	27-Mar-10	21 DIAS	08-May-10	28-May-10	21 DIAS	08-May-10	26-May-10	19 DIAS	Mantenimiento mayor.	
UNIDAD 2										Mantenimiento menor y cambio de sellos de álabes de Turbina.	
<b>AHUACHAPAN</b>											
UNIDAD 2	10-Ene-10	21-Feb-10	43 DIAS				10-Ene-10	27-Feb-10	49 DIAS	Mantenimiento mayor..	
UNIDAD 1	06-Jun-10	18-Jul-10	43 DIAS				06-Jun-10	06-Jul-10	31 DIAS	Mantenimiento mayor..	
<b>BERLIN</b>											
UNIDAD 3	15-Feb-10	16-Mar-10	30 DIAS	15-Feb-10	25-Mar-10	39 DIAS	15-Feb-10	24-Mar-10	38 DIAS	Mantenimiento mayor.	
UNIDAD 1	05-Sep-10	25-Sep-10	21 DIAS							Mantenimiento mayor.	
UNIDAD 4	04-Abr-10	18-Abr-10	15 DIAS	29-May-10	25-Jun-10	28 DIAS				Mantenimiento mayor, revisión anual.	
<b>ACAJUTLA</b>											
MOTOR 7	30-Ene-10	28-Feb-10	30 DIAS				30-Ene-10	06-Mar-10	36 DIAS	Mantenimiento de 48,000 Hrs.	
MOTOR 9	03-Abr-10	02-May-10	30 DIAS	19-Jun-10	18-Jul-10	30 DIAS	19-Jun-10	20-Jul-10	32 DIAS	Mantenimiento de 48,000 Hrs.	
MOTOR 1	21-Jun-10	30-Jul-10	40 DIAS	14-Ago-10	22-Sep-10	40 DIAS				Mantenimiento de 60,000 Hrs.	
MOTOR 3	16-Ago-10	24-Sep-10	40 DIAS	30-Oct-10	28-Nov-10	30 DIAS				Mantenimiento de 60,000 Hrs.	
UNIDAD 2	04-Oct-10	28-Oct-10	25 DIAS							Mantenimiento de Caldera y Auxiliares.	
UNIDAD 4	11-Ene-10	30-Ene-10	20 DIAS	06-Sep-10	25-Sep-10	20 DIAS				Mantenimiento de Turbina y Sistema de Combustión.	
<b>SOYAPANGO</b>											
<b>NEJAPA POWER</b>											
MOTORES										El 75% de las semanas del año, tendrán en Mantenimiento un motor	
<b>CESSA</b>											
MOTORES	11-Ene-10	02-Mar-10	51 DIAS				11-Ene-10	05-Feb-10	26 DIAS	Mantenimiento en los motores	
MOTORES	05-Jul-10	21-Ago-10	48 DIAS	20-Sep-10	24-Oct-10	35 DIAS				Mantenimiento en los motores	
<b>TALNIQUE</b>											
MOTOR 1	24-Abr-10	08-May-10	15 DIAS	19-Jun-10	03-Jul-10	15 DIAS	16-Jun-10	06-Jul-10	19 DIAS	Mantenimiento del motor.	
MOTOR 2	06-Feb-10	20-Feb-10	15 DIAS	24-Abr-10	08-May-10	15 DIAS	24-Abr-10	09-May-10	16 DIAS		
MOTOR 3	06-Mar-10	20-Mar-10	15 DIAS	22-May-10	05-Jun-10	15 DIAS	22-May-10	06-Jun-10	16 DIAS		
MOTOR 4	04-Sep-10	18-Sep-10	15 DIAS								
MOTOR 5	25-Sep-10	09-Oct-10	15 DIAS	23-Oct-10	06-Nov-10	15 DIAS					
MOTOR 6	16-Oct-10	30-Oct-10	15 DIAS								
MOTOR 7	06-Nov-10	20-Nov-10	15 DIAS								
MOTOR 8	18-Dic-10	01-Ene-11	15 DIAS								
MOTOR 9	14-Ago-10	28-Ago-10	15 DIAS	25-Sep-10	09-Oct-10	15 DIAS				Mantenimiento en los motores	
<b>TEXTUFIL</b>											
MOTOR 5	08-May-10	16-May-10	9 DIAS	15-May-10	24-May-10	10 DIAS	15-May-10	27-May-10	13 DIAS	Mantenimiento de 15,000 Hrs.	
MOTOR 4	22-May-10	30-May-10	9 DIAS	05-Jun-10	13-Jun-10	9 DIAS	05-Jun-10	13-Jun-10	9 DIAS	Mantenimiento de 7,500 Hrs.	
MOTOR 2	21-Ago-10	28-Ago-10	8 DIAS	06-Dic-10	12-Dic-10	7 DIAS				Mantenimiento de 15,000 Hrs.	
MOTOR 1	04-Sep-10	11-Sep-10	8 DIAS							Mantenimiento de 15,000 Hrs.	
MOTOR 6	09-Oct-10	17-Oct-10	9 DIAS	22-Nov-10	28-Nov-10	7 DIAS				Mantenimiento de 7,500 Hrs.	
MOTOR 7	23-Oct-10	31-Oct-10	9 DIAS	08-Nov-10	14-Nov-10	7 DIAS				Mantenimiento de 7,500 Hrs.	
MOTOR 3	06-Nov-10	14-Nov-10	9 DIAS							Mantenimiento de 15,000 Hrs.	
<b>GECSA</b>											
MOTOR 1	01-Mar-10	30-Mar-10	30 DIAS	22-May-10	20-Jun-10	30 DIAS	22-May-10	14-Jun-10	24 DIAS	Mantenimiento de 16,000 Hrs.	
MOTOR 2	12-Abr-10	11-May-10	30 DIAS	26-Jun-10	25-Jul-10	30 DIAS	26-Jun-10	19-Jul-10	24 DIAS	Mantenimiento de 16,000 Hrs.	
MOTOR 3	14-Jun-10	13-Jul-10	30 DIAS	07-Ago-10	05-Sep-10	30 DIAS	07-Ago-10	31-Ago-10	25 DIAS	Mantenimiento de 16,000 Hrs.	



Km. 12 1/2 Carretera al Puerto de la Libertad, Nuevo Cuscatlán,  
Departamento de La Libertad.  
Tel.: (503) 2247-7300 Fax: (503) 2247-7301  
Correo: [mercado@ut.com.sv](mailto:mercado@ut.com.sv)  
[www.ut.com.sv](http://www.ut.com.sv)