



Unidad de Transacciones, S.A.

Informe Estadístico Julio - 2010

Administrador del Mercado Mayorista
de Electricidad de El Salvador
Km. 12 1/2 Carretera al Puerto de La Libertad
Nuevo Cuscatlán, Departamento de La Libertad
Tel.: (503) 2521-7300 Fax: (503) 2521-7301
www.ut.com.sv



	Pág.
Indice	2
Referencias	3
Resumen	4
Inyecciones	5
Comportamiento de la demanda de energía	5
♦ Tasa de variación anual (promedio móvil 12 meses)	5
♦ Tasa de variación anual (promedio móvil 6 meses)	5
♦ Tasa de variación anual (promedio móvil 3 meses)	5
Inyecciones por recurso	6
Inyección nacional por participante de mercado	6
Contratos de inyección	6
Composición del mercado	7
Mercado de Contratos de Retiro por participante de mercado	7
Mercado Regulador del Sistema por participante de mercado	7
Comercio Internacional	8
♦ Importaciones por participante de mercado	8
♦ Exportaciones por participante de mercado	8
♦ Comercio Internacional por frontera	8
Evolución de los precios en el MRS	9
♦ Precios SIS	10
♦ Precios EST	11
♦ Precios MRS	12
♦ Precios promedios	13
Otras Estadísticas	14
♦ Energía No Servida, Pérdidas e Interrupciones	14
♦ Generación Obligada	15
♦ Demanda Máxima de Potencia	15
♦ Reserva Fría por Confiabilidad	16
♦ Reserva Rodante y Reserva Fría en Demanda Máxima	17
♦ Interrupciones del Servicio	18
♦ Programa Anual de Mantenimientos (PAM)	26



Referencias

- Variación Mensual: Relación entre el mes actual y el mes anterior.
- Variación Anual: Relación entre el mes actual y el mismo mes del año anterior.
- Acumulado Anual: Relación del promedio acumulado del año y el mismo período del año anterior.
- Variación de 3 meses: Relación entre el promedio móvil de 3 meses del período actual y el mismo período del año anterior.
- Variación de 12 meses: Relación entre el promedio móvil de 12 meses del período actual y el mismo período del año anterior.

Resumen

Energía Transada	GWh	%
Hidroeléctrica	294.0	58.0%
Geotérmica	125.6	24.8%
Térmica	79.6	15.7%
Importaciones	3.8	0.7%
Desvíos	3.5	0.7%

Total inyecciones MME	506.5	100.0%
(-) Exportaciones	15.1	
Desvíos	3.1	
Pérdidas de transmisión ^{1/}	10.9	2.1%
	477.5	

Demanda MME	GWh	%
Mercado de Contratos	145.5	30%
Mercado Regulador del Sistema	332.0	70%
Total Demanda en el MME	477.4	100.0%

Energía de Paso	Retiro	Inyección
Guatemala	0.0	5.3
Honduras	5.4	0.0

Precios MRS	\$/MWh
Promedio mensual^{2/}	\$ 97.96

Demanda Máxima de Potencia	MW	Fecha/hora
Máxima	898	15-Jul-10 14:30
Mínima	434	12-Jul-10 2:00

1/ Como porcentaje de la inyección.

2/ Nota: a partir del 21 de abril 2005, los precios de compra en el MRS se han calculado en base al Acuerdo No. 78-E-2005 y sus respectivas modificaciones, emitidas por la Superintendencia General de Electricidad y Telecomunicaciones.

Inyecciones

Rubros	Julio 2010		Var. %	Acumulado Anual ^{2/}		Últimos 3 meses ^{2/}		Últimos 12 meses ^{2/}	
	GWh	Var. % ^{2/}	Anual ^{2/}	GWh	Var. %	GWh	Var. %	GWh	Var. %
Generación nacional transada	499.2	6.4	4.5	3,326.8	6.2	481.6	3.2	469.8	3.5
Intercambios Internacionales (+/-) ^{1/}	-10.9	-395.6	-585.5	40.2	-66.0	4.9	40.0	4.3	-52.7
Pérdidas de transmisión	10.9	6.3	25.9	57.6	6.9	9.8	14.9	8.0	-0.4
Demanda Mercado Mayorista	477.5	3.2	1.0	3,311.1	3.1	476.7	3.1	466.7	2.2

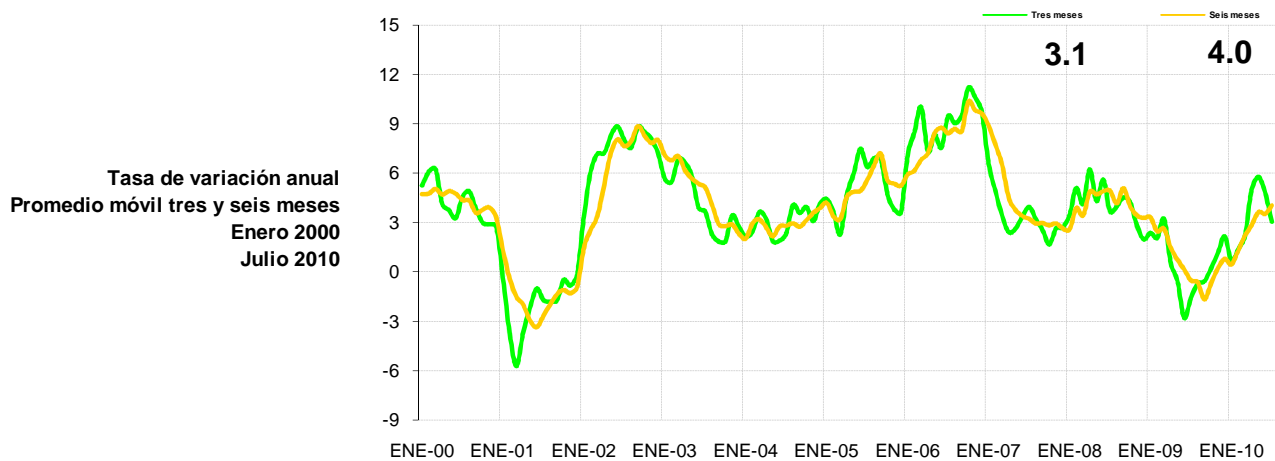
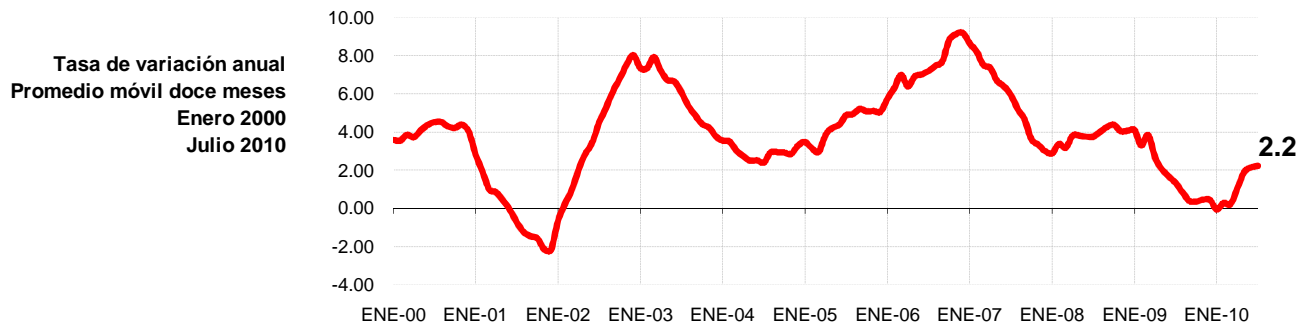
^{1/} Signo (+) : Saldo comercial neto a favor de importaciones

Signo (-) : Saldo comercial neto a favor de exportaciones

Incluye desvíos

^{2/} Para el detalle de los períodos ver el apartado de Referencias de la Pág. 3.

Comportamiento de la demanda de energía en el Mercado Mayorista de Electricidad



Inyecciones Por Recurso Inyectado

Participante de mercado	Julio 2010		Var. %	Acumulado Anual ^{2/}		Últimos 3 meses ^{2/}		Últimos 12 meses ^{2/}	
	GWh	Var. % ^{2/}	Anual ^{2/}	GWh	Var. %	GWh	Var. %	GWh	Var. %
Hidroeléctrica	294.0	19.6	77.1	1,079.3	17.4	227.1	37.2	138.3	-19.8
Geotérmica	125.6	11.1	-3.3	805.6	-0.8	120.3	-4.9	117.9	1.3
Térmica	79.6	-27.7	-56.2	1,441.9	2.8	134.2	-23.0	213.6	29.2
Iny. Nacional	499.2								
Importaciones	3.8	-47.7	-68.5	87.0	-39.5	11.3	-1.7	12.6	-19.7
Total inyectado	503.0								

^{1/} Incluye pérdidas por transmisión

^{2/} Para el detalle de los períodos ver el apartado de Referencias de la Pág. 3.

Inyección Nacional por Participante de Mercado

Participante de mercado	Julio 2010		Var. %	Acumulado Anual ^{2/}		Últimos 3 meses ^{2/}		Últimos 12 meses ^{2/}	
	GWh	Var. % ^{2/}	Anual ^{2/}	GWh	Var. %	GWh	Var. %	GWh	Var. %
Cel	294.0	19.6%	77.1%	2,579.8	164.2%	227.1	37.2%	138.3	-19.8%
Nejapa Power	9.8	-41.3%	-73.5%	817.1	166.9%	26.0	-25.8%	44.8	46.7%
Duke Energy	18.0	-34.0%	-65.8%	1,125.7	149.5%	35.6	-33.0%	58.9	14.3%
LaGeo	125.6	11.1%	-3.3%	2,226.5	157.7%	120.3	-4.9%	117.9	1.3%
Cessa	2.3	-44.7%	-49.9%	122.0	104.8%	3.8	-7.8%	5.8	-11.9%
Cassa	0.0	0.0%	0.0%	175.6	68.2%	0.0	-	12.5	-26.1%
Textufil	8.5	-13.8%	-41.3%	340.9	137.8%	12.3	-22.3%	17.7	10.3%
Ine, S.A.	34.1	-20%	-43%	980.2	241.9%	44.4	-16.5%	57.7	73.0%
AES Clesa	0.0	-98%	-89%	0.1	70.3%			0.0	-8.6%
Borealis	1.6	-54%	-75%	108.6	134.7%	3.9	-18.4%	5.6	1.4%
Gecsa	3.6	2%	9%	105.6	157.8%	4.2	-5.7%	5.8	27.3%
Inmobiliaria Apopa	1.8	-35%	-55%	72.8	-	2.9	-20.1%	3.8	10.0%
Ing. El Angel	0.0	0%	0%	82.5	-	-	#DIV/0!	5.5	-
Ing. La Cabaña	0.0	0%	0%	34.7	-	-	#DIV/0!	3.4	-
Total	499.2			8,771.8					

^{1/} Inyecciones provenientes de la red de distribución

^{2/} Para el detalle de los períodos ver el apartado de Referencias de la Pág. 3.

*/ Variaciones mayores de 2000% no se detallan

Tipo de Mercado (GWh)

Mercado	Ene	Feb	Mar	Abr	May	Jun	Jul	Ago	Sep	Oct	Nov	Dic	Total
MC	151.5	142.1	159.8	148.9	159.9	156.3	145.5						1,064.0
MRS	303.8	302.0	340.8	331.9	330.1	306.4	332.0						2,247.1
Total	455.3	444.1	500.7	480.9	490.0	462.8	477.4	0.0	0.0	0.0	0.0	0.0	3,311.1

MC: Mercado de Contratos

MRS: Mercado Regulador del Sistema

Contratos de Inyección (GWh)

Participante de mercado	Ene	Feb	Mar	Abr	May	Jun	Jul	Ago	Sep	Oct	Nov	Dic	Total
Excelergy	7.5	7.5	7.2	7.0	7.8	6.8	8.7						52.6
Cenérgica	0.0	0.0	0.0	0.0	0.0	0.0	0.0						0.0
Origem	3.4	1.9	0.0	0.0	0.0	0.0	0.0						5.3
Caess	0.0	0.0	0.0	0.0	0.0	0.0	0.0						0.0
Delsur	0.0	0.0	1.5	1.4	1.5	1.4	1.5						7.3
AES Clesa	0.0	0.0	0.0	0.0	0.0	0.0	0.0						0.0
Cel	25.9	24.7	25.7	24.9	27.1	28.5	43.0						199.8
Nejapa	51.8	47.3	50.5	43.0	49.0	47.1	29.0						317.7
Duke Energy	0.0	0.0	0.0	0.0	0.0	0.0	0.0						0.0
LaGeo	71.9	66.5	74.2	72.1	74.7	74.8	74.6						508.8
Cessa	0.2	0.2	0.2	0.2	0.2	0.2	0.2						1.4
Cassa	0.0	0.0	0.0	0.0	0.0	0.0	0.0						0.0
Lynx	0.0	0.0	0.0	0.0	0.0	0.0	0.0						0.0
Merc-Elec	14.9	7.4	1.5	0.6	0.4	3.8	0.9						29.5
Textufil	0.0	0.0	0.0	0.0	0.0	0.0	3.0						3.0
Ine-Com	0.0	0.0	0.0	0.0	0.0	0.0	0.0						0.0
Borealis	0.0	0.0	0.0	0.0	0.0	0.0	0.0						0.0
Gecsa	0.0	0.0	0.0	0.0	0.0	0.0	0.0						0.0
CECAM	6.6	3.9	3.8	2.2	0.0	0.0	0.0						16.6
INE	2.0	1.5	0.9	0.0	0.0	0.0	0.0						4.4
C.X. ^{1/}	-32.7	-18.7	-5.7	-2.6	-0.8	-6.3	-15.5						-82.4
Total	151.5	142.1	159.8	148.9	159.9	156.3	145.5	0.0	0.0	0.0	0.0	0.0	1,064.0

^{1/} CX: Contratos de Exportación

Retiros

Mercado de Contratos de Retiro por Participante de Mercado (GWh)

Participante de Mercado	Ene	Feb	Mar	Abr	May	Jun	Jul	Ago	Sep	Oct	Nov	Dic	Total
CAESS	43.4	40.8	47.1	42.4	46.0	44.3	37.3						301.1
DELSUR	37.8	34.2	37.8	36.6	37.8	36.5	37.8						258.5
CLESA	15.7	14.7	16.5	14.7	16.1	15.5	11.8						105.0
EEO	7.0	7.8	9.0	7.8	8.7	8.4	5.8						54.5
DEUSEM	1.4	1.3	1.5	1.3	1.5	1.4	0.9						9.3
B&D	2.0	1.5	0.9	0.0	0.0	0.0	0.0						4.4
Edesal	0.4	0.7	0.9	1.0	1.1	1.0	1.1						6.2
CEL-COM	0.3	0.3	0.3	0.3	0.3	0.3	0.3						2.0
LAGEO-COM	0.0	0.0	0.0	0.0	0.0	0.0	0.0						0.0
EXCELERGY	11.9	11.0	14.3	14.1	15.2	15.4	15.9						97.8
ORIGEM	0.0	0.0	0.0	0.0	0.0	0.0	0.0						0.0
ANDA	25.6	24.4	25.4	24.6	26.8	27.4	28.4						182.6
LYNX	0.0	0.0	0.0	0.0	0.0	0.0	0.0						0.0
CESSA	0.2	0.2	0.2	0.2	0.2	0.2	0.2						1.4
MERC-ELECT	0.0	0.0	0.0	0.0	0.0	0.0	0.0						0.0
ABRUZZO	0.0	0.0	0.0	0.0	0.0	0.0	0.0						0.0
BOREALIS	5.7	5.3	5.9	5.9	6.2	6.0	5.2						40.4
Hanesbrands	0.0	0.0	0.0	0.0	0.0	0.0	0.9						0.9
Total MC	151.5	142.1	159.8	148.9	159.9	156.3	145.5	0.0	0.0	0.0	0.0	0.0	1,064.0

Los valores negativos corresponden a desviaciones de contratos inyectadas al MRS.

Mercado Regulador del Sistema por Participante de Mercado (GWh)

Participante de Mercado	Ene	Feb	Mar	Abr	May	Jun	Jul	Ago	Sep	Oct	Nov	Dic	Total
CAESS	137.5	137.8	152.7	150.7	151.9	144.2	153.8						1,028.5
DELSUR	58.5	59.9	66.5	62.6	63.3	59.4	59.7						429.9
CLESA	53.5	53.1	60.3	59.1	56.9	53.2	58.7						394.8
EEO	37.9	36.9	41.3	41.7	40.6	36.8	39.5						274.7
DEUSEM	8.7	8.6	9.7	9.8	9.4	8.5	9.3						63.9
B&D	0.2	0.7	1.5	2.0	2.4	2.4	2.4						11.6
Edesal	1.4	1.3	1.3	1.1	1.0	0.8	0.9						7.9
EXCELERGY	-0.1	0.0	-0.1	-0.1	0.0	-0.1	-0.1						-0.6
CEL-COM	0.0	0.0	0.0	0.0	0.0	0.0	0.0						0.0
LAGEO-COM	0.0	0.0	0.0	0.0	0.0	0.0	0.0						0.0
Cenergica	0.0	0.0	0.0	0.0	0.0	0.0	0.0						0.0
MER-ELEC	0.0	0.0	0.0	0.0	0.0	0.0	0.0						0.0
ORIGEM	0.0	0.0	0.0	0.0	0.0	0.0	0.0						0.0
LYNX	0.0	0.0	0.0	0.0	0.0	0.0	0.0						0.0
Abruzzo	0.0	0.0	0.0	0.0	0.0	0.0	0.0						0.3
Edesal-Com	0.6	0.6	0.6	0.6	0.7	0.7	0.7						4.5
Ine-Com	0.0	0.0	0.0	0.0	0.0	0.0	0.0						0.0
Borealis	1.2	1.2	1.4	1.4	1.6	1.6	1.5						9.9
Gecsa	0.0	0.0	0.0	0.0	0.0	0.0	0.0						0.0
ANDA	2.1	0.3	2.2	-0.3	-1.6	-4.3	-2.8						-4.4
INVINTER	0.1	0.4	1.7	1.2	1.5	0.1	1.8						6.8
CEL	0.4	0.3	0.4	0.3	0.2	0.1	0.0						1.6
Nejapa	0.1	0.0	0.0	0.0	0.1	0.3	0.3						0.8
LAGEO	0.7	0.4	0.7	0.6	0.7	0.4	0.6						4.1
DUKE	0.3	0.2	0.2	0.3	0.3	0.4	0.4						2.1
CESSA	0.1	0.0	0.0	0.0	0.1	0.5	3.8						4.5
CASSA	0.0	0.0	0.0	0.0	0.3	0.3	0.4						1.1
INE	0.0	0.0	0.0	0.0	0.0	0.1	0.1						0.2
Consorcio Int.	0.6	0.5	0.6	0.7	0.6	0.9	0.9						4.7
Textufile	0.0	0.0	0.0	0.0	0.0	0.1	0.1						0.2
Inm. Apopa	0.0	0.0	0.0	0.0	0.0	0.0	0.0						0.0
Ingenio El Ángel	0.0	0.0	0.0	0.0	0.2	0.1	0.1						0.5
Hanesbrands	0.0	0.0	0.0	0.0	0.0	0.0	-0.5						0.0
Total MRS	303.8	302.0	340.8	331.9	330.1	306.4	332.0	0.0	0.0	0.0	0.0	0.0	2,247.5

Comercio Internacional

Importaciones por Participante de Mercado (GWh)

Participante de mercado	Ene	Feb	Mar	Abr	May	Jun	Jul	Ago	Sep	Oct	Nov	Dic	Total
CLESA	0.0	0.0	0.0	0.0	0.0	0.0	0.0						0.0
EXCELERGY	1.0	1.9	1.7	0.5	1.2	0.0	0.2						6.5
CENERGICA	0.8	1.0	1.5	1.2	2.3	1.0	0.3						8.1
MERCELEC	0.9	3.2	2.6	4.4	5.8	1.0	0.3						18.2
ORIGEM	2.2	0.7	0.4	1.7	2.3	0.0	0.0						7.3
LYNX	0.0	0.0	0.0	0.0	0.0	0.0	0.0						0.0
CECAM	5.2	3.4	7.3	10.2	10.8	5.1	1.9						43.9
DELSUR	0.0	0.0	0.0	0.0	0.0	0.0	0.0						0.0
CENER	0.7	0.2	0.3	0.4	0.3	0.2	0.1						2.1
INE-Com	0.0	0.0	0.0	0.0	0.0	0.0	1.0						1.0
Total	10.8	10.4	13.8	18.3	22.7	7.2	3.8	0.0	0.0	0.0	0.0	0.0	87.0

Exportaciones por Participante de Mercado (GWh)

Participante de mercado	Ene	Feb	Mar	Abr	May	Jun	Jul	Ago	Sep	Oct	Nov	Dic	Total
Excelergy	1.4	0.7	0.3	0.1	0.0	0.3	3.0						5.8
Cenérgica	2.5	0.8	0.0	0.0	0.1	0.2	0.0						3.6
Merelec	2.6	1.9	1.4	0.2	0.4	2.7	9.1						18.3
Origem	1.6	0.5	0.0	0.0	0.0	0.0	0.0						2.0
Lynx	0.0	0.0	0.0	0.0	0.0	0.0	0.0						0.0
Abruzzo	0.0	0.0	0.0	0.0	0.0	0.0	0.0						0.0
Ine-Com	0.0	0.0	0.0	0.0	0.0	0.2	0.0						0.2
Cecam	5.2	2.8	3.7	2.2	0.0	0.0	3.0						16.9
Total	13.2	6.7	5.4	2.5	0.5	3.4	15.1	0.0	0.0	0.0	0.0	0.0	46.9

Comercio Internacional por frontera (GWh)

Meses	Guatemala		Honduras		Total	
	Exportac.	Importac.	Exportac.	Importac.	Exportac.	Importac.
ENERO	4.3	9.07	8.90	1.70	13.2	10.8
FEBRERO	2.4	7.59	4.33	2.80	6.7	10.4
MARZO	0.3	4.33	5.09	9.45	5.4	13.8
ABRIL	0.0	4.76	2.52	13.59	2.5	18.4
MAYO	0.0	5.55	0.51	17.19	0.5	22.7
JUNIO	0.2	2.67	3.27	4.57	3.4	7.2
JULIO	0.0	1.62	15.06	2.18	15.1	3.8
AGOSTO						
SEPTIEMBRE						
OCTUBRE						
NOVIEMBRE						
DICIEMBRE						
Total	7.2	35.6	39.7	51.5	46.9	87.1

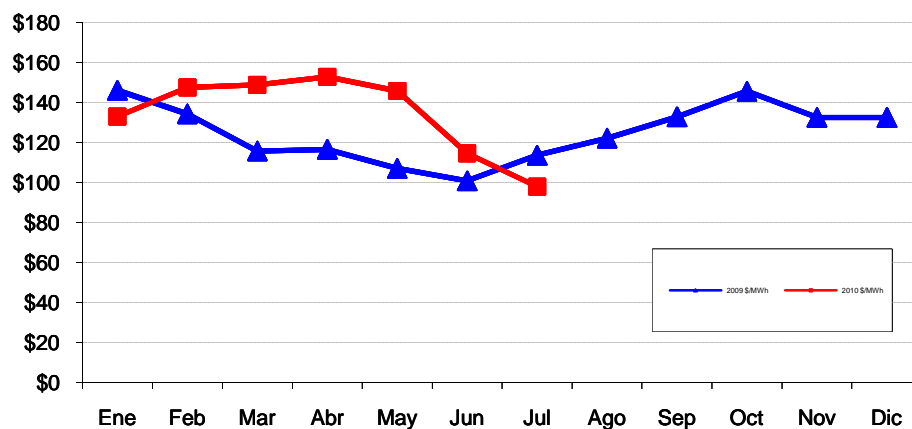
Evolución de los precios en el MRS

Mes	Promedio		Variaciones %			
	2009 \$/MWh	2010 \$/MWh	Mes	Anual	Acum.	Prom. anual
Ene	146.03	133.00	0.41	-8.92	-6.56	123.86
Feb	134.30	147.61	10.98	9.91	3.70	124.97
Mar	115.73	148.75	0.77	28.53	4.51	127.73
Abr	116.50	152.90	2.79	31.25	7.43	130.76
May	107.00	145.84	-4.62	36.30	2.46	134.00
Jun	100.79	114.59	-21.43	13.69	-19.50	135.15
Jul	113.60	97.96	-14.51	-13.77	-31.18	133.84
Ago	122.13					
Sep	132.77					
Oct	145.58					
Nov	132.51					
Dic	132.46					

Mensual: Relación mes inmediato anterior
 Anual: Relación igual mes año anterior
 Acumulada: Relación respecto a diciembre año anterior
 Promedio anual: Relación últimos doce meses

Precio Máximo horario: \$ 143.02 / MWh

Precio Mínimo horario: \$ 47.72 / MWh



Precios SIS (\$/MWh)

FECHA	0	1	2	3	4	5	6	7	8	9	10	11	12	13	14	15	16	17	18	19	20	21	22	23	
01-Jul-10	67.137	67.147	67.127	67.138	67.127	67.157	74.964	99.948	99.950	99.947	99.950	99.952	99.949	99.954	99.952	99.953	99.946	99.951	107.898	107.899	107.895	75.005	70.149	67.204	
02-Jul-10	68.060	68.060	68.040	68.040	68.040	68.122	75.954	100.944	100.938	100.938	100.945	100.950	100.952	100.948	100.947	100.950	100.952	100.954	108.915	108.903	108.896	76.003	71.151	68.174	
03-Jul-10	68.036	68.046	68.044	68.044	68.034	68.097	75.918	100.937	100.936	100.938	100.951	100.946	100.950	100.954	100.951	100.946	100.953	100.954	108.914	108.904	108.896	75.995	71.155	68.166	
04-Jul-10	68.056	68.056	68.044	68.054	68.034	68.087	75.918	100.907	100.926	100.938	100.951	100.946	100.950	100.954	100.951	100.946	100.953	100.954	108.914	108.904	108.896	75.995	71.145	68.156	
05-Jul-10	68.026	68.026	68.014	68.024	68.024	68.097	75.938	100.937	100.936	100.938	100.951	100.946	100.950	100.954	100.951	100.946	100.953	100.954	108.914	108.904	108.896	75.995	71.155	68.166	
06-Jul-10	69.056	69.036	69.044	69.034	69.044	69.057	80.148	100.937	100.936	100.938	100.951	100.946	100.950	100.954	100.951	100.946	100.953	100.954	108.914	108.904	108.896	80.145	80.155	69.056	
07-Jul-10	69.056	69.046	69.035	69.036	69.035	69.057	80.149	100.936	100.940	100.945	100.955	100.950	100.953	100.948	100.953	100.950	100.947	108.910	108.895	108.897	90.147	90.155	69.059		
08-Jul-10	69.056	69.056	69.056	69.046	69.056	69.056	80.145	100.942	100.937	100.943	100.953	100.952	100.946	100.954	100.953	100.947	100.955	100.946	108.906	108.900	108.903	90.145	90.145	69.036	
09-Jul-10	69.146	69.146	69.076	69.076	69.146	69.146	80.235	101.032	101.027	101.033	101.043	101.042	101.036	101.044	101.043	101.037	101.045	101.036	108.996	108.990	108.993	90.235	90.235	69.136	
10-Jul-10	69.092	69.092	69.032	69.020	69.094	69.078	80.244	101.033	101.031	101.033	101.040	101.035	101.043	101.039	101.039	101.040	101.043	101.044	109.002	108.995	108.989	90.244	90.245	69.077	
11-Jul-10	69.146	69.146	69.146	69.146	69.146	69.086	80.155	101.032	101.027	101.033	101.043	101.042	101.036	101.044	101.043	101.037	101.045	101.036	108.996	108.990	108.993	90.235	90.205	69.086	
12-Jul-10	69.029	69.019	69.009	69.009	69.029	69.041	80.154	101.952	101.947	101.953	101.953	101.952	101.946	101.954	101.953	101.947	101.955	101.946	108.906	108.910	108.913	90.155	90.146	69.054	
13-Jul-10	69.152	69.142	69.072	69.070	69.134	69.138	80.244	101.033	101.031	101.033	101.040	101.035	101.043	101.039	101.039	101.040	101.043	101.044	109.002	108.995	108.989	90.244	90.225	69.107	
14-Jul-10	69.152	69.122	69.052	69.050	69.124	69.138	80.244	101.033	101.031	101.033	101.040	101.035	101.043	101.039	101.039	101.040	101.053	101.044	109.002	108.995	108.989	90.244	90.215	69.107	
15-Jul-10	69.124	69.119	69.037	69.027	69.109	69.134	80.233	101.034	101.028	101.026	101.041	101.041	101.043	101.036	101.038	101.044	101.047	101.040	108.998	108.989	108.994	90.243	90.237	69.137	
16-Jul-10	69.154	69.149	69.067	69.067	69.149	69.154	80.243	101.034	101.028	101.026	101.041	101.041	101.043	101.036	101.038	101.044	101.047	101.040	108.998	108.989	108.994	90.243	90.217	69.127	
17-Jul-10	69.117	69.117	69.045	69.045	69.117	69.107	80.209	101.018	101.033	101.028	101.043	101.036	101.036	101.045	101.036	101.039	101.054	101.044	109.005	108.992	108.994	90.240	90.238	69.117	
18-Jul-10	69.209	69.029	69.029	69.029	69.029	69.027	80.026	90.027	101.011	101.028	101.037	101.051	101.051	101.049	101.048	101.048	101.049	101.051	109.002	108.995	108.998	90.248	90.247	69.207	
19-Jul-10	69.009	68.999	68.999	68.999	68.999	69.031	80.134	101.952	101.947	101.953	101.953	101.952	101.946	101.954	101.953	101.947	101.955	101.946	108.906	108.910	108.913	90.155	90.146	69.064	
20-Jul-10	68.229	68.219	68.219	68.219	68.219	68.247	80.246	100.047	100.051	100.048	100.047	100.051	100.051	100.049	100.048	100.048	100.049	100.051	108.002	107.995	107.998	90.248	90.247	68.247	
21-Jul-10	65.239	65.229	65.229	65.229	65.229	65.237	75.246	93.747	93.751	93.748	93.747	93.751	93.751	93.749	93.748	93.748	93.749	93.751	101.152	101.145	101.148	75.248	75.247	65.247	
22-Jul-10	49.994	49.984	49.971	49.971	49.984	49.995	50.004	56.999	75.003	75.004	75.004	75.001	74.997	75.001	75.004	75.000	75.003	75.002	74.995	99.001	99.001	99.002	75.003	74.997	49.998
23-Jul-10	50.002	50.002	50.002	49.982	50.002	50.003	49.998	57.003	74.996	75.000	75.002	74.999	75.000	74.999	75.003	75.004	74.997	75.000	98.995	98.995	99.000	75.003	65.000	50.003	
24-Jul-10	50.002	50.002	49.982	49.982	50.002	50.003	49.998	57.003	74.996	75.000	75.002	74.999	75.000	74.999	75.003	75.004	74.997	75.000	98.995	98.995	99.000	75.003	65.000	50.003	
25-Jul-10	49.982	49.972	49.952	49.952	49.952	49.953	49.938	56.953	74.986	75.000	75.002	74.999	75.000	74.999	75.003	75.004	74.997	75.000	98.995	98.995	99.000	75.003	57.000	49.973	
26-Jul-10	49.922	49.882	49.722	49.882	49.882	49.923	49.938	56.943	74.996	75.000	75.002	74.999	75.000	74.999	75.003	75.004	74.997	75.000	98.995	98.995	99.000	75.003	65.000	49.973	
27-Jul-10	49.983	49.975	49.965	49.965	49.975	49.986	50.002	54.995	74.897	74.900	74.896	74.895	74.896	74.895	74.897	74.898	74.896	74.899	98.995	98.998	99.000	74.898	74.904	49.985	
28-Jul-10	49.983	49.965	49.935	49.965	49.975	49.976	69.982	69.975	69.997	70.000	69.996	69.995	69.996	69.995	69.997	69.998	69.996	69.999	98.995	98.998	99.000	79.998	80.004	49.995	
29-Jul-10	49.992	50.002	49.992	49.992	49.992	49.993	49.988	56.993	74.986	74.990	74.992	74.989	74.990	74.989	74.993	74.994	74.987	74.990	98.985	98.985	98.990	74.993	64.990	49.993	
30-Jul-10	50.003	49.995	49.995	49.995	49.995	49.996	50.002	56.995	74.647	74.650	74.646	74.645	74.646	74.645	74.647	74.648	74.646	74.649	98.335	98.338	98.340	74.998	65.004	49.995	
31-Jul-10	49.993	49.965	49.965	49.955	49.965	49.976	49.982	56.995	74.647	74.650	74.646	74.645	74.646	74.645	74.647	74.648	74.646	74.649	98.335	98.338	98.340	74.998	65.004	49.995	

Precio mínimo de la serie	\$	49.722
Precio máximo de la serie	\$	109.005
Precio promedio aritmético de la serie	\$	82.924

Precios EST (\$/MWh)

FECHA	0	1	2	3	4	5	6	7	8	9	10	11	12	13	14	15	16	17	18	19	20	21	22	23	
01-Jul-10								4.548	13.093	24.890	35.903	35.168	35.634	36.209	38.126	36.096	23.440	9.817	11.818	30.863	16.792	12.429	3.433	-0.747	
02-Jul-10	11.765					-0.982	-1.435	3.907	11.219	22.696	32.668	34.089	32.174	30.836	36.217	38.428	19.293	9.045	9.745	27.432	13.943	8.844	1.146		
03-Jul-10								0.760	5.020	7.624	8.268	9.168	8.128	6.945	6.082	4.365	3.604	3.318	5.303	10.086	9.354	11.613	7.353	0.900	
04-Jul-10											0.982	1.693	2.860	1.600	1.584	0.397		0.369	3.323	8.688	6.538	6.229			
05-Jul-10								3.551	9.262	18.879	26.643	28.286	26.442	27.487	27.743	28.148	16.687	8.649	8.746	24.980	12.584	12.470	3.188		
06-Jul-10								2.951	10.379	21.439	32.628	33.004	31.847	32.497	33.827	33.864	16.330	8.443	9.943	30.782	15.630	10.856	3.255	0.712	
07-Jul-10							-0.461	4.653	9.765	22.196	32.353	29.674	30.438	31.306	33.526	31.760	15.008	7.380	8.670	24.504	11.539	7.650	2.063	-0.431	
08-Jul-10	0.302				-1.806	-1.314	0.560	3.882	9.095	15.283	22.747	28.185	24.945	14.333	26.067	25.944	12.948	7.750	8.380	18.925	10.755	6.040	0.563		
09-Jul-10	0.135					2.082	6.232	8.516	20.039	28.869	39.268	41.205	41.004	39.968	41.678	39.345	16.654	12.007	12.331	34.029	18.887	13.734	4.946	1.343	
10-Jul-10								3.630	9.055	16.703	25.715	23.031	18.564	14.658	12.181	9.202	6.836	6.012	11.414	22.992	14.721	9.192	2.758		
11-Jul-10									2.047	3.623	4.996	6.210	2.883	2.814	2.229	1.416	0.873	2.322	4.939	8.938	5.396	1.641			
12-Jul-10								3.601	9.779	15.920	25.692	28.626	26.287	30.700	31.371	31.488	18.133	9.532	11.115	26.976	11.552	7.731	1.163		
13-Jul-10							1.000	4.814	10.069	17.726	30.558	30.058	25.508	28.781	30.367	28.647	17.065	8.300	8.595	24.204	11.594	4.359			
14-Jul-10								4.097	8.551	16.464	25.839	32.399	30.534	32.960	34.441	30.676	15.191	7.454	7.685	11.721	3.801	3.004			
15-Jul-10								4.612	10.009	14.760	19.370	23.160	18.829	19.737	22.959	23.585	16.627	9.200	7.517	18.660	12.284	9.962	3.398	1.189	
16-Jul-10	-1.462					-0.353	3.009	5.178	9.972	17.349	20.044	21.028	20.087	23.119	25.071	24.378	16.340	7.875	7.276	17.194	9.526	4.471			
17-Jul-10									3.926	8.075	11.556	12.601	9.527	6.192	5.691	5.295	3.378	3.492	5.316	13.444	6.948	4.947	2.146		
18-Jul-10								2.853				0.934	0.932	1.224	0.967	0.986	1.292	0.982	2.911	7.033	4.934	4.136	0.447		
19-Jul-10								2.344	8.352	12.675	18.826	20.202	18.794	19.727	19.676	19.417	13.218	6.451	7.430	14.768	9.327	7.086	2.566	-2.111	
20-Jul-10							1.477	5.152	9.111	13.957	21.242	23.101	22.011	22.800	24.044	22.675	15.253	7.564	6.405	14.751	9.901	7.434	3.766	0.559	
21-Jul-10								2.481	7.600	12.963	17.447	22.371	24.891	21.422	24.182	26.033	25.679	18.731	11.440	10.740	19.078	13.473	15.020	9.384	1.992
22-Jul-10	7.973					-0.543	4.324	13.531	23.077	27.596	35.837	37.762	35.006	36.346	37.243	36.721	29.176	20.075	12.648	24.395	16.122	14.224	8.844	2.208	
23-Jul-10	1.238					2.008	4.334	8.590	23.064	27.523	36.253	36.772	34.695	35.136	36.510	35.549	28.199	21.171	14.516	22.487	18.210	18.650	10.948	4.531	
24-Jul-10	-0.403						0.911	7.359	20.603	26.354	30.942	31.186	25.372	22.695	21.912	19.725	19.014	17.599	15.307	17.408	13.169	14.669	5.348	1.176	
25-Jul-10									10.750	11.361	14.191	16.076	16.010	16.612	16.181	14.697	13.888	15.721	12.778	13.857	11.889	9.132	1.070		
26-Jul-10							1.385	8.679	23.958	28.966	36.949	36.937	37.212	37.374	37.011	33.414	26.251	20.461	14.914	20.628	16.634	15.120	4.523	1.066	
27-Jul-10							7.220	16.395	24.970	27.709	34.004	35.804	34.410	36.665	38.454	37.003	26.863	19.959	13.266	20.000	14.687	13.992	3.802		
28-Jul-10						0.923	2.916	11.287	25.043	30.453	39.332	40.302	37.654	40.791	42.179	43.063	31.605	25.620	15.224	18.783	14.871	12.148	8.790	4.654	
29-Jul-10	2.868					2.407	8.403	17.747	24.909	29.693	36.273	36.053	39.749	39.400	39.579	41.013	29.892	20.057	17.077	25.682	19.334	19.866	16.954	3.290	
30-Jul-10	0.430	3.686	15.495		-2.279	5.783	6.125	14.627	23.948	28.968	36.567	36.450	35.797	37.381	36.790	34.699	25.807	20.517	15.420	21.953	16.931	14.064	10.017	-0.307	
31-Jul-10								10.575	22.001	23.175	29.960	29.685	29.733	26.012	22.086	19.536	19.108	16.153	14.172	18.466	15.901	13.930	7.019	2.681	

Precio mínimo de la serie	\$	(2.279)
Precio máximo de la serie	\$	43.063
Precio promedio aritmético de la serie	\$	15.969

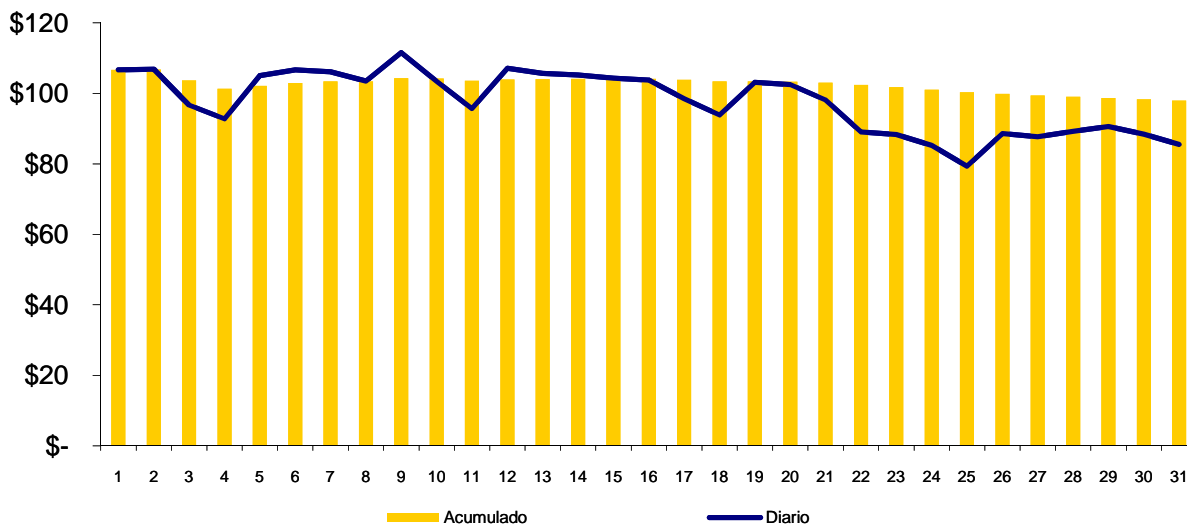
Precios MRS = SIS+EST (\$/MWh)

FECHA	0	1	2	3	4	5	6	7	8	9	10	11	12	13	14	15	16	17	18	19	20	21	22	23
01-Jul-10	67.137	67.147	67.127	67.138	67.127	67.157	74.964	104.496	113.043	124.837	135.853	135.120	135.583	136.163	138.078	136.049	123.386	109.768	119.716	138.762	124.687	87.434	73.582	66.457
02-Jul-10	79.825	68.060	68.040	68.040	68.040	67.141	74.520	104.851	112.157	123.634	133.613	135.039	133.126	131.784	137.164	139.378	120.245	109.999	118.660	136.335	122.839	84.847	72.297	68.174
03-Jul-10	68.036	68.046	68.044	68.044	68.034	68.097	75.918	101.697	105.956	108.562	109.219	110.114	109.078	107.899	107.033	105.311	104.557	104.272	114.217	118.990	118.250	87.608	78.508	69.066
04-Jul-10	68.056	68.056	68.044	68.054	68.034	68.087	75.918	100.907	100.926	100.938	101.933	102.639	103.810	102.554	102.535	101.343	100.953	101.323	112.237	117.592	115.434	82.224	71.145	68.156
05-Jul-10	68.026	68.026	68.014	68.024	68.024	68.097	75.938	104.488	110.198	119.817	127.594	129.232	127.392	128.441	128.694	129.094	117.640	109.603	117.660	133.884	121.480	88.465	74.343	68.166
06-Jul-10	69.056	69.036	69.044	69.034	69.044	69.057	80.148	103.888	111.315	122.377	133.579	133.950	132.797	133.451	134.778	134.810	117.283	109.397	118.857	139.686	124.526	91.001	83.410	69.768
07-Jul-10	69.056	69.046	69.035	69.036	69.035	69.057	79.688	105.589	110.705	123.141	133.308	130.624	131.391	132.254	134.479	132.710	115.958	108.327	117.580	133.399	120.436	97.797	92.218	68.629
08-Jul-10	69.358	69.056	69.056	69.046	67.250	67.742	80.705	104.824	110.032	116.226	123.700	129.137	125.891	115.287	127.020	126.891	113.903	108.696	117.286	127.825	119.658	96.185	90.708	69.036
09-Jul-10	69.281	69.146	69.076	69.076	69.146	71.228	86.467	109.548	121.066	129.902	140.311	142.247	142.040	141.012	142.721	140.382	117.699	113.043	121.327	143.019	127.880	103.969	95.181	70.479
10-Jul-10	69.092	69.092	69.032	69.020	69.094	69.078	80.244	104.663	110.086	117.736	126.755	124.066	119.607	115.697	113.220	110.242	107.879	107.056	120.416	131.987	123.710	99.436	93.003	69.077
11-Jul-10	69.146	69.146	69.146	69.146	69.146	69.086	80.155	101.032	103.074	104.656	106.039	107.252	103.919	103.858	103.272	102.453	101.918	103.358	113.935	117.928	114.389	91.876	90.205	69.086
12-Jul-10	69.029	69.019	69.009	69.009	69.029	69.041	80.154	105.553	111.726	117.873	127.645	130.578	128.233	132.654	133.324	133.435	120.088	111.478	120.021	135.886	120.465	97.886	91.309	69.054
13-Jul-10	69.152	69.142	69.072	69.070	69.134	69.138	81.244	105.847	111.100	118.759	131.598	131.093	126.551	129.820	131.406	129.687	118.108	109.344	117.597	133.199	120.583	94.603	90.225	69.107
14-Jul-10	69.152	69.122	69.052	69.050	69.124	69.138	80.244	105.130	109.582	117.497	126.879	133.434	131.577	133.999	135.480	131.716	116.244	108.498	116.687	120.716	112.790	93.248	90.215	69.107
15-Jul-10	69.124	69.119	69.037	69.027	69.109	69.134	80.233	105.646	111.037	115.786	120.411	124.201	119.872	120.773	123.997	124.629	117.674	110.240	116.515	127.649	121.278	100.205	93.635	70.326
16-Jul-10	67.693	69.149	69.067	69.067	69.149	68.801	83.252	106.212	111.000	118.375	121.085	122.069	121.130	124.155	126.109	125.422	117.387	108.915	116.274	126.183	118.520	94.714	90.217	69.127
17-Jul-10	69.117	69.117	69.045	69.045	69.117	69.107	80.209	101.018	104.959	109.103	112.599	113.637	110.563	107.237	106.727	106.334	104.432	104.536	114.321	122.436	115.942	95.187	92.384	69.117
18-Jul-10	69.209	69.029	69.029	69.029	69.029	69.027	80.026	92.880	101.011	101.028	101.037	101.985	101.983	102.273	102.015	102.034	102.341	102.033	111.913	116.028	113.932	94.384	90.694	69.207
19-Jul-10	69.009	68.999	68.999	68.999	68.999	69.031	80.134	104.296	110.299	114.628	120.779	122.154	120.740	121.681	121.629	121.364	115.173	108.397	116.336	123.678	118.240	97.241	92.712	66.953
20-Jul-10	68.229	68.219	68.219	68.219	68.219	68.247	81.723	105.199	109.162	114.005	121.289	123.152	122.062	122.849	124.092	122.723	115.302	107.615	114.407	122.746	117.899	97.682	94.013	68.806
21-Jul-10	65.239	65.229	65.229	65.229	65.229	65.237	77.727	101.347	106.714	111.195	116.118	118.642	115.173	117.931	119.781	119.427	112.480	105.191	111.892	120.223	114.621	90.268	84.631	67.239
22-Jul-10	57.967	49.984	49.971	49.971	49.984	49.453	54.328	70.530	98.080	102.600	110.838	112.759	110.007	111.350	112.243	111.724	104.178	95.070	111.649	123.396	115.124	89.227	83.841	52.206
23-Jul-10	51.240	50.002	50.002	49.982	50.002	52.011	54.332	65.593	98.060	102.523	111.255	111.771	109.695	110.135	111.513	110.553	103.196	96.171	113.511	121.482	117.210	93.653	75.948	54.534
24-Jul-10	49.599	50.002	49.982	49.982	50.002	50.003	50.909	64.362	95.599	101.354	105.944	106.185	100.372	97.694	96.915	94.729	94.011	92.599	114.302	116.403	112.169	89.672	70.348	51.179
25-Jul-10	49.982	49.972	49.952	49.952	49.952	49.953	49.938	56.953	85.736	86.361	89.193	91.075	91.010	91.611	91.184	89.701	88.885	90.721	111.773	112.852	110.889	84.135	58.070	49.973
26-Jul-10	49.922	49.882	49.722	49.882	49.882	49.923	51.323	65.622	98.954	103.966	111.951	111.936	112.212	112.373	112.014	108.418	101.248	95.461	113.909	119.623	115.634	90.123	69.523	51.039
27-Jul-10	49.983	49.975	49.965	49.965	49.975	49.986	57.222	71.390	99.867	102.609	108.900	110.699	109.306	111.560	113.351	111.901	101.759	94.858	112.261	118.998	113.687	88.890	78.706	49.985
28-Jul-10	49.983	49.965	49.935	49.965	49.975	50.899	72.898	81.262	95.040	100.453	109.328	110.297	107.650	110.786	112.176	113.061	101.601	95.619	114.219	117.781	113.871	92.146	88.794	54.649
29-Jul-10	52.860	50.002	49.992	49.992	49.992	52.400	58.391	74.740	99.895	104.683	111.265	111.042	114.739	114.389	114.572	116.007	104.879	95.047	116.062	124.667	118.324	94.859	81.944	53.283
30-Jul-10	50.433	53.681	65.490	49.995	47.716	55.779	56.127	71.622	98.595	103.618	111.213	111.095	110.443	112.026	111.437	109.347	100.453	95.166	113.755	120.291	115.271	89.062	75.021	49.688
31-Jul-10	49.993	49.965	49.965	49.955	49.965	49.976	49.982	67.570	96.648	97.825	104.606	104.330	104.379	100.657	96.733	94.184	93.754	90.802	112.507	116.804	114.241	88.928	72.023	52.676

Precio mínimo de la serie	\$	47.72
Precio máximo de la serie	\$	143.02
Precio promedio aritmético de la serie	\$	94.44
Precio promedio ponderado	\$	97.96

Precios Promedios (\$/MWh)

FECHA	Diario	Acumulado
01-Jul	\$ 106.63	\$ 106.63
02-Jul	\$ 106.86	\$ 106.75
03-Jul	\$ 96.70	\$ 103.67
04-Jul	\$ 92.75	\$ 101.32
05-Jul	\$ 105.08	\$ 102.12
06-Jul	\$ 106.64	\$ 102.93
07-Jul	\$ 106.17	\$ 103.42
08-Jul	\$ 103.47	\$ 103.43
09-Jul	\$ 111.61	\$ 104.34
10-Jul	\$ 103.40	\$ 104.26
11-Jul	\$ 95.73	\$ 103.62
12-Jul	\$ 107.14	\$ 103.92
13-Jul	\$ 105.64	\$ 104.06
14-Jul	\$ 105.24	\$ 104.15
15-Jul	\$ 104.34	\$ 104.16
16-Jul	\$ 103.80	\$ 104.14
17-Jul	\$ 98.46	\$ 103.83
18-Jul	\$ 93.85	\$ 103.40
19-Jul	\$ 103.15	\$ 103.38
20-Jul	\$ 102.52	\$ 103.34
21-Jul	\$ 98.11	\$ 103.07
22-Jul	\$ 89.08	\$ 102.39
23-Jul	\$ 88.30	\$ 101.74
24-Jul	\$ 85.29	\$ 101.07
25-Jul	\$ 79.32	\$ 100.35
26-Jul	\$ 88.59	\$ 99.89
27-Jul	\$ 87.70	\$ 99.41
28-Jul	\$ 89.22	\$ 99.03
29-Jul	\$ 90.62	\$ 98.73
30-Jul	\$ 88.46	\$ 98.36
31-Jul	\$ 85.49	\$ 97.96



Sistema de Transmisión ENS, Pérdidas e interrupciones

Rubros	Julio 2010	% ^{1/}	Variaciones ^{2/}		Acumulado Anual ^{2/}	
			Mensual	Anual	Acumulada	Var. %
Energía no Servida (MWh)	541.07	0.11%	-48.09	-30.92	3,443.46	23.75
Pérdidas de Transmisión (GWh)	10.9					
Interrupciones de Servicio	235	eventos				

^{1/} Energía no Servida como porcentaje de demanda

^{2/} Para el detalle de los períodos ver el apartado de Referencias de la Pág. 3.

Interrupciones	
Voltaje	Eventos
Circuitos de 23 kV	12
Circuitos de 34.5 kV	14
Circuitos de 46 kV	180
Línea de 115 kV	26
Línea de Interconexión	3
Total	235
Falla en líneas de transmisión	12
Mantenimiento en línea de transmisión	14
Falla en circuitos de distribución	146
Mantenimiento líneas de distribución	60
Fallas líneas de interconexión	2
Mantenimiento línea de interconexión ^{1/}	1
Actuación del EDLI	0
Operación del ECS con Disparo Transferido a Guatemala	0
Total	235

^{1/} Mantenimiento o por solicitud de líneas de interconexión Guatemala y Honduras

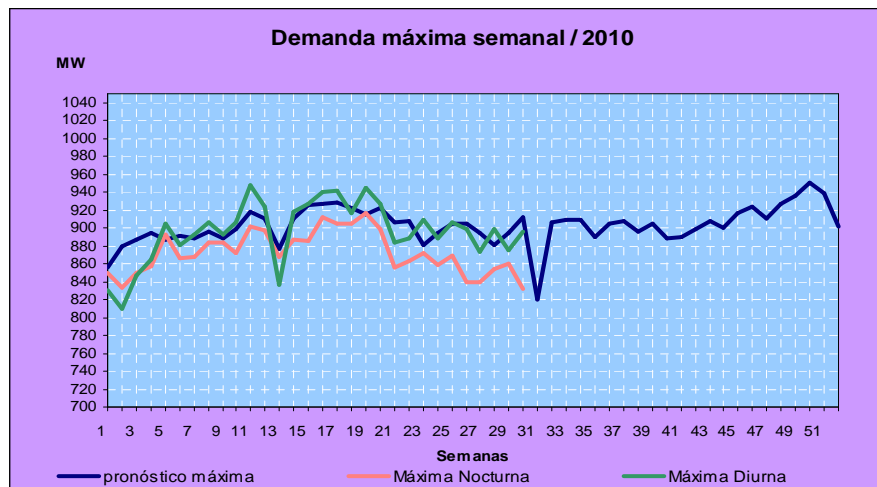
Otras estadísticas Generación obligada

Rubros	Julio 2010	Acumulado Anual ^{1/}		Últimos tres meses ^{1/}		Últimos 12 meses ^{1/}	
	MWh	MWh	Var. %	MWh	Var. %	MWh	Var. %
Servicio de CAG	431.1	26,320.9	0.0	1,885.5		5,411.2	52.2
Sustitución	3,613.7	70,318.7	-12.2	6,105.5	-38.0	9,438.4	11.9
Calidad de servicio	-	-	-	-	-	-	0.0
Estabilización de precios	127,394.8	1,581,579.6	-	182,666.9	-	225,512.9	0.0
Sustitución con Equipos RFC	-	11,201.5	165.4	1,159.9	77.0	1,727.9	285.3
Total	131,439.5	1,689,420.8					

^{1/} Para el detalle de los períodos ver el apartado de Referencias de la Pág. 3.

Demanda Máxima de Potencia

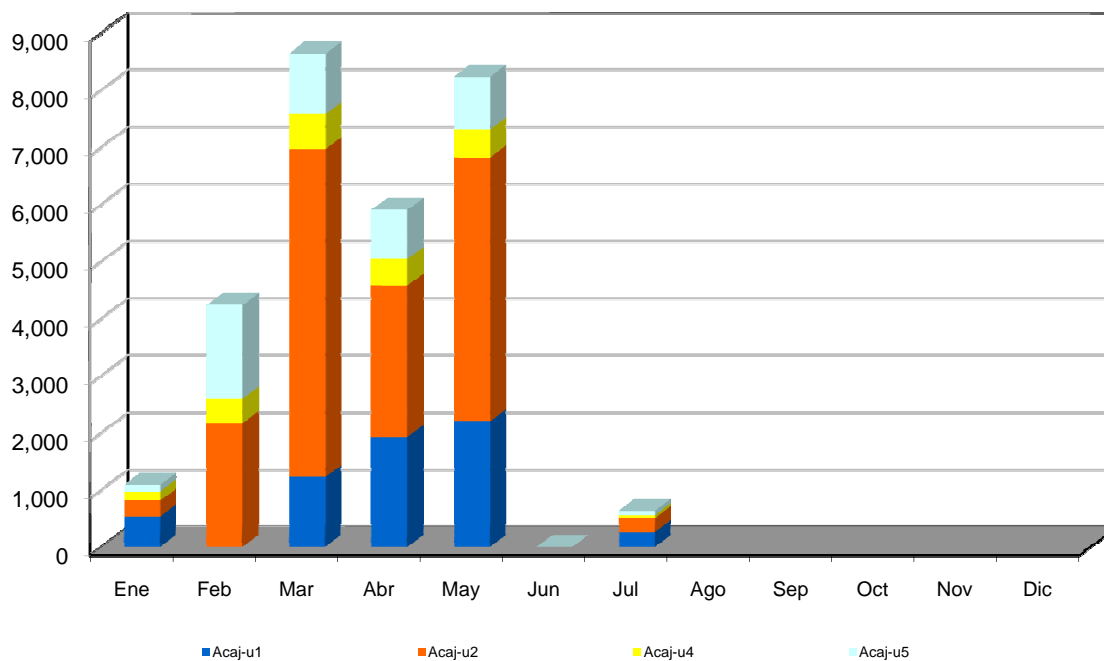
Demanda	Máxima	Nocturna	Mínima
Ene	864	857	378
	28-Ene-09 14:30	26-Ene-10 19:00	2-Ene-10 3:00
Feb	905	892	434
	22-Feb-10 15:00	3-Feb-10 19:00	1-Feb-10 2:30
Mar	948	901	444
	16-Mar-10 14:30	16-Mar-10 19:00	8-Mar-10 3:30
Abr	942	912	414
	27-Abr-10 14:30	21-Abr-10 19:00	2-Abr-10 6:30
May	945	916	407
	12-May-10 11:30	12-May-10 19:00	2-May-10 6:00
Jun	909	872	431
	7-Jun-10 14:30	9-Jun-10 19:00	13-Jun-10 3:00
Jul	898	861	434
	15-Jul-10 14:30	22-Jul-10 19:30	12-Jul-10 2:00
Ago			
Sep			
Oct			
Nov			
Dic			



Reserva Fría por Confiabilidad

Mes	Pi (\$/MWh)	Var.% Mensual	Inyecciones por planta (MWh)					Inyección Total (MWh)	% RFC
			Acaj-u1	Acaj-u2	Acaj-u4	Acaj-u5	Total		
Ene-09	1.52	-0.1	329.3	305.9	234.5	415.9	1,285.6	472,520.5	0.27
Feb-09	1.92	0.3	0.0	0.0	239.6	238.0	477.5	435,086.5	0.11
Mar-09	2.18	0.1	0.0	0.0	89.2	173.0	262.3	485,378.2	0.05
Abr-09	2.22	1.8	102.5	270.1	272.1	629.0	1,273.6	461,950.9	0.28
May-09	2.11	-5.0	0.0	0.0	15.9	514.5	530.4	473,374.0	0.11
Jun-09	2.17	2.8	0.0	0.0	152.4	0.0	152.4	474,451.9	0.03
Jul-09	2.19	0.9	76.8	309.2	283.8	630.5	1,300.3	491,801.7	0.26
Ago-09	2.15	-1.8	11.2	1,070.5	336.6	673.9	2,092.2	477,722.9	0.44
Sep-09	1.93	-10.2	26.9	2,338.2	381.9	1,088.1	3,835.0	469,415.1	0.82
Oct-09	2.29	18.7	2,053.3	5,247.8	829.9	3,487.3	11,618.3	489,766.3	2.37
Nov-09	3.89	69.9	0.0	373.8	54.0	66.6	494.4	461,443.8	0.11
Dic-09	1.65	-57.6	0.0	0.0	0.0	0.0	0.0	486,139.9	0.00
Ene-10	2.03	23.0	537.5	274.0	159.0	115.3	1,085.7	475,789.5	0.23
Feb-10	2.64	30.0	0.0	2,172.0	428.8	1,634.1	4,234.9	457,799.3	0.93
Mar-10	2.80	6.1	1,225.0	5,740.5	615.9	1,054.1	8,635.4	516,656.9	1.67
Abr-10	3.93	40.4	1,925.6	2,652.2	466.2	859.5	5,903.5	494,735.2	1.19
May-10	2.96	-24.7	2,202.1	4,623.1	485.2	919.9	8,230.3	501,687.0	1.64
Jun-10	3.52	18.9	0.0	0.0	0.0	0.0	0.0	479,607.4	0.00
Jul-10	1.53	-56.5	256.7	253.4	49.6	73.4	633.0	506,465.5	0.12
Ago-10									
Sep-10									
Oct-10									
Nov-10									
Dic-10									

MWh



Condición de Reserva

Reserva Rodante y Reserva Fría en Demanda Máxima (MW)
Jul-2010

Día	Cap. Disponible	Gen. Despachada	Demanda + Perdidas	Intercambio Neto *	Reserva Rodante	Reserva Fria
1	1219	822	867	44	76	320
2	1188	862	898	36	58	268
3	1210	766	770	4	53	391
4	1208	757	752	-5	56	395
5	1209	859	862	3	55	295
6	1178	806	849	42	46	326
7	1205	830	859	29	59	316
8	1237	809	855	45	114	313
9	1153	840	838	-2	66	247
10	1136	740	754	14	70	325
11	1222	743	741	-3	66	412
12	1234	802	854	52	82	350
13	1250	821	840	19	74	355
14	1246	812	880	68	88	346
15	1255	825	871	46	79	351
16	1238	885	898	13	64	289
17	1219	785	788	2	61	372
18	1233	738	738	0	62	433
19	1252	832	837	5	62	357
20	1241	829	827	-2	63	348
21	1233	850	852	3	67	316
22	1256	874	874	0	56	326
23	1229	873	866	-7	61	296
24	1226	812	788	-24	59	356
25	1220	709	712	3	91	420
26	1208	825	833	8	60	323
27	1237	870	864	-6	54	312
28	1247	871	879	8	64	311
29	1250	886	892	5	63	301
30	1228	871	871	-1	43	313
31	1225	778	788	10	83	364

* Valor positivo significa Importación

Interrupciones del servicio

Entrega	Fecha Inicio	Hora Inicio	Fecha Final	Hora Final	Duración	Rele	Motivo	MW	KWh	Responsable
34-4-82	01-Jul-2010	05:08	01-Jul-2010	05:09	0.00069444	59N		8.22	137.00	EEO
34-4-84	01-Jul-2010	18:44	01-Jul-2010	18:45	0.00069444	51NS, 59N		10.19	169.83	EEO
11-4-84	01-Jul-2010	22:45	01-Jul-2010	22:46	0.00069444	27	CESSA ESTABA RETIRANDO ENERGIA.	2.47	41.17	CESSA
34-4-84	02-Jul-2010	05:38	02-Jul-2010	05:39	0.00069444	51NS, 59N		6.28	104.67	EEO
32-4-82	02-Jul-2010	11:28	02-Jul-2010	11:30	0.00138889	MANUAL	PARA AISLAR SUB ILOBASCO Y CAMBIAR AISLAMIENTO. CARGA DE SUB-ILOBASCO FUERA DESDE LAS 10:28 H.	7.68	256.00	CAESS
32-4-82	02-Jul-2010	12:51	02-Jul-2010	12:56	0.00347222	MANUAL	PARA RECUPERAR LA CARGA DE SUB-ILOBASCO. ENS CALC.	4.00	7,010.00	CAESS
35-4-85	02-Jul-2010	18:59	02-Jul-2010	19:05	0.00416667	51, 51NS, 59N	ANDA SOLICITO ESPERAR CIERRE PARA VERIFICAR CONDICIONES EN SU SISTEMA.	8.67	867.00	ANDA
30-4-84	02-Jul-2010	19:59	02-Jul-2010	20:00	0.00069444	51, 59N	DELSUR REPORTA FUERTE TORMENTA CON DESCARGAS ELECTRICAS EN LA ZONA.	7.92	132.00	DELSUR
34-4-84	02-Jul-2010	20:30	02-Jul-2010	20:31	0.00069444	51, 59N	EEO REPORTA LLUVIA CON DESCARGA ATMOSFERICA.	8.16	136.00	EEO
34-4-83	02-Jul-2010	22:23	02-Jul-2010	22:24	0.00069444	51NS, 59N	EEO REPORTA LLUVIA EN LA ZONA.	6.12	102.00	EEO
11-4-84	03-Jul-2010	07:03	03-Jul-2010	18:43	0.48611111	MANUAL	DE CESSA EN SUBEST. DE LA PLANTA. PRUEBA DE CIERRE A LAS 17:11 H. OPERANDO 59N. DISPARANDO TODOS LOS INTS. DE 46 KV. EN GUAJ. CESSA ENCONTRO FALLA EN TPs EN PLANTA.	0.00	0.00	CESSA
11-4-81	03-Jul-2010	17:11	03-Jul-2010	17:12	0.00069444	59N	FALLA EN TPs EN LA PLANTA DE CESSA.	3.63	60.50	CESSA
11-4-83	03-Jul-2010	17:11	03-Jul-2010	17:13	0.00138889	59N	FALLA EN TPs EN LA PLANTA DE CESSA.	1.34	44.67	CESSA
45-2-82	04-Jul-2010	08:32	04-Jul-2010	15:57	0.30902778	MANUAL	PAMM EN AREAS DE 23 Y 115 KV. PAMM HASTA LAS 15:30 H. RETRASO EN CIERRE DEBIDO A QUE B Y D ESTABA TRABAJANDO EN SU BAHIA. ENS ETESAL=17774, B&D=1146. ENS CALC.	0.37	18,920.00	B&D, ETESAL
45-2-83c	04-Jul-2010	08:33	04-Jul-2010	15:55	0.30694444	MANUAL	PAMM DE ETESAL EN AREAS DE 23 Y 115 KV, CARGA TRANSFERIDA PREVIAMENTE A SOYA. PAMM HASTA LAS 15:30 H. RETRASO EN CIERRE DEBIDO A QUE B Y D ESTABA TRABAJANDO EN SU BAHIA.	0.00	0.00	ETESAL
44-3-84	05-Jul-2010	05:57	05-Jul-2010	05:58	0.00069444	51		2.57	42.83	CLESA
35-4-85	06-Jul-2010	00:18	06-Jul-2010	13:43	0.55902778	51, 51NS, 59N	LLUVIA EN LA ZONA. PRUEBA NEG. A LAS 00:20, 01:38, 05:57, 08:15 HRS. CAMBIARON DOS AISLADORES DAÑADOS. CERRADO CON LINEA EN VACIO.	8.97	127,075.00	ANDA
35-4-85	06-Jul-2010	13:50	06-Jul-2010	14:28	0.02638889	MANUAL	PARA CERRAR CORTE Y TOMAR SU CARGA NORMAL.	0.00	0.00	ANDA
44-3-84	07-Jul-2010	05:49	07-Jul-2010	05:50	0.00069444	51		2.51	41.83	CLESA
34-4-85	07-Jul-2010	08:28	07-Jul-2010	08:29	0.00069444	MANUAL	SUSTITUIR POWER FUSE.	1.70	28.33	EEO
44-4-81	07-Jul-2010	10:10	07-Jul-2010	10:11	0.00069444	59N		10.60	176.67	DELSUR
34-4-83	07-Jul-2010	12:28	07-Jul-2010	12:29	0.00069444	51NS, 59N	LLUVIA EN LA ZONA.	7.55	125.83	EEO
40-4-81	08-Jul-2010	19:38	08-Jul-2010	19:39	0.00069444	MANUAL	PARA CAMBIAR FUSIBLE FUNDIDO EN SUB-USULUTAN, DESDE LAS 19:06 H.	10.91	181.83	DEUSEM

Interrupciones del servicio

Entrega	Fecha Inicio	Hora Inicio	Fecha Final	Hora Final	Duración	Rele	Motivo	MW	KWh	Responsable
40-4-81	08-Jul-2010	19:49	08-Jul-2010	19:50	0.00069444	MANUAL	PARA RECUPERAR CARGA DE SUB USULUTAN. ENS CALC.	5.89	3,860.00	DEUSEM
11-4-84	09-Jul-2010	06:58	09-Jul-2010	08:09	0.04930556	MANUAL	PARA CONECTAR BANCO DE TP'S EN UN PORTICO DE LA SUBESTACION DE LA PLANTA.	0.00	0.00	CESSA
42-2-81	09-Jul-2010	13:18	09-Jul-2010	13:28	0.00694444	MANUAL	CERO VOLTAJE EN LA SUBESTACION, POR DISPARO DE LINEAS QUE CONVERGEN A ESTA.	72.43	12,071.67	ETESAL
42-2-83	09-Jul-2010	13:18	09-Jul-2010	13:28	0.00694444	MANUAL	CERO VOLTAJE EN LA SUBESTACION, POR DISPARO DE LINEAS QUE CONVERGEN A ESTA.	0.09	15.00	ETESAL
44-4-81	09-Jul-2010	13:52	09-Jul-2010	13:53	0.00069444	51NS, 59N	FUERTE LLUVIA EN LA ZONA.	7.90	131.67	DELSUR
44-3-84	09-Jul-2010	13:53	09-Jul-2010	13:54	0.00069444	51	FUERTE LLUVIA EN LA ZONA.	2.88	48.00	CLESA
44-4-80	09-Jul-2010	14:23	09-Jul-2010	14:26	0.00208333	51NS, 59N	FUERTE LLUVIA EN LA ZONA.	9.45	472.50	CLESA
30-4-85	09-Jul-2010	14:35	09-Jul-2010	14:36	0.00069444	51, 59N	FUERTE LLUVIA EN LA ZONA.	5.20	86.67	DELSUR
47-4-81	09-Jul-2010	14:50	09-Jul-2010	14:55	0.00347222	MANUAL	DISPARO DE LA TRANSMISION STOM-EPED. QUEDANDO CON CERO VOLTAJE LA SUBESTACION.	12.81	1,067.50	ETESAL
47-4-82	09-Jul-2010	14:50	09-Jul-2010	14:55	0.00347222	MANUAL	DISPARO DE LA TRANSMISION STOM-EPED. QUEDANDO CON CERO VOLTAJE LA SUBESTACION.	7.90	658.33	ETESAL
47-4-83	09-Jul-2010	14:50	09-Jul-2010	14:55	0.00347222	MANUAL	DISPARO DE LA TRANSMISION STOM-EPED. QUEDANDO CON CERO VOLTAJE LA SUBESTACION.	3.51	292.50	ETESAL
47-4-84	09-Jul-2010	14:50	09-Jul-2010	14:55	0.00347222	MANUAL	DISPARO DE LA TRANSMISION STOM-EPED. QUEDANDO CON CERO VOLTAJE LA SUBESTACION.	4.78	79.67	ETESAL
47-4-81	09-Jul-2010	16:26	09-Jul-2010	16:51	0.01736111	51NS, 59N	PRUEBA NEG. A LAS 16:27 H. RECUPERO TODA LA CARGA A LAS 17:11 HRS. ENS CALC.	11.42	4,758.00	DELSUR
44-4-81	09-Jul-2010	22:58	09-Jul-2010	23:01	0.00208333	51NS, 59N		5.09	254.30	DELSUR
30-4-84	10-Jul-2010	14:42	12-Jul-2010	15:14	2.02222222	51, 59N	PRUEBA NEGATIVA A LAS 14:44 HRS., OPERANDO MISMAS PROTECCIONES. DELSUR RECUPERO TODA LA CARGA A LAS 14:53 HRS EN INT.46-4-81.	5.91	1,083.50	DELSUR
47-4-83	10-Jul-2010	16:49	10-Jul-2010	16:50	0.00069444	51	fuerte lluvia en la zona con descargas electricas.	6.49	108.17	DELSUR
47-4-83	10-Jul-2010	16:57	10-Jul-2010	17:01	0.00277778	51, 59N	fuerte lluvia en la zona con descargas electricas.	3.28	218.67	DELSUR
39-4-82	10-Jul-2010	17:44	10-Jul-2010	17:45	0.00069444	51, 59N	fuerte lluvia con descargas electricas.	5.15	85.83	DELSUR
39-4-82	10-Jul-2010	21:11	10-Jul-2010	22:57	0.07361111	59N	PRUEBA NEGATIVA A LAS 21:12 HRS. FUERTE LLUVIA CON DESCARGAS ELECTRICAS. CIERRE SOLO CON VOLTAJE, SOLICITADO POR DELSUR. LA CARGA LA RECUPERO A LAS 23:15 HRS. ENS CALC.	6.25	11,840.00	DELSUR
41-4-83	10-Jul-2010	22:42	10-Jul-2010	23:39	0.03958333	MANUAL	INSTALACION DE PARARRAYO EN EL LADO DE BAJA TENSION (46 KV.) EN TX. 110/46 KV.	0.12	114.00	ETESAL
41-4-82	10-Jul-2010	22:42	11-Jul-2010	01:39	0.12291667	MANUAL	INSTALACION DE PARARRAYO EN EL LADO DE BAJA TENSION (46 KV.) EN TX. 110/46 KV. LA CARGA FUE TRANSFERIDA HACIA EL 13-4-81.	2.02	101.00	ETESAL
13-4-81	10-Jul-2010	22:42	10-Jul-2010	22:45	0.00208333	MANUAL	PARA TRANSFERIR LA CARGA DE 41-4-81 Y 4-82; POR TRABAJOS DE INSTALACION DE PARARRAYO EN EL LADO DE BAJA TENSION (46 KV.) EN TX. 110/46 KV. SUB SONSONATE.	4.39	219.50	ETESAL
41-4-81	10-Jul-2010	22:42	11-Jul-2010	01:39	0.12291667	MANUAL	INSTALACION DE PARARRAYO EN EL LADO DE BAJA TENSION (46 KV.) EN TX. 110/46 KV. LA CARGA FUE TRANSFERIDA HACIA EL 13-4-81.	1.70	85.00	ETESAL
39-4-82	10-Jul-2010	22:58	10-Jul-2010	23:06	0.00555556	MANUAL	CERRAR CUCHILLAS EN SUB ZACATECOLUCA,.	0.00	0.00	DELSUR

Interrupciones del servicio

Entrega	Fecha Inicio	Hora Inicio	Fecha Final	Hora Final	Duración	Rele	Motivo	MW	KWh	Responsable
13-4-81	11-Jul-2010	01:37	11-Jul-2010	01:38	0.00069444	MANUAL	PARA NORMALIZAR LA CARGA DE 41-4-81 Y 4-82; POR TRABAJOS DE INSTALACION DE PARARRAYO EN EL LADO DE BAJA TENSION (46 KV.) EN TX. 110/46 KV. SUB SONSONATE.	5.64	94.00	ETESAL
34-4-81	11-Jul-2010	05:51	11-Jul-2010	05:52	0.00069444	51NS, 59N	LLUVIA EN LA ZONA.	10.12	168.67	EEO
35-4-84	11-Jul-2010	07:53	11-Jul-2010	07:55	0.00138889	51, 51NS, 59N	LLUVIA ZONA.	0.47	15.67	DELSUR
35-4-85	12-Jul-2010	18:48	12-Jul-2010	18:50	0.00138889	51, 59N		8.98	299.33	ANDA
35-4-83	12-Jul-2010	20:05	12-Jul-2010	20:06	0.00069444	51, 59N		14.79	246.50	CLESA
34-4-84	12-Jul-2010	20:29	12-Jul-2010	20:30	0.00069444	51		8.02	133.67	EEO
34-4-83	12-Jul-2010	21:13	12-Jul-2010	21:14	0.00069444	51, 59N		6.54	109.00	EEO
30-4-84	12-Jul-2010	22:48	12-Jul-2010	23:08	0.01388889	MANUAL	PARA CERRAR CUCHILLAS EN SUB-CUCUMACAYAN, CARGA TRANSFERIDA.	0.00	0.00	DELSUR
11-4-84	13-Jul-2010	07:19	13-Jul-2010	09:04	0.07291667	MANUAL	A SOLICITUD DE HOLCIM POR TRABAJOS EN SUBESTACION DE LA PLANTA.	0.00	0.00	CESSA
18-4-83	13-Jul-2010	08:03	13-Jul-2010	16:14	0.34097222	MANUAL	MANTTO. EN SUBESTACIONES DE SANTIAGO DE MARIA Y CHINAMECA. (CARGA FUERA). ENS CALC.	1.75	48,090.00	EEO
34-4-86	13-Jul-2010	08:04	13-Jul-2010	08:05	0.00069444	MANUAL	PARA RECUPERAR CARGA DE SUBESTACIONES CHAPELTIQUE, CIUDAD BARRIOS Y CHAPARRAL.	9.07	151.17	EEO
34-4-86	13-Jul-2010	09:43	13-Jul-2010	09:45	0.00138889	51NS, 59N		13.55	451.67	EEO
34-4-86	13-Jul-2010	16:16	13-Jul-2010	16:17	0.00069444	MANUAL	PARA NORMALIZAR LA CARGA DE SANTIAGO DE MARIA Y CHINAMECA DEL INT. 18-4-83.	12.51	208.50	EEO
34-4-84	13-Jul-2010	18:30	13-Jul-2010	18:32	0.00138889	51NS, 59N	FUERTE LLUVIA CON DESCARGAS ELECTRICAS.	10.00	333.33	EEO
34-4-83	13-Jul-2010	18:46	13-Jul-2010	18:47	0.00069444	51, 59N	FUERTE LLUVIA CON DESCARGAS ELECTRICAS.	6.91	115.17	EEO
13-3-81	13-Jul-2010	20:18	13-Jul-2010	20:19	0.00069444	51	FUERTE LLUVIA EN LA ZONA.	5.78	96.33	CLESA
13-3-81	13-Jul-2010	20:22	14-Jul-2010	04:04	0.32083333	51	PRUEBA NEGATIVA A LAS 20:24 HRS.CARGA RECUPERADA CON LOS INT. 41-4-82 Y 44-3-84.ENS CALC. CLESA INFORMO QUE ENCONTRARON UN CABLE CORTADO.	5.78	3,070.00	CLESA
37-2-84	13-Jul-2010	21:28	13-Jul-2010	21:30	0.00138889	51	FUERTE LLUVIA EN LA ZONA.	18.00	600.00	ANDA
44-4-81	14-Jul-2010	09:43	14-Jul-2010	09:46	0.00208333	51NS, 59N	DELSUR EFECTUO CHEQUEOS PROPIOS PARA SOLICITAR CIERRE.	10.36	518.00	DELSUR
13-3-81	14-Jul-2010	10:10	14-Jul-2010	10:11	0.00069444	MANUAL	PARA CAMBIAR FUSIBLE EN UNA SUBESTACION.	0.00	0.00	CLESA
34-4-84	14-Jul-2010	16:55	14-Jul-2010	16:56	0.00069444	51, 59N	EEO REPORTA FUERTE TORMENTA EN LA ZONA DE LA UNION.	7.90	131.67	EEO
34-4-85	14-Jul-2010	16:55	14-Jul-2010	16:56	0.00069444	51NS, 59N	EEO REPORTA FUERTE TORMENTA EN LA ZONA.	3.06	51.00	EEO
18-4-83	14-Jul-2010	17:25	14-Jul-2010	17:26	0.00069444	51, 51NS, 59N	EEO REPORTA FUERTE TORMENTA EN LA ZONA.	2.34	39.00	EEO
45-2-82	14-Jul-2010	18:50	14-Jul-2010	18:51	0.00069444	51	B&D REPORTA FUERTE TORMENTA EN LA ZONA.	3.82	63.67	B&D
30-4-85	14-Jul-2010	19:02	15-Jul-2010	16:35	0.89791667	51, 59N	PRUEBA NEG. A LAS 19:06 H. LLUVIA EN LA ZONA. CARGA RECUPERADA A LAS 19:12 EN INT. 47-4-81. DELSUR INFORMO QUE ENCONTRO ARBOL SOBRE LA LINEA. ENS CALC.	6.24	1,040.00	DELSUR
44-3-85	14-Jul-2010	19:19	14-Jul-2010	20:57	0.06805556	51	PRUEBA NEGATIVA A LAS 19:20 HRS, OPERANDO MISMA PROTECCION. ENS CALC.	2.16	4,067.00	CLESA
38-4-81	14-Jul-2010	19:22	15-Jul-2010	12:38	0.71944444	51, 59N	PRUEBA NEGATIVA A LAS 19:25 Y 23:31 HRS, OPERANDO MISMAS PROTECCIONES.	0.00	0.00	CLESA

Interrupciones del servicio

Entrega	Fecha Inicio	Hora Inicio	Fecha Final	Hora Final	Duración	Rele	Motivo	MW	KWh	Responsable
44-4-82	14-Jul-2010	19:24	14-Jul-2010	19:26	0.00138889	51, 59N	CLESA REPORTA FUERTE TORMENTA EN LA ZONA.	17.54	584.67	CLESA
44-4-82	14-Jul-2010	19:34	14-Jul-2010	19:36	0.00138889	51, 59N	CLESA REPORTA FUERTE TORMENTA EN LA ZONA.	17.54	584.67	CLESA
38-4-80	14-Jul-2010	23:31	14-Jul-2010	23:33	0.00138889	59N	OPERACION INADECUADA DEL ESQUEMA POR 59N.	14.13	471.00	ETESAL
38-4-82	14-Jul-2010	23:31	14-Jul-2010	23:33	0.00138889	59N	OPERACION INADECUADA DEL ESQUEMA POR 59N.	10.63	354.33	ETESAL
44-3-85	14-Jul-2010	23:39	14-Jul-2010	23:41	0.00138889	MANUAL	PARA RECUPERAR CARGA FUERA. ENS CALC.	0.12	5,772.00	CLESA
34-4-85	15-Jul-2010	03:42	15-Jul-2010	03:44	0.00138889	MANUAL	PARA CAMBIAR POWER FUSE EN SUB EL DELIRIO.	1.50	50.00	EEO
18-4-84	15-Jul-2010	05:49	15-Jul-2010	05:50	0.00069444	51, 51NS, 59N		7.92	132.00	EEO
32-4-81	15-Jul-2010	07:54	15-Jul-2010	07:55	0.00069444	51		5.23	87.17	DELSUR
44-4-82	15-Jul-2010	08:28	15-Jul-2010	13:07	0.19375	51NS, 59N	PRUEBAS NEGATIVAS 08:30, 08:36 Y 11:08 h. CLESA TRASLADA PARTE DE CARGA HACIA 38-4-80 A LAS 08:47 H. ENS CALC.	12.00	55,800.00	CLESA
34-4-85	15-Jul-2010	09:41	15-Jul-2010	09:42	0.00069444	MANUAL	POR CAMBIO DE POWER FUSE EN SUB EL DELIRIO.	3.70	61.67	EEO
44-4-81	15-Jul-2010	12:22	15-Jul-2010	12:23	0.00069444	59N		9.50	158.33	DELSUR
44-4-81	15-Jul-2010	12:31	15-Jul-2010	12:33	0.00138889	59N	AL CIERRE DEL CIRCUITO DEJA FUERA SAN EMILIO.	9.50	3,318.00	DELSUR
44-4-82	15-Jul-2010	15:06	15-Jul-2010	15:15	0.00625	MANUAL	PARA PROBAR SUB. DE CLIENTE INDUSTRIAL. PRUEBA NEGATIVA A LAS 15:09 H. RECUPERA TODA LA CARGA HASTA LAS 15:37 H. CLIENTE INDUSTRIAL CONTINUA FUERA. ENS CALC.	0.00	32,480.00	CLESA
30-4-85	15-Jul-2010	16:42	15-Jul-2010	16:50	0.00555556	MANUAL	APERTURA PARA HACER PRUEBA A OTRO TRAMO DE LINEA RESULTANDO POSITIVA. TODA LA CARGA ESTABA TRANSFERIDA EN LA APERTURA.	0.00	0.00	DELSUR
44-4-82	15-Jul-2010	19:34	15-Jul-2010	19:39	0.00347222	MANUAL	APERTURA PARA RECUPERAR CLIENTE INDUSTRIAL, PRUEBA NEG. A LAS 19:37 H. CON CIERRE CLIENTE INDUSTRIAL CONTINUA FUERA POR FALLA INTERNA.	2.35	195.83	CLESA
34-4-85	15-Jul-2010	20:27	15-Jul-2010	20:28	0.00069444	51NS, 59N		4.56	76.00	EEO
34-4-84	15-Jul-2010	21:17	15-Jul-2010	21:18	0.00069444	51, 59N		8.25	137.50	EEO
34-4-84	15-Jul-2010	21:20	15-Jul-2010	21:21	0.00069444	51, 59N	LLUVIA EN LA ZONA.	8.20	136.67	EEO
47-4-83	15-Jul-2010	21:58	15-Jul-2010	21:59	0.00069444	51NS, 59N		5.16	86.00	DELSUR
35-4-84	16-Jul-2010	09:04	16-Jul-2010	09:05	0.00069444	51, 51NS, 59N		0.44	7.33	DELSUR
44-4-81	16-Jul-2010	11:11	16-Jul-2010	11:13	0.00138889	59N	PRUEBA NEGATIVA A LAS 11:12 OPERANDO MISMA PROTECCION. DELSUR AISLO LINEA SIN CARGA HACIA LA CUMBRE.	10.92	364.00	DELSUR
44-4-82	16-Jul-2010	18:12	16-Jul-2010	18:13	0.00069444	MANUAL	CERRAR CUCHILLAS DE CORTE DE UN CLIENTE. (SARMA).	2.42	40.33	CLESA
17-4-81	16-Jul-2010	19:05	16-Jul-2010	19:06	0.00069444	51, 59N	FUERTE LLUVIA CON DESCARGAS ELECTRICAS	6.67	111.17	CAESS
34-4-85	16-Jul-2010	19:56	16-Jul-2010	19:57	0.00069444	MANUAL	SUSTITUIR POWER FUSE EN SUB DELIRIO.	1.75	29.17	EEO
44-4-80	16-Jul-2010	20:50	16-Jul-2010	20:52	0.00138889	51NS, 59N	FUERTE LLUVIA CON ACTIVIDAD ELECTRICA,	11.17	372.33	CLESA
44-4-81	16-Jul-2010	20:55	16-Jul-2010	20:57	0.00138889	51, 59N	FUERTE LLUVIA CON DESCARGAS ELECTRICAS.	9.16	305.33	DELSUR
34-4-84	16-Jul-2010	21:03	16-Jul-2010	21:04	0.00069444	51, 59N	FUERTE LLUVIA CON DESCARGAS ELECTRICAS.	9.46	157.67	EEO
44-3-84	16-Jul-2010	21:32	16-Jul-2010	21:33	0.00069444	51	FUERTE LLUVIA CON DESCARGAS ELECTRICAS.	2.80	46.67	CLESA
13-4-82	16-Jul-2010	21:40	16-Jul-2010	21:42	0.00138889	51NS, 59N	FUERTE LLUVIA CON DESCARGAS ELECTRICAS.	1.62	54.00	CONS
13-4-81	16-Jul-2010	21:40	16-Jul-2010	21:42	0.00138889	51, 59N	FUERTE LLUVIA CON DESCARGAS ELECTRICAS.	5.70	190.00	CLESA
41-4-82	16-Jul-2010	21:50	16-Jul-2010	21:51	0.00069444	51	FUERTE LLUVIA CON DESCARGAS ELECTRICAS.	4.70	78.33	CLESA

Interrupciones del servicio

Entrega	Fecha Inicio	Hora Inicio	Fecha Final	Hora Final	Duración	Rele	Motivo	MW	KWh	Responsable
41-4-81	17-Jul-2010	11:43	17-Jul-2010	11:44	0.00069444	MANUAL	PARA CAMBIAR FUSIBLE FUNDIDO EN SUB-IZALCO, DESDE LAS 11:06 H. ENS CALC.	0.84	939.00	CLESA
41-4-81	17-Jul-2010	13:27	17-Jul-2010	19:12	0.23958333	MANUAL	FUSIBLES QUEMADOS EN SUB-IZALCO DESDE LAS 12:10 H. , CARGA TRANSFERIDA AL 41-4-82 A LAS 13:28 H. ENS CALC.	1.50	1,925.00	CLESA
30-4-84	18-Jul-2010	01:29	18-Jul-2010	15:43	0.59305556	MANUAL	PAMM DE ETESAL, CARGA TRANSFERIDA A INT. 46-4-81.	0.00	0.00	ETESAL
30-4-85	18-Jul-2010	01:31	18-Jul-2010	15:42	0.59097222	MANUAL	PAMM DE ETESAL, CARGA TRANSFERIDA A INT. 47-4-81.	0.00	0.00	ETESAL
36-2-81	18-Jul-2010	06:51	18-Jul-2010	06:55	0.00277778	51		36.76	2,450.67	CAESS
18-4-84	18-Jul-2010	07:15	18-Jul-2010	07:16	0.00069444	51, 51NS, 59N		7.51	125.17	EEO
11-4-84	18-Jul-2010	07:49	18-Jul-2010	16:40	0.36875	MANUAL	MANTENIMIENTO A LINEA DE 46KV.	0.00	0.00	CESSA
39-4-82	18-Jul-2010	08:31	18-Jul-2010	08:34	0.00208333	MANUAL	PARA ABRIR CUCHILLAS MONOPOLARES Y DEJAR FUERA UN TRAMO DE LINEA SIN CARGA.	4.76	238.00	DELSUR
47-4-81	18-Jul-2010	08:33	18-Jul-2010	08:36	0.00208333	51NS, 59N		10.00	500.00	DELSUR
34-4-84	18-Jul-2010	11:30	18-Jul-2010	11:31	0.00069444	51NS, 59N	EEO REPORTA LLUVIA EN LA ZONA.	8.34	139.00	EEO
39-4-82	18-Jul-2010	14:25	18-Jul-2010	14:28	0.00208333	MANUAL	PARA CERRAR CUCHILLAS MONOPOLARES Y RECUPERAR TRAMO DE LINEA SIN CARGA.	4.77	238.50	DELSUR
38-4-81	19-Jul-2010	11:48	19-Jul-2010	12:03	0.01041667	NO INDICO	11:53 PRUEBA (-), CIRCUITO ESTABA TRANSFERIDO AL 4-91, TARDANZA DE CIERRE POR REVISION DE ETESAL AL 4-91. ESTE REPORTA QUE ENCONTRO CON LA TRANSFERENCIA CRUCE DE CABLES DE DISPARO.	0.01	2.50	ETESAL
34-4-84	20-Jul-2010	05:54	20-Jul-2010	05:55	0.00069444	51NS, 59N	LLUVIA EN LA ZONA.	7.70	128.33	EEO
35-4-83	20-Jul-2010	08:40	20-Jul-2010	08:41	0.00069444	51, 59N		10.61	176.83	CLESA
39-4-81	20-Jul-2010	13:07	20-Jul-2010	13:10	0.00208333	51NS, 59N		6.53	326.50	DELSUR
39-4-82	20-Jul-2010	13:07	20-Jul-2010	13:09	0.00138889	51NS, 59N		6.14	204.67	DELSUR
16-4-81	21-Jul-2010	03:36	21-Jul-2010	03:38	0.00138889	MANUAL	PARA NORMALIZAR CARGAS CON INT. 35-4-83.	4.28	142.67	CLESA
35-4-83	21-Jul-2010	03:36	21-Jul-2010	03:38	0.00138889	MANUAL	PARA NORMALIZAR CARGAS CON INT. 16-4-81.	6.28	209.33	CLESA
35-4-84	21-Jul-2010	05:56	21-Jul-2010	10:35	0.19375	51, 51NS, 59N	05:57 H. PRUEBA NEGATIVA. DELSUR CAMBIO AISLAMIENTO.	0.45	2,092.50	DELSUR
35-4-84	22-Jul-2010	06:50	22-Jul-2010	06:51	0.00069444	51, 59N		0.53	8.83	DELSUR
34-4-81	22-Jul-2010	07:28	22-Jul-2010	07:29	0.00069444	51NS, 59N		13.83	230.50	EEO
32-4-81	22-Jul-2010	14:26	22-Jul-2010	14:28	0.00138889	51, 59N	DELSUR REPORTO LLUVIA.	6.05	201.67	DELSUR
34-4-84	22-Jul-2010	17:51	22-Jul-2010	17:52	0.00069444	51NS, 59N	LLUVIA EN LA ZONA.	8.15	135.83	EEO
44-4-81	23-Jul-2010	11:26	23-Jul-2010	11:27	0.00069444	59N	DELSUR ABRE LINEA SIN CARGA HACIA SUB SAN EMILIO.	9.28	154.67	DELSUR
44-4-81	23-Jul-2010	11:48	23-Jul-2010	11:49	0.00069444	59N		9.94	165.67	DELSUR
44-3-84	23-Jul-2010	14:53	23-Jul-2010	14:54	0.00069444	51	CLESA REPORTA DE TORMENTA CON DESCARGAS ELECTRICAS EN LA ZONA DE LOURDES.	2.95	49.17	CLESA
35-4-83	24-Jul-2010	17:30	25-Jul-2010	10:57	0.72708333	51, 51NS, 59N	17:31 Y 17:33 HRS DEL 24JUL10 PRUEBAS NEGATIVAS, CARGA RECUPERADA EN INT.16-4-81. AISLAMIENTO DAÑADO, CERRADO CON CIRCUITO EN VACIO.	8.81	2,349.33	CLESA

Interrupciones del servicio

Entrega	Fecha Inicio	Hora Inicio	Fecha Final	Hora Final	Duración	Rele	Motivo	MW	KWh	Responsable
16-4-81	24-Jul-2010	17:45	24-Jul-2010	17:46	0.00069444	MANUAL	PARA RECUPERAR TODA LA CARGA DEL INT.35-4-83.	10.97	182.83	CLESA
38-4-81	24-Jul-2010	18:04	24-Jul-2010	18:05	0.00069444	59N	DESBALANCE DE VOLTAJE. PARA DISCRIMINAR ALARMA DE 59N.	0.00	0.00	CLESA
38-4-80	24-Jul-2010	18:04	24-Jul-2010	18:05	0.00069444	59N	PARA DISCRIMINAR ALARMA DE 59N.	15.92	265.33	CLESA
34-4-83	24-Jul-2010	18:26	24-Jul-2010	18:27	0.00069444	51NS, 59N	EEO REPORTA LLUVIA EN LA ZONA.	5.46	91.00	EEO
34-4-83	24-Jul-2010	18:45	24-Jul-2010	18:46	0.00069444	51NS, 59N	EEO REPORTA LLUVIA EN LA ZONA.	5.67	94.50	EEO
16-4-81	24-Jul-2010	19:05	24-Jul-2010	19:06	0.00069444	MANUAL		20.11	335.17	CLESA
13-4-82	24-Jul-2010	19:54	24-Jul-2010	19:55	0.00069444	51NS, 59N	CONSORCIO INTERNACIONAL REPORTA LLUVIA EN LA ZONA.	1.58	26.33	CONS
13-4-81	24-Jul-2010	19:54	24-Jul-2010	19:55	0.00069444	51, 59N	CLESA REPORTA LLUVIA EN LA ZONA.	8.00	133.33	CLESA
13-4-82	24-Jul-2010	19:56	24-Jul-2010	19:59	0.00208333	51NS, 59N		1.58	79.00	CONS
13-4-81	24-Jul-2010	19:56	24-Jul-2010	20:02	0.00416667	51, 59N	PRUEBA NEGATIVA A LAS 19:57 HRS. OPERANDO LAS MISMAS PROTECCIONES. DEJA SUB CARA SUCIA FUERA.	8.00	800.00	CLESA
34-4-85	25-Jul-2010	03:01	25-Jul-2010	21:06	0.75347222	MANUAL	TRABAJOS DE INVERSION EN EL CIRCUITO. CARGA TRANSFERIDA A INT. 40-4-81.	2.75	45.83	EEO
40-4-81	25-Jul-2010	03:01	25-Jul-2010	03:02	0.00069444	MANUAL	PARA RECUPERAR CARGA DE INT. 34-4-85.	6.72	112.00	DEUSEM
11-4-84	25-Jul-2010	06:20	25-Jul-2010	06:21	0.00069444	27		14.07	234.50	CESSA
11-4-84	25-Jul-2010	06:24	25-Jul-2010	06:26	0.00138889	27		0.00	0.00	CESSA
30-2-81	25-Jul-2010	06:30	25-Jul-2010	06:33	0.00208333	51	SE ABREN TAMBIEN INTS.2-82 Y 2-83 QUEDANDO A CERO VOLTAJE LA ENTREGA.	38.90	1,945.00	CAESS
34-4-83	25-Jul-2010	07:16	25-Jul-2010	20:48	0.56388889	MANUAL	TRABAJOS DE INVERSION EN EL CIRCUITO. CARGA TRANSFERIDA AL INT. 34-4-84 Y AL 34-4-81.	2.65	44.17	EEO
34-4-81	25-Jul-2010	07:48	25-Jul-2010	07:49	0.00069444	MANUAL	PARA TOMAR CARGA DE INT. 34-4-83.	13.95	232.50	EEO
34-4-82	25-Jul-2010	08:05	25-Jul-2010	19:52	0.49097222	MANUAL	POR MTTTO EN EL CIRCUITO. TRANSFERIDA CARGA DE ANAMOROS Y STGO. DE MARIA A INT. 34-4-84 (07:57 HRS.) RESTO CARGA FUERA. ENS CALC. TRABAJO SE DEMORO POR LLUVIA EL . INFORMO EEO.	4.40	67,245.00	EEO
34-4-81	25-Jul-2010	20:00	25-Jul-2010	20:01	0.00069444	MANUAL	NORMALIZAR CARGAS TRANSFERIDAS.	28.00	466.67	EEO
40-4-81	25-Jul-2010	21:05	25-Jul-2010	21:06	0.00069444	MANUAL	PARA NORMALIZAR CARGAS TRANSFERIDAS.	12.75	212.50	DEUSEM
13-4-82	26-Jul-2010	02:36	26-Jul-2010	02:38	0.00138889	51NS, 59N	LLUVIA EN LA ZONA.	0.80	26.67	CONS
13-4-81	26-Jul-2010	02:36	26-Jul-2010	02:38	0.00138889	51, 59N	LLUVIA EN LA ZONA.	4.19	139.67	CLESA
13-4-82	26-Jul-2010	02:43	26-Jul-2010	02:45	0.00138889	51NS, 59N	LLUVIA EN LA ZONA.	0.34	11.33	CONS
13-4-81	26-Jul-2010	02:43	26-Jul-2010	02:45	0.00138889	51, 59N	LLUVIA EN LA ZONA. ETESAL INFORMO QUE EN SU SISTEMA INTEGRADO LA FALLA SE REFLEJA EN FASE C. CLESA INFORMADO.	3.77	62.83	CLESA
13-4-82	26-Jul-2010	02:48	26-Jul-2010	02:56	0.00555556	51NS, 59N	LLUVIA EN LA ZONA	0.29	43.50	CONS
13-4-81	26-Jul-2010	02:48	26-Jul-2010	02:58	0.00694444	51, 59N	02:55 H. PRUEBA NEGATIVA, OPERO RELE 59N, CLESA DEJO FUERA SUB NAVARRETE Y SOLICITO PRUEBA SIENDO POSITIVA. 03:39 H. RECUPERO LA CARGA. ENS CALC.	4.11	3,676.50	CLESA
34-4-81	26-Jul-2010	06:59	26-Jul-2010	07:00	0.00069444	51NS, 59N		11.44	190.67	EEO
16-4-81	26-Jul-2010	07:59	26-Jul-2010	08:02	0.00208333	MANUAL	NORMALIZAR CARGAS TRANSFERIDAS.	17.12	856.00	CLESA

Interrupciones del servicio

Entrega	Fecha Inicio	Hora Inicio	Fecha Final	Hora Final	Duración	Rele	Motivo	MW	KWh	Responsable
35-4-83	26-Jul-2010	08:00	26-Jul-2010	08:02	0.00138889	MANUAL	RETORNAR LA CARGA QUE SE ENCONTRABA EN INT. 16-4-81.	0.00	0.00	CLESA
37-2-84	26-Jul-2010	10:55	26-Jul-2010	11:04	0.00625	51	ANDA SOLICITO ESPERAR CIERRE HASTA VERIFICAR CONDICIONES INTERNAS DE SU SISTEMA. PERDIO CARGA DESDE LAS 10:48 H.	0.00	0.00	ANDA
37-2-84	26-Jul-2010	11:05	26-Jul-2010	11:40	0.02430556	51	ANDA REVISO CIRCUITO.	0.00	0.00	ANDA
44-4-81	26-Jul-2010	11:08	26-Jul-2010	11:09	0.00069444	59N		10.71	178.50	DELSUR
37-2-84	26-Jul-2010	12:07	26-Jul-2010	12:17	0.00694444	51	ANDA AISLO INTERRUPTOR INTERNO QUE PROVOCABA FALLA. ENS CALC.	26.30	39,012.00	ANDA
11-4-84	26-Jul-2010	14:38	26-Jul-2010	14:40	0.00138889	27	CESSA ESTABA RETIRANDO.	8.23	274.33	CESSA
35-4-85	26-Jul-2010	14:38	26-Jul-2010	15:02	0.01666667	51, 59N	ANDA SOLICITO ESPERAR CIERRE HASTA QUE PASARA LA TORMENTA EN LA ZONA.	9.95	3,980.00	ANDA
34-4-84	26-Jul-2010	17:43	26-Jul-2010	17:44	0.00069444	51NS, 59N	LLUVIA.	8.15	135.83	EEO
34-4-83	26-Jul-2010	17:50	26-Jul-2010	17:51	0.00069444	51, 59N	LLUVIA.	4.73	78.83	EEO
34-4-84	26-Jul-2010	18:04	26-Jul-2010	18:05	0.00069444	51, 59N	LLUVIA.	8.01	133.50	EEO
39-4-81	26-Jul-2010	18:53	26-Jul-2010	18:54	0.00069444	51NS, 59N	LLUVIA.	8.02	133.67	DELSUR
44-4-81	27-Jul-2010	08:41	27-Jul-2010	08:42	0.00069444	51NS, 59N		10.00	166.67	DELSUR
30-4-85	27-Jul-2010	15:52	27-Jul-2010	15:53	0.00069444	51, 59N	LLUVIA FUERTE EN LA ZONA.	5.42	90.33	DELSUR
35-4-84	27-Jul-2010	16:11	27-Jul-2010	16:12	0.00069444	51, 59N	DELSUR REPORTA FUERTE TORMENTA EN LA ZONA.	0.59	9.83	DELSUR
11-4-84	27-Jul-2010	16:11	27-Jul-2010	16:13	0.00138889	27	AL MOMENTO DEL DISPARO CESSA INYECTABA UN MAXIMO DE 6 MW AL SISTEMA.	0.00	0.00	CESSA
35-4-85	27-Jul-2010	16:11	27-Jul-2010	16:28	0.01180556	51, 59N	TARDANZA EN CIERRE DEBIDO A QUE ANDA NO RESPONDIO ANTE LLAMADOS CONSTANTES VIA RADIO Y VIA TELEFONO.	8.83	2,501.83	ANDA
30-4-84	27-Jul-2010	16:19	27-Jul-2010	16:20	0.00069444	51, 51NS, 59N	DELSUR REPORTA FUERTE LLUVIA EN LA ZONA.	12.86	214.33	DELSUR
30-4-84	27-Jul-2010	16:23	27-Jul-2010	17:03	0.02777778	51, 51NS, 59N	DELSUR REPORTA FUERTE LLUVIA EN LA ZONA. RECUPERO CARGA A TRAVES DE INT.46-4-81 A LAS 16:25 HRS.	12.86	428.67	DELSUR
18-4-83	27-Jul-2010	18:15	27-Jul-2010	18:16	0.00069444	51	EEO REPORTA FUERTE LLUVIA EN LA ZONA.	3.92	65.33	EEO
18-4-83	27-Jul-2010	18:29	27-Jul-2010	18:30	0.00069444	51, 59N	EEO REPORTA FUERTE TORMENTA EN LA ZONA.	3.45	57.50	EEO
32-4-81	27-Jul-2010	19:26	27-Jul-2010	20:00	0.02361111	51	PRUEBA NEGATIVA A LAS 19:27 HRS., OPERANDO LA MISMA PROTECCION. DELSUR REPORTA LLUVIA EN LA ZONA.	8.42	4,771.33	DELSUR
18-4-83	28-Jul-2010	17:19	28-Jul-2010	17:20	0.00069444	51, 59N	FUERTE TORMENTA EN LA ZONA.	2.30	38.33	EEO
44-3-85	28-Jul-2010	19:26	28-Jul-2010	19:28	0.00138889	51	FUERTE TORMENTA EN LA ZONA CON DESCARGAS ELECTRICAS.	2.49	83.00	CLESA
37-2-83	28-Jul-2010	19:27	28-Jul-2010	19:30	0.00208333	50, 51	FUERTE TORMENTA EN LA ZONA CON DESCARGAS ELECTRICAS.	2.18	109.00	EDESAL
44-4-80	28-Jul-2010	19:35	28-Jul-2010	19:37	0.00138889	51, 59N	FUERTE TORMENTA EN LA ZONA CON DESCARGAS ELECTRICAS.	11.72	390.67	CLESA
44-4-82	28-Jul-2010	19:36	28-Jul-2010	19:38	0.00138889	51, 59N	FUERTE TORMENTA EN LA ZONA CON DESCARGAS ELECTRICAS.	3.79	126.33	CLESA
38-4-83	28-Jul-2010	19:36	28-Jul-2010	19:42	0.00416667	51, 59N	FUERTE TORMENTA EN LA ZONA CON DESCARGAS ELECTRICAS.	6.50	650.00	HANES

Interrupciones del servicio

Entrega	Fecha Inicio	Hora Inicio	Fecha Final	Hora Final	Duración	Rele	Motivo	MW	KWh	Responsable
35-4-84	28-Jul-2010	19:39	28-Jul-2010	19:40	0.00069444	51, 51NS, 59N	FUERTE TORMENTA EN LA ZONA CON DESCARGAS ELECTRICAS.	0.98	16.33	DELSUR
44-3-85	28-Jul-2010	19:48	28-Jul-2010	19:50	0.00138889	51	FUERTE TORMENTA EN LA ZONA CON DESCARGAS ELECTRICAS.	1.36	45.33	CLESA
44-4-82	28-Jul-2010	19:48	28-Jul-2010	19:50	0.00138889	51NS, 59N	FUERTE TORMENTA EN LA ZONA CON DESCARGAS ELECTRICAS.	0.62	20.67	CLESA
44-4-81	28-Jul-2010	19:48	28-Jul-2010	19:50	0.00138889	51NS, 59N	FUERTE TORMENTA EN LA ZONA CON DESCARGAS ELECTRICAS.	7.90	131.67	DELSUR
44-3-84	28-Jul-2010	19:59	28-Jul-2010	20:00	0.00069444	51	FUERTE TORMENTA EN LA ZONA CON DESCARGAS ELECTRICAS.	3.72	62.00	CLESA
30-4-84	29-Jul-2010	00:10	29-Jul-2010	00:13	0.00208333	MANUAL	PRUEBA EN VACIO DE TRAMO DE LINEA SUB CUCUMACAYAN-SANTA TECLA, CARGA TRANSFERIDA A SUB NCUS Y STOM.	0.00	0.00	DELSUR
17-4-81	29-Jul-2010	15:52	29-Jul-2010	15:53	0.00069444	51, 59N	PLANTA CGRA REPORTO FUERTE LLUVIA CON VIENTOS EN LA ZONA.	11.00	183.33	CAESS
38-4-83	29-Jul-2010	16:41	29-Jul-2010	16:50	0.00625	MANUAL	PARA CORREGIR FLAMEO EN FUSIBLE FASE B.	3.77	565.50	HANES
38-4-83	29-Jul-2010	16:59	30-Jul-2010	12:41	0.82083333	MANUAL	PARA CORREGIR FALLA EN TP. 17:05, 17:38 H. PRUEBAS NEG. CARGA RECUPERADA EN EL 38-4-80, POR MEDIO DE PLANTA BOREALIS A LAS 17:53 H. DEL 29/JUL. ENS CALC.	4.33	3,897.00	HANES
38-4-80	29-Jul-2010	17:11	29-Jul-2010	17:13	0.00138889	51	LLUVIA.	8.50	283.33	CLESA
13-3-81	29-Jul-2010	18:10	29-Jul-2010	18:11	0.00069444	51	LLUVIA.	1.46	24.33	CLESA
35-4-84	29-Jul-2010	18:36	29-Jul-2010	18:37	0.00069444	51	LLUVIA.	0.77	12.83	DELSUR
11-4-84	29-Jul-2010	19:12	29-Jul-2010	19:15	0.00208333	27		0.00	0.00	CESSA
35-4-83	29-Jul-2010	19:13	29-Jul-2010	19:14	0.00069444	51, 59N	LLUVIA.	11.03	183.83	CLESA
32-4-82	30-Jul-2010	12:21	30-Jul-2010	18:34	0.25902778	MANUAL	POR POSTE DAÑADO. PARTE DE LA CARGA TRANSFERIDA AL 32-4-83 A LAS 13:01 H. ENS CALC.	7.35	34,771.00	CAESS
44-4-80	30-Jul-2010	20:31	30-Jul-2010	20:32	0.00069444	51, 59N		14.83	247.17	CLESA
47-4-81	31-Jul-2010	02:53	31-Jul-2010	02:57	0.00277778	51NS, 59N	DELSUR SOLICITO ESPERAR EL CIERRE PARA VERIFICAR CONDICIONES.	5.59	372.67	DELSUR
35-4-84	31-Jul-2010	20:33	31-Jul-2010	20:34	0.00069444	51, 59N		0.84	14.00	DELSUR
11-4-84	31-Jul-2010	20:33	31-Jul-2010	20:34	0.00069444	27	CESSA ESTABA RETIRANDO.	17.17	286.17	CESSA

Programa Anual de Mantenimientos

	PLANTA/UNIDAD	PROGRAMADO	DURACION	REPROGRAMADO	DURACION	EJECUTADO	DURACION	MOTIVO			
CEL	GUAJOYO										
	UNIDAD 1	07-Jun-10	16-Jun-10	10 DIAS				Cambio Cojinete guía de turbina..			
	CERRON GRANDE										
	UNIDAD 1	05-Abr-10	26-Abr-10	22 DIAS	15-Abr-10	06-May-10	22 DIAS	15-Abr-10	07-May-10	23 DIAS	Mantenimiento mayor.
	UNIDAD 2	09-Jul-10	11-Jul-10	3 DIAS							Inspección de rodete de turbina.
	5 DE NOVIEMBRE										
	UNIDAD 1										Mantenimiento mayor.
	UNIDAD 2	11-Ene-10	25-Ene-10	15 DIAS				11-Ene-10	24-Ene-10	14 DIAS	Mantenimiento mayor.
	UNIDAD 4	01-Feb-10	15-Feb-10	15 DIAS				01-Feb-10	13-Feb-10	13 DIAS	Mantenimiento mayor.
	UNIDAD 5	19-Feb-10	05-Mar-10	15 DIAS				19-Feb-10	04-Mar-10	14 DIAS	Mantenimiento mayor.
15 DE SEPTIEMBRE											
UNIDAD 1	07-Mar-10	27-Mar-10	21 DIAS	08-May-10	28-May-10	21 DIAS	08-May-10	26-May-10	19 DIAS	Mantenimiento mayor.	
UNIDAD 2										Mantenimiento menor y cambio de sellos de álabes de Turbina.	
AHUACHAPAN											
UNIDAD 2	10-Ene-10	21-Feb-10	43 DIAS				10-Ene-10	27-Feb-10	49 DIAS	Mantenimiento mayor..	
UNIDAD 1	06-Jun-10	18-Jul-10	43 DIAS				06-Jun-10	06-Jul-10	31 DIAS	Mantenimiento mayor..	
BERLIN											
UNIDAD 3	15-Feb-10	16-Mar-10	30 DIAS	15-Feb-10	25-Mar-10	39 DIAS	15-Feb-10	24-Mar-10	38 DIAS	Mantenimiento mayor.	
UNIDAD 1	05-Sep-10	25-Sep-10	21 DIAS							Mantenimiento mayor.	
UNIDAD 4	04-Abr-10	18-Abr-10	15 DIAS	29-May-10	25-Jun-10	28 DIAS				Mantenimiento mayor, revisión anual.	
ACAJUTLA											
MOTOR 7	30-Ene-10	28-Feb-10	30 DIAS				30-Ene-10	06-Mar-10	36 DIAS	Mantenimiento de 48,000 Hrs.	
MOTOR 9	03-Abr-10	02-May-10	30 DIAS	19-Jun-10	18-Jul-10	30 DIAS	19-Jun-10	20-Jul-10	32 DIAS	Mantenimiento de 48,000 Hrs.	
MOTOR 1	21-Jun-10	30-Jul-10	40 DIAS	14-Ago-10	22-Sep-10	40 DIAS				Mantenimiento de 60,000 Hrs.	
MOTOR 3	16-Ago-10	24-Sep-10	40 DIAS	30-Oct-10	28-Nov-10	30 DIAS				Mantenimiento de 60,000 Hrs.	
UNIDAD 2	04-Oct-10	28-Oct-10	25 DIAS							Mantenimiento de Caldera y Auxiliares.	
UNIDAD 4	11-Ene-10	30-Ene-10	20 DIAS	06-Sep-10	25-Sep-10	20 DIAS				Mantenimiento de Turbina y Sistema de Combustión.	
SOYAPANGO											
NEJAPA POWER											
MOTORES										El 75% de las semanas del año, tendrán en Mantenimiento un motor	
CESSA											
MOTORES	11-Ene-10	02-Mar-10	51 DIAS				11-Ene-10	05-Feb-10	26 DIAS	Mantenimiento en los motores	
MOTORES	05-Jul-10	21-Ago-10	48 DIAS	20-Sep-10	24-Oct-10	35 DIAS				Mantenimiento en los motores	
TALNIQUE											
MOTOR 1	24-Abr-10	08-May-10	15 DIAS	19-Jun-10	03-Jul-10	15 DIAS	16-Jun-10	06-Jul-10	19 DIAS	Mantenimiento del motor.	
MOTOR 2	06-Feb-10	20-Feb-10	15 DIAS	24-Abr-10	08-May-10	15 DIAS	24-Abr-10	09-May-10	16 DIAS		
MOTOR 3	06-Mar-10	20-Mar-10	15 DIAS	22-May-10	05-Jun-10	15 DIAS	22-May-10	06-Jun-10	16 DIAS		
MOTOR 4	04-Sep-10	18-Sep-10	15 DIAS								
MOTOR 5	25-Sep-10	09-Oct-10	15 DIAS								
MOTOR 6	16-Oct-10	30-Oct-10	15 DIAS								
MOTOR 7	06-Nov-10	20-Nov-10	15 DIAS								
MOTOR 8	18-Dic-10	01-Ene-11	15 DIAS								
MOTOR 9	14-Ago-10	28-Ago-10	15 DIAS							Mantenimiento en los motores	
TEXTUFIL											
MOTOR 5	08-May-10	16-May-10	9 DIAS	15-May-10	24-May-10	10 DIAS	15-May-10	27-May-10	13 DIAS	Mantenimiento de 15,000 Hrs.	
MOTOR 4	22-May-10	30-May-10	9 DIAS	05-Jun-10	13-Jun-10	9 DIAS	05-Jun-10	13-Jun-10	9 DIAS	Mantenimiento de 7,500 Hrs.	
MOTOR 2	21-Ago-10	28-Ago-10	8 DIAS							Mantenimiento de 15,000 Hrs.	
MOTOR 1	04-Sep-10	11-Sep-10	8 DIAS							Mantenimiento de 15,000 Hrs.	
MOTOR 6	09-Oct-10	17-Oct-10	9 DIAS							Mantenimiento de 7,500 Hrs.	
MOTOR 7	23-Oct-10	31-Oct-10	9 DIAS							Mantenimiento de 7,500 Hrs.	
MOTOR 3	06-Nov-10	14-Nov-10	9 DIAS							Mantenimiento de 15,000 Hrs.	
GECSA											
MOTOR 1	01-Mar-10	30-Mar-10	30 DIAS	22-May-10	20-Jun-10	30 DIAS	22-May-10	14-Jun-10	24 DIAS	Mantenimiento de 16,000 Hrs.	
MOTOR 2	12-Abr-10	11-May-10	30 DIAS	26-Jun-10	25-Jul-10	30 DIAS	26-Jun-10	19-Jul-10	24 DIAS	Mantenimiento de 16,000 Hrs.	
MOTOR 3	14-Jun-10	13-Jul-10	30 DIAS	07-Ago-10	05-Sep-10	30 DIAS				Mantenimiento de 16,000 Hrs.	



Km. 12 1/2 Carretera al Puerto de la Libertad, Nuevo Cuscatlán,
Departamento de La Libertad.
Tel.: (503) 2247-7300 Fax: (503) 2247-7301
Correo: mercado@ut.com.sv
www.ut.com.sv