



Unidad de Transacciones, S.A.

Informe Estadístico Junio - 2010

Administrador del Mercado Mayorista
de Electricidad de El Salvador
Km. 12 1/2 Carretera al Puerto de La Libertad
Nuevo Cuscatlán, Departamento de La Libertad
Tel.: (503) 2521-7300 Fax: (503) 2521-7301
www.ut.com.sv



	Pág.
Indice	2
Referencias	3
Resumen	4
Inyecciones	5
Comportamiento de la demanda de energía	5
♦ Tasa de variación anual (promedio móvil 12 meses)	5
♦ Tasa de variación anual (promedio móvil 6 meses)	5
♦ Tasa de variación anual (promedio móvil 3 meses)	5
Inyecciones por recurso	6
Inyección nacional por participante de mercado	6
Contratos de inyección	6
Composición del mercado	7
Mercado de Contratos de Retiro por participante de mercado	7
Mercado Regulador del Sistema por participante de mercado	7
Comercio Internacional	8
♦ Importaciones por participante de mercado	8
♦ Exportaciones por participante de mercado	8
♦ Comercio Internacional por frontera	8
Evolución de los precios en el MRS	9
♦ Precios SIS	10
♦ Precios EST	11
♦ Precios MRS	12
♦ Precios promedios	13
Otras Estadísticas	14
♦ Energía No Servida, Pérdidas e Interrupciones	14
♦ Generación Obligada	15
♦ Demanda Máxima de Potencia	15
♦ Reserva Fría por Confiabilidad	16
♦ Reserva Rodante y Reserva Fría en Demanda Máxima	17
♦ Interrupciones del Servicio	18
♦ Programa Anual de Mantenimientos (PAM)	28



Referencias

- Variación Mensual: Relación entre el mes actual y el mes anterior.
- Variación Anual: Relación entre el mes actual y el mismo mes del año anterior.
- Acumulado Anual: Relación del promedio acumulado del año y el mismo período del año anterior.
- Variación de 3 meses: Relación entre el promedio móvil de 3 meses del período actual y el mismo período del año anterior.
- Variación de 12 meses: Relación entre el promedio móvil de 12 meses del período actual y el mismo período del año anterior.

Resumen

Energía Transada	GWh	%
Hidroeléctrica	245.8	51.3%
Geotérmica	113.1	23.6%
Térmica	110.2	23.0%
Importaciones	7.2	1.5%
Desvíos	3.3	0.7%

Total inyecciones MME	479.6	100.0%
(-) Exportaciones	3.4	
Desvíos	3.2	
Pérdidas de transmisión ^{1/}	10.2	2.1%
	462.8	

Demanda MME	GWh	%
Mercado de Contratos	156.3	34%
Mercado Regulador del Sistema	306.4	66%
Total Demanda en el MME	462.8	100.0%

Energía de Paso	Retiro	Inyección
Guatemala	0.0	7.7
Honduras	7.7	0.0

Precios MRS	\$/MWh
Promedio mensual^{2/}	\$ 114.59

Demanda Máxima de Potencia	MW	Fecha/hora
Máxima	909	07-Jun-10 14:30
Mínima	431	13-Jun-10 3:00

1/ Como porcentaje de la inyección.

2/ Nota: a partir del 21 de abril 2005, los precios de compra en el MRS se han calculado en base al Acuerdo No. 78-E-2005 y sus respectivas modificaciones, emitidas por la Superintendencia General de Electricidad y Telecomunicaciones.

Inyecciones

Rubros	Junio 2010		Var. %	Acumulado Anual ^{2/}		Últimos 3 meses ^{2/}		Últimos 12 meses ^{2/}	
	GWh	Var. % ^{2/}	Anual ^{2/}	GWh	Var. %	GWh	Var. %	GWh	Var. %
Generación nacional transada	469.0	-1.6	-0.1	2,827.6	6.4	473.0	4.5	468.0	2.9
Intercambios Internacionales (+/-) ^{1/}	3.9	-82.8	-149.2	51.4	-55.6	14.0	36.6	5.4	-36.3
Pérdidas de transmisión	10.2	22.0	14.6	46.7	3.3	8.8	7.8	7.8	-3.5
Demanda Mercado Mayorista	462.8	-5.6	2.0	2,833.7	3.5	477.9	4.8	466.3	2.1

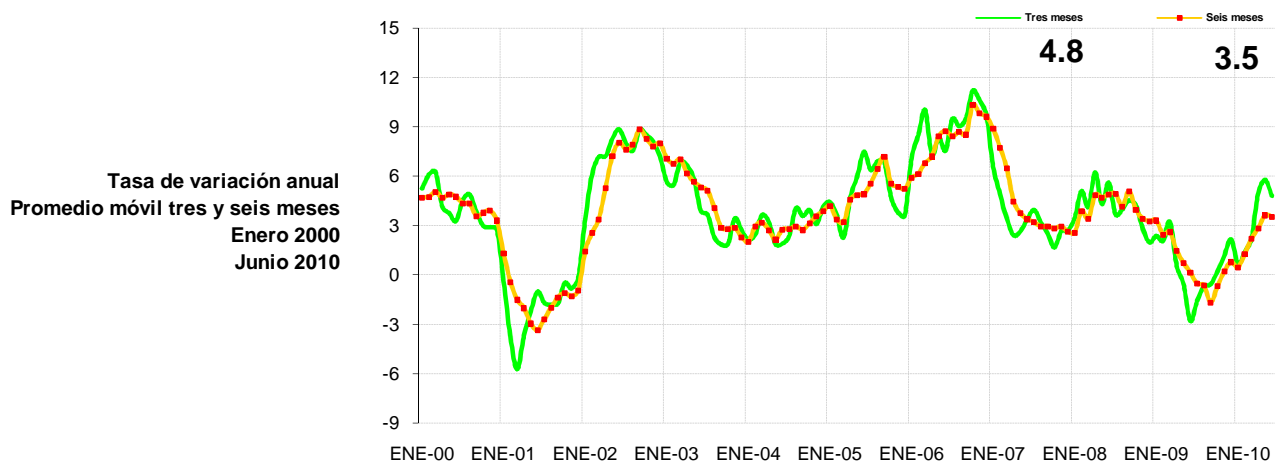
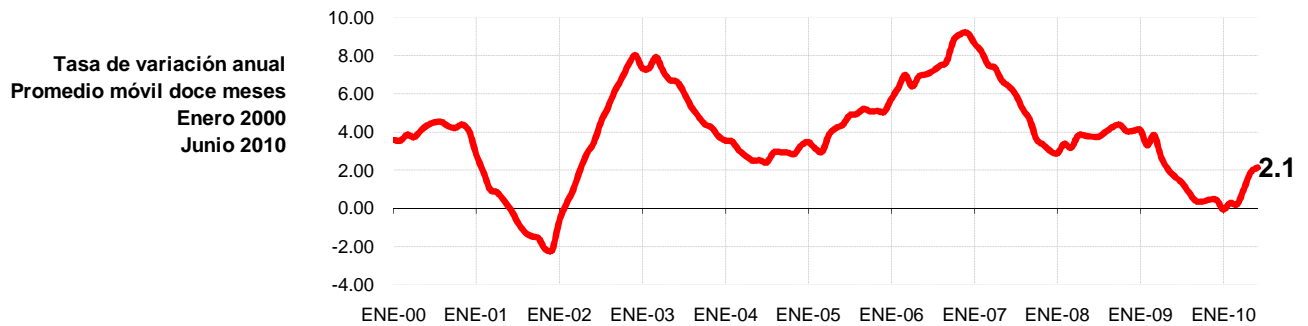
^{1/} Signo (+) : Saldo comercial neto a favor de importaciones

Signo (-) : Saldo comercial neto a favor de exportaciones

Incluye desvíos

^{2/} Para el detalle de los períodos ver el apartado de Referencias de la Pág. 3.

Comportamiento de la demanda de energía en el Mercado Mayorista de Electricidad



Inyecciones Por Recurso Inyectado

Participante de mercado	Junio 2010		Var. %	Acumulado Anual ^{2/}		Últimos 3 meses ^{2/}		Últimos 12 meses ^{2/}	
	GWh	Var. % ^{2/}	Anual ^{2/}	GWh	Var. %	GWh	Var. %	GWh	Var. %
Hidroeléctrica	245.8	73.8	27.1	785.3	4.2	163.7	12.2	127.7	-27.3
Geotérmica	113.1	-7.4	-8.1	680.0	-0.3	118.6	-0.4	118.2	2.6
Térmica	110.2	-48.2	-28.0	1,362.3	11.6	190.8	1.6	222.1	35.6
Iny. Nacional	469.0								
Importaciones	7.2	-68.1	116.5	83.2	-36.8	16.1	5.6	13.3	-11.1
Total inyectado	476.3								

^{1/} Incluye pérdidas por transmisión

^{2/} Para el detalle de los períodos ver el apartado de Referencias de la Pág. 3.

Inyección Nacional por Participante de Mercado

Participante de mercado	Junio 2010		Var. %	Acumulado Anual ^{2/}		Últimos 3 meses ^{2/}		Últimos 12 meses ^{2/}	
	GWh	Var. % ^{2/}	Anual ^{2/}	GWh	Var. %	GWh	Var. %	GWh	Var. %
Cel	245.8	73.8%	27.1%	2,285.8	195.8%	163.7	12.2%	127.7	-27.3%
Nejapa Power	16.7	-67.4%	-40.8%	807.3	187.7%	40.1	0.2%	47.0	52.2%
Duke Energy	27.3	-55.5%	-35.6%	1,107.6	168.8%	50.7	-12.6%	61.7	15.4%
LaGeo	113.1	-7.4%	-8.1%	2,100.8	182.1%	118.6	-0.4%	118.2	2.6%
Cessa	4.1	-19.0%	76.4%	119.7	114.7%	5.5	-16.3%	6.0	-6.3%
Cassa	0.0	-100.0%	0.0%	175.6	68.5%	0.0	-	12.5	-26.1%
Textufile	9.8	-47.8%	-27.7%	332.4	153.8%	16.9	-3.8%	18.2	13.4%
Ine, S.A.	42.5	-25%	-22%	946.1	288.4%	51.4	14.7%	59.8	99.0%
AES Clesa	0.1	96603%	5754%	0.1	80.7%			0.0	15.4%
Borealis	3.4	-50%	-21%	107.0	150.8%	5.7	15.2%	6.0	9.4%
Gecsa	3.5	-37%	-24%	102.0	175.1%	5.2	-5.4%	5.8	26.5%
Inmobiliaria Apopa	2.8	-33%	-15%	71.0	-	3.8	0.7%	4.0	26.8%
Ing. El Angel	0.0	0%	0%	82.5	-	-	198.0%	5.5	-
Ing. La Cabaña	0.0	-100%	0%	34.7	-	-	59.5%	3.4	-
Total	469.0			8,272.6					

^{1/} Inyecciones provenientes de la red de distribución

^{2/} Para el detalle de los períodos ver el apartado de Referencias de la Pág. 3.

*/ Variaciones mayores de 2000% no se detallan

Tipo de Mercado (GWh)

Mercado	Ene	Feb	Mar	Abr	May	Jun	Jul	Ago	Sep	Oct	Nov	Dic	Total
MC	151.5	142.1	159.8	148.9	159.9	156.3							918.5
MRS	303.8	302.0	340.8	331.9	330.1	306.4							1,915.1
Total	455.3	444.1	500.7	480.9	490.0	462.8	0.0	0.0	0.0	0.0	0.0	0.0	2,833.7

MC: Mercado de Contratos

MRS: Mercado Regulador del Sistema

Contratos de Inyección (GWh)

Participante de mercado	Ene	Feb	Mar	Abr	May	Jun	Jul	Ago	Sep	Oct	Nov	Dic	Total
Excelergy	7.5	7.5	7.2	7.0	7.8	6.8							43.9
Cenérgica	0.0	0.0	0.0	0.0	0.0	0.0							0.0
Origem	3.4	1.9	0.0	0.0	0.0	0.0							5.3
Caess	0.0	0.0	0.0	0.0	0.0	0.0							0.0
Delsur	0.0	0.0	1.5	1.4	1.5	1.4							5.9
AES Clesa	0.0	0.0	0.0	0.0	0.0	0.0							0.0
Cel	25.9	24.7	25.7	24.9	27.1	28.5							156.8
Nejapa	51.8	47.3	50.5	43.0	49.0	47.1							288.7
Duke Energy	0.0	0.0	0.0	0.0	0.0	0.0							0.0
LaGeo	71.9	66.5	74.2	72.1	74.7	74.8							434.2
Cessa	0.2	0.2	0.2	0.2	0.2	0.2							1.2
Cassa	0.0	0.0	0.0	0.0	0.0	0.0							0.0
Lynx	0.0	0.0	0.0	0.0	0.0	0.0							0.0
Merc-Elec	14.9	7.4	1.5	0.6	0.4	3.8							28.6
Textufile	0.0	0.0	0.0	0.0	0.0	0.0							0.0
Ine-Com	0.0	0.0	0.0	0.0	0.0	0.0							0.0
Borealis	0.0	0.0	0.0	0.0	0.0	0.0							0.0
Gecsa	0.0	0.0	0.0	0.0	0.0	0.0							0.0
CECAM	6.6	3.9	3.8	2.2	0.0	0.0							16.6
INE	2.0	1.5	0.9	0.0	0.0	0.0							4.4
C.X. ^{1/}	-32.7	-18.7	-5.7	-2.6	-4.3	-6.3							-70.4
Total	151.5	142.1	159.8	148.9	156.3	156.3	0.0	0.0	0.0	0.0	0.0	0.0	915.0

^{1/} CX: Contratos de Exportación

Retiros

Mercado de Contratos de Retiro por Participante de Mercado (GWh)

Participante de Mercado	Ene	Feb	Mar	Abr	May	Jun	Jul	Ago	Sep	Oct	Nov	Dic	Total
CAESS	43.4	40.8	47.1	42.4	46.0	44.3							263.9
DELSUR	37.8	34.2	37.8	36.6	37.8	36.5							220.7
CLESA	15.7	14.7	16.5	14.7	16.1	15.5							93.2
EEO	7.0	7.8	9.0	7.8	8.7	8.4							48.7
DEUSEM	1.4	1.3	1.5	1.3	1.5	1.4							8.4
B&D	2.0	1.5	0.9	0.0	0.0	0.0							4.4
Edesal	0.4	0.7	0.9	1.0	1.1	1.0							5.1
CEL-COM	0.3	0.3	0.3	0.3	0.3	0.3							1.7
LAGEO-COM	0.0	0.0	0.0	0.0	0.0	0.0							0.0
EXCELERGY	11.9	11.0	14.3	14.1	15.2	15.4							81.9
ORIGEM	0.0	0.0	0.0	0.0	0.0	0.0							0.0
ANDA	25.6	24.4	25.4	24.6	26.8	27.4							154.3
LYNX	0.0	0.0	0.0	0.0	0.0	0.0							0.0
CESSA	0.2	0.2	0.2	0.2	0.2	0.2							1.2
MERC-ELECT	0.0	0.0	0.0	0.0	0.0	0.0							0.0
ABRUZZO	0.0	0.0	0.0	0.0	0.0	0.0							0.0
BOREALIS	5.7	5.3	5.9	5.9	6.2	6.0							35.1
													0.0
Total MC	151.5	142.1	159.8	148.9	159.9	156.3	0.0	0.0	0.0	0.0	0.0	0.0	918.5

Los valores negativos corresponden a desviaciones de contratos inyectadas al MRS.

Mercado Regulador del Sistema por Participante de Mercado (GWh)

Participante de Mercado	Ene	Feb	Mar	Abr	May	Jun	Jul	Ago	Sep	Oct	Nov	Dic	Total
CAESS	137.5	137.8	152.7	150.7	151.9	144.2							1,018.6
DELSUR	58.5	59.9	66.5	62.6	63.3	59.4							429.4
CLESA	53.5	53.1	60.3	59.1	56.9	53.2							389.2
EEO	37.9	36.9	41.3	41.7	40.6	36.8							272.0
DEUSEM	8.7	8.6	9.7	9.8	9.4	8.5							63.0
B&D	0.2	0.7	1.5	2.0	2.4	2.4							11.7
Edesal	1.4	1.3	1.3	1.1	1.0	0.8							7.8
EXCELERGY	-0.1	0.0	-0.1	-0.1	0.0	-0.1							-0.6
CEL-COM	0.0	0.0	0.0	0.0	0.0	0.0							0.0
LAGEO-COM	0.0	0.0	0.0	0.0	0.0	0.0							0.0
Cenergica	0.0	0.0	0.0	0.0	0.0	0.0							0.0
MER-ELEC	0.0	0.0	0.0	0.0	0.0	0.0							0.0
ORIGEM	0.0	0.0	0.0	0.0	0.0	0.0							0.0
LYNX	0.0	0.0	0.0	0.0	0.0	0.0							0.0
Abruzzo	0.0	0.0	0.0	0.0	0.0	0.0							0.3
Edesal-Com	0.6	0.6	0.6	0.6	0.7	0.7							4.5
Ine-Com	0.0	0.0	0.0	0.0	0.0	0.0							0.0
Borealis	1.2	1.2	1.4	1.4	1.6	1.6							9.9
Gecsa	0.0	0.0	0.0	0.0	0.0	0.0							0.0
ANDA	2.1	0.3	2.2	-0.3	-1.6	-4.3							-5.9
INVINTER	0.1	0.4	1.7	1.2	1.5	0.1							5.0
CEL	0.4	0.3	0.4	0.3	0.2	0.1							1.6
Nejapa	0.1	0.0	0.0	0.0	0.1	0.3							0.7
LAGEO	0.7	0.4	0.7	0.6	0.7	0.4							3.9
DUKE	0.3	0.2	0.2	0.3	0.3	0.4							2.0
CESSA	0.1	0.0	0.0	0.0	0.1	0.5							1.1
CASSA	0.0	0.0	0.0	0.0	0.3	0.3							1.0
INE	0.0	0.0	0.0	0.0	0.0	0.1							0.1
Consorcio Int.	0.6	0.5	0.6	0.7	0.6	0.9							4.6
Textuflil	0.0	0.0	0.0	0.0	0.0	0.1							0.1
Inm. Apopa	0.0	0.0	0.0	0.0	0.0	0.0							0.0
Ingenio El Ángel	0.0	0.0	0.0	0.0	0.2	0.1							0.5
Total MRS	303.8	302.0	340.8	331.9	330.1	306.4	305.7	0.0	0.0	0.0	0.0	0.0	2,220.8

Comercio Internacional

Importaciones por Participante de Mercado (GWh)

Participante de mercado	Ene	Feb	Mar	Abr	May	Jun	Jul	Ago	Sep	Oct	Nov	Dic	Total
CLESA	0.0	0.0	0.0	0.0	0.0	0.0							0.0
EXCELERGY	1.0	1.9	1.7	0.5	1.2	0.0							6.3
CENERGICA	0.8	1.0	1.5	1.2	2.3	1.0							7.8
MERCELEC	0.9	3.2	2.6	4.4	5.8	1.0							18.0
ORIGEM	2.2	0.7	0.4	1.7	2.3	0.0							7.3
LYNX	0.0	0.0	0.0	0.0	0.0	0.0							0.0
CECAM	5.2	3.4	7.3	10.2	10.8	5.1							41.9
DELSUR	0.0	0.0	0.0	0.0	0.0	0.0							0.0
CENER	0.7	0.2	0.3	0.4	0.3	0.2							2.0
Total	10.8	10.4	13.8	18.3	22.7	7.2	0.0	0.0	0.0	0.0	0.0	0.0	83.2

Exportaciones por Participante de Mercado (GWh)

Participante de mercado	Ene	Feb	Mar	Abr	May	Jun	Jul	Ago	Sep	Oct	Nov	Dic	Total
Excelergy	1.4	0.7	0.3	0.1	0.0	0.3							2.8
Cenérgica	2.5	0.8	0.0	0.0	0.1	0.2							3.6
Merelec	2.6	1.9	1.4	0.2	0.4	2.7							9.2
Origem	1.6	0.5	0.0	0.0	0.0	0.0							2.0
Lynx	0.0	0.0	0.0	0.0	0.0	0.0							0.0
Abruzzo	0.0	0.0	0.0	0.0	0.0	0.0							0.0
Ine-Com	0.0	0.0	0.0	0.0	0.0	0.2							0.2
Cecam	5.2	2.8	3.7	2.2	0.0	0.0							14.0
Total	13.2	6.7	5.4	2.5	0.5	3.4	0.0	0.0	0.0	0.0	0.0	0.0	31.8

Comercio Internacional por frontera (GWh)

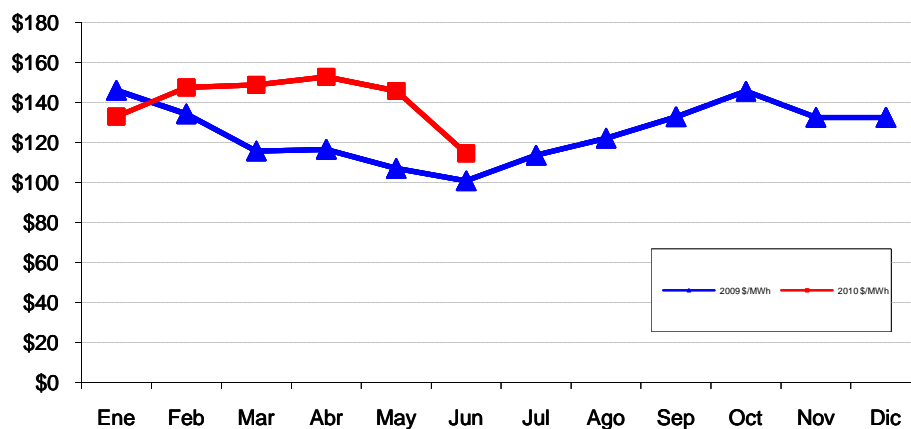
Meses	Guatemala		Honduras		Total	
	Exportac.	Importac.	Exportac.	Importac.	Exportac.	Importac.
ENERO	4.3	9.07	8.90	1.70	13.2	10.8
FEBRERO	2.4	7.59	4.33	2.80	6.7	10.4
MARZO	0.3	4.33	5.09	9.45	5.4	13.8
ABRIL	0.0	4.76	2.52	13.59	2.5	18.4
MAYO	0.0	5.55	0.51	17.19	0.5	22.7
JUNIO	0.2	2.67	3.27	4.57	3.4	7.2
JULIO						
AGOSTO						
SEPTIEMBRE						
OCTUBRE						
NOVIEMBRE						
DICIEMBRE						
Total	7.2	34.0	24.6	49.3	31.8	83.3

Evolución de los precios en el MRS

Mes	Promedio		Variaciones %			
	2009 \$/MWh	2010 \$/MWh	Mes	Anual	Acum.	Prom. anual
Ene	146.03	133.00	0.41	-8.92	-6.56	123.86
Feb	134.30	147.61	10.98	9.91	3.70	124.97
Mar	115.73	148.75	0.77	28.53	4.51	127.73
Abr	116.50	152.90	2.79	31.25	7.43	130.76
May	107.00	145.84	-4.62	36.30	2.46	134.00
Jun	100.79	114.59	-21.43	13.69	-19.50	135.15
Jul	113.60					
Ago	122.13					
Sep	132.77					
Oct	145.58					
Nov	132.51					
Dic	132.46					

Mensual: Relación mes inmediato anterior
 Anual: Relación igual mes año anterior
 Acumulada: Relación respecto a diciembre año anterior
 Promedio anual: Relación últimos doce meses

Precio Máximo horario: \$ 175.27 / MWh
Precio Mínimo horario: \$ 61.03 / MWh



Precios SIS (\$/MWh)

FECHA	0	1	2	3	4	5	6	7	8	9	10	11	12	13	14	15	16	17	18	19	20	21	22	23
01-Jun-10	85.502	85.502	85.502	85.500	85.504	85.498	85.504	96.503	104.461	104.503	104.500	104.495	104.503	104.499	104.499	104.500	104.503	104.494	113.712	113.705	113.709	96.454	96.495	85.497
02-Jun-10	85.082	85.082	85.082	85.080	85.084	85.078	85.084	96.083	104.041	104.083	104.080	104.075	104.083	104.079	104.079	104.080	104.083	104.084	113.292	113.295	113.289	96.044	96.085	85.077
03-Jun-10	85.592	85.592	85.592	85.590	85.594	85.588	85.594	96.593	104.551	104.593	104.590	104.585	104.593	104.589	104.589	104.590	104.593	104.584	113.802	113.795	113.799	96.544	96.585	85.587
04-Jun-10	85.592	85.592	85.592	85.590	85.594	85.588	85.594	96.593	104.551	104.593	104.590	104.585	104.593	104.589	104.589	104.590	104.593	104.584	113.802	113.795	113.799	96.544	96.585	85.587
05-Jun-10	84.995	84.987	84.994	84.994	84.986	84.985	84.987	95.992	103.954	103.992	103.986	103.992	103.990	103.987	103.992	103.989	103.989	103.989	113.200	113.202	113.202	95.950	95.995	84.993
06-Jun-10	85.505	85.501	85.500	85.501	85.497	85.500	85.499	90.993	103.388	103.392	103.392	103.390	103.387	103.394	103.389	103.391	103.392	103.386	113.991	113.991	113.992	90.989	85.498	85.496
07-Jun-10	85.505	85.501	85.500	85.501	85.497	85.500	85.499	90.993	103.388	103.392	103.392	103.390	103.387	103.394	103.389	103.391	103.392	103.386	113.991	113.991	113.992	90.989	85.498	85.496
08-Jun-10	75.225	75.221	75.220	75.221	75.217	75.220	75.219	85.553	98.198	98.242	98.242	98.240	98.237	98.244	98.239	98.241	98.242	98.236	111.381	111.381	111.382	88.379	75.218	75.216
09-Jun-10	75.225	75.221	75.220	75.221	75.217	75.220	75.219	85.553	98.238	98.242	98.242	98.240	98.237	98.244	98.239	98.241	98.242	98.236	111.381	111.381	111.382	88.379	75.178	75.156
10-Jun-10	74.985	74.981	74.980	74.981	74.977	74.980	74.979	85.513	98.238	98.242	98.242	98.240	98.237	98.244	98.239	98.241	98.242	98.236	111.381	111.381	111.382	88.379	75.218	75.216
11-Jun-10	80.765	80.761	80.760	82.161	82.157	82.160	82.159	85.733	103.968	103.972	103.972	103.970	103.967	103.974	103.969	103.971	103.972	103.966	115.171	115.171	115.172	88.559	80.758	80.756
12-Jun-10	79.995	79.991	79.990	79.991	79.987	79.989	79.989	85.993	103.288	103.292	103.292	103.290	103.287	103.294	103.289	103.291	103.292	103.286	113.991	113.991	113.992	85.989	79.988	79.986
13-Jun-10	80.535	80.531	80.530	81.931	81.927	82.120	82.129	85.733	103.968	103.972	103.972	103.970	103.967	103.974	103.969	103.971	103.972	103.966	115.171	128.957	124.841	88.559	80.758	80.756
14-Jun-10	80.035	80.031	80.030	80.031	80.027	80.030	80.089	80.093	102.968	102.972	102.972	102.970	102.967	102.974	102.969	102.971	102.972	102.966	111.491	111.491	111.492	80.089	80.088	80.086
15-Jun-10	80.035	80.031	80.030	80.031	80.027	80.050	80.089	80.093	102.968	102.972	102.972	102.970	102.967	102.974	102.969	102.971	102.972	102.966	111.491	111.491	111.492	80.039	80.038	80.086
16-Jun-10	75.525	75.521	75.520	75.521	75.517	75.520	75.519	75.523	100.298	100.352	100.352	100.350	100.347	100.354	100.349	100.351	100.352	100.346	108.541	108.541	108.542	77.089	75.348	75.346
17-Jun-10	75.535	75.531	75.530	75.531	75.527	75.550	75.569	75.573	99.898	99.902	99.902	99.900	99.897	99.904	99.899	99.901	99.902	99.896	107.541	107.541	107.542	75.349	75.348	75.346
18-Jun-10	70.129	70.135	70.124	70.125	70.121	70.134	74.993	99.947	99.952	99.946	99.946	99.954	99.951	99.948	99.953	99.955	99.946	99.950	107.905	107.895	107.896	75.003	70.152	70.130
19-Jun-10	70.825	70.821	70.820	70.821	70.817	70.820	75.069	99.903	99.898	99.902	99.902	99.900	99.897	99.904	99.899	99.901	99.902	99.896	107.511	107.511	107.512	75.089	70.848	70.836
20-Jun-10	65.055	65.051	65.050	65.051	65.047	65.050	65.049	64.983	99.898	99.902	99.902	99.900	99.897	99.904	99.899	99.901	99.902	99.896	107.511	107.511	107.512	75.089	70.848	65.056
21-Jun-10	65.149	65.155	65.154	65.155	65.151	65.164	74.973	99.947	99.952	99.946	99.946	99.954	99.951	99.948	99.953	99.955	99.946	99.950	107.905	107.895	107.896	75.003	70.142	65.050
22-Jun-10	65.185	65.171	65.170	65.171	65.167	65.170	74.969	99.953	99.948	99.952	99.952	99.950	99.947	99.954	99.949	99.951	99.952	99.946	107.901	107.901	107.902	74.999	70.148	65.056
23-Jun-10	65.215	65.211	65.210	65.181	65.177	65.210	74.999	99.953	99.948	99.952	99.952	99.950	99.947	99.954	99.949	99.951	99.952	99.946	107.901	107.901	107.902	74.999	70.148	65.086
24-Jun-10	67.145	67.156	67.146	67.126	67.115	67.126	74.969	99.946	99.949	99.952	99.954	99.949	99.948	99.950	99.951	99.954	99.954	99.950	107.905	107.904	107.902	74.998	70.155	65.052
25-Jun-10	67.155	67.126	67.116	67.126	67.115	67.136	74.969	99.946	99.949	99.952	99.954	99.949	99.948	99.950	99.951	99.954	99.954	99.950	107.905	107.904	107.902	74.998	70.155	67.182
26-Jun-10	67.115	67.116	67.056	67.066	67.055	67.126	74.949	99.946	99.949	99.952	99.954	99.949	99.948	99.950	99.951	99.954	99.954	99.950	107.905	107.904	107.902	74.998	70.135	67.112
27-Jun-10	67.095	67.106	67.096	67.106	67.095	67.106	74.919	99.896	99.949	99.952	99.954	99.949	99.948	99.950	99.951	99.954	99.954	99.950	107.905	107.904	107.902	74.998	70.125	67.152
28-Jun-10	65.097	65.107	65.097	65.108	65.097	65.077	74.954	99.948	99.950	99.947	99.950	99.952	99.949	99.954	99.952	99.953	99.946	99.951	107.908	107.899	107.895	75.005	70.129	65.004
29-Jun-10	67.055	67.066	67.056	67.066	67.055	67.116	74.949	99.936	99.939	99.942	99.954	99.949	99.948	99.950	99.951	99.954	99.954	99.950	107.905	107.904	107.902	74.998	70.145	67.172
30-Jun-10	67.107	67.107	67.097	67.108	67.097	67.127	74.974	99.948	99.950	99.947	99.950	99.952	99.949	99.954	99.952	99.953	99.946	99.951	107.898	107.899	107.895	75.005	70.149	67.184

Precio mínimo de la serie	\$	64.983
Precio máximo de la serie	\$	128.957
Precio promedio aritmético de la serie	\$	91.450

Precios EST (\$/MWh)

FECHA	0	1	2	3	4	5	6	7	8	9	10	11	12	13	14	15	16	17	18	19	20	21	22	23
01-Jun-10	32.453	13.616	4.075	3.036	3.937	6.706	10.877	27.179	32.998	34.246	52.740	52.513	50.569	51.977	50.697	51.335	33.385	28.069	38.946	45.169	43.658	29.147	23.183	16.530
02-Jun-10	14.310	9.444	7.835	7.744	9.039	18.039	21.143	30.740	36.533	43.440	51.281	51.211	53.525	53.843	55.773	56.378	42.458	29.944	40.571	48.470	45.163	34.661	27.193	19.572
03-Jun-10	10.551	9.620	8.369	8.551	8.355	15.517	20.470	30.426	34.522	44.080	56.330	58.060	53.305	53.271	54.620	52.344	38.783	27.909	42.015	49.413	44.217	29.507	23.941	16.885
04-Jun-10	10.312	8.603	7.746	7.823	8.755	13.147	20.320	29.692	33.807	46.482	51.678	51.938	48.599	48.717	46.918	48.106	32.623	26.316	39.324	43.146	41.663	26.166	20.549	11.330
05-Jun-10	7.641	6.900	6.099	6.213	6.755	7.763	8.924	18.055	19.990	20.266	19.975	20.795	17.880	17.138	15.874	14.712	9.783	8.771	15.389	23.510	25.937	26.863	22.992	11.856
06-Jun-10	8.413	6.676	5.969	4.229	4.713	4.724	4.561	8.747	8.232	7.721	6.050	6.734	6.708	6.713	7.251	6.481	5.104	4.789	12.064	20.869	20.390	23.068	23.891	14.148
07-Jun-10	9.607	9.784	8.826	8.149	9.242	14.218	20.246	35.536	36.664	51.284	57.799	58.926	54.641	56.934	59.964	59.536	46.701	28.251	40.909	46.768	45.904	29.632	25.430	18.462
08-Jun-10	52.963	47.726	45.164	43.863	45.343	51.548	62.345	63.701	54.808	56.395	58.313	63.288	56.600	60.132	66.806	77.026	69.470	54.287	56.358	56.701	58.786	60.460	65.534	66.169
09-Jun-10	57.475	51.352	52.813	52.412	52.068	58.490	76.327	54.268	39.630	56.563	54.359	49.881	49.940	49.130	45.871	46.070	46.665	32.040	47.413	54.414	55.183	60.227	62.611	68.851
10-Jun-10	59.383	58.947	58.686	59.788	60.684	62.467	60.020	38.378	37.648	55.801	53.381	48.545	46.928	46.067	47.093	47.385	50.370	35.258	43.964	43.607	41.415	43.038	57.619	42.902
11-Jun-10	10.537	10.063	8.790	7.823	9.223	11.966	24.033	28.617	32.449	48.926	47.883	44.572	44.186	44.287	45.799	45.024	43.383	30.708	40.501	45.575	38.763	28.982	20.017	16.989
12-Jun-10	12.022	11.231	10.697	10.712	10.898	11.580	12.556	11.435	13.429	18.638	17.221	12.806	7.921	7.246	6.944	4.205	4.818	7.157	15.748	24.816	19.261	20.371	15.541	13.628
13-Jun-10	8.976	6.827	4.272	4.568	4.553	1.194		1.496	3.256	4.160	6.701	7.719	7.710	7.692	7.746	6.589	4.557	3.444	3.138			6.840	9.452	10.843
14-Jun-10	11.512	8.884	9.500	7.280	2.296	0.868	2.815	7.392	19.986	38.811	40.689	43.136	38.987	37.146	36.991	37.310	32.646	16.147	24.309	29.414	26.175	27.193	21.513	16.037
15-Jun-10	8.826	2.955	2.369	1.198			2.914	7.084	20.443	38.941	41.022	47.755	42.543	42.556	42.220	39.694	33.452	17.799	29.079	35.187	24.519	19.290	9.090	7.220
16-Jun-10	5.277	1.856	1.977	1.924	3.677	8.893	13.940	22.979	23.616	30.855	39.949	31.622	30.860	32.087	34.694	41.306	27.144	16.718	28.290	31.946	21.308	8.357	1.051	0.270
17-Jun-10							1.532	6.836	16.256	29.444	37.962	36.924	34.127	37.093	38.173	39.239	31.656	16.325	20.105	31.548	21.893	11.564	5.140	
18-Jun-10							1.311	4.447	16.474	36.071	40.146	41.880	36.808	39.812	42.437	39.966	32.300	15.753	19.751	32.653	21.738	8.486	0.367	
19-Jun-10								0.315	4.626	9.977	14.270	14.977	9.831	9.379	8.609	6.366	4.649	3.929	9.242	16.496	13.062	4.816		
20-Jun-10								7.632	-1.281	1.980	3.629	3.750	3.697	4.934	3.857	3.315	3.057	1.365	4.364	12.107	8.497	5.892	-1.673	
21-Jun-10								3.818	15.866	33.435	42.376	43.072	40.277	42.560	42.283	37.947	34.064	13.649	16.953	29.984	17.159	9.099	1.387	
22-Jun-10								4.946	14.373	25.784	34.928	35.385	34.199	36.276	36.562	32.964	23.479	11.326	14.552	29.668	18.473	10.774	2.852	
23-Jun-10		-4.181	0.402			-1.911	2.721	5.765	15.320	28.602	38.945	40.818	35.764	37.707	40.663	37.659	26.359	14.554	16.667	31.394	20.616	13.369	5.746	-0.401
24-Jun-10		2.229	5.648				1.801	6.102	14.784	24.685	35.608	35.377	34.186	35.438	38.446	34.291	27.159	11.739	14.830	30.688	20.578	12.366	4.543	
25-Jun-10							0.366	5.862	15.706	26.066	36.147	37.788	36.111	39.113	38.772	37.065	25.117	13.286	16.303	31.612	16.821	9.760	2.756	
26-Jun-10								2.476	6.318	9.146	12.302	11.894	7.818	6.539	5.919	4.669	3.172	3.781	7.470	8.873	5.597	2.923		
27-Jun-10									0.646	0.615	0.603	0.597	1.016	1.408	0.605	0.793		1.131	3.138	8.006	5.001	2.146		
28-Jun-10								4.106	12.497	19.961	27.576	24.891	20.539	18.550	19.242	18.600	15.380	8.034	12.745	25.799	14.048	5.665		
29-Jun-10								5.734	14.993	27.498	31.030	34.205	31.217	32.495	31.632	30.890	21.780	9.608	11.952	25.803	16.152	8.412		
30-Jun-10								4.931	13.373	23.250	33.515	33.948	32.365	32.498	34.846	34.774	21.450	9.129	13.493	30.028	16.741	11.031	1.933	

Precio mínimo de la serie	\$	(4.181)
Precio máximo de la serie	\$	77.026
Precio promedio aritmético de la serie	\$	24.612

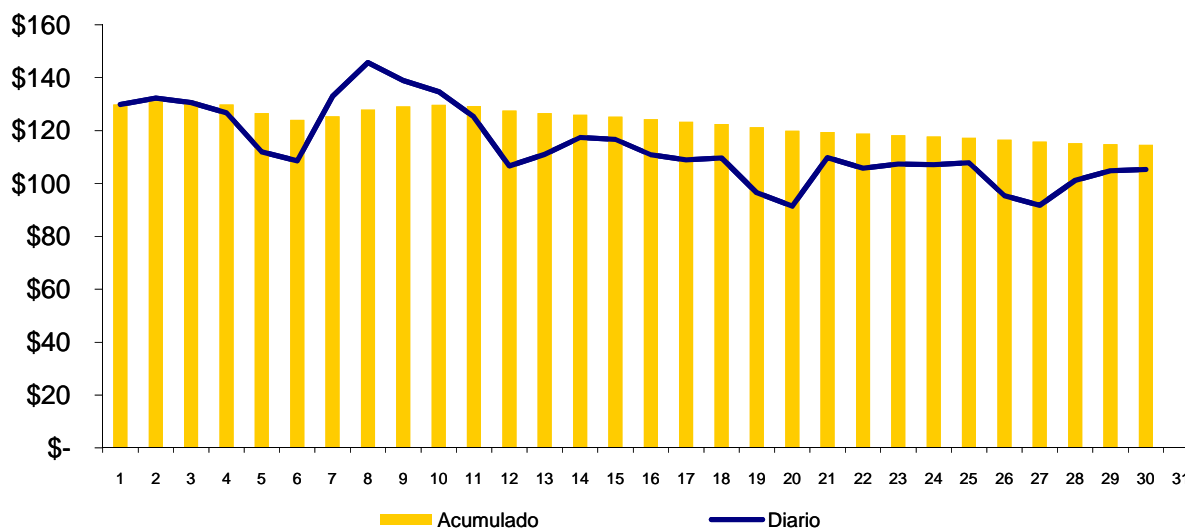
Precios MRS = SIS+EST (\$/MWh)

FECHA	0	1	2	3	4	5	6	7	8	9	10	11	12	13	14	15	16	17	18	19	20	21	22	23
01-Jun-10	117.955	99.118	89.577	88.536	89.441	92.204	96.381	123.682	137.459	138.749	157.240	157.008	155.072	156.476	155.196	155.835	137.888	132.563	152.658	158.874	157.367	125.601	119.678	102.027
02-Jun-10	99.392	94.526	92.917	92.824	94.123	103.117	106.227	126.823	140.574	147.523	155.361	155.286	157.608	157.922	159.852	160.458	146.541	134.028	153.863	161.765	158.452	130.705	123.278	104.649
03-Jun-10	96.143	95.212	93.961	94.141	93.949	101.105	106.064	127.019	139.073	148.673	160.920	162.645	157.898	157.860	159.209	156.934	143.376	132.493	155.817	163.208	158.016	126.051	120.526	102.472
04-Jun-10	95.904	94.195	93.338	93.413	94.349	98.735	105.914	126.285	138.358	151.075	156.268	156.523	153.192	153.306	151.507	152.696	137.216	130.900	153.126	156.941	155.462	122.710	117.134	96.917
05-Jun-10	92.636	91.887	91.093	91.207	91.741	92.748	93.911	114.047	123.944	124.258	123.961	124.787	121.870	121.125	119.866	118.701	113.772	112.760	128.589	136.712	139.139	122.813	118.987	96.849
06-Jun-10	93.918	92.177	91.469	89.730	90.210	90.224	90.060	99.740	111.620	111.113	109.442	110.124	110.095	110.107	110.640	109.872	108.496	108.175	126.055	134.860	134.382	114.057	109.389	99.644
07-Jun-10	95.112	95.285	94.326	93.650	94.739	99.718	105.745	126.529	140.052	154.676	161.191	162.316	158.028	160.328	163.353	162.927	150.093	131.637	154.900	160.759	159.896	120.621	110.928	103.958
08-Jun-10	128.188	122.947	120.384	119.084	120.560	126.768	137.564	149.254	153.006	154.637	156.555	161.528	154.837	158.376	165.045	175.267	167.712	152.523	167.739	168.082	170.168	148.839	140.752	141.385
09-Jun-10	132.700	126.573	128.033	127.633	127.285	133.710	151.546	139.821	137.868	154.805	152.601	148.121	148.177	147.374	144.110	144.311	144.907	130.276	158.794	165.795	166.565	148.606	137.789	144.007
10-Jun-10	134.368	133.928	133.666	134.769	135.661	137.447	134.999	123.891	135.886	154.043	151.623	146.785	145.165	144.311	145.332	145.626	148.612	133.494	155.345	154.988	152.797	131.417	132.837	118.118
11-Jun-10	91.302	90.824	89.550	89.984	91.380	94.126	106.192	114.350	136.417	152.898	151.855	148.542	148.153	148.261	149.768	148.995	147.355	134.674	155.672	160.746	153.935	117.541	100.775	97.745
12-Jun-10	92.017	91.222	90.687	90.703	90.885	91.570	92.545	97.428	116.717	121.930	120.513	116.096	111.208	110.540	110.233	107.496	108.110	110.443	129.739	138.807	133.253	106.360	95.529	93.614
13-Jun-10	89.511	87.358	84.802	86.499	86.480	83.314	82.129	87.229	107.224	108.132	110.673	111.689	111.677	111.666	111.715	110.560	108.529	107.410	118.309	128.957	124.841	95.399	90.210	91.599
14-Jun-10	91.547	88.915	89.530	87.311	82.323	80.898	82.904	87.485	122.954	141.783	143.661	146.106	141.954	140.120	139.960	140.281	135.618	119.113	135.800	140.905	137.667	107.282	101.601	96.123
15-Jun-10	88.861	82.986	82.399	81.229	80.027	80.050	83.003	87.177	123.411	141.913	143.994	150.725	145.510	145.530	145.189	142.665	136.424	120.765	140.570	146.678	136.011	99.329	89.128	87.306
16-Jun-10	80.802	77.377	77.497	77.445	79.194	84.413	89.459	98.502	123.914	131.207	140.301	131.972	131.207	132.441	135.043	141.657	127.496	117.064	136.831	140.487	129.850	85.446	76.399	75.616
17-Jun-10	75.535	75.531	75.530	75.531	75.527	75.550	77.101	82.409	116.154	129.346	137.864	136.824	134.024	136.997	138.072	139.140	131.558	116.221	127.646	139.089	129.435	86.913	80.488	75.346
18-Jun-10	70.129	70.135	70.124	70.125	70.121	70.134	76.304	104.394	116.426	136.017	140.092	141.834	136.759	139.760	142.390	139.921	132.246	115.703	127.656	140.548	129.634	83.489	70.519	70.130
19-Jun-10	70.825	70.821	70.820	70.821	70.817	70.820	75.069	100.218	104.524	109.879	114.172	114.877	109.728	109.283	108.508	106.267	104.551	103.825	116.753	124.007	120.574	79.905	70.848	70.836
20-Jun-10	65.055	65.051	65.050	65.051	65.047	65.050	65.049	72.615	98.617	101.882	103.531	103.650	103.594	104.838	103.756	103.216	102.959	101.261	111.875	119.618	116.009	80.981	69.175	65.056
21-Jun-10	65.149	65.155	65.154	65.155	65.151	65.164	74.973	103.765	115.818	133.381	142.322	143.026	140.228	142.508	142.236	137.902	134.010	113.599	124.858	137.879	125.055	84.102	71.529	65.050
22-Jun-10	65.185	65.171	65.170	65.171	65.167	65.170	74.969	104.899	114.321	125.736	134.880	135.335	134.146	136.230	136.511	132.915	123.431	111.272	122.453	137.569	126.375	85.773	73.000	65.056
23-Jun-10	65.215	61.030	65.612	65.181	65.177	63.299	77.720	105.718	115.268	128.554	138.897	140.768	135.711	137.661	140.612	137.610	126.311	114.500	124.568	139.295	128.518	88.368	75.894	64.685
24-Jun-10	67.145	69.385	72.794	67.126	67.115	67.126	76.770	106.048	114.733	124.637	135.562	135.326	134.134	135.388	138.397	134.245	127.113	111.689	122.735	138.592	128.480	87.364	74.698	65.052
25-Jun-10	67.155	67.126	67.116	67.126	67.115	67.136	75.335	105.808	115.655	126.018	136.101	137.737	136.059	139.063	138.723	137.019	125.071	113.236	124.208	139.516	124.723	84.758	72.911	67.182
26-Jun-10	67.115	67.116	67.056	67.066	67.055	67.126	74.949	102.422	106.267	109.098	112.256	111.843	107.766	106.489	105.870	104.623	103.126	103.731	115.375	116.777	113.499	77.921	70.135	67.112
27-Jun-10	67.095	67.106	67.096	67.106	67.095	67.106	74.919	99.896	100.595	100.567	100.557	100.546	100.964	101.358	100.556	100.747	99.954	101.081	111.043	115.910	112.903	77.144	70.125	67.152
28-Jun-10	65.097	65.107	65.097	65.108	65.097	65.077	74.954	104.054	112.447	119.908	127.526	124.843	120.488	118.504	119.194	118.553	115.326	107.985	120.653	133.698	121.943	80.670	70.129	65.004
29-Jun-10	67.055	67.066	67.056	67.066	67.055	67.116	74.949	105.670	114.932	127.440	130.984	134.154	131.165	132.445	131.583	130.844	121.734	109.558	119.857	133.707	124.054	83.410	70.145	67.172
30-Jun-10	67.107	67.107	67.097	67.108	67.097	67.127	74.974	104.879	113.323	123.197	133.465	133.900	132.314	132.452	134.798	134.727	121.396	109.080	121.391	137.927	124.636	86.036	72.082	67.184

Precio mínimo de la serie	\$	61.03
Precio máximo de la serie	\$	175.27
Precio promedio aritmético de la serie	\$	112.07
Precio promedio ponderado	\$	114.59

Precios Promedios (\$/MWh)

FECHA	Diario	Acumulado
01-Jun	\$ 129.85	\$ 129.85
02-Jun	\$ 132.34	\$ 131.11
03-Jun	\$ 130.67	\$ 130.96
04-Jun	\$ 126.75	\$ 129.91
05-Jun	\$ 111.95	\$ 126.62
06-Jun	\$ 108.56	\$ 124.04
07-Jun	\$ 132.94	\$ 125.36
08-Jun	\$ 145.80	\$ 127.90
09-Jun	\$ 139.01	\$ 129.18
10-Jun	\$ 134.70	\$ 129.75
11-Jun	\$ 125.12	\$ 129.31
12-Jun	\$ 106.59	\$ 127.58
13-Jun	\$ 110.96	\$ 126.67
14-Jun	\$ 117.37	\$ 125.95
15-Jun	\$ 116.71	\$ 125.28
16-Jun	\$ 110.83	\$ 124.31
17-Jun	\$ 108.92	\$ 123.34
18-Jun	\$ 109.65	\$ 122.52
19-Jun	\$ 96.47	\$ 121.23
20-Jun	\$ 91.39	\$ 119.99
21-Jun	\$ 109.78	\$ 119.49
22-Jun	\$ 105.80	\$ 118.81
23-Jun	\$ 107.32	\$ 118.26
24-Jun	\$ 107.14	\$ 117.75
25-Jun	\$ 107.81	\$ 117.32
26-Jun	\$ 95.36	\$ 116.53
27-Jun	\$ 91.78	\$ 115.79
28-Jun	\$ 101.20	\$ 115.28
29-Jun	\$ 104.87	\$ 114.92
30-Jun	\$ 105.36	\$ 114.59



Sistema de Transmisión ENS, Pérdidas e interrupciones

Rubros	Junio 2010	% ^{1/}	Variaciones ^{2/}		Acumulado Anual ^{2/}	
			Mensual	Anual	Acumulada	Var. %
Energía no Servida (MWh)	1,042.28	0.23%	127.82	236.02	2,902.39	45.16
Pérdidas de Transmisión (GWh)	10.2					
Interrupciones de Servicio	300	eventos				

^{1/} Energía no Servida como porcentaje de demanda

^{2/} Para el detalle de los períodos ver el apartado de Referencias de la Pág. 3.

Interrupciones	
Voltaje	Eventos
Circuitos de 23 kV	3
Circuitos de 34.5 kV	7
Circuitos de 46 kV	253
Línea de 115 kV	24
Línea de Interconexión	13
Total	300
Falla en líneas de transmisión	11
Mantenimiento en línea de transmisión	13
Falla en circuitos de distribución	154
Mantenimiento líneas de distribución	109
Fallas líneas de interconexión	3
Mantenimiento línea de interconexión ^{1/}	4
Actuación del EDLI	1
Operación del ECS con Disparo Transferido a Guatemala	5
Total	300

^{1/} Mantenimiento o por solicitud de líneas de interconexión Guatemala y Honduras

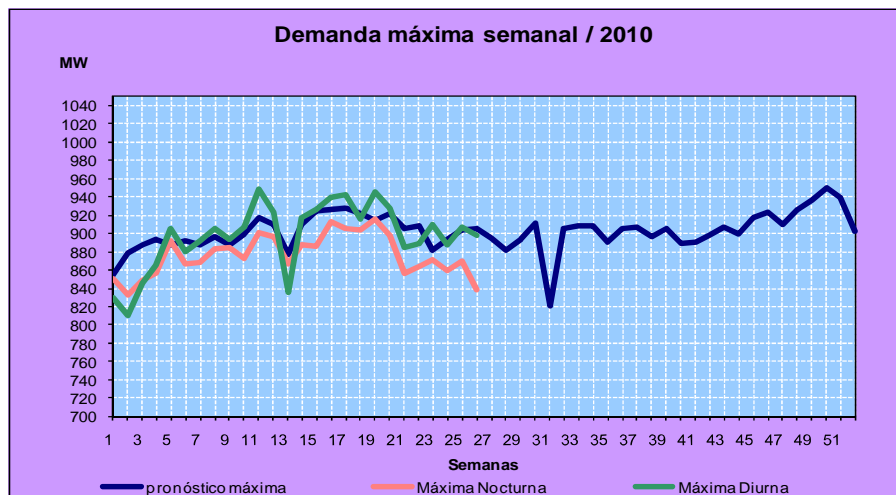
Otras estadísticas Generación obligada

Rubros	Junio 2010	Acumulado Anual ^{1/}		Últimos tres meses ^{1/}		Últimos 12 meses ^{1/}	
	MWh	MWh	Var. %	MWh	Var. %	MWh	Var. %
Servicio de CAG	1,161.1	25,889.9	0.0	3,697.2	-	5,534.0	62.6
Sustitución	3,808.0	66,705.0	12.7	12,003.7	54.6	10,879.3	52.3
Calidad de servicio	-	-	-	-	-	-	0.0
Estabilización de precios	171,277.1	1,454,184.8	-	223,315.3	-	230,505.0	0.0
Sustitución con Equipos RFC	-	11,201.5	264.1	3,056.0	438.8	1,823.2	266.4
Total	176,246.2	1,557,981.2					

^{1/} Para el detalle de los períodos ver el apartado de Referencias de la Pág. 3.

Demanda Máxima de Potencia

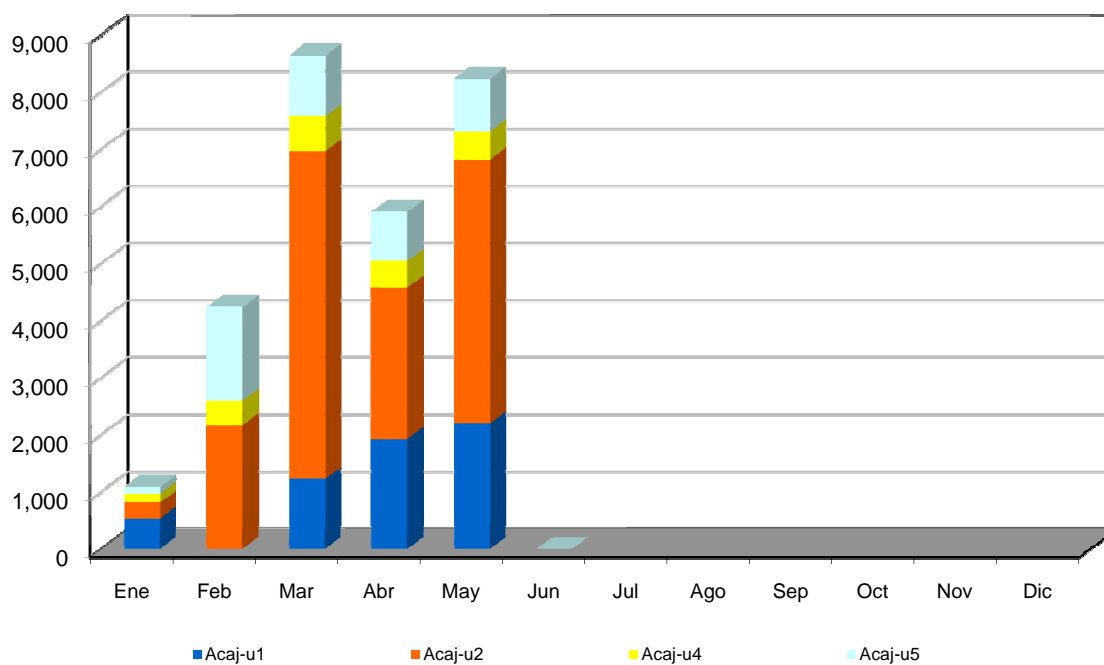
Demanda	Máxima	Nocturna	Mínima
Ene	864	857	378
	28-Ene-09 14:30	26-Ene-10 19:00	2-Ene-10 3:00
Feb	905	892	434
	22-Feb-10 15:00	3-Feb-10 19:00	1-Feb-10 2:30
Mar	948	901	444
	16-Mar-10 14:30	16-Mar-10 19:00	8-Mar-10 3:30
Abr	942	912	414
	27-Abr-10 14:30	21-Abr-10 19:00	2-Abr-10 6:30
May	945	916	407
	12-May-10 11:30	12-May-10 19:00	2-May-10 6:00
Jun	909	872	431
	7-Jun-10 14:30	9-Jun-10 19:00	13-Jun-10 3:00
Jul			
Ago			
Sep			
Oct			
Nov			
Dic			



Reserva Fría por Confiabilidad

Mes	Pi (\$/MWh)	Var.% Mensual	Inyecciones por planta (MWh)					Inyección Total (MWh)	% RFC	
			Acaj-u1	Acaj-u2	Acaj-u4	Acaj-u5	Total			
Ene-09	1.52	-0.1	329.3	305.9	234.5	415.9	1,285.6	472,520.5	0.27	
Feb-09	1.92	0.3	0.0	0.0	239.6	238.0	477.5	435,086.5	0.11	
Mar-09	2.18	0.1	0.0	0.0	89.2	173.0	262.3	485,378.2	0.05	
Abr-09	2.22	1.8	102.5	270.1	272.1	629.0	1,273.6	461,950.9	0.28	
May-09	2.11	-5.0	0.0	0.0	15.9	514.5	530.4	473,374.0	0.11	
Jun-09	2.17	2.8	0.0	0.0	152.4	0.0	152.4	474,451.9	0.03	
Jul-09	2.19	0.9	76.8	309.2	283.8	630.5	1,300.3	491,801.7	0.26	
Ago-09	2.15	-1.8	11.2	1,070.5	336.6	673.9	2,092.2	477,722.9	0.44	
Sep-09	1.93	-10.2	26.9	2,338.2	381.9	1,088.1	3,835.0	469,415.1	0.82	
Oct-09	2.29	18.7	2,053.3	5,247.8	829.9	3,487.3	11,618.3	489,766.3	2.37	
Nov-09	3.89	69.9	0.0	373.8	54.0	66.6	494.4	461,443.8	0.11	
Dic-09	1.65	-57.6	0.0	0.0	0.0	0.0	0.0	486,139.9	0.00	
Ene-10	2.03	23.0	537.5	274.0	159.0	115.3	1,085.7	475,789.5	0.23	
Feb-10	2.64	30.0	0.0	2,172.0	428.8	1,634.1	4,234.9	457,799.3	0.93	
Mar-10	2.80	6.1	1,225.0	5,740.5	615.9	1,054.1	8,635.4	516,656.9	1.67	
Abr-10	3.93	40.4	1,925.6	2,652.2	466.2	859.5	5,903.5	494,735.2	1.19	
May-10	2.96	-24.7	2,202.1	4,623.1	485.2	919.9	8,230.3	501,687.0	1.64	
Jun-10	3.52	18.9	0.0	0.0	0.0	0.0	0.0	479,607.4	0.00	
Jul-10										
Ago-10										
Sep-10										
Oct-10										
Nov-10										
Dic-10										

MWh



Condición de Reserva

Reserva Rodante y Reserva Fría en Demanda Máxima (MW)
Jun-2010

Día	Cap. Disponible	Gen. Despachada	Demanda + Perdidas	Intercambio Neto *	Reserva Rodante	Reserva Fria
1	1121	849	847	-2	46	226
2	1125	838	888	50	61	226
3	1169	845	883	38	51	272
4	1124	803	836	34	61	260
5	1104	781	781	0	25	297
6	1099	780	771	-8	61	258
7	1129	884	909	26	51	195
8	1040	808	872	64	53	179
9	1178	852	890	38	53	273
10	1190	840	872	32	61	290
11	1216	840	879	39	60	316
12	1141	770	765	-5	60	311
13	1216	651	648	-3	66	499
14	1195	832	887	56	84	279
15	1189	845	878	33	64	280
16	1230	833	864	31	87	310
17	1225	841	851	10	62	322
18	1231	826	834	8	61	344
19	1218	786	791	5	73	359
20	1217	755	752	-3	57	404
21	1219	832	879	47	79	308
22	1214	820	856	37	78	315
23	1218	837	880	43	97	284
24	1217	865	879	14	67	284
25	1205	872	876	4	59	273
26	1208	729	733	4	68	411
27	1174	728	725	-3	66	380
28	1225	796	792	-4	56	373
29	1196	816	803	-13	38	343
30	1185	778	822	44	65	342

* Valor positivo significa Importación

Interrupciones del servicio

Entrega	Fecha Inicio	Hora Inicio	Fecha Final	Hora Final	Duración	Rele	Motivo	MW	KWh	Responsable
34-4-83	01-Jun-2010	07:32	01-Jun-2010	07:33	0	51, 59N	EEO ESTABA EFECTUANDO MANIOBRAS.	9.46	157.67	EEO
17-4-81	02-Jun-2010	01:15	02-Jun-2010	01:16	0	59N		7.15	119.17	CAESS
40-4-81	03-Jun-2010	12:12	03-Jun-2010	12:13	0	51	EEO REPORTA FUERTE TORMENTA EN LA ZONA.	10.51	175.17	DEUSEM
40-4-81	03-Jun-2010	12:16	03-Jun-2010	12:18	0	51	EEO REPORTA FUERTE TORMENTA EN LA ZONA. 12:21 HRS.TRANSFIERE CARGA DE SUB EREGUAYQUIN A INT.34-4-85. NO HAY CARGA FUERA.	10.51	350.33	DEUSEM
40-4-81	03-Jun-2010	15:12	03-Jun-2010	15:13	0	MANUAL	PARA NORMALIZAR LA CARGA DE ESTE INTERRUPTOR.	7.14	119.00	DEUSEM
18-4-83	04-Jun-2010	04:53	06-Jun-2010	19:09	2	51, 59N	04:54, 04:55, 06:16 H. PRUEBAS NEGATIVAS, ULTIMAS CON CKTO SECCIONADO. ENS CALCULADA. POSTE DERRIBADO POR DESLAVE.	4.04	3,100.00	EEO
34-4-86	04-Jun-2010	06:24	04-Jun-2010	06:25	0	MANUAL	PARA RECUPERAR TOTALMENTE CARGA DE INT. 18-4-83.	13.36	222.67	EEO
34-4-86	04-Jun-2010	09:56	04-Jun-2010	09:57	0	MANUAL	PARA TRANSFERIR PARTE DE LA CARGA AL 40-4-81 POR SOBRECARGA EN ESTE INT.	21.45	357.50	EEO
42-2-81	04-Jun-2010	11:19	04-Jun-2010	11:28	0	51, 59N	DISPARO DE ESTE INT. DEBIDO A SOBRECARGA POR DISPARO DEL INT. 42-2-82. ENS CALC.	36.82	5,523.00	DELSUR
42-2-82	04-Jun-2010	11:19	04-Jun-2010	16:05	0	51, 59N	DELSUR INFORMO DE PARARRAYO DAÑADO. PARTE DE LA CARGA TRANSFERIDA A STOM Y SANT. ENS CALC.	34.94	126,760.00	DELSUR
42-2-83	04-Jun-2010	11:19	04-Jun-2010	11:45	0	51, 59N	DEBIDO A DISPARO DEL INTS. 42-2-82 Y 42-2-81.	0.08	34.67	DELSUR
32-4-81	04-Jun-2010	12:52	04-Jun-2010	12:55	0	51		6.15	307.50	DELSUR
34-4-85	04-Jun-2010	18:59	04-Jun-2010	19:00	0	MANUAL	PARA RECIBIR LA CARGA DE SUB ERGUAYQUIN PROVENIENTE DEL INT.40-4-81.	5.50	91.67	EEO
40-4-81	04-Jun-2010	18:59	04-Jun-2010	19:00	0	MANUAL	PARA TRASLADAR LA CARGA DE SUB ERGUAYQUIN AL INT.34-4-85.	19.90	331.67	DEUSEM
34-4-81	04-Jun-2010	21:24	04-Jun-2010	21:26	0	MANUAL	PARA TRATAR DE NORMALIZAR LA CARGA DE SUB MONCAGUA TRASLADANDOLA AL INT.34-4-86. INTENTO FALLIDO.	17.58	586.00	EEO
34-4-86	04-Jun-2010	21:24	04-Jun-2010	21:26	0	MANUAL	PARA TRATAR DE NORMALIZAR LA CARGA DE SUB MONCAGUA QUE ESTA EN INT.34-4-81. INTENTO FALLIDO.	14.77	492.33	EEO
35-4-85	05-Jun-2010	09:51	05-Jun-2010	14:27	0	MANUAL	PARA CAMBIAR ESTRUCTURA N° 69 Y MANIOBRAS EN INTERRUPTOR PRINCIPAL EN INSTALACIONES DE ANDA.	10.00	46,000.00	ANDA
18-4-84	06-Jun-2010	07:00	06-Jun-2010	16:19	0	MANUAL	PAMM DE ETESAL EN 15SE.ENS ETESAL: 26,727 KWH.ENS EEO: 193 KWH.	2.56	26,920.00	ETESAL
39-4-81	06-Jun-2010	07:22	06-Jun-2010	15:04	0	MANUAL	PAMM DE ETESAL EN TECO. TODA LA CARGA TRANSFERIDA AL 32-4-81 HASTA LAS 07:52 H. POR FALLA EN EQUIPO REMOTO DE DELSUR.	4.58	2,290.00	ETESAL
35-4-85	06-Jun-2010	09:34	06-Jun-2010	09:44	0	51, 51NS, 59N	ANDA NO ATENDIO EL LLAMADO DE INMEDIATO POR TELEFONO Y RADIO AL MOMENTO DEL DISPARO. LUEGO INFORMO PROBLEMAS DE COMUNICACION.	10.25	1,708.33	ANDA
32-4-82	06-Jun-2010	14:40	06-Jun-2010	14:41	0	51		10.90	181.67	CAESS
34-4-86	06-Jun-2010	19:07	06-Jun-2010	19:08	0	MANUAL	PARA RETORNAR CARGA DE INT. 18-4-83.	19.80	330.00	EEO

Interrupciones del servicio

Entrega	Fecha Inicio	Hora Inicio	Fecha Final	Hora Final	Duración	Rele	Motivo	MW	KWh	Responsable
34-4-85	07-Jun-2010	10:39	07-Jun-2010	10:40	0	MANUAL	PARA DEJAR TRAMO DE LINEA FUERA Y REPARAR CUCHILLAS FRENTE A SUB-EL DELIRIO.	8.60	143.33	EEO
40-4-81	07-Jun-2010	10:39	07-Jun-2010	10:40	0	MANUAL	PARA TRANSFERIR CARGA DEL 34-4-85 POR TRABAJOS DE EEO EN REPARACION DE CUCHILLAS FRENTE A SUB-EL DELIRIO.	8.30	138.33	DEUSEM
32-4-83	07-Jun-2010	15:37	07-Jun-2010	15:38	0	51		5.63	93.83	CAESS
44-3-84	07-Jun-2010	16:27	07-Jun-2010	16:28	0	51	CLESA REPORTA FUERTE TORMENTA EN LA ZONA.	3.24	54.00	CLESA
44-4-80	07-Jun-2010	17:03	07-Jun-2010	17:04	0	51	CLESA REPORTA FUERTE TORMENTA EN LA ZONA.	8.40	140.00	CLESA
44-3-84	07-Jun-2010	17:23	07-Jun-2010	17:24	0	51	CLESA REPORTA FUERTE TORMENTA EN LA ZONA.	3.00	50.00	CLESA
17-4-81	07-Jun-2010	20:48	07-Jun-2010	20:51	0	51, 59N	PRUEBA NEGATIVA A LAS 20:49 HRS, DISPARANDOSE POR RELE 59N. CAESS DEJA SUB COYOLITO FUERA (RECUPERADA A LAS 20:53 HRS A TRAVES DE SUB NEJA).	12.08	604.00	CAESS
17-4-81	07-Jun-2010	20:57	07-Jun-2010	21:36	0	MANUAL	DEBIDO A LAS CONSTANTES INDICACIONES DE RELE 59N. CAESS REPORTA TORMENTA EN LA ZONA Y DECIDE ESPERAR CIERRE HASTA QUE DISMINUYA LA LLUVIA.	12.08	7,852.00	CAESS
17-4-81	07-Jun-2010	21:42	07-Jun-2010	21:43	0	59N	CAESS TRATO DE CERRAR TRAMO DE LINEA HACIA SUB COYOLITO,	3.78	63.00	CAESS
34-4-85	08-Jun-2010	00:19	08-Jun-2010	00:20	0	51NS, 59N	EEO REPORTO LLUVIA EN LA ZONA.	1.56	26.00	EEO
34-4-85	08-Jun-2010	00:29	08-Jun-2010	00:30	0	51, 59N	EEO REPORTO LLUVIA EN LA ZONA.	1.19	19.83	EEO
35-4-82	08-Jun-2010	11:55	08-Jun-2010	11:56	0	51, 51NS, 59N		13.57	226.17	CLESA
47-4-83	09-Jun-2010	02:30	09-Jun-2010	02:31	0	51NS, 59N		4.45	74.17	DELSUR
13-4-81	09-Jun-2010	19:50	09-Jun-2010	19:51	0	51, 59N	LLUVIA.	8.95	149.17	CLESA
34-4-84	09-Jun-2010	21:14	09-Jun-2010	21:15	0	51, 59N	LLUVIA.	6.32	105.33	EEO
34-4-82	09-Jun-2010	21:26	09-Jun-2010	21:27	0	51	LLUVIA.	9.28	154.67	EEO
34-4-82	09-Jun-2010	21:28	09-Jun-2010	21:29	0	51	LLUVIA.	5.65	94.17	EEO
17-4-81	09-Jun-2010	21:34	09-Jun-2010	21:35	0	51, 59N	LLUVIA.	8.31	138.50	CAESS
34-4-84	09-Jun-2010	21:36	09-Jun-2010	21:37	0	51, 59N	LLUVIA.	5.69	94.83	EEO
18-4-84	10-Jun-2010	07:29	10-Jun-2010	07:30	0	51, 51NS, 59N		9.31	155.17	EEO
34-4-84	10-Jun-2010	18:58	10-Jun-2010	18:59	0	51NS, 59N	EEO REPORTA FUERTE LLUVIA EN LA ZONA.	9.85	164.17	EEO
34-4-84	10-Jun-2010	19:28	10-Jun-2010	19:29	0	51NS, 59N	EEO REPORTA FUERTE TORMENTA EN LA ZONA DE LA UNION.	8.67	144.50	EEO
18-4-84	10-Jun-2010	20:36	10-Jun-2010	20:37	0	51, 59N	EEO REPORTA FUERTE LLUVIA EN LA ZONA.	9.25	154.17	EEO
32-4-81	10-Jun-2010	21:43	10-Jun-2010	21:44	0	51		6.42	107.00	DELSUR
34-4-83	11-Jun-2010	06:37	11-Jun-2010	06:39	0	51NS	DATOS PROPORCIONADOS POR ETESAL, PUES RTU DE SMIG ESTABA FUERA DE OPERACION.	4.80	160.00	EEO
18-4-84	11-Jun-2010	12:45	11-Jun-2010	12:46	0	MANUAL	SUSTITUCION DE POWER FUSE EN SUB SANTA ANITA.	7.87	131.17	EEO
34-4-82	11-Jun-2010	17:00	11-Jun-2010	17:01	0	51NS, 59N		7.94	132.33	EEO
34-4-84	11-Jun-2010	17:06	11-Jun-2010	17:07	0	51, 59N		5.98	99.67	EEO
18-4-84	11-Jun-2010	17:07	11-Jun-2010	17:09	0	51	PRUEBA NEG. A LAS 17:08 H. DEJA FUERA SUB-CHAPELTIQUE Y SUB-C.BARRIOS.	8.72	290.67	EEO

Interrupciones del servicio

Entrega	Fecha Inicio	Hora Inicio	Fecha Final	Hora Final	Duración	Rele	Motivo	MW	KWh	Responsable
18-4-84	11-Jun-2010	17:22	11-Jun-2010	17:23	0 51		DISPARO AL TRATAR DE RECUPERAR LA CARGA FUERA. RECUPERA SUB-CHAPELTIQUE Y SUB-C.BARRIOS A LAS 18:05 H. SE ENCONTRO RAMA EN LA LINEA. ENS CALC.	4.43	7,400.00	EEO
35-4-85	11-Jun-2010	20:30	11-Jun-2010	20:35	0 51, 59N		LLUVIA EN LA ZONA.	10.26	855.00	ANDA
11-4-81	12-Jun-2010	07:59	12-Jun-2010	08:00	0 59N		CESSA REPORTA RAMA SOBRE LA LINEA.	3.38	56.33	CESSA
11-4-83	12-Jun-2010	07:59	12-Jun-2010	08:00	0 59N			2.40	40.00	CESSA
16-4-81	12-Jun-2010	11:08	12-Jun-2010	11:09	0 51			7.16	119.33	CLESA
32-4-82	12-Jun-2010	15:03	12-Jun-2010	15:04	0 51			5.86	97.67	CAESS
13-3-81	13-Jun-2010	00:27	13-Jun-2010	00:28	0 51		LLUVIA EN LA ZONA.	0.36	6.00	CLESA
13-3-81	13-Jun-2010	00:37	13-Jun-2010	00:38	0 51		LLUVIA EN LA ZONA.	2.06	34.33	CLESA
13-3-81	13-Jun-2010	00:46	13-Jun-2010	00:47	0 51		LLUVIA EN LA ZONA.	2.19	36.50	CLESA
13-4-81	13-Jun-2010	18:55	13-Jun-2010	19:53	0 81		PROVOCADO POR FALLA EN SISTEMA ELECTRICO DE HONDURAS.	8.81	8,516.33	ENE
16-4-81	13-Jun-2010	18:55	13-Jun-2010	20:04	0 MANUAL		PROVOCADO POR FALLA EN SISTEMA ELECTRICO DE HONDURAS.	10.67	12,270.50	ENE
11-4-81	13-Jun-2010	18:55	13-Jun-2010	20:19	0 81		PROVOCADO POR FALLA EN SISTEMA ELECTRICO DE HONDURAS.	4.40	6,160.00	ENE
34-4-82	13-Jun-2010	18:55	13-Jun-2010	19:49	0 81		PROVOCADO POR FALLA EN SISTEMA ELECTRICO DE HONDURAS.	14.82	13,338.00	ENE
34-4-83	13-Jun-2010	18:55	13-Jun-2010	19:50	0 81		PROVOCADO POR FALLA EN SISTEMA ELECTRICO DE HONDURAS.	7.08	6,490.00	ENE
34-4-85	13-Jun-2010	18:55	13-Jun-2010	20:08	0 81		PROVOCADO POR FALLA EN SISTEMA ELECTRICO DE HONDURAS.	5.44	6,618.67	ENE
13-3-81	13-Jun-2010	18:55	13-Jun-2010	20:25	0 NO INDICO		PROVOCADO POR FALLA EN SISTEMA ELECTRICO DE HONDURAS.	3.05	4,575.00	ENE
35-4-81	13-Jun-2010	18:57	13-Jun-2010	19:45	0 NO INDICO		PROVOCADO POR FALLA EN SISTEMA ELECTRICO DE HONDURAS.	9.15	7,320.00	ENE
18-4-84	13-Jun-2010	18:57	13-Jun-2010	20:22	0 81		PROVOCADO POR FALLA EN SISTEMA ELECTRICO DE HONDURAS.	11.80	16,716.67	ENE
40-4-81	13-Jun-2010	18:57	13-Jun-2010	19:59	0 NO INDICO		PROVOCADO POR FALLA EN SISTEMA ELECTRICO DE HONDURAS.	13.29	13,733.00	ENE
40-4-82	13-Jun-2010	18:57	13-Jun-2010	20:00	0 NO INDICO		PROVOCADO POR FALLA EN SISTEMA ELECTRICO DE HONDURAS.	6.52	6,846.00	ENE
44-3-84	13-Jun-2010	19:07	13-Jun-2010	20:07	0 MANUAL		PROVOCADO POR FALLA EN SISTEMA ELECTRICO DE HONDURAS.	4.27	4,270.00	ENE
44-3-85	13-Jun-2010	19:07	13-Jun-2010	20:07	0 MANUAL		PROVOCADO POR FALLA EN SISTEMA ELECTRICO DE HONDURAS.	0.21	210.00	ENE
13-4-82	13-Jun-2010	19:07	13-Jun-2010	19:53	0 MANUAL		PROVOCADO POR FALLA EN SISTEMA ELECTRICO DE HONDURAS.	0.95	728.33	ENE
44-4-82	13-Jun-2010	19:07	13-Jun-2010	20:05	0 MANUAL		PROVOCADO POR FALLA EN SISTEMA ELECTRICO DE HONDURAS.	16.11	15,573.00	ENE
45-2-83c	13-Jun-2010	19:07	13-Jun-2010	19:51	0 MANUAL		PROVOCADO POR FALLA EN SISTEMA ELECTRICO DE HONDURAS.	39.22	28,761.33	ENE
32-4-81	13-Jun-2010	19:07	13-Jun-2010	20:01	0 MANUAL		PROVOCADO POR FALLA EN SISTEMA ELECTRICO DE HONDURAS.	8.94	8,046.00	ENE

Interrupciones del servicio

Entrega	Fecha Inicio	Hora Inicio	Fecha Final	Hora Final	Duración	Rele	Motivo	MW	KWh	Responsable
41-4-82	13-Jun-2010	19:07	13-Jun-2010	19:58	0	MANUAL	PROVOCADO POR FALLA EN SISTEMA ELECTRICO DE HONDURAS.	8.86	7,531.00	ENE
34-4-84	13-Jun-2010	19:07	13-Jun-2010	20:08	0	MANUAL	PROVOCADO POR FALLA EN SISTEMA ELECTRICO DE HONDURAS.	10.60	10,776.67	ENE
44-4-86	13-Jun-2010	19:07	13-Jun-2010	20:20	0	MANUAL	PROVOCADO POR FALLA EN SISTEMA ELECTRICO DE HONDURAS.	0.34	413.67	ENE
47-4-81	13-Jun-2010	19:07	13-Jun-2010	20:31	0	MANUAL	PROVOCADO POR FALLA EN SISTEMA ELECTRICO DE HONDURAS.	10.20	14,280.00	ENE
47-4-82	13-Jun-2010	19:07	13-Jun-2010	20:16	0	MANUAL	PROVOCADO POR FALLA EN SISTEMA ELECTRICO DE HONDURAS.	5.47	6,290.50	ENE
47-4-83	13-Jun-2010	19:07	13-Jun-2010	20:11	0	MANUAL	PROVOCADO POR FALLA EN SISTEMA ELECTRICO DE HONDURAS.	7.03	7,498.67	ENE
47-4-84	13-Jun-2010	19:07	13-Jun-2010	20:33	0	MANUAL	PROVOCADO POR FALLA EN SISTEMA ELECTRICO DE HONDURAS.	7.03	10,076.33	ENE
35-4-84	13-Jun-2010	19:07	13-Jun-2010	20:29	0	MANUAL	PROVOCADO POR FALLA EN SISTEMA ELECTRICO DE HONDURAS.	0.70	956.67	ENE
30-4-84	13-Jun-2010	19:07	13-Jun-2010	19:48	0	MANUAL	PROVOCADO POR FALLA EN SISTEMA ELECTRICO DE HONDURAS.	6.79	4,639.83	ENE
30-4-85	13-Jun-2010	19:07	13-Jun-2010	19:48	0	MANUAL	PROVOCADO POR FALLA EN SISTEMA ELECTRICO DE HONDURAS.	5.46	3,731.00	ENE
46-4-81	13-Jun-2010	19:07	13-Jun-2010	19:56	0	MANUAL	PROVOCADO POR FALLA EN SISTEMA ELECTRICO DE HONDURAS.	17.92	14,634.67	ENE
39-4-81	13-Jun-2010	19:07	13-Jun-2010	20:01	0	MANUAL	PROVOCADO POR FALLA EN SISTEMA ELECTRICO DE HONDURAS.	6.92	6,228.00	ENE
39-4-82	13-Jun-2010	19:07	13-Jun-2010	20:08	0	MANUAL	PROVOCADO POR FALLA EN SISTEMA ELECTRICO DE HONDURAS.	7.92	8,052.00	ENE
13-3-82	13-Jun-2010	19:07	13-Jun-2010	20:31	0	NO INDICO	PROVOCADO POR FALLA EN SISTEMA ELECTRICO DE HONDURAS.	3.51	4,914.00	ENE
13-3-84	13-Jun-2010	19:07	13-Jun-2010	20:34	0	MANUAL	PROVOCADO POR FALLA EN SISTEMA ELECTRICO DE HONDURAS.	4.27	6,191.50	ENE
44-4-80	13-Jun-2010	19:07	13-Jun-2010	20:06	0	MANUAL	PROVOCADO POR FALLA EN SISTEMA ELECTRICO DE HONDURAS.	9.34	9,184.33	ENE
44-4-83	13-Jun-2010	19:07	13-Jun-2010	20:07	0	NO INDICO	PROVOCADO POR FALLA EN SISTEMA ELECTRICO DE HONDURAS.	0.14	140.00	ENE
11-4-83	13-Jun-2010	19:07	13-Jun-2010	20:19	0	81	PROVOCADO POR FALLA EN SISTEMA ELECTRICO DE HONDURAS.	1.87	2,244.00	ENE
38-4-80	13-Jun-2010	19:07	13-Jun-2010	20:02	0	81	PROVOCADO POR FALLA EN SISTEMA ELECTRICO DE HONDURAS.	18.62	17,068.33	ENE
35-4-82	13-Jun-2010	19:07	13-Jun-2010	19:52	0	MANUAL	PROVOCADO POR FALLA EN SISTEMA ELECTRICO DE HONDURAS.	12.06	9,045.00	ENE
35-4-83	13-Jun-2010	19:07	13-Jun-2010	19:52	0	MANUAL	PROVOCADO POR FALLA EN SISTEMA ELECTRICO DE HONDURAS.	14.98	11,235.00	ENE
41-4-81	13-Jun-2010	19:07	13-Jun-2010	19:57	0	MANUAL	PROVOCADO POR FALLA EN SISTEMA ELECTRICO DE HONDURAS.	4.03	3,358.33	ENE
18-4-83	13-Jun-2010	19:07	13-Jun-2010	20:22	0	81	PROVOCADO POR FALLA EN SISTEMA ELECTRICO DE HONDURAS.	3.91	4,887.50	ENE

Interrupciones del servicio

Entrega	Fecha Inicio	Hora Inicio	Fecha Final	Hora Final	Duración	Rele	Motivo	MW	KWh	Responsable
34-4-81	13-Jun-2010	19:07	13-Jun-2010	19:44	0	MANUAL	PROVOCADO POR FALLA EN SISTEMA ELECTRICO DE HONDURAS.	17.42	10,742.33	ENE
34-4-86	13-Jun-2010	19:07	13-Jun-2010	20:08	0	MANUAL	PROVOCADO POR FALLA EN SISTEMA ELECTRICO DE HONDURAS.	9.49	9,648.17	ENE
45-2-82	13-Jun-2010	19:07	13-Jun-2010	20:14	0	MANUAL	PROVOCADO POR FALLA EN SISTEMA ELECTRICO DE HONDURAS.	2.56	2,858.67	ENE
37-2-83	13-Jun-2010	19:07	13-Jun-2010	20:10	0	MANUAL	PROVOCADO POR FALLA EN SISTEMA ELECTRICO DE HONDURAS.	1.54	1,617.00	ENE
35-4-85	13-Jun-2010	19:07	13-Jun-2010	20:12	0	MANUAL	PROVOCADO POR FALLA EN SISTEMA ELECTRICO DE HONDURAS.	7.44	8,060.00	ENE
17-4-81	13-Jun-2010	19:07	13-Jun-2010	20:30	0	NO INDICO	PROVOCADO POR FALLA EN SISTEMA ELECTRICO DE HONDURAS.	13.72	18,979.33	ENE
37-2-82	13-Jun-2010	19:07	13-Jun-2010	19:42	0	MANUAL	PROVOCADO POR FALLA EN SISTEMA ELECTRICO DE HONDURAS.	22.85	13,329.17	ENE
30-2-81	13-Jun-2010	19:07	13-Jun-2010	19:33	0	MANUAL	PROVOCADO POR FALLA EN SISTEMA ELECTRICO DE HONDURAS.	43.50	18,850.00	ENE
32-4-82	13-Jun-2010	19:07	13-Jun-2010	20:00	0	81	PROVOCADO POR FALLA EN SISTEMA ELECTRICO DE HONDURAS.	9.23	8,153.17	ENE
32-4-83	13-Jun-2010	19:07	13-Jun-2010	20:00	0	MANUAL	PROVOCADO POR FALLA EN SISTEMA ELECTRICO DE HONDURAS.	7.78	6,872.33	ENE
44-4-81	13-Jun-2010	19:07	13-Jun-2010	20:06	0	MANUAL	PROVOCADO POR FALLA EN SISTEMA ELECTRICO DE HONDURAS.	8.56	8,417.33	ENE
42-2-81	13-Jun-2010	19:07	13-Jun-2010	19:36	0	MANUAL	PROVOCADO POR FALLA EN SISTEMA ELECTRICO DE HONDURAS.	49.64	23,992.67	ENE
42-2-83	13-Jun-2010	19:07	13-Jun-2010	19:59	0	MANUAL	PROVOCADO POR FALLA EN SISTEMA ELECTRICO DE HONDURAS.	0.08	69.33	ENE
37-2-84	13-Jun-2010	19:07	13-Jun-2010	20:12	0	MANUAL	PROVOCADO POR FALLA EN SISTEMA ELECTRICO DE HONDURAS.	22.12	23,963.33	ENE
36-2-81	13-Jun-2010	19:07	13-Jun-2010	19:32	0	MANUAL	PROVOCADO POR FALLA EN SISTEMA ELECTRICO DE HONDURAS.	71.12	29,633.33	ENE
37-2-81	13-Jun-2010	19:07	13-Jun-2010	19:42	0	MANUAL	PROVOCADO POR FALLA EN SISTEMA ELECTRICO DE HONDURAS.	21.60	12,600.00	ENE
38-4-82	13-Jun-2010	19:07	13-Jun-2010	20:03	0	MANUAL	PROVOCADO POR FALLA EN SISTEMA ELECTRICO DE HONDURAS.	18.72	17,472.00	ENE
13-3-81	13-Jun-2010	22:37	13-Jun-2010	22:38	0	MANUAL	PARA CAMBIAR POWER FUSE EN SUB 46/13.2 KV SONS.	0.82	13.67	CLESA
16-4-81	14-Jun-2010	14:07	14-Jun-2010	14:10	0	50, 51, 59N	PRUEBA NEGATIVA A LAS 14:08 HRS. DEJO FUERA SUB SALCOATITAN. REPORTARON FUERTE TORMENTA EN LA ZONA. 14:13 HRS RECUPERO LA CARGA DE SALCOATITAN CON EL INT.41-4-82.	7.27	363.50	CLESA
16-4-81	14-Jun-2010	16:58	14-Jun-2010	16:59	0	MANUAL	PARA NORMALIZAR CARGA DE SUB-SALCOATITAN, SE ENCONTRO RAMA SOBRE LA LINEA.	5.63	93.83	CLESA
34-4-81	15-Jun-2010	05:47	15-Jun-2010	05:48	0	51		11.76	196.00	EEO
40-4-81	15-Jun-2010	16:37	15-Jun-2010	16:38	0	51, 59N	fuerte lluvia en la zona.	10.55	175.83	DEUSEM
18-4-83	15-Jun-2010	18:39	15-Jun-2010	18:40	0	51, 51NS, 59N	FUERTE LLUVIA EN LA ZONA.	3.50	58.33	EEO
18-4-84	15-Jun-2010	19:23	15-Jun-2010	19:24	0	51, 59N	FUERTE LLUVIA EN LA ZONA DE CHAPELTIQUE.	10.70	178.33	EEO

Interrupciones del servicio

Entrega	Fecha Inicio	Hora Inicio	Fecha Final	Hora Final	Duración	Rele	Motivo	MW	KWh	Responsable
34-4-84	15-Jun-2010	19:28	15-Jun-2010	19:29	0	51NS, 59N	FUERTE LLUVIA EN LA ZONA NORTE DE CHAPELTIQUE.	9.80	163.33	EEO
34-4-84	15-Jun-2010	19:34	15-Jun-2010	19:35	0	51, 59N	FUERTE LLUVIA EN LA ZONA NORTE DE CHAPELTIQUE.	8.41	140.17	EEO
13-3-81	16-Jun-2010	12:06	16-Jun-2010	18:12	0	51	12:07 H. PRUEBA NEGATIVA, CARGA TRANSFERIDA A INTS. 41-4-82 (12:30 HRS.) Y 16-4-81 (12:07 HRS.). CLESA REPARO LINEA PRIMARIA ROTA.	1.54	2,027.67	CLESA
41-4-81	16-Jun-2010	15:04	16-Jun-2010	15:07	0	50, 51, 59N	CIERRE EN FORMA LOCAL POR FALLA DE RTU. LLUVIA EN LA ZONA.	2.11	105.50	CLESA
32-4-83	16-Jun-2010	15:35	16-Jun-2010	15:36	0	51, 59N		5.57	92.83	CAESS
18-4-84	16-Jun-2010	19:57	16-Jun-2010	19:58	0	51, 59N	EEO REPORTA FUERTE LLUVIA EN LA ZONA.	11.73	195.50	EEO
47-4-81	16-Jun-2010	21:11	16-Jun-2010	21:12	0	51	DELSUR REPORTA FUERTE LLUVIA CON DESCARGAS ELECTRICAS EN LA ZONA.	8.67	144.50	LAGEO
13-4-81	16-Jun-2010	22:38	16-Jun-2010	22:40	0	51, 59N	CLESA REPORTA FUERTE LLUVIA EN LA ZONA.	4.39	146.33	CLESA
34-4-86	17-Jun-2010	21:46	17-Jun-2010	21:47	0	51NS, 59N		8.91	148.50	EEO
13-3-81	18-Jun-2010	01:21	18-Jun-2010	01:22	0	MANUAL	PARA NORMALIZAR CARGA TRANSFERIDA DEL INT.41-4-82 SUB-SONSONATE. (TRANSFERIDA DESDE EL 16/JUN-12:07 H.) CUCUMACAYAN ESTABA GENERANDO 3.2 MW.	1.55	25.83	CLESA
34-4-84	18-Jun-2010	07:32	18-Jun-2010	07:34	0	59N		6.61	220.33	EEO
34-4-82	18-Jun-2010	07:32	18-Jun-2010	07:34	0	59N		9.63	321.00	EEO
34-4-83	18-Jun-2010	07:32	18-Jun-2010	17:49	0	59N	07:33 H. PRUEBA NEG. 07:40 H. TRANSFIERE PARTE DE CARGA AL 34-4-84. ENS CALCULADA.	6.31	1,500.00	EEO
34-4-86	18-Jun-2010	07:32	18-Jun-2010	07:34	0	59N		8.18	272.67	EEO
34-4-84	18-Jun-2010	08:43	18-Jun-2010	08:45	0	MANUAL	PARA RECUPERAR SUB MIRAFLORES (CARGA DE INT. 34-4-83)	12.21	407.00	EEO
11-4-81	18-Jun-2010	10:27	18-Jun-2010	10:33	0	81	DISPARO DE 212 MW DE GENERACION EN HONDURAS.	4.21	421.00	ENE
34-4-85	18-Jun-2010	10:27	18-Jun-2010	10:33	0	81	DISPARO DE 212 MW DE GENERACION EN HONDURAS.	4.12	412.00	ENE
41-4-83	18-Jun-2010	12:01	18-Jun-2010	15:32	0	27	DISPARO DE TX 110/46 KV POR RELE DIFERENCIAL.	0.17	597.83	ETESAL
41-4-82	18-Jun-2010	12:01	18-Jun-2010	16:25	0	MANUAL	DISPARO DE TX 110/46 KV POR RELE DIFERENCIAL. CARGA RECUPERADA A TRAVES DE INT. 13-4-81.	7.17	7,648.00	ETESAL
41-4-81	18-Jun-2010	12:01	18-Jun-2010	16:25	0	MANUAL	DISPARO DE TX 110/46 KV POR RELE DIFERENCIAL. CARGA RECUPERADA A TRAVES DE INT. 13-4-81.	2.45	3,511.67	ETESAL
13-4-81	18-Jun-2010	12:07	18-Jun-2010	12:09	0	MANUAL	PARA TRATAR DE RECUPERAR CARGA DE INT. 41-4-82, MANIOBRA INFRUCTUOSA POR FALLA EN DISPOSITIVO REMOTO DE CLESA.	5.37	179.00	CLESA
13-4-81	18-Jun-2010	12:17	18-Jun-2010	12:19	0	MANUAL	PARA TRATAR DE RECUPERAR CARGA DE INT. 41-4-82, MANIOBRA INFRUCTUOSA POR FALLA EN DISPOSITIVO REMOTO DE CLESA.	4.87	162.33	CLESA
13-4-81	18-Jun-2010	13:03	18-Jun-2010	13:05	0	MANUAL	PARA RECUPERAR CARGA DE INT. 41-4-82.	5.08	169.33	ETESAL
13-4-81	18-Jun-2010	13:25	18-Jun-2010	13:27	0	MANUAL	PARA RECUPERAR CARGA DE INT. 41-4-81	16.10	536.67	ETESAL
13-4-81	18-Jun-2010	16:21	18-Jun-2010	16:23	0	MANUAL	PARA NORMALIZAR LA CARGA HACIA 41-4-81 Y 41-4-82.	16.65	555.00	ETESAL
13-4-81	18-Jun-2010	18:49	18-Jun-2010	18:50	0	51, 59N	LLUVIA EN LA ZONA.	8.13	135.50	CLESA

Interrupciones del servicio

Entrega	Fecha Inicio	Hora Inicio	Fecha Final	Hora Final	Duración	Rele	Motivo	MW	KWh	Responsable
32-4-81	18-Jun-2010	20:46	18-Jun-2010	20:48	0 51, 59N		FUERTE TORMENTA EN LA ZONA.	7.50	250.00	DELSUR
13-3-81	18-Jun-2010	21:20	18-Jun-2010	21:21	0 51		FUERTE TORMENTA EN LA ZONA.	1.70	28.33	CLESA
47-4-81	18-Jun-2010	21:33	18-Jun-2010	21:34	0 51		FUERTE TORMENTA EN LA ZONA.	7.15	119.17	DELSUR
13-3-81	18-Jun-2010	21:44	18-Jun-2010	21:45	0 51		FUERTE TORMENTA EN LA ZONA.	2.49	41.50	CLESA
34-4-84	19-Jun-2010	00:57	19-Jun-2010	00:59	0	MANUAL	PARA RETORNAR CARGA A INT. 34-4-83. MIRAFLORES.	7.62	254.00	EEO
34-4-83	19-Jun-2010	00:58	19-Jun-2010	00:59	0	MANUAL	PARA RECUPERAR CARGA DESDE INT.34-4-84. MIRAFLORES.	3.63	60.50	EEO
32-4-82	19-Jun-2010	09:19	19-Jun-2010	09:20	0 51			6.27	104.50	CAESS
35-4-84	19-Jun-2010	21:38	19-Jun-2010	21:39	0 51, 59N		LLUVIA.	0.68	11.33	DELSUR
35-4-84	19-Jun-2010	21:44	19-Jun-2010	22:02	0 51, 59N		DELSUR SOLICITO ESPERAR PARA EFECTUAR CIERRE POR FUERTE LLUVIA.	0.52	156.00	DELSUR
44-3-84	19-Jun-2010	22:12	20-Jun-2010	01:35	1 51		22:13 H. PRUEBA NEGATIVA.ENS CLESA: 40.5 KWH.ENS ETESAL: 891 KWH.AL CIERRE QUEDA FUERA SUB LOS LAGARTOS.	2.43	931.50	CLESA
13-3-81	19-Jun-2010	22:28	19-Jun-2010	22:29	0 51		LLUVIA.	1.94	32.33	CLESA
13-3-81	19-Jun-2010	23:37	19-Jun-2010	23:39	0 51		LLUVIA.	1.47	49.00	CLESA
13-3-81	20-Jun-2010	00:10	20-Jun-2010	00:11	0 51		LLUVIA.	1.27	21.17	CLESA
13-3-81	20-Jun-2010	00:37	20-Jun-2010	00:38	0 51		LLUVIA.	2.38	39.67	CLESA
13-3-81	20-Jun-2010	00:41	20-Jun-2010	00:50	0 51		LLUVIA.	2.34	351.00	CLESA
13-3-81	20-Jun-2010	01:07	20-Jun-2010	01:10	0 51		CLESA DESCONECTO SUB LOS LAGARTOS, Y SE RECUPERO HASTA LAS 04:02 H. EN EL 44-3-84. ENS CALCULADA.	1.59	2,996.00	CLESA
44-3-84	20-Jun-2010	02:52	20-Jun-2010	03:18	0	MANUAL	SOLICITADO POR ETESAL PARA PROBAR COMANDO DESDE SCADA, PRESENTANDO FALLA EN EL CIERRE. QUEDA NORMAL.	0.91	394.33	ETESAL
39-4-82	20-Jun-2010	07:36	20-Jun-2010	17:05	0	MANUAL	TRABAJOS DE AMPLIACION EN SUB ZACATECOLUCA, DELSUR RECUPERO LA CARGA HASTA LAS 17:29 H. ENS CALC.	4.89	56,600.00	DELSUR
16-4-81	20-Jun-2010	08:01	20-Jun-2010	16:11	0	MANUAL	PAMM.TODA LA CARGA FUERA HASTA LAS 16:41 H. POR FALLA EN SCADA DE CLESA. ENS PAMM ETESAL=50943, ENS CLESA=4127. ENS CALC.	4.69	55,070.00	ETESAL
35-4-83	20-Jun-2010	08:01	20-Jun-2010	08:02	0	MANUAL	DESCONECTAR CARGA DE SUB ATIQUIZAYA POR TRABAJOS PROGRAMADOS POR PARTE DE CLESA.	9.01	150.17	CLESA
35-4-83	20-Jun-2010	16:06	20-Jun-2010	16:07	0	MANUAL	PARA NORMALIZAR CARGA DE SUB ATIQUIZAYA. ENS CALC.	7.43	25,510.00	CLESA
34-4-85	20-Jun-2010	16:28	20-Jun-2010	16:29	0 51			7.43	123.83	EEO
32-4-83	20-Jun-2010	18:08	20-Jun-2010	18:09	0 51			5.17	86.17	CAESS
32-4-82	20-Jun-2010	18:37	20-Jun-2010	18:39	0 51, 59N		PRUEBA NEG. A LAS 18:38 H. CON CIERRE DEJA FUERA ILOBASCO HASTA LAS 23:35 HRS. SE ENCONTRO LINEA ROTA. ENS CALC.	8.80	18,890.00	CAESS
44-4-86	20-Jun-2010	21:21	20-Jun-2010	21:22	0 51NS			0.58	9.67	EDESAL
34-4-84	21-Jun-2010	07:36	21-Jun-2010	07:38	0 51, 59N			6.54	218.00	EEO
34-4-81	21-Jun-2010	07:36	21-Jun-2010	07:37	0 51NS			14.65	244.17	EEO
34-4-85	21-Jun-2010	08:42	21-Jun-2010	08:43	0 51NS, 59N			3.75	62.50	EEO

Interrupciones del servicio

Entrega	Fecha Inicio	Hora Inicio	Fecha Final	Hora Final	Duración	Rele	Motivo	MW	KWh	Responsable
32-4-83	21-Jun-2010	13:00	21-Jun-2010	13:01	0	51, 59N		5.99	99.83	CAESS
18-4-83	21-Jun-2010	17:02	21-Jun-2010	17:03	0	51, 59N	FUERTE TORMENTA EN LA ZONA DE ORIENTE.	2.35	39.17	EEO
44-4-86	21-Jun-2010	17:24	22-Jun-2010	00:05	1	NO INDICO	PRUEBA NEGATIVA 17:31 HRS.TORMENTA EN LA ZONA. REPORTARON ARBOL SOBRE LA LINEA. ENS CALC.	2.18	9,250.00	EDESAL
13-3-81	21-Jun-2010	17:27	21-Jun-2010	17:29	0	51	TORMENTA EN LA ZONA.	2.26	75.33	CLESA
34-4-82	21-Jun-2010	17:29	21-Jun-2010	17:30	0	51	TORMENTA EN LA ZONA.	10.28	171.33	EEO
44-3-84	21-Jun-2010	17:57	21-Jun-2010	21:28	0	51	PRUEBA (-) A LAS 17:58 HRS, SECCIONO,LAGARTOS Y SOLICITO UNA PRUEBA. EQUIPO PRESENTO PROBLEMAS DE CIERRE, ETESAL REPORTO QUE SUSTITUYERON UNA ELECTROVAL.ENS, CALC. CLESA:48.33 Y ETESAL: 14,351.67 KWH.	2.90	14,400.00	CLESA, ETESAL
13-3-81	21-Jun-2010	18:30	21-Jun-2010	18:31	0	51	TORMENTA EN LA ZONA.	4.44	74.00	CLESA
13-3-81	21-Jun-2010	18:33	22-Jun-2010	01:53	1	51	CLESA SECCIONO LOS LAGARTOS PARA CERRAR INT. PRUEBA (-) A LAS 18:34 HRS, TORMENTA EN LA ZONA.CLESA REPORTO QUE A NIVEL DE 13.2 KV RECUPERO LA CARGA.	3.72	1,674.00	CLESA
13-3-82	21-Jun-2010	19:54	21-Jun-2010	22:38	0	MANUAL	EL EQUIPO SE ABRIÓ CON CERO CARGA; PREVIAMENTE HABIAN PERDIDO LA CARGA POR LA OPERACION DE UNOS POWER FUSE.	0.00	16,990.00	CLESA
44-3-84	22-Jun-2010	05:31	22-Jun-2010	05:32	0	51	LLUVIA EN LA ZONA.	1.52	25.33	CLESA
13-3-81	22-Jun-2010	06:05	22-Jun-2010	06:10	0	MANUAL	CERRAR CUCHILLAS TRIPOLARES.	0.11	9.17	CLESA
18-4-84	22-Jun-2010	06:22	22-Jun-2010	06:23	0	59N	LLUVIA EN LA ZONA.	8.11	135.17	EEO
18-4-84	22-Jun-2010	07:34	22-Jun-2010	07:35	0	51, 51NS, 59N		10.11	168.50	EEO
35-4-83	22-Jun-2010	16:56	22-Jun-2010	16:57	0	51, 51NS, 59N		10.92	182.00	CLESA
34-4-81	23-Jun-2010	04:49	23-Jun-2010	04:50	0	MANUAL	POR TRABAJOS PROPIOS EN UN CIRCUITO DE SUB-AGUA ZARCA, LA CARGA TRANSFERIDA A NIVEL DE DISTRIBUCION.	10.58	176.33	EEO
30-4-84	23-Jun-2010	07:23	23-Jun-2010	07:25	0	51, 59N		5.55	185.10	DELSUR
47-4-81	23-Jun-2010	09:12	23-Jun-2010	09:15	0	51NS, 59N	DELSUR SOLICITO ESPERAR CIERRE.	8.05	402.50	DELSUR
32-4-83	23-Jun-2010	11:17	23-Jun-2010	11:18	0	51, 59N		5.82	97.00	CAESS
30-4-85	23-Jun-2010	13:07	23-Jun-2010	13:10	0	51, 51NS, 59N	DELSUR SOLICITO ESPERAR CIERRE.	5.62	281.00	DELSUR
34-4-81	23-Jun-2010	14:55	23-Jun-2010	14:57	0	MANUAL	PARA NORMALIZAR SUB AGUA ZARCA.	19.06	635.33	EEO
45-2-82	23-Jun-2010	15:38	23-Jun-2010	16:16	0	51	BYD REVISO LINEA, NO ENCONTRANDO NADA.	4.67	2,957.67	B&D
34-4-85	24-Jun-2010	00:17	24-Jun-2010	00:18	0	51, 59N	LLUVIA EN LA ZONA	2.81	46.83	EEO
34-4-85	24-Jun-2010	00:30	24-Jun-2010	00:31	0	51, 59N	LLUVIA EN LA ZONA	2.69	44.83	EEO
34-4-84	24-Jun-2010	01:54	24-Jun-2010	01:55	0	51NS, 59N	LLUVIA EN LA ZONA.	5.79	96.50	EEO
35-4-84	24-Jun-2010	06:14	24-Jun-2010	06:15	0	51, 59N		0.56	9.33	DELSUR
38-4-81	24-Jun-2010	16:43	24-Jun-2010	16:47	0	59N		0.03	2.00	DELSUR
38-4-80	24-Jun-2010	16:43	24-Jun-2010	16:47	0	59N		14.50	966.67	DELSUR
38-4-82	24-Jun-2010	16:43	24-Jun-2010	16:46	0	59N	desbalance de voltaje	18.00	900.00	DELSUR
32-4-82	24-Jun-2010	21:22	24-Jun-2010	21:23	0	51	caess informo que abrio unas cuchillas bajo carga.	4.71	78.50	CAESS

Interrupciones del servicio

Entrega	Fecha Inicio	Hora Inicio	Fecha Final	Hora Final	Duración	Rele	Motivo	MW	KWh	Responsable
44-4-81	25-Jun-2010	01:03	25-Jun-2010	01:10	0	59N	PRUEBA NEGATIVA 01:04 HRS. NO SE PRESENTO RELE OPERADO. 59N REPORTADO POR ETESAL. DELSUR SECCIONO HASTA CUMBRES.	5.70	665.00	DELSUR
13-4-82	25-Jun-2010	09:40	25-Jun-2010	09:41	0	51NS, 59N		2.24	37.33	CONS
13-4-81	25-Jun-2010	09:40	25-Jun-2010	09:41	0	51, 59N		5.63	93.83	CLESA
34-4-81	25-Jun-2010	11:27	25-Jun-2010	11:28	0	51NS, 59N		22.74	379.00	EEO
32-4-82	25-Jun-2010	11:48	25-Jun-2010	11:52	0	MANUAL	CAESS REALIZA MANIOBRAS DE EMERGENCIA EN SU CIRCUITO.	7.67	511.33	CAESS
44-4-81	25-Jun-2010	14:19	25-Jun-2010	14:20	0	59N		10.69	178.17	DELSUR
44-4-81	25-Jun-2010	14:32	25-Jun-2010	14:33	0	59N	DELSUR REPORTA LLUVIA EN LA ZONA.	10.69	178.17	DELSUR
34-4-84	25-Jun-2010	14:44	25-Jun-2010	14:45	0	51, 59N	EEO REPORTA FUERTE VIENTO EN LA ZONA.	7.08	118.00	EEO
13-4-81	25-Jun-2010	18:57	25-Jun-2010	18:58	0	51, 59N		8.27	137.83	CLESA
44-3-85	25-Jun-2010	19:55	25-Jun-2010	19:57	0	51		2.55	85.00	CLESA
38-4-80	25-Jun-2010	19:55	25-Jun-2010	19:57	0	51, 59N		13.22	440.67	CLESA
39-4-81	25-Jun-2010	19:57	25-Jun-2010	19:58	0	51, 59N		7.87	131.17	DELSUR
40-4-81	26-Jun-2010	10:59	26-Jun-2010	11:00	0	MANUAL	SUSTITUIR FUSIBLE EN TX DE DISTRIBUCION DE SUB USULUTAN.	7.77	129.50	DEUSEM
11-4-84	27-Jun-2010	01:33	27-Jun-2010	01:34	0	27	CESSA ESTABA RETIRANDO ENERGIA.	1.56	26.00	CESSA
35-4-84	28-Jun-2010	04:29	28-Jun-2010	04:30	0	51, 51NS, 59N	LLUVIA FUERTE EN LA ZONA.	0.38	6.33	DELSUR
34-4-83	28-Jun-2010	04:56	28-Jun-2010	12:29	0	51NS, 59N	PRUEBA NEGATIVA 04:58; LLUVIA FUERTE EN LA ZONA.05:02 HRS RECUPERO LA UNION Y CORSAIN, PENDIENTE MIRAFLORES.	4.76	476.00	EEO
34-4-84	28-Jun-2010	06:02	28-Jun-2010	06:03	0	MANUAL	PARA RECUPERAR LA CARGA DE SUB MIRAFLORES.	9.63	160.50	EEO
46-4-82	28-Jun-2010	09:47	28-Jun-2010	09:48	0	51		18.78	313.00	CAESS
18-4-84	28-Jun-2010	11:43	28-Jun-2010	11:45	0	51	PRUEBA NEGATIVA A LAS 11:44 HRS, FUERA CHAPELTIQUE Y CIUDAD BARRIOS HASTA LAS 17:51 HRS, EEO NO ENCONTRO FALLA. ENS CALC.	10.54	27,801.33	EEO
34-4-84	28-Jun-2010	13:41	28-Jun-2010	13:43	0	MANUAL	PARA NORMALIZAR LA CARGA DE ESTE INTERRUPTOR.	14.63	487.67	EEO
34-4-83	28-Jun-2010	13:51	28-Jun-2010	13:52	0	MANUAL	PARA REALIZAR RECIERRE DE UNA CUCHILLA TRIPOLAR.	1.81	30.17	EEO
18-4-83	30-Jun-2010	00:53	30-Jun-2010	00:54	0	51, 51NS, 59N		1.55	25.83	EEO
34-4-86	30-Jun-2010	07:01	30-Jun-2010	07:02	0	51NS, 59N		7.13	118.83	EEO
32-4-82	30-Jun-2010	22:55	30-Jun-2010	22:56	0	51		4.61	76.83	CAESS

Programa Anual de Mantenimientos

	PLANTA/UNIDAD	PROGRAMADO	DURACION	REPROGRAMADO	DURACION	EJECUTADO	DURACION	MOTIVO			
CEL	GUAJOYO										
	UNIDAD 1	07-Jun-10	16-Jun-10	10 DIAS				Cambio Cojinete guía de turbina..			
	CERRON GRANDE										
	UNIDAD 1	05-Abr-10	26-Abr-10	22 DIAS	15-Abr-10	06-May-10	22 DIAS	15-Abr-10	07-May-10	23 DIAS	Mantenimiento mayor.
	UNIDAD 2	09-Jul-10	11-Jul-10	3 DIAS							Inspección de rodete de turbina.
	5 DE NOVIEMBRE										
	UNIDAD 1										Mantenimiento mayor.
	UNIDAD 2	11-Ene-10	25-Ene-10	15 DIAS				11-Ene-10	24-Ene-10	14 DIAS	Mantenimiento mayor.
	UNIDAD 4	01-Feb-10	15-Feb-10	15 DIAS				01-Feb-10	13-Feb-10	13 DIAS	Mantenimiento mayor.
	UNIDAD 5	19-Feb-10	05-Mar-10	15 DIAS				19-Feb-10	04-Mar-10	14 DIAS	Mantenimiento mayor.
15 DE SEPTIEMBRE											
UNIDAD 1	07-Mar-10	27-Mar-10	21 DIAS	08-May-10	28-May-10	21 DIAS	08-May-10	26-May-10	19 DIAS	Mantenimiento mayor.	
UNIDAD 2										Mantenimiento menor y cambio de sellos de álabes de Turbina.	
AHUACHAPAN											
UNIDAD 2	10-Ene-10	21-Feb-10	43 DIAS				10-Ene-10	27-Feb-10	49 DIAS	Mantenimiento mayor..	
UNIDAD 1	06-Jun-10	18-Jul-10	43 DIAS							Mantenimiento mayor..	
BERLIN											
UNIDAD 3	15-Feb-10	16-Mar-10	30 DIAS	15-Feb-10	25-Mar-10	39 DIAS	15-Feb-10	24-Mar-10	38 DIAS	Mantenimiento mayor.	
UNIDAD 1	05-Sep-10	25-Sep-10	21 DIAS							Mantenimiento mayor.	
UNIDAD 4	04-Abr-10	18-Abr-10	15 DIAS	29-May-10	25-Jun-10	28 DIAS				Mantenimiento mayor, revisión anual.	
ACAJUTLA											
MOTOR 7	30-Ene-10	28-Feb-10	30 DIAS				30-Ene-10	06-Mar-10	36 DIAS	Mantenimiento de 48,000 Hrs.	
MOTOR 9	03-Abr-10	02-May-10	30 DIAS	19-Jun-10	18-Jul-10	30 DIAS				Mantenimiento de 48,000 Hrs.	
MOTOR 1	21-Jun-10	30-Jul-10	40 DIAS	14-Ago-10	22-Sep-10	40 DIAS				Mantenimiento de 60,000 Hrs.	
MOTOR 3	16-Ago-10	24-Sep-10	40 DIAS	30-Oct-10	28-Nov-10	30 DIAS				Mantenimiento de 60,000 Hrs.	
UNIDAD 2	04-Oct-10	28-Oct-10	25 DIAS							Mantenimiento de Caldera y Auxiliares.	
UNIDAD 4	11-Ene-10	30-Ene-10	20 DIAS	06-Sep-10	25-Sep-10	20 DIAS				Mantenimiento de Turbina y Sistema de Combustión.	
SOYAPANGO											
NEJAPA POWER											
MOTORES										El 75% de las semanas del año, tendrán en Mantenimiento un motor	
CESSA											
MOTORES	11-Ene-10	02-Mar-10	51 DIAS				11-Ene-10	05-Feb-10	26 DIAS	Mantenimiento en los motores	
MOTORES	05-Jul-10	21-Ago-10	48 DIAS	20-Sep-10	24-Oct-10	35 DIAS				Mantenimiento en los motores	
TALNIQUE											
MOTOR 1	24-Abr-10	08-May-10	15 DIAS	19-Jun-10	03-Jul-10	15 DIAS				Mantenimiento del motor.	
MOTOR 2	06-Feb-10	20-Feb-10	15 DIAS	24-Abr-10	08-May-10	15 DIAS	24-Abr-10	09-May-10	16 DIAS		
MOTOR 3	06-Mar-10	20-Mar-10	15 DIAS	22-May-10	05-Jun-10	15 DIAS	22-May-10	06-Jun-10	16 DIAS		
MOTOR 4	04-Sep-10	18-Sep-10	15 DIAS								
MOTOR 5	25-Sep-10	09-Oct-10	15 DIAS								
MOTOR 6	16-Oct-10	30-Oct-10	15 DIAS								
MOTOR 7	06-Nov-10	20-Nov-10	15 DIAS								
MOTOR 8	18-Dic-10	01-Ene-11	15 DIAS								
MOTOR 9	14-Ago-10	28-Ago-10	15 DIAS							Mantenimiento en los motores	
TEXTUFIL											
MOTOR 5	08-May-10	16-May-10	9 DIAS	15-May-10	24-May-10	10 DIAS	15-May-10	27-May-10	13 DIAS	Mantenimiento de 15,000 Hrs.	
MOTOR 4	22-May-10	30-May-10	9 DIAS	05-Jun-10	13-Jun-10	9 DIAS	05-Jun-10	13-Jun-10	9 DIAS	Mantenimiento de 7,500 Hrs.	
MOTOR 2	21-Ago-10	28-Ago-10	8 DIAS							Mantenimiento de 15,000 Hrs.	
MOTOR 1	04-Sep-10	11-Sep-10	8 DIAS							Mantenimiento de 15,000 Hrs.	
MOTOR 6	09-Oct-10	17-Oct-10	9 DIAS							Mantenimiento de 7,500 Hrs.	
MOTOR 7	23-Oct-10	31-Oct-10	9 DIAS							Mantenimiento de 7,500 Hrs.	
MOTOR 3	06-Nov-10	14-Nov-10	9 DIAS							Mantenimiento de 15,000 Hrs.	
GECSA											
MOTOR 1	01-Mar-10	30-Mar-10	30 DIAS	22-May-10	20-Jun-10	30 DIAS	22-May-10	14-Jun-10	24 DIAS	Mantenimiento de 16,000 Hrs.	
MOTOR 2	12-Abr-10	11-May-10	30 DIAS	26-Jun-10	25-Jul-10	30 DIAS				Mantenimiento de 16,000 Hrs.	
MOTOR 3	14-Jun-10	13-Jul-10	30 DIAS	07-Ago-10	05-Sep-10	30 DIAS				Mantenimiento de 16,000 Hrs.	



Km. 12 1/2 Carretera al Puerto de la Libertad, Nuevo Cuscatlán,
Departamento de La Libertad.
Tel.: (503) 2247-7300 Fax: (503) 2247-7301
Correo: mercado@ut.com.sv
www.ut.com.sv