



Unidad de Transacciones, S.A.

Informe Estadístico Mayo - 2010

Administrador del Mercado Mayorista
de Electricidad de El Salvador
Km. 12 1/2 Carretera al Puerto de La Libertad
Nuevo Cuscatlán, Departamento de La Libertad
Tel.: (503) 2521-7300 Fax: (503) 2521-7301
www.ut.com.sv



	Pág.
Indice	2
Referencias	3
Resumen	4
Inyecciones	5
Comportamiento de la demanda de energía	5
♦ Tasa de variación anual (promedio móvil 12 meses)	5
♦ Tasa de variación anual (promedio móvil 6 meses)	5
♦ Tasa de variación anual (promedio móvil 3 meses)	5
Inyecciones por recurso	6
Inyección nacional por participante de mercado	6
Contratos de inyección	6
Composición del mercado	7
Mercado de Contratos de Retiro por participante de mercado	7
Mercado Regulador del Sistema por participante de mercado	7
Comercio Internacional	8
♦ Importaciones por participante de mercado	8
♦ Exportaciones por participante de mercado	8
♦ Comercio Internacional por frontera	8
Evolución de los precios en el MRS	9
♦ Precios SIS	10
♦ Precios EST	11
♦ Precios MRS	12
♦ Precios promedios	13
Otras Estadísticas	14
♦ Energía No Servida, Pérdidas e Interrupciones	14
♦ Generación Obligada	15
♦ Demanda Máxima de Potencia	15
♦ Reserva Fría por Confiabilidad	16
♦ Reserva Rodante y Reserva Fría en Demanda Máxima	17
♦ Interrupciones del Servicio	18
♦ Programa Anual de Mantenimientos (PAM)	24



Referencias

- Variación Mensual: Relación entre el mes actual y el mes anterior.
- Variación Anual: Relación entre el mes actual y el mismo mes del año anterior.
- Acumulado Anual: Relación del promedio acumulado del año y el mismo período del año anterior.
- Variación de 3 meses: Relación entre el promedio móvil de 3 meses del período actual y el mismo período del año anterior.
- Variación de 12 meses: Relación entre el promedio móvil de 12 meses del período actual y el mismo período del año anterior.

Resumen

Energía Transada	GWh	%
Hidroeléctrica	141.4	28.2%
Geotérmica	122.2	24.4%
Térmica	212.9	42.4%
Importaciones	22.7	4.5%
Desvíos	2.5	0.5%

Total inyecciones MME	501.7	100.0%
(-) Exportaciones	0.5	
Desvíos	2.8	
Pérdidas de transmisión ^{1/}	8.4	1.7%
	490.0	

Demanda MME	GWh	%
Mercado de Contratos	159.9	33%
Mercado Regulador del Sistema	330.1	67%
Total Demanda en el MME	490.0	100.0%

Energía de Paso	Retiro	Inyección
Guatemala	0.0	7.1
Honduras	7.1	0.0

Precios MRS	\$/MWh
Promedio mensual^{2/}	\$ 145.84

Demanda Máxima de Potencia	MW	Fecha/hora
Máxima	945	12-May-10 11:30
Mínima	407	02-May-10 6:00

1/ Como porcentaje de la inyección.

2/ Nota: a partir del 21 de abril 2005, los precios de compra en el MRS se han calculado en base al Acuerdo No. 78-E-2005 y sus respectivas modificaciones, emitidas por la Superintendencia General de Electricidad y Telecomunicaciones.

Inyecciones

Rubros	Mayo 2010		Var. %	Acumulado Anual ^{2/}		Últimos 3 meses ^{2/}		Últimos 12 meses ^{2/}	
	GWh	Var. % ^{2/}	Anual ^{2/}	GWh	Var. %	GWh	Var. %	GWh	Var. %
Generación nacional transada	476.5	0.6	5.4	2,358.6	7.8	483.1	8.8	468.0	3.0
Intercambios Internacionales (+/-) ^{1/}	21.9	40.5	39.2	47.6	-61.5	15.5	-39.5	4.5	-50.7
Pérdidas de transmisión	8.4	8.7	3.6	36.5	0.5	7.9	2.7	7.7	-3.1
Demanda Mercado Mayorista	490.0	1.9	6.2	2,370.9	3.8	490.5	5.8	465.6	1.9

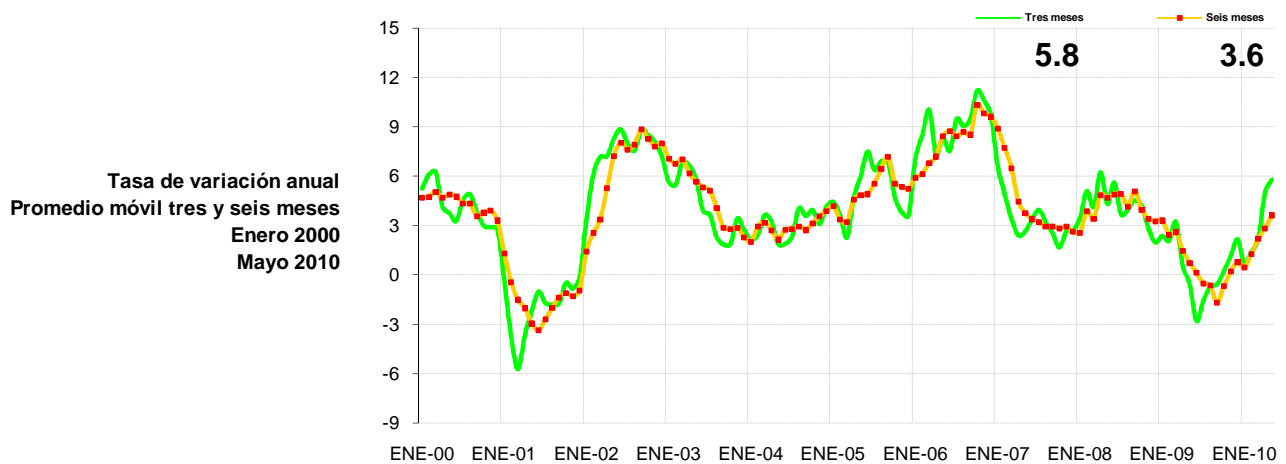
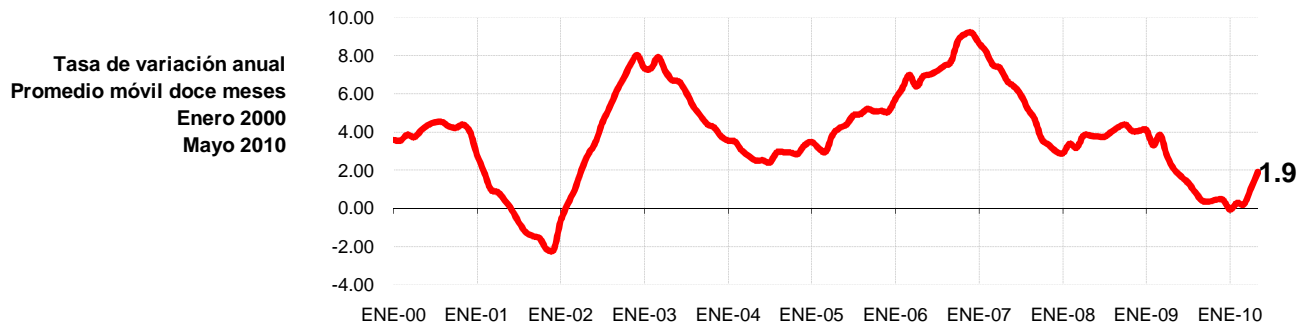
^{1/} Signo (+) : Saldo comercial neto a favor de importaciones

Signo (-) : Saldo comercial neto a favor de exportaciones

Incluye desvíos

^{2/} Para el detalle de los períodos ver el apartado de Referencias de la Pág. 3.

Comportamiento de la demanda de energía en el Mercado Mayorista de Electricidad



Inyecciones Por Recurso Inyectado

Participante de mercado	Mayo 2010		Var. %	Acumulado Anual ^{2/}		Últimos 3 meses ^{2/}		Últimos 12 meses ^{2/}	
	GWh	Var. % ^{2/}	Anual ^{2/}	GWh	Var. %	GWh	Var. %	GWh	Var. %
Hidroeléctrica	141.4	36.4	3.1	539.5	-3.7	114.5	-3.5	123.3	-27.8
Geotérmica	122.2	1.5	-3.5	566.9	1.4	117.1	4.6	119.1	4.1
Térmica	212.9	-14.6	13.0	1,252.2	17.3	251.5	17.9	225.7	33.3
Iny. Nacional	476.5								
Importaciones	22.7	24.0	20.0	76.0	-40.8	18.3	-32.4	13.0	-12.3
Total inyectado	499.2								

^{1/} Incluye pérdidas por transmisión

^{2/} Para el detalle de los períodos ver el apartado de Referencias de la Pág. 3.

Inyección Nacional por Participante de Mercado

Participante de mercado	Mayo 2010		Var. %	Acumulado Anual ^{2/}		Últimos 3 meses ^{2/}		Últimos 12 meses ^{2/}	
	GWh	Var. % ^{2/}	Anual ^{2/}	GWh	Var. %	GWh	Var. %	GWh	Var. %
Cel	141.4	36.4%	3.1%	2,040.0	241.6%	114.5	-3.5%	123.3	-27.8%
Nejapa Power	51.4	-1.5%	29.2%	790.5	213.9%	55.7	25.1%	48.0	39.7%
Duke Energy	61.4	-3.3%	-4.5%	1,080.3	193.8%	69.2	3.4%	63.0	9.9%
LaGeo	122.2	1.5%	-3.5%	1,987.7	213.6%	117.1	4.6%	119.1	4.1%
Cessa	5.1	-29.7%	-8.8%	115.6	128.0%	6.6	-25.6%	5.9	-12.4%
Cassa	2.4	-87.6%	0.0%	175.6	71.1%	0.0	-	12.5	-26.1%
Textufile	18.8	-15.5%	-4.6%	322.6	175.3%	21.4	9.4%	18.5	12.9%
Ine, S.A.	56.8	4%	23%	903.6	347.1%	57.5	47.9%	60.8	120.1%
AES Clesa	0.0	-90%	-99%	0.1	85.0%			0.0	-79.9%
Borealis	6.7	-3%	78%	103.6	168.0%	7.0	21.1%	6.0	6.7%
Gecsa	5.6	-14%	1%	98.5	201.8%	6.4	11.7%	5.9	26.9%
Inmobiliaria Apopa	4.2	-2%	13%	68.2	-	4.3	7.3%	4.0	28.9%
Ing. El Angel	0.0	-100%	0%	82.5	-	-	-1.4%	5.5	-
Ing. La Cabaña	0.6	-88%	0%	34.7	-	-	113.3%	3.4	-
Total	476.5			7,803.6					

^{1/} Inyecciones provenientes de la red de distribución

^{2/} Para el detalle de los períodos ver el apartado de Referencias de la Pág. 3.

*/ Variaciones mayores de 2000% no se detallan

Tipo de Mercado (GWh)

Mercado	Ene	Feb	Mar	Abr	May	Jun	Jul	Ago	Sep	Oct	Nov	Dic	Total
MC	151.5	142.1	159.8	148.9	159.9								762.2
MRS	303.8	302.0	340.8	331.9	330.1								1,608.7
Total	455.3	444.1	500.7	480.9	490.0	0.0	0.0	0.0	0.0	0.0	0.0	0.0	2,370.9

MC: Mercado de Contratos

MRS: Mercado Regulador del Sistema

Contratos de Inyección (GWh)

Participante de mercado	Ene	Feb	Mar	Abr	May	Jun	Jul	Ago	Sep	Oct	Nov	Dic	Total
Excelergy	7.5	7.5	7.2	7.0	7.8								37.1
Cenérgica	0.0	0.0	0.0	0.0	0.0								0.0
Origem	3.4	1.9	0.0	0.0	0.0								5.3
Caess	0.0	0.0	0.0	0.0	0.0								0.0
Delsur	0.0	0.0	1.5	1.4	1.5								4.4
AES Clesa	0.0	0.0	0.0	0.0	0.0								0.0
Cel	25.9	24.7	25.7	24.9	27.1								128.3
Nejapa	51.8	47.3	50.5	43.0	49.0								241.6
Duke Energy	0.0	0.0	0.0	0.0	0.0								0.0
LaGeo	71.9	66.5	74.2	72.1	74.7								359.4
Cessa	0.2	0.2	0.2	0.2	0.2								1.0
Cassa	0.0	0.0	0.0	0.0	0.0								0.0
Lynx	0.0	0.0	0.0	0.0	0.0								0.0
Merc-Elec	14.9	7.4	1.5	0.6	0.4								24.8
Textufile	0.0	0.0	0.0	0.0	0.0								0.0
Ine-Com	0.0	0.0	0.0	0.0	0.0								0.0
Borealis	0.0	0.0	0.0	0.0	0.0								0.0
Gecsa	0.0	0.0	0.0	0.0	0.0								0.0
CECAM	6.6	3.9	3.8	2.2	0.0								16.6
INE	2.0	1.5	0.9	0.0	0.0								4.4
C.X. ^{1/}	-32.7	-18.7	-5.7	-2.6	-0.8								-60.5
Total	151.5	142.1	159.8	148.9	159.9	0.0	0.0	0.0	0.0	0.0	0.0	0.0	762.2

^{1/} CX: Contratos de Exportación

Retiros

Mercado de Contratos de Retiro por Participante de Mercado (GWh)

Participante de Mercado	Ene	Feb	Mar	Abr	May	Jun	Jul	Ago	Sep	Oct	Nov	Dic	Total
CAESS	43.4	40.8	47.1	42.4	46.0								219.6
DELSUR	37.8	34.2	37.8	36.6	37.8								184.2
CLESA	15.7	14.7	16.5	14.7	16.1								77.7
EEO	7.0	7.8	9.0	7.8	8.7								40.3
DEUSEM	1.4	1.3	1.5	1.3	1.5								7.0
B&D	2.0	1.5	0.9	0.0	0.0								4.4
Edesal	0.4	0.7	0.9	1.0	1.1								4.1
CEL-COM	0.3	0.3	0.3	0.3	0.3								1.4
LAGEO-COM	0.0	0.0	0.0	0.0	0.0								0.0
EXCELERGY	11.9	11.0	14.3	14.1	15.2								66.5
ORIGEM	0.0	0.0	0.0	0.0	0.0								0.0
ANDA	25.6	24.4	25.4	24.6	26.8								126.9
LYNX	0.0	0.0	0.0	0.0	0.0								0.0
CESSA	0.2	0.2	0.2	0.2	0.2								1.0
MERC-ELECT	0.0	0.0	0.0	0.0	0.0								0.0
ABRUZZO	0.0	0.0	0.0	0.0	0.0								0.0
BOREALIS	5.7	5.3	5.9	5.9	6.2								29.1
													0.0
Total MC	151.5	142.1	159.8	148.9	159.9	0.0	0.0	0.0	0.0	0.0	0.0	0.0	762.2

Los valores negativos corresponden a desviaciones de contratos inyectadas al MRS.

Mercado Regulador del Sistema por Participante de Mercado (GWh)

Participante de Mercado	Ene	Feb	Mar	Abr	May	Jun	Jul	Ago	Sep	Oct	Nov	Dic	Total
CAESS	137.5	137.8	152.7	150.7	151.9								730.6
DELSUR	58.5	59.9	66.5	62.6	63.3								310.8
CLESA	53.5	53.1	60.3	59.1	56.9								282.9
EEO	37.9	36.9	41.3	41.7	40.6								198.4
DEUSEM	8.7	8.6	9.7	9.8	9.4								46.1
B&D	0.2	0.7	1.5	2.0	2.4								6.8
Edesal	1.4	1.3	1.3	1.1	1.0								6.1
EXCELERGY	-0.1	0.0	-0.1	-0.1	0.0								-0.4
CEL-COM	0.0	0.0	0.0	0.0	0.0								0.0
LAGEO-COM	0.0	0.0	0.0	0.0	0.0								0.0
Cenergica	0.0	0.0	0.0	0.0	0.0								0.0
MER-ELEC	0.0	0.0	0.0	0.0	0.0								0.0
ORIGEM	0.0	0.0	0.0	0.0	0.0								0.0
LYNX	0.0	0.0	0.0	0.0	0.0								0.0
Abruzzo	0.0	0.0	0.0	0.0	0.0								0.2
Edesal-Com	0.6	0.6	0.6	0.6	0.7								3.1
Ine-Com	0.0	0.0	0.0	0.0	0.0								0.0
Borealis	1.2	1.2	1.4	1.4	1.6								6.8
Gecsa	0.0	0.0	0.0	0.0	0.0								0.0
ANDA	2.1	0.3	2.2	-0.3	-1.6								2.7
INVINTER	0.1	0.4	1.7	1.2	1.5								4.9
CEL	0.4	0.3	0.4	0.3	0.2								1.5
Nejapa	0.1	0.0	0.0	0.0	0.1								0.1
LAGEO	0.7	0.4	0.7	0.6	0.7								3.1
DUKE	0.3	0.2	0.2	0.3	0.3								1.3
CESSA	0.1	0.0	0.0	0.0	0.1								0.2
CASSA	0.0	0.0	0.0	0.0	0.3								0.4
INE	0.0	0.0	0.0	0.0	0.0								0.0
Consortio Int.	0.6	0.5	0.6	0.7	0.6								2.9
Textufile	0.0	0.0	0.0	0.0	0.0								0.0
Inm. Apopa	0.0	0.0	0.0	0.0	0.0								0.0
Ingenio El Ángel	0.0	0.0	0.0	0.0	0.2								0.3
													0.0
Total MRS	303.8	302.0	340.8	331.9	330.1	0.0	0.0	0.0	0.0	0.0	0.0	0.0	1,608.7

Comercio Internacional

Importaciones por Participante de Mercado (GWh)

Participante de mercado	Ene	Feb	Mar	Abr	May	Jun	Jul	Ago	Sep	Oct	Nov	Dic	Total
CLESA	0.0	0.0	0.0	0.0	0.0								0.0
EXCELERGY	1.0	1.9	1.7	0.5	1.2								6.3
CENERGICA	0.8	1.0	1.5	1.2	2.3								6.8
MERCELEC	0.9	3.2	2.6	4.4	5.8								16.9
ORIGEM	2.2	0.7	0.4	1.7	2.3								7.3
LYNX	0.0	0.0	0.0	0.0	0.0								0.0
CECAM	5.2	3.4	7.3	10.2	10.8								36.9
DELSUR	0.0	0.0	0.0	0.0	0.0								0.0
CENER	0.7	0.2	0.3	0.4	0.3								1.8
Total	10.8	10.4	13.8	18.3	22.7	0.0	0.0	0.0	0.0	0.0	0.0	0.0	76.0

Exportaciones por Participante de Mercado (GWh)

Participante de mercado	Ene	Feb	Mar	Abr	May	Jun	Jul	Ago	Sep	Oct	Nov	Dic	Total
Excelergy	1.4	0.7	0.3	0.1	0.0								2.5
Cenérgica	2.5	0.8	0.0	0.0	0.1								3.5
Merelec	2.6	1.9	1.4	0.2	0.4								6.4
Origem	1.6	0.5	0.0	0.0	0.0								2.0
Lynx	0.0	0.0	0.0	0.0	0.0								0.0
Abruzzo	0.0	0.0	0.0	0.0	0.0								0.0
Ine-Com	0.0	0.0	0.0	0.0	0.0								0.0
Cecam	5.2	2.8	3.7	2.2	0.0								13.9
Total	13.2	6.7	5.4	2.5	0.5	0.0	0.0	0.0	0.0	0.0	0.0	0.0	28.4

Comercio Internacional por frontera (GWh)

Meses	Guatemala		Honduras		Total	
	Exportac.	Importac.	Exportac.	Importac.	Exportac.	Importac.
ENERO	4.3	9.07	8.90	1.70	13.2	10.8
FEBRERO	2.4	7.59	4.33	2.80	6.7	10.4
MARZO	0.3	4.33	5.09	9.45	5.4	13.8
ABRIL	0.0	4.76	2.52	13.59	2.5	18.4
MAYO	0.0	5.55	0.51	17.19	0.5	22.7
JUNIO						
JULIO						
AGOSTO						
SEPTIEMBRE						
OCTUBRE						
NOVIEMBRE						
DICIEMBRE						
Total	7.0	31.3	21.3	44.7	28.4	76.0

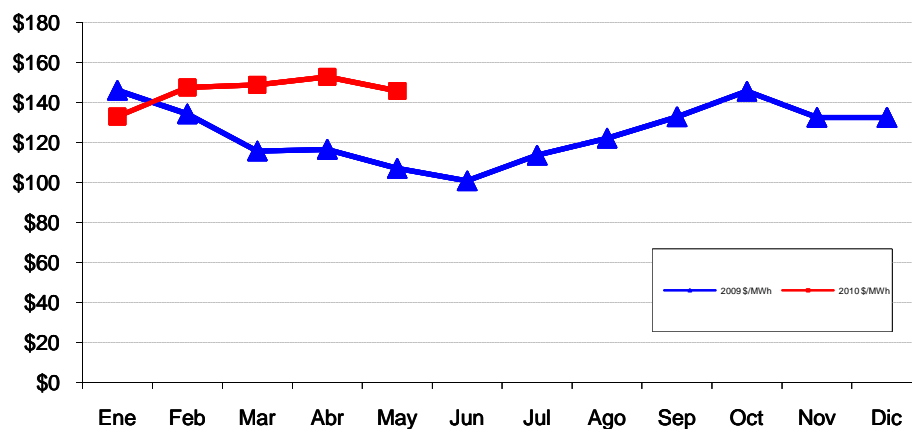
Evolución de los precios en el MRS

Mes	Promedio		Variaciones %			
	2009 \$/MWh	2010 \$/MWh	Mes	Anual	Acum.	Prom. anual
Ene	146.03	133.00	0.41	-8.92	-6.56	123.86
Feb	134.30	147.61	10.98	9.91	3.70	124.97
Mar	115.73	148.75	0.77	28.53	4.51	127.73
Abr	116.50	152.90	2.79	31.25	7.43	130.76
May	107.00	145.84	-4.62	36.30	2.46	134.00
Jun	100.79					
Jul	113.60					
Ago	122.13					
Sep	132.77					
Oct	145.58					
Nov	132.51					
Dic	132.46					

Mensual: Relación mes inmediato anterior
 Anual: Relación igual mes año anterior
 Acumulada: Relación respecto a diciembre año anterior
 Promedio anual: Relación últimos doce meses

Precio Máximo horario: \$ 188.74 / MWh

Precio Mínimo horario: \$ 84.18 / MWh



Precios SIS (\$/MWh)

FECHA	0	1	2	3	4	5	6	7	8	9	10	11	12	13	14	15	16	17	18	19	20	21	22	23
01-May-10	74.384	74.386	74.387	74.390	74.385	74.384	74.389	84.067	104.218	104.226	104.227	104.229	104.244	104.249	104.251	104.251	104.246	104.249	112.995	112.999	112.994	84.248	74.406	74.396
02-May-10	79.994	79.986	79.987	79.990	79.995	79.994	79.989	99.297	103.988	103.986	103.987	103.989	103.994	103.989	103.991	103.991	103.986	103.989	113.985	113.989	113.994	99.298	79.986	79.986
03-May-10	79.157	79.158	79.162	79.162	79.163	79.155	79.161	99.585	103.978	103.980	103.983	103.977	103.978	103.979	103.984	103.978	103.982	106.347	113.885	113.887	113.886	99.589	85.311	85.309
04-May-10	79.117	79.118	79.122	79.122	79.123	79.115	79.161	91.655	103.998	104.000	104.003	103.997	103.998	103.999	104.004	103.998	104.002	106.347	113.885	113.887	113.886	99.589	85.341	85.339
05-May-10	79.814	79.806	79.807	79.810	79.815	79.814	95.499	90.767	105.978	105.976	105.977	105.979	105.984	105.979	105.981	105.981	105.976	105.979	113.315	113.329	113.334	98.698	84.426	84.406
06-May-10	80.484	80.486	80.487	80.480	80.485	83.094	100.589	107.097	107.098	107.106	107.107	107.099	107.104	107.099	107.101	107.101	107.106	107.099	114.015	114.019	114.024	99.388	85.106	85.106
07-May-10	83.842	83.844	83.845	83.838	83.843	98.882	100.087	106.675	106.676	106.684	106.685	106.677	106.682	106.677	106.679	106.679	106.684	106.677	113.843	113.837	113.842	98.876	83.844	83.844
08-May-10	85.994	85.986	85.987	85.990	85.995	85.994	95.989	100.987	107.988	107.986	107.987	107.989	107.994	108.549	108.551	108.551	108.546	108.549	115.985	115.989	115.994	100.988	95.986	85.986
09-May-10	82.157	82.158	82.162	82.162	82.163	82.155	82.161	99.585	107.498	107.500	107.503	107.497	107.498	107.499	107.504	107.498	107.502	107.497	113.885	113.887	113.886	99.589	85.351	85.349
10-May-10	79.087	79.088	79.092	79.092	79.093	79.085	79.091	99.585	104.088	104.090	104.093	104.087	104.088	104.089	104.094	104.088	104.092	104.087	113.885	113.887	113.886	99.589	85.351	85.349
11-May-10	79.164	79.156	79.157	79.160	79.165	79.164	89.159	99.587	104.088	104.086	104.087	104.089	104.094	104.089	104.091	104.091	104.086	104.089	113.885	113.889	113.894	99.588	85.346	85.346
12-May-10	79.924	79.906	79.907	79.910	79.925	79.924	91.299	101.727	103.608	103.606	103.607	103.609	103.614	103.609	103.611	103.611	103.606	103.609	114.085	114.089	114.094	101.728	85.156	85.156
13-May-10	79.159	79.158	79.159	79.159	79.165	79.160	89.161	99.592	104.090	104.091	104.094	104.090	104.089	104.086	104.087	104.089	104.088	104.094	113.892	113.891	113.894	99.586	85.355	85.346
14-May-10	79.164	79.156	79.157	79.160	79.165	79.164	89.159	99.587	104.988	104.986	104.987	104.989	104.994	104.989	104.991	104.991	104.986	104.989	113.885	113.889	113.894	99.588	79.986	79.986
15-May-10	75.914	75.906	75.907	75.910	75.915	75.914	95.909	100.957	103.058	103.056	103.057	103.059	103.064	103.059	103.061	103.061	103.056	103.059	115.955	115.959	115.964	100.958	95.926	75.926
16-May-10	75.934	75.926	75.927	75.930	75.935	75.934	95.929	100.957	103.058	103.056	103.057	103.059	103.064	103.059	103.061	103.061	103.056	103.059	114.805	114.809	114.814	100.958	95.956	75.956
17-May-10	75.937	75.944	75.939	75.942	75.938	75.939	95.939	101.006	104.628	104.642	104.638	104.637	104.637	104.636	104.637	104.642	104.642	104.645	114.872	114.867	114.866	101.021	96.012	76.013
18-May-10	84.986	84.991	84.990	84.987	84.992	84.994	89.158	99.594	104.995	104.991	104.992	104.993	104.995	104.988	104.994	104.995	104.992	104.989	113.887	113.895	113.891	99.590	84.985	84.989
19-May-10	98.986	98.991	98.992	98.992	98.987	98.994	98.994	98.995	104.987	104.987	104.989	104.989	104.986	104.992	104.990	104.988	104.995	104.990	114.991	114.991	114.990	98.992	98.995	98.987
20-May-10	88.986	88.991	88.992	88.992	88.987	88.994	88.995	104.987	104.987	104.989	104.989	104.986	104.992	104.990	104.988	104.995	104.990	113.991	113.991	113.990	88.892	88.895	88.887	
21-May-10	85.066	85.071	85.072	85.072	85.067	85.074	85.074	85.075	105.077	105.077	105.079	105.079	105.076	105.082	105.080	105.078	105.085	105.080	114.081	114.081	114.080	95.092	85.075	85.067
22-May-10	85.066	85.071	85.072	85.072	85.067	85.074	85.074	85.075	102.687	102.687	102.689	102.689	102.686	102.692	102.690	102.688	102.695	102.690	114.081	114.081	114.080	95.092	85.075	85.067
23-May-10	85.089	85.094	85.089	85.091	85.091	85.086	85.094	85.089	104.886	104.887	104.888	104.893	104.895	104.890	104.892	104.893	104.890	104.894	113.586	113.594	113.594	95.184	85.091	85.085
24-May-10	85.066	85.071	85.072	85.072	85.067	85.074	85.074	85.075	104.997	104.997	104.999	104.999	104.996	105.002	105.000	104.998	105.005	105.000	113.681	113.681	113.680	95.092	85.075	85.067
25-May-10	85.081	85.079	85.077	85.081	85.080	85.077	85.084	85.095	104.886	104.889	104.892	104.892	104.887	104.893	104.890	104.891	104.891	104.889	113.592	113.585	113.590	95.184	85.086	85.089
26-May-10	84.994	84.991	84.992	84.993	84.993	84.988	84.986	95.993	103.986	103.987	103.994	103.986	103.989	103.990	103.992	103.988	103.988	103.985	113.988	113.990	113.995	95.993	95.994	84.994
27-May-10	89.086	89.091	89.092	89.092	89.087	89.094	89.094	89.095	104.087	104.087	104.089	104.089	104.086	104.092	104.090	104.088	104.095	104.090	114.171	114.171	114.170	104.092	89.095	89.087
28-May-10	85.094	85.091	85.092	85.093	85.093	85.088	85.086	85.093	104.486	104.487	104.494	104.486	104.489	104.490	104.492	104.488	104.488	104.485	113.808	113.810	113.815	104.093	85.094	85.094
29-May-10	84.991	84.989	84.994	84.990	84.987	84.990	84.987	95.992	103.947	103.994	103.991	103.987	103.987	103.992	103.993	103.987	103.995	103.991	113.204	113.201	113.200	95.953	95.993	84.994
30-May-10	84.991	84.989	84.994	84.990	84.987	84.990	84.987	95.992	103.987	103.954	103.991	103.987	103.987	103.992	103.993	103.987	103.995	103.991	113.204	113.201	113.190	95.953	95.993	84.994
31-May-10	84.993	84.993	84.993	84.991	84.995	84.989	84.995	95.994	103.952	103.994	103.991	103.986	103.994	103.990	103.990	103.991	103.994	103.985	113.203	113.196	113.200	95.945	95.986	84.988

Precio mínimo de la serie	\$	74.384
Precio máximo de la serie	\$	115.994
Precio promedio aritmético de la serie	\$	97.624

Precios EST (\$/MWh)

FECHA	0	1	2	3	4	5	6	7	8	9	10	11	12	13	14	15	16	17	18	19	20	21	22	23
01-May-10	54.676	57.045	53.387	50.037	53.434	53.329	44.749	33.513	24.644	27.612	33.306	32.183	20.862	17.666	16.243	16.007	15.456	18.897	23.473	28.365	25.504	41.498	59.431	49.142
02-May-10	45.771	49.812	46.071	41.569	48.750	46.057	33.980	26.727	26.971	30.291	34.815	37.478	35.359	35.048	35.400	30.602	26.590	20.997	27.590	42.642	36.443	45.557	74.981	55.107
03-May-10	50.412	45.097	44.537	43.397	55.735	56.818	69.849	51.193	61.820	64.512	75.622	77.757	68.548	76.461	80.478	78.401	66.321	51.404	55.630	50.917	53.582	60.417	60.656	55.243
04-May-10	81.151	72.442	71.110	75.574	80.952	84.500	81.826	66.746	70.956	70.238	77.577	76.453	78.309	77.293	76.000	77.805	75.714	60.745	55.157	54.180	57.051	62.983	64.427	67.021
05-May-10	66.440	62.149	56.109	58.857	61.121	76.680	52.892	48.439	52.908	58.531	71.833	78.152	70.640	72.419	77.094	79.872	58.256	53.418	50.868	55.186	53.419	64.588	72.547	58.967
06-May-10	52.783	49.997	46.121	42.793	44.907	51.046	38.013	33.764	56.757	64.291	77.424	76.492	76.737	77.202	75.292	75.899	57.801	42.438	49.066	49.031	53.288	63.252	63.603	58.091
07-May-10	34.942	36.212	34.728	35.164	35.375	31.822	42.550	37.051	65.401	65.994	80.299	82.060	78.992	80.381	80.369	80.172	59.619	35.310	46.946	61.407	56.209	71.363	88.867	69.784
08-May-10	46.169	43.938	42.433	40.609	42.555	47.077	50.319	44.805	65.986	67.961	68.614	66.121	54.257	48.232	36.672	35.800	28.103	26.159	52.436	61.603	63.532	73.416	73.280	64.847
09-May-10	58.183	58.626	56.428	55.030	56.538	57.157	47.463	33.346	32.937	37.695	51.799	53.566	49.221	48.916	48.942	46.599	36.917	34.950	43.563	64.287	64.054	60.179	71.645	64.855
10-May-10	64.976	62.387	61.127	58.425	62.494	65.034	70.859	51.377	69.169	67.057	76.663	82.461	79.690	81.051	79.399	79.560	55.107	48.799	50.877	55.158	47.372	39.313	65.243	78.318
11-May-10	72.446	64.270	62.268	63.275	63.809	74.033	64.418	45.654	56.102	63.747	70.345	67.010	67.159	67.613	66.046	66.148	63.951	52.192	50.877	58.229	52.770	38.003	67.357	74.511
12-May-10	70.206	70.370	62.630	58.164	64.140	66.819	52.119	49.498	57.405	65.444	69.946	68.833	69.297	68.374	64.418	67.692	70.385	50.808	57.313	60.622	51.154	32.736	48.843	69.738
13-May-10	63.201	63.608	60.825	59.630	61.418	63.706	47.435	54.662	64.356	74.518	75.925	73.455	76.024	73.058	70.714	71.848	72.593	60.291	60.159	61.488	54.996	39.001	55.600	70.701
14-May-10	69.521	63.440	64.734	62.483	63.126	65.788	52.469	51.911	66.150	71.128	72.390	72.983	74.933	74.180	72.926	74.483	73.333	61.700	57.523	61.778	55.056	38.708	75.482	80.449
15-May-10	74.894	67.274	66.934	62.903	63.787	65.677	62.414	47.074	70.777	66.148	65.079	67.205	56.963	50.808	45.708	45.738	31.763	40.567	57.824	63.839	64.648	62.917	84.092	86.735
16-May-10	64.847	62.206	58.753	57.400	56.840	56.718	43.315	37.589	36.244	36.265	42.421	46.177	47.035	45.536	45.299	40.619	41.925	35.075	47.004	66.389	59.997	68.842	62.391	67.498
17-May-10	62.278	62.096	59.477	58.978	65.959	66.702	46.859	40.571	63.451	66.287	67.802	65.799	68.325	70.300	71.232	72.204	71.341	60.330	51.962	55.760	45.745	35.300	61.435	82.538
18-May-10	51.960	50.792	55.741	44.459	39.990	39.882	52.873	57.727	63.200	68.568	73.366	72.252	72.957	71.745	70.530	57.502	38.074	28.005	44.487	61.228	52.475	36.340	44.057	52.730
19-May-10	28.611	26.274	28.250	27.717	28.836	34.268	37.251	53.274	67.105	72.960	75.087	74.595	75.796	73.588	72.271	73.552	72.142	49.853	49.100	61.637	53.166	41.895	51.928	34.988
20-May-10	36.860	35.699	33.944	33.067	36.539	41.293	45.611	61.631	71.371	70.724	73.046	74.919	77.122	74.532	72.448	73.219	54.331	34.511	43.915	55.653	62.243	63.929	61.297	43.640
21-May-10	43.704	41.918	40.504	38.749	39.917	38.513	43.651	61.764	67.104	65.542	70.178	69.735	72.559	63.543	60.137	52.366	40.366	30.877	45.687	55.926	60.259	60.496	66.754	52.489
22-May-10	53.237	45.774	41.517	41.123	40.641	45.229	44.407	48.928	57.118	58.354	61.932	66.574	58.241	36.420	32.700	30.927	19.781	19.809	30.533	42.327	32.336	44.276	49.876	45.535
23-May-10	35.328	34.090	32.717	31.752	31.953	29.884	26.652	33.201	30.007	30.887	28.682	27.407	27.564	27.813	26.162	25.786	24.306	24.235	34.322	35.766	37.118	47.728	43.694	32.654
24-May-10	30.259	27.486	27.489	26.593	29.762	32.080	41.704	59.722	61.129	62.586	68.619	66.257	70.358	67.189	63.316	57.507	40.070	31.507	52.218	55.336	49.902	48.635	50.616	39.030
25-May-10	32.274	31.035	30.199	27.170	29.310	35.315	38.056	48.771	62.353	60.008	74.688	74.069	73.604	60.447	59.016	55.424	39.547	32.736	45.534	56.846	52.062	55.006	54.010	38.272
26-May-10	34.173	32.728	32.865	31.918	32.394	37.771	42.127	49.595	65.612	66.646	66.282	60.896	50.340	47.986	52.184	52.021	41.394	35.190	38.306	39.913	57.090	58.223	40.735	29.527
27-May-10	11.419	9.845	7.845	7.629	8.957	17.982	23.416	31.970	33.624	32.402	46.943	45.937	43.656	42.563	47.829	48.362	29.192	27.333	30.292	31.153	32.995	21.181	20.239	17.709
28-May-10	9.931	8.617	7.145	6.595	6.999	11.849	19.224	29.924	30.807	31.574	40.946	41.072	40.935	42.853	44.360	43.417	28.052	26.065	27.464	26.977	24.943	20.849	23.768	13.911
29-May-10	11.531	9.920	9.016	8.448	8.790	11.266	13.809	19.340	17.828	20.504	24.773	25.526	23.223	19.271	17.450	15.139	11.256	13.491	13.728	11.307	9.917	12.946	11.083	7.042
30-May-10	0.700	-0.248	-0.818	1.424	1.034	1.406	1.384	0.491	5.951	5.278	4.684	5.174	6.496	6.410	6.262	6.032	1.331	6.171	9.312	16.550	16.304	12.358	8.391	9.064
31-May-10	0.169					1.404	9.000	19.838	20.161	23.209	35.734	36.947	32.893	34.696	37.074	36.838	22.409	17.727	28.530	33.500	27.756	19.067	17.307	14.222

Precio mínimo de la serie	\$	(0.818)
Precio máximo de la serie	\$	88.867
Precio promedio aritmético de la serie	\$	49.277

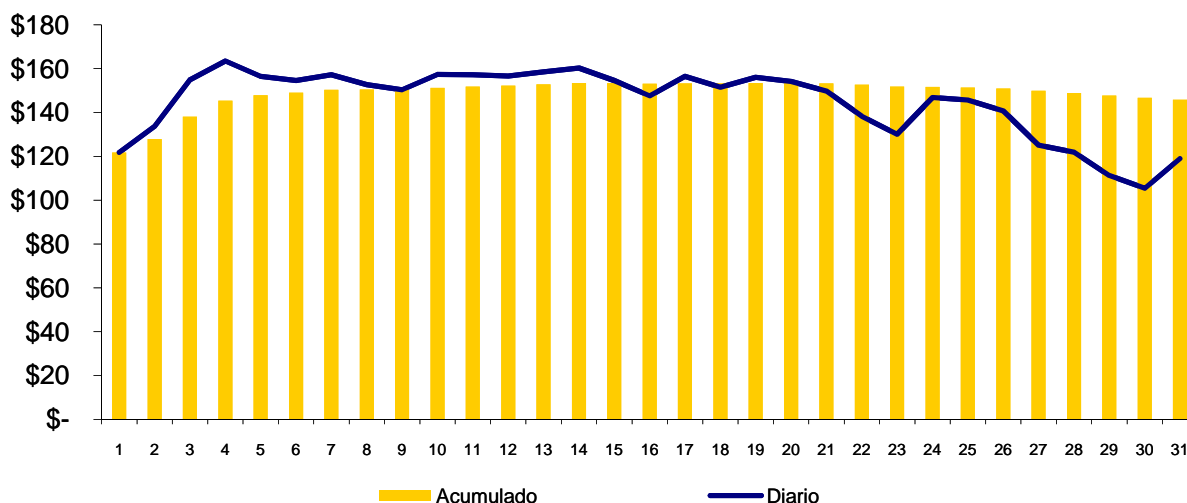
Precios MRS = SIS+EST (\$/MWh)

FECHA	0	1	2	3	4	5	6	7	8	9	10	11	12	13	14	15	16	17	18	19	20	21	22	23
01-May-10	129.060	131.431	127.774	124.427	127.819	127.713	119.138	117.580	128.862	131.838	137.533	136.412	125.106	121.915	120.494	120.258	119.702	123.146	136.468	141.364	138.498	125.746	133.837	123.538
02-May-10	125.765	129.798	126.058	121.559	128.745	126.051	113.969	126.024	130.959	134.277	138.802	141.467	139.353	139.037	139.391	134.593	130.576	124.986	141.575	156.631	150.437	144.855	154.967	135.093
03-May-10	129.569	124.255	123.699	122.559	134.898	135.973	149.010	150.778	165.798	168.492	179.605	181.734	172.526	180.440	184.462	182.379	170.303	157.751	169.515	164.804	167.468	160.006	145.967	140.552
04-May-10	160.268	151.560	150.232	154.696	160.075	163.615	160.987	158.401	174.954	174.238	181.580	180.450	182.307	181.292	180.004	181.803	179.716	167.092	169.042	168.067	170.937	162.572	149.768	152.360
05-May-10	146.254	141.955	135.916	138.667	140.936	156.494	148.391	139.206	158.886	164.507	177.810	184.131	176.624	178.398	183.075	185.853	164.232	159.397	164.183	168.515	166.753	163.286	156.973	143.373
06-May-10	133.267	130.483	126.608	123.273	125.392	134.140	138.602	140.861	163.855	171.397	184.531	183.591	183.841	184.301	182.393	183.000	164.907	149.537	163.081	163.050	167.312	162.640	148.709	143.197
07-May-10	118.784	120.056	118.573	119.002	119.218	130.704	142.637	143.726	172.077	172.678	186.984	188.737	185.674	187.058	187.048	186.851	166.303	141.987	160.789	175.244	170.051	170.239	172.711	153.628
08-May-10	132.163	129.924	128.420	126.599	128.550	133.071	146.308	145.792	173.974	175.947	176.601	174.110	162.251	156.781	145.223	144.351	136.649	134.708	168.421	177.592	179.526	174.404	169.266	150.833
09-May-10	140.340	140.784	138.590	137.192	138.701	139.312	129.624	132.931	140.435	145.195	159.302	161.063	156.719	156.415	156.446	154.097	144.419	142.447	157.448	178.174	177.940	159.768	156.996	150.204
10-May-10	144.063	141.475	140.219	137.517	141.587	144.119	149.950	150.962	173.257	171.147	180.756	186.548	183.778	185.140	183.493	183.648	159.199	152.886	164.762	169.045	161.258	138.902	150.594	163.667
11-May-10	151.610	143.426	141.425	142.435	142.974	153.197	153.577	145.241	160.190	167.833	174.432	171.099	171.253	171.702	170.137	170.239	168.037	156.281	164.762	172.118	166.664	137.591	152.703	159.857
12-May-10	150.130	150.276	142.537	138.074	144.065	146.743	143.418	151.225	161.013	169.050	173.553	172.442	172.911	171.983	168.029	171.303	173.991	154.417	171.398	174.711	165.248	134.464	133.999	154.894
13-May-10	142.360	142.766	139.984	138.789	140.583	142.866	136.596	154.254	168.446	178.609	180.019	177.545	180.113	177.144	174.801	175.937	176.681	164.385	174.051	175.379	168.890	138.587	140.955	156.047
14-May-10	148.685	142.596	143.891	141.643	142.291	144.952	141.628	151.498	171.138	176.114	177.377	177.972	179.927	179.169	177.917	179.474	178.319	166.689	171.408	175.667	168.950	138.296	155.468	160.435
15-May-10	150.808	143.180	142.841	138.813	139.702	141.591	158.323	148.031	173.835	169.204	168.136	170.264	160.027	153.867	148.769	148.799	134.819	143.626	173.779	179.798	180.612	163.875	180.018	162.661
16-May-10	140.781	138.132	134.680	133.330	132.775	132.652	139.244	138.546	139.302	139.321	145.478	149.236	150.099	148.595	148.360	143.680	144.981	138.134	161.809	181.198	174.811	169.800	158.347	143.454
17-May-10	138.215	138.040	135.416	134.920	141.897	142.641	142.798	141.577	168.079	170.929	172.440	170.436	172.962	174.936	175.869	176.846	175.983	164.975	166.834	170.627	160.611	136.321	157.447	158.551
18-May-10	136.946	135.783	140.731	129.446	124.982	124.876	142.031	157.321	168.195	173.559	178.358	177.245	177.952	176.733	175.524	162.497	143.066	132.994	158.374	175.123	166.366	135.930	129.042	137.719
19-May-10	127.597	125.265	127.242	126.709	127.823	133.262	136.245	152.269	172.092	177.947	180.076	179.584	180.782	178.580	177.261	178.540	177.137	154.843	164.091	176.628	168.156	140.887	150.923	133.975
20-May-10	125.846	124.690	122.936	122.059	125.526	130.287	134.605	150.626	176.358	175.711	178.035	179.908	182.108	179.524	177.438	178.207	159.326	139.501	157.906	169.644	176.233	152.821	150.192	132.527
21-May-10	128.770	126.989	125.576	123.821	124.984	123.587	128.725	146.839	172.181	170.619	175.257	174.814	177.635	168.625	165.217	157.444	145.451	135.957	159.768	170.007	174.339	155.588	151.829	137.556
22-May-10	138.303	130.845	126.589	126.195	125.708	130.303	129.481	134.003	159.805	161.041	164.621	169.263	160.927	139.112	135.390	133.615	122.476	122.499	144.614	156.408	146.416	139.368	134.951	130.602
23-May-10	120.417	119.184	117.806	116.843	117.044	114.970	111.746	118.290	134.893	135.774	133.570	132.300	132.459	132.703	131.054	130.679	129.196	129.129	147.908	149.360	150.712	142.912	128.785	117.739
24-May-10	115.325	112.557	112.561	111.665	114.829	117.154	126.778	144.797	166.126	167.583	173.618	171.256	175.354	172.191	168.316	162.505	145.075	136.507	165.899	169.017	163.582	143.727	135.691	124.097
25-May-10	117.355	116.114	115.276	112.251	114.390	120.392	123.140	133.866	167.239	164.897	179.580	178.961	178.491	165.340	163.906	160.315	144.438	137.625	159.126	170.431	165.652	150.190	139.096	123.361
26-May-10	119.167	117.719	117.857	116.911	117.387	122.759	127.113	145.588	169.598	170.633	170.276	164.882	154.329	151.976	156.176	156.009	145.382	139.175	152.294	153.903	171.085	154.216	136.729	114.521
27-May-10	100.505	98.936	96.937	96.721	98.044	107.076	112.510	121.065	137.711	136.489	151.032	150.026	147.742	146.655	151.919	152.450	133.287	131.423	144.463	145.324	147.165	125.273	109.334	106.796
28-May-10	95.025	93.708	92.237	91.688	92.092	96.937	104.310	115.017	135.293	136.061	145.440	145.558	145.424	147.343	148.852	147.905	132.540	130.550	141.272	140.787	138.758	124.942	108.862	99.005
29-May-10	96.522	94.909	94.010	93.438	93.777	96.256	98.796	115.332	121.775	124.498	128.764	129.513	127.210	123.263	121.443	119.126	115.251	117.482	126.932	124.508	123.117	108.899	107.076	92.036
30-May-10	85.691	84.741	84.177	86.414	86.021	86.396	86.371	96.483	109.938	109.232	108.675	109.161	110.483	110.402	110.255	110.019	105.326	110.162	122.516	129.751	129.494	108.311	104.384	94.058
31-May-10	85.162	84.993	84.993	84.991	84.995	86.393	93.995	115.832	124.113	127.203	139.725	140.933	136.887	138.686	141.064	140.829	126.403	121.712	141.733	146.696	140.956	115.012	113.293	99.210

Precio mínimo de la serie	\$	84.18
Precio máximo de la serie	\$	188.74
Precio promedio aritmético de la serie	\$	146.63
Precio promedio ponderado	\$	145.84

Precios Promedios (\$/MWh)

FECHA	Diario	Acumulado
01-May	\$ 121.74	\$ 121.74
02-May	\$ 133.78	\$ 127.83
03-May	\$ 154.97	\$ 138.10
04-May	\$ 163.48	\$ 145.35
05-May	\$ 156.55	\$ 147.85
06-May	\$ 154.65	\$ 149.09
07-May	\$ 157.28	\$ 150.32
08-May	\$ 152.76	\$ 150.60
09-May	\$ 150.32	\$ 150.57
10-May	\$ 157.43	\$ 151.30
11-May	\$ 157.19	\$ 151.88
12-May	\$ 156.72	\$ 152.32
13-May	\$ 158.56	\$ 152.85
14-May	\$ 160.26	\$ 153.42
15-May	\$ 154.56	\$ 153.49
16-May	\$ 147.62	\$ 153.16
17-May	\$ 156.49	\$ 153.37
18-May	\$ 151.54	\$ 153.26
19-May	\$ 156.04	\$ 153.42
20-May	\$ 154.17	\$ 153.46
21-May	\$ 149.82	\$ 153.28
22-May	\$ 138.26	\$ 152.69
23-May	\$ 130.11	\$ 151.84
24-May	\$ 146.91	\$ 151.64
25-May	\$ 145.67	\$ 151.40
26-May	\$ 140.72	\$ 150.98
27-May	\$ 125.18	\$ 149.97
28-May	\$ 121.91	\$ 148.93
29-May	\$ 111.24	\$ 147.80
30-May	\$ 105.42	\$ 146.70
31-May	\$ 118.98	\$ 145.84



Sistema de Transmisión ENS, Pérdidas e interrupciones

Rubros	Mayo 2010	% ^{1/}	Variaciones ^{2/}		Acumulado Anual ^{2/}	
			Mensual	Anual	Acumulada	Var. %
Energía no Servida (MWh)	457.51	0.09%	110.89	39.55	1,402.61	10.01
Pérdidas de Transmisión (GWh)	8.4					
Interrupciones de Servicio	177	eventos				

^{1/} Energía no Servida como porcentaje de demanda

^{2/} Para el detalle de los períodos ver el apartado de Referencias de la Pág. 3.

Interrupciones	
Voltaje	Eventos
Circuitos de 23 kV	3
Circuitos de 34.5 kV	14
Circuitos de 46 kV	136
Línea de 115 kV	17
Línea de Interconexión	7
Total	177
Falla en líneas de transmisión	6
Mantenimiento en línea de transmisión	11
Falla en circuitos de distribución	136
Mantenimiento líneas de distribución	17
Fallas líneas de interconexión	2
Mantenimiento línea de interconexión ^{1/}	1
Actuación del EDLI	3
Operación del ECS con Disparo Transferido a Guatemala	1
Total	177

^{1/} Mantenimiento o por solicitud de líneas de interconexión Guatemala y Honduras

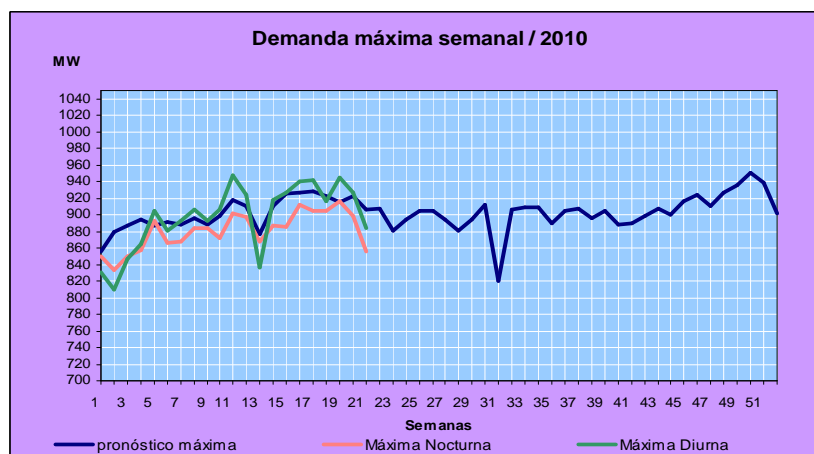
Otras estadísticas Generación obligada

Rubros	Mayo 2010	Acumulado Anual ^{1/}		Últimos tres meses ^{1/}		Últimos 12 meses ^{1/}	
	MWh	MWh	Var. %	MWh	Var. %	MWh	Var. %
Servicio de CAG	4,064.2	24,728.7	0.0	4,837.8		5,845.5	93.8
Sustitución	10,895.0	62,897.0	13.6	15,401.7	60.5	10,880.9	49.4
Calidad de servicio	-	-	-	-	-	-	0.0
Estabilización de precios	249,328.7	1,282,907.8	-	262,939.6	-	228,888.8	0.0
Sustitución con Equipos RFC	3,479.7	11,201.5	329.7	3,643.9	597.7	1,862.4	143.7
Total	267,767.7	1,381,735.1					

^{1/} Para el detalle de los períodos ver el apartado de Referencias de la Pág. 3.

Demanda Máxima de Potencia

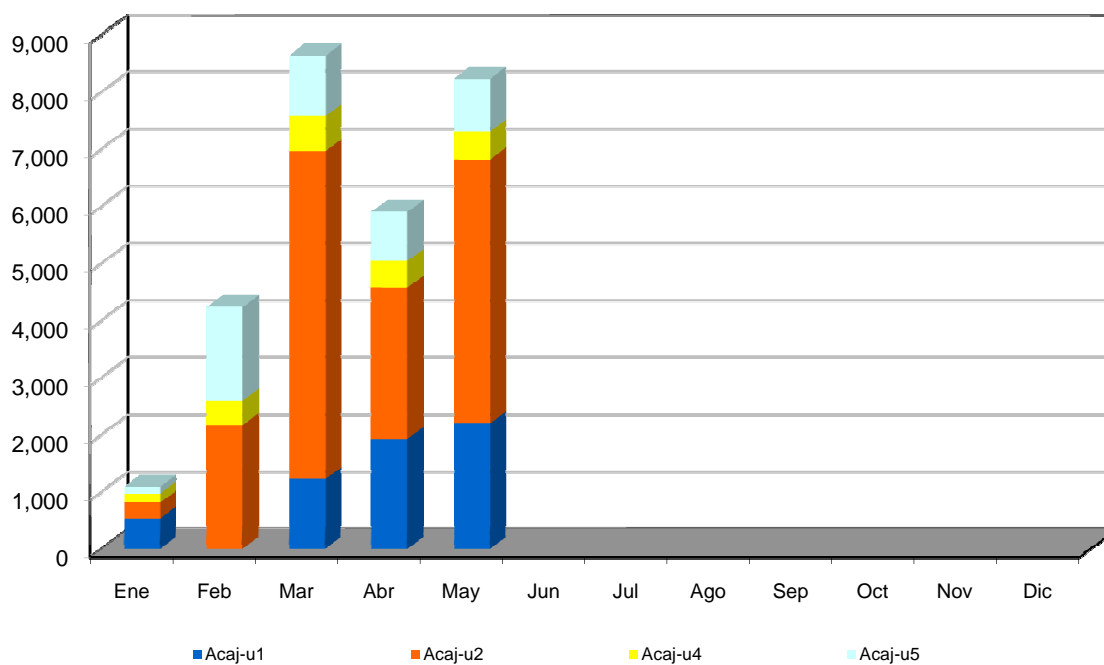
Demanda	Máxima	Nocturna	Mínima
Ene	864	857	378
	28-Ene-09 14:30	26-Ene-10 19:00	2-Ene-10 3:00
Feb	905	892	434
	22-Feb-10 15:00	3-Feb-10 19:00	1-Feb-10 2:30
Mar	948	901	444
	16-Mar-10 14:30	16-Mar-10 19:00	8-Mar-10 3:30
Abr	942	912	414
	27-Abr-10 14:30	21-Abr-10 19:00	2-Abr-10 6:30
May	945	916	407
	12-May-10 11:30	12-May-10 19:00	2-May-10 6:00
Jun			
Jul			
Ago			
Sep			
Oct			
Nov			
Dic			



Reserva Fría por Confiabilidad

Mes	Pi (\$/MWh)	Var.% Mensual	Inyecciones por planta (MWh)					Inyección Total (MWh)	% RFC
			Acaj-u1	Acaj-u2	Acaj-u4	Acaj-u5	Total		
Ene-09	1.52	-0.1	329.3	305.9	234.5	415.9	1,285.6	472,520.5	0.27
Feb-09	1.92	0.3	0.0	0.0	239.6	238.0	477.5	435,086.5	0.11
Mar-09	2.18	0.1	0.0	0.0	89.2	173.0	262.3	485,378.2	0.05
Abr-09	2.22	1.8	102.5	270.1	272.1	629.0	1,273.6	461,950.9	0.28
May-09	2.11	-5.0	0.0	0.0	15.9	514.5	530.4	473,374.0	0.11
Jun-09	2.17	2.8	0.0	0.0	152.4	0.0	152.4	474,451.9	0.03
Jul-09	2.19	0.9	76.8	309.2	283.8	630.5	1,300.3	491,801.7	0.26
Ago-09	2.15	-1.8	11.2	1,070.5	336.6	673.9	2,092.2	477,722.9	0.44
Sep-09	1.93	-10.2	26.9	2,338.2	381.9	1,088.1	3,835.0	469,415.1	0.82
Oct-09	2.29	18.7	2,053.3	5,247.8	829.9	3,487.3	11,618.3	489,766.3	2.37
Nov-09	3.89	69.9	0.0	373.8	54.0	66.6	494.4	461,443.8	0.11
Dic-09	1.65	-57.6	0.0	0.0	0.0	0.0	0.0	486,139.9	0.00
Ene-10	2.03	23.0	537.5	274.0	159.0	115.3	1,085.7	475,789.5	0.23
Feb-10	2.64	30.0	0.0	2,172.0	428.8	1,634.1	4,234.9	457,799.3	0.93
Mar-10	2.80	6.1	1,225.0	5,740.5	615.9	1,054.1	8,635.4	516,656.9	1.67
Abr-10	3.93	40.4	1,925.6	2,652.2	466.2	859.5	5,903.5	494,735.2	1.19
May-10	2.96	-24.7	2,202.1	4,623.1	485.2	919.9	8,230.3	501,687.0	1.64
Jun-10									
Jul-10									
Ago-10									
Sep-10									
Oct-10									
Nov-10									
Dic-10									

MWh



Condición de Reserva

Reserva Rodante y Reserva Fría en Demanda Máxima (MW)
May-2010

Día	Cap. Disponible	Gen. Despachada	Demanda + Perdidas	Intercambio Neto *	Reserva Rodante	Reserva Fria
1	1013	696	714	18	59	259
2	1050	751	761	10	57	242
3	1056	791	868	77	55	210
4	1034	842	906	64	69	123
5	1043	810	909	99	64	168
6	1029	833	916	83	73	123
7	1014	804	884	80	57	153
8	966	805	832	27	43	118
9	981	771	792	21	71	139
10	1080	864	883	20	48	169
11	972	891	939	48	65	16
12	987	895	945	50	62	30
13	1003	876	945	69	57	70
14	998	860	930	71	103	35
15	985	809	796	-13	74	102
16	986	770	780	10	63	152
17	1005	880	926	46	81	44
18	1052	860	903	43	78	114
19	1027	869	927	58	57	100
20	1082	861	921	59	89	131
21	984	835	901	66	88	61
22	1041	792	790	-2	50	200
23	1047	763	759	-5	38	246
24	998	821	832	11	66	111
25	1062	796	863	67	97	169
26	1047	772	836	64	82	193
27	1186	821	817	-3	71	294
28	1190	814	811	-3	93	283
29	1167	747	741	-5	42	378
30	1081	665	666	0	90	326
	1147	797	799	2	77	273

* Valor positivo significa Importación

Interrupciones del servicio

Entrega	Fecha Inicio	Hora Inicio	Fecha Final	Hora Final	Duración	Rele	Motivo	MW	KWh	Responsable
44-4-81	01-May-2010	00:54	01-May-2010	00:58	0	51NS, 59N	LLUVIA EN LA ZONA. DELSUR EFECTUO COMPROBACIONES PROPIAS PARA SOLICITAR CIERRE.	5.53	368.67	DELSUR
35-4-85	01-May-2010	15:06	01-May-2010	15:35	0	51, 51NS, 59N	FUERTE LLUVIA EN LA ZONA. PRUEBA NEGATIVA A LAS 15:10 HRS. AL MOMENTO DEL CIERRE FUE SIN CARGA (ABRIO CUCHILLAS).	9.85	4,760.83	ANDA
34-4-84	02-May-2010	03:32	02-May-2010	03:33	0	51NS, 59N	LLUVIA EN LA ZONA.	5.77	96.17	EEO
44-3-84	02-May-2010	06:03	02-May-2010	17:37	0	MANUAL	PAMM ETESAL EN TRAF0 110/34.5 KV SUB ATEO. TODA LA CARGA FUERA. ENS CALCULADA. ETESAL: 29,270 KWH. (06:03-16:00 H)CLES: 1,930 KWH. (16:01-17:37 H)	2.25	31,200.00	ETESAL
44-3-85	02-May-2010	06:03	02-May-2010	17:37	0	MANUAL	PAMM ETESAL EN TRAF0 110/34.5 KV SUB ATEO. TODA LA CARGA FUERA. ENS CALCULADA.ETESAL: 10,060 KWH. (06:03-16:00 H)CLES: 1,130 KWH. (16:01-17:37 H)	0.21	11,190.00	ETESAL
32-4-82	02-May-2010	08:04	02-May-2010	18:42	0	MANUAL	PAMM DE ETESAL EN SRAF, TODA LA CARGA FUERA, ENS CALCULADA.ETESAL: 54,220 KWH. (08:04-16:00 H)CAESS: 11,090 KWH. (16:01-18:42 H)	5.28	65,310.00	ETESAL
13-4-82	02-May-2010	11:29	02-May-2010	11:31	0	51NS, 59N		0.11	3.67	CONS
13-4-81	02-May-2010	11:29	02-May-2010	11:30	0	51, 59N		5.78	96.33	CLES
16-4-81	02-May-2010	13:19	02-May-2010	13:20	0	MANUAL	PARA CAMBIAR FUSIBLE DE POTENCIA EN SUB- EL LLANO.	5.33	88.83	CLES
16-4-81	02-May-2010	23:29	02-May-2010	23:30	0	MANUAL	NORMALIZAR CARGA DE SUB SALCOATITAN.	3.70	61.67	CLES
34-4-85	03-May-2010	03:59	03-May-2010	04:01	0	51NS, 59N	LLUVIA EN LA ZONA.	2.98	99.33	EEO
16-4-81	03-May-2010	09:38	03-May-2010	09:40	0	MANUAL	PARA CAMBIAR FUSIBLE DE POTENCIA EN SUB EL LLANO.	6.45	215.00	CLES
16-4-81	03-May-2010	15:41	03-May-2010	15:42	0	MANUAL	PARA NORMALIZAR TRAMO DE LINEA HACIA SUB EL LLANO.	6.86	114.33	CLES
35-4-84	03-May-2010	17:36	03-May-2010	18:57	0	51, 59N	LLUVIA EN LA ZONA, 17:37 H. PRUEBA NEGATIVA OPERANDO RELE 51. CIERRE CON LINEA EN VACIO. ENS CALC.	0.61	1,040.00	DELSUR
35-4-85	03-May-2010	17:36	03-May-2010	17:40	0	51, 51NS, 59N	LLUVIA EN LA ZONA, TARDANZA DE CIERRE DEBIDO A QUE ANDA NO RESPONDIÓ RADIO.	9.95	663.33	ANDA
13-3-81	04-May-2010	00:49	04-May-2010	00:51	0	51		1.39	46.33	CLES
13-3-81	04-May-2010	00:58	04-May-2010	00:59	0	51		1.31	21.83	CLES
30-4-84	06-May-2010	06:30	06-May-2010	06:33	0	51, 59N		5.39	269.50	DELSUR
35-4-83	07-May-2010	00:22	07-May-2010	12:43	0	MANUAL	TRABAJOS DE INVERSION DE CLES EN LINEA DE 46KV, CARGA TRANSFERIDA A INT. 16-4-81.	7.01	584.17	CLES
16-4-81	07-May-2010	00:25	07-May-2010	00:27	0	MANUAL	PARA TOMAR CARGA DE INT. 35-4-83.	3.87	129.00	CLES
16-4-81	07-May-2010	12:40	07-May-2010	12:42	0	MANUAL	PARA NORMALIZAR LA CARGA CON EL INT. 35-4-83.	20.52	684.00	CLES
35-4-85	07-May-2010	20:13	07-May-2010	20:15	0	51, 59N	LLUVIA EN LA ZONA.	10.06	335.33	ANDA
34-4-83	08-May-2010	12:44	08-May-2010	12:45	0	51, 59N		10.14	169.00	EEO
34-4-83	08-May-2010	12:51	08-May-2010	12:52	0	51, 59N		6.66	111.00	EEO
44-4-81	09-May-2010	07:13	09-May-2010	07:15	0	51NS		5.22	174.00	DELSUR

Interrupciones del servicio

Entrega	Fecha Inicio	Hora Inicio	Fecha Final	Hora Final	Duración	Rele	Motivo	MW	KWh	Responsable
45-2-82	09-May-2010	09:02	09-May-2010	09:03	0	51		2.35	39.17	B&D
16-4-81	10-May-2010	15:48	10-May-2010	15:49	0	50, 51, 59N		7.98	133.00	CLESA
17-4-81	11-May-2010	19:27	11-May-2010	19:28	0	59N		18.10	301.67	CAESS
40-4-81	12-May-2010	01:01	12-May-2010	01:02	0	51, 59N	CON CIERRE DEJA FUERA UN RECLOSER (2 MW APROX.) PARA RETIRAR UN ARBOL SOBRE LA LINEA, HASTA LAS 04:04 H. ENS CALC.	8.81	6,067.00	DEUSEM
18-4-84	12-May-2010	15:37	12-May-2010	15:39	0	51, 59N		11.20	373.33	EEO
16-4-81	12-May-2010	15:55	12-May-2010	15:57	0	50, 51, 59N		8.50	283.33	CLESA
44-4-81	12-May-2010	20:11	12-May-2010	22:32	0	51NS	20:15 H. PRUEBA NEGATIVA OPERANDO RELE 51, PALMERA SOBRE LINEA, ENS CALCULADA.	10.87	19,830.00	DELSUR
32-4-82	13-May-2010	00:59	13-May-2010	01:00	0	51, 59N	LLUVIA EN LA ZONA	4.57	76.17	CAESS
32-4-82	13-May-2010	02:45	13-May-2010	02:46	0	51, 59N	LLUVIA EN LA ZONA	4.47	74.50	CAESS
47-4-81	13-May-2010	07:52	13-May-2010	07:53	0	51		13.40	223.33	DELSUR
17-4-81	13-May-2010	19:17	13-May-2010	19:20	0	59N	PRUEBA NEGATIVA A LAS 19:18 HRS. OPERANDO MISMA PROTECCION. CAESS DEJA 60% FUERA DE CARGA DE SUB COYOLITO (RECUP. A LAS 20:12 HRS.).	15.18	759.00	CAESS
41-4-82	13-May-2010	21:40	13-May-2010	21:41	0	51, 59N	CLESA REPORTA LLUVIA EN LA ZONA.	5.63	93.83	CLESA
16-4-81	14-May-2010	07:54	14-May-2010	07:55	0	51		6.57	109.50	CLESA
18-4-84	15-May-2010	05:18	15-May-2010	05:19	0	51, 51NS, 59N		8.31	138.50	EEO
38-4-80	16-May-2010	03:29	16-May-2010	03:30	0	59N	ELIMINAR INDICACION DE RELE 59N. LLUVIA EN LA ZONA.	19.16	319.33	CLESA
41-4-83	16-May-2010	07:02	16-May-2010	15:13	0	MANUAL	PAMM. NOTA: CASSA NO ATENDIO LOS LLAMADOS POR TELEFONO NI POR RADIO PARA SOLICITAR EL NO RETORNO DE SU CIRCUITO. ETESAL INFORMADO.	0.12	1,140.00	ETESAL
41-4-82	16-May-2010	07:02	16-May-2010	18:17	0	MANUAL	PAMM. CARGA COMPLETAMENTE FUERA. ENS CALC. ETESAL = 51,585.37 KWH CLESA = 6,471.75 KWH	2.53	58,057.12	ETESAL
41-4-81	16-May-2010	07:02	16-May-2010	17:17	0	MANUAL	PAMM. CARGA COMPLETAMENTE FUERA. ENS CALC. ETESAL 18195.13MW CLESA 511.89 MW	1.22	18,707.02	ETESAL
13-3-81	16-May-2010	07:12	16-May-2010	07:26	0	MANUAL	PARA SECCIONAR, TRAMO DE LINEA Y REALIZAR TRABAJOS PROPIOS EN SU RED. NO SE DEJO CARGA AFECTADA.	2.30	536.67	CLESA
30-4-84	16-May-2010	07:50	16-May-2010	08:06	0	51, 51NS, 59N	SE SECCIONA PARA PROBAR TRAMO DE LINEA, TRANSFIERE LA CARGA HASTA LAS 08:39 H. POR FALLA EN SCADA DE DELSUR. ENS CALC.	4.80	3,920.00	DELSUR
17-4-81	16-May-2010	09:06	16-May-2010	16:15	0	MANUAL	CAMBIO DE ESTRUCTURA CON LINEA 46 Y 13.2 KV. DEJA FUERA 50% DE LA CARGA FUERA. ENS CALC.	4.40	35,000.78	CAESS
16-4-81	16-May-2010	13:55	16-May-2010	13:56	0	51, 59N		6.60	110.00	CLESA
44-4-81	16-May-2010	14:11	16-May-2010	14:12	0	51NS		6.75	112.50	DELSUR
13-3-81	16-May-2010	17:12	16-May-2010	18:33	0	MANUAL	PARA RECUPERAR TRAMO DE LINEA. ENS CALC.	3.64	1,827.82	CLESA
11-4-81	17-May-2010	09:00	17-May-2010	09:09	0	81	PERDIDA DE 360 MW DE GENERACION EN HOND PROVOCO DISPARO DE INTERCONEXION ESA-GUAT.	3.90	585.00	ENE

Interrupciones del servicio

Entrega	Fecha Inicio	Hora Inicio	Fecha Final	Hora Final	Duración	Rele	Motivo	MW	KWh	Responsable
34-4-85	17-May-2010	09:00	17-May-2010	09:09	0 81		PERDIDA DE 360 MW DE GENERACION EN HOND PROVOCO DISPARO DE INTERCONEXION ESA-GUAT.	4.60	690.00	ENE
32-4-82	17-May-2010	23:17	17-May-2010	23:18	0 51		LLUVIA EN LA ZONA	4.96	82.67	CAESS
32-4-82	17-May-2010	23:21	17-May-2010	23:22	0 51		LLUVIA EN LA ZONA	4.32	72.00	CAESS
32-4-82	17-May-2010	23:35	17-May-2010	23:37	0 51		FUERA SUB-SENSUNTEPEQUE Y SAN ISIDRO HASTA LAS 02:10 HRS DEL 18/MAY/2010. ENS CALC.	4.79	7,765.00	CAESS
32-4-82	18-May-2010	06:26	18-May-2010	06:28	0 51, 59N			6.12	204.00	CAESS
13-3-81	18-May-2010	11:20	18-May-2010	11:21	0 MANUAL		PARA CAMBIAR POWER FUSE EN SUB SONS.	0.44	7.33	CLESA
35-4-85	18-May-2010	14:31	18-May-2010	14:33	0 51, 59N			9.85	328.33	ANDA
35-4-85	18-May-2010	14:49	18-May-2010	14:50	0 51			9.85	164.17	ANDA
35-4-85	18-May-2010	14:56	18-May-2010	15:32	0 51, 51NS, 59N		ANDA SOLICITO ESPERAR CIERRE HASTA QUE PASARA LLUVIA EN LA ZONA DE SANA.	9.85	5,910.00	ANDA
13-3-82	18-May-2010	15:48	18-May-2010	15:49	0 MANUAL		PARA CAMBIAR POWER FUSE EN SUB ACAJUTLA.	0.49	8.17	CLESA
45-2-82	18-May-2010	20:59	18-May-2010	22:16	0 MANUAL		SUSTITUCION DE FUSIBLE FUNDIDO EN SUS CIRCUITOS.	0.89	1,142.17	B&D
32-4-82	19-May-2010	07:19	19-May-2010	07:21	0 51		CAESS REALIZO MANIOBRAS PROVOCANDO DISPARO DEL INT. DEJO FUERA SAN ISIDRO, POR TRABAJOS PROGRAMADOS.	6.00	200.00	CAESS
32-4-82	19-May-2010	13:00	19-May-2010	13:05	0 MANUAL		PARA TRATAR DE RECUPERAR SAN ISIDRO RESULTANDO NEGATIVO.	7.37	614.17	CAESS
32-4-82	19-May-2010	13:35	19-May-2010	13:37	0 MANUAL		PARA RECUPERAR SAN ISIDRO.	6.17	205.67	CAESS
32-4-82	19-May-2010	16:52	19-May-2010	16:55	0 MANUAL		PARA REALIZAR MANIOBRAS DE EMERGENCIA EN CIRCUITO.	6.68	334.00	CAESS
44-3-84	19-May-2010	17:50	19-May-2010	17:51	0 51			2.91	48.50	CLESA
18-4-84	21-May-2010	01:37	21-May-2010	14:17	0 51, 59N		LLUVIA, PRUEBAS SECCIONADAS NEGATIVAS A LAS 01:38, 01:40, 01:41 Y 04:29 HRS. FUERA SUB SAN LORENZO HASTA EL CIERRE, AISLAMIENTO DAÑADO.	6.70	25,208.00	EEO
34-4-86	21-May-2010	01:42	21-May-2010	01:43	0 MANUAL		RECUPERAR PARTE DE LA CARGA DEL 18-4-84 (CHAPELTIQUE, CIUDAD BARRIOS Y CHINAMECA)	7.10	118.33	EEO
30-4-85	21-May-2010	08:01	21-May-2010	08:02	0 51			0.52	8.67	DELSUR
34-4-86	21-May-2010	09:44	21-May-2010	09:45	0 MANUAL		PARA TRATAR DE NORMALIZAR CARGA TRANSFERIDA DESDE INT. 18-4-84 RESULTANDO NEGATIVA.	21.77	362.83	EEO
34-4-86	21-May-2010	09:46	21-May-2010	09:47	0 MANUAL		PARA RECUPERAR CARGA DE INT. 18-4-84.	6.14	102.33	EEO
18-4-83	21-May-2010	11:13	21-May-2010	11:15	0 MANUAL		PARA TOMAR PARTE DE CARGA DESDE INT. 34-4-86. (CHINAMECA Y SANTA ANITA)	2.56	85.33	EEO
34-4-86	21-May-2010	11:13	21-May-2010	11:14	0 MANUAL		PARA TRANSFERIR CARGA HACIA INT. 18-4-83 POR ALTAS CORRIENTES.	21.02	350.33	EEO
35-4-83	21-May-2010	15:43	21-May-2010	15:45	0 51, 51NS, 59N			10.51	350.33	CLESA
30-4-84	21-May-2010	17:31	21-May-2010	17:34	0 51		FUERTE LLUVIA EN LA ZONA.	6.30	315.00	DELSUR
35-4-83	22-May-2010	10:33	22-May-2010	10:38	0 51		PRUEBA NEG. A LAS 10:34 H. DEJA FUERA SUB-ATIQUIZAYA.	11.50	958.33	CLESA

Interrupciones del servicio

Entrega	Fecha Inicio	Hora Inicio	Fecha Final	Hora Final	Duración	Rele	Motivo	MW	KWh	Responsable
35-4-83	22-May-2010	10:43	22-May-2010	11:06	0 51		DISPARO AL INTENTAR RECUPERAR LINEA 46 KV. POR CLESA. PRUEBA NEG. A LAS 10:44 H. CON CIERRE DEJA FUERA SUB-AMULUNGA Y SUB-ATIQUIZAYA POR POSTE CHOCADO. CARGA RECUPERADA A LAS 13:53 H. ENS CALC.	6.49	18,612.00	CLESA
16-4-81	22-May-2010	11:26	22-May-2010	11:28	0	MANUAL	PARA RECUPERAR SUB-ATIQUIZAYA DEL 35-4-83.	7.80	260.00	CLESA
40-4-81	22-May-2010	19:11	22-May-2010	19:12	0	51, 59N	LLUVIA.	14.02	233.67	DEUSEM
16-4-81	23-May-2010	02:54	23-May-2010	02:56	0	MANUAL	PARA EFECTUAR MANIOBRAS EN CUCHILLAS.	6.97	232.33	CLESA
35-4-83	23-May-2010	02:55	23-May-2010	02:57	0	MANUAL	PARA EFECTUAR MANIOBRAS EN CUCHILLAS.	4.22	140.67	CLESA
16-4-81	23-May-2010	03:01	23-May-2010	03:04	0	MANUAL	PARA EFECTUAR MANIOBRAS EN CUCHILLAS POR POSTE CHOCADO DIA ANTERIOR.	5.33	266.50	CLESA
16-4-81	23-May-2010	03:58	23-May-2010	04:00	0	MANUAL	PARA RETORNAR SUB ATIQUIZAYA HACIA INT. 35-4-83.	7.27	242.33	CLESA
35-4-83	23-May-2010	03:58	23-May-2010	04:00	0	MANUAL	PARA NORMALIZAR SUB ATIQUIZAYA, QUE ESTABA TRANSFERIDA AL 16-4-81.	4.22	140.67	CLESA
44-3-84	23-May-2010	08:53	23-May-2010	08:54	0	51		2.70	45.00	CLESA
40-4-81	23-May-2010	16:50	23-May-2010	18:14	0	51, 59N	PRUEBAS NEG. 16:51 Y 16:52 H. TRANSFIERE PARTE DE LA CARGA AL 34-4-85 DE LAS 16:54 A 18:12 H. CON CIERRE SE RECUPERA TODA LA CARGA DE ESTE INT. SE ENCONTRO RETENIDA SOBRE EL CIRCUITO. ENS CALC.	9.55	4,380.00	DEUSEM
32-4-81	23-May-2010	18:46	23-May-2010	18:47	0	51		9.15	152.50	DELSUR
18-4-83	23-May-2010	21:00	23-May-2010	21:03	0	MANUAL	PARA HACER TRANSFERENCIAS DE CARGA CON EL 18-4-84, RESULTANDO NEG. POR FALLA EN SCADA DE EEO.	8.42	421.00	EEO
18-4-84	23-May-2010	21:00	23-May-2010	21:03	0	MANUAL	PARA HACER TRANSFERENCIAS DE CARGA CON EL 18-4-83, RESULTANDO NEG. POR FALLA EN SCADA DE EEO.	0.70	35.00	EEO
47-4-81	23-May-2010	22:10	23-May-2010	22:13	0	51NS		6.80	340.00	DELSUR
32-4-82	24-May-2010	00:44	24-May-2010	00:45	0	51		4.27	71.17	CAESS
34-4-83	24-May-2010	01:25	24-May-2010	01:26	0	MANUAL	POR MANIOBRAS PROPIAS EN SUB-MIRAFLORES.	3.45	57.50	EEO
34-4-85	24-May-2010	01:38	24-May-2010	01:39	0	51NS, 59N	LLUVIA EN LA ZONA.	2.72	45.33	EEO
34-4-85	24-May-2010	01:41	24-May-2010	01:43	0	51NS, 59N	LLUVIA EN LA ZONA.	2.06	68.67	EEO
39-4-82	24-May-2010	07:02	24-May-2010	07:03	0	MANUAL	PARA DEJAR FUERA TRAMO DE LINEA A 46KV POR TRABAJOS PROPIOS.	4.88	81.33	DELSUR
39-4-82	24-May-2010	12:41	24-May-2010	12:42	0	MANUAL	PARA NORMALIZAR TRAMO DE LINEA A 46KV.	6.53	217.67	DELSUR
47-4-82	24-May-2010	14:26	24-May-2010	14:28	0	51NS, 59N		3.47	115.67	DELSUR
34-4-83	24-May-2010	15:31	24-May-2010	15:33	0	MANUAL	MANIOBRAS PROPIAS EN SUB MIRAFLORES.	6.00	200.00	EEO
35-4-82	24-May-2010	15:41	24-May-2010	15:42	0	51, 59N		12.17	202.83	CLESA
34-4-83	25-May-2010	05:40	25-May-2010	05:41	0	51NS, 59N	FUERTE TORMENTA EN LA ZONA.	9.72	162.00	EEO
34-4-86	25-May-2010	07:35	25-May-2010	07:36	0	51NS, 59N	LLUVIA EN LA ZONA.	7.80	130.00	EEO
34-4-86	25-May-2010	10:39	25-May-2010	10:40	0	MANUAL	POR MANIONBRAS PROPIAS EN SU CIRCUITO.	15.75	262.50	EEO
39-4-82	26-May-2010	02:16	26-May-2010	02:17	0	51, 59N		4.06	67.67	DELSUR
34-4-86	26-May-2010	05:21	26-May-2010	05:24	0	MANUAL	MANIOBRAS DE EEO EN SUB MONCAGUA.	10.73	536.50	EEO

Interrupciones del servicio

Entrega	Fecha Inicio	Hora Inicio	Fecha Final	Hora Final	Duración	Rele	Motivo	MW	KWh	Responsable
17-4-81	27-May-2010	04:47	27-May-2010	04:50	0	51, 59N	04:48 H. PRUEBA NEG. TRANSFIRIO PARTE DE CARGA A NEJA Y RESTO DEJA FUERA (APROX. 50%). ENS CALC.	6.75	337.50	CAESS
34-4-84	27-May-2010	07:27	27-May-2010	07:28	0	51NS, 59N		6.60	110.00	EEO
34-4-86	27-May-2010	07:27	27-May-2010	07:28	0	51, 59N		11.35	189.17	EEO
32-4-82	28-May-2010	07:02	28-May-2010	07:04	0	51	LLUVIA FUERTE EN LA ZONA.	5.69	189.67	CAESS
34-4-84	28-May-2010	12:09	28-May-2010	12:10	0	51NS, 59N		6.49	108.17	EEO
34-4-82	29-May-2010	02:02	29-May-2010	10:07	0	51NS, 59N	02:03, 02:04, 02:06 PRUEBAS NEGATIVAS LAS DOS ULTIMAS CON CKTO SECCIONADO. RECUPERO PARTE DE CARGA AL LADO DE 34-4-84:JOCORO AFECTADA.	7.31	852.83	EEO
47-4-81	29-May-2010	07:32	29-May-2010	09:28	0	51, 59N	07:34 PRUEBA NEGATIVA. 09:12 RECUPERO OLOCUILTA Y STOM CON EL 30-4-85. 09:45 RECUPERO RESTO DE LA CARGA (MELARA Y COMALAPA) CON 47-4-81.	10.78	20,841.33	DELSUR
18-4-83	29-May-2010	13:29	29-May-2010	14:10	0	51	PRUEBA (-)13:30 HRS; 13:31PRUEBA (-)CON SUB CALIF. FUERA; 13:35 PRUEBA (-) DEJANDO FUERA CHINAMECA.FUERTE TORMENTA EN LA ZONA.	7.30	4,988.33	EEO
34-4-86	29-May-2010	13:39	29-May-2010	13:40	0	MANUAL	PARA RECUPERAR LA CARGA DE CHINAMECA; DEJO AFECTADO CALIFORNI,SANTIAGO DE MARIA Y SANTA ANITA.	11.00	183.33	EEO
16-4-81	29-May-2010	15:15	29-May-2010	15:22	0	MANUAL	RETIRAR RAMAS DE ARBOL QUE SE ENCONTRABAN EN LINEA.	6.33	738.50	CLESA
13-3-84	29-May-2010	16:42	29-May-2010	16:43	0	51		1.26	21.00	CLESA
16-4-81	29-May-2010	17:04	29-May-2010	17:05	0	50, 51, 59N	CLESA REPORTA FUERTE LLUVIA EN LA ZONA.	7.86	131.00	CLESA
34-4-82	29-May-2010	17:05	29-May-2010	18:57	0	51NS, 59N	PRUEBAS NEGATIVAS A LAS 17:06 Y 17:07 HRS, EEO RECUPERA SUB STA ROSA A LAS 17:10 HRS EN INT.34-4-84. SUB JOCORO Y JOCOITIQUE FUERA. ENS CALC.	9.25	17,266.67	EEO
30-4-85	29-May-2010	17:11	29-May-2010	17:12	0	51		4.38	73.00	DELSUR
16-4-81	29-May-2010	17:13	29-May-2010	17:14	0	50, 51, 59N		7.86	131.00	CLESA
16-4-81	29-May-2010	18:04	29-May-2010	18:05	0	50, 51, 59N	CLESA REPORTA FUERTE LLUVIA EN LA ZONA.	8.21	136.83	CLESA
16-4-81	29-May-2010	18:11	29-May-2010	18:13	0	51	PRUEBA NEGATIVA A LAS 18:12 HRS, OPERANDO MISMA PROTECCION. CLESA DEJA CARGA DE SUB SALCOATITAN FUERA. ENS CALC.	8.21	60,790.00	CLESA
42-2-83	29-May-2010	21:17	30-May-2010	05:18	1	51	DELSUR ENCONTRO ARBOL CAIDO SOBRE LA LINEA.	0.08	641.33	DELSUR
35-4-85	30-May-2010	05:00	30-May-2010	07:35	0	51, 59N	PRUEBAS NEGATIVAS A LAS 05:03 Y A LAS 06:15 HRS OPERANDO MISMAS PROTECCIONES. ANDA REVISIA CKTO.	1.06	2,738.33	ANDA
13-3-81	30-May-2010	07:47	30-May-2010	07:58	0	51	CLESA SOLICITO ESPERAR CIERRE.	2.18	399.67	CLESA
13-3-81	30-May-2010	10:17	30-May-2010	11:46	0	51	10:20H. PRUEBA NEGATIVA. CIRCUITO CERRADO CON LINEA EN VACIO. CLESA REPORTA CONTACTO CON LINEA DE 13.2 KV.	2.77	5,678.50	CLESA

Interrupciones del servicio

Entrega	Fecha Inicio	Hora Inicio	Fecha Final	Hora Final	Duración	Rele	Motivo	MW	KWh	Responsable
34-4-84	30-May-2010	12:37	30-May-2010	14:06	0	51NS, 59N	12:38, 12:40 H. PRUEBAS NEGATIVAS, LA SEGUNDA CON CKTO SECCIONADO. CARGA RECUPERADA EN INTS. 4-82 Y 4-83. ESTRUCTURA DAÑADA POR DESLAVE.	6.18	515.00	EEO
16-4-81	30-May-2010	12:52	30-May-2010	12:54	0	MANUAL	PARA PROBAR TRAMO DE LINEA HACIA SALCOATITAN RESULTANDO NEGATIVA (12:53 HRS) AL MOMENTO DEL CIERRE CLESA DEJO FUERA SUB SALCOATITAN.	4.57	152.33	CLESA
35-4-84	30-May-2010	12:57	30-May-2010	12:59	0	51, 59N		0.54	18.00	DELSUR
47-4-83	30-May-2010	16:58	30-May-2010	16:59	0	51NS, 59N	LUVIA EN LA ZONA.	5.58	93.00	DELSUR
16-4-81	30-May-2010	19:30	30-May-2010	19:31	0	MANUAL	PARA CERRAR CUCHILLAS Y ALIMENTAR LA SUBESTACION DE SALCOATITAN.	7.00	116.67	CLESA
16-4-81	30-May-2010	23:45	30-May-2010	23:46	0	51, 59N		3.46	57.67	CLESA

Programa Anual de Mantenimientos

	PLANTA/UNIDAD	PROGRAMADO	DURACION	REPROGRAMADO	DURACION	EJECUTADO	DURACION	MOTIVO			
CEL	GUAJOYO										
	UNIDAD 1	07-Jun-10	16-Jun-10	10 DIAS				Cambio Cojinete guía de turbina..			
	CERRON GRANDE										
	UNIDAD 1	05-Abr-10	26-Abr-10	22 DIAS	15-Abr-10	06-May-10	22 DIAS	15-Abr-10	07-May-10	23 DIAS	Mantenimiento mayor.
	UNIDAD 2	09-Jul-10	11-Jul-10	3 DIAS							Inspección de rodete de turbina.
	5 DE NOVIEMBRE										
	UNIDAD 1										Mantenimiento mayor.
	UNIDAD 2	11-Ene-10	25-Ene-10	15 DIAS				11-Ene-10	24-Ene-10	14 DIAS	Mantenimiento mayor.
	UNIDAD 4	01-Feb-10	15-Feb-10	15 DIAS				01-Feb-10	13-Feb-10	13 DIAS	Mantenimiento mayor.
	UNIDAD 5	19-Feb-10	05-Mar-10	15 DIAS				19-Feb-10	04-Mar-10	14 DIAS	Mantenimiento mayor.
15 DE SEPTIEMBRE											
UNIDAD 1	07-Mar-10	27-Mar-10	21 DIAS	08-May-10	28-May-10	21 DIAS	08-May-10	26-May-10	19 DIAS	Mantenimiento mayor.	
UNIDAD 2										Mantenimiento menor y cambio de sellos de álabes de Turbina.	
AHUACHAPAN											
UNIDAD 2	10-Ene-10	21-Feb-10	43 DIAS				10-Ene-10	27-Feb-10	49 DIAS	Mantenimiento mayor..	
UNIDAD 1	06-Jun-10	18-Jul-10	43 DIAS							Mantenimiento mayor..	
BERLIN											
UNIDAD 3	15-Feb-10	16-Mar-10	30 DIAS	15-Feb-10	25-Mar-10	39 DIAS	15-Feb-10	24-Mar-10	38 DIAS	Mantenimiento mayor.	
UNIDAD 1	05-Sep-10	25-Sep-10	21 DIAS							Mantenimiento mayor.	
UNIDAD 4	04-Abr-10	18-Abr-10	15 DIAS	29-May-10	25-Jun-10	28 DIAS				Mantenimiento mayor, revisión anual.	
ACAJUTLA											
MOTOR 7	30-Ene-10	28-Feb-10	30 DIAS				30-Ene-10	06-Mar-10	36 DIAS	Mantenimiento de 48,000 Hrs.	
MOTOR 9	03-Abr-10	02-May-10	30 DIAS	19-Jun-10	18-Jul-10	30 DIAS				Mantenimiento de 48,000 Hrs.	
MOTOR 1	21-Jun-10	30-Jul-10	40 DIAS	14-Ago-10	22-Sep-10	40 DIAS				Mantenimiento de 60,000 Hrs.	
MOTOR 3	16-Ago-10	24-Sep-10	40 DIAS	30-Oct-10	28-Nov-10	30 DIAS				Mantenimiento de 60,000 Hrs.	
UNIDAD 2	04-Oct-10	28-Oct-10	25 DIAS							Mantenimiento de Caldera y Auxiliares.	
UNIDAD 4	11-Ene-10	30-Ene-10	20 DIAS	06-Sep-10	25-Sep-10	20 DIAS				Mantenimiento de Turbina y Sistema de Combustión.	
SOYAPANGO											
NEJAPA POWER											
MOTORES										El 75% de las semanas del año, tendrán en Mantenimiento un motor	
CESSA											
MOTORES	11-Ene-10	02-Mar-10	51 DIAS				11-Ene-10	05-Feb-10	26 DIAS	Mantenimiento en los motores	
MOTORES	05-Jul-10	21-Ago-10	48 DIAS							Mantenimiento en los motores	
TALNIQUE											
MOTOR 1	24-Abr-10	08-May-10	15 DIAS	19-Jun-10	03-Jul-10	15 DIAS				Mantenimiento del motor.	
MOTOR 2	06-Feb-10	20-Feb-10	15 DIAS	24-Abr-10	08-May-10	15 DIAS	24-Abr-10	09-May-10	16 DIAS		
MOTOR 3	06-Mar-10	20-Mar-10	15 DIAS	22-May-10	05-Jun-10	15 DIAS					
MOTOR 4	04-Sep-10	18-Sep-10	15 DIAS								
MOTOR 5	25-Sep-10	09-Oct-10	15 DIAS								
MOTOR 6	16-Oct-10	30-Oct-10	15 DIAS								
MOTOR 7	06-Nov-10	20-Nov-10	15 DIAS								
MOTOR 8	18-Dic-10	01-Ene-11	15 DIAS								
MOTOR 9	14-Ago-10	28-Ago-10	15 DIAS							Mantenimiento en los motores	
TEXTUFIL											
MOTOR 5	08-May-10	16-May-10	9 DIAS	15-May-10	24-May-10	10 DIAS	15-May-10	27-May-10	13 DIAS	Mantenimiento de 15,000 Hrs.	
MOTOR 4	22-May-10	30-May-10	9 DIAS	05-Jun-10	13-Jun-10	9 DIAS				Mantenimiento de 7,500 Hrs.	
MOTOR 2	21-Ago-10	28-Ago-10	8 DIAS							Mantenimiento de 15,000 Hrs.	
MOTOR 1	04-Sep-10	11-Sep-10	8 DIAS							Mantenimiento de 15,000 Hrs.	
MOTOR 6	09-Oct-10	17-Oct-10	9 DIAS							Mantenimiento de 7,500 Hrs.	
MOTOR 7	23-Oct-10	31-Oct-10	9 DIAS							Mantenimiento de 7,500 Hrs.	
MOTOR 3	06-Nov-10	14-Nov-10	9 DIAS							Mantenimiento de 15,000 Hrs.	
GECSA											
MOTOR 1	01-Mar-10	30-Mar-10	30 DIAS	22-May-10	20-Jun-10	30 DIAS				Mantenimiento de 16,000 Hrs.	
MOTOR 2	12-Abr-10	11-May-10	30 DIAS	26-Jun-10	25-Jul-10	30 DIAS				Mantenimiento de 16,000 Hrs.	
MOTOR 3	14-Jun-10	13-Jul-10	30 DIAS	07-Ago-10	05-Sep-10	30 DIAS				Mantenimiento de 16,000 Hrs.	



Km. 12 1/2 Carretera al Puerto de la Libertad, Nuevo Cuscatlán,
Departamento de La Libertad.
Tel.: (503) 2247-7300 Fax: (503) 2247-7301
Correo: mercado@ut.com.sv
www.ut.com.sv