



Unidad de Transacciones, S.A.

Informe Estadístico Abril - 2010

Administrador del Mercado Mayorista
de Electricidad de El Salvador
Km. 12 1/2 Carretera al Puerto de La Libertad
Nuevo Cuscatlán, Departamento de La Libertad
Tel.: (503) 2521-7300 Fax: (503) 2521-7301
www.ut.com.sv



	Pág.
Indice	2
Referencias	3
Resumen	4
Inyecciones	5
Comportamiento de la demanda de energía	5
♦ Tasa de variación anual (promedio móvil 12 meses)	5
♦ Tasa de variación anual (promedio móvil 6 meses)	5
♦ Tasa de variación anual (promedio móvil 3 meses)	5
Inyecciones por recurso	6
Inyección nacional por participante de mercado	6
Contratos de inyección	6
Composición del mercado	7
Mercado de Contratos de Retiro por participante de mercado	7
Mercado Regulador del Sistema por participante de mercado	7
Comercio Internacional	8
♦ Importaciones por participante de mercado	8
♦ Exportaciones por participante de mercado	8
♦ Comercio Internacional por frontera	8
Evolución de los precios en el MRS	9
♦ Precios SIS	10
♦ Precios EST	11
♦ Precios MRS	12
♦ Precios promedios	13
Otras Estadísticas	14
♦ Energía No Servida, Pérdidas e Interrupciones	14
♦ Generación Obligada	15
♦ Demanda Máxima de Potencia	15
♦ Reserva Fría por Confiabilidad	16
♦ Reserva Rodante y Reserva Fría en Demanda Máxima	17
♦ Interrupciones del Servicio	18
♦ Programa Anual de Mantenimientos (PAM)	24



Referencias

- Variación Mensual: Relación entre el mes actual y el mes anterior.
- Variación Anual: Relación entre el mes actual y el mismo mes del año anterior.
- Acumulado Anual: Relación del promedio acumulado del año y el mismo período del año anterior.
- Variación de 3 meses: Relación entre el promedio móvil de 3 meses del período actual y el mismo período del año anterior.
- Variación de 12 meses: Relación entre el promedio móvil de 12 meses del período actual y el mismo período del año anterior.

Resumen

Energía Transada	GWh	%
Hidroeléctrica	103.7	21.0%
Geotérmica	120.4	24.3%
Térmica	249.3	50.4%
Importaciones	18.3	3.7%
Desvíos	3.0	0.6%

Total inyecciones MME	494.7	100.0%
(-) Exportaciones	2.5	
Desvíos	3.6	
Pérdidas de transmisión ^{1/}	7.7	1.6%
	480.9	

Demanda MME	GWh	%
Mercado de Contratos	148.9	31%
Mercado Regulador del Sistema	331.9	69%
Total Demanda en el MME	480.9	100.0%

Energía de Paso	Retiro	Inyección
Guatemala	0.0	7.7
Honduras	7.7	0.0

Precios MRS	\$/MWh
Promedio mensual^{2/}	\$ 152.90

Demanda Máxima de Potencia	MW	Fecha/hora
Máxima	942	27-Abr-10 14:30
Mínima	414	02-Abr-10 6:30

1/ Como porcentaje de la inyección.

2/ Nota: a partir del 21 de abril 2005, los precios de compra en el MRS se han calculado en base al Acuerdo No. 78-E-2005 y sus respectivas modificaciones, emitidas por la Superintendencia General de Electricidad y Telecomunicaciones.

Inyecciones

Rubros	Abril 2010		Var. %	Acumulado Anual ^{2/}		Últimos 3 meses ^{2/}		Últimos 12 meses ^{2/}	
	GWh	Var. % ^{2/}	Anual ^{2/}	GWh	Var. %	GWh	Var. %	GWh	Var. %
Generación nacional transada	473.4	-5.2	8.6	1,882.1	8.5	472.8	10.3	466.0	1.9
Intercambios Internacionales (+/-) ^{1/}	15.2	62.9	-18.2	30.8	-71.4	11.1	-61.8	4.4	-40.7
Pérdidas de transmisión	7.7	0.8	4.1	28.1	-0.3	7.2	0.9	7.6	-2.8
Demanda Mercado Mayorista	480.9	-4.0	6.2	1,880.9	3.2	475.2	5.0	463.2	1.0

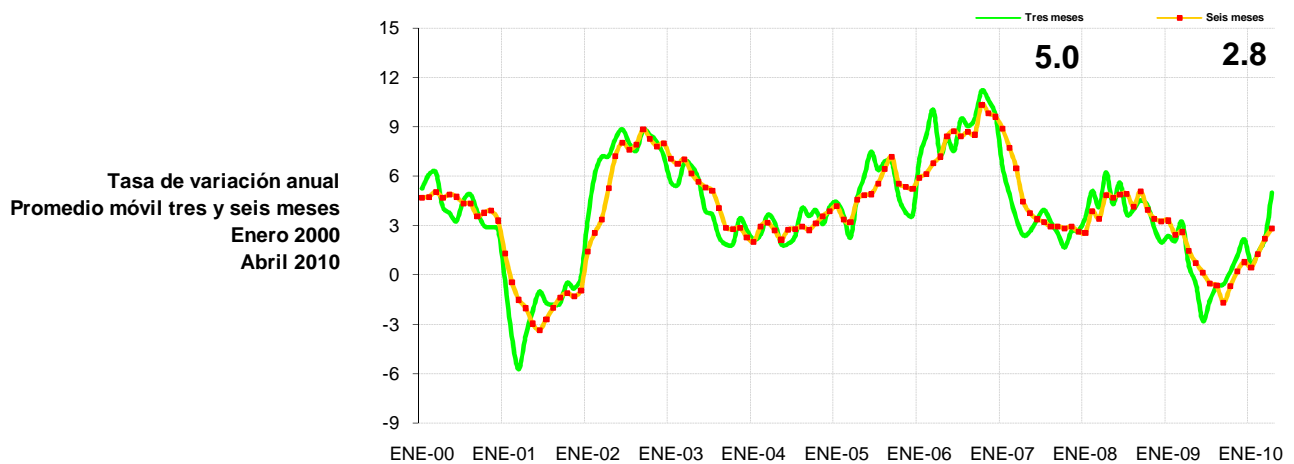
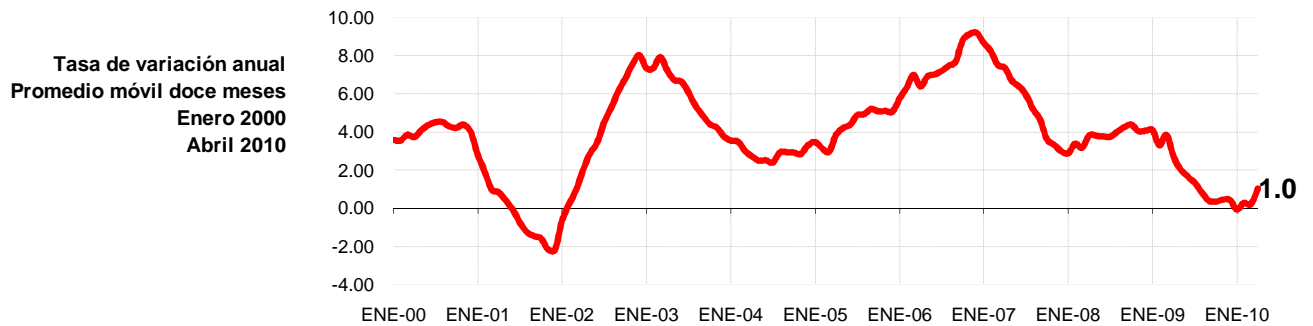
^{1/} Signo (+) : Saldo comercial neto a favor de importaciones

Signo (-) : Saldo comercial neto a favor de exportaciones

Incluye desvíos

^{2/} Para el detalle de los períodos ver el apartado de Referencias de la Pág. 3.

Comportamiento de la demanda de energía en el Mercado Mayorista de Electricidad



Inyecciones Por Recurso Inyectado

Participante de mercado	Abril 2010		Var. %	Acumulado Anual ^{2/}		Últimos 3 meses ^{2/}		Últimos 12 meses ^{2/}	
	GWh	Var. % ^{2/}	Anual ^{2/}	GWh	Var. %	GWh	Var. %	GWh	Var. %
Hidroeléctrica	103.7	5.6	-2.9	398.1	-5.9	99.1	-7.4	123.0	-27.3
Geotérmica	120.4	10.7	12.1	444.7	2.9	107.8	6.9	119.4	4.7
Térmica	249.3	-14.7	12.5	1,039.3	18.2	265.9	20.5	223.6	28.3
Iny. Nacional	473.4								
Importaciones	18.3	33.1	-21.9	53.3	-51.3	14.2	-52.1	12.7	-5.2
Total inyectado	491.8								

^{1/} Incluye pérdidas por transmisión

^{2/} Para el detalle de los períodos ver el apartado de Referencias de la Pág. 3.

Inyección Nacional por Participante de Mercado

Participante de mercado	Abril 2010		Var. %	Acumulado Anual ^{2/}		Últimos 3 meses ^{2/}		Últimos 12 meses ^{2/}	
	GWh	Var. % ^{2/}	Anual ^{2/}	GWh	Var. %	GWh	Var. %	GWh	Var. %
Cel	103.7	3.0%	-12.3%	1,794.8	372.7%	98.1	-6.9%	123.2	-27.3%
Nejapa Power	52.1	20.8%	52.2%	687.0	330.9%	53.2	29.9%	47.0	21.3%
Duke Energy	63.5	21.2%	19.9%	955.4	298.1%	69.6	8.6%	63.6	0.2%
LaGeo	120.4	15.3%	6.8%	1,745.2	311.5%	108.1	-0.2%	118.4	2.8%
Cessa	7.2	5.0%	-19.7%	103.4	205.2%	6.7	-27.6%	6.3	-0.3%
Cassa	19.3	11.9%	-1.2%	154.0	105.1%	0.0	-	13.4	-20.3%
Textufile	22.2	14.6%	19.3%	281.6	257.9%	21.2	4.0%	18.4	20.3%
Ine, S.A.	54.8	0%	66%	792.0	517.0%	63.1	102.2%	58.2	122.2%
AES Clesa	0.0	0%	0%	0.1	167.1%			0.0	-48.9%
Borealis	6.9	27%	8%	90.0	241.2%	6.9	0.6%	5.8	-5.5%
Gecsa	6.5	37%	34%	86.4	304.8%	6.1	12.6%	5.8	26.9%
Inmobiliaria Apopa	4.3	14%	7%	59.7	-	4.1	0.7%	3.9	35.6%
Ing. El Angel	7.4	16%	-36%	75.0	-	-	-38.8%	4.8	-
Ing. La Cabaña	5.0	11%	221%	29.1	-	-	53.1%	3.3	-
Total	473.4			6,853.7					

^{1/} Inyecciones provenientes de la red de distribución

^{2/} Para el detalle de los períodos ver el apartado de Referencias de la Pág. 3.

*/ Variaciones mayores de 2000% no se detallan

Tipo de Mercado (GWh)

Mercado	Ene	Feb	Mar	Abr	May	Jun	Jul	Ago	Sep	Oct	Nov	Dic	Total
MC	151.5	142.1	159.8	148.9									602.4
MRS	303.8	302.0	340.8	331.9									1,278.5
Total	455.3	444.1	500.7	480.9	0.0	0.0	0.0	0.0	0.0	0.0	0.0	0.0	1,880.9

MC: Mercado de Contratos

MRS: Mercado Regulador del Sistema

Contratos de Inyección (GWh)

Participante de mercado	Ene	Feb	Mar	Abr	May	Jun	Jul	Ago	Sep	Oct	Nov	Dic	Total
Excelergy	7.5	7.5	7.2	7.0									29.3
Cenérgica	0.0	0.0	0.0	0.0									0.0
Origem	3.4	1.9	0.0	0.0									5.3
Caess	0.0	0.0	0.0	0.0									0.0
Delsur	0.0	0.0	1.5	1.4									2.9
AES Clesa	0.0	0.0	0.0	0.0									0.0
Cel	25.9	24.7	25.7	24.9									101.2
Nejapa	51.8	47.3	50.5	43.0									192.6
Duke Energy	0.0	0.0	0.0	0.0									0.0
LaGeo	71.9	66.5	74.2	72.1									284.7
Cessa	0.2	0.2	0.2	0.2									0.8
Cassa	0.0	0.0	0.0	0.0									0.0
Lynx	0.0	0.0	0.0	0.0									0.0
Merc-Elec	14.9	7.4	1.5	0.6									24.4
Textufile	0.0	0.0	0.0	0.0									0.0
Ine-Com	0.0	0.0	0.0	0.0									0.0
Borealis	0.0	0.0	0.0	0.0									0.0
Gecsa	0.0	0.0	0.0	0.0									0.0
CECAM	6.6	3.9	3.8	2.2									16.6
INE	2.0	1.5	0.9	0.0									4.4
C.X. ^{1/}	-32.7	-18.7	-5.7	-2.6									-59.8
Total	151.5	142.1	159.8	148.9	0.0	0.0	0.0	0.0	0.0	0.0	0.0	0.0	602.4

^{1/} CX: Contratos de Exportación

Retiros

Mercado de Contratos de Retiro por Participante de Mercado (GWh)

Participante de Mercado	Ene	Feb	Mar	Abr	May	Jun	Jul	Ago	Sep	Oct	Nov	Dic	Total
CAESS	43.4	40.8	47.1	42.4									173.6
DELSUR	37.8	34.2	37.8	36.6									146.4
CLESA	15.7	14.7	16.5	14.7									61.6
EEO	7.0	7.8	9.0	7.8									31.6
DEUSEM	1.4	1.3	1.5	1.3									5.6
B&D	2.0	1.5	0.9	0.0									4.4
Edesal	0.4	0.7	0.9	1.0									3.0
CEL-COM	0.3	0.3	0.3	0.3									1.1
LAGEO-COM	0.0	0.0	0.0	0.0									0.0
EXCELERGY	11.9	11.0	14.3	14.1									51.3
ORIGEM	0.0	0.0	0.0	0.0									0.0
ANDA	25.6	24.4	25.4	24.6									100.1
LYNX	0.0	0.0	0.0	0.0									0.0
CESSA	0.2	0.2	0.2	0.2									0.8
MERC-ELECT	0.0	0.0	0.0	0.0									0.0
ABRUZZO	0.0	0.0	0.0	0.0									0.0
BOREALIS	5.7	5.3	5.9	5.9									22.9
													0.0
Total MC	151.5	142.1	159.8	148.9	0.0	0.0	0.0	0.0	0.0	0.0	0.0	0.0	602.4

Los valores negativos corresponden a desviaciones de contratos inyectadas al MRS.

Mercado Regulador del Sistema por Participante de Mercado (GWh)

Participante de Mercado	Ene	Feb	Mar	Abr	May	Jun	Jul	Ago	Sep	Oct	Nov	Dic	Total
CAESS	137.5	137.8	152.7	150.7									578.7
DELSUR	58.5	59.9	66.5	62.6									247.5
CLESA	53.5	53.1	60.3	59.1									225.9
EEO	37.9	36.9	41.3	41.7									157.8
DEUSEM	8.7	8.6	9.7	9.8									36.7
B&D	0.2	0.7	1.5	2.0									4.4
Edesal	1.4	1.3	1.3	1.1									5.2
EXCELERGY	-0.1	0.0	-0.1	-0.1									-0.4
CEL-COM	0.0	0.0	0.0	0.0									0.0
LAGEO-COM	0.0	0.0	0.0	0.0									0.0
Cenergica	0.0	0.0	0.0	0.0									0.0
MER-ELEC	0.0	0.0	0.0	0.0									0.0
ORIGEM	0.0	0.0	0.0	0.0									0.0
LYNX	0.0	0.0	0.0	0.0									0.0
Abruzzo	0.0	0.0	0.0	0.0									0.1
Edesal-Com	0.6	0.6	0.6	0.6									2.5
Ine-Com	0.0	0.0	0.0	0.0									0.0
Borealis	1.2	1.2	1.4	1.4									5.2
Gecsa	0.0	0.0	0.0	0.0									0.0
ANDA	2.1	0.3	2.2	-0.3									4.2
INVINTER	0.1	0.4	1.7	1.2									3.4
CEL	0.4	0.3	0.4	0.3									1.3
Nejapa	0.1	0.0	0.0	0.0									0.1
LAGEO	0.7	0.4	0.7	0.6									2.4
DUKE	0.3	0.2	0.2	0.3									1.0
CESSA	0.1	0.0	0.0	0.0									0.1
CASSA	0.0	0.0	0.0	0.0									0.1
INE	0.0	0.0	0.0	0.0									0.0
Consorcio Int.	0.6	0.5	0.6	0.7									2.3
Textufile	0.0	0.0	0.0	0.0									0.0
Inm. Apopa	0.0	0.0	0.0	0.0									0.0
Ingenio El Ángel	0.0	0.0	0.0	0.0									0.1
Total MRS	303.8	302.0	340.8	331.9	0.0	0.0	0.0	0.0	0.0	0.0	0.0	0.0	1,278.5

Comercio Internacional

Importaciones por Participante de Mercado (GWh)

Participante de mercado	Ene	Feb	Mar	Abr	May	Jun	Jul	Ago	Sep	Oct	Nov	Dic	Total
CLESA	0.0	0.0	0.0	0.0									0.0
EXCELERGY	1.0	1.9	1.7	0.5									5.1
CENERGICA	0.8	1.0	1.5	1.2									4.5
MERCELEC	0.9	3.2	2.6	4.4									11.1
ORIGEM	2.2	0.7	0.4	1.7									5.0
LYNX	0.0	0.0	0.0	0.0									0.0
CECAM	5.2	3.4	7.3	10.2									26.0
DELSUR	0.0	0.0	0.0	0.0									0.0
CENER	0.7	0.2	0.3	0.4									1.5
Total	10.8	10.4	13.8	18.3	0.0	0.0	0.0	0.0	0.0	0.0	0.0	0.0	53.3

Exportaciones por Participante de Mercado (GWh)

Participante de mercado	Ene	Feb	Mar	Abr	May	Jun	Jul	Ago	Sep	Oct	Nov	Dic	Total
Excelergy	1.4	0.7	0.3	0.1									2.5
Cenérgica	2.5	0.8	0.0	0.0									3.3
Merelec	2.6	1.9	1.4	0.2									6.1
Origem	1.6	0.5	0.0	0.0									2.0
Lynx	0.0	0.0	0.0	0.0									0.0
Abruzzo	0.0	0.0	0.0	0.0									0.0
Ine-Com	0.0	0.0	0.0	0.0									0.0
Cecam	5.2	2.8	3.7	2.2									13.9
Total	13.2	6.7	5.4	2.5	0.0	0.0	0.0	0.0	0.0	0.0	0.0	0.0	27.9

Comercio Internacional por frontera (GWh)

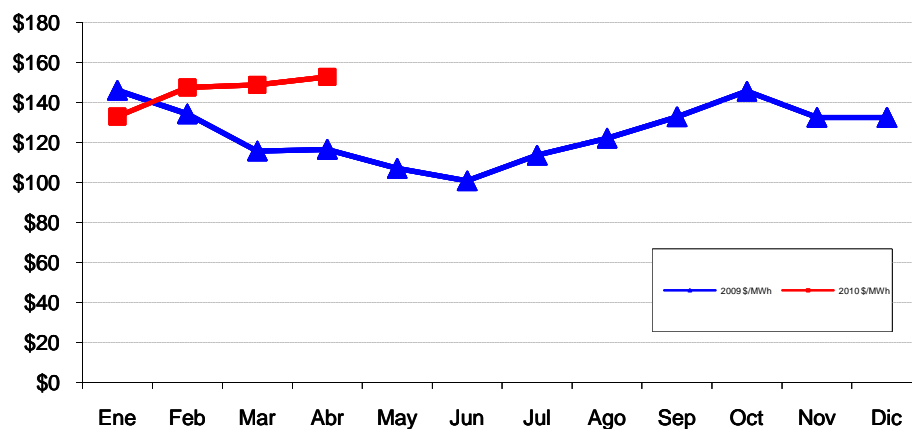
Meses	Guatemala		Honduras		Total	
	Exportac.	Importac.	Exportac.	Importac.	Exportac.	Importac.
ENERO	4.3	9.07	8.90	1.70	13.2	10.8
FEBRERO	2.4	7.59	4.33	2.80	6.7	10.4
MARZO	0.3	4.33	5.09	9.45	5.4	13.8
ABRIL	0.0	4.76	2.52	13.59	2.5	18.4
MAYO						
JUNIO						
JULIO						
AGOSTO						
SEPTIEMBRE						
OCTUBRE						
NOVIEMBRE						
DICIEMBRE						
Total	7.0	25.8	20.8	27.5	27.9	53.3

Evolución de los precios en el MRS

Mes	Promedio		Variaciones %			
	2009 \$/MWh	2010 \$/MWh	Mes	Anual	Acum.	Prom. anual
Ene	146.03	133.00	0.41	-8.92	-6.56	123.86
Feb	134.30	147.61	10.98	9.91	3.70	124.97
Mar	115.73	148.75	0.77	28.53	4.51	127.73
Abr	116.50	152.90	2.79	31.25	7.43	130.76
May	107.00					
Jun	100.79					
Jul	113.60					
Ago	122.13					
Sep	132.77					
Oct	145.58					
Nov	132.51					
Dic	132.46					

Mensual: Relación mes inmediato anterior
 Anual: Relación igual mes año anterior
 Acumulada: Relación respecto a diciembre año anterior
 Promedio anual: Relación últimos doce meses

Precio Máximo horario: \$ 198.95 / MWh
 Precio Mínimo horario: \$ 116.11 / MWh



Precios SIS (\$/MWh)

FECHA	0	1	2	3	4	5	6	7	8	9	10	11	12	13	14	15	16	17	18	19	20	21	22	23
01-Abr-10	79.898	79.896	79.897	79.903	79.896	79.899	83.101	90.998	101.903	107.998	110.855	110.846	110.849	110.852	110.850	110.852	110.854	118.099	119.564	119.560	119.095	93.168	79.904	79.898
02-Abr-10	79.898	79.896	79.897	79.903	79.896	79.899	83.101	92.998	101.903	108.998	110.955	110.946	110.949	110.952	110.950	110.952	110.954	118.959	119.564	119.560	119.555	93.168	79.904	79.898
03-Abr-10	79.920	79.916	79.915	79.916	79.919	79.917	83.121	91.025	106.325	108.319	110.666	110.671	110.666	110.674	110.673	110.667	110.674	118.175	119.989	119.991	119.993	97.354	88.483	79.908
04-Abr-10	79.910	79.906	79.905	79.906	79.909	79.907	83.111	91.025	106.325	108.319	110.666	110.671	110.666	110.674	110.673	110.667	110.674	118.175	119.989	119.991	119.993	97.354	88.483	79.908
05-Abr-10	80.120	80.116	80.115	80.136	80.139	80.137	83.341	93.245	106.545	108.539	111.796	111.801	111.796	111.804	111.803	111.797	111.804	118.395	120.209	120.211	120.213	97.574	80.383	80.138
06-Abr-10	59.998	60.000	60.001	59.996	60.003	60.000	59.996	84.995	99.599	99.603	99.601	99.597	99.600	99.599	99.601	99.601	99.597	99.596	114.996	114.997	115.000	98.002	60.003	60.000
07-Abr-10	60.000	59.996	59.995	59.996	59.999	59.997	60.001	85.005	99.605	99.599	99.596	99.601	99.596	99.604	99.603	99.597	99.604	99.605	114.999	115.001	115.003	98.004	60.003	59.998
08-Abr-10	60.008	60.010	60.011	60.006	60.013	60.010	60.006	85.005	99.609	99.613	99.611	99.607	99.610	99.609	99.611	99.611	99.607	99.606	115.106	115.107	115.110	98.112	60.013	60.000
09-Abr-10	60.003	59.996	60.002	59.997	60.001	59.996	60.005	85.004	99.604	99.600	99.600	99.600	99.605	99.599	99.599	99.603	99.602	99.600	114.999	115.002	114.996	98.005	59.998	59.995
10-Abr-10	59.502	59.503	59.497	59.497	59.498	59.500	59.496	84.000	99.203	99.195	99.198	99.202	99.203	99.204	99.199	99.203	99.197	99.202	114.000	114.002	114.001	95.004	59.496	59.504
11-Abr-10	59.683	59.676	59.682	59.677	59.681	59.676	59.685	78.094	98.594	98.590	98.590	98.590	98.595	98.589	98.589	98.593	98.592	98.590	114.179	114.182	114.176	85.095	59.638	59.635
12-Abr-10	58.983	58.976	58.982	58.977	58.981	58.976	58.985	84.004	99.004	99.000	99.000	99.000	99.005	98.999	98.999	99.003	99.002	99.000	113.999	114.002	113.996	97.005	58.998	58.995
13-Abr-10	59.073	59.066	59.072	59.067	59.071	59.066	59.075	84.094	99.094	99.090	99.090	99.090	99.095	99.089	99.089	99.093	99.092	99.090	114.089	114.092	114.086	97.095	59.068	59.065
14-Abr-10	59.176	59.176	59.181	59.181	59.176	59.181	59.177	84.221	99.220	99.219	99.216	99.217	99.224	99.221	99.222	99.218	99.223	99.219	114.223	114.216	114.223	97.217	59.199	59.200
15-Abr-10	58.401	58.404	58.401	58.402	58.396	58.399	58.398	83.735	98.638	98.635	98.636	98.639	98.643	98.638	98.639	98.640	98.639	98.645	113.652	113.655	113.653	97.152	58.404	58.400
16-Abr-10	58.400	58.400	58.398	58.400	58.403	58.395	58.403	83.741	98.640	98.639	98.644	98.641	98.636	98.644	98.645	98.636	98.644	98.641	113.648	113.649	113.654	97.147	58.383	58.381
17-Abr-10	59.743	59.736	59.742	59.737	59.741	59.736	59.745	74.744	88.144	88.140	88.140	88.140	88.145	88.139	88.139	88.143	88.142	88.140	99.239	99.242	99.236	74.745	59.738	59.735
18-Abr-10	59.833	59.826	59.832	59.827	59.831	59.826	59.835	74.834	88.234	88.230	88.230	88.230	88.235	88.229	88.229	88.233	88.232	88.230	99.329	99.332	99.326	74.835	59.828	59.825
19-Abr-10	59.983	59.976	59.984	59.977	59.983	59.979	59.992	75.004	88.399	88.396	88.405	88.396	88.399	88.403	88.401	88.405	88.402	88.402	99.498	99.504	99.495	75.001	59.998	59.999
20-Abr-10	60.002	59.998	59.997	60.001	59.998	60.005	59.997	74.149	87.548	87.546	87.550	87.550	87.550	87.555	87.551	87.554	87.555	87.546	98.653	98.653	98.652	74.155	59.998	59.998
21-Abr-10	59.983	59.976	59.984	59.977	59.983	59.979	59.992	75.004	88.399	88.396	88.405	88.396	88.399	88.403	88.401	88.405	88.402	88.402	99.498	99.504	99.495	75.001	59.998	59.999
22-Abr-10	59.733	59.731	59.728	59.734	59.731	59.726	59.727	74.936	88.140	88.143	88.140	88.141	88.139	88.145	88.144	88.144	88.139	88.135	99.055	99.051	99.050	74.154	59.743	59.736
23-Abr-10	59.703	59.701	59.698	59.704	59.701	59.696	59.697	74.896	88.100	88.103	88.100	88.101	88.099	88.105	88.104	88.104	88.099	88.095	99.005	99.001	99.000	74.104	59.703	59.696
24-Abr-10	59.562	59.558	59.557	59.561	59.558	59.565	59.567	74.559	87.958	87.956	87.960	87.960	87.970	87.965	87.961	87.964	87.965	87.956	99.063	99.063	99.062	74.575	59.558	59.558
25-Abr-10	59.782	59.783	59.777	59.777	59.778	59.780	59.786	74.780	88.183	88.175	88.178	88.182	88.193	88.184	88.179	88.183	88.177	88.182	99.280	99.282	99.281	74.794	59.776	59.784
26-Abr-10	60.053	60.051	60.048	60.054	60.051	60.046	60.057	75.046	87.990	87.993	87.990	87.991	87.989	87.995	87.994	87.994	87.989	87.985	99.555	99.551	99.550	75.064	60.023	60.016
27-Abr-10	60.053	60.051	60.048	60.054	60.051	60.046	60.057	75.046	87.990	87.993	87.990	87.991	87.989	87.995	87.994	87.994	87.989	87.985	99.555	99.551	99.550	75.064	55.913	60.016
28-Abr-10	60.053	60.051	60.048	60.054	60.051	60.046	60.057	75.046	87.990	87.993	87.990	87.991	87.989	87.995	87.994	87.994	87.989	87.985	99.555	99.551	99.550	75.064	60.023	60.016
29-Abr-10	60.063	60.061	60.058	60.064	60.061	60.056	60.067	75.056	87.990	87.993	87.990	87.991	87.989	87.995	87.994	87.994	87.989	87.985	99.575	99.571	99.570	53.154	60.033	60.026
30-Abr-10	59.782	59.783	59.777	59.777	59.778	59.780	59.786	74.780	88.183	88.175	88.178	88.182	88.193	88.184	88.179	88.183	88.177	88.182	99.280	99.282	99.281	74.794	59.776	59.784

Precio mínimo de la serie	\$	53.154
Precio máximo de la serie	\$	120.213
Precio promedio aritmético de la serie	\$	83.614

Precios EST (\$/MWh)

FECHA	0	1	2	3	4	5	6	7	8	9	10	11	12	13	14	15	16	17	18	19	20	21	22	23
01-Abr-10	56.475	54.093	51.128	50.221	53.935	65.110	68.810	55.404	51.587	70.838	71.915	70.424	72.783	70.028	68.943	69.881	69.091	21.250	30.799	54.072	58.143	83.136	100.483	61.387
02-Abr-10	57.518	55.381	54.606	55.302	57.038	63.961	66.754	48.980	47.016	67.975	68.793	69.487	72.615	73.826	74.697	74.494	67.553	25.572	33.263	54.940	56.695	82.029	103.172	69.518
03-Abr-10	58.737	56.874	56.328	55.922	59.727	71.581	72.434	63.673	58.204	71.864	70.865	73.246	71.388	71.917	73.367	71.986	64.073	31.818	31.955	59.215	55.941	85.303	101.423	71.580
04-Abr-10	58.073	55.377	54.152	54.578	57.185	69.528	74.075	55.306	48.608	66.528	69.456	68.059	71.249	71.085	78.035	78.427	67.281	32.498	33.155	61.838	61.953	82.610	92.681	64.238
05-Abr-10	57.952	54.956	55.064	56.252	58.300	72.377	75.231	59.195	49.803	73.785	68.067	70.344	74.923	75.345	75.336	75.740	64.766	34.295	34.550	58.719	62.303	82.736	98.595	70.067
06-Abr-10	82.925	77.587	77.430	75.064	72.144	72.888	70.143	54.691	48.375	60.041	75.775	77.600	62.380	55.632	55.996	51.776	52.084	42.100	29.757	33.067	33.406	70.520	109.625	80.369
07-Abr-10	71.385	67.232	64.592	63.743	63.892	65.695	62.256	39.846	29.683	30.484	36.798	41.534	38.961	37.748	38.909	39.071	35.035	32.139	31.578	40.838	42.145	58.128	86.193	69.012
08-Abr-10	69.143	67.098	66.219	66.147	68.231	78.307	77.836	57.141	51.477	70.306	72.191	76.107	77.042	80.234	76.174	76.427	73.245	41.516	38.496	61.914	66.041	82.908	115.884	79.142
09-Abr-10	71.213	69.550	67.273	66.790	71.594	86.651	90.456	63.746	64.401	78.820	76.462	75.825	78.165	80.354	81.479	80.117	58.944	43.605	36.992	57.306	46.342	68.405	121.585	84.321
10-Abr-10	69.803	70.171	68.686	66.790	67.440	91.973	93.618	68.476	55.577	69.669	74.681	78.378	78.503	80.294	78.653	78.959	68.376	45.766	38.937	50.971	51.186	71.270	121.291	88.953
11-Abr-10	72.878	69.943	68.502	70.085	71.962	89.512	89.780	66.393	61.977	78.926	82.285	83.803	81.675	79.740	80.336	80.880	72.825	43.716	37.832	53.121	56.045	81.442	122.645	85.368
12-Abr-10	71.757	68.520	67.908	68.547	73.435	92.494	94.521	68.711	66.358	67.398	80.125	78.501	79.134	80.905	79.744	82.079	74.780	45.624	38.007	61.763	59.323	80.369	129.381	98.314
13-Abr-10	91.151	88.348	87.691	87.300	79.863	88.652	88.491	62.381	55.497	75.736	80.289	77.300	80.814	77.202	77.389	59.197	48.872	45.011	32.827	34.482	34.124	54.108	97.677	88.192
14-Abr-10	77.026	71.106	71.361	69.098	70.702	73.233	78.381	51.002	34.222	36.416	45.067	47.349	49.598	49.811	51.287	46.349	40.632	34.081	34.775	42.960	48.426	62.799	93.726	75.319
15-Abr-10	70.677	69.782	68.317	69.331	71.452	84.925	90.252	65.431	64.817	81.831	80.910	78.161	79.505	81.880	78.517	79.089	78.106	48.837	39.369	61.200	56.466	75.835	125.390	91.031
16-Abr-10	74.463	72.854	71.260	70.295	72.434	85.412	94.713	85.308	70.117	79.779	77.676	76.146	76.362	74.969	71.307	73.081	73.841	49.872	49.980	61.842	61.680	86.432	137.138	86.958
17-Abr-10	67.359	58.922	66.950	66.238	69.490	86.890	90.838	70.886	78.857	86.580	82.800	82.813	83.630	82.110	81.176	80.974	89.884	55.749	43.746	76.237	79.533	100.775	139.215	86.430
18-Abr-10	67.504	68.673	67.328	65.688	71.036	85.138	92.630	73.901	76.305	87.028	80.479	81.643	85.453	83.902	80.254	82.373	86.027	53.595	45.856	69.665	71.164	97.372	134.940	91.650
19-Abr-10	74.600	70.067	66.651	66.037	68.226	91.199	91.783	69.102	72.479	88.097	86.242	86.792	85.968	85.618	84.545	86.129	84.664	54.347	47.003	70.404	71.396	96.894	135.579	95.736
20-Abr-10	82.810	79.590	76.530	74.798	70.183	78.243	86.079	58.410	64.446	86.205	89.854	85.651	87.646	67.857	68.563	64.856	58.820	53.532	41.289	41.204	42.034	68.861	104.840	84.467
21-Abr-10	81.009	77.340	76.692	77.468	75.589	74.316	71.737	46.688	41.287	48.037	51.767	56.595	54.903	51.048	57.246	54.054	51.395	46.958	45.696	53.201	55.681	75.811	98.975	84.010
22-Abr-10	70.056	69.368	67.528	67.724	71.336	91.701	92.623	72.307	89.146	87.625	82.022	78.987	80.956	89.442	87.821	87.971	89.307	54.566	44.955	71.985	72.154	98.451	130.030	87.207
23-Abr-10	69.719	70.758	70.350	68.020	67.749	90.855	91.316	78.655	87.191	85.590	86.745	80.918	81.642	80.978	72.229	71.730	78.103	55.481	44.875	68.559	71.195	97.724	119.041	82.039
24-Abr-10	63.710	59.824	58.395	57.076	60.481	79.558	80.481	69.242	73.364	79.250	81.244	80.577	82.744	82.434	82.724	82.735	85.313	53.112	45.487	64.763	69.950	100.996	121.421	77.828
25-Abr-10	69.670	62.137	67.898	72.385	79.233	85.546	90.781	78.677	83.692	82.145	85.290	82.555	84.056	82.890	80.757	82.528	80.721	49.026	43.990	53.818	56.863	97.450	117.482	83.570
26-Abr-10	67.946	66.165	64.137	60.941	63.758	77.265	81.205	71.573	74.333	75.375	80.350	83.922	83.939	85.086	85.665	84.815	78.475	50.299	43.188	48.098	51.105	95.907	121.389	78.885
27-Abr-10	66.076	66.495	67.377	67.522	61.342	66.496	67.701	52.706	53.346	59.561	72.198	86.176	69.378	53.174	56.873	54.455	51.313	49.918	37.859	42.711	50.764	71.667	94.171	80.161
28-Abr-10	72.119	65.751	64.124	65.120	62.638	68.428	60.090	48.240	39.827	46.536	49.473	54.580	54.807	53.872	52.729	50.572	47.951	45.081	40.293	62.618	68.267	87.600	107.094	81.022
29-Abr-10	63.596	62.088	58.861	57.642	62.832	64.401	63.489	59.074	45.302	48.192	51.690	59.588	52.235	56.890	57.211	62.387	52.237	44.073	40.274	41.264	41.556	89.715	90.939	72.354
30-Abr-10	69.785	65.405	56.330	65.445	59.036	60.127	67.300	56.610	46.912	47.422	48.656	51.044	51.449	46.916	51.075	53.476	47.667	38.568	39.714	42.669	41.183	69.553	102.007	74.484

Precio mínimo de la serie	\$	21.250
Precio máximo de la serie	\$	139.215
Precio promedio aritmético de la serie	\$	69.167

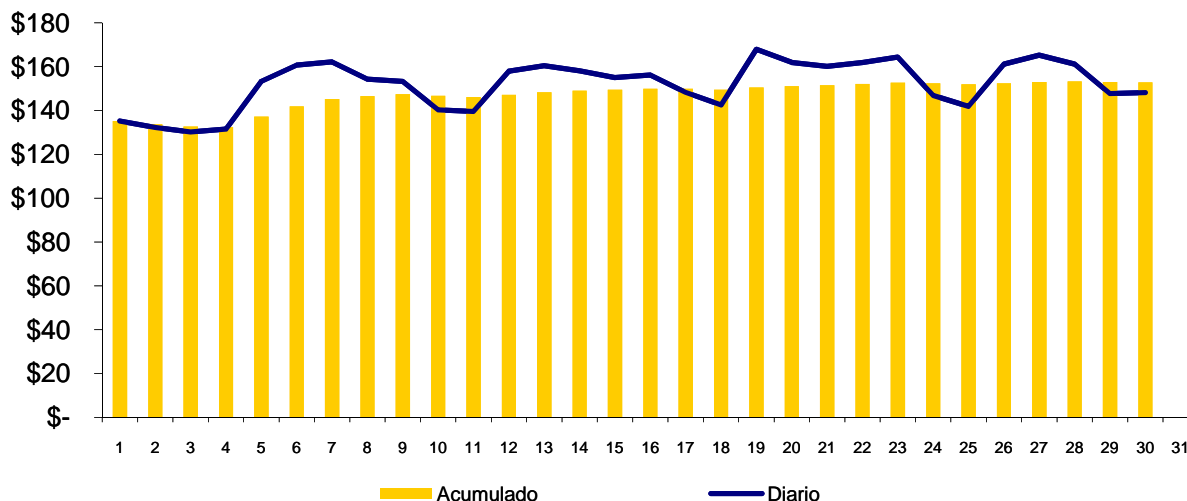
Precios MRS = SIS+EST (\$/MWh)

FECHA	0	1	2	3	4	5	6	7	8	9	10	11	12	13	14	15	16	17	18	19	20	21	22	23
01-Abr-10	136.373	133.989	131.025	130.124	133.831	145.009	151.911	146.402	153.490	178.836	182.770	181.270	183.632	180.880	179.793	180.733	179.945	139.349	150.363	173.632	177.238	176.304	180.387	141.285
02-Abr-10	137.416	135.277	134.503	135.205	136.934	143.860	149.855	141.978	148.919	176.973	179.748	180.433	183.564	184.778	185.647	185.446	178.507	144.531	152.827	174.500	176.250	175.197	183.076	149.416
03-Abr-10	138.657	136.790	136.243	135.838	139.646	151.498	155.555	154.698	164.529	180.183	181.531	183.917	182.054	182.591	184.040	182.653	174.747	149.993	151.944	179.206	175.934	182.657	189.906	151.488
04-Abr-10	137.983	135.283	134.057	134.484	137.094	149.435	157.186	146.331	154.933	174.847	180.122	178.730	181.915	181.759	188.708	189.094	177.955	150.673	153.144	181.829	181.946	179.964	181.164	144.146
05-Abr-10	138.072	135.072	135.179	136.388	138.439	152.514	158.572	152.440	156.348	182.324	179.863	182.145	186.719	187.149	187.139	187.537	176.570	152.690	154.759	178.930	182.516	180.310	178.978	150.205
06-Abr-10	142.923	137.587	137.431	135.060	132.147	132.888	130.139	139.686	147.974	159.644	175.376	177.197	161.980	155.231	155.597	151.377	151.681	141.696	144.753	148.064	148.406	168.522	169.628	140.369
07-Abr-10	131.385	127.228	124.587	123.739	123.891	125.692	122.257	124.851	129.288	130.083	136.394	141.135	138.557	137.352	138.512	138.668	134.639	131.744	146.577	155.839	157.148	156.132	146.196	129.010
08-Abr-10	129.151	127.108	126.230	126.153	128.244	138.317	137.842	142.146	151.086	169.919	171.802	175.714	176.652	179.843	175.785	176.038	172.852	141.122	153.602	177.021	181.151	181.020	175.897	139.142
09-Abr-10	131.216	129.546	127.275	126.787	131.595	146.647	150.461	148.750	164.005	178.420	176.062	175.425	177.770	179.953	181.078	179.720	158.546	143.205	151.991	172.308	161.338	166.410	181.583	144.316
10-Abr-10	129.305	129.674	128.183	126.287	126.938	151.473	153.114	152.476	154.780	168.864	173.879	177.580	177.706	179.498	177.852	178.162	167.573	144.968	152.937	164.973	165.187	166.274	180.787	148.457
11-Abr-10	132.561	129.619	128.184	129.762	131.643	149.188	149.465	144.487	160.571	177.516	180.875	182.393	180.270	178.329	178.925	179.473	171.417	142.306	152.011	167.303	170.221	166.537	182.283	145.003
12-Abr-10	130.740	127.496	126.890	127.524	132.416	151.470	153.506	152.715	165.362	166.398	179.125	177.501	178.139	179.904	178.743	181.082	173.782	144.624	152.006	175.765	173.319	177.374	188.379	157.309
13-Abr-10	150.224	147.414	146.763	146.367	138.934	147.718	147.566	146.475	154.591	174.826	179.379	176.390	179.909	176.291	176.478	158.290	147.964	144.101	146.916	148.574	148.210	151.203	156.745	147.257
14-Abr-10	136.202	130.282	130.542	128.279	129.878	132.414	137.558	135.223	133.442	135.635	144.283	146.566	148.822	149.032	150.509	145.567	139.855	133.300	148.998	157.176	162.649	160.016	152.925	134.519
15-Abr-10	129.078	128.186	126.718	127.733	129.848	143.324	148.650	149.166	163.455	180.466	179.546	176.800	178.148	180.518	177.156	177.729	176.745	147.482	153.021	174.855	170.119	172.987	183.794	149.431
16-Abr-10	132.863	131.254	129.658	128.695	130.837	143.807	153.116	169.049	168.757	178.418	176.320	174.787	174.998	173.613	169.952	171.717	172.485	148.513	163.628	175.491	175.334	183.579	195.521	145.339
17-Abr-10	127.102	118.658	126.692	125.975	129.231	146.626	150.583	145.630	167.001	174.720	170.940	170.953	171.775	170.249	169.315	169.117	178.026	143.889	142.985	175.479	178.769	175.520	198.953	146.165
18-Abr-10	127.337	128.499	127.160	125.515	130.867	144.964	152.465	148.735	164.539	175.258	168.709	169.873	173.688	172.131	168.483	170.606	174.259	141.825	145.185	168.997	170.490	172.207	194.768	151.475
19-Abr-10	134.583	130.043	126.635	126.014	128.209	151.178	151.775	144.106	160.878	176.493	174.647	175.188	174.367	174.021	172.946	174.534	173.066	142.749	146.501	169.908	170.891	171.895	195.577	155.735
20-Abr-10	142.812	139.588	136.527	134.799	130.181	138.248	146.076	132.559	151.994	173.751	177.404	173.201	175.196	155.412	156.114	152.410	146.375	141.078	139.942	139.857	140.686	143.016	164.838	144.465
21-Abr-10	140.992	137.316	136.676	137.445	135.572	134.295	131.729	121.692	129.686	136.433	140.172	144.991	143.302	139.451	145.647	142.459	139.797	135.360	145.194	152.705	155.176	150.812	158.973	144.009
22-Abr-10	129.789	129.099	127.256	127.458	131.067	151.427	152.350	147.243	177.286	175.768	170.162	167.128	169.095	177.587	175.965	176.115	177.446	142.701	144.010	171.036	171.204	172.605	189.773	146.943
23-Abr-10	129.422	130.459	130.048	127.724	127.450	150.551	151.013	153.551	175.291	173.693	174.845	169.019	169.741	169.083	160.333	159.834	166.202	143.576	143.880	167.560	170.195	171.828	178.744	141.735
24-Abr-10	123.272	119.382	117.952	116.637	120.039	139.123	140.048	143.801	161.322	167.206	169.204	168.537	170.714	170.399	170.685	170.699	173.278	141.068	144.550	163.826	169.012	175.571	180.979	137.386
25-Abr-10	129.452	121.920	127.675	132.162	139.011	145.326	150.567	153.457	171.875	170.320	173.468	170.737	172.249	171.074	168.936	170.711	168.898	137.208	143.270	153.100	156.144	172.244	177.258	143.354
26-Abr-10	127.999	126.216	124.185	120.995	123.809	137.311	141.262	146.619	162.323	163.368	168.340	171.913	171.928	173.081	173.659	172.809	166.464	138.284	142.743	147.649	150.655	170.971	181.412	138.901
27-Abr-10	126.129	126.546	127.425	127.576	121.393	126.542	127.758	127.752	141.336	147.554	160.188	174.167	157.367	141.169	144.867	142.449	139.302	137.903	137.414	142.262	150.314	146.731	150.084	140.177
28-Abr-10	132.172	125.802	124.172	125.174	122.689	128.474	120.147	123.286	127.817	134.529	137.463	142.571	142.796	141.867	140.723	138.566	135.940	133.066	139.848	162.169	167.817	162.664	167.117	141.038
29-Abr-10	123.659	122.149	118.919	117.706	122.893	124.457	123.556	134.130	133.292	136.185	139.680	147.579	140.224	144.885	145.205	150.381	140.226	132.058	139.849	140.835	141.126	142.869	150.972	132.380
30-Abr-10	129.567	125.188	116.107	125.222	118.814	119.907	127.086	131.390	135.095	135.597	136.834	139.226	139.642	135.100	139.254	141.659	135.844	126.750	138.994	141.951	140.464	144.347	161.783	134.268

Precio mínimo de la serie	\$	116.11
Precio máximo de la serie	\$	198.95
Precio promedio aritmético de la serie	\$	152.78
Precio promedio ponderado	\$	152.90

Precios Promedios (\$/MWh)

FECHA	Diario	Acumulado
01-Abr	\$ 135.16	\$ 135.16
02-Abr	\$ 132.26	\$ 133.80
03-Abr	\$ 130.29	\$ 132.66
04-Abr	\$ 131.50	\$ 132.38
05-Abr	\$ 153.27	\$ 137.24
06-Abr	\$ 160.80	\$ 141.96
07-Abr	\$ 162.21	\$ 145.31
08-Abr	\$ 154.30	\$ 146.59
09-Abr	\$ 153.24	\$ 147.43
10-Abr	\$ 140.28	\$ 146.71
11-Abr	\$ 139.64	\$ 146.08
12-Abr	\$ 157.90	\$ 147.18
13-Abr	\$ 160.50	\$ 148.33
14-Abr	\$ 158.10	\$ 149.10
15-Abr	\$ 155.06	\$ 149.52
16-Abr	\$ 156.24	\$ 149.96
17-Abr	\$ 148.39	\$ 149.88
18-Abr	\$ 142.54	\$ 149.50
19-Abr	\$ 167.92	\$ 150.51
20-Abr	\$ 161.95	\$ 151.13
21-Abr	\$ 160.16	\$ 151.61
22-Abr	\$ 161.88	\$ 152.11
23-Abr	\$ 164.37	\$ 152.68
24-Abr	\$ 146.94	\$ 152.45
25-Abr	\$ 141.85	\$ 152.05
26-Abr	\$ 161.18	\$ 152.43
27-Abr	\$ 165.21	\$ 152.96
28-Abr	\$ 161.16	\$ 153.27
29-Abr	\$ 147.77	\$ 153.07
30-Abr	\$ 148.23	\$ 152.90



Sistema de Transmisión ENS, Pérdidas e interrupciones

Rubros	Abril 2010	% 1/	Variaciones ^{2/}		Acumulado Anual ^{2/}	
			Mensual	Anual	Acumulada	Var. %
Energía no Servida (MWh)	536.33	0.11%	110.89	39.55	1,402.61	10.01
Pérdidas de Transmisión (GWh)	7.7					
Interrupciones de Servicio	166	eventos				

^{1/} Energía no Servida como porcentaje de demanda

^{2/} Para el detalle de los períodos ver el apartado de Referencias de la Pág. 3.

Interrupciones	
Voltaje	Eventos
Circuitos de 23 kV	4
Circuitos de 34.5 kV	11
Circuitos de 46 kV	125
Línea de 115 kV	22
Línea de Interconexión	4
Total	166
Falla en líneas de transmisión	6
Mantenimiento en línea de transmisión	16
Falla en circuitos de distribución	101
Mantenimiento líneas de distribución	39
Fallas líneas de interconexión	3
Mantenimiento línea de interconexión ^{1/}	1
Actuación del EDLI	
Total	166

^{1/} Mantenimiento o por solicitud de líneas de interconexión Guatemala y Honduras

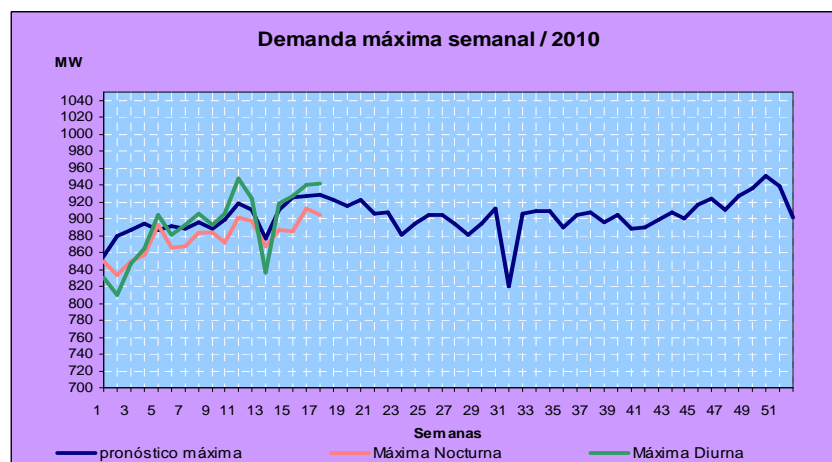
Otras estadísticas Generación obligada

Rubros	Abril 2010	Acumulado Anual ^{1/}		Últimos tres meses ^{1/}		Últimos 12 meses ^{1/}	
	MWh	MWh	Var. %	MWh	Var. %	MWh	Var. %
Servicio de CAG	5,866.2	20,664.5	0.0	4,680.1		5,885.6	123.1
Sustitución	21,308.2	52,002.0	2.8	13,280.4	0.2	10,372.7	50.0
Calidad de servicio	-	-	-	-	-		0.0
Estabilización de precios	249,340.2	1,033,579.0	-	264,841.6	-	228,633.9	0.0
Sustitución con Equipos RFC	5,688.2	7,721.8	242.4	2,573.9	373.1	1,601.7	51.0
Total	282,202.8	1,113,967.4					

^{1/} Para el detalle de los períodos ver el apartado de Referencias de la Pág. 3.

Demanda Máxima de Potencia

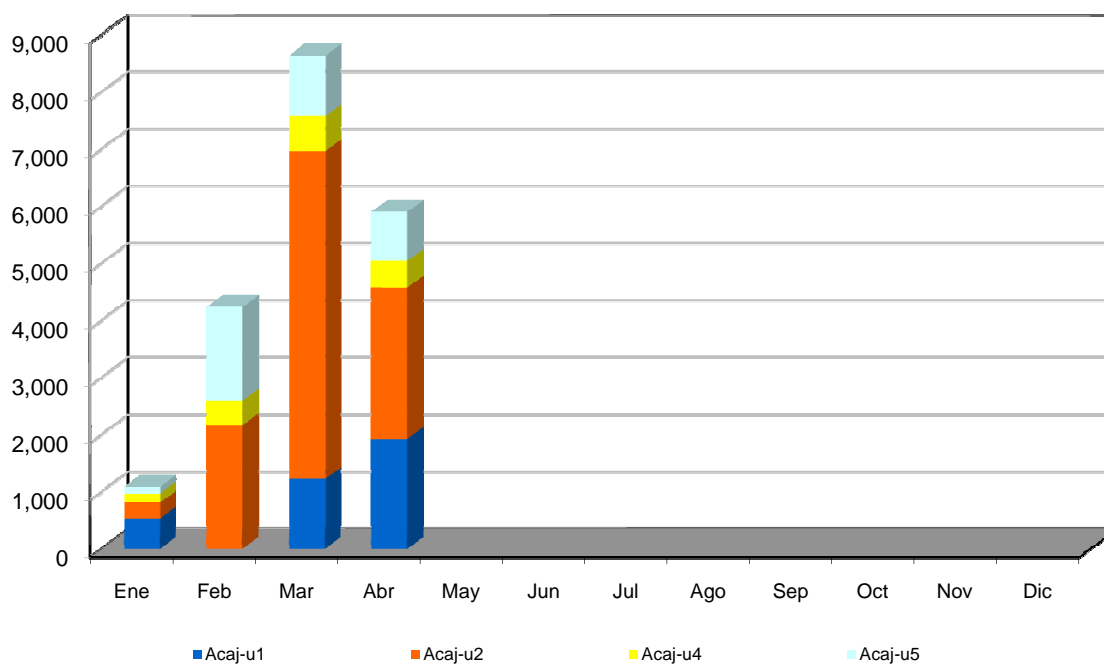
Demanda	Máxima	Nocturna	Mínima
Ene	864	857	378
	28-Ene-09 14:30	26-Ene-10 19:00	2-Ene-10 3:00
Feb	905	892	434
	22-Feb-10 15:00	3-Feb-10 19:00	1-Feb-10 2:30
Mar	948	901	444
	16-Mar-10 14:30	16-Mar-10 19:00	8-Mar-10 3:30
Abr	942	912	414
	27-Abr-10 14:30	21-Abr-10 19:00	2-Abr-10 6:30
May			
Jun			
Jul			
Ago			
Sep			
Oct			
Nov			
Dic			



Reserva Fría por Confiabilidad

Mes	Pi (\$/MWh)	Var.% Mensual	Inyecciones por planta (MWh)					Inyección Total (MWh)	% RFC
			Acaj-u1	Acaj-u2	Acaj-u4	Acaj-u5	Total		
Ene-09	1.52	-0.1	329.3	305.9	234.5	415.9	1,285.6	472,520.5	0.27
Feb-09	1.92	0.3	0.0	0.0	239.6	238.0	477.5	435,086.5	0.11
Mar-09	2.18	0.1	0.0	0.0	89.2	173.0	262.3	485,378.2	0.05
Abr-09	2.22	1.8	102.5	270.1	272.1	629.0	1,273.6	461,950.9	0.28
May-09	2.11	-5.0	0.0	0.0	15.9	514.5	530.4	473,374.0	0.11
Jun-09	2.17	2.8	0.0	0.0	152.4	0.0	152.4	474,451.9	0.03
Jul-09	2.19	0.9	76.8	309.2	283.8	630.5	1,300.3	491,801.7	0.26
Ago-09	2.15	-1.8	11.2	1,070.5	336.6	673.9	2,092.2	477,722.9	0.44
Sep-09	1.93	-10.2	26.9	2,338.2	381.9	1,088.1	3,835.0	469,415.1	0.82
Oct-09	2.29	18.7	2,053.3	5,247.8	829.9	3,487.3	11,618.3	489,766.3	2.37
Nov-09	3.89	69.9	0.0	373.8	54.0	66.6	494.4	461,443.8	0.11
Dic-09	1.65	-57.6	0.0	0.0	0.0	0.0	0.0	486,139.9	0.00
Ene-10	2.03	23.0	537.5	274.0	159.0	115.3	1,085.7	475,789.5	0.23
Feb-10	2.64	30.0	0.0	2,172.0	428.8	1,634.1	4,234.9	457,799.3	0.93
Mar-10	2.80	6.1	1,225.0	5,740.5	615.9	1,054.1	8,635.4	516,656.9	1.67
Abr-10	3.93	40.4	1,925.6	2,652.2	466.2	859.5	5,903.5	494,735.2	1.19
May-10									
Jun-10									
Jul-10									
Ago-10									
Sep-10									
Oct-10									
Nov-10									
Dic-10									

MWh



Condición de Reserva

Reserva Rodante y Reserva Fría en Demanda Máxima (MW)
Abr-2010

Día	Cap. Disponible	Gen. Despachada	Demanda + Perdidas	Intercambio Neto *	Reserva Rodante	Reserva Fria
1	1086	741	747	5	91	254
2	1027	692	677	-15	54	281
3	1084	722	722	0	59	303
4	1051	686	691	5	51	313
5	1167	871	855	-17	60	236
6	1049	852	882	30	89	107
7	1038	835	883	48	91	112
8	1105	885	917	32	109	110
9	1072	848	897	49	82	143
10	1005	807	804	-3	64	134
11	1037	803	781	-22	44	190
12	1068	858	901	44	77	134
13	1059	868	925	57	87	104
14	1066	841	884	43	46	179
15	1062	825	875	50	26	210
16	1150	877	854	-23	73	200
17	1031	817	803	-14	45	169
18	974	789	781	-8	86	99
19	1087	837	896	60	107	144
20	990	879	918	38	31	79
21	1041	897	912	15	49	95
22	1026	857	926	69	69	100
23	998	874	938	65	48	76
24	1082	802	827	26	42	239
25	1041	770	785	15	34	237
26	1042	862	941	79	65	115
27	1040	885	942	57	73	83
28	1047	810	922	111	74	163
29	1146	840	859	19	70	236
30	1066	809	841	32	37	221

* Valor positivo significa Importación

Interrupciones del servicio

Entrega	Fecha Inicio	Hora Inicio	Fecha Final	Hora Final	Duración	Rele	Motivo	MW	KWh	Responsable
34-4-83	01-Abr-2010	06:43	01-Abr-2010	06:44	0	51NS, 59N		3.97	66.17	EEO
30-4-85	02-Abr-2010	06:14	02-Abr-2010	06:15	0	51, 51NS, 59N		2.90	48.33	DELSUR
45-2-82	02-Abr-2010	08:47	02-Abr-2010	03:07	0	MANUAL	MANTENIMIENTO EN CIRCUITO.	0.12	760.00	B&D
18-4-84	03-Abr-2010	02:51	03-Abr-2010	02:55	0	51, 51NS, 59N	PRUEBA NEGATIVA, A LAS 14:52 HRS.DEJO AFECTADA LA CARGA DE CIUDAD BARRIOS, CHAPARRAL ENS CALC.	8.90	2,900.00	EEO
32-4-82	03-Abr-2010	04:05	03-Abr-2010	04:06	0	51	LLUVIA EN LA ZONA.	5.83	97.17	CAESS
34-4-82	03-Abr-2010	05:12	03-Abr-2010	05:13	0	51		8.59	143.17	EEO
34-4-82	03-Abr-2010	05:14	03-Abr-2010	11:24	0	51	PRUEBAS NEGATIVAS A LAS 17:15, 17:17 HRS Y 19:53 HRS, OPERANDO MISMA PROTECCION. ENS CALC.	8.59	33,696.83	EEO
13-3-82	03-Abr-2010	08:59	03-Abr-2010	09:08	0	MANUAL	PARA REPARAR FALLA EN CIRCUITO. DEJA TRAMO DE LINEA SIN CARGA FUERA.	2.00	300.00	CLESA
13-3-82	03-Abr-2010	11:08	03-Abr-2010	11:09	0	MANUAL	PARA NORMALIZAR CIRCUITO.	0.74	12.33	CLESA
32-4-82	04-Abr-2010	04:23	04-Abr-2010	04:24	0	51, 59N	fuerte lluvia en la zona.	5.94	99.00	CAESS
32-4-82	04-Abr-2010	04:55	04-Abr-2010	04:57	0	51, 59N	FUERTE LLUVIA EN LA ZONA.	6.00	200.00	CAESS
40-4-82	05-Abr-2010	12:56	05-Abr-2010	12:57	0	51, 59N		3.87	64.50	DEUSEM
40-4-82	05-Abr-2010	01:00	05-Abr-2010	01:11	0	51, 59N	EEO SOLICITO ESPERAR EL CIERRE PARA PODER SECCIONAR CIRCUITO. NO QUEDA CARGA FUERA.	3.87	709.50	DEUSEM
32-4-82	05-Abr-2010	04:19	05-Abr-2010	04:20	0	51, 59N		6.74	112.33	CAESS
32-4-82	05-Abr-2010	04:21	05-Abr-2010	04:25	0	51, 59N	16:23 HRS. PRUEBA NEGATIVA OPERANDO LAS MISMAS PROTECCIONES, FUERA ILOBASCO HASTA LAS 20:57 HRS. POR AISLAMIENTO DAÑADO. ENS CALCULADA.	4.41	19,410.00	CAESS
39-4-81	05-Abr-2010	04:22	05-Abr-2010	04:28	0	51NS, 59N	DELSUR SOLICITO ESPERAR PARA EFECTUAR PRUEBA, LLUVIA EN LA ZONA.	6.35	635.00	DELSUR
39-4-82	05-Abr-2010	04:22	05-Abr-2010	04:25	0	51NS, 59N	DELSUR SOLICITO ESPERAR PARA EFECTUAR PRUEBA, LLUVIA EN LA ZONA.	6.38	319.00	DELSUR
47-4-82	05-Abr-2010	07:51	05-Abr-2010	07:53	0	51NS, 59N		6.40	213.33	DELSUR
18-4-84	05-Abr-2010	08:36	05-Abr-2010	08:37	0	51, 51NS, 59N		11.25	187.50	EEO
39-4-82	05-Abr-2010	08:47	05-Abr-2010	08:48	0	51		7.77	129.50	DELSUR
13-3-84	06-Abr-2010	01:55	06-Abr-2010	01:57	0	51	PLANTA REPORTA LLUVIA EN LA ZONA	1.34	44.67	CLESA
17-4-81	06-Abr-2010	08:32	06-Abr-2010	08:33	0	51, 59N		13.53	225.50	CAESS
45-2-82	07-Abr-2010	06:18	07-Abr-2010	06:19	0	51		3.64	60.67	B&D
44-4-82	07-Abr-2010	07:23	07-Abr-2010	07:24	0	51NS, 59N		13.94	232.33	CLESA
45-2-82	07-Abr-2010	12:02	07-Abr-2010	12:19	0	MANUAL	CAMBIO DE AISLAMIENTO, TRABAJO DE EMERGENCIA.	1.77	501.50	B&D
32-4-81	08-Abr-2010	08:44	08-Abr-2010	08:46	0	51		5.84	194.67	DELSUR
44-4-82	08-Abr-2010	07:20	08-Abr-2010	07:22	0	51NS, 59N	LLUVIA EN LA ZONA.	4.22	140.67	CLESA
13-4-81	08-Abr-2010	08:01	08-Abr-2010	08:02	0	51	LLUVIA EN LA ZONA.	9.12	152.00	CLESA

Interrupciones del servicio

Entrega	Fecha Inicio	Hora Inicio	Fecha Final	Hora Final	Duración	Rele	Motivo	MW	KWh	Responsable
13-4-81	08-Abr-2010	08:03	08-Abr-2010	08:11	0	51, 59N	LLUVIA EN LA ZONA, 20:04 HRS. PRUEBA NEGATIVA OPERANDO RELE 51 E INDICACION DE 59N, FUERA APANCOYO HASTA LAS 21:24 HRS. ENS CALCULADA.	9.12	5,266.00	CLESA
44-3-84	08-Abr-2010	08:41	08-Abr-2010	08:42	0	51	LLUVIA EN LA ZONA.	3.04	50.67	CLESA
44-3-84	08-Abr-2010	08:48	09-Abr-2010	08:40	1440	MANUAL	POR DESBALANCE DE CORRIENTE: 38, 0, 39 AMPERIOS. ENS CALCULADA.	3.00	2,018.00	CLESA
18-4-84	08-Abr-2010	10:15	08-Abr-2010	10:16	0	51, 51NS, 59N	LLUVIA EN LA ZONA.	7.23	120.50	EEO
35-4-85	09-Abr-2010	12:24	09-Abr-2010	12:27	0	51, 51NS, 59N		7.24	362.00	ANDA
32-4-81	09-Abr-2010	02:28	09-Abr-2010	02:31	0	51		6.30	315.00	DELSUR
13-4-81	09-Abr-2010	09:09	09-Abr-2010	09:10	0	MANUAL	PARA NORMALIZAR CARGA.	6.07	101.17	CLESA
44-3-84	11-Abr-2010	05:46	11-Abr-2010	05:47	0	51		2.30	38.33	CLESA
34-4-84	11-Abr-2010	06:14	11-Abr-2010	06:15	0	51NS, 59N		6.94	115.67	EEO
38-4-81	11-Abr-2010	03:37	11-Abr-2010	03:40	0	51		0.05	2.50	CLESA
11-4-81	11-Abr-2010	05:26	11-Abr-2010	05:27	0	MANUAL	PARA CORREGIR FALSO CONTACTO EN CUCHILLAS DE SUB METAPAN.	3.36	56.00	CLESA
47-4-81	12-Abr-2010	04:57	12-Abr-2010	05:00	0	51, 59N		8.09	404.50	DELSUR
35-4-85	13-Abr-2010	02:50	13-Abr-2010	03:00	0	51, 51NS, 59N	ANDA SOLICITO ESPERAR PARA VERIFICAR CONDICIONES EN SU SISTEMA.	6.27	1,045.00	ANDA
41-4-81	13-Abr-2010	07:38	13-Abr-2010	07:39	0	51, 59N		1.57	26.17	CLESA
32-4-82	13-Abr-2010	04:09	13-Abr-2010	04:10	0	51, 59N		6.85	114.17	CAESS
34-4-85	14-Abr-2010	12:29	14-Abr-2010	12:30	0	51NS, 59N	FUERTE LLUVIA EN LA ZONA.	4.28	71.33	EEO
16-4-81	14-Abr-2010	01:35	14-Abr-2010	02:44	0	50, 51, 59N	FUERTE LLUVIA, PRUEBAS NEGATIVAS A LAS 13.36 Y 13:38 HRS. LA SEGUNDA PRUEBA FUE SECCIONANDO SALCOATITAN.AL MOMENTO DEL CIERRE SE REALIZO SIN CARGA. ENS CALC.	11.73	16,954.00	CLESA
35-4-83	14-Abr-2010	04:06	14-Abr-2010	04:07	0	MANUAL	PARA RECUPERAR CARGA FUERA DE INT. 16-4-81 (SUB ATQUIZAYA).	9.02	150.33	CLESA
18-4-84	14-Abr-2010	06:08	14-Abr-2010	06:09	0	51, 59N	LLUVIA EN LA ZONA.	9.50	158.33	EEO
18-4-84	14-Abr-2010	06:47	14-Abr-2010	06:49	0	51, 51NS, 59N	LLUVIA EN LA ZONA, 18:48 HRS. PRUEBA NEGATIVA OPERANDO LAS MISMAS PROTECCIONES.	13.32	444.00	EEO
13-4-82	14-Abr-2010	08:53	14-Abr-2010	08:54	0	51NS, 59N	LLUVIA EN LA ZONA.	1.45	24.17	CONS
13-4-81	14-Abr-2010	08:53	14-Abr-2010	08:54	0	51, 59N	LLUVIA EN LA ZONA.	6.48	108.00	CLESA
41-4-82	14-Abr-2010	10:47	14-Abr-2010	10:48	0	50, 51, 59N	LLUVIA EN LA ZONA.	4.13	68.83	CLESA
35-4-82	15-Abr-2010	03:34	15-Abr-2010	03:35	0	51		12.60	210.00	CLESA
17-4-81	15-Abr-2010	07:30	15-Abr-2010	07:33	0	51, 59N	PRUEBA NEGATIVA A LAS 19:31 HRS. CAESS DEJA CARGA DE SUB EL COYOLITO FUERA. ENS CALC.	14.58	5,110.00	CAESS
17-4-81	15-Abr-2010	08:08	15-Abr-2010	08:10	0	51, 59N	LLUVIA EN LA ZONA. CAESS RECUPERA CARGA DE SUB EL COYOLITO. ENS CALC.	14.58	4,950.00	CAESS

Interrupciones del servicio

Entrega	Fecha Inicio	Hora Inicio	Fecha Final	Hora Final	Duración	Rele	Motivo	MW	KWh	Responsable
17-4-81	16-Abr-2010	05:18	16-Abr-2010	05:19	0	59N		7.76	129.33	CAESS
32-4-82	16-Abr-2010	07:46	16-Abr-2010	07:47	0	51		5.57	92.83	CAESS
30-4-84	17-Abr-2010	10:50	18-Abr-2010	01:46	1440	51	CARGA RECUPERADA A LAS 10:53 HRS. A TRAVES DEL INT.46-4-81. SE EFECTUO CAMBIO DE AISLAMIENTO Y RETIRO DE RAMAS CERCA DE LA LINEA.	6.38	319.00	DELSUR
30-4-85	17-Abr-2010	10:50	17-Abr-2010	10:56	0	51	CARGA RECUPERADA A LAS 10:55 HRS. A TRAVES DEL INT.47-4-81.	4.58	381.67	DELSUR
30-4-85	17-Abr-2010	12:18	17-Abr-2010	12:19	0	59N	POR DESBALANCE DE VOLTAJE AL EFECTUARSE PRUEBA AL INT.30-4-84, LA CUAL FUE NEGATIVA.	4.39	73.17	DELSUR
32-4-82	18-Abr-2010	12:32	18-Abr-2010	12:33	0	51, 59N	LLUVIA EN LA ZONA.	4.56	76.00	CAESS
16-4-81	18-Abr-2010	02:07	18-Abr-2010	02:08	0	50, 51, 59N	LLUVIA EN LA ZONA.	4.80	80.00	CLESA
34-4-85	18-Abr-2010	02:29	18-Abr-2010	06:10	0	MANUAL	PARA TRASLADAR TODA LA CARGA HACIA EL 40-4-81, PAMM EN SMIG, AREAS DE 115 Y 46 KV.	3.04	101.33	ETESAL
40-4-81	18-Abr-2010	02:30	18-Abr-2010	02:31	0	MANUAL	POR TRASLADO DE CARGA DESDE EL 34-4-85, PAMM EN SMIG, AREAS DE 115 Y 46 KV.	7.70	128.33	ETESAL
34-4-86	18-Abr-2010	06:06	18-Abr-2010	06:09	0	MANUAL	PARA MODIFICAR TAPS EN SUB MONCAGUA.	4.70	235.00	EEO
34-4-86	18-Abr-2010	06:47	18-Abr-2010	06:48	0	MANUAL	MANIOBRAS PREVIAS POR TRABAJOS DE ETESAL EN SUB SAN MIGUEL.	6.70	111.67	EEO
34-4-86	18-Abr-2010	07:45	18-Abr-2010	05:33	0	MANUAL	PAMM EN SMIG, AREAS DE 115 Y 46 KV. CARGA RECUPERADA A LAS 07:49 HRS A TRAVES DEL INT.18-4-84.	6.92	461.33	ETESAL
34-4-83	18-Abr-2010	07:55	18-Abr-2010	05:01	0	51, 59N	PRUEBA NEG. 07:56 HRS. EEO RETIRO VALLA PUBLICIT. SOBRE LINEA 08:23 H. ENS CALC. PAMM ETESAL:36862.66 KWH, EEO= 5242.98 KWH (07:55 A 08:01 HRS) Y (16:02 A 17:01 HRS).	4.25	42,105.64	EEO
34-4-84	18-Abr-2010	08:02	18-Abr-2010	05:01	0	MANUAL	PAMM EN SMIG, AREAS DE 115 Y 46 KV.ENS CALC. ETESAL=59991.14 KWH, EEO = 7218.71 KWH.	6.64	67,209.85	ETESAL
34-4-81	18-Abr-2010	08:02	18-Abr-2010	05:01	0	MANUAL	PAMM EN SMIG, AREAS DE 115 Y 46 KV. ENS CALC. ETESAL=108023.36 KWH, EEO = 13374.18 KWH.	9.51	121,397.54	ETESAL
34-4-82	18-Abr-2010	08:02	18-Abr-2010	05:01	0	MANUAL	PAMM EN SMIG, AREAS DE 115 Y 46 KV.ENS CALC. ETESAL=84771.24 KWH, EEO = 10008.70 KWH.	8.84	94,779.94	ETESAL
35-4-85	18-Abr-2010	09:12	18-Abr-2010	09:16	0	51, 51NS, 59N		5.46	364.00	ANDA
34-4-86	18-Abr-2010	05:45	18-Abr-2010	05:49	0	MANUAL	PARA NORMALIZAR LA CARGA DE ESTE INTERRUPTOR.	3.62	241.33	EEO
40-4-81	18-Abr-2010	06:08	18-Abr-2010	06:09	0	MANUAL	PARA NORMALIZAR LA CARGA DE ESTE INTERRUPTOR.	14.69	244.83	ETESAL
34-4-85	18-Abr-2010	07:26	18-Abr-2010	07:27	0	51NS, 59N		6.17	102.83	EEO

Interrupciones del servicio

Entrega	Fecha Inicio	Hora Inicio	Fecha Final	Hora Final	Duración	Rele	Motivo	MW	KWh	Responsable
44-4-81	18-Abr-2010	11:47	18-Abr-2010	11:48	0	51NS, 59N		4.78	79.67	DELSUR
34-4-86	19-Abr-2010	07:28	19-Abr-2010	07:29	0	51		8.50	141.67	EEO
34-4-81	19-Abr-2010	08:51	19-Abr-2010	08:54	0	MANUAL	PARA CERRAR CUCHILLAS DE BY-PASS EN UN RECLOSER EN SUB-SAN MIGUEL(EEO).	15.53	776.50	EEO
16-4-81	19-Abr-2010	02:15	19-Abr-2010	02:16	0	50, 51, 59N	LLUVIA EN LA ZONA.	8.33	138.83	CLESA
16-4-81	19-Abr-2010	02:24	19-Abr-2010	02:27	0	51, 59N	PRUEBA NEGATIVA A LAS 14:25 HRS, AL MOMENTO DEL CIERRE (14:27) FUE SIN CARGA. ENS CALC.	7.39	17,239.50	CLESA
16-4-81	19-Abr-2010	04:27	19-Abr-2010	04:28	0	MANUAL	PARA RECUPERAR TRAMO DE LINEA A SALCOATITAN, NO SE ENCONTRO NADA EN REVISION, CLESA INFORMO DE FUERTE LLUVIA CUANDO SE REALIZO LA PRUEBA.	6.70	111.67	CLESA
44-3-84	20-Abr-2010	08:00	20-Abr-2010	08:01	0	51		2.63	43.83	CLESA
34-4-85	20-Abr-2010	02:25	20-Abr-2010	02:28	0	51, 59N	PRUEBA NEGATIVA A LAS 14:26 OPERANDO LAS MISMAS PROTECCIONES. AL CIERRE DEJO CARGA SUB DELIRIO SERVIDA. CARGA RECUPERADA A LAS 14:53 HRS. ENS CALC.	4.35	1,020.00	EEO
34-4-85	20-Abr-2010	04:15	20-Abr-2010	04:20	0	51NS, 59N	PRUEBA NEGATIVA A LAS 16:16 HRS. AISLO UN TRAMO DE LINEA SIN AFECTAR CARGA.	3.24	270.00	EEO
34-4-85	21-Abr-2010	01:01	21-Abr-2010	01:02	0	51NS, 59N	EEO INFORMO QUE SECCIONO UN TRAMO DE LINEA SIN AFECTAR LA CARGA. (SUB-DELIRIO A SUB-TRANSITO)	2.35	39.17	EEO
30-4-85	21-Abr-2010	02:10	21-Abr-2010	02:13	0	51, 51NS		3.47	173.50	DELSUR
38-4-82	21-Abr-2010	06:26	21-Abr-2010	06:28	0	51, 59N		15.35	511.67	DELSUR
30-4-85	22-Abr-2010	06:34	22-Abr-2010	06:35	0	51, 51NS, 59N		4.41	73.50	DELSUR
30-4-85	24-Abr-2010	12:20	24-Abr-2010	12:21	0	51, 51NS, 59N		4.98	83.00	DELSUR
32-4-82	24-Abr-2010	08:17	24-Abr-2010	08:18	0	51		8.88	148.00	CAESS
39-4-82	25-Abr-2010	06:06	25-Abr-2010	03:59	0	MANUAL	AMPLIACION DE SUBESTACION ZACATECOLUCA, CARGA FUERA. ENS CALC.	4.60	54,885.40	DELSUR
34-4-83	25-Abr-2010	06:38	25-Abr-2010	06:39	0	51NS, 59N		9.16	152.67	EEO
13-3-82	25-Abr-2010	08:01	25-Abr-2010	02:10	0	MANUAL	PAMM. EN TX1 110/34.5 KV POR ETESAL. CARGA TRASLADA AL INT. 13-4-81, EXCEPTO 0.5 MW (HOTEL DECAMERON). ENS CALC. ETESAL =3000 KWH, CLESA=91.67 KWH.	1.32	3,091.67	ETESAL
13-3-84	25-Abr-2010	08:01	25-Abr-2010	02:11	0	MANUAL	PAMM. EN TX1 110/34.5 KV POR ETESAL. TODA LA CARGA FUERA. ENS CALC. ETESAL =7658.62 KWH, CLESA=214.26 KWH.	0.47	7,872.88	ETESAL
30-4-85	25-Abr-2010	09:19	25-Abr-2010	09:21	0	51, 51NS, 59N		3.81	127.00	DELSUR
30-4-85	25-Abr-2010	11:30	25-Abr-2010	11:38	0	MANUAL	POR PROBLEMAS EN ANDA CAFETAL DEJANDOLO FUERA. DELSUR TRASLADO EL RESTO DE LA CARGA AL INT.47-4-81.	3.40	453.33	DELSUR
34-4-84	25-Abr-2010	03:25	25-Abr-2010	03:27	0	MANUAL	PARA CERRAR TRAMO DE LINEA.	0.05	1.67	EEO

Interrupciones del servicio

Entrega	Fecha Inicio	Hora Inicio	Fecha Final	Hora Final	Duración	Rele	Motivo	MW	KWh	Responsable
30-4-85	25-Abr-2010	07:00	25-Abr-2010	07:57	0	MANUAL	PARA RECUPERAR LA CARGA DE ANDA CAFETAL. ENS CALC.	0.00	5,317.00	DELSUR
44-3-84	26-Abr-2010	06:54	26-Abr-2010	06:55	0	51		2.57	42.83	CLESA
17-4-81	27-Abr-2010	05:16	27-Abr-2010	05:18	0	59N	LLUVIA EN LA ZONA.	8.53	284.33	CAESS
34-4-84	27-Abr-2010	01:57	27-Abr-2010	01:58	0	59N	FUSIBLE FUNDIDO EN TP FASE "C" DE LA BARRA DE 46 KV EN SUB ETESAL SAN MIGUEL.	8.42	140.33	ETESAL
34-4-82	27-Abr-2010	01:57	27-Abr-2010	01:58	0	59N	FUSIBLE FUNDIDO EN TP FASE "C" DE LA BARRA DE 46 KV EN SUB ETESAL SAN MIGUEL.	14.20	236.67	ETESAL
34-4-86	27-Abr-2010	01:57	27-Abr-2010	01:58	0	59N	FUSIBLE FUNDIDO EN TP FASE "C" DE LA BARRA DE 46 KV EN SUB ETESAL SAN MIGUEL.	12.00	200.00	ETESAL
34-4-82	27-Abr-2010	02:00	27-Abr-2010	02:07	0	59N	FUSIBLE FUNDIDO EN TP FASE "C" DE LA BARRA DE 46 KV EN SUB ETESAL SAN MIGUEL.	14.20	1,656.67	ETESAL
34-4-84	27-Abr-2010	02:01	27-Abr-2010	02:08	0	59N	FUSIBLE FUNDIDO EN TP FASE "C" DE LA BARRA DE 46 KV EN SUB ETESAL SAN MIGUEL.	8.42	982.33	ETESAL
34-4-86	27-Abr-2010	02:01	27-Abr-2010	02:07	0	59N	FUSIBLE FUNDIDO EN TP FASE "C" DE LA BARRA DE 46 KV EN SUB ETESAL SAN MIGUEL.	12.00	1,200.00	ETESAL
16-4-81	27-Abr-2010	02:56	27-Abr-2010	02:59	0	50, 51, 59N	PRUEBA NEG. A LAS 14:58 H. CON CIERRE DEJA FUERA SUB-SALCOATITAN HASTA LAS 15:03 H. QUE FUE TRANSFERIDO AL 41-4-82. ENS CALC.	8.80	610.00	CLESA
35-4-85	27-Abr-2010	03:06	27-Abr-2010	03:08	0	51, 59N		9.85	328.33	ANDA
16-4-81	27-Abr-2010	09:53	27-Abr-2010	09:54	0	MANUAL	PARA CONECTAR SUB-SALCOATITAN, CLESA RETIRO ENREDADERAS SOBRE LINEA.	6.97	116.17	CLESA
38-4-82	28-Abr-2010	06:10	28-Abr-2010	06:12	0	51, 59N		16.02	534.00	DELSUR
39-4-81	28-Abr-2010	06:57	28-Abr-2010	07:06	0	51NS, 59N	DELSUR EFECTUO COMPROBACIONES PROPIAS PARA SOLICITAR PRUEBA.	5.65	847.50	DELSUR
39-4-82	28-Abr-2010	06:57	28-Abr-2010	07:04	0	51NS, 59N	DELSUR EFECTUO COMPROBACIONES PROPIAS PARA SOLICITAR PRUEBA.	5.43	633.50	DELSUR
38-4-80	28-Abr-2010	10:53	28-Abr-2010	10:54	0	NO INDICO		12.21	203.50	CLESA
38-4-80	28-Abr-2010	12:58	28-Abr-2010	12:59	0	NO INDICO		17.55	292.50	CLESA
34-4-84	29-Abr-2010	12:06	29-Abr-2010	12:07	0	51NS, 59N		7.05	117.50	EEO
30-4-84	29-Abr-2010	04:44	29-Abr-2010	04:47	0	51		6.70	335.00	DELSUR
17-4-81	29-Abr-2010	07:11	29-Abr-2010	07:14	0	59N	prueba negativa a las 19:12 hrs. al momento del cierre informo caess que dejo afectada la carga de sub coyolito. 19:21 hrs caess recupero sub coyolito.	15.00	750.00	CAESS
41-4-82	30-Abr-2010	06:56	30-Abr-2010	06:57	0	50, 51, 59N		4.30	71.67	CLESA
41-4-82	30-Abr-2010	12:42	30-Abr-2010	12:43	0	51, 59N		6.92	115.33	CLESA

Interrupciones del servicio

Entrega	Fecha Inicio	Hora Inicio	Fecha Final	Hora Final	Duración	Rele	Motivo	MW	KWh	Responsable
41-4-81	30-Abr-2010	03:48	30-Abr-2010	03:49	0	51		2.13	35.50	CLESA
41-4-81	30-Abr-2010	03:52	30-Abr-2010	06:18	0	51, 59N	CLESA CAMBIO AISLAMIENTO EN SUB IZALCO. ENS CALCULADA.	2.13	5,140.00	CLESA
34-4-84	30-Abr-2010	09:43	30-Abr-2010	09:44	0	51NS, 59N		7.47	124.50	EEO

Programa Anual de Mantenimientos

	PLANTA/UNIDAD	PROGRAMADO	DURACION	REPROGRAMADO	DURACION	EJECUTADO	DURACION	MOTIVO		
CEL	GUAJOYO									
	UNIDAD 1	07-Jun-10	16-Jun-10	10 DIAS				Cambio Cojinete guía de turbina..		
	CERRON GRANDE									
	UNIDAD 1	05-Abr-10	26-Abr-10	22 DIAS	15-Abr-10	06-May-10	22 DIAS	Mantenimiento mayor.		
	UNIDAD 2	09-Jul-10	11-Jul-10	3 DIAS				Inspección de rodete de turbina.		
	5 DE NOVIEMBRE									
	UNIDAD 1							Mantenimiento mayor.		
	UNIDAD 2	11-Ene-10	25-Ene-10	15 DIAS			11-Ene-10	24-Ene-10	14 DIAS	Mantenimiento mayor.
	UNIDAD 4	01-Feb-10	15-Feb-10	15 DIAS			01-Feb-10	13-Feb-10	13 DIAS	Mantenimiento mayor.
	UNIDAD 5	19-Feb-10	05-Mar-10	15 DIAS			19-Feb-10	04-Mar-10	14 DIAS	Mantenimiento mayor.
15 DE SEPTIEMBRE										
UNIDAD 1	07-Mar-10	27-Mar-10	21 DIAS	08-May-10	28-May-10	21 DIAS		Mantenimiento mayor.		
UNIDAD 2								Mantenimiento menor y cambio de sellos de álabes de Turbina.		
AHUACHAPAN										
UNIDAD 2	10-Ene-10	21-Feb-10	43 DIAS			10-Ene-10	27-Feb-10	49 DIAS	Mantenimiento mayor..	
UNIDAD 1	06-Jun-10	18-Jul-10	43 DIAS					Mantenimiento mayor..		
BERLIN										
UNIDAD 3	15-Feb-10	16-Mar-10	30 DIAS	15-Feb-10	25-Mar-10	39 DIAS	15-Feb-10	24-Mar-10	38 DIAS	Mantenimiento mayor.
UNIDAD 1	05-Sep-10	25-Sep-10	21 DIAS						Mantenimiento mayor.	
UNIDAD 4	04-Abr-10	18-Abr-10	15 DIAS	29-May-10	25-Jun-10	28 DIAS			Mantenimiento mayor, revisión anual.	
ACAJUTLA										
MOTOR 7	30-Ene-10	28-Feb-10	30 DIAS			30-Ene-10	06-Mar-10	36 DIAS	Mantenimiento de 48,000 Hrs.	
MOTOR 9	03-Abr-10	02-May-10	30 DIAS						Mantenimiento de 48,000 Hrs.	
MOTOR 1	21-Jun-10	30-Jul-10	40 DIAS						Mantenimiento de 60,000 Hrs.	
MOTOR 3	16-Ago-10	24-Sep-10	40 DIAS						Mantenimiento de 60,000 Hrs.	
UNIDAD 2	04-Oct-10	28-Oct-10	25 DIAS						Mantenimiento de Caldera y Auxiliares.	
UNIDAD 4	11-Ene-10	30-Ene-10	20 DIAS	07-Jun-10	26-Jun-10	20 DIAS			Mantenimiento de Turbina y Sistema de Combustión.	
SOYAPANGO										
NEJAPA POWER										
MOTORES								El 75% de las semanas del año, tendrán en Mantenimiento un motor		
CESSA										
MOTORES	11-Ene-10	02-Mar-10	51 DIAS			11-Ene-10	05-Feb-10	26 DIAS	Mantenimiento en los motores	
MOTORES	05-Jul-10	21-Ago-10	48 DIAS						Mantenimiento en los motores	
TALNIQUE										
MOTOR 1	24-Abr-10	08-May-10	15 DIAS	19-Jun-10	03-Jul-10	15 DIAS			Mantenimiento del motor.	
MOTOR 2	06-Feb-10	20-Feb-10	15 DIAS	24-Abr-10	08-May-10	15 DIAS				
MOTOR 3	06-Mar-10	20-Mar-10	15 DIAS	22-May-10	05-Jun-10	15 DIAS				
MOTOR 4	04-Sep-10	18-Sep-10	15 DIAS							
MOTOR 5	25-Sep-10	09-Oct-10	15 DIAS							
MOTOR 6	16-Oct-10	30-Oct-10	15 DIAS							
MOTOR 7	06-Nov-10	20-Nov-10	15 DIAS							
MOTOR 8	18-Dic-10	01-Ene-11	15 DIAS							
MOTOR 9	14-Ago-10	28-Ago-10	15 DIAS						Mantenimiento en los motores	
TEXTUFIL										
MOTOR 5	08-May-10	16-May-10	9 DIAS	15-May-10	24-May-10	10 DIAS			Mantenimiento de 15,000 Hrs.	
MOTOR 4	22-May-10	30-May-10	9 DIAS						Mantenimiento de 7,500 Hrs.	
MOTOR 2	21-Ago-10	28-Ago-10	8 DIAS						Mantenimiento de 15,000 Hrs.	
MOTOR 1	04-Sep-10	11-Sep-10	8 DIAS						Mantenimiento de 15,000 Hrs.	
MOTOR 6	09-Oct-10	17-Oct-10	9 DIAS						Mantenimiento de 7,500 Hrs.	
MOTOR 7	23-Oct-10	31-Oct-10	9 DIAS						Mantenimiento de 7,500 Hrs.	
MOTOR 3	06-Nov-10	14-Nov-10	9 DIAS						Mantenimiento de 15,000 Hrs.	
GECSA										
MOTOR 1	01-Mar-10	30-Mar-10	30 DIAS	22-May-10	20-Jun-10	30 DIAS			Mantenimiento de 16,000 Hrs.	
MOTOR 2	12-Abr-10	11-May-10	30 DIAS	26-Jun-10	25-Jul-10	30 DIAS			Mantenimiento de 16,000 Hrs.	
MOTOR 3	14-Jun-10	13-Jul-10	30 DIAS	07-Ago-10	05-Sep-10	30 DIAS			Mantenimiento de 16,000 Hrs.	



Km. 12 1/2 Carretera al Puerto de la Libertad, Nuevo Cuscatlán,
Departamento de La Libertad.
Tel.: (503) 2247-7300 Fax: (503) 2247-7301
Correo: mercado@ut.com.sv
www.ut.com.sv