



Unidad de Transacciones, S.A.

# Informe Estadístico Febrero - 2010

Administrador del Mercado Mayorista  
de Electricidad de El Salvador  
Km. 12 1/2 Carretera al Puerto de La Libertad  
Nuevo Cuscatlán, Departamento de La Libertad  
Tel.: (503) 2521-7300 Fax: (503) 2521-7301  
[www.ut.com.sv](http://www.ut.com.sv)



	Pág.
Indice	2
Referencias	3
Resumen	4
Inyecciones	5
Comportamiento de la demanda de energía	5
♦ Tasa de variación anual (promedio móvil 12 meses)	5
♦ Tasa de variación anual (promedio móvil 6 meses)	5
♦ Tasa de variación anual (promedio móvil 3 meses)	5
Inyecciones por recurso	6
Inyección nacional por participante de mercado	6
Contratos de inyección	6
Composición del mercado	7
Mercado de Contratos de Retiro por participante de mercado	7
Mercado Regulador del Sistema por participante de mercado	7
Comercio Internacional	8
♦ Importaciones por participante de mercado	8
♦ Exportaciones por participante de mercado	8
♦ Comercio Internacional por frontera	8
Evolución de los precios en el MRS	9
♦ Precios SIS	10
♦ Precios EST	11
♦ Precios MRS	12
♦ Precios promedios	13
Otras Estadísticas	14
♦ Energía No Servida, Pérdidas e Interrupciones	14
♦ Generación Obligada	15
♦ Demanda Máxima de Potencia	15
♦ Reserva Fría por Confiabilidad	16
♦ Reserva Rodante y Reserva Fría en Demanda Máxima	17
♦ Interrupciones del Servicio	18
♦ Programa Anual de Mantenimientos (PAM)	21



## Referencias

- Variación Mensual: Relación entre el mes actual y el mes anterior.
- Variación Anual: Relación entre el mes actual y el mismo mes del año anterior.
- Acumulado Anual: Relación del promedio acumulado del año y el mismo período del año anterior.
- Variación de 3 meses: Relación entre el promedio móvil de 3 meses del período actual y el mismo período del año anterior.
- Variación de 12 meses: Relación entre el promedio móvil de 12 meses del período actual y el mismo período del año anterior.

## Resumen

<b>Energía Transada</b>	<b>GWh</b>	<b>%</b>
Hidroeléctrica	95.4	20.8%
Geotérmica	94.3	20.6%
Térmica	255.9	55.9%
Importaciones	10.4	2.3%
Desvíos	1.8	0.4%

<b>Total inyecciones MME</b>	<b>457.8</b>	<b>100.0%</b>
(-) Exportaciones	6.7	
Desvíos	0.7	
Pérdidas de transmisión <sup>1/</sup>	6.3	1.4%
	<b>444.1</b>	

<b>Demanda MME</b>	<b>GWh</b>	<b>%</b>
Mercado de Contratos	142.1	32%
Mercado Regulador del Sistema	302.0	68%
<b>Total Demanda en el MME</b>	<b>444.1</b>	<b>100.0%</b>

<b>Energía de Paso</b>	<b>Retiro</b>	<b>Inyección</b>
Guatemala	0.0	2.0
Honduras	2.0	0.0

<b>Precios MRS</b>	<b>\$/MWh</b>
<b>Promedio mensual<sup>2/</sup></b>	<b>\$ 147.61</b>

<b>Demanda Máxima de Potencia</b>	<b>MW</b>	<b>Fecha/hora</b>
Máxima	<b>905</b>	<b>22-Feb-10 15:00</b>
Mínima	<b>434</b>	<b>01-Feb-10 2:30</b>

1/ Como porcentaje de la inyección.

2/ Nota: a partir del 21 de abril 2005, los precios de compra en el MRS se han calculado en base al Acuerdo No. 78-E-2005 y sus respectivas modificaciones, emitidas por la Superintendencia General de Electricidad y Telecomunicaciones.

**Inyecciones**

Rubros	Febrero 2010		Var. %	Acumulado Anual <sup>2/</sup>		Últimos 3 meses <sup>2/</sup>		Últimos 12 meses <sup>2/</sup>	
	GWh	Var. % <sup>2/</sup>	Anual <sup>2/</sup>	GWh	Var. %	GWh	Var. %	GWh	Var. %
Generación nacional transada	445.6	-3.9	9.8	909.2	6.3	460.8	7.7	458.2	-0.8
Intercambios Internacionales (+/-) <sup>1/</sup>	4.8	-250.2	-86.1	1.2	-97.4	-0.4	-101.7	7.0	174.2
Pérdidas de transmisión	6.3	-4.6	-2.3	12.8	-3.3	6.6	-4.0	7.6	-3.5
<b>Demanda Mercado Mayorista</b>	<b>444.1</b>	<b>-2.5</b>	<b>3.7</b>	<b>899.4</b>	<b>0.7</b>	<b>454.5</b>	<b>1.4</b>	<b>458.9</b>	<b>0.3</b>

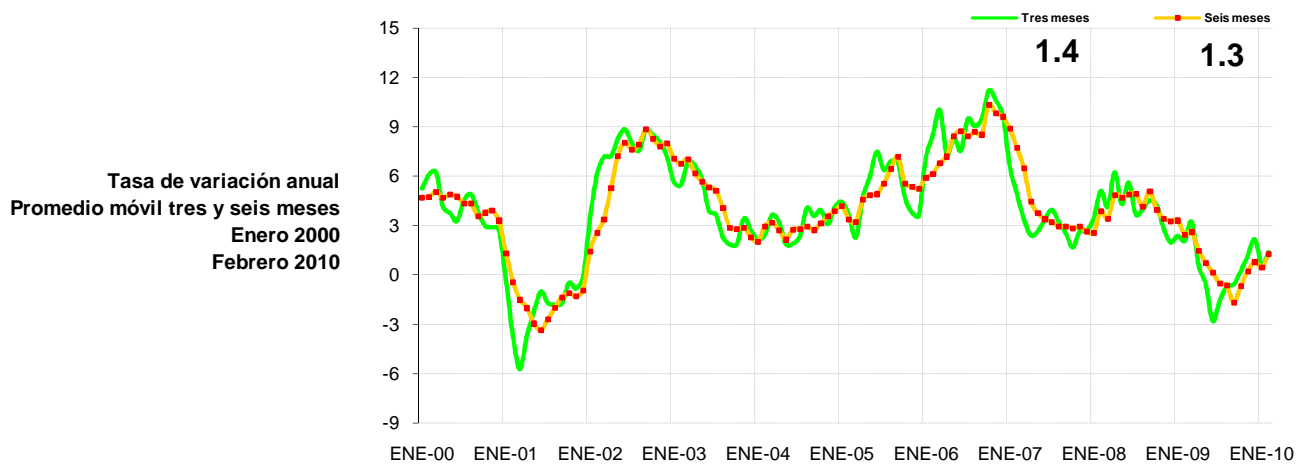
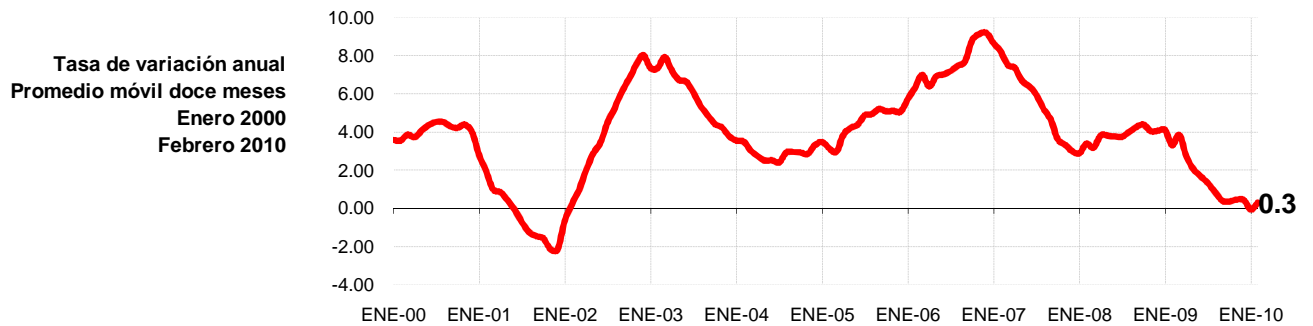
<sup>1/</sup> Signo (+) : Saldo comercial neto a favor de importaciones

Signo (-) : Saldo comercial neto a favor de exportaciones

Incluye desvíos

<sup>2/</sup> Para el detalle de los períodos ver el apartado de Referencias de la Pág. 3.

**Comportamiento de la demanda de energía en el Mercado Mayorista de Electricidad**



## Inyecciones Por Recurso Inyectado

Participante de mercado	Febrero 2010		Var. %	Acumulado Anual <sup>2/</sup>		Últimos 3 meses <sup>2/</sup>		Últimos 12 meses <sup>2/</sup>	
	GWh	Var. % <sup>2/</sup>	Anual <sup>2/</sup>	GWh	Var. %	GWh	Var. %	GWh	Var. %
Hidroeléctrica	95.4	-5.3	-6.7	196.1	-4.0	101.2	-8.3	124.4	-26.5
Geotérmica	94.3	-22.2	1.0	215.5	-3.4	116.0	-1.2	117.8	0.5
Térmica	255.9	5.9	21.7	497.6	16.3	243.6	21.7	216.1	23.2
<b>Iny. Nacional</b>	<b>445.6</b>								
Importaciones	10.8	-3.4	-61.0	21.1	-55.3	10.8	-58.0	15.2	62.0
<b>Total inyectado</b>	<b>456.4</b>								

<sup>1/</sup> Incluye pérdidas por transmisión

<sup>2/</sup> Para el detalle de los períodos ver el apartado de Referencias de la Pág. 3.

## Inyección Nacional por Participante de Mercado

Participante de mercado	Febrero 2010		Var. %	Acumulado Anual <sup>2/</sup>		Últimos 3 meses <sup>2/</sup>		Últimos 12 meses <sup>2/</sup>	
	GWh	Var. % <sup>2/</sup>	Anual <sup>2/</sup>	GWh	Var. %	GWh	Var. %	GWh	Var. %
Cel	95.4	-5.3%	-6.7%	1,696.6	502.5%	101.2	-8.3%	124.4	-26.5%
Nejapa Power	52.7	22.1%	21.6%	623.4	443.8%	45.8	31.0%	45.2	13.9%
Duke Energy	68.2	17.7%	9.3%	872.7	407.0%	60.9	8.8%	62.4	-3.2%
LaGeo	94.3	-22.2%	1.0%	1,636.4	394.0%	116.0	-1.2%	117.8	0.5%
Cessa	7.2	32.0%	-5.4%	95.8	274.8%	6.7	-30.3%	6.4	7.2%
Cassa	18.6	2.7%	-0.1%	133.2	157.7%	0.0	-	13.4	-20.3%
Textufile	20.3	0.8%	4.9%	258.4	336.8%	19.5	-4.7%	18.1	22.7%
Ine, S.A.	61.1	-9%	128%	731.1	684.4%	64.4	119.5%	56.2	117.6%
AES Clesa	0.0	0%	-100%	0.1	171.0%			0.0	-40.0%
Borealis	5.7	-26%	-12%	82.7	320.0%	7.0	2.2%	5.7	-7.1%
Gecsa	5.2	-11%	5%	79.3	395.6%	5.9	11.5%	5.7	19.8%
Inmobiliaria Apopa	3.9	-4%	3%	55.2	-	4.0	-3.5%	3.9	42.4%
Ing. El Angel	8.1	2%	-39%	65.7	-	-	-33.7%	5.6	-
Ing. La Cabaña	4.8	15%	34%	23.8	-	-	35.7%	2.7	-
<b>Total</b>	<b>445.6</b>			<b>6,354.2</b>					

<sup>1/</sup> Inyecciones provenientes de la red de distribución

<sup>2/</sup> Para el detalle de los períodos ver el apartado de Referencias de la Pág. 3.

\* / Variaciones mayores de 2000% no se detallan

## Tipo de Mercado (GWh)

Mercado	Ene	Feb	Mar	Abr	May	Jun	Jul	Ago	Sep	Oct	Nov	Dic	Total
MC	151.5	142.1											293.6
MRS	303.8	302.0											605.8
<b>Total</b>	<b>455.3</b>	<b>444.1</b>	<b>0.0</b>	<b>0.0</b>	<b>0.0</b>	<b>0.0</b>	<b>0.0</b>	<b>0.0</b>	<b>0.0</b>	<b>0.0</b>	<b>0.0</b>	<b>0.0</b>	<b>899.4</b>

MC: Mercado de Contratos

MRS: Mercado Regulador del Sistema

## Contratos de Inyección (GWh)

Participante de mercado	Ene	Feb	Mar	Abr	May	Jun	Jul	Ago	Sep	Oct	Nov	Dic	Total
Excelergy	7.5	7.5											15.0
Cenérgica	0.0	0.0											0.0
Origem	3.4	1.9											5.3
Caess	0.0	0.0											0.0
Delsur	0.0	0.0											0.0
AES Clesa	0.0	0.0											0.0
Cel	25.9	24.7											50.6
Nejapa	51.8	47.3											99.1
Duke Energy	0.0	0.0											0.0
LaGeo	71.9	66.5											138.4
Cessa	0.2	0.2											0.4
Cassa	0.0	0.0											0.0
Lynx	0.0	0.0											0.0
Merc-Elec	14.9	7.4											22.3
Textufile	0.0	0.0											0.0
Ine-Com	0.0	0.0											0.0
Borealis	0.0	0.0											0.0
Gecsa	0.0	0.0											0.0
CECAM	6.6	3.9											10.5
INE	2.0	1.5											3.5
C.X. <sup>1/</sup>	-32.7	-18.7											-51.5
<b>Total</b>	<b>151.5</b>	<b>142.1</b>	<b>0.0</b>	<b>0.0</b>	<b>0.0</b>	<b>0.0</b>	<b>0.0</b>	<b>0.0</b>	<b>0.0</b>	<b>0.0</b>	<b>0.0</b>	<b>0.0</b>	<b>293.6</b>

<sup>1/</sup> CX: Contratos de Exportación

## Retiros

## Mercado de Contratos de Retiro por Participante de Mercado (GWh)

Participante de Mercado	Ene	Feb	Mar	Abr	May	Jun	Jul	Ago	Sep	Oct	Nov	Dic	Total
CAESS	44.5	40.8											85.3
DELSUR	37.9	34.2											72.1
CLESA	16.1	14.7											30.8
EEO	7.3	7.8											15.1
DEUSEM	1.5	1.3											2.8
B&D	1.6	1.5											3.1
Edesal	0.4	0.7											1.1
CEL-COM	0.3	0.3											0.6
LAGEO-COM	0.0	0.0											0.0
EXCELERGY	12.0	11.0											23.0
ORIGEM	0.0	0.0											0.0
ANDA	24.8	24.4											49.2
LYNX	0.0	0.0											0.0
CESSA	0.2	0.2											0.4
MERC-ELECT	0.0	0.0											0.0
ABRUZZO	0.0	0.0											0.0
BOREALIS	4.9	5.3											10.2
OTROS	0.0	0.0											0.0
<b>Total MC</b>	<b>151.5</b>	<b>142.1</b>	<b>0.0</b>	<b>0.0</b>	<b>0.0</b>	<b>0.0</b>	<b>0.0</b>	<b>0.0</b>	<b>0.0</b>	<b>0.0</b>	<b>0.0</b>	<b>0.0</b>	<b>293.7</b>

Los valores negativos corresponden a desviaciones de contratos inyectadas al MRS.

## Mercado Regulador del Sistema por Participante de Mercado (GWh)

Participante de Mercado	Ene	Feb	Mar	Abr	May	Jun	Jul	Ago	Sep	Oct	Nov	Dic	Total
CAESS	137.5	137.8											275.3
DELSUR	58.5	59.9											118.4
CLESA	53.5	53.1											106.6
EEO	37.9	36.9											74.8
DEUSEM	8.7	8.6											17.3
B&D	0.2	0.7											1.0
Edesal	1.4	1.3											2.7
EXCELERGY	-0.1	0.0											-0.2
CEL-COM	0.0	0.0											0.0
LAGEO-COM	0.0	0.0											0.0
Cenergica	0.0	0.0											0.0
MER-ELEC	0.0	0.0											0.0
ORIGEM	0.0	0.0											0.0
LYNX	0.0	0.0											0.0
Abruzzo	0.0	0.0											0.1
Edesal-Com	0.6	0.6											1.2
Ine-Com	0.0	0.0											0.0
Borealis	1.2	1.2											2.4
Gecca	0.0	0.0											0.0
ANDA	2.1	0.3											2.3
INVINTER	0.1	0.4											0.5
CEL	0.4	0.3											0.7
Nejapa	0.1	0.0											0.1
LAGEO	0.7	0.4											1.1
DUKE	0.3	0.2											0.5
CESSA	0.1	0.0											0.1
CASSA	0.0	0.0											0.1
INE	0.0	0.0											0.0
Consortio Int.	0.6	0.5											1.0
Textufile	0.0	0.0											0.0
Inm. Apopa	0.0	0.0											0.0
Desvíos													0.0
<b>Total MRS</b>	<b>303.8</b>	<b>301.9</b>	<b>0.0</b>	<b>0.0</b>	<b>0.0</b>	<b>0.0</b>	<b>0.0</b>	<b>0.0</b>	<b>0.0</b>	<b>0.0</b>	<b>0.0</b>	<b>0.0</b>	<b>605.7</b>

## Comercio Internacional

## Importaciones por Participante de Mercado (GWh)

Participante de mercado	Ene	Feb	Mar	Abr	May	Jun	Jul	Ago	Sep	Oct	Nov	Dic	Total
CLESA	0.0	0.0											0.0
EXCELERGY	1.0	1.9											2.9
CENERGICA	0.8	1.0											1.8
MERCELEC	0.9	3.2											4.2
ORIGEM	2.2	0.7											2.9
LYNX	0.0	0.0											0.0
CECAM	5.2	3.4											8.6
DELSUR	0.0	0.0											0.0
CENER	0.7	0.2											0.9
<b>Total</b>	<b>10.8</b>	<b>10.4</b>	<b>0.0</b>	<b>0.0</b>	<b>0.0</b>	<b>0.0</b>	<b>0.0</b>	<b>0.0</b>	<b>0.0</b>	<b>0.0</b>	<b>0.0</b>	<b>0.0</b>	<b>21.1</b>

## Exportaciones por Participante de Mercado (GWh)

Participante de mercado	Ene	Feb	Mar	Abr	May	Jun	Jul	Ago	Sep	Oct	Nov	Dic	Total
Excelergy	1.4	0.7											2.1
Cenérgica	2.5	0.8											3.3
Merelec	2.6	1.9											4.4
Origem	1.6	0.5											2.0
Lynx	0.0	0.0											0.0
Abruzzo	0.0	0.0											0.0
Ine-Com	0.0	0.0											0.0
Cecam	5.2	2.8											8.0
<b>Total</b>	<b>13.2</b>	<b>6.7</b>	<b>0.0</b>	<b>0.0</b>	<b>0.0</b>	<b>0.0</b>	<b>0.0</b>	<b>0.0</b>	<b>0.0</b>	<b>0.0</b>	<b>0.0</b>	<b>0.0</b>	<b>19.9</b>

## Comercio Internacional por frontera (GWh)

Meses	Guatemala		Honduras		Total	
	Exportac.	Importac.	Exportac.	Importac.	Exportac.	Importac.
ENERO	4.3	9.07	8.90	1.70	13.2	10.8
FEBRERO	2.4	7.59	4.33	2.80	6.7	10.4
MARZO						
ABRIL						
MAYO						
JUNIO						
JULIO						
AGOSTO						
SEPTIEMBRE						
OCTUBRE						
NOVIEMBRE						
DICIEMBRE						
<b>Total</b>	<b>6.7</b>	<b>16.7</b>	<b>13.2</b>	<b>4.5</b>	<b>19.9</b>	<b>21.2</b>

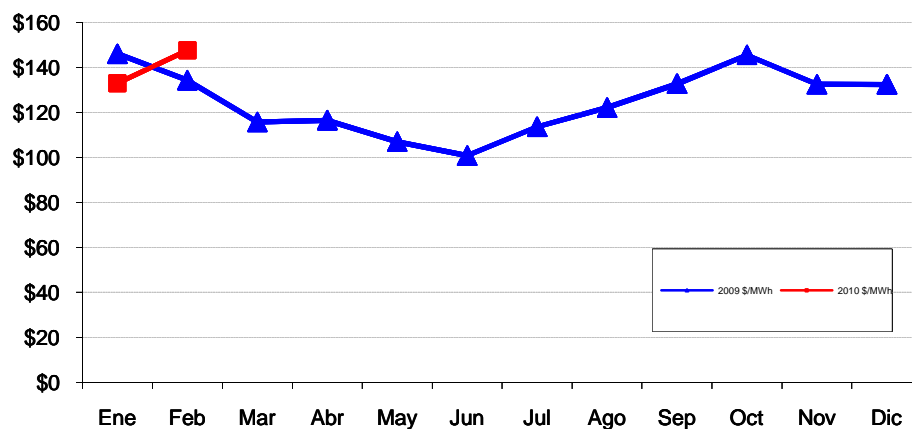


## Evolución de los precios en el MRS

Mes	Promedio		Variaciones %			
	2009 \$/MWh	2010 \$/MWh	Mes	Anual	Acum.	Prom. anual
Ene	146.03	133.00	0.41	-8.92	-6.56	123.86
Feb	134.30	147.61	10.98	9.91	3.70	124.97
Mar	115.73					
Abr	116.50					
May	107.00					
Jun	100.79					
Jul	113.60					
Ago	122.13					
Sep	132.77					
Oct	145.58					
Nov	132.51					
Dic	132.46					

Mensual: Relación mes inmediato anterior  
 Anual: Relación igual mes año anterior  
 Acumulada: Relación respecto a diciembre año anterior  
 Promedio anual: Relación últimos doce meses

**Precio Máximo horario:** \$ 187.25 / MWh  
**Precio Mínimo horario:** \$ 121.33 / MWh



## Precios SIS (\$/MWh)

FECHA	0	1	2	3	4	5	6	7	8	9	10	11	12	13	14	15	16	17	18	19	20	21	22	23
01-Feb-10	75.783	75.783	75.781	75.783	75.783	75.783	95.654	105.850	106.693	111.119	111.118	111.173	111.175	111.172	111.176	111.177	111.170	111.177	120.714	120.712	120.716	105.662	75.704	75.698
02-Feb-10	75.283	75.143	75.091	75.083	75.353	75.283	98.224	106.990	107.243	109.649	109.878	110.733	110.385	110.202	110.766	110.827	110.050	109.737	119.584	119.792	119.196	107.842	75.804	75.608
03-Feb-10	76.315	76.298	76.300	76.298	76.300	76.303	80.649	97.252	111.455	111.597	111.600	111.597	111.604	111.607	111.602	111.605	111.606	111.598	121.502	121.504	121.505	98.704	76.310	76.589
04-Feb-10	75.318	75.316	75.317	75.323	79.316	79.319	80.651	99.248	110.903	110.898	110.905	110.896	111.899	111.902	111.900	111.902	111.904	111.899	120.504	120.500	120.495	99.698	79.314	76.588
05-Feb-10	75.318	75.316	75.317	75.323	79.316	79.319	80.651	99.248	110.903	110.898	110.905	110.896	110.899	110.902	110.900	110.902	110.904	110.899	120.504	120.500	120.495	99.698	76.394	75.318
06-Feb-10	76.952	76.953	76.947	76.947	76.948	83.190	83.186	97.000	107.643	107.635	107.638	107.642	107.643	107.644	107.639	107.643	107.637	117.562	117.560	117.562	117.561	93.174	81.146	76.954
07-Feb-10	76.852	76.853	76.847	76.847	76.498	83.190	83.186	97.000	110.453	110.445	110.448	110.452	110.453	110.454	110.449	110.453	110.447	119.002	119.000	119.002	119.001	93.174	81.146	76.854
08-Feb-10	77.042	77.043	77.037	77.037	77.038	83.280	83.276	93.280	111.193	111.185	111.188	111.192	111.193	111.194	111.189	114.351	112.808	119.652	119.650	119.652	119.651	93.264	81.236	77.044
09-Feb-10	77.042	77.043	77.037	77.037	77.038	83.280	83.276	93.280	111.193	111.185	111.188	111.192	111.193	111.194	111.189	111.193	111.187	119.652	119.650	119.652	119.651	93.264	81.236	77.044
10-Feb-10	77.038	77.036	77.037	77.043	77.036	83.279	83.281	93.278	111.193	111.188	111.195	111.186	111.189	111.192	111.190	112.389	111.194	119.649	119.654	119.650	119.645	93.258	81.244	77.038
11-Feb-10	75.008	75.006	75.007	75.013	75.006	75.009	80.011	90.008	110.813	111.208	111.215	111.206	111.209	111.212	111.210	111.212	111.214	111.219	119.674	119.670	119.665	93.278	75.014	75.008
12-Feb-10	75.018	75.016	75.017	75.023	75.016	75.019	93.291	93.288	110.823	111.218	111.225	111.216	111.219	111.222	111.220	111.222	111.224	111.219	120.684	120.680	120.675	93.288	75.024	75.018
13-Feb-10	79.991	79.990	79.991	79.992	79.990	86.215	95.628	109.893	111.992	111.658	111.507	111.011	111.965	111.315	111.871	111.615	111.789	118.363	119.836	119.909	119.127	119.060	95.994	79.999
14-Feb-10	79.938	79.936	79.937	79.943	79.936	85.279	95.281	104.278	110.903	110.898	110.905	110.896	110.899	110.902	110.900	110.902	110.904	114.649	119.654	119.650	119.645	103.258	83.244	79.938
15-Feb-10	75.038	75.036	75.037	75.043	75.036	75.039	83.281	91.278	110.993	110.988	110.995	110.986	110.989	110.992	110.990	110.992	110.994	113.999	119.904	119.900	119.895	91.258	75.044	75.038
16-Feb-10	79.902	79.903	79.897	79.897	79.898	79.900	83.186	93.190	110.993	110.985	110.988	110.992	110.993	110.994	110.989	110.993	110.987	116.002	119.560	119.562	119.561	93.174	81.146	76.954
17-Feb-10	79.898	79.896	79.897	79.903	79.896	79.899	83.101	90.998	101.903	107.998	110.995	110.986	110.989	110.992	110.990	110.992	110.994	118.099	119.564	119.560	118.095	93.168	79.604	79.598
18-Feb-10	79.898	79.896	79.897	79.903	79.896	79.899	83.101	90.998	101.903	107.998	110.855	110.846	110.849	110.852	110.850	110.852	110.854	118.099	119.564	119.560	118.095	93.168	79.604	79.598
19-Feb-10	79.898	79.896	79.897	79.903	79.896	79.899	83.101	90.998	101.903	107.998	110.855	110.846	110.849	110.852	110.850	110.852	110.854	118.099	119.564	119.560	119.095	93.168	79.904	79.898
20-Feb-10	79.898	79.896	79.897	79.903	79.896	79.899	83.101	90.998	105.173	108.998	110.855	110.846	110.849	110.852	110.850	110.852	110.854	118.099	119.564	119.560	119.095	93.168	79.904	79.898
21-Feb-10	79.814	79.814	79.814	79.814	79.814	79.806	83.006	90.910	107.809	113.908	116.759	116.758	116.758	116.758	116.758	116.759	117.143	120.474	120.473	120.013	99.083	79.813	79.814	
22-Feb-10	79.808	79.806	79.807	79.813	79.806	79.809	83.011	93.158	104.063	110.158	113.015	113.006	113.009	113.012	113.010	113.012	113.014	120.259	120.724	120.760	120.255	95.328	79.814	79.808
23-Feb-10	75.562	75.563	75.557	75.557	75.558	79.900	83.186	93.190	110.993	110.985	110.988	110.992	110.993	110.994	110.989	110.993	110.987	116.002	119.560	119.562	119.561	93.174	74.606	76.414
24-Feb-10	75.562	75.563	75.557	75.557	75.558	79.900	83.186	93.190	110.993	110.985	110.988	110.992	110.993	110.994	110.989	110.993	110.987	116.002	119.560	119.562	119.561	93.174	74.606	76.414
25-Feb-10	79.898	79.896	79.897	79.903	79.896	79.899	83.101	90.998	101.903	107.998	110.855	110.846	110.849	110.852	110.850	110.852	110.854	118.099	119.564	119.560	119.095	93.168	79.904	79.898
26-Feb-10	79.898	79.896	79.897	79.903	79.896	79.899	83.101	90.998	107.003	108.998	111.355	111.346	111.349	111.352	111.350	111.352	111.354	118.849	120.754	120.750	120.745	93.998	79.904	79.898
27-Feb-10	75.927	75.496	75.633	75.320	76.016	79.946	83.145	91.041	101.944	108.043	110.893	110.886	110.891	110.887	110.895	110.886	110.889	118.138	119.604	119.599	119.136	93.209	79.959	76.054
28-Feb-10	75.147	75.146	75.153	75.150	75.146	75.146	75.155	92.551	107.064	108.083	110.933	110.926	110.931	110.927	110.935	110.926	110.929	118.178	120.034	120.029	120.026	99.289	82.549	79.124

Precio mínimo de la serie	\$	74.606
Precio máximo de la serie	\$	121.505
Precio promedio aritmético de la serie	\$	98.869

## Precios EST (\$/MWh)

FECHA	0	1	2	3	4	5	6	7	8	9	10	11	12	13	14	15	16	17	18	19	20	21	22	23	
01-Feb-10	47.533	49.021	49.650	48.117	49.868	55.019	49.536	36.055	35.922	35.974	37.982	41.353	39.298	41.122	54.620	53.830	39.556	25.139	25.199	31.131	29.278	48.247	77.625	71.052	
02-Feb-10	55.452	54.369	53.741	55.095	59.570	66.296	57.018	40.881	37.643	41.488	56.016	54.408	43.161	53.509	55.162	42.525	26.992	23.655	26.763	31.897	32.023	52.281	76.089	68.508	
03-Feb-10	57.516	54.633	53.258	53.780	58.183	65.074	67.177	38.920	35.650	42.484	52.467	53.013	52.081	51.432	53.926	54.192	40.359	29.410	27.272	31.990	32.589	60.563	74.145	68.216	
04-Feb-10	60.117	59.462	56.421	55.744	57.488	63.425	56.191	33.670	34.255	41.923	56.450	57.657	55.818	54.402	53.558	53.607	40.499	26.005	25.974	29.329	32.232	52.001	67.958	66.508	
05-Feb-10	57.500	57.869	54.442	52.496	51.712	56.982	59.362	43.731	38.559	48.572	57.230	57.804	58.091	58.685	59.725	59.341	41.562	24.248	27.471	29.400	30.988	52.448	71.806	62.741	
06-Feb-10	57.073	52.327	49.014	51.010	52.876	50.667	52.159	39.296	35.309	45.762	58.837	60.886	48.153	47.885	43.886	37.875	33.271	18.201	20.763	25.845	28.854	50.536	67.135	60.638	
07-Feb-10	53.252	46.997	47.000	46.930	49.073	47.727	46.493	37.438	26.695	25.806	26.869	26.187	26.026	25.977	26.384	26.666	20.708	14.793	26.006	31.434	34.978	50.830	54.844	55.646	
08-Feb-10	49.776	48.727	46.213	46.271	47.474	53.143	55.749	47.699	38.369	41.178	53.811	53.951	52.269	53.129	54.619	53.476	39.473	19.793	23.551	27.957	26.846	49.079	60.097	53.627	
09-Feb-10	50.487	47.920	48.325	49.328	49.344	52.350	61.691	49.432	37.734	49.638	56.257	59.545	54.802	56.750	55.090	54.983	40.223	21.266	27.071	30.720	30.162	52.510	67.101	63.392	
10-Feb-10	56.778	52.891	52.263	51.017	53.748	56.970	64.719	41.938	32.447	55.221	63.058	60.731	59.866	60.553	58.837	59.304	41.848	16.352	27.285	32.202	28.232	51.562	67.686	63.972	
11-Feb-10	61.929	62.798	57.136	55.332	55.460	70.245	62.934	50.695	39.391	55.421	59.444	58.092	54.850	60.371	60.407	59.242	43.771	25.059	27.209	32.021	32.818	54.059	75.138	68.615	
12-Feb-10	57.440	53.873	51.742	51.841	53.043	66.102	52.745	49.840	40.044	57.555	58.549	60.360	61.989	61.449	61.744	62.487	45.429	24.745	25.201	31.347	32.964	52.502	71.067	62.724	
13-Feb-10	52.827	49.168	46.967	46.475	52.002	51.961	38.651	28.931	34.096	40.244	58.543	61.066	37.859	37.132	35.582	34.457	29.685	23.145	24.332	33.764	30.058	26.615	43.809	53.941	
14-Feb-10	44.789	41.740	43.261	42.328	41.395	41.220	35.772	25.383	21.679	22.395	24.791	26.162	26.148	26.369	26.524	25.604	19.432	9.975	18.797	26.556	29.768	40.978	56.511	50.339	
15-Feb-10	58.545	57.312	54.978	55.019	55.645	61.715	64.778	52.970	40.393	59.683	58.603	64.130	65.441	64.289	63.098	63.173	58.445	24.927	29.076	32.659	33.430	56.385	79.352	75.449	
16-Feb-10	60.814	60.547	59.554	59.294	56.800	71.095	70.547	58.103	54.327	64.553	65.884	65.334	68.254	65.084	64.124	63.417	60.235	25.170	28.934	33.791	35.211	55.998	74.956	73.066	
17-Feb-10	61.491	59.402	60.455	58.218	59.181	70.848	72.120	60.771	47.638	71.569	65.502	66.349	67.787	66.420	63.060	63.515	66.021	24.345	27.318	31.414	33.583	57.981	71.004	62.591	
18-Feb-10	59.502	50.733	52.586	53.963	58.132	62.642	70.836	61.016	45.268	62.666	54.454	66.215	55.322	67.340	66.513	66.303	45.494	25.832	28.583	31.624	32.864	53.666	75.247	71.084	
19-Feb-10	57.305	54.442	53.248	51.979	56.780	72.037	67.955	58.811	55.790	65.894	68.254	65.706	67.811	67.628	66.889	67.392	67.499	25.743	30.456	45.932	48.954	76.031	94.936	73.805	
20-Feb-10	63.172	59.560	58.639	59.096	60.926	64.554	56.318	47.209	37.552	35.909	37.683	42.474	43.192	55.839	56.336	44.427	42.271	23.056	25.655	33.586	47.566	68.023	72.137	60.055	
21-Feb-10	55.715	56.507	55.588	53.699	51.758	56.319	49.736	38.138	30.936	29.239	31.402	30.423	30.715	34.160	28.865	29.815	25.214	20.326	27.507	46.921	47.870	68.579	65.940	55.763	
22-Feb-10	55.359	52.552	51.041	50.402	54.161	62.661	63.787	45.785	44.395	58.020	56.499	55.218	54.396	63.946	62.933	63.745	65.050	28.040	31.359	50.471	51.171	81.495	97.896	69.269	
23-Feb-10	63.503	61.310	60.258	58.817	57.989	66.770	69.294	55.308	54.178	69.147	72.742	67.447	71.359	68.869	66.533	65.207	66.502	27.066	30.976	51.322	51.947	75.297	100.547	76.020	
24-Feb-10	62.452	57.524	57.490	59.710	58.120	68.189	70.955	57.506	56.864	74.079	71.731	69.330	71.646	70.583	70.067	65.639	67.136	30.744	33.127	55.805	56.235	83.760	106.873	75.324	
25-Feb-10	62.333	58.935	55.576	56.445	59.971	71.610	69.904	57.709	49.988	72.864	75.651	74.038	69.703	75.019	75.963	75.747	70.004	27.207	32.798	56.473	58.625	85.270	104.689	71.829	
26-Feb-10	55.774	56.578	55.372	55.430	55.948	62.367	67.053	54.767	48.894	70.586	72.522	73.649	73.391	73.304	75.903	73.232	56.081	21.728	30.676	57.255	61.355	85.829	105.313	70.019	
27-Feb-10	70.302	65.891	62.959	63.561	62.665	62.584	61.726	49.475	46.070	60.640	63.272	67.031	66.330	53.218	50.676	43.867	45.161	25.158	28.536	33.869	33.834	55.056	76.904	64.837	
28-Feb-10	65.581	63.907	62.013	58.017	59.055	61.960	51.961	38.653	26.584	28.711	29.997	32.944	32.276	33.822	35.273	30.982	30.210	19.224	28.579	42.644	47.264	66.459	68.439	54.056	

Precio mínimo de la serie	\$	9.975
Precio máximo de la serie	\$	106.873
Precio promedio aritmético de la serie	\$	51.668

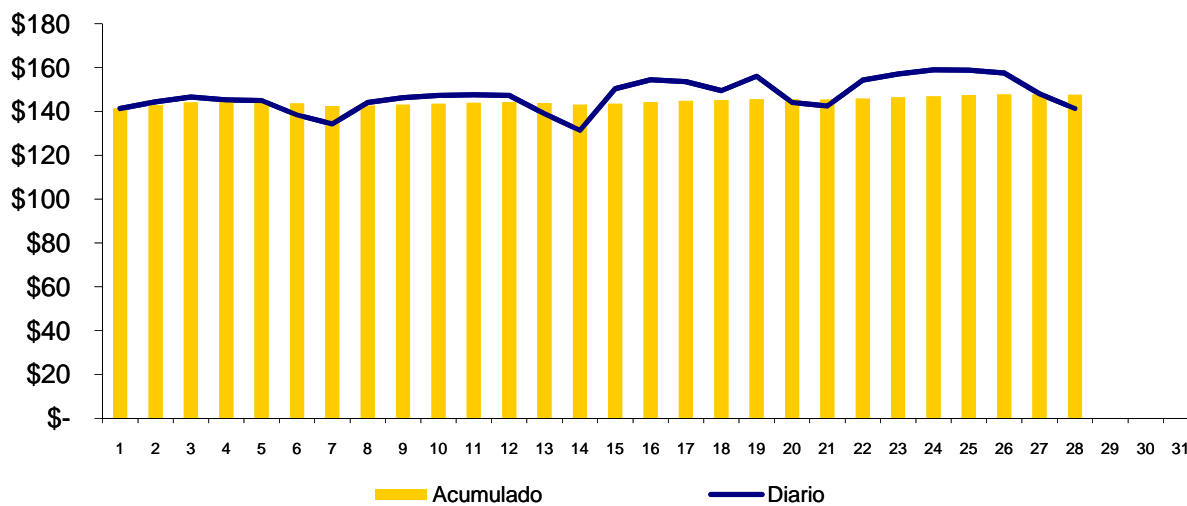
## Precios MRS = SIS+EST (\$/MWh)

FECHA	0	1	2	3	4	5	6	7	8	9	10	11	12	13	14	15	16	17	18	19	20	21	22	23
01-Feb-10	123.316	124.804	125.431	123.900	125.651	130.802	145.190	141.905	142.615	147.093	149.100	152.526	150.473	152.294	165.796	165.007	150.726	136.316	145.913	151.843	149.994	153.909	153.329	146.750
02-Feb-10	130.735	129.512	128.832	130.178	134.923	141.579	155.242	147.871	144.886	151.137	165.894	165.141	153.546	163.711	165.928	153.352	137.042	133.392	146.347	151.689	151.219	160.123	151.893	144.116
03-Feb-10	133.831	130.931	129.558	130.078	134.483	141.377	147.826	136.172	147.105	154.081	164.067	164.610	163.685	163.039	165.528	165.797	151.965	141.008	148.774	153.494	154.094	159.267	150.455	144.805
04-Feb-10	135.435	134.778	131.738	131.067	136.804	142.744	136.842	132.918	145.158	152.821	167.355	168.553	167.717	166.304	165.458	165.509	152.403	137.904	146.478	149.829	152.727	151.699	147.272	143.096
05-Feb-10	132.818	133.185	129.759	127.819	131.028	136.301	140.013	142.979	149.462	159.470	168.135	168.700	168.990	169.587	170.625	170.243	152.466	135.147	147.975	149.900	151.483	152.146	148.200	138.059
06-Feb-10	134.025	129.280	125.961	127.957	129.824	133.857	135.345	136.296	142.952	153.397	166.475	168.528	155.796	155.529	151.525	145.518	140.908	135.763	138.323	143.407	146.415	143.710	148.281	137.592
07-Feb-10	130.104	123.850	123.847	123.777	125.571	130.917	129.679	134.438	137.148	136.251	137.317	136.639	136.479	136.431	136.833	137.119	131.155	133.795	145.006	150.436	153.979	144.004	135.990	132.500
08-Feb-10	126.818	125.770	123.250	123.308	124.512	136.423	139.025	140.979	149.562	152.363	164.999	165.143	163.462	164.323	165.808	167.827	152.281	139.445	143.201	147.609	146.497	142.343	141.333	130.671
09-Feb-10	127.529	124.963	125.362	126.365	126.382	135.630	144.967	142.712	148.927	160.823	167.445	170.737	165.995	167.944	166.279	166.176	151.410	140.918	146.721	150.372	149.813	145.774	148.337	140.436
10-Feb-10	133.816	129.927	129.300	128.060	130.784	140.249	148.000	135.216	143.640	166.409	174.253	171.917	171.055	171.745	170.027	171.693	153.042	136.001	146.939	151.852	147.877	144.820	148.930	141.010
11-Feb-10	136.937	137.804	132.143	130.345	130.466	145.254	142.945	140.703	150.204	166.629	170.659	169.298	166.059	171.583	171.617	170.454	154.985	136.268	146.883	151.691	152.483	147.337	150.152	143.623
12-Feb-10	132.458	128.889	126.759	126.864	128.059	141.121	146.036	143.128	150.867	168.773	169.774	171.576	173.208	172.671	172.964	173.709	156.653	135.964	145.885	152.027	153.639	145.790	146.091	137.742
13-Feb-10	132.818	129.158	126.958	126.467	131.992	138.176	134.279	138.824	146.088	151.902	170.050	172.077	149.824	148.447	147.453	146.072	141.474	141.508	144.168	153.673	149.185	145.675	139.803	133.940
14-Feb-10	124.727	121.676	123.198	122.271	121.331	126.499	131.053	129.661	132.582	133.293	135.696	137.058	137.047	137.271	137.424	136.506	130.336	124.624	138.451	146.206	149.413	144.236	139.755	130.277
15-Feb-10	133.583	132.348	130.015	130.062	130.681	136.754	148.059	144.248	151.386	170.671	169.598	175.116	176.430	175.281	174.088	174.165	169.439	138.926	148.980	152.559	153.325	147.643	154.396	150.487
16-Feb-10	140.716	140.450	139.451	139.191	136.698	150.995	153.733	151.293	165.320	175.538	176.872	176.326	179.247	176.078	175.113	174.410	171.222	141.172	148.494	153.353	154.772	149.172	156.102	150.020
17-Feb-10	141.389	139.298	140.352	138.121	139.077	150.747	155.221	151.769	149.541	179.567	176.497	177.335	178.776	177.412	174.050	174.507	177.015	142.444	146.882	150.974	151.678	151.149	150.608	142.189
18-Feb-10	139.400	130.629	132.483	133.866	138.028	142.541	153.937	152.014	147.171	170.664	165.309	177.061	166.171	178.192	177.363	177.155	156.348	143.931	148.147	151.184	150.959	146.834	154.851	150.682
19-Feb-10	137.203	134.338	133.145	131.882	136.676	151.936	151.056	149.809	157.693	173.892	179.109	176.552	178.660	178.480	177.739	178.244	178.353	143.842	150.020	165.492	168.049	169.199	174.840	153.703
20-Feb-10	143.070	139.456	138.536	138.999	140.822	144.453	139.419	138.207	142.725	144.907	148.538	153.320	154.041	166.691	167.186	155.279	153.125	141.155	145.219	153.146	166.661	161.191	152.041	139.953
21-Feb-10	135.529	136.321	135.402	133.513	131.572	136.125	132.742	129.048	138.745	143.147	148.161	147.181	147.473	150.918	145.623	146.573	141.973	137.469	147.981	167.394	167.883	167.662	145.753	135.577
22-Feb-10	135.167	132.358	130.848	130.215	133.967	142.470	146.798	138.943	148.458	168.178	169.514	168.224	167.405	176.958	175.943	176.757	178.064	148.299	152.083	171.231	171.426	176.823	177.710	149.077
23-Feb-10	139.065	136.873	135.815	134.374	133.547	146.670	152.480	148.498	165.171	180.132	183.730	178.439	182.352	179.863	177.522	176.200	177.489	143.068	150.536	170.884	171.508	168.471	175.153	152.434
24-Feb-10	138.014	133.087	133.047	135.267	133.678	148.089	154.141	150.696	167.857	185.064	182.719	180.322	182.639	181.577	181.056	176.632	178.123	146.746	152.687	175.367	175.796	176.934	181.479	151.738
25-Feb-10	142.231	138.831	135.473	136.348	139.867	151.509	153.005	148.707	151.891	180.862	186.506	184.884	180.552	185.871	186.813	186.599	180.858	145.306	152.362	176.033	177.720	178.438	184.593	151.727
26-Feb-10	135.672	136.474	135.269	135.333	135.844	142.266	150.154	145.765	155.897	179.584	183.877	184.995	184.740	184.656	187.253	184.584	167.435	140.577	151.430	178.005	182.100	179.827	185.217	149.917
27-Feb-10	146.229	141.387	138.592	138.881	138.681	142.530	144.871	140.516	148.014	168.683	174.165	177.917	177.221	164.105	161.571	154.753	156.050	143.296	148.140	153.468	152.970	148.265	156.863	140.891
28-Feb-10	140.728	139.053	137.166	133.167	134.201	137.106	127.116	131.204	133.648	136.794	140.930	143.870	143.207	144.749	146.208	141.908	141.139	137.402	148.613	162.673	167.290	165.748	150.988	133.180

Precio mínimo de la serie	\$	121.33
Precio máximo de la serie	\$	187.25
Precio promedio aritmético de la serie	\$	150.54
Precio promedio ponderado	\$	147.61

### Precios Promedios (\$/MWh)

FECHA	Diario	Acumulado
01-Feb	\$ 141.33	\$ 141.33
02-Feb	\$ 144.46	\$ 142.92
03-Feb	\$ 146.58	\$ 144.16
04-Feb	\$ 145.25	\$ 144.44
05-Feb	\$ 145.00	\$ 144.56
06-Feb	\$ 138.39	\$ 143.64
07-Feb	\$ 134.35	\$ 142.50
08-Feb	\$ 144.11	\$ 142.70
09-Feb	\$ 146.34	\$ 143.10
10-Feb	\$ 147.34	\$ 143.54
11-Feb	\$ 147.61	\$ 143.92
12-Feb	\$ 147.39	\$ 144.22
13-Feb	\$ 138.94	\$ 143.85
14-Feb	\$ 131.46	\$ 143.07
15-Feb	\$ 150.33	\$ 143.56
16-Feb	\$ 154.40	\$ 144.26
17-Feb	\$ 153.55	\$ 144.79
18-Feb	\$ 149.47	\$ 145.06
19-Feb	\$ 156.13	\$ 145.64
20-Feb	\$ 144.07	\$ 145.56
21-Feb	\$ 142.49	\$ 145.43
22-Feb	\$ 154.34	\$ 145.86
23-Feb	\$ 157.05	\$ 146.38
24-Feb	\$ 159.03	\$ 146.93
25-Feb	\$ 158.86	\$ 147.41
26-Feb	\$ 157.57	\$ 147.80
27-Feb	\$ 148.10	\$ 147.81
28-Feb	\$ 141.30	\$ 147.61



## Sistema de Transmisión ENS, Pérdidas e interrupciones

Rubros	Febrero 2010	% 1/	Variaciones 2/		Acumulado Anual 2/	
			Mensual	Anual	Acumulada	Var. %
Energía no Servida (MWh)	126.84	0.03%	-73.86	-64.19	611.96	-9.25
Pérdidas de Transmisión (GWh)	6.3					
Interrupciones de Servicio	81	eventos				

<sup>1/</sup> Energía no Servida como porcentaje de demanda

<sup>2/</sup> Para el detalle de los períodos ver el apartado de Referencias de la Pág. 3.

Interrupciones	
Voltaje	Eventos
Circuitos de 23 kV	7
Circuitos de 34.5 kV	7
Circuitos de 46 kV	46
Línea de 115 kV	16
Línea de Interconexión	5
<b>Total</b>	<b>81</b>

Falla en líneas de transmisión	2
Mantenimiento en línea de transmisión	14
Falla en circuitos de distribución	29
Mantenimiento líneas de distribución	31
Fallas líneas de interconexión	1
Mantenimiento línea de interconexión <sup>1/</sup>	4
Actuación del EDLI	0
<b>Total</b>	<b>81</b>

<sup>1/</sup> Mantenimiento o por solicitud de líneas de interconexión Guatemala y Honduras

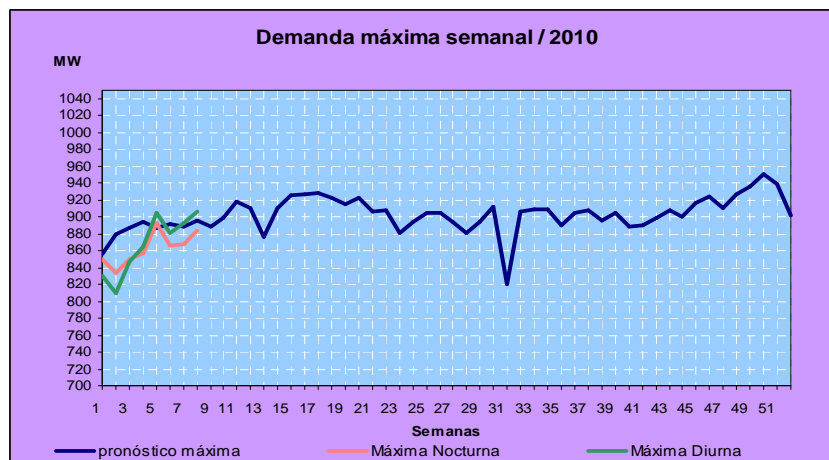
## Otras estadísticas Generación obligada

Rubros	Febrero 2010	Acumulado Anual <sup>1/</sup>		Últimos tres meses <sup>1/</sup>		Últimos 12 meses <sup>1/</sup>	
	MWh	MWh	Var. %	MWh	Var. %	MWh	Var. %
Servicio de CAG	3,591.0	10,215.4	0.0	6,134.3		5,450.5	147.0
Sustitución	4,531.1	16,691.9	-37.2	7,123.6	-33.8	9,429.8	73.7
Calidad de servicio	-	-	-	-	-	-	0.0
Estabilización de precios	255,034.7	494,088.9	-	243,039.4	-	238,976.9	0.0
Sustitución con Equipos RFC	269.8	269.8	(74.1)	89.9	-78.6	1,082.0	-34.8
<b>Total</b>	<b>263,426.6</b>	<b>521,265.9</b>					

<sup>1/</sup> Para el detalle de los períodos ver el apartado de Referencias de la Pág. 3.

## Demanda Máxima de Potencia

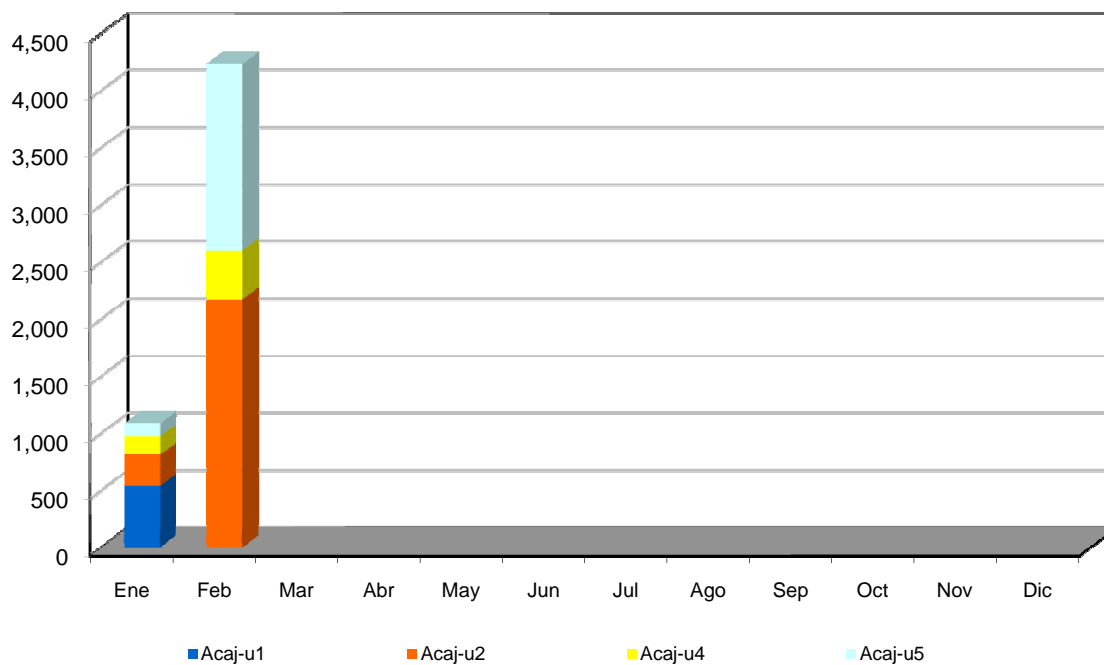
Demanda	Máxima	Nocturna	Mínima
Ene	864 28-Ene-09 14:30	857 26-Ene-10 19:00	378 2-Ene-10 3:00
Feb	905 22-Feb-10 15:00	892 3-Feb-10 19:00	434 1-Feb-10 2:30
Mar			
Abr			
May			
Jun			
Jul			
Ago			
Sep			
Oct			
Nov			
Dic			



## Reserva Fría por Confiabilidad

Mes	Pi (\$/MWh)	Var.% Mensual	Inyecciones por planta (MWh)					Inyección Total (MWh)	% RFC
			Acaj-u1	Acaj-u2	Acaj-u4	Acaj-u5	Total		
Ene-09	1.52	-0.1	329.3	305.9	234.5	415.9	1,285.6	472,520.5	0.27
Feb-09	1.92	0.3	0.0	0.0	239.6	238.0	477.5	435,086.5	0.11
Mar-09	2.18	0.1	0.0	0.0	89.2	173.0	262.3	485,378.2	0.05
Abr-09	2.22	1.8	102.5	270.1	272.1	629.0	1,273.6	461,950.9	0.28
May-09	2.11	-5.0	0.0	0.0	15.9	514.5	530.4	473,374.0	0.11
Jun-09	2.17	2.8	0.0	0.0	152.4	0.0	152.4	474,451.9	0.03
Jul-09	2.19	0.9	76.8	309.2	283.8	630.5	1,300.3	491,801.7	0.26
Ago-09	2.15	-1.8	11.2	1,070.5	336.6	673.9	2,092.2	477,722.9	0.44
Sep-09	1.93	-10.2	26.9	2,338.2	381.9	1,088.1	3,835.0	469,415.1	0.82
Oct-09	2.29	18.7	2,053.3	5,247.8	829.9	3,487.3	11,618.3	489,766.3	2.37
Nov-09	3.89	69.9	0.0	373.8	54.0	66.6	494.4	461,443.8	0.11
Dic-09	1.65	-57.6	0.0	0.0	0.0	0.0	0.0	486,139.9	0.00
Ene-10	2.03	23.0	537.5	274.0	159.0	115.3	1,085.7	475,789.5	0.23
Feb-10	2.64	30.0	0.0	2,172.0	428.8	1,634.1	4,234.9	457,799.3	0.93
Mar-10									
Abr-10									
May-10									
Jun-10									
Jul-10									
Ago-10									
Sep-10									
Oct-10									
Nov-10									
Dic-10									

MWh





## Condición de Reserva

Reserva Rodante y Reserva Fría en Demanda Máxima (MW)  
Feb-2010

Día	Cap. Disponible	Gen. Despachada	Demanda + Perdidas	Intercambio Neto *	Reserva Rodante	Reserva Fria
1	1151	884	878	-6	62	205
2	1069	869	888	18	66	134
3	1052	875	904	29	73	104
4	1064	877	893	16	79	109
5	1029	866	890	24	64	99
6	1135	811	798	-12	64	261
7	1049	773	766	-7	55	221
8	1064	862	864	2	103	99
9	1154	875	863	-12	73	205
10	1063	861	877	16	103	99
11	1136	866	863	-3	54	216
12	1052	827	853	26	51	174
13	1068	805	789	-16	58	205
14	1070	764	761	-4	64	242
15	1031	854	882	28	73	103
16	1008	862	893	30	72	74
17	1019	827	848	22	55	137
18	1119	853	847	-6	84	183
19	1087	869	865	-4	66	152
20	1077	821	809	-11	48	208
21	1005	783	772	-10	29	193
22	1002	872	905	33	88	42
23	1000	865	892	27	62	72
24	1002	861	890	29	74	67
25	1099	858	846	-12	73	169
26	1095	849	833	-16	76	169
27	1081	809	799	-10	56	216
28	1013	776	766	-10	48	189

\* Valor positivo significa Importación

## Interrupciones del servicio

Entrega	Fecha Inicio	Hora Inicio	Fecha Final	Hora Final	Duración	Rele	Motivo	MW	KWh	Responsable
CLESA-ATEO(4-80)	01/02	16:38	01/02	16:40	2m	51	FALLA EN LÍNEA / INDICO TAMBIEN 59N.	18.55	618.33	CLESA
EEO-SMIG(4-85)	03/02	05:57	03/02	05:58	1m	51NS	FALLA EN LÍNEA / INDICO 59N.	4.25	70.83	EEO
DELSUR-SRAF(4-81)	04/02	03:00	04/02	03:01	1m	51	FALLA EN LÍNEA /	4.80	80.00	DELSUR
DELSUR-SRAF(4-81)	04/02	08:01	04/02	08:03	2m	51	FALLA EN LÍNEA / INDICO 59N.	5.70	190.00	DELSUR
DELSUR-ATEO(4-81)	04/02	19:36	04/02	19:38	2m	51NS	FALLA EN LÍNEA / INDICO 59N.	13.24	441.33	DELSUR
EEO-15SE(4-83)	05/02	18:11	05/02	18:12	1m	51	FALLA EN LÍNEA / INDICO 59N.	3.29	54.83	EEO
EEO-SMIG(4-83)	06/02	06:48	06/02	06:49	1m	51	FALLA EN LÍNEA / INDICO 59N.	4.50	75.00	EEO
EEO-SMIG(4-85)	07/02	12:10	07/02	12:11	1m	51N	FALLA EN LÍNEA / INDICO 59N.	3.86	64.33	EEO
CLESA-ACAJ(3-81)	08/02	07:48	08/02	07:49	1m	51	FALLA EN LÍNEA /	2.70	45.00	CLESA
CLESA-ACAJ(3-81)	08/02	22:53	09/02	04:40	5h 47m	MANUAL	SOLICITUD DE DISTRIBUIDOR / CAMBIAR AISLAMIENTO, CARGA FUERA, ENS CALCULADA.	0.53	3,560.00	CLESA
CLESA-SANA(4-83)	09/02	16:13	09/02	16:14	1m	51	FALLA EN LÍNEA / INDICO TAMBIEN 59N.	9.53	158.83	CLESA
EEO-SMIG(4-85)	10/02	03:01	10/02	03:03	2m	MANUAL	MANTENIMIENTO PROGRAMADO / PARA TRANSFERIR LA CARGA A SUB TRANSITO POR MANTTO. PROGRAMADO.	2.09	69.67	EEO
DELSUR-STOM(4-81)	10/02	15:19	10/02	17:21	2h 2m	MANUAL	SOLICITUD DE DISTRIBUIDOR / AL MOMENTO DE LA APERTURA NO TENIA CARGA. ENS CALC. SE TRANSFIRIO:NCUS,SOYA,EPED. / Carga reconectada a las 16:58 del 10-02-2010	28.47	53,618.00	DELSUR
DEUSEM-OZAT(4-81)	11/02	01:30	11/02	01:33	3m	MANUAL	SOLICITUD DE DISTRIBUIDOR / PARA TRASLADO DE CARGA DESDE EL 34-4-85	7.41	370.50	EEO
EEO-SMIG(4-85)	11/02	08:03	11/02	17:12	9h 9m	MANUAL	MANTENIMIENTO PROGRAMADO / FUERA CARGA SUB EL DELIRIO, ENS CALCULADA.	2.62	31,091.00	EEO
DEUSEM-OZAT(4-81)	11/02	17:16	11/02	17:18	2m	MANUAL	SOLICITUD DE DISTRIBUIDOR / RETORNAR CARGA DE INT. 34-4-85, MANIOBRA FALLIDA POR PROBLEMA EN UNA CUCHILLA.	10.95	365.00	DEUSEM
B&D-SBAR(2-82)	13/02	12:04	13/02	12:05	1m	51	FALLA EN LÍNEA /	3.57	59.50	B&D
B&D-SBAR(2-82)	13/02	13:44	13/02	16:03	2h 19m	MANUAL	SOLICITUD DE DISTRIBUIDOR / PARA CAMBIAR AISLAMIENTO DAÑADO.	1.02	9,120.00	B&D
CLESA-SANA(4-81)	13/02	15:38	13/02	15:39	1m	51	FALLA EN LÍNEA /	8.61	143.50	CLESA
CLESA-SANA(4-83)	13/02	15:38	13/02	15:39	1m	51	FALLA EN LÍNEA /	8.48	141.33	CLESA
DELSUR-NCUS(2-83)	13/02	22:41	14/02	06:28	7h 47m	MANUAL	MANTENIMIENTO PROGRAMADO / POR TRABAJOS DE PAMM EN NCUS, TODA LA CARGA FUERA. ENS CALC.	0.09	700.50	DELSUR
CLESA-SONS(4-82)	14/02	07:03	14/02	07:04	1m	MANUAL	SOLICITUD DE DISTRIBUIDOR / CAMBIO DE FUSIBLE EN SUB-BULULU.	2.68	44.67	CLESA
CLESA-ATEO(4-83)	14/02	16:36	14/02	16:56	20m	MANUAL	SOLICITUD DE DISTRIBUIDOR / PARA CORREGIR FALSO CONTACTO EN CUCHILLAS.	0.62	206.67	CLESA
EEO-15SE(4-83)	15/02	08:36	15/02	08:37	1m	51	FALLA EN LÍNEA / INDICO 59N.	2.21	36.83	EEO

## Interrupciones del servicio

Entrega	Fecha Inicio	Hora Inicio	Fecha Final	Hora Final	Duración	Rele	Motivo	MW	KWh	Responsable
EEO-SMIG(4-84)	16/02	19:20	16/02	21:27	2h 7m	51NS	FALLA EN LÍNEA / INDICO 59N. EEO REPORTE INCENDIO FORESTAL, A LAS 19:26 SE RECUPERO TODA LA CARGA. CON CIERRE DEJA TRAMO DE LINEA FUERA SIN CARGA AFECTADA. / Carga reconectada a las 19:26 del 16-02-2010	11.40	1,140.00	EEO
EEO-SMIG(4-83)	16/02	19:24	16/02	19:25	1m	MANUAL	SOLICITUD DE DISTRIBUIDOR / PARA RECUPERAR PARTE DE LA CARGA DEL INT. 4-84.	8.74	145.67	EEO
CAESS-SRAF(4-82)	17/02	17:15	17/02	17:17	2m	51	FALLA EN LÍNEA / 17:16 HRS. PRUEBA NEGATIVA. FUERA ILOBASCO HASTA LAS 18:59 HRS, ENS CALCULADA.	5.86	6,156.83	CAESS
CAESS-SRAF(4-82)	17/02	18:58	17/02	18:59	1m	MANUAL	SOLICITUD DE DISTRIBUIDOR / PARA RECUPERAR ILOBASCO, CAMBIO DE AISLAMIENTO DAÑADO.	5.59	93.17	CAESS
CLESA-ACAJ(4-81)	19/02	13:09	19/02	13:11	2m	MANUAL	SOLICITUD DE DISTRIBUIDOR / SUSTITUIR FUSIBLE QUEMADO.	3.43	114.33	CLESA
DELSUR-SOYA(4-84)	19/02	23:54	19/02	23:56	2m	51N	FALLA EN LÍNEA / INDICO 59N	5.07	169.00	DELSUR
EEO-SMIG(4-83)	20/02	10:38	20/02	10:39	1m	51	FALLA EN LÍNEA / INDICO TAMBIEN 59N.	10.13	168.83	EEO
CLESA-GUAJ(4-81)	22/02	02:41	22/02	02:45	4m	59N	FALLA EN LÍNEA / ELIMINAR INDICACION DE 59N.	2.61	174.00	CESSA
CLESA-GUAJ(4-83)	22/02	02:42	22/02	02:45	3m	59N	FALLA EN LÍNEA / ELIMINAR INDICACION DE 59N.	1.04	52.00	CESSA
CLESA-SONS(4-82)	22/02	12:28	22/02	13:27	59m	50/51	FALLA EN LÍNEA / INDICO 59N. PRUEBA NEGATIVA A LAS 12:29 HRS. CLESA REPORTE QUE ENCONTRARON FUSIBLES FUNDIDOS DEJO AFECTADA LA CARGA DE SUB-EL JOBO HASTA LAS 15:09 H. ENS CALC.	7.95	7,817.50	CLESA
CLESA-SONS(4-81)	22/02	12:38	22/02	12:39	1m	MANUAL	FALLA EN SUBESTACIONES / ETESAL SOLICITO ABRIR COLECTOR , CON CARGA, POR REGISTRARSE FERRORESONANCIA EN LA BARRA 46KV.	2.18	36.33	ETESAL
CLESA-SONS(4-82)	23/02	15:34	23/02	15:35	1m	MANUAL	SOLICITUD DE DISTRIBUIDOR / PARA CERRAR CUCHILLA TRIPOLAR LINEA HACIA SUB CANGREJERA.	5.91	98.50	CLESA
CLESA-SONS(4-82)	23/02	15:57	23/02	15:59	2m	MANUAL	SOLICITUD DE DISTRIBUIDOR / PARA TOMAR CARGA DE SUB CANGREJERA.	5.84	194.67	CLESA
DELSUR-ATEO(4-81)	24/02	05:16	24/02	05:17	1m	51NS	FALLA EN LÍNEA /	7.96	132.67	DELSUR
CLESA-ACAJ(3-81)	25/02	06:42	25/02	17:03	10h 21m	MANUAL	SOLICITUD DE DISTRIBUIDOR / PARA TRASLADAR ESTA CARGA AL INT.13-3-82 PARA REPARAR PUNTO CALIENTE EN CIRCUITO. / Carga reconectada a las 06:44 del 25-02-2010	0.92	30.67	CLESA

## Interrupciones del servicio

Entrega	Fecha Inicio	Hora Inicio	Fecha Final	Hora Final	Duración	Rele	Motivo	MW	KWh	Responsable
CLESA-ACAJ(3-82)	25/02	06:42	25/02	06:44	2m	MANUAL	SOLICITUD DE DISTRIBUIDOR / PARA RECIBIR LA CARGA DEL INT.13-3-81.	2.96	98.67	CLESA
CLESA-ACAJ(3-82)	25/02	17:00	25/02	17:03	3m	MANUAL	MANTENIMIENTO PROGRAMADO / PARA NORMALIZAR LA CARGA DEL INT. 3-81.	5.85	292.50	CLESA
CLESA-ATEO(3-85)	26/02	14:50	26/02	14:51	1m	51	FALLA EN LÍNEA / DEJO FUERA LA CARGA. ENS CALC.	3.50	5,640.00	CLESA
CLESA-ATEO(3-85)	26/02	16:31	26/02	16:33	2m	MANUAL	SOLICITUD DE DISTRIBUIDOR / CERRAR CUCHILLAS SECCIONADORAS.RECUPERAR LA CARGA.	0.63	21.00	CLESA
EEO-SMIG(4-82)	26/02	18:25	26/02	18:28	3m	51	FALLA EN LÍNEA /	13.80	690.00	EEO
DELSUR-ATEO(4-81)	27/02	04:01	27/02	04:02	1m	51NS	FALLA EN LÍNEA / 59N.	5.97	99.50	DELSUR
EEO-SMIG(4-83)	28/02	16:32	28/02	16:55	23m	51NS	FALLA EN LÍNEA / INDICO 59N. PRUEBA NEG. A LAS 16:34 H.	5.28	2,024.00	EEO
EEO-SMIG(4-84)	28/02	16:36	28/02	16:37	1m	51NS	FALLA EN LÍNEA / INDICO 59N. EEO REPORTO QUE ESTABA TRATANDO DE TRANSFERIR CARGA DEL 34-4-83 RESULTANDO NEG.	7.19	119.83	EEO

## Programa Anual de Mantenimientos

	PLANTA/UNIDAD	PROGRAMADO	DURACION	REPROGRAMADO	DURACION	EJECUTADO	DURACION	MOTIVO	
CEL	<b>GUAJOYO</b>								
	UNIDAD 1	07-Jun-10	16-Jun-10	10 DIAS				Cambio Cojinete guía de turbina..	
	<b>CERRON GRANDE</b>								
	UNIDAD 1	05-Abr-10	26-Abr-10	22 DIAS				Mantenimiento mayor.	
	UNIDAD 2	09-Jul-10	11-Jul-10	3 DIAS				Inspección de rodete de turbina.	
	<b>5 DE NOVIEMBRE</b>								
	UNIDAD 1							Mantenimiento mayor.	
	UNIDAD 2	11-Ene-10	25-Ene-10	15 DIAS		11-Ene-10	24-Ene-10	14 DIAS	Mantenimiento mayor.
	UNIDAD 4	01-Feb-10	15-Feb-10	15 DIAS		01-Feb-10	13-Feb-10	13 DIAS	Mantenimiento mayor.
	UNIDAD 5	19-Feb-10	05-Mar-10	15 DIAS		19-Feb-10	04-Mar-10	14 DIAS	Mantenimiento mayor.
<b>15 DE SEPTIEMBRE</b>									
UNIDAD 1	07-Mar-10	27-Mar-10	21 DIAS					Mantenimiento mayor.	
UNIDAD 2								Mantenimiento menor y cambio de sellos de álabes de Turbina.	
<b>AHUACHAPAN</b>									
UNIDAD 2	10-Ene-10	21-Feb-10	43 DIAS			10-Ene-10	27-Feb-10	49 DIAS	Mantenimiento mayor..
UNIDAD 1	06-Jun-10	18-Jul-10	43 DIAS					Mantenimiento mayor..	
<b>BERLIN</b>									
UNIDAD 3	15-Feb-10	16-Mar-10	30 DIAS	15-Feb-10	25-Mar-10	39 DIAS		Mantenimiento mayor.	
UNIDAD 1	05-Sep-10	25-Sep-10	21 DIAS					Mantenimiento mayor.	
UNIDAD 4	04-Abr-10	18-Abr-10	15 DIAS					Mantenimiento mayor, revisión anual.	
<b>ACAJUTLA</b>									
MOTOR 7	30-Ene-10	28-Feb-10	30 DIAS					Mantenimiento de 48,000 Hrs.	
MOTOR 9	03-Abr-10	02-May-10	30 DIAS					Mantenimiento de 48,000 Hrs.	
MOTOR 1	21-Jun-10	30-Jul-10	40 DIAS					Mantenimiento de 60,000 Hrs.	
MOTOR 3	16-Ago-10	24-Sep-10	40 DIAS					Mantenimiento de 60,000 Hrs.	
UNIDAD 2	04-Oct-10	28-Oct-10	25 DIAS					Mantenimiento de Caldera y Auxiliares.	
UNIDAD 4	11-Ene-10	30-Ene-10	20 DIAS	07-Jun-10	26-Jun-10	20 DIAS		Mantenimiento de Turbina y Sistema de Combustión.	
<b>SOYAPANGO</b>									
<b>NEJAPA POWER</b>									
MOTORES								El 75% de las semanas del año, tendrán en Mantenimiento un motor	
<b>CESSA</b>									
MOTORES	11-Ene-10	02-Mar-10	51 DIAS			11-Feb-10	05-Feb-10	26 DIAS	Mantenimiento en los motores
MOTORES	05-Jul-10	21-Ago-10	48 DIAS						Mantenimiento en los motores
<b>TALNIQUE</b>									
MOTOR 1	24-Abr-10	08-May-10	15 DIAS	19-Jun-10	03-Jul-10	15 DIAS			Mantenimiento del motor.
MOTOR 2	06-Feb-10	20-Feb-10	15 DIAS	24-Abr-10	08-May-10	15 DIAS			
MOTOR 3	06-Mar-10	20-Mar-10	15 DIAS	22-May-10	05-Jun-10	15 DIAS			
MOTOR 4	04-Sep-10	18-Sep-10	15 DIAS						
MOTOR 5	25-Sep-10	09-Oct-10	15 DIAS						
MOTOR 6	16-Oct-10	30-Oct-10	15 DIAS						
MOTOR 7	06-Nov-10	20-Nov-10	15 DIAS						
MOTOR 8	18-Dic-10	01-Ene-11	15 DIAS						
MOTOR 9	14-Ago-10	28-Ago-10	15 DIAS						Mantenimiento en los motores
<b>TEXTUFIL</b>									
MOTOR 5	08-May-10	16-May-10	9 DIAS						Mantenimiento de 15,000 Hrs.
MOTOR 4	22-May-10	30-May-10	9 DIAS						Mantenimiento de 7,500 Hrs.
MOTOR 2	21-Ago-10	28-Ago-10	8 DIAS						Mantenimiento de 15,000 Hrs.
MOTOR 1	04-Sep-10	11-Sep-10	8 DIAS						Mantenimiento de 15,000 Hrs.
MOTOR 6	09-Oct-10	17-Oct-10	9 DIAS						Mantenimiento de 7,500 Hrs.
MOTOR 7	23-Oct-10	31-Oct-10	9 DIAS						Mantenimiento de 7,500 Hrs.
MOTOR 3	06-Nov-10	14-Nov-10	9 DIAS						Mantenimiento de 15,000 Hrs.
<b>GECSA</b>									
MOTOR 1	01-Mar-10	30-Mar-10	30 DIAS	12-Abr-10	11-May-10	30 DIAS			Mantenimiento de 16,000 Hrs.
MOTOR 2	12-Abr-10	11-May-10	30 DIAS	24-May-10	22-Jun-10	30 DIAS			Mantenimiento de 16,000 Hrs.
MOTOR 3	14-Jun-10	13-Jul-10	30 DIAS	09-Ago-10	07-Sep-10	30 DIAS			Mantenimiento de 16,000 Hrs.



Km. 12 1/2 Carretera al Puerto de la Libertad, Nuevo Cuscatlán,  
Departamento de La Libertad.  
Tel.: (503) 2247-7300 Fax: (503) 2247-7301  
Correo: [mercado@ut.com.sv](mailto:mercado@ut.com.sv)  
[www.ut.com.sv](http://www.ut.com.sv)