



Unidad de Transacciones, S.A.

Informe Estadístico Enero - 2010

Administrador del Mercado Mayorista
de Electricidad de El Salvador
Km. 12 1/2 Carretera al Puerto de La Libertad
Nuevo Cuscatlán, Departamento de La Libertad
Tel.: (503) 2521-7300 Fax: (503) 2521-7301
www.ut.com.sv



	Pág.
Indice	2
Referencias	3
Resumen	4
Inyecciones	5
Comportamiento de la demanda de energía	5
♦ Tasa de variación anual (promedio móvil 12 meses)	5
♦ Tasa de variación anual (promedio móvil 6 meses)	5
♦ Tasa de variación anual (promedio móvil 3 meses)	5
Inyecciones por recurso	6
Inyección nacional por participante de mercado	6
Contratos de inyección	6
Composición del mercado	7
Mercado de Contratos de Retiro por participante de mercado	7
Mercado Regulador del Sistema por participante de mercado	7
Comercio Internacional	8
♦ Importaciones por participante de mercado	8
♦ Exportaciones por participante de mercado	8
♦ Comercio Internacional por frontera	8
Evolución de los precios en el MRS	9
♦ Precios SIS	10
♦ Precios EST	11
♦ Precios MRS	12
♦ Precios promedios	13
Otras Estadísticas	14
♦ Energía No Servida, Pérdidas e Interrupciones	14
♦ Generación Obligada	15
♦ Demanda Máxima de Potencia	15
♦ Reserva Fría por Confiabilidad	16
♦ Reserva Rodante y Reserva Fría en Demanda Máxima	17
♦ Interrupciones del Servicio	18
♦ Programa Anual de Mantenimientos (PAM)	22



Referencias

- Variación Mensual: Relación entre el mes actual y el mes anterior.
- Variación Anual: Relación entre el mes actual y el mismo mes del año anterior.
- Acumulado Anual: Relación del promedio acumulado del año y el mismo período del año anterior.
- Variación de 3 meses: Relación entre el promedio móvil de 3 meses del período actual y el mismo período del año anterior.
- Variación de 12 meses: Relación entre el promedio móvil de 12 meses del período actual y el mismo período del año anterior.

Resumen

Energía Transada	GWh	%
Hidroeléctrica	100.7	21.2%
Geotérmica	121.2	25.5%
Térmica	241.7	50.8%
Importaciones	10.8	2.3%
Desvíos	1.4	0.3%

Total inyecciones MME	475.8	100.0%
(-) Exportaciones	13.2	
Desvíos	0.7	
Pérdidas de transmisión ^{1/}	6.6	1.4%
	455.3	

Demanda MME	GWh	%
Mercado de Contratos	151.5	33%
Mercado Regulador del Sistema	303.8	67%
Total Demanda en el MME	455.3	100.0%

Energía de Paso	Retiro	Inyección
Guatemala	0.2	1.0
Honduras	1.0	0.2

Precios MRS	\$/MWh
Promedio mensual^{2/}	\$ 133.00

Demanda Máxima de Potencia	MW	Fecha/hora
Máxima	864	28-Ene-09 14:30
Mínima	378	02-Ene-10 3:00

1/ Como porcentaje de la inyección.

2/ Nota: a partir del 21 de abril 2005, los precios de compra en el MRS se han calculado en base al Acuerdo No. 78-E-2005 y sus respectivas modificaciones, emitidas por la Superintendencia General de Electricidad y Telecomunicaciones.

Inyecciones

Rubros	Enero 2010		Var. %	Acumulado Anual ^{2/}		Últimos 3 meses ^{2/}		Últimos 12 meses ^{2/}	
	GWh	Var. % ^{2/}	Anual ^{2/}	GWh	Var. %	GWh	Var. %	GWh	Var. %
Generación nacional transada	463.6	-2.0	3.2	463.6	3.2	463.4	6.3	454.9	-2.0
Intercambios Internacionales (+/-) ^{1/}	-1.8	-3.0	-112.0	-2.5	-112.0	-2.9	-113.9	8.9	1,014.8
Pérdidas de transmisión	6.6	-7.0	-4.2	6.6	-4.2	7.0	-0.3	7.6	-4.0
Demanda Mercado Mayorista	455.3	-1.9	-2.1	455.3	-2.1	454.2	0.6	457.5	-0.1

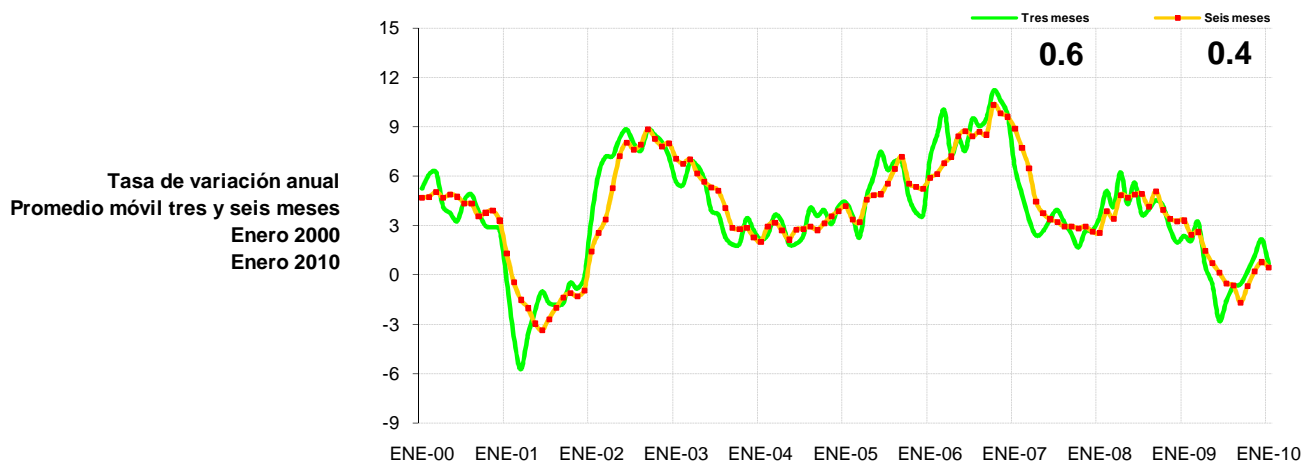
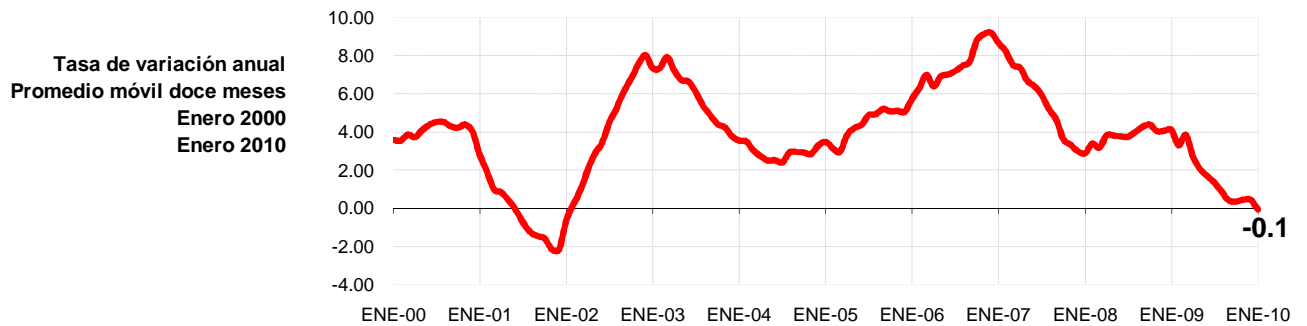
^{1/} Signo (+) : Saldo comercial neto a favor de importaciones

Signo (-) : Saldo comercial neto a favor de exportaciones

Incluye desvíos

^{2/} Para el detalle de los períodos ver el apartado de Referencias de la Pág. 3.

Comportamiento de la demanda de energía en el Mercado Mayorista de Electricidad



Inyecciones Por Recurso Inyectado

Participante de mercado	Enero 2010		Var. %	Acumulado Anual ^{2/}		Últimos 3 meses ^{2/}		Últimos 12 meses ^{2/}	
	GWh	Var. % ^{2/}	Anual ^{2/}	GWh	Var. %	GWh	Var. %	GWh	Var. %
Hidroeléctrica	100.7	-6.3	-1.2	100.7	-1.2	112.9	-14.1	124.9	-26.2
Geotérmica	121.2	-8.5	-6.5	121.2	-6.5	126.9	2.7	117.7	-0.9
Térmica	241.7	3.6	11.1	241.7	11.1	223.7	23.6	212.3	20.5
Iny. Nacional	463.6								
Importaciones	10.8	-3.7	-48.0	10.8	-48.0	9.5	-54.8	16.5	103.6
Total inyectado	474.4								

^{1/} Incluye pérdidas por transmisión

^{2/} Para el detalle de los períodos ver el apartado de Referencias de la Pág. 3.

Inyección Nacional por Participante de Mercado

Participante de mercado	Enero 2010		Var. %	Acumulado Anual ^{2/}		Últimos 3 meses ^{2/}		Últimos 12 meses ^{2/}	
	GWh	Var. % ^{2/}	Anual ^{2/}	GWh	Var. %	GWh	Var. %	GWh	Var. %
Cel	100.7	-6.3%	-1.2%	1,601.2	746.2%	112.9	-14.1%	124.9	-26.2%
Nejapa Power	43.2	3.8%	14.8%	570.7	695.7%	42.0	53.1%	44.4	7.4%
Duke Energy	58.0	2.7%	-4.9%	804.4	615.5%	55.3	5.4%	62.0	-5.5%
LaGeo	121.2	-8.5%	-6.5%	1,542.0	526.6%	126.9	2.7%	117.7	-0.9%
Cessa	5.5	-26.2%	-49.9%	88.6	377.0%	6.5	-34.5%	6.5	11.5%
Cassa	18.1	6.5%	-11.1%	114.5	254.1%	0.0	-	13.4	-21.0%
Textufile	20.1	10.5%	-10.1%	238.1	484.7%	18.0	-10.7%	18.0	26.7%
Ine, S.A.	67.2	4%	123%	670.0	934.1%	64.0	109.1%	53.3	104.7%
AES Clesa	0.0	0%	-100%	0.1	195.0%			0.0	-59.7%
Borealis	7.7	2%	5%	77.0	466.1%	7.3	8.4%	5.8	-6.1%
Gecsa	5.9	-12%	0%	74.0	557.3%	6.3	15.0%	5.7	17.4%
Inmobiliaria Apopa	4.1	5%	-7%	51.3	-	3.9	-6.5%	3.9	50.2%
Ing. El Angel	7.9	34%	-42%	57.6	-	-	-53.3%	6.3	-
Ing. La Cabaña	4.1	9%	2%	19.1	-	-	-7.5%	2.5	-
Total	463.6			5,908.6					

^{1/} Inyecciones provenientes de la red de distribución

^{2/} Para el detalle de los períodos ver el apartado de Referencias de la Pág. 3.

*/ Variaciones mayores de 2000% no se detallan

Tipo de Mercado (GWh)

Mercado	Ene	Feb	Mar	Abr	May	Jun	Jul	Ago	Sep	Oct	Nov	Dic	Total
MC	151.5												151.5
MRS	303.8												303.8
Total	455.3	0.0	0.0	0.0	0.0	0.0	0.0	0.0	0.0	0.0	0.0	0.0	455.3

MC: Mercado de Contratos

MRS: Mercado Regulador del Sistema

Contratos de Inyección (GWh)

Participante de mercado	Ene	Feb	Mar	Abr	May	Jun	Jul	Ago	Sep	Oct	Nov	Dic	Total
Excelergy	7.5												7.5
Cenérgica	0.0												0.0
Origem	3.4												3.4
Caess	0.0												0.0
Delsur	0.0												0.0
AES Clesa	0.0												0.0
Cel	25.9												25.9
Nejapa	51.8												51.8
Duke Energy	0.0												0.0
LaGeo	71.9												71.9
Cessa	0.2												0.2
Cassa	0.0												0.0
Lynx	0.0												0.0
Merc-Elec	14.9												14.9
Textufile	0.0												0.0
Ine-Com	0.0												0.0
Borealis	0.0												0.0
Gecsa	0.0												0.0
CECAM	6.6												6.6
INE	2.0												2.0
C.X. ^{1/}	-32.7												-32.7
Total	151.5	0.0	0.0	0.0	0.0	0.0	0.0	0.0	0.0	0.0	0.0	0.0	151.5

^{1/} CX: Contratos de Exportación

Retiros

Mercado de Contratos de Retiro por Participante de Mercado (GWh)

Participante de Mercado	Ene	Feb	Mar	Abr	May	Jun	Jul	Ago	Sep	Oct	Nov	Dic	Total
CAESS	44.5												44.5
DELSUR	37.9												37.9
CLESA	16.1												16.1
EEO	7.3												7.3
DEUSEM	1.5												1.5
B&D	1.6												1.6
Edesal	0.4												0.4
CEL-COM	0.3												0.3
LAGEO-COM	0.0												0.0
EXCELERGY	12.0												12.0
ORIGEM	0.0												0.0
ANDA	24.8												24.8
LYNX	0.0												0.0
CESSA	0.2												0.2
MERC-ELECT	0.0												0.0
ABRUZZO	0.0												0.0
BOREALIS	4.9												4.9
OTROS	0.0												0.0
Total MC	151.5	0.0	0.0	0.0	0.0	0.0	0.0	0.0	0.0	0.0	0.0	0.0	151.5

Los valores negativos corresponden a desviaciones de contratos inyectadas al MRS.

Mercado Regulador del Sistema por Participante de Mercado (GWh)

Participante de Mercado	Ene	Feb	Mar	Abr	May	Jun	Jul	Ago	Sep	Oct	Nov	Dic	Total
CAESS	137.5												137.5
DELSUR	58.5												58.5
CLESA	53.5												53.5
EEO	37.9												37.9
DEUSEM	8.7												8.7
B&D	0.2												0.2
Edesal	1.4												1.4
EXCELERGY	-0.1												-0.1
CEL-COM	0.0												0.0
LAGEO-COM	0.0												0.0
Cenergica	0.0												0.0
MER-ELEC	0.0												0.0
ORIGEM	0.0												0.0
LYNX	0.0												0.0
Abruzzo	0.0												0.0
Edesal-Com	0.6												0.6
Ine-Com	0.0												0.0
Borealis	1.2												1.2
Gecca	0.0												0.0
ANDA	2.1												2.1
INVINTER	0.1												0.1
CEL	0.4												0.4
Nejapa	0.1												0.1
LAGEO	0.7												0.7
DUKE	0.3												0.3
CESSA	0.1												0.1
CASSA	0.0												0.0
INE	0.0												0.0
Consortio Int.	0.6												0.6
Textufile	0.0												0.0
Inm. Apopa	0.0												0.0
Desvíos													0.0
Total MRS	303.8	0.0	0.0	0.0	0.0	0.0	0.0	0.0	0.0	0.0	0.0	0.0	303.8

Comercio Internacional

Importaciones por Participante de Mercado (GWh)

Participante de mercado	Ene	Feb	Mar	Abr	May	Jun	Jul	Ago	Sep	Oct	Nov	Dic	Total
CLESA	0.0												0.0
EXCELERGY	1.0												1.0
CENERGICA	0.8												0.8
MERCELEC	0.9												0.9
ORIGEM	2.2												2.2
LYNX	0.0												0.0
CECAM	5.2												5.2
DELSUR	0.0												0.0
CENER	0.7												0.7
Total	10.8	0.0	0.0	0.0	0.0	0.0	0.0	0.0	0.0	0.0	0.0	0.0	10.8

Exportaciones por Participante de Mercado (GWh)

Participante de mercado	Ene	Feb	Mar	Abr	May	Jun	Jul	Ago	Sep	Oct	Nov	Dic	Total
Excelergy	1.4												1.4
Cenérgica	2.5												2.5
Merelec	2.6												2.6
Origem	1.6												1.6
Lynx	0.0												0.0
Abruzzo	0.0												0.0
Ine-Com	0.0												0.0
Cecam	5.2												5.2
Total	13.2	0.0	0.0	0.0	0.0	0.0	0.0	0.0	0.0	0.0	0.0	0.0	13.2

Comercio Internacional por frontera (GWh)

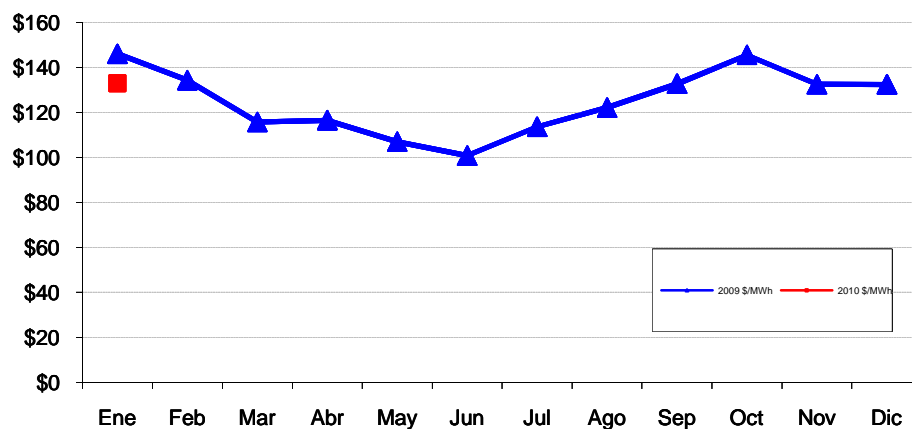
Meses	Guatemala		Honduras		Total	
	Exportac.	Importac.	Exportac.	Importac.	Exportac.	Importac.
ENERO	4.3	9.07	8.90	1.70	13.2	10.8
FEBRERO						
MARZO						
ABRIL						
MAYO						
JUNIO						
JULIO						
AGOSTO						
SEPTIEMBRE						
OCTUBRE						
NOVIEMBRE						
DICIEMBRE						
Total	4.3	9.1	8.9	1.7	13.2	10.8

Evolución de los precios en el MRS

Mes	Promedio		Variaciones %			
	2009 \$/MWh	2010 \$/MWh	Mes	Anual	Acum.	Prom. anual
Ene	146.03	133.00	0.41	-8.92	-6.56	123.86
Feb	134.30					
Mar	115.73					
Abr	116.50					
May	107.00					
Jun	100.79					
Jul	113.60					
Ago	122.13					
Sep	132.77					
Oct	145.58					
Nov	132.51					
Dic	132.46					

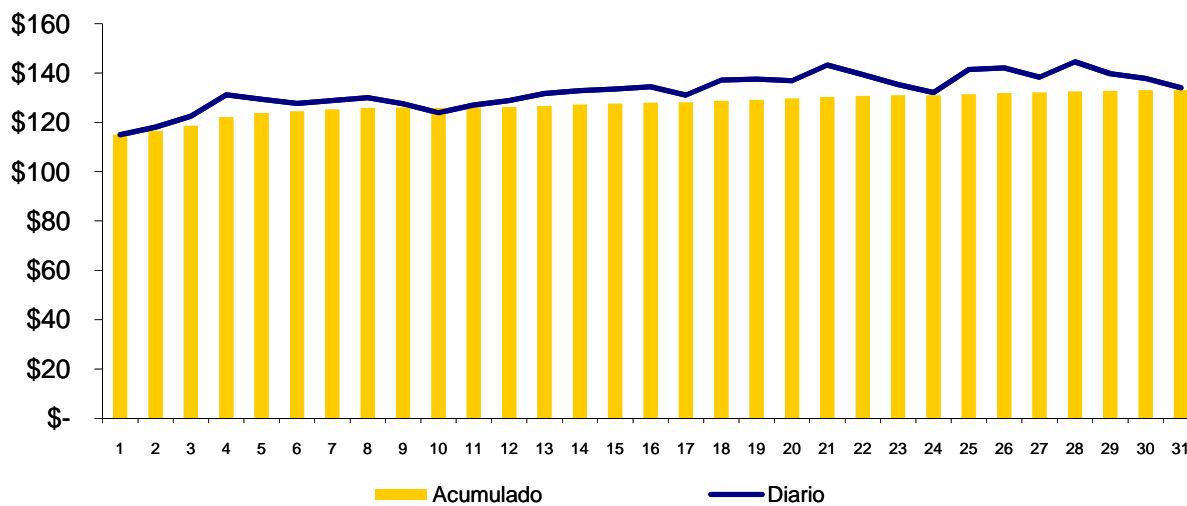
Mensual: Relación mes inmediato anterior
 Anual: Relación igual mes año anterior
 Acumulada: Relación respecto a diciembre año anterior
 Promedio anual: Relación últimos doce meses

Precio Máximo horario: \$ 175.07 / MWh
Precio Mínimo horario: \$ 104.34 / MWh



Precios Promedios (\$/MWh)

FECHA	Diario	Acumulado
01-Ene	\$ 114.93	\$ 114.93
02-Ene	\$ 118.09	\$ 116.59
03-Ene	\$ 122.47	\$ 118.65
04-Ene	\$ 131.16	\$ 122.16
05-Ene	\$ 129.34	\$ 123.76
06-Ene	\$ 127.65	\$ 124.50
07-Ene	\$ 128.84	\$ 125.19
08-Ene	\$ 129.98	\$ 125.86
09-Ene	\$ 127.54	\$ 126.04
10-Ene	\$ 123.95	\$ 125.86
11-Ene	\$ 127.12	\$ 125.97
12-Ene	\$ 128.83	\$ 126.22
13-Ene	\$ 131.75	\$ 126.67
14-Ene	\$ 132.88	\$ 127.14
15-Ene	\$ 133.50	\$ 127.59
16-Ene	\$ 134.48	\$ 127.98
17-Ene	\$ 131.11	\$ 128.15
18-Ene	\$ 137.14	\$ 128.68
19-Ene	\$ 137.59	\$ 129.17
20-Ene	\$ 136.95	\$ 129.59
21-Ene	\$ 143.29	\$ 130.28
22-Ene	\$ 139.43	\$ 130.72
23-Ene	\$ 135.40	\$ 130.90
24-Ene	\$ 132.15	\$ 130.95
25-Ene	\$ 141.42	\$ 131.37
26-Ene	\$ 142.12	\$ 131.81
27-Ene	\$ 138.32	\$ 132.06
28-Ene	\$ 144.55	\$ 132.54
29-Ene	\$ 139.82	\$ 132.82
30-Ene	\$ 137.80	\$ 132.97
31-Ene	\$ 134.10	\$ 133.00



Sistema de Transmisión ENS, Pérdidas e interrupciones

Rubros	Enero 2010	% 1/	Variaciones 2/		Acumulado Anual 2/	
			Mensual	Anual	Acumulada	Var. %
Energía no Servida (MWh)	485.13	0.11%	-49.58	51.55	485.13	51.55
Pérdidas de Transmisión (GWh)	6.6					
Interrupciones de Servicio	119	eventos				

^{1/} Energía no Servida como porcentaje de demanda

^{2/} Para el detalle de los períodos ver el apartado de Referencias de la Pág. 3.

Interrupciones	
Voltaje	Eventos
Circuitos de 23 kV	2
Circuitos de 34.5 kV	12
Circuitos de 46 kV	87
Línea de 115 kV	14
Línea de Interconexión	4
Total	119

Falla en líneas de transmisión	0
Mantenimiento en línea de transmisión	14
Falla en circuitos de distribución	61
Mantenimiento líneas de distribución	40
Fallas líneas de interconexión	3
Mantenimiento línea de interconexión ^{1/}	1
Actuación del EDLI	0
Total	119

^{1/} Mantenimiento o por solicitud de líneas de interconexión Guatemala y Honduras

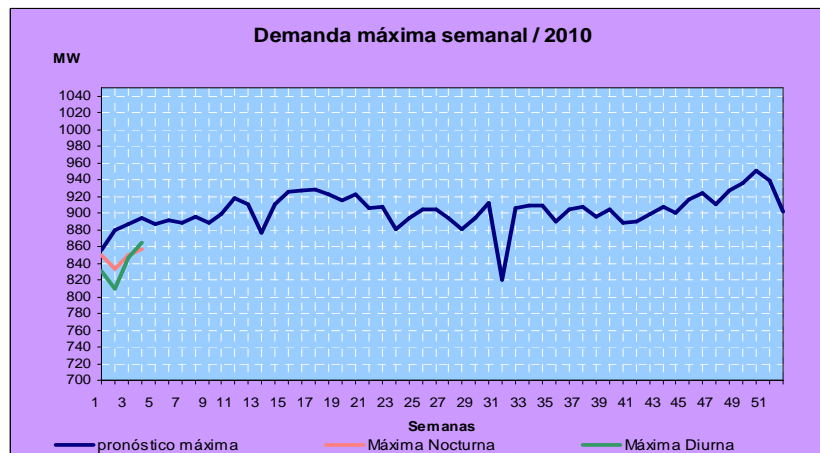
Otras estadísticas
Generación obligada

Rubros	Enero 2010	Acumulado Anual ^{1/}		Últimos tres meses ^{1/}		Últimos 12 meses ^{1/}	
	MWh	MWh	Var. %	MWh	Var. %	MWh	Var. %
Servicio de CAG	6,624.3	66,682.0	0.0	6,741.1		5,228.7	145.5
Sustitución	12,160.8	135,217.4	1,147.4	9,832.6	50.7	10,364.8	101.1
Calidad de servicio	-	-	-	-	-	-	0.0
Estabilización de precios	239,054.2	3,053,969.3	-	222,876.1	-	236,293.2	0.0
Sustitución con Equipos RFC	-	13,754.0	2,107.4	151.0	-48.9	1,094.2	-54.1
Total	257,839.3	3,269,622.7					

^{1/} Para el detalle de los períodos ver el apartado de Referencias de la Pág. 3.

Demanda Máxima de Potencia

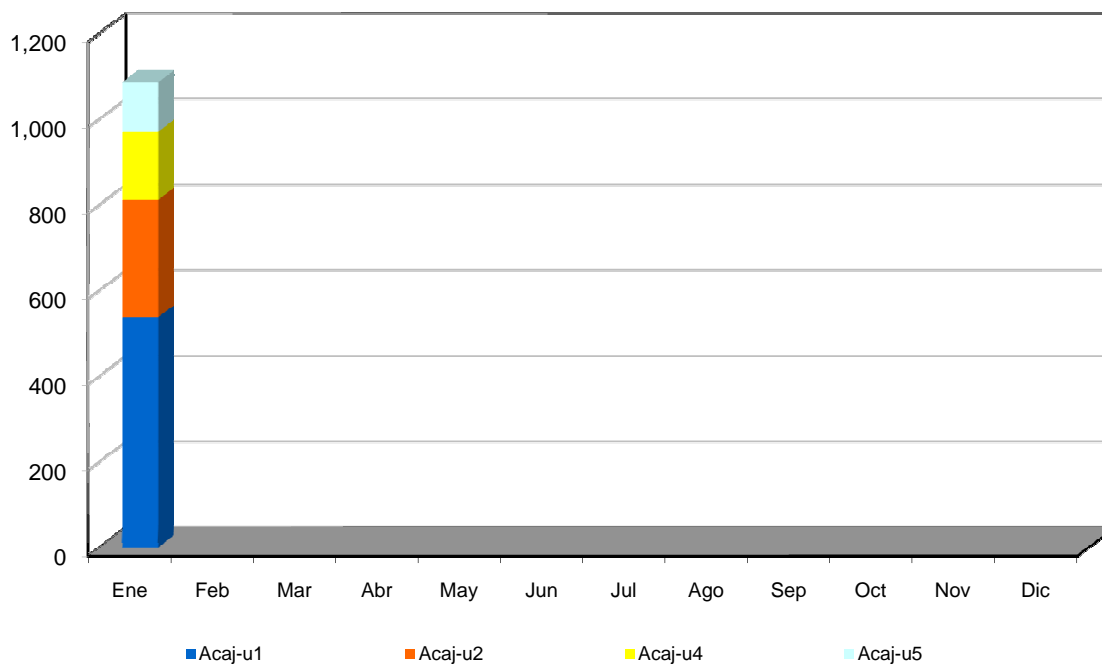
Demanda	Máxima	Nocturna	Mínima
Ene	864	857	378
	28-Ene-09 14:30	26-Ene-10 19:00	2-Ene-10 3:00
Feb			
Mar			
Abr			
May			
Jun			
Jul			
Ago			
Sep			
Oct			
Nov			
Dic			



Reserva Fría por Confiabilidad

Mes	Pi (\$/MWh)	Var.% Mensual	Inyecciones por planta (MWh)					Inyección Total (MWh)	% RFC
			Acaj-u1	Acaj-u2	Acaj-u4	Acaj-u5	Total		
Ene-09	1.52	-0.1	329.3	305.9	234.5	415.9	1,285.6	472,520.5	0.27
Feb-09	1.92	0.3	0.0	0.0	239.6	238.0	477.5	435,086.5	0.11
Mar-09	2.18	0.1	0.0	0.0	89.2	173.0	262.3	485,378.2	0.05
Abr-09	2.22	1.8	102.5	270.1	272.1	629.0	1,273.6	461,950.9	0.28
May-09	2.11	-5.0	0.0	0.0	15.9	514.5	530.4	473,374.0	0.11
Jun-09	2.17	2.8	0.0	0.0	152.4	0.0	152.4	474,451.9	0.03
Jul-09	2.19	0.9	76.8	309.2	283.8	630.5	1,300.3	491,801.7	0.26
Ago-09	2.15	-1.8	11.2	1,070.5	336.6	673.9	2,092.2	477,722.9	0.44
Sep-09	1.93	-10.2	26.9	2,338.2	381.9	1,088.1	3,835.0	469,415.1	0.82
Oct-09	2.29	18.7	2,053.3	5,247.8	829.9	3,487.3	11,618.3	489,766.3	2.37
Nov-09	3.89	69.9	0.0	373.8	54.0	66.6	494.4	461,443.8	0.11
Dic-09	1.65	-57.6	0.0	0.0	0.0	0.0	0.0	486,139.9	0.00
Ene-10	2.03	23.0	537.5	274.0	159.0	115.3	1,085.7	475,789.5	0.23
Feb-10									
Mar-10									
Abr-10									
May-10									
Jun-10									
Jul-10									
Ago-10									
Sep-10									
Oct-10									
Nov-10									
Dic-10									

MWh



Condición de Reserva

Reserva Rodante y Reserva Fría en Demanda Máxima (MW)
Ene-2010

Día	Cap. Disponible	Gen. Despachada	Demanda + Perdidas	Intercambio Neto *	Reserva Rodante	Reserva Fria
1	1107	708	692	-17	64	334
2	1167	774	763	-11	54	339
3	1071	751	736	-15	77	243
4	1175	856	850	-6	62	258
5	1196	840	840	0	75	280
6	1193	856	846	-10	62	275
7	1194	850	837	-13	75	269
8	1181	843	839	-4	91	248
9	1096	772	761	-11	54	270
10	1062	711	700	-11	81	270
11	1149	805	807	2	54	290
12	1143	822	801	-22	41	279
13	1123	832	811	-21	37	254
14	1112	836	830	-6	71	206
15	1162	845	832	-13	53	264
16	1064	738	728	-10	40	286
17	1058	765	755	-10	51	242
18	1154	868	846	-22	58	228
19	1112	853	848	-6	62	196
20	1157	858	844	-14	63	236
21	1142	852	843	-10	68	222
22	1054	829	835	5	40	185
23	1128	788	778	-10	60	279
24	1032	757	748	-9	75	200
25	1162	865	853	-12	92	206
26	1080	832	845	13	64	184
27	1172	868	839	-29	50	254
28	1157	875	854	-21	61	221
29	1090	853	864	12	48	190
30	1069	795	782	-13	69	205
31	996	779	759	-19	49	169

* Valor positivo significa Importación

Interrupciones del servicio

Entrega	Fecha Inicio	Hora Inicio	Fecha Final	Hora Final	Duración	Rele	Motivo	MW	KWh	Responsable
DELSUR-SOYA(4-84)	01/01	06:50	01/01	06:51	1m	51	FALLA EN LÍNEA /	3.26	54.33	DELSUR
CLESA-ACAJ(4-81)	01/01	15:50	01/01	15:51	1m	MANUAL	SOLICITUD DE DISTRIBUIDOR / CAMBIAR FUSIBLE DE MEDICION EN SUB METALIO.	5.00	83.33	CLESA
CLESA-ATEO(4-80)	02/01	08:17	02/01	08:18	1m	51	FALLA EN LÍNEA /	8.10	135.00	CLESA
EEO-15SE(4-83)	02/01	11:00	02/01	11:01	1m	51, 51NS	FALLA EN LÍNEA / INDICO 59N.	2.60	43.33	EEO
CLESA-ATEO(4-80)	02/01	17:10	02/01	17:12	2m	51	FALLA EN LÍNEA /	8.89	296.33	CLESA
CLESA-ATEO(4-80)	03/01	13:58	03/01	13:59	1m	51	FALLA EN LÍNEA /	9.76	162.67	CLESA
CLESA-ACAJ(3-81)	04/01	06:48	04/01	06:49	1m	51	FALLA EN LÍNEA /	0.49	8.17	CLESA
CLESA-SONS(4-82)	05/01	07:43	05/01	07:44	1m	50/51	FALLA EN LÍNEA / INDICO 59N. VIENTOS FUERTES EN LA ZONA.	4.15	69.17	CLESA
EEO-15SE(4-83)	05/01	09:34	05/01	09:35	1m	51	FALLA EN LÍNEA /	2.48	41.33	EEO
EEO-SMIG(4-81)	05/01	14:09	05/01	14:10	1m	51	FALLA EN LÍNEA / DEJA FUERA SUB-SAN MIGUEL HASTA LAS 15:11 HRS. ENS CALCULADA.	20.77	10,338.00	EEO
EEO-SMIG(4-83)	05/01	14:14	05/01	14:19	5m	MANUAL	SOLICITUD DE DISTRIBUIDOR / PARA RECUPERAR SUB-SAN MIGUEL DEL 4-81, RESULTANDO NEG. A LAS 14:16 H.	7.00	583.33	EEO
EEO-SMIG(4-81)	05/01	14:14	05/01	14:16	2m	51NS	FALLA EN LÍNEA / EEO INFORMO QUE EL DISPARO SE PRODUJO AL TRATAR DE RECUPERAR SUB-SAN MIGUEL.	4.70	156.67	EEO
EEO-SMIG(4-81)	05/01	15:10	05/01	15:11	1m	MANUAL	SOLICITUD DE DISTRIBUIDOR / PARA RECUPERAR LA CARGA DE SUB-SAN MIGUEL, SE ENCONTRO UN TX. DE POTENCIA DAÑADO.	10.49	174.83	EEO
DELSUR-SOYA(4-85)	05/01	15:48	05/01	15:49	1m	51, 51NS	FALLA EN LÍNEA / INDICO 59N.	5.20	86.67	DELSUR
CLESA-ACAJ(3-84)	05/01	19:05	05/01	19:06	1m	51	FALLA EN LÍNEA /	1.86	31.00	CLESA
CLESA-ATEO(3-84)	05/01	19:14	05/01	19:19	5m	51	FALLA EN LÍNEA / 19:15 HRS. PRUEBA NEGATIVA. CLESA DEJA FUERA TRAMO DE LINEA.	4.43	369.17	CLESA
CLESA-ATEO(3-84)	05/01	19:24	05/01	19:26	2m	51	FALLA EN LÍNEA / POR PRUEBA DE TRAMO DE LINEA POR PARTE DE CLESA.	3.84	128.00	CLESA
EEO-15SE(4-83)	05/01	20:50	05/01	20:53	3m	51	FALLA EN LÍNEA / 20:51 HRS. PRUEBA NEGATIVA.	3.76	188.00	EEO
CLESA-ATEO(3-84)	06/01	05:19	06/01	05:20	1m	51	FALLA EN LÍNEA /	2.34	39.00	CLESA
DELSUR-ATEO(4-81)	06/01	10:32	06/01	11:26	54m	51NS	FALLA EN LÍNEA / INDICO 59N. PRUEBA (-) A LAS 10:35 HRS. OPERANDO MISMAS PROTECCIONES. SE ENCONTRO RAMA SOBRE LA LINEA.	10.50	9,450.00	DELSUR
CLESA-AHUA(4-81)	09/01	01:18	09/01	01:19	1m	MANUAL	SOLICITUD DE DISTRIBUIDOR / TRANSFERIR SUB SALCOATITAN HACIA INTS. 13-3-81 Y 41-4-82.	6.45	107.50	CLESA
DEUSEM-OZAT(4-81)	09/01	11:12	09/01	11:13	1m	59N	FALLA EN LÍNEA / DESBALANCE DE VOLTAJES. REPORTARON FUERTES VIENTOS EN LA ZONA.	11.26	187.67	DEUSEM

Interrupciones del servicio

Entrega	Fecha Inicio	Hora Inicio	Fecha Final	Hora Final	Duración	Rele	Motivo	MW	KWh	Responsable
CLESA-AHUA(4-81)	09/01	19:05	09/01	19:06	1m	MANUAL	SOLICITUD DE DISTRIBUIDOR / PARA NORMALIZAR SUB SALCOATITAN QUE ESTABA TRANSFERIDA.	15.42	257.00	CLESA
CLESA-GUAJ(4-81)	10/01	07:06	10/01	17:25	10h 19m	MANUAL	MANTENIMIENTO PROGRAMADO / PAMM DE ETESAL EN GUAJ. TODA LA CARGA FUERA. ENS CALC. ETESAL: 30,180 KWH. CLESA: 1,879.17 KWH.	2.40	32,059.17	ETESAL
CLESA-GUAJ(4-82)	10/01	07:06	31/01	23:59	520h 53m	MANUAL	MANTENIMIENTO PROGRAMADO / PAMM DE ETESAL EN GUAJ. TODA LA CARGA FUERA. ENS CALC. / Carga reconectada a las 17:04 del 10-01-2010	1.31	13,610.00	ETESAL
ANDA-SANA(4-85)	10/01	07:15	10/01	14:25	7h 10m	MANUAL	MANTENIMIENTO PROGRAMADO / PAMM DE ETESAL EN SANA. ENS ANDA: 1184 KWH.	10.15	72,741.67	ETESAL
DELSUR-SOYA(4-84)	10/01	07:42	10/01	07:43	1m	51	FALLA EN LÍNEA /	4.08	68.00	DELSUR
CLESA-SANA(4-81)	10/01	08:07	10/01	14:26	6h 19m	MANUAL	MANTENIMIENTO PROGRAMADO / PAMM DE ETESAL EN SANA. TODA LA CARGA FUERA. ENS CALCULADA. ENS CLESA: 575 KWH.	5.11	46,490.00	ETESAL
CLESA-SANA(4-82)	10/01	08:08	10/01	14:19	6h 11m	MANUAL	MANTENIMIENTO PROGRAMADO / PAMM DE ETESAL EN SANA. TODA LA CARGA FUERA. ENS CALC. ENS CLESA:2,913.33 KWH.	6.64	59,013.33	ETESAL
CLESA-SANA(4-83)	10/01	08:08	10/01	14:40	6h 32m	MANUAL	MANTENIMIENTO PROGRAMADO / PAMM DE ETESAL EN SANA, PARTE DE CARGA TRANSFERIDA A INT. 16-4-81, ENS CALC. ENS CLESA: 1897 KWH.	6.49	39,950.00	ETESAL
CLESA-AHUA(4-81)	10/01	08:12	10/01	08:13	1m	MANUAL	SOLICITUD DE DISTRIBUIDOR / RECUPERAR PARTE DE CARGA DE INT. 35-4-83.	9.44	157.33	ETESAL
EEO-15SE(4-83)	10/01	08:13	10/01	08:14	1m	51	FALLA EN LÍNEA / FUERTE VIENTO.	1.88	31.33	EEO
EEO-15SE(4-83)	10/01	08:21	10/01	08:22	1m	51	FALLA EN LÍNEA / DEJA FUERA TRAMO DE LINEA SIN CARGA.	1.68	28.00	EEO
DELSUR-SOYA(4-84)	10/01	08:21	10/01	08:22	1m	51	FALLA EN LÍNEA / FUERTE VIENTO.	4.45	74.17	DELSUR
DEUSEM-OZAT(4-81)	10/01	08:55	10/01	08:56	1m	51	FALLA EN LÍNEA / INDICO 59N, FUERTE VIENTO.	8.40	140.00	DEUSEM
EEO-15SE(4-83)	10/01	10:12	10/01	10:13	1m	51	FALLA EN LÍNEA / FUERTE VIENTO.	1.82	30.33	EEO
DEUSEM-OZAT(4-81)	10/01	11:08	10/01	11:09	1m	51	FALLA EN LÍNEA / INDICO 59N, FUERTE VIENTO.	8.47	30.33	DEUSEM
DELSUR-PEDR(4-83)	10/01	11:22	10/01	11:23	1m	51	FALLA EN LÍNEA / FUERTE VIENTO.	5.82	97.00	DELSUR
DELSUR-PEDR(4-83)	10/01	12:05	10/01	12:06	1m	51	FALLA EN LÍNEA / INDICO 59N, FUERTE VIENTO.	5.23	87.17	DELSUR
CLESA-AHUA(4-81)	10/01	14:37	10/01	14:38	1m	MANUAL	SOLICITUD DE DISTRIBUIDOR / RETORNAR CARGA DE INT. 35-4-83.	12.08	201.33	ETESAL
DELSUR-PEDR(4-83)	10/01	20:19	10/01	20:20	1m	51	FALLA EN LÍNEA / FUERTES VIENTOS.	5.20	86.67	DELSUR
CLESA-GUAJ(4-81)	10/01	21:05	10/01	21:07	2m	MANUAL	SOLICITUD DE DISTRIBUIDOR / SUSTITUIR FUSIBLE DAÑADO DE SUBESTACION RURAL METAPAN.	3.80	126.67	CLESA

Interrupciones del servicio

Entrega	Fecha Inicio	Hora Inicio	Fecha Final	Hora Final	Duración	Rele	Motivo	MW	KWh	Responsable
DELSUR-SOYA(4-85)	10/01	21:45	10/01	21:46	1m	51	FALLA EN LÍNEA / 59N. FUERTES VIENTOS.	3.46	57.67	DELSUR
CLESA-AHUA(4-81)	11/01	01:09	11/01	01:12	3m	50/51	FALLA EN LÍNEA / INDICO 59N, PRUEBA NEGATIVA A LAS 01:10 OPERANDO LOS MISMOS RELES.SE REPORTAN FUERTES VIENTOS.	5.86	293.00	CLESA
CLESA-AHUA(4-81)	11/01	05:18	11/01	05:19	1m	MANUAL	SOLICITUD DE DISTRIBUIDOR / PROBAR TRAMO DE LINEA Y RECUPERAR CARGA DE JUAYUA.	6.74	112.33	CLESA
CLESA-AHUA(4-81)	11/01	05:22	11/01	05:24	2m	50,51	FALLA EN LÍNEA / INDICO 59N. PRUEBA NEGATIVA A LAS 05:23 HRS. CONTINUA FUERA CARGA DE JUAYUA.	6.97	232.33	CLESA
DELSUR-PEDR(4-83)	11/01	08:24	11/01	08:25	1m	51	FALLA EN LÍNEA /	6.33	105.50	DELSUR
DELSUR-TECO(4-81)	11/01	10:33	11/01	15:49	5h 16m	59N	FALLA EN LÍNEA / DESBALANCE DE VOLTAJE. PRUEBA (-) A LAS 10:34 O. CARGA RECUPERADA EN INT.32-4-81. / Carga reconectada a las 11:30 del 11-01-2010	5.44	5,168.00	DELSUR
DELSUR-TECO(4-82)	11/01	10:33	11/01	10:37	4m	59N	FALLA EN LÍNEA / ELIMINAR INDICACION DE 59N.	5.99	399.33	DELSUR
CLESA-AHUA(4-81)	11/01	12:46	11/01	12:47	1m	MANUAL	SOLICITUD DE DISTRIBUIDOR / RECUPERAR CARGA DE JUAYUA.	8.80	146.67	CLESA
DELSUR-TECO(4-82)	11/01	12:51	11/01	12:53	2m	51NS	FALLA EN LÍNEA / INDICO 59N.	5.44	181.33	DELSUR
DELSUR-SRAF(4-81)	11/01	14:53	11/01	14:54	1m	51	FALLA EN LÍNEA /	11.05	184.17	DELSUR
CLESA-ACAJ(3-81)	11/01	17:45	11/01	17:46	1m	51	FALLA EN LÍNEA /	1.12	18.67	CLESA
CLESA-ATEO(3-84)	13/01	10:17	13/01	10:18	1m	51	FALLA EN LÍNEA /	2.63	43.83	CLESA
DELSUR-NCUS(2-83)	13/01	20:59	14/01	00:59	4h 0m	51	FALLA EN LÍNEA / INDICO 59N. SE ENCONTRO LINEA ROTA.	0.10	400.00	DELSUR
CLESA-SANA(4-81)	14/01	11:42	14/01	11:44	2m	MANUAL	SOLICITUD DE DISTRIBUIDOR / CAMBIAR FUSIBLES DISPARADOS EN SUB SAN RAFAEL.	5.90	196.67	CLESA
DEUSEM-OZAT(4-82)	14/01	17:41	14/01	17:42	1m	MANUAL	SOLICITUD DE DISTRIBUIDOR / CAMBIAR FUSIBLE EN SUB CONCORDIA.	1.36	22.67	DEUSEM
DEUSEM-OZAT(4-82)	14/01	18:09	14/01	18:10	1m	MANUAL	SOLICITUD DE DISTRIBUIDOR / MANIOBRAS PROPIAS DE TRANSFERENCIAS A NIVEL DE 13.2 KV.	1.78	29.67	DEUSEM
DELSUR-SANA(4-84)	16/01	14:33	16/01	14:34	1m	51, 51NS	FALLA EN LÍNEA / INDICO 59N.	1.03	17.17	DELSUR
CLESA-ATEO(4-80)	18/01	13:15	18/01	13:16	1m	51	FALLA EN LÍNEA /	8.09	134.83	CLESA
EEO-15SE(4-84)	18/01	13:32	18/01	13:33	1m	MANUAL	SOLICITUD DE DISTRIBUIDOR / QUEDA FUERA CIUDAD BARRIOS. ENS CALCULADA.	9.55	6,830.00	EEO
EEO-15SE(4-84)	18/01	15:24	18/01	15:25	1m	MANUAL	SOLICITUD DE DISTRIBUIDOR / PARA RECUPERAR CARGA DE SUB CIUDAD BARRIOS.	7.18	119.67	EEO
DELSUR-ATEO(4-81)	20/01	06:01	20/01	08:48	2h 47m	59N	FALLA EN LÍNEA / DESBALANCE DE VOLTAJE. ENS CALC.	8.90	18,293.00	DELSUR
DELSUR-SOYA(4-84)	20/01	06:51	20/01	06:53	2m	51,51NS	FALLA EN LÍNEA / INDICO 59N.	1.60	53.33	DELSUR
CLESA-ATEO(4-80)	20/01	07:45	20/01	07:48	3m	51NS	FALLA EN LÍNEA / INDICO 59N.	14.80	740.00	CLESA

Interrupciones del servicio

Entrega	Fecha Inicio	Hora Inicio	Fecha Final	Hora Final	Duración	Rele	Motivo	MW	KWh	Responsable
CLESA-ATEO(4-83)	20/01	07:45	20/01	07:48	3m	51NS	FALLA EN LÍNEA / INDICO 59N.	1.08	54.00	CLESA
EEO-SMIG(4-84)	20/01	15:15	20/01	15:16	1m	51NS	FALLA EN LÍNEA / INDICO 59N.	7.10	118.33	EEO
CLESA-ATEO(3-84)	20/01	18:09	20/01	18:10	1m	51	FALLA EN LÍNEA /	3.58	59.67	CLESA
EEO-SMIG(4-84)	24/01	20:53	24/01	20:54	1m	51NS	FALLA EN LÍNEA / INDICO TAMBIEN 59N.	8.49	141.50	EEO
CLESA-ATEO(3-84)	26/01	00:02	26/01	00:03	1m	51	FALLA EN LÍNEA / DEJO FUERA SUB LOS LAGARTOS.RECUPERO A LAS 1:50 HRS CON EL 13-3-81.ENS CALC.	1.66	1,897.66	CLESA
DEUSEM-OZAT(4-82)	26/01	12:58	26/01	12:59	1m	51	FALLA EN LÍNEA /	4.56	76.00	DEUSEM
DELSUR-ATEO(4-81)	26/01	15:41	26/01	15:42	1m	51NS	FALLA EN LÍNEA / INDICO 59N.	10.41	173.50	DELSUR
CLESA-ACAJ(3-81)	28/01	11:49	28/01	11:53	4m	51	FALLA EN LÍNEA /	2.79	186.00	CLESA
DELSUR-SANA(4-84)	28/01	21:55	28/01	21:56	1m	51, 51N	FALLA EN LÍNEA / INDICO 59N.	1.30	21.67	DELSUR
CLESA-GUAJ(4-81)	28/01	23:41	28/01	23:43	2m	51	FALLA EN LÍNEA / INDICO 59N.	2.91	97.00	CLESA
DELSUR-SOYA(4-85)	29/01	05:58	29/01	06:00	2m	51, 51NS	FALLA EN LÍNEA / INDICO 59N.	4.01	133.67	DELSUR
DELSUR-SOYA(4-85)	29/01	06:01	29/01	06:02	1m	51, 51NS	FALLA EN LÍNEA / INDICO 59N. FUERA SUB-OLOCUILTA HASTA LAS 09:16 HRS. ENS CALCULADA.	4.01	8,417.00	DELSUR
EEO-15SE(4-84)	29/01	23:05	29/01	23:06	1m	51,51NS	FALLA EN LÍNEA / INDICO 59N.	6.42	107.00	EEO
DEUSEM-OZAT(4-81)	31/01	07:01	31/01	16:56	9h 55m	MANUAL	MANTENIMIENTO PROGRAMADO / PAMM DE ETESAL. TODA LA CARGA FUERA. ENS CALC.	7.93	106,080.00	ETESAL
DEUSEM-OZAT(4-82)	31/01	07:01	31/01	16:56	9h 55m	MANUAL	MANTENIMIENTO PROGRAMADO / PAMM DE ETESAL. TODA LA CARGA FUERA. ENS CALC.	3.75	45,770.00	ETESAL

Programa Anual de Mantenimientos

	PLANTA/UNIDAD	PROGRAMADO	DURACION	REPROGRAMADO	DURACION	EJECUTADO	DURACION	MOTIVO	
CEL	GUAJOYO								
	UNIDAD 1	07-Jun-10	16-Jun-10	10 DIAS				Cambio Cojinete guía de turbina..	
	CERRON GRANDE								
	UNIDAD 1	05-Abr-10	26-Abr-10	22 DIAS				Mantenimiento mayor.	
	UNIDAD 2	09-Jul-10	11-Jul-10	3 DIAS				Inspección de rodete de turbina.	
	5 DE NOVIEMBRE								
	UNIDAD 1							Mantenimiento mayor.	
	UNIDAD 2	11-Ene-10	25-Ene-10	15 DIAS		11-Ene-10	24-Ene-10	14 DIAS	Mantenimiento mayor.
	UNIDAD 4	01-Feb-10	15-Feb-10	15 DIAS				Mantenimiento mayor.	
	UNIDAD 5	19-Feb-10	05-Mar-10	15 DIAS				Mantenimiento mayor.	
15 DE SEPTIEMBRE									
UNIDAD 1	07-Mar-10	27-Mar-10	21 DIAS					Mantenimiento mayor.	
UNIDAD 2								Mantenimiento menor y cambio de sellos de álabes de Turbina.	
AHUACHAPAN									
UNIDAD 2	10-Ene-10	21-Feb-10	43 DIAS					Mantenimiento mayor..	
UNIDAD 1	06-Jun-10	18-Jul-10	43 DIAS					Mantenimiento mayor..	
BERLIN									
UNIDAD 3	15-Feb-10	16-Mar-10	30 DIAS					Mantenimiento mayor.	
UNIDAD 1	05-Sep-10	25-Sep-10	21 DIAS					Mantenimiento mayor.	
UNIDAD 4	04-Abr-10	18-Abr-10	15 DIAS					Mantenimiento mayor, revisión anual.	
ACAJUTLA									
MOTOR 7	30-Ene-10	28-Feb-10	30 DIAS					Mantenimiento de 48,000 Hrs.	
MOTOR 9	03-Abr-10	02-May-10	30 DIAS					Mantenimiento de 48,000 Hrs.	
MOTOR 1	21-Jun-10	30-Jul-10	40 DIAS					Mantenimiento de 60,000 Hrs.	
MOTOR 3	16-Ago-10	24-Sep-10	40 DIAS					Mantenimiento de 60,000 Hrs.	
UNIDAD 2	04-Oct-10	28-Oct-10	25 DIAS					Mantenimiento de Caldera y Auxiliares.	
UNIDAD 4	11-Ene-10	30-Ene-10	20 DIAS	07-Jun-10	26-Jun-10	20 DIAS		Mantenimiento de Turbina y Sistema de Combustión.	
SOYAPANGO									
NEJAPA POWER									
MOTORES								El 75% de las semanas del año, tendrán en Mantenimiento un motor	
CESSA									
MOTORES	11-Ene-10	02-Mar-10	51 DIAS					Mantenimiento en los motores	
MOTORES	05-Jul-10	21-Ago-10	48 DIAS					Mantenimiento en los motores	
TALNIQUE									
MOTOR 1	24-Abr-10	08-May-10	15 DIAS					Mantenimiento del motor.	
MOTOR 2	06-Feb-10	20-Feb-10	15 DIAS						
MOTOR 3	06-Mar-10	20-Mar-10	15 DIAS						
MOTOR 4	04-Sep-10	18-Sep-10	15 DIAS						
MOTOR 5	25-Sep-10	09-Oct-10	15 DIAS						
MOTOR 6	16-Oct-10	30-Oct-10	15 DIAS						
MOTOR 7	06-Nov-10	20-Nov-10	15 DIAS						
MOTOR 8	18-Dic-10	01-Ene-11	15 DIAS						
MOTOR 9	14-Ago-10	28-Ago-10	15 DIAS					Mantenimiento en los motores	
TEXTUFIL									
MOTOR 5	08-May-10	16-May-10	9 DIAS					Mantenimiento de 15,000 Hrs.	
MOTOR 4	22-May-10	30-May-10	9 DIAS					Mantenimiento de 7,500 Hrs.	
MOTOR 2	21-Ago-10	28-Ago-10	8 DIAS					Mantenimiento de 15,000 Hrs.	
MOTOR 1	04-Sep-10	11-Sep-10	8 DIAS					Mantenimiento de 15,000 Hrs.	
MOTOR 6	09-Oct-10	17-Oct-10	9 DIAS					Mantenimiento de 7,500 Hrs.	
MOTOR 7	23-Oct-10	31-Oct-10	9 DIAS					Mantenimiento de 7,500 Hrs.	
MOTOR 3	06-Nov-10	14-Nov-10	9 DIAS					Mantenimiento de 15,000 Hrs.	
GECSA									
MOTOR 1	01-Mar-10	30-Mar-10	30 DIAS					Mantenimiento de 16,000 Hrs.	
MOTOR 2	12-Abr-10	11-May-10	30 DIAS					Mantenimiento de 16,000 Hrs.	
MOTOR 3	14-Jun-10	13-Jul-10	30 DIAS					Mantenimiento de 16,000 Hrs.	



Km. 12 1/2 Carretera al Puerto de la Libertad, Nuevo Cuscatlán,
Departamento de La Libertad.
Tel.: (503) 2247-7300 Fax: (503) 2247-7301
Correo: mercado@ut.com.sv
www.ut.com.sv