



Unidad de Transacciones, S.A.

Informe Estadístico Diciembre - 2009

Administrador del Mercado Mayorista
de Electricidad de El Salvador
Km. 12 1/2 Carretera al Puerto de La Libertad
Nuevo Cuscatlán, Departamento de La Libertad
Tel.: (503) 2247-7300 Fax: (503) 2247-7301
www.ut.com.sv



	Pág.
Indice	2
Referencias	3
Resumen	4
Inyecciones	5
Comportamiento de la demanda de energía	5
♦ Tasa de variación anual (promedio móvil 12 meses)	5
♦ Tasa de variación anual (promedio móvil 6 meses)	5
♦ Tasa de variación anual (promedio móvil 3 meses)	5
Inyecciones por recurso	6
Inyección nacional por participante de mercado	6
Contratos de inyección	6
Composición del mercado	7
Mercado de Contratos de Retiro por participante de mercado	7
Mercado Regulador del Sistema por participante de mercado	7
Comercio Internacional	8
♦ Importaciones por participante de mercado	8
♦ Exportaciones por participante de mercado	8
♦ Comercio Internacional por frontera	8
Evolución de los precios en el MRS	9
♦ Precios SIS	10
♦ Precios EST	11
♦ Precios MRS	12
♦ Precios promedios	13
Otras Estadísticas	14
♦ Energía No Servida, Pérdidas e Interrupciones	14
♦ Generación Obligada	15
♦ Demanda Máxima de Potencia	15
♦ Reserva Fría por Confiabilidad	16
♦ Reserva Rodante y Reserva Fría en Demanda Máxima	17
♦ Interrupciones del Servicio	18
♦ Programa Anual de Mantenimientos (PAM)	22



Referencias

- Variación Mensual: Relación entre el mes actual y el mes anterior.
- Variación Anual: Relación entre el mes actual y el mismo mes del año anterior.
- Acumulado Anual: Relación del promedio acumulado del año y el mismo período del año anterior.
- Variación de 3 meses: Relación entre el promedio móvil de 3 meses del período actual y el mismo período del año anterior.
- Variación de 12 meses: Relación entre el promedio móvil de 12 meses del período actual y el mismo período del año anterior.

Resumen

Energía Transada	GWh	%
Hidroeléctrica	107.4	22.1%
Geotérmica	132.5	27.3%
Térmica	233.3	48.0%
Importaciones	11.2	2.3%
Desvíos	1.8	0.4%

Total inyecciones MME	486.1	100.0%
(-) Exportaciones	13.7	
Desvíos	1.2	
Pérdidas de transmisión ^{1/}	7.0	1.4%
	464.2	

Demanda MME	GWh	%
Mercado de Contratos	151.5	33%
Mercado Regulador del Sistema	312.7	67%
Total Demanda en el MME	464.2	100.0%

Energía de Paso	Retiro	Inyección
Guatemala	0.1	0.0
Honduras	0.0	0.1

Precios MRS	\$/MWh
Promedio mensual^{2/}	\$ 132.46

Demanda Máxima de Potencia	MW	Fecha/hora
Máxima	906	10-Dic-09 18:30
Mínima	329	25-Dic-09 6:30

1/ Como porcentaje de la inyección.

2/ Nota: a partir del 21 de abril 2005, los precios de compra en el MRS se han calculado en base al Acuerdo No. 78-E-2005 y sus respectivas modificaciones, emitidas por la Superintendencia General de Electricidad y Telecomunicaciones.

Inyecciones

Rubros	Diciembre 2009		Var. %	Acumulado Anual ^{2/}		Últimos 3 meses ^{2/}		Últimos 12 meses ^{2/}	
	GWh	Var. % ^{2/}	Anual ^{2/}	GWh	Var. %	GWh	Var. %	GWh	Var. %
Generación nacional transada	473.2	4.4	10.5	5,445.0	-2.3	467.7	4.1	453.7	-2.3
Intercambios Internacionales (+/-) ^{1/}	-2.0	-29.1	-108.7	129.8	-2,242.9	-0.9	-111.6	10.8	-2,242.9
Pérdidas de transmisión	7.0	-6.3	-5.3	91.9	-4.3	7.4	-5.7	7.7	-4.3
Demanda Mercado Mayorista	464.2	4.6	2.5	5,499.0	0.4	459.8	2.1	458.3	0.4

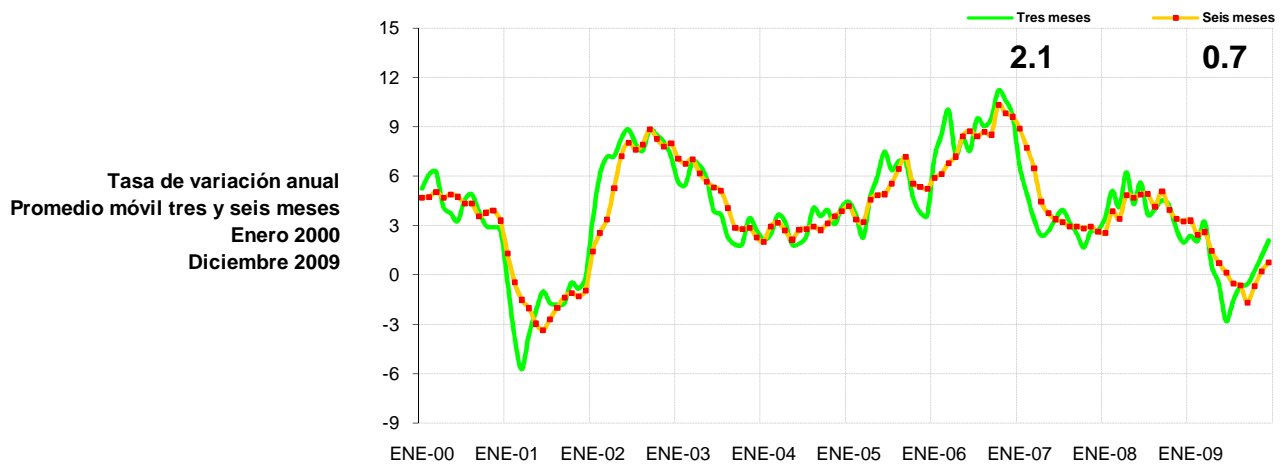
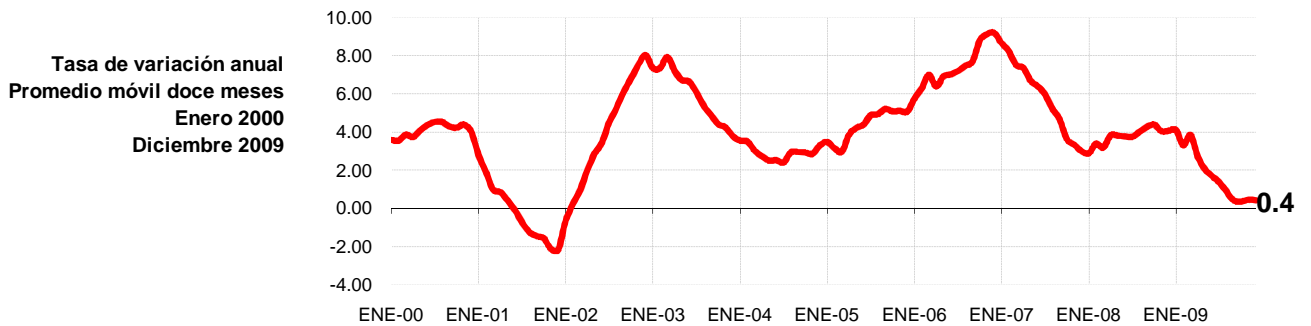
^{1/} Signo (+) : Saldo comercial neto a favor de importaciones

Signo (-) : Saldo comercial neto a favor de exportaciones

Incluye desvíos

^{2/} Para el detalle de los períodos ver el apartado de Referencias de la Pág. 3.

Comportamiento de la demanda de energía en el Mercado Mayorista de Electricidad



Inyecciones Por Recurso Inyectado

Participante de mercado	Diciembre 2009		Var. %	Acumulado Anual ^{2/}		Últimos 3 meses ^{2/}		Últimos 12 meses ^{2/}	
	GWh	Var. % ^{2/}	Anual ^{2/}	GWh	Var. %	GWh	Var. %	GWh	Var. %
Hidroeléctrica	107.4	-17.7	-15.2	1,500.5	-26.2	116.6	-39.9	125.0	-26.2
Geotérmica	132.5	4.4	2.7	1,420.9	0.0	125.2	4.3	118.4	0.0
Térmica	233.3	19.1	35.3	2,523.7	19.2	225.9	67.2	210.3	19.2
Iny. Nacional	473.2								
Importaciones	11.2	73.3	-62.4	208.5	150.8	9.8	-32.3	17.4	150.8
Total inyectado	484.4								

^{1/} Incluye pérdidas por transmisión

^{2/} Para el detalle de los períodos ver el apartado de Referencias de la Pág. 3.

Inyección Nacional por Participante de Mercado

Participante de mercado	Diciembre 2009		Var. %	Acumulado Anual ^{2/}		Últimos 3 meses ^{2/}		Últimos 12 meses ^{2/}	
	GWh	Var. % ^{2/}	Anual ^{2/}	GWh	Var. %	GWh	Var. %	GWh	Var. %
Cel	107.4	-17.7%	-15.2%	1,500.5	-16.2%	116.6	-39.9%	125.0	-26.2%
Nejapa Power	41.6	0.6%	73.6%	527.5	-20.5%	49.5	168.5%	44.0	1.2%
Duke Energy	56.5	9.6%	27.0%	746.4	-19.3%	62.5	46.2%	62.2	-7.8%
LaGeo	132.5	4.4%	2.7%	1,420.9	-2.8%	125.2	4.3%	118.4	0.0%
Cessa	7.4	9.3%	-28.0%	83.2	57.7%	7.0	-7.6%	6.9	34.0%
Cassa	17.0	346.1%	-11.0%	96.4	5.3%	0.0	-	13.8	-15.1%
Textufil	18.2	15.2%	-7.9%	218.0	42.3%	17.5	16.2%	18.2	34.8%
Ine, S.A.	64.8	8%	109%	602.8	58.3%	63.3	133.2%	50.2	92.6%
AES Clesa	0.0	0%	-100%	0.1	-14.7%	0.0	-99.7%	0.0	-45.2%
Borealis	7.6	18%	13%	69.2	-10.1%	5.5	1.6%	5.8	-6.5%
Gecsa	6.7	7%	31%	68.1	8.3%	6.5	53.6%	5.7	20.5%
Inmobiliaria Apopa	3.9	7%	-6%	47.2	-	3.9	19.2%	3.9	70.9%
Ing. El Angel	5.9	22816%	-3%	49.7	-	-	-67.7%	7.1	-
Ing. La Cabaña	3.8	3145%	118%	14.9	-	-	12.5%	2.5	-
Total	473.2			5,445.0					

^{1/} Inyecciones provenientes de la red de distribución

^{2/} Para el detalle de los períodos ver el apartado de Referencias de la Pág. 3.

* / Variaciones mayores de 2000% no se detallan

Tipo de Mercado (GWh)

Mercado	Ene	Feb	Mar	Abr	May	Jun	Jul	Ago	Sep	Oct	Nov	Dic	Total
MC	164.8	152.0	169.2	160.7	165.2	167.5	171.7	167.3	164.5	162.0	145.7	151.5	1,942.1
MRS	300.1	276.1	307.6	292.1	296.4	286.1	301.0	289.0	288.4	311.0	297.3	312.7	3,557.8
Total	464.9	428.2	476.8	452.8	461.5	453.6	472.8	456.4	452.9	473.0	443.0	464.2	5,500.0

MC: Mercado de Contratos

MRS: Mercado Regulador del Sistema

Contratos de Inyección (GWh)

Participante de mercado	Ene	Feb	Mar	Abr	May	Jun	Jul	Ago	Sep	Oct	Nov	Dic	Total
Excelergy	6.4	4.9	5.4	4.7	5.8	13.4	18.0	12.2	13.5	8.0	8.2	9.1	109.8
Cenérgica	0.0	0.0	0.0	0.0	0.0	0.0	0.0	0.0	0.0	0.0	0.0	0.0	0.0
Origem	0.0	0.0	0.0	0.0	0.0	7.2	18.7	17.5	3.0	0.5	0.0	1.8	48.7
Caess	0.0	0.0	0.0	0.0	0.0	0.0	0.0	0.0	0.0	0.0	0.0	0.0	0.0
Delsur	0.0	0.0	1.4	0.5	0.0	0.0	0.0	0.0	0.0	0.0	0.0	0.1	2.0
AES Clesa	0.0	0.0	0.0	0.0	0.0	0.0	0.0	0.0	0.0	0.0	0.0	0.0	0.0
Cel	28.7	25.9	28.4	25.5	28.3	27.8	28.7	27.2	25.2	24.4	27.3	25.2	322.4
Nejapa	34.3	52.4	57.8	56.1	58.0	59.2	51.6	44.0	47.2	51.2	45.3	48.6	605.6
Duke Energy	0.0	0.0	0.0	0.0	0.0	0.0	0.0	0.0	0.0	0.0	0.0	0.0	0.0
LaGeo	87.8	60.9	67.8	65.7	67.9	65.7	61.2	66.1	62.8	69.9	69.1	71.1	816.1
Cessa	0.2	0.2	0.2	0.2	0.2	0.2	0.2	0.1	0.2	0.2	0.2	0.2	2.3
Cassa	0.0	0.0	0.0	0.0	0.0	0.0	0.0	0.0	0.0	0.0	0.0	0.0	0.0
Lynx	0.0	0.0	0.0	0.0	0.0	0.0	0.0	0.0	0.0	0.0	0.0	0.0	0.0
Merc-Elec	0.2	0.1	0.5	1.1	3.0	11.7	5.8	0.8	3.8	10.6	8.0	14.1	59.7
Textufil	0.0	0.0	0.0	0.0	0.0	6.5	11.2	11.2	12.2	10.4	0.0	0.0	51.5
Ine-Com	0.0	0.0	0.0	0.0	0.0	0.0	0.0	0.0	0.0	0.0	0.0	0.0	0.0
Borealis	8.1	7.8	8.2	8.0	5.2	5.7	7.5	7.7	5.1	0.0	0.0	0.0	63.3
Gecsa	0.0	0.0	0.0	0.0	0.0	0.0	0.0	0.0	0.0	0.0	0.0	0.0	0.0
CECAM	0.0	0.0	0.0	0.0	0.8	2.5	0.7	1.6	4.2	4.9	4.1	6.3	25.1
INE	0.0	0.0	0.0	0.0	0.0	0.0	0.0	0.0	0.0	0.0	0.0	1.6	1.6
C.X. ^{1/}	-1.0	-0.1	-0.5	-1.2	-4.2	-32.4	-31.7	-21.2	-12.6	-18.2	-16.5	-26.5	-166.0
Total	164.8	152.0	169.2	160.7	165.1	167.5	171.7	167.3	164.5	162.0	145.7	151.5	1,942.2

^{1/} CX: Contratos de Exportación

Retiros

Mercado de Contratos de Retiro por Participante de Mercado (GWh)

Participante de Mercado	Ene	Feb	Mar	Abr	May	Jun	Jul	Ago	Sep	Oct	Nov	Dic	Total
CAESS	37.9	47.1	52.0	50.5	52.2	50.5	47.7	43.2	44.9	45.6	41.8	44.5	557.9
DELSUR	66.3	41.9	47.4	45.1	43.0	42.3	45.3	45.6	41.7	37.8	36.6	37.9	531.0
CLESA	13.1	16.5	18.2	17.7	18.3	17.7	16.7	15.0	15.6	16.5	15.1	16.1	196.6
EEO	5.1	7.9	8.7	8.4	8.7	14.9	18.7	17.6	19.2	18.0	6.7	7.3	141.3
DEUSEM	1.0	1.6	1.7	1.7	1.7	1.7	1.5	1.3	1.4	1.5	1.3	1.5	18.0
B&D	0.0	0.0	0.0	0.0	0.0	0.0	0.0	0.0	0.0	0.0	0.0	1.6	1.6
Edesal	0.0	0.0	0.4	0.4	0.5	0.5	0.5	0.5	0.5	0.5	0.5	0.4	4.5
CEL-COM	0.3	0.3	0.3	0.3	0.3	0.3	0.3	0.3	0.3	0.3	0.3	0.3	3.6
LAGEO-COM	0.0	0.0	0.0	0.0	0.0	0.0	0.0	0.0	0.0	0.0	0.0	0.0	0.0
EXCELERGY	12.4	11.0	12.1	11.2	12.2	12.0	12.5	12.0	12.3	12.8	12.1	12.0	144.5
ORIGEM	0.0	0.0	0.0	0.0	0.0	0.0	0.0	0.0	0.0	0.0	0.0	0.0	0.0
ANDA	28.4	25.6	28.1	25.2	28.1	27.5	28.4	26.9	24.9	24.1	25.9	24.8	317.8
LYNX	0.0	0.0	0.0	0.0	0.0	0.0	0.0	0.0	0.0	0.0	0.0	0.0	0.0
CESSA	0.2	0.2	0.2	0.2	0.2	0.2	0.2	0.1	0.2	0.2	0.2	0.2	2.3
MERC-ELECT	0.0	0.0	0.0	0.0	0.0	0.0	0.0	0.0	0.0	0.0	0.0	0.0	0.0
ABRUZZO	0.0	0.0	0.0	0.0	0.0	0.0	0.0	0.0	0.0	0.0	0.0	0.0	0.0
BOREALIS	0.0	0.0	0.0	0.0	0.0	0.0	0.0	4.9	3.6	4.7	5.2	4.9	23.2
OTROS	0.0	0.0	0.0	0.0	0.0	0.0	0.0	0.0	0.0	0.0	0.0	0.0	0.0
Total MC	164.8	152.0	169.2	160.7	165.2	167.5	171.7	167.3	164.5	162.0	145.7	151.5	1,942.1

Los valores negativos corresponden a desviaciones de contratos inyectadas al MRS.

Mercado Regulador del Sistema por Participante de Mercado (GWh)

Participante de Mercado	Ene	Feb	Mar	Abr	May	Jun	Jul	Ago	Sep	Oct	Nov	Dic	Total
CAESS	144.0	122.0	147.1	127.7	132.8	135.3	145.4	141.7	141.6	146.6	137.1	142.4	1,663.6
DELSUR	35.1	53.9	47.8	56.7	60.3	57.2	60.4	50.8	54.3	61.4	55.2	59.6	652.6
CLESA	59.8	49.2	54.7	53.4	52.5	50.5	53.9	53.3	50.5	53.7	50.7	54.5	636.6
EEO	41.4	33.6	39.1	39.9	38.2	29.5	27.8	28.0	25.2	28.1	36.2	38.8	405.9
DEUSEM	9.4	8.1	8.8	8.7	9.0	8.3	9.1	9.2	8.7	9.1	8.2	8.8	105.6
B&D	0.5	0.6	0.6	0.5	0.6	2.0	2.1	2.0	2.1	2.3	2.0	0.5	15.7
Edesal	7.0	6.2	6.6	1.3	0.5	0.7	0.7	0.9	0.9	1.0	1.1	1.0	28.1
EXCELERGY	0.0	-0.4	-0.1	-0.2	-0.1	0.0	-0.1	0.0	-0.1	-0.2	0.0	-0.3	-1.6
CEL-COM	0.0	0.0	0.0	0.0	0.0	0.0	0.0	0.0	0.0	0.0	0.0	0.0	0.0
LAGEO-COM	0.0	0.0	0.0	0.0	0.0	0.0	0.0	0.0	0.0	0.0	0.0	0.0	0.0
Cenergica	0.0	0.0	0.0	0.0	0.0	0.0	0.0	0.0	0.0	0.0	0.0	0.0	0.0
MER-ELEC	0.0	0.0	0.0	0.0	0.0	0.0	0.0	0.0	0.0	0.0	0.0	0.0	0.0
ORIGEM	0.0	0.0	0.0	0.0	0.0	0.0	0.0	0.0	0.0	0.0	0.0	0.0	0.0
LYNX	0.0	0.0	0.0	0.0	0.0	0.0	0.0	0.0	0.0	0.0	0.0	0.0	0.0
Abruzzo	0.0	0.0	0.0	0.0	0.0	0.0	0.0	0.0	0.0	0.0	0.0	0.0	0.4
Edesal-Com	0.6	0.6	0.6	0.6	0.6	0.6	0.7	0.7	0.6	0.6	0.6	0.7	7.7
Ine-Com	0.0	0.0	0.0	0.0	0.0	0.0	0.0	0.0	0.0	0.0	0.0	0.0	0.0
Borealis	0.0	0.0	0.0	0.0	0.0	0.0	0.0	0.0	0.0	1.2	1.3	1.2	3.6
Gecca	0.0	0.0	0.0	0.0	0.0	0.0	0.0	0.0	0.0	0.0	0.0	0.0	0.1
ANDA	-1.4	-1.1	-1.1	0.9	-2.6	-1.7	-1.4	-0.3	0.5	3.3	1.2	2.8	-0.9
INVINTER	1.8	1.9	1.5	0.7	1.9	1.2	0.1	0.5	1.6	1.3	1.4	0.2	14.1
CEL	0.3	0.3	0.3	0.3	0.2	0.1	0.1	0.3	0.4	0.4	0.3	0.4	3.6
Nejapa	0.1	0.1	0.1	0.0	0.1	0.1	0.1	0.1	0.1	0.0	0.1	0.1	1.1
LAGEO	0.7	0.5	0.6	0.8	0.7	0.8	0.6	0.6	0.7	0.7	0.6	0.9	8.2
DUKE	0.3	0.3	0.2	0.2	0.2	0.3	0.3	0.3	0.3	0.3	0.3	0.2	3.1
CESSA	0.0	0.0	0.0	0.0	0.2	0.2	0.1	0.1	0.1	0.0	0.1	0.3	1.1
CASSA	0.0	0.0	0.0	0.0	0.3	0.3	0.4	0.3	0.4	0.4	0.3	0.1	2.6
INE	0.0	0.0	0.0	0.0	0.0	0.0	0.0	0.0	0.0	0.0	0.0	0.0	0.2
Consortio Int.	0.3	0.3	0.5	0.4	0.6	0.6	0.7	0.6	0.6	0.6	0.5	0.5	6.2
Textufile	0.0	0.0	0.0	0.0	0.0	0.0	0.0	0.0	0.0	0.0	0.0	0.0	0.2
Inm. Apopa	0.0	0.0	0.0	0.0	0.0	0.0	0.0	0.0	0.0	0.0	0.0	0.0	0.0
Desvíos													0.0
Total MRS	300.1	276.1	307.6	292.1	296.4	286.1	301.0	289.0	288.4	311.0	297.3	312.6	3,557.8

Comercio Internacional

Importaciones por Participante de Mercado (GWh)

Participante de mercado	Ene	Feb	Mar	Abr	May	Jun	Jul	Ago	Sep	Oct	Nov	Dic	Total
CLESA	0.0	0.0	0.0	0.0	0.0	0.0	0.0	0.0	0.0	0.0	0.0	0.0	0.0
EXCELERGY	2.3	5.4	6.5	1.6	4.6	0.4	1.8	2.6	3.6	0.2	0.2	0.1	29.3
CENERGICA	2.4	0.0	4.1	0.2	0.7	0.0	0.8	0.2	1.0	1.2	0.8	0.3	11.5
MERCELEC	14.2	9.3	9.0	5.7	6.4	0.7	4.2	6.7	5.3	4.4	1.3	2.9	70.1
ORIGEM	0.6	6.7	11.2	9.6	2.3	0.8	2.9	6.5	2.4	0.7	0.2	0.6	44.5
LYNX	0.0	0.0	0.0	0.0	0.0	0.0	0.0	0.0	0.0	0.0	0.0	0.0	0.0
CECAM	1.3	5.3	6.5	5.9	5.0	1.4	2.4	2.4	4.3	5.2	4.0	6.8	50.5
DELSUR	0.0	0.0	0.0	0.5	0.0	0.0	0.0	0.0	0.0	0.0	0.0	0.1	0.7
CENER	0.0	0.0	0.0	0.0	0.0	0.0	0.0	0.0	0.3	0.0	0.0	0.3	0.5
Total	20.7	26.6	37.3	23.5	18.9	3.3	12.1	18.4	16.8	11.7	6.4	11.2	207.0

Exportaciones por Participante de Mercado (GWh)

Participante de mercado	Ene	Feb	Mar	Abr	May	Jun	Jul	Ago	Sep	Oct	Nov	Dic	Total
Excelergy	0.0	0.0	0.0	0.0	0.0	0.5	0.4	0.0	0.6	0.2	0.7	1.7	4.4
Cenérgica	0.0	0.0	0.00	0.00	0.0	1.6	1.0	0.7	0.5	0.4	0.3	0.0	4.6
Merelec	0.2	0.1	0.4	1.0	2.2	5.8	1.5	0.7	1.7	3.4	5.1	4.7	26.8
Origem	0.0	0.0	0.0	0.0	0.0	2.0	6.4	10.0	1.9	0.2	0.0	1.2	21.7
Lynx	0.0	0.0	0.0	0.0	0.0	0.0	0.0	0.0	0.0	0.0	0.0	0.0	0.0
Abruzzo	0.0	0.0	0.0	0.0	0.0	0.0	0.0	0.0	0.0	0.0	0.0	0.0	0.0
Ine-Com	0.0	0.0	0.0	0.0	0.0	0.0	0.0	0.0	0.0	0.0	0.2	0.0	0.2
Cecam	0.0	0.0	0.0	0.0	0.7	1.1	0.4	1.3	3.6	4.1	3.8	6.1	21.0
Total	0.2	0.1	0.5	1.1	3.0	11.1	9.7	12.7	8.2	8.4	10.0	13.7	78.7

Comercio Internacional por frontera (GWh)

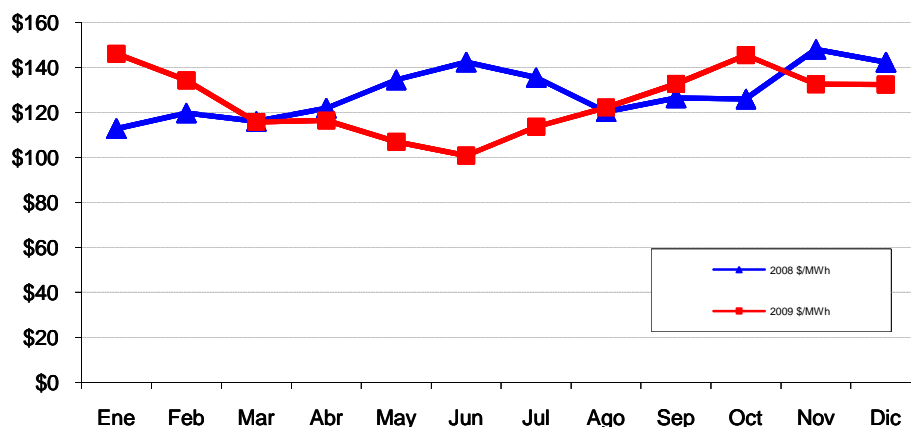
Meses	Guatemala		Honduras		Total	
	Exportac.	Importac.	Exportac.	Importac.	Exportac.	Importac.
ENERO	0.00	2.32	0.24	18.29	0.2	20.6
FEBRERO	0.0	13.0	0.1	13.7	0.1	26.7
MARZO	0.0	20.9	0.5	17.8	0.5	38.7
ABRIL	0.0	11.4	1.1	12.1	1.1	23.5
MAYO	0.0	3.3	3.0	15.6	3.0	18.9
JUNIO	2.4	0.8	8.7	2.6	11.1	3.3
JULIO	6.0	6.9	3.7	5.2	9.7	12.1
AGOSTO	10.8	8.1	1.9	10.3	12.7	18.5
SEPTIEMBRE	3.0	7.1	5.3	9.8	8.2	16.8
OCTUBRE	2.5	6.0	5.8	5.8	8.4	11.8
NOVIEMBRE	3.4	4.1	6.6	2.3	10.0	6.5
DICIEMBRE	5.7	9.6	8.0	1.6	13.7	11.2
Total	33.8	93.6	44.9	114.9	78.7	208.5

Evolución de los precios en el MRS

Mes	Promedio		Variaciones %			
	2008 \$/MWh	2009 \$/MWh	Mes	Anual	Acum.	Prom. anual
Ene	112.85	146.03	2.59	29.40	2.59	131.62
Feb	119.78	134.30	-8.03	12.12	-5.65	132.83
Mar	116.05	115.73	-13.83	-0.28	-18.69	132.81
Abr	121.90	116.50	0.67	-4.43	-18.15	132.36
May	134.53	107.00	-8.16	-20.46	-24.83	130.06
Jun	142.42	100.79	-5.80	-29.23	-29.19	126.59
Jul	135.54	113.60	12.71	-16.19	-20.19	124.77
Ago	120.34	122.13	7.51	1.49	-14.19	124.92
Sep	126.52	132.77	8.71	4.94	-6.72	125.44
Oct	125.98	145.58	9.64	15.55	2.28	127.07
Nov	148.07	132.51	-8.98	-10.51	-6.90	125.77
Dic	142.34	132.46	-0.03	-6.94	-6.94	124.95

Mensual: Relación mes inmediato anterior
 Anual: Relación igual mes año anterior
 Acumulada: Relación respecto a diciembre año anterior
 Promedio anual: Relación últimos doce meses

Precio Máximo horario: \$ 173.46 / MWh
 Precio Mínimo horario: \$ 91.71 / MWh



Precios SIS (\$/MWh)

FECHA	0	1	2	3	4	5	6	7	8	9	10	11	12	13	14	15	16	17	18	19	20	21	22	23
01-Dic-09	73.092	73.090	73.091	73.097	73.090	73.093	80.795	90.392	97.697	105.692	109.999	109.900	109.893	109.896	109.894	109.896	109.898	109.893	116.698	118.084	116.699	97.692	72.898	72.902
02-Dic-09	75.412	75.410	75.411	75.407	75.410	75.413	83.105	81.702	100.017	108.022	112.319	112.220	112.223	112.216	112.224	112.216	112.218	112.223	119.018	120.434	119.039	100.002	75.198	75.212
03-Dic-09	75.412	75.410	75.411	75.407	75.410	75.413	83.105	92.712	100.017	108.022	112.319	112.220	112.223	112.216	112.224	112.216	112.218	112.223	119.018	120.434	119.029	100.012	75.208	75.222
04-Dic-09	75.412	75.410	75.411	75.407	75.410	75.413	83.105	92.712	100.037	108.042	112.339	112.240	112.243	112.236	112.244	112.236	112.238	112.243	119.038	120.474	119.079	100.042	75.208	75.222
05-Dic-09	75.412	75.410	75.411	75.407	75.410	75.413	83.105	92.712	100.057	108.062	112.359	112.260	112.263	112.256	112.264	112.256	112.258	112.263	119.058	120.504	119.099	100.042	75.008	74.702
06-Dic-09	75.422	75.420	75.421	75.417	75.420	75.423	83.115	92.722	100.047	108.042	112.339	112.240	112.243	112.236	112.244	112.236	112.238	112.243	119.038	120.474	119.059	100.022	75.218	75.232
07-Dic-09	75.412	75.410	75.411	75.407	75.410	75.413	82.105	90.712	98.057	108.062	112.359	112.260	112.263	112.256	112.264	112.256	112.258	112.263	119.078	119.514	119.099	80.042	75.208	75.222
08-Dic-09	75.412	75.410	75.411	75.407	75.410	75.413	82.105	90.712	98.057	107.202	111.799	111.800	111.803	111.796	111.954	111.946	111.948	111.953	119.078	119.514	119.099	80.042	75.208	75.222
09-Dic-09	75.062	75.060	75.061	75.057	75.060	75.063	81.785	90.712	98.407	107.722	111.729	111.540	111.543	111.596	111.804	111.976	112.138	112.303	119.408	119.744	119.259	80.652	69.038	75.052
10-Dic-09	70.742	70.740	70.741	70.737	70.740	68.743	75.465	79.712	98.427	107.742	111.749	111.560	111.563	111.616	111.824	111.996	112.158	112.323	119.448	119.774	119.259	80.652	69.038	75.052
11-Dic-09	75.062	75.060	75.061	75.057	75.060	75.063	81.785	91.712	99.427	109.742	112.219	112.220	112.223	112.216	112.224	112.096	112.258	112.423	119.428	119.764	119.279	90.672	75.018	75.072
12-Dic-09	75.082	75.080	75.081	75.077	75.080	75.083	81.805	91.732	99.427	109.742	112.219	112.220	112.223	112.216	112.224	112.096	112.258	112.423	119.908	119.944	119.969	90.672	74.998	75.052
13-Dic-09	75.062	75.060	75.061	75.057	75.060	75.063	81.785	91.712	99.427	109.742	112.219	112.220	112.223	112.216	112.224	112.096	112.258	112.403	119.928	119.964	119.949	90.652	74.998	74.532
14-Dic-09	75.082	75.080	75.081	75.077	75.080	75.083	81.805	90.732	98.447	108.762	112.239	112.240	112.243	112.236	112.244	112.116	112.278	112.423	119.648	119.684	119.539	89.672	75.018	74.552
15-Dic-09	75.062	75.060	75.061	75.057	75.060	75.063	81.785	91.712	99.427	109.742	112.219	115.810	112.223	115.996	115.814	115.996	112.258	112.423	119.938	119.944	119.969	90.672	75.018	75.072
16-Dic-09	75.642	75.640	75.641	75.637	75.640	70.143	75.505	80.712	99.467	109.782	112.259	112.170	112.263	112.116	112.504	112.166	112.298	112.463	120.018	120.024	120.009	90.672	75.028	75.082
17-Dic-09	75.642	75.640	75.641	75.637	75.640	75.103	75.505	80.712	99.467	109.862	111.839	111.840	111.843	112.196	112.584	112.246	112.368	112.463	119.888	119.894	119.879	90.672	75.408	75.412
18-Dic-09	75.112	75.110	75.111	75.107	75.110	75.113	75.965	81.292	99.637	109.912	111.849	111.900	111.903	112.196	112.584	112.246	112.378	112.553	119.888	119.894	119.889	90.822	75.168	75.172
19-Dic-09	75.192	75.190	75.191	75.187	75.190	75.193	76.045	81.372	99.717	109.992	111.929	111.980	111.983	112.276	112.664	112.326	112.458	112.633	119.968	119.974	119.969	90.832	75.248	75.252
20-Dic-09	75.202	75.200	75.201	75.197	75.200	75.203	76.055	81.382	99.727	110.002	111.939	111.990	111.993	112.286	112.674	112.336	112.468	112.643	119.978	119.984	119.979	90.912	75.248	75.252
21-Dic-09	75.112	75.110	75.111	75.107	75.110	75.113	75.965	81.292	99.637	109.912	111.849	111.900	111.903	112.196	112.584	112.246	112.378	112.553	119.888	119.894	119.889	90.822	75.168	75.172
22-Dic-09	75.112	75.110	75.111	75.107	75.110	75.113	75.965	81.292	99.637	109.912	111.849	111.900	111.903	112.196	112.584	112.246	112.378	112.553	119.888	119.894	119.889	90.822	68.648	74.652
23-Dic-09	75.122	75.120	75.121	75.117	75.120	75.123	75.975	81.292	99.637	109.952	111.889	111.940	111.943	112.236	112.624	112.286	112.418	112.593	119.928	119.934	119.929	90.822	68.658	74.662
24-Dic-09	70.492	70.490	70.491	70.487	70.490	70.493	77.345	83.032	100.147	100.032	99.989	100.040	100.043	99.976	99.984	99.976	100.978	101.073	107.888	107.894	107.889	91.272	70.288	70.292
25-Dic-09	69.522	69.520	69.521	69.517	69.520	69.523	69.515	76.012	85.017	95.272	100.019	100.030	100.043	100.036	100.044	100.036	100.038	100.043	109.038	109.044	109.039	80.952	69.498	69.502
26-Dic-09	69.502	69.500	69.501	69.497	69.500	69.503	69.495	76.012	85.017	95.272	100.019	100.030	100.043	100.036	100.044	100.036	100.038	100.043	109.038	109.044	109.039	80.972	69.518	69.522
27-Dic-09	75.202	75.200	75.201	75.197	75.200	75.203	76.055	81.382	99.727	110.002	111.939	111.990	111.993	112.286	112.674	112.336	112.468	112.643	119.978	119.984	119.979	90.912	75.248	75.252
28-Dic-09	75.212	75.210	75.211	75.207	75.210	75.213	76.065	81.392	99.737	110.012	111.949	112.000	112.003	112.056	112.064	112.056	112.058	112.063	119.988	119.994	119.989	90.922	75.208	75.212
29-Dic-09	70.872	70.870	75.031	75.027	75.030	75.013	75.865	81.992	100.637	110.092	110.069	110.030	110.033	110.046	110.074	110.056	110.068	110.083	120.638	120.644	120.859	93.092	75.358	75.362
30-Dic-09	70.892	70.890	75.051	75.047	75.050	75.033	75.885	82.012	100.637	110.092	110.069	110.030	110.033	110.046	110.074	110.056	110.068	110.083	120.638	120.644	120.859	93.092	75.338	75.342
31-Dic-09	70.032	70.030	70.031	70.027	70.030	70.033	76.885	82.452	99.027	99.032	99.029	99.030	99.033	99.026	99.034	99.026	99.028	99.033	107.888	107.894	107.889	91.122	70.528	70.532

Precio mínimo de la serie	\$	68.648
Precio máximo de la serie	\$	120.859
Precio promedio aritmético de la serie	\$	95.503

Precios EST (\$/MWh)

FECHA	0	1	2	3	4	5	6	7	8	9	10	11	12	13	14	15	16	17	18	19	20	21	22	23
01-Dic-09	53.128	51.468	48.995	49.285	52.864	57.616	58.703	36.965	34.059	38.037	53.101	52.541	52.774	52.358	52.386	52.076	30.456	28.637	29.653	26.972	24.422	36.841	57.271	59.927
02-Dic-09	47.898	44.542	42.679	43.010	46.803	56.010	60.842	43.982	34.475	36.915	57.696	60.260	56.754	55.312	55.896	52.743	38.529	35.133	31.187	26.149	24.007	39.714	64.582	59.530
03-Dic-09	55.407	51.390	50.334	48.105	49.719	59.195	61.605	39.106	34.474	36.582	59.032	61.245	58.952	57.309	58.661	58.608	39.080	32.333	27.773	21.477	22.863	40.012	58.437	59.336
04-Dic-09	53.246	47.181	46.179	44.479	46.489	55.646	52.603	34.758	31.227	35.514	51.721	58.418	57.016	54.429	56.252	53.922	36.761	35.383	31.458	24.539	24.403	37.126	56.988	61.272
05-Dic-09	49.631	48.598	50.243	47.136	47.670	51.636	48.048	41.233	34.920	32.238	30.758	31.412	28.203	26.683	29.963	35.700	34.243	33.715	34.988	30.615	28.543	38.602	53.412	59.004
06-Dic-09	50.198	45.616	45.593	46.221	45.380	48.748	35.913	26.432	15.101	14.128	22.323	23.572	22.953	23.730	23.031	19.817	24.152	30.917	30.763	28.545	25.379	36.665	54.505	51.361
07-Dic-09	50.303	48.070	46.372	47.366	48.403	55.771	52.938	43.687	40.050	38.633	41.928	42.981	41.174	43.471	49.861	46.955	37.285	28.963	29.669	27.206	24.150	50.572	70.646	59.607
08-Dic-09	50.979	49.915	45.499	46.163	48.199	57.934	60.352	46.627	41.426	37.960	43.190	44.293	43.838	43.560	42.396	42.812	36.042	30.111	30.613	29.637	24.859	56.887	72.849	62.266
09-Dic-09	52.683	50.579	48.250	47.987	50.178	57.882	61.777	49.686	40.002	38.424	53.537	56.055	54.124	54.246	52.324	52.077	36.212	33.134	32.694	28.470	27.914	55.753	73.431	59.567
10-Dic-09	54.077	51.911	50.024	46.513	50.815	57.473	60.468	51.706	38.945	36.236	39.475	43.905	38.924	41.399	40.384	39.858	38.552	33.134	32.332	30.545	32.128	59.986	73.250	60.227
11-Dic-09	54.065	53.082	52.050	52.336	53.186	64.160	60.386	41.221	37.232	36.027	41.575	40.710	42.212	38.760	39.085	37.760	31.860	30.784	30.367	25.981	28.575	48.165	72.200	61.174
12-Dic-09	51.470	49.287	45.832	46.430	48.786	55.348	51.567	40.119	40.648	31.288	31.538	30.078	28.363	24.664	23.205	29.237	28.836	30.642	33.929	34.398	34.367	57.580	70.925	59.615
13-Dic-09	52.773	50.427	48.670	45.897	51.894	53.394	45.652	34.264	29.886	25.688	26.626	27.588	28.023	30.743	29.608	29.448	25.664	26.219	29.686	31.756	29.230	50.759	62.521	57.287
14-Dic-09	51.224	47.899	46.789	44.308	46.350	51.816	55.560	47.693	38.984	35.106	40.274	41.958	39.491	41.696	39.732	41.891	34.655	29.855	30.178	28.882	29.305	49.284	70.240	64.672
15-Dic-09	57.991	56.068	54.404	55.047	55.260	57.206	59.819	43.653	37.032	36.508	43.227	40.010	39.592	40.962	40.178	40.009	36.727	33.086	33.606	32.752	32.324	51.276	67.236	61.490
16-Dic-09	56.191	48.815	48.690	46.413	51.314	65.134	69.162	48.868	36.219	37.055	40.220	41.498	40.278	40.810	41.629	41.516	38.368	32.673	33.026	32.075	29.644	53.783	77.748	72.070
17-Dic-09	58.452	50.860	49.947	48.339	50.062	63.244	68.240	54.465	38.887	35.124	39.738	41.427	38.585	37.248	38.993	37.725	35.692	32.439	30.038	29.119	30.924	50.264	65.477	61.034
18-Dic-09	54.749	50.315	49.289	49.226	53.730	57.394	65.381	56.425	39.724	40.586	43.159	44.184	43.851	41.106	42.155	41.558	38.795	35.506	33.480	32.087	31.352	50.909	67.783	64.386
19-Dic-09	56.397	50.483	50.333	49.098	52.829	58.663	62.751	55.255	43.365	34.092	28.510	26.218	26.593	25.164	23.902	28.057	30.512	31.291	34.171	33.404	33.465	60.658	73.987	60.380
20-Dic-09	55.775	52.970	48.964	48.228	46.890	50.791	51.074	38.599	28.592	21.519	14.761	16.635	17.038	14.245	13.090	18.761	21.066	27.751	33.358	25.724	26.236	44.257	50.736	47.487
21-Dic-09	38.612	37.814	37.607	37.477	38.675	40.810	54.241	46.119	33.769	29.337	34.104	36.397	35.613	34.369	34.398	34.851	34.164	32.197	28.668	28.180	28.762	50.878	61.462	57.839
22-Dic-09	45.260	44.066	41.950	41.937	42.138	49.066	56.825	47.630	36.314	29.385	29.973	33.744	34.830	34.402	34.710	35.281	32.536	23.951	29.157	28.073	27.388	51.935	69.859	58.987
23-Dic-09	47.101	45.355	45.521	44.793	46.046	50.006	55.789	45.995	34.451	30.435	27.930	29.680	27.286	26.984	26.978	26.480	22.549	20.225	26.442	24.936	26.307	47.805	63.607	57.806
24-Dic-09	48.923	46.104	41.105	40.553	43.541	48.672	45.428	45.632	36.245	30.567	25.749	27.684	24.621	17.342	17.988	15.305	12.686	12.336	20.443	20.010	21.753	34.100	56.066	58.725
25-Dic-09	54.901	45.774	37.870	37.741	36.926	31.434	28.688	15.696	13.995	13.751	15.025	13.397	11.477	12.068	13.304	11.677	1.716	1.394	10.958	15.462	26.497	49.346	55.744	46.920
26-Dic-09	37.367	37.199	37.969	37.583	40.480	40.335	44.105	43.560	42.763	34.206	34.337	33.685	32.382	31.769	22.913	17.644	9.254	12.148	24.396	27.532	29.028	51.410	66.132	59.570
27-Dic-09	46.384	43.532	41.753	41.931	41.423	41.563	42.780	32.435	23.448	20.054	21.147	22.816	24.063	23.824	20.329	18.548	16.601	22.121	29.248	25.780	25.496	45.229	59.822	53.557
28-Dic-09	45.178	43.576	39.784	42.504	45.329	45.532	48.698	41.403	26.311	25.484	26.556	27.634	26.046	28.573	27.168	27.793	25.649	22.704	23.836	24.957	27.478	52.822	67.074	56.895
29-Dic-09	50.934	46.604	42.420	43.627	44.185	50.340	51.125	41.156	26.244	27.591	27.658	27.593	25.273	26.438	27.470	26.780	25.388	21.192	18.950	16.257	16.109	35.262	55.382	55.285
30-Dic-09	54.530	50.601	45.553	44.456	45.907	47.256	47.524	40.466	24.952	25.900	25.061	27.093	27.018	27.123	26.274	26.740	24.960	14.892	15.815	16.144	18.977	50.021	72.809	56.134
31-Dic-09	53.818	48.993	46.607	46.679	48.022	52.003	45.921	35.982	21.890	21.866	26.250	27.679	21.770	17.884	10.728	12.725	12.188	10.105	14.719	16.698	17.849	36.998	65.269	65.846

Precio mínimo de la serie	\$	1.394
Precio máximo de la serie	\$	77.748
Precio promedio aritmético de la serie	\$	40.219

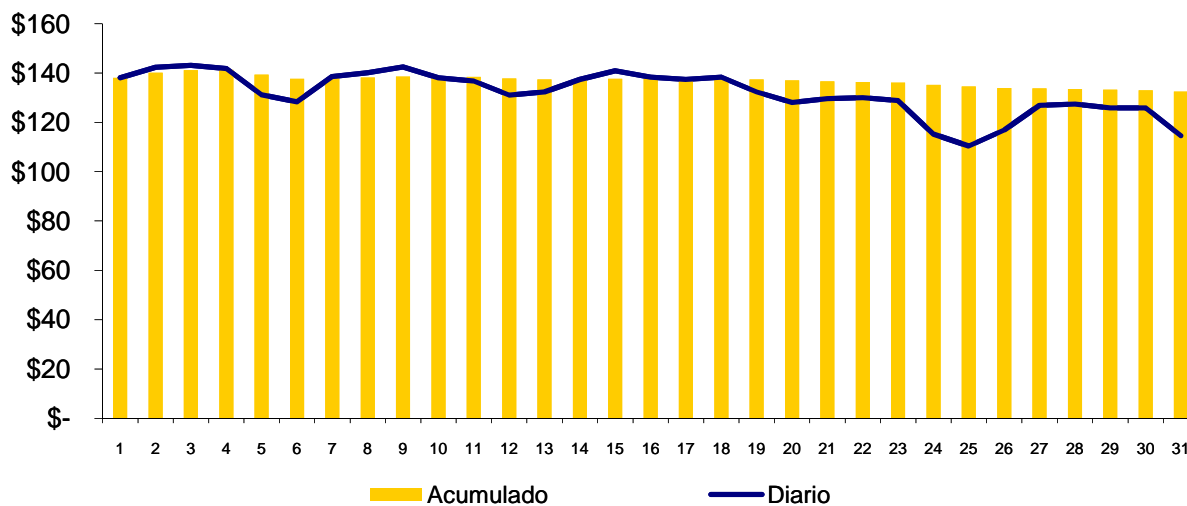
Precios MRS = SIS+EST (\$/MWh)

FECHA	0	1	2	3	4	5	6	7	8	9	10	11	12	13	14	15	16	17	18	19	20	21	22	23
01-Dic-09	126.220	124.558	122.086	122.382	125.954	130.709	139.498	127.357	131.756	143.729	163.100	162.441	162.667	162.254	162.280	161.972	140.354	138.530	146.351	145.056	141.121	134.533	130.169	132.829
02-Dic-09	123.310	119.952	118.090	118.417	122.213	131.423	143.947	125.684	134.492	144.937	170.015	172.480	168.977	167.528	168.120	164.959	150.747	147.356	150.205	146.583	143.046	139.716	139.780	134.742
03-Dic-09	130.819	126.800	125.745	123.512	125.129	134.608	144.710	131.818	134.491	144.604	171.351	173.465	171.175	169.525	170.885	170.824	151.298	144.556	146.791	141.911	141.892	140.024	133.645	134.558
04-Dic-09	128.658	122.591	121.590	119.886	121.899	131.059	135.708	127.470	131.264	143.556	164.060	170.658	169.259	166.665	168.496	166.158	148.999	147.626	150.496	145.013	143.482	137.168	132.196	136.494
05-Dic-09	125.043	124.008	125.654	122.543	123.080	127.049	131.153	133.945	134.977	140.300	143.117	143.672	140.466	138.939	142.227	147.956	146.501	145.978	154.046	151.119	147.642	138.644	128.420	133.706
06-Dic-09	125.620	121.036	121.014	121.638	120.800	124.171	119.028	119.154	115.148	122.170	134.662	135.812	135.196	135.966	135.275	132.053	136.390	143.160	149.801	149.019	144.438	136.687	129.723	126.593
07-Dic-09	125.715	123.480	121.783	122.773	123.813	131.184	135.043	134.399	138.107	146.695	154.287	155.241	153.437	155.727	162.125	159.211	149.543	141.226	148.747	146.720	143.249	130.614	145.854	134.829
08-Dic-09	126.391	125.325	120.910	121.570	123.609	133.347	142.457	137.339	139.483	145.162	154.989	156.093	155.641	155.356	154.350	154.758	147.990	142.064	149.691	149.151	143.958	136.929	148.057	137.488
09-Dic-09	127.745	125.639	123.311	123.044	125.238	132.945	143.562	140.398	138.409	146.146	165.266	167.595	165.667	165.842	164.128	164.053	148.350	145.437	152.102	148.214	147.173	136.405	142.469	134.619
10-Dic-09	124.819	122.651	120.765	117.250	121.555	126.216	135.933	131.418	137.372	143.978	151.224	155.465	150.487	153.015	152.208	151.854	150.710	145.457	151.780	150.319	151.387	140.638	142.288	135.279
11-Dic-09	129.127	128.142	127.111	127.393	128.246	139.223	142.171	132.933	136.659	145.769	153.794	152.930	154.435	150.976	151.309	149.856	144.118	143.207	149.795	145.745	147.854	138.837	147.218	136.246
12-Dic-09	126.552	124.367	120.913	121.507	123.866	130.431	133.372	131.851	140.075	141.030	143.757	142.298	140.586	136.880	135.429	141.333	141.094	143.065	153.837	154.342	154.336	148.252	145.923	134.667
13-Dic-09	127.835	125.487	123.731	120.954	126.954	128.457	127.437	125.976	129.313	135.430	138.845	139.808	140.246	142.959	141.832	141.544	137.922	138.622	149.614	151.720	149.179	141.411	137.519	131.819
14-Dic-09	126.306	122.979	121.870	119.385	121.430	126.899	137.365	138.425	137.431	143.868	152.513	154.198	151.734	153.932	151.976	154.007	146.933	142.278	149.826	148.566	148.844	138.956	145.258	139.224
15-Dic-09	133.053	131.128	129.465	130.104	130.320	132.269	141.604	135.365	136.459	146.250	155.446	155.820	151.815	156.958	155.992	156.005	148.985	145.509	153.544	152.696	152.293	141.948	142.254	136.562
16-Dic-09	131.833	124.455	124.331	122.050	126.954	135.277	144.667	129.580	135.686	146.837	152.479	153.668	152.541	152.926	154.133	153.682	150.666	145.136	153.044	152.099	149.653	144.455	152.776	147.152
17-Dic-09	134.094	126.500	125.588	123.976	125.702	138.347	143.745	135.177	138.354	144.986	151.577	153.267	150.428	149.444	151.577	149.971	148.060	144.902	149.926	149.013	150.803	140.936	140.885	136.446
18-Dic-09	129.861	125.425	124.400	124.333	128.840	132.507	141.346	137.717	139.361	150.498	155.008	156.084	155.754	153.302	154.739	153.804	151.173	148.059	153.368	151.981	151.241	141.731	142.951	139.558
19-Dic-09	131.589	125.673	125.524	124.285	128.019	133.856	138.796	136.627	143.082	144.084	140.439	138.198	138.576	137.440	136.566	140.383	142.970	143.924	154.139	153.378	153.434	151.490	149.235	135.632
20-Dic-09	130.977	128.170	124.165	123.425	122.090	125.994	127.129	119.981	128.319	131.521	126.700	128.625	129.031	126.531	125.764	131.097	133.534	140.394	153.336	145.708	146.215	135.169	125.984	122.739
21-Dic-09	113.724	112.924	112.718	112.584	113.785	115.923	130.206	127.411	133.406	139.249	145.953	148.297	147.516	146.565	146.982	147.097	146.542	144.750	148.556	148.074	148.651	141.700	136.630	133.011
22-Dic-09	120.372	119.176	117.061	117.044	117.248	124.179	132.790	128.922	135.951	139.297	141.822	145.644	146.733	146.598	147.294	147.527	144.914	136.504	149.045	147.967	147.277	142.757	138.507	133.639
23-Dic-09	122.223	120.475	120.642	119.910	121.166	125.129	131.764	127.287	134.088	140.387	139.819	141.620	139.229	139.220	139.602	138.766	134.967	132.818	146.370	144.870	146.236	138.627	132.265	132.468
24-Dic-09	119.415	116.594	111.596	111.040	114.031	119.165	122.773	128.664	136.392	130.599	125.738	127.724	124.664	117.318	117.972	115.281	113.664	113.409	128.331	127.904	129.642	125.372	126.354	129.017
25-Dic-09	124.423	115.294	107.391	107.258	106.446	100.957	98.203	91.708	99.012	109.023	115.044	113.427	111.520	112.104	113.348	111.713	101.754	101.437	119.996	124.506	135.536	130.298	125.242	116.422
26-Dic-09	106.869	106.699	107.470	107.080	109.980	109.838	113.600	119.572	127.780	129.478	134.356	133.715	132.425	131.805	122.957	117.680	109.292	112.191	133.434	136.576	138.067	132.382	135.650	129.092
27-Dic-09	121.586	118.732	116.954	117.128	116.623	116.766	118.835	113.817	123.175	130.056	133.086	134.806	136.056	136.110	133.003	130.884	129.069	134.764	149.226	145.764	145.475	136.141	135.070	128.809
28-Dic-09	120.390	118.786	114.995	117.711	120.539	120.745	124.763	122.795	126.048	135.496	138.505	139.634	138.049	140.629	139.232	139.849	137.707	134.767	143.824	144.951	147.467	143.744	142.282	132.107
29-Dic-09	121.806	117.474	117.451	118.654	119.215	125.353	126.990	123.148	126.881	137.683	137.727	137.623	135.306	136.484	137.544	136.836	135.456	131.275	139.588	136.901	136.968	128.354	130.740	130.647
30-Dic-09	125.422	121.491	120.604	119.503	120.957	122.289	123.409	122.478	125.589	135.992	135.130	137.123	137.051	137.169	136.348	136.796	135.028	124.975	136.453	136.788	139.836	143.113	148.147	131.476
31-Dic-09	123.850	119.023	116.638	116.706	118.052	122.036	122.806	118.434	120.917	120.898	125.279	126.709	120.803	116.910	109.762	111.751	111.216	109.138	122.607	124.592	125.738	128.120	135.797	136.378

Precio mínimo de la serie	\$	91.71
Precio máximo de la serie	\$	173.46
Precio promedio aritmético de la serie	\$	135.72
Precio promedio ponderado	\$	132.46

Precios Promedios (\$/MWh)

FECHA	Diario	Acumulado
01-Dic	\$ 138.10	\$ 138.10
02-Dic	\$ 142.36	\$ 140.22
03-Dic	\$ 143.11	\$ 141.18
04-Dic	\$ 141.90	\$ 141.36
05-Dic	\$ 131.23	\$ 139.41
06-Dic	\$ 128.34	\$ 137.74
07-Dic	\$ 138.59	\$ 137.87
08-Dic	\$ 140.19	\$ 138.16
09-Dic	\$ 142.53	\$ 138.66
10-Dic	\$ 138.14	\$ 138.61
11-Dic	\$ 136.76	\$ 138.42
12-Dic	\$ 131.06	\$ 137.81
13-Dic	\$ 132.33	\$ 137.40
14-Dic	\$ 137.39	\$ 137.40
15-Dic	\$ 140.93	\$ 137.65
16-Dic	\$ 138.32	\$ 137.69
17-Dic	\$ 137.43	\$ 137.68
18-Dic	\$ 138.41	\$ 137.72
19-Dic	\$ 132.36	\$ 137.45
20-Dic	\$ 128.06	\$ 137.04
21-Dic	\$ 129.67	\$ 136.70
22-Dic	\$ 130.02	\$ 136.40
23-Dic	\$ 128.86	\$ 136.08
24-Dic	\$ 115.29	\$ 135.29
25-Dic	\$ 110.37	\$ 134.55
26-Dic	\$ 116.89	\$ 133.99
27-Dic	\$ 126.88	\$ 133.75
28-Dic	\$ 127.45	\$ 133.53
29-Dic	\$ 125.91	\$ 133.28
30-Dic	\$ 125.90	\$ 133.03
31-Dic	\$ 114.61	\$ 132.46



Sistema de Transmisión ENS, Pérdidas e interrupciones

Rubros	Diciembre 2009	% 1/	Variaciones 2/		Acumulado Anual 2/	
			Mensual	Anual	Acumulada	Var. %
Energía no Servida (MWh)	962.14	0.21%	23.53	240.72	6,005.34	6.62
Pérdidas de Transmisión (GWh)	7.0					
Interrupciones de Servicio	99	eventos				

^{1/} Energía no Servida como porcentaje de demanda

^{2/} Para el detalle de los períodos ver el apartado de Referencias de la Pág. 3.

Interrupciones	
Voltaje	Eventos
Circuitos de 23 kV	6
Circuitos de 34.5 kV	9
Circuitos de 46 kV	72
Línea de 115 kV	11
Línea de Interconexión	1
Total	99

Falla en líneas de transmisión	2
Mantenimiento en línea de transmisión	9
Falla en circuitos de distribución	46
Mantenimiento líneas de distribución	41
Fallas líneas de interconexión	0
Mantenimiento línea de interconexión ^{1/}	1
Actuación del EDLI	0
Total	99

^{1/} Mantenimiento o por solicitud de líneas de interconexión Guatemala y Honduras

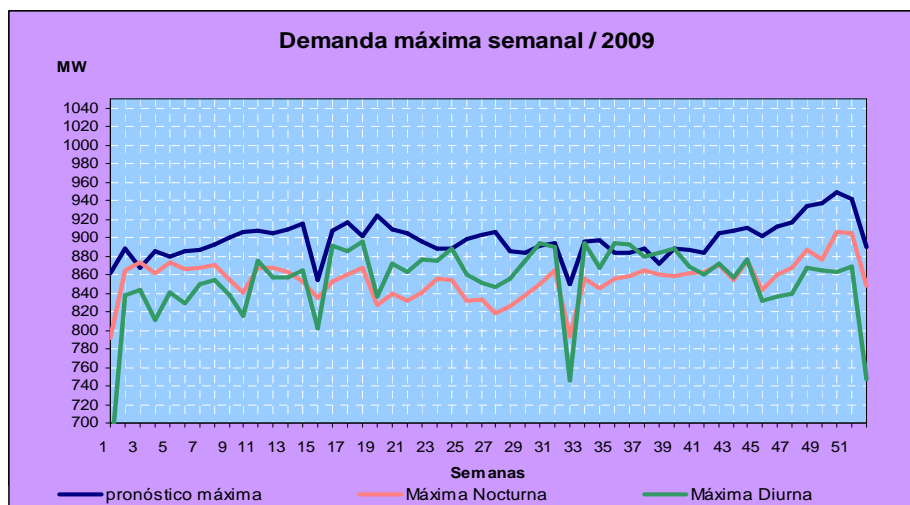
Otras estadísticas Generación obligada

Rubros	Diciembre 2009	Acumulado Anual ^{1/}		Últimos tres meses ^{1/}		Últimos 12 meses ^{1/}	
	MWh	MWh	Var. %	MWh	Var. %	MWh	Var. %
Servicio de CAG	8,187.4	60,057.7	0.0	6,353.4	-	5,004.8	177.6
Sustitución	4,679.1	123,056.6	103.9	8,466.1	99.7	10,254.7	103.9
Calidad de servicio	-	-	-	-	-	-	0.0
Estabilización de precios	235,029.3	2,814,915.1	-	223,833.6	-	234,576.3	0.0
Sustitución con Equipos RFC	-	13,754.0	(52.6)	2,307.2	1,651.0	1,146.2	-60.5
Total	247,895.8	3,011,783.4					

^{1/} Para el detalle de los períodos ver el apartado de Referencias de la Pág. 3.

Demanda Máxima de Potencia

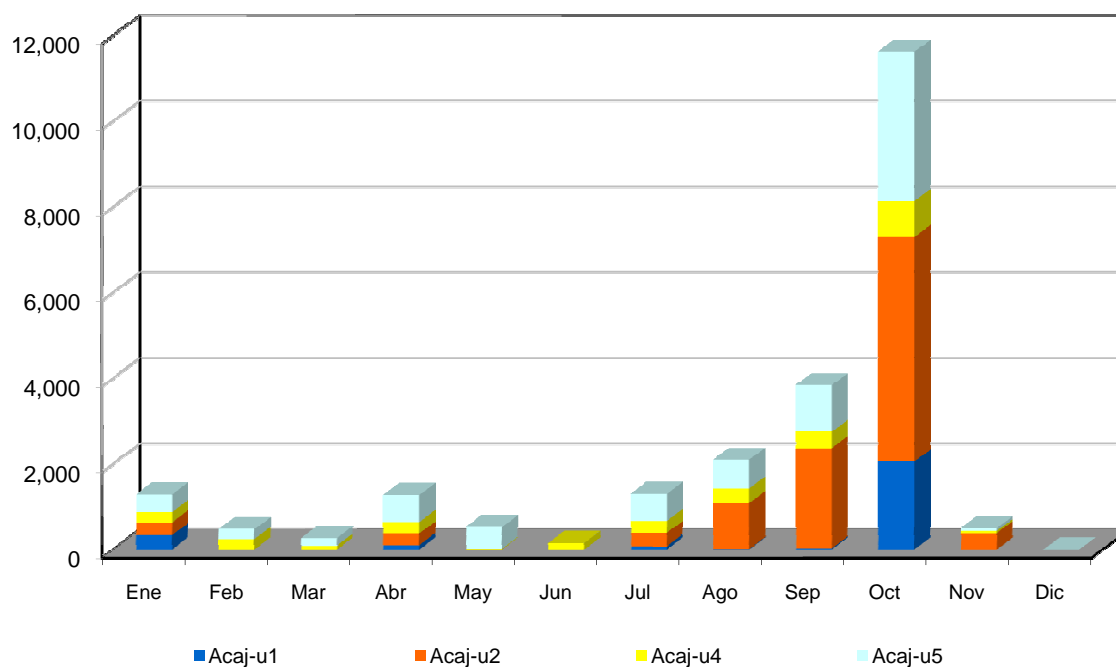
Demanda	Máxima	Nocturna	Mínima
Ene	874	844	354
	28-Ene-09 19:00	13-Ene-09 14:30	2-Ene-09 3:30
Feb	870	855	396
	17-Feb-09 19:00	19-Feb-09 14:30	8-Feb-09 3:00
Mar	876	868	407
	10-Mar-09 15:00	10-Mar-09 19:00	16-Mar-09 2:30
Abr	895	868	392
	28-Abr-09 14:30	27-Abr-09 19:00	11-Abr-09 3:30
May	876	840	409
	27-May-09 0:00	13-May-09 0:00	2-May-09 0:00
Jun	888	855	411
	11-Jun-09 0:00	3-Jun-09 0:00	1-Jun-09 0:00
Jul	895	865	415
	20-Jul-09 15:00	28-Jul-09 19:30	12-Jul-09 5:30
Ago	894	856	398
	14-Ago-09 15:00	27-Ago-09 19:00	2-Ago-09 4:30
Sep	890	864	415
	2-Sep-09 14:30	17-Sep-09 19:00	27-Sep-09 3:30
Oct	876	875	415
	28-Oct-09 14:30	28-Oct-09 18:30	11-Oct-09 3:30
Nov	886	886	375
	23-Nov-09 18:30	23-Nov-09 18:30	8-Nov-09 4:00
Dic	906	906	329
	10-Dic-09 18:30	10-Dic-09 18:30	25-Dic-09 6:30



Reserva Fría por Confiabilidad

Mes	Pi (\$/MWh)	Var.% Mensual	Inyecciones por planta (MWh)					Inyección Total (MWh)	% RFC
			Acaj-u1	Acaj-u2	Acaj-u4	Acaj-u5	Total		
Ene-08	4.71	---	6,798.4	3,495.2	428.4	2,713.6	13,435.6	458,244.4	2.93
Feb-08	4.47	-0.1	6,645.4	1,775.6	439.1	1,839.0	10,699.2	447,347.1	2.39
Mar-08	3.62	-0.2	3,476.0	2,515.0	441.7	2,143.3	8,576.0	464,813.1	1.85
Abr-08	3.18	-0.1	10,038.4	9,741.0	3,211.3	465.0	23,455.7	484,558.2	4.84
May-08	6.08	0.9	12,253.8	11,753.2	3,593.6	0.0	27,600.5	494,234.7	5.58
Jun-08	8.68	0.4	7,657.8	8,149.7	1,182.1	0.0	16,989.7	494,234.7	3.44
Jul-08	4.42	-0.5	3,151.8	3,273.6	463.1	0.0	6,888.5	490,747.0	1.40
Ago-08	1.77	-0.6	0.0	0.0	0.0	0.0	0.0	491,542.1	0.00
Sep-08	0.00	-1.0	0.0	0.0	0.0	0.0	0.0	480,342.5	0.00
Oct-08	0.41	---	226.1	276.4	31.8	0.0	534.3	491,940.4	0.11
Nov-08	0.05	-0.9	0.0	0.0	17.7	0.0	17.7	444,973.5	0.00
Dic-08	1.60	31.0	54.2	0.0	313.3	142.7	510.3	460,442.6	0.11
Ene-09	1.52	-0.1	329.3	305.9	234.5	415.9	1,285.6	472,520.5	0.27
Feb-09	1.92	0.3	0.0	0.0	239.6	238.0	477.5	435,086.5	0.11
Mar-09	2.18	0.1	0.0	0.0	89.2	173.0	262.3	485,378.2	0.05
Abr-09	2.22	1.8	102.5	270.1	272.1	629.0	1,273.6	461,950.9	0.28
May-09	2.11	-5.0	0.0	0.0	15.9	514.5	530.4	473,374.0	0.11
Jun-09	2.17	2.8	0.0	0.0	152.4	0.0	152.4	474,451.9	0.03
Jul-09	2.19	0.9	76.8	309.2	283.8	630.5	1,300.3	491,801.7	0.26
Ago-09	2.15	-1.8	11.2	1,070.5	336.6	673.9	2,092.2	477,722.9	0.44
Sep-09	1.93	-10.2	26.9	2,338.2	381.9	1,088.1	3,835.0	469,415.1	0.82
Oct-09	2.29	18.7	2,053.3	5,247.8	829.9	3,487.3	11,618.3	489,766.3	2.37
Nov-09	3.89	69.9	0.0	373.8	54.0	66.6	494.4	461,443.8	0.11
Dic-09	1.65	-57.6	0.0	0.0	0.0	0.0	0.0	486,139.9	0.00

MWh



■ Acaj-u1

■ Acaj-u2

■ Acaj-u4

■ Acaj-u5

Condición de Reserva

Reserva Rodante y Reserva Fría en Demanda Máxima (MW)
Dic-2009

Día	Cap. Disponible	Gen. Despachada	Demanda + Perdidas	Intercambio Neto *	Reserva Rodante	Reserva Fria
1	1178	864	871	7	50	264
2	1130	886	877	-9	51	194
3	1111	861	866	4	60	190
4	1167	853	838	-15	50	264
5	1085	814	805	-9	66	205
6	1087	802	781	-21	63	221
7	1178	891	900	9	44	243
8	1173	904	893	-11	48	221
9	1081	861	841	-21	30	189
10	1175	903	906	3	63	210
11	1055	827	852	25	44	185
12	1092	823	810	-13	54	216
13	1027	822	815	-7	31	174
14	1109	869	869	0	50	190
15	1190	901	895	-6	63	227
16	1175	910	901	-10	48	216
17	1182	891	880	-11	59	232
18	1191	909	888	-21	56	226
19	1054	814	804	-11	50	189
20	1064	763	750	-14	64	236
21	1165	839	829	-10	57	269
22	1190	857	841	-16	42	291
23	1165	841	838	-3	49	275
24	1192	742	733	-9	81	370
25	1183	697	686	-12	58	427
26	1212	776	770	-5	39	397
27	1103	771	763	-8	57	275
28	1273	847	844	-3	49	376
29	1220	858	842	-17	41	320
30	1276	861	851	-10	83	332
31	1167	753	745	-9	63	351

* Valor positivo significa Importación

Interrupciones del servicio

Entrega	Fecha Inicio	Hora Inicio	Fecha Final	Hora Final	Duración	Rele	Motivo	MW	KWh	Responsable
EEO-SMIG(4-84)	01/12	15:32	01/12	15:33	1m	51NS	FALLA EN LÍNEA / INDICO 59N.	8.46	141.00	EEO
CLESA-ATEO(3-85)	02/12	19:10	02/12	19:13	3m	51	FALLA EN LÍNEA / TARDANZA DE CIERRE POR COMPROBACIONES PROPIAS POR PARTE DE CLESA.	0.82	41.00	CLESA
CLESA-ATEO(3-84)	02/12	20:02	02/12	20:07	5m	51	FALLA EN LÍNEA / 20:03 HRS. PRUEBA (-), CLESA DEJO FUERA CLIENTE INDUSTRIAL.	4.40	366.67	CLESA
DELSUR-SRAF(4-81)	02/12	23:29	02/12	23:30	1m	51	FALLA EN LÍNEA /	4.60	76.67	DELSUR
CLESA-ACAJ(3-81)	03/12	00:13	03/12	00:14	1m	51	FALLA EN LÍNEA /	0.49	8.17	CLESA
EEO-SMIG(4-84)	03/12	01:45	03/12	01:46	1m	51NS	FALLA EN LÍNEA / INDICO 59N.	6.39	106.50	EEO
CLESA-ACAJ(4-81)	03/12	08:11	03/12	08:14	3m	MANUAL	MANTENIMIENTO PROGRAMADO / TRABAJOS PROGRAMADOS EN SU RED.	3.10	155.00	CLESA
CLESA-ACAJ(4-81)	03/12	16:54	03/12	16:56	2m	MANUAL	MANTENIMIENTO PROGRAMADO / POR TRABAJOS EN SU RED.	3.45	115.00	CLESA
CAESS-STOM(4-82)	03/12	17:56	03/12	17:57	1m	51	FALLA EN LÍNEA /	16.00	266.67	CAESS
CLESA-GUAJ(4-83)	04/12	18:09	04/12	18:12	3m	MANUAL	SOLICITUD DE DISTRIBUIDOR / EFECTUAR REPARACION DE EMERGENCIA EN UNA SUBESTACION.	0.22	11.00	CLESA
CLESA-SANA(4-83)	05/12	05:32	07/12	19:01	61h 29m	MANUAL	MANTENIMIENTO PROGRAMADO / TRABAJOS DE INVERSION DE CLESA, CARGA TRANSFERIDA AL 16-4-81. / Carga reconectada a las 05:35 del 05-12-2009	7.97	398.50	CLESA
CLESA-AHUA(4-81)	05/12	05:33	05/12	05:35	2m	MANUAL	SOLICITUD DE DISTRIBUIDOR / TOMAR CARGA DE INT. 35-4-83.	7.80	260.00	CLESA
DELSUR-ATEO(4-81)	05/12	08:44	05/12	08:45	1m	51N	FALLA EN LÍNEA / INDICO 59N.	7.66	127.67	DELSUR
EEO-SMIG(4-85)	06/12	00:56	06/12	17:35	16h 39m	MANUAL	SOLICITUD DE DISTRIBUIDOR / PARA TRANSFERIR LA CARGA HACIA INT.40-4-81 POR PAMM DE ETESAL EN SMIG / Carga reconectada a las 00:59 del 06-12-2009	2.78	139.00	ETESAL
DEUSEM-OZAT(4-81)	06/12	00:58	06/12	00:59	1m	MANUAL	SOLICITUD DE DISTRIBUIDOR / PARA TRANSFERIR LA CARGA DEL INT.34-4-85.	7.26	121.00	ETESAL
EEO-SMIG(4-81)	06/12	07:09	06/12	16:30	9h 21m	MANUAL	MANTENIMIENTO PROGRAMADO / PAMM ETESAL EN SUB SMIG. ENS CALC.	11.56	135,410.00	ETESAL
EEO-SMIG(4-82)	06/12	07:10	06/12	17:11	10h 1m	MANUAL	MANTENIMIENTO PROGRAMADO / PAMM ETESAL EN SUB SMIG. RETRASO EN CIERRE POR PARTE DE EEO, ENS ETESAL=85420, ENS EEO=2400. ENS CALC.	8.48	87,820.00	ETESAL
EEO-SMIG(4-83)	06/12	07:10	06/12	16:56	9h 46m	MANUAL	MANTENIMIENTO PROGRAMADO / PAMM ETESAL EN SUB SMIG. ENS CALC.	3.42	40,740.00	ETESAL
EEO-SMIG(4-84)	06/12	07:11	06/12	16:56	9h 45m	MANUAL	MANTENIMIENTO PROGRAMADO / PAMM ETESAL EN SUB SMIG. ENS CALC.	8.23	73,080.00	ETESAL
EEO-SMIG(4-86)	06/12	07:12	06/12	16:30	9h 18m	MANUAL	MANTENIMIENTO PROGRAMADO / PAMM ETESAL EN SUB SMIG. ENS CALC.	6.78	62,800.00	ETESAL

Interrupciones del servicio

Entrega	Fecha Inicio	Hora Inicio	Fecha Final	Hora Final	Duración	Rele	Motivo	MW	KWh	Responsable
CLESA-SANA(4-82)	06/12	08:01	06/12	18:52	10h 51m	MANUAL	MANTENIMIENTO PROGRAMADO / TRABAJOS DE CLESA EN SU RED. TRANSFIRIO EL 15% DE SU CARGA, EL RESTO QUEDO FUERA DURANTE EL PERIODO. ENS CALC.	4.82	87,984.00	CLESA
CLESA-GUAJ(4-81)	06/12	08:03	06/12	14:42	6h 39m	MANUAL	MANTENIMIENTO PROGRAMADO / PAMM.TRABAJOS DE ETESAL EN BARRA 46KV. RETRASO EN CIERRE POR PARTE DE CLESA, ENS ETESAL: 20800 KWH, ENS CLESA: 1860 KWH.	2.71	22,660.00	ETESAL
CLESA-GUAJ(4-83)	06/12	08:03	31/12	23:59	615h 56m	MANUAL	MANTENIMIENTO PROGRAMADO / PAMM. DESCONEXION DE INT. Y TRABAJOS DE ETESAL EN BARRA 46KV. ENS ETESAL: 9810 KWH, ENS CLESA: 880 KWH. / Carga reconectada a las 14:37 del 06-12-2009	1.35	10,690.00	ETESAL
DELSUR-SOYA(4-85)	06/12	11:22	06/12	11:23	1m	51	FALLA EN LÍNEA / INDICO 59N.	8.72	145.33	DELSUR
DEUSEM-OZAT(4-81)	06/12	17:33	06/12	17:35	2m	MANUAL	SOLICITUD DE DISTRIBUIDOR / PARA NORMALIZAR CARGA DEL INT. 34-4-85. POR PAMM EN SMIG.	14.00	466.67	ETESAL
CLESA-AHUA(4-81)	07/12	18:56	07/12	19:01	5m	MANUAL	SOLICITUD DE DISTRIBUIDOR / RETORNAR CARGA DE INT. 35-4-83.	31.13	2,594.17	CLESA
CLESA-SANA(4-83)	08/12	14:14	08/12	14:15	1m	MANUAL	SOLICITUD DE DISTRIBUIDOR / MANIOBRA DE EMERGENCIA EN CKTO. DE SU PROPIEDAD.	8.50	141.67	CLESA
EEO-15SE(4-84)	08/12	22:21	08/12	22:23	2m	MANUAL	SOLICITUD DE DISTRIBUIDOR / POR MANIOBRAS PROPIAS EN SU CIRCUITO.	5.56	185.33	EEO
EEO-SMIG(4-85)	09/12	22:31	09/12	22:32	1m	51	FALLA EN LÍNEA / INDICO 59N.	2.94	49.00	EEO
CAESS-SRAF(4-82)	10/12	08:12	10/12	08:13	1m	51	FALLA EN LÍNEA /	5.78	96.33	CAESS
EEO-SMIG(4-83)	10/12	12:59	10/12	13:00	1m	51NS	FALLA EN LÍNEA / INDICO 59N.	8.04	134.00	EEO
CAESS-NEJA(2-81)	11/12	15:13	11/12	15:16	3m	51	FALLA EN LÍNEA /	39.75	1,987.50	CAESS
ANDA-NEJA(2-84)	11/12	15:33	11/12	18:02	2h 29m	MANUAL	CERO VOLTAJE / CERO VOLTAJE EN BARRA A 23 KV. ENS ETESAL: 4200 KWH, ENS ANDA: 52693.17 KWH.CAMBIO DE PARARRAYOS EN ANDA.(15:44-18:02)	22.91	56,893.17	ETESAL
d07-NEJA(2-83)	11/12	15:33	11/12	16:52	1h 19m	50/51	FALLA EN LÍNEA / ENS ETESAL (10 MIN)= 283.33 KWH, EDESAL 1955 KWH	1.70	2,238.33	d07
CAESS-NEJA(2-81)	11/12	15:33	11/12	16:21	48m	51	FALLA EN LÍNEA / ENS CALC.. CAESS REPORTA FASE ROTA EN CUATRO PUNTOS DEL CIRCUITO.	5.90	78,532.50	CAESS
CLESA-ATEO(3-84)	12/12	16:57	12/12	16:58	1m	51	FALLA EN LÍNEA /	2.58	43.00	CLESA
DELSUR-TECO(4-81)	13/12	05:57	13/12	16:14	10h 17m	MANUAL	MANTENIMIENTO PROGRAMADO / PAMM ETESAL EN SUB TECO. CARGA RECUPERADA A LAS 06:00 HRS. A TRAVES DEL INT. 32-4-81. / Carga reconectada a las 06:00 del 13-12-2009	4.55	227.50	ETESAL
DELSUR-ATEO(4-81)	14/12	14:18	14/12	14:20	2m	51NS	FALLA EN LÍNEA / INDICO TAMBIEN 59N.	9.67	322.33	DELSUR

Interrupciones del servicio

Entrega	Fecha Inicio	Hora Inicio	Fecha Final	Hora Final	Duración	Rele	Motivo	MW	KWh	Responsable
EEO-15SE(4-83)	16/12	00:07	16/12	00:08	1m	51, 51NS	FALLA EN LÍNEA / INDICO TAMBIEN 59N.	2.34	39.00	EEO
CLESA-ATEO(3-84)	16/12	21:04	16/12	21:05	1m	51	FALLA EN LÍNEA / LLUVIA EN LA ZONA.	3.90	65.00	CLESA
EEO-SMIG(4-84)	16/12	22:46	16/12	22:47	1m	51NS	FALLA EN LÍNEA / 59N.	7.44	124.00	EEO
DELSUR-PEDR(4-82)	17/12	02:57	17/12	02:58	1m	59N	FALLA EN LÍNEA / (DESBALANCE DE VOLTAJE) REPORTARON LLUVIA EN ZONA COSTERA.	2.89	48.17	DELSUR
DELSUR-TECO(4-82)	17/12	07:41	17/12	13:43	6h 2m	MANUAL	MANTENIMIENTO PROGRAMADO / EN SU RED DE 46KV. TODA LA CARGA FUERA. ENS CALC.	5.30	35,978.50	DELSUR
ANDA-SANA(4-85)	17/12	09:38	17/12	19:12	9h 34m	MANUAL	MANTENIMIENTO PROGRAMADO / TRABAJOS DE ANDA EN SU RED.	10.25	98,058.33	ANDA
CLESA-ATEO(3-84)	17/12	19:37	17/12	19:38	1m	51	FALLA EN LÍNEA /	4.59	76.50	CLESA
CLESA-ATEO(3-84)	17/12	21:33	18/12	15:07	17h 34m	MANUAL	FALLA EN LÍNEA / DESBLANCE CORRIENTE. A:25, B:21, C:1. CARGA TRANSFERIDA A INT. 13-3-81 / Carga reconectada a las 23:22 del 17-12-2009	0.91	1,653.17	CLESA
EEO-SMIG(4-85)	18/12	01:53	18/12	01:54	1m	MANUAL	MANTENIMIENTO PROGRAMADO / TRANSFERIR PARTE DE CARGA A INT. 40-4-81.	1.90	31.67	EEO
DEUSEM-OZAT(4-82)	19/12	02:47	19/12	11:24	8h 37m	51	FALLA EN LÍNEA / INDICO 59N, PRUEBA NEG. A LAS 02:48 HRS. POSTE DAÑADO POR ACCIDENTE DE TRANSITO. ENS CALCULADA.	2.96	30,730.00	DEUSEM
DELSUR-STOM(4-81)	19/12	11:16	19/12	11:18	2m	51	FALLA EN LÍNEA / INDICO 59N.	25.12	837.33	DELSUR
CLESA-ACAJ(3-84)	20/12	16:30	20/12	16:31	1m	51	FALLA EN LÍNEA / LLUVIA.	0.51	8.50	CLESA
CLESA-GUAJ(4-82)	20/12	18:35	20/12	23:09	4h 34m	51	FALLA EN LÍNEA / FUSIBLE QUEMADO EN TX 46-13.2 KV Y AISLAMIENTO DAÑADO EN BUS 13.2KV. ENS CALCULADA.	1.21	8,020.00	CLESA
DELSUR-SRAF(4-81)	20/12	19:10	20/12	19:12	2m	51	FALLA EN LÍNEA / INDICO 59N, LLUVIA.	10.12	337.33	DELSUR
DELSUR-STOM(4-81)	20/12	20:58	20/12	21:00	2m	51	FALLA EN LÍNEA / INDICO 59N. LLUVIA.	19.01	633.67	DELSUR
DELSUR-SANA(4-84)	20/12	21:34	20/12	21:35	1m	51	FALLA EN LÍNEA / INDICO 59N. LLUVIA.	0.91	15.17	DELSUR
CLESA-GUAJ(4-82)	20/12	23:41	20/12	23:43	2m	51	FALLA EN LÍNEA / INDICO 59N. LLUVIA, AL CIERRE NO TOMO CARGA, FUE RECUPERADA A LAS 01:39 H. DEL 21 DIC. ENS CALCULADA.	1.21	1,580.00	CLESA
CLESA-ACAJ(4-81)	20/12	23:49	20/12	23:55	6m	NO INDICO	FALLA EN LÍNEA / PRUEBA (-) A LAS 23:50 H OPERANDO 59N. LLUVIA.	3.71	371.00	CLESA
DEUSEM-OZAT(4-81)	20/12	23:50	20/12	23:51	1m	NO INDICO	FALLA EN LÍNEA / LLUVIA.	6.38	106.33	DEUSEM
CLESA-ACAJ(4-81)	20/12	23:57	21/12	00:51	54m	NO INDICO	FALLA EN LÍNEA / LLUVIA. FUERA SUB APANCOYO HASTA LAS 02:25 HRS (0.8 MW). ENS CALCULADA.	2.67	3,656.00	CLESA
EEO-SMIG(4-84)	21/12	00:52	21/12	00:53	1m	51NS	FALLA EN LÍNEA / INDICO 59N. LLUVIA.	5.74	95.67	EEO
EEO-SMIG(4-84)	21/12	01:04	21/12	01:06	2m	51NS	FALLA EN LÍNEA / INDICO 59N. LLUVIA.	5.19	173.00	EEO
CLESA-ACAJ(4-81)	22/12	02:34	22/12	02:36	2m	MANUAL	SOLICITUD DE DISTRIBUIDOR / PARA NORMALIZAR SUB APANCOYO.	2.60	86.67	CLESA

Interrupciones del servicio

Entrega	Fecha Inicio	Hora Inicio	Fecha Final	Hora Final	Duración	Rele	Motivo	MW	KWh	Responsable
DELSUR-TECO(4-81)	22/12	07:21	22/12	14:45	7h 24m	MANUAL	MANTENIMIENTO PROGRAMADO / INTERCALAR UN POSTE EN LINEA 46 KV, CARGA TRANSFERIDA A INT. 32-4-81. / Carga reconectada a las 07:24 del 22-12-2009	5.00	250.00	DELSUR
DELSUR-SRAF(4-81)	22/12	10:29	22/12	10:30	1m	51	FALLA EN LÍNEA / INDICO 59N.	11.11	185.17	DELSUR
EEO-SMIG(4-84)	25/12	03:25	25/12	03:26	1m	51NS	FALLA EN LÍNEA / INDICO 59N.	5.80	96.67	EEO
B&D-SBAR(2-82)	25/12	08:04	25/12	17:30	9h 26m	MANUAL	MANTENIMIENTO PROGRAMADO / EN LA LINEA 23 KV. ENS CALC.	2.50	23,583.00	B&D
LAGEO-PEDR(4-81)	26/12	07:28	26/12	07:29	1m	51N	FALLA EN LÍNEA / INDICO 59N.	6.50	108.33	DELSUR
EEO-SMIG(4-84)	26/12	14:01	26/12	14:53	52m	51NS	FALLA EN LÍNEA / INDICO 59N, 14:02, 14:06 PRUEBAS (-), POSTE DAÑADO. CARGA TRANSF. A 4-82 Y 4-83 / Carga reconectada a las 14:08 del 26-12-2009	7.15	834.17	EEO
EEO-SMIG(4-84)	26/12	23:58	26/12	23:59	1m	MANUAL	SOLICITUD DE DISTRIBUIDOR / PARA NORMALIZAR CARGAS.	0.54	9.00	EEO
EEO-SMIG(4-83)	26/12	23:58	26/12	23:59	1m	51NS	FALLA EN LÍNEA / INDICO 59N.	8.14	135.67	EEO
DELSUR-PEDR(4-83)	27/12	16:15	27/12	16:17	2m	51NS	FALLA EN LÍNEA / INDICO 59N.	6.60	220.00	DELSUR
EEO-SMIG(4-84)	28/12	03:44	28/12	03:45	1m	51NS	FALLA EN LÍNEA / INDICO 59N.	6.13	102.17	EEO
CLESA-SANA(4-83)	29/12	08:21	29/12	17:43	9h 22m	MANUAL	MANTENIMIENTO PROGRAMADO / TRABAJOS DE INVERSION EN LINEA A 46 KV. TODA LA CARGA FUERA. ENS CAL.	7.89	85,290.00	CLESA
CLESA-ATEO(3-84)	29/12	15:32	29/12	15:33	1m	51	FALLA EN LÍNEA /	2.84	47.33	CLESA
CAESS-STOM(4-82)	30/12	03:51	30/12	15:25	11h 34m	51	FALLA EN LÍNEA / INDICO 59N. 03:54 H. PRUEBA NEGATIVA CARGA TRANSF, 2 POSTES DAÑADOS. / Carga reconectada a las 03:53 del 30-12-2009	5.90	196.67	CAESS
DELSUR-SOYA(4-84)	30/12	07:22	30/12	07:25	3m	51, 51NS	FALLA EN LÍNEA / INDICO 59N.	9.00	450.00	DELSUR
CAESS-CGRA(4-81)	30/12	12:37	30/12	12:39	2m	59N	FALLA EN LÍNEA /	10.02	334.00	CAESS

Programa Anual de Mantenimientos

	PLANTA/UNIDAD	PROGRAMADO	DURACION	REPROGRAMADO	DURACION	EJECUTADO	DURACION	MOTIVO			
CEL	GUAJOYO										
	UNIDAD 1	08-Jun-09	23-Jun-09	16 DIAS		08-Jun-09	12-Jul-09	35 DIAS	Cambio de empaque de Compuerta de Bocatoma		
	CERRON GRANDE										
	UNIDAD 1	20-Jul-09	03-Ago-09	15 DIAS	29-Jun-09	13-Jul-09	15 DIAS	29-Jun-09	13-Jul-09	15 DIAS	Inspección de Rodete y ajuste de álabes del distribuidor
	UNIDAD 2	25-Jun-09	16-Jul-09	22 DIAS	14-Jul-09	04-Ago-09	22 DIAS	14-Jul-09	18-Ago-09	36 DIAS	Mantenimiento mayor
	5 DE NOVIEMBRE										
	UNIDAD 1	23-May-09	07-Jun-09	16 DIAS			23-May-09	08-Jun-09	17 DIAS	Mantenimiento mayor	
	UNIDAD 2	11-Abr-09	13-Abr-09	3 DIAS	05-Abr-09	08-Abr-09	4 DIAS	05-Abr-09	10-Abr-09	6 DIAS	Sustitución guía de Turbina
	UNIDAD 3	03-May-09	17-May-09	15 DIAS				03-May-09	17-May-09	15 DIAS	Mantenimiento mayor
	UNIDAD 4	20-Abr-09	28-Abr-09	9 DIAS				20-Abr-09	29-Abr-09	10 DIAS	Inspección del Generador
15 DE SEPTIEMBRE											
UNIDAD 1										Mantenimiento mayor y pendiente de Garantía	
UNIDAD 2	19-Ene-09	31-Ene-09	13 DIAS				19-Ene-09	30-Ene-09	12 DIAS	Mantenimiento menor y cambio de sellos de álabes de Turbina	
AHUACHAPAN											
UNIDAD 3	05-Jul-09	24-Jul-09	20 DIAS	27-Sep-09	01-Nov-09	36 DIAS	27-Sep-09	27-Oct-09	31 DIAS	Mantenimiento mayor	
UNIDAD 2	20-Sep-09	31-Oct-09	42 DIAS	25-Oct-09	22-Nov-09	29 DIAS				Mantenimiento mayor, revisión anual. Diferido al 2010	
BERLIN											
UNIDAD 3	12-Ene-09	31-Ene-09	20 DIAS	01-Feb-09	02-Mar-09	30 DIAS	01-Feb-09	15-Abr-09	74 DIAS	Mantenimiento mayor	
UNIDAD 2	30-Ago-09	19-Sep-09	21 DIAS	05-Sep-09	20-Sep-09	16 DIAS	05-Sep-09	19-Sep-09	15 DIAS	Mantenimiento mayor	
UNIDAD 4	18-Oct-09	31-Oct-09	14 DIAS	05-Sep-09	14-Sep-09	10 DIAS	05-Sep-09	22-Sep-09	18 DIAS	Mantenimiento mayor, revisión anual	
ACAJUTLA											
MOTOR 8	01-Feb-09	02-Mar-09	30 DIAS	04-May-09	30-May-09	27 DIAS	04-May-09	27-May-09	24 DIAS	Mantenimiento de 48,000 Hrs.	
MOTOR 9	05-Abr-09	04-May-09	30 DIAS							Mantenimiento de 48,000 Hrs. Diferido 2010	
MOTOR 7	31-May-09	29-Jun-09	30 DIAS							Mantenimiento de 48,000 Hrs. Diferido 2010	
MOTOR 5	02-Ago-09	31-Ago-09	30 DIAS	04-Oct-09	15-Nov-09	43 DIAS	04-Oct-09	31-Oct-09	28 DIAS	Mantenimiento de 48,000 Hrs.	
UNIDAD 2	01-Sep-09	26-Sep-09	26 DIAS							Mantenimiento de Caldera y Auxiliares. Diferido 2010	
UNIDAD 4	09-Feb-09	28-Feb-09	20 DIAS	08-Jun-09	27-Jun-09	20 DIAS				Mantenimiento de Turbina y Sistema de Combustión. Diferido 2010	
MOTOR 1	04-Oct-09	02-Nov-09	30 DIAS							Mantenimiento de 60,000 Hrs. Diferido 2010	
SOYAPANGO											
MOTOR 1	04-May-09	24-May-09	21 DIAS							Mantenimiento de 16,000 Hrs. Ya no será necesario	
MOTOR 2											
MOTOR 3											
NEJAPA POWER											
MOTORES										El 75% de las semanas del año, tendrán en Mantenimiento un motor	
CESSA											
MOTOR 5	09-Mar-09	14-Mar-09	6 DIAS	23-Feb-09	03-Mar-09	9 DIAS	23-Feb-09	03-Mar-09	9 DIAS	Mantenimiento del motor	
MOTORES	06-Jul-09	08-Ago-09	34 DIAS	10-Ago-09	10-Sep-09	32 DIAS	10-Ago-09	06-Sep-09	28 DIAS	Mantenimiento en los motores	
TALNIQUE											
MOTORES											
TEXTUFIL											
MOTOR 5	02-Mar-09	08-Mar-09	7 DIAS	08-Abr-09	14-Abr-09	7 DIAS	04-Abr-09	08-Abr-09	5 DIAS	Mantenimiento de 7,500 Hrs.	
MOTOR 4	16-Mar-09	22-Mar-09	7 DIAS	06-Jul-09	31-Jul-09	26 DIAS	06-Jul-09	04-Ago-09	30 DIAS	Mantenimiento de 15,000 Hrs.	
MOTOR 2	25-May-09	31-May-09	7 DIAS	08-Jul-09	14-Jul-09	7 DIAS	31-Ago-09	06-Sep-09	7 DIAS	Mantenimiento de 7,500 Hrs.	
MOTOR 1	22-Jun-09	29-Jun-09	8 DIAS	21-Sep-09	02-Oct-09	12 DIAS	23-Sep-09	02-Oct-09	10 DIAS	Mantenimiento de 7,500 Hrs.	
MOTOR 6	01-Sep-09	10-Sep-09	10 DIAS	01-Oct-09	10-Oct-09	10 DIAS				Mantenimiento de 15,000 Hrs.	
MOTOR 7	21-Sep-09	30-Sep-09	10 DIAS	13-Oct-09	22-Oct-09	10 DIAS				Mantenimiento de 15,000 Hrs.	
MOTOR 3	12-Oct-09	19-Oct-09	8 DIAS	03-Nov-09	09-Nov-09	7 DIAS				Mantenimiento de 7,500 Hrs.	



Km. 12 1/2 Carretera al Puerto de la Libertad, Nuevo Cuscatlán,
Departamento de La Libertad.
Tel.: (503) 2247-7300 Fax: (503) 2247-7301
Correo: mercado@ut.com.sv
www.ut.com.sv