



Unidad de Transacciones, S.A.

Informe Estadístico Noviembre - 2009

Administrador del Mercado Mayorista
de Electricidad de El Salvador
Km. 12 1/2 Carretera al Puerto de La Libertad
Nuevo Cuscatlán, Departamento de La Libertad
Tel.: (503) 2247-7300 Fax: (503) 2247-7301
www.ut.com.sv



	Pág.
Indice	2
Referencias	3
Resumen	4
Inyecciones	5
Comportamiento de la demanda de energía	5
♦ Tasa de variación anual (promedio móvil 12 meses)	5
♦ Tasa de variación anual (promedio móvil 6 meses)	5
♦ Tasa de variación anual (promedio móvil 3 meses)	5
Inyecciones por recurso	6
Inyección nacional por participante de mercado	6
Contratos de inyección	6
Composición del mercado	7
Mercado de Contratos de Retiro por participante de mercado	7
Mercado Regulador del Sistema por participante de mercado	7
Comercio Internacional	8
♦ Importaciones por participante de mercado	8
♦ Exportaciones por participante de mercado	8
♦ Comercio Internacional por frontera	8
Evolución de los precios en el MRS	9
♦ Precios SIS	10
♦ Precios EST	11
♦ Precios MRS	12
♦ Precios promedios	13
Otras Estadísticas	14
♦ Energía No Servida, Pérdidas e Interrupciones	14
♦ Generación Obligada	15
♦ Demanda Máxima de Potencia	15
♦ Reserva Fría por Confiabilidad	16
♦ Reserva Rodante y Reserva Fría en Demanda Máxima	17
♦ Interrupciones del Servicio	18
♦ Programa Anual de Mantenimientos (PAM)	25



Referencias

- Variación Mensual: Relación entre el mes actual y el mes anterior.
- Variación Anual: Relación entre el mes actual y el mismo mes del año anterior.
- Acumulado Anual: Relación del promedio acumulado del año y el mismo período del año anterior.
- Variación de 3 meses: Relación entre el promedio móvil de 3 meses del período actual y el mismo período del año anterior.
- Variación de 12 meses: Relación entre el promedio móvil de 12 meses del período actual y el mismo período del año anterior.

Resumen

Energía Transada	GWh	%
Hidroeléctrica	130.5	28.3%
Geotérmica	126.9	27.5%
Térmica	196.0	42.5%
Importaciones	6.4	1.4%
Desvíos	1.6	0.3%

Total inyecciones MME	461.4	100.0%
(-) Exportaciones	10.0	
Desvíos	0.9	
Pérdidas de transmisión ^{1/}	7.5	1.6%
	443.0	

Demanda MME	GWh	%
Mercado de Contratos	145.7	33%
Mercado Regulador del Sistema	297.3	67%
Total Demanda en el MME	443.0	100.0%

Energía de Paso	Retiro	Inyección
Guatemala	0.0	0.3
Honduras	0.3	0.0

Precios MRS	\$/MWh
Promedio mensual^{2/}	\$ 132.51

Demanda Máxima de Potencia	MW	Fecha/hora
Máxima	886	23-Nov-09 18:30
Mínima	375	08-Nov-09 4:00

1/ Como porcentaje de la inyección.

2/ Nota: a partir del 21 de abril 2005, los precios de compra en el MRS se han calculado en base al Acuerdo No. 78-E-2005 y sus respectivas modificaciones, emitidas por la Superintendencia General de Electricidad y Telecomunicaciones.

Inyecciones

Rubros	Noviembre 2009		Var. %	Acumulado Anual ^{2/}		Últimos 3 meses ^{2/}		Últimos 12 meses ^{2/}	
	GWh	Var. % ^{2/}	Anual ^{2/}	GWh	Var. %	GWh	Var. %	GWh	Var. %
Generación nacional transada	453.4	-4.8	5.3	4,971.8	-3.3	460.2	-1.3	450.0	-3.4
Intercambios Internacionales (+/-) ^{1/}	-2.8	-205.1	-129.7	132.3	-474.9	2.8	-138.4	13.5	-633.2
Pérdidas de transmisión	7.5	-2.7	9.1	84.8	-4.2	7.7	-8.6	7.7	-5.2
Demanda Mercado Mayorista	443.0	-6.3	1.4	5,035.8	0.2	456.3	1.2	457.3	0.5

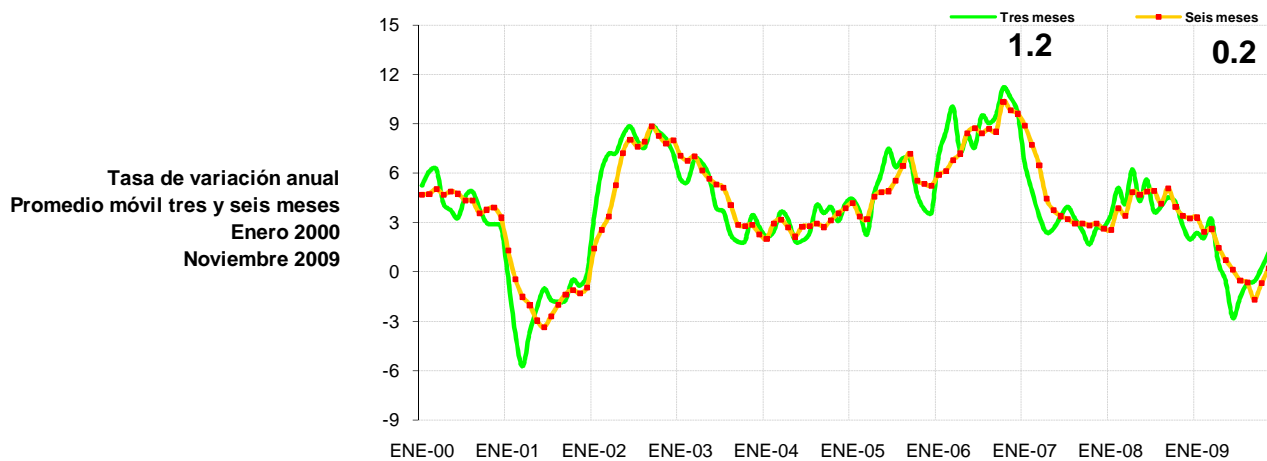
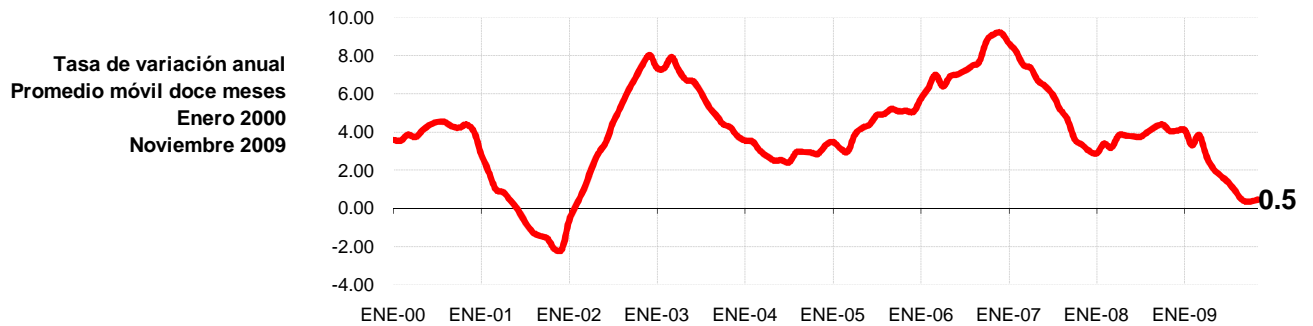
^{1/} Signo (+) : Saldo comercial neto a favor de importaciones

Signo (-) : Saldo comercial neto a favor de exportaciones

Incluye desvíos

^{2/} Para el detalle de los períodos ver el apartado de Referencias de la Pág. 3.

Comportamiento de la demanda de energía en el Mercado Mayorista de Electricidad



Inyecciones Por Recurso Inyectado

Participante de mercado	Noviembre 2009		Var. %	Acumulado Anual ^{2/}		Últimos 3 meses ^{2/}		Últimos 12 meses ^{2/}	
	GWh	Var. % ^{2/}	Anual ^{2/}	GWh	Var. %	GWh	Var. %	GWh	Var. %
Hidroeléctrica	130.5	16.8	-21.2	1,393.0	-27.0	121.3	-50.7	126.6	-25.2
Geotérmica	126.9	9.3	13.5	1,288.4	-0.3	115.6	1.6	118.1	0.3
Térmica	196.0	-21.1	28.1	2,290.4	17.8	223.3	109.6	205.2	15.0
Iny. Nacional	453.4								
Importaciones	6.4	-45.2	-48.1	197.3	269.0	11.7	154.4	18.9	283.0
Total inyectado	459.8								

^{1/} Incluye pérdidas por transmisión

^{2/} Para el detalle de los períodos ver el apartado de Referencias de la Pág. 3.

Inyección Nacional por Participante de Mercado

Participante de mercado	Noviembre 2009		Var. %	Acumulado Anual ^{2/}		Últimos 3 meses ^{2/}		Últimos 12 meses ^{2/}	
	GWh	Var. % ^{2/}	Anual ^{2/}	GWh	Var. %	GWh	Var. %	GWh	Var. %
Cel	130.5	-8.0%	-61.5%	1,262.5	-10.7%	114.3	-60.0%	129.6	-23.2%
Nejapa Power	41.4	26.5%	526.0%	444.6	-27.0%	54.9	295.5%	40.8	-16.1%
Duke Energy	51.5	8.5%	150.5%	638.4	-23.0%	73.0	114.5%	61.2	-15.1%
LaGeo	126.9	11.7%	-2.5%	1,161.5	-3.9%	116.5	1.8%	116.9	0.4%
Cessa	6.8	0.4%	89.3%	69.0	65.7%	5.7	102.8%	7.3	70.9%
Cassa	3.8	0.0%	0.0%	75.6	6.9%	0.0	-	14.5	-6.3%
Textufl	15.8	3.7%	163.0%	184.0	44.3%	18.5	113.6%	18.5	47.9%
Ine, S.A.	60.2	6%	230%	477.9	45.4%	63.5	269.1%	45.0	70.8%
AES Clesa	0.0	0%	-100%	0.1	-8.3%	0.0	-99.7%	0.0	-34.8%
Borealis	6.4	-44%	-30%	55.2	-11.1%	4.5	16.4%	5.7	0.4%
Gecsa	6.3	9%	195%	55.1	3.8%	6.4	135.2%	5.5	20.0%
Inmobiliaria Apopa	3.6	6%	131%	39.7	-	4.0	121.0%	4.0	174.7%
Ing. El Angel	0.0	0%	0%	43.8	-	-	0.0%	8.3	-
Ing. La Cabaña	0.1	0%	0%	11.0	-	-	0.0%	2.6	-
Total	453.4								

^{1/} Inyecciones provenientes de la red de distribución

^{2/} Para el detalle de los períodos ver el aparato de Referencias de la Pág. 3.

* / Variaciones mayores de 2000% no se detallan

Tipo de Mercado (GWh)

Mercado	Ene	Feb	Mar	Abr	May	Jun	Jul	Ago	Sep	Oct	Nov	Dic	Total
MC	164.8	152.0	169.2	160.7	165.2	167.5	171.7	167.3	164.5	162.0	145.7		1,790.6
MRS	300.1	276.1	307.6	292.1	296.4	286.1	301.0	289.0	288.4	311.0	297.3		3,245.2
Total	464.9	428.2	476.8	452.8	461.5	453.6	472.8	456.4	452.9	473.0	443.0	0.0	5,035.8

MC: Mercado de Contratos

MRS: Mercado Regulador del Sistema

Contratos de Inyección (GWh)

Participante de mercado	Ene	Feb	Mar	Abr	May	Jun	Jul	Ago	Sep	Oct	Nov	Dic	Total
Excelergy	6.4	4.9	5.4	4.7	5.8	13.4	18.0	12.2	13.5	8.0	8.2		100.7
Cenérgica	0.0	0.0	0.0	0.0	0.0	0.0	0.0	0.0	0.0	0.0	0.0		0.0
Origem	0.0	0.0	0.0	0.0	0.0	7.2	18.7	17.5	3.0	0.5	0.0		46.9
Caess	0.0	0.0	0.0	0.0	0.0	0.0	0.0	0.0	0.0	0.0	0.0		0.0
Delsur	0.0	0.0	1.4	0.5	0.0	0.0	0.0	0.0	0.0	0.0	0.0		1.9
AES Clesa	0.0	0.0	0.0	0.0	0.0	0.0	0.0	0.0	0.0	0.0	0.0		0.0
Cel	28.7	25.9	28.4	25.5	28.3	27.8	28.7	27.2	25.2	24.4	27.3		297.3
Nejapa	34.3	52.4	57.8	56.1	58.0	59.2	51.6	44.0	47.2	51.2	45.3		557.0
Duke Energy	0.0	0.0	0.0	0.0	0.0	0.0	0.0	0.0	0.0	0.0	0.0		0.0
LaGeo	87.8	60.9	67.8	65.7	67.9	65.7	61.2	66.1	62.8	69.9	69.1		745.1
Cessa	0.2	0.2	0.2	0.2	0.2	0.2	0.2	0.1	0.2	0.2	0.2		2.1
Cassa	0.0	0.0	0.0	0.0	0.0	0.0	0.0	0.0	0.0	0.0	0.0		0.0
Lynx	0.0	0.0	0.0	0.0	0.0	0.0	0.0	0.0	0.0	0.0	0.0		0.0
Merc-Elec	0.2	0.1	0.5	1.1	3.0	11.7	5.8	0.8	3.8	10.6	8.0		45.6
Textufl	0.0	0.0	0.0	0.0	0.0	6.5	11.2	11.2	12.2	10.4	0.0		51.5
Ine-Com	0.0	0.0	0.0	0.0	0.0	0.0	0.0	0.0	0.0	0.0	0.0		0.0
Borealis	8.1	7.8	8.2	8.0	5.2	5.7	7.5	7.7	5.1	0.0	0.0		63.3
Gecsa	0.0	0.0	0.0	0.0	0.0	0.0	0.0	0.0	0.0	0.0	0.0		0.0
CECAM	0.0	0.0	0.0	0.0	0.8	2.5	0.7	1.6	4.2	4.9	4.1		18.8
C.X. ^{1/}	-1.0	-0.1	-0.5	-1.2	-4.2	-32.4	-31.7	-21.2	-12.6	-18.2	-16.5		-139.5
Total	164.8	152.0	169.2	160.7	165.1	167.5	171.7	167.3	164.5	162.0	145.7	0.0	1,790.6

^{1/} CX: Contratos de Exportación

Retiros

Mercado de Contratos de Retiro por Participante de Mercado (GWh)

Participante de Mercado	Ene	Feb	Mar	Abr	May	Jun	Jul	Ago	Sep	Oct	Nov	Dic	Total
CAESS	37.9	47.1	52.0	50.5	52.2	50.5	47.7	43.2	44.9	45.6	41.8		513.4
DELSUR	66.3	41.9	47.4	45.1	43.0	42.3	45.3	45.6	41.7	37.8	36.6		493.0
CLESA	13.1	16.5	18.2	17.7	18.3	17.7	16.7	15.0	15.6	16.5	15.1		180.5
EEO	5.1	7.9	8.7	8.4	8.7	14.9	18.7	17.6	19.2	18.0	6.7		134.0
DEUSEM	1.0	1.6	1.7	1.7	1.7	1.7	1.5	1.3	1.4	1.5	1.3		16.5
Edesal	0.0	0.0	0.4	0.4	0.5	0.5	0.5	0.5	0.5	0.5	0.5		4.1
CEL-COM	0.3	0.3	0.3	0.3	0.3	0.3	0.3	0.3	0.3	0.3	0.3		3.3
LAGEO-COM	0.0	0.0	0.0	0.0	0.0	0.0	0.0	0.0	0.0	0.0	0.0		0.0
EXCELERGY	12.4	11.0	12.1	11.2	12.2	12.0	12.5	12.0	12.3	12.8	12.1		132.5
ORIGEM	0.0	0.0	0.0	0.0	0.0	0.0	0.0	0.0	0.0	0.0	0.0		0.0
ANDA	28.4	25.6	28.1	25.2	28.1	27.5	28.4	26.9	24.9	24.1	25.9		292.9
LYNX	0.0	0.0	0.0	0.0	0.0	0.0	0.0	0.0	0.0	0.0	0.0		0.0
CESSA	0.2	0.2	0.2	0.2	0.2	0.2	0.2	0.1	0.2	0.2	0.2		2.1
MERC-ELECT	0.0	0.0	0.0	0.0	0.0	0.0	0.0	0.0	0.0	0.0	0.0		0.0
ABRUZZO	0.0	0.0	0.0	0.0	0.0	0.0	0.0	0.0	0.0	0.0	0.0		0.0
BOREALIS	0.0	0.0	0.0	0.0	0.0	0.0	0.0	4.9	3.6	4.7	5.2		18.4
OTROS	0.0	0.0	0.0	0.0	0.0	0.0	0.0	0.0	0.0	0.0	0.0		0.0
Total MC	164.8	152.0	169.2	160.7	165.2	167.5	171.7	167.3	164.5	162.0	145.7	0.0	1,790.6

Los valores negativos corresponden a desviaciones de contratos inyectadas al MRS.

Mercado Regulador del Sistema por Participante de Mercado (GWh)

Participante de Mercado	Ene	Feb	Mar	Abr	May	Jun	Jul	Ago	Sep	Oct	Nov	Dic	Total
CAESS	144.0	122.0	147.1	127.7	132.8	135.3	145.4	141.7	141.6	146.6	137.1		1,521.2
DELSUR	35.1	53.9	47.8	56.7	60.3	57.2	60.4	50.8	54.3	61.4	55.2		593.0
CLESA	59.8	49.2	54.7	53.4	52.5	50.5	53.9	53.3	50.5	53.7	50.7		582.1
EEO	41.4	33.6	39.1	39.9	38.2	29.5	27.8	28.0	25.2	28.1	36.2		367.1
DEUSEM	9.4	8.1	8.8	8.7	9.0	8.3	9.1	9.2	8.7	9.1	8.2		96.8
B&D	0.5	0.6	0.6	0.5	0.6	2.0	2.1	2.0	2.1	2.3	2.0		15.3
Edesal	7.0	6.2	6.6	1.3	0.5	0.7	0.7	0.9	0.9	1.0	1.1		27.1
EXCELERGY	0.0	-0.4	-0.1	-0.2	-0.1	0.0	-0.1	0.0	-0.1	-0.2	0.0		-1.4
CEL-COM	0.0	0.0	0.0	0.0	0.0	0.0	0.0	0.0	0.0	0.0	0.0		0.0
LAGEO-COM	0.0	0.0	0.0	0.0	0.0	0.0	0.0	0.0	0.0	0.0	0.0		0.0
Cenergica	0.0	0.0	0.0	0.0	0.0	0.0	0.0	0.0	0.0	0.0	0.0		0.0
MER-ELEC	0.0	0.0	0.0	0.0	0.0	0.0	0.0	0.0	0.0	0.0	0.0		0.0
ORIGEM	0.0	0.0	0.0	0.0	0.0	0.0	0.0	0.0	0.0	0.0	0.0		0.0
LYNX	0.0	0.0	0.0	0.0	0.0	0.0	0.0	0.0	0.0	0.0	0.0		0.0
Abruzzo	0.0	0.0	0.0	0.0	0.0	0.0	0.0	0.0	0.0	0.0	0.0		0.4
Edesal-Com	0.6	0.6	0.6	0.6	0.6	0.6	0.7	0.7	0.6	0.6	0.6		7.0
Ine-Com	0.0	0.0	0.0	0.0	0.0	0.0	0.0	0.0	0.0	0.0	0.0		0.0
Borealis	0.0	0.0	0.0	0.0	0.0	0.0	0.0	0.0	0.0	1.2	1.3		2.5
Gecca	0.0	0.0	0.0	0.0	0.0	0.0	0.0	0.0	0.0	0.0	0.0		0.0
ANDA	-1.4	-1.1	-1.1	0.9	-2.6	-1.7	-1.4	-0.3	0.5	3.3	1.2		-3.7
INVINTER	1.8	1.9	1.5	0.7	1.9	1.2	0.1	0.5	1.6	1.3	1.4		13.9
CEL	0.3	0.3	0.3	0.3	0.2	0.1	0.1	0.3	0.4	0.4	0.3		3.2
Nejapa	0.1	0.1	0.1	0.0	0.1	0.1	0.1	0.1	0.1	0.0	0.1		1.0
LAGEO	0.7	0.5	0.6	0.8	0.7	0.8	0.6	0.6	0.7	0.7	0.6		7.3
DUKE	0.3	0.3	0.2	0.2	0.2	0.3	0.3	0.3	0.3	0.3	0.3		2.9
CESSA	0.0	0.0	0.0	0.0	0.2	0.2	0.1	0.1	0.1	0.0	0.1		0.8
CASSA	0.0	0.0	0.0	0.0	0.3	0.3	0.4	0.3	0.4	0.4	0.3		2.5
INE	0.0	0.0	0.0	0.0	0.0	0.0	0.0	0.0	0.0	0.0	0.0		0.1
Consortio Int.	0.3	0.3	0.5	0.4	0.6	0.6	0.7	0.6	0.6	0.6	0.5		5.7
Textufile	0.0	0.0	0.0	0.0	0.0	0.0	0.0	0.0	0.0	0.0	0.0		0.1
Inm. Apopa	0.0	0.0	0.0	0.0	0.0	0.0	0.0	0.0	0.0	0.0	0.0		0.0
Desvíos													0.0
Total MRS	300.1	276.1	307.6	292.1	296.4	286.1	301.0	289.0	288.4	311.0	297.3	0.0	3,245.2

Comercio Internacional

Importaciones por Participante de Mercado (GWh)

Participante de mercado	Ene	Feb	Mar	Abr	May	Jun	Jul	Ago	Sep	Oct	Nov	Dic	Total
CLESA	0.0	0.0	0.0	0.0	0.0	0.0	0.0	0.0	0.0	0.0	0.0		0.0
EXCELERGY	2.3	5.4	6.5	1.6	4.6	0.4	1.8	2.6	3.6	0.2	0.2		29.1
CENERGICA	2.4	0.0	4.1	0.2	0.7	0.0	0.8	0.2	1.0	1.2	0.8		11.2
MERCELEC	14.2	9.3	9.0	5.7	6.4	0.7	4.2	6.7	5.3	4.4	1.3		67.2
ORIGEM	0.6	6.7	11.2	9.6	2.3	0.8	2.9	6.5	2.4	0.7	0.2		43.9
LYNX	0.0	0.0	0.0	0.0	0.0	0.0	0.0	0.0	0.0	0.0	0.0		0.0
CECAM	1.3	5.3	6.5	5.9	5.0	1.4	2.4	2.4	4.3	5.2	4.0		43.7
DELSUR	0.0	0.0	0.0	0.5	0.0	0.0	0.0	0.0	0.0	0.0	0.0		0.5
CENER	0.0	0.0	0.0	0.0	0.0	0.0	0.0	0.0	0.3	0.0	0.0		
Total	20.7	26.6	37.3	23.5	18.9	3.3	12.1	18.4	16.8	11.7	6.4	0.0	195.6

Exportaciones por Participante de Mercado (GWh)

Participante de mercado	Ene	Feb	Mar	Abr	May	Jun	Jul	Ago	Sep	Oct	Nov	Dic	Total
Excelergy	0.0	0.0	0.0	0.0	0.0	0.5	0.4	0.0	0.6	0.2	0.7		2.6
Cenérgica	0.0	0.0	0.00	0.00	0.0	1.6	1.0	0.7	0.5	0.4	0.3		4.6
Merelec	0.2	0.1	0.4	1.0	2.2	5.8	1.5	0.7	1.7	3.4	5.1		22.2
Origem	0.0	0.0	0.0	0.0	0.0	2.0	6.4	10.0	1.9	0.2	0.0		20.6
Lynx	0.0	0.0	0.0	0.0	0.0	0.0	0.0	0.0	0.0	0.0	0.0		0.0
Abruzzo	0.0	0.0	0.0	0.0	0.0	0.0	0.0	0.0	0.0	0.0	0.0		0.0
Ine-Com	0.0	0.0	0.0	0.0	0.0	0.0	0.0	0.0	0.0	0.0	0.2		0.2
Cecam	0.0	0.0	0.0	0.0	0.7	1.1	0.4	1.3	3.6	4.1	3.8		14.9
Total	0.2	0.1	0.5	1.1	3.0	11.1	9.7	12.7	8.2	8.4	10.0	0.0	65.0

Comercio Internacional por frontera (GWh)

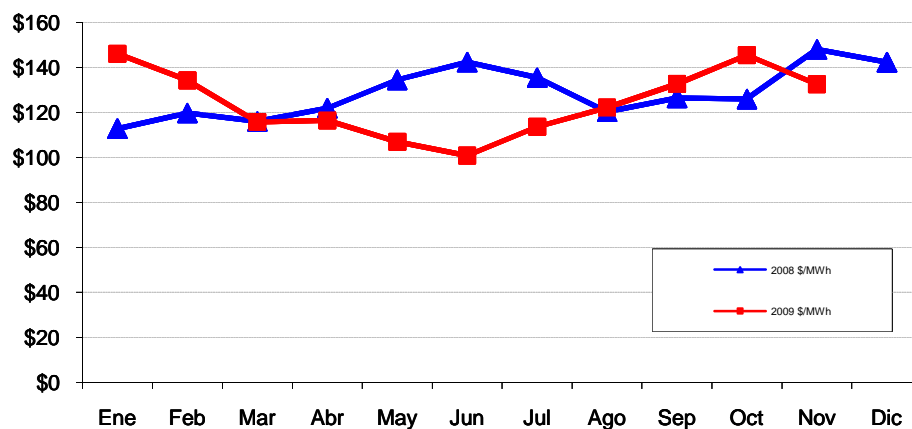
Meses	Guatemala		Honduras		Total	
	Exportac.	Importac.	Exportac.	Importac.	Exportac.	Importac.
ENERO	0.00	2.32	0.24	18.29	0.2	20.6
FEBRERO	0.0	13.0	0.1	13.7	0.1	26.7
MARZO	0.0	20.9	0.5	17.8	0.5	38.7
ABRIL	0.0	11.4	1.1	12.1	1.1	23.5
MAYO	0.0	3.3	3.0	15.6	3.0	18.9
JUNIO	2.4	0.8	8.7	2.6	11.1	3.3
JULIO	6.0	6.9	3.7	5.2	9.7	12.1
AGOSTO	10.8	8.1	1.9	10.3	12.7	18.5
SEPTIEMBRE	3.0	7.1	5.3	9.8	8.2	16.8
OCTUBRE	2.5	6.0	5.8	5.8	8.4	11.8
NOVIEMBRE	3.4	4.1	6.6	2.3	10.0	6.5
DICIEMBRE					0.0	0.0
Total	28.1	84.0	36.9	113.3	65.0	197.3

Evolución de los precios en el MRS

Mes	Promedio		Variaciones %			
	2008 \$/MWh	2009 \$/MWh	Mes	Anual	Acum.	Prom. anual
Ene	112.85	146.03	2.59	29.40	2.59	131.62
Feb	119.78	134.30	-8.03	12.12	-5.65	132.83
Mar	116.05	115.73	-13.83	-0.28	-18.69	132.81
Abr	121.90	116.50	0.67	-4.43	-18.15	132.36
May	134.53	107.00	-8.16	-20.46	-24.83	130.06
Jun	142.42	100.79	-5.80	-29.23	-29.19	126.59
Jul	135.54	113.60	12.71	-16.19	-20.19	124.77
Ago	120.34	122.13	7.51	1.49	-14.19	124.92
Sep	126.52	132.77	8.71	4.94	-6.72	125.44
Oct	125.98	145.58	9.64	15.55	2.28	127.07
Nov	148.07	132.51	-8.98	-10.51	-6.90	125.77
Dic	142.34					

Mensual: Relación mes inmediato anterior
 Anual: Relación igual mes año anterior
 Acumulada: Relación respecto a diciembre año anterior
 Promedio anual: Relación últimos doce meses

Precio Máximo horario: \$ 170.51 / MWh
 Precio Mínimo horario: \$ 75.02 / MWh



Precios SIS (\$/MWh)

FECHA	0	1	2	3	4	5	6	7	8	9	10	11	12	13	14	15	16	17	18	19	20	21	22	23
01-Nov-09	69.897	69.895	69.896	69.902	69.895	67.898	71.660	86.897	99.002	114.497	119.204	119.125	119.138	119.201	119.159	119.111	119.013	122.498	125.903	125.999	126.204	100.197	67.153	
02-Nov-09						68.118	74.620	64.987	90.542	102.537	116.004	119.125	119.138	119.201	119.159	119.111	119.013	125.008	125.053	125.039	115.014	97.997	80.103	75.017
03-Nov-09	75.087	75.085	75.086	75.092	75.085	75.088	76.650	89.997	99.022	124.997	125.004	125.005	124.998	125.101	125.999	126.001	126.003	125.998	126.003	125.999	112.414	92.317	75.593	75.067
04-Nov-09	75.127	75.125	75.126	75.132	75.125	75.128	100.040	123.197	123.202	123.197	123.204	123.205	123.198	123.201	123.199	123.201	123.203	123.198	123.203	123.199	112.414	92.327	75.633	75.107
05-Nov-09	74.997	74.995	74.996	75.002	74.995	74.998	75.000	76.117	90.812	104.397	115.314	121.945	123.048	123.051	123.049	123.051	123.053	123.048	123.053	118.339	108.614	98.147	85.003	74.997
06-Nov-09	75.017	80.095	80.096	80.102	80.095	80.098	80.100	84.897	90.962	105.847	119.604	121.055	119.048	121.051	121.049	121.051	119.053	119.048	119.053	119.049	110.054	96.047	80.103	80.077
07-Nov-09	74.997	74.995	74.996	75.002	74.995	74.998	90.000	97.997	110.002	118.997	119.954	119.955	119.948	119.951	119.949	119.951	119.953	122.098	123.503	120.199	101.204	94.997	85.003	74.997
08-Nov-09	75.017	75.015	75.016	75.022	75.015	75.018	80.000	98.037	119.032	119.047	119.004	119.005	118.998	119.001	118.999	119.001	119.003	118.998	124.023	124.019	124.044	95.037	75.003	75.017
09-Nov-09	74.057	79.135	79.096	79.102	79.105	79.128	79.140	95.057	108.062	113.557	113.564	113.565	113.558	113.561	113.559	113.561	113.563	113.558	113.563	115.059	115.064	98.057	75.053	75.017
10-Nov-09	75.017	75.015	75.016	75.022	75.015	76.018	76.020	100.017	112.022	120.017	121.024	121.025	121.018	121.021	121.019	121.021	121.023	121.018	121.023	121.019	121.024	116.017	75.083	75.077
11-Nov-09	76.667	76.675	76.676	76.672	76.675	77.668	85.020	103.017	115.022	121.317	122.944	122.945	122.938	122.941	122.939	122.941	122.943	122.938	122.943	122.939	122.944	120.017	92.023	76.727
12-Nov-09	79.497	79.495	79.496	79.502	79.495	79.498	85.020	100.997	117.002	121.317	124.504	124.505	124.498	124.501	124.499	124.501	124.503	124.498	124.503	124.499	124.504	120.017	92.023	79.497
13-Nov-09	79.927	79.925	79.926	79.932	79.925	79.928	85.450	101.427	117.292	121.537	124.724	124.725	124.718	124.721	124.719	124.721	124.723	124.718	124.723	124.719	124.724	120.307	92.453	79.927
14-Nov-09	75.907	75.905	75.906	75.912	75.905	75.908	85.490	101.467	117.332	121.577	124.244	124.245	124.238	124.241	124.239	124.241	124.243	124.238	124.333	124.329	124.334	120.347	75.513	75.897
15-Nov-09	75.147	75.145	75.146	75.152	75.145	75.148	85.070	98.157	118.072	122.867	122.874	122.875	122.868	122.871	122.869	122.871	122.873	122.868	125.023	125.019	125.024	102.067	75.133	75.147
16-Nov-09	75.147	75.145	75.146	75.152	75.145	75.148	85.070	98.157	110.002	117.997	122.204	122.205	122.198	122.201	122.199	122.201	122.203	122.198	122.203	122.199	114.004	94.997	75.133	75.147
17-Nov-09	75.147	75.145	75.146	75.152	75.145	75.148	85.070	98.157	110.002	117.997	122.204	122.205	122.198	122.201	122.199	122.201	122.203	122.198	122.203	122.199	114.004	94.997	75.133	75.147
18-Nov-09	75.147	75.145	75.146	75.152	75.145	75.148	85.070	98.157	110.002	117.827	122.004	122.125	122.288	122.191	122.189	122.191	122.293	122.118	122.003	121.999	113.804	94.817	75.133	75.147
19-Nov-09	74.997	76.795	76.796	76.802	76.795	76.798	86.800	94.997	110.002	117.997	121.504	121.505	121.498	121.501	121.499	121.501	121.503	121.498	122.953	122.949	120.004	94.997	75.673	76.597
20-Nov-09	75.077	75.075	75.076	75.082	75.075	75.078	88.040	98.237	112.042	123.547	123.554	123.555	123.548	123.551	123.549	123.551	123.553	123.548	124.853	124.849	124.844	98.037	75.433	75.377
21-Nov-09	75.137	75.135	75.136	75.142	75.135	75.138	88.100	98.297	111.102	111.607	111.614	111.615	111.608	111.611	111.609	111.611	111.613	111.608	112.613	112.609	112.614	98.097	75.493	75.437
22-Nov-09	74.997	74.995	74.996	75.002	74.995	74.998	85.000	94.997	103.302	108.247	113.004	113.005	112.998	113.001	112.999	113.001	113.003	112.998	118.003	117.999	113.604	104.997	75.353	75.297
23-Nov-09	75.397	75.395	75.396	75.402	75.395	75.398	85.200	93.997	101.402	110.247	116.804	116.805	116.798	116.801	116.799	116.801	116.803	116.798	121.393	121.399	120.324	101.997	80.313	75.207
24-Nov-09	75.397	75.395	75.396	75.402	75.395	75.398	85.200	93.997	101.402	110.247	116.804	116.805	116.798	116.801	116.799	116.801	116.803	116.798	121.393	121.399	120.324	101.997	80.313	75.207
25-Nov-09	75.397	75.395	75.396	75.402	75.395	75.398	83.100	92.697	100.002	107.997	112.304	115.205	115.198	115.201	115.199	115.201	115.203	115.198	119.003	120.389	119.004	99.997	75.203	75.207
26-Nov-09	75.397	75.395	75.396	75.402	75.395	75.398	79.500	85.197	96.602	103.997	110.004	114.505	114.498	114.501	114.499	114.501	114.503	114.498	118.503	119.499	118.504	97.997	75.203	75.207
27-Nov-09	75.317	75.315	75.316	75.322	75.315	75.318	79.420	85.117	96.522	103.907	109.914	114.435	114.428	114.431	114.429	114.431	114.433	114.428	118.433	119.409	118.414	97.927	75.133	75.137
28-Nov-09	75.337	75.335	75.336	75.342	75.335	75.338	79.440	85.137	92.012	98.407	109.974	114.625	114.618	114.621	114.619	110.521	110.523	110.518	115.323	120.519	117.424	97.967	75.153	75.157
29-Nov-09	75.517	75.515	75.516	75.522	75.515	75.518	79.620	85.317	92.192	98.587	110.154	111.985	111.978	111.981	111.979	111.981	111.983	111.978	111.983	120.699	117.604	98.147	75.333	75.337
30-Nov-09	75.607	75.605	75.606	75.612	75.605	75.608	79.710	85.407	92.282	98.677	110.244	112.675	112.668	113.371	113.369	113.371	113.373	113.368	117.943	121.789	119.674	98.237	75.423	75.427

Precio mínimo de la serie	\$	64.987
Precio máximo de la serie	\$	126.204
Precio promedio aritmético de la serie	\$	100.990

Precios EST (\$/MWh)

FECHA	0	1	2	3	4	5	6	7	8	9	10	11	12	13	14	15	16	17	18	19	20	21	22	23
01-Nov-09	57.470	51.212	51.822	51.487	52.004	47.264	34.438	26.051	19.665	13.863	13.249	14.062	14.374	13.653	12.584	12.051	11.976	12.043	15.223	13.854	14.132	25.956	52.717	109.231
02-Nov-09	105.572	103.712	100.946	99.036	101.632	46.029	33.213	27.680	15.187	14.122	15.030	14.080	11.861	11.861	11.344	10.114	9.362	9.290	15.298	15.286	22.906	45.799	58.977	44.664
03-Nov-09	31.907	23.548	22.175	20.304	22.223	33.079	36.902	31.059	37.360	27.812	31.770	32.417	24.627	24.994	26.135	22.664	23.123	24.937	29.440	28.210	30.443	39.971	40.298	42.416
04-Nov-09	38.929	27.526	25.544	23.403	24.576	19.458	13.193	13.504	25.084	30.802	31.981	32.846	31.532	35.032	35.293	34.933	29.442	32.356	42.864	36.041	32.425	34.501	32.207	39.746
05-Nov-09	42.396	40.592	40.686	39.287	40.955	47.235	59.005	67.467	59.620	55.111	49.632	36.156	26.346	23.250	24.393	24.276	22.577	24.492	33.124	37.630	42.675	53.876	57.440	46.409
06-Nov-09	23.545	8.825	7.576	6.242	7.166	12.378	19.378	30.579	38.981	33.000	27.586	26.373	27.025	24.967	25.916	28.889	29.047	31.561	45.996	35.912	35.447	31.046	23.243	24.225
07-Nov-09	50.600	48.697	47.550	44.524	48.119	51.643	31.172	28.641	29.102	30.032	31.775	30.717	27.671	24.962	24.962	21.631	18.319	18.232	26.621	26.953	38.635	47.650	46.732	46.585
08-Nov-09	40.894	40.902	40.229	45.124	42.256	39.945	35.945	29.770	11.185	7.427	7.937	8.391	9.128	9.789	9.715	8.699	8.653	12.922	21.545	20.158	21.547	37.989	56.648	44.675
09-Nov-09	7.332							1.309	7.584	10.790	13.181	16.007	16.602	15.528	17.068	17.738	13.026	14.252	21.246	18.398	10.748	6.360	1.788	
10-Nov-09	1.123					1.854	5.525	5.791	8.390	10.365	11.434	12.206	10.622	11.676	12.381	11.615	9.347	9.869	14.546	11.309	9.134	7.127	9.923	5.115
11-Nov-09	11.464	10.879	9.811	9.923	10.790	12.409	13.823	16.772	14.296	14.938	16.232	17.263	16.327	16.183	16.486	17.094	14.271	9.700	14.670	12.523	11.302	13.175	15.378	14.075
12-Nov-09	10.202	7.361	4.386	4.228	5.253	8.193	11.810	16.440	15.638	17.321	17.084	18.154	17.748	17.815	18.610	18.505	16.520	15.080	18.966	18.622	14.731	12.339	18.042	14.663
13-Nov-09	23.097	21.911	22.008	20.459	21.250	26.409	28.498	29.639	24.443	25.549	26.197	26.928	25.753	26.476	28.642	28.857	21.709	20.742	39.968	29.250	25.262	23.370	31.976	33.210
14-Nov-09	43.354	39.264	40.576	37.110	36.815	43.893	30.806	25.941	23.381	28.614	24.060	20.754	18.921	17.370	16.930	13.724	13.403	16.021	28.757	26.949	25.649	30.989	60.245	51.749
15-Nov-09	48.416	43.110	40.888	41.108	43.205	46.919	37.517	32.711	21.573	18.148	18.933	20.626	21.237	20.513	20.259	18.748	18.645	23.765	40.167	28.066	27.742	43.555	61.474	48.423
16-Nov-09	42.665	42.205	42.001	41.967	44.780	49.837	39.113	33.487	42.399	36.965	31.004	27.979	24.232	25.845	26.750	24.876	21.001	20.060	31.117	29.085	33.623	45.455	67.264	49.588
17-Nov-09	49.379	48.251	48.023	47.143	46.882	53.838	40.350	31.120	31.089	32.400	28.841	27.988	30.403	23.033	23.313	21.843	19.574	18.426	29.844	30.558	35.196	48.126	65.231	57.723
18-Nov-09	48.611	44.517	44.445	44.759	47.759	54.107	42.970	40.720	31.685	34.636	29.325	25.809	24.641	22.824	23.200	21.970	22.564	22.748	32.752	25.898	25.204	39.969	74.698	60.515
19-Nov-09	43.266	27.448	26.508	26.073	25.446	34.133	34.955	34.976	30.772	29.670	30.115	29.731	29.566	30.954	31.288	31.261	25.843	20.086	26.219	23.649	21.369	39.618	46.991	34.735
20-Nov-09	30.498	27.919	25.663	25.782	26.949	32.382	30.720	31.850	28.556	29.168	31.127	31.682	31.299	31.903	36.459	35.268	27.025	24.233	32.128	22.686	21.131	39.565	49.376	37.771
21-Nov-09	49.454	47.486	45.071	44.375	46.801	54.953	46.849	38.211	26.983	26.566	29.950	30.029	26.751	25.147	24.127	22.259	23.297	23.334	35.103	33.716	35.268	48.014	61.221	54.595
22-Nov-09	47.009	42.968	41.375	46.121	44.251	46.849	38.388	31.660	27.052	26.797	26.657	27.452	27.561	27.428	27.517	27.566	25.876	22.884	31.281	31.647	33.218	46.877	62.848	49.734
23-Nov-09	48.421	43.797	40.364	40.660	40.323	36.072	34.267	34.086	36.537	38.848	41.779	43.195	41.375	41.859	41.468	42.726	35.771	33.024	38.818	27.582	28.262	44.901	54.890	54.196
24-Nov-09	52.999	52.081	50.051	48.278	53.035	63.785	60.638	46.304	42.608	35.162	45.837	45.914	44.745	42.190	46.364	45.088	30.633	25.488	32.694	27.049	29.435	39.299	45.046	41.254
25-Nov-09	52.735	46.813	45.872	48.352	45.673	59.116	53.172	40.986	39.022	36.906	51.743	51.681	48.913	50.020	50.846	50.735	33.579	29.547	32.817	23.758	24.752	34.775	52.990	52.118
26-Nov-09	56.007	50.410	49.835	52.232	50.041	62.508	60.896	52.552	50.828	45.543	57.107	56.004	50.701	53.951	53.886	50.604	31.171	29.395	33.465	26.085	25.686	43.714	67.209	55.729
27-Nov-09	49.990	48.236	45.671	45.943	48.015	60.685	61.328	50.197	52.100	46.937	58.370	53.169	50.356	51.917	54.039	51.356	28.620	29.099	34.614	26.790	25.716	46.925	73.763	60.081
28-Nov-09	53.076	50.555	50.583	48.499	49.634	55.566	50.974	46.219	49.210	56.073	33.017	26.193	25.206	24.068	23.528	27.792	29.851	33.036	39.594	29.742	32.344	47.814	65.249	60.211
29-Nov-09	47.544	45.747	45.286	43.743	47.636	68.267	64.102	61.446	59.833	52.292	38.957	35.438	33.265	33.368	34.321	34.385	31.838	32.466	36.706	28.700	28.074	47.006	69.548	57.729
30-Nov-09	50.400	47.411	45.960	45.115	46.846	59.124	57.304	50.004	46.089	46.398	54.115	54.406	52.721	50.828	50.522	49.517	31.216	32.733	31.252	26.756	25.478	39.960	66.048	61.310

Precio mínimo de la serie	\$	1.123
Precio máximo de la serie	\$	109.231
Precio promedio aritmético de la serie	\$	33.711

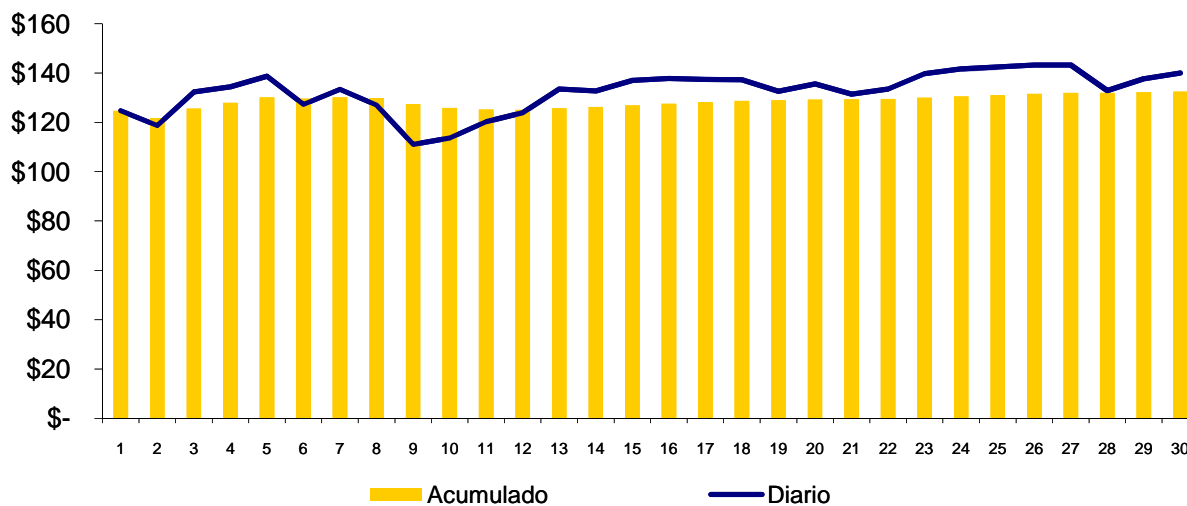
Precios MRS = SIS+EST (\$/MWh)

FECHA	0	1	2	3	4	5	6	7	8	9	10	11	12	13	14	15	16	17	18	19	20	21	22	23
01-Nov-09	127.367	121.107	121.718	121.389	121.899	115.162	106.098	112.948	118.667	128.360	132.453	133.187	133.512	132.854	131.743	131.162	130.989	134.541	141.126	139.853	140.336	126.153	119.870	109.231
02-Nov-09	105.572	103.712	100.946	99.036	101.632	114.147	107.833	92.667	105.729	116.659	131.034	133.205	130.999	131.062	130.503	129.225	128.375	134.298	140.351	140.325	137.920	143.796	139.080	119.681
03-Nov-09	106.994	98.633	97.261	95.396	97.308	108.167	113.552	121.056	136.382	152.809	156.774	157.422	149.625	150.095	152.134	148.665	149.126	150.935	155.443	154.209	142.857	132.288	115.891	117.483
04-Nov-09	114.056	102.651	100.670	98.535	99.701	94.586	113.233	136.701	148.286	153.999	155.185	156.051	154.730	158.233	158.492	158.134	152.645	155.554	166.067	159.240	144.839	126.828	107.840	114.853
05-Nov-09	117.393	115.587	115.682	114.289	115.950	122.233	134.005	143.584	150.432	159.508	164.946	158.101	149.394	146.301	147.442	147.327	145.630	147.540	156.177	155.969	151.289	152.023	142.443	121.406
06-Nov-09	98.562	88.920	87.672	86.344	87.261	92.476	99.478	115.476	129.943	138.847	147.190	147.428	146.073	146.018	146.965	149.940	148.100	150.609	165.049	154.961	145.501	127.093	103.346	104.302
07-Nov-09	125.597	123.692	122.546	119.526	123.114	126.641	121.172	126.638	139.104	149.029	151.729	150.672	147.619	144.913	144.911	141.582	138.272	140.330	150.124	147.152	139.839	142.647	131.735	121.582
08-Nov-09	115.911	115.917	115.245	120.146	117.271	114.963	115.945	127.807	130.217	126.474	126.941	127.396	128.126	128.790	128.714	127.700	127.656	131.920	145.568	144.177	145.591	133.026	131.651	119.692
09-Nov-09	81.389	79.135	79.096	79.102	79.105	79.128	79.140	96.366	115.646	124.347	126.745	129.572	130.160	129.089	130.627	131.299	126.589	127.810	134.809	133.457	125.812	104.417	76.841	75.017
10-Nov-09	76.140	75.015	75.016	75.022	75.015	77.872	81.545	105.808	120.412	130.382	132.458	133.231	131.640	132.697	133.400	132.636	130.370	130.887	135.569	132.328	130.158	123.144	85.006	80.192
11-Nov-09	88.131	87.554	86.487	86.595	87.465	90.077	98.843	119.789	129.318	136.255	139.176	140.208	139.265	139.124	139.425	140.035	137.214	132.638	137.613	135.462	134.246	133.192	107.401	90.802
12-Nov-09	89.699	86.856	83.882	83.730	84.748	87.691	96.830	117.437	132.640	138.638	141.588	142.659	142.246	142.316	143.109	143.006	141.023	139.578	143.469	143.121	139.235	132.356	110.065	94.160
13-Nov-09	103.024	101.836	101.934	100.391	101.175	106.337	113.948	131.066	141.735	147.086	150.921	151.653	150.471	151.197	153.361	153.578	146.432	145.460	164.691	153.969	149.986	143.677	124.429	113.137
14-Nov-09	119.261	115.169	116.482	113.022	112.720	119.801	116.296	127.408	140.713	150.191	148.304	144.999	143.159	141.611	141.169	137.965	137.646	140.259	153.090	151.278	149.983	151.336	135.758	127.646
15-Nov-09	123.563	118.255	116.034	116.260	118.350	122.067	122.587	130.868	139.645	141.015	141.807	143.501	144.105	143.384	143.128	141.619	141.518	146.633	165.190	153.085	152.766	145.622	136.607	123.570
16-Nov-09	117.812	117.350	117.147	117.119	119.925	124.985	124.183	131.644	152.401	154.962	153.208	150.184	146.430	148.046	148.949	147.077	143.204	142.258	153.320	151.284	147.627	140.452	142.397	124.735
17-Nov-09	124.526	123.396	123.169	122.295	122.027	128.986	125.420	129.277	141.091	150.397	151.045	150.193	152.601	145.234	145.512	144.044	141.777	140.624	152.047	152.757	149.200	143.123	140.364	132.870
18-Nov-09	123.758	119.662	119.591	119.911	122.904	129.255	128.040	138.877	141.687	152.463	151.329	147.934	146.929	145.015	145.389	144.161	144.857	144.866	154.755	147.897	139.008	134.786	149.831	135.662
19-Nov-09	118.263	104.243	103.304	102.875	102.241	110.931	121.755	129.973	140.774	147.667	151.619	151.236	151.064	152.455	152.787	152.762	147.346	141.584	149.172	146.598	141.373	134.615	122.664	111.332
20-Nov-09	105.575	102.994	100.739	100.864	102.024	107.460	118.760	130.087	140.598	152.715	154.681	155.237	154.847	155.454	160.008	158.819	150.578	147.781	156.981	147.535	145.975	137.602	124.809	113.148
21-Nov-09	124.591	122.621	120.207	119.517	121.936	130.091	134.949	136.508	138.085	138.173	141.564	141.644	138.359	136.758	135.736	133.870	134.910	134.942	147.716	146.325	147.882	146.111	136.714	130.032
22-Nov-09	122.006	117.963	116.371	121.123	119.246	121.847	123.388	126.657	130.354	135.044	139.661	140.457	140.559	140.429	140.516	140.567	138.879	135.882	149.284	149.646	146.822	151.874	138.201	125.031
23-Nov-09	123.818	119.192	115.760	116.062	115.718	111.470	119.467	128.083	137.939	149.095	158.583	160.000	158.173	158.660	158.267	159.527	152.574	149.822	160.211	148.981	148.586	146.898	135.203	129.403
24-Nov-09	128.396	127.476	125.447	123.680	128.430	139.183	145.838	140.301	144.010	145.409	162.641	162.719	161.543	158.991	163.163	161.889	147.436	142.286	154.087	148.448	149.759	141.296	125.359	116.461
25-Nov-09	128.132	122.208	121.268	123.754	121.068	134.514	136.272	133.683	139.024	144.903	164.047	166.886	164.111	165.221	166.045	165.936	148.782	144.745	151.820	144.147	143.756	134.772	128.193	127.325
26-Nov-09	131.404	125.805	125.231	127.634	125.436	137.906	140.396	137.749	147.430	149.540	167.111	170.509	165.199	168.452	168.385	165.105	145.674	143.893	151.968	145.584	144.190	141.711	142.412	130.936
27-Nov-09	125.307	123.551	120.987	121.265	123.330	136.003	140.748	135.314	148.622	150.844	168.284	167.604	164.784	166.348	168.468	165.787	143.053	143.527	153.047	146.199	144.130	144.852	148.896	135.218
28-Nov-09	128.413	125.890	125.919	123.841	124.969	130.904	130.414	131.356	141.222	154.480	142.991	140.818	139.824	138.689	138.147	138.313	140.374	143.554	154.917	150.261	149.768	145.781	140.402	135.368
29-Nov-09	123.061	121.262	120.802	119.265	123.151	143.785	143.722	146.763	152.025	150.879	149.111	147.423	145.243	145.349	146.300	146.366	143.821	144.444	148.689	149.399	145.678	145.153	144.881	133.066
30-Nov-09	126.007	123.016	121.566	120.727	122.451	134.732	137.014	135.411	138.371	145.075	164.359	167.081	165.389	164.199	163.891	162.888	144.589	146.101	149.195	148.545	145.152	138.197	141.471	136.737

Precio mínimo de la serie	\$	75.02
Precio máximo de la serie	\$	170.51
Precio promedio aritmético de la serie	\$	133.44
Precio promedio ponderado	\$	132.51

Precios Promedios (\$/MWh)

FECHA	Diario	Acumulado
01-Nov	\$ 124.72	\$ 124.72
02-Nov	\$ 118.71	\$ 121.73
03-Nov	\$ 132.34	\$ 125.62
04-Nov	\$ 134.40	\$ 128.03
05-Nov	\$ 138.75	\$ 130.19
06-Nov	\$ 127.36	\$ 129.71
07-Nov	\$ 133.36	\$ 130.18
08-Nov	\$ 127.10	\$ 129.86
09-Nov	\$ 111.04	\$ 127.44
10-Nov	\$ 113.66	\$ 125.83
11-Nov	\$ 120.32	\$ 125.27
12-Nov	\$ 123.96	\$ 125.16
13-Nov	\$ 133.52	\$ 125.81
14-Nov	\$ 132.74	\$ 126.27
15-Nov	\$ 137.01	\$ 126.93
16-Nov	\$ 137.79	\$ 127.63
17-Nov	\$ 137.42	\$ 128.23
18-Nov	\$ 137.35	\$ 128.75
19-Nov	\$ 132.63	\$ 128.96
20-Nov	\$ 135.61	\$ 129.29
21-Nov	\$ 131.53	\$ 129.39
22-Nov	\$ 133.48	\$ 129.56
23-Nov	\$ 139.76	\$ 130.03
24-Nov	\$ 141.71	\$ 130.56
25-Nov	\$ 142.53	\$ 131.07
26-Nov	\$ 143.24	\$ 131.57
27-Nov	\$ 143.30	\$ 132.02
28-Nov	\$ 132.88	\$ 132.04
29-Nov	\$ 137.72	\$ 132.23
30-Nov	\$ 140.09	\$ 132.51



Sistema de Transmisión ENS, Pérdidas e interrupciones

Rubros	Noviembre 2009	% 1/	Variaciones 2/		Acumulado Anual 2/	
			Mensual	Anual	Acumulada	Var. %
Energía no Servida (MWh)	778.85	0.18%	55.70	92.03	5,043.20	-5.74
Pérdidas de Transmisión (GWh)	7.5					
Interrupciones de Servicio	176	eventos				

^{1/} Energía no Servida como porcentaje de demanda

^{2/} Para el detalle de los períodos ver el apartado de Referencias de la Pág. 3.

Interrupciones	
Voltaje	Eventos
Circuitos de 23 kV	7
Circuitos de 34.5 kV	10
Circuitos de 46 kV	142
Línea de 115 kV	12
Línea de Interconexión	5
Total	176

Falla en líneas de transmisión	0
Mantenimiento en línea de transmisión	12
Falla en circuitos de distribución	85
Mantenimiento líneas de distribución	74
Fallas líneas de interconexión	0
Mantenimiento línea de interconexión ^{1/}	5
Actuación del EDLI	0
Total	176

^{1/} Mantenimiento o por solicitud de líneas de interconexión Guatemala y Honduras

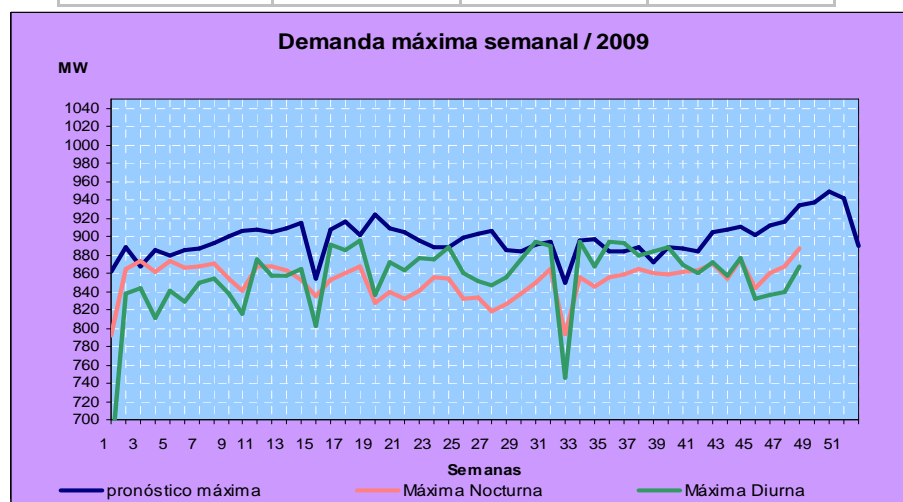
Otras estadísticas Generación obligada

Rubros	Noviembre 2009	Acumulado Anual ^{1/}		Últimos tres meses ^{1/}		Últimos 12 meses ^{1/}	
	MWh	MWh	Var. %	MWh	Var. %	MWh	Var. %
Servicio de CAG	5,411.5	51,870.3	0.0	7,338.9		4,396.5	154.3
Sustitución	12,657.9	118,377.6	116.4	9,366.6	160.3	10,337.1	101.2
Calidad de servicio	-	-	-	-	-	-	0.0
Estabilización de precios	194,544.8	2,579,885.8	-	220,609.4	-	230,475.1	0.0
Sustitución con Equipos RFC	453.0	13,754.0	(52.2)	2,804.3	6,443.8	1,164.6	-65.7
Total	213,067.3	2,763,887.6					

^{1/} Para el detalle de los períodos ver el apartado de Referencias de la Pág. 3.

Demanda Máxima de Potencia

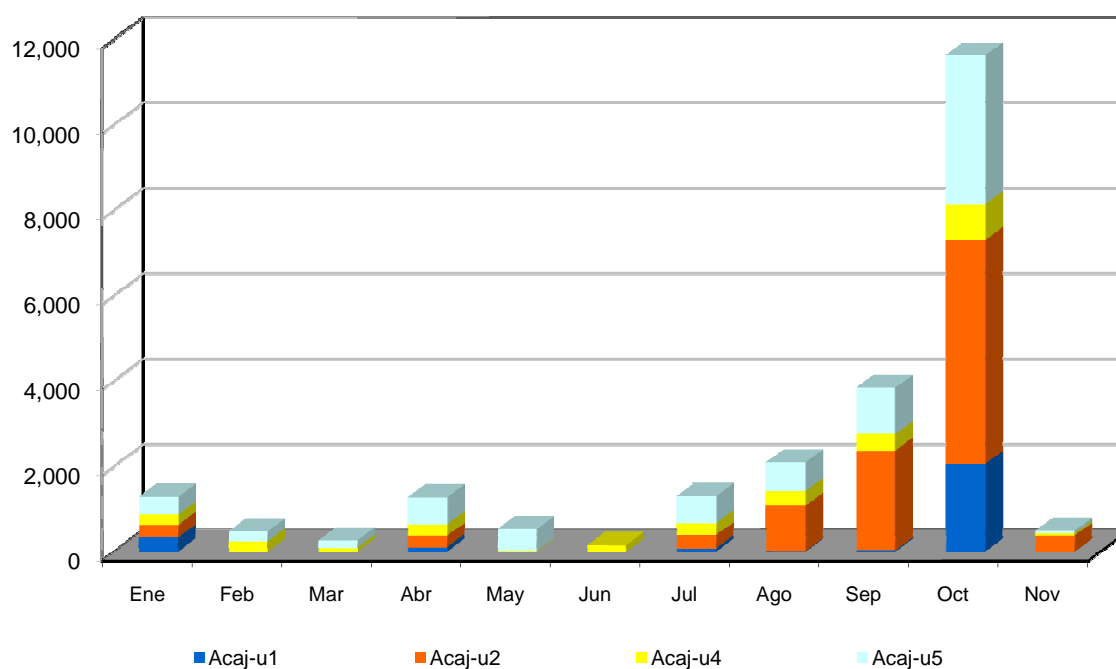
Demanda	Máxima	Nocturna	Mínima
Ene	874	844	354
	28-Ene-09 19:00	13-Ene-09 14:30	2-Ene-09 3:30
Feb	870	855	396
	17-Feb-09 19:00	19-Feb-09 14:30	8-Feb-09 3:00
Mar	876	868	407
	10-Mar-09 15:00	10-Mar-09 19:00	16-Mar-09 2:30
Abr	895	868	392
	28-Abr-09 14:30	27-Abr-09 19:00	11-Abr-09 3:30
May	876	840	409
	27-May-09 0:00	13-May-09 0:00	2-May-09 0:00
Jun	888	855	411
	11-Jun-09 0:00	3-Jun-09 0:00	1-Jun-09 0:00
Jul	895	865	415
	20-Jul-09 15:00	28-Jul-09 19:30	12-Jul-09 5:30
Ago	894	856	398
	14-Ago-09 15:00	27-Ago-09 19:00	2-Ago-09 4:30
Sep	890	864	415
	2-Sep-09 14:30	17-Sep-09 19:00	27-Sep-09 3:30
Oct	876	875	415
	28-Oct-09 14:30	28-Oct-09 18:30	11-Oct-09 3:30
Nov	886	886	375
	23-Nov-09 18:30	23-Nov-09 18:30	8-Nov-09 4:00



Reserva Fría por Confiabilidad

Mes	Pi (\$/MWh)	Var.% Mensual	Inyecciones por planta (MWh)					Inyección Total (MWh)	% RFC
			Acaj-u1	Acaj-u2	Acaj-u4	Acaj-u5	Total		
Ene-08	4.71	---	6,798.4	3,495.2	428.4	2,713.6	13,435.6	458,244.4	2.93
Feb-08	4.47	-0.1	6,645.4	1,775.6	439.1	1,839.0	10,699.2	447,347.1	2.39
Mar-08	3.62	-0.2	3,476.0	2,515.0	441.7	2,143.3	8,576.0	464,813.1	1.85
Abr-08	3.18	-0.1	10,038.4	9,741.0	3,211.3	465.0	23,455.7	484,558.2	4.84
May-08	6.08	0.9	12,253.8	11,753.2	3,593.6	0.0	27,600.5	494,234.7	5.58
Jun-08	8.68	0.4	7,657.8	8,149.7	1,182.1	0.0	16,989.7	494,234.7	3.44
Jul-08	4.42	-0.5	3,151.8	3,273.6	463.1	0.0	6,888.5	490,747.0	1.40
Ago-08	1.77	-0.6	0.0	0.0	0.0	0.0	0.0	491,542.1	0.00
Sep-08	0.00	-1.0	0.0	0.0	0.0	0.0	0.0	480,342.5	0.00
Oct-08	0.41	---	226.1	276.4	31.8	0.0	534.3	491,940.4	0.11
Nov-08	0.05	-0.9	0.0	0.0	17.7	0.0	17.7	444,973.5	0.00
Dic-08	1.60	31.0	54.2	0.0	313.3	142.7	510.3	460,442.6	0.11
Ene-09	1.52	-0.1	329.3	305.9	234.5	415.9	1,285.6	472,520.5	0.27
Feb-09	1.92	0.3	0.0	0.0	239.6	238.0	477.5	435,086.5	0.11
Mar-09	2.18	0.1	0.0	0.0	89.2	173.0	262.3	485,378.2	0.05
Abr-09	2.22	1.8	102.5	270.1	272.1	629.0	1,273.6	461,950.9	0.28
May-09	2.11	-5.0	0.0	0.0	15.9	514.5	530.4	473,374.0	0.11
Jun-09	2.17	2.8	0.0	0.0	152.4	0.0	152.4	474,451.9	0.03
Jul-09	2.19	0.9	76.8	309.2	283.8	630.5	1,300.3	491,801.7	0.26
Ago-09	2.15	-1.8	11.2	1,070.5	336.6	673.9	2,092.2	477,722.9	0.44
Sep-09	1.93	-10.2	26.9	2,338.2	381.9	1,088.1	3,835.0	469,415.1	0.82
Oct-09	2.29	18.7	2,053.3	5,247.8	829.9	3,487.3	11,618.3	489,766.3	2.37
Nov-09	3.89	69.9	0.0	373.8	54.0	66.6	494.4	461,443.8	0.11

MWh



Condición de Reserva

Reserva Rodante y Reserva Fría en Demanda Máxima (MW)
Nov-2009

Día	Cap. Disponible	Gen. Despachada	Demanda + Perdidas	Intercambio Neto *	Reserva Rodante	Reserva Fria
1	1118	716	710	-6	80	322
2	1135	730	721	-9	68	338
3	1129	857	844	-13	59	213
4	1043	840	839	-1	52	151
5	1095	849	840	-8	78	168
6	1055	831	826	-5	45	178
7	1002	760	746	-14	50	193
8	980	704	692	-13	42	234
9	1247	852	842	-10	72	324
10	1234	858	846	-11	79	297
11	1217	850	854	4	59	307
12	1153	838	831	-7	53	261
13	1063	829	827	-2	54	179
14	1038	758	754	-4	52	228
15	1009	748	753	5	64	198
16	1101	849	841	-8	78	174
17	1139	850	847	-3	79	210
18	1108	852	845	-7	113	144
19	1120	849	853	4	56	215
20	1097	847	839	-8	55	195
21	1028	786	777	-9	52	189
22	1038	741	748	7	49	248
23	1106	892	886	-6	51	163
24	1121	851	854	3	60	210
25	1142	890	881	-9	58	194
26	1119	848	832	-16	45	226
27	1136	845	839	-6	82	210
28	1017	784	781	-3	38	195
29	1005	743	751	8	79	184
30	1135	857	851	-5	74	204

* Valor positivo significa Importación

Interrupciones del servicio

Entrega	Fecha Inicio	Hora Inicio	Fecha Final	Hora Final	Duración	Rele	Motivo	MW	KWh	Responsable
CLESA-SANA(4-83)	01/11	00:18	01/11	00:22	4m	MANUAL	SOLICITUD DE DISTRIBUIDOR / POR TRABAJOS DE MANTENIMIENTO EN SUB. EL LLANO Y EN LINEA 46kV DEL CIRCUITO 16-4-81, TRASLADO DE CARGA HACIA EL 35-4-83.	4.89	326.00	CLESA
CLESA-AHUA(4-81)	01/11	00:19	01/11	00:22	3m	MANUAL	SOLICITUD DE DISTRIBUIDOR / TRABAJOS DE MANTENIMIENTO EN SUB. EL LLANO Y EN LINEA 46kV DEL CIRCUITO 16-4-81. TOMAR CARGA DEL 16-4-81.	6.28	314.00	CLESA
EEO-15SE(4-83)	01/11	02:52	01/11	17:36	14h 44m	51,51NS	FALLA EN LÍNEA / INDICO 59N. 02:53 H PRUEB (-). CARGA TRANSFERIDA AL 40-4-81. ENS CALCULADA. / Carga reconectada a las 09:25 del 01-11-2009	1.27	9,390.00	EEO
EEO-15SE(4-84)	01/11	03:03	01/11	03:04	1m	59N	FALLA EN LÍNEA / EEO SOLICITO TRASLADAR CARGA DEL 18-4-83 HACIA EL 18-4-84 USANDO UN TRAMO DE LINEA QUE PRESENTO FALLA EN DIAS ANTERIORES, LA DISTRIBUIDORA INFORMO HABER REALIZADO CAMBIO MASIVO DE AISLADORES.	2.28	38.00	EEO
CLESA-AHUA(4-81)	01/11	08:22	01/11	08:27	5m	MANUAL	MANTENIMIENTO PROGRAMADO / AISLAR SUB-EL LLANO, CARGA TRANSFERIDA A NIVEL DE DISTRIBUCION.	5.86	488.33	CLESA
DEUSEM-OZAT(4-81)	01/11	09:23	01/11	09:25	2m	MANUAL	SOLICITUD DE DISTRIBUIDOR / RECUPERAR CARGA DE INT. 18-4-83.	9.13	304.33	DEUSEM
DEUSEM-OZAT(4-81)	01/11	10:44	01/11	10:47	3m	MANUAL	SOLICITUD DE DISTRIBUIDOR / TRANSFERIR PARTE DE CARGA HACIA INT. 34-4-85.	10.41	520.50	DEUSEM
EEO-SMIG(4-85)	01/11	10:44	01/11	10:47	3m	MANUAL	SOLICITUD DE DISTRIBUIDOR / TOMAR PARTE DE CARGA DE INT. 40-4-81.	3.61	180.50	EEO
DELSUR-TECO(4-82)	01/11	13:13	01/11	13:14	1m	51	FALLA EN LÍNEA / INDICO 59N, LLUVIA.	4.61	76.83	DELSUR
EEO-SMIG(4-85)	01/11	13:18	01/11	13:20	2m	MANUAL	SOLICITUD DE DISTRIBUIDOR / TOMAR PARTE DE CARGA DE INT. 40-4-81.	3.57	119.00	EEO
DEUSEM-OZAT(4-81)	01/11	13:18	01/11	13:20	2m	MANUAL	SOLICITUD DE DISTRIBUIDOR / TRANSFERIR PARTE DE CARGA HACIA INT. 34-4-85.	10.53	351.00	DEUSEM
EEO-SMIG(4-82)	01/11	16:45	01/11	16:46	1m	51	FALLA EN LÍNEA / INDICO TAMBIEN 59N. EEO REPORTA AMENAZA DE LLUVIA EN LA ZONA.	9.08	151.33	EEO
CLESA-AHUA(4-81)	01/11	16:52	01/11	16:56	4m	MANUAL	SOLICITUD DE DISTRIBUIDOR / PARA NORMALIZAR LA CARGA DE ESTE INTERRUPTOR.	6.57	438.00	CLESA
DEUSEM-OZAT(4-81)	01/11	18:48	01/11	18:51	3m	MANUAL	SOLICITUD DE DISTRIBUIDOR / PARA NORMALIZAR LA CARGA DE ESTE INTERRUPTOR Y LA DEL INT.18-4-83.	10.20	510.00	DEUSEM
CLESA-ATEO(3-84)	01/11	20:12	01/11	20:13	1m	51	FALLA EN LÍNEA / CLESA REPORTA LLUVIA EN LA ZONA.	3.59	59.83	CLESA
EEO-SMIG(4-85)	01/11	20:53	01/11	20:54	1m	51NS	FALLA EN LÍNEA / INDICO TAMBIEN 59N. EEO REPORTA LLUVIA EN LA ZONA.	8.15	135.83	EEO
DELSUR-TECO(4-82)	02/11	02:05	02/11	02:06	1m	59N	FALLA EN LÍNEA / DESBALANCE DE VOLTAJE.	4.33	72.17	DELSUR

Interrupciones del servicio

Entrega	Fecha Inicio	Hora Inicio	Fecha Final	Hora Final	Duración	Rele	Motivo	MW	KWh	Responsable
DELSUR-ATEO(4-81)	02/11	03:06	02/11	03:09	3m	51NS	FALLA EN LÍNEA / TAMBIEN INDICO 59N. DELSUR REPORTA LLUVIA EN LA ZONA.	4.92	246.00	DELSUR
EEO-SMIG(4-85)	02/11	13:34	02/11	13:35	1m	MANUAL	SOLICITUD DE DISTRIBUIDOR / PARA RETORNAR LA CARGA DE EREGUAYQUIN HACIA 40-4-81.	6.93	115.50	EEO
DEUSEM-OZAT(4-81)	02/11	13:34	02/11	13:35	1m	MANUAL	SOLICITUD DE DISTRIBUIDOR / PARA RETORNAR LA CARGA DE EREGUAYQUIN QUE SE ENCONTRABA EN EL 34-4-85	5.50	91.67	DEUSEM
CAESS-SRAF(4-82)	03/11	06:20	03/11	06:21	1m	51	FALLA EN LÍNEA /	5.49	91.50	CAESS
EEO-SMIG(4-84)	03/11	09:47	03/11	09:48	1m	51NS	FALLA EN LÍNEA / INDICO TAMBIEN 59N.	8.84	147.33	EEO
CLESA-SONS(4-82)	03/11	10:53	03/11	10:55	2m	5051	FALLA EN LÍNEA / INDICO TAMBIEN 59N.	5.75	191.67	CLESA
EEO-SMIG(4-86)	03/11	16:27	03/11	16:30	3m	MANUAL	SOLICITUD DE DISTRIBUIDOR / TRANSFERIR PARTE DE CARGA HACIA EL INT.18-4-84, RESULTO NEGATIVA TRANSFERENCIA.	14.28	714.00	EEO
EEO-15SE(4-84)	03/11	16:27	03/11	16:30	3m	MANUAL	SOLICITUD DE DISTRIBUIDOR / TOMAR PARTE DE CARGA DEL INT.34-4-86, RESULTO NEGATIVA TRANSFERENCIA.	2.62	131.00	EEO
EEO-SMIG(4-84)	03/11	18:02	03/11	18:04	2m	51N	FALLA EN LÍNEA / 59N.	12.70	423.33	EEO
DELSUR-PEDR(4-83)	03/11	23:29	03/11	23:30	1m	51NS	FALLA EN LÍNEA / INDICO 59N.	4.57	76.17	DELSUR
DELSUR-PEDR(4-83)	04/11	00:43	04/11	01:22	39m	51	FALLA EN LÍNEA / LLUVIA EN LA ZONA.SE REALIZO PRUEBA NEGATIVA (00:44). OPERANDO 51N.	3.91	2,541.50	DELSUR
LAGEO-PEDR(4-81)	04/11	01:05	04/11	01:06	1m	51NS	FALLA EN LÍNEA / INDICO 59N. DELSUR REPORTA LLUVIA EN LA ZONA.	5.02	83.67	DELSUR
EEO-SMIG(4-86)	04/11	08:33	04/11	08:35	2m	MANUAL	MANTENIMIENTO PROGRAMADO / DESCONECTAR SUB CIUDAD BARRIOS POR TRABAJOS EN LA RED. ENS CALCULADA.	14.80	493.33	EEO
CLESA-AHUA(4-81)	04/11	09:02	04/11	09:04	2m	MANUAL	MANTENIMIENTO PROGRAMADO / DESCONECTAR SUB SANTA ISABEL POR TRABAJOS EN LA RED. CARGA TRANSFERIDA A NIVEL DE DISTRIBUCION.	7.09	236.33	CLESA
DEUSEM-OZAT(4-81)	04/11	14:04	04/11	14:25	21m	59N	FALLA EN LÍNEA / 14:05, 14:08 HRS PREUBAS (-), FUERA SUB CALIFORNIA HASTA LAS 15:40 HRS.	11.72	4,102.00	DEUSEM
EEO-SMIG(4-84)	04/11	14:56	04/11	14:59	3m	51NS	FALLA EN LÍNEA / MANIOBRA EFECTUADA EN FORMA LOCAL POR TRABAJOS EN RTU.	9.00	450.00	EEO
CLESA-ATEO(3-84)	04/11	16:25	04/11	16:26	1m	51	FALLA EN LÍNEA / CLESA REPORTA LLUVIA EN LA ZONA.	3.05	50.83	CLESA
CLESA-AHUA(4-81)	04/11	17:05	04/11	17:09	4m	MANUAL	SOLICITUD DE DISTRIBUIDOR / PARA NORMALIZAR LA CARGA DE ESTE INTERRUPTOR.	7.51	500.67	CLESA
CLESA-SANA(4-83)	04/11	17:06	04/11	17:09	3m	MANUAL	SOLICITUD DE DISTRIBUIDOR / PARA NORMALIZAR LA CARGA DE ESTE INTERRUPTOR.	11.60	580.00	CLESA

Interrupciones del servicio

Entrega	Fecha Inicio	Hora Inicio	Fecha Final	Hora Final	Duración	Rele	Motivo	MW	KWh	Responsable
EEO-SMIG(4-86)	04/11	17:11	04/11	17:13	2m	MANUAL	SOLICITUD DE DISTRIBUIDOR / PARA RECUPERAR SUB BARRIOS Y NORMALIZAR LA CARGA DE ESTE INTERRUPTOR.	12.80	426.67	EEO
EEO-SMIG(4-83)	06/11	04:08	06/11	04:11	3m	MANUAL	MANTENIMIENTO PROGRAMADO / TRANSFERENCIA DE CARGA HACIA EL INT. 4-83 POR TRABAJOS PROGRAMADOS EN INT. 4-84.	3.40	170.00	EEO
EEO-SMIG(4-84)	06/11	04:08	06/11	04:11	3m	MANUAL	MANTENIMIENTO PROGRAMADO / TRANSFERENCIA DE CARGA HACIA EL INT. 4-83.	4.30	215.00	EEO
EEO-SMIG(4-83)	06/11	17:36	06/11	17:38	2m	MANUAL	SOLICITUD DE DISTRIBUIDOR / PARA NORMALIZAR CARGA, DEL INT.34-4-84.	9.90	330.00	EEO
EEO-SMIG(4-84)	06/11	17:41	06/11	17:44	3m	51N	FALLA EN LÍNEA / 59N. FUERTE LLUVIA EN LA ZONA.	4.20	210.00	EEO
DELSUR-PEDR(4-83)	06/11	19:43	06/11	19:44	1m	51	FALLA EN LÍNEA / REPORTARON FUERTE TORMENTA EN LA ZONA Y ACTIVIDAD ELECTRICA.	6.05	100.83	DELSUR
DELSUR-PEDR(4-83)	06/11	19:45	06/11	19:46	1m	51	FALLA EN LÍNEA / REPORTARON FUERTE TORMENTA EN LA ZONA Y ACTIVIDAD ELECTRICA.	2.30	38.33	DELSUR
DELSUR-PEDR(4-83)	06/11	19:47	06/11	20:04	17m	51	FALLA EN LÍNEA / REPORTARON FUERTE TORMENTA EN LA ZONA Y ACTIVIDAD ELECTRICA.	2.30	651.67	DELSUR
EEO-SMIG(4-83)	07/11	08:20	07/11	08:21	1m	51N	FALLA EN LÍNEA /	4.16	69.33	EEO
DELSUR-OPIC(4-82)	07/11	11:27	07/11	11:28	1m	51	FALLA EN LÍNEA / INDICO 59N.	13.10	218.33	DELSUR
EEO-SMIG(4-84)	07/11	13:26	07/11	16:07	2h 41m	51N	FALLA EN LÍNEA / 13:28, 13:30 H. PRUEBAS NEG. CARGA TRANSF. AL 4-82 Y 4-83. POSTE CHOCADO / Carga reconectada a las 13:34 del 07-11-2009	7.21	961.33	EEO
EEO-SMIG(4-83)	07/11	13:33	07/11	13:34	1m	MANUAL	SOLICITUD DE DISTRIBUIDOR / PARA RECUPERAR PARTE DE LA CARGA DEL INT. 4-84.	3.82	63.67	EEO
LAGEO-PEDR(4-81)	07/11	20:01	07/11	20:02	1m	59N	FALLA EN LÍNEA / ELIMINAR INDICACION DE 59N.	9.45	157.50	DELSUR
DELSUR-PEDR(4-82)	07/11	20:01	07/11	20:03	2m	59N	FALLA EN LÍNEA / DESBALANCE DE VOLTAJE.	5.04	168.00	DELSUR
DELSUR-PEDR(4-82)	07/11	20:12	07/11	20:16	4m	59N	FALLA EN LÍNEA / ELIMINAR INDICACION DE 59N.	4.64	309.33	DELSUR
LAGEO-PEDR(4-81)	07/11	20:13	07/11	20:16	3m	59N	FALLA EN LÍNEA / ELIMINAR INDICACION DE 59N.	8.51	425.50	DELSUR
DELSUR-PEDR(4-83)	07/11	20:13	08/11	01:22	5h 9m	59N	FALLA EN LÍNEA / DESBALANCE DE VOLTAJE, 20:14 H PRUEBA NEG. POSIBLE CONTACTO DE RAMAS DE ARBOL, ENS CALCULADA.	5.11	25,110.00	DELSUR
B&D-SBAR(2-82)	07/11	23:30	07/11	23:31	1m	51	FALLA EN LÍNEA / FUERTE LLUVIA.	2.68	44.67	B&D

Interrupciones del servicio

Entrega	Fecha Inicio	Hora Inicio	Fecha Final	Hora Final	Duración	Rele	Motivo	MW	KWh	Responsable
B&D-SBAR(2-82)	07/11	23:32	08/11	18:07	18h 35m	51	FALLA EN LÍNEA / 23:38 H PRUEBA (-). SE REALIZO PLOMEO DE UN POSTE. ENS CALC.	2.68	49,020.00	B&D
DELSUR-STOM(4-81)	07/11	23:52	07/11	23:54	2m	51	FALLA EN LÍNEA / INDICO 59N. FUERTE LLUVIA.	5.59	186.33	DELSUR
CAESS-SRAF(4-83)	08/11	00:57	08/11	00:58	1m	51	FALLA EN LÍNEA / FUERTE LLUVIA.	2.95	49.17	CAESS
EEO-15SE(4-83)	08/11	01:17	08/11	01:42	25m	51	FALLA EN LÍNEA / 01:18 H PRUEBA (-). FUERTE LLUVIA. DEJA FUERA SUB-CALIFORNIA HASTA LAS 09:44 H. ENS CALC.	1.47	3,400.00	EEO
EEO-SMIG(4-84)	08/11	01:43	08/11	01:44	1m	51N	FALLA EN LÍNEA / FUERTE LLUVIA.	1.82	30.33	EEO
CAESS-SRAF(4-83)	08/11	02:00	08/11	02:01	1m	51	FALLA EN LÍNEA /	2.89	48.17	CAESS
DELSUR-PEDR(4-82)	08/11	02:04	08/11	02:07	3m	59N	FALLA EN LÍNEA / DESBALANCE DE VOLTAJE.	2.77	138.50	DELSUR
DELSUR-PEDR(4-83)	08/11	02:04	08/11	02:06	2m	51	FALLA EN LÍNEA / INDICO 59N.	4.02	134.00	DELSUR
DELSUR-PEDR(4-83)	08/11	02:23	08/11	02:25	2m	51	FALLA EN LÍNEA / INDICO 59N.	3.95	131.67	DELSUR
DELSUR-SRAF(4-81)	08/11	02:26	08/11	12:53	10h 27m	51	FALLA EN LÍNEA / 02:27 H PRUEBA (-). RECUPERA SUB-SANTO DOMINGO Y DEJA FUERA SUB-EL CHORRERON. ENS CALC.	1.71	115,840.00	DELSUR
DELSUR-PEDR(4-83)	08/11	02:48	08/11	08:34	5h 46m	51	FALLA EN LÍNEA / DELSUR SOLICITO NO EFECTUAR PRUEBA. ENS CALC.	2.89	38,270.00	DELSUR
LAGEO-PEDR(4-81)	08/11	03:41	10/11	19:31	63h 50m	51	FALLA EN LÍNEA / INDICO 59N, 03:43 H PRUEBA (-). CARGA TRANSFERIDA AL 30-4-85. / Carga reconectada a las 04:01 del 08-11-2009	3.90	1,300.00	DELSUR
CAESS-SRAF(4-82)	08/11	03:43	08/11	03:44	1m	51	FALLA EN LÍNEA /	3.79	63.17	CAESS
EEO-SMIG(4-83)	08/11	04:56	08/11	04:58	2m	MANUAL	SOLICITUD DE DISTRIBUIDOR / TRANSFERIR SUB CEMFA AL 4-84.	6.92	230.67	EEO
EEO-SMIG(4-84)	08/11	04:56	08/11	04:58	2m	MANUAL	SOLICITUD DE DISTRIBUIDOR / TOMAR SUB CEMFA.	1.80	60.00	EEO
DEUSEM-OZAT(4-81)	08/11	08:13	08/11	08:15	2m	MANUAL	SOLICITUD DE DISTRIBUIDOR / EEO TRATO DE RECUPERAR SUB CALIFORNIA, SIENDO LA PRUEBA (08:14 HRS) NEGATIVA.	7.54	251.33	DEUSEM
DELSUR-SOYA(4-85)	08/11	17:29	08/11	17:30	1m	51, 51N	FALLA EN LÍNEA / INDICO 59N.	7.84	130.67	DELSUR
DELSUR-SRAF(4-81)	09/11	00:04	09/11	00:06	2m	MANUAL	SOLICITUD DE DISTRIBUIDOR / PARA RECUPERAR SUB-EL CHORRERON, DEJA ENERGIZADA SUBEST. PERO CARGA CONTINUA FUERA.	0.95	31.67	DELSUR
B&D-SBAR(2-82)	09/11	06:00	11/11	19:58	61h 58m	51	FALLA EN SUBESTACIONES / CAMBIO DE INTERRUPTOR 2-82 Y REPARACION DE DOS POSTES DAÑADOS POR DESLAVES. ENS CALCUALDA.	2.56	229,310.00	B&D
CAESS-SBAR(2-83)	09/11	06:00	09/11	06:40	40m	51LV	FALLA EN SUBESTACIONES / FALLA EN INT. DE B&D. SE TRANSFIRIO 50% DE LA CARGA A SOYA A LAS 06:24 H. ENS CALC.	27.74	18,493.00	B&D
EEO-SMIG(4-84)	09/11	11:27	09/11	11:29	2m	51NS	FALLA EN LÍNEA /	8.53	284.33	EEO

Interrupciones del servicio

Entrega	Fecha Inicio	Hora Inicio	Fecha Final	Hora Final	Duración	Rele	Motivo	MW	KWh	Responsable
DELSUR-SOYA(4-85)	09/11	11:43	09/11	11:46	3m	MANUAL	SOLICITUD DE DISTRIBUIDOR / EFECTUAR MANIOBRAS DE TRANSFERENCIA.	4.06	203.00	DELSUR
CLESA-SONS(4-82)	10/11	06:03	10/11	06:04	1m	50/51	FALLA EN LÍNEA / INDICO 59N, VIENTOS EN LA ZONA.	2.67	44.50	CLESA
CLESA-AHUA(4-81)	10/11	10:59	10/11	11:00	1m	51	FALLA EN LÍNEA / INDICO 59N.	10.50	175.00	CLESA
CLESA-AHUA(4-81)	10/11	11:14	10/11	11:15	1m	51	FALLA EN LÍNEA / INDICO 59N.	10.26	171.00	CLESA
CLESA-AHUA(4-81)	10/11	11:17	10/11	11:20	3m	51	FALLA EN LÍNEA / INDICO 59N. DEJA FUERA SUB-SALCOATITAN.	10.20	510.00	CLESA
EEO-SMIG(4-85)	10/11	11:48	10/11	11:49	1m	51N	FALLA EN LÍNEA / INDICO 59N.	3.83	63.83	EEO
CLESA-AHUA(4-81)	10/11	12:51	10/11	12:52	1m	MANUAL	SOLICITUD DE DISTRIBUIDOR / PARA RECUPERAR SUB-SALCOATITAN, SE RETIRO RAMA CERCA DE LA LINEA. ENS CALC.	8.50	3,800.00	CLESA
DELSUR-PEDR(4-82)	10/11	18:01	10/11	18:02	1m	51NS	FALLA EN LÍNEA / INDICO 59N.	5.07	84.50	DELSUR
EEO-SMIG(4-84)	11/11	00:55	11/11	00:56	1m	51NS	FALLA EN LÍNEA / INDICO 59N.	6.54	109.00	EEO
EEO-SMIG(4-85)	11/11	07:50	11/11	07:51	1m	51NS	FALLA EN LÍNEA / INDICO 59N.	3.67	61.17	EEO
EEO-SMIG(4-82)	11/11	08:02	11/11	16:52	8h 50m	MANUAL	SOLICITUD DE DISTRIBUIDOR / TRABAJOS DE INVERSION DE EEO EN RED A 46 KV. TODA LA CARGA FUERA. ENS CALC.	9.75	101,030.00	EEO
CLESA-ACAJ(3-81)	11/11	22:40	11/11	22:41	1m	51	FALLA EN LÍNEA /	0.97	16.17	CLESA
CLESA-ACAJ(3-84)	12/11	04:46	12/11	04:47	1m	51	FALLA EN LÍNEA /	0.91	15.17	CLESA
B&D-SBAR(2-82)	12/11	05:24	12/11	05:26	2m	MANUAL	SOLICITUD DE DISTRIBUIDOR / PRUEBAS EN INTERRUPTOR POR PARTE DE B&D.	0.19	6.33	B&D
CLESA-ATEO(3-84)	12/11	08:04	12/11	08:07	3m	MANUAL	MANTENIMIENTO PROGRAMADO / TRABAJOS EN SU RED, FUERA SUB LOS LAGARTOS, ENS CALCULADA.	2.67	23,210.00	CLESA
CLESA-ATEO(3-84)	12/11	16:58	12/11	16:59	1m	MANUAL	SOLICITUD DE DISTRIBUIDOR / RECUPERAR CARGA LOS LAGARTOS.	1.27	21.17	CLESA
EEO-SMIG(4-85)	13/11	20:06	13/11	20:07	1m	51NS	FALLA EN LÍNEA / INDICO 59N.	4.69	78.17	EEO
CAESS-SRAF(4-82)	14/11	05:49	14/11	05:50	1m	51	FALLA EN LÍNEA / INDICO 59N.	4.30	71.67	CAESS
EEO-SMIG(4-84)	14/11	05:59	14/11	06:00	1m	51	FALLA EN LÍNEA / INDICO 59N.	6.78	113.00	EEO
EEO-SMIG(4-83)	14/11	06:58	14/11	06:59	1m	51	FALLA EN LÍNEA /	3.34	55.67	EEO
EEO-SMIG(4-83)	14/11	09:42	14/11	09:43	1m	MANUAL	SOLICITUD DE DISTRIBUIDOR / MANIOBRAR CUCHILLAS DE 46KV.	2.66	44.33	EEO
EEO-SMIG(4-83)	15/11	08:34	15/11	08:35	1m	MANUAL	SOLICITUD DE DISTRIBUIDOR / PARA HACER MANIOBRAS DE CUCHILLAS EN LINEA 46 KV.	2.81	46.83	EEO
ANDA-SANA(4-85)	17/11	09:02	17/11	09:05	3m	51,51NS	FALLA EN LÍNEA / 59N.	10.00	500.00	ANDA
CLESA-ATEO(4-80)	18/11	04:26	18/11	04:28	2m	51NS	FALLA EN LÍNEA / INDICO TAMBIEN 59N.	6.45	215.00	CLESA
EEO-SMIG(4-84)	18/11	06:24	18/11	06:25	1m	51NS	FALLA EN LÍNEA / INDICO TAMBIEN 59N.	6.94	115.67	EEO
B&D-SBAR(2-82)	18/11	09:32	18/11	09:33	1m	51	FALLA EN LÍNEA /	4.00	66.67	B&D
B&D-SBAR(2-82)	18/11	12:48	18/11	13:06	18m	MANUAL	SOLICITUD DE DISTRIBUIDOR / PARA HACER CAMBIO DE AISLAMIENTO.	1.65	495.00	B&D
DELSUR-SOYA(4-84)	18/11	14:50	18/11	14:51	1m	51NS	FALLA EN LÍNEA / INDICA 59N.	14.12	235.33	DELSUR

Interrupciones del servicio

Entrega	Fecha Inicio	Hora Inicio	Fecha Final	Hora Final	Duración	Rele	Motivo	MW	KWh	Responsable
CLESA-GUAJ(4-83)	19/11	01:42	19/11	01:44	2m	MANUAL	SOLICITUD DE DISTRIBUIDOR / CAMBIO DE FUSIBLE EN TX 46	0.43	14.33	CLESA
CAESS-SRAF(4-82)	19/11	06:31	19/11	06:33	2m	51	FALLA EN LÍNEA / INDICO 59N.	4.94	164.67	CAESS
DELSUR-OPIC(4-82)	19/11	10:05	19/11	10:06	1m	51	FALLA EN LÍNEA / INDICO 59N.	14.07	234.50	DELSUR
CLESA-ATEO(4-80)	20/11	21:57	20/11	22:00	3m	51NS	FALLA EN LÍNEA / INDICO TAMBIEN 59N.	8.88	444.00	CLESA
EEO-SMIG(4-84)	21/11	08:20	21/11	09:25	1h 5m	51NS	FALLA EN LÍNEA / INDICO 59N, 08:21 H. PRUEBA (-) / Carga reconectada a las 08:27 del 21-11-2009	7.48	872.67	EEO
EEO-SMIG(4-83)	21/11	08:26	21/11	08:27	1m	MANUAL	SOLICITUD DE DISTRIBUIDOR / COMPLETAR RECUPERACION DE CARGA DE INT. 4-84.	4.10	68.33	EEO
CLESA-ATEO(3-84)	21/11	09:48	21/11	09:49	1m	MANUAL	SOLICITUD DE DISTRIBUIDOR / MANIOBRAS PROPIAS EN UNA SUBESTACION.	1.45	24.17	CLESA
EEO-SMIG(4-83)	21/11	17:14	21/11	17:15	1m	MANUAL	SOLICITUD DE DISTRIBUIDOR / PARA NORMALIZAR CARGA DEL INT. 4-84.	8.60	143.33	EEO
EEO-SMIG(4-83)	22/11	00:36	22/11	00:38	2m	MANUAL	SOLICITUD DE DISTRIBUIDOR / PARA TRANSFERIR CARGA AL 34-4-84 POR TRABAJOS.	3.00	100.00	EEO
EEO-SMIG(4-84)	22/11	00:36	22/11	00:38	2m	MANUAL	SOLICITUD DE DISTRIBUIDOR / POR TRABAJOS PROGRAMADOS POR EEO.	4.57	152.33	EEO
CLESA-ACAJ(4-81)	22/11	02:32	22/11	02:34	2m	MANUAL	SOLICITUD DE DISTRIBUIDOR / POR MANIOBRAS PROPIAS DEBIDO A TRABAJO PROGRAMADO.	3.72	124.00	CLESA
CLESA-SONS(4-82)	22/11	02:32	22/11	02:34	2m	MANUAL	SOLICITUD DE DISTRIBUIDOR / POR MANIOBRAS PROPIAS DEBIDO A TRABAJO PROGRAMADO.	1.62	54.00	CLESA
EEO-15SE(4-83)	22/11	03:35	22/11	03:36	1m	51, 51N	FALLA EN LÍNEA /	1.47	24.50	EEO
EEO-15SE(4-83)	22/11	03:37	22/11	03:40	3m	51, 51N	FALLA EN LÍNEA / INDICO 59N. DEJA FUERA SUB CALIFORNIA HASTA LAS 03:47 H. TRANSFIRIENDOLA AL 40-4-81. ENS CALC.	1.46	118.00	EEO
EEO-SMIG(4-83)	22/11	08:01	22/11	17:35	9h 34m	MANUAL	MANTENIMIENTO PROGRAMADO / TRABAJOS PROGRAMADOS POR EEO, 33% DE CARGA FUERA, EL RESTO TRANSFERIDA AL 4-84.	1.58	11,025.00	EEO
CLESA-SONS(4-81)	22/11	08:06	22/11	18:31	10h 25m	MANUAL	MANTENIMIENTO PROGRAMADO / TRABAJOS DE INVERSION EN CKTO.13-3-81 POR PARTE DE CLESA. ENS CALCULADA	1.38	19,680.00	CLESA
CLESA-SONS(4-82)	22/11	08:06	22/11	18:37	10h 31m	MANUAL	MANTENIMIENTO PROGRAMADO / TRABAJOS DE INVERSION EN CKTO.13-3-81 POR PARTE DE CLESA. ENS CALCULADA.	0.44	11,880.00	CLESA
CLESA-ACAJ(3-81)	22/11	13:50	22/11	13:51	1m	MANUAL	MANTENIMIENTO PROGRAMADO / TRABAJOS PROGRAMADOS EN CIRCUITO.	3.06	51.00	CLESA
EEO-SMIG(4-84)	22/11	17:32	22/11	17:35	3m	MANUAL	SOLICITUD DE DISTRIBUIDOR / NORMALIZAR CARGAS CON INT. 4-83.	7.36	368.00	EEO
CLESA-ACAJ(4-81)	22/11	18:32	22/11	18:37	5m	MANUAL	SOLICITUD DE DISTRIBUIDOR / NORMALIZAR CARGAS A NIVEL DE DISTRIBUCION.	13.07	1,089.17	CLESA

Interrupciones del servicio

Entrega	Fecha Inicio	Hora Inicio	Fecha Final	Hora Final	Duración	Rele	Motivo	MW	KWh	Responsable
CLESA-ACAJ(3-81)	22/11	18:41	22/11	18:47	6m	MANUAL	SOLICITUD DE DISTRIBUIDOR / NORMALIZAR CARGAS A NIVEL DE DISTRIBUCION.	3.89	389.00	CLESA
EEO-SMIG(4-83)	23/11	06:59	23/11	07:00	1m	51NS	FALLA EN LÍNEA / INDICO 59N.	4.00	66.67	EEO
d07-ATEO(4-86)	25/11	07:27	25/11	07:31	4m	59N	FALLA EN LÍNEA /	7.42	494.67	d07
EEO-SMIG(4-85)	26/11	11:32	26/11	11:33	1m	MANUAL	SOLICITUD DE DISTRIBUIDOR / POR MANIOBRA PROPIA POR PARTE DE EEO	3.83	63.83	EEO
EEO-15SE(4-83)	26/11	18:15	26/11	18:34	19m	51	FALLA EN LÍNEA / PRUEBA (-) A LAS 18:16 HRS. NO INDICANDO QUE RELE OPERO. EEO DEJA CARGA DE SUB CALIFORNIA FUERA HASTA LAS 18:38. ENS CALC.	4.03	1,276.00	EEO
DEUSEM-OZAT(4-81)	27/11	02:52	27/11	02:53	1m	51	FALLA EN LÍNEA / INDICO 59N.	7.08	118.00	DEUSEM
DELSUR-SANA(4-84)	27/11	06:07	27/11	06:08	1m	51, 51NS	FALLA EN LÍNEA / INDICO TAMBIEN 59N.	0.47	7.83	DELSUR
EEO-15SE(4-84)	27/11	08:04	27/11	08:08	4m	MANUAL	MANTENIMIENTO PROGRAMADO / TRABAJOS PROGRAMADOS EN CIRCUITO, FUERA SUB-SANTA ANITA.	2.49	166.00	EEO
DELSUR-SOYA(4-84)	27/11	12:24	27/11	12:25	1m	51	FALLA EN LÍNEA /	13.17	219.50	DELSUR
EEO-15SE(4-84)	27/11	17:32	27/11	17:34	2m	MANUAL	MANTENIMIENTO PROGRAMADO / PARA RECUPERAR SUB-SANTA ANITA, POR TRABAJOS PROG. DE EEO. ENS CALC.	0.05	25,430.00	EEO
EEO-SMIG(4-86)	28/11	06:00	28/11	06:01	1m	MANUAL	SOLICITUD DE DISTRIBUIDOR / PARA HACER MANIOBRAS EN SU CIRCUITO.	10.84	180.67	EEO
EEO-SMIG(4-83)	28/11	19:41	28/11	19:42	1m	51	FALLA EN LÍNEA / INDICO TAMBIEN 59N.	4.47	74.50	EEO
CLESA-AHUA(4-81)	29/11	07:01	29/11	15:35	8h 34m	MANUAL	MANTENIMIENTO PROGRAMADO / PAMM. RETRASO EN CIERRE HASTA LAS 15:17 H. POR ETESAL Y HASTA LAS 15:35 H. POR CLESA. ENS ETESAL=58697, ENS CLESA=1533. ENS CALC.	6.45	60,230.00	ETESAL
CLESA-ATEO(4-80)	30/11	00:40	30/11	00:41	1m	51NS	FALLA EN LÍNEA / INDICO TAMBIEN 59N	5.31	88.50	CLESA
CLESA-ATEO(3-85)	30/11	06:49	30/11	06:50	1m	51	FALLA EN LÍNEA /	2.41	40.17	CLESA

Programa Anual de Mantenimientos

	PLANTA/UNIDAD	PROGRAMADO	DURACION	REPROGRAMADO	DURACION	EJECUTADO	DURACION	MOTIVO			
CEL	GUAJOYO										
	UNIDAD 1	08-Jun-09	23-Jun-09	16 DIAS		08-Jun-09	12-Jul-09	35 DIAS	Cambio de empaque de Compuerta de Bocatoma		
	CERRON GRANDE										
	UNIDAD 1	20-Jul-09	03-Ago-09	15 DIAS	29-Jun-09	13-Jul-09	15 DIAS	29-Jun-09	13-Jul-09	15 DIAS	Inspección de Rodete y ajuste de álabes del distribuidor
	UNIDAD 2	25-Jun-09	16-Jul-09	22 DIAS	14-Jul-09	04-Ago-09	22 DIAS	14-Jul-09	18-Ago-09	36 DIAS	Mantenimiento mayor
	5 DE NOVIEMBRE										
	UNIDAD 1	23-May-09	07-Jun-09	16 DIAS				23-May-09	08-Jun-09	17 DIAS	Mantenimiento mayor
	UNIDAD 2	11-Abr-09	13-Abr-09	3 DIAS	05-Abr-09	08-Abr-09	4 DIAS	05-Abr-09	10-Abr-09	6 DIAS	Sustitución guía de Turbina
	UNIDAD 3	03-May-09	17-May-09	15 DIAS				03-May-09	17-May-09	15 DIAS	Mantenimiento mayor
	UNIDAD 4	20-Abr-09	28-Abr-09	9 DIAS				20-Abr-09	29-Abr-09	10 DIAS	Inspección del Generador
15 DE SEPTIEMBRE											
UNIDAD 1										Mantenimiento mayor y pendientes de Garantía	
UNIDAD 2	19-Ene-09	31-Ene-09	13 DIAS				19-Ene-09	30-Ene-09	12 DIAS	Mantenimiento menor y cambio de sellos de álabes de Turbina	
AHUACHAPAN											
UNIDAD 3	05-Jul-09	24-Jul-09	20 DIAS	27-Sep-09	01-Nov-09	36 DIAS	27-Sep-09	27-Oct-09	31 DIAS	Mantenimiento mayor	
UNIDAD 2	20-Sep-09	31-Oct-09	42 DIAS	25-Oct-09	22-Nov-09	29 DIAS				Mantenimiento mayor, revisión anual. Diferido al 2010	
BERLIN											
UNIDAD 3	12-Ene-09	31-Ene-09	20 DIAS	01-Feb-09	02-Mar-09	30 DIAS	01-Feb-09	15-Abr-09	74 DIAS	Mantenimiento mayor	
UNIDAD 2	30-Ago-09	19-Sep-09	21 DIAS	05-Sep-09	20-Sep-09	16 DIAS	05-Sep-09	19-Sep-09	15 DIAS	Mantenimiento mayor	
UNIDAD 4	18-Oct-09	31-Oct-09	14 DIAS	05-Sep-09	14-Sep-09	10 DIAS	05-Sep-09	22-Sep-09	18 DIAS	Mantenimiento mayor, revisión anual	
ACAJUTLA											
MOTOR 8	01-Feb-09	02-Mar-09	30 DIAS	04-May-09	30-May-09	27 DIAS	04-May-09	27-May-09	24 DIAS	Mantenimiento de 48,000 Hrs.	
MOTOR 9	05-Abr-09	04-May-09	30 DIAS							Mantenimiento de 48,000 Hrs.	
MOTOR 7	31-May-09	29-Jun-09	30 DIAS							Mantenimiento de 48,000 Hrs.	
MOTOR 5	02-Ago-09	31-Ago-09	30 DIAS	04-Oct-09	15-Nov-09	43 DIAS	04-Ene-09	31-Oct-09	28 DIAS	Mantenimiento de 48,000 Hrs.	
UNIDAD 2	01-Sep-09	26-Sep-09	26 DIAS							Mantenimiento de Caldera y Auxiliares.	
UNIDAD 4	09-Feb-09	28-Feb-09	20 DIAS	08-Jun-09	27-Jun-09	20 DIAS				Mantenimiento de Turbina y Sistema de Combustión.	
MOTOR 1	04-Oct-09	02-Nov-09	30 DIAS							Mantenimiento de 60,000 Hrs.	
SOYAPANGO											
MOTOR 1	04-May-09	24-May-09	21 DIAS							Mantenimiento de 16,000 Hrs. Ya no será necesario	
MOTOR 2											
MOTOR 3											
NEJAPA POWER											
MOTORES										El 75% de las semanas del año, tendran en Mantenimiento un motor	
CESSA											
MOTOR 5	09-Mar-09	14-Mar-09	6 DIAS	23-Feb-09	03-Mar-09	9 DIAS	23-Feb-09	03-Mar-09	9 DIAS	Mantenimiento del motor	
MOTORES	06-Jul-09	08-Ago-09	34 DIAS	10-Ago-09	10-Sep-09	32 DIAS	10-Ago-09	06-Sep-09	28 DIAS	Mantenimiento en los motores	
TALNIQUE											
MOTORES											
TEXTUFIL											
MOTOR 5	02-Mar-09	08-Mar-09	7 DIAS	08-Abr-09	14-Abr-09	7 DIAS	04-Abr-09	08-Abr-09	5 DIAS	Mantenimiento de 7,500 Hrs.	
MOTOR 4	16-Mar-09	22-Mar-09	7 DIAS	06-Jul-09	31-Jul-09	26 DIAS	06-Jul-09	04-Ago-09	30 DIAS	Mantenimiento de 15,000 Hrs.	
MOTOR 2	25-May-09	31-May-09	7 DIAS	08-Jul-09	14-Jul-09	7 DIAS	31-Ago-09	06-Sep-09	7 DIAS	Mantenimiento de 7,500 Hrs.	
MOTOR 1	22-Jun-09	29-Jun-09	8 DIAS	21-Sep-09	02-Oct-09	12 DIAS	23-Sep-09	02-Oct-09	10 DIAS	Mantenimiento de 7,500 Hrs.	
MOTOR 6	01-Sep-09	10-Sep-09	10 DIAS	01-Oct-09	10-Oct-09	10 DIAS				Mantenimiento de 15,000 Hrs.	
MOTOR 7	21-Sep-09	30-Sep-09	10 DIAS	13-Oct-09	22-Oct-09	10 DIAS				Mantenimiento de 15,000 Hrs.	
MOTOR 3	12-Oct-09	19-Oct-09	8 DIAS	03-Nov-09	09-Nov-09	7 DIAS				Mantenimiento de 7,500 Hrs.	



Km. 12 1/2 Carretera al Puerto de la Libertad, Nuevo Cuscatlán,
Departamento de La Libertad.
Tel.: (503) 2247-7300 Fax: (503) 2247-7301
Correo: mercado@ut.com.sv
www.ut.com.sv