



Unidad de Transacciones, S.A.

Informe Estadístico Agosto - 2009

Administrador del Mercado Mayorista
de Electricidad de El Salvador
Km. 12 1/2 Carretera al Puerto de La Libertad
Nuevo Cuscatlán, Departamento de La Libertad
Tel.: (503) 2247-7300 Fax: (503) 2247-7301
www.ut.com.sv



	Pág.
Indice	2
Referencias	3
Resumen	4
Inyecciones	5
Comportamiento de la demanda de energía	5
♦ Tasa de variación anual (promedio móvil 12 meses)	5
♦ Tasa de variación anual (promedio móvil 6 meses)	5
♦ Tasa de variación anual (promedio móvil 3 meses)	5
Inyecciones por recurso	6
Inyección nacional por participante de mercado	6
Contratos de inyección	6
Composición del mercado	7
Mercado de Contratos de Retiro por participante de mercado	7
Mercado Regulador del Sistema por participante de mercado	7
Comercio Internacional	8
♦ Importaciones por participante de mercado	8
♦ Exportaciones por participante de mercado	8
♦ Comercio Internacional por frontera	8
Evolución de los precios en el MRS	9
♦ Precios SIS	10
♦ Precios EST	11
♦ Precios MRS	12
♦ Precios promedios	13
Otras Estadísticas	14
♦ Energía No Servida, Pérdidas e Interrupciones	14
♦ Generación Obligada	15
♦ Demanda Máxima de Potencia	15
♦ Reserva Fría por Confiabilidad	16
♦ Reserva Rodante y Reserva Fría en Demanda Máxima	17
♦ Interrupciones del Servicio	18
♦ Programa Anual de Mantenimientos (PAM)	28



Referencias

- Variación Mensual: Relación entre el mes actual y el mes anterior.
- Variación Anual: Relación entre el mes actual y el mismo mes del año anterior.
- Acumulado Anual: Relación del promedio acumulado del año y el mismo período del año anterior.
- Variación de 3 meses: Relación entre el promedio móvil de 3 meses del período actual y el mismo período del año anterior.
- Variación de 12 meses: Relación entre el promedio móvil de 12 meses del período actual y el mismo período del año anterior.

Resumen

Energía Transada		GWh	%
	Hidroeléctrica	109.5	22.9%
	Geotérmica	129.6	27.1%
	Térmica	218.0	45.6%
	Importaciones	18.4	3.9%
	Desvíos	2.2	0.5%
Total inyecciones MME		477.7	100.0%
(-)	Exportaciones	12.7	
	Desvíos	0.6	
	Pérdidas de transmisión ^{1/}	8.0	1.7%
		456.4	
Demanda MME		GWh	%
	Mercado de Contratos	167.3	37%
	Mercado Regulador del Sistema	289.0	63%
Total Demanda en el MME		456.4	100.0%
Energía de Paso		Retiro	Inyección
	Guatemala	0.2	0.7
	Honduras	0.7	0.2
Precios MRS		\$/MWh	
Promedio mensual ^{2/}		\$	122.13
		\$	110.87
Demanda Máxima de Potencia		MW	Fecha/hora
	Máxima	894	14-Ago-09 15:00
	Mínima	398	02-Ago-09 4:30

1/ Como porcentaje de la inyección.

2/ Nota: a partir del 21 de abril 2005, los precios de compra en el MRS se han calculado en base al Acuerdo No. 78-E-2005 y sus respectivas modificaciones, emitidas por la Superintendencia General de Electricidad y Telecomunicaciones.

Inyecciones

Rubros	Agosto 2009		Var. %	Acumulado Anual ^{2/}		Últimos 3 meses ^{2/}		Últimos 12 meses ^{2/}	
	GWh	Var. % ^{2/}	Anual ^{2/}	GWh	Var. %	GWh	Var. %	GWh	Var. %
Generación nacional transada	457.1	-4.3	-6.4	3,591.1	-4.1	468.0	-2.4	451.5	-2.0
Intercambios Internacionales (+/-) ^{1/}	7.3	145.1	-135.3	123.9	-1,028.4	0.1	-101.2	10.9	-1,669.1
Pérdidas de transmisión	8.0	-7.5	-16.5	61.8	-2.4	8.5	-2.2	7.9	-4.4
Demanda Mercado Mayorista	456.4	-3.5	-1.4	3,666.9	-0.1	460.9	-0.7	456.0	0.9

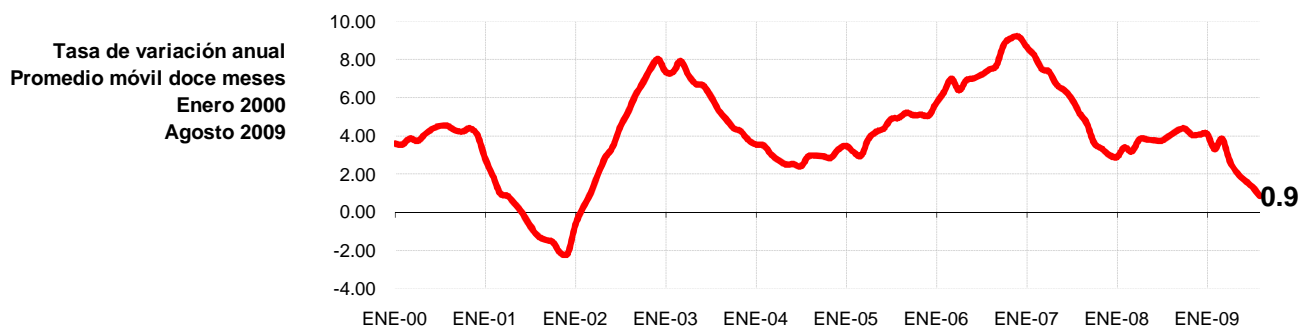
^{1/} Signo (+) : Saldo comercial neto a favor de importaciones

Signo (-) : Saldo comercial neto a favor de exportaciones

Incluye desvíos

^{2/} Para el detalle de los períodos ver el apartado de Referencias de la Pág. 3.

Comportamiento de la demanda de energía en el Mercado Mayorista de Electricidad



Inyecciones Por Recurso Inyectado

Participante de mercado	Agosto 2009		Var. %	Acumulado Anual ^{2/}		Últimos 3 meses ^{2/}		Últimos 12 meses ^{2/}	
	GWh	Var. % ^{2/}	Anual ^{2/}	GWh	Var. %	GWh	Var. %	GWh	Var. %
Hidroeléctrica	109.5	-34.0	-61.7	1,029.2	-12.0	156.3	-25.0	157.8	-2.1
Geotérmica	129.6	-0.3	13.6	941.5	-1.0	127.5	11.6	117.6	2.8
Térmica	218.0	20.0	146.2	1,620.5	-0.3	184.2	17.3	176.0	-5.0
Iny. Nacional	457.1								
Importaciones	18.4	52.9	959.9	162.3	308.8	11.3	461.4	17.1	300.4
Total inyectado	475.5								

^{1/} Incluye pérdidas por transmisión

^{2/} Para el detalle de los períodos ver el apartado de Referencias de la Pág. 3.

Inyección Nacional por Participante de Mercado

Participante de mercado	Agosto 2009		Var. %	Acumulado Anual ^{2/}		Últimos 3 meses ^{2/}		Últimos 12 meses ^{2/}	
	GWh	Var. % ^{2/}	Anual ^{2/}	GWh	Var. %	GWh	Var. %	GWh	Var. %
Cel	109.5	-34.0%	-61.7%	1,029.2	-0.6%	156.3	-25.0%	157.8	-2.1%
Nejapa Power	47.7	28.8%	180.2%	327.5	-33.1%	37.7	-12.1%	33.1	-37.2%
Duke Energy	66.1	25.3%	78.3%	485.6	-27.1%	53.8	-20.2%	53.9	-26.4%
LaGeo	129.6	-0.3%	13.6%	941.5	-5.1%	127.5	11.6%	117.6	2.8%
Cessa	3.6	-21.4%	158.1%	55.5	68.8%	3.5	12.6%	6.8	77.0%
Cassa	0.0	0.0%	0.0%	75.6	7.2%	0.0	-	16.9	9.3%
Textufil	19.1	32.8%	118.3%	147.5	43.6%	15.7	14.9%	16.9	32.7%
Ine, S.A.	64.3	8%	299%	351.5	27.5%	59.3	192.7%	37.4	40.8%
AES Clesa	0.0	-100%	0%	0.1	-8.0%	0.0	-23.8%	0.0	-58.8%
Borealis	6.8	10%	73%	48.5	-11.8%	5.8	6.0%	5.7	-4.8%
Gecsa	6.4	95%	162%	42.4	-1.4%	4.8	28.4%	4.9	-1.1%
Inmobiliaria Apopa	3.9	-2%	123%	31.5	-	3.8	261.3%	3.6	246.7%
Ing. El Angel	0.0	0%	0%	43.8	-	-	0.0%	10.0	-
Ing. La Cabaña	0.0	0%	0%	11.0	-	-	0.0%	2.6	-
Total	457.1								

^{1/} Inyecciones provenientes de la red de distribución

^{2/} Para el detalle de los períodos ver el apartado de Referencias de la Pág. 3.

*/ Variaciones mayores de 2000% no se detallan

Tipo de Mercado (GWh)

Mercado	Ene	Feb	Mar	Abr	May	Jun	Jul	Ago	Sep	Oct	Nov	Dic	Total
MC	164.8	152.0	169.2	160.7	165.2	167.5	171.7	167.3					1,318.4
MRS	300.1	276.1	307.6	292.1	296.4	286.1	301.0	289.0					2,348.5
Total	464.9	428.2	476.8	452.8	461.5	453.6	472.8	456.4	0.0	0.0	0.0	0.0	3,666.9

MC: Mercado de Contratos

MRS: Mercado Regulator del Sistema

Contratos de Inyección (GWh)

Participante de mercado	Ene	Feb	Mar	Abr	May	Jun	Jul	Ago	Sep	Oct	Nov	Dic	Total
Excelergy	6.4	4.9	5.4	4.7	5.8	13.4	18.0	12.2					71.0
Cenérgica	0.0	0.0	0.0	0.0	0.0	0.0	0.0	0.0					0.0
Origem	0.0	0.0	0.0	0.0	0.0	7.2	18.7	17.5					43.4
Caess	0.0	0.0	0.0	0.0	0.0	0.0	0.0	0.0					0.0
Delsur	0.0	0.0	1.4	0.5	0.0	0.0	0.0	0.0					1.9
AES Clesa	0.0	0.0	0.0	0.0	0.0	0.0	0.0	0.0					0.0
Cel	28.7	25.9	28.4	25.5	28.3	27.8	28.7	27.2					220.4
Nejapa	34.3	52.4	57.8	56.1	58.0	59.2	51.6	44.0					413.3
Duke Energy	0.0	0.0	0.0	0.0	0.0	0.0	0.0	0.0					0.0
LaGeo	87.8	60.9	67.8	65.7	67.9	65.7	61.2	66.1					543.2
Cessa	0.2	0.2	0.2	0.2	0.2	0.2	0.2	0.1					1.5
Cassa	0.0	0.0	0.0	0.0	0.0	0.0	0.0	0.0					0.0
Lynx	0.0	0.0	0.0	0.0	0.0	0.0	0.0	0.0					0.0
Merc-Elec	0.2	0.1	0.5	1.1	3.0	11.7	5.8	0.8					23.2
Textufil	0.0	0.0	0.0	0.0	0.0	6.5	11.2	11.2					28.8
Ine-Com	0.0	0.0	0.0	0.0	0.0	0.0	0.0	0.0					0.0
Borealis	8.1	7.8	8.2	8.0	5.2	5.7	7.5	7.7					58.2
Gecsa	0.0	0.0	0.0	0.0	0.0	0.0	0.0	0.0					0.0
CECAM	0.0	0.0	0.0	0.0	0.8	2.5	0.7	1.6					5.6
C.X. ^{1/}	-1.0	-0.1	-0.5	-1.2	-4.2	-32.4	-31.7	-21.2					-92.1
Total	164.8	152.0	169.2	160.7	165.1	167.5	171.7	167.3	0.0	0.0	0.0	0.0	1,318.4

^{1/} CX: Contratos de Exportación

Retiros

Mercado de Contratos de Retiro por Participante de Mercado (GWh)

Participante de Mercado	Ene	Feb	Mar	Abr	May	Jun	Jul	Ago	Sep	Oct	Nov	Dic	Total
CAESS	37.9	47.1	52.0	50.5	52.2	50.5	47.7	43.2					381.1
DELSUR	66.3	41.9	47.4	45.1	43.0	42.3	45.3	45.6					377.0
CLESA	13.1	16.5	18.2	17.7	18.3	17.7	16.7	15.0					133.2
EEO	5.1	7.9	8.7	8.4	8.7	14.9	18.7	17.6					90.1
DEUSEM	1.0	1.6	1.7	1.7	1.7	1.7	1.5	1.3					12.2
Edesal	0.0	0.0	0.4	0.4	0.5	0.5	0.5	0.5					2.7
CEL-COM	0.3	0.3	0.3	0.3	0.3	0.3	0.3	0.3					2.4
LAGEO-COM	0.0	0.0	0.0	0.0	0.0	0.0	0.0	0.0					0.0
EXCELERGY	12.4	11.0	12.1	11.2	12.2	12.0	12.5	12.0					95.3
ORIGEM	0.0	0.0	0.0	0.0	0.0	0.0	0.0	0.0					0.0
ANDA	28.4	25.6	28.1	25.2	28.1	27.5	28.4	26.9					218.1
LYNX	0.0	0.0	0.0	0.0	0.0	0.0	0.0	0.0					0.0
CESSA	0.2	0.2	0.2	0.2	0.2	0.2	0.2	0.1					1.5
MERC-ELECT	0.0	0.0	0.0	0.0	0.0	0.0	0.0	0.0					0.0
ABRUZZO	0.0	0.0	0.0	0.0	0.0	0.0	0.0	0.0					0.0
BOREALIS	0.0	0.0	0.0	0.0	0.0	0.0	0.0	4.9					0.0
OTROS	0.0	0.0	0.0	0.0	0.0	0.0	0.0	0.0					0.0
Total MC	164.8	152.0	169.2	160.7	165.2	167.5	171.7	167.3	0.0	0.0	0.0	0.0	1,313.6

Los valores negativos corresponden a desviaciones de contratos inyectadas al MRS.

Mercado Regulator del Sistema por Participante de Mercado (GWh)

Participante de Mercado	Ene	Feb	Mar	Abr	May	Jun	Jul	Ago	Sep	Oct	Nov	Dic	Total
CAESS	144.0	122.0	147.1	127.7	132.8	135.3	145.4	141.7					1,095.9
DELSUR	35.1	53.9	47.8	56.7	60.3	57.2	60.4	50.8					422.1
CLESA	59.8	49.2	54.7	53.4	52.5	50.5	53.9	53.3					427.3
EEO	41.4	33.6	39.1	39.9	38.2	29.5	27.8	28.0					277.6
DEUSEM	9.4	8.1	8.8	8.7	9.0	8.3	9.1	9.2					70.7
B&D	0.5	0.6	0.6	0.5	0.6	2.0	2.1	2.0					8.9
Edesal	7.0	6.2	6.6	1.3	0.5	0.7	0.7	0.9					24.1
EXCELERFY	0.0	-0.4	-0.1	-0.2	-0.1	0.0	-0.1	0.0					-1.1
CEL-COM	0.0	0.0	0.0	0.0	0.0	0.0	0.0	0.0					0.0
LAGEO-COM	0.0	0.0	0.0	0.0	0.0	0.0	0.0	0.0					0.0
Cenergica	0.0	0.0	0.0	0.0	0.0	0.0	0.0	0.0					0.0
MER-ELEC	0.0	0.0	0.0	0.0	0.0	0.0	0.0	0.0					0.0
ORIGEM	0.0	0.0	0.0	0.0	0.0	0.0	0.0	0.0					0.0
LYNX	0.0	0.0	0.0	0.0	0.0	0.0	0.0	0.0					0.0
Abruzzo	0.0	0.0	0.0	0.0	0.0	0.0	0.0	0.0					0.3
Edesal-Com	0.6	0.6	0.6	0.6	0.6	0.6	0.7	0.7					5.1
Ine-Com	0.0	0.0	0.0	0.0	0.0	0.0	0.0	0.0					0.0
Borealis	0.0	0.0	0.0	0.0	0.0	0.0	0.0	0.0					0.0
Gecsa	0.0	0.0	0.0	0.0	0.0	0.0	0.0	0.0					0.0
ANDA	-1.4	-1.1	-1.1	0.9	-2.6	-1.7	-1.4	-0.3					-8.6
INVINTER	1.8	1.9	1.5	0.7	1.9	1.2	0.1	0.5					9.7
CEL	0.3	0.3	0.3	0.3	0.2	0.1	0.1	0.3					2.1
Nejapa	0.1	0.1	0.1	0.0	0.1	0.1	0.1	0.1					0.8
LAGEO	0.7	0.5	0.6	0.8	0.7	0.8	0.6	0.6					5.2
DUKE	0.3	0.3	0.2	0.2	0.2	0.3	0.3	0.3					2.1
CESSA	0.0	0.0	0.0	0.0	0.2	0.2	0.1	0.1					0.6
CASSA	0.0	0.0	0.0	0.0	0.3	0.3	0.4	0.3					1.4
INE	0.0	0.0	0.0	0.0	0.0	0.0	0.0	0.0					0.1
Consorcio Int.	0.3	0.3	0.5	0.4	0.6	0.6	0.7	0.6					4.0
Textufil	0.0	0.0	0.0	0.0	0.0	0.0	0.0	0.0					0.1
Inm. Apopa	0.0	0.0	0.0	0.0	0.0	0.0	0.0	0.0					0.0
Desvíos													0.0
Total MRS	300.1	276.1	307.6	292.1	296.4	286.1	301.0	289.0	0.0	0.0	0.0	0.0	2,348.5

Comercio Internacional

Importaciones por Participante de Mercado (GWh)

Participante de mercado	Ene	Feb	Mar	Abr	May	Jun	Jul	Ago	Sep	Oct	Nov	Dic	Total
CLESA	0.0	0.0	0.0	0.0	0.0	0.0	0.0	0.0					0.0
EXCELERGY	2.3	5.4	6.5	1.6	4.6	0.4	1.8	2.6					25.2
CENERGICA	2.4	0.0	4.1	0.2	0.7	0.0	0.8	0.2					8.3
MERCELEC	14.2	9.3	9.0	5.7	6.4	0.7	4.2	6.7					56.2
ORIGEM	0.6	6.7	11.2	9.6	2.3	0.8	2.9	6.5					40.6
LYNX	0.0	0.0	0.0	0.0	0.0	0.0	0.0	0.0					0.0
CECAM	1.3	5.3	6.5	5.9	5.0	1.4	2.4	2.4					30.1
DELSUR	0.0	0.0	0.0	0.5	0.0	0.0	0.0	0.0					0.5
Total	20.7	26.6	37.3	23.5	18.9	3.3	12.1	18.4	0.0	0.0	0.0	0.0	160.9

Exportaciones por Participante de Mercado (GWh)

Participante de mercado	Ene	Feb	Mar	Abr	May	Jun	Jul	Ago	Sep	Oct	Nov	Dic	Total
Excelergy	0.0	0.0	0.0	0.0	0.0	0.5	0.4	0.0					1.1
Cenérgica	0.0	0.0	0.00	0.00	0.0	1.6	1.0	0.7					3.4
Merelec	0.2	0.1	0.4	1.0	2.2	5.8	1.5	0.7					11.9
Origem	0.0	0.0	0.0	0.0	0.0	2.0	6.4	10.0					18.4
Lynx	0.0	0.0	0.0	0.0	0.0	0.0	0.0	0.0					0.0
Abruzzo	0.0	0.0	0.0	0.0	0.0	0.0	0.0	0.0					0.0
Ine-Com	0.0	0.0	0.0	0.0	0.0	0.0	0.0	0.0					0.0
Cecam	0.0	0.0	0.0	0.0	0.7	1.1	0.4	1.3					3.5
Total	0.2	0.1	0.5	1.1	3.0	11.1	9.7	12.7	0.0	0.0	0.0	0.0	38.4

Comercio Internacional por frontera (GWh)

Meses	Guatemala		Honduras		Total	
	Exportac.	Importac.	Exportac.	Importac.	Exportac.	Importac.
ENERO	0.00	2.32	0.24	18.29	0.2	20.6
FEBRERO	0.0	13.0	0.1	13.7	0.1	26.7
MARZO	0.0	20.9	0.5	17.8	0.5	38.7
ABRIL	0.0	11.4	1.1	12.1	1.1	23.5
MAYO	0.0	3.3	3.0	15.6	3.0	18.9
JUNIO	2.4	0.8	8.7	2.6	11.1	3.3
JULIO	6.0	6.9	3.7	5.2	9.7	12.1
AGOSTO	10.8	8.1	1.9	10.3	12.7	18.5
SEPTIEMBRE					0.0	0.0
OCTUBRE					0.0	0.0
NOVIEMBRE					0.0	0.0
DICIEMBRE					0.0	0.0
Total	19.2	66.8	19.2	95.5	38.4	162.3

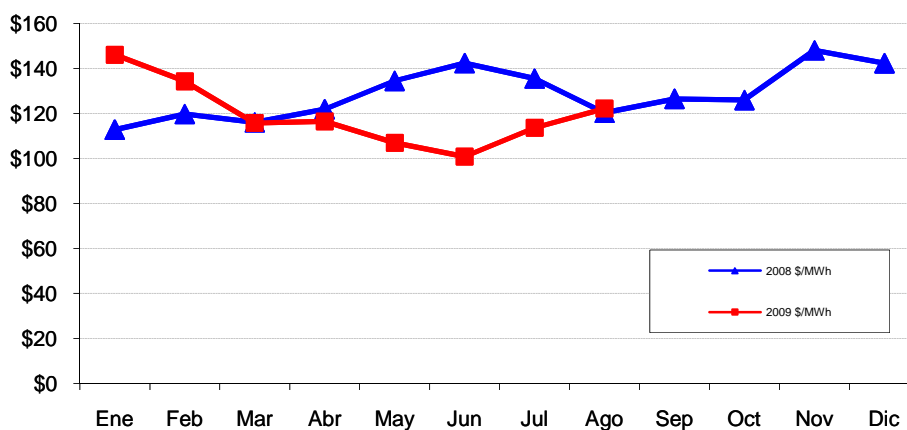
Evolución de los precios en el MRS

Mes	Promedio		Variaciones %			
	2008 \$/MWh	2009 \$/MWh	Mes	Anual	Acum.	Prom. anual
Ene	112.85	146.03	2.59	29.40	2.59	131.62
Feb	119.78	134.30	-8.03	12.12	-5.65	132.83
Mar	116.05	115.73	-13.83	-0.28	-18.69	132.81
Abr	121.90	116.50	0.67	-4.43	-18.15	132.36
May	134.53	107.00	-8.16	-20.46	-24.83	130.06
Jun	142.42	100.79	-5.80	-29.23	-29.19	126.59
Jul	135.54	113.60	12.71	-16.19	-20.19	124.77
Ago	120.34	122.13	7.51	1.49	-14.19	124.92
Sep	126.52					
Oct	125.98					
Nov	148.07					
Dic	142.34					

Mensual: Relación mes inmediato anterior
 Anual: Relación igual mes año anterior
 Acumulada: Relación respecto a diciembre año anterior
 Promedio anual: Relación últimos doce meses

Precio Máximo horario: \$ 169.71 / MWh

Precio Mínimo horario: \$ 73.76 / MWh



Precios SIS (\$/MWh)

FECHA	0	1	2	3	4	5	6	7	8	9	10	11	12	13	14	15	16	17	18	19	20	21	22	23
01-Ago-09	60.046	60.044	60.045	60.041	60.044	60.047	60.039	65.056	94.661	94.716	95.243	95.754	95.747	95.900	95.868	95.700	92.892	93.447	100.772	108.778	108.783	79.786	83.192	62.086
02-Ago-09	69.891	69.886	69.886	69.890	69.889	70.045	91.960	91.960	91.958	91.959	91.972	91.968	91.968	91.966	91.966	91.966	91.970	91.972	101.305	110.318	110.200	101.107	91.988	70.055
03-Ago-09	69.901	69.896	69.896	69.900	69.899	70.055	91.970	91.970	91.968	91.969	91.972	91.968	91.968	91.966	91.966	91.966	91.970	91.982	101.305	110.318	110.200	101.107	91.988	70.065
04-Ago-09	69.834	69.831	69.835	69.831	69.829	69.989	91.900	91.891	91.893	91.897	91.895	91.897	91.892	91.896	91.890	91.894	91.896	91.896	101.210	110.234	110.117	101.024	91.908	69.998
05-Ago-09	46.081	46.076	46.076	46.080	46.079	46.075	93.580	93.580	93.578	93.579	93.582	93.578	93.578	93.576	93.576	93.576	93.580	93.582	101.295	110.308	110.190	101.097	46.078	46.075
06-Ago-09	43.641	43.836	43.856	43.870	43.809	43.555	44.160	94.910	93.758	91.879	92.102	92.718	93.858	93.876	93.516	93.646	94.850	93.532	101.335	110.568	110.870	102.597	82.258	44.445
07-Ago-09	69.603	69.600	69.543	69.503	69.590	69.676	87.907	82.560	94.184	94.142	94.139	94.123	94.009	93.948	93.944	93.935	93.940	94.064	101.288	110.222	110.366	100.921	84.530	69.420
08-Ago-09	69.603	69.600	69.543	69.503	69.590	69.676	87.907	82.560	95.184	95.142	95.139	95.123	95.009	94.948	94.944	94.935	94.940	95.064	102.288	110.222	110.366	102.921	84.530	69.420
09-Ago-09	69.596	69.604	69.545	69.501	69.594	69.677	94.129	94.156	94.221	94.256	94.343	94.424	94.487	94.520	94.548	94.630	94.662	94.707	110.222	110.218	100.373	100.266	98.532	69.416
10-Ago-09	69.596	69.604	69.545	69.501	69.594	69.677	94.129	94.156	94.221	94.256	94.343	94.424	94.487	94.520	94.548	94.630	94.662	94.707	100.222	110.218	110.223	100.266	98.532	69.416
11-Ago-09	69.596	69.604	69.545	69.501	69.594	69.677	70.129	94.156	94.221	94.256	94.343	94.424	94.487	94.520	94.548	94.630	94.662	94.707	100.222	110.218	110.223	100.266	70.532	69.416
12-Ago-09	59.996	59.997	60.004	60.003	60.000	60.000	69.999	82.564	95.184	95.141	95.143	109.998	110.001	109.998	105.000	101.996	100.000	95.056	97.003	97.005	97.002	96.997	59.997	60.005
13-Ago-09	59.996	60.004	60.005	60.001	60.004	59.997	69.999	82.556	95.181	95.136	95.143	102.114	110.117	110.230	110.228	100.130	95.062	95.057	97.002	96.998	97.003	96.996	60.002	59.996
14-Ago-09	60.023	60.020	60.023	60.023	60.020	60.016	70.017	95.320	95.204	83.172	95.149	102.133	110.139	110.248	110.254	100.155	95.070	95.074	97.018	97.022	97.016	97.021	60.020	60.020
15-Ago-09	60.003	59.995	60.000	60.001	59.999	60.004	69.996	82.562	95.179	95.143	95.143	110.002	110.000	110.002	105.000	101.997	100.004	95.064	97.004	97.002	97.002	97.000	60.003	60.001
16-Ago-09	58.079	58.079	58.075	58.084	58.079	58.083	93.967	93.874	93.567	93.674	93.815	93.642	93.076	93.869	93.979	94.075	92.866	92.872	110.077	110.090	110.089	110.090	60.087	58.090
17-Ago-09	69.493	69.789	69.902	69.928	69.959	69.903	70.012	82.571	94.590	94.660	94.712	110.053	110.049	110.051	105.050	102.030	100.029	96.920	97.628	98.830	98.534	97.889	69.964	69.834
18-Ago-09	68.527	69.066	69.180	69.206	69.244	69.744	70.086	82.646	94.671	94.740	94.742	110.077	110.084	110.085	105.077	102.081	100.076	96.970	97.667	98.867	98.567	97.732	69.432	68.780
19-Ago-09	69.156	69.164	69.165	69.161	69.164	69.157	74.959	90.006	92.011	94.746	99.013	110.094	110.087	110.090	105.088	104.010	100.092	97.907	97.112	98.878	98.583	97.796	69.432	69.206
20-Ago-09	69.567	69.866	69.980	70.006	70.044	69.984	70.086	82.646	94.671	94.740	94.752	110.087	110.094	110.095	105.087	102.091	100.086	96.980	97.677	98.877	98.577	97.942	70.012	69.880
21-Ago-09	69.437	69.744	69.845	69.878	69.906	69.849	69.964	82.517	92.545	92.612	92.621	92.295	92.358	92.448	109.997	109.996	92.964	91.340	93.552	96.748	93.454	93.812	69.882	69.750
22-Ago-09	69.621	69.916	70.026	70.060	70.089	70.025	70.140	78.190	88.488	92.789	93.692	110.288	110.288	92.626	93.186	93.186	93.140	91.532	93.735	96.928	93.630	87.487	70.058	69.925
23-Ago-09	69.616	69.924	69.035	69.061	69.094	70.027	70.139	78.186	88.491	90.046	90.153	90.274	91.647	91.750	92.118	92.190	93.142	98.527	110.022	110.018	96.293	78.486	70.062	69.926
24-Ago-09	69.616	69.924	69.035	69.061	69.094	69.097	69.139	78.186	85.491	90.046	90.153	90.274	90.747	98.530	110.018	110.020	96.292	90.747	89.122	89.128	89.123	78.486	70.062	69.926
25-Ago-09	65.616	65.924	65.035	65.061	65.094	65.097	66.139	76.186	80.491	88.046	88.153	88.274	90.047	90.230	110.018	110.020	89.292	88.747	88.122	88.128	89.123	70.486	68.862	68.726
26-Ago-09	62.996	63.004	63.005	63.001	63.004	62.997	62.999	78.186	85.491	88.496	88.503	88.504	88.497	96.000	110.018	110.020	96.292	87.997	89.122	89.128	89.123	78.486	56.862	54.996
27-Ago-09	64.421	64.725	64.834	64.858	64.890	64.829	64.944	77.518	87.535	87.614	87.617	87.298	87.355	91.446	109.996	109.995	91.960	87.348	88.548	88.751	88.450	88.809	64.877	64.752
28-Ago-09	64.421	64.725	64.834	64.858	64.890	64.829	64.944	77.508	87.525	87.604	87.617	87.298	87.355	91.446	109.996	109.995	91.960	87.348	88.548	88.751	88.440	88.799	64.877	64.752
29-Ago-09	68.001	68.005	67.964	63.238	63.180	63.079	67.724	80.268	89.245	93.904	93.657	92.998	93.305	90.146	87.266	85.045	82.920	90.758	110.328	110.441	82.840	82.079	70.037	69.402
30-Ago-09	64.407	64.712	64.817	64.846	64.877	64.822	64.930	76.733	86.749	86.817	86.825	86.511	86.574	90.662	87.761	87.964	91.173	86.563	110.001	110.000	87.575	87.932	64.879	64.750
31-Ago-09	63.421	63.725	63.834	63.858	63.890	63.829	63.944	65.738	76.755	75.834	87.827	87.508	87.565	91.656	109.986	109.985	92.170	87.558	88.958	98.941	88.560	88.919	64.867	64.742

Precio mínimo de la serie	\$	43.555
Precio máximo de la serie	\$	110.870
Precio promedio aritmético de la serie	\$	84.779

Precios EST (\$/MWh)

FECHA	0	1	2	3	4	5	6	7	8	9	10	11	12	13	14	15	16	17	18	19	20	21	22	23
01-Ago-09	43.190	38.810	37.469	37.812	38.955	38.713	45.000	32.620	17.101	25.732	26.577	24.458	20.434	18.179	22.824	17.715	17.391	14.036	18.939	17.015	12.569	22.620	27.273	39.896
02-Ago-09	37.809	36.339	35.254	34.460	34.072	36.013	20.243	17.196	17.465	17.119	20.781	22.496	16.788	13.542	12.993	12.409	11.218	10.852	12.201	19.988	15.565	15.148	23.885	38.019
03-Ago-09	41.853	40.475	40.603	39.194	38.726	43.875	31.027	38.571	48.666	45.511	45.102	50.467	44.700	50.641	55.461	48.648	43.345	20.728	12.919	29.164	27.896	29.980	40.568	52.676
04-Ago-09	47.788	45.649	45.057	44.821	45.682	47.096	28.712	31.778	48.506	48.762	65.041	61.881	52.230	43.414	45.492	45.128	55.138	34.706	31.754	31.739	25.148	30.872	48.116	57.891
05-Ago-09	65.593	60.305	59.279	59.229	60.509	65.058	27.089	26.391	32.553	40.119	48.978	63.521	39.923	34.866	36.349	36.624	39.326	27.800	28.460	35.963	26.131	30.602	89.537	62.295
06-Ago-09	56.467	54.969	53.817	52.675	54.527	56.102	59.060	17.185	21.262	30.523	31.058	31.621	21.471	21.711	21.606	21.674	22.797	20.893	19.428	33.872	23.081	27.173	44.967	61.497
07-Ago-09	37.886	36.628	34.196	33.883	37.060	41.230	28.624	29.685	30.128	30.613	30.171	24.407	18.170	17.338	18.635	18.555	15.988	11.319	20.566	31.874	35.680	31.853	51.071	43.399
08-Ago-09	47.600	43.213	42.857	41.258	41.115	40.588	27.990	30.993	36.355	42.877	47.607	40.643	30.167	26.952	22.163	19.602	18.942	16.874	16.605	16.948	13.195	20.022	37.112	51.046
09-Ago-09	43.308	41.910	38.272	38.005	37.225	39.473	20.965	18.349	20.592	21.851	26.229	19.419	15.565	15.062	15.303	14.284	12.895	11.351	9.038	17.725	18.646	24.629	24.605	42.153
10-Ago-09	41.479	41.377	37.627	38.376	40.536	32.530	19.434	21.327	36.507	42.850	52.557	48.058	37.054	44.558	45.625	44.435	32.408	20.184	19.902	33.549	26.447	38.751	47.291	60.590
11-Ago-09	77.154	66.019	57.841	57.767	59.017	56.154	67.702	42.567	60.130	58.693	59.496	56.497	41.347	51.056	56.091	56.115	55.394	40.741	35.424	40.712	39.040	53.280	85.512	66.596
12-Ago-09	70.866	66.534	59.458	62.055	57.308	61.696	64.852	66.468	65.557	66.643	60.629	51.278	48.531	50.004	52.689	55.120	57.222	47.052	51.172	58.466	59.010	61.813	89.237	75.026
13-Ago-09	65.279	57.225	51.635	51.714	60.947	69.587	62.046	57.593	69.196	63.059	58.396	55.070	39.395	47.185	41.726	54.875	52.754	42.068	52.594	60.985	61.209	64.270	83.619	74.925
14-Ago-09	57.773	51.156	49.730	50.123	48.356	56.348	45.326	50.426	65.236	69.625	53.766	47.727	43.861	42.308	35.663	39.842	47.642	47.562	45.288	59.841	60.247	52.181	72.813	62.541
15-Ago-09	49.751	45.518	47.877	44.374	48.278	52.846	41.549	34.723	34.760	38.056	37.947	33.637	29.193	25.452	21.897	20.834	17.461	21.066	32.685	41.723	44.205	47.661	74.185	60.801
16-Ago-09	55.340	47.640	46.533	46.443	47.567	48.456	23.275	20.359	22.136	19.830	32.116	31.628	32.172	32.399	32.299	29.961	26.176	20.215	19.327	24.181	24.196	23.181	47.306	52.651
17-Ago-09	22.574	6.332	4.931	3.833	5.450	10.063	12.583	21.581	46.744	46.895	45.792	42.381	39.975	41.503	42.620	46.139	49.420	38.876	36.858	41.318	30.169	20.748	18.491	23.816
18-Ago-09	17.391	14.837	12.802	12.014	13.021	17.071	18.257	27.986	43.128	46.884	43.515	38.575	33.643	38.076	43.349	55.483	46.876	34.224	40.063	46.519	32.821	24.723	19.958	15.268
19-Ago-09	12.740	13.114	12.037	13.013	14.355	16.835	16.079	20.526	46.052	42.277	39.169	35.211	32.781	34.004	37.586	39.612	39.300	40.444	38.794	47.976	36.666	29.797	21.004	19.198
20-Ago-09	26.794	26.357	25.206	24.035	23.616	30.603	30.819	26.589	35.479	36.465	36.477	33.611	29.796	27.882	35.919	35.481	29.835	28.253	40.050	48.568	34.656	36.591	37.007	31.423
21-Ago-09	52.930	52.027	47.448	46.498	42.327	48.985	40.558	34.985	44.174	43.314	42.668	43.374	43.579	43.539	36.602	34.937	38.333	34.121	36.829	47.641	49.526	55.513	59.078	55.420
22-Ago-09	49.416	45.060	39.746	39.362	43.642	44.215	43.952	41.178	44.136	36.650	27.869	17.853	15.895	23.083	25.950	24.804	22.931	20.816	28.595	40.196	43.153	52.124	55.848	48.255
23-Ago-09	37.402	35.574	35.220	36.553	36.557	34.360	34.190	27.329	20.264	18.362	17.384	17.704	17.527	17.914	18.082	17.798	15.160	8.677	10.460	17.372	27.891	46.452	51.468	39.677
24-Ago-09	38.903	36.487	35.411	35.492	36.074	39.942	46.701	49.689	67.593	57.183	48.531	49.006	48.180	43.463	46.417	38.625	38.587	47.147	46.537	56.065	61.595	65.806	56.969	47.233
25-Ago-09	47.002	45.650	44.631	44.234	43.914	55.457	57.561	59.128	74.748	63.914	51.541	49.591	45.337	46.321	37.378	37.329	51.768	50.063	49.094	58.904	65.076	85.702	67.651	49.232
26-Ago-09	51.034	48.413	47.135	47.021	50.278	57.836	54.073	55.642	50.353	48.391	45.600	48.539	47.936	44.570	39.358	40.002	48.139	53.544	58.539	63.885	70.009	73.565	72.809	55.642
27-Ago-09	48.335	44.493	45.194	46.063	50.329	54.397	53.164	41.173	57.349	48.562	43.381	46.401	44.541	43.523	36.112	35.817	42.500	41.173	47.426	55.312	58.236	63.376	60.339	52.687
28-Ago-09	47.769	45.827	45.166	45.570	51.521	55.005	58.374	52.803	67.942	54.964	51.573	51.818	51.788	50.480	43.895	42.529	45.549	45.454	61.803	68.505	72.910	80.908	68.049	56.972
29-Ago-09	47.189	43.568	43.065	45.647	49.055	54.282	38.856	32.064	46.153	37.055	30.130	34.416	30.550	29.494	37.574	39.843	33.147	28.547	23.434	28.417	38.721	52.652	57.786	52.808
30-Ago-09	42.303	39.205	39.109	40.702	39.672	39.151	36.675	32.401	30.424	27.425	26.804	24.327	21.995	20.148	24.457	23.891	17.245	17.686	17.520	31.688	52.050	52.671	50.755	45.976
31-Ago-09	46.257	45.683	44.389	44.691	48.726	51.886	55.788	53.960	49.055	52.781	44.976	48.859	48.346	45.871	37.714	38.588	44.810	47.681	47.668	44.014	58.115	63.979	61.547	47.423

Precio mínimo de la serie	\$	3.833
Precio máximo de la serie	\$	89.537
Precio promedio aritmético de la serie	\$	40.653

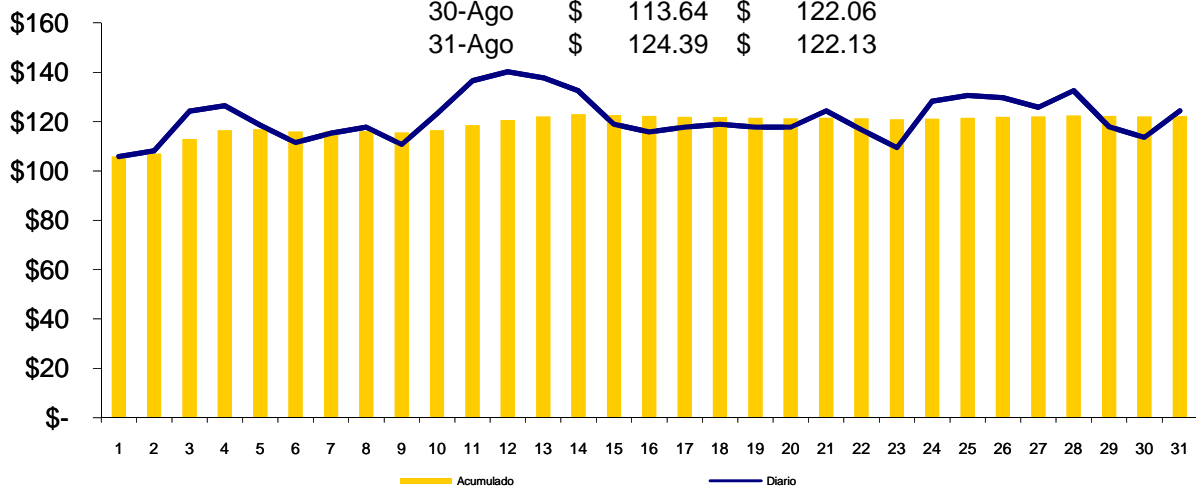
Precios MRS = SIS+EST (\$/MWh)

FECHA	0	1	2	3	4	5	6	7	8	9	10	11	12	13	14	15	16	17	18	19	20	21	22	23
01-Ago-09	103.236	98.854	97.514	97.853	98.999	98.760	105.039	97.676	111.762	120.448	121.820	120.212	116.181	114.079	118.692	113.415	110.283	107.483	119.711	125.793	121.352	102.406	110.465	101.982
02-Ago-09	107.700	106.225	105.140	104.350	103.961	106.058	112.203	109.156	109.423	109.078	112.753	114.464	108.756	105.508	104.959	104.375	103.188	102.824	113.506	130.306	125.765	116.255	115.873	108.074
03-Ago-09	111.754	110.371	110.499	109.094	108.625	113.930	122.997	130.541	140.634	137.480	137.074	142.435	136.668	142.607	147.427	140.614	135.315	112.710	114.224	139.482	138.096	131.087	132.556	122.741
04-Ago-09	117.622	115.480	114.892	114.652	115.511	117.085	120.612	123.669	140.399	140.659	156.936	153.778	144.122	135.310	137.382	137.022	147.034	126.602	132.964	141.973	135.265	131.896	140.024	127.889
05-Ago-09	111.674	106.381	105.355	105.309	106.588	111.133	120.669	119.971	126.131	133.698	142.560	157.099	133.501	128.442	129.925	130.200	132.906	121.382	129.755	146.271	136.321	131.699	135.615	108.370
06-Ago-09	100.108	98.805	97.673	96.545	98.336	99.657	103.220	112.095	115.020	122.402	123.160	124.339	115.329	115.587	115.122	115.320	117.647	114.425	120.763	144.440	133.951	129.770	127.225	105.942
07-Ago-09	107.489	106.228	103.739	103.386	106.650	110.906	116.531	112.245	124.312	124.755	124.310	118.530	112.179	111.286	112.579	112.490	109.928	105.383	121.854	142.096	146.046	132.774	135.601	112.819
08-Ago-09	117.203	112.813	112.400	110.761	110.705	110.264	115.897	113.553	131.539	138.019	142.746	135.766	125.176	121.900	117.107	114.537	113.882	111.938	118.893	127.170	123.561	122.943	121.642	120.466
09-Ago-09	112.904	111.514	107.817	107.506	106.819	109.150	115.094	112.505	114.813	116.107	120.572	113.843	110.052	109.582	109.851	108.914	107.557	106.058	119.260	127.943	119.019	124.895	123.137	111.569
10-Ago-09	111.075	110.981	107.172	107.877	110.130	102.207	113.563	115.483	130.728	137.106	146.900	142.482	131.541	139.078	140.173	139.065	127.070	114.891	120.124	143.767	136.670	139.017	145.823	130.006
11-Ago-09	146.750	135.623	127.386	127.268	128.611	125.831	137.831	136.723	154.351	152.949	153.839	150.921	135.834	145.576	150.639	150.745	150.056	135.448	135.646	150.930	149.263	153.546	156.044	136.012
12-Ago-09	130.862	126.531	119.462	122.058	117.308	121.696	134.851	149.032	160.741	161.784	155.772	161.276	158.532	160.002	157.689	157.116	157.222	142.108	148.175	155.471	156.012	158.810	149.234	135.031
13-Ago-09	125.275	117.229	111.640	111.715	120.951	129.584	132.045	140.149	164.377	158.195	153.539	157.184	149.512	157.415	151.954	155.005	147.816	137.125	149.596	157.983	158.212	161.266	143.621	134.921
14-Ago-09	117.796	111.176	109.753	110.146	108.376	116.364	115.343	145.746	160.440	152.797	148.915	149.860	154.000	152.556	145.917	139.997	142.712	142.636	142.306	156.863	157.263	149.202	132.833	122.561
15-Ago-09	109.754	105.513	107.877	104.375	108.277	112.850	111.545	117.285	129.939	133.199	133.090	143.639	139.193	135.454	126.897	122.831	117.465	116.130	129.689	138.725	141.207	144.661	134.188	120.802
16-Ago-09	113.419	105.719	104.608	104.527	105.646	106.539	117.242	114.233	115.703	113.504	125.931	125.270	125.248	126.268	126.278	124.036	119.042	113.087	129.404	134.271	134.285	133.271	107.393	110.741
17-Ago-09	92.067	76.121	74.833	73.761	75.409	79.966	82.595	104.152	141.334	141.555	140.504	152.434	150.024	151.554	147.670	148.169	149.449	135.796	134.486	140.148	128.703	118.637	88.455	93.650
18-Ago-09	85.918	83.903	81.982	81.220	82.265	86.815	88.343	110.632	137.799	141.624	138.257	148.652	143.727	148.161	148.426	157.564	146.952	131.194	137.730	145.386	131.388	122.455	89.390	84.048
19-Ago-09	81.896	82.278	81.202	82.174	83.519	85.992	91.038	110.532	138.063	137.023	138.182	145.305	142.868	144.094	142.674	143.622	139.392	138.351	135.906	146.854	135.249	127.593	90.436	88.404
20-Ago-09	96.361	96.223	95.186	94.041	93.660	100.587	100.905	109.235	130.150	131.205	131.229	143.698	139.890	137.977	141.006	137.572	129.921	125.233	137.727	147.445	133.233	134.533	107.019	101.303
21-Ago-09	122.367	121.771	117.293	116.376	112.233	118.834	110.522	117.502	136.719	135.926	135.289	135.669	135.937	135.987	146.599	144.933	131.297	125.468	130.381	144.389	142.980	149.325	128.960	125.170
22-Ago-09	119.037	114.976	109.772	109.422	113.731	114.240	114.092	119.368	132.624	129.439	121.561	128.141	126.183	115.709	119.136	117.990	116.071	112.348	122.330	137.124	136.783	139.611	125.906	118.180
23-Ago-09	107.018	105.498	104.255	105.614	105.651	104.387	104.329	105.515	108.755	108.408	107.537	107.978	109.174	109.664	110.200	109.988	108.302	107.204	120.482	127.390	124.184	124.938	121.530	109.603
24-Ago-09	108.519	106.411	104.446	104.553	105.168	109.039	115.840	127.875	153.084	147.229	138.684	139.280	138.927	141.993	156.435	148.645	134.879	137.894	135.659	145.193	150.718	144.292	127.031	117.159
25-Ago-09	112.618	111.574	109.666	109.295	109.008	120.554	123.700	135.314	155.239	151.960	139.694	137.865	135.384	136.551	147.396	147.349	141.060	138.810	137.216	147.032	154.199	156.188	136.513	117.958
26-Ago-09	114.030	111.417	110.140	110.022	113.282	120.833	117.072	133.828	135.844	136.887	134.103	137.043	136.433	140.570	149.376	150.022	144.431	141.541	147.661	153.013	159.132	152.051	129.671	110.638
27-Ago-09	112.756	109.218	110.028	110.921	115.219	119.226	118.108	118.691	144.884	136.176	130.998	133.699	131.896	134.969	146.108	145.812	134.460	128.521	135.974	144.063	146.686	152.185	125.216	117.439
28-Ago-09	112.190	110.552	110.000	110.428	116.411	119.834	123.318	130.311	155.467	142.568	139.190	139.116	139.143	141.926	153.891	152.524	137.509	132.802	150.351	157.256	161.350	169.707	132.926	121.724
29-Ago-09	115.190	111.573	111.029	108.885	112.235	117.361	106.580	112.332	135.398	130.959	123.787	127.414	123.855	119.640	124.840	124.888	116.067	119.305	133.762	138.858	131.561	134.731	127.823	122.210
30-Ago-09	106.710	103.917	103.926	105.548	104.549	103.973	101.605	109.134	117.173	114.242	113.629	110.838	108.569	110.810	112.218	111.855	108.418	104.249	127.521	141.688	139.625	140.603	115.634	110.726
31-Ago-09	109.678	109.408	108.223	108.549	112.616	115.715	119.732	119.698	125.810	128.615	132.803	136.367	135.911	137.527	147.700	148.573	136.980	135.239	136.626	142.955	146.675	152.898	126.414	112.165

Precio mínimo de la serie	\$	73.76
Precio máximo de la serie	\$	169.71
Precio promedio aritmético de la serie	\$	125.43
Precio promedio ponderado	\$	122.13

Precios Promedios (\$/MWh)

FECHA	Diario	Acumulado
01-Ago	\$ 105.85	\$ 105.85
02-Ago	\$ 108.11	\$ 106.98
03-Ago	\$ 124.27	\$ 112.96
04-Ago	\$ 126.47	\$ 116.46
05-Ago	\$ 118.51	\$ 116.86
06-Ago	\$ 111.59	\$ 116.01
07-Ago	\$ 115.26	\$ 115.89
08-Ago	\$ 117.79	\$ 116.14
09-Ago	\$ 110.75	\$ 115.57
10-Ago	\$ 123.21	\$ 116.44
11-Ago	\$ 136.58	\$ 118.52
12-Ago	\$ 140.18	\$ 120.59
13-Ago	\$ 137.80	\$ 122.10
14-Ago	\$ 132.40	\$ 122.91
15-Ago	\$ 118.93	\$ 122.66
16-Ago	\$ 115.84	\$ 122.27
17-Ago	\$ 117.75	\$ 121.97
18-Ago	\$ 118.99	\$ 121.79
19-Ago	\$ 117.74	\$ 121.55
20-Ago	\$ 117.77	\$ 121.34
21-Ago	\$ 124.39	\$ 121.50
22-Ago	\$ 116.79	\$ 121.30
23-Ago	\$ 109.49	\$ 120.84
24-Ago	\$ 128.31	\$ 121.17
25-Ago	\$ 130.55	\$ 121.57
26-Ago	\$ 129.74	\$ 121.90
27-Ago	\$ 125.75	\$ 122.05
28-Ago	\$ 132.56	\$ 122.43
29-Ago	\$ 117.84	\$ 122.30
30-Ago	\$ 113.64	\$ 122.06
31-Ago	\$ 124.39	\$ 122.13



Sistema de Transmisión ENS, Pérdidas e interrupciones

Rubros	Agosto 2009	% 1/	Variaciones ^{2/}		Acumulado Anual ^{2/}	
			Mensual	Anual	Acumulada	Var. %
Energía no Servida (MWh)	394.12	0.09%	-49.68	-17.96	3,176.82	-20.86
Pérdidas de Transmisión (GWh)	8.0					
Interrupciones de Servicio	256	eventos				

^{1/} Energía no Servida como porcentaje de demanda

^{2/} Para el detalle de los períodos ver el apartado de Referencias de la Pág. 3.

Interrupciones	
Voltaje	Eventos
Circuitos de 23 kV	7
Circuitos de 34.5 kV	33
Circuitos de 46 kV	194
Línea de 115 kV	20
Línea de Interconexión	2
Total	256

Falla en líneas de transmisión	12
Mantenimiento en línea de transmisión	8
Falla en circuitos de distribución	173
Mantenimiento líneas de distribución	61
Fallas líneas de interconexión	1
Mantenimiento línea de interconexión ^{1/}	0
Actuación del EDLI	1
Total	256

^{1/} Mantenimiento o por solicitud de líneas de interconexión Guatemala y Honduras

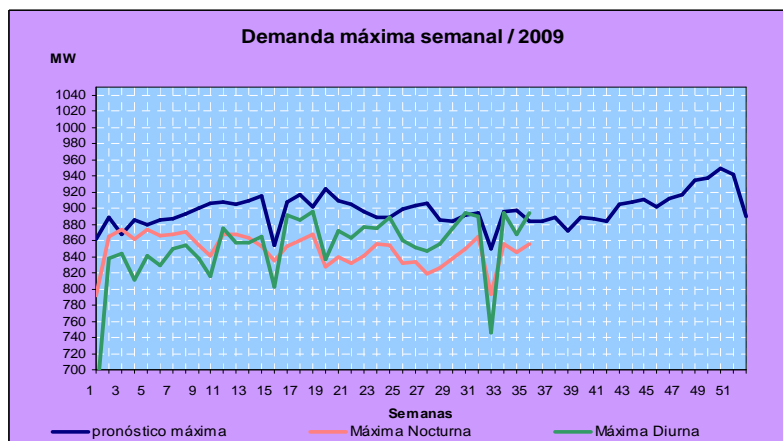
Otras estadísticas
Generación obligada

Rubros	Agosto 2009	Acumulado Anual ^{1/}		Últimos tres meses ^{1/}		Últimos 12 meses ^{1/}	
	MWh	MWh	Var. %	MWh	Var. %	MWh	Var. %
Servicio de CAG	8,408.9	29,853.5	0.0	5,071.2		4,202.0	4,416.8
Sustitución	10,163.0	90,277.7	105.7	11,631.8	124.4	8,895.2	83.5
Calidad de servicio	-	-	-	-	-	-	0.0
Estabilización de precios	227,717.7	1,918,057.6	-	188,966.8	-	200,548.4	0.0
Sustitución con Equipos RFC	1,119.9	5,341.1	(81.4)	911.5	-42.7	560.5	-83.5
Total	247,409.5	2,043,529.9					

^{1/} Para el detalle de los períodos ver el apartado de Referencias de la Pág. 3.

Demanda Máxima de Potencia

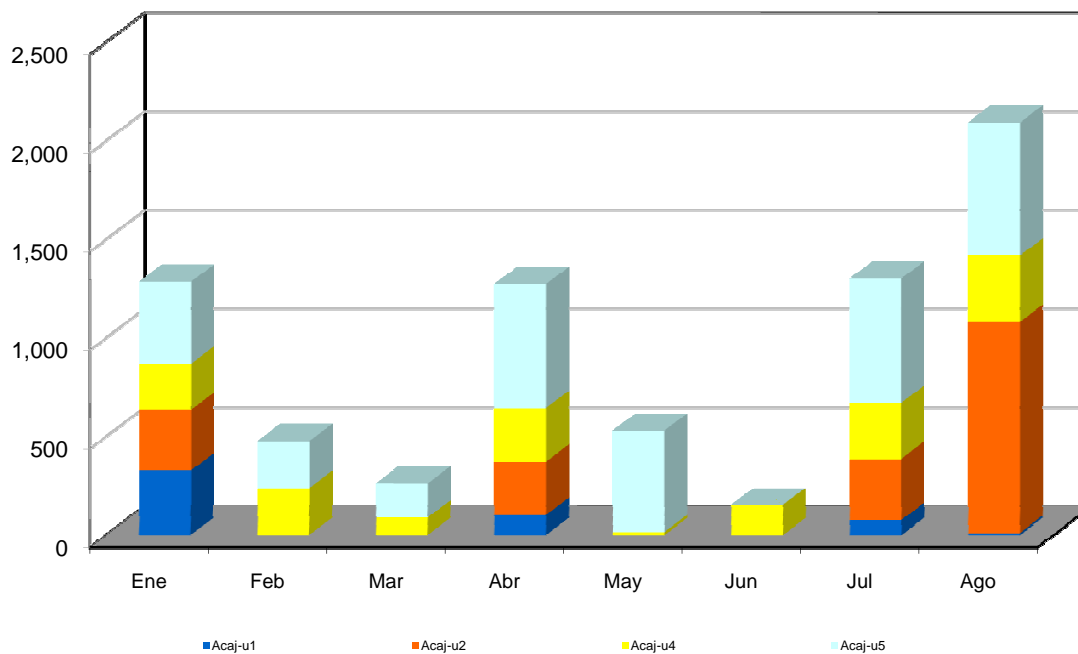
Demanda	Máxima	Nocturna	Mínima
Ene	874	844	354
	28-Ene-09 19:00	13-Ene-09 14:30	2-Ene-09 3:30
Feb	870	855	396
	17-Feb-09 19:00	19-Feb-09 14:30	8-Feb-09 3:00
Mar	875	868	407
	10-Mar-09 15:00	10-Mar-09 19:00	16-Mar-09 2:30
Abr	895	868	392
	28-Abr-09 14:30	27-Abr-09 19:00	11-Abr-09 3:30
May	876	840	409
	27-May-09 0:00	13-May-09 0:00	2-May-09 0:00
Jun	888	855	411
	11-Jun-09 0:00	3-Jun-09 0:00	1-Jun-09 0:00
Jul	895	865	415
	20-Jul-09 15:00	28-Jul-09 19:30	12-Jul-09 5:30
Ago	894	856	398
	14-Ago-09 15:00	27-Ago-09 19:00	2-Ago-09 4:30



Reserva Fría por Confiabilidad

Mes	Pi (\$/MWh)	Var.% Mensual	Inyecciones por planta (MWh)					Inyección Total (MWh)	% RFC
			Acaj-u1	Acaj-u2	Acaj-u4	Acaj-u5	Total		
Ene-08	4.71	---	6,798.4	3,495.2	428.4	2,713.6	13,435.6	458,244.4	2.93
Feb-08	4.47	-0.1	6,645.4	1,775.6	439.1	1,839.0	10,699.2	447,347.1	2.39
Mar-08	3.62	-0.2	3,476.0	2,515.0	441.7	2,143.3	8,576.0	464,813.1	1.85
Abr-08	3.18	-0.1	10,038.4	9,741.0	3,211.3	465.0	23,455.7	484,558.2	4.84
May-08	6.08	0.9	12,253.8	11,753.2	3,593.6	0.0	27,600.5	494,234.7	5.58
Jun-08	8.68	0.4	7,657.8	8,149.7	1,182.1	0.0	16,989.7	494,234.7	3.44
Jul-08	4.42	-0.5	3,151.8	3,273.6	463.1	0.0	6,888.5	490,747.0	1.40
Ago-08	1.77	-0.6	0.0	0.0	0.0	0.0	0.0	491,542.1	0.00
Sep-08	0.00	-1.0	0.0	0.0	0.0	0.0	0.0	480,342.5	0.00
Oct-08	0.41	---	226.1	276.4	31.8	0.0	534.3	491,940.4	0.11
Nov-08	0.05	-0.9	0.0	0.0	17.7	0.0	17.7	444,973.5	0.00
Dic-08	1.60	31.0	54.2	0.0	313.3	142.7	510.3	460,442.6	0.11
Ene-09	1.52	-0.1	329.3	305.9	234.5	415.9	1,285.6	472,520.5	0.27
Feb-09	1.92	0.3	0.0	0.0	239.6	238.0	477.5	435,086.5	0.11
Mar-09	2.18	0.1	0.0	0.0	89.2	173.0	262.3	485,378.2	0.05
Abr-09	2.22	1.8	102.5	270.1	272.1	629.0	1,273.6	461,950.9	0.28
May-09	2.11	-5.0	0.0	0.0	15.9	514.5	530.4	473,374.0	0.11
Jun-09	2.17	2.8	0.0	0.0	152.4	0.0	152.4	474,451.9	0.03
Jul-09	2.19	0.9	76.8	309.2	283.8	630.5	1,300.3	491,801.7	0.26
Ago-09	2.15	-1.8	11.2	1,070.5	336.6	673.9	2,092.2	477,722.9	0.44

MWh



Condición de Reserva

Reserva Rodante y Reserva Fría en Demanda Máxima (MW)
Ago-2009

Día	Cap. Disponible	Gen. Despachada	Demanda + Pérdidas	Intercambio Neto *	Reserva Rodante	Reserva Fria
1	1013	692	703	10	55	265
2	993	704	728	24	41	248
3	1054	769	788	19	64	221
4	1029	775	793	17	46	207
5	1014	720	721	1	73	221
6	1017	723	700	-23	47	247
7	1064	750	746	-4	59	255
8	1072	721	721	0	65	286
9	1078	715	737	22	60	303
10	1123	867	839	-29	50	206
11	1056	842	875	32	40	174
12	1024	835	887	51	57	132
13	1087	829	890	61	75	183
14	1097	791	894	103	88	218
15	971	736	759	23	56	179
16	984	694	715	21	59	231
17	1100	828	840	13	51	221
18	1090	850	867	17	37	203
19	1104	838	865	27	54	212
20	1117	820	850	29	55	242
21	1128	824	847	23	56	248
22	1048	751	768	17	62	234
23	1129	747	759	12	75	307
24	1082	882	894	12	66	134
25	1120	849	870	21	45	226
26	1106	830	857	27	35	241
27	1092	845	879	34	69	178
28	1075	833	861	29	58	184
29	963	729	725	-4	46	188
30	994	709	714	5	80	206
31	1068	813	844	31	50	205

* Valor positivo significa Importación

Interrupciones del servicio

Entrega	Fecha Inicio	Hora Inicio	Fecha Final	Hora Final	Duración	Rele	Motivo	MW	KWh	Responsable
ANDA-SANA(4-85)	01/08	07:02	01/08	13:25	6h 23m	MANUAL	MANTENIMIENTO PROGRAMADO / CAMBIO DE AISLAMIENTO Y PODA DE ARBOLES.	10.00	63,833.33	ANDA
EEO-SMIG(4-85)	01/08	17:42	01/08	17:44	2m	51N	FALLA EN LÍNEA / INDICO 59N.	2.87	95.67	EEO
EEO-SMIG(4-85)	01/08	17:59	01/08	18:00	1m	51	FALLA EN LÍNEA / INDICO 59N.	2.87	47.83	EEO
EEO-15SE(4-83)	01/08	18:21	01/08	18:22	1m	51	FALLA EN LÍNEA / INDICO 59N.	2.56	42.67	EEO
DELSUR-SRAF(4-81)	01/08	18:48	01/08	18:49	1m	51	FALLA EN LÍNEA /	8.21	136.83	DELSUR
DELSUR-SRAF(4-81)	01/08	18:50	01/08	20:11	1h 21m	51	FALLA EN LÍNEA / FUERTE LLUVIA EN LA ZONA. ENS CALC.	8.21	12,260.00	DELSUR
DELSUR-TECO(4-82)	01/08	18:55	01/08	18:56	1m	51	FALLA EN LÍNEA / INDICO 59N. FUERTE LLUVIA EN LA ZONA.	7.07	117.83	DELSUR
LAGEO-PEDR(4-81)	01/08	19:11	01/08	19:12	1m	51	FALLA EN LÍNEA / INDICO 59N.	14.30	238.33	DELSUR
DELSUR-PEDR(4-83)	01/08	19:17	01/08	19:18	1m	51	FALLA EN LÍNEA / INDICO 59N.	8.12	135.33	DELSUR
CLESA-AHUA(4-81)	01/08	19:25	01/08	19:27	2m	51	FALLA EN LÍNEA / INDICO 59N.	10.90	363.33	CLESA
CLESA-ATEO(3-84)	01/08	20:17	01/08	20:18	1m	51	FALLA EN LÍNEA /	3.70	61.67	CLESA
CLESA-GUAJ(4-81)	02/08	04:27	02/08	04:28	1m	81	FALLA EN UNIDADES GENERADORAS / PERDIDA DE GENERACION EN CRICA.	2.50	41.67	ICE
EEO-SMIG(4-85)	02/08	04:27	02/08	04:28	1m	81	FALLA EN UNIDADES GENERADORAS / PERDIDA DE GENERACION EN CRICA.	2.58	43.00	ICE
CLESA-AHUA(4-81)	03/08	11:47	03/08	11:49	2m	51	FALLA EN LÍNEA / INDICO 59N. PRUEBA NEG. A LAS 11:48 H. CON CIERRE DEJA FUERA SUB-SALCOATITAN (REC.13:46 HRS) ENS CALC..	10.69	2,439.47	CLESA
CLESA-ATEO(4-80)	03/08	12:37	03/08	12:40	3m	MANUAL	SOLICITUD DE DISTRIBUIDOR / PARA HACER PRUEBA A TRAMO DE LINEA 46 KV. (SIN CARGA) QUE TENIA FUERA POR FALLA DESDE LAS 19:51 H. DEL 29-JUL. PARA HACER LA PRUEBA AL CIRCUITO CLESA COORDINO CON GECSA EL SALIR DE LINEA.	1.13	56.50	CLESA
CLESA-AHUA(4-81)	03/08	15:10	03/08	15:19	9m	MANUAL	SOLICITUD DE DISTRIBUIDOR / PARA TRATAR DE RECUPERAR TRAMO DE LINEA A SUB-SALCOATITAN RESULTANDO NEG. 15:11 H. RETRASO EN CIERRE POR FALLA EN CUCHILLAS MOTORIZADAS.	9.38	1,407.00	CLESA
CLESA-OPIC(4-80)	03/08	17:45	03/08	17:49	4m	MANUAL	SOLICITUD DE DISTRIBUIDOR / PARA NORMALIZAR LA CARGA DE ESTE INTERRUPTOR.	19.02	1,268.00	CLESA
CLESA-ATEO(4-80)	04/08	06:59	04/08	07:00	1m	51NS	FALLA EN LÍNEA / INDICO TAMBIEN 59N.	4.38	73.00	CLESA
CLESA-AHUA(4-81)	05/08	02:36	05/08	02:37	1m	MANUAL	SOLICITUD DE DISTRIBUIDOR / PARA ENERGIZAR LINEA HACIA SUB-SALCOATITAN QUE TENIA FUERA POR FALLA DESDE EL 03-AGO A LAS 11:47 H.	5.45	90.83	CLESA

Interrupciones del servicio

Entrega	Fecha Inicio	Hora Inicio	Fecha Final	Hora Final	Duración	Rele	Motivo	MW	KWh	Responsable
EEO-SMIG(4-83)	05/08	07:30	05/08	07:32	2m	MANUAL	SOLICITUD DE DISTRIBUIDOR / PARA NORMALIZAR LA CARGA CON EL INT. 34-4-84.	9.20	306.67	EEO
EEO-SMIG(4-84)	05/08	07:30	05/08	07:32	2m	MANUAL	SOLICITUD DE DISTRIBUIDOR / PARA NORMALIZAR LA CARGA CON EL INT. 34-4-83.	2.58	86.00	EEO
CAESS-CGRA(4-81)	05/08	17:30	05/08	17:31	1m	51	FALLA EN LÍNEA / INDICO 59N, LLUVIA.	8.81	146.83	CAESS
CAESS-SRAF(4-82)	05/08	18:22	05/08	18:23	1m	51	FALLA EN LÍNEA / INDICO 59N, LLUVIA.	8.08	134.67	CAESS
DELSUR-SRAF(4-81)	05/08	18:49	05/08	18:51	2m	51	FALLA EN LÍNEA / LLUVIA.	7.03	234.33	DELSUR
ANDA-NEJA(2-84)	05/08	18:57	05/08	18:58	1m	51	FALLA EN LÍNEA / LLUVIA.	28.00	466.67	ANDA
DELSUR-PEDR(4-82)	05/08	19:27	05/08	19:28	1m	59N	FALLA EN LÍNEA / DESBALANCE DE VOLTAJE, LLUVIA.	8.04	134.00	DELSUR
CLESA-ATEO(3-84)	05/08	19:37	06/08	12:39	17h 2m	51	FALLA EN LÍNEA / PRUEBAS (-) 19:38 Y 19:45 H, AMBAS POR RELE 51. LLUVIA . SE CAMBIO AISLAMIENTO. ENS CALC.	4.33	43,240.00	CLESA
DELSUR-SOYA(4-84)	05/08	20:01	05/08	20:02	1m	51	FALLA EN LÍNEA / INDICO 59N, LLUVIA.	9.19	153.17	DELSUR
EEO-SMIG(4-82)	05/08	22:05	05/08	22:06	1m	59N	FALLA EN LÍNEA / DESBALANCE DE VOLTAJE, LLUVIA.	9.64	160.67	EEO
B&D-SBAR(2-82)	06/08	06:14	06/08	09:03	2h 49m	MANUAL	MANTENIMIENTO PROGRAMADO / MANTENIMIENTO EN LINEA DE 23KV.	0.11	309.83	B&D
EEO-SMIG(4-84)	06/08	08:24	06/08	08:25	1m	51N	FALLA EN LÍNEA / INDICO 59N.	7.60	126.67	EEO
EEO-SMIG(4-82)	06/08	16:06	06/08	16:07	1m	51	FALLA EN LÍNEA / INDICO 59N.	9.66	161.00	EEO
EEO-SMIG(4-85)	06/08	16:44	06/08	16:45	1m	51NS	FALLA EN LÍNEA / INDICO TAMBIEN 59N. EEO REPORTA FUERTE LLUVIA EN LA ZONA.	3.87	64.50	EEO
DELSUR-SRAF(4-81)	06/08	16:50	06/08	17:29	39m	51	FALLA EN LÍNEA / PRUEBA (-) 16:51 Y 17:27 HRS. DELSUR REPORTA FUERTE LLUVIA EN ZONA Y DECIDE ESPERAR NUEVO CIERRE.	5.44	3,536.00	DELSUR
DELSUR-SOYA(4-85)	06/08	17:16	06/08	17:17	1m	51	FALLA EN LÍNEA / INDICO TAMBIEN 59N.	0.61	10.17	DELSUR
EEO-15SE(4-83)	06/08	17:20	06/08	17:21	1m	51	FALLA EN LÍNEA / INDICO TAMBIEN 59N. EEO REPORTA FUERTE TORMENTA EN LA ZONA.	2.08	34.67	EEO
EEO-15SE(4-83)	06/08	17:26	07/08	12:17	18h 51m	51NS, 51	FALLA EN LÍNEA / INDICO TAMBIEN 59N. PRUEBA (-) A LAS 17:27 HRS, OPERANDO MISMAS PROTECCIONES. EEO REPORTA TORMENTA EN ZONA. / Carga reconectada a las 18:48 del 06-08-2009	1.67	2,282.33	EEO
DELSUR-TECO(4-81)	06/08	18:06	06/08	18:08	2m	51	FALLA EN LÍNEA / INDICO TAMBIEN 59N.	5.76	192.00	DELSUR
EEO-15SE(4-84)	06/08	18:45	06/08	18:48	3m	MANUAL	SOLICITUD DE DISTRIBUIDOR / PARA RECIBIR LA CARGA DE SUB SANTIAGO DE MARIA (INT.18-4-83).	10.38	519.00	EEO
EEO-SMIG(4-84)	06/08	19:20	06/08	21:47	2h 27m	51	FALLA EN LÍNEA / INDICO TAMBIEN 59N. PRUEBA (-) A LAS 19:21 HRS. / Carga reconectada a las 19:24 del 06-08-2009	10.55	703.33	EEO

Interrupciones del servicio

Entrega	Fecha Inicio	Hora Inicio	Fecha Final	Hora Final	Duración	Rele	Motivo	MW	KWh	Responsable
EEO-SMIG(4-83)	06/08	19:22	06/08	19:23	1m	MANUAL	SOLICITUD DE DISTRIBUIDOR / PARA RECIBIR LA CARGA DE SUB CEMFA (INT.34-4-84).	5.25	87.50	EEO
EEO-SMIG(4-82)	06/08	19:23	06/08	19:24	1m	MANUAL	SOLICITUD DE DISTRIBUIDOR / PARA RECIBIR LA CARGA DE SUB ANAMOROS (INT.34-4-84).	13.99	233.17	EEO
DELSUR-SRAF(4-81)	06/08	19:35	06/08	19:37	2m	MANUAL	SOLICITUD DE DISTRIBUIDOR / PARA CERRAR CUCHILLAS MONOPOLARES. DELSUR INFORMO QUE ENCONTRO ANTERIORMENTE RAMA SOBRE LA LINEA.	4.25	141.67	DELSUR
CLESA-ATEO(3-84)	06/08	23:56	06/08	23:57	1m	51	FALLA EN LÍNEA / CLESA REPORTA LLUVIA EN LA ZONA.	1.43	23.83	CLESA
ANDA-SANA(4-85)	07/08	07:00	07/08	07:05	5m	51, 51NS	FALLA EN LÍNEA / INDICO TAMBIEN 59N. ANDA DECIDIO CONSULTAR CON SU PERSONAL DE CAMPO ANTES DE PEDIR EL CIERRE DEL INTERRUPTOR.	9.84	820.00	ANDA
EEO-SMIG(4-83)	07/08	12:46	07/08	12:48	2m	MANUAL	SOLICITUD DE DISTRIBUIDOR / TRANSFERIR CARGA HACIA EL INT.34-4-84.	10.61	353.67	EEO
EEO-SMIG(4-82)	07/08	16:20	07/08	16:21	1m	51	FALLA EN LÍNEA /	10.30	171.67	EEO
EEO-SMIG(4-82)	07/08	16:22	07/08	16:23	1m	51	FALLA EN LÍNEA / DEJA FUERA SUB-GOTERA Y SUB-JOCAITIQUE HASTA LAS 16:30 H. ENS CALC.	10.20	753.00	EEO
EEO-15SE(4-84)	07/08	16:27	07/08	16:28	1m	51	FALLA EN LÍNEA / INDICO 59N.	9.49	158.17	EEO
EEO-SMIG(4-85)	07/08	17:42	07/08	17:45	3m	51N	FALLA EN LÍNEA / INDICO 59N. 17:43 PRUEBA NEG. CON CIERRE DEJA FUERA SUB-EL TRANSITO.	4.16	208.00	EEO
DELSUR-TECO(4-82)	07/08	18:43	07/08	18:44	1m	51	FALLA EN LÍNEA / INDICO 59N.	6.40	106.67	DELSUR
EEO-SMIG(4-85)	07/08	19:45	07/08	19:46	1m	MANUAL	SOLICITUD DE DISTRIBUIDOR / PARA RECUPERAR SUB-EL TRANSITO. ENS CALC.	3.87	3,220.00	EEO
EEO-15SE(4-84)	07/08	19:52	07/08	19:53	1m	51	FALLA EN LÍNEA /	12.70	211.67	EEO
CLESA-ACAJ(4-81)	07/08	21:02	07/08	21:03	1m	51	FALLA EN LÍNEA / INDICO 59N.	9.20	153.33	CLESA
u03-ACAJ(4-82)	07/08	21:02	07/08	21:03	1m	51NS	FALLA EN LÍNEA / INDICO 59N.	0.32	5.33	u03
DELSUR-SOYA(4-84)	08/08	11:11	08/08	11:40	29m	51, 51NS	FALLA EN LÍNEA / INDICO TAMBIEN 59N. CARGA RECUPERADA A LAS 11:14 HRS. A TRAVES DEL INT.46-4-81. / Carga reconectada a las 11:14 del 08-08-2009	8.62	431.00	DELSUR
CLESA-ATEO(3-84)	08/08	15:57	08/08	15:58	1m	51	FALLA EN LÍNEA / CLESA REPORTA FUERTE LLUVIA EN LA ZONA.	2.53	42.17	CLESA
CLESA-ATEO(3-84)	08/08	15:59	08/08	16:01	2m	51	FALLA EN LÍNEA / CLESA REPORTA FUERTE LLUVIA EN LA ZONA.	2.53	84.33	CLESA
CLESA-ATEO(3-84)	08/08	16:02	08/08	16:54	52m	51	FALLA EN LÍNEA / CLESA REPORTA FUERTE LLUVIA EN LA ZONA Y REVISARA CIRCUITO.DEJO FUERA SUB-LOS LAGARTOS.	2.53	2,192.67	CLESA

Interrupciones del servicio

Entrega	Fecha Inicio	Hora Inicio	Fecha Final	Hora Final	Duración	Rele	Motivo	MW	KWh	Responsable
EEO-15SE(4-84)	08/08	16:08	08/08	16:12	4m	MANUAL	SOLICITUD DE DISTRIBUIDOR / PARA RETORNAR LA CARGA HACIA EL INT.18-4-83.	9.83	655.33	EEO
CLESA-ATEO(3-84)	08/08	18:18	08/08	18:25	7m	MANUAL	SOLICITUD DE DISTRIBUIDOR / EFECTUAR PRUEBA CON SUB-LOS LAGARTOS RESULTO NEG. (18:21 HRS.) , CARGA RECUPERADA A LAS 01:36 H. DEL 09-AGO. ENS DEL 8-AGO=8087, ENS 09-AGO=750. ENS CALC.	1.57	8,737.00	CLESA
CAESS-CGRA(4-81)	08/08	18:36	08/08	18:38	2m	51	FALLA EN LÍNEA / INDICO 59N. LLUVIA FUERTE EN LA ZONA.	12.29	409.67	CAESS
DELSUR-SRAF(4-81)	08/08	18:37	08/08	18:39	2m	51	FALLA EN LÍNEA / LLUVIA FUERTE EN LA ZONA.	7.76	258.67	DELSUR
LAGEO-PEDR(4-81)	08/08	19:45	08/08	19:48	3m	51,51NS	FALLA EN LÍNEA / INDICO 59N. LLUVIA FUERTE LA ZONA.	13.16	658.00	DELSUR
CLESA-SANA(4-82)	08/08	19:50	08/08	22:14	2h 24m	51,51NS	FALLA EN LÍNEA / INDICO 59N. LLUVIA FUERTE LA ZONA. ENCONTRARON PLASTICO ENROLLADO SOBRE LA LINEA 46 KV. ENS CAL.,.	12.31	27,350.00	CLESA
ANDA-SANA(4-85)	08/08	19:52	08/08	19:56	4m	51,51NS	FALLA EN LÍNEA / INDICO 59N. LLUVIA FUERTE LA ZONA.	10.00	666.67	ANDA
DELSUR-PEDR(4-82)	08/08	21:36	08/08	21:39	3m	MANUAL	SOLICITUD DE DISTRIBUIDOR / SUSTITUIR UN POWER FUSE.	2.46	123.00	DELSUR
CAESS-SRAF(4-82)	09/08	00:15	09/08	00:16	1m	51	FALLA EN LÍNEA / LLUVIA EN LA ZONA.	3.93	65.50	CAESS
CLESA-ATEO(3-84)	09/08	17:56	09/08	17:58	2m	MANUAL	SOLICITUD DE DISTRIBUIDOR / PARA RECONECTAR SUB LOS LAGARTOS.	2.06	68.67	CLESA
ANDA-SANA(4-85)	09/08	22:20	09/08	22:22	2m	51	FALLA EN LÍNEA /	9.96	332.00	ANDA
EEO-SMIG(4-84)	10/08	05:17	10/08	05:18	1m	51NS	FALLA EN LÍNEA / INDICO TAMBIEN 59N.	7.79	129.83	EEO
CLESA-ATEO(3-84)	11/08	10:30	11/08	11:24	54m	51	FALLA EN LÍNEA / PRUEBA (-) A LAS 11:31 HRS.	2.88	2,592.00	CLESA
CLESA-ATEO(3-84)	11/08	16:20	11/08	16:22	2m	MANUAL	SOLICITUD DE DISTRIBUIDOR /	2.84	94.67	CLESA
CAESS-CGRA(4-81)	11/08	17:33	11/08	17:34	1m	51	FALLA EN LÍNEA / INDICO 59N. REPORTARON FUERTE LLUVIA EN LA ZONA.	8.73	145.50	CAESS
CLESA-ATEO(4-82)	11/08	18:41	11/08	18:42	1m	51	FALLA EN LÍNEA / INDICO 59N.	10.47	174.50	CLESA
ANDA-SANA(4-85)	11/08	19:06	11/08	19:08	2m	51,51NS	FALLA EN LÍNEA / INDICO 59N. FUERTE LLUVIA EN LA ZONA.	3.67	122.33	ANDA
DELSUR-SANA(4-84)	11/08	21:18	11/08	21:19	1m	51	FALLA EN LÍNEA / INDICO 59N. REPORTARON FUERTE LLUVIA EN LA ZONA.	0.65	10.83	DELSUR
EEO-15SE(4-84)	12/08	09:41	12/08	09:42	1m	51,51NS	FALLA EN LÍNEA / INDICO 59N	8.50	141.67	EEO
DELSUR-SOYA(4-85)	12/08	22:21	13/08	08:14	9h 53m	51, 51NS	FALLA EN LÍNEA / INDICO 59N. PRUEBA (-) A LAS 22:22 H. OPERANDO MISMAS PROTECCIONES. ENS CALC.	0.63	6,227.00	DELSUR
DELSUR-SRAF(4-81)	13/08	15:41	13/08	15:42	1m	51	FALLA EN LÍNEA /	5.74	95.67	DELSUR

Interrupciones del servicio

Entrega	Fecha Inicio	Hora Inicio	Fecha Final	Hora Final	Duración	Rele	Motivo	MW	KWh	Responsable
DELSUR-SOYA(4-85)	13/08	16:12	13/08	17:00	48m	51, 51N	FALLA EN LÍNEA / INDICO 59N. PRUEBAS NEG. A LAS 16:13 Y 16:14 H. DEJA FUERA ANDA CAFETAL.	0.64	512.00	DELSUR
DELSUR-SOYA(4-85)	13/08	21:55	13/08	22:01	6m	MANUAL	SOLICITUD DE DISTRIBUIDOR / PARA RECUPERAR LA CARGA DE ANDA CAFETAL. CAMBIARON AISLAMIENTO DAÑADO. ENS CALC.	0.00	3,211.00	DELSUR
DELSUR-ATEO(4-81)	13/08	23:06	13/08	23:07	1m	51N	FALLA EN LÍNEA / INDICO 59N.	7.33	122.17	DELSUR
DELSUR-SRAF(4-81)	13/08	23:48	13/08	23:49	1m	51	FALLA EN LÍNEA /	4.34	72.33	DELSUR
DELSUR-PEDR(4-83)	14/08	18:23	14/08	18:24	1m	51NS	FALLA EN LÍNEA / INDICO 59N. FUERTE LUVIA EN LA ZONA.	7.40	123.33	DELSUR
DELSUR-SOYA(4-84)	14/08	22:51	14/08	22:52	1m	51	FALLA EN LÍNEA / INDICO 59N. LLUVIA FUERTE EN LA ZONA.	7.94	132.33	DELSUR
DELSUR-SOYA(4-85)	14/08	23:04	14/08	23:06	2m	51	FALLA EN LÍNEA / 59N. LLUVIA FUERTE EN LA ZONA.	0.51	17.00	DELSUR
CAESS-SRAF(4-82)	14/08	23:45	14/08	23:46	1m	51	FALLA EN LÍNEA / INDICO 59N.FUERTE LLUVIA EN LA ZONA.	4.60	76.67	CAESS
DELSUR-SRAF(4-81)	14/08	23:57	14/08	23:58	1m	51	FALLA EN LÍNEA /	4.80	80.00	DELSUR
DELSUR-SRAF(4-81)	15/08	02:24	15/08	02:25	1m	51	FALLA EN LÍNEA /	4.76	79.33	DELSUR
EEO-SMIG(4-83)	15/08	11:04	15/08	11:05	1m	51N	FALLA EN LÍNEA / INDICO 59N.	4.57	76.17	EEO
CLESA-GUAJ(4-81)	15/08	12:58	15/08	13:00	2m	81	FALLA EN LÍNEA / DISPARO DE LA LINEA HOND-NICA, SE ESTABAN IMPORTANDO 40 MW DE CRICA, EOR REPORTA FALLA A 137 KMS DE NICA.	3.89	129.67	ENE
EEO-SMIG(4-85)	15/08	12:58	15/08	13:00	2m	81	FALLA EN LÍNEA / DISPARO DE LA LINEA HOND-NICA, SE ESTABAN IMPORTANDO 40 MW DE CRICA, EOR REPORTA FALLA A 137 KMS DE NICA.	4.06	135.33	ENE
EEO-SMIG(4-84)	15/08	16:15	15/08	16:17	2m	51	FALLA EN LÍNEA / INDICO 59N.	7.92	264.00	EEO
EEO-SMIG(4-84)	15/08	20:32	15/08	20:33	1m	51NS	FALLA EN LÍNEA / INDICO 59N.	9.45	157.50	EEO
ANDA-SANA(4-85)	16/08	09:06	16/08	09:08	2m	51NS, 51	FALLA EN LÍNEA / INDICO TAMBIEN 59N.	10.06	335.33	ANDA
CLESA-ATEO(4-80)	16/08	15:57	16/08	15:58	1m	51NS	FALLA EN LÍNEA / INDICO TAMBIEN 59N.	4.61	76.83	CLESA
d07-ATEO(4-86)	16/08	16:34	16/08	16:39	5m	51	FALLA EN LÍNEA /	0.91	75.83	d07
CLESA-ATEO(3-84)	16/08	16:42	16/08	16:43	1m	51	FALLA EN LÍNEA /	2.49	41.50	CLESA
CLESA-ATEO(3-84)	16/08	16:47	16/08	16:48	1m	51	FALLA EN LÍNEA / LLUVIA EN LA ZONA.	2.45	40.83	CLESA
CLESA-ATEO(3-84)	16/08	16:52	16/08	17:05	13m	51	FALLA EN LÍNEA / LLUVIA CON DESCARGAS ELECTRICAS EN LA ZONA.	2.40	520.00	CLESA
CLESA-ATEO(3-84)	16/08	17:20	16/08	17:51	31m	51	FALLA EN LÍNEA / LLUVIA CON DESCARGAS ELECTRICAS EN LA ZONA.	2.56	1,322.67	CLESA
EEO-15SE(4-84)	17/08	05:58	17/08	05:59	1m	51, 51N	FALLA EN LÍNEA / INDICO 59N.	7.64	127.33	EEO
DELSUR-SRAF(4-81)	17/08	18:10	17/08	18:11	1m	51	FALLA EN LÍNEA /	7.45	124.17	DELSUR

Interrupciones del servicio

Entrega	Fecha Inicio	Hora Inicio	Fecha Final	Hora Final	Duración	Rele	Motivo	MW	KWh	Responsable
DELSUR-SRAF(4-81)	17/08	18:15	17/08	18:18	3m	51	FALLA EN LÍNEA / DELSUR DEJA CARGA DEL CHORRERON FUERA.	7.45	372.50	DELSUR
DELSUR-SRAF(4-81)	17/08	18:19	17/08	18:55	36m	51	FALLA EN LÍNEA / DELSUR REPORTA FUERTE LLUVIA CON DESCARGAS ELECTRICAS EN LA ZONA Y ESPERARA A QUE DISMINUYA.	7.45	4,470.00	DELSUR
EEO-15SE(4-84)	17/08	18:41	17/08	18:42	1m	51	FALLA EN LÍNEA / INDICO TAMBIEN 59N. EEO REPORTA FUERTE LLUVIA CON DESCARGAS ELECTRICAS EN LA ZONA.	10.99	183.17	EEO
EEO-SMIG(4-82)	17/08	19:14	17/08	19:15	1m	51NS	FALLA EN LÍNEA / INDICO TAMBIEN 59N. EEO REPORTA LLUVIA CON DESCARGAS ELECTRICAS EN LA ZONA.	12.54	209.00	EEO
EEO-SMIG(4-82)	17/08	19:20	17/08	19:21	1m	51	FALLA EN LÍNEA / EEO REPORTA TORMENTA CON ACTIVIDAD ELECTRICA EN LA ZONA DE SFCO. GOTERA.	12.54	209.00	EEO
EEO-15SE(4-83)	17/08	20:04	19/08	19:04	47h 0m	51	FALLA EN LÍNEA / PRUEBAS NEGATIVAS 20:06 Y 20:07 OPERANDO EN AMBOS CASOS 51 Y 51NS. / Carga reconectada a las 20:34 del 17-08-2009	2.00	66.67	EEO
EEO-15SE(4-84)	17/08	20:32	17/08	20:34	2m	MANUAL	SOLICITUD DE DISTRIBUIDOR / A SOLICITUD DE DISTRIBUIDORA PARA RECUPERAR CARGA DEL INT.18-4-83.	7.70	256.67	EEO
LAGEO-PEDR(4-81)	18/08	15:05	18/08	15:07	2m	51N	FALLA EN LÍNEA / INDICO RELE 59N.	15.50	516.67	DELSUR
DEUSEM-OZAT(4-82)	18/08	16:06	18/08	16:07	1m	MANUAL	SOLICITUD DE DISTRIBUIDOR / MANIOBRAS PROPIAS EN SUS CIRCUITOS.	4.52	75.33	DEUSEM
EEO-SMIG(4-82)	18/08	18:43	18/08	18:44	1m	51	FALLA EN LÍNEA / INDICO 59N.	12.24	204.00	EEO
CAESS-SRAF(4-82)	18/08	20:47	18/08	20:48	1m	51	FALLA EN LÍNEA / LLUVIA.	7.81	130.17	CAESS
DELSUR-PEDR(4-83)	18/08	22:26	18/08	22:27	1m	51	FALLA EN LÍNEA / LLUVIA.	3.90	65.00	DELSUR
LAGEO-PEDR(4-81)	18/08	22:35	18/08	22:40	5m	MANUAL	CERO VOLTAJE / CERO VOLTAJE POR DISPARO DE LINEA STOM-EPED.	6.60	550.00	ETESAL
DELSUR-PEDR(4-82)	18/08	22:35	18/08	22:40	5m	MANUAL	CERO VOLTAJE / CERO VOLTAJE POR DISPARO DE LINEA STOM-EPED.	2.73	227.50	ETESAL
DELSUR-PEDR(4-83)	18/08	22:35	18/08	22:40	5m	MANUAL	CERO VOLTAJE / CERO VOLTAJE POR DISPARO DE LINEA STOM-EPED.	2.42	201.67	ETESAL
DELSUR-PEDR(4-84)	18/08	22:35	18/08	22:40	5m	MANUAL	CERO VOLTAJE / CERO VOLTAJE POR DISPARO DE LINEA STOM-EPED.	1.34	111.67	ETESAL
DELSUR-SANA(4-84)	18/08	23:10	19/08	06:19	7h 9m	51	FALLA EN LÍNEA / INDICO 59N, 23:11 H. PRUEBA (-), ENS CALC.	0.31	3,748.00	DELSUR
DELSUR-ATEO(4-81)	18/08	23:15	18/08	23:16	1m	51	FALLA EN LÍNEA / INDICO 59N, LLUVIA.	7.29	121.50	DELSUR
CLESA-ATEO(3-84)	19/08	11:06	19/08	11:07	1m	MANUAL	SOLICITUD DE DISTRIBUIDOR / POR EMERGENCIA PARA AISLAR CKTO CON FALLA .	2.63	43.83	CLESA

Interrupciones del servicio

Entrega	Fecha Inicio	Hora Inicio	Fecha Final	Hora Final	Duración	Rele	Motivo	MW	KWh	Responsable
CLESA-ATEO(3-84)	19/08	14:56	19/08	14:58	2m	MANUAL	SOLICITUD DE DISTRIBUIDOR / PARA RECUPERA CKTO REPARADO.	2.91	97.00	CLESA
CAESS-SRAF(4-82)	19/08	21:16	19/08	21:19	3m	51	FALLA EN LÍNEA / INDICO TAMBIEN 59N. PRUEBA (-) A LAS 21:17 HRS., OPERANDO MISMAS PROTECCIONES. DEJA ILOBASCO FUERA.	6.12	306.00	CAESS
CAESS-SRAF(4-82)	19/08	21:28	19/08	21:30	2m	MANUAL	SOLICITUD DE DISTRIBUIDOR / PARA PROBAR TRAMO DE LINEA, RESULTANDO NEGATIVA.	3.28	109.33	CAESS
CLESA-AHUA(4-81)	19/08	21:34	19/08	21:35	1m	51, 50	FALLA EN LÍNEA / INDICO TAMBIEN 59N CLESA REPORTA LLUVIA CON DESCARGAS ELECTRICAS EN LA ZONA.	10.38	173.00	CLESA
EEO-SMIG(4-84)	19/08	22:29	19/08	22:30	1m	MANUAL	SOLICITUD DE DISTRIBUIDOR / PARA TRASLADAR LA CARGA DE SUB CEMFA AL INT.34-4-83.	7.73	128.83	EEO
EEO-SMIG(4-83)	19/08	22:29	19/08	22:30	1m	MANUAL	SOLICITUD DE DISTRIBUIDOR / PARA RECIBIR LA CARGA DE SUB CEMFA (DEL INT.34-4-84).	5.40	90.00	EEO
EEO-SMIG(4-84)	20/08	01:00	20/08	01:03	3m	51N	FALLA EN LÍNEA / EEO REALIZABA MANIOBRAS DE TRANSFERENCIA DE CARGA, INDICO 59N.	3.43	171.50	EEO
CAESS-SRAF(4-82)	20/08	01:24	20/08	01:25	1m	MANUAL	SOLICITUD DE DISTRIBUIDOR / PARA RECUPERAR CARGA FUERA DE ILOBASCO.	2.25	37.50	CAESS
EEO-SMIG(4-84)	20/08	01:51	20/08	01:52	1m	51N	FALLA EN LÍNEA / INDICO 59N, EEO REALIZABA PRUEBA A CKTO EN VACIO.	3.23	53.83	EEO
DEUSEM-OZAT(4-81)	20/08	02:38	20/08	02:40	2m	51	FALLA EN LÍNEA / INDICO 59N, LLUVIA EN LA ZONA.	6.88	229.33	DEUSEM
EEO-SMIG(4-83)	20/08	05:47	20/08	05:48	1m	MANUAL	SOLICITUD DE DISTRIBUIDOR / PARA NORMALIZAR CARGA DE ESTE INTERRUPTOR.	8.87	147.83	EEO
EEO-SMIG(4-84)	20/08	05:47	20/08	05:48	1m	MANUAL	SOLICITUD DE DISTRIBUIDOR / PARA NORMALIZAR CARGA DE ESTE INTERRUPTOR.	2.35	39.17	EEO
LAGEO-PEDR(4-81)	20/08	21:41	20/08	21:42	1m	51NS	FALLA EN LÍNEA / 59N. LLUVIA FUERTE.	10.04	167.33	DELSUR
LAGEO-PEDR(4-81)	20/08	22:31	20/08	22:32	1m	51NS	FALLA EN LÍNEA / 59N. LLUVIA FUERTE.	7.73	128.83	DELSUR
EEO-15SE(4-84)	21/08	00:30	21/08	00:33	3m	MANUAL	SOLICITUD DE DISTRIBUIDOR / PARA NORMALIZAR CARGA DEL INT. 18-4-83.	7.15	357.50	EEO
DELSUR-ATEO(4-81)	22/08	02:44	22/08	02:46	2m	51NS	FALLA EN LÍNEA / INDICO 59N.	6.56	218.67	DELSUR
EEO-SMIG(4-84)	22/08	07:24	22/08	07:25	1m	51NS	FALLA EN LÍNEA / INDICO 59N.	7.52	125.33	EEO
EEO-15SE(4-84)	22/08	15:53	22/08	15:54	1m	51,51NS	FALLA EN LÍNEA / INDICO 59N,LLUVIA FUERTE EN LA ZONA.	7.94	132.33	EEO
CLESA-SANA(4-83)	22/08	16:09	22/08	16:10	1m	51, 51NS	FALLA EN LÍNEA / INDICO 59N, LLUVIA EN LA ZONA.	7.63	127.17	CLESA
CLESA-ACAJ(4-81)	22/08	17:09	22/08	17:10	1m	51	FALLA EN LÍNEA / INDICO 59N, LLUVIA EN LA ZONA.	6.22	103.67	CLESA
DELSUR-OPIC(4-82)	22/08	17:56	22/08	17:57	1m	51	FALLA EN LÍNEA / INDICO TAMBIEN 59N. DELSUR REPORTA TORMENTA EN LA ZONA.	9.59	159.83	DELSUR

Interrupciones del servicio

Entrega	Fecha Inicio	Hora Inicio	Fecha Final	Hora Final	Duración	Rele	Motivo	MW	KWh	Responsable
ANDA-SANA(4-85)	23/08	00:58	23/08	01:00	2m	51, 51NS	FALLA EN LÍNEA / INDICO 59N.	10.06	335.33	ANDA
B&D-SBAR(2-82)	23/08	06:38	23/08	06:40	2m	51	FALLA EN LÍNEA /	2.25	75.00	B&D
d07-NEJA(2-83)	24/08	16:59	24/08	17:01	2m	50, 51	FALLA EN LÍNEA /	1.74	58.00	d07
CLESA-ATEO(3-84)	24/08	17:18	24/08	17:19	1m	51	FALLA EN LÍNEA / LLUVIA.	2.97	49.50	CLESA
EEO-15SE(4-83)	25/08	02:51	25/08	02:53	2m	51,51NS	FALLA EN LÍNEA / INDICO 59N.	1.26	42.00	EEO
CLESA-ATEO(3-84)	25/08	09:49	25/08	11:09	1h 20m	51	FALLA EN LÍNEA / PRUEBA NEGATIVA 09:50 HRS. DEJO FUERA SUBESTACION LOS LAGARTOS. ENS.CALC.	2.72	3,940.00	CLESA
CLESA-ATEO(3-84)	25/08	11:19	25/08	11:22	3m	MANUAL	SOLICITUD DE DISTRIBUIDOR / RECUPERAR UN TRAMO DE LINEA. SIEMPRE DEJO AFECTADO UNA PEQUEÑA CARGA .	1.52	76.00	CLESA
CLESA-ATEO(3-84)	25/08	16:24	25/08	16:29	5m	MANUAL	SOLICITUD DE DISTRIBUIDOR / PARA PROBAR TRAMO DE LINEA A 46 KV, RESULTANDO POSITIVO.	2.79	232.50	CLESA
CLESA-ATEO(3-84)	25/08	17:20	25/08	17:21	1m	MANUAL	SOLICITUD DE DISTRIBUIDOR / PARA CALIBRAR PROTECCIONES (FUSIBLES) DE CIRCUITO.	2.74	45.67	CLESA
CLESA-ATEO(3-84)	25/08	17:30	25/08	17:31	1m	MANUAL	SOLICITUD DE DISTRIBUIDOR / PARA NORMALIZAR TODA LA CARGA DE ESTE INTERRUPTOR.	2.44	40.67	CLESA
CLESA-AHUA(4-81)	26/08	08:35	26/08	08:36	1m	MANUAL	SOLICITUD DE DISTRIBUIDOR /	8.70	145.00	CLESA
CAESS-CGRA(4-81)	26/08	20:28	26/08	20:29	1m	51	FALLA EN LÍNEA / FUERTE LLUVIA EN LA ZONA.	11.83	197.17	CAESS
EEO-SMIG(4-83)	26/08	21:06	26/08	21:07	1m	51NS	FALLA EN LÍNEA / INDICO 59N. LLUVIA FUERTE.	6.61	110.17	EEO
EEO-SMIG(4-84)	26/08	21:20	26/08	21:21	1m	51	FALLA EN LÍNEA / INDICO 59N. LLUVIA FUERTE EN LA ZONA.	8.06	134.33	EEO
EEO-SMIG(4-84)	26/08	22:04	26/08	22:05	1m	51	FALLA EN LÍNEA / INDICO 59N. LLUVIA FUERTE EN LA ZONA.	7.02	117.00	EEO
CLESA-AHUA(4-81)	26/08	23:49	26/08	23:50	1m	MANUAL	SOLICITUD DE DISTRIBUIDOR / NORMALIZAR SUB. SALCOATITAN.	5.45	90.83	CLESA
EEO-SMIG(4-83)	27/08	05:42	27/08	05:44	2m	51	FALLA EN LÍNEA / 59N. LLUVIA FUERTE EN LA ZONA.,	7.26	242.00	EEO
EEO-SMIG(4-84)	27/08	05:42	27/08	05:44	2m	51	FALLA EN LÍNEA / 59N. LLUVIA FUERTE EN ELA ZONA.	4.02	134.00	EEO
CLESA-ATEO(3-84)	27/08	08:09	27/08	08:10	1m	51	FALLA EN LÍNEA /	2.63	43.83	CLESA
EEO-SMIG(4-81)	27/08	19:35	27/08	19:36	1m	51	FALLA EN LÍNEA / LLUVIA.	17.79	296.50	EEO
EEO-SMIG(4-81)	27/08	19:40	27/08	19:41	1m	51	FALLA EN LÍNEA / LLUVIA.	12.68	211.33	EEO
EEO-SMIG(4-82)	27/08	19:42	27/08	19:43	1m	51	FALLA EN LÍNEA / INDICO 59N, LLUVIA.	6.86	114.33	EEO
EEO-SMIG(4-81)	27/08	19:43	27/08	19:47	4m	51	FALLA EN LÍNEA / LLUVIA.	6.80	453.33	EEO
EEO-SMIG(4-81)	27/08	19:49	27/08	20:27	38m	51	FALLA EN LÍNEA / INDICO 59N, EEO RETIRO RAMAS SOBRE CIRCUITO, LLUVIA.	7.21	4,566.33	EEO

Interrupciones del servicio

Entrega	Fecha Inicio	Hora Inicio	Fecha Final	Hora Final	Duración	Rele	Motivo	MW	KWh	Responsable
EEO-SMIG(4-84)	27/08	19:50	27/08	20:14	24m	51	FALLA EN LÍNEA / 19:52 H. PRUEBA (-)	7.29	2,916.00	EEO
EEO-SMIG(4-83)	27/08	19:51	27/08	19:52	1m	MANUAL	SOLICITUD DE DISTRIBUIDOR / RECUPERAR PARTE DE CARGA DE INT. 4-81.	2.93	48.83	EEO
EEO-SMIG(4-83)	27/08	20:20	29/08	14:37	42h 17m	51NS	FALLA EN LÍNEA / INDICO 59N, 20:22, 20:24 H. PRUEBAS NEGATIVAS. AISLAMIENTO DAÑADO / Carga reconectada a las 21:35 del 27-08-2009	11.18	13,975.00	EEO
EEO-SMIG(4-85)	27/08	20:23	27/08	20:24	1m	51	FALLA EN LÍNEA / INDICO 59N, LLUVIA.	3.24	54.00	EEO
EEO-SMIG(4-84)	27/08	20:30	27/08	20:31	1m	MANUAL	SOLICITUD DE DISTRIBUIDOR / RECUPERAR PARTE DE CARGA DE INT. 4-83.	6.28	104.67	EEO
EEO-SMIG(4-84)	27/08	21:34	27/08	21:35	1m	MANUAL	SOLICITUD DE DISTRIBUIDOR / RECUPERAR EN SU TOTALIDAD CARGA DE INT. 4-83.	7.10	118.33	EEO
B&D-SBAR(2-82)	27/08	21:54	28/08	06:22	8h 28m	51	FALLA EN LÍNEA / 21:55 H. PRUEBA (-), ARBOL SOBRE LA LINEA, ENS CALCULADA	2.89	29,020.00	B&D
CLESA-ATEO(3-85)	27/08	22:43	27/08	22:44	1m	51	FALLA EN LÍNEA / LLUVIA.	0.75	12.50	CLESA
CLESA-ATEO(3-85)	27/08	22:47	28/08	00:54	2h 7m	51	FALLA EN LÍNEA / 22:48 H. PRUEBA (-), ENS CALCULADA HASTA LAS 05:22 HRS DEL 28 AGOSTO.	0.11	21,830.00	CLESA
CLESA-AHUA(4-81)	27/08	23:45	27/08	23:46	1m	51	FALLA EN LÍNEA / INDICO 59N	5.04	84.00	CLESA
EEO-SMIG(4-85)	28/08	02:05	28/08	02:06	1m	51NS	FALLA EN LÍNEA / INDICO 59N	1.83	30.50	EEO
CLESA-ATEO(3-85)	28/08	03:12	28/08	03:15	3m	MANUAL	SOLICITUD DE DISTRIBUIDOR / PROBAR TRAMO DE LINEA, 03:14 H. PRUEBA NEGATIVA.	0.51	25.50	CLESA
CLESA-ATEO(3-85)	28/08	05:20	28/08	05:22	2m	MANUAL	SOLICITUD DE DISTRIBUIDOR / RECUPERAR LA CARGA COMPLETAMENTE, CLESA RETIRO OBJETOS SOBRE CIRCUITO.	0.49	16.33	CLESA
B&D-SBAR(2-82)	28/08	14:48	28/08	14:52	4m	51	FALLA EN LÍNEA /	3.40	226.67	B&D
DELSUR-TECO(4-82)	29/08	03:07	29/08	03:08	1m	59N	FALLA EN LÍNEA / DESBALANCE DE VOLTAJE, LLUVIA EN LA ZONA.	3.93	65.50	DELSUR
CLESA-AHUA(4-81)	29/08	06:00	29/08	06:01	1m	50/51	FALLA EN LÍNEA / INDICO 59N.	7.10	118.33	CLESA
DELSUR-SOYA(4-85)	29/08	08:49	29/08	16:56	8h 7m	MANUAL	MANTENIMIENTO PROGRAMADO / REUBICACION DE LINEA 46KV, FUERA CARGA ANDA CAFETAL. ENS CALC.	0.36	4,070.00	DELSUR
EEO-SMIG(4-82)	29/08	16:11	29/08	16:12	1m	51	FALLA EN LÍNEA /	9.99	166.50	EEO
EEO-15SE(4-84)	29/08	16:26	29/08	16:27	1m	51, 51N	FALLA EN LÍNEA / INDICO 59N.	7.11	118.50	EEO
CAESS-SRAF(4-83)	29/08	17:28	29/08	17:29	1m	51	FALLA EN LÍNEA / INDICO 59N.	4.88	81.33	CAESS
CLESA-AHUA(4-81)	29/08	18:16	29/08	18:17	1m	51	FALLA EN LÍNEA / INDICO 59N.	12.43	207.17	CLESA
CLESA-ATEO(3-84)	29/08	18:47	29/08	18:48	1m	51	FALLA EN LÍNEA /	4.28	71.33	CLESA
CLESA-ACAJ(3-81)	29/08	19:07	29/08	19:08	1m	51	FALLA EN LÍNEA / LLUVIA EN LA ZONA.	1.84	30.67	CLESA
B&D-SBAR(2-82)	29/08	19:10	29/08	23:42	4h 32m	MANUAL	MANTENIMIENTO PROGRAMADO / POR TRABAJOS PROGRAMADOS.	1.74	7,888.00	B&D

Interrupciones del servicio

Entrega	Fecha Inicio	Hora Inicio	Fecha Final	Hora Final	Duración	Rele	Motivo	MW	KWh	Responsable
CAESS-SRAF(4-83)	30/08	06:14	30/08	06:15	1m	51	FALLA EN LÍNEA / INDICO 59N.	3.09	51.50	CAESS
DELSUR-STOM(4-81)	30/08	06:19	30/08	06:21	2m	51	FALLA EN LÍNEA /	12.70	423.33	DELSUR
EEO-SMIG(4-82)	30/08	17:37	30/08	17:42	5m	51	FALLA EN LÍNEA / 17:43 H PRUEBA (-), FUERA GOTERA Y JOCOAITIQUE.	11.67	972.50	EEO
EEO-SMIG(4-82)	30/08	17:43	30/08	17:44	1m	51	FALLA EN LÍNEA / INDICO 59N, DISPARO CUANDO EEO TRATO DE RECUPERAR SUB-GOTERA.	6.64	110.67	EEO
ANDA-SANA(4-85)	30/08	18:04	30/08	18:16	12m	51	FALLA EN LÍNEA / INDICO 59N, 18:05 PRUEBA (-)	9.85	1,970.00	ANDA
DELSUR-SANA(4-84)	30/08	18:16	30/08	18:17	1m	59N	FALLA EN LÍNEA / ELIMINAR INDICACION DE 59N, OPERADA AL MOMENTO DE CIERRE DE INT. 4-85.	0.57	9.50	ETESAL
EEO-SMIG(4-85)	30/08	20:10	30/08	20:11	1m	51	FALLA EN LÍNEA / INDICO 59N.	3.69	61.50	EEO
EEO-SMIG(4-85)	30/08	20:22	30/08	20:23	1m	51	FALLA EN LÍNEA / INDICO 59N.	2.66	44.33	EEO
EEO-15SE(4-83)	30/08	21:00	30/08	21:01	1m	51	FALLA EN LÍNEA / INDICO 59N.	2.00	33.33	EEO
DELSUR-SOYA(4-84)	30/08	21:17	30/08	21:18	1m	51	FALLA EN LÍNEA /	8.00	133.33	DELSUR
CLESA-AHUA(4-81)	30/08	21:25	30/08	21:26	1m	50, 51	FALLA EN LÍNEA / INDICO 59N.	10.90	181.67	CLESA
CLESA-ACAJ(3-81)	30/08	21:26	30/08	21:28	2m	51	FALLA EN LÍNEA /	1.32	44.00	CLESA
CLESA-ACAJ(3-81)	30/08	21:29	30/08	21:31	2m	51	FALLA EN LÍNEA /	2.03	67.67	CLESA
CAESS-CGRA(4-81)	30/08	21:52	30/08	21:53	1m	59N	FALLA EN LÍNEA / DESBALANCE DE VOLTAJE.	7.25	120.83	CAESS
CLESA-ATEO(3-85)	30/08	22:48	30/08	22:49	1m	51	FALLA EN LÍNEA /	0.49	8.17	CLESA
EEO-SMIG(4-82)	31/08	15:31	31/08	15:32	1m	51	FALLA EN LÍNEA / EEO REALIZO PRUEBA A TRAMO DE LINEA HACIA SUB-JOCOAITIQUE RESULTANDO NEG.ENS CALC. DESDE LAS 00:00 HASTA LAS 18:03 HRS.	13.10	8,608.33	EEO
CAESS-SRAF(4-82)	31/08	16:31	31/08	16:32	1m	51	FALLA EN LÍNEA / FUERTE LLUVIA EN LA ZONA.	5.21	86.83	CAESS
ANDA-SANA(4-85)	31/08	17:10	01/08	08:12	15h 2m	51	FALLA EN LÍNEA / INDICO 59N. PRUEBA NEGATIVA 17:14 HRS. OPERANDO 51,51NS E INDICACION DE 59N. RAMAS DE ARBOL SOBRE CIRCUITO.	9.90	154,605.00	ANDA
CLESA-OPIC(4-80)	31/08	17:44	31/08	17:46	2m	59N	FALLA EN LÍNEA / DESBALANCE DE VOLTAJE. LLUVIA FUERTE.	5.56	185.33	CLESA
EEO-SMIG(4-82)	31/08	19:09	31/08	19:11	2m	51NS	FALLA EN LÍNEA / INDICO 59N. FUERTE TORMENTA EN LA ZONA.	20.00	666.67	EEO

Programa Anual de Mantenimientos

	PLANTA/UNIDAD	PROGRAMADO	DURACION	REPROGRAMADO	DURACION	EJECUTADO	DURACION	MOTIVO			
CEL	GUAJOYO										
	UNIDAD 1	08-Jun-09	23-Jun-09	16 DIAS			08-Jun-09	12-Jul-09	35 DIAS	Cambio de empaque de Compuerta de Bocatoma	
	CERRON GRANDE										
	UNIDAD 1	20-Jul-09	03-Ago-09	15 DIAS	29-Jun-09	13-Jul-09	15 DIAS	29-Jun-09	13-Jul-09	15 DIAS	Inspección de Rodete y ajuste de álabes del distribuidor
	UNIDAD 2	25-Jun-09	16-Jul-09	22 DIAS	14-Jun-09	04-Ago-09	22 DIAS	14-Jul-09	18-Ago-09	36 DIAS	Mantenimiento mayor
	5 DE NOVIEMBRE										
	UNIDAD 1	23-May-09	07-Jun-09	16 DIAS				23-May-09	08-Jun-09	17 DIAS	Mantenimiento mayor
	UNIDAD 2	11-Abr-09	13-Abr-09	3 DIAS	05-Abr-09	08-Abr-09	4 DIAS	05-Abr-09	10-Abr-09	6 DIAS	Sustitución guía de Turbina
	UNIDAD 3	03-May-09	17-May-09	15 DIAS				03-May-09	17-May-09	15 DIAS	Mantenimiento mayor
	UNIDAD 4	20-Abr-09	28-Abr-09	9 DIAS				20-Abr-09	29-Abr-09	10 DIAS	Inspección del Generador
15 DE SEPTIEMBRE											
UNIDAD 1										Mantenimiento mayor y pendientes de Garantía	
UNIDAD 2	19-Ene-09	31-Ene-09	13 DIAS				19-Ene-09	30-Ene-09	12 DIAS	Mantenimiento menor y cambio de sellos de álabes de Turbina	
LA GEO	AHUACHAPAN										
	UNIDAD 3	05-Jul-09	24-Jul-09	20 DIAS	27-Sep-09	01-Nov-09	36 DIAS				Mantenimiento mayor
	UNIDAD 2	20-Sep-09	31-Oct-09	42 DIAS	25-Oct-09	22-Nov-09	29 DIAS				Mantenimiento mayor, revisión anual
	BERLIN										
	UNIDAD 3	12-Ene-09	31-Ene-09	20 DIAS	01-Feb-09	02-Mar-09	30 DIAS	01-Feb-09	15-Abr-09	74 DIAS	Mantenimiento mayor
	UNIDAD 2	30-Ago-09	19-Sep-09	21 DIAS	05-Sep-09	20-Sep-09	16 DIAS				Mantenimiento mayor
	UNIDAD 4	18-Oct-09	31-Oct-09	14 DIAS	05-Sep-09	14-Sep-09	10 DIAS				Mantenimiento mayor, revisión anual
	ACAJUTLA										
	MOTOR 8	01-Feb-09	02-Mar-09	30 DIAS	04-May-09	30-May-09	27 DIAS	04-May-09	27-May-09	24 DIAS	Mantenimiento de 48,000 Hrs.
	MOTOR 9	05-Abr-09	04-May-09	30 DIAS							Mantenimiento de 48,000 Hrs.
MOTOR 7	31-May-09	29-Jun-09	30 DIAS	04-Oct-09	15-Nov-09	43 DIAS				Mantenimiento de 48,000 Hrs.	
MOTOR 5	02-Ago-09	31-Ago-09	30 DIAS							Mantenimiento de 48,000 Hrs.	
UNIDAD 2	01-Sep-09	26-Sep-09	26 DIAS							Mantenimiento de Caldera y Auxiliares.	
UNIDAD 4	09-Feb-09	28-Feb-09	20 DIAS	08-Jun-09	27-Jun-09	20 DIAS				Mantenimiento de Turbina y Sistema de Combustión.	
MOTOR 1	04-Oct-09	02-Nov-09	30 DIAS							Mantenimiento de 60,000 Hrs.	
SOYAPANGO											
MOTOR 1	04-May-09	24-May-09	21 DIAS							Mantenimiento de 16,000 Hrs.	
MOTOR 2											
MOTOR 3											
CENERGICA	NEJAPA POWER										
	MOTORES										El 75% de las semanas del año, tendran en Mantenimiento un motor
CESSA	CESSA										
	MOTOR 5	09-Mar-09	14-Mar-09	6 DIAS	23-Feb-09	03-Mar-09	9 DIAS	23-Feb-09	03-Mar-09	9 DIAS	Mantenimiento del motor
	MOTORES	06-Jul-09	08-Ago-09	34 DIAS	10-Ago-09	10-Sep-09	32 DIAS				Mantenimiento en los motores
INE	TALNIQUE										
	MOTORES										
TEXTUFIL	TEXTUFIL										
	MOTOR 5	02-Mar-09	08-Mar-09	7 DIAS	08-Abr-09	14-Abr-09	7 DIAS	04-Abr-09	08-Abr-09	5 DIAS	Mantenimiento de 7,500 Hrs.
	MOTOR 4	16-Mar-09	22-Mar-09	7 DIAS	06-Jul-09	31-Jul-09	26 DIAS				Mantenimiento de 15,000 Hrs.
	MOTOR 2	25-May-09	31-May-09	7 DIAS	08-Jul-09	14-Jul-09	7 DIAS				Mantenimiento de 7,500 Hrs.
	MOTOR 1	22-Jun-09	29-Jun-09	8 DIAS	28-Jul-09	04-Ago-09	8 DIAS				Mantenimiento de 7,500 Hrs.
	MOTOR 6	01-Sep-09	10-Sep-09	10 DIAS	01-Oct-09	10-Oct-09	10 DIAS				Mantenimiento de 15,000 Hrs.
	MOTOR 7	21-Sep-09	30-Sep-09	10 DIAS	13-Oct-09	22-Oct-09	10 DIAS				Mantenimiento de 15,000 Hrs.
MOTOR 3	12-Oct-09	19-Oct-09	8 DIAS	03-Nov-09	09-Nov-09	7 DIAS				Mantenimiento de 7,500 Hrs.	



Km. 12 1/2 Carretera al Puerto de la Libertad, Nuevo Cuscatlán,
Departamento de La Libertad.
Tel.: (503) 2247-7300 Fax: (503) 2247-7301
Correo: mercado@ut.com.sv
www.ut.com.sv