



Unidad de Transacciones, S.A.

Informe Estadístico Junio - 2009

Administrador del Mercado Mayorista
de Electricidad de El Salvador
Km. 12 1/2 Carretera al Puerto de La Libertad
Nuevo Cuscatlán, Departamento de La Libertad
Tel.: (503) 2247-7300 Fax: (503) 2247-7301
www.ut.com.sv



	Pág.
Indice	2
Referencias	3
Resumen	4
Inyecciones	5
Comportamiento de la demanda de energía	5
♦ Tasa de variación anual (promedio móvil 12 meses)	5
♦ Tasa de variación anual (promedio móvil 6 meses)	5
♦ Tasa de variación anual (promedio móvil 3 meses)	5
Inyecciones por recurso	6
Inyección nacional por participante de mercado	6
Contratos de inyección	6
Composición del mercado	7
Mercado de Contratos de Retiro por participante de mercado	7
Mercado Regulador del Sistema por participante de mercado	7
Comercio Internacional	8
♦ Importaciones por participante de mercado	8
♦ Exportaciones por participante de mercado	8
♦ Comercio Internacional por frontera	8
Evolución de los precios en el MRS	9
♦ Precios SIS	10
♦ Precios EST	11
♦ Precios MRS	12
♦ Precios promedios	13
Otras Estadísticas	14
♦ Energía No Servida, Pérdidas e Interrupciones	14
♦ Generación Obligada	15
♦ Reserva Fría por Confiabilidad	16
♦ Reserva Rodante y Reserva Fría en Demanda Máxima	17
♦ Interrupciones del Servicio	18
♦ Programa Anual de Mantenimientos (PAM)	23



Referencias

- Variación Mensual: Relación entre el mes actual y el mes anterior.
- Variación Anual: Relación entre el mes actual y el mismo mes del año anterior.
- Acumulado Anual: Relación del promedio acumulado del año y el mismo período del año anterior.
- Variación de 3 meses: Relación entre el promedio móvil de 3 meses del período actual y el mismo período del año anterior.
- Variación de 12 meses: Relación entre el promedio móvil de 12 meses del período actual y el mismo período del año anterior.

Resumen

Energía Transada		GWh	%
	Hidroeléctrica	193.4	40.8%
	Geotérmica	123.0	25.9%
	Térmica	153.0	32.2%
	Importaciones	3.3	0.7%
	Desvíos	1.7	0.3%
Total inyecciones MME		474.5	100.0%
(-)	Exportaciones	11.1	
	Desvíos	0.8	
	Pérdidas de transmisión ^{1/}	8.9	1.9%
		453.6	
Demanda MME		GWh	%
	Mercado de Contratos	167.5	37%
	Mercado Regulador del Sistema	286.1	63%
Total Demanda en el MME		453.6	100.0%
Energía de Paso		Retiro	Inyección
	Guatemala	0.2	0.3
	Honduras	0.3	0.2
Precios MRS		\$/MWh	
Promedio mensual^{2/}		\$ 100.79	
Demanda Máxima de Potencia		MW	Fecha/hora
	Máxima	888	11-Jun-09 0:00
	Mínima	411	01-Jun-09 0:00

1/ Como porcentaje de la inyección.

2/ Nota: a partir del 21 de abril 2005, los precios de compra en el MRS se han calculado en base al Acuerdo No. 78-E-2005 y sus respectivas modificaciones, emitidas por la Superintendencia General de Electricidad y Telecomunicaciones.

Inyecciones

Rubros	Junio 2009		Var. %	Acumulado Anual ^{2/}		Últimos 3 meses ^{2/}		Últimos 12 meses ^{2/}	
	GWh	Var. % ^{2/}	Anual ^{2/}	GWh	Var. %	GWh	Var. %	GWh	Var. %
Generación nacional transada	469.5	3.8	1.0	2,656.5	-4.1	452.5	-5.0	454.8	-0.1
Intercambios Internacionales (+/-) ^{1/}	-6.9	-148.5	541.9	115.9	1,485.3	10.2	-1,051.7	8.5	532.5
Pérdidas de transmisión	8.1	10.4	24.4	45.2	1.8	8.1	8.2	8.1	1.0
Demanda Mercado Mayorista	454.5	-1.7	-0.8	2,737.8	0.1	456.0	-2.8	456.6	1.7

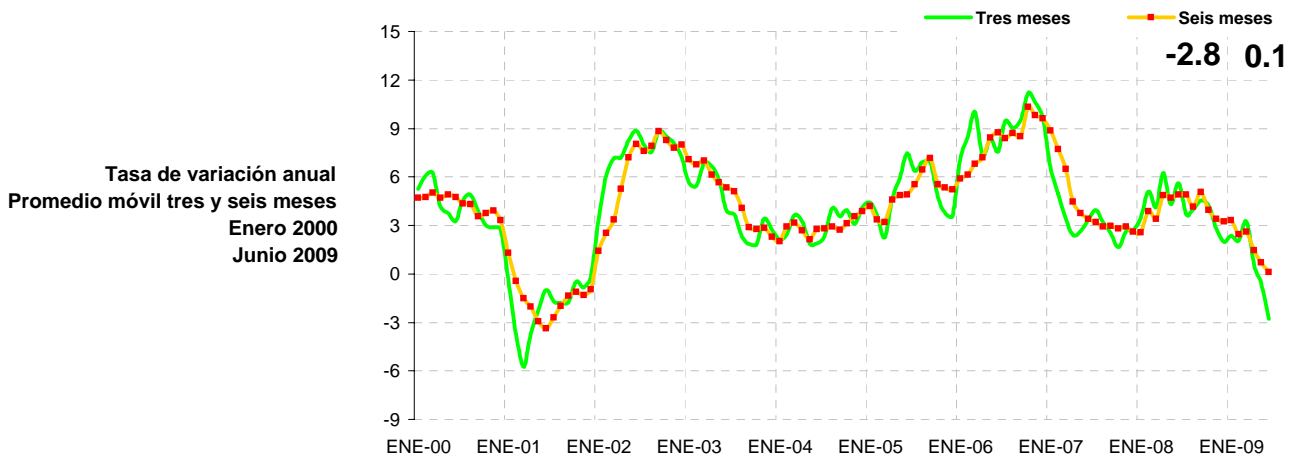
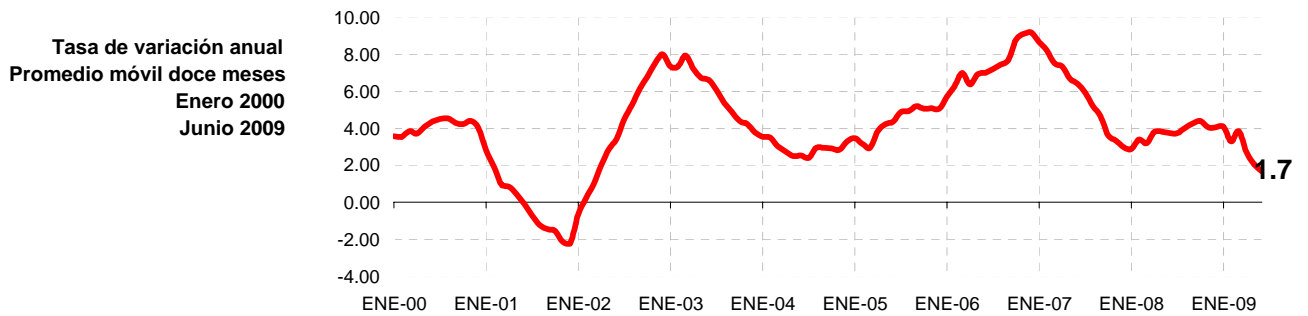
^{1/} Signo (+) : Saldo comercial neto a favor de importaciones

Signo (-) : Saldo comercial neto a favor de exportaciones

Incluye desvíos

^{2/} Para el detalle de los períodos ver el apartado de Referencias de la Pág. 3.

Comportamiento de la demanda de energía en el Mercado Mayorista de Electricidad



Inyecciones Por Recurso Inyectado

Participante de mercado	Junio 2009		Var. %	Acumulado Anual ^{2/}		Últimos 3 meses ^{2/}		Últimos 12 meses ^{2/}	
	GWh	Var. % ^{2/}	Anual ^{2/}	GWh	Var. %	GWh	Var. %	GWh	Var. %
Hidroeléctrica	193.4	41.0	43.7	753.6	11.0	145.8	20.8	175.7	23.4
Geotérmica	123.0	-2.9	10.3	682.0	-5.2	119.0	0.5	115.3	2.7
Térmica	153.0	-18.8	-30.0	1,220.9	-11.0	187.7	-20.9	163.8	-18.4
Iny. Nacional	469.5								
Importaciones	3.3	-82.3	140.7	131.8	275.9	15.3	344.7	15.0	254.1
Total inyectado	472.8								

^{1/} Incluye pérdidas por transmisión

^{2/} Para el detalle de los períodos ver el apartado de Referencias de la Pág. 3.

Inyección Nacional por Participante de Mercado

Participante de mercado	Junio 2009		Var. %	Acumulado Anual ^{2/}		Últimos 3 meses ^{2/}		Últimos 12 meses ^{2/}	
	GWh	Var. % ^{2/}	Anual ^{2/}	GWh	Var. %	GWh	Var. %	GWh	Var. %
Cel	193.4	41.0%	43.7%	0.0	0.0%	0.0	0.0%	0.0	0.0%
Nejapa Power	28.3	-29.0%	-59.6%	0.0	0.0%	0.0	0.0%	0.0	0.0%
Duke Energy	42.4	-34.0%	-51.9%	0.0	0.0%	0.0	0.0%	0.0	0.0%
LaGeo	123.0	-2.9%	10.3%	0.0	0.0%	0.0	0.0%	0.0	0.0%
Cessa	2.3	-58.1%	-58.9%	0.0	0.0%	0.0	0.0%	0.0	0.0%
Cassa	0.0	0.0%	0.0%	0.0	0.0%	0.0	-	0.0	0.0%
Textufil	13.6	-31.0%	-23.9%	0.0	0%	0.0	0.0%	0.0	0.0%
Ine, S.A.	54.3	18%	116%	0.0	0%	0.0	0%	0.0	0%
AES Clesa	0.0	-	-	0.0	-	0.0	-	0.0	-
Borealis	4.2	12%	-37%	0.0	-	0.0	0%	0.0	0%
Gecea	4.6	-17%	-13%	0.0	-	0.0	0%	0.0	0%
Inmobiliaria Apoq	3.3	-11%	0%	0.0	-	0.0	0%	0.0	0%
Ing. El Angel	0.0	0%	0%	0.0	-	0.0	0%	0.0	0%
Ing. La Cabaña	0.0	0%	0%	0.0	-	0.0	0%	0.0	0%
Total	469.5								

^{1/} Inyecciones provenientes de la red de distribución

^{2/} Para el detalle de los períodos ver el apartado de Referencias de la Pág. 3.

Tipo de Mercado (GWh)

Mercado	Ene	Feb	Mar	Abr	May	Jun	Jul	Ago	Sep	Oct	Nov	Dic	Total
MC	164.8	152.0	169.2	160.7	165.2	167.5							979.4
MRS	300.1	276.1	307.6	292.1	296.4	286.1							1,758.4
Total	464.9	428.2	476.8	452.8	461.5	453.6	0.0	0.0	0.0	0.0	0.0	0.0	2,737.8

MC: Mercado de Contratos

MRS: Mercado Regulador del Sistema

Contratos de Inyección (GWh)

Participante de mercado	Ene	Feb	Mar	Abr	May	Jun	Jul	Ago	Sep	Oct	Nov	Dic	Total
Excelergy	6.4	4.9	5.4	4.7	5.8	13.4							40.8
Cenérgica	0.0	0.0	0.0	0.0	0.0	0.0							0.0
Origem	0.0	0.0	0.0	0.0	0.0	7.2							7.2
Caess	0.0	0.0	0.0	0.0	0.0	0.0							0.0
Delsur	0.0	0.0	1.4	0.5	0.0	0.0							1.9
AES Clesa	0.0	0.0	0.0	0.0	0.0	0.0							0.0
Cel	28.7	25.9	28.4	25.5	28.3	27.8							164.6
Nejapa	34.3	52.4	57.8	56.1	58.0	59.2							317.7
Duke Energy	0.0	0.0	0.0	0.0	0.0	0.0							0.0
LaGeo	87.8	60.9	67.8	65.7	67.9	65.7							415.9
Cessa	0.2	0.2	0.2	0.2	0.2	0.2							1.2
Cassa	0.0	0.0	0.0	0.0	0.0	0.0							0.0
Lynx	0.0	0.0	0.0	0.0	0.0	0.0							0.0
Merc-Elec	0.2	0.1	0.5	1.1	3.0	11.7							16.6
Textufil	0.0	0.0	0.0	0.0		6.5							
Ine-Com	0.0	0.0	0.0	0.0	0.0	0.0							0.0
Borealis	8.1	7.8	8.2	8.0	5.2	5.7							43.0
Gecea	0.0	0.0	0.0	0.0	0.0	0.0							0.0
C.X. ^{1/}	-1.0	-0.1	-0.5	-1.2	-4.2	-32.4							-39.2
Total	164.8	152.0	169.2	160.7	164.3	165.0	0.0	0.0	0.0	0.0	0.0	0.0	969.5

^{1/} CX: Contratos de Exportación

Retiros

Mercado de Contratos de Retiro por Participante de Mercado (FWh)

Participante de Mercado	Ene	Feb	Mar	Abr	May	Jun	Jul	AFo	Sep	Oct	Nov	Dic	Total
CAESS	37.9	47.1	52.0	50.5	52.2	50.5							290.2
DELSUR	66.3	41.9	47.4	45.1	43.0	42.3							286.1
CLESA	13.1	16.5	18.2	17.7	18.3	17.7							101.6
EEO	5.1	7.9	8.7	8.4	8.7	14.9							53.7
DEUSEM	1.0	1.6	1.7	1.7	1.7	1.7							9.4
Edesal	0.0	0.0	0.4	0.4	0.5	0.5							
CEL-COM	0.3	0.3	0.3	0.3	0.3	0.3							1.7
LAPEO-COM	0.0	0.0	0.0	0.0	0.0	0.0							0.0
EXCELERFY	12.4	11.0	12.1	11.2	12.2	12.0							70.8
ORIFEM	0.0	0.0	0.0	0.0	0.0	0.0							0.0
ANDA	28.4	25.6	28.1	25.2	28.1	27.5							162.8
LYNX	0.0	0.0	0.0	0.0	0.0	0.0							0.0
CESSA	0.2	0.2	0.2	0.2	0.2	0.2							1.2
MERC-ELECT	0.0	0.0	0.0	0.0	0.0	0.0							0.0
ABRUZZO	0.0	0.0	0.0	0.0	0.0	0.0							0.0
OTROS	0.0	0.0	0.0	0.0	0.0	0.0							0.0
Total MC	164.8	152.0	169.2	160.7	165.2	167.5	0.0	0.0	0.0	0.0	0.0	0.0	977.6

Los valores negativos corresponden a desviaciones de contratos inyectadas al MRS.

*/ Variaciones mayores de 2000% no se detallan

Mercado Regulador del Sistema por Participante de Mercado (FWh)

Participante de Mercado	Ene	Feb	Mar	Abr	May	Jun	Jul	AFo	Sep	Oct	Nov	Dic	Total
CAESS	144.0	122.0	147.1	127.7	132.8	135.3							808.8
DELSUR	35.1	53.9	47.8	56.7	60.3	57.2							311.0
CLESA	59.8	49.2	54.7	53.4	52.5	50.5							320.1
EEO	41.4	33.6	39.1	39.9	38.2	29.5							221.8
DEUSEM	9.4	8.1	8.8	8.7	9.0	8.3							52.4
B&D	0.5	0.6	0.6	0.5	0.6	2.0							4.8
Edesal	7.0	6.2	6.6	1.3	0.5	0.7							22.5
EXCELERFY	0.0	-0.4	-0.1	-0.2	-0.1	0.0							-0.9
CEL-COM	0.0	0.0	0.0	0.0	0.0	0.0							0.0
LAPEO-COM	0.0	0.0	0.0	0.0	0.0	0.0							0.0
CenérFica	0.0	0.0	0.0	0.0	0.0	0.0							0.0
MER-ELEC	0.0	0.0	0.0	0.0	0.0	0.0							0.0
ORIFEM	0.0	0.0	0.0	0.0	0.0	0.0							0.0
LYNX	0.0	0.0	0.0	0.0	0.0	0.0							0.0
Abruzzo	0.0	0.0	0.0	0.0	0.0	0.0							0.2
Edesal-Com	0.6	0.6	0.6	0.6	0.6	0.6							3.7
Ine-Com	0.0	0.0	0.0	0.0	0.0	0.0							0.0
Borealis	0.0	0.0	0.0	0.0	0.0	0.0							0.0
Fecsa	0.0	0.0	0.0	0.0	0.0	0.0							0.0
ANDA	-1.4	-1.1	-1.1	0.9	-2.6	-1.7							-6.9
INVINTER	1.8	1.9	1.5	0.7	1.9	1.2							9.1
CEL	0.3	0.3	0.3	0.3	0.2	0.1							1.6
Nejapa	0.1	0.1	0.1	0.0	0.1	0.1							0.6
LAPEO	0.7	0.5	0.6	0.8	0.7	0.8							4.0
DUKE	0.3	0.3	0.2	0.2	0.2	0.3							1.5
CESSA	0.0	0.0	0.0	0.0	0.2	0.2							0.4
CASSA	0.0	0.0	0.0	0.0	0.3	0.3							0.7
INE	0.0	0.0	0.0	0.0	0.0	0.0							0.1
Consorcio Int.	0.3	0.3	0.5	0.4	0.6	0.6							2.7
Textufil	0.0	0.0	0.0	0.0	0.0	0.0							0.1
Inm. Apopa	0.0	0.0	0.0	0.0	0.0	0.0							0.0
Desvíos													0.0
Total MRS	300.1	276.1	307.6	292.1	296.4	286.1	0.0	0.0	0.0	0.0	0.0	0.0	1,758.4

Comercio Internacional

Importaciones por Participante de Mercado (GWh)

Participante de mercado	Ene	Feb	Mar	Abr	May	Jun	Jul	Ago	Sep	Oct	Nov	Dic	Total
CLESA	0.0	0.0	0.0	0.0	0.0	0.0							0.0
EXCELERGY	2.3	5.4	6.5	1.6	4.6	0.4							20.8
CENERGICA	2.4	0.0	4.1	0.2	0.7	0.0							7.4
MERCELEC	14.2	9.3	9.0	5.7	6.4	0.7							45.3
ORIGEM	0.6	6.7	11.2	9.6	2.3	0.8							31.1
LYNX	0.0	0.0	0.0	0.0	0.0	0.0							0.0
CECAM	1.3	5.3	6.5	5.9	5.0	1.4							25.3
DELSUR	0.0	0.0	0.0	0.5	0.0	0.0							0.5
Total	20.7	26.6	37.3	23.5	18.9	3.3	0.0	0.0	0.0	0.0	0.0	0.0	130.4

Exportaciones por Participante de Mercado (GWh)

Participante de mercado	Ene	Feb	Mar	Abr	May	Jun	Jul	Ago	Sep	Oct	Nov	Dic	Total
Excelergy	0.0	0.0	0.0	0.0	0.0	0.5							0.7
Cenérgica	0.0	0.0	0.00	0.00	0.0	1.6							1.6
Merelec	0.2	0.1	0.4	1.0	2.2	5.8							9.7
Origem	0.0	0.0	0.0	0.0	0.0	2.0							2.0
Lynx	0.0	0.0	0.0	0.0	0.0	0.0							0.0
Abruzzo	0.0	0.0	0.0	0.0	0.0	0.0							0.0
Ine-Com	0.0	0.0	0.0	0.0	0.0	0.0							0.0
Cecam	0.0	0.0	0.0	0.0	0.7	1.1							1.9
Total	0.2	0.1	0.5	1.1	3.0	11.1	0.0	0.0	0.0	0.0	0.0	0.0	15.9

Comercio Internacional por frontera (GWh)

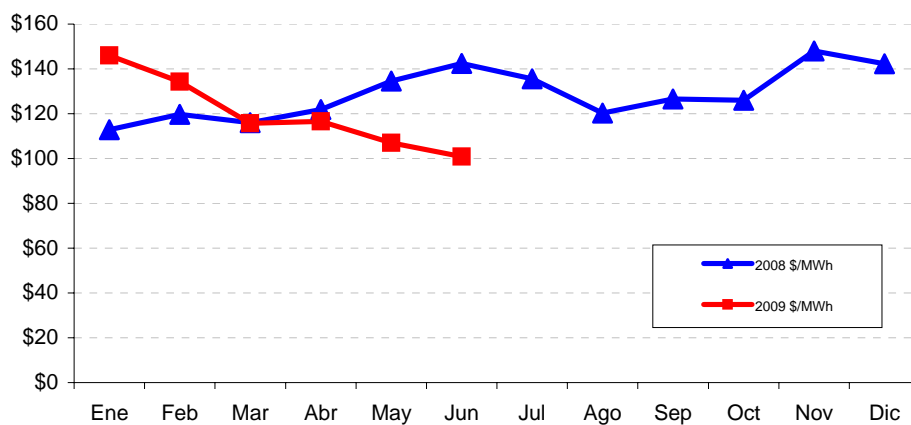
Meses	Guatemala		Honduras		Total	
	Exportac.	Importac.	Exportac.	Importac.	Exportac.	Importac.
ENERO	0.00	2.32	0.24	18.29	0.2	20.6
FEBRERO	0.0	13.0	0.1	13.7	0.1	26.7
MARZO	0.0	20.9	0.5	17.8	0.5	38.7
ABRIL	0.0	11.4	1.1	12.1	1.1	23.5
MAYO	0.0	3.3	3.0	15.6	3.0	18.9
JUNIO	2.4	0.8	8.7	2.6	11.1	3.3
JULIO					0.0	0.0
AGOSTO					0.0	0.0
SEPTIEMBRE					0.0	0.0
OCTUBRE					0.0	0.0
NOVIEMBRE					0.0	0.0
DICIEMBRE					0.0	0.0
Total	2.4	51.7	13.5	80.0	15.9	131.7

Evolución de los precios en el MRS

Mes	Promedio		Variaciones %			
	2008 \$/MWh	2009 \$/MWh	Mes	Anual	Acum.	Prom. anual
Ene	112.85	146.03	2.59	29.40	2.59	131.62
Feb	119.78	134.30	-8.03	12.12	-5.65	132.83
Mar	116.05	115.73	-13.83	-0.28	-18.69	132.81
Abr	121.90	116.50	0.67	-4.43	-18.15	132.36
May	134.53	107.00	-8.16	-20.46	-24.83	130.06
Jun	142.42	100.79	-5.80	-29.23	-29.19	126.59
Jul	135.54					
Ago	120.34					
Sep	126.52					
Oct	125.98					
Nov	148.07					
Dic	142.34					

Mensual: Relación mes inmediato anterior
 Anual: Relación igual mes año anterior
 Acumulada: Relación respecto a diciembre año anterior
 Promedio anual: Relación últimos doce meses

Precio Máximo horario: \$ 142.01 / MWh
 Precio Mínimo horario: \$ 66.77 / MWh



Precios SIS (\$/MWh)

FECHA	0	1	2	3	4	5	6	7	8	9	10	11	12	13	14	15	16	17	18	19	20	21	22	23
01-Jun-09	60.090	60.091	60.093	60.089	60.088	66.033	85.257	86.453	88.454	88.661	88.516	88.477	88.492	88.491	88.483	88.450	88.582	90.720	99.894	110.062	110.062	91.919	65.767	60.560
02-Jun-09	67.660	67.661	67.663	67.659	67.658	67.773	86.997	87.333	88.804	88.771	88.546	88.967	88.522	88.521	90.673	91.120	88.802	88.100	100.014	110.272	110.272	92.469	67.507	67.780
03-Jun-09	60.526	60.529	60.530	60.528	60.531	79.966	86.347	86.506	87.633	87.653	87.792	88.936	87.551	89.969	87.544	87.515	88.446	86.535	99.833	110.000	110.002	91.855	68.630	60.335
04-Jun-09	59.816	59.819	59.820	59.818	59.821	79.256	85.637	87.066	88.193	88.213	88.352	89.496	88.111	90.529	88.104	88.075	89.006	87.095	99.833	110.000	110.002	91.145	67.920	59.625
05-Jun-09	59.816	59.819	59.820	59.818	59.821	79.256	85.637	87.616	88.743	88.763	88.902	90.046	88.661	91.079	88.654	88.625	89.556	87.645	99.833	110.000	110.002	91.145	67.920	59.625
06-Jun-09	59.913	59.906	59.911	59.915	59.907	79.349	85.731	87.711	88.826	88.850	88.985	90.144	88.748	91.170	88.735	88.714	89.653	87.741	99.923	110.086	110.092	91.237	68.014	59.719
07-Jun-09	59.816	59.819	59.820	59.818	59.821	79.256	85.637	87.616	88.743	88.763	88.902	90.046	88.661	91.079	88.654	88.625	89.556	87.645	99.833	110.000	110.002	91.145	67.920	59.625
08-Jun-09	57.736	57.919	57.920	57.918	57.921	74.176	82.917	83.916	83.963	82.963	83.962	83.956	82.961	80.039	83.964	83.965	82.956	79.965	99.833	110.000	110.002	91.145	65.000	64.995
09-Jun-09	62.996	62.999	63.000	62.998	63.001	79.256	89.997	89.996	90.003	90.003	90.002	94.996	95.001	90.499	90.004	90.005	89.996	89.995	90.003	110.000	110.002	91.145	65.000	64.995
10-Jun-09	62.996	62.999	63.000	62.998	63.001	79.256	90.497	90.496	90.503	90.503	90.502	90.496	90.501	90.499	90.504	90.505	90.496	90.495	90.503	110.000	110.002	90.995	65.000	64.995
11-Jun-09	63.090	63.091	63.093	63.089	63.088	79.353	90.587	90.593	90.594	90.591	90.586	90.587	90.592	90.591	90.593	90.590	90.592	90.590	90.594	110.092	110.092	91.089	65.087	65.090
12-Jun-09	59.822	59.818	59.815	59.825	59.823	79.262	85.641	87.616	88.742	88.758	88.899	90.051	88.661	91.077	88.649	88.619	89.558	87.647	99.833	109.997	109.999	91.153	67.925	59.633
13-Jun-09	59.817	59.818	59.816	59.815	59.816	65.744	68.120	75.653	89.560	89.760	89.453	90.051	89.661	90.083	89.647	89.625	89.558	88.647	99.827	110.003	110.004	91.146	67.919	59.634
14-Jun-09	65.827	65.828	65.826	65.825	65.826	65.464	67.060	77.893	89.160	81.020	93.003	93.021	93.011	93.023	93.007	93.015	92.878	92.857	100.327	110.003	110.004	92.546	68.479	65.814
15-Jun-09	64.498	64.500	64.799	64.905	64.699	64.742	64.502	89.403	89.305	92.957	92.965	92.964	92.959	92.963	92.957	92.961	92.845	92.836	100.031	109.952	109.948	92.695	65.398	64.797
16-Jun-09	64.502	64.498	64.795	64.905	64.703	64.742	64.501	89.396	89.272	92.958	92.959	92.961	92.961	92.957	92.959	92.959	92.838	92.837	100.033	110.037	110.039	92.703	65.405	64.803
17-Jun-09	69.552	69.548	69.545	69.555	69.553	69.552	69.551	90.126	90.162	90.158	90.159	90.161	90.161	90.167	90.149	90.159	90.158	90.157	110.243	110.197	110.199	94.863	94.005	74.503
18-Jun-09	69.096	69.099	69.100	69.098	69.101	79.256	91.247	91.246	91.253	91.253	91.252	91.246	91.251	91.249	91.254	91.255	91.246	91.245	98.003	110.000	110.002	97.795	97.000	69.095
19-Jun-09	69.102	69.098	69.095	69.105	69.103	79.262	91.251	91.246	91.252	91.288	91.289	91.291	91.291	91.287	91.289	91.289	91.288	91.287	98.163	110.047	110.089	97.043	97.005	69.103
20-Jun-09	69.102	69.098	69.095	69.105	69.103	79.262	91.251	91.246	91.252	91.318	91.329	91.331	91.331	91.327	91.329	91.329	91.328	91.327	98.203	110.087	110.129	97.083	97.005	69.103
21-Jun-09	69.102	69.098	69.095	69.105	69.103	69.102	76.001	89.636	90.112	90.108	90.109	90.111	90.111	90.107	90.109	90.109	90.108	90.107	98.203	110.087	110.129	97.083	97.005	69.103
22-Jun-09	69.102	69.098	69.095	69.105	69.103	69.102	91.191	91.186	91.192	91.188	91.189	91.191	91.191	91.187	91.189	91.189	91.188	91.187	98.203	110.087	110.129	97.083	97.005	69.103
23-Jun-09	69.006	69.009	69.010	69.008	69.011	79.166	91.157	91.156	91.163	91.163	91.162	91.156	91.161	91.159	91.164	91.165	91.156	91.155	97.913	109.910	109.912	97.705	96.910	69.005
24-Jun-09	68.530	68.528	68.529	68.525	68.528	77.971	90.353	91.510	91.635	91.650	91.787	91.938	91.551	91.974	91.542	91.514	91.986	91.541	93.826	110.002	109.997	98.860	78.626	68.340
25-Jun-09	68.470	68.468	68.469	68.465	68.468	77.911	90.293	91.450	80.555	91.570	91.707	91.858	91.481	91.904	91.472	91.444	91.916	91.471	93.756	109.932	109.927	78.780	78.576	68.290
26-Jun-09	68.950	68.948	68.949	68.945	68.948	79.111	91.103	91.100	91.075	91.080	91.077	91.078	91.091	91.094	91.092	91.104	91.086	91.091	97.836	109.942	110.077	97.620	96.856	68.960
27-Jun-09	69.040	69.088	69.089	69.085	69.088	79.131	91.183	91.220	91.235	91.210	91.147	91.118	91.111	91.124	91.112	91.114	91.116	91.111	97.616	109.852	110.017	97.720	96.436	69.090
28-Jun-09	68.534	68.528	68.530	68.530	68.525	78.973	89.351	90.509	90.635	90.652	90.785	90.945	90.545	90.971	90.541	90.511	90.974	90.534	90.828	110.004	109.999	96.832	66.628	68.342
29-Jun-09	69.153	69.151	69.153	69.154	69.150	78.973	89.352	91.226	91.627	91.652	91.794	91.446	91.547	91.969	91.544	91.506	91.989	91.538	98.827	109.997	110.001	98.864	94.635	68.342
30-Jun-09	69.473	69.471	69.463	69.454	69.450	78.913	90.292	91.166	91.567	91.592	91.734	91.386	91.487	91.909	91.484	91.446	91.929	91.478	99.627	109.997	110.001	99.804	95.645	69.282

Precio mínimo de la serie	\$	57.736
Precio máximo de la serie	\$	110.272
Precio promedio aritmético de la serie	\$	84.797

Precios EST (\$/MWh)

FECHA	0	1	2	3	4	5	6	7	8	9	10	11	12	13	14	15	16	17	18	19	20	21	22	23
01-Jun-09	24.043	23.157	21.680	20.331	20.436	21.790	12.503	13.668	25.831	26.563	21.637	27.688	23.925	27.491	25.907	27.154	27.953	12.953	13.207	16.594	7.792	25.782	32.225	22.437
02-Jun-09	28.456	28.563	23.359	22.260	23.253	25.816	27.868	19.674	43.192	31.539	33.225	34.438	30.912	40.915	33.078	42.026	35.641	13.697	15.566	22.245	12.323	49.543	57.505	39.345
03-Jun-09	29.813	33.308	25.156	25.790	37.252	30.423	34.455	36.835	42.406	32.354	29.504	31.007	29.937	32.247	33.053	40.970	34.793	23.620	17.778	20.578	11.830	41.651	48.667	45.270
04-Jun-09	28.980	29.859	29.770	29.348	34.623	40.304	25.336	31.455	39.508	34.406	29.981	25.994	21.990	26.246	28.834	31.262	33.260	26.520	20.625	19.305	11.675	39.997	52.203	41.293
05-Jun-09	39.296	39.804	38.991	37.980	40.662	39.108	30.298	41.912	38.434	33.531	26.871	25.973	24.476	22.593	23.796	28.166	28.250	21.172	19.105	19.463	12.742	39.643	54.055	40.140
06-Jun-09	31.869	29.453	27.394	27.619	28.208	19.471	14.925	13.518	14.295	16.583	16.284	16.329	11.238	9.546	9.078	8.724	8.447	6.882	6.531	9.581	6.212	25.131	42.607	33.143
07-Jun-09	32.108	28.241	28.739	28.439	29.565	18.130	11.921	9.191	7.417	7.972	8.733	8.376	6.146	2.681	2.978	2.402	1.841	1.492	1.247	1.800	2.096	13.247	28.213	28.600
08-Jun-09	23.382	17.403	16.547	16.440	16.836	14.558	12.188	12.066	24.021	30.350	36.782	38.699	38.571	42.602	39.883	38.068	32.788	18.299	12.746	12.603	3.880	8.781	18.773	30.540
09-Jun-09	32.667	29.507	26.088	26.915	36.570	34.459	18.710	13.547	30.955	32.505	27.525	25.632	22.033	23.909	24.758	24.753	18.051	7.757	13.753	13.026	3.079	9.285	26.851	35.145
10-Jun-09	33.661	27.092	26.985	27.334	27.625	23.416	13.278	17.144	42.456	31.485	27.320	28.604	25.712	26.231	27.269	27.204	19.042	7.305	10.737	12.862	2.971	7.984	25.183	35.134
11-Jun-09	31.032	31.996	29.415	32.061	23.846	14.651	8.381	10.994	16.919	24.401	27.305	28.777	27.935	28.251	31.046	28.837	14.746	6.944	7.634	10.805	1.395	7.960	23.412	34.315
12-Jun-09	31.118	30.041	27.825	29.843	31.331	17.890	9.382	12.731	16.637	15.793	13.493	13.096	12.938	13.247	15.013	14.579	13.322	6.365	4.902	10.840	2.749	11.773	27.860	41.282
13-Jun-09	32.424	28.691	27.409	26.207	28.915	29.037	23.291	9.803	7.060	6.199	4.984	5.714	5.481	4.852	4.602	2.995	1.199	0.227	1.846	2.018	1.976	7.612	24.262	30.114
14-Jun-09	20.276	13.146	11.670	11.770	11.539	14.001	6.416	0.796	0.015	0.194									0.853	1.406	1.506	6.051	15.239	18.120
15-Jun-09	7.353	2.583	1.967	1.980	3.112	8.285	9.901	2.932	10.596	12.562	13.560	13.363	12.071	13.736	13.669	13.623	10.698	4.985	5.148	9.335	2.419	6.171	9.782	10.805
16-Jun-09	8.072	7.070	5.250	5.513	6.127	10.294	13.129	8.605	11.138	12.282	13.104	13.014	11.380	11.587	11.890	11.872	10.807	5.336	5.612	10.477	2.730	5.657	12.244	11.804
17-Jun-09	7.759	6.499	6.456	5.004	6.915	9.750	13.348	9.071	11.984	13.698	16.847	21.717	16.654	16.649	20.724	16.628	14.379	6.307	2.545	10.764	5.241	5.982	5.786	9.863
18-Jun-09	10.132	7.572	5.925	5.828	7.010	8.597	6.124	18.805	24.212	31.294	30.930	25.143	22.453	25.312	28.010	25.312	20.642	11.618	8.061	12.345	6.918	6.138	5.177	9.009
19-Jun-09	7.097	5.303	4.848	4.841	5.961	6.414	4.303	14.916	22.114	22.157	26.173	24.012	23.165	24.615	25.869	23.821	18.240	7.141	8.243	10.995	7.398	6.697	6.504	11.622
20-Jun-09	10.868	7.858	7.627	8.057	7.832	7.209	4.748	8.462	13.418	10.827	7.673	6.237	3.635	3.179	2.893	1.950	0.649	0.505	2.631	5.813	3.804	4.225	6.859	10.487
21-Jun-09	8.004	5.346	3.741	4.001	4.434	4.357	0.466	0.674	1.189	1.682	2.316	2.581	2.593	2.478	1.634	1.376	0.603	0.889	0.966	2.584	2.407	3.309	2.988	9.065
22-Jun-09	5.209	4.323	2.705	2.718	3.735	6.026	4.190	8.765	12.400	14.745	18.990	20.137	19.346	19.663	20.089	19.877	18.011	7.139	9.540	12.396	10.513	10.023	8.183	13.789
23-Jun-09	7.806	5.591	5.229	4.784	4.937	7.363	7.654	10.307	13.128	17.575	20.487	22.298	21.121	21.996	23.041	21.628	17.322	8.678	10.586	11.910	8.960	5.279	4.032	8.165
24-Jun-09	7.790	7.248	6.385	6.054	7.702	8.733	6.031	10.310	11.766	22.262	25.054	26.523	26.903	27.805	28.601	28.111	24.661	9.022	12.547	17.104	12.046	7.825	14.851	15.146
25-Jun-09	13.605	11.814	10.455	10.423	11.100	9.026	7.620	14.569	30.924	32.611	36.135	30.505	22.172	22.271	25.420	23.627	16.562	6.248	13.204	13.803	12.502	24.824	13.133	14.228
26-Jun-09	12.297	9.774	9.258	9.186	8.870	9.431	5.527	15.675	25.273	25.767	31.533	25.077	20.878	22.422	22.525	22.525	12.201	5.169	9.908	13.231	12.929	16.922	10.496	15.163
27-Jun-09	9.560	7.958	6.756	6.708	6.819	5.871	2.053	3.045	3.924	5.633	9.611	10.455	5.279	3.387	2.740	1.304	0.498	0.539	1.493	9.114	6.361	4.138	3.928	7.384
28-Jun-09	3.689	2.348	1.591	1.599	1.920	0.919			0.894	1.960	2.952	4.092	3.202	3.099	2.874	0.320			2.076	3.518	3.065	2.593	7.775	5.878
29-Jun-09	4.289	3.285	2.699	2.703	3.775	4.923	5.906	18.185	29.655	32.179	43.023	40.993	36.993	38.384	40.219	37.227	30.846	15.142	19.645	27.741	25.647	24.402	14.223	12.105
30-Jun-09	1.631	0.284				1.080	1.056	6.590	23.001	25.717	38.269	39.899	28.816	32.073	32.038	26.522	24.623	16.673	16.328	22.093	17.792	12.415	3.492	2.753

Precio mínimo de la serie	\$	0.015
Precio máximo de la serie	\$	57.505
Precio promedio aritmético de la serie	\$	16.418

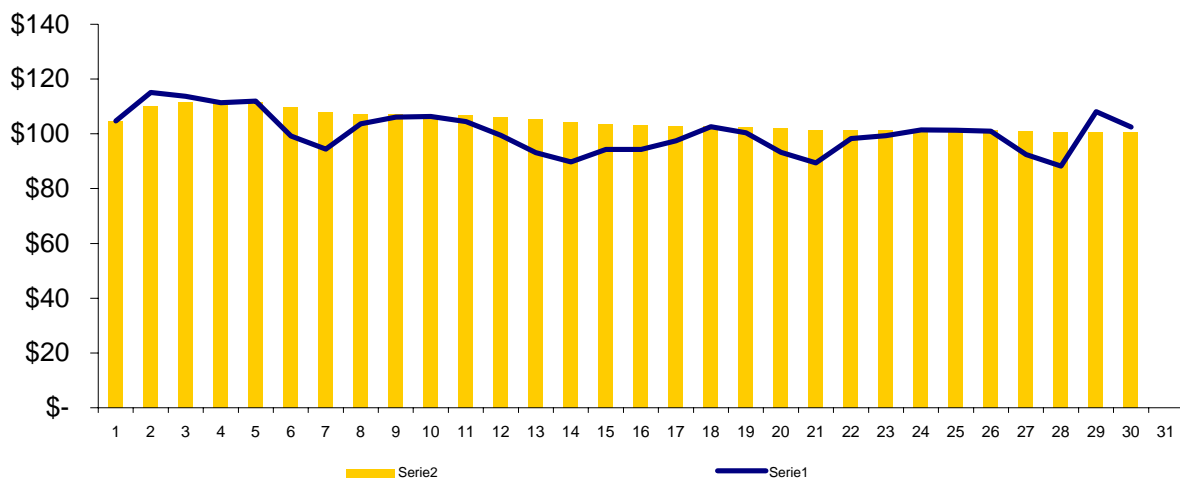
Precios MRS = SIS+EST (\$/MWh)

FECHA	0	1	2	3	4	5	6	7	8	9	10	11	12	13	14	15	16	17	18	19	20	21	22	23
01-Jun-09	84.133	83.248	81.773	80.420	80.524	87.823	97.760	100.121	114.285	115.224	110.153	116.165	112.417	115.982	114.390	115.604	116.535	103.673	113.101	126.656	117.854	117.701	97.992	82.997
02-Jun-09	96.116	96.224	91.022	89.919	90.911	93.589	114.865	107.007	131.996	120.310	121.771	123.405	119.434	129.436	123.751	133.146	124.443	101.797	115.580	132.517	122.595	142.012	125.012	107.125
03-Jun-09	90.339	93.837	85.686	86.318	97.783	110.389	120.802	123.341	130.039	120.007	117.296	119.943	117.488	122.216	120.597	128.485	123.239	110.155	117.611	130.578	121.832	133.506	117.297	105.605
04-Jun-09	88.796	89.678	89.590	89.166	94.444	119.560	110.973	118.521	127.701	122.619	118.333	115.490	110.101	116.775	116.938	119.337	122.266	113.615	120.458	129.305	121.677	131.142	120.123	100.918
05-Jun-09	99.112	99.623	98.811	97.798	100.483	118.364	115.935	129.528	127.177	122.294	115.773	116.019	113.137	113.672	112.450	116.791	117.806	108.817	118.938	129.463	122.744	130.788	121.975	99.765
06-Jun-09	91.782	89.359	87.305	87.534	88.115	98.820	100.656	101.229	103.121	105.433	105.269	106.473	99.986	100.716	97.813	97.438	98.100	94.623	106.454	119.667	116.304	116.368	110.621	92.862
07-Jun-09	91.924	88.060	88.559	88.257	89.386	97.386	97.558	96.807	96.160	96.735	97.635	98.422	94.807	93.760	91.632	91.027	91.397	89.137	101.080	111.800	112.098	104.392	96.133	88.225
08-Jun-09	81.118	75.322	74.467	74.358	74.757	88.734	95.105	95.982	107.984	113.313	120.744	122.655	122.532	122.641	123.847	122.033	115.744	98.264	112.579	122.603	113.882	99.926	83.773	95.535
09-Jun-09	95.663	92.506	89.088	89.913	99.571	113.715	108.707	103.543	120.958	122.508	117.527	120.628	117.034	114.408	114.762	114.758	108.047	97.752	103.756	123.026	113.081	100.430	91.851	100.140
10-Jun-09	96.657	90.091	89.985	90.332	90.626	102.672	103.775	107.640	132.959	121.988	117.822	119.100	116.213	116.730	117.773	117.709	109.538	97.800	101.240	122.862	112.973	98.979	90.183	100.129
11-Jun-09	94.122	95.087	92.508	95.150	86.934	94.004	98.968	101.587	107.513	114.992	117.891	119.364	118.527	118.842	121.639	119.427	105.338	97.534	98.228	120.897	111.487	99.049	88.499	99.405
12-Jun-09	90.940	89.859	87.640	89.668	91.154	97.152	95.023	100.347	105.379	104.551	102.392	103.147	101.599	104.324	103.662	103.198	102.880	94.012	104.735	120.837	112.748	102.926	95.785	100.915
13-Jun-09	92.241	88.509	87.225	86.022	88.731	94.781	91.411	85.456	96.620	95.959	94.437	95.765	95.142	94.935	94.249	92.620	90.757	88.874	101.673	112.021	111.980	98.758	92.181	89.748
14-Jun-09	86.103	78.974	77.496	77.595	77.365	79.465	73.476	78.689	89.175	81.214	93.003	93.021	93.011	93.023	93.007	93.015	92.878	92.857	101.180	111.409	111.510	98.597	83.718	83.934
15-Jun-09	71.851	67.083	66.766	66.885	67.811	73.027	74.403	92.335	99.901	105.519	106.525	106.327	105.030	106.699	106.626	106.584	103.543	97.821	105.179	119.287	112.367	98.866	75.180	75.602
16-Jun-09	72.574	71.568	70.045	70.418	70.830	75.036	77.630	98.001	100.410	105.240	106.063	105.975	104.341	104.544	104.849	104.831	103.645	98.173	105.645	120.514	112.769	98.360	77.649	76.607
17-Jun-09	77.311	76.047	76.001	74.559	76.468	79.302	82.899	99.197	102.146	103.856	107.006	111.878	106.815	106.816	110.873	106.787	104.537	96.464	112.788	120.961	115.440	100.845	99.791	84.366
18-Jun-09	79.228	76.671	75.025	74.926	76.111	87.853	97.371	110.051	115.465	122.547	122.182	116.389	113.704	116.561	119.264	116.567	111.888	102.863	106.064	122.345	116.920	103.933	102.177	78.104
19-Jun-09	76.199	74.401	73.943	73.946	75.064	85.676	95.554	106.162	113.366	113.445	117.462	115.303	114.456	115.902	117.158	115.110	109.528	98.428	106.406	121.042	117.487	103.740	103.509	80.725
20-Jun-09	79.970	76.956	76.722	77.162	76.935	86.471	95.999	99.708	104.670	102.145	99.002	97.568	94.966	94.506	94.222	93.279	91.977	91.832	100.834	115.900	113.933	101.308	103.864	79.590
21-Jun-09	77.106	74.444	72.836	73.106	73.537	73.459	76.467	90.310	91.301	91.790	92.425	92.692	92.704	92.585	91.743	91.485	90.711	90.996	99.169	112.671	112.536	100.392	99.993	78.168
22-Jun-09	74.311	73.421	71.800	71.823	72.838	75.128	95.381	99.951	103.592	105.933	110.179	111.328	110.537	110.850	111.278	111.066	109.199	98.326	107.743	122.483	120.642	107.106	105.188	82.892
23-Jun-09	76.812	74.600	74.239	73.792	73.948	86.529	98.811	101.463	104.291	108.738	111.649	113.454	112.282	113.155	114.205	112.793	108.478	99.833	108.499	121.820	118.872	102.984	100.942	77.170
24-Jun-09	76.320	75.776	74.914	74.579	76.230	86.704	96.384	101.820	103.401	113.912	116.841	118.461	118.454	119.779	120.143	119.625	116.647	100.563	106.373	127.106	122.043	106.685	93.477	83.486
25-Jun-09	82.075	80.282	78.924	78.888	79.568	86.937	97.913	106.019	111.479	124.181	127.842	122.363	113.653	114.175	116.892	115.071	108.478	97.719	106.960	123.735	122.429	103.604	91.709	82.518
26-Jun-09	81.247	78.722	78.207	78.131	77.818	88.542	96.630	106.775	116.348	116.847	122.610	116.155	111.969	113.516	113.617	113.629	103.287	96.260	107.744	123.173	123.006	114.542	107.352	84.123
27-Jun-09	78.600	77.046	75.845	75.793	75.907	85.002	93.236	94.265	95.159	96.843	100.758	101.573	96.390	94.511	93.852	92.418	91.614	91.650	99.109	118.966	116.378	101.858	100.364	76.474
28-Jun-09	72.223	70.876	70.121	70.129	70.445	79.892	89.351	90.569	91.529	92.612	93.737	95.037	93.747	94.070	93.415	90.831	90.974	90.534	92.904	113.522	113.064	99.425	74.403	74.220
29-Jun-09	73.442	72.436	71.852	71.857	72.925	83.896	95.258	109.411	121.282	123.831	134.817	132.439	128.540	130.353	131.763	128.733	122.835	106.680	118.472	137.738	135.648	123.266	108.858	80.447
30-Jun-09	71.104	69.755	69.463	69.454	69.450	79.993	91.348	97.756	114.568	117.309	130.003	131.285	120.303	123.982	123.522	117.968	116.552	108.151	115.955	132.090	127.793	112.219	99.137	72.035

Precio mínimo de la serie	\$	66.77
Precio máximo de la serie	\$	142.01
Precio promedio aritmético de la serie	\$	100.86
Precio promedio ponderado	\$	100.79

Precios Promedios (\$/MWh)

FECHA	Diario	Acumulado
01-Jun	\$ 104.76	\$ 104.76
02-Jun	\$ 115.08	\$ 110.07
03-Jun	\$ 113.74	\$ 111.36
04-Jun	\$ 111.40	\$ 111.37
05-Jun	\$ 111.95	\$ 111.49
06-Jun	\$ 99.27	\$ 109.59
07-Jun	\$ 94.42	\$ 107.75
08-Jun	\$ 103.66	\$ 107.20
09-Jun	\$ 106.09	\$ 107.06
10-Jun	\$ 106.33	\$ 106.98
11-Jun	\$ 104.51	\$ 106.74
12-Jun	\$ 99.45	\$ 106.10
13-Jun	\$ 93.14	\$ 105.14
14-Jun	\$ 89.79	\$ 104.21
15-Jun	\$ 94.33	\$ 103.54
16-Jun	\$ 94.29	\$ 102.93
17-Jun	\$ 97.42	\$ 102.58
18-Jun	\$ 102.61	\$ 102.58
19-Jun	\$ 100.41	\$ 102.45
20-Jun	\$ 93.30	\$ 101.99
21-Jun	\$ 89.41	\$ 101.44
22-Jun	\$ 98.25	\$ 101.28
23-Jun	\$ 99.36	\$ 101.19
24-Jun	\$ 101.48	\$ 101.20
25-Jun	\$ 101.35	\$ 101.21
26-Jun	\$ 100.99	\$ 101.20
27-Jun	\$ 92.40	\$ 100.86
28-Jun	\$ 88.27	\$ 100.45
29-Jun	\$ 108.11	\$ 100.73
30-Jun	\$ 102.44	\$ 100.79



Sistema de Transmisión

ENS, Pérdidas e interrupciones

Rubros	Junio 2009	% 1/	Variaciones 2/		Acumulado Anual 2/	
			Mensual	Anual	Acumulada	Var. %
Energía no Servida (MWh)	310.18	0.07%	-25.14	-49.09	1,999.48	-38.26
Pérdidas de Transmisión (GWh)	8.9					
Interrupciones de Servicio	138	eventos				

^{1/} Energía no Servida como porcentaje de demanda

^{2/} Para el detalle de los períodos ver el apartado de Referencias de la Pág. 3.

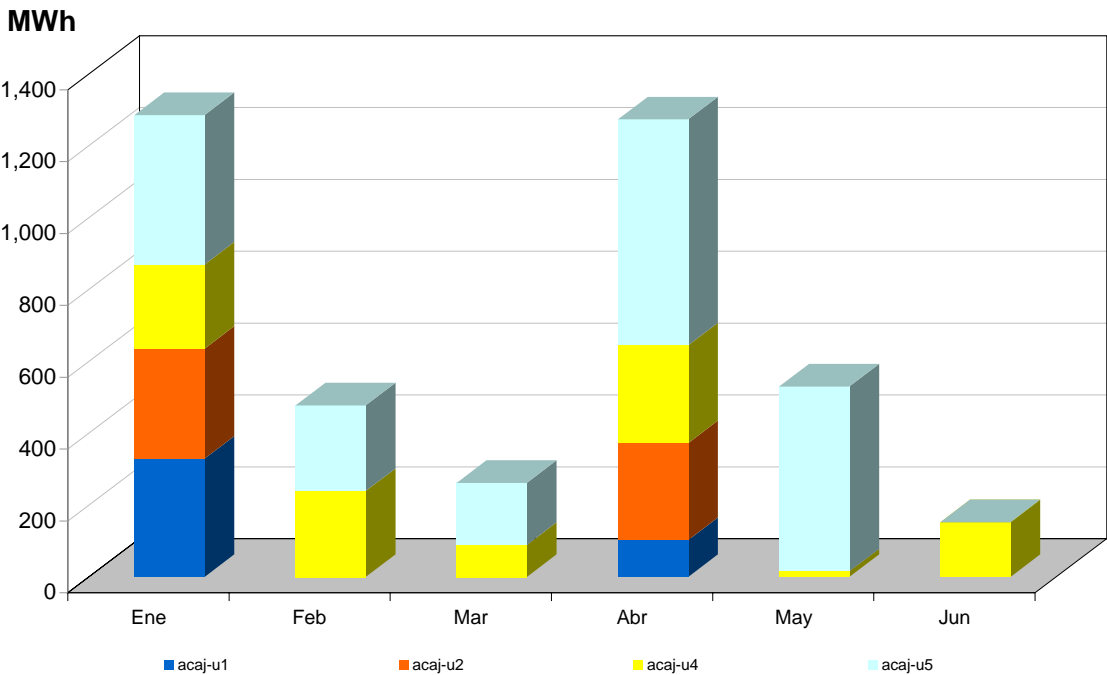
Interrupciones	
Voltaje	Eventos
Circuitos de 23 kV	3
Circuitos de 34.5 kV	9
Circuitos de 46 kV	113
Línea de 115 kV	11
Línea de Interconexión	2
Total	138

Falla en líneas de transmisión	5
Mantenimiento en línea de transmisión	6
Falla en circuitos de distribución	101
Mantenimiento líneas de distribución	24
Fallas líneas de interconexión	1
Mantenimiento línea de interconexión 1/	0
Actuación del EDLI	1
Total	138

^{1/} Mantenimiento o por solicitud de líneas de interconexión Guatemala y Honduras

Reserva Fría por Confiabilidad

Mes	Pi (\$/MWh)	Var.% Mensual	Inyecciones por planta (MWh)					Inyección Total (MWh)	% RFC
			Acaj-u1	Acaj-u2	Acaj-u4	Acaj-u5	Total		
Ene-08	4.71	---	6,798.4	3,495.2	428.4	2,713.6	13,435.6	458,244.4	2.93
Feb-08	4.47	-0.1	6,645.4	1,775.6	439.1	1,839.0	10,699.2	447,347.1	2.39
Mar-08	3.62	-0.2	3,476.0	2,515.0	441.7	2,143.3	8,576.0	464,813.1	1.85
Abr-08	3.18	-0.1	10,038.4	9,741.0	3,211.3	465.0	23,455.7	484,558.2	4.84
May-08	6.08	0.9	12,253.8	11,753.2	3,593.6	0.0	27,600.5	494,234.7	5.58
Jun-08	8.68	0.4	7,657.8	8,149.7	1,182.1	0.0	16,989.7	494,234.7	3.44
Jul-08	4.42	-0.5	3,151.8	3,273.6	463.1	0.0	6,888.5	490,747.0	1.40
Ago-08	1.77	-0.6	0.0	0.0	0.0	0.0	0.0	491,542.1	0.00
Sep-08	0.00	-1.0	0.0	0.0	0.0	0.0	0.0	480,342.5	0.00
Oct-08	0.41	---	226.1	276.4	31.8	0.0	534.3	491,940.4	0.11
Nov-08	0.05	-0.9	0.0	0.0	17.7	0.0	17.7	444,973.5	0.00
Dic-08	1.60	31.0	54.2	0.0	313.3	142.7	510.3	460,442.6	0.11
Ene-09	1.52	-0.1	329.3	305.9	234.5	415.9	1,285.6	472,520.5	0.27
Feb-09	1.92	0.3	0.0	0.0	239.6	238.0	477.5	435,086.5	0.11
Mar-09	2.18	0.1	0.0	0.0	89.2	173.0	262.3	485,378.2	0.05
Abr-09	2.22	1.8	102.5	270.1	272.1	629.0	1,273.6	461,950.9	0.28
May-09	2.11	-5.0	0.0	0.0	15.9	514.5	530.4	473,374.0	0.11
Jun-09	2.17	2.8	0.0	0.0	152.4	0.0	152.4	474,451.9	0.03



Condición de Reserva

Reserva Rodante y Reserva Fría en Demanda Máxima (MW)
Jun-2009

Día	Cap. Disponible	Gen. Despachada	Demanda + Perdidas	Intercambio Neto *	Reserva Rodante	Reserva Fria
1	1091	802	807	5	73	216
2	1058	839	850	11	51	169
3	1061	830	870	40	93	137
4	1153	851	874	23	66	236
5	1180	859	856	-3	64	258
6	1074	786	771	-15	59	230
7	1173	782	730	-52	57	334
8	1081	884	874	-10	69	128
9	1167	871	863	-8	55	241
10	1163	873	870	-4	43	247
11	1189	853	889	36	69	267
12	1197	818	850	32	69	310
13	1175	768	761	-7	72	336
14	1198	739	734	-5	60	399
15	1195	833	816	-17	53	309
16	1189	833	833	0	61	296
17	1153	851	828	-23	71	231
18	1168	895	858	-37	51	221
19	1160	846	822	-24	61	253
20	1154	743	729	-14	80	331
21	1164	709	706	-3	78	377
22	1169	844	826	-18	44	281
23	1156	836	845	9	57	263
24	1161	882	849	-34	46	232
25	1117	815	852	37	55	247
26	1133	840	805	-35	56	237
27	1139	770	760	-9	38	331
28	1140	739	740	0	55	345
29	1098	857	826	-31	51	190
30	1107	834	798	-36	51	222

* Valor positivo significa Importación

Interrupciones del servicio

Entrega	Fecha Inicio	Hora Inicio	Fecha Final	Hora Final	Duración	Rele	Motivo	MW	KWh	Responsable
ANDA-SANA(4-85)	01/06	03:08	01/06	04:07	59m	51,51NS	FALLA EN LÍNEA / INDICO 59N. REPORTARON FUERTE TORMENTA EN LA ZONA. PRUEBA NEGATIVA 03:16 HRS.	9.94	9,774.33	ANDA
ANDA-SANA(4-85)	01/06	06:23	01/06	06:26	3m	51,51NS	FALLA EN LÍNEA / INDICO 59N.	9.45	472.50	ANDA
DELSUR-TECO(4-82)	01/06	09:12	01/06	09:13	1m	59N	FALLA EN LÍNEA / DESBALANCE DE VOLTAJE.	5.99	99.83	DELSUR
DELSUR-ATEO(4-81)	01/06	15:01	01/06	15:03	2m	51N	FALLA EN LÍNEA / INDICO TAMBIEN 59N.	11.27	375.67	DELSUR
CLESA-ATEO(4-83)	01/06	15:01	01/06	15:03	2m	51N	FALLA EN LÍNEA / INDICO TAMBIEN 59N.	1.13	37.67	CLESA
DELSUR-SANA(4-84)	01/06	17:04	01/06	17:05	1m	51	FALLA EN LÍNEA / INDICO 59N.	0.54	9.00	DELSUR
ANDA-SANA(4-85)	01/06	17:06	01/06	17:08	2m	51	FALLA EN LÍNEA / INDICO 59N.	9.96	332.00	ANDA
CLESA-AHUA(4-81)	01/06	18:41	01/06	18:42	1m	51	FALLA EN LÍNEA / INDICO 59N.	14.31	238.50	CLESA
DELSUR-SANA(4-84)	02/06	08:33	02/06	16:24	7h 51m	MANUAL	SOLICITUD DE DISTRIBUIDOR / POR TRABAJOS PROGRAMADOS. ENS CALC.	0.43	3,118.38	DELSUR
CLESA-ACAJ(4-81)	02/06	15:13	02/06	15:15	2m	51,	FALLA EN LÍNEA / INDICO 59N. FUERTE TORMENTA EN LA ZONA CON ACTIVIDAD ELECTRICA.	4.59	153.00	CLESA
u03-ACAJ(4-82)	02/06	15:13	02/06	15:15	2m	51,51NS	FALLA EN LÍNEA / INDICO 59N.FUERTE TORMENTA EN LA ZONA CON ACTIVIDAD ELECTRICA	1.91	63.67	u03
DELSUR-ATEO(4-81)	03/06	23:19	03/06	23:20	1m	51N	FALLA EN LÍNEA / INDICO 59N.	7.06	117.67	DELSUR
CLESA-AHUA(4-81)	04/06	10:16	04/06	10:17	1m	50/51	FALLA EN LÍNEA / INDICO 59N.	10.5	175.00	CLESA
CLESA-AHUA(4-81)	04/06	16:29	04/06	16:30	1m	50/51	FALLA EN LÍNEA / INDICO 59N.	10.61	176.83	CLESA
EEO-SMIG(4-84)	04/06	18:36	04/06	18:37	1m	51N	FALLA EN LÍNEA / INDICO 59N.	12.33	205.50	EEO
CAESS-SRAF(4-82)	05/06	04:38	05/06	04:39	1m	51	FALLA EN LÍNEA /	4.43	73.83	CAESS
CAESS-CGRA(4-81)	05/06	04:52	05/06	04:53	1m	59N	FALLA EN LÍNEA / DESBALANCE DE VOLTAJE.	7.06	117.67	CAESS
DELSUR-SRAF(4-81)	05/06	17:55	05/06	17:57	2m	51	FALLA EN LÍNEA /	6.17	205.67	DELSUR
CLESA-ACAJ(3-81)	06/06	23:13	06/06	23:16	3m	MANUAL	CERO VOLTAJE / EN BARRA DE 34.5 KV. POR DISPARO DEL INT. 3-71 (COLECTOR) POR 51LV.	1.81	90.50	ETESAL
CLESA-ACAJ(3-84)	06/06	23:13	06/06	23:16	3m	MANUAL	CERO VOLTAJE / EN BARRA DE 34.5 KV. POR DISPARO DEL INT. 3-71 (COLECTOR) POR 51LV.	2.11	105.50	ETESAL
CLESA-ACAJ(3-82)	06/06	23:13	06/06	23:16	3m	51	FALLA EN LÍNEA /	1.58	79.00	CLESA
CLESA-ACAJ(4-81)	06/06	23:13	06/06	23:16	3m	51	FALLA EN LÍNEA / INDICO 59N.	4.96	248.00	CLESA
CLESA-GUAJ(4-81)	07/06	20:37	07/06	20:38	1m	51	FALLA EN LÍNEA / INDICO 59N, CLESA REPORTA FUERTE LLUVIA.	4.29	71.50	CLESA
CAESS-CGRA(4-81)	08/06	06:26	08/06	06:27	1m	51	FALLA EN LÍNEA / INDICO 59N.	7.76	129.33	CAESS
CLESA-ACAJ(4-81)	08/06	14:57	08/06	14:58	1m	51N	FALLA EN LÍNEA / INDICACION DE 59N.	5.24	87.33	CLESA
CAESS-CGRA(4-81)	08/06	15:34	08/06	16:02	28m	51	FALLA EN LÍNEA / INDICO 59N. PRUEBA NEG. A LAS 15:35 H. ENS CALC.	11.8	12,403.00	CAESS

Interrupciones del servicio

Entrega	Fecha Inicio	Hora Inicio	Fecha Final	Hora Final	Duración	Rele	Motivo	MW	KWh	Responsable
CAESS-CGRA(4-81)	08/06	17:31	08/06	17:34	3m	MANUAL	SOLICITUD DE DISTRIBUIDOR / PARA NORMALIZAR LA CARGA DE ESTE INTERRUPTOR.	4.75	237.50	CAESS
DELSUR-SRAF(4-81)	09/06	17:43	09/06	17:44	1m	51	FALLA EN LÍNEA /	5.74	95.67	DELSUR
CAESS-SRAF(4-82)	09/06	19:22	09/06	19:23	1m	51	FALLA EN LÍNEA /	9.48	158.00	CAESS
CESSA-GUAJ(4-84)	09/06	23:08	09/06	23:09	1m	27	FALLA EN LÍNEA / ESTABA RETIRANDO ENERGIA DEL SISTEMA.	5.6	93.33	CESSA
CLESA-AHUA(4-81)	10/06	02:05	10/06	02:06	1m	51	FALLA EN LÍNEA / INDICO 59N	6.27	104.50	CLESA
EEO-SMIG(4-83)	10/06	23:00	10/06	23:01	1m	51N	FALLA EN LÍNEA / INDICO 59N, EEO REPORTO LLUVIA.	5.99	99.83	EEO
CLESA-AHUA(4-81)	11/06	01:04	11/06	01:06	2m	MANUAL	SOLICITUD DE DISTRIBUIDOR / ASILAR TRAMO DE LINEA.	5.98	199.33	CLESA
EEO-SMIG(4-82)	11/06	16:52	11/06	16:53	1m	51	FALLA EN LÍNEA / EEO REPORTA FUERTE LLUVIA EN LA ZONA.	9.34	155.67	EEO
DELSUR-TECO(4-82)	11/06	18:39	11/06	18:40	1m	51	FALLA EN LÍNEA / INDICO TAMBIEN 59N.	7.22	120.33	DELSUR
DELSUR-ATEO(4-81)	11/06	20:00	11/06	20:01	1m	51NS	FALLA EN LÍNEA / INDICO TAMBIEN 59N.	12.66	211.00	DELSUR
CLESA-ATEO(3-85)	11/06	20:02	11/06	20:03	1m	51	FALLA EN LÍNEA / CLESA REPORTA FUERTE LLUVIA EN LA ZONA.	1.9	31.67	CLESA
EEO-15SE(4-83)	11/06	21:01	11/06	21:02	1m	51	FALLA EN LÍNEA / EEO REPORTA FUERTE LLUVIA EN LA ZONA.	2.35	39.17	EEO
EEO-SMIG(4-84)	12/06	05:28	12/06	05:29	1m	51	FALLA EN LÍNEA / INDICO TAMBIEN 59N.	7.83	130.50	EEO
CLESA-ACAJ(3-81)	12/06	15:09	12/06	15:10	1m	51	FALLA EN LÍNEA / LLUVIA EN LA ZONA.	2.51	41.83	CLESA
CAESS-SRAF(4-82)	12/06	16:53	12/06	16:56	3m	51	FALLA EN LÍNEA / PRUEBA NEG. 16:54 H. CONC CIERRE DEJA FUERA SUB-SENSUNTEPEQUE.	5.21	260.50	CAESS
CAESS-SRAF(4-82)	12/06	18:33	12/06	18:34	1m	MANUAL	SOLICITUD DE DISTRIBUIDOR / PARA RECUPERAR PARTE DE LA CARGA DE SUB-SENSUNTEPEQUE, DEJA FUERA DOS CIRCUITOS POR RAMAS SOBRE ELLOS. CARGA RECUPERADA HASTA LAS 21:43 H. ENS CALC.	4.76	12,130.00	CAESS
DELSUR-SANA(4-84)	12/06	23:25	12/06	23:26	1m	51	FALLA EN LÍNEA / INDICO 59N	0.36	6.00	DELSUR
CAESS-SRAF(4-82)	13/06	09:47	13/06	09:48	1m	51	FALLA EN LÍNEA /	6.12	102.00	CAESS
DELSUR-TECO(4-82)	13/06	11:19	13/06	11:20	1m	51	FALLA EN LÍNEA /	5.98	99.67	DELSUR
EEO-15SE(4-84)	13/06	16:26	13/06	16:27	1m	51,51NS	FALLA EN LÍNEA / INDICO 59N. LLUVIA FUERTE.	7.51	125.17	EEO
EEO-15SE(4-84)	13/06	16:36	13/06	16:38	2m	51,51NS	FALLA EN LÍNEA / INDICO 59N. LLUVIA FUERTE. DEJO FUERA CIUDAD BARRIOS Y CHAPELTIQUE.	4.76	158.67	EEO
EEO-15SE(4-84)	13/06	16:44	13/06	16:45	1m	MANUAL	SOLICITUD DE PM / RECUPERAR LA CARGA DE CIUDAD BARRIOS Y CHAPELTIQUE.	4.5	75.00	EEO

Interrupciones del servicio

Entrega	Fecha Inicio	Hora Inicio	Fecha Final	Hora Final	Duración	Rele	Motivo	MW	KWh	Responsable
EEO-15SE(4-84)	13/06	22:31	13/06	22:32	1m	51	FALLA EN LÍNEA / INDICO 59N. REPORTARON FUERTE LLUVIA.	5.35	89.17	EEO
EEO-SMIG(4-85)	13/06	23:15	13/06	23:16	1m	51	FALLA EN LÍNEA / LLUVIA EN LA ZONA.	2.24	37.33	EEO
CLESA-ATEO(4-80)	14/06	05:30	14/06	17:49	12h 19m	MANUAL	MANTENIMIENTO PROGRAMADO / PAMM DE ETESAL. CARGA FUERA. ENS CALC.	4.1	70,240.00	ETESAL
CLESA-ATEO(4-82)	14/06	05:30	14/06	18:01	12h 31m	MANUAL	MANTENIMIENTO PROGRAMADO / PAMM DE ETESAL. CARGA FUERA. ENS CALC. ETESAL =106643 KWH, CLESA= 4557 KWH.	4.81	111,200.00	ETESAL
CLESA-ATEO(4-83)	14/06	05:30	14/06	17:49	12h 19m	MANUAL	MANTENIMIENTO PROGRAMADO / PAMM DE ETESAL. CARGA FUERA. ENS CALC.	0.05	780.00	ETESAL
d07-ATEO(4-86)	14/06	05:31	14/06	17:49	12h 18m	MANUAL	MANTENIMIENTO PROGRAMADO / PAMM DE ETESAL. CARGA FUERA. ENS CALC.	0.6	12,400.00	ETESAL
DEUSEM-OZAT(4-81)	14/06	18:52	14/06	18:53	1m	51	FALLA EN LÍNEA / INDICO TAMBIEN 59N. EEO REPORTA FUERTE LLUVIA EN LA ZONA.	14.46	241.00	DEUSEM
DELSUR-STOM(4-81)	14/06	23:58	14/06	23:59	1m	51	FALLA EN LÍNEA / INDICO TAMBIEN 59N.	14.76	246.00	DELSUR
DELSUR-STOM(4-81)	15/06	00:00	15/06	02:16	2h 16m	51	FALLA EN LÍNEA / INDICO TAMBIEN 59N. DELSUR RETIRO PISCUCHA EN CKTO. CARGA TRANSFERIDA A SOYA Y NCUS A LAS 00:16H.ENS CALC.	14.76	2,871.00	DELSUR
CLESA-ATEO(4-80)	15/06	14:10	15/06	14:11	1m	51NS	FALLA EN LÍNEA / 59N. LLUVIA EN LA ZONA.	8.39	139.83	CLESA
CLESA-ACAJ(4-81)	15/06	16:11	15/06	16:12	1m	51	FALLA EN LÍNEA / INDICO 59N.	4.83	80.50	CLESA
CAESS-SRAF(4-82)	16/06	07:46	16/06	07:47	1m	51	FALLA EN LÍNEA /	4.44	74.00	CAESS
CAESS-SOYA(2-81)	17/06	09:22	17/06	09:40	18m	51 (CAESS)	FALLA EN LÍNEA / CAESS INFORMO CONTACTO DE ANIMAL EN UN CIRCUITO DE DISTRIBUCION. ENS CALCULADA.	85.17	18,999.00	CAESS
CLESA-SANA(4-83)	17/06	12:01	17/06	12:03	2m	51	FALLA EN LÍNEA / INDICO 59N.	7.88	262.67	CLESA
CAESS-CGRA(4-81)	17/06	23:34	17/06	23:35	1m	51	FALLA EN LÍNEA / INDICO TAMBIEN 59N. CAESS REPORTA LLUVIA EN LA ZONA.	6.44	107.33	CAESS
EEO-SMIG(4-85)	18/06	19:48	18/06	19:49	1m	51	FALLA EN LÍNEA /	5.13	85.50	EEO
DELSUR-TECO(4-81)	18/06	21:21	18/06	21:22	1m	51	FALLA EN LÍNEA /	6.04	100.67	DELSUR
CLESA-ACAJ(4-81)	18/06	23:35	18/06	23:36	1m	NO INDICO	FALLA EN LÍNEA / ETESAL REPORTA QUE EN SUBESTACION OPERO RELE 59N, INDICACION NO SE RECIBIO EN UT.	3.93	65.50	CLESA
u03-ACAJ(4-82)	18/06	23:35	18/06	23:36	1m	NO INDICO	FALLA EN LÍNEA / ETESAL REPORTA QUE EN SUBESTACION OPERO RELE 59N, INDICACION NO SE RECIBIO EN UT.	1.39	23.17	u03
CLESA-SANA(4-82)	19/06	09:54	19/06	09:55	1m	51, 51NS	FALLA EN LÍNEA / INDICO 59N.	10.7	178.33	CLESA
CLESA-ATEO(3-84)	19/06	14:49	19/06	20:08	5h 19m	51	FALLA EN LÍNEA / 14:50, 15:40 H. 16:17 H,16:56 H. PRUEBAS (-) ENS CALC.	2.88	17,070.00	CLESA
DELSUR-SOYA(4-84)	20/06	11:15	20/06	11:16	1m	51	FALLA EN LÍNEA /	6.04	100.67	DELSUR
CAESS-SRAF(4-83)	20/06	21:46	20/06	21:47	1m	51	FALLA EN LÍNEA / INDICO 59N, LLUVIA.	4.97	82.83	CAESS

Interrupciones del servicio

Entrega	Fecha Inicio	Hora Inicio	Fecha Final	Hora Final	Duración	Rele	Motivo	MW	KWh	Responsable
DELSUR-SRAF(4-81)	21/06	01:13	21/06	01:14	1m	51	FALLA EN LÍNEA /	4.24	70.67	DELSUR
CAESS-SRAF(4-82)	21/06	04:53	21/06	04:54	1m	51	FALLA EN LÍNEA / LLUVIA.	4.13	68.83	CAESS
EEO-SMIG(4-84)	22/06	06:53	22/06	06:54	1m	51NS	FALLA EN LÍNEA / INDICO 59N.	6.8	113.33	EEO
LAGEO-PEDR(4-81)	22/06	08:28	22/06	08:29	1m	51NS	FALLA EN LÍNEA / INDICO 59N.	8.94	149.00	DELSUR
LAGEO-PEDR(4-81)	22/06	16:24	22/06	16:27	3m	51NS	FALLA EN LÍNEA / INDICO 59N. REPORTARON LLUVIA EN LA ZONA.	8.86	443.00	DELSUR
DELSUR-ATEO(4-81)	22/06	22:33	22/06	22:34	1m	51ns	FALLA EN LÍNEA / 59n. reportaron lluvia en la zona.	7.66	127.67	DELSUR
EEO-SMIG(4-82)	23/06	17:29	23/06	17:30	1m	51	FALLA EN LÍNEA / LLUVIA.	10.74	179.00	EEO
DELSUR-SRAF(4-81)	23/06	21:22	23/06	21:23	1m	51	FALLA EN LÍNEA / INDICO 59N, LLUVIA.	3.93	65.50	DELSUR
DELSUR-SRAF(4-81)	23/06	21:28	23/06	21:29	1m	51	FALLA EN LÍNEA / LLUVIA.	2.85	47.50	DELSUR
CLESA-SANA(4-82)	23/06	23:28	23/06	23:30	2m	51	FALLA EN LÍNEA / INDICO 59N.	6.64	221.33	CLESA
ANDA-SANA(4-85)	24/06	06:14	24/06	06:16	2m	51, 51NS	FALLA EN LÍNEA / INDICO 59N.	8.56	285.33	ANDA
DELSUR-OPIC(4-82)	25/06	15:46	25/06	15:47	1m	51	FALLA EN LÍNEA / INDICO 59N.	23.13	385.50	DELSUR
CLESA-ACAJ(4-81)	25/06	20:58	25/06	20:59	1m	51	FALLA EN LÍNEA / INDICO 59N. REPORTARON FUERTE TORMENTA.	5.24	87.33	CLESA
u03-ACAJ(4-82)	25/06	20:58	25/06	20:59	1m	51NS	FALLA EN LÍNEA / INDICO 59N. REPORTARON FUERTE TORMENTA.	0.58	9.67	u03
ANDA-SANA(4-85)	25/06	21:41	25/06	21:43	2m	51NS,51	FALLA EN LÍNEA / INDICO 59N. FUERTE LLUVIA EN LA ZONA.	9.74	324.67	ANDA
ANDA-SANA(4-85)	26/06	01:08	26/06	01:10	2m	51	FALLA EN LÍNEA / FUERTE LLUVIA EN LA ZONA.	9.85	328.33	ANDA
EEO-SMIG(4-83)	26/06	04:15	26/06	04:16	1m	51,51NS	FALLA EN LÍNEA / INDICO 59N . TORMENTA EN LA ZONA.	4.93	82.17	EEO
EEO-SMIG(4-83)	26/06	08:19	26/06	08:21	2m	MANUAL	SOLICITUD DE DISTRIBUIDOR / PARA CAMBIAR FUSIBLE EN SUB CORSAIN.	3.39	113.00	EEO
EEO-SMIG(4-84)	26/06	11:08	26/06	11:09	1m	51	FALLA EN LÍNEA / INDICO TAMBIEN 59N.	8.47	141.17	EEO
CLESA-OPIC(4-80)	27/06	14:21	27/06	14:22	1m	59N	FALLA EN LÍNEA / DESBALANCE DE VOLTAJE. LLUVIA EN LA ZONA.	12.3	205.00	CLESA
DELSUR-SANA(4-84)	27/06	14:45	27/06	14:47	2m	51,51NS	FALLA EN LÍNEA / INDICO 59N. REPORTARON LLUVIA EN LA ZONA.	0.46	15.33	DELSUR
ANDA-SANA(4-85)	27/06	14:45	27/06	14:48	3m	51,51NS	FALLA EN LÍNEA / INDICO 59N. REPORTARON LLUVIA EN LA ZONA.	8.36	418.00	ANDA
ANDA-SANA(4-85)	27/06	14:55	27/06	14:58	3m	51	FALLA EN LÍNEA / REPORTARON LLUVIA EN LA ZONA.	1.16	58.00	ANDA
CLESA-ATEO(3-85)	28/06	07:01	28/06	16:15	9h 14m	MANUAL	MANTENIMIENTO PROGRAMADO / PAMM. ETESAL PRUEBAS ELECTRICAS DE CAMPO A TRAF0 115	0.33	3,310.00	ETESAL
CLESA-ATEO(3-84)	28/06	07:01	28/06	16:15	9h 14m	MANUAL	MANTENIMIENTO PROGRAMADO / PAMM. ETESAL PRUEBAS ELECTRICAS DE CAMPO A TRAF0 115	2.11	22,870.00	ETESAL

Interrupciones del servicio

Entrega	Fecha Inicio	Hora Inicio	Fecha Final	Hora Final	Duración	Rele	Motivo	MW	KWh	Responsable
DELSUR-SOYA(4-85)	28/06	07:53	28/06	07:54	1m	51, 51NS	FALLA EN LÍNEA / INDICO TAMBIEN 59N.	3.44	57.33	DELSUR
CLESA-AHUA(4-81)	29/06	15:20	29/06	15:21	1m	51	FALLA EN LÍNEA / INDICO TAMBIEN 59N.	10.2	170.00	CLESA
CAESS-CGRA(4-81)	29/06	18:19	29/06	18:20	1m	51	FALLA EN LÍNEA / INDICO 59N, LLUVIA.	11.54	192.33	CAESS
CLESA-ACAJ(4-81)	29/06	21:28	29/06	21:29	1m	51	FALLA EN LÍNEA / INDICO 59N.	6.14	102.33	CLESA
u03-ACAJ(4-82)	29/06	21:28	29/06	21:29	1m	51NS	FALLA EN LÍNEA / INDICO 59N.	1.54	25.67	u03
EEO-SMIG(4-84)	30/06	02:52	30/06	02:53	1m	MANUAL	SOLICITUD DE DISTRIBUIDOR / SEGUNDOS DESPUES SE EFECTUO PRUEBA NEGATIVA. PARA TRATAR DE RECUPERAR CARGA DE STA. ROSA.	5.89	98.17	EEO
EEO-SMIG(4-84)	30/06	13:51	30/06	13:52	1m	MANUAL	SOLICITUD DE DISTRIBUIDOR / PARA RETORNAR LA CARGA DE SANTA ROSA HACIA EL INT.34-4-82.	15.2	253.33	EEO
CLESA-ATEO(3-84)	30/06	14:19	30/06	14:20	1m	51	FALLA EN LÍNEA / LLUVIA EN LA ZONA.	3	50.00	CLESA

Programa Anual de Mantenimientos

	PLANTA/UNIDAD	PROGRAMADO	DURACION	REPROGRAMADO	DURACION	EJECUTADO	DURACION	MOTIVO			
CEL	GUAJOYO										
	UNIDAD 1	08-Jun-09	23-Jun-09	16 DIAS				Cambio de empaque de Compuerta de Bocatoma			
	CERRON GRANDE										
	UNIDAD 1	20-Jul-09	03-Ago-09	15 DIAS	26-Jun-09	13-Jul-09	15 DIAS	Inspección de Rodete y ajuste de álabes del distribuidor			
	UNIDAD 2	25-Jun-09	16-Jul-09	22 DIAS	14-Jun-09	04-Ago-09	22 DIAS	Mantenimiento mayor			
	5 DE NOVIEMBRE										
	UNIDAD 1	23-May-09	07-Jun-09	16 DIAS			23-May-09	08-Jun-09	17 DIAS	Mantenimiento mayor	
	UNIDAD 2	11-Abr-09	13-Abr-09	3 DIAS	05-Abr-09	08-Abr-09	4 DIAS	05-Abr-09	10-Abr-09	6 DIAS	Sustitución guía de Turbina
	UNIDAD 3	03-May-09	17-May-09	15 DIAS				03-May-09	17-May-09	15 DIAS	Mantenimiento mayor
	UNIDAD 4	20-Abr-09	28-Abr-09	9 DIAS				20-Abr-09	29-Abr-09	10 DIAS	Inspección del Generador
15 DE SEPTIEMBRE											
UNIDAD 1										Mantenimiento mayor y pendientes de Garantía	
UNIDAD 2	19-Ene-09	31-Ene-09	13 DIAS				19-Ene-09	30-Ene-09	12 DIAS	Mantenimiento menor y cambio de sellos de álabes de Turbina	
AHUACHAPAN											
UNIDAD 3	05-Jul-09	24-Jul-09	20 DIAS							Mantenimiento mayor	
UNIDAD 2	20-Sep-09	31-Oct-09	42 DIAS							Mantenimiento mayor, revisión anual	
BERLIN											
UNIDAD 3	12-Ene-09	31-Ene-09	20 DIAS	01-Feb-09	02-Mar-09	30 DIAS	01-Feb-09	15-Abr-09	74 DIAS	Mantenimiento mayor	
UNIDAD 2	30-Ago-09	19-Sep-09	21 DIAS							Mantenimiento mayor	
UNIDAD 4	18-Oct-09	31-Oct-09	14 DIAS							Mantenimiento mayor, revisión anual	
ACAJUTLA											
MOTOR 8	01-Feb-09	02-Mar-09	30 DIAS	04-May-09	30-May-09	27 DIAS	04-May-09	27-May-09	24 DIAS	Mantenimiento de 48,000 Hrs.	
MOTOR 9	05-Abr-09	04-May-09	30 DIAS							Mantenimiento de 48,000 Hrs.	
MOTOR 7	31-May-09	29-Jun-09	30 DIAS	04-Oct-09	02-Nov-09	30 DIAS				Mantenimiento de 48,000 Hrs.	
MOTOR 5	02-Ago-09	31-Ago-09	30 DIAS							Mantenimiento de 48,000 Hrs.	
UNIDAD 2	01-Sep-09	26-Sep-09	26 DIAS							Mantenimiento de Caldera y Auxiliares.	
UNIDAD 4	09-Feb-09	28-Feb-09	20 DIAS	08-Jun-09	27-Jun-09	20 DIAS				Mantenimiento de Turbina y Sistema de Combustión.	
MOTOR 1	04-Oct-09	02-Nov-09	30 DIAS							Mantenimiento de 60,000 Hrs.	
SOYAPANGO											
MOTOR 1	04-May-09	24-May-09	21 DIAS							Mantenimiento de 16,000 Hrs.	
MOTOR 2											
MOTOR 3											
NEJAPA POWER											
MOTORES										El 75% de las semanas del año, tendran en Mantenimiento un motor	
CESSA											
MOTOR 5	09-Mar-09	14-Mar-09	6 DIAS	23-Feb-09	03-Mar-09	9 DIAS	23-Feb-09	03-Mar-09	9 DIAS	Mantenimiento del motor	
MOTORES	06-Jul-09	08-Ago-09	34 DIAS							Mantenimiento en los motores	
TALNIQUE											
MOTORES											
TEXTUFIL											
MOTOR 5	02-Mar-09	08-Mar-09	7 DIAS	08-Abr-09	14-Abr-09	7 DIAS	04-Abr-09	08-Abr-09	5 DIAS	Mantenimiento de 7,500 Hrs.	
MOTOR 4	16-Mar-09	22-Mar-09	7 DIAS	16-Abr-09	22-Abr-09	7 DIAS				Mantenimiento de 15,000 Hrs.	
MOTOR 2	25-May-09	31-May-09	7 DIAS	08-Jul-09	14-Jul-09	7 DIAS				Mantenimiento de 7,500 Hrs.	
MOTOR 1	22-Jun-09	29-Jun-09	8 DIAS	28-Jul-09	04-Ago-09	8 DIAS				Mantenimiento de 7,500 Hrs.	
MOTOR 6	01-Sep-09	10-Sep-09	10 DIAS	01-Oct-09	10-Oct-09	10 DIAS				Mantenimiento de 15,000 Hrs.	
MOTOR 7	21-Sep-09	30-Sep-09	10 DIAS	13-Oct-09	22-Oct-09	10 DIAS				Mantenimiento de 15,000 Hrs.	
MOTOR 3	12-Oct-09	19-Oct-09	8 DIAS	03-Nov-09	09-Nov-09	7 DIAS				Mantenimiento de 7,500 Hrs.	



Km. 12 1/2 Carretera al Puerto de la Libertad, Nuevo Cuscatlán,
Departamento de La Libertad.
Tel.: (503) 2247-7300 Fax: (503) 2247-7301
Correo: mercado@ut.com.sv
www.ut.com.sv