



Unidad de Transacciones, S.A.

Informe Estadístico Mayo - 2009

Administrador del Mercado Mayorista
de Electricidad de El Salvador
Km. 12 1/2 Carretera al Puerto de La Libertad
Nuevo Cuscatlán, Departamento de La Libertad
Tel.: (503) 2247-7300 Fax: (503) 2247-7301
www.ut.com.sv



	Pág.
Indice	2
Referencias	3
Resumen	4
Inyecciones	5
Comportamiento de la demanda de energía	5
♦ Tasa de variación anual (promedio móvil 12 meses)	5
♦ Tasa de variación anual (promedio móvil 6 meses)	5
♦ Tasa de variación anual (promedio móvil 3 meses)	5
Inyecciones por recurso	6
Inyección nacional por participante de mercado	6
Contratos de inyección	6
Composición del mercado	7
Mercado de Contratos de Retiro por participante de mercado	7
Mercado Regulador del Sistema por participante de mercado	7
Comercio Internacional	8
♦ Importaciones por participante de mercado	8
♦ Exportaciones por participante de mercado	8
♦ Comercio Internacional por frontera	8
Evolución de los precios en el MRS	9
♦ Precios SIS	10
♦ Precios EST	11
♦ Precios MRS	12
♦ Precios promedios	13
Otras Estadísticas	14
♦ Energía No Servida, Pérdidas e Interrupciones	14
♦ Generación Obligada	15
♦ Reserva Fría por Confiabilidad	16
♦ Reserva Rodante y Reserva Fría en Demanda Máxima	17
♦ Interrupciones del Servicio	18
♦ Programa Anual de Mantenimientos (PAM)	29



Referencias

- Variación Mensual: Relación entre el mes actual y el mes anterior.
- Variación Anual: Relación entre el mes actual y el mismo mes del año anterior.
- Acumulado Anual: Relación del promedio acumulado del año y el mismo período del año anterior.
- Variación de 3 meses: Relación entre el promedio móvil de 3 meses del período actual y el mismo período del año anterior.
- Variación de 12 meses: Relación entre el promedio móvil de 12 meses del período actual y el mismo período del año anterior.

Resumen

Energía Transada		GWh	%
	Hidroeléctrica	137.2	29.0%
	Geotérmica	126.7	26.8%
	Térmica	188.4	39.8%
	Importaciones	18.9	4.0%
	Desvíos	2.2	0.5%
Total inyecciones MME		473.4	100.0%
(-)	Exportaciones	3.0	
	Desvíos	0.7	
	Pérdidas de transmisión ^{1/}	8.1	1.7%
		461.6	
Demanda MME		GWh	%
	Mercado de Contratos	165.2	36%
	Mercado Regulador del Sistema	296.4	64%
Total Demanda en el MME		461.5	100.0%
Energía de Paso		Retiro	Inyección
	Guatemala	0.0	0.3
	Honduras	0.3	0.0
Precios MRS		\$/MWh	
Promedio mensual ^{2/}		\$ 107.00	
Demanda Máxima de Potencia		MW	Fecha/hora
	Máxima	876	27-May-09 0:00
	Mínima	409	02-May-09 0:00

1/ Como porcentaje de la inyección.

2/ Nota: a partir del 21 de abril 2005, los precios de compra en el MRS se han calculado en base al Acuerdo No. 78-E-2005 y sus respectivas modificaciones, emitidas por la Superintendencia General de Electricidad y Telecomunicaciones.

Inyecciones

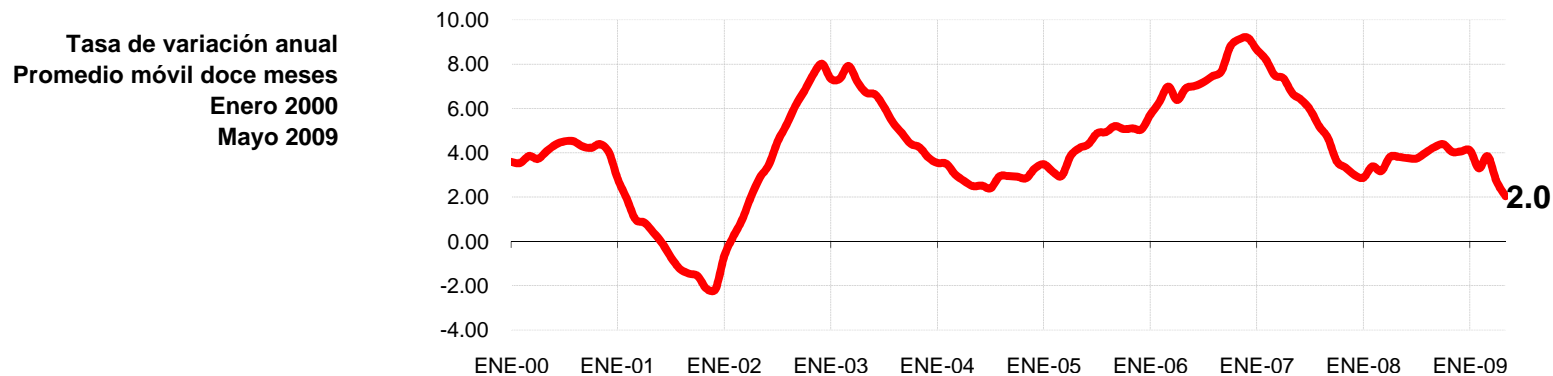
Rubros	Mayo 2009		Var. %	Acumulado Anual ^{2/}		Últimos 3 meses ^{2/}		Últimos 12 meses ^{2/}	
	GWh	Var. % ^{2/}	Anual ^{2/}	GWh	Var. %	GWh	Var. %	GWh	Var. %
Generación nacional transada	452.3	3.8	-7.6	2,187.0	-5.2	443.9	-6.3	454.4	0.1
Intercambios Internacionales (+/-) ^{1/}	16.0	-28.8	-524.9	123.6	1,351.7	25.5	-4,394.9	9.1	457.5
Pérdidas de transmisión	8.1	9.2	7.8	36.3	-2.6	7.7	1.2	7.9	-1.6
Demanda Mercado Mayorista	460.2	1.9	-3.9	2,284.2	0.3	463.7	-0.6	456.8	2.0

^{1/} Signo (+) : Saldo comercial neto a favor de importaciones

Signo (-) : Saldo comercial neto a favor de exportaciones

^{2/} Para el detalle de los períodos ver el apartado de Referencias de la Pág. 3.

Comportamiento de la demanda de energía en el Mercado Mayorista de Electricidad



Inyecciones Por Recurso Inyectado

Participante de mercado	Mayo 2009		Var. %	Acumulado Anual ^{2/}		Últimos 3 meses ^{2/}		Últimos 12 meses ^{2/}	
	GWh	Var. % ^{2/}	Anual ^{2/}	GWh	Var. %	GWh	Var. %	GWh	Var. %
Hidroeléctrica	137.2	28.4	16.7	560.2	2.9	118.7	5.8	170.8	20.3
Geotérmica	126.7	18.0	2.5	559.0	-8.1	112.0	-9.3	114.3	1.7
Térmica	188.4	-15.0	-24.1	1,067.9	-7.4	213.3	-10.4	169.3	-15.1
Iny. Nacional	452.3								
Importaciones	18.9	-19.3	988.7	128.4	281.5	27.0	415.4	14.8	244.4
Total inyectado	471.2								

^{1/} Incluye pérdidas por transmisión

^{2/} Para el detalle de los períodos ver el apartado de Referencias de la Pág. 3.

Inyección Nacional por Participante de Mercado

Participante de mercado	Mayo 2009		Var. %	Acumulado Anual ^{2/}		Últimos 3 meses ^{2/}		Últimos 12 meses ^{2/}	
	GWh	Var. % ^{2/}	Anual ^{2/}	GWh	Var. %	GWh	Var. %	GWh	Var. %
Cel	137.2	28.4%	16.7%	560.2	0.3%	118.7	5.8%	170.8	20.1%
Nejapa Power	39.8	-23.5%	-50.5%	214.5	-32.4%	44.5	-32.3%	34.4	-40.2%
Duke Energy	64.3	-4.9%	-38.7%	324.2	-24.3%	66.9	-30.0%	57.3	-29.3%
LaGeo	126.7	18.0%	2.5%	559.0	-8.3%	112.0	-9.3%	114.3	2.0%
Cessa	5.5	-52.5%	-14.6%	45.1	94.5%	8.9	45.6%	6.7	117.1%
Cassa	0.0	-100.0%	0.0%	75.6	0.0%	0.0	-	16.9	9.3%
Textuflil	19.7	0.7%	58.3%	100.4	55%	19.6	52.5%	16.4	0.0%
Ine, S.A.	46.1	36%	53%	173.6	0%	38.9	23%	16.4	0%
AES Clesa	0.0	-	-	0.0	-	0.0	-	0.0	-
Borealis	3.8	-44%	-54%	31.2	-	5.8	-26%	5.7	-5%
Gecsa	5.5	-13%	-2%	28.1	-	5.8	-9%	4.6	-17%
Inmobiliaria Apoj	3.7	-11%	0%	20.3	-	4.0	0%	3.1	0%
Ing. El Angel	0.0	-100%	0%	43.8	-	8.5	0%	10.0	0%
Ing. La Cabaña	0.0	-100%	0%	11.0	-	1.7	0%	2.6	0%
Total	452.3								

^{1/} Inyecciones provenientes de la red de distribución

^{2/} Para el detalle de los períodos ver el apartado de Referencias de la Pág. 3.

Tipo de Mercado (GWh)

Mercado	Ene	Feb	Mar	Abr	May	Jun	Jul	Ago	Sep	Oct	Nov	Dic	Total
MC	164.8	152.0	169.2	160.7	165.2								811.9
MRS	300.1	276.1	307.6	292.1	296.4								1,472.3
Total	464.9	428.2	476.8	452.8	461.5	0.0	0.0	0.0	0.0	0.0	0.0	0.0	2,284.2

MC: Mercado de Contratos

MRS: Mercado Regulador del Sistema

Contratos de Inyección (GWh)

Participante de mercado	Ene	Feb	Mar	Abr	May	Jun	Jul	Ago	Sep	Oct	Nov	Dic	Total
Excelergy	6.4	4.9	5.4	4.7	5.8								27.3
Cenérgica	0.0	0.0	0.0	0.0	0.0								0.0
Origem	0.0	0.0	0.0	0.0	0.0								0.0
Caess	0.0	0.0	0.0	0.0	0.0								0.0
Delsur	0.0	0.0	1.4	0.5	0.0								1.9
AES Clesa	0.0	0.0	0.0	0.0	0.0								0.0
Cel	28.7	25.9	28.4	25.5	28.3								136.8
Nejapa	34.3	52.4	57.8	56.1	58.0								258.5
Duke Energy	0.0	0.0	0.0	0.0	0.0								0.0
LaGeo	87.8	60.9	67.8	65.7	67.9								350.2
Cessa	0.2	0.2	0.2	0.2	0.2								1.0
Cassa	0.0	0.0	0.0	0.0	0.0								0.0
Lynx	0.0	0.0	0.0	0.0	0.0								0.0
Merc-Elec	0.2	0.1	0.5	1.1	3.0								4.9
Ine-Com	0.0	0.0	0.0	0.0	0.0								0.0
Borealis	8.1	7.8	8.2	8.0	5.2								37.3
Gecsa	0.0	0.0	0.0	0.0	0.0								0.0
C.X. ^{1/}	-1.0	-0.1	-0.5	-1.2	-4.2								-6.9
Total	164.8	152.0	169.2	160.7	164.3	0.0	0.0	0.0	0.0	0.0	0.0	0.0	811.0

^{1/} CX: Contratos de Exportación

Retiros

Mercado de Contratos de Retiro por Participante de Mercado (GWh)

Participante de Mercado	Ene	Feb	Mar	Abr	May	Jun	Jul	Ago	Sep	Oct	Nov	Dic	Total
CAESS	37.9	47.1	52.0	50.5	52.2								239.7
DELSUR	66.3	41.9	47.4	45.1	43.0								243.8
CLESA	13.1	16.5	18.2	17.7	18.3								83.9
EEO	5.1	7.9	8.7	8.4	8.7								38.8
DEUSEM	1.0	1.6	1.7	1.7	1.7								7.8
Edesal	0.0	0.0	0.4	0.4	0.5								
CEL-COM	0.3	0.3	0.3	0.3	0.3								1.4
LAGEO-COM	0.0	0.0	0.0	0.0	0.0								0.0
EXCELERGY	12.4	11.0	12.1	11.2	12.2								58.8
ORIGEM	0.0	0.0	0.0	0.0	0.0								0.0
ANDA	28.4	25.6	28.1	25.2	28.1								135.4
LYNX	0.0	0.0	0.0	0.0	0.0								0.0
CESSA	0.2	0.2	0.2	0.2	0.2								1.0
MERC-ELECT	0.0	0.0	0.0	0.0	0.0								0.0
ABRUZZO	0.0	0.0	0.0	0.0	0.0								0.0
OTROS	0.0	0.0	0.0	0.0	0.0								0.0
Total MC	164.8	152.0	169.2	160.7	165.2	0.0	0.0	0.0	0.0	0.0	0.0	0.0	810.6

Los valores negativos corresponden a desviaciones de contratos inyectadas al MRS.

*/ Variaciones mayores de 2000% no se detallan

Mercado Regulador del Sistema por Participante de Mercado (GWh)

Participante de Mercado	Ene	Feb	Mar	Abr	May	Jun	Jul	Ago	Sep	Oct	Nov	Dic	Total
CAESS	144.0	122.0	147.1	127.7	132.8								673.5
DELSUR	35.1	53.9	47.8	56.7	60.3								253.8
CLESA	59.8	49.2	54.7	53.4	52.5								269.6
EEO	41.4	33.6	39.1	39.9	38.2								192.2
DEUSEM	9.4	8.1	8.8	8.7	9.0								44.1
B&D	0.5	0.6	0.6	0.5	0.6								2.8
Edesal	7.0	6.2	6.6	1.3	0.5								21.8
EXCELERGY	0.0	-0.4	-0.1	-0.2	-0.1								-0.8
CEL-COM	0.0	0.0	0.0	0.0	0.0								0.0
LAGEO-COM	0.0	0.0	0.0	0.0	0.0								0.0
Cenérgica	0.0	0.0	0.0	0.0	0.0								0.0
MER-ELEC	0.0	0.0	0.0	0.0	0.0								0.0
ORIGEM	0.0	0.0	0.0	0.0	0.0								0.0
LYNX	0.0	0.0	0.0	0.0	0.0								0.0
Abruzzo	0.0	0.0	0.0	0.0	0.0								0.2
Edesal-Com	0.6	0.6	0.6	0.6	0.6								3.1
Ine-Com	0.0	0.0	0.0	0.0	0.0								0.0
Borealis	0.0	0.0	0.0	0.0	0.0								0.0
Gecca	0.0	0.0	0.0	0.0	0.0								0.0
ANDA	-1.4	-1.1	-1.1	0.9	-2.6								-5.2
INVINTER	1.8	1.9	1.5	0.7	1.9								7.8
CEL	0.3	0.3	0.3	0.3	0.2								1.5
Nejapa	0.1	0.1	0.1	0.0	0.1								0.5
LAGEO	0.7	0.5	0.6	0.8	0.7								3.3
DUKE	0.3	0.3	0.2	0.2	0.2								1.3
CESSA	0.0	0.0	0.0	0.0	0.2								0.2
CASSA	0.0	0.0	0.0	0.0	0.3								0.4
INE	0.0	0.0	0.0	0.0	0.0								0.1
Consorcio Int.	0.3	0.3	0.5	0.4	0.6								2.1
Textufil	0.0	0.0	0.0	0.0	0.0								0.0
Inm. Apopa	0.0	0.0	0.0	0.0	0.0								0.0
Desvíos													0.0
Total MRS	300.1	276.1	307.6	292.1	296.4	0.0	0.0	0.0	0.0	0.0	0.0	0.0	1,472.3

Comercio Internacional

Importaciones por Participante de Mercado (GWh)

Participante de mercado	Ene	Feb	Mar	Abr	May	Jun	Jul	Ago	Sep	Oct	Nov	Dic	Total
CLESA	0.0	0.0	0.0	0.0	0.0								0.0
EXCELERGY	2.3	5.4	6.5	1.6	4.6								20.4
CENERGICA	2.4	0.0	4.1	0.2	0.7								7.4
MERCELEC	14.2	9.3	9.0	5.7	6.4								44.6
ORIGEM	0.6	6.7	11.2	9.6	2.3								30.3
LYNX	0.0	0.0	0.0	0.0	0.0								0.0
CECAM	1.3	5.3	6.5	5.9	5.0								23.9
DELSUR	0.0	0.0	0.0	0.5	0.0								0.5
Total	20.7	26.6	37.3	23.5	18.9	0.0	0.0	0.0	0.0	0.0	0.0	0.0	127.1

Exportaciones por Participante de Mercado (GWh)

Participante de mercado	Ene	Feb	Mar	Abr	May	Jun	Jul	Ago	Sep	Oct	Nov	Dic	Total
Excelergy	0.0	0.0	0.0	0.0	0.0								0.1
Cenérgica	0.0	0.0	0.00	0.00	0.0								0.0
Merelec	0.2	0.1	0.4	1.0	2.2								3.9
Origem	0.0	0.0	0.0	0.0	0.0								0.0
Lynx	0.0	0.0	0.0	0.0	0.0								0.0
Abruzzo	0.0	0.0	0.0	0.0	0.0								0.0
Ine-Com	0.0	0.0	0.0	0.0	0.0								0.0
Cecam	0.0	0.0	0.0	0.0	0.7								0.8
Total	0.2	0.1	0.5	1.1	3.0	0.0	0.0	0.0	0.0	0.0	0.0	0.0	4.8

Comercio Internacional por frontera (GWh)

Meses	Guatemala		Honduras		Total	
	Exportac.	Importac.	Exportac.	Importac.	Exportac.	Importac.
ENERO	0.00	2.32	0.24	18.29	0.2	20.6
FEBRERO	0.0	13.0	0.1	13.7	0.1	26.7
MARZO	0.0	20.9	0.5	17.8	0.5	38.7
ABRIL	0.0	11.4	1.1	12.1	1.1	23.5
MAYO	0.0	3.3	3.0	15.6	3.0	18.9
JUNIO					0.0	0.0
JULIO					0.0	0.0
AGOSTO					0.0	0.0
SEPTIEMBRE					0.0	0.0
OCTUBRE					0.0	0.0
NOVIEMBRE					0.0	0.0
DICIEMBRE					0.0	0.0
Total	0.0	51.0	4.8	77.4	4.8	128.4

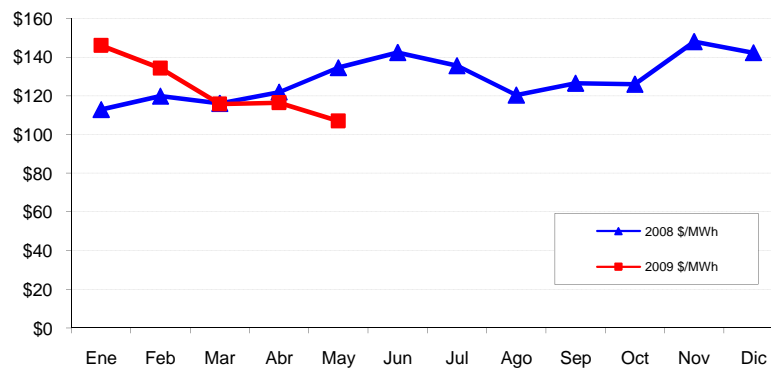


Evolución de los precios en el MRS

Mes	Promedio		Variaciones %			
	2008 \$/MWh	2009 \$/MWh	Mes	Anual	Acum.	Prom. anual
Ene	112.85	146.03	2.59	29.40	2.59	131.62
Feb	119.78	134.30	-8.03	12.12	-5.65	132.83
Mar	116.05	115.73	-13.83	-0.28	-18.69	132.81
Abr	121.90	116.50	0.67	-4.43	-18.15	132.36
May	134.53	107.00	-8.15	-20.46	-24.82	130.06
Jun	142.42					
Jul	135.54					
Ago	120.34					
Sep	126.52					
Oct	125.98					
Nov	148.07					
Dic	142.34					

Mensual: Relación mes inmediato anterior
 Anual: Relación igual mes año anterior
 Acumulada: Relación respecto a diciembre año anterior
 Promedio anual: Relación últimos doce meses

Precio Máximo horario: \$ 147.90 / MWh
Precio Mínimo horario: \$ 63.81 / MWh



Precios SIS (\$/MWh)

FECHA	0	1	2	3	4	5	6	7	8	9	10	11	12	13	14	15	16	17	18	19	20	21	22	23
01-May-09	65.159	65.159	65.159	65.159	65.159	71.479	75.479	94.579	94.579	94.579	94.579	94.579	94.579	94.579	94.579	94.579	94.579	94.579	98.959	110.089	110.089	70.809	60.079	60.079
02-May-09	60.403	60.401	60.399	60.400	60.403	72.475	76.476	76.506	89.607	89.606	89.624	89.606	89.606	89.623	89.622	89.605	89.619	89.622	99.938	110.429	110.417	89.391	67.463	60.277
03-May-09	53.170	53.174	53.170	53.171	53.167	65.326	69.314	74.483	85.822	85.721	85.502	85.461	85.459	85.460	86.227	86.273	86.539	95.838	96.047	110.180	110.178	88.538	66.705	55.548
04-May-09	58.872	58.886	58.872	58.869	58.887	70.959	74.964	74.993	86.838	86.856	86.842	86.840	86.839	86.856	86.840	86.840	86.845	86.857	97.171	110.236	110.220	89.196	66.589	59.419
05-May-09	59.032	59.036	59.032	59.029	59.037	71.119	75.124	75.153	87.628	87.636	87.632	87.630	87.629	87.636	87.630	87.630	87.635	87.637	97.961	110.386	110.380	89.346	66.749	59.579
06-May-09	59.121	59.133	59.116	59.123	59.126	71.212	75.207	75.243	87.725	87.730	87.719	87.720	87.724	87.731	87.724	87.723	87.720	87.727	98.051	110.477	110.469	89.436	66.839	59.669
07-May-09	61.513	61.506	61.506	61.506	61.514	70.418	74.420	74.733	86.633	86.515	86.306	86.273	86.273	86.267	87.042	87.081	87.351	96.653	96.839	109.999	110.000	91.998	70.158	62.772
08-May-09	61.595	61.603	61.598	61.602	61.596	70.510	85.824	85.284	86.715	86.601	86.404	86.359	86.358	90.920	90.277	88.819	87.438	96.738	98.949	110.091	110.093	92.094	70.246	62.864
09-May-09	65.259	65.259	65.259	65.259	65.259	71.579	75.579	88.089	88.089	88.089	88.089	88.089	88.089	88.089	88.089	88.089	88.089	88.089	88.089	110.089	110.089	70.899	60.089	60.089
10-May-09	65.439	65.439	65.439	65.439	65.439	71.759	75.759	93.089	93.089	93.089	93.089	93.089	93.089	93.089	93.089	93.089	93.089	93.089	93.089	110.089	110.089	71.079	60.089	60.089
11-May-09	65.429	65.429	65.429	65.429	65.429	71.749	75.749	92.089	92.089	92.089	92.089	92.089	92.089	92.089	92.089	92.089	92.089	92.089	92.089	110.089	110.089	71.079	60.089	60.089
12-May-09	62.288	62.288	62.291	62.288	62.292	73.085	77.090	77.403	89.303	89.182	88.980	88.935	88.942	88.944	89.705	89.748	90.024	99.322	99.506	109.999	109.999	92.000	70.155	62.770
13-May-09	62.288	62.288	62.291	62.288	62.292	73.085	77.090	77.403	89.303	89.182	88.980	88.935	88.942	88.944	89.705	89.748	90.024	99.322	99.506	109.999	109.999	92.000	70.155	62.770
14-May-09	65.329	65.329	65.329	65.329	65.329	71.649	75.649	90.879	90.889	90.889	90.889	90.889	90.889	90.889	90.889	90.889	90.889	90.889	90.889	110.089	110.089	70.989	60.089	60.089
15-May-09	62.378	62.378	62.381	62.378	62.382	80.085	80.090	80.093	89.393	89.272	89.840	89.835	89.842	89.844	89.795	89.838	90.114	99.412	99.596	110.089	110.089	92.090	70.245	62.860
16-May-09	65.569	66.159	66.389	66.049	65.569	76.049	75.619	93.149	93.169	97.759	97.759	97.759	97.759	97.759	97.759	97.759	97.759	93.869	93.759	110.089	110.089	87.989	60.089	60.089
17-May-09	65.572	65.567	65.567	65.571	65.572	93.676	93.676	93.678	93.680	93.680	93.678	94.083	93.680	93.676	94.078	93.679	93.681	93.684	93.683	110.085	110.090	92.093	75.585	65.574
18-May-09	65.569	65.571	65.566	65.570	65.572	93.681	93.964	93.976	92.824	92.547	92.976	93.080	92.581	92.916	93.378	93.681	91.820	91.976	93.681	112.092	112.091	92.877	76.584	65.569
19-May-09	63.237	63.236	63.242	63.237	63.236	81.000	86.000	85.225	91.552	91.308	91.684	91.639	91.648	91.654	91.599	91.684	91.222	99.407	99.628	110.040	110.017	92.770	71.353	63.736
20-May-09	62.380	62.381	62.375	62.377	62.380	80.090	85.089	85.088	92.975	91.274	92.581	93.379	92.376	92.822	93.884	91.838	91.113	92.575	92.284	110.085	110.091	92.093	60.094	60.093
21-May-09	63.237	63.238	63.239	63.239	63.239	80.997	85.996	85.223	91.551	91.310	91.682	91.639	91.653	91.649	91.596	91.681	91.215	90.412	99.630	110.043	110.022	92.769	71.347	63.744
22-May-09	63.244	63.236	63.244	63.244	63.237	74.995	86.001	85.223	91.518	91.276	91.647	91.609	91.615	91.620	91.573	91.652	91.188	90.375	92.601	110.004	109.996	88.774	71.349	63.742
23-May-09	62.247	62.246	62.252	62.247	62.246	79.970	84.750	84.515	86.522	86.718	86.584	86.539	86.548	86.554	86.539	86.514	86.642	99.207	99.828	110.070	109.967	91.860	70.713	63.336
24-May-09	62.247	62.246	62.252	62.247	62.246	79.970	84.750	84.515	86.522	86.718	86.584	86.539	86.548	86.554	86.539	86.514	86.642	99.207	99.828	110.070	109.967	91.860	70.713	63.336
25-May-09	62.247	62.246	62.252	62.247	62.246	79.970	84.750	84.515	86.522	86.718	86.584	86.539	86.548	86.554	86.539	86.514	86.642	99.207	99.828	110.070	109.967	91.860	70.713	63.336
26-May-09	66.084	65.876	65.824	65.384	65.577	84.835	92.381	92.413	93.578	93.976	93.637	93.879	93.375	93.970	93.343	93.982	92.548	92.665	99.921	110.164	110.056	96.084	76.969	65.552
27-May-09	65.349	65.349	65.349	65.349	65.349	86.089	86.089	93.179	93.179	93.179	93.179	93.179	93.179	93.179	93.179	93.179	93.179	93.179	93.179	110.089	110.089	90.589	60.089	60.089
28-May-09	62.251	62.252	62.254	62.250	62.249	79.974	85.198	84.964	86.965	87.172	87.027	86.988	87.003	87.002	86.994	86.961	87.093	90.661	99.835	110.003	110.003	91.860	70.708	63.341
29-May-09	65.439	65.439	65.439	65.439	65.439	88.089	88.089	93.089	93.089	93.089	93.089	93.089	93.089	93.089	93.089	93.089	93.089	93.089	93.089	110.089	110.089	98.089	60.089	60.089
30-May-09	65.531	65.532	65.534	65.530	65.529	88.184	88.178	93.104	93.095	93.102	93.097	93.098	93.103	93.102	93.104	93.101	93.103	93.101	110.145	110.143	110.143	90.210	80.148	65.531
31-May-09	62.250	62.253	62.246	62.246	62.251	79.972	85.197	84.955	86.974	87.167	87.030	86.994	87.003	87.002	86.990	86.958	87.092	90.658	99.832	109.997	110.005	91.859	70.715	63.342

Precio mínimo de la serie	\$	53.167
Precio máximo de la serie	\$	112.092
Precio promedio aritmético de la serie	\$	83.251

Precios EST (\$/MWh)

FECHA	0	1	2	3	4	5	6	7	8	9	10	11	12	13	14	15	16	17	18	19	20	21	22	23
01-May-09	28.274	26.573	26.582	25.287	26.960	27.771	23.693	9.104	10.411	9.027	10.198	9.111	9.333	8.887	9.032	9.205	10.494	17.228	26.779	26.598	23.646	46.035	46.534	32.996
02-May-09	26.468	25.650	24.724	24.670	25.558	21.222	21.848	29.082	19.996	20.542	23.690	23.817	20.933	19.252	19.922	18.862	16.651	18.793	17.697	17.119	20.377	39.680	35.564	32.712
03-May-09	39.452	36.637	36.283	36.169	36.666	31.628	29.192	26.699	20.712	21.431	29.278	38.403	39.800	40.556	38.452	35.963	28.173	14.088	27.478	22.715	22.753	37.849	52.445	40.371
04-May-09	36.084	33.322	33.376	33.395	34.626	38.915	39.838	44.989	37.999	35.470	40.716	42.464	35.056	31.596	32.675	35.110	43.317	31.886	33.632	31.982	35.328	40.249	46.349	40.738
05-May-09	41.760	42.956	42.773	42.084	42.472	41.520	42.197	42.844	33.863	31.994	39.418	38.085	30.554	29.065	26.740	26.868	24.504	17.322	20.689	29.298	34.709	44.362	44.809	43.484
06-May-09	34.478	34.084	31.744	30.612	32.059	31.018	29.072	39.713	27.291	27.613	28.405	27.477	26.593	22.329	25.084	26.495	27.719	20.316	16.782	29.820	31.597	48.123	42.835	37.251
07-May-09	32.613	31.795	31.038	31.801	33.563	33.923	28.940	35.391	36.250	31.239	33.025	33.153	30.934	30.330	30.511	32.133	33.357	21.599	22.516	31.106	31.937	47.753	40.017	32.804
08-May-09	30.066	28.924	28.676	28.511	30.919	30.607	16.549	21.295	39.611	34.965	35.404	36.400	34.425	31.035	33.562	36.252	36.841	21.240	18.268	30.959	33.570	50.395	46.264	32.800
09-May-09	25.517	25.009	36.835	23.088	24.419	23.810	32.280	23.295	37.241	35.424	32.613	33.027	34.823	39.844	39.522	38.876	27.740	28.296	30.980	16.247	16.032	42.115	43.297	21.237
10-May-09	21.046	24.218	22.564	22.404	22.687	22.324	18.317	6.063	12.770	14.721	15.488	20.361	20.825	20.726	20.223	19.957	16.408	16.210	17.299	16.752	12.442	40.712	47.568	28.669
11-May-09	22.360	21.025	20.888	20.710	21.033	24.964	20.506	15.045	41.104	37.579	38.093	40.161	36.571	38.109	40.115	42.958	44.049	20.336	22.963	30.279	18.292	19.432	35.871	26.858
12-May-09	23.610	20.928	20.416	21.586	23.471	22.329	12.985	19.424	29.044	27.392	34.382	36.350	31.165	30.561	33.971	36.859	37.634	10.332	19.041	28.460	9.162	17.017	27.983	24.183
13-May-09	21.901	21.666	21.500	20.990	21.061	19.999	6.807	8.135	13.933	23.468	23.844	25.242	27.920	26.431	27.109	25.237	21.752	6.123	8.679	15.454	3.948	12.835	31.108	23.180
14-May-09	19.583	19.308	19.029	18.712	19.196	16.446	13.189	7.434	18.213	17.458	22.677	23.826	20.897	23.454	24.872	24.177	16.500	9.383	13.450	15.066	5.481	29.316	50.338	25.797
15-May-09	26.489	25.733	25.556	24.613	25.327	13.604	10.745	18.067	24.324	34.564	37.747	30.618	24.877	33.731	36.956	35.275	22.962	5.056	18.909	27.597	6.131	29.056	44.692	26.830
16-May-09	22.397	13.750	13.980	13.861	14.788	7.657	7.865	5.109	15.308	15.822	16.948	17.730	14.354	12.243	9.987	8.620	3.656	5.751	12.728	13.718	6.295	18.320	31.886	24.367
17-May-09	10.873	10.165	15.145	15.561	15.641	5.227	4.612	5.830	9.205	12.247	15.079	14.866	13.680	13.638	13.725	13.936	13.209	9.223	22.387	23.233	17.732	15.225	19.442	15.099
18-May-09	9.936	8.294	8.055	7.772	9.439	5.140	5.945	9.187	29.164	44.694	42.953	36.920	33.926	35.138	34.607	30.251	41.962	24.228	34.678	35.810	28.823	19.064	24.475	14.580
19-May-09	34.406	23.916	19.411	19.131	20.044	13.340	7.672	16.559	23.976	29.448	26.031	23.081	22.976	23.918	26.581	31.189	27.360	7.990	16.828	21.640	14.337	19.026	24.211	23.015
20-May-09	25.800	23.669	23.541	23.122	23.902	27.558	13.446	12.421	27.246	28.858	26.987	26.103	25.666	25.852	25.356	27.785	29.419	20.650	40.645	29.719	24.277	47.776	58.338	41.329
21-May-09	25.243	22.079	22.985	23.889	24.862	18.395	20.426	16.739	30.253	27.467	26.592	30.643	26.056	25.917	27.528	29.035	31.381	24.109	29.842	31.965	30.794	50.786	32.093	32.199
22-May-09	21.402	20.146	20.428	19.441	22.075	17.529	13.205	14.061	28.023	26.224	27.275	29.672	26.665	26.256	26.541	32.482	28.270	24.395	26.939	21.450	23.570	46.932	37.417	27.842
23-May-09	25.327	20.287	20.057	19.161	19.620	15.258	8.430	11.389	17.166	18.738	25.210	25.936	20.749	18.414	16.564	14.442	9.645	4.224	6.858	8.132	5.060	16.435	28.234	19.676
24-May-09	21.664	20.650	20.439	19.883	19.763	11.510	6.588	11.486	20.956	20.295	25.224	25.655	22.574	17.265	16.088	13.293	10.750	4.480	8.880	5.429	6.856	20.092	23.608	21.459
25-May-09	17.247	16.169	15.101	15.002	15.801	12.100	14.679	18.134	36.157	33.355	36.983	37.052	33.831	34.359	35.270	36.045	36.532	26.128	29.216	23.096	22.932	47.626	29.267	22.557
26-May-09	12.779	3.132	2.816	2.800	3.766	2.808	4.474	8.438	30.165	38.229	33.360	29.380	28.570	27.104	29.582	29.783	29.672	19.855	25.761	19.964	16.181	27.212	11.263	14.969
27-May-09	9.430	9.515	10.073	9.997	13.448	6.064	3.025	3.452	18.969	21.635	28.116	34.870	23.927	25.679	36.904	31.298	20.819	12.703	15.402	14.644	8.746	26.709	23.226	18.435
28-May-09	21.427	19.032	19.228	19.026	22.709	11.972	6.967	8.412	19.707	22.121	26.463	27.485	24.242	24.762	32.756	26.066	22.914	11.290	12.294	18.216	8.534	26.431	17.670	21.343
29-May-09	13.681	2.656	3.220	2.628	3.252	1.301	2.429	3.233	13.987	22.888	27.571	27.422	27.556	23.334	27.905	22.931	21.026	8.499	12.051	16.354	5.578	13.774	14.700	8.718
30-May-09	5.448	4.408	4.272	2.993	2.768	0.469	0.508	1.140	6.855	13.347	15.159	13.449	8.018	7.504	7.101	6.225	2.583	1.970	1.373	3.699	1.643	8.939	5.029	5.053
31-May-09	3.934	3.099	1.786	1.595	1.561	0.629	0.030	1.176	2.431	6.331	5.429	2.840	2.936	2.876	2.779	1.560	0.954	0.423	0.935	1.845	1.664	7.398	8.717	6.608

Precio mínimo de la serie	\$	0.030
Precio máximo de la serie	\$	58.338
Precio promedio aritmético de la serie	\$	22.833

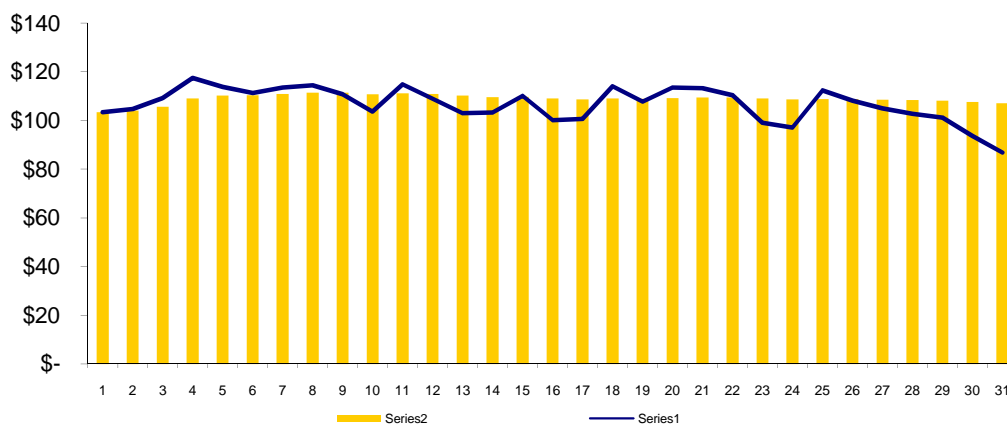
Precios MRS = SIS+EST (\$/MWh)

FECHA	0	1	2	3	4	5	6	7	8	9	10	11	12	13	14	15	16	17	18	19	20	21	22	23
01-May-09	93.433	91.732	91.741	90.446	92.119	99.250	99.172	103.683	104.990	103.606	104.777	103.690	103.912	103.466	103.611	103.784	105.073	111.807	125.738	136.687	133.735	116.844	106.613	93.075
02-May-09	86.871	86.051	85.123	85.070	85.961	93.697	98.324	105.588	109.603	110.148	113.314	113.423	110.539	108.875	109.544	108.467	106.270	108.415	117.635	127.548	130.794	129.071	103.027	92.989
03-May-09	92.622	89.811	89.453	89.340	89.833	96.954	98.506	101.182	106.534	107.152	114.780	123.864	125.259	126.016	124.679	122.236	114.712	109.926	123.525	132.895	132.931	126.387	119.150	95.919
04-May-09	94.956	92.208	92.248	92.264	93.513	109.874	114.802	119.982	124.837	122.326	127.558	129.304	121.895	118.452	119.515	121.950	130.162	118.743	130.803	142.218	145.548	129.445	112.938	100.157
05-May-09	100.792	101.992	101.805	101.113	101.509	112.639	117.321	117.997	121.491	119.630	127.050	125.715	118.183	116.701	114.370	114.498	112.139	104.959	118.650	139.684	145.089	133.708	111.558	103.063
06-May-09	93.599	93.217	90.860	89.735	91.185	102.230	104.279	114.956	115.016	115.343	116.124	115.197	114.317	110.060	112.808	114.218	115.439	108.043	114.833	140.297	142.066	137.559	109.674	96.920
07-May-09	94.126	93.301	92.544	93.307	95.077	104.341	103.360	110.124	122.883	117.754	119.331	119.426	117.207	116.597	117.553	119.214	120.708	118.252	119.355	141.105	141.937	139.751	110.175	95.576
08-May-09	91.661	90.527	90.274	90.113	92.515	101.117	102.373	106.579	126.326	121.566	121.808	122.759	120.783	121.955	123.839	125.071	124.279	117.978	117.217	141.050	143.663	142.489	116.510	95.664
09-May-09	90.776	90.268	102.094	88.347	89.678	95.389	107.859	111.384	125.330	123.513	120.702	121.116	122.912	127.933	127.611	126.965	115.829	116.385	119.069	126.336	126.121	113.014	103.386	81.326
10-May-09	86.485	89.657	88.003	87.843	88.126	94.083	94.076	99.152	105.859	107.810	108.577	113.450	113.914	113.815	113.312	113.046	109.497	109.299	110.388	126.841	122.531	111.791	107.657	88.758
11-May-09	87.789	86.454	86.317	86.139	86.462	96.713	96.255	107.134	133.193	129.668	130.182	132.250	128.660	130.198	132.204	135.047	136.138	112.425	115.052	140.368	128.381	90.511	95.960	86.947
12-May-09	85.898	83.216	82.707	83.874	85.763	95.414	90.075	96.827	118.347	116.574	123.362	125.285	120.107	119.505	123.676	126.607	127.658	109.654	118.547	138.459	119.161	109.017	98.138	86.953
13-May-09	84.189	83.954	83.791	83.278	83.353	93.084	83.897	85.538	103.236	112.650	112.824	114.177	116.862	115.375	116.814	114.985	111.776	105.445	108.185	125.453	113.947	104.835	101.263	85.950
14-May-09	84.912	84.637	84.358	84.041	84.525	88.095	88.838	98.313	109.102	108.347	113.566	114.715	111.786	114.343	115.761	115.066	107.389	100.272	104.339	125.155	115.570	100.305	110.427	85.886
15-May-09	88.867	88.111	87.937	86.991	87.709	93.689	90.835	98.160	113.717	123.836	127.587	120.453	114.719	123.575	126.751	125.113	113.076	104.468	118.505	137.686	116.220	121.146	114.937	89.690
16-May-09	87.966	79.909	80.369	79.910	80.357	83.706	83.484	98.258	108.477	113.581	114.707	115.489	112.113	110.002	107.746	106.379	101.415	99.620	106.487	123.807	116.384	106.309	91.975	84.456
17-May-09	76.445	75.732	80.712	81.132	81.213	98.903	98.288	99.508	102.885	105.927	108.757	108.949	107.360	107.314	107.803	107.615	106.890	102.907	116.070	133.318	127.822	107.318	95.027	80.673
18-May-09	75.505	73.865	73.621	73.342	75.011	98.821	99.909	103.163	121.988	137.241	135.929	130.000	126.507	128.054	127.985	123.932	133.782	116.204	128.359	147.902	140.914	111.941	101.059	80.149
19-May-09	97.643	87.152	82.653	82.368	83.280	94.340	93.672	101.784	115.528	120.756	117.715	114.720	114.624	115.572	118.180	122.873	118.582	107.397	116.456	131.680	124.354	111.796	95.564	86.751
20-May-09	88.180	86.050	85.916	85.499	86.282	107.648	98.535	97.509	120.221	120.132	119.568	119.482	118.042	118.674	119.240	119.623	120.532	113.225	132.929	139.804	134.368	139.869	118.432	101.422
21-May-09	88.480	85.317	86.224	87.128	88.101	99.392	106.422	101.962	121.804	118.777	118.274	122.282	117.709	117.566	119.124	120.716	122.596	114.521	129.472	142.008	140.816	143.555	103.440	95.943
22-May-09	84.646	83.382	83.672	82.685	85.312	92.524	99.206	99.284	119.541	117.500	118.922	121.281	118.280	117.876	118.114	124.134	119.458	114.770	119.540	131.454	133.566	135.706	108.766	91.584
23-May-09	87.574	82.533	82.309	81.408	81.866	95.228	93.180	95.904	103.688	105.456	111.794	112.475	107.297	104.968	103.103	100.956	96.287	103.431	106.686	118.202	115.027	108.295	98.947	83.012
24-May-09	83.911	82.896	82.691	82.130	82.009	91.480	91.338	96.001	105.978	105.513	110.308	110.694	107.622	102.319	101.127	98.307	95.892	93.867	98.698	115.499	116.823	111.952	94.321	84.795
25-May-09	79.494	78.415	77.353	77.249	78.047	92.070	99.429	102.649	122.679	120.073	123.567	123.591	120.379	120.913	121.809	122.559	123.174	125.335	129.044	133.166	132.899	139.486	99.980	85.893
26-May-09	78.863	69.008	68.640	68.184	69.343	87.643	96.855	100.851	123.743	132.205	126.997	123.259	121.945	121.074	122.925	123.765	122.220	112.520	125.682	130.128	126.237	123.296	88.232	80.521
27-May-09	74.779	74.864	75.422	75.346	78.797	92.153	89.114	96.631	112.148	114.814	121.295	128.049	117.106	118.858	130.083	124.477	113.998	105.882	108.581	124.733	118.835	117.298	83.315	78.524
28-May-09	83.678	81.284	81.482	81.276	84.958	91.946	92.165	93.376	106.672	109.293	113.490	114.473	111.245	111.764	119.750	113.027	110.007	101.951	112.129	128.219	118.537	118.291	88.378	84.684
29-May-09	79.120	68.095	68.659	68.067	68.691	89.390	90.518	96.322	107.076	115.977	120.660	120.511	120.645	116.423	120.994	116.020	114.115	101.588	105.140	126.443	115.667	111.863	74.789	68.807
30-May-09	70.979	69.940	69.806	68.523	68.297	88.653	88.686	94.244	99.950	106.449	108.256	106.547	101.121	100.606	100.205	99.326	95.686	95.071	111.518	113.842	111.786	99.149	85.177	70.584
31-May-09	66.184	65.352	64.032	63.841	63.812	80.601	85.227	86.131	89.405	93.498	92.459	89.834	89.939	89.878	89.769	88.518	88.046	91.081	100.767	111.842	111.669	99.257	79.432	69.950

Precio mínimo de la serie	\$	63.81
Precio máximo de la serie	\$	147.90
Precio promedio aritmético de la serie	\$	106.08
Precio promedio ponderado	\$	107.00

Precios Promedios (\$/MWh)

FECHA	Diario	Acumulado
01-May	\$ 103.32	\$ 103.32
02-May	\$ 104.70	\$ 104.01
03-May	\$ 109.15	\$ 105.61
04-May	\$ 117.47	\$ 109.06
05-May	\$ 113.76	\$ 110.18
06-May	\$ 111.22	\$ 110.37
07-May	\$ 113.57	\$ 110.87
08-May	\$ 114.50	\$ 111.37
09-May	\$ 110.81	\$ 111.31
10-May	\$ 103.68	\$ 110.66
11-May	\$ 114.83	\$ 111.08
12-May	\$ 108.92	\$ 110.87
13-May	\$ 102.96	\$ 110.15
14-May	\$ 103.19	\$ 109.60
15-May	\$ 110.10	\$ 109.63
16-May	\$ 100.03	\$ 109.06
17-May	\$ 100.56	\$ 108.63
18-May	\$ 114.02	\$ 108.96
19-May	\$ 107.73	\$ 108.88
20-May	\$ 113.57	\$ 109.13
21-May	\$ 113.24	\$ 109.34
22-May	\$ 110.31	\$ 109.39
23-May	\$ 99.00	\$ 108.97
24-May	\$ 97.10	\$ 108.57
25-May	\$ 112.31	\$ 108.72
26-May	\$ 108.18	\$ 108.70
27-May	\$ 104.98	\$ 108.54
28-May	\$ 102.76	\$ 108.31
29-May	\$ 101.12	\$ 108.03
30-May	\$ 93.69	\$ 107.57
31-May	\$ 86.79	\$ 107.00



Sistema de Transmisión ENS, Pérdidas e interrupciones

Rubros	Mayo 2009	% 1/	Variaciones ^{2/}		Acumulado Anual ^{2/}	
			Mensual	Anual	Acumulada	Var. %
Energía no Servida (MWh)	414.36	0.09%	7.82	-46.39	1,689.30	-35.75
Pérdidas de Transmisión (GWh)	8.1					
Interrupciones de Servicio	253	eventos				

^{1/} Energía no Servida como porcentaje de demanda

^{2/} Para el detalle de los períodos ver el apartado de Referencias de la Pág. 3.

Interrupciones	
Voltaje	Eventos
Circuitos de 23 kV	3
Circuitos de 34.5 kV	9
Circuitos de 46 kV	205
Línea de 115 kV	32
Línea de Interconexión	4
Total	253

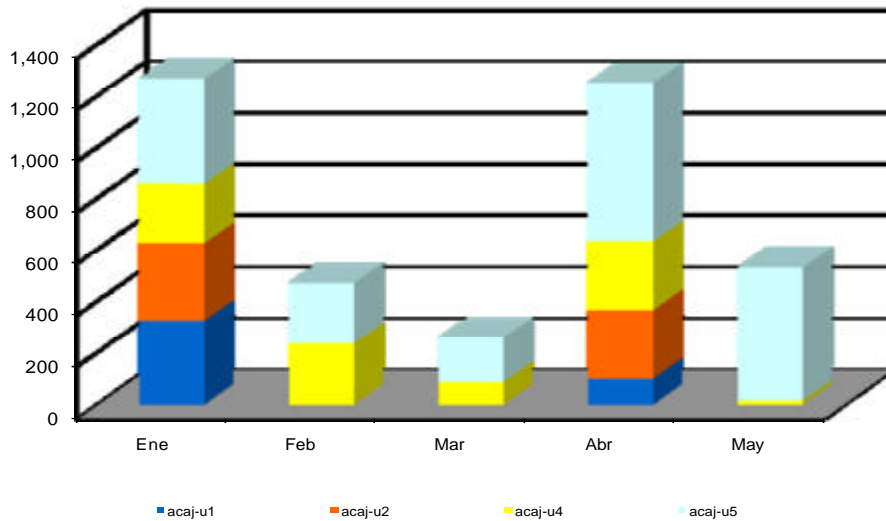
Falla en líneas de transmisión	14
Mantenimiento en línea de transmisión	18
Falla en circuitos de distribución	123
Mantenimiento líneas de distribución	94
Fallas líneas de interconexión	1
Mantenimiento línea de interconexión 1/	2
Actuación del EDLI	1
Total	253

^{1/} Mantenimiento o por solicitud de líneas de interconexión Guatemala y Honduras

Reserva Fría por Confiabilidad

Mes	Pi (\$/MWh)	Var.% Mensual	Inyecciones por planta (MWh)					Inyección Total (MWh)	% RFC
			Acaj-u1	Acaj-u2	Acaj-u4	Acaj-u5	Total		
Ene-08	4.71	---	6,798.4	3,495.2	428.4	2,713.6	13,435.6	458,244.4	2.93
Feb-08	4.47	-0.1	6,645.4	1,775.6	439.1	1,839.0	10,699.2	447,347.1	2.39
Mar-08	3.62	-0.2	3,476.0	2,515.0	441.7	2,143.3	8,576.0	464,813.1	1.85
Abr-08	3.18	-0.1	10,038.4	9,741.0	3,211.3	465.0	23,455.7	484,558.2	4.84
May-08	6.08	0.9	12,253.8	11,753.2	3,593.6	0.0	27,600.5	494,234.7	5.58
Jun-08	8.68	0.4	7,657.8	8,149.7	1,182.1	0.0	16,989.7	494,234.7	3.44
Jul-08	4.42	-0.5	3,151.8	3,273.6	463.1	0.0	6,888.5	490,747.0	1.40
Ago-08	1.77	-0.6	0.0	0.0	0.0	0.0	0.0	491,542.1	0.00
Sep-08	0.00	-1.0	0.0	0.0	0.0	0.0	0.0	480,342.5	0.00
Oct-08	0.41	---	226.1	276.4	31.8	0.0	534.3	491,940.4	0.11
Nov-08	0.05	-0.9	0.0	0.0	17.7	0.0	17.7	444,973.5	0.00
Dic-08	1.60	31.0	54.2	0.0	313.3	142.7	510.3	460,442.6	0.11
Ene-09	1.52	-0.1	324.4	301.4	231.2	410.1	1,267.1	472,520.5	0.27
Feb-09	1.92	0.3	0.0	0.0	236.2	234.2	470.4	435,102.1	0.11
Mar-09	2.18	0.1	0.0	0.0	87.7	170.6	258.3	485,378.2	0.05
Abr-09	2.22	0.0	100.4	265.4	267.6	617.8	1,251.3	461,950.9	0.27
May-09	2.11	0.0	0.0	0.0	15.9	514.5	530.4	473,374.0	0.11

MWh



Condición de Reserva

Reserva Rodante y Reserva Fría en Demanda Máxima (MW)
May-2009

Día	Cap. Disponible	Gen. Despachada	Demanda + Perdidas	Intercambio Neto *	Reserva Rodante	Reserva Fria
1	984	726	742	16	41	217
2	1047	727	739	13	45	275
3	971	718	735	17	43	210
4	1020	785	837	51	45	189
5	1045	772	835	63	52	220
6	1055	769	828	58	70	215
7	1053	783	827	44	81	190
8	1054	793	822	29	56	205
9	1040	747	744	-3	61	232
10	1055	683	733	51	57	316
11	1060	820	862	42	50	190
12	1095	851	852	2	56	188
13	1108	822	872	50	46	240
14	1114	842	872	29	63	209
15	1065	811	831	21	67	188
16	1003	747	739	-8	47	209
17	967	711	715	3	62	193
18	1055	822	830	8	40	193
19	1044	780	844	64	50	214
20	1089	860	856	-4	64	165
21	1105	848	839	-9	47	210
22	1077	831	844	13	58	189
23	1091	767	732	-35	77	247
24	1104	735	735	0	77	292
25	1045	829	847	18	53	163
26	1143	818	862	44	68	257
27	1089	838	876	38	56	194
28	1164	862	841	-21	55	247
29	1155	823	814	-9	65	267
30	1145	770	760	-10	60	315
31	1171	737	731	-6	74	361

* Valor positivo significa Importación

Interrupciones del servicio

Entrega	Fecha Inicio	Hora Inicio	Fecha Final	Hora Final	Duración	Rele	Motivo	MW	KWh	Responsable
CLESA-ATEO(3-85)	01/05	05:38	01/05	05:40	2m	51	FALLA EN LÍNEA / LLUVIA EN EL LUGAR	2.81	93.67	CLESA
DELSUR-SRAF(4-81)	01/05	07:35	01/05	07:37	2m	51	FALLA EN LÍNEA /	5.11	170.33	DELSUR
CLESA-OPIC(4-81)	02/05	09:19	02/05	09:20	1m	MANUAL	SOLICITUD DE DISTRIBUIDOR / CERRAR CUCHILLAS.	0.04	0.67	CLESA
CAESS-SRAF(4-82)	02/05	09:31	02/05	09:32	1m	51	FALLA EN LÍNEA / LLUVIA EN LA ZONA.	6.51	108.50	CAESS
DELSUR-TECO(4-82)	02/05	01:53	02/05	01:54	1m	59N	FALLA EN LÍNEA / LLUVIA EN LA ZONA.	5.71	95.17	DELSUR
CLESA-ATEO(4-82)	02/05	02:27	02/05	02:28	1m	51	FALLA EN LÍNEA / LLUVIA EN LA ZONA.	10.19	169.83	CLESA
EEO-SMIG(4-84)	02/05	04:53	02/05	04:54	1m	51N	FALLA EN LÍNEA / INDICO TAMBIEN 59N. EEO REPORTA FUERTE LLUVIA EN LA ZONA.	8.71	145.17	EEO
EEO-SMIG(4-84)	02/05	04:58	02/05	06:53	1h 55m	51N	FALLA EN LÍNEA / INDICO TAMBIEN 59N. PRUEBA (-) A LAS 16:59 HRS. OPERANDO MISMAS PROTECCIONES. / Carga reconectada a las 17:06 del 02-05-2009	8.71	1,161.33	EEO
EEO-SMIG(4-83)	02/05	05:04	02/05	05:06	2m	MANUAL	SOLICITUD DE DISTRIBUIDOR / PARA RECUPERAR LA CARGA DEL INT.34-4-84.	3.87	129.00	EEO
EEO-SMIG(4-83)	03/05	04:38	03/05	04:39	1m	MANUAL	SOLICITUD DE DISTRIBUIDOR / NORMALIZAR LA CARGA DEL INT.34-4-84.	8.9	148.33	EEO
EEO-SMIG(4-84)	03/05	04:38	03/05	04:39	1m	MANUAL	SOLICITUD DE DISTRIBUIDOR / NORMALIZAR LA CARGA DE ESTE INTERRUPTOR.	2.08	34.67	EEO
B&D-SBAR(2-82)	03/05	07:37	03/05	07:40	3m	51	FALLA EN LÍNEA /	0.21	10.50	B&D
DELSUR-TECO(4-82)	03/05	07:41	03/05	07:44	3m	MANUAL	SOLICITUD DE DISTRIBUIDOR / REALIZAR MANIOBRA DE CIERRE DE CUCHILLAS TRIPOLARES CON CKTO 47-4-81.	4.76	238.00	DELSUR
DELSUR-SRAF(4-81)	03/05	08:02	03/05	03:43	7h 41m	MANUAL	MANTENIMIENTO PROGRAMADO / PAMM. ETESAL SRAF, CARGA TRANSFERIDA AL 39-4-81. / Carga reconectada a las 08:24 del 03-05-2009	5.64	2,068.00	ETESAL
CAESS-SRAF(4-82)	03/05	08:10	03/05	04:18	8h 8m	MANUAL	MANTENIMIENTO PROGRAMADO / PAMM ETESAL EN SRAF. ENS CALC.ETESAL: 52,436 KWH.CAESS: 1,614 KWH.	5.04	54,050.00	ETESAL
EEO-15SE(4-84)	03/05	04:15	03/05	04:17	2m	MANUAL	SOLICITUD DE DISTRIBUIDOR / CERRAR CUCHILLAS Y CON EL CIERRE DEL INT.SE ENERGIZARA TX DE CIUDAD BARRIOS.	5.96	198.67	EEO
EEO-15SE(4-83)	04/05	01:12	04/05	01:13	1m	51, 51N	FALLA EN LÍNEA / INDICO 59N.	2.38	39.67	EEO
EEO-SMIG(4-83)	04/05	10:13	04/05	10:14	1m	51	FALLA EN LÍNEA / INDICO 59N.	6.09	101.50	EEO
EEO-SMIG(4-83)	04/05	10:33	04/05	10:34	1m	51	FALLA EN LÍNEA / INDICO 59N.	5.22	87.00	EEO
CLESA-SANA(4-83)	04/05	11:36	04/05	11:37	1m	51	FALLA EN LÍNEA / INDICO 59N.	5.42	90.33	CLESA
DELSUR-NCUS(2-83)	05/05	09:07	05/05	12:29	3h 22m	MANUAL	MANTENIMIENTO PROGRAMADO / CAMBIO TC DE MEDICION.	0.09	303.00	DELSUR

Interrupciones del servicio

Entrega	Fecha Inicio	Hora Inicio	Fecha Final	Hora Final	Duración	Rele	Motivo	MW	KWh	Responsable
EEO-15SE(4-83)	05/05	12:18	05/05	12:19	1m	51,51N	FALLA EN LÍNEA / INDICO 59N, REPORTARON LLUVIA EN SANTIAGO DE MARIA.	2.57	42.83	EEO
EEO-15SE(4-83)	05/05	12:40	05/05	04:22	3h 42m	51	FALLA EN LÍNEA / INDICO TAMBIEN 59N PRUEBAS NEGATIVAS A LAS 12:41,12:43. / Carga reconectada a las 13:41 del 05-05-2009	2.51	2,551.83	EEO
DELSUR-SOYA(4-84)	05/05	12:48	05/05	12:49	1m	51,51N	FALLA EN LÍNEA / INDICO TAMBIEN 59N. DELSUR REPORTA FUERTE LLUVIA EN LA ZONA.	7.09	118.17	DELSUR
DEUSEM-OZAT(4-81)	05/05	01:12	05/05	01:16	4m	MANUAL	SOLICITUD DE DISTRIBUIDOR / PARA RECUPERAR PARTE DE CARGA DEL 18-4-83.(SUB-CALIFORNIA). QUEDO AFECTADA SANTIAGO DE MARIA.	11.32	754.67	DEUSEM
EEO-15SE(4-84)	05/05	01:39	05/05	01:41	2m	MANUAL	SOLICITUD DE DISTRIBUIDOR / RECUPERAR LA CARGA DE SANTIAGO DE MARIA.	8.95	298.33	EEO
EEO-15SE(4-84)	05/05	04:18	05/05	04:21	3m	MANUAL	SOLICITUD DE DISTRIBUIDOR / PARA SEPARAR Y NORMALIZAR LAS CARGAS DE LOS INTS.18-4-84 Y 18-4-83.	9.67	483.50	EEO
DELSUR-TECO(4-81)	06/05	12:33	06/05	12:36	3m	MANUAL	CERO VOLTAJE / POR DISPARO DE LA LINEA SRAF-TECO,	6.61	330.50	ETESAL
DELSUR-TECO(4-82)	06/05	12:33	06/05	12:36	3m	MANUAL	CERO VOLTAJE / POR DISPARO DE LA LINEA SRAF-TECO,	6.54	327.00	ETESAL
DEUSEM-OZAT(4-81)	06/05	12:33	06/05	12:36	3m	MANUAL	CERO VOLTAJE / POR DISPARO DE LA LINEA SRAF-TECO,	12.57	628.50	ETESAL
DEUSEM-OZAT(4-82)	06/05	12:33	06/05	12:37	4m	MANUAL	CERO VOLTAJE / POR DISPARO DE LA LINEA SRAF-TECO,	4.56	304.00	ETESAL
CLESA-ACAJ(3-81)	06/05	01:52	06/05	01:53	1m	51	FALLA EN LÍNEA /	2.83	47.17	CLESA
DEUSEM-OZAT(4-81)	07/05	12:06	07/05	12:09	3m	MANUAL	CERO VOLTAJE / DISPARO DE LINEA TECO-OZAT, OCACIONANDO CERO VOLTAJE EN SUB OZAT.	11.95	597.50	ETESAL
DEUSEM-OZAT(4-82)	07/05	12:06	07/05	12:09	3m	MANUAL	CERO VOLTAJE / DISPARO DE LINEA TECO-OZAT, OCACIONANDO CERO VOLTAJE EN SUB OZAT.	3.38	169.00	ETESAL
DELSUR-SRAF(4-81)	08/05	02:12	08/05	02:13	1m	51	FALLA EN LÍNEA /	5.95	99.17	DELSUR
DELSUR-SRAF(4-81)	08/05	02:25	08/05	02:26	1m	51	FALLA EN LÍNEA /	3.21	53.50	DELSUR
DELSUR-SRAF(4-81)	08/05	02:36	08/05	03:34	58m	51	FALLA EN LÍNEA / LLUVIA EN LA ZONA. 14:52 H. PRUEBA NEG. DEJA FUERA LA CARGA HASTA LAS 15:56 H. ENS CALC.	2.86	3,814.00	DELSUR
DELSUR-SANA(4-84)	08/05	03:15	08/05	03:16	1m	51	FALLA EN LÍNEA /	0.98	16.33	DELSUR
CAESS-CGRA(4-81)	08/05	03:58	08/05	03:59	1m	51	FALLA EN LÍNEA /	9.44	157.33	CAESS

Interrupciones del servicio

Entrega	Fecha Inicio	Hora Inicio	Fecha Final	Hora Final	Duración	Rele	Motivo	MW	KWh	Responsable
CLESA-AHUA(4-81)	08/05	04:20	08/05	04:21	1m	51, 50	FALLA EN LÍNEA / INDICO TAMBIEN 59N. CLESA REPORTA FUERTE LLUVIA EN LA ZONA.	10.2	170.00	CLESA
CLESA-AHUA(4-81)	08/05	08:19	08/05	08:20	1m	MANUAL	SOLICITUD DE DISTRIBUIDOR / PARA AISLAR TRANSFORMADOR CON FALLA EN SU SUBESTACION 46	14.9	248.33	CLESA
EEO-15SE(4-84)	08/05	10:48	08/05	10:49	1m	51N, 51	FALLA EN LÍNEA / INDICO TAMBIEN 59N. EEO REPORTA TORMENTA EN LA ZONA.	6.05	100.83	EEO
CLESA-AHUA(4-81)	09/05	11:27	09/05	11:28	1m	MANUAL	SOLICITUD DE DISTRIBUIDOR / DESCONECTAR SUB-EL LLANO Y EFECTUAR REPARACIONES DE EMERGENCIA. CARGA TRANSFERIDA A OTRAS SUBESTACIONES	10.49	174.83	CLESA
CLESA-AHUA(4-81)	09/05	05:18	09/05	05:19	1m	MANUAL	SOLICITUD DE DISTRIBUIDOR / PARA RECUPERAR SUB-EL LLANO.	10.2	170.00	CLESA
EEO-SMIG(4-84)	09/05	07:07	09/05	07:08	1m	51N	FALLA EN LÍNEA / INDICO 59N	14.27	237.83	EEO
DEUSEM-OZAT(4-81)	09/05	09:26	09/05	09:27	1m	MANUAL	SOLICITUD DE DISTRIBUIDOR / PARA DEJAR FUERA UN TX EN SUB-USULUTAN. CON CIERRE DEJA FUERA 50% DE LA CARGA DE SUB-USULUTAN.	10.11	168.50	DEUSEM
DEUSEM-OZAT(4-81)	09/05	10:00	09/05	10:02	2m	MANUAL	SOLICITUD DE DISTRIBUIDOR / PARA RECUPERAR CARGA DE SUB-USULUTAN. ENS CALC.	5.72	6,083.00	DEUSEM
EEO-SMIG(4-83)	09/05	10:24	09/05	10:25	1m	51	FALLA EN LÍNEA / INDICO 59N.	4.1	68.33	EEO
EEO-SMIG(4-83)	09/05	10:36	09/05	10:52	16m	51	FALLA EN LÍNEA / INDICO 59N. 22:37 H. PRUEBA NEG. CON CIERRE DEJA FUERA SUBESTACIONES DM3, LA UNION Y CORSAIN. ENS CALC DEL DIA 09-MAY.	3.56	4,432.00	EEO
EEO-SMIG(4-83)	10/05	03:00	10/05	03:02	2m	MANUAL	SOLICITUD DE DISTRIBUIDOR / PARA TRATAR DE RECUPERAR CARGA QUE TENIA FUERA, RESULTANDO NEG. OPERANDO RELE 51 E INDICACION DE 59N. CON CIERRE LA CARGA CONTINUA FUERA.	1.51	50.33	EEO
EEO-SMIG(4-83)	10/05	04:38	10/05	04:39	1m	MANUAL	SOLICITUD DE DISTRIBUIDOR / PARA TRATAR DE RECUPERAR CARGA QUE TENIA FUERA, RESULTANDO NEG. OPERANDO RELE 51 E INDICACION DE 59N. CON CIERRE LA CARGA CONTINUA FUERA.	1.51	25.17	EEO

Interrupciones del servicio

Entrega	Fecha Inicio	Hora Inicio	Fecha Final	Hora Final	Duración	Rele	Motivo	MW	KWh	Responsable
EEO-SMIG(4-83)	10/05	06:37	10/05	06:39	2m	MANUAL	SOLICITUD DE DISTRIBUIDOR / PARA TRATAR DE RECUPERAR CARGA QUE TENIA FUERA, RESULTANDO NEG. OPERANDO RELE 51 E INDICACION DE 59N. CON CIERRE LA CARGA CONTINUA FUERA.	1.52	50.67	EEO
EEO-SMIG(4-83)	10/05	09:41	10/05	09:42	1m	MANUAL	SOLICITUD DE DISTRIBUIDOR / PARA PROBAR TRAMO DE LINEA HASTA CUCHILLA ENTRADA PUERTO CUTUCO.PRUEBA POSITIVA.	1.75	29.17	EEO
EEO-SMIG(4-83)	10/05	03:28	10/05	03:30	2m	MANUAL	SOLICITUD DE DISTRIBUIDOR / PARA RECUPERAR CARGA DE PUERTO CUTUCO Y NORMALIZAR TODA LA CARGA. ENS CALC.	2.3	34,840.00	EEO
EEO-SMIG(4-83)	11/05	01:13	11/05	01:14	1m	51	FALLA EN LÍNEA / INDICO 59N.	4.07	67.83	EEO
CLESA-ATEO(3-85)	11/05	05:46	11/05	05:47	1m	51	FALLA EN LÍNEA / CLESA REPORTA LLUVIA EN LA ZONA.	3.23	53.83	CLESA
CLESA-ATEO(4-82)	11/05	06:01	11/05	06:02	1m	51	FALLA EN LÍNEA / INDICO TAMBIEN 59N. CLESA REPORTA LLUVIA EN LA ZONA.	12	200.00	CLESA
CLESA-ATEO(3-85)	11/05	06:03	11/05	06:04	1m	51	FALLA EN LÍNEA / CLESA REPORTA LLUVIA EN LA ZONA.	2.02	33.67	CLESA
DELSUR-SRAF(4-81)	11/05	07:59	11/05	08:00	1m	51	FALLA EN LÍNEA / INDICO TAMBIEN 59N. DELSUR REPORTA LLUVIA EN ZONA DE SANTO DOMINGO.	8.44	140.67	DELSUR
CLESA-AHUA(4-81)	14/05	12:02	14/05	12:04	2m	50,51	FALLA EN LÍNEA / INDICO 59N. LLUVIA.	5.45	181.67	CLESA
CLESA-AHUA(4-81)	14/05	12:21	14/05	12:22	1m	50,51	FALLA EN LÍNEA / INDICO 59N. LLUVIA.	5.45	90.83	CLESA
CLESA-AHUA(4-81)	14/05	12:31	14/05	01:24	53m	50,51	FALLA EN LÍNEA / INDICO 59N. LLUVIA. 00:38 H.PRUEBA (-) SUB SALCOATITAN TRANSFERIDA AL 41-4-82. A LAS 02:42 H. ENS CALC.	6.16	7,001.00	CLESA
CAESS-SRAF(4-83)	14/05	06:06	14/05	06:08	2m	51	FALLA EN LÍNEA / INDICO 59N.	3.99	133.00	CAESS
EEO-15SE(4-84)	14/05	12:35	14/05	12:36	1m	51, 51N	FALLA EN LÍNEA / INDICO 59N.	9.26	154.33	EEO
CLESA-AHUA(4-81)	14/05	01:01	14/05	01:02	1m	MANUAL	SOLICITUD DE DISTRIBUIDOR / PARA RECUPERAR TRAMO DE LINEA SIN CARGA ENTRE AHUA Y SUB-SALCOATITAN.	9.56	159.33	CLESA
EEO-SMIG(4-84)	14/05	11:28	14/05	11:29	1m	51	FALLA EN LÍNEA / INDICO TAMBIEN 59N. EEO REPORTA LLUVIA EN LA ZONA.	7.64	127.33	EEO
DELSUR-TECO(4-81)	15/05	01:27	15/05	01:29	2m	51	FALLA EN LÍNEA / INDICO TAMBIEN 59N.	4.05	135.00	DELSUR
CLESA-AHUA(4-81)	15/05	02:39	15/05	02:42	3m	51	FALLA EN LÍNEA / INDICO TAMBIEN 59N. PRUEBA NEG. 02:40 H. FUERA SUB SALCOATITLAN HASTA LAS 04:34 H. ENS CALC.	6.28	1,610.00	CLESA

Interrupciones del servicio

Entrega	Fecha Inicio	Hora Inicio	Fecha Final	Hora Final	Duración	Rele	Motivo	MW	KWh	Responsable
CLESA-ACAJ(3-84)	15/05	11:23	15/05	11:27	4m	MANUAL	SOLICITUD DE PM / CORREGIR UN CONECTOR DE TC QUE PRESENTABA UN FALSO CONTACTO, GENERANDO UN ARCO ELECTRICO.	2.35	156.67	ETESAL
EEO-15SE(4-84)	16/05	12:44	16/05	12:45	1m	51	FALLA EN LÍNEA / INDICO 59N	5.91	98.50	EEO
CLESA-AHUA(4-81)	16/05	12:56	16/05	12:57	1m	MANUAL	SOLICITUD DE DISTRIBUIDOR / PARA NORMALIZAR CARGA TRANSFERIDA DE SUB-SALCOATITAN (ESTABA TRANSFERIDA DESDE 15-MAY A LAS 04:34 H.).	5.75	95.83	CLESA
DEUSEM-OZAT(4-81)	16/05	06:28	16/05	06:29	1m	51	FALLA EN LÍNEA / INDICO 59N.	8.17	136.17	DEUSEM
CLESA-GUAJ(4-81)	16/05	12:30	16/05	12:36	6m	81	FALLA EN UNIDADES GENERADORAS / DISPARO DE 170 MW EN GUATEMALA.	3.63	363.00	AMM
LAGEO-PEDR(4-81)	16/05	01:41	16/05	01:42	1m	51	FALLA EN LÍNEA / INDICO TAMBIEN 59N.	7.5	125.00	DELSUR
CLESA-SONS(4-81)	17/05	08:12	17/05	02:11	5h 59m	MANUAL	MANTENIMIENTO PROGRAMADO / PAMM. RETRASO EN CIERRE POR LLUVIA. ENS CALC.	1.57	12,070.00	ETESAL
CLESA-SONS(4-82)	17/05	08:12	17/05	02:11	5h 59m	MANUAL	MANTENIMIENTO PROGRAMADO / PAMM. PARTE DE LA CARGA TRANSFERIDA AL 13-3-81. RETRASO EN CIERRE POR LLUVIA. ENS CALC.	1.93	16,850.00	ETESAL
CASSA-SONS(7-so)	17/05	08:12	17/05	02:11	5h 59m	MANUAL	MANTENIMIENTO PROGRAMADO / PAMM. RETRASO EN CIERRE POR LLUVIA. ENS CALC.	0.13	778.00	ETESAL
EEO-SMIG(4-84)	17/05	03:57	17/05	03:58	1m	51N	FALLA EN LÍNEA / INDICO 59N.	6.84	114.00	EEO
EEO-SMIG(4-84)	17/05	04:55	17/05	04:56	1m	51	FALLA EN LÍNEA / INDICO TAMBIEN 59N. EEO REPORTA FUERTE LLUVIA EN LA ZONA.	6.79	113.17	EEO
EEO-SMIG(4-82)	17/05	05:49	17/05	05:50	1m	51	FALLA EN LÍNEA / EEO REPORTA FUERTE LLUVIA EN LA ZONA.	7.14	119.00	EEO
EEO-SMIG(4-81)	17/05	05:57	17/05	05:58	1m	51	FALLA EN LÍNEA / EEO REPORTA FUERTE LLUVIA EN LA ZONA.	15.32	255.33	EEO
EEO-SMIG(4-81)	17/05	05:59	17/05	06:00	1m	51	FALLA EN LÍNEA / INDICO TAMBIEN 59N. EEO REPORTA FUERTE LLUVIA EN LA ZONA.	15.32	255.33	EEO
EEO-SMIG(4-83)	17/05	06:14	17/05	06:15	1m	51	FALLA EN LÍNEA / EEO REPORTA TORMENTA EN LA ZONA.	4.11	68.50	EEO
EEO-SMIG(4-83)	17/05	06:25	17/05	06:26	1m	51N	FALLA EN LÍNEA / INDICO TAMBIEN 59N. EEO REPORTA FUERTE TORMENTA EN LA ZONA.	3.63	60.50	EEO
EEO-SMIG(4-83)	17/05	06:27	17/05	06:28	1m	51N	FALLA EN LÍNEA / INDICO TAMBIEN 59N. EEO REPORTA FUERTE TORMENTA EN LA ZONA.	3.63	60.50	EEO
DELSUR-PEDR(4-82)	17/05	07:20	17/05	07:21	1m	51N	FALLA EN LÍNEA / INDICO TAMBIEN 59N.	6.02	100.33	DELSUR
EEO-SMIG(4-85)	18/05	01:51	18/05	01:53	2m	51N	FALLA EN LÍNEA / INDICO 59N.	3.6	120.00	EEO
CLESA-ACAJ(4-81)	18/05	02:52	18/05	02:56	4m	51	FALLA EN LÍNEA / INDICO 59N. FUERTE TORMENTA. PRUEBA NEGATIVA 14:54 HRS. DEJO FUERA SUB-NAVARRETE. ENS CALC.	5.5	366.67	CLESA

Interrupciones del servicio

Entrega	Fecha Inicio	Hora Inicio	Fecha Final	Hora Final	Duración	Rele	Motivo	MW	KWh	Responsable
CLESA-ACAJ(4-81)	18/05	03:05	18/05	03:07	2m	51	FALLA EN LÍNEA / INDICO 59N. FUERTE TORMENTA. PRUEBA NEGATIVA 14:54 HRS. DEJO FUERA SUB-NAVARRETE HASTA LAS 15:23 H. ENS CALC.	3.7	1,923.00	CLESA
EEO-SMIG(4-84)	18/05	07:22	18/05	07:23	1m	51	FALLA EN LÍNEA / INDICO 59N. FUERTE LLUVIA EN LA ZONA.	12.08	201.33	EEO
EEO-SMIG(4-84)	18/05	07:29	18/05	07:30	1m	51N	FALLA EN LÍNEA / INDICO 59N. FUERTE LLUVIA EN LA ZONA.	12	200.00	EEO
EEO-SMIG(4-84)	18/05	08:01	18/05	08:02	1m	51	FALLA EN LÍNEA / INDICO 59N. FUERTE LLUVIA EN LA ZONA.	9.82	163.67	EEO
EEO-SMIG(4-84)	18/05	08:07	18/05	08:08	1m	51	FALLA EN LÍNEA / INDICO 59N. FUERTE LLUVIA EN LA ZONA.	9.8	163.33	EEO
EEO-SMIG(4-83)	18/05	08:22	18/05	08:23	1m	51N	FALLA EN LÍNEA / INDICO 59N. FUERTE LLUVIA EN LA ZONA.	3.93	65.50	EEO
EEO-SMIG(4-84)	18/05	08:25	18/05	08:33	8m	51	FALLA EN LÍNEA / INDICO 59N. FUERTE LLUVIA EN LA ZONA.	7.32	976.00	EEO
EEO-SMIG(4-83)	18/05	08:32	18/05	08:33	1m	51	FALLA EN LÍNEA / FUERTE LLUVIA EN LA ZONA.	3.43	57.17	EEO
CLESA-ACAJ(4-81)	19/05	08:58	19/05	08:59	1m	51	FALLA EN LÍNEA /	5.05	84.17	CLESA
CLESA-AHUA(4-81)	19/05	11:16	19/05	02:05	2h 49m	51	FALLA EN LÍNEA / PRUEBA (-) A LAS 11:17 HRS. OPERANDO MISMA PROTECCION. CLESA ENCONTRO VARA DE BAMBU SOBRE CKTO. / Carga reconectada a las 12:31 del 19-05-2009	10.5	19,486.63	CLESA
DELSUR-SOYA(4-84)	19/05	11:42	19/05	11:45	3m	MANUAL	SOLICITUD DE DISTRIBUIDOR / PARA NORMALIZAR LA CARGA DE ESTE INTERRUPTOR.	13.77	688.50	DELSUR
CLESA-SANA(4-83)	19/05	12:30	19/05	12:31	1m	MANUAL	SOLICITUD DE DISTRIBUIDOR / PARA RECUPERAR LA CARGA DEL INT.16-4-81.	8.4	140.00	CLESA
CLESA-SANA(4-83)	19/05	03:11	19/05	03:14	3m	MANUAL	SOLICITUD DE DISTRIBUIDOR / PARA NORMALIZAR CARGAS DE INTS.16-4-81 Y 35-4-83.	17.58	879.00	CLESA
EEO-SMIG(4-85)	19/05	05:18	19/05	05:21	3m	MANUAL	SOLICITUD DE DISTRIBUIDOR / PARA CORREGIR UN AMARRE DE LA FASE B, QUE SE ENCONTRABA EN MALAS CONDICIONES.	3.35	167.50	EEO
EEO-SMIG(4-83)	20/05	08:43	20/05	08:44	1m	MANUAL	SOLICITUD DE DISTRIBUIDOR / TOMAR CARGA DE INT. 4-84.	3.81	63.50	EEO
EEO-SMIG(4-84)	20/05	08:43	20/05	05:12	8h 29m	MANUAL	SOLICITUD DE DISTRIBUIDOR / CAMBIAR AISLAMIENTO DAÑADO, CARGA EN INT. 4-83. / Carga reconectada a las 08:44 del 20-05-2009	6.45	107.50	EEO
DELSUR-ATEO(4-81)	20/05	04:01	20/05	04:06	5m	51N	FALLA EN LÍNEA / INDICO TAMBIEN 59N.	8.91	742.50	DELSUR

Interrupciones del servicio

Entrega	Fecha Inicio	Hora Inicio	Fecha Final	Hora Final	Duración	Rele	Motivo	MW	KWh	Responsable
CLESA-ATEO(4-83)	20/05	04:01	20/05	04:03	2m	51N	FALLA EN LÍNEA / INDICO TAMBIEN 59N.	1.08	36.00	CLESA
EEO-SMIG(4-83)	20/05	05:11	20/05	05:12	1m	MANUAL	SOLICITUD DE DISTRIBUIDOR / PARA NORMALIZAR CARGAS DE INTS.34-4-83 Y 34-4-84.	12.07	201.17	EEO
EEO-15SE(4-84)	20/05	06:05	20/05	06:06	1m	51	FALLA EN LÍNEA / EEO REPORTA LLUVIA EN LA ZONA.	8.45	140.83	EEO
DELSUR-ATEO(4-81)	20/05	11:03	20/05	11:06	3m	51N	FALLA EN LÍNEA / INDICO TAMBIEN 59N.	6.92	346.00	DELSUR
DELSUR-SANA(4-84)	21/05	07:09	21/05	07:02	11h 53m	MANUAL	MANTENIMIENTO PROGRAMADO / TRABAJOS PROGRAMADOS DE DELSUR EN SU CKTO. ENS CALC.	0.95	11,120.00	DELSUR
CLESA-AHUA(4-81)	21/05	11:49	21/05	11:51	2m	MANUAL	SOLICITUD DE DISTRIBUIDOR /	6.28	209.33	CLESA
CLESA-AHUA(4-81)	22/05	12:22	22/05	12:23	1m	MANUAL	SOLICITUD DE DISTRIBUIDOR / POR MANIOBRAS PROPIAS	5.98	99.67	CLESA
DELSUR-SOYA(4-85)	22/05	07:39	22/05	07:41	2m	51, 51N	FALLA EN LÍNEA / INDICO 59N.	4.26	142.00	DELSUR
CAESS-CGRA(4-81)	22/05	07:35	22/05	07:37	2m	51	FALLA EN LÍNEA / INDICO 59N. REPORTARON FUERTE LLUVIA EN LA ZONA.	13.13	437.67	CAESS
EEO-SMIG(4-83)	23/05	06:44	24/05	04:24	21h 40m	MANUAL	SOLICITUD DE DISTRIBUIDOR / CAMBIO DE AISLAMIENTO, CARGA TRANSFERIDA A INT. 4-84. / Carga reconectada a las 06:45 del 23-05-2009	2.65	44.17	EEO
EEO-SMIG(4-84)	23/05	06:44	23/05	06:45	1m	MANUAL	SOLICITUD DE DISTRIBUIDOR / RECUPERAR CARGA DE INT. 34-4-83.	5.38	89.67	EEO
CLESA-ACAJ(4-81)	23/05	01:43	23/05	01:44	1m	51	FALLA EN LÍNEA / INDICO 59N.	5.03	83.83	CLESA
DELSUR-SANA(4-84)	23/05	05:08	23/05	05:09	1m	51	FALLA EN LÍNEA / INDICO 59N.	0.63	10.50	DELSUR
DELSUR-SOYA(4-85)	23/05	05:49	23/05	05:50	1m	51	FALLA EN LÍNEA / INDICO 59N.	4.67	77.83	DELSUR
DELSUR-SOYA(4-85)	23/05	05:58	23/05	05:59	1m	51, 51N	FALLA EN LÍNEA / INDICO 59N.	4.39	73.17	DELSUR
CAESS-SRAF(4-82)	23/05	08:40	23/05	08:41	1m	51	FALLA EN LÍNEA / LLUVIA.	3.87	64.50	CAESS
CAESS-SRAF(4-82)	23/05	10:48	23/05	10:51	3m	MANUAL	SOLICITUD DE DISTRIBUIDOR / EFECTUAR MANIOBRAS PROPIAS EN SUB-ILOBASCO.	2.42	121.00	CAESS
DELSUR-SOYA(4-84)	23/05	11:19	23/05	11:25	6m	MANUAL	SOLICITUD DE DISTRIBUIDOR / TRANSFERIR CARGA A SUB STOM.	5.0686	506.86	DELSUR
CLESA-AHUA(4-81)	24/05	01:03	24/05	01:07	4m	MANUAL	SOLICITUD DE DISTRIBUIDOR / TOMAR CARGA DE INT. 35-4-83.	6.8	453.33	CLESA
CLESA-SANA(4-83)	24/05	01:03	25/05	01:37	24h 34m	MANUAL	MANTENIMIENTO PROGRAMADO / RECALIBRACION DE CONDUCTOR, CARGA TRANSF. A INT. 16-4-81. / Carga reconectada a las 01:07 del 24-05-2009	4.89	326.00	CLESA
CAESS-SRAF(4-82)	24/05	04:14	24/05	04:15	1m	MANUAL	SOLICITUD DE DISTRIBUIDOR / AISLAR SENSUNTEPEQUE Y REPARAR FALLA. ENS CALCULADA.	3.68	10,041.00	CAESS

Interrupciones del servicio

Entrega	Fecha Inicio	Hora Inicio	Fecha Final	Hora Final	Duración	Rele	Motivo	MW	KWh	Responsable
EEO-SMIG(4-84)	24/05	04:23	24/05	04:24	1m	MANUAL	SOLICITUD DE DISTRIBUIDOR / RETORNAR CARGA DE INT. 4-83.	6.69	111.50	EEO
CAESS-SRAF(4-82)	24/05	07:31	24/05	07:32	1m	MANUAL	SOLICITUD DE DISTRIBUIDOR / RECUPERAR SENSUNTEPEQUE.	2.4	40.00	CAESS
EEO-15SE(4-83)	24/05	08:03	24/05	04:09	8h 6m	MANUAL	MANTENIMIENTO PROGRAMADO / PAMM. EN 230 KV Y 46 KV. TODA LA CARGA FUERA. ENS CALC. ENS ETESAL: 14176 KWH, ENS EEO: 264 KWH	1.69	14,440.00	ETESAL
EEO-15SE(4-84)	24/05	08:03	24/05	04:09	8h 6m	MANUAL	MANTENIMIENTO PROGRAMADO / PAMM. EN 230 KV Y 46 KV. PARTE CARGA TRANSFERIDA A INT.4-86(2 MW). ENS CALC. ENS ETESAL: 45880 KWH, ENS EEO: 450 KWH.	7.61	46,330.00	ETESAL
EEO-SMIG(4-86)	24/05	08:04	24/05	08:07	3m	MANUAL	MANTENIMIENTO PROGRAMADO / PARA TRANSFERIR PARTE DE CARGA DEL INT.18-4-84 POR TRABAJOS PAMM ETESAL EN 230 Y 46 KV EN 15SE.	6.79	339.50	ETESAL
CLESA-ACAJ(4-81)	24/05	08:29	24/05	08:35	6m	59N	FALLA EN LÍNEA / DESBALANCE DE VOLATAJE. PRUEBA (-) A LAS 08:30, OPERANDO LA MISMA PROTECCION. SUB NAVARRETE QUEDO FUERA HASTA LAS 10:31 HRS. ENS CALC	4.9	5,020.00	CLESA
CLESA-OPIC(4-80)	24/05	01:00	24/05	01:05	5m	59N	FALLA EN LÍNEA / DESBALANCE DE VOLTAJE. CON CIERRE DEJA PARTE DE LA CARGA FUERA.	8.21	684.17	CLESA
EEO-SMIG(4-86)	24/05	04:07	24/05	04:09	2m	MANUAL	SOLICITUD DE DISTRIBUIDOR / PARA NORMALIZAR CARGA CON EL 18-4-84.	9.38	312.67	ETESAL
CLESA-OPIC(4-80)	24/05	04:28	24/05	04:30	2m	MANUAL	SOLICITUD DE DISTRIBUIDOR / PARA HACER PRUEBA A TRAMO DE LINEA RESULTANDO POSITIVO.	4.87	162.33	CLESA
CLESA-OPIC(4-80)	24/05	04:55	24/05	05:00	5m	MANUAL	SOLICITUD DE DISTRIBUIDOR / PARA RECUPERAR PARTE DE LA CARGA QUE TENIA FUERA.	2.87	239.17	CLESA
CLESA-OPIC(4-80)	24/05	05:05	24/05	05:07	2m	MANUAL	SOLICITUD DE DISTRIBUIDOR / PARA RECUPERAR EL RESTO DE LA CARGA QUE TENIA FUERA, TODA LA CARGA RECUPERADA HASTA LAS 17:50 H. ENS CALC.	0.6	43,190.00	CLESA
CLESA-AHUA(4-81)	25/05	01:36	25/05	01:37	1m	MANUAL	SOLICITUD DE DISTRIBUIDOR / PARA NORMALIZAR CARGA TRANSFERIDA DEL INT.35-4-83.	10.91	181.83	CLESA
EEO-SMIG(4-85)	25/05	02:03	25/05	02:04	1m	51N	FALLA EN LÍNEA / INDICO 59N.	3.63	60.50	EEO

Interrupciones del servicio

Entrega	Fecha Inicio	Hora Inicio	Fecha Final	Hora Final	Duración	Rele	Motivo	MW	KWh	Responsable
EEO-15SE(4-84)	25/05	05:04	25/05	05:05	1m	51	FALLA EN LÍNEA / INDICO 59N.	7.86	131.00	EEO
EEO-SMIG(4-84)	25/05	05:26	25/05	05:28	2m	51N	FALLA EN LÍNEA / INDICO 59N.	5.82	194.00	EEO
EEO-SMIG(4-84)	25/05	06:11	25/05	06:12	1m	51	FALLA EN LÍNEA / REPORTARON FUERTE TORMENTA EN LA ZONA.	6.76	112.67	EEO
EEO-SMIG(4-85)	25/05	06:31	25/05	06:32	1m	51	FALLA EN LÍNEA / INDICO 59N. REPORTARON FUERTE LLUVIA EN LA ZONA CON ACTIVIDAD ELECTRICA.	4.35	72.50	EEO
EEO-SMIG(4-85)	25/05	06:39	25/05	06:41	2m	51	FALLA EN LÍNEA / INDICO 59N. REPORTARON FUERTE LLUVIA EN LA ZONA CON ACTIVIDAD ELECTRICA.	3.77	125.67	EEO
DELSUR-SANA(4-84)	25/05	10:19	25/05	10:21	2m	51,51NS	FALLA EN LÍNEA / INDICO 59N. REPORTARON FUERTE LLUVIA EN LA ZONA CON ACTIVIDAD ELECTRICA.	0.47	15.67	DELSUR
CAESS-CGRA(4-81)	26/05	08:21	26/05	09:32	1h 11m	59N	FALLA EN LÍNEA / DESBALANCE DE VOLTAJE. PRUEBAS NEG. A LAS 08:23 Y 08:30 H. SE TRANSF. PARTE DE LA CARGA A NEJA 08:24 H. DEJA UN CIRCUITO FUERA POR POSTE CHOCADO.	9.57	5,980.00	CAESS
CAESS-CGRA(4-81)	26/05	01:33	26/05	01:36	3m	MANUAL	SOLICITUD DE DISTRIBUIDOR / RECUPERAR UN CIRCUITO QUE TENIA FUERA. ENS CALC.	5.56	5,564.00	CAESS
CLESA-ATEO(4-82)	26/05	05:37	26/05	05:38	1m	MANUAL	SOLICITUD DE DISTRIBUIDOR / CAMBIAR FUSIBLE EN SUB-LOURDES.	10.23	170.50	CLESA
DELSUR-SANA(4-84)	26/05	07:44	26/05	07:45	1m	51, 51NS	FALLA EN LÍNEA / INDICO 59N. CIRCUITO TOMO SU CARGA HASTA LAS 21:06 HRS. POR FALLA EN COMUNICACION CON SCADA DE DELSUR.	0.95	1,298.33	DELSUR
CAESS-CGRA(4-81)	27/05	11:32	27/05	11:33	1m	51	FALLA EN LÍNEA / INDICO 59N.	7.37	122.83	CAESS
ANDA-SANA(4-85)	28/05	01:23	28/05	01:36	13m	51	FALLA EN LÍNEA / INDICO 59N.	4.22	914.33	ANDA
EEO-SMIG(4-85)	28/05	02:27	28/05	02:28	1m	51	FALLA EN LÍNEA /	2.66	44.33	EEO
EEO-SMIG(4-82)	28/05	02:27	28/05	06:19	3h 52m	51	FALLA EN LÍNEA / INDICO 59N. 02:28 Y 02:30 PRUEBAS NEG. TRANSFIERE PARTE DE LA CARGA AL 34-4-84 A LAS 02:36 H. SE ENCOTRO LINEA ROTA. ENS CALC.	8.5	12,425.00	EEO
EEO-15SE(4-83)	28/05	06:43	28/05	06:44	1m	51, 51N	FALLA EN LÍNEA / INDICO 59N.	1.62	27.00	EEO
DELSUR-TECO(4-82)	28/05	07:34	28/05	11:07	3h 33m	MANUAL	MANTENIMIENTO PROGRAMADO / TRABAJOS DE DELSUR, CARGA DESCONECTADA PREVIAMENTE, TODA LA CARGA FUERA, ENS CALCULADA.	0	23,780.00	DELSUR
CAESS-SRAF(4-82)	28/05	10:08	28/05	10:09	1m	51	FALLA EN LÍNEA / FUERTE TORMENTA EN LA ZONA.	4.69	78.17	CAESS

Interrupciones del servicio

Entrega	Fecha Inicio	Hora Inicio	Fecha Final	Hora Final	Duración	Rele	Motivo	MW	KWh	Responsable
CAESS-SRAF(4-82)	28/05	10:15	28/05	10:17	2m	51	FALLA EN LÍNEA / FUERTE TORMENTA EN LA ZONA.	4.18	139.33	CAESS
CLESA-OPIC(4-80)	28/05	11:55	28/05	11:57	2m	SIN_INDICACION	FALLA EN LÍNEA / FUERTE LLUVIA.	11.27	375.67	CLESA
DELSUR-ATEO(4-81)	28/05	11:56	28/05	11:59	3m	51	FALLA EN LÍNEA / INDICO 59N.FUERTE LLUVIA.	6.6	330.00	DELSUR
DELSUR-ATEO(4-81)	29/05	01:09	29/05	01:19	10m	59N	FALLA EN LÍNEA / EL RETARDO DEL CIERRE SE DEBIO INSUFICIENTE GENERACION POR DISPARO DE PLANTA TALNIQUE (64MW) Y BAJOS VOLTAJES EN EL SEP.	5.93	988.33	DELSUR
CLESA-SONS(4-82)	29/05	01:51	29/05	01:54	3m	MANUAL	SOLICITUD DE DISTRIBUIDOR / PARA RECUPERAR SUB. BULULU.	1.98	99.00	CLESA
EEO-15SE(4-84)	30/05	01:10	30/05	01:11	1m	51	FALLA EN LÍNEA / INDICO 59N.	5.71	95.17	EEO
CAESS-CGRA(4-81)	30/05	01:45	30/05	01:46	1m	51	FALLA EN LÍNEA / INDICO 59N	6.33	105.50	CAESS
CESSA-GUAJ(4-84)	30/05	03:19	30/05	03:21	2m	27	FALLA EN LÍNEA / CESSA ESTABA RETIRANDO ENERGIA.	5.49	183.00	CESSA
ANDA-SANA(4-85)	30/05	03:19	30/05	03:28	9m	51	FALLA EN LÍNEA / INDICO 59N, ANDA EFECTUO COMPROBACIONES PROPIAS PARA SOLICITAR CIERRE.	9.23	1,384.50	ANDA
ANDA-SANA(4-85)	30/05	04:02	30/05	04:04	2m	51	FALLA EN LÍNEA /	5.24	174.67	ANDA
CLESA-ACAJ(3-81)	30/05	07:28	30/05	07:29	1m	51	FALLA EN LÍNEA /	0.62	10.33	CLESA
CLESA-GUAJ(4-81)	30/05	07:33	30/05	07:35	2m	59N	FALLA EN LÍNEA / ELIMINAR INDICACION DE 59N, SEÑAL DESAPARECE CON DISPARO DE INT. 4-84.	3.11	103.67	CESSA
CLESA-GUAJ(4-83)	30/05	07:33	30/05	07:35	2m	59N	FALLA EN LÍNEA / ELIMINAR INDICACION DE 59N, SEÑAL DESAPARECE CON DISPARO DE INT. 4-84.	0.52	17.33	CESSA
B&D-SBAR(2-82)	30/05	12:14	30/05	12:15	1m	51	FALLA EN LÍNEA /	1.02	17.00	B&D
EEO-SMIG(4-85)	30/05	09:24	30/05	09:25	1m	51N	FALLA EN LÍNEA / INDICO TAMBIEN 59N. EEO REPORTA LLUVIA EN LA ZONA.	3.59	59.83	EEO
DELSUR-TECO(4-81)	30/05	09:58	30/05	10:04	6m	MANUAL	CERO VOLTAJE / DISPARO DE LINEA SRAF-TECO, DEJANDO A CERO VOLTAJE SUBS DE TECO Y OZAT.	5.48	548.00	ETESAL
DELSUR-TECO(4-82)	30/05	09:58	30/05	10:04	6m	MANUAL	CERO VOLTAJE / DISPARO DE LINEA SRAF-TECO, DEJANDO A CERO VOLTAJE SUBS DE TECO Y OZAT.	6.13	613.00	ETESAL
DEUSEM-OZAT(4-81)	30/05	09:58	30/05	10:04	6m	MANUAL	CERO VOLTAJE / DISPARO DE LINEA SRAF-TECO, DEJANDO A CERO VOLTAJE SUBS DE TECO Y OZAT.	8.45	845.00	ETESAL
DEUSEM-OZAT(4-82)	30/05	09:58	30/05	10:04	6m	MANUAL	CERO VOLTAJE / DISPARO DE LINEA SRAF-TECO, DEJANDO A CERO VOLTAJE SUBS DE TECO Y OZAT.	3.56	356.00	ETESAL

Interrupciones del servicio

Entrega	Fecha Inicio	Hora Inicio	Fecha Final	Hora Final	Duración	Rele	Motivo	MW	KWh	Responsable
EEO-SMIG(4-85)	30/05	11:05	30/05	11:06	1m	51N	FALLA EN LÍNEA / INDICO TAMBIEN 59N. EEO REPORTA LLUVIA EN LA ZONA.	2.65	44.17	EEO
DELSUR-TECO(4-82)	30/05	11:39	30/05	11:42	3m	51	FALLA EN LÍNEA / INDICO TAMBIEN 59N. DELSUR REPORTA LLUVIA EN LA ZONA.	4.06	203.00	DELSUR
CLESA-ACAJ(3-81)	31/05	06:02	31/05	12:10	6h 8m	MANUAL	MANTENIMIENTO PROGRAMADO / PAMM. CARGA TRANSFERIDA AL 16-4-81 Y 41-4-82. 10% DE LA CARGA AFECTADA. ENS CLESA=45, RESTO DE ETESAL HASTA LAS 12:01 H. ENS CALC.	0.29	1,750.00	ETESAL
CLESA-ACAJ(3-82)	31/05	06:02	31/05	12:10	6h 8m	MANUAL	MANTENIMIENTO PROGRAMADO / PAMM. PARTE DE CARGA TRANFERIDA AL 41-4-82. ENS CLESA=534, RESTO ETESAL HASTA LAS 12:01 H. ENS CALC.	0.75	3,640.00	ETESAL
CLESA-ACAJ(3-84)	31/05	06:02	31/05	12:10	6h 8m	MANUAL	MANTENIMIENTO PROGRAMADO / PAMM ETESAL EN TRAF0 115-34.5 KV. TODA LA CARGA FUERA. ENS CLESA=180, RESTO DE ETESAL HASTA LAS 12:01 H. ENS CALC.	0.29	8,550.00	ETESAL
DEUSEM-OZAT(4-81)	31/05	08:01	31/05	08:04	3m	MANUAL	SOLICITUD DE DISTRIBUIDOR / PARA RECUPERAR CARGA DEL INT. 34-4-85.	8	400.00	DEUSEM
EEO-SMIG(4-85)	31/05	08:01	31/05	03:32	7h 31m	MANUAL	MANTENIMIENTO PROGRAMADO / POR EEO. TODA LA CARGA TRANSFERIDA AL 40-4-81. / Carga reconectada a las 08:04 del 31-05-2009	3.94	197.00	EEO
CLESA-OPIC(4-80)	31/05	08:06	31/05	08:10	4m	MANUAL	MANTENIMIENTO PROGRAMADO / POR CLESA. PARTE DE LA CARGA TRANSFERIDA AL 44-4-82. SE AISLO TRAMO DE LINEA PARA EFECTUAR TRABAJO, SE DEJA CARGA FUERA.ENS CALC.	6.63	20,032.00	CLESA
DEUSEM-OZAT(4-81)	31/05	03:30	31/05	03:31	1m	MANUAL	FALLA EN LÍNEA / APERTURA PARA NORMALIZAR LA CARGA DEL 34-4-85.	12.66	211.00	DEUSEM
CLESA-OPIC(4-80)	31/05	04:22	31/05	04:25	3m	MANUAL	SOLICITUD DE DISTRIBUIDOR / PARA REALIZAR MANIOBRAS DE RESTABLECIMIENTO Y NORMALIZACION DE CARGAS TRANSFERIDAS.	6.31	315.50	CLESA
EEO-SMIG(4-84)	31/05	07:14	31/05	07:15	1m	51	FALLA EN LÍNEA / INDICO 59N. REPORTARON FUERTE TORMENTA CON DESCARGAS ELECTRICAS.	11.56	192.67	EEO

Programa Anual de Mantenimientos

	PLANTA/UNIDAD	PROGRAMADO	DURACION	REPROGRAMADO	DURACION	EJECUTADO	DURACION	MOTIVO			
CEL	GUAJOYO										
	UNIDAD 1	08-Jun-09	23-Jun-09	16 DIAS				Cambio de empaque de Compuerta de Bocatorna			
	CERRON GRANDE										
	UNIDAD 1	20-Jul-09	03-Ago-09	15 DIAS				Inspección de Rodete y ajuste de álabes del distribuidor			
	UNIDAD 2	25-Jun-09	16-Jul-09	22 DIAS				Mantenimiento mayor			
	5 DE NOVIEMBRE										
	UNIDAD 1	23-May-09	07-Jun-09	16 DIAS				Mantenimiento mayor			
	UNIDAD 2	11-Abr-09	13-Abr-09	3 DIAS	05-Abr-09	08-Abr-09	4 DIAS	05-Abr-09	10-Abr-09	6 DIAS	Sustitución guía de Turbina
	UNIDAD 3	03-May-09	17-May-09	15 DIAS				03-May-09	17-May-09	15 DIAS	Mantenimiento mayor
	UNIDAD 4	20-Abr-09	28-Abr-09	9 DIAS				20-Abr-09	29-Abr-09	10 DIAS	Inspección del Generador
15 DE SEPTIEMBRE											
UNIDAD 1								Mantenimiento mayor y pendientes de Garantía			
UNIDAD 2	19-Ene-09	31-Ene-09	13 DIAS				19-Ene-09	30-Ene-09	12 DIAS	Mantenimiento menor y cambio de sellos de álabes de Turbina	
AHUACHAPAN											
UNIDAD 3	05-Jul-09	24-Jul-09	20 DIAS					Mantenimiento mayor			
UNIDAD 2	20-Sep-09	31-Oct-09	42 DIAS					Mantenimiento mayor, revisión anual			
BERLIN											
UNIDAD 3	12-Ene-09	31-Ene-09	20 DIAS	01-Feb-09	02-Mar-09	30 DIAS	01-Feb-09	11-Abr-09	70 DIAS	Mantenimiento mayor	
UNIDAD 2	30-Ago-09	19-Sep-09	21 DIAS							Mantenimiento mayor	
UNIDAD 4	18-Oct-09	31-Oct-09	14 DIAS							Mantenimiento mayor, revisión anual	
ACAJUTLA											
MOTOR 8	01-Feb-09	02-Mar-09	30 DIAS	04-May-09	30-May-09	27 DIAS	04-May-09	27-May-09	24 DIAS	Mantenimiento de 48,000 Hrs.	
MOTOR 9	05-Abr-09	04-May-09	30 DIAS	31-May-09	29-Jun-09	30 DIAS				Mantenimiento de 48,000 Hrs.	
MOTOR 7	31-May-09	29-Jun-09	30 DIAS	02-Ago-09	31-Ago-09	30 DIAS				Mantenimiento de 48,000 Hrs.	
MOTOR 5	02-Ago-09	31-Ago-09	30 DIAS	04-Oct-09	02-Nov-09	30 DIAS				Mantenimiento de 48,000 Hrs.	
UNIDAD 2	01-Sep-09	26-Sep-09	26 DIAS							Mantenimiento de Caldera y Auxiliares.	
UNIDAD 4	09-Feb-09	28-Feb-09	20 DIAS	08-Jun-09	27-Jun-09	20 DIAS				Mantenimiento de Turbina y Sistema de Combustión.	
MOTOR 1	04-Oct-09	02-Nov-09	30 DIAS							Mantenimiento de 60,000 Hrs.	
SOYAPANGO											
MOTOR 1	04-May-09	24-May-09	21 DIAS							Mantenimiento de 16,000 Hrs.	
NEJAPA POWER											
MOTORES										El 75% de las semanas del año, tendran en Mantenimiento un motor	
CESSA											
MOTOR 5	09-Mar-09	14-Mar-09	6 DIAS	23-Feb-09	03-Mar-09	9 DIAS	23-Feb-09	03-Mar-09	9 DIAS	Mantenimiento del motor	
MOTORES	06-Jul-09	08-Ago-09	34 DIAS							Mantenimiento en los motores	
TALNIQUE											
MOTORES											
TEXTUFIL											
MOTOR 5	02-Mar-09	08-Mar-09	7 DIAS	08-Abr-09	14-Abr-09	7 DIAS	04-Abr-09	08-Abr-09	5 DIAS	Mantenimiento de 7,500 Hrs.	
MOTOR 4	16-Mar-09	22-Mar-09	7 DIAS	16-Abr-09	22-Abr-09	7 DIAS				Mantenimiento de 15,000 Hrs.	
MOTOR 2	25-May-09	31-May-09	7 DIAS	08-Jul-09	14-Jul-09	7 DIAS				Mantenimiento de 7,500 Hrs.	
MOTOR 1	22-Jun-09	29-Jun-09	8 DIAS	28-Jul-09	04-Ago-09	8 DIAS				Mantenimiento de 7,500 Hrs.	
MOTOR 6	01-Sep-09	10-Sep-09	10 DIAS	01-Oct-09	10-Oct-09	10 DIAS				Mantenimiento de 15,000 Hrs.	
MOTOR 7	21-Sep-09	30-Sep-09	10 DIAS	13-Oct-09	22-Oct-09	10 DIAS				Mantenimiento de 15,000 Hrs.	
MOTOR 3	12-Oct-09	19-Oct-09	8 DIAS	03-Nov-09	09-Nov-09	7 DIAS				Mantenimiento de 7,500 Hrs.	



Km. 12 1/2 Carretera al Puerto de la Libertad, Nuevo Cuscatlán,
Departamento de La Libertad.
Tel.: (503) 2247-7300 Fax: (503) 2247-7301
Correo: mercado@ut.com.sv
www.ut.com.sv