



Unidad de Transacciones, S.A.

Informe Estadístico Septiembre - 2008

Administrador del Mercado Mayorista
de Electricidad de El Salvador
Km. 12 1/2 Carretera al Puerto de La Libertad
Nuevo Cuscatlán, Departamento de La Libertad
Tel.: (503) 2247-7300 Fax: (503) 2247-7301
www.ut.com.sv



	Pág.
Indice	2
Referencias	3
Resumen	4
Inyecciones	5
Comportamiento de la demanda de energía	5
♦ Tasa de variación anual (promedio móvil 12 meses)	5
♦ Tasa de variación anual (promedio móvil 6 meses)	5
♦ Tasa de variación anual (promedio móvil 3 meses)	5
Inyecciones por recurso	6
Inyección nacional por participante de mercado	6
Contratos de inyección	6
Composición del mercado	7
Mercado de Contratos de Retiro por participante de mercado	7
Mercado Regulador del Sistema por participante de mercado	7
Comercio Internacional	8
♦ Importaciones por participante de mercado	8
♦ Exportaciones por participante de mercado	8
♦ Comercio Internacional por frontera	8
Evolución de los precios en el MRS	9
♦ Precios SIS	10
♦ Precios EST	11
♦ Precios MRS	12
♦ Precios promedios	13
Otras Estadísticas	14
♦ Energía No Servida, Pérdidas e Interrupciones	14
♦ Generación Obligada	15
♦ Reserva Fría por Confiabilidad	16
♦ Reserva Rodante y Reserva Fría en Demanda Máxima	17
♦ Interrupciones del Servicio	18
♦ Programa Anual de Mantenimientos (PAM)	29



Referencias

- Variación Mensual: Relación entre el mes actual y el mes anterior.
- Variación Anual: Relación entre el mes actual y el mismo mes del año anterior.
- Acumulado Anual: Relación del promedio acumulado del año y el mismo período del año anterior.
- Variación de 3 meses: Relación entre el promedio móvil de 3 meses del período actual y el mismo período del año anterior.
- Variación de 12 meses: Relación entre el promedio móvil de 12 meses del período actual y el mismo período del año anterior.

Resumen

Energía Transada		GWh	%
	Hidroeléctrica	282.2	58.8%
	Geotérmica	110.3	23.0%
	Térmica	86.6	18.0%
	Importaciones	0.1	0.0%
	Desvíos	1.2	0.2%
Total inyecciones MME		480.3	100.0%
(-)	Exportaciones	16.0	
	Desvíos	1.2	
	Pérdidas de transmisión ^{1/}	9.0	1.9%
		454.2	
Demanda MME		GWh	%
	Mercado de Contratos	156.2	34.4%
	Mercado Regulador del Sistema	298.0	65.6%
Total Demanda en el MME		454.2	100.0%
Energía de Paso		Retiro	Inyección
	Guatemala	0.0	1.1
	Honduras	1.1	0.0
Precios MRS		\$/MWh	
Promedio mensual ^{2/}		\$ 126.52	

Demanda Máxima de Potencia		MW	Fecha/hora
	Máxima	886	10-Sep-08 14:30
	Mínima	877	09-Sep-08 19:00

1/ Como porcentaje de la inyección.

2/ Nota: a partir del 21 de abril 2005, los precios de compra en el MRS se han calculado en base al Acuerdo No. 78-E-2005 y sus respectivas modificaciones, emitidas por la Superintendencia General de Electricidad y Telecomunicaciones.

Inyecciones

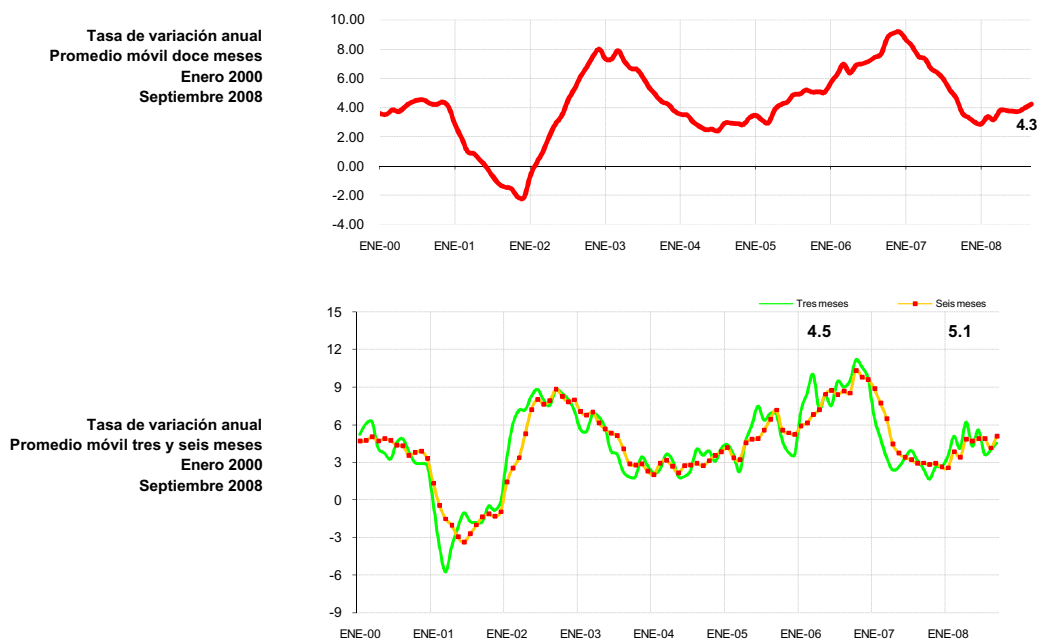
Rubros	Septiembre 2008		Var. %		Acumulado Anual ^{2/}		Últimos 3 meses ^{2/}		Últimos 12 meses ^{2/}	
	GWh	Var. % ^{2/}	Anual ^{2/}		GWh	Var. %	GWh	Var. %	GWh	Var. %
Generación nacional transada	479.1	-1.9	9.4		4,224.3	6.3	484.5	7.9	464.3	5.4
Intercambios Internacionales (+/-) ^{1/}	-16.0	-1.1	-1,315.7		-29.3	-205.5	-12.2	-800.5	-2.1	-191.7
Pérdidas de transmisión	9.0	-6.3	2.2		75.8	9.6	9.3	13.1	8.5	10.9
Demanda Mercado Mayorista	454.2	-1.9	5.4		4,124.3	4.8	463.3	4.5	454.1	4.3

^{1/} Signo (+) : Saldo comercial neto a favor de importaciones

Signo (-) : Saldo comercial neto a favor de exportaciones

^{2/} Para el detalle de los períodos ver el apartado de Referencias de la Pág. 3.

Comportamiento de la demanda de energía en el Mercado Mayorista de Electricidad



Inyecciones Por Recurso Inyectado

Participante de mercado	Septiembre 2008		Var. %		Acumulado Anual ^{2/}		Últimos 3 meses ^{2/}		Últimos 12 meses ^{2/}	
	GWh	Var. % ^{2/}	Anual ^{2/}	GWh	Var. %	GWh	Var. %	GWh	Var. %	
Hidroeléctrica	282.2	-1.3	26.4	1,451.8	21.5	257.6	57.9	166.1	14.9	
Geotérmica	110.3	-3.3	4.3	1,061.0	8.7	113.8	9.8	114.8	10.6	
Térmica	86.6	-2.2	-20.4	1,711.5	-5.1	113.1	-38.0	183.4	-4.6	
Iny. Nacional	479.1									
Importaciones	0.1	-96.5	-96.7	39.7	38.6	1.6	-20.2	4.1	45.5	
Total inyectado	479.2									

^{1/} Incluye pérdidas por transmisión

^{2/} Para el detalle de los períodos ver el apartado de Referencias de la Pág. 3.

Inyección Nacional por Participante de Mercado

Participante de mercado	Septiembre 2008		Var. %		Acumulado Anual ^{2/}		Últimos 3 meses ^{2/}		Últimos 12 meses ^{2/}	
	GWh	Var. % ^{2/}	Anual ^{2/}	GWh	Var. %	GWh	Var. %	GWh	Var. %	
Cel	282.2	-1.3%	26.4%	1,451.8	6.7%	257.6	57.9%	166.1	11.6%	
Nejapa Power	14.2	-16.5%	-62.2%	465.9	-5.5%	24.3	-57.6%	50.8	-17.4%	
Duke Energy	33.2	-10.4%	-17.9%	681.1	-4.6%	49.1	-39.7%	72.6	-11.6%	
LaGeo	110.3	-3.3%	4.3%	1,061.0	9.9%	113.8	9.8%	114.8	13.3%	
Cessa	3.4	150.6%	328.5%	39.4	219.2%	2.3	87.8%	4.1	59.0%	
Cassa	0.0	0.0%	0.0%	71.4	0.0%	0.0	-	15.5	11.5%	
Textufile	10.2	16.5%	5.3%	116.4	-5%	11.1	-17.7%	12.8	0.0%	
Ine, S.A.	15.9	-2%	-21%	231.5	0%	17.2	-40%	12.8	0%	
AES Clesa	0.0	-	-	0.0	-	0.0	-	0.0	-	
Borealis	4.2	7%	0%	57.9	-	4.6	0%	5.9	0%	
Gecsa	3.4	41%	0%	43.8	-	3.1	0%	4.8	0%	
Inmobiliaria Apo	1.9	7%	0%	4.0	-	1.3	0%	1.3	0%	
Total	479.1									

^{1/} Inyecciones provenientes de la red de distribución

^{2/} Para el detalle de los períodos ver el apartado de Referencias de la Pág. 3.

Tipo de Mercado (GWh)

Mercado	Ene	Feb	Mar	Abr	May	Jun	Jul	Ago	Sep	Oct	Nov	Dic	Total
MC	183.8	176.5	186.2	183.8	191.2	184.5	192.0	191.8	156.2				1,646.0
MRS	262.9	255.1	262.6	286.2	289.1	272.5	280.9	271.0	298.0				2,478.3
Total	446.7	431.6	448.8	470.0	480.3	457.0	472.9	462.8	454.2	0.0	0.0	0.0	4,124.3

MC: Mercado de Contratos

MRS: Mercado Regulador del Sistema

Contratos de Inyección (GWh)

Participante de mercado	Ene	Feb	Mar	Abr	May	Jun	Jul	Ago	Sep	Oct	Nov	Dic	Total
Excelergy	8.0	18.0	26.0	27.1	17.2	7.4	10.4	12.3	12.9				139.3
Cenérgica	0.0	0.0	0.0	0.0	0.0	0.0	0.0	0.2	0.0				0.2
Origem	0.0	13.2	23.7	27.5	18.4	0.0	0.0	0.0	0.0				82.9
Caess	0.0	0.0	0.0	0.0	0.0	0.0	0.0	0.0	0.0				0.0
Delsur	0.0	0.0	0.0	0.0	0.0	0.0	0.0	0.0	0.0				0.0
AES Clesa	0.0	0.0	0.0	0.0	0.0	0.0	0.0	0.0	0.0				0.0
Cel	28.7	26.8	28.5	27.8	28.7	27.8	28.7	28.7	34.5				260.2
Nejapa	75.7	76.2	82.8	81.0	83.6	80.5	88.7	91.2	37.5				697.2
Duke Energy	0.0	0.0	0.0	0.0	0.0	0.0	0.0	0.0	0.0				0.0
LaGeo	64.0	59.0	62.7	62.5	65.3	63.2	65.3	65.3	78.2				585.6
Cessa	0.3	0.3	0.3	0.3	0.3	0.3	0.2	0.2	0.2				2.3
Cassa	0.0	0.0	0.0	0.0	0.0	0.0	0.0	0.0	0.0				0.0
Lynx	0.6	0.9	0.5	0.7	0.3	0.0	0.0	0.0	0.2				3.2
Merc-Elec	0.0	2.1	3.2	2.7	2.5	2.2	1.3	7.3	5.2				26.6
Ine-Com	0.0	0.0	0.0	0.0	0.0	0.0	0.0	0.0	0.0				0.0
Borealis	8.5	7.4	8.1	8.4	8.7	7.8	8.4	8.7	7.6				73.5
Gecsa	0.0	0.0	0.0	0.0	0.0	0.0	0.0	0.0	0.0				0.0
C.X. ^{1/}	-2.1	-27.5	-49.7	-54.2	-33.7	-4.5	-11.0	-22.0	-20.2				-225.0
Total	183.8	176.5	186.2	183.8	191.2	184.5	192.0	191.8	156.2	0.0	0.0	0.0	1,646.0

^{1/} CX: Contratos de Exportación

Retiros

Mercado de Contratos de Retiro por Participante de Mercado (GWh)

Participante de Mercado	Ene	Feb	Mar	Abr	May	Jun	Jul	Ago	Sep	Oct	Nov	Dic	Total
CAESS	60.1	59.5	63.7	64.2	66.7	64.3	66.5	66.5	37.4				548.8
DELSUR	46.3	43.6	45.9	45.0	46.5	44.3	46.2	46.5	60.0				424.4
CLESA	19.3	19.3	20.6	20.2	21.4	20.7	21.4	21.4	10.9				175.4
EEO	11.2	11.3	12.1	11.9	12.0	11.9	12.3	12.3	5.1				100.1
DEUSEM	2.2	2.3	2.4	2.4	2.4	2.4	2.5	2.5	1.0				20.0
CEL-COM	0.3	0.3	0.3	0.3	0.3	0.3	0.3	0.3	0.3				2.9
LAGEO-COM	0.6	0.4	0.0	0.0	0.0	0.0	0.0	0.0	0.0				0.9
EXCELERGY	14.6	13.1	12.5	12.0	13.1	12.9	14.2	13.8	13.9				120.0
ORIGEM	0.0	0.0	0.0	0.0	0.0	0.0	0.0	0.0	0.0				0.0
ANDA	28.4	26.5	28.2	27.5	28.4	27.5	28.4	28.4	27.5				250.6
LYNX	0.0	0.0	0.0	0.0	0.0	0.0	0.0	0.0	0.0				0.0
CESSA	0.3	0.3	0.3	0.3	0.3	0.3	0.2	0.2	0.2				2.3
MERC-ELECT	0.0	0.0	0.0	0.0	0.0	0.0	0.0	0.0	0.0				0.0
ABRUZZO	0.5	0.0	0.0	0.0	0.0	0.0	0.0	0.0	0.0				0.6
OTROS	0.0	0.0	0.0	0.0	0.0	0.0	0.0	0.0	0.0				0.0
Total MC	183.8	176.5	186.2	183.8	191.2	184.5	192.0	191.8	156.2	0.0	0.0	0.0	1,646.0

Los valores negativos corresponden a desviaciones de contratos inyectadas al MRS.

*/ Variaciones mayores de 2000% no se detallan

Mercado Regulador del Sistema por Participante de Mercado (GWh)

Participante de Mercado	Ene	Feb	Mar	Abr	May	Jun	Jul	Ago	Sep	Oct	Nov	Dic	Total
CAESS	112.5	109.3	108.4	123.4	127.8	125.0	127.8	120.1	146.8				1,101.1
DELSUR	53.1	51.9	56.3	60.0	59.6	56.2	59.8	57.7	42.0				496.7
CLESA	51.9	49.7	52.5	54.1	53.3	48.6	49.4	48.6	57.8				465.8
EEO	34.2	32.8	35.3	36.4	35.7	33.1	33.5	33.6	39.6				314.1
DEUSEM	8.4	7.7	8.1	8.2	8.2	7.6	7.4	7.6	8.6				71.9
B&D	0.0	0.0	0.0	0.1	0.0	0.0	0.0	0.1	0.1				0.4
Edesal	1.4	2.0	1.6	1.6	1.5	1.2	1.3	0.8	0.8				12.2
EXCELERGY	-0.7	-0.2	-0.6	-0.4	-0.3	-0.2	-0.4	-0.2	-0.1				-3.2
CEL-COM	0.0	0.0	0.0	0.0	0.0	0.0	0.0	0.0	0.0				0.0
LAGEO-COM	0.0	0.0	0.0	0.0	0.0	0.0	0.0	0.0	0.0				0.0
Cenérgica	0.0	0.0	0.0	0.0	0.0	0.0	0.0	0.0	0.0				0.0
MER-ELEC	-0.1	0.0	0.0	0.0	0.0	0.0	0.0	0.0	0.0				-0.1
ORIGEM	0.0	0.0	0.0	0.0	0.0	0.0	0.0	0.0	0.0				0.0
LYNX	-0.4	0.0	0.0	0.0	0.0	0.0	0.0	0.0	0.0				-0.4
Abruzzo	0.0	0.2	0.0	0.0	0.0	0.0	0.0	0.0	0.0				0.3
Edesal-Com	0.0	0.0	0.0	0.0	0.6	0.6	0.6	0.6	0.6				3.1
Ine-Com	0.0	0.0	0.0	0.0	0.0	0.0	0.0	0.0	0.0				0.0
Borealis	0.0	0.0	0.0	0.0	0.0	0.0	0.0	0.0	0.0				0.0
Gecsa	0.0	0.0	0.0	0.0	0.0	0.0	0.0	0.0	0.0				0.1
ANDA	-1.6	-3.0	-1.7	-1.8	-1.5	-3.9	-4.7	-3.9	-3.1				-25.2
INVINTER	0.7	2.5	1.2	2.4	1.8	1.6	2.6	2.6	1.8				17.3
CEL	0.3	0.3	0.3	0.3	0.2	0.2	0.1	0.0	0.0				1.7
Nejapa	0.1	0.0	0.1	0.0	0.0	0.0	0.3	0.4	0.4				1.2
LAGEO	1.0	0.3	0.1	0.7	0.9	0.8	0.9	0.6	0.8				6.1
DUKE	0.3	0.7	0.2	0.2	0.1	0.1	0.2	0.4	0.3				2.4
CESSA	0.3	0.0	0.0	0.0	0.0	0.2	0.7	0.8	0.5				2.5
CASSA	0.1	0.1	0.0	0.1	0.3	0.4	0.4	0.3	0.4				2.0
INE	0.0	0.0	0.0	0.0	0.0	0.0	0.0	0.1	0.1				0.2
Consorcio Int.	0.7	0.8	0.8	0.8	0.8	1.0	0.8	0.7	0.5				6.8
Textufile	0.0	0.0	0.0	0.0	0.0	0.0	0.0	0.1	0.0				0.1
Inm. Apopa	0.0	0.0	0.0	0.0	0.0	0.0	0.0	0.0	0.0				0.0
Otros	0.7	0.0	0.0	0.1	0.0	0.0	0.0	0.0	0.0				0.8
Total MRS	262.9	255.1	262.6	286.2	289.1	272.5	280.9	271.0	298.0	0.0	0.0	0.0	2,478.3

Comercio Internacional

Importaciones por Participante de Mercado (GWh)

Participante de mercado	Ene	Feb	Mar	Abr	May	Jun	Jul	Ago	Sep	Oct	Nov	Dic	Total
CLESA	0.1	0.0	0.0	0.0	0.0	0.0	0.0	0.0	0.0				0.1
EXCELERGY	1.0	2.5	3.3	1.9	0.0	0.4	0.4	0.0	0.0				9.6
CENERGICA	0.6	0.4	0.2	0.3	0.0	0.0	0.0	0.0	0.0				1.5
MERCELEC	3.0	6.7	2.6	4.0	1.7	0.6	0.2	0.2	0.1				19.0
ORIGEM	1.5	2.1	0.4	0.2	0.0	0.4	2.2	1.6	0.0				8.4
LYNX	0.0	0.0	0.3	0.2	0.0	0.0	0.0	0.0	0.0				0.4
INE-COM	0.0	0.0	0.0	0.6	0.0	0.0	0.0	0.0	0.0				0.6
Total	6.3	11.7	6.8	7.2	1.7	1.4	2.9	1.7	0.1	0.0	0.0	0.0	39.6

Exportaciones por Participante de Mercado (GWh)

Participante de mercado	Ene	Feb	Mar	Abr	May	Jun	Jul	Ago	Sep	Oct	Nov	Dic	Total
Excelergy	0.0	1.9	0.9	0.7	0.5	0.2	0.5	2.0	4.3				11.0
Cenérgica	0.5	0.2	0.02	0.03	0.1	0.9	4.0	7.2	3.1				16.1
Merelec	0.8	1.6	5.0	3.4	3.3	1.6	2.8	8.6	7.7				34.9
Origem	0.0	2.4	0.6	1.1	1.4	0.0	0.0	0.0	0.0				5.5
Lynx	0.2	0.0	0.1	0.1	0.0	0.0	0.0	0.0	0.9				1.3
Abruzzo	0.0	0.0	0.0	0.0	0.0	0.0	0.0	0.0	0.0				0.0
Total	1.5	6.1	6.6	5.4	5.5	2.6	7.4	17.8	16.0	0.0	0.0	0.0	68.8

Comercio Internacional por frontera (GWh)

Participante de mercado	Guatemala		Honduras		Total	
	Exportac.	Importac.	Exportac.	Importac.	Exportac.	Importac.
ENERO	0.03	3.50	1.43	2.80	1.5	6.3
FEBRERO	2.56	9.86	3.52	1.84	6.1	11.7
MARZO	0.67	4.75	5.92	2.09	6.6	6.8
ABRIL	0.93	3.89	4.45	3.26	5.4	7.2
MAYO	0.74	0.00	4.71	1.72	5.5	1.7
JUNIO	0.00	0.81	2.60	0.56	2.6	1.4
JULIO	0.00	2.61	7.40	0.24	7.4	2.9
AGOSTO	0.00	1.56	17.9	0.17	17.9	1.7
SEPTIEMBRE	0.00	0.01	16.0	0.05	16.0	0.1
OCTUBRE					0.0	0.0
NOVIEMBRE					0.0	0.0
DICIEMBRE					0.0	0.0
Total	4.9	27.0	63.9	12.7	68.9	39.7

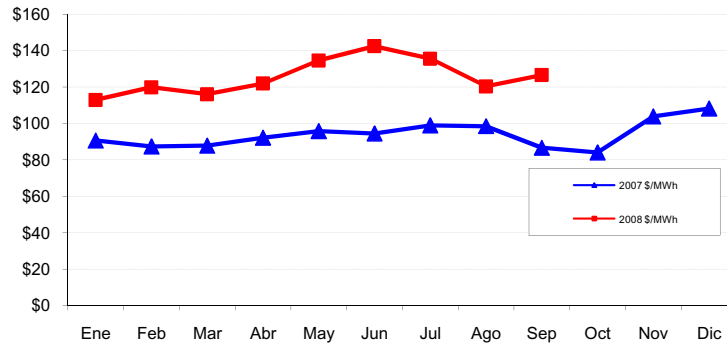


Evolución de los precios en el MRS

Mes	Promedio		Variaciones %			
	2007 \$/MWh	2008 \$/MWh	Mes	Anual	Acum.	Prom. anual
Ene	90.57	112.85	4.33	24.61	4.33	8.28
Feb	87.30	119.78	6.14	37.21	10.73	12.16
Mar	87.72	116.05	-3.11	32.30	7.29	14.69
Abr	92.13	121.90	5.04	32.32	12.69	17.26
May	95.77	134.53	10.36	40.47	24.37	19.88
Jun	94.47	142.42	5.86	50.76	31.66	24.77
Jul	98.90	135.54	-4.83	37.05	25.30	27.18
Ago	98.47	120.34	-11.21	22.22	11.25	27.75
Sep	86.59	126.52	5.13	46.11	16.97	30.64
Oct	83.97					
Nov	103.81					
Dic	108.17					

Mensual: Relación mes inmediato anterior
 Anual: Relación igual mes año anterior
 Acumulada: Relación respecto a diciembre año anterior
 Promedio anual: Relación últimos doce meses

Precio Máximo horario: \$ 184.73 / MWh
 Precio Mínimo horario: \$ 80.02 / MWh



Precios SIS (\$/MWh)

FECHA	0	1	2	3	4	5	6	7	8	9	10	11	12	13	14	15	16	17	18	19	20	21	22	23
01-Sep-08	90.974	91.014	90.964	90.964	90.964	91.014	91.124	106.164	107.044	107.824	108.154	107.974	107.554	107.244	100.734	101.244	105.504	99.644	128.244	128.244	113.714	109.164	91.144	91.014
02-Sep-08	90.984	90.974	90.964	90.964	90.974	91.014	91.134	106.164	107.044	107.824	108.154	107.974	107.554	107.244	100.734	101.244	105.504	99.644	128.244	128.244	113.714	109.164	91.154	91.124
03-Sep-08	90.024	89.894	90.894	92.894	93.904	99.034	99.064	100.064	105.064	110.064	111.064	111.064	111.064	112.064	113.064	112.064	112.064	115.064	130.064	130.064	110.064	110.064	90.064	80.024
04-Sep-08	91.884	92.324	91.354	92.694	93.004	91.824	90.514	92.434	108.084	109.914	111.904	105.954	106.374	111.444	111.564	111.444	116.014	115.984	130.000	130.000	120.674	115.164	91.154	92.374
05-Sep-08	91.963	91.953	90.033	93.823	91.953	98.573	99.803	104.303	105.303	109.303	111.303	111.023	111.353	111.403	112.303	112.303	112.353	108.003	131.003	131.003	108.603	105.303	92.303	92.273
06-Sep-08	92.863	92.853	92.853	92.853	92.863	94.863	96.863	103.033	106.043	110.043	111.043	112.043	112.043	113.043	113.043	114.043	114.043	116.043	130.043	130.043	115.043	113.043	112.033	110.883
07-Sep-08	92.863	92.863	92.863	92.863	92.863	94.863	96.863	103.003	106.043	110.043	111.043	112.043	112.043	113.043	113.043	114.043	114.043	116.033	130.043	130.043	115.043	113.043	112.013	110.873
08-Sep-08	92.863	92.853	92.853	92.863	92.863	94.873	97.033	103.043	106.043	110.043	111.043	112.043	112.043	113.043	113.043	114.043	114.043	116.043	130.043	130.043	115.043	113.043	112.013	111.033
09-Sep-08	91.973	91.963	93.013	93.963	92.013	95.523	99.803	104.303	105.303	109.303	111.303	111.023	111.353	111.403	112.303	112.303	112.353	108.003	131.003	131.003	108.603	105.303	92.303	92.303
10-Sep-08	93.034	93.034	93.014	93.014	94.014	95.044	99.044	100.044	103.044	105.044	106.044	108.044	110.044	111.044	112.044	112.044	114.044	115.044	130.044	130.044	110.044	110.044	92.044	92.044
11-Sep-08	91.784	92.084	91.104	92.444	92.904	91.784	90.514	92.114	107.934	109.764	111.754	105.804	106.224	111.294	111.564	111.444	116.014	115.984	130.004	130.004	120.674	115.164	91.154	92.274
12-Sep-08	91.983	91.983	90.183	93.983	91.983	98.593	99.813	104.313	105.313	109.313	108.013	108.013	108.013	108.013	112.313	112.313	112.363	108.013	131.013	131.013	105.013	105.313	92.274	92.274
13-Sep-08	91.963	91.963	90.163	93.963	91.963	98.563	99.763	104.263	105.263	109.313	108.013	108.013	108.013	107.973	112.273	112.273	112.323	107.973	131.013	131.013	105.013	105.273	92.263	92.263
14-Sep-08	92.833	92.833	92.833	93.783	94.333	98.383	99.563	104.083	105.083	106.063	106.063	108.013	108.013	108.013	112.313	115.063	115.063	117.043	130.963	130.963	104.993	105.313	92.083	92.083
15-Sep-08	89.783	89.773	89.753	90.733	91.403	95.103	96.283	101.823	102.793	103.333	103.323	105.363	105.373	105.293	109.593	112.353	112.353	116.133	129.623	129.583	104.043	102.953	90.393	90.463
16-Sep-08	91.563	91.553	91.543	93.263	91.283	97.803	99.003	104.263	105.263	106.043	108.003	107.993	108.053	110.043	112.303	112.303	113.053	119.083	131.043	131.033	105.043	105.293	92.513	92.333
17-Sep-08	90.474	90.774	91.794	91.134	91.594	90.474	93.164	95.764	103.014	104.844	106.834	100.884	101.304	106.374	106.644	106.524	111.094	111.064	130.004	130.004	115.754	110.244	91.804	93.524
18-Sep-08	91.763	91.763	92.313	93.763	91.763	98.363	99.563	104.063	105.213	109.263	109.313	109.813	109.963	109.963	112.263	112.263	112.313	109.373	130.963	130.963	104.963	105.263	92.213	92.063
19-Sep-08	93.034	93.034	93.034	93.984	91.984	96.584	99.784	104.304	105.304	106.054	108.004	108.004	108.054	110.054	112.304	112.304	113.054	119.054	131.004	131.004	105.004	105.304	93.034	93.034
20-Sep-08	92.894	92.884	92.894	93.844	91.834	98.584	99.764	104.304	105.304	106.054	108.004	108.004	108.054	110.054	112.304	112.304	113.054	119.054	131.004	131.004	105.004	105.304	92.534	93.014
21-Sep-08	88.174	88.614	88.834	89.224	88.684	88.514	90.904	93.384	102.354	107.044	108.934	102.844	103.274	108.264	108.584	108.574	113.204	113.414	129.854	129.814	118.144	112.654	89.694	89.094
22-Sep-08	92.864	92.864	92.864	93.814	91.814	98.434	99.764	104.304	105.304	106.054	108.004	108.004	108.054	110.054	112.304	112.304	113.054	119.054	131.004	131.004	105.004	105.304	92.534	92.894
23-Sep-08	91.674	91.964	91.974	92.314	91.814	98.434	99.604	96.204	104.764	105.454	106.574	106.074	106.334	107.084	107.764	108.644	109.994	111.044	130.004	130.004	118.454	112.944	91.264	91.264
24-Sep-08	91.793	91.783	92.333	93.773	91.783	98.523	99.743	104.263	105.263	109.263	105.313	109.813	109.963	109.963	109.263	109.263	112.313	109.373	130.963	130.963	104.963	105.263	92.253	92.233
25-Sep-08	91.953	91.953	92.503	93.943	91.963	98.563	99.763	104.263	105.263	109.263	105.313	109.813	109.963	109.963	109.263	109.263	112.313	109.373	130.963	130.963	104.963	105.263	92.253	92.233
26-Sep-08	90.514	90.804	90.804	91.144	90.624	90.574	92.414	95.014	104.514	108.284	110.274	104.324	104.744	109.814	110.044	109.964	114.534	114.504	130.004	130.004	119.774	114.264	91.884	90.544
27-Sep-08	93.004	93.004	92.874	92.884	92.884	92.894	95.004	95.034	96.054	98.054	103.054	105.054	108.054	113.054	115.054	117.054	118.054	120.054	130.054	130.054	119.054	115.054	114.024	92.874
28-Sep-08	91.783	91.773	92.323	93.773	91.773	98.373	99.573	104.223	105.263	109.263	105.313	109.813	109.963	109.963	109.263	109.263	112.313	109.343	130.963	130.963	104.963	105.263	92.223	92.223
29-Sep-08	91.773	91.773	92.303	93.733	91.773	98.523	99.733	104.263	105.263	109.263	105.313	109.813	109.963	109.963	109.263	109.263	112.313	109.373	130.963	130.963	104.963	105.263	92.263	92.223
30-Sep-08	91.793	91.783	92.323	93.773	91.773	98.533	99.733	104.263	105.263	109.263	105.313	109.813	109.963	109.963	109.263	109.263	112.313	109.373	130.963	130.963	104.963	105.263	92.263	92.223

Precio mínimo de la serie	\$ 80.024
Precio máximo de la serie	\$ 131.043
Precio promedio aritmético de la serie	\$ 104.912

Precios EST (\$/MWh)

FECHA	0	1	2	3	4	5	6	7	8	9	10	11	12	13	14	15	16	17	18	19	20	21	22	23
01-Sep-08	7.802							3.170	17.962	28.128	34.012	36.733	33.411	34.303	37.772	35.403	24.326	23.032	23.214	27.530	20.876	7.395		
02-Sep-08								5.059	20.652	30.751	35.239	37.015	32.234	35.811	39.385	36.634	27.228	19.059	26.841	31.106	26.016	9.499	0.886	
03-Sep-08								1.214	7.727	19.457	35.033	37.658	39.132	32.605	31.292	33.225	35.825	30.309	17.504	27.572	26.257	23.427	8.926	2.303
04-Sep-08								0.620	8.741	23.034	29.255	36.180	41.972	33.510	36.953	41.804	35.171	25.674	15.038	22.767	25.267	19.799	6.912	1.407
05-Sep-08								1.439	6.811	24.269	28.616	29.612	29.935	25.761	26.181	27.736	24.709	17.037	11.153	20.092	22.640	18.438	5.423	0.193
06-Sep-08								1.284	7.396	13.680	14.766	15.487	11.286	9.137	5.436	4.276			8.814	15.455	12.961	4.151		
07-Sep-08									2.795	4.458	5.302	5.965	5.136	4.708	2.761				8.485	17.983	23.071	4.105		
08-Sep-08								6.112	22.913	41.494	43.562	44.490	31.206	49.344	44.524	49.374	28.781	15.152	24.827	30.029	26.297	13.000	3.503	
09-Sep-08						1.803	3.161	11.970	22.347	33.432	61.444	65.596	57.009	63.612	65.714	55.526	30.968	21.201	24.644	43.948	29.253	17.351	6.670	
10-Sep-08						1.016	4.846	11.552	31.235	51.965	61.657	67.062	62.273	62.839	66.334	57.644	41.388	25.300	36.219	50.921	32.472	17.678	6.178	
11-Sep-08								7.153	20.845	43.111	52.320	63.136	66.449	56.757	56.860	63.119	64.945	50.887	28.573	48.174	54.726	37.144	17.511	7.370
12-Sep-08						0.584	3.702	11.882	34.204	52.869	53.835	58.215	55.020	56.012	55.572	42.018	36.330	22.849	40.654	42.695	36.662	12.331	1.477	3.003
13-Sep-08								15.208	12.055	23.139	46.326	38.516	41.877	46.780	36.712	49.221	38.590	18.722	23.900	39.787	40.731	34.509	33.236	21.434
14-Sep-08								4.743	3.290	4.475	9.889	15.599	16.943	21.711	22.712	23.990	21.161	16.547	14.001	10.337	41.550	49.686	44.508	15.702
15-Sep-08								13.947	8.184	14.785	17.687	21.587	24.664	27.743	28.092	23.168	22.945	19.515	6.601	30.601	42.807	43.747	42.373	10.417
16-Sep-08								24.657	34.372	56.500	47.632	53.589	57.306	50.329	49.208	55.331	46.389	35.538	36.275	48.869	44.658	38.060	17.182	18.808
17-Sep-08								20.998	20.705	30.759	39.648	48.955	57.283	52.499	54.150	57.302	48.363	41.989	42.898	51.609	52.681	52.554	45.295	48.673
18-Sep-08								38.958	49.660	52.151	36.519	42.728	45.740	41.870	41.248	42.286	40.755	36.564	23.911	50.051	48.628	33.582	9.299	12.550
19-Sep-08								12.292	7.142	24.322	32.484	39.109	40.090	37.519	38.504	38.156	35.621	29.919	24.796	37.769	33.575	28.885	11.976	14.170
20-Sep-08								11.537	23.778	33.786	31.976	20.423	11.821	6.893	6.912	3.506			1.829	26.572	25.806	20.917	4.093	
21-Sep-08									1.363	1.795	1.720	1.160							1.629	10.776	14.208	6.759		
22-Sep-08								2.737	25.707	34.730	37.860	38.898	37.372	38.272	39.461	36.939	32.771	24.139	43.401	42.675	30.154	9.246		
23-Sep-08								1.005	9.733	33.934	36.339	38.352	40.353	36.881	37.140	38.566	37.559	32.251	26.086	41.348	39.539	27.989	5.977	
24-Sep-08								0.572	7.202	29.317	38.194	45.375	44.457	41.179	43.860	45.287	42.614	35.913	23.216	50.111	48.152	35.848	9.162	0.403
25-Sep-08						5.486	2.249	6.308	36.940	40.412	42.829	47.543	48.889	44.448	44.521	41.596	35.248	28.585	49.613	46.437	36.616	9.917	1.168	
26-Sep-08								0.958	9.307	30.445	35.631	41.262	44.202	44.190	43.579	43.194	39.999	29.835	21.562	47.928	40.870	33.690	8.929	1.551
27-Sep-08								0.265	8.728	21.034	24.737	30.198	19.829	10.196	7.361	4.730			4.420	27.578	27.890	18.431	3.059	
28-Sep-08								1.102	3.176	7.907	8.303	8.389	6.695	5.075	3.132	1.589			0.498	15.410	18.839	8.703	0.943	
29-Sep-08								5.302	26.413	35.975	45.211	47.988	46.146	45.119	45.749	47.597	36.512	25.250	44.887	37.591	31.066	6.814	0.976	
30-Sep-08								5.090	28.833	36.402	44.275	46.439	39.804	45.579	49.390	43.692			28.922	42.824	42.824	30.395	8.521	1.905

Precio mínimo de la serie	\$	0.193
Precio máximo de la serie	\$	67.052
Precio promedio aritmético de la serie	\$	26.642

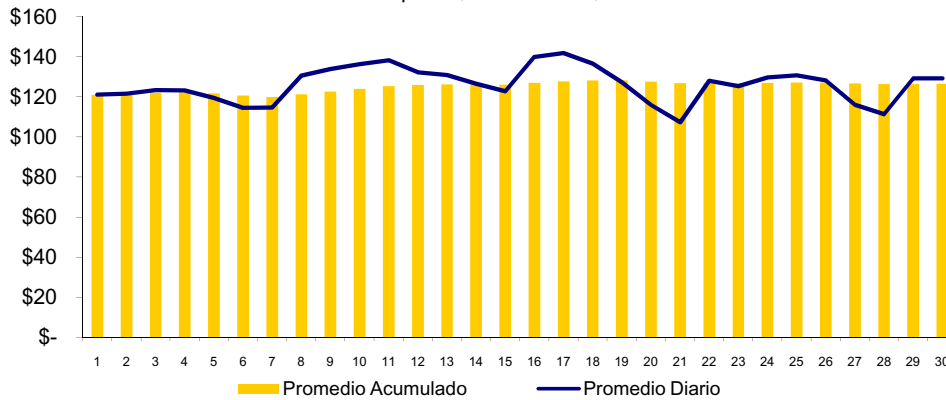
Precios MRS = SIS+EST (\$/MWh)

FECHA	0	1	2	3	4	5	6	7	8	9	10	11	12	13	14	15	16	17	18	19	20	21	22	23
01-Sep-08	96.776	91.014	90.964	90.964	90.964	91.014	91.124	109.334	125.006	135.952	142.166	144.707	140.965	141.547	138.506	136.647	129.830	122.676	151.458	155.774	134.590	116.559	91.144	91.014
02-Sep-08	90.984	90.974	90.964	90.964	90.974	91.014	91.134	111.223	127.696	138.575	143.393	144.989	139.768	143.055	140.119	137.878	132.732	118.703	155.085	159.350	139.730	118.663	92.040	91.124
03-Sep-08	90.024	89.894	90.894	92.894	93.904	99.034	100.278	107.791	124.521	145.097	148.722	150.196	143.669	143.356	146.289	147.889	142.373	132.568	157.636	156.321	133.491	118.990	92.367	80.024
04-Sep-08	91.884	92.324	91.354	92.694	93.004	91.824	91.134	101.175	131.118	139.169	148.084	147.926	139.884	148.397	153.368	146.615	141.688	131.022	152.767	155.267	140.473	122.076	92.561	92.374
05-Sep-08	91.963	91.953	90.033	93.823	91.953	98.573	101.242	111.114	129.572	137.919	140.915	140.958	137.114	137.584	140.039	137.012	129.390	119.156	151.095	153.643	127.041	110.726	92.496	92.273
06-Sep-08	92.863	92.853	92.853	92.853	92.863	94.863	96.883	104.317	113.439	123.723	125.809	127.530	123.329	122.180	118.479	118.319	114.043	116.043	138.857	145.498	128.004	117.194	112.033	110.883
07-Sep-08	92.863	92.863	92.863	92.863	92.863	94.863	96.863	103.003	106.043	112.838	115.501	117.345	118.008	118.179	117.751	116.804	114.043	116.033	138.528	148.026	138.114	117.148	112.013	110.873
08-Sep-08	92.863	92.853	92.853	92.853	92.863	94.873	97.033	109.155	128.956	151.537	154.605	156.533	143.249	162.387	157.567	153.617	142.824	131.195	154.870	160.072	141.340	126.043	115.546	111.033
09-Sep-08	91.973	91.963	93.013	93.963	92.013	97.326	102.964	116.273	127.650	142.735	172.747	176.619	168.362	175.015	178.017	167.829	143.321	129.204	155.647	174.951	137.856	122.664	98.973	92.303
10-Sep-08	93.034	93.034	93.014	93.014	94.014	96.060	103.890	111.596	134.279	157.009	167.701	175.096	172.317	173.883	178.378	169.688	155.432	140.344	166.283	180.965	142.516	127.722	98.222	92.044
11-Sep-08	91.784	92.084	91.104	92.444	92.904	91.784	97.667	112.959	151.045	162.084	174.890	172.253	162.981	168.154	174.683	176.389	166.901	144.557	178.178	184.730	157.818	132.675	98.524	92.573
12-Sep-08	91.993	91.983	90.183	93.983	91.983	99.177	103.515	116.195	139.517	162.182	161.848	166.228	163.033	164.025	167.885	154.331	148.693	130.862	171.667	173.708	141.675	117.644	93.790	95.276
13-Sep-08	112.574	105.171	103.695	107.099	102.989	113.771	111.818	127.402	151.569	147.829	149.890	154.793	154.071	144.685	161.494	150.863	131.045	131.873	170.800	171.744	139.522	138.509	113.697	102.680
14-Sep-08	100.040	99.034	96.219	95.591	96.752	103.126	102.873	108.558	114.972	121.662	123.006	129.724	130.725	132.003	133.474	131.610	129.064	127.380	172.543	180.679	149.501	140.928	107.785	102.872
15-Sep-08	109.660	106.306	103.802	102.426	108.457	112.309	110.230	110.007	117.578	121.020	124.910	130.027	133.116	133.385	132.761	135.298	131.888	122.734	160.224	172.390	147.790	144.926	112.297	102.960
16-Sep-08	106.030	104.420	101.899	102.632	100.494	117.743	123.660	138.635	161.763	153.675	161.592	165.299	158.382	159.251	167.634	158.692	148.591	155.358	179.912	175.691	143.103	122.475	111.321	103.020
17-Sep-08	115.517	115.343	114.015	112.221	110.387	118.639	114.162	116.469	133.773	144.492	155.789	158.167	153.803	160.524	163.946	154.887	153.083	153.962	181.613	182.685	168.308	155.539	140.477	123.304
18-Sep-08	97.886	96.806	93.708	94.286	91.984	100.917	112.076	111.446	129.826	138.518	147.113	148.094	145.573	148.558	150.460	147.925	142.973	143.850	168.773	164.579	133.889	117.280	106.704	93.034
19-Sep-08	92.894	92.894	92.894	93.844	91.834	98.564	99.764	104.304	116.841	129.832	141.790	139.980	128.477	121.875	119.197	119.216	116.560	120.883	157.576	156.810	125.921	109.397	92.534	93.014
20-Sep-08	88.174	88.614	88.834	89.224	88.684	88.514	90.904	102.354	107.044	110.297	104.639	104.994	109.424	108.584	108.574	113.204	115.043	140.630	144.022	124.903	112.654	89.694	89.094	
22-Sep-08	92.864	92.864	92.864	93.814	91.814	98.434	99.764	107.044	131.011	140.784	145.864	146.902	145.426	148.326	151.765	149.243	145.825	143.193	174.405	173.679	135.158	114.560	92.534	92.894
23-Sep-08	91.674	91.964	91.974	92.314	91.814	91.754	94.609	105.937	138.698	141.793	144.926	146.427	143.215	144.224	146.330	146.203	142.245	137.130	171.352	169.543	146.443	118.921	91.264	90.124
24-Sep-08	91.793	91.783	92.333	93.773	91.783	98.523	100.315	111.465	134.580	147.457	150.688	154.270	151.142	153.823	154.550	151.877	148.226	132.589	181.074	179.115	140.811	114.425	92.580	92.636
25-Sep-08	93.855	91.953	92.503	93.943	93.496	104.049	102.012	110.571	142.203	149.675	148.142	157.356	158.852	154.411	153.784	150.859	147.561	137.958	180.576	177.400	141.579	115.180	93.431	92.233
26-Sep-08	90.514	90.804	90.804	91.144	90.624	90.574	93.372	104.321	134.959	143.915	151.536	148.526	148.934	153.393	153.238	149.963	144.369	136.066	177.932	170.874	153.464	123.193	93.435	90.544
27-Sep-08	93.004	93.004	92.874	92.884	92.884	92.894	95.004	95.299	104.782	119.088	127.791	135.252	127.883	123.250	122.415	121.784	118.266	124.474	157.632	157.944	137.485	118.113	114.024	92.874
28-Sep-08	91.783	91.773	92.323	93.773	91.773	98.373	99.573	104.223	106.365	112.439	113.220	118.116	118.352	116.658	114.338	112.395	113.902	109.841	146.373	149.802	113.666	106.206	92.233	92.223
29-Sep-08	91.773	91.773	92.303	93.733	91.773	98.523	99.733	109.565	131.676	145.238	150.524	157.781	156.109	155.082	155.012	156.860	148.825	134.623	175.850	168.554	136.029	112.077	93.239	92.223

Precio mínimo de la serie	\$	80.02
Precio máximo de la serie	\$	184.73
Precio promedio aritmético de la serie	\$	124.54
Precio promedio ponderado	\$	126.52

Precios Promedios (\$/MWh)

FECHA	Diario	Acumulado
01-Sep	\$ 121.02	\$ 121.02
02-Sep	\$ 121.51	\$ 121.27
03-Sep	\$ 123.35	\$ 122.01
04-Sep	\$ 123.24	\$ 122.33
05-Sep	\$ 119.45	\$ 121.76
06-Sep	\$ 114.49	\$ 120.70
07-Sep	\$ 114.59	\$ 119.99
08-Sep	\$ 130.51	\$ 121.30
09-Sep	\$ 133.79	\$ 122.70
10-Sep	\$ 136.18	\$ 124.05
11-Sep	\$ 138.25	\$ 125.35
12-Sep	\$ 132.17	\$ 125.92
13-Sep	\$ 130.89	\$ 126.24
14-Sep	\$ 126.56	\$ 126.26
15-Sep	\$ 122.71	\$ 126.08
16-Sep	\$ 139.80	\$ 126.90
17-Sep	\$ 141.79	\$ 127.76
18-Sep	\$ 136.60	\$ 128.25
19-Sep	\$ 127.17	\$ 128.19
20-Sep	\$ 115.82	\$ 127.62
21-Sep	\$ 107.29	\$ 126.84
22-Sep	\$ 127.98	\$ 126.89
23-Sep	\$ 125.35	\$ 126.82
24-Sep	\$ 129.65	\$ 126.94
25-Sep	\$ 130.74	\$ 127.10
26-Sep	\$ 128.10	\$ 127.14
27-Sep	\$ 115.94	\$ 126.75
28-Sep	\$ 111.31	\$ 126.32
29-Sep	\$ 129.20	\$ 126.43
30-Sep	\$ 129.24	\$ 126.52



Sistema de Transmisión ENS, Pérdidas e interrupciones

Rubros	Septiembre 2008	% 1/	Variaciones 2/		Acumulado Anual 2/	
			Mensual	Anual	Acumulada	Var. %
Energía no Servida (MWh)	435.11	0.10%	-9.42	36.92	4,449.42	4.96
Pérdidas de Transmisión (GWh)	9.0					
Interrupciones de Servicio	291	eventos				

^{1/} Energía no Servida como porcentaje de demanda

^{2/} Para el detalle de los períodos ver el apartado de Referencias de la Pág. 3.

Interrupciones	
Voltaje	Eventos
Circuitos de 23 kV	15
Circuitos de 34.5 kV	25
Circuitos de 46 kV	220
Línea de 115 kV	28
Línea de Interconexión	3
Total	291

Falla en líneas de transmisión	15
Mantenimiento en línea de transmisión	13
Falla en circuitos de distribución	184
Mantenimiento líneas de distribución	76
Fallas líneas de interconexión	1
Mantenimiento línea de interconexión 1/	2
Actuación del EDLI	0
Total	291

^{1/} Mantenimiento o por solicitud de líneas de interconexión Guatemala y Honduras

Otras estadísticas
Generación obligada

Rubros	Septiembre 2008	Acumulado Anual ^{1/}		Últimos tres meses ^{1/}		Últimos 12 meses ^{1/}	
	MWh	MWh	Var. %	MWh	Var. %	MWh	Var. %
Servicio de CAG	5,522.4	6,582.9	0.0	2,086.0		551.2	1,327.3
Sustitución	3,744.6	47,643.3	113.9	4,595.2	340.4	4,981.1	117.1
Calidad de servicio	-	-	-	-	-	-	0.0
Estabilización de precios	77,640.3	1,972,378.4	-	109,189.0	-	217,065.1	0.0
Sustitución con Equipos RFC	-	28,724.9	(13.4)	818.3	-60.5	3,648.1	5.1
Total	86,907.4	2,055,329.4					

^{1/} Para el detalle de los períodos ver el apartado de Referencias de la Pág. 3.

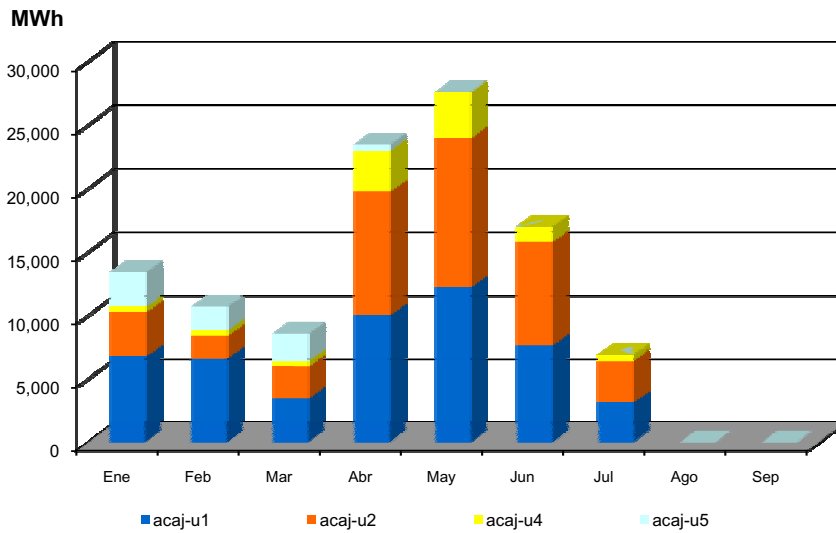
Demanda Máxima de Potencia

Demanda	Máxima	Nocturna	Mínima
Ene	876	852	320
	23-Ene-08 19:00	24-Ene-08 14:30	3-Ene-08 3:00
Feb	873	866	386
	8-Feb-08 19:00	13-Feb-08 15:30	4-Feb-08 2:30
Mar	885	877	371
	4-Mar-08 19:00	31-Mar-08 14:30	22-Mar-08 3:00
Abr	924	902	408
	23-Abr-08 14:30	23-Abr-08 19:00	14-Abr-08 2:00
May	914	906	409
	14-May-08 19:00	19-May-08 15:00	26-May-08 3:00
Jun	892	877	398
	17-Jun-08 14:30	18-Jun-08 19:15	2-Jun-08 1:30
Jul	884	873	401
	28-Jul-08 14:00	28-Jul-08 19:00	7-Jul-08 2:00
Ago	888	874	397
	22-Ago-08 14:30	22-Ago-08 19:00	4-Ago-08 2:30
Sep	886	877	398
	10-Sep-08 14:30	9-Sep-08 19:00	7-Sep-08 3:30



Reserva Fría por Confiabilidad

Mes	Pi (\$/MWh)	Var.% Mensual	Inyecciones por planta (MWh)					Inyección Total (MWh)	% RFC
			Acaj-u1	Acaj-u2	Acaj-u4	Acaj-u5	Total		
Ene-08	4.71	---	6,798.4	3,495.2	428.4	2,713.6	13,435.6	458,244.4	2.93
Feb-08	4.47	-0.1	6,645.4	1,775.6	439.1	1,839.0	10,699.2	447,347.1	2.39
Mar-08	3.62	-0.2	3,476.0	2,515.0	441.7	2,143.3	8,576.0	464,813.1	1.85
Abr-08	3.18	-0.1	10,038.4	9,741.0	3,211.3	465.0	23,455.7	484,558.2	4.84
May-08	6.08	0.9	12,253.8	11,753.2	3,593.6	0.0	27,600.5	494,234.7	5.58
Jun-08	8.68	0.4	7,657.8	8,149.7	1,182.1	0.0	16,989.7	494,234.7	3.44
Jul-08	4.42	-0.5	3,151.8	3,273.6	463.1	0.0	6,888.5	490,747.0	1.40
Ago-08	1.77	-0.6	0.0	0.0	0.0	0.0	0.0	491,542.1	0.00
Sep-08	0.00	-1.0	0.0	0.0	0.0	0.0	0.0	480,342.5	0.00



Condición de Reserva

Reserva Rodante y Reserva Fría en Demanda Máxima (MW)
Sep-2008

Día	Cap. Disponible	Gen. Despachada	Demanda + Perdidas	Intercambio Neto *	Reserva Rodante	Reserva Fría
1	1117	837	816	-22	47	233
2	1109	858	844	-14	43	207
3	1089	850	844	-6	63	176
4	1108	859	829	-30	63	186
5	1130	821	786	-35	56	253
6	1094	773	775	2	76	246
7	1035	742	733	-9	64	228
8	1087	871	848	-23	66	150
9	1053	865	856	-9	48	140
10	1042	890	861	-29	44	108
11	1040	871	847	-25	55	114
12	1061	856	830	-27	60	145
13	971	722	726	3	37	212
14	961	724	714	-10	54	183
15	964	718	719	1	43	204
16	1028	820	820	0	59	150
17	1047	841	838	-4	57	149
18	1053	833	818	-14	65	155
19	1044	807	801	-5	56	181
20	1042	779	776	-3	54	208
21	1061	728	734	6	57	275
22	1064	843	839	-4	40	181
23	1079	852	830	-22	46	181
24	1070	887	848	-39	49	134
25	1080	859	831	-28	61	160
26	1078	860	825	-35	63	155
27	1060	792	763	-29	65	203
28	1058	744	735	-9	52	262
29	1083	859	827	-31	74	150
30	1092	869	832	-37	73	150

* Valor positivo significa Importación

Interrupciones del servicio

Entrega	Fecha Inicio	Hora Inicio	Fecha Final	Hora Final	Duración	Rele	Motivo	MW	KWh	Responsable
CLESA-OPIC(4-81)	01-Sep-2008	03:38	01-Sep-2008	03:40	2m	59N	FALLA EN L?NEA / ELIMINAR INDICACION DE 59N.	0	0.00	CLESA
CLESA-OPIC(4-80)	01-Sep-2008	03:38	01-Sep-2008	03:39	1m	59N	FALLA EN L?NEA / DESBALANCE DE VOLTAJE.	12.1	201.67	CLESA
CLESA-ATEO(3-84)	01-Sep-2008	09:41	01-Sep-2008	09:42	1m	51	FALLA EN L?NEA	2.88	48.00	CLESA
CLESA-ATEO(4-82)	02-Sep-2008	00:58	02-Sep-2008	00:59	1m	59N	FALLA EN L?NEA / DESBALANCE DE VOLTAJE.	7.31	121.83	CLESA
DELSUR-PEDR(4-82)	02-Sep-2008	10:14	02-Sep-2008	10:16	2m	51N	FALLA EN L?NEA / INDICO 59N.	3.12	104.00	DELSUR
EEO-SMIG(4-85)	02-Sep-2008	14:18	02-Sep-2008	14:19	1m	51	FALLA EN L?NEA	3.8	63.33	EEO
EEO-SMIG(4-84)	02-Sep-2008	16:11	02-Sep-2008	16:12	1m	51N	FALLA EN L?NEA / INDICO 59N.	7.79	129.83	EEO
EEO-15SE(4-84)	02-Sep-2008	18:23	02-Sep-2008	18:27	4m	MANUAL	SOLICITUD DE DISTRIBUIDOR / PARA NORMALIZAR EN	2.31	154.00	EEO
EEO-SMIG(4-86)	02-Sep-2008	18:23	02-Sep-2008	18:27	4m	MANUAL	SOLICITUD DE DISTRIBUIDOR / PARA NORMALIZAR LA	11.93	795.33	EEO
EEO-15SE(4-83)	02-Sep-2008	18:23	02-Sep-2008	18:28	5m	59N	FALLA EN L?NEA / DESBALANCE DE VOLTAJE. PRUEBA	3.58	238.67	EEO
DELSUR-PEDR(4-82)	02-Sep-2008	22:33	02-Sep-2008	22:35	2m	51N	FALLA EN L?NEA / INDICO 59N. 22:34 H. PRUEBA NEG.	3.2	267.00	DELSUR
CLESA-ACAJ(4-81)	02-Sep-2008	23:31	02-Sep-2008	23:33	2m	51	FALLA EN L?NEA / INDICO RELE 59N, LLUVIA EN LA	4.47	149.00	CLESA
U03-ACAJ(4-82)	02-Sep-2008	23:31	02-Sep-2008	23:33	2m	51NS	FALLA EN L?NEA / INDICO RELE 59N, LLUVIA EN LA	0.63	21.00	CONS
EEO-SMIG(4-82)	02-Sep-2008	23:48	02-Sep-2008	23:49	1m	51N	FALLA EN L?NEA / INDICO RELE 59N, LLUVIA EN LA	9.61	160.17	EEO
CLESA-ACAJ(3-81)	03-Sep-2008	06:33	03-Sep-2008	06:34	1m	51	FALLA EN L?NEA	1.6	26.67	CLESA
B&D-SBAR(2-82)	03-Sep-2008	13:13	03-Sep-2008	13:20	7m	MANUAL	FALLA EN SUBESTACIONES / DISPARO DE LOS	1.65	192.50	ETESAL
CAESS-SBAR(2-83)	03-Sep-2008	13:13	03-Sep-2008	13:17	4m	51LV	FALLA EN SUBESTACIONES / DISPARO DE LOS	50.3	3,353.33	CAESS
CLESA-ACAJ(4-81)	03-Sep-2008	20:42	03-Sep-2008	20:44	2m	51	FALLA EN L?NEA / INDICO 59N, LLUVIA.	5.79	193.00	CLESA
U03-ACAJ(4-82)	03-Sep-2008	20:42	03-Sep-2008	20:44	2m	51NS	FALLA EN L?NEA / INDICO 59N, LLUVIA.	1.14	38.00	CONS
CLESA-ACAJ(4-81)	04-Sep-2008	08:05	04-Sep-2008	19:48	11h 43m	MANUAL	MANTENIMIENTO PROGRAMADO / POR CLESA, 75% DE LA	3.44	56,430.00	CLESA
CLESA-SONS(4-82)	04-Sep-2008	13:05	04-Sep-2008	13:07	2m	51	FALLA EN L?NEA / INDICO 59N.	7.05	235.00	CLESA
CLESA-ACAJ(3-81)	04-Sep-2008	13:05	04-Sep-2008	13:08	3m	51	FALLA EN L?NEA	3.71	185.50	CLESA
EEO-15SE(4-84)	04-Sep-2008	13:36	04-Sep-2008	13:37	1m	51	FALLA EN L?NEA / INDICO 59N.	5.45	90.83	EEO
CLESA-ACAJ(3-81)	04-Sep-2008	15:06	04-Sep-2008	15:07	1m	51	FALLA EN L?NEA	3	50.00	CLESA
DELSUR-SOYA(4-84)	04-Sep-2008	15:11	04-Sep-2008	16:58	1h 47m	MANUAL	SOLICITUD DE DISTRIBUIDOR / POR CONTINUAS	0	0.00	DELSUR

Interrupciones del servicio

Entrega	Fecha Inicio	Hora Inicio	Fecha Final	Hora Final	Duración	Rele	Motivo	MW	KWh	Responsable
CLESA-ATEO(4-82)	04-Sep-2008	16:45	04-Sep-2008	18:00	1h 15m	51N	FALLA EN L?NEA / INDICO TAMBIEN 59N. PRUEBA (-) A	15.51	16,660.00	CLESA
CLESA-ACAJ(4-81)	04-Sep-2008	20:45	04-Sep-2008	20:47	2m	MANUAL	SOLICITUD DE DISTRIBUIDOR / PARA AISLAR SUB	4.07	135.67	CLESA
CLESA-ACAJ(4-81)	04-Sep-2008	21:16	04-Sep-2008	21:17	1m	MANUAL	SOLICITUD DE DISTRIBUIDOR / PARA RECUPERAR SUB	3.38	56.33	CLESA
DELSUR-ATEO(4-81)	04-Sep-2008	23:35	04-Sep-2008	23:37	2m	51N	FALLA EN L?NEA / INDICO TAMBIEN 59N.	7.81	260.33	DELSUR
EEO-15SE(4-83)	05-Sep-2008	12:48	05-Sep-2008	12:49	1m	51	FALLA EN L?NEA / INDICO 59N. REPORTARON FUERTE	2.22	37.00	EEO
DELSUR-ATEO(4-81)	05-Sep-2008	16:30	05-Sep-2008	16:32	2m	51N	FALLA EN L?NEA / INDICO 59N	10.1	336.67	DELSUR
DELSUR-ATEO(4-81)	05-Sep-2008	16:42	05-Sep-2008	16:44	2m	51N	FALLA EN L?NEA	9.7	323.33	DELSUR
DELSUR-SOYA(4-84)	06-Sep-2008	06:50	06-Sep-2008	06:54	4m	MANUAL	SOLICITUD DE DISTRIBUIDOR / PARA RECUPERAR TRAMO	0	0.00	DELSUR
CESSA-GUAJ(4-84)	06-Sep-2008	13:35	06-Sep-2008	17:02	3h 27m	MANUAL	SOLICITUD DE PM / PARA REVISAR CKTO A 46 KV POR	0	0.00	CESSA
CLESA-ATEO(3-85)	06-Sep-2008	14:43	06-Sep-2008	14:44	1m	51	FALLA EN L?NEA	1.27	21.17	CLESA
DELSUR-STOM(4-81)	07-Sep-2008	05:55	07-Sep-2008	11:23	5h 28m	51	FALLA EN L?NEA / INDICO 59N. PRUEBA NEG. 05:57 Y	17.85	28,160.00	DELSUR
EDESAL-NEJA(2-83)	07-Sep-2008	07:38	07-Sep-2008	07:41	3m	50/51	FALLA EN L?NEA	0.55	27.50	EDESAL
CLESA-ATEO(4-83)	07-Sep-2008	08:09	07-Sep-2008	12:16	4h 7m	MANUAL	MANTENIMIENTO PROGRAMADO / POR CLESA. TODA LA	0.42	1,729.00	CLESA
CLESA-ATEO(3-84)	07-Sep-2008	23:08	07-Sep-2008	23:09	1m	51	FALLA EN L?NEA	1.99	33.17	CLESA
CAESS-SRAF(4-82)	08-Sep-2008	07:41	08-Sep-2008	07:42	1m	51	FALLA EN L?NEA / INDICO TAMBIEN 59N.	5.45	90.83	CAESS
DELSUR-SOYA(4-84)	08-Sep-2008	08:58	08-Sep-2008	09:00	2m	51,51N	FALLA EN L?NEA / INDICO 59N	7.2	240.00	DELSUR
CAESS-SRAF(4-83)	08-Sep-2008	13:01	08-Sep-2008	13:02	1m	51	FALLA EN L?NEA / INDICO 59N.	5.56	92.67	CAESS
CLESA-ACAJ(4-81)	08-Sep-2008	13:57	08-Sep-2008	13:59	2m	51	FALLA EN L?NEA / INDICO 59N.	4.96	165.33	CLESA
CESSA-GUAJ(4-84)	08-Sep-2008	17:24	08-Sep-2008	18:14	50m	MANUAL	SOLICITUD DE PM / PARA RETIRAR CIRCUITO DE 13.2	0	0.00	CESSA
CLESA-ACAJ(3-81)	09-Sep-2008	06:33	09-Sep-2008	06:34	1m	51	FALLA EN L?NEA	2.25	37.50	CLESA
CLESA-ATEO(3-84)	09-Sep-2008	10:07	09-Sep-2008	10:08	1m	51	FALLA EN L?NEA	2.81	46.83	CLESA
LAGEO-PEDR(4-81)	09-Sep-2008	23:35	09-Sep-2008	23:37	2m	51N	FALLA EN L?NEA / INDICO 59N.	5.63	187.67	DELSUR
CAESS-STOM(4-82)	10-Sep-2008	10:49	10-Sep-2008	10:53	4m	51, 51N	FALLA EN L?NEA / INDICO 59N. CAESS EFECTUO	31.34	2,089.33	CAESS
CLESA-ATEO(3-84)	10-Sep-2008	13:01	10-Sep-2008	13:02	1m	51	FALLA EN L?NEA	2.04	34.00	CLESA
CLESA-ATEO(4-82)	10-Sep-2008	13:44	10-Sep-2008	13:45	1m	51N	FALLA EN L?NEA / INDICO 59N.	17.65	294.17	CLESA
DELSUR-ATEO(4-81)	10-Sep-2008	14:50	10-Sep-2008	14:51	1m	51	FALLA EN L?NEA	10.17	169.50	DELSUR
EDESAL-ATEO(4-86)	10-Sep-2008	14:59	10-Sep-2008	15:02	3m	51	FALLA EN L?NEA / INDICO 59N, EDESAL EFECTUO	7.83	391.50	EDESAL
CLESA-ATEO(3-85)	10-Sep-2008	15:00	10-Sep-2008	15:01	1m	51	FALLA EN L?NEA	3.49	58.17	CLESA

Interrupciones del servicio

Entrega	Fecha Inicio	Hora Inicio	Fecha Final	Hora Final	Duración	Rele	Motivo	MW	KWh	Responsable
CLESA-OPIC(4-80)	10-Sep-2008	15:03	10-Sep-2008	15:04	1m	59N	FALLA EN L?NEA / DESBALANCE DE VOLTAJE.	13.37	222.83	CLESA
DELSUR-SOYA(4-85)	11-Sep-2008	01:44	11-Sep-2008	01:45	1m	59N	FALLA EN L?NEA / DESBALANCE DE VOLTAJE.	3.4	56.67	DELSUR
LAGEO-PEDR(4-81)	11-Sep-2008	06:50	11-Sep-2008	17:32	10h 42m	MANUAL	MANTENIMIENTO PROGRAMADO / TODA LA CARGA TRANSF.	0	0.00	DELSUR
EEO-15SE(4-83)	12-Sep-2008	08:29	12-Sep-2008	08:30	1m	MANUAL	SOLICITUD DE DISTRIBUIDOR / POR MANTENIMIENTO	2.15	35.83	EEO
CLESA-ACAJ(4-81)	12-Sep-2008	09:05	12-Sep-2008	09:07	2m	51	FALLA EN L?NEA / INDICO 59N.	4.83	161.00	CLESA
U03-ACAJ(4-82)	12-Sep-2008	09:05	12-Sep-2008	09:06	1m	51NS	FALLA EN L?NEA / INDICO 59N.	1.14	19.00	CONS
CAESS-SRAF(4-83)	12-Sep-2008	13:52	12-Sep-2008	13:53	1m	51	FALLA EN L?NEA	5.44	90.67	CAESS
EDESAL-NEJA(2-83)	12-Sep-2008	15:06	12-Sep-2008	15:07	1m	50 Y 51	FALLA EN L?NEA	0.7	11.67	EDESAL
EDESAL-NEJA(2-83)	12-Sep-2008	15:27	12-Sep-2008	15:30	3m	50 Y 51	FALLA EN L?NEA / EDESAL REPORTA LLUVIA EN LA ZONA.	0.71	35.50	EDESAL
CESSA-GUAJ(4-84)	12-Sep-2008	15:30	12-Sep-2008	15:31	1m	27	FALLA EN L?NEA / CESSA ESTABA INYECTANDO AL	0	0.00	CESSA
DELSUR-SANA(4-84)	12-Sep-2008	15:30	12-Sep-2008	15:48	18m	51	FALLA EN L?NEA / DELSUR REPORTA LLUVIA EN LA ZONA.	1	300.00	DELSUR
DELSUR-SANA(4-84)	12-Sep-2008	15:49	12-Sep-2008	16:03	14m	51	FALLA EN L?NEA / INDICO 59N. LLUVIA EN LA ZONA.	1	233.33	DELSUR
EEO-15SE(4-83)	12-Sep-2008	16:09	12-Sep-2008	16:10	1m	MANUAL	SOLICITUD DE DISTRIBUIDOR / PARA NORMALIZAR	1.87	2,890.00	EEO
CLESA-AHUA(4-81)	12-Sep-2008	18:32	12-Sep-2008	18:33	1m	50/51	FALLA EN L?NEA / REPORTARON FUERTE LLUVIA EN LA	15.25	254.17	CLESA
CAESS-SRAF(4-82)	13-Sep-2008	03:20	13-Sep-2008	03:21	1m	51	FALLA EN L?NEA / INDICO 59N.	4.04	67.33	CAESS
CAESS-SRAF(4-82)	13-Sep-2008	05:12	13-Sep-2008	05:13	1m	MANUAL	SOLICITUD DE DISTRIBUIDOR / PARA DEJARAR FUERA LA	3.83	63.83	CAESS
DELSUR-SRAF(4-81)	13-Sep-2008	08:57	13-Sep-2008	08:58	1m	51	FALLA EN L?NEA	4.76	79.33	DELSUR
CAESS-SRAF(4-82)	13-Sep-2008	09:15	13-Sep-2008	09:16	1m	MANUAL	SOLICITUD DE DISTRIBUIDOR / PARA RECUPERAR CARGA	3.81	8,520.00	CAESS
DELSUR-OPIC(4-82)	13-Sep-2008	13:41	13-Sep-2008	13:42	1m	51	FALLA EN L?NEA / INDICO 59N.	20.2	336.67	DELSUR
DELSUR-TECO(4-82)	13-Sep-2008	15:05	13-Sep-2008	18:06	3h 1m	51	FALLA EN L?NEA / RECUPERA CARGA EN INT. 47-4-81.	5.43	2,987.00	DELSUR
DELSUR-TECO(4-81)	13-Sep-2008	15:05	13-Sep-2008	18:25	3h 20m	NO INDICO	FALLA EN SUBESTACIONES / CARGA TRANSFERIDA A INT.	4.76	1,507.00	ETESAL
EDESAL-ATEO(4-86)	13-Sep-2008	15:09	13-Sep-2008	15:12	3m	51NS	FALLA EN L?NEA / INDICO 59N.	2.16	108.00	EDESAL
EDESAL-NEJA(2-83)	13-Sep-2008	15:12	13-Sep-2008	15:22	10m	51	FALLA EN L?NEA	0.66	110.00	EDESAL
ANDA-NEJA(2-84)	13-Sep-2008	15:12	13-Sep-2008	15:34	22m	51	FALLA EN L?NEA / RETRASO EN CIERRE DEBDDIO A QUE	22.62	8,294.00	ANDA
EDESAL-ATEO(4-86)	13-Sep-2008	15:21	13-Sep-2008	15:24	3m	51N	FALLA EN L?NEA / INDICO 59N.	2.15	107.50	EDESAL

Interrupciones del servicio

Entrega	Fecha Inicio	Hora Inicio	Fecha Final	Hora Final	Duración	Rele	Motivo	MW	KWh	Responsable
CLESA-ATEO(4-80)	13-Sep-2008	15:22	13-Sep-2008	15:23	1m	51	FALLA EN L?NEA / INDICO 59N.	5.7	95.00	CLESA
EDESAL-ATEO(4-86)	13-Sep-2008	15:25	13-Sep-2008	15:37	12m	51NS	FALLA EN L?NEA / INDICO 59N.	2.14	428.00	EDESAL
LAGEO-PEDR(4-81)	13-Sep-2008	15:35	13-Sep-2008	15:38	3m	MANUAL	SOLICITUD DE DISTRIBUIDOR / PARA RECUEPAR EL	0	0.00	DELSUR
LAGEO-PEDR(4-81)	13-Sep-2008	15:47	13-Sep-2008	15:49	2m	51N	FALLA EN L?NEA / INDICO 59N.	12.85	428.33	DELSUR
DELSUR-SRAF(4-81)	13-Sep-2008	15:50	13-Sep-2008	15:51	1m	51	FALLA EN L?NEA / LLUVIA EN LA ZONA.	9.15	152.50	DELSUR
CAESS-CGRA(4-81)	13-Sep-2008	16:26	13-Sep-2008	17:56	1h 30m	59N	FALLA EN L?NEA / 16:27, 16:51 HRS PRUEBAS	10.11	14,520.00	CAESS
DELSUR-PEDR(4-83)	13-Sep-2008	16:48	13-Sep-2008	16:49	1m	51	FALLA EN L?NEA / INDICO 59N, LLUVIA.	6.52	108.67	DELSUR
DELSUR-PEDR(4-83)	13-Sep-2008	16:50	13-Sep-2008	17:13	23m	51	FALLA EN L?NEA / LLUVIA. DELSUR SOLICITO ESPERAR	1.6	613.33	DELSUR
CESSA-GUAJ(4-84)	13-Sep-2008	17:50	13-Sep-2008	17:55	5m	51, 27	FALLA EN L?NEA / CESSA ESTABA GENERANDO 12MW.	0	0.00	CESSA
CLESA-GUAJ(4-81)	13-Sep-2008	17:51	13-Sep-2008	17:54	3m	81	FALLA EN UNIDADES GENERADORAS / FALTA DE	3.61	180.50	ETESAL
CLESA-GUAJ(4-83)	13-Sep-2008	17:51	13-Sep-2008	17:55	4m	81	FALLA EN UNIDADES GENERADORAS / FALTA DE	1.64	109.33	ETESAL
LAGEO-PEDR(4-81)	13-Sep-2008	18:00	13-Sep-2008	18:05	5m	MANUAL	SOLICITUD DE DISTRIBUIDOR / RETORNAR CARGA DE	0	0.00	DELSUR
CLESA-ATEO(3-84)	13-Sep-2008	18:24	13-Sep-2008	18:25	1m	51	FALLA EN L?NEA	3.98	66.33	CLESA
CESSA-GUAJ(4-84)	13-Sep-2008	19:09	13-Sep-2008	19:10	1m	27	FALLA EN L?NEA / INDICO 59N, CESSA ESTABA SIN	0	0.00	CESSA
CAESS-CGRA(4-81)	13-Sep-2008	20:56	13-Sep-2008	21:48	52m	MANUAL	SOLICITUD DE DISTRIBUIDOR / RETORNAR CARGA SUB-EL	3.11	2,695.33	CAESS
EEO-15SE(4-84)	14-Sep-2008	04:11	14-Sep-2008	04:12	1m	51, 51N	FALLA EN L?NEA / INDICO 59N.	4.43	73.83	EEO
EEO-SMIG(4-83)	14-Sep-2008	06:40	14-Sep-2008	17:52	11h 12m	MANUAL	MANTENIMIENTO PROGRAMADO / REUBICACION DE POSTES,	0.72	24.00	EEO
EEO-SMIG(4-84)	14-Sep-2008	06:40	14-Sep-2008	06:42	2m	MANUAL	SOLICITUD DE DISTRIBUIDOR / TOMAR CARGA DE INT.	8.39	279.67	EEO
EEO-SMIG(4-84)	14-Sep-2008	17:50	14-Sep-2008	17:52	2m	MANUAL	SOLICITUD DE DISTRIBUIDOR / PARA NORMALIZAR CARGA	10.26	342.00	EEO
EEO-15SE(4-84)	15-Sep-2008	05:12	15-Sep-2008	05:13	1m	51, 51N	FALLA EN L?NEA / INDICO 59N.	5.36	89.33	EEO
CAESS-SRAF(4-82)	15-Sep-2008	07:43	15-Sep-2008	07:44	1m	51	FALLA EN L?NEA / INDICO 59N.	5.67	94.50	CAESS
LAGEO-PEDR(4-81)	15-Sep-2008	16:48	15-Sep-2008	16:50	2m	51N.	FALLA EN L?NEA / INDICO 59N.	6.4	213.33	DELSUR
EDESAL-NEJA(2-83)	15-Sep-2008	17:05	15-Sep-2008	17:11	6m	50/51	FALLA EN L?NEA / REPORTARON FUERTE LLUVIA EN LA	0.65	65.00	EDESAL
EDESAL-NEJA(2-83)	15-Sep-2008	17:41	15-Sep-2008	18:31	50m	50/51	FALLA EN L?NEA / FUERTE LLUVIA EN LA ZONA. EDESAL	0.66	550.00	EDESAL
CESSA-GUAJ(4-84)	15-Sep-2008	19:03	15-Sep-2008	19:05	2m	27	FALLA EN L?NEA / CESSA INYECTANDO 15MW AL SEP.	0	0.00	CESSA

Interrupciones del servicio

Entrega	Fecha Inicio	Hora Inicio	Fecha Final	Hora Final	Duración	Rele	Motivo	MW	KWh	Responsable
CLESA-SANA(4-83)	15-Sep-2008	19:03	15-Sep-2008	19:04	1m	51	FALLA EN L?NEA / FUERTE LLUVIA EN LA ZONA.	12.33	205.50	CLESA
CLESA-AHUA(4-81)	15-Sep-2008	19:26	15-Sep-2008	19:27	1m	50/51	FALLA EN L?NEA / INDICO 59N. REPORTARON FUERTE	15.65	260.83	CLESA
CLESA-AHUA(4-81)	15-Sep-2008	20:36	15-Sep-2008	20:37	1m	50/51	FALLA EN L?NEA / INDICO 59N. REPORTARON FUERTE	13.37	222.83	CLESA
EEO-SMIG(4-82)	15-Sep-2008	23:00	15-Sep-2008	23:01	1m	51N	FALLA EN L?NEA / INDICO 59N.LLUVIA EN LA ZONA.	9.41	156.83	EEO
EEO-15SE(4-83)	16-Sep-2008	00:13	16-Sep-2008	00:14	1m	51/51N	FALLA EN L?NEA / INDICO 59N.LLUVIA.	1.34	22.33	EEO
EEO-SMIG(4-81)	16-Sep-2008	05:35	16-Sep-2008	05:37	2m	51	FALLA EN L?NEA / REPORTARON LLUVIA.	14.9	496.67	EEO
EEO-SMIG(4-81)	16-Sep-2008	06:00	16-Sep-2008	06:01	1m	MANUAL	SOLICITUD DE DISTRIBUIDOR / OPERAR CUCHILLAS	12.35	205.83	EEO
EEO-SMIG(4-81)	16-Sep-2008	07:26	16-Sep-2008	07:29	3m	MANUAL	SOLICITUD DE DISTRIBUIDOR / RECUPERAR SUB	15.68	10,414.00	EEO
CLESA-SONS(4-82)	16-Sep-2008	12:24	16-Sep-2008	12:26	2m	50/51	FALLA EN L?NEA / INDICO 59N.	6.81	227.00	CLESA
CLESA-ATEO(3-84)	16-Sep-2008	13:15	16-Sep-2008	13:16	1m	51	FALLA EN L?NEA	2.93	48.83	CLESA
CESSA-GUAJ(4-84)	16-Sep-2008	15:26	16-Sep-2008	15:32	6m	27	FALLA EN L?NEA / LLUVIA. ESTABA GENERANDO 11 MW.	0	0.00	CESSA
EDESAL-NEJA(2-83)	16-Sep-2008	15:26	16-Sep-2008	16:31	1h 5m	50/51	FALLA EN L?NEA / LLUVIA. PRUEBA NEG. A LAS 15:28	0.75	812.50	EDESAL
CESSA-GUAJ(4-84)	16-Sep-2008	15:34	16-Sep-2008	15:36	2m	27	FALLA EN L?NEA / LLUVIA.	0	0.00	CESSA
CLESA-SONS(4-81)	16-Sep-2008	15:52	16-Sep-2008	15:55	3m	MANUAL	CERO VOLTAJE / POR DISPARO DEL INT. 4-71 POR RELE	1.88	94.00	ETESAL
CLESA-SONS(4-82)	16-Sep-2008	15:52	16-Sep-2008	15:55	3m	50/51	FALLA EN L?NEA / INDICO 59N. LLUVIA.	7.39	369.50	CLESA
CASSA-SONS(sons)	16-Sep-2008	15:52	16-Sep-2008	15:56	4m	50/51	FALLA EN L?NEA / INDICO 59N. LLUVIA. INT 4-83.	0.54	27.00	CASSA
CLESA-ACAJ(3-81)	16-Sep-2008	15:53	16-Sep-2008	15:54	1m	51	FALLA EN L?NEA	4.06	67.67	CLESA
EEO-SMIG(4-82)	16-Sep-2008	19:36	16-Sep-2008	19:37	1m	51N	FALLA EN L?NEA / INDICO 59N, LLUVIA.	16.58	276.33	EEO
EEO-SMIG(4-82)	16-Sep-2008	20:45	16-Sep-2008	20:46	1m	51	FALLA EN L?NEA / INDICO 59N, LLUVIA.	12.46	207.67	EEO
CLESA-ATEO(3-84)	17-Sep-2008	15:34	17-Sep-2008	15:35	1m	51	FALLA EN L?NEA / CLESA REPORTA FUERTE LLUVIA EN	2.81	46.83	CLESA
CLESA-ATEO(3-85)	17-Sep-2008	15:36	17-Sep-2008	15:37	1m	51	FALLA EN L?NEA / CLESA REPORTA FUERTE LLUVIA EN	3.21	53.50	CLESA
CLESA-ATEO(3-84)	17-Sep-2008	15:37	17-Sep-2008	15:38	1m	51	FALLA EN L?NEA / CLESA REPORTA FUERTE LLUVIA EN	2.81	46.83	CLESA
CLESA-ATEO(3-84)	17-Sep-2008	15:53	17-Sep-2008	15:54	1m	51	FALLA EN L?NEA / CLESA REPORTA FUERTE LLUVIA EN	2.16	36.00	CLESA
DELSUR-SGRAF(4-81)	17-Sep-2008	16:42	17-Sep-2008	16:43	1m	51	FALLA EN L?NEA	5.54	92.33	DELSUR
EEO-SMIG(4-84)	17-Sep-2008	20:12	17-Sep-2008	20:13	1m	51N	FALLA EN L?NEA / INDICO 59N.	10.82	180.33	EEO
DELSUR-ATEO(4-81)	17-Sep-2008	22:34	17-Sep-2008	22:35	1m	51N	FALLA EN L?NEA / INDICO 59N.	7.66	127.67	DELSUR

Interrupciones del servicio

Entrega	Fecha Inicio	Hora Inicio	Fecha Final	Hora Final	Duración	Rele	Motivo	MW	KWh	Responsable
DELSUR-PEDR(4-82)	17-Sep-2008	23:11	17-Sep-2008	23:13	2m	59N	FALLA EN L?NEA	3.04	101.33	DELSUR
CESSA-GUAJ(4-84)	18-Sep-2008	00:07	18-Sep-2008	00:16	9m	27	FALLA EN L?NEA / SE ENCONTRABA FUERA DE LINEA.	0	0.00	CESSA
CLESA-ACAJ(4-81)	18-Sep-2008	01:30	18-Sep-2008	02:41	1h 11m	51	FALLA EN L?NEA / INDICO 59N. 01:31 H. PRUEBA NEG.	3.64	4,307.33	CLESA
U03-ACAJ(4-82)	18-Sep-2008	01:30	18-Sep-2008	01:31	1m	51NS	FALLA EN L?NEA / INDICO 59N. LLUVIA EN LA ZONA.	0.36	6.00	CONS
CLESA-ACAJ(4-81)	18-Sep-2008	04:05	18-Sep-2008	04:06	1m	MANUAL	SOLICITUD DE DISTRIBUIDOR / PARA RECUPERAR	2.4	5,970.00	CLESA
CLESA-ACAJ(4-81)	18-Sep-2008	04:48	18-Sep-2008	04:49	1m	51	FALLA EN L?NEA / INDICO 59N. LLUVIA EN LA ZONA.	4.06	67.67	CLESA
U03-ACAJ(4-82)	18-Sep-2008	04:48	18-Sep-2008	04:49	1m	51NS	FALLA EN L?NEA / INDICO 59N. LLUVIA EN LA ZONA.	0.37	6.17	CONS
DELSUR-SOYA(4-85)	18-Sep-2008	09:46	18-Sep-2008	09:49	3m	51, 51N	FALLA EN L?NEA / INDICO 59N, DELSUR EFECTUO	5.5	275.00	DELSUR
CLESA-ACAJ(3-81)	18-Sep-2008	14:57	18-Sep-2008	15:13	16m	MANUAL	CERO VOLTAJE / DISPARO DE COLECTOR 3-71. ENS	2.12	565.33	ETESAL
CLESA-ACAJ(3-82)	18-Sep-2008	14:57	18-Sep-2008	15:13	16m	MANUAL	CERO VOLTAJE / DISPARO DE COLECTOR 3-71. ENS	3.29	877.33	ETESAL
CLESA-ACAJ(3-84)	18-Sep-2008	14:57	18-Sep-2008	15:13	16m	MANUAL	CERO VOLTAJE / DISPARO DE COLECTOR 3-71. ENS	2.07	552.00	ETESAL
DELSUR-SOYA(4-84)	18-Sep-2008	16:14	18-Sep-2008	16:15	1m	51N	FALLA EN L?NEA / INDICO 59N. REPORTARON LLUVIA EN	6.69	111.50	DELSUR
CESSA-GUAJ(4-84)	18-Sep-2008	19:36	18-Sep-2008	19:37	1m	27	FALLA EN L?NEA / SE ENCONTRABA FUERA DE LINEA.	0	0.00	CESSA
EEO-SMIG(4-83)	19-Sep-2008	06:38	20-Sep-2008	07:08	24h 30m	MANUAL	MANTENIMIENTO PROGRAMADO / TRABAJOS EEO EN EL	1.92	32.00	EEO
EEO-SMIG(4-84)	19-Sep-2008	06:38	19-Sep-2008	06:39	1m	MANUAL	SOLICITUD DE DISTRIBUIDOR / PARA RECUPERAR LA	9.09	151.50	EEO
EEO-SMIG(4-84)	19-Sep-2008	07:41	19-Sep-2008	07:43	2m	51N	FALLA EN L?NEA / INDICO 59N. REPORTARON LLUVIA EN	11.41	380.33	EEO
DELSUR-ATEO(4-81)	19-Sep-2008	08:08	19-Sep-2008	08:10	2m	51N	FALLA EN L?NEA / INDICO 59N.	9.33	311.00	DELSUR
EEO-SMIG(4-82)	19-Sep-2008	08:17	19-Sep-2008	08:19	2m	51N	FALLA EN L?NEA / INDICO TAMBIEN 59N. EEO REPORTA	12.11	403.67	EEO
ANDA-SANA(4-85)	20-Sep-2008	06:51	20-Sep-2008	06:52	1m	51	FALLA EN L?NEA / INDICO 59N.	8.56	142.67	ANDA
EEO-SMIG(4-84)	20-Sep-2008	07:06	20-Sep-2008	07:08	2m	MANUAL	SOLICITUD DE DISTRIBUIDOR / RETORNAR CARGA DE	10.02	334.00	EEO
DELSUR-TECO(4-82)	20-Sep-2008	07:40	20-Sep-2008	07:41	1m	59N	FALLA EN L?NEA / DESBALANCE DE VOLTAJE.	4.89	81.50	DELSUR
CLESA-ATEO(3-85)	20-Sep-2008	09:59	20-Sep-2008	10:00	1m	51	FALLA EN L?NEA	3.4	56.67	CLESA

Interrupciones del servicio

Entrega	Fecha Inicio	Hora Inicio	Fecha Final	Hora Final	Duración	Rele	Motivo	MW	KWh	Responsable
DELSUR-SOYA(4-85)	20-Sep-2008	13:46	20-Sep-2008	13:48	2m	51	FALLA EN L?NEA / INDICO 59N. REPORTARON FUERTE	3.66	122.00	DELSUR
CLESA-ATEO(3-84)	21-Sep-2008	08:01	21-Sep-2008	15:43	7h 42m	MANUAL	MANTENIMIENTO PROGRAMADO / PAMM EN AREA DE 34.5	2.56	19,550.00	ETESAL
CLESA-ATEO(3-85)	21-Sep-2008	08:01	21-Sep-2008	15:43	7h 42m	MANUAL	MANTENIMIENTO PROGRAMADO / PAMM EN AREA DE 34.5	2.3	23,280.00	ETESAL
DELSUR-TECO(4-82)	21-Sep-2008	08:04	21-Sep-2008	16:03	7h 59m	MANUAL	MANTENIMIENTO PROGRAMADO / TRABAJOS DE DELSUR EN	5.03	46,050.00	DELSUR
EEO-SMIG(4-82)	21-Sep-2008	14:04	21-Sep-2008	14:05	1m	51N	FALLA EN L?NEA / INDICO 59N, LLUVIA EN LA ZONA.	11.13	185.50	EEO
EEO-15SE(4-83)	21-Sep-2008	14:22	21-Sep-2008	14:23	1m	51, 51N	FALLA EN L?NEA / INDICO 59N, LLUVIA EN LA ZONA.	2.14	35.67	EEO
EEO-SMIG(4-82)	21-Sep-2008	14:30	21-Sep-2008	14:31	1m	51	FALLA EN L?NEA / INDICO 59N, LLUVIA EN LA ZONA.	10.93	182.17	EEO
CLESA-ACAJ(3-81)	21-Sep-2008	17:58	21-Sep-2008	17:59	1m	51	FALLA EN L?NEA	1.33	22.17	CLESA
CAESS-CGRA(4-81)	21-Sep-2008	18:06	21-Sep-2008	18:07	1m	51	FALLA EN L?NEA / INDICO 59N. REPORTARON FUERTE	14.11	235.17	CAESS
CAESS-SRAF(4-82)	21-Sep-2008	19:33	21-Sep-2008	19:34	1m	51	FALLA EN L?NEA / FUERTE TORMENTA.	8.91	148.50	CAESS
DELSUR-SRAF(4-81)	21-Sep-2008	19:58	21-Sep-2008	19:59	1m	51	FALLA EN L?NEA / INDICO 59N. REPORTARON FUERTE	7.45	124.17	DELSUR
DELSUR-TECO(4-82)	21-Sep-2008	20:21	21-Sep-2008	20:22	1m	51	FALLA EN L?NEA / INDICO 59N. REPORTARON FUERTE	7.64	127.33	DELSUR
DELSUR-STOM(4-81)	21-Sep-2008	21:01	21-Sep-2008	21:04	3m	51,51N	FALLA EN L?NEA / REPORTARON FUERTE TORMENTA EN LA	25.58	1,279.00	DELSUR
DELSUR-PEDR(4-82)	21-Sep-2008	21:11	21-Sep-2008	21:12	1m	59N	FALLA EN L?NEA / REPORTARON FUERTE TORMENTA EN LA	3.6	60.00	DELSUR
DELSUR-SOYA(4-84)	22-Sep-2008	00:13	22-Sep-2008	00:15	2m	51/51N	FALLA EN L?NEA / INDICO 59N.	4	133.33	DELSUR
ANDA-SANA(4-85)	22-Sep-2008	09:00	22-Sep-2008	09:02	2m	51, 51NS	FALLA EN L?NEA / INDICO 59N.	10.05	335.00	ANDA
CESSA-GUAJ(4-84)	22-Sep-2008	15:43	22-Sep-2008	15:50	7m	27	FALLA EN L?NEA / CESSA INYECTABA 17 MW AL SISTEMA.	0	0.00	CESSA
CLESA-GUAJ(4-81)	22-Sep-2008	15:44	22-Sep-2008	15:49	5m	81	CERO VOLTAJE / EL DISPARO SE PRODUCE 20 SEGUNDOS	4.09	340.83	ETESAL
CLESA-GUAJ(4-83)	22-Sep-2008	15:44	22-Sep-2008	15:49	5m	81	CERO VOLTAJE / EL DISPARO SE PRODUCE 20 SEGUNDOS	1.54	128.33	ETESAL
EEO-15SE(4-83)	22-Sep-2008	15:56	22-Sep-2008	15:57	1m	51, 51N	FALLA EN L?NEA / INDICO TAMBIEN 59N.	2.35	39.17	EEO
EEO-SMIG(4-82)	23-Sep-2008	03:42	23-Sep-2008	03:43	1m	51	FALLA EN L?NEA / LLUVIA FUERTE EN LA ZONA.	7.31	121.83	EEO
DELSUR-STOM(4-81)	23-Sep-2008	09:44	23-Sep-2008	09:52	8m	51,51N	FALLA EN L?NEA / INDICO 59N. FUERTE LLUVIA	33.2	4,426.67	DELSUR
DELSUR-ATEO(4-81)	23-Sep-2008	20:11	23-Sep-2008	20:12	1m	51N	FALLA EN L?NEA / INDICO TAMBIEN 59N.	12.4	206.67	DELSUR

Interrupciones del servicio

Entrega	Fecha Inicio	Hora Inicio	Fecha Final	Hora Final	Duración	Rele	Motivo	MW	KWh	Responsable
LAGEO-PEDR(4-81)	23-Sep-2008	21:44	23-Sep-2008	23:37	1h 53m	51N	FALLA EN L?NEA / INDICO TAMBIEN 59N. DELSUR	6.99	349.50	DELSUR
CESSA-GUAJ(4-84)	24-Sep-2008	00:46	24-Sep-2008	01:03	17m	27	FALLA EN L?NEA / CESSA ESTABA RETIRANDO ENERGIA	2.64	748.00	CESSA
DELSUR-PEDR(4-83)	24-Sep-2008	00:46	24-Sep-2008	00:58	12m	MANUAL	CERO VOLTAJE / DISPARO DE LINEAS DE TRANSMISION	8.91	1,782.00	ETESAL
DELSUR-PEDR(4-84)	24-Sep-2008	00:46	24-Sep-2008	00:59	13m	MANUAL	CERO VOLTAJE / DISPARO DE LINEAS DE TRANSMISION	1.97	426.83	ETESAL
DELSUR-NCUS(2-83)	24-Sep-2008	00:46	24-Sep-2008	01:00	14m		CERO VOLTAJE / DISPARO DE LINEAS DE TRANSMISION	0.1	23.33	ETESAL
DELSUR-PEDR(4-82)	24-Sep-2008	00:46	24-Sep-2008	00:58	12m	MANUAL	CERO VOLTAJE / DISPARO DE LINEAS DE TRANSMISION	2.81	562.00	ETESAL
DELSUR-NCUS(2-81)	24-Sep-2008	00:46	24-Sep-2008	00:54	8m	MANUAL	CERO VOLTAJE / DISPARO DE LINEAS DE TRANSMISION	33.31	4,441.33	ETESAL
DELSUR-STOM(4-81)	24-Sep-2008	00:46	24-Sep-2008	00:56	10m	MANUAL	CERO VOLTAJE / DISPARO DE LINEAS DE TRANSMISION	18.03	3,005.00	ETESAL
LAGEO-PEDR(4-81)	24-Sep-2008	00:46	24-Sep-2008	00:58	12m	MANUAL	CERO VOLTAJE / DISPARO DE LINEAS DE TRANSMISION	0	0.00	ETESAL
CAESS-STOM(4-82)	24-Sep-2008	00:46	24-Sep-2008	00:57	11m	MANUAL	CERO VOLTAJE / DISPARO DE LINEAS DE TRANSMISION	14.33	2,627.17	ETESAL
EDESAL-NEJA(2-83)	24-Sep-2008	01:42	24-Sep-2008	01:46	4m	50, 51	FALLA EN L?NEA	0.67	44.67	EDESAL
EEO-SMIG(4-84)	24-Sep-2008	03:21	24-Sep-2008	03:22	1m	51N	FALLA EN L?NEA / INDICO TAMBIEN 59N.	6.89	114.83	EEO
DELSUR-SANA(4-84)	24-Sep-2008	08:04	24-Sep-2008	08:06	2m	51, 51NS	FALLA EN L?NEA / INDICO 59N.	0.47	15.67	DELSUR
CAESS-CGRA(4-81)	24-Sep-2008	09:20	24-Sep-2008	09:21	1m	NO INDICO	FALLA EN L?NEA	10.37	172.83	CAESS
EEO-SMIG(4-83)	24-Sep-2008	10:56	24-Sep-2008	10:59	3m	MANUAL	SOLICITUD DE DISTRIBUIDOR / POR MANIOBRAS DE EEO,	2.97	148.50	EEO
CESSA-GUAJ(4-84)	24-Sep-2008	16:12	24-Sep-2008	18:31	2h 19m	MANUAL	SOLICITUD DE PM / PARA SUSTITUIR POSTE CHOCADO.	0	0.00	CESSA
EEO-SMIG(4-84)	24-Sep-2008	21:55	25-Sep-2008	14:41	16h 46m	51	FALLA EN L?NEA / PRUEBAS (-) 21:56,22:00	8.25	3,497.50	EEO
EEO-SMIG(4-83)	24-Sep-2008	22:01	24-Sep-2008	22:04	3m	MANUAL	SOLICITUD DE DISTRIBUIDOR / PARA RECUPERAR PARTE	3.6	180.00	EEO
EEO-SMIG(4-83)	24-Sep-2008	23:49	24-Sep-2008	23:51	2m	MANUAL	SOLICITUD DE DISTRIBUIDOR / PARA RECUPERAR SUB	8.77	292.33	EEO
EEO-SMIG(4-83)	25-Sep-2008	08:25	25-Sep-2008	08:26	1m	51N	FALLA EN L?NEA / INDICO 59N.	12.03	200.50	EEO
ANDA-SANA(4-85)	25-Sep-2008	08:56	25-Sep-2008	08:58	2m	51, 51NS	FALLA EN L?NEA / INDICO 59N.	9.24	308.00	ANDA
EEO-15SE(4-83)	25-Sep-2008	11:29	25-Sep-2008	11:33	4m	51	FALLA EN L?NEA / INDICO 59N.ENERGIA CALCULADA POR	2.37	770.00	EEO
EEO-15SE(4-83)	25-Sep-2008	12:00	25-Sep-2008	12:01	1m	MANUAL	SOLICITUD DE DISTRIBUIDOR / REPOSICION DE FUSIBLE	1.09	341.50	EEO
EEO-15SE(4-83)	25-Sep-2008	13:39	25-Sep-2008	13:40	1m	51	FALLA EN L?NEA / INDICO 59N.	2.3	38.33	EEO

Interrupciones del servicio

Entrega	Fecha Inicio	Hora Inicio	Fecha Final	Hora Final	Duración	Rele	Motivo	MW	KWh	Responsable
EEO-15SE(4-83)	25-Sep-2008	13:42	25-Sep-2008	13:47	5m	51	FALLA EN L?NEA / FUERA SUB-CALIFORNIA HASTA LAS	2.3	1,989.00	EEO
DEUSEM-OZAT(4-81)	25-Sep-2008	16:57	25-Sep-2008	16:58	1m	MANUAL	SOLICITUD DE DISTRIBUIDOR / RECUPERAR	9.41	156.83	DEUSEM
CLESA-OPIC(4-80)	25-Sep-2008	18:10	25-Sep-2008	18:16	6m	MANUAL	SOLICITUD DE DISTRIBUIDOR / CAMBIAR FUSIBLES EN	6.04	604.00	CLESA
EEO-15SE(4-84)	26-Sep-2008	07:30	26-Sep-2008	07:31	1m	MANUAL	SOLICITUD DE DISTRIBUIDOR / TOMAR CARGA DE	5.46	91.00	EEO
EEO-SMIG(4-86)	26-Sep-2008	07:30	26-Sep-2008	07:31	1m	MANUAL	SOLICITUD DE DISTRIBUIDOR / TRANSFERIR	5.75	95.83	EEO
CLESA-AHUA(4-81)	26-Sep-2008	08:05	26-Sep-2008	16:57	8h 52m	MANUAL	MANTENIMIENTO PROGRAMADO / POR CLESA EN SUB-EL	7.62	29,900.00	CLESA
CLESA-SANA(4-83)	26-Sep-2008	08:08	26-Sep-2008	08:11	3m	MANUAL	SOLICITUD DE DISTRIBUIDOR / PARA RECUPERAR CARGA	8.09	404.50	CLESA
DEUSEM-OZAT(4-81)	26-Sep-2008	08:49	26-Sep-2008	08:53	4m	MANUAL	MANTENIMIENTO PROGRAMADO / DEJA FUERA	10.96	27,087.00	DEUSEM
DELSUR-SANA(4-84)	26-Sep-2008	11:23	26-Sep-2008	11:25	2m	59N	FALLA EN L?NEA / DESBALANCE DE VOLTAJE.	0.53	17.67	DELSUR
EEO-SMIG(4-86)	26-Sep-2008	12:07	26-Sep-2008	12:08	1m	MANUAL	SOLICITUD DE DISTRIBUIDOR / PARA TRANSFERIR CARGA	3.67	61.17	EEO
EEO-SMIG(4-81)	26-Sep-2008	12:07	26-Sep-2008	12:08	1m	MANUAL	SOLICITUD DE DISTRIBUIDOR / PARA TRANSFERIR CARGA	28.99	483.17	EEO
EDESAL-NEJA(2-83)	26-Sep-2008	16:14	26-Sep-2008	16:16	2m	50/51	FALLA EN L?NEA	0.76	25.33	EDESAL
CLESA-SANA(4-83)	26-Sep-2008	16:50	26-Sep-2008	16:51	1m	MANUAL	SOLICITUD DE DISTRIBUIDOR / PARA NORMALIZAR CARGA	13.42	223.67	CLESA
DELSUR-SANA(4-84)	26-Sep-2008	16:52	26-Sep-2008	16:54	2m	59N	FALLA EN L?NEA / ELIMINAR INDICACION DE 59N.	0.58	19.33	CLESA
ANDA-SANA(4-85)	26-Sep-2008	16:52	26-Sep-2008	16:54	2m	59N	FALLA EN L?NEA / ELIMINAR INDICACION DE 59N.	7.35	245.00	CLESA
CLESA-SANA(4-83)	26-Sep-2008	16:52	26-Sep-2008	16:55	3m	59N	FALLA EN L?NEA / DESBALANCE DE VOLTAJE.	13.42	671.00	CLESA
DEUSEM-OZAT(4-81)	26-Sep-2008	17:01	26-Sep-2008	17:02	1m	MANUAL	SOLICITUD DE DISTRIBUIDOR / PARA RECUPERAR CARGA	6.22	103.67	DEUSEM
CAESS-STOM(4-82)	26-Sep-2008	18:53	26-Sep-2008	20:41	1h 48m	51, 51N	FALLA EN L?NEA / INDICO TAMBIEN 59N. PREBA (-) A	19.3	321.67	CAESS
CESSA-GUAJ(4-84)	27-Sep-2008	01:47	27-Sep-2008	01:56	9m	27	FALLA EN L?NEA / CESSA NO ESTABA INYECTANDO NI	0	0.00	CESSA
DELSUR-SANA(4-84)	27-Sep-2008	01:47	27-Sep-2008	01:50	3m	51	FALLA EN L?NEA / INDICO 59N.	0.36	18.00	DELSUR
ANDA-SANA(4-85)	27-Sep-2008	01:47	27-Sep-2008	01:53	6m	51	FALLA EN L?NEA / INDICO 59N.	8.68	868.00	ANDA
DELSUR-SANA(4-84)	27-Sep-2008	02:23	27-Sep-2008	02:25	2m	51, 51N	FALLA EN L?NEA / INDICO 59N.	0.36	12.00	DELSUR
DELSUR-SANA(4-84)	27-Sep-2008	02:29	27-Sep-2008	07:22	4h 53m	59N	FALLA EN L?NEA / PRUEBA (-) A LAS 04:10 HRS.	0.36	1,758.00	DELSUR

Interrupciones del servicio

Entrega	Fecha Inicio	Hora Inicio	Fecha Final	Hora Final	Duración	Rele	Motivo	MW	KWh	Responsable
EEO-15SE(4-84)	27-Sep-2008	12:00	27-Sep-2008	12:01	1m	51	FALLA EN L?NEA / INDICO 59N, EEO REPORTA LLUVIA	7.98	133.00	EEO
DELSUR-SANA(4-84)	27-Sep-2008	13:21	27-Sep-2008	13:31	10m	MANUAL	SOLICITUD DE DISTRIBUIDOR / CERRAR TRAMO DE LINEA	0.59	98.33	DELSUR
CLESA-GUAJ(4-81)	27-Sep-2008	14:55	27-Sep-2008	14:56	1m	59N	FALLA EN L?NEA / DESBLANCE DE VOLTAJE, LLUVIA.	3.52	58.67	CLESA
DELSUR-SANA(4-84)	27-Sep-2008	15:46	28-Sep-2008	13:34	21h 48m	51	FALLA EN L?NEA / 15:47,16:28, 18:00 Y 22:33 HRS	0.56	10,390.00	DELSUR
CESSA-GUAJ(4-84)	27-Sep-2008	15:46	27-Sep-2008	15:49	3m	27	FALLA EN L?NEA / CESSA SIN INYECCION NI RETIRO.	0	0.00	CESSA
ANDA-SANA(4-85)	27-Sep-2008	15:46	27-Sep-2008	15:48	2m	51	FALLA EN L?NEA	9.85	328.33	ANDA
ANDA-SANA(4-85)	27-Sep-2008	15:55	27-Sep-2008	15:58	3m	51	FALLA EN L?NEA / INDICO 59N.	0	0.00	ANDA
EEO-SMIG(4-84)	27-Sep-2008	16:01	27-Sep-2008	16:52	51m	MANUAL	SOLICITUD DE DISTRIBUIDOR / PARA NORMALIZAR CARGA	0	0.00	EEO
EEO-SMIG(4-83)	27-Sep-2008	16:50	27-Sep-2008	16:52	2m	MANUAL	SOLICITUD DE DISTRIBUIDOR / PARA NORMALIZAR CARGA	9.58	319.33	EEO
DELSUR-SRAF(4-81)	27-Sep-2008	18:17	27-Sep-2008	18:18	1m	51	FALLA EN L?NEA	8.74	145.67	DELSUR
DELSUR-PEDR(4-83)	28-Sep-2008	00:58	28-Sep-2008	01:00	2m	51N	FALLA EN L?NEA / INDICO 59N	4.25	141.67	DELSUR
EEO-SMIG(4-83)	28-Sep-2008	01:46	28-Sep-2008	02:45	59m	MANUAL	SOLICITUD DE DISTRIBUIDOR / MANIOBRAS DE	1.41	94.00	EEO
EEO-SMIG(4-84)	28-Sep-2008	01:47	28-Sep-2008	01:50	3m	MANUAL	SOLICITUD DE DISTRIBUIDOR / TOMAR LA CARGA DEL	6.2	310.00	EEO
EEO-SMIG(4-81)	28-Sep-2008	02:43	28-Sep-2008	02:45	2m	MANUAL	MANTENIMIENTO PROGRAMADO / TRANSFERIR PARTE DE LA	12.37	412.33	EEO
CAESS-SOYA(2-81)	28-Sep-2008	03:05	28-Sep-2008	11:52	8h 47m	MANUAL	MANTENIMIENTO PROGRAMADO / CORREGIR PUNTO	0	0.00	CAESS
EDESAL-ATEO(4-86)	28-Sep-2008	05:03	28-Sep-2008	05:05	2m	MANUAL	MANTENIMIENTO PROGRAMADO / DEJAR FUERA TRAMO DE	1.51	50.33	EDESAL
CAESS-SRAF(4-82)	28-Sep-2008	07:31	28-Sep-2008	07:32	1m	51	FALLA EN L?NEA	5.15	85.83	CAESS
CESSA-GUAJ(4-84)	28-Sep-2008	07:46	28-Sep-2008	14:00	6h 14m	MANUAL	MANTENIMIENTO PROGRAMADO / CAMBIO DE POSTE EN EL	0	0.00	CESSA
EEO-SMIG(4-81)	28-Sep-2008	08:23	28-Sep-2008	16:43	8h 20m	MANUAL	MANTENIMIENTO PROGRAMADO / TRABAJOS PROGRAMADOS	1.07	35,390.00	EEO
EDESAL-ATEO(4-86)	28-Sep-2008	09:12	28-Sep-2008	09:13	1m	MANUAL	MANTENIMIENTO PROGRAMADO / CIERRE DE CUCHILLAS	1.62	27.00	EDESAL
DELSUR-ATEO(4-81)	28-Sep-2008	14:45	28-Sep-2008	14:46	1m	51N	FALLA EN L?NEA / INDICO 59N.	7.08	118.00	DELSUR
CLESA-ATEO(3-84)	28-Sep-2008	15:00	28-Sep-2008	15:01	1m	51	FALLA EN L?NEA / CLESA REPORTA FUERTE LLUVIA EN	2.7	45.00	CLESA
DELSUR-SANA(4-84)	28-Sep-2008	16:11	28-Sep-2008	16:38	27m	MANUAL	SOLICITUD DE DISTRIBUIDOR / CERRAR TRAMO DE	0.63	283.50	DELSUR
EEO-SMIG(4-83)	28-Sep-2008	16:41	28-Sep-2008	16:48	7m	MANUAL	SOLICITUD DE DISTRIBUIDOR / RETORNAR CARGA	14.55	485.00	EEO

Interrupciones del servicio

Entrega	Fecha Inicio	Hora Inicio	Fecha Final	Hora Final	Duración	Rele	Motivo	MW	KWh	Responsable
EEO-SMIG(4-84)	28-Sep-2008	16:45	28-Sep-2008	16:46	1m	MANUAL	SOLICITUD DE DISTRIBUIDOR / RETORNAR CARGA	9.95	165.83	EEO
CAESS-SRAF(4-82)	29-Sep-2008	09:00	29-Sep-2008	09:01	1m	51	FALLA EN L?NEA	6.05	100.83	CAESS
EEO-SMIG(4-82)	29-Sep-2008	11:00	29-Sep-2008	11:01	1m	51N	FALLA EN L?NEA / INDICO 59N.	13.77	229.50	EEO
ANDA-SANA(4-85)	29-Sep-2008	17:32	29-Sep-2008	17:33	1m	51, 51NS	FALLA EN L?NEA / INDICO TAMBIEN 59N.	7.34	122.33	ANDA
EEO-15SE(4-83)	29-Sep-2008	20:52	29-Sep-2008	20:53	1m	51, 51N	FALLA EN L?NEA / INDICO TAMBIEN 59N.	2.5	41.67	EEO
CAESS-CGRA(4-81)	30-Sep-2008	05:26	30-Sep-2008	05:27	1m	51	FALLA EN L?NEA / INDICO 59N.	8.17	136.17	CAESS
CASSA-SONS(sons)	30-Sep-2008	08:05	30-Sep-2008	08:13	8m	MANUAL	SOLICITUD DE PM / POR MANIOBRAS PROPIAS EN	0	0.00	CASSA
DELSUR-ATEO(4-81)	30-Sep-2008	08:39	30-Sep-2008	17:18	8h 39m	MANUAL	SOLICITUD DE DISTRIBUIDOR / CAMBIAR POSTE	0	0.00	DELSUR
CAESS-CGRA(4-81)	30-Sep-2008	09:01	30-Sep-2008	09:03	2m	51	FALLA EN L?NEA / INDICO 59N.	8.68	289.33	CAESS
CAESS-CGRA(4-81)	30-Sep-2008	09:25	30-Sep-2008	09:27	2m	51	FALLA EN L?NEA / INDICO 59N.	8.54	284.67	CAESS
CAESS-CGRA(4-81)	30-Sep-2008	09:33	30-Sep-2008	10:09	36m	51	FALLA EN L?NEA / INDICO 59N. CAESS AISLO TRAMO DE	8.54	5,124.00	CAESS
CAESS-CGRA(4-81)	30-Sep-2008	15:00	30-Sep-2008	15:55	55m	MANUAL	SOLICITUD DE DISTRIBUIDOR / CERRAR PUENTES PARA	5.68	5,206.67	CAESS
CASSA-SONS(sons)	30-Sep-2008	17:04	30-Sep-2008	17:08	4m	MANUAL	SOLICITUD DE PM / PARA HACER MANIOBRAS INTERNAS.	0.14	9.33	CASSA
CLESA-OPIC(4-81)	30-Sep-2008	17:10	30-Sep-2008	17:11	1m	59N	FALLA EN L?NEA / DESBALANCE DE VOLTAJE.	0.1	1.67	CLESA
DELSUR-ATEO(4-81)	30-Sep-2008	22:22	30-Sep-2008	22:23	1m	51N	FALLA EN L?NEA / INDICO 59N.	7.45	124.17	DELSUR

Programa Anual de Mantenimientos

	PLANTA/UNIDAD	PROGRAMADO	DURACION	REPROGRAMADO	DURACION	EJECUTADO	DURACION	MOTIVO			
CEL	GUAJOYO										
	UNIDAD 1	12-Abr-08	03-May-08	22 DIAS			12-Abr-08	03-May-08	22 DIAS	Mantenimiento mayor	
	CERRON GRANDE										
	UNIDAD 1	01-Jul-08	21-Jul-08	21 DIAS	12-Jul-08	01-Ago-08	21 DIAS	12-Jul-08	02-Ago-08	22 DIAS	Mantenimiento mayor
	UNIDAD 2	01-Ago-08	03-Ago-08	3 DIAS	02-Ago-08	04-Ago-08	3 DIAS	02-Ago-08	04-Ago-08	3 DIAS	Inspección de rodete
	5 DE NOVIEMBRE										
	UNIDAD 2	05-May-08	17-May-08	13 DIAS	25-May-08	06-Jun-08	13 DIAS	25-May-08	07-Jun-08	14 DIAS	Mantenimiento menor
	UNIDAD 4	19-May-08	03-Jun-08	16 DIAS	09-Jun-08	24-Jun-08	16 DIAS	09-Jun-08	24-Jun-08	16 DIAS	Mantenimiento mayor
	UNIDAD 5	09-Jun-08	21-Jun-08	13 DIAS	25-Jun-08	07-Jul-08	13 DIAS	25-Jun-08	07-Jul-08	13 DIAS	Mantenimiento menor
	15 DE SEPTIEMBRE										
UNIDAD 1	03-Mar-08	11-Abr-08	40 DIAS	20-Feb-08	30-Mar-08	40 DIAS	20-Feb-08	24-Mar-08	34 DIAS	Mantenimiento mayor y pendientes de Garantía	
UNIDAD 2	21-Ene-08	03-Feb-08	14 DIAS	31-Mar-08	13-Abr-08	14 DIAS	31-Mar-08	18-Abr-08	19 DIAS	Inspección de Garantía	
AHUACHAPAN											
UNIDAD 1	01-Jun-08	30-Jun-08	30 DIAS	03-Ago-08	31-Ago-08	29 DIAS	03-Ago-08	29-Ago-08	27 DIAS	Mantenimiento mayor	
UNIDAD 2											
UNIDAD 3	02-Mar-08	16-Mar-08	15 DIAS	29-Jun-08	13-Jul-08	15 DIAS	06-Jul-08	20-Jul-08	15 DIAS	Mantenimiento mayor, revisión anual	
BERLIN											
UNIDAD 1	08-Sep-08	28-Sep-08	21 DIAS	07-Sep-08	28-Sep-08	22 DIAS	07-Sep-08	20-Sep-08	14 DIAS	Mantenimiento mayor	
UNIDAD 3	01-Ago-08	30-Ago-08	30 DIAS							Mantenimiento mayor	
UNIDAD 4	03-Dic-08	23-Dic-08	21 DIAS							Mantenimiento mayor, revisión anual	
ACAJUTLA											
MOTOR 3	07-Ene-08	31-Ene-08	25 DIAS	07-Abr-08	06-May-08	30 DIAS	10-Abr-08	10-May-08	31 DIAS	Mantenimiento de 48,000 Hrs.	
MOTOR 1	03-Mar-08	27-Mar-08	25 DIAS				05-Ene-08	08-Abr-08	95 DIAS	Mantenimiento de 48,000 Hrs.	
MOTOR 4	02-Jun-08	26-Jun-08	25 DIAS	01-Jun-08	30-Jun-08	30 DIAS	02-Ago-08	30-Ago-08	29 DIAS	Mantenimiento de 48,000 Hrs.	
MOTOR 2	07-Ago-08	31-Ago-08	25 DIAS	07-Ago-08	05-Sep-08	30 DIAS				Mantenimiento de 48,000 Hrs.	
UNIDAD 1	01-Sep-08	23-Sep-08	23 DIAS	06-Sep-08	28-Sep-08	23 DIAS				Mantenimiento de Caldera y Auxiliares.	
MOTOR 6	02-Oct-08	26-Oct-08	25 DIAS	01-Oct-08	30-Oct-08	30 DIAS	01-Jun-08	28-Jun-08	28 DIAS	Mantenimiento de 48,000 Hrs.	
SOYAPANGO											
MOTOR 1											
MOTOR 2											
MOTOR 3											
NEJAPA POWER											
MOTORES										El 75% de las semanas del año, tendran en Mantenimiento un motor	
CESSA											
MOTORES	02-Jun-08	27-Jul-08	56 DIAS	14-Jul-08	01-Sep-08	50 DIAS				Mantenimiento en los motores	
TALNIQUE											
MOTOR 1	01-Ago-08	15-Ago-08	15 DIAS	24-May-08	07-Jun-08	15 DIAS	19-Jul-08	01-Ago-08	14 DIAS	Mantenimiento de 12,000 Hrs.	
MOTOR 2	01-Oct-08	15-Oct-08	15 DIAS	19-Jul-08	02-Ago-08	15 DIAS	24-May-08	07-Jun-08	15 DIAS	Mantenimiento de 12,000 Hrs.	
MOTOR 3	01-Sep-08	15-Sep-08	15 DIAS	21-Jun-08	05-Jul-08	15 DIAS	21-Jun-08	05-Jul-08	15 DIAS	Mantenimiento de 12,000 Hrs.	
TEXTUFIL											
MOTOR 1	28-Mar-08	04-Abr-08	8 DIAS				09-Jun-08	14-Jun-08	6 DIAS	Mantenimiento de 12,000 Hrs.	
MOTOR 2	22-Feb-08	03-Mar-08	11 DIAS	15-May-08	24-May-08	10 DIAS	15-May-08	24-May-08	10 DIAS	Mantenimiento de 12,000 Hrs.	
MOTOR 3	27-Ago-07	04-Sep-08	375 DIAS							Mantenimiento de 15,000 Hrs.	
MOTOR 4	08-Feb-08	17-Feb-08	10 DIAS				26-Feb-08	03-Mar-08	7 DIAS	Mantenimiento de 7,500 Hrs.	
MOTOR 5	14-Ene-08	23-Ene-08	10 DIAS							Mantenimiento de 15,000 Hrs.	
MOTOR 6	02-Jul-08	11-Jul-08	10 DIAS	04-Sep-08	13-Sep-08	10 DIAS	22-Sep-08	30-Sep-08	9 DIAS	Mantenimiento de 7,500 Hrs.	
MOTOR 7	01-Sep-08	10-Sep-08	10 DIAS	16-Sep-08	25-Sep-08	10 DIAS				Mantenimiento de 7,500 Hrs.	



Km. 12 1/2 Carretera al Puerto de la Libertad, Nuevo Cuscatlán,
Departamento de La Libertad.
Tel.: (503) 2247-7300 Fax: (503) 2247-7301
Correo: mercado@ut.com.sv
www.ut.com.sv