



Unidad de Transacciones, S.A.

Informe Estadístico Agosto - 2008

Administrador del Mercado Mayorista
de Electricidad de El Salvador
Km. 12 1/2 Carretera al Puerto de La Libertad
Nuevo Cuscatlán, Departamento de La Libertad
Tel.: (503) 2247-7300 Fax: (503) 2247-7301
www.ut.com.sv



	Pág.
Indice	2
Referencias	3
Resumen	4
Inyecciones	5
Comportamiento de la demanda de energía	5
♦ Tasa de variación anual (promedio móvil 12 meses)	5
♦ Tasa de variación anual (promedio móvil 6 meses)	5
♦ Tasa de variación anual (promedio móvil 3 meses)	5
Inyecciones por recurso	6
Inyección nacional por participante de mercado	6
Contratos de inyección	6
Composición del mercado	7
Mercado de Contratos de Retiro por participante de mercado	7
Mercado Regulador del Sistema por participante de mercado	7
Comercio Internacional	8
♦ Importaciones por participante de mercado	8
♦ Exportaciones por participante de mercado	8
♦ Comercio Internacional por frontera	8
Evolución de los precios en el MRS	9
♦ Precios SIS	10
♦ Precios EST	11
♦ Precios MRS	12
♦ Precios promedios	13
Otras Estadísticas	14
♦ Energía No Servida, Pérdidas e Interrupciones	14
♦ Generación Obligada	15
♦ Reserva Fría por Confiabilidad	16
♦ Reserva Rodante y Reserva Fría en Demanda Máxima	17
♦ Interrupciones del Servicio	18
♦ Programa Anual de Mantenimientos (PAM)	28



Referencias

- Variación Mensual: Relación entre el mes actual y el mes anterior.
- Variación Anual: Relación entre el mes actual y el mismo mes del año anterior.
- Acumulado Anual: Relación del promedio acumulado del año y el mismo período del año anterior.
- Variación de 3 meses: Relación entre el promedio móvil de 3 meses del período actual y el mismo período del año anterior.
- Variación de 12 meses: Relación entre el promedio móvil de 12 meses del período actual y el mismo período del año anterior.

Resumen

Energía Transada		GWh	%
	Hidroeléctrica	285.9	58.2%
	Geotérmica	114.1	23.2%
	Térmica	88.5	18.0%
	Importaciones	1.7	0.4%
	Desvíos	1.4	0.3%
Total inyecciones MME		491.5	100.0%
(-)	Exportaciones	17.9	
	Desvíos	1.3	
	Pérdidas de transmisión ^{1/}	9.6	1.9%
		462.8	
Demanda MME		GWh	%
	Mercado de Contratos	191.8	41.4%
	Mercado Regulador del Sistema	271.0	58.6%
Total Demanda en el MME		462.8	100.0%
Energía de Paso		Retiro	Inyección
	Guatemala	0.0	0.1
	Honduras	0.1	0.0
Precios MRS		\$/MWh	
Promedio mensual ^{2/}		\$ 120.34	

Demanda Máxima de Potencia		MW	Fecha/hora
	Máxima	888	22-Ago-08 14:30
	Mínima	397	04-Ago-08 2:30

1/ Como porcentaje de la inyección.

2/ Nota: a partir del 21 de abril 2005, los precios de compra en el MRS se han calculado en base al Acuerdo No. 78-E-2005 y sus respectivas modificaciones, emitidas por la Superintendencia General de Electricidad y Telecomunicaciones.

Inyecciones

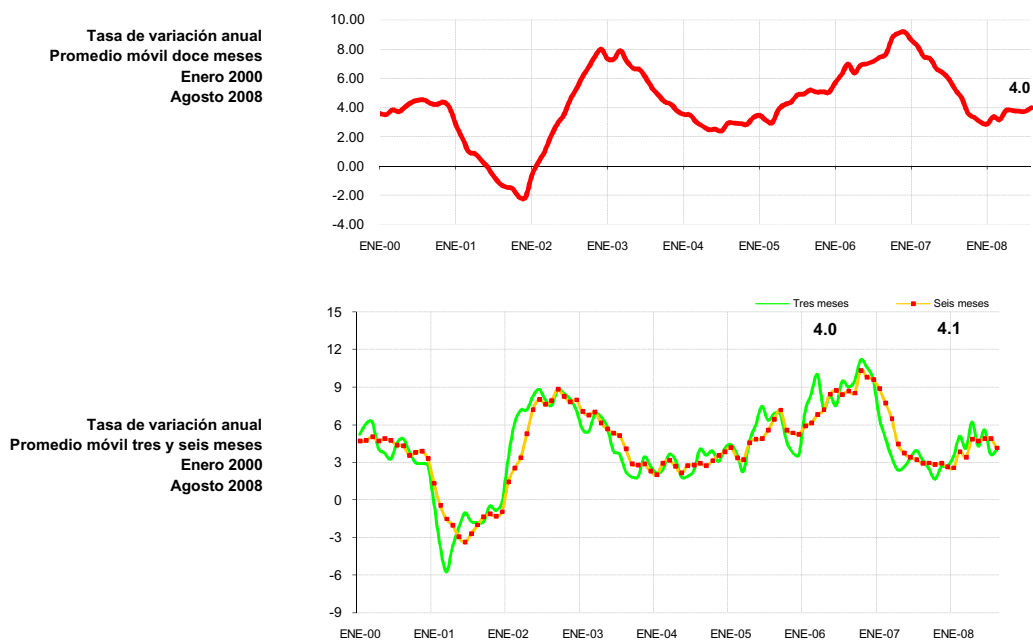
Rubros	Agosto 2008		Var. %		Acumulado Anual ^{2/}		Últimos 3 meses ^{2/}		Últimos 12 meses ^{2/}	
	GWh	Var. % ^{2/}	Anual ^{2/}		GWh	Var. %	GWh	Var. %	GWh	Var. %
Generación nacional transada	488.5	0.5	9.0		3,745.2	5.9	479.7	6.1	460.8	4.7
Intercambios Internacionales (+/-) ^{1/}	-16.1	256.5	-812.4		-13.3	-150.4	-7.3	-460.8	-0.7	-133.6
Pérdidas de transmisión	9.6	2.0	24.7		66.9	10.7	8.7	9.3	8.5	11.1
Demanda Mercado Mayorista	462.8	-2.1	4.4		3,670.1	4.7	464.3	4.0	452.2	4.0

^{1/} Signo (+) : Saldo comercial neto a favor de importaciones

Signo (-) : Saldo comercial neto a favor de exportaciones

^{2/} Para el detalle de los períodos ver el apartado de Referencias de la Pág. 3.

Comportamiento de la demanda de energía en el Mercado Mayorista de Electricidad



Inyecciones Por Recurso Inyectado

Participante de mercado	Agosto 2008		Var. %	Acumulado Anual ^{2/}		Últimos 3 meses ^{2/}		Últimos 12 meses ^{2/}	
	GWh	Var. % ^{2/}	Anual ^{2/}	GWh	Var. %	GWh	Var. %	GWh	Var. %
Hidroeléctrica	285.9	39.6	102.8	1,169.6	20.4	208.4	58.1	161.1	8.3
Geotérmica	114.1	-2.6	10.5	950.7	9.2	114.2	7.5	114.4	13.0
Térmica	88.5	-46.1	-56.6	1,624.9	-4.1	157.1	-26.6	185.3	-2.4
Iny. Nacional	488.5								
Importaciones	1.7	-40.0	-25.6	39.7	47.8	2.0	-4.3	4.3	53.1
Total inyectado	490.2								

^{1/} Incluye pérdidas por transmisión

^{2/} Para el detalle de los períodos ver el apartado de Referencias de la Pág. 3.

Inyección Nacional por Participante de Mercado

Participante de mercado	Agosto 2008		Var. %	Acumulado Anual ^{2/}		Últimos 3 meses ^{2/}		Últimos 12 meses ^{2/}	
	GWh	Var. % ^{2/}	Anual ^{2/}	GWh	Var. %	GWh	Var. %	GWh	Var. %
Cel	285.9	39.6%	102.8%	1,169.6	2.5%	208.4	58.1%	161.1	4.7%
Nejapa Power	17.0	-59.1%	-73.2%	451.7	-3.0%	42.8	-34.8%	52.7	-13.8%
Duke Energy	37.1	-51.9%	-59.0%	647.9	-2.8%	67.4	-31.6%	73.2	-9.4%
LaGeo	114.1	-2.6%	10.5%	950.7	10.1%	114.2	7.5%	114.4	14.2%
Cessa	1.4	-37.6%	4.6%	36.0	224.6%	3.1	119.5%	3.8	46.5%
Cassa	0.0	0.0%	0.0%	71.4	0.0%	0.0	-	15.5	27.5%
Textufil	8.8	-39.1%	-44.5%	106.2	-4%	13.7	-11.4%	12.7	0.0%
Ine, S.A.	16.1	-17%	-51%	215.6	0%	20.3	-38%	12.7	0%
AES Clesa	0.0	-	-	0.0	-	0.0	-	0.0	-
Borealis	3.9	-31%	0%	53.6	-	5.4	0%	6.0	0%
Gecsa	2.4	-28%	0%	40.3	-	3.7	0%	4.9	0%
Inmobiliaria Apo	1.8	460%	0%	2.1	-	1.0	0%	1.0	0%
Total	488.5								

^{1/} Inyecciones provenientes de la red de distribución

^{2/} Para el detalle de los períodos ver el apartado de Referencias de la Pág. 3.

Tipo de Mercado (GWh)

Mercado	Ene	Feb	Mar	Abr	May	Jun	Jul	Ago	Sep	Oct	Nov	Dic	Total
MC	183.8	176.5	186.2	183.8	191.2	184.5	192.0	191.8					1,489.8
MRS	262.9	255.1	262.6	286.2	289.1	272.5	280.9	271.0					2,180.3
Total	446.7	431.6	448.8	470.0	480.3	457.0	472.9	462.8	0.0	0.0	0.0	0.0	3,670.1

MC: Mercado de Contratos

MRS: Mercado Regulador del Sistema

Contratos de Inyección (GWh)

Participante de mercado	Ene	Feb	Mar	Abr	May	Jun	Jul	Ago	Sep	Oct	Nov	Dic	Total
Excelergy	8.0	18.0	26.0	27.1	17.2	7.4	10.4	12.3					126.4
Cenérgica	0.0	0.0	0.0	0.0	0.0	0.0	0.0	0.2					0.2
Origem	0.0	13.2	23.7	27.5	18.4	0.0	0.0	0.0					82.9
Caess	0.0	0.0	0.0	0.0	0.0	0.0	0.0	0.0					0.0
Delsur	0.0	0.0	0.0	0.0	0.0	0.0	0.0	0.0					0.0
AES Clesa	0.0	0.0	0.0	0.0	0.0	0.0	0.0	0.0					0.0
Cel	28.7	26.8	28.5	27.8	28.7	27.8	28.7	28.7					225.7
Nejapa	75.7	76.2	82.8	81.0	83.6	80.5	88.7	91.2					659.8
Duke Energy	0.0	0.0	0.0	0.0	0.0	0.0	0.0	0.0					0.0
LaGeo	64.0	59.0	62.7	62.5	65.3	63.2	65.3	65.3					507.4
Cessa	0.3	0.3	0.3	0.3	0.3	0.3	0.2	0.2					2.1
Cassa	0.0	0.0	0.0	0.0	0.0	0.0	0.0	0.0					0.0
Lynx	0.6	0.9	0.5	0.7	0.3	0.0	0.0	0.0					2.9
Merc-Elec	0.0	2.1	3.2	2.7	2.5	2.2	1.3	7.3					21.4
Ine-Com	0.0	0.0	0.0	0.0	0.0	0.0	0.0	0.0					0.0
Borealis	8.5	7.4	8.1	8.4	8.7	7.8	8.4	8.7					65.9
Gecsa	0.0	0.0	0.0	0.0	0.0	0.0	0.0	0.0					0.0
C.X. ^{1/}	-2.1	-27.5	-49.7	-54.2	-33.7	-4.5	-11.0	-22.0					-204.8
Total	183.8	176.5	186.2	183.8	191.2	184.5	192.0	191.8	0.0	0.0	0.0	0.0	1,489.8

^{1/} CX: Contratos de Exportación

Retiros

Mercado de Contratos de Retiro por Participante de Mercado (GWh)

Participante de Mercado	Ene	Feb	Mar	Abr	May	Jun	Jul	Ago	Sep	Oct	Nov	Dic	Total
CAESS	60.1	59.5	63.7	64.2	66.7	64.3	66.5	66.5					511.4
DELSUR	46.3	43.6	45.9	45.0	46.5	44.3	46.2	46.5					364.4
CLESA	19.3	19.3	20.6	20.2	21.4	20.7	21.4	21.4					164.5
EEO	11.2	11.3	12.1	11.9	12.0	11.9	12.3	12.3					94.9
DEUSEM	2.2	2.3	2.4	2.4	2.4	2.4	2.5	2.5					19.0
CEL-COM	0.3	0.3	0.3	0.3	0.3	0.3	0.3	0.3					2.6
LAGEO-COM	0.6	0.4	0.0	0.0	0.0	0.0	0.0	0.0					0.9
EXCELERGY	14.6	13.1	12.5	12.0	13.1	12.9	14.2	13.8					106.1
ORIGEM	0.0	0.0	0.0	0.0	0.0	0.0	0.0	0.0					0.0
ANDA	28.4	26.5	28.2	27.5	28.4	27.5	28.4	28.4					223.1
LYNX	0.0	0.0	0.0	0.0	0.0	0.0	0.0	0.0					0.0
CESSA	0.3	0.3	0.3	0.3	0.3	0.3	0.2	0.2					2.1
MERC-ELECT	0.0	0.0	0.0	0.0	0.0	0.0	0.0	0.0					0.0
ABRUZZO	0.5	0.0	0.0	0.0	0.0	0.0	0.0	0.0					0.6
OTROS	0.0	0.0	0.0	0.0	0.0	0.0	0.0	0.0					0.0
Total MC	183.8	176.5	186.2	183.8	191.2	184.5	192.0	191.8	0.0	0.0	0.0	0.0	1,489.7

Los valores negativos corresponden a desviaciones de contratos inyectadas al MRS.

*/ Variaciones mayores de 2000% no se detallan

Mercado Regulador del Sistema por Participante de Mercado (GWh)

Participante de Mercado	Ene	Feb	Mar	Abr	May	Jun	Jul	Ago	Sep	Oct	Nov	Dic	Total
CAESS	112.5	109.3	108.4	123.4	127.8	125.0	127.8	120.1					954.3
DELSUR	53.1	51.9	56.3	60.0	59.6	56.2	59.8	57.7					454.7
CLESA	51.9	49.7	52.5	54.1	53.3	48.6	49.4	48.6					408.0
EEO	34.2	32.8	35.3	36.4	35.7	33.1	33.5	33.6					274.5
DEUSEM	8.4	7.7	8.1	8.2	8.2	7.6	7.4	7.6					63.3
B&D	0.0	0.0	0.0	0.1	0.0	0.0	0.0	0.1					0.3
Edesal	1.4	2.0	1.6	1.6	1.5	1.2	1.3	0.8					11.4
EXCELERGY	-0.7	-0.2	-0.6	-0.4	-0.3	-0.2	-0.4	-0.2					-3.1
CEL-COM	0.0	0.0	0.0	0.0	0.0	0.0	0.0	0.0					0.0
LAGEO-COM	0.0	0.0	0.0	0.0	0.0	0.0	0.0	0.0					0.0
Cenérgica	0.0	0.0	0.0	0.0	0.0	0.0	0.0	0.0					0.0
MER-ELEC	-0.1	0.0	0.0	0.0	0.0	0.0	0.0	0.0					-0.1
ORIGEM	0.0	0.0	0.0	0.0	0.0	0.0	0.0	0.0					0.0
LYNX	-0.4	0.0	0.0	0.0	0.0	0.0	0.0	0.0					-0.4
Abruzzo	0.0	0.2	0.0	0.0	0.0	0.0	0.0	0.0					0.3
Edesal-Com	0.0	0.0	0.0	0.0	0.6	0.6	0.6	0.6					2.5
Ine-Com	0.0	0.0	0.0	0.0	0.0	0.0	0.0	0.0					0.0
Borealis	0.0	0.0	0.0	0.0	0.0	0.0	0.0	0.0					0.0
Gecsa	0.0	0.0	0.0	0.0	0.0	0.0	0.0	0.0					0.1
ANDA	-1.6	-3.0	-1.7	-1.8	-1.5	-3.9	-4.7	-3.9					-22.1
INVINTER	0.7	2.5	1.2	2.4	1.8	1.6	2.6	2.6					15.5
CEL	0.3	0.3	0.3	0.3	0.2	0.2	0.1	0.0					1.7
Nejapa	0.1	0.0	0.1	0.0	0.0	0.0	0.3	0.4					0.9
LAGEO	1.0	0.3	0.1	0.7	0.9	0.8	0.9	0.6					5.3
DUKE	0.3	0.7	0.2	0.2	0.1	0.1	0.2	0.4					2.1
CESSA	0.3	0.0	0.0	0.0	0.0	0.2	0.7	0.8					2.0
CASSA	0.1	0.1	0.0	0.1	0.3	0.4	0.4	0.3					1.6
INE	0.0	0.0	0.0	0.0	0.0	0.0	0.0	0.1					0.1
Consortio Int.	0.7	0.8	0.8	0.8	0.8	1.0	0.8	0.7					6.4
Textuflil	0.0	0.0	0.0	0.0	0.0	0.0	0.0	0.1					0.1
Inm. Apopa	0.0	0.0	0.0	0.0	0.0	0.0	0.0	0.0					0.0
Desvíos	0.7	0.0	0.0	0.1	0.0	0.0	0.0	0.0					0.8
Total MRS	262.9	255.1	262.6	286.2	289.1	272.5	280.9	271.0	0.0	0.0	0.0	0.0	2,180.3

Comercio Internacional

Importaciones por Participante de Mercado (GWh)

Participante de mercado	Ene	Feb	Mar	Abr	May	Jun	Jul	Ago	Sep	Oct	Nov	Dic	Total
CLESA	0.1	0.0	0.0	0.0	0.0	0.0	0.0	0.0					0.1
EXCELERGY	1.0	2.5	3.3	1.9	0.0	0.4	0.4	0.0					9.6
CENERGICA	0.6	0.4	0.2	0.3	0.0	0.0	0.0	0.0					1.5
MERCELEC	3.0	6.7	2.6	4.0	1.7	0.6	0.2	0.2					18.9
ORIGEM	1.5	2.1	0.4	0.2	0.0	0.4	2.2	1.6					8.4
LYNX	0.0	0.0	0.3	0.2	0.0	0.0	0.0	0.0					0.4
INE-COM	0.0	0.0	0.0	0.6	0.0	0.0	0.0	0.0					0.6
Total	6.3	11.7	6.8	7.2	1.7	1.4	2.9	1.7	0.0	0.0	0.0	0.0	39.6

Exportaciones por Participante de Mercado (GWh)

Participante de mercado	Ene	Feb	Mar	Abr	May	Jun	Jul	Ago	Sep	Oct	Nov	Dic	Total
Excelergy	0.0	1.9	0.9	0.7	0.5	0.2	0.5	2.0					6.7
Cenérgica	0.5	0.2	0.02	0.03	0.1	0.9	4.0	7.2					13.0
Merelec	0.8	1.6	5.0	3.4	3.3	1.6	2.8	8.6					27.2
Origem	0.0	2.4	0.6	1.1	1.4	0.0	0.0	0.0					5.5
Lynx	0.2	0.0	0.1	0.1	0.0	0.0	0.0	0.0					0.5
Abruzzo	0.0	0.0	0.0	0.0	0.0	0.0	0.0	0.0					0.0
Total	1.5	6.1	6.6	5.4	5.5	2.6	7.4	17.8	0.0	0.0	0.0	0.0	52.8

Comercio Internacional por frontera (GWh)

Participante de mercado	Guatemala		Honduras		Total	
	Exportac.	Importac.	Exportac.	Importac.	Exportac.	Importac.
ENERO	0.03	3.50	1.43	2.80	1.5	6.3
FEBRERO	2.56	9.86	3.52	1.84	6.1	11.7
MARZO	0.67	4.75	5.92	2.09	6.6	6.8
ABRIL	0.93	3.89	4.45	3.26	5.4	7.2
MAYO	0.74	0.00	4.71	1.72	5.5	1.7
JUNIO	0.00	0.81	2.60	0.56	2.6	1.4
JULIO	0.00	2.61	7.40	0.24	7.4	2.9
AGOSTO	0.00	1.56	17.9	0.17	17.9	1.7
SEPTIEMBRE					0.0	0.0
OCTUBRE					0.0	0.0
NOVIEMBRE					0.0	0.0
DICIEMBRE					0.0	0.0
Total	4.9	27.0	47.9	12.7	52.9	39.7

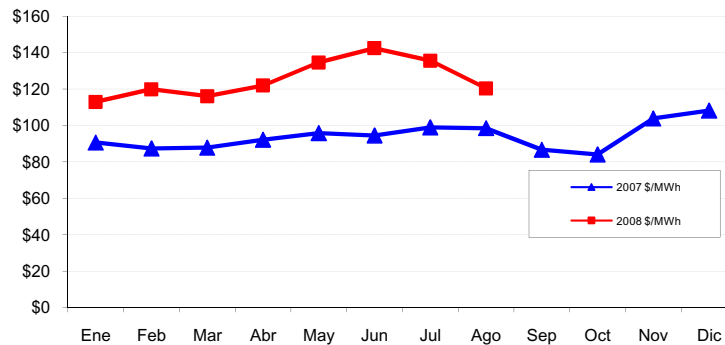


Evolución de los precios en el MRS

Mes	Promedio		Variaciones %			
	2007 \$/MWh	2008 \$/MWh	Mes	Anual	Acum.	Prom. anual
Ene	90.57	112.85	4.33	24.61	4.33	8.28
Feb	87.30	119.78	6.14	37.21	10.73	12.16
Mar	87.72	116.05	-3.11	32.30	7.29	14.69
Abr	92.13	121.90	5.04	32.32	12.69	17.26
May	95.77	134.53	10.36	40.47	24.37	19.88
Jun	94.47	142.42	5.86	50.76	31.66	24.77
Jul	98.90	135.54	-4.83	37.05	25.30	27.18
Ago	98.47	120.34	-11.21	22.22	11.25	27.75
Sep	86.59					
Oct	83.97					
Nov	103.81					
Dic	108.17					

Mensual: Relación mes inmediato anterior
 Anual: Relación igual mes año anterior
 Acumulada: Relación respecto a diciembre año anterior
 Promedio anual: Relación últimos doce meses

Precio Máximo horario: \$ 172.82 / MWh
 Precio Mínimo horario: \$ 73.11 / MWh



Precios SIS (\$/MWh)

FECHA	0	1	2	3	4	5	6	7	8	9	10	11	12	13	14	15	16	17	18	19	20	21	22	23
01-Ago-08	92.038	92.038	93.038	94.038	95.038	105.218	108.038	105.038	101.038	108.038	105.038	106.038	106.038	108.038	107.038	108.038	118.408	118.518	130.038	130.038	120.038	120.038	82.858	81.168
02-Ago-08	91.978	91.838	92.818	93.808	94.838	105.148	107.978	104.978	100.978	107.978	104.978	105.978	105.978	107.978	106.978	107.978	118.348	118.458	129.978	129.978	119.978	119.978	82.798	81.108
03-Ago-08	92.088	92.088	93.088	94.088	95.088	105.268	108.088	105.088	101.088	108.088	105.088	106.088	106.088	108.088	107.088	108.088	118.458	118.568	130.088	130.088	120.088	120.088	82.908	81.218
04-Ago-08	85.038	86.018	89.018	90.008	90.458	85.278	85.278	85.268	88.148	98.268	105.118	110.088	109.898	116.008	117.068	117.048	106.838	101.848	128.078	128.128	116.698	117.628	105.038	105.038
05-Ago-08	83.698	84.338	87.368	88.318	88.428	88.268	84.248	84.228	89.368	101.058	107.058	112.058	112.058	118.058	119.058	119.058	110.058	105.058	130.078	130.138	119.678	117.788	105.058	105.038
06-Ago-08	92.418	89.848	90.888	91.708	92.958	103.408	106.198	102.348	98.368	105.228	103.128	103.958	103.498	105.838	104.968	105.928	115.088	115.238	117.878	127.968	116.888	111.418	80.578	79.438
07-Ago-08	90.058	90.648	91.188	90.328	96.198	100.978	101.428	101.058	101.888	111.668	111.998	107.818	107.488	111.088	111.228	110.728	109.248	110.358	129.998	129.998	117.558	113.008	74.538	72.848
08-Ago-08	90.058	90.648	91.188	90.328	96.198	100.978	101.428	101.058	101.888	111.668	111.998	107.818	107.488	111.088	111.228	110.728	109.248	110.358	129.998	129.998	117.558	113.008	74.538	72.848
09-Ago-08	90.058	90.648	91.188	90.328	96.198	100.978	101.428	101.058	101.888	111.668	111.998	107.818	107.488	111.088	111.228	110.728	109.248	110.358	129.998	129.998	117.558	113.008	74.538	72.848
10-Ago-08	92.058	92.058	93.058	94.058	95.058	105.238	108.058	105.058	101.058	108.058	105.058	106.058	106.058	108.058	107.058	108.058	118.428	118.538	120.058	130.058	120.058	115.058	82.878	81.188
11-Ago-08	92.058	92.058	93.058	94.058	95.058	105.238	108.058	105.058	101.058	108.058	105.058	106.058	106.058	108.058	107.058	108.058	118.428	118.538	120.058	130.058	120.058	115.058	82.878	81.188
12-Ago-08	87.898	88.488	89.028	88.168	94.038	100.738	101.188	100.818	101.648	111.428	111.758	107.578	107.248	110.848	110.988	110.488	109.008	110.118	129.998	129.998	117.318	112.768	84.298	82.608
13-Ago-08	90.038	90.008	94.998	97.998	96.018	99.038	99.038	100.038	105.038	110.038	111.038	111.038	111.038	112.038	113.038	112.038	112.038	115.038	130.038	130.038	110.038	110.038	90.038	80.038
14-Ago-08	90.008	89.888	94.878	97.878	97.998	99.038	99.038	100.038	105.038	110.038	111.038	111.038	111.038	112.038	113.038	112.038	112.038	115.038	130.038	130.038	110.038	110.038	90.038	80.038
15-Ago-08	90.008	89.888	94.878	97.878	97.998	99.038	99.038	100.038	105.038	110.038	111.038	111.038	111.038	112.038	113.038	112.038	112.038	115.038	130.038	130.038	110.038	110.038	90.038	80.038
16-Ago-08	87.868	88.458	88.968	88.138	94.008	100.708	101.158	100.788	101.618	111.398	111.738	107.578	107.248	110.848	110.988	110.488	109.008	110.118	129.998	129.998	117.318	112.768	84.298	82.538
17-Ago-08	85.958	85.958	85.958	85.958	85.958	85.958	100.468	104.638	108.278	110.648	111.978	106.798	107.068	111.068	113.208	113.288	117.228	116.308	129.998	129.998	121.208	114.728	85.258	85.258
18-Ago-08	93.938	94.528	95.068	94.208	99.078	105.978	109.428	110.008	110.888	111.668	111.998	111.818	111.398	111.088	111.228	110.728	109.348	110.358	129.998	129.998	117.558	113.008	93.538	92.848
19-Ago-08	91.996	91.996	92.956	93.946	94.346	98.596	99.796	104.296	105.296	109.296	111.296	111.016	111.346	111.396	112.296	112.296	112.346	112.596	127.996	129.996	108.596	105.296	90.196	90.596
20-Ago-08	89.887	89.887	94.997	97.997	97.997	99.037	99.037	100.037	105.037	110.037	111.037	111.037	111.037	112.037	113.037	112.037	112.037	115.037	130.037	130.037	110.037	110.037	90.037	80.037
21-Ago-08	90.347	90.337	95.337	98.317	98.337	99.467	99.497	100.497	105.497	110.497	111.497	111.497	111.497	112.497	113.497	112.497	112.497	115.497	130.497	130.497	110.497	110.497	90.497	80.497
22-Ago-08	90.007	89.887	94.877	97.877	97.877	99.007	99.007	100.037	105.037	110.037	111.037	111.037	111.037	112.037	113.037	112.037	112.037	115.037	130.037	130.037	110.037	110.037	90.017	79.887
23-Ago-08	91.816	91.806	92.806	93.806	94.156	98.406	99.606	104.116	105.246	109.286	111.296	111.016	111.346	111.396	112.296	112.286	112.336	112.586	127.996	129.996	108.596	105.296	90.196	90.546
24-Ago-08	91.826	91.786	92.786	93.786	94.176	98.556	99.796	104.296	105.296	109.296	111.296	111.016	111.346	111.396	112.296	112.296	112.346	112.596	130.046	130.046	108.596	105.296	90.196	90.566
25-Ago-08	91.966	91.796	89.996	93.796	91.796	98.576	99.796	104.296	105.296	109.296	111.296	111.016	111.346	111.396	112.296	112.296	112.346	107.996	130.046	130.046	108.596	105.296	90.196	90.586
26-Ago-08	85.296	86.206	87.136	88.246	90.666	96.646	96.596	97.626	102.556	106.576	107.536	107.966	107.996	108.616	109.606	108.666	108.806	111.706	127.516	127.096	106.996	107.456	91.356	77.266
27-Ago-08	89.887	90.877	91.867	92.857	93.877	95.017	98.037	100.037	104.037	109.037	111.037	111.037	111.037	112.037	113.037	112.037	112.037	115.037	130.037	130.037	110.037	110.037	90.037	89.017
28-Ago-08	92.517	92.517	92.497	92.477	90.707	96.817	115.707	113.517	113.517	115.517	115.517	107.997	108.027	121.807	121.807	121.807	121.807	121.807	130.027	130.027	107.027	117.917	92.887	92.887
29-Ago-08	92.937	92.937	92.937	92.937	92.937	92.937	92.937	108.007	108.887	109.667	109.997	109.817	109.397	109.087	109.087	109.227	108.727	107.347	129.997	129.997	115.557	111.007	92.777	92.777
30-Ago-08	92.777	92.757	92.757	92.747	92.747	92.747	92.757	107.807	108.797	109.587	109.927	109.757	109.327	109.007	102.487	102.887	107.147	101.407	130.027	130.027	115.497	110.937	92.797	92.787

Precio mínimo de la serie	\$	72.848
Precio máximo de la serie	\$	130.497
Precio promedio aritmético de la serie	\$	105.019

Precios EST (\$/MWh)

FECHA	0	1	2	3	4	5	6	7	8	9	10	11	12	13	14	15	16	17	18	19	20	21	22	23
01-Ago-08	0.606					3.142	1.898	22.682	38.161	42.199	49.180	49.730	44.093	46.618	50.240	46.086	19.945	24.682	16.634	42.778	38.675	23.723	14.239	2.758
02-Ago-08							8.224	24.895	29.243	36.904	37.187	31.568	30.005	16.796	22.223	18.551	16.796	22.223	21.880	20.065	8.350			
03-Ago-08	7.114	4.224	2.356	1.828	2.356	3.855	1.373	5.768	10.128	26.358	32.888	35.267	33.692	30.768	32.178	28.120	22.132	20.426	22.550	31.104	26.898	21.400	18.042	9.100
04-Ago-08	0.182							3.935	21.409	27.656	30.884	34.998	38.234	34.089	35.499	34.804	24.621	26.017	27.866	38.061	19.537	19.038	6.389	0.405
05-Ago-08						2.036		0.711	14.230	20.980	23.898	23.569	24.017	22.675	22.484	20.856	17.927	17.977	13.131	21.032	7.503	15.912	3.912	3.086
06-Ago-08	10.610	0.727	0.424	0.423	0.411	0.333	0.325	0.741	4.507	11.686	16.434	18.754	19.969	19.682	19.412	16.809	12.765	11.689	13.316	24.386	12.205	21.258	12.207	4.171
07-Ago-08	4.524	3.169	2.394	2.368	3.830	2.725	2.828	10.346	25.125	29.363	37.119	36.500	32.762	35.555	40.337	40.649	32.566	21.690	21.180	28.686	18.391	13.294	10.134	3.241
08-Ago-08								4.886	19.710	28.112	31.762	31.713	28.738	27.455	30.874	29.164	20.457	13.900	18.642	27.547	22.998	10.481	5.584	0.264
09-Ago-08	1.992	0.308	0.307					10.642	15.724	21.217	22.947	20.144	12.018	12.246	11.261	6.286	4.965	10.830	21.816	20.327	11.023	4.834	0.264	
10-Ago-08	3.771	1.603	0.679					2.392	11.888	13.836	16.127	16.640	16.123	15.212	15.468	14.528	11.316	2.034	11.159	21.158	18.437	13.941	19.939	9.407
11-Ago-08	4.352	0.072			0.236	2.558	5.614	19.790	39.135	41.980	43.015	43.617	39.497	40.373	42.701	40.703	30.387	20.139	26.800	31.517	29.338	19.739	22.775	14.207
12-Ago-08	0.063					4.161	7.144	13.343	28.090	31.654	36.539	34.953	36.519	37.317	38.798	38.407	28.757	17.564	27.071	29.970	25.470	17.116	10.593	5.715
13-Ago-08	7.316	7.264	6.667	6.920	7.685	5.429	9.013	15.436	27.509	27.876	25.028	34.746	31.211	22.924	31.608	32.102	23.640	19.726	20.122	27.298	23.790	16.187	19.007	11.302
14-Ago-08	3.219					4.689	7.921	15.399	28.572	32.467	33.272	27.961	34.027	27.978	33.932	35.315	30.115	21.225	19.746	26.944	24.238	13.975	7.721	1.548
15-Ago-08							1.885	9.284	21.093	25.122	30.754	33.500	31.204	30.303	33.788	26.245	23.304	15.744	17.183	24.775	24.343	13.336	7.428	
16-Ago-08								1.175	11.998	16.669	19.244	20.603	16.690	12.844	12.540	11.175	8.584	4.847	11.851	19.888	18.683	9.529	1.494	
17-Ago-08																			7.048	14.751	13.670	8.312	2.117	
18-Ago-08							2.747	8.894	20.962	27.579	26.822	36.137	34.693	33.690	33.925	32.459	23.834	15.262	17.369	25.926	19.233	13.863	9.299	2.026
19-Ago-08							2.666	9.247	20.568	26.232	23.173	34.417	33.559	33.757	34.769	31.843	23.406	16.942	15.662	24.140	18.277	13.053	5.962	0.630
20-Ago-08						1.330	4.262	10.984	22.867	26.940	22.933	33.766	31.636	32.747	32.071	30.662	23.377	16.776	17.840	25.255	21.534	16.014	8.178	0.511
21-Ago-08						0.722	2.361	11.204	20.116	27.300	24.660	36.795	32.115	33.287	37.051	25.241	25.377	17.914	19.163	25.294	20.505	14.156	7.343	0.419
22-Ago-08							1.254	8.895	18.227	24.737	23.091	28.199	32.439	31.336	29.315	29.215	21.757	13.368	16.222	26.312	22.742	13.799	8.322	2.159
23-Ago-08								4.456	12.586	17.195	20.727	23.089	16.751	12.936	10.927	9.683	8.241	7.861	10.690	13.982	9.668			
24-Ago-08											1.110	0.167	0.829						8.039	17.159	12.697	5.923	0.486	
25-Ago-08								6.643	19.512	26.043	28.000	38.399	35.724	36.139	37.093	27.717	22.552	16.313	17.490	25.486	19.222	9.548	1.956	
26-Ago-08							1.633	7.795	21.108	24.131	22.007	36.700	37.476	36.736	36.880	25.858	20.118	17.480	18.301	30.029	20.264	8.765	1.157	
27-Ago-08						1.243	4.178	9.086	21.751	27.050	33.907	45.865	38.730	38.710	41.236	26.140	22.784	17.625	17.585	33.490	20.284	10.638	1.825	
28-Ago-08							1.137	8.203	26.196	33.640	46.227	49.058	41.974	42.138	43.246	41.555	28.749	21.550	28.149	36.481	26.895	9.903	3.266	
29-Ago-08						1.722	0.124	6.389	27.435	33.898	47.607	52.449	44.618	42.789	45.771	39.680	31.659	23.071	30.488	36.552	31.690	8.761	1.718	
30-Ago-08								1.276	10.635	15.627	19.312	26.282	19.433	11.649	10.807	10.137	7.532	6.271	11.372	26.916	16.352	5.576		
31-Ago-08												1.406						0.686	8.803	17.729	11.317	3.597		

Precio mínimo de la serie	\$	0.063
Precio máximo de la serie	\$	52.449
Precio promedio aritmético de la serie	\$	19.163

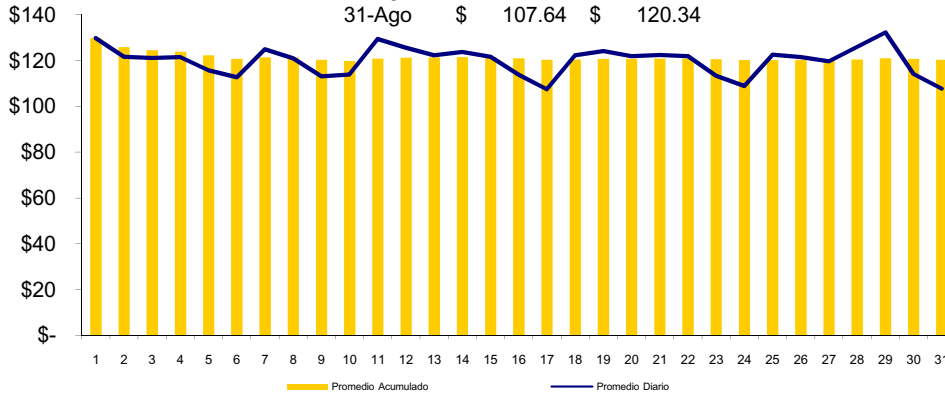
Precios MRS = SIS+EST (\$/MWh)

FECHA	0	1	2	3	4	5	6	7	8	9	10	11	12	13	14	15	16	17	18	19	20	21	22	23
01-Ago-08	92.644	92.038	93.038	94.038	95.038	109.360	109.936	127.720	139.199	150.237	154.218	155.768	150.131	154.656	154.124	138.353	143.200	146.672	172.816	158.713	143.761	97.097	83.926	
02-Ago-08	91.978	91.838	92.818	93.808	94.838	105.148	107.978	113.202	125.873	137.221	141.882	143.165	137.546	138.983	136.748	133.672	136.899	135.254	152.201	162.801	141.858	140.043	91.148	81.108
03-Ago-08	99.202	96.312	95.444	95.916	97.444	109.123	109.461	110.856	111.216	134.446	137.976	141.355	139.780	138.856	139.266	136.208	140.590	138.994	152.638	161.192	146.986	141.488	100.950	90.318
04-Ago-08	85.220	86.018	89.018	90.008	90.018	90.458	85.278	89.203	109.557	125.924	136.002	145.086	148.132	150.097	152.567	151.852	131.459	127.865	155.944	166.189	136.235	136.666	111.427	105.443
05-Ago-08	83.698	84.338	87.368	88.318	88.428	90.304	84.248	84.939	103.598	122.038	130.956	135.627	136.075	140.733	141.542	139.914	127.985	123.035	143.209	151.170	127.181	133.700	108.970	108.124
06-Ago-08	103.028	90.575	91.312	92.131	93.369	103.741	106.523	103.089	102.875	116.914	119.562	122.712	123.467	125.520	124.380	122.737	127.853	126.927	131.194	152.354	129.093	132.676	92.785	83.609
07-Ago-08	94.582	93.817	93.582	92.696	100.028	103.703	104.256	111.404	127.013	141.031	149.117	146.318	140.250	146.643	151.565	151.377	141.814	132.048	151.178	158.684	135.949	126.302	84.672	76.089
08-Ago-08	91.778	91.768	92.768	93.758	94.758	104.978	107.818	109.884	120.708	136.110	136.760	137.711	134.736	135.453	137.872	137.162	138.825	132.378	148.640	157.545	142.996	130.479	88.402	80.948
09-Ago-08	92.050	90.956	91.495	90.328	96.198	100.978	101.428	101.058	112.530	127.392	133.215	130.765	127.632	123.106	123.474	121.989	115.534	115.323	140.828	151.814	137.885	124.031	79.372	73.112
10-Ago-08	95.829	93.661	93.737	94.058	95.058	105.238	108.058	107.450	112.946	121.894	121.884	122.698	122.181	123.270	122.526	122.586	129.744	120.572	131.217	151.216	138.495	128.999	102.817	90.595
11-Ago-08	96.410	92.130	93.058	94.058	95.294	107.796	113.672	124.848	140.193	150.038	148.073	149.675	145.555	148.431	149.759	148.761	148.815	138.677	146.858	161.575	149.396	134.797	105.653	95.395
12-Ago-08	92.121	92.058	93.058	94.058	95.058	109.399	115.202	118.401	129.148	139.712	141.597	141.011	142.577	145.375	145.856	146.465	147.185	136.102	147.129	160.028	145.528	132.174	93.471	86.903
13-Ago-08	95.214	95.752	95.695	95.088	101.723	106.167	110.201	116.254	129.157	139.304	136.786	142.324	138.459	133.772	142.596	142.590	132.648	129.844	150.120	157.296	141.108	128.955	103.305	93.910
14-Ago-08	93.257	90.008	94.998	97.998	98.018	103.737	106.959	115.437	133.610	142.505	144.310	138.999	145.065	140.016	146.970	147.353	142.153	136.263	149.764	156.982	134.276	124.013	97.759	81.586
15-Ago-08	90.008	89.888	94.878	97.878	97.998	99.038	100.923	109.322	126.131	135.160	141.792	144.538	142.242	142.341	146.826	138.283	135.342	130.782	147.221	154.813	134.381	123.374	97.466	80.038
16-Ago-08	90.008	89.888	94.888	97.888	97.888	99.008	101.203	117.036	126.707	130.282	131.641	127.728	124.882	125.578	123.213	120.622	119.885	141.889	149.926	128.721	119.567	91.522	79.998	
17-Ago-08	87.868	88.458	88.968	88.138	94.008	100.708	101.158	100.788	101.618	111.398	111.738	107.578	107.248	110.848	110.988	110.488	109.008	110.118	137.046	144.749	130.988	121.080	86.415	82.538
18-Ago-08	85.958	85.958	85.958	85.958	85.958	105.978	112.094	119.255	131.456	137.900	135.171	146.235	144.957	144.845	145.997	142.571	132.754	127.300	145.650	154.138	135.835	126.061	99.500	93.478
19-Ago-08	93.938	94.528	95.068	94.208	99.078	105.978	112.094	119.255	131.456	137.900	135.171	146.235	144.957	144.845	145.997	142.571	132.754	127.300	145.650	154.138	135.835	126.061	99.500	93.478
20-Ago-08	91.996	91.996	92.956	93.946	94.346	99.926	104.058	115.280	128.163	136.236	134.229	144.782	142.982	144.143	144.367	142.958	135.723	129.372	145.836	155.251	130.130	121.310	98.374	91.107
21-Ago-08	89.887	89.887	94.997	97.997	97.997	99.759	101.398	111.241	125.153	137.337	135.697	147.832	143.152	145.324	150.088	137.278	137.414	132.951	149.200	155.331	130.542	124.193	97.380	80.456
22-Ago-08	90.347	90.337	95.337	96.317	98.337	99.467	100.751	109.392	123.724	135.234	134.588	139.696	143.936	143.833	142.812	141.712	134.254	128.865	146.719	156.809	133.239	124.296	98.819	82.656
23-Ago-08	90.007	89.887	94.877	97.857	97.877	99.007	104.493	117.623	127.232	131.764	134.126	127.788	124.973	123.964	121.720	120.278	122.898	140.727	144.019	119.705	110.037	90.017	79.887	
24-Ago-08	91.816	91.806	92.806	93.806	94.156	98.406	99.606	104.116	105.246	109.286	112.406	111.183	112.175	111.396	112.296	112.286	112.336	112.586	136.035	147.155	121.293	111.219	90.682	90.546
25-Ago-08	91.826	91.786	92.786	93.786	94.176	98.556	99.796	110.939	124.808	135.339	139.296	149.415	147.070	147.535	149.389	140.013	134.898	128.909	147.536	155.532	127.818	114.844	92.152	90.566
26-Ago-08	91.966	91.796	89.996	93.796	91.796	96.576	101.429	112.081	126.404	133.427	133.303	149.716	148.822	148.132	149.176	138.154	132.464	125.476	148.347	160.075	128.860	114.081	91.353	90.586
27-Ago-08	85.296	86.206	87.136	88.246	90.666	97.889	100.774	106.712	124.307	133.626	141.443	153.831	146.726	147.326	150.842	134.806	131.590	129.331	145.101	160.586	127.280	118.094	93.181	77.266
28-Ago-08	89.887	90.877	91.867	92.857	93.877	95.017	99.174	108.240	130.233	142.677	157.264	160.095	153.011	154.025	155.133	153.442	140.636	136.587	158.186	166.518	136.932	119.940	93.303	89.017
29-Ago-08	92.517	92.497	92.497	92.477	90.707	98.539	115.831	119.906	140.952	149.415	163.124	160.446	152.645	164.596	167.578	161.487	153.466	144.879	160.515	166.579	138.717	126.678	119.635	92.887
30-Ago-08	92.937	92.937	92.937	92.937	92.937	92.937	92.937	109.283	119.522	125.294	129.309	136.099	128.830	120.736	120.034	118.864	114.879	114.628	141.369	156.913	131.909	116.583	92.997	92.777

Precio mínimo de la serie	\$	73.11
Precio máximo de la serie	\$	172.82
Precio promedio aritmético de la serie	\$	119.41
Precio promedio ponderado	\$	120.34

Precios Promedios (\$/MWh)

FECHA	Diario	Acumulado
01-Ago	\$ 129.77	\$ 129.77
02-Ago	\$ 121.66	\$ 125.86
03-Ago	\$ 121.16	\$ 124.52
04-Ago	\$ 121.49	\$ 123.79
05-Ago	\$ 115.68	\$ 122.22
06-Ago	\$ 112.72	\$ 120.71
07-Ago	\$ 124.99	\$ 121.40
08-Ago	\$ 120.99	\$ 121.34
09-Ago	\$ 113.11	\$ 120.35
10-Ago	\$ 113.94	\$ 119.73
11-Ago	\$ 129.46	\$ 120.76
12-Ago	\$ 125.54	\$ 121.22
13-Ago	\$ 122.31	\$ 121.31
14-Ago	\$ 123.78	\$ 121.51
15-Ago	\$ 121.59	\$ 121.52
16-Ago	\$ 113.80	\$ 121.00
17-Ago	\$ 107.43	\$ 120.28
18-Ago	\$ 122.31	\$ 120.40
19-Ago	\$ 124.21	\$ 120.63
20-Ago	\$ 121.94	\$ 120.71
21-Ago	\$ 122.37	\$ 120.80
22-Ago	\$ 121.87	\$ 120.85
23-Ago	\$ 113.31	\$ 120.52
24-Ago	\$ 108.81	\$ 120.10
25-Ago	\$ 122.58	\$ 120.21
26-Ago	\$ 121.48	\$ 120.27
27-Ago	\$ 119.69	\$ 120.24
28-Ago	\$ 125.98	\$ 120.47
29-Ago	\$ 132.31	\$ 120.93
30-Ago	\$ 114.16	\$ 120.70
31-Ago	\$ 107.64	\$ 120.34



Sistema de Transmisión ENS, Pérdidas e interrupciones

Rubros	Agosto 2008	% 1/	Variaciones 2/		Acumulado Anual 2/	
			Mensual	Anual	Acumulada	Var. %
Energía no Servida (MWh)	480.37	0.10%	62.55	-21.46	4,014.31	2.37
Pérdidas de Transmisión (GWh)	9.6					
Interrupciones de Servicio	237	eventos				

^{1/} Energía no Servida como porcentaje de demanda

^{2/} Para el detalle de los períodos ver el apartado de Referencias de la Pág. 3.

Interrupciones	
Voltaje	Eventos
Circuitos de 23 kV	8
Circuitos de 34.5 kV	14
Circuitos de 46 kV	190
Línea de 115 kV	21
Línea de Interconexión	4
Total	237

Falla en líneas de transmisión	8
Mantenimiento en línea de transmisión	13
Falla en circuitos de distribución	67
Mantenimiento líneas de distribución	145
Fallas líneas de interconexión	1
Mantenimiento línea de interconexión 1/	2
Actuación del EDLI	1
Total	237

^{1/} Mantenimiento o por solicitud de líneas de interconexión Guatemala y Honduras

Otras estadísticas
Generación obligada

Rubros	Agosto 2008	Acumulado Anual ^{1/}		Últimos tres meses ^{1/}		Últimos 12 meses ^{1/}	
	MWh	MWh	Var. %	MWh	Var. %	MWh	Var. %
Servicio de CAG	649.7	1,060.5	0.0	330.7		93.0	154.6
Sustitución	4,638.3	43,898.7	118.2	5,182.5	157.2	4,848.2	115.5
Calidad de servicio	-	-	-	-	-	-	0.0
Estabilización de precios	87,210.2	1,894,738.0	-	168,989.9	-	223,582.0	0.0
Sustitución con Equipos RFC	-	28,724.9	(11.7)	1,590.3	-45.5	3,398.7	-0.6
Total	92,498.2	1,968,422.1					

^{1/} Para el detalle de los períodos ver el apartado de Referencias de la Pág. 3.

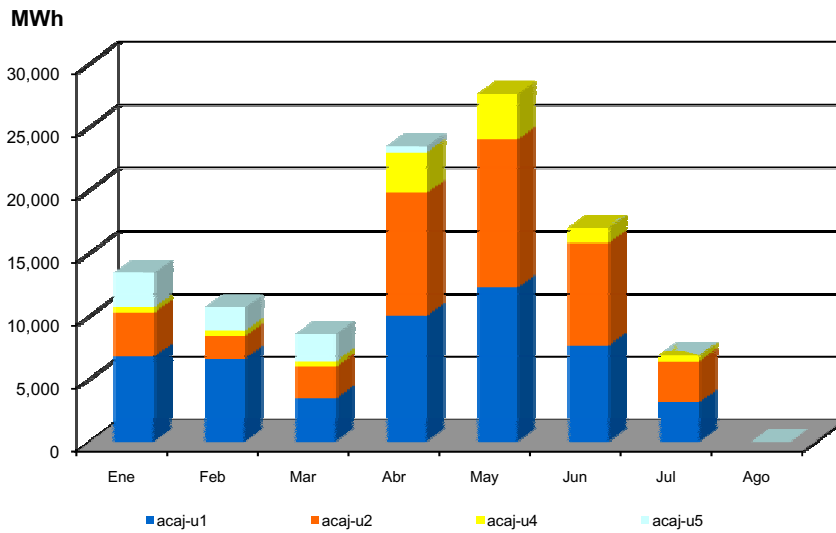
Demanda Máxima de Potencia

Demanda	Máxima	Nocturna	Mínima
Ene	876	852	320
	23-Ene-08 19:00	24-Ene-08 14:30	3-Ene-08 3:00
Feb	873	866	386
	8-Feb-08 19:00	13-Feb-08 15:30	4-Feb-08 2:30
Mar	885	877	371
	4-Mar-08 19:00	31-Mar-08 14:30	22-Mar-08 3:00
Abr	924	902	408
	23-Abr-08 14:30	23-Abr-08 19:00	14-Abr-08 2:00
May	914	906	409
	14-May-08 19:00	19-May-08 15:00	26-May-08 3:00
Jun	892	877	398
	17-Jun-08 14:30	18-Jun-08 19:15	2-Jun-08 1:30
Jul	884	873	401
	28-Jul-08 14:00	28-Jul-08 19:00	7-Jul-08 2:00
Ago	888	874	397
	22-Ago-08 14:30	22-Ago-08 19:00	4-Ago-08 2:30



Reserva Fría por Confiabilidad

Mes	Pi (\$/MWh)	Var.% Mensual	Inyecciones por planta (MWh)					Inyección Total (MWh)	% RFC
			Acaj-u1	Acaj-u2	Acaj-u4	Acaj-u5	Total		
Ene-08	4.71	---	6,798.4	3,495.2	428.4	2,713.6	13,435.6	458,244.4	2.93
Feb-08	4.47	-0.1	6,645.4	1,775.6	439.1	1,839.0	10,699.2	447,347.1	2.39
Mar-08	3.62	-0.2	3,476.0	2,515.0	441.7	2,143.3	8,576.0	464,813.1	1.85
Abr-08	3.18	-0.1	10,038.4	9,741.0	3,211.3	465.0	23,455.7	484,558.2	4.84
May-08	6.08	0.9	12,253.8	11,753.2	3,593.6	0.0	27,600.5	494,234.7	5.58
Jun-08	8.68	0.4	7,657.8	8,149.7	1,182.1	0.0	16,989.7	494,234.7	3.44
Jul-08	4.42	-0.5	3,151.8	3,273.6	463.1	0.0	6,888.5	490,747.0	1.40
Ago-08	1.77	-0.6	0.0	0.0	0.0	0.0	0.0	491,542.1	0.00



Condición de Reserva

Reserva Rodante y Reserva Fría en Demanda Máxima (MW)
Ago-2008

Día	Cap. Disponible	Gen. Despachada	Demanda + Perdidas	Intercambio Neto *	Reserva Rodante	Reserva Fría
1	998	809	808	-1	58	130
2	963	768	757	-11	56	140
3	962	718	700	-18	63	181
4	967	762	750	-11	67	139
5	1003	744	739	-5	72	186
6	1070	755	752	-3	65	250
7	1057	834	828	-6	65	159
8	1042	821	824	3	87	134
9	1044	774	769	-6	88	181
10	1025	738	724	-14	60	228
11	1051	859	853	-7	57	134
12	1017	876	864	-12	31	110
13	1032	839	819	-20	74	119
14	1022	847	825	-22	56	119
15	1066	875	844	-32	52	140
16	1086	779	738	-41	75	233
17	1054	750	776	25	68	235
18	1069	894	843	-51	51	124
19	1062	870	850	-20	74	119
20	1057	871	843	-28	63	124
21	1054	878	853	-25	52	124
22	1067	867	863	-4	45	155
23	1038	771	757	-14	63	204
24	1060	746	743	-4	80	233
25	1078	871	837	-34	46	160
26	1074	839	835	-4	80	155
27	1076	840	842	2	45	192
28	1067	835	830	-6	51	181
29	1103	832	827	-5	48	223
30	1070	789	780	-9	36	245
31	1101	750	740	-10	79	272

* Valor positivo significa Importación

Interrupciones del servicio

Entrega	Fecha Inicio	Hora Inicio	Fecha Final	Hora Final	Duración	Rele	Motivo	MW	KWh	Responsable
EEO-SMIG(4-81)	01/08	05:49	01/08	05:50	1m	51	FALLA EN LÍNEA /	13.69	228.17	EEO
EEO-SMIG(4-81)	01/08	07:51	01/08	07:52	1m	MANUAL	SOLICITUD DE DISTRIBUIDOR / DEJAR FUERA SUB-MONCAGUA HASTA LAS 08:55 HRS. POR FALLA. ENS CALCULADA	16.5	2,722.00	EEO
d07-ATEO(4-86)	02/08	04:59	02/08	05:01	2m	MANUAL	MANTENIMIENTO PROGRAMADO / PARA AISLAR TRAMO DE LINEA HACIA GECSA.	1.49	49.67	d07
d07-ATEO(4-86)	02/08	06:25	02/08	06:26	1m	MANUAL	MANTENIMIENTO PROGRAMADO / PARA RECONECTAR TRAMO DE LINEA HACIA GECSA.	1.48	24.67	d07
EEO-SMIG(4-86)	02/08	06:51	02/08	06:52	1m	51N	FALLA EN LÍNEA /	12.66	211.00	EEO
EEO-SMIG(4-83)	02/08	07:40	02/08	07:41	1m	51	FALLA EN LÍNEA / INDICO 59N.	0.74	12.33	EEO
DELSUR-TECO(4-82)	02/08	09:51	02/08	09:52	1m	51	FALLA EN LÍNEA /	5.43	90.50	DELSUR
DELSUR-TECO(4-82)	02/08	10:11	02/08	10:12	1m	51	FALLA EN LÍNEA / LLUVIA EN LA ZONA.	4.88	81.33	DELSUR
ANDA-SANA(4-85)	02/08	10:22	02/08	10:26	4m	51	FALLA EN LÍNEA / LLUVIA EN LA ZONA.	8.67	578.00	ANDA
CLESA-OPIC(4-80)	02/08	10:36	02/08	10:37	1m	NO INDICO	FALLA EN LÍNEA /	7.1	118.33	CLESA
CLESA-SONS(4-82)	02/08	11:04	02/08	11:08	4m	51	FALLA EN LÍNEA / Responsabilidad de tiempo: CLESA: 3 minutos, ETESAL: 1 minuto	4.12	274.67	CLESA
CLESA-SONS(4-81)	02/08	11:04	02/08	11:08	4m	MANUAL	GERO VOLTAJE / EN BARRA DE 46 KV. POR DISPARO DE INT. 4-71(COLECTOR) POR 51LV.	1.67	111.33	ETESAL
CASSA-SONS(7-so)	02/08	11:04	02/08	11:20	16m	51	FALLA EN LÍNEA / RETRASO EN CIERRE DEBIDO A QUE CASSA NO RESPONDIÓ AL RADIO.	0.15	40.00	CASSA
DELSUR-PEDR(4-82)	03/08	07:38	03/08	07:39	1m	51N	FALLA EN LÍNEA / INDICO 59N.	4.22	70.33	DELSUR
EEO-SMIG(4-82)	03/08	09:25	03/08	09:27	2m	51	FALLA EN LÍNEA / INDICO 59N.	10.61	353.67	EEO
EEO-SMIG(4-84)	03/08	07:05	03/08	07:06	1m	51	FALLA EN LÍNEA / LLUVIA.	9.45	157.50	EEO
DELSUR-PEDR(4-82)	03/08	07:56	03/08	07:59	3m	MANUAL	GERO VOLTAJE / CERO VOLTAJE EN SUBESTACION POR DISPARO DE LINEA STOM-EPED.	7.77	388.50	ETESAL
DELSUR-PEDR(4-83)	03/08	07:56	03/08	07:59	3m	MANUAL	GERO VOLTAJE / CERO VOLTAJE EN SUBESTACION POR DISPARO DE LINEA STOM-EPED.	5.27	263.50	ETESAL
DELSUR-PEDR(4-84)	03/08	07:56	03/08	07:59	3m	MANUAL	GERO VOLTAJE / CERO VOLTAJE EN SUBESTACION POR DISPARO DE LINEA STOM-EPED.	2.59	129.50	ETESAL
LAGEO-PEDR(4-81)	03/08	07:56	03/08	07:59	3m	MANUAL	GERO VOLTAJE / CERO VOLTAJE EN SUBESTACION POR DISPARO DE LINEA STOM-EPED.	13.2	660.00	ETESAL
DELSUR-TECO(4-82)	03/08	08:38	03/08	08:39	1m	51	FALLA EN LÍNEA / INDICO 59N.	7.36	122.67	DELSUR
CLESA-ACAJ(4-81)	03/08	09:58	03/08	09:59	1m	51	FALLA EN LÍNEA / INDICO 59N.	5.98	99.67	CLESA
CLESA-ACAJ(4-81)	03/08	10:18	03/08	10:19	1m	51	FALLA EN LÍNEA / INDICO 59N.	5.23	87.17	CLESA

Interrupciones del servicio

Entrega	Fecha Inicio	Hora Inicio	Fecha Final	Hora Final	Duración	Rele	Motivo	MW	KWh	Responsable
EEO-SMIG(4-81)	04/08	01:13	04/08	01:14	1m	51N	FALLA EN LÍNEA / INDICO 59N.	14.91	248.50	EEO
CLESA-ATEO(3-84)	04/08	03:21	04/08	03:22	1m	51	FALLA EN LÍNEA /	2.86	47.67	CLESA
EEO-SMIG(4-82)	04/08	03:34	04/08	03:35	1m	51N	FALLA EN LÍNEA / INDICO 59N.	12.11	201.83	EEO
EEO-SMIG(4-83)	04/08	08:30	04/08	08:31	1m	51N	FALLA EN LÍNEA / INDICO 59N.	0.61	10.17	EEO
EEO-SMIG(4-86)	04/08	09:53	04/08	09:54	1m	51	FALLA EN LÍNEA / EEO REPORTA FUERTE LLUVIA EN LA ZONA.	7.68	128.00	EEO
ANDA-SANA(4-85)	05/08	04:25	05/08	04:27	2m	51	FALLA EN LÍNEA / INDICO 59N.	7.04	234.67	ANDA
CLESA-ACAJ(4-81)	06/08	12:35	06/08	12:38	3m	MANUAL	SOLICITUD DE DISTRIBUIDOR / TRASLADO DE CARGA (SUB APANCOYO) AL 41-4-82.POR TRABAJO DE EMERGENCIA DE ETESAL EN LINEAS ACAJ-SONS-01 Y 02.	5.02	251.00	ETESAL
CLESA-SONS(4-82)	06/08	12:39	06/08	12:42	3m	MANUAL	SOLICITUD DE DISTRIBUIDOR / TRASLADO DE CARGA (SUB APANCOYO) DESDE 12-4-81.POR TRABAJO DE EMERGENCIA DE ETESAL EN LINEAS ACAJ-SONS-01 Y 02.	5.76	288.00	ETESAL
CLESA-ACAJ(4-81)	06/08	01:46	06/08	02:28	42m	MANUAL	SOLICITUD DE DISTRIBUIDOR / PARA NORMALIZAR LA CARGA DE APANCOYO HACIA EL INT 13-4-81.	3.91	2.737.00	ETESAL
ANDA-SANA(4-85)	06/08	07:55	06/08	07:57	2m	51	FALLA EN LÍNEA /	7.24	241.33	ANDA
CLESA-SONS(4-82)	07/08	02:32	07/08	02:35	3m	MANUAL	SOLICITUD DE DISTRIBUIDOR / PARA NORMALIZAR LA CARGA DE APANCOYO DESDE EL INT 41-4-82.	2.76	138.00	ETESAL
CLESA-ACAJ(4-81)	07/08	02:36	07/08	02:38	2m	MANUAL	SOLICITUD DE DISTRIBUIDOR / PARA REPORTA LLUVIA EN LA ZONA.	3.05	101.67	ETESAL
EEO-SMIG(4-81)	07/08	03:06	07/08	03:07	1m	51N	FALLA EN LÍNEA / INDICO 59N.	31.9	531.67	EEO
CAESS-CGRA(4-81)	07/08	05:55	07/08	05:56	1m	51	FALLA EN LÍNEA / INDICO TAMBIEN 59N. CAESS REPORTA LLUVIA EN LA ZONA.	9.79	163.17	CAESS
DELSUR-ATEO(4-81)	07/08	07:39	07/08	07:40	1m	51N	FALLA EN LÍNEA / INDICO TAMBIEN 59N. CAESS REPORTA FUERTE LLUVIA EN LA ZONA.	13.62	227.00	DELSUR
CLESA-ATEO(4-80)	07/08	07:41	07/08	07:42	1m	51	FALLA EN LÍNEA / INDICO TAMBIEN 59N. CLESA REPORTA FUERTE LLUVIA EN LA ZONA.	13.24	220.67	CLESA
DELSUR-ATEO(4-81)	07/08	07:41	07/08	08:42	1h 1m	51N	FALLA EN LÍNEA / INDICO TAMBIEN 59N. DELSUR REPORTA FUERTE LLUVIA EN LA ZONA Y DECIDE ESPERAR. DEJA SUB LOURDES FUERA. ENS CALC.	13.62	11,523.00	DELSUR
CLESA-ATEO(3-84)	07/08	07:48	07/08	07:49	1m	51	FALLA EN LÍNEA / CLESA REPORTA FUERTE LLUVIA EN LA ZONA.	4.52	75.33	CLESA

Interrupciones del servicio

Entrega	Fecha Inicio	Hora Inicio	Fecha Final	Hora Final	Duración	Rele	Motivo	MW	KWh	Responsable
CLESA-ATEO(3-85)	07/08	07:48	07/08	07:49	1m	51	FALLA EN LÍNEA / CLESA REPORTA FUERTE LLUVIA EN LA ZONA.	3.35	55.83	CLESA
CLESA-ATEO(3-84)	07/08	08:09	07/08	08:10	1m	51	FALLA EN LÍNEA / CLESA REPORTA FUERTE LLUVIA EN LA ZONA.	3.84	64.00	CLESA
u03-ACAJ(4-82)	07/08	08:44	07/08	08:45	1m	51, 51NS	FALLA EN LÍNEA / INDICO TAMBIEN 59N. PLANTA REPORTA LLUVIA EN LA ZONA. CONSORCIO INTERNACIONAL ENTERADO.	1.06	17.67	u03
d07-NEJA(2-83)	07/08	08:53	07/08	08:56	3m	50/51	FALLA EN LÍNEA / CLESA REPORTA FUERTE LLUVIA EN LA ZONA.	0.89	44.50	d07
CLESA-ACAJ(3-84)	07/08	09:58	07/08	09:59	1m	51	FALLA EN LÍNEA / INDICO TAMBIEN 59N. DELSUR REPORTA LLUVIA CON ACTIVIDAD ELECTRICA EN LA ZONA.	2.51	41.83	CLESA
DELSUR-SOYA(4-85)	07/08	11:01	07/08	11:02	1m	51	FALLA EN LÍNEA / INDICO TAMBIEN 59N. DELSUR REPORTA LLUVIA CON ACTIVIDAD ELECTRICA EN LA ZONA.	3.84	64.00	DELSUR
DELSUR-SOYA(4-84)	07/08	11:28	07/08	11:30	2m	51	FALLA EN LÍNEA / INDICO TAMBIEN 59N. CLESA REPORTA FUERTE LLUVIA EN LA ZONA.	4.48	149.33	DELSUR
CLESA-ACAJ(4-81)	08/08	12:52	08/08	12:55	3m	51	FALLA EN LÍNEA / DELSUR REPORTA LLUVIA CON ACTIVIDAD ELECTRICA EN LA ZONA.	3.78	189.00	CLESA
DELSUR-SRAF(4-81)	08/08	12:59	08/08	01:00	1m	51	FALLA EN LÍNEA / INDICO TAMBIEN 59N. PRUEBA (-) A LAS 01:02 Y 01:27 OPERANDO 59N Y 51 EN AMBAS. CARGA SUB APANCOYO(1MW) FUERA ENS CALC.	2.24	37.33	DELSUR
CLESA-ACAJ(4-81)	08/08	01:01	08/08	02:08	1h 7m	51	FALLA EN LÍNEA / SE RELIZO EL CIERRE LOCAL CON EL AVAL DE DELSUR POR FALLA EN LA RTU.	3.78	3,880.00	CLESA
DELSUR-SRAF(4-81)	08/08	01:25	08/08	01:31	6m	51	FALLA EN CONTROL DE OPERACIÓN / APERTURA POR MANIOBRA ERRONEA DEL OPERADOR DE LA SUBESTACION. DELSUR ENTERADO.	2.24	224.00	DELSUR
DELSUR-SRAF(4-81)	08/08	01:34	08/08	01:42	8m	MANUAL	FALLA EN LÍNEA / PRUEBA DE ALIMENTADORES NEGATIVA 12:27 HRS. ENS CALC. / Carga reconectada a las 12:30 del 08-08-2008	2.24	298.67	ETESAL
CAESS-SOYA(2-81)	08/08	12:22	08/08	11:49	1h 27m	51LV	MANTENIMIENTO PROGRAMADO / DE CLESA EN SU RED.	86.88	11,584.00	CAESS
CLESA-OPIC(4-81)	09/08	08:03	09/08	02:39	6h 36m	MANUAL	FALLA EN LÍNEA /	0.01	66.00	CLESA
CLESA-ATEO(3-84)	09/08	02:10	09/08	02:11	1m	51		2.86	47.67	CLESA

Interrupciones del servicio

Entrega	Fecha Inicio	Hora Inicio	Fecha Final	Hora Final	Duración	Rele	Motivo	MW	KWh	Responsable
CLESA-ATEO(3-84)	09/08	02:17	09/08	02:59	42m	51	FALLA EN LÍNEA / PRUEBA (-) 14:21 HRS. CLESA REPORTA LLUVIA EN LA ZONA. CARGA RECUPERADA (EXCEPCION CLIENTE INDUST.MACCO) A 15:15 HR	2.86	2,764.67	CLESA
d07-NEJA(2-83)	09/08	02:31	09/08	04:18	1h 47m	50/51	FALLA EN LÍNEA / EDESAL REPORTA POSTE CHOCADO.	0.75	1,337.50	d07
CLESA-ATEO(3-84)	09/08	04:36	09/08	04:38	2m	MANUAL	SOLICITUD DE DISTRIBUIDOR / PARA PROBAR TRAMO DE LÍNEA; PRUEBA NEGATIVA 16:37 HRS.	2.72	90.67	CLESA
CLESA-ACA/(4-81)	10/08	02:05	10/08	02:06	1m	MANUAL	SOLICITUD DE DISTRIBUIDOR / POR NORMALIZACION DE CARGA DE SUBESTACION APANCOYO.	3.15	52.50	CLESA
DELSUR-PEDR(4-82)	10/08	06:12	10/08	06:17	5m	59N	FALLA EN LÍNEA / DESBALANCE DE VOLTAJE.	3.59	299.17	DELSUR
DELSUR-ATEO(4-81)	10/08	03:32	10/08	03:33	1m	51N	FALLA EN LÍNEA / INDICO 59N.	7.71	128.50	DELSUR
CLESA-ATEO(3-84)	10/08	04:41	10/08	04:43	2m	MANUAL	SOLICITUD DE DISTRIBUIDOR / PARA CONECTAR CARGA DE CLIENTE INDUSTRIAL MACCO.	2.67	89.00	CLESA
CLESA-SANA(4-81)	11/08	01:28	11/08	01:30	2m	51NS	FALLA EN LÍNEA / INDICO 59N.	15.84	528.00	CLESA
EEO-SMIG(4-85)	11/08	10:47	11/08	10:49	2m	51	FALLA EN LÍNEA / INDICO 59N. DEJA FUERA SUB-EL TRANSITO. ENS CALC HASTA LAS 24:00 H. DEL 11-AGO.	2.71	1,620.00	EEO
EEO-SMIG(4-85)	12/08	12:23	12/08	12:24	1m	MANUAL	SOLICITUD DE DISTRIBUIDOR / PARA RECUPERAR SUB-EL TRANSITO. ENS CALC DEL 12-AGO.	1.74	560.00	EEO
EEO-15SE(4-83)	14/08	10:08	14/08	10:10	2m	59N	FALLA EN LÍNEA / ELIMINAR INDICACION DE RELE 59N.	2.16	72.00	EEO
EEO-15SE(4-84)	14/08	10:08	14/08	10:10	2m	59N	FALLA EN LÍNEA / DESBALANCE DE VOLTAJE. CON LA APERTURA DE ESTE INT. NORMALIZO EL RELE.	2.56	85.33	EEO
DELSUR-ATEO(4-81)	14/08	02:53	14/08	03:02	9m	51N	FALLA EN LÍNEA / INDICO 59N.	11.25	1,687.50	DELSUR
DELSUR-SRAF(4-81)	15/08	04:55	15/08	04:56	1m	51	FALLA EN LÍNEA /	8.43	140.50	DELSUR
CLESA-OPIC(4-80)	15/08	03:32	15/08	11:15	7h 43m	59N	FALLA EN LÍNEA / PRUEBA NEGATIVA A LAS 15:34 15:52. OPERANDO 59N / Carga reconectada a las 16:34 del 15-08-2008	7.3	7,543.33	CLESA
CLESA-ATEO(4-82)	15/08	04:32	15/08	04:34	2m	MANUAL	SOLICITUD DE DISTRIBUIDOR / PARA RECUPERAR LA CARGA DEL INT. 38-4-80.	14.34	478.00	CLESA
DELSUR-SANA(4-84)	15/08	08:49	15/08	08:52	3m	59N	FALLA EN LÍNEA / ELIMINAR INDICACION DE RELE 59N.	0.66	33.00	ANDA
ANDA-SANA(4-85)	15/08	08:49	16/08	09:52	13h 3m	59N	FALLA EN LÍNEA / DESBALANCE DE VOLTAJE. PRUEBA DE CIERRE NEG. A LAS 20:51,21:11 HRS. ENS CALC.	8.83	115,232.00	ANDA

Interrupciones del servicio

Entrega	Fecha Inicio	Hora Inicio	Fecha Final	Hora Final	Duración	Rele	Motivo	MW	KWh	Responsable
EEO-SMIG(4-83)	15/08	10:02	15/08	10:03	1m	51N	FALLA EN LÍNEA / INDICO 59N. REPORTARON FUERTE LLUVIA EN LA ZONA.	2.24	37.33	EEO
CLESA-ATEO(4-82)	16/08	01:03	16/08	01:05	2m	MANUAL	SOLICITUD DE DISTRIBUIDOR / PARA TRASLADAR CARGA HACIA EL 38-4-80.	12.93	431.00	CLESA
EEO-15SE(4-84)	16/08	07:36	16/08	07:37	1m	51N	FALLA EN LÍNEA / INDICO 59N.	2.65	44.17	EEO
EEO-15SE(4-84)	16/08	09:17	16/08	12:31	3h 14m	59N	FALLA EN LÍNEA / DESBALANCE DE VOLTAJE. EEO REVISO EL CIRCUITO. Responsabilidad de tiempo: EEO: 3 minutos, UT: 03:11 horas.	2.5	8,083.00	EEO
EEO-SMIG(4-85)	16/08	12:58	16/08	12:59	1m	51N	FALLA EN LÍNEA / INDICO 59N.	3.6	60.00	EEO
CESSA-GUAJ(4-84)	16/08	04:13	16/08	04:15	2m	27	FALLA EN LÍNEA / CESSA ESTABA RETIRANDO 2MW.	2	66.67	CESSA
DELSUR-OPIC(4-82)	16/08	10:04	16/08	10:06	2m	51	FALLA EN LÍNEA / LLUVIA.	17.01	567.00	DELSUR
CLESA-ATEO(4-80)	16/08	10:06	16/08	10:07	1m	51N	FALLA EN LÍNEA / INDICO 59N, LLUVIA.	10.58	176.33	CLESA
d07-ATEO(4-86)	16/08	10:12	16/08	10:18	6m	51N	FALLA EN LÍNEA / INDICO 59N, EDESAL EFECTUO CONSULTAS PROPIAS PARA SOLICITAR PRUEBA. LLUVIA.	1.53	153.00	d07
CLESA-ATEO(4-80)	16/08	10:19	16/08	10:20	1m	51	FALLA EN LÍNEA / INDICO 59N, LLUVIA.	6.64	110.67	CLESA
EEO-SMIG(4-82)	17/08	06:31	17/08	06:32	1m	51N	FALLA EN LÍNEA / INDICO 59N, LLUVIA.	9.88	164.67	EEO
CLESA-ATEO(4-82)	17/08	08:02	17/08	06:31	10h 29m	MANUAL	MANTENIMIENTO PROGRAMADO / PAMM. TODA LA CARGA FUERA. RETRASO POR TRABAJOS DE CLESA. ENS ETESAL=57700, ENS CLESA=19880.	5.07	77,580.00	ETESAL
CLESA-ATEO(4-83)	17/08	08:02	17/08	04:55	8h 53m	MANUAL	MANTENIMIENTO PROGRAMADO / PAMM. TODA LA CARGA FUERA. RETRASO POR TRABAJOS DE CLESA. ENS ETESAL=2130, ENS CLESA=170.	0.14	2,300.00	ETESAL
d07-ATEO(4-86)	17/08	08:02	17/08	03:41	7h 39m	MANUAL	MANTENIMIENTO PROGRAMADO / PAMM. TODA LA CARGA FUERA. ENS CALC.	1.41	11,220.00	ETESAL
CLESA-ATEO(4-80)	17/08	08:02	17/08	06:04	10h 2m	MANUAL	MANTENIMIENTO PROGRAMADO / PAMM. TODA LA CARGA FUERA. RETRASO POR TRABAJOS DE CLESA. ENS ETESAL=74480, ENS CLESA=20850.	7.97	95,330.00	ETESAL
CLESA-OPIC(4-80)	17/08	08:04	17/08	08:09	5m	MANUAL	SOLICITUD DE DISTRIBUIDOR / PARA RECUPERAR CARGA TRANSFERIDA QUE SE ENCONTRABA EN EL INT.44-4-82.	6.64	553.33	CLESA
CLESA-ATEO(3-85)	17/08	08:13	17/08	05:03	8h 50m	MANUAL	MANTENIMIENTO PROGRAMADO / TODA LA CARGA FUERA. ENS CALC.	1.17	26,890.00	CLESA
EEO-SMIG(4-83)	17/08	09:07	17/08	09:09	2m	51N	FALLA EN LÍNEA / INDICO 59N. REPORTARON LLUVIA EN LA ZONA.	1.1	36.67	EEO
CAESS-CGRA(4-81)	17/08	05:52	17/08	05:53	1m	51	FALLA EN LÍNEA / INDICO 59N.	9.68	161.33	CAESS

Interrupciones del servicio

Entrega	Fecha Inicio	Hora Inicio	Fecha Final	Hora Final	Duración	Rele	Motivo	MW	KWh	Responsable
EEO-SMIG(4-82)	18/08	04:57	18/08	04:58	1m	51	FALLA EN LÍNEA / INDICO 59N. REPORTARON FUERTE LLUVIA.	12.9	215.00	EEO
CAESS-CGRA(4-81)	19/08	01:57	19/08	02:00	3m	MANUAL	SOLICITUD DE DISTRIBUIDOR / POR ADELANTO DE MANIOBRAS POR CAMBIO DE PUENTE DANADO.	3.19	159.50	CAESS
CAESS-CGRA(4-81)	19/08	06:39	19/08	06:44	5m	MANUAL	SOLICITUD DE DISTRIBUIDOR / PARA RECUPERAR PARTE DE CARGA TRANSFERIDA.	3.95	329.17	CAESS
EEO-SMIG(4-84)	19/08	07:37	19/08	07:38	1m	51N	FALLA EN LÍNEA / INDICO 59N.	9.06	151.00	EEO
DELSUR-SOYA(4-84)	19/08	11:15	19/08	11:16	1m	51	FALLA EN LÍNEA /	7.41	123.50	DELSUR
EEO-15SE(4-83)	19/08	01:50	19/08	01:51	1m	51, 51N	FALLA EN LÍNEA / INDICO 59N.	2.16	36.00	EEO
DELSUR-SOYA(4-85)	19/08	04:45	19/08	04:46	1m	51	FALLA EN LÍNEA / INDICO 59N.	5.58	93.00	DELSUR
EEO-SMIG(4-82)	19/08	05:04	19/08	05:05	1m	51N	FALLA EN LÍNEA / INDICO 59N. LLUVIA.	12.43	207.17	EEO
EEO-SMIG(4-82)	19/08	05:14	19/08	05:15	1m	51	FALLA EN LÍNEA / INDICO 59N. LLUVIA.	12.04	200.67	EEO
EEO-SMIG(4-85)	20/08	10:58	20/08	10:59	1m	51	FALLA EN LÍNEA / INDICO 59N.	1.91	31.83	EEO
DELSUR-TECO(4-81)	20/08	11:57	21/08	12:33	12h 36m	51	FALLA EN LÍNEA / INDICO 59N. 23:58 H. PRUEBA NEG. RECUPERA CARGA EN SUB-SRAF. ENS CALC. / Carga reconectada a las 01:47 del 21-08-2008	4.22	11,720.00	DELSUR
DELSUR-TECO(4-82)	20/08	11:58	20/08	11:59	1m	51/51N	FALLA EN LÍNEA / INDICO RELE 59N.	3.22	53.67	DELSUR
DELSUR-TECO(4-82)	21/08	03:11	21/08	03:12	1m	51, 51N	FALLA EN LÍNEA / INDICO 59N. DISPARO CUANDO SE EFECTUO PRUEBA AL INT. 4-81.	3.79	63.17	DELSUR
DELSUR-TECO(4-82)	21/08	03:24	21/08	03:25	1m	51, 51N	FALLA EN LÍNEA / INDICO 59N. DISPARO CUANDO SE EFECTUO PRUEBA AL INT. 4-81.	3.75	62.50	DELSUR
DELSUR-SRAF(4-81)	21/08	04:21	21/08	04:22	1m	MANUAL	SOLICITUD DE DISTRIBUIDOR / NORMALIZAR CARGAS TRANSFERIDAS DEL INT. 39-4-81.	11.52	192.00	DELSUR
CLESA-GUAJ(4-81)	21/08	06:17	21/08	06:25	8m	81	CERO VOLTAJE / EN SUBESTACION; DISPARO DE LINEA GUAJ-SANA.	4.2	560.00	ETESAL
CLESA-GUAJ(4-83)	21/08	06:17	21/08	06:25	8m	81	CERO VOLTAJE / EN SUBESTACION; DISPARO DE LINEA GUAJ-SANA.	1.75	233.33	ETESAL
CLESA-ATEO(4-82)	22/08	04:08	22/08	04:09	1m	59N	FALLA EN LÍNEA /	15.04	250.67	CLESA
CLESA-SANA(4-81)	22/08	07:33	22/08	07:34	1m	51, 51N	FALLA EN LÍNEA / INDICO 59N	15.65	260.83	CLESA
ANDA-SANA(4-85)	23/08	02:50	23/08	02:52	2m	51	FALLA EN LÍNEA / INDICO 59N	10.05	335.00	ANDA
DELSUR-SANA(4-84)	23/08	02:56	23/08	02:59	3m	51	FALLA EN LÍNEA / INDICO 59N	0.32	16.00	DELSUR
CAESS-STOM(4-82)	23/08	05:01	23/08	05:02	1m	51, 51N	FALLA EN LÍNEA / INDICO TAMBIEN 59N.	10.17	169.50	CAESS
EEO-15SE(4-84)	23/08	05:40	23/08	05:41	1m	51	FALLA EN LÍNEA / INDICO TAMBIEN 59N. EEO REPORTA FUERTE TORMENTA EN LA ZONA.	2.77	46.17	EEO
EEO-15SE(4-84)	23/08	05:45	23/08	05:46	1m	51	FALLA EN LÍNEA / INDICO TAMBIEN 59N. EEO REPORTA FUERTE TORMENTA EN LA ZONA.	2.77	46.17	EEO

Interrupciones del servicio

Entrega	Fecha Inicio	Hora Inicio	Fecha Final	Hora Final	Duración	Rele	Motivo	MW	KWh	Responsable
EEO-SMIG(4-83)	23/08	05:46	23/08	05:47	1m	51	FALLA EN LÍNEA / INDICO TAMBIEN 59N. EEO REPORTA FUERTE LLUVIA EN LA ZONA.	0.61	10.17	EEO
EEO-SMIG(4-86)	23/08	05:54	23/08	05:55	1m	51N	FALLA EN LÍNEA / INDICO TAMBIEN 59N. EEO REPORTA FUERTE LLUVIA EN LA ZONA.	9	150.00	EEO
EEO-SMIG(4-82)	23/08	05:55	23/08	05:56	1m	59N	FALLA EN LÍNEA / DESBALANCE DE VOLTAJE. EEO REPORTA FUERTE LLUVIA EN LA ZONA.	12	200.00	EEO
EEO-15SE(4-84)	23/08	05:59	23/08	06:00	1m	51	FALLA EN LÍNEA / INDICO TAMBIEN 59N. EEO REPORTA FUERTE LLUVIA EN LA ZONA.	1.81	30.17	EEO
EEO-SMIG(4-85)	23/08	06:00	23/08	07:28	1h 28m	51	FALLA EN LÍNEA / INDICO TAMBIEN 59N. PRUEBAS (-) A LAS 18:01 Y 18:13 HRS. EEO REPORTA FUERTE TORMENTA EN LA ZONA. CIERRE SIN CARGA.	3.82	22,220.00	EEO
DEUSEM-OZAT(4-81)	23/08	06:05	23/08	06:42	37m	51	FALLA EN LÍNEA / INDICO TAMBIEN 59N. PRUEBA (-) A LAS 18:06 HRS. EEO REPORTA FUERTE LLUVIA EN LA ZONA. CIERRE SIN CARGA. ENS CALC.	9.61	18,600.00	DEUSEM
EEO-SMIG(4-82)	23/08	06:27	23/08	06:28	1m	51N	FALLA EN LÍNEA / INDICO TAMBIEN 59N. EEO REPORTA FUERTE LLUVIA EN LA ZONA.	14.23	237.17	EEO
DELSUR-TECO(4-82)	23/08	06:50	23/08	06:51	1m	51	FALLA EN LÍNEA / DELSUR REPORTA FUERTE LLUVIA EN LA ZONA.	8.05	134.17	DELSUR
DELSUR-SRAF(4-81)	23/08	06:56	23/08	06:57	1m	51	FALLA EN LÍNEA / DELSUR REPORTA LLUVIA EN LA ZONA.	8.33	138.83	DELSUR
DELSUR-TECO(4-82)	23/08	06:58	23/08	06:59	1m	51	FALLA EN LÍNEA / INDICO TAMBIEN 59N. DELSUR REPORTA FUERTE LLUVIA CON DESCARGAS ELECTRICAS EN LA ZONA.	6.95	115.83	DELSUR
DELSUR-TECO(4-82)	23/08	07:02	23/08	07:12	10m	51	FALLA EN LÍNEA / INDICO TAMBIEN 59N. DELSUR DECIDE ESPERAR A QUE CESE LA LLUVIA ANTES DE PRUEBA DE CIERRE.	6.95	1,158.33	DELSUR
DELSUR-TECO(4-81)	23/08	07:10	23/08	07:11	1m	51	FALLA EN LÍNEA / DELSUR REPORTA FUERTE LLUVIA CON DESCARGAS ELECTRICAS EN LA ZONA.	6.84	114.00	DELSUR
DELSUR-PEDR(4-82)	23/08	07:15	23/08	07:16	1m	59N	FALLA EN LÍNEA / DESBALANCE DE VOLTAJE. DELSUR REPORTA FUERTE LLUVIA EN LA ZONA.	6.37	106.17	DELSUR
DEUSEM-OZAT(4-81)	23/08	08:09	23/08	08:12	3m	MANUAL	SOLICITUD DE DISTRIBUIDOR / PARA TRATAR DE RECUPERAR SUB CALIFORNIA, RESULTANDO LA PRUEBA (20:11 HRS) NEGATIVA.	9.63	481.50	DEUSEM
d07-NEJA(2-83)	23/08	08:31	23/08	08:35	4m	50/51	FALLA EN LÍNEA / EDESAL REPORTA FUERTE LLUVIA EN LA ZONA.	0.87	58.00	d07

Interrupciones del servicio

Entrega	Fecha Inicio	Hora Inicio	Fecha Final	Hora Final	Duración	Rele	Motivo	MW	KWh	Responsable
007-NEJA(2-83)	23/08	08:37	23/08	09:03	26m	50/51	FALLA EN LÍNEA / EDESAL DECIDE ESPERAR A QUE CESE LA LLUVIA ANTES DE SOLICITAR PRUEBA DE CIERRE.	0.87	377.00	007
DEUSEM-OZAT(4-81)	23/08	08:56	23/08	08:59	3m	MANUAL	SOLICITUD DE DISTRIBUIDOR / PARA TRATAR DE RECUPERAR SUB CALIFORNIA SIENDO PRUEBA (20:57 HRS) NEGATIVA.	8.31	415.50	DEUSEM
EEO-15SE(4-83)	23/08	09:29	23/08	09:32	3m	MANUAL	SOLICITUD DE DISTRIBUIDOR / PARA TRATAR DE RECUPERAR SUB CALIFORNIA SIENDO PRUEBA (21:30 HRS) NEGATIVA.	1.54	77.00	EEO
CLESA-ACAJ(4-81)	23/08	10:31	23/08	10:32	1m	51	FALLA EN LÍNEA / INDICO TAMBIEN 59N. CLESA REPORTA FUERTE LLUVIA EN LA ZONA.	4.53	75.50	CLESA
EEO-15SE(4-83)	23/08	10:52	23/08	10:53	1m	MANUAL	SOLICITUD DE DISTRIBUIDOR / PARA RECUPERAR SUB CALIFORNIA (PERTENECIENTE A INT.40-4-81).	1.13	18.83	EEO
DEUSEM-OZAT(4-81)	23/08	11:51	23/08	11:53	2m	MANUAL	SOLICITUD DE DISTRIBUIDOR / PARA RECUPERAR SUB TRANSITO (PERTENECIENTE A INT.34-4-85).	6.07	202.33	DEUSEM
007-NEJA(2-83)	24/08	01:33	24/08	01:34	1m	MANUAL	SOLICITUD DE DISTRIBUIDOR / PARA MEDIR VOLTAJE POR AUSENCIA DE LECTURA EN LA FASE A.	0.45	7.50	007
007-NEJA(2-83)	24/08	05:16	24/08	05:47	31m	MANUAL	SOLICITUD DE DISTRIBUIDOR / PARA REPARAR PUENTE ROTO EN FASE A.	0.34	175.67	007
DEUSEM-OZAT(4-81)	24/08	03:42	24/08	03:43	1m	MANUAL	SOLICITUD DE DISTRIBUIDOR / CERRAR TRAMO DE LÍNEA SIN CARGA DONDE CAMBIARON AISLAMIENTO DAÑADO.	9.6	160.00	DEUSEM
CLESA-GUAJ(4-81)	24/08	04:20	24/08	04:22	2m	51	FALLA EN LÍNEA / INDICO 59N. LLUVIA EN LA ZONA	3.32	110.67	CLESA
DEUSEM-OZAT(4-81)	24/08	09:15	24/08	09:17	2m	MANUAL	SOLICITUD DE DISTRIBUIDOR / PARA MANIOBRAR CUCHILLAS MONOPOLARES.	10.85	361.67	DEUSEM
EEO-SMIG(4-85)	24/08	09:36	24/08	09:37	1m	MANUAL	SOLICITUD DE DISTRIBUIDOR / RECUPERAR LA CARGA DE SUB EL TRANSITO SE ENCONTRABA EN EL 40-4-81. ENS CALC.	2.49	334.83	EEO
CAESS-SRAF(4-82)	25/08	06:14	25/08	06:15	1m	51	FALLA EN LÍNEA /	5.04	84.00	CAESS
DELSUR-SOYA(4-84)	25/08	11:19	25/08	11:21	2m	51	FALLA EN LÍNEA / INDICO TAMBIEN 59N.	7.45	248.33	DELSUR
CAESS-SRAF(4-82)	25/08	02:47	25/08	02:48	1m	51	FALLA EN LÍNEA / INDICO TAMBIEN 59N.	6.37	106.17	CAESS
EEO-SMIG(4-85)	25/08	04:10	25/08	04:11	1m	51N	FALLA EN LÍNEA / INDICO TAMBIEN 59N.	3.49	58.17	EEO
EEO-SMIG(4-85)	25/08	04:13	25/08	04:14	1m	51N	FALLA EN LÍNEA / INDICO TAMBIEN 59N. EEO DEJA CARGA DE SUB EL TRANSITO FUERA.	3.49	58.17	EEO
EEO-SMIG(4-85)	25/08	04:48	25/08	04:49	1m	MANUAL	SOLICITUD DE DISTRIBUIDOR / PARA RECUPERAR SUB EL TRANSITO.	2.22	37.00	EEO

Interrupciones del servicio

Entrega	Fecha Inicio	Hora Inicio	Fecha Final	Hora Final	Duración	Rele	Motivo	MW	KWh	Responsable
EEO-15SE(4-83)	25/08	06:12	25/08	06:13	1m	51, 51N	FALLA EN LÍNEA / INDICO TAMBIEN 59N.	3.51	58.50	EEO
EEO-SMIG(4-83)	26/08	02:47	26/08	02:48	1m	51	FALLA EN LÍNEA / INDICO TAMBIEN 59N. EEO REPORTA LLUVIA EN LA ZONA.	2.6	43.33	EEO
DELSUR-PEDR(4-82)	26/08	10:26	26/08	12:29	2h 3m	MANUAL	CERO VOLTAJE / DISPARO DE TX DE POTENCIA. CARGA RECUPERADA EN INT. 39-4-82. ENS CALC. / Carga reconectada a las 10:42 del 26-08-2008	3.36	896.00	ETESAL
LAGEO-PEDR(4-81)	26/08	10:26	26/08	11:41	1h 15m	MANUAL	CERO VOLTAJE / DISPARO DE TX DE POTENCIA. CARGA RECUPERADA EN NCUS E INT. 30-4-85. ENS / Carga reconectada a las 10:34 del 26-08-2008	7.85	1,046.67	ETESAL
DELSUR-PEDR(4-83)	26/08	10:26	26/08	11:38	1h 12m	MANUAL	CERO VOLTAJE / DISPARO DE TX DE POTENCIA. CARGA RECUPERADA EN INT. 30-4-85. ENS CALC. / Carga reconectada a las 10:34 del 26-08-2008	7.85	1,046.67	ETESAL
DELSUR-PEDR(4-84)	26/08	10:26	26/08	01:00	2h 34m	MANUAL	CERO VOLTAJE / DISPARO DE TX DE POTENCIA. CARGA RECUPERADA EN INT. 39-4-82. ENS CALC. / Carga reconectada a las 11:22 del 26-08-2008	5.66	5,282.67	ETESAL
DELSUR-ATEO(4-81)	26/08	04:00	26/08	04:01	1m	51N	FALLA EN LÍNEA / TAMBIEN INDICO 59N.	11.16	186.00	DELSUR
CAESS-SRAF(4-82)	26/08	04:45	26/08	04:46	1m	51	FALLA EN LÍNEA / REPORTE DE LLUVIA EN LA ZONA.	5.8	96.67	CAESS
DELSUR-SOYA(4-84)	26/08	09:20	26/08	09:22	2m	51N	FALLA EN LÍNEA / INDICO 59N. REPORTARON LLUVIA ZONA.	6.32	210.67	DELSUR
DELSUR-SANA(4-84)	26/08	11:57	26/08	11:59	2m	51/51NS	FALLA EN LÍNEA / INDICO 59N.LLUVIA EN LA ZONA.	0.29	9.67	DELSUR
LAGEO-PEDR(4-81)	27/08	05:26	27/08	06:14	48m	MANUAL	CERO VOLTAJE / DISPARO TX DE POTENCIA POR RELES 87T. 86T. / Carga reconectada a las 05:38 del 27-08-2008	6.41	1,282.00	ETESAL
DELSUR-PEDR(4-82)	27/08	05:26	27/08	06:16	50m	MANUAL	CERO VOLTAJE / DISPARO DEL TX DE POTENCIA POR RELE 87T. 86T. / Carga reconectada a las 05:41 del 27-08-2008	3.24	810.00	ETESAL
DELSUR-PEDR(4-83)	27/08	05:26	27/08	06:13	47m	MANUAL	CERO VOLTAJE / DISPARO DEL TX DE POTENCIA POR RELE 87T. 86T. / Carga reconectada a las 05:44 del 27-08-2008	5.31	1,593.00	ETESAL
DELSUR-PEDR(4-84)	27/08	05:26	27/08	06:12	48m	MANUAL	CERO VOLTAJE / DISPARO DEL TX DE POTENCIA POR RELE 87T. 86T. ENS CALC.	2.43	2,720.00	ETESAL
DELSUR-PEDR(4-83)	27/08	02:27	27/08	02:28	1m	51N	FALLA EN LÍNEA / TAMBIEN INDICO 59N.	8.01	133.50	DELSUR
DELSUR-PEDR(4-83)	28/08	10:36	28/08	10:37	1m	51N	FALLA EN LÍNEA / TAMBIEN INDICO 59N.	7.85	130.83	DELSUR
DELSUR-SRAF(4-81)	28/08	04:08	28/08	04:10	2m	51	FALLA EN LÍNEA /	5.75	191.67	DELSUR
CLESA-ATEO(4-82)	29/08	12:25	29/08	12:27	2m	59N	FALLA EN LÍNEA /	7.7	256.67	CLESA

Interrupciones del servicio

Entrega	Fecha Inicio	Hora Inicio	Fecha Final	Hora Final	Duración	Rele	Motivo	MW	KWh	Responsable
DELSUR-SOYA(4-84)	29/08	11:19	29/08	11:20	1m	51	FALLA EN LÍNEA / TAMBIEN INDICO 59N.	7.3	121.67	DELSUR
DELSUR-SOYA(4-85)	29/08	05:47	31/08	07:00	37h 13m	MANUAL	SOLICITUD DE DISTRIBUIDOR / CARGA DE ANDA EL CAFETAL TRASLADADA AL INT.47-4-81 A LAS 17:51 HRS.	0.57	38.00	DELSUR
DELSUR-PEDR(4-83)	29/08	11:20	29/08	11:44	24m	51N	FALLA EN LÍNEA / INDICO 59N. DELSUR REPORTA LLUVIA . PRUEBA (-) A LAS 23:21 H. CIERRE EN VACIO. ENS 29-AGO=2810, ENS 30-AGO=15880 KWH.	4.22	2,810.00	DELSUR
CLESA-ACAJ(3-81)	30/08	02:55	30/08	02:56	1m	51	FALLA EN LÍNEA / CLESA REPORTA LLUVIA EN LA ZONA.	1.08	18.00	CLESA
EEO-SMIG(4-83)	30/08	12:29	30/08	12:30	1m	51N	FALLA EN LÍNEA / INDICO 59N.	1.07	17.83	EEO
CLESA-ACAJ(3-81)	30/08	05:15	30/08	05:16	1m	51	FALLA EN LÍNEA /	2.28	38.00	CLESA
CAESS-SRAF(4-82)	30/08	06:37	30/08	06:38	1m	51	FALLA EN LÍNEA /	8.23	137.17	CAESS
CAESS-CGRA(4-81)	30/08	06:52	30/08	06:53	1m	51	FALLA EN LÍNEA /	15.87	264.50	CAESS
CLESA-SANA(4-83)	30/08	09:24	30/08	09:25	1m	51	FALLA EN LÍNEA / INDICO 59N.	9.28	154.67	CLESA
DELSUR-SRAF(4-81)	31/08	06:01	31/08	06:07	6m	51	FALLA EN LÍNEA / CIERRE LOCAL POR FALLA EN RTU.	4.03	403.00	DELSUR
EEO-SMIG(4-82)	31/08	07:45	31/08	07:46	1m	51N	FALLA EN LÍNEA / INDICO 59N.	9.81	163.50	EEO
CLESA-ATEO(4-82)	31/08	09:33	31/08	09:34	1m	59N	FALLA EN LÍNEA / LLUVIA EN LA ZONA.	5.9	98.33	CLESA
B&D-SBAR(2-82)	31/08	12:15	31/08	12:20	5m	MANUAL	MANTENIMIENTO PROGRAMADO / AJUSTE DE CUCHILLAS DE ENTRADA.	0.23	19.17	B&D
CLESA-ATEO(3-84)	31/08	10:32	31/08	10:33	1m	51	FALLA EN LÍNEA /	2.03	33.83	CLESA

Programa Anual de Mantenimientos

PLANTA/UNIDAD	PROGRAMADO	DURACION	REPROGRAMADO	DURACION	EJECUTADO	DURACION	MOTIVO
GUAJOYO							
UNIDAD 1	12-Abr-08	03-May-08		22 DIAS	12-Abr-08	03-May-08	Mantenimiento mayor
CERRON GRANDE							
UNIDAD 1	01-Jul-08	21-Jul-08	12-Jul-08	21 DIAS	12-Jul-08	02-Ago-08	Mantenimiento mayor
UNIDAD 2	01-Ago-08	03-Ago-08	02-Ago-08	3 DIAS	02-Ago-08	04-Ago-08	Inspección de rodete
5 DE NOVIEMBRE							
UNIDAD 2	05-May-08	17-May-08	25-May-08	13 DIAS	25-May-08	07-Jun-08	Mantenimiento menor
UNIDAD 4	19-May-08	05-Jun-08	09-Jun-08	16 DIAS	24-Jun-08	24-Jun-08	Mantenimiento mayor
UNIDAD 5	09-Jun-08	21-Jun-08	25-Jun-08	13 DIAS	25-Jun-08	07-Jul-08	Mantenimiento menor
15 DE SEPTIEMBRE							
UNIDAD 1	03-Mar-08	11-Abr-08	20-Feb-08	40 DIAS	20-Feb-08	24-Mar-08	Mantenimiento mayor y pendientes de Garantía
UNIDAD 2	21-Ene-08	03-Feb-08	31-Mar-08	14 DIAS	31-Mar-08	18-Abr-08	Inspección de Garantía
AHUACHAPAN							
UNIDAD 1	01-Jun-08	30-Jun-08	03-Ago-08	30 DIAS	03-Ago-08	29-Ago-08	Mantenimiento mayor
UNIDAD 2	02-Mar-08	16-Mar-08	29-Jun-08	15 DIAS	06-Jul-08	20-Jul-08	Mantenimiento mayor, revisión anual
BERLIN							
UNIDAD 1	08-Sep-08	28-Sep-08	07-Sep-08	21 DIAS			Mantenimiento mayor
UNIDAD 3	01-Ago-08	30-Ago-08		30 DIAS			Mantenimiento mayor
UNIDAD 4	03-Dic-08	23-Dic-08		21 DIAS			Mantenimiento mayor, revisión anual
ACAUTLA							
MOTOR 3	07-Ene-08	31-Ene-08	07-Abr-08	25 DIAS	10-Abr-08	10-May-08	Mantenimiento de 48,000 Hrs.
MOTOR 1	03-Mar-08	27-Mar-08		25 DIAS	09-Ene-08	06-Abr-08	Mantenimiento de 48,000 Hrs.
MOTOR 4	02-Jun-08	31-Jun-08	01-Jun-08	30 DIAS	02-Ago-08	30-Ago-08	Mantenimiento de 48,000 Hrs.
MOTOR 2	07-Ago-08	31-Ago-08	05-Sep-08	25 DIAS	07-Ago-08	02-Ago-08	Mantenimiento de 48,000 Hrs.
MOTOR 7	01-Sep-08	21-Sep-08	06-Sep-08	20 DIAS			Mantenimiento de 48,000 Hrs. y Auxiliares.
MOTOR 6	02-Oct-08	26-Oct-08	01-Oct-08	25 DIAS	01-Jun-08	28-Jun-08	Mantenimiento de 48,000 Hrs.
SOYAPANGO							
MOTOR 1							
MOTOR 2							
MOTOR 3							
NEJAPA POWER							
MOTORES							El 75% de las semanas del año, trabajan en Mantenimiento un motor
CESSA							
MOTORES	02-Jun-08	27-Jul-08	14-Jul-08	56 DIAS			Mantenimiento en los motores
TALNIQUE							
MOTOR 1	01-Ago-08	15-Ago-08	24-May-08	15 DIAS	19-Jul-08	01-Ago-08	Mantenimiento de 12,000 Hrs.
MOTOR 2	01-Oct-08	15-Oct-08	19-Jul-08	15 DIAS	24-May-08	07-Jun-08	Mantenimiento de 12,000 Hrs.
MOTOR 3	01-Sep-08	15-Sep-08	21-Jun-08	15 DIAS	21-Jun-08	05-Jul-08	Mantenimiento de 12,000 Hrs.
TEXTUFIL							
MOTOR 1	28-Mar-08	04-Abr-08		8 DIAS	09-Jun-08	14-Jun-08	Mantenimiento de 12,000 Hrs.
MOTOR 2	22-Feb-08	03-Mar-08	15-May-08	11 DIAS	15-May-08	24-May-08	Mantenimiento de 12,000 Hrs.
MOTOR 3	27-Ago-07	04-Sep-08	24-May-08	375 DIAS			Mantenimiento de 15,000 Hrs.
MOTOR 4	08-Feb-08	17-Feb-08		10 DIAS	26-Feb-08	03-Mar-08	Mantenimiento de 7,500 Hrs.
MOTOR 5	14-Ene-08	23-Ene-08		10 DIAS			Mantenimiento de 15,000 Hrs.
MOTOR 6	02-Jul-08	11-Jul-08	04-Sep-08	10 DIAS			Mantenimiento de 15,000 Hrs.
MOTOR 7	01-Sep-08	10-Sep-08	16-Sep-08	10 DIAS			Mantenimiento de 7,500 Hrs.



Km. 12 1/2 Carretera al Puerto de la Libertad, Nuevo Cuscatlán,
Departamento de La Libertad.
Tel.: (503) 2247-7300 Fax: (503) 2247-7301
Correo: mercado@ut.com.sv
www.ut.com.sv