



Unidad de Transacciones, S.A.

Informe Estadístico Julio - 2008

Administrador del Mercado Mayorista
de Electricidad de El Salvador
Km. 12 1/2 Carretera al Puerto de La Libertad
Nuevo Cuscatlán, Departamento de La Libertad
Tel.: (503) 2247-7300 Fax: (503) 2247-7301
www.ut.com.sv



	Pág.
Indice	2
Referencias	3
Resumen	4
Inyecciones	5
Comportamiento de la demanda de energía	5
♦ Tasa de variación anual (promedio móvil 12 meses)	5
♦ Tasa de variación anual (promedio móvil 6 meses)	5
♦ Tasa de variación anual (promedio móvil 3 meses)	5
Inyecciones por recurso	6
Inyección nacional por participante de mercado	6
Contratos de inyección	6
Composición del mercado	7
Mercado de Contratos de Retiro por participante de mercado	7
Mercado Regulador del Sistema por participante de mercado	7
Comercio Internacional	8
♦ Importaciones por participante de mercado	8
♦ Exportaciones por participante de mercado	8
♦ Comercio Internacional por frontera	8
Evolución de los precios en el MRS	9
♦ Precios SIS	10
♦ Precios EST	11
♦ Precios MRS	12
♦ Precios promedios	13
Otras Estadísticas	14
♦ Energía No Servida, Pérdidas e Interrupciones	14
♦ Generación Obligada	15
♦ Reserva Fría por Confiabilidad	16
♦ Reserva Rodante y Reserva Fría en Demanda Máxima	17
♦ Interrupciones del Servicio	18
♦ Programa Anual de Mantenimientos (PAM)	26



Referencias

- Variación Mensual: Relación entre el mes actual y el mes anterior.
- Variación Anual: Relación entre el mes actual y el mismo mes del año anterior.
- Acumulado Anual: Relación del promedio acumulado del año y el mismo período del año anterior.
- Variación de 3 meses: Relación entre el promedio móvil de 3 meses del período actual y el mismo período del año anterior.
- Variación de 12 meses: Relación entre el promedio móvil de 12 meses del período actual y el mismo período del año anterior.

Resumen

Energía Transada		GWh	%
	Hidroeléctrica	204.8	41.7%
	Geotérmica	117.1	23.9%
	Térmica	164.2	33.5%
	Importaciones	2.9	0.6%
	Desvíos	1.8	0.4%
Total inyecciones MME		490.7	100.0%
(-)	Exportaciones	7.4	
	Desvíos	1.1	
	Pérdidas de transmisión ^{1/}	9.4	1.9%
		472.9	
Demanda MME		GWh	%
	Mercado de Contratos	192.0	40.6%
	Mercado Regulador del Sistema	280.9	59.4%
Total Demanda en el MME		472.9	100.0%
Energía de Paso		Retiro	Inyección
	Guatemala	0.0	2.7
	Honduras	2.7	0.0
Precios MRS		\$/MWh	
Promedio mensual ^{2/}		\$ 135.54	

Demanda Máxima de Potencia		MW	Fecha/hora
	Máxima	884	28-Jul-08 14:00
	Mínima	401	07-Jul-08 2:00

1/ Como porcentaje de la inyección.

2/ Nota: a partir del 21 de abril 2005, los precios de compra en el MRS se han calculado en base al Acuerdo No. 78-E-2005 y sus respectivas modificaciones, emitidas por la Superintendencia General de Electricidad y Telecomunicaciones.

Inyecciones

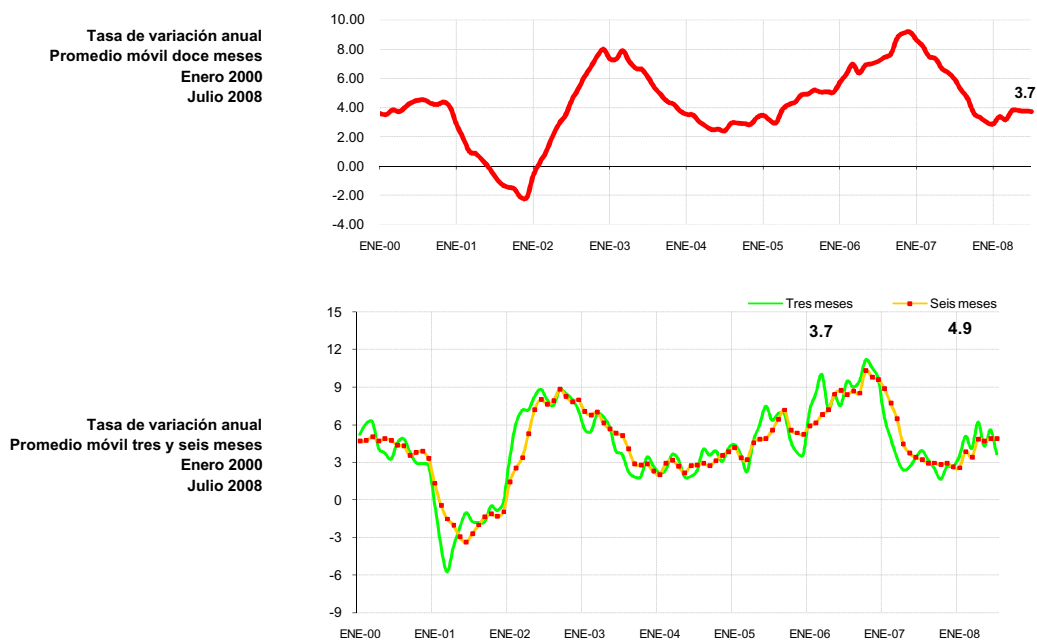
Rubros	Julio 2008		Var. %	Acumulado Anual ^{2/}		Últimos 3 meses ^{2/}		Últimos 12 meses ^{2/}	
	GWh	Var. % ^{2/}	Anual ^{2/}	GWh	Var. %	GWh	Var. %	GWh	Var. %
Generación nacional transada	486.1	4.6	5.3	3,256.8	5.5	480.0	4.7	457.5	4.1
Intercambios Internacionales (+/-) ^{1/}	-4.5	275.0	-374.3	2.8	-88.5	-3.2	-215.3	0.8	-57.6
Pérdidas de transmisión	9.4	30.8	13.8	57.3	8.7	8.0	-1.0	8.4	9.2
Demanda Mercado Mayorista	472.2	3.5	3.8	3,207.3	4.7	470.1	3.7	450.5	3.7

^{1/} Signo (+) : Saldo comercial neto a favor de importaciones

Signo (-) : Saldo comercial neto a favor de exportaciones

^{2/} Para el detalle de los períodos ver el apartado de Referencias de la Pág. 3.

Comportamiento de la demanda de energía en el Mercado Mayorista de Electricidad



Inyecciones Por Recurso Inyectado

Participante de mercado	Julio 2008		Var. %	Acumulado Anual ^{2/}		Últimos 3 meses ^{2/}		Últimos 12 meses ^{2/}	
	GWh	Var. % ^{2/}	Anual ^{2/}	GWh	Var. %	GWh	Var. %	GWh	Var. %
Hidroeléctrica	204.8	52.1	63.4	883.8	6.4	152.3	21.6	149.1	-3.2
Geotérmica	117.1	5.1	14.8	836.6	9.0	117.4	5.0	113.5	13.3
Térmica	164.2	-24.9	-30.0	1,536.4	3.1	210.3	-5.0	194.9	5.1
Iny. Nacional	486.1								
Importaciones	2.9	108.4	68.4	38.0	54.8	2.0	-28.7	4.3	60.8
Total inyectado	489.0								

^{1/} Incluye pérdidas por transmisión

^{2/} Para el detalle de los períodos ver el apartado de Referencias de la Pág. 3.

Inyección Nacional por Participante de Mercado

Participante de mercado	Julio 2008		Var. %	Acumulado Anual ^{2/}		Últimos 3 meses ^{2/}		Últimos 12 meses ^{2/}	
	GWh	Var. % ^{2/}	Anual ^{2/}	GWh	Var. %	GWh	Var. %	GWh	Var. %
Cel	204.8	52.1%	63.4%	883.8	-2.9%	152.3	21.6%	149.1	-7.0%
Nejapa Power	41.6	-40.5%	-41.3%	434.7	-0.3%	63.9	-5.4%	56.6	-6.5%
Duke Energy	77.1	-12.5%	-32.1%	610.8	-0.3%	90.0	-13.3%	77.7	-0.6%
LaGeo	117.1	5.1%	14.8%	836.6	10.4%	117.4	5.0%	113.5	15.1%
Cessa	2.2	-60.9%	36.0%	34.6	235.4%	4.8	168.3%	3.8	51.1%
Cassa	0.0	0.0%	0.0%	71.4	0.0%	0.0	-	15.5	43.4%
Textufil	14.4	-19.4%	-4.4%	97.5	-3%	14.9	-3.3%	13.3	0.0%
Ine, S.A.	19.5	-22%	-41%	199.5	0%	25.0	-24%	13.3	0%
AES Clesa	0.0	-	-	0.0	-	0.0	-	0.0	-
Borealis	5.7	-15%	0%	49.7	-	6.9	0%	6.3	0%
Gecsa	3.4	-36%	0%	37.9	-	4.8	0%	5.3	0%
Inmobiliaria Apo	0.3	0%	0%	0.0	-	0.0	0%	0.0	0%
Total	486.1								

^{1/} Inyecciones provenientes de la red de distribución

^{2/} Para el detalle de los períodos ver el apartado de Referencias de la Pág. 3.

Tipo de Mercado (GWh)

Mercado	Ene	Feb	Mar	Abr	May	Jun	Jul	Ago	Sep	Oct	Nov	Dic	Total
MC	183.8	176.5	186.2	183.8	191.2	184.5	192.0						1,298.0
MRS	262.9	255.1	262.6	286.2	289.1	272.5	280.9						1,909.3
Total	446.7	431.6	448.8	470.0	480.3	457.0	472.9	0.0	0.0	0.0	0.0	0.0	3,207.3

MC: Mercado de Contratos

MRS: Mercado Regulador del Sistema

Contratos de Inyección (GWh)

Participante de mercado	Ene	Feb	Mar	Abr	May	Jun	Jul	Ago	Sep	Oct	Nov	Dic	Total
Excelergy	8.0	18.0	26.0	27.1	17.2	7.4	10.4						114.1
Cenérgica	0.0	0.0	0.0	0.0	0.0	0.0	0.0						0.0
Origem	0.0	13.2	23.7	27.5	18.4	0.0	0.0						82.9
Caess	0.0	0.0	0.0	0.0	0.0	0.0	0.0						0.0
Delsur	0.0	0.0	0.0	0.0	0.0	0.0	0.0						0.0
AES Clesa	0.0	0.0	0.0	0.0	0.0	0.0	0.0						0.0
Cel	28.7	26.8	28.5	27.8	28.7	27.8	28.7						197.0
Nejapa	75.7	76.2	82.8	81.0	83.6	80.5	88.7						568.5
Duke Energy	0.0	0.0	0.0	0.0	0.0	0.0	0.0						0.0
LaGeo	64.0	59.0	62.7	62.5	65.3	63.2	65.3						442.1
Cessa	0.3	0.3	0.3	0.3	0.3	0.3	0.2						1.9
Cassa	0.0	0.0	0.0	0.0	0.0	0.0	0.0						0.0
Lynx	0.6	0.9	0.5	0.7	0.3	0.0	0.0						2.9
Merc-Elec	0.0	2.1	3.2	2.7	2.5	2.2	1.3						14.0
Ine-Com	0.0	0.0	0.0	0.0	0.0	0.0	0.0						0.0
Borealis	8.5	7.4	8.1	8.4	8.7	7.8	8.4						57.2
Gecsa	0.0	0.0	0.0	0.0	0.0	0.0	0.0						0.0
C.X. ^{1/}	-2.1	-27.5	-49.7	-54.2	-33.7	-4.5	-11.0						-182.8
Total	183.8	176.5	186.2	183.8	191.2	184.5	192.0	0.0	0.0	0.0	0.0	0.0	1,298.0

^{1/} CX: Contratos de Exportación

Retiros

Mercado de Contratos de Retiro por Participante de Mercado (GWh)

Participante de Mercado	Ene	Feb	Mar	Abr	May	Jun	Jul	Ago	Sep	Oct	Nov	Dic	Total
CAESS	60.1	59.5	63.7	64.2	66.7	64.3	66.5						445.0
DELSUR	46.3	43.6	45.9	45.0	46.5	44.3	46.2						317.9
CLESA	19.3	19.3	20.6	20.2	21.4	20.7	21.4						143.1
EEO	11.2	11.3	12.1	11.9	12.0	11.9	12.3						82.6
DEUSEM	2.2	2.3	2.4	2.4	2.4	2.4	2.5						16.5
CEL-COM	0.3	0.3	0.3	0.3	0.3	0.3	0.3						2.3
LAGEO-COM	0.6	0.4	0.0	0.0	0.0	0.0	0.0						0.9
EXCELERGY	14.6	13.1	12.5	12.0	13.1	12.9	14.2						92.3
ORIGEM	0.0	0.0	0.0	0.0	0.0	0.0	0.0						0.0
ANDA	28.4	26.5	28.2	27.5	28.4	27.5	28.4						194.7
LYNX	0.0	0.0	0.0	0.0	0.0	0.0	0.0						0.0
CESSA	0.3	0.3	0.3	0.3	0.3	0.3	0.2						1.9
MERC-ELECT	0.0	0.0	0.0	0.0	0.0	0.0	0.0						0.0
ABRUZZO	0.5	0.0	0.0	0.0	0.0	0.0	0.0						0.6
OTROS	0.0	0.0	0.0	0.0	0.0	0.0	0.0						0.0
Total MC	183.8	176.5	186.2	183.8	191.2	184.5	192.0	0.0	0.0	0.0	0.0	0.0	1,297.9

Los valores negativos corresponden a desviaciones de contratos inyectadas al MRS.

*/ Variaciones mayores de 2000% no se detallan

Mercado Regulador del Sistema por Participante de Mercado (GWh)

Participante de Mercado	Ene	Feb	Mar	Abr	May	Jun	Jul	Ago	Sep	Oct	Nov	Dic	Total
CAESS	112.5	109.3	108.4	123.4	127.8	125.0	127.8						834.2
DELSUR	53.1	51.9	56.3	60.0	59.6	56.2	59.8						396.9
CLESA	51.9	49.7	52.5	54.1	53.3	48.6	49.4						359.4
EEO	34.2	32.8	35.3	36.4	35.7	33.1	33.5						240.9
DEUSEM	8.4	7.7	8.1	8.2	8.2	7.6	7.4						55.7
B&D	0.0	0.0	0.0	0.1	0.0	0.0	0.0						0.2
Edesal	1.4	2.0	1.6	1.6	1.5	1.2	1.3						10.6
EXCELERGY	-0.7	-0.2	-0.6	-0.4	-0.3	-0.2	-0.4						-2.8
CEL-COM	0.0	0.0	0.0	0.0	0.0	0.0	0.0						0.0
LAGEO-COM	0.0	0.0	0.0	0.0	0.0	0.0	0.0						0.0
Cenérgica	0.0	0.0	0.0	0.0	0.0	0.0	0.0						0.0
MER-ELEC	-0.1	0.0	0.0	0.0	0.0	0.0	0.0						-0.1
ORIGEM	0.0	0.0	0.0	0.0	0.0	0.0	0.0						0.0
LYNX	-0.4	0.0	0.0	0.0	0.0	0.0	0.0						-0.4
Abruzzo	0.0	0.2	0.0	0.0	0.0	0.0	0.0						0.3
Edesal-Com	0.0	0.0	0.0	0.0	0.6	0.6	0.6						1.8
Ine-Com	0.0	0.0	0.0	0.0	0.0	0.0	0.0						0.0
Borealis	0.0	0.0	0.0	0.0	0.0	0.0	0.0						0.0
Gecsa	0.0	0.0	0.0	0.0	0.0	0.0	0.0						0.0
ANDA	-1.6	-3.0	-1.7	-1.8	-1.5	-3.9	-4.7						-18.1
INVINTER	0.7	2.5	1.2	2.4	1.8	1.6	2.6						12.9
CEL	0.3	0.3	0.3	0.3	0.2	0.2	0.1						1.7
Nejapa	0.1	0.0	0.1	0.0	0.0	0.0	0.3						0.5
LAGEO	1.0	0.3	0.1	0.7	0.9	0.8	0.9						4.7
DUKE	0.3	0.7	0.2	0.2	0.1	0.1	0.2						1.7
CESSA	0.3	0.0	0.0	0.0	0.0	0.2	0.7						1.2
CASSA	0.1	0.1	0.0	0.1	0.3	0.4	0.4						1.3
INE	0.0	0.0	0.0	0.0	0.0	0.0	0.0						0.0
Consorcio Int.	0.7	0.8	0.8	0.8	0.8	1.0	0.8						5.6
Textufile	0.0	0.0	0.0	0.0	0.0	0.0	0.0						0.0
Inm. Apopa	0.0	0.0	0.0	0.0	0.0	0.0	0.0						0.0
Desvíos	0.7	0.0	0.0	0.1	0.0	0.0	0.0						0.8
Total MRS	262.9	255.1	262.6	286.2	289.1	272.5	280.9	0.0	0.0	0.0	0.0	0.0	1,909.3

Comercio Internacional

Importaciones por Participante de Mercado (GWh)

Participante de mercado	Ene	Feb	Mar	Abr	May	Jun	Jul	Ago	Sep	Oct	Nov	Dic	Total
CLESA	0.1	0.0	0.0	0.0	0.0	0.0	0.0						0.1
EXCELERGY	1.0	2.5	3.3	1.9	0.0	0.4	0.4						9.6
CENERGICA	0.6	0.4	0.2	0.3	0.0	0.0	0.0						1.5
MERCELEC	3.0	6.7	2.6	4.0	1.7	0.6	0.2						18.8
ORIGEM	1.5	2.1	0.4	0.2	0.0	0.4	2.2						6.9
LYNX	0.0	0.0	0.3	0.2	0.0	0.0	0.0						0.4
INE-COM	0.0	0.0	0.0	0.6	0.0	0.0	0.0						0.6
Total	6.3	11.7	6.8	7.2	1.7	1.4	2.9	0.0	0.0	0.0	0.0	0.0	37.8

Exportaciones por Participante de Mercado (GWh)

Participante de mercado	Ene	Feb	Mar	Abr	May	Jun	Jul	Ago	Sep	Oct	Nov	Dic	Total
Excelergy	0.0	1.9	0.9	0.7	0.5	0.2	0.5						4.7
Cenérgica	0.5	0.2	0.02	0.03	0.1	0.9	4.0						5.7
Merelec	0.8	1.6	5.0	3.4	3.3	1.6	2.8						18.6
Origem	0.0	2.4	0.6	1.1	1.4	0.0	0.0						5.5
Lynx	0.2	0.0	0.1	0.1	0.0	0.0	0.0						0.5
Abruzzo	0.0	0.0	0.0	0.0	0.0	0.0	0.0						0.0
Total	1.5	6.1	6.6	5.4	5.5	2.6	7.4	0.0	0.0	0.0	0.0	0.0	35.0

Comercio Internacional por frontera (GWh)

Participante de mercado	Guatemala		Honduras		Total	
	Exportac.	Importac.	Exportac.	Importac.	Exportac.	Importac.
ENERO	0.03	3.50	1.43	2.80	1.5	6.3
FEBRERO	2.56	9.86	3.52	1.84	6.1	11.7
MARZO	0.67	4.75	5.92	2.09	6.6	6.8
ABRIL	0.93	3.89	4.45	3.26	5.4	7.2
MAYO	0.74	0.00	4.71	1.72	5.5	1.7
JUNIO	0.00	0.81	2.60	0.56	2.6	1.4
JULIO	0.00	2.61	7.40	0.24	7.4	2.9
AGOSTO					0.0	0.0
SEPTIEMBRE					0.0	0.0
OCTUBRE					0.0	0.0
NOVIEMBRE					0.0	0.0
DICIEMBRE					0.0	0.0
Total	4.9	25.4	30.0	12.5	35.0	37.9

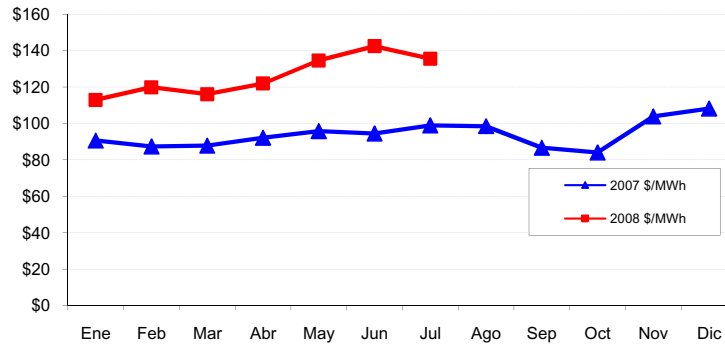


Evolución de los precios en el MRS

Mes	Promedio		Variaciones %			
	2007 \$/MWh	2008 \$/MWh	Mes	Anual	Acum.	Prom. anual
Ene	90.57	112.85	4.33	24.61	4.33	8.28
Feb	87.30	119.78	6.14	37.21	10.73	12.16
Mar	87.72	116.05	-3.11	32.30	7.29	14.69
Abr	92.13	121.90	5.04	32.32	12.69	17.26
May	95.77	134.53	10.36	40.47	24.37	19.88
Jun	94.47	142.42	5.86	50.76	31.66	24.77
Jul	98.90	135.54	-4.83	37.05	25.30	27.18
Ago	98.47					
Sep	86.59					
Oct	83.97					
Nov	103.81					
Dic	108.17					

Mensual: Relación mes inmediato anterior
 Anual: Relación igual mes año anterior
 Acumulada: Relación respecto a diciembre año anterior
 Promedio anual: Relación últimos doce meses

Precio Máximo horario: \$ 175.83 / MWh
Precio Mínimo horario: \$ 79.81 / MWh



Precios SIS (\$/MWh)

FECHA	0	1	2	3	4	5	6	7	8	9	10	11	12	13	14	15	16	17	18	19	20	21	22	23
01-Jul-08	51.685	61.685	71.685	67.685	74.685	72.685	61.685	71.685	97.935	101.935	104.935	105.135	105.935	106.435	106.335	102.535	77.125	83.135	106.335	112.935	105.835	101.935	84.875	72.685
02-Jul-08	56.035	66.035	76.035	72.035	79.035	77.035	66.035	85.035	95.035	100.035	100.035	95.035	98.035	97.035	96.035	94.035	96.035	102.035	105.035	106.035	106.035	105.035	103.685	77.035
03-Jul-08	67.175	76.275	86.855	83.035	89.615	87.695	76.845	86.775	101.555	106.115	108.745	109.375	109.965	110.675	110.575	106.775	81.365	87.375	110.575	116.855	110.075	106.175	100.365	88.135
04-Jul-08	90.085	90.085	90.085	90.085	90.085	90.085	100.085	109.085	100.915	105.085	108.085	100.085	110.085	110.085	110.085	110.085	110.085	110.085	110.085	115.085	115.085	110.085	95.085	95.085
05-Jul-08	90.085	90.085	90.085	90.085	90.085	90.085	100.085	109.085	100.915	105.085	108.085	100.085	110.085	110.085	110.085	110.085	110.085	110.085	110.085	115.085	115.085	110.085	95.075	95.075
06-Jul-08	90.075	90.075	90.075	90.075	90.075	90.075	100.085	109.085	100.915	105.085	108.085	100.085	110.085	110.085	110.085	110.085	110.085	110.085	110.085	115.085	115.085	110.085	95.075	95.075
07-Jul-08	89.805	89.805	89.805	89.805	89.805	89.665	99.675	109.085	100.915	105.085	108.085	100.085	110.085	110.085	110.085	110.085	110.085	110.085	110.085	115.085	115.085	109.685	94.275	94.605
08-Jul-08	90.535	90.535	90.535	90.535	90.535	90.765	100.765	109.445	101.275	105.445	108.445	100.445	110.445	110.445	110.445	110.445	110.445	110.445	115.485	116.485	115.485	110.485	95.485	95.325
09-Jul-08	73.345	82.445	93.025	89.205	95.785	93.865	83.015	92.945	107.725	112.285	114.915	115.545	116.135	116.845	116.745	112.945	87.535	93.545	116.745	123.025	116.245	112.345	106.535	94.305
10-Jul-08	90.535	90.535	90.535	90.535	90.535	90.765	100.765	109.445	101.275	105.445	108.445	100.445	110.445	110.445	110.445	110.445	110.445	110.445	115.485	116.485	115.485	110.485	95.485	95.325
11-Jul-08	89.275	89.815	89.275	89.375	98.085	96.085	79.085	86.535	99.085	113.085	98.085	113.085	114.085	99.575	116.085	115.085	99.085	100.235	118.085	120.085	120.085	116.085	97.085	92.575
12-Jul-08	84.875	84.875	84.875	84.875	84.875	84.875	85.465	92.015	107.495	111.255	114.335	114.435	115.035	115.465	115.735	110.815	86.435	92.475	114.765	115.845	114.975	114.245	106.465	90.035
13-Jul-08	91.375	91.965	92.505	91.645	87.515	99.415	99.865	102.565	103.395	113.175	113.505	109.325	108.995	112.595	112.735	112.235	110.755	111.865	114.085	115.195	115.995	111.445	72.975	71.295
14-Jul-08	90.865	91.405	90.545	90.545	86.415	98.315	98.765	101.465	102.295	112.075	112.405	108.225	107.895	111.495	111.635	111.135	109.655	110.765	112.965	114.095	114.895	110.345	71.875	70.195
15-Jul-08	90.535	90.535	90.535	90.535	90.535	90.765	100.765	109.445	101.275	105.445	108.445	100.445	110.445	110.445	110.445	110.445	110.445	110.445	115.485	116.485	115.485	110.485	95.485	95.325
16-Jul-08	85.575	85.575	84.065	82.575	98.255	98.275	99.575	99.675	105.575	116.085	118.575	115.085	113.575	122.575	126.575	127.575	101.085	102.575	122.085	126.485	124.575	115.575	98.575	100.075
17-Jul-08	95.465	96.055	96.595	95.735	91.605	103.505	103.955	106.655	107.485	117.265	117.595	113.415	113.085	116.685	116.825	116.325	114.845	115.955	118.175	119.285	120.085	115.535	77.065	75.385
18-Jul-08	89.525	90.135	90.595	89.825	85.655	97.305	98.515	102.555	104.295	114.135	113.425	108.545	108.225	111.795	111.935	111.435	109.705	110.805	113.275	114.375	115.915	111.415	72.015	70.355
19-Jul-08	92.035	94.035	92.035	91.035	91.035	99.265	102.765	105.445	117.445	107.445	110.645	120.445	108.445	108.445	106.445	115.445	110.445	116.445	115.485	119.235	115.485	110.485	90.485	88.325
20-Jul-08	90.535	90.535	90.535	90.535	90.535	90.765	100.765	109.445	101.275	105.445	108.445	100.445	110.445	110.445	110.445	110.445	110.445	110.445	115.485	116.485	115.485	110.485	95.485	95.325
21-Jul-08	90.035	96.835	96.035	97.035	97.035	99.265	110.765	105.445	112.445	105.445	105.445	108.945	109.945	109.945	109.345	106.945	118.445	116.445	122.485	120.485	120.485	123.685	94.985	96.825
22-Jul-08	96.035	96.835	96.035	97.035	97.035	99.265	110.765	105.445	112.445	105.445	105.445	108.945	109.945	109.945	109.345	106.945	118.445	116.445	122.485	120.485	120.485	123.685	94.985	96.825
23-Jul-08	78.335	78.335	78.335	80.085	90.085	89.375	89.255	87.575	90.085	101.085	109.575	109.575	109.575	109.575	109.575	116.085	110.085	116.085	117.095	117.095	117.095	114.175	112.575	105.085
24-Jul-08	83.675	84.265	84.805	83.945	79.815	91.715	92.165	108.065	108.895	118.675	119.005	114.825	114.495	118.095	118.235	117.735	116.255	117.365	119.585	120.695	121.495	116.945	78.475	76.795
25-Jul-08	83.675	84.265	84.805	83.945	79.815	91.715	92.165	108.065	108.895	118.675	119.005	114.825	114.495	118.095	118.235	117.735	116.255	117.365	119.585	120.695	121.495	116.945	78.475	76.795
26-Jul-08	91.715	91.715	91.715	91.715	91.745	92.715	100.295	108.065	108.895	118.675	115.195	114.825	114.495	116.315	117.445	117.735	117.455	117.365	119.585	120.695	121.495	116.945	90.295	90.195
27-Jul-08	91.715	91.715	91.715	91.715	91.745	92.715	100.295	108.065	108.895	118.675	115.195	114.825	114.495	116.315	117.445	117.735	117.455	117.365	119.585	120.695	121.495	116.945	90.295	90.195
28-Jul-08	91.715	91.715	91.715	91.715	91.745	92.715	100.295	108.065	108.895	118.675	115.195	114.825	114.495	116.315	117.445	117.735	117.455	117.365	119.585	120.695	121.495	116.945	90.295	90.195
29-Jul-08	90.365	90.955	91.495	90.635	86.505	98.405	98.855	101.555	102.385	112.165	112.495	108.315	107.965	111.585	111.725	111.225	109.745	110.855	113.075	114.185	114.985	110.435	71.965	70.285
30-Jul-08	90.085	90.085	90.085	90.085	90.085	90.085	100.085	109.085	100.915	105.085	108.085	100.085	110.085	110.085	110.085	110.085	110.085	110.085	115.085	116.085	115.085	110.085	95.085	95.085
31-Jul-08	97.635	98.225	98.765	97.905	93.775	105.175	110.545	110.175	111.005	118.785	119.115	116.935	116.605	118.205	119.345	118.845	118.365	118.475	124.695	125.875	126.675	122.125	82.815	81.125

Precio mínimo de la serie	\$	51.685
Precio máximo de la serie	\$	127.575
Precio promedio aritmético de la serie	\$	103.605

Precios EST (\$/MWh)

FECHA	0	1	2	3	4	5	6	7	8	9	10	11	12	13	14	15	16	17	18	19	20	21	22	23	
01-Jul-08	69.403	59.889	49.441	52.321	48.625	54.436	81.930	69.981	55.576	49.470	46.388	43.599	45.535	44.532	41.028	43.313	57.253	53.679	40.706	42.169	48.903	58.201	63.144	57.511	
02-Jul-08	63.333	55.323	45.877	49.144	44.477	50.874	77.571	63.175	55.069	49.960	49.002	50.650	50.123	48.468	47.787	50.205	48.200	46.515	42.360	44.234	50.889	51.618	52.287	52.766	
03-Jul-08	51.533	43.761	44.079	43.983	36.478	41.200	65.623	57.114	53.633	47.932	44.500	44.051	39.921	40.703	40.774	40.856	53.646	45.228	37.729	40.626	41.646	40.354	46.245	44.489	
04-Jul-08	20.195	2.544	4.306	3.239	5.604	11.801	15.021	21.871	41.681	43.485	44.616	47.615	42.555	46.690	47.769	49.392	37.938	29.818	36.015	46.277	41.243	35.843	24.219	18.193	
05-Jul-08	9.723	9.507	8.020	7.092	8.609	8.845	11.181	16.532	25.357	37.108	41.758	46.250	36.602	29.601	25.208	21.362	20.919	20.588	26.819	39.448	37.489	22.747	22.165	15.415	
06-Jul-08	11.518	8.987	4.256	3.311	4.499	5.308	2.442	5.556	14.336	19.393	19.811	23.029	19.806	20.282	19.201	17.999	17.202	17.396	24.247	41.563	30.821	21.584	20.972	13.354	
07-Jul-08	7.453	3.975	5.145	6.439	7.907	15.746	18.582	23.179	46.643	49.471	45.689	46.657	43.643	43.874	41.561	39.990	39.388	36.847	38.354	38.456	41.634	28.390	19.270	12.523	
08-Jul-08	6.704	3.850	2.887	7.653	17.031	18.887	28.849	48.471	48.897	46.484	48.325	45.949	44.801	43.670	43.764	45.957	45.409	42.714	40.924	43.555	37.670	23.804	12.988		
09-Jul-08	11.971	8.699	5.754	5.192	6.517	11.610	24.555	44.225	46.436	46.760	42.088	40.789	42.463	40.956	39.206	41.724	56.748	50.629	42.040	38.418	43.488	39.847	20.094	13.191	
10-Jul-08	11.662	8.204	6.367	6.400	9.084	14.788	20.029	34.304	48.825	49.960	55.079	61.578	57.344	56.325	55.633	56.689	51.844	45.264	48.946	52.395	49.384	39.820	23.636	16.648	
11-Jul-08	8.758	6.656	5.438	4.974	5.149	13.204	22.409	38.733	52.587	52.514	58.928	52.718	53.460	59.513	51.136	52.488	57.546	47.269	47.338	51.000	45.062	38.639	23.345	12.734	
12-Jul-08	16.977	13.146	10.675	9.641	10.722	10.204	17.999	30.683	39.861	43.250	48.427	48.161	42.462	38.507	37.908	37.609	44.821	38.195	43.616	51.636	42.925	30.175	17.423	13.764	
13-Jul-08	21.400	19.699	19.611	19.204	12.368	4.314	1.095	12.522	22.091	26.396	31.199	28.710	28.706	28.440	27.555	27.288	25.425	27.144	38.664	47.362	40.917	31.419	26.465	14.156	
14-Jul-08	5.682	4.957	4.431	4.789	7.103	10.246	19.455	39.263	58.426	57.765	54.377	51.547	45.006	45.493	47.340	47.447	48.448	41.110	44.629	48.617	49.314	42.096	35.892	25.970	
15-Jul-08	18.461	16.894	14.409	11.570	15.628	20.910	27.051	27.378	40.902	46.747	50.709	56.284	49.280	49.802	52.726	52.769	52.769	47.051	37.774	37.659	48.978	49.399	52.053	38.816	21.912
16-Jul-08	20.118	18.472	14.402	17.875	18.788	22.507	28.357	37.129	51.535	52.951	51.774	53.354	50.643	49.461	48.474	48.067	53.848	42.206	40.053	49.345	50.080	52.223	32.645	24.394	
17-Jul-08	22.981	20.519	19.961	18.927	22.054	23.351	33.166	28.710	48.063	51.013	53.113	55.598	53.387	52.386	51.232	51.373	53.574	48.589	43.112	51.591	44.276	46.963	45.538	39.142	
18-Jul-08	63.006	60.403	42.325	35.446	39.703	31.357	31.997	32.618	48.154	52.544	54.821	57.099	53.982	54.884	56.796	54.973	46.582	40.029	43.689	52.640	49.591	56.766	80.241	77.848	
19-Jul-08	68.177	63.733	61.446	30.031	31.173	30.858	33.832	41.471	33.826	44.031	42.579	37.411	40.297	35.104	29.523	26.605	25.939	25.124	35.262	42.416	37.382	36.691	56.076	63.991	
20-Jul-08	29.580	8.642	4.678	3.334	3.262	3.175	1.934	4.829	18.247	21.893	23.600	27.649	25.382	25.233	22.318	21.080	21.970	21.598	33.380	45.050	41.486	31.932	26.021	13.898	
21-Jul-08	5.500	3.407	2.759	2.674	4.416	12.014	13.117	15.280	39.406	46.519	49.421	52.869	46.758	48.107	45.911	44.696	36.402	32.850	35.608	44.727	38.258	27.860	29.717	17.509	
22-Jul-08	13.668	12.155	6.514	5.688	4.297	3.753	6.437	16.868	39.279	48.118	52.115	52.190	48.892	50.773	53.122	54.304	40.988	34.916	37.962	32.598	35.772	24.431	29.181	19.664	
23-Jul-08	4.662	1.628	1.474	1.208	1.426	5.564	11.749	31.038	49.889	51.034	52.281	48.744	47.174	49.698	50.364	46.786	49.240	37.868	39.404	50.868	44.618	27.068	14.649	7.434	
24-Jul-08	2.322	0.940	0.901	0.918	1.718	4.845	7.447	16.727	38.609	41.393	47.532	38.760	35.671	36.196	38.282	36.423	44.025	30.464	35.629	45.470	37.913	26.753	24.283	10.201	
25-Jul-08	2.850	1.327			1.367	5.914	8.309	19.001	37.219	38.767	48.919	52.058	47.960	48.255	52.863	50.207	45.319	31.407	34.063	47.338	40.631	26.663	19.673	7.321	
26-Jul-08	1.495					0.146	6.990	22.530	29.671	33.932	34.880	32.343	26.325	27.495	24.387	20.795	17.983	17.983	25.398	39.024	34.466	20.386	12.667	5.857	
27-Jul-08	22.030	15.648	16.319	15.668	15.760	16.003	13.939	9.215	6.695	13.295	20.084	22.157	21.845	20.753	19.046	18.596	18.728	13.405	21.426	46.183	43.519	37.188	29.778	25.792	
28-Jul-08	18.621	17.643	16.520	16.895	17.833	23.081	29.526	29.025	41.649	46.548	53.583	53.862	53.161	53.695	52.399	51.750	49.300	36.353	38.368	52.594	45.650	41.151	48.841	34.692	
29-Jul-08	25.166	23.210	22.856	22.088	25.269	26.118	29.086	38.845	55.688	41.092	52.334	53.892	54.074	52.990	53.094	53.506	52.253	37.902	31.844	52.522	52.406	47.461	54.175	41.257	
30-Jul-08	33.862	29.478	28.262	27.918	27.029	28.478	28.391	39.775	55.064	54.192	54.929	61.253	52.377	54.161	42.401	54.682	44.082	34.080	48.913	51.970	46.240	52.860	54.578	36.382	
31-Jul-08	16.072	1.259	0.721		1.528	4.664	9.664	25.368	38.674	43.767	47.131	48.902	44.846	43.128	29.175	45.043	32.277	26.641	35.229	45.585	37.417	26.243	21.988	9.167	

Precio mínimo de la serie	\$	0.146
Precio máximo de la serie	\$	81.830
Precio promedio aritmético de la serie	\$	33.000

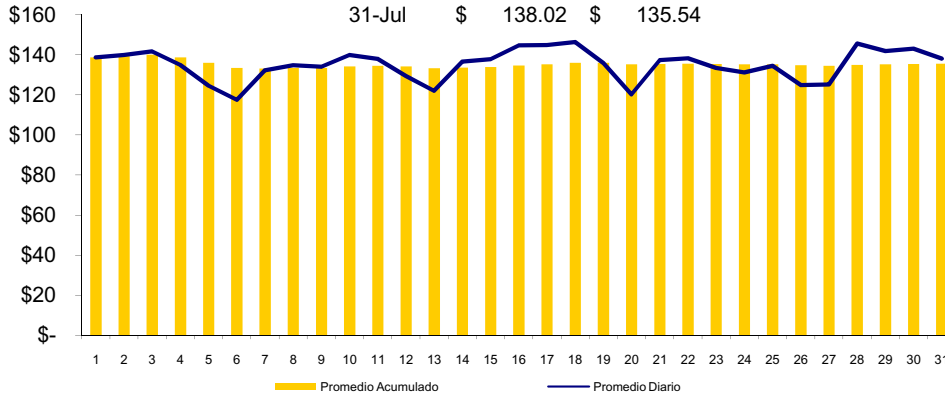
Precios MRS = SIS+EST (\$/MWh)

FECHA	0	1	2	3	4	5	6	7	8	9	10	11	12	13	14	15	16	17	18	19	20	21	22	23
01-Jul-08	121.088	121.374	121.126	120.006	123.310	127.121	143.515	141.666	153.511	151.405	151.323	148.734	151.470	150.967	147.363	145.848	134.378	136.814	147.041	155.104	154.738	160.136	148.019	130.196
02-Jul-08	119.368	121.358	121.912	121.179	123.510	127.909	143.606	148.210	150.104	149.995	149.037	145.685	148.158	145.503	143.822	144.240	144.235	148.550	147.395	150.269	156.924	156.663	155.972	129.801
03-Jul-08	118.708	120.036	130.934	127.018	126.093	128.895	142.468	143.889	155.188	154.047	153.245	153.426	149.886	151.378	151.349	147.631	135.011	132.603	148.304	157.481	151.721	146.529	146.610	132.634
04-Jul-08	110.280	92.629	94.391	93.324	95.689	101.886	115.106	130.956	142.596	148.570	152.701	147.700	152.640	156.775	157.854	159.477	148.023	139.903	151.100	162.362	156.328	145.928	119.304	113.278
05-Jul-08	99.808	99.592	98.105	97.177	98.694	98.930	111.266	125.617	126.272	142.193	148.843	146.335	146.687	139.686	135.293	131.447	131.004	130.673	141.904	155.533	152.574	132.832	117.240	110.480
06-Jul-08	101.593	99.062	94.331	93.386	94.574	95.383	102.527	114.641	115.251	124.478	127.896	123.114	129.891	130.367	129.286	128.084	127.287	127.481	139.332	157.648	145.906	131.669	116.047	108.429
07-Jul-08	97.258	94.950	95.155	96.244	97.712	105.411	118.257	132.264	147.558	154.556	153.774	146.742	153.728	153.959	151.646	150.075	149.473	146.932	153.439	154.541	156.719	138.065	113.545	107.128
08-Jul-08	97.239	94.510	94.385	93.422	98.188	107.796	119.632	138.294	149.746	154.342	154.909	148.770	156.394	155.246	154.115	154.209	156.402	155.854	158.199	157.409	159.040	148.155	119.289	107.623
09-Jul-08	85.316	91.144	98.779	94.397	102.302	105.475	107.570	137.170	154.161	159.045	157.003	156.334	158.598	157.801	155.951	154.669	144.283	144.174	158.765	161.443	159.733	152.192	126.629	107.496
10-Jul-08	102.197	98.739	96.902	96.935	99.619	105.553	120.794	143.749	150.100	155.405	163.524	162.023	167.789	166.770	166.078	167.134	162.289	155.709	164.431	168.880	164.869	150.305	119.121	111.973
11-Jul-08	98.033	96.471	94.713	94.349	103.234	109.289	101.494	125.268	151.672	165.599	157.013	165.803	167.545	159.088	167.221	167.573	156.631	147.504	165.423	171.085	165.147	154.724	120.430	105.309
12-Jul-08	92.132	98.021	105.600	101.196	109.047	106.679	103.454	122.698	147.356	154.505	162.762	162.596	157.497	153.972	153.643	148.424	131.256	130.670	158.381	167.481	157.900	144.420	125.828	109.799
13-Jul-08	112.775	111.664	112.116	110.849	99.883	103.729	100.960	115.087	125.486	139.571	144.704	138.035	137.701	141.035	140.290	139.523	136.180	139.009	152.749	162.557	156.912	142.864	99.440	85.451
14-Jul-08	95.957	95.822	95.836	95.334	93.518	108.561	118.220	140.728	160.721	169.840	166.782	159.772	152.901	156.988	158.975	158.582	158.103	151.875	157.614	162.712	164.209	152.441	107.767	96.165
15-Jul-08	108.986	107.229	104.944	102.105	106.163	111.675	127.816	136.823	142.177	152.192	159.154	156.729	159.725	160.247	163.171	163.214	157.498	148.219	153.144	165.463	164.884	162.538	134.301	117.237
16-Jul-08	109.393	104.047	98.467	100.450	117.043	120.782	127.932	136.804	157.110	169.036	170.349	168.439	164.218	172.036	175.049	175.642	154.933	144.781	162.138	175.830	174.655	167.798	131.220	124.469
17-Jul-08	118.446	116.574	116.556	114.662	113.659	126.856	137.121	135.365	155.948	168.278	170.708	169.013	166.472	169.071	168.057	167.698	168.419	164.544	161.287	170.876	164.361	162.498	122.603	114.527
18-Jul-08	152.531	150.538	132.920	125.271	125.358	128.662	130.512	135.173	152.449	166.679	168.246	165.644	162.207	166.679	168.731	166.408	156.287	150.834	156.964	167.015	165.506	168.181	152.256	148.203
19-Jul-08	160.212	157.768	153.481	121.066	122.208	130.123	136.597	146.916	151.271	151.476	153.224	157.856	148.742	145.549	135.968	142.050	136.384	141.569	150.747	161.651	152.867	147.176	146.561	152.316
20-Jul-08	120.115	99.177	95.213	93.869	93.797	93.940	102.899	114.274	119.522	127.338	132.045	128.094	135.827	135.678	132.763	131.525	132.415	132.043	148.865	161.535	156.971	142.417	121.506	109.223
21-Jul-08	101.535	100.242	98.794	99.709	101.451	111.279	123.882	120.725	151.851	151.964	154.866	161.814	156.703	158.052	155.256	151.641	154.847	149.295	158.093	165.212	158.743	151.545	124.702	114.334
22-Jul-08	109.703	108.990	102.549	102.723	101.332	103.018	117.202	122.313	151.724	153.563	157.560	161.135	158.837	160.718	162.467	161.249	159.433	154.361	160.447	153.083	156.257	148.116	124.166	116.489
23-Jul-08	82.997	79.963	79.809	91.293	91.511	94.939	101.004	118.613	139.974	152.119	161.856	158.319	156.749	159.939	162.871	159.325	153.953	156.499	167.963	161.713	141.243	127.224	112.519	
24-Jul-08	85.997	85.205	85.706	84.863	81.533	96.560	99.612	124.792	147.704	160.088	168.537	153.585	150.166	154.291	156.517	154.158	160.280	147.829	155.214	166.165	159.408	143.698	102.758	86.996
25-Jul-08	86.525	85.592	84.805	83.945	81.182	97.629	100.474	127.066	146.114	157.442	167.924	166.883	162.455	166.350	171.098	167.942	161.574	148.772	153.648	168.033	162.126	143.608	98.148	84.116
26-Jul-08	93.210	91.715	91.715	91.715	91.745	92.715	100.441	115.055	131.425	148.346	149.127	149.705	146.838	142.640	144.940	142.122	138.250	135.348	144.963	159.719	155.961	137.331	102.962	96.052
27-Jul-08	113.745	107.363	108.034	107.383	107.505	108.718	114.234	117.280	115.590	131.970	135.279	136.982	136.440	137.068	136.491	136.331	136.183	132.990	141.011	165.768	163.104	154.133	120.073	115.987
28-Jul-08	110.336	108.358	108.235	108.610	109.578	115.796	129.821	137.090	150.544	165.223	168.778	168.687	167.656	170.010	169.844	169.485	166.755	155.938	157.953	172.179	165.235	158.096	139.136	124.887
29-Jul-08	115.531	114.165	114.351	112.723	111.774	124.523	127.941	140.400	158.073	153.257	164.829	162.207	162.059	164.575	164.819	164.731	161.998	148.757	154.919	166.707	167.391	157.896	126.140	111.542
30-Jul-08	123.947	119.563	118.347	118.003	117.114	118.563	128.476	148.860	155.979	159.277	163.014	161.338	162.462	164.246	152.486	164.767	154.167	144.165	153.998	168.055	161.325	162.945	149.663	131.467

Precio mínimo de la serie	\$	79.81
Precio máximo de la serie	\$	175.83
Precio promedio aritmético de la serie	\$	136.22
Precio promedio ponderado	\$	135.54

Precios Promedios (\$/MWh)

FECHA	Diario	Acumulado
01-Jul	\$ 138.64	\$ 138.64
02-Jul	\$ 139.84	\$ 139.23
03-Jul	\$ 141.63	\$ 139.99
04-Jul	\$ 134.87	\$ 138.70
05-Jul	\$ 124.58	\$ 136.01
06-Jul	\$ 117.47	\$ 133.36
07-Jul	\$ 132.21	\$ 133.18
08-Jul	\$ 134.77	\$ 133.40
09-Jul	\$ 133.95	\$ 133.47
10-Jul	\$ 139.86	\$ 134.17
11-Jul	\$ 137.93	\$ 134.54
12-Jul	\$ 129.38	\$ 134.11
13-Jul	\$ 121.94	\$ 133.28
14-Jul	\$ 136.59	\$ 133.53
15-Jul	\$ 137.76	\$ 133.86
16-Jul	\$ 144.65	\$ 134.61
17-Jul	\$ 144.90	\$ 135.30
18-Jul	\$ 146.34	\$ 135.96
19-Jul	\$ 135.83	\$ 135.95
20-Jul	\$ 120.22	\$ 135.28
21-Jul	\$ 137.36	\$ 135.39
22-Jul	\$ 138.17	\$ 135.53
23-Jul	\$ 133.38	\$ 135.43
24-Jul	\$ 131.18	\$ 135.23
25-Jul	\$ 134.47	\$ 135.20
26-Jul	\$ 124.89	\$ 134.80
27-Jul	\$ 125.17	\$ 134.49
28-Jul	\$ 145.63	\$ 134.92
29-Jul	\$ 141.76	\$ 135.18
30-Jul	\$ 143.06	\$ 135.45
31-Jul	\$ 138.02	\$ 135.54



Sistema de Transmisión ENS, Pérdidas e interrupciones

Rubros	Julio 2008	% 1/	Variaciones 2/		Acumulado Anual 2/	
			Mensual	Anual	Acumulada	Var. %
Energía no Servida (MWh)	295.52	0.06%	-51.50	-45.84	3,533.94	6.78
Pérdidas de Transmisión (GWh)	9.4					
Interrupciones de Servicio	210	eventos				

^{1/} Energía no Servida como porcentaje de demanda

^{2/} Para el detalle de los períodos ver el apartado de Referencias de la Pág. 3.

Interrupciones	
Voltaje	Eventos
Circuitos de 23 kV	2
Circuitos de 34.5 kV	24
Circuitos de 46 kV	157
Línea de 115 kV	21
Línea de Interconexión	6
Total	210

Falla en líneas de transmisión	9
Mantenimiento en línea de transmisión	12
Falla en circuitos de distribución	128
Mantenimiento líneas de distribución	55
Fallas líneas de interconexión	5
Mantenimiento línea de interconexión 1/	0
Actuación del EDLI	1
Total	210

^{1/} Mantenimiento o por solicitud de líneas de interconexión Guatemala y Honduras

Otras estadísticas
Generación obligada

Rubros	Julio 2008	Acumulado Anual ^{1/}		Últimos tres meses ^{1/}		Últimos 12 meses ^{1/}	
	MWh	MWh	Var. %	MWh	Var. %	MWh	Var. %
Servicio de CAG	85.9	410.7	0.0	171.3		69.9	307.8
Sustitución	5,402.7	39,260.4	97.0	3,766.0	46.0	4,477.6	87.2
Calidad de servicio	-	-	-	-	-	-	0.0
Estabilización de precios	162,716.6	1,807,527.9	-	232,884.3	-	238,155.5	0.0
Sustitución con Equipos RFC	1,636.5	28,724.9	(4.7)	2,695.0	-41.2	3,597.9	9.3
Total	169,841.7	1,875,923.8					

^{1/} Para el detalle de los períodos ver el apartado de Referencias de la Pág. 3.

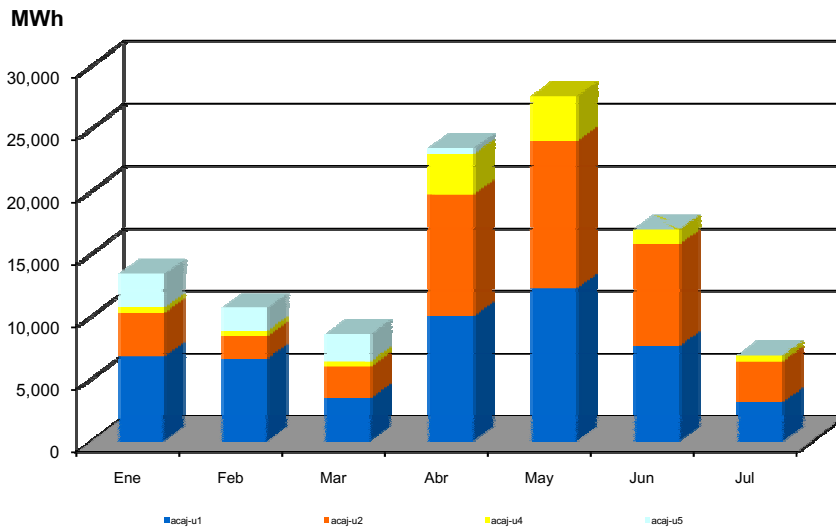
Demanda Máxima de Potencia

Demanda	Máxima	Nocturna	Mínima
Ene	876	852	320
	23-Ene-08 19:00	24-Ene-08 14:30	3-Ene-08 3:00
Feb	873	866	386
	8-Feb-08 19:00	13-Feb-08 15:30	4-Feb-08 2:30
Mar	885	877	371
	4-Mar-08 19:00	31-Mar-08 14:30	22-Mar-08 3:00
Abr	924	902	408
	23-Abr-08 14:30	23-Abr-08 19:00	14-Abr-08 2:00
May	914	906	409
	14-May-08 19:00	19-May-08 15:00	26-May-08 3:00
Jun	892	877	398
	17-Jun-08 14:30	18-Jun-08 19:15	2-Jun-08 1:30
Jul	884	873	401
	28-Jul-08 14:00	28-Jul-08 19:00	7-Jul-08 2:00



Reserva Fria por Confiabilidad

Mes	Pi (\$/MWh)	Var.% Mensual	Inyecciones por planta (MWh)					Inyección Total (MWh)	% RFC
			Acaj-u1	Acaj-u2	Acaj-u4	Acaj-u5	Total		
Ene-08	4.71	---	6,798.4	3,495.2	428.4	2,713.6	13,435.6	458,244.4	2.93
Feb-08	4.47	-0.1	6,645.4	1,775.6	439.1	1,839.0	10,699.2	447,347.1	2.39
Mar-08	3.62	-0.2	3,476.0	2,515.0	441.7	2,143.3	8,576.0	464,813.1	1.85
Abr-08	3.18	-0.1	10,038.4	9,741.0	3,211.3	465.0	23,455.7	484,558.2	4.84
May-08	6.08	0.9	12,253.8	11,753.2	3,593.6	0.0	27,600.5	494,234.7	5.58
Jun-08	8.68	0.4	7,657.8	8,149.7	1,182.1	0.0	16,989.7	494,234.7	3.44
Jul-08	4.42	-0.5	3,151.8	3,273.6	463.1	0.0	6,888.5	490,747.0	1.40



Condición de Reserva

Reserva Rodante y Reserva Fría en Demanda Máxima (MW)
Jul-2008

Día	Cap. Disponible	Gen. Despachada	Demanda + Perdidas	Intercambio Neto *	Reserva Rodante	Reserva Fría
1	935	855	861	7	76	5
2	900	854	856	3	47	0
3	914	838	838	0	76	0
4	875	806	814	9	70	0
5	862	746	746	0	43	73
6	840	708	699	-9	33	99
7	907	810	815	6	46	52
8	939	833	833	0	49	57
9	946	835	842	7	48	63
10	906	834	836	2	72	0
11	851	821	821	0	30	0
12	906	760	755	-5	27	119
13	904	739	720	-19	14	151
14	989	817	821	4	43	129
15	997	851	853	1	37	108
16	999	851	858	7	50	98
17	989	886	883	-3	40	63
18	976	859	876	16	53	63
19	922	746	746	0	62	114
20	884	738	734	-4	37	109
21	1006	853	860	7	44	108
22	994	862	871	9	38	93
23	982	852	860	8	67	63
24	1009	857	855	-2	59	93
25	1012	866	869	3	53	93
26	994	802	793	-10	47	145
27	985	774	770	-4	51	160
28	1002	884	884	0	55	63
29	983	871	878	7	44	69
30	990	847	858	11	77	67
31	1002	822	828	7	73	107

* Valor positivo significa Importación

Interrupciones del servicio

Entrega	Fecha Inicio	Hora Inicio	Fecha Final	Hora Final	Duración	Rele	Motivo	MW	KWh	Responsable
CLESA-OPIC(4-80)	01/07	02:12	01/07	02:19	7m	59N	FALLA EN LÍNEA / DESBALANCE DE VOLTAJE, 02:14 HRS. PRUEBA (-), CARGA RECUPERADA A LAS 07:34 HRS. AISLAMIENTO DAÑADO. ENS CALCULADA.	7.57	40.590.00	CLESA
CLESA-OPIC(4-80)	01/07	07:32	01/07	07:34	2m	MANUAL	SOLICITUD DE DISTRIBUIDOR / RECUPERAR CARGA COMPLETAMENTE, CAMBIO DE AISLAMIENTO DAÑADO EN INSTALACIONES DE CLIENTE INDUSTRIAL.	0.1	3.33	CLESA
CLESA-ATEO(3-85)	01/07	05:12	01/07	05:14	2m	51	FALLA EN LÍNEA / CLESA REPORTA LLUVIA EN LA ZONA.	3.38	112.67	CLESA
CLESA-ATEO(4-82)	01/07	05:16	01/07	05:17	1m	51	FALLA EN LÍNEA / INDICO TAMBIEN 59N. CLESA REPORTA LLUVIA EN LA ZONA.	11.37	189.50	CLESA
LAGEO-PEDR(4-81)	01/07	06:10	01/07	06:12	2m	51N	FALLA EN LÍNEA / INDICO TAMBIEN 59N.	9.38	312.67	DELSUR
EEO-SMIG(4-85)	01/07	06:46	01/07	06:47	1m	51	FALLA EN LÍNEA / INDICO TAMBIEN 59N. EEO REPORTA LLUVIA EN LA ZONA.	4.79	79.83	EEO
EEO-SMIG(4-85)	01/07	07:11	01/07	07:12	1m	51	FALLA EN LÍNEA / EEO REPORTA FUERTE TORMENTA EN LA ZONA.	4.07	67.83	EEO
CLESA-SANA(4-82)	01/07	09:54	01/07	09:55	1m	51	FALLA EN LÍNEA / CLESA REPORTA TORMENTA EN LA ZONA.	6.17	102.83	CLESA
ANDA-SANA(4-85)	02/07	08:10	02/07	08:12	2m	51, 51N	FALLA EN LÍNEA / INDICO 59N.	8.57	285.67	ANDA
DEUSEM-OZAT(4-81)	02/07	05:19	02/07	06:37	1h 18m	51	FALLA EN LÍNEA / INDICO 59N. PRUEBAS NEGATIVAS A LAS 17:20 , 17:33 HRS.ENS CALC.	10.77	14.750.00	DEUSEM
EEO-SMIG(4-85)	02/07	06:17	02/07	06:18	1m	MANUAL	SOLICITUD DE DISTRIBUIDOR / PARA RECUPERAR PARTE DE CARGA DEL INT.40-4-81.	4.38	73.00	EEO
EEO-SMIG(4-85)	03/07	12:58	03/07	01:00	2m	MANUAL	SOLICITUD DE DISTRIBUIDOR / PARA RETORNAR CARGA HACIA EL 40-4-81.	4.75	158.33	EEO
DEUSEM-OZAT(4-81)	03/07	01:04	03/07	01:07	3m	MANUAL	RECUPERAR CARGA TRASLADADA AL 34-4-85.	4.32	216.00	DEUSEM
DELSUR-ATEO(4-81)	03/07	07:46	03/07	07:47	1m	51N	FALLA EN LÍNEA / INDICO 59N.	8.74	145.67	DELSUR
d07-ATEO(4-86)	03/07	03:43	03/07	03:44	1m	51NS	FALLA EN LÍNEA / INDICO TAMBIEN 59N. EDESAL INFORMA DE LLUVIA EN LA ZONA.	3.25	54.17	d07
DELSUR-SRAF(4-81)	03/07	03:49	03/07	03:50	1m	51	FALLA EN LÍNEA / DELSUR INFORMA DE LLUVIA CON DESCARGAS ELÉCTRICAS EN LA ZONA.	4.92	82.00	DELSUR
CLESA-ATEO(3-85)	03/07	07:49	03/07	07:51	2m	51	FALLA EN LÍNEA / LLUVIA.	3.07	102.33	CLESA
CLESA-ATEO(3-85)	03/07	07:53	03/07	07:56	3m	51	FALLA EN LÍNEA / LLUVIA.	0.3	15.00	CLESA
CLESA-ACAJ(4-81)	03/07	07:54	03/07	07:57	3m	51	FALLA EN LÍNEA / INDICO 59N. LLUVIA.	7.68	384.00	CLESA
DELSUR-SRAF(4-81)	03/07	08:01	03/07	08:02	1m	51	FALLA EN LÍNEA / LLUVIA.	7.55	125.83	DELSUR

Interrupciones del servicio

Entrega	Fecha Inicio	Hora Inicio	Fecha Final	Hora Final	Duración	Rele	Motivo	MW	KWh	Responsable
DELSUR-SOYA(4-85)	03/07	08:21	03/07	08:22	1m	51	FALLA EN LÍNEA / LLUVIA.	5.83	97.17	DELSUR
DELSUR-SOYA(4-85)	03/07	08:23	03/07	08:26	3m	51	FALLA EN LÍNEA / INDICO 59N, LLUVIA.	4.08	204.00	DELSUR
CLESA-ACAJ(3-81)	03/07	08:50	03/07	08:51	1m	51	FALLA EN LÍNEA / LLUVIA.	1.63	27.17	CLESA
DELSUR-PEDR(4-83)	03/07	08:55	03/07	08:56	1m	51	FALLA EN LÍNEA / LLUVIA.	4.64	77.33	DELSUR
CLESA-ACAJ(3-81)	03/07	09:02	03/07	09:03	1m	51	FALLA EN LÍNEA / LLUVIA.	3.17	52.83	CLESA
CASSA-SONS(7-so)	03/07	09:14	03/07	09:40	26m	51	FALLA EN LÍNEA / INDICO 59N, LLUVIA. RETRASO EN CIERRE DEBIDO A QUE CASSA NO CONTESTABA COMUNICACIONES.	0.14	60.67	CASSA
CLESA-SONS(4-82)	03/07	09:29	03/07	09:30	1m	51	FALLA EN LÍNEA / INDICO 59N, LLUVIA.	4.7	78.33	CLESA
EEO-SMIG(4-82)	03/07	09:35	03/07	09:36	1m	51	FALLA EN LÍNEA / INDICO 59N, LLUVIA.	10.93	182.17	EEO
EEO-SMIG(4-85)	03/07	09:35	03/07	09:37	2m	51N	FALLA EN LÍNEA / INDICO 59N, LLUVIA.	2.51	83.67	EEO
EEO-SMIG(4-83)	03/07	10:31	03/07	10:32	1m	51	FALLA EN LÍNEA / INDICO 59N, LLUVIA.	2.54	42.33	EEO
EEO-SMIG(4-84)	03/07	10:31	03/07	10:32	1m	51N	FALLA EN LÍNEA / INDICO 59N, LLUVIA.	8.15	135.83	EEO
DELSUR-SRAF(4-81)	03/07	10:31	03/07	10:33	2m	51	FALLA EN LÍNEA / LLUVIA.	3.94	131.33	DELSUR
EEO-SMIG(4-85)	03/07	10:32	03/07	10:34	2m	51	FALLA EN LÍNEA / LLUVIA.	1.83	61.00	EEO
EEO-SMIG(4-85)	03/07	10:35	03/07	10:36	1m	51N	FALLA EN LÍNEA / INDICO 59N, LLUVIA.	1.42	23.67	EEO
EEO-SMIG(4-85)	03/07	10:42	03/07	10:43	1m	51N	FALLA EN LÍNEA / INDICO 59N, LLUVIA.	1.66	27.67	EEO
DELSUR-ATEO(4-81)	04/07	03:38	04/07	04:47	1h 9m	51	FALLA EN LÍNEA / INDICO 59N, 03:39 PRUEBA (-). CARGA RECUPERADA TOTALMENTE A LAS 07:16 HORAS. ENS CALCULADA.	6.07	9,750.00	DELSUR
CAESS-SRAF(4-83)	04/07	10:41	04/07	10:42	1m	51	FALLA EN LÍNEA / INDICO 59N.	5.1	85.00	CAESS
CLESA-AHUA(4-81)	05/07	02:24	05/07	02:25	1m	51	FALLA EN LÍNEA / INDICO 59N.	7.62	127.00	CLESA
d07-ATEO(4-86)	05/07	02:31	05/07	02:34	3m	51	FALLA EN LÍNEA /	2.41	120.50	d07
DELSUR-TECO(4-82)	05/07	02:41	05/07	02:42	1m	51	FALLA EN LÍNEA / INDICO 59N.	4.75	79.17	DELSUR
CLESA-ACAJ(3-81)	05/07	10:29	05/07	10:37	8m	51	FALLA EN LÍNEA / 22:30 H. PRUEBA NEG. CON CIERRE DEJA FUERA PLANTA CUCUMACAYAN. ENS CALC.	0.93	397.00	CLESA
CLESA-ACAJ(3-81)	06/07	12:27	06/07	12:30	3m	MANUAL	SOLICITUD DE DISTRIBUIDOR / PARA RECUPERAR TRAMO DE LÍNEA HACIA PLANTA CUCUMACAYAN, FUERA DESDE 05-JUL.	1.92	96.00	CLESA
EEO-SMIG(4-82)	06/07	04:28	06/07	04:29	1m	51N	FALLA EN LÍNEA / INDICO 59N.	8.68	144.67	EEO
CAESS-SRAF(4-83)	06/07	05:42	06/07	05:43	1m	51	FALLA EN LÍNEA /	3.22	53.67	CAESS
EEO-SMIG(4-82)	06/07	06:41	06/07	06:42	1m	51N	FALLA EN LÍNEA / INDICO 59N.	9.39	156.50	EEO
B&D-SBAR(2-82)	06/07	08:14	06/07	03:59	7h 45m	MANUAL	MANTENIMIENTO PROGRAMADO / PAMM. ENS CALC. ETESAL: 4805 KWH CAESS 265.0 KWH.	0	5,070.00	ETESAL
EEO-15SE(4-84)	06/07	02:24	06/07	02:25	1m	59N	FALLA EN LÍNEA / DESBALANCE DE VOLTAJE.	7.65	127.50	EEO

Interrupciones del servicio

Entrega	Fecha Inicio	Hora Inicio	Fecha Final	Hora Final	Duración	Rele	Motivo	MW	KWh	Responsable
CLESA-ACAJ(3-81)	07/07	05:13	07/07	05:22	9m	51	FALLA EN LÍNEA / 05:14 HRS. PRUEBA (-). CLESA SECCIONO TRAMO DE LÍNEA SIN CARGA.	0.21	31.50	CLESA
CLESA-ACAJ(3-81)	07/07	07:23	07/07	07:25	2m	MANUAL	SOLICITUD DE DISTRIBUIDOR / ENERGIZAR TRAMO DE LÍNEA SIN CARGA Y QUE HA SIDO REVISADO NO ENCONTRANDO FALLA.	2.18	72.67	CLESA
u03-ACAJ(4-82)	07/07	08:06	07/07	02:59	6h 53m	MANUAL	MANTENIMIENTO PROGRAMADO / TRABAJOS EN SUBEST. DE CONSORCIO INTERNACIONAL. TODA LA CARGA FUERA. NO TENIA CARGA EN APERTURA. ENS CALC.	0	9,550.00	u03
CLESA-ACAJ(3-82)	07/07	10:17	08/07	12:25	2h 8m	MANUAL	SOLICITUD DE DISTRIBUIDOR / PARA CAMBIAR POWER FUSES DAÑADOS EN SUB 34.5 KV. ENS CALC.	3.5	7,467.00	CLESA
CLESA-ACAJ(4-81)	08/07	03:35	08/07	01:59	10h 24m	51	FALLA EN LÍNEA / INDICO 59N. 03:36 H. PRUEBA (-) DISPARANDO TX DE POTENCIA. POSTE CHOCADO / Carga reconectada a las 04:48 del 08-07-2008	3.46	4,152.00	CLESA
u03-ACAJ(4-82)	08/07	03:36	08/07	04:46	1h 10m	MANUAL	CERO VOLTAJE / DISPARO DE TRANSFORMADOR DE POTENCIA QUEDANDO OPERADA ALARMA ELECTRICA MAYOR.	0.67	781.67	ETESAL
CLESA-SONS(4-82)	08/07	04:47	08/07	04:48	1m	MANUAL	RECUPERAR TODA LA CARGA DEL INT. 13-4-81.	2.51	41.83	CLESA
CLESA-OPIC(4-80)	08/07	12:13	08/07	12:14	1m	NO INDICO	FALLA EN LÍNEA /	7.45	124.17	CLESA
CLESA-SONS(4-82)	08/07	01:56	08/07	01:58	2m	MANUAL	SOLICITUD DE DISTRIBUIDOR / RETORNAR CARGA DEL 13-4-81.	11.87	395.67	CLESA
CLESA-ATEO(3-85)	08/07	09:51	08/07	11:01	1h 10m	51	FALLA EN LÍNEA / FALLA EN INT. CARGA SERVIDA POR BY-PASS A LAS 23:01 H. ENS CLESA=54, ENS ETESAL=3726.	3.24	3,780.00	CLESA
CLESA-ATEO(3-84)	08/07	10:58	08/07	11:01	3m	MANUAL	SOLICITUD DE PM / PARA ABRIR COLECTOR DE 34.5 KV. Y COLOCAR BY-PASS AL INT. 3-85.	1.69	84.50	ETESAL
CLESA-ATEO(3-85)	09/07	01:22	09/07	01:24	2m	MANUAL	SOLICITUD DE DISTRIBUIDOR / CAMBIAR FUSIBLE; SE ABRIO COLECTOR DEBIDO QUE CIRCUITO TENIA BY-PASS.	2.67	89.00	CLESA
CLESA-ATEO(3-84)	09/07	01:22	09/07	01:24	2m	MANUAL	SOLICITUD DE DISTRIBUIDOR / CAMBIAR FUSIBLE EN CKTO. 3-85(CON BY PASS) SE ABRIO COLECTOR 3-71.	1.5	50.00	CLESA
EEO-SMIG(4-83)	09/07	05:26	09/07	05:27	1m	51N	FALLA EN LÍNEA / INDICO 59N.	2.8	46.67	EEO
EEO-15SE(4-84)	10/07	08:42	10/07	08:45	3m	51, 51N	FALLA EN LÍNEA / INDICO 59N. CIERRE DE FORMA LOCAL POR FALLA EN SCADA.	8.12	406.00	EEO

Interrupciones del servicio

Entrega	Fecha Inicio	Hora Inicio	Fecha Final	Hora Final	Duración	Rele	Motivo	MW	KWh	Responsable
DELSUR-SANA(4-84)	10/07	09:42	10/07	09:43	1m	51, 51N	FALLA EN LÍNEA / INDICO 59N.	0.44	7.33	DELSUR
EEO-SMIG(4-82)	10/07	01:14	10/07	01:15	1m	51N	FALLA EN LÍNEA / INDICO 59N.	12.58	209.67	EEO
EEO-SMIG(4-82)	11/07	04:30	11/07	04:31	1m	51N	FALLA EN LÍNEA / INDICO TAMBIEN 59N.	8.81	146.83	EEO
EEO-SMIG(4-85)	11/07	06:17	11/07	06:18	1m	51N	FALLA EN LÍNEA / INDICO TAMBIEN 59N.	3.63	60.50	EEO
DELSUR-PEDR(4-83)	12/07	01:49	12/07	01:50	1m	51N	FALLA EN LÍNEA / INDICO 59N	2.81	46.83	DELSUR
EEO-SMIG(4-82)	12/07	03:08	12/07	03:09	1m	51	FALLA EN LÍNEA / INDICO TAMBIEN 59N.	11.15	185.83	EEO
EEO-SMIG(4-82)	12/07	03:47	12/07	03:48	1m	51	FALLA EN LÍNEA / INDICO TAMBIEN 59N.	10.44	174.00	EEO
EEO-15SE(4-83)	12/07	04:47	12/07	04:48	1m	51	FALLA EN LÍNEA / INDICO TAMBIEN 59N. REPORTARON FUERTE LLUVIA.	2.22	37.00	EEO
CLESA-ATEO(3-84)	13/07	07:43	13/07	07:44	1m	51	FALLA EN LÍNEA /	2.29	38.17	CLESA
CLESA-GUAJ(4-81)	13/07	04:29	13/07	04:35	6m	MANUAL	CERO VOLTAJE / DISPARO DE LINEA GUAJ-SANA, QUEDANDO A CERO VOLTAJE SUB GUAJ.	2.91	291.00	ETESAL
CLESA-GUAJ(4-83)	13/07	04:29	13/07	04:35	6m	MANUAL	CERO VOLTAJE / DISPARO DE LINEA GUAJ-SANA, QUEDANDO A CERO VOLTAJE SUB GUAJ.	1.44	144.00	ETESAL
CLESA-ATEO(3-85)	14/07	04:00	14/07	04:01	1m	51	FALLA EN LÍNEA /	3.45	57.50	CLESA
DELSUR-SOYA(4-85)	14/07	05:08	14/07	05:09	1m	51, 51N	FALLA EN LÍNEA / INDICO 59N.	4.97	82.83	DELSUR
CAESS-SRAF(4-82)	15/07	12:31	15/07	12:32	1m	51	FALLA EN LÍNEA /	4.1	68.33	CAESS
CAESS-CGRA(4-81)	16/07	09:24	16/07	09:25	1m	59N	FALLA EN LÍNEA / DESBALANCE DE VOLTAJE. CAESS REPORTA LLUVIA EN LA ZONA.	11.66	194.33	CAESS
EEO-SMIG(4-85)	17/07	07:39	17/07	07:40	1m	51	FALLA EN LÍNEA / INDICO 59N.	3.82	63.67	EEO
EEO-15SE(4-84)	17/07	07:46	17/07	07:47	1m	51	FALLA EN LÍNEA / INDICO 59N.	10.87	181.17	EEO
EEO-SMIG(4-83)	18/07	05:11	18/07	05:12	1m	51N	FALLA EN LÍNEA / INDICO 59N.	2.5	41.67	EEO
CLESA-ATEO(4-80)	18/07	08:14	18/07	08:15	1m	51	FALLA EN LÍNEA /	14.29	238.17	CLESA
LAGEO-PEDR(4-81)	18/07	05:40	18/07	05:50	10m	51N	FALLA EN LÍNEA / INDICO 59N. DEJO FUERA LA CARGA DE SUB-COMALAPA. A LAS 17:52 RECUPERO CARGA CON EL 47-4-83. ENS. CALC.	8.43	1,516.00	DELSUR
DELSUR-PEDR(4-82)	18/07	05:42	18/07	05:43	1m	59N	FALLA EN LÍNEA / ELIMINAR INDICACION 59N. RELE OPERO CON PRUEBA DE CIERRE AL 39-4-81.	3.39	56.50	DELSUR
EEO-SMIG(4-82)	19/07	05:30	19/07	05:31	1m	51N	FALLA EN LÍNEA / INDICO 59N. REPORTARON FUERTE TORMENTA.	9.8	163.33	EEO
EEO-SMIG(4-83)	19/07	06:57	19/07	06:58	1m	51N	FALLA EN LÍNEA / INDICO 59N. REPORTARON FUERTE LLUVIA.	1.96	32.67	EEO
ANDA-SANA(4-85)	19/07	01:29	19/07	01:32	3m	51, 51N	FALLA EN LÍNEA / INDICO 59N.	9.74	487.00	ANDA

Interrupciones del servicio

Entrega	Fecha Inicio	Hora Inicio	Fecha Final	Hora Final	Duración	Rele	Motivo	MW	KWh	Responsable
CAESS-SRAF(4-83)	19/07	07:22	20/07	01:11	5h 49m	MANUAL	SOLICITUD DE DISTRIBUIDOR / CAMBIAR POSTE DESPLOMADO POR LLUVIAS, CARGA TRANSFERIDA A SBAR. / Carga reconectada a las 19:24 del 19-07-2008	7.1	236.67	CAESS
EEO-15SE(4-84)	19/07	09:39	19/07	09:40	1m	51, 51N	FALLA EN LÍNEA / INDICO 59N. LLUVIA.	6.45	107.50	EEO
EEO-SMIG(4-86)	20/07	06:43	20/07	06:46	3m	51N	FALLA EN LÍNEA / INDICO 59N. EEO INFORMO QUE ESTABAN EFECTUANDO MANIOBRAS DE CUCHILLAS EN EL CIRCUITO.	2.77	138.50	EEO
EEO-SMIG(4-86)	20/07	08:26	20/07	08:28	2m	MANUAL	SOLICITUD DE DISTRIBUIDOR / PARA PRUEBA DE CIERRE DE CUCHILLAS Y TRAMO DE LÍNEA.	2.98	99.33	EEO
EEO-15SE(4-83)	20/07	08:33	27/07	06:11	165h 38m	MANUAL	MANTENIMIENTO PROGRAMADO / PAMM. 17:34 CARGA RECUPERADA EN 18-4-84. ENS ETESAL=12660. ENS EEO=3580 / Carga reconectada a las 17:34 del 20-07-2008	1.62	16,240.00	ETESAL
EEO-15SE(4-84)	20/07	08:33	20/07	05:34	9h 1m	MANUAL	MANTENIMIENTO PROGRAMADO / PAMM. PARTE DE LA CARGA TRANSF. AL 34-4-86; RESTO RECUPERADA CON CIERRE. ENS ETESAL=20180, ENS EEO=2480.	7.45	22,660.00	ETESAL
EEO-SMIG(4-86)	20/07	08:36	20/07	08:37	1m	MANUAL	SOLICITUD DE DISTRIBUIDOR / RECUPERAR PARTE DE LA CARGA DEL INT.18-4-84.	2.83	47.17	EEO
EEO-SMIG(4-86)	20/07	12:27	20/07	12:28	1m	51N	FALLA EN LÍNEA / INDICO DE 59N.	7.91	131.83	EEO
CLESA-OPIC(4-81)	20/07	02:22	20/07	02:23	1m	51	FALLA EN LÍNEA / INDICO 59N. FUERTE TORMENTA EN LA ZONA	7.29	121.50	CLESA
EEO-SMIG(4-86)	21/07	06:31	21/07	06:32	1m	51N	FALLA EN LÍNEA / INDICO 59N.	8.66	144.33	EEO
CLESA-ATEO(3-84)	21/07	01:22	21/07	01:23	1m	51	FALLA EN LÍNEA /	2.86	47.67	CLESA
d07-ATEO(4-86)	21/07	02:10	21/07	02:16	6m	51N	FALLA EN LÍNEA / EDESAL EFECTUO CONSULTAS INTERNAS PARA SOLICITAR PRUEBA. LLUVIA.	7.35	735.00	d07
CLESA-OPIC(4-80)	21/07	02:10	21/07	02:12	2m	59N	FALLA EN LÍNEA / LLUVIA.	7.49	249.67	CLESA
CLESA-ACAJ(3-84)	21/07	08:03	21/07	09:36	1h 33m	51	FALLA EN LÍNEA / ENCONTRARON LINEA ROTA; QUEDO FUERA LA CARGA DE CEPA.ENS CAL. CARGA RECUPERO A LAS 01:13 DEL 22-JUL-08.	2.11	7,270.00	CLESA
CLESA-ACAJ(3-84)	22/07	12:05	22/07	01:13	1h 8m	MANUAL	SOLICITUD DE DISTRIBUIDOR / PARA RECUPERAR CARGA DE CEPA.ENS CALC.	1.56	5,320.00	CLESA
DELSUR-SRAF(4-81)	22/07	09:02	22/07	01:28	4h 26m	MANUAL	MANTENIMIENTO PROGRAMADO / CORRECCION DE PUNTOS CALIENTES. NO TENIA CARGA EN LA APERTURA. PARTE DE LA CARGA TRASN. AL 39-4-81. ENS CALC.	0	9,590.00	DELSUR
CLESA-ATEO(4-82)	22/07	12:28	22/07	12:29	1m	59N	FALLA EN LÍNEA / DESBALANCE DE VOLTAJE.	16.5	275.00	CLESA
EEO-SMIG(4-82)	22/07	05:07	22/07	05:09	2m	51	FALLA EN LÍNEA / INDICO 59N.	12.08	402.67	EEO

Interrupciones del servicio

Entrega	Fecha Inicio	Hora Inicio	Fecha Final	Hora Final	Duración	Rele	Motivo	MW	KWh	Responsable
EEO-SMIG(4-82)	22/07	05:24	22/07	05:25	1m	51N	FALLA EN LÍNEA / INDICO 59N. LLUVIA.	11.82	197.00	EEO
EEO-SMIG(4-83)	22/07	09:58	22/07	09:59	1m	51	FALLA EN LÍNEA / INDICO 59N. LLUVIA.	2.25	37.50	EEO
EEO-SMIG(4-85)	22/07	10:40	22/07	10:41	1m	51	FALLA EN LÍNEA / INDICO 59N. LLUVIA.	2.17	36.17	EEO
EEO-SMIG(4-85)	23/07	05:33	23/07	05:34	1m	51N	FALLA EN LÍNEA / INDICO 59N.	3.09	51.50	EEO
CLESA-AHUA(4-81)	23/07	12:32	23/07	12:33	1m	51	FALLA EN LÍNEA / INDICO TAMBIEN 59N. CLESA REPORTA LLUVIA EN LA ZONA.	9.91	165.17	CLESA
DELSUR-ATEO(4-81)	23/07	01:49	23/07	04:58	3h 9m	51N	FALLA EN SUBESTACIONES / INDICO TAMBIEN 59N. ETESAL REPORTA PUENTE ROTO / Carga reconectada a las 14:50 del 23-07-2008	11.86	12,057.67	ETESAL
CLESA-AHUA(4-81)	23/07	06:12	23/07	06:13	1m	MANUAL	SOLICITUD DE DISTRIBUIDOR / PARA CAMBIAR POSTE CHOCADO ENTRE SUB-AHUA Y SUB-SALCUATITAN. SUB-SALCOATITAN TRSNF. AL 13-3-81 Y AL 41-4-82.	9.15	152.50	CLESA
EEO-SMIG(4-82)	23/07	08:04	23/07	08:05	1m	NO INDICO	FALLA EN LÍNEA / ETESAL REPORTO RELE 51.	16.3	271.67	EEO
EEO-SMIG(4-81)	23/07	08:37	23/07	08:38	1m	51N	FALLA EN LÍNEA / INDICO 59N.	23.84	397.33	EEO
EEO-SMIG(4-86)	23/07	08:42	23/07	08:43	1m	51	FALLA EN LÍNEA / INDICO 59N.	9.5	158.33	EEO
CLESA-SONS(4-81)	23/07	11:02	23/07	11:03	1m	51	FALLA EN LÍNEA / INDICO 59N.	1.15	19.17	CLESA
CLESA-AHUA(4-81)	24/07	12:23	24/07	12:24	1m	MANUAL	SOLICITUD DE DISTRIBUIDOR / NORMALIZAR TRAMO FUERA ENTRE SUB-AHUA Y SUB-SALCOATITAN POR POSTE CHOCADO.	4.87	81.17	CLESA
CAESS-SRAF(4-82)	25/07	05:27	25/07	05:28	1m	51	FALLA EN LÍNEA /	7.38	123.00	CAESS
DEUSEM-OZAT(4-81)	26/07	01:56	26/07	02:11	15m	51	FALLA EN LÍNEA / PRUEBA NEGATIVA 13:57 HRS. AL CIERRE DEJO FUERA SUB CALIFORNIA. ENS CALC.	10.26	4,972.00	DEUSEM
DEUSEM-OZAT(4-81)	26/07	04:23	26/07	04:24	1m	MANUAL	SOLICITUD DE DISTRIBUIDOR / A SOLICITUD DE EEO PARA RECUPERAR SUB CALIFORNIA.	8.98	149.67	DEUSEM
CAESS-CGRA(4-81)	27/07	02:49	27/07	02:50	1m	MANUAL	FALLIDO DE CAESS DE TRASLADO DE CARGA DE SUB-COYOLITO A NEJA POR LOS TRABAJOS DE ETESAL EN CGRA.	7	116.67	CAESS
CAESS-CGRA(4-81)	27/07	03:01	27/07	03:03	2m	MANUAL	SOLICITUD DE DISTRIBUIDOR / PARA RECUPERAR LA CARGA DEL COYOLITO.	9.01	300.33	CAESS
CAESS-CGRA(4-81)	27/07	04:24	27/07	05:15	51m	MANUAL	TRANSFERIR CARGA DE SUB COYOLITO A NEJAPA. PRUEBAS NEGATIVAS A LAS 04:26 Y 04:51 HRS. OPERANDO RELE 59N.	7	5,950.00	CAESS
CAESS-CGRA(4-81)	27/07	06:00	27/07	05:12	11h 12m	MANUAL	MANTENIMIENTO PROGRAMADO / 56% CARGA FUERA. EL RESTO RECUPERADA EN NEJA. ENS CALCULADA. CAESS:3897.6 KWH; ETESAL:72161.6 KWH.	3.45	76,059.20	ETESAL

Interrupciones del servicio

Entrega	Fecha Inicio	Hora Inicio	Fecha Final	Hora Final	Duración	Rele	Motivo	MW	KWh	Responsable
EEO-15SE(4-84)	27/07	07:01	27/07	07:03	2m	59N	FALLA EN LÍNEA / DESBALANCE DE VOLTAJE.	3.86	128.67	EEO
EEO-15SE(4-84)	27/07	07:14	27/07	07:18	4m	MANUAL	SOLICITUD DE DISTRIBUIDOR / PARA NORMALIZAR LA CARGA DE ESTE INTERRUPTOR.	3.92	261.33	EEO
CLESA-ACAJ(4-81)	27/07	02:05	27/07	02:07	2m	51	FALLA EN LÍNEA / INDICO 59N.	4.79	159.67	CLESA
u03-ACAJ(4-82)	27/07	02:05	27/07	02:07	2m	51N	FALLA EN LÍNEA / INDICO 59N.	0.58	19.33	u03
CLESA-ACAJ(3-84)	27/07	10:45	27/07	10:46	1m	51	FALLA EN LÍNEA /	2.62	43.67	CLESA
CLESA-GUAJ(4-83)	28/07	09:47	28/07	09:48	1m	MANUAL	SOLICITUD DE DISTRIBUIDOR / PARA CAMBIAR POWER FUSE EN SUB 46/13.2 KV GUAJOYO.	0.06	1.00	CLESA
EEO-SMIG(4-81)	28/07	03:37	28/07	03:38	1m	51N	FALLA EN LÍNEA / INDICO TAMBIEN 59N.	32	533.33	EEO
ANDA-SANA(4-85)	28/07	10:37	28/07	10:39	2m	51	FALLA EN LÍNEA /	8.57	285.67	ANDA
CLESA-SANA(4-82)	28/07	11:14	28/07	11:15	1m	51	FALLA EN LÍNEA /	5.18	86.33	CLESA
CLESA-OPIC(4-81)	29/07	05:57	29/07	05:58	1m	51	FALLA EN LÍNEA / INDICO TAMBIEN 59N.	0.01	0.17	CLESA
DELSUR-ATEO(4-81)	29/07	06:32	29/07	06:33	1m	51N	FALLA EN LÍNEA / INDICO TAMBIEN 59N.	10.22	170.33	DELSUR
EEO-SMIG(4-85)	29/07	08:24	29/07	08:25	1m	51	FALLA EN LÍNEA /	4.55	75.83	EEO
CAESS-CGRA(4-81)	29/07	09:17	29/07	09:18	1m	51	FALLA EN LÍNEA / INDICO TAMBIEN 59N.	10.45	174.17	CAESS
LAGEO-PEDR(4-81)	29/07	10:16	29/07	10:17	1m	51	FALLA EN LÍNEA / INDICO TAMBIEN 59N. DELSUR REPORTA FUERTE TORMENTA EN LA ZONA.	8.17	136.17	DELSUR
DEUSEM-OZAT(4-81)	30/07	07:35	30/07	07:56	21m	MANUAL	CERO VOLTAJE / DISPARO DEL TX 115-46 KV. QUEDANDO RELE 86T OPERADO.	8.79	3,076.50	ETESAL
DEUSEM-OZAT(4-82)	30/07	07:35	30/07	07:56	21m	MANUAL	CERO VOLTAJE / DISPARO DEL TX 115-46 KV. QUEDANDO RELE 86T OPERADO.	3.29	1,151.50	ETESAL
EEO-SMIG(4-86)	30/07	08:13	30/07	08:14	1m	51N	FALLA EN LÍNEA / INDICO 59N.	8.4	140.00	EEO
DEUSEM-OZAT(4-81)	30/07	08:27	30/07	12:58	4h 31m	MANUAL	CERO VOLTAJE / DISPARO DEL TX 115-46 KV / POR 87T. QUEDANDO 86T OPERADO. CARGA TRANSF. A LAS 09:06 H. ENS CALC.	10.69	6,601.00	ETESAL
DEUSEM-OZAT(4-82)	30/07	08:27	30/07	12:58	4h 31m	MANUAL	CERO VOLTAJE / DISPARO DEL TX 115-46 KV / POR 87T. QUEDANDO 86T OPERADO. CARGA TRANSFERIDA A LAS 09:15 H. ENS CALC.	3.59	2,872.00	ETESAL
EEO-15SE(4-83)	30/07	08:55	30/07	08:56	1m	MANUAL	SOLICITUD DE DISTRIBUIDOR / PARA RECUPERAR SUB-USULTAN DEL 40-4-81.	1.82	30.33	ETESAL
EEO-SMIG(4-85)	30/07	09:04	30/07	09:06	2m	MANUAL	SOLICITUD DE DISTRIBUIDOR / PARA RECUPERAR SUB-ERREGUAYQUIN DEL 40-4-81.	3.79	126.33	ETESAL
EEO-15SE(4-83)	30/07	09:14	30/07	09:15	1m	MANUAL	SOLICITUD DE DISTRIBUIDOR / PARA RECUPERAR SUB-LA CONCORDIA DEL 40-4-82.	9.6	160.00	ETESAL
CLESA-ATEO(3-84)	30/07	11:16	30/07	11:17	1m	51	FALLA EN LÍNEA /	3	50.00	CLESA
EEO-SMIG(4-85)	30/07	11:52	30/07	11:53	1m	51N	FALLA EN LÍNEA / INDICO 59N.	8.14	135.67	EEO

Interrupciones del servicio

Entrega	Fecha Inicio	Hora Inicio	Fecha Final	Hora Final	Duración	Rele	Motivo	MW	KWh	Responsable
EEO-15SE(4-83)	30/07	12:57	30/07	12:58	1m	MANUAL	SOLICITUD DE DISTRIBUIDOR / PARA NORMALIZAR CARGAS TRANSFERIDAS DEL 40-4 81 Y 40-4-82.	14.22	237.00	ETESAL
EEO-SMIG(4-85)	30/07	01:15	30/07	01:17	2m	MANUAL	SOLICITUD DE DISTRIBUIDOR / PARA NORMALIZAR CARGA DE SUB-ERREGUAYQUIN DEL 40-4-81.	7.73	257.67	ETESAL
DEUSEM-OZAT(4-81)	30/07	01:16	30/07	01:18	2m	MANUAL	SOLICITUD DE DISTRIBUIDOR / PARA NORMALIZAR CARGA DE SUB-ERREGUAYQUIN.	7.71	257.00	ETESAL
DELSUR-ATEO(4-81)	30/07	03:28	30/07	03:29	1m	51	FALLA EN LÍNEA / LLUVIA EN LA ZONA.	9.92	165.33	DELSUR
DELSUR-ATEO(4-81)	30/07	03:30	30/07	03:33	3m	51N	FALLA EN LÍNEA / INDICO 59N. DEJA FUERA SAN EMILIO HASTA 16:37 H. ENS CALC	9.9	762.00	DELSUR
CLESA-ATEO(3-85)	30/07	03:33	30/07	03:34	1m	51	FALLA EN LÍNEA /	1.55	25.83	CLESA
CLESA-ATEO(3-85)	30/07	03:36	30/07	04:21	45m	51	FALLA EN LÍNEA / ens calc.	1.51	2,160.00	CLESA
CLESA-ATEO(3-84)	30/07	03:50	30/07	04:17	27m	51	FALLA EN LÍNEA / ens cal.	2.74	2,530.00	CLESA
CLESA-ATEO(4-80)	30/07	04:06	30/07	04:07	1m	51	FALLA EN LÍNEA /	12.15	202.50	CLESA
EEO-15SE(4-83)	31/07	12:34	31/07	12:35	1m	51/51N	FALLA EN LÍNEA / INDICO 59N.	1.26	21.00	EEO
DELSUR-PEDR(4-82)	31/07	12:39	31/07	12:40	1m	59N	FALLA EN LÍNEA / DESBALANCE DE VOLTAJE. DELSUR REPORTA TORMENTA EN LA ZONA.	1.88	31.33	DELSUR
d07-NEJA(2-83)	31/07	01:14	31/07	01:16	2m	51	FALLA EN LÍNEA /	0.66	22.00	d07
EEO-SMIG(4-84)	31/07	07:41	31/07	07:42	1m	51	FALLA EN LÍNEA /	13.32	222.00	EEO
CLESA-ACAJ(4-81)	31/07	08:13	31/07	08:14	1m	51	FALLA EN LÍNEA / INDICO 59N.	7.85	130.83	CLESA
u03-ACAJ(4-82)	31/07	08:13	31/07	08:14	1m	51N	FALLA EN LÍNEA / INDICO 59N.	1.48	24.67	u03

Programa Anual de Mantenimientos

PLANTA/UNIDAD	PROGRAMADO	DURACION	REPROGRAMADO	DURACION	EJECUTADO	DURACION	MOTIVO
GUAJOYO							
UNIDAD 1	12-Abr-08	22 DIAS			12-Abr-08	22 DIAS	Mantenimiento mayor
CERRON GRANDE							
UNIDAD 1	01-Jul-08	21 DIAS	12-Jul-08	01-Ago-08		21 DIAS	Mantenimiento mayor
UNIDAD 2	01-Ago-08	3 DIAS	02-Ago-08	04-Ago-08		3 DIAS	Inspección de rodete
5 DE NOVIEMBRE							
UNIDAD 2	05-May-08	13 DIAS	25-May-08	06-Jun-08	07-Jun-08	14 DIAS	Mantenimiento menor
UNIDAD 4	19-May-08	16 DIAS	09-Jun-08	24-Jun-08	09-Jun-08	16 DIAS	Mantenimiento mayor
UNIDAD 5	09-Jun-08	13 DIAS	25-Jun-08	07-Jul-08	25-Jun-08	13 DIAS	Mantenimiento menor
15 DE SEPTIEMBRE							
UNIDAD 1	03-Mar-08	40 DIAS	20-Feb-08	30-Mar-08	20-Feb-08	34 DIAS	Mantenimiento mayor y pendientes de Garantía
UNIDAD 2	21-Ene-08	14 DIAS	31-Mar-08	13-Apr-08	31-Mar-08	19 DIAS	Inspección de Garantía
AHUACHAPAN							
UNIDAD 1	01-Jun-08	30 DIAS	03-Ago-08	31-Ago-08		29 DIAS	Mantenimiento mayor
UNIDAD 2	02-Mar-08	15 DIAS	29-Jun-08	13-Jul-08	06-Jul-08	15 DIAS	Mantenimiento mayor, revisión anual
BERLIN							
UNIDAD 1	08-Sep-08	21 DIAS					Mantenimiento mayor
UNIDAD 3	01-Ago-08	30 DIAS					Mantenimiento mayor
UNIDAD 4	03-Dic-08	21 DIAS					Mantenimiento mayor, revisión anual
ACAJUTLA							
MOTOR 3	07-Ene-08	25 DIAS	07-Abr-08	06-May-08	10-Abr-08	31 DIAS	Mantenimiento de 48,000 Hrs.
MOTOR 1	03-Mar-08	25 DIAS	27-Mar-08	30-Jun-08	09-Ene-08	36 DIAS	Mantenimiento de 48,000 Hrs.
MOTOR 4	02-Jun-08	25 DIAS	01-Jun-08	30-Jun-08	08-Abr-08	30 DIAS	Mantenimiento de 48,000 Hrs.
MOTOR 2	07-Jun-08	25 DIAS	07-Ago-08	05-Sep-08		30 DIAS	Mantenimiento de 48,000 Hrs.
MOTOR 7	01-Sep-08	23 DIAS	06-Sep-08	28-Sep-08		23 DIAS	Mantenimiento de Caldera y Auxiliares.
MOTOR 6	02-Oct-08	25 DIAS	01-Oct-08	30-Oct-08	01-Jun-08	28 DIAS	Mantenimiento de 48,000 Hrs.
SOYAPANGO							
MOTOR 1							
MOTOR 2							
MOTOR 3							
NEJAPA POWER							
MOTORES							El 75% de las semanas del año, trabajan en Mantenimiento un motor
CESSA							
MOTORES	02-Jun-08	56 DIAS	14-Jul-08	01-Sep-08		50 DIAS	Mantenimiento en los motores
TALNIQUE							
MOTOR 1	01-Ago-08	15 DIAS	24-May-08	07-Jun-08	19-Jul-08	14 DIAS	Mantenimiento de 12,000 Hrs.
MOTOR 2	01-Oct-08	15 DIAS	19-Jul-08	02-Ago-08	24-May-08	15 DIAS	Mantenimiento de 12,000 Hrs.
MOTOR 3	01-Sep-08	15 DIAS	21-Jun-08	05-Jul-08	21-Jun-08	15 DIAS	Mantenimiento de 12,000 Hrs.
TEXTUFIL							
MOTOR 1	28-Mar-08	8 DIAS			09-Jun-08	6 DIAS	Mantenimiento de 12,000 Hrs.
MOTOR 2	22-Feb-08	11 DIAS	15-May-08	24-May-08	15-May-08	10 DIAS	Mantenimiento de 12,000 Hrs.
MOTOR 3	27-Ago-07	375 DIAS					Mantenimiento de 15,000 Hrs.
MOTOR 4	08-Feb-08	10 DIAS			03-Mar-08	7 DIAS	Mantenimiento de 7,500 Hrs.
MOTOR 5	14-Ene-08	10 DIAS					Mantenimiento de 15,000 Hrs.
MOTOR 6	02-Jul-08	10 DIAS	04-Sep-08	13-Sep-08		10 DIAS	Mantenimiento de 15,000 Hrs.
MOTOR 7	01-Sep-08	10 DIAS	16-Sep-08	25-Sep-08		10 DIAS	Mantenimiento de 7,500 Hrs.



Km. 12 1/2 Carretera al Puerto de la Libertad, Nuevo Cuscatlán,
Departamento de La Libertad.

Tel.: (503) 2247-7300 Fax: (503) 2247-7301

Correo: mercado@ut.com.sv

www.ut.com.sv