



Unidad de Transacciones, S.A.

# Informe Estadístico Junio - 2008

Administrador del Mercado Mayorista  
de Electricidad de El Salvador  
Km. 12 1/2 Carretera al Puerto de La Libertad  
Nuevo Cuscatlán, Departamento de La Libertad  
Tel.: (503) 2247-7300 Fax: (503) 2247-7301  
[www.ut.com.sv](http://www.ut.com.sv)



	Pág.
Indice	2
Referencias	3
Resumen	4
Inyecciones	5
Comportamiento de la demanda de energía	5
♦ Tasa de variación anual (promedio móvil 12 meses)	5
♦ Tasa de variación anual (promedio móvil 6 meses)	5
♦ Tasa de variación anual (promedio móvil 3 meses)	5
Inyecciones por recurso	6
Inyección nacional por participante de mercado	6
Contratos de inyección	6
Composición del mercado	7
Mercado de Contratos de Retiro por participante de mercado	7
Mercado Regulador del Sistema por participante de mercado	7
Comercio Internacional	8
♦ Importaciones por participante de mercado	8
♦ Exportaciones por participante de mercado	8
♦ Comercio Internacional por frontera	8
Evolución de los precios en el MRS	9
♦ Precios SIS	10
♦ Precios EST	11
♦ Precios MRS	12
♦ Precios promedios	13
Otras Estadísticas	14
♦ Energía No Servida, Pérdidas e Interrupciones	14
♦ Generación Obligada	15
♦ Reserva Fría por Confiabilidad	16
♦ Reserva Rodante y Reserva Fría en Demanda Máxima	17
♦ Interrupciones del Servicio	18
♦ Programa Anual de Mantenimientos (PAM)	28



**Referencias**

- Variación Mensual: Relación entre el mes actual y el mes anterior.
- Variación Anual: Relación entre el mes actual y el mismo mes del año anterior.
- Acumulado Anual: Relación del promedio acumulado del año y el mismo período del año anterior.
- Variación de 3 meses: Relación entre el promedio móvil de 3 meses del período actual y el mismo período del año anterior.
- Variación de 12 meses: Relación entre el promedio móvil de 12 meses del período actual y el mismo período del año anterior.

## Resumen

Energía Transada		GWh	%
	Hidroeléctrica	134.6	28.8%
	Geotérmica	111.5	23.8%
	Térmica	218.6	46.7%
	Importaciones	1.4	0.3%
	Desvíos	1.8	0.4%
<b>Total inyecciones MME</b>		<b>467.8</b>	<b>100.0%</b>
(-)	Exportaciones	2.6	
	Desvíos	1.0	
	Pérdidas de transmisión <sup>1/</sup>	7.2	1.5%
		<b>457.0</b>	
Demanda MME		GWh	%
	Mercado de Contratos	184.5	40.4%
	Mercado Regulador del Sistema	272.5	59.6%
<b>Total Demanda en el MME</b>		<b>457.0</b>	<b>100.0%</b>
Energía de Paso		Retiro	Inyección
	Guatemala	0.0	6.0
	Honduras	6.0	0.0
Precios MRS		\$/MWh	
Promedio mensual <sup>2/</sup>		\$ 142.42	

Demanda Máxima de Potencia		MW	Fecha/hora
	Máxima	892	17-Jun-08 14:30
	Mínima	398	02-Jun-08 1:30

1/ Como porcentaje de la inyección.

2/ Nota: a partir del 21 de abril 2005, los precios de compra en el MRS se han calculado en base al Acuerdo No. 78-E-2005 y sus respectivas modificaciones, emitidas por la Superintendencia General de Electricidad y Telecomunicaciones.

**Inyecciones**

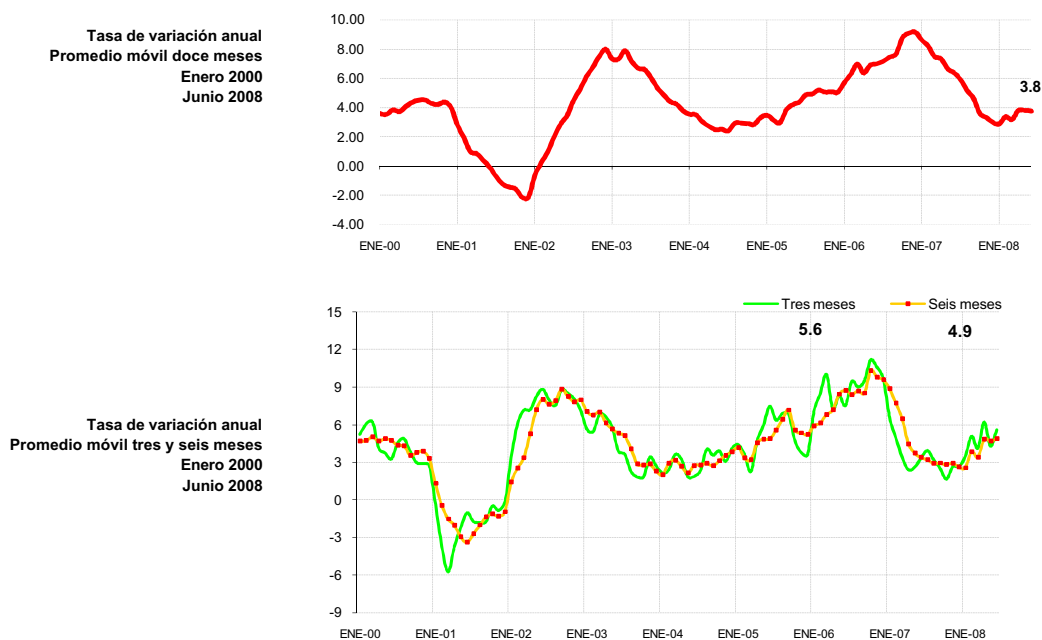
Rubros	Junio 2008		Var. %	Acumulado Anual <sup>2/</sup>		Últimos 3 meses <sup>2/</sup>		Últimos 12 meses <sup>2/</sup>	
	GWh	Var. % <sup>2/</sup>	Anual <sup>2/</sup>	GWh	Var. %	GWh	Var. %	GWh	Var. %
Generación nacional transada	464.6	-5.0	4.2	2,770.7	5.5	476.4	6.4	455.4	4.0
Intercambios Internacionales (+/-) <sup>1/</sup>	-1.2	-67.9	-156.2	7.3	-67.6	-1.1	-128.9	1.4	-34.5
Pérdidas de transmisión	7.2	-4.4	-10.2	48.0	7.7	7.5	-1.3	8.3	8.8
<b>Demanda Mercado Mayorista</b>	<b>456.3</b>	<b>-4.8</b>	<b>3.7</b>	<b>2,734.4</b>	<b>4.9</b>	<b>469.1</b>	<b>5.6</b>	<b>449.1</b>	<b>3.8</b>

<sup>1/</sup> Signo (+) : Saldo comercial neto a favor de importaciones

Signo (-) : Saldo comercial neto a favor de exportaciones

<sup>2/</sup> Para el detalle de los períodos ver el apartado de Referencias de la Pág. 3.

**Comportamiento de la demanda de energía en el Mercado Mayorista de Electricidad**



### Inyecciones Por Recurso Inyectado

Participante de mercado	Junio 2008		Var. %	Acumulado Anual <sup>2/</sup>		Últimos 3 meses <sup>2/</sup>		Últimos 12 meses <sup>2/</sup>	
	GWh	Var. % <sup>2/</sup>	Anual <sup>2/</sup>	GWh	Var. %	GWh	Var. %	GWh	Var. %
Hidroeléctrica	134.6	14.5	4.3	679.0	-3.7	120.7	0.8	142.4	-11.1
Geotérmica	111.5	-9.8	-1.7	719.5	8.1	118.4	4.8	112.3	13.8
Térmica	218.6	-11.9	7.4	1,372.2	9.3	237.3	10.4	200.7	12.1
<b>Iny. Nacional</b>	<b>464.6</b>								
Importaciones	1.4	-20.1	-38.0	35.1	53.8	3.4	-9.1	4.2	51.6
<b>Total inyectado</b>	<b>466.0</b>								

<sup>1/</sup> Incluye pérdidas por transmisión

<sup>2/</sup> Para el detalle de los períodos ver el apartado de Referencias de la Pág. 3.

### Inyección Nacional por Participante de Mercado

Participante de mercado	Junio 2008		Var. %	Acumulado Anual <sup>2/</sup>		Últimos 3 meses <sup>2/</sup>		Últimos 12 meses <sup>2/</sup>	
	GWh	Var. % <sup>2/</sup>	Anual <sup>2/</sup>	GWh	Var. %	GWh	Var. %	GWh	Var. %
Cel	134.6	14.5%	4.3%	679.0	-6.1%	120.7	0.8%	142.4	-12.9%
Nejapa Power	69.9	-13.0%	11.4%	393.1	0.9%	71.5	8.9%	59.0	-2.3%
Duke Energy	88.1	-16.0%	-4.1%	533.7	1.3%	97.8	1.5%	80.7	3.1%
LaGeo	111.5	-9.8%	-1.7%	719.5	10.9%	118.4	4.8%	112.3	16.2%
Cessa	5.6	-13.1%	345.9%	32.4	244.6%	6.0	204.0%	3.8	49.1%
Cassa	0.0	0.0%	0.0%	71.4	0.0%	0.0	-	15.5	59.3%
Textufil	17.8	43.5%	15.9%	83.1	-3%	14.5	-5.9%	13.4	0.0%
Ine, S.A.	25.1	-17%	-22%	180.0	0%	29.2	-10%	13.4	0%
AES Clesa	0.0	-	-	0.0	-	#¡DIV/0!	-	0.0	-
Borealis	6.7	-18%	0%	44.0	-	7.6	0%	6.4	0%
Gecsa	5.3	-7%	0%	34.5	-	5.7	0%	5.5	0%
<b>Total</b>	<b>464.6</b>								

<sup>1/</sup> Inyecciones provenientes de la red de distribución

<sup>2/</sup> Para el detalle de los períodos ver el apartado de Referencias de la Pág. 3.

### Tipo de Mercado (GWh)

Mercado	Ene	Feb	Mar	Abr	May	Jun	Jul	Ago	Sep	Oct	Nov	Dic	Total
MC	183.8	176.5	186.2	183.8	191.2	184.5							1,106.0
MRS	262.9	255.1	262.6	286.2	289.1	272.5							1,628.4
<b>Total</b>	<b>446.7</b>	<b>431.6</b>	<b>448.8</b>	<b>470.0</b>	<b>480.3</b>	<b>457.0</b>	<b>0.0</b>	<b>0.0</b>	<b>0.0</b>	<b>0.0</b>	<b>0.0</b>	<b>0.0</b>	<b>2,734.4</b>

MC: Mercado de Contratos

MRS: Mercado Regulador del Sistema

### Contratos de Inyección (GWh)

Participante de mercado	Ene	Feb	Mar	Abr	May	Jun	Jul	Ago	Sep	Oct	Nov	Dic	Total
Excelergy	8.0	18.0	26.0	27.1	17.2	7.4							103.7
Cenérgica	0.0	0.0	0.0	0.0	0.0	0.0							0.0
Origem	0.0	13.2	23.7	27.5	18.4	0.0							82.9
Caess	0.0	0.0	0.0	0.0	0.0	0.0							0.0
Delsur	0.0	0.0	0.0	0.0	0.0	0.0							0.0
AES Clesa	0.0	0.0	0.0	0.0	0.0	0.0							0.0
Cel	28.7	26.8	28.5	27.8	28.7	27.8							168.3
Nejapa	75.7	76.2	82.8	81.0	83.6	80.5							479.8
Duke Energy	0.0	0.0	0.0	0.0	0.0	0.0							0.0
LaGeo	64.0	59.0	62.7	62.5	65.3	63.2							376.8
Cessa	0.3	0.3	0.3	0.3	0.3	0.3							1.7
Cassa	0.0	0.0	0.0	0.0	0.0	0.0							0.0
Lynx	0.6	0.9	0.5	0.7	0.3	0.0							2.9
Merc-Elec	0.0	2.1	3.2	2.7	2.5	2.2							12.7
Ine-Com	0.0	0.0	0.0	0.0	0.0	0.0							0.0
Borealis	8.5	7.4	8.1	8.4	8.7	7.8							48.8
Gecsa	0.0	0.0	0.0	0.0	0.0	0.0							0.0
C.X. <sup>1/</sup>	-2.1	-27.5	-49.7	-54.2	-33.7	-4.5							-171.8
<b>Total</b>	<b>183.8</b>	<b>176.5</b>	<b>186.2</b>	<b>183.8</b>	<b>191.2</b>	<b>184.5</b>	<b>0.0</b>	<b>0.0</b>	<b>0.0</b>	<b>0.0</b>	<b>0.0</b>	<b>0.0</b>	<b>1,106.0</b>

<sup>1/</sup> CX: Contratos de Exportación

## Retiros

## Mercado de Contratos de Retiro por Participante de Mercado (GWh)

Participante de Mercado	Ene	Feb	Mar	Abr	May	Jun	Jul	Ago	Sep	Oct	Nov	Dic	Total
CAESS	60.1	59.5	63.7	64.2	66.7	64.3							378.5
DELSUR	46.3	43.6	45.9	45.0	46.5	44.3							271.7
CLESA	19.3	19.3	20.6	20.2	21.4	20.7							121.6
EEO	11.2	11.3	12.1	11.9	12.0	11.9							70.4
DEUSEM	2.2	2.3	2.4	2.4	2.4	2.4							14.1
CEL-COM	0.3	0.3	0.3	0.3	0.3	0.3							1.9
LAGEO-COM	0.6	0.4	0.0	0.0	0.0	0.0							0.9
EXCELERGY	14.6	13.1	12.5	12.0	13.1	12.9							78.1
ORIGEM	0.0	0.0	0.0	0.0	0.0	0.0							0.0
ANDA	28.4	26.5	28.2	27.5	28.4	27.5							166.4
LYNX	0.0	0.0	0.0	0.0	0.0	0.0							0.0
CESSA	0.3	0.3	0.3	0.3	0.3	0.3							1.7
MERC-ELECT	0.0	0.0	0.0	0.0	0.0	0.0							0.0
ABRUZZO	0.5	0.0	0.0	0.0	0.0	0.0							0.6
OTROS	0.0	0.0	0.0	0.0	0.0	0.0							0.0
<b>Total MC</b>	<b>183.8</b>	<b>176.5</b>	<b>186.2</b>	<b>183.8</b>	<b>191.2</b>	<b>184.5</b>	<b>0.0</b>	<b>0.0</b>	<b>0.0</b>	<b>0.0</b>	<b>0.0</b>	<b>0.0</b>	<b>1,106.0</b>

Los valores negativos corresponden a desviaciones de contratos inyectadas al MRS.

\*/Variaciones mayores de 2000% no se detallan

## Mercado Regulador del Sistema por Participante de Mercado (GWh)

Participante de Mercado	Ene	Feb	Mar	Abr	May	Jun	Jul	Ago	Sep	Oct	Nov	Dic	Total
CAESS	112.5	109.3	108.4	123.4	127.8	125.0							706.4
DELSUR	53.1	51.9	56.3	60.0	59.6	56.2							337.1
CLESA	51.9	49.7	52.5	54.1	53.3	48.6							310.0
EEO	34.2	32.8	35.3	36.4	35.7	33.1							207.4
DEUSEM	8.4	7.7	8.1	8.2	8.2	7.6							48.3
B&D	0.0	0.0	0.0	0.1	0.0	0.0							0.2
Edesal	1.4	2.0	1.6	1.6	1.5	1.2							9.3
EXCELERGY	-0.7	-0.2	-0.6	-0.4	-0.3	-0.2							-2.5
CEL-COM	0.0	0.0	0.0	0.0	0.0	0.0							0.0
LAGEO-COM	0.0	0.0	0.0	0.0	0.0	0.0							0.0
Cenérgica	0.0	0.0	0.0	0.0	0.0	0.0							0.0
MER-ELEC	-0.1	0.0	0.0	0.0	0.0	0.0							-0.1
ORIGEM	0.0	0.0	0.0	0.0	0.0	0.0							0.0
LYNX	-0.4	0.0	0.0	0.0	0.0	0.0							-0.4
Abruzzo	0.0	0.2	0.0	0.0	0.0	0.0							0.2
Edesal-Com	0.0	0.0	0.0	0.0	0.6	0.6							1.2
Ine-Com	0.0	0.0	0.0	0.0	0.0	0.0							0.0
Borealis	0.0	0.0	0.0	0.0	0.0	0.0							0.0
Gecsa	0.0	0.0	0.0	0.0	0.0	0.0							0.0
ANDA	-1.6	-3.0	-1.7	-1.8	-1.5	-3.9							-13.4
INVINTER	0.7	2.5	1.2	2.4	1.8	1.6							10.3
CEL	0.3	0.3	0.3	0.3	0.2	0.2							1.6
Nejapa	0.1	0.0	0.1	0.0	0.0	0.0							0.2
LAGEO	1.0	0.3	0.1	0.7	0.9	0.8							3.8
DUKE	0.3	0.7	0.2	0.2	0.1	0.1							1.6
CESSA	0.3	0.0	0.0	0.0	0.0	0.2							0.5
CASSA	0.1	0.1	0.0	0.1	0.3	0.4							1.0
INE	0.0	0.0	0.0	0.0	0.0	0.0							0.0
Consorcio Int.	0.7	0.8	0.8	0.8	0.8	1.0							4.9
Textufl	0.0	0.0	0.0	0.0	0.0	0.0							0.0
Desvíos	0.7	0.0	0.0	0.1	0.0	0.0							0.8
<b>Total MRS</b>	<b>262.9</b>	<b>255.1</b>	<b>262.6</b>	<b>286.2</b>	<b>289.1</b>	<b>272.5</b>	<b>0.0</b>	<b>0.0</b>	<b>0.0</b>	<b>0.0</b>	<b>0.0</b>	<b>0.0</b>	<b>1,628.4</b>

## Comercio Internacional

## Importaciones por Participante de Mercado (GWh)

Participante de mercado	Ene	Feb	Mar	Abr	May	Jun	Jul	Ago	Sep	Oct	Nov	Dic	Total
CLESA	0.1	0.0	0.0	0.0	0.0	0.0							0.1
EXCELERGY	1.0	2.5	3.3	1.9	0.0	0.4							9.2
CENERGICA	0.6	0.4	0.2	0.3	0.0	0.0							1.5
MERCELEC	3.0	6.7	2.6	4.0	1.7	0.6							18.5
ORIGEM	1.5	2.1	0.4	0.2	0.0	0.4							4.7
LYNX	0.0	0.0	0.3	0.2	0.0	0.0							0.4
INE-COM	0.0	0.0	0.0	0.6	0.0	0.0							0.6
<b>Total</b>	<b>6.3</b>	<b>11.7</b>	<b>6.8</b>	<b>7.2</b>	<b>1.7</b>	<b>1.4</b>	<b>0.0</b>	<b>0.0</b>	<b>0.0</b>	<b>0.0</b>	<b>0.0</b>	<b>0.0</b>	<b>35.0</b>

## Exportaciones por Participante de Mercado (GWh)

Participante de mercado	Ene	Feb	Mar	Abr	May	Jun	Jul	Ago	Sep	Oct	Nov	Dic	Total
Excelergy	0.0	1.9	0.9	0.7	0.5	0.2							4.2
Cenérgica	0.5	0.2	0.02	0.03	0.1	0.9							1.7
Merelec	0.8	1.6	5.0	3.4	3.3	1.6							15.7
Origem	0.0	2.4	0.6	1.1	1.4	0.0							5.5
Lynx	0.2	0.0	0.1	0.1	0.0	0.0							0.5
Abruzzo	0.0	0.0	0.0	0.0	0.0	0.0							0.0
<b>Total</b>	<b>1.5</b>	<b>6.1</b>	<b>6.6</b>	<b>5.4</b>	<b>5.5</b>	<b>2.6</b>	<b>0.0</b>	<b>0.0</b>	<b>0.0</b>	<b>0.0</b>	<b>0.0</b>	<b>0.0</b>	<b>27.6</b>

## Comercio Internacional por frontera (GWh)

Participante de mercado	Guatemala		Honduras		Total	
	Exportac.	Importac.	Exportac.	Importac.	Exportac.	Importac.
ENERO	0.03	3.50	1.43	2.80	1.5	6.3
FEBRERO	2.56	9.86	3.52	1.84	6.1	11.7
MARZO	0.67	4.75	5.92	2.09	6.6	6.8
ABRIL	0.93	3.89	4.45	3.26	5.4	7.2
MAYO	0.74	0.00	4.71	1.72	5.5	1.7
JUNIO	0.00	0.81	2.60	0.56	2.6	1.4
JULIO					0.0	0.0
AGOSTO					0.0	0.0
SEPTIEMBRE					0.0	0.0
OCTUBRE					0.0	0.0
NOVIEMBRE					0.0	0.0
DICIEMBRE					0.0	0.0
<b>Total</b>	<b>4.9</b>	<b>22.8</b>	<b>22.6</b>	<b>12.3</b>	<b>27.6</b>	<b>35.1</b>



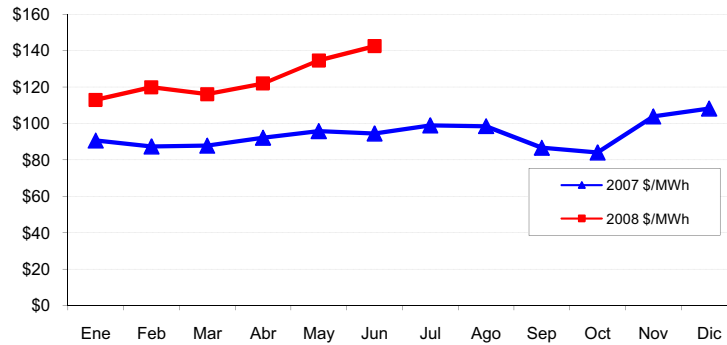


Evolución de los precios en el MRS

Mes	Promedio		Variaciones %			
	2007 \$/MWh	2008 \$/MWh	Mes	Anual	Acum.	Prom. anual
Ene	90.57	112.85	4.33	24.61	4.33	8.28
Feb	87.30	119.78	6.14	37.21	10.73	12.16
Mar	87.72	116.05	-3.11	32.30	7.29	14.69
Abr	92.13	121.90	5.04	32.32	12.69	17.26
May	95.77	134.53	10.36	40.47	24.37	19.88
Jun	94.47	142.42	5.86	50.76	31.66	24.77
Jul	98.90					
Ago	98.47					
Sep	86.59					
Oct	83.97					
Nov	103.81					
Dic	108.17					

Mensual: Relación mes inmediato anterior  
 Anual: Relación igual mes año anterior  
 Acumulada: Relación respecto a diciembre año anterior  
 Promedio anual: Relación últimos doce meses

Precio Máximo horario: \$ 180.54 / MWh  
 Precio Mínimo horario: \$ 83.41 / MWh



Precios SIS (\$/MWh)

Table with 24 columns (FECHA, 1, 2, 3, 4, 5, 6, 7, 8, 9, 10, 11, 12, 13, 14, 15, 16, 17, 18, 19, 20, 21, 22, 23) and 30 rows of price data.

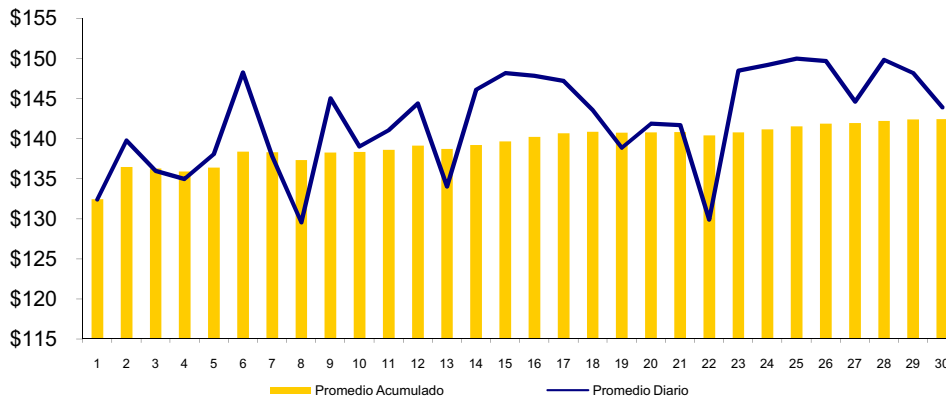
Precio mínimo de la serie \$ 52.570
Precio máximo de la serie \$ 121.770
Precio promedio aritmético de la serie \$ 94.150





Precios Promedios (\$/MWh)

FECHA	Diario	Acumulado
01-Jun	\$ 132.42	\$ 132.42
02-Jun	\$ 139.78	\$ 136.46
03-Jun	\$ 135.96	\$ 136.27
04-Jun	\$ 134.95	\$ 135.89
05-Jun	\$ 138.06	\$ 136.37
06-Jun	\$ 148.24	\$ 138.37
07-Jun	\$ 137.80	\$ 138.29
08-Jun	\$ 129.56	\$ 137.31
09-Jun	\$ 145.01	\$ 138.23
10-Jun	\$ 139.01	\$ 138.32
11-Jun	\$ 141.04	\$ 138.59
12-Jun	\$ 144.39	\$ 139.13
13-Jun	\$ 134.03	\$ 138.69
14-Jun	\$ 146.11	\$ 139.18
15-Jun	\$ 148.16	\$ 139.65
16-Jun	\$ 147.84	\$ 140.20
17-Jun	\$ 147.20	\$ 140.64
18-Jun	\$ 143.57	\$ 140.82
19-Jun	\$ 138.88	\$ 140.71
20-Jun	\$ 141.86	\$ 140.77
21-Jun	\$ 141.69	\$ 140.81
22-Jun	\$ 129.90	\$ 140.39
23-Jun	\$ 148.47	\$ 140.75
24-Jun	\$ 149.20	\$ 141.12
25-Jun	\$ 149.98	\$ 141.50
26-Jun	\$ 149.68	\$ 141.84
27-Jun	\$ 144.60	\$ 141.94
28-Jun	\$ 149.81	\$ 142.20
29-Jun	\$ 148.19	\$ 142.36
30-Jun	\$ 143.88	\$ 142.42



### Sistema de Transmisión ENS, Pérdidas e interrupciones

Rubros	Junio 2008	% 1/	Variaciones 2/		Acumulado Anual 2/	
			Mensual	Anual	Acumulada	Var. %
Energía no Servida (MWh)	609.26	0.13%	-21.18	93.98	3,238.42	17.17
Pérdidas de Transmisión (GWh)	7.2					
Interrupciones de Servicio	206	eventos				

<sup>1/</sup> Energía no Servida como porcentaje de demanda

<sup>2/</sup> Para el detalle de los periodos ver el apartado de Referencias de la Pág. 3.

Interrupciones	
Voltaje	Eventos
Circuitos de 23 kV	10
Circuitos de 34.5 kV	22
Circuitos de 46 kV	160
Línea de 115 kV	11
Línea de Interconexión	3
<b>Total</b>	<b>206</b>

Falla en líneas de transmisión	8
Mantenimiento en línea de transmisión	3
Falla en circuitos de distribución	124
Mantenimiento líneas de distribución	68
Fallas líneas de interconexión	1
Mantenimiento línea de interconexión 1/	2
Actuación del EDLI	
<b>Total</b>	<b>206</b>

<sup>1/</sup> Mantenimiento o por solicitud de líneas de interconexión Guatemala y Honduras

Otras estadísticas  
Generación obligada

Rubros	Junio 2008		Acumulado Anual <sup>1/</sup>		Últimos tres meses <sup>1/</sup>		Últimos 12 meses <sup>1/</sup>	
	MWh	MWh	Var. %	MWh	Var. %	MWh	Var. %	
Servicio de CAG	256.6	324.9	0.0	256.6		61.3	232.6	
Sustitución	5,506.5	33,857.6	76.9	2,253.8	-33.8	4,093.1	66.9	
Calidad de servicio	-	-	-	-	-	-	0.0	
Estabilización de precios	257,043.0	1,644,811.3	-	269,380.8	-	248,039.9	0.0	
Sustitución con Equipos RFC	3,134.3	27,088.4	0.4	3,631.1	-34.4	3,725.1	20.5	
<b>Total</b>	<b>265,940.5</b>	<b>1,706,082.1</b>						

<sup>1/</sup> Para el detalle de los períodos ver el apartado de Referencias de la Pág. 3.

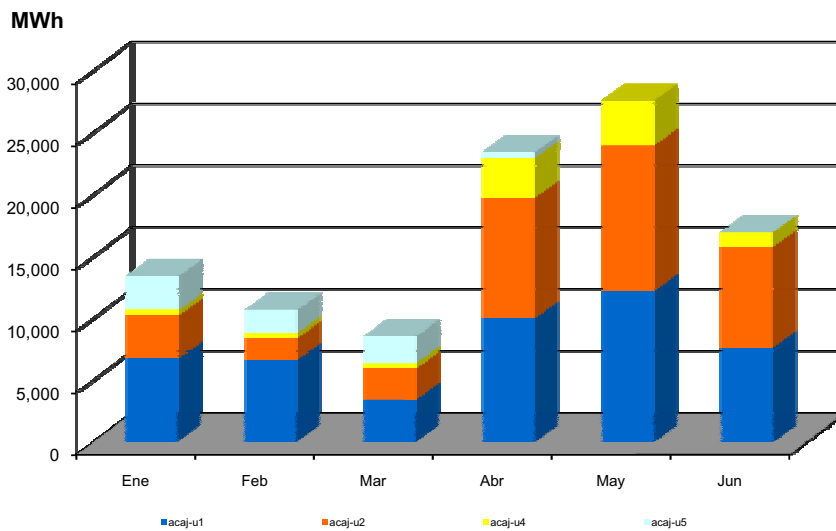
## Demanda Máxima de Potencia

Demanda	Máxima	Nocturna	Mínima
Ene	876	852	320
	23-Ene-08 19:00	24-Ene-08 14:30	3-Ene-08 3:00
Feb	873	866	386
	8-Feb-08 19:00	13-Feb-08 15:30	4-Feb-08 2:30
Mar	885	877	371
	4-Mar-08 19:00	31-Mar-08 14:30	22-Mar-08 3:00
Abr	924	902	408
	23-Abr-08 14:30	23-Abr-08 19:00	14-Abr-08 2:00
May	914	906	409
	14-May-08 19:00	19-May-08 15:00	26-May-08 3:00
Jun	892	877	398
	17-Jun-08 14:30	18-Jun-08 19:15	2-Jun-08 1:30



Reserva Fría por Confiabilidad

Mes	Pi (\$/MWh)	Var.% Mensual	Inyecciones por planta (MWh)					Inyección Total (MWh)	% RFC
			Acaj-u1	Acaj-u2	Acaj-u4	Acaj-u5	Total		
Ene-08	4.71	---	6,798.4	3,495.2	428.4	2,713.6	13,435.6	458,244.4	2.93
Feb-08	4.47	-0.1	6,645.4	1,775.6	439.1	1,839.0	10,699.2	447,347.1	2.39
Mar-08	3.62	-0.2	3,476.0	2,515.0	441.7	2,143.3	8,576.0	464,813.1	1.85
Abr-08	3.18	-0.1	10,038.4	9,741.0	3,211.3	465.0	23,455.7	484,558.2	4.84
May-08	6.08	0.9	12,253.8	11,753.2	3,593.6	0.0	27,600.5	494,234.7	5.58
Jun-08	8.68	0.4	7,657.8	8,149.7	1,182.1	0.0	16,989.7	494,234.7	3.44





## Condición de Reserva

Reserva Rodante y Reserva Fría en Demanda Máxima (MW)  
Jun-2008

Día	Cap. Disponible	Gen. Despachada	Demanda + Perdidas	Intercambio Neto *	Reserva Rodante	Reserva Fría
1	915	696	702	6	40	179
2	913	801	799	-3	49	63
3	917	802	808	6	52	63
4	957	841	841	0	53	63
5	944	835	836	1	46	63
6	873	807	810	3	52	15
7	901	779	781	2	49	73
8	873	754	751	-3	57	63
9	901	837	836	0	64	0
10	957	841	847	5	86	30
11	902	846	847	1	56	0
12	990	857	866	9	62	71
13	940	868	874	7	43	30
14	833	762	769	7	41	30
15	841	775	771	-4	36	30
16	960	883	885	2	47	30
17	974	893	891	-2	51	30
18	966	892	887	-5	44	30
19	971	886	878	-8	55	30
20	948	871	869	-2	46	30
21	900	788	787	-1	82	30
22	848	674	676	2	64	110
23	974	869	871	2	75	30
24	936	882	883	1	24	30
25	914	879	886	7	35	0
26	948	881	870	-10	37	30
27	954	838	838	1	86	30
28	893	795	796	1	36	61
29	818	720	726	6	36	61
30	961	878	878	0	47	36

\* Valor positivo significa Importación

## Interrupciones del servicio

Entrega	Fecha Inicio	Hora Inicio	Fecha Final	Hora Final	Duración	Rele	Motivo	MW	KWh	Responsable
d07-NEJA(2-83)	01/06	05:00	09/06	02:38	189h 38m	50/51	FALLA EN LÍNEA / PRUEBA NEGATIVA 17:09 HRS. POSTE CHOCADO. ENS CALC. / Carga reconectada a las 19:45 del 01-06-2008	0.6	3.200.00	d07
EEO-SMIG(4-83)	02/06	09:47	02/06	09:49	2m	51N	FALLA EN LÍNEA / INDICO TAMBIEN 59N.	3.77	125.67	EEO
CLESA-SANA(4-83)	02/06	11:48	02/06	11:51	3m	51	FALLA EN LÍNEA / INDICO TAMBIEN 59N. CLESA REPORTA FUERTE LLUVIA EN LA ZONA.	8.31	415.50	CLESA
CLESA-ATEO(4-80)	02/06	12:28	02/06	12:29	1m	51N	FALLA EN LÍNEA / INDICO TAMBIEN 59N. CLESA REPORTA FUERTE LLUVIA EN LA ZONA.	13.44	224.00	CLESA
CLESA-ATEO(4-80)	02/06	12:31	02/06	12:49	18m	51N	FALLA EN LÍNEA / INDICO TAMBIEN 59N. CLESA DECIDE CONSULTAR CON PERSONAL DE CAMPO ANTES DE PEDIR EL CIERRE DE INT.	13.44	4.032.00	CLESA
CLESA-AHUA(4-81)	02/06	03:29	02/06	03:30	1m	50/51	FALLA EN LÍNEA /	10.2	170.00	CLESA
CLESA-OPIC(4-80)	02/06	04:24	02/06	04:27	3m	MANUAL	SOLICITUD DE DISTRIBUIDOR / TOMAR PARTE DE CARGA DEL 44-4-80.	5.33	266.50	CLESA
CLESA-ATEO(4-80)	02/06	04:25	02/06	04:26	1m	MANUAL	SOLICITUD DE DISTRIBUIDOR / TRANSFERIR PARTE DE CARGA AL 38-4-80 Y AISLAR TRAMO DE LINEA SIN CARGA Y CON SOSPECHA DE FALLA.	10.31	171.83	CLESA
CLESA-OPIC(4-80)	02/06	04:35	02/06	04:37	2m	59N	FALLA EN LÍNEA /	7.33	244.33	CLESA
EEO-SMIG(4-82)	02/06	06:03	02/06	06:04	1m	51	FALLA EN LÍNEA / INDICO 59N.	11.38	189.67	EEO
DELSUR-SRAF(4-81)	03/06	08:28	03/06	08:29	1m	51	FALLA EN LÍNEA / FUERTE LLUVIA EN LA ZONA.	5.53	92.17	DELSUR
DELSUR-SOYA(4-85)	03/06	05:10	03/06	05:11	1m	51, 51N	FALLA EN LÍNEA / INDICO TAMBIEN 59N.	5.46	91.00	DELSUR
DELSUR-SOYA(4-85)	03/06	05:22	03/06	06:26	1h 4m	51, 51N	FALLA EN LÍNEA / INDICO TAMBIEN 59N. PRUEBA (-) A LAS 17:26 HRS, OPERANDO MISMAS PROTEC. / Carga reconectada a las 17:24 del 03-06-2008	5.17	172.33	DELSUR
DELSUR-SOYA(4-85)	03/06	07:56	06/06	04:30	68h 34m	51, 51N	FALLA EN LÍNEA / INDICO TAMBIEN 59N. TENIA CARGA DE ANDA CAFETAL. / Carga reconectada a las 21:15 del 03-06-2008	0.3	395.00	DELSUR
d07-ATEO(4-86)	04/06	06:14	04/06	06:16	2m	51	FALLA EN LÍNEA /	1.96	65.33	d07
d07-ATEO(4-86)	04/06	07:45	04/06	07:47	2m	MANUAL	SOLICITUD DE DISTRIBUIDOR / PARA AISLAR SECTOR DE AMERICAN PARK Y CAMBIAR POWER FUSE EN SUBESTACION.	0.45	15.00	d07
d07-ATEO(4-86)	04/06	09:15	04/06	09:16	1m	MANUAL	SOLICITUD DE DISTRIBUIDOR / PARA RECUPERAR LA CARGA DE AMERICAN PARK.	0.43	7.17	d07
d07-ATEO(4-86)	04/06	10:10	04/06	10:17	7m	51N	FALLA EN LÍNEA / INDICO 59N. SE DEJA FUERA AMERICAN PARK. ENS CAL.	4.3	76,064.00	d07

## Interrupciones del servicio

Entrega	Fecha Inicio	Hora Inicio	Fecha Final	Hora Final	Duración	Rele	Motivo	MW	KWh	Responsable
CLESA-OPIC(4-80)	05/06	12:02	05/06	12:08	6m	MANUAL	SOLICITUD DE DISTRIBUIDOR / POR TRASLADO DE CARGA HACIA EL 44-4-80 PARA CORREGIR PUNTOS CALIENTES.	13.09	1,309.00	CLESA
CLESA-ATEO(4-80)	05/06	12:03	05/06	12:08	5m	MANUAL	SOLICITUD DE DISTRIBUIDOR / POR TRASLADO DE CARGA DESDE EL 38-4-80.	1.8	150.00	CLESA
CLESA-ATEO(4-80)	05/06	07:21	05/06	07:27	6m	51	FALLA EN LÍNEA / CONTACTO DE AVE SOBRE LÍNEA.	12.15	1,215.00	CLESA
CAESS-SRAF(4-82)	05/06	10:03	05/06	10:06	3m	MANUAL	SOLICITUD DE DISTRIBUIDOR / PARA ABRIR DISPOSITIVO TRIPOLAR EN CIRCUITO, NO AFECTO CARGA.	6.17	308.50	CAESS
CAESS-SRAF(4-82)	05/06	12:39	05/06	12:41	2m	MANUAL	SOLICITUD DE DISTRIBUIDOR / PARA CERRAR DISPOSITIVO TRIPOLAR EN CIRCUITO.	6.09	203.00	CAESS
d07-ATEO(4-86)	05/06	01:51	05/06	01:52	1m	MANUAL	SOLICITUD DE DISTRIBUIDOR / PARA RECUPERAR CARGA DE AMERICAN PARK. ENS CALC.	0.41	61,830.00	d07
d07-ATEO(4-86)	06/06	12:43	06/06	01:03	20m	MANUAL	SOLICITUD DE DISTRIBUIDOR / PARA HACER CAMBIO DE TAP EN AMERICAN PARK. EN PERIODO DE 12:49 A 13:02 SE CERRO EL INT. PARA HACER PRUEBAS DE VOLTAJE.	0.43	143.33	d07
EEO-SMIG(4-83)	06/06	06:57	06/06	06:58	1m	51N	FALLA EN LÍNEA / INDICO TAMBIEN 59N.	5.19	86.50	EEO
DELSUR-SANA(4-84)	07/06	07:06	07/06	07:09	3m	51	FALLA EN LÍNEA / INDICO TAMBIEN 59N.	0.45	22.50	DELSUR
ANDA-SANA(4-85)	07/06	07:06	07/06	07:09	3m	51, 51NS	FALLA EN LÍNEA / INDICO TAMBIEN 59N.	8.72	436.00	ANDA
CLESA-ATEO(3-85)	07/06	04:17	07/06	04:18	1m	51	FALLA EN LÍNEA /	3.19	53.17	CLESA
CLESA-GUAJ(4-83)	08/06	07:21	08/06	07:23	2m	MANUAL	SOLICITUD DE DISTRIBUIDOR / PARA HACER CAMBIO DE FUSIBLE EN SUB-GUAJOYO(CLESA). CARGA FUERA DESDE LAS 05:45 H. ENS CALC.	0	1,519.00	CLESA
CLESA-ACAJ(4-81)	08/06	07:44	08/06	07:46	2m	51	FALLA EN LÍNEA / INDICO 59N.	4.23	141.00	CLESA
u03-ACAJ(4-82)	08/06	07:44	08/06	07:46	2m	51N	FALLA EN LÍNEA / INDICO 59N.	0.81	27.00	u03
DELSUR-STOM(4-81)	08/06	07:55	08/06	07:56	1m	51	FALLA EN LÍNEA / INDICO 59N.	20.77	346.17	DELSUR
ANDA-SANA(4-85)	08/06	08:04	08/06	08:07	3m	51, 51N	FALLA EN LÍNEA / INDICO 59N	6.07	303.50	ANDA
CLESA-GUAJ(4-83)	08/06	09:22	08/06	09:23	1m	MANUAL	SOLICITUD DE DISTRIBUIDOR / PARA MANIOBRAR CUCHILLAS DE BY-PASS.	1.45	24.17	CLESA
B&D-SBAR(2-82)	08/06	11:14	08/06	11:16	2m	51	FALLA EN LÍNEA /	0.54	18.00	B&D
CLESA-OPIC(4-80)	09/06	06:03	09/06	06:20	12h 17m	MANUAL	MANTENIMIENTO PROGRAMADO / CORRECCION DE PTO CALIENTE. CARGA TRANS AL INT. 44-4-82 A LAS 06:05 HRS.	5.45	606.67	CLESA
CLESA-ATEO(4-82)	09/06	06:04	09/06	06:05	1m	MANUAL	SOLICITUD DE DISTRIBUIDOR / TOMAR CARGA DE INT. 38-4-80.	8.32	138.67	CLESA

## Interrupciones del servicio

Entrega	Fecha Inicio	Hora Inicio	Fecha Final	Hora Final	Duración	Rele	Motivo	MW	KWh	Responsable
DELSUR-SOYA(4-84)	09/06	09:49	09/06	10:01	12m	51	FALLA EN LÍNEA / CARGA TRANSFERIDA AL 46-4-81 A LAS 09:54 HRS. / Carga reconectada a las 09:54 del 09-06-2008	6.83	569.17	DELSUR
CLESA-ATEO(4-82)	09/06	06:14	09/06	06:17	3m	MANUAL	SOLICITUD DE DISTRIBUIDOR / PARA NORMALIZAR LA CARGA DE ESTE INTERRUPTOR.	16.37	818.50	CLESA
CLESA-ATEO(4-80)	09/06	06:16	09/06	06:19	3m	MANUAL	SOLICITUD DE DISTRIBUIDOR / PARA NORMALIZAR LA CARGA DE ESTE INTERRUPTOR.	10.94	547.00	CLESA
EEO-SMIG(4-85)	10/06	10:59	10/06	11:00	1m	51N	FALLA EN LÍNEA / INDICO 59N.	3.96	66.00	EEO
CLESA-AHUA(4-81)	10/06	03:09	10/06	03:10	1m	50/51	FALLA EN LÍNEA / INDICO 59N. LLUVIA	9.67	161.17	CLESA
CLESA-AHUA(4-81)	10/06	03:34	10/06	03:35	1m	50/51	FALLA EN LÍNEA / INDICO 59N. LLUVIA	9.79	163.17	CLESA
CLESA-AHUA(4-81)	10/06	03:39	10/06	03:40	1m	51	FALLA EN LÍNEA / INDICO 59N.	8.67	144.50	CLESA
EEO-15SE(4-84)	11/06	02:43	11/06	02:44	1m	51N	FALLA EN LÍNEA / INDICO 59N	5.09	84.83	EEO
EEO-SMIG(4-82)	11/06	04:44	11/06	04:45	1m	MANUAL	SOLICITUD DE DISTRIBUIDOR / CAMBIAR FUSIBLE EN TRANSFORMADOR SUB-SANTA ROSA.	10.31	171.83	EEO
EEO-SMIG(4-81)	13/06	05:02	13/06	05:18	16m	MANUAL	CERO VOLTAJE / CERO VOLTAJE EN 115 KV. ETESAL INFORMA DE OPERACION DE RELE DIFERENCIAL DE BARRA DE 115 KV.	12.65	3,373.33	ETESAL
EEO-SMIG(4-82)	13/06	05:02	13/06	05:18	16m	MANUAL	CERO VOLTAJE / CERO VOLTAJE EN 115 KV. ETESAL INFORMA DE OPERACION DE RELE DIFERENCIAL DE BARRA DE 115 KV.	10.09	2,690.67	ETESAL
EEO-SMIG(4-83)	13/06	05:02	13/06	05:18	16m	MANUAL	CERO VOLTAJE / CERO VOLTAJE EN 115 KV. ETESAL INFORMA DE OPERACION DE RELE DIFERENCIAL DE BARRA DE 115 KV.	3.98	1,061.33	ETESAL
EEO-SMIG(4-84)	13/06	05:02	13/06	05:18	16m	MANUAL	CERO VOLTAJE / CERO VOLTAJE EN 115 KV. ETESAL INFORMA DE OPERACION DE RELE DIFERENCIAL DE BARRA DE 115 KV.	7.01	1,869.33	ETESAL
EEO-SMIG(4-85)	13/06	05:02	13/06	05:18	16m	MANUAL	CERO VOLTAJE / CERO VOLTAJE EN 115 KV. ETESAL INFORMA DE OPERACION DE RELE DIFERENCIAL DE BARRA DE 115 KV.	3.55	946.67	ETESAL
EEO-SMIG(4-86)	13/06	05:02	13/06	05:18	16m	MANUAL	CERO VOLTAJE / CERO VOLTAJE EN 115 KV. ETESAL INFORMA DE OPERACION DE RELE DIFERENCIAL DE BARRA DE 115 KV.	6.8	1,813.33	ETESAL
LAGEO-PEDR(4-81)	13/06	07:34	13/06	07:35	1m	51N	FALLA EN LÍNEA / INDICO TAMBIEN 59N.	6.92	115.33	DELSUR
CLESA-OPIC(4-81)	13/06	10:22	13/06	10:23	1m	51	FALLA EN LÍNEA / INDICO 59N.	0.03	0.50	CLESA
EEO-SMIG(4-82)	14/06	01:04	14/06	01:05	1m	51N	FALLA EN LÍNEA / INDICO 59N	9.49	158.17	EEO
u03-ACAJ(4-82)	15/06	07:48	15/06	02:26	6h 38m	MANUAL	MANTENIMIENTO PROGRAMADO / POR TRABAJOS PROGRAMADOS EN SU RED. TODA LA CARGA FUERA. ENS CALC.	0.52	4,630.00	u03

## Interrupciones del servicio

Entrega	Fecha Inicio	Hora Inicio	Fecha Final	Hora Final	Duración	Rele	Motivo	MW	KWh	Responsable
DELSUR-SOYA(4-84)	15/06	09:40	15/06	09:41	1m	51	FALLA EN LÍNEA / INDICO 59N.	4.62	77.00	DELSUR
DELSUR-SRAF(4-81)	15/06	02:45	15/06	02:46	1m	51	FALLA EN LÍNEA /	5.65	94.17	DELSUR
CLESA-ATEO(4-80)	15/06	05:12	15/06	05:13	1m	51	FALLA EN LÍNEA /	5.86	97.67	CLESA
CLESA-GUAJ(4-81)	15/06	09:15	15/06	09:16	1m	81	FALLA EN UNIDADES GENERADORAS / DISPARO DE 130 MW DE GENERACION EN HONDURAS Y DISPARO DE LINEA HOND-NICA.	4.2	70.00	ENE
CLESA-GUAJ(4-83)	15/06	09:15	15/06	09:19	4m	81	FALLA EN UNIDADES GENERADORAS / DISPARO DE 130 MW DE GENERACION EN HONDURAS Y DISPARO DE LINEA HOND-NICA.	1.75	116.67	ENE
CLESA-SONS(4-81)	15/06	09:15	15/06	09:17	2m	81	FALLA EN UNIDADES GENERADORAS / DISPARO DE 130 MW DE GENERACION EN HONDURAS Y DISPARO DE LINEA HOND-NICA.	3.5	116.67	ENE
CAESS-CGRA(4-81)	15/06	09:15	15/06	09:17	2m	81	FALLA EN UNIDADES GENERADORAS / DISPARO DE 130 MW DE GENERACION EN HONDURAS Y DISPARO DE LINEA HOND-NICA.	16.71	557.00	ENE
CAESS-SRAF(4-83)	15/06	09:15	15/06	09:18	3m	81	FALLA EN UNIDADES GENERADORAS / DISPARO DE 130 MW DE GENERACION EN HONDURAS Y DISPARO DE LINEA HOND-NICA.	6.41	320.50	ENE
EEO-SMIG(4-85)	15/06	09:15	15/06	09:18	3m	81	FALLA EN UNIDADES GENERADORAS / DISPARO DE 130 MW DE GENERACION EN HONDURAS Y DISPARO DE LINEA HOND-NICA.	4.43	221.50	ENE
CLESA-OPIC(4-81)	15/06	09:42	15/06	09:44	2m	59N	FALLA EN LÍNEA / ELIMINAR INDICACION DE 59N.	0.02	0.67	CLESA
CLESA-OPIC(4-80)	15/06	09:42	15/06	09:43	1m	59N	FALLA EN LÍNEA / DESBALANCE DE VOLTAJE.	13.13	218.83	CLESA
d07-NEJA(2-83)	15/06	10:03	15/06	10:05	2m	50, 51	FALLA EN LÍNEA /	0.89	29.67	d07
CLESA-OPIC(4-81)	15/06	10:13	15/06	10:14	1m	51	FALLA EN LÍNEA / CLESA REPORTA FUERTE LLUVIA EN LA ZONA.	0.02	0.33	CLESA
DELSUR-OPIC(4-82)	15/06	10:18	15/06	10:19	1m	51	FALLA EN LÍNEA /	8.78	146.33	DELSUR
CLESA-ATEO(3-85)	15/06	10:20	15/06	10:23	3m	51	FALLA EN LÍNEA / PRUEBA (-) A LAS 22:21 HRS, DISPARANDOSE SEGUNDOS DESPUES. CLESA REPORTA FUERTE LLUVIA EN LA ZONA.	2.88	144.00	CLESA
EEO-SMIG(4-81)	16/06	09:14	16/06	09:18	4m	MANUAL	SOLICITUD DE DISTRIBUIDOR / PARA RECUPERAR CARGA DEL 4-86 HACIA 4-81 POR CORRECCION DE PUNTO CALIENTE EN CUCHILLAS.	10.61	707.33	EEO
EEO-SMIG(4-86)	16/06	09:15	16/06	09:18	3m	MANUAL	SOLICITUD DE DISTRIBUIDOR / PARA TRANSFERIR CARGA DEL 4-86 HACIA 4-81 POR CORRECCION DE PUNTO CALIENTE EN CUCHILLAS.	21	1,050.00	EEO

## Interrupciones del servicio

Entrega	Fecha Inicio	Hora Inicio	Fecha Final	Hora Final	Duración	Rele	Motivo	MW	KWh	Responsable
DELSUR-NCUS(2-81)	16/06	11:21	16/06	11:30	9m	MANUAL	CERO VOLTAJE / EN BARRA DE 23 KV POR DISPARO DE LOS TX DE POTENCIA.	69.69	10,453.50	ETESAL
DELSUR-NCUS(2-83)	16/06	11:21	16/06	11:40	19m	MANUAL	CERO VOLTAJE / EN BARRA DE 23 KV POR DISPARO DE LOS TX DE POTENCIA.	0.08	25.33	ETESAL
007-NEJA(2-83)	16/06	05:49	16/06	05:51	2m	51	FALLA EN LÍNEA /	0.63	21.00	007
DELSUR-SANA(4-84)	16/06	06:31	16/06	06:32	1m	51	FALLA EN LÍNEA / INDICO 59N.	0.68	11.33	DELSUR
ANDA-SANA(4-85)	16/06	06:31	16/06	06:33	2m	51	FALLA EN LÍNEA / INDICO 59N.	8.72	290.67	ANDA
007-NEJA(2-83)	16/06	07:14	16/06	07:19	5m	51	FALLA EN LÍNEA / LLUVIA EN LA ZONA.	0.87	72.50	007
CLESA-ACAJ(4-81)	16/06	08:23	16/06	08:24	1m	51	FALLA EN LÍNEA / INDICO 59N.	5.66	94.33	CLESA
EEO-SMIG(4-82)	16/06	09:57	16/06	09:58	1m	51	FALLA EN LÍNEA / INDICO 59N.	10.06	167.67	EEO
EEO-SMIG(4-85)	16/06	09:57	16/06	09:58	1m	51	FALLA EN LÍNEA / INDICO 59N.	2.98	49.67	EEO
CAESS-CGRA(4-81)	17/06	06:53	17/06	06:54	1m	51	FALLA EN LÍNEA / INDICO 59N. REPORTARON FUERTE LLUVIA EN LA ZONA.	18.76	312.67	CAESS
CLESA-AHUA(4-81)	17/06	08:22	17/06	08:23	1m	50/51	FALLA EN LÍNEA / INDICO 59N. REPORTARON FUERTE LLUVIA EN LA ZONA	15.42	257.00	CLESA
CLESA-ATEO(3-84)	17/06	08:36	17/06	08:37	1m	51	FALLA EN LÍNEA / FUERTE LLUVIA EN LA ZONA.	3.8	63.33	CLESA
CLESA-ATEO(3-84)	17/06	08:39	17/06	08:40	1m	51	FALLA EN LÍNEA / FUERTE LLUVIA EN LA ZONA.	3.04	50.67	CLESA
CAESS-CGRA(4-81)	18/06	12:42	18/06	12:43	1m	51	FALLA EN LÍNEA /	8.69	144.83	CAESS
EEO-SMIG(4-82)	18/06	06:55	18/06	06:56	1m	51N	FALLA EN LÍNEA / INDICO 59N.	9.96	166.00	EEO
EEO-SMIG(4-82)	18/06	07:55	18/06	07:56	1m	51N	FALLA EN LÍNEA / INDICO 59N. LLUVIA EN LA ZONA.	11.21	186.83	EEO
DELSUR-PEDR(4-83)	18/06	08:04	18/06	08:05	1m	51N	FALLA EN LÍNEA / INDICO 59N.	7.54	125.67	DELSUR
LAGEO-PEDR(4-81)	18/06	08:24	18/06	08:26	2m	51N	FALLA EN LÍNEA / INDICO 59N.	8.2	273.33	DELSUR
EEO-SMIG(4-82)	18/06	10:04	18/06	10:05	1m	51N	FALLA EN LÍNEA / INDICO TAMBIEN 59N. EEO REPORTA LLUVIA EN LA ZONA.	12.24	204.00	EEO
CAESS-CGRA(4-81)	18/06	10:24	18/06	10:26	2m	MANUAL	SOLICITUD DE DISTRIBUIDOR / POR EMERGENCIA PARA SECCIONAR TRAMO DE LÍNEA QUE ESTA HACIENDO CORTO CON VARAS DE BAMBU.	11.55	385.00	CAESS
EEO-SMIG(4-84)	19/06	11:13	19/06	11:17	4m	51	FALLA EN LÍNEA / INDICO 59N.	8.74	582.67	EEO
EEO-SMIG(4-82)	19/06	11:13	19/06	11:16	3m	51N	FALLA EN LÍNEA / INDICO 59N.	14.28	714.00	EEO
DELSUR-ATEO(4-81)	19/06	06:00	19/06	06:01	1m	51	FALLA EN LÍNEA /	9.75	162.50	DELSUR
CAESS-CGRA(4-81)	19/06	08:59	19/06	09:00	1m	51	FALLA EN LÍNEA /	15.43	257.17	CAESS
CAESS-CGRA(4-81)	19/06	09:01	19/06	09:04	3m	51	FALLA EN LÍNEA / LLUVIA EN LA ZONA. DEJA FUERA DOS RECLOSER DE SUB-EL COYOLITO.	15.43	771.50	CAESS

## Interrupciones del servicio

Entrega	Fecha Inicio	Hora Inicio	Fecha Final	Hora Final	Duración	Rele	Motivo	MW	KWh	Responsable
CAESS-CGRA(4-81)	19/06	10:11	19/06	10:12	1m	MANUAL	SOLICITUD DE DISTRIBUIDOR / PARA RECUPERAR CARGA DE SUB-EL COYOLITO. RECUPERO HASTA LAS 22:16 H. ENS CALC.	3.7	1,600.00	CAESS
CLESA-ACAJ(4-81)	20/06	02:31	20/06	02:34	3m	51	FALLA EN LÍNEA / INDICO 59N.	3.45	172.50	CLESA
u03-ACAJ(4-82)	20/06	02:31	20/06	02:33	2m	51	FALLA EN LÍNEA / INDICO 59N.	1.13	37.67	u03
EEO-SMIG(4-82)	20/06	08:56	20/06	08:57	1m	51N	FALLA EN LÍNEA / INDICO 59N.	12.36	206.00	EEO
CLESA-ATEO(3-84)	20/06	01:02	20/06	01:03	1m	51	FALLA EN LÍNEA / LLUVIA.	2.76	46.00	CLESA
CLESA-ATEO(3-85)	20/06	01:11	20/06	01:12	1m	51	FALLA EN LÍNEA / LLUVIA.	2.86	47.67	CLESA
CLESA-GUAJ(4-81)	20/06	02:52	20/06	02:54	2m	59N	FALLA EN LÍNEA /	3.68	122.67	CLESA
CLESA-ACAJ(4-81)	20/06	05:35	20/06	05:36	1m	MANUAL	SOLICITUD DE DISTRIBUIDOR / PARA CAMBIAR DOS POWER-FUSE EN SUB NAVARRETE.	3.18	53.00	CLESA
EEO-SMIG(4-82)	21/06	10:32	21/06	10:37	5m	51N	FALLA EN LÍNEA / INDICO 59N. 10:33 H. PRUEBA NEG. CON CIERRE DEJA FUERA SUB-S.ROSA Y SUB-ANAMOROS, HASTA LAS 10:45 H. ENS CALC.	12.5	2,180.00	EEO
CLESA-ACAJ(3-81)	22/06	05:58	22/06	05:59	1m	51	FALLA EN LÍNEA /	0.09	1.50	CLESA
CLESA-ACAJ(4-81)	22/06	06:55	22/06	06:56	1m	51	FALLA EN LÍNEA /	4.99	83.17	CLESA
CLESA-ACAJ(4-81)	22/06	10:01	22/06	10:04	3m	MANUAL	SOLICITUD DE DISTRIBUIDOR / PARA AISLAR SUB.CARA SUCIA Y REPARAR PUENTE PRIMARIO ROTO. ENS CALC.	3.61	2,629.50	CLESA
CLESA-ACAJ(4-81)	22/06	12:00	22/06	12:02	2m	MANUAL	SOLICITUD DE DISTRIBUIDOR / PARA RECUPERAR SUB.CARA SUCIA.	3.59	119.67	CLESA
CLESA-ACAJ(4-81)	22/06	12:23	22/06	12:24	1m	MANUAL	SOLICITUD DE DISTRIBUIDOR / PARA COLOCAR BY-PASS A RECLOSER HACIA PUENTE ARCE POR DAÑO EN EQUIPO SCADA.	3.45	57.50	CLESA
EEO-15SE(4-84)	22/06	04:03	22/06	04:04	1m	51, 51N	FALLA EN LÍNEA / INDICO 59N.	7.63	127.17	EEO
d07-NEJA(2-83)	22/06	06:36	22/06	06:44	8m	51	FALLA EN LÍNEA / LLUVIA EN LA ZONA.	0.86	114.67	d07
CLESA-OPIC(4-80)	22/06	06:38	22/06	06:41	3m	NO INDICO	FALLA EN LÍNEA / 18:39 H. PRUEBA NEG. ARBOL SOBRE LA LÍNEA. CON CIERRE DEJA FUERA TODA LA CARGA. ENS CALC SOLO DOM 22-JUN-06.	10.08	30,530.00	CLESA
CLESA-ATEO(3-85)	22/06	06:44	22/06	08:04	1h 20m	51	FALLA EN LÍNEA / 18:45 H. PRUEBA NEG. ARBOL SOBRE LA LÍNEA. DEJA FUERA CLIENTES INDUSTRIALES. ENS CALC SOLO DOM 22-JUN-06.	2.77	13,090.00	CLESA
CLESA-ATEO(4-80)	22/06	06:47	22/06	06:48	1m	51	FALLA EN LÍNEA / LLUVIA EN LA ZONA.	8.52	142.00	CLESA
CLESA-ATEO(4-80)	22/06	06:49	22/06	06:50	1m	51	FALLA EN LÍNEA / LLUVIA EN LA ZONA. ARBOL SOBRE LA LÍNEA. DEJA FUERA SUB-SAN ANDRES Y SUB-AMERICAN PARK.	8.52	142.00	CLESA
CLESA-ATEO(4-80)	22/06	06:53	22/06	07:58	1h 5m	51		8.52	9,230.00	CLESA

## Interrupciones del servicio

Entrega	Fecha Inicio	Hora Inicio	Fecha Final	Hora Final	Duración	Rele	Motivo	MW	KWh	Responsable
DELSUR-OPIC(4-82)	22/06	07:04	22/06	07:05	1m	51	FALLA EN LÍNEA / LLUVIA EN LA ZONA.	5.18	86.33	DELSUR
CLESA-SONS(4-82)	22/06	07:36	22/06	07:37	1m	51	FALLA EN LÍNEA / INDICO 59N.	9.08	151.33	CLESA
CLESA-ACAJ(3-82)	22/06	08:02	22/06	08:03	1m	51	FALLA EN LÍNEA / SOLICITUD DE DISTRIBUIDOR / PARA RECUPERAR SUB-SAN ANDRES. ENS CALC SOLO DOM 22-JUN-06.	3.4	56.67	CLESA
CLESA-ATEO(4-80)	22/06	09:19	22/06	09:20	1m	MANUAL	SOLICITUD DE DISTRIBUIDOR / PARA RECUPERAR CARGA DE AMERICAN PARK. ENS CALC SOLO LUN 23-JUN-06.	2.66	35,572.00	CLESA
CLESA-ATEO(4-80)	23/06	01:14	23/06	01:16	2m	MANUAL	FALLA EN LÍNEA / INDICO 59N.	6.95	3,490.00	CLESA
EEO-SMIG(4-82)	23/06	07:29	23/06	07:30	1m	51N	FALLA EN LÍNEA / INDICO 59N.	10.67	177.83	EEO
ANDA-SANA(4-85)	23/06	08:17	23/06	08:18	1m	51, 51N	FALLA EN LÍNEA / INDICO 59N. SOLICITUD DE DISTRIBUIDOR / RECUPERAR CLIENTES INDUSTRIALES DEL 38-4-80 Y QUE ESTABAN FUERA DESDE DIA ANTERIOR A LAS 18:38 HRS.	8.71	145.17	ANDA
CLESA-ATEO(4-82)	23/06	03:09	23/06	03:12	3m	MANUAL	SOLICITUD DE DISTRIBUIDOR / PARA TRASLADAR CARGA DE CLIENTE INDUSTRIAL HACIA EL INT. 38-4-80.ENS CAL. LUN-23-JUN.	16.13	806.50	CLESA
CLESA-ATEO(4-82)	23/06	05:46	23/06	05:48	2m	MANUAL	SOLICITUD DE DISTRIBUIDOR / NORMALIZAR CARGAS TRANSFERIDAS DEL 38-4-80 Y RECUPERAR CARGA FUERA DESDE EL DOM 22- JUN. ENS CALC SOLO LUN 23-JUN.	12.35	50,340.00	CLESA
CLESA-OPIC(4-80)	23/06	05:55	23/06	06:45	50m	MANUAL	FALLA EN LÍNEA / REPORTARON FUERTE LLUVIA EN LA ZONA.ENS CALC. 1380 KWH. NOTA: LA ENERGIA FUE CALCULADA HASTA LA ULTIMA INT.	0.99	142,320.00	CLESA
CLESA-ATEO(3-84)	23/06	06:00	23/06	06:01	1m	51	FALLA EN LÍNEA / FUERTE LLUVIA EN LA ZONA.	4.71	1,380.00	CLESA
CLESA-ATEO(3-84)	23/06	07:00	23/06	07:01	1m	51	SOLICITUD DE DISTRIBUIDOR / PARA RECUPERAR CARGA QUE TENIA FUERA DESDE EL 22-JUN. ENS CALC SOLO LUN 23-JUN.	6	100.00	CLESA
CLESA-ATEO(3-85)	23/06	07:19	23/06	07:21	2m	MANUAL	FALLA EN SUBESTACIONES / PRESENTABA DESBALANCE DE CORRIENTE.172,92.84 ABC RESPECTIVAMENTE.	0.68	50,340.00	CLESA
CLESA-ATEO(3-84)	23/06	07:38	23/06	07:45	7m	MANUAL	FALLA EN SUBESTACIONES / PERSISTE DESBALANCE DE CORRIENTE 72,40,35 ABC. CLESA SECCIONO PARTE DE CARGA EN SUB ARMENIA.	6	700.00	CLESA
CLESA-ATEO(3-84)	23/06	07:47	23/06	08:26	39m	MANUAL		3.24	2,106.00	CLESA



## Interrupciones del servicio

Entrega	Fecha Inicio	Hora Inicio	Fecha Final	Hora Final	Duración	Rele	Motivo	MW	KWh	Responsable
DEUSEM-OZAT(4-82)	23/06	07:58	24/06	02:43	6h 45m	51	FALLA EN LÍNEA / INDICO 59N. PRUEBA NEGATIVA 19:59 HRS.ENS CALC 19:58 A 23:59 HRS= 16330 KWH. 00:00 A 02:43 HRS.=7690 KWH.	6.63	24,020.00	DEUSEM
CLESA-ATEO(3-84)	23/06	08:42	23/06	08:44	2m	MANUAL	RECUPERAR PARTE DE CARGA QUE SE ENCONTRABA FUERA.	1.64	54.67	CLESA
CAESS-SRAF(4-82)	23/06	11:31	23/06	11:32	1m	51	FALLA EN LÍNEA /	5	83.33	CAESS
CLESA-ACAJ(4-81)	24/06	06:28	24/06	06:30	2m	59N	FALLA EN LÍNEA / DESBALANCE DE VOLTAJE.	4.77	159.00	CLESA
u03-ACAJ(4-82)	24/06	06:28	24/06	06:29	1m	59N	FALLA EN LÍNEA / ELIMINAR INDICACION DE RELE 59N.	1.56	26.00	u03
CLESA-ACAJ(3-81)	24/06	05:24	24/06	05:25	1m	51	FALLA EN LÍNEA / LLUVIA.	2.02	33.67	CLESA
CLESA-SONS(4-82)	24/06	05:55	24/06	05:56	1m	51	FALLA EN LÍNEA / INDICO 59N. LLUVIA.	6.81	113.50	CLESA
CLESA-ATEO(3-85)	24/06	06:25	24/06	06:26	1m	51	FALLA EN LÍNEA / LLUVIA.	2.78	46.33	CLESA
EEO-SMIG(4-82)	24/06	10:38	24/06	11:25	47m	MANUAL	SOLICITUD DE DISTRIBUIDOR / CAMBIAR AISLADOR DAÑADO.	11.45	8,969.17	EEO
CAESS-SRAF(4-82)	25/06	05:51	25/06	05:52	1m	51	FALLA EN LÍNEA / INDICO 59N.	5.26	87.67	CAESS
CLESA-ACAJ(4-81)	25/06	02:15	25/06	02:16	1m	51	FALLA EN LÍNEA / INDICO TAMBIEN 59N.	5.41	90.17	CLESA
EEO-SMIG(4-83)	25/06	04:33	25/06	09:28	4h 55m	51	FALLA EN LÍNEA / 16:34 Y 16:38 PRUEBAS NEG. POSTE CHOCADO. PARTE DE CARGA TRANSF. AL 4-84. 21:58 H. RECUPERADA TODA LA CARGA. ENS CALC.	4.6	16,122.00	EEO
EEO-SMIG(4-84)	25/06	04:40	25/06	04:41	1m	MANUAL	SOLICITUD DE DISTRIBUIDOR / PARA RECUPERAR CARGA DE SUB-LA UNION Y SUB-DM3. DEL 34-4-83. DEJA FUERA SUB-MIRAFLORES.	5.41	90.17	EEO
EEO-SMIG(4-84)	25/06	05:26	25/06	05:29	3m	MANUAL	SOLICITUD DE DISTRIBUIDOR / PARA RECUPERAR EL 20% DE SUB-MIRAFLORES, DEJA FUERA EL RESTO DE LA SUBESTACION DEL 34-4-83.	9.99	499.50	EEO
EEO-SMIG(4-84)	25/06	09:24	25/06	09:28	4m	MANUAL	SOLICITUD DE DISTRIBUIDOR / PARA NORMALIZAR CARGA CON EL INT. 34-4-83.	13.47	898.00	EEO
DELSUR-TECO(4-82)	25/06	10:07	25/06	10:08	1m	51	FALLA EN LÍNEA / INDICO 59N.	4.75	79.17	DELSUR
CLESA-SONS(4-82)	25/06	10:51	25/06	10:52	1m	51	FALLA EN LÍNEA /	3.54	59.00	CLESA
CLESA-SANA(4-83)	26/06	02:38	26/06	02:39	1m	51	FALLA EN LÍNEA /	9.39	156.50	CLESA
CLESA-GUAJ(4-83)	27/06	03:04	27/06	04:55	1h 51m	51	FALLA EN LÍNEA / INDICO 59N. 15:06 H. PRUEBA (-). CLESA RETIRO RAMAS SOBRE CIRCUITO, LLUVIA. ENS CALCULADA.	1.45	2,900.00	CLESA

## Interrupciones del servicio

Entrega	Fecha Inicio	Hora Inicio	Fecha Final	Hora Final	Duración	Rele	Motivo	MW	KWh	Responsable
CLESA-OPIC(4-80)	28/06	12:26	29/06	09:15	32h 49m	NO INDICO	FALLA EN LÍNEA / PRUEBAS - A LAS 12:27 Y 12:30 HRS. / Carga reconectada a las 13:01 del 28-06-2008	7.4	4.316.67	CLESA
CLESA-ATEO(4-82)	28/06	12:32	28/06	12:33	1m	MANUAL	SOLICITUD DE DISTRIBUIDOR / RECUPERAR CARGA DEL INT.38-4-80 POR PROBLEMAS DE CONTROL EN CUCHILLAS NO FUE EFECTIVO.	12.22	203.67	CLESA
CLESA-ATEO(4-82)	28/06	12:59	28/06	01:01	2m	MANUAL	SOLICITUD DE DISTRIBUIDOR / RECUPERAR CARGA DEL INT.38-4-80.	11.45	381.67	CLESA
EEO-SMIG(4-84)	29/06	04:03	29/06	04:04	1m	51	FALLA EN LÍNEA / INDICO 59N. REPORTARON FUERTE LLUVIA EN LA ZONA.	9.06	151.00	EEO
CLESA-SONS(4-82)	29/06	05:57	29/06	05:58	1m	51	FALLA EN LÍNEA / INDICO 59N. REPORTARON FUERTE LLUVIA EN LA ZONA.	6.48	108.00	CLESA
CLESA-ATEO(3-85)	30/06	12:25	30/06	12:33	8m	MANUAL	SOLICITUD DE DISTRIBUIDOR / DAÑO EN PUENTES.	2.18	290.67	CLESA
CLESA-ATEO(4-82)	30/06	05:59	30/06	06:01	2m	MANUAL	SOLICITUD DE DISTRIBUIDOR / NORMALIZAR CARGA DEL INT. 38-4-80.	14.26	475.33	CLESA
CLESA-ACAJ(3-81)	30/06	12:23	30/06	12:24	1m	51	FALLA EN LÍNEA /	2.62	43.67	CLESA
DELSUR-SANA(4-84)	30/06	04:45	30/06	04:46	1m	51, 51N	FALLA EN LÍNEA / INDICO 59N.	0.45	7.50	DELSUR
CLESA-ATEO(3-84)	30/06	05:18	30/06	05:19	1m	51	FALLA EN LÍNEA /	2.6	43.33	CLESA
DELSUR-PEDR(4-82)	30/06	06:04	30/06	06:57	53m	MANUAL	GERO VOLTAJE / DISPARO DE TX DE POTENCIA. CARGA RECUPERADA EN INT. 39-4-82. / Carga reconectada a las 18:15 del 30-06-2008	4.1	751.67	ETESAL
DELSUR-PEDR(4-83)	30/06	06:04	30/06	08:07	2h 3m	MANUAL	GERO VOLTAJE / DISPARO DE TX DE POTENCIA. CARGA RECUPERADA EN INT. 30-4-85. / Carga reconectada a las 18:10 del 30-06-2008	6.48	648.00	ETESAL
DELSUR-PEDR(4-84)	30/06	06:04	30/06	07:23	1h 19m	MANUAL	GERO VOLTAJE / DISPARO DE TX DE POTENCIA. CARGA RECUPERADA EN INT. 39-4-82. / Carga reconectada a las 18:49 del 30-06-2008	3.96	2.970.00	ETESAL
LAGEO-PEDR(4-81)	30/06	06:04	30/06	07:38	1h 34m	MANUAL	GERO VOLTAJE / DISPARO DE TX DE POTENCIA. CARGA RECUPERADA EN INT. 30-4-85 / Carga reconectada a las 18:10 del 30-06-2008	10	1.000.00	ETESAL
CLESA-ACAJ(3-81)	30/06	06:13	01/06	01:13	6h 60m	51	FALLA EN LÍNEA / 18:14 H. PRUEBA (-) FASE ROTA. CARGA RECUPERADA EN INT. 41-4-82. / Carga reconectada a las 18:31 del 30-06-2008	1.51	453.00	CLESA
CLESA-ACAJ(4-81)	30/06	06:26	30/06	06:27	1m	51	FALLA EN LÍNEA / INDICO 59N. LLUVIA.	4.55	75.83	CLESA
CLESA-ACAJ(3-84)	30/06	06:32	30/06	06:33	1m	51	FALLA EN LÍNEA / LLUVIA.	2.71	45.17	CLESA

## Interrupciones del servicio

Entrega	Fecha Inicio	Hora Inicio	Fecha Final	Hora Final	Duración	Rele	Motivo	MW	KWh	Responsable
EEO-SMIG(4-83)	30/06	07:42	30/06	07:44	2m	51	FALLA EN LÍNEA / INDICO 59N.	2.73	91.00	EEO
EEO-SMIG(4-85)	30/06	07:42	30/06	07:44	2m	51	FALLA EN LÍNEA / INDICO 59N.	5.84	194.67	EEO

## Programa Anual de Mantenimientos

PLANTA/UNIDAD	PROGRAMADO	DURACION	REPROGRAMADO	DURACION	EJECUTADO	DURACION	MOTIVO
<b>GUAJOYO</b>							
UNIDAD 1	12-Abr-08	22 DIAS					Mantenimiento mayor
<b>CERRON GRANDE</b>							
UNIDAD 1	01-Jul-08	21 DIAS	08-Jul-08	21 DIAS			Mantenimiento mayor
UNIDAD 2	01-Ago-08	3 DIAS					Inspección de rodete
<b>5 DE NOVIEMBRE</b>							
UNIDAD 2	05-May-08	13 DIAS	25-May-08	13 DIAS	07-Jun-08	14 DIAS	Mantenimiento menor
UNIDAD 4	19-May-08	16 DIAS	09-Jun-08	16 DIAS	09-Jun-08	16 DIAS	Mantenimiento mayor
UNIDAD 5	09-Jun-08	13 DIAS	25-Jun-08	13 DIAS			Mantenimiento menor
<b>15 DE SEPTIEMBRE</b>							
UNIDAD 1	03-Mar-08	40 DIAS	20-Feb-08	40 DIAS	24-Mar-08	34 DIAS	Mantenimiento mayor y pendientes de Garantía
UNIDAD 2	21-Ene-08	14 DIAS	31-Mar-08	14 DIAS	18-Abr-08	19 DIAS	Inspección de Garantía
<b>AHUACHAPAN</b>							
UNIDAD 1	01-Jun-08	30 DIAS	20-Jul-08	29 DIAS			Mantenimiento mayor
UNIDAD 2	02-Mar-08	15 DIAS	29-Jun-08	15 DIAS			Mantenimiento mayor, revisión anual
<b>BERLIN</b>							
UNIDAD 1	08-Sep-08	21 DIAS					Mantenimiento mayor
UNIDAD 3	01-Ago-08	30 DIAS					Mantenimiento mayor
UNIDAD 4	03-Dic-08	21 DIAS					Mantenimiento mayor, revisión anual
<b>ACAUTLA</b>							
MOTOR 3	07-Ene-08	25 DIAS	07-Abr-08	06-May-08	10-Abr-08	31 DIAS	Mantenimiento de 48,000 Hrs.
MOTOR 1	03-Mar-08	25 DIAS					Mantenimiento de 48,000 Hrs.
MOTOR 4	02-Jun-08	25 DIAS	01-Jun-08	30-Jun-08			Mantenimiento de 48,000 Hrs.
MOTOR 2	07-Ago-08	25 DIAS	07-Ago-08	05-Sep-08			Mantenimiento de 48,000 Hrs.
MOTOR 1	01-Sep-08	23 DIAS	06-Sep-08	28-Sep-08			Mantenimiento de Caldera y Auxiliares.
MOTOR 6	02-Oct-08	25 DIAS	01-Oct-08	30-Oct-08	01-Jun-08	28 DIAS	Mantenimiento de 48,000 Hrs.
<b>SOYAPANGO</b>							
MOTOR 1							
MOTOR 2							
MOTOR 3							
<b>NEJAPA POWER</b>							
MOTORES							El 75% de las semanas del año, trabajan en Mantenimiento un motor
<b>CESSA</b>							
MOTORES	02-Jun-08	56 DIAS	14-Jul-08	01-Sep-08		50 DIAS	Mantenimiento en los motores
<b>TALNIQUE</b>							
MOTOR 1	01-Ago-08	15 DIAS	24-May-08	07-Jun-08		15 DIAS	Mantenimiento de 12,000 Hrs.
MOTOR 2	01-Oct-08	15 DIAS	19-Jul-08	02-Ago-08	24-May-08	15 DIAS	Mantenimiento de 12,000 Hrs.
MOTOR 3	01-Sep-08	15 DIAS	21-Jun-08	05-Jul-08		13 DIAS	Mantenimiento de 12,000 Hrs.
<b>TEXTUFIL</b>							
MOTOR 1	28-Mar-08	8 DIAS			09-Jun-08	6 DIAS	Mantenimiento de 12,000 Hrs.
MOTOR 2	22-Feb-08	11 DIAS	15-May-08	24-May-08	15-May-08	10 DIAS	Mantenimiento de 12,000 Hrs.
MOTOR 3	27-Ago-07	375 DIAS			24-Jun-08	10 DIAS	Mantenimiento de 15,000 Hrs.
MOTOR 4	08-Feb-08	10 DIAS			03-Mar-08	7 DIAS	Mantenimiento de 7,500 Hrs.
MOTOR 5	14-Ene-08	23 Ene-08					Mantenimiento de 15,000 Hrs.
MOTOR 6	02-Jul-08	10 DIAS					Mantenimiento de 7,500 Hrs.
MOTOR 7	01-Sep-08	10 DIAS					Mantenimiento de 7,500 Hrs.



Km. 12 1/2 Carretera al Puerto de la Libertad, Nuevo Cuscatlán,  
Departamento de La Libertad.  
Tel.: (503) 2247-7300 Fax: (503) 2247-7301  
Correo: [mercado@ut.com.sv](mailto:mercado@ut.com.sv)  
[www.ut.com.sv](http://www.ut.com.sv)