



Unidad de Transacciones, S.A.

Informe Estadístico Mayo - 2008

Administrador del Mercado Mayorista
de Electricidad de El Salvador
Km. 12 1/2 Carretera al Puerto de La Libertad
Nuevo Cuscatlán, Departamento de La Libertad
Tel.: (503) 2247-7300 Fax: (503) 2247-7301
www.ut.com.sv



	Pág.
Indice	2
Referencias	3
Resumen	4
Inyecciones	5
Comportamiento de la demanda de energía	5
♦ Tasa de variación anual (promedio móvil 12 meses)	5
♦ Tasa de variación anual (promedio móvil 6 meses)	5
♦ Tasa de variación anual (promedio móvil 3 meses)	5
Inyecciones por recurso	6
Inyección nacional por participante de mercado	6
Contratos de inyección	6
Composición del mercado	7
Mercado de Contratos de Retiro por participante de mercado	7
Mercado Regulador del Sistema por participante de mercado	7
Comercio Internacional	8
♦ Importaciones por participante de mercado	8
♦ Exportaciones por participante de mercado	8
♦ Comercio Internacional por frontera	8
Evolución de los precios en el MRS	9
♦ Precios SIS	10
♦ Precios EST	11
♦ Precios MRS	12
♦ Precios promedios	13
Otras Estadísticas	14
♦ Energía No Servida, Pérdidas e Interrupciones	14
♦ Generación Obligada	15
♦ Reserva Fría por Confiabilidad	16
♦ Reserva Rodante y Reserva Fría en Demanda Máxima	17
♦ Interrupciones del Servicio	18
♦ Programa Anual de Mantenimientos (PAM)	27



Referencias

- Variación Mensual: Relación entre el mes actual y el mes anterior.
- Variación Anual: Relación entre el mes actual y el mismo mes del año anterior.
- Acumulado Anual: Relación del promedio acumulado del año y el mismo período del año anterior.
- Variación de 3 meses: Relación entre el promedio móvil de 3 meses del período actual y el mismo período del año anterior.
- Variación de 12 meses: Relación entre el promedio móvil de 12 meses del período actual y el mismo período del año anterior.

Resumen

Energía Transada		GWh	%
	Hidroeléctrica	117.5	23.8%
	Geotérmica	123.6	25.0%
	Térmica	248.1	50.2%
	Importaciones	1.7	0.4%
	Desvíos	3.3	0.7%
Total inyecciones MME		494.2	100.0%
(-)	Exportaciones	5.5	
	Desvíos	1.0	
	Pérdidas de transmisión ^{1/}	7.5	1.5%
		480.3	
Demanda MME		GWh	%
	Mercado de Contratos	191.2	39.8%
	Mercado Regulador del Sistema	289.1	60.2%
Total Demanda en el MME		480.3	100.0%
Energía de Paso		Retiro	Inyección
	Guatemala	0.0	11.0
	Honduras	11.0	0.0
Precios MRS		\$/MWh	
Promedio mensual ^{2/}		\$ 134.53	

Demanda Máxima de Potencia		MW	Fecha/hora
	Máxima	914	14-May-08 19:00
	Mínima	409	26-May-08 3:00

1/ Como porcentaje de la inyección.

2/ Nota: a partir del 21 de abril 2005, los precios de compra en el MRS se han calculado en base al Acuerdo No. 78-E-2005 y sus respectivas modificaciones, emitidas por la Superintendencia General de Electricidad y Telecomunicaciones.

Inyecciones

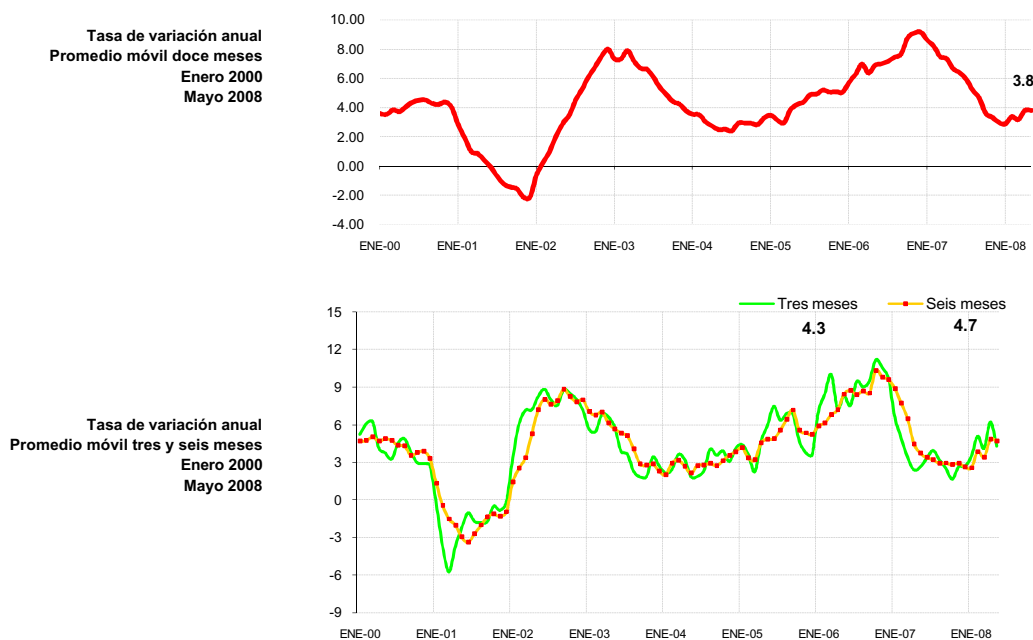
Rubros	Mayo 2008		Var. %	Acumulado Anual ^{2/}		Últimos 3 meses ^{2/}		Últimos 12 meses ^{2/}	
	GWh	Var. % ^{2/}	Anual ^{2/}	GWh	Var. %	GWh	Var. %	GWh	Var. %
Generación nacional transada	489.2	2.9	4.7	2,306.1	5.8	473.7	5.5	453.9	4.0
Intercambios Internacionales (+/-) ^{1/}	-3.8	-315.5	-184.8	8.5	-58.3	-0.6	-111.7	1.6	-12.8
Pérdidas de transmisión	7.5	-5.0	-7.1	40.8	11.6	7.8	3.4	8.3	10.6
Demanda Mercado Mayorista	478.0	2.2	3.5	2,277.3	5.1	466.3	4.3	447.7	3.8

^{1/} Signo (+) : Saldo comercial neto a favor de importaciones

Signo (-) : Saldo comercial neto a favor de exportaciones

^{2/} Para el detalle de los períodos ver el apartado de Referencias de la Pág. 3.

Comportamiento de la demanda de energía en el Mercado Mayorista de Electricidad



Inyecciones Por Recurso Inyectado

Participante de mercado	Mayo 2008		Var. %	Acumulado Anual ^{2/}		Últimos 3 meses ^{2/}		Últimos 12 meses ^{2/}	
	GWh	Var. % ^{2/}	Anual ^{2/}	GWh	Var. %	GWh	Var. %	GWh	Var. %
Hidroeléctrica	117.5	6.9	-3.1	544.4	-5.5	112.2	-4.3	142.0	-13.2
Geotérmica	123.6	2.8	3.0	608.0	10.2	123.4	8.9	112.4	16.3
Térmica	248.1	1.2	9.8	1,153.7	9.6	238.0	9.0	199.5	13.1
Iny. Nacional	489.2								
Importaciones	1.7	-75.7	-61.2	33.7	63.8	5.2	2.4	4.3	65.1
Total inyectado	491.0								

^{1/} Incluye pérdidas por transmisión

^{2/} Para el detalle de los períodos ver el apartado de Referencias de la Pág. 3.

Inyección Nacional por Participante de Mercado

Participante de mercado	Mayo 2008		Var. %	Acumulado Anual ^{2/}		Últimos 3 meses ^{2/}		Últimos 12 meses ^{2/}	
	GWh	Var. % ^{2/}	Anual ^{2/}	GWh	Var. %	GWh	Var. %	GWh	Var. %
Cel	117.5	6.9%	-3.1%	544.4	-7.0%	112.2	-4.3%	142.0	-13.6%
Nejapa Power	80.3	24.7%	16.1%	323.2	0.0%	65.7	-1.4%	58.4	-5.6%
Duke Energy	104.9	4.3%	-1.3%	445.6	1.4%	95.6	3.2%	81.0	1.0%
LaGeo	123.6	2.8%	3.0%	608.0	12.0%	123.4	8.9%	112.4	19.1%
Cessa	6.5	9.2%	164.0%	26.8	246.8%	6.1	190.2%	3.4	37.0%
Cassa	0.0	-100.0%	0.0%	71.4	0.0%	0.0	-	15.5	75.3%
Textufil	12.4	-5.8%	-20.9%	65.2	-3%	12.8	-12.0%	13.2	0.0%
Ine, S.A.	30.2	-7%	-7%	154.8	0%	31.6	-2%	13.2	0%
AES Clesa	0.0	-	-	0.0	-	0.0	-	0.0	-
Borealis	8.2	5%	0%	37.3	-	7.8	0%	6.3	0%
Gecsa	5.7	-7%	0%	29.2	-	6.3	0%	5.6	0%
Total	489.2								

^{1/} Inyecciones provenientes de la red de distribución

^{2/} Para el detalle de los períodos ver el apartado de Referencias de la Pág. 3.

Tipo de Mercado (GWh)

Mercado	Ene	Feb	Mar	Abr	May	Jun	Jul	Ago	Sep	Oct	Nov	Dic	Total
MC	183.8	176.5	186.2	183.8	191.2								921.4
MRS	262.9	255.1	262.6	286.2	289.1								1,355.9
Total	446.7	431.6	448.8	470.0	480.3	0.0	0.0	0.0	0.0	0.0	0.0	0.0	2,277.3

MC: Mercado de Contratos

MRS: Mercado Regulador del Sistema

Contratos de Inyección (GWh)

Participante de mercado	Ene	Feb	Mar	Abr	May	Jun	Jul	Ago	Sep	Oct	Nov	Dic	Total
Excelergy	8.0	18.0	26.0	27.1	17.2								96.3
Cenérgica	0.0	0.0	0.0	0.0	0.0								0.0
Origem	0.0	13.2	23.7	27.5	18.4								82.9
Caess	0.0	0.0	0.0	0.0	0.0								0.0
Delsur	0.0	0.0	0.0	0.0	0.0								0.0
AES Clesa	0.0	0.0	0.0	0.0	0.0								0.0
Cel	28.7	26.8	28.5	27.8	28.7								140.5
Nejapa	75.7	76.2	82.8	81.0	83.6								399.3
Duke Energy	0.0	0.0	0.0	0.0	0.0								0.0
LaGeo	64.0	59.0	62.7	62.5	65.3								313.7
Cessa	0.3	0.3	0.3	0.3	0.3								1.4
Cassa	0.0	0.0	0.0	0.0	0.0								0.0
Lynx	0.6	0.9	0.5	0.7	0.3								2.9
Merc-Elec	0.0	2.1	3.2	2.7	2.5								10.5
Ine-Com	0.0	0.0	0.0	0.0	0.0								0.0
Borealis	8.5	7.4	8.1	8.4	8.7								41.1
Gecsa	0.0	0.0	0.0	0.0	0.0								0.0
C.X. ^{1/}	-2.1	-27.5	-49.7	-54.2	-33.7								-167.2
Total	183.8	176.5	186.2	183.8	191.2	0.0	0.0	0.0	0.0	0.0	0.0	0.0	921.4

^{1/} CX: Contratos de Exportación

Retiros

Mercado de Contratos de Retiro por Participante de Mercado (GWh)

Participante de Mercado	Ene	Feb	Mar	Abr	May	Jun	Jul	Ago	Sep	Oct	Nov	Dic	Total
CAESS	60.1	59.5	63.7	64.2	66.7								314.2
DELSUR	46.3	43.6	45.9	45.0	46.5								227.4
CLESA	19.3	19.3	20.6	20.2	21.4								100.9
EEO	11.2	11.3	12.1	11.9	12.0								58.5
DEUSEM	2.2	2.3	2.4	2.4	2.4								11.7
CEL-COM	0.3	0.3	0.3	0.3	0.3								1.6
LAGEO-COM	0.6	0.4	0.0	0.0	0.0								0.9
EXCELERGY	14.6	13.1	12.5	12.0	13.1								65.2
ORIGEM	0.0	0.0	0.0	0.0	0.0								0.0
ANDA	28.4	26.5	28.2	27.5	28.4								138.9
LYNX	0.0	0.0	0.0	0.0	0.0								0.0
CESSA	0.3	0.3	0.3	0.3	0.3								1.4
MERC-ELECT	0.0	0.0	0.0	0.0	0.0								0.0
ABRUZZO	0.5	0.0	0.0	0.0	0.0								0.6
OTROS	0.0	0.0	0.0	0.0	0.0								0.0
Total MC	183.8	176.5	186.2	183.8	191.2	0.0	0.0	0.0	0.0	0.0	0.0	0.0	921.4

Los valores negativos corresponden a desviaciones de contratos inyectadas al MRS.

*/ Variaciones mayores de 2000% no se detallan

Mercado Regulador del Sistema por Participante de Mercado (GWh)

Participante de Mercado	Ene	Feb	Mar	Abr	May	Jun	Jul	Ago	Sep	Oct	Nov	Dic	Total
CAESS	112.5	109.3	108.4	123.4	127.8								581.4
DELSUR	53.1	51.9	56.3	60.0	59.6								281.0
CLESA	51.9	49.7	52.5	54.1	53.3								261.4
EEO	34.2	32.8	35.3	36.4	35.7								174.3
DEUSEM	8.4	7.7	8.1	8.2	8.2								40.6
B&D	0.0	0.0	0.0	0.1	0.0								0.2
Edesal	1.4	2.0	1.6	1.6	1.5								8.1
EXCELERGY	-0.7	-0.2	-0.6	-0.4	-0.3								-2.2
CEL-COM	0.0	0.0	0.0	0.0	0.0								0.0
LAGEO-COM	0.0	0.0	0.0	0.0	0.0								0.0
Cenérgica	0.0	0.0	0.0	0.0	0.0								0.0
MER-ELEC	-0.1	0.0	0.0	0.0	0.0								-0.1
ORIGEM	0.0	0.0	0.0	0.0	0.0								0.0
LYNX	-0.4	0.0	0.0	0.0	0.0								-0.4
Abruzzo	0.0	0.2	0.0	0.0	0.0								0.2
Edesal-Com	0.0	0.0	0.0	0.0	0.6								0.6
Ine-Com	0.0	0.0	0.0	0.0	0.0								0.0
Borealis	0.0	0.0	0.0	0.0	0.0								0.0
Gecsa	0.0	0.0	0.0	0.0	0.0								0.0
ANDA	-1.6	-3.0	-1.7	-1.8	-1.5								-9.6
INVINTER	0.7	2.5	1.2	2.4	1.8								8.7
CEL	0.3	0.3	0.3	0.3	0.2								1.4
Nejapa	0.1	0.0	0.1	0.0	0.0								0.2
LAGEO	1.0	0.3	0.1	0.7	0.9								3.0
DUKE	0.3	0.7	0.2	0.2	0.1								1.5
CESSA	0.3	0.0	0.0	0.0	0.0								0.4
CASSA	0.1	0.1	0.0	0.1	0.3								0.6
INE	0.0	0.0	0.0	0.0	0.0								0.0
Consorcio Int.	0.7	0.8	0.8	0.8	0.8								3.9
Textufl	0.0	0.0	0.0	0.0	0.0								0.0
Desvíos	0.7	0.0	0.0	0.1	0.0								0.8
Total MRS	262.9	255.1	262.6	286.2	289.1	0.0	0.0	0.0	0.0	0.0	0.0	0.0	1,355.9

Comercio Internacional

Importaciones por Participante de Mercado (GWh)

Participante de mercado	Ene	Feb	Mar	Abr	May	Jun	Jul	Ago	Sep	Oct	Nov	Dic	Total
CLESA	0.1	0.0	0.0	0.0	0.0								0.1
EXCELERGY	1.0	2.5	3.3	1.9	0.0								8.7
CENERGICA	0.6	0.4	0.2	0.3	0.0								1.5
MERCELEC	3.0	6.7	2.6	4.0	1.7								17.9
ORIGEM	1.5	2.1	0.4	0.2	0.0								4.3
LYNX	0.0	0.0	0.3	0.2	0.0								0.4
INE-COM	0.0	0.0	0.0	0.6	0.0								0.6
Total	6.3	11.7	6.8	7.2	1.7	0.0	0.0	0.0	0.0	0.0	0.0	0.0	33.6

Exportaciones por Participante de Mercado (GWh)

Participante de mercado	Ene	Feb	Mar	Abr	May	Jun	Jul	Ago	Sep	Oct	Nov	Dic	Total
Excelergy	0.0	1.9	0.9	0.7	0.5								4.1
Cenérgica	0.5	0.2	0.02	0.03	0.1								0.8
Merelec	0.8	1.6	5.0	3.4	3.3								14.1
Origem	0.0	2.4	0.6	1.1	1.4								5.5
Lynx	0.2	0.0	0.1	0.1	0.0								0.5
Abruzzo	0.0	0.0	0.0	0.0	0.0								0.0
Total	1.5	6.1	6.6	5.4	5.5	0.0	0.0	0.0	0.0	0.0	0.0	0.0	25.0

Comercio Internacional por frontera (GWh)

Participante de mercado	Guatemala		Honduras		Total	
	Exportac.	Importac.	Exportac.	Importac.	Exportac.	Importac.
ENERO	0.03	3.5	1.4	2.8	1.5	6.3
FEBRERO	2.6	9.9	3.5	1.8	6.1	11.7
MARZO	0.7	4.7	5.9	2.1	6.6	6.8
ABRIL	0.9	3.9	4.4	3.3	5.4	7.2
MAYO	0.7	-	4.71	1.72	5.5	1.7
JUNIO					0.0	0.0
JULIO					0.0	0.0
AGOSTO					0.0	0.0
SEPTIEMBRE					0.0	0.0
OCTUBRE					0.0	0.0
NOVIEMBRE					0.0	0.0
DICIEMBRE					0.0	0.0
Total	4.9	22.0	20.0	11.7	25.0	33.7

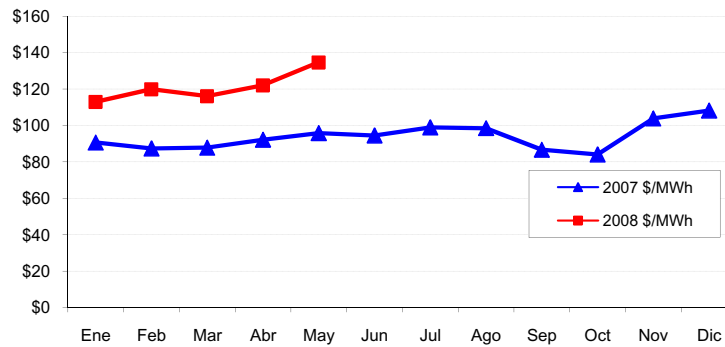


Evolución de los precios en el MRS

Mes	Promedio		Variaciones %			
	2007 \$/MWh	2008 \$/MWh	Mes	Anual	Acum.	Prom. anual
Ene	90.57	112.85	4.33	24.61	4.33	8.28
Feb	87.30	119.78	6.14	37.21	10.73	12.16
Mar	87.72	116.05	-3.11	32.30	7.29	14.69
Abr	92.13	121.90	5.04	32.32	12.69	17.26
May	95.77	134.53	10.36	40.47	24.37	19.88
Jun	94.47					
Jul	98.90					
Ago	98.47					
Sep	86.59					
Oct	83.97					
Nov	103.81					
Dic	108.17					

Mensual: Relación mes inmediato anterior
 Anual: Relación igual mes año anterior
 Acumulada: Relación respecto a diciembre año anterior
 Promedio anual: Relación últimos doce meses

Precio Máximo horario: \$ 218.67 / MWh
 Precio Mínimo horario: \$ 115.90 / MWh



Precios SIS (\$/MWh)

FECHA	0	1	2	3	4	5	6	7	8	9	10	11	12	13	14	15	16	17	18	19	20	21	22	23
01-May-05	60.223	65.133	57.053	66.213	68.273	70.713	80.363	88.293	89.883	91.783	91.433	89.693	90.303	90.923	90.543	90.163	84.393	85.633	100.963	101.583	100.263	100.283	89.193	74.873
02-May-05	69.933	64.173	57.733	49.613	59.173	67.113	83.993	92.153	98.573	99.093	99.893	101.033	99.173	97.933	101.613	101.833	82.833	82.673	103.813	104.533	101.433	90.723	50.613	66.273
03-May-05	69.933	64.173	57.733	49.613	59.173	67.113	83.993	92.153	98.573	99.093	99.893	101.033	99.173	97.933	101.613	101.833	99.853	99.923	103.813	104.533	101.433	90.723	50.613	66.273
04-May-05	59.803	64.713	56.633	65.793	67.863	70.293	79.943	87.873	89.263	85.273	93.013	102.273	90.893	91.503	93.073	89.563	87.963	87.203	101.543	103.163	103.843	99.873	88.773	74.453
05-May-05	51.883	52.983	39.683	59.083	64.083	79.803	56.003	48.993	101.053	93.983	88.123	104.303	106.193	107.453	105.993	103.903	105.683	63.503	110.093	113.803	115.703	90.203	69.493	72.083
06-May-05	60.223	65.133	57.053	66.213	68.273	70.713	70.363	78.293	89.683	91.783	92.433	99.693	92.313	92.933	92.553	92.173	84.393	85.633	101.963	102.583	101.263	101.383	89.193	74.873
07-May-05	67.043	67.043	67.043	67.043	67.043	67.043	65.413	45.043	45.043	95.153	100.043	95.043	102.043	102.043	107.043	109.043	98.283	98.133	98.543	97.303	97.243	96.213	53.953	65.043
08-May-05	52.163	53.653	40.053	59.913	63.683	78.393	54.103	38.063	96.963	92.033	87.493	104.993	105.353	105.603	107.083	105.213	105.243	62.343	107.813	111.353	111.813	76.303	40.123	74.443
09-May-05	60.363	60.413	65.403	68.413	60.373	72.003	86.783	70.093	90.093	89.883	88.093	105.093	82.583	98.093	101.093	102.093	76.583	69.583	106.093	106.093	103.093	100.093	73.823	62.433
10-May-05	52.433	53.533	40.233	59.633	64.633	80.643	56.843	49.583	106.303	101.313	96.813	108.013	108.013	108.413	108.163	106.163	106.163	66.773	111.373	115.083	115.543	90.423	70.433	72.633
11-May-05	60.223	65.133	57.053	66.213	68.273	70.713	80.363	88.293	89.883	91.783	91.433	89.693	90.313	90.933	90.553	90.173	84.393	85.633	100.963	101.583	100.263	100.283	89.193	74.873
12-May-05	45.703	46.803	33.503	52.903	57.903	70.473	46.673	42.733	98.473	92.833	88.873	105.253	105.503	105.653	106.803	104.803	106.073	62.523	109.493	112.943	113.963	96.213	53.953	65.043
13-May-05	66.733	65.083	70.083	72.773	73.773	75.733	80.733	85.743	87.743	88.413	218.665	218.665	218.665	218.665	218.665	218.665	93.743	94.093	95.543	98.343	99.543	99.743	80.103	
14-May-05	72.293	71.703	75.683	79.883	81.453	82.833	95.183	89.243	80.583	80.913	85.573	218.665	218.665	218.665	218.665	218.665	95.303	98.513	100.923	101.223	101.763	106.373	110.803	91.933
15-May-05	40.973	42.073	28.773	48.173	53.173	63.323	39.523	44.003	98.903	93.193	89.293	105.553	105.833	105.953	107.063	105.063	108.283	64.223	111.533	114.853	116.373	93.173	51.093	61.173
17-May-05	61.013	60.433	64.413	68.613	70.183	66.033	39.513	43.993	98.893	93.183	89.283	105.543	105.823	105.943	107.053	105.053	108.273	64.213	115.023	114.843	116.363	118.333	92.103	80.663
18-May-05	74.553	76.563	84.563	80.573	78.563	88.843	77.803	78.073	88.073	91.073	96.073	93.073	93.073	94.663	97.263	93.423	87.073	84.073	109.573	110.963	101.723	103.103	102.273	84.613
19-May-05	66.993	61.903	63.823	62.983	65.043	67.483	77.133	86.753	89.663	91.343	94.893	92.123	99.353	96.003	101.813	100.483	89.433	90.653	101.123	102.163	97.173	96.453	86.493	80.753
20-May-05	65.133	62.043	61.963	62.123	63.183	67.623	75.273	84.893	87.803	89.483	93.033	90.263	97.493	94.143	99.953	98.623	87.573	88.793	99.263	100.303	95.313	94.573	84.633	78.893
21-May-05	65.863	65.283	69.263	73.463	75.033	73.123	85.473	84.723	80.383	78.643	82.763	88.623	90.183	92.233	92.983	93.073	94.873	99.653	102.703	101.763	102.333	104.673	86.143	85.483
22-May-05	64.308	59.218	61.138	60.298	62.358	64.798	74.448	75.068	85.978	95.658	98.208	98.438	104.668	102.968	106.128	105.008	93.748	94.968	105.438	106.478	103.488	93.748	86.808	71.068
23-May-05	64.308	59.218	61.138	60.298	62.358	64.798	74.448	75.068	85.948	95.628	98.178	98.408	104.638	102.938	106.098	104.978	93.718	94.938	105.438	106.478	103.488	93.718	86.778	71.038
24-May-05	73.158	72.578	76.558	80.758	82.328	82.998	95.348	81.128	81.468	82.438	86.558	92.698	94.258	95.308	96.058	96.148	96.588	100.548	103.878	104.438	104.418	108.228	87.828	79.218
25-May-05	67.378	65.288	66.208	64.368	65.428	69.868	77.518	87.138	90.048	91.728	95.278	92.508	99.738	96.388	102.198	100.868	89.818	91.038	101.508	102.548	97.558	96.618	86.878	81.138
26-May-05	73.948	73.948	77.928	82.128	83.698	85.078	97.428	91.478	82.828	94.338	96.328	97.188	100.798	99.738	96.748	100.088	101.208	104.208	100.768	103.468	104.008	106.818	113.058	94.178
27-May-05	108.948	108.368	112.948	118.118	112.458	124.808	104.658	103.238	95.048	87.978	94.118	95.508	95.318	96.068	96.268	96.708	96.708	100.878	104.308	104.218	105.118	118.568	140.628	180.738
28-May-05	61.328	56.238	58.158	57.318	59.378	61.818	71.468	72.088	82.998	92.678	95.228	95.458	101.688	99.988	103.148	102.028	90.768	91.988	102.458	103.498	100.508	90.768	83.828	68.088
29-May-05	74.488	73.908	77.888	82.088	83.658	83.998	79.568	83.728	86.858	87.828	91.008	97.148	98.708	99.758	97.508	97.598	98.038	101.308	107.338	107.898	109.568	108.028	92.898	94.138

Precio mínimo de la serie	\$	28.773
Precio máximo de la serie	\$	218.665
Precio promedio aritmético de la serie	\$	88.488

Precios EST (\$/MWh)

FECHA	0	1	2	3	4	5	6	7	8	9	10	11	12	13	14	15	16	17	18	19	20	21	22	23
01-May-05	70.915	67.004	73.863	64.112	63.189	62.787	55.497	41.600	49.223	46.949	50.292	50.712	54.838	52.825	52.156	52.284	58.274	55.857	39.892	37.555	42.011	49.641	57.610	58.164
02-May-05	59.090	60.547	64.635	72.458	68.142	65.848	52.035	49.746	47.828	42.055	41.346	43.438	45.046	45.712	42.067	42.234	55.126	58.981	42.516	40.944	43.141	50.568	88.070	69.136
03-May-05	64.181	66.813	72.285	78.331	70.101	65.479	53.776	52.389	53.632	48.262	46.251	45.639	47.498	47.222	46.264	46.660	51.219	53.100	43.933	41.270	44.406	53.158	87.481	72.787
04-May-05	70.909	63.549	69.270	61.230	60.216	61.885	53.526	37.835	46.015	53.937	44.258	41.930	48.147	48.968	48.438	52.195	58.513	60.488	40.818	36.071	36.843	46.361	55.176	57.887
05-May-05	71.285	68.173	78.463	59.366	59.532	53.375	87.042	82.015	41.022	40.625	41.551	37.577	38.314	35.734	37.251	38.390	40.196	68.047	38.624	34.541	35.109	51.703	70.762	69.096
06-May-05	72.173	67.636	73.082	65.160	64.153	64.431	73.826	65.499	51.091	45.375	43.880	39.781	43.100	41.934	40.865	38.926	45.393	49.605	39.745	37.878	41.104	46.027	59.241	71.885
07-May-05	59.144	56.033	55.005	54.369	56.955	61.524	73.249	90.372	80.663	43.975	40.744	42.444	40.474	39.567	35.995	35.052	41.827	45.754	39.743	41.093	41.075	43.943	85.406	70.717
08-May-05	80.724	79.393	89.841	74.756	70.922	56.267	82.900	95.313	48.659	45.553	47.544	38.255	38.200	37.597	35.990	36.848	39.983	69.570	36.930	36.615	37.692	60.252	98.963	73.126
09-May-05	83.135	80.605	95.281	78.341	69.969	59.123	83.268	94.244	48.880	46.389	46.092	40.271	41.428	44.670	43.854	44.943	46.177	71.045	39.422	38.603	39.196	58.213	81.440	77.609
10-May-05	76.760	72.585	68.681	65.563	70.426	69.520	63.931	73.739	51.422	47.920	46.333	38.258	48.973	39.830	38.102	38.153	53.904	61.697	39.424	38.266	39.472	47.744	71.106	86.222
11-May-05	64.412	62.483	61.351	61.213	64.481	68.565	78.144	91.741	82.305	43.341	41.130	43.049	40.803	39.815	36.465	37.207	43.069	48.171	42.773	43.052	44.721	51.082	89.702	82.660
12-May-05	87.886	87.351	100.692	83.137	75.654	72.290	90.899	91.812	46.123	43.057	45.016	37.054	36.237	35.223	34.584	36.087	36.348	64.166	37.611	34.567	36.083	56.692	78.998	78.320
13-May-05	74.652	80.250	66.811	63.898	71.700	69.982	65.279	54.749	51.303	43.868							44.295	47.758	44.801	41.551	44.188	49.298	57.209	74.540
14-May-05	70.880	71.607	61.696	58.699	64.132	65.984	60.962	56.407	58.545	53.718	49.580						45.106	47.435	45.110	43.431	44.035	47.409	52.921	69.677
15-May-05	68.195	56.941	56.690	54.012	52.867	63.137	56.088	57.135	58.613	47.292	45.659	45.430	44.422	45.845	45.470	44.395	45.419	47.448	46.482	43.684	45.047	46.839	50.882	63.018
16-May-05	88.306	86.630	99.209	78.708	73.693	68.744	91.990	85.389	50.323	48.782	51.211	42.277	44.374	45.800	45.400	47.688	48.614	80.367	42.553	37.687	41.797	58.462	96.620	81.914
17-May-05	75.119	75.219	70.193	65.243	65.148	70.093	85.861	71.906	53.762	53.832	56.658	49.285	47.721	47.269	46.693	46.239	42.022	73.179	42.474	40.384	42.198	44.880	63.260	65.194
18-May-05	63.477	59.867	53.960	56.099	59.838	59.459	68.561	56.268	57.567	51.320	45.472	46.894	48.130	46.391	44.418	45.944	51.738	57.564	41.854	40.303	46.872	51.112	61.541	73.688
19-May-05	72.843	78.950	77.145	75.968	75.727	78.607	76.021	62.305	55.022	49.665	46.384	47.429	45.587	45.463	42.257	42.345	49.592	53.425	46.793	44.026	49.289	55.491	70.804	74.537
20-May-05	61.237	60.255	57.709	54.361	54.076	62.197	60.193	58.629	63.985	49.633	48.018	48.326	45.884	50.265	47.958	47.078	45.776	50.561	53.347	45.299	48.085	52.503	51.385	62.634
21-May-05	73.143	74.719	76.053	75.427	75.406	74.325	78.322	61.102	58.614	53.895	49.481	51.024	47.868	46.316	44.883	45.220	54.007	57.744	49.063	45.876	50.778	59.966	70.905	77.036
22-May-05	66.519	62.356	60.726	57.993	56.750	65.357	61.858	63.412	66.584	63.104	58.264	54.386	51.612	50.586	51.429	50.422	45.552	44.362	43.304	46.346	43.900	47.471	62.141	61.932
23-May-05	67.318	71.350	68.342	67.760	67.876	70.432	58.925	59.881	58.842	53.935	50.543	50.191	46.424	46.233	42.068	41.161	42.743	42.120	43.223	43.464	38.126	50.564	57.671	71.526
24-May-05	73.107	75.092	73.101	72.631	71.712	65.807	62.711	59.349	64.332	54.473	55.492	58.728	52.672	53.142	48.614	47.947	53.005	53.778	44.368	45.441	48.428	58.012	71.677	80.401
25-May-05	64.135	61.430	55.871	51.321	54.335	58.673	54.403	55.452	63.310	60.542	56.152	51.294	51.712	51.146	49.444	49.634	51.417	49.259	45.292	44.910	45.938	50.145	61.485	74.486
26-May-05	70.602	71.984	69.097	71.144	71.526	81.180	80.217	61.375	56.332	50.700	47.345	47.927	45.359	46.150	43.039	43.953	52.469	56.191	48.720	44.564	52.227	60.094	70.598	70.085
28-May-05	68.082	61.792	60.519	56.838	59.416	70.656	63.777	59.776	61.100	49.925	45.670	44.049	44.359	47.613	44.723	42.393	44.890	47.520	44.875	41.290	43.649	50.274	51.696	66.799
29-May-05	46.441	41.221	38.802	35.066	36.507	50.960	46.023	55.173	65.016	54.910	56.258	47.509	49.910	50.022	44.897	47.004	46.914	51.394	48.567	45.273	50.125	49.403	37.152	11.677
30-May-05	71.500	71.656	67.397	68.042	68.410	82.227	84.020	76.538	65.210	51.201	51.161	47.830	43.112	43.731	41.848	42.405	54.417	62.053	49.617	46.094	49.314	68.577	73.158	78.472
31-May-05	66.728	60.333	55.219	51.921	50.988	54.620	66.907	63.240	63.383	54.776	53.302	51.162	55.167	51.263	58.805	58.096	56.060	53.743	50.377	50.261	49.114	58.372	67.715	59.346

Precio mínimo de la serie	\$	11.677
Precio máximo de la serie	\$	100.692
Precio promedio aritmético de la serie	\$	56.078

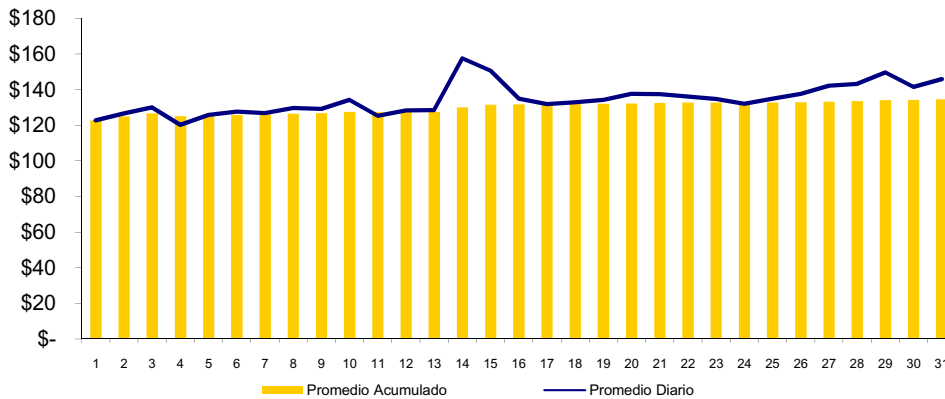
Precios MRS = SIS+EST (\$/MWh)

FECHA	0	1	2	3	4	5	6	7	8	9	10	11	12	13	14	15	16	17	18	19	20	21	22	23
01-May-05	131.138	132.137	122.916	130.325	131.462	132.860	129.893	138.906	138.732	141.725	140.405	145.141	143.548	142.699	142.447	142.667	141.490	140.855	139.138	142.274	149.924	146.803	133.037	
02-May-05	129.023	124.720	122.368	122.071	127.315	132.961	139.028	141.899	146.401	141.148	141.239	144.471	144.219	143.645	143.680	144.067	137.959	141.654	146.329	145.477	144.574	141.291	138.683	135.409
03-May-05	134.114	130.986	130.018	127.944	129.274	132.592	137.769	144.542	152.205	147.355	146.144	146.672	146.671	145.155	147.877	148.493	151.072	153.023	147.746	145.839	145.839	143.881	138.094	139.060
04-May-05	130.712	128.262	125.903	127.023	128.069	132.178	133.469	125.708	135.278	139.210	137.271	144.203	139.040	140.471	141.511	141.758	146.476	147.691	142.361	139.234	140.686	146.234	143.949	132.340
05-May-05	123.168	121.156	118.146	118.449	123.615	132.178	143.045	131.008	142.075	134.608	129.674	141.880	144.507	143.187	143.244	142.293	145.879	131.550	148.717	148.344	150.812	141.906	140.255	141.179
06-May-05	132.396	132.769	130.135	131.373	132.426	135.144	144.189	143.792	140.774	137.158	136.313	139.474	135.413	134.867	133.418	131.099	129.786	135.238	141.708	140.461	142.367	147.410	148.434	146.758
07-May-05	126.187	123.076	122.048	121.412	123.998	128.567	138.662	135.415	125.706	139.128	140.787	137.487	142.517	141.610	143.038	144.095	140.110	143.887	138.286	138.396	138.318	140.166	139.359	135.760
08-May-05	132.887	133.046	129.894	134.669	134.605	134.660	137.003	133.376	143.622	137.586	135.037	143.248	143.553	143.200	143.073	142.061	145.226	131.913	144.743	147.968	149.505	136.555	139.086	147.568
09-May-05	137.123	132.998	134.084	133.976	130.799	141.523	150.714	143.832	141.515	137.803	134.426	143.351	131.556	137.923	139.195	140.246	130.487	131.280	145.517	144.359	142.565	147.837	148.929	148.655
10-May-05	135.588	134.138	135.514	137.974	134.602	139.766	140.111	143.827	153.183	147.702	142.905	148.284	149.441	153.083	152.017	151.106	152.340	137.818	150.795	153.686	154.739	148.636	151.873	150.242
11-May-05	136.216	135.398	132.159	132.177	130.420	134.144	133.748	132.535	143.859	145.616	140.399	140.326	139.890	139.989	139.707	143.151	139.248	142.363	142.432	141.686	141.529	149.152	150.431	136.527
12-May-05	131.455	129.526	128.394	128.256	131.524	135.608	143.557	136.784	127.348	138.494	141.173	138.092	142.846	141.858	143.508	146.250	141.352	146.304	141.316	140.355	141.964	147.295	143.655	147.703
13-May-05	133.589	134.154	134.195	136.040	133.557	142.763	137.572	134.545	144.596	135.890	133.889	142.307	141.740	140.876	141.387	140.890	142.421	126.689	147.104	147.510	150.046	137.445	138.081	144.223
14-May-05	141.365	145.333	136.894	136.671	145.473	145.725	146.012	140.492	139.046	132.281	218.665	218.665	218.665	218.665	218.665	218.665	138.038	141.851	140.344	139.894	143.731	149.041	154.942	154.643
15-May-05	143.163	143.310	137.379	138.582	145.585	148.817	156.145	145.650	139.128	134.631	135.153	218.665	138.275	218.665	218.665	218.665	140.409	145.948	146.033	144.654	145.798	153.782	163.724	161.610
16-May-05	140.488	130.654	132.383	133.905	134.330	145.980	153.281	146.378	139.196	139.365	139.942	140.373	142.975	138.838	139.973	142.238	144.382	149.411	147.195	144.907	146.810	153.212	161.695	154.961
17-May-05	129.279	128.703	127.982	128.881	126.866	132.067	131.513	129.392	149.226	141.975	140.504	147.830	150.207	151.553	152.463	152.751	156.897	144.590	154.086	152.540	158.170	151.635	147.713	143.087
18-May-05	136.132	135.652	134.606	133.856	135.331	136.126	125.374	115.899	152.655	147.015	145.941	154.828	153.544	153.212	153.746	151.292	150.295	137.392	157.497	155.227	158.561	169.213	155.363	145.856
19-May-05	138.030	136.430	138.523	136.672	138.401	148.302	146.364	134.341	145.640	142.393	141.545	139.967	141.203	141.054	141.681	139.367	138.811	141.637	151.427	151.266	148.595	154.215	163.814	158.301
20-May-05	139.836	140.853	140.968	138.951	140.770	146.090	153.154	149.058	144.685	141.008	141.277	139.552	144.940	141.466	144.070	142.828	139.025	144.078	147.916	146.189	146.462	151.944	157.297	155.290
21-May-05	133.520	131.958	133.392	134.264	135.529	145.030	155.376	147.862	144.568	141.626	142.101	143.269	144.437	142.218	142.461	144.921	144.739	152.524	143.450	146.522	149.848	158.876	162.198	154.567
22-May-05	138.276	136.762	138.016	137.550	138.589	141.948	153.595	145.985	146.417	143.378	142.514	141.287	145.351	140.459	144.636	143.843	141.580	146.537	148.326	146.179	146.091	154.539	155.538	155.929
23-May-05	132.382	127.639	129.989	131.456	131.783	138.480	147.331	148.135	146.967	141.747	141.027	143.009	141.795	142.819	144.412	143.495	140.425	144.015	146.007	148.109	146.233	152.144	148.284	147.415
24-May-05	131.626	130.568	129.480	128.058	130.234	135.230	133.373	134.949	144.820	149.593	148.751	148.629	151.092	149.201	148.196	146.169	136.491	137.088	148.661	149.942	141.614	144.312	144.479	142.594
25-May-05	137.415	134.310	134.239	132.929	134.070	137.125	137.159	134.417	150.280	150.101	153.670	157.136	157.310	156.080	154.712	152.925	146.723	148.716	149.806	151.919	151.916	151.730	158.455	151.439
26-May-05	137.293	134.008	132.429	132.079	136.663	141.671	149.751	136.580	144.778	142.980	142.710	143.992	145.970	146.454	145.502	145.782	148.005	149.807	149.170	149.348	150.356	156.373	149.313	153.704
27-May-05	137.980	137.272	135.305	135.512	136.954	151.048	157.735	148.513	146.380	142.428	142.623	140.435	145.097	142.538	145.237	144.821	142.287	147.229	150.228	147.112	149.785	156.912	157.476	151.223
28-May-05	142.610	135.740	138.447	138.966	143.114	155.734	161.205	151.254	143.928	144.263	141.998	141.237	145.157	141.811	141.471	142.481	146.098	151.728	145.643	144.758	147.657	158.892	164.754	160.977
29-May-05	155.389	149.589	151.150	151.614	154.625	163.418	170.831	159.831	156.254	147.958	144.236	141.627	145.418	145.340	140.765	143.272	143.624	152.272	152.875	149.491	155.243	167.971	177.780	192.415
30-May-05	132.828	127.894	125.555	125.360	127.768	144.045	155.488	148.626	148.208	143.879	146.389	143.288	144.800	143.719	144.996	144.433	145.185	154.041	152.075	149.592	149.822	159.345	156.986	146.560
31-May-05	141.216	134.241	133.107	134.009	134.646	138.618	146.495	146.988	150.241	142.604	144.310	148.310	153.875	151.021	156.313	155.694	154.098	155.051	157.715	158.159	158.682	166.400	160.613	153.484

Precio mínimo de la serie	\$	115.90
Precio máximo de la serie	\$	218.67
Precio promedio aritmético de la serie	\$	143.79
Precio promedio ponderado	\$	134.53

Precios Promedios (\$/MWh)

FECHA	Diario	Acumulado
01-May	\$ 122.72	\$ 122.72
02-May	\$ 126.71	\$ 124.89
03-May	\$ 130.02	\$ 126.57
04-May	\$ 120.25	\$ 125.12
05-May	\$ 125.74	\$ 125.26
06-May	\$ 127.68	\$ 125.71
07-May	\$ 126.84	\$ 125.90
08-May	\$ 129.69	\$ 126.43
09-May	\$ 129.14	\$ 126.76
10-May	\$ 134.31	\$ 127.48
11-May	\$ 125.38	\$ 127.31
12-May	\$ 128.27	\$ 127.40
13-May	\$ 128.58	\$ 127.50
14-May	\$ 157.54	\$ 129.93
15-May	\$ 150.56	\$ 131.49
16-May	\$ 134.99	\$ 131.73
17-May	\$ 131.83	\$ 131.73
18-May	\$ 132.96	\$ 131.79
19-May	\$ 134.24	\$ 131.92
20-May	\$ 137.65	\$ 132.21
21-May	\$ 137.49	\$ 132.45
22-May	\$ 136.18	\$ 132.61
23-May	\$ 134.81	\$ 132.70
24-May	\$ 132.06	\$ 132.68
25-May	\$ 134.90	\$ 132.74
26-May	\$ 137.65	\$ 132.91
27-May	\$ 142.17	\$ 133.23
28-May	\$ 143.26	\$ 133.56
29-May	\$ 149.59	\$ 134.05
30-May	\$ 141.55	\$ 134.27
31-May	\$ 145.90	\$ 134.53



Sistema de Transmisión ENS, Pérdidas e interrupciones

Rubros	Mayo 2008	% 1/	Variaciones 2/		Acumulado Anual 2/	
			Mensual	Anual	Acumulada	Var. %
Energía no Servida (MWh)	772.95	0.16%	34.85	-12.52	2,629.15	7.32
Pérdidas de Transmisión (GWh)	7.5					
Interrupciones de Servicio	210	eventos				

^{1/} Energía no Servida como porcentaje de demanda

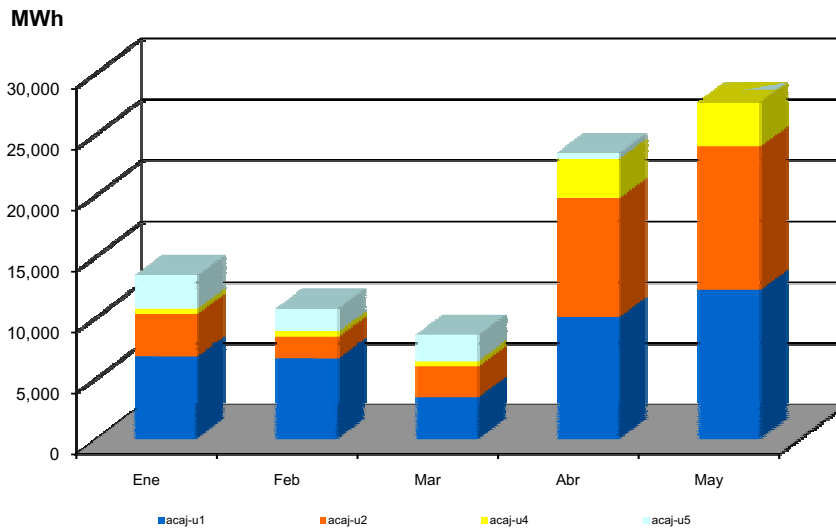
^{2/} Para el detalle de los periodos ver el apartado de Referencias de la Pág. 3.

Interrupciones	
Voltaje	Eventos
Circuitos de 23 kV	3
Circuitos de 34.5 kV	12
Circuitos de 46 kV	177
Línea de 115 kV	18
Línea de Interconexión	
Total	210
Falla en líneas de transmisión	6
Mantenimiento en línea de transmisión	12
Falla en circuitos de distribución	122
Mantenimiento líneas de distribución	70
Fallas líneas de interconexión	
Mantenimiento línea de interconexión 1/	
Actuación del EDLI	
Total	210

^{1/} Mantenimiento o por solicitud de líneas de interconexión Guatemala y Honduras

Reserva Fria por Confiabilidad

Mes	Pi (\$/MWh)	Var.% Mensual	Inyecciones por planta (MWh)					Inyección Total (MWh)	% RFC
			Acaj-u1	Acaj-u2	Acaj-u4	Acaj-u5	Total		
Ene-08	4.71	---	6,798.4	3,495.2	428.4	2,713.6	13,435.6	458,244.4	2.93
Feb-08	4.47	-0.1	6,645.4	1,775.6	439.1	1,839.0	10,699.2	447,347.1	2.39
Mar-08	3.62	-0.2	3,476.0	2,515.0	441.7	2,143.3	8,576.0	464,813.1	1.85
Abr-08	3.18	-0.1	10,038.4	9,741.0	3,211.3	465.0	23,455.7	484,558.2	4.84
May-08	6.08	0.9	12,253.8	11,753.2	3,593.6	0.0	27,600.5	494,234.7	5.58



Condición de Reserva

Reserva Rodante y Reserva Fría en Demanda Máxima (MW)
May-2008

Día	Cap. Disponible	Gen. Despachada	Demanda + Perdidas	Intercambio Neto *	Reserva Rodante	Reserva Fría
1	916	717	718	0	69	130
2	899	785	795	9	33	81
3	853	775	770	-5	52	26
4	813	738	744	6	46	29
5	877	834	834	0	43	0
6	915	854	871	17	62	0
7	976	907	903	-4	64	5
8	922	875	878	3	48	0
9	936	897	901	4	39	0
10	885	806	806	0	50	30
11	854	722	732	9	55	77
12	892	846	866	20	46	0
13	936	898	899	0	38	0
14	906	878	913	34	27	0
15	913	889	892	4	25	0
16	917	887	897	9	30	0
17	853	807	812	5	47	0
18	831	763	771	8	39	30
19	952	900	905	5	52	0
20	954	900	901	1	54	0
21	944	882	863	-18	63	0
22	908	826	826	0	52	30
23	942	842	837	-5	69	30
24	913	769	775	6	83	61
25	835	748	753	5	57	30
26	891	844	845	1	47	0
27	928	882	876	-6	46	0
28	934	872	877	5	62	0
29	919	828	830	2	91	0
30	945	816	811	-4	99	30
31	836	729	731	1	77	30

* Valor positivo significa Importación

Interrupciones del servicio

Entrega	Fecha Inicio	Hora Inicio	Fecha Final	Hora Final	Duración	Rele	Motivo	MW	KWh	Responsable
EEO-15SE(4-84)	01/05	04:44	01/05	04:45	1m	51, 51N	FALLA EN LÍNEA / INDICO 59N.	7.31	121.83	EEO
CLESA-ATEO(3-85)	01/05	06:38	01/05	06:39	1m	51	FALLA EN LÍNEA /	0.63	10.50	CLESA
EEO-SMIG(4-82)	01/05	07:46	01/05	07:47	1m	59N	FALLA EN LÍNEA / DESBALANCE DE VOLTAJE.	10.31	171.83	EEO
EEO-SMIG(4-84)	01/05	04:23	01/05	04:24	1m	51N	FALLA EN LÍNEA / INDICO 59N.	9.13	152.17	EEO
DELSUR-PEDR(4-82)	01/05	11:49	01/05	11:59	10m	51N	FALLA EN LÍNEA / INDICO 59N SE EJECUTA PRUEBA LAS 23:50 RESULTANDO NEGATIVA QUEDA CARGA FUERA ZONA LA HERRADURA.	4.34	72.33	DELSUR
CLESA-ACAJ(3-81)	02/05	05:30	02/05	05:31	1m	51	FALLA EN LÍNEA /	0.49	8.17	CLESA
CLESA-AHUA(4-81)	02/05	05:26	02/05	05:30	4m	51	FALLA EN LÍNEA / INDICO 59N, 17:28 H. PRUEBA (-), FUERA SUB-SALCOATTAN HASTA LAS 20:45 HRS. POSTE CHOCADO. ENS CALCULADA.	10.2	9.630.00	CLESA
CLESA-ATEO(4-80)	03/05	04:09	03/05	04:11	2m	MANUAL	SOLICITUD DE DISTRIBUIDOR / CAMBIAR FUSIBLE EN 46KV.	8.24	274.67	CLESA
DELSUR-SOYA(4-84)	03/05	01:55	03/05	02:01	6m	51,51N	FALLA EN LÍNEA / INDICO 59N.	5.86	586.00	DELSUR
DELSUR-SOYA(4-84)	03/05	10:46	03/05	10:47	1m	51, 51N	FALLA EN LÍNEA / INDICO 59N.	5.69	94.83	DELSUR
DELSUR-SOYA(4-84)	03/05	10:51	04/05	12:04	1h 13m	51, 51N	FALLA EN LÍNEA / INDICO 59N. CARGA RECUPERADO EN STOMA LAS 22:56 H.	5.69	474.17	DELSUR
DELSUR-TECO(4-82)	03/05	11:49	03/05	11:50	1m	51	FALLA POR FENOMENOS NATURALES / INDICO 59N REPORTAN LLUVIA EN LA ZONA	4.8	80.00	DELSUR
EEO-SMIG(4-85)	04/05	12:17	04/05	04:59	16h 42m	MANUAL	MANTENIMIENTO PROGRAMADO / PAMM. CARGA TRANSFERIDA AL INT.40-4-81 A LAS 00:18 HRS. / Carga reconectada a las 00:18 del 04-05-2008	3.1	51.67	ETESAL
DEUSEM-OZAT(4-81)	04/05	12:17	04/05	12:18	1m	MANUAL	MANTENIMIENTO PROGRAMADO / PARA RECIBIR LA CARGA DEL INT.34-4-85 POR PAMM EN SUB SAN MIGUEL ETESAL.	8.21	136.83	ETESAL
CLESA-AHUA(4-81)	04/05	12:39	04/05	12:40	1m	MANUAL	SOLICITUD DE DISTRIBUIDOR / PARA ENERGIZAR SUB SALCOATTAN.	6.22	103.67	CLESA
DELSUR-SOYA(4-85)	04/05	01:59	04/05	02:00	1m	51, 51N	FALLA EN LÍNEA / INDICO TAMBIEN 59N.	3.09	51.50	DELSUR
EEO-SMIG(4-81)	04/05	07:02	04/05	03:38	8h 36m	MANUAL	MANTENIMIENTO PROGRAMADO / PAMM. CARGA QUEDA FUERA. RETRASO EN CIERRE POR PARTE DE EEO. ENS CALC.ETESAL: 149900 KWH; EEO:13200 KWH.	12.8	163,100.00	ETESAL
EEO-SMIG(4-82)	04/05	07:02	04/05	04:06	9h 4m	MANUAL	MANTENIMIENTO PROGRAMADO / PAMM.CARGA QUEDA FUERA. RETRASO EN CIERRE POR PARTE DE EEO. ENS CALC.ETESAL: 87110 KWH; EEO:11090 KWH.	11.23	98,200.00	ETESAL

Interrupciones del servicio

Entrega	Fecha Inicio	Hora Inicio	Fecha Final	Hora Final	Duración	Rele	Motivo	MW	KWh	Responsable
EEO-SMIG(4-83)	04/05	07:02	04/05	04:34	9h 32m	MANUAL	MANTENIMIENTO PROGRAMADO / PAMM.CARGA QUEDA FUERA. RETRASO EN CIERRE POR PARTE DE EEO. ENS CALC.ETESAL: 7380 KWH; EEO:1420 KWH.	0.14	8,800.00	ETESAL
EEO-SMIG(4-84)	04/05	07:02	04/05	05:06	10h 4m	MANUAL	MANTENIMIENTO PROGRAMADO / PAMM.CARGA QUEDA FUERA. RETRASO EN CIERRE POR PARTE DE EEO. ENS CALC.ETESAL: 88280KWH; EEO:8650 KWH.	9.44	96,930.00	ETESAL
EEO-SMIG(4-86)	04/05	07:03	04/05	04:17	9h 14m	MANUAL	CARGA QUEDA FUERA. RETRASO EN CIERRE POR PARTE DE EEO. ENS CALC.ETESAL: 66080 KWH; EEO:3970 KWH.	7.06	70,050.00	ETESAL
CLESA-ATEO(3-85)	04/05	09:07	04/05	09:09	2m	51	FALLA EN LÍNEA /	2.88	96.00	CLESA
B&D-SBAR(2-82)	04/05	03:13	04/05	03:18	5m	51	FALLA EN LÍNEA / FUERTE VARIACION AL SISTEMA.	0.48	40.00	B&D
DEUSEM-OZAT(4-81)	04/05	04:56	04/05	04:57	1m	MANUAL	MANTENIMIENTO PROGRAMADO / PARA NORMALIZAR CARGAS TRANSFERIDAS.	12.87	214.50	ETESAL
DELSUR-SRAF(4-81)	04/05	09:57	04/05	09:58	1m	51	FALLA EN LÍNEA / LLUVIA EN LA ZONA.	5.22	87.00	DELSUR
DELSUR-SRAF(4-81)	04/05	10:02	04/05	10:03	1m	51	FALLA EN LÍNEA / LLUVIA EN LA ZONA.	4.44	74.00	DELSUR
DELSUR-SRAF(4-81)	04/05	10:57	04/05	10:59	2m	51	FALLA EN LÍNEA / FUERTE LLUVIA EN LA ZONA.	2.02	67.33	DELSUR
CLESA-SONS(4-81)	05/05	04:01	05/05	04:02	1m	50/51	FALLA EN LÍNEA / INDICO 59N.	1.56	26.00	CLESA
EEO-SMIG(4-82)	05/05	07:26	05/05	07:27	1m	51	FALLA EN LÍNEA /	19.38	323.00	EEO
EEO-SMIG(4-82)	05/05	07:29	05/05	07:31	2m	51N	FALLA EN LÍNEA / INDICO 59N. EEO REPORTA LLUVIA EN ZONA DE SANTA ROSA DE LIMA.	14.42	480.67	EEO
EEO-SMIG(4-82)	06/05	06:33	06/05	06:34	1m	MANUAL	SOLICITUD DE DISTRIBUIDOR / PARA REALIZAR MANIOBRAS DE AISLAMIENTO DE UN INT.A 46 KV CKTO DE JOCORO SIN DEJAR CARGA FUERA.	17.94	299.00	EEO
EEO-15SE(4-84)	07/05	03:56	07/05	03:57	1m	51. 51N	FALLA EN LÍNEA / INDICO TAMBIEN 59N.	6.29	104.83	EEO
CLESA-GUAJ(4-81)	07/05	05:43	07/05	05:48	5m	59N	FALLA EN LÍNEA / ELIMINAR INDICACION DE 59N. LA ALARMA SE NORMALIZA CUANDO SE ABRE INT.4-84 DE CESSA.	2.81	234.17	CESSA
CLESA-GUAJ(4-83)	07/05	05:43	07/05	05:48	5m	59N	FALLA EN LÍNEA / ELIMINAR INDICACION DE 59N. LA ALARMA SE NORMALIZA CUANDO SE ABRE INT.4-84 DE CESSA.	1.13	94.17	CESSA
ANDA-SANA(4-85)	08/05	09:55	08/05	11:18	1h 23m	MANUAL	MANTENIMIENTO PROGRAMADO / LIMPIEZA EN EL CIRCUITO.	10	13,833.33	ANDA
CLESA-ACAJ(3-81)	08/05	05:56	08/05	05:57	1m	51	FALLA EN LÍNEA /	1.9	31.67	CLESA
EEO-SMIG(4-83)	08/05	09:37	08/05	09:38	1m	51N	FALLA EN LÍNEA / INDICO 59N.	4.93	82.17	EEO
DELSUR-SOYA(4-85)	09/05	05:12	09/05	05:13	1m	51. 51N	FALLA EN LÍNEA / INDICO TAMBIEN 59N.	5.04	84.00	DELSUR

Interrupciones del servicio

Entrega	Fecha Inicio	Hora Inicio	Fecha Final	Hora Final	Duración	Rele	Motivo	MW	KWh	Responsable
EEO-15SE(4-84)	10/05	06:01	10/05	06:02	1m	51	FALLA EN LÍNEA / INDICO TAMBIEN 59N.	7.84	130.67	EEO
CLESA-ATEO(4-82)	11/05	12:15	11/05	12:23	8m	MANUAL	MANTENIMIENTO PROGRAMADO / TRANSFERIR PARTE DE LA CARGA AL 38-4-80, POR TRABAJOS PROG.	7	933.33	CLESA
CLESA-OPIC(4-80)	11/05	12:16	11/05	12:24	8m	MANUAL	MANTENIMIENTO PROGRAMADO / TOMAR PARTE DE LA CARGA DEL 44-4-82.	6.67	889.33	CLESA
EEO-15SE(4-84)	11/05	03:13	11/05	03:14	1m	51,51N	FALLA EN LÍNEA / INDICO 59N.	6.07	101.17	EEO
CLESA-ACAJ(4-81)	11/05	05:10	11/05	05:11	1m	51	FALLA EN LÍNEA / INDICO 59N.	4.48	74.67	CLESA
CLESA-ACAJ(4-81)	11/05	05:12	11/05	06:31	1h 19m	51	FALLA EN LÍNEA / INDICO 59N. LLUVIA EN LA ZONA. DEJA FUERA SUB NAVARRETE.	4.48	5,898.67	CLESA
CLESA-SONS(4-81)	11/05	07:23	11/05	07:28	12h 5m	MANUAL	MANTENIMIENTO PROGRAMADO / PAMM, CARGA TRANSFERIDA AL 13-4-81. / Carga reconectada a las 07:55 del 11-05-2008	1.79	954.67	ETESAL
CLESA-SONS(4-82)	11/05	07:23	11/05	07:28	12h 5m	MANUAL	MANTENIMIENTO PROGRAMADO / PAMM, CARGA TRANSFERIDA AL 13-4-81. / Carga reconectada a las 07:55 del 11-05-2008	2.76	1,472.00	ETESAL
CASSA-SONS(7-so)	11/05	07:23	11/05	06:15	10h 52m	MANUAL	MANTENIMIENTO PROGRAMADO / POR PAMM.	0.13	1,412.67	ETESAL
CLESA-ACAJ(4-81)	11/05	07:49	11/05	07:55	6m	MANUAL	MANTENIMIENTO PROGRAMADO / TOMAR CARGA DEL 41-4-81 Y 41-4-82 POR PAMM EN SONS. CONTINUA FUERA CARGA DE SUB-NAVARRETE.	2.68	268.00	ETESAL
CLESA-ATEO(4-82)	11/05	09:00	11/05	07:01	10h 1m	MANUAL	MANTENIMIENTO PROGRAMADO / CAMBIO DE AISLAMIENTO, CRUCEROS Y POSTES. MAYOR PARTE DE CARGA TRANSFERIDA AL 38-4-80.	0.7	7,011.67	CLESA
CLESA-ATEO(3-86)	11/05	09:23	11/05	09:28	5m	MANUAL	SOLICITUD DE DISTRIBUIDOR / AISLAR TRAMO DE LINEA QUE NO LLEVA CARGA.	2.08	173.33	CLESA
CLESA-ATEO(4-83)	11/05	11:26	11/05	11:29	3m	51	FALLA EN LÍNEA /	0.11	5.50	CLESA
CAESS-SOYA(2-81)	11/05	12:45	11/05	12:49	4m	51	FALLA EN LÍNEA / DISP. DE 2-81 Y 83. EL 2-82 ESTABA EN MANT.ENS CALC.: ETESAL 2378.16 KWH, CAESS 125.17 KWH.	37.58	2,505.33	ETESAL
CLESA-ACAJ(4-81)	11/05	02:55	11/05	02:57	2m	MANUAL	SOLICITUD DE DISTRIBUIDOR / RECUPERAR SUB NAVARRETE. ENS CALCULADA.	9.6	14,320.00	CLESA
CLESA-ACAJ(4-81)	11/05	06:18	11/05	06:20	2m	MANUAL	MANTENIMIENTO PROGRAMADO / TRANSFERENCIA HACIA CKTOS 41-4-81 Y 41-4-82 QUEDANDO FUERA ESTA CARGA HASTA LAS 19:28 HRS. ENS CALC.	13.26	6,275.00	CLESA
CLESA-OPIC(4-80)	11/05	06:48	11/05	06:51	3m	MANUAL	MANTENIMIENTO PROGRAMADO / MANIOBRAS DE TRASFERENCIA DE CARGA HACIA INT. 44-4-82.	12.18	609.00	CLESA

Interrupciones del servicio

Entrega	Fecha Inicio	Hora Inicio	Fecha Final	Hora Final	Duración	Rele	Motivo	MW	KWh	Responsable
CLESA-ATEO(3-85)	11/05	06:58	11/05	07:05	7m	MANUAL	MANTENIMIENTO PROGRAMADO / MANIOBRAS EN SUS CIRCUITOS OCASIONADO POR TRABAJOS PROGRAMADOS.	2.83	330.17	CLESA
DELSUR-SRAF(4-81)	12/05	07:30	12/05	07:31	1m	51	FALLA EN LÍNEA / REPORTA QUE LA FALLA OCURRIÓ EN LA FASE A.	5.33	88.83	DELSUR
EEO-15SE(4-84)	12/05	08:04	12/05	08:05	1m	51, 51N	FALLA EN UNIDADES GENERADORAS / APERTURA DE INTERCONEXION HOND-NICA.	12.92	215.33	EEO
CLESA-GUAJ(4-81)	13/05	12:02	13/05	12:14	12m	81	FALLA EN UNIDADES GENERADORAS / APERTURA DE INTERCONEXION HOND-NICA.	3.22	644.00	ENTRESA
CLESA-GUAJ(4-83)	13/05	12:02	13/05	12:14	12m	81	FALLA EN UNIDADES GENERADORAS / APERTURA DE INTERCONEXION HOND-NICA.	1.03	206.00	ENTRESA
EEO-SMIG(4-85)	13/05	12:02	13/05	12:12	10m	81	FALLA EN UNIDADES GENERADORAS / APERTURA DE INTERCONEXION HOND-NICA.	2.97	495.00	ENTRESA
CLESA-ACAJ(3-81)	13/05	07:07	13/05	07:08	1m	51	FALLA EN LÍNEA /	0.97	16.17	CLESA
ANDA-SANA(4-85)	13/05	07:09	13/05	07:11	2m	51	FALLA EN LÍNEA / INDICO TAMBIEN 59N.	9.94	331.33	ANDA
ANDA-SANA(4-85)	13/05	10:06	13/05	11:09	1h 3m	MANUAL	MANTENIMIENTO PROGRAMADO / LIMPIEZA EN EL CIRCUITO.	9.85	10,342.50	ANDA
DELSUR-SRAF(4-81)	13/05	01:56	13/05	04:03	2h 7m	MANUAL	FALLA EN UNIDADES GENERADORAS / RACIONAMIENTO FORZADO POR DEFICIT DE GENERACION.	5.95	10,450.00	DELSUR
DELSUR-SANA(4-84)	13/05	02:26	13/05	03:56	1h 30m	MANUAL	FALLA EN UNIDADES GENERADORAS / RACIONAMIENTO FORZADO POR DEFICIT DE GENERACION.	0.81	1,220.00	DELSUR
DELSUR-SOYA(4-84)	13/05	02:46	13/05	02:48	2m	59N	FALLA EN LÍNEA / ELIMINAR INDICACION DE 59N.	8.1	270.00	DELSUR
DELSUR-SOYA(4-85)	13/05	02:46	13/05	02:49	3m	59N	FALLA EN LÍNEA / DESBALANCE DE VOLTAJE.	5.99	299.50	DELSUR
DELSUR-SANA(4-84)	13/05	07:39	13/05	07:40	1m	51	FALLA EN LÍNEA / INDICO 59N.	1.31	21.83	DELSUR
ANDA-SANA(4-85)	13/05	07:41	13/05	07:43	2m	51	FALLA EN LÍNEA / INDICO 59N.	8.6	286.67	ANDA
DELSUR-SANA(4-84)	13/05	07:48	13/05	07:50	2m	51	FALLA EN LÍNEA / INDICO 59N.	1.31	43.67	DELSUR
ANDA-SANA(4-85)	13/05	07:49	13/05	07:51	2m	51	FALLA EN LÍNEA /	8.6	286.67	ANDA
DELSUR-SANA(4-84)	14/05	09:20	14/05	12:21	3h 1m	MANUAL	FALLA EN UNIDADES GENERADORAS / DESCONEXION FORZADA DE CARGA.	0.38	2,400.00	DELSUR
CLESA-ACAJ(3-82)	14/05	08:33	14/05	08:34	1m	51	FALLA EN LÍNEA / LLUVIA.	2.54	42.33	CLESA
CLESA-ACAJ(4-81)	14/05	08:58	14/05	08:59	1m	51	FALLA EN LÍNEA / INDICO 59N. LLUVIA.	6.34	105.67	CLESA
u03-ACAJ(4-82)	14/05	08:58	14/05	08:59	1m	51N	FALLA EN LÍNEA / INDICO 59N. LLUVIA.	1.01	16.83	u03
DELSUR-SANA(4-84)	15/05	10:52	15/05	10:53	1m	51	FALLA EN LÍNEA /	0.42	7.00	DELSUR
DELSUR-SANA(4-84)	15/05	11:02	15/05	12:44	1h 42m	MANUAL	FALLA EN UNIDADES GENERADORAS / DESCONEXION FORZADA POR DEFICIT DE GENERACION	0.35	1,330.00	DELSUR
CAESS-SRAF(4-82)	16/05	05:44	16/05	05:45	1m	51	FALLA EN LÍNEA / INDICO TAMBIEN 59N.	5.15	85.83	CAESS

Interrupciones del servicio

Entrega	Fecha Inicio	Hora Inicio	Fecha Final	Hora Final	Duración	Rele	Motivo	MW	KWh	Responsable
ANDA-SANA(4-85)	16/05	07:29	16/05	07:32	3m	51	FALLA EN LÍNEA / INDICO TAMBIEN 59N.	10.04	502.00	ANDA
EEO-SMIG(4-82)	17/05	06:06	17/05	06:07	1m	51N	FALLA EN LÍNEA / INDICO TAMBIEN 59N.	10.64	177.33	EEO
CLESA-ATEO(4-80)	18/05	05:21	18/05	05:22	1m	51N	FALLA EN LÍNEA / INDICO 59N.	10.21	170.17	CLESA
DEUSEM-OZAT(4-81)	18/05	08:06	18/05	04:15	8h 9m	MANUAL	MANTENIMIENTO PROGRAMADO / PAMMM EN OZAT. PARTE CARGA RECUPERADA EN INTS. 34-4-85, 18-4-83. ENS CALC. ETESAL=43780.5 KWH, EEO=4399.5 KWH.	9.28	48,180.00	ETESAL
DEUSEM-OZAT(4-82)	18/05	08:06	18/05	03:32	7h 26m	MANUAL	MANTENIMIENTO PROGRAMADO / PAMMM EN OZAT. TODA LA CARGA FUERA. ENS CALC. ETESAL=25865 KWH; EEO=975 KWH.	3.56	26,840.00	ETESAL
EEO-SMIG(4-85)	18/05	08:14	18/05	08:16	2m	MANUAL	SOLICITUD DE DISTRIBUIDOR / RECUPERAR PARTE DE CARGA INT. 40-4-81 POR PAMMM EN OZAT.	4.23	141.00	ETESAL
EEO-15SE(4-83)	18/05	08:18	18/05	08:19	1m	MANUAL	SOLICITUD DE DISTRIBUIDOR / RECUPERAR PARTE DE CARGA INT. 40-4-81 POR PAMMM EN OZAT.	1.81	30.17	ETESAL
EEO-SMIG(4-85)	18/05	02:20	18/05	02:28	8m	51N	FALLA EN LÍNEA / INDICO 59N.14:21 HRS. PRUEBA NEGATIVA EEO SOLICITO ESPERAR PARA EFECTUAR CIERRE.	7.48	997.33	EEO
EEO-15SE(4-84)	18/05	03:43	18/05	03:44	1m	51, 51N	FALLA EN LÍNEA / INDICO 59N.	7.52	125.33	EEO
EEO-15SE(4-83)	18/05	04:06	18/05	04:07	1m	MANUAL	SOLICITUD DE DISTRIBUIDOR / PARA NORMALIZAR LA CARGA DE ESTE INTERRUPTOR.	2.16	36.00	ETESAL
EEO-SMIG(4-85)	18/05	04:08	18/05	04:09	1m	MANUAL	SOLICITUD DE DISTRIBUIDOR / PARA NORMALIZAR LA CARGA DE ESTE INTERRUPTOR.	7.26	121.00	ETESAL
EEO-SMIG(4-82)	19/05	07:09	19/05	07:10	1m	51N	FALLA EN LÍNEA / INDICO TAMBIEN 59N.	10.62	177.00	EEO
EEO-15SE(4-84)	19/05	04:14	19/05	04:16	2m	51, 51N	FALLA EN LÍNEA / INDICO 59N.	7.98	266.00	EEO
EEO-SMIG(4-82)	20/05	06:34	20/05	06:36	2m	51N	FALLA EN LÍNEA / INDICO 59N.	17.09	569.67	EEO
EEO-SMIG(4-82)	20/05	11:40	20/05	11:41	1m	51N	FALLA EN LÍNEA / INDICO 59N	8.81	146.83	EEO
DEUSEM-OZAT(4-81)	21/05	01:12	21/05	01:14	2m	51	FALLA EN LÍNEA / INDICO 59N. LLUVIA EN LA ZONA.	6.99	233.00	DEUSEM
DEUSEM-OZAT(4-82)	21/05	01:18	21/05	01:19	1m	51	FALLA EN LÍNEA / INDICO 59N. LLUVIA EN LA ZONA.	2.43	40.50	DEUSEM
CLESA-ACAJ(3-81)	21/05	05:20	21/05	05:22	2m	51	FALLA EN LÍNEA / LLUVIA EN LA ZONA.	0.9	30.00	CLESA
EEO-SMIG(4-83)	21/05	06:39	21/05	07:52	1h 13m	51N	FALLA EN LÍNEA / INDICO 59N. PRUEBA NEGATIVA A LAS 06:40.REPORTARON LLUVIA. ENS CALC.	4.25	6,040.00	EEO
EEO-SMIG(4-84)	21/05	07:20	21/05	07:21	1m	MANUAL	SOLICITUD DE DISTRIBUIDOR / PARA RECUPERAR LA CARGA DEL INT.34-4-83.	7.36	122.67	EEO

Interrupciones del servicio

Entrega	Fecha Inicio	Hora Inicio	Fecha Final	Hora Final	Duración	Rele	Motivo	MW	KWh	Responsable
DELSUR-STOM(4-81)	21/05	08:19	21/05	02:29	6h 10m	51	FALLA EN LÍNEA / INDICO 59N. 08:21 HRS. PRUEBA NEGATIVA. CARGA RECUPERADA COMPLETAMENTE A LAS 09:30 HRS. ENS CALCULADA.	29.13	30.930.00	DELSUR
EEO-SMIG(4-83)	21/05	08:42	21/05	08:43	1m	MANUAL	SOLICITUD DE DISTRIBUIDOR / TOMAR CARGA DE ESTE CIRCUITO QUE ESTABA EN EL 4-84.	1.86	31.00	EEO
EEO-SMIG(4-84)	21/05	08:42	21/05	08:43	1m	MANUAL	SOLICITUD DE DISTRIBUIDOR / RETORNAR CARGA CORRESPONDIENTE AL 4-83.	11	183.33	EEO
EEO-SMIG(4-82)	22/05	10:43	22/05	10:44	1m	51N	FALLA EN LÍNEA / INDICO 59N.	12.46	207.67	EEO
DELSUR-SOYA(4-85)	22/05	12:15	23/05	05:20	29h 5m	51	FALLA EN LÍNEA / INDICO 59N. ANDA CAFETAL QUEDO FUERA HASTA LAS 14:17 H. ENS CALC. / Carga reconectada a las 12:22 del 22-05-2008	5.56	1.607.00	DELSUR
DELSUR-SOYA(4-84)	22/05	12:16	22/05	12:17	1m	59N	FALLA EN LÍNEA / DESBALANCE DE VOLTAJE.	13.76	229.33	DELSUR
CLESA-ACAJ(3-81)	22/05	04:25	22/05	04:27	2m	51	FALLA EN LÍNEA /	2.11	70.33	CLESA
ANDA-SANA(4-85)	23/05	05:28	23/05	05:29	1m	51	FALLA EN LÍNEA / INDICO 59N.	8.83	147.17	ANDA
EEO-SMIG(4-83)	23/05	08:04	23/05	08:05	1m	51N	FALLA EN LÍNEA / INDICO 59N.	4.1	68.33	EEO
EEO-SMIG(4-85)	23/05	08:04	23/05	08:05	1m	51	FALLA EN LÍNEA / INDICO 59N.	2.94	49.00	EEO
CAESS-SRAF(4-82)	23/05	10:06	23/05	10:07	1m	51	FALLA EN LÍNEA / INDICO 59N.	6.27	104.50	CAESS
EEO-SMIG(4-83)	23/05	05:56	23/05	05:57	1m	MANUAL	SOLICITUD DE DISTRIBUIDOR / PARA SUSTITUIR AISLAMIENTO DAÑADO EN LA UNION. ENS CALC.	4.43	188.83	EEO
EEO-SMIG(4-83)	23/05	06:18	23/05	06:19	1m	MANUAL	SOLICITUD DE DISTRIBUIDOR / PARA NORMALIZAR LA CARGA DE CORSAIN Y DM3.	2.23	37.17	EEO
CLESA-ATEO(4-82)	24/05	09:29	24/05	09:31	2m	59N	FALLA EN LÍNEA / DESBALANCE DE VOLTAJE.	12.58	419.33	CLESA
EEO-SMIG(4-84)	24/05	09:43	24/05	09:45	2m	51N	FALLA EN LÍNEA / INDICO 59N.	7.31	243.67	EEO
CAESS-SRAF(4-82)	24/05	09:53	24/05	10:35	42m	MANUAL	SOLICITUD DE DISTRIBUIDOR / PARA HACER CAMBIO DE AISLAMIENTO.	6.18	4.326.00	CAESS
EEO-SMIG(4-83)	24/05	10:12	24/05	10:13	1m	51N	FALLA EN LÍNEA / INDICO 59N.	2.48	41.33	EEO
EEO-SMIG(4-83)	25/05	09:13	25/05	09:14	1m	MANUAL	SOLICITUD DE DISTRIBUIDOR / PARA ABRIR GUCHILLAS MOTORIZADAS EN SECTOR DE LOS MANGOS PARA CAMBIAR AISLAMIENTO DANADO.	2.57	42.83	EEO
EEO-SMIG(4-83)	25/05	09:38	25/05	09:39	1m	MANUAL	SOLICITUD DE DISTRIBUIDOR / PARA CERRAR GUCHILLAS MOTORIZADAS EN SECTOR DE LOS MANGOS Y RECUPERAR CARGA. ENS CALC.	1.81	347.00	EEO
ANDA-SANA(4-85)	25/05	11:42	25/05	11:44	2m	51	FALLA EN LÍNEA / INDICO TAMBIEN 59N.	8.47	282.33	ANDA
CLESA-AHUA(4-81)	25/05	11:43	25/05	11:45	2m	50/51	FALLA EN LÍNEA / INDICO TAMBIEN 59N.	9.09	303.00	CLESA

Interrupciones del servicio

Entrega	Fecha Inicio	Hora Inicio	Fecha Final	Hora Final	Duración	Rele	Motivo	MW	KWh	Responsable
CLESA-ACA/(3-81)	25/05	01:58	25/05	02:00	2m	51	FALLA EN LÍNEA / CLESA REPORTA LLUVIA EN LA ZONA.	0.13	4.33	CLESA
CLESA-SANA(4-83)	25/05	02:04	25/05	02:05	1m	51	FALLA EN LÍNEA /	7.74	129.00	CLESA
EEO-15SE(4-84)	25/05	03:19	25/05	03:20	1m	51, 51N	FALLA EN LÍNEA / INDICO TAMBIEN 59N.	7.3	121.67	EEO
EEO-SMIG(4-83)	25/05	07:29	25/05	07:30	1m	51	FALLA EN LÍNEA /	4.28	71.33	EEO
ANDA-SANA(4-85)	26/05	02:17	26/05	02:21	4m	51	FALLA EN LÍNEA / INDICO 59N.	8.56	570.67	ANDA
EEO-SMIG(4-82)	26/05	07:17	26/05	07:24	7m	51N	FALLA EN LÍNEA / INDICO 59N. FUERTE LLUVIA EN LA ZONA CON DESCARGAS ELECTRICAS.	12.53	1,461.83	EEO
EEO-SMIG(4-81)	26/05	07:17	26/05	08:06	49m	51	FALLA EN LÍNEA / LLUVIA CON DESCARGAS. ARBOL SOBRE LINEA. PRUEBA(-) 19.19 HRS. ENS CALC.	20.33	4,900.00	EEO
EEO-SMIG(4-83)	26/05	07:19	26/05	07:22	3m	MANUAL	CERO VOLTAJE / EN BARRA DE 46KV. FUERTE LLUVIA CON DESCARGAS ELECTRICAS.	5.56	278.00	ETESAL
EEO-SMIG(4-86)	26/05	07:19	26/05	07:22	3m	MANUAL	CERO VOLTAJE / EN BARRA DE 46KV. FUERTE LLUVIA CON DESCARGAS ELECTRICAS.	10.55	527.50	ETESAL
EEO-SMIG(4-84)	26/05	07:19	26/05	07:22	3m	MANUAL	CERO VOLTAJE / EN BARRA DE 46KV. FUERTE LLUVIA CON DESCARGAS ELECTRICAS.	10.7	535.00	ETESAL
EEO-SMIG(4-85)	26/05	07:19	26/05	07:22	3m	MANUAL	CERO VOLTAJE / EN BARRA DE 46KV. FUERTE LLUVIA CON DESCARGAS ELECTRICAS.	5.9	295.00	ETESAL
EEO-SMIG(4-83)	26/05	07:29	26/05	07:30	1m	MANUAL	SOLICITUD DE DISTRIBUIDOR / PARA RECUPERAR PARTE DE LA CARGA DEL INT. 34-4-81	2.61	43.50	EEO
EEO-SMIG(4-83)	26/05	08:22	26/05	08:27	5m	51N	FALLA EN LÍNEA / INDICO 59N. FUERTE LLUVIA EN LA ZONA.	18.18	1,515.00	EEO
EEO-SMIG(4-85)	26/05	08:22	26/05	08:24	2m	51N	FALLA EN LÍNEA / INDICO 59N. FUERTE LLUVIA EN LA ZONA.	2.52	84.00	EEO
EEO-SMIG(4-81)	26/05	08:26	26/05	08:27	1m	MANUAL	SOLICITUD DE DISTRIBUIDOR / PARA NORMALIZAR SU CARGA TRANSFERIDA.	2.86	47.67	EEO
CLESA-ACA/(4-81)	26/05	11:10	26/05	11:11	1m	51	FALLA EN LÍNEA / INDICO 59N.	4.15	69.17	CLESA
EEO-SMIG(4-85)	27/05	04:15	27/05	04:16	1m	51	FALLA EN LÍNEA / INDICO 59N.	3.56	59.33	EEO
EEO-15SE(4-84)	27/05	07:45	27/05	07:46	1m	51	FALLA EN LÍNEA / INDICO 59N.	11.31	188.50	EEO
EEO-15SE(4-84)	27/05	08:34	27/05	08:35	1m	51, 51N	FALLA EN LÍNEA / INDICO 59N. LLUVIA.	7.77	129.50	EEO
DELSUR-SOYA(4-84)	27/05	08:47	27/05	08:48	1m	51	FALLA EN LÍNEA / INDICO 59N. LLUVIA.	6.75	112.50	DELSUR
DELSUR-NCUS(2-83)	27/05	08:49	27/05	10:25	1h 36m	NO INDICO	FALLA EN LÍNEA / DELSUR NO ENCONTRO FALLA.	0.11	176.00	DELSUR
EEO-15SE(4-84)	27/05	09:40	27/05	09:43	3m	51, 51N	FALLA EN LÍNEA / INDICO 59N. 21:41 HRS. PRUEBA NEGATIVA. FUERA CDAD. BARRIOS Y CHAPELTIQUE. ENS CALCULADA.	4.7	6,730.00	EEO
EEO-15SE(4-84)	27/05	11:52	27/05	11:53	1m	MANUAL	SOLICITUD DE DISTRIBUIDOR / PARA RECUPERAR CARGA DE SUB CHAPELTIQUE.	3.68	61.33	EEO

Interrupciones del servicio

Entrega	Fecha Inicio	Hora Inicio	Fecha Final	Hora Final	Duración	Rele	Motivo	MW	KWh	Responsable
EEO-15SE(4-84)	28/05	12:18	28/05	12:20	2m	51, 51N	FALLA EN LÍNEA / INDICO 59N.	4.55	151.67	EEO
DELSUR-SRAF(4-81)	28/05	04:46	28/05	04:47	1m	51	FALLA EN LÍNEA /	5.13	85.50	DELSUR
DELSUR-SRAF(4-81)	28/05	04:49	28/05	05:02	13m	51	FALLA EN LÍNEA / DELSUR DEJA FUERA TRAMO DE LÍNEA SIN CARGA ENTRE SN. DOMINGO Y SN. VICENTE. ENS CALC.	5.13	1,112.00	DELSUR
DELSUR-STOM(4-81)	28/05	05:27	28/05	05:28	1m	51	FALLA EN LÍNEA / RECUPERA TODA LA CARGA HASTA LAS 17:31 H. ENS CALC.	28.9	1,927.00	DELSUR
EEO-SMIG(4-86)	28/05	05:50	28/05	05:51	1m	51N	FALLA EN LÍNEA / INDICO 59N.	8.6	143.33	EEO
EEO-SMIG(4-85)	28/05	06:19	29/05	12:35	18h 16m	MANUAL	SOLICITUD DE DISTRIBUIDOR / CAMBIAR POSTE DANADO. CARGA TRANSFERIDA AL 40-4-81. / Carga reconectada a las 18:21 del 28-05-2008	4.3	143.33	EEO
DEUSEM-OZAT(4-81)	28/05	06:20	28/05	06:21	1m	MANUAL	SOLICITUD DE DISTRIBUIDOR / PARA RECUPERAR CARGA DEL 34-4-85.	11.6	193.33	DEUSEM
EEO-SMIG(4-86)	28/05	06:55	28/05	06:56	1m	MANUAL	SOLICITUD DE DISTRIBUIDOR / PARA HACER REPARACIONES EN SUB-MONCAGUA, DEJA FUERA UN RECLOSER.	9.55	159.17	EEO
EEO-SMIG(4-86)	28/05	07:34	28/05	07:35	1m	MANUAL	SOLICITUD DE DISTRIBUIDOR / PARA RECUPERAR LA CARGA QUE TENIA FUERA POR REPARACIONES EN SUB-MONCAGUA. ENS CALC.	8.13	1,083.00	EEO
DEUSEM-OZAT(4-81)	28/05	08:31	28/05	08:32	1m	51	FALLA EN LÍNEA /	14.87	247.83	DEUSEM
DEUSEM-OZAT(4-82)	28/05	08:34	28/05	08:35	1m	51	FALLA EN LÍNEA / INDICO 59N. FUERTE LLUVIA EN LA ZONA.	4.12	68.67	DEUSEM
DEUSEM-OZAT(4-82)	28/05	08:36	28/05	09:48	1h 12m	51	FALLA EN LÍNEA / INDICO 59N. 20:48 H. PRUEBA NEG. LLUVIA EN LA ZONA. SE DEJA FUERA SUB-LA CONCORDIA.	4.12	4,944.00	DEUSEM
DEUSEM-OZAT(4-82)	28/05	09:50	29/05	10:47	12h 57m	MANUAL	SOLICITUD DE DISTRIBUIDOR / PARARRAYOS DANADO Y FUSIBLE QUEMADO EN SUB-LA CONCORDIA. ENS CALC.	0	36,967.00	DEUSEM
EEO-15SE(4-84)	28/05	09:58	28/05	09:59	1m	51, 51N	FALLA EN LÍNEA / INDICO 59N.	5.9	98.33	EEO
DEUSEM-OZAT(4-81)	29/05	12:32	29/05	12:34	2m	MANUAL	SOLICITUD DE DISTRIBUIDOR / RETORNAR CARGA CORRESPONDIENTE AL 34-4-85.	14.67	489.00	DEUSEM
CLESA-ACAJ(4-81)	29/05	01:52	29/05	01:54	2m	51	FALLA EN LÍNEA / INDICO 59N. LLUVIA.	4.96	165.33	CLESA
CLESA-ACAJ(4-81)	29/05	01:57	29/05	02:03	6m	51	FALLA EN LÍNEA / INDICO 59N. CLESA SOLICITO ESPERAR PARA EFECTUAR PRUEBA, LLUVIA.	4	400.00	CLESA
CLESA-SONS(4-82)	29/05	02:14	29/05	02:15	1m	51	FALLA EN LÍNEA / INDICO 59N. LLUVIA.	7.14	119.00	CLESA
CLESA-ACAJ(4-81)	29/05	02:27	29/05	02:47	20m	51	FALLA EN LÍNEA / CLESA SOLICITO ESPERAR PARA EFECTUAR PRUEBA. LLUVIA.	4.76	1,586.67	CLESA
CLESA-ATEO(3-84)	29/05	02:40	29/05	02:41	1m	51	FALLA EN LÍNEA / LLUVIA.	2.81	46.83	CLESA

Interrupciones del servicio

Entrega	Fecha Inicio	Hora Inicio	Fecha Final	Hora Final	Duración	Rele	Motivo	MW	KWh	Responsable
CLESA-GUAJ(4-81)	30/05	07:05	30/05	07:08	3m	51	FALLA EN LÍNEA / INDICO 59N.	2.9	145.00	CLESA
DELSUR-SRAF(4-81)	30/05	08:38	30/05	08:39	1m	51	FALLA EN LÍNEA /	4.76	79.33	DELSUR
CLESA-OPIC(4-80)	30/05	08:51	30/05	08:52	1m	59N	FALLA EN LÍNEA / DESBALANCE DE VOLTAJE.	7.71	128.50	CLESA
EEO-15SE(4-84)	30/05	12:57	30/05	12:58	1m	51, 51N	FALLA EN LÍNEA / INDICO 59N.	7.85	130.83	EEO
EEO-15SE(4-84)	30/05	01:04	30/05	01:06	2m	51, 51N	FALLA EN LÍNEA / INDICO 59N. QUEDO FUERA LA CARGA DE CHAPELTIQUE Y CDAD. BARRIOS. ENS CALC.	7.85	4,041.67	EEO
EEO-15SE(4-84)	30/05	01:21	30/05	01:22	1m	MANUAL	SOLICITUD DE DISTRIBUIDOR / PARA RECUPERAR LA CARGA DE CHAPELTIQUE QUEDANDO PENDIENTE CIUDAD BARRIOS.	4.7	78.33	EEO
EEO-15SE(4-84)	30/05	03:19	30/05	03:21	2m	MANUAL	SOLICITUD DE DISTRIBUIDOR / PARA RECUPERAR CARGA DE CIUDAD BARRIOS.	6.44	214.67	EEO
CLESA-GUAJ(4-83)	30/05	10:54	30/05	10:56	2m	MANUAL	SOLICITUD DE DISTRIBUIDOR / EFECTUAR MANIOBRA EN BY-PASS DE UN RECLOSER.	0.93	31.00	CLESA
CLESA-AHUA(4-81)	31/05	09:13	31/05	12:42	3h 29m	51	FALLA EN LÍNEA / PRUEBA- A LAS 09:15 Y 09:17 HRS. 10:21, Y 11:20.ENS CALC	9.79	36,939.84	CLESA
EEO-SMIG(4-83)	31/05	09:26	31/05	09:27	1m	51N	FALLA EN LÍNEA / INDICO 59N. REPORTARON LLUVIA EN LA ZONA.	3.36	56.00	EEO
CLESA-AHUA(4-81)	31/05	01:04	31/05	01:05	1m	MANUAL	SOLICITUD DE DISTRIBUIDOR / PARA RECUPERAR OTRA PARTE DE CARGA QUEDANDO FUERA SUB SALCOATITAN PARA REVISION.	3.23	53.83	CLESA
CLESA-AHUA(4-81)	31/05	01:44	31/05	01:45	1m	MANUAL	SOLICITUD DE DISTRIBUIDOR / PARA RECUPERAR LA CARGA DE SALCOATITAN.	9.38	156.33	CLESA

Programa Anual de Mantenimientos

PLANTA/UNIDAD	PROGRAMADO	DURACION	REPROGRAMADO	DURACION	EJECUTADO	DURACION	MOTIVO
GUAJOYO	12-Abr-08	03-May-08					Mantenimiento mayor
UNIDAD 1		22 DIAS					
CERRON GRANDE	01-Jul-08	21-Jul-08	08-Jul-08	28-Jul-08		21 DIAS	Mantenimiento mayor
UNIDAD 1		21 DIAS					Inspección de rodete
UNIDAD 2	01-Ago-08	03-Ago-08					
UNIDAD 3		3 DIAS					
5 DE NOVIEMBRE	06-May-08	17-May-08	25-May-08	06-Jun-08		13 DIAS	Mantenimiento menor
UNIDAD 2		13 DIAS					
UNIDAD 4	19-May-08	05-Jun-08	09-Jun-08	24-Jun-08		16 DIAS	Mantenimiento mayor
UNIDAD 5	09-Jun-08	21-Jun-08	25-Jun-08	07-Jul-08		13 DIAS	Mantenimiento menor
UNIDAD 6							
15 DE SEPTIEMBRE	03-Mar-08	11-Abr-08	20-Feb-08	30-Mar-08	20-Feb-08	34 DIAS	Mantenimiento mayor y pendientes de Garantía
UNIDAD 1		14 DIAS	31-Mar-08	13-Apr-08	31-Mar-08	19 DIAS	Inspección de Garantía
UNIDAD 2	21-Ene-08	03-Feb-08					
AHUACHAPAN	01-Jun-08	30-Jun-08	20-Jul-08	17-Ago-08		29 DIAS	Mantenimiento mayor
UNIDAD 1		30 DIAS					
UNIDAD 2	02-Mar-08	16-Mar-08	29-Jun-08	13-Jul-08		15 DIAS	Mantenimiento mayor, revisión anual
BERLIN	08-Sep-08	28-Sep-08					Mantenimiento mayor
UNIDAD 1		21 DIAS					Mantenimiento mayor
UNIDAD 3	01-Ago-08	30-Ago-08					Mantenimiento mayor
UNIDAD 4	03-Dic-08	23-Dic-08					Mantenimiento mayor, revisión anual
ACAUTLA	07-Ene-08	31-Ene-08	07-Abr-08	06-May-08	10-Abr-08	31 DIAS	Mantenimiento de 48,000 Hrs.
MOTOR 3		25 DIAS					Mantenimiento de 48,000 Hrs.
MOTOR 1	03-Mar-08	27-Mar-08					Mantenimiento de 48,000 Hrs.
MOTOR 2	02-Jun-08	31-Jun-08	01-Jul-08	30-Jul-08		30 DIAS	Mantenimiento de 48,000 Hrs.
MOTOR 4	07-Ago-08	31-Ago-08					Mantenimiento de 48,000 Hrs.
MOTOR 5	01-Sep-08	21-Sep-08	06-Sep-08	28-Sep-08		23 DIAS	Mantenimiento de 48,000 Hrs. y Auxiliares.
MOTOR 6	02-Oct-08	26-Oct-08	01-Oct-08	30-Oct-08		30 DIAS	Mantenimiento de 48,000 Hrs.
SOYAPANGO							
MOTOR 1							
MOTOR 2							
MOTOR 3							
NEJAPA POWER							
MOTORES							El 75% de las semanas del año, tendrán en Mantenimiento un motor
CESSA	02-Jun-08	27-Jul-08					Mantenimiento en los motores
MOTORES		56 DIAS					
TALNIQUE	01-Ago-08	15-Ago-08	24-May-08	07-Jun-08		15 DIAS	Mantenimiento de 12,000 Hrs.
MOTOR 1		15 DIAS	16-Jul-08	02-Ago-08		15 DIAS	Mantenimiento de 12,000 Hrs.
MOTOR 2	01-Sep-08	15-Sep-08	21-Jun-08	05-Jul-08		13 DIAS	Mantenimiento de 12,000 Hrs.
TEXTUFIL	28-Mar-08	04-Abr-08					Mantenimiento de 12,000 Hrs.
MOTOR 1		8 DIAS					
MOTOR 2	22-Feb-08	03-Mar-08	15-May-08	24-May-08		10 DIAS	Mantenimiento de 12,000 Hrs.
MOTOR 3	27-Ago-07	04-Sep-08					Mantenimiento de 15,000 Hrs.
MOTOR 4	08-Feb-08	17-Feb-08					Mantenimiento de 7,500 Hrs.
MOTOR 5	14-Ene-08	23-Ene-08					Mantenimiento de 15,000 Hrs.
MOTOR 6	02-Jul-08	11-Jul-08					Mantenimiento de 7,500 Hrs.
MOTOR 7	01-Sep-08	10-Sep-08					Mantenimiento de 7,500 Hrs.



Km. 12 1/2 Carretera al Puerto de la Libertad, Nuevo Cuscatlán,
Departamento de La Libertad.
Tel.: (503) 2247-7300 Fax: (503) 2247-7301
Correo: mercado@ut.com.sv
www.ut.com.sv