



Unidad de Transacciones, S.A.

Informe Estadístico

Abril - 2008

Administrador del Mercado Mayorista
de Electricidad de El Salvador
Km. 12 1/2 Carretera al Puerto de La Libertad
Nuevo Cuscatlán, Departamento de La Libertad
Tel.: (503) 2247-7300 Fax: (503) 2247-7301
www.ut.com.sv



	Pág.
Indice	2
Referencias	3
Resumen	4
Inyecciones	5
Comportamiento de la demanda de energía	5
♦ Tasa de variación anual (promedio móvil 12 meses)	5
♦ Tasa de variación anual (promedio móvil 6 meses)	5
♦ Tasa de variación anual (promedio móvil 3 meses)	5
Inyecciones por recurso	6
Inyección nacional por participante de mercado	6
Contratos de inyección	6
Composición del mercado	7
Mercado de Contratos de Retiro por participante de mercado	7
Mercado Regulador del Sistema por participante de mercado	7
Comercio Internacional	8
♦ Importaciones por participante de mercado	8
♦ Exportaciones por participante de mercado	8
♦ Comercio Internacional por frontera	8
Evolución de los precios en el MRS	9
♦ Precios SIS	10
♦ Precios EST	11
♦ Precios MRS	12
♦ Precios promedios	13
Otras Estadísticas	14
♦ Energía No Servida, Pérdidas e Interrupciones	14
♦ Generación Obligada	15
♦ Reserva Fría por Confiabilidad	16
♦ Reserva Rodante y Reserva Fría en Demanda Máxima	17
♦ Interrupciones del Servicio	18
♦ Programa Anual de Mantenimientos (PAM)	25



Referencias

- Variación Mensual: Relación entre el mes actual y el mes anterior.
- Variación Anual: Relación entre el mes actual y el mismo mes del año anterior.
- Acumulado Anual: Relación del promedio acumulado del año y el mismo período del año anterior.
- Variación de 3 meses: Relación entre el promedio móvil de 3 meses del período actual y el mismo período del año anterior.
- Variación de 12 meses: Relación entre el promedio móvil de 12 meses del período actual y el mismo período del año anterior.

Resumen

Energía Transada		GWh	%
	Hidroeléctrica	109.9	22.7%
	Geotérmica	120.2	24.8%
	Térmica	245.2	50.6%
	Importaciones	7.2	1.5%
	Desvíos	2.1	0.4%
Total inyecciones MME		484.6	100.0%
(-)	Exportaciones	5.4	
	Desvíos	1.3	
	Pérdidas de transmisión ^{1/}	7.9	1.6%
		470.0	
Demanda MME		GWh	%
	Mercado de Contratos	183.8	39.1%
	Mercado Regulador del Sistema	286.2	60.9%
Total Demanda en el MME		470.0	100.0%
Energía de Paso		Retiro	Inyección
	Guatemala	0.1	8.9
	Honduras	8.9	0.1
Precios MRS		\$/MWh	
Promedio mensual ^{2/}		\$ 121.90	

Demanda Máxima de Potencia		MW	Fecha/hora
	Máxima	924	23-Abr-08 14:30
	Mínima	902	23-Abr-08 19:00

1/ Como porcentaje de la inyección.

2/ Nota: a partir del 21 de abril 2005, los precios de compra en el MRS se han calculado en base al Acuerdo No. 78-E-2005 y sus respectivas modificaciones, emitidas por la Superintendencia General de Electricidad y Telecomunicaciones.

Inyecciones

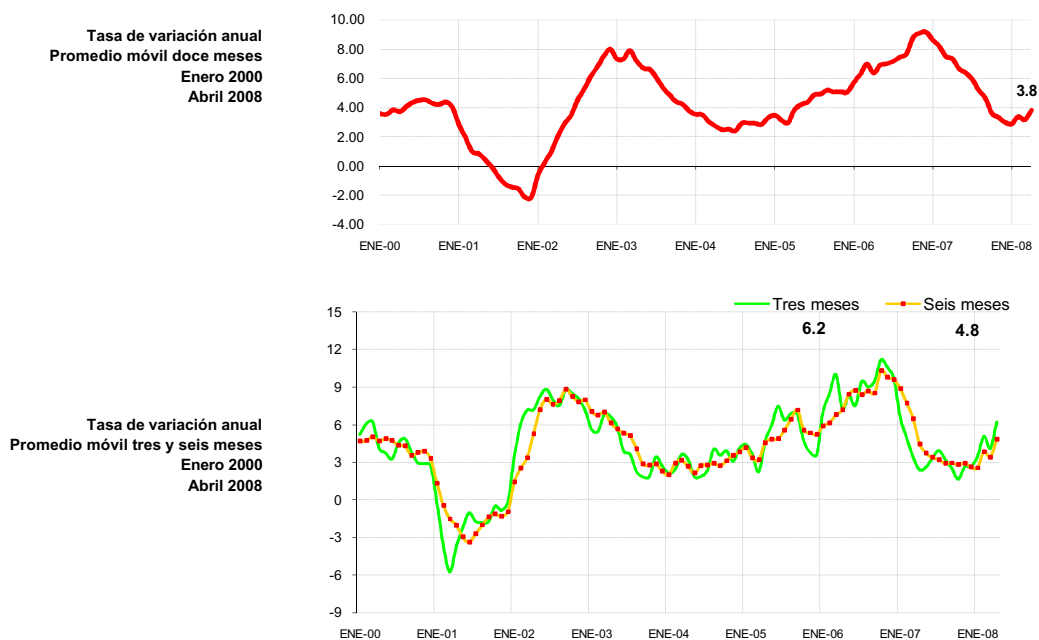
Rubros	Abril 2008		Var. %	Acumulado Anual ^{2/}		Últimos 3 meses ^{2/}		Últimos 12 meses ^{2/}	
	GWh	Var. % ^{2/}	Anual ^{2/}	GWh	Var. %	GWh	Var. %	GWh	Var. %
Generación nacional transada	475.3	4.1	10.6	1,816.8	6.1	455.4	7.0	452.1	3.8
Intercambios Internacionales (+/-) ^{1/}	1.7	658.9	-61.8	12.3	-23.2	2.5	-48.4	2.3	54.3
Pérdidas de transmisión	7.9	-1.8	16.1	33.3	16.9	8.2	16.3	8.4	11.8
Demanda Mercado Mayorista	469.2	4.7	9.8	1,797.0	5.6	450.1	6.2	446.4	3.8

^{1/} Signo (+) : Saldo comercial neto a favor de importaciones

Signo (-) : Saldo comercial neto a favor de exportaciones

^{2/} Para el detalle de los períodos ver el apartado de Referencias de la Pág. 3.

Comportamiento de la demanda de energía en el Mercado Mayorista de Electricidad



Inyecciones Por Recurso Inyectado

Participante de mercado	Abril 2008		Var. %	Acumulado Anual ^{2/}		Últimos 3 meses ^{2/}		Últimos 12 meses ^{2/}	
	GWh	Var. % ^{2/}	Anual ^{2/}	GWh	Var. %	GWh	Var. %	GWh	Var. %
Hidroeléctrica	109.9	0.7	1.0	426.9	-6.1	107.4	-3.5	142.3	-13.4
Geotérmica	120.2	-4.9	13.8	484.4	12.2	119.7	9.2	112.1	18.8
Térmica	245.2	11.0	13.9	905.6	9.6	228.3	11.6	197.6	11.6
Iny. Nacional	475.3								
Importaciones	7.2	4.8	56.0	31.9	98.7	8.6	75.6	4.5	103.0
Total inyectado	482.5								

^{1/} Incluye pérdidas por transmisión

^{2/} Para el detalle de los períodos ver el apartado de Referencias de la Pág. 3.

Inyección Nacional por Participante de Mercado

Participante de mercado	Abril 2008		Var. %	Acumulado Anual ^{2/}		Últimos 3 meses ^{2/}		Últimos 12 meses ^{2/}	
	GWh	Var. % ^{2/}	Anual ^{2/}	GWh	Var. %	GWh	Var. %	GWh	Var. %
Cel	109.9	0.7%	1.0%	426.9	-7.8%	107.4	-3.5%	142.3	-13.2%
Nejapa Power	64.4	22.4%	-1.2%	243.0	-0.7%	60.2	-3.7%	57.5	-9.3%
Duke Energy	100.5	23.5%	10.3%	340.7	0.8%	85.8	8.6%	81.1	-1.7%
LaGeo	120.2	-4.9%	13.8%	484.4	12.9%	119.7	9.2%	112.1	20.5%
Cessa	5.9	1.7%	167.4%	20.3	261.8%	5.7	288.8%	3.1	24.5%
Cassa	14.9	-30.2%	59.5%	71.4	0.0%	0.0	-	15.5	77.3%
Textufil	13.2	2.6%	-12.5%	52.8	-1%	13.0	-4.5%	13.5	0.0%
Ine, S.A.	32.4	1%	0%	124.6	0%	31.4	0%	13.5	0%
AES Clesa	0.0	-	-	0.0	-	0.0	-	0.0	-
Borealis	7.8	5%	0%	29.1	-	7.3	0%	6.0	0%
Gecsa	6.1	-15%	0%	23.6	-	6.4	0%	5.5	0%
Total	475.3								

^{1/} Inyecciones provenientes de la red de distribución

^{2/} Para el detalle de los períodos ver el apartado de Referencias de la Pág. 3.

Tipo de Mercado (GWh)

Mercado	Ene	Feb	Mar	Abr	May	Jun	Jul	Ago	Sep	Oct	Nov	Dic	Total
MC	183.8	176.5	186.2	183.8									730.2
MRS	262.9	255.1	262.6	286.2									1,066.8
Total	446.7	431.6	448.8	470.0	0.0	0.0	0.0	0.0	0.0	0.0	0.0	0.0	1,797.0

MC: Mercado de Contratos

MRS: Mercado Regulator del Sistema

Contratos de Inyección (GWh)

Participante de mercado	Ene	Feb	Mar	Abr	May	Jun	Jul	Ago	Sep	Oct	Nov	Dic	Total
Excelergy	8.0	18.0	26.0	27.1									79.1
Cenérgica	0.0	0.0	0.0	0.0									0.0
Origem	0.0	13.2	23.7	27.5									64.4
Caess	0.0	0.0	0.0	0.0									0.0
Delsur	0.0	0.0	0.0	0.0									0.0
AES Clesa	0.0	0.0	0.0	0.0									0.0
Cel	28.7	26.8	28.5	27.8									111.8
Nejapa	75.7	76.2	82.8	81.0									315.7
Duke Energy	0.0	0.0	0.0	0.0									0.0
LaGeo	64.0	59.0	62.7	62.5									248.4
Cessa	0.3	0.3	0.3	0.3									1.1
Cassa	0.0	0.0	0.0	0.0									0.0
Lynx	0.6	0.9	0.5	0.7									2.7
Merc-Elec	0.0	2.1	3.2	2.7									8.0
Ine-Com	0.0	0.0	0.0	0.0									0.0
Borealis	8.5	7.4	8.1	8.4									32.4
Gecsa	0.0	0.0	0.0	0.0									0.0
C.X. ^{1/}	-2.1	-27.5	-49.7	-54.2									-133.5
Total	183.8	176.5	186.2	183.8	0.0	0.0	0.0	0.0	0.0	0.0	0.0	0.0	730.2

^{1/} CX: Contratos de Exportación

Retiros

Mercado de Contratos de Retiro por Participante de Mercado (GWh)

Participante de Mercado	Ene	Feb	Mar	Abr	May	Jun	Jul	Ago	Sep	Oct	Nov	Dic	Total
CAESS	60.1	59.5	63.7	64.2									247.5
DELSUR	46.3	43.6	45.9	45.0									180.9
CLESA	19.3	19.3	20.6	20.2									79.5
EEO	11.2	11.3	12.1	11.9									46.5
DEUSEM	2.2	2.3	2.4	2.4									9.3
CEL-COM	0.3	0.3	0.3	0.3									1.3
LAGEO-COM	0.6	0.4	0.0	0.0									0.9
EXCELERGY	14.6	13.1	12.5	12.0									52.2
ORIGEM	0.0	0.0	0.0	0.0									0.0
ANDA	28.4	26.5	28.2	27.5									110.6
LYNX	0.0	0.0	0.0	0.0									0.0
CESSA	0.3	0.3	0.3	0.3									1.1
MERC-ELECT	0.0	0.0	0.0	0.0									0.0
ABRUZZO	0.5	0.0	0.0	0.0									0.6
OTROS	0.0	0.0	0.0	0.0									0.0
Total MC	183.8	176.5	186.2	183.8	0.0	0.0	0.0	0.0	0.0	0.0	0.0	0.0	730.2

Los valores negativos corresponden a desviaciones de contratos inyectadas al MRS.

*/ Variaciones mayores de 2000% no se detallan

Mercado Regulator del Sistema por Participante de Mercado (GWh)

Participante de Mercado	Ene	Feb	Mar	Abr	May	Jun	Jul	Ago	Sep	Oct	Nov	Dic	Total
CAESS	112.5	109.3	108.4	123.4									453.5
DELSUR	53.1	51.9	56.3	60.0									221.3
CLESA	51.9	49.7	52.5	54.1									208.2
EEO	34.2	32.8	35.3	36.4									138.7
DEUSEM	8.4	7.7	8.1	8.2									32.4
B&D	0.0	0.0	0.0	0.1									0.2
Edesal	1.4	2.0	1.6	1.6									6.6
EXCELERGY	-0.7	-0.2	-0.6	-0.4									-1.9
CEL-COM	0.0	0.0	0.0	0.0									0.0
LAGEO-COM	0.0	0.0	0.0	0.0									0.0
Cenérgica	0.0	0.0	0.0	0.0									0.0
MER-ELEC	-0.1	0.0	0.0	0.0									-0.1
ORIGEM	0.0	0.0	0.0	0.0									0.0
LYNX	-0.4	0.0	0.0	0.0									-0.4
Abruzzo	0.0	0.2	0.0	0.0									0.2
Ine-Com	0.0	0.0	0.0	0.0									0.0
Gecsa	0.0	0.0	0.0	0.0									0.0
ANDA	-1.6	-3.0	-1.7	-1.8									-8.1
INVINTER	0.7	2.5	1.2	2.4									6.9
CEL	0.3	0.3	0.3	0.3									1.1
Nejapa	0.1	0.0	0.1	0.0									0.2
LAGEO	1.0	0.3	0.1	0.7									2.0
DUKE	0.3	0.7	0.2	0.2									1.4
CESSA	0.3	0.0	0.0	0.0									0.4
CASSA	0.1	0.1	0.0	0.1									0.3
INE	0.0	0.0	0.0	0.0									0.0
Consorcio Int.	0.7	0.8	0.8	0.8									3.1
Textufl	0.0	0.0	0.0	0.0									0.0
Desvios	0.7	0.0	0.0	0.1									0.8
Total MRS	262.9	255.1	262.6	286.2	0.0	0.0	0.0	0.0	0.0	0.0	0.0	0.0	1,066.8

Comercio Internacional

Importaciones por Participante de Mercado (GWh)

Participante de mercado	Ene	Feb	Mar	Abr	May	Jun	Jul	Ago	Sep	Oct	Nov	Dic	Total
CLESA	0.1	0.0	0.0	0.0									0.1
EXCELERGY	1.0	2.5	3.3	1.9									8.7
CENERGICA	0.6	0.4	0.2	0.3									1.5
MERCELEC	3.0	6.7	2.6	4.0									16.2
ORIGEM	1.5	2.1	0.4	0.2									4.3
LYNX	0.0	0.0	0.3	0.2									
INE-COM	0.0	0.0	0.0	0.6									0.6
Total	6.3	11.7	6.8	7.2	0.0	0.0	0.0	0.0	0.0	0.0	0.0	0.0	31.5

Exportaciones por Participante de Mercado (GWh)

Participante de mercado	Ene	Feb	Mar	Abr	May	Jun	Jul	Ago	Sep	Oct	Nov	Dic	Total
Excelergy	0.0	1.9	0.9	0.7									3.5
Cenérgica	0.5	0.2	0.02	0.03									0.7
Merelec	0.8	1.6	5.0	3.4									10.8
Origem	0.0	2.4	0.6	1.1									4.1
Lynx	0.2	0.0	0.1	0.1									0.4
Abruzzo	0.0	0.0	0.0	0.0									0.0
Total	1.5	6.1	6.6	5.4	0.0	0.0	0.0	0.0	0.0	0.0	0.0	0.0	19.5

Comercio Internacional por frontera (GWh)

Participante de mercado	Guatemala		Honduras		Total	
	Exportac.	Importac.	Exportac.	Importac.	Exportac.	Importac.
ENERO	0.03	3.5	1.4	2.8	1.5	6.3
FEBRERO	2.6	9.9	3.5	1.8	6.1	11.7
MARZO	0.7	4.7	5.9	2.1	6.6	6.8
ABRIL	0.9	3.9	4.4	3.3	5.4	7.2
MAYO					0.0	0.0
JUNIO					0.0	0.0
JULIO					0.0	0.0
AGOSTO					0.0	0.0
SEPTIEMBRE					0.0	0.0
OCTUBRE					0.0	0.0
NOVIEMBRE					0.0	0.0
DICIEMBRE					0.0	0.0
Total	4.2	22.0	15.3	10.0	19.5	32.0

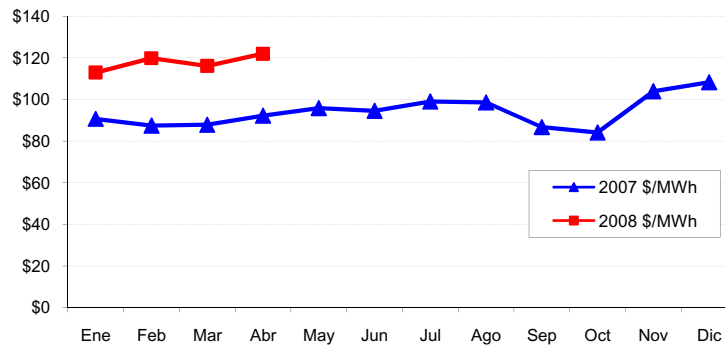


Evolución de los precios en el MRS

Mes	Promedio		Variaciones %			
	2007 \$/MWh	2008 \$/MWh	Mes	Anual	Acum.	Prom. anual
Ene	90.57	112.85	4.33	24.61	4.33	8.28
Feb	87.30	119.78	6.14	37.21	10.73	12.16
Mar	87.72	116.05	-3.11	32.30	7.29	14.69
Abr	92.13	121.90	5.04	32.32	12.69	17.26
May	95.77					
Jun	94.47					
Jul	98.90					
Ago	98.47					
Sep	86.59					
Oct	83.97					
Nov	103.81					
Dic	108.17					

Mensual: Relación mes inmediato anterior
 Anual: Relación igual mes año anterior
 Acumulada: Relación respecto a diciembre año anterior
 Promedio anual: Relación últimos doce meses

Precio Máximo horario: \$ 151.10 / MWh
Precio Mínimo horario: \$ 103.52 / MWh



Precios SIS (\$/MWh)

FECHA	0	1	2	3	4	5	6	7	8	9	10	11	12	13	14	15	16	17	18	19	20	21	22	23
01-Abr-08	57.397	66.817	70.667	74.777	76.397	76.887	72.947	76.667	79.107	77.937	82.057	91.597	90.597	92.557	92.227	90.587	90.507	91.567	92.727	97.977	100.447	90.987	83.037	87.397
02-Abr-08	57.397	66.817	70.667	74.777	76.397	76.887	72.947	76.667	79.107	82.027	82.057	91.597	90.597	92.557	92.227	90.587	90.507	91.567	92.727	97.977	100.447	90.987	102.957	87.397
03-Abr-08	67.877	67.217	71.187	75.427	77.367	77.477	89.957	76.657	79.077	79.187	83.317	88.117	89.677	90.727	91.477	91.567	90.117	92.607	96.837	97.717	98.047	99.637	83.907	87.767
04-Abr-08	45.407	44.397	51.207	53.087	52.647	50.587	57.467	96.247	95.667	95.187	94.987	95.127	95.267	95.027	95.707	95.927	94.927	94.767	97.907	99.627	95.527	94.817	46.087	46.297
05-Abr-08	66.947	61.187	54.747	46.627	56.187	64.127	81.007	89.167	95.587	96.107	96.907	98.047	96.187	94.947	98.627	98.847	79.847	79.687	100.827	101.547	98.447	87.737	47.627	63.287
06-Abr-08	56.727	51.547	52.997	52.837	51.117	60.447	64.847	94.657	96.517	94.587	97.087	96.937	97.277	97.107	97.257	97.397	97.717	97.567	97.977	96.737	96.677	95.647	53.387	54.817
07-Abr-08	45.407	44.397	51.207	53.087	52.647	50.587	57.467	96.247	90.347	95.687	94.337	95.557	95.687	96.177	96.847	97.967	90.927	90.767	99.907	100.627	99.527	84.067	46.087	46.297
08-Abr-08	67.527	66.947	70.927	75.127	76.697	77.177	72.107	78.017	77.817	78.787	81.487	87.627	89.187	90.237	90.987	91.077	91.517	95.477	97.307	97.867	98.297	100.297	84.727	87.177
09-Abr-08	53.677	64.627	56.547	65.707	67.767	70.207	79.857	87.787	89.177	93.277	92.927	90.187	90.807	91.427	92.047	92.667	87.887	87.127	101.457	103.077	103.757	101.777	88.687	74.367
10-Abr-08	66.947	61.187	54.747	46.627	56.187	64.127	81.007	89.167	95.587	96.107	96.907	98.047	96.187	94.947	98.627	98.847	79.847	79.687	100.827	101.547	98.447	87.737	47.627	63.287
11-Abr-08	66.947	61.187	54.747	46.627	56.187	64.127	81.007	89.167	95.587	96.107	96.907	98.047	96.187	94.947	98.627	98.847	79.847	79.687	100.827	101.547	98.447	87.737	47.627	63.287
12-Abr-08	66.947	61.187	54.747	46.627	56.187	64.127	81.007	89.167	95.587	96.107	96.907	98.047	96.187	94.947	98.627	98.847	79.847	79.687	100.827	101.547	98.447	87.737	47.627	63.287
13-Abr-08	66.947	61.187	54.747	46.627	56.187	64.127	81.007	89.167	95.587	96.107	96.907	98.047	96.187	94.947	98.627	98.847	79.847	79.687	100.827	101.547	98.447	87.737	47.627	63.287
14-Abr-08	66.947	61.187	54.747	46.627	56.187	64.127	81.007	89.167	95.587	96.107	96.907	98.047	96.187	94.947	98.627	98.847	79.847	79.687	100.827	101.547	98.447	87.737	47.627	63.287
15-Abr-08	65.087	65.087	68.287	72.777	73.777	72.937	71.137	84.537	86.837	87.407	83.427	90.687	91.307	91.927	92.547	93.167	88.387	88.637	99.407	102.577	99.737	99.737	92.737	80.107
16-Abr-08	60.217	65.127	57.047	66.207	68.267	70.707	80.357	88.287	89.677	93.777	93.427	90.687	91.307	91.927	92.547	93.167	88.387	88.637	99.407	102.577	103.257	102.277	88.187	74.867
17-Abr-08	65.697	65.697	68.897	73.387	74.387	73.867	72.067	84.697	87.977	87.407	84.577	90.737	92.437	93.337	94.087	94.337	96.627	98.637	99.407	99.737	99.737	99.727	92.727	80.097
18-Abr-08	66.947	61.187	54.747	46.627	56.187	64.127	81.007	89.167	95.587	96.107	96.907	98.047	96.187	94.947	98.627	98.847	79.847	79.687	100.827	101.547	98.447	87.737	47.627	63.287
19-Abr-08	67.447	61.687	55.247	47.127	56.687	64.627	81.507	89.667	88.087	96.607	97.407	91.987	96.687	95.447	96.087	96.087	96.087	87.487	100.087	102.487	98.947	88.237	48.127	63.787
20-Abr-08	69.867	69.867	73.067	77.557	78.557	80.147	78.347	85.737	88.027	88.407	89.267	95.427	96.727	97.797	98.677	98.777	111.487	98.607	101.777	102.397	102.407	102.227	96.457	89.627
21-Abr-08	60.217	65.127	57.047	66.207	68.267	70.707	80.357	88.287	89.677	93.777	93.427	90.687	91.307	91.927	92.547	93.167	88.387	87.627	101.957	102.577	103.257	102.277	89.187	74.867
22-Abr-08	66.947	61.187	54.747	46.627	56.187	64.127	81.007	89.167	95.587	96.107	96.907	98.047	96.187	94.947	98.627	98.847	79.847	79.687	100.827	101.547	98.447	87.737	47.627	63.287
23-Abr-08	47.457	48.557	35.257	54.657	59.657	64.127	50.857	45.277	94.677	89.677	85.177	102.677	102.677	103.077	104.677	102.677	102.677	59.877	105.177	108.577	110.177	75.777	64.117	67.657
24-Abr-08	52.157	52.157	52.157	52.157	62.157	62.157	50.867	87.147	87.867	89.677	61.677	78.867	87.677	81.967	81.967	95.277	76.167	69.677	104.567	102.677	101.677	75.777	64.107	51.667
25-Abr-08	47.457	48.557	35.257	54.657	59.657	64.127	50.847	45.477	101.597	91.477	86.977	103.527	103.527	102.147	103.747	101.747	101.397	58.867	106.707	110.417	112.657	82.417	64.087	67.657
26-Abr-08	60.217	65.127	57.047	66.207	68.267	70.707	80.357	88.287	89.677	91.777	91.427	89.687	90.307	90.927	90.547	90.167	84.387	85.627	100.957	101.577	100.257	100.277	89.187	74.867
27-Abr-08	69.867	69.867	73.067	77.557	78.557	80.147	78.347	85.737	88.027	88.407	89.267	95.427	96.727	97.797	98.677	98.777	111.487	99.607	101.777	102.397	102.407	102.227	96.457	89.627
28-Abr-08	66.947	61.187	54.747	46.627	56.187	64.127	81.007	89.167	95.587	96.107	96.907	98.047	96.187	94.947	98.627	98.847	79.847	79.687	100.827	101.547	98.447	87.737	47.627	63.287
29-Abr-08	57.337	51.437	53.607	52.087	51.727	61.057	65.457	96.267	89.577	95.197	90.547	91.377	92.087	93.577	95.087	94.277	89.577	82.577	98.587	97.347	97.287	96.257	53.997	55.427
30-Abr-08	46.767	47.867	34.567	53.967	58.967	73.607	49.807	45.217	101.597	89.727	83.767	100.807	100.807	101.207	102.807	101.857	104.127	61.327	109.077	112.787	113.807	85.887	43.807	66.967

Precio mínimo de la serie	\$	34.567
Precio máximo de la serie	\$	115.267
Precio promedio aritmético de la serie	\$	82.605

Precios EST (\$/MWh)

FECHA	0	1	2	3	4	5	6	7	8	9	10	11	12	13	14	15	16	17	18	19	20	21	22	23
01-Abr-08	70.504	56.864	53.342	47.907	52.624	64.088	55.863	62.387	48.902	53.367	47.017	48.372	46.127	45.280	45.674	48.562	35.624	32.814	38.100	32.045	37.272	43.774	48.344	
02-Abr-08	68.014	56.739	51.497	50.490	57.957	61.631	67.635	58.007	56.045	52.925	50.115	42.455	45.795	47.080	45.427	45.870	48.997	35.995	41.144	38.895	36.388	35.628	22.158	47.566
03-Abr-08	57.446	54.504	48.550	46.888	49.793	55.086	53.393	52.649	62.562	59.739	53.359	46.643	47.962	46.406	44.426	43.843	47.645	33.590	34.803	39.257	36.063	37.316	36.380	46.502
04-Abr-08	80.025	75.154	67.116	66.959	73.275	65.122	61.704	36.695	46.058	45.075	46.257	44.961	45.898	46.339	44.707	45.318	42.234	29.677	19.757	36.626	34.629	42.858	83.191	89.386
05-Abr-08	60.800	63.349	67.888	75.983	69.373	65.250	51.145	42.075	30.089	33.674	42.411	41.634	31.082	42.797	41.348	31.082	47.907	39.879	28.101	29.857	31.941	40.682	79.445	70.410
06-Abr-08	70.152	60.042	67.803	66.958	70.758	64.584	38.669	16.408	23.930	24.535	29.590	30.314	30.084	29.813	29.580	27.984	24.855	20.708	26.762	38.129	37.022	34.863	71.412	59.529
07-Abr-08	67.516	75.704	57.762	55.499	68.865	61.789	71.206	43.091	49.429	43.343	43.642	41.786	43.629	42.195	42.135	43.166	45.770	32.717	28.078	36.479	34.165	44.417	72.709	68.392
08-Abr-08	57.352	66.717	65.676	67.599	70.783	66.785	67.589	38.418	48.853	48.110	45.810	45.030	45.115	43.936	41.381	45.588	60.667	44.166	28.201	34.387	37.250	41.098	71.347	76.381
09-Abr-08	57.086	50.791	46.151	41.894	47.251	39.531	46.466	47.432	45.860	55.546	52.711	46.085	45.282	47.362	45.044	45.422	45.320	24.391	33.488	36.905	34.067	44.505	42.651	44.503
10-Abr-08	69.680	57.967	63.865	55.422	52.623	54.471	35.569	39.049	49.186	45.607	42.920	43.454	45.081	44.052	42.665	43.064	48.645	26.609	28.376	25.407	36.341	39.987	41.594	52.741
11-Abr-08	60.876	64.471	68.199	74.706	68.552	60.028	46.835	40.341	45.952	47.069	44.096	41.712	41.168	42.072	41.347	40.400	53.025	43.738	30.738	37.189	35.744	40.005	78.753	69.012
12-Abr-08	55.974	56.585	60.550	62.847	48.060	40.127	30.421	39.984	49.507	49.250	50.417	49.186	49.007	49.220	47.179	42.112	47.439	42.246	27.303	35.786	37.946	40.436	42.449	56.122
13-Abr-08	63.134	68.239	71.765	80.886	72.726	66.964	50.051	39.559	37.855	35.027	36.934	40.673	35.963	33.477	30.541	28.763	37.911	40.717	30.222	39.368	39.796	51.767	87.323	66.679
14-Abr-08	61.566	62.714	64.424	68.114	67.936	66.460	53.708	43.809	51.515	51.511	45.430	44.471	44.110	43.492	42.032	42.985	55.836	43.890	31.238	37.302	34.583	43.828	78.981	63.978
15-Abr-08	61.660	58.425	52.836	44.693	49.420	52.008	55.855	44.108	54.656	50.156	49.972	46.334	46.834	44.655	43.499	43.305	43.477	34.701	30.319	36.901	34.665	36.681	35.065	47.558
16-Abr-08	62.034	56.473	61.942	50.922	50.422	52.446	39.710	32.415	44.089	40.075	42.444	41.324	45.159	47.783	45.754	44.561	38.722	27.602	22.903	35.561	32.573	36.975	38.408	51.913
17-Abr-08	61.277	53.582	47.792	44.038	48.843	55.735	56.606	43.420	50.309	48.735	48.638	45.945	46.189	44.624	43.706	44.206	43.834	39.982	30.317	38.955	37.110	38.037	32.049	51.936
18-Abr-08	60.235	62.826	65.241	72.239	66.834	68.057	54.641	39.707	50.862	48.252	44.713	41.462	43.651	42.617	39.600	39.636	52.539	52.195	28.327	37.969	38.348	51.671	70.943	69.037
19-Abr-08	65.135	67.573	71.387	77.238	71.725	68.825	51.451	43.645	48.663	45.590	43.092	45.588	44.605	47.231	46.300	46.504	49.704	56.546	36.499	39.950	43.383	52.294	81.458	67.366
20-Abr-08	57.991	54.196	49.680	46.335	46.197	45.630	43.740	40.622	42.496	40.428	41.508	41.711	39.380	36.304	37.554	35.315	26.137	31.512	31.176	39.748	40.476	41.788	44.662	43.991
21-Abr-08	63.711	54.881	59.367	52.050	53.630	60.593	56.019	46.077	52.457	47.159	43.983	43.690	44.690	43.577	44.108	43.657	50.442	49.473	34.074	41.414	40.934	45.570	48.636	56.493
22-Abr-08	63.760	67.485	72.468	78.291	70.724	69.289	55.158	51.052	49.937	44.418	42.164	40.127	41.150	41.796	39.755	39.666	54.328	53.600	30.846	36.301	40.578	48.577	70.286	66.308
23-Abr-08	82.634	79.596	90.069	71.850	71.158	65.743	89.420	83.743	54.044	48.914	48.875	40.042	42.161	41.242	39.346	40.463	42.705	72.270	28.160	36.745	37.773	56.810	59.273	64.774
24-Abr-08	77.520	75.842	74.786	73.966	69.297	72.756	83.461	52.143	61.134	53.562	71.131	58.222	51.322	55.488	51.654	45.009	61.224	65.755	30.530	40.831	42.964	62.687	70.601	81.521
25-Abr-08	82.360	79.358	90.094	69.073	71.303	66.230	88.189	85.591	47.622	45.817	45.268	37.814	36.365	38.732	37.997	40.196	43.448	74.392	38.509	37.564	37.487	56.361	67.012	70.476
26-Abr-08	71.057	63.221	68.233	61.264	60.929	62.423	56.569	51.389	48.070	45.998	44.880	44.011	45.581	46.295	46.876	48.545	55.594	59.904	39.103	40.114	40.862	45.285	48.303	62.849
27-Abr-08	64.345	63.002	58.504	54.614	54.375	54.794	55.232	51.868	55.276	52.028	53.329	51.793	49.918	46.878	46.319	44.977	38.920	42.850	40.963	39.650	41.221	48.053	47.139	48.629
28-Abr-08	62.446	65.012	69.165	77.363	70.602	71.182	65.502	54.196	49.142	41.854	40.256	40.341	43.089	42.693	40.436	40.270	53.597	57.579	39.624	41.026	43.591	53.219	78.058	76.675
29-Abr-08	72.370	76.708	74.563	76.877	77.366	78.437	82.019	49.503	53.598	44.584	45.216	43.462	43.180	41.491	39.842	40.744	45.968	53.465	40.755	40.754	43.310	49.049	75.459	77.289
30-Abr-08	82.963	80.871	92.409	74.575	71.695	68.672	96.066	95.818	46.773	46.741	49.209	39.726	40.094	38.813	36.825	37.937	39.986	67.506	37.559	35.078	36.598	56.011	94.326	72.397

Precio mínimo de la serie	\$	16.408
Precio máximo de la serie	\$	96.066
Precio promedio aritmético de la serie	\$	50.534

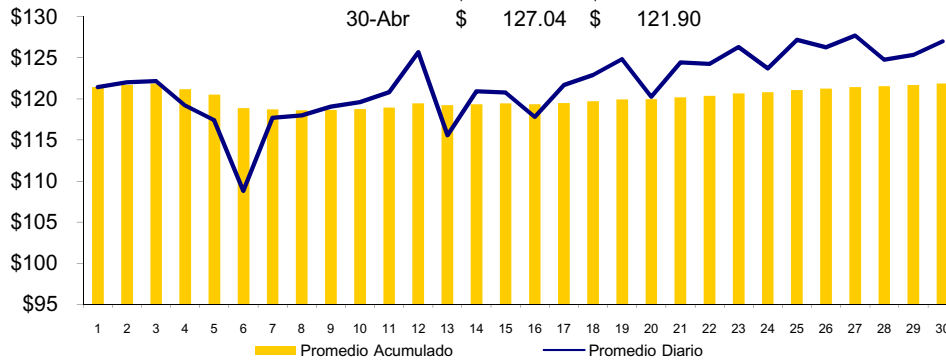
Precios MRS = SIS+EST (\$/MWh)

FECHA	0	1	2	3	4	5	6	7	8	9	10	11	12	13	14	15	16	17	18	19	20	21	22	23
01-Abr-08	127.901	123.681	124.009	122.684	129.021	133.010	137.035	132.530	141.494	126.839	135.424	138.614	136.969	138.684	137.507	136.261	139.069	127.191	125.541	136.077	132.492	128.259	126.811	135.741
02-Abr-08	125.411	123.556	122.164	125.267	134.354	138.518	140.582	134.674	135.152	134.952	132.172	134.052	136.392	139.637	137.654	136.457	139.504	127.562	133.871	136.872	136.835	126.615	125.115	134.963
03-Abr-08	125.323	121.721	119.737	122.315	127.160	132.563	143.350	129.306	141.639	138.926	136.676	134.760	137.639	137.133	135.903	135.410	137.762	126.197	131.640	136.974	134.110	136.963	120.287	134.289
04-Abr-08	125.432	119.551	118.323	120.046	125.922	115.709	119.171	132.942	141.725	140.262	141.244	140.088	141.165	141.366	140.414	141.245	137.161	124.444	117.664	136.253	130.156	137.675	129.278	135.683
05-Abr-08	127.747	124.536	122.635	122.610	125.560	129.377	132.152	131.242	125.676	129.781	139.311	139.681	127.269	137.744	139.975	129.929	127.754	119.566	128.928	131.404	130.388	128.429	127.072	133.697
06-Abr-08	126.879	111.589	120.800	119.795	121.875	125.031	103.516	111.065	120.447	119.122	126.677	127.251	127.371	126.920	126.837	125.381	122.572	118.275	124.739	134.866	133.699	130.510	124.799	114.346
07-Abr-08	112.923	120.101	108.969	108.586	121.512	112.376	128.673	129.338	139.776	139.030	137.979	137.343	139.316	138.372	138.982	141.133	136.697	123.484	127.985	137.106	133.692	128.484	118.796	114.689
08-Abr-08	112.929	122.294	121.253	120.776	123.520	117.462	125.146	129.235	141.120	141.687	140.887	140.471	139.053	137.178	141.605	129.244	116.743	126.198	134.104	132.867	136.005	121.664	127.468	
09-Abr-08	124.613	117.738	117.078	117.021	123.948	116.708	118.573	125.449	123.677	134.333	134.198	133.712	134.469	137.599	136.031	136.499	136.837	119.868	130.795	134.772	132.364	144.802	127.378	131.680
10-Abr-08	123.357	122.594	120.412	121.129	120.390	124.678	115.426	126.836	138.363	138.884	135.847	133.641	135.888	135.479	134.712	135.731	134.532	113.736	129.833	128.484	140.098	141.764	130.281	127.108
11-Abr-08	127.823	125.658	122.946	121.333	124.739	124.155	127.842	129.508	141.539	143.176	141.003	139.759	137.355	137.019	139.974	139.247	132.872	123.425	131.565	138.736	134.191	127.742	126.380	132.299
12-Abr-08	131.401	128.222	123.547	121.304	127.907	139.804	145.888	135.481	146.414	148.707	150.734	151.103	150.184	148.698	150.006	145.529	131.866	126.143	128.170	137.673	136.333	133.253	137.606	132.599
13-Abr-08	130.091	128.426	126.512	127.513	128.913	131.091	131.058	128.726	133.442	131.134	133.841	138.720	132.150	128.424	129.168	127.610	117.758	120.404	131.049	140.915	138.243	139.504	134.950	129.966
14-Abr-08	128.513	123.901	119.171	114.741	124.123	130.587	134.715	132.976	147.102	147.618	142.337	142.518	140.297	138.439	140.659	141.832	135.683	123.577	132.065	138.849	133.030	131.565	126.608	127.265
15-Abr-08	126.747	123.512	121.123	117.470	123.197	124.945	126.992	128.645	141.493	137.563	134.549	137.071	139.271	137.992	137.586	137.642	140.104	133.338	129.726	136.638	134.402	136.418	127.802	127.665
16-Abr-08	122.251	121.600	118.989	117.129	118.689	123.153	120.067	120.702	133.766	133.852	135.871	132.011	136.466	139.710	138.301	137.728	127.109	115.229	124.860	138.138	135.830	139.252	127.595	126.790
17-Abr-08	126.974	119.279	116.689	117.425	123.230	129.602	128.873	128.117	138.286	136.142	133.215	136.682	138.626	137.961	137.793	138.543	140.461	138.619	129.724	138.692	136.847	137.764	124.776	132.033
18-Abr-08	132.582	129.260	126.634	124.365	128.412	133.452	132.958	133.312	136.750	142.197	140.499	137.575	141.292	142.678	142.387	142.591	145.791	144.033	136.566	142.437	142.330	140.531	129.585	131.153
19-Abr-08	127.888	124.063	122.747	123.892	124.754	125.777	122.087	126.359	130.523	128.835	130.775	137.138	136.107	136.101	136.231	134.092	137.624	131.119	132.953	142.145	142.883	144.015	141.119	133.618
20-Abr-08	123.928	120.008	116.414	118.257	121.897	131.300	136.376	134.364	142.134	140.936	137.410	134.377	135.997	135.504	136.655	136.824	138.829	137.100	136.031	143.991	144.191	147.847	137.823	131.360
21-Abr-08	130.707	128.672	127.215	124.918	126.911	133.416	136.165	140.219	145.524	140.525	139.071	138.174	137.337	136.743	138.382	138.513	134.175	133.287	131.673	137.848	139.025	136.314	117.913	129.595
22-Abr-08	130.091	128.153	125.326	126.507	130.815	140.400	140.277	129.020	148.720	138.591	134.052	142.719	144.838	144.319	144.023	143.140	145.382	132.147	133.337	145.322	147.950	132.587	123.390	132.431
24-Abr-08	129.677	127.999	126.943	126.123	131.454	134.913	134.328	139.290	149.001	143.239	132.808	137.089	138.999	137.455	133.621	140.286	137.391	135.432	135.097	143.508	144.641	138.464	134.708	133.188
25-Abr-08	129.817	127.915	125.351	123.730	130.960	140.877	139.036	131.068	149.219	137.294	132.245	141.341	141.892	140.879	141.744	141.943	144.845	133.259	145.216	147.981	150.144	138.778	131.099	138.133
26-Abr-08	131.274	128.348	125.280	127.471	129.196	133.130	136.926	139.676	137.747	137.775	136.307	133.698	135.888	137.222	137.423	138.712	139.981	141.531	140.060	141.691	141.119	145.562	137.490	137.716
27-Abr-08	134.212	132.869	131.571	132.171	132.932	134.941	133.579	137.595	143.303	140.435	142.596	147.220	146.645	144.675	144.996	143.754	150.407	142.457	142.740	142.047	143.628	150.280	143.596	138.256
28-Abr-08	129.393	126.199	123.912	123.990	126.789	135.309	146.509	143.363	144.729	137.961	137.163	138.388	139.276	137.640	139.063	139.117	133.444	137.266	140.451	142.573	142.038	140.966	125.685	139.962
29-Abr-08	129.707	128.145	128.170	128.964	129.093	139.494	147.476	145.770	143.175	139.781	135.763	134.839	135.267	135.068	134.929	135.021	135.535	136.042	139.342	138.101	140.597	145.306	129.456	132.716
30-Abr-08	129.730	128.738	126.976	128.542	130.662	142.279	145.873	141.035	148.370	136.468	132.976	140.533	140.901	140.020	139.632	139.794	144.113	128.833	146.636	147.865	150.405	141.898	138.133	139.364

Precio mínimo de la serie	\$	103.52
Precio máximo de la serie	\$	151.10
Precio promedio aritmético de la serie	\$	133.14
Precio promedio ponderado	\$	121.90

Precios Promedios (\$/MWh)

FECHA	Diario	Acumulado
01-Abr	\$ 121.43	\$ 121.43
02-Abr	\$ 122.01	\$ 121.72
03-Abr	\$ 122.18	\$ 121.87
04-Abr	\$ 119.19	\$ 121.20
05-Abr	\$ 117.41	\$ 120.55
06-Abr	\$ 108.77	\$ 118.90
07-Abr	\$ 117.70	\$ 118.72
08-Abr	\$ 117.99	\$ 118.62
09-Abr	\$ 119.04	\$ 118.67
10-Abr	\$ 119.61	\$ 118.77
11-Abr	\$ 120.81	\$ 118.96
12-Abr	\$ 125.71	\$ 119.47
13-Abr	\$ 115.57	\$ 119.24
14-Abr	\$ 120.94	\$ 119.37
15-Abr	\$ 120.79	\$ 119.47
16-Abr	\$ 117.81	\$ 119.36
17-Abr	\$ 121.71	\$ 119.51
18-Abr	\$ 122.92	\$ 119.71
19-Abr	\$ 124.84	\$ 119.96
20-Abr	\$ 120.26	\$ 119.97
21-Abr	\$ 124.44	\$ 120.20
22-Abr	\$ 124.27	\$ 120.40
23-Abr	\$ 126.33	\$ 120.68
24-Abr	\$ 123.71	\$ 120.81
25-Abr	\$ 127.19	\$ 121.08
26-Abr	\$ 126.28	\$ 121.26
27-Abr	\$ 127.72	\$ 121.45
28-Abr	\$ 124.78	\$ 121.57
29-Abr	\$ 125.35	\$ 121.71
30-Abr	\$ 127.04	\$ 121.90



Sistema de Transmisión ENS, Pérdidas e interrupciones

Rubros	Abril 2008	% 1/	Variaciones 2/		Acumulado Anual 2/	
			Mensual	Anual	Acumulada	Var. %
Energía no Servida (MWh)	573.20	0.12%	168.10	-10.50	1,856.20	18.51
Pérdidas de Transmisión (GWh)	7.9					
Interrupciones de Servicio	195	eventos				

^{1/} Energía no Servida como porcentaje de demanda

^{2/} Para el detalle de los períodos ver el apartado de Referencias de la Pág. 3.

Interrupciones	
Voltaje	Eventos
Circuitos de 23 kV	10
Circuitos de 34.5 kV	19
Circuitos de 46 kV	140
Línea de 115 kV	24
Línea de Interconexión	2
Total	195

Falla en líneas de transmisión	11
Mantenimiento en línea de transmisión	13
Falla en circuitos de distribución	108
Mantenimiento líneas de distribución	61
Fallas líneas de interconexión	1
Mantenimiento línea de interconexión 1/	1
Actuación del EDLI	0
Total	195

^{1/} Mantenimiento o por solicitud de líneas de interconexión Guatemala y Honduras

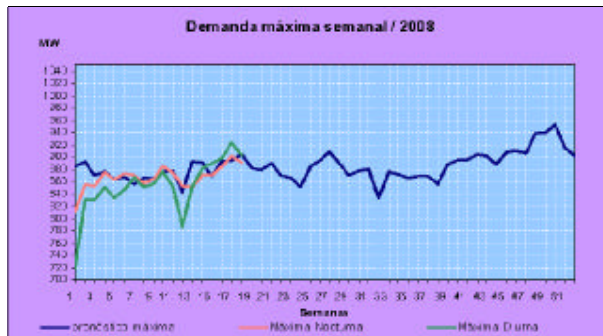
Otras estadísticas
Generación obligada

Rubros	Abril 2008		Acumulado Anual ^{1/}		Últimos tres meses ^{1/}		Últimos 12 meses ^{1/}	
	MWh		MWh	Var. %	MWh	Var. %	MWh	Var. %
Servicio de CAG	-		68.2	0.0	28.1		51.2	3,851.6
Sustitución	866.1		27,962.4	129.4	6,197.8	58.7	4,180.9	106.9
Calidad de servicio	-		-	-	-	-	-	0.0
Estabilización de precios	272,206.3		1,108,875.0	-	269,469.8	-	249,877.6	0.0
Sustitución con Equipos RFC	4,444.8		20,639.8	25.9	4,964.6	16.2	4,069.2	43.1
Total	277,517.1		1,157,545.4					

^{1/} Para el detalle de los períodos ver el apartado de Referencias de la Pág. 3.

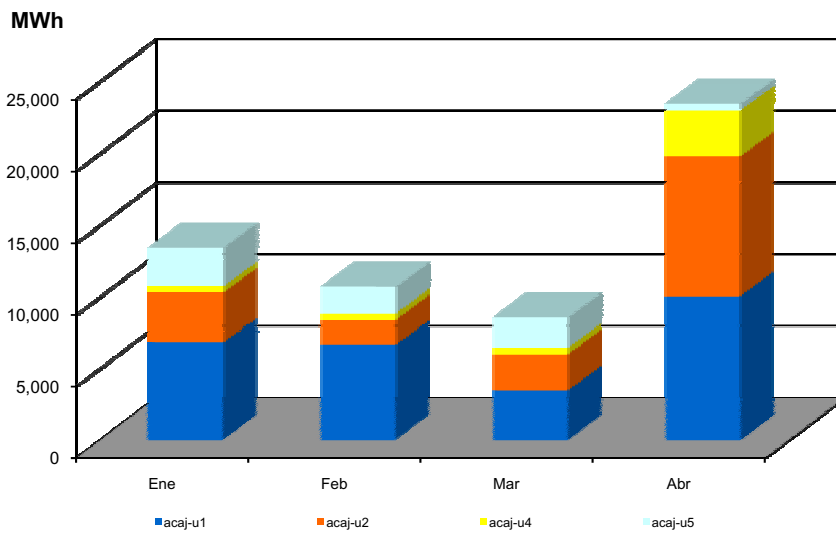
Demanda Máxima de Potencia

Demanda	Máxima	Nocturna	Mínima
Ene	876	852	320
	23-Ene-08 19:00	24-Ene-08 14:30	3-Ene-08 3:00
Feb	873	866	386
	8-Feb-08 19:00	13-Feb-08 15:30	4-Feb-08 2:30
Mar	885	877	371
	4-Mar-08 19:00	31-Mar-08 14:30	22-Mar-08 3:00
Abr	924	902	408
	23-Abr-08 14:30	23-Abr-08 19:00	14-Abr-08 2:00



Reserva Fría por Confiabilidad

Mes	Pi (\$/MWh)	Var.% Mensual	Inyecciones por planta (MWh)					Inyección Total (MWh)	% RFC
			Acaj-u1	Acaj-u2	Acaj-u4	Acaj-u5	Total		
Ene-08	4.71	---	6,798.4	3,495.2	428.4	2,713.6	13,435.6	458,244.4	2.93
Feb-08	4.47	-0.1	6,645.4	1,775.6	439.1	1,839.0	10,699.2	447,347.1	2.39
Mar-08	3.62	-0.2	3,476.0	2,515.0	441.7	2,143.3	8,576.0	464,813.1	1.85
Abr-08	3.18	-0.1	10,038.4	9,741.0	3,211.3	465.0	23,455.7	484,558.2	4.84



Condición de Reserva

Reserva Rodante y Reserva Fría en Demanda Máxima (MW)
Abr-2008

Día	Cap. Disponible	Gen. Despachada	Demanda + Perdidas	Intercambio Neto *	Reserva Rodante	Reserva Fría
1	974	868	881	13	76	30
2	1069	870	866	-3	105	95
3	987	860	864	5	92	35
4	1078	869	855	-14	105	105
5	976	794	783	-11	57	124
6	891	748	743	-5	40	103
7	975	874	872	-2	71	30
8	974	887	885	-2	52	35
9	929	888	890	2	36	5
10	918	865	874	9	48	5
11	919	852	864	11	61	5
12	980	840	794	-46	62	78
13	887	757	747	-10	62	68
14	1005	871	869	-2	89	45
15	916	843	863	20	63	9
16	916	835	851	16	46	35
17	960	887	886	-1	43	30
18	975	888	899	10	51	35
19	842	819	826	7	23	0
20	855	785	783	-2	40	30
21	949	895	911	16	39	15
22	949	882	898	16	40	27
23	972	900	924	24	67	5
24	932	884	888	4	48	0
25	933	878	886	7	44	10
26	843	805	809	3	38	0
27	832	780	779	-1	52	0
28	942	896	890	-5	47	0
29	979	906	903	-2	74	0
30	972	860	892	32	82	30

* Valor positivo significa Importación

Interrupciones del servicio

Entrega	Fecha Inicio	Hora Inicio	Fecha Final	Hora Final	Duración	Rele	Motivo	MW	KWh	Responsable
CLESA-OPIC(4-80)	01/04	03:12	01/04	03:18	6m	MANUAL	SOLICITUD DE DISTRIBUIDOR / NORMALIZAR CARGAS TRANSFERIDAS.	8.78	878.00	CLESA
CLESA-ATEO(4-80)	01/04	03:13	01/04	03:17	4m	MANUAL	SOLICITUD DE DISTRIBUIDOR / NORMALIZAR CARGAS TRANSFERIDAS.	9.81	654.00	CLESA
CAESS-SOYA(2-81)	01/04	08:48	01/04	09:42	54m	51	FALLA EN LÍNEA / PARTE DE LA CARGA FUE TRANSFERIDA A STOM, SANT, SBAR Y NEJA. TODA LA CARGA NORMALIZADA A LAS 09:54 H. ENS CALC.	89.8	72.820.00	CAESS
CLESA-GUAJ(4-81)	01/04	02:08	01/04	02:14	6m	MANUAL	GERO VOLTAJE / POR DISPARO DE LINEA GUAJ-SANA.	4.5	450.00	ETESAL
CLESA-GUAJ(4-83)	01/04	02:08	01/04	02:14	6m	MANUAL	GERO VOLTAJE / POR DISPARO DE LINEA GUAJ-SANA.	1.74	174.00	ETESAL
CLESA-ACAJ(3-84)	01/04	09:27	01/04	09:29	2m	51	FALLA EN LÍNEA / LLUVIA.	1.33	44.33	CLESA
CLESA-OPIC(4-80)	01/04	11:12	01/04	11:13	1m	59N.	FALLA EN LÍNEA / DESBALANCE DE VOLTAJE.	11.48	191.33	CLESA
CLESA-OPIC(4-80)	01/04	11:15	02/04	12:38	1h 23m	59N.	FALLA EN LÍNEA / DESBALANCE DE VOLTAJE, 23:16 H. PRUEBA NEGATIVA. ENS CALCULADA.	11.48	28.360.00	CLESA
EEO-15SE(4-84)	02/04	12:06	02/04	12:07	1m	MANUAL	SOLICITUD DE DISTRIBUIDOR / NORMALIZAR CARGA DE UN RECLORSER EN SUB-SANTA ANITA.	2.41	40.17	EEO
CLESA-ACAJ(3-84)	02/04	12:39	02/04	12:43	4m	51	FALLA EN LÍNEA / LLUVIA.	1.3	86.67	CLESA
CLESA-ACAJ(3-84)	02/04	01:21	02/04	01:30	9m	MANUAL	SOLICITUD DE DISTRIBUIDOR / CERRAR FUSIBLES DE CLIENTE INDUSTRIAL.	0.58	87.00	CLESA
CLESA-OPIC(4-80)	02/04	01:26	02/04	02:31	1h 5m	59N	FALLA EN LÍNEA / DESBALANCE DE VOLTAJE. 01:28 H. PRUEBA NEGATIVA, CLESA NO ENCONTRO FALLA. ENS CALC.	5.06	5,482.00	CLESA
CLESA-ACAJ(3-84)	02/04	01:51	02/04	01:53	2m	MANUAL	SOLICITUD DE DISTRIBUIDOR / CERRAR FUSIBLES DE CLIENTE INDUSTRIAL QUE TENIAN FALSO CONTACTO.	0.62	20.67	CLESA
CLESA-ACAJ(3-84)	02/04	02:23	02/04	02:25	2m	MANUAL	SOLICITUD DE DISTRIBUIDOR / CAMBIAR PORTAFUSIBLES DE CLIENTE INDUSTRIAL.	0.54	18.00	CLESA
CLESA-ATEO(4-80)	02/04	03:11	02/04	03:13	2m	MANUAL	SOLICITUD DE DISTRIBUIDOR / TRANSFERIR PARTE DE CARGA DE INT. 38-4-80.	5.04	168.00	CLESA
DELSUR-PEDR(4-83)	02/04	06:43	02/04	06:44	1m	51N	FALLA EN LÍNEA / INDICO 59N.	6.25	104.17	DELSUR
d07-ATEO(4-86)	02/04	08:36	02/04	08:48	12m	51NS	FALLA EN LÍNEA / INDICO TAMBIEN 59N. TARDANZA DE EDESAL EN SOLICITAR PRUEBA DE CIERRE.	7.23	1,446.00	d07
CLESA-ATEO(4-80)	02/04	08:36	02/04	08:40	4m	51N	FALLA EN LÍNEA / INDICO TAMBIEN 59N. CLESA ESPERO A COMPROBAR CONDICIONES ANTES DE PRUEBA DE CIERRE.	11.33	755.33	CLESA
CLESA-OPIC(4-80)	02/04	02:51	02/04	02:53	2m	51	FALLA EN LÍNEA /	12.67	422.33	CLESA

Interrupciones del servicio

Entrega	Fecha Inicio	Hora Inicio	Fecha Final	Hora Final	Duración	Rele	Motivo	MW	KWh	Responsable
EEO-15SE(4-84)	02/04	08:33	02/04	08:35	2m	MANUAL	SOLICITUD DE DISTRIBUIDOR / CAMBIO DE POWERFUSE EN SUB-SANTA ANITA.	5.18	172.67	EEO
DEUSEM-OZAT(4-81)	03/04	01:31	03/04	01:32	1m	51	FALLA EN LÍNEA / INDICO 59N.	13.31	221.83	DEUSEM
DELSUR-SRAF(4-81)	04/04	08:40	04/04	08:41	1m	51	FALLA EN LÍNEA /	5.33	88.83	DELSUR
CAESS-SRAF(4-82)	04/04	08:57	04/04	03:55	6h 58m	51	FALLA EN LÍNEA / PRUEBA (-) A LAS 08:59, OPERANDO RELE 51 E INDICANDO 59N. CAESS REPARO FASE ROTA EN 46KV. ENS CALCULADA.	6.3	46,700.00	CAESS
DELSUR-TECO(4-82)	04/04	03:44	04/04	03:45	1m	NO INDICO	FALLA EN LÍNEA / ETESAL REPORTA OPERACION DE RELE 59N.	6.26	104.33	DELSUR
CLESA-ACAJ(4-81)	05/04	05:42	05/04	05:43	1m	51, 51NS	FALLA EN LÍNEA / INDICO 59N.	4.91	81.83	CLESA
CLESA-SANA(4-83)	05/04	07:25	05/04	07:26	1m	51	FALLA EN LÍNEA / INDICO 59N.	7.43	123.83	CLESA
DELSUR-SRAF(4-81)	06/04	07:40	06/04	05:38	9h 58m	MANUAL	MANTENIMIENTO PROGRAMADO / PAMM DE ETESAL EN SRAF, CARGA TRANSFERIDA AL INT. 39-4-81 / Carga reconectada a las 07:42 del 06-04-2008	5.04	168.00	ETESAL
DELSUR-STOM(4-81)	06/04	07:51	06/04	07:53	2m	51	FALLA EN LÍNEA / INDICO 59N.	14.33	477.67	DELSUR
CAESS-SRAF(4-82)	06/04	07:58	06/04	06:08	10h 10m	MANUAL	MANTENIMIENTO PROGRAMADO / PAMM DE ETESAL EN SRAF. ETESAL 57710 KWH. CAESS 8220 KWH. RETARDO CIERRE POR DESPLAZAR PERSONAL A MANIOBRA.	5.18	65,930.00	ETESAL
d07-ATEO(4-86)	06/04	08:00	06/04	09:51	1h 51m	MANUAL	MANTENIMIENTO PROGRAMADO / TRABAJOS PROGRAMADOS DE EDESAL EN SU RED DE 46 KV. ENS CALCULADA.	1.48	2,810.00	d07
DELSUR-SOYA(4-84)	06/04	12:07	06/04	12:08	1m	51	FALLA EN LÍNEA / INDICO 59N.	4.84	80.67	DELSUR
DELSUR-SOYA(4-84)	06/04	01:21	06/04	02:01	40m	51	FALLA EN LÍNEA / INDICO 59N. CARGA RECUPERADA CON INT. 46-4-81. CONTACTO DE AVE CON CKT. / Carga reconectada a las 13:26 del 06-04-2008	4.76	396.67	DELSUR
CLESA-ACAJ(4-81)	06/04	06:58	06/04	07:00	2m	51	FALLA EN LÍNEA / INDICO 59N.	9.46	315.33	CLESA
u03-ACAJ(4-82)	06/04	06:58	06/04	07:00	2m	51NS	FALLA EN LÍNEA / INDICO 59N.	1.33	44.33	u03
CAESS-SRAF(4-82)	07/04	04:30	07/04	04:33	3m	51	FALLA EN LÍNEA / 16:31 HRS PRUEBA (-), FUERA SENSUNTEPEQUE HASTA LAS 16:55 HRS. ENS CALCULADA.	5.98	1,630.00	CAESS
CAESS-SRAF(4-82)	07/04	04:54	07/04	04:55	1m	MANUAL	SOLICITUD DE DISTRIBUIDOR / RECUPERAR SENSUNTEPEQUE. CAESS REPORTO FUERTE LLUVIA EN LA ZONA.	2.25	37.50	CAESS
DELSUR-OPIC(4-82)	07/04	04:58	07/04	05:00	2m	51	FALLA EN LÍNEA / INDICO 59N.	20.85	695.00	DELSUR
EEO-15SE(4-84)	07/04	06:22	07/04	06:23	1m	MANUAL	SOLICITUD DE DISTRIBUIDOR / EMERGENCIA EN UN EQUIPO REGULADOR DE VOLTAJE.	5.97	99.50	EEO

Interrupciones del servicio

Entrega	Fecha Inicio	Hora Inicio	Fecha Final	Hora Final	Duración	Rele	Motivo	MW	KWh	Responsable
DELSUR-SOYA(4-84)	07/04	09:18	08/04	04:01	18h 43m	51	FALLA EN LÍNEA / INDICO 59N. 21:22 HRS. PRUEBA (-). CARGA RECUPERADA CON EL 46-4-81. / Carga reconfigurada a las 21:21 del 07-04-2008	14.72	736.00	DELSUR
CLESA-AHUA(4-81)	08/04	02:07	08/04	02:11	4m	51	FALLA EN LÍNEA / INDICO 59N. FUERTE LLUVIA EN LA ZONA.	11.55	770.00	CLESA
d07-NEJA(2-83)	08/04	03:03	08/04	03:05	2m	50/51	FALLA EN LÍNEA / REPORTARON FUERTE LLUVIA EN LA ZONA.	0.71	23.67	d07
CLESA-GUAJ(4-81)	08/04	03:08	08/04	10:48	7h 40m	MANUAL	FALLA EN LÍNEA / CLESA ENCONTRÓ ÁRBOL SOBRE LÍNEA DE 46 KV. ENS CALC.	1.55	34,340.00	CLESA
CLESA-GUAJ(4-83)	08/04	03:08	08/04	06:02	2h 54m	MANUAL	CERO VOLTAJE / CERO VOLTAJE POR DISPARO DE LÍNEA GUAJ-SANA. REPORTE DE FUERTE LLUVIA EN LA ZONA. ABIERTO MANUALMENTE. ENS CALC.	3.63	4,310.00	ETESAL
ANDA-NEJA(2-84)	08/04	03:10	08/04	03:16	6m	51	FALLA EN LÍNEA / REPORTARON FUERTE LLUVIA EN LA ZONA.	25.25	2,525.00	ANDA
DELSUR-OPIC(4-82)	08/04	03:25	08/04	03:26	1m	51	FALLA EN LÍNEA / LLUVIA EN LA ZONA.INDICO 59N.	10.7	178.33	DELSUR
CAESS-CGRA(4-81)	08/04	03:40	08/04	03:41	1m	51	FALLA EN LÍNEA / INDICO 59N. REPORTARON FUERTE LLUVIA EN LA ZONA.	11.5	191.67	CAESS
EEO-SMIG(4-82)	08/04	04:16	08/04	04:18	2m	51N	REPORTA FUERTE LLUVIA EN JOCORO Y STA. ROSA DE LIMA.	12.3	410.00	EEO
EEO-SMIG(4-82)	08/04	04:23	08/04	04:25	2m	51N	FALLA EN LÍNEA / INDICO TAMBIEN 59N. EEO REPORTA FUERTE LLUVIA. DEJA CARGA DE ANAMOROS Y SANTO ROSA DE LIMA FUERA.	12.3	410.00	EEO
EEO-SMIG(4-82)	08/04	04:26	08/04	04:32	6m	51N	FALLA EN LÍNEA / INDICO TAMBIEN 59N. PRUEBA (-) A LAS 16:30 HRS. EEO DEJA CARGA FUERA ANAMOROS, STA ROSA Y JOCORO FUERA. ENS CALC.	12.3	5,070.00	EEO
EEO-SMIG(4-82)	08/04	05:32	08/04	05:33	1m	51N	FALLA EN LÍNEA / INDICO 59N. EEO PROBO TRAMO HASTA STA. ROSA. RECUPERA TODA LA CARGA A LAS 19:59 H. ENS CALC.	4.16	14,830.67	EEO
EEO-SMIG(4-82)	08/04	05:41	08/04	05:42	1m	51N	FALLA EN LÍNEA / INDICO TAMBIEN 59N. EEO PRUEBA TRAMO DE 10 KMS, SIENDO NEGATIVO. ENS CALC.	4.05	14,832.50	EEO
DEUSEM-OZAT(4-82)	08/04	08:28	08/04	08:29	1m	51N	FALLA EN LÍNEA / INDICO TAMBIEN 59N.	6.42	107.00	DEUSEM
EEO-SMIG(4-82)	08/04	11:22	08/04	11:23	1m	51N	FALLA EN LÍNEA / INDICO TAMBIEN 59N.	8.98	149.67	EEO
EEO-15SE(4-84)	08/04	11:46	08/04	11:48	2m	51	FALLA EN LÍNEA / INDICO TAMBIEN 59N. EEO REPORTA LLUVIA.	3.71	123.67	EEO

Interrupciones del servicio

Entrega	Fecha Inicio	Hora Inicio	Fecha Final	Hora Final	Duración	Rele	Motivo	MW	KWh	Responsable
EEO-15SE(4-83)	09/04	12:02	09/04	12:03	1m	51	FALLA EN LÍNEA / INDICO TAMBIEN 59N. EEO REPORTA LLUVIA.	1.03	17.17	EEO
EEO-15SE(4-84)	09/04	12:14	09/04	12:15	1m	51	FALLA EN LÍNEA / INDICO TAMBIEN 59N. EEO REPORTA LLUVIA.	2.41	40.17	EEO
EEO-15SE(4-83)	09/04	12:20	09/04	12:33	13m	51 Y 51N	FALLA EN LÍNEA / INDICO TAMBIEN 59N. SE CIERRA AL DISMINUIR LLUVIA.	1.06	229.67	EEO
DEUSEM-OZAT(4-81)	09/04	12:51	09/04	12:52	1m	51	FALLA EN LÍNEA / EEO REPORTA LLUVIA.	6.59	109.83	DEUSEM
LAGEO-PEDR(4-81)	09/04	01:53	09/04	04:47	2h 54m	MANUAL	CERO VOLTAJE /CERO VOLTAJE POR 50BF DEL INT 7-02. INT 4-81 ABIERTO MAN. / Carga reconectada a las 02:31 del 09-04-2008	6.1	3,863.33	ETESAL
DELSUR-PEDR(4-82)	09/04	01:53	09/04	04:51	2h 58m	MANUAL	CERO VOLTAJE /CERO VOLTAJE POR 50BF DEL INT 7-02 DESENERGIZANDOSE EL TX. INT 4-82 ABIERTO MANUAL. ENS CALC.	2.93	9,430.00	ETESAL
DELSUR-PEDR(4-83)	09/04	01:53	09/04	04:54	3h 1m	MANUAL	CERO VOLTAJE /CERO VOLTAJE POR 50BF DEL INT 7-02 DESENERGIZANDOSE EL TX. INT 4-83 ABIERTO MANUAL. ENS CALC.	4.26	12,851.00	ETESAL
DELSUR-PEDR(4-84)	09/04	01:53	09/04	04:56	3h 3m	MANUAL	CERO VOLTAJE /CERO VOLTAJE POR 50BF DEL INT 7-02 DESENERGIZANDOSE EL TX. INT 4-84 ABIERTO MANUAL. ENS CALC.	1.88	5,734.00	ETESAL
DELSUR-STOM(4-81)	09/04	03:49	09/04	05:58	2h 9m	87B	FALLA EN SUBESTACIONES / DISPARO DE INTS. 4-71 Y 4-72 OPERANDO RELES 59N Y 87B. / Carga reconectada a las 03:52 del 09-04-2008	7.99	399.50	ETESAL
CAESS-STOM(4-82)	09/04	03:49	09/04	05:59	2h 10m	87B	FALLA EN SUBESTACIONES / DISPARO DE INTS. 4-71 Y 4-72 OPERANDO RELES 59N Y 87B. / Carga reconectada a las 03:50 del 09-04-2008	9.59	159.83	ETESAL
CLESA-OPIC(4-81)	09/04	08:36	09/04	08:38	2m	MANUAL	SOLICITUD DE DISTRIBUIDOR / PARA CAMBIAR PARARRAYOS.	0.05	1.67	CLESA
CAESS-SRAF(4-82)	09/04	03:56	09/04	03:57	1m	51	FALLA EN LÍNEA /	5.94	99.00	CAESS
CAESS-SRAF(4-82)	09/04	03:58	09/04	03:59	1m	51	FALLA EN LÍNEA / CON CIERRE DEJA FUERA SENSUNTEPEQUE. LLUVIA EN LA ZONA. ENS CAL LA CARGA SE RECUPERO HASTA LAS 16:27.	5.9	2,608.33	CAESS
CAESS-SRAF(4-82)	09/04	04:26	09/04	04:27	1m	MANUAL	SOLICITUD DE DISTRIBUIDOR / PARA RECUPERAR CARGA DE SENSUNTEPEQUE.	2.52	42.00	CAESS
CAESS-SRAF(4-82)	09/04	04:57	09/04	05:01	4m	51	FALLA EN LÍNEA / FUERTE LLUVIA	5.79	386.00	CAESS
EEO-SMIG(4-82)	09/04	05:44	09/04	05:45	1m	51	FALLA EN LÍNEA / FUERTE LLUVIA	12.07	201.17	EEO
CAESS-SRAF(4-82)	09/04	06:01	09/04	06:07	6m	51	FALLA EN LÍNEA / FUERTE LLUVIA	4.4	440.00	CAESS
CLESA-OPIC(4-80)	10/04	01:04	10/04	01:05	1m	59N	FALLA EN LÍNEA / DESBALANCE DE VOLTAJE.	15.01	250.17	CLESA
CLESA-ATEO(3-85)	10/04	02:14	10/04	02:15	1m	51	FALLA EN LÍNEA /	3.4	56.67	CLESA

Interrupciones del servicio

Entrega	Fecha Inicio	Hora Inicio	Fecha Final	Hora Final	Duración	Rele	Motivo	MW	KWh	Responsable
DELSUR-SANA(4-84)	10/04	03:11	10/04	03:12	1m	51	FALLA EN LÍNEA /	0.92	15.33	DELSUR
d07-NEJA(2-83)	11/04	09:04	11/04	12:53	3h 49m	MANUAL	MANTENIMIENTO PROGRAMADO / POR PARTE DE EDESAL.	0.51	1,946.50	d07
DEUSEM-OZAT(4-81)	11/04	11:34	11/04	11:36	2m	51	FALLA EN LÍNEA / INDICO 59N.	12.25	408.33	DEUSEM
d07-NEJA(2-83)	11/04	01:10	11/04	01:17	7m	MANUAL	SOLICITUD DE DISTRIBUIDOR / POR MANIOBRAS EN SU CIRCUITO.	0.35	40.83	d07
CLESA-ATEO(3-85)	12/04	05:45	12/04	05:46	1m	51	FALLA EN LÍNEA /	2.91	48.50	CLESA
CLESA-ACAJ(3-84)	12/04	06:49	12/04	06:50	1m	51	FALLA EN LÍNEA /	2.1	35.00	CLESA
CLESA-ACAJ(3-84)	12/04	06:56	12/04	12:56	6h 0m	51	FALLA EN LÍNEA / PRUEBA (-) A LAS 06:57 H. VARIOS CORTACIRCUITOS DAÑADOS. DEJA 60% DE LA CARGA FUERA. ENS CALCULADA.	2	19,280.00	CLESA
DELSUR-SOYA(4-85)	12/04	08:38	12/04	08:40	2m	51, 51N	FALLA EN LÍNEA / INDICO 59N.	4.97	165.67	DELSUR
CLESA-ACAJ(3-84)	12/04	02:43	12/04	02:45	2m	MANUAL	SOLICITUD DE DISTRIBUIDOR / RECUPERAR CARGA QUE TENIA FUERA DESDE LAS 12:56 HRS. ENS CALCULADA.	1.97	3,350.00	CLESA
EEO-SMIG(4-82)	12/04	03:48	12/04	03:49	1m	51N	FALLA EN LÍNEA / INDICO 59N.	11.7	195.00	EEO
CLESA-GUAJ(4-81)	12/04	07:05	12/04	07:07	2m	59N	FALLA EN LÍNEA / ELIMINAR INDICACION DE 59N.	4.3	143.33	CESSA
CLESA-GUAJ(4-83)	12/04	07:05	12/04	07:07	2m	59N	FALLA EN LÍNEA / ELIMINAR INDICACION DE 59N.	2.01	67.00	CESSA
DELSUR-ATEO(4-81)	12/04	09:52	12/04	09:53	1m	51N	FALLA EN LÍNEA / INDICO 59N.	8.36	139.33	DELSUR
DELSUR-ATEO(4-81)	13/04	12:11	13/04	12:13	2m	51N	FALLA EN LÍNEA / INDICO 59N. LLUVIA.	5.18	172.67	DELSUR
d07-ATEO(4-86)	13/04	12:11	13/04	12:15	4m	51N	FALLA EN LÍNEA / INDICO 59N. LLUVIA.	1.45	96.67	d07
d07-ATEO(4-86)	13/04	01:00	13/04	01:02	2m	51N	FALLA EN LÍNEA / INDICO 59N. LLUVIA.	1.41	47.00	d07
DELSUR-ATEO(4-81)	13/04	01:00	13/04	01:01	1m	51N	FALLA EN LÍNEA / INDICO 59N. LLUVIA.	4.66	77.67	DELSUR
DELSUR-ATEO(4-81)	13/04	02:11	13/04	02:12	1m	51N	FALLA EN LÍNEA / INDICO 59N. LLUVIA.	4.78	79.67	DELSUR
CLESA-ACAJ(3-81)	13/04	06:14	13/04	06:15	1m	51	FALLA EN LÍNEA /	0.45	7.50	CLESA
d07-ATEO(4-86)	13/04	08:01	13/04	10:13	2h 12m	MANUAL	MANTENIMIENTO PROGRAMADO / MANTITO. A RED DE 46 KV POR PARTE DE EDESAL. ENS CALC.	1.36	3,850.00	d07
CLESA-SANA(4-82)	13/04	08:17	13/04	04:48	8h 31m	MANUAL	MANTENIMIENTO PROGRAMADO / TRABAJOS PROGRAMADOS DE REUBICACION DE POSTES EN RED DE 46 Y 13.2 KV DE CLESA.	5.71	61,860.00	CLESA
DELSUR-ATEO(4-81)	13/04	12:51	13/04	12:52	1m	51N	FALLA EN LÍNEA / INDICO TAMBIEN 59N.	6.92	115.33	DELSUR
CLESA-ATEO(3-85)	13/04	04:17	13/04	04:18	1m	51	FALLA EN LÍNEA /	3.1	51.67	CLESA
ANDA-SANA(4-85)	14/04	05:46	14/04	05:53	7m	51	FALLA EN LÍNEA / INDICO 59N.	9.95	1,160.83	ANDA
CAESS-SRAF(4-83)	14/04	08:17	14/04	08:18	1m	51	FALLA EN LÍNEA / INDICO 59N.	4.47	74.50	CAESS
DELSUR-SRAF(4-81)	14/04	09:16	14/04	09:17	1m	51	FALLA EN LÍNEA /	5.12	85.33	DELSUR
d07-NEJA(2-83)	14/04	12:15	14/04	12:17	2m	51	FALLA EN LÍNEA /	0.66	22.00	d07

Interrupciones del servicio

Entrega	Fecha Inicio	Hora Inicio	Fecha Final	Hora Final	Duración	Rele	Motivo	MW	KWh	Responsable
EEO-15SE(4-83)	14/04	02:03	14/04	02:04	1m	51, 51N	FALLA EN LÍNEA / INDICO 59N.	2.22	37.00	EEO
CLESA-SONS(4-82)	16/04	12:28	16/04	12:30	2m	51	FALLA EN LÍNEA / INDICO 59N.	2.67	89.00	CLESA
CLESA-ACAJ(3-81)	16/04	09:32	16/04	09:33	1m	51	FALLA EN LÍNEA / REPORTARON FUERTES VIENTOS.	2.47	41.17	CLESA
EEO-SMIG(4-81)	17/04	05:16	17/04	05:17	1m	MANUAL	SOLICITUD DE DISTRIBUIDOR / PARA TRASLADAR UN POCO DE CARGA AL INT4-86 DEBIDO A SOBRECARGA.	27.4	456.67	EEO
EEO-SMIG(4-86)	17/04	05:16	17/04	05:17	1m	MANUAL	SOLICITUD DE DISTRIBUIDOR / PARA RECIBIR UN POCO DE CARGA DEL INT4-81 DEBIDO A SOBRECARGA DE ESTE ULTIMO.	5.71	95.17	EEO
EEO-SMIG(4-86)	18/04	08:37	18/04	08:38	1m	51N	FALLA EN LÍNEA / INDICO 59N.	13.67	227.83	EEO
EEO-SMIG(4-85)	19/04	03:57	19/04	04:23	26m	51N	FALLA EN LÍNEA / INDICO 59N. PRUEBA NEGATIVA A LAS 15:58FUERA LA CARGA DE SUB EL TRANSITO ENS CAL.	4.07	1,670.00	EEO
EEO-SMIG(4-85)	19/04	04:47	19/04	04:49	2m	MANUAL	SOLICITUD DE DISTRIBUIDOR / PARA RECUPERAR LA CARGA DE SUB EL TRANSITO.	2.7	90.00	EEO
CLESA-ATEO(4-80)	20/04	12:05	20/04	12:09	4m	MANUAL	SOLICITUD DE DISTRIBUIDOR / TRANSFERENCIAS DE CARGA POR TRABAJOS PROGRAMADOS DE CLESA.	6.95	463.33	CLESA
CLESA-ATEO(4-82)	20/04	12:06	20/04	12:11	5m	MANUAL	SOLICITUD DE DISTRIBUIDOR / TRANSFERENCIAS DE CARGA POR TRABAJOS PROGRAMADOS DE CLESA.	6.54	545.00	CLESA
CLESA-OPIC(4-80)	20/04	12:07	20/04	12:12	5m	MANUAL	SOLICITUD DE DISTRIBUIDOR / TRANSFERENCIAS DE CARGA POR TRABAJOS PROGRAMADOS EN CKTOS DE ATEOS POR CLESA.	7.53	627.50	CLESA
DEUSEM-OZAT(4-81)	20/04	06:14	20/04	06:15	1m	51	FALLA EN LÍNEA / INDICO 59N.	8.05	134.17	DEUSEM
CLESA-ATEO(4-80)	20/04	08:01	20/04	04:35	8h 34m	MANUAL	MANTENIMIENTO PROGRAMADO / POR CLESA. ENS CALC.	1.88	16,568.00	CLESA
CLESA-ATEO(3-84)	20/04	08:01	20/04	04:23	8h 22m	MANUAL	MANTENIMIENTO PROGRAMADO / PAMM. ENS CALC. ETESAL=20520 KWH. CLESA=740 KWH.	2.63	21,260.00	ETESAL
CLESA-ATEO(3-85)	20/04	08:02	20/04	04:23	8h 21m	MANUAL	MANTENIMIENTO PROGRAMADO / PAMM. ENS CALC. ETESAL=24700 KWH. CLESA=2420 KWH.	2.79	27,120.00	ETESAL
CLESA-ATEO(4-82)	20/04	08:07	20/04	04:32	8h 25m	MANUAL	MANTENIMIENTO PROGRAMADO / POR CLESA. ENS CALC.	1.02	8,984.50	CLESA
CLESA-ATEO(4-80)	20/04	04:40	20/04	04:45	5m	MANUAL	SOLICITUD DE DISTRIBUIDOR / PARA NORMALIZAR CARGA DE ESTE INTERRUPTOR.	1.41	117.50	CLESA
CLESA-OPIC(4-80)	20/04	04:40	20/04	04:45	5m	MANUAL	SOLICITUD DE DISTRIBUIDOR / PARA NORMALIZAR CARGA DE ESTE INTERRUPTOR.	17.46	1,455.00	CLESA

Interrupciones del servicio

Entrega	Fecha Inicio	Hora Inicio	Fecha Final	Hora Final	Duración	Rele	Motivo	MW	KWh	Responsable
EEO-SMIG(4-86)	21/04	03:50	21/04	03:51	1m	51N	FALLA EN LÍNEA / INDICO 59N.	14.91	248.50	EEO
ANDA-SANA(4-85)	21/04	06:49	21/04	06:53	4m	51	FALLA EN LÍNEA / INDICO 59N. LLUVIA CON DESCARGAS ELECTRICAS EN LA ZONA.	8.72	581.33	ANDA
d07-NEJA(2-83)	22/04	07:08	22/04	07:09	1m	50/51	FALLA EN LÍNEA /	0.88	14.67	d07
EEO-SMIG(4-86)	23/04	02:25	23/04	02:39	14m	MANUAL	SOLICITUD DE DISTRIBUIDOR / PARA TRASLADAR CARGA HACIA EL INT. 18-4-84.	9.52	2,221.33	EEO
EEO-15SE(4-84)	23/04	02:26	23/04	02:39	13m	MANUAL	SOLICITUD DE DISTRIBUIDOR / PARA TRASLADAR CARGA DESDE EL INT. 34-4-86.	4.18	905.67	EEO
ANDA-SANA(4-85)	23/04	06:27	23/04	06:30	3m	51	FALLA EN LÍNEA / INDICO 59N.	8.71	435.50	ANDA
EEO-SMIG(4-86)	23/04	07:06	23/04	07:09	3m	MANUAL	SOLICITUD DE DISTRIBUIDOR / PARA TRANSFERIR CARGA DE CHAPELTIQUE Y CIUDAD BARRIOS HACIA EL 18-4-84.	11.35	567.50	EEO
EEO-15SE(4-84)	23/04	07:06	23/04	07:09	3m	MANUAL	SOLICITUD DE DISTRIBUIDOR / PARA TOMAR CARGA DE CHAPELTIQUE Y CIUDAD BARRIOS	5.23	261.50	EEO
EEO-SMIG(4-82)	23/04	04:00	23/04	04:01	1m	51N	FALLA EN LÍNEA / INDICO 59N.	13.48	224.67	EEO
CLESA-ACAJ(4-81)	23/04	05:15	23/04	05:17	2m	51	FALLA EN LÍNEA / INDICO TAMBIEN 59N.	5.38	179.33	CLESA
DEUSEM-OZAT(4-81)	23/04	06:32	23/04	06:33	1m	NO INDICO	FALLA EN LÍNEA / DE LAS 18:30 A 18:31 HRS. OPERO ALARMA 59N, OBSERVANDOSE PERDIDA TOTAL DE CARGA DE ESTE INT. EEO INFORMADA.	14.7	245.00	DEUSEM
ANDA-SANA(4-85)	24/04	10:00	24/04	11:02	1h 2m	MANUAL	MANTENIMIENTO PROGRAMADO / EN SU CIRCUITO CAMBIO DE AISLAMIENTO. CARGA FUERA DESDE LAS 09:22 A 12:44 H. ENS CALC.	0	19,650.00	ANDA
CLESA-ACAJ(3-81)	24/04	10:05	24/04	10:29	24m	51	FALLA EN LÍNEA / 10:06 PRUEBA NEGATIVA REPORTARON QUE DEJARON UN TRAMO LINEA FUERA SIN AFECTAR CARGA.	2.55	1,020.00	CLESA
CLESA-ACAJ(3-81)	24/04	11:51	24/04	11:53	2m	MANUAL	SOLICITUD DE DISTRIBUIDOR / PARA PROBAR TRAMO DE LINEA.	4.13	137.67	CLESA
CLESA-ATEO(3-85)	24/04	09:37	24/04	09:38	1m	51	FALLA EN LÍNEA /	3.07	51.17	CLESA
ANDA-SANA(4-85)	26/04	02:24	26/04	02:25	1m	51	FALLA EN LÍNEA / INDICO 59N.	9.74	162.33	ANDA
B&D-SBAR(2-82)	27/04	08:00	27/04	09:08	1h 8m	MANUAL	MANTENIMIENTO PROGRAMADO / TRABAJOS PROGRAMADOS EN EL CIRCUITO POR B&D.	0.48	544.00	B&D
LAGEO-PEDR(4-81)	27/04	03:49	27/04	03:50	1m	51N	FALLA EN LÍNEA / INDICO TAMBIEN 59N.	7.15	119.17	DELSUR
DELSUR-ATEO(4-81)	27/04	03:49	27/04	03:50	1m	51N	FALLA EN LÍNEA / INDICO TAMBIEN 59N.	7.38	123.00	DELSUR
CLESA-ATEO(3-84)	28/04	06:36	28/04	06:37	1m	51	FALLA EN LÍNEA /	2.46	41.00	CLESA
DELSUR-SOYA(4-85)	28/04	10:34	28/04	10:35	1m	51, 51N	FALLA EN LÍNEA / INDICO 59N.	6.27	104.50	DELSUR
ANDA-NEJA(2-84)	29/04	07:57	29/04	08:01	4m	51	FALLA EN LÍNEA /	28.03	1,868.67	ANDA

Interrupciones del servicio

Entrega	Fecha Inicio	Hora Inicio	Fecha Final	Hora Final	Duración	Rele	Motivo	MW	KWh	Responsable
ANDA-SANA(4-85)	29/04	10:02	29/04	10:57	55m	MANUAL	MANTENIMIENTO PROGRAMADO / CAMBIO DE AISLAMIENTO. CARGA FUERA DE 09:33 A 11:43 HRS. ENS CALCULADA.	9.74	20,941.00	ANDA
EEO-15SE(4-84)	29/04	02:13	29/04	02:14	1m	51, 51N	FALLA EN LÍNEA / INDICO 59N.	9.2	153.33	EEO
DELSUR-SOYA(4-84)	29/04	02:13	29/04	02:14	1m	51	FALLA EN LÍNEA /	7.8	130.00	DELSUR
CLESA-OPIC(4-81)	30/04	05:49	30/04	05:50	1m	51	FALLA EN LÍNEA /	0.05	0.83	CLESA
CLESA-OPIC(4-81)	30/04	01:14	30/04	01:20	6m	MANUAL	SOLICITUD DE DISTRIBUIDOR / PARA CAMBIAR POWER FUSE EN FABRICA PROCESADORA DE TOMATES SUB PIPIL.	0.05	5.00	CLESA
CLESA-ACAJ(3-81)	30/04	02:30	30/04	02:32	2m	51	FALLA EN LÍNEA /	2.98	99.33	CLESA
DELSUR-ATEO(4-81)	30/04	04:01	30/04	04:02	1m	51N	FALLA EN LÍNEA / INDICO 59N.	10.52	175.33	DELSUR
EEO-SMIG(4-84)	30/04	11:40	30/04	11:41	1m	51N	FALLA EN LÍNEA / INDICO 59N	9.61	160.17	EEO

Programa Anual de Mantenimientos

PLANTA/UNIDAD	PROGRAMADO	DURACION	REPROGRAMADO	DURACION	EJECUTADO	DURACION	MOTIVO
GUAJOYO	12-Abr-08	03-May-08		22 DIAS			Mantenimiento mayor
CERRON GRANDE	01-Jul-08	21-Jul-08	05-Jul-08	21 DIAS			Mantenimiento mayor
5 DE NOVIEMBRE	01-Ago-08	03-Ago-08		3 DIAS			Inspección de rodete
UNIDAD 2	05-May-08	17-May-08	21-May-08	13 DIAS			Mantenimiento menor
UNIDAD 4	19-May-08	05-Jun-08	06-Jun-08	16 DIAS			Mantenimiento mayor
UNIDAD 5	09-Jun-08	21-Jun-08	22-Jun-08	13 DIAS			Mantenimiento menor
15 DE SEPTIEMBRE	03-Mar-08	11-Abr-08	20-Feb-08	40 DIAS	20-Feb-08	24-Mar-08	Mantenimiento mayor y pendientes de Garantía
UNIDAD 1	21-Ene-08	03-Feb-08	31-Mar-08	14 DIAS	31-Mar-08	18-Abr-08	19 DIAS Inspección de Garantía
AHUACHAPAN	01-Jun-08	30-Jun-08		30 DIAS			Mantenimiento mayor
UNIDAD 2	02-Mar-08	16-Mar-08		15 DIAS			Mantenimiento mayor, revisión anual
UNIDAD 3	02-Mar-08	16-Mar-08		15 DIAS			Mantenimiento mayor, revisión anual
BERLIN	08-Sep-08	28-Sep-08		21 DIAS			Mantenimiento mayor
UNIDAD 1	01-Ago-08	30-Ago-08		30 DIAS			Mantenimiento mayor
UNIDAD 3	03-Dic-08	23-Dic-08		21 DIAS			Mantenimiento mayor, revisión anual
ACAUTLA	07-Ene-08	31-Ene-08	07-Abr-08	25 DIAS			Mantenimiento de 48,000 Hrs.
MOTOR 1	03-Mar-08	27-Mar-08		25 DIAS			Mantenimiento de 48,000 Hrs.
MOTOR 2	02-Jun-08	27-Jun-08		25 DIAS			Mantenimiento de 48,000 Hrs.
MOTOR 3	02-Jun-08	27-Jun-08		25 DIAS			Mantenimiento de 48,000 Hrs.
MOTOR 4	02-Jun-08	27-Jun-08		25 DIAS			Mantenimiento de 48,000 Hrs.
MOTOR 5	02-Jun-08	27-Jun-08		25 DIAS			Mantenimiento de 48,000 Hrs.
MOTOR 6	02-Jun-08	27-Jun-08		25 DIAS			Mantenimiento de 48,000 Hrs.
MOTOR 7	02-Jun-08	27-Jun-08		25 DIAS			Mantenimiento de 48,000 Hrs.
SOYAPANGO	01-Jun-08	30-Jun-08		30 DIAS			Inspección de gases calientes (12,000 hrs)
MOTOR 1							
MOTOR 2							
MOTOR 3							
NEJAPA POWER							
MOTORES							El 75% de las semanas del año, tendrían en Mantenimiento un motor
CESSA	02-Jun-08	27-Jul-08		56 DIAS			Mantenimiento en los motores
TALNIQUE	01-Ago-08	15-Ago-08	24-May-08	15 DIAS	07-Jun-08		Mantenimiento de 12,000 Hrs.
MOTOR 1	01-Oct-08	15-Oct-08	15-Jul-08	15 DIAS	02-Ago-08		Mantenimiento de 12,000 Hrs.
MOTOR 2	01-Sep-08	15-Sep-08	21-Jun-08	13 DIAS	05-Jul-08		Mantenimiento de 12,000 Hrs.
TEXTUFIL	28-Mar-08	04-Abr-08		8 DIAS			Mantenimiento de 12,000 Hrs.
MOTOR 1	22-Feb-08	03-Mar-08		11 DIAS			Mantenimiento de 12,000 Hrs.
MOTOR 2	27-Ago-07	04-Sep-08		375 DIAS			Mantenimiento de 15,000 Hrs.
MOTOR 3	08-Feb-08	17-Feb-08		10 DIAS			Mantenimiento de 7,500 Hrs.
MOTOR 4	14-Ene-08	23-Ene-08		10 DIAS			Mantenimiento de 15,000 Hrs.
MOTOR 5	02-Jul-08	11-Jul-08		10 DIAS			Mantenimiento de 15,000 Hrs.
MOTOR 6	01-Sep-08	10-Sep-08		10 DIAS			Mantenimiento de 7,500 Hrs.
MOTOR 7							



Km. 12 1/2 Carretera al Puerto de la Libertad, Nuevo Cuscatlán,
Departamento de La Libertad.
Tel.: (503) 2247-7300 Fax: (503) 2247-7301
Correo: mercado@ut.com.sv
www.ut.com.sv