



Unidad de Transacciones, S.A.

# Informe Estadístico Marzo - 2008

Administrador del Mercado Mayorista  
de Electricidad de El Salvador  
Km. 12 1/2 Carretera al Puerto de La Libertad  
Nuevo Cuscatlán, Departamento de La Libertad  
Tel.: (503) 2247-7300 Fax: (503) 2247-7301  
[www.ut.com.sv](http://www.ut.com.sv)



	Pág.
Indice	2
Referencias	3
Resumen	4
Inyecciones	5
Comportamiento de la demanda de energía	5
♦ Tasa de variación anual (promedio móvil 12 meses)	5
♦ Tasa de variación anual (promedio móvil 6 meses)	5
♦ Tasa de variación anual (promedio móvil 3 meses)	5
Inyecciones por recurso	6
Inyección nacional por participante de mercado	6
Contratos de inyección	6
Composición del mercado	7
Mercado de Contratos de Retiro por participante de mercado	7
Mercado Regulador del Sistema por participante de mercado	7
Comercio Internacional	8
♦ Importaciones por participante de mercado	8
♦ Exportaciones por participante de mercado	8
♦ Comercio Internacional por frontera	8
Evolución de los precios en el MRS	9
♦ Precios SIS	10
♦ Precios EST	11
♦ Precios MRS	12
♦ Precios promedios	13
Otras Estadísticas	14
♦ Energía No Servida, Pérdidas e Interrupciones	14
♦ Generación Obligada	15
♦ Reserva Fría por Confiabilidad	16
♦ Reserva Rodante y Reserva Fría en Demanda Máxima	17
♦ Interrupciones del Servicio	18
♦ Programa Anual de Mantenimientos (PAM)	22



### Referencias

- Variación Mensual: Relación entre el mes actual y el mes anterior.
- Variación Anual: Relación entre el mes actual y el mismo mes del año anterior.
- Acumulado Anual: Relación del promedio acumulado del año y el mismo período del año anterior.
- Variación de 3 meses: Relación entre el promedio móvil de 3 meses del período actual y el mismo período del año anterior.
- Variación de 12 meses: Relación entre el promedio móvil de 12 meses del período actual y el mismo período del año anterior.

## Resumen

<b>Energía Transada</b>		<b>GWh</b>	<b>%</b>
	Hidroeléctrica	109.1	23.5%
	Geotérmica	126.4	27.2%
	Térmica	220.9	47.5%
	Importaciones	6.8	1.5%
	Desvíos	1.6	0.3%
<b>Total inyecciones MME</b>		<b>464.8</b>	<b>100.0%</b>
(-)	Exportaciones	6.6	
	Desvíos	1.4	
	Pérdidas de transmisión <sup>1/</sup>	8.0	1.7%
		<b>448.8</b>	
<b>Demanda MME</b>		<b>GWh</b>	<b>%</b>
	Mercado de Contratos	186.2	41.5%
	Mercado Regulador del Sistema	262.6	58.5%
<b>Total Demanda en el MME</b>		<b>448.8</b>	<b>100.0%</b>
<b>Energía de Paso</b>		<b>Retiro</b>	<b>Inyección</b>
	Guatemala	0.2	4.7
	Honduras	4.7	0.2
<b>Precios MRS</b>		<b>\$/MWh</b>	
<b>Promedio mensual <sup>2/</sup></b>		<b>\$ 116.05</b>	
<b>Demanda Máxima de Potencia</b>		<b>MW</b>	<b>Fecha/hora</b>
	Máxima	<b>885</b>	<b>04-Mar-08 19:00</b>
	Mínima	<b>371</b>	<b>22-Mar-08 3:00</b>

1/ Como porcentaje de la inyección.

2/ Nota: a partir del 21 de abril 2005, los precios de compra en el MRS se han calculado en base al Acuerdo No. 78-E-2005 y sus respectivas modificaciones, emitidas por la Superintendencia General de Electricidad y Telecomunicaciones.

Inyecciones

Rubros	Marzo 2008		Var. %	Acumulado Anual <sup>2/</sup>		Últimos 3 meses <sup>2/</sup>		Últimos 12 meses <sup>2/</sup>	
	GWh	Var. % <sup>2/</sup>	Anual <sup>2/</sup>	GWh	Var. %	GWh	Var. %	GWh	Var. %
Generación nacional transada	456.4	5.1	1.4	1,341.5	4.5	447.2	4.5	448.3	3.0
Intercambios Internacionales (+/-) <sup>1/</sup>	0.2	-95.8	-96.3	10.5	-7.7	3.5	-7.7	2.5	101.1
Pérdidas de transmisión	8.0	-6.8	3.2	25.4	17.1	8.5	17.1	8.3	9.9
<b>Demanda Mercado Mayorista</b>	<b>448.6</b>	<b>4.0</b>	<b>-0.1</b>	<b>1,327.1</b>	<b>4.1</b>	<b>442.4</b>	<b>4.1</b>	<b>442.8</b>	<b>3.2</b>

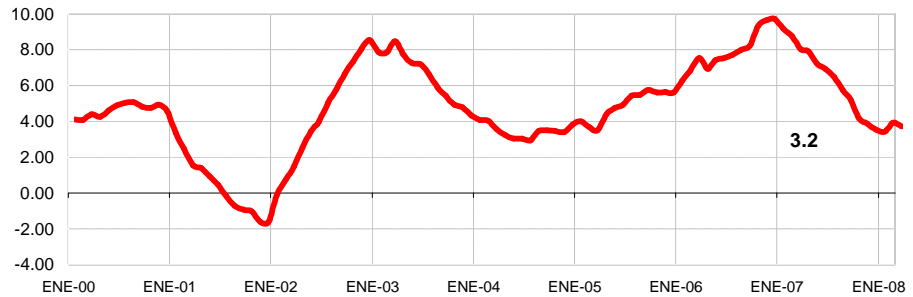
<sup>1/</sup> Signo (+) : Saldo comercial neto a favor de importaciones

Signo (-) : Saldo comercial neto a favor de exportaciones

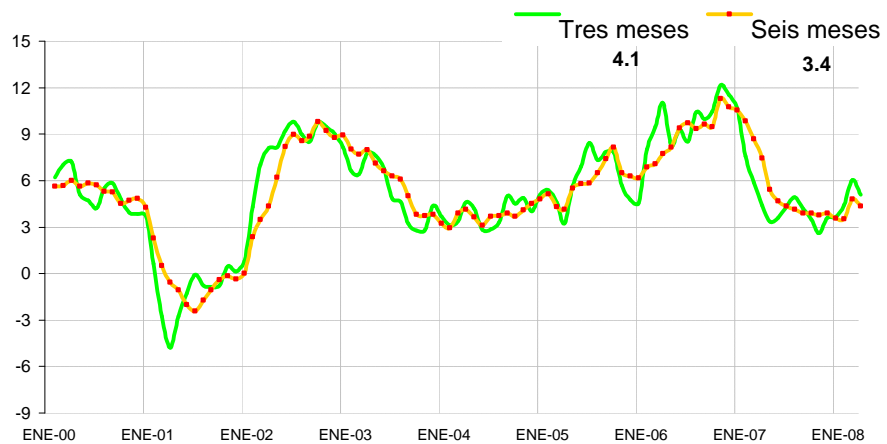
<sup>2/</sup> Para el detalle de los períodos ver el apartado de Referencias de la Pág. 3.

Comportamiento de la demanda de energía en el Mercado Mayorista de Electricidad

Tasa de variación anual  
Promedio móvil doce meses  
Enero 2000  
Marzo 2008



Tasa de variación anual  
Promedio móvil tres y seis meses  
Enero 2000  
Marzo 2008



## Inyecciones Por Recurso Inyectado

Participante de mercado	Marzo 2008		Var. %	Acumulado Anual <sup>2/</sup>		Últimos 3 meses <sup>2/</sup>		Últimos 12 meses <sup>2/</sup>	
	GWh	Var. % <sup>2/</sup>	Anual <sup>2/</sup>	GWh	Var. %	GWh	Var. %	GWh	Var. %
Hidroeléctrica	109.1	5.9	-10.3	316.9	-8.4	105.6	-8.4	142.2	-13.3
Geotérmica	126.4	12.5	10.5	364.2	11.6	121.4	11.6	110.9	19.2
Térmica	220.9	0.9	3.1	660.4	8.1	220.1	8.1	195.1	9.4
<b>Iny. Nacional</b>	<b>456.4</b>								
Importaciones	6.8	-41.4	8.6	24.8	115.8	8.3	115.8	4.3	116.0
<b>Total inyectado</b>	<b>463.2</b>								

<sup>1/</sup> Incluye pérdidas por transmisión

<sup>2/</sup> Para el detalle de los períodos ver el apartado de Referencias de la Pág. 3.

## Inyección Nacional por Participante de Mercado

Participante de mercado	Marzo 2008		Var. %	Acumulado Anual <sup>2/</sup>		Últimos 3 meses <sup>2/</sup>		Últimos 12 meses <sup>2/</sup>	
	GWh	Var. % <sup>2/</sup>	Anual <sup>2/</sup>	GWh	Var. %	GWh	Var. %	GWh	Var. %
Cel	109.1	5.9%	-10.3%	316.9	-8.9%	105.6	-8.4%	142.2	-13.0%
Nejapa Power	52.6	-17.3%	-20.0%	178.6	0.6%	59.5	-3.1%	57.6	-10.9%
Duke Energy	81.4	8.0%	0.9%	240.2	-1.0%	80.1	0.9%	80.4	-6.1%
LaGeo	126.4	12.5%	10.5%	364.2	13.5%	121.4	11.6%	110.9	21.5%
Cessa	5.9	12.7%	261.2%	14.3	272.6%	4.8	299.3%	2.8	9.2%
Cassa	21.3	8.6%	-0.7%	56.5	0.0%	0.0	-	14.6	69.7%
Textufile	12.9	-1.1%	-0.5%	39.6	0%	13.2	0.3%	13.6	0.0%
Ine, S.A.	32.2	9%	2%	92.2	0%	30.7	9%	13.6	0%
AES Clesa	0.0	-	-	0.0	-	0.0	-	0.0	-
Borealis	7.4	14%	0%	21.3	-	7.1	0%	5.5	0%
Gecea	7.1	20%	0%	17.5	-	5.8	0%	5.4	0%
<b>Total</b>	<b>456.4</b>								

<sup>1/</sup> Inyecciones provenientes de la red de distribución

<sup>2/</sup> Para el detalle de los períodos ver el apartado de Referencias de la Pág. 3.

## Tipo de Mercado (GWh)

Mercado	Ene	Feb	Mar	Abr	May	Jun	Jul	Ago	Sep	Oct	Nov	Dic	Total
MC	183.8	176.5	186.2										546.5
MRS	262.9	255.1	262.6										780.6
<b>Total</b>	<b>446.7</b>	<b>431.6</b>	<b>448.8</b>	<b>0.0</b>	<b>0.0</b>	<b>0.0</b>	<b>0.0</b>	<b>0.0</b>	<b>0.0</b>	<b>0.0</b>	<b>0.0</b>	<b>0.0</b>	<b>1,327.1</b>

MC: Mercado de Contratos

MRS: Mercado Regulador del Sistema

## Contratos de Inyección (GWh)

Participante de mercado	Ene	Feb	Mar	Abr	May	Jun	Jul	Ago	Sep	Oct	Nov	Dic	Total
Excelergy	8.0	18.0	26.0										52.0
Cenérgica	0.0	0.0	0.0										0.0
Origem	0.0	13.2	23.7										36.9
Caess	0.0	0.0	0.0										0.0
Delsur	0.0	0.0	0.0										0.0
AES Clesa	0.0	0.0	0.0										0.0
Cel	28.7	26.8	28.5										84.1
Nejapa	75.7	76.2	82.8										234.8
Duke Energy	0.0	0.0	0.0										0.0
LaGeo	64.0	59.0	62.7										185.8
Cessa	0.3	0.3	0.3										0.8
Cassa	0.0	0.0	0.0										0.0
Lynx	0.6	0.9	0.5										2.0
Merc-Elec	0.0	2.1	3.2										5.3
Ine-Com	0.0	0.0	0.0										0.0
Borealis	8.5	7.4	8.1										24.0
Gecea	0.0	0.0	0.0										0.0
C.X. <sup>1/</sup>	-2.1	-27.5	-49.7										-79.3
<b>Total</b>	<b>183.8</b>	<b>176.5</b>	<b>186.2</b>	<b>0.0</b>	<b>0.0</b>	<b>0.0</b>	<b>0.0</b>	<b>0.0</b>	<b>0.0</b>	<b>0.0</b>	<b>0.0</b>	<b>0.0</b>	<b>546.5</b>

<sup>1/</sup> CX: Contratos de Exportación

## Retiros

## Mercado de Contratos de Retiro por Participante de Mercado (GWh)

Participante de Mercado	Ene	Feb	Mar	Abr	May	Jun	Jul	Ago	Sep	Oct	Nov	Dic	Total
CAESS	60.1	59.5	63.7										183.3
DELSUR	46.3	43.6	45.9										135.8
CLESA	19.3	19.3	20.6										59.3
EEO	11.2	11.3	12.1										34.6
DEUSEM	2.2	2.3	2.4										6.9
CEL-COM	0.3	0.3	0.3										1.0
LAGEO-COM	0.6	0.4	0.0										0.9
EXCELERGY	14.6	13.1	12.5										40.2
ORIGEM	0.0	0.0	0.0										0.0
ANDA	28.4	26.5	28.2										83.1
LYNX	0.0	0.0	0.0										0.0
CESSA	0.3	0.3	0.3										0.8
MERC-ELECT	0.0	0.0	0.0										0.0
ABRUZZO	0.5	0.0	0.0										0.6
OTROS	0.0	0.0	0.0										0.0
<b>Total MC</b>	<b>183.8</b>	<b>176.5</b>	<b>186.2</b>	<b>0.0</b>	<b>0.0</b>	<b>0.0</b>	<b>0.0</b>	<b>0.0</b>	<b>0.0</b>	<b>0.0</b>	<b>0.0</b>	<b>0.0</b>	<b>546.5</b>

Los valores negativos corresponden a desviaciones de contratos inyectadas al MRS.

\*/ Variaciones mayores de 2000% no se detallan

## Mercado Regulador del Sistema por Participante de Mercado (GWh)

Participante de Mercado	Ene	Feb	Mar	Abr	May	Jun	Jul	Ago	Sep	Oct	Nov	Dic	Total
CAESS	112.5	109.3	108.4										330.2
DELSUR	53.1	51.9	56.3										161.3
CLESA	51.9	49.7	52.5										154.1
EEO	34.2	32.8	35.3										102.3
DEUSEM	8.4	7.7	8.1										24.2
B&D	0.0	0.0	0.0										0.1
Edesal	1.4	2.0	1.6										5.0
EXCELERGY	-0.7	-0.2	-0.6										-1.5
CEL-COM	0.0	0.0	0.0										0.0
LAGEO-COM	0.0	0.0	0.0										0.0
Cenérgica	0.0	0.0	0.0										0.0
MER-ELEC	-0.1	0.0	0.0										-0.1
ORIGEM	0.0	0.0	0.0										0.0
LYNX	-0.4	0.0	0.0										-0.4
Abruzzo	0.0	0.2	0.0										0.2
Ine-Com	0.0	0.0	0.0										0.0
Gecca	0.0	0.0	0.0										0.0
ANDA	-1.6	-3.0	-1.7										-6.2
INVINTER	0.7	2.5	1.2										4.5
CEL	0.3	0.3	0.3										0.8
Nejapa	0.1	0.0	0.1										0.2
LAGEO	1.0	0.3	0.1										1.3
DUKE	0.3	0.7	0.2										1.2
CESSA	0.3	0.0	0.0										0.4
CASSA	0.1	0.1	0.0										0.2
INE	0.0	0.0	0.0										0.0
Consortio Int.	0.7	0.8	0.8										2.3
Textufile	0.0	0.0	0.0										0.0
Desvíos	0.7	0.0	0.0										0.7
<b>Total MRS</b>	<b>262.9</b>	<b>255.1</b>	<b>262.6</b>	<b>0.0</b>	<b>0.0</b>	<b>0.0</b>	<b>0.0</b>	<b>0.0</b>	<b>0.0</b>	<b>0.0</b>	<b>0.0</b>	<b>0.0</b>	<b>780.6</b>

## Comercio Internacional

## Importaciones por Participante de Mercado (GWh)

Participante de mercado	Ene	Feb	Mar	Abr	May	Jun	Jul	Ago	Sep	Oct	Nov	Dic	Total
CLESA	0.1	0.0	0.0										0.1
EXCELERGY	1.0	2.5	3.3										6.8
CENERGICA	0.6	0.4	0.2										1.2
MERCELEC	3.0	6.7	2.6										12.3
ORIGEM	1.5	2.1	0.4										4.1
LYNX	0.0	0.0	0.3										0.3
<b>Total</b>	<b>6.3</b>	<b>11.7</b>	<b>6.8</b>	<b>0.0</b>	<b>0.0</b>	<b>0.0</b>	<b>0.0</b>	<b>0.0</b>	<b>0.0</b>	<b>0.0</b>	<b>0.0</b>	<b>0.0</b>	<b>24.7</b>

## Exportaciones por Participante de Mercado (GWh)

Participante de mercado	Ene	Feb	Mar	Abr	May	Jun	Jul	Ago	Sep	Oct	Nov	Dic	Total
Excelergy	0.0	1.9	0.9										2.8
Cenérgica	0.5	0.2	0.02										0.7
Merelec	0.8	1.6	5.0										7.4
Origem	0.0	2.4	0.6										3.0
Lynx	0.2	0.0	0.1										0.3
Abruzzo	0.0	0.0	0.0										0.0
<b>Total</b>	<b>1.5</b>	<b>6.1</b>	<b>6.6</b>	<b>0.0</b>	<b>0.0</b>	<b>0.0</b>	<b>0.0</b>	<b>0.0</b>	<b>0.0</b>	<b>0.0</b>	<b>0.0</b>	<b>0.0</b>	<b>14.1</b>

## Comercio Internacional por frontera (GWh)

Participante de mercado	Guatemala		Honduras		Total	
	Exportac.	Importac.	Exportac.	Importac.	Exportac.	Importac.
ENERO	0.03	3.5	1.43	2.8	1.5	6.3
FEBRERO	2.6	9.9	3.5	1.8	6.1	11.7
MARZO	0.67	4.7	5.92	2.09	6.6	6.8
ABRIL					0.0	0.0
MAYO					0.0	0.0
JUNIO					0.0	0.0
JULIO					0.0	0.0
AGOSTO					0.0	0.0
SEPTIEMBRE					0.0	0.0
OCTUBRE					0.0	0.0
NOVIEMBRE					0.0	0.0
DICIEMBRE					0.0	0.0
<b>Total</b>	<b>3.3</b>	<b>18.1</b>	<b>10.9</b>	<b>6.7</b>	<b>14.1</b>	<b>24.8</b>

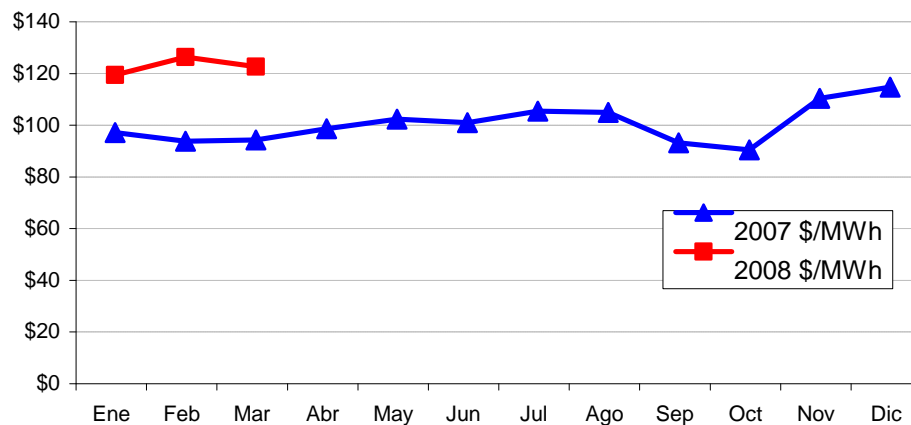


## Evolución de los precios en el MRS

Mes	Promedio		Variaciones %			
	2007 \$/MWh	2008 \$/MWh	Mes	Anual	Acum.	Prom. anual
Ene	90.57	112.85	4.33	24.61	4.33	8.28
Feb	87.30	119.78	6.14	37.21	10.73	12.16
Mar	87.72	116.05	-3.11	32.30	7.29	14.69
Abr	92.13					
May	95.77					
Jun	94.47					
Jul	98.90					
Ago	98.47					
Sep	86.59					
Oct	83.97					
Nov	103.81					
Dic	108.17					

Mensual: Relación mes inmediato anterior  
 Anual: Relación igual mes año anterior  
 Acumulada: Relación respecto a diciembre año anterior  
 Promedio anual: Relación últimos doce meses

**Precio Máximo horario:** \$ 163.30 / MWh  
**Precio Mínimo horario:** \$ 94.70 / MWh



## Precios SIS (\$/MWh)

FECHA	0	1	2	3	4	5	6	7	8	9	10	11	12	13	14	15	16	17	18	19	20	21	22	23
01-Mar-08	55.483	57.113	56.693	56.693	56.693	56.693	56.693	56.693	68.303	70.663	103.663	97.783	101.093	104.763	95.243	95.213	80.003	79.333	108.443	108.063	105.563	79.183	83.183	54.783
02-Mar-08	55.483	57.113	56.693	56.693	56.693	56.693	56.693	56.693	68.303	70.663	103.663	97.783	101.093	104.763	95.243	95.213	80.003	79.333	108.443	108.063	105.563	79.183	83.183	54.783
03-Mar-08	55.483	57.113	56.693	56.693	56.693	56.693	56.693	56.693	68.303	70.663	103.663	97.783	101.093	104.763	95.243	95.213	80.003	79.333	108.443	108.063	105.563	79.183	83.183	54.783
04-Mar-08	66.093	72.093	70.103	70.783	75.093	70.943	69.143	82.543	84.843	83.583	82.583	91.583	94.683	96.493	98.793	92.583	91.093	93.583	105.583	104.093	100.253	96.983	89.643	78.113
05-Mar-08	65.443	68.263	70.103	70.783	71.783	70.943	69.143	80.583	83.823	85.413	87.783	92.643	92.103	93.913	92.103	92.643	90.553	91.103	101.643	100.743	101.593	101.643	98.643	78.113
06-Mar-08	62.393	56.633	50.193	42.073	51.633	46.873	63.753	84.933	91.353	92.473	94.893	96.023	95.083	93.853	99.283	98.313	80.303	82.833	102.673	102.393	99.293	89.393	52.633	64.663
07-Mar-08	48.683	47.783	44.683	54.783	59.183	58.983	59.683	68.083	68.303	70.663	98.783	97.383	98.783	98.783	83.683	98.783	98.183	98.783	108.443	104.503	103.483	79.183	83.183	54.783
08-Mar-08	55.003	65.003	68.203	72.693	73.693	72.853	71.053	84.453	86.753	87.323	84.493	94.003	94.013	95.823	95.483	94.003	95.003	94.153	95.003	100.003	102.163	92.243	91.553	80.023
09-Mar-08	66.093	68.263	69.583	70.083	69.883	68.583	69.143	82.543	80.883	82.583	82.583	84.853	92.103	92.563	91.683	93.523	90.093	89.883	99.073	101.093	99.983	90.333	85.583	78.113
10-Mar-08	63.193	64.603	66.913	67.053	67.583	64.613	63.033	73.473	76.753	78.163	77.063	79.313	86.603	87.233	86.353	87.993	82.163	85.563	97.173	99.293	98.173	88.123	65.983	76.233
11-Mar-08	65.433	68.253	70.093	70.773	71.773	70.933	69.143	80.583	93.643	90.093	92.093	91.093	92.103	93.913	92.103	93.103	90.553	92.643	99.073	100.743	101.593	101.643	86.573	78.103
12-Mar-08	67.363	61.603	55.163	47.043	56.603	64.543	81.423	89.583	96.003	96.523	97.323	98.463	96.603	95.363	99.043	99.263	80.263	80.103	101.243	101.963	98.863	88.153	48.043	63.703
13-Mar-08	67.363	61.603	55.163	47.043	56.603	64.543	81.423	89.583	96.003	96.523	97.323	98.463	96.603	95.363	99.043	99.263	80.263	80.103	101.243	101.963	98.863	88.153	48.043	63.703
14-Mar-08	53.763	58.003	51.563	53.443	53.003	50.943	57.823	95.833	95.253	94.773	94.573	94.713	94.853	94.613	95.293	95.513	94.513	94.353	97.493	98.213	95.113	94.403	54.443	50.103
15-Mar-08	67.433	61.673	55.233	50.863	56.673	64.613	81.493	89.663	87.573	90.273	94.283	92.583	93.883	92.883	99.133	99.353	76.583	78.883	100.583	100.383	98.953	88.243	60.553	63.773
16-Mar-08	44.283	46.283	51.283	62.283	63.283	88.043	80.043	87.043	85.043	94.043	94.643	95.043	95.193	96.043	97.043	97.403	97.583	97.493	97.143	98.673	98.123	97.323	53.673	52.283
17-Mar-08	67.223	64.363	69.223	75.503	76.033	83.073	86.183	84.983	86.573	91.983	92.583	92.983	93.133	93.473	94.983	95.343	95.523	95.433	95.083	96.613	97.063	96.263	61.613	60.163
18-Mar-08	45.843	44.163	50.253	62.013	62.743	87.713	79.053	86.623	82.943	93.783	94.143	94.223	94.233	94.273	94.793	95.213	93.463	93.333	94.893	97.463	96.383	95.103	51.593	50.333
19-Mar-08	67.363	61.603	55.163	47.043	56.603	64.543	81.423	89.583	96.003	96.523	97.323	98.463	96.603	95.363	99.043	99.263	80.263	80.103	101.243	101.963	98.863	88.153	48.043	63.703
20-Mar-08	49.893	50.213	56.303	68.063	68.793	77.043	78.803	88.883	82.273	93.113	93.473	94.153	94.563	94.603	94.123	94.543	92.793	92.713	95.223	96.793	95.713	92.493	61.673	49.663
21-Mar-08	62.813	61.683	55.243	50.873	56.683	64.623	81.503	84.273	85.073	90.273	91.813	89.573	91.823	91.853	95.093	93.273	76.583	78.883	100.583	100.383	95.563	88.243	60.563	60.083
22-Mar-08	57.993	67.413	71.393	75.593	77.163	77.713	72.503	80.133	79.903	80.873	84.993	94.483	94.353	96.313	95.973	94.333	93.483	92.693	93.103	98.333	101.383	95.133	84.783	87.643
23-Mar-08	67.363	61.603	55.163	47.043	56.603	64.543	81.423	89.583	96.003	96.523	97.323	98.463	96.603	95.363	99.043	99.263	80.263	80.103	101.243	101.963	98.863	88.153	48.043	63.703
24-Mar-08	67.363	61.603	55.163	47.043	56.603	64.543	81.423	89.583	96.003	96.523	97.323	98.463	96.603	95.363	99.043	99.263	80.263	80.103	101.243	101.963	98.863	88.153	48.043	63.703
25-Mar-08	44.863	43.853	50.663	52.543	52.103	50.043	56.923	95.703	95.123	94.643	94.443	94.583	94.723	94.483	95.163	95.383	94.383	94.223	97.363	98.083	94.983	94.273	45.543	45.753
26-Mar-08	38.993	40.403	47.413	48.353	47.633	44.653	55.573	93.073	95.073	94.953	94.773	94.643	94.743	94.573	95.053	95.263	93.513	93.313	97.033	97.663	94.963	93.583	33.983	39.723
27-Mar-08	62.823	58.883	50.583	50.823	56.693	64.633	81.513	89.673	92.823	96.613	95.263	96.823	94.373	91.823	98.823	98.823	73.583	76.093	101.333	102.053	98.093	88.243	54.583	60.093
28-Mar-08	58.463	67.883	71.863	76.063	77.633	78.413	82.203	79.873	79.493	79.223	82.473	91.963	91.273	93.233	92.893	91.253	91.203	92.303	93.423	98.653	100.883	91.963	105.083	88.113
29-Mar-08	67.353	61.593	55.153	47.033	56.603	64.543	81.423	89.583	96.003	96.523	97.323	98.463	96.603	95.363	99.043	99.263	80.263	80.103	101.243	101.963	98.863	88.153	48.043	63.693
30-Mar-08	120.253	121.033	120.523	119.893	120.103	160.853	70.743	84.533	96.833	91.633	92.633	90.083	91.083	89.083	94.733	94.083	76.273	75.083	96.093	97.743	99.093	92.323	91.633	80.103
31-Mar-08	65.073	65.073	68.273	72.763	73.763	72.923	71.133	84.533	96.833	91.633	92.633	90.083	91.093	89.093	94.743	94.093	76.283	75.093	96.093	97.743	99.093	92.333	91.623	80.093

Precio mínimo de la serie	\$	33.983
Precio máximo de la serie	\$	160.853
Precio promedio aritmético de la serie	\$	82.257

## Precios EST (\$/MWh)

FECHA	0	1	2	3	4	5	6	7	8	9	10	11	12	13	14	15	16	17	18	19	20	21	22	23
01-Mar-08	59.380	63.389	61.924	54.558	61.558	65.477	65.803	62.550	64.582	52.308	39.019	40.804	31.751	37.464	36.119	44.456	53.451	47.556	22.283	29.401	24.990	34.236	46.656	70.457
02-Mar-08	67.619	63.612	61.094	61.628	53.120	62.158	49.294	38.005	34.963	39.439	20.403	12.948	10.798	21.465	21.548	23.215	35.702	35.238	15.538	17.122	17.556	21.175	43.238	69.767
03-Mar-08	66.900	63.372	61.876	55.055	64.982	70.553	63.481	54.210	64.510	61.277	38.910	32.020	38.974	32.150	38.794	37.961	44.209	45.715	22.054	28.891	21.960	29.923	50.152	76.169
04-Mar-08	55.492	47.892	47.747	46.457	46.131	54.365	41.616	28.879	46.115	48.762	48.098	40.568	40.887	35.690	38.023	41.699	41.448	38.479	22.944	30.763	24.983	33.871	46.118	51.067
05-Mar-08	58.583	55.407	52.634	51.439	52.851	51.418	48.122	37.603	51.944	50.155	46.514	43.733	45.404	39.977	43.202	43.915	42.351	27.006	26.669	31.373	21.653	25.879	41.950	50.947
06-Mar-08	52.988	62.981	67.946	75.726	49.044	67.691	50.841	36.068	48.183	44.856	44.350	42.728	40.450	39.458	40.714	41.313	44.405	29.354	23.047	29.409	22.572	29.421	66.301	61.788
07-Mar-08	71.657	64.391	72.863	63.500	49.271	56.974	55.125	49.721	62.439	60.897	41.313	42.499	41.245	37.620	48.669	41.409	37.430	27.380	23.426	30.981	22.460	32.318	41.421	71.869
08-Mar-08	71.162	59.005	55.392	49.931	48.918	52.164	47.027	37.116	42.934	39.510	42.663	37.215	34.773	40.724	36.271	32.747	34.555	23.392	19.397	25.039	24.665	34.497	37.476	45.910
09-Mar-08	54.649	45.335	43.385	45.877	44.266	46.101	39.882	25.332	35.755	33.831	38.510	40.425	32.207	32.034	33.709	32.537	37.816	26.307	26.514	33.009	33.342	41.802	35.882	48.365
10-Mar-08	55.810	47.101	47.003	47.356	52.879	51.305	54.562	40.598	49.004	49.014	46.144	44.499	40.769	37.186	42.085	41.772	43.098	34.728	26.834	31.392	25.334	33.944	55.910	43.374
11-Mar-08	52.026	47.266	50.739	49.858	56.002	65.396	49.120	37.299	45.122	47.382	43.730	42.149	43.955	40.930	44.236	44.310	43.686	28.232	20.534	34.896	22.507	24.601	48.983	41.628
12-Mar-08	50.405	52.553	64.603	72.172	65.533	63.639	44.334	30.316	45.716	47.107	44.580	42.375	43.381	43.636	40.402	39.389	51.765	41.219	20.302	32.653	25.139	32.014	71.820	59.733
13-Mar-08	50.854	60.905	57.785	72.069	67.181	63.911	40.382	34.238	37.870	48.646	46.408	44.549	42.198	44.995	44.003	43.843	55.359	34.249	27.763	26.710	32.703	25.474	70.494	63.901
14-Mar-08	72.143	64.532	69.989	67.253	71.699	75.230	66.814	31.407	45.593	48.602	48.348	47.324	44.342	44.595	44.175	46.663	47.020	32.287	27.263	34.444	37.110	34.182	57.305	79.855
15-Mar-08	50.392	62.968	66.015	66.188	62.708	64.307	48.264	36.864	52.252	54.704	50.161	50.488	47.538	36.429	32.003	42.702	56.288	44.674	26.942	39.508	40.336	37.397	72.091	66.507
16-Mar-08	79.265	64.960	67.587	46.721	46.454	39.820	32.246	25.322	36.458	35.579	33.862	34.392	33.920	33.092	31.296	30.103	23.025	20.754	27.484	39.420	41.215	29.361	53.780	75.820
17-Mar-08	55.580	44.848	39.255	34.230	45.585	49.145	41.306	34.615	49.577	45.766	44.403	35.505	46.343	45.791	34.824	44.299	46.547	33.555	30.477	39.460	39.275	27.587	50.000	56.095
18-Mar-08	78.655	80.631	50.544	60.934	62.404	49.183	49.837	36.006	55.127	44.829	41.470	40.862	39.638	39.828	41.480	40.069	41.772	26.989	31.305	40.877	38.444	33.603	81.740	80.444
19-Mar-08	58.246	60.130	65.414	71.951	61.573	51.871	43.322	28.672	38.132	42.818	35.666	32.998	32.284	32.004	30.691	29.869	37.319	32.443	22.825	30.238	29.326	25.102	73.028	67.004
20-Mar-08	73.970	69.853	63.180	48.931	43.430	47.784	39.647	15.998	22.366	14.819	12.376	10.725	12.532	14.099	13.811	12.724	13.676	10.922	13.165	28.919	38.965	36.891	70.553	74.331
21-Mar-08	51.130	44.901	51.295	54.285	49.627	43.468	27.153	16.016	25.294	20.185	12.683	14.955	18.005	18.120	13.055	13.876	26.066	24.195	22.267	30.374	32.227	33.575	67.068	61.460
22-Mar-08	51.438	40.621	31.768	29.196	28.663	30.347	32.431	20.277	31.455	30.006	32.016	27.825	30.073	28.209	28.267	28.962	29.187	24.912	22.326	27.402	24.511	22.333	43.792	43.281
23-Mar-08	45.273	49.172	51.586	60.157	51.422	47.095	29.445	15.970	23.384	26.952	28.734	28.774	30.100	30.986	28.479	27.841	37.972	34.928	24.864	39.327	40.416	34.383	73.887	58.192
24-Mar-08	46.520	48.784	54.777	61.725	55.514	58.252	37.500	28.392	38.355	42.689	41.814	29.348	40.389	40.683	36.444	39.683	51.042	32.560	27.003	35.834	29.315	28.767	80.463	68.316
25-Mar-08	80.811	80.378	72.568	68.985	74.463	65.986	73.053	37.647	47.391	45.725	46.029	44.405	46.388	46.733	45.978	46.578	48.182	34.100	29.496	37.564	38.206	34.047	66.685	71.789
26-Mar-08	87.729	83.841	78.304	77.977	78.664	85.041	69.702	38.214	43.087	42.223	45.400	46.385	46.199	47.691	47.045	35.093	48.886	34.740	31.803	40.290	39.612	32.497	91.605	89.671
27-Mar-08	67.362	68.863	74.045	71.963	69.703	62.759	52.086	39.779	47.000	48.021	46.814	45.947	45.769	48.482	44.245	44.244	60.435	51.295	29.819	37.917	36.349	28.805	75.630	73.349
28-Mar-08	60.528	50.091	56.490	53.254	53.883	56.953	56.240	48.386	63.262	61.417	56.343	49.889	50.999	49.215	48.508	49.774	50.504	35.291	27.848	30.228	25.529	38.868	35.160	49.865
29-Mar-08	61.858	53.838	68.687	73.509	54.532	56.234	30.402	35.922	48.297	36.640	34.619	44.173	46.871	36.601	34.809	45.188	55.829	49.236	24.588	31.348	29.071	28.971	70.110	69.918
30-Mar-08	20.304	25.768	16.893	16.754	26.689	2.446	45.688	31.296	33.525	39.560	45.717	48.313	46.884	48.645	46.147	45.873	59.144	51.853	30.023	38.434	36.327	46.862	33.109	54.916
31-Mar-08	59.409	54.902	43.853	37.440	50.472	60.696	61.860	31.220	48.292	49.997	46.242	48.792	50.041	50.238	45.042	45.650	59.599	48.533	29.993	37.373	34.733	32.197	35.190	54.537

Precio mínimo de la serie	\$	2.446
Precio máximo de la serie	\$	91.605
Precio promedio aritmético de la serie	\$	44.051

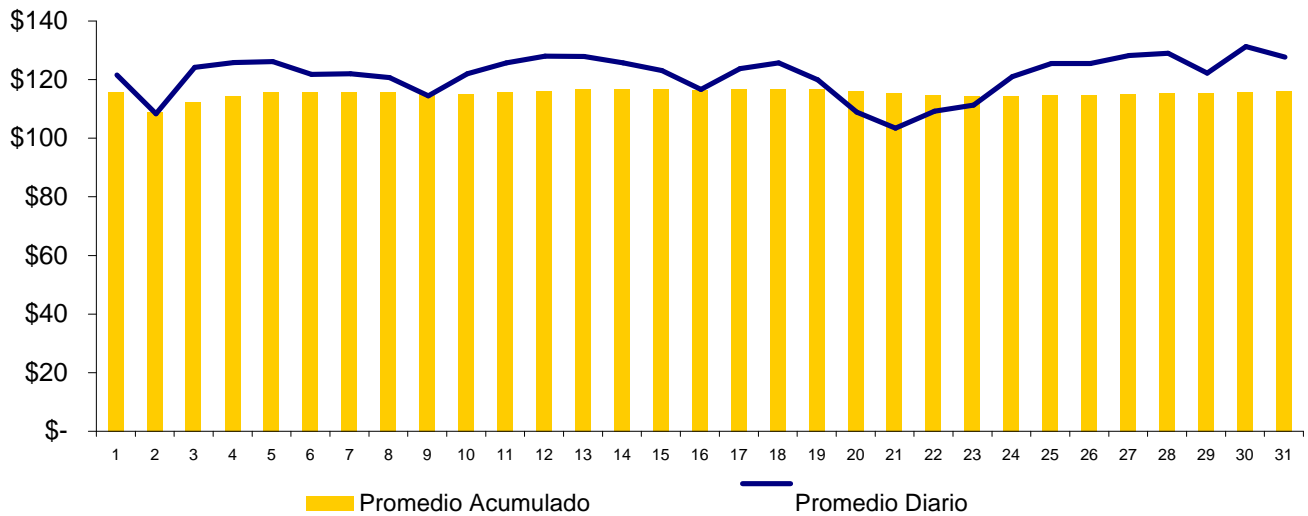
## Precios MRS = SIS+EST (\$/MWh)

FECHA	0	1	2	3	4	5	6	7	8	9	10	11	12	13	14	15	16	17	18	19	20	21	22	23
01-Mar-08	114.863	120.502	118.617	111.251	118.251	122.170	122.496	119.243	132.885	122.971	142.682	138.587	132.844	142.227	131.362	139.669	133.454	126.889	130.726	137.464	130.553	113.419	129.839	125.240
02-Mar-08	123.102	120.725	117.787	118.321	109.813	118.851	105.987	94.698	103.266	110.102	124.066	110.731	111.891	126.228	116.791	118.428	115.705	114.571	123.981	125.185	123.119	100.358	126.421	124.550
03-Mar-08	122.383	120.485	118.569	111.748	121.675	127.246	120.174	110.903	132.813	131.940	142.573	129.803	140.067	136.913	134.037	133.174	124.212	125.048	130.497	136.954	127.523	109.106	133.335	130.952
04-Mar-08	121.585	119.985	117.850	117.240	121.224	125.308	110.759	111.422	130.958	132.345	130.681	132.151	135.570	132.183	136.816	134.282	132.541	132.062	128.527	134.856	125.236	130.854	135.761	129.180
05-Mar-08	124.026	123.670	122.737	122.222	124.634	122.361	117.265	118.186	135.767	135.568	134.297	136.376	137.507	133.890	135.305	136.558	132.904	118.109	128.312	132.116	123.246	127.522	140.593	129.060
06-Mar-08	115.381	119.614	118.139	117.799	100.677	114.564	114.594	121.001	139.536	137.329	139.243	138.751	135.533	133.311	139.997	139.626	124.708	112.187	125.720	131.802	121.865	118.814	118.934	126.451
07-Mar-08	120.340	112.174	117.546	118.283	108.454	115.957	114.808	117.804	130.742	131.560	140.096	139.882	140.028	136.403	132.352	140.192	135.613	126.163	131.869	135.484	125.943	111.501	124.604	126.652
08-Mar-08	126.165	124.008	123.595	122.624	122.611	125.017	118.080	121.569	129.687	126.833	127.156	131.218	128.786	136.547	131.754	126.750	129.558	117.545	114.400	125.042	126.828	126.740	129.029	125.933
09-Mar-08	120.742	113.598	112.968	115.960	114.149	114.684	109.025	107.875	116.638	116.414	121.093	125.278	124.310	124.597	125.392	126.060	127.909	116.190	125.587	134.102	133.325	132.135	121.465	126.478
10-Mar-08	119.003	111.704	113.916	114.409	120.462	115.918	117.595	114.071	125.757	127.177	123.207	123.812	127.372	124.419	128.438	129.765	125.261	120.291	124.007	130.685	123.507	122.067	121.893	119.607
11-Mar-08	117.459	115.519	120.832	120.631	127.775	136.329	118.263	117.882	138.765	137.475	135.823	133.242	136.058	134.843	136.339	137.413	134.239	120.875	119.607	135.639	124.100	126.244	135.556	119.731
12-Mar-08	117.768	114.156	119.766	119.215	122.136	128.182	125.757	119.899	141.719	143.630	141.903	140.838	139.984	138.999	139.445	138.652	132.028	121.322	121.545	134.616	124.002	120.167	119.863	123.436
13-Mar-08	118.217	122.508	112.948	119.112	123.784	128.454	121.805	123.820	133.873	145.169	143.731	143.012	138.801	140.358	143.046	143.106	135.622	114.352	129.006	128.673	131.566	113.627	118.537	127.604
14-Mar-08	125.906	122.535	121.552	120.696	124.702	126.173	124.637	127.240	140.846	143.375	142.921	142.037	139.195	139.208	139.468	142.176	141.533	126.640	124.756	132.657	132.223	128.585	111.748	129.958
15-Mar-08	117.825	124.641	121.248	117.051	119.381	128.920	129.757	126.527	139.825	144.977	144.444	143.071	141.421	129.312	131.136	142.055	132.871	123.557	127.525	139.891	139.289	125.640	132.644	130.280
16-Mar-08	123.548	111.243	118.870	109.004	109.737	127.863	112.289	112.365	121.501	129.622	128.505	129.435	129.113	129.135	128.339	127.506	120.607	118.247	124.627	138.093	139.338	126.684	107.453	128.103
17-Mar-08	122.803	109.211	108.478	109.733	121.618	132.218	127.489	119.598	136.150	137.749	136.986	128.488	139.476	139.264	129.807	139.642	142.070	128.988	125.560	136.073	136.338	123.850	111.613	116.258
18-Mar-08	124.498	124.794	100.797	122.947	125.147	136.896	128.890	122.629	138.070	138.612	135.613	135.085	133.871	134.101	136.273	135.282	135.235	120.322	126.198	138.340	134.827	128.706	133.333	130.777
19-Mar-08	125.609	121.733	120.577	118.994	118.176	116.414	124.745	118.255	134.135	139.341	132.989	131.461	128.887	127.367	129.734	129.132	117.582	112.546	124.068	132.201	128.189	113.255	121.071	130.707
20-Mar-08	123.863	120.066	119.483	116.994	112.223	124.827	118.450	104.881	104.639	107.932	105.849	104.878	107.095	108.702	107.934	107.267	106.469	103.635	108.388	125.712	134.678	129.384	132.226	123.994
21-Mar-08	113.943	106.584	106.538	105.158	106.310	108.091	108.656	100.289	110.367	110.458	104.496	104.528	109.828	109.973	108.148	107.148	102.649	103.078	122.850	130.757	127.790	121.818	127.631	121.543
22-Mar-08	109.431	108.034	103.161	104.789	105.826	108.060	104.934	100.410	111.358	110.879	117.009	122.308	124.426	124.522	124.240	123.295	122.670	117.605	115.429	125.735	125.894	117.466	128.575	130.924
23-Mar-08	112.636	110.775	106.749	107.200	108.025	111.638	110.868	105.553	119.387	123.475	126.057	127.237	126.703	126.349	127.522	127.104	118.235	115.031	126.107	141.290	139.279	122.536	121.930	121.895
24-Mar-08	113.883	110.387	109.940	108.768	112.117	122.795	118.923	117.974	134.358	139.212	139.137	127.811	136.992	136.046	135.487	138.946	131.305	112.663	128.246	137.797	128.178	116.920	128.506	132.019
25-Mar-08	125.674	124.231	123.231	121.528	126.566	116.029	129.976	133.350	142.514	140.368	140.472	138.988	141.111	141.216	141.141	141.961	142.565	128.323	126.859	135.647	133.189	128.320	112.228	117.542
26-Mar-08	126.722	124.244	125.717	126.330	126.297	129.694	125.275	131.287	138.160	137.176	140.173	141.028	140.942	142.264	142.098	130.356	142.399	128.053	128.836	137.953	134.575	126.080	125.588	129.394
27-Mar-08	130.185	127.746	124.628	122.786	126.396	127.392	133.599	129.452	139.823	144.634	142.077	142.770	140.142	140.305	143.068	143.067	134.018	127.388	131.152	139.970	134.442	117.048	130.213	133.442
28-Mar-08	118.991	117.974	128.353	129.317	131.516	135.366	138.443	128.259	142.755	140.640	138.816	141.852	142.271	142.448	141.401	141.027	141.707	127.594	121.271	128.881	126.412	130.831	140.243	137.978
29-Mar-08	129.211	115.431	123.840	120.542	111.135	120.777	111.825	125.505	144.300	133.163	131.942	142.636	143.474	131.964	133.852	144.451	136.092	129.339	125.831	133.311	127.934	117.124	118.153	133.611
30-Mar-08	140.557	146.801	137.416	136.647	146.792	163.299	116.431	115.829	130.358	131.193	138.350	138.396	137.967	137.728	140.880	139.956	135.417	126.936	126.116	136.177	135.420	139.185	124.742	135.019
31-Mar-08	124.482	119.975	112.126	110.203	124.235	133.619	132.993	115.753	145.125	141.630	138.875	138.875	141.134	139.331	139.785	139.743	135.882	123.626	126.086	135.116	133.826	124.530	126.813	134.630

Precio mínimo de la serie	\$	94.70
Precio máximo de la serie	\$	163.30
Precio promedio aritmético de la serie	\$	126.31
Precio promedio ponderado	\$	116.03

Precios Promedios (\$/MWh)

FECHA	Diario	Acumulado
01-Mar	\$ 115.70	\$ 115.70
02-Mar	\$ 102.42	\$ 109.03
03-Mar	\$ 118.27	\$ 112.45
04-Mar	\$ 119.94	\$ 114.50
05-Mar	\$ 120.21	\$ 115.73
06-Mar	\$ 115.82	\$ 115.75
07-Mar	\$ 116.06	\$ 115.79
08-Mar	\$ 114.75	\$ 115.68
09-Mar	\$ 108.58	\$ 115.05
10-Mar	\$ 116.13	\$ 115.16
11-Mar	\$ 119.82	\$ 115.62
12-Mar	\$ 122.13	\$ 116.16
13-Mar	\$ 121.96	\$ 116.61
14-Mar	\$ 119.80	\$ 116.85
15-Mar	\$ 117.14	\$ 116.87
16-Mar	\$ 110.71	\$ 116.51
17-Mar	\$ 117.88	\$ 116.59
18-Mar	\$ 119.81	\$ 116.77
19-Mar	\$ 113.97	\$ 116.63
20-Mar	\$ 102.97	\$ 116.03
21-Mar	\$ 97.51	\$ 115.30
22-Mar	\$ 103.31	\$ 114.83
23-Mar	\$ 105.40	\$ 114.47
24-Mar	\$ 115.06	\$ 114.49
25-Mar	\$ 119.61	\$ 114.72
26-Mar	\$ 119.60	\$ 114.92
27-Mar	\$ 122.33	\$ 115.23
28-Mar	\$ 123.06	\$ 115.53
29-Mar	\$ 116.31	\$ 115.56
30-Mar	\$ 125.36	\$ 115.84
31-Mar	\$ 121.76	\$ 116.05



## Sistema de Transmisión ENS, Pérdidas e interrupciones

Rubros	Marzo 2008	% 1/	Variaciones 2/		Acumulado Anual 2/	
			Mensual	Anual	Acumulada	Var. %
<b>Energía no Servida (MWh)</b>	213.80	0.05%	-21.64	-58.96	1,283.01	38.58
<b>Pérdidas de Transmisión (GWh)</b>	8.0					
<b>Interrupciones de Servicio</b>	109	eventos				

1/ Energía no Servida como porcentaje de demanda

2/ Para el detalle de los períodos ver el apartado de Referencias de la Pág. 3.

Interrupciones	
Voltaje	Eventos
Circuitos de 23 kV	3
Circuitos de 34.5 kV	17
Circuitos de 46 kV	75
Línea de 115 kV	13
Línea de Interconexión	1
<b>Total</b>	<b>109</b>

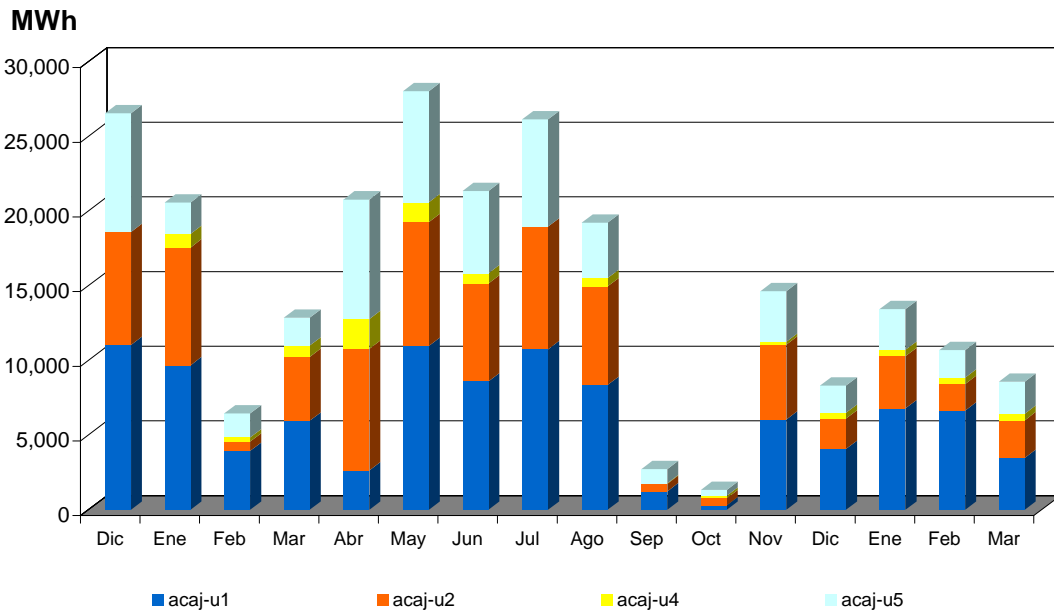
Falla en líneas de transmisión	2
Mantenimiento en línea de transmisión	11
Falla en circuitos de distribución	62
Mantenimiento líneas de distribución	33
Fallas líneas de interconexión	1
Mantenimiento línea de interconexión 1/	0
Actuación del EDLI	0
<b>Total</b>	<b>109</b>

1/ Mantenimiento o por solicitud de líneas de interconexión Guatemala y Honduras



Reserva Fría por Confiabilidad

Mes	Pi (\$/MWh)	Var.% Mensual	Inyecciones por planta (MWh)					Inyección Total (MWh)	% RFC
			Acaj-u1	Acaj-u2	Acaj-u4	Acaj-u5	Total		
Dic-06	2.96	---	11,038.2	7,554.8	0.0	7,961.7	26,554.7	437,304.8	6.07
Ene-07	6.48	1.2	9,675.7	7,884.2	903.3	2,115.2	20,578.3	439,533.4	4.68
Feb-07	4.03	-0.4	3,935.9	630.7	275.8	1,617.5	6,460.0	401,435.5	1.61
Mar-07	1.71	-0.6	5,954.4	4,277.4	767.1	1,855.3	12,854.1	458,055.4	2.81
Abr-07	3.12	0.8	2,640.9	8,145.7	1,976.5	8,011.8	20,774.9	435,619.8	4.77
May-07	4.01	0.3	10,978.6	8,281.4	1,332.3	7,425.4	28,017.7	473,295.4	5.92
Jun-07	5.09	0.3	8,602.5	6,547.9	689.6	5,493.5	21,333.5	449,734.7	4.74
Jul-07	4.25	-0.2	10,747.4	8,221.8	0.0	7,170.4	26,139.6	464,861.0	5.62
Ago-07	6.74	0.6	8,363.5	6,590.2	568.9	3,701.3	19,223.8	452,018.8	4.25
Sep-07	5.31	-0.2	1,233.5	507.5	40.0	937.7	2,718.8	441,119.3	0.62
Oct-07	1.67	-0.7	307.4	472.0	156.3	397.0	1,332.6	463,773.0	0.29
Nov-07	0.94	-0.4	6,039.2	5,011.5	192.9	3,389.0	14,632.7	447,190.5	3.27
Dic-07	4.97	4.3	4,065.6	2,048.7	385.7	1,813.0	8,312.9	450,330.9	1.85
Ene-08	4.71	-0.1	6,798.4	3,495.2	428.4	2,713.6	13,435.6	458,244.4	2.93
Feb-08	4.47	-0.1	6,645.4	1,775.6	439.1	1,839.0	10,699.2	447,347.1	2.39
Mar-08	3.62	-0.2	3,476.0	2,515.0	441.7	2,143.3	8,576.0	464,813.1	1.85





## Condición de Reserva

Reserva Rodante y Reserva Fría en Demanda Máxima (MW)  
Mar-2008

Día	Cap. Disponible	Gen. Despachada	Demanda + Perdidas	Intercambio Neto *	Reserva Rodante	Reserva Fria
1	967	787	790	4	54	127
2	1072	750	756	6	53	268
3	1071	878	884	6	77	117
4	1050	887	885	-3	63	100
5	990	848	863	15	47	95
6	1075	842	848	6	116	116
7	1041	844	833	-11	97	100
8	1084	767	761	-6	75	241
9	986	764	727	-37	26	195
10	1050	872	863	-9	83	95
11	1060	873	866	-7	87	100
12	1053	871	875	4	87	95
13	1064	865	858	-7	99	100
14	1073	841	836	-5	68	163
15	992	765	772	7	53	174
16	985	754	732	-21	47	184
17	1076	868	852	-15	75	133
18	1080	839	833	-6	78	163
19	1082	827	797	-31	66	189
20	1009	702	699	-3	66	240
21	935	675	662	-13	65	194
22	997	702	697	-5	54	241
23	918	743	731	-11	17	158
24	1078	832	838	6	73	173
25	1075	843	837	-6	31	201
26	1003	836	849	14	40	128
27	990	829	853	23	68	93
28	982	805	847	41	78	98
29	1054	815	804	-10	50	189
30	967	770	768	-2	66	131
31	971	843	877	34	61	67

\* Valor positivo significa Importación

## Interrupciones del servicio

Entrega	Fecha Inicio	Hora Inicio	Fecha Final	Hora Final	Duración	Rele	Motivo	MW	KWh	Responsable
LAGEO-PEDR(4-81)	03/03	08:32	03/03	08:34	2m	51N	FALLA EN LÍNEA / INDICO 59N.	7.69	256.33	DELSUR
EEO-SMIG(4-82)	04/03	04:26	04/03	04:28	2m	51N	FALLA EN LÍNEA / INDICO 59N.	9.27	309.00	EEO
CLESA-ACAJ(3-81)	04/03	05:50	04/03	05:52	2m	51	FALLA EN LÍNEA /	0.73	24.33	CLESA
DELSUR-SRAF(4-81)	04/03	06:38	04/03	06:40	2m	51	FALLA EN LÍNEA /	5.94	198.00	DELSUR
EEO-SMIG(4-86)	04/03	08:22	04/03	08:25	3m	MANUAL	MANTENIMIENTO PROGRAMADO / DESCONECTAR SUBESTACIONES CHAPELTIQUE Y CIUDAD BARRIOS POR TRABAJOS EN EL CIRCUITO. ENS CALCULADA.	5.17	37,780.00	EEO
EEO-SMIG(4-86)	04/03	05:56	04/03	05:58	2m	MANUAL	MANTENIMIENTO PROGRAMADO / RECUPERAR SUBESTACIONES CHAPELTIQUE Y CIUDAD BARRIOS.	3.47	115.67	EEO
CLESA-ACAJ(3-81)	05/03	06:22	05/03	06:25	3m	51	FALLA EN LÍNEA /	0.88	44.00	CLESA
CLESA-ACAJ(3-84)	05/03	02:21	05/03	02:23	2m	51	FALLA EN LÍNEA /	2.92	97.33	CLESA
CLESA-ACAJ(3-84)	09/03	08:00	09/03	05:00	9h 0m	MANUAL	MANTENIMIENTO PROGRAMADO / PAMM EN AREA 115, 34.5 KV Y SUSTIT. DE TC'S ASOCIADOS AL 3-84 CARGA FUERA. ENS CAL. ETESAL:12370KWH. CLESA:4670KWH	0.83	17,040.00	ETESAL
CLESA-ACAJ(3-81)	10/03	12:57	10/03	12:59	2m	51	FALLA EN LÍNEA /	1.21	40.33	CLESA
EEO-SMIG(4-82)	10/03	08:52	10/03	08:54	2m	51N	FALLA EN LÍNEA / INDICO 59N.	13.42	447.33	EEO
CLESA-ATEO(3-84)	10/03	04:42	10/03	04:44	2m	51	FALLA EN LÍNEA /	2.71	90.33	CLESA
CLESA-ACAJ(4-81)	10/03	07:17	10/03	07:20	3m	51	FALLA EN LÍNEA / INDICO 59N.	8.77	438.50	CLESA
CLESA-ACAJ(3-81)	11/03	06:16	11/03	06:18	2m	51	FALLA EN LÍNEA /	1.72	57.33	CLESA
EEO-15SE(4-84)	11/03	08:00	11/03	08:01	1m	MANUAL	MANTENIMIENTO PROGRAMADO / TRABAJOS DE EEO EN EL CIRCUITO, QUEDA FUERA SUB-CHINAMECA.	5.32	88.67	EEO
EEO-SMIG(4-82)	11/03	10:22	11/03	10:24	2m	51N	FALLA EN LÍNEA / INDICO 59N.	13.6	453.33	EEO
CLESA-ATEO(3-84)	11/03	01:35	11/03	01:36	1m	51	FALLA EN LÍNEA /	2.81	46.83	CLESA
CLESA-ACAJ(3-84)	11/03	05:51	11/03	05:58	7m	MANUAL	SOLICITUD DE DISTRIBUIDOR / PARA RECUPERAR CARGA DE CLIENTES INDUSTRIALES.	1.93	225.17	CLESA
EEO-15SE(4-84)	11/03	06:06	11/03	06:07	1m	MANUAL	MANTENIMIENTO PROGRAMADO / PARA RECUPERAR CARGA DE SUB CHINAMECA (FUERA DESDE LAS 08:00. ENS CALC.	1.69	29,050.00	EEO
EEO-SMIG(4-82)	12/03	08:27	12/03	08:28	1m	51N	FALLA EN LÍNEA / INDICO 59N. DEJA FUERA SUB-S. ROSA HASTA LAS 09:04 H. Y SUB-ANAMOROS HASTA LAS 14:12 H. ENS CALC.	12.31	24,806.00	EEO
d07-ATEO(4-86)	12/03	10:13	12/03	10:23	10m	51NS	FALLA EN LÍNEA / INDICO 59N.	1.72	286.67	d07
CLESA-ATEO(4-83)	12/03	10:28	12/03	10:29	1m	51	FALLA EN LÍNEA / FUERTE LLUVIA EN LA ZONA.	0.51	8.50	CLESA

## Interrupciones del servicio

Entrega	Fecha Inicio	Hora Inicio	Fecha Final	Hora Final	Duración	Rele	Motivo	MW	KWh	Responsable
CAESS-SRAF(4-83)	13/03	06:09	13/03	06:11	2m	51	FALLA EN LÍNEA / INDICO 59N.	4.46	148.67	CAESS
CLESA-GUAJ(4-81)	13/03	06:36	13/03	06:39	3m	51	FALLA EN LÍNEA /	2.8	140.00	CLESA
CLESA-SANA(4-81)	13/03	02:02	13/03	02:03	1m	51	FALLA EN LÍNEA / CLESA REPORTA CONTACTO DE AVE CON LINEA.	14.77	246.17	CLESA
CLESA-ATEO(3-84)	13/03	02:14	13/03	02:19	5m	51	FALLA EN LÍNEA / CLESA SOLICITO ESPERAR ANTES DE CERRAR INTERRUPTOR.	2.72	226.67	CLESA
EEO-SMIG(4-84)	14/03	05:31	14/03	05:32	1m	51N	FALLA EN LÍNEA / INDICO 59N.	9.22	153.67	EEO
EEO-SMIG(4-82)	15/03	04:26	15/03	04:27	1m	51N	FALLA EN LÍNEA / INDICO TAMBIEN 59N.	9.11	151.83	EEO
CLESA-SONS(4-81)	15/03	11:54	15/03	11:57	3m	51	FALLA EN LÍNEA / INDICO 59N. CARGA RECUPERADA A LAS 15:10 HRS. CONTACTO DE AVE CON BARRA 13.2 KV SUB-IZALCO. ENS CALCULADA.	1.71	5,586.00	CLESA
CLESA-SONS(4-81)	15/03	12:29	15/03	03:10	2h 41m	MANUAL	SOLICITUD DE DISTRIBUIDOR / PARA RECUPERAR CARGA Y REVISAR CIRCUITO. CONTACTO DE AVE CON BARRA 13.2 KV SUB-IZALCO.	0.24	644.00	CLESA
CLESA-SANA(4-81)	16/03	01:04	16/03	01:06	2m	MANUAL	MANTENIMIENTO PROGRAMADO / APERTURA POR MANIOBRAS PARA DEJAR ZONA DE TRABAJO AISLADA. NO DEJA CARGA FUERA.	5.43	181.00	CLESA
CLESA-GUAJ(4-81)	16/03	06:01	16/03	06:04	3m	59N	FALLA EN LÍNEA / ELIMINAR INDICACION DE RELE 59N.	2.49	124.50	CESSA
CLESA-GUAJ(4-83)	16/03	06:01	16/03	06:06	5m	59N	FALLA EN LÍNEA / ELIMINAR INDICACION DE RELE 59N.	1.02	85.00	CESSA
EEO-SMIG(4-82)	16/03	07:31	16/03	07:32	1m	51N	FALLA EN LÍNEA / INDICO 59N.	10.1	168.33	EEO
CLESA-SANA(4-81)	16/03	04:18	16/03	04:20	2m	MANUAL	MANTENIMIENTO PROGRAMADO / RETORNAR CARGA QUE ESTABA EN EL 4-82 POR TRABAJO PROGRAMADO POR CLESA.	8.01	267.00	CLESA
CLESA-SANA(4-81)	16/03	04:24	16/03	04:26	2m	MANUAL	SOLICITUD DE DISTRIBUIDOR / EFECTUAR NUEVO CIERRE DE CUCHILLAS CON FALSO CONTACTO.	7.05	235.00	CLESA
CLESA-GUAJ(4-81)	17/03	06:52	17/03	06:53	1m	51	FALLA EN LÍNEA / INDICO 59N.	2.89	48.17	CLESA
DELSUR-SRAF(4-81)	17/03	09:54	17/03	09:55	1m	51	FALLA EN LÍNEA /	6.15	102.50	DELSUR
CAESS-CGRA(4-81)	18/03	12:59	18/03	02:53	1h 54m	MANUAL	MANTENIMIENTO PROGRAMADO / POR TRABAJOS DE ETESAL EN EL TX. 5 MW DEL COYOLITO SE TRASLADO A NEJAPA. ENS CALC.	7.84	3,640.00	ETESAL
LAGEO-PEDR(4-81)	18/03	06:12	18/03	06:13	1m	51N	FALLA EN LÍNEA / INDICO 59N.	7.54	125.67	DELSUR
CLESA-ATEO(4-83)	19/03	08:00	19/03	10:17	2h 17m	MANUAL	MANTENIMIENTO PROGRAMADO / MANTTO. EN FABRICA ADOC.ENS CALC.	0.12	590.00	CLESA
CLESA-OPIC(4-80)	19/03	10:38	19/03	10:39	1m	59N	FALLA EN LÍNEA / DESBALANCE DE VOLTAJE, LLUVIA EN LA ZONA.	12.09	201.50	CLESA

## Interrupciones del servicio

Entrega	Fecha Inicio	Hora Inicio	Fecha Final	Hora Final	Duración	Rele	Motivo	MW	KWh	Responsable
d07-ATEO(4-86)	20/03	08:09	20/03	01:15	5h 6m	MANUAL	MANTENIMIENTO PROGRAMADO / MANTTO. PREVENTIVO EN LINEA 46 KV. GECSA EN EL PERIODO QUEDO INDISPONIBLE.	0.63	3,213.00	d07
d07-ATEO(4-86)	20/03	06:53	20/03	07:17	24m	51NS	FALLA EN LÍNEA / INDICO TAMBIEN 59N. EDESAL TARDO TIEMPO EN PEDIR ORDEN DE CIERRE.	0.69	276.00	d07
CLESA-ACAJ(3-81)	20/03	11:12	20/03	11:27	15m	51	FALLA EN LÍNEA / PRUEBA NEGATIVA A LAS 23:13 H.	1.88	470.00	CLESA
CLESA-ACAJ(3-81)	21/03	12:22	21/03	12:26	4m	MANUAL	SOLICITUD DE DISTRIBUIDOR / PARA CONECTAR LA PLANTA CUCUMACAYAN.	2.24	149.33	CLESA
DELSUR-SOYA(4-84)	21/03	05:56	21/03	05:57	1m	51, 51N	FALLA EN LÍNEA / INDICO TAMBIEN 59N.	3.38	56.33	DELSUR
CLESA-ATEO(3-85)	21/03	08:23	21/03	08:25	2m	51	FALLA EN LÍNEA / REPORTARON FUERTES VIENTOS.	0.56	18.67	CLESA
EEO-SMIG(4-82)	21/03	09:07	21/03	09:08	1m	51N	FALLA EN LÍNEA / INDICO 59N. REPORTARON FUERTES VIENTOS.	10.12	168.67	EEO
d07-NEJA(2-83)	21/03	10:02	21/03	11:40	1h 38m	MANUAL	MANTENIMIENTO PROGRAMADO / TRABAJOS DE AMPLIACION DE SU RED DE 23 KV.	0.54	882.00	d07
B&D-SBAR(2-82)	22/03	07:40	22/03	07:51	11m	51	FALLA EN LÍNEA / TARDANZA EN B&D EN CONTESTAR.	0.02	3.67	B&D
EEO-SMIG(4-83)	22/03	03:01	22/03	03:03	2m	51	FALLA EN LÍNEA /	0.56	18.67	EEO
CLESA-ATEO(4-80)	22/03	05:04	22/03	05:50	46m	MANUAL	SOLICITUD DE DISTRIBUIDOR / CORRECCION DE PUNTOS CALIENTES EN CUCHILLAS PROPIAS.	5.24	4,017.33	CLESA
EEO-SMIG(4-81)	22/03	05:11	22/03	05:13	2m	51	FALLA EN LÍNEA / REPORTARON FUERTES VIENTOS EN LA ZONA.	17.6	586.67	EEO
CLESA-ATEO(3-84)	23/03	02:10	23/03	02:11	1m	51	FALLA EN LÍNEA /	2.5	41.67	CLESA
d07-ATEO(4-86)	24/03	05:54	24/03	06:06	12m	51	FALLA EN LÍNEA / GECSA ESTABA GENERANDO 11.1 MW. RETRASO EN CIERRE DEBIDO A QUE EDESAL NO CONTESTABA EL RADIO.	1.82	364.00	d07
EEO-SMIG(4-81)	24/03	07:22	24/03	08:00	38m	51	FALLA EN LÍNEA / 19:24 PRUEBA NEG. RECUPERA TODA LA CARGA HASTA LAS 22:18 H. ENS CALC.	28.39	21,520.00	EEO
EEO-SMIG(4-81)	25/03	04:56	25/03	04:58	2m	MANUAL	SOLICITUD DE DISTRIBUIDOR / PARA NORMALIZAR CARGA TRANSFERIDA AL 34-4-86.	12.68	422.67	EEO
EEO-SMIG(4-86)	25/03	04:56	25/03	04:58	2m	MANUAL	SOLICITUD DE DISTRIBUIDOR / PARA NORMALIZAR CARGA TRANSFERIDA CON EL INT. 34-4-81.	9.47	315.67	EEO
CLESA-AHUA(4-81)	25/03	12:47	25/03	12:48	1m	51	FALLA EN LÍNEA /	10.2	170.00	CLESA
CLESA-AHUA(4-81)	25/03	12:55	25/03	12:57	2m	51	FALLA EN LÍNEA /	10.2	340.00	CLESA

## Interrupciones del servicio

Entrega	Fecha Inicio	Hora Inicio	Fecha Final	Hora Final	Duración	Rele	Motivo	MW	KWh	Responsable
CLESA-SONS(4-81)	26/03	08:37	26/03	08:39	2m	MANUAL	SOLICITUD DE DISTRIBUIDOR / CAMBIO DE POWER FUSE EN SUB IZALCO.	0.22	7.33	CLESA
CLESA-ATEO(3-84)	27/03	07:14	27/03	07:16	2m	51	FALLA EN LÍNEA /	2.49	83.00	CLESA
CLESA-AHUA(4-81)	27/03	09:15	27/03	09:17	2m	50/51	FALLA EN LÍNEA / EL RELE FUE INFORMADO POR ETESAL, EN SCADA NO INDICO.	10.61	353.67	CLESA
EEO-15SE(4-83)	28/03	01:33	28/03	01:34	1m	51	FALLA EN LÍNEA / INDICO 59N.	2.22	37.00	EEO
DELSUR-OPIC(4-82)	28/03	05:37	28/03	06:30	53m	51	FALLA EN LÍNEA / INDICO 59N.PRUEBA (-) 17:38 HRS. AL CIERRE QUEDO FUERA SITIO DEL NIÑO. 19:58 NORMAL SITIO NIÑO. ENS CALC.	8.7	10,635.00	DELSUR
DELSUR-SANA(4-84)	28/03	06:12	28/03	06:13	1m	51	FALLA EN LÍNEA /	1.5	25.00	DELSUR
DELSUR-SANA(4-84)	28/03	06:14	28/03	06:18	4m	51	FALLA EN LÍNEA /	0.62	41.33	DELSUR
CLESA-AHUA(4-81)	29/03	07:38	29/03	07:39	1m	50/51	FALLA EN LÍNEA / INDICO 59N.	9.09	151.50	CLESA
CLESA-GUAJ(4-81)	29/03	08:38	29/03	08:41	3m	59N	FALLA EN LÍNEA / ELIMINAR INDICACION DE 59N. LLUVIA.	4.81	240.50	CESSA
CLESA-GUAJ(4-83)	29/03	08:38	29/03	08:41	3m	59N	FALLA EN LÍNEA / ELIMINAR INDICACION DE 59N. LLUVIA.	2	100.00	CESSA
d07-ATEO(4-86)	30/03	09:18	30/03	09:25	7m	51NS	FALLA EN LÍNEA / INDICO TAMBIEN 59N..TARDANZA DE EDESAL EN SOLICITAR PRUEBA DE CIERRE.	1.91	222.83	d07
EEO-15SE(4-84)	30/03	11:12	30/03	11:17	5m	51	FALLA EN LÍNEA / PRUEBA (-) A LAS 11:13 HRS. CARGA DE SUB CHINAMECA Y STA. ANITA FUERA. ENS CALC.	5.24	9,729.83	EEO
EEO-SMIG(4-86)	30/03	11:19	30/03	11:21	2m	MANUAL	SOLICITUD DE DISTRIBUIDOR / INTENTO FALLIDO DE RECUPERAR CARGA DE SUB CHINAMECA.	6.03	201.00	EEO
EEO-15SE(4-84)	30/03	11:25	30/03	11:26	1m	MANUAL	SOLICITUD DE DISTRIBUIDOR / PARA RECUPERAR CARGA DE SUB STA. ANITA.	0.05	0.83	EEO
EEO-SMIG(4-86)	30/03	01:04	30/03	01:06	2m	MANUAL	SOLICITUD DE DISTRIBUIDOR / PARA TRATAR DE RECUPERAR SUB CHINAMECA. INTENTO FALLIDO.	5.89	196.33	EEO
EEO-15SE(4-84)	30/03	02:40	30/03	02:41	1m	MANUAL	SOLICITUD DE DISTRIBUIDOR / PARA RECUPERAR CARGA DE SUB CHINAMECA. EEO ENCONTRO ARBOL DE BAMBU SOBRE LINEA.	2.56	42.67	EEO
DELSUR-SOYA(4-84)	31/03	05:35	31/03	05:36	1m	51,51N	FALLA EN LÍNEA / INDICO 59N.	6.06	101.00	DELSUR
CLESA-OPIC(4-80)	31/03	08:59	31/03	09:58	59m	59N	FALLA EN LÍNEA / DESBALANCE DE VOLTAJE. PRUEBA -- A LAS21:00 HRS. FUERTE LLUVIA ENS CALC.	13.02	33,264.00	CLESA
CLESA-ATEO(4-80)	31/03	11:08	31/03	11:12	4m	MANUAL	SOLICITUD DE DISTRIBUIDOR / P. tomar parte de carga del 38-4-80	5.47	364.67	CLESA

## Programa Anual de Mantenimientos

	PLANTA/UNIDAD	PROGRAMADO	DURACION	REPROGRAMADO	DURACION	EJECUTADO	DURACION	MOTIVO		
CEL	<b>GUAJOYO</b>									
	UNIDAD 1	12-Abr-08	03-May-08	22 DIAS				Mantenimiento mayor		
	<b>CERRON GRANDE</b>									
	UNIDAD 1	01-Jul-08	21-Jul-08	21 DIAS				Mantenimiento mayor		
	UNIDAD 2	01-Ago-08	03-Ago-08	3 DIAS				Inspección de rodete		
	<b>5 DE NOVIEMBRE</b>									
	UNIDAD 2	05-May-08	17-May-08	13 DIAS				Mantenimiento menor		
	UNIDAD 4	19-May-08	03-Jun-08	16 DIAS				Mantenimiento mayor		
	UNIDAD 5	09-Jun-08	21-Jun-08	13 DIAS				Mantenimiento menor		
	<b>15 DE SEPTIEMBRE</b>									
UNIDAD 1	03-Mar-08	11-Abr-08	40 DIAS	20-Feb-08	30-Mar-08	40 DIAS	20-Feb-08	24-Mar-08	34 DIAS	Mantenimiento mayor y pendientes de Garantía
UNIDAD 2	21-Ene-08	03-Feb-08	14 DIAS	31-Mar-08	13-Abr-08	14 DIAS				Inspección de Garantía
<b>AHUACHAPAN</b>										
UNIDAD 1	01-Jun-08	30-Jun-08	30 DIAS					Mantenimiento mayor		
UNIDAD 2										
UNIDAD 3	02-Mar-08	16-Mar-08	15 DIAS					Mantenimiento mayor, revisión anual		
<b>BERLIN</b>										
UNIDAD 1	08-Sep-08	28-Sep-08	21 DIAS					Mantenimiento mayor		
UNIDAD 3	01-Ago-08	30-Ago-08	30 DIAS					Mantenimiento mayor		
UNIDAD 4	03-Dic-08	23-Dic-08	21 DIAS					Mantenimiento mayor, revisión anual		
<b>ACAJUTLA</b>										
MOTOR 3	07-Ene-08	31-Ene-08	25 DIAS	07-Abr-08	06-May-08	30 DIAS		Mantenimiento de 48,000 Hrs.		
MOTOR 1	03-Mar-08	27-Mar-08	25 DIAS					Mantenimiento de 48,000 Hrs.		
MOTOR 4	02-Jun-08	26-Jun-08	25 DIAS	01-Jun-08	30-Jun-08	30 DIAS		Mantenimiento de 48,000 Hrs.		
MOTOR 2	07-Ago-08	31-Ago-08	25 DIAS	07-Ago-08	05-Sep-08	30 DIAS		Mantenimiento de 48,000 Hrs.		
UNIDAD 1	01-Sep-08	23-Sep-08	23 DIAS	06-Sep-08	28-Sep-08	23 DIAS		Mantenimiento de Caldera y Auxiliares.		
MOTOR 6	02-Oct-08	26-Oct-08	25 DIAS	01-Oct-08	30-Oct-08	30 DIAS		Mantenimiento de 48,000 Hrs.		
<b>SOYAPANGO</b>										
MOTOR 1										
MOTOR 2										
MOTOR 3										
<b>NEJAPA POWER</b>										
MOTORES								El 75% de las semanas del año, tendran en Mantenimiento un motor		
<b>CESSA</b>										
MOTORES	02-Jun-08	27-Jul-08	56 DIAS					Mantenimiento en los motores		
<b>TALNIQUE</b>										
MOTOR 1	01-Ago-08	15-Ago-08	15 DIAS	24-May-08	07-Jun-08	15 DIAS		Mantenimiento de 12,000 Hrs.		
MOTOR 2	01-Oct-08	15-Oct-08	15 DIAS	19-Jul-08	02-Ago-08	15 DIAS		Mantenimiento de 12,000 Hrs.		
MOTOR 3	01-Sep-08	15-Sep-08	15 DIAS	21-Jun-08	05-Jul-08	15 DIAS		Mantenimiento de 12,000 Hrs.		
<b>TEXTUFIL</b>										
MOTOR 1	28-Mar-08	04-Abr-08	8 DIAS					Mantenimiento de 12,000 Hrs.		
MOTOR 2	22-Feb-08	03-Mar-08	11 DIAS					Mantenimiento de 12,000 Hrs.		
MOTOR 3	27-Ago-07	04-Sep-08	375 DIAS					Mantenimiento de 15,000 Hrs.		
MOTOR 4	08-Feb-08	17-Feb-08	10 DIAS			26-Feb-08	03-Mar-08	7 DIAS	Mantenimiento de 7,500 Hrs.	
MOTOR 5	14-Ene-08	23-Ene-08	10 DIAS					Mantenimiento de 15,000 Hrs.		
MOTOR 6	02-Jul-08	11-Jul-08	10 DIAS					Mantenimiento de 7,500 Hrs.		
MOTOR 7	01-Sep-08	10-Sep-08	10 DIAS					Mantenimiento de 7,500 Hrs.		



Km. 12 1/2 Carretera al Puerto de la Libertad, Nuevo Cuscatlán,  
Departamento de La Libertad.

Tel.: (503) 2247-7300 Fax: (503) 2247-7301

Correo: [mercado@ut.com.sv](mailto:mercado@ut.com.sv)

[www.ut.com.sv](http://www.ut.com.sv)