



Unidad de Transacciones, S.A.

# Informe Estadístico Febrero - 2008

Administrador del Mercado Mayorista  
de Electricidad de El Salvador  
Km. 12 1/2 Carretera al Puerto de La Libertad  
Nuevo Cuscatlán, Departamento de La Libertad  
Tel.: (503) 2247-7300 Fax: (503) 2247-7301  
[www.ut.com.sv](http://www.ut.com.sv)



	Pág.
Indice	2
Referencias	3
Resumen	4
Inyecciones	5
Comportamiento de la demanda de energía	5
♦ Tasa de variación anual (promedio móvil 12 meses)	5
♦ Tasa de variación anual (promedio móvil 6 meses)	5
♦ Tasa de variación anual (promedio móvil 3 meses)	5
Inyecciones por recurso	6
Inyección nacional por participante de mercado	6
Contratos de inyección	6
Composición del mercado	7
Mercado de Contratos de Retiro por participante de mercado	7
Mercado Regulador del Sistema por participante de mercado	7
Comercio Internacional	8
♦ Importaciones por participante de mercado	8
♦ Exportaciones por participante de mercado	8
♦ Comercio Internacional por frontera	8
Evolución de los precios en el MRS	9
♦ Precios SIS	10
♦ Precios EST	11
♦ Precios MRS	12
♦ Precios promedios	13
Otras Estadísticas	14
♦ Energía No Servida, Pérdidas e Interrupciones	14
♦ Generación Obligada	15
♦ Reserva Fría por Confiabilidad	16
♦ Reserva Rodante y Reserva Fría en Demanda Máxima	17
♦ Interrupciones del Servicio	18
♦ Programa Anual de Mantenimientos (PAM)	22



### Referencias

- Variación Mensual: Relación entre el mes actual y el mes anterior.
- Variación Anual: Relación entre el mes actual y el mismo mes del año anterior.
- Acumulado Anual: Relación del promedio acumulado del año y el mismo período del año anterior.
- Variación de 3 meses: Relación entre el promedio móvil de 3 meses del período actual y el mismo período del año anterior.
- Variación de 12 meses: Relación entre el promedio móvil de 12 meses del período actual y el mismo período del año anterior.

## Resumen

Energía Transada		GWh	%
	Hidroeléctrica	103.0	23.0%
	Geotérmica	112.4	25.1%
	Térmica	218.9	48.9%
	Importaciones	11.7	2.6%
	Desvíos	1.4	0.3%
<b>Total inyecciones MME</b>		<b>447.3</b>	<b>100.0%</b>
(-)	Exportaciones	6.1	
	Desvíos	1.0	
	Pérdidas de transmisión <sup>1/</sup>	8.6	1.9%
		<b>431.6</b>	
Demanda MME		GWh	%
	Mercado de Contratos	176.5	40.9%
	Mercado Regulador del Sistema	255.1	59.1%
<b>Total Demanda en el MME</b>		<b>431.6</b>	<b>100.0%</b>
Energía de Paso		Retiro	Inyección
	Guatemala	0.2	5.0
	Honduras	5.0	0.2
Precios MRS		\$/MWh	
<b>Promedio mensual <sup>2/</sup></b>		<b>\$ 119.78</b>	
Demanda Máxima de Potencia		MW	Fecha/hora
	Máxima	<b>873</b>	<b>08-Feb-08 19:00</b>
	Mínima	<b>386</b>	<b>04-Feb-08 2:30</b>

1/ Como porcentaje de la inyección.

2/ Nota: a partir del 21 de abril 2005, los precios de compra en el MRS se han calculado en base al Acuerdo No. 78-E-2005 y sus respectivas modificaciones, emitidas por la Superintendencia General de Electricidad y Telecomunicaciones.

Inyecciones

Rubros	Febrero 2008		Var. %	Acumulado Anual <sup>2/</sup>		Últimos 3 meses <sup>2/</sup>		Últimos 12 meses <sup>2/</sup>	
	GWh	Var. % <sup>2/</sup>	Anual <sup>2/</sup>	GWh	Var. %	GWh	Var. %	GWh	Var. %
Generación nacional transada	434.3	-3.6	9.6	885.1	6.2	442.7	4.9	447.7	2.9
Intercambios Internacionales (+/-) <sup>1/</sup>	5.5	15.4	50.1	10.3	100.9	5.1	110.2	3.1	300.0
Pérdidas de transmisión	8.6	-2.1	32.1	17.4	24.9	8.7	23.2	8.3	9.7
<b>Demanda Mercado Mayorista</b>	<b>431.2</b>	<b>-3.4</b>	<b>9.6</b>	<b>878.3</b>	<b>6.4</b>	<b>439.3</b>	<b>5.1</b>	<b>442.9</b>	<b>3.4</b>

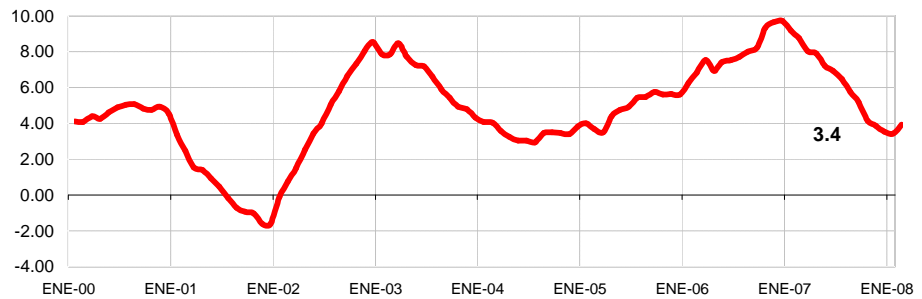
<sup>1/</sup> Signo (+) : Saldo comercial neto a favor de importaciones

Signo (-) : Saldo comercial neto a favor de exportaciones

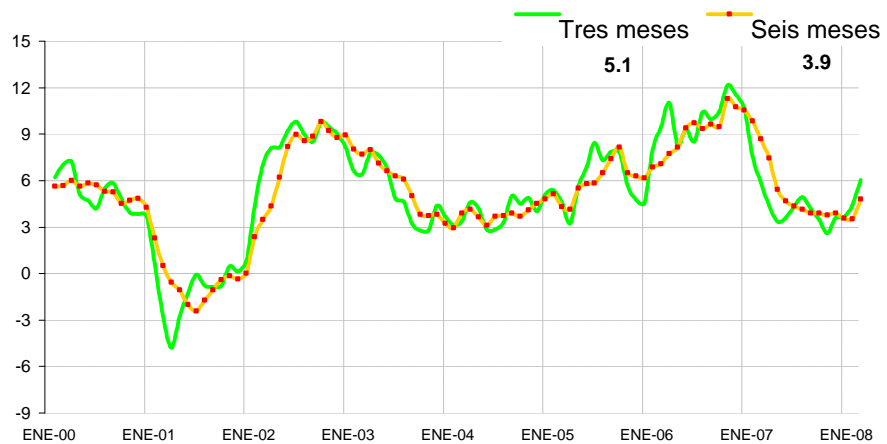
<sup>2/</sup> Para el detalle de los períodos ver el apartado de Referencias de la Pág. 3.

Comportamiento de la demanda de energía en el Mercado Mayorista de Electricidad

Tasa de variación anual  
Promedio móvil doce meses  
Enero 2000  
Febrero 2008



Tasa de variación anual  
Promedio móvil tres y seis meses  
Enero 2000  
Febrero 2008



## Inyecciones Por Recurso Inyectado

Participante de mercado	Febrero 2008		Var. %	Acumulado Anual <sup>2/</sup>		Últimos 3 meses <sup>2/</sup>		Últimos 12 meses <sup>2/</sup>	
	GWh	Var. % <sup>2/</sup>	Anual <sup>2/</sup>	GWh	Var. %	GWh	Var. %	GWh	Var. %
Hidroeléctrica	103.0	-1.7	-0.1	207.8	-7.3	111.1	-3.2	143.2	-12.4
Geotérmica	112.4	-10.3	3.2	237.7	12.2	119.8	18.4	109.9	20.4
Térmica	218.9	-0.8	18.7	439.5	10.7	211.9	2.7	194.6	7.9
<b>Iny. Nacional</b>	<b>434.3</b>								
Importaciones	11.7	86.2	212.9	17.9	246.2	7.9	223.8	4.3	185.0
<b>Total inyectado</b>	<b>446.0</b>								

<sup>1/</sup> Incluye pérdidas por transmisión

<sup>2/</sup> Para el detalle de los períodos ver el apartado de Referencias de la Pág. 3.

## Inyección Nacional por Participante de Mercado

Participante de mercado	Febrero 2008		Var. %	Acumulado Anual <sup>2/</sup>		Últimos 3 meses <sup>2/</sup>		Últimos 12 meses <sup>2/</sup>	
	GWh	Var. % <sup>2/</sup>	Anual <sup>2/</sup>	GWh	Var. %	GWh	Var. %	GWh	Var. %
Cel	103.0	-1.7%	-0.1%	207.8	20.4%	111.1	-3.2%	143.2	-12.5%
Nejapa Power	63.6	1.8%	12.6%	126.0	39.5%	58.8	-8.1%	58.7	-11.2%
Duke Energy	75.4	-9.6%	15.7%	158.8	27.3%	77.8	-6.6%	80.3	-8.2%
LaGeo	112.4	-10.3%	3.2%	237.7	51.1%	119.8	18.4%	109.9	23.1%
Cessa	5.2	59.1%	887.7%	8.5	397.3%	4.1	67.7%	2.4	-12.5%
Cassa	19.6	26.3%	4.4%	35.2	0.0%	0.0	-	14.6	70.3%
Textufile	13.0	-5.5%	0.7%	26.8	33%	13.2	-5.2%	13.6	0.0%
Ine, S.A.	29.6	-3%	-3%	60.0	0%	31.1	18%	13.6	0%
AES Clesa	0.0	-	-	0.0	-	0.0	-	0.0	-
Borealis	6.5	-11%	0%	13.9	-	4.8	0%	4.8	0%
Gecsa	6.0	36%	0%	10.3	-	4.8	0%	4.8	0%
<b>Total</b>	<b>434.3</b>								

<sup>1/</sup> Inyecciones provenientes de la red de distribución

<sup>2/</sup> Para el detalle de los períodos ver el apartado de Referencias de la Pág. 3.

## Tipo de Mercado (GWh)

Mercado	Ene	Feb	Mar	Abr	May	Jun	Jul	Ago	Sep	Oct	Nov	Dic	Total
MC	183.8	176.5											360.3
MRS	262.9	255.1											518.0
<b>Total</b>	<b>446.7</b>	<b>431.6</b>	<b>0.0</b>	<b>0.0</b>	<b>0.0</b>	<b>0.0</b>	<b>0.0</b>	<b>0.0</b>	<b>0.0</b>	<b>0.0</b>	<b>0.0</b>	<b>0.0</b>	<b>878.3</b>

MC: Mercado de Contratos

MRS: Mercado Regulador del Sistema

## Contratos de Inyección (GWh)

Participante de mercado	Ene	Feb	Mar	Abr	May	Jun	Jul	Ago	Sep	Oct	Nov	Dic	Total
Excelergy	8.0	18.0											26.0
Cenérgica	0.0	0.0											0.0
Origem	0.0	13.2											13.2
Caess	0.0	0.0											0.0
Delsur	0.0	0.0											0.0
AES Clesa	0.0	0.0											0.0
Cel	28.7	26.8											55.5
Nejapa	75.7	76.2											151.9
Duke Energy	0.0	0.0											0.0
LaGeo	64.0	59.0											123.1
Cessa	0.3	0.3											0.5
Cassa	0.0	0.0											0.0
Lynx	0.6	0.9											1.5
Merc-Elec	0.0	2.1											2.1
Ine-Com	0.0	0.0											0.0
Borealis	8.5	7.4											15.9
Gecsa	0.0	0.0											0.0
C.X. <sup>1/</sup>	-2.1	-27.5											-29.6
<b>Total</b>	<b>183.8</b>	<b>176.5</b>	<b>0.0</b>	<b>0.0</b>	<b>0.0</b>	<b>0.0</b>	<b>0.0</b>	<b>0.0</b>	<b>0.0</b>	<b>0.0</b>	<b>0.0</b>	<b>0.0</b>	<b>360.3</b>

<sup>1/</sup> CX: Contratos de Exportación

## Retiros

## Mercado de Contratos de Retiro por Participante de Mercado (GWh)

Participante de Mercado	Ene	Feb	Mar	Abr	May	Jun	Jul	Ago	Sep	Oct	Nov	Dic	Total
CAESS	60.1	59.5											119.6
DELSUR	46.3	43.6											89.9
CLESA	19.3	19.3											38.6
EEO	11.2	11.3											22.5
DEUSEM	2.2	2.3											4.5
CEL-COM	0.3	0.3											0.6
LAGEO-COM	0.6	0.4											0.9
EXCELERGY	14.6	13.1											27.7
ORIGEM	0.0	0.0											0.0
ANDA	28.4	26.5											54.9
LYNX	0.0	0.0											0.0
CESSA	0.3	0.3											0.5
MERC-ELECT	0.0	0.0											0.0
ABRUZZO	0.5	0.0											0.5
OTROS	0.0	0.0											0.0
<b>Total MC</b>	<b>183.8</b>	<b>176.5</b>	<b>0.0</b>	<b>0.0</b>	<b>0.0</b>	<b>0.0</b>	<b>0.0</b>	<b>0.0</b>	<b>0.0</b>	<b>0.0</b>	<b>0.0</b>	<b>0.0</b>	<b>360.3</b>

Los valores negativos corresponden a desviaciones de contratos inyectadas al MRS.

\*/ Variaciones mayores de 2000% no se detallan

## Mercado Regulador del Sistema por Participante de Mercado (GWh)

Participante de Mercado	Ene	Feb	Mar	Abr	May	Jun	Jul	Ago	Sep	Oct	Nov	Dic	Total
CAESS	112.5	109.3											221.8
DELSUR	53.1	51.9											105.0
CLESA	51.9	49.7											101.6
EEO	34.2	32.8											67.0
DEUSEM	8.4	7.7											16.1
B&D	0.0	0.0											0.1
Edesal	1.4	2.0											3.4
EXCELERGY	-0.7	-0.2											-1.0
CEL-COM	0.0	0.0											0.0
LAGEO-COM	0.0	0.0											0.0
Cenérgica	0.0	0.0											0.0
MER-ELEC	-0.1	0.0											-0.1
ORIGEM	0.0	0.0											0.0
LYNX	-0.4	0.0											-0.4
Abruzzo	0.0	0.2											0.2
Ine-Com	0.0	0.0											0.0
Gecca	0.0	0.0											0.0
ANDA	-1.6	-3.0											-4.6
INVINTER	0.7	2.5											3.3
CEL	0.3	0.3											0.6
Nejapa	0.1	0.0											0.1
LAGEO	1.0	0.3											1.2
DUKE	0.3	0.7											1.0
CESSA	0.3	0.0											0.4
CASSA	0.1	0.1											0.2
INE	0.0	0.0											0.0
Consortio Int.	0.7	0.8											1.5
Textufile	0.0	0.0											0.0
Desvíos	0.7	0.0											0.7
<b>Total MRS</b>	<b>262.9</b>	<b>255.1</b>	<b>0.0</b>	<b>0.0</b>	<b>0.0</b>	<b>0.0</b>	<b>0.0</b>	<b>0.0</b>	<b>0.0</b>	<b>0.0</b>	<b>0.0</b>	<b>0.0</b>	<b>518.0</b>

## Comercio Internacional

## Importaciones por Participante de Mercado (GWh)

Participante de mercado	Ene	Feb	Mar	Abr	May	Jun	Jul	Ago	Sep	Oct	Nov	Dic	Total
CLESA	0.1	0.0											0.1
EXCELERGY	1.0	2.5											3.5
CENERGICA	0.6	0.4											1.0
MERCELEC	3.0	6.7											9.6
ORIGEM	1.5	2.1											3.7
<b>Total</b>	<b>6.3</b>	<b>11.7</b>	<b>0.0</b>	<b>0.0</b>	<b>0.0</b>	<b>0.0</b>	<b>0.0</b>	<b>0.0</b>	<b>0.0</b>	<b>0.0</b>	<b>0.0</b>	<b>0.0</b>	<b>17.9</b>

## Exportaciones por Participante de Mercado (GWh)

Participante de mercado	Ene	Feb	Mar	Abr	May	Jun	Jul	Ago	Sep	Oct	Nov	Dic	Total
Excelergy	0.0	1.9											1.9
Cenérgica	0.5	0.2											0.6
Merelec	0.8	1.6											2.4
Origem	0.0	2.4											2.4
Lynx	0.2	0.0											0.2
Abruzzo	0.0	0.0											0.0
<b>Total</b>	<b>1.5</b>	<b>6.1</b>	<b>0.0</b>	<b>0.0</b>	<b>0.0</b>	<b>0.0</b>	<b>0.00</b>	<b>0.0</b>	<b>0.0</b>	<b>0.0</b>	<b>0.0</b>	<b>0.0</b>	<b>7.5</b>

## Comercio Internacional por frontera (GWh)

Participante de mercado	Guatemala		Honduras		Total	
	Exportac.	Importac.	Exportac.	Importac.	Exportac.	Importac.
ENERO	0.03	3.5	1.43	2.8	1.5	6.3
FEBRERO	2.6	9.9	3.5	1.8	6.1	11.7
MARZO					-	-
ABRIL					-	-
MAYO					-	-
JUNIO					-	-
JULIO					-	-
AGOSTO					-	-
SEPTIEMBRE					-	-
OCTUBRE					-	-
NOVIEMBRE					-	-
DICIEMBRE					-	-
<b>Total</b>	<b>2.6</b>	<b>13.4</b>	<b>4.9</b>	<b>4.6</b>	<b>7.5</b>	<b>18.0</b>

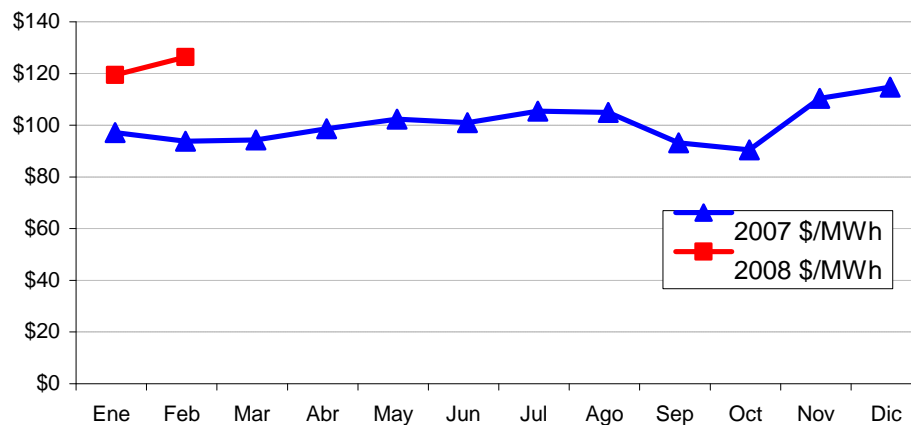


## Evolución de los precios en el MRS

Mes	Promedio		Variaciones %			
	2007 \$/MWh	2008 \$/MWh	Mes	Anual	Acum.	Prom. anual
Ene	90.57	112.85	4.33	24.61	4.33	8.28
Feb	87.30	119.78	6.14	37.21	10.73	12.16
Mar	87.72					
Abr	92.13					
May	95.77					
Jun	94.47					
Jul	98.90					
Ago	98.47					
Sep	86.59					
Oct	83.97					
Nov	103.81					
Dic	108.17					

Mensual: Relación mes inmediato anterior  
 Anual: Relación igual mes año anterior  
 Acumulada: Relación respecto a diciembre año anterior  
 Promedio anual: Relación últimos doce meses

**Precio Máximo horario:** \$ 147.76 / MWh  
**Precio Mínimo horario:** \$ 101.08 / MWh



## Precios SIS (\$/MWh)

FECHA	0	1	2	3	4	5	6	7	8	9	10	11	12	13	14	15	16	17	18	19	20	21	22	23
01-Feb-08	55.666	57.666	44.666	38.726	38.806	50.146	49.546	49.536	68.786	90.916	92.666	90.666	94.666	97.666	83.726	83.696	68.486	67.836	94.666	94.666	98.026	77.826	64.076	46.736
02-Feb-08	51.956	51.246	49.756	51.046	49.766	68.546	61.666	70.646	73.346	73.246	71.336	84.546	85.546	81.366	85.246	80.547	70.246	71.646	119.756	119.536	111.756	117.106	64.196	50.246
03-Feb-08	70.566	68.976	67.906	68.086	71.436	70.116	70.706	69.946	70.606	93.706	94.006	94.256	95.126	94.356	96.086	95.336	91.916	90.646	99.676	99.196	96.406	90.276	86.416	78.556
04-Feb-08	68.566	66.976	65.906	66.086	69.436	68.116	68.706	67.946	70.106	93.206	93.506	93.756	94.626	93.856	95.586	94.836	91.416	90.146	96.176	95.666	95.906	89.776	85.916	76.556
05-Feb-08	68.566	66.976	65.906	66.086	69.436	68.116	68.706	67.946	70.106	93.206	93.506	93.756	94.626	93.856	95.586	94.836	91.416	90.146	96.176	95.666	95.906	89.776	85.916	76.556
06-Feb-08	51.546	41.606	41.206	42.726	42.546	56.086	56.086	45.656	73.956	69.736	80.566	83.796	88.786	84.776	83.006	81.296	68.266	66.896	89.746	93.336	90.006	76.446	46.366	50.956
07-Feb-08	50.556	51.556	45.666	50.856	48.556	51.566	51.266	45.676	55.576	84.586	88.876	90.876	98.686	105.086	100.086	65.686	60.286	118.086	121.086	99.866	74.906	64.506	55.786	
08-Feb-08	64.996	69.176	70.016	70.696	72.376	73.856	69.056	83.456	84.756	86.096	87.296	90.006	92.016	93.826	93.486	94.806	94.836	95.116	97.056	98.646	97.866	90.246	85.886	78.026
09-Feb-08	56.296	57.926	57.506	57.506	57.506	57.506	57.506	57.506	69.116	71.476	104.496	98.596	101.906	105.596	96.056	96.026	80.816	80.166	104.096	105.316	104.296	79.996	83.996	55.596
10-Feb-08	56.296	57.926	57.506	57.506	57.506	57.506	57.506	57.506	69.116	71.476	104.496	98.596	101.906	105.596	96.056	96.026	80.816	80.166	109.246	108.896	106.396	79.996	83.996	55.596
11-Feb-08	56.296	57.926	57.506	57.506	57.506	57.506	57.506	57.506	69.116	71.476	104.496	98.596	101.906	105.596	96.056	96.026	80.816	80.166	109.246	108.896	106.396	79.996	83.996	55.596
12-Feb-08	49.956	52.556	52.556	45.956	48.856	50.566	52.066	52.556	72.556	71.566	104.586	98.686	101.996	102.576	96.146	96.116	76.576	75.576	109.346	105.086	102.876	82.336	79.556	49.246
13-Feb-08	59.986	64.166	65.006	65.686	67.366	68.846	64.046	78.446	85.106	86.446	87.646	90.356	92.366	94.176	93.836	95.156	95.186	95.466	97.406	98.996	98.216	91.596	63.446	54.996
14-Feb-08	56.296	57.926	57.506	57.506	57.506	57.506	57.506	57.506	69.116	71.476	89.896	98.596	101.906	89.596	96.056	96.026	80.816	64.896	109.256	105.316	104.296	79.996	83.996	55.596
15-Feb-08	56.366	57.996	50.556	57.576	52.556	51.066	54.856	57.576	69.186	71.546	89.586	98.686	92.576	91.576	96.146	96.116	72.876	77.086	106.086	107.086	106.636	80.086	64.476	55.666
16-Feb-08	65.346	68.166	70.006	70.686	71.686	70.846	69.046	82.446	84.746	85.316	87.686	89.996	92.006	93.816	93.476	94.796	94.826	95.106	98.976	99.636	100.156	90.236	89.546	78.016
17-Feb-08	65.416	68.236	70.076	70.756	71.756	70.916	69.116	78.066	77.066	76.856	87.756	90.066	90.086	92.086	91.086	90.086	69.086	68.086	99.086	99.726	99.066	90.326	85.946	78.086
18-Feb-08	65.336	68.156	69.996	70.676	71.676	70.836	69.036	82.436	84.736	81.766	84.106	86.406	92.006	93.816	93.476	94.796	94.826	95.106	98.976	99.636	100.156	91.406	89.536	78.006
19-Feb-08	56.296	57.926	57.506	57.506	57.506	57.506	57.506	57.506	69.116	71.476	89.896	98.596	101.906	89.596	96.056	96.026	80.816	64.896	109.256	105.316	105.326	79.996	83.996	55.596
20-Feb-08	47.876	48.976	51.076	50.376	40.576	52.076	51.276	54.076	55.576	85.576	85.576	90.876	96.086	96.086	97.586	95.686	85.686	75.086	106.086	105.086	110.586	76.176	64.516	68.076
21-Feb-08	47.856	48.956	51.056	50.356	53.056	52.546	51.256	53.056	55.556	85.576	88.866	91.066	96.086	98.086	98.576	95.686	85.686	75.086	110.086	107.086	111.086	82.576	64.496	68.056
22-Feb-08	47.856	48.956	51.056	50.356	53.056	52.546	51.256	53.056	55.586	89.586	92.876	95.076	100.086	102.086	102.576	99.686	89.686	64.586	110.086	107.086	111.086	82.576	64.496	68.056
23-Feb-08	65.346	68.166	70.006	70.686	71.686	70.846	69.046	82.446	84.746	85.316	87.686	89.996	92.006	93.816	93.476	93.466	93.826	95.106	97.976	98.636	99.156	89.236	89.546	78.016
24-Feb-08	48.066	51.066	55.066	45.066	65.066	75.066	76.066	55.066	65.066	70.066	82.066	85.066	88.616	100.086	101.086	94.636	74.736	75.086	108.086	109.086	108.086	95.086	64.506	52.066
25-Feb-08	60.386	61.246	61.976	63.536	71.686	70.846	69.046	85.446	80.746	87.316	86.066	90.486	92.546	94.816	93.566	94.166	93.826	95.106	97.476	99.336	99.156	89.236	89.546	78.016
26-Feb-08	60.386	61.246	61.976	66.996	74.996	75.846	80.356	85.776	86.286	85.326	86.396	93.216	94.216	95.146	95.316	95.576	96.326	97.856	99.456	100.696	99.486	89.566	89.876	78.016
27-Feb-08	65.426	68.246	70.086	70.766	71.766	70.926	69.126	82.536	86.876	85.406	87.776	90.086	92.096	98.576	100.086	97.976	89.816	85.576	100.086	100.086	100.086	90.326	85.966	78.096
28-Feb-08	65.416	68.236	70.076	70.756	71.756	70.936	69.136	82.536	84.836	85.406	87.776	90.086	92.096	93.906	93.566	94.886	89.816	85.576	97.716	99.736	99.736	100.736	85.946	78.086
29-Feb-08	60.386	61.246	61.976	63.536	71.686	70.846	71.496	87.896	83.196	89.766	88.516	92.936	94.996	97.266	96.016	96.616	96.276	97.556	99.916	102.116	101.846	92.036	89.546	78.016

Precio mínimo de la serie	\$	38.726
Precio máximo de la serie	\$	121.086
Precio promedio aritmético de la serie	\$	80.022

## Precios EST (\$/MWh)

FECHA	0	1	2	3	4	5	6	7	8	9	10	11	12	13	14	15	16	17	18	19	20	21	22	23
01-Feb-08	61.115	56.978	67.013	71.886	74.900	73.545	83.837	89.156	72.103	48.425	47.134	44.832	41.911	39.666	48.036	48.280	62.846	57.160	21.206	17.994	16.539	36.614	62.923	74.880
02-Feb-08	66.019	64.889	63.713	61.489	63.369	50.433	61.256	54.098	63.866	57.696	54.570	44.715	46.691	49.569	40.813	35.389	55.665	52.957	14.895	17.149	18.593	25.556	61.656	68.663
03-Feb-08	46.798	46.205	44.144	44.290	29.643	44.333	43.862	40.755	45.985	23.962	25.234	24.225	23.634	23.618	22.957	22.358	32.185	32.457	19.071	25.432	25.800	40.268	43.203	42.465
04-Feb-08	45.646	37.456	37.515	36.154	44.080	53.301	64.992	63.287	67.884	46.201	29.583	39.521	38.877	37.929	26.713	36.259	41.233	42.881	24.544	19.985	17.786	28.028	37.369	47.026
05-Feb-08	50.690	51.482	51.296	51.384	50.731	57.235	63.282	62.249	63.056	44.005	42.997	42.713	40.389	40.243	37.353	38.395	39.807	34.561	25.370	21.466	21.196	36.788	42.212	48.145
06-Feb-08	67.702	81.638	71.579	68.884	82.646	70.165	75.968	87.177	65.504	62.521	52.734	49.619	48.559	52.026	51.285	52.172	61.718	56.229	25.057	22.841	21.579	35.270	64.754	69.458
07-Feb-08	68.662	64.894	69.837	64.674	70.318	74.747	83.086	80.031	79.742	49.351	48.399	47.632	42.772	41.501	39.294	40.361	62.782	47.443	15.821	14.155	21.073	46.413	61.569	65.801
08-Feb-08	53.793	48.878	37.242	44.869	48.347	50.217	67.905	53.666	61.257	52.426	52.038	47.149	44.622	43.809	43.377	35.500	37.563	39.699	22.287	22.030	23.541	44.629	53.734	51.370
09-Feb-08	65.771	63.173	51.805	62.051	62.028	66.943	75.624	64.119	69.368	63.416	43.254	45.739	44.446	39.420	44.900	31.248	38.609	51.094	22.676	26.180	21.916	37.457	45.328	66.830
10-Feb-08	63.144	58.475	57.287	58.361	59.882	60.042	63.771	52.629	52.101	39.118	22.568	35.235	32.575	27.437	29.404	28.982	37.174	36.620	20.603	27.020	22.792	34.361	36.242	62.170
11-Feb-08	55.944	56.240	54.992	54.069	57.922	66.640	76.751	71.291	69.787	61.532	39.411	41.698	40.459	37.899	32.352	40.316	52.726	53.384	24.417	21.865	21.333	43.518	48.526	67.095
12-Feb-08	70.028	65.445	64.747	69.988	71.155	74.028	85.485	78.007	68.588	62.054	41.433	43.043	40.733	41.031	45.061	43.703	56.660	56.738	21.871	23.506	24.113	38.366	49.398	72.489
13-Feb-08	63.021	56.121	54.856	54.611	54.782	64.003	75.406	54.039	57.900	52.433	49.480	47.223	46.641	45.258	43.173	42.054	44.103	39.243	25.410	23.916	24.600	40.276	66.017	68.791
14-Feb-08	67.157	64.436	63.398	62.033	63.987	67.670	66.606	69.453	71.404	62.853	48.535	43.247	43.386	49.295	45.440	45.250	56.993	63.047	19.784	19.609	20.624	40.110	54.705	67.992
15-Feb-08	65.899	62.818	67.679	62.294	70.074	78.800	70.097	59.834	76.254	68.620	53.069	45.279	43.732	42.811	41.569	41.560	57.507	48.291	17.991	18.066	18.684	41.379	72.222	70.220
16-Feb-08	57.254	51.674	48.643	48.251	50.525	54.186	55.451	40.942	51.744	48.606	44.085	37.462	44.236	41.932	32.258	31.178	27.401	28.697	23.790	25.342	29.912	42.590	46.098	55.492
17-Feb-08	56.602	52.601	49.021	47.078	50.065	53.490	54.451	38.665	48.110	44.109	40.054	37.488	34.544	33.094	32.690	32.597	46.545	46.118	21.300	25.378	26.349	37.801	44.242	45.509
18-Feb-08	52.819	47.311	43.715	44.584	46.629	56.478	68.599	42.296	55.453	54.031	46.888	46.831	43.320	43.192	43.647	42.684	43.277	39.741	21.814	22.623	23.419	37.667	50.315	47.675
19-Feb-08	64.586	60.079	59.662	59.714	62.868	66.242	81.415	74.768	70.858	64.616	49.189	42.969	42.293	48.080	43.775	44.445	55.304	66.601	22.164	21.222	22.077	33.009	52.955	66.699
20-Feb-08	72.000	62.160	66.457	67.510	77.555	71.239	86.746	76.091	81.423	55.333	51.690	47.665	40.090	32.440	43.905	36.476	52.655	45.665	21.498	24.195	23.504	47.049	67.120	54.847
21-Feb-08	71.023	66.642	64.869	66.520	57.557	75.618	85.215	71.243	80.087	54.080	50.939	48.344	33.214	42.153	44.178	45.572	53.124	57.963	23.725	25.344	21.768	37.735	62.552	53.910
22-Feb-08	75.279	74.386	63.805	71.602	63.328	82.990	87.804	66.437	78.300	51.970	49.461	46.705	42.324	44.719	45.184	46.888	55.132	71.156	21.480	32.851	16.492	38.799	60.301	61.407
23-Feb-08	61.319	48.301	55.402	44.141	54.353	46.786	53.153	45.964	48.910	44.852	41.513	39.744	41.305	42.131	50.425	42.331	43.427	39.807	27.146	32.215	22.999	45.242	44.421	56.393
24-Feb-08	74.527	78.091	73.219	82.359	62.660	47.218	45.396	66.381	68.689	63.625	56.549	55.625	53.364	43.500	42.373	45.620	63.381	62.427	27.032	23.679	25.088	43.610	66.703	78.873
25-Feb-08	59.706	67.312	64.026	62.796	57.524	53.206	60.504	42.812	58.125	49.363	46.519	42.788	44.673	42.796	42.576	42.227	46.305	48.372	31.398	26.120	23.328	42.486	39.541	53.891
26-Feb-08	68.924	67.274	65.099	60.015	47.860	57.323	57.959	36.316	53.414	53.148	50.994	45.782	47.198	42.298	43.922	43.693	43.944	38.902	31.229	31.206	25.181	33.988	35.338	46.728
27-Feb-08	51.597	46.658	52.265	51.631	44.862	54.938	57.835	26.030	45.839	50.249	45.899	42.046	42.517	28.584	35.527	27.856	36.911	26.243	18.656	29.643	17.058	35.804	33.214	47.257
28-Feb-08	52.662	55.474	53.551	52.964	53.216	52.752	42.892	35.695	49.979	41.494	47.908	45.241	40.610	28.718	42.523	41.612	40.276	23.567	23.719	31.069	26.986	22.513	42.233	47.049
29-Feb-08	62.561	60.808	50.226	45.087	45.510	50.364	44.918	35.384	43.157	41.138	38.220	44.813	34.905	37.571	34.044	34.026	34.191	27.291	20.508	24.510	25.439	26.883	24.034	46.493

Precio mínimo de la serie	\$	14.155
Precio máximo de la serie	\$	89.156
Precio promedio aritmético de la serie	\$	47.868

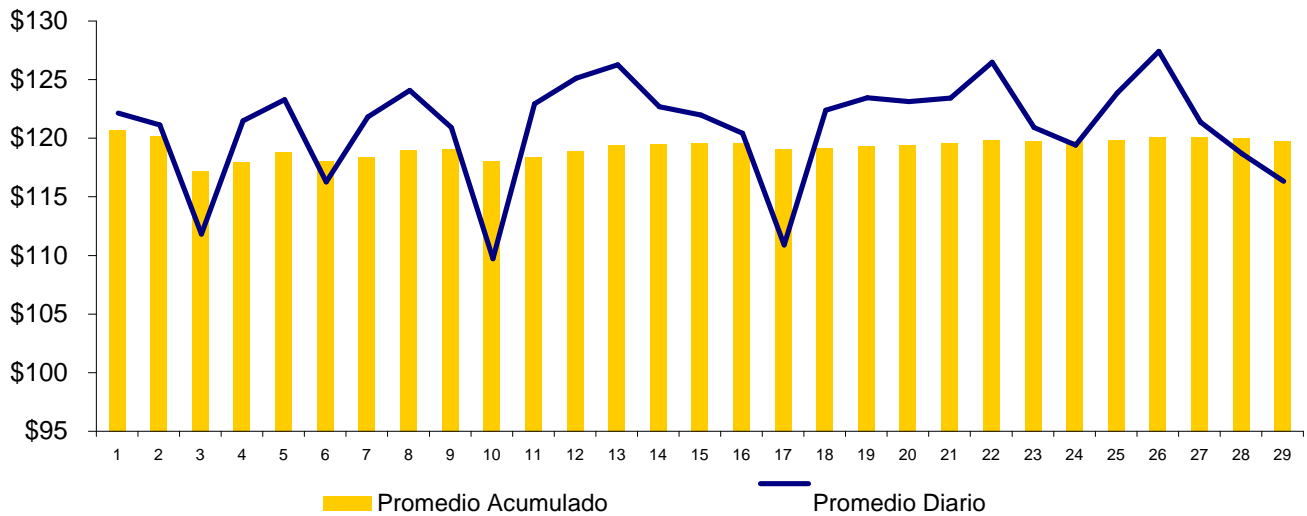
## Precios MRS = SIS+EST (\$/MWh)

FECHA	0	1	2	3	4	5	6	7	8	9	10	11	12	13	14	15	16	17	18	19	20	21	22	23
01-Feb-08	116.781	114.644	111.679	110.612	113.706	123.691	133.383	138.692	140.889	139.341	139.800	135.498	136.577	137.332	131.762	131.976	131.332	124.996	115.872	112.660	114.565	114.440	126.999	121.616
02-Feb-08	117.975	116.135	113.469	112.535	113.135	118.979	122.922	124.744	137.212	130.942	125.906	129.261	132.237	130.935	126.059	115.935	125.911	124.603	134.651	136.685	130.349	142.662	125.852	118.909
03-Feb-08	117.364	115.181	112.050	112.376	101.079	114.449	114.568	110.701	116.591	117.668	119.240	118.481	118.760	117.974	119.043	117.694	124.101	123.103	118.747	124.628	122.206	130.544	129.619	121.021
04-Feb-08	114.212	104.432	103.421	102.240	113.516	121.417	133.698	131.233	137.990	139.407	123.089	133.277	133.503	131.785	122.299	131.095	132.649	133.027	120.720	115.651	113.692	117.804	123.285	123.582
05-Feb-08	119.256	118.458	117.202	117.470	120.167	125.351	131.988	130.195	133.162	137.211	136.503	136.469	135.015	134.099	132.939	133.231	131.223	124.707	121.546	117.132	117.102	126.564	128.128	124.701
06-Feb-08	119.248	123.244	112.785	111.610	125.192	126.251	132.054	132.833	139.460	132.257	133.300	133.415	137.345	136.802	134.291	133.468	129.984	123.125	114.803	116.177	111.585	111.716	111.120	120.414
07-Feb-08	119.218	116.450	115.503	115.530	118.874	126.313	134.352	125.707	135.318	133.937	137.275	138.508	141.458	140.187	144.380	140.447	128.468	107.729	133.907	135.241	120.939	121.319	126.075	121.587
08-Feb-08	118.789	118.054	107.258	115.565	120.723	124.073	136.961	137.122	146.013	138.522	139.334	137.155	136.638	137.635	136.863	130.306	132.399	134.815	119.343	120.676	121.407	134.875	139.620	129.396
09-Feb-08	122.067	121.099	109.311	119.557	119.534	124.449	133.130	121.625	138.484	134.892	147.750	144.335	146.352	145.016	140.956	127.274	119.425	131.260	126.772	131.496	126.212	117.453	129.324	122.426
10-Feb-08	119.440	116.401	114.793	115.867	117.388	117.548	121.277	110.135	121.217	110.594	127.064	133.831	134.481	133.033	125.460	125.008	117.990	116.786	129.849	135.916	129.188	114.357	120.238	117.766
11-Feb-08	112.240	114.166	112.498	111.575	115.428	124.146	134.257	128.797	138.903	133.008	143.907	140.294	142.365	143.495	128.408	136.342	133.542	133.550	133.663	130.761	127.729	123.514	132.522	122.691
12-Feb-08	119.984	118.001	117.303	115.944	120.011	124.594	137.551	130.563	141.144	133.620	146.019	141.729	142.729	143.607	141.207	139.819	133.236	132.314	131.217	128.592	126.989	120.702	128.954	121.735
13-Feb-08	123.007	120.287	119.862	120.297	122.148	132.848	139.452	132.485	143.006	138.879	137.126	137.579	139.007	139.434	137.009	137.210	139.289	134.709	122.816	122.912	122.816	131.872	129.463	123.787
14-Feb-08	123.453	122.362	120.904	119.539	121.493	125.176	124.112	126.959	140.520	134.329	138.431	141.843	145.292	138.891	141.496	141.276	137.809	127.943	129.040	124.925	124.920	120.106	138.701	123.588
15-Feb-08	122.265	120.814	118.235	119.870	122.630	129.866	124.953	117.410	145.440	140.166	142.655	143.965	136.308	134.387	137.715	137.676	130.383	125.377	124.077	125.152	125.320	121.465	136.698	125.886
16-Feb-08	122.600	119.840	118.649	118.937	122.211	125.032	124.497	123.388	136.490	133.921	131.771	127.458	136.242	135.748	125.734	125.974	122.227	123.803	122.766	124.978	130.068	132.826	135.644	133.508
17-Feb-08	122.018	120.837	119.097	117.834	121.821	124.406	123.567	116.731	125.176	120.965	127.810	127.554	124.630	125.180	123.776	122.683	115.631	114.204	120.386	125.104	125.415	128.127	130.188	123.595
18-Feb-08	118.155	115.467	113.711	115.259	118.305	127.314	137.635	124.732	140.189	135.797	130.994	133.237	135.326	137.008	137.123	137.480	138.103	134.847	120.790	122.259	123.575	129.073	139.851	125.681
19-Feb-08	120.882	118.005	117.168	117.220	120.374	123.748	138.921	132.274	139.974	136.092	139.085	141.565	144.199	137.676	139.831	140.471	136.120	131.497	131.420	126.538	127.403	113.005	136.951	122.295
20-Feb-08	119.876	111.136	117.533	117.886	118.131	123.315	138.022	130.167	136.999	140.909	137.266	138.540	136.176	128.526	141.491	132.162	138.341	120.751	127.584	129.281	134.090	123.225	131.636	122.923
21-Feb-08	118.879	115.598	115.925	116.876	110.613	128.164	136.471	124.299	135.643	139.656	139.805	139.410	129.300	140.239	142.754	141.258	138.810	133.049	133.811	132.430	132.854	120.311	127.048	121.966
22-Feb-08	123.135	123.342	114.861	121.958	116.384	135.536	139.060	119.493	133.886	141.556	142.337	141.781	142.410	146.805	147.760	146.574	144.818	135.742	131.566	139.937	127.578	121.375	124.797	129.463
23-Feb-08	126.665	116.467	125.408	114.827	126.039	117.632	122.199	128.410	133.656	130.168	129.199	129.740	133.311	135.947	143.901	135.797	137.253	134.913	125.122	130.851	122.155	134.478	133.967	134.409
24-Feb-08	122.593	129.157	128.285	127.425	127.726	122.284	121.462	121.447	133.755	133.691	138.615	140.691	141.980	143.586	143.459	140.256	138.117	137.513	135.118	132.765	133.174	138.696	131.209	130.939
25-Feb-08	120.092	128.558	126.002	126.332	129.210	124.052	129.550	128.258	138.871	136.679	132.585	133.274	137.219	137.612	136.142	136.393	140.131	143.478	128.874	125.456	122.484	131.722	129.087	131.907
26-Feb-08	129.310	128.520	127.075	127.011	122.856	133.169	138.315	122.092	139.700	138.474	137.390	138.998	141.414	137.444	139.238	139.269	140.270	136.758	130.685	131.902	124.667	123.554	125.214	124.744
27-Feb-08	117.023	114.904	122.351	122.397	116.628	125.864	126.961	108.566	132.715	135.655	133.675	132.132	134.613	127.160	135.613	125.832	126.727	111.819	118.742	129.729	117.144	126.130	119.180	125.353
28-Feb-08	118.078	123.710	123.627	123.720	124.972	123.688	112.028	118.231	134.815	126.900	135.684	135.327	132.706	122.624	136.089	136.498	130.092	109.143	121.435	130.805	126.722	123.249	128.179	125.135
29-Feb-08	122.947	122.054	112.202	108.623	117.196	121.210	116.414	123.280	126.353	130.904	126.736	137.749	129.901	134.837	130.060	130.642	130.467	124.847	120.424	126.626	127.285	118.919	113.580	124.509

Precio mínimo de la serie	\$	101.08
Precio máximo de la serie	\$	147.76
Precio promedio aritmético de la serie	\$	127.89
Precio promedio ponderado	\$	119.72

## Precios Promedios (\$/MWh)

FECHA	Diario	Acumulado
01-Feb	\$ 120.65	\$ 120.65
02-Feb	\$ 119.65	\$ 120.19
03-Feb	\$ 110.33	\$ 117.21
04-Feb	\$ 120.01	\$ 117.98
05-Feb	\$ 121.80	\$ 118.84
06-Feb	\$ 114.79	\$ 118.06
07-Feb	\$ 120.33	\$ 118.42
08-Feb	\$ 122.59	\$ 119.00
09-Feb	\$ 119.42	\$ 119.05
10-Feb	\$ 108.23	\$ 118.06
11-Feb	\$ 121.45	\$ 118.40
12-Feb	\$ 123.63	\$ 118.87
13-Feb	\$ 124.78	\$ 119.38
14-Feb	\$ 121.22	\$ 119.53
15-Feb	\$ 120.50	\$ 119.60
16-Feb	\$ 118.93	\$ 119.56
17-Feb	\$ 109.40	\$ 119.04
18-Feb	\$ 120.90	\$ 119.15
19-Feb	\$ 121.98	\$ 119.32
20-Feb	\$ 121.65	\$ 119.44
21-Feb	\$ 121.94	\$ 119.56
22-Feb	\$ 125.01	\$ 119.81
23-Feb	\$ 119.43	\$ 119.80
24-Feb	\$ 117.94	\$ 119.73
25-Feb	\$ 122.39	\$ 119.85
26-Feb	\$ 125.94	\$ 120.10
27-Feb	\$ 119.91	\$ 120.09
28-Feb	\$ 117.21	\$ 119.98
29-Feb	\$ 114.83	\$ 119.78



## Sistema de Transmisión ENS, Pérdidas e interrupciones

Rubros	Febrero 2008	% 1/	Variaciones 2/		Acumulado Anual 2/	
			Mensual	Anual	Acumulada	Var. %
<b>Energía no Servida (MWh)</b>	272.86	0.06%	-65.74	168.85	1,069.21	164.07
<b>Pérdidas de Transmisión (GWh)</b>	8.6					
<b>Interrupciones de Servicio</b>	115	eventos				

1/ Energía no Servida como porcentaje de demanda

2/ Para el detalle de los períodos ver el apartado de Referencias de la Pág. 3.

Interrupciones	
Voltaje	Eventos
Circuitos de 23 kV	5
Circuitos de 34.5 kV	21
Circuitos de 46 kV	77
Línea de 115 kV	11
Línea de Interconexión	1
<b>Total</b>	<b>115</b>

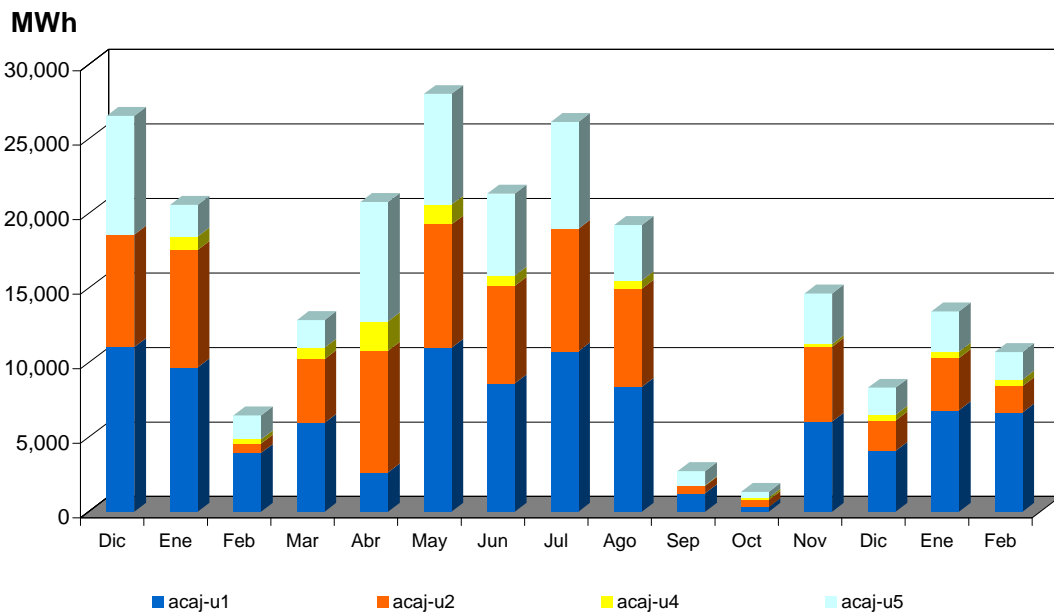
Falla en líneas de transmisión	2
Mantenimiento en línea de transmisión	9
Falla en circuitos de distribución	65
Mantenimiento líneas de distribución	38
Fallas líneas de interconexión	0
Mantenimiento línea de interconexión 1/	1
Actuación del EDLI	0
<b>Total</b>	<b>115</b>

1/ Mantenimiento o por solicitud de líneas de interconexión Guatemala y Honduras



Reserva Fría por Confiabilidad

Mes	Pi (\$/MWh)	Var.% Mensual	Inyecciones por planta (MWh)					Inyección Total (MWh)	% RFC
			Acaj-u1	Acaj-u2	Acaj-u4	Acaj-u5	Total		
Dic-06	2.96	---	11,038.2	7,554.8	0.0	7,961.7	26,554.7	437,304.8	6.07
Ene-07	6.48	1.2	9,675.7	7,884.2	903.3	2,115.2	20,578.3	439,533.4	4.68
Feb-07	4.03	-0.4	3,935.9	630.7	275.8	1,617.5	6,460.0	401,435.5	1.61
Mar-07	1.71	-0.6	5,954.4	4,277.4	767.1	1,855.3	12,854.1	458,055.4	2.81
Abr-07	3.12	0.8	2,640.9	8,145.7	1,976.5	8,011.8	20,774.9	435,619.8	4.77
May-07	4.01	0.3	10,978.6	8,281.4	1,332.3	7,425.4	28,017.7	473,295.4	5.92
Jun-07	5.09	0.3	8,602.5	6,547.9	689.6	5,493.5	21,333.5	449,734.7	4.74
Jul-07	4.25	-0.2	10,747.4	8,221.8	0.0	7,170.4	26,139.6	464,861.0	5.62
Ago-07	6.74	0.6	8,363.5	6,590.2	568.9	3,701.3	19,223.8	452,018.8	4.25
Sep-07	5.31	-0.2	1,233.5	507.5	40.0	937.7	2,718.8	441,119.3	0.62
Oct-07	1.67	-0.7	307.4	472.0	156.3	397.0	1,332.6	463,773.0	0.29
Nov-07	0.94	-0.4	6,039.2	5,011.5	192.9	3,389.0	14,632.7	447,190.5	3.27
Dic-07	4.97	4.3	4,065.6	2,048.7	385.7	1,813.0	8,312.9	450,330.9	1.85
Ene-08	4.71	-0.1	6,798.4	3,495.2	428.4	2,713.6	13,435.6	458,244.4	2.93
Feb-08	4.47	-0.1	6,645.4	1,775.6	439.1	1,839.0	10,699.2	447,347.1	2.39





## Condición de Reserva

Reserva Rodante y Reserva Fría en Demanda Máxima (MW)  
Feb-2008

Día	Cap. Disponible	Gen. Despachada	Demanda + Perdidas	Intercambio Neto *	Reserva Rodante	Reserva Fria
1	1119	851	828	-23	68	200
2	991	761	758	-2	105	125
3	958	736	729	-7	33	189
4	1088	874	847	-27	76	138
5	1148	887	856	-31	118	142
6	1156	882	854	-28	80	194
7	1141	891	845	-46	75	175
8	1159	902	874	-27	73	184
9	1067	839	789	-50	54	174
10	977	766	747	-18	22	189
11	1152	908	872	-37	85	158
12	963	786	840	54	50	127
13	942	810	866	56	70	62
14	1142	898	867	-31	102	142
15	1116	851	844	-7	92	173
16	1041	827	777	-50	55	158
17	967	723	726	3	55	190
18	1110	901	852	-48	71	138
19	954	797	852	55	78	79
20	1057	857	857	0	73	127
21	1040	842	840	-2	103	95
22	1024	829	830	1	90	105
23	1015	770	782	12	40	205
24	929	752	751	0	85	93
25	1023	866	862	-3	62	95
26	1052	849	855	6	93	110
27	1055	868	864	-5	43	144
28	1038	842	846	4	54	142
29	1063	837	841	4	49	176

\* Valor positivo significa Importación

## Interrupciones del servicio

Entrega	Fecha Inicio	Hora Inicio	Fecha Final	Hora Final	Duración	Rele	Motivo	MW	KWh	Responsable
DELSUR-PEDR(4-82)	01/02	03:34	01/02	03:35	1m	59N	FALLA EN LÍNEA / DESBALANCE DE VOLTAJE.	2.46	41.00	DELSUR
CLESA-SANA(4-83)	01/02	06:59	01/02	07:01	2m	51	FALLA EN LÍNEA /	8.1	270.00	CLESA
LAGEO-PEDR(4-81)	01/02	11:57	01/02	11:59	2m	51N	FALLA EN LÍNEA / INDICO 59N.	3.56	118.67	DELSUR
DELSUR-SRAF(4-81)	02/02	11:11	02/02	11:12	1m	51	FALLA EN LÍNEA /	4.82	80.33	DELSUR
EEO-SMIG(4-82)	04/02	01:06	04/02	01:08	2m	59N	FALLA EN LÍNEA / ELIMINAR INDICACION DE 59N.	12.71	423.67	EEO
EEO-SMIG(4-86)	04/02	01:06	04/02	01:07	1m	59N	FALLA EN LÍNEA / DESBALANCE DE VOLTAJE.	6.39	106.50	EEO
EEO-SMIG(4-84)	04/02	06:42	04/02	06:43	1m	51N	FALLA EN LÍNEA / INDICO 59N.	13.96	232.67	EEO
ANDA-SANA(4-85)	06/02	12:24	06/02	12:47	12h 23m	51, 51N	FALLA EN LÍNEA / INDICO 59N, 00:27 H. PRUEBA NEGATIVA. ENS CALC.	10	104,390.00	ANDA
CAESS-SANT(2-81)	06/02	06:24	06/02	06:28	4m	51	FALLA EN LÍNEA / DISPARO DE INTS. 2-81 Y 2-82. AISLAMIENTO DAÑADO EN TPs DEL INT. 2-82.	51.88	3,458.67	ETESAL
CLESA-AHUA(4-81)	06/02	07:10	06/02	07:11	1m	51	FALLA EN LÍNEA / INDICO 59N.	8.67	144.50	CLESA
CAESS-CGRA(4-81)	07/02	03:05	07/02	03:08	3m	59N	FALLA EN LÍNEA / DESBALANCE DE VOLTAJE. DEJA FUERA 60% DE SUB-EL COYOLITO.	6.01	300.50	CAESS
CAESS-CGRA(4-81)	07/02	03:15	07/02	03:30	15m	59N	FALLA EN LÍNEA / DESBALANCE DE VOLTAJE. CON CIERRE RECUPERA TODA LA CARGA FUERA. ENS CALC.	2.46	1,383.00	CAESS
DELSUR-SOYA(4-84)	07/02	07:21	07/02	07:22	1m	51	FALLA EN LÍNEA /	5.26	87.67	DELSUR
EEO-SMIG(4-85)	07/02	11:07	07/02	11:08	1m	51	FALLA EN LÍNEA / INDICO 59N.	4.43	73.83	EEO
CLESA-ATEO(3-84)	07/02	06:21	07/02	06:22	1m	51	FALLA EN LÍNEA /	3.84	64.00	CLESA
CLESA-ACAJ(3-81)	08/02	10:10	08/02	10:11	1m	51	FALLA EN LÍNEA /	1.45	24.17	CLESA
CAESS-SRAF(4-82)	09/02	12:22	09/02	12:24	2m	51	FALLA EN LÍNEA /	3.93	131.00	CAESS
ANDA-SANA(4-85)	09/02	06:51	09/02	06:53	2m	51, 51N	FALLA EN LÍNEA / INDICO 59N.	9.94	331.33	ANDA
CAESS-CGRA(4-81)	10/02	08:00	10/02	06:54	10h 54m	MANUAL	MANTENIMIENTO PROGRAMADO / PAMM. ENS CAL.ENS ETESAL: 71284.33 KWH.ENS CAESS :2538.67 KWH.	5.37	73,823.00	ETESAL
CLESA-ATEO(3-85)	10/02	07:27	10/02	07:28	1m	51	FALLA EN LÍNEA / FUERTE LLUVIA EN LA ZONA.	3.09	51.50	CLESA
LAGEO-PEDR(4-81)	10/02	08:37	10/02	08:41	4m	51N	FALLA EN LÍNEA / REPORTARON LLUVIA ZONA.	9.18	612.00	DELSUR
EEO-SMIG(4-82)	11/02	12:41	11/02	12:42	1m	51N	FALLA EN LÍNEA / INDICO 59N.	9.5	158.33	EEO
EEO-SMIG(4-85)	11/02	06:54	11/02	06:59	5m	MANUAL	SOLICITUD DE DISTRIBUIDOR / TRANSFERIR CARGA AL 40-4-81 POR TRABAJOS EEO EN SU RED.	3.81	317.50	EEO
DEUSEM-OZAT(4-81)	11/02	06:55	11/02	06:59	4m	MANUAL	SOLICITUD DE DISTRIBUIDOR / TOMAR CARGA DEL 34-4-85.	8.55	570.00	DEUSEM

## Interrupciones del servicio

Entrega	Fecha Inicio	Hora Inicio	Fecha Final	Hora Final	Duración	Rele	Motivo	MW	KWh	Responsable
EEO-SMIG(4-83)	11/02	07:20	11/02	07:27	7m	MANUAL	MANTENIMIENTO PROGRAMADO / TRANSFERIR CARGA AL 4-84 POR TRABAJOS DE EEO EN SU RED.	1.76	205.33	EEO
EEO-SMIG(4-84)	11/02	07:20	11/02	07:52	12h 32m	MANUAL	MANTENIMIENTO PROGRAMADO / TRABAJOS DE EEO, CARGA TRANSFERIDA AL 34-4-83. / Carga reconectada a las 07:27 del 11-02-2008	8.87	1,034.83	EEO
CLESA-AHUA(4-81)	11/02	08:09	11/02	08:12	3m	MANUAL	SOLICITUD DE DISTRIBUIDOR / ABRIR RECLOSER QUE PRESENTABA FALLA.	10.09	504.50	CLESA
EEO-SMIG(4-83)	11/02	09:37	11/02	09:41	4m	MANUAL	SOLICITUD DE DISTRIBUIDOR / A SOLICITUD DE EEO POR MANIOBRAS EN SUS CIRCUITOS.	12.29	819.33	EEO
EEO-SMIG(4-82)	11/02	03:21	11/02	03:23	2m	51N	FALLA EN LÍNEA / INDICO 59N.	14.09	469.67	EEO
DEUSEM-OZAT(4-81)	11/02	07:12	11/02	07:17	5m	MANUAL	SOLICITUD DE DISTRIBUIDOR / RETORNAR CARGA CORRESPONDIENTE AL 34-4-85.	22.76	1,896.67	DEUSEM
EEO-SMIG(4-83)	11/02	07:47	11/02	07:51	4m	MANUAL	SOLICITUD DE DISTRIBUIDOR / RETORNAR CARGA CORRESPONDIENTE AL 34-4-83.	17.45	1,163.33	EEO
CLESA-ACAJ(4-81)	12/02	09:24	12/02	09:26	2m	51	FALLA EN LÍNEA / INDICO TAMBIEN 59N.	6.07	202.33	CLESA
u03-ACAJ(4-82)	12/02	09:24	12/02	09:26	2m	51NS	FALLA EN LÍNEA / INDICO TAMBIEN 59N.	1.47	49.00	u03
ANDA-SANA(4-85)	13/02	02:14	13/02	02:16	2m	59N	FALLA EN LÍNEA / DESBALANCE DE VOLTAJE.	9.95	331.67	ANDA
DELSUR-SANA(4-84)	13/02	02:14	13/02	02:16	2m	59N	FALLA EN LÍNEA / ELIMINAR INDICACION.	0.92	30.67	ANDA
EEO-SMIG(4-83)	13/02	05:12	13/02	05:16	4m	MANUAL	SOLICITUD DE DISTRIBUIDOR / CIERRE DE CUCHILLAS Y ALIMENTAR TX DE POTENCIA SIN CARGA.	2.5	166.67	EEO
CAESS-CGRA(4-81)	14/02	01:54	14/02	03:41	1h 47m	MANUAL	MANTENIMIENTO PROGRAMADO / TRABAJO DE EMERGENCIA POR ETESAL, 70% CARGA TRANSFERIDA A NEJA. ENS CALCULADA.	6.89	8,600.00	ETESAL
d07-ATEO(4-86)	14/02	09:30	14/02	09:32	2m	51NS	FALLA EN LÍNEA / INDICO 59N.	6.63	221.00	d07
CLESA-ATEO(3-84)	14/02	03:20	14/02	03:21	1m	51	FALLA EN LÍNEA /	2.84	47.33	CLESA
CLESA-ATEO(3-84)	14/02	03:23	14/02	04:40	1h 17m	51	FALLA EN LÍNEA / CIRCUITO SECCIONADO, CERRADO SIN CARGA. CARGA RECUPERADA TOTALMENTE A LAS 20:31 HRS. ENS CALCULADA.	2.84	13,260.00	CLESA
EEO-SMIG(4-86)	14/02	04:19	14/02	04:20	1m	51N	FALLA EN LÍNEA / INDICO 59N.	5.86	97.67	EEO
CLESA-ATEO(3-84)	14/02	06:22	14/02	06:38	16m	MANUAL	SOLICITUD DE DISTRIBUIDOR / PROBAR TRAMO DE LINEA, 18:26 H. PRUEBA NEGATIVA.	2.65	706.67	CLESA
CLESA-ATEO(3-84)	14/02	08:19	14/02	08:31	12m	MANUAL	SOLICITUD DE DISTRIBUIDOR / RECUPERAR CARGA TOTALMENTE, 18:26 H. PRUEBA NEGATIVA. FUERA CLIENTE INDUSTRIAL POR FALLA.	2.67	534.00	CLESA
CLESA-SANA(4-83)	15/02	08:04	15/02	08:05	1m	51, 51NS	FALLA EN LÍNEA / INDICO 59N.	8.32	138.67	CLESA

## Interrupciones del servicio

Entrega	Fecha Inicio	Hora Inicio	Fecha Final	Hora Final	Duración	Rele	Motivo	MW	KWh	Responsable
CLESA-ATEO(3-84)	15/02	03:36	15/02	03:37	1m	MANUAL	SOLICITUD DE DISTRIBUIDOR / PARA RETIRAR RAMA DE LA LINEA.	2.88	48.00	CLESA
CLESA-GUAJ(4-83)	16/02	12:52	16/02	12:56	4m	MANUAL	SOLICITUD DE DISTRIBUIDOR / REPONER FUSIBLE EN TRANSFORMADOR 46/13.2 KV	0.83	55.33	CLESA
CLESA-GUAJ(4-83)	16/02	12:58	16/02	01:58	60m	MANUAL	SOLICITUD DE DISTRIBUIDOR / CORREGIR FALSO CONTACTO EN CUCHILLA.	1.13	1,130.00	CLESA
DELSUR-SOYA(4-84)	17/02	09:44	17/02	09:46	2m	51, 51N	FALLA EN LÍNEA / INDICO TAMBIEN 59N.	4.67	155.67	DELSUR
CLESA-ACAJ(3-84)	18/02	08:35	18/02	08:38	3m	51	FALLA EN LÍNEA /	2.78	139.00	CLESA
CLESA-GUAJ(4-81)	19/02	02:57	19/02	03:00	3m	59N	FALLA EN LÍNEA / ELIMINAR INDICACION DE 59N.	4.4	220.00	CESSA
CLESA-GUAJ(4-83)	19/02	02:57	19/02	03:00	3m	59N	FALLA EN LÍNEA / ELIMINAR INDICACION DE 59N.	1.64	82.00	CESSA
CAESS-SRAF(4-82)	19/02	04:21	19/02	04:22	1m	51	FALLA EN LÍNEA /	6.27	104.50	CAESS
EEO-SMIG(4-81)	20/02	02:46	20/02	02:48	2m	51N	FALLA EN LÍNEA / INDICO 59N	15.89	529.67	EEO
CLESA-ACAJ(3-81)	20/02	07:02	20/02	07:04	2m	51	FALLA EN LÍNEA /	0.77	25.67	CLESA
CLESA-ACAJ(3-81)	20/02	01:40	20/02	01:43	3m	51	FALLA EN LÍNEA / REPORTARON LLUVIA EN LA ZONA.	1.79	89.50	CLESA
DELSUR-TECO(4-82)	21/02	07:01	21/02	12:20	5h 19m	MANUAL	MANTENIMIENTO PROGRAMADO / CON CIERRE DEJA 50% DE LA CARGA FUERA HASTA LAS 14:12 H. ENS CALC.	4.81	38,850.00	DELSUR
CLESA-ACAJ(3-81)	21/02	12:04	21/02	12:17	13m	MANUAL	CERO VOLTAJE / DISPARO DEL INT. 3-71 (COLECTOR) POR RELE 51LV.	1.44	312.00	ETESAL
CLESA-ACAJ(3-84)	21/02	12:04	21/02	12:17	13m	MANUAL	CERO VOLTAJE / DISPARO DEL INT. 3-71 (COLECTOR) POR RELE 51LV. ENS ETESAL= 395. ENS CLESA= 118.5 .	2.37	513.50	CLESA
CLESA-ACAJ(3-82)	21/02	12:04	21/02	12:16	12m	MANUAL	CERO VOLTAJE / DISPARO DEL INT. 3-71 (COLECTOR) POR RELE 51LV.	3.72	744.00	ETESAL
EEO-SMIG(4-85)	22/02	10:49	22/02	10:51	2m	51	FALLA EN LÍNEA / INDICO 59N.	4.01	133.67	EEO
EEO-SMIG(4-85)	22/02	01:47	22/02	03:12	1h 25m	MANUAL	SOLICITUD DE DISTRIBUIDOR / BRECHA EN LINEA. ENS CALC.. / Carga reconectada a las 13:55 del 22-02-2008	3.97	1,114.33	EEO
DEUSEM-OZAT(4-81)	22/02	01:52	22/02	01:55	3m	MANUAL	SOLICITUD DE DISTRIBUIDOR / RECUPERAR LA CARGA EL DELIRIO Y TRANSITO.	11.76	588.00	DEUSEM
DEUSEM-OZAT(4-81)	22/02	03:03	22/02	03:05	2m	MANUAL	SOLICITUD DE DISTRIBUIDOR / NORMALIZAR CARGAS TRANSFERIDAS.	15.27	509.00	DEUSEM
CLESA-ATEO(3-85)	22/02	05:31	22/02	05:33	2m	51	FALLA EN LÍNEA /	3.11	103.67	CLESA
CAESS-SRAF(4-82)	23/02	06:42	23/02	06:43	1m	51	FALLA EN LÍNEA / INDICO 59N.	5.04	84.00	CAESS
CLESA-SANA(4-83)	24/02	03:12	24/02	03:13	1m	51	FALLA EN LÍNEA / INDICO 59N.	8.1	135.00	CLESA
CAESS-CGRA(4-81)	26/02	06:01	26/02	06:02	1m	NO INDICO	FALLA EN LÍNEA / Etosal reporta operación de rele 51.	9.71	161.83	CAESS

## Interrupciones del servicio

Entrega	Fecha Inicio	Hora Inicio	Fecha Final	Hora Final	Duración	Rele	Motivo	MW	KWh	Responsable
CAESS-CGRA(4-81)	26/02	12:09	26/02	12:10	1m	59N	FALLA EN LÍNEA / DESBALANCE DE VOLTAJE.	11.55	192.50	CAESS
CLESA-ACAJ(4-81)	26/02	09:46	26/02	09:49	3m	51	FALLA EN LÍNEA / INDICO 59N. REPORTARON FUERTE TORMENTA.	5.44	272.00	CLESA
u03-ACAJ(4-82)	26/02	09:46	26/02	09:49	3m	51	FALLA EN LÍNEA / INDICO 59N. REPORTARON FUERTE TORMENTA.	1.58	79.00	u03
CLESA-ACAJ(3-82)	26/02	10:11	26/02	10:12	1m	51	FALLA EN LÍNEA / REPORTARON FUERTE TORMENTA.	4.22	70.33	CLESA
CLESA-ATEO(3-84)	27/02	07:11	27/02	07:12	1m	51	FALLA EN LÍNEA /	2.41	40.17	CLESA
EEO-SMIG(4-85)	27/02	04:35	27/02	04:36	1m	51N	FALLA EN LÍNEA / INDICO TAMBIEN 59N. EEO REPORTA LLUVIA EN EL LITORAL DE SAN MIGUEL.	3.65	60.83	EEO
CLESA-AHUA(4-81)	28/02	09:13	28/02	09:19	6m	50/51	FALLA EN LÍNEA / INDICO 59N. REPORTARON FUERTES VIENTOS; PRUEBA (-) 09.13 HRS. ENS CALC.FUERA SALCOATITAN.	10.49	3,099.00	CLESA
EEO-SMIG(4-83)	28/02	10:26	28/02	10:27	1m	51N	FALLA EN LÍNEA / INDICO 59N. REPORTARON FUERTES VIENTOS	2.65	44.17	EEO
CLESA-AHUA(4-81)	28/02	11:22	28/02	11:29	7m	MANUAL	SOLICITUD DE DISTRIBUIDOR / PARA RECUPERAR CARGA SALCOATITAN.RETARDO EN EL CIERRE POR PROBLEMAS EN RTU.	9.32	1,087.33	CLESA
CLESA-AHUA(4-81)	28/02	12:41	28/02	12:44	3m	50/51	FALLA EN LÍNEA / INDICO 59N. FUERTES VIENTOS.	9.97	498.50	CLESA
CLESA-AHUA(4-81)	28/02	01:33	28/02	01:34	1m	51	FALLA EN LÍNEA / INDICO 59N. REPORTO FUERTES VIENTOS.	10.49	174.83	CLESA
EEO-SMIG(4-84)	28/02	01:44	28/02	01:46	2m	51	FALLA EN LÍNEA / INDICO 59N. FUERTES VIENTOS.	11.15	371.67	EEO
EEO-SMIG(4-84)	28/02	02:11	28/02	02:12	1m	51	FALLA EN LÍNEA / INDICO 59N. REPORTARON FUERTES VIENTOS.	10.7	178.33	EEO
EEO-SMIG(4-84)	28/02	03:35	28/02	03:36	1m	51	FALLA EN LÍNEA / INDICO 59N. EEO REPORTO FUERTES VIENTOS.	10.58	176.33	EEO
EEO-SMIG(4-84)	28/02	03:58	28/02	05:51	1h 53m	51	FALLA EN LÍNEA / INDICO 59N. CARGA TRANSFERIDA AL 34-4-83 A LAS 16:12 H. ENS CALC.	9.8	2,614.00	EEO
EEO-SMIG(4-83)	28/02	04:11	28/02	04:12	1m	MANUAL	FALLA EN LÍNEA / PARA TRANSFERIR LA CARGA DEL INT. 34-4-84.	2.53	42.17	EEO
EEO-SMIG(4-83)	28/02	05:48	28/02	05:49	1m	MANUAL	FALLA EN SUBESTACIONES / PARA NORMALIZAR CON EL INT. 34-4-84.	11.75	195.83	EEO
CLESA-SANA(4-81)	29/02	06:37	29/02	06:38	1m	51	FALLA EN LÍNEA /	9.63	160.50	CLESA

## Programa Anual de Mantenimientos

PLANTA/UNIDAD	PROGRAMADO	DURACION	REPROGRAMADO	DURACION	EJECUTADO	DURACION	MOTIVO
<b>GUAJUJO</b>							
UNIDAD 1	12-Abr-08	03-May-08	22 DIAS				Mantenimiento mayor
<b>CERRON GRANDE</b>							
UNIDAD 1	01-Jul-08	21-Jul-08	21 DIAS				Mantenimiento mayor
UNIDAD 2	01-Ago-08	03-Ago-08	3 DIAS				Inspección de rodete
<b>5 DE NOVIEMBRE</b>							
UNIDAD 2	05-May-08	17-May-08	13 DIAS				Mantenimiento menor
UNIDAD 4	19-May-08	03-Jun-08	16 DIAS				Mantenimiento mayor
UNIDAD 5	09-Jun-08	21-Jun-08	13 DIAS				Mantenimiento menor
<b>15 DE SEPTIEMBRE</b>							
UNIDAD 1	03-Mar-08	11-Abr-08	40 DIAS	20-Feb-08	30-Mar-08	40 DIAS	Mantenimiento mayor y pendientes de Garantía
UNIDAD 2	21-Ene-08	03-Feb-08	14 DIAS	31-Mar-08	13-Abr-08	14 DIAS	Inspección de Garantía
<b>AHUACHAPAN</b>							
UNIDAD 1	01-Jun-08	30-Jun-08	30 DIAS				Mantenimiento mayor
UNIDAD 2							
UNIDAD 3	02-Mar-08	16-Mar-08	15 DIAS				Mantenimiento mayor, revisión anual
<b>BERLIN</b>							
UNIDAD 1	08-Sep-08	28-Sep-08	21 DIAS				Mantenimiento mayor
UNIDAD 3	01-Ago-08	30-Ago-08	30 DIAS				Mantenimiento mayor
UNIDAD 4	03-Dic-08	23-Dic-08	21 DIAS				Mantenimiento mayor, revisión anual
<b>ACAJUTLA</b>							
MOTOR 3	07-Ene-08	31-Ene-08	25 DIAS				Mantenimiento de 48,000 Hrs.
MOTOR 1	03-Mar-08	27-Mar-08	25 DIAS				Mantenimiento de 48,000 Hrs.
MOTOR 4	02-Jun-08	26-Jun-08	25 DIAS				Mantenimiento de 48,000 Hrs.
MOTOR 2	07-Ago-08	31-Ago-08	25 DIAS				Mantenimiento de 48,000 Hrs.
UNIDAD 1	01-Sep-08	23-Sep-08	23 DIAS				Mantenimiento de Caldera y Auxiliares.
MOTOR 6	02-Oct-08	26-Oct-08	25 DIAS				Mantenimiento de 48,000 Hrs.
<b>SOYAPANGO</b>							
MOTOR 1							
MOTOR 2							
MOTOR 3							
<b>NEJAPA POWER</b>							
MOTORES							El 75% de las semanas del año, tendran en Mantenimiento un motor
<b>CESSA</b>							
MOTORES	02-Jun-08	27-Jul-08	56 DIAS				Mantenimiento en los motores
<b>TALNIQUE</b>							
MOTOR 1	01-Ago-08	15-Ago-08	15 DIAS				Mantenimiento de 12,000 Hrs.
MOTOR 2	01-Oct-08	15-Oct-08	15 DIAS				Mantenimiento de 12,000 Hrs.
MOTOR 3	01-Sep-08	15-Sep-08	15 DIAS				Mantenimiento de 12,000 Hrs.
<b>TEXTUFIL</b>							
MOTOR 1	28-Mar-08	04-Abr-08	8 DIAS				Mantenimiento de 12,000 Hrs.
MOTOR 2	22-Feb-08	03-Mar-08	11 DIAS				Mantenimiento de 12,000 Hrs.
MOTOR 3	27-Ago-07	04-Sep-08	375 DIAS				Mantenimiento de 15,000 Hrs.
MOTOR 4	08-Feb-08	17-Feb-08	10 DIAS				Mantenimiento de 7,500 Hrs.
MOTOR 5	14-Ene-08	23-Ene-08	10 DIAS				Mantenimiento de 15,000 Hrs.
MOTOR 6	02-Jul-08	11-Jul-08	10 DIAS				Mantenimiento de 7,500 Hrs.
MOTOR 7	01-Sep-08	10-Sep-08	10 DIAS				Mantenimiento de 7,500 Hrs.



Km. 12 1/2 Carretera al Puerto de la Libertad, Nuevo Cuscatlán,  
Departamento de La Libertad.

Tel.: (503) 2247-7300 Fax: (503) 2247-7301

Correo: [mercado@ut.com.sv](mailto:mercado@ut.com.sv)

[www.ut.com.sv](http://www.ut.com.sv)