



Unidad de Transacciones, S.A.

Informe Estadístico Diciembre - 2008

Administrador del Mercado Mayorista
de Electricidad de El Salvador
Km. 12 1/2 Carretera al Puerto de La Libertad
Nuevo Cuscatlán, Departamento de La Libertad
Tel.: (503) 2247-7300 Fax: (503) 2247-7301
www.ut.com.sv



	Pág.
Indice	2
Referencias	3
Resumen	4
Inyecciones	5
Comportamiento de la demanda de energía	5
♦ Tasa de variación anual (promedio móvil 12 meses)	5
♦ Tasa de variación anual (promedio móvil 6 meses)	5
♦ Tasa de variación anual (promedio móvil 3 meses)	5
Inyecciones por recurso	6
Inyección nacional por participante de mercado	6
Contratos de inyección	6
Composición del mercado	7
Mercado de Contratos de Retiro por participante de mercado	7
Mercado Regulador del Sistema por participante de mercado	7
Comercio Internacional	8
♦ Importaciones por participante de mercado	8
♦ Exportaciones por participante de mercado	8
♦ Comercio Internacional por frontera	8
Evolución de los precios en el MRS	9
♦ Precios SIS	10
♦ Precios EST	11
♦ Precios MRS	12
♦ Precios promedios	13
Otras Estadísticas	14
♦ Energía No Servida, Pérdidas e Interrupciones	14
♦ Generación Obligada	15
♦ Reserva Fría por Confiabilidad	16
♦ Reserva Rodante y Reserva Fría en Demanda Máxima	17
♦ Interrupciones del Servicio	18
♦ Programa Anual de Mantenimientos (PAM)	23



Referencias

- Variación Mensual: Relación entre el mes actual y el mes anterior.
- Variación Anual: Relación entre el mes actual y el mismo mes del año anterior.
- Acumulado Anual: Relación del promedio acumulado del año y el mismo período del año anterior.
- Variación de 3 meses: Relación entre el promedio móvil de 3 meses del período actual y el mismo período del año anterior.
- Variación de 12 meses: Relación entre el promedio móvil de 12 meses del período actual y el mismo período del año anterior.

Resumen

Energía Transada		GWh	%
	Hidroeléctrica	126.7	27.5%
	Geotérmica	129.0	28.0%
	Térmica	172.4	37.4%
	Importaciones	29.7	6.4%
	Desvíos	2.7	0.6%
Total inyecciones MME		460.4	100.0%
(-)	Exportaciones	0.4	
	Desvíos	0.6	
	Pérdidas de transmisión ^{1/}	7.4	1.6%
		452.0	
Demanda MME		GWh	%
	Mercado de Contratos	141.9	31.4%
	Mercado Regulador del Sistema	310.1	68.6%
Total Demanda en el MME		452.0	100.0%
Energía de Paso		Retiro	Inyección
	Guatemala	0.0	0.0
	Honduras	0.0	0.0
Precios MRS		\$/MWh	
Promedio mensual ^{2/}		\$ 142.34	

Demanda Máxima de Potencia		MW	Fecha/hora
	Máxima	916	16-Dic-08 18:30
	Mínima	370	01-Dic-08 3:00

1/ Como porcentaje de la inyección.

2/ Nota: a partir del 21 de abril 2005, los precios de compra en el MRS se han calculado en base al Acuerdo No. 78-E-2005 y sus respectivas modificaciones, emitidas por la Superintendencia General de Electricidad y Telecomunicaciones.

Inyecciones

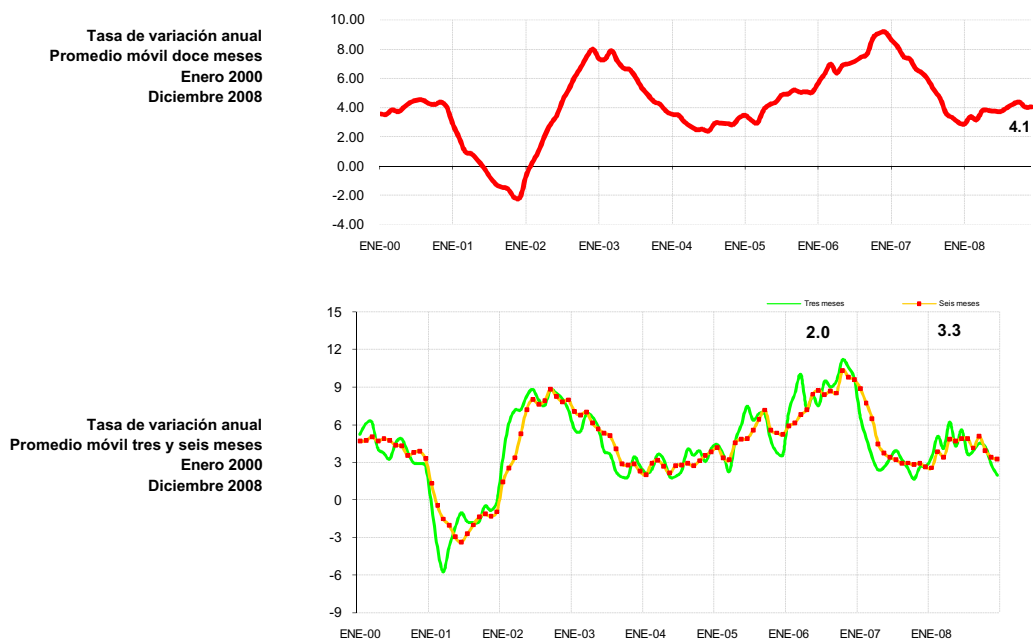
Rubros	Diciembre 2008		Var. %		Acumulado Anual ^{2/}		Últimos 3 meses ^{2/}		Últimos 12 meses ^{2/}	
	GWh	Var. % ^{2/}	Anual ^{2/}		GWh	Var. %	GWh	Var. %	GWh	Var. %
Generación nacional transada	428.1	-0.5	-3.4		5,572.1	4.7	449.3	0.1	464.3	4.7
Intercambios Internacionales (+/-) ^{1/}	29.2	143.3	485.1		-6.1	-119.3	7.7	533.1	-0.5	-119.3
Pérdidas de transmisión	7.4	7.9	-15.5		99.5	3.8	7.9	-11.3	8.3	3.8
Demanda Mercado Mayorista	449.9	3.5	2.8		5,475.3	4.1	450.3	2.0	456.3	4.1

^{1/} Signo (+) : Saldo comercial neto a favor de importaciones

Signo (-) : Saldo comercial neto a favor de exportaciones

^{2/} Para el detalle de los períodos ver el apartado de Referencias de la Pág. 3.

Comportamiento de la demanda de energía en el Mercado Mayorista de Electricidad



Inyecciones Por Recurso Inyectado

Participante de mercado	Diciembre 2008		Var. %		Acumulado Anual ^{2/}		Últimos 3 meses ^{2/}		Últimos 12 meses ^{2/}	
	GWh	Var. % ^{2/}	Anual ^{2/}	GWh	Var. %	GWh	Var. %	GWh	Var. %	
Hidroeléctrica	126.7	-23.5	1.1	2,034.2	17.2	194.1	7.7	169.5	17.2	
Geotérmica	129.0	15.3	6.0	1,421.0	9.9	120.0	13.7	118.4	9.9	
Térmica	172.4	12.7	-12.1	2,117.0	-7.7	135.2	-17.2	176.4	-7.7	
Iny. Nacional	428.1									
Importaciones	29.7	139.0	411.2	83.1	115.7	14.5	340.0	6.9	115.7	
Total inyectado	457.7									

^{1/} Incluye pérdidas por transmisión

^{2/} Para el detalle de los períodos ver el apartado de Referencias de la Pág. 3.

Inyección Nacional por Participante de Mercado

Participante de mercado	Diciembre 2008		Var. %		Acumulado Anual ^{2/}		Últimos 3 meses ^{2/}		Últimos 12 meses ^{2/}	
	GWh	Var. % ^{2/}	Anual ^{2/}	GWh	Var. %	GWh	Var. %	GWh	Var. %	
Cel	126.7	-23.5%	1.1%	2,034.2	12.2%	194.1	7.7%	169.5	17.6%	
Nejapa Power	24.0	15.0%	-52.5%	521.1	-12.5%	18.4	-61.4%	43.4	-27.6%	
Duke Energy	44.5	-14.6%	-40.4%	809.4	-8.4%	42.8	-32.6%	67.4	-17.4%	
LaGeo	129.0	15.3%	6.0%	1,421.0	9.9%	120.0	13.7%	118.4	12.5%	
Cessa	10.3	17.0%	173.3%	62.1	202.6%	7.5	142.7%	5.2	156.9%	
Cassa	19.1	179.5%	17.6%	97.4	0.0%	0.0	-	16.2	2.0%	
Textufl	19.8	7.3%	52.3%	161.7	-5%	15.1	22.2%	13.5	0.0%	
Ine. S.A.	31.0	1%	-7%	312.9	0%	27.1	-2%	13.5	0%	
AES Clesa	0.0	-	-	0.1	-	0.0	-	0.0	-	
Borealis	6.7	12%	931%	74.1	-	5.4	727%	6.2	0%	
Gecsa	5.1	-6%	23%	56.5	-	4.3	3%	4.7	0%	
Inmobiliaria Apoj	4.1	6%	0%	13.8	-	3.3	0%	2.3	0%	
Ing. El Angel	6.1	0%	0%	6.1	0%	6.1	0%	6.1	0%	
Ing. La Cabaña	1.7	0%	0%	1.7	0%	1.7	0%	1.7	0%	
Total	428.1									

^{1/} Inyecciones provenientes de la red de distribución

^{2/} Para el detalle de los períodos ver el apartado de Referencias de la Pág. 3.

Tipo de Mercado (GWh)

Mercado	Ene	Feb	Mar	Abr	May	Jun	Jul	Ago	Sep	Oct	Nov	Dic	Total
MC	183.8	176.5	186.2	183.8	191.2	184.5	192.0	191.8	156.2	165.0	189.8	141.9	2,142.7
MRS	262.9	255.1	262.6	286.2	289.1	272.5	280.9	271.0	298.0	297.2	247.1	310.1	3,332.6
Total	446.7	431.6	448.8	470.0	480.3	457.0	472.9	462.8	454.2	462.2	436.9	452.0	5,475.3

MC: Mercado de Contratos

MRS: Mercado Regulador del Sistema

Contratos de Inyección (GWh)

Participante de mercado	Ene	Feb	Mar	Abr	May	Jun	Jul	Ago	Sep	Oct	Nov	Dic	Total
Excelergy	8.0	18.0	26.0	27.1	17.2	7.4	10.4	12.3	12.9	7.9	7.5	6.5	161.2
Cenérgica	0.0	0.0	0.0	0.0	0.0	0.0	0.0	0.2	0.0	0.0	0.0	0.0	0.2
Origem	0.0	13.2	23.7	27.5	18.4	0.0	0.0	0.0	0.0	0.0	0.0	0.0	82.9
Caess	0.0	0.0	0.0	0.0	0.0	0.0	0.0	0.0	0.0	0.0	0.0	0.0	0.0
Delsur	0.0	0.0	0.0	0.0	0.0	0.0	0.0	0.0	0.0	0.0	0.0	0.0	0.0
AES Clesa	0.0	0.0	0.0	0.0	0.0	0.0	0.0	0.0	0.0	0.0	0.0	0.0	0.0
Cel	28.7	26.8	28.5	27.8	28.7	27.8	28.7	28.7	34.5	43.2	27.8	28.7	359.8
Nejapa	75.7	76.2	82.8	81.0	83.6	80.5	88.7	91.2	37.5	42.5	64.7	31.7	836.1
Duke Energy	0.0	0.0	0.0	0.0	0.0	0.0	0.0	0.0	0.0	0.0	0.0	0.0	0.0
LaGeo	64.0	59.0	62.7	62.5	65.3	63.2	65.3	65.3	78.2	84.5	82.9	67.1	820.1
Cessa	0.3	0.3	0.3	0.3	0.3	0.3	0.2	0.2	0.2	0.2	0.3	0.3	3.0
Cassa	0.0	0.0	0.0	0.0	0.0	0.0	0.0	0.0	0.0	0.0	0.0	0.0	0.0
Lynx	0.6	0.9	0.5	0.7	0.3	0.0	0.0	0.0	0.2	0.0	0.0	0.0	3.2
Merc-Elec	0.0	2.1	3.2	2.7	2.5	2.2	1.3	7.3	5.2	1.0	0.1	0.4	28.1
Ine-Com	0.0	0.0	0.0	0.0	0.0	0.0	0.0	0.0	0.0	0.0	0.0	0.0	0.0
Borealis	8.5	7.4	8.1	8.4	8.7	7.8	8.4	8.7	7.6	7.0	7.1	7.9	95.5
Gecsa	0.0	0.0	0.0	0.0	0.0	0.0	0.0	0.0	0.0	0.0	0.0	0.0	0.0
C.X. ^{1/}	-2.1	-27.5	-49.7	-54.2	-33.7	-4.5	-11.0	-22.0	-20.2	-21.3	-0.5	-0.7	-247.4
Total	183.8	176.5	186.2	183.8	191.2	184.5	192.0	191.8	156.2	165.0	189.8	141.9	2,142.7

^{1/} CX: Contratos de Exportación

Retiros

Mercado de Contratos de Retiro por Participante de Mercado (GWh)

Participante de Mercado	Ene	Feb	Mar	Abr	May	Jun	Jul	Ago	Sep	Oct	Nov	Dic	Total
CAESS	60.1	59.5	63.7	64.2	66.7	64.3	66.5	66.5	37.4	38.7	55.6	36.4	679.5
DELSUR	46.3	43.6	45.9	45.0	46.5	44.3	46.2	46.5	60.0	65.2	63.4	45.7	598.7
CLESA	19.3	19.3	20.6	20.2	21.4	20.7	21.4	21.4	10.9	11.3	17.5	12.2	216.3
EEO	11.2	11.3	12.1	11.9	12.0	11.9	12.3	12.3	5.1	5.3	9.7	4.8	119.9
DEUSEM	2.2	2.3	2.4	2.4	2.4	2.4	2.5	2.5	1.0	1.1	1.9	1.0	24.0
CEL-COM	0.3	0.3	0.3	0.3	0.3	0.3	0.3	0.3	0.3	0.3	0.3	0.3	3.9
LAGEO-COM	0.6	0.4	0.0	0.0	0.0	0.0	0.0	0.0	0.0	0.0	0.0	0.0	0.9
EXCELERGY	14.6	13.1	12.5	12.0	13.1	12.9	14.2	13.8	13.9	14.5	13.6	13.0	161.1
ORIGEM	0.0	0.0	0.0	0.0	0.0	0.0	0.0	0.0	0.0	0.0	0.0	0.0	0.0
ANDA	28.4	26.5	28.2	27.5	28.4	27.5	28.4	28.4	27.5	28.4	27.5	28.4	334.7
LYNX	0.0	0.0	0.0	0.0	0.0	0.0	0.0	0.0	0.0	0.0	0.0	0.0	0.0
CESSA	0.3	0.3	0.3	0.3	0.3	0.3	0.2	0.2	0.2	0.2	0.3	0.3	3.0
MERC-ELECT	0.0	0.0	0.0	0.0	0.0	0.0	0.0	0.0	0.0	0.0	0.0	0.0	0.0
ABRUZZO	0.5	0.0	0.0	0.0	0.0	0.0	0.0	0.0	0.0	0.0	0.0	0.0	0.6
OTROS	0.0	0.0	0.0	0.0	0.0	0.0	0.0	0.0	0.0	0.0	0.0	0.0	0.0
Total MC	183.8	176.5	186.2	183.8	191.2	184.5	192.0	191.8	156.2	165.0	189.8	141.9	2,142.7

Los valores negativos corresponden a desviaciones de contratos inyectadas al MRS.

*/ Variaciones mayores de 2000% no se detallan

Mercado Regulador del Sistema por Participante de Mercado (GWh)

Participante de Mercado	Ene	Feb	Mar	Abr	May	Jun	Jul	Ago	Sep	Oct	Nov	Dic	Total
CAESS	112.5	109.3	108.4	123.4	127.8	125.0	127.8	120.1	146.8	146.2	119.4	139.9	1,506.6
DELSUR	53.1	51.9	56.3	60.0	59.6	56.2	59.8	57.7	42.0	39.0	33.8	54.1	623.6
CLESA	51.9	49.7	52.5	54.1	53.3	48.6	49.4	48.6	57.8	59.3	50.1	60.0	635.2
EEO	34.2	32.8	35.3	36.4	35.7	33.1	33.5	33.6	39.6	38.8	33.6	41.6	428.1
DEUSEM	8.4	7.7	8.1	8.2	8.2	7.6	7.4	7.6	8.6	8.9	7.8	9.5	98.1
B&D	0.0	0.0	0.0	0.1	0.0	0.0	0.0	0.1	0.1	0.1	0.6	0.4	1.6
Edesal	1.4	2.0	1.6	1.6	1.5	1.2	1.3	0.8	0.8	0.8	0.5	3.6	17.1
EXCELERGY	-0.7	-0.2	-0.6	-0.4	-0.3	-0.2	-0.4	-0.2	-0.1	-0.3	-0.4	-0.5	-4.3
CEL-COM	0.0	0.0	0.0	0.0	0.0	0.0	0.0	0.0	0.0	0.0	0.0	0.0	0.0
LAGEO-COM	0.0	0.0	0.0	0.0	0.0	0.0	0.0	0.0	0.0	0.0	0.0	0.0	0.0
Cenérgica	0.0	0.0	0.0	0.0	0.0	0.0	0.0	0.0	0.0	0.0	0.0	0.0	0.0
MER-ELEC	-0.1	0.0	0.0	0.0	0.0	0.0	0.0	0.0	0.0	0.0	0.0	0.0	-0.1
ORIGEM	0.0	0.0	0.0	0.0	0.0	0.0	0.0	0.0	0.0	0.0	0.0	0.0	0.0
LYNX	-0.4	0.0	0.0	0.0	0.0	0.0	0.0	0.0	0.0	0.0	0.0	0.0	-0.4
Abruzzo	0.0	0.2	0.0	0.0	0.0	0.0	0.0	0.0	0.0	0.0	0.0	0.0	0.4
Edesal-Com	0.0	0.0	0.0	0.0	0.6	0.6	0.6	0.6	0.6	0.6	0.6	0.6	4.9
Ine-Com	0.0	0.0	0.0	0.0	0.0	0.0	0.0	0.0	0.0	0.0	0.0	0.0	0.0
Borealis	0.0	0.0	0.0	0.0	0.0	0.0	0.0	0.0	0.0	0.0	0.0	0.0	0.0
Gecea	0.0	0.0	0.0	0.0	0.0	0.0	0.0	0.0	0.0	0.0	0.0	0.0	0.1
ANDA	-1.6	-3.0	-1.7	-1.8	-1.5	-3.9	-4.7	-3.9	-3.1	-2.0	-0.8	-1.2	-29.2
INVINTER	0.7	2.5	1.2	2.4	1.8	1.6	2.6	2.6	1.8	2.6	0.1	0.2	20.3
CEL	0.3	0.3	0.3	0.3	0.2	0.2	0.1	0.0	0.0	0.0	0.2	0.3	2.2
Nejapa	0.1	0.0	0.1	0.0	0.0	0.0	0.3	0.4	0.4	0.4	0.2	0.3	2.1
LAGEO	1.0	0.3	0.1	0.7	0.9	0.8	0.9	0.6	0.8	0.7	0.6	0.5	8.0
DUKE	0.3	0.7	0.2	0.2	0.1	0.1	0.2	0.4	0.3	0.3	0.2	0.4	3.4
CESSA	0.3	0.0	0.0	0.0	0.0	0.2	0.7	0.8	0.5	0.5	0.0	0.0	3.0
CASSA	0.1	0.1	0.0	0.1	0.3	0.4	0.4	0.3	0.4	0.4	0.3	0.0	2.7
INE	0.0	0.0	0.0	0.0	0.0	0.0	0.0	0.1	0.1	0.1	0.0	0.0	0.3
Consorcio Int.	0.7	0.8	0.8	0.8	0.8	1.0	0.8	0.7	0.5	0.4	0.4	0.2	7.9
Textufl	0.0	0.0	0.0	0.0	0.0	0.0	0.0	0.1	0.0	0.1	0.0	0.0	0.2
Inm. Apopa	0.0	0.0	0.0	0.0	0.0	0.0	0.0	0.0	0.0	0.0	0.0	0.0	0.1
Otros	0.7	0.0	0.0	0.1	0.0	0.0	0.0	0.0	0.0	0.0	0.0	0.0	0.8
Total MRS	262.9	255.1	262.6	286.2	289.1	272.5	280.9	271.0	298.0	297.2	247.1	310.1	3,332.6

Comercio Internacional

Importaciones por Participante de Mercado (GWh)

Participante de mercado	Ene	Feb	Mar	Abr	May	Jun	Jul	Ago	Sep	Oct	Nov	Dic	Total
CLESA	0.1	0.0	0.0	0.0	0.0	0.0	0.0	0.0	0.0	0.0	0.0	0.0	0.1
EXCELERGY	1.0	2.5	3.3	1.9	0.0	0.4	0.4	0.0	0.0	0.9	4.5	8.1	23.2
CENERGICA	0.6	0.4	0.2	0.3	0.0	0.0	0.0	0.0	0.0	0.0	0.0	5.9	7.4
MERCELEC	3.0	6.7	2.6	4.0	1.7	0.6	0.2	0.2	0.1	0.4	7.9	14.9	42.2
ORIGEM	1.5	2.1	0.4	0.2	0.0	0.4	2.2	1.6	0.0	0.0	0.0	0.0	8.4
LYNX	0.0	0.0	0.3	0.2	0.0	0.0	0.0	0.0	0.0	0.0	0.0	0.0	0.4
INE-COM	0.0	0.0	0.0	0.6	0.0	0.0	0.0	0.0	0.0	0.0	0.0	0.0	0.6
DUKE	0.0	0.0	0.0	0.0	0.0	0.0	0.0	0.0	0.0	0.0	0.0	0.7	0.7
Total	6.3	11.7	6.8	7.2	1.7	1.4	2.9	1.7	0.1	1.3	12.4	29.7	83.0

Exportaciones por Participante de Mercado (GWh)

Participante de mercado	Ene	Feb	Mar	Abr	May	Jun	Jul	Ago	Sep	Oct	Nov	Dic	Total
Excelergy	0.0	1.9	0.9	0.7	0.5	0.2	0.5	2.0	4.3	1.7	0.3	0.0	13.1
Cenérgica	0.5	0.2	0.02	0.03	0.1	0.9	4.0	7.2	3.1	6.6	0.0	0.0	22.6
Merelec	0.8	1.6	5.0	3.4	3.3	1.6	2.8	8.6	7.7	5.3	0.1	0.4	40.7
Origem	0.0	2.4	0.6	1.1	1.4	0.0	0.0	0.0	0.0	0.0	0.0	0.0	5.5
Lynx	0.2	0.0	0.1	0.1	0.0	0.0	0.0	0.0	0.9	1.1	0.0	0.0	2.4
Abruzzo	0.0	0.0	0.0	0.0	0.0	0.0	0.0	0.0	0.0	0.0	0.0	0.0	0.0
Ine-Com	0.0	0.0	0.0	0.0	0.0	0.0	0.0	0.0	0.0	4.6	0.0	0.0	4.6
Total	1.5	6.1	6.6	5.4	5.5	2.6	7.4	17.8	16.0	19.3	0.4	0.4	89.0

Comercio Internacional por frontera (GWh)

Meses	Guatemala		Honduras		Total	
	Exportac.	Importac.	Exportac.	Importac.	Exportac.	Importac.
ENERO	0.03	3.50	1.43	2.80	1.5	6.3
FEBRERO	2.56	9.86	3.52	1.84	6.1	11.7
MARZO	0.67	4.75	5.92	2.09	6.6	6.8
ABRIL	0.93	3.89	4.45	3.26	5.4	7.2
MAYO	0.74	0.00	4.71	1.72	5.5	1.7
JUNIO	0.00	0.81	2.60	0.56	2.6	1.4
JULIO	0.00	2.61	7.40	0.24	7.4	2.9
AGOSTO	0.00	1.56	17.9	0.17	17.9	1.7
SEPTIEMBRE	0.00	0.01	16.0	0.05	16.0	0.1
OCTUBRE	0.00	1.10	19.3	0.20	19.3	1.3
NOVIEMBRE	0.00	0.00	0.40	12.4	0.4	12.4
DICIEMBRE	0.00	0.71	0.40	29.0	0.4	29.7
Total	4.9	28.8	84.0	54.3	89.0	83.1

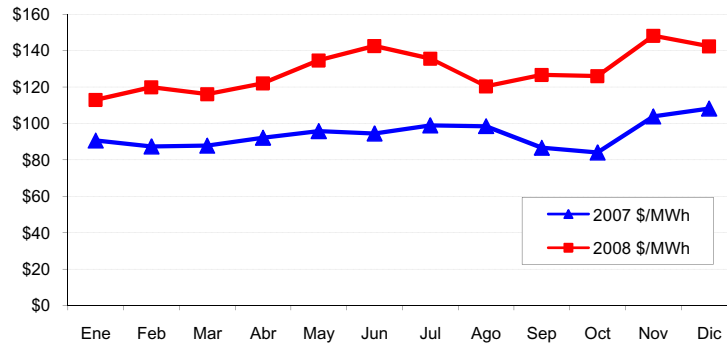


Evolución de los precios en el MRS

Mes	Promedio		Variaciones %			
	2007 \$/MWh	2008 \$/MWh	Mes	Anual	Acum.	Prom. anual
Ene	90.57	112.85	4.33	24.61	4.33	8.28
Feb	87.30	119.78	6.14	37.21	10.73	12.16
Mar	87.72	116.05	-3.11	32.30	7.29	14.69
Abr	92.13	121.90	5.04	32.32	12.69	17.26
May	95.77	134.53	10.36	40.47	24.37	19.88
Jun	94.47	142.42	5.86	50.76	31.66	24.77
Jul	98.90	135.54	-4.83	37.05	25.30	27.18
Ago	98.47	120.34	-11.21	22.22	11.25	27.75
Sep	86.59	126.52	5.13	46.11	16.97	30.64
Oct	83.97	125.98	-0.43	50.02	16.46	34.01
Nov	103.81	148.07	17.53	42.63	36.88	35.98
Dic	108.17	142.34	-3.87	31.58	31.58	37.10

Mensual: Relación mes inmediato anterior
 Anual: Relación igual mes año anterior
 Acumulada: Relación respecto a diciembre año anterior
 Promedio anual: Relación últimos doce meses

Precio Máximo horario: \$ 201.69 / MWh
 Precio Mínimo horario: \$ 81.07 / MWh



Precios SIS (\$/MWh)

FECHA	0	1	2	3	4	5	6	7	8	9	10	11	12	13	14	15	16	17	18	19	20	21	22	23
01-Dic-08	91.313	91.273	91.243	91.293	91.503	116.633	119.973	117.903	119.323	120.443	120.393	121.263	121.903	123.853	123.853	121.073	120.813	123.803	123.853	123.853	124.153	123.233	123.833	98.803
02-Dic-08	92.613	92.483	92.643	92.673	93.113	117.013	116.673	116.643	117.313	119.473	119.473	120.013	119.913	118.013	117.873	117.483	118.113	117.933	129.483	129.483	129.473	129.473	129.473	92.633
03-Dic-08	92.833	92.943	93.823	93.813	94.053	94.273	105.153	104.753	112.913	115.323	116.273	117.963	118.323	119.833	119.743	118.793	113.963	114.153	129.463	129.463	125.273	125.273	112.813	90.273
04-Dic-08	93.373	93.483	94.363	94.353	94.593	94.813	95.813	105.293	112.153	113.853	113.883	118.653	118.453	120.373	120.283	120.373	120.373	121.453	130.023	130.023	125.813	125.813	111.123	93.373
05-Dic-08	92.573	93.053	95.603	91.463	92.843	93.693	105.363	108.643	113.123	115.533	116.483	118.173	118.533	122.043	122.383	119.553	117.603	114.363	130.003	129.993	124.953	123.623	111.063	90.813
06-Dic-08	92.573	93.053	95.603	91.463	92.843	93.693	105.363	108.643	113.123	115.533	116.483	118.173	118.533	122.043	122.383	119.553	117.603	114.363	130.003	130.003	124.953	123.623	111.073	90.813
07-Dic-08	92.573	93.053	95.603	91.463	92.843	93.693	105.363	108.643	113.123	115.533	116.483	118.173	118.533	122.043	122.383	119.553	117.603	114.363	130.003	130.003	124.953	123.623	111.073	90.813
08-Dic-08	92.573	93.053	95.603	91.463	92.843	93.693	105.363	108.643	113.123	115.533	116.483	118.173	118.533	122.043	122.383	119.553	117.603	114.363	130.003	130.003	124.953	123.623	111.073	90.813
09-Dic-08	92.573	93.053	95.603	91.463	92.843	93.693	105.363	108.643	113.123	115.533	116.483	118.173	118.533	122.043	122.383	119.553	117.603	114.363	130.003	130.003	124.953	123.623	111.073	90.813
10-Dic-08	92.573	93.053	95.603	91.463	92.843	93.693	105.363	108.643	113.123	115.533	116.483	118.173	118.533	122.043	122.383	119.553	117.603	114.363	130.003	130.003	124.953	123.623	111.073	90.813
11-Dic-08	93.123	93.123	93.123	93.123	93.123	94.223	94.223	104.943	112.853	112.853	112.853	112.653	112.653	120.373	124.983	124.983	125.133	125.133	130.053	130.053	130.043	130.003	125.053	93.373
12-Dic-08	92.573	93.053	95.603	91.463	92.843	93.693	105.363	108.643	113.123	115.533	116.483	118.173	118.533	122.043	122.383	119.553	117.603	114.363	130.003	130.003	124.953	123.623	111.073	90.813
13-Dic-08	92.573	93.053	95.603	91.463	92.843	93.693	105.363	108.643	113.103	115.513	116.463	118.153	118.523	122.033	122.373	119.543	117.593	114.363	130.003	130.003	124.953	123.623	111.073	90.813
14-Dic-08	92.573	93.053	95.603	91.463	92.843	93.693	105.363	108.643	113.103	115.513	116.463	118.153	118.523	122.033	122.373	119.543	117.593	114.363	130.003	130.003	124.953	123.623	111.073	90.813
15-Dic-08	93.653	93.653	93.653	93.653	94.253	94.253	95.483	95.483	113.653	113.653	113.653	113.653	113.653	122.233	122.233	121.153	122.453	122.453	130.023	130.023	130.023	130.003	125.053	93.373
16-Dic-08	93.653	93.653	93.653	93.653	94.253	94.253	95.483	95.483	113.653	113.653	113.653	113.653	113.653	122.233	122.233	121.153	122.453	122.453	130.023	130.023	130.023	130.003	125.053	93.373
17-Dic-08	93.653	93.653	93.653	93.653	94.253	94.253	95.483	95.483	113.653	113.653	113.653	113.653	113.653	122.233	122.233	121.153	122.453	122.453	130.023	130.023	130.023	130.003	125.053	93.373
18-Dic-08	93.233	93.343	94.223	94.213	94.453	94.673	95.703	97.343	115.313	117.723	118.673	120.363	120.723	122.233	122.143	121.193	120.283	121.163	130.093	130.093	127.673	127.673	115.213	95.673
19-Dic-08	93.653	93.653	93.653	93.653	94.253	94.253	95.483	95.483	113.653	113.653	113.653	113.653	113.653	122.233	122.233	121.153	122.393	122.873	130.013	130.013	130.013	125.613	111.123	93.173
20-Dic-08	93.653	93.653	93.653	93.653	94.253	94.253	95.483	95.483	113.653	113.653	113.653	113.653	113.653	122.233	122.233	121.153	122.393	122.873	130.013	130.013	130.013	125.613	111.123	93.173
21-Dic-08	67.593	67.283	67.493	67.553	67.783	67.993	67.993	67.803	120.223	120.253	120.283	120.303	120.303	120.313	122.503	122.793	122.393	122.873	130.003	132.553	130.003	125.613	124.993	67.893
22-Dic-08	67.893	67.283	67.493	67.973	67.893	68.003	67.993	67.803	125.893	125.353	125.973	125.003	125.793	125.793	125.153	125.153	125.223	129.873	130.003	132.003	130.003	125.613	124.993	68.353
23-Dic-08	75.323	75.433	76.313	76.303	76.543	76.763	76.763	76.933	117.903	120.313	121.263	122.953	123.313	124.823	124.733	123.783	122.873	123.763	132.663	132.663	130.263	130.263	117.803	76.763
24-Dic-08	75.323	75.433	76.313	76.303	76.543	76.763	76.763	76.933	118.853	120.313	121.263	122.953	123.003	120.013	119.013	119.013	119.013	119.013	135.013	135.013	128.013	128.013	117.803	76.763
25-Dic-08	93.613	93.843	94.303	94.813	94.913	93.913	92.813	108.803	121.973	119.793	120.383	121.883	119.663	119.573	119.353	119.473	119.393	119.493	130.313	132.933	130.033	119.993	119.373	76.763
26-Dic-08	75.323	75.433	76.313	76.303	76.543	76.763	76.763	76.933	118.853	120.313	121.263	122.953	123.003	120.033	119.033	119.033	119.033	119.033	135.033	135.033	128.033	128.033	117.803	76.763
27-Dic-08	75.323	75.433	76.313	76.303	76.543	76.763	76.763	76.933	118.853	120.313	121.263	122.953	123.003	120.033	119.033	119.033	119.033	119.033	135.033	135.033	128.033	128.033	117.803	76.763
28-Dic-08	75.323	75.433	76.313	76.303	76.543	76.763	76.763	76.933	118.853	120.313	121.263	122.953	123.003	120.033	119.033	119.033	119.033	119.033	135.033	135.033	128.033	128.033	117.803	76.763
29-Dic-08	75.323	75.433	76.313	76.303	76.543	76.763	76.763	76.933	118.853	120.313	121.263	122.953	123.003	120.033	119.033	119.033	119.033	119.033	135.033	135.033	128.033	128.033	117.803	76.763
30-Dic-08	75.323	75.433	76.313	76.303	76.543	76.763	76.763	76.933	118.853	120.313	121.263	122.953	123.003	120.033	119.033	119.033	119.033	119.033	135.033	135.033	128.033	128.033	117.803	76.763
31-Dic-08	75.323	75.433	76.313	76.303	76.543	76.763	76.763	76.933	118.853	120.313	121.263	122.953	119.883	119.693	118.693	118.693	114.493	123.443	134.883	134.883	127.833	127.833	119.003	76.763

Precio mínimo de la serie	\$ 67.283
Precio máximo de la serie	\$ 136.334
Precio promedio aritmético de la serie	\$ 110.043

Precios EST (\$/MWh)

FECHA	0	1	2	3	4	5	6	7	8	9	10	11	12	13	14	15	16	17	18	19	20	21	22	23
01-Dic-08	16.040	10.794	13.075	13.049	15.616	25.897	34.225	42.900	45.556	41.013	45.805	40.136	38.276	35.188	36.388	35.088	35.000	30.917	51.503	44.353	33.371	35.304	26.782	61.729
02-Dic-08	26.289	18.314	16.394	17.708	19.304	44.465	42.250	55.046	59.013	59.175	57.212	54.155	45.644	44.336	42.282	40.433	33.130	29.796	29.129	25.499	23.221	20.452	18.349	38.674
03-Dic-08	22.097	19.057	13.885	16.443	24.657	50.499	52.196	46.734	52.999	50.323	47.941	47.345	38.339	30.314	33.096	30.094	39.464	43.450	34.312	25.372	29.721	37.111	36.764	49.858
04-Dic-08	29.884	17.756	18.115	17.031	21.508	52.747	60.298	58.056	60.645	54.599	56.532	54.513	48.471	41.405	33.220	28.124	27.558	30.956	31.600	28.480	27.920	35.811	42.151	47.731
05-Dic-08	29.425	21.822	18.818	21.998	28.778	60.635	60.783	66.165	64.401	58.030	56.628	58.263	52.882	47.037	34.903	27.880	28.413	31.407	27.697	24.603	30.103	40.830	46.288	52.446
06-Dic-08	43.852	30.113	22.898	26.469	26.793	39.656	46.540	50.331	49.442	41.692	40.486	35.571	32.833	26.755	17.967	9.136	10.300	19.338	25.082	27.452	37.169	40.650	44.902	48.597
07-Dic-08	35.497	34.896	23.042	27.862	14.173	28.444	25.144	35.829	46.653	39.717	31.833	32.285	28.134	24.132	13.901	7.593	11.109	18.203	24.841	20.726	32.552	33.025	34.179	44.110
08-Dic-08	29.504	21.888	19.792	10.770	9.532	33.758	38.175	54.103	72.715	56.784	54.354	54.368	52.064	47.446	38.982	30.929	26.742	27.544	30.041	30.793	32.145	39.448	46.670	56.165
09-Dic-08	31.500	27.966	21.445	23.432	23.771	37.466	46.895	59.242	73.815	60.703	58.816	58.632	58.402	55.035	45.998	31.552	28.384	28.503	33.639	32.533	36.705	45.212	49.625	63.445
10-Dic-08	40.351	37.533	32.077	36.362	32.730	57.274	51.891	64.555	73.938	70.671	65.787	65.970	61.174	48.887	46.641	39.027	29.768	26.844	32.260	32.498	30.474	41.902	38.714	61.069
11-Dic-08	38.175	39.459	32.045	31.244	34.786	58.876	67.205	86.678	75.724	68.872	66.858	66.154	65.097	60.033	55.512	56.651	37.478	26.931	29.339	27.368	21.086	28.120	28.228	55.099
12-Dic-08	38.007	35.581	30.351	30.179	33.651	48.017	63.034	61.703	58.342	54.496	55.712	59.191	58.723	55.810	47.517	44.591	34.321	26.053	22.580	21.198	14.590	22.330	26.377	54.086
13-Dic-08	36.739	25.855	17.736	20.911	24.314	27.916	39.701	44.100	50.107	36.708	33.338	31.220	25.001	21.972	9.270	4.855	9.273	16.965	21.580	23.968	35.590	31.794	27.433	39.863
14-Dic-08	27.383	13.976	11.156	8.419	7.155	24.384	30.619	48.723	33.982	25.326	15.436	16.525	15.832	14.101	9.123	5.173	8.294	15.500	21.762	15.858	22.780	32.573	25.993	35.665
15-Dic-08	16.841	13.976	11.156	8.419	7.155	24.384	30.619	48.723	33.982	25.326	15.436	16.525	15.832	14.101	9.123	5.173	8.294	15.500	21.762	15.858	22.780	32.573	25.993	35.665
16-Dic-08	19.282	18.302	20.902	16.836	16.590	40.894	69.745	89.240	75.497	69.883	67.232	64.790	61.520	58.064	51.433	40.502	24.808	19.387	30.833	28.952	33.020	40.696	33.100	47.797
17-Dic-08	26.261	17.821	18.151	18.158	18.062	35.847	76.981	88.199	82.494	68.891	65.205	58.452	57.679	58.282	57.069	57.014	37.834	22.301	26.894	25.338	26.719	35.942	42.828	52.176
18-Dic-08	29.509	24.511	8.911	9.200	21.664	34.798	74.314	88.974	86.376	69.193	65.880	61.153	59.895	61.289	61.736	62.365	32.596	22.351	20.606	20.354	20.566	25.456	24.989	48.536
19-Dic-08	29.154	15.581	12.732	11.920	24.487	38.266	74.432	83.526	72.320	69.857	69.823	67.854	64.505	62.750	63.556	61.488	28.834	14.074	17.409	18.392	16.523	24.376	19.451	42.432
20-Dic-08	28.138	12.446	11.402	13.428	15.033	26.094	35.835	50.526	40.353	30.701	31.555	32.287	21.427	18.226	4.075	1.380	6.408	11.579	24.345	25.777	28.107	34.775	21.486	38.186
21-Dic-08	31.419	26.933	23.863	23.175	18.484	32.651	21.324	20.808	10.772	9.966	8.428	12.813	8.394	8.027	2.748	0.903	2.435	4.938	18.652	16.195	21.658	22.060	6.530	37.704
22-Dic-08	23.926	22.594	21.262	20.826	26.448	35.895	40.458	53.389	47.384	54.710	49.810	49.994	50.329	49.878	29.482	28.746	18.023	17.230	18.879	16.306	16.590	21.451	10.093	46.538
23-Dic-08	23.856	21.946	20.717	20.334	22.829	32.341	45.171	65.806	55.515	51.830	47.298	45.825	37.658	39.092	45.330	44.573	22.421	11.166	15.591	15.465	11.488	15.774	13.696	37.162
24-Dic-08	25.445	19.440	17.610	16.121	18.595	31.837	25.291	26.531	21.056	24.639	19.710	13.272	6.078	2.224	0.635	0.506	0.381	5.758	10.945	1.701	2.679	2.269	23.751	
25-Dic-08	5.350	2.938	0.784	0.646	3.316	8.190	7.136	1.265			0.283	0.457				0.001		0.393	5.589	2.292	0.157	2.332	0.025	2.590
26-Dic-08	12.623	6.299	5.015	4.765	6.419	15.082	19.264	20.030	14.329	28.296	26.076	23.082	11.301	16.056	15.892	16.808	8.440	9.024	13.972	12.556	4.065	6.689	8.358	33.698
27-Dic-08	23.484	16.116	12.624	12.482	15.639	27.386	25.495	23.756	15.047	29.013	29.680	19.212	18.273	14.313	8.143	5.279	6.002	4.633	9.683	5.509	4.342	5.152	7.955	33.875
28-Dic-08	24.166	19.253	13.634	11.296	13.153	17.817	17.074	13.615	10.715	7.721	9.323	8.974	7.924	6.828	4.899	2.603	2.732	2.027	7.063	17.966	9.624	9.512	11.244	31.098
29-Dic-08	17.261	12.828	11.290	10.903	11.456	12.675	21.447	21.347	24.040	25.735	28.257	17.577	18.938	19.156	16.435	16.301	9.362	4.147	15.591	6.631	5.370	5.984	8.542	34.407
30-Dic-08	17.710	13.541	12.329	8.538	11.839	19.812	18.811	19.858	22.658	32.165	33.991	31.592	31.421	24.735	25.223	13.111	10.016	3.520	13.517	5.686	4.379	5.198	7.318	30.393
31-Dic-08	9.223	10.247	9.641	8.563	8.800	8.710	4.825	21.039	4.601	8.795	11.045	9.639										0.901		24.609

Precio mínimo de la serie	\$	0.001
Precio máximo de la serie	\$	89.240
Precio promedio aritmético de la serie	\$	30.240

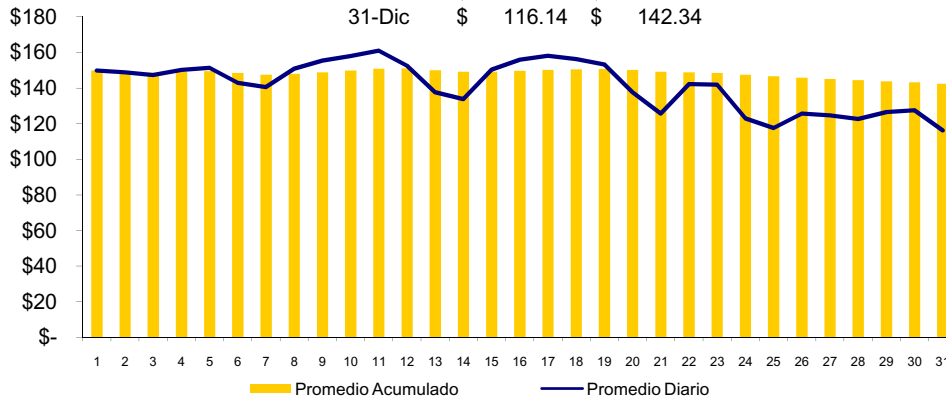
Precios MRS = SIS+EST (\$/MWh)

FECHA	0	1	2	3	4	5	6	7	8	9	10	11	12	13	14	15	16	17	18	19	20	21	22	23
01-Dic-08	107.353	102.067	104.318	104.342	107.119	142.530	154.198	160.803	164.879	161.456	166.198	161.399	160.179	159.041	160.241	156.161	155.813	154.720	175.356	168.206	157.524	158.537	150.615	140.532
02-Dic-08	118.902	110.797	109.037	110.381	112.217	137.578	159.263	171.719	175.656	176.488	176.685	174.168	165.557	162.349	160.155	157.916	151.243	147.729	158.612	154.982	152.684	149.925	147.822	131.307
03-Dic-08	114.930	112.000	107.708	110.256	118.710	144.772	157.349	151.487	165.912	165.646	164.214	165.308	156.662	150.147	152.839	148.887	153.427	157.603	163.775	154.835	154.994	162.384	149.577	140.131
04-Dic-08	123.257	111.239	112.478	111.384	116.101	147.560	156.111	163.349	172.798	168.452	170.415	173.166	166.924	161.778	153.503	148.497	147.931	152.409	161.623	158.503	153.733	161.624	153.274	141.104
05-Dic-08	121.988	114.875	114.421	113.461	121.621	154.328	166.146	174.808	177.524	173.563	173.111	176.436	171.415	169.080	157.286	147.233	146.016	145.770	157.700	154.596	155.056	164.453	157.351	143.259
06-Dic-08	136.425	123.166	118.501	117.932	119.636	133.349	151.903	158.974	162.565	157.215	156.969	153.744	151.366	148.798	140.350	128.689	127.903	133.701	155.085	157.455	162.122	164.273	155.975	139.410
07-Dic-08	128.070	127.949	118.645	119.325	107.016	122.137	130.507	144.472	159.776	155.250	148.316	150.458	146.667	146.175	136.284	127.146	128.712	132.566	154.844	150.729	157.505	156.648	145.252	134.923
08-Dic-08	122.077	114.741	115.395	102.233	102.375	127.451	143.538	162.746	185.838	172.317	170.837	172.541	170.597	169.489	161.365	150.482	144.345	141.907	160.044	160.796	157.098	163.571	157.743	146.978
09-Dic-08	124.073	121.019	117.048	114.895	116.614	131.159	152.258	167.885	186.938	176.236	175.299	176.805	176.935	176.788	168.091	151.105	147.887	148.006	163.642	162.536	161.658	168.835	160.698	154.258
10-Dic-08	132.924	130.586	127.680	127.825	125.573	150.967	157.254	173.198	187.061	186.204	182.270	184.143	179.707	165.890	165.144	158.580	149.271	146.347	162.263	162.501	155.427	165.525	149.787	151.882
11-Dic-08	131.298	132.582	125.168	124.367	127.909	153.099	161.428	191.621	188.377	181.525	179.511	178.807	178.950	180.406	180.645	181.784	162.611	156.964	159.392	157.421	151.129	158.123	153.281	148.472
12-Dic-08	131.130	128.704	123.474	123.302	126.774	142.240	157.257	166.646	170.845	167.149	168.365	171.844	172.576	176.183	172.500	169.574	159.324	155.956	152.613	151.231	144.613	152.333	151.430	147.459
13-Dic-08	129.312	118.908	113.339	112.374	117.157	121.609	145.064	152.743	163.230	152.241	149.821	149.393	143.534	144.015	131.653	124.408	126.876	131.328	151.583	153.971	160.543	155.417	138.506	130.696
14-Dic-08	119.956	115.344	114.017	121.765	110.134	117.973	131.014	128.020	147.085	140.839	131.899	134.678	134.355	136.134	131.496	124.716	125.887	129.863	151.765	145.861	147.733	156.196	137.066	126.478
15-Dic-08	109.414	107.029	106.759	99.882	99.998	118.077	135.982	157.366	177.455	174.359	169.633	172.421	171.426	181.794	169.273	154.340	149.854	144.209	162.441	158.942	161.675	168.457	150.600	147.618
16-Dic-08	112.935	111.955	114.555	110.489	110.843	135.147	165.228	184.723	189.150	183.536	180.915	184.243	182.673	179.217	172.586	162.955	147.261	149.280	160.856	158.975	163.033	166.199	144.223	140.970
17-Dic-08	119.914	111.474	111.804	111.811	112.315	130.100	172.464	183.682	196.147	182.544	178.758	177.905	178.832	179.435	178.222	179.467	160.287	152.314	156.907	155.351	156.732	161.435	153.951	145.349
18-Dic-08	122.742	117.854	103.134	103.413	116.117	129.471	170.017	186.317	201.689	186.916	184.553	181.516	180.618	183.522	183.879	183.558	152.879	143.514	150.699	150.447	148.239	153.129	140.202	144.209
19-Dic-08	122.807	109.234	106.385	105.573	118.740	132.519	169.915	179.009	186.173	183.510	183.606	187.307	185.658	183.903	184.709	186.641	154.187	144.097	147.432	148.415	146.546	149.988	130.574	135.605
20-Dic-08	121.791	106.099	105.055	107.081	109.286	120.347	131.318	146.009	159.856	150.204	151.058	151.790	140.930	143.379	129.228	126.533	131.631	141.462	154.388	155.790	158.120	160.388	145.839	131.359
21-Dic-08	99.012	94.216	91.356	90.728	86.267	100.644	119.317	118.611	130.995	130.219	128.711	133.116	128.707	130.530	125.541	123.296	125.308	132.701	148.655	148.748	151.661	147.673	131.523	105.597
22-Dic-08	91.819	89.877	88.755	88.799	94.341	103.888	138.451	151.192	173.277	180.063	175.783	174.997	176.122	175.031	154.635	153.899	143.246	147.103	148.882	148.309	146.593	147.064	135.086	114.891
23-Dic-08	99.179	97.379	97.030	96.637	99.372	109.104	137.964	162.739	173.418	172.143	168.561	168.778	160.971	163.915	170.063	168.356	145.294	134.919	148.274	148.148	141.751	146.037	131.499	113.925
24-Dic-08	100.768	94.873	93.923	92.424	95.138	108.600	118.084	123.484	139.909	144.952	140.973	136.225	126.081	122.237	119.648	119.519	119.394	129.521	145.958	136.714	128.013	130.682	120.072	100.514
25-Dic-08	98.963	96.781	95.087	95.459	98.229	102.103	99.949	110.068	121.973	119.793	120.383	122.166	120.120	119.573	119.353	119.474	119.393	119.886	135.925	135.225	130.190	122.325	119.778	121.963
26-Dic-08	87.946	81.732	81.328	81.068	82.962	91.845	112.057	116.963	133.182	148.609	147.339	146.035	131.304	136.059	134.905	135.621	127.453	132.787	149.005	147.589	132.098	134.692	126.161	110.461
27-Dic-08	98.807	91.549	88.937	88.785	92.182	104.149	118.288	120.689	133.900	149.326	150.943	142.165	138.276	134.346	127.176	124.312	125.035	128.416	144.726	140.542	132.375	133.155	125.758	110.638
28-Dic-08	99.489	94.686	89.947	87.599	89.696	94.580	109.867	110.548	129.568	128.034	130.586	131.927	127.957	126.861	123.932	121.636	121.765	125.810	142.096	152.999	137.657	137.515	129.047	107.861
29-Dic-08	82.584	88.261	87.603	87.206	87.999	89.438	114.240	118.280	142.893	146.048	149.520	140.530	138.941	139.189	135.468	135.334	128.395	127.930	150.624	141.664	133.403	133.997	126.345	111.770
30-Dic-08	93.033	88.974	88.642	84.841	88.382	96.575	111.604	116.791	141.511	152.478	155.254	154.545	151.424	144.768	144.256	132.144	129.049	127.303	148.550	140.779	132.412	133.201	125.121	107.156
31-Dic-08	84.546	85.680	85.954	84.866	85.343	86.473	97.618	117.972	123.454	129.108	132.308	132.592	119.883	119.693	118.693	118.693	114.493	123.443	134.863	134.863	127.833	119.904	101.372	

Precio mínimo de la serie	\$	81.07
Precio máximo de la serie	\$	201.69
Precio promedio aritmético de la serie	\$	139.57
Precio promedio ponderado	\$	142.34

Precios Promedios (\$/MWh)

FECHA	Diario	Acumulado
01-Dic	\$ 149.70	\$ 149.70
02-Dic	\$ 148.71	\$ 149.20
03-Dic	\$ 147.28	\$ 148.56
04-Dic	\$ 150.05	\$ 148.94
05-Dic	\$ 151.27	\$ 149.42
06-Dic	\$ 142.78	\$ 148.42
07-Dic	\$ 140.45	\$ 147.44
08-Dic	\$ 150.70	\$ 147.86
09-Dic	\$ 155.35	\$ 148.74
10-Dic	\$ 157.78	\$ 149.70
11-Dic	\$ 160.90	\$ 150.78
12-Dic	\$ 152.44	\$ 150.91
13-Dic	\$ 137.54	\$ 150.01
14-Dic	\$ 133.78	\$ 149.06
15-Dic	\$ 150.34	\$ 149.15
16-Dic	\$ 155.84	\$ 149.61
17-Dic	\$ 158.07	\$ 150.14
18-Dic	\$ 156.19	\$ 150.50
19-Dic	\$ 153.21	\$ 150.66
20-Dic	\$ 137.61	\$ 150.05
21-Dic	\$ 125.53	\$ 149.02
22-Dic	\$ 142.07	\$ 148.69
23-Dic	\$ 141.86	\$ 148.39
24-Dic	\$ 122.94	\$ 147.39
25-Dic	\$ 117.48	\$ 146.49
26-Dic	\$ 125.58	\$ 145.74
27-Dic	\$ 124.51	\$ 145.02
28-Dic	\$ 122.51	\$ 144.31
29-Dic	\$ 126.47	\$ 143.70
30-Dic	\$ 127.50	\$ 143.16
31-Dic	\$ 116.14	\$ 142.34



Sistema de Transmisión ENS, Pérdidas e interrupciones

Rubros	Diciembre 2008	% 1/	Variaciones 2/		Acumulado Anual 2/	
			Mensual	Anual	Acumulada	Var. %
Energía no Servida (MWh)	282.39	0.06%	-30.38	-53.44	5,632.68	-10.22
Pérdidas de Transmisión (GWh)	7.4					
Interrupciones de Servicio	106	eventos				

^{1/} Energía no Servida como porcentaje de demanda

^{2/} Para el detalle de los períodos ver el apartado de Referencias de la Pág. 3.

Interrupciones	
Voltaje	Eventos
Circuitos de 23 kV	9
Circuitos de 34.5 kV	14
Circuitos de 46 kV	70
Línea de 115 kV	10
Línea de Interconexión	3
Total	106

Falla en líneas de transmisión	2
Mantenimiento en línea de transmisión	8
Falla en circuitos de distribución	46
Mantenimiento líneas de distribución	47
Fallas líneas de interconexión	1
Mantenimiento línea de interconexión 1/	2
Actuación del EDLI	
Total	106

^{1/} Mantenimiento o por solicitud de líneas de interconexión Guatemala y Honduras

Otras estadísticas
Generación obligada

Rubros	Diciembre 2008	Acumulado Anual ^{1/}		Últimos tres meses ^{1/}		Últimos 12 meses ^{1/}	
	MWh	MWh	Var. %	MWh	Var. %	MWh	Var. %
Servicio de CAG	888.0	21,630.9	0.0	5,016.0		1,802.6	4,274.8
Sustitución	5,668.1	60,363.8	75.5	4,240.2	4.9	5,030.3	75.5
Calidad de servicio	-	-	-	-	-	-	0.0
Estabilización de precios	185,815.0	2,383,261.7	-	136,961.1	-	198,605.1	0.0
Sustitución con Equipos RFC	220.7	28,988.4	(35.0)	131.8	-96.5	2,898.8	-22.0
Total	192,591.8	2,494,244.8					

^{1/} Para el detalle de los períodos ver el apartado de Referencias de la Pág. 3.

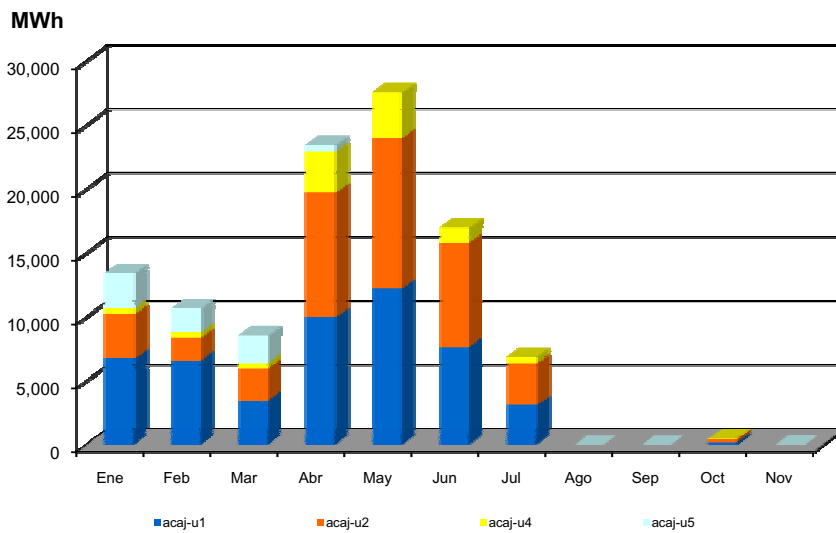
Demanda Máxima de Potencia

Demanda	Máxima	Nocturna	Mínima
Ene	876	852	320
	23-Ene-08 19:00	24-Ene-08 14:30	3-Ene-08 3:00
Feb	873	866	386
	8-Feb-08 19:00	13-Feb-08 15:30	4-Feb-08 2:30
Mar	885	877	371
	4-Mar-08 19:00	31-Mar-08 14:30	22-Mar-08 3:00
Abr	924	902	408
	23-Abr-08 14:30	23-Abr-08 19:00	14-Abr-08 2:00
May	914	906	409
	14-May-08 19:00	19-May-08 15:00	26-May-08 3:00
Jun	892	877	398
	17-Jun-08 14:30	18-Jun-08 19:15	2-Jun-08 1:30
Jul	884	873	401
	28-Jul-08 14:00	28-Jul-08 19:00	7-Jul-08 2:00
Ago	888	874	397
	22-Ago-08 14:30	22-Ago-08 19:00	4-Ago-08 2:30
Sep	886	877	398
	10-Sep-08 14:30	9-Sep-08 19:00	7-Sep-08 3:30
Oct	865	863	400
	14-Oct-08 18:30	27-Oct-08 11:30	19-Oct-08 3:30
Nov	870	843	365
	7-Nov-08 18:30	11-Nov-08 14:30	3-Nov-08 2:30
Dic	916	833	370
	16-Dic-08 18:30	10-Dic-08 14:30	1-Dic-08 3:00



Reserva Fría por Confiabilidad

Mes	Pi (\$/MWh)	Var.% Mensual	Inyecciones por planta (MWh)					Inyección Total (MWh)	% RFC
			Acaj-u1	Acaj-u2	Acaj-u4	Acaj-u5	Total		
Ene-08	4.71	---	6,798.4	3,495.2	428.4	2,713.6	13,435.6	458,244.4	2.93
Feb-08	4.47	-0.1	6,645.4	1,775.6	439.1	1,839.0	10,699.2	447,347.1	2.39
Mar-08	3.62	-0.2	3,476.0	2,515.0	441.7	2,143.3	8,576.0	464,813.1	1.85
Abr-08	3.18	-0.1	10,038.4	9,741.0	3,211.3	465.0	23,455.7	484,558.2	4.84
May-08	6.08	0.9	12,253.8	11,753.2	3,593.6	0.0	27,600.5	494,234.7	5.58
Jun-08	8.68	0.4	7,657.8	8,149.7	1,182.1	0.0	16,989.7	494,234.7	3.44
Jul-08	4.42	-0.5	3,151.8	3,273.6	463.1	0.0	6,888.5	490,747.0	1.40
Ago-08	1.77	-0.6	0.0	0.0	0.0	0.0	0.0	491,542.1	0.00
Sep-08	0.00	-1.0	0.0	0.0	0.0	0.0	0.0	480,342.5	0.00
Oct-08	0.41	---	226.1	276.4	31.8	0.0	534.3	491,940.4	0.11
Nov-08	0.05	-0.9	0.0	0.0	17.7	0.0	17.7	444,973.5	0.00
Dic-08	1.60	31.0	54.2	0.0	313.3	142.7	510.3	460,442.6	0.11



Condición de Reserva

Reserva Rodante y Reserva Fría en Demanda Máxima (MW)
Dic-2008

Día	Cap. Disponible	Gen. Despachada	Demanda + Perdidas	Intercambio Neto *	Reserva Rodante	Reserva Fría
1	1021	846	861	16	44	132
2	1127	842	844	2	34	252
3	1094	871	873	2	34	189
4	1117	869	875	6	48	200
5	1138	866	853	-13	51	220
6	1045	777	777	0	48	219
7	1025	732	762	30	89	204
8	1113	885	867	-18	55	173
9	1121	906	899	-7	59	156
10	1102	895	888	-7	51	156
11	1135	868	878	9	69	198
12	1144	826	833	7	54	264
13	1044	749	763	14	54	241
14	1036	718	742	24	40	278
15	1160	901	914	13	60	199
16	1166	902	915	13	51	212
17	1166	909	913	3	45	211
18	1140	891	898	7	50	199
19	1165	864	875	11	69	231
20	1037	787	793	5	69	181
21	1045	740	774	34	81	224
22	1151	876	866	-10	68	207
23	1245	855	848	-8	72	318
24	1110	758	760	1	62	289
25	1166	695	727	32	57	414
26	1235	839	832	-6	78	319
27	1172	782	782	0	41	349
28	1057	737	772	36	85	235
29	1187	843	841	-2	55	289
30	1175	817	835	17	69	288
31	1189	725	752	27	161	303

* Valor positivo significa Importación

Interrupciones del servicio

Entrega	Fecha Inicio	Hora Inicio	Fecha Final	Hora Final	Duración	Rele	Motivo	MW	KWh	Responsable
EEO-SMIG(4-82)	03/12	03:22	03/12	03:24	2m	51N	FALLA EN LÍNEA / INDICO 59N.	7.54	251.33	EEO
CLESA-ACAJ(3-81)	04/12	08:41	04/12	08:42	1m	51	FALLA EN LÍNEA /	2.06	34.33	CLESA
CLESA-OPIC(4-80)	05/12	03:51	05/12	03:52	1m	59N	FALLA EN LÍNEA / DESBALANCE DE VOLTAJE.	10.92	182.00	CLESA
CLESA-OPIC(4-81)	05/12	03:51	05/12	03:52	1m	59N	FALLA EN LÍNEA / ELIMINAR INDICACION DE 59N.	0.1	1.67	CLESA
EEO-SMIG(4-82)	05/12	08:01	05/12	08:03	2m	51N	FALLA EN LÍNEA / INDICO 59N.	17.53	584.33	EEO
EEO-15SE(4-84)	06/12	07:33	06/12	07:34	1m	51,51N	FALLA EN LÍNEA / INDICO 59N.	7.92	132.00	EEO
CLESA-ATEO(3-84)	06/12	12:26	06/12	12:27	1m	51	FALLA EN LÍNEA /	2.62	43.67	CLESA
DELSUR-STOM(4-81)	06/12	02:52	06/12	03:39	47m	51	FALLA EN LÍNEA / INDICO 59N. PARTE DE CARGA TRANSFERIDA A NCUS Y SOYA EL RESTO RECUPERADA HASTA LAS 15:49 H. ENS CALC.	27.8	14,595.00	DELSUR
DELSUR-NCUS(2-83)	06/12	11:21	07/12	04:57	5h 36m	MANUAL	MANTENIMIENTO PROGRAMADO / TRABAJOS DE ETESAL EN NCUS.	0.09	504.00	ETESAL
EEO-SMIG(4-82)	07/12	01:28	07/12	01:29	1m	51N	FALLA EN LÍNEA / INDICO 59N	8.46	141.00	EEO
EEO-SMIG(4-81)	07/12	08:06	07/12	08:08	2m	MANUAL	MANTENIMIENTO PROGRAMADO / TRANSFERIR, PARTE DE CARGA HACIA EL 34-4-83. TRABAJOS PROGRAMADOS EEO.	15.46	515.33	EEO
EEO-SMIG(4-83)	07/12	08:06	07/12	08:08	2m	MANUAL	MANTENIMIENTO PROGRAMADO / TOMAR PARTE DE CARGA DEL 34-4-81. TRABAJOS PROGRAMADOS EEO.	1.62	54.00	EEO
EEO-SMIG(4-83)	07/12	09:13	07/12	09:14	1m	51	FALLA EN LÍNEA /	10.92	182.00	EEO
EEO-SMIG(4-81)	07/12	03:29	07/12	03:31	2m	MANUAL	MANTENIMIENTO PROGRAMADO / PARA NORMALIZAR CARGAS TRANSFERIDAS CON EL 34-4-83.	8.7	290.00	EEO
EEO-SMIG(4-83)	07/12	03:29	07/12	03:31	2m	MANUAL	MANTENIMIENTO PROGRAMADO / PARA NORMALIZAR CARGAS TRANSFERIDAS CON EL 34-4-81.	12.65	421.67	EEO
CLESA-ACAJ(3-81)	08/12	01:04	08/12	01:05	1m	51	FALLA EN LÍNEA /	2.65	44.17	CLESA
CLESA-ATEO(3-84)	08/12	04:11	08/12	04:12	1m	51	FALLA EN LÍNEA /	3.5	58.33	CLESA
DELSUR-SOYA(4-84)	10/12	09:26	10/12	03:09	5h 43m	51	FALLA EN LÍNEA / INDICO TAMBIEN 59N. . / Carga reconectada a las 09:34 del 10-12-2008	7.31	974.67	DELSUR
EEO-SMIG(4-86)	10/12	04:20	10/12	04:32	12m	51N	FALLA EN LÍNEA / INDICO 59N. PERDIO CARGA DESDE LAS 15:48 H. SE CAMBIO POWER FUSE EN SUB-JALACATAL. ENS CALC.	3.51	3,100.00	EEO
CLESA-ACAJ(3-81)	10/12	10:45	10/12	11:15	30m	51	FALLA EN LÍNEA / 22:46 H. PRUEBA NEG. CON CIERRE DEJA FUERA SUB-EL PILON. ENS DEL 10-DIC.	1.1	950.00	CLESA

Interrupciones del servicio

Entrega	Fecha Inicio	Hora Inicio	Fecha Final	Hora Final	Duración	Rele	Motivo	MW	KWh	Responsable
CLESA-ACAJ(3-81)	11/12	12:05	11/12	12:07	2m	MANUAL	SOLICITUD DE DISTRIBUIDOR / APERTURA PARA PROBAR TRAMO DE LINEA, RECUPERA TODA LA CARGA HASTA LAS 00:11 H. ENS CALC DEL 11-DIC.	2.14	197.00	CLESA
EEO-SMIG(4-85)	11/12	08:11	11/12	08:13	2m	MANUAL	MANTENIMIENTO PROGRAMADO / EFECTUAR TRANSFERENCIAS EN SUB-EL DELIRIO Y SUB-EL TRANSITO. NO DEJA CARGA FUERA.	2.68	89.33	EEO
DELSUR-PEDR(4-82)	11/12	09:58	11/12	10:00	2m	51N	FALLA EN LINEA / INDICO 59N.	3.59	119.67	DELSUR
EEO-SMIG(4-85)	11/12	12:20	11/12	12:22	2m	MANUAL	MANTENIMIENTO PROGRAMADO / NORMALIZAR TRANSFERENCIAS POR TRABAJOS PROGRAMADOS.	2.74	91.33	EEO
DEUSEM-OZAT(4-82)	11/12	02:39	11/12	02:40	1m	MANUAL	SOLICITUD DE DISTRIBUIDOR / EFECTUAR MANIOBRAS EN CUCHILLAS DE REGULADOR DE VOLTAJE.	4.55	75.83	DEUSEM
DEUSEM-OZAT(4-82)	11/12	02:55	11/12	02:56	1m	MANUAL	SOLICITUD DE DISTRIBUIDOR / EFECTUAR MANIOBRAS EN CUCHILLAS DE REGULADOR DE VOLTAJE.	4.3	71.67	DEUSEM
CLESA-OPIC(4-80)	12/12	12:44	12/12	12:49	5m	MANUAL	MANTENIMIENTO PROGRAMADO / POR TRABAJOS EN SU RED.	6.9	575.00	CLESA
CLESA-OPIC(4-80)	12/12	01:08	12/12	01:10	2m	MANUAL	MANTENIMIENTO PROGRAMADO / SOLICITO OTRA APERTURA POR PRESENTARSE PROBLEMAS PARA AISLAR SUB SAN ANDRES.	4.51	150.33	CLESA
CLESA-OPIC(4-80)	12/12	01:24	12/12	01:26	2m	MANUAL	MANTENIMIENTO PROGRAMADO / NORMALIZAR CARGA DE SAN ANDRES	1.87	62.33	CLESA
EEO-SMIG(4-82)	13/12	12:42	13/12	12:43	1m	51N	FALLA EN LINEA / INDICO 59N.	11.2	186.67	EEO
CLESA-SONS(4-82)	14/12	06:22	14/12	06:24	2m	MANUAL	SOLICITUD DE DISTRIBUIDOR / PARA PROBAR TRAMO DE LINEA HACIA SUB 46/13.2 KV SAN JUAN.	2.59	86.33	CLESA
CLESA-GUAJ(4-81)	14/12	07:35	14/12	07:36	1m	51	FALLA EN LINEA / INDICO TAMBIEN 59N.	2.49	41.50	CLESA
d07-NEJA(2-83)	14/12	08:02	14/12	04:37	8h 35m	MANUAL	MANTENIMIENTO PROGRAMADO / PAVM POR ETESAL. TODA LA CARGA FUERA. ENS CALC. ETESAL:3228.50 KWH; Y EDESAL:1328.80 KWH.	0.56	4,557.30	ETESAL
ANDA-NEJA(2-84)	14/12	08:02	14/12	02:49	6h 47m	MANUAL	MANTENIMIENTO PROGRAMADO / PAVM POR ETESAL. TODA LA CARGA FUERA. ENS CALC.	0	177,120.00	ETESAL
CAESS-SOYA(2-81)	15/12	07:43	15/12	07:47	4m	51	FALLA EN LINEA / ENS CALC. CAESS=1161.62 KWH(34.3%), ETESAL=2225.04 KWH(65.7%).	50.8	3,386.67	ETESAL
B&D-SBAR(2-82)	15/12	12:30	15/12	12:31	1m	51	FALLA EN LINEA /	1.3	21.67	B&D

Interrupciones del servicio

Entrega	Fecha Inicio	Hora Inicio	Fecha Final	Hora Final	Duración	Rele	Motivo	MW	KWh	Responsable
CLESA-ACAJ(3-81)	15/12	06:33	15/12	11:58	5h 25m	51	FALLA EN LÍNEA / 18:34 H. PRUEBA (-) 20:34 H CARGA RECUPERADA, LÍNEA ROTA. ENS CALC.	2.13	5,310.00	CLESA
DELSUR-SRAF(4-81)	15/12	06:48	15/12	06:49	1m	51	FALLA EN LÍNEA /	9.71	161.83	DELSUR
DELSUR-OPIC(4-82)	16/12	09:10	16/12	10:03	53m	51	FALLA EN LÍNEA / INDICO 59N, PRUEBA NEGATIVA 09:12 HRS.	12.71	11,227.17	DELSUR
B&D-SBAR(2-82)	16/12	12:00	16/12	12:35	35m	MANUAL	SOLICITUD DE DISTRIBUIDOR / SUSTITUCION DE AISLADORES DAÑADOS.	1	583.33	B&D
CLESA-SONS(4-82)	18/12	01:16	18/12	01:18	2m	MANUAL	MANTENIMIENTO PROGRAMADO / TRANSFERENCIA DE CARGA SUB SAN JUAN POR TRABAJOS PROGRAMADOS.	1.95	65.00	CLESA
CLESA-ATEO(3-84)	18/12	06:03	18/12	06:04	1m	51	FALLA EN LÍNEA /	2.55	42.50	CLESA
CLESA-ATEO(3-84)	18/12	10:37	18/12	10:38	1m	MANUAL	SOLICITUD DE DISTRIBUIDOR / PARA CAMBIAR FUSIBLE DE POTENCIA EN SUB ARMENIA.	2.09	34.83	CLESA
CLESA-SONS(4-82)	18/12	03:56	18/12	03:58	2m	MANUAL	MANTENIMIENTO PROGRAMADO / NORMALIZAR CARGA DE SUB SAN JUAN.	6.15	205.00	CLESA
CLESA-AHUA(4-81)	19/12	08:16	19/12	08:17	1m	MANUAL	MANTENIMIENTO PROGRAMADO / EN TX DE SUB-EL LLANO. LA CARGA FUE TRANSFERIDA HASTA LAS 08:21 H. ENS CALC.	11.2	830.00	CLESA
CLESA-ACAJ(4-81)	19/12	10:03	19/12	10:06	3m	MANUAL	MANTENIMIENTO PROGRAMADO / PARA HACER CAMBIO DE TAP EN TX DE SUB-METALIO. DEJA FUERA LA CARGA DE SUB-METALIO.	5.54	277.00	CLESA
CLESA-ACAJ(4-81)	19/12	10:21	19/12	10:23	2m	MANUAL	MANTENIMIENTO PROGRAMADO / PARA RECUPERAR LA CARGA DE SUB-METALIO. ENS CALC.	3.26	1,190.00	CLESA
CLESA-AHUA(4-81)	19/12	01:17	19/12	01:18	1m	MANUAL	MANTENIMIENTO PROGRAMADO / PARA NOPRMALIZAR EL TX. DE SUB-EL LLANO.	11.73	195.50	CLESA
CAESS-SRAF(4-83)	20/12	09:47	20/12	09:48	1m	51	FALLA EN LÍNEA / INDICO 59N.	4.75	79.17	CAESS
EEO-SMIG(4-82)	20/12	09:06	20/12	09:07	1m	51N	FALLA EN LÍNEA / INDICO 59N.	14.56	242.67	EEO
EEO-SMIG(4-83)	20/12	09:07	20/12	09:08	1m	51N	FALLA EN LÍNEA / INDICO 59N.	2.31	38.50	EEO
DELSUR-ATEO(4-81)	21/12	03:49	21/12	03:51	2m	51N	FALLA EN LÍNEA / INDICO 59N.	5.48	182.67	DELSUR
CLESA-OPIC(4-80)	23/12	04:03	23/12	09:33	5h 30m	59N	FALLA EN LÍNEA / DESB. VOLTAJE. 04:04 H. PRUEBA (-). 06:30 H CARGA RECUP. EN EL 44-480. NO ENCONTRO FALLA. ENS CALC.	10.3	37,450.00	CLESA
CLESA-OPIC(4-81)	23/12	04:03	23/12	04:05	2m	59N	FALLA EN LÍNEA / ELIMINAR INDICACION DE 59N.	0.06	2.00	CLESA
CLESA-ATEO(4-82)	23/12	05:50	23/12	05:54	4m	MANUAL	SOLICITUD DE DISTRIBUIDOR / INTENTO FALLIDO DE RECUPERAR CARGA DE INT.38-480. FALLO EN EQUIPO SECCIONADOR.	6.37	424.67	CLESA

Interrupciones del servicio

Entrega	Fecha Inicio	Hora Inicio	Fecha Final	Hora Final	Duración	Rele	Motivo	MW	KWh	Responsable
CLESA-ATEO(4-80)	23/12	06:28	23/12	06:30	2m	MANUAL	SOLICITUD DE DISTRIBUIDOR / PARA RECUPERAR CARGA DE INT. 38-4-80.	6.4	213.33	CLESA
DELSUR-PEDR(4-83)	23/12	09:43	23/12	09:54	11m	51	FALLA EN LÍNEA / DELSUR TRATO DE RECUPERAR CARGA DE INT. 4-81. SOLICITO ESPERAR PARA EFECTUAR PRUEBA.	7.34	1.345.67	DELSUR
EEO-SMIG(4-84)	24/12	06:12	24/12	06:22	10m	51	FALLA EN LÍNEA / SOBRECARGA (245 AMPS), 18:15 HRS. PRUEBA (-), PARTE DE CARGA FUERA HASTA LAS 19:12 H. PARA EVITAR SOBRECARGA. ENS CALC.	17.4	4.660.00	EEO
EEO-SMIG(4-83)	24/12	06:13	24/12	06:14	1m	MANUAL	SOLICITUD DE DISTRIBUIDOR / PARA TOMAR PARTE DE CARGA DE INT. 4-84.	2.13	35.50	EEO
EEO-SMIG(4-83)	24/12	07:11	24/12	07:12	1m	MANUAL	SOLICITUD DE DISTRIBUIDOR / TRANSFERIR SUB-CEMFA DESDE EL 4-84.	3.7	61.67	EEO
EEO-SMIG(4-84)	24/12	07:11	24/12	07:12	1m	MANUAL	SOLICITUD DE DISTRIBUIDOR / TRANSFERIR SUB-CEMFA HACIA EL 4-83 Y RECUPERAR CARGA QUE ESTABA FUERA.	13.61	226.83	EEO
CLESA-ACAJ(3-81)	25/12	07:23	25/12	07:26	3m	51	FALLA EN LÍNEA /	0.39	19.50	CLESA
CLESA-ACAJ(3-81)	25/12	10:41	25/12	10:42	1m	51	FALLA EN LÍNEA /	0.55	9.17	CLESA
CLESA-ACAJ(3-81)	26/12	08:32	26/12	08:56	24m	MANUAL	SOLICITUD DE DISTRIBUIDOR / CAMBIO DE AISLAMIENTO DAÑADO.	1.35	540.00	CLESA
B&D-SBAR(2-82)	26/12	10:51	26/12	11:17	26m	MANUAL	MANTENIMIENTO PROGRAMADO / CAMBIO DE AISLAMIENTO DAÑADO.	0.1	43.33	B&D
CAESS-SRAF(4-83)	26/12	05:12	26/12	06:13	1h 1m	51	FALLA EN LÍNEA / 17:13 H. PRUEBA NEG. A LAS 17:16 H. TRANSFIERE 70% DE LA CARGA A SBAR. RECUPERA TODA LA CARGA 18:23 H. ENS CALC.	5.3	5.545.00	CAESS
EEO-SMIG(4-83)	26/12	05:24	26/12	05:25	1m	51N	FALLA EN LÍNEA / INDICO 59N.	6.37	106.17	EEO
CLESA-GUAJ(4-83)	26/12	08:08	26/12	08:10	2m	MANUAL	SOLICITUD DE DISTRIBUIDOR / PARA CAMBIAR POWER FUSE EN SUBESTACION, PERDIO CARGA DESDE LAS 19:10 HRS.	1.12	37.33	CLESA
CLESA-GUAJ(4-83)	26/12	08:11	26/12	08:18	7m	MANUAL	SOLICITUD DE DISTRIBUIDOR / APERTURA POR PERSISTIR FALSO CONTACTO EN POWER FUSE. CON CIERRE RECUPERA TODA LA CARGA.	1.12	130.67	CLESA
EEO-SMIG(4-84)	27/12	02:03	27/12	02:05	2m	51N	FALLA EN LÍNEA / INDICO 59N	3.6	120.00	EEO
EEO-SMIG(4-83)	27/12	08:32	27/12	02:27	5h 55m	MANUAL	MANTENIMIENTO PROGRAMADO / CORRECCION AJUSTE DE CUCHILLA TRIPOLAR. CARGA TRANSFERIDA A INT. 4-84. / Carga reconectada a las 08:34 del 27-12-2008	6	200.00	EEO

Interrupciones del servicio

Entrega	Fecha Inicio	Hora Inicio	Fecha Final	Hora Final	Duración	Rele	Motivo	MW	KWh	Responsable
EEO-SMIG(4-84)	27/12	02:25	27/12	02:27	2m	MANUAL	SOLICITUD DE DISTRIBUIDOR / PARA NORMALIZAR LA CARGA DE ESTE INTERRUPTOR.	6.46	215.33	EEO
EEO-SMIG(4-82)	28/12	05:12	28/12	05:14	2m	51N	FALLA EN LÍNEA / INDICO 59N.	6.82	227.33	EEO
EEO-SMIG(4-84)	28/12	10:25	28/12	10:26	1m	51N	FALLA EN LÍNEA / INDICO TAMBIEN 59N.	8.39	139.83	EEO
CLESA-ACAJ(3-81)	30/12	05:59	30/12	06:00	1m	51	FALLA EN LÍNEA /	0.83	13.83	CLESA
CLESA-GUAJ(4-83)	31/12	07:59	31/12	08:02	3m	MANUAL	SOLICITUD DE DISTRIBUIDOR / PARA CAMBIAR POWER FUSE EN SUB 46/13.2 KV GUAJOYO.	1.23	61.50	CLESA

Programa Anual de Mantenimientos

PLANTA/UNIDAD	PROGRAMADO	DURACION	REPROGRAMADO	DURACION	EJECUTADO	DURACION	MOTIVO	
GUAJOYO								
UNIDAD 1	12-Abr-08	03-May-08		22 DIAS	12-Abr-08	03-May-08	Mantenimiento mayor	
CERRON GRANDE								
UNIDAD 1	01-Jul-08	21-Jul-08	12-Jul-08	21 DIAS	12-Jul-08	02-Ago-08	Mantenimiento mayor	
UNIDAD 2	01-Ago-08	03-Ago-08	02-Ago-08	3 DIAS	02-Ago-08	04-Ago-08	Inspección de rodete	
5 DE NOVIEMBRE								
UNIDAD 2	05-May-08	17-May-08	25-May-08	13 DIAS	25-May-08	07-Jun-08	Mantenimiento menor	
UNIDAD 4	19-May-08	05-Jun-08	09-Jun-08	16 DIAS	09-Jun-08	24-Jun-08	Mantenimiento mayor	
UNIDAD 5	09-Jun-08	21-Jun-08	25-Jun-08	13 DIAS	25-Jun-08	07-Jul-08	Mantenimiento menor	
15 DE SEPTIEMBRE								
UNIDAD 1	03-Mar-08	11-Abr-08	20-Feb-08	40 DIAS	20-Feb-08	24-Mar-08	Mantenimiento mayor y pendientes de Garantía	
UNIDAD 2	21-Ene-08	03-Feb-08	31-Mar-08	14 DIAS	31-Mar-08	18-Abr-08	Inspección de Garantía	
AHUACHAPAN								
UNIDAD 1	01-Jun-08	30-Jun-08	03-Ago-08	30 DIAS	03-Ago-08	29-Ago-08	Mantenimiento mayor	
UNIDAD 3	02-Mar-08	16-Mar-08	29-Jun-08	15 DIAS	06-Jul-08	20-Jul-08	Mantenimiento mayor, revisión anual	
BERLIN								
UNIDAD 1	08-Sep-08	28-Sep-08	07-Sep-08	21 DIAS	07-Sep-08	20-Sep-08	Mantenimiento mayor	
UNIDAD 3	01-Ago-08	30-Ago-08		30 DIAS			Mantenimiento mayor	
UNIDAD 4	03-Dic-08	23-Dic-08		21 DIAS			Mantenimiento mayor, revisión anual	
ACAUTLA								
MOTOR 3	07-Ene-08	31-Ene-08	07-Abr-08	25 DIAS	10-Abr-08	10-May-08	Mantenimiento de 48,000 Hrs.	
MOTOR 1	03-Mar-08	24-Mar-08		21 DIAS	09-Ene-08	06-Abr-08	Mantenimiento de 48,000 Hrs.	
MOTOR 2	02-Jun-08	17-Jun-08	01-Jun-08	15 DIAS	05-Ene-08	03-Abr-08	Mantenimiento de 48,000 Hrs.	
MOTOR 4	07-Ago-08	31-Ago-08	07-Ago-08	25 DIAS	06-Abr-08	04-Abr-08	Mantenimiento de 48,000 Hrs.	
MOTOR 5	01-Sep-08	21-Sep-08	06-Sep-08	20 DIAS	06-Sep-08	12-Oct-08	Mantenimiento de 48,000 Hrs. y Auxiliares.	
MOTOR 6	02-Oct-08	26-Oct-08	01-Oct-08	25 DIAS	01-Jun-08	26-Jun-08	Mantenimiento de 48,000 Hrs.	
SOYAPANGO								
MOTOR 1								
MOTOR 2								
MOTOR 3								
NEJAPA POWER								
MOTORES							El 75% de las semanas del año, tendrán en Mantenimiento un motor	
CESSA								
MOTORES	02-Jun-08	27-Jul-08	14-Jul-08	56 DIAS	14-Jul-08	24-Ago-08	42 DIAS	Mantenimiento en los motores
TALNIQUE								
MOTOR 1	01-Ago-08	15-Ago-08	24-May-08	15 DIAS	19-Jul-08	01-Ago-08	14 DIAS	Mantenimiento de 12,000 Hrs.
MOTOR 2	01-Oct-08	16-Oct-08	19-Jul-08	15 DIAS	24-May-08	07-Jun-08	15 DIAS	Mantenimiento de 12,000 Hrs.
MOTOR 3	01-Sep-08	15-Sep-08	21-Jun-08	13 DIAS	21-Jun-08	05-Jul-08	15 DIAS	Mantenimiento de 12,000 Hrs.
TEXTUFIL								
MOTOR 1	28-Mar-08	04-Abr-08		8 DIAS	09-Jun-08	14-Jun-08	6 DIAS	Mantenimiento de 12,000 Hrs.
MOTOR 2	22-Feb-08	03-Mar-08	15-May-08	11 DIAS	15-May-08	24-May-08	10 DIAS	Mantenimiento de 12,000 Hrs.
MOTOR 3	27-Ago-07	04-Sep-08		375 DIAS	27-Ago-07	12-Nov-08	444 DIAS	Mantenimiento de 15,000 Hrs.
MOTOR 4	08-Feb-08	17-Feb-08		10 DIAS	26-Feb-08	03-Mar-08	7 DIAS	Mantenimiento de 7,500 Hrs.
MOTOR 5	14-Ene-08	23-Ene-08		10 DIAS	14-Ene-08	23-Ene-08	10 DIAS	Mantenimiento de 15,000 Hrs.
MOTOR 6	02-Jul-08	11-Jul-08	04-Sep-08	10 DIAS	22-Sep-08	30-Sep-08	9 DIAS	Mantenimiento de 15,000 Hrs.
MOTOR 7	01-Sep-08	10-Sep-08	16-Sep-08	10 DIAS	04-Oct-08	10-Oct-08	7 DIAS	Mantenimiento de 7,500 Hrs.



Km. 12 1/2 Carretera al Puerto de la Libertad, Nuevo Cuscatlán,
Departamento de La Libertad.
Tel.: (503) 2247-7300 Fax: (503) 2247-7301
Correo: mercado@ut.com.sv
www.ut.com.sv