



Unidad de Transacciones, S.A.

# Informe Estadístico Noviembre - 2008

Administrador del Mercado Mayorista  
de Electricidad de El Salvador  
Km. 12 1/2 Carretera al Puerto de La Libertad  
Nuevo Cuscatlán, Departamento de La Libertad  
Tel.: (503) 2247-7300 Fax: (503) 2247-7301  
[www.ut.com.sv](http://www.ut.com.sv)



	Pág.
Indice	2
Referencias	3
Resumen	4
Inyecciones	5
Comportamiento de la demanda de energía	5
♦ Tasa de variación anual (promedio móvil 12 meses)	5
♦ Tasa de variación anual (promedio móvil 6 meses)	5
♦ Tasa de variación anual (promedio móvil 3 meses)	5
Inyecciones por recurso	6
Inyección nacional por participante de mercado	6
Contratos de inyección	6
Composición del mercado	7
Mercado de Contratos de Retiro por participante de mercado	7
Mercado Regulador del Sistema por participante de mercado	7
Comercio Internacional	8
♦ Importaciones por participante de mercado	8
♦ Exportaciones por participante de mercado	8
♦ Comercio Internacional por frontera	8
Evolución de los precios en el MRS	9
♦ Precios SIS	10
♦ Precios EST	11
♦ Precios MRS	12
♦ Precios promedios	13
Otras Estadísticas	14
♦ Energía No Servida, Pérdidas e Interrupciones	14
♦ Generación Obligada	15
♦ Reserva Fría por Confiabilidad	16
♦ Reserva Rodante y Reserva Fría en Demanda Máxima	17
♦ Interrupciones del Servicio	18
♦ Programa Anual de Mantenimientos (PAM)	24



**Referencias**

- Variación Mensual: Relación entre el mes actual y el mes anterior.
- Variación Anual: Relación entre el mes actual y el mismo mes del año anterior.
- Acumulado Anual: Relación del promedio acumulado del año y el mismo período del año anterior.
- Variación de 3 meses: Relación entre el promedio móvil de 3 meses del período actual y el mismo período del año anterior.
- Variación de 12 meses: Relación entre el promedio móvil de 12 meses del período actual y el mismo período del año anterior.

## Resumen

<b>Energía Transada</b>		<b>GWh</b>	<b>%</b>
	Hidroeléctrica	165.6	37.2%
	Geotérmica	111.8	25.1%
	Térmica	153.0	34.4%
	Importaciones	12.4	2.8%
	Desvíos	2.1	0.5%
<b>Total inyecciones MME</b>		<b>445.0</b>	<b>100.0%</b>
(-)	Exportaciones	0.4	
	Desvíos	0.8	
	Pérdidas de transmisión <sup>1/</sup>	6.9	1.5%
		<b>436.9</b>	
<b>Demanda MME</b>		<b>GWh</b>	<b>%</b>
	Mercado de Contratos	189.8	43.4%
	Mercado Regulador del Sistema	247.1	56.6%
<b>Total Demanda en el MME</b>		<b>436.9</b>	<b>100.0%</b>
<b>Energía de Paso</b>		<b>Retiro</b>	<b>Inyección</b>
	Guatemala	0.0	0.0
	Honduras	0.0	0.0
<b>Precios MRS</b>		<b>\$/MWh</b>	
<b>Promedio mensual <sup>2/</sup></b>		<b>\$ 148.07</b>	

<b>Demanda Máxima de Potencia</b>		<b>MW</b>	<b>Fecha/hora</b>
	Máxima	<b>870</b>	<b>07-Nov-08 18:30</b>
	Mínima	<b>365</b>	<b>03-Nov-08 2:30</b>

1/ Como porcentaje de la inyección.

2/ Nota: a partir del 21 de abril 2005, los precios de compra en el MRS se han calculado en base al Acuerdo No. 78-E-2005 y sus respectivas modificaciones, emitidas por la Superintendencia General de Electricidad y Telecomunicaciones.

**Inyecciones**

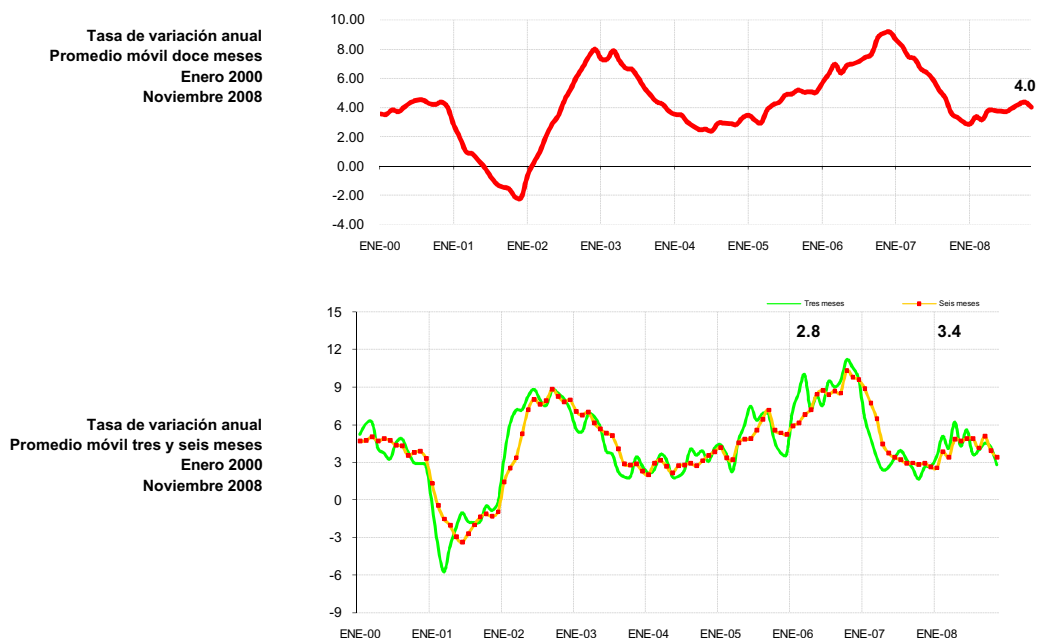
Rubros	Noviembre 2008		Var. %		Acumulado Anual <sup>2/</sup>		Últimos 3 meses <sup>2/</sup>		Últimos 12 meses <sup>2/</sup>	
	GWh	Var. % <sup>2/</sup>	Anual <sup>2/</sup>		GWh	Var. %	GWh	Var. %	GWh	Var. %
Generación nacional transada	430.4	-12.0	-2.6		5,144.0	5.5	466.3	4.3	465.6	5.2
Intercambios Internacionales (+/-) <sup>1/</sup>	12.0	-166.7	304.0		-35.3	-233.4	-7.3	175,821.7	-2.5	-205.9
Pérdidas de transmisión	6.9	-26.1	-24.4		92.1	5.8	8.4	-5.5	8.4	6.9
<b>Demanda Mercado Mayorista</b>	<b>435.6</b>	<b>-5.5</b>	<b>0.2</b>		<b>5,023.3</b>	<b>4.2</b>	<b>451.1</b>	<b>2.8</b>	<b>455.2</b>	<b>4.0</b>

<sup>1/</sup> Signo (+) : Saldo comercial neto a favor de importaciones

Signo (-) : Saldo comercial neto a favor de exportaciones

<sup>2/</sup> Para el detalle de los períodos ver el apartado de Referencias de la Pág. 3.

**Comportamiento de la demanda de energía en el Mercado Mayorista de Electricidad**



## Inyecciones Por Recurso Inyectado

Participante de mercado	Noviembre 2008		Var. %	Acumulado Anual <sup>2/</sup>		Últimos 3 meses <sup>2/</sup>		Últimos 12 meses <sup>2/</sup>	
	GWh	Var. % <sup>2/</sup>	Anual <sup>2/</sup>	GWh	Var. %	GWh	Var. %	GWh	Var. %
Hidroeléctrica	165.6	-42.9	5.4	1,907.5	18.5	246.0	15.5	169.4	17.5
Geotérmica	111.8	-6.1	18.5	1,292.0	10.3	113.8	13.4	117.8	11.9
Térmica	153.0	91.2	-19.6	1,944.5	-7.2	106.5	-20.5	178.4	-7.7
<b>Iny. Nacional</b>	<b>430.4</b>								
Importaciones	12.4	857.2	230.5	53.5	63.3	4.6	134.2	4.9	69.9
<b>Total inyectado</b>	<b>442.8</b>								

<sup>1/</sup> Incluye pérdidas por transmisión

<sup>2/</sup> Para el detalle de los períodos ver el apartado de Referencias de la Pág. 3.

## Inyección Nacional por Participante de Mercado

Participante de mercado	Noviembre 2008		Var. %	Acumulado Anual <sup>2/</sup>		Últimos 3 meses <sup>2/</sup>		Últimos 12 meses <sup>2/</sup>	
	GWh	Var. % <sup>2/</sup>	Anual <sup>2/</sup>	GWh	Var. %	GWh	Var. %	GWh	Var. %
Cel	165.6	-42.9%	5.4%	1,907.5	11.2%	246.0	15.5%	169.4	16.5%
Nejapa Power	20.8	99.5%	-63.1%	497.2	-10.3%	15.2	-65.1%	45.6	-24.9%
Duke Energy	52.1	64.0%	-33.6%	764.9	-7.1%	39.0	-25.1%	70.0	-13.9%
LaGeo	111.8	-6.1%	18.5%	1,292.0	9.9%	113.8	13.4%	117.8	12.5%
Cessa	8.8	146.7%	84.4%	51.8	208.9%	5.3	148.1%	4.6	101.3%
Cassa	6.8	0.0%	30.7%	78.2	0.0%	0.0	-	15.7	-2.8%
Textufil	18.4	160.9%	34.4%	141.9	-6%	11.9	5.8%	12.9	0.0%
Ine, S.A.	30.7	56%	-3%	281.9	0%	22.1	-5%	12.9	0%
AES Clesa	0.0	-	-	0.1	-	0.0	-	0.0	-
Borealis	6.0	73%	0%	67.3	-	4.6	0%	5.7	0%
Gecsa	5.4	140%	0%	51.4	-	3.7	0%	4.6	0%
Inmobiliaria Apo	3.9	115%	0%	9.7	-	2.5	0%	1.9	0%
<b>Total</b>	<b>430.4</b>								

<sup>1/</sup> Inyecciones provenientes de la red de distribución

<sup>2/</sup> Para el detalle de los períodos ver el apartado de Referencias de la Pág. 3.

## Tipo de Mercado (GWh)

Mercado	Ene	Feb	Mar	Abr	May	Jun	Jul	Ago	Sep	Oct	Nov	Dic	Total
MC	183.8	176.5	186.2	183.8	191.2	184.5	192.0	191.8	156.2	165.0	189.8		2,000.8
MRS	262.9	255.1	262.6	286.2	289.1	272.5	280.9	271.0	298.0	297.2	247.1		3,022.5
<b>Total</b>	<b>446.7</b>	<b>431.6</b>	<b>448.8</b>	<b>470.0</b>	<b>480.3</b>	<b>457.0</b>	<b>472.9</b>	<b>462.8</b>	<b>454.2</b>	<b>462.2</b>	<b>436.9</b>	<b>0.0</b>	<b>5,023.3</b>

MC: Mercado de Contratos

MRS: Mercado Regulador del Sistema

## Contratos de Inyección (GWh)

Participante de mercado	Ene	Feb	Mar	Abr	May	Jun	Jul	Ago	Sep	Oct	Nov	Dic	Total
Excelergy	8.0	18.0	26.0	27.1	17.2	7.4	10.4	12.3	12.9	7.9	7.5		154.7
Cenérgica	0.0	0.0	0.0	0.0	0.0	0.0	0.0	0.2	0.0	0.0	0.0		0.2
Origem	0.0	13.2	23.7	27.5	18.4	0.0	0.0	0.0	0.0	0.0	0.0		82.9
Caess	0.0	0.0	0.0	0.0	0.0	0.0	0.0	0.0	0.0	0.0	0.0		0.0
Delsur	0.0	0.0	0.0	0.0	0.0	0.0	0.0	0.0	0.0	0.0	0.0		0.0
AES Clesa	0.0	0.0	0.0	0.0	0.0	0.0	0.0	0.0	0.0	0.0	0.0		0.0
Cel	28.7	26.8	28.5	27.8	28.7	27.8	28.7	28.7	34.5	43.2	27.8		331.2
Nejapa	75.7	76.2	82.8	81.0	83.6	80.5	88.7	91.2	37.5	42.5	64.7		804.4
Duke Energy	0.0	0.0	0.0	0.0	0.0	0.0	0.0	0.0	0.0	0.0	0.0		0.0
LaGeo	64.0	59.0	62.7	62.5	65.3	63.2	65.3	65.3	78.2	84.5	82.9		753.0
Cessa	0.3	0.3	0.3	0.3	0.3	0.3	0.2	0.2	0.2	0.2	0.3		2.8
Cassa	0.0	0.0	0.0	0.0	0.0	0.0	0.0	0.0	0.0	0.0	0.0		0.0
Lynx	0.6	0.9	0.5	0.7	0.3	0.0	0.0	0.0	0.2	0.0	0.0		3.2
Merc-Elec	0.0	2.1	3.2	2.7	2.5	2.2	1.3	7.3	5.2	1.0	0.1		27.7
Ine-Com	0.0	0.0	0.0	0.0	0.0	0.0	0.0	0.0	0.0	0.0	0.0		0.0
Borealis	8.5	7.4	8.1	8.4	8.7	7.8	8.4	8.7	7.6	7.0	7.1		87.6
Gecsa	0.0	0.0	0.0	0.0	0.0	0.0	0.0	0.0	0.0	0.0	0.0		0.0
C.X. <sup>1/</sup>	-2.1	-27.5	-49.7	-54.2	-33.7	-4.5	-11.0	-22.0	-20.2	-21.3	-0.5		-246.7
<b>Total</b>	<b>183.8</b>	<b>176.5</b>	<b>186.2</b>	<b>183.8</b>	<b>191.2</b>	<b>184.5</b>	<b>192.0</b>	<b>191.8</b>	<b>156.2</b>	<b>165.0</b>	<b>189.8</b>	<b>0.0</b>	<b>2,000.8</b>

<sup>1/</sup> CX: Contratos de Exportación

## Retiros

## Mercado de Contratos de Retiro por Participante de Mercado (GWh)

Participante de Mercado	Ene	Feb	Mar	Abr	May	Jun	Jul	Ago	Sep	Oct	Nov	Dic	Total
CAESS	60.1	59.5	63.7	64.2	66.7	64.3	66.5	66.5	37.4	38.7	55.6		643.1
DELSUR	46.3	43.6	45.9	45.0	46.5	44.3	46.2	46.5	60.0	65.2	63.4		552.9
CLESA	19.3	19.3	20.6	20.2	21.4	20.7	21.4	21.4	10.9	11.3	17.5		204.2
EEO	11.2	11.3	12.1	11.9	12.0	11.9	12.3	12.3	5.1	5.3	9.7		115.1
DEUSEM	2.2	2.3	2.4	2.4	2.4	2.4	2.5	2.5	1.0	1.1	1.9		23.0
CEL-COM	0.3	0.3	0.3	0.3	0.3	0.3	0.3	0.3	0.3	0.3	0.3		3.5
LAGEO-COM	0.6	0.4	0.0	0.0	0.0	0.0	0.0	0.0	0.0	0.0	0.0		0.9
EXCELERGY	14.6	13.1	12.5	12.0	13.1	12.9	14.2	13.8	13.9	14.5	13.6		148.1
ORIGEM	0.0	0.0	0.0	0.0	0.0	0.0	0.0	0.0	0.0	0.0	0.0		0.0
ANDA	28.4	26.5	28.2	27.5	28.4	27.5	28.4	28.4	27.5	28.4	27.5		306.4
LYNX	0.0	0.0	0.0	0.0	0.0	0.0	0.0	0.0	0.0	0.0	0.0		0.0
CESSA	0.3	0.3	0.3	0.3	0.3	0.3	0.2	0.2	0.2	0.2	0.3		2.8
MERC-ELECT	0.0	0.0	0.0	0.0	0.0	0.0	0.0	0.0	0.0	0.0	0.0		0.0
ABRUZZO	0.5	0.0	0.0	0.0	0.0	0.0	0.0	0.0	0.0	0.0	0.0		0.6
OTROS	0.0	0.0	0.0	0.0	0.0	0.0	0.0	0.0	0.0	0.0	0.0		0.0
<b>Total MC</b>	<b>183.8</b>	<b>176.5</b>	<b>186.2</b>	<b>183.8</b>	<b>191.2</b>	<b>184.5</b>	<b>192.0</b>	<b>191.8</b>	<b>156.2</b>	<b>165.0</b>	<b>189.8</b>	<b>0.0</b>	<b>2,000.8</b>

Los valores negativos corresponden a desviaciones de contratos inyectadas al MRS.

\*/ Variaciones mayores de 2000% no se detallan

## Mercado Regulador del Sistema por Participante de Mercado (GWh)

Participante de Mercado	Ene	Feb	Mar	Abr	May	Jun	Jul	Ago	Sep	Oct	Nov	Dic	Total
CAESS	112.5	109.3	108.4	123.4	127.8	125.0	127.8	120.1	146.8	146.2	119.4		1,366.7
DELSUR	53.1	51.9	56.3	60.0	59.6	56.2	59.8	57.7	42.0	39.0	33.8		569.5
CLESA	51.9	49.7	52.5	54.1	53.3	48.6	49.4	48.6	57.8	59.3	50.1		575.3
EEO	34.2	32.8	35.3	36.4	35.7	33.1	33.5	33.6	39.6	38.8	33.6		386.5
DEUSEM	8.4	7.7	8.1	8.2	8.2	7.6	7.4	7.6	8.6	8.9	7.8		88.6
B&D	0.0	0.0	0.0	0.1	0.0	0.0	0.0	0.1	0.1	0.1	0.6		1.1
Edesal	1.4	2.0	1.6	1.6	1.5	1.2	1.3	0.8	0.8	0.8	0.5		13.5
EXCELERGY	-0.7	-0.2	-0.6	-0.4	-0.3	-0.2	-0.4	-0.2	-0.1	-0.3	-0.4		-3.9
CEL-COM	0.0	0.0	0.0	0.0	0.0	0.0	0.0	0.0	0.0	0.0	0.0		0.0
LAGEO-COM	0.0	0.0	0.0	0.0	0.0	0.0	0.0	0.0	0.0	0.0	0.0		0.0
Cenérgica	0.0	0.0	0.0	0.0	0.0	0.0	0.0	0.0	0.0	0.0	0.0		0.0
MER-ELEC	-0.1	0.0	0.0	0.0	0.0	0.0	0.0	0.0	0.0	0.0	0.0		-0.1
ORIGEM	0.0	0.0	0.0	0.0	0.0	0.0	0.0	0.0	0.0	0.0	0.0		0.0
LYNX	-0.4	0.0	0.0	0.0	0.0	0.0	0.0	0.0	0.0	0.0	0.0		-0.4
Abruzzo	0.0	0.2	0.0	0.0	0.0	0.0	0.0	0.0	0.0	0.0	0.0		0.4
Edesal-Com	0.0	0.0	0.0	0.0	0.6	0.6	0.6	0.6	0.6	0.6	0.6		4.3
Ine-Com	0.0	0.0	0.0	0.0	0.0	0.0	0.0	0.0	0.0	0.0	0.0		0.0
Borealis	0.0	0.0	0.0	0.0	0.0	0.0	0.0	0.0	0.0	0.0	0.0		0.0
Gecsa	0.0	0.0	0.0	0.0	0.0	0.0	0.0	0.0	0.0	0.0	0.0		0.1
ANDA	-1.6	-3.0	-1.7	-1.8	-1.5	-3.9	-4.7	-3.9	-3.1	-2.0	-0.8		-28.0
INVINTER	0.7	2.5	1.2	2.4	1.8	1.6	2.6	2.6	1.8	2.6	0.1		20.1
CEL	0.3	0.3	0.3	0.3	0.2	0.2	0.1	0.0	0.0	0.0	0.2		1.9
Nejapa	0.1	0.0	0.1	0.0	0.0	0.0	0.3	0.4	0.4	0.4	0.2		1.8
LAGEO	1.0	0.3	0.1	0.7	0.9	0.8	0.9	0.6	0.8	0.7	0.6		7.4
DUKE	0.3	0.7	0.2	0.2	0.1	0.1	0.2	0.4	0.3	0.3	0.2		3.0
CESSA	0.3	0.0	0.0	0.0	0.0	0.2	0.7	0.8	0.5	0.5	0.0		3.0
CASSA	0.1	0.1	0.0	0.1	0.3	0.4	0.4	0.3	0.4	0.4	0.3		2.7
INE	0.0	0.0	0.0	0.0	0.0	0.0	0.0	0.1	0.1	0.1	0.0		0.3
Consortio Int.	0.7	0.8	0.8	0.8	0.8	1.0	0.8	0.7	0.5	0.4	0.4		7.7
Textuflil	0.0	0.0	0.0	0.0	0.0	0.0	0.0	0.1	0.0	0.1	0.0		0.2
Inm. Apopa	0.0	0.0	0.0	0.0	0.0	0.0	0.0	0.0	0.0	0.0	0.0		0.0
Otros	0.7	0.0	0.0	0.1	0.0	0.0	0.0	0.0	0.0	0.0	0.0		0.8
<b>Total MRS</b>	<b>262.9</b>	<b>255.1</b>	<b>262.6</b>	<b>286.2</b>	<b>289.1</b>	<b>272.5</b>	<b>280.9</b>	<b>271.0</b>	<b>298.0</b>	<b>297.2</b>	<b>247.1</b>	<b>0.0</b>	<b>3,022.5</b>

## Comercio Internacional

## Importaciones por Participante de Mercado (GWh)

Participante de mercado	Ene	Feb	Mar	Abr	May	Jun	Jul	Ago	Sep	Oct	Nov	Dic	Total
CLESA	0.1	0.0	0.0	0.0	0.0	0.0	0.0	0.0	0.0	0.0	0.0		0.1
EXCELERGY	1.0	2.5	3.3	1.9	0.0	0.4	0.4	0.0	0.0	0.9	4.5		15.1
CENERGICA	0.6	0.4	0.2	0.3	0.0	0.0	0.0	0.0	0.0	0.0	0.0		1.5
MERCELEC	3.0	6.7	2.6	4.0	1.7	0.6	0.2	0.2	0.1	0.4	7.9		27.3
ORIGEM	1.5	2.1	0.4	0.2	0.0	0.4	2.2	1.6	0.0	0.0	0.0		8.4
LYNX	0.0	0.0	0.3	0.2	0.0	0.0	0.0	0.0	0.0	0.0	0.0		0.4
INE-COM	0.0	0.0	0.0	0.6	0.0	0.0	0.0	0.0	0.0	0.0	0.0		0.6
<b>Total</b>	<b>6.3</b>	<b>11.7</b>	<b>6.8</b>	<b>7.2</b>	<b>1.7</b>	<b>1.4</b>	<b>2.9</b>	<b>1.7</b>	<b>0.1</b>	<b>1.3</b>	<b>12.4</b>	<b>0.0</b>	<b>53.3</b>

## Exportaciones por Participante de Mercado (GWh)

Participante de mercado	Ene	Feb	Mar	Abr	May	Jun	Jul	Ago	Sep	Oct	Nov	Dic	Total
Excelergy	0.0	1.9	0.9	0.7	0.5	0.2	0.5	2.0	4.3	1.7	0.3		13.1
Cenérgica	0.5	0.2	0.02	0.03	0.1	0.9	4.0	7.2	3.1	6.6	0.0		22.6
Merelec	0.8	1.6	5.0	3.4	3.3	1.6	2.8	8.6	7.7	5.3	0.1		40.2
Origem	0.0	2.4	0.6	1.1	1.4	0.0	0.0	0.0	0.0	0.0	0.0		5.5
Lynx	0.2	0.0	0.1	0.1	0.0	0.0	0.0	0.0	0.9	1.1	0.0		2.4
Abruzzo	0.0	0.0	0.0	0.0	0.0	0.0	0.0	0.0	0.0	0.0	0.0		0.0
Ine-Com	0.0	0.0	0.0	0.0	0.0	0.0	0.0	0.0	0.0	4.6	0.0		4.6
<b>Total</b>	<b>1.5</b>	<b>6.1</b>	<b>6.6</b>	<b>5.4</b>	<b>5.5</b>	<b>2.6</b>	<b>7.4</b>	<b>17.8</b>	<b>16.0</b>	<b>19.3</b>	<b>0.4</b>	<b>0.0</b>	<b>88.6</b>

## Comercio Internacional por frontera (GWh)

Participante de mercado	Guatemala		Honduras		Total	
	Exportac.	Importac.	Exportac.	Importac.	Exportac.	Importac.
ENERO	0.03	3.50	1.43	2.80	1.5	6.3
FEBRERO	2.56	9.86	3.52	1.84	6.1	11.7
MARZO	0.67	4.75	5.92	2.09	6.6	6.8
ABRIL	0.93	3.89	4.45	3.26	5.4	7.2
MAYO	0.74	0.00	4.71	1.72	5.5	1.7
JUNIO	0.00	0.81	2.60	0.56	2.6	1.4
JULIO	0.00	2.61	7.40	0.24	7.4	2.9
AGOSTO	0.00	1.56	17.9	0.17	17.9	1.7
SEPTIEMBRE	0.00	0.01	16.0	0.05	16.0	0.1
OCTUBRE	0.00	1.10	19.3	0.20	19.3	1.3
NOVIEMBRE	0.00	0.00	0.40	12.4	0.4	12.4
DICIEMBRE					0.0	0.0
<b>Total</b>	<b>4.9</b>	<b>28.1</b>	<b>83.6</b>	<b>25.3</b>	<b>88.6</b>	<b>53.4</b>



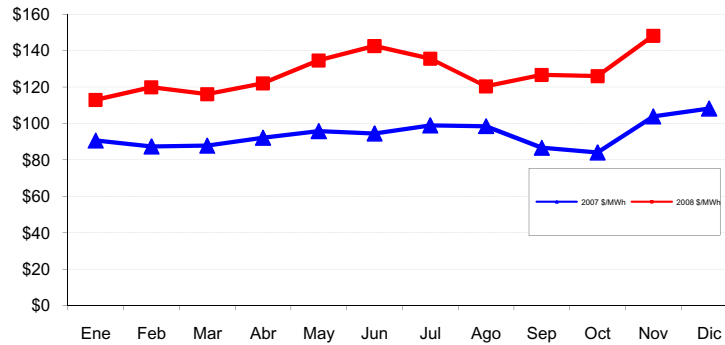


Evolución de los precios en el MRS

Mes	Promedio		Variaciones %			
	2007 \$/MWh	2008 \$/MWh	Mes	Anual	Acum.	Prom. anual
Ene	90.57	112.85	4.33	24.61	4.33	8.28
Feb	87.30	119.78	6.14	37.21	10.73	12.16
Mar	87.72	116.05	-3.11	32.30	7.29	14.69
Abr	92.13	121.90	5.04	32.32	12.69	17.26
May	95.77	134.53	10.36	40.47	24.37	19.88
Jun	94.47	142.42	5.86	50.76	31.66	24.77
Jul	98.90	135.54	-4.83	37.05	25.30	27.18
Ago	98.47	120.34	-11.21	22.22	11.25	27.75
Sep	86.59	126.52	5.13	46.11	16.97	30.64
Oct	83.97	125.98	-0.43	50.02	16.46	34.01
Nov	103.81	148.07	17.53	42.63	36.88	35.98
Dic	108.17					

Mensual: Relación mes inmediato anterior  
 Anual: Relación igual mes año anterior  
 Acumulada: Relación respecto a diciembre año anterior  
 Promedio anual: Relación últimos doce meses

Precio Máximo horario: \$ 190.51 / MWh  
 Precio Mínimo horario: \$ 109.26 / MWh



## Precios SIS (\$/MWh)

FECHA	0	1	2	3	4	5	6	7	8	9	10	11	12	13	14	15	16	17	18	19	20	21	22	23
01-Nov-08	94.263	95.813	94.323	94.473	94.383	97.183	99.903	99.973	98.173	109.883	111.213	111.033	111.693	109.303	111.243	110.743	109.263	110.373	130.003	130.003	112.443	106.953	93.603	91.623
02-Nov-08	94.263	95.813	94.323	94.473	94.383	97.183	99.903	103.763	99.563	109.883	111.213	111.033	111.693	109.303	111.243	110.743	109.263	110.373	130.003	130.003	112.443	108.263	96.233	91.623
03-Nov-08	107.143	108.603	107.443	107.483	106.433	112.573	109.393	104.183	99.973	109.623	110.933	110.413	110.893	109.073	110.843	110.303	108.813	109.793	129.833	129.843	112.693	108.543	96.633	103.113
04-Nov-08	92.043	92.633	93.173	92.313	88.203	90.223	95.503	98.663	100.393	111.503	111.563	108.053	108.323	112.923	112.563	112.563	111.083	112.193	130.053	130.053	115.563	112.513	93.843	91.953
05-Nov-08	107.143	108.603	107.443	107.483	106.433	112.573	109.393	104.183	111.353	110.353	110.933	110.883	110.893	109.073	110.843	110.303	108.813	109.793	129.833	129.843	112.693	108.543	96.633	103.113
06-Nov-08	91.903	89.743	91.293	96.743	93.483	92.743	102.713	101.553	108.763	105.113	105.413	106.413	106.413	108.303	106.483	108.253	107.713	106.183	129.623	129.623	110.103	105.953	94.003	93.803
07-Nov-08	91.903	89.743	91.293	96.743	93.483	92.743	102.713	101.553	108.763	105.113	105.413	106.413	106.413	108.303	106.483	108.253	107.713	106.183	129.623	129.623	110.103	105.953	94.003	93.803
08-Nov-08	97.683	97.633	97.073	98.523	98.263	98.523	110.543	114.473	118.313	119.563	120.143	118.133	119.103	118.283	119.053	118.513	115.133	116.773	130.003	130.003	123.653	117.063	98.423	98.543
09-Nov-08	97.683	97.633	97.073	98.523	98.263	98.523	110.543	114.473	118.313	119.563	120.143	118.133	119.103	118.283	119.053	118.513	115.133	116.773	130.003	130.003	123.653	117.063	98.423	98.543
10-Nov-08	98.903	99.123	98.423	97.893	97.213	96.483	111.563	114.233	115.073	115.743	115.683	116.023	115.953	114.783	118.523	116.033	113.593	107.653	130.003	130.003	125.683	123.923	112.873	99.243
11-Nov-08	95.823	96.043	95.343	94.813	94.133	93.403	110.823	114.503	115.343	116.013	115.953	117.003	116.983	115.673	119.793	117.303	114.863	113.053	130.003	130.003	123.593	123.193	112.143	97.193
12-Nov-08	99.003	99.000	99.000	99.000	99.000	125.000	125.000	125.000	125.000	125.000	125.000	125.000	125.000	125.000	125.000	125.000	125.000	125.000	130.000	130.000	130.000	130.000	130.000	99.000
13-Nov-08	98.653	98.653	98.653	97.343	97.343	124.663	118.643	125.013	123.593	124.453	124.633	124.643	125.283	126.993	126.993	124.193	122.293	127.273	130.263	130.263	129.813	128.223	129.453	97.983
14-Nov-08	99.003	99.003	99.003	99.003	99.003	124.613	124.773	124.963	124.983	124.983	124.983	124.983	124.983	124.983	124.983	124.983	124.973	130.023	130.023	130.023	130.023	130.023	129.633	99.003
15-Nov-08	99.002	99.002	99.002	99.002	99.002	125.002	125.002	125.002	125.002	125.002	125.002	125.002	125.002	125.002	125.002	125.002	125.002	125.002	129.992	129.992	129.992	129.992	130.002	99.002
16-Nov-08	99.003	99.003	99.003	99.003	99.003	125.003	125.003	125.003	125.003	125.003	125.003	125.003	125.003	125.003	125.003	125.003	125.003	130.003	130.003	130.003	130.003	130.003	130.003	99.003
17-Nov-08	99.003	99.003	99.003	99.003	99.003	125.003	125.003	125.003	125.003	125.003	125.003	125.003	125.003	125.003	125.003	125.003	125.003	130.003	130.003	130.003	130.003	130.003	130.003	99.003
18-Nov-08	99.003	99.003	99.003	99.003	99.003	125.003	125.003	124.863	125.003	125.003	125.003	125.003	125.003	125.003	125.003	125.003	129.863	129.863	130.003	130.003	130.003	130.003	130.003	99.003
19-Nov-08	99.003	99.003	99.003	99.003	99.003	125.003	125.003	125.003	125.003	125.003	125.003	125.003	125.003	125.003	125.003	125.003	125.003	130.003	130.003	130.003	130.003	130.003	130.003	99.003
20-Nov-08	99.002	99.002	99.002	99.002	99.002	125.002	125.002	125.002	125.002	125.002	125.002	125.002	125.002	125.002	125.002	125.002	125.002	130.002	130.002	130.002	130.002	130.002	130.002	99.002
21-Nov-08	99.003	99.003	99.003	99.003	99.003	125.003	125.003	124.813	125.003	125.003	125.003	125.003	125.003	125.003	125.003	125.003	125.003	130.003	130.003	130.003	130.003	130.003	130.003	99.003
22-Nov-08	99.003	99.003	99.003	99.003	99.003	125.003	125.003	125.003	125.003	125.003	125.003	125.003	125.003	125.003	125.003	125.003	125.003	130.003	130.003	130.003	130.003	130.003	130.003	99.003
23-Nov-08	99.303	99.303	99.303	99.303	99.303	125.603	125.603	125.253	125.603	125.603	125.603	126.003	126.003	126.003	126.003	126.003	126.003	131.003	131.003	131.003	131.003	131.003	131.003	99.303
24-Nov-08	99.303	99.303	99.303	99.303	99.303	125.603	125.603	125.253	125.603	125.603	125.603	126.003	126.003	126.003	126.003	126.003	126.003	130.873	130.873	131.003	131.003	131.003	131.003	99.303
25-Nov-08	99.303	99.303	99.303	99.303	99.303	125.603	125.603	125.253	125.603	125.603	125.603	126.003	126.003	126.003	126.003	126.003	125.873	130.873	131.003	131.003	131.003	131.003	131.003	99.303
26-Nov-08	99.303	99.303	99.303	99.303	99.303	125.603	125.603	125.253	125.603	125.603	125.603	126.003	126.003	126.003	126.003	126.003	125.873	130.873	131.003	131.003	131.003	131.003	131.003	99.303
27-Nov-08	99.303	99.303	99.303	99.303	99.303	125.603	125.603	125.253	125.603	125.603	125.603	126.003	126.003	126.003	126.003	126.003	125.873	130.873	131.003	131.003	131.003	131.003	131.003	99.303
28-Nov-08	99.303	99.303	99.303	99.303	99.303	126.003	126.003	125.653	125.803	125.803	126.003	131.003	131.003	131.003	131.003	126.003	125.873	131.003	131.003	131.003	131.003	131.003	130.863	99.303
29-Nov-08	99.003	99.003	99.003	99.003	99.003	125.003	125.003	125.003	125.003	125.003	125.003	125.003	125.003	125.003	125.003	125.003	125.003	130.003	130.003	130.003	130.003	129.833	130.003	99.003
30-Nov-08	99.003	99.003	99.003	99.003	99.003	125.003	125.003	125.003	125.003	125.003	125.003	125.003	125.003	125.003	125.003	125.003	124.653	129.653	129.673	129.753	129.653	129.673	130.003	99.003

Precio mínimo de la serie	\$ 88.203
Precio máximo de la serie	\$ 131.003
Precio promedio aritmético de la serie	\$ 115.881

Precios EST (\$/MWh)

FECHA	0	1	2	3	4	5	6	7	8	9	10	11	12	13	14	15	16	17	18	19	20	21	22	23
01-Nov-08	65.071	61.691	60.823	60.579	61.084	64.265	74.592	62.989	51.285	35.936	28.316	33.108	29.301	16.658	13.187	10.804	7.883	18.677	35.010	23.891	13.524	7.145	34.610	72.665
02-Nov-08	50.054	42.661	41.838	40.964	37.043	41.106	42.463	29.812	24.797	24.429	27.087	14.004	14.004	3.297	2.642	1.720		6.458	14.667	10.022	4.541	1.189	14.765	47.427
03-Nov-08	40.848	31.556	30.916	30.251	35.461	50.787	40.160	43.798	47.261	39.666	37.690	44.120	41.339	36.465	40.923	38.480	32.377	32.913	45.296	41.340	44.656	50.583	64.355	69.123
04-Nov-08	66.290	48.502	47.960	47.661	41.900	40.649	26.110	34.117	33.288	33.156	38.892	43.794	39.091	39.424	42.833	42.517	32.366	36.485	47.767	40.030	33.451	39.492	70.875	81.860
05-Nov-08	58.797	59.104	59.468	57.510	60.884	63.296	61.391	53.081	73.165	75.511	69.353	66.217	58.871	63.287	67.770	67.543	80.780	74.705	59.941	39.190	41.892	49.452	66.149	65.575
06-Nov-08	67.642	64.269	61.051	58.426	65.465	75.005	78.507	65.142	77.237	80.769	71.434	67.322	60.285	64.200	66.136	67.661	77.264	74.428	49.558	42.134	49.687	62.589	62.730	69.244
07-Nov-08	54.877	54.751	51.483	49.983	52.203	61.927	61.637	57.562	70.148	58.867	54.671	58.971	53.514	53.690	55.369	58.187	68.349	67.234	41.235	36.164	46.906	55.048	56.367	64.357
08-Nov-08	56.635	52.869	53.083	45.639	50.158	46.935	34.339	36.205	39.093	45.771	52.762	50.553	49.585	43.713	42.724	39.811	31.340	29.910	35.129	26.623	36.948	44.932	56.724	58.916
09-Nov-08	49.904	44.960	42.908	42.459	42.222	45.979	30.922	27.898	33.403	35.768	30.941	26.998	25.012	24.989	22.012	18.784	18.176	28.629	34.653	31.371	35.623	43.326	49.075	47.909
10-Nov-08	43.203	39.300	38.183	36.886	41.442	49.504	54.644	49.260	51.762	51.309	39.125	34.413	29.509	34.468	44.385	47.068	48.051	46.548	43.122	35.309	41.372	52.390	62.348	60.745
11-Nov-08	53.456	49.739	50.533	50.988	51.343	57.351	45.270	45.557	53.038	35.212	29.929	29.763	30.444	33.373	45.598	43.849	42.587	43.114	37.114	34.797	38.193	51.457	63.879	60.637
12-Nov-08	49.031	47.866	46.237	46.053	48.710	44.562	39.753	32.702	45.912	36.148	29.179	30.985	29.073	30.634	42.795	42.541	40.550	36.308	33.563	31.537	34.823	50.213	54.862	60.138
13-Nov-08	49.480	47.448	46.560	45.066	47.712	34.958	34.450	36.680	40.398	34.596	35.707	35.434	30.036	31.196	40.956	52.527	42.123	38.592	35.282	31.060	31.809	39.996	52.887	57.565
14-Nov-08	50.258	49.462	45.694	45.317	46.359	32.547	32.249	38.951	40.465	32.090	30.405	34.590	31.421	31.894	40.374	44.321	36.762	32.328	32.412	30.106	30.451	45.573	54.820	58.267
15-Nov-08	53.864	51.204	48.706	47.743	47.720	40.356	40.265	50.622	40.326	38.086	29.150	28.077	26.676	26.931	31.955	30.723	24.318	23.390	31.253	27.265	27.719	36.953	43.084	52.181
16-Nov-08	22.713	21.285	19.911	19.879	21.516	26.994	25.638	28.156	33.076	32.580	35.687	40.637	37.260	37.647	39.876	39.631	31.800	30.742	40.714	34.683	28.426	29.928	31.966	33.608
17-Nov-08	24.857	20.094	20.424	19.958	30.181	28.530	26.388	27.432	34.086	37.804	44.908	37.189	28.566	30.416	38.188	38.992	39.771	40.010	45.322	36.234	23.849	23.587	23.340	38.774
18-Nov-08	36.280	31.763	23.263	23.280	20.790	27.942	34.989	37.023	38.264	36.216	39.035	42.253	38.658	33.496	35.987	36.121	31.023	33.442	39.986	37.939	39.342	33.802	23.221	46.145
19-Nov-08	36.349	31.024	21.657	20.340	24.636	31.270	37.441	44.165	44.617	42.825	36.877	36.512	38.061	38.635	42.212	40.387	41.863	45.946	51.208	38.953	25.803	16.735	13.606	39.502
20-Nov-08	37.577	32.553	23.423	17.264	19.840	27.592	29.899	35.579	45.225	43.192	48.673	44.395	36.007	35.910	37.135	36.917	30.397	29.028	40.488	33.624	27.088	24.980	19.434	50.144
21-Nov-08	33.943	26.570	26.241	25.098	26.624	21.331	19.477	22.419	43.006	30.727	19.585	23.732	19.185	16.853	11.862	11.879	20.607	20.607	30.830	29.319	24.231	21.988	17.554	43.250
22-Nov-08	30.808	26.815	23.683	22.635	24.559	37.816	45.117	47.156	62.862	49.214	44.513	41.680	36.018	38.888	39.826	41.050	44.067	43.225	40.675	37.854	29.794	18.842	20.501	52.893
23-Nov-08	29.782	25.107	22.739	20.726	24.518	29.785	42.533	47.321	43.461	43.592	37.607	36.096	32.073	32.498	34.135	34.818	36.386	32.675	30.167	21.920	15.076	2.060	4.202	41.185
24-Nov-08	28.183	21.090	21.038	20.472	21.353	27.746	39.284	46.873	49.629	40.424	28.622	22.582	20.123	21.152	22.178	25.484	32.080	25.386	29.886	26.153	23.583	20.993	13.664	41.514
25-Nov-08	30.455	19.256	18.308	17.592	25.649	34.702	45.636	62.219	65.104	59.628	33.703	23.206	19.391	22.230	25.369	27.610	35.696	23.681	30.036	28.972	23.529	26.643	28.496	43.300
26-Nov-08	42.035	22.953	19.989	19.424	29.926	34.597	43.054	44.444	43.417	39.900	30.237	21.890	24.938	24.292	23.461	27.335	30.550	18.487	30.340	28.676	23.168	23.800	20.271	43.481
27-Nov-08	32.918	21.069	19.270	17.930	20.084	28.187	33.632	39.149	35.718	30.911	28.317	29.169	19.093	14.023	13.713	16.073	16.872	21.585	28.881	39.793	37.043	34.244	27.052	44.385
28-Nov-08	25.731	25.325	24.330	20.277	18.202	20.017	22.721	22.043	25.443	17.187	14.979	15.427	16.306	15.820	12.772	12.298	4.750	13.877	25.367	23.190	16.886	12.092	19.176	27.451

Precio mínimo de la serie	\$	1.189
Precio máximo de la serie	\$	81.860
Precio promedio aritmético de la serie	\$	36.981

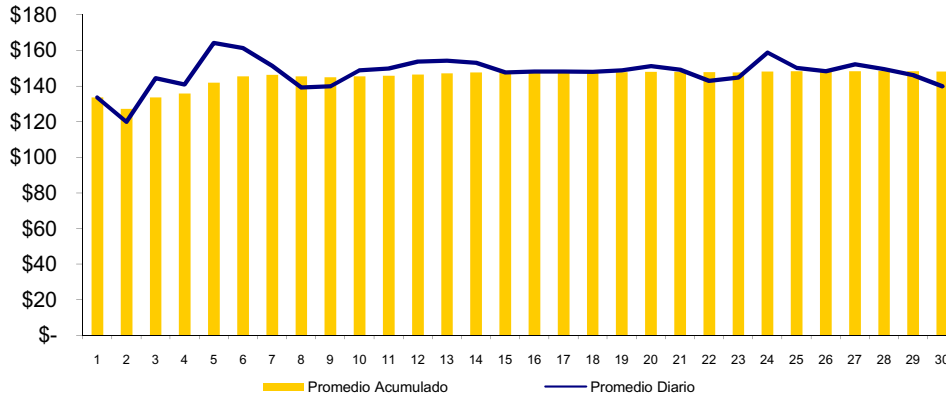
Precios MRS = SIS+EST (\$/MWh)

FECHA	0	1	2	3	4	5	6	7	8	9	10	11	12	13	14	15	16	17	18	19	20	21	22	23
01-Nov-08	159.334	157.504	155.146	155.052	155.467	161.448	174.495	162.942	149.458	145.819	139.529	144.141	140.994	125.961	124.430	121.547	117.146	129.050	165.013	153.894	125.967	114.098	128.213	164.288
02-Nov-08	144.317	138.474	136.161	135.437	131.426	138.289	142.366	133.575	124.360	134.312	138.300	132.373	125.697	112.600	113.885	112.463	109.263	116.831	144.670	140.025	116.984	109.452	110.998	139.050
03-Nov-08	147.991	140.159	138.359	137.734	141.894	163.360	149.553	147.981	147.234	149.289	148.623	154.533	152.232	145.538	151.766	148.783	141.190	142.706	175.129	171.183	157.349	159.126	160.988	172.236
04-Nov-08	158.333	141.135	141.133	139.974	130.103	130.872	121.613	132.780	133.681	144.659	150.455	151.847	147.414	152.347	155.396	155.080	143.449	148.678	177.820	170.083	149.014	152.005	164.718	173.813
05-Nov-08	165.940	167.707	166.911	164.993	167.317	175.869	170.784	157.264	184.518	185.864	180.286	177.100	169.764	172.360	178.613	177.846	189.593	184.498	189.774	169.033	154.585	157.985	162.782	168.688
06-Nov-08	149.318	145.392	152.344	155.169	158.948	167.748	181.220	166.695	186.000	185.882	176.847	173.735	168.588	170.683	174.389	175.374	183.447	181.591	179.181	171.757	159.790	168.542	156.733	163.047
07-Nov-08	146.780	144.494	142.776	146.736	145.686	154.670	164.350	159.115	178.911	163.980	160.084	165.384	161.817	160.173	163.622	165.900	174.532	174.397	170.858	165.787	157.009	161.001	150.370	158.160
08-Nov-08	147.587	142.593	139.981	140.982	140.485	144.502	141.465	142.371	151.716	155.331	151.084	145.131	144.115	143.272	141.065	137.297	133.309	145.402	164.656	161.374	159.276	160.389	147.498	146.452
09-Nov-08	142.106	138.423	136.606	134.779	138.655	145.987	166.197	163.493	168.835	167.052	154.808	150.436	145.462	149.251	162.908	163.101	161.644	160.161	173.125	165.312	167.055	176.313	175.221	159.988
10-Nov-08	149.279	145.782	145.876	145.801	145.476	150.754	156.093	160.060	168.381	151.225	145.882	146.756	147.437	149.046	165.391	161.152	157.450	156.167	167.117	164.800	161.786	174.650	176.022	157.830
11-Nov-08	148.480	146.666	145.237	145.063	147.710	169.562	164.753	157.702	170.912	161.148	154.179	155.985	154.073	155.634	167.795	167.541	165.550	161.308	163.553	161.537	164.823	180.213	184.862	159.138
12-Nov-08	147.684	146.401	145.213	143.719	145.055	159.621	153.093	161.693	163.991	159.049	160.340	160.077	155.319	158.189	167.949	176.720	184.416	165.865	165.545	161.323	161.622	168.219	182.340	155.548
13-Nov-08	149.261	148.465	144.697	144.320	145.362	157.160	157.022	163.904	165.448	157.073	155.388	159.573	156.404	156.877	165.357	169.284	161.735	162.351	162.435	160.129	160.474	175.596	184.453	157.270
14-Nov-08	149.194	145.444	143.456	144.095	146.302	164.444	166.084	179.261	172.163	164.920	157.818	157.101	151.346	147.399	145.767	143.544	138.048	151.221	164.687	164.628	159.300	149.623	162.971	152.010
15-Nov-08	121.716	120.288	118.914	118.882	120.519	151.997	150.641	159.159	158.079	157.583	160.690	165.640	162.263	162.650	164.879	164.634	156.803	160.745	170.717	164.686	158.429	159.991	161.969	132.611
16-Nov-08	152.867	150.207	147.709	146.746	146.723	165.359	165.268	175.625	165.329	163.089	154.153	153.080	151.679	151.934	156.958	155.726	149.321	153.393	161.256	157.268	157.722	166.956	173.087	151.184
17-Nov-08	135.283	130.766	122.266	122.263	119.793	152.945	159.992	162.026	163.267	161.219	164.038	167.256	163.661	158.499	160.990	161.124	156.026	163.445	169.989	167.942	169.345	163.805	153.224	145.148
18-Nov-08	135.351	130.026	120.659	119.342	123.638	156.272	162.443	169.167	169.619	167.827	161.879	161.514	163.063	163.637	167.214	165.389	166.865	175.948	181.210	168.955	155.805	146.737	143.608	138.504
19-Nov-08	136.580	131.556	122.426	116.267	118.843	152.595	154.902	160.392	170.228	168.195	173.676	169.398	161.010	160.913	162.138	161.920	155.400	159.031	170.491	163.627	157.091	154.983	149.437	149.147
20-Nov-08	130.322	129.498	126.522	124.719	126.229	147.796	152.840	156.583	150.675	151.132	148.550	148.735	144.188	141.856	136.865	136.862	145.610	151.565	160.833	159.322	154.234	152.001	147.557	142.253
21-Nov-08	133.246	126.873	125.544	124.401	125.927	146.934	145.080	148.022	168.609	156.330	145.588	144.808	145.579	143.905	141.515	140.049	136.641	147.547	159.903	153.096	151.290	145.021	153.641	136.642
22-Nov-08	130.111	126.118	122.986	121.938	123.862	163.419	170.720	172.409	188.465	174.817	170.516	167.683	162.021	164.891	165.829	167.053	169.940	174.098	171.678	168.857	160.797	149.735	151.504	152.196
23-Nov-08	129.085	124.410	122.042	120.029	123.821	155.388	168.136	172.574	168.714	169.195	163.610	162.099	158.076	158.501	160.138	160.821	162.259	163.548	161.170	152.923	146.079	133.063	135.205	140.488
24-Nov-08	127.486	120.393	120.341	119.775	120.656	153.349	164.887	172.126	175.032	166.027	157.625	148.585	146.126	152.155	153.181	151.487	157.933	156.259	160.889	157.156	154.586	151.996	144.667	140.817
25-Nov-08	129.758	116.559	117.611	116.895	124.952	160.305	171.239	187.472	190.507	185.231	162.006	152.709	147.694	150.533	153.672	155.913	163.989	154.554	161.039	159.975	154.532	157.646	156.499	142.603
26-Nov-08	141.338	122.256	119.292	118.727	129.229	160.600	169.057	170.097	169.220	165.903	159.240	152.893	150.941	155.295	154.464	153.338	156.423	149.490	161.343	159.679	154.171	154.803	151.134	142.784
27-Nov-08	131.921	120.072	118.273	116.933	119.087	153.190	158.635	164.152	160.721	155.914	153.320	154.172	144.096	139.026	138.716	141.076	141.875	151.588	158.884	169.796	167.046	164.077	157.055	143.388
28-Nov-08	124.734	124.328	123.333	119.280	117.205	145.020	147.724	147.046	150.446	142.190	139.982	140.430	141.309	140.823	137.775	137.301	129.403	143.530	155.040	152.943	146.539	141.765	149.179	126.454

Precio mínimo de la serie	\$	109.26
Precio máximo de la serie	\$	190.51
Precio promedio aritmético de la serie	\$	152.81
Precio promedio ponderado	\$	148.07

Precios Promedios (\$/MWh)

FECHA	Diario	Acumulado
01-Nov	\$ 133.51	\$ 133.51
02-Nov	\$ 119.94	\$ 127.17
03-Nov	\$ 144.30	\$ 133.61
04-Nov	\$ 140.83	\$ 135.72
05-Nov	\$ 164.08	\$ 141.92
06-Nov	\$ 161.27	\$ 145.35
07-Nov	\$ 151.35	\$ 146.28
08-Nov	\$ 139.11	\$ 145.39
09-Nov	\$ 139.81	\$ 144.88
10-Nov	\$ 148.79	\$ 145.32
11-Nov	\$ 149.76	\$ 145.75
12-Nov	\$ 153.67	\$ 146.48
13-Nov	\$ 154.12	\$ 147.11
14-Nov	\$ 152.93	\$ 147.56
15-Nov	\$ 147.60	\$ 147.56
16-Nov	\$ 148.09	\$ 147.59
17-Nov	\$ 148.14	\$ 147.62
18-Nov	\$ 147.88	\$ 147.64
19-Nov	\$ 148.82	\$ 147.70
20-Nov	\$ 151.11	\$ 147.88
21-Nov	\$ 149.01	\$ 147.93
22-Nov	\$ 142.79	\$ 147.72
23-Nov	\$ 144.66	\$ 147.61
24-Nov	\$ 158.69	\$ 148.09
25-Nov	\$ 150.06	\$ 148.17
26-Nov	\$ 148.23	\$ 148.18
27-Nov	\$ 152.07	\$ 148.33
28-Nov	\$ 149.35	\$ 148.37
29-Nov	\$ 146.05	\$ 148.30
30-Nov	\$ 139.81	\$ 148.07



### Sistema de Transmisión ENS, Pérdidas e interrupciones

Rubros	Noviembre 2008	% 1/	Variaciones 2/		Acumulado Anual 2/	
			Mensual	Anual	Acumulada	Var. %
Energía no Servida (MWh)	495.29	0.11%	13.83	-39.49	4,944.71	-2.23
Pérdidas de Transmisión (GWh)	6.9					
Interrupciones de Servicio	137	eventos				

<sup>1/</sup> Energía no Servida como porcentaje de demanda

<sup>2/</sup> Para el detalle de los períodos ver el apartado de Referencias de la Pág. 3.

Interrupciones	
Voltaje	Eventos
Circuitos de 23 kV	7
Circuitos de 34.5 kV	10
Circuitos de 46 kV	103
Línea de 115 kV	15
Línea de Interconexión	2
<b>Total</b>	<b>137</b>

Falla en líneas de transmisión	
Mantenimiento en línea de transmisión	15
Falla en circuitos de distribución	48
Mantenimiento líneas de distribución	72
Fallas líneas de interconexión	1
Mantenimiento línea de interconexión 1/	1
Actuación del EDLI	
<b>Total</b>	<b>137</b>

<sup>1/</sup> Mantenimiento o por solicitud de líneas de interconexión Guatemala y Honduras



Otras estadísticas  
Generación obligada

Rubros	Noviembre 2008	Acumulado Anual <sup>1/</sup>		Últimos tres meses <sup>1/</sup>		Últimos 12 meses <sup>1/</sup>	
	MWh	MWh	Var. %	MWh	Var. %	MWh	Var. %
Servicio de CAG	4,528.4	20,742.9	0.0	6,560.8		1,728.6	4,095.2
Sustitución	3,064.7	54,695.7	99.4	3,599.0	47.6	5,138.5	121.4
Calidad de servicio	-	-	-	-	-	-	0.0
Estabilización de precios	156,855.5	2,197,446.6	-	100,902.9	-	206,212.8	0.0
Sustitución con Equipos RFC	42.9	28,767.7	(27.0)	42.9	-98.1	3,392.5	-10.5
<b>Total</b>	<b>164,491.5</b>	<b>2,301,652.9</b>					

<sup>1/</sup> Para el detalle de los períodos ver el apartado de Referencias de la Pág. 3.

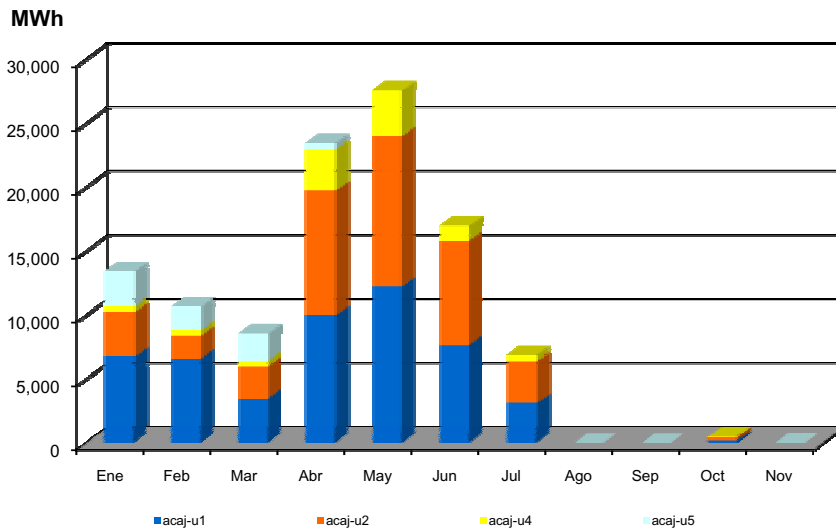
Demanda Máxima de Potencia

Demanda	Máxima	Nocturna	Mínima
Ene	876	852	320
	23-Ene-08 19:00	24-Ene-08 14:30	3-Ene-08 3:00
Feb	873	866	386
	8-Feb-08 19:00	13-Feb-08 15:30	4-Feb-08 2:30
Mar	885	877	371
	4-Mar-08 19:00	31-Mar-08 14:30	22-Mar-08 3:00
Abr	924	902	408
	23-Abr-08 14:30	23-Abr-08 19:00	14-Abr-08 2:00
May	914	906	409
	14-May-08 19:00	19-May-08 15:00	26-May-08 3:00
Jun	892	877	398
	17-Jun-08 14:30	18-Jun-08 19:15	2-Jun-08 1:30
Jul	884	873	401
	28-Jul-08 14:00	28-Jul-08 19:00	7-Jul-08 2:00
Ago	888	874	397
	22-Ago-08 14:30	22-Ago-08 19:00	4-Ago-08 2:30
Sep	886	877	398
	10-Sep-08 14:30	9-Sep-08 19:00	7-Sep-08 3:30
Oct	865	863	400
	14-Oct-08 18:30	27-Oct-08 11:30	19-Oct-08 3:30
Nov	870	843	365
	7-Nov-08 18:30	11-Nov-08 14:30	3-Nov-08 2:30



Reserva Fría por Confiabilidad

Mes	Pi (\$/MWh)	Var.% Mensual	Inyecciones por planta (MWh)					Inyección Total (MWh)	% RFC
			Acaj-u1	Acaj-u2	Acaj-u4	Acaj-u5	Total		
Ene-08	4.71	---	6,798.4	3,495.2	428.4	2,713.6	13,435.6	458,244.4	2.93
Feb-08	4.47	-0.1	6,645.4	1,775.6	439.1	1,839.0	10,699.2	447,347.1	2.39
Mar-08	3.62	-0.2	3,476.0	2,515.0	441.7	2,143.3	8,576.0	464,813.1	1.85
Abr-08	3.18	-0.1	10,038.4	9,741.0	3,211.3	465.0	23,455.7	484,558.2	4.84
May-08	6.08	0.9	12,253.8	11,753.2	3,593.6	0.0	27,600.5	494,234.7	5.58
Jun-08	8.68	0.4	7,657.8	8,149.7	1,182.1	0.0	16,989.7	494,234.7	3.44
Jul-08	4.42	-0.5	3,151.8	3,273.6	463.1	0.0	6,888.5	490,747.0	1.40
Ago-08	1.77	-0.6	0.0	0.0	0.0	0.0	0.0	491,542.1	0.00
Sep-08	0.00	-1.0	0.0	0.0	0.0	0.0	0.0	480,342.5	0.00
Oct-08	0.41	---	226.1	276.4	31.8	0.0	534.3	491,940.4	0.11
Nov-08	0.05	-0.9	0.0	0.0	17.7	0.0	17.7	444,973.5	0.00





## Condición de Reserva

Reserva Rodante y Reserva Fría en Demanda Máxima (MW)  
Nov-2008

Día	Cap. Disponible	Gen. Despachada	Demanda + Perdidas	Intercambio Neto *	Reserva Rodante	Reserva Fría
1	1010	713	717	4	52	245
2	970	677	682	5	37	256
3	1027	806	807	1	39	182
4	1052	840	833	-7	67	146
5	1018	822	828	6	51	144
6	1060	835	836	1	48	177
7	1078	853	858	5	53	171
8	1051	783	776	-7	71	197
9	954	727	734	7	47	181
10	1072	839	845	6	88	145
11	1054	840	838	-2	47	167
12	1071	845	839	-5	45	182
13	1056	839	840	1	88	129
14	1056	825	831	6	45	186
15	964	747	744	-4	34	182
16	926	667	696	28	34	224
17	986	803	797	-6	49	134
18	994	799	787	-12	61	134
19	1030	809	790	-19	39	182
20	999	820	799	-21	40	139
21	1005	796	787	-9	49	160
22	935	723	723	0	45	167
23	977	694	701	7	38	244
24	1007	817	821	4	39	151
25	1083	821	823	2	101	160
26	1071	826	828	2	42	203
27	1075	820	825	5	58	197
28	1083	827	824	-4	54	202
29	933	745	737	-7	44	145
30	908	675	707	31	39	193

\* Valor positivo significa Importación

## Interrupciones del servicio

Entrega	Fecha Inicio	Hora Inicio	Fecha Final	Hora Final	Duración	Rele	Motivo	MW	KWh	Responsable
CAESS-SRAF(4-82)	01/11	12:10	01/11	12:11	1m	51	FALLA EN LINEA /	3.89	64.83	CAESS
CLESA-ATEO(3-84)	01/11	02:33	01/11	02:34	1m	51	FALLA EN LINEA /	2.46	41.00	CLESA
d07-ATEO(4-86)	01/11	04:25	01/11	04:31	6m	51NS	FALLA EN LINEA / INDICO TAMBIEN 59N.	1.65	165.00	d07
CLESA-ACAJ(4-81)	03/11	01:44	03/11	01:46	2m	MANUAL	SOLICITUD DE DISTRIBUIDOR / PARA TRASLADAR LA CARGA DE SUB SAN JUAN AL INT. 41-4-82.	5.2	173.33	CLESA
CLESA-SONS(4-82)	03/11	01:44	03/11	01:47	3m	MANUAL	SOLICITUD DE DISTRIBUIDOR / PARA RECUPERAR LA CARGA DE SUB SAN JUAN (INT. 13-4-81) TRANSFERIDA DESDE EL DIA 28	0.54	27.00	CLESA
ANDA-SANA(4-85)	03/11	06:19	03/11	06:20	1m	51, 51NS	FALLA EN LINEA / INDICO TAMBIEN 59N.	9.75	162.50	ANDA
EEO-15SE(4-84)	03/11	08:28	03/11	08:30	2m	51, 51N	FALLA EN LINEA / 59N. FUERTES VIENTOS.	7.84	261.33	EEO
DELSUR-SOYA(4-85)	05/11	09:27	05/11	05:53	8h 26m	MANUAL	SOLICITUD DE DISTRIBUIDOR / TRABAJOS EN CONDUCTORES DE INT. 4-84 EN LA MISMA ESTRUCTURA. / Carga reconectada a las 09:28 del 05-11-2008	0.63	10.50	DELSUR
DELSUR-TECO(4-81)	06/11	10:27	06/11	05:03	6h 36m	MANUAL	MANTENIMIENTO PROGRAMADO / DE DELSUR. TODA LA CARGA FUERA DE: 09:02 A 10:01 Y DE 16:01 A 17:04 POR MANIOBRAS DE TRANSFERENCIA AL 32-4-81. ENS CALC.	0	11,993.00	DELSUR
DELSUR-SOYA(4-85)	06/11	11:29	06/11	11:30	1m	51, 51N	FALLA EN LINEA / INDICO 59N	3.42	57.00	DELSUR
CLESA-ATEO(3-85)	08/11	03:15	08/11	03:17	2m	51	FALLA EN LINEA /	3.05	101.67	CLESA
EEO-SMIG(4-83)	09/11	06:41	09/11	06:43	2m	MANUAL	MANTENIMIENTO PROGRAMADO / TOMAR CARGA DE SUB-SAN MIGUEL.	1.59	53.00	EEO
EEO-SMIG(4-81)	09/11	06:41	09/11	06:43	2m	MANUAL	MANTENIMIENTO PROGRAMADO / TRANSFERIR SUB-SAN MIGUEL DEL 4-81 AL 4-83 POR TRABAJOS PROG. EN EL 4-81. NO QUEDA CARGA FUERA.	10.55	351.67	EEO
DELSUR-PEDR(4-84)	09/11	07:07	09/11	04:15	9h 8m	MANUAL	MANTENIMIENTO PROGRAMADO / PAMM.	0	14,400.00	ETESAL
EEO-SMIG(4-81)	09/11	04:54	09/11	04:55	1m	MANUAL	PARTE DE CARGA TRANSF. A 39-4-82. RETRASO EN PAMM POR ETESAL DEBIDO A FUSIBLE DAÑADO EN BARRA. ENS CALC.	4.24	70.67	EEO
EEO-SMIG(4-83)	09/11	04:54	09/11	04:56	2m	MANUAL	MANTENIMIENTO PROGRAMADO / A SOLICITUD DE EEO PARA NORMALIZAR CARGA CON EL INT. 34-4-83.	12.74	424.67	EEO
CAESS-STOM(4-82)	12/11	03:51	12/11	03:54	3m	51	FALLA EN LINEA /	23.61	1,180.50	CAESS

## Interrupciones del servicio

Entrega	Fecha Inicio	Hora Inicio	Fecha Final	Hora Final	Duración	Rele	Motivo	MW	KWh	Responsable
DELSUR-PEDR(4-83)	13/11	01:28	13/11	10:47	9h 19m	51	FALLA EN LINEA /59N 13:30 PRUEBA (-). 14:26 RECUPERA TODA LA CARGA CON EL 47-4-81. / Carga reconectada a las 14:26 del 13-11-2008	8.48	8,197.33	DELSUR
DELSUR-SRAF(4-81)	13/11	02:03	13/11	02:22	19m	MANUAL	CERO VOLTAJE / DISPARO DE TRANSFORMADOR 115	5.54	1,754.33	ETESAL
CAESS-SRAF(4-82)	13/11	02:03	13/11	02:18	15m	MANUAL	CERO VOLTAJE / DISPARO DE TRANSFORMADOR 115	6.67	1,667.50	ETESAL
CAESS-SRAF(4-83)	13/11	02:03	13/11	02:19	16m	MANUAL	CERO VOLTAJE / DISPARO DE TRANSFORMADOR 115 / Carga reconectada a las 14:10 del 13-11-2008	5.16	602.00	ETESAL
CLESA-AHUA(4-81)	14/11	04:58	14/11	05:58	1h 0m	NO INDICO	FALLA EN LINEA / ETESAL REPORTE RELE 59N. CLESA ENCONTRO RAMA DE ARBOL SOBRE LINEA.	7.74	7,740.00	CLESA
CLESA-ACAJ(4-81)	14/11	08:11	14/11	08:12	1m	MANUAL	MANTENIMIENTO PROGRAMADO / TRABAJOS PROGRAMADOS, QUEDANDO FUERA LA CARGA DE CUISNAHUAT. ENS CALCULADA	4.57	12,336.00	CLESA
CLESA-ACAJ(4-81)	14/11	05:12	14/11	05:14	2m	MANUAL	MANTENIMIENTO PROGRAMADO / RECUPERAR CARGA DE CUISNAHUAT.	3.91	130.33	CLESA
CLESA-AHUA(4-81)	15/11	12:11	15/11	12:13	2m	MANUAL	SOLICITUD DE DISTRIBUIDOR / CERRAR TRAMO DE LINEA SIN CARGA.	6.39	213.00	CLESA
EEO-SMIG(4-81)	15/11	07:12	15/11	11:25	4h 13m	MANUAL	MANTENIMIENTO PROGRAMADO / INSTALACION MOTOR EN CUCHILLAS, CARGA TRANSF. AL 4-83 / Carga reconectada a las 07:13 del 15-11-2008	10.61	176.83	EEO
EEO-SMIG(4-83)	15/11	07:12	15/11	07:13	1m	MANUAL	SOLICITUD DE DISTRIBUIDOR / TOMAR CARGA DE INT. 4-81.	3.5	58.33	EEO
EEO-SMIG(4-83)	15/11	11:22	15/11	11:25	3m	MANUAL	SOLICITUD DE DISTRIBUIDOR / PARA NORMALIZAR LA CARGA DE INT. 4-81.	19.5	975.00	EEO
EEO-SMIG(4-86)	15/11	11:23	15/11	11:26	3m	MANUAL	SOLICITUD DE DISTRIBUIDOR / PARA TRANSFERIR SUB-MONCAGUA AL INT. 4-81.	15	750.00	EEO
CLESA-ATEO(4-82)	16/11	12:13	16/11	12:16	3m	MANUAL	SOLICITUD DE DISTRIBUIDOR / TRANSFERIR PARTE DE LA CARGA HACIA INT. 38-4-80 POR TRABAJOS DE DELSUR EN CIRCUITO ALEDANO ASOCIADO A INT. 44-4-81	6.8	340.00	DELSUR
CLESA-OPIC(4-80)	16/11	12:13	16/11	12:16	3m	MANUAL	SOLICITUD DE DISTRIBUIDOR / RECUPERAR PARTE DE LA CARGA DEL INT. 44-4-82 POR TRABAJOS DE DELSUR EN CIRCUITO ALEDANO ASOCIADO A INT. 44-4-81.	8.33	416.50	DELSUR
ANDA-SANA(4-85)	16/11	06:39	16/11	06:41	2m	51N	FALLA EN LINEA / INDICO 59N.	9.74	324.67	ANDA

## Interrupciones del servicio

Entrega	Fecha Inicio	Hora Inicio	Fecha Final	Hora Final	Duración	Rele	Motivo	MW	KWh	Responsable
EEO-15SE(4-84)	16/11	07:11	16/11	07:14	3m	MANUAL	MANTENIMIENTO PROGRAMADO / AISLAR TRAMO DE LINEA E INSTALAR CUCHILLAS MOTORIZADAS, TRANSFIRIO CARGA AL 34-4-86. NO DEJA CARGA FUERA.	7.3	365.00	EEO
EEO-SMIG(4-86)	16/11	07:11	16/11	07:13	2m	MANUAL	MANTENIMIENTO PROGRAMADO / TOMAR CARGA DE INT. 18-4-84.	2.92	97.33	EEO
CLESA-AHUA(4-81)	16/11	08:04	16/11	02:58	6h 54m	MANUAL	MANTENIMIENTO PROGRAMADO / FUERA SUB-EL LLANO, RESTO CARGA TRANSFERIDA A INT. 35-4-83. ENS CALCULADA. PAMM	6.8	21,094.00	ETESAL
CLESA-SANA(4-83)	16/11	08:21	16/11	08:22	1m	MANUAL	SOLICITUD DE DISTRIBUIDOR / TOMAR PARTE DE CARGA DE INT. 16-4-81.	7.78	129.67	ETESAL
B&D-SBAR(2-82)	16/11	08:24	17/11	12:29	16h 5m	51	FALLA EN LINEA / INDICO 59N, PARARRAYOS DAÑADOS. ENS CALCULADA.	0.85	9,290.00	B&D
CLESA-SANA(4-83)	16/11	08:34	16/11	08:35	1m	MANUAL	SOLICITUD DE DISTRIBUIDOR / ELIMINAR RETORNO DE VOLTAJE A INT. 16-4-81 POR PAMM EN AHUA.	12.21	203.50	ETESAL
CLESA-ATEO(3-85)	16/11	08:50	16/11	07:40	10h 50m	MANUAL	MANTENIMIENTO PROGRAMADO / TRABAJOS DE DELSUR EN CIRCUITO ALEDAÑO ASOCIADO A INT. 44-4-81. CARGA FUERA. ENS CALCULADA.	0.32	37,220.00	DELSUR
CLESA-ATEO(4-80)	16/11	08:50	16/11	07:39	10h 49m	MANUAL	MANTENIMIENTO PROGRAMADO / TRABAJOS DE DELSUR EN CIRCUITO ALEDAÑO ASOCIADO A INT. 44-4-81. CARGA FUERA. ENS CALCULADA.	4.68	79,340.00	DELSUR
CLESA-ATEO(4-82)	16/11	08:50	16/11	07:40	10h 50m	MANUAL	MANTENIMIENTO PROGRAMADO / TRABAJOS DE DELSUR EN CIRCUITO ALEDAÑO ASOCIADO A INT. 44-4-81. PARTE CARGA FUERA. ENS CALCULADA.	1.95	122,260.00	DELSUR
DELSUR-SOYA(4-84)	16/11	09:17	16/11	09:22	5m	51, 51N	FALLA EN LINEA / INDICO 59N, DELSUR EFECTUO COMPROBACIONES PROPIAS PARA SOLICITAR PRUEBA.	6.14	511.67	DELSUR
DELSUR-SOYA(4-84)	16/11	10:31	16/11	10:46	15m	51, 51N	FALLA EN LINEA / INDICO 59N, DELSUR EFECTUO COMPROBACIONES PROPIAS PARA SOLICITAR PRUEBA.	4.74	1,185.00	DELSUR
EEO-15SE(4-84)	16/11	12:16	16/11	12:18	2m	MANUAL	MANTENIMIENTO PROGRAMADO / NORMALIZAR PARTE DE CARGA QUE ESTABA TRANSFERIDA A INT. 34-4-86.	8.05	268.33	EEO
EEO-SMIG(4-86)	16/11	12:17	16/11	12:18	1m	MANUAL	MANTENIMIENTO PROGRAMADO / RETORNAR CARGA CORRESPONDIENTE A INT. 18-4-84.	2.48	41.33	EEO
DELSUR-SOYA(4-84)	16/11	02:39	16/11	02:40	1m	51, 51N	FALLA EN LINEA / INDICO 59N.	4.67	77.83	DELSUR
CLESA-SANA(4-83)	16/11	02:53	16/11	02:56	3m	MANUAL	SOLICITUD DE DISTRIBUIDOR / RETORNAR CARGA CORRESPONDIENTE A INT. 16-4-81.	11.81	590.50	ETESAL

## Interrupciones del servicio

Entrega	Fecha Inicio	Hora Inicio	Fecha Final	Hora Final	Duración	Rele	Motivo	MW	KWh	Responsable
DELSUR-SOYA(4-84)	16/11	06:41	16/11	06:43	2m	51.51N	FALLA EN LÍNEA / INDICO 59N. REPORTARON FUERTE VIENTOS.	8.21	273.67	DELSUR
DELSUR-SOYA(4-84)	16/11	06:45	16/11	06:46	1m	51.51N	FALLA EN LÍNEA / INDICO 59N. REPORTARON FUERTE VIENTOS.	6.01	100.17	DELSUR
DELSUR-SOYA(4-84)	16/11	06:54	16/11	06:55	1m	51.51N	FALLA EN LÍNEA / INDICO 59N. REPORTARON FUERTE VIENTOS.	6.66	111.00	DELSUR
DELSUR-SOYA(4-84)	16/11	07:04	16/11	07:06	2m	51.51N	FALLA EN LÍNEA / INDICO 59N. REPORTARON FUERTE VIENTOS.	6.48	216.00	DELSUR
DELSUR-SOYA(4-84)	16/11	07:17	16/11	10:51	3h 34m	51.51N	FALLA EN LÍNEA / INDICO 59N. RECUPERO LA CARGA CON EL INT. 44-4-81. / Carga reconectada a las 19:52 del 16-11-2008	7.12	4,153.33	DELSUR
CLESA-OPIC(4-80)	16/11	07:28	16/11	07:37	9m	MANUAL	SOLICITUD DE DISTRIBUIDOR / NORMALIZAR CARGAS TRANSFERIDAS.	11.52	1,728.00	CLESA
B&D-SBAR(2-82)	17/11	01:33	17/11	01:42	9m	MANUAL	SOLICITUD DE PM / POR MANIOBRAS EN SU CIRCUITO. ENS CAL HASTA EL ULTIMO CIERRE.	0	2,500.00	B&D
DELSUR-SOYA(4-84)	18/11	08:27	18/11	08:28	1m	51	FALLA EN LÍNEA /	6.13	102.17	DELSUR
DELSUR-ATEO(4-81)	18/11	06:01	18/11	06:43	42m	51N	FALLA EN LÍNEA / INDICO 59N. 18:02 PRUEBA NEG. DEJA FUERA SUB-LOURDES HASTA LAS 20:12 H. ENS CALC.	10.1	18,700.00	DELSUR
CLESA-ATEO(3-84)	18/11	07:34	18/11	07:35	1m	51	FALLA EN LÍNEA /	4.2	70.00	CLESA
DEUSEM-OZAT(4-81)	18/11	08:12	18/11	08:18	6m	51	FALLA EN LÍNEA / INDICO 59N. 20:13 H. PRUEBA NEG. DEJA FUERA SUB-CALIFORNIA.	12.36	1,236.00	DEUSEM
DEUSEM-OZAT(4-81)	18/11	09:12	18/11	09:13	1m	MANUAL	SOLICITUD DE DISTRIBUIDOR / PARA RECUPERAR SUB-CALIFORNIA, RECUPERANDO TODA LA CARGA. ENS CALC.	9.31	1,434.00	DEUSEM
CLESA-ATEO(3-84)	18/11	11:37	18/11	11:50	13m	MANUAL	SOLICITUD DE DISTRIBUIDOR / PARA REPARAR PUENTE DAÑADO EN SUB-LAGARTOS.	1.29	279.50	CLESA
d07-NEJA(2-83)	19/11	09:03	19/11	01:59	4h 56m	MANUAL	MANTENIMIENTO PROGRAMADO / ENS CALCULADA.	0.26	3,340.00	d07
DELSUR-SOYA(4-84)	19/11	09:19	19/11	09:21	2m	51	FALLA EN LÍNEA /	6.25	208.33	DELSUR
CLESA-ACAJ(3-81)	20/11	02:21	20/11	02:22	1m	51	FALLA EN LÍNEA / FUERTE VIENTO EN LA ZONA.	1.66	27.67	CLESA
DELSUR-PEDR(4-82)	20/11	10:21	20/11	10:22	1m	51N	FALLA EN LÍNEA / INDICO 59N.	3.56	59.33	DELSUR
CLESA-ACAJ(4-81)	21/11	04:01	21/11	04:02	1m	51	FALLA EN LÍNEA / INDICO 59N.	3.74	62.33	CLESA
CLESA-ATEO(4-82)	22/11	12:10	22/11	12:12	2m	MANUAL	SOLICITUD DE DISTRIBUIDOR / PARA NORMALIZAR LA CARGA TRANSFERIDA AL 38-4-80 EL DOMINGO 16-NOV.	6.84	228.00	CLESA
CLESA-OPIC(4-80)	22/11	12:10	22/11	12:12	2m	MANUAL	SOLICITUD DE DISTRIBUIDOR / PARA NORMALIZAR LA CARGA DEL 44-4-82.	5.17	172.33	CLESA

## Interrupciones del servicio

Entrega	Fecha Inicio	Hora Inicio	Fecha Final	Hora Final	Duración	Rele	Motivo	MW	KWh	Responsable
CLESA-GUAJ(4-81)	23/11	08:01	23/11	02:04	6h 3m	MANUAL	MANTENIMIENTO PROGRAMADO / PAMM EN GUAJ POR PARTE DE ETESAL. RETRASO POR PARTE DE CLESA. ENS CLESA=210, ENS ETESAL=17080 KWH.	2.8	17,290.00	ETESAL
CLESA-GUAJ(4-83)	23/11	08:01	23/11	02:04	6h 3m	MANUAL	MANTENIMIENTO PROGRAMADO / PAMM EN GUAJ POR PARTE DE ETESAL. RETRASO POR PARTE DE CLESA. ENS CLESA=90, ENS ETESAL=8300 KWH.	1.34	8,390.00	ETESAL
EEO-SMIG(4-83)	23/11	03:15	24/11	12:53	9h 38m	51	FALLA EN LÍNEA / 15:16 H. PRUEBA NEG. / Carga reconectada a las 15:18 del 23-11-2008	1.74	87.00	EEO
EEO-SMIG(4-84)	23/11	03:17	23/11	03:18	1m	MANUAL	SOLICITUD DE DISTRIBUIDOR / PARA TRANSFERIR LA CARGA DEL 4-83.	5.73	95.50	EEO
EEO-SMIG(4-84)	24/11	12:50	24/11	12:52	2m	MANUAL	SOLICITUD DE DISTRIBUIDOR / RETORNAR LA CARGA DEL INT. 34-4-83.	8.8	293.33	EEO
EEO-SMIG(4-82)	24/11	12:33	24/11	12:35	2m	51N	FALLA EN LÍNEA / INDICO RELE 59N.	12.44	414.67	EEO
EEO-15SE(4-84)	25/11	01:48	25/11	01:49	1m	59N	FALLA EN LÍNEA /	5.31	88.50	EEO
EEO-15SE(4-84)	25/11	02:16	25/11	02:17	1m	59N	FALLA EN LÍNEA /	5.31	88.50	EEO
EEO-SMIG(4-82)	25/11	04:41	25/11	04:42	1m	51	FALLA EN LÍNEA / INDICO 59N.	8.72	145.33	EEO
07-NEJA(2-83)	25/11	06:17	25/11	06:19	2m	51	FALLA EN LÍNEA /	0.48	16.00	07
EEO-15SE(4-84)	25/11	09:09	25/11	09:11	2m	NO INDICO	FALLA EN LÍNEA / ETESAL REPORTA 59N	6.45	215.00	EEO
EEO-15SE(4-84)	25/11	09:23	25/11	09:25	2m	NO INDICO	FALLA EN LÍNEA / ETESAL REPORTA 59N	6.12	204.00	EEO
EEO-15SE(4-84)	25/11	09:33	25/11	09:34	1m	NO INDICO	FALLA EN LÍNEA / ETESAL REPORTA 59N .	6.53	108.83	EEO
EEO-SMIG(4-86)	25/11	09:39	25/11	09:40	1m	MANUAL	SOLICITUD DE DISTRIBUIDOR / TOMAR CARGA DEL 18-4-84 (CHAPELT, CHINAM Y CBAARIOS).	3.48	58.00	EEO
EEO-15SE(4-84)	25/11	09:40	25/11	09:43	3m	NO INDICO	FALLA EN LÍNEA / ETESAL REPORTO 59N QUEDA FUERA STA ANITA Y EN SERVICIO SLOR CAMP.	1.3	65.00	EEO
EEO-SMIG(4-86)	25/11	09:48	25/11	09:49	1m	MANUAL	SOLICITUD DE DISTRIBUIDOR / TOMAR CARGA DEL 18-4-84 (STA ANITA).	8.65	144.17	EEO
EEO-15SE(4-83)	25/11	09:58	25/11	10:02	4m	NO INDICO	FALLA EN LÍNEA / ETESAL REPORTA 59N.	2.02	134.67	ETESAL
EEO-SMIG(4-86)	25/11	04:25	25/11	04:27	2m	MANUAL	SOLICITUD DE DISTRIBUIDOR / PARA TRANSFERIR LA CARGA HACIA EL 18-4-84.	9.44	314.67	EEO
CLESA-ATEO(4-82)	26/11	01:53	26/11	01:54	1m	MANUAL	SOLICITUD DE DISTRIBUIDOR / POR TRABAJOS EN SUB LOURDES.	6.49	108.17	CLESA
CLESA-ACAJ(3-81)	27/11	10:42	27/11	11:08	26m	51	FALLA EN LÍNEA / 10:43 PRUEBA NEG. CON CIERRE DEJA FUERA SUB-LOS NARANJOS. ENS CALC.	2.5	1,083.33	CLESA
CLESA-ACAJ(3-81)	27/11	11:58	27/11	12:01	3m	MANUAL	SOLICITUD DE DISTRIBUIDOR / PARA REALIZAR PRUEBA EN TRAMO DE CKTO FALLADO, RESULTANDO POSITIVO.	3.84	192.00	CLESA

## Interrupciones del servicio

Entrega	Fecha Inicio	Hora Inicio	Fecha Final	Hora Final	Duración	Rele	Motivo	MW	KWh	Responsable
CLESA-ACAJ(3-81)	27/11	12:03	27/11	12:05	2m	MANUAL	SOLICITUD DE DISTRIBUIDOR / PARA RECUPERAR CARGA DE SUB-LOS NARANJOS.	2.57	780.00	CLESA
CLESA-ATEO(3-84)	28/11	02:45	28/11	02:47	2m	51	FALLA EN LÍNEA / INDICO 59N.	2.79	93.00	CLESA
DELSUR-SRAF(4-81)	28/11	06:08	28/11	06:11	3m	51	FALLA EN LÍNEA /	9.05	452.50	DELSUR
CLESA-ATEO(4-82)	28/11	11:09	28/11	11:10	1m	MANUAL	SOLICITUD DE DISTRIBUIDOR / PARA RECUPERAR CARGA DE SUB-LOURDES.	7.07	117.83	CLESA
B&D-SBAR(2-82)	29/11	04:03	29/11	04:04	1m	51	FALLA EN LÍNEA /	1.3	21.67	B&D
DELSUR-SOYA(4-85)	29/11	06:29	29/11	06:32	3m	51,51N	FALLA EN LÍNEA / INDICO 59N.	3.69	184.50	DELSUR
EEO-SMIG(4-82)	29/11	08:07	29/11	08:09	2m	51N	FALLA EN LÍNEA / INDICO 59N.	15.96	532.00	EEO
CLESA-SONS(4-81)	30/11	12:17	30/11	02:52	2h 35m	MANUAL	MANTENIMIENTO PROGRAMADO / SUSTITUCION DE PARARRAYOS DE LA FASE C / Carga reconectada a las 00:22 del 30-11-2008	1.14	95.00	ETESAL
CLESA-SONS(4-82)	30/11	12:17	30/11	02:52	2h 35m	MANUAL	MANTENIMIENTO PROGRAMADO / SUSTITUCION DE PARARRAYOS DE LA FASE C / Carga reconectada a las 00:22 del 30-11-2008	2.73	227.50	ETESAL
CLESA-ACAJ(4-81)	30/11	12:20	30/11	12:22	2m	MANUAL	SOLICITUD DE DISTRIBUIDOR / RECUPERAR LA CARGA DE LOS INT.41-4-81 Y 41-4-82, POR TRABAJOS PROGRAMADOS DE ETESAL.	4.37	145.67	ETESAL
CLESA-ACAJ(4-81)	30/11	02:48	30/11	02:51	3m	MANUAL	SOLICITUD DE DISTRIBUIDOR / RETORNAR LA CARGA DE LOS INT.41-4-81 Y 41-4-82, POR TRABAJOS PROGRAMADOS DE ETESAL.	7.28	364.00	ETESAL
CAESS-SRAF(4-83)	30/11	06:52	30/11	06:53	1m	51	FALLA EN LÍNEA / INDICO TAMBIEN 59N.	8.2	136.67	CAESS

## Programa Anual de Mantenimientos

PLANTA/UNIDAD	PROGRAMADO	DURACION	REPROGRAMADO	DURACION	EJECUTADO	DURACION	MOTIVO	
<b>GUAJOYO</b>								
UNIDAD 1	12-Abr-08	03-May-08		22 DIAS	12-Abr-08	03-May-08	Mantenimiento mayor	
<b>CERRON GRANDE</b>								
UNIDAD 1	01-Jul-08	21-Jul-08	12-Jul-08	21 DIAS	12-Jul-08	02-Ago-08	Mantenimiento mayor	
UNIDAD 2	01-Ago-08	03-Ago-08	02-Ago-08	3 DIAS	02-Ago-08	04-Ago-08	Inspección de rodete	
<b>5 DE NOVIEMBRE</b>								
UNIDAD 2	05-May-08	17-May-08	25-May-08	13 DIAS	25-May-08	07-Jun-08	Mantenimiento menor	
UNIDAD 4	19-May-08	05-Jun-08	09-Jun-08	16 DIAS	09-Jun-08	24-Jun-08	Mantenimiento mayor	
UNIDAD 5	09-Jun-08	21-Jun-08	25-Jun-08	13 DIAS	25-Jun-08	07-Jul-08	Mantenimiento menor	
<b>15 DE SEPTIEMBRE</b>								
UNIDAD 1	03-Mar-08	11-Abr-08	20-Feb-08	40 DIAS	20-Feb-08	24-Mar-08	Mantenimiento mayor y pendientes de Garantía	
UNIDAD 2	21-Ene-08	03-Feb-08	31-Mar-08	14 DIAS	31-Mar-08	18-Abr-08	Inspección de Garantía	
<b>AHUACHAPAN</b>								
UNIDAD 1	01-Jun-08	30-Jun-08	03-Ago-08	30 DIAS	03-Ago-08	29-Ago-08	Mantenimiento mayor	
UNIDAD 3	02-Mar-08	16-Mar-08	29-Jun-08	15 DIAS	06-Jul-08	20-Jul-08	Mantenimiento mayor, revisión anual	
<b>BERLIN</b>								
UNIDAD 3	08-Sep-08	28-Sep-08	07-Sep-08	21 DIAS	07-Sep-08	20-Sep-08	Mantenimiento mayor	
UNIDAD 4	01-Ago-08	30-Ago-08		30 DIAS			Mantenimiento mayor	
UNIDAD 4	03-Dic-08	23-Dic-08		21 DIAS			Mantenimiento mayor, revisión anual	
<b>ACAUTLA</b>								
MOTOR 3	07-Ene-08	31-Ene-08	07-Abr-08	25 DIAS	10-Abr-08	10-May-08	Mantenimiento de 48,000 Hrs.	
MOTOR 1	03-Mar-08	24-Mar-08		21 DIAS	09-Ene-08	06-Abr-08	Mantenimiento de 48,000 Hrs.	
MOTOR 4	02-Jun-08	17-Jun-08	01-Jun-08	15 DIAS	05-Ene-08	02-Abr-08	Mantenimiento de 48,000 Hrs.	
MOTOR 2	07-Ago-08	31-Ago-08	05-Ago-08	24 DIAS	06-Abr-08	04-Ago-08	Mantenimiento de 48,000 Hrs.	
MOTOR 1	01-Sep-08	21-Sep-08	06-Sep-08	21 DIAS	06-Sep-08	12-Oct-08	Mantenimiento de 48,000 Hrs. y Auxiliares.	
MOTOR 6	02-Oct-08	26-Oct-08	01-Oct-08	25 DIAS	01-Jun-08	26-Jun-08	Mantenimiento de 48,000 Hrs.	
<b>SOYAPANGO</b>								
MOTOR 1								
MOTOR 2								
MOTOR 3								
<b>NEJAPA POWER</b>								
MOTORES							El 75% de las semanas del año, tendrán en Mantenimiento un motor	
<b>CESSA</b>								
MOTORES	02-Jun-08	27-Jul-08	14-Jul-08	56 DIAS	14-Jul-08	24-Ago-08	42 DIAS	Mantenimiento en los motores
<b>TALNIQUE</b>								
MOTOR 1	01-Ago-08	15-Ago-08	24-May-08	15 DIAS	19-Jul-08	01-Ago-08	14 DIAS	Mantenimiento de 12,000 Hrs.
MOTOR 2	01-Oct-08	15-Oct-08	19-Jul-08	15 DIAS	24-May-08	07-Jun-08	15 DIAS	Mantenimiento de 12,000 Hrs.
MOTOR 3	01-Sep-08	15-Sep-08	21-Jun-08	13 DIAS	21-Jun-08	05-Jul-08	15 DIAS	Mantenimiento de 12,000 Hrs.
<b>TEXTUFIL</b>								
MOTOR 1	28-Mar-08	04-Abr-08		8 DIAS	09-Jun-08	14-Jun-08	6 DIAS	Mantenimiento de 12,000 Hrs.
MOTOR 2	22-Feb-08	03-Mar-08	15-May-08	11 DIAS	15-May-08	24-May-08	10 DIAS	Mantenimiento de 12,000 Hrs.
MOTOR 3	27-Ago-07	04-Sep-08		375 DIAS	27-Ago-07	12-Nov-08	444 DIAS	Mantenimiento de 15,000 Hrs.
MOTOR 4	08-Feb-08	17-Feb-08		10 DIAS	26-Feb-08	03-Mar-08	7 DIAS	Mantenimiento de 7,500 Hrs.
MOTOR 5	14-Ene-08	23-Ene-08		10 DIAS	14-Ene-08	23-Ene-08	10 DIAS	Mantenimiento de 15,000 Hrs.
MOTOR 6	02-Jul-08	11-Jul-08	04-Sep-08	10 DIAS	22-Sep-08	30-Sep-08	9 DIAS	Mantenimiento de 15,000 Hrs.
MOTOR 7	01-Sep-08	10-Sep-08	16-Sep-08	10 DIAS	04-Oct-08	10-Oct-08	7 DIAS	Mantenimiento de 7,500 Hrs.





Km. 12 1/2 Carretera al Puerto de la Libertad, Nuevo Cuscatlán,  
Departamento de La Libertad.

Tel.: (503) 2247-7300 Fax: (503) 2247-7301

Correo: [mercado@ut.com.sv](mailto:mercado@ut.com.sv)

[www.ut.com.sv](http://www.ut.com.sv)