



Unidad de Transacciones, S.A.

Informe Estadístico Octubre - 2008

Administrador del Mercado Mayorista
de Electricidad de El Salvador
Km. 12 1/2 Carretera al Puerto de La Libertad
Nuevo Cuscatlán, Departamento de La Libertad
Tel.: (503) 2247-7300 Fax: (503) 2247-7301
www.ut.com.sv



	Pág.
Indice	2
Referencias	3
Resumen	4
Inyecciones	5
Comportamiento de la demanda de energía	5
♦ Tasa de variación anual (promedio móvil 12 meses)	5
♦ Tasa de variación anual (promedio móvil 6 meses)	5
♦ Tasa de variación anual (promedio móvil 3 meses)	5
Inyecciones por recurso	6
Inyección nacional por participante de mercado	6
Contratos de inyección	6
Composición del mercado	7
Mercado de Contratos de Retiro por participante de mercado	7
Mercado Regulador del Sistema por participante de mercado	7
Comercio Internacional	8
♦ Importaciones por participante de mercado	8
♦ Exportaciones por participante de mercado	8
♦ Comercio Internacional por frontera	8
Evolución de los precios en el MRS	9
♦ Precios SIS	10
♦ Precios EST	11
♦ Precios MRS	12
♦ Precios promedios	13
Otras Estadísticas	14
♦ Energía No Servida, Pérdidas e Interrupciones	14
♦ Generación Obligada	15
♦ Reserva Fría por Confiabilidad	16
♦ Reserva Rodante y Reserva Fría en Demanda Máxima	17
♦ Interrupciones del Servicio	18
♦ Programa Anual de Mantenimientos (PAM)	27



Referencias

- Variación Mensual: Relación entre el mes actual y el mes anterior.
- Variación Anual: Relación entre el mes actual y el mismo mes del año anterior.
- Acumulado Anual: Relación del promedio acumulado del año y el mismo período del año anterior.
- Variación de 3 meses: Relación entre el promedio móvil de 3 meses del período actual y el mismo período del año anterior.
- Variación de 12 meses: Relación entre el promedio móvil de 12 meses del período actual y el mismo período del año anterior.

Resumen

Energía Transada		GWh	%
	Hidroeléctrica	290.1	59.0%
	Geotérmica	119.1	24.2%
	Térmica	80.0	16.3%
	Importaciones	1.3	0.3%
	Desvíos	1.3	0.3%
Total inyecciones MME		491.9	100.0%
(-)	Exportaciones	19.3	
	Desvíos	1.1	
	Pérdidas de transmisión ^{1/}	9.3	1.9%
		462.2	
Demanda MME		GWh	%
	Mercado de Contratos	165.0	35.7%
	Mercado Regulador del Sistema	297.2	64.3%
Total Demanda en el MME		462.2	100.0%
Energía de Paso		Retiro	Inyección
	Guatemala	0.0	0.3
	Honduras	0.3	0.0
Precios MRS		\$/MWh	
Promedio mensual ^{2/}		\$ 125.98	

Demanda Máxima de Potencia		MW	Fecha/hora
	Máxima	865	14-Oct-08 18:30
	Mínima	863	27-Oct-08 11:30

1/ Como porcentaje de la inyección.

2/ Nota: a partir del 21 de abril 2005, los precios de compra en el MRS se han calculado en base al Acuerdo No. 78-E-2005 y sus respectivas modificaciones, emitidas por la Superintendencia General de Electricidad y Telecomunicaciones.

Inyecciones

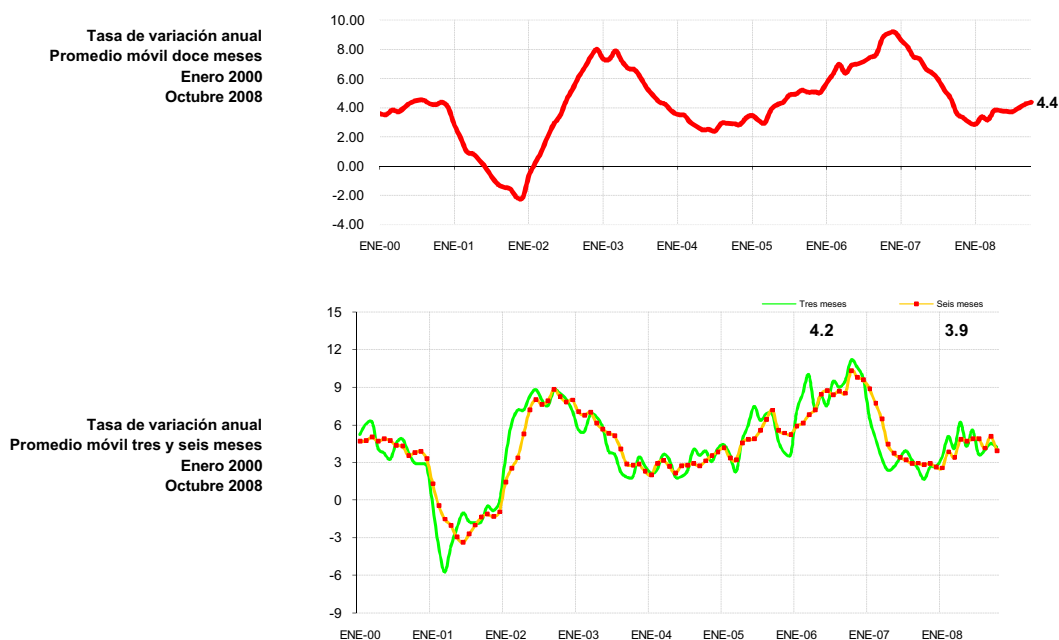
Rubros	Octubre 2008		Var. %	Acumulado Anual ^{2/}		Últimos 3 meses ^{2/}		Últimos 12 meses ^{2/}	
	GWh	Var. % ^{2/}	Anual ^{2/}	GWh	Var. %	GWh	Var. %	GWh	Var. %
Generación nacional transada	489.3	2.1	5.9	4,713.6	6.3	485.6	8.1	466.5	5.7
Intercambios Internacionales (+/-) ^{1/}	-18.0	12.9	318.9	-47.3	-301.5	-16.7	6,830.6	-3.3	-262.1
Pérdidas de transmisión	9.3	4.1	6.6	85.2	9.3	9.3	10.6	8.6	11.4
Demanda Mercado Mayorista	462.0	1.8	2.9	4,586.5	4.6	459.7	4.2	455.2	4.4

^{1/} Signo (+) : Saldo comercial neto a favor de importaciones

Signo (-) : Saldo comercial neto a favor de exportaciones

^{2/} Para el detalle de los períodos ver el apartado de Referencias de la Pág. 3.

Comportamiento de la demanda de energía en el Mercado Mayorista de Electricidad



Inyecciones Por Recurso Inyectado

Participante de mercado	Octubre 2008		Var. %		Acumulado Anual ^{2/}		Últimos 3 meses ^{2/}		Últimos 12 meses ^{2/}	
	GWh	Var. % ^{2/}	Anual ^{2/}	GWh	Var. %	GWh	Var. %	GWh	Var. %	
Hidroeléctrica	290.1	2.8	12.3	1,742.0	19.9	286.1	37.9	168.7	16.0	
Geotérmica	119.1	8.0	18.4	1,180.1	9.6	114.5	10.9	116.3	11.1	
Térmica	80.0	-7.5	-22.3	1,791.5	-6.0	85.0	-38.6	181.5	-5.1	
Iny. Nacional	489.3									
Importaciones	1.3	2,061.7	333.5	41.0	41.7	1.0	-30.6	4.2	51.0	
Total inyectado	490.6									

^{1/} Incluye pérdidas por transmisión

^{2/} Para el detalle de los períodos ver el apartado de Referencias de la Pág. 3.

Inyección Nacional por Participante de Mercado

Participante de mercado	Octubre 2008		Var. %		Acumulado Anual ^{2/}		Últimos 3 meses ^{2/}		Últimos 12 meses ^{2/}	
	GWh	Var. % ^{2/}	Anual ^{2/}	GWh	Var. %	GWh	Var. %	GWh	Var. %	
Cel	290.1	2.8%	12.3%	1,742.0	9.5%	286.1	37.9%	168.7	16.8%	
Nejapa Power	10.4	-26.5%	-71.2%	476.3	-7.9%	13.9	-69.6%	48.6	-21.1%	
Duke Energy	31.7	-4.5%	-15.0%	712.9	-5.8%	34.0	-39.4%	72.2	-12.7%	
LaGeo	119.1	8.0%	18.4%	1,180.1	9.8%	114.5	10.9%	116.3	12.1%	
Cessa	3.6	3.3%	347.1%	43.0	216.8%	2.8	187.4%	4.3	70.2%	
Cassa	0.0	0.0%	0.0%	71.4	0.0%	0.0	-	15.5	11.5%	
Textufil	7.1	-30.8%	-31.6%	123.5	-6%	8.7	-27.3%	12.5	0.0%	
Ine, S.A.	19.7	24%	8%	251.1	0%	17.2	-27%	12.5	0%	
AES Clesa	0.0	-	-	0.1	-	0.0	-	0.0	-	
Borealis	3.5	-18%	0%	61.3	-	3.9	0%	5.6	0%	
Gecsa	2.3	-35%	0%	46.0	-	2.7	0%	4.6	0%	
Inmobiliaria Apo	1.8	-4%	0%	5.8	-	1.8	0%	1.4	0%	
Total	489.3									

^{1/} Inyecciones provenientes de la red de distribución

^{2/} Para el detalle de los períodos ver el apartado de Referencias de la Pág. 3.

Tipo de Mercado (GWh)

Mercado	Ene	Feb	Mar	Abr	May	Jun	Jul	Ago	Sep	Oct	Nov	Dic	Total
MC	183.8	176.5	186.2	183.8	191.2	184.5	192.0	191.8	156.2	165.0			1,811.0
MRS	262.9	255.1	262.6	286.2	289.1	272.5	280.9	271.0	298.0	297.2			2,775.5
Total	446.7	431.6	448.8	470.0	480.3	457.0	472.9	462.8	454.2	462.2	0.0	0.0	4,586.5

MC: Mercado de Contratos

MRS: Mercado Regulador del Sistema

Contratos de Inyección (GWh)

Participante de mercado	Ene	Feb	Mar	Abr	May	Jun	Jul	Ago	Sep	Oct	Nov	Dic	Total
Excelergy	8.0	18.0	26.0	27.1	17.2	7.4	10.4	12.3	12.9	7.9			147.2
Cenérgica	0.0	0.0	0.0	0.0	0.0	0.0	0.0	0.2	0.0	0.0			0.2
Origem	0.0	13.2	23.7	27.5	18.4	0.0	0.0	0.0	0.0	0.0			82.9
Caess	0.0	0.0	0.0	0.0	0.0	0.0	0.0	0.0	0.0	0.0			0.0
Delsur	0.0	0.0	0.0	0.0	0.0	0.0	0.0	0.0	0.0	0.0			0.0
AES Clesa	0.0	0.0	0.0	0.0	0.0	0.0	0.0	0.0	0.0	0.0			0.0
Cel	28.7	26.8	28.5	27.8	28.7	27.8	28.7	28.7	34.5	43.2			303.4
Nejapa	75.7	76.2	82.8	81.0	83.6	80.5	88.7	91.2	37.5	42.5			739.8
Duke Energy	0.0	0.0	0.0	0.0	0.0	0.0	0.0	0.0	0.0	0.0			0.0
LaGeo	64.0	59.0	62.7	62.5	65.3	63.2	65.3	65.3	78.2	84.5			670.1
Cessa	0.3	0.3	0.3	0.3	0.3	0.3	0.2	0.2	0.2	0.2			2.5
Cassa	0.0	0.0	0.0	0.0	0.0	0.0	0.0	0.0	0.0	0.0			0.0
Lynx	0.6	0.9	0.5	0.7	0.3	0.0	0.0	0.0	0.2	0.0			3.2
Merc-Elec	0.0	2.1	3.2	2.7	2.5	2.2	1.3	7.3	5.2	1.0			27.6
Ine-Com	0.0	0.0	0.0	0.0	0.0	0.0	0.0	0.0	0.0	0.0			0.0
Borealis	8.5	7.4	8.1	8.4	8.7	7.8	8.4	8.7	7.6	7.0			80.5
Gecsa	0.0	0.0	0.0	0.0	0.0	0.0	0.0	0.0	0.0	0.0			0.0
C.X. ^{1/}	-2.1	-27.5	-49.7	-54.2	-33.7	-4.5	-11.0	-22.0	-20.2	-21.3			-246.3
Total	183.8	176.5	186.2	183.8	191.2	184.5	192.0	191.8	156.2	165.0	0.0	0.0	1,811.0

^{1/} CX: Contratos de Exportación

Retiros

Mercado de Contratos de Retiro por Participante de Mercado (GWh)

Participante de Mercado	Ene	Feb	Mar	Abr	May	Jun	Jul	Ago	Sep	Oct	Nov	Dic	Total
CAESS	60.1	59.5	63.7	64.2	66.7	64.3	66.5	66.5	37.4	38.7			587.5
DELSUR	46.3	43.6	45.9	45.0	46.5	44.3	46.2	46.5	60.0	65.2			489.5
CLESA	19.3	19.3	20.6	20.2	21.4	20.7	21.4	21.4	10.9	11.3			186.6
EEO	11.2	11.3	12.1	11.9	12.0	11.9	12.3	12.3	5.1	5.3			105.4
DEUSEM	2.2	2.3	2.4	2.4	2.4	2.4	2.5	2.5	1.0	1.1			21.1
CEL-COM	0.3	0.3	0.3	0.3	0.3	0.3	0.3	0.3	0.3	0.3			3.2
LAGEO-COM	0.6	0.4	0.0	0.0	0.0	0.0	0.0	0.0	0.0	0.0			0.9
EXCELERGY	14.6	13.1	12.5	12.0	13.1	12.9	14.2	13.8	13.9	14.5			134.5
ORIGEM	0.0	0.0	0.0	0.0	0.0	0.0	0.0	0.0	0.0	0.0			0.0
ANDA	28.4	26.5	28.2	27.5	28.4	27.5	28.4	28.4	27.5	28.4			278.9
LYNX	0.0	0.0	0.0	0.0	0.0	0.0	0.0	0.0	0.0	0.0			0.0
CESSA	0.3	0.3	0.3	0.3	0.3	0.3	0.2	0.2	0.2	0.2			2.5
MERC-ELECT	0.0	0.0	0.0	0.0	0.0	0.0	0.0	0.0	0.0	0.0			0.0
ABRUZZO	0.5	0.0	0.0	0.0	0.0	0.0	0.0	0.0	0.0	0.0			0.6
OTROS	0.0	0.0	0.0	0.0	0.0	0.0	0.0	0.0	0.0	0.0			0.0
Total MC	183.8	176.5	186.2	183.8	191.2	184.5	192.0	191.8	156.2	165.0	0.0	0.0	1,811.0

Los valores negativos corresponden a desviaciones de contratos inyectadas al MRS.

*/ Variaciones mayores de 2000% no se detallan

Mercado Regulador del Sistema por Participante de Mercado (GWh)

Participante de Mercado	Ene	Feb	Mar	Abr	May	Jun	Jul	Ago	Sep	Oct	Nov	Dic	Total
CAESS	112.5	109.3	108.4	123.4	127.8	125.0	127.8	120.1	146.8	146.2			1,247.3
DELSUR	53.1	51.9	56.3	60.0	59.6	56.2	59.8	57.7	42.0	39.0			535.7
CLESA	51.9	49.7	52.5	54.1	53.3	48.6	49.4	48.6	57.8	59.3			525.1
EEO	34.2	32.8	35.3	36.4	35.7	33.1	33.5	33.6	39.6	38.8			352.9
DEUSEM	8.4	7.7	8.1	8.2	8.2	7.6	7.4	7.6	8.6	8.9			80.8
B&D	0.0	0.0	0.0	0.1	0.0	0.0	0.0	0.1	0.1	0.1			0.6
Edesal	1.4	2.0	1.6	1.6	1.5	1.2	1.3	0.8	0.8	0.8			13.0
EXCELERGY	-0.7	-0.2	-0.6	-0.4	-0.3	-0.2	-0.4	-0.2	-0.1	-0.3			-3.4
CEL-COM	0.0	0.0	0.0	0.0	0.0	0.0	0.0	0.0	0.0	0.0			0.0
LAGEO-COM	0.0	0.0	0.0	0.0	0.0	0.0	0.0	0.0	0.0	0.0			0.0
Cenérgica	0.0	0.0	0.0	0.0	0.0	0.0	0.0	0.0	0.0	0.0			0.0
MER-ELEC	-0.1	0.0	0.0	0.0	0.0	0.0	0.0	0.0	0.0	0.0			-0.1
ORIGEM	0.0	0.0	0.0	0.0	0.0	0.0	0.0	0.0	0.0	0.0			0.0
LYNX	-0.4	0.0	0.0	0.0	0.0	0.0	0.0	0.0	0.0	0.0			-0.4
Abruzzo	0.0	0.2	0.0	0.0	0.0	0.0	0.0	0.0	0.0	0.0			0.3
Edesal-Com	0.0	0.0	0.0	0.0	0.6	0.6	0.6	0.6	0.6	0.6			3.7
Ine-Com	0.0	0.0	0.0	0.0	0.0	0.0	0.0	0.0	0.0	0.0			0.0
Borealis	0.0	0.0	0.0	0.0	0.0	0.0	0.0	0.0	0.0	0.0			0.0
Gecsa	0.0	0.0	0.0	0.0	0.0	0.0	0.0	0.0	0.0	0.0			0.1
ANDA	-1.6	-3.0	-1.7	-1.8	-1.5	-3.9	-4.7	-3.9	-3.1	-2.0			-27.2
INVINTER	0.7	2.5	1.2	2.4	1.8	1.6	2.6	2.6	1.8	2.6			20.0
CEL	0.3	0.3	0.3	0.3	0.2	0.2	0.1	0.0	0.0	0.0			1.7
Nejapa	0.1	0.0	0.1	0.0	0.0	0.0	0.3	0.4	0.4	0.4			1.6
LAGEO	1.0	0.3	0.1	0.7	0.9	0.8	0.9	0.6	0.8	0.7			6.8
DUKE	0.3	0.7	0.2	0.2	0.1	0.1	0.2	0.4	0.3	0.3			2.8
CESSA	0.3	0.0	0.0	0.0	0.0	0.2	0.7	0.8	0.5	0.5			3.0
CASSA	0.1	0.1	0.0	0.1	0.3	0.4	0.4	0.3	0.4	0.4			2.4
INE	0.0	0.0	0.0	0.0	0.0	0.0	0.0	0.1	0.1	0.1			0.3
Consortio Int.	0.7	0.8	0.8	0.8	0.8	1.0	0.8	0.7	0.5	0.4			7.3
Textuflil	0.0	0.0	0.0	0.0	0.0	0.0	0.0	0.1	0.0	0.1			0.2
Inm. Apopa	0.0	0.0	0.0	0.0	0.0	0.0	0.0	0.0	0.0	0.0			0.0
Otros	0.7	0.0	0.0	0.1	0.0	0.0	0.0	0.0	0.0	0.0			0.8
Total MRS	262.9	255.1	262.6	286.2	289.1	272.5	280.9	271.0	298.0	297.2	0.0	0.0	2,775.4

Comercio Internacional

Importaciones por Participante de Mercado (GWh)

Participante de mercado	Ene	Feb	Mar	Abr	May	Jun	Jul	Ago	Sep	Oct	Nov	Dic	Total
CLESA	0.1	0.0	0.0	0.0	0.0	0.0	0.0	0.0	0.0	0.0			0.1
EXCELERGY	1.0	2.5	3.3	1.9	0.0	0.4	0.4	0.0	0.0	0.9			10.5
CENERGICA	0.6	0.4	0.2	0.3	0.0	0.0	0.0	0.0	0.0	0.0			1.5
MERCELEC	3.0	6.7	2.6	4.0	1.7	0.6	0.2	0.2	0.1	0.4			19.4
ORIGEM	1.5	2.1	0.4	0.2	0.0	0.4	2.2	1.6	0.0	0.0			8.4
LYNX	0.0	0.0	0.3	0.2	0.0	0.0	0.0	0.0	0.0	0.0			0.4
INE-COM	0.0	0.0	0.0	0.6	0.0	0.0	0.0	0.0	0.0	0.0			0.6
Total	6.3	11.7	6.8	7.2	1.7	1.4	2.9	1.7	0.1	1.3	0.0	0.0	40.9

Exportaciones por Participante de Mercado (GWh)

Participante de mercado	Ene	Feb	Mar	Abr	May	Jun	Jul	Ago	Sep	Oct	Nov	Dic	Total
Excelergy	0.0	1.9	0.9	0.7	0.5	0.2	0.5	2.0	4.3	1.7			12.8
Cenérgica	0.5	0.2	0.02	0.03	0.1	0.9	4.0	7.2	3.1	6.6			22.6
Merelec	0.8	1.6	5.0	3.4	3.3	1.6	2.8	8.6	7.7	5.3			40.2
Origem	0.0	2.4	0.6	1.1	1.4	0.0	0.0	0.0	0.0	0.0			5.5
Lynx	0.2	0.0	0.1	0.1	0.0	0.0	0.0	0.0	0.9	1.1			2.4
Abruzzo	0.0	0.0	0.0	0.0	0.0	0.0	0.0	0.0	0.0	0.0			0.0
Ine-Com	0.0	0.0	0.0	0.0	0.0	0.0	0.0	0.0	0.0	4.6			4.6
Total	1.5	6.1	6.6	5.4	5.5	2.6	7.4	17.8	16.0	19.3	0.0	0.0	88.2

Comercio Internacional por frontera (GWh)

Participante de mercado	Guatemala		Honduras		Total	
	Exportac.	Importac.	Exportac.	Importac.	Exportac.	Importac.
ENERO	0.03	3.50	1.43	2.80	1.5	6.3
FEBRERO	2.56	9.86	3.52	1.84	6.1	11.7
MARZO	0.67	4.75	5.92	2.09	6.6	6.8
ABRIL	0.93	3.89	4.45	3.26	5.4	7.2
MAYO	0.74	0.00	4.71	1.72	5.5	1.7
JUNIO	0.00	0.81	2.60	0.56	2.6	1.4
JULIO	0.00	2.61	7.40	0.24	7.4	2.9
AGOSTO	0.00	1.56	17.9	0.17	17.9	1.7
SEPTIEMBRE	0.00	0.01	16.0	0.05	16.0	0.1
OCTUBRE	0.00	1.10	19.3	0.20	19.3	1.3
NOVIEMBRE					0.0	0.0
DICIEMBRE					0.0	0.0
Total	4.9	28.1	83.2	12.9	88.2	41.0

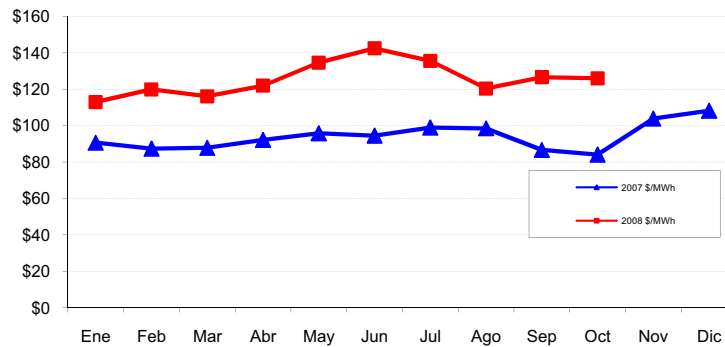


Evolución de los precios en el MRS

Mes	Promedio		Variaciones %			
	2007 \$/MWh	2008 \$/MWh	Mes	Anual	Acum.	Prom. anual
Ene	90.57	112.85	4.33	24.61	4.33	8.28
Feb	87.30	119.78	6.14	37.21	10.73	12.16
Mar	87.72	116.05	-3.11	32.30	7.29	14.69
Abr	92.13	121.90	5.04	32.32	12.69	17.26
May	95.77	134.53	10.36	40.47	24.37	19.88
Jun	94.47	142.42	5.86	50.76	31.66	24.77
Jul	98.90	135.54	-4.83	37.05	25.30	27.18
Ago	98.47	120.34	-11.21	22.22	11.25	27.75
Sep	86.59	126.52	5.13	46.11	16.97	30.64
Oct	83.97	125.98	-0.43	50.02	16.46	34.01
Nov	103.81					
Dic	108.17					

Mensual: Relación mes inmediato anterior
 Anual: Relación igual mes año anterior
 Acumulada: Relación respecto a diciembre año anterior
 Promedio anual: Relación últimos doce meses

Precio Máximo horario: \$ 176.18 / MWh
Precio Mínimo horario: \$ 87.98 / MWh



Precios SIS (\$/MWh)

FECHA	0	1	2	3	4	5	6	7	8	9	10	11	12	13	14	15	16	17	18	19	20	21	22	23
01-Oct-08	92.874	92.864	92.864	92.864	92.874	92.894	95.014	95.054	96.054	98.054	103.054	105.054	108.054	113.054	115.054	117.054	118.054	120.054	130.054	130.054	119.054	115.054	114.034	92.894
02-Oct-08	92.884	92.864	92.864	92.874	92.874	93.014	95.024	95.054	96.054	98.054	103.054	105.054	108.054	113.054	115.054	117.054	118.054	120.054	130.054	130.054	125.054	120.054	116.054	93.014
03-Oct-08	93.134	92.504	92.574	92.554	92.704	93.224	95.724	95.144	96.144	98.154	103.154	105.154	108.144	113.164	115.154	117.154	118.154	120.154	130.154	130.164	120.164	117.154	94.964	93.484
04-Oct-08	92.514	93.084	93.604	92.744	88.634	97.394	97.864	97.874	99.344	108.684	109.014	108.834	109.494	108.104	110.044	109.544	108.064	109.174	130.004	130.004	111.314	105.754	93.704	91.864
05-Oct-08	93.004	92.484	92.554	92.524	92.664	93.064	95.574	94.964	96.144	98.154	103.154	105.154	108.144	113.154	115.114	117.104	118.114	120.134	130.154	130.164	120.164	117.134	94.804	93.304
06-Oct-08	92.994	92.474	92.564	92.544	92.674	93.074	95.724	95.144	96.144	98.154	103.154	105.154	108.144	113.164	115.154	117.154	118.154	120.154	130.154	130.164	120.164	117.154	94.934	93.314
07-Oct-08	93.004	92.484	92.574	92.554	92.684	93.204	95.754	95.144	96.144	98.154	103.154	105.154	108.144	113.164	115.154	117.154	118.154	120.154	130.154	130.164	120.164	117.154	94.944	93.314
08-Oct-08	92.254	92.834	93.364	92.504	88.624	91.684	100.974	100.604	101.434	113.544	113.874	103.584	103.824	112.924	113.104	112.604	98.584	97.374	130.094	130.094	117.104	112.554	94.084	92.394
09-Oct-08	92.264	92.854	93.394	92.534	88.404	100.324	100.904	100.564	101.394	111.504	111.564	108.054	108.324	112.924	112.564	112.564	111.084	112.194	130.054	130.054	115.564	112.514	94.024	92.194
10-Oct-08	92.294	92.864	93.364	92.504	94.414	97.194	99.984	99.974	98.174	108.884	110.214	110.034	110.694	109.304	111.244	110.744	109.264	110.374	130.004	130.004	112.444	106.954	93.814	91.654
11-Oct-08	92.304	92.864	93.374	92.524	94.414	97.204	99.764	99.974	98.174	108.884	110.214	110.034	110.694	109.304	111.244	110.744	109.264	110.374	130.004	130.004	112.444	106.954	93.814	91.664
12-Oct-08	95.364	87.984	96.324	89.624	99.824	91.924	98.614	99.864	105.884	111.974	112.304	112.124	109.984	111.394	113.334	112.834	103.584	105.584	130.094	130.094	125.094	109.584	94.794	89.634
13-Oct-08	91.224	89.384	99.644	100.994	90.824	93.294	96.954	101.194	103.884	111.974	112.304	112.124	107.374	115.094	113.334	111.094	110.094	109.094	130.094	130.094	114.604	108.884	92.644	90.164
14-Oct-08	89.834	93.314	94.554	92.314	93.714	91.954	93.664	100.084	103.884	111.974	112.304	112.124	115.154	117.584	113.334	111.094	110.094	109.094	130.094	130.094	114.604	109.044	92.684	93.064
15-Oct-08	92.864	93.394	93.594	92.534	88.424	90.594	95.684	98.704	100.394	111.504	111.564	108.054	108.324	112.924	112.564	112.564	111.084	112.194	130.054	130.054	115.564	112.514	94.024	92.334
16-Oct-08	94.554	94.614	95.584	94.724	94.664	97.104	99.834	99.994	82.214	111.074	111.404	111.224	111.884	110.494	112.434	111.934	110.454	111.564	130.004	130.004	113.704	108.144	94.394	91.644
17-Oct-08	92.294	92.864	93.374	92.524	94.414	97.204	99.774	99.974	98.174	108.884	110.214	110.034	110.694	109.304	111.244	110.744	109.264	110.374	130.004	130.004	112.444	106.954	93.604	91.644
18-Oct-08	94.494	94.474	94.474	94.474	94.474	94.494	99.874	100.254	108.554	108.554	108.554	108.054	108.324	110.324	111.154	112.564	111.074	112.194	130.054	130.054	113.554	112.514	94.624	94.494
19-Oct-08	94.654	94.644	94.624	94.614	94.634	94.644	99.874	100.104	108.384	108.504	108.514	108.024	108.294	110.294	111.114	112.524	111.044	112.194	130.054	130.054	113.554	112.514	94.644	94.494
20-Oct-08	94.474	94.474	94.474	94.474	94.474	94.614	100.024	100.284	108.554	108.554	108.554	108.054	108.324	110.324	111.154	112.564	111.084	112.194	130.054	130.054	113.554	112.514	94.644	94.624
21-Oct-08	92.414	92.994	93.534	92.674	88.544	90.604	95.704	98.704	100.394	111.504	111.564	108.054	108.324	112.924	112.564	112.564	111.084	112.194	130.054	130.054	115.564	112.514	94.044	92.344
22-Oct-08	94.674	94.714	95.714	94.864	94.794	97.254	98.964	100.054	103.834	105.874	106.204	109.004	109.234	110.004	110.134	110.574	110.254	111.364	130.004	130.004	108.594	105.974	99.764	91.534
23-Oct-08	94.264	95.814	94.074	94.224	94.384	97.184	99.814	99.974	98.174	108.884	111.214	111.034	111.654	109.304	111.244	110.744	109.264	110.374	130.004	130.004	112.444	106.954	93.604	91.534
24-Oct-08	94.314	94.294	94.274	94.274	94.374	94.484	94.464	98.544	100.284	111.434	111.484	112.504	112.494	112.804	112.444	112.424	112.484	112.024	128.204	128.624	115.434	112.344	94.284	93.794
25-Oct-08	93.954	93.734	94.564	94.004	94.734	95.354	94.664	100.084	100.934	110.104	110.584	112.094	111.584	111.394	111.884	112.834	111.354	112.464	130.094	130.094	112.584	109.044	94.764	94.764
26-Oct-08	94.634	94.694	95.694	94.834	94.744	97.034	98.774	99.824	103.604	105.644	105.984	108.924	109.034	109.804	109.934	110.364	110.034	111.364	130.004	130.004	108.594	105.974	99.654	94.474
27-Oct-08	93.984	94.044	95.044	94.194	94.114	96.444	98.184	99.424	103.204	106.244	107.534	108.374	108.604	109.374	109.504	109.944	110.624	110.734	130.004	130.004	111.964	106.554	99.014	94.094
28-Oct-08	94.004	94.074	95.164	94.214	94.124	96.414	98.144	99.174	100.704	103.744	105.034	105.874	106.104	106.874	107.004	107.444	108.124	108.234	130.004	130.004	109.464	104.054	96.724	94.844
29-Oct-08	94.264	95.814	94.324	94.474	94.384	97.184	99.904	99.974	98.174	108.884	111.214	111.034	111.694	109.304	111.244	110.744	109.264	110.374	130.004	130.004	112.444	106.954	93.604	91.624
30-Oct-08	92.044	92.634	93.174	92.314	88.204	90.604	95.704	98.704	100.394	111.504	111.564	108.054	108.324	112.924	112.564	112.564	111.084	112.194	130.054	130.054	115.564	112.514	93.844	91.954
31-Oct-08	93.174	93.364	93.314	93.674	93.734	93.024	95.514	97.444	99.324	111.504	111.564	111.844	112.944	112.924	112.564	112.564	111.084	112.194	130.054	130.054	115.524	112.324	93.834	93.544

Precio mínimo de la serie	\$	82.214
Precio máximo de la serie	\$	130.164
Precio promedio aritmético de la serie	\$	105.316

Precios EST (\$/MWh)

FECHA	0	1	2	3	4	5	6	7	8	9	10	11	12	13	14	15	16	17	18	19	20	21	22	23
01-Oct-08								2.152	31.621	40.902	45.198	49.120	45.227	43.351	44.059	39.847	29.599	26.570	45.432	39.336	29.888	5.688		
02-Oct-08								3.289	25.635	37.985	46.664	45.298	43.987	40.188	40.330	38.578	26.178	19.272	42.634	38.137	28.411	6.410	0.179	
03-Oct-08								3.350	24.088	35.793	49.260	47.577	46.835	41.907	44.570	40.187	30.880	30.334	44.080	32.919	27.863	7.550	1.999	
04-Oct-08								0.431	5.210	15.222	21.620	24.367	20.033	10.090	4.972	2.898	1.752	10.938	23.873	20.159	8.166	0.331		
05-Oct-08								1.330	3.912	5.396	5.150	4.334						1.250	16.113	15.772	4.715	0.088		
06-Oct-08								2.600	28.631	36.676	39.979	40.444	39.673	40.213	39.853	37.304	31.839	24.601	40.061	33.102	23.530	2.509		
07-Oct-08								4.258	21.359	39.498	43.640	44.025	43.770	41.558	41.030	37.339	28.130	25.323	40.074	37.755	27.052	2.593		
08-Oct-08								4.811	27.215	32.369	36.440	38.658	35.947	30.803	31.338	31.321	27.995	22.074	36.050	32.237	20.395	0.459		
09-Oct-08								3.225	22.880	33.278	34.806	37.319	37.041	33.870	34.745	35.026	31.218	23.574	43.531	39.356	27.156	4.774		
10-Oct-08							0.649	7.242	33.426	40.626	44.370	47.465	41.484	45.160	47.996	45.550	38.023	25.904	46.025	43.890	32.320	7.790	2.091	
11-Oct-08								0.636	11.050	20.839	28.272	31.637	22.535	13.721	7.340	5.238	4.181	11.546	34.212	31.246	21.480	4.241	2.727	
12-Oct-08								1.846	4.424	5.226	5.833	2.036	3.806	2.979	3.019	3.217	1.436	13.966	23.327	7.899	1.728			
13-Oct-08								1.584	17.907	29.750	32.847	34.486	30.950	32.841	37.092	35.154	26.822	26.360	38.083	30.815	20.071	3.781	0.777	
14-Oct-08								2.934	28.408	36.409	43.397	42.737	41.654	42.084	44.178	43.942	38.301	32.046	42.962	33.773	22.238	5.078		
15-Oct-08								4.525	29.837	39.873	42.452	48.404	44.350	43.115	44.783	42.977	36.394	32.374	43.694	36.561	24.244	5.340	1.358	
16-Oct-08								4.997	31.263	36.010	37.490	40.682	34.541	34.337	37.302	37.192	29.350	36.710	37.913	31.906	17.703	1.487		
17-Oct-08								1.254	20.882	28.389	31.531	33.079	31.024	29.520	30.343	30.074	20.491	20.192	34.186	27.270	14.917	0.900		
18-Oct-08								4.154	14.805	18.285	16.226	13.699	3.507	2.705	2.705	1.299		4.815	25.320	24.892	9.092			
19-Oct-08	1.129																	2.810	19.405	18.373	5.759	1.733		
20-Oct-08								2.944	23.978	35.790	41.904	43.892	41.907	42.902	44.355	39.757	30.349	27.506	43.265	34.821	22.628	2.448		
21-Oct-08								3.639	28.785	37.588	44.229	47.892	43.889	43.056	46.557	42.055	33.643	31.699	46.124	38.693	33.462	4.167	0.451	
22-Oct-08						1.133		4.115	28.871	40.805	45.019	44.361	41.775	42.608	44.476	41.892	32.910	31.240	44.639	38.447	30.279	3.762		0.398
23-Oct-08	2.539					2.860	5.245	2.351	27.157	37.501	42.445	43.717	42.038	45.130	45.281	43.521	31.684	29.135	44.795	32.774	29.711	3.456	0.830	
24-Oct-08								4.016	31.502	39.269	41.192	44.641	40.876	43.296	45.627	44.184	29.848	31.488	44.392	32.118	25.597	4.390		
25-Oct-08								0.385	3.556	10.679	14.319	14.821	9.038	4.924	2.942	1.835		5.212	29.334	25.211	19.450	2.719		
26-Oct-08																		2.149	19.002	18.733	7.837	1.277		
28-Oct-08	53.748	56.034	52.339	52.211	34.130	32.512	21.065	22.916	24.117	36.064	40.658	44.275	41.316	39.962	43.386	42.462	31.439	28.296	44.640	35.897	29.054	3.650		6.116
29-Oct-08	67.422	62.566	61.087	52.122	64.225	74.391	60.727	54.777	50.895	33.220	23.759	27.482	26.134	32.338	32.809	26.572	19.685	23.418	36.798	29.257	16.331	9.529	43.506	56.326
30-Oct-08	68.224	66.541	64.746	62.892	51.989	32.540	27.483	2.066	14.932	25.034	34.483	36.387	31.300	31.005	38.401	33.740	24.401	25.974	42.883	31.367	27.165	33.051	58.910	76.968
31-Oct-08	51.632	35.095	31.812	30.315	23.866	20.530	22.752	32.071	26.874	31.233	37.602	41.631	34.071	39.467	40.088	32.537	21.554	31.994	43.352	34.711	38.885	47.734	61.867	66.130

Precio mínimo de la serie	\$	0.088
Precio máximo de la serie	\$	76.968
Precio promedio aritmético de la serie	\$	28.059

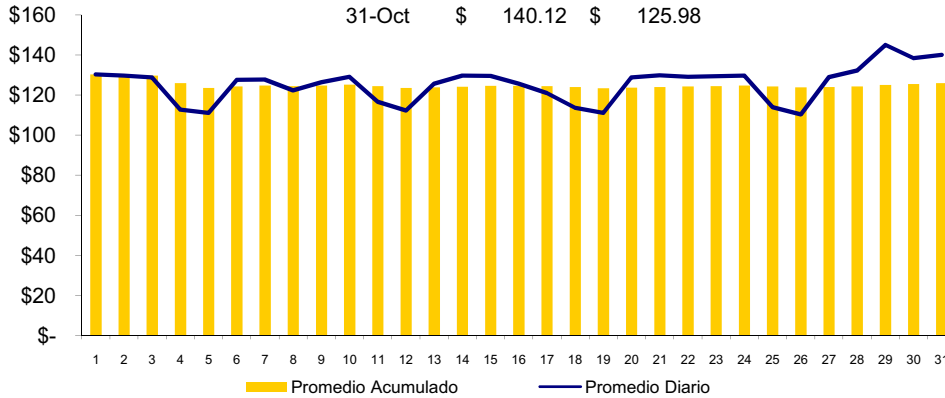
Precios MRS = SIS+EST (\$/MWh)

FECHA	0	1	2	3	4	5	6	7	8	9	10	11	12	13	14	15	16	17	18	19	20	21	22	23
01-Oct-08	92.874	92.864	92.864	92.864	92.874	92.894	95.014	97.206	127.675	138.956	148.252	154.174	152.281	156.405	159.113	156.901	147.653	146.624	175.486	169.390	148.942	120.742	114.034	92.894
02-Oct-08	92.884	92.864	92.864	92.864	92.874	93.014	95.024	98.343	121.689	136.039	149.718	150.352	152.041	155.242	157.384	156.632	146.232	149.326	172.688	168.191	153.465	126.464	116.233	93.014
03-Oct-08	93.134	92.504	92.574	92.554	92.704	93.224	95.724	98.494	120.232	133.947	152.414	152.731	154.979	155.071	159.724	157.341	149.034	150.488	174.234	163.083	148.027	124.704	96.963	93.484
04-Oct-08	92.514	93.084	93.604	92.744	88.634	97.394	97.864	98.305	104.554	123.906	130.634	133.201	129.527	118.194	115.016	112.442	109.816	120.112	153.877	150.163	119.480	106.085	93.704	91.864
05-Oct-08	93.004	92.484	92.554	92.524	92.664	93.064	95.574	94.964	97.474	102.066	108.550	110.304	112.478	113.154	115.114	117.104	118.114	121.384	146.267	145.936	124.879	117.222	94.804	93.304
06-Oct-08	92.994	92.474	92.564	92.544	92.674	93.074	95.724	97.744	124.775	134.830	143.133	145.598	147.817	153.377	155.007	154.458	149.993	144.755	170.215	163.266	143.694	119.663	94.934	93.314
07-Oct-08	93.004	92.484	92.574	92.554	92.684	93.204	95.754	99.402	117.503	137.652	148.794	149.179	151.914	154.722	156.184	154.493	146.284	145.477	170.228	167.919	147.216	119.747	94.944	93.314
08-Oct-08	92.254	92.834	93.364	92.504	88.624	100.974	100.974	103.789	128.649	145.913	150.314	142.242	139.771	143.727	144.442	143.925	126.579	119.448	166.144	162.331	137.499	113.013	94.084	92.194
09-Oct-08	92.264	92.854	93.394	92.534	88.404	100.324	100.904	103.789	124.274	144.762	146.370	145.373	145.365	146.794	147.309	147.590	142.302	133.768	173.565	169.410	142.720	117.288	94.024	92.194
10-Oct-08	92.294	92.864	93.364	92.504	94.414	97.194	100.633	107.216	131.600	150.510	154.584	157.499	152.178	154.464	159.240	156.294	147.287	136.278	176.029	173.894	144.764	114.744	95.905	91.654
11-Oct-08	92.304	92.864	93.374	92.524	94.414	97.204	100.610	109.224	130.723	138.486	141.671	133.229	123.025	118.584	115.982	113.445	121.920	164.216	161.250	133.924	111.195	96.541	91.664	91.664
12-Oct-08	95.364	87.984	96.324	89.624	99.824	91.924	98.614	99.864	107.730	116.398	117.530	117.957	112.020	115.200	116.313	115.853	106.801	107.020	144.060	153.421	132.993	111.312	94.794	89.634
13-Oct-08	91.224	89.384	99.644	100.994	90.824	93.294	96.954	102.778	121.791	141.724	145.151	146.610	138.324	147.935	150.416	146.248	136.916	135.454	168.187	160.909	134.675	112.665	93.421	90.164
14-Oct-08	89.834	93.314	94.554	92.314	93.714	91.954	93.664	103.018	132.292	148.363	155.701	154.861	156.808	159.668	157.512	154.936	148.395	141.140	173.056	163.867	136.842	114.122	92.684	93.064
15-Oct-08	92.284	92.864	93.394	92.534	88.424	90.594	95.884	103.229	130.231	151.377	154.016	156.458	152.674	156.039	157.347	155.541	147.478	144.568	173.748	166.615	139.808	117.854	95.382	92.334
16-Oct-08	94.554	94.614	95.584	94.724	94.664	97.104	99.834	104.991	113.477	147.084	148.894	151.906	146.425	144.831	149.736	149.126	139.804	148.274	167.917	161.910	131.407	109.631	99.524	94.334
17-Oct-08	92.294	92.864	93.374	92.524	94.414	97.204	99.774	101.228	118.856	138.273	141.745	143.113	141.718	138.824	141.587	140.818	129.755	130.566	164.190	157.274	127.361	107.864	93.604	91.644
18-Oct-08	94.494	94.474	94.474	94.474	94.474	94.494	99.874	100.254	112.708	123.359	126.839	124.280	122.023	113.831	113.859	113.863	111.074	117.009	155.374	154.946	122.646	112.514	94.624	94.494
19-Oct-08	95.783	94.644	94.624	94.614	94.634	94.644	99.874	100.104	108.384	108.504	108.514	108.024	108.294	110.294	111.114	112.524	111.044	115.004	149.459	148.427	119.313	114.247	94.644	94.494
20-Oct-08	94.474	94.474	94.474	94.474	94.474	94.474	100.024	103.228	132.532	144.344	150.458	151.946	150.231	153.226	155.509	152.321	141.433	139.700	173.319	164.875	136.182	114.962	94.644	94.624
21-Oct-08	92.414	92.994	93.534	92.674	88.544	90.604	95.704	102.343	129.179	149.092	155.793	155.946	152.213	155.980	159.121	154.619	144.727	143.893	176.178	168.747	149.026	116.681	94.495	92.344
22-Oct-08	94.674	94.714	95.714	94.864	94.794	98.387	98.964	104.169	132.705	146.679	151.223	153.365	151.009	152.612	154.610	152.266	143.164	142.604	174.643	168.451	138.873	109.736	99.764	94.922
23-Oct-08	96.803	95.814	94.074	94.224	97.244	102.429	99.814	102.325	125.331	147.385	153.659	154.751	153.692	154.434	156.525	154.265	140.948	139.509	174.799	162.778	142.155	110.410	94.434	91.534
24-Oct-08	94.314	94.294	94.274	94.274	94.374	94.484	94.464	102.560	131.786	150.703	152.676	157.145	153.370	156.100	158.071	156.608	142.332	143.512	172.596	160.742	141.031	116.734	94.284	93.794
25-Oct-08	93.954	93.734	94.564	94.004	94.734	95.354	94.664	100.469	104.490	120.783	124.903	126.915	120.622	116.318	114.826	114.669	111.354	117.676	159.428	155.305	132.034	111.763	93.704	94.764
26-Oct-08	94.634	94.694	95.694	94.834	94.744	97.034	98.774	99.824	103.604	105.644	105.994	108.924	109.034	109.804	109.934	110.364	110.034	113.513	149.006	148.737	116.431	107.251	99.654	94.474
27-Oct-08	93.994	94.044	95.044	94.194	94.114	96.444	98.184	102.334	127.321	142.308	148.192	152.649	149.920	149.336	152.890	152.406	142.063	139.030	174.644	165.901	141.018	110.204	99.014	100.210
28-Oct-08	161.686	153.380	155.411	146.596	158.609	171.575	160.631	154.751	148.869	144.397	146.678	148.060	143.824	133.356	132.238	139.212	139.813	134.016	166.802	159.261	125.795	113.583	140.230	151.170
29-Oct-08	160.268	159.175	157.920	155.206	140.193	123.144	123.187	100.770	115.326	136.598	146.447	144.441	139.888	148.471	147.816	142.659	133.093	134.894	170.982	159.180	138.446	141.553	155.670	167.772
31-Oct-08	144.806	128.459	125.126	123.989	117.600	113.554	118.266	129.515	126.198	142.737	149.166	153.475	147.015	152.391	152.652	145.101	132.618	144.188	173.406	164.765	154.409	160.058	155.701	159.674

Precio mínimo de la serie	\$	87.98
Precio máximo de la serie	\$	176.18
Precio promedio aritmético de la serie	\$	123.71
Precio promedio ponderado	\$	125.98

Precios Promedios (\$/MWh)

FECHA	Diario	Acumulado
01-Oct	\$ 130.28	\$ 130.28
02-Oct	\$ 129.70	\$ 129.99
03-Oct	\$ 128.88	\$ 129.63
04-Oct	\$ 112.81	\$ 125.90
05-Oct	\$ 111.11	\$ 123.55
06-Oct	\$ 127.68	\$ 124.26
07-Oct	\$ 127.77	\$ 124.79
08-Oct	\$ 122.32	\$ 124.47
09-Oct	\$ 126.36	\$ 124.68
10-Oct	\$ 129.06	\$ 125.14
11-Oct	\$ 116.72	\$ 124.41
12-Oct	\$ 112.39	\$ 123.60
13-Oct	\$ 125.61	\$ 123.76
14-Oct	\$ 129.70	\$ 124.20
15-Oct	\$ 129.58	\$ 124.57
16-Oct	\$ 125.67	\$ 124.64
17-Oct	\$ 120.98	\$ 124.43
18-Oct	\$ 113.73	\$ 123.91
19-Oct	\$ 111.20	\$ 123.37
20-Oct	\$ 128.84	\$ 123.66
21-Oct	\$ 129.83	\$ 123.97
22-Oct	\$ 129.14	\$ 124.22
23-Oct	\$ 129.40	\$ 124.45
24-Oct	\$ 129.66	\$ 124.68
25-Oct	\$ 114.01	\$ 124.28
26-Oct	\$ 110.38	\$ 123.85
27-Oct	\$ 129.01	\$ 124.05
28-Oct	\$ 132.29	\$ 124.35
29-Oct	\$ 145.00	\$ 125.06
30-Oct	\$ 138.44	\$ 125.51
31-Oct	\$ 140.12	\$ 125.98



Sistema de Transmisión ENS, Pérdidas e interrupciones

Rubros	Octubre 2008	% 1/	Variaciones 2/		Acumulado Anual 2/	
			Mensual	Anual	Acumulada	Var. %
Energía no Servida (MWh)	495.29	0.11%	13.83	-39.49	4,944.71	-2.23
Pérdidas de Transmisión (GWh)	9.3					
Interrupciones de Servicio	219	eventos				

^{1/} Energía no Servida como porcentaje de demanda

^{2/} Para el detalle de los periodos ver el apartado de Referencias de la Pág. 3.

Interrupciones	
Voltaje	Eventos
Circuitos de 23 kV	9
Circuitos de 34.5 kV	12
Circuitos de 46 kV	177
Línea de 115 kV	16
Línea de Interconexión	5
Total	219
Falla en líneas de transmisión	4
Mantenimiento en línea de transmisión	12
Falla en circuitos de distribución	131
Mantenimiento líneas de distribución	67
Fallas líneas de interconexión	3
Mantenimiento línea de interconexión 1/	2
Actuación del EDLI	
Total	219

^{1/} Mantenimiento o por solicitud de líneas de interconexión Guatemala y Honduras

Otras estadísticas
Generación obligada

Rubros	Octubre 2008	Acumulado Anual ^{1/}		Últimos tres meses ^{1/}		Últimos 12 meses ^{1/}	
	MWh	MWh	Var. %	MWh	Var. %	MWh	Var. %
Servicio de CAG	9,631.6	16,214.5	0.0	5,267.9		1,351.2	3,179.3
Sustitución	3,987.6	51,630.9	104.1	4,123.5	130.4	5,061.0	117.5
Calidad de servicio	-	-	-	-	-	-	0.0
Estabilización de precios	68,212.8	2,040,591.2	-	77,687.8	-	211,280.6	0.0
Sustitución con Equipos RFC	-	28,724.9	(14.7)	-	-100.0	3,965.2	13.5
Total	81,832.0	2,137,161.4					

^{1/} Para el detalle de los períodos ver el apartado de Referencias de la Pág. 3.

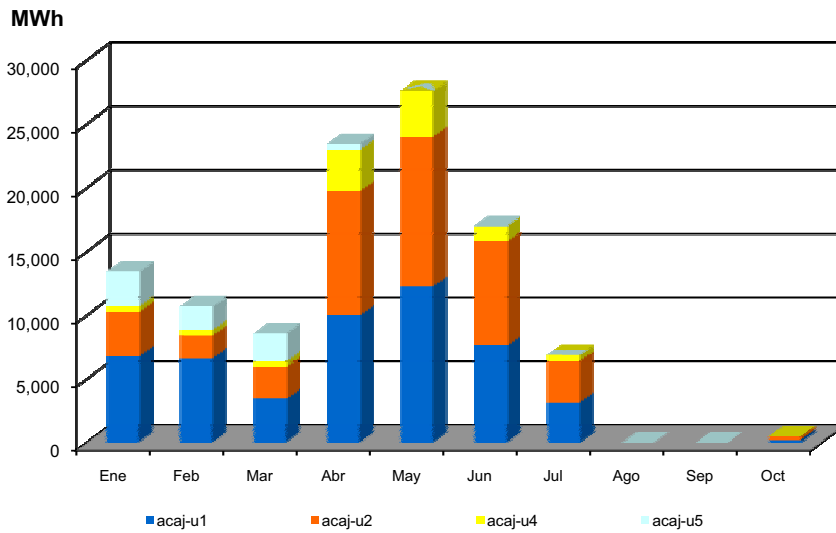
Demanda Máxima de Potencia

Demanda	Máxima	Nocturna	Mínima
Ene	876	852	320
	23-Ene-08 19:00	24-Ene-08 14:30	3-Ene-08 3:00
Feb	873	866	386
	8-Feb-08 19:00	13-Feb-08 15:30	4-Feb-08 2:30
Mar	885	877	371
	4-Mar-08 19:00	31-Mar-08 14:30	22-Mar-08 3:00
Abr	924	902	408
	23-Abr-08 14:30	23-Abr-08 19:00	14-Abr-08 2:00
May	914	906	409
	14-May-08 19:00	19-May-08 15:00	26-May-08 3:00
Jun	892	877	398
	17-Jun-08 14:30	18-Jun-08 19:15	2-Jun-08 1:30
Jul	884	873	401
	28-Jul-08 14:00	28-Jul-08 19:00	7-Jul-08 2:00
Ago	888	874	397
	22-Ago-08 14:30	22-Ago-08 19:00	4-Ago-08 2:30
Sep	886	877	398
	10-Sep-08 14:30	9-Sep-08 19:00	7-Sep-08 3:30
Oct	865	863	400
	14-Oct-08 18:30	27-Oct-08 11:30	19-Oct-08 3:30



Reserva Fría por Confiabilidad

Mes	Pi (\$/MWh)	Var.% Mensual	Inyecciones por planta (MWh)					Inyección Total (MWh)	% RFC
			Acaj-u1	Acaj-u2	Acaj-u4	Acaj-u5	Total		
Ene-08	4.71	---	6,798.4	3,495.2	428.4	2,713.6	13,435.6	458,244.4	2.93
Feb-08	4.47	-0.1	6,645.4	1,775.6	439.1	1,839.0	10,699.2	447,347.1	2.39
Mar-08	3.62	-0.2	3,476.0	2,515.0	441.7	2,143.3	8,576.0	464,813.1	1.85
Abr-08	3.18	-0.1	10,038.4	9,741.0	3,211.3	465.0	23,455.7	484,558.2	4.84
May-08	6.08	0.9	12,253.8	11,753.2	3,593.6	0.0	27,600.5	494,234.7	5.58
Jun-08	8.68	0.4	7,657.8	8,149.7	1,182.1	0.0	16,989.7	494,234.7	3.44
Jul-08	4.42	-0.5	3,151.8	3,273.6	463.1	0.0	6,888.5	490,747.0	1.40
Ago-08	1.77	-0.6	0.0	0.0	0.0	0.0	0.0	491,542.1	0.00
Sep-08	0.00	-1.0	0.0	0.0	0.0	0.0	0.0	480,342.5	0.00
Oct-08	0.41	---	226.1	276.4	31.8	0.0	534.3	491,940.4	0.11



Condición de Reserva

Reserva Rodante y Reserva Fría en Demanda Máxima (MW)
Oct-2008

Día	Cap. Disponible	Gen. Despachada	Demanda + Perdidas	Intercambio Neto *	Reserva Rodante	Reserva Fría
1	1095	863	827	-36	76	156
2	1097	866	829	-37	75	156
3	1110	852	817	-35	60	198
4	1071	779	747	-32	63	229
5	1037	749	726	-23	38	251
6	1069	843	827	-16	38	187
7	1085	871	831	-40	47	167
8	1068	851	803	-48	47	171
9	1047	866	820	-46	41	140
10	1063	863	818	-45	49	151
11	1047	812	783	-29	42	192
12	1033	739	738	-2	63	230
13	1070	872	846	-26	70	128
14	1088	865	841	-24	46	177
15	1081	851	825	-26	53	177
16	1078	833	810	-24	53	192
17	1074	807	796	-11	49	217
18	1053	768	747	-21	52	233
19	1021	738	710	-28	41	242
20	1079	847	824	-23	50	182
21	1077	855	828	-27	50	172
22	1065	874	837	-37	46	146
23	1073	847	835	-11	34	193
24	1075	841	818	-24	51	182
25	1075	783	774	-9	63	229
26	1066	773	748	-25	37	256
27	1090	865	840	-26	43	182
28	1067	821	796	-25	43	203
29	1061	831	804	-27	47	182
30	1052	831	798	-33	45	177
31	1034	826	810	-17	41	167

* Valor positivo significa Importación

Interrupciones del servicio

Entrega	Fecha Inicio	Hora Inicio	Fecha Final	Hora Final	Duración	Rele	Motivo	MW	KWh	Responsable
CLESA-ACAJ(3-82)	01/10	01:16	01/10	02:48	1h 32m	MANUAL	MANTENIMIENTO PROGRAMADO / PARA CORREGIR PUNTO CALIENTE EN TX. 110-34.5 KV. TODA LA CARGA TRANSF. AL 41-4-82. ENS CALC POR MANIOBRAS.	2.74	183.00	ETESAL
CLESA-ACAJ(3-84)	01/10	01:16	01/10	02:48	1h 32m	MANUAL	MANTENIMIENTO PROGRAMADO / PARA CORREGIR PUNTO CALIENTE EN TX. 110-34.5 KV. POR PARTE DE ETESAL. ENS CALC.	2.12	4,080.00	ETESAL
CLESA-ACAJ(3-81)	01/10	01:16	01/10	02:48	1h 32m	MANUAL	MANTENIMIENTO PROGRAMADO / PUNTO CALIENTE EN TX. 110-34.5 KV. 2.0 MW DE CUJMACAYAN FUERA ENTRE 01:16 Y 04:10. CARGA TRANSF A 41-4-82. ENS CALC.	0.2	307.00	ETESAL
ANDA-SANA(4-85)	01/10	06:57	01/10	06:59	2m	51, 51N	FALLA EN LÍNEA / INDICO 59N.	8.6	286.67	ANDA
CAESS-SRAF(4-82)	01/10	08:50	01/10	08:53	3m	MANUAL	MANTENIMIENTO PROGRAMADO / MITTO DE CAESS AL CKTO. QUEDA FUERA SENSUNTEPEQUE Y SAN ISIDRO. ENS CALC.	6.04	18,022.00	CAESS
CAESS-SRAF(4-82)	01/10	01:39	01/10	01:41	2m	MANUAL	MANTENIMIENTO PROGRAMADO / RECUPERAR CARGA DE SENSUNTEPEQUE Y SAN ISIDRO.	2.73	91.00	CAESS
ANDA-SANA(4-85)	01/10	02:02	01/10	02:04	2m	51,51NS	FALLA EN LÍNEA / INDICO 59N.	8.37	279.00	ANDA
EEO-SMIG(4-83)	01/10	02:44	01/10	02:45	1m	51N	FALLA EN LÍNEA / INDICO 59N. REPORTARON FUERTE LLUVIA EN LA ZONA.	4.58	76.33	EEO
DELSUR-NCUS(2-83)	01/10	02:46	01/10	03:02	16m	MANUAL	FALLA EN SUBESTACIONES / PROBLEMAS EN LOS EQUIPOS DE TRANSFERENCIA DE LA UT.	0.08	21.33	UT
CAESS-SRAF(4-82)	01/10	06:08	01/10	06:09	1m	51	FALLA EN LÍNEA / LLUVIA.	9.51	158.50	CAESS
EEO-SMIG(4-82)	03/10	03:12	03/10	03:13	1m	51N	FALLA EN LÍNEA / INDICO TAMBIEN 59N. EEO REPORTA LLUVIA EN LA ZONA.	7.93	132.17	EEO
DELSUR-SRAF(4-81)	03/10	04:45	03/10	04:46	1m	51	FALLA EN LÍNEA / INDICO 59N.	6.1	101.67	DELSUR
DELSUR-SRAF(4-81)	03/10	04:59	03/10	05:00	1m	51	FALLA EN LÍNEA / INDICO 59N.	6.1	101.67	DELSUR
CAESS-STOM(4-82)	03/10	06:50	03/10	09:12	2h 22m	51, 51N	FALLA EN LÍNEA / INDICO 59N. 18:52 PRUEBA NEG. CARGA TRANSF. A SOYA Y SANT. ENS CALC. / Carga reconectada a las 18:55 del 03-10-2008	20.27	1,695.00	CAESS
EEO-SMIG(4-82)	03/10	09:03	03/10	09:04	1m	51N	FALLA EN LÍNEA / INDICO 59N.	11.8	196.67	EEO
DELSUR-OPIC(4-82)	04/10	12:48	04/10	12:49	1m	51	FALLA EN LÍNEA / INDICO RELE 59N	17.14	194.83	DELSUR
EEO-SMIG(4-85)	04/10	10:17	04/10	10:18	1m	51N	FALLA EN LÍNEA / INDICO TAMBIEN 59N.	3.72	62.00	EEO
EEO-15SE(4-84)	04/10	03:03	04/10	03:04	1m	51	FALLA EN LÍNEA /	7.53	125.50	EEO
EEO-SMIG(4-83)	04/10	04:06	04/10	04:07	1m	51N	FALLA EN LÍNEA / FALLA EN LA LÍNEA, INDICO 59N. LLUVIA EN LA ZONA.	1.7513	29.19	EEO
DELSUR-STOM(4-81)	04/10	06:31	04/10	06:34	3m	51	FALLA EN LÍNEA / INDICO 59N. REPORTARON FUERTE TORMENTA EN LA ZONA.	28.07	1,403.50	DELSUR

Interrupciones del servicio

Entrega	Fecha Inicio	Hora Inicio	Fecha Final	Hora Final	Duración	Rele	Motivo	MW	KWh	Responsable
DELSUR-TECO(4-81)	05/10	06:31	05/10	04:51	10h 20m	MANUAL	MANTENIMIENTO PROGRAMADO /PAMM. TRABAJOS PROGRAMADOS DE ETESAL. CARGA TRANSFERIDA A INT.32-4-81 A LAS 06:33 HRS..	4.22	140.67	ETESAL
DELSUR-TECO(4-82)	05/10	07:21	05/10	04:24	9h 3m	MANUAL	MANTENIMIENTO PROGRAMADO /PAMM. TRABAJ. PROGRAMADOS ETESAL. CARGA TRANSFER. A INT.47-4-81 A LAS 08:28 HRS.	4.33	4.835.17	ETESAL
EEO-SMIG(4-83)	05/10	08:32	05/10	05:16	8h 44m	MANUAL	MANTENIMIENTO PROGRAMADO / PARTE DE LA CARGA TRANSFERIDA AL 34-4-84. ENS CALC.	0.8	16.900.00	EEO
EEO-SMIG(4-82)	05/10	05:01	05/10	05:02	1m	51N	FALLA EN LÍNEA / INDICO TAMBIEN 59N. EEO REPORTA LLUVIA EN LA ZONA.	11.89	198.17	EEO
CLESA-ACAJ(4-81)	05/10	05:12	05/10	05:14	2m	51	FALLA EN LÍNEA / INDICO TAMBIEN 59N. CLESA REPORTA TORMENTA EN LA ZONA.	5.53	184.33	CLESA
CAESS-SRAF(4-82)	05/10	06:04	05/10	06:06	2m	51	FALLA EN LÍNEA / CAESS REPORTA FUERTE LLUVIA EN LA ZONA.	8.47	282.33	CAESS
DELSUR-ATEO(4-81)	05/10	07:38	05/10	07:39	1m	51N	FALLA EN LÍNEA / INDICO TAMBIEN 59N.	9.75	162.50	DELSUR
CLESA-ACAJ(3-81)	06/10	09:21	06/10	09:22	1m	51	FALLA EN LÍNEA /	1	16.67	CLESA
DELSUR-SOYA(4-85)	06/10	04:18	06/10	04:19	1m	51	FALLA EN LÍNEA / INDICO 59N.	5.75	95.83	DELSUR
ANDA-SANA(4-85)	06/10	06:23	06/10	06:24	1m	51	FALLA EN LÍNEA /	9.75	162.50	ANDA
DELSUR-TECO(4-82)	07/10	02:33	07/10	02:34	1m	59N	FALLA EN LÍNEA / DESBALANCE DE VOLTAJE.	7.35	122.50	DELSUR
DELSUR-SOYA(4-85)	08/10	11:00	08/10	11:01	1m	51,51N	FALLA EN LÍNEA / INDICO TAMBIEN 59N. LLUVIA.	5.76	96.00	DELSUR
DELSUR-SOYA(4-85)	08/10	11:03	08/10	11:05	2m	51,51N	FALLA EN LÍNEA / INDICO 59N. SIRVE ANDA CAFETAL. PARTE DE CARGA TRANSF. A 47-4-81. RESTO FUERA POR POSTE CHOCADO HASTA 14:12 H. ENS CALC.	4.42	6.330.00	DELSUR
LAGEO-PEDR(4-81)	08/10	11:06	08/10	11:09	3m	51N	FALLA EN LÍNEA / INDICO 59N. LLUVIA. QUEDA SIRVIENDO PARTE DE LA CARGA DEL 30-4-85.	11.17	558.50	DELSUR
LAGEO-PEDR(4-81)	08/10	11:13	08/10	11:14	1m	51N	FALLA EN LÍNEA / INDICO 59N. LLUVIA.	8.99	149.83	DELSUR
DELSUR-SOYA(4-85)	08/10	11:17	08/10	11:19	2m	51,51N	FALLA EN LÍNEA / INDICO 59N. LLUVIA.	2.74	91.33	DELSUR
EEO-SMIG(4-85)	08/10	12:49	08/10	12:53	4m	51	FALLA EN LÍNEA / INDICO 59N. PRUEBA (-) A LAS 12:51 H. QUEDA FUERA SUB EL TRANSITO. ENS CALC.	3.4	3.727.00	EEO
EEO-SMIG(4-85)	08/10	03:43	08/10	03:44	1m	MANUAL	SOLICITUD DE DISTRIBUIDOR / PARA RECUPERAR SUB EL TRANSITO. REPORTAN POSTE DERRIBADO POR ACCIDENTE DE TTO.	2.34	39.00	EEO
EEO-SMIG(4-82)	09/10	09:48	09/10	09:49	1m	51N	FALLA EN LÍNEA / INDICO 59N.	10.71	178.50	EEO

Interrupciones del servicio

Entrega	Fecha Inicio	Hora Inicio	Fecha Final	Hora Final	Duración	Rele	Motivo	MW	KWh	Responsable
EEO-SMIG(4-81)	09/10	10:26	09/10	11:02	36m	51	FALLA EN LÍNEA / INDICO 59N. 22:27 H-PRUEBA NEG. RECUPERA PARTE DE CARGA EN 34-4-83 A LAS 22:32 H. SE ENCONTRÓ RAMA EN LÍNEA. ENS CALC.	14.72	1,270.00	EEO
EEO-SMIG(4-82)	09/10	10:26	09/10	10:28	2m	59N	FALLA EN LÍNEA / DESBALANCE DE VOLTAJE.	9.27	309.00	EEO
EEO-SMIG(4-83)	09/10	10:31	09/10	10:32	1m	MANUAL	SOLICITUD DE DISTRIBUIDOR / PARA RECUPERAR SUB-SAN MIGUEL DEL INT. 34-4-81.	1.41	23.50	EEO
EEO-SMIG(4-81)	10/10	04:16	10/10	04:17	1m	MANUAL	SOLICITUD DE DISTRIBUIDOR / PARA NORMALIZAR CARGA TRANSFERIDA AL 34-4-83.	3.42	57.00	EEO
EEO-SMIG(4-83)	10/10	04:16	10/10	04:17	1m	MANUAL	SOLICITUD DE DISTRIBUIDOR / PARA NORMALIZAR CARGA DEL 34-4-81.	8.56	142.67	EEO
DEUSEM-OZAT(4-82)	10/10	06:17	10/10	06:19	2m	51	FALLA EN LÍNEA / LLUVIA EN LA ZONA.	6.34	211.33	DEUSEM
DEUSEM-OZAT(4-82)	10/10	06:23	10/10	06:25	2m	51	FALLA EN LÍNEA / LLUVIA EN LA ZONA.	6.26	208.67	DEUSEM
EEO-SMIG(4-82)	11/10	12:26	11/10	12:28	2m	51N	FALLA EN LÍNEA / INDICO 59N, REPORTA LLUVIA EN LA ZONA.	7.827	260.90	EEO
CAESS-CGRA(4-81)	11/10	07:57	11/10	07:58	1m	51	FALLA EN LÍNEA / INDICO 59N.	9.46	157.67	CAESS
CAESS-SRAF(4-82)	11/10	12:37	11/10	12:38	1m	51	FALLA EN LÍNEA /	6.18	103.00	CAESS
EEO-SMIG(4-84)	11/10	09:15	11/10	09:16	1m	51	FALLA EN LÍNEA / INDICO TAMBIEN 59N. EEO REPORTA AMENAZA DE TORMENTA EN LA ZONA.	8.07	134.50	EEO
DELSUR-NCUS(2-83)	11/10	10:56	31/10	11:59	48h 3m	MANUAL	MANTENIMIENTO PROGRAMADO / PAMM. NCUS 23 KV. ETESAL. / Carga reconectada a las 09:30 del 12-10-2008	0.11	1,162.33	ETESAL
DELSUR-TECO(4-82)	12/10	08:31	12/10	04:51	8h 20m	MANUAL	MANTENIMIENTO PROGRAMADO / INSTALACION DE INT. EN SUBESTACION DE DELSUR. TODA LA CARGA FUERA. ENS CALC.	4.88	43,860.00	DELSUR
DELSUR-PEDR(4-83)	12/10	10:24	12/10	03:37	5h 13m	MANUAL	MANTENIMIENTO PROGRAMADO / EN SU RED DE 46KV. CARGA AFECTADA EL 50%. LA OTRA PARTE RECUPERO 47-4-81. ENS CALC.	0.74	30,590.00	DELSUR
DELSUR-SOYA(4-85)	13/10	01:16	13/10	01:19	3m	51, 51N	FALLA EN LÍNEA / INDICO 59N	2.88	144.00	DELSUR
DELSUR-SOYA(4-85)	13/10	08:30	13/10	08:32	2m	51,51N	FALLA EN LÍNEA / OPERO TAMBIEN 59N.	5.35	178.33	DELSUR
CLESA-ATEO(3-84)	13/10	06:13	13/10	06:14	1m	51	FALLA EN LÍNEA /	4.33	72.17	CLESA
CAESS-SRAF(4-83)	14/10	10:59	14/10	01:28	2h 29m	51	FALLA EN LÍNEA / INDICO TAMBIEN 59N. CAESS REPORTO LINEA ROTA. ENS CALC. / Carga reconectada a las 11:06 del 14-10-2008	5.31	9,980.00	CAESS
CLESA-AHUA(4-81)	14/10	11:15	14/10	11:16	1m	51	FALLA EN LÍNEA /	6.57	109.50	CLESA
B&D-SBAR(2-82)	15/10	10:25	15/10	10:27	2m	51	FALLA EN LÍNEA /	1.5	50.00	B&D

Interrupciones del servicio

Entrega	Fecha Inicio	Hora Inicio	Fecha Final	Hora Final	Duración	Rele	Motivo	MW	KWh	Responsable
B&D-SBAR(2-82)	15/10	12:00	15/10	12:27	27m	MANUAL	SOLICITUD DE DISTRIBUIDOR / TRABAJO DE EMERGENCIA PARA CAMBIO DE AISLADORES.	1.6	720.00	B&D
CLESA-AHUA(4-81)	15/10	05:45	15/10	05:47	2m	MANUAL	SOLICITUD DE DISTRIBUIDOR / PARA CAMBIAR AISLAMIENTO DAÑADO. CON CIERRE DEJA FUERA LA POBLACION DE EL REFUGIO.	11.73	391.00	CLESA
DELSUR-SOYA(4-84)	15/10	05:46	15/10	05:47	1m	51, 51N	FALLA EN LÍNEA / INDICO 59N.	7.1	118.33	DELSUR
CLESA-AHUA(4-81)	15/10	06:28	15/10	06:29	1m	MANUAL	SOLICITUD DE DISTRIBUIDOR / PARA RECUPERAR LA POBLACION DE EL REFUGIO, POR CAMBIO DE AISLAMIENTO. ENS CALC.	14.48	1,473.00	CLESA
CESSA-GUAJ(4-84)	16/10	01:21	16/10	01:23	2m	27	FALLA EN LÍNEA / INDICO 59N, CESSA RETIRANDO DEL SISTEMA.	1.98	66.00	CESSA
DELSUR-SANA(4-84)	16/10	02:45	16/10	02:48	3m	51,51NS	FALLA EN LÍNEA / OPERO TAMBIEN 59N.	0.38	19.00	DELSUR
EEO-15SE(4-83)	16/10	05:52	16/10	05:53	1m	51	FALLA EN LÍNEA / INDICO 59N.	3.31	55.17	EEO
CLESA-ACAJ(3-81)	17/10	08:09	17/10	08:10	1m	MANUAL	SOLICITUD DE DISTRIBUIDOR / TRASLADAR LA CARGA DE SUB-SONSONATE.	1.42	23.67	CLESA
CLESA-ACAJ(3-81)	17/10	03:34	17/10	03:35	1m	MANUAL	SOLICITUD DE DISTRIBUIDOR / NORMALIZAR LA CARGA DE SUB-SONSONATE.	1.62	27.00	CLESA
DELSUR-SANA(4-84)	17/10	05:57	17/10	05:58	1m	51, 51NS	FALLA EN LÍNEA / INDICO TAMBIEN 59N.	0.79	13.17	DELSUR
DELSUR-SRAF(4-81)	18/10	06:19	18/10	06:20	1m	51	FALLA EN LÍNEA /	5.23	87.17	DELSUR
EEO-15SE(4-83)	19/10	03:30	19/10	03:31	1m	51, 51N	FALLA EN LÍNEA / INDICO 59N.	1.36	22.67	EEO
CLESA-ATEO(4-80)	19/10	06:06	19/10	06:07	1m	51N	FALLA EN LÍNEA / INDICO 59N.	4.65	77.50	CLESA
CLESA-ACAJ(4-81)	19/10	08:07	19/10	03:04 6h 57m	MANUAL	MANUTENIMIENTO PROGRAMADO / PAMM. AREA DE 115 Y 46 KV POR ETESAL. PARTE DE LA CARGA TRANSFERIDA A INT.41-4-82. ENS CALC. 5133 KWH CLESA	4.78	8,952.00	ETESAL	
u03-ACAJ(4-82)	19/10	08:07	19/10	02:00 5h 53m	MANUAL	MANUTENIMIENTO PROGRAMADO / PAMM. AREA DE 115 Y 46 KV POR ETESAL. TODA LA CARGA FUERA. ENS CALC.	0.12	1,990.00	ETESAL	
CLESA-SONS(4-82)	19/10	08:38	19/10	08:40	2m	MANUAL	SOLICITUD DE DISTRIBUIDOR / PARA RECUPERAR CARGAS DE SUB METALIO Y SUB APANCOYO (INT.13-4-81).	4	133.33	CLESA
CLESA-SONS(4-82)	19/10	03:00	19/10	03:01	1m	MANUAL	SOLICITUD DE DISTRIBUIDOR / PARA NORMALIZAR LA CARGA DE ESTE INTERRUPTOR.	7.38	123.00	CLESA
DELSUR-SANA(4-84)	19/10	09:31	19/10	09:33	2m	51,51NS.	FALLA EN LÍNEA / INDICO 59N. REPORTARON LLUVIA EN LA ZONA.	0.56	18.67	DELSUR
DELSUR-SOYA(4-85)	20/10	06:38	20/10	06:39	1m	51,51N	FALLA EN LÍNEA / INDICO 59N.	4.34	72.33	DELSUR
DELSUR-SRAF(4-81)	20/10	06:56	20/10	06:57	1m	51	FALLA EN LÍNEA /	5.63	93.83	DELSUR
DELSUR-TECO(4-81)	20/10	09:31	20/10	10:04 33m	MANUAL	MANUAL	SOLICITUD DE DISTRIBUIDOR / POR TRABAJOS DE EMERGENCIA. SUSPENDIDO POR NO RECUPERAR LA CARGA EN SRAF.	6.57	3,613.50	DELSUR

Interrupciones del servicio

Entrega	Fecha Inicio	Hora Inicio	Fecha Final	Hora Final	Duración	Rele	Motivo	MW	KWh	Responsable
EEO-SMIG(4-85)	20/10	04:25 20/10	04:26 20/10	04:26 1m	51N	FALLA EN LÍNEA / INDICO TAMBIEN 59N.	3.33	55.50	EEO	
CLESA-ACAJ(4-81)	20/10	10:09 20/10	10:10 20/10	10:10 1m	51	FALLA EN LÍNEA / INDICO TAMBIEN 59N.	4.82	80.33	CLESA	
EEO-SMIG(4-84)	21/10	06:10 21/10	06:11 21/10	06:11 1m	51	FALLA EN LÍNEA / INDICO TAMBIEN 59N.	7.08	118.00	EEO	
CLESA-ACAJ(4-81)	21/10	12:06 21/10	12:07 21/10	12:07 1m	51	FALLA EN LÍNEA / INDICO TAMBIEN 59N.	5.38	89.67	CLESA	
CLESA-ACAJ(3-81)	22/10	12:17 22/10	12:18 22/10	12:18 1m	51	FALLA EN LÍNEA /	0.27	4.50	CLESA	
d07-NEJA(2-83)	22/10	03:37 22/10	03:40 22/10	03:40 3m	50,51	FALLA EN LÍNEA /	0.56	28.00	d07	
CLESA-AHUA(4-81)	22/10	03:56 22/10	03:57 22/10	03:57 1m	50,51	FALLA EN LÍNEA /	10.2	170.00	CLESA	
DELSUR-SANA(4-84)	22/10	10:09 22/10	10:10 22/10	10:10 1m	51,51NS	FALLA EN LÍNEA / INDICO 59N.	0.51	8.50	DELSUR	
CLESA-ACAJ(3-81)	23/10	02:47 23/10	02:48 23/10	02:48 1m	51	FALLA EN LÍNEA /	2.24	37.33	CLESA	
EEO-SMIG(4-83)	23/10	06:28 23/10	06:29 23/10	06:29 1m	51	FALLA EN LÍNEA / INDICO 59N, LLUVIA.	4.48	74.67	EEO	
EEO-SMIG(4-84)	23/10	07:02 23/10	07:03 23/10	07:03 1m	51N	FALLA EN LÍNEA / INDICO 59N, LLUVIA.	7.64	127.33	EEO	
EEO-SMIG(4-82)	23/10	07:07 23/10	07:08 23/10	07:08 1m	51	FALLA EN LÍNEA / INDICO 59N, LLUVIA.	17.21	286.83	EEO	
EEO-SMIG(4-86)	23/10	07:13 23/10	07:14 23/10	07:14 1m	51N	FALLA EN LÍNEA / INDICO 59N, LLUVIA.	8.55	142.50	EEO	
DEUSEM-OZAT(4-81)	23/10	07:15 23/10	07:16 23/10	07:16 1m	51	FALLA EN LÍNEA / INDICO 59N, LLUVIA.	12.16	202.67	DEUSEM	
DELSUR-PEDR(4-83)	23/10	07:51 23/10	07:52 23/10	07:52 1m	51	FALLA EN LÍNEA / INDICO 59N, LLUVIA.	7.65	127.50	DELSUR	
EEO-SMIG(4-85)	23/10	08:04 23/10	08:06 23/10	08:06 2m	51N	FALLA EN LÍNEA / INDICO 59N, LLUVIA.	3.83	127.67	EEO	
CAESS-SRAF(4-82)	24/10	10:39 24/10	10:41 24/10	10:41 2m	MANUAL	SOLICITUD DE DISTRIBUIDOR / PARA CAMBIAR TAP EN SUB-SAN ISIDRO. DEJA FUERA LA CARGA DE SUB-SAN ISIDRO.	6.69	223.00	CAESS	
CAESS-SRAF(4-82)	24/10	10:54 24/10	10:59 24/10	10:59 5m	MANUAL	SOLICITUD DE DISTRIBUIDOR / PARA RECUPERAR LA CARGA DE SUB-SAN ISIDRO. NO SE PUDO RECUPERAR LA CARGA POR FALLA EN EQ. REMOTO.	5.39	449.17	CAESS	
CAESS-SRAF(4-82)	24/10	11:13 24/10	11:16 24/10	11:16 3m	MANUAL	SOLICITUD DE DISTRIBUIDOR / PARA RECUPERAR LA CARGA DE SUB-SAN ISIDRO. ENS CALC.	5.39	920.00	CAESS	
EEO-15SE(4-83)	24/10	03:54 24/10	03:55 24/10	03:55 1m	51, 51N	FALLA EN LÍNEA / INDICO 59N.	2.29	38.17	EEO	
DELSUR-SRAF(4-81)	24/10	04:45 24/10	04:46 24/10	04:46 1m	51	FALLA EN LÍNEA / INDICO TAMBIEN 59N.	6.16	102.67	DELSUR	
DELSUR-TECO(4-82)	24/10	05:41 24/10	05:42 24/10	05:42 1m	51	FALLA EN LÍNEA / INDICO TAMBIEN 59N. DELSUR REPORTA TORMENTA EN LA ZONA.	7.21	120.17	DELSUR	
DELSUR-SOYA(4-84)	25/10	04:13 25/10	04:16 25/10	04:16 3m	51	FALLA EN LÍNEA / INDICO 59N.	4.86	243.00	DELSUR	
EEO-15SE(4-83)	25/10	09:40 25/10	09:41 25/10	09:41 1m	51	FALLA EN LÍNEA / INDICO 59N.	1.95	32.50	EEO	
DEUSEM-OZAT(4-81)	25/10	09:53 25/10	09:54 25/10	09:54 1m	51	FALLA EN LÍNEA /	7.77	129.50	DEUSEM	
LAGEO-PEDR(4-81)	25/10	11:27 26/10	01:22 26/10	01:22 1h 55m	51	FALLA EN LÍNEA / INDICO 59N. 23:28 H. PRUEBA NEG. TODA LA CARGA TRASNFERIDA AL 47-4-83 A LAS 23:34 H. ENS CALC.	5.78	674.33	DELSUR	

Interrupciones del servicio

Entrega	Fecha Inicio	Hora Inicio	Fecha Final	Hora Final	Duración	Rele	Motivo	MW	KWh	Responsable
CLESA-AHUA(4-81)	26/10	12:34	26/10	12:36	2m	MANUAL	MANTENIMIENTO PROGRAMADO / POR TRASLADO DE CARGA DESDE EL INT. 35-4-83, DEBIDO A PAMM EN SANA.	5.98	199.33	ETESAL
CLESA-SANA(4-83)	26/10	12:34	26/10	04:57	16h 23m	MANUAL	MANTENIMIENTO PROGRAMADO / TRASLADO DE CARGA HACIA EL 16-4-81, DEBIDO A PAMM EN SANA. / Carga reconectada a las 00:36 del 26-10-2008	5.01	167.00	ETESAL
CLESA-GUAJ(4-83)	26/10	08:04	26/10	04:34	8h 30m	MANUAL	MANTENIMIENTO PROGRAMADO / TRABAJOS DE PAMM EN GUAJ. CARGA FUERA, ENS CALC. ENS ETESAL: 8190 KWH, ENS CLESA: 3560 KWH.	1.23	11,750.00	ETESAL
CLESA-GUAJ(4-81)	26/10	08:05	26/10	04:32	8h 27m	MANUAL	MANTENIMIENTO PROGRAMADO / TRABAJOS DE PAMM EN GUAJ. CARGA FUERA, ENS CALC. ENS ETESAL: 19090 KWH, ENS CLESA: 8540 KWH.	2.7	27,630.00	ETESAL
DELSUR-SANA(4-84)	26/10	08:09	26/10	02:22	6h 13m	MANUAL	MANTENIMIENTO PROGRAMADO / PAMM EN SANA. RETRASO DEBIDO A DELSUR TRABAJANDO EN CIRCUITO. ENS DELSUR=104 KWH., ENS ETESAL=4236 KWH.	0.69	4,340.00	ETESAL
DELSUR-PEDR(4-84)	26/10	08:11	26/10	04:14	8h 3m	MANUAL	MANTENIMIENTO PROGRAMADO / TRABAJOS DE DELSUR. 45% DE LA CARGA FUERA, EL RESTO SERVIDA ATRAVES DE INT.47-4-83. ENS CALC.	0.78	6,125.00	DELSUR
CLESA-SANA(4-81)	26/10	08:12	26/10	03:56	7h 44m	MANUAL	MANTENIMIENTO PROGRAMADO / TRABAJOS DE PAMM EN SANA. CARGA FUERA, ENS CALC. ENS ETESAL: 43450 KWH, ENS CLESA: 14100 KWH.	5.51	57,550.00	ETESAL
CLESA-SANA(4-82)	26/10	08:12	26/10	03:56	7h 44m	MANUAL	MANTENIMIENTO PROGRAMADO / TRABAJOS DE PAMM EN SANA. CARGA FUERA, ENS CALC. ENS ETESAL: 44550 KWH, ENS CLESA: 27950 KWH.	7.76	72,500.00	ETESAL
ANDA-SANA(4-85)	26/10	08:13	26/10	03:02	6h 49m	MANUAL	MANTENIMIENTO PROGRAMADO / PAMM HASTA LAS 14:13 H. RETRASO EN CIERRE POR PARTE DE ANDA. ENS ANDA=8167 KWH, ENS ETESAL=60000 KWH.	10	68,167.00	ETESAL
EEO-15SE(4-83)	26/10	11:14	26/10	11:15	1m	51.51N	FALLA EN LÍNEA / INDICO 59N.	2.08	34.67	EEO
CLESA-AHUA(4-81)	26/10	04:56	26/10	04:57	1m	MANUAL	SOLICITUD DE DISTRIBUIDOR / RETORNAR CARGA DE INT. 35-4-83 QUE HABIA SIDO TRANSFERIDA POR PAMM DE ETESAL EN SANA.	15.83	263.83	ETESAL
CLESA-SANA(4-83)	26/10	05:10	26/10	05:12	2m	51.51NS	FALLA EN LÍNEA / INDICO 59N.	6.82	227.33	CLESA

Interrupciones del servicio

Entrega	Fecha Inicio	Hora Inicio	Fecha Final	Hora Final	Duración	Rele	Motivo	MW	KWh	Responsable
EEO-SMIG(4-82)	27/10	02:48	27/10	02:49	1m	51	FALLA EN LÍNEA / INDICO 59N.	8.86	147.67	EEO
CLESA-SONS(4-82)	27/10	01:01	27/10	01:02	1m	51	FALLA EN LÍNEA / INDICO 59N.	6.64	110.67	CLESA
CASSA-SONS(7-so)	27/10	01:01	27/10	01:03	2m	51	FALLA EN LÍNEA /	0.14	110.67	CASSA
CASSA-SONS(7-so)	27/10	01:11	27/10	01:12	1m	51	FALLA EN LÍNEA /	0.13	2.17	CASSA
CLESA-SONS(4-82)	27/10	01:11	27/10	01:13	2m	51	FALLA EN LÍNEA /	6.49	216.33	CLESA
CLESA-ACA/(3-81)	27/10	01:21	27/10	01:22	1m	MANUAL	FALLA EN CONTROL DE OPERACIÓN / ERROR EN MANIOBRA.	2.64	44.00	UT
CLESA-SONS(4-82)	27/10	02:40	27/10	02:41	1m	51	FALLA EN LÍNEA / INDICO TAMBIEN 59N.	6.73	112.17	CLESA
EEO-SMIG(4-82)	27/10	03:54	27/10	03:55	1m	59N	FALLA EN LÍNEA / ELIMINAR INDICACION DE 59N.	12.7	211.67	EEO
EEO-SMIG(4-83)	27/10	03:54	27/10	03:55	1m	59N	FALLA EN LÍNEA / ELIMINAR INDICACION DE 59N.	4.39	73.17	EEO
EEO-SMIG(4-84)	27/10	03:54	27/10	03:55	1m	59N	FALLA EN LÍNEA / ELIMINAR INDICACION DE 59N.	8.68	144.67	EEO
EEO-SMIG(4-86)	27/10	03:54	27/10	03:55	1m	59N	FALLA EN LÍNEA / ELIMINAR INDICACION DE 59N.	10.1	168.33	EEO
EEO-SMIG(4-85)	27/10	03:54	27/10	03:55	1m	59N	FALLA EN LÍNEA / DESBALANCE DE VOLTAJE.	3.7	61.67	EEO
CLESA-ACA/(4-81)	27/10	05:45	27/10	05:47	2m	MANUAL	SOLICITUD DE DISTRIBUIDOR / PARA RECIBIR CARGA SUB SAN JUAN (INT.41-4-82) Y REALIZAR TENSADO DE CKTO 4-83 DE CASSA QUE DISPARA AL INT.41-4-82.	6.61	220.33	CLESA
CLESA-SONS(4-82)	27/10	05:45	27/10	05:47	2m	MANUAL	SOLICITUD DE DISTRIBUIDOR / PARA TRASLADAR CARGA SUB SAN JUAN AL INT.13-4-81 Y TENSAR CKTO 4-83 DE CASSA QUE ESTA DISPARANDO AL INT.41-4-82.	7.55	251.67	CASSA
CASSA-SONS(7-so)	27/10	05:45	27/10	09:25	3h 40m	MANUAL	SOLICITUD DE PM / PARA REALIZAR EN COORDINACION CON CLESA, TENSADO DE VANO DE CKTO DEL 4-83 QUE TOCA AL CKTO.4-82 DE CLESA DISPARANDOLO.	0.27	990.00	CASSA
CLESA-SONS(4-82)	27/10	09:38	27/10	11:18	1h 40m	MANUAL	SOLICITUD DE DISTRIBUIDOR / PARA REPARAR PUENTES QUE FUERON ABIERTOS CUANDO SE REALIZO EL TENSADO EN CKTO.4-83 DE CASSA.	3.4	5,666.67	CASSA
CLESA-SONS(4-82)	28/10	01:05	28/10	01:06	1m	51	FALLA EN LÍNEA /	1.85	30.83	CLESA
CLESA-SONS(4-82)	28/10	04:19	28/10	04:28	9m	MANUAL	FALLA EN SUBESTACIONES / PARA ELIMINAR INDICACION DE 59N. FALLO SISTEMA AUTOMATICO DE DESCONEXION DE 59N. ETESAL SOLICITO TIEMPO PARA REVISAR.	1.69	253.50	ETESAL

Interrupciones del servicio

Entrega	Fecha Inicio	Hora Inicio	Fecha Final	Hora Final	Duración	Rele	Motivo	MW	KWh	Responsable
CLESA-SONS(4-81)	28/10	04:20	28/10	04:29	9m	MANUAL	FALLA EN SUBESTACIONES / PARA ELIMINAR INDICACION DE 59N. FALLO SISTEMA AUTOMATICO DE DESCONEXION DE 59N. ETESAL SOLICITO TIEMPO PARA REVISAR.	1.11	166.50	ETESAL
CLESA-ATEO(4-82)	28/10	05:04	28/10	05:07	3m	MANUAL	SOLICITUD DE DISTRIBUIDOR / PARA AISLAR CLIENTE BON APPETIT POR ARCO EN CUCHILLA TRIPOLAR DEL CLIENTE.	7.11	355.50	CLESA
LAGEO-PEDR(4-81)	28/10	05:51	28/10	05:52	1m	51N	FALLA EN LÍNEA / INDICO TAMBIEN 59N.	5.9	98.33	DELSUR
CLESA-ACA(4-81)	28/10	06:13	28/10	06:14	1m	51	FALLA EN LÍNEA / INDICO TAMBIEN 59N.	6.3	105.00	CLESA
DELSUR-SOYA(4-84)	28/10	06:31	28/10	06:32	1m	51	FALLA EN LÍNEA /	5	83.33	DELSUR
DELSUR-SOYA(4-84)	28/10	07:03	28/10	07:04	1m	51	FALLA EN LÍNEA / DELSUR REPORTA FUERTES VIENTOS EN LA ZONA.	5.11	85.17	DELSUR
LAGEO-PEDR(4-81)	28/10	08:20	28/10	08:21	1m	51N	FALLA EN LÍNEA / INDICO 59N.	6.83	113.83	DELSUR
DELSUR-SOYA(4-84)	28/10	08:38	28/10	10:23	1h 45m	51	FALLA EN LÍNEA / CARGA TRANSFERIDA A INT. 46-4-81. / Carga reconectada a las 08:40 del 28-10-2008	6.26	208.67	DELSUR
EEO-15SE(4-83)	28/10	08:39	28/10	08:41	2m	51	FALLA EN LÍNEA / 08:40 H. PRUEBA (-). FUERA TRAMO DE LÍNEA SIN CARGA.	2.21	73.67	EEO
DELSUR-SRAF(4-81)	28/10	08:56	28/10	08:58	2m	51	FALLA EN LÍNEA /	2.65	88.33	DELSUR
LAGEO-PEDR(4-81)	28/10	09:03	28/10	09:04	1m	51N	FALLA EN LÍNEA / INDICO 59N.	7.5	125.00	DELSUR
LAGEO-PEDR(4-81)	28/10	09:06	28/10	04:43	7h 37m	51N	FALLA EN LÍNEA / CARGA TRANSFERIDA A 47-4-83. SE ENCONTRO UNA CULEBRA EN UNA ESTRUCTURA. / Carga reconectada a las 09:08 del 28-10-2008	4.64	154.67	DELSUR
DELSUR-SRAF(4-81)	28/10	09:32	28/10	12:14	2h 42m	51	FALLA EN LÍNEA / 09:33 H. PRUEBA (-). CON CIERRE SE PUEBA TRAMO DE LÍNEA RESULTANDO POSITIVA. ENS CALCULADA.	2.65	17,960.00	DELSUR
DEUSEM-OZAT(4-81)	28/10	11:16	28/10	11:17	1m	51	FALLA EN LÍNEA / INDICO 59N.	11.02	183.67	DEUSEM
CLESA-ATEO(3-85)	28/10	04:00	28/10	04:03	3m	51	FALLA EN LÍNEA /	0.59	29.50	CLESA
d07-NEJA(2-83)	28/10	05:14	28/10	05:15	1m	51	FALLA EN LÍNEA /	0.58	9.67	d07
DEUSEM-OZAT(4-81)	28/10	10:13	28/10	10:14	1m	51	FALLA EN LÍNEA / VIENTO FUERTE EN LA ZONA.	8.27	137.83	DEUSEM
DEUSEM-OZAT(4-81)	29/10	07:36	29/10	07:37	1m	51	FALLA EN LÍNEA / INDICO 59N.	8.73	145.50	DEUSEM
DEUSEM-OZAT(4-81)	29/10	08:57	29/10	08:59	2m	51	FALLA EN LÍNEA / FUERTES VIENTOS.	10.14	338.00	DEUSEM
DELSUR-SOYA(4-85)	29/10	11:39	29/10	06:35	6h 56m	59N	FALLA EN LÍNEA / FUERA ANDA CAFETAL. EN CIERRE PROBO TRAMO SIN CARGA. ENS CALC DEL 29-OCT / Carga reconectada a las 11:44 del 29-10-2008	5.55	7,822.00	DELSUR
DELSUR-SOYA(4-84)	29/10	11:43	05/10	03:57	172h 14m	59N	FALLA EN LÍNEA / PRUEBA (-) 11:44. / Carga reconectada a las 11:47 del 29-10-2008	6.74	449.33	DELSUR

Interrupciones del servicio

Entrega	Fecha Inicio	Hora Inicio	Fecha Final	Hora Final	Duración	Rele	Motivo	MW	KWh	Responsable
CLESA-GUAJ(4-83)	29/10	02:19	29/10	02:21	2m	MANUAL	SOLICITUD DE DISTRIBUIDOR / CAMBIO DE POWER FUSE, ESTABA SIN CARGA. CARGA FUERA ENTRE 14:06 Y 18:07 H. POR PROBLEMAS EN CIRCUITO. ENS CALC.	0	14.860.00	CLESA
LAGEO-PEDR(4-81)	29/10	06:38	29/10	06:39	1m	51N	FALLA EN LÍNEA / INDICO 59N, PROVOCADO POR PRUEBA DE TRAMO DE LÍNEA POR PARTE DE DELSUR.	15.19	253.17	DELSUR
CAESS-SBAR(2-83)	30/10	02:16	30/10	02:18	2m	51LV	FALLA EN SUBESTACIONES / DISPARO DEL TX2 POR RELE DIFERENCIAL Y DEL TX1 POR SOBRECARGA. PERSONAL DE ETESAL TRABAJANDO.	49.56	1.662.00	ETESAL
B&D-SBAR(2-82)	30/10	02:16	30/10	02:19	3m	MANUAL	CERO VOLTAJE / EN BARRA 23 KV. POR DISPARO DEL TX2 POR RELE DIFERENCIAL Y DEL TX1 POR SOBRECARGA. PERSONAL DE ETESAL TRABAJANDO.	1.79	89.50	ETESAL
DELSUR-SOYA(4-85)	30/10	04:34	31/10	10:33	17h 59m	MANUAL	SOLICITUD DE DISTRIBUIDOR / PRUEBA (-) 16:38 H Y 10:26 H. 31-OCT. PARA TRATAR DE RECUPERAR ANDA CAFETAL. ENS CALC DEL 30 OCT.	0	8.841.96	DELSUR
EEO-SMIG(4-86)	30/10	04:36	30/10	04:37	1m	51N	FALLA EN LÍNEA / INDICO TAMBIEN 59N.	8.87	147.83	EEO
EEO-SMIG(4-82)	31/10	06:33	31/10	06:34	1m	51N	FALLA EN LÍNEA / INDICO TAMBIEN 59N.	9.68	161.33	EEO
DELSUR-SOYA(4-85)	31/10	12:04	31/10	02:45	2h 41m	MANUAL	SOLICITUD DE DISTRIBUIDOR / PARA RECUPERAR ANDA CAFETAL. ENS DEL 31-OCT.	0	8.850.00	DELSUR
EEO-SMIG(4-83)	31/10	12:11	31/10	12:13	2m	51	FALLA EN LÍNEA / INDICO 59N.	4.28	142.67	EEO
EEO-SMIG(4-85)	31/10	12:11	31/10	12:14	3m	51	FALLA EN LÍNEA / INDICO 59N.	3.53	176.50	EEO
CLESA-ACAJ(3-81)	31/10	06:43	31/10	06:44	1m	51	FALLA EN LÍNEA /	2.32	38.67	CLESA

Programa Anual de Mantenimientos

PLANTA/UNIDAD	PROGRAMADO	DURACION	REPROGRAMADO	DURACION	EJECUTADO	DURACION	MOTIVO	
GUAJOYO								
UNIDAD 1	12-Abr-08	03-May-08			12-Abr-08	03-May-08	Mantenimiento mayor	
CERRON GRANDE								
UNIDAD 1	01-Jul-08	21-Jul-08	12-Jul-08	01-Ago-08	12-Jul-08	02-Ago-08	Mantenimiento mayor	
UNIDAD 2	01-Ago-08	03-Ago-08	02-Ago-08	04-Ago-08	02-Ago-08	04-Ago-08	Inspección de rodete	
5 DE NOVIEMBRE								
UNIDAD 2	05-May-08	17-May-08	25-May-08	06-Jun-08	25-May-08	07-Jun-08	Mantenimiento menor	
UNIDAD 4	19-May-08	05-Jun-08	09-Jun-08	24-Jun-08	16-DIAS	24-Jun-08	Mantenimiento mayor	
UNIDAD 5	09-Jun-08	21-Jun-08	25-Jun-08	07-Jul-08	13 DIAS	25-Jun-08	Mantenimiento menor	
15 DE SEPTIEMBRE								
UNIDAD 1	03-Mar-08	11-Abr-08	20-Feb-08	30-Mar-08	40 DIAS	20-Feb-08	Mantenimiento mayor y Pendientes de Garantía	
UNIDAD 2	21-Ene-08	03-Feb-08	31-Mar-08	13-Abr-08	14 DIAS	31-Mar-08	Inspección de Garantía	
AHUACHAPAN								
UNIDAD 1	01-Jun-08	30-Jun-08	03-Ago-08	31-Ago-08	29 DIAS	03-Ago-08	Mantenimiento mayor	
UNIDAD 2	02-Mar-08	16-Mar-08	29-Jun-08	13-Jul-08	15 DIAS	06-Jul-08	Mantenimiento mayor, revisión anual	
BERLIN								
UNIDAD 3	08-Sep-08	28-Sep-08	07-Sep-08	28-Sep-08	22 DIAS	07-Sep-08	Mantenimiento mayor	
UNIDAD 4	01-Ago-08	30-Ago-08					Mantenimiento mayor	
UNIDAD 4	03-Dic-08	23-Dic-08					Mantenimiento mayor, revisión anual	
ACAUTLA								
MOTOR 3	07-Ene-08	31-Ene-08	07-Abr-08	06-May-08	30 DIAS	10-Abr-08	Mantenimiento de 48,000 Hrs.	
MOTOR 1	03-Mar-08	27-Mar-08				09-Ene-08	Mantenimiento de 48,000 Hrs.	
MOTOR 4	02-Jun-08	17-Jun-08	01-Jun-08	30-Jun-08	30 DIAS	02-Ago-08	Mantenimiento de 48,000 Hrs.	
MOTOR 2	07-Jun-08	31-Ago-08	01-Jun-08	05-Sep-08	30 DIAS	30-Ago-08	Mantenimiento de 48,000 Hrs.	
MOTOR 1	01-Sep-08	21-Sep-08	06-Sep-08	28-Sep-08	23 DIAS	12-Oct-08	Mantenimiento de 48,000 Hrs.	
MOTOR 6	02-Oct-08	26-Oct-08	01-Oct-08	30-Oct-08	30 DIAS	28-Jun-08	Mantenimiento de 48,000 Hrs.	
SOYAPANGO								
MOTOR 1								
MOTOR 2								
MOTOR 3								
NEJAPA POWER								
MOTORES							El 75% de las semanas del año, tendrán en Mantenimiento un motor	
CESSA								
MOTORES	02-Jun-08	27-Jul-08	14-Jul-08	01-Sep-08	50 DIAS	14-Jul-08	24-Ago-08	Mantenimiento en los motores
TALNIQUE								
MOTOR 1	01-Ago-08	15-Ago-08	24-May-08	07-Jun-08	15 DIAS	19-Jul-08	01-Ago-08	Mantenimiento de 12,000 Hrs.
MOTOR 2	01-Oct-08	15-Oct-08	19-Jul-08	02-Ago-08	15 DIAS	24-May-08	07-Jun-08	Mantenimiento de 12,000 Hrs.
MOTOR 3	01-Sep-08	15-Sep-08	21-Jun-08	05-Jul-08	13 DIAS	21-Jun-08	05-Jul-08	Mantenimiento de 12,000 Hrs.
TEXTUFIL								
MOTOR 1	28-Mar-08	04-Abr-08			8 DIAS	09-Jun-08	14-Jun-08	Mantenimiento de 12,000 Hrs.
MOTOR 2	22-Feb-08	03-Mar-08	15-May-08	24-May-08	10 DIAS	15-May-08	24-May-08	Mantenimiento de 12,000 Hrs.
MOTOR 3	27-Ago-07	04-Sep-08	37.5 DIAS			26-Feb-08	03-Mar-08	Mantenimiento de 15,000 Hrs.
MOTOR 4	08-Feb-08	17-Feb-08			10 DIAS	14-Ene-08	23-Ene-08	Mantenimiento de 7,500 Hrs.
MOTOR 5	14-Ene-08	23-Ene-08			10 DIAS	22-Sep-08	30-Sep-08	Mantenimiento de 15,000 Hrs.
MOTOR 6	02-Jul-08	11-Jul-08	04-Sep-08	13-Sep-08	10 DIAS	22-Sep-08	30-Sep-08	Mantenimiento de 7,500 Hrs.
MOTOR 7	01-Sep-08	10-Sep-08	16-Sep-08	25-Sep-08	10 DIAS	04-Oct-08	10-Oct-08	Mantenimiento de 7,500 Hrs.



Km. 12 1/2 Carretera al Puerto de la Libertad, Nuevo Cuscatlán,
Departamento de La Libertad.

Tel.: (503) 2247-7300 Fax: (503) 2247-7301

Correo: mercado@ut.com.sv

www.ut.com.sv