



Unidad de Transacciones, S.A.

Informe Estadístico Enero - 2008

Administrador del Mercado Mayorista
de Electricidad de El Salvador
Km. 12 1/2 Carretera al Puerto de La Libertad
Nuevo Cuscatlán, Departamento de La Libertad
Tel.: (503) 2247-7300 Fax: (503) 2247-7301
www.ut.com.sv



	Pág.
Indice	2
Referencias	3
Resumen	4
Inyecciones	5
Comportamiento de la demanda de energía	5
♦ Tasa de variación anual (promedio móvil 12 meses)	5
♦ Tasa de variación anual (promedio móvil 6 meses)	5
♦ Tasa de variación anual (promedio móvil 3 meses)	5
Inyecciones por recurso	6
Inyección nacional por agente	6
Contratos de inyección	6
Composición del mercado	7
Mercado de Contratos de Retiro por Operador	7
Mercado Regulador del Sistema por Operador	7
Comercio Internacional	8
♦ Importaciones por Operador	8
♦ Exportaciones por Operador	8
♦ Comercio Internacional por frontera	8
Evolución de los precios en el MRS	9
♦ Precios SIS	10
♦ Precios EST	11
♦ Precios MRS	12
♦ Precios promedios	13
Otras Estadísticas	14
♦ Energía No Servida, Pérdidas e Interrupciones	14
♦ Generación Obligada	15
♦ Reserva Fría por Confiabilidad	16
♦ Reserva Rodante y Reserva Fría en Demanda Máxima	17
♦ Interrupciones del Servicio	18
♦ Programa Anual de Mantenimientos (PAM)	29



Referencias

- Variación Mensual: Relación entre el mes actual y el mes anterior.
- Variación Anual: Relación entre el mes actual y el mismo mes del año anterior.
- Acumulado Anual: Relación del promedio acumulado del año y el mismo período del año anterior.
- Variación de 3 meses: Relación entre el promedio móvil de 3 meses del período actual y el mismo período del año anterior.
- Variación de 12 meses: Relación entre el promedio móvil de 12 meses del período actual y el mismo período del año anterior.

Resumen

Energía Transada		GWh	%
	Hidroeléctrica	104.8	22.9%
	Geotérmica	125.3	27.3%
	Térmica	220.7	48.2%
	Importaciones	6.3	1.4%
	Desvíos	1.2	0.3%
Total inyecciones MME		458.2	100.0%
(-)	Exportaciones	1.5	
	Desvíos	1.2	
	Pérdidas de transmisión ^{1/}	8.8	1.9%
		446.7	
Demanda MME		GWh	%
	Mercado de Contratos	183.8	41.1%
	Mercado Regulador del Sistema	262.9	58.9%
Total Demanda en el MME		446.7	100.0%
Energía de Paso		Retiro	Inyección
	Guatemala	0.8	1.8
	Honduras	1.8	0.8
Precios MRS		\$/MWh	
Promedio mensual ^{2/}		\$	112.85
		\$	140.63
		\$	64.54
Demanda Máxima de Potencia		MW	Fecha/hora
	Máxima	876	23-Ene-08 19:00
	Mínima	320	03-Ene-08 3:00

1/ Como porcentaje de la inyección.

2/ Nota: a partir del 21 de abril 2005, los precios de compra en el MRS se han calculado en base al Acuerdo No. 78-E-2005 y sus respectivas modificaciones, emitidas por la Superintendencia General de Electricidad y Telecomunicaciones.

Inyecciones

Rubros	Enero 2008		Var. %	Acumulado Anual ^{2/}		Últimos 3 meses ^{2/}		Últimos 12 meses ^{2/}	
	GWh	Var. % ^{2/}	Anual ^{2/}	GWh	Var. %	GWh	Var. %	GWh	Var. %
Generación nacional transada	450.8	1.7	3.2	450.8	3.2	445.2	3.0	444.6	2.3
Intercambios Internacionales (+/-) ^{1/}	4.8	-4.3	229.6	4.8	229.6	4.3	470.6	2.9	528.7
Pérdidas de transmisión	8.8	-0.2	18.6	8.8	18.6	8.9	21.6	8.1	7.8
Demanda Mercado Mayorista	446.8	1.6	3.6	446.7	3.6	440.8	3.5	439.8	2.9

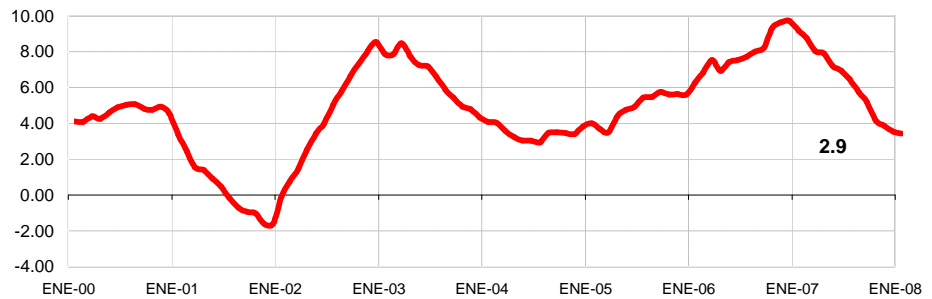
^{1/} Signo (+) : Saldo comercial neto a favor de importaciones

Signo (-) : Saldo comercial neto a favor de exportaciones

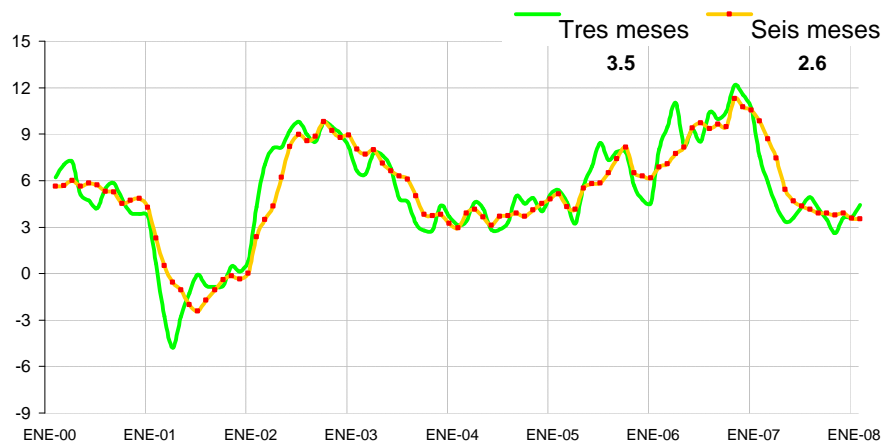
^{2/} Para el detalle de los períodos ver el apartado de Referencias de la Pág. 3.

Comportamiento de la demanda de energía en el Mercado Mayorista de Electricidad

Tasa de variación anual
Promedio móvil doce meses
Enero 2000
Enero 2008



Tasa de variación anual
Promedio móvil tres y seis meses
Enero 2000
Enero 2008



Inyecciones Por Recurso Inyectado

Operadores	Enero 2008		Var. %	Acumulado Anual ^{2/}		Últimos 3 meses ^{2/}		Últimos 12 meses ^{2/}	
	GWh	Var. % ^{2/}	Anual ^{2/}	GWh	Var. %	GWh	Var. %	GWh	Var. %
Hidroeléctrica	104.8	-16.4	-13.5	104.8	-13.5	129.1	-6.2	143.3	-12.5
Geotérmica	125.3	3.0	21.8	125.3	21.8	113.8	20.9	109.6	22.8
Térmica	220.7	12.5	3.8	220.7	3.8	202.3	0.9	191.7	5.7
Iny. Nacional	450.8								
Importaciones	6.3	7.9	331.6	6.3	331.6	5.3	164.5	3.6	201.2
Total inyectado	457.0								

^{1/} Incluye pérdidas por transmisión

^{2/} Para el detalle de los períodos ver el apartado de Referencias de la Pág. 3.

Inyección Nacional por Agente

Operadores	Enero 2008		Var. %	Acumulado Anual ^{2/}		Últimos 3 meses ^{2/}		Últimos 12 meses ^{2/}	
	GWh	Var. % ^{2/}	Anual ^{2/}	GWh	Var. %	GWh	Var. %	GWh	Var. %
Cel	104.8	-16.4%	-13.5%	104.8	-13.5%	129.1	-6.2%	143.3	-12.2%
Nejapa Power	62.4	23.8%	0.5%	62.4	0.5%	56.5	-15.9%	58.1	-13.9%
Duke Energy	83.4	11.8%	-9.4%	83.4	-9.4%	78.8	-8.5%	79.5	-9.3%
LaGeo	125.3	3.0%	21.8%	125.3	21.8%	113.8	20.9%	109.6	23.8%
Cessa	3.3	-13.2%	127.0%	3.3	127.0%	3.9	-21.1%	2.0	-37.0%
Cassa	15.5	-4.4%	-24.3%	15.5	0.0%	0.0	-	14.4	72.6%
Textufil	13.8	5.9%	0.6%	13.8	1%	13.5	-1.5%	13.6	0.0%
Ine, S.A.	30.4	-8%	37%	30.4	0%	31.7	42%	13.6	0%
AES Clesa	0.0	-	-	0.0	-	0.0	-	0.0	-
Borealis	7.3	1024%	0%	7.3	#iDIV/0!	4.0	0%	4.0	0%
Gecca	4.4	6%	0%	4.4	#iDIV/0!	4.3	0%	4.3	0%
Total	450.7								

^{1/} Inyecciones provenientes de la red de distribución

^{2/} Para el detalle de los períodos ver el apartado de Referencias de la Pág. 3.

Tipo de Mercado (GWh)

Mercado	Ene	Feb	Mar	Abr	May	Jun	Jul	Ago	Sep	Oct	Nov	Dic	Total
MC	183.8												183.8
MRS	262.9												262.9
Total	446.7	0.0	0.0	0.0	0.0	0.0	0.0	0.0	0.0	0.0	0.0	0.0	446.7

MC: Mercado de Contratos

MRS: Mercado Regulador del Sistema

Contratos de Inyección (GWh)

Operador	Ene	Feb	Mar	Abr	May	Jun	Jul	Ago	Sep	Oct	Nov	Dic	Total
Excelergy	8.0												8.0
Cenérgica	0.0												0.0
Origem	0.0												0.0
Caess	0.0												0.0
Delsur	0.0												0.0
AES Clesa	0.0												0.0
Cel	28.7												28.7
Nejapa	75.7												75.7
Duke Energy	0.0												0.0
LaGeo	64.0												64.0
Cessa	0.3												0.3
Cassa	0.0												0.0
Lynx	0.6												0.6
Merc-Elec	0.0												0.0
Ine-Com	0.0												0.0
Borealis	8.5												8.5
Gecca	0.0												0.0
C.X. ^{1/}	-2.1												-2.1
Total	183.8	0.0	0.0	0.0	0.0	0.0	0.0	0.0	0.0	0.0	0.0	0.0	183.8

^{1/} CX: Contratos de Exportación

Retiros

Mercado de Contratos de Retiro por Operador (GWh)

Operador	Ene	Feb	Mar	Abr	May	Jun	Jul	Ago	Sep	Oct	Nov	Dic	Total
CAESS	60.1												60.1
DELSUR	46.3												46.3
CLESA	19.3												19.3
EEO	11.2												11.2
DEUSEM	2.2												2.2
CEL-COM	0.3												0.3
LAGEO-COM	0.6												0.6
EXCELERGY	14.6												14.6
ORIGEM	0.0												0.0
ANDA	28.4												28.4
LYNX	0.0												0.0
CESSA	0.3												0.3
MERC-ELECT	0.0												0.0
ABRUZZO	0.5												0.5
OTROS	0.0												0.0
Total MC	183.8	0.0	0.0	0.0	0.0	0.0	0.0	0.0	0.0	0.0	0.0	0.0	183.8

Los valores negativos corresponden a desviaciones de contratos inyectadas al MRS.

*/ Variaciones mayores de 2000% no se detallan

Mercado Regulator del Sistema por Operador (GWh)

Operador	Ene	Feb	Mar	Abr	May	Jun	Jul	Ago	Sep	Oct	Nov	Dic	Total
CAESS	112.5												112.5
DELSUR	53.1												53.1
CLESA	51.9												51.9
EEO	34.2												34.2
DEUSEM	8.4												8.4
B&D	0.0												0.0
Edesal	1.4												1.4
EXCELERGY	-0.7												-0.7
CEL-COM	0.0												0.0
LAGEO-COM	0.0												0.0
Cenérgica	0.0												0.0
MER-ELEC	-0.1												-0.1
ORIGEM	0.0												0.0
LYNX	-0.4												-0.4
Abruzzo	0.0												0.0
Ine-Com	0.0												0.0
Gecsa	0.0												0.0
ANDA	-1.6												-1.6
INVINTER	0.7												0.7
CEL	0.3												0.3
Nejapa	0.1												0.1
LAGEO	1.0												1.0
DUKE	0.3												0.3
CESSA	0.3												0.3
CASSA	0.1												0.1
INE	0.0												0.0
Consorcio Int.	0.7												0.7
Desvíos	0.7												0.7
Total MRS	262.9	0.0	0.0	0.0	0.0	0.0	0.0	0.0	0.0	0.0	0.0	0.0	262.9

Comercio Internacional

Importaciones por Operador (GWh)

Operador	Ene	Feb	Mar	Abr	May	Jun	Jul	Ago	Sep	Oct	Nov	Dic	Total
CLESA	0.1												0.1
EXCELERGY	1.0												1.0
CENERGICA	0.6												0.6
MERCELEC	3.0												3.0
ORIGEM	1.5												1.5
Total	6.3	0.0	0.0	0.0	0.0	0.0	0.0	0.0	0.0	0.0	0.0	0.0	6.3

Exportaciones por Operador (GWh)

Operador	Ene	Feb	Mar	Abr	May	Jun	Jul	Ago	Sep	Oct	Nov	Dic	Total
Excelergy	0.0												0.0
Cenérgica	0.5												0.5
Merelec	0.8												0.8
Lynx	0.2												0.2
Abruzzo	0.0												0.0
Total	1.5	0.0	0.0	0.0	0.0	0.0	0.00	0.0	0.0	0.0	0.0	0.0	1.5

Comercio Internacional por frontera (GWh)

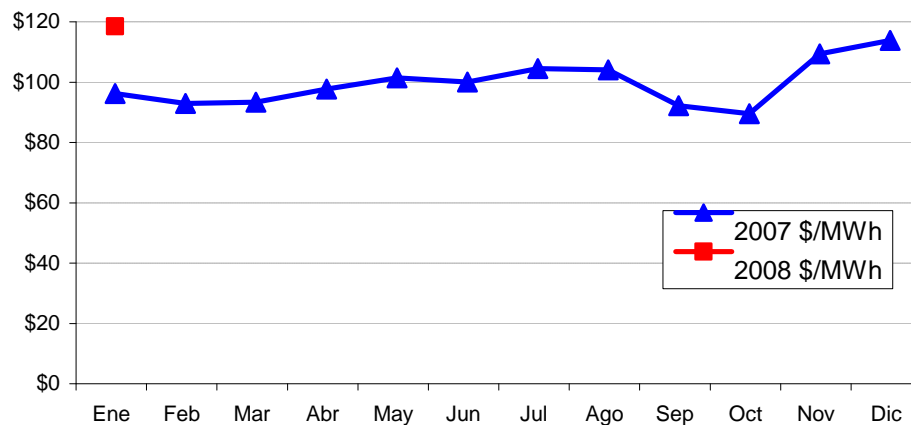
Operador	Guatemala		Honduras		Total	
	Exportac.	Importac.	Exportac.	Importac.	Exportac.	Importac.
ENERO	0.03	3.5	1.43	2.8	1.5	6.3
FEBRERO					-	-
MARZO					-	-
ABRIL					-	-
MAYO					-	-
JUNIO					-	-
JULIO					-	-
AGOSTO					-	-
SEPTIEMBRE					-	-
OCTUBRE					-	-
NOVIEMBRE					-	-
DICIEMBRE					-	-
Total	0.0	3.5	1.4	2.8	1.5	6.3

Evolución de los precios en el MRS

Mes	Promedio		Variaciones %			
	2007 \$/MWh	2008 \$/MWh	Mes	Anual	Acum.	Prom. anual
Ene	90.57	112.85	4.33	24.61	4.33	8.28
Feb	87.30					
Mar	87.72					
Abr	92.13					
May	95.77					
Jun	94.47					
Jul	98.90					
Ago	98.47					
Sep	86.59					
Oct	83.97					
Nov	103.81					
Dic	108.17					

Mensual: Relación mes inmediato anterior
 Anual: Relación igual mes año anterior
 Acumulada: Relación respecto a diciembre año anterior
 Promedio anual: Relación últimos doce meses

Precio Máximo horario: \$ 140.63 / MWh
 Precio Mínimo horario: \$ 64.54 / MWh



Precios SIS (\$/MWh)

FECHA	0	1	2	3	4	5	6	7	8	9	10	11	12	13	14	15	16	17	18	19	20	21	22	23
01-Ene-08	39.521	41.051	41.101	41.111	38.201	56.011	66.671	75.691	75.751	82.131	82.541	83.161	80.751	79.741	86.171	84.791	75.791	86.001	91.611	91.771	86.371	75.221	55.151	39.281
02-Ene-08	41.221	43.771	42.871	46.201	44.641	51.361	50.991	70.451	77.751	81.041	86.041	88.551	79.471	84.701	89.251	85.831	67.111	63.161	92.031	92.911	86.401	84.121	96.071	46.571
03-Ene-08	34.201	33.451	41.231	36.911	44.711	61.881	42.361	56.951	50.771	74.921	75.321	79.701	85.381	87.051	86.061	85.371	60.671	62.621	92.121	92.581	90.581	91.021	115.901	49.991
04-Ene-08	55.071	58.071	50.071	50.431	44.861	54.621	50.861	71.651	76.281	80.241	86.241	89.291	78.881	83.821	89.281	84.811	66.751	62.881	92.881	93.881	85.461	74.571	72.971	55.071
05-Ene-08	55.081	58.081	50.081	50.441	44.871	54.631	50.871	71.641	76.271	80.231	86.231	89.281	78.871	83.811	89.271	84.801	66.741	62.871	92.871	93.871	85.451	74.561	72.981	55.081
06-Ene-08	38.871	38.971	38.871	39.361	38.871	52.361	52.871	71.641	76.271	82.771	88.541	90.251	78.871	83.811	92.571	86.841	50.571	50.571	92.871	93.871	96.861	72.871	60.871	39.541
07-Ene-08	55.081	58.081	52.571	53.081	54.181	71.571	72.571	71.641	76.271	80.231	86.231	89.281	78.871	83.811	89.271	84.801	66.741	62.871	92.881	93.881	85.461	74.561	78.081	55.081
08-Ene-08	55.071	58.071	50.071	50.431	44.861	54.621	50.861	71.651	76.281	80.241	86.241	89.291	78.881	83.821	89.281	84.811	66.751	62.881	92.881	93.881	85.461	74.571	72.971	55.071
09-Ene-08	37.571	37.061	37.251	39.031	37.971	57.231	67.581	73.871	77.571	83.581	78.981	80.821	78.881	81.451	93.551	88.881	86.921	60.581	91.421	92.181	88.411	80.871	68.871	36.871
10-Ene-08	54.991	57.691	52.361	55.411	44.791	54.551	50.791	71.561	75.191	79.151	85.251	88.201	88.791	73.731	89.191	84.721	66.661	62.791	92.791	93.851	85.371	74.481	72.901	55.891
11-Ene-08	55.091	58.091	50.091	50.451	44.881	54.641	50.881	71.651	76.281	80.241	86.241	89.291	78.881	83.821	89.281	84.811	66.751	62.881	92.881	93.881	85.461	74.571	72.991	55.091
12-Ene-08	36.971	37.081	40.271	37.081	60.571	52.571	65.871	82.271	69.231	81.231	81.571	75.511	80.571	75.571	92.811	93.911	50.571	53.571	91.881	90.981	92.581	77.921	86.871	42.571
13-Ene-08	39.441	38.621	40.161	39.471	50.281	52.461	55.861	62.161	69.121	70.481	70.721	74.761	78.861	84.821	82.061	83.161	79.821	83.171	90.121	93.321	90.321	78.161	87.121	42.401
14-Ene-08	52.171	52.301	52.641	52.161	53.361	71.971	72.011	62.151	69.111	71.921	72.161	76.201	80.301	84.261	81.501	82.601	79.261	82.611	91.121	93.321	92.751	79.121	78.801	52.171
15-Ene-08	47.861	37.931	37.511	39.061	39.141	50.481	49.881	49.871	69.121	71.481	81.721	85.761	89.911	85.821	84.061	84.031	68.821	68.171	90.121	93.321	90.321	78.161	64.411	47.071
16-Ene-08	47.861	37.931	37.511	39.061	39.141	50.481	49.881	49.871	69.121	71.481	81.721	85.761	89.911	85.821	84.061	84.031	68.821	68.171	90.121	93.321	90.321	78.161	64.411	47.071
17-Ene-08	47.981	47.991	47.971	48.001	48.261	60.601	62.001	62.281	69.241	71.321	71.671	71.641	75.741	81.701	88.881	82.581	64.581	62.881	91.471	90.881	87.081	74.921	64.531	39.031
18-Ene-08	49.101	46.461	43.601	40.411	43.551	51.731	61.031	51.491	70.621	72.941	73.001	76.991	81.001	82.901	89.121	89.201	70.031	69.331	93.261	94.611	92.751	79.181	65.531	48.181
19-Ene-08	49.101	46.461	43.601	40.411	43.551	51.731	61.031	51.491	70.621	72.941	83.001	79.991	80.771	82.901	86.121	87.201	79.031	69.331	93.261	94.611	92.751	79.181	65.531	48.181
20-Ene-08	47.861	37.931	37.511	39.061	39.141	50.441	49.881	49.871	69.121	71.481	81.721	85.761	89.911	85.821	84.061	84.031	68.821	68.171	90.121	93.321	90.321	78.161	64.411	47.071
21-Ene-08	47.861	37.931	37.511	39.061	39.141	50.481	49.881	49.871	69.121	71.481	81.721	85.761	89.911	85.821	84.061	84.031	68.821	68.171	90.121	93.321	90.321	78.161	64.411	47.071
22-Ene-08	47.861	37.931	37.511	39.061	39.141	50.481	49.881	49.871	69.121	71.481	81.721	85.761	89.911	85.821	84.061	84.031	68.821	68.171	90.121	93.321	90.321	78.161	64.411	47.071
23-Ene-08	49.101	41.161	39.001	40.411	40.551	51.731	51.031	51.721	70.851	73.171	73.231	77.221	81.591	83.131	85.351	85.431	70.261	69.561	91.491	94.841	91.981	79.181	65.531	48.181
24-Ene-08	47.861	37.931	37.511	39.061	39.141	50.481	49.881	49.871	69.121	71.481	81.721	85.761	89.911	85.821	84.061	84.031	68.821	68.171	90.121	93.321	90.321	78.161	64.411	47.071
25-Ene-08	42.251	45.511	44.291	44.761	44.651	56.591	58.181	51.731	51.701	74.081	74.071	80.181	80.171	82.131	81.861	83.141	78.081	78.111	92.821	92.671	92.851	91.721	66.991	52.191
26-Ene-08	55.861	56.861	50.531	50.261	55.301	62.561	66.751	61.561	60.561	73.761	73.661	73.621	73.701	72.261	80.871	72.691	72.571	74.361	85.441	85.921	85.311	73.061	60.841	52.561
27-Ene-08	60.551	60.841	60.741	60.501	60.601	64.681	64.051	53.141	57.001	77.031	70.821	91.141	93.621	87.371	88.611	75.091	73.291	72.461	96.181	99.251	97.071	93.581	78.811	61.081
28-Ene-08	50.871	43.971	50.571	49.361	51.571	52.871	53.571	51.311	68.871	79.671	70.581	77.981	88.881	87.981	93.581	73.981	60.881	61.981	98.881	98.081	94.581	86.881	48.831	50.571
29-Ene-08	47.861	37.931	37.511	39.061	39.141	50.481	49.881	49.871	69.121	71.481	81.721	85.761	89.911	85.821	84.061	84.031	68.821	68.171	90.121	93.321	90.321	78.161	64.411	47.071
30-Ene-08	46.681	48.681	47.971	48.001	48.261	70.581	70.681	49.961	69.211	71.571	81.811	85.851	90.001	85.911	84.151	84.121	68.911	68.261	90.211	93.411	90.411	78.251	64.501	47.161
31-Ene-08	47.661	47.981	48.711	50.271	50.281	50.671	57.161	60.721	63.601	82.771	82.871	81.711	85.131	84.741	85.941	85.741	80.581	79.451	92.161	93.501	89.831	91.331	92.981	54.121

Precio mínimo de la serie	\$	33.451
Precio máximo de la serie	\$	115.901
Precio promedio aritmético de la serie	\$	69.173

Precios EST (\$/MWh)

FECHA	0	1	2	3	4	5	6	7	8	9	10	11	12	13	14	15	16	17	18	19	20	21	22	23
01-Ene-08	74.037	66.940	56.588	53.620	50.748	39.442	27.893	17.278	25.339	25.900	22.515	23.819	23.013	23.639	20.028	16.414	20.088	22.026	19.066	7.815	23.367	39.842	56.764	57.585
02-Ene-08	43.011	39.914	41.220	38.747	38.801	43.606	53.112	35.448	49.423	46.724	41.562	39.793	42.518	36.210	33.393	30.326	41.402	27.426	19.280	16.631	23.930	38.971	37.312	56.733
03-Ene-08	63.000	41.635	51.100	27.626	31.740	45.218	60.072	62.061	70.747	38.943	33.631	30.860	26.383	23.973	26.243	39.701	50.260	34.898	31.336	30.720	34.373	48.197	22.692	50.439
04-Ene-08	40.324	36.467	47.244	48.448	51.798	45.301	51.454	44.667	46.139	39.954	40.433	27.617	44.025	37.388	35.505	42.852	55.637	48.896	16.443	17.751	29.384	55.775	47.350	50.199
05-Ene-08	49.269	41.672	47.422	47.205	52.907	51.824	58.705	38.097	49.343	43.113	38.834	37.243	41.173	37.583	33.188	40.528	53.962	52.389	28.535	29.359	28.994	56.349	52.843	52.899
06-Ene-08	62.831	57.473	55.642	55.760	55.820	49.060	50.139	27.743	35.325	31.248	29.702	29.335	33.753	29.668	25.432	32.657	61.225	62.298	33.193	33.517	33.975	54.907	57.357	66.235
07-Ene-08	46.634	38.216	43.228	43.244	43.986	38.372	41.686	43.056	46.574	40.373	35.864	32.998	37.997	34.629	30.687	32.154	43.944	49.948	29.281	29.390	31.013	52.582	47.429	54.825
08-Ene-08	51.650	45.819	51.337	50.692	55.045	53.300	69.092	52.780	45.754	41.503	37.643	34.914	40.472	36.137	32.464	35.711	49.698	51.300	23.314	22.343	34.024	46.591	52.119	54.596
09-Ene-08	66.472	65.127	63.544	61.251	62.584	53.927	48.658	43.143	33.788	35.846	39.171	38.988	40.763	35.952	30.659	31.982	33.352	50.378	23.167	18.213	32.998	43.037	53.965	71.628
10-Ene-08	52.329	48.122	51.426	48.190	58.289	57.032	65.900	46.761	47.955	42.452	37.717	35.248	36.366	41.678	34.938	36.172	49.167	45.781	21.369	22.052	29.448	52.600	54.448	52.932
11-Ene-08	52.133	43.712	49.966	49.569	53.650	54.641	65.767	53.377	46.302	42.921	36.940	35.407	38.558	37.546	35.726	38.685	52.813	48.634	18.556	17.453	29.416	45.182	52.826	56.730
12-Ene-08	72.236	70.497	59.509	60.414	48.610	61.349	52.377	34.593	53.066	40.819	37.354	41.851	39.783	38.737	27.394	33.354	66.503	63.993	23.686	23.878	22.285	38.081	42.727	68.996
13-Ene-08	57.612	64.630	53.163	54.109	44.892	53.806	55.295	49.439	41.385	34.794	41.567	39.807	38.921	31.704	33.540	32.564	35.283	32.454	27.874	27.899	34.164	51.097	35.768	64.265
14-Ene-08	44.637	48.673	48.157	47.854	49.121	41.428	43.918	58.227	51.763	46.743	45.015	41.411	39.223	36.025	38.547	38.304	42.654	41.553	24.868	20.701	24.936	45.548	50.669	56.560
15-Ene-08	59.893	66.058	63.924	60.954	64.017	59.966	74.290	66.682	55.097	48.234	40.220	36.278	36.610	37.890	38.249	38.793	52.206	48.246	23.611	18.384	20.828	50.161	63.809	64.694
16-Ene-08	59.895	67.121	66.664	65.219	67.347	71.095	77.504	66.832	64.400	55.133	49.519	46.208	43.027	43.172	45.143	46.318	57.589	53.837	25.997	21.144	21.208	49.981	64.816	67.107
17-Ene-08	64.509	63.312	59.746	59.493	59.463	64.585	69.785	55.024	63.083	53.096	57.037	55.666	54.118	47.273	42.074	47.720	60.594	55.723	25.483	23.028	20.874	52.747	66.080	76.263
18-Ene-08	64.708	65.669	57.229	67.555	68.286	73.940	60.186	52.167	55.829	52.849	56.557	52.771	51.418	46.116	40.635	40.336	57.865	54.762	21.552	19.727	19.699	38.245	60.388	68.627
19-Ene-08	63.746	65.510	67.845	70.908	70.133	63.206	59.477	58.693	54.445	53.479	35.054	46.526	41.510	44.360	41.611	41.577	49.795	47.785	22.130	23.309	25.759	41.290	62.741	67.739
20-Ene-08	62.480	68.550	67.088	64.428	64.089	58.989	63.425	52.513	35.997	35.805	36.614	37.516	33.616	35.352	35.987	35.394	52.093	51.515	26.315	28.377	27.583	50.068	56.024	64.240
21-Ene-08	57.186	64.252	63.209	62.648	65.599	63.681	69.650	69.168	58.766	51.263	47.566	44.165	42.733	43.308	44.108	44.281	56.584	59.384	21.010	19.417	17.116	41.139	65.647	64.514
22-Ene-08	65.138	73.470	61.798	70.325	72.894	71.304	76.940	71.051	65.549	55.326	48.405	45.118	43.875	43.122	45.132	45.383	58.544	60.108	22.546	20.049	18.317	43.859	63.976	68.593
23-Ene-08	63.036	69.627	70.337	59.224	71.160	64.138	78.228	65.052	62.628	55.104	53.690	50.197	48.334	36.153	43.032	42.388	54.440	54.775	22.204	20.649	20.989	42.791	51.229	65.300
24-Ene-08	62.569	70.004	69.846	68.652	70.592	70.963	78.590	72.724	66.140	58.202	50.526	46.582	45.577	46.356	46.375	45.999	60.075	58.238	22.316	21.358	20.299	44.170	54.878	68.787
25-Ene-08	71.205	67.225	68.057	67.871	68.913	69.345	74.039	74.954	78.483	57.348	55.955	50.559	40.473	47.615	47.822	47.751	54.887	50.563	21.454	21.280	13.579	36.561	51.340	66.678
26-Ene-08	61.760	50.697	62.561	62.706	58.507	53.063	55.673	57.428	69.738	46.305	51.808	44.147	44.475	44.191	35.903	52.408	49.221	48.049	27.808	26.851	35.821	58.282	63.584	64.045
27-Ene-08	52.903	41.026	47.543	48.097	50.118	36.764	49.508	50.965	57.923	30.510	42.308	19.802	25.191	29.376	28.909	43.826	47.069	48.405	24.586	26.074	32.438	39.850	48.087	52.046
28-Ene-08	50.260	63.441	56.236	57.643	58.822	63.510	75.883	66.871	58.841	48.172	51.317	46.123	41.860	41.287	37.946	48.778	58.061	60.334	25.461	25.419	26.906	43.676	75.280	62.616
29-Ene-08	63.690	68.652	68.450	65.710	65.993	65.188	83.884	83.547	70.398	62.697	52.471	48.585	45.183	45.863	48.784	48.855	61.515	55.460	24.710	22.793	22.659	42.628	58.383	69.144
30-Ene-08	67.944	64.359	63.997	64.152	67.242	53.601	64.086	80.053	68.460	62.200	52.255	48.468	45.193	48.508	47.995	47.284	57.074	52.448	27.533	27.818	27.527	47.091	61.983	71.462
31-Ene-08	68.825	67.494	66.361	64.231	65.605	74.856	76.238	70.702	73.518	54.350	50.640	50.728	51.712	51.312	48.662	48.700	53.800	50.069	25.370	20.449	22.850	41.615	47.645	64.441

Precio mínimo de la serie	\$	7.815
Precio máximo de la serie	\$	83.884
Precio promedio aritmético de la serie	\$	48.180

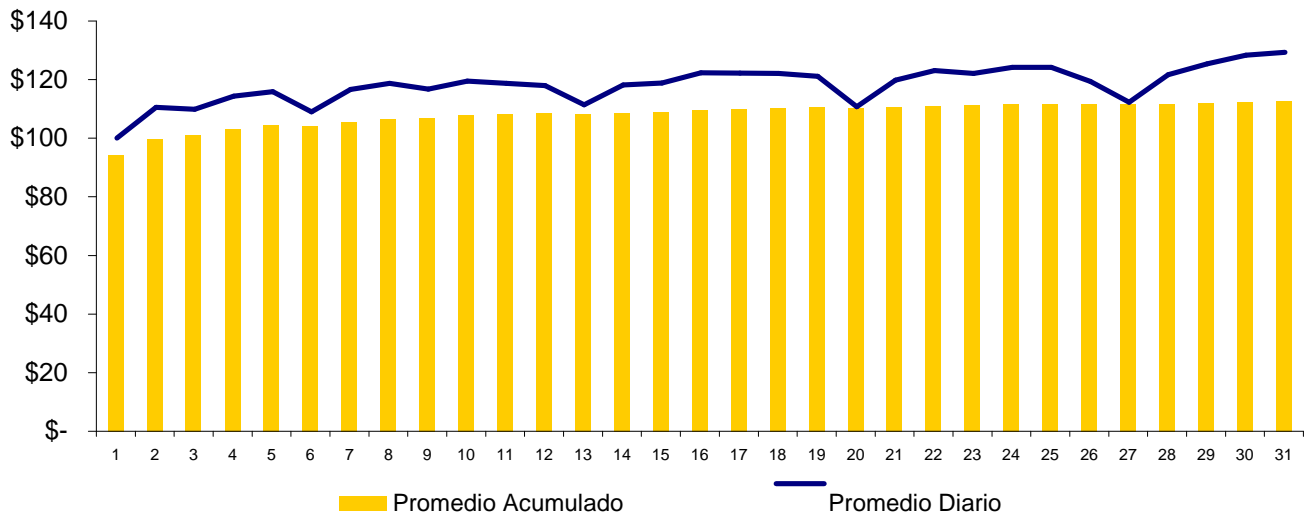
Precios MRS = SIS+EST (\$/MWh)

FECHA	0	1	2	3	4	5	6	7	8	9	10	11	12	13	14	15	16	17	18	19	20	21	22	23
01-Ene-08	113.558	107.991	97.689	94.731	88.949	95.453	94.564	92.969	101.090	108.031	105.056	106.980	103.764	103.380	106.199	101.205	95.879	108.027	110.677	99.586	109.738	115.063	111.915	96.866
02-Ene-08	84.232	83.685	84.091	84.948	83.442	94.967	104.103	105.899	127.174	127.765	127.603	128.344	121.989	120.911	122.644	116.157	108.513	90.587	111.311	109.542	110.331	123.092	133.383	103.304
03-Ene-08	97.201	75.086	92.331	64.537	76.451	107.099	102.433	119.012	121.518	113.864	108.952	110.561	111.764	111.024	112.304	125.072	110.931	97.519	123.456	123.301	124.954	139.218	138.593	100.430
04-Ene-08	95.395	94.538	97.315	98.879	96.659	99.922	102.315	116.318	122.420	120.195	126.674	116.908	122.906	121.209	124.786	127.663	122.388	111.777	109.324	111.632	114.845	130.346	120.321	105.270
05-Ene-08	104.350	99.753	97.503	97.646	97.778	106.455	109.576	109.738	125.614	123.344	125.065	126.524	120.044	121.394	122.459	125.329	120.703	115.260	121.406	123.230	114.445	130.910	125.824	107.980
06-Ene-08	101.702	96.444	94.513	95.121	94.691	101.421	103.010	99.384	111.596	114.019	118.243	119.586	112.624	113.479	118.003	119.498	111.796	112.869	126.064	127.388	130.836	127.778	118.228	105.776
07-Ene-08	101.715	96.297	95.799	96.325	98.167	109.943	114.257	114.697	122.845	120.604	122.095	122.279	116.868	118.440	119.958	116.955	110.685	112.819	122.162	123.271	116.474	127.143	125.510	109.906
08-Ene-08	106.721	103.890	101.408	101.123	99.906	107.921	119.953	124.431	122.035	121.744	123.884	124.205	119.353	119.958	121.745	120.522	116.449	114.181	116.195	116.224	119.485	121.162	125.090	109.667
09-Ene-08	104.043	102.188	100.795	100.282	100.555	111.158	116.239	117.014	111.359	119.427	118.152	119.809	119.644	117.403	124.210	120.863	120.273	110.959	114.588	110.394	121.409	123.908	122.836	108.499
10-Ene-08	107.320	105.813	103.787	103.601	103.080	111.583	116.691	118.322	123.146	121.603	122.968	123.449	125.157	115.409	124.129	120.893	115.828	108.572	114.160	115.903	114.819	127.081	127.349	108.823
11-Ene-08	107.224	101.803	100.057	100.020	98.531	109.282	116.648	125.028	122.583	123.162	123.181	124.698	117.439	121.367	125.007	123.496	119.564	111.515	111.437	111.334	114.877	119.753	125.817	111.821
12-Ene-08	109.207	107.578	99.780	97.495	109.181	113.920	118.248	116.864	122.297	122.050	118.925	117.362	120.354	114.308	120.205	127.265	117.074	117.564	115.567	114.859	114.866	116.002	129.598	111.567
13-Ene-08	97.053	103.251	93.324	93.580	95.173	106.267	111.156	111.600	110.506	105.275	112.288	114.568	117.782	116.525	115.601	115.725	115.104	115.625	117.995	121.220	124.485	129.258	122.889	106.666
14-Ene-08	96.808	100.974	100.798	100.015	102.482	113.399	115.929	120.378	120.874	118.664	117.612	119.524	120.286	120.048	120.905	121.915	124.164	115.989	114.022	117.687	124.669	129.470	108.731	
15-Ene-08	107.754	103.989	101.435	100.015	103.158	110.447	124.171	116.553	124.218	119.715	121.941	122.039	126.521	123.711	122.310	122.824	121.027	116.417	113.732	111.705	111.149	128.322	128.220	111.765
16-Ene-08	107.756	105.052	104.175	104.280	106.488	121.576	127.385	116.703	133.521	126.614	131.240	131.969	132.938	128.993	129.204	130.349	126.410	122.008	116.118	114.465	111.529	128.142	129.227	114.178
17-Ene-08	112.490	111.303	107.717	107.494	107.724	125.186	131.786	117.305	132.324	124.417	128.708	127.307	129.859	128.974	130.955	130.301	125.175	118.604	116.954	113.909	107.955	127.668	130.611	115.294
18-Ene-08	113.809	112.130	100.830	107.966	111.837	125.671	121.217	103.658	126.450	125.790	129.558	129.762	132.419	129.017	129.756	129.537	127.896	124.093	114.813	114.338	112.450	117.426	125.919	116.808
19-Ene-08	112.847	111.971	111.446	111.319	113.684	114.937	120.508	110.184	125.066	126.420	118.055	126.517	122.281	127.261	127.732	128.778	128.826	117.116	115.391	117.920	118.510	120.471	128.272	115.920
20-Ene-08	110.341	106.481	104.599	103.489	103.230	109.430	113.306	102.384	105.118	107.286	118.335	123.277	123.527	121.173	120.048	119.425	120.914	119.686	116.436	121.698	117.904	128.229	120.435	111.311
21-Ene-08	105.047	102.183	100.720	101.709	104.740	114.162	119.531	119.039	127.887	122.744	129.287	129.926	132.644	129.129	128.169	128.312	125.405	127.555	111.131	112.738	107.437	119.300	130.058	111.585
22-Ene-08	112.999	111.401	99.309	109.386	112.035	121.785	126.821	120.922	134.670	126.807	130.126	130.879	133.786	128.943	129.193	129.414	127.365	128.279	112.667	113.370	108.638	122.020	128.387	115.664
23-Ene-08	112.137	110.788	109.338	99.635	111.711	115.869	129.259	116.773	133.479	128.275	126.921	127.418	129.925	119.284	128.383	127.819	124.701	124.336	113.695	115.490	112.970	121.972	116.760	113.481
24-Ene-08	110.430	107.935	107.357	107.713	109.733	121.444	128.471	122.595	135.261	129.683	132.247	132.343	135.488	132.177	130.436	130.030	128.896	126.409	112.437	114.679	110.620	122.331	119.289	115.858
25-Ene-08	113.456	112.736	112.348	112.632	113.564	125.936	132.220	126.685	130.184	131.429	130.026	130.740	120.644	129.746	129.683	130.892	132.968	128.674	114.275	113.951	106.430	128.282	118.331	118.869
26-Ene-08	117.621	107.558	113.092	112.967	113.808	115.624	122.424	118.989	130.299	120.066	125.469	117.768	118.176	116.452	116.774	125.099	121.792	122.410	113.249	112.772	121.132	131.343	124.425	116.606
27-Ene-08	113.454	101.867	108.284	108.598	110.719	101.445	113.559	104.106	114.924	107.541	113.129	110.943	118.812	116.747	117.520	118.917	120.360	120.866	120.767	125.325	129.509	133.431	126.898	113.127
28-Ene-08	101.131	107.412	106.807	107.004	110.393	116.381	129.454	118.182	127.712	127.843	121.898	124.104	130.741	129.268	131.527	122.759	118.942	122.315	124.342	123.500	121.487	130.557	124.111	113.187
29-Ene-08	111.551	106.583	105.961	104.771	105.134	115.669	133.765	133.418	139.519	134.178	134.192	134.346	135.094	131.684	132.845	132.886	130.336	123.631	114.831	116.114	112.980	120.789	122.794	116.215
30-Ene-08	114.625	113.040	111.968	112.153	115.503	124.182	134.767	130.014	137.671	133.771	134.066	134.319	135.194	134.419	132.146	131.405	125.985	120.709	117.744	121.229	117.938	125.342	126.484	118.623
31-Ene-08	116.486	115.475	115.072	114.502	115.886	125.527	133.399	131.423	137.119	137.121	133.511	132.439	136.843	136.053	134.603	134.441	134.381	129.520	117.531	113.950	112.681	132.946	140.626	118.562

Precio mínimo de la serie	\$	64.54
Precio máximo de la serie	\$	140.63
Precio promedio aritmético de la serie	\$	117.35
Precio promedio ponderado	\$	112.81

Precios Promedios (\$/MWh)

FECHA	Diario	Acumulado
01-Ene	\$ 94.14	\$ 94.14
02-Ene	\$ 104.64	\$ 99.79
03-Ene	\$ 103.94	\$ 101.19
04-Ene	\$ 108.45	\$ 103.14
05-Ene	\$ 109.93	\$ 104.48
06-Ene	\$ 103.07	\$ 104.26
07-Ene	\$ 110.78	\$ 105.37
08-Ene	\$ 112.85	\$ 106.45
09-Ene	\$ 110.81	\$ 107.01
10-Ene	\$ 113.55	\$ 107.74
11-Ene	\$ 112.84	\$ 108.26
12-Ene	\$ 112.06	\$ 108.55
13-Ene	\$ 105.46	\$ 108.35
14-Ene	\$ 112.28	\$ 108.67
15-Ene	\$ 112.89	\$ 108.98
16-Ene	\$ 116.37	\$ 109.51
17-Ene	\$ 116.26	\$ 109.97
18-Ene	\$ 116.22	\$ 110.35
19-Ene	\$ 115.18	\$ 110.59
20-Ene	\$ 104.80	\$ 110.35
21-Ene	\$ 113.95	\$ 110.54
22-Ene	\$ 117.19	\$ 110.87
23-Ene	\$ 116.16	\$ 111.13
24-Ene	\$ 118.28	\$ 111.47
25-Ene	\$ 118.22	\$ 111.78
26-Ene	\$ 113.43	\$ 111.84
27-Ene	\$ 106.35	\$ 111.65
28-Ene	\$ 115.75	\$ 111.82
29-Ene	\$ 119.48	\$ 112.11
30-Ene	\$ 122.41	\$ 112.47
31-Ene	\$ 123.42	\$ 112.85



Sistema de Transmisión ENS, Pérdidas e interrupciones

Rubros	Enero 2008	% 1/	Variaciones 2/		Acumulado Anual 2/	
			Mensual	Anual	Acumulada	Var. %
Energía no Servida (MWh)	796.35	0.18%	31.31	162.47	796.35	162.47
Pérdidas de Transmisión (GWh)	8.8					
Interrupciones de Servicio	270	eventos				

1/ Energía no Servida como porcentaje de demanda

2/ Para el detalle de los períodos ver el apartado de Referencias de la Pág. 3.

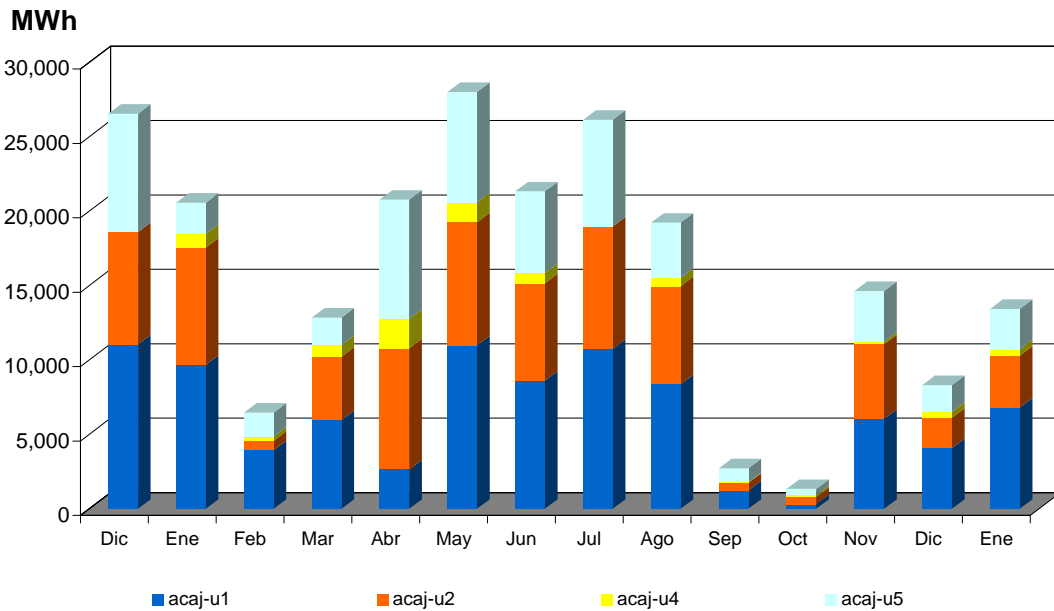
Interrupciones	
Voltaje	Eventos
Circuitos de 23 kV	9
Circuitos de 34.5 kV	15
Circuitos de 46 kV	233
Línea de 115 kV	10
Línea de Interconexión	3
Total	270

Falla en líneas de transmisión	2
Mantenimiento en línea de transmisión	8
Falla en circuitos de distribución	164
Mantenimiento líneas de distribución	93
Fallas líneas de interconexión	2
Mantenimiento línea de interconexión 1/	1
Actuación del EDLI	0
Total	270

1/ Mantenimiento o por solicitud de líneas de interconexión Guatemala y Honduras

Reserva Fría por Confiabilidad

Mes	Pi (\$/MWh)	Var.% Mensual	Inyecciones por planta (MWh)					Inyección Total (MWh)	% RFC
			Acaj-u1	Acaj-u2	Acaj-u4	Acaj-u5	Total		
Dic-06	2.96	---	11,038.2	7,554.8	0.0	7,961.7	26,554.7	437,304.8	6.07
Ene-07	6.48	1.2	9,675.7	7,884.2	903.3	2,115.2	20,578.3	439,533.4	4.68
Feb-07	4.03	-0.4	3,935.9	630.7	275.8	1,617.5	6,460.0	401,435.5	1.61
Mar-07	1.71	-0.6	5,954.4	4,277.4	767.1	1,855.3	12,854.1	458,055.4	2.81
Abr-07	3.12	0.8	2,640.9	8,145.7	1,976.5	8,011.8	20,774.9	435,619.8	4.77
May-07	4.01	0.3	10,978.6	8,281.4	1,332.3	7,425.4	28,017.7	473,295.4	5.92
Jun-07	5.09	0.3	8,602.5	6,547.9	689.6	5,493.5	21,333.5	449,734.7	4.74
Jul-07	4.25	-0.2	10,747.4	8,221.8	0.0	7,170.4	26,139.6	464,861.0	5.62
Ago-07	6.74	0.6	8,363.5	6,590.2	568.9	3,701.3	19,223.8	452,018.8	4.25
Sep-07	5.31	-0.2	1,233.5	507.5	40.0	937.7	2,718.8	441,119.3	0.62
Oct-07	1.67	-0.7	307.4	472.0	156.3	397.0	1,332.6	463,773.0	0.29
Nov-07	0.94	-0.4	6,039.2	5,011.5	192.9	3,389.0	14,632.7	447,190.5	3.27
Dic-07	4.97	4.3	4,065.6	2,048.7	385.7	1,813.0	8,312.9	450,330.9	1.85
Ene-08	4.71	-0.1	6,798.4	3,495.2	428.4	2,713.6	13,435.6	458,244.4	2.93



Condición de Reserva

Reserva Rodante y Reserva Fría en Demanda Máxima (MW)
Ene-2008

Día	Cap. Disponible	Gen. Despachada	Demanda + Perdidas	Intercambio Neto *	Reserva Rodante	Reserva Fria
1	1058	690	690	1	55	313
2	1063	756	755	-1	95	212
3	1030	774	766	-8	85	171
4	1169	808	812	4	74	288
5	988	774	777	3	66	148
6	912	722	726	3	94	95
7	1041	849	855	6	76	117
8	1127	842	845	2	107	177
9	1075	816	823	8	181	78
10	1072	808	803	-6	112	152
11	1096	836	836	0	100	160
12	1025	802	783	-19	38	185
13	959	734	734	-1	66	158
14	1113	856	848	-8	129	128
15	1137	868	848	-20	96	172
16	1172	874	841	-33	93	205
17	1173	895	852	-43	73	205
18	1131	870	835	-36	77	184
19	1022	794	780	-13	55	174
20	939	727	736	10	55	158
21	1149	869	849	-21	70	210
22	1149	875	861	-14	84	189
23	1119	900	875	-25	88	131
24	1142	894	873	-21	64	184
25	982	799	849	50	46	137
26	1043	791	772	-19	52	200
27	990	745	734	-10	35	210
28	1106	864	853	-11	91	150
29	1138	882	863	-20	66	189
30	1077	860	842	-19	66	150
31	1134	834	832	-2	121	179

* Valor positivo significa Importación

Interrupciones del servicio

Entrega	Fecha Inicio	Hora Inicio	Fecha Final	Hora Final	Duración	Rele	Motivo	MW	KWh	Responsable
DELSUR-ATEO(4-81)	01/12	12:25	01/12	12:27	2m	51N	FALLA EN LÍNEA / INDICO 59N.	6.09	203.00	DELSUR
EEO-15SE(4-83)	1-Ene-08	05:27	1-Ene-08	05:28	1m	51, 51N	FALLA EN LÍNEA / INDICO 59N.	1.41	23.50	EEO
CLESA-SANA(4-82)	1-Ene-08	06:18	1-Ene-08	06:19	1m	51, 51N	FALLA EN LÍNEA / INDICO 59N.	4	66.67	CLESA
CESSA-GUAJ(4-84)	1-Ene-08	08:25	1-Ene-08	08:28	3m	27	FALLA EN LÍNEA / AL MOMENTO DEL DISPARO CESSA NO	0	0.00	CESSA
U03-ACAJ(4-82)	2-Ene-08	05:44	2-Ene-08	06:03	19m	51NS	FALLA EN LÍNEA / INDICO 59N, TARDANZA DE CIERRE	0.24	76.00	CONS
U03-ACAJ(4-82)	2-Ene-08	09:07	2-Ene-08	09:08	1m	51N	FALLA EN LÍNEA / INDICO 59N.	1.41	23.50	CONS
U03-ACAJ(4-82)	2-Ene-08	09:48	2-Ene-08	09:49	1m	51N	FALLA EN LÍNEA / INDICO 59N.	0.57	9.50	CONS
CESSA-GUAJ(4-84)	2-Ene-08	10:12	2-Ene-08	10:15	3m	51, 27	FALLA EN LÍNEA / INDICO 59N, CESSA ESTABA	0	0.00	CESSA
U03-ACAJ(4-82)	2-Ene-08	10:34	2-Ene-08	10:35	1m	51N	FALLA EN LÍNEA / INDICO 59N.	0.63	10.50	CONS
CLESA-AHUA(4-81)	2-Ene-08	10:50	2-Ene-08	10:53	3m	51	FALLA EN LÍNEA / INDICO 59N.	7.74	387.00	CLESA
CLESA-SONS(4-82)	2-Ene-08	10:59	2-Ene-08	11:47	48m	51	FALLA EN LÍNEA / INDICO 59N, 11:01 PRUEBA (-).	7.34	5,872.00	CLESA
CLESA-ACAJ(3-81)	2-Ene-08	10:59	3-Ene-08	19:14	32h 15m	51	FALLA EN SUBESTACIONES / 11:01 PRUEBA (-),	1.68	2,296.00	ETESAL
CASSA-SONS(4-83)	2-Ene-08	11:01	2-Ene-08	16:33	5h 32m	51	FALLA EN LÍNEA / INDICO 59N, PARRARRAYOS DAÑADO	0	0.00	CASSA
DELSUR-SRAF(4-81)	2-Ene-08	11:12	2-Ene-08	11:13	1m	51	FALLA EN LÍNEA	5.11	85.17	DELSUR
DELSUR-SRAF(4-81)	2-Ene-08	11:14	2-Ene-08	11:15	1m	51	FALLA EN LÍNEA	1.5	25.00	DELSUR
ANDA-NEJA(2-84)	2-Ene-08	11:16	2-Ene-08	11:21	5m	51, 67N	FALLA EN LÍNEA / TARDANZA CIERRE DEBIDO A QUE	24	2,000.00	ANDA
DELSUR-SRAF(4-81)	2-Ene-08	11:46	2-Ene-08	11:47	1m	51	FALLA EN LÍNEA	5.01	83.50	DELSUR
EEO-SMIG(4-84)	2-Ene-08	11:50	2-Ene-08	11:51	1m	51	FALLA EN LÍNEA / INDICO 59N.	7.77	129.50	EEO
DELSUR-TECO(4-82)	2-Ene-08	11:54	2-Ene-08	11:55	1m	51, 51N	FALLA EN LÍNEA	6.32	105.33	DELSUR
CLESA-ACAJ(3-82)	2-Ene-08	12:19	2-Ene-08	12:21	2m	MANUAL	SOLICITUD DE DISTRIBUIDOR / RECUPERAR CARGA DE	4.06	135.33	CLESA
CLESA-SONS(4-81)	2-Ene-08	12:22	2-Ene-08	16:43	4h 21m	MANUAL	FALLA EN SUBESTACIONES / CERO VOLT. BARRA 46 KV	2.03	8,830.50	ETESAL
CLESA-SONS(4-82)	2-Ene-08	12:22	2-Ene-08	16:44	4h 22m	MANUAL	FALLA EN SUBESTACIONES / CERO VOLT. BARRA 46 KV	5.6	24,453.33	ETESAL
B&D-SBAR(2-82)	2-Ene-08	12:37	2-Ene-08	12:41	4m	51	FALLA EN LÍNEA	0.94	62.67	B&D
DELSUR-SRAF(4-81)	2-Ene-08	12:53	2-Ene-08	12:54	1m	51	FALLA EN LÍNEA	5.22	87.00	DELSUR
DELSUR-SRAF(4-81)	2-Ene-08	14:14	2-Ene-08	14:15	1m	51	FALLA EN LÍNEA	5.22	87.00	DELSUR
CLESA-ACAJ(4-81)	2-Ene-08	14:46	2-Ene-08	14:52	6m	MANUAL	SOLICITUD DE DISTRIBUIDOR / TRATAR DE RECUPERAR	3.7	370.00	CLESA
CESSA-GUAJ(4-84)	2-Ene-08	15:10	2-Ene-08	15:12	2m	27	FALLA EN LÍNEA / INDICO 59N. CESSA ESTABA	0	0.00	CESSA

Interrupciones del servicio

Entrega	Fecha Inicio	Hora Inicio	Fecha Final	Hora Final	Duración	Rele	Motivo	MW	KWh	Responsable
EEO-SMIG(4-84)	2-Ene-08	15:29	2-Ene-08	15:30	1m	51	FALLA EN LÍNEA / INDICO 59N.	7.61	126.83	EEO
CLESA-AHUA(4-81)	2-Ene-08	15:32	2-Ene-08	15:46	14m	51	FALLA EN LÍNEA / INDICO 59N. 15:35 H. PRUEBA (7.85	1,831.67	CLESA
CLESA-AHUA(4-81)	2-Ene-08	15:48	2-Ene-08	18:26	2h 38m	51	FALLA EN LÍNEA / INDICO 59N.	5.57	14,667.67	CLESA
CESSA-GUAJ(4-84)	2-Ene-08	17:14	2-Ene-08	17:15	1m	27	FALLA EN LÍNEA / AL MOMENTO DEL DISPARO CESSA NO	0	0.00	CESSA
CLESA-ACAJ(3-82)	2-Ene-08	17:34	2-Ene-08	18:24	50m	51	FALLA EN LÍNEA / PRUEBA NEGATIVA A LAS 18:00 HRS.	5.81	4,841.67	CLESA
CLESA-GUAJ(4-83)	2-Ene-08	17:35	2-Ene-08	17:44	9m	81	FALLA EN UNIDADES GENERADORAS / DISPARO DE	1.33	199.50	AMM
CLESA-GUAJ(4-81)	2-Ene-08	17:35	2-Ene-08	17:43	8m	81	FALLA EN UNIDADES GENERADORAS / DISPARO DE	3.11	414.67	AMM
CLESA-SONS(4-81)	2-Ene-08	17:35	2-Ene-08	17:44	9m	81	FALLA EN UNIDADES GENERADORAS / DISPARO DE	2.06	309.00	AMM
CAESS-CGRA(4-81)	2-Ene-08	17:35	2-Ene-08	17:45	10m	81	FALLA EN UNIDADES GENERADORAS / DISPARO DE	7.24	1,206.67	AMM
CAESS-SRAF(4-83)	2-Ene-08	17:35	2-Ene-08	17:45	10m	81	FALLA EN UNIDADES GENERADORAS / DISPARO DE	4.88	813.33	AMM
EEO-SMIG(4-85)	2-Ene-08	17:35	2-Ene-08	17:46	11m	81	FALLA EN UNIDADES GENERADORAS / DISPARO DE	3.66	671.00	AMM
CLESA-ACAJ(4-81)	2-Ene-08	17:35	2-Ene-08	17:46	11m	81	FALLA EN UNIDADES GENERADORAS / DISPARO DE	3.98	729.67	AMM
CAESS-SRAF(4-82)	2-Ene-08	17:35	2-Ene-08	17:47	12m	81	FALLA EN UNIDADES GENERADORAS / DISPARO DE	5.78	1,156.00	AMM
EEO-15SE(4-84)	2-Ene-08	17:35	2-Ene-08	17:47	12m	81	FALLA EN UNIDADES GENERADORAS / DISPARO DE	5.5	1,100.00	AMM
CLESA-SANA(4-83)	2-Ene-08	17:35	2-Ene-08	17:47	12m	81	FALLA EN UNIDADES GENERADORAS / DISPARO DE	8.31	1,662.00	AMM
CLESA-SONS(4-82)	2-Ene-08	17:35	2-Ene-08	17:48	13m	81	FALLA EN UNIDADES GENERADORAS / DISPARO DE	1.05	227.50	AMM
CLESA-ATEO(3-84)	2-Ene-08	17:35	2-Ene-08	17:49	14m	81	FALLA EN UNIDADES GENERADORAS / DISPARO DE	2.88	672.00	AMM
EEO-SMIG(4-82)	2-Ene-08	17:35	2-Ene-08	17:51	16m	81	FALLA EN UNIDADES GENERADORAS / DISPARO DE	11.68	3,114.67	AMM
EEO-SMIG(4-86)	2-Ene-08	17:35	2-Ene-08	17:54	19m	81	FALLA EN UNIDADES GENERADORAS / DISPARO DE	6.12	1,938.00	AMM
CESSA-GUAJ(4-84)	2-Ene-08	17:35	2-Ene-08	22:56	5h 21m	81	FALLA EN UNIDADES GENERADORAS / DISPARO DE	0	0.00	AMM
CAESS-SRAF(4-82)	2-Ene-08	18:38	2-Ene-08	18:39	1m	51	FALLA EN LÍNEA / CAESS REPORTA FUERTES VIENTOS EN	9.63	160.50	CAESS

Interrupciones del servicio

Entrega	Fecha Inicio	Hora Inicio	Fecha Final	Hora Final	Duración	Rele	Motivo	MW	KWh	Responsable
CLESA-AHUA(4-81)	2-Ene-08	18:44	2-Ene-08	18:45	1m	MANUAL	SOLICITUD DE DISTRIBUIDOR / PARA PROBAR TRAMO DE	0	0.00	CLESA
CLESA-AHUA(4-81)	2-Ene-08	19:04	2-Ene-08	19:05	1m	51	FALLA EN LÍNEA / EL INTERRUPTOR ESTABA CON CERO	0	0.00	CLESA
CAESS-SRAF(4-82)	2-Ene-08	19:08	2-Ene-08	19:09	1m	51	FALLA EN LÍNEA / CAESS REPORTA FUERTES VIENTOS EN	9.75	162.50	CAESS
CLESA-AHUA(4-81)	2-Ene-08	19:46	2-Ene-08	19:48	2m	51	FALLA EN LÍNEA / EL INTERRUPTOR ESTABA CON CERO	0	0.00	CLESA
CLESA-ATEO(3-84)	2-Ene-08	20:01	2-Ene-08	21:26	1h 25m	51	FALLA EN LÍNEA / PRUEBA (-) A LAS 20:02 HRS.	3.24	4,590.00	CLESA
CLESA-AHUA(4-81)	2-Ene-08	20:05	3-Ene-08	11:08	15h 3m	51	FALLA EN LÍNEA / CARGA FUERA DESDE LAS 15:32 H.	0	84,950.00	CLESA
CLESA-SANA(4-83)	2-Ene-08	20:31	2-Ene-08	20:33	2m	MANUAL	SOLICITUD DE DISTRIBUIDOR / PARA RECUPERAR SUB	10.74	358.00	CLESA
DELSUR-SANA(4-84)	2-Ene-08	20:40	2-Ene-08	20:41	1m	51	FALLA EN LÍNEA	1.22	20.33	DELSUR
CLESA-SONS(4-82)	2-Ene-08	20:52	2-Ene-08	20:53	1m	51	FALLA EN LÍNEA / INDICO TAMBIEN 59N.	7.91	131.83	CLESA
CLESA-GUAJ(4-83)	2-Ene-08	21:34	2-Ene-08	21:36	2m	MANUAL	SOLICITUD DE DISTRIBUIDOR / PARA RECUPERAR CARGA	0	0.00	CLESA
CLESA-ATEO(3-84)	2-Ene-08	21:40	2-Ene-08	21:46	6m	MANUAL	SOLICITUD DE DISTRIBUIDOR / PARA PROBAR TRAMO DE	0	0.00	CLESA
CAESS-CGRA(4-81)	2-Ene-08	22:09	2-Ene-08	22:11	2m	59N	FALLA EN LÍNEA / CAESS REPORTA FUERTES VIENTOS EN	5.04	168.00	CAESS
CLESA-ATEO(3-84)	2-Ene-08	22:18	2-Ene-08	22:22	4m	MANUAL	SOLICITUD DE DISTRIBUIDOR / PARA PROBAR TRAMO DE	0	0.00	CLESA
CLESA-SONS(4-82)	2-Ene-08	23:09	2-Ene-08	23:10	1m	51	FALLA EN LÍNEA / INDICO TAMBIEN 59N.	4.1	68.33	CLESA
CLESA-ATEO(3-84)	2-Ene-08	23:18	2-Ene-08	23:22	4m	MANUAL	SOLICITUD DE DISTRIBUIDOR / PARA RECUPERAR TODA	0.82	10,230.00	CLESA
CLESA-SONS(4-82)	2-Ene-08	23:24	2-Ene-08	23:26	2m	51	FALLA EN LÍNEA / INDICO TAMBIEN 59N.	3.28	109.33	CLESA
CLESA-SONS(4-82)	2-Ene-08	23:28	3-Ene-08	01:13	1h 45m	51	FALLA EN LÍNEA / INDICO 59N. ENS CALC SOLO	3.28	39,787.00	CLESA
CLESA-GUAJ(4-81)	2-Ene-08	23:31	2-Ene-08	23:33	2m	51	FALLA EN LÍNEA / INDICO TAMBIEN 59N.	1.87	62.33	CLESA
DELSUR-STOM(4-81)	2-Ene-08	23:46	2-Ene-08	23:48	2m	67P	FALLA EN LÍNEA / DELSUR REPORTA FUERTES VIENTOS	14.32	477.33	DELSUR
DELSUR-ATEO(4-81)	3-Ene-08	00:06	3-Ene-08	00:07	1m	51N	FALLA EN LÍNEA / INDICO TAMBIEN 59N.	5	83.33	DELSUR
CAESS-SRAF(4-82)	3-Ene-08	00:14	3-Ene-08	00:15	1m	51	FALLA EN LÍNEA	3.04	50.67	CAESS
CLESA-GUAJ(4-81)	3-Ene-08	00:44	3-Ene-08	00:51	7m	59N	FALLA EN LÍNEA / ELIMINAR INDICACION DE 59N. INT.	1.82	212.33	CESSA
CLESA-GUAJ(4-83)	3-Ene-08	00:44	3-Ene-08	00:51	7m	59N	FALLA EN LÍNEA / ELIMINAR INDICACION DE 59N. INT.	0.82	95.67	CESSA
CESSA-GUAJ(4-84)	3-Ene-08	00:45	3-Ene-08	11:30	10h 45m	27	CERO VOLTAJE / INT. 4-71 (COLECTOR 46 KV) ABRIÓ	0	0.00	CESSA

Interrupciones del servicio

Entrega	Fecha Inicio	Hora Inicio	Fecha Final	Hora Final	Duración	Rele	Motivo	MW	KWh	Responsable
CLESA-GUAJ(4-83)	3-Ene-08	01:04	3-Ene-08	01:11	7m	81	FALLA EN UNIDADES GENERADORAS / DISPARO DE 46 MW	0.82	95.67	G08
CLESA-SONS(4-81)	3-Ene-08	01:04	3-Ene-08	01:11	7m	81	FALLA EN UNIDADES GENERADORAS / DISPARO DE 46 MW	0.23	26.83	G08
CLESA-GUAJ(4-81)	3-Ene-08	01:04	3-Ene-08	01:11	7m	81	FALLA EN UNIDADES GENERADORAS / DISPARO DE 46 MW	1.87	218.17	G08
CAESS-CGRA(4-81)	3-Ene-08	01:04	3-Ene-08	01:11	7m	81	FALLA EN UNIDADES GENERADORAS / DISPARO DE 46 MW	5.45	635.83	G08
EEO-SMIG(4-85)	3-Ene-08	01:04	3-Ene-08	01:12	8m	81	FALLA EN UNIDADES GENERADORAS / DISPARO DE 46 MW	2.32	309.33	G08
CAESS-SRAF(4-83)	3-Ene-08	01:04	3-Ene-08	01:12	8m	81	FALLA EN UNIDADES GENERADORAS / DISPARO DE 46 MW	2.52	336.00	G08
CLESA-SONS(4-82)	3-Ene-08	01:34	3-Ene-08	01:37	3m	51	FALLA EN LÍNEA / INDICO TAMBIEN 59N.	3.36	168.00	CLESA
DELSUR-SOYA(4-85)	3-Ene-08	01:36	3-Ene-08	01:38	2m	51	FALLA EN LÍNEA	1.98	66.00	DELSUR
DELSUR-SOYA(4-85)	3-Ene-08	02:08	3-Ene-08	02:09	1m	51	FALLA EN LÍNEA	1.81	30.17	DELSUR
DELSUR-SOYA(4-85)	3-Ene-08	02:21	3-Ene-08	02:23	2m	51	FALLA EN LÍNEA	1.84	61.33	DELSUR
DELSUR-SOYA(4-85)	3-Ene-08	02:30	3-Ene-08	06:33	4h 3m	51	FALLA EN LÍNEA / CERRADO SOLAMENTE CON ANDA	1.87	24,573.00	DELSUR
CLESA-SONS(4-82)	3-Ene-08	02:33	3-Ene-08	02:35	2m	51	FALLA EN LÍNEA / INDICO TAMBIEN 59N.	4.43	147.67	CLESA
DELSUR-ATEO(4-81)	3-Ene-08	02:45	3-Ene-08	02:46	1m	51N	FALLA EN LÍNEA / INDICO TAMBIEN 59N.	4.03	67.17	DELSUR
DELSUR-ATEO(4-81)	3-Ene-08	02:52	3-Ene-08	02:54	2m	51N	FALLA EN LÍNEA / INDICO TAMBIEN 59N.	4.03	134.33	DELSUR
CLESA-SONS(4-82)	3-Ene-08	02:58	3-Ene-08	04:06	1h 8m	51	FALLA EN LÍNEA / INDICO TAMBIEN 59N.	4.19	4,748.67	CLESA
DELSUR-ATEO(4-81)	3-Ene-08	03:11	3-Ene-08	03:12	1m	51N	FALLA EN LÍNEA / INDICO TAMBIEN 59N.	2.22	37.00	DELSUR
DELSUR-ATEO(4-81)	3-Ene-08	03:14	3-Ene-08	04:33	1h 19m	51N	FALLA EN LÍNEA / INDICO TAMBIEN 59N. DEJA FUERA	2.22	18,323.00	DELSUR
EEO-SMIG(4-85)	3-Ene-08	03:39	3-Ene-08	03:56	17m	81	FALLA EN UNIDADES GENERADORAS / DISPARO DE 48 MW	2.28	646.00	G08
CLESA-SONS(4-82)	3-Ene-08	06:40	3-Ene-08	08:38	1h 58m	51	FALLA EN LÍNEA / CLESA DECIDE ESPERAR HASTA	1.54	3,028.67	CLESA
DELSUR-SOYA(4-85)	3-Ene-08	06:56	3-Ene-08	06:58	2m	51	FALLA EN LÍNEA	0.13	4.33	DELSUR
DELSUR-TECO(4-81)	3-Ene-08	07:03	3-Ene-08	07:04	1m	51, 51N	FALLA EN LÍNEA	4.46	74.33	DELSUR
DELSUR-TECO(4-82)	3-Ene-08	07:03	3-Ene-08	07:05	2m	51, 51N	FALLA EN LÍNEA	2.56	85.33	DELSUR
CLESA-ACAJ(4-81)	3-Ene-08	07:32	3-Ene-08	07:33	1m	59N	FALLA EN LÍNEA	2.25	37.50	CLESA
U03-ACAJ(4-82)	3-Ene-08	07:32	3-Ene-08	07:34	2m	59N	FALLA EN LÍNEA	0.93	31.00	CONS
EEO-SMIG(4-85)	3-Ene-08	08:34	3-Ene-08	08:35	1m	51	FALLA EN LÍNEA / INDICO 59N. FUERTES VIENTOS.	3.79	63.17	EEO
EEO-SMIG(4-85)	3-Ene-08	08:55	3-Ene-08	08:56	1m	51	FALLA EN LÍNEA / FUERTES VIENTOS.	3.17	52.83	EEO
CASSA-SONS(sons)	3-Ene-08	09:00	3-Ene-08	12:39	3h 39m	50/51	FALLA EN LÍNEA / SE ENCONTRANBAN CON CERO	0	0.00	CASSA

Interrupciones del servicio

Entrega	Fecha Inicio	Hora Inicio	Fecha Final	Hora Final	Duración	Rele	Motivo	MW	KWh	Responsable
CLESA-SONS(4-82)	3-Ene-08	09:00	3-Ene-08	09:06	6m	NO INDICO	FALLA EN LÍNEA / NO TENIA CARGA AL MOMENTO DEL	0	0.00	CLESA
EEO-SMIG(4-82)	3-Ene-08	09:21	3-Ene-08	09:24	3m	59N	FALLA EN LÍNEA / ELIMINAR INDICACION DE RELE 59N	10.81	540.50	EEO
EEO-SMIG(4-86)	3-Ene-08	09:21	3-Ene-08	09:27	6m	59N	FALLA EN LÍNEA / DESBALANCE DE VOLTAJE.	6.25	625.00	EEO
EEO-SMIG(4-85)	3-Ene-08	09:22	3-Ene-08	12:57	3h 35m	51N	FALLA EN LÍNEA / FUERTES VIENTOS PRUEBAS	3.24	11,610.00	EEO
CLESA-SONS(4-82)	3-Ene-08	09:32	3-Ene-08	09:44	12m	MANUAL	SOLICITUD DE DISTRIBUIDOR / PARA PROBAR OTRO	0.1	20.00	CLESA
CLESA-SONS(4-82)	3-Ene-08	09:58	3-Ene-08	10:34	36m	MANUAL	SOLICITUD DE DISTRIBUIDOR / PROBAR EQUIPOS SUB	0	0.00	CLESA
DELSUR-SANA(4-84)	3-Ene-08	10:08	3-Ene-08	10:09	1m	51	FALLA EN LÍNEA / INDICO 59N. FUERTES VIENTOS.	0.88	14.67	DELSUR
CAESS-SRAF(4-82)	3-Ene-08	10:10	3-Ene-08	10:50	40m	51	FALLA EN LÍNEA / 10:11 PRUEBA NEGATIVA DEJO FUERA	5.53	3,686.67	CAESS
DEUSEM-OZAT(4-81)	3-Ene-08	10:28	3-Ene-08	10:30	2m	MANUAL	SOLICITUD DE DISTRIBUIDOR / PARA RECUPERAR SUB EL	10.48	349.33	DEUSEM
DELSUR-SANA(4-84)	3-Ene-08	10:31	3-Ene-08	10:32	1m	51	FALLA EN LÍNEA / FUERTES VIENTOS.	0.45	7.50	DELSUR
CLESA-GUAJ(4-81)	3-Ene-08	10:38	3-Ene-08	11:18	40m	59N	FALLA EN SUBESTACIONES / ETESAL REPORTO CAMBIO DE	2.07	1,380.00	ETESAL
CLESA-GUAJ(4-83)	3-Ene-08	10:38	3-Ene-08	11:18	40m	59N	FALLA EN SUBESTACIONES / ETESAL REPORTO CAMBIO DE	1.32	880.00	ETESAL
CLESA-AHUA(4-81)	3-Ene-08	11:21	3-Ene-08	13:10	1h 49m	51	FALLA EN LÍNEA	4.34	7,884.33	CLESA
DEUSEM-OZAT(4-81)	3-Ene-08	11:57	3-Ene-08	11:58	1m	MANUAL	SOLICITUD DE DISTRIBUIDOR / CORREGIR FALLA , DEJO	11.94	199.00	EEO
CESSA-GUAJ(4-84)	3-Ene-08	12:15	3-Ene-08	12:40	25m	27	FALLA EN LÍNEA	0	0.00	CESSA
CAESS-SRAF(4-82)	3-Ene-08	12:19	3-Ene-08	12:21	2m	MANUAL	SOLICITUD DE DISTRIBUIDOR / PARA RECUPERAR LA	2.99	3,952.00	CAESS
DEUSEM-OZAT(4-81)	3-Ene-08	12:27	3-Ene-08	12:28	1m	MANUAL	SOLICITUD DE DISTRIBUIDOR / RECUPERAR LA CARGA	11.18	186.33	DEUSEM
EEO-SMIG(4-85)	3-Ene-08	12:59	3-Ene-08	13:22	23m	51	FALLA EN LÍNEA / INDICO 59N. ENCONTRARON ARBOL	2.83	1,084.83	EEO
CESSA-GUAJ(4-84)	3-Ene-08	13:15	3-Ene-08	14:01	46m	MANUAL	SOLICITUD DE PM / PARA REVISAR LINEA.	0	0.00	CESSA
CLESA-AHUA(4-81)	3-Ene-08	13:37	3-Ene-08	13:49	12m	MANUAL	SOLICITUD DE DISTRIBUIDOR / SE ENCONTRABA CON	0	0.00	CLESA
CESSA-GUAJ(4-84)	3-Ene-08	14:03	3-Ene-08	21:34	7h 31m	27	FALLA EN LÍNEA / CESSA CONTINUO REVISION DE	0	0.00	CESSA
CASSA-SONS(sons)	3-Ene-08	15:44	3-Ene-08	15:49	5m	50/51	FALLA EN LÍNEA / SE ENCONTRABA CON CERO INYECCION	0	0.00	CASSA
CLESA-SONS(4-82)	3-Ene-08	16:56	3-Ene-08	16:58	2m	MANUAL	FALLA EN LÍNEA / PARA RECUPERAR CARGA DE UN TX.	5.48	182.67	CLESA

Interrupciones del servicio

Entrega	Fecha Inicio	Hora Inicio	Fecha Final	Hora Final	Duración	Rele	Motivo	MW	KWh	Responsable
CASSA-SONS(sons)	3-Ene-08	17:43	4-Ene-08	23:42	29h 59m	MANUAL	SOLICITUD DE PM / A SOLICITUD DE CASSA PARA	0	0.00	CASSA
CLESA-AHUA(4-81)	3-Ene-08	18:31	3-Ene-08	18:32	1m	MANUAL	SOLICITUD DE DISTRIBUIDOR / PARA RECUPERAR	8.27	133,990.00	CLESA
CLESA-SONS(4-82)	3-Ene-08	20:46	3-Ene-08	20:50	4m	MANUAL	SOLICITUD DE DISTRIBUIDOR / RECUPERAR SUB-SAN	4.7	80,037.00	CLESA
DELSUR-ATEO(4-81)	3-Ene-08	21:46	3-Ene-08	21:48	2m	51N	FALLA EN LÍNEA / INDICO 59N.	7.38	246.00	DELSUR
DELSUR-ATEO(4-81)	3-Ene-08	22:21	3-Ene-08	22:50	29m	51N	FALLA EN LÍNEA / INDICO 59N. DEJA FUERA SUB-SAN	5.34	4,556.00	DELSUR
CLESA-SONS(4-81)	4-Ene-08	00:05	4-Ene-08	02:16	2h 11m	MANUAL	SOLICITUD DE PM / CAMBIO DE PARARRAYO EN TRAF0	0.24	24.00	ETESAL
CLESA-SONS(4-82)	4-Ene-08	00:05	4-Ene-08	02:16	2h 11m	MANUAL	SOLICITUD DE PM / CAMBIO DE PARARRAYO EN TRAF0	1.75	175.00	ETESAL
CLESA-ACAJ(4-81)	4-Ene-08	00:07	4-Ene-08	00:11	4m	MANUAL	SOLICITUD DE PM / PARA RECUPERAR CARGA DE LOS	2.94	196.00	ETESAL
CLESA-ACAJ(4-81)	4-Ene-08	02:12	4-Ene-08	02:16	4m	MANUAL	SOLICITUD DE PM / PARA NORMALIZAR CARGA	5.23	348.67	ETESAL
EEO-SMIG(4-83)	4-Ene-08	05:20	4-Ene-08	05:22	2m	51N	FALLA EN LÍNEA / INDICO 59N.	3.45	115.00	EEO
CESSA-GUAJ(4-84)	4-Ene-08	13:33	4-Ene-08	13:35	2m	27	FALLA EN LÍNEA / CESSA SIN INYECCION NI RETIRO.	0	0.00	CESSA
CLESA-AHUA(4-81)	4-Ene-08	16:35	4-Ene-08	16:42	7m	51	FALLA EN LÍNEA / INDICO 59N. REPORTARON FUERTES	8.56	998.67	CLESA
CLESA-SONS(4-82)	4-Ene-08	16:59	4-Ene-08	17:03	4m	50/51	FALLA EN LÍNEA / INDICO 59N. REPORTARON FUERTES	7.1	473.33	CLESA
CLESA-AHUA(4-81)	4-Ene-08	18:25	4-Ene-08	18:26	1m	MANUAL	SOLICITUD DE DISTRIBUIDOR / RECUPERAR LA CARGA DE	8.44	4,474.00	CLESA
CLESA-OPIC(4-80)	6-Ene-08	01:22	6-Ene-08	18:26	17h 4m	MANUAL	MANTENIMIENTO PROGRAMADO / PAMM. CARGA	9.28	2,705.00	ETESAL
CLESA-ATEO(4-82)	6-Ene-08	01:30	6-Ene-08	01:32	2m	MANUAL	SOLICITUD DE DISTRIBUIDOR / TOMAR 60% CARGA DE	5.54	184.67	ETESAL
CLESA-ATEO(4-80)	6-Ene-08	01:34	6-Ene-08	01:40	6m	MANUAL	SOLICITUD DE DISTRIBUIDOR / TOMAR 40% CARGA DE	3.67	428.17	ETESAL
DELSUR-OPIC(4-82)	6-Ene-08	06:54	6-Ene-08	16:30	9h 36m	MANUAL	MANTENIMIENTO PROGRAMADO / PAMM. PARTE DE CARGA	5	34,714.00	ETESAL
CLESA-OPIC(4-81)	6-Ene-08	07:01	6-Ene-08	17:11	10h 10m	MANUAL	MANTENIMIENTO PROGRAMADO / PAMM ETESAL EN OPIC.	0.01	102.00	ETESAL
CLESA-ACAJ(3-81)	6-Ene-08	14:15	6-Ene-08	14:18	3m	MANUAL	SOLICITUD DE DISTRIBUIDOR / PARA RECUPERAR TRAMO	2.15	107.50	ETESAL
CLESA-ATEO(4-80)	6-Ene-08	18:18	6-Ene-08	18:22	4m	MANUAL	SOLICITUD DE DISTRIBUIDOR / PARA NORMALIZAR CARGA	10.27	684.67	ETESAL

Interrupciones del servicio

Entrega	Fecha Inicio	Hora Inicio	Fecha Final	Hora Final	Duración	Rele	Motivo	MW	KWh	Responsable
CLESA-ATEO(4-82)	6-Ene-08	18:18	6-Ene-08	18:22	4m	MANUAL	SOLICITUD DE DISTRIBUIDOR / PARA NORMALIZAR CARGA	13.79	919.33	ETESAL
CAESS-SRAF(4-83)	7-Ene-08	09:49	7-Ene-08	09:50	1m	51	FALLA EN LÍNEA / INDICO 59N.	4.54	75.67	CAESS
EDESAL-NEJA(2-83)	7-Ene-08	16:30	1-Feb-08	00:00	583h 30m	MANUAL	SOLICITUD DE PM / POR REGISTRARSE DESBALANCE DE	0	0.00	EDESAL
DEUSEM-OZAT(4-81)	8-Ene-08	06:51	8-Ene-08	06:55	4m	MANUAL	SOLICITUD DE DISTRIBUIDOR / TRANSFERIR CARGA	8.86	590.67	DEUSEM
EEO-SMIG(4-85)	8-Ene-08	06:51	8-Ene-08	06:55	4m	MANUAL	SOLICITUD DE DISTRIBUIDOR / RECUPERAR CARGA	2.42	161.33	EEO
CLESA-ATEO(3-84)	8-Ene-08	10:42	8-Ene-08	10:44	2m	MANUAL	SOLICITUD DE DISTRIBUIDOR / RECUPERAR TRAMO DE	2.67	89.00	CLESA
U03-ACAJ(4-82)	8-Ene-08	11:59	8-Ene-08	14:40	2h 41m	MANUAL	MANTENIMIENTO PROGRAMADO / REALIZAR CAMBIO DE	0.38	1,019.67	CONS
LAGEO-PEDR(4-81)	8-Ene-08	23:12	9-Ene-08	03:26	4h 14m	MANUAL	SOLICITUD DE DISTRIBUIDOR / TRANSFERIR CARGA AL	0	0.00	DELSUR
DELSUR-PEDR(4-83)	8-Ene-08	23:13	9-Ene-08	03:24	4h 11m	MANUAL	SOLICITUD DE DISTRIBUIDOR / TRANSFERIR CARGA AL	0	0.00	DELSUR
EEO-SMIG(4-85)	9-Ene-08	18:42	9-Ene-08	18:44	2m	51N	FALLA EN LÍNEA / INDICO 59N. PRUEBA NEG. 18:43.	6.39	213.00	EEO
DELSUR-SANA(4-84)	9-Ene-08	19:05	9-Ene-08	19:06	1m	59N	FALLA EN LÍNEA	0.92	15.33	DELSUR
EEO-SMIG(4-85)	9-Ene-08	21:53	9-Ene-08	21:54	1m	51N	FALLA EN LÍNEA / INDICO 59N. PROBO TRAMO DE LINEA	2.44	4,689.00	EEO
DEUSEM-OZAT(4-81)	9-Ene-08	22:26	9-Ene-08	22:28	2m	MANUAL	SOLICITUD DE DISTRIBUIDOR / PARA RECUPERAR SUB-EL	8.58	286.00	DEUSEM
DELSUR-PEDR(4-83)	10-Ene-08	14:40	10-Ene-08	14:42	2m	51N	FALLA EN LÍNEA / INDICO 59N.	8	266.67	DELSUR
CLESA-ATEO(3-84)	10-Ene-08	15:55	10-Ene-08	15:57	2m	51	FALLA EN LÍNEA	2.74	91.33	CLESA
DELSUR-PEDR(4-83)	11-Ene-08	07:57	11-Ene-08	07:58	1m	51N	FALLA EN LÍNEA / INDICO TAMBIEN 59N.	6.47	107.83	DELSUR
EEO-SMIG(4-85)	11-Ene-08	17:27	11-Ene-08	17:28	1m	MANUAL	SOLICITUD DE DISTRIBUIDOR / PROBAR TRAMO DE LINEA	2.67	44.50	EEO
DELSUR-SOYA(4-85)	11-Ene-08	20:09	11-Ene-08	20:11	2m	51, 51N	FALLA EN LÍNEA / INDICO 59N.	3.83	127.67	DELSUR
EEO-SMIG(4-83)	12-Ene-08	06:46	12-Ene-08	06:47	1m	51	FALLA EN LÍNEA / INDICO 59N.	3.61	60.17	EEO
EEO-SMIG(4-83)	12-Ene-08	06:48	12-Ene-08	06:51	3m	51	FALLA EN LÍNEA / INDICO 59N. FUERA CARGA	1.83	7,020.00	EEO
DELSUR-PEDR(4-83)	12-Ene-08	07:27	12-Ene-08	07:29	2m	51N	FALLA EN LÍNEA / INDICO 59N.	5.93	197.67	DELSUR
EEO-SMIG(4-83)	12-Ene-08	11:55	12-Ene-08	11:56	1m	MANUAL	SOLICITUD DE DISTRIBUIDOR / PARA RECUPERAR LA	1.81	30.17	EEO
CAESS-CGRA(4-81)	12-Ene-08	12:08	12-Ene-08	12:09	1m	59N	FALLA EN LÍNEA	9.21	153.50	CAESS
CLESA-SONS(4-82)	12-Ene-08	18:41	12-Ene-08	18:43	2m	50/51	FALLA EN LÍNEA / INDICO TAMBIEN 59N.	11	366.67	CLESA
EEO-SMIG(4-83)	13-Ene-08	06:23	13-Ene-08	06:24	1m	51	FALLA EN LÍNEA	2.12	35.33	EEO
CLESA-ATEO(3-85)	13-Ene-08	07:44	13-Ene-08	07:45	1m	51	FALLA EN LÍNEA	2.56	42.67	CLESA

Interrupciones del servicio

Entrega	Fecha Inicio	Hora Inicio	Fecha Final	Hora Final	Duración	Rele	Motivo	MW	KWh	Responsable
EEO-SMIG(4-86)	13-Ene-08	07:49	13-Ene-08	07:55	6m	MANUAL	SOLICITUD DE DISTRIBUIDOR / TRASLADAR ESTA CARGA	5.49	1,629.00	ETESAL
EEO-15SE(4-84)	13-Ene-08	07:50	13-Ene-08	07:53	3m	MANUAL	SOLICITUD DE DISTRIBUIDOR / RECIBIR LA CARGA DEL	4.83	241.50	ETESAL
EEO-15SE(4-84)	13-Ene-08	08:17	13-Ene-08	08:19	2m	MANUAL	SOLICITUD DE DISTRIBUIDOR / TOMAR PARTE DE CARGA	4.57	152.33	ETESAL
EEO-SMIG(4-86)	13-Ene-08	08:17	13-Ene-08	08:19	2m	MANUAL	SOLICITUD DE DISTRIBUIDOR / TRASLADAR PARTE DE	2.66	88.67	ETESAL
EEO-SMIG(4-84)	13-Ene-08	08:40	13-Ene-08	08:41	1m	51N	FALLA EN LÍNEA / INDICO 59N.	7.04	117.33	EEO
EEO-15SE(4-84)	13-Ene-08	15:18	13-Ene-08	15:27	9m	MANUAL	SOLICITUD DE DISTRIBUIDOR / RETORNAR CARGA	11.45	1,717.50	ETESAL
EEO-SMIG(4-86)	13-Ene-08	15:18	13-Ene-08	15:27	9m	MANUAL	SOLICITUD DE DISTRIBUIDOR / RETORNAR CARGA QUE	2.7	405.00	ETESAL
EEO-SMIG(4-83)	13-Ene-08	17:00	13-Ene-08	19:40	2h 40m	51N	FALLA EN LÍNEA / INDICO 59N.PRUEBA- 17:01	2.82	1,855.00	EEO
EEO-SMIG(4-84)	13-Ene-08	17:38	13-Ene-08	17:39	1m	MANUAL	SOLICITUD DE DISTRIBUIDOR / RECUPERAR EL 80% DE	7.01	116.83	EEO
DELSUR-TECO(4-82)	14-Ene-08	04:41	14-Ene-08	05:02	21m	MANUAL	SOLICITUD DE DISTRIBUIDOR / PARA SUSTITUIR POWER	0	0.00	DELSUR
EEO-SMIG(4-85)	14-Ene-08	08:37	14-Ene-08	08:38	1m	MANUAL	SOLICITUD DE DISTRIBUIDOR / PARA RECUPERAR TRAMO	4.86	81.00	EEO
DEUSEM-OZAT(4-81)	14-Ene-08	11:07	14-Ene-08	11:10	3m	MANUAL	SOLICITUD DE DISTRIBUIDOR / SOLICITADO POR EEO	12.37	618.50	DEUSEM
EEO-SMIG(4-85)	14-Ene-08	12:22	14-Ene-08	12:23	1m	MANUAL	SOLICITUD DE DISTRIBUIDOR / PARA DEJAR NORMALES	2.58	43.00	EEO
CAESS-STOM(4-82)	15-Ene-08	04:34	15-Ene-08	11:55	7h 21m	MANUAL	SOLICITUD DE DISTRIBUIDOR / FALLA EN UN	0	0.00	CAESS
EEO-SMIG(4-83)	15-Ene-08	08:49	15-Ene-08	08:51	2m	51N	FALLA EN LÍNEA / OPERO TAMBIEN 59N.	1.82	60.67	EEO
CAESS-STOM(4-82)	15-Ene-08	14:09	15-Ene-08	18:48	4h 39m	MANUAL	SOLICITUD DE DISTRIBUIDOR / SOLICITUD DE CAESS.	0	0.00	CAESS
DELSUR-SRAF(4-81)	16-Ene-08	06:18	16-Ene-08	06:20	2m	MANUAL	SOLICITUD DE DISTRIBUIDOR / PARA RECIBIR LA CARGA	5.33	177.67	DELSUR
DELSUR-TECO(4-81)	16-Ene-08	06:18	16-Ene-08	14:56	8h 38m	MANUAL	MANTENIMIENTO PROGRAMADO / POR TRABAJOS	4.79	159.67	DELSUR
DELSUR-TECO(4-82)	16-Ene-08	12:37	16-Ene-08	12:38	1m	51	FALLA EN LÍNEA	6.43	107.17	DELSUR
DELSUR-SRAF(4-81)	16-Ene-08	14:53	16-Ene-08	14:55	2m	MANUAL	SOLICITUD DE DISTRIBUIDOR / PARA RETORNAR CARGA	4.82	160.67	DELSUR
EEO-SMIG(4-83)	17-Ene-08	12:09	17-Ene-08	12:11	2m	MANUAL	SOLICITUD DE DISTRIBUIDOR / PARA NORMALIZAR CARGA	1.97	65.67	EEO
EEO-SMIG(4-84)	17-Ene-08	12:10	17-Ene-08	12:11	1m	MANUAL	SOLICITUD DE DISTRIBUIDOR / PARA NORMALIZAR CARGA	11.36	189.33	EEO
CLESA-OPIC(4-80)	17-Ene-08	23:00	17-Ene-08	23:02	2m	59N	FALLA EN LÍNEA	11.63	387.67	CLESA
CLESA-SANA(4-83)	18-Ene-08	04:33	18-Ene-08	04:34	1m	51, 51N	FALLA EN LÍNEA / INDICO 59N.	8.3	138.33	CLESA

Interrupciones del servicio

Entrega	Fecha Inicio	Hora Inicio	Fecha Final	Hora Final	Duración	Rele	Motivo	MW	KWh	Responsable
CLESA-OPIC(4-81)	18-Ene-08	13:15	18-Ene-08	13:17	2m	59N	FALLA EN LÍNEA / ELIMINAR INDICACION DE RELE 59N.	0	0.00	CLESA
CLESA-OPIC(4-80)	18-Ene-08	13:15	18-Ene-08	13:17	2m	59N	FALLA EN LÍNEA / DESBALANCE DE VOLTAJE.	20.43	681.00	CLESA
CLESA-OPIC(4-81)	18-Ene-08	14:52	18-Ene-08	14:56	4m	59N	FALLA EN LÍNEA / ELIMINAR INDICACION DE RELE 59N.	0	0.00	CLESA
CLESA-OPIC(4-80)	18-Ene-08	14:52	19-Ene-08	00:40	9h 48m	59N	FALLA EN LÍNEA / DESBALANCE DE VOLTAJE. PRUEBA	18.49	57,450.00	CLESA
CLESA-ATEO(4-80)	18-Ene-08	16:42	18-Ene-08	16:46	4m	MANUAL	SOLICITUD DE DISTRIBUIDOR / PARA RECUPERAR PARTE	7	466.67	CLESA
CLESA-ATEO(4-82)	18-Ene-08	17:06	18-Ene-08	17:08	2m	MANUAL	SOLICITUD DE DISTRIBUIDOR / PARA RECUPERAR PARTE	7.11	237.00	CLESA
CLESA-SANA(4-83)	19-Ene-08	00:03	21-Ene-08	23:53	71h 50m	MANUAL	SOLICITUD DE DISTRIBUIDOR / TRANSFERENCIA DE	7.73	773.00	ETESAL
CLESA-AHUA(4-81)	19-Ene-08	00:06	19-Ene-08	00:09	3m	MANUAL	SOLICITUD DE DISTRIBUIDOR / PARA RECUPERAR LA	5.69	284.50	ETESAL
DELSUR-ATEO(4-81)	19-Ene-08	02:10	19-Ene-08	02:15	5m	59N	FALLA EN LÍNEA / PARA DISCRIMINAR ALARMA DE 59N.	5.74	478.33	EDESAL
CLESA-ATEO(4-82)	19-Ene-08	02:10	19-Ene-08	02:14	4m	59N	FALLA EN LÍNEA / PARA DISCRIMINAR ALARMA DE 59N.	10.59	706.00	EDESAL
CLESA-ATEO(4-83)	19-Ene-08	02:10	19-Ene-08	02:15	5m	59N	FALLA EN LÍNEA / PARA DISCRIMINAR ALARMA DE 59N.	0.49	40.83	EDESAL
CLESA-ATEO(4-80)	19-Ene-08	02:10	19-Ene-08	02:14	4m	59N	FALLA EN LÍNEA / PARA DISCRIMINAR ALARMA DE 59N.	8.01	534.00	EDESAL
EEO-SMIG(4-83)	19-Ene-08	07:40	19-Ene-08	07:41	1m	51N	FALLA EN LÍNEA / INDICO TAMBIEN 59N.	3.43	57.17	EEO
CLESA-GUAJ(4-81)	20-Ene-08	00:44	20-Ene-08	00:49	5m	59N	FALLA EN LÍNEA / ELIMINAR INDICACION DE RELE 59N.	2.49	207.50	CESSA
CLESA-GUAJ(4-83)	20-Ene-08	00:44	20-Ene-08	00:49	5m	59N	FALLA EN LÍNEA / ELIMINAR INDICACION DE RELE 59N.	0.92	76.67	CESSA
CESSA-GUAJ(4-84)	20-Ene-08	00:44	20-Ene-08	00:48	4m	27	FALLA EN LÍNEA / CESSA RETIRANDO 5 MW DEL SISTEMA	5	333.33	CESSA
CAESS-SOYA(2-81)	20-Ene-08	02:14	20-Ene-08	18:02	15h 48m	MANUAL	MANTENIMIENTO PROGRAMADO / TRABAJOS CAESS EN SUB	0	0.00	CAESS
CLESA-GUAJ(4-81)	20-Ene-08	05:22	20-Ene-08	05:25	3m	59N	FALLA EN LÍNEA / ELIMINAR INDICACION DE RELE 59N.	2.49	124.50	CESSA
CLESA-GUAJ(4-83)	20-Ene-08	05:22	20-Ene-08	05:26	4m	59N	FALLA EN LÍNEA / ELIMINAR INDICACION DE RELE 59N.	0.93	62.00	CESSA
CESSA-GUAJ(4-84)	20-Ene-08	05:22	20-Ene-08	05:26	4m	27	FALLA EN LÍNEA / CERO INYECCION Y CERO RETIRO.	0	0.00	CESSA
EEO-SMIG(4-83)	20-Ene-08	05:32	20-Ene-08	05:33	1m	51	FALLA EN LÍNEA / INDICO 59N.	2.18	36.33	EEO
CLESA-OPIC(4-80)	20-Ene-08	07:09	20-Ene-08	07:45	36m	MANUAL	SOLICITUD DE DISTRIBUIDOR / RECUPERAR CARGA	0	0.00	CLESA

Interrupciones del servicio

Entrega	Fecha Inicio	Hora Inicio	Fecha Final	Hora Final	Duración	Rele	Motivo	MW	KWh	Responsable
CLESA-ATEO(4-80)	20-Ene-08	07:36	20-Ene-08	07:37	1m	MANUAL	SOLICITUD DE DISTRIBUIDOR / TRANSFERENCIA DE	6.6	110.00	CLESA
CLESA-ATEO(4-82)	20-Ene-08	07:38	20-Ene-08	07:41	3m	MANUAL	SOLICITUD DE DISTRIBUIDOR / TRANSFERENCIA DE	11.88	594.00	CLESA
CLESA-ACAJ(3-81)	20-Ene-08	07:42	20-Ene-08	07:43	1m	51	FALLA EN LÍNEA	0.53	8.83	CLESA
EEO-SMIG(4-83)	20-Ene-08	08:01	20-Ene-08	16:27	8h 26m	MANUAL	MANTENIMIENTO PROGRAMADO / TRABAJOS	2.39	21,160.00	EEO
EEO-SMIG(4-84)	20-Ene-08	08:01	20-Ene-08	09:36	1h 35m	MANUAL	MANTENIMIENTO PROGRAMADO / TRABAJOS EN LÍNEA	6.52	9,470.00	EEO
CESSA-GUAJ(4-84)	20-Ene-08	10:36	20-Ene-08	10:56	20m	MANUAL	SOLICITUD DE PM / APERTURA DE EMERGENCIA	0	0.00	CESSA
DELSUR-SOYA(4-84)	20-Ene-08	12:00	20-Ene-08	12:03	3m	51	FALLA EN LÍNEA / INDICO 59N.	4.63	231.50	DELSUR
EEO-SMIG(4-84)	20-Ene-08	14:44	20-Ene-08	14:45	1m	51N	FALLA EN LÍNEA / INDICO 59N.	7.4	123.33	EEO
EEO-SMIG(4-84)	20-Ene-08	16:54	20-Ene-08	16:56	2m	MANUAL	SOLICITUD DE DISTRIBUIDOR / TRASLADAR SUB CEMFA	4.74	158.00	EEO
EEO-SMIG(4-83)	20-Ene-08	16:54	20-Ene-08	16:56	2m	MANUAL	SOLICITUD DE DISTRIBUIDOR / TOMAR PARTE CARGA DEL	0.1	3.33	EEO
EEO-SMIG(4-83)	21-Ene-08	11:45	21-Ene-08	11:47	2m	MANUAL	SOLICITUD DE DISTRIBUIDOR / PARA TOMAR CARGA DEL	10.96	365.33	EEO
EEO-SMIG(4-84)	21-Ene-08	11:45	21-Ene-08	15:09	3h 24m	MANUAL	SOLICITUD DE DISTRIBUIDOR / PARA REPARAR PUENTE	1.94	32.33	EEO
EEO-SMIG(4-83)	21-Ene-08	14:26	21-Ene-08	14:28	2m	MANUAL	SOLICITUD DE DISTRIBUIDOR / PARA REPARAR PUENTE	13.24	3,140.00	EEO
EEO-SMIG(4-83)	21-Ene-08	15:06	21-Ene-08	15:08	2m	MANUAL	SOLICITUD DE DISTRIBUIDOR / PARA RECUPERAR SUB.	2.3	76.67	EEO
CLESA-AHUA(4-81)	21-Ene-08	23:49	21-Ene-08	23:53	4m	MANUAL	SOLICITUD DE DISTRIBUIDOR / NORMALIZAR LA CARGA	12.9	860.00	CLESA
ANDA-SANA(4-85)	22-Ene-08	02:12	22-Ene-08	02:15	3m	51	FALLA EN LÍNEA / INDICO 59N.	10.05	502.50	ANDA
CLESA-ATEO(3-85)	22-Ene-08	07:52	22-Ene-08	07:55	3m	51	FALLA EN LÍNEA / ETESAL REPORTA FALLA EN FASE A.	2.93	146.50	CLESA
CLESA-ACAJ(4-81)	22-Ene-08	08:10	22-Ene-08	17:59	9h 49m	MANUAL	SOLICITUD DE DISTRIBUIDOR / TRABAJOS PROGRAMADOS	3.79	43,770.00	CLESA
CLESA-SANA(4-83)	22-Ene-08	13:34	22-Ene-08	13:36	2m	51	FALLA EN LÍNEA / OPERO 59N.	9.4	313.33	CLESA
DEUSEM-OZAT(4-81)	22-Ene-08	14:16	22-Ene-08	14:33	17m	51	FALLA EN LÍNEA / OPERO 59N. QUEDO FUERA SUB.	12.23	4,340.00	DEUSEM
DEUSEM-OZAT(4-81)	22-Ene-08	16:05	22-Ene-08	16:07	2m	MANUAL	SOLICITUD DE DISTRIBUIDOR / PARA RECUPERAR CARGA	11.24	374.67	DEUSEM
EEO-SMIG(4-84)	23-Ene-08	12:53	23-Ene-08	12:54	1m	51	FALLA EN LÍNEA / INDICO 59N.	10.93	182.17	EEO
CESSA-GUAJ(4-84)	23-Ene-08	17:46	23-Ene-08	17:48	2m	27	MANTENIMIENTO PROGRAMADO / PRUEBAS DE DISPARO DE	0	0.00	CESSA
CESSA-GUAJ(4-84)	23-Ene-08	17:55	23-Ene-08	17:57	2m	27	MANTENIMIENTO PROGRAMADO / PRUEBAS DE DISPARO DE	0	0.00	CESSA

Interrupciones del servicio

Entrega	Fecha Inicio	Hora Inicio	Fecha Final	Hora Final	Duración	Rele	Motivo	MW	KWh	Responsable
CESSA-GUAJ(4-84)	23-Ene-08	17:58	23-Ene-08	18:04	6m	27	MANTENIMIENTO PROGRAMADO / PRUEBAS DE DISPARO DE	0	0.00	CESSA
DELSUR-NCUS(2-83)	26-Ene-08	22:56	27-Ene-08	07:13	8h 17m	MANUAL	MANTENIMIENTO PROGRAMADO / PAMM DE ETESAL EN NCUS	0.1	828.33	ETESAL
DELSUR-NCUS(2-81)	26-Ene-08	23:05	27-Ene-08	07:10	8h 5m	MANUAL	MANTENIMIENTO PROGRAMADO / PAMM DE ETESAL EN	0	0.00	ETESAL
CAESS-SOYA(2-81)	27-Ene-08	01:57	27-Ene-08	17:37	15h 40m	MANUAL	MANTENIMIENTO PROGRAMADO / EN SU RED DE 23 KV.	0	0.00	CAESS
DELSUR-NCUS(2-83)	27-Ene-08	07:30	27-Ene-08	08:24	54m	MANUAL	SOLICITUD DE DISTRIBUIDOR / CERRAR FUSIBLES 23KV	0.1	90.00	DELSUR
CLESA-ACAJ(4-81)	27-Ene-08	14:03	27-Ene-08	14:05	2m	51	FALLA EN LÍNEA / INDICO 59N.	4.61	153.67	CLESA
U03-ACAJ(4-82)	27-Ene-08	14:03	27-Ene-08	14:05	2m	51	FALLA EN LÍNEA / INDICO 59N.	1	33.33	CONS
CAESS-SOYA(2-81)	28-Ene-08	06:58	28-Ene-08	07:12	14m	MANUAL	CERO VOLTAJE / CERO VOLTAJE EN BARRA DE 23 KV POR	55.9	6,521.67	DUKE
CASSA-SONS(4-83)	28-Ene-08	07:53	28-Ene-08	08:02	9m	51	FALLA EN LÍNEA / INDICO TAMBIEN 59N. CASSA	0	0.00	CASSA
EEO-SMIG(4-83)	28-Ene-08	13:27	28-Ene-08	13:31	4m	MANUAL	SOLICITUD DE DISTRIBUIDOR / PARA TOMAR CARGA DEL	2.37	158.00	EEO
EEO-SMIG(4-81)	28-Ene-08	13:27	28-Ene-08	14:09	42m	MANUAL	SOLICITUD DE DISTRIBUIDOR / POR EMERGENCIA. PARTE	28.54	18,870.00	EEO
EEO-SMIG(4-81)	28-Ene-08	18:35	28-Ene-08	19:12	37m	MANUAL	SOLICITUD DE DISTRIBUIDOR / PARA CERRAR PUENTES.	15.77	9,724.83	EEO
EEO-SMIG(4-83)	28-Ene-08	19:10	28-Ene-08	19:11	1m	MANUAL	SOLICITUD DE DISTRIBUIDOR / PARA RECUPERAR CARGA	16.61	276.83	EEO
CLESA-ATEO(3-85)	30-Ene-08	06:43	30-Ene-08	06:44	1m	51	FALLA EN LÍNEA	2.83	47.17	CLESA
EEO-SMIG(4-85)	31-Ene-08	09:56	31-Ene-08	09:57	1m	51N	FALLA EN LÍNEA / INDICO 59N.	4.1	68.33	EEO
EEO-SMIG(4-85)	31-Ene-08	10:20	31-Ene-08	10:26	6m	51N	FALLA EN LÍNEA / INDICO 59N. QUEDO FUERA SUB EL	3.57	11,087.00	EEO
EEO-SMIG(4-85)	31-Ene-08	14:13	31-Ene-08	14:14	1m	MANUAL	SOLICITUD DE DISTRIBUIDOR / PARA RECUPERAR LA	2.24	37.33	EEO

Programa Anual de Mantenimientos

PLANTA/UNIDAD	PROGRAMADO	DURACION	REPROGRAMADO	DURACION	EJECUTADO	DURACION	MOTIVO
GUAJUJO							
UNIDAD 1	12-Abr-08	03-May-08	22 DIAS				Mantenimiento mayor
CERRON GRANDE							
UNIDAD 1	01-Jul-08	21-Jul-08	21 DIAS				Mantenimiento mayor
UNIDAD 2	01-Ago-08	03-Ago-08	3 DIAS				Inspección de rodete
5 DE NOVIEMBRE							
UNIDAD 2	05-May-08	17-May-08	13 DIAS				Mantenimiento menor
UNIDAD 4	19-May-08	03-Jun-08	16 DIAS				Mantenimiento mayor
UNIDAD 5	09-Jun-08	21-Jun-08	13 DIAS				Mantenimiento menor
15 DE SEPTIEMBRE							
UNIDAD 1	03-Mar-08	11-Abr-08	40 DIAS	20-Feb-08	30-Mar-08	40 DIAS	Mantenimiento mayor y pendientes de Garantía
UNIDAD 2	21-Ene-08	03-Feb-08	14 DIAS	31-Mar-08	13-Abr-08	14 DIAS	Inspección de Garantía
AHUACHAPAN							
UNIDAD 1	01-Jun-08	30-Jun-08	30 DIAS				Mantenimiento mayor
UNIDAD 2							
UNIDAD 3	02-Mar-08	16-Mar-08	15 DIAS				Mantenimiento mayor, revisión anual
BERLIN							
UNIDAD 1	08-Sep-08	28-Sep-08	21 DIAS				Mantenimiento mayor
UNIDAD 3	01-Ago-08	30-Ago-08	30 DIAS				Mantenimiento mayor
UNIDAD 4	03-Dic-08	23-Dic-08	21 DIAS				Mantenimiento mayor, revisión anual
ACAJUTLA							
MOTOR 3	07-Ene-08	31-Ene-08	25 DIAS				Mantenimiento de 48,000 Hrs.
MOTOR 1	03-Mar-08	27-Mar-08	25 DIAS				Mantenimiento de 48,000 Hrs.
MOTOR 4	02-Jun-08	26-Jun-08	25 DIAS				Mantenimiento de 48,000 Hrs.
MOTOR 2	07-Ago-08	31-Ago-08	25 DIAS				Mantenimiento de 48,000 Hrs.
UNIDAD 1	01-Sep-08	23-Sep-08	23 DIAS				Mantenimiento de Caldera y Auxiliares.
MOTOR 6	02-Oct-08	26-Oct-08	25 DIAS				Mantenimiento de 48,000 Hrs.
SOYAPANGO							
MOTOR 1							
MOTOR 2							
MOTOR 3							
NEJAPA POWER							
MOTORES							El 75% de las semanas del año, tendran en Mantenimiento un motor
CESSA							
MOTORES	02-Jun-08	27-Jul-08	56 DIAS				Mantenimiento en los motores
TALNIQUE							
MOTOR 1	01-Ago-08	15-Ago-08	15 DIAS				Mantenimiento de 12,000 Hrs.
MOTOR 2	01-Oct-08	15-Oct-08	15 DIAS				Mantenimiento de 12,000 Hrs.
MOTOR 3	01-Sep-08	15-Sep-08	15 DIAS				Mantenimiento de 12,000 Hrs.
TEXTUFIL							
MOTOR 1	28-Mar-08	04-Abr-08	8 DIAS				Mantenimiento de 12,000 Hrs.
MOTOR 2	22-Feb-08	03-Mar-08	11 DIAS				Mantenimiento de 12,000 Hrs.
MOTOR 3	27-Ago-07	04-Sep-08	375 DIAS				Mantenimiento de 15,000 Hrs.
MOTOR 4	08-Feb-08	17-Feb-08	10 DIAS				Mantenimiento de 7,500 Hrs.
MOTOR 5	14-Ene-08	23-Ene-08	10 DIAS				Mantenimiento de 15,000 Hrs.
MOTOR 6	02-Jul-08	11-Jul-08	10 DIAS				Mantenimiento de 7,500 Hrs.
MOTOR 7	01-Sep-08	10-Sep-08	10 DIAS				Mantenimiento de 7,500 Hrs.



Km. 12 1/2 Carretera al Puerto de la Libertad, Nuevo Cuscatlán,
Departamento de La Libertad.

Tel.: (503) 2247-7300 Fax: (503) 2247-7301

Correo: mercado@ut.com.sv

www.ut.com.sv