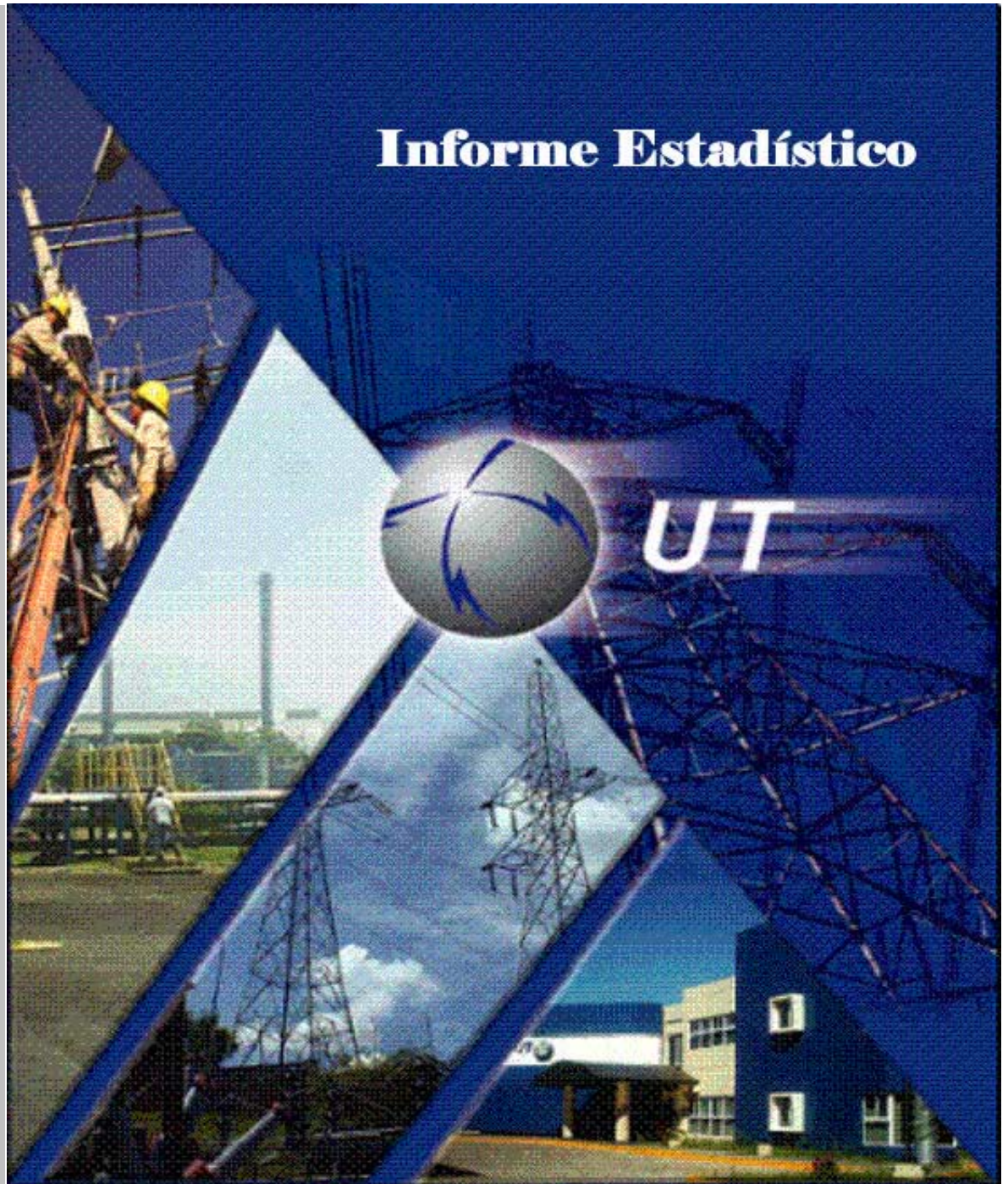


Unidad de Transacciones, S.A.  
Septiembre 2007

## Informe Estadístico



Administrador del Mercado Mayorista  
de Electricidad de El Salvador  
Km. 12 1/2 Carretera al Puerto de La Libertad  
Nuevo Cuscatlán, Departamento de La Libertad  
Tel.: (503) 2247-7300 Fax: (503) 2247-7301  
[www.ut.com.sv](http://www.ut.com.sv)



	Pág.
Indice	2
Referencias	3
Resumen	4
Inyecciones	5
Comportamiento de la demanda de energía	5
♦ Tasa de variación anual (promedio móvil 12 meses)	5
♦ Tasa de variación anual (promedio móvil 6 meses)	5
♦ Tasa de variación anual (promedio móvil 3 meses)	5
Inyecciones por recurso	6
Inyección nacional por agente	6
Contratos de inyección	6
Composición del mercado	7
Mercado de Contratos de Retiro por Operador	7
Mercado Regulador del Sistema por Operador	7
Comercio Internacional	8
♦ Importaciones por Operador	8
♦ Exportaciones por Operador	8
♦ Comercio Internacional por frontera	8
Evolución de los precios en el MRS	9
♦ Precios SIS	10
♦ Precios EST	11
♦ Precios MRS	12
♦ Precios promedios	13
Otras Estadísticas	14
♦ Energía No Servida, Pérdidas e Interrupciones	14
♦ Generación Obligada	15
♦ Reserva Fría por Confiabilidad	16
♦ Reserva Rodante y Reserva Fría en Demanda Máxima	17
♦ Interrupciones del Servicio	18
♦ Programa Anual de Mantenimientos (PAM)	30



### **Referencias**

- Variación Mensual: Relación entre el mes actual y el mes anterior.
- Variación Anual: Relación entre el mes actual y el mismo mes del año anterior.
- Acumulado Anual: Relación del promedio acumulado del año y el mismo período del año anterior.
- Variación de 3 meses: Relación entre el promedio móvil de 3 meses del período actual y el mismo período del año anterior.
- Variación de 12 meses: Relación entre el promedio móvil de 12 meses del período actual y el mismo período del año anterior.

## Resumen

<b>Energía Transada</b>		<b>GWh</b>	<b>%</b>
	Hidroeléctrica	223.3	50.6%
	Geotérmica	105.8	24.0%
	Térmica	108.7	24.6%
	Importaciones	1.8	0.4%
	Desvíos	1.5	0.3%
<b>Total inyecciones MME</b>		<b>441.1</b>	<b>100.0%</b>
(-)	Exportaciones	0.5	
	Desvíos	1.0	
	Pérdidas de transmisión <sup>1/</sup>	8.8	2.0%
		<b>430.8</b>	
<b>Demanda MME</b>		<b>GWh</b>	<b>%</b>
	Mercado de Contratos	238.8	55.4%
	Mercado Regulador del Sistema	192.1	44.6%
<b>Total Demanda en el MME</b>		<b>430.8</b>	<b>100.0%</b>
<b>Energía de Paso</b>		<b>Retiro</b>	<b>Inyección</b>
	Guatemala	0.0	4.8
	Honduras	4.8	0.0
<b>Precios MRS</b>		<b>\$/MWh</b>	
<b>Promedio mensual<sup>2/</sup></b>		<b>\$ 86.59</b>	
	Máximo	<b>\$ 118.18</b>	
	Mínimo	<b>\$ 31.01</b>	
<b>Demanda Máxima de Potencia</b>		<b>MW</b>	<b>Fecha/hora</b>
	Máxima	<b>871</b>	<b>27-Sep-07 18:30</b>
	Mínima	<b>382</b>	<b>16-Sep-07 4:00</b>

1/ Como porcentaje de la inyección.

2/ Nota: a partir del 21 de abril 2005, los precios de compra en el MRS se han calculado en base al Acuerdo No. 78-E-2005 y sus respectivas modificaciones, emitidas por la Superintendencia General de Electricidad y Telecomunicaciones.

**Inyecciones**

Rubros	Septiembre 2007		Var. %	Acumulado Anual <sup>2/</sup>		Últimos 3 meses <sup>2/</sup>		Últimos 12 meses <sup>2/</sup>	
	GWh	Var. % <sup>2/</sup>	Anual <sup>2/</sup>	GWh	Var. %	GWh	Var. %	GWh	Var. %
Generación nacional transada	437.8	-2.3	1.6	3,974.0	2.4	449.2	2.3	440.5	4.1
Intercambios Internacionales (+/-) <sup>1/</sup>	1.3	-42.0	-	27.8	-	1.7	-	2.3	744.0
Pérdidas de transmisión	7.7	14.4	3.3	69.2	4.4	8.2	4.8	7.7	6.9
<b>Demanda Mercado Mayorista</b>	<b>431.4</b>	<b>-2.8</b>	<b>2.3</b>	<b>0.5</b>	<b>3,936.7</b>	<b>437.4</b>	<b>3.1</b>	<b>443.2</b>	<b>2.5</b>

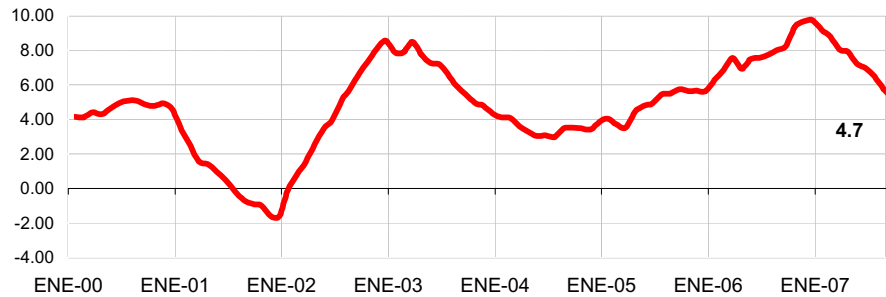
<sup>1/</sup> Signo (+) : Saldo comercial neto a favor de importaciones

Signo (-) : Saldo comercial neto a favor de exportaciones

<sup>2/</sup> Para el detalle de los períodos ver el apartado de Referencias de la Pág. 3.

**Comportamiento de la demanda de energía en el Mercado Mayorista de Electricidad**

Tasa de variación anual  
Promedio móvil doce meses  
Enero 2000  
Septiembre 2007



Tasa de variación anual  
Promedio móvil tres y seis meses  
Enero 2000  
Septiembre 2007



## Inyecciones Por Recurso Inyectado

Operadores	Septiembre 2007		Var. %	Acumulado Anual <sup>2/</sup>		Últimos 3 meses <sup>2/</sup>		Últimos 12 meses <sup>2/</sup>	
	GWh	Var. % <sup>2/</sup>	Anual <sup>2/</sup>	GWh	Var. %	GWh	Var. %	GWh	Var. %
Hidroeléctrica	223.3	58.4	-19.1	1,194.6	-15.8	163.2	-28.0	144.5	-8.5
Geotérmica	105.8	2.5	39.6	976.3	23.0	103.7	24.9	103.8	19.0
Térmica	108.7	-46.7	37.1	1,803.0	8.0	182.3	40.5	192.2	8.0
<b>Iny. Nacional</b>	<b>437.8</b>								
Importaciones	1.8	-22.0	-	28.7	279.6	2.0	11.1	2.8	284.3
<b>Total inyectado</b>	<b>439.6</b>								

<sup>1/</sup> Incluye pérdidas por transmisión

<sup>2/</sup> Para el detalle de los periodos ver el apartado de Referencias de la Pág. 3.

## Inyección Nacional por Agente

Operadores	Septiembre 2007		Var. %	Acumulado Anual <sup>2/</sup>		Últimos 3 meses <sup>2/</sup>		Últimos 12 meses <sup>2/</sup>	
	GWh	Var. % <sup>2/</sup>	Anual <sup>2/</sup>	GWh	Var. %	GWh	Var. %	GWh	Var. %
Cel	223.3	58.4%	-19.1%	1,194.6	64.6%	163.2	-28.0%	144.5	-4.9%
Nejapa Power	37.6	-40.7%	6.3%	553.1	42.2%	57.3	8.4%	61.6	-10.6%
Duke Energy	40.5	-55.2%	19.2%	771.7	49.4%	81.5	28.5%	82.7	-8.4%
LaGeo	105.8	2.5%	39.6%	976.3	105.4%	103.7	24.9%	103.8	19.5%
Cessa	0.8	-38.8%	-32.4%	13.3	-17.0%	1.2	-5.2%	2.5	-29.8%
Cassa	0.0	0.0%	0.0%	70.1	0.0%	0.0	0.0%	13.9	95.0%
Textufl	9.7	-38.6%	10.4%	126.2	63%	13.5	10.7%	13.7	0.0%
Ine, S.A.	20.1	-39%	0%	268.1	0%	28.8	0%	13.7	0%
AES Clesa	0.1	-	-	0.6	-	0.0	-	0.1	-
<b>Total</b>	<b>437.8</b>								

<sup>1/</sup> Inyecciones provenientes de la red de distribución

<sup>2/</sup> Para el detalle de los periodos ver el apartado de Referencias de la Pág. 3.

## Tipo de Mercado (GWh)

Mercado	Ene	Feb	Mar	Abr	May	Jun	Jul	Ago	Sep	Oct	Nov	Dic	Total
MC	269.5	257.2	250.0	231.3	241.6	242.9	247.1	240.8	238.8				2,219.1
MRS	161.8	136.7	199.4	196.6	222.6	197.7	208.5	202.4	192.1				1,717.7
<b>Total</b>	<b>431.2</b>	<b>393.9</b>	<b>449.4</b>	<b>427.9</b>	<b>464.1</b>	<b>440.6</b>	<b>455.6</b>	<b>443.2</b>	<b>430.9</b>	<b>0.0</b>	<b>0.0</b>	<b>0.0</b>	<b>3,936.8</b>

MC: Mercado de Contratos

MRS: Mercado Regulator del Sistema

## Contratos de Inyección (GWh)

Operador	Ene	Feb	Mar	Abr	May	Jun	Jul	Ago	Sep	Oct	Nov	Dic	Total
Excelergy	48.6	46.1	32.0	25.2	19.7	18.1	21.3	21.1	20.4				252.5
Cenérgica	0.0	0.0	0.0	0.0	0.0	0.0	0.0	0.0	0.0				0.0
Origem	30.0	27.2	21.0	14.2	13.2	12.4	10.7	10.3	10.0				148.9
Caess	0.0	0.0	0.0	0.0	0.0	0.0	0.0	0.0	0.0				0.0
Delsur	0.0	0.0	0.0	0.0	0.0	0.0	0.0	0.0	0.0				0.0
AES Clesa	0.0	0.0	0.0	0.0	0.0	0.0	0.0	0.0	0.0				0.0
Cel	28.7	25.9	28.5	27.7	28.6	27.8	28.6	28.6	27.6				252.1
Nejapa	74.3	67.2	74.1	72.0	74.4	72.0	74.4	74.4	72.1				654.9
Duke Energy	0.0	0.0	0.0	0.0	0.0	0.0	0.0	0.0	0.0				0.0
LaGeo	67.8	74.0	81.7	81.9	96.7	104.1	100.9	94.5	97.4				799.0
Cessa	0.1	0.1	0.2	0.2	0.3	0.2	0.2	0.1	0.1				1.5
Cassa	0.0	0.0	0.0	0.0	0.0	0.0	0.0	0.0	0.0				0.0
Lynx	12.2	12.0	8.0	5.8	5.2	5.0	7.6	8.2	7.9				71.9
Merc-Elec	7.9	4.8	4.4	4.3	3.4	3.3	3.4	3.4	3.3				38.3
C.X. <sup>1/</sup>	0.0	0.0	0.0	0.0	0.0	0.0	0.0	0.0	0.1				0.1
<b>Total</b>	<b>269.5</b>	<b>257.2</b>	<b>250.0</b>	<b>231.3</b>	<b>241.6</b>	<b>242.9</b>	<b>247.1</b>	<b>240.8</b>	<b>238.8</b>	<b>0.0</b>	<b>0.0</b>	<b>0.0</b>	<b>2,219.0</b>

<sup>1/</sup> CX: Contratos de Exportación

## Retiros

## Mercado de Contratos de Retiro por Operador (GWh)

Operador	Ene	Feb	Mar	Abr	May	Jun	Jul	Ago	Sep	Oct	Nov	Dic	Total
CAESS	64.2	64.2	71.1	71.3	73.5	71.1	73.5	73.5	71.1				633.4
DELSUR	32.0	35.3	38.9	38.1	51.7	60.4	53.4	46.7	50.8				407.2
CLESA	21.3	19.2	21.2	20.6	21.3	20.6	23.7	24.0	23.4				195.2
EEO	14.5	13.1	14.5	14.0	14.5	14.0	14.5	14.5	14.0				127.7
DEUSEM	2.9	2.6	2.9	2.8	2.9	2.8	2.9	2.9	2.8				25.5
CEL-COM	0.3	0.3	0.3	0.3	0.3	0.3	0.3	0.3	0.3				2.9
LAGEO-COM	0.6	0.5	0.6	0.5	0.6	0.6	0.6	0.6	0.5				5.1
EXCELERGY	55.3	52.1	38.7	31.6	26.4	24.6	28.0	27.8	26.9				311.5
ORIGEM	30.0	27.2	21.0	14.2	13.2	12.4	10.7	10.3	10.0				148.9
ANDA	28.4	25.6	28.2	27.5	28.3	27.5	28.4	28.4	27.5				249.6
LYNX	12.2	12.0	8.0	5.8	5.2	5.0	7.5	8.2	7.9				71.7
CESSA	0.1	0.1	0.2	0.2	0.3	0.2	0.2	0.1	0.1				1.5
MERC-ELECT	7.9	4.8	4.4	4.3	3.4	3.3	3.4	3.4	3.3				38.3
ABRUZZO	0.0	0.0	0.1	0.1	0.1	0.1	0.1	0.0	0.2				0.6
OTROS	0.0	0.1	0.0	0.0	0.0	0.0	0.0	0.0	0.0				0.1
<b>Total MC</b>	<b>269.4</b>	<b>257.2</b>	<b>250.0</b>	<b>231.3</b>	<b>241.6</b>	<b>242.9</b>	<b>247.1</b>	<b>240.8</b>	<b>238.8</b>	<b>0.0</b>	<b>0.0</b>	<b>0.0</b>	<b>2,219.1</b>

Los valores negativos corresponden a desviaciones de contratos inyectadas al MRS.

\*/ Variaciones mayores de 2000% no se detallan

## Mercado Regulador del Sistema por Operador (GWh)

Operador	Ene	Feb	Mar	Abr	May	Jun	Jul	Ago	Sep	Oct	Nov	Dic	Total
CAESS	51.8	50.2	84.6	84.1	108.5	94.3	93.0	85.9	85.2				737.6
DELSUR	45.9	30.2	40.1	40.7	34.1	30.1	41.4	45.4	40.4				348.3
CLESA	34.4	30.7	42.7	38.5	46.1	42.4	41.0	39.8	37.3				353.0
EEO	18.2	17.3	25.6	25.8	25.8	23.8	24.4	23.4	21.7				205.9
DEUSEM	4.3	3.8	5.9	5.9	6.6	6.4	6.5	5.8	5.8				50.9
B&D	0.0	0.0	0.0	0.0	0.0	0.0	0.0	0.1	0.0				0.1
EXCELERGY	0.0	0.0	-0.1	0.0	-0.1	0.0	-0.1	-0.5	-0.4				-1.2
CEL-COM	0.0	0.0	0.0	0.0	0.0	0.0	0.0	0.0	0.0				0.0
LAGEO-COM	0.0	0.0	0.0	0.0	0.0	0.0	-0.1	0.0	0.0				-0.1
MER-ELEC	0.0	0.0	-0.2	0.0	0.0	0.0	0.0	0.0	0.1				-0.1
ORIGEM	0.0	0.0	-0.1	0.0	0.0	0.0	0.0	0.0	-0.1				-0.2
LYNX	0.0	0.0	0.0	0.0	0.0	0.0	-0.1	0.0	0.0				-0.2
ANDA	-0.5	-0.9	-1.8	-1.5	-1.8	-1.9	-2.3	-2.1	-2.3				-15.1
INVINTER	0.0	0.0	1.4	2.1	1.9	1.0	2.4	1.7	1.7				12.2
CEL	0.0	0.0	0.1	0.2	0.2	0.2	0.3	0.2	0.1				1.3
LAGEO	0.0	0.0	0.7	0.4	0.6	0.6	0.6	0.6	0.7				4.0
DUKE	0.0	0.0	0.3	0.2	0.3	0.3	0.3	0.3	0.4				2.2
CESSA	0.0	0.0	0.1	0.1	0.1	0.2	0.2	0.5	0.4				1.6
CASSA	0.0	0.0	0.0	0.2	0.3	0.3	0.3	0.3	0.3				1.8
INE	0.0	0.0	0.0	0.0	0.0	0.0	0.0	0.0	0.0				0.0
Consorcio Int.	0.0	0.0	0.0	0.0	0.0	0.0	0.6	1.0	0.8				2.4
OTROS	7.6	5.5	0.0	0.0	0.0	0.0	0.0	0.0	0.0				13.2
<b>Total MRS</b>	<b>161.8</b>	<b>136.7</b>	<b>199.4</b>	<b>196.6</b>	<b>222.6</b>	<b>197.7</b>	<b>208.5</b>	<b>202.4</b>	<b>192.1</b>	<b>0.0</b>	<b>0.0</b>	<b>0.0</b>	<b>1,717.7</b>

## Comercio Internacional

## Importaciones por Operador (GWh)

Operador	Ene	Feb	Mar	Abr	May	Jun	Jul	Ago	Sep	Oct	Nov	Dic	Total
CAESS	-	-	-	-	-	-	-	-	-	-	-	-	-
DELSUR	-	-	-	-	-	-	-	-	-	-	-	-	-
CLESA	-	-	-	-	-	-	-	-	-	-	-	-	-
EXCELERGY	-	1.1	1.0	0.6	0.5	-	-	0.4	0.1	-	-	-	3.7
CENERGICA	-	1.0	2.6	1.0	1.0	-	-	-	-	-	-	-	5.6
DUKE	-	-	-	-	-	-	-	-	-	-	-	-	-
LAGEO	-	-	-	-	-	-	-	-	-	-	-	-	-
CEL	-	-	-	-	-	-	-	-	-	-	-	-	-
MERCELEC	0.1	0.0	0.2	1.5	0.8	-	0.0	0.0	-	-	-	-	2.6
ORIGEM	1.4	1.6	2.5	1.6	2.2	2.2	1.7	1.9	1.7	-	-	-	16.8
DUKE-COMERC.	-	-	-	-	-	-	-	-	-	-	-	-	-
Poliwatt	-	-	-	-	-	-	-	-	-	-	-	-	-
Lynx	-	-	-	-	-	-	-	-	-	-	-	-	-
Cessa	-	-	-	-	-	-	-	-	-	-	-	-	-
Desvíos	-	1.3	1.5	1.2	1.4	1.4	1.4	1.5	-	-	-	-	9.8
Emergencias	-	-	-	-	0.030	-	-	-	-	-	-	-	0.0
<b>Total</b>	<b>1.5</b>	<b>5.0</b>	<b>7.8</b>	<b>5.8</b>	<b>5.9</b>	<b>3.6</b>	<b>3.1</b>	<b>3.9</b>	<b>1.8</b>	<b>0.0</b>	<b>0.0</b>	<b>0.0</b>	<b>38.4</b>

## Exportaciones por Operador (GWh)

Operador	Ene	Feb	Mar	Abr	May	Jun	Jul	Ago	Sep	Oct	Nov	Dic	Total
NEJAPA	-	-	-	-	-	-	-	-	-	-	-	-	0.0
DUKE	-	-	-	-	-	-	-	-	-	-	-	-	0.0
CENERGICA	-	-	-	-	-	0.1	0.0	0.0	0.4	-	-	-	0.5
CAESS	-	-	-	-	-	-	-	-	-	-	-	-	0.0
EXCELERGY	-	-	-	-	-	-	-	-	-	-	-	-	0.0
POLIWATT	-	-	-	-	-	-	-	-	-	-	-	-	0.0
MERCELEC	-	-	-	-	-	-	-	-	0.1	-	-	-	0.1
LYNX	-	-	-	-	-	-	0.04	-	-	-	-	-	0.0
LAGEO	-	-	-	-	-	-	-	-	-	-	-	-	0.0
CEL	-	-	-	-	-	-	-	-	-	-	-	-	0.0
DUKE-COMERC.	-	-	-	-	-	-	-	-	-	-	-	-	0.0
ABRUZZO	-	-	-	-	-	-	-	0.0	0.0	-	-	-	0.0
Desvíos	-	-	-	-	-	-	1.0	1.1	1.0	-	-	-	3.1
<b>Total</b>	<b>0.0</b>	<b>0.0</b>	<b>0.0</b>	<b>0.0</b>	<b>0.0</b>	<b>0.1</b>	<b>1.08</b>	<b>1.1</b>	<b>1.5</b>	<b>0.0</b>	<b>0.0</b>	<b>0.0</b>	<b>3.8</b>

## Comercio Internacional por frontera (GWh)

Operador	Guatemala		Honduras		Total	
	Exportac.	Importac.	Exportac.	Importac.	Exportac.	Importac.
ENERO	-	1.5	-	-	-	1.5
FEBRERO	-	3.7	-	-	-	3.7
MARZO	-	6.3	-	-	-	6.3
ABRIL	-	4.5	-	0.09	-	4.6
MAYO	-	4.5	-	-	-	4.5
JUNIO	-	2.2	0.1	-	0.1	2.2
JULIO	-	1.7	0.0	-	0.0	1.7
AGOSTO	0.01	2.3	0.02	0.00	0.0	2.3
SEPTIEMBRE	0.02	1.8	0.5	0.00	0.5	1.8
OCTUBRE	-	-	-	-	-	-
NOVIEMBRE	-	-	-	-	-	-
DICIEMBRE	-	-	-	-	-	-
<b>Total</b>	<b>0.0</b>	<b>28.5</b>	<b>0.6</b>	<b>0.1</b>	<b>0.7</b>	<b>28.6</b>

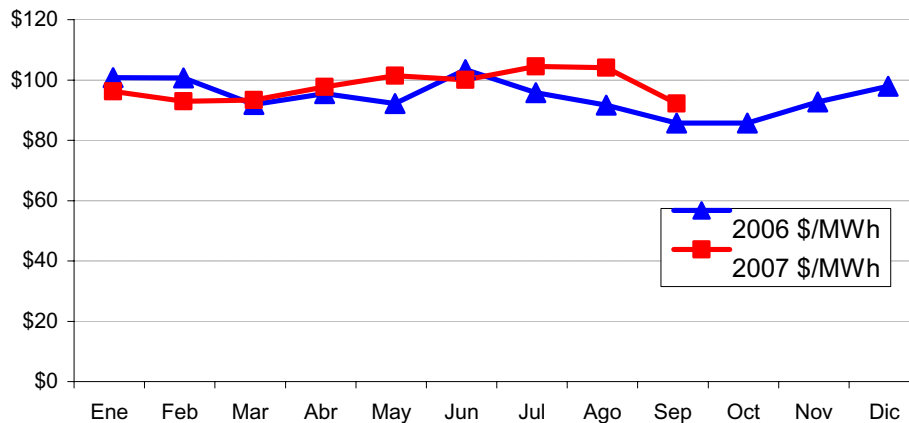


### Evolución de los precios en el MRS

Mes	Promedio		Variaciones %			
	2006 \$/MWh	2007 \$/MWh	Mes	Anual	Acum.	Prom. anual
Ene	95.20	90.57	-1.92	-4.87	-1.92	9.32
Feb	95.07	87.30	-3.61	-8.17	-5.46	6.05
Mar	86.26	87.72	0.48	1.69	-5.01	6.38
Abr	89.88	92.13	5.03	2.50	-0.23	7.16
May	86.59	95.77	3.96	10.60	3.72	5.65
Jun	97.85	94.47	-1.36	-3.45	2.30	4.83
Jul	90.23	98.90	4.69	9.61	7.10	5.29
Ago	86.10	98.47	-0.44	14.37	6.63	6.22
Sep	80.07	86.59	-12.06	8.15	-6.22	6.56
Oct	80.07					
Nov	87.15					
Dic	92.34					

Mensual: Relación mes inmediato anterior  
 Anual: Relación igual mes año anterior  
 Acumulada: Relación respecto a diciembre año anterior  
 Promedio anual: Relación últimos doce meses

**Precio Máximo horario:** \$ 118.18 / MWh  
**Precio Mínimo horario:** \$ 31.01 / MWh



Precios SIS (\$/MWh)

FECHA	0	1	2	3	4	5	6	7	8	9	10	11	12	13	14	15	16	17	18	19	20	21	22	23
01-Sep-07	46.087	46.087	46.087	46.087	46.087	46.087	75.087	75.087	75.087	85.087	85.087	75.087	75.087	75.087	75.087	75.087	75.087	85.087	85.087	85.087	75.087	75.087	75.087	75.087
02-Sep-07	46.037	46.037	46.037	46.037	46.037	46.037	75.037	75.037	75.037	85.037	85.037	85.037	85.037	85.037	85.037	85.037	75.037	75.037	85.087	85.087	85.087	85.047	85.037	46.037
03-Sep-07	45.497	45.497	45.497	45.497	45.497	74.687	75.087	75.087	75.087	85.087	85.087	85.087	85.087	85.087	85.087	85.087	75.087	75.087	85.087	85.087	85.087	85.087	75.047	45.687
04-Sep-07	50.087	45.087	45.087	40.087	45.087	45.087	75.087	75.087	75.087	85.087	85.087	85.087	85.087	85.087	85.087	85.087	75.087	75.087	85.087	85.087	85.087	75.087	75.087	45.687
05-Sep-07	53.087	53.087	53.087	46.077	46.077	46.077	75.077	75.077	75.077	85.077	85.077	85.077	85.077	85.077	85.077	85.077	75.077	75.077	89.077	89.077	89.077	89.077	46.077	46.077
06-Sep-07	45.087	45.087	45.087	45.087	45.087	75.087	75.087	75.087	75.087	85.087	85.087	85.087	85.087	85.087	85.087	85.087	45.087	45.087	90.087	90.087	90.087	90.087	90.087	45.087
07-Sep-07	52.087	52.087	52.087	52.087	52.087	75.087	75.087	75.087	75.087	85.087	85.087	85.087	85.087	85.087	85.087	85.087	45.087	45.087	90.087	90.087	90.087	90.087	90.087	45.087
08-Sep-07	55.087	55.087	55.087	55.087	55.087	78.087	78.087	78.087	78.087	85.087	85.087	85.087	85.087	85.087	85.087	85.087	45.087	45.087	90.087	90.087	90.087	90.087	90.087	65.087
09-Sep-07	55.327	55.327	55.327	55.577	55.577	78.887	78.887	78.887	78.947	79.437	79.607	79.607	79.607	79.607	79.607	46.537	46.537	75.537	92.227	95.227	95.737	93.907	88.607	52.577
10-Sep-07	53.837	53.837	53.837	54.087	54.087	76.637	76.637	76.637	76.637	85.637	85.637	85.637	85.637	85.637	85.637	46.087	46.087	76.637	93.927	96.197	96.197	95.037	86.937	50.957
11-Sep-07	50.407	50.407	50.407	57.627	57.627	57.627	75.627	75.627	82.087	82.087	82.087	82.087	82.087	82.087	82.087	82.087	82.087	82.087	83.927	88.177	80.887	71.857	61.557	54.757
12-Sep-07	45.087	45.087	45.087	45.087	45.087	75.087	75.087	75.087	75.087	85.087	85.087	85.087	85.087	85.087	85.087	45.087	45.087	75.087	90.087	90.087	90.087	90.087	90.077	45.087
13-Sep-07	44.087	44.087	44.087	44.087	44.087	60.087	60.087	60.087	60.087	80.087	80.087	80.087	80.087	80.087	80.087	80.087	80.087	65.087	90.087	90.087	90.087	56.087	55.087	55.087
14-Sep-07	48.097	48.097	50.997	57.587	59.097	60.097	60.097	60.097	60.097	80.097	80.097	80.097	80.097	80.097	80.097	90.097	70.097	64.097	90.097	90.097	90.097	60.097	50.097	51.097
15-Sep-07	43.087	43.087	43.087	43.087	43.087	43.087	73.997	74.007	74.037	75.017	75.017	75.027	75.027	75.027	75.027	75.027	75.017	75.017	85.057	85.057	85.057	85.057	85.017	43.087
16-Sep-07	43.087	43.077	43.067	43.067	43.067	43.077	73.997	73.997	74.037	74.037	75.007	75.007	75.007	75.007	75.007	75.007	75.007	75.007	85.007	85.057	85.057	85.057	85.017	43.087
17-Sep-07	46.087	46.087	46.087	46.087	46.087	48.007	77.007	77.057	77.057	85.057	85.057	85.057	85.057	85.057	85.057	85.057	77.057	77.057	85.057	85.057	85.057	85.057	85.027	46.087
18-Sep-07	46.087	46.087	46.087	46.087	46.087	48.007	77.007	77.007	77.057	85.057	85.057	85.057	85.057	85.057	85.057	85.057	77.057	77.057	85.057	85.057	85.057	85.057	85.017	46.067
19-Sep-07	38.087	38.087	38.087	38.087	38.087	38.087	38.087	38.087	38.087	48.087	48.087	48.087	48.087	48.087	48.087	48.087	48.087	60.087	83.087	92.087	74.087	60.087	40.367	40.087
20-Sep-07	44.997	46.997	46.997	46.997	46.997	46.997	69.997	69.997	69.997	77.347	89.997	89.997	89.997	89.997	89.997	89.997	69.997	69.997	91.997	91.997	73.397	69.997	69.997	46.997
21-Sep-07	44.087	44.087	44.087	44.087	44.087	44.087	77.007	77.007	77.007	77.007	77.007	77.007	77.007	77.007	77.007	77.007	77.007	77.007	85.057	85.057	85.057	85.057	85.017	46.067
22-Sep-07	52.087	52.087	52.087	52.087	52.087	52.087	62.087	65.007	65.007	85.007	85.007	85.007	85.007	85.007	85.007	85.007	65.007	65.007	95.007	95.007	95.007	94.037	53.037	53.037
23-Sep-07	47.987	47.977	47.977	47.977	47.977	47.987	47.997	74.997	89.997	89.997	89.997	89.997	89.997	89.997	89.997	89.997	89.997	89.997	90.997	90.997	90.997	87.997	47.997	47.997
24-Sep-07	47.967	47.957	47.947	47.947	47.947	47.967	47.997	74.997	90.997	90.997	90.997	90.997	90.997	90.997	90.997	90.997	90.997	90.997	90.997	90.997	90.997	87.997	47.997	47.997
25-Sep-07	35.787	35.787	35.787	35.787	35.787	35.777	42.997	59.997	86.197	86.207	86.057	86.407	89.997	89.997	89.997	90.207	59.997	59.997	88.997	89.007	88.857	89.207	54.997	54.997
26-Sep-07	31.007	31.007	31.007	31.007	31.007	31.007	80.007	80.007	80.057	80.057	80.057	80.057	80.057	80.057	80.057	80.057	80.057	80.057	95.057	95.057	95.057	95.057	31.007	31.007
27-Sep-07	30.377	30.377	30.377	30.377	30.377	32.977	82.057	84.027	82.177	80.597	79.497	79.497	79.497	79.497	79.497	80.037	80.037	80.037	88.047	87.157	87.157	88.427	31.217	31.217
28-Sep-07	37.197	35.327	38.957	35.297	38.407	36.997	35.357	93.077	94.477	90.917	69.377	77.017	90.867	94.677	93.457	97.007	85.527	65.957	94.497	98.377	96.277	91.567	43.947	43.947
29-Sep-07	42.057	48.057	41.057	55.057	43.057	40.057	75.057	78.057	89.057	82.057	82.057	85.057	81.057	90.057	91.057	71.057	72.057	50.057	91.057	96.057	93.057	91.017	62.057	45.057
30-Sep-07	42.057	48.057	39.077	53.067	41.067	38.077	75.057	76.997	88.037	82.007	82.017	85.017	81.017	80.017	80.017	71.017	72.017	50.027	91.057	96.057	93.057	91.017	61.037	45.057

Precio mínimo de la serie	\$	30.377
Precio máximo de la serie	\$	98.377
Precio promedio de la serie	\$	69.760



## Precios EST (\$/MWh)

FECHA	0	1	2	3	4	5	6	7	8	9	10	11	12	13	14	15	16	17	18	19	20	21	22	23
01-Sep-07	17.028	14.986	10.079	10.729	12.619	18.423	6.069	10.935	25.038	28.510	30.034	36.115	31.489	27.656	27.941	19.350	18.782	10.537	21.104	26.246	22.714	9.782	7.985	5.288
02-Sep-07	12.659	11.549	8.824	10.426	10.476	15.423	2.829	4.022	11.917	9.275	9.922	9.994	10.108	10.053	9.589	14.929	14.078	11.308	11.407	18.153	12.685	8.015	3.483	13.014
03-Sep-07	10.273	8.484	8.494	8.448	9.952	6.418	10.668	14.011	34.094	36.228	30.865	30.392	30.859	29.740	31.327	31.316	33.314	28.191	27.501	28.863	24.627	7.042	9.318	16.229
04-Sep-07	8.928	8.125	7.710	10.022	8.003	22.447	11.242	18.013	37.798	38.999	32.392	31.756	36.219	34.712	29.095	37.707	38.404	37.338	30.400	28.573	26.871	14.922	14.565	15.157
05-Sep-07	6.154	5.978	7.012	9.205	9.690	22.180	8.830	22.300	39.502	42.227	31.875	24.189	23.111	30.941	28.119	35.333	42.242	39.651	28.572	27.861	19.613	5.885	29.387	9.753
06-Sep-07	25.099	23.254	21.840	20.906	23.538	9.371	21.657	31.953	37.716	41.194	33.056	33.522	30.762	34.584	39.535	59.553	62.684	36.903	21.205	21.759	14.575	4.769	8.696	28.655
07-Sep-07	8.663	5.949	4.810	3.391	5.644	8.748	12.042	25.473	40.310	40.480	35.207	35.029	31.130	31.703	36.168	59.266	62.773	38.501	26.455	18.365	10.125	2.929	13.561	30.417
08-Sep-07	11.427	6.820	3.451	3.038	4.192	3.586	3.987	8.999	20.936	28.136	32.110	32.714	31.087	26.551	19.889	37.000	33.869	14.661	17.929	12.778	4.962	0.946	3.374	6.745
09-Sep-07	2.178	1.374	0.000	0.000	0.773	0.071	-0.090	2.388	9.916	11.590	14.206	14.478	14.756	14.815	14.865	34.186	33.717	12.790	18.776	19.144	8.274	0.055	1.147	5.315
10-Sep-07	0.000	0.000	0.000	0.000	0.000	0.396	2.844	8.238	16.530	25.299	28.249	29.561	28.325	28.198	29.866	46.122	43.796	16.800	18.487	19.290	12.673	5.210	13.345	15.036
11-Sep-07	7.131	7.024	6.124	4.781	4.696	8.707	9.451	9.954	9.184	21.322	26.229	26.283	20.242	20.451	21.423	18.291	17.078	13.390	19.017	17.662	14.897	20.050	26.434	8.583
12-Sep-07	7.678	6.404	5.421	5.411	6.400	4.156	0.615	1.765	13.237	22.767	21.515	25.726	20.082	20.710	28.973	43.554	37.129	9.686	13.425	15.279	6.531	0.513	2.067	8.750
13-Sep-07	16.185	15.948	14.672	14.510	16.208	33.063	14.183	21.885	31.190	28.187	33.084	32.995	21.032	21.315	23.414	31.682	31.331	31.213	16.880	20.582	14.022	33.956	27.583	9.241
14-Sep-07	7.310	6.336	5.453	4.286	4.999	10.310	15.961	26.745	27.273	23.887	21.316	20.794	14.581	14.705	18.463	19.230	32.805	30.208	16.158	16.970	13.535	31.638	32.568	11.437
15-Sep-07	8.497	5.832	5.429	4.461	4.601	7.531	0.000	0.000	2.632	0.000	0.000	0.000	0.000	0.000	0.000	0.000	0.000	0.000	5.223	8.580	5.265	0.657	0.000	8.048
16-Sep-07	4.018	1.560	0.000	0.000	0.000	1.628	0.000	0.000	0.000	0.000	0.791	1.845	2.485	2.902	3.065	2.719	2.598	3.150	10.742	6.763	5.199	0.670	0.000	8.651
17-Sep-07	5.224	4.086	3.526	0.000	3.403	0.000	0.000	1.203	14.784	18.736	23.364	27.303	21.983	24.621	27.988	27.605	22.416	13.399	20.579	21.856	13.246	4.820	0.876	14.410
18-Sep-07	10.874	9.449	8.833	8.766	10.216	12.245	3.327	3.677	11.415	21.105	26.881	30.984	26.428	32.464	34.359	31.973	23.651	19.082	21.477	19.295	10.605	1.428	0.000	12.340
19-Sep-07	39.230	34.807	34.225	33.033	36.897	48.115	56.978	51.499	32.344	35.215	34.936	34.972	33.799	35.704	23.899	23.226	30.891	44.862	26.356	14.666	20.317	38.726	45.116	28.457
20-Sep-07	11.647	6.810	5.714	5.812	7.146	13.931	16.700	26.506	35.410	34.224	25.196	24.351	35.853	23.793	23.684	22.622	32.691	24.955	18.159	13.432	29.080	29.394	13.504	11.678
21-Sep-07	9.735	8.354	7.931	7.935	9.225	13.942	1.857	5.724	19.333	27.892	32.555	34.091	32.155	32.227	33.482	31.495	26.054	20.101	25.165	15.913	11.496	1.593	0.000	18.209
22-Sep-07	31.977	26.228	25.261	24.883	27.671	32.663	28.761	12.796	26.476	38.111	43.142	43.751	32.191	25.461	25.322	25.353	22.753	27.108	18.724	16.007	6.931	0.021	0.003	15.384
23-Sep-07	7.081	3.240	0.000	0.000	0.000	3.449	6.582	2.035	2.083	4.414	4.922	6.321	5.830	5.924	5.372	4.879	4.379	8.242	16.098	13.559	17.998	6.357	18.992	6.620
24-Sep-07	0.000	0.000	0.000	0.000	0.000	7.971	19.892	18.472	23.174	24.135	25.755	24.876	23.688	24.160	24.634	23.477	21.352	19.460	17.463	20.000	20.725	15.466	24.867	9.664
25-Sep-07	8.931	6.191	5.156	4.925	8.349	17.048	18.927	24.479	23.637	19.666	17.877	20.662	15.444	16.317	19.077	19.346	37.578	28.615	18.172	16.154	12.261	11.612	22.469	7.659
26-Sep-07	11.909	8.932	8.903	8.680	9.877	9.220	1.903	8.389	10.201	14.467	17.574	18.506	16.929	17.703	19.324	17.681	15.685	12.520	14.252	12.152	6.187	2.240	0.000	0.000
27-Sep-07	15.083	12.208	11.340	10.824	13.393	16.727	3.358	5.464	6.000	17.012	19.970	20.795	19.599	19.769	20.220	19.792	15.774	10.974	17.710	15.351	10.668	2.620	0.194	16.598
28-Sep-07	0.000	0.000	0.000	0.000	0.000	6.385	13.002	3.642	4.791	6.990	23.359	19.965	11.880	10.625	11.042	9.669	8.061	13.303	11.253	8.260	3.114	0.021	0.000	0.000
29-Sep-07	7.717	5.246	5.732	0.000	6.124	9.108	2.360	1.107	1.012	5.188	7.561	6.500	4.760	1.766	0.252	3.233	2.403	2.162	11.024	5.993	4.338	1.763	0.000	6.718
30-Sep-07	1.862	0.000	0.000	0.000	0.000	0.000	0.000	0.000	0.000	0.972	0.000	0.000	0.000	0.000	0.000	0.000	0.000	0.000	2.162	3.069	2.664	1.516	0.000	6.234

Precio mínimo de la serie	\$	(0.090)
Precio máximo de la serie	\$	62.773
Precio promedio de la serie	\$	15.511

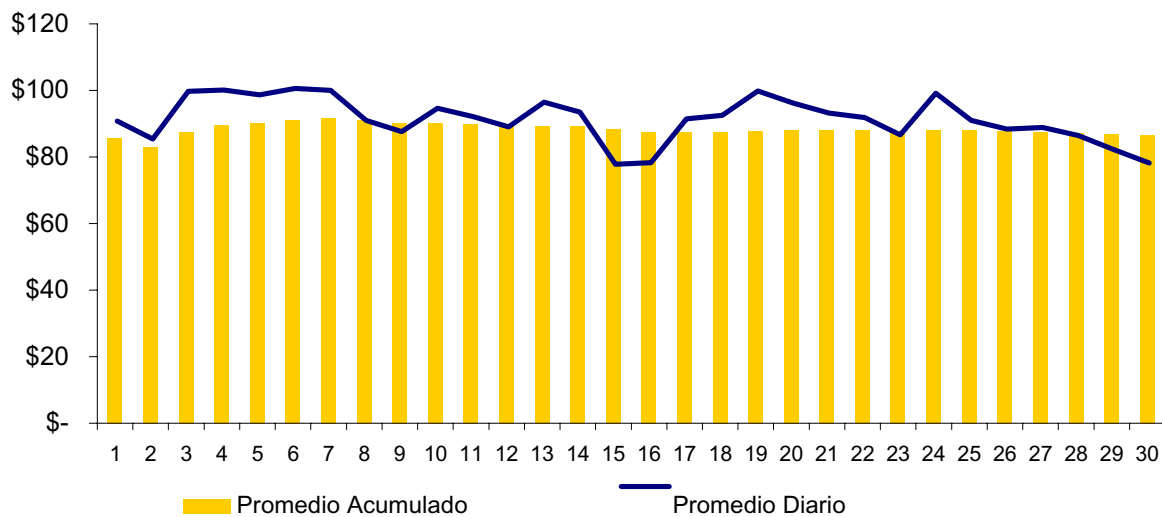
Precios MRS = SIS+EST (\$/MWh)

FECHA	0	1	2	3	4	5	6	7	8	9	10	11	12	13	14	15	16	17	18	19	20	21	22	23
01-Sep-07	63.115	61.073	56.166	56.816	58.706	64.510	81.156	86.022	100.125	113.597	115.121	111.202	106.576	102.743	103.028	94.437	93.869	95.624	106.191	111.333	97.801	84.869	83.072	80.375
02-Sep-07	58.696	57.586	54.861	56.463	56.513	61.460	77.866	79.059	86.954	94.312	94.959	95.031	95.145	95.090	94.626	89.966	89.115	86.345	96.494	103.240	97.772	93.062	88.520	59.051
03-Sep-07	55.770	53.981	53.991	53.945	55.449	81.105	85.355	89.058	109.161	111.315	115.952	115.479	115.946	114.827	116.414	116.403	108.401	103.278	112.588	113.950	109.714	92.129	84.365	61.916
04-Sep-07	59.015	53.212	52.797	50.109	53.090	67.534	86.329	93.100	112.865	114.066	117.459	116.843	114.306	112.799	118.182	112.794	113.491	112.425	115.487	117.660	111.958	90.009	89.652	80.244
05-Sep-07	59.241	59.065	60.089	55.282	55.767	66.257	83.907	97.377	114.579	117.304	116.952	109.266	98.188	106.018	113.196	110.410	117.319	114.728	117.649	116.938	108.690	94.962	75.464	55.830
06-Sep-07	70.186	68.341	66.927	66.993	68.625	84.458	96.744	107.040	112.803	116.281	114.143	114.609	111.849	115.671	114.622	104.640	107.771	111.990	111.292	111.846	104.662	94.856	98.783	73.742
07-Sep-07	60.750	58.036	56.897	55.478	57.731	83.835	87.129	100.560	115.397	116.294	116.243	116.116	112.147	112.790	111.255	104.353	107.860	113.588	116.542	108.452	100.212	93.016	103.648	75.504
08-Sep-07	66.514	61.907	58.538	58.125	59.279	81.673	82.074	87.086	99.023	106.223	110.197	110.801	109.174	101.638	94.976	82.087	78.956	89.748	108.016	102.865	95.049	91.033	88.461	71.832
09-Sep-07	57.505	56.701	55.327	55.577	56.340	78.958	78.797	81.275	88.863	91.027	93.813	94.085	94.362	94.422	94.472	83.723	81.254	88.327	111.003	114.371	104.011	93.962	89.754	57.892
10-Sep-07	53.837	53.837	53.837	54.087	54.067	77.033	79.481	84.875	93.167	101.936	104.886	106.198	104.962	104.835	106.503	92.209	87.883	93.437	112.324	114.747	108.870	100.247	100.282	65.993
11-Sep-07	57.538	57.431	56.531	62.408	62.323	66.334	67.078	67.581	91.271	103.409	108.316	108.370	102.329	102.538	103.510	100.378	99.165	95.477	102.944	105.839	95.784	91.907	87.991	63.340
12-Sep-07	52.765	51.491	50.508	50.498	51.487	79.243	75.702	76.852	88.324	97.854	102.602	106.813	101.169	101.797	104.060	88.641	82.216	84.773	103.512	105.366	96.618	90.600	92.144	53.837
13-Sep-07	60.272	60.035	58.759	58.597	60.295	77.150	74.270	81.972	111.277	108.274	113.171	113.082	111.119	111.402	113.501	111.769	111.418	96.300	106.967	110.669	104.109	90.043	82.670	64.328
14-Sep-07	55.407	54.433	55.550	61.873	64.096	70.407	76.058	86.842	87.370	103.984	111.413	110.891	104.678	104.802	108.560	109.327	102.902	94.305	106.255	107.067	103.632	91.735	82.665	62.534
15-Sep-07	51.584	48.919	48.516	47.548	47.688	47.688	47.688	47.688	47.688	47.688	47.688	47.688	47.688	47.688	47.688	47.688	47.688	47.688	47.688	47.688	47.688	47.688	47.688	47.688
16-Sep-07	47.105	44.647	43.077	43.067	43.067	44.705	73.997	73.997	74.007	76.669	75.017	75.027	75.027	75.027	75.027	75.027	75.017	75.017	90.280	93.637	90.322	85.714	85.017	51.135
17-Sep-07	51.311	50.173	49.613	46.077	49.490	48.007	77.007	77.007	78.260	91.841	95.793	100.421	104.360	101.678	105.045	104.662	99.473	90.456	105.636	106.913	98.303	89.877	85.903	60.497
18-Sep-07	56.961	55.536	54.920	54.853	56.303	60.252	80.334	80.684	88.472	98.162	103.938	108.041	103.485	109.521	111.416	109.030	100.708	96.139	106.534	104.352	95.662	86.485	85.017	58.407
19-Sep-07	77.317	72.894	72.312	71.120	74.984	86.202	95.065	89.586	106.431	109.302	115.023	115.059	113.886	115.791	115.986	115.313	110.978	104.949	109.443	106.753	94.404	98.813	85.483	68.544
20-Sep-07	56.644	53.807	52.711	52.809	54.143	60.928	86.697	96.503	105.407	111.571	115.193	114.348	105.850	113.790	113.651	112.619	102.688	94.952	110.156	105.429	102.477	99.391	83.501	58.675
21-Sep-07	53.822	52.441	52.018	52.022	53.312	58.029	78.864	82.731	96.340	104.899	109.562	111.098	109.162	109.234	110.489	108.502	103.061	97.108	110.172	100.970	96.553	86.650	85.017	64.276
22-Sep-07	84.064	78.315	77.348	76.970	79.758	84.750	90.848	77.803	91.483	103.118	108.149	108.758	97.198	90.468	90.329	90.360	87.760	92.115	113.731	111.014	101.938	94.058	94.040	68.421
23-Sep-07	55.078	51.227	47.977	47.977	47.977	51.446	54.579	77.032	92.080	94.411	94.919	96.318	95.827	95.921	95.369	94.876	94.376	98.239	107.094	104.556	108.995	94.354	66.989	54.617
24-Sep-07	47.987	47.967	47.957	47.947	47.977	55.958	67.889	93.469	114.171	115.132	116.752	115.873	114.685	115.157	115.631	114.474	112.349	110.457	108.460	110.997	111.722	103.463	72.864	57.661
25-Sep-07	44.708	41.978	40.933	40.712	44.116	52.825	61.924	84.476	109.834	105.873	103.934	107.069	105.441	106.324	108.934	109.553	97.575	88.612	107.169	105.161	101.118	100.819	77.466	62.656
26-Sep-07	42.916	39.939	39.910	39.687	40.884	40.227	81.910	88.396	90.258	94.524	97.631	98.563	96.986	97.760	99.381	97.738	95.742	92.577	109.309	107.209	101.244	97.297	95.017	31.007
27-Sep-07	45.460	42.585	41.717	41.201	43.770	49.704	85.415	89.491	88.177	97.609	99.467	100.292	99.096	99.266	99.717	99.829	95.811	91.011	105.757	102.508	97.825	91.047	93.441	47.815
28-Sep-07	37.197	35.327	38.957	35.297	38.407	43.382	48.359	96.719	99.268	97.907	92.736	96.982	102.747	105.302	104.499	106.676	93.588	79.260	105.750	106.637	99.391	91.588	38.527	43.947
29-Sep-07	49.774	53.303	46.789	55.057	49.181	49.165	77.417	79.164	90.069	87.245	89.618	91.557	85.817	91.823	91.309	74.290	74.460	61.081	97.050	100.395	94.820	91.017	66.009	51.775
30-Sep-07	43.919	48.057	39.077	53.067	41.067	38.077	75.057	76.997	88.037	82.979	82.017	85.017	81.017	80.017	80.017	71.017	72.017	52.189	94.126	98.721	94.573	91.017	61.037	51.291

Precio mínimo de la serie	\$	31.01
Precio máximo de la serie	\$	118.18
Precio promedio de la serie	\$	85.27

## Precios Promedios (\$/MWh)

FECHA	Diario	Acumulado
01-Sep	\$ 85.60	\$ 85.60
02-Sep	\$ 80.20	\$ 83.04
03-Sep	\$ 94.52	\$ 87.37
04-Sep	\$ 94.92	\$ 89.51
05-Sep	\$ 93.44	\$ 90.31
06-Sep	\$ 95.40	\$ 91.20
07-Sep	\$ 94.82	\$ 91.74
08-Sep	\$ 85.74	\$ 91.03
09-Sep	\$ 82.43	\$ 90.24
10-Sep	\$ 89.39	\$ 90.15
11-Sep	\$ 86.91	\$ 89.82
12-Sep	\$ 83.86	\$ 89.25
13-Sep	\$ 91.23	\$ 89.41
14-Sep	\$ 88.27	\$ 89.33
15-Sep	\$ 72.62	\$ 88.40
16-Sep	\$ 73.12	\$ 87.64
17-Sep	\$ 86.23	\$ 87.55
18-Sep	\$ 87.30	\$ 87.53
19-Sep	\$ 94.62	\$ 87.92
20-Sep	\$ 90.97	\$ 88.08
21-Sep	\$ 87.98	\$ 88.07
22-Sep	\$ 86.62	\$ 88.02
23-Sep	\$ 81.45	\$ 87.80
24-Sep	\$ 93.94	\$ 88.06
25-Sep	\$ 85.73	\$ 87.96
26-Sep	\$ 83.21	\$ 87.76
27-Sep	\$ 83.61	\$ 87.58
28-Sep	\$ 81.29	\$ 87.34
29-Sep	\$ 76.98	\$ 86.99
30-Sep	\$ 72.98	\$ 86.59



## Sistema de Transmisión ENS, Pérdidas e interrupciones

Rubros	Septiembre 2007	% 1/	Variaciones <sup>2/</sup>		Acumulado Anual <sup>2/</sup>	
			Mensual	Anual	Acumulada	Var. %
Energía no Servida (MWh)	317.78	0.07%	-48.04	-48.23	4,239.04	-36.70
Pérdidas de Transmisión (GWh)	8.8					
Interrupciones de Servicio	297	eventos				

<sup>1/</sup> Energía no Servida como porcentaje de demanda

<sup>2/</sup> Para el detalle de los períodos ver el apartado de Referencias de la Pág. 3.

Interrupciones	
Voltaje	Eventos
Circuitos de 23 kV	7
Circuitos de 34.5 kV	26
Circuitos de 46 kV	232
Línea de 115 kV	29
Línea de Interconexión	3
<b>Total</b>	<b>297</b>

Falla en líneas de transmisión	19
Mantenimiento en línea de transmisión	10
Falla en circuitos de distribución	190
Mantenimiento líneas de distribución	75
Fallas líneas de interconexión	2
Mantenimiento línea de interconexión 1/	1
Actuación del EDLI	0
<b>Total</b>	<b>297</b>

<sup>1/</sup> Mantenimiento o por solicitud de líneas de interconexión Guatemala y Honduras

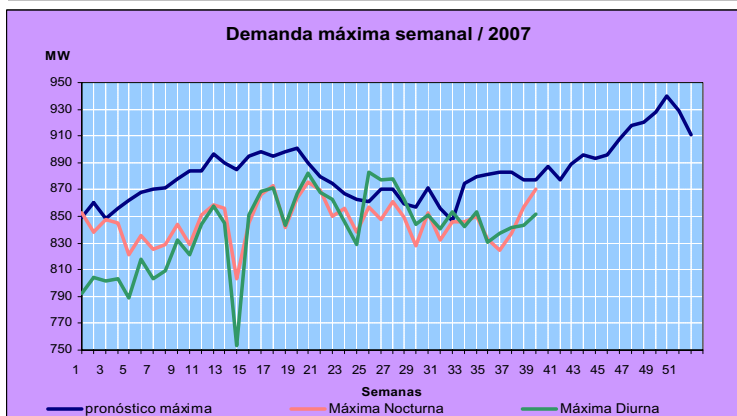
## Otras estadísticas Generación obligada

Rubros	Septiembre 2007	Acumulado Anual <sup>1/</sup>		Últimos tres meses <sup>1/</sup>		Últimos 12 meses <sup>1/</sup>	
	MWh	MWh	Var. %	MWh	Var. %	MWh	Var. %
Servicio de CAG	24.9	463.4	0.0	85.9		38.6	2,883.2
Sustitución	2,150.2	22,270.9	109.0	1,043.4	-37.7	2,294.1	65.8
Calidad de servicio	-	-	-	-	-	-	0.0
Estabilización de precios	155,843.0	2,291,353.4	-	233,088.2	-	241,405.8	0.0
Sustitución con Equipos RFC	655.1	33,180.2	17.4	2,069.6	272.8	3,469.5	-84.2
<b>Total</b>	<b>158,673.2</b>	<b>2,347,267.8</b>					

<sup>1/</sup> Para el detalle de los períodos ver el apartado de Referencias de la Pág. 3.

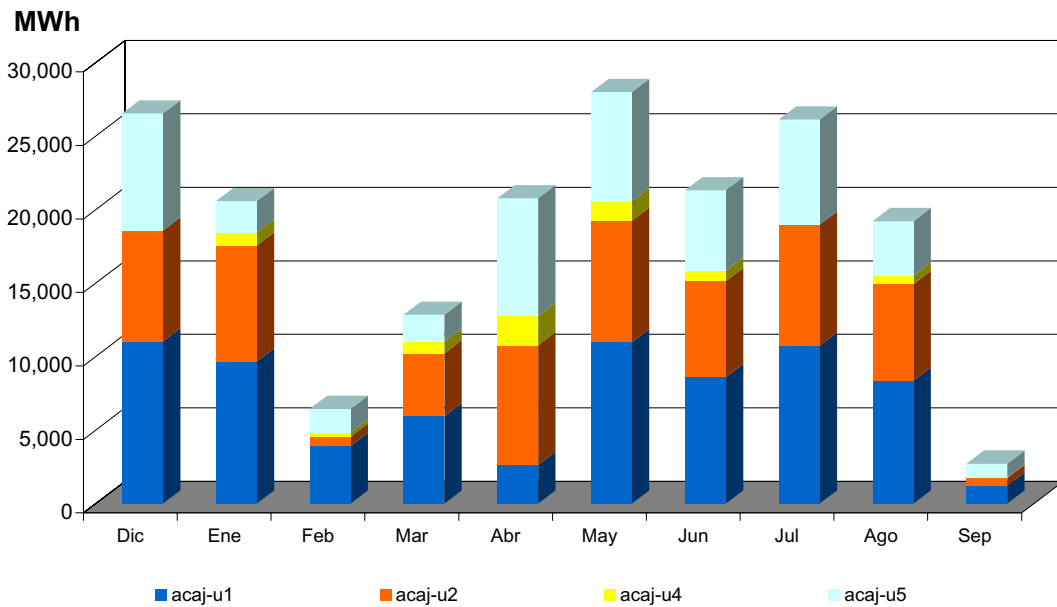
## Demanda Máxima de Potencia

Demanda	Máxima	Nocturna	Mínima
Ene	853	809	354
	3-Ene-07 18:30	29-Ene-07 15:30	2-Ene-07 3:00
Feb	844	831	341
	28-Feb-07 19:00	28-Feb-07 15:00	19-Feb-07 2:30
Mar	858	858	386
	21-Mar-07 19:00	21-Mar-07 14:30	19-Mar-07 3:30
Abr	873	868	343
	25-Abr-07 19:00	17-Abr-07 15:00	7-Abr-07 3:30
May	882	875	400
	16-May-07 14:30	15-May-07 19:00	31-May-07 2:30
Jun	882	857	387
	20-Jun-07 14:30	20-Jun-07 19:00	3-Jun-07 3:30
Jul	877	861	386
	6-Jul-07 11:30	4-Jul-07 19:00	16-Jul-07 2:30
Ago	854	850	367
	9-Ago-07 14:30	20-Ago-07 19:00	6-Ago-07 3:00
Sep	871	851	382
	27-Sep-07 18:30	27-Sep-07 14:30	16-Sep-07 4:00
Oct			
Nov			
Dic			



Reserva Fría por Confiabilidad

Mes	Pi (\$/MWh)	Var.% Mensual	Inyecciones por planta (MWh)					Inyección Total (MWh)	% RFC
			Acaj-u1	Acaj-u2	Acaj-u4	Acaj-u5	Total		
Dic-06	2.96	---	11,038.2	7,554.8	0.0	7,961.7	26,554.7	437,304.8	6.07
Ene-07	6.48	1.2	9,675.7	7,884.2	903.3	2,115.2	20,578.3	439,533.4	4.68
Feb-07	4.03	-0.4	3,935.9	630.7	275.8	1,617.5	6,460.0	401,435.5	1.61
Mar-07	1.71	-0.6	5,954.4	4,277.4	767.1	1,855.3	12,854.1	458,055.4	2.81
Abr-07	3.12	0.8	2,640.9	8,145.7	1,976.5	8,011.8	20,774.9	435,619.8	4.77
May-07	4.01	0.3	10,978.6	8,281.4	1,332.3	7,425.4	28,017.7	473,295.4	5.92
Jun-07	5.09	0.3	8,602.5	6,547.9	689.6	5,493.5	21,333.5	449,734.7	4.74
Jul-07	4.25	-0.2	10,747.4	8,221.8	0.0	7,170.4	26,139.6	464,861.0	5.62
Ago-07	6.74	0.6	8,363.5	6,590.2	568.9	3,701.3	19,223.8	452,018.8	4.25
Sep-07	5.31	-0.2	1,233.5	507.5	40.0	937.7	2,718.8	441,119.3	0.62





## Condición de Reserva

Reserva Rodante y Reserva Fría en Demanda Máxima (MW)  
Sep-2007

Día	Cap. Disponible	Gen. Despachada	Demanda + Perdidas	Intercambio Neto *	Reserva Rodante	Reserva Fria
1	1003	752	753	1	72	179
2	986	732	724	-8	34	220
3	981	822	821	-2	97	62
4	962	815	837	22	84	62
5	1001	816	809	-7	107	78
6	1044	822	824	2	89	133
7	984	774	808	35	57	154
8	1039	744	744	1	64	231
9	962	728	724	-5	75	158
10	1081	841	829	-11	67	174
11	1070	829	833	4	52	189
12	1077	832	835	3	61	184
13	1055	825	834	10	57	174
14	1095	791	790	-1	47	257
15	1030	734	732	-2	40	257
16	1075	716	719	3	87	272
17	1092	856	856	0	58	179
18	1119	835	849	14	73	211
19	1032	795	824	28	95	141
20	1114	833	840	7	72	209
21	1040	807	826	19	40	193
22	978	744	754	10	141	93
23	987	712	715	4	60	215
24	1122	847	846	-1	60	216
25	1124	857	847	-10	93	174
26	1130	856	856	-1	54	220
27	1122	866	870	4	62	194
28	1097	818	840	22	53	226
29	1102	757	756	0	68	277
30	1104	741	732	-9	53	310

\* Valor positivo significa Importación

## Interrupciones del servicio

Entrega	Fecha Inicio	Hora Inicio	Fecha Final	Hora Final	Duración	Rele	Motivo	MW	KWh	Responsable
ANDA-SANA(4-85)	01/09	01:59	01/09	02:04	5m	51	FALLA EN LÍNEA / TAMBIEN INDICO 59N. ANDA REPORTA LLUVIA EN LA ZONA.	9.34	778.33	ANDA
ANDA-SANA(4-85)	01/09	02:26	01/09	02:31	5m	51	FALLA EN LÍNEA / TAMBIEN INDICO 59N. ANDA REPORTA LLUVIA EN LA ZONA.	9.34	778.33	ANDA
DELSUR-STOM(4-81)	01/09	04:11	01/09	04:12	1m	51N	FALLA EN LÍNEA / 59N. FUERTE LLUVIA.	16.36	272.67	DELSUR
ANDA-NEJA(2-84)	01/09	04:36	01/09	04:42	6m	51,67N	FALLA EN LÍNEA / FUERTE LLUVIA. ANDA NO ATENDIA LLAMADOS POR TELEFONO Y RADIO; MANIFESTARON QUE NO TENIAN OPERADOR EN PLANTA.	25.2	2,520.00	ANDA
DELSUR-OPIC(4-82)	01/09	04:48	01/09	04:49	1m	51N	FALLA EN LÍNEA / 59N. FUERTE LLUVIA.	5.76	96.00	DELSUR
EEO-SMIG(4-82)	01/09	04:55	01/09	04:56	1m	51N	FALLA EN LÍNEA / 59N. FUERTE LLUVIA.	11.03	183.83	EEO
EEO-SMIG(4-85)	01/09	09:40	01/09	09:41	1m	51	FALLA EN LÍNEA / INDICO 59N. REPORTARON FUERTE LLUVIA EN LA ZONA.	2.58	43.00	EEO
CLESA-ATEO(4-80)	02/09	12:18	02/09	05:56	17h 38m	MANUAL	MANTENIMIENTO PROGRAMADO / TRANSFERIR CARGA AL 38-4-80 POR PAMM ETESAL SUB ATEO. / Carga reconectada a las 00:22 del 02-09-2007	5.35	356.67	ETESAL
CLESA-ATEO(4-82)	02/09	12:18	02/09	05:56	17h 38m	MANUAL	MANTENIMIENTO PROGRAMADO / TRANSFERIR CARGA AL 38-4-80 POR PAMM ETESAL SUB ATEO. / Carga reconectada a las 00:22 del 02-09-2007	6.37	424.67	ETESAL
CLESA-OPIC(4-80)	02/09	12:18	02/09	12:22	4m	MANUAL	SOLICITUD DE DISTRIBUIDOR / RECUPERAR CARGA DE LOS INTS. 44-4-80 Y 44-4-82.	6.83	455.33	ETESAL
EEO-SMIG(4-83)	02/09	06:16	02/09	06:18	2m	51N	FALLA EN LÍNEA / INDICO 59N.	0.86	28.67	EEO
CLESA-ATEO(4-83)	02/09	07:03	02/09	05:10	10h 7m	MANUAL	MANTENIMIENTO PROGRAMADO / PAMM DE ETESAL EN ATEO. CARGA FUERA.	0.05	505.83	ETESAL
EEO-SMIG(4-83)	02/09	09:36	02/09	09:37	1m	51N	FALLA EN LÍNEA / INDICO 59N.	1.29	21.50	EEO
DELSUR-SOYA(4-84)	02/09	05:24	02/09	05:25	1m	51, 51N	FALLA EN LÍNEA / INDICO 59N.	7.88	131.33	DELSUR
DELSUR-OPIC(4-82)	02/09	05:36	02/09	05:37	1m	51	FALLA EN LÍNEA / INDICO 59N.	5.45	90.83	DELSUR
DELSUR-SOYA(4-84)	02/09	05:37	02/09	05:57	20m	MANUAL	SOLICITUD DE DISTRIBUIDOR / RETORNAR CARGA DEL 44-4-81.	6.91	2,303.33	DELSUR
CLESA-OPIC(4-80)	02/09	05:52	02/09	05:56	4m	MANUAL	SOLICITUD DE DISTRIBUIDOR / RETORNAR CARGA DE LOS INTS. 44-4-80 Y 44-4-82.	15.32	1,021.33	ETESAL
CAESS-CGRA(4-81)	02/09	10:31	02/09	10:32	1m	59N	FALLA EN LÍNEA / LLUVIA.	6.65	110.83	CAESS
CAESS-CGRA(4-81)	02/09	10:54	02/09	10:55	1m	59N	FALLA EN LÍNEA / LLUVIA.	5.96	99.33	CAESS
EEO-SMIG(4-83)	03/09	01:29	03/09	01:31	2m	51N	FALLA EN LÍNEA / INDICO 59N.	1.71	57.00	EEO
DELSUR-SOYA(4-84)	03/09	02:56	03/09	02:57	1m	51,51N	FALLA EN LÍNEA / INDICO REL 59N	7.37	122.83	DELSUR
EEO-SMIG(4-84)	03/09	05:04	03/09	05:05	1m	51N	FALLA EN LÍNEA / INDICO TAMBIEN 59N. EEO REPORTA TORMENTA EN LA ZONA.	8.9	148.33	EEO

## Interrupciones del servicio

Entrega	Fecha Inicio	Hora Inicio	Fecha Final	Hora Final	Duración	Rele	Motivo	MW	KWh	Responsable
EEO-SMIG(4-84)	03/09	05:22	03/09	05:23	1m	51	FALLA EN LÍNEA / EEO REPORTA TORMENTA EN LA ZONA.	8.35	139.17	EEO
EEO-SMIG(4-84)	03/09	05:25	03/09	05:26	1m	51	FALLA EN LÍNEA / EEO REPORTA TORMENTA EN LA ZONA.	8.35	139.17	EEO
CLESA-ACAJ(4-81)	03/09	11:48	03/09	11:49	1m	51	FALLA EN LÍNEA / INDICO 59N. CLESA REPORTA LLUVIA EN LA ZONA.	3.36	56.00	CLESA
EEO-SMIG(4-84)	04/09	03:13	04/09	03:14	1m	51N	FALLA EN LÍNEA / INDICO 59N. LLUVIA FUERTE.	8.6	143.33	EEO
EEO-SMIG(4-84)	04/09	03:15	04/09	03:18	3m	51N	FALLA EN LÍNEA / INDICO 59N. LLUVIA FUERTE.	8.6	430.00	EEO
ANDA-NEJA(2-84)	04/09	04:12	04/09	04:14	2m	51, 67N	FALLA EN LÍNEA /	23.28	776.00	ANDA
DELSUR-TECO(4-81)	04/09	05:18	04/09	05:19	1m	51, 51N	FALLA EN LÍNEA / INDICO 59N.	5.46	91.00	DELSUR
DELSUR-SOYA(4-85)	04/09	06:16	04/09	06:17	1m	51	FALLA EN LÍNEA / INDICO 59N.	6.43	107.17	DELSUR
DELSUR-SOYA(4-85)	04/09	06:21	04/09	06:22	1m	51	FALLA EN LÍNEA / INDICO 59N. FUERTE LLUVIA EN LA ZONA.	6.23	103.83	DELSUR
DELSUR-SOYA(4-85)	04/09	06:23	04/09	06:28	5m	51	FALLA EN LÍNEA / INDICO 59N. FUERTE LLUVIA EN LA ZONA.	6.2	516.67	DELSUR
DELSUR-ATEO(4-81)	04/09	07:33	04/09	07:34	1m	51N	FALLA EN LÍNEA / INDICO 59N.	13.07	217.83	DELSUR
CLESA-ATEO(3-84)	05/09	12:24	05/09	12:25	1m	51	FALLA EN LÍNEA /	2.65	44.17	CLESA
DELSUR-SRAF(4-81)	06/09	03:09	06/09	03:10	1m	51	FALLA EN LÍNEA /	3.73	62.17	DELSUR
EEO-SMIG(4-83)	07/09	12:46	07/09	12:49	3m	MANUAL	SOLICITUD DE DISTRIBUIDOR / APERTURA PARA LIBERARLO DE LA CARGA DEL CIRCUITO 34-4-84.	9.69	484.50	EEO
EEO-SMIG(4-84)	07/09	02:23	07/09	02:24	1m	51N	FALLA EN LÍNEA / TAMBIEN INDICO 59N.	6.63	110.50	EEO
CAESS-SRAF(4-82)	07/09	09:22	07/09	09:23	1m	51	FALLA EN LÍNEA /	6.13	102.17	CAESS
DELSUR-ATEO(4-81)	07/09	01:10	07/09	01:11	1m	51	FALLA EN LÍNEA / INDICO 59N. REPORTARON FUERTE LLUVIA EN LA ZONA.	9.68	161.33	DELSUR
ANDA-SANA(4-85)	07/09	04:06	07/09	04:09	3m	51	FALLA EN LÍNEA / INDICO 59N.	9.02	451.00	ANDA
CLESA-ACAJ(4-81)	07/09	05:58	07/09	05:59	1m	51	FALLA EN LÍNEA / INDICO 59N.	5.85	97.50	CLESA
CLESA-ACAJ(4-81)	07/09	06:07	07/09	06:58	51m	51	FALLA EN LÍNEA / INDICO 59N. 18:08 Y 18:40 PRUEBAS NEG. CON CIERRE DEJA FUERA SUB-NAVARRETE.	5.77	4,904.50	CLESA
u03-ACAJ(4-82)	07/09	06:58	07/09	07:49	51m	27	FALLA EN LÍNEA / INDICO 59N. 18:59 Y 19:47 PRUEBAS NEG. DISPARO OCASIONADO POR FALLA EN CIRCUITO 13-4-81 EL CUAL TENIA FASE ROTA.	0.68	578.00	CLESA
CLESA-ACAJ(4-81)	07/09	07:49	07/09	09:57	2h 8m	MANUAL	FALLA EN LÍNEA / POR DESBALANCE DE VOLTAJE. SE REPORTO FASE ROTA.	3.33	7,104.00	CLESA
EEO-SMIG(4-85)	07/09	08:55	07/09	08:56	1m	51	FALLA EN LÍNEA / INDICO 59N.	3.49	58.17	EEO
EEO-SMIG(4-85)	07/09	09:05	07/09	09:06	1m	51	FALLA EN LÍNEA / LLUVIA EN LA ZONA.	3.3	55.00	EEO

## Interrupciones del servicio

Entrega	Fecha Inicio	Hora Inicio	Fecha Final	Hora Final	Duración	Rele	Motivo	MW	KWh	Responsable
EEO-15SE(4-83)	07/09	10:08	07/09	10:09	1m	51, 51N	FALLA EN LÍNEA / INDICO 59N.	1.47	24.50	EEO
EEO-15SE(4-83)	07/09	10:10	08/09	05:50	19h 40m	51	FALLA EN LÍNEA / INDICO 59N. TRANSFIRIO CARGA AL 18-4-84 A LAS 23:00 H. ENS CALC. / Carga reconectada a las 23:00 del 07-09-2007	1.4	1,560.00	EEO
CLESA-ACAJ(4-81)	07/09	10:19	07/09	10:22	3m	MANUAL	SOLICITUD DE DISTRIBUIDOR / PARA RECUPERAR SUB-NAVARRETE; RECUPERERA TODA LA CARGA. ENS CALC.	3.01	12,982.00	CLESA
EEO-15SE(4-84)	07/09	10:24	07/09	10:25	1m	51, 51N	FALLA EN LÍNEA / INDICO 59N.	2.5	41.67	EEO
EEO-15SE(4-84)	07/09	10:59	07/09	11:00	1m	MANUAL	SOLICITUD DE DISTRIBUIDOR / PARA RECUPERAR CARGA DEL 18-4-83.	3.5	58.33	EEO
DELSUR-ATEO(4-81)	08/09	05:33	08/09	05:34	1m	51N	FALLA EN LÍNEA / INDICO 59N.	7.15	119.17	DELSUR
CLESA-AHUA(4-81)	08/09	11:30	08/09	11:31	1m	51	FALLA EN LÍNEA / INDICO TAMBIEN 59N.	9.5	158.33	CLESA
DEUSEM-OZAT(4-81)	08/09	07:03	08/09	07:04	1m	MANUAL	SOLICITUD DE DISTRIBUIDOR / PARA SUSTITUIR FUSIBLE FUNDIDO.	13.43	223.83	DEUSEM
EEO-SMIG(4-84)	08/09	10:14	08/09	10:15	1m	51N	FALLA EN LÍNEA / INDICO 59N. LLUVIA LEVE.	8.58	143.00	EEO
CLESA-ATEO(3-84)	09/09	02:55	09/09	02:56	1m	51	FALLA EN LÍNEA /	2.51	41.83	CLESA
CLESA-ATEO(3-84)	09/09	03:20	09/09	03:22	2m	51	FALLA EN LÍNEA /	2.41	80.33	CLESA
CLESA-ATEO(3-84)	09/09	05:15	09/09	05:16	1m	51	FALLA EN LÍNEA /	2.55	42.50	CLESA
EEO-15SE(4-84)	09/09	06:53	09/09	06:54	1m	51,51N	FALLA EN LÍNEA / INDICO TAMBIEN 59N. EEO REPORTA LLUVIA EN LA ZONA.	11.41	190.17	EEO
CLESA-ATEO(3-84)	09/09	07:14	09/09	07:17	3m	MANUAL	SOLICITUD DE DISTRIBUIDOR / PARA AISLAR SUB-ARMENIA Y CAMBIAR POWER FUSE.	3.7	185.00	CLESA
EEO-SMIG(4-85)	09/09	08:28	09/09	08:29	1m	51	FALLA EN LÍNEA / INDICO TAMBIEN 59N. EEO REPORTA LLUVIA EN LA ZONA.	3.41	56.83	EEO
CLESA-ATEO(3-84)	09/09	08:33	09/09	08:35	2m	MANUAL	SOLICITUD DE DISTRIBUIDOR / PARA RECUPERAR CARGA DE SUB-ARMENIA.	1.57	52.33	CLESA
EEO-15SE(4-84)	10/09	02:47	10/09	02:48	1m	MANUAL	SOLICITUD DE DISTRIBUIDOR / PARA NORMALIZAR CARGA TRANSFERIDA.	6.98	116.33	EEO
CLESA-ATEO(4-80)	11/09	11:19	11/09	11:21	2m	MANUAL	SOLICITUD DE DISTRIBUIDOR / PARA AISLAR SUB 46/13.2 KV ZAPOTTAN. LA CARGA FUE TRANSFERIDA A NIVEL DE CKTO DE 13.2 KV HACIA INTS.4-82 Y 38-4-80.	12.89	429.67	CLESA
EEO-SMIG(4-84)	11/09	02:25	11/09	02:26	1m	51N	FALLA EN LÍNEA / INDICO TAMBIEN 59N.	10	166.67	EEO
DELSUR-SRAF(4-81)	11/09	03:03	11/09	03:04	1m	51	FALLA EN LÍNEA /	5.13	85.50	DELSUR
ANDA-SANA(4-85)	11/09	03:10	11/09	03:11	1m	51	FALLA EN LÍNEA / INDICO TAMBIEN 59N. ANDA INFORMA DE TORMENTA EN LA ZONA.	10.35	172.50	ANDA
DELSUR-PEDR(4-83)	11/09	05:09	11/09	05:10	1m	51,51N	FALLA EN LÍNEA / INDICO 59N.	6.92	115.33	DELSUR
CLESA-ATEO(4-80)	11/09	05:22	11/09	05:23	1m	MANUAL	SOLICITUD DE DISTRIBUIDOR / POR MANIOBRAS PROPIAS.	8.32	138.67	CLESA

## Interrupciones del servicio

Entrega	Fecha Inicio	Hora Inicio	Fecha Final	Hora Final	Duración	Rele	Motivo	MW	KWh	Responsable
CLESA-ATEO(4-80)	11/09	06:52	11/09	06:53	1m	51N	FALLA EN LÍNEA / INDICO 59N. REPORTARON LLUVIA EN LA ZONA.	3.85	64.17	CLESA
DELSUR-SANA(4-84)	12/09	12:27	12/09	12:28	1m	51	FALLA EN LÍNEA / INDICO 59N.	0.36	6.00	DELSUR
B&D-SBAR(2-82)	12/09	06:33	12/09	08:19	1h 46m	51	FALLA EN LÍNEA / NO SOLICITA PRUEBA INMEDIATA	1.09	1,925.67	B&D
DELSUR-TECO(4-81)	12/09	02:50	12/09	05:05	2h 15m	MANUAL	SOLICITUD DE DISTRIBUIDOR / PARA REPARAR ACOMETIDA. QUEDAN 2 MW FUERA. / Carga reconectada a las 14:56 del 12-09-2007	5.77	3,350.00	DELSUR
DELSUR-SANA(4-84)	12/09	05:26	12/09	05:27	1m	51	FALLA EN LÍNEA /	0.61	10.17	DELSUR
DELSUR-SANA(4-84)	12/09	05:40	12/09	05:41	1m	51	FALLA EN LÍNEA / INDICO TAMBIEN 59N. DELSUR REPORTA LLUVIA EN LA ZONA.	0.56	9.33	DELSUR
EEO-SMIG(4-86)	12/09	05:52	12/09	05:53	1m	51N	FALLA EN LÍNEA / INDICO TAMBIEN 59N. EEO REPORTA LLUVIA EN LA ZONA.	6.07	101.17	EEO
DEUSEM-OZAT(4-82)	12/09	06:23	12/09	06:24	1m	51	FALLA EN LÍNEA / INDICO TAMBIEN 59N. EEO REPORTA FUERTE LLUVIA EN LA ZONA.	5.91	98.50	DEUSEM
CAESS-SRAF(4-82)	12/09	06:32	12/09	06:33	1m	51	FALLA EN LÍNEA / CAESS REPORTA LLUVIA EN LA ZONA.	9.39	156.50	CAESS
CAESS-SRAF(4-83)	12/09	07:07	13/09	07:13	12h 6m	51	FALLA EN LÍNEA / CAESS REPORTA FUERTE LLUVIA EN LA ZONA. CARGA RECUPERADA (19:11 HRS) E / Carga reconectada a las 19:11 del 12-09-2007	8.19	546.00	CAESS
DELSUR-SOYA(4-85)	12/09	07:39	14/09	06:35	46h 56m	51, 51N	FALLA EN LÍNEA / INDICO 59N. PRUEBAS (-) 19:40 Y 20:38 H. 07:06 H. 13-SEP RECUPERADA ANDA / Carga reconectada a las 07:06 del 13-09-2007	6.8	9,623.00	DELSUR
CLESA-ATEO(3-85)	12/09	10:49	12/09	10:50	1m	51	FALLA EN LÍNEA / CLESA REPORTA FUERTE LLUVIA EN LA ZONA.	2.7	45.00	CLESA
EEO-SMIG(4-86)	13/09	12:37	13/09	01:43	1h 6m	51N	FALLA EN LÍNEA / INDICO TAMBIEN 59N. PRUEBAS NEGATIVA A LA 00:38 HRS. OPERANDO MISMAS PROTECCIONES. CIUDAD BARRIOS FUERA. ENS CALC.	3.82	6,860.00	EEO
CLESA-ATEO(3-84)	13/09	07:48	13/09	07:49	1m	51	FALLA EN LÍNEA /	2.34	39.00	CLESA
ANDA-SANA(4-85)	13/09	04:51	13/09	05:27	36m	51, 51N	FALLA EN LÍNEA / INDICO 59N. PRUEBA NEG. A LAS 16:54 H. FUERTE LLUVIA EN LA ZONA.	8.82	5,292.00	ANDA
EEO-SMIG(4-81)	13/09	05:12	13/09	06:36	1h 24m	51	FALLA EN LÍNEA / 17:13, 17:19 Y 18:11 PRUEBAS NEG. PARTE DE LA CARGA TRANSFERIDA A 34-4-86 Y 34-4-83 A LAS 18:15 H. ENS CALC.	25.81	30,350.00	EEO
EEO-SMIG(4-86)	13/09	05:14	13/09	05:15	1m	51N	FALLA EN LÍNEA / INDICO 59N.	5.24	87.33	EEO
EEO-SMIG(4-83)	13/09	05:30	13/09	05:31	1m	51	FALLA EN LÍNEA / INDICO 59N.	0.45	7.50	EEO
EEO-15SE(4-84)	13/09	06:06	13/09	06:07	1m	51, 51N	FALLA EN LÍNEA / INDICO 59N.	5.51	91.83	EEO

## Interrupciones del servicio

Entrega	Fecha Inicio	Hora Inicio	Fecha Final	Hora Final	Duración	Rele	Motivo	MW	KWh	Responsable
EEO-SMIG(4-85)	13/09	06:13	13/09	06:14	1m	51N	FALLA EN LÍNEA / INDICO 59N.	3.77	62.83	EEO
CLESA-ACAJ(3-81)	13/09	06:18	13/09	06:31	13m	51	FALLA EN LÍNEA / 18:19 PRUEBA NEG. CON CIERRE DEJA CARGA FUERA.	2.88	624.00	CLESA
CLESA-ACAJ(3-81)	13/09	08:42	13/09	08:44	2m	MANUAL	SOLICITUD DE DISTRIBUIDOR / PARA RECUPERAR LA CARGA QUE TENIA FUERA. ENS CALC.	3.56	1,320.00	CLESA
CLESA-SONS(4-82)	13/09	09:49	13/09	09:50	1m	51	FALLA EN LÍNEA / INDICO 59N.	7.83	130.50	CLESA
CLESA-ATEO(4-83)	14/09	02:10	14/09	02:11	1m	MANUAL	SOLICITUD DE DISTRIBUIDOR / PARA SUSTITUIR FUSIBLE FUNDIDO EN FABRICA ADOC.	0.35	5.83	CLESA
EEO-SMIG(4-84)	14/09	09:03	14/09	09:04	1m	51N	FALLA EN LÍNEA / INDICO 59N.	8.45	140.83	EEO
CAESS-CGRA(4-81)	14/09	02:33	14/09	02:35	2m	59N	FALLA EN LÍNEA /	9.61	320.33	CAESS
DELSUR-OPIC(4-82)	14/09	03:52	14/09	03:53	1m	51	FALLA EN LÍNEA / INDICO 59N. LLUVIA.	14.79	246.50	DELSUR
DELSUR-OPIC(4-82)	14/09	03:54	14/09	04:00	6m	51	FALLA EN LÍNEA / LLUVIA.	14.79	1,479.00	DELSUR
CLESA-ATEO(4-83)	15/09	07:02	15/09	05:21	10h 19m	MANUAL	SOLICITUD DE DISTRIBUIDOR / TRABAJOS EN FABRICA ADOC.	0.09	928.50	CLESA
CAESS-SRAF(4-83)	16/09	07:18	16/09	07:20	2m	51	FALLA EN LÍNEA / INDICO 59N.	3.66	122.00	CAESS
EEO-SMIG(4-83)	16/09	08:07	16/09	08:08	1m	MANUAL	SOLICITUD DE DISTRIBUIDOR / TRABAJOS PROGRAMADO POR EEO EN CKTO. SOLO QUEDA SERVIDA CARGA DE DM3. CORSAIN Y UN RECLOSER CEMFA FUERA.	0.43	7.17	EEO
CLESA-ACAJ(3-81)	16/09	08:45	16/09	04:19	7h 34m	MANUAL	MANTENIMIENTO PROGRAMADO / TRABAJOS PROGRAMADOS DE CLESA. CARGA TRANSFERIDA A 41-4-82 A LAS 10:03 H. ENS CALC. POR MANIOBRAS.	0.71	1,846.00	CLESA
DELSUR-ATEO(4-81)	16/09	09:32	16/09	09:33	1m	51N	FALLA EN LÍNEA / INDICO TAMBIEN 59N.	7.27	121.17	DELSUR
DELSUR-ATEO(4-81)	16/09	09:34	16/09	09:35	1m	51N	FALLA EN LÍNEA / INDICO TAMBIEN 59N. DELSUR DEJA CARGA DE UN RECLOSER SUB EL TRANSITO FUERA.	7.27	121.17	DELSUR
DELSUR-ATEO(4-81)	16/09	09:43	16/09	10:13	30m	51N	FALLA EN LÍNEA / INDICO TAMBIEN 59N.	5.51	2,755.00	DELSUR
DELSUR-ATEO(4-81)	16/09	10:26	16/09	02:43	4h 17m	51N	FALLA EN LÍNEA / INDICO 59N. DELSUR TRASLADA CARGA AL 30-4-84. CON CIERRE RECUPERA LA CARGA DE SUB-EL TRANSITO. ENS CALC.	7.1	20,776.00	DELSUR
DELSUR-TECO(4-82)	16/09	03:48	16/09	03:49	1m	51,51N	FALLA EN LÍNEA / INDICO TAMBIEN 59N.	5.52	92.00	DELSUR
EEO-SMIG(4-83)	16/09	04:04	16/09	04:05	1m	MANUAL	SOLICITUD DE DISTRIBUIDOR / PARA NORMALIZAR LA CARGA DE CORSAIN Y UN RECLOSER CEMFA. ENS CALC.	0.05	10,520.00	EEO
EEO-SMIG(4-84)	16/09	06:54	16/09	06:55	1m	51N	FALLA EN LÍNEA / INDICO 59N.	12.54	209.00	EEO

## Interrupciones del servicio

Entrega	Fecha Inicio	Hora Inicio	Fecha Final	Hora Final	Duración	Rele	Motivo	MW	KWh	Responsable
CLESA-ACAJ(3-81)	16/09	06:59	16/09	11:41	4h 42m	51	FALLA EN SUBESTACIONES / PARARRAYO DANADO EN SUB. 20:20 H. 80% DE CARGA TRANSF. A 41-4-82. 21:54 H. DISP. INT. ENS CLESA=260. ENS ETESAL=3140.	3.04	3,400.00	ETESAL
CLESA-ATEQ(3-84)	16/09	09:08	16/09	09:09	1m	51	FALLA EN LÍNEA /	3.11	51.83	CLESA
CLESA-AHUA(4-81)	17/09	12:19	17/09	12:20	1m	51	FALLA EN LÍNEA / INDICO 59N	5.16	86.00	CLESA
DELSUR-PEDR(4-83)	17/09	06:56	17/09	06:58	2m	51, 51N	FALLA EN LÍNEA / INDICO 59N.	5.67	189.00	DELSUR
CLESA-ACAJ(3-81)	17/09	10:42	17/09	10:43	1m	51	FALLA EN LÍNEA /	3.57	59.50	CLESA
CAESS-SRAF(4-83)	17/09	02:48	17/09	02:49	1m	51	FALLA EN LÍNEA / INDICO 59N.	4.95	82.50	CAESS
DELSUR-TECO(4-81)	17/09	05:24	17/09	05:25	1m	51	FALLA EN LÍNEA / REPORTARON FUERTE LLUVIA CON DESCARGAS ATMOSFERICAS.	5.93	98.83	DELSUR
DELSUR-TECO(4-81)	17/09	05:32	17/09	05:33	1m	51	FALLA EN LÍNEA / REPORTARON FUERTE LLUVIA CON DESCARGAS ATMOSFERICAS.	5.28	88.00	DELSUR
EEO-15SE(4-84)	17/09	05:35	17/09	05:37	2m	51,51N	FALLA EN LÍNEA / INDICO 59N.	5.45	181.67	EEO
EEO-15SE(4-84)	17/09	05:38	17/09	05:41	3m	51,51N	FALLA EN LÍNEA / INDICO 59N.	3.17	158.50	EEO
EEO-SMIG(4-82)	17/09	08:07	17/09	08:08	1m	51N	FALLA EN LÍNEA / PRUEBA (-) 20:08 FUERA GOTERA Y JOCOAITIQUE. ENS CAL.	13.12	28,818.67	EEO
EEO-SMIG(4-82)	17/09	08:28	17/09	08:58	30m	51N	FALLA EN LÍNEA / INDICO 59N.	8.53	4,265.00	EEO
EEO-SMIG(4-85)	17/09	08:34	17/09	08:35	1m	51	FALLA EN LÍNEA / INDICO 59N. REPORTARON FUERTE LLUVIA EN LA ZONA.	2.86	47.67	EEO
EEO-15SE(4-83)	17/09	08:57	17/09	08:58	1m	51	FALLA EN LÍNEA / INDICO 59N REPORTARON FUERTE LLUVIA EN LA ZONA.	2.76	46.00	EEO
EEO-SMIG(4-82)	18/09	12:46	18/09	12:48	2m	MANUAL	SOLICITUD DE DISTRIBUIDOR / RECUPERAR LA CARGA DE GOTERA Y JOCOAITIQUE	5.62	187.33	EEO
DELSUR-SANA(4-84)	18/09	08:04	18/09	06:00	9h 56m	MANUAL	MANTENIMIENTO PROGRAMADO / TODA LA CARGA FUERA. ENS CALCULADA.	0.4	4,680.00	DELSUR
EEO-SMIG(4-86)	18/09	01:20	18/09	01:21	1m	51N	FALLA EN LÍNEA / INDICO 59N.	6.14	102.33	EEO
CLESA-ACAJ(3-81)	18/09	01:43	18/09	04:11	2h 28m	51	FALLA EN LÍNEA / 13:45 Y 13:54 PRUEBAS NEG. CLESA REPARO LINEA ROTA, ENS CALCULADA.	3.44	4,540.00	CLESA
CLESA-SONS(4-82)	18/09	01:43	18/09	01:44	1m	51	FALLA EN LÍNEA / INDICO 59N.	7.67	127.83	CLESA
EEO-SMIG(4-81)	18/09	07:18	18/09	09:02	1h 44m	51N	FALLA EN LÍNEA / INDICO 59N, 19:19, 19:21 PRUEBAS (-), EEO RETIRO RAMA ARBOL SOBRE LINEA, ENS CALCULADA.	26.53	7,740.00	EEO
DELSUR-OPIC(4-82)	18/09	08:40	18/09	08:41	1m	51	FALLA EN LÍNEA / INDICO 59N, LLUVIA.	16.75	279.17	DELSUR
ANDA-NEJA(2-84)	18/09	08:55	18/09	09:03	8m	51, 67N	FALLA EN LÍNEA / LLUVIA.	21.37	2,849.33	ANDA
DELSUR-SANA(4-84)	18/09	09:15	18/09	09:16	1m	51	FALLA EN LÍNEA / INDICO 59N.	0.68	11.33	DELSUR

## Interrupciones del servicio

Entrega	Fecha Inicio	Hora Inicio	Fecha Final	Hora Final	Duración	Rele	Motivo	MW	KWh	Responsable
EEO-SMIG(4-83)	19/09	06:43	19/09	04:58	10h 15m	MANUAL	SOLICITUD DE DISTRIBUIDOR / REPARAR POSTE A PUNTO DE CAER. CARGA TRANSFERIDA AL 4-84. / Carga reconectada a las 06:47 del 19-09-2007	2.55	170.00	EEO
EEO-SMIG(4-85)	19/09	06:43	19/09	04:58	10h 15m	MANUAL	SOLICITUD DE DISTRIBUIDOR / REPARAR POSTE A PUNTO DE CAER. CARGA TRANSFERIDA AL 4-84. / Carga reconectada a las 06:47 del 19-09-2007	3.51	234.00	EEO
EEO-SMIG(4-84)	19/09	06:43	19/09	06:47	4m	MANUAL	SOLICITUD DE DISTRIBUIDOR / TOMAR CARGA DE LOS INTS. 4-83 Y 4-85.	8.32	554.67	EEO
CAESS-SRAF(4-82)	19/09	06:58	19/09	06:59	1m	51	FALLA EN LÍNEA / INDICO 59N.	5.53	92.17	CAESS
EEO-15SE(4-84)	19/09	08:06	19/09	08:11	5m	MANUAL	SOLICITUD DE DISTRIBUIDOR / PARA RECIBIR LA CARGA DEL INT.34-4-86 POR TRABAJOS PROGRAMADOS DE EEO.	4.77	397.50	EEO
EEO-SMIG(4-86)	19/09	08:06	19/09	08:11	5m	MANUAL	MANTENIMIENTO PROGRAMADO / PARA TRASLADAR LA MAYOR PARTE DE LA CARGA AL INT.18-4-84. QUEDA SERVIDA SUB EL JALACATAL.	5.74	478.33	EEO
DELSUR-PEDR(4-83)	19/09	08:06	19/09	08:07	1m	51, 51N	FALLA EN LÍNEA / INDICO TAMBIEN 59N.	6.84	114.00	DELSUR
CLESA-AHUA(4-81)	19/09	12:26	19/09	12:27	1m	51	FALLA EN LÍNEA / INDICO TAMBIEN 59N.	9.21	153.50	CLESA
CLESA-ACAJ(3-81)	19/09	01:09	19/09	01:48	39m	51	FALLA EN LÍNEA / PRUEBA NEG. 13:10 H. CLESA REPORTA LLUVIA EN LA ZONA. CON CIERRE DEJA FUERA TRAMO DE LÍNEA SIN CARGA.	2.73	1,774.50	CLESA
CLESA-SONS(4-82)	19/09	01:25	19/09	01:27	2m	51	FALLA EN LÍNEA / INDICO TAMBIEN 59N. CLESA REPORTA FUERTE LLUVIA CON DESCARGAS ATMOSFERICAS EN LA ZONA.	6.37	212.33	CLESA
EEO-15SE(4-84)	19/09	02:17	19/09	02:18	1m	51N, 51	FALLA EN LÍNEA / INDICO TAMBIEN 59N.	7.72	128.67	EEO
DELSUR-TECO(4-82)	19/09	02:21	19/09	02:22	1m	51N, 51	FALLA EN LÍNEA / INDICO TAMBIEN 59N.	6.39	106.50	DELSUR
DELSUR-TECO(4-82)	19/09	02:25	19/09	02:26	1m	51	FALLA EN LÍNEA / INDICO TAMBIEN 59N. DELSUR REPORTA LLUVIA CON DESCARGAS ELECTRICAS EN LA ZONA.	6.39	106.50	DELSUR
EEO-15SE(4-84)	19/09	03:09	19/09	03:10	1m	51N, 51	FALLA EN LÍNEA / INDICO TAMBIEN 59N.	7.46	124.33	EEO
CLESA-ACAJ(3-81)	19/09	04:30	19/09	04:32	2m	MANUAL	FALLA EN LÍNEA / PARA RECUPERAR TRAMO DE LÍNEA QUE TENIA FUERA.	3.48	116.00	CLESA
EEO-SMIG(4-84)	19/09	04:55	19/09	04:58	3m	MANUAL	SOLICITUD DE DISTRIBUIDOR / PARA NORMALIZAR LAS CARGAS DE LOS INTS. 34-4-83 Y 34-4-85.	12.68	634.00	EEO
ANDA-NEJA(2-84)	19/09	06:05	19/09	06:08	3m	51, 67N	FALLA EN LÍNEA / FUERTE LLUVIA EN LA ZONA.	26.27	1,313.50	ANDA



## Interrupciones del servicio

Entrega	Fecha Inicio	Hora Inicio	Fecha Final	Hora Final	Duración	Rele	Motivo	MW	KWh	Responsable
CLESA-ATEO(3-85)	19/09	10:04	19/09	10:05	1m	MANUAL	SOLICITUD DE DISTRIBUIDOR / PARA RECUPERAR CARGA QUE TENIA FUERA DESDE LAS 18:45 H. ENS CALC.	0.16	9,660.00	CLESA
DELSUR-TECO(4-82)	19/09	11:16	20/09	12:06	50m	51, 51N	FALLA EN LÍNEA / INDICO 59N. CON CIERRE RECUPERA TODA LA CARGA. ENS CALC.	4.5	3,750.00	DELSUR
EEO-15SE(4-84)	20/09	03:31	20/09	03:37	6m	MANUAL	SOLICITUD DE DISTRIBUIDOR / PARA NORMALIZAR CARGA CON EL 34-4-86, RESULTANDO NEG. POR FALLA EN COMUNICACION REMOTA DE EEO.	4.78	478.00	EEO
EEO-SMIG(4-86)	20/09	03:31	20/09	03:37	6m	MANUAL	SOLICITUD DE DISTRIBUIDOR / PARA NORMALIZAR CARGA CON EL 18-4-84, RESULTANDO NEG. POR FALLA EN COMUNICACION REMOTA DE EEO.	2.42	242.00	EEO
EEO-15SE(4-84)	20/09	07:18	20/09	07:23	5m	MANUAL	SOLICITUD DE DISTRIBUIDOR / PARA NORMALIZAR CARGA CON EL 34-4-86.	7.91	659.17	EEO
EEO-SMIG(4-86)	20/09	07:18	20/09	07:23	5m	MANUAL	SOLICITUD DE DISTRIBUIDOR / PARA NORMALIZAR CARGA CON EL 18-4-84.	3.12	260.00	EEO
EEO-SMIG(4-83)	20/09	09:32	20/09	09:33	1m	51N	FALLA EN LÍNEA / INDICO 59N.	0.47	7.83	EEO
EEO-SMIG(4-83)	20/09	05:32	20/09	05:34	2m	51N	FALLA EN LÍNEA / INDICO 59N.	0.6	20.00	EEO
DELSUR-SOYA(4-85)	21/09	08:41	21/09	08:42	1m	51,51N	FALLA EN LÍNEA / INDICO 59N	5.5	91.67	DELSUR
EEO-SMIG(4-84)	21/09	10:14	21/09	10:15	1m	51	FALLA EN LÍNEA /	9.42	157.00	EEO
CLESA-SANA(4-83)	21/09	01:44	23/09	04:08	50h 24m	MANUAL	SOLICITUD DE DISTRIBUIDOR / REPARAR CUCHILLAS EN CKTO. DISTRIBUCION, CARGA RECUPERADA EN 16-4-81. / Carga reconectada a las 13:55 del 21-09-2007	8.62	1,580.33	CLESA
CLESA-AHUA(4-81)	21/09	01:54	21/09	01:55	1m	MANUAL	SOLICITUD DE DISTRIBUIDOR / RECUPERAR CARGA DEL INT.35-4-83	9.62	160.33	CLESA
CLESA-ACAJ(4-81)	21/09	07:59	21/09	08:01	2m	51	FALLA EN LÍNEA / INDICO 59N.	6.81	227.00	CLESA
CLESA-ACAJ(4-81)	21/09	08:12	21/09	08:57	45m	51	FALLA EN LÍNEA / INDICO 59N. 20:13 PRUEBA (-) FUERA SUB CARA SUCIA HASTA LAS 03:04 HRS DIA SIGUIENTE. ENS CALCULADA.	6.4	15,620.00	CLESA
CLESA-ACAJ(4-81)	21/09	10:02	21/09	10:08	6m	MANUAL	SOLICITUD DE DISTRIBUIDOR / TRATAR DE RECUPERAR SUB-CARA SUCIA, 22:04 PRUEBA NEGATIVA.	2.66	266.00	CLESA
u03-ACAJ(4-82)	21/09	11:12	22/09	02:48	15h 36m	NO INDICO	FALLA EN LÍNEA / 23:13 PRUEBA NEGATIVA. ENS CALC.	0.75	7,320.00	u03
CLESA-ACAJ(4-81)	22/09	12:11	22/09	12:16	5m	MANUAL	SOLICITUD DE DISTRIBUIDOR / TRATAR DE RECUPERAR SUB-CARA SUCIA, 00:13 PRUEBA NEGATIVA.	2.38	198.33	CLESA

## Interrupciones del servicio

Entrega	Fecha Inicio	Hora Inicio	Fecha Final	Hora Final	Duración	Rele	Motivo	MW	KWh	Responsable
CLESA-ACAJ(4-81)	22/09	03:03	22/09	03:04	1m	MANUAL	SOLICITUD DE DISTRIBUIDOR / PARA RECUPERAR SUB-CARA SUCIA, CAMBIARON AISLADOR FLAMEADO.	2.45	40.83	CLESA
EEO-SMIG(4-86)	22/09	11:05	22/09	11:06	1m	51	FALLA EN LÍNEA / INDICO 59N.	5.52	92.00	EEO
DELSUR-NCUS(2-83)	22/09	12:43	22/09	01:04	21m	59N	FALLA EN LÍNEA / FUERTE LLUVIA EN LA ZONA.	0.12	42.00	DELSUR
DELSUR-SOYA(4-84)	22/09	12:56	22/09	12:59	3m	51	FALLA EN LÍNEA / FUERTE LLUVIA ZONA.	5.98	299.00	DELSUR
DELSUR-ATEO(4-81)	22/09	01:29	22/09	01:30	1m	51	FALLA EN LÍNEA / FUERTE LLUVIA CON DESCARGAS ELECTRICAS.	8.86	147.67	DELSUR
DELSUR-SRAF(4-81)	22/09	02:29	22/09	02:30	1m	51	FALLA EN LÍNEA / FUERTE LLUVIA EN LA ZONA.	5.44	90.67	DELSUR
CLESA-ACAJ(3-84)	23/09	05:00	23/09	07:56	2h 56m	MANUAL	MANTENIMIENTO PROGRAMADO / CORRECCION DE PUNTOS CALIENTES EN34.5 KV. CARGA COMPLETAMENTE FUERA. ENS CALCULADA.	1.32	5,530.00	ETESAL
DELSUR-ATEO(4-81)	23/09	09:16	23/09	09:17	1m	51N	FALLA EN LÍNEA / INDICO 59N.	6.35	105.83	DELSUR
EEO-15SE(4-83)	23/09	02:30	23/09	02:32	2m	51, 51N	FALLA EN LÍNEA / INDICO 59N. LLUVIA.	2.01	67.00	EEO
CLESA-AHUA(4-81)	23/09	04:05	23/09	04:07	2m	MANUAL	SOLICITUD DE DISTRIBUIDOR / PARA NORMALIZAR LA CARGA DEL INT.35-4-83	16.07	535.67	CLESA
CLESA-ATEO(3-84)	23/09	05:31	23/09	05:32	1m	51	FALLA EN LÍNEA /	2.43	40.50	CLESA
CLESA-ATEO(3-85)	24/09	02:27	24/09	02:28	1m	51	FALLA EN LÍNEA / CLESA REPORTA FUERTE LLUVIA EN LA ZONA.	3.3	55.00	CLESA
CLESA-ATEO(3-85)	24/09	02:42	24/09	02:43	1m	51	FALLA EN LÍNEA / CLESA REPORTA FUERTE LLUVIA EN LA ZONA.	3.3	55.00	CLESA
DELSUR-PEDR(4-82)	25/09	11:06	25/09	11:07	1m	59N	FALLA EN LÍNEA /	3.16	52.67	DELSUR
DELSUR-SOYA(4-84)	25/09	06:39	25/09	06:40	1m	51, 51N	FALLA EN LÍNEA / INDICO TAMBIEN 59N.	7.94	132.33	DELSUR
DELSUR-SOYA(4-84)	25/09	06:53	26/09	02:04	7h 11m	51, 51N	FALLA EN LÍNEA / INDICO TAMBIEN 59N. DELSU RECUPERO TOTALMENTE LA CARGA A TRAVES DE STOM. / Carga reconectada a las 18:55 del 25-09-2007	7.54	251.33	DELSUR
CLESA-ACAJ(4-81)	25/09	07:18	25/09	07:19	1m	51	FALLA EN LÍNEA / INDICO TAMBIEN 59N.	8.9	148.33	CLESA
EEO-SMIG(4-83)	26/09	12:28	26/09	12:29	1m	51	FALLA EN LÍNEA / TAMBIEN INDICO 59N. EEO REPORTA LLUVIA EN LA ZONA.	0.57	9.50	EEO
DELSUR-PEDR(4-83)	26/09	12:48	26/09	12:49	1m	51, 51N	FALLA EN LÍNEA / TAMBIEN INDICO 59N. DELSUR REPORTA LLUVIA EN LA ZONA.	3.79	63.17	DELSUR
CLESA-AHUA(4-81)	26/09	10:13	26/09	10:18	5m	51	FALLA EN LÍNEA / INDICO 59N. PRUEBA NEG. A LAS 10:15 H. CON CIERRE DE JA FUERA SUB-SALCOATITAN. 11:48 H. RECUPERA LA MITAD DE LA CARGA.	9.09	757.50	CLESA

## Interrupciones del servicio

Entrega	Fecha Inicio	Hora Inicio	Fecha Final	Hora Final	Duración	Rele	Motivo	MW	KWh	Responsable
CLESA-AHUA(4-81)	26/09	01:00	26/09	01:01	1m	MANUAL	SOLICITUD DE DISTRIBUIDOR / PARA RECUPERAR TODA LA CARGA DE SUB-SALCOATITAN. ENS CALC.	8.97	4,490.00	CLESA
EEO-SMIG(4-82)	26/09	07:38	26/09	07:39	1m	51N	FALLA EN LÍNEA / INDICO 59N.	17.4	290.00	EEO
EEO-SMIG(4-82)	26/09	07:56	26/09	07:59	3m	51N	FALLA EN LÍNEA / INDICO 59N.	17.4	870.00	EEO
DELSUR-SANA(4-84)	26/09	09:03	27/09	12:22	3h 19m	51,51N	FALLA EN LÍNEA / INDICO 59N. PRUEBA NEGATIVA 21:04 HRS.ENS CALC.	0.71	1,600.00	DELSUR
DELSUR-ATEO(4-81)	27/09	01:08	27/09	01:09	1m	59N	FALLA EN LÍNEA / DELSUR REPORTA LLUVIA EN LA ZONA.	10.57	176.17	DELSUR
DELSUR-ATEO(4-81)	27/09	01:37	27/09	01:38	1m	51N	FALLA EN LÍNEA / INDICO 59N. DELSUR REPORTA LLUVIA EN LA ZONA.	10.74	179.00	DELSUR
CAESS-SRAF(4-82)	27/09	03:51	27/09	03:52	1m	51	FALLA EN LÍNEA /	5.93	98.83	CAESS
EEO-SMIG(4-82)	27/09	07:35	27/09	07:37	2m	51N	FALLA EN LÍNEA / INDICO 59N. LLUVIA.	16.21	540.33	EEO
CAESS-CGRA(4-81)	27/09	08:16	27/09	08:17	1m	59N	FALLA EN LÍNEA /	12.05	200.83	CAESS
DELSUR-PEDR(4-82)	27/09	11:19	27/09	11:20	1m	59N	FALLA EN LÍNEA /	2.85	47.50	DELSUR
CAESS-SRAF(4-83)	28/09	12:11	28/09	12:12	1m	51	FALLA EN LÍNEA / INDICO 59N.	2.74	45.67	CAESS
DELSUR-TECO(4-82)	28/09	01:44	28/09	01:45	1m	51,51N	FALLA EN LÍNEA / INDICO 59N. LLUVIA.	3.9	65.00	DELSUR
CAESS-SRAF(4-83)	28/09	03:06	28/09	03:07	1m	51	FALLA EN LÍNEA / INDICO 59N. LLUVIA.	2.53	42.17	CAESS
CLESA-ACAJ(4-81)	28/09	12:25	28/09	12:27	2m	51	FALLA EN LÍNEA /	4.53	151.00	CLESA
EEO-SMIG(4-86)	28/09	04:00	28/09	04:01	1m	51N	FALLA EN LÍNEA / INDICO 59N.	5.16	86.00	EEO
CAESS-SRAF(4-82)	28/09	04:46	28/09	04:47	1m	51	FALLA EN LÍNEA / CAESS REPORTA FUERTE TORMENTA EN LA ZONA.	6.48	108.00	CAESS
CAESS-SRAF(4-82)	28/09	04:49	28/09	04:50	1m	51	FALLA EN LÍNEA / CAESS REPORTA FUERTE TORMENTA EN LA ZONA.	6.48	108.00	CAESS
CAESS-SRAF(4-82)	28/09	04:53	28/09	04:54	1m	51	FALLA EN LÍNEA / CAESS REPORTA FUERTE TORMENTA EN LA ZONA.	6.48	108.00	CAESS
CAESS-SRAF(4-82)	28/09	04:56	28/09	04:57	1m	51	FALLA EN LÍNEA / INDICO TAMBIEN 59N. CAESS DEJA CARGA DE SUB SENSUNTEPEQUE FUERA.	6.48	108.00	CAESS
EEO-15SE(4-83)	28/09	04:58	28/09	04:59	1m	51,51N	FALLA EN LÍNEA / INDICO TAMBIEN 59N. EEO REPORTA LLUVIA EN LA ZONA.	2.69	44.83	EEO
CAESS-SRAF(4-83)	28/09	05:08	28/09	05:38	30m	51	FALLA EN LÍNEA / INDICO TAMBIEN 59N. PRUEBA ( ) ALAS 17:09. CAESS DECIDE ESPERAR AQUE LLUVIA DISMINUYA.	5.58	2,790.00	CAESS
CLESA-ACAJ(4-81)	28/09	05:10	28/09	05:11	1m	51	FALLA EN LÍNEA / INDICO TAMBIEN 59N. CLESA REPORTA LLUVIA EN LA ZONA.	4.59	76.50	CLESA
EEO-SMIG(4-82)	28/09	05:12	28/09	05:13	1m	51	FALLA EN LÍNEA /	11	183.33	EEO
CLESA-ACAJ(4-81)	28/09	05:12	28/09	05:15	3m	51	FALLA EN LÍNEA / INDICO TAMBIEN 59N. CLESA REPORTA FUERTE LLUVIA EN LA ZONA.	4.59	229.50	CLESA

## Interrupciones del servicio

Entrega	Fecha Inicio	Hora Inicio	Fecha Final	Hora Final	Duración	Rele	Motivo	MW	KWh	Responsable
CAESS-SRAF(4-82)	28/09	05:52	28/09	05:53	1m	MANUAL	SOLICITUD DE DISTRIBUIDOR / PARA RECUPERAR CARGA DE SUB-SENSUNTEPEQUE.	2.65	44.17	CAESS
DELSUR-PEDR(4-83)	28/09	06:07	28/09	07:05	58m	51	FALLA EN LÍNEA / INDICO TAMBIEN 59N. PRUEBA (-) A LAS 18:08 HRS. DELSUR REVISO CKTO.	7.7	7,443.33	DELSUR
EEO-SMIG(4-82)	28/09	07:19	28/09	07:20	1m	51N	FALLA EN LÍNEA / INDICO TAMBIEN 59N. EEO REPORTA FUERTE LLUVIA EN LA ZONA.	15.67	261.17	EEO
ANDA-SANA(4-85)	28/09	08:34	28/09	08:36	2m	51	FALLA EN LÍNEA / INDICO TAMBIEN 59N. ANDA REPORTA FUERTE LLUVIA EN LA ZONA.	10.46	348.67	ANDA
ANDA-SANA(4-85)	28/09	08:39	28/09	09:09	30m	51	FALLA EN LÍNEA / INDICO TAMBIEN 59N. ANDA SOLICITO ESPERAR HASTA QUE LA LLUVIA DISMINUYERA PARA PODER CERRAR INT.	10.46	5,230.00	ANDA
DELSUR-SANA(4-84)	28/09	08:39	28/09	08:41	2m	51	FALLA EN LÍNEA / INDICO TAMBIEN 59N. DELSUR REPORTA FUERTE LLUVIA EN LA ZONA.	0.63	21.00	DELSUR
CLESA-SANA(4-83)	29/09	02:44	29/09	02:45	1m	51	FALLA EN LÍNEA /	8.09	134.83	CLESA
CAESS-CGRA(4-81)	29/09	03:16	29/09	03:17	1m	59N	FALLA EN LÍNEA /	8.02	133.67	CAESS
EEO-15SE(4-84)	29/09	05:04	29/09	05:09	5m	51	FALLA EN LÍNEA / INDICO 59N. TARDANZA EN CIERRE POR FALLA EN COMUNICACION SCADA.	4.45	370.83	EEO
EEO-SMIG(4-86)	29/09	05:17	29/09	05:18	1m	51	FALLA EN LÍNEA / INDICO 59N.	5.68	94.67	EEO
DELSUR-SANA(4-84)	29/09	05:29	29/09	05:51	22m	MANUAL	SOLICITUD DE DISTRIBUIDOR / PARA RECUPERAR CARGA DE ANDA LAS MERCEDES ESTABA FUERA DESDE EL 26/SEP A LAS 21:03 H. ENS CALC.	0.45	5,690.00	DELSUR
CAESS-SRAF(4-82)	29/09	05:46	29/09	05:47	1m	51	FALLA EN LÍNEA /	7.68	128.00	CAESS
CAESS-SRAF(4-83)	29/09	06:06	29/09	06:07	1m	51	FALLA EN LÍNEA / INDICO 59N.	7.3	121.67	CAESS
CAESS-SRAF(4-83)	29/09	06:09	29/09	06:11	2m	51	FALLA EN LÍNEA / INDICO 59N.	7.1	236.67	CAESS
EEO-SMIG(4-82)	29/09	06:31	29/09	06:32	1m	51	FALLA EN LÍNEA /	11.1	185.00	EEO
CAESS-SRAF(4-82)	29/09	08:24	29/09	08:25	1m	51	FALLA EN LÍNEA /	6.97	116.17	CAESS
CAESS-SRAF(4-82)	30/09	07:00	30/09	07:01	1m	51	FALLA EN LÍNEA /	4.73	78.83	CAESS
CLESA-ACAJ(4-81)	30/09	07:07	30/09	07:24	12h 17m	MANUAL	MANTENIMIENTO PROGRAMADO / SUSTITUCION TRANSFORMADOR 2. CARGA TRANSFERIDA AL 41-4-82. PAMM. ENS CLESA: 11900, ENS ETESAL: 4873. (CALCULADA)	3.44	16,773.00	ETESAL
u03-ACAJ(4-82)	30/09	07:07	30/09	05:06	9h 59m	MANUAL	MANTENIMIENTO PROGRAMADO / SUSTITUCION TRANSFORMADOR 2. PAMM.	0.21	2,096.50	ETESAL
CASSA-SONS(4-83)	30/09	07:55	30/09	06:37	10h 42m	MANUAL	MANTENIMIENTO PROGRAMADO / MANTTO. EN SU CIRCUITO.	0.15	1,605.00	CASSA

## Interrupciones del servicio

Entrega	Fecha Inicio	Hora Inicio	Fecha Final	Hora Final	Duración	Rele	Motivo	MW	KWh	Responsable
CLESA-SONS(4-82)	30/09	08:26	30/09	08:32	6m	MANUAL	SOLICITUD DE DISTRIBUIDOR / RECUPERAR CARGA DEL INT. 13-4-81 POR TRABAJOS DE ETESAL.	7.24	724.00	ETESAL
CLESA-ACAJ(3-81)	30/09	08:45	30/09	08:18	11h 33m	MANUAL	MANTENIMIENTO PROGRAMADO / 90% CARGA TRANSFERIDA AL INT. 41-4-82. 17:42 H. CLESA FINALIZO. ENS CLESA: 1585 KWH, ENS ETESAL: 606 KWH.	1.22	2,191.00	CLESA
CLESA-AHUA(4-81)	30/09	11:03	30/09	11:04	1m	51	FALLA EN LÍNEA / INDICO 59N.	8.44	140.67	CLESA
DELSUR-SRAF(4-81)	30/09	05:05	30/09	05:06	1m	51	FALLA EN LÍNEA /	5.13	85.50	DELSUR
CLESA-ACAJ(3-82)	30/09	06:24	30/09	06:30	6m	MANUAL	SOLICITUD DE DISTRIBUIDOR / TRATAR DE RECUPERAR 10% CARGA CORRESPONDIENTE AL 13-3-81 QUE ESTABA FUERA, NO FUE POSIBLE POR FALLA EN CUCHILLAS.	4.08	408.00	CLESA
CLESA-SONS(4-82)	30/09	06:36	30/09	06:40	4m	MANUAL	SOLICITUD DE DISTRIBUIDOR / MANIOBRAS DE TRASLADO DE CARGA CORRESPONDIENTE AL INT. 13-4-81 POR TRABAJOS DE ETESAL.	19.63	1,308.67	CLESA

## Programa Anual de Mantenimientos

PLANTA/UNIDAD	PROGRAMADO	DURACION	REPROGRAMADO	DURACION	EJECUTADO	DURACION	MOTIVO
<b>GUAJOYO</b>							
UNIDAD 1							
<b>CERRON GRANDE</b>							
UNIDAD 1	10-Jul-07	10 DIAS		10-Jul-07	21-Jul-07	12 DIAS	Revisión año de garantía
UNIDAD 2	24-Jul-07	30 DIAS	24-Jul-07	05-Sep-07	04-Sep-07	43 DIAS	Mantenimiento mayor e Inspección de garantía
<b>5 DE NOVIEMBRE</b>							
UNIDAD 1	05-Feb-07	15 DIAS		05-Feb-07	19-Feb-07	15 DIAS	Mantenimiento menor y Montaje de Transformador
UNIDAD 2	17-Mar-07	15 DIAS	02-May-07	16-May-07	02-May-07	15 DIAS	Mantenimiento menor
UNIDAD 3	09-Abr-07	15 DIAS	17-May-07	31-May-07	17-May-07	15 DIAS	Mantenimiento menor
UNIDAD 4	22-Feb-07	20 DIAS	13-Mar-07	31-Mar-07	22-Feb-07	31 DIAS	Mantenimiento mayor
UNIDAD 5	28-Abr-07	15 DIAS	09-Abr-07	23-Abr-07	12-Abr-07	15 DIAS	Mantenimiento menor
<b>15 DE SEPTIEMBRE</b>							
UNIDAD 1	04-Abr-07	3 DIAS		03-Abr-07	10-Abr-07	8 DIAS	Inspección de Garantía
UNIDAD 2	12-Nov-06	220 DIAS		12-Nov-06	16-Jun-07	217 DIAS	Repotenciación
<b>AHUACHAPAN</b>							
UNIDAD 1							
UNIDAD 2	01-Abr-07	43 DIAS	09-Abr-07	13-May-07	08-Abr-07	28 DIAS	Mantenimiento mayor, revisión anual
UNIDAD 3	01-Jul-07	43 DIAS			01-Jul-07	55 DIAS	Mantenimiento mayor, revisión anual
<b>BERLIN</b>							
UNIDAD 1							
UNIDAD 2	03-Sep-07	21 DIAS			02-Sep-07	17 DIAS	Mantenimiento mayor, revisión anual
<b>ACAJUTLA</b>							
MOTOR 2	02-Ene-07	24 DIAS			02-Ene-07	15-Feb-07	Mantenimiento de 36,000 Hrs.
MOTOR 1	02-Abr-07	24 DIAS			04-Abr-07	11-May-07	Mantenimiento de 36,000 Hrs.
MOTOR 8	04-Jun-07	24 DIAS			04-Jun-07	30-Jun-07	Mantenimiento de 36,000 Hrs.
MOTOR 5	07-Ago-07	24 DIAS	01-Oct-07	30-Oct-07			Mantenimiento de 36,000 Hrs.
UNIDAD 2	03-Sep-07	21 DIAS	17-Sep-07	09-Oct-07			Mantenimiento de Caldera y Auxiliares.
MOTOR 9	01-Oct-07	24 DIAS	07-Ago-07	05-Sep-07	07-Ago-07	31 DIAS	Mantenimiento de 36,000 Hrs.
MOTOR 9			06-Sep-07	06-Oct-07			
<b>SOYAPANGO</b>							
MOTOR 1	05-Mar-07	20 DIAS	02-Jul-07	22-Jul-07	02-Jul-07	32 DIAS	Mantenimiento de 8,000 Hrs.
MOTOR 2							
MOTOR 3	08-Ene-07	20 DIAS	05-Feb-07	24-Feb-07	05-Feb-07	39 DIAS	Mantenimiento de 8,000 Hrs.
<b>NEJAPA POWER</b>							
MOTORES							El 75% de las semanas del año, tendran en Mantenimiento un motor
<b>CESSA</b>							
MOTORES	25-Jun-07	34 DIAS	07-Ago-07	02-Sep-07		27 DIAS	Mantenimiento en los motores
<b>TEXTUFIL</b>							
MOTOR 1	05-Jun-07	8 DIAS					Mantenimiento de 6,000 Hrs.
MOTOR 2	13-Feb-07	8 DIAS					Mantenimiento de 6,000 Hrs.
MOTOR 3	07-Jul-07	10 DIAS			26-Feb-07	25 DIAS	Mantenimiento de 15,000 Hrs.
MOTOR 4	08-May-07	12 DIAS					Mantenimiento de 15,000 Hrs.
MOTOR 5	05-Dic-07	10 DIAS					Mantenimiento de 15,000 Hrs.
MOTOR 6	27-Jul-07	12 DIAS	03-Sep-07	09-Sep-07	03-Sep-07	11 DIAS	Mantenimiento de 15,000 Hrs.
MOTOR 7	14-Sep-07	12 DIAS					Mantenimiento de 15,000 Hrs.



Km. 12 1/2 Carretera al Puerto de la Libertad, Nuevo Cuscatlán,  
Departamento de La Libertad.

Tel.: (503) 2247-7300 Fax: (503) 2247-7301

Correo: [mercado@ut.com.sv](mailto:mercado@ut.com.sv)

[www.ut.com.sv](http://www.ut.com.sv)