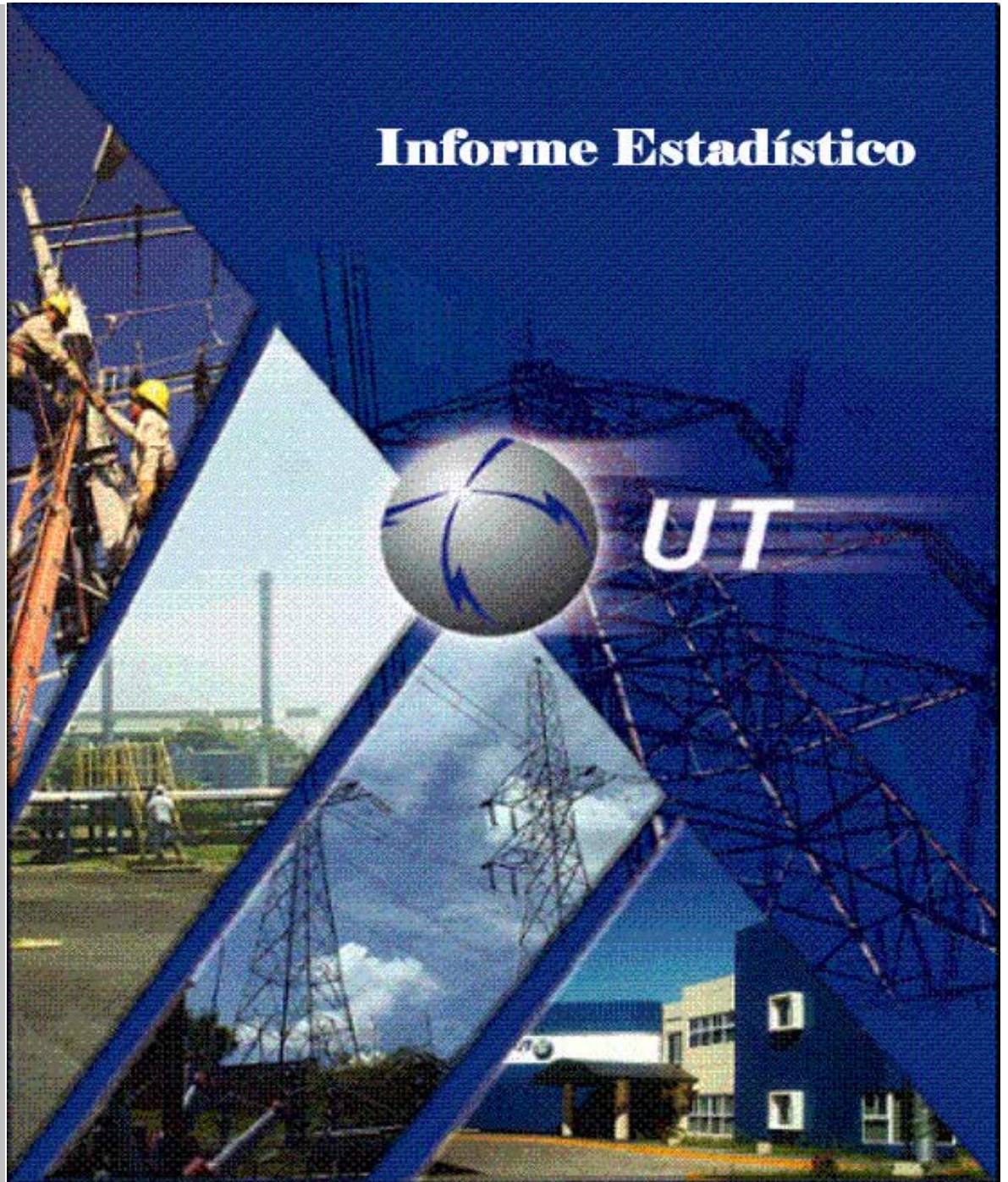


Unidad de Transacciones, S.A.
Octubre 2007

Informe Estadístico



Administrador del Mercado Mayorista
de Electricidad de El Salvador
Km. 12 1/2 Carretera al Puerto de La Libertad
Nuevo Cuscatlán, Departamento de La Libertad
Tel.: (503) 2247-7300 Fax: (503) 2247-7301
www.ut.com.sv



	Pág.
Indice	2
Referencias	3
Resumen	4
Inyecciones	5
Comportamiento de la demanda de energía	5
♦ Tasa de variación anual (promedio móvil 12 meses)	5
♦ Tasa de variación anual (promedio móvil 6 meses)	5
♦ Tasa de variación anual (promedio móvil 3 meses)	5
Inyecciones por recurso	6
Inyección nacional por agente	6
Contratos de inyección	6
Composición del mercado	7
Mercado de Contratos de Retiro por Operador	7
Mercado Regulador del Sistema por Operador	7
Comercio Internacional	8
♦ Importaciones por Operador	8
♦ Exportaciones por Operador	8
♦ Comercio Internacional por frontera	8
Evolución de los precios en el MRS	9
♦ Precios SIS	10
♦ Precios EST	11
♦ Precios MRS	12
♦ Precios promedios	13
Otras Estadísticas	14
♦ Energía No Servida, Pérdidas e Interrupciones	14
♦ Generación Obligada	15
♦ Reserva Fría por Confiabilidad	16
♦ Reserva Rodante y Reserva Fría en Demanda Máxima	17
♦ Interrupciones del Servicio	18
♦ Programa Anual de Mantenimientos (PAM)	26



Referencias

- Variación Mensual: Relación entre el mes actual y el mes anterior.
- Variación Anual: Relación entre el mes actual y el mismo mes del año anterior.
- Acumulado Anual: Relación del promedio acumulado del año y el mismo período del año anterior.
- Variación de 3 meses: Relación entre el promedio móvil de 3 meses del período actual y el mismo período del año anterior.
- Variación de 12 meses: Relación entre el promedio móvil de 12 meses del período actual y el mismo período del año anterior.

Resumen

Energía Transada		GWh	%
	Hydroeléctrica	258.3	55.7%
	Geotérmica	100.7	21.7%
	Térmica	103.1	22.2%
	Importaciones	0.3	0.1%
	Desvíos	1.4	0.3%
Total inyecciones MME		463.8	100.0%
(-)	Exportaciones	4.6	
	Desvíos	1.2	
	Pérdidas de transmisión ^{1/}	8.7	1.9%
		449.2	
Demanda MME		GWh	%
	Mercado de Contratos	235.2	52.4%
	Mercado Regulador del Sistema	214.0	47.6%
Total Demanda en el MME		449.2	100.0%
Energía de Paso		Retiro	Inyección
	Guatemala	0.0	7.1
	Honduras	7.1	0.0
Precios MRS		\$/MWh	
Promedio mensual ^{2/}		\$ 83.97	
Demanda Máxima de Potencia		MW	Fecha/hora
	Máxima	862	29-Oct-07 18:30
	Mínima	376	22-Oct-07 3:30

1/ Como porcentaje de la inyección.

2/ Nota: a partir del 21 de abril 2005, los precios de compra en el MRS se han calculado en base al Acuerdo No. 78-E-2005 y sus respectivas modificaciones, emitidas por la Superintendencia General de Electricidad y Telecomunicaciones.

Inyecciones

Rubros	Octubre 2007		Var. %	Acumulado Anual ^{2/}		Últimos 3 meses ^{2/}		Últimos 12 meses ^{2/}	
	GWh	Var. % ^{2/}	Anual ^{2/}	GWh	Var. %	GWh	Var. %	GWh	Var. %
Generación nacional transada	462.0	5.5	2.2	4,436.0	2.4	449.3	1.6	441.3	3.1
Intercambios Internacionales (+/-) ^{1/}	-4.3	-427.6	-	23.5	-	-0.2	-	2.0	647.1
Pérdidas de transmisión	8.7	-0.2	1.1	77.9	4.0	8.4	2.3	7.7	4.3
Demanda Mercado Mayorista	449.0	-2.8	2.3	0.5	3,936.7	437.4	3.1	443.2	2.5

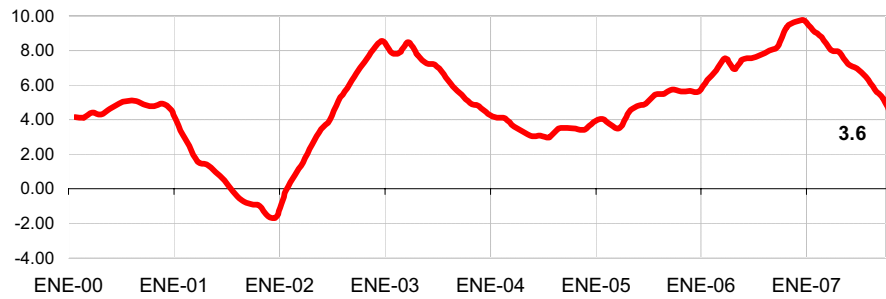
^{1/} Signo (+) : Saldo comercial neto a favor de importaciones

Signo (-) : Saldo comercial neto a favor de exportaciones

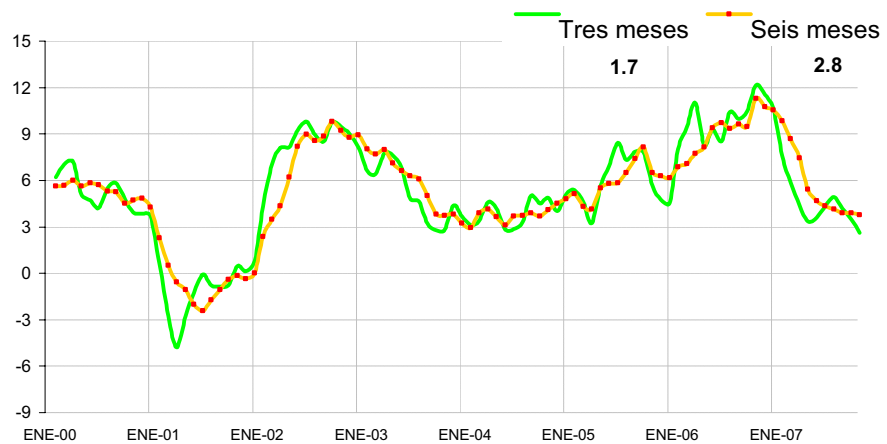
^{2/} Para el detalle de los períodos ver el apartado de Referencias de la Pág. 3.

Comportamiento de la demanda de energía en el Mercado Mayorista de Electricidad

Tasa de variación anual
Promedio móvil doce meses
Enero 2000
Octubre 2007



Tasa de variación anual
Promedio móvil tres y seis meses
Enero 2000
Octubre 2007



Inyecciones Por Recurso Inyectado

Operadores	Octubre 2007		Var. %	Acumulado Anual ^{2/}		Últimos 3 meses ^{2/}		Últimos 12 meses ^{2/}	
	GWh	Var. % ^{2/}	Anual ^{2/}	GWh	Var. %	GWh	Var. %	GWh	Var. %
Hidroeléctrica	258.3	15.7	4.5	1,452.9	-12.8	207.5	-14.2	145.4	-9.4
Geotérmica	100.7	-4.9	11.9	1,077.0	21.9	103.2	21.0	104.7	18.5
Térmica	103.1	-5.2	-10.4	1,906.1	6.8	138.6	20.3	191.2	6.8
Iny. Nacional	462.0								
Importaciones	0.3	-83.6	-	29.0	243.2	1.5	36.4	2.8	295.9
Total inyectado	462.3								

^{1/} Incluye pérdidas por transmisión

^{2/} Para el detalle de los períodos ver el apartado de Referencias de la Pág. 3.

Inyección Nacional por Agente

Operadores	Octubre 2007		Var. %	Acumulado Anual ^{2/}		Últimos 3 meses ^{2/}		Últimos 12 meses ^{2/}	
	GWh	Var. % ^{2/}	Anual ^{2/}	GWh	Var. %	GWh	Var. %	GWh	Var. %
Cel	258.3	15.7%	4.5%	1,452.9	74.4%	207.5	-14.2%	145.4	-7.9%
Nejapa Power	36.3	-3.3%	-22.8%	589.4	41.0%	45.8	-3.3%	60.7	-10.9%
Duke Energy	37.4	-7.8%	-31.2%	809.1	46.1%	56.1	3.4%	81.3	-8.1%
LaGeo	100.7	-4.9%	11.9%	1,077.0	108.2%	103.2	21.0%	104.7	20.0%
Cessa	0.8	-1.0%	-77.2%	14.1	-17.1%	1.0	-57.1%	2.3	-33.5%
Cassa	0.0	0.0%	-100.0%	70.1	0.0%	0.0	#DIV/0!	16.2	108.5%
Textuflil	10.3	6.6%	1.5%	136.6	62%	11.9	5.2%	13.7	0.0%
Ine, S.A.	18.1	-10%	0%	286.2	0%	23.7	0%	13.7	0%
AES Clesa	0.0	-	-	0.6	-	0.0	-	0.1	-
Total	462.0								

^{1/} Inyecciones provenientes de la red de distribución

^{2/} Para el detalle de los períodos ver el apartado de Referencias de la Pág. 3.

Tipo de Mercado (GWh)

Mercado	Ene	Feb	Mar	Abr	May	Jun	Jul	Ago	Sep	Oct	Nov	Dic	Total
MC	269.5	257.2	250.0	231.3	241.6	242.9	247.1	240.8	238.8	235.2			2,454.3
MRS	161.8	136.7	199.4	196.6	222.6	197.7	208.5	202.4	192.1	214.0			1,931.7
Total	431.2	393.9	449.4	427.9	464.1	440.6	455.6	443.2	430.9	449.2	0.0	0.0	4,386.0

MC: Mercado de Contratos

MRS: Mercado Regulador del Sistema

Contratos de Inyección (GWh)

Operador	Ene	Feb	Mar	Abr	May	Jun	Jul	Ago	Sep	Oct	Nov	Dic	Total
Excelergy	48.6	46.1	32.0	25.2	19.7	18.1	21.3	21.1	20.4	19.4			271.9
Cenérgica	0.0	0.0	0.0	0.0	0.0	0.0	0.0	0.0	0.0	0.0			0.0
Origem	30.0	27.2	21.0	14.2	13.2	12.4	10.7	10.3	10.0	9.0			157.8
Caess	0.0	0.0	0.0	0.0	0.0	0.0	0.0	0.0	0.0	0.0			0.0
Delsur	0.0	0.0	0.0	0.0	0.0	0.0	0.0	0.0	0.0	0.0			0.0
AES Clesa	0.0	0.0	0.0	0.0	0.0	0.0	0.0	0.0	0.0	0.0			0.0
Cel	28.7	25.9	28.5	27.7	28.6	27.8	28.6	28.6	27.6	28.7			280.7
Nejapa	74.3	67.2	74.1	72.0	74.4	72.0	74.4	74.4	72.1	76.3			731.2
Duke Energy	0.0	0.0	0.0	0.0	0.0	0.0	0.0	0.0	0.0	0.0			0.0
LaGeo	67.8	74.0	81.7	81.9	96.7	104.1	100.9	94.5	97.4	93.1			892.1
Cessa	0.1	0.1	0.2	0.2	0.3	0.2	0.2	0.1	0.1	0.1			1.6
Cassa	0.0	0.0	0.0	0.0	0.0	0.0	0.0	0.0	0.0	0.0			0.0
Lynx	12.2	12.0	8.0	5.8	5.2	5.0	7.6	8.2	7.9	7.4			79.2
Merc-Elec	7.9	4.8	4.4	4.3	3.4	3.3	3.4	3.4	3.3	3.0			41.3
Ine-Com	0.0	0.0	0.0	0.0	0.0	0.0	0.0	0.0	0.0	2.0			2.0
C.X. ^{1/}	0.0	0.0	0.0	0.0	0.0	0.0	0.0	0.0	0.1	-3.8			-3.7
Total	269.5	257.2	250.0	231.3	241.6	242.9	247.1	240.8	238.8	235.2	0.0	0.0	2,457.9

^{1/} CX: Contratos de Exportación

Retiros

Mercado de Contratos de Retiro por Operador (GWh)

Operador	Ene	Feb	Mar	Abr	May	Jun	Jul	Ago	Sep	Oct	Nov	Dic	Total
CAESS	64.2	64.2	71.1	71.3	73.5	71.1	73.5	73.5	71.1	73.5			706.9
DELSUR	32.0	35.3	38.9	38.1	51.7	60.4	53.4	46.7	50.8	44.6			451.8
CLESA	21.3	19.2	21.2	20.6	21.3	20.6	23.7	24.0	23.4	24.3			219.4
EEO	14.5	13.1	14.5	14.0	14.5	14.0	14.5	14.5	14.0	14.5			142.2
DEUSEM	2.9	2.6	2.9	2.8	2.9	2.8	2.9	2.9	2.8	2.9			28.4
CEL-COM	0.3	0.3	0.3	0.3	0.3	0.3	0.3	0.3	0.3	0.3			3.2
LAGEO-COM	0.6	0.5	0.6	0.5	0.6	0.6	0.6	0.6	0.5	0.6			5.7
EXCELERGY	55.3	52.1	38.7	31.6	26.4	24.6	28.0	27.8	26.9	26.1			337.6
ORIGEM	30.0	27.2	21.0	14.2	13.2	12.4	10.7	10.3	10.0	9.0			157.8
ANDA	28.4	25.6	28.2	27.5	28.3	27.5	28.4	28.4	27.5	28.4			277.9
LYNX	12.2	12.0	8.0	5.8	5.2	5.0	7.5	8.2	7.9	7.4			79.1
CESSA	0.1	0.1	0.2	0.2	0.3	0.2	0.2	0.1	0.1	0.1			1.6
MERC-ELECT	7.9	4.8	4.4	4.3	3.4	3.3	3.4	3.4	3.3	3.1			41.4
ABRUZZO	0.0	0.0	0.1	0.1	0.1	0.1	0.1	0.0	0.2	0.5			1.0
OTROS	0.0	0.1	0.0	0.0	0.0	0.0	0.0	0.0	0.0	0.0			0.1
Total MC	269.4	257.2	250.0	231.3	241.6	242.9	247.1	240.8	238.8	235.2	0.0	0.0	2,454.3

Los valores negativos corresponden a desviaciones de contratos inyectadas al MRS.

*/ Variaciones mayores de 2000% no se detallan

Mercado Regulador del Sistema por Operador (GWh)

Operador	Ene	Feb	Mar	Abr	May	Jun	Jul	Ago	Sep	Oct	Nov	Dic	Total
CAESS	51.8	50.2	84.6	84.1	108.5	94.3	93.0	85.9	85.2	90.6			828.2
DELSUR	45.9	30.2	40.1	40.7	34.1	30.1	41.4	45.4	40.4	51.7			400.0
CLESA	34.4	30.7	42.7	38.5	46.1	42.4	41.0	39.8	37.3	38.7			391.7
EEO	18.2	17.3	25.6	25.8	25.8	23.8	24.4	23.4	21.7	23.2			229.2
DEUSEM	4.3	3.8	5.9	5.9	6.6	6.4	6.5	5.8	5.8	6.0			56.9
B&D	0.0	0.0	0.0	0.0	0.0	0.0	0.0	0.1	0.0	0.0			0.1
Edesal	0.0	0.0	0.0	0.0	0.0	0.0	0.0	0.0	0.0	0.1			0.1
EXCELERGY	0.0	0.0	-0.1	0.0	-0.1	0.0	-0.1	-0.5	-0.4	-0.3			-1.5
CEL-COM	0.0	0.0	0.0	0.0	0.0	0.0	0.0	0.0	0.0	0.0			0.0
LAGEO-COM	0.0	0.0	0.0	0.0	0.0	0.0	-0.1	0.0	0.0	0.0			-0.1
MER-ELEC	0.0	0.0	-0.2	0.0	0.0	0.0	0.0	0.0	0.1	0.0			-0.1
ORIGEM	0.0	0.0	-0.1	0.0	0.0	0.0	0.0	0.0	-0.1	0.0			-0.2
LYNX	0.0	0.0	0.0	0.0	0.0	0.0	-0.1	0.0	0.0	0.0			-0.2
Abruzzo	0.0	0.0	0.0	0.0	0.0	0.0	0.0	0.0	0.0	0.0			0.0
INVINTER	0.0	0.0	1.4	2.1	1.9	1.0	2.4	1.7	1.7	1.7			14.0
ANDA	-0.5	-0.9	-1.8	-1.5	-1.8	-1.9	-2.3	-2.1	-2.3	-1.3			-16.4
Consorcio Int.	0.0	0.0	0.0	0.0	0.0	0.0	0.6	1.0	0.8	0.7			3.2
CEL	0.0	0.0	0.1	0.2	0.2	0.2	0.3	0.2	0.1	0.1			1.4
Nejapa	0.0	0.0	0.0	0.0	0.0	0.0	0.0	0.0	0.0	0.0			0.0
DUKE	0.0	0.0	0.3	0.2	0.3	0.3	0.3	0.3	0.4	0.5			2.6
LAGEO	0.0	0.0	0.7	0.4	0.6	0.6	0.6	0.6	0.7	0.8			4.8
CESSA	0.0	0.0	0.1	0.1	0.1	0.2	0.2	0.5	0.4	1.0			2.6
CASSA	0.0	0.0	0.0	0.2	0.3	0.3	0.3	0.3	0.3	0.4			2.2
INE	0.0	0.0	0.0	0.0	0.0	0.0	0.0	0.0	0.0	0.1			0.1
OTROS	7.6	5.5	0.0	0.0	0.0	0.0	0.0	0.0	0.0	0.0			13.2
Total MRS	161.8	136.7	199.4	196.6	222.6	197.7	208.5	202.4	192.1	214.0	0.0	0.0	1,931.7

Comercio Internacional

Importaciones por Operador (GWh)

Operador	Ene	Feb	Mar	Abr	May	Jun	Jul	Ago	Sep	Oct	Nov	Dic	Total
CAESS	-	-	-	-	-	-	-	-	-	-	-	-	-
DELSUR	-	-	-	-	-	-	-	-	-	-	-	-	-
CLESA	-	-	-	-	-	-	-	-	-	-	-	-	-
EXCELERGY	-	1.1	1.0	0.6	0.5	-	-	0.4	0.1	0.1	-	-	3.7
CENERGICA	-	1.0	2.6	1.0	1.0	-	-	-	-	-	-	-	5.6
DUKE	-	-	-	-	-	-	-	-	-	-	-	-	-
LAGEO	-	-	-	-	-	-	-	-	-	-	-	-	-
CEL	-	-	-	-	-	-	-	-	-	-	-	-	-
MERCELEC	0.1	0.0	0.2	1.5	0.8	-	0.0	0.0	-	-	-	-	2.6
ORIGEM	1.4	1.6	2.5	1.6	2.2	2.2	1.7	1.9	1.7	0.2	-	-	17.0
DUKE-COMERC.	-	-	-	-	-	-	-	-	-	-	-	-	-
Poliwatt	-	-	-	-	-	-	-	-	-	-	-	-	-
Lynx	-	-	-	-	-	-	-	-	-	-	-	-	-
Cessa	-	-	-	-	-	-	-	-	-	-	-	-	-
Desvíos	-	1.3	1.5	1.2	1.4	1.4	1.4	1.5	-	-	-	-	9.8
Emergencias	-	-	-	-	0.030	-	-	-	-	-	-	-	0.0
Total	1.5	5.0	7.8	5.8	5.9	3.6	3.1	3.9	1.8	0.3	0.0	0.0	38.7

Exportaciones por Operador (GWh)

Operador	Ene	Feb	Mar	Abr	May	Jun	Jul	Ago	Sep	Oct	Nov	Dic	Total
NEJAPA	-	-	-	-	-	-	-	-	-	-	-	-	0.0
DUKE	-	-	-	-	-	-	-	-	-	-	-	-	0.0
CENERGICA	-	-	-	-	-	0.1	0.0	0.0	0.4	1.1	-	-	1.6
CAESS	-	-	-	-	-	-	-	-	-	-	-	-	0.0
EXCELERGY	-	-	-	-	-	-	-	-	-	-	-	-	0.0
POLIWATT	-	-	-	-	-	-	-	-	-	-	-	-	0.0
MERCELEC	-	-	-	-	-	-	-	-	0.1	0.8	-	-	0.9
LYNX	-	-	-	-	-	-	0.04	-	-	-	-	-	0.0
LAGEO	-	-	-	-	-	-	-	-	-	-	-	-	0.0
CEL	-	-	-	-	-	-	-	-	-	0.9	-	-	0.9
DUKE-COMERC.	-	-	-	-	-	-	-	-	-	-	-	-	0.0
ABRUZZO	-	-	-	-	-	-	-	0.0	0.0	0.0	-	-	0.1
Ine-Com	-	-	-	-	-	-	-	0.0	0.0	1.7	-	-	1.8
Desvíos	-	-	-	-	-	-	1.0	1.1	1.0	1.2	-	-	4.4
Total	0.0	0.0	0.0	0.0	0.0	0.1	1.08	1.2	1.5	5.8	0.0	0.0	9.6

Comercio Internacional por frontera (GWh)

Operador	Guatemala		Honduras		Total	
	Exportac.	Importac.	Exportac.	Importac.	Exportac.	Importac.
ENERO	-	1.5	-	-	-	1.5
FEBRERO	-	3.7	-	-	-	3.7
MARZO	-	6.3	-	-	-	6.3
ABRIL	-	4.5	-	0.09	-	4.6
MAYO	-	4.5	-	-	-	4.5
JUNIO	-	2.2	0.1	-	0.1	2.2
JULIO	-	1.7	0.0	-	0.0	1.7
AGOSTO	0.01	2.3	0.02	0.00	0.0	2.3
SEPTIEMBRE	0.02	1.8	0.5	0.00	0.5	1.8
OCTUBRE	0.08	0.3	4.5	-	4.6	0.3
NOVIEMBRE	-	-	-	-	-	-
DICIEMBRE	-	-	-	-	-	-
Total	0.1	28.8	5.1	0.1	5.2	28.9

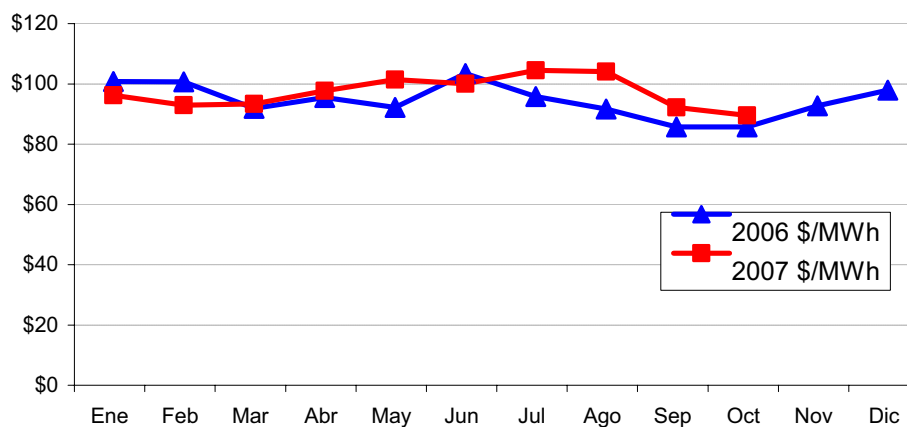
Evolución de los precios en el MRS

Mes	Promedio		Variaciones %			
	2006 \$/MWh	2007 \$/MWh	Mes	Anual	Acum.	Prom. anual
Ene	95.20	90.57	-1.92	-4.87	-1.92	9.32
Feb	95.07	87.30	-3.61	-8.17	-5.46	6.05
Mar	86.26	87.72	0.48	1.69	-5.01	6.38
Abr	89.88	92.13	5.03	2.50	-0.23	7.16
May	86.59	95.77	3.96	10.60	3.72	5.65
Jun	97.85	94.47	-1.36	-3.45	2.30	4.83
Jul	90.23	98.90	4.69	9.61	7.10	5.29
Ago	86.10	98.47	-0.44	14.37	6.63	6.22
Sep	80.07	86.59	-12.06	8.15	-6.22	6.56
Oct	80.07	83.97	-3.03	4.88	-9.06	5.57
Nov	87.15					
Dic	92.34					

Mensual: Relación mes inmediato anterior
 Anual: Relación igual mes año anterior
 Acumulada: Relación respecto a diciembre año anterior
 Promedio anual: Relación últimos doce meses

Precio Máximo horario: \$ 118.78 / MWh

Precio Mínimo horario: \$ 38.21 / MWh



Precios SIS (\$/MWh)

FECHA	0	1	2	3	4	5	6	7	8	9	10	11	12	13	14	15	16	17	18	19	20	21	22	23
01-Oct-07	40.083	46.083	39.073	53.073	41.083	40.063	75.063	78.063	89.063	82.063	82.063	85.063	81.063	80.063	75.063	71.063	72.063	50.063	91.063	96.063	93.063	91.053	62.063	45.063
02-Oct-07	36.043	34.043	40.043	33.043	40.043	68.513	78.513	80.013	77.513	75.513	79.013	90.513	94.513	90.513	89.013	68.513	68.513	68.513	90.563	95.563	92.563	90.513	90.513	36.043
03-Oct-07	41.423	47.563	47.703	51.143	53.973	41.653	47.573	47.653	72.803	89.533	75.263	76.263	76.473	83.163	89.133	89.533	81.853	88.053	81.653	77.593	90.053	83.653	71.323	77.673
04-Oct-07	47.063	55.863	55.953	57.743	62.223	49.783	55.863	55.923	60.993	72.773	81.153	96.053	82.653	87.313	89.013	95.753	83.833	65.003	93.113	91.713	89.493	78.093	43.473	57.353
05-Oct-07	58.483	58.593	58.543	60.333	64.813	71.493	58.453	58.513	80.483	75.363	83.743	98.643	85.243	92.593	95.053	98.343	86.423	65.593	95.703	94.303	95.293	80.673	62.483	58.483
06-Oct-07	40.093	46.093	39.093	53.093	41.093	48.093	73.093	77.043	89.013	90.013	82.013	85.013	81.013	80.013	75.013	76.013	72.013	55.013	91.013	96.063	93.063	91.053	61.043	48.093
07-Oct-07	58.313	58.423	58.373	60.163	64.643	71.323	58.283	58.343	80.393	75.273	83.683	98.583	85.193	92.533	94.973	98.253	86.333	65.503	95.663	94.263	95.253	80.513	62.313	58.313
08-Oct-07	38.243	38.543	42.643	40.723	55.683	68.073	87.893	89.583	75.733	80.463	82.133	88.333	86.153	88.513	94.573	82.063	94.603	63.363	69.213	92.263	87.003	75.783	68.823	37.443
09-Oct-07	42.013	48.013	41.013	55.013	43.013	50.013	75.013	78.013	89.013	90.013	82.013	85.013	81.063	80.063	75.063	76.063	72.063	55.063	91.063	96.063	93.063	91.063	62.023	50.013
10-Oct-07	41.923	45.823	38.823	37.843	41.843	60.513	70.203	72.233	75.773	80.473	82.133	91.073	90.503	92.503	94.573	82.063	74.433	63.363	72.283	92.283	91.983	86.383	68.993	45.083
11-Oct-07	46.963	55.763	55.853	57.643	62.123	49.633	55.713	55.773	60.843	71.813	81.093	95.993	83.293	87.953	89.653	96.783	84.013	65.183	94.143	92.743	90.663	79.823	43.313	42.883
12-Oct-07	42.783	53.913	55.193	47.073	55.273	65.583	72.273	73.983	76.593	85.953	90.543	75.483	86.803	82.133	88.413	82.163	85.333	60.523	85.503	90.553	92.553	75.953	69.123	59.863
13-Oct-07	41.443	53.563	54.603	53.773	59.883	47.363	53.573	52.593	61.253	80.293	85.003	89.953	85.303	85.823	90.823	90.933	79.933	62.263	82.593	91.293	84.653	75.613	65.103	59.863
14-Oct-07	65.183	59.933	54.673	53.843	59.963	52.823	53.653	52.673	71.253	80.373	81.713	83.833	85.383	85.903	84.093	86.753	80.013	62.343	94.833	95.773	89.133	75.683	53.643	41.523
15-Oct-07	58.443	59.563	56.603	58.773	57.883	61.363	67.573	66.593	71.253	83.893	82.953	83.903	82.253	81.943	84.773	85.233	74.233	65.563	80.753	79.913	80.653	75.613	55.103	59.863
16-Oct-07	51.883	57.033	58.073	57.243	63.353	50.553	57.763	57.973	66.253	78.013	82.953	87.903	83.253	83.943	88.773	89.233	78.623	59.953	82.593	81.023	85.243	77.043	65.113	59.333
17-Oct-07	38.213	47.503	56.653	51.503	51.073	55.793	63.073	72.983	87.063	82.583	83.523	90.653	91.633	92.883	95.553	89.793	70.583	69.583	81.873	84.583	86.033	75.583	68.263	46.843
18-Oct-07	38.243	47.543	56.693	51.533	52.323	55.323	63.053	72.983	87.063	82.583	83.523	90.653	91.633	92.883	95.553	89.793	70.583	69.583	81.873	84.583	86.033	75.583	68.263	46.843
19-Oct-07	52.413	57.543	58.583	57.753	63.863	51.343	57.553	56.593	65.253	77.893	82.953	87.903	83.253	83.943	88.773	89.233	78.233	59.563	82.593	81.023	84.653	75.613	65.103	59.863
20-Oct-07	75.003	50.873	51.993	53.193	53.683	57.173	62.843	68.373	69.373	83.983	83.043	83.993	82.343	82.033	84.863	85.323	69.883	70.583	85.983	90.553	80.743	75.703	52.843	50.593
21-Oct-07	54.123	53.423	52.223	57.423	53.913	57.393	70.923	70.293	69.323	80.783	84.663	83.973	82.323	82.013	86.853	85.283	74.293	70.573	89.003	90.553	85.863	75.663	55.103	59.793
22-Oct-07	48.463	47.193	52.203	48.383	53.983	57.473	75.793	76.373	69.373	85.823	85.683	83.993	82.343	82.033	86.883	85.323	74.323	70.583	89.003	90.553	85.883	75.703	55.153	59.883
23-Oct-07	66.343	66.433	66.923	66.673	66.343	66.933	67.233	70.593	79.253	77.893	82.953	87.903	83.253	83.943	88.773	89.233	83.943	84.513	82.593	81.023	84.653	80.613	76.973	66.263
24-Oct-07	41.053	47.053	40.053	54.053	42.053	50.023	75.063	78.063	89.063	90.063	82.063	85.063	81.063	80.063	75.063	76.063	72.063	55.063	91.063	96.063	93.063	91.063	62.053	50.023
25-Oct-07	59.273	57.963	61.783	59.263	58.353	60.523	70.913	70.313	69.303	79.743	84.613	83.923	82.273	81.963	85.753	85.253	75.183	70.513	89.753	90.483	92.843	78.913	60.733	58.933
26-Oct-07	66.763	66.483	66.873	66.623	66.913	71.933	72.233	72.573	79.253	77.893	82.953	87.903	83.253	83.943	88.773	89.233	83.943	84.513	82.593	81.023	84.653	80.613	76.973	66.253
27-Oct-07	62.023	62.043	64.023	74.013	72.023	70.053	75.023	78.053	89.063	80.063	82.063	85.063	78.063	64.063	75.063	76.063	72.063	55.063	91.063	92.063	93.063	95.033	65.023	60.023
28-Oct-07	66.933	66.433	66.903	66.873	66.603	66.453	73.963	74.113	74.503	80.173	83.343	88.993	83.343	83.403	89.553	78.593	76.253	77.983	92.203	90.813	92.663	75.593	66.643	66.243
29-Oct-07	66.423	65.953	66.403	66.373	66.103	66.413	73.973	84.113	84.503	80.173	83.343	88.993	83.343	83.403	89.553	88.623	86.283	87.993	92.203	90.813	92.663	75.593	66.683	66.283
30-Oct-07	56.363	55.473	57.063	53.553	56.473	70.993	70.333	70.333	69.353	80.803	84.663	83.973	82.323	82.013	86.863	85.303	75.233	70.563	89.003	90.543	88.543	75.643	55.103	59.433
31-Oct-07	45.793	39.493	44.903	46.493	42.983	76.383	70.893	70.293	69.283	70.733	81.593	83.453	82.253	81.943	85.793	86.233	73.163	70.493	89.913	89.463	89.073	65.613	45.013	48.863

Precio mínimo de la serie	\$	33.043
Precio máximo de la serie	\$	98.643
Precio promedio de la serie	\$	72.633

Precios EST (\$/MWh)

FECHA	0	1	2	3	4	5	6	7	8	9	10	11	12	13	14	15	16	17	18	19	20	21	22	23
01-Oct-07						10.426	3.860	5.217	4.578	12.024	13.717	15.882	14.594	15.256	18.266	19.512	14.352	18.916	8.886	7.313	5.723	1.559	6.007	13.168
02-Oct-07	20.950	20.668	17.681	20.108	18.396	8.574	4.637	5.328	12.860	19.779	25.315	19.759	12.190	18.545	21.982	31.923	24.083	17.514	11.009	7.600	4.569	1.425	0.025	24.216
03-Oct-07	5.522				4.272	14.996	16.918	26.129	22.722	12.766	24.399	25.480	15.748	12.276	14.155	9.511	10.321	7.334	17.487	18.590	7.927	9.511	6.695	5.368
04-Oct-07	9.023	5.641	5.946	5.350	5.911	13.902	16.647	28.477	42.438	28.707	28.886	9.104	15.196	10.063	13.310	7.904	14.030	19.248	11.866	14.662	10.243	14.164	23.163	9.518
05-Oct-07	5.343	3.398	3.095	2.991	3.596	5.257	12.282	26.696	28.606	25.709	22.605	12.838	12.097	8.554	9.205	10.653	12.232	20.197	9.595	9.981	7.938	10.338	16.375	8.850
06-Oct-07	10.059	7.921	8.173	4.669	7.235	8.508	2.874	1.929	0.831	5.573	10.288	11.846	8.614	6.201	6.575	5.557	5.622	10.335	8.405	5.014	1.900	0.090	4.704	9.866
07-Oct-07	12.381	10.749	9.895	9.155	7.757	6.798	10.862	8.636		2.467							0.726	8.906	2.534	1.699	1.412	5.098	5.580	1.975
08-Oct-07	26.456	26.484	23.863	25.209	20.003	19.795	17.462	11.517	34.764	34.182	33.139	28.479	25.708	25.609	21.968	29.286	21.712	34.604	32.870	16.584	19.667	27.035	28.891	41.416
09-Oct-07	16.221	2.607	3.386	1.772	6.672	10.455	4.349	4.279	5.838	17.865	26.929	17.546	11.622	11.104	13.659	12.055	13.521	12.902	7.534	5.824	3.776	0.185	1.506	6.117
10-Oct-07	6.333	4.705	5.770	5.978	6.312	5.955	5.120	4.607	9.498	12.976	16.937	13.661	5.616	5.429	5.615	11.869	14.428	14.261	16.276	3.283	1.796	1.183	7.973	11.118
11-Oct-07	9.522	6.750	5.531	4.951	4.744	12.765	14.332	19.845	20.841	20.605	10.783	5.740	8.157	5.822	8.026	4.985	11.291	22.035	9.703	6.556	4.870	7.457	22.400	10.040
12-Oct-07	11.910	7.741	6.410	9.455	7.926	7.672	5.981	8.737	12.618	11.532	10.283	23.216	7.817	8.687	11.435	9.708	5.900	17.796	6.279	3.816	1.907	6.047	6.101	11.326
13-Oct-07	9.766	6.261	5.355	5.473	4.372	10.433	10.212	16.318	16.007	9.860	2.189	1.085	1.190	0.128	0.059	0.072	1.713	10.135	7.685	1.906	3.613	6.532	5.718	4.819
14-Oct-07	1.667				2.186	5.462	5.816	4.467	2.642	1.449	1.340	0.959	0.677	0.621	0.890	0.365	1.301	4.933	1.258	1.141	1.697	3.453	9.330	11.617
15-Oct-07	4.532	3.675	3.935	2.905	4.791	8.220	7.501	7.929	12.863	10.743	11.170	14.781	13.610	14.470	14.324	12.071	14.204	17.798	21.334	19.389	11.809	7.516	12.759	8.428
16-Oct-07	4.129	2.790			1.695	5.324	4.829	6.597	15.006	13.984	12.436	10.583	12.243	12.347	10.578	9.512	12.571	17.850	20.953	15.187	7.857	4.569	3.535	3.025
17-Oct-07						2.393	3.750	5.243	12.279	13.072	13.072	10.913	9.332	8.713	7.770	9.360	14.009	13.894	21.871	11.888	7.844	6.105	2.794	
18-Oct-07					1.193	4.609	2.981	3.075	4.432	9.029	11.723	9.032	6.618	8.286	7.599	8.335	13.467	14.060	19.265	11.821	6.752	3.743	1.656	
19-Oct-07								5.070	13.346	11.065	12.718	10.865	11.810	12.076	10.211	9.317	9.974	17.024	18.823	12.908	7.046	6.508	8.068	1.587
20-Oct-07									3.997	3.244	6.193	4.441	3.559	3.458	1.934	0.646	2.968	6.998	9.277	7.327	4.687	1.870	7.107	4.435
21-Oct-07	13.535	12.425	12.085	9.654	10.287	3.565	1.687	2.035	3.429	0.941	0.100							3.538	3.313	2.464	1.454	2.701	7.107	3.231
22-Oct-07								0.859	11.342	6.389	9.848	11.609	12.159	12.079	9.978	10.677	11.666	11.407	15.166	13.202	6.112	3.211		
23-Oct-07								2.849	7.408	13.020	13.167	12.367	11.661	12.669	11.685	10.704	10.268	9.668	19.816	14.813	6.343	2.537		
24-Oct-07						(0.293)		1.190	4.684	7.134	13.627	13.327	13.589	15.210	18.030	16.227	14.324	20.426	21.126	14.593	4.960	1.481		
25-Oct-07						0.554	4.644	13.666	13.196	15.763	17.527	17.050	17.631	15.992	15.933	15.933	15.321	15.127	19.343	17.603	6.814	2.537	2.475	
26-Oct-07								2.612	8.919	12.409	16.398	15.377	15.110	14.902	17.191	15.558	11.882	10.931	22.911	19.114	9.864	2.650		
27-Oct-07								0.133	1.164	5.309	6.114	5.501	4.729	7.345	3.165	2.211	2.178	9.417	11.526	8.894	3.747			
28-Oct-07								0.766	3.060	2.368	2.029	0.848	3.220	2.172	0.611			1.791	6.767	7.627	0.959	1.998		
29-Oct-07	1.806	1.740	1.063	0.773	2.990			2.031	9.821	17.788	21.183	20.669	20.462	26.707	26.322	21.309	21.109	19.155	23.616	24.987	19.793	7.510	6.196	7.707
30-Oct-07	36.962	30.017	30.809	28.003	32.556	30.110	27.078	27.920	28.058	17.442	17.876	22.559	20.739	25.913	22.827	23.339	28.785	26.842	24.311	22.811	29.329	35.799	50.641	39.642
31-Oct-07	58.565	59.511	58.083	57.235	59.404	37.522	40.167	32.889	35.863	30.945	27.343	26.711	27.408	28.108	25.287	24.780	33.984	33.412	24.075	23.665	29.705	45.945	67.689	50.065

Precio mínimo de la serie	\$	(0.293)
Precio máximo de la serie	\$	67.689
Precio promedio de la serie	\$	12.090

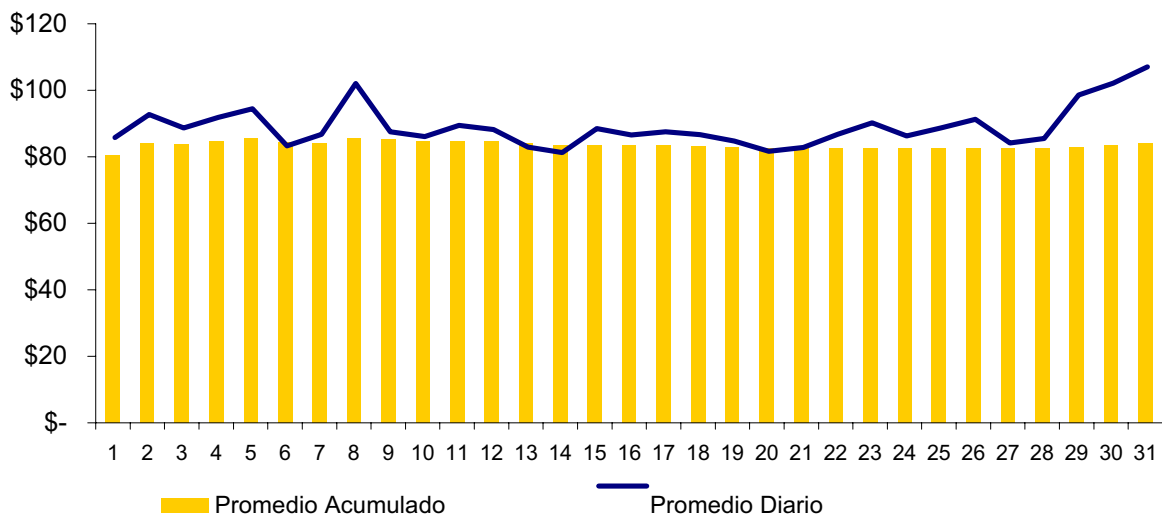
Precios MRS = SIS+EST (\$/MWh)

FECHA	0	1	2	3	4	5	6	7	8	9	10	11	12	13	14	15	16	17	18	19	20	21	22	23
01-Oct-07	40.083	46.083	39.073	53.073	41.083	50.489	78.923	83.280	93.641	94.087	95.780	100.945	95.657	95.319	93.329	90.575	86.415	68.979	99.949	103.376	98.786	92.612	68.070	58.231
02-Oct-07	56.993	54.711	57.724	53.151	58.439	77.087	83.150	85.341	90.373	95.292	104.328	110.272	106.703	109.058	110.995	100.436	92.596	86.027	101.572	103.165	97.132	91.938	90.538	60.259
03-Oct-07	46.945	47.563	47.703	51.143	58.245	56.649	64.491	73.782	95.525	102.299	99.662	101.743	92.221	95.439	103.288	99.044	92.174	95.387	99.140	96.183	97.980	93.164	78.018	83.041
04-Oct-07	56.086	61.504	61.899	63.093	68.134	63.685	72.510	84.400	103.431	101.480	110.039	105.157	97.849	97.376	102.323	103.657	97.863	84.251	104.979	106.375	99.736	92.257	66.636	66.871
05-Oct-07	63.826	61.991	61.638	63.324	68.409	76.750	70.735	85.209	109.089	101.072	106.348	111.481	97.340	101.147	104.257	108.996	98.655	85.790	105.298	104.284	103.231	91.011	78.858	67.333
06-Oct-07	50.152	54.014	47.266	57.762	48.328	56.601	75.967	78.972	89.844	95.586	92.301	96.859	89.627	86.214	81.588	81.570	77.635	65.348	99.418	101.077	94.963	91.143	65.747	57.959
07-Oct-07	70.694	69.172	68.268	69.318	72.400	78.121	69.145	66.979	80.393	77.740	83.683	98.583	85.193	92.533	94.973	98.253	87.059	74.409	98.197	95.962	96.665	85.611	67.893	60.288
08-Oct-07	64.699	65.027	66.506	65.932	75.686	87.868	105.355	101.100	110.497	114.645	115.272	116.812	111.861	114.122	116.541	111.349	116.315	97.967	102.083	108.847	106.670	102.818	97.714	78.859
09-Oct-07	58.234	50.620	44.399	56.785	49.685	60.468	79.362	82.292	94.851	107.878	108.942	102.559	92.685	91.167	88.722	88.118	85.584	67.965	98.597	101.887	96.839	91.248	63.529	56.130
10-Oct-07	48.256	50.528	44.593	43.821	48.155	66.468	75.323	76.840	85.271	93.449	99.070	104.734	96.119	97.932	100.188	93.932	88.861	77.624	88.559	95.566	93.779	87.566	76.966	56.201
11-Oct-07	56.485	62.513	61.384	62.594	66.867	62.398	70.045	75.618	81.684	92.418	91.875	101.733	91.450	93.775	97.679	101.768	95.304	87.218	103.846	99.299	95.533	87.280	65.713	67.293
12-Oct-07	54.693	61.654	61.603	56.528	63.199	73.255	78.254	82.720	89.211	97.485	100.826	98.699	94.620	90.820	99.848	91.871	91.233	78.319	91.782	94.369	94.460	82.000	75.224	54.209
13-Oct-07	51.209	59.824	59.958	59.246	64.255	57.796	63.785	68.911	77.260	90.153	87.192	91.038	86.493	85.951	90.882	91.005	81.646	72.398	90.278	93.199	88.266	82.145	70.821	64.682
14-Oct-07	66.850	59.933	54.673	53.843	62.149	58.285	59.469	57.140	73.895	81.822	83.053	84.792	86.060	86.524	84.983	87.118	81.314	67.276	96.091	96.914	90.830	79.136	62.973	53.140
15-Oct-07	62.975	63.238	60.538	61.678	62.674	69.583	75.074	74.522	84.116	94.636	94.123	98.684	95.863	96.413	99.097	97.304	88.437	83.361	102.087	99.302	92.462	83.129	67.862	68.291
16-Oct-07	56.012	59.823	58.073	57.243	65.048	55.877	62.592	64.570	81.259	91.997	95.389	98.486	95.496	96.290	99.351	98.745	91.194	77.803	103.546	96.210	93.100	81.612	68.648	62.358
17-Oct-07	38.213	47.503	56.653	51.503	51.073	55.793	65.466	76.733	92.306	94.862	96.595	101.566	100.965	101.596	103.323	99.153	84.592	83.477	103.744	96.471	93.877	81.688	71.057	46.843
18-Oct-07	38.243	47.543	56.693	51.533	53.516	59.932	66.034	76.058	91.495	91.612	95.246	99.685	98.251	101.169	103.152	98.128	84.050	83.643	101.138	96.404	92.785	79.326	69.919	46.843
19-Oct-07	52.413	57.543	58.583	57.753	63.863	51.343	57.553	61.663	78.599	88.958	95.671	98.768	95.063	96.019	98.984	98.550	88.207	76.587	101.416	93.931	91.699	82.121	73.171	61.450
20-Oct-07	75.003	50.873	51.993	53.193	53.683	57.173	62.843	68.373	73.370	87.227	89.236	88.434	85.902	85.491	86.797	85.969	72.851	77.581	95.260	97.880	85.430	77.573	52.843	55.028
21-Oct-07	67.658	65.848	64.308	67.077	64.200	60.958	72.510	72.328	72.752	81.724	84.763	83.973	82.323	82.013	86.853	85.283	74.293	74.111	92.316	93.017	87.317	78.364	62.210	63.024
22-Oct-07	48.463	47.193	52.203	48.383	53.983	57.473	75.793	77.232	80.715	92.212	95.531	95.602	94.502	94.112	96.861	96.000	85.989	81.990	104.169	103.755	91.995	78.914	55.153	59.883
23-Oct-07	66.343	66.433	66.923	66.673	66.343	66.933	67.233	73.442	86.661	90.913	96.120	100.270	94.914	96.612	100.458	99.937	94.211	94.181	102.409	95.836	90.996	83.150	76.973	66.263
24-Oct-07	41.053	47.053	40.053	54.053	42.053	50.023	74.770	79.253	93.747	97.197	95.690	98.390	94.652	95.273	93.093	92.290	86.387	75.489	112.189	110.656	98.023	92.544	62.053	50.023
25-Oct-07	59.273	57.963	61.783	59.263	58.353	60.523	71.467	74.957	82.969	92.939	100.376	101.450	99.323	99.594	101.745	101.186	90.504	85.640	109.096	108.086	99.657	81.450	63.208	58.933
26-Oct-07	66.763	66.483	66.873	66.623	66.913	71.933	72.233	75.185	88.172	90.302	99.351	103.280	98.363	98.845	105.964	104.791	95.825	95.444	105.504	100.137	94.517	83.263	76.973	66.253
27-Oct-07	62.023	62.043	64.023	74.013	72.023	70.053	75.023	78.186	90.227	85.372	88.177	90.564	82.792	71.408	78.228	78.274	74.241	64.480	102.589	100.957	96.810	95.033	65.023	60.023
28-Oct-07	66.933	66.453	66.903	66.873	66.603	66.453	73.963	74.879	77.563	82.541	85.372	89.841	86.563	85.575	90.164	78.593	76.253	79.774	98.970	98.440	93.621	77.591	66.643	66.243
29-Oct-07	68.229	67.693	67.456	67.146	69.093	66.413	73.973	86.144	94.324	97.961	104.526	109.662	103.805	110.110	115.875	109.932	107.392	107.148	115.819	115.780	112.456	93.103	72.879	73.990
30-Oct-07	93.325	90.080	86.282	85.066	86.109	86.583	97.981	98.253	97.411	98.245	102.539	106.532	103.062	107.926	109.690	108.642	104.018	97.405	113.314	113.354	117.872	111.442	105.744	99.075
31-Oct-07	104.358	99.004	102.986	103.728	102.387	113.905	111.060	103.182	105.146	101.678	108.936	110.164	109.661	110.051	111.080	111.013	107.147	103.905	113.988	113.128	118.778	111.558	112.702	98.928

Precio mínimo de la serie	\$	38.21
Precio máximo de la serie	\$	118.78
Precio promedio aritmético de la serie	\$	82.81
Precio promedio ponderado	\$	83.97

Precios Promedios (\$/MWh)

FECHA	Diario	Acumulado
01-Oct	\$ 80.54	\$ 80.54
02-Oct	\$ 87.47	\$ 83.99
03-Oct	\$ 83.50	\$ 83.83
04-Oct	\$ 86.63	\$ 84.53
05-Oct	\$ 89.22	\$ 85.49
06-Oct	\$ 78.12	\$ 84.35
07-Oct	\$ 81.55	\$ 84.05
08-Oct	\$ 96.78	\$ 85.54
09-Oct	\$ 82.32	\$ 85.18
10-Oct	\$ 80.85	\$ 84.72
11-Oct	\$ 84.22	\$ 84.68
12-Oct	\$ 82.98	\$ 84.53
13-Oct	\$ 77.68	\$ 84.07
14-Oct	\$ 76.08	\$ 83.60
15-Oct	\$ 83.30	\$ 83.57
16-Oct	\$ 81.34	\$ 83.41
17-Oct	\$ 82.33	\$ 83.34
18-Oct	\$ 81.45	\$ 83.21
19-Oct	\$ 79.50	\$ 82.98
20-Oct	\$ 76.40	\$ 82.64
21-Oct	\$ 77.62	\$ 82.44
22-Oct	\$ 81.57	\$ 82.40
23-Oct	\$ 85.03	\$ 82.53
24-Oct	\$ 81.08	\$ 82.46
25-Oct	\$ 83.44	\$ 82.51
26-Oct	\$ 86.04	\$ 82.66
27-Oct	\$ 78.94	\$ 82.52
28-Oct	\$ 80.32	\$ 82.45
29-Oct	\$ 93.37	\$ 82.86
30-Oct	\$ 96.89	\$ 83.36
31-Oct	\$ 101.80	\$ 83.97



Sistema de Transmisión ENS, Pérdidas e interrupciones

Rubros	Octubre 2007	% 1/	Variaciones 2/		Acumulado Anual 2/	
			Mensual	Anual	Acumulada	Var. %
Energía no Servida (MWh)	818.59	0.18%	157.59	-61.03	5,057.63	-42.51
Pérdidas de Transmisión (GWh)	8.7					
Interrupciones de Servicio	180	eventos				

1/ Energía no Servida como porcentaje de demanda

2/ Para el detalle de los períodos ver el apartado de Referencias de la Pág. 3.

Interrupciones	
Voltaje	Eventos
Circuitos de 23 kV	1
Circuitos de 34.5 kV	13
Circuitos de 46 kV	153
Línea de 115 kV	10
Línea de Interconexión	3
Total	180

Falla en líneas de transmisión	1
Mantenimiento en línea de transmisión	9
Falla en circuitos de distribución	110
Mantenimiento líneas de distribución	57
Fallas líneas de interconexión	1
Mantenimiento línea de interconexión 1/	2
Actuación del EDLI	0
Total	180

1/ Mantenimiento o por solicitud de líneas de interconexión Guatemala y Honduras

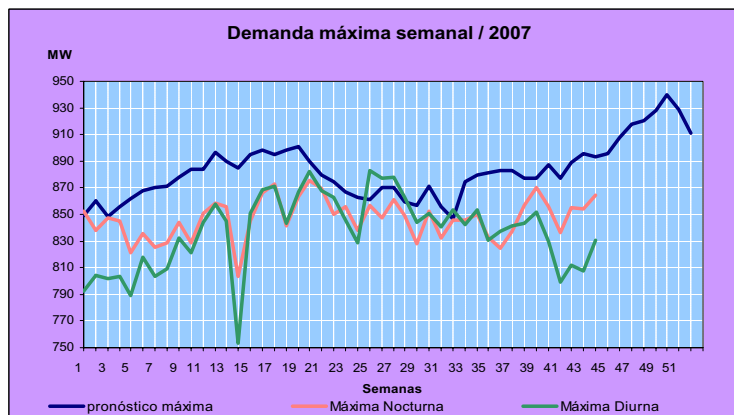
Otras estadísticas
Generación obligada

Rubros	Octubre 2007	Acumulado Anual ^{1/}		Últimos tres meses ^{1/}		Últimos 12 meses ^{1/}	
	MWh	MWh	Var. %	MWh	Var. %	MWh	Var. %
Servicio de CAG	31.1	494.4	0.0	96.2		41.2	3,083.2
Sustitución	3,028.6	25,299.5	90.4	1,790.0	-12.7	2,327.1	80.4
Calidad de servicio	-	-	-	-	-	-	0.0
Estabilización de precios	137,626.9	2,428,980.3	-	185,187.4	-	240,817.6	0.0
Sustitución con Equipos RFC	476.6	33,656.8	18.4	1,174.1	230.2	3,495.0	-84.0
Total	141,163.2	2,488,431.0					

^{1/} Para el detalle de los períodos ver el apartado de Referencias de la Pág. 3.

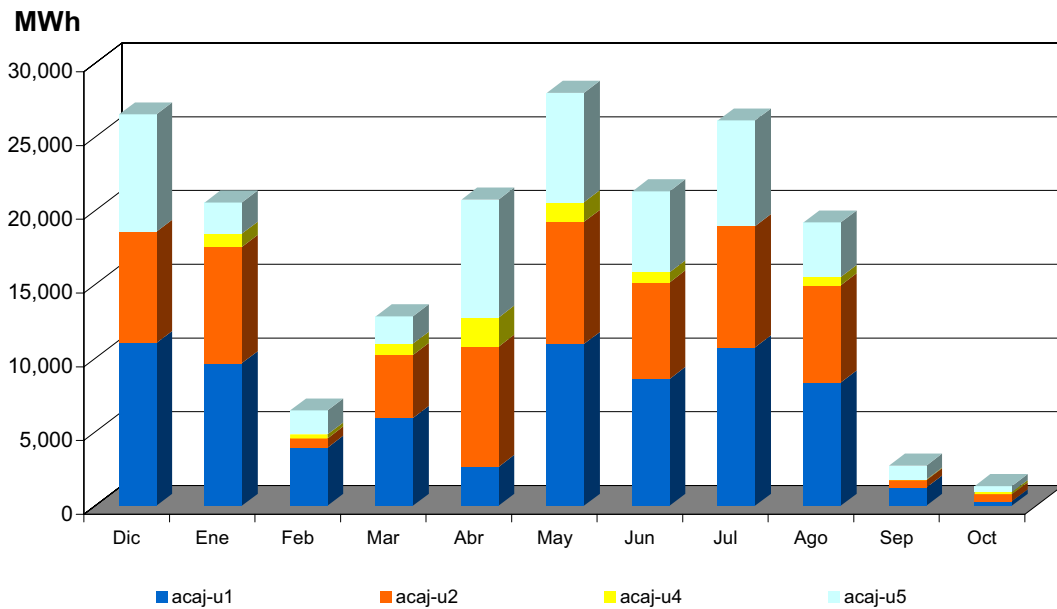
Demanda Máxima de Potencia

Demanda	Máxima	Nocturna	Mínima
Ene	853	809	354
	3-Ene-07 18:30	29-Ene-07 15:30	2-Ene-07 3:00
Feb	844	831	341
	28-Feb-07 19:00	28-Feb-07 15:00	19-Feb-07 2:30
Mar	858	858	386
	21-Mar-07 19:00	21-Mar-07 14:30	19-Mar-07 3:30
Abr	873	868	343
	25-Abr-07 19:00	17-Abr-07 15:00	7-Abr-07 3:30
May	882	875	400
	16-May-07 14:30	15-May-07 19:00	31-May-07 2:30
Jun	882	857	387
	20-Jun-07 14:30	20-Jun-07 19:00	3-Jun-07 3:30
Jul	877	861	386
	6-Jul-07 11:30	4-Jul-07 19:00	16-Jul-07 2:30
Ago	854	850	367
	9-Ago-07 14:30	20-Ago-07 19:00	6-Ago-07 3:00
Sep	871	851	382
	27-Sep-07 18:30	27-Sep-07 14:30	16-Sep-07 4:00
Oct	862	831	376
	29-Oct-07 18:30	30-Oct-07 11:30	22-Oct-07 3:30
Nov			
Dic			



Reserva Fría por Confiabilidad

Mes	Pi (\$/MWh)	Var.% Mensual	Inyecciones por planta (MWh)					Inyección Total (MWh)	% RFC
			Acaj-u1	Acaj-u2	Acaj-u4	Acaj-u5	Total		
Dic-06	2.96	---	11,038.2	7,554.8	0.0	7,961.7	26,554.7	437,304.8	6.07
Ene-07	6.48	1.2	9,675.7	7,884.2	903.3	2,115.2	20,578.3	439,533.4	4.68
Feb-07	4.03	-0.4	3,935.9	630.7	275.8	1,617.5	6,460.0	401,435.5	1.61
Mar-07	1.71	-0.6	5,954.4	4,277.4	767.1	1,855.3	12,854.1	458,055.4	2.81
Abr-07	3.12	0.8	2,640.9	8,145.7	1,976.5	8,011.8	20,774.9	435,619.8	4.77
May-07	4.01	0.3	10,978.6	8,281.4	1,332.3	7,425.4	28,017.7	473,295.4	5.92
Jun-07	5.09	0.3	8,602.5	6,547.9	689.6	5,493.5	21,333.5	449,734.7	4.74
Jul-07	4.25	-0.2	10,747.4	8,221.8	0.0	7,170.4	26,139.6	464,861.0	5.62
Ago-07	6.74	0.6	8,363.5	6,590.2	568.9	3,701.3	19,223.8	452,018.8	4.25
Sep-07	5.31	-0.2	1,233.5	507.5	40.0	937.7	2,718.8	441,119.3	0.62
Oct-07	1.67	-0.7	307.4	472.0	156.3	397.0	1,332.6	463,773.0	0.29



Condición de Reserva

Reserva Rodante y Reserva Fría en Demanda Máxima (MW)
Oct-2007

Día	Cap. Disponible	Gen. Despachada	Demanda + Perdidas	Intercambio Neto *	Reserva Rodante	Reserva Fría
1	1086	845	844	-1	52	189
2	1129	849	849	0	48	232
3	1132	833	834	2	62	237
4	1055	845	840	-5	42	168
5	1089	851	856	4	48	189
6	1023	771	780	9	26	226
7	1048	710	704	-6	53	284
8	1007	820	837	17	94	93
9	1138	829	836	6	71	237
10	1098	817	814	-3	64	216
11	1037	832	835	3	47	158
12	1067	797	803	6	49	221
13	1088	739	745	6	111	238
14	1036	722	729	7	68	246
15	1111	832	825	-7	62	217
16	1102	841	846	6	44	217
17	1079	824	819	-5	70	185
18	1049	830	841	11	97	122
19	1077	826	825	-1	44	207
20	1046	788	758	-30	28	231
21	1068	718	710	-9	56	295
22	1086	845	828	-17	51	191
23	1081	854	835	-18	54	173
24	1082	866	854	-11	58	158
25	1059	837	837	0	39	184
26	1080	837	820	-17	54	189
27	1073	782	765	-18	44	246
28	1086	751	727	-23	14	321
29	990	869	864	-5	61	61
30	1098	873	860	-13	62	163
31	1085	857	863	6	55	173

* Valor positivo significa Importación

Interrupciones del servicio

Entrega	Fecha Inicio	Hora Inicio	Fecha Final	Hora Final	Duración	Rele	Motivo	MW	KWh	Responsable
Entrega	Fecha Inicio	hora Inici	Fecha Final	Hora Final	Duración	Rele	Motivo	MW	KWh	Responsable
CAESS-SRAF(4-82)	01/10	10:18	01/10	11:38	1h 20m	51	FALLA EN LÍNEA / 10:19 H. PRUEBA NEG. CON CIERRE DEJA FUERA SENSUNTEPEQUE Y SAN ISIDRO.	6.41	8,547.00	CAESS
CAESS-SRAF(4-82)	01/10	12:24	01/10	12:34	10m	MANUAL	SOLICITUD DE DISTRIBUIDOR / PARA RECUPERAR CARGA DE SENSUNTEPEQUE Y SAN ISIDRO. ENS CALC	2.98	3,776.00	CAESS
DELSUR-ATEO(4-81)	01/10	12:55	01/10	12:56	1m	51N	FALLA EN LÍNEA /	9.92	165.33	DELSUR
EEO-SMIG(4-84)	01/10	02:45	01/10	04:37	1h 52m	51	FALLA EN LÍNEA / PRUEBAS NEG. A LAS 14:47 Y 14:49 HORAS. OPERANDO RELE 51N Y 59N, RESPECTIVAMENTE. ENS CALC.	8.41	10,450.00	EEO
EEO-SMIG(4-82)	01/10	02:49	01/10	02:51	2m	59N	FALLA EN LÍNEA / POR PRUEBA NEGATIVA EN INT. 34-4-84.	12.15	405.00	EEO
EEO-SMIG(4-86)	01/10	02:49	01/10	02:51	2m	59N	FALLA EN LÍNEA / POR PRUEBA NEGATIVA EN INT. 34-4-84.	5.83	194.33	EEO
CLESA-AHUA(4-81)	02/10	08:45	02/10	08:53	8m	51	FALLA EN LÍNEA / INDICO 59N. 08:46 PRUEBA (-). PARTE DE CARGA FUERA HASTA LAS 11:33 HRS. ENS CALC.	9.09	4,320.00	CLESA
CLESA-ATEO(3-84)	02/10	02:47	02/10	02:48	1m	51	FALLA EN LÍNEA /	2.74	45.67	CLESA
CLESA-ACAJ(4-81)	02/10	04:34	02/10	04:35	1m	51	FALLA EN LÍNEA / INDICO 59N.	4.59	76.50	CLESA
DELSUR-OPIC(4-82)	02/10	07:31	02/10	07:32	1m	51	FALLA EN LÍNEA / INDICO 59N.	17.94	299.00	DELSUR
CAESS-SRAF(4-83)	02/10	08:53	02/10	08:54	1m	51	FALLA EN LÍNEA / INDICO 59N. LLUVIA.	6.73	112.17	CAESS
CAESS-SRAF(4-83)	02/10	09:09	02/10	09:10	1m	51	FALLA EN LÍNEA / INDICO 59N. LLUVIA.	5.43	90.50	CAESS
CAESS-SRAF(4-83)	02/10	09:12	02/10	09:13	1m	51	FALLA EN LÍNEA / INDICO 59N. LLUVIA.	4.19	69.83	CAESS
CAESS-SRAF(4-83)	02/10	09:19	02/10	10:06	47m	51	FALLA EN LÍNEA / INDICO 59N. CARGA TRANSFERIDA A SBAR. / Carga reconectada a las 21:21 del 02-10-2007	4.67	155.67	CAESS
CLESA-AHUA(4-81)	02/10	11:33	02/10	11:34	1m	MANUAL	SOLICITUD DE DISTRIBUIDOR / RECONECTAR TRAMO DE LÍNEA SIN CARGA. CAMBIARON POSTE IMPACTADO POR VEHICULO.	5.1	85.00	CLESA
DELSUR-PEDR(4-83)	03/10	03:48	03/10	03:49	1m	51, 51N	FALLA EN LÍNEA / INDICO 59N.	3.63	60.50	DELSUR
DELSUR-SOYA(4-85)	04/10	08:44	04/10	08:45	1m	51, 51N	FALLA EN LÍNEA / INDICO 59N.	5.99	99.83	DELSUR
DELSUR-TECO(4-82)	04/10	02:26	04/10	02:44	18m	59N	FALLA EN SUBESTACIONES / INDICACION DE 59N NORMALIZO CON APERTURA DE INT. 4-71.	6.66	1,998.00	ETESAL
DELSUR-TECO(4-81)	04/10	02:26	04/10	02:44	18m	59N	FALLA EN SUBESTACIONES / INDICACION DE 59N NORMALIZO CON APERTURA DE INT. 4-71.	6.41	1,923.00	ETESAL

Interrupciones del servicio

Entrega	Fecha Inicio	Hora Inicio	Fecha Final	Hora Final	Duración	Rele	Motivo	MW	KWh	Responsable
DELSUR-STOM(4-81)	05/10	12:34	05/10	04:10	3h 36m	MANUAL	SOLICITUD DE DISTRIBUIDOR / SUST. POSTE, PARTE DE CARGA FUERA HASTA LAS 03:39 HRS. EL RESTO TRANSFERIDA A NCUS. ENS CALCULADA.	5.66	18,990.00	DELSUR
CLESA-ACAJ(4-81)	05/10	04:32	05/10	04:34	2m	51	FALLA EN LÍNEA / INDICO 59N.	3.85	128.33	CLESA
DELSUR-SOYA(4-85)	05/10	04:32	05/10	04:33	1m	51, 51N	FALLA EN LÍNEA / INDICO 59N.	3.45	57.50	DELSUR
CLESA-ATEO(3-84)	05/10	01:04	05/10	01:06	2m	MANUAL	SOLICITUD DE DISTRIBUIDOR / PARA REPONER FUSIBLE DE TX. EN SUB. ARMENIA.	1.95	65.00	CLESA
DELSUR-SRAF(4-81)	05/10	08:24	05/10	08:25	1m	51	FALLA EN LÍNEA /	6.32	105.33	DELSUR
DELSUR-SOYA(4-85)	05/10	08:58	05/10	08:59	1m	51, 51N	FALLA EN LÍNEA / INDICO 59N.	6.11	101.83	DELSUR
DELSUR-PEDR(4-82)	05/10	09:18	07/10	02:36	41h 18m	51	FALLA EN LÍNEA / INDICO 59N. 21:20 Y 21:21 PRUEBAS NEG. TRANSFIRIO LA CARGA AL 47-4-81. / Carga reconectada a las 22:12 del 05-10-2007	3.71	3,339.00	DELSUR
DELSUR-PEDR(4-84)	05/10	09:18	05/10	09:19	1m	51	FALLA EN LÍNEA / INDICO 59N.	1.66	27.67	DELSUR
CLESA-ACAJ(4-81)	06/10	05:52	06/10	05:53	1m	51	FALLA EN LÍNEA / INDICO 59N.	4.41	73.50	CLESA
CLESA-ATEO(3-84)	06/10	08:11	06/10	08:12	1m	51	FALLA EN LÍNEA /	2.34	39.00	CLESA
DELSUR-SOYA(4-84)	06/10	08:18	06/10	08:20	2m	51, 51N	FALLA EN LÍNEA / INDICO TAMBIEN 59N.	5.75	191.67	DELSUR
CAESS-SRAF(4-83)	06/10	10:00	06/10	06:31	8h 31m	51	FALLA EN LÍNEA / INDICO TAMBIEN 59N. PRUEBA (-) A LAS 10:01 HRS. DISPARANDOSE POR RELE 5 1 / Carga reconectada a las 10:04 del 06-10-2007	4.89	326.00	CAESS
DELSUR-ATEO(4-81)	06/10	10:26	06/10	10:27	1m	51N	FALLA EN LÍNEA / INDICO TAMBIEN 59N.	8.53	142.17	DELSUR
CLESA-ACAJ(3-82)	07/10	06:47	07/10	06:51	4m	51	FALLA EN LÍNEA / LLUVIA LEVE.	2.82	188.00	CLESA
CLESA-GUAJ(4-81)	07/10	07:05	07/10	04:41	9h 36m	MANUAL	MANTENIMIENTO PROGRAMADO / PAMM EN AREA DE 46 KV. ENS CALC.	2.71	28,930.00	ETESAL
CLESA-GUAJ(4-82)	07/10	07:05	31/10	11:59	592h 54m	MANUAL	MANTENIMIENTO PROGRAMADO / PAMM EN AREA DE 46 KV. ENS CALC. CARGA TRANSFERIDA AL INT.11-4-83. / Carga reconectada a las 16:42 del 07-10-2007	1.3	12,010.00	ETESAL
ANDA-SANA(4-85)	07/10	07:44	07/10	02:10	6h 26m	MANUAL	MANTENIMIENTO PROGRAMADO / PAMM EN AREA DE 46 KV. ENS ETESAL=71709 HAS TA 14:08 H. ENS ANDA=9091.	0	80,800.00	ETESAL
CLESA-SANA(4-81)	07/10	08:04	07/10	02:29	6h 25m	MANUAL	MANTENIMIENTO PROGRAMADO / PAMM EN AREA DE 46 KV. ENS ETESAL=64017 HAS TA 14:08 H. ENS CLESA=5773.	7.6	69,790.00	ETESAL
CLESA-SANA(4-82)	07/10	08:04	07/10	02:22	6h 18m	MANUAL	MANTENIMIENTO PROGRAMADO / PAMM EN AREA DE 46 KV. ENS ETESAL=38565 HAS TA 14:08 H. ENS CLESA=2001.	5.52	40,566.00	ETESAL

Interrupciones del servicio

Entrega	Fecha Inicio	Hora Inicio	Fecha Final	Hora Final	Duración	Rele	Motivo	MW	KWh	Responsable
CLESA-SANA(4-83)	07/10	08:04	07/10	02:22	6h 18m	MANUAL	MANTENIMIENTO PROGRAMADO / PAMM EN AREA DE 46 KV. ENS ETESAL=42259 HASTA 14:08 H. ENS CLESA=971.	6.81	43,230.00	ETESAL
DELSUR-SANA(4-84)	07/10	08:07	07/10	02:16	6h 9m	MANUAL	MANTENIMIENTO PROGRAMADO / PAMM EN AREA DE 46 KV. ENS ETESAL=2291 HASTA 14:08 H. ENS DELSUR=399.	0.68	2,690.00	ETESAL
CLESA-ACAJ(3-81)	07/10	11:18	07/10	11:19	1m	51	FALLA EN LÍNEA /	2.9	48.33	CLESA
DELSUR-SRAF(4-81)	07/10	02:11	07/10	02:12	1m	51	FALLA EN LÍNEA / LLUVIA EN LA ZONA.	5.03	83.83	DELSUR
CLESA-SANA(4-82)	07/10	02:55	07/10	07:25	4h 30m	51	FALLA EN LÍNEA / INDICO 59N. CLESA REPORTA POSTE CHOCADO. ENS CALC.	7.49	31,722.50	CLESA
EEO-SMIG(4-85)	07/10	07:32	07/10	07:34	2m	51N	FALLA EN LÍNEA / INDICO TAMBIEN 59N.	6.63	221.00	EEO
EEO-SMIG(4-82)	08/10	02:55	08/10	02:56	1m	51N	FALLA EN LÍNEA / INDICO TAMBIEN 59N.	7.31	121.83	EEO
CAESS-SRAF(4-82)	08/10	07:00	08/10	07:01	1m	51	FALLA EN LÍNEA /	5.29	88.17	CAESS
EEO-15SE(4-83)	09/10	06:25	09/10	06:27	2m	51, 51N	FALLA EN LÍNEA / INDICO 59N.	2	66.67	EEO
CAESS-SRAF(4-82)	09/10	07:45	09/10	07:46	1m	51	FALLA EN LÍNEA / INDICO 59N.	5.2	86.67	CAESS
EEO-SMIG(4-82)	09/10	11:17	09/10	11:18	1m	51N	FALLA EN LÍNEA / INDICO TAMBIEN 59N.	12.48	208.00	EEO
DELSUR-ATEO(4-81)	09/10	01:35	09/10	01:36	1m	51N	FALLA EN LÍNEA / INDICO TAMBIEN 59N.	9.35	155.83	DELSUR
EEO-15SE(4-84)	10/10	08:05	10/10	08:08	3m	MANUAL	MANTENIMIENTO PROGRAMADO / TRABAJOS EEO. FUERA SUB-CHINAMECA.	2.56	128.00	EEO
EEO-15SE(4-84)	10/10	04:46	10/10	04:47	1m	MANUAL	SOLICITUD DE DISTRIBUIDOR / PARA RECUPERAR CARGA DE SUB-CHINAMECA. ENS CALC.	2.42	23,922.00	EEO
CLESA-ATEO(3-85)	11/10	12:27	11/10	12:30	3m	51	FALLA EN LÍNEA /	2.63	131.50	CLESA
DELSUR-ATEO(4-81)	11/10	01:53	11/10	01:54	1m	51N	FALLA EN LÍNEA / INDICO 59N.	10.24	170.67	DELSUR
DELSUR-SOYA(4-85)	12/10	06:18	12/10	06:30	12m	51	FALLA EN LÍNEA / INDICO 59N. SUB-OLOCUILTA FUERA DESDE LAS 06:08 HASTA LAS 12:51 H. POSTE DAÑADO POR DERRUMBIE. ENS CALCULADA.	2.87	15,505.00	DELSUR
DELSUR-SOYA(4-84)	12/10	08:09	12/10	08:10	1m	51,51N	FALLA EN LÍNEA / INDICO 59N. REPORTARON LLUVIA EN LA ZONA.	7.16	119.33	DELSUR
DEUSEM-OZAT(4-81)	12/10	11:49	13/10	12:33	44m	59N	FALLA EN LÍNEA / FUERTE LLUVIA EN LA ZONA. FUERA CARGA DE EREGUAYQUIN.ENS CALC. SE RECUPERO A LAS 01:41 DEL DIA 13	5.2	10,370.00	DEUSEM
DEUSEM-OZAT(4-81)	13/10	01:40	13/10	01:41	1m	MANUAL	SOLICITUD DE DISTRIBUIDOR / RECUPERAR CARGA DE SUB EREGUAYQUIN.	3	50.00	DEUSEM
u03-ACAJ(4-82)	13/10	08:27	15/10	03:45	55h 18m	MANUAL	SOLICITUD DE PM / EFECTUAR CAMBIO DE TCS.	0.17	9,401.00	u03
ANDA-SANA(4-85)	13/10	10:02	13/10	10:07	5m	51, 51N	FALLA EN LÍNEA / INDICO 59N. ANDA SOLICITO ESPERAR PARA PRUEBA POR CHEQUEO EN SU SISTEMA.	10.05	837.50	ANDA

Interrupciones del servicio

Entrega	Fecha Inicio	Hora Inicio	Fecha Final	Hora Final	Duración	Rele	Motivo	MW	KWh	Responsable
EEO-SMIG(4-85)	14/10	07:21	14/10	07:22	1m	51N	FALLA EN LÍNEA / INDICO 59N.	3.2	53.33	EEO
EEO-SMIG(4-82)	15/10	04:53	15/10	04:54	1m	51N	FALLA EN LÍNEA / INDICO 59N.	10.84	180.67	EEO
DELSUR-SOYA(4-85)	16/10	07:52	16/10	07:54	2m	51,51N	FALLA EN LÍNEA / INDICO 59N. REPORTARON LLUVIA LEVE EN LA ZONA.	4.25	141.67	DELSUR
EEO-SMIG(4-85)	16/10	08:03	16/10	08:05	2m	51	FALLA EN LÍNEA / INDICO 59N.	3.05	101.67	EEO
EEO-SMIG(4-82)	16/10	08:07	16/10	08:08	1m	51N	FALLA EN LÍNEA / INDICO 59N.	11	183.33	EEO
DELSUR-ATEO(4-81)	16/10	11:12	16/10	11:13	1m	51N	FALLA EN LÍNEA / INDICO 59N.	10.22	170.33	DELSUR
DELSUR-SRAF(4-81)	16/10	01:51	16/10	01:52	1m	51	FALLA EN LÍNEA /	5.14	85.67	DELSUR
EEO-SMIG(4-85)	16/10	03:38	16/10	03:39	1m	51N	FALLA EN LÍNEA / INDICO 59N.	2.56	42.67	EEO
CLESA-SANA(4-83)	16/10	06:36	17/10	05:17	10h 41m	MANUAL	FALLA EN SUBESTACIONES / DESCARGAR TX2 POR FALLA EN CUCHILLAS COLECTOR ALTA TX1. / Carga reconectada a las 18:44 del 16-10-2007	12.02	1,602.67	ETESAL
CLESA-AHUA(4-81)	16/10	06:43	16/10	06:44	1m	MANUAL	SOLICITUD DE DISTRIBUIDOR / RECUPERAR CARGA DEL INT. 35-4-83.	16.06	267.67	ETESAL
CLESA-ACAJ(4-81)	17/10	03:58	17/10	03:59	1m	51	FALLA EN LÍNEA / INDICO 59N.	3.22	53.67	CLESA
CLESA-AHUA(4-81)	17/10	05:15	17/10	05:17	2m	MANUAL	SOLICITUD DE DISTRIBUIDOR / RETORNAR CARGA DEL 35-4-83 QUE ESTABA ABIERTO POR FALLA EN COLECTOR DE TX1.	13.72	457.33	ETESAL
EEO-SMIG(4-85)	17/10	08:01	17/10	09:11	1h 10m	MANUAL	MANTENIMIENTO PROGRAMADO / 80% DE CARGA TRANSFERIDA AL 40-4-81. QUEDA FUERA SUB EL DELIRIO. / Carga reconectada a las 08:06 del 17-10-2007	3.47	289.17	EEO
DEUSEM-OZAT(4-81)	17/10	08:02	17/10	08:06	4m	MANUAL	MANTENIMIENTO PROGRAMADO / PARA TOMAR PARTE DE LA CARGA DEL 34-4-85 POR TRABAJOS PROG.	9.32	621.33	DEUSEM
ANDA-NEJA(2-84)	17/10	11:33	17/10	03:56	4h 23m	51,67N	FALLA EN LÍNEA / SE ENCONTRO ARBOL SOBRE LA LÍNEA.	26.72	117,122.67	ANDA
EEO-SMIG(4-85)	17/10	04:39	17/10	05:13	34m	MANUAL	MANTENIMIENTO PROGRAMADO / PARA RECUPERAR SUB-EL DELIRIO QUE ESTABA FUERA POR TRABAJOS PROG. ENS CALC.	0.27	11,590.00	EEO
DEUSEM-OZAT(4-81)	17/10	05:10	17/10	05:11	1m	MANUAL	MANTENIMIENTO PROGRAMADO / PARA NORMALIZAR LA CARGA CON EL 34-4-85.	10.3	171.67	DEUSEM
CLESA-ACAJ(3-81)	17/10	07:24	17/10	07:26	2m	51	FALLA EN LÍNEA /	2.71	90.33	CLESA
EEO-SMIG(4-82)	18/10	02:25	18/10	02:26	1m	51N	FALLA EN LÍNEA / TAMBIEN OPERO 59N.	11.54	192.33	EEO
DELSUR-STOM(4-81)	18/10	05:16	18/10	05:19	3m	67P	FALLA EN LÍNEA /	23.23	1,161.50	DELSUR
CAESS-CGRA(4-81)	18/10	06:07	18/10	06:09	2m	59N	FALLA EN LÍNEA /	14.14	471.33	CAESS
CAESS-CGRA(4-81)	18/10	06:42	18/10	06:45	3m	MANUAL	SOLICITUD DE DISTRIBUIDOR / DEJO FUERA LA CARGA DE CHALATENANGO.19:26 RECUPERO LA CARGA.	11.7	585.00	CAESS

Interrupciones del servicio

Entrega	Fecha Inicio	Hora Inicio	Fecha Final	Hora Final	Duración	Rele	Motivo	MW	KWh	Responsable
DELSUR-ATEO(4-81)	19/10	03:11	19/10	03:13	2m	51N	FALLA EN LÍNEA / INDICO 59N.	5.86	195.33	DELSUR
CLESA-OPIC(4-80)	19/10	03:25	19/10	03:59	34m	59N	FALLA EN SUBESTACIONES / FUSIBLE QUEMADO DE POTENCIAL DE FASE B. ELIMINAR INDICACION DE RELE 59N.	9.43	5,343.67	ETESAL
DELSUR-OPIC(4-82)	19/10	03:25	19/10	03:59	34m	59N	FALLA EN SUBESTACIONES / FUSIBLE QUEMADO DE POTENCIAL DE FASE B. ELIMINAR INDICACION DE RELE 59N.	10.4	5,893.33	ETESAL
DELSUR-ATEO(4-81)	19/10	05:48	19/10	06:18	30m	51	FALLA EN LÍNEA / INDICO 59N. 05:48 H. PRUEBA NEGATIVA.	7.29	3,645.00	DELSUR
DELSUR-ATEO(4-81)	19/10	06:21	19/10	07:01	40m	51	FALLA EN LÍNEA / CIERRE CON LÍNEA EN VACIO. CARGA RECUPERADA A LAS 07:40 HRS. LINEAS TELEFONICAS CONTACTANDO EL CKTO. ENS CALC.	6.28	9,855.00	DELSUR
EEO-SMIG(4-86)	19/10	08:05	19/10	08:07	2m	MANUAL	MANTENIMIENTO PROGRAMADO / FUERA SUB-CIUDAD BARRIOS POR TRABAJOS PROGRAMADOS. ENS CALC.	5.61	16,540.00	EEO
EEO-SMIG(4-86)	19/10	05:16	19/10	05:28	12m	MANUAL	MANTENIMIENTO PROGRAMADO / RECUPERAR CIUDAD BARRIOS RESULTANDO NEGATIVO POR FALLA EN DISPOSITIVO DE CONTROL.	3.89	778.00	EEO
EEO-SMIG(4-86)	19/10	06:10	19/10	06:12	2m	MANUAL	MANTENIMIENTO PROGRAMADO / RECUPERAR SUB-CIUDAD BARRIOS.	6.33	211.00	EEO
EEO-SMIG(4-82)	19/10	10:47	19/10	10:48	1m	51N	FALLA EN LÍNEA / INDICO 59N.	8.8	146.67	EEO
EEO-SMIG(4-82)	20/10	07:04	20/10	07:05	1m	51N	FALLA EN LÍNEA / INDICO 59N.	9.24	154.00	EEO
DELSUR-SRAF(4-81)	20/10	09:36	20/10	09:37	1m	51	FALLA EN LÍNEA /	5.03	83.83	DELSUR
DEUSEM-OZAT(4-81)	21/10	04:04	21/10	04:34	30m	59N	FALLA EN LÍNEA / PRUEBA NEGATIVA 4:05. QUEDA FUERA SUB EREGUAYQUIN APROX 2 MW. RECUPERADA A LAS 05:25 HRS. EN INT.34-4-85. ENS CALCULA	5.4	7,296.00	DEUSEM
EEO-SMIG(4-85)	21/10	05:24	21/10	05:25	1m	MANUAL	SOLICITUD DE DISTRIBUIDOR / PARA TORMA LA CARGA FUERA DEL 40-4-81 (SUB EREGUAYQUIN).	2.12	35.33	EEO
DELSUR-TECO(4-81)	21/10	05:33	21/10	05:34	1m	51	FALLA EN LÍNEA / DELSUR REPORTO LLUVIA EN LA ZONA.	3.8	63.33	DELSUR
CLESA-ATEO(3-84)	21/10	05:48	21/10	05:49	1m	51	FALLA EN LÍNEA / CLESA REPORTO LLUVIA EN LA ZONA.	2.06	34.33	CLESA
CLESA-ACAJ(4-81)	22/10	08:38	22/10	08:39	1m	51	FALLA EN LÍNEA / INDICO 59N.	3.83	63.83	CLESA
EEO-SMIG(4-83)	22/10	03:35	22/10	03:36	1m	51N	FALLA EN LÍNEA / INDICO 59N.	2.89	48.17	EEO
DELSUR-ATEO(4-81)	22/10	06:54	22/10	06:55	1m	51	FALLA EN LÍNEA / INDICO 59N, LLUVIA.	11.88	198.00	DELSUR
CAESS-SRAF(4-82)	22/10	10:05	22/10	10:06	1m	51	FALLA EN LÍNEA /	5.05	84.17	CAESS
CAESS-SRAF(4-82)	23/10	07:20	23/10	07:21	1m	51	FALLA EN LÍNEA /	5.11	85.17	CAESS

Interrupciones del servicio

Entrega	Fecha Inicio	Hora Inicio	Fecha Final	Hora Final	Duración	Rele	Motivo	MW	KWh	Responsable
CLESA-ACAJ(4-81)	23/10	08:05	23/10	06:26	10h 21m	MANUAL	MANTENIMIENTO PROGRAMADO / A SOLICITUD DE CLESA. ENS CALC.	3.37	44,360.00	CLESA
u03-ACAJ(4-82)	23/10	08:09	23/10	04:24	8h 15m	MANUAL	MANTENIMIENTO PROGRAMADO / A SOLICITUD DE CONSORCIO. ENS CALC.	0.8	12,430.00	u03
DELSUR-PEDR(4-83)	23/10	08:56	23/10	08:57	1m	51,51N	FALLA EN LÍNEA / INDICO 59N.	7.03	117.17	DELSUR
EEO-SMIG(4-85)	23/10	03:42	23/10	03:43	1m	51	FALLA EN LÍNEA / INDICO 59N.	3.56	59.33	EEO
DELSUR-OPIC(4-82)	23/10	03:57	23/10	03:58	1m	51	FALLA EN LÍNEA / INDICO 59N.	13.74	229.00	DELSUR
CLESA-OPIC(4-81)	23/10	04:49	23/10	04:51	2m	51	FALLA EN LÍNEA / INDICO 59N.	0.05	1.67	CLESA
CESSA-GUAJ(4-84)	23/10	05:26	23/10	05:51	25m	27	FALLA EN LÍNEA / INDICO 59N. LLUVIA CON DESCARGAS ELECTRICAS EN LA ZONA. ESTABA CONSUMIENDO DEL SISTEMA.	3.2	1,333.33	CESSA
CLESA-AHUA(4-81)	23/10	05:53	23/10	05:54	1m	51	FALLA EN LÍNEA / INDICO 59N.	15.77	262.83	CLESA
DELSUR-ATEO(4-81)	23/10	07:09	23/10	07:10	1m	51N	FALLA EN LÍNEA / INDICO 59N. LLUVIA EN LA ZONA.	12.87	214.50	DELSUR
EEO-15SE(4-84)	23/10	08:06	23/10	08:07	1m	51, 51N	FALLA EN LÍNEA / INDICO 59N.	5.44	90.67	EEO
EEO-15SE(4-84)	23/10	08:09	23/10	08:10	1m	51, 51N	FALLA EN LÍNEA / LLUVIA CON DESCARGAS ELECTRICAS EN LA ZONA.	5.4	90.00	EEO
EEO-SMIG(4-86)	23/10	08:58	23/10	09:01	3m	51N	FALLA EN LÍNEA / INDICO 59N. 21:00 H. PRUEBA NEG. CON CIERRE QUEDA FUERA SUB-CHAPETIQUE Y C. BARRIOS. 22:36 H RECUPERO SUB-CHAP.	6.11	305.50	EEO
EEO-SMIG(4-86)	23/10	11:43	23/10	11:49	6m	MANUAL	SOLICITUD DE DISTRIBUIDOR / PARA RECUPERA LA CARGA DE C. BARRIOS CON RESULTADO NEG. A LAS 23:46 H. ENS CALC.	2.7	6,514.00	EEO
CLESA-GUAJ(4-81)	24/10	06:22	24/10	06:23	1m	51	FALLA EN LÍNEA / INDICO 59N.	2.5	41.67	CLESA
EEO-SMIG(4-86)	24/10	07:45	24/10	07:50	5m	MANUAL	SOLICITUD DE DISTRIBUIDOR / PARA RECUPERAR SUB-C. BARRIOS QUE ESTABA FUERA DESDE EL 23-OCT. ENS CALC.	3.82	8,900.00	EEO
DELSUR-SANA(4-84)	24/10	10:10	24/10	10:13	3m	59N	FALLA EN LÍNEA / DISPARO POR RELE 59N TEMPORIZADO, NORMALIZANDO CON LA APERTURA DEL INT. 35-4-83.	0.42	21.00	CLESA
ANDA-SANA(4-85)	24/10	10:10	24/10	10:15	5m	59N	FALLA EN LÍNEA / DISPARO POR RELE 59N TEMPORIZADO, NORMALIZANDO CON LA APERTURA DEL INT. 35-4-83.	9.85	820.83	CLESA
CLESA-SANA(4-83)	24/10	10:11	24/10	10:12	1m	59N	FALLA EN LÍNEA / DISPARO POR RELE 59N TEMPORIZADO, NORMALIZANDO CON LA APERTURA DEL INT. 35-4-83.	7.53	125.50	CLESA
DELSUR-ATEO(4-81)	24/10	11:52	24/10	11:54	2m	51N	FALLA EN LÍNEA / INDICO 59N.	6.42	214.00	DELSUR
DELSUR-ATEO(4-81)	25/10	01:53	25/10	01:55	2m	51N	FALLA EN LÍNEA / INDICO 59N.	5.41	180.33	DELSUR
DELSUR-ATEO(4-81)	25/10	08:38	25/10	08:39	1m	51N	FALLA EN LÍNEA / INDICO 59N.	9.68	161.33	DELSUR

Interrupciones del servicio

Entrega	Fecha Inicio	Hora Inicio	Fecha Final	Hora Final	Duración	Rele	Motivo	MW	KWh	Responsable
DELSUR-ATEO(4-81)	25/10	08:59	25/10	09:40	41m	51N	FALLA EN LÍNEA / INDICO 59N. ENS CALC.	8.16	8,790.00	DELSUR
d07-ATEO(4-86)	25/10	09:42	25/10	09:44	2m	MANUAL	SOLICITUD DE DISTRIBUIDOR / SECCIONAR LINEA HACIA AMERICAN PARK.	0.4	13.33	d07
DELSUR-ATEO(4-81)	25/10	10:24	25/10	10:51	27m	51N	FALLA EN LÍNEA / INDICO 59N. DELSUR DEJO FUERA PARTE DE LA CARGA HASTA LAS 12:40 HRS. ENS CALCULADA.	8.86	14,060.00	DELSUR
DELSUR-ATEO(4-81)	25/10	01:21	25/10	01:32	11m	51N	FALLA EN LÍNEA / INDICO 59N. DELSUR DEJO FUERA PARTE DE LA CARGA HASTA LAS 14:44 HRS. ENS CALCULADA.	9.91	8,710.00	DELSUR
DELSUR-PEDR(4-83)	26/10	07:29	26/10	07:30	1m	51, 51N	FALLA EN LÍNEA / INDICO 59N.	5.82	97.00	DELSUR
d07-ATEO(4-86)	26/10	01:22	26/10	03:09	1h 47m	MANUAL	SOLICITUD DE DISTRIBUIDOR / A SOLICITUD DE EDESAL. CAMBIO DE PARARRAYOS DE EMERGENCIA.	0.4	713.33	d07
CLESA-ATEO(3-84)	26/10	04:29	26/10	04:30	1m	51	FALLA EN LÍNEA /	2.46	41.00	CLESA
CLESA-ACAJ(3-81)	27/10	07:36	27/10	07:37	1m	51	FALLA EN LÍNEA /	1.78	29.67	CLESA
EEO-SMIG(4-82)	27/10	11:04	27/10	11:06	2m	51N	FALLA EN LÍNEA / INDICO 59N	7.92	264.00	EEO
CLESA-ATEO(3-85)	28/10	01:39	28/10	01:40	1m	51	FALLA EN LÍNEA /	2.5	41.67	CLESA
CLESA-AHUA(4-81)	28/10	02:55	28/10	03:43	12h 48m	MANUAL	MANTENIMIENTO PROGRAMADO / PAMM. TRANSFERIR CARGA AL INT. 35-4-83. / Carga reconectada a las 03:02 del 28-10-2007	4.34	506.33	ETESAL
CLESA-SANA(4-83)	28/10	02:57	28/10	03:02	5m	MANUAL	SOLICITUD DE DISTRIBUIDOR / TOMAR CARGA DEL 16-4-81 POR TRABAJOS DE PAMM EN AHUA.	2.85	237.50	ETESAL
CAESS-CGRA(4-81)	28/10	07:03	28/10	05:30	10h 27m	MANUAL	MANTENIMIENTO PROGRAMADO / PAMM. PARTE CARGA TRANSFERIDA HACIA NEJA. ENS CALCULADA. ENS ETESAL: 46773 KWH, ENS CAESS: 1761 KWH.	4.53	48,534.00	ETESAL
DELSUR-PEDR(4-83)	28/10	02:50	28/10	02:51	1m	51, 51N	FALLA EN LÍNEA / INDICO 59N.	5.63	93.83	DELSUR
CLESA-SANA(4-83)	28/10	03:41	28/10	03:42	1m	MANUAL	SOLICITUD DE DISTRIBUIDOR / RETORNAR CARGA DE INT. 16-4-81 POR TRABAJOS DE PAMM EN AHUA.	11.82	197.00	ETESAL
DELSUR-SANA(4-84)	29/10	10:37	29/10	10:49	12m	MANUAL	SOLICITUD DE DISTRIBUIDOR / PARA AISLAR TRAFU DE SUB. ATIOCOYO. ENS CALC.	0.2	1,330.00	DELSUR
EEO-SMIG(4-82)	30/10	06:33	30/10	06:34	1m	51N	FALLA EN LÍNEA / INDICO 59N.	9.64	160.67	EEO
DELSUR-ATEO(4-81)	30/10	07:02	30/10	07:03	1m	51N	FALLA EN LÍNEA / INDICO 59N.	8.6	143.33	DELSUR
CLESA-GUAJ(4-81)	30/10	07:59	30/10	05:43	9h 44m	MANUAL	MANTENIMIENTO PROGRAMADO / CARGA NO FUE TRANSFERIDA. ENS CALC.	2.91	36,670.00	CLESA
EEO-SMIG(4-82)	30/10	04:37	30/10	04:44	7m	59N	FALLA EN LÍNEA / ELIMINAR INDICACION DE RELE 59N. NUEVO DISPARO A LAS 16:41 (59N) AL CERRAR EL 4-86.	11.78	1,374.33	EEO

Interrupciones del servicio

Entrega	Fecha Inicio	Hora Inicio	Fecha Final	Hora Final	Duración	Rele	Motivo	MW	KWh	Responsable
EEO-SMIG(4-86)	30/10	04:37	30/10	04:41	4m	59N	FALLA EN LÍNEA / DESBALANCE DE VOLTAJE.	5.45	363.33	EEO
EEO-SMIG(4-86)	30/10	04:45	30/10	04:47	2m	51N	FALLA EN LÍNEA / INDICO 59N. DEJO FUERA SUB LA ESTANCIA.ENS CALC.	5.23	4,064.33	EEO
EEO-SMIG(4-86)	30/10	05:51	30/10	05:52	1m	MANUAL	SOLICITUD DE DISTRIBUIDOR / PARA RECUPERAR SUB LA ESTANCIA.	4.12	68.67	EEO
EEO-SMIG(4-86)	30/10	06:18	30/10	06:31	13m	MANUAL	SOLICITUD DE DISTRIBUIDOR / CORREGIR ACOMETIDA DAÑADA SOBRE CARRETERA PANAMERICANA.	4.53	981.50	EEO
CAESS-SRAF(4-82)	31/10	01:35	31/10	01:36	1m	51	FALLA EN LÍNEA /	3.71	61.83	CAESS
EEO-SMIG(4-83)	31/10	04:15	31/10	04:16	1m	MANUAL	SOLICITUD DE DISTRIBUIDOR / PARA AISLAR JUEGO DE CUCHILLAS CON FALSO CONTACTO.	2.49	41.50	EEO
EEO-SMIG(4-83)	31/10	05:10	31/10	05:11	1m	MANUAL	SOLICITUD DE DISTRIBUIDOR / CERRAR JUEGO DE CUCHILLAS QUE ESTABAN CON FALSO CONTACTO.	2.18	36.33	EEO

Programa Anual de Mantenimientos

PLANTA/UNIDAD	PROGRAMADO	DURACION	REPROGRAMADO	DURACION	EJECUTADO	DURACION	MOTIVO
GUAJOYO							
UNIDAD 1							
CERRON GRANDE							
UNIDAD 1	10-Jul-07	10 DIAS			10-Jul-07	12 DIAS	Revisión año de garantía
UNIDAD 2	24-Jul-07	30 DIAS	24-Jul-07	44 DIAS	24-Jul-07	43 DIAS	Mantenimiento mayor e Inspección de garantía
5 DE NOVIEMBRE							
UNIDAD 1	05-Feb-07	15 DIAS			05-Feb-07	15 DIAS	Mantenimiento menor y Montaje de Transformador
UNIDAD 2	17-Mar-07	15 DIAS	02-May-07	15 DIAS	02-May-07	15 DIAS	Mantenimiento menor
UNIDAD 3	09-Abr-07	15 DIAS	17-May-07	15 DIAS	17-May-07	15 DIAS	Mantenimiento menor
UNIDAD 4	22-Feb-07	20 DIAS	13-Mar-07	20 DIAS	22-Feb-07	31 DIAS	Mantenimiento mayor
UNIDAD 5	28-Abr-07	15 DIAS	09-Abr-07	15 DIAS	12-Abr-07	15 DIAS	Mantenimiento menor
15 DE SEPTIEMBRE							
UNIDAD 1	04-Abr-07	3 DIAS			03-Abr-07	8 DIAS	Inspección de Garantía
UNIDAD 2	12-Nov-06	220 DIAS			12-Nov-06	217 DIAS	Reportación
AHUACHAPAN							
UNIDAD 1							
UNIDAD 2	01-Abr-07	43 DIAS	09-Abr-07	35 DIAS	08-Abr-07	28 DIAS	Mantenimiento mayor, revisión anual
UNIDAD 3	01-Jul-07	43 DIAS			01-Jul-07	55 DIAS	Mantenimiento mayor, revisión anual
BERLIN							
UNIDAD 1							
UNIDAD 2	03-Sep-07	21 DIAS			02-Sep-07	17 DIAS	Mantenimiento mayor, revisión anual
ACAJUJTLA							
MOTOR 2	02-Ene-07	24 DIAS			02-Ene-07	45 DIAS	Mantenimiento de 36,000 Hrs.
MOTOR 1	02-Abr-07	24 DIAS			04-Abr-07	38 DIAS	Mantenimiento de 36,000 Hrs.
MOTOR 8	04-Jun-07	24 DIAS			04-Jun-07	27 DIAS	Mantenimiento de 36,000 Hrs.
MOTOR 5	07-Ago-07	24 DIAS	01-Oct-07	30 DIAS	04-Jun-07	30 DIAS	Mantenimiento de 36,000 Hrs.
UNIDAD 2	03-Sep-07	21 DIAS	17-Sep-07	23 DIAS	17-Sep-07	32 DIAS	Mantenimiento de Caldera y Auxiliares.
MOTOR 9	01-Oct-07	24 DIAS	07-Ago-07	30 DIAS	07-Ago-07	31 DIAS	Mantenimiento de 36,000 Hrs.
MOTOR 9			06-Sep-07	31 DIAS	06-Sep-07	33 DIAS	
SOYAPANGO							
MOTOR 1	05-Mar-07	20 DIAS	02-Jul-07	21 DIAS	02-Jul-07	32 DIAS	Mantenimiento de 8,000 Hrs.
MOTOR 2							
MOTOR 3	08-Ene-07	20 DIAS	05-Feb-07	20 DIAS	05-Feb-07	39 DIAS	Mantenimiento de 8,000 Hrs.
NEJAPA POWER							
MOTORES							El 75% de las semanas del año, tendrían en Mantenimiento un motor
CESSA							
MOTORES	25-Jun-07	34 DIAS	07-Ago-07	27 DIAS			Mantenimiento en los motores
TEXTUFIL							
MOTOR 1	05-Jun-07	8 DIAS					Mantenimiento de 6,000 Hrs.
MOTOR 2	13-Feb-07	8 DIAS					Mantenimiento de 6,000 Hrs.
MOTOR 3	07-Jul-07	10 DIAS					Mantenimiento de 15,000 Hrs.
MOTOR 4	08-May-07	12 DIAS			26-Feb-07	25 DIAS	Mantenimiento de 15,000 Hrs.
MOTOR 5	05-Dic-07	10 DIAS					Mantenimiento de 15,000 Hrs.
MOTOR 6	27-Jul-07	12 DIAS	03-Sep-07	7 DIAS	03-Sep-07	11 DIAS	Mantenimiento de 15,000 Hrs.
MOTOR 7	14-Sep-07	12 DIAS			17-Sep-07	12 DIAS	Mantenimiento de 15,000 Hrs.



Km. 12 1/2 Carretera al Puerto de la Libertad, Nuevo Cuscatlán,
Departamento de La Libertad.

Tel.: (503) 2247-7300 Fax: (503) 2247-7301

Correo: mercado@ut.com.sv

www.ut.com.sv