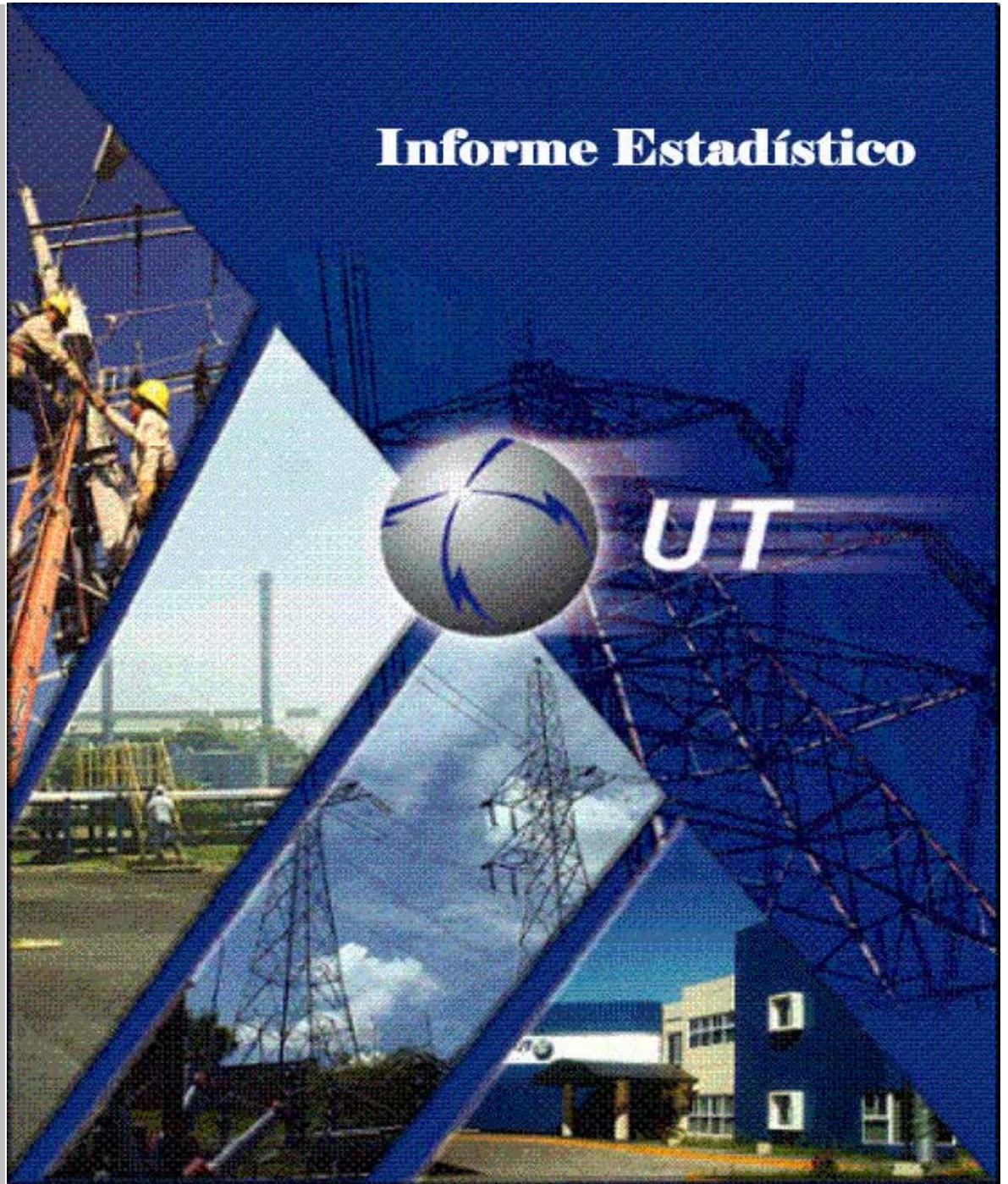


Unidad de Transacciones, S.A.
Noviembre 2007

Informe Estadístico



Administrador del Mercado Mayorista
de Electricidad de El Salvador
Km. 12 1/2 Carretera al Puerto de La Libertad
Nuevo Cuscatlán, Departamento de La Libertad
Tel.: (503) 2247-7300 Fax: (503) 2247-7301
www.ut.com.sv



	Pág.
Indice	2
Referencias	3
Resumen	4
Inyecciones	5
Comportamiento de la demanda de energía	5
♦ Tasa de variación anual (promedio móvil 12 meses)	5
♦ Tasa de variación anual (promedio móvil 6 meses)	5
♦ Tasa de variación anual (promedio móvil 3 meses)	5
Inyecciones por recurso	6
Inyección nacional por agente	6
Contratos de inyección	6
Composición del mercado	7
Mercado de Contratos de Retiro por Operador	7
Mercado Regulador del Sistema por Operador	7
Comercio Internacional	8
♦ Importaciones por Operador	8
♦ Exportaciones por Operador	8
♦ Comercio Internacional por frontera	8
Evolución de los precios en el MRS	9
♦ Precios SIS	10
♦ Precios EST	11
♦ Precios MRS	12
♦ Precios promedios	13
Otras Estadísticas	14
♦ Energía No Servida, Pérdidas e Interrupciones	14
♦ Generación Obligada	15
♦ Reserva Fría por Confiabilidad	16
♦ Reserva Rodante y Reserva Fría en Demanda Máxima	17
♦ Interrupciones del Servicio	18
♦ Programa Anual de Mantenimientos (PAM)	26



Referencias

- Variación Mensual: Relación entre el mes actual y el mes anterior.
- Variación Anual: Relación entre el mes actual y el mismo mes del año anterior.
- Acumulado Anual: Relación del promedio acumulado del año y el mismo período del año anterior.
- Variación de 3 meses: Relación entre el promedio móvil de 3 meses del período actual y el mismo período del año anterior.
- Variación de 12 meses: Relación entre el promedio móvil de 12 meses del período actual y el mismo período del año anterior.

Resumen

Energía Transada		GWh	%
	Hidroeléctrica	157.1	35.1%
	Geotérmica	94.4	21.1%
	Térmica	190.3	42.5%
	Importaciones	3.8	0.8%
	Desvíos	1.7	0.4%
Total inyecciones MME		447.2	100.0%
(-)	Exportaciones	0.8	
	Desvíos	1.2	
	Pérdidas de transmisión ^{1/}	9.1	2.0%
		436.1	
Demanda MME		GWh	%
	Mercado de Contratos	220.3	50.5%
	Mercado Regulador del Sistema	215.8	49.5%
Total Demanda en el MME		436.1	100.0%
Energía de Paso		Retiro	Inyección
	Guatemala	0.0	7.7
	Honduras	7.7	0.0
Precios MRS		\$/MWh	
Promedio mensual^{2/}		\$ 103.81	
Demanda Máxima de Potencia		MW	Fecha/hora
	Máxima	889	20-Nov-07 18:00
	Mínima	375	03-Nov-07 2:30

1/ Como porcentaje de la inyección.

2/ Nota: a partir del 21 de abril 2005, los precios de compra en el MRS se han calculado en base al Acuerdo No. 78-E-2005 y sus respectivas modificaciones, emitidas por la Superintendencia General de Electricidad y Telecomunicaciones.

Inyecciones

Rubros	Noviembre 2007		Var. %	Acumulado Anual ^{2/}		Últimos 3 meses ^{2/}		Últimos 12 meses ^{2/}	
	GWh	Var. % ^{2/}	Anual ^{2/}	GWh	Var. %	GWh	Var. %	GWh	Var. %
Generación nacional transada	441.8	-4.4	3.6	4,877.8	2.5	447.2	2.5	442.6	2.8
Intercambios Internacionales (+/-) ^{1/}	3.0	-169.2	-	26.5	-	0.0	-	2.4	-
Pérdidas de transmisión	9.1	4.1	26.2	87.0	6.0	8.9	9.3	7.9	6.0
Demanda Mercado Mayorista	435.6	-2.8	2.3	0.5	3,936.7	437.4	3.1	443.2	2.5

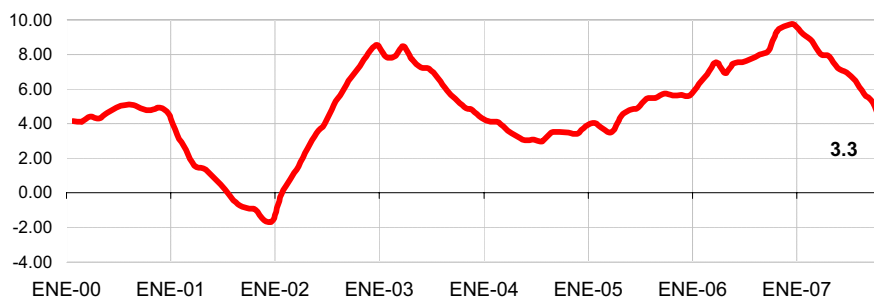
^{1/} Signo (+) : Saldo comercial neto a favor de importaciones

Signo (-) : Saldo comercial neto a favor de exportaciones

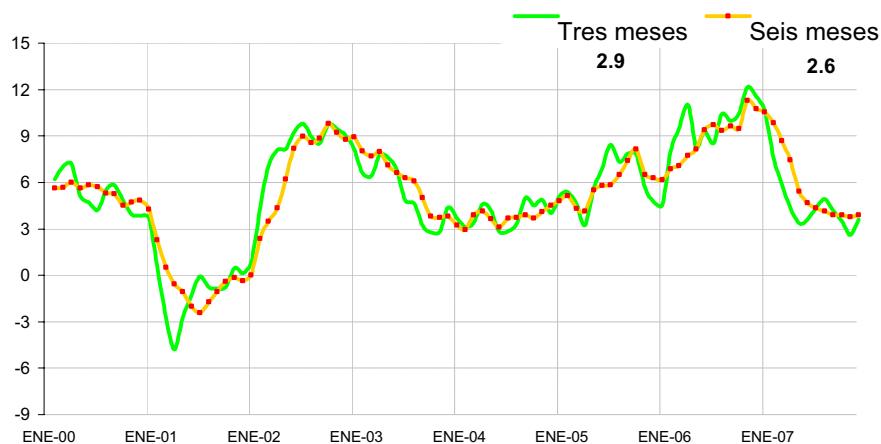
^{2/} Para el detalle de los períodos ver el apartado de Referencias de la Pág. 3.

Comportamiento de la demanda de energía en el Mercado Mayorista de Electricidad

Tasa de variación anual
Promedio móvil doce meses
Enero 2000
Noviembre 2007



Tasa de variación anual
Promedio móvil tres y seis meses
Enero 2000
Noviembre 2007



Inyecciones Por Recurso Inyectado

Operadores	Noviembre 2007		Var. %	Acumulado Anual ^{2/}		Últimos 3 meses ^{2/}		Últimos 12 meses ^{2/}	
	GWh	Var. % ^{2/}	Anual ^{2/}	GWh	Var. %	GWh	Var. %	GWh	Var. %
Hidroeléctrica	157.1	-39.2	-8.6	1,610.0	-12.4	212.9	-8.1	144.2	-11.4
Geotérmica	94.4	-6.2	7.7	1,171.4	20.6	100.3	18.7	105.3	18.8
Térmica	190.3	84.6	14.2	2,096.4	7.5	134.0	11.4	193.2	7.7
Iny. Nacional	441.8								
Importaciones	3.8	1,155.7	-	32.7	202.4	2.0	29.3	2.9	221.9
Total inyectado	445.5								

^{1/} Incluye pérdidas por transmisión

^{2/} Para el detalle de los períodos ver el apartado de Referencias de la Pág. 3.

Inyección Nacional por Agente

Operadores	Noviembre 2007		Var. %	Acumulado Anual ^{2/}		Últimos 3 meses ^{2/}		Últimos 12 meses ^{2/}	
	GWh	Var. % ^{2/}	Anual ^{2/}	GWh	Var. %	GWh	Var. %	GWh	Var. %
Cel	157.1	-39.2%	-8.6%	1,610.0	78.7%	212.9	-8.1%	144.2	-10.2%
Nejapa Power	56.5	55.7%	-14.1%	646.0	41.9%	43.5	-12.0%	60.0	-12.2%
Duke Energy	78.4	109.9%	6.4%	887.5	46.5%	52.1	-3.5%	81.7	-8.0%
LaGeo	94.4	-6.2%	7.7%	-	109.5%	100.3	18.7%	105.3	19.1%
Cessa	4.8	498.3%	-41.8%	18.8	-8.8%	2.1	-50.5%	2.0	-37.4%
Cassa	5.2	0.0%	-24.7%	75.4	0.0%	0.0	-	15.9	104.8%
Textufl	13.7	32.7%	13.9%	150.3	64%	11.2	8.8%	13.8	0.0%
Ine, S.A.	31.6	74%	0%	317.8	0%	23.3	0%	13.8	0%
AES Clesa	0.0	-	-	0.6	-	0.0	-	0.1	-
Total	441.8								

^{1/} Inyecciones provenientes de la red de distribución

^{2/} Para el detalle de los períodos ver el apartado de Referencias de la Pág. 3.

Tipo de Mercado (GWh)

Mercado	Ene	Feb	Mar	Abr	May	Jun	Jul	Ago	Sep	Oct	Nov	Dic	Total
MC	269.5	257.2	250.0	231.3	241.6	242.9	247.1	240.8	238.8	235.2	220.3		2,674.6
MRS	161.8	136.7	199.4	196.6	222.6	197.7	208.5	202.4	192.1	214.0	215.8		2,147.5
Total	431.2	393.9	449.4	427.9	464.1	440.6	455.6	443.2	430.9	449.2	436.1	0.0	4,822.1

MC: Mercado de Contratos

MRS: Mercado Regulador del Sistema

Contratos de Inyección (GWh)

Operador	Ene	Feb	Mar	Abr	May	Jun	Jul	Ago	Sep	Oct	Nov	Dic	Total
Excelergy	48.6	46.1	32.0	25.2	19.7	18.1	21.3	21.1	20.4	19.4	17.6		289.5
Cenérgica	0.0	0.0	0.0	0.0	0.0	0.0	0.0	0.0	0.0	0.0	0.0		0.0
Origem	30.0	27.2	21.0	14.2	13.2	12.4	10.7	10.3	10.0	9.0	8.7		166.6
Caess	0.0	0.0	0.0	0.0	0.0	0.0	0.0	0.0	0.0	0.0	0.0		0.0
Delsur	0.0	0.0	0.0	0.0	0.0	0.0	0.0	0.0	0.0	0.0	0.0		0.0
AES Clesa	0.0	0.0	0.0	0.0	0.0	0.0	0.0	0.0	0.0	0.0	0.0		0.0
Cel	28.7	25.9	28.5	27.7	28.6	27.8	28.6	28.6	27.6	28.7	27.8		308.5
Nejapa	74.3	67.2	74.1	72.0	74.4	72.0	74.4	74.4	72.1	76.3	72.1		803.3
Duke Energy	0.0	0.0	0.0	0.0	0.0	0.0	0.0	0.0	0.0	0.0	0.0		0.0
LaGeo	67.8	74.0	81.7	81.9	96.7	104.1	100.9	94.5	97.4	93.1	83.8		975.9
Cessa	0.1	0.1	0.2	0.2	0.3	0.2	0.2	0.1	0.1	0.1	0.3		1.9
Cassa	0.0	0.0	0.0	0.0	0.0	0.0	0.0	0.0	0.0	0.0	0.0		0.0
Lynx	12.2	12.0	8.0	5.8	5.2	5.0	7.6	8.2	7.9	7.4	9.3		88.5
Merc-Elec	7.9	4.8	4.4	4.3	3.4	3.3	3.4	3.4	3.3	3.0	2.9		44.2
Ine-Com	0.0	0.0	0.0	0.0	0.0	0.0	0.0	0.0	0.0	2.0	0.4		2.4
C.X. ^{1/}	0.0	0.0	0.0	0.0	0.0	0.0	0.0	0.0	0.1	-3.8	-2.5		-6.2
Total	269.5	257.2	250.0	231.3	241.6	242.9	247.1	240.8	238.8	235.2	220.3	0.0	2,680.7

^{1/} CX: Contratos de Exportación

Retiros

Mercado de Contratos de Retiro por Operador (GWh)

Operador	Ene	Feb	Mar	Abr	May	Jun	Jul	Ago	Sep	Oct	Nov	Dic	Total
CAESS	64.2	64.2	71.1	71.3	73.5	71.1	73.5	73.5	71.1	73.5	71.0		778.0
DELSUR	32.0	35.3	38.9	38.1	51.7	60.4	53.4	46.7	50.8	44.6	36.8		488.7
CLESA	21.3	19.2	21.2	20.6	21.3	20.6	23.7	24.0	23.4	24.3	23.4		242.9
EEO	14.5	13.1	14.5	14.0	14.5	14.0	14.5	14.5	14.0	14.5	14.0		156.2
DEUSEM	2.9	2.6	2.9	2.8	2.9	2.8	2.9	2.9	2.8	2.9	2.8		31.2
CEL-COM	0.3	0.3	0.3	0.3	0.3	0.3	0.3	0.3	0.3	0.3	0.3		3.5
LAGEO-COM	0.6	0.5	0.6	0.5	0.6	0.6	0.6	0.6	0.5	0.6	0.6		6.2
EXCELERGY	55.3	52.1	38.7	31.6	26.4	24.6	28.0	27.8	26.9	26.1	24.1		361.6
ORIGEM	30.0	27.2	21.0	14.2	13.2	12.4	10.7	10.3	10.0	9.0	8.7		166.6
ANDA	28.4	25.6	28.2	27.5	28.3	27.5	28.4	28.4	27.5	28.4	27.5		305.4
LYNX	12.2	12.0	8.0	5.8	5.2	5.0	7.5	8.2	7.9	7.4	7.4		86.5
CESSA	0.1	0.1	0.2	0.2	0.3	0.2	0.2	0.1	0.1	0.1	0.3		1.9
MERC-ELECT	7.9	4.8	4.4	4.3	3.4	3.3	3.4	3.4	3.3	3.1	2.9		44.3
ABRUZZO	0.0	0.0	0.1	0.1	0.1	0.1	0.1	0.0	0.2	0.5	0.5		1.5
OTROS	0.0	0.1	0.0	0.0	0.0	0.0	0.0	0.0	0.0	0.0	0.0		0.1
Total MC	269.4	257.2	250.0	231.3	241.6	242.9	247.1	240.8	238.8	235.2	220.3	0.0	2,674.6

Los valores negativos corresponden a desviaciones de contratos inyectadas al MRS.

*/ Variaciones mayores de 2000% no se detallan

Mercado Regulador del Sistema por Operador (GWh)

Operador	Ene	Feb	Mar	Abr	May	Jun	Jul	Ago	Sep	Oct	Nov	Dic	Total
Caess	51.8	50.2	84.6	84.1	108.5	94.3	93.0	85.9	85.2	90.6	87.2		915.4
Delsur	45.9	30.2	40.1	40.7	34.1	30.1	41.4	45.4	40.4	51.7	56.7		456.7
AES Clesa	34.4	30.7	42.7	38.5	46.1	42.4	41.0	39.8	37.3	38.7	39.8		431.5
Eeo	18.2	17.3	25.6	25.8	25.8	23.8	24.4	23.4	21.7	23.2	23.4		252.6
Deusem	4.3	3.8	5.9	5.9	6.6	6.4	6.5	5.8	5.8	6.0	6.4		63.3
B&D	0.0	0.0	0.0	0.0	0.0	0.0	0.0	0.1	0.0	0.0	0.0		0.2
Edesal	0.0	0.0	0.0	0.0	0.0	0.0	0.0	0.0	0.0	0.1	0.2		0.3
Excelergy	0.0	0.0	-0.1	0.0	-0.1	0.0	-0.1	-0.5	-0.4	-0.3	-0.3		-1.8
Cel-Com	0.0	0.0	0.0	0.0	0.0	0.0	0.0	0.0	0.0	0.0	0.0		0.0
LaGeo-Com	0.0	0.0	0.0	0.0	0.0	0.0	-0.1	0.0	0.0	0.0	0.0		-0.1
Merelec	0.0	0.0	-0.2	0.0	0.0	0.0	0.0	0.0	0.1	0.0	0.0		0.0
Origem	0.0	0.0	-0.1	0.0	0.0	0.0	0.0	0.0	-0.1	0.0	0.0		-0.2
Lynx	0.0	0.0	0.0	0.0	0.0	0.0	-0.1	0.0	0.0	0.0	-1.5		-1.7
Abruzzo	0.0	0.0	0.0	0.0	0.0	0.0	0.0	0.0	0.0	0.0	0.0		0.0
Ine-Com	0.0	0.0	0.0	0.0	0.0	0.0	0.0	0.0	0.0	0.0	-0.2		-0.2
Invinter	0.0	0.0	1.4	2.1	1.9	1.0	2.4	1.7	1.7	1.7	1.2		15.2
Anda	-0.5	-0.9	-1.8	-1.5	-1.8	-1.9	-2.3	-2.1	-2.3	-1.3	-1.5		-17.9
Consorcio Int.	0.0	0.0	0.0	0.0	0.0	0.0	0.6	1.0	0.8	0.7	0.9		4.0
Cel	0.0	0.0	0.1	0.2	0.2	0.2	0.3	0.2	0.1	0.1	0.1		1.5
Nejapa	0.0	0.0	0.0	0.0	0.0	0.0	0.0	0.0	0.0	0.0	0.0		0.0
Duke	0.0	0.0	0.3	0.2	0.3	0.3	0.3	0.3	0.4	0.5	0.3		2.9
LaGeo	0.0	0.0	0.7	0.4	0.6	0.6	0.6	0.6	0.7	0.8	0.9		5.7
Cessa	0.0	0.0	0.1	0.1	0.1	0.2	0.2	0.5	0.4	1.0	0.1		2.7
Cassa	0.0	0.0	0.0	0.2	0.3	0.3	0.3	0.3	0.3	0.4	0.3		2.5
Ine	0.0	0.0	0.0	0.0	0.0	0.0	0.0	0.0	0.0	0.1	0.0		0.1
Otros	7.6	5.5	0.0	0.0	0.0	0.0	0.0	0.0	0.0	0.0	1.7		14.9
Total MRS	161.8	136.7	199.4	196.6	222.6	197.7	208.5	202.4	192.1	214.0	215.8	0.0	2,147.5

Comercio Internacional

Importaciones por Operador (GWh)

Operador	Ene	Feb	Mar	Abr	May	Jun	Jul	Ago	Sep	Oct	Nov	Dic	Total
CAESS	-	-	-	-	-	-	-	-	-	-	-	-	-
DELSUR	-	-	-	-	-	-	-	-	-	-	-	-	-
CLESA	-	-	-	-	-	-	-	-	-	-	-	-	-
EXCELERGY	-	1.1	1.0	0.6	0.5	-	-	0.4	0.1	0.1	-	-	3.7
CENERGICA	-	1.0	2.6	1.0	1.0	-	-	-	-	-	0.7	-	6.3
DUKE	-	-	-	-	-	-	-	-	-	-	-	-	-
LAGEO	-	-	-	-	-	-	-	-	-	-	-	-	-
CEL	-	-	-	-	-	-	-	-	-	-	-	-	-
MERCELEC	0.1	0.0	0.2	1.5	0.8	-	0.0	0.0	-	-	1.1	-	3.6
ORIGEM	1.4	1.6	2.5	1.6	2.2	2.2	1.7	1.9	1.7	0.2	2.0	-	18.9
DUKE-COMERC.	-	-	-	-	-	-	-	-	-	-	-	-	-
Poliwatt	-	-	-	-	-	-	-	-	-	-	-	-	-
Lynx	-	-	-	-	-	-	-	-	-	-	-	-	-
Cessa	-	-	-	-	-	-	-	-	-	-	-	-	-
Desvíos	-	1.3	1.5	1.2	1.4	1.4	1.4	1.5	-	-	-	-	9.8
Emergencias	-	-	-	-	0.030	-	-	-	-	-	-	-	0.0
Total	1.5	5.0	7.8	5.8	5.9	3.6	3.1	3.9	1.8	0.3	3.8	0.0	42.4

Exportaciones por Operador (GWh)

Operador	Ene	Feb	Mar	Abr	May	Jun	Jul	Ago	Sep	Oct	Nov	Dic	Total
NEJAPA	-	-	-	-	-	-	-	-	-	-	-	-	0.0
DUKE	-	-	-	-	-	-	-	-	-	-	-	-	0.0
CENERGICA	-	-	-	-	-	0.1	0.0	0.0	0.4	1.1	0.01	-	1.6
CAESS	-	-	-	-	-	-	-	-	-	-	-	-	0.0
EXCELERGY	-	-	-	-	-	-	-	-	-	-	-	-	0.0
POLIWATT	-	-	-	-	-	-	-	-	-	-	-	-	0.0
MERCELEC	-	-	-	-	-	-	-	-	0.1	0.8	0.20	-	1.1
LYNX	-	-	-	-	-	-	0.04	-	-	-	0.36	-	0.4
LAGEO	-	-	-	-	-	-	-	-	-	-	-	-	0.0
CEL	-	-	-	-	-	-	-	-	-	0.9	-	-	0.9
DUKE-COMERC.	-	-	-	-	-	-	-	-	-	-	-	-	0.0
ABRUZZO	-	-	-	-	-	-	-	0.0	0.0	0.0	0.02	-	0.1
Ine-Com	-	-	-	-	-	-	-	0.0	0.0	1.7	0.2	-	2.0
Desvíos	-	-	-	-	-	-	1.0	1.1	1.0	1.2	-	-	4.4
Total	0.0	0.0	0.0	0.0	0.0	0.1	1.08	1.2	1.5	5.8	0.8	0.0	10.4

Comercio Internacional por frontera (GWh)

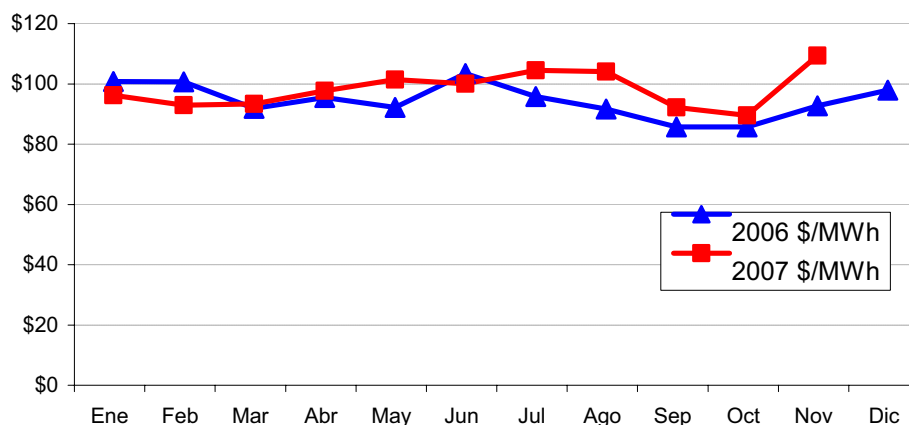
Operador	Guatemala		Honduras		Total	
	Exportac.	Importac.	Exportac.	Importac.	Exportac.	Importac.
ENERO	-	1.5	-	-	-	1.5
FEBRERO	-	3.7	-	-	-	3.7
MARZO	-	6.3	-	-	-	6.3
ABRIL	-	4.5	-	0.09	-	4.6
MAYO	-	4.5	-	-	-	4.5
JUNIO	-	2.2	0.1	-	0.1	2.2
JULIO	-	1.7	0.0	-	0.0	1.7
AGOSTO	0.01	2.3	0.02	0.00	0.0	2.3
SEPTIEMBRE	0.02	1.8	0.5	0.00	0.5	1.8
OCTUBRE	0.08	0.3	4.5	-	4.6	0.3
NOVIEMBRE	0.02	2.92	0.76	0.83	0.8	3.8
DICIEMBRE	-	-	-	-	-	-
Total	0.1	31.7	5.9	0.9	6.0	32.7

Evolución de los precios en el MRS

Mes	Promedio		Variaciones %			
	2006 \$/MWh	2007 \$/MWh	Mes	Anual	Acum.	Prom. anual
Ene	95.20	90.57	-1.92	-4.87	-1.92	9.32
Feb	95.07	87.30	-3.61	-8.17	-5.46	6.05
Mar	86.26	87.72	0.48	1.69	-5.01	6.38
Abr	89.88	92.13	5.03	2.50	-0.23	7.16
May	86.59	95.77	3.96	10.60	3.72	5.65
Jun	97.85	94.47	-1.36	-3.45	2.30	4.83
Jul	90.23	98.90	4.69	9.61	7.10	5.29
Ago	86.10	98.47	-0.44	14.37	6.63	6.22
Sep	80.07	86.59	-12.06	8.15	-6.22	6.56
Oct	80.07	83.97	-3.03	4.88	-9.06	5.57
Nov	87.15	103.81	23.63	19.12	12.43	4.67
Dic	92.34					

Mensual: Relación mes inmediato anterior
 Anual: Relación igual mes año anterior
 Acumulada: Relación respecto a diciembre año anterior
 Promedio anual: Relación últimos doce meses

Precio Máximo horario: \$ 137.91 / MWh
Precio Mínimo horario: \$ 80.58 / MWh



Precios SIS (\$/MWh)

FECHA	0	1	2	3	4	5	6	7	8	9	10	11	12	13	14	15	16	17	18	19	20	21	22	23
01-Nov-07	55.112	58.812	54.222	55.812	52.302	55.712	70.192	69.592	68.602	80.052	83.912	83.222	81.572	81.262	86.112	84.552	74.482	69.812	88.232	89.782	87.812	74.932	54.402	58.182
02-Nov-07	52.562	53.562	55.562	65.562	63.562	57.772	61.772	71.592	84.422	77.562	78.762	81.792	74.792	60.792	71.792	72.762	68.792	51.772	90.582	92.052	93.052	94.552	61.092	50.562
03-Nov-07	46.792	40.492	45.902	47.492	43.982	76.472	70.892	70.292	69.282	70.732	81.592	83.452	82.252	81.942	85.792	86.232	73.162	70.492	89.912	89.462	89.072	65.612	45.102	49.862
04-Nov-07	52.562	50.562	55.562	65.562	60.562	56.772	61.772	74.632	84.422	75.602	77.792	80.792	73.792	59.792	70.792	71.792	67.822	50.802	90.592	92.062	93.062	93.552	71.102	50.562
05-Nov-07	52.562	50.562	55.562	65.562	60.562	56.772	61.772	74.632	84.432	75.612	78.792	81.772	75.802	61.802	72.802	73.802	69.832	52.812	90.622	92.052	93.052	94.562	70.142	50.562
06-Nov-07	52.562	50.562	55.562	65.562	60.562	56.772	61.772	74.642	84.432	75.612	78.792	81.782	75.792	61.792	72.792	73.802	69.832	52.812	90.622	92.052	93.052	94.562	70.142	50.562
07-Nov-07	36.252	38.442	43.542	46.352	47.982	48.432	78.742	79.542	82.962	84.012	84.732	86.512	88.972	90.682	91.962	89.252	87.972	87.422	90.982	91.402	89.682	74.742	73.262	37.542
08-Nov-07	45.632	54.432	54.522	56.312	60.792	48.352	55.442	56.582	69.152	81.152	88.552	75.432	87.312	82.652	89.012	83.932	90.032	65.002	69.152	81.712	87.492	78.092	66.992	61.232
09-Nov-07	52.562	50.562	55.562	65.562	60.562	56.772	61.772	74.642	84.452	76.552	78.792	81.782	75.802	61.782	72.802	73.802	69.832	52.812	90.622	92.062	93.062	94.572	70.142	50.562
10-Nov-07	60.962	58.962	63.962	73.962	68.962	68.962	73.962	79.962	88.012	78.022	81.042	84.972	77.982	63.982	74.982	75.982	71.982	54.982	92.002	93.022	94.022	95.992	74.022	58.962
11-Nov-07	46.002	47.132	52.472	49.292	52.892	67.732	72.092	79.002	87.012	77.022	80.022	83.042	77.472	62.042	83.042	83.042	84.752	53.052	90.042	91.492	93.062	92.072	75.022	45.472
12-Nov-07	36.402	43.192	32.562	44.192	46.192	63.792	73.002	77.562	82.502	81.482	82.032	85.042	78.252	72.542	85.052	85.062	86.792	65.252	90.052	91.492	90.042	89.492	67.552	37.182
13-Nov-07	42.962	45.492	45.542	45.512	41.642	59.452	66.112	66.552	73.462	77.142	83.302	88.952	83.302	83.382	89.532	89.602	76.262	67.532	82.162	80.812	82.662	75.552	43.002	44.312
14-Nov-07	51.642	49.642	54.642	64.642	59.642	55.852	60.852	75.592	86.392	77.582	79.772	82.782	75.782	61.782	72.802	73.802	69.812	52.792	90.622	92.062	93.042	94.542	70.142	50.562
15-Nov-07	29.402	31.442	30.912	36.432	46.442	52.182	54.662	71.962	70.892	76.522	77.752	81.752	83.022	84.862	87.672	86.692	63.052	62.332	90.432	91.762	92.192	90.382	97.152	33.102
16-Nov-07	39.972	42.502	42.552	42.522	38.652	56.462	63.122	76.202	78.032	84.452	84.452	90.842	84.262	86.282	90.822	89.382	77.502	88.272	91.122	91.182	88.652	73.742	73.142	42.732
17-Nov-07	52.562	50.562	55.562	65.562	60.562	56.772	61.772	74.582	84.372	75.602	77.792	80.792	73.792	59.792	70.792	71.792	67.822	52.792	90.622	92.042	93.022	93.532	70.132	50.562
18-Nov-07	41.912	44.912	44.452	44.422	40.552	58.362	65.022	71.602	76.912	83.332	83.292	90.682	81.132	83.302	85.862	89.512	80.912	90.172	93.972	92.052	88.522	77.552	76.102	45.632
19-Nov-07	40.872	43.402	43.452	43.422	39.552	57.362	64.022	77.102	76.982	83.402	83.402	89.792	83.212	83.232	92.822	92.822	78.032	87.222	90.072	90.132	87.632	72.722	76.112	43.632
20-Nov-07	40.872	43.402	43.452	43.422	39.552	57.362	64.022	77.102	76.982	83.402	83.402	89.792	83.242	83.242	92.822	92.822	78.052	87.262	90.072	90.112	87.612	72.702	76.112	43.632
21-Nov-07	21.492	21.172	22.792	20.002	21.192	52.282	64.112	77.192	77.072	83.472	90.242	95.342	97.332	89.792	97.332	92.912	61.792	59.532	96.792	90.202	87.702	72.792	80.752	21.172
22-Nov-07	52.562	50.562	55.562	65.562	60.562	56.772	61.772	74.632	86.432	77.612	79.792	82.802	75.782	61.802	72.802	73.802	69.832	52.812	90.622	92.062	93.062	94.582	72.132	50.562
23-Nov-07	52.562	50.562	55.562	65.562	60.562	56.772	61.772	74.592	86.392	84.402	80.792	88.802	86.792	73.792	82.802	82.802	82.832	82.812	90.622	92.062	93.062	94.542	70.082	50.562
24-Nov-07	28.492	30.172	38.192	26.172	60.882	53.792	68.492	80.242	67.202	79.202	86.602	73.482	85.362	80.652	90.732	91.832	56.702	70.552	92.792	95.232	97.232	78.152	88.732	44.792
25-Nov-07	52.562	50.562	55.562	65.562	60.562	56.822	61.822	74.632	84.422	75.602	77.792	80.792	73.792	59.792	80.792	80.792	80.822	51.762	89.612	91.042	92.002	93.522	70.082	50.562
26-Nov-07	52.562	50.562	55.562	65.562	60.562	56.772	61.772	74.592	86.392	84.402	80.792	88.802	86.792	73.792	82.802	82.802	82.832	82.812	90.622	92.062	93.062	94.542	70.082	50.562
27-Nov-07	52.562	50.562	55.562	65.562	60.562	56.772	61.772	74.592	86.392	89.612	88.802	88.802	86.792	73.792	82.802	82.802	82.832	82.812	90.622	92.062	93.062	94.542	70.082	50.562
28-Nov-07	44.962	47.492	47.542	47.512	43.642	61.452	68.112	77.132	77.202	83.582	83.582	89.972	83.422	83.422	89.002	88.152	78.232	87.442	89.222	89.312	87.802	72.912	76.332	47.722
29-Nov-07	44.962	47.492	47.542	47.512	43.642	61.452	68.112	77.132	77.202	83.582	83.582	89.972	83.422	83.422	89.002	88.152	78.232	87.442	89.252	89.312	87.812	72.912	76.332	47.722
30-Nov-07	32.282	31.982	30.382	40.382	33.682	58.642	68.992	75.282	78.982	86.382	87.282	93.822	89.822	88.502	91.822	87.282	70.282	71.982	90.982	91.362	89.812	82.282	70.282	30.882

Precio mínimo de la serie	\$	20.002
Precio máximo de la serie	\$	97.332
Precio promedio aritmético de la serie	\$	71.204

Precios EST (\$/MWh)

FECHA	0	1	2	3	4	5	6	7	8	9	10	11	12	13	14	15	16	17	18	19	20	21	22	23
01-Nov-07	54.794	47.479	50.370	49.894	55.945	50.888	31.142	30.860	34.498	24.907	25.351	26.402	28.474	28.374	24.690	25.226	31.180	31.601	26.884	23.558	27.824	40.951	63.715	56.033
02-Nov-07	55.550	48.526	44.004	38.780	39.775	44.960	35.661	23.511	19.741	14.443	14.656	9.277	14.540	19.790	13.357	17.677	18.922	37.064	17.551	12.190	8.823	5.811	34.429	52.002
03-Nov-07	50.315	49.973	46.731	46.133	49.778	37.750	42.987	35.541	40.541	40.044	38.139	36.246	34.302	33.767	27.827	28.266	34.905	33.695	26.941	25.694	28.895	36.412	63.754	55.323
04-Nov-07	47.404	45.473	39.419	32.362	37.246	42.923	38.573	20.460	17.607	23.463	24.541	24.619	29.165	35.764	28.117	25.119	31.023	51.993	17.339	7.930	2.904		18.283	44.099
05-Nov-07	42.357	42.653	40.426	33.709	39.819	51.656	52.502	43.509	39.240	44.810	40.647	33.043	22.353	23.856	21.030	25.260	30.272	41.225	27.873	19.070	12.164	6.653	32.456	56.037
06-Nov-07	47.083	47.994	44.706	37.863	44.698	56.057	56.763	46.585	36.419	40.681	37.122	28.346	25.483	31.374	27.738	30.765	37.499	46.671	27.126	18.735	10.781	5.314	30.253	62.857
07-Nov-07	76.310	70.775	61.664	61.521	58.582	66.967	48.112	42.354	33.751	34.115	34.049	28.880	22.402	17.305	17.964	20.949	27.089	28.277	23.647	20.903	12.819	12.581	30.347	74.222
08-Nov-07	65.862	55.224	54.992	52.121	52.665	70.736	59.693	53.563	46.351	34.816	28.266	37.561	27.119	27.778	18.777	21.782	24.140	32.962	33.973	24.307	18.267	28.157	45.833	57.582
09-Nov-07	56.792	56.905	50.398	45.042	51.408	64.940	64.330	49.001	37.794	44.152	39.370	30.595	27.244	41.952	30.978	30.085	39.960	38.615	23.384	20.415	14.284	10.900	38.357	63.984
10-Nov-07	55.740	50.822	48.130	41.096	48.499	44.042	37.112	41.697	37.112	41.697	37.581	27.502	29.261	34.428	26.515	22.471	32.044	41.654	18.966	12.428	7.755	4.968	32.204	50.020
11-Nov-07	51.343	46.379	43.066	40.387	44.412	40.673	38.604	32.601	22.689	26.956	29.949	19.891	22.507	32.873	17.877	16.062	26.198	39.710	18.940	10.118	6.405	3.940	21.220	56.627
12-Nov-07	62.035	54.725	61.286	48.504	50.519	52.947	50.058	50.241	34.965	32.485	32.604	32.809	32.889	36.585	28.560	25.769	26.920	32.197	25.184	20.799	16.988	21.120	43.021	73.841
13-Nov-07	67.101	59.935	58.672	58.388	64.795	58.786	59.990	51.721	46.585	34.561	31.847	31.902	29.591	28.790	26.094	24.796	36.027	38.937	29.543	27.123	25.898	39.055	72.629	70.042
14-Nov-07	68.322	62.733	55.621	52.135	61.395	69.300	61.164	43.325	33.853	36.680	34.131	32.912	36.796	44.187	36.147	36.542	41.573	45.560	26.855	21.184	22.623	31.316	47.995	67.184
15-Nov-07	83.984	77.297	75.754	70.550	65.379	70.528	72.339	49.944	46.276	37.954	34.911	32.573	33.713	32.214	30.548	32.469	48.546	43.287	23.805	19.986	21.706	32.442	32.460	74.454
16-Nov-07	63.436	56.608	56.191	55.710	64.611	56.903	56.429	43.633	40.362	33.638	32.691	30.299	33.317	31.769	29.747	29.817	38.038	29.800	21.238	18.684	29.225	42.999	50.188	62.941
17-Nov-07	58.018	51.664	47.504	42.217	48.530	63.600	63.752	56.399	44.265	44.676	42.478	39.255	45.740	54.940	46.101	45.346	48.510	40.144	16.747	17.373	16.235	20.145	45.432	62.190
18-Nov-07	57.148	50.533	47.504	48.785	55.836	52.834	46.763	47.990	46.747	41.674	34.785	31.059	35.606	35.211	39.060	37.816	44.001	30.296	21.860	23.048	30.255	34.688	39.316	57.931
19-Nov-07	55.973	51.762	50.412	50.350	57.269	56.049	63.351	49.412	44.504	33.586	31.436	29.954	32.735	32.219	26.304	27.098	33.042	29.256	24.413	21.476	27.806	40.775	47.178	63.433
20-Nov-07	64.002	54.080	52.138	52.663	59.632	58.120	59.072	46.516	44.044	37.104	35.480	31.505	34.749	34.318	29.222	29.000	36.945	28.669	24.338	24.757	31.212	44.431	47.914	64.692
21-Nov-07	88.652	83.615	82.462	88.094	81.664	72.636	68.929	53.365	45.571	39.361	35.478	30.801	30.936	34.389	30.005	31.735	47.619	47.789	24.915	28.608	33.228	48.814	49.062	94.102
22-Nov-07	56.020	48.983	45.435	39.531	46.211	64.546	69.520	56.651	42.173	47.137	43.812	40.335	41.983	48.472	43.638	42.499	45.953	52.719	27.501	28.218	31.015	35.843	51.515	74.331
23-Nov-07	66.380	60.787	51.739	44.249	46.427	59.445	71.573	54.785	42.642	40.297	39.575	34.045	33.911	40.947	35.689	36.859	37.223	36.196	24.806	20.304	16.957	33.070	60.151	69.168
24-Nov-07	62.873	54.621	46.221	40.559	42.363	29.290	28.164	24.310	22.971	31.152	34.155	33.020	35.813	42.862	30.733	29.171	30.360	43.551	23.467	26.842	26.811	30.550	56.619	59.228
25-Nov-07	51.409	44.349	42.287	33.902	49.906	66.010	67.870	50.797	36.967	34.452	35.421	32.958	33.469	39.047	33.379	33.803	36.982	37.307	27.998	25.257	23.207	37.783	62.360	70.502
27-Nov-07	66.786	66.279	61.669	54.601	60.645	74.356	71.662	53.514	39.564	37.143	36.627	36.588	36.692	43.101	37.800	37.670	39.167	34.031	27.384	26.975	24.048	39.538	64.623	71.607
28-Nov-07	73.030	67.232	65.910	64.260	71.527	67.474	66.568	53.859	47.330	41.376	40.284	35.082	36.285	36.178	34.418	34.954	42.343	35.946	28.843	25.511	24.573	45.663	54.468	74.538
29-Nov-07	75.469	69.185	65.096	68.235	76.703	67.534	67.482	55.200	46.350	41.612	41.673	37.210	36.582	38.491	33.730	35.396	43.466	35.956	30.065	33.204	37.343	51.404	58.448	75.698
30-Nov-07	86.155	85.391	81.697	72.174	81.870	70.557	68.920	52.946	48.499	41.832	37.196	33.970	31.606	32.312	32.174	34.713	48.794	43.217	28.409	30.283	35.395	46.262	61.658	96.570

Precio mínimo de la serie	\$	2.904
Precio máximo de la serie	\$	96.570
Precio promedio aritmético de la serie	\$	41.764

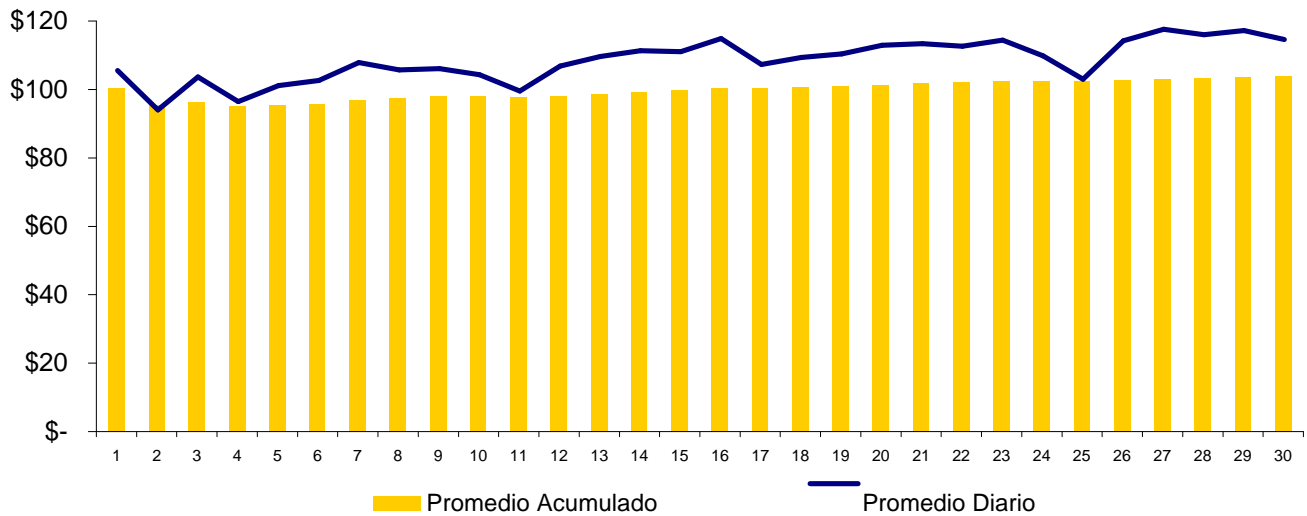
Precios MRS = SIS+EST (\$/MWh)

FECHA	0	1	2	3	4	5	6	7	8	9	10	11	12	13	14	15	16	17	18	19	20	21	22	23
01-Nov-07	109.906	106.291	104.592	105.706	108.247	106.600	101.334	100.452	103.100	104.959	109.263	109.624	110.046	109.636	110.802	109.778	105.662	101.413	115.116	113.340	115.636	115.883	118.117	114.215
02-Nov-07	108.112	102.088	99.566	104.342	103.337	102.732	97.433	95.103	104.163	92.005	93.418	91.069	89.332	80.582	85.149	90.439	87.714	88.836	108.133	104.242	101.875	100.363	95.521	102.564
03-Nov-07	97.107	90.465	92.633	93.625	93.760	114.222	113.879	105.833	109.823	110.776	119.731	119.698	116.554	115.709	113.619	114.498	108.067	104.187	116.853	115.156	117.967	102.024	108.856	105.185
04-Nov-07	99.966	95.999	94.981	97.924	97.808	99.695	100.345	95.092	102.029	99.065	102.333	105.411	102.957	95.556	98.909	96.911	98.845	102.795	107.931	99.992	95.966	93.552	89.385	94.661
05-Nov-07	94.919	93.215	95.988	99.271	100.381	108.428	114.274	118.141	123.672	120.422	119.439	114.815	98.155	85.658	93.832	99.062	100.104	94.037	118.495	111.122	105.216	101.215	102.598	106.599
06-Nov-07	99.645	98.556	100.268	103.425	105.260	112.829	118.535	121.227	120.851	116.293	115.914	110.128	111.275	93.166	100.530	104.567	107.331	99.483	117.748	110.787	103.833	99.876	100.395	113.419
07-Nov-07	112.562	109.217	105.206	107.873	106.564	115.399	126.854	121.896	116.713	118.127	118.781	115.392	111.374	107.987	109.926	110.201	115.061	115.689	114.629	112.305	102.501	87.323	103.609	111.764
08-Nov-07	111.494	109.656	109.514	108.433	113.457	119.088	115.135	110.145	115.503	115.968	116.818	112.993	114.431	110.430	107.769	105.714	114.172	97.964	103.125	106.019	105.759	106.249	112.825	118.814
09-Nov-07	109.354	109.467	105.960	110.604	111.970	121.712	126.102	123.643	122.246	120.704	118.162	112.377	103.046	103.734	103.780	103.887	109.792	91.427	114.006	112.477	107.346	105.472	108.499	114.546
10-Nov-07	116.702	109.784	112.092	115.058	112.773	120.480	122.461	124.024	125.124	119.719	118.623	112.474	107.243	98.410	101.497	98.453	104.026	96.636	110.968	105.450	101.777	100.960	106.226	108.982
11-Nov-07	97.345	93.511	95.538	89.679	97.304	108.404	110.696	111.603	109.701	103.978	109.971	102.933	99.979	94.915	100.919	99.104	110.950	92.762	108.982	101.610	99.467	96.012	96.242	102.099
12-Nov-07	98.437	97.917	93.848	92.696	96.711	116.739	123.060	127.803	117.467	113.967	114.636	117.851	111.141	109.127	113.612	110.831	113.712	97.449	115.236	112.291	107.030	110.612	110.573	111.023
13-Nov-07	110.063	105.427	104.214	103.900	106.437	118.238	126.102	118.273	120.047	111.703	115.149	120.854	112.883	112.172	115.626	114.398	112.289	106.469	111.705	107.935	108.560	114.607	115.631	114.354
14-Nov-07	119.964	112.375	110.263	116.777	121.037	125.152	122.016	118.917	120.245	114.262	113.903	115.694	112.578	105.969	108.949	110.344	111.385	98.352	117.477	113.246	115.665	125.858	118.137	117.746
15-Nov-07	113.386	108.739	106.666	106.982	111.821	122.710	127.001	121.906	117.168	114.476	112.663	114.325	116.735	117.076	118.220	119.161	111.598	105.619	114.237	111.748	113.898	122.824	129.612	107.556
16-Nov-07	103.408	98.110	98.743	98.232	103.263	113.365	119.551	119.835	118.394	118.090	117.143	121.141	117.579	118.051	120.569	119.199	115.540	118.072	112.359	109.866	117.877	116.741	123.330	105.673
17-Nov-07	110.580	102.226	103.066	107.779	109.092	120.372	125.524	130.981	128.637	120.278	120.270	120.047	119.532	114.732	116.893	117.138	116.332	92.936	107.369	109.415	109.257	113.677	115.564	112.752
18-Nov-07	99.060	95.445	94.980	93.207	96.388	111.196	111.785	119.592	123.659	125.006	118.077	121.741	116.738	118.513	124.922	127.328	124.913	120.468	115.832	115.100	118.777	112.240	115.418	103.563
19-Nov-07	96.845	95.164	93.864	93.772	96.821	113.411	127.373	126.514	121.486	116.988	114.838	119.746	115.947	115.451	119.126	119.920	111.074	116.478	114.485	111.608	115.438	113.497	123.290	107.065
20-Nov-07	104.874	97.482	95.590	96.085	99.184	115.482	123.094	123.618	121.026	120.506	118.882	121.297	117.991	117.560	122.044	121.822	114.997	115.931	114.410	114.869	118.824	117.133	124.026	108.324
21-Nov-07	110.144	104.787	105.254	108.096	102.856	124.918	133.041	130.557	122.643	122.833	125.720	126.143	128.268	124.181	127.337	124.647	109.411	107.321	121.707	118.810	120.930	121.606	129.814	115.274
22-Nov-07	108.582	99.545	100.997	105.093	106.773	121.318	131.292	131.283	128.605	124.749	123.604	123.137	117.765	110.274	116.440	116.301	115.785	105.531	118.123	120.280	124.077	130.425	123.647	124.893
23-Nov-07	118.942	111.349	107.301	109.811	106.989	116.217	133.345	129.377	129.034	124.699	120.367	122.847	120.703	114.739	118.491	119.661	120.055	119.008	115.428	112.366	110.019	127.612	130.233	119.730
24-Nov-07	107.383	103.652	101.882	96.031	116.604	121.397	129.724	128.861	120.544	124.594	126.062	120.011	125.744	122.513	128.101	127.358	121.150	117.669	112.575	112.943	109.617	114.937	130.627	120.628
25-Nov-07	115.435	105.183	101.783	106.121	102.925	86.112	89.986	98.942	107.393	106.754	111.947	113.812	109.605	102.654	111.525	109.963	111.182	95.313	113.079	117.884	118.813	124.072	126.701	109.790
26-Nov-07	103.971	94.911	97.849	99.464	110.468	122.782	129.642	125.389	123.359	118.854	116.213	121.760	120.261	112.839	116.181	116.605	119.814	120.119	118.620	117.319	116.269	132.325	132.442	121.064
27-Nov-07	119.348	116.841	117.231	120.163	121.207	131.128	133.434	128.106	125.956	126.755	125.429	125.390	123.484	116.893	120.602	120.472	121.989	116.843	118.006	119.037	117.110	134.080	134.705	122.169
28-Nov-07	117.992	114.724	113.452	111.772	115.169	128.926	134.680	130.991	124.532	124.958	123.866	125.054	119.707	119.600	123.420	123.106	120.575	123.388	118.065	114.823	112.375	118.575	130.800	122.260
29-Nov-07	120.431	116.677	112.638	115.747	120.345	128.986	135.594	132.332	123.552	125.194	125.255	127.182	120.004	121.913	122.732	123.548	121.697	123.398	119.317	122.516	125.155	124.316	134.780	123.420
30-Nov-07	118.437	117.373	112.079	112.556	115.552	129.199	137.912	128.228	127.481	128.214	124.478	127.792	121.428	120.814	123.996	121.995	117.076	115.199	119.391	121.645	125.207	128.544	131.940	127.452

Precio mínimo de la serie	\$	80.58
Precio máximo de la serie	\$	137.91
Precio promedio aritmético de la serie	\$	112.91
Precio promedio ponderado	\$	103.81

Precios Promedios (\$/MWh)

FECHA	Diario	Acumulado
01-Nov	\$ 100.46	\$ 100.46
02-Nov	\$ 88.96	\$ 95.27
03-Nov	\$ 98.54	\$ 96.20
04-Nov	\$ 91.40	\$ 95.15
05-Nov	\$ 96.10	\$ 95.36
06-Nov	\$ 97.55	\$ 95.78
07-Nov	\$ 102.79	\$ 96.86
08-Nov	\$ 100.68	\$ 97.36
09-Nov	\$ 101.00	\$ 97.79
10-Nov	\$ 99.26	\$ 97.92
11-Nov	\$ 94.44	\$ 97.67
12-Nov	\$ 101.78	\$ 98.03
13-Nov	\$ 104.56	\$ 98.58
14-Nov	\$ 106.25	\$ 99.18
15-Nov	\$ 106.02	\$ 99.67
16-Nov	\$ 109.76	\$ 100.33
17-Nov	\$ 102.18	\$ 100.43
18-Nov	\$ 104.26	\$ 100.59
19-Nov	\$ 105.31	\$ 100.87
20-Nov	\$ 107.80	\$ 101.26
21-Nov	\$ 108.34	\$ 101.65
22-Nov	\$ 107.61	\$ 101.96
23-Nov	\$ 109.29	\$ 102.31
24-Nov	\$ 104.76	\$ 102.41
25-Nov	\$ 97.89	\$ 102.26
26-Nov	\$ 109.14	\$ 102.54
27-Nov	\$ 112.49	\$ 102.95
28-Nov	\$ 110.91	\$ 103.26
29-Nov	\$ 112.13	\$ 103.60
30-Nov	\$ 109.57	\$ 103.81



Sistema de Transmisión ENS, Pérdidas e interrupciones

Rubros	Noviembre 2007	% 1/	Variaciones 2/		Acumulado Anual 2/	
			Mensual	Anual	Acumulada	Var. %
Energía no Servida (MWh)	610.09	0.14%	-25.47	-13.52	5,667.71	-40.36
Pérdidas de Transmisión (GWh)	9.1					
Interrupciones de Servicio	163	eventos				

1/ Energía no Servida como porcentaje de demanda

2/ Para el detalle de los períodos ver el apartado de Referencias de la Pág. 3.

Interrupciones	
Voltaje	Eventos
Circuitos de 23 kV	5
Circuitos de 34.5 kV	14
Circuitos de 46 kV	130
Línea de 115 kV	14
Línea de Interconexión	0
Total	163

Falla en líneas de transmisión	1
Mantenimiento en línea de transmisión	13
Falla en circuitos de distribución	85
Mantenimiento líneas de distribución	64
Fallas líneas de interconexión	0
Mantenimiento línea de interconexión 1/	0
Actuación del EDLI	0
Total	163

1/ Mantenimiento o por solicitud de líneas de interconexión Guatemala y Honduras

Otras estadísticas

Generación obligada

Rubros	Noviembre 2007	Acumulado Anual ^{1/}		Últimos tres meses ^{1/}		Últimos 12 meses ^{1/}	
	MWh	MWh	Var. %	MWh	Var. %	MWh	Var. %
Servicio de CAG	-	494.4	0.0	18.6		41.2	3,083.2
Sustitución	2,134.8	27,434.3	77.0	2,437.9	13.2	2,320.8	72.6
Calidad de servicio	-	-	-	-	-	-	0.0
Estabilización de precios	217,668.9	2,646,649.2	-	170,379.6	-	241,995.5	0.0
Sustitución con Equipos RFC	5,770.6	39,427.4	28.6	2,300.8	181.6	3,790.1	-82.7
Total	225,574.3	2,714,005.3					

^{1/} Para el detalle de los períodos ver el apartado de Referencias de la Pág. 3.

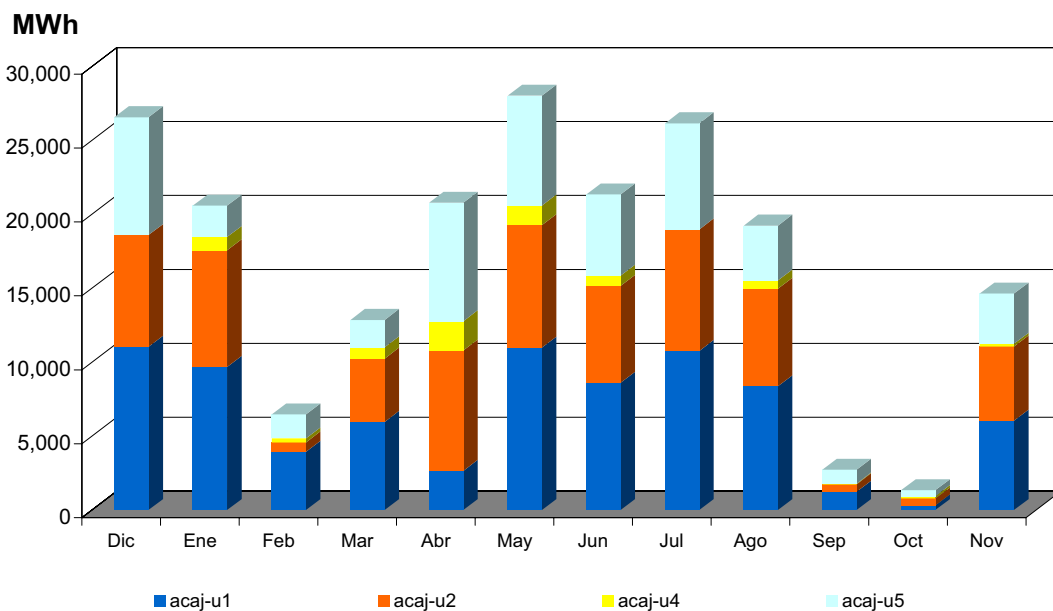
Demanda Máxima de Potencia

Demanda	Máxima	Nocturna	Mínima
Ene	853	809	354
	3-Ene-07 18:30	29-Ene-07 15:30	2-Ene-07 3:00
Feb	844	831	341
	28-Feb-07 19:00	28-Feb-07 15:00	19-Feb-07 2:30
Mar	858	858	386
	21-Mar-07 19:00	21-Mar-07 14:30	19-Mar-07 3:30
Abr	873	868	343
	25-Abr-07 19:00	17-Abr-07 15:00	7-Abr-07 3:30
May	882	875	400
	16-May-07 14:30	15-May-07 19:00	31-May-07 2:30
Jun	882	857	387
	20-Jun-07 14:30	20-Jun-07 19:00	3-Jun-07 3:30
Jul	877	861	386
	6-Jul-07 11:30	4-Jul-07 19:00	16-Jul-07 2:30
Ago	854	850	367
	9-Ago-07 14:30	20-Ago-07 19:00	6-Ago-07 3:00
Sep	871	851	382
	27-Sep-07 18:30	27-Sep-07 14:30	16-Sep-07 4:00
Oct	862	831	376
	29-Oct-07 18:30	30-Oct-07 11:30	22-Oct-07 3:30
Nov	889	861	375
	20-Nov-07 18:00	23-Nov-07 11:30	3-Nov-07 2:30
Dic			



Reserva Fría por Confiabilidad

Mes	Pi (\$/MWh)	Var.% Mensual	Inyecciones por planta (MWh)					Inyección Total (MWh)	% RFC
			Acaj-u1	Acaj-u2	Acaj-u4	Acaj-u5	Total		
Dic-06	2.96	---	11,038.2	7,554.8	0.0	7,961.7	26,554.7	437,304.8	6.07
Ene-07	6.48	1.2	9,675.7	7,884.2	903.3	2,115.2	20,578.3	439,533.4	4.68
Feb-07	4.03	-0.4	3,935.9	630.7	275.8	1,617.5	6,460.0	401,435.5	1.61
Mar-07	1.71	-0.6	5,954.4	4,277.4	767.1	1,855.3	12,854.1	458,055.4	2.81
Abr-07	3.12	0.8	2,640.9	8,145.7	1,976.5	8,011.8	20,774.9	435,619.8	4.77
May-07	4.01	0.3	10,978.6	8,281.4	1,332.3	7,425.4	28,017.7	473,295.4	5.92
Jun-07	5.09	0.3	8,602.5	6,547.9	689.6	5,493.5	21,333.5	449,734.7	4.74
Jul-07	4.25	-0.2	10,747.4	8,221.8	0.0	7,170.4	26,139.6	464,861.0	5.62
Ago-07	6.74	0.6	8,363.5	6,590.2	568.9	3,701.3	19,223.8	452,018.8	4.25
Sep-07	5.31	-0.2	1,233.5	507.5	40.0	937.7	2,718.8	441,119.3	0.62
Oct-07	1.67	-0.7	307.4	472.0	156.3	397.0	1,332.6	463,773.0	0.29
Nov-07	0.94	-0.4	6,039.2	5,011.5	192.9	3,389.0	14,632.7	447,190.5	3.27



Condición de Reserva

Reserva Rodante y Reserva Fría en Demanda Máxima (MW)
Nov-2007

Día	Cap. Disponible	Gen. Despachada	Demanda + Perdidas	Intercambio Neto *	Reserva Rodante	Reserva Fría
1	1085	852	852	0	54	179
2	1035	744	726	-19	55	236
3	976	766	748	-18	101	109
4	1106	703	698	-5	119	284
5	1007	825	829	4	39	144
6	988	836	837	1	52	100
7	1062	810	821	11	89	163
8	1081	832	833	1	55	194
9	1074	825	839	14	60	189
10	1070	762	771	10	87	220
11	1061	732	715	-17	57	272
12	1086	860	864	5	53	173
13	1043	866	867	2	79	98
14	1063	875	878	3	121	67
15	1055	851	853	3	95	110
16	1031	831	837	6	95	105
17	1072	802	778	-24	54	216
18	981	754	739	-16	53	174
19	1070	870	873	3	104	95
20	1094	899	883	-16	96	100
21	1090	854	875	21	136	100
22	1101	877	876	-1	87	136
23	1122	867	864	-2	92	164
24	1087	807	800	-7	64	216
25	1008	745	735	-11	42	220
26	1084	868	865	-2	100	116
27	1078	891	884	-6	141	47
28	1085	890	887	-4	165	30
29	1097	877	878	2	100	121
30	1086	857	863	6	88	142

* Valor positivo significa Importación

Interrupciones del servicio

Entrega	Fecha Inicio	Hora Inicio	Fecha Final	Hora Final	Duración	Rele	Motivo	MW	KWh	Responsable
CLESA-ACAJ(3-81)	01/11	06:20	01/11	06:21	1m	51	FALLA EN LÍNEA /	0.32	5.33	CLESA
EEO-15SE(4-84)	01/11	08:00	01/11	10:12	2h 12m	MANUAL	MANTENIMIENTO PROGRAMADO / 08:42 RECUPERA SUB-CHINAMECA EN 36-4-86. CON CIERRE RECUPERA SUB-SAN LORENZO Y DEJA FUERA SUB-SAN ANITA.	4.64	10,208.00	EEO
EEO-15SE(4-84)	01/11	04:50	01/11	05:12	22m	MANUAL	SOLICITUD DE DISTRIBUIDOR / PARA RECUPERAR SUB SANTA ANITA. ENS CALC.	0.06	12,234.00	EEO
DELSUR-ATEO(4-81)	01/11	05:07	01/11	05:08	1m	51N	FALLA EN LÍNEA / INDICO TAMBIEN 59N.	9.21	153.50	DELSUR
CLESA-OPIC(4-80)	02/11	12:35	02/11	12:42	7m	MANUAL	SOLICITUD DE DISTRIBUIDOR / PARA RECUPERAR LA CARGA DEL 44-4-80 Y 44-4-82 POR TRABAJOS DE ETESAL EN ATEO.	8.94	2,660.00	ETESAL
CLESA-ATEO(4-80)	02/11	12:36	02/11	07:33	18h 57m	MANUAL	MANTENIMIENTO PROGRAMADO / CARGA TRANSFERIDA AL 38-4-80 POR TRABAJOS DE ETESAL. / Carga reconectada a las 00:42 del 02-11-2007	5.47	547.00	ETESAL
CLESA-ATEO(4-82)	02/11	12:36	02/11	07:33	18h 57m	MANUAL	MANTENIMIENTO PROGRAMADO / CARGA TRANSFERIDA AL 38-4-80 POR TRABAJOS DE ETESAL. / Carga reconectada a las 00:42 del 02-11-2007	6.92	692.00	ETESAL
EEO-SMIG(4-86)	02/11	07:14	02/11	07:15	1m	MANUAL	SOLICITUD DE DISTRIBUIDOR / PARA REALIZAR UN RECIERRE DE UNA CUCHILLA QUE ESTABA HACIENDO FALSO CONTACTO.	7.16	119.33	EEO
CLESA-ATEO(4-83)	02/11	08:01	02/11	02:20	6h 19m	MANUAL	MANTENIMIENTO PROGRAMADO / SUSTITUCION DE BY-PASS DE INT. ENS CALC.	0.28	2,680.00	ETESAL
CLESA-OPIC(4-80)	02/11	07:28	02/11	07:32	4m	MANUAL	SOLICITUD DE DISTRIBUIDOR / NORMALIZAR CARGAS DE 44-4-80 Y 4-82. 18:13 SUB-LOURDES FUERA, SOBRECARGA EN OPIC. ENS CALC.	24.25	4,768.00	CLESA
EEO-15SE(4-83)	03/11	09:16	03/11	09:17	1m	51, 51N	FALLA EN LÍNEA / INDICO TAMBIEN 59N.	1.88	31.33	EEO
DELSUR-STOM(4-81)	03/11	01:41	03/11	01:43	2m	59N, 67P	FALLA EN LÍNEA /	13.62	454.00	DELSUR
DELSUR-STOM(4-81)	03/11	01:48	03/11	01:51	3m	59N, 67P	FALLA EN LÍNEA / DELSUR DEJA CARGA DE SAN MARCOS FUERA.	10.87	543.50	DELSUR
DELSUR-PEDR(4-83)	04/11	12:40	04/11	12:41	1m	51	FALLA EN LÍNEA / INDICO 59N. FUERTES VIENTOS.	3.67	61.17	DELSUR
CLESA-SONS(4-82)	04/11	04:00	04/11	04:01	1m	50/51	FALLA EN LÍNEA / FUERTES VIENTOS.	2.8	46.67	CLESA
EEO-15SE(4-83)	04/11	04:44	04/11	07:45	3h 1m	51	FALLA EN LÍNEA / PRUEBA NEG. 04:45 H. TRANSF. CARGA AL 18-4-84. DEJA FUERA SUB-CALIFORNIA / Carga reconectada a las 05:52 del 04-11-2007	1.48	2,000.00	EEO
EEO-15SE(4-84)	04/11	05:49	04/11	05:52	3m	MANUAL	SOLICITUD DE DISTRIBUIDOR / PARA RECUPERAR LA CARGA DEL INT.18-4-83.	4.44	222.00	EEO

Interrupciones del servicio

Entrega	Fecha Inicio	Hora Inicio	Fecha Final	Hora Final	Duración	Rele	Motivo	MW	KWh	Responsable
LAGEO-PEDR(4-81)	04/11	06:37	04/11	06:40	3m	MANUAL	SOLICITUD DE DISTRIBUIDOR / PARA RECUPERAR LA CARGA DEL INT.39-4-82.	5.31	265.50	DELSUR
DELSUR-TECO(4-82)	04/11	06:38	04/11	07:34	12h 56m	MANUAL	MANTENIMIENTO PROGRAMADO / PAMM. / Carga reconectada a las 06:40 del 04-11-2007	4.06	135.33	ETESAL
DELSUR-TECO(4-81)	04/11	06:47	04/11	06:29	11h 42m	MANUAL	MANTENIMIENTO PROGRAMADO / PAMM. / Carga reconectada a las 07:01 del 04-11-2007	0.42	98.00	ETESAL
u03-ACAJ(4-82)	04/11	07:49	04/11	07:57	8m	51	FALLA EN LÍNEA / LA INDICACION DE RELE 51 SE RECIBIO CON EL CIERRE DEL INT.	1.3	173.33	u03
EEO-15SE(4-83)	04/11	07:53	04/11	08:13	20m	MANUAL	SOLICITUD DE DISTRIBUIDOR / POR REVISION DE LÍNEA. 08:18 RECUPERA SUB-CALIFORNIA. ENS CALC.	0	110.00	EEO
DELSUR-STOM(4-81)	04/11	08:02	04/11	08:04	2m	59N	FALLA EN LÍNEA / FUERTE VIENTO EN LA ZONA. DEJA FUERA SAN MARCOS HASTA LAS 11:31 H. POR FALLA EN CIRCUITO. ENS CALC.	20.08	158,884.00	DELSUR
DELSUR-PEDR(4-83)	04/11	09:02	04/11	09:04	2m	51, 51N	FALLA EN LÍNEA / INDICO 59N.	6.21	207.00	DELSUR
DELSUR-STOM(4-81)	04/11	02:52	04/11	02:53	1m	67P,59N	FALLA EN LÍNEA / FUERTE VIENTO EN LA ZONA. DEJA FUERA PLANES DE RENDEROS HASTA LAS 23:39 H. ENS CALC.	14.58	3,418.00	DELSUR
EEO-15SE(4-83)	04/11	04:14	04/11	04:15	1m	51	FALLA EN LÍNEA / EEO REPORTA FUERTES VIENTOS EN LA ZONA.	0.01	0.17	EEO
LAGEO-PEDR(4-81)	04/11	06:18	04/11	06:19	1m	51	FALLA EN LÍNEA /	22.5	375.00	DELSUR
EEO-15SE(4-83)	04/11	06:24	04/11	06:25	1m	51	FALLA EN LÍNEA / EEO REPORTA FUERTES VIENTOS EN LA ZONA.	0.01	0.17	EEO
DELSUR-STOM(4-81)	04/11	06:31	04/11	06:33	2m	67P, 59N	FALLA EN LÍNEA / DELSUR REPORTA FUERTES VIENTOS EN LA ZONA. CARGA DE LOS PLANES DE RENDEROS RECU. 23:39 HRS. ENS CALC.	12.25	8,058.33	DELSUR
LAGEO-PEDR(4-81)	04/11	07:29	04/11	07:34	5m	MANUAL	SOLICITUD DE DISTRIBUIDOR / PARA NORMALIZAR CARGA DEL INT.39-4-82.	7.11	592.50	DELSUR
CLESA-AHUA(4-81)	04/11	10:20	04/11	10:21	1m	51	FALLA EN LÍNEA / INDICO TAMBIEN 59N.	6.92	115.33	CLESA
DEUSEM-OZAT(4-81)	04/11	11:54	04/11	11:55	1m	51	FALLA EN LÍNEA / INDICO TAMBIEN 59N.	5.88	98.00	DEUSEM
DEUSEM-OZAT(4-82)	04/11	11:54	04/11	11:55	1m	51	FALLA EN LÍNEA / INDICO TAMBIEN 59N.	2.45	40.83	DEUSEM
CLESA-ACAJ(3-81)	05/11	02:47	05/11	02:48	1m	51	FALLA EN LÍNEA /	1.66	27.67	CLESA
u03-ACAJ(4-82)	06/11	10:20	06/11	10:21	1m	NO INDICO	FALLA EN LÍNEA /	1.46	24.33	u03
CLESA-ACAJ(3-81)	06/11	04:19	06/11	04:21	2m	51	FALLA EN LÍNEA /	1.96	65.33	CLESA
EEO-SMIG(4-82)	06/11	06:17	06/11	06:18	1m	51N	FALLA EN LÍNEA / INDICO 59N. FUERTES VIENTOS EN LA ZONA.	17.5	291.67	EEO
EEO-SMIG(4-84)	07/11	08:00	07/11	04:43	8h 43m	MANUAL	MANTENIMIENTO PROGRAMADO / CARGA FUERA. ENS CALC.	6.43	61,010.00	EEO
CLESA-ACAJ(3-81)	08/11	10:53	08/11	10:54	1m	51	FALLA EN LÍNEA /	3.96	66.00	CLESA

Interrupciones del servicio

Entrega	Fecha Inicio	Hora Inicio	Fecha Final	Hora Final	Duración	Rele	Motivo	MW	KWh	Responsable
CLESA-ACAJ(3-81)	09/11	01:20	09/11	02:13	53m	51	FALLA EN LÍNEA / 01:21 H. PRUEBA NEG. SECCION Y DEJA FUERA 10% DE LA CARGA.	0.87	768.50	CLESA
CLESA-ACAJ(3-81)	09/11	07:07	09/11	07:09	2m	MANUAL	SOLICITUD DE DISTRIBUIDOR / PARA RECUPERAR EL 10% DE LA CARGA QUE TENIA FUERA. ENS CALC.	1.9	708.00	CLESA
CLESA-ACAJ(4-81)	09/11	09:42	09/11	03:43	6h 1m	MANUAL	MANTENIMIENTO PROGRAMADO / CARGA TRANSFERIDA AL CKTO. 41-4-82. ENS CALC.	4.61	3,060.00	CLESA
CLESA-SONS(4-82)	09/11	10:05	09/11	10:09	4m	MANUAL	SOLICITUD DE DISTRIBUIDOR / TRANSFERENCIA DE CARGA DEL CKTO. 13-4-81.	6.94	462.67	CLESA
EEO-SMIG(4-84)	09/11	11:50	09/11	11:51	1m	51N	FALLA EN LÍNEA / INDICO 59N.	7.36	122.67	EEO
CLESA-SONS(4-82)	09/11	03:29	09/11	03:31	2m	MANUAL	SOLICITUD DE DISTRIBUIDOR / PARA RETORNAR CARGA DEL CKTO. 13-4-81. CARGA RECUPERADA A LAS 15:43. ENS CALC.	11.9	1,410.00	CLESA
EEO-SMIG(4-82)	11/11	02:33	11/11	02:35	2m	51N	FALLA EN LÍNEA / INDICO 59N.	7.03	234.33	EEO
CLESA-SANA(4-81)	11/11	06:52	11/11	02:48	7h 56m	MANUAL	SOLICITUD DE DISTRIBUIDOR / TRABAJOS PROG. ENS PAMM=62170, ENS CLESA=17780, ENS POR RETRASO DE ETESAL=7840.	6.45	87,790.00	CLESA
CLESA-ATEO(3-84)	11/11	07:01	11/11	04:28	9h 27m	MANUAL	MANTENIMIENTO PROGRAMADO / PAMM POR PARTE DE ETESAL. ENS CALC.	2.09	19,751.00	ETESAL
CLESA-ATEO(3-85)	11/11	07:01	11/11	04:53	9h 52m	MANUAL	MANTENIMIENTO PROGRAMADO / PAMM POR PARTE DE ETESAL. ENS CALC.	2.11	20,819.00	ETESAL
CLESA-SANA(4-82)	11/11	08:04	11/11	03:45	7h 41m	MANUAL	MANTENIMIENTO PROGRAMADO / PAMM. CARGA RECUPERADA CON EL 16-4-81 POR TRABAJOS EN SUBEST. ENS CALC. / Carga reconectada a las 08:17 del 11-11-2007	4.88	1,057.33	ETESAL
CLESA-SANA(4-83)	11/11	08:04	11/11	03:45	7h 41m	MANUAL	MANTENIMIENTO PROGRAMADO / PAMM. CARGA RECUPERADA CON EL 16-4-81 POR TRABAJOS EN SUBEST. ENS CALC. / Carga reconectada a las 08:17 del 11-11-2007	6.25	1,354.17	ETESAL
ANDA-SANA(4-85)	11/11	08:04	11/11	02:56	6h 52m	MANUAL	MANTENIMIENTO PROGRAMADO / PAMM. DESDE 06:46 H. REDUCE CARGA. ENS POR RETRASO DE ETESAL=8904. ENS CALC.	0	73,900.00	ETESAL
DELSUR-SANA(4-84)	11/11	08:04	11/11	02:51	6h 47m	MANUAL	MANTENIMIENTO PROGRAMADO / PAMM. ENS POR RETRASO DE ETESAL=373 KWH.	0.4	2,860.00	ETESAL
CLESA-AHUA(4-81)	11/11	08:15	11/11	08:17	2m	MANUAL	SOLICITUD DE DISTRIBUIDOR / RECUPERAR LA CARGA DE INTS. 35-4-83, 35-4-82. DEBIDO A TRABAJOS EN SANA.	7.68	256.00	ETESAL

Interrupciones del servicio

Entrega	Fecha Inicio	Hora Inicio	Fecha Final	Hora Final	Duración	Rele	Motivo	MW	KWh	Responsable
CLESA-AHUA(4-81)	11/11	03:39	11/11	03:41	2m	MANUAL	SOLICITUD DE DISTRIBUIDOR / PARA NORMALIZAR LA CARGA DE INTS. 35-4-83, 35-4-82. DEBIDO A TRABAJOS EN SANA.	21.52	717.33	ETESAL
DELSUR-ATEO(4-81)	12/11	01:40	12/11	01:41	1m	51N	FALLA EN LÍNEA / INDICO 59N	4.9	81.67	DELSUR
B&D-SBAR(2-82)	14/11	03:26	14/11	05:05	1h 39m	51	FALLA EN LÍNEA /	1.39	2,293.50	B&D
DELSUR-ATEO(4-81)	15/11	07:04	15/11	07:05	1m	51N	FALLA EN LÍNEA / INDICO 59N.	8.34	139.00	DELSUR
EEO-SMIG(4-85)	15/11	08:16	15/11	08:30	14m	MANUAL	MANTENIMIENTO PROGRAMADO / REUBICACION DE POSTE.	4.03	940.33	EEO
DEUSEM-OZAT(4-81)	15/11	08:18	15/11	08:21	3m	MANUAL	MANTENIMIENTO PROGRAMADO / TRANSFERIR CARGA DEL 34-4-85.	10.1	505.00	DEUSEM
DELSUR-NCUS(2-83)	15/11	09:17	15/11	01:01	3h 44m	MANUAL	MANTENIMIENTO PROGRAMADO / MANT. CORRECTIVO EN LÍNEA 23 KV.	0.1	373.33	UT
CLESA-ATEO(4-82)	15/11	11:05	15/11	11:08	3m	MANUAL	SOLICITUD DE DISTRIBUIDOR / PARA CONECTAR UN CLIENTE A LA RED.	14.65	732.50	CLESA
CAESS-SOYA(2-81)	15/11	11:27	15/11	11:30	3m	51 CAESS	FALLA EN LÍNEA / DISPARO DE INTS 81.82.83. CAESS INFORMA NO HALLAR FALLA EN SU RED.	103	5,150.00	AMM
DELSUR-PEDR(4-82)	15/11	12:16	15/11	12:58	42m	MANUAL	SOLICITUD DE DISTRIBUIDOR / APERTURA DE EMERGENCIA POR FALLA EN EL OKT.	3.05	2,135.00	DELSUR
ANDA-SANA(4-85)	15/11	03:13	15/11	03:17	4m	51,51N	FALLA EN LÍNEA / TAMBIEN INDICACION DE 59N.	9.84	656.00	ANDA
EEO-SMIG(4-85)	15/11	03:52	15/11	04:16	24m	MANUAL	SOLICITUD DE DISTRIBUIDOR / PARA NORMALIZAR SU CARGA TRANSFERIDA AL 40-4-81.	0.31	124.00	EEO
DEUSEM-OZAT(4-81)	15/11	04:12	15/11	04:14	2m	MANUAL	SOLICITUD DE DISTRIBUIDOR / NORMALIZAR LA CARGA AL INT. 34-4-85.	13.91	463.67	DEUSEM
EEO-15SE(4-84)	16/11	01:49	16/11	01:50	1m	51 y 51N	FALLA EN LÍNEA / TAMBIEN INDICO 59N.	4.97	82.83	EEO
CLESA-ATEO(4-80)	16/11	03:23	16/11	05:03	1h 40m	51N	FALLA EN LÍNEA / INDICO 59N, PRUEBA NEGATIVA A LAS 15:24 Y 15:30 H.	12.5	20,833.33	CLESA
CLESA-OPIC(4-80)	16/11	04:38	16/11	04:42	4m	MANUAL	SOLICITUD DE DISTRIBUIDOR / PARA RECUPERAR CARGA DE AMERICAN PARK.	12.89	859.33	CLESA
CLESA-ATEO(4-80)	17/11	12:40	17/11	12:43	3m	MANUAL	SOLICITUD DE DISTRIBUIDOR / TOMAR CARGA DEL 38-4-80.	1.3	65.00	CLESA
CLESA-OPIC(4-80)	17/11	12:40	17/11	12:44	4m	MANUAL	SOLICITUD DE DISTRIBUIDOR / TRANSFERIR CARGA HACIA EL 44-4-80	14.76	984.00	CLESA
DELSUR-TECO(4-81)	18/11	06:39	18/11	05:36	10h 57m	MANUAL	MANTENIMIENTO PROGRAMADO / CARGA FUERA DESDE 05:41 H. ENS CALC.	0.39	52,980.00	DELSUR
DELSUR-SOYA(4-84)	18/11	03:56	18/11	03:58	2m	51	FALLA EN LÍNEA / INDICO TAMBIEN 59N.	4.47	149.00	DELSUR
CLESA-ATEO(3-85)	18/11	05:12	18/11	05:15	3m	51	FALLA EN LÍNEA /	2.48	124.00	CLESA
CLESA-ATEO(3-85)	19/11	03:09	19/11	03:10	1m	51	FALLA EN LÍNEA /	2.27	37.83	CLESA
DELSUR-SANA(4-84)	19/11	03:46	19/11	03:47	1m	51,51NS	FALLA EN LÍNEA / INDICO 59N.	0.3	5.00	DELSUR

Interrupciones del servicio

Entrega	Fecha Inicio	Hora Inicio	Fecha Final	Hora Final	Duración	Rele	Motivo	MW	KWh	Responsable
EEO-15SE(4-84)	19/11	06:42	19/11	06:43	1m	51,51N	FALLA EN LÍNEA / INDICO 59N.	4.57	76.17	EEO
CLESA-ACAJ(3-81)	19/11	03:47	19/11	03:48	1m	51	FALLA EN LÍNEA /	2.52	42.00	CLESA
CLESA-SONS(4-82)	20/11	05:47	20/11	05:50	3m	MANUAL	SOLICITUD DE DISTRIBUIDOR / POR MANIOBRAS EN CKTOS DEBIDO A TRABAJOS EN SUB BULULU.	4.02	201.00	CLESA
CLESA-ACAJ(4-81)	20/11	05:50	20/11	05:54	4m	MANUAL	SOLICITUD DE DISTRIBUIDOR / POR MANIOBRAS EN CKTOS DEBIDO A TRABAJOS EN SUB BULULU.	4.48	298.67	CLESA
EEO-15SE(4-84)	20/11	04:18	20/11	04:19	1m	51,51N	FALLA EN LÍNEA / INDICO 59N.	4.97	82.83	EEO
CAESS-CGRA(4-81)	21/11	03:47	21/11	03:49	2m	59N	FALLA EN LÍNEA / ens calc. quedo fuera parte de carga.	10.909	3,423.63	CAESS
CAESS-CGRA(4-81)	21/11	04:07	21/11	04:15	8m	MANUAL	SOLICITUD DE DISTRIBUIDOR / RECUPERAR CARGA DEL CIRCUITO.	3.67	489.33	CAESS
CLESA-ACAJ(4-81)	21/11	05:31	21/11	05:34	3m	MANUAL	SOLICITUD DE DISTRIBUIDOR / PRUEBA DE REGULADORES DE VOLTAJE EN SUB-SAN JUAN.	10.34	517.00	CLESA
CLESA-ACAJ(4-81)	22/11	06:43	22/11	06:44	1m	51	FALLA EN LÍNEA / INDICO 59N.	7.31	121.83	CLESA
CLESA-ACAJ(4-81)	22/11	06:45	22/11	07:01	16m	51	FALLA EN LÍNEA / INDICO 59N.	7.31	1,949.33	CLESA
CLESA-SONS(4-82)	22/11	10:59	22/11	12:23	1h 24m	MANUAL	MANTENIMIENTO PROGRAMADO / POR TRABAJOS PROGRAMADOS DE CLESA EN SU RED.	0.11	154.00	CLESA
CLESA-ACAJ(4-81)	22/11	12:55	22/11	12:59	4m	MANUAL	MANTENIMIENTO PROGRAMADO / POR TRABAJOS PROGRAMADOS DE CLESA EN SU RED.	9.8	653.33	CLESA
CLESA-SONS(4-82)	22/11	12:55	22/11	12:59	4m	MANUAL	MANTENIMIENTO PROGRAMADO / POR TRABAJOS PROGRAMADOS DE CLESA EN SU RED.	0.11	7.33	CLESA
EEO-SMIG(4-82)	22/11	02:43	22/11	02:46	3m	51N	FALLA EN LÍNEA / INDICO TAMBIEN 59N. EEO REPORTA FUERTE LLUVIA CON VIENTOS EN SECTOR DE GOTERA.	8.61	430.50	EEO
CLESA-SONS(4-82)	22/11	03:40	22/11	03:43	3m	MANUAL	MANTENIMIENTO PROGRAMADO / POR TRABAJOS PROGRAMADOS DE CLESA EN SU RED.	5.33	266.50	CLESA
CLESA-SANA(4-82)	22/11	05:16	22/11	05:17	1m	51, 51N	FALLA EN LÍNEA / INDICO 59N, LLUVIA.	9.75	162.50	CLESA
DELSUR-TECO(4-81)	23/11	10:34	23/11	10:36	2m	51, 51N	FALLA EN LÍNEA / INDICO TAMBIEN 59N. DELSUR REPORTA FUERTE TORMENTA EN LA ZONA.	4.8	160.00	DELSUR
DELSUR-TECO(4-82)	23/11	10:34	23/11	10:36	2m	51, 51N	FALLA EN LÍNEA / INDICO TAMBIEN 59N. DELSUR REPORTA FUERTE TORMENTA EN LA ZONA.	5	166.67	DELSUR

Interrupciones del servicio

Entrega	Fecha Inicio	Hora Inicio	Fecha Final	Hora Final	Duración	Rele	Motivo	MW	KWh	Responsable
DELSUR-PEDR(4-83)	23/11	10:35	23/11	10:36	1m	51, 51N	FALLA EN LÍNEA / INDICO TAMBIEN 59N. DELSUR REPORTA FUERTE TORMENTA EN LA ZONA.	4.38	73.00	DELSUR
DELSUR-TECO(4-81)	23/11	10:46	23/11	11:00	14m	51, 51N	FALLA EN LÍNEA / INDICO TAMBIEN 59N. DELSUR SOLICITA ESPERAR A QUE DISMINUYA LA TORMENTA EN LA ZONA.	4.49	1,047.67	DELSUR
DELSUR-TECO(4-82)	23/11	10:46	23/11	10:59	13m	51, 51N	FALLA EN LÍNEA / INDICO TAMBIEN 59N. DELSUR SOLICITA ESPERAR A QUE DISMINUYA LA TORMENTA EN LA ZONA.	2.35	509.17	DELSUR
DELSUR-PEDR(4-83)	23/11	10:47	23/11	11:00	13m	51, 51N	FALLA EN LÍNEA / INDICO TAMBIEN 59N. DELSUR SOLICITA ESPERAR A QUE DISMINUYA LA TORMENTA EN LA ZONA.	1.95	422.50	DELSUR
DELSUR-PEDR(4-83)	23/11	11:17	23/11	11:30	13m	51, 51N	FALLA EN LÍNEA / INDICO TAMBIEN 59N. DELSUR SOLICITA ESPERAR A QUE DISMINUYA LA TORMENTA EN LA ZONA.	2.81	608.83	DELSUR
DELSUR-SOYA(4-84)	23/11	11:48	24/11	05:53	18h 5m	51, 51N	FALLA EN LÍNEA / INDICO 59N. CARGA TRANSF. A 46-4-81 A 23:53H. 00:09 H. 24NOV PRUEBA NEG. / Carga reconectada a las 23:53 del 23-11-2007	1.49	124.17	DELSUR
CLESA-GUAJ(4-81)	24/11	04:19	24/11	04:26	7m	81	FALLA EN UNIDADES GENERADORAS / PERDIDA DE 550 MW DE GENERACION EN GUATEMALA.	2.37	276.50	AMM
CLESA-GUAJ(4-83)	24/11	04:19	24/11	04:46	27m	81	FALLA EN UNIDADES GENERADORAS / PERDIDA DE 550 MW DE GENERACION EN GUATEMALA. RETARDO DE CIERRE DEBIDO A PERDIDA DE REMOTA.	0.77	346.50	AMM
CLESA-SONS(4-81)	24/11	04:19	24/11	04:29	10m	81	FALLA EN UNIDADES GENERADORAS / PERDIDA DE 550 MW DE GENERACION EN GUATEMALA.	1.51	251.67	AMM
CAESS-CGRA(4-81)	24/11	04:19	24/11	04:31	12m	81	FALLA EN UNIDADES GENERADORAS / PERDIDA DE 550 MW DE GENERACION EN GUATEMALA.	5.87	1,174.00	AMM
CAESS-SRAF(4-83)	24/11	04:19	24/11	04:27	8m	81	FALLA EN UNIDADES GENERADORAS / PERDIDA DE 550 MW DE GENERACION EN GUATEMALA.	3.1	413.33	AMM
CLESA-ACAJ(4-81)	24/11	04:19	24/11	04:29	10m	81	FALLA EN UNIDADES GENERADORAS / PERDIDA DE 550 MW DE GENERACION EN GUATEMALA.	3.71	618.33	AMM
CAESS-SRAF(4-82)	24/11	04:19	24/11	04:27	8m	81	FALLA EN UNIDADES GENERADORAS / PERDIDA DE 550 MW DE GENERACION EN GUATEMALA.	4.1	546.67	AMM

Interrupciones del servicio

Entrega	Fecha Inicio	Hora Inicio	Fecha Final	Hora Final	Duración	Rele	Motivo	MW	KWh	Responsable
EEO-15SE(4-84)	24/11	04:19	24/11	04:28	9m	81	FALLA EN UNIDADES GENERADORAS / PERDIDA DE 550 MW DE GENERACION EN GUATEMALA.	3.98	597.00	AMM
CLESA-SANA(4-83)	24/11	04:19	24/11	04:31	12m	81	FALLA EN UNIDADES GENERADORAS / PERDIDA DE 550 MW DE GENERACION EN GUATEMALA.	5.93	1,186.00	AMM
CLESA-SONS(4-82)	24/11	04:19	24/11	04:30	11m	81	FALLA EN UNIDADES GENERADORAS / PERDIDA DE 550 MW DE GENERACION EN GUATEMALA.	4.01	735.17	AMM
CLESA-ATEO(3-84)	24/11	04:19	24/11	04:32	13m	81	FALLA EN UNIDADES GENERADORAS / PERDIDA DE 550 MW DE GENERACION EN GUATEMALA.	1.83	396.50	AMM
EEO-SMIG(4-82)	24/11	04:19	24/11	04:28	9m	81	FALLA EN UNIDADES GENERADORAS / PERDIDA DE 550 MW DE GENERACION EN GUATEMALA.	7.97	1,195.50	AMM
EEO-SMIG(4-85)	24/11	04:19	24/11	04:33	14m	81	FALLA EN UNIDADES GENERADORAS / PERDIDA DE 550 MW DE GENERACION EN GUATEMALA.	2.62	611.33	AMM
CAESS-SOYA(2-81)	24/11	07:29	24/11	07:31	2m	51	FALLA EN LÍNEA / SE DISPARARON TAMBIEN INTS. 2-82 Y 2-83.	48	1,600.00	CAESS
CLESA-ATEO(3-85)	24/11	08:05	24/11	08:06	1m	51	FALLA EN LÍNEA /	2.74	45.67	CLESA
DELSUR-OPIC(4-82)	24/11	08:12	24/11	08:13	1m	51	FALLA EN LÍNEA / INDICO 59N.	13.47	224.50	DELSUR
CLESA-OPIC(4-80)	24/11	11:10	24/11	11:12	2m	59N	FALLA EN LÍNEA /	12.06	402.00	CLESA
DELSUR-OPIC(4-82)	24/11	11:10	24/11	11:12	2m	51	FALLA EN LÍNEA / INDICO 59N.	14.5	483.33	DELSUR
CLESA-ACAJ(4-81)	26/11	11:06	26/11	11:10	4m	51	FALLA EN LÍNEA / INDICO 59N.	4.74	316.00	CLESA
EEO-SMIG(4-84)	26/11	03:22	26/11	10:52	7h 30m	51	FALLA EN LÍNEA / INDICO 59N. 15:23 H PRUEBA NEG. EEO REPORTA ARBOL SOBRE LÍNEA. / Carga reconectada a las 15:50 del 26-11-2007	7.64	3,565.33	EEO
EEO-SMIG(4-84)	26/11	10:53	26/11	11:31	38m	MANUAL	SOLICITUD DE DISTRIBUIDOR / PARA NORMALIZAR LA CARGA QUE ESTABA TRASLADADA AL INT. 4-83. ENS CALCULADA DESDE LAS 23:29 A 23:32 H.	6.42	321.00	EEO
DEUSEM-OZAT(4-81)	27/11	01:00	27/11	01:12	12m	51	FALLA EN LÍNEA / INDICO 59N. PRUEBA (-) A LAS 13:02 H. FUERA SUB-CALIFORNIA HASTA LAS 14:24. RAMAS ARBOL SOBRE CIRCUITO. ENS CALCULADA.	11.65	2,470.00	DEUSEM
EEO-15SE(4-84)	27/11	04:48	27/11	04:49	1m	51, 51N	FALLA EN LÍNEA / INDICO 59N.	4.7	78.33	EEO
CLESA-ACAJ(3-81)	27/11	06:17	27/11	06:20	3m	51	FALLA EN LÍNEA /	2.52	126.00	CLESA
EEO-15SE(4-83)	28/11	12:37	28/11	12:38	1m	51, 51N	FALLA EN LÍNEA / INDICO 59N.	1.54	25.67	EEO

Interrupciones del servicio

Entrega	Fecha Inicio	Hora Inicio	Fecha Final	Hora Final	Duración	Rele	Motivo	MW	KWh	Responsable
EEO-15SE(4-83)	28/11	12:41	29/11	02:56	38h 15m	51,51N	FALLA EN LÍNEA / INDICO 59N. CARGA TRANSF. AL 18-4-84. ENS CALC. / Carga reconectada a las 02:14 del 28-11-2007	1.53	2,372.00	EEO
EEO-15SE(4-84)	28/11	02:10	28/11	02:14	4m	MANUAL	SOLICITUD DE DISTRIBUIDOR / PARA TRASLADAR CARGA DEL 18-4-83.	3.08	205.33	EEO
DELSUR-ATEO(4-81)	28/11	04:47	28/11	04:48	1m	51N	FALLA EN LÍNEA / INDICO 59N.	7.45	124.17	DELSUR
DELSUR-ATEO(4-81)	28/11	04:55	28/11	04:58	3m	51N	FALLA EN LÍNEA / INDICO 59N. DEJA TRAMO DE LINEA SIN CARGA ENTRE SAN EMILIO Y SANTA TECLA.	7.4	370.00	DELSUR
DELSUR-PEDR(4-83)	28/11	09:41	28/11	09:44	3m	51	FALLA EN LÍNEA /	4.85	242.50	DELSUR
DELSUR-ATEO(4-81)	30/11	08:24	30/11	08:26	2m	51N	FALLA EN LÍNEA /	9.31	310.33	DELSUR

Programa Anual de Mantenimientos

PLANTA/UNIDAD	PROGRAMADO	DURACION	REPROGRAMADO	DURACION	EJECUTADO	DURACION	MOTIVO
GUAJOYO							
UNIDAD 1							
CERRON GRANDE							
UNIDAD 1	10-Jul-07	10 DIAS			10-Jul-07	12 DIAS	Revisión año de garantía
UNIDAD 2	24-Jul-07	30 DIAS	24-Jul-07	44 DIAS	24-Jul-07	43 DIAS	Mantenimiento mayor e Inspección de garantía
5 DE NOVIEMBRE							
UNIDAD 1	05-Feb-07	15 DIAS			05-Feb-07	15 DIAS	Mantenimiento menor y Montaje de Transformador
UNIDAD 2	17-Mar-07	15 DIAS	02-May-07	15 DIAS	02-May-07	15 DIAS	Mantenimiento menor
UNIDAD 3	09-Abr-07	15 DIAS	17-May-07	15 DIAS	17-May-07	15 DIAS	Mantenimiento menor
UNIDAD 4	22-Feb-07	20 DIAS	13-Mar-07	20 DIAS	22-Feb-07	31 DIAS	Mantenimiento mayor
UNIDAD 5	28-Abr-07	15 DIAS	09-Abr-07	15 DIAS	12-Abr-07	15 DIAS	Mantenimiento menor
15 DE SEPTIEMBRE							
UNIDAD 1	04-Abr-07	3 DIAS			03-Abr-07	8 DIAS	Inspección de Garantía
UNIDAD 2	12-Nov-06	220 DIAS	19-Jun-07		12-Nov-06	217 DIAS	Repotenciación
AHUACHAPAN							
UNIDAD 1							
UNIDAD 2	01-Abr-07	43 DIAS	09-Abr-07	35 DIAS	08-Abr-07	28 DIAS	Mantenimiento mayor, revisión anual
UNIDAD 3	01-Jul-07	43 DIAS			01-Jul-07	55 DIAS	Mantenimiento mayor, revisión anual
BERLIN							
UNIDAD 1							
UNIDAD 2	03-Sep-07	21 DIAS			02-Sep-07	17 DIAS	Mantenimiento mayor, revisión anual
ACAJUTLA							
MOTOR 2	02-Ene-07	24 DIAS			02-Ene-07	45 DIAS	Mantenimiento de 36,000 Hrs.
MOTOR 1	02-Abr-07	24 DIAS			04-Abr-07	38 DIAS	Mantenimiento de 36,000 Hrs.
MOTOR 8	04-Jun-07	24 DIAS			04-Jun-07	27 DIAS	Mantenimiento de 36,000 Hrs.
MOTOR 5	07-Ago-07	24 DIAS	01-Oct-07	30 DIAS	04-Jun-07	30 DIAS	Mantenimiento de 36,000 Hrs.
UNIDAD 2	03-Sep-07	21 DIAS	17-Sep-07	23 DIAS	17-Sep-07	32 DIAS	Mantenimiento de Caldera y Auxiliares.
MOTOR 9	01-Oct-07	24 DIAS	07-Ago-07	30 DIAS	07-Ago-07	31 DIAS	Mantenimiento de 36,000 Hrs.
MOTOR 9			06-Sep-07	31 DIAS	06-Sep-07	33 DIAS	
SOYAPANGO							
MOTOR 1	05-Mar-07	20 DIAS	02-Jul-07	21 DIAS	02-Jul-07	32 DIAS	Mantenimiento de 8,000 Hrs.
MOTOR 2							
MOTOR 3	08-Ene-07	20 DIAS	05-Feb-07	20 DIAS	05-Feb-07	39 DIAS	Mantenimiento de 8,000 Hrs.
NEJAPA POWER							
MOTORES							El 75% de las semanas del año, tendrían en Mantenimiento un motor
CESSA							
MOTORES	25-Jun-07	34 DIAS	07-Ago-07	27 DIAS			Mantenimiento en los motores
TEXTUFIL							
MOTOR 1	05-Jun-07	8 DIAS					Mantenimiento de 6,000 Hrs.
MOTOR 2	13-Feb-07	8 DIAS					Mantenimiento de 6,000 Hrs.
MOTOR 3	07-Jul-07	10 DIAS					Mantenimiento de 15,000 Hrs.
MOTOR 4	08-May-07	12 DIAS			26-Feb-07	25 DIAS	Mantenimiento de 15,000 Hrs.
MOTOR 5	05-Dic-07	10 DIAS					Mantenimiento de 15,000 Hrs.
MOTOR 6	27-Jul-07	12 DIAS	03-Sep-07	7 DIAS	03-Sep-07	11 DIAS	Mantenimiento de 15,000 Hrs.
MOTOR 7	14-Sep-07	12 DIAS			17-Sep-07	12 DIAS	Mantenimiento de 15,000 Hrs.



Km. 12 1/2 Carretera al Puerto de la Libertad, Nuevo Cuscatlán,
Departamento de La Libertad.

Tel.: (503) 2247-7300 Fax: (503) 2247-7301

Correo: mercado@ut.com.sv

www.ut.com.sv