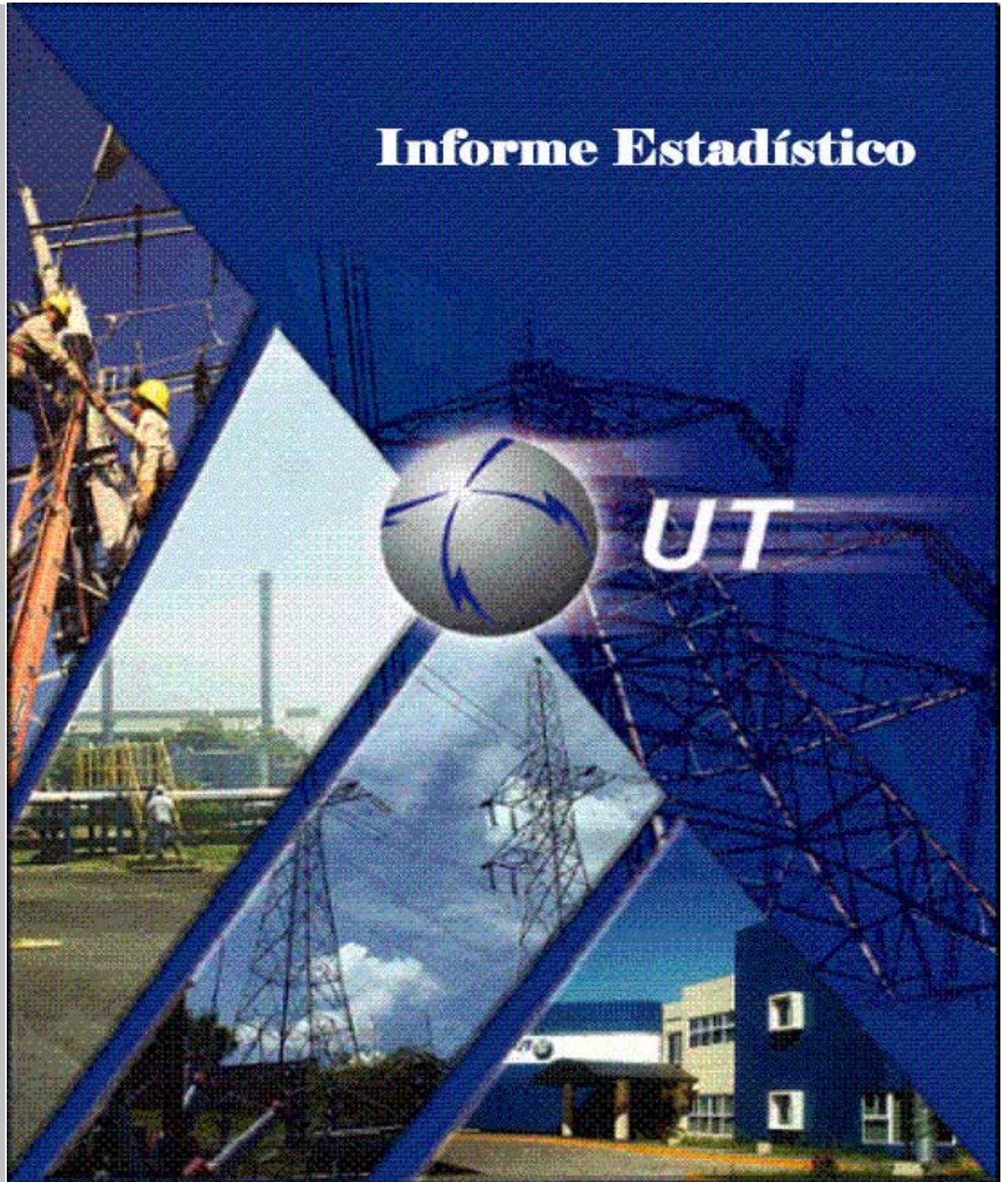


Unidad de Transacciones, S.A.  
Junio 2007

## Informe Estadístico



Administrador del Mercado Mayorista  
de Electricidad de El Salvador  
Km. 12 1/2 Carretera al Puerto de La Libertad  
Nuevo Cuscatlán, Departamento de La Libertad  
Tel.: (503) 2247-7300 Fax: (503) 2247-7301  
[www.ut.com.sv](http://www.ut.com.sv)



	Pág.
Indice	2
Referencias	3
Resumen	4
Inyecciones	5
Comportamiento de la demanda de energía	5
♦ Tasa de variación anual (promedio móvil 12 meses)	5
♦ Tasa de variación anual (promedio móvil 6 meses)	5
♦ Tasa de variación anual (promedio móvil 3 meses)	5
Inyecciones por recurso	6
Inyección nacional por agente	6
Contratos de inyección	6
Composición del mercado	7
Mercado de Contratos de Retiro por Operador	7
Mercado Regulador del Sistema por Operador	7
Comercio Internacional	8
♦ Importaciones por Operador	8
♦ Exportaciones por Operador	8
♦ Comercio Internacional por frontera	8
Evolución de los precios en el MRS	9
♦ Precios SIS	10
♦ Precios EST	11
♦ Precios MRS	12
♦ Precios promedios	13
Otras Estadísticas	14
♦ Energía No Servida, Pérdidas e Interrupciones	14
♦ Generación Obligada	15
♦ Reserva Fría por Confiabilidad	16
♦ Reserva Rodante y Reserva Fría en Demanda Máxima	17
♦ Interrupciones del Servicio	18
♦ Programa Anual de Mantenimientos (PAM)	26



### Referencias

- Variación Mensual: Relación entre el mes actual y el mes anterior.
- Variación Anual: Relación entre el mes actual y el mismo mes del año anterior.
- Acumulado Anual: Relación del promedio acumulado del año y el mismo período del año anterior.
- Variación de 3 meses: Relación entre el promedio móvil de 3 meses del período actual y el mismo período del año anterior.
- Variación de 12 meses: Relación entre el promedio móvil de 12 meses del período actual y el mismo período del año anterior.

## Resumen

Energía Transada		GWh	%
	Hidroeléctrica	129.1	28.7%
	Geotérmica	113.4	25.2%
	Térmica	203.6	45.3%
	Importaciones	2.2	0.5%
	Desvíos	1.4	0.3%
<b>Total inyecciones MME</b>		<b>449.7</b>	<b>100.0%</b>
(-)	Exportaciones	0.1	
	Desvíos	1.1	
	Pérdidas de transmisión <sup>1/</sup>	8.0	1.8%
		<b>440.6</b>	
Demanda MME		GWh	%
	Mercado de Contratos	242.9	55.1%
	Mercado Regulador del Sistema	197.7	44.9%
<b>Total Demanda en el MME</b>		<b>440.6</b>	<b>100.0%</b>
Energía de Paso		Retiro	Inyección
	Guatemala	0.0	7.7
	Honduras	7.7	0.0
Precios MRS		\$/MWh	
<b>Promedio mensual<sup>2/</sup></b>		<b>\$ 94.47</b>	
	Máximo	\$ 119.85	
	Mínimo	\$ 60.07	
Demanda Máxima de Potencia		MW	Hora
	Máxima	882	20-Jun-07 14:30
	Mínima	387	03-Jun-07 3:30

1/ Como porcentaje de la inyección.

2/ Nota: a partir del 21 de abril 2005, los precios de compra en el MRS se han calculado en base al Acuerdo No. 78-E-2005 y sus respectivas modificaciones, emitidas por la Superintendencia General de Electricidad y Telecomunicaciones.

Inyecciones

Rubros	Junio 2007		Var. %	Acumulado Anual <sup>2/</sup>		Últimos 3 meses <sup>2/</sup>		Últimos 12 meses <sup>2/</sup>	
	GWh	Var. % <sup>2/</sup>	Anual <sup>2/</sup>	GWh	Var. %	GWh	Var. %	GWh	Var. %
Generación nacional transada	446.1	-4.6	3.9	2,626.3	2.4	447.7	2.5	438.0	7.6
Intercambios Internacionales (+/-) <sup>1/</sup>	2.1	-51.6	-	22.6	-	3.7	-	2.1	-69.1
Pérdidas de transmisión	8.0	-1.1	10.5	44.5	4.2	7.6	2.8	7.6	7.2
<b>Demanda Mercado Mayorista</b>	<b>440.2</b>	<b>-5.1</b>	<b>4.4</b>	<b>2.7</b>	<b>2,607.1</b>	<b>434.5</b>	<b>3.4</b>	<b>444.2</b>	<b>3.4</b>

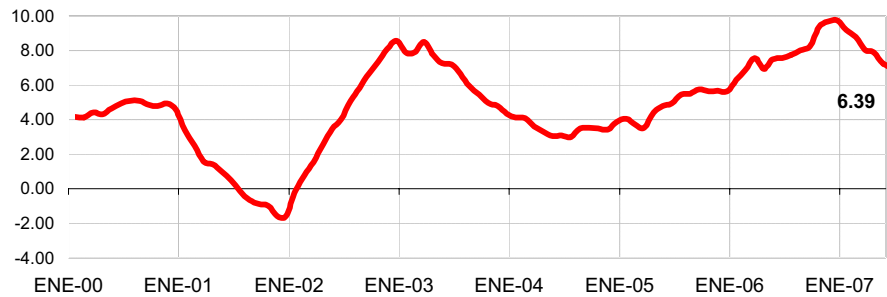
<sup>1/</sup> Signo (+) : Saldo comercial neto a favor de importaciones

Signo (-) : Saldo comercial neto a favor de exportaciones

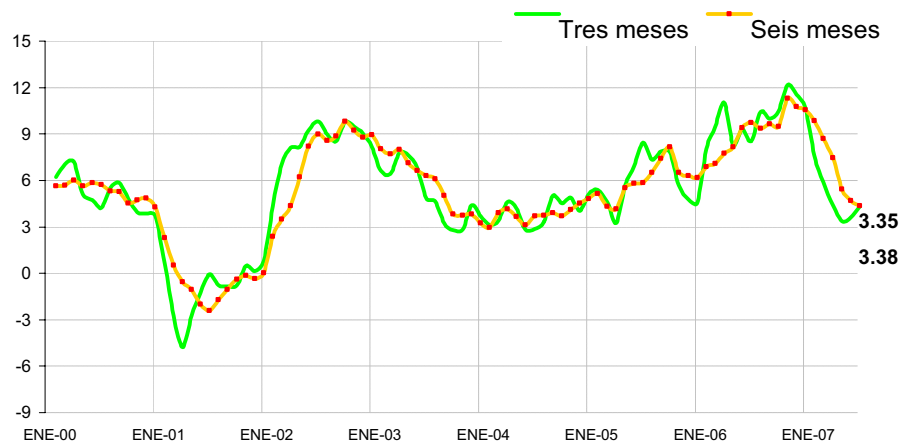
<sup>2/</sup> Para el detalle de los períodos ver el apartado de Referencias de la Pág. 3.

Comportamiento de la demanda de energía en el Mercado Mayorista de Electricidad

Tasa de variación anual  
Promedio móvil doce meses  
Enero 2000  
Junio 2007



Tasa de variación anual  
Promedio móvil tres y seis meses  
Enero 2000  
Junio 2007





## Inyecciones Por Recurso Inyectado

Operadores	Junio 2007		Var. %	Acumulado Anual <sup>2/</sup>		Últimos 3 meses <sup>2/</sup>		Últimos 12 meses <sup>2/</sup>	
	GWh	Var. % <sup>2/</sup>	Anual <sup>2/</sup>	GWh	Var. %	GWh	Var. %	GWh	Var. %
Hidroeléctrica	129.1	6.4	-23.3	705.1	-4.6	119.7	-10.8	160.3	11.3
Geotérmica	113.4	-5.5	26.7	665.3	22.2	113.0	24.5	98.6	14.5
Térmica	203.6	-9.9	18.7	1,256.0	-1.9	215.0	1.4	179.1	1.2
<b>Iny. Nacional</b>	<b>446.1</b>								
Importaciones	2.2	-50.1	-	22.8	908.3	3.8	526.6	2.8	-60.3
<b>Total inyectado</b>	<b>448.3</b>								

<sup>1/</sup> Incluye pérdidas por transmisión

<sup>2/</sup> Para el detalle de los períodos ver el apartado de Referencias de la Pág. 3.

## Inyección Nacional por Agente

Operadores	Junio 2007		Var. %	Acumulado Anual <sup>2/</sup>		Últimos 3 meses <sup>2/</sup>		Últimos 12 meses <sup>2/</sup>	
	GWh	Var. % <sup>2/</sup>	Anual <sup>2/</sup>	GWh	Var. %	GWh	Var. %	GWh	Var. %
Cel	129.1	6.4%	-23.3%	250.3	-40.5%	119.7	-10.8%	160.3	13.5%
Nejapa Power	62.7	-9.2%	2.2%	131.9	-51.5%	65.7	-15.1%	60.5	-12.0%
Duke Energy	91.9	-13.5%	-1.2%	198.1	-45.5%	96.4	-15.3%	78.2	-13.2%
LaGeo	113.4	-5.5%	26.7%	233.4	-27.8%	113.0	24.5%	98.6	15.5%
Cessa	1.3	-48.5%	-1.2%	3.7	-68.0%	2.0	13.6%	2.5	-37.3%
Cassa	0.0	0.0%	0.0%	0.0	0.0%	9.3	241.4%	10.8	51.7%
Textuflil	15.4	-2.0%	-3.1%	31.1	-41%	15.4	-5.5%	13.3	0.0%
Ine, S.A.	32.3	-1%	0%	64.8	0%	32.4	0%	13.3	0%
AES Clesa	0.0	-	-	0.0	-	0.0	-	0.1	-
<b>Total</b>	<b>446.1</b>								

<sup>1/</sup> Inyecciones provenientes de la red de distribución

<sup>2/</sup> Para el detalle de los períodos ver el apartado de Referencias de la Pág. 3.

## Tipo de Mercado (GWh)

Mercado	Ene	Feb	Mar	Abr	May	Jun	Jul	Ago	Sep	Oct	Nov	Dic	Total
MC	269.5	257.2	250.0	231.3	241.6	242.9							1,492.4
MRS	161.8	136.7	199.4	196.6	222.6	197.7							1,114.7
<b>Total</b>	<b>431.2</b>	<b>393.9</b>	<b>449.4</b>	<b>427.9</b>	<b>464.1</b>	<b>440.6</b>	<b>0.0</b>	<b>0.0</b>	<b>0.0</b>	<b>0.0</b>	<b>0.0</b>	<b>0.0</b>	<b>2,607.1</b>

MC: Mercado de Contratos

MRS: Mercado Regulador del Sistema

## Contratos de Inyección (GWh)

Operador	Ene	Feb	Mar	Abr	May	Jun	Jul	Ago	Sep	Oct	Nov	Dic	Total
Excelergy	48.6	46.1	32.0	25.2	19.7	18.1							189.7
Cenérgica	0.0	0.0	0.0	0.0	0.0	0.0							0.0
Origem	30.0	27.2	21.0	14.2	13.2	12.4							117.9
Caess	0.0	0.0	0.0	0.0	0.0	0.0							0.0
Delsur	0.0	0.0	0.0	0.0	0.0	0.0							0.0
AES Clesa	0.0	0.0	0.0	0.0	0.0	0.0							0.0
Cel	28.7	25.9	28.5	27.7	28.6	27.8							167.3
Nejapa	74.3	67.2	74.1	72.0	74.4	72.0							434.0
Duke Energy	0.0	0.0	0.0	0.0	0.0	0.0							0.0
LaGeo	67.8	74.0	81.7	81.9	96.7	104.1							506.1
Cessa	0.1	0.1	0.2	0.2	0.3	0.2							1.0
Cassa	0.0	0.0	0.0	0.0	0.0	0.0							0.0
Lynx	12.2	12.0	8.0	5.8	5.2	5.0							48.2
Merc-Elec	7.9	4.8	4.4	4.3	3.4	3.3							28.2
(-) C.X. <sup>1/</sup>	0.0	0.0	0.0	0.0	0.0	0.0							0.0
<b>Total</b>	<b>269.5</b>	<b>257.2</b>	<b>250.0</b>	<b>231.3</b>	<b>241.6</b>	<b>242.9</b>	<b>0.0</b>	<b>0.0</b>	<b>0.0</b>	<b>0.0</b>	<b>0.0</b>	<b>0.0</b>	<b>1,492.4</b>

<sup>1/</sup> CX: Contratos de Exportación

## Retiros

## Mercado de Contratos de Retiro por Operador (GWh)

Operador	Ene	Feb	Mar	Abr	May	Jun	Jul	Ago	Sep	Oct	Nov	Dic	Total
CAESS	64.2	64.2	71.1	71.3	73.5	71.1							415.3
DELSUR	32.0	35.3	38.9	38.1	51.7	60.4							256.4
CLESA	21.3	19.2	21.2	20.6	21.3	20.6							124.2
EEO	14.5	13.1	14.5	14.0	14.5	14.0							84.7
DEUSEM	2.9	2.6	2.9	2.8	2.9	2.8							16.9
CEL-COM	0.3	0.3	0.3	0.3	0.3	0.3							1.9
LAGEO-COM	0.6	0.5	0.6	0.5	0.6	0.6							3.4
EXCELERGY	55.3	52.1	38.7	31.6	26.4	24.6							228.8
ORIGEM	30.0	27.2	21.0	14.2	13.2	12.4							117.9
ANDA	28.4	25.6	28.2	27.5	28.3	27.5							165.4
LYNX	12.2	12.0	8.0	5.8	5.2	5.0							48.2
CESSA	0.1	0.1	0.2	0.2	0.3	0.2							1.0
MERC-ELECT	7.9	4.8	4.4	4.3	3.4	3.3							28.2
ABRUZZO	0.0	0.0	0.1	0.1	0.1	0.1							0.2
OTROS	0.0	0.1	0.0	0.0	0.0	0.0							0.1
<b>Total MC</b>	<b>269.4</b>	<b>257.2</b>	<b>250.0</b>	<b>231.3</b>	<b>241.6</b>	<b>242.9</b>	<b>0.0</b>	<b>0.0</b>	<b>0.0</b>	<b>0.0</b>	<b>0.0</b>	<b>0.0</b>	<b>1,492.4</b>

Los valores negativos corresponden a desviaciones de contratos inyectadas al MRS.

\*/ Variaciones mayores de 2000% no se detallan

## Mercado Regulador del Sistema por Operador (GWh)

Operador	Ene	Feb	Mar	Abr	May	Jun	Jul	Ago	Sep	Oct	Nov	Dic	Total
CAESS	51.8	50.2	84.6	84.1	108.5	94.3							473.5
DELSUR	45.9	30.2	40.1	40.7	34.1	30.1							221.1
CLESA	34.4	30.7	42.7	38.5	46.1	42.4							234.9
EEO	18.2	17.3	25.6	25.8	25.8	23.8							136.4
DEUSEM	4.3	3.8	5.9	5.9	6.6	6.4							32.9
EXCELERGY	0.0	0.0	-0.1	0.0	-0.1	0.0							-0.3
CEL-COM	0.0	0.0	0.0	0.0	0.0	0.0							0.0
LAGEO-COM	0.0	0.0	0.0	0.0	0.0	0.0							0.0
MER-ELEC	0.0	0.0	-0.2	0.0	0.0	0.0							-0.2
ORIGEM	0.0	0.0	-0.1	0.0	0.0	0.0							-0.1
ANDA	-0.5	-0.9	-1.8	-1.5	-1.8	-1.9							-8.4
INVINTER	0.0	0.0	1.4	2.1	1.9	1.0							6.4
CEL	0.0	0.0	0.1	0.2	0.2	0.2							0.7
LAGEO	0.0	0.0	0.7	0.4	0.6	0.6							2.2
DUKE	0.0	0.0	0.3	0.2	0.3	0.3							1.2
CESSA	0.0	0.0	0.1	0.1	0.1	0.2							0.5
CASSA	0.0	0.0	0.0	0.2	0.3	0.3							0.8
Consortio Int.	0.0	0.0	0.0	0.0	0.0	0.0							0.0
OTROS	7.6	5.5	0.0	0.0	0.0	0.0							13.2
<b>Total MRS</b>	<b>161.8</b>	<b>136.7</b>	<b>199.4</b>	<b>196.6</b>	<b>222.6</b>	<b>197.7</b>	<b>0.0</b>	<b>0.0</b>	<b>0.0</b>	<b>0.0</b>	<b>0.0</b>	<b>0.0</b>	<b>1,114.7</b>

## Comercio Internacional

## Importaciones por Operador (GWh)

Operador	Ene	Feb	Mar	Abr	May	Jun	Jul	Ago	Sep	Oct	Nov	Dic	Total
CAESS	-	-	-	-	-	-	-	-	-	-	-	-	-
DELSUR	-	-	-	-	-	-	-	-	-	-	-	-	-
CLESA	-	-	-	-	-	-	-	-	-	-	-	-	-
EXCELERGY	-	1.1	1.0	0.6	0.5	-	-	-	-	-	-	-	3.2
CENERGICA	-	1.0	2.6	1.0	1.0	-	-	-	-	-	-	-	5.6
DUKE	-	-	-	-	-	-	-	-	-	-	-	-	-
LAGEO	-	-	-	-	-	-	-	-	-	-	-	-	-
CEL	-	-	-	-	-	-	-	-	-	-	-	-	-
MERCELEC	0.1	0.0	0.2	1.5	0.8	-	-	-	-	-	-	-	2.5
ORIGEM	1.4	1.6	2.5	1.6	2.2	2.2	-	-	-	-	-	-	11.4
DUKE-COMERC.	-	-	-	-	-	-	-	-	-	-	-	-	-
Poliwatt	-	-	-	-	-	-	-	-	-	-	-	-	-
Lynx	-	-	-	-	-	-	-	-	-	-	-	-	-
Cessa	-	-	-	-	-	-	-	-	-	-	-	-	-
Desvíos	-	1.3	1.5	1.2	1.4	1.4	-	-	-	-	-	-	6.8
Emergencias	-	-	-	-	0.030	-	-	-	-	-	-	-	0.0
<b>Total</b>	<b>1.5</b>	<b>5.0</b>	<b>7.8</b>	<b>5.8</b>	<b>5.9</b>	<b>3.6</b>	<b>0.0</b>	<b>0.0</b>	<b>0.0</b>	<b>0.0</b>	<b>0.0</b>	<b>0.0</b>	<b>29.6</b>

## Exportaciones por Operador (GWh)

Operador	Ene	Feb	Mar	Abr	May	Jun	Jul	Ago	Sep	Oct	Nov	Dic	Total
NEJAPA	-	-	-	-	-	-	-	-	-	-	-	-	0.0
DUKE	-	-	-	-	-	-	-	-	-	-	-	-	0.0
CENERGICA	-	-	-	-	-	0.1	-	-	-	-	-	-	0.1
CAESS	-	-	-	-	-	-	-	-	-	-	-	-	0.0
EXCELERGY	-	-	-	-	-	-	-	-	-	-	-	-	0.0
POLIWATT	-	-	-	-	-	-	-	-	-	-	-	-	0.0
MERCELEC	-	-	-	-	-	-	-	-	-	-	-	-	0.0
LAGEO	-	-	-	-	-	-	-	-	-	-	-	-	0.0
CEL	-	-	-	-	-	-	-	-	-	-	-	-	0.0
DUKE-COMERC.	-	-	-	-	-	-	-	-	-	-	-	-	0.0
<b>Total</b>	<b>0.0</b>	<b>0.0</b>	<b>0.0</b>	<b>0.0</b>	<b>0.0</b>	<b>0.1</b>	<b>0.0</b>	<b>0.0</b>	<b>0.0</b>	<b>0.0</b>	<b>0.0</b>	<b>0.0</b>	<b>0.1</b>

## Comercio Internacional por frontera (GWh)

Operador	Guatemala		Honduras		Total	
	Exportac.	Importac.	Exportac.	Importac.	Exportac.	Importac.
ENERO	-	1.5	-	-	-	1.5
FEBRERO	-	3.7	-	-	-	3.7
MARZO	-	6.3	-	-	-	6.3
ABRIL	-	4.5	-	0.09	-	4.6
MAYO	-	4.5	-	-	-	4.5
JUNIO	-	2.2	0.1	-	0.1	2.2
JULIO	-	-	-	-	-	-
AGOSTO	-	-	-	-	-	-
SEPTIEMBRE	-	-	-	-	-	-
OCTUBRE	-	-	-	-	-	-
NOVIEMBRE	-	-	-	-	-	-
DICIEMBRE	-	-	-	-	-	-
<b>Total</b>	<b>0.0</b>	<b>22.7</b>	<b>0.1</b>	<b>0.1</b>	<b>0.1</b>	<b>22.8</b>

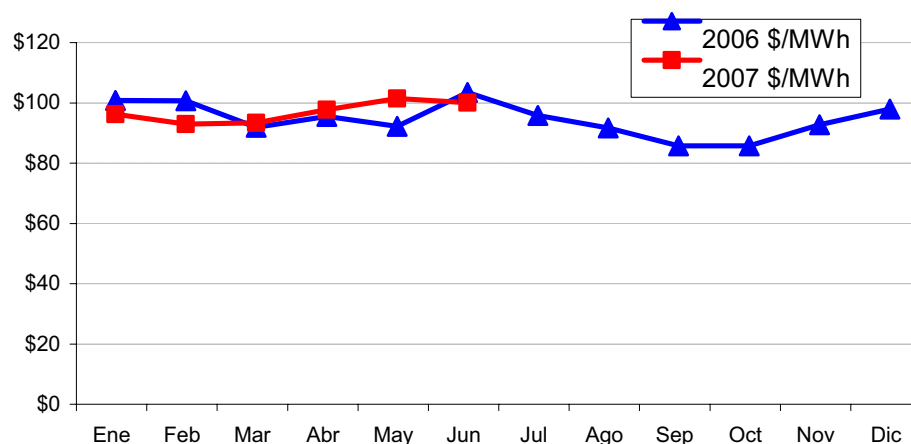


### Evolución de los precios en el MRS

Mes	Promedio		Variaciones %			
	2006 \$/MWh	2007 \$/MWh	Mes	Anual	Acum.	Prom. anual
Ene	95.20	90.57	-1.92	-4.87	-1.92	9.32
Feb	95.07	87.30	-3.61	-8.17	-5.46	6.05
Mar	86.26	87.72	0.48	1.69	-5.01	6.38
Abr	89.88	92.13	5.03	2.50	-0.23	7.16
May	86.59	95.77	3.96	10.60	3.72	5.65
Jun	97.85	94.47	-1.36	-3.45	2.30	4.83
Jul	90.23					
Ago	86.10					
Sep	80.07					
Oct	80.07					
Nov	87.15					
Dic	92.34					

Mensual: Relación mes inmediato anterior  
 Anual: Relación igual mes año anterior  
 Acumulada: Relación respecto a diciembre año anterior  
 Promedio anual: Relación últimos doce meses

**Precio Máximo horario:** \$ 119.85 / MWh  
**Precio Mínimo horario:** \$ 100.03 / MWh



## Precios SIS (\$/MWh)

FECHA	0	1	2	3	4	5	6	7	8	9	10	11	12	13	14	15	16	17	18	19	20	21	22	23
01-Jun-07	46.003	46.003	46.003	46.003	46.003	75.003	75.003	75.003	75.003	75.003	75.003	75.003	75.003	75.003	75.003	75.003	74.993	74.993	84.983	85.003	84.963	84.953	84.973	46.003
02-Jun-07	45.503	45.503	45.503	45.503	45.503	74.503	74.503	74.753	74.753	74.753	74.753	74.753	74.753	74.753	74.753	74.753	74.753	74.753	84.993	85.003	84.993	84.993	84.993	45.503
03-Jun-07	45.943	45.943	45.943	45.943	45.943	74.943	74.943	74.943	74.943	74.943	74.943	74.943	74.943	74.943	74.943	74.943	74.943	74.943	85.003	85.003	84.973	84.973	84.953	45.943
04-Jun-07	44.993	44.993	44.993	44.993	44.993	74.203	75.003	75.003	75.003	75.003	75.003	75.003	75.003	75.003	75.003	75.003	75.003	75.003	85.003	85.003	85.003	85.003	85.003	46.003
05-Jun-07	45.733	45.733	45.733	45.733	45.733	74.733	74.733	74.743	74.763	74.933	74.933	74.933	74.933	74.933	74.933	74.933	74.933	74.933	85.123	85.123	84.973	84.973	84.953	45.593
06-Jun-07	46.003	46.003	46.003	46.003	46.003	75.003	75.003	75.003	75.003	75.003	75.003	75.003	75.003	75.003	75.003	75.003	75.003	75.003	85.003	85.003	85.003	85.003	85.003	46.003
07-Jun-07	45.743	45.743	45.743	45.743	45.743	74.743	74.743	74.753	74.913	74.913	74.923	74.923	74.923	74.923	74.923	74.913	74.913	84.953	85.003	85.003	84.963	84.963	84.953	45.743
08-Jun-07	46.003	46.003	46.003	46.003	46.003	75.003	75.003	75.003	75.003	75.003	75.003	75.003	75.003	75.003	75.003	75.003	75.003	85.003	85.003	85.003	85.003	85.003	85.003	46.003
09-Jun-07	45.783	45.783	45.783	45.783	45.783	74.783	74.783	74.933	74.933	74.933	74.973	74.973	74.933	74.933	74.933	74.973	74.933	84.993	85.123	84.993	84.963	84.963	84.943	45.783
10-Jun-07	46.003	45.703	45.703	45.993	46.003	74.703	75.003	75.003	75.003	75.003	75.003	74.733	74.733	74.733	74.993	74.993	75.003	84.973	85.003	85.003	85.003	85.003	84.983	46.003
11-Jun-07	45.993	45.993	45.993	45.993	45.993	67.453	72.943	72.873	75.003	75.003	75.003	75.003	75.003	75.003	75.003	75.003	75.003	85.003	85.003	85.003	85.003	85.003	85.003	45.993
12-Jun-07	46.003	46.003	46.003	46.003	46.003	75.003	75.003	75.003	75.003	75.003	75.003	75.003	75.003	75.003	75.003	75.003	75.003	85.003	85.003	85.003	85.003	85.003	85.003	46.003
13-Jun-07	45.783	45.783	45.783	45.783	45.783	74.783	74.783	74.783	74.973	74.973	74.973	74.973	74.973	74.973	74.973	74.973	74.973	84.973	85.123	85.123	84.973	84.973	84.973	45.783
14-Jun-07	46.003	46.003	46.003	46.003	46.003	75.003	75.003	75.003	75.003	75.003	75.003	75.003	75.003	75.003	75.003	75.003	75.003	85.003	85.003	85.003	85.003	85.003	85.003	46.003
15-Jun-07	45.973	45.973	45.973	45.973	45.973	74.973	74.973	74.973	75.003	75.003	75.003	75.003	75.003	75.003	75.003	75.003	75.003	85.003	84.993	84.993	85.003	85.003	84.983	45.993
16-Jun-07	53.023	53.023	53.023	53.023	53.023	85.743	81.843	78.243	72.893	72.493	72.493	72.493	73.113	73.113	73.113	73.113	74.273	75.913	84.963	84.963	85.993	85.993	81.623	37.433
17-Jun-07	44.873	44.903	44.903	44.903	44.903	73.463	74.783	76.683	77.013	77.013	74.313	74.423	73.863	73.863	74.453	74.453	73.863	83.813	83.813	83.813	83.143	82.513	42.023	
18-Jun-07	45.743	45.743	45.743	45.743	45.743	74.743	74.743	74.743	74.953	74.953	74.953	74.953	74.953	74.953	74.953	74.953	74.953	85.003	85.003	84.983	84.753	84.743	45.743	
19-Jun-07	19.463	19.463	19.463	19.463	19.463	61.923	67.003	71.363	72.553	74.183	73.443	73.443	73.443	73.443	73.443	72.283	72.303	84.203	83.703	83.013	80.313	75.323	19.463	
20-Jun-07	45.753	45.783	45.783	45.783	45.783	74.783	74.783	74.783	74.783	74.793	74.903	74.933	74.933	74.933	74.933	74.933	74.933	85.153	85.153	85.153	85.153	85.153	85.153	45.933
21-Jun-07	45.723	45.723	45.723	45.723	45.723	74.723	74.723	74.723	74.723	74.723	74.733	74.733	74.733	74.733	74.733	74.733	74.733	84.973	85.003	85.003	84.753	84.723	45.723	
22-Jun-07	45.733	45.733	45.733	45.733	45.733	74.733	74.733	74.733	74.753	74.943	74.953	74.953	74.953	74.953	74.953	74.993	74.993	85.003	85.003	85.003	84.753	84.743	45.733	
23-Jun-07	45.593	45.593	45.593	45.593	45.593	74.593	74.593	74.593	74.593	74.743	74.793	74.793	74.793	74.793	74.793	74.793	74.793	85.133	85.133	85.103	84.993	84.993	45.943	
24-Jun-07	45.723	45.733	45.733	45.733	45.733	73.993	74.733	74.913	74.913	74.913	74.913	74.913	74.913	74.913	74.913	74.913	74.913	84.963	84.963	84.913	84.663	84.663	45.723	
25-Jun-07	45.573	45.583	45.593	45.593	45.593	74.583	74.733	74.793	74.903	74.933	74.933	74.933	74.933	74.933	74.933	75.133	74.993	84.993	85.133	85.133	85.133	84.993	84.993	45.593
26-Jun-07	45.593	45.593	45.593	45.593	45.593	56.203	52.183	47.703	64.593	63.213	70.213	70.213	69.463	69.463	72.273	72.273	69.463	84.383	85.093	84.303	84.303	84.133	45.743	
27-Jun-07	45.723	45.723	45.723	45.723	45.723	74.743	74.743	74.743	74.743	74.743	74.743	74.743	74.743	74.743	74.743	74.743	74.743	84.963	85.003	85.003	84.963	84.753	45.723	
28-Jun-07	45.593	45.593	45.593	45.593	45.593	74.593	74.733	74.793	74.903	74.933	74.933	74.933	74.933	74.933	74.933	74.933	74.933	85.103	85.133	85.133	85.133	84.993	45.593	
29-Jun-07	46.003	46.003	46.003	46.003	46.003	75.003	75.003	75.003	75.003	75.003	75.003	75.003	75.003	75.003	75.003	75.003	75.003	85.003	85.003	85.003	85.003	85.003	85.003	46.003
30-Jun-07	45.983	45.983	45.983	45.983	45.983	74.983	74.983	74.983	74.983	74.943	75.003	75.003	75.003	75.003	75.003	74.943	74.983	74.983	84.983	85.003	84.983	84.963	84.983	45.983

Precio mínimo de la serie	\$	19.46
Precio máximo de la serie	\$	85.99
Precio promedio de la serie	\$	69.23

## Precios EST (\$/MWh)

FECHA	0	1	2	3	4	5	6	7	8	9	10	11	12	13	14	15	16	17	18	19	20	21	22	23
01-Jun-07	33.340	19.532	17.414	19.288	22.696	17.039	20.530	30.351	33.799	30.416	32.471	32.374	31.242	31.779	32.263	31.560	34.436	30.833	21.663	24.563	22.463	18.342	16.834	37.945
02-Jun-07	36.474	34.606	33.740	32.454	34.860	3.764	7.218	15.056	26.963	29.497	30.246	35.180	27.723	27.793	27.443	13.902	18.069	13.302	5.035	11.871	8.782	7.058	7.891	30.269
03-Jun-07	45.849	40.112	43.984	43.472	44.489	15.700	18.774	15.664	20.420	15.990	16.561	19.759	19.671	16.760	16.750	14.897	20.630	18.054	12.597	25.932	22.887	9.876	14.206	49.342
04-Jun-07	44.428	44.869	47.505	48.060	51.662	21.933	19.084	36.483	34.374	29.518	29.705	30.121	31.127	30.454	30.316	29.881	33.214	33.262	23.867	25.139	21.711	22.143	29.230	49.567
05-Jun-07	53.046	49.294	48.711	48.628	48.852	38.172	38.863	38.765	37.607	33.454	32.138	31.448	32.251	31.644	31.155	31.724	33.471	33.628	23.094	24.518	23.039	26.998	30.158	64.540
06-Jun-07	61.102	58.437	59.355	59.862	61.512	32.383	35.482	35.633	35.379	33.124	31.934	31.037	31.922	31.229	31.237	31.319	33.223	33.543	23.114	24.740	24.359	27.730	28.754	62.216
07-Jun-07	43.070	40.464	39.675	40.510	36.625	23.379	27.960	35.484	35.690	32.198	30.548	29.545	30.154	29.778	29.945	31.474	32.633	32.261	24.875	24.637	21.706	20.533	18.482	46.269
08-Jun-07	29.750	27.775	26.664	26.716	28.537	16.407	23.467	31.717	35.689	33.405	32.735	32.262	33.009	31.979	30.548	31.484	33.832	32.750	22.291	25.287	23.164	23.992	24.340	42.975
09-Jun-07	25.139	24.088	23.536	23.457	24.912	14.104	16.607	23.726	32.026	34.616	34.238	34.174	33.656	31.081	28.173	27.528	29.300	23.268	16.536	20.129	12.209	14.869	15.394	40.480
10-Jun-07	36.327	36.147	29.375	28.463	28.351	9.559	13.357	21.878	20.544	21.800	27.998	30.174	24.824	24.262	22.967	23.025	21.960	20.722	13.053	19.162	25.423	27.371	25.486	51.236
11-Jun-07	28.587	30.139	26.014	21.692	27.706	16.917	29.391	39.773	37.805	34.035	32.896	31.966	33.343	32.864	32.220	32.304	34.370	32.633	21.080	25.588	22.324	21.873	21.244	43.783
12-Jun-07	32.367	30.244	30.490	31.346	32.238	14.765	26.241	31.967	34.913	34.705	33.235	32.812	34.619	33.781	33.118	33.953	36.027	31.273	21.526	25.855	22.181	22.718	20.508	42.189
13-Jun-07	35.437	33.596	32.448	31.971	33.253	17.756	29.835	34.982	36.095	33.677	33.411	32.818	33.899	33.614	33.300	33.414	34.727	31.333	22.505	24.901	23.738	21.936	19.924	47.277
14-Jun-07	29.534	28.145	25.840	25.838	26.821	16.417	29.107	36.580	35.405	33.691	32.434	33.827	34.801	32.639	31.891	32.139	33.733	32.912	22.962	24.576	23.947	26.821	23.897	41.946
15-Jun-07	28.216	26.811	25.761	25.401	31.665	16.668	29.077	35.796	36.635	35.238	33.345	32.815	33.675	33.653	33.964	33.456	37.872	32.045	18.136	24.853	26.160	29.117	27.202	44.089
16-Jun-07	22.223	28.978	18.638	17.709	18.343	7.706	14.054	25.775	37.579	36.350	36.291	35.794	34.983	35.546	32.741	28.548	25.960	19.447	13.393	21.348	19.167	24.185	36.462	67.904
17-Jun-07	32.928	24.748	22.521	22.819	22.842	11.835	15.571	18.394	16.235	17.292	12.687	13.824	11.428	11.139	11.224	10.227	9.999	9.002	5.905	10.967	7.840	6.845	8.794	21.828
18-Jun-07	18.841	17.465	16.742	16.901	18.505	9.844	19.992	31.277	27.809	31.447	31.401	31.231	31.258	31.538	30.859	31.210	31.776	24.350	16.849	21.181	16.954	19.953	24.004	38.629
19-Jun-07	56.462	46.663	40.629	40.604	43.067	20.656	22.977	24.775	33.851	33.500	34.390	34.050	32.940	33.935	36.390	35.276	34.956	24.883	10.110	20.158	21.196	27.129	32.359	67.339
20-Jun-07	33.943	25.511	26.432	27.241	27.787	14.065	21.953	32.280	34.138	33.989	32.648	31.708	33.523	32.519	31.356	31.049	32.178	28.605	8.377	19.356	13.497	9.010	11.612	41.341
21-Jun-07	47.115	47.528	46.767	47.052	47.182	30.188	32.955	37.214	35.149	36.568	34.917	34.460	35.360	34.761	33.937	34.470	34.157	31.265	8.538	17.405	13.512	19.453	35.132	63.452
22-Jun-07	45.336	38.770	37.861	37.428	44.657	23.001	31.294	37.516	37.467	35.551	34.255	33.788	35.452	34.781	34.860	35.377	30.275	19.386	7.444	19.332	19.468	21.448	25.876	54.028
23-Jun-07	60.262	51.533	44.501	44.344	44.322	26.273	36.717	39.477	38.202	37.788	35.879	35.788	37.122	35.967	30.979	30.977	29.366	26.697	5.345	10.623	8.950	8.555	14.317	48.252
24-Jun-07	48.151	43.524	41.221	41.632	42.245	19.766	23.719	26.074	34.662	33.458	31.328	30.691	30.970	30.710	30.996	27.719	29.939	28.666	10.241	18.848	20.567	26.905	30.194	59.773
25-Jun-07	48.057	44.244	42.389	39.146	45.842	22.894	34.634	40.420	38.185	36.616	35.034	33.646	34.831	33.462	31.702	32.723	30.848	24.195	6.307	19.354	13.791	16.252	27.761	64.476
26-Jun-07	57.433	53.462	52.281	51.927	54.074	39.723	45.999	46.114	42.702	42.238	36.088	35.571	37.561	36.289	33.952	34.854	35.385	30.582	5.408	15.432	10.779	7.595	19.599	57.861
27-Jun-07	66.160	57.246	56.872	56.242	56.678	32.581	36.781	34.802	33.181	33.777	31.948	31.262	32.188	31.668	30.865	31.581	31.028	30.554	4.442	19.322	11.768	7.005	21.735	67.087
28-Jun-07	65.288	63.459	49.899	50.587	62.613	39.114	37.843	39.474	39.120	37.568	36.295	35.242	36.556	35.535	34.526	36.071	37.559	29.894	3.711	10.264	4.544	5.864	25.811	66.060
29-Jun-07	59.995	53.404	53.858	52.073	52.919	36.967	42.795	41.786	40.641	38.618	36.645	35.734	36.303	35.644	34.581	35.140	37.241	32.599	13.204	16.163	17.378	15.946	31.245	70.571
30-Jun-07	63.911	55.808	53.680	53.696	51.898	32.460	36.674	38.833	39.452	38.596	38.228	38.414	34.432	33.294	32.629	38.832	36.795	31.058	6.227	17.245	20.207	31.300	34.375	56.589

Precio mínimo de la serie	\$	3.71
Precio máximo de la serie	\$	70.57
Precio promedio de la serie	\$	30.80

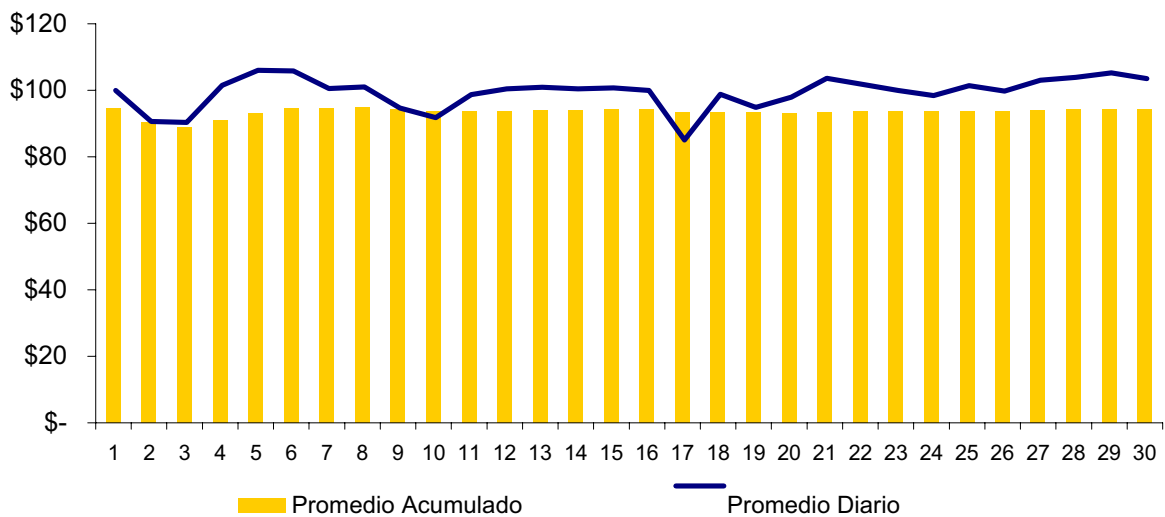
## Precios MRS = SIS+EST (\$/MWh)

FECHA	0	1	2	3	4	5	6	7	8	9	10	11	12	13	14	15	16	17	18	19	20	21	22	23
01-Jun-07	79.343	65.535	63.417	65.291	68.699	92.042	95.533	105.354	108.802	105.419	107.474	107.377	106.245	106.782	107.266	106.563	109.429	105.826	106.656	109.566	107.426	103.295	101.807	83.948
02-Jun-07	81.977	80.109	79.243	77.957	80.363	78.267	81.721	89.569	101.716	104.250	104.999	109.933	102.476	102.546	102.196	88.655	92.822	88.055	90.008	96.874	93.775	92.051	92.884	75.772
03-Jun-07	91.792	86.055	89.927	89.415	90.432	90.643	93.717	90.607	95.363	90.933	91.504	94.702	94.614	91.703	91.693	89.840	95.573	92.997	97.570	110.935	107.890	94.849	99.159	95.285
04-Jun-07	89.421	89.862	92.498	93.053	96.655	96.136	94.087	111.486	109.377	104.521	104.708	105.124	106.130	105.457	105.319	104.884	108.217	108.285	108.870	110.142	106.714	107.146	114.233	95.570
05-Jun-07	98.779	95.027	94.444	94.361	94.585	112.905	113.596	113.508	112.370	108.387	107.071	106.381	107.184	106.597	106.108	106.677	108.404	108.561	108.217	109.641	108.162	111.971	115.111	110.133
06-Jun-07	107.105	104.440	105.358	105.865	107.515	107.386	110.485	110.636	110.382	108.127	106.937	106.040	106.925	106.232	106.240	106.322	108.226	108.546	108.117	109.743	109.362	112.733	113.757	108.219
07-Jun-07	88.813	86.207	85.418	86.253	82.368	98.122	102.703	110.237	110.603	107.111	105.471	104.468	105.077	104.701	104.868	106.387	107.546	107.174	109.828	109.640	106.709	105.496	103.435	92.012
08-Jun-07	75.753	73.778	72.667	72.719	74.540	91.410	98.470	106.720	110.692	108.408	107.738	107.265	108.012	106.982	105.551	106.487	108.835	107.753	107.294	110.290	108.167	108.995	109.343	88.978
09-Jun-07	70.922	69.871	69.319	69.240	70.695	88.887	91.390	98.659	106.959	109.549	109.211	109.147	108.589	106.014	103.146	102.501	104.233	98.201	101.529	105.252	97.202	99.832	100.337	86.263
10-Jun-07	82.330	81.850	75.078	74.456	74.354	84.262	88.360	96.881	95.547	96.806	103.001	104.907	99.557	99.255	97.960	98.018	96.963	95.715	98.026	104.165	110.426	112.374	110.469	97.239
11-Jun-07	74.580	76.132	72.007	67.685	73.699	84.370	102.334	112.646	112.808	109.038	107.899	106.989	108.346	107.867	107.223	107.307	109.373	107.636	106.083	110.591	107.327	106.876	106.247	89.776
12-Jun-07	78.370	76.247	76.493	77.349	78.241	89.768	101.244	106.970	109.916	109.708	108.238	107.815	109.622	108.784	108.121	108.956	111.030	106.276	106.529	110.858	107.184	107.721	105.511	88.192
13-Jun-07	81.220	79.379	78.231	77.754	79.036	92.539	104.618	109.765	111.068	108.650	108.384	107.791	108.872	108.587	108.273	108.387	109.700	106.306	107.478	110.024	108.861	106.909	104.897	93.060
14-Jun-07	75.537	74.148	71.843	71.841	72.824	91.420	104.110	111.583	110.408	108.694	107.437	108.830	109.804	107.642	106.894	107.142	108.736	107.915	107.965	109.579	108.950	111.824	108.890	87.949
15-Jun-07	74.189	72.784	71.734	71.374	77.638	93.641	104.050	110.769	111.638	110.241	108.348	107.818	108.678	108.656	108.967	108.459	112.875	107.048	103.139	109.846	111.163	114.120	112.185	90.082
16-Jun-07	75.246	72.001	71.661	70.732	71.366	93.449	95.897	104.018	110.472	108.843	108.784	108.287	108.096	108.659	105.854	101.661	100.233	95.360	98.346	106.341	104.130	110.178	118.085	105.337
17-Jun-07	77.801	69.651	67.424	67.722	67.745	85.298	90.354	95.077	93.248	94.305	87.000	88.247	85.291	85.002	85.677	84.680	83.862	82.865	90.538	94.780	91.653	89.988	91.307	63.851
18-Jun-07	64.584	63.208	62.485	62.644	64.248	84.587	94.735	106.020	102.762	106.400	106.354	106.184	106.211	106.491	105.812	106.163	106.729	99.303	101.852	106.184	101.937	104.706	108.747	84.372
19-Jun-07	75.925	66.126	60.092	60.067	62.530	82.579	89.980	96.138	106.403	107.683	107.833	107.493	106.383	107.378	108.673	107.579	107.259	97.196	94.313	103.861	104.209	107.442	107.682	86.802
20-Jun-07	79.896	71.294	72.215	73.024	73.570	88.848	96.736	107.063	108.921	108.782	107.551	106.641	108.456	107.452	106.289	105.982	107.111	103.538	93.530	104.509	98.650	94.163	96.765	87.274
21-Jun-07	92.838	93.251	92.490	92.775	92.905	104.911	107.678	111.937	109.872	111.291	109.650	109.193	110.093	109.494	108.670	109.203	108.890	105.998	93.511	102.408	98.515	104.206	119.855	109.175
22-Jun-07	91.069	84.503	83.594	83.161	90.390	97.734	106.027	112.249	112.220	110.494	109.208	108.741	110.405	109.734	109.853	110.370	105.288	94.379	92.447	104.335	104.471	106.201	110.619	99.761
23-Jun-07	105.855	97.126	90.094	89.937	89.915	100.866	111.310	114.070	112.796	112.531	110.672	110.581	111.915	110.760	105.772	105.770	104.159	101.490	90.458	95.756	94.083	93.658	99.310	94.195
24-Jun-07	93.874	89.257	86.944	87.365	87.978	93.759	98.452	100.987	109.575	108.371	106.241	105.604	105.883	105.623	105.909	102.632	104.852	103.579	95.204	103.811	105.530	111.818	114.657	105.496
25-Jun-07	93.630	89.827	87.982	84.739	91.435	97.477	109.367	115.213	113.088	111.549	109.967	108.579	109.764	108.455	106.835	107.856	105.841	99.188	91.300	104.487	98.924	101.385	112.754	110.069
26-Jun-07	103.026	99.055	97.874	97.520	99.667	95.926	98.182	93.817	107.295	105.451	106.301	105.784	107.024	105.752	106.225	107.127	104.848	100.045	89.791	100.525	95.872	91.898	103.732	103.604
27-Jun-07	111.883	102.969	102.595	101.965	102.401	107.324	111.524	109.545	107.924	108.520	106.691	106.005	106.931	106.411	105.608	106.324	105.771	105.297	89.405	104.325	96.771	91.968	106.488	112.810
28-Jun-07	110.881	109.052	95.492	96.180	108.206	113.707	112.576	114.267	114.023	112.501	111.228	110.175	111.489	110.468	109.459	111.004	112.492	104.827	88.814	95.397	89.677	90.997	110.804	111.653
29-Jun-07	105.998	99.407	99.861	98.076	98.922	111.970	117.798	116.789	115.644	113.621	111.648	110.737	111.306	110.647	109.584	110.143	112.244	107.602	98.207	101.166	102.381	100.949	116.248	116.574
30-Jun-07	109.894	101.791	99.663	99.679	97.881	107.443	111.657	113.816	114.415	113.539	113.231	113.417	109.435	108.297	107.632	113.775	111.778	106.041	91.200	102.248	105.190	116.263	119.358	102.572

Precio mínimo de la serie	\$	60.07
Precio máximo de la serie	\$	119.85
Precio promedio de la serie	\$	100.03

## Precios Promedios (\$/MWh)

FECHA	Diario	Acumulado
01-Jun	\$ 94.69	\$ 94.69
02-Jun	\$ 85.38	\$ 90.34
03-Jun	\$ 85.12	\$ 88.87
04-Jun	\$ 96.23	\$ 91.03
05-Jun	\$ 100.75	\$ 93.20
06-Jun	\$ 100.55	\$ 94.52
07-Jun	\$ 95.34	\$ 94.65
08-Jun	\$ 95.81	\$ 94.81
09-Jun	\$ 89.39	\$ 94.24
10-Jun	\$ 86.52	\$ 93.62
11-Jun	\$ 93.46	\$ 93.61
12-Jun	\$ 95.16	\$ 93.75
13-Jun	\$ 95.72	\$ 93.92
14-Jun	\$ 95.18	\$ 94.01
15-Jun	\$ 95.51	\$ 94.12
16-Jun	\$ 94.73	\$ 94.15
17-Jun	\$ 79.81	\$ 93.47
18-Jun	\$ 93.59	\$ 93.48
19-Jun	\$ 89.63	\$ 93.24
20-Jun	\$ 92.73	\$ 93.21
21-Jun	\$ 98.33	\$ 93.48
22-Jun	\$ 96.51	\$ 93.62
23-Jun	\$ 94.68	\$ 93.66
24-Jun	\$ 93.18	\$ 93.65
25-Jun	\$ 96.17	\$ 93.76
26-Jun	\$ 94.52	\$ 93.79
27-Jun	\$ 97.84	\$ 93.96
28-Jun	\$ 98.67	\$ 94.14
29-Jun	\$ 99.95	\$ 94.35
30-Jun	\$ 98.22	\$ 94.47



## Sistema de Transmisión ENS, Pérdidas e interrupciones

Rubros	Junio 2007	% 1/	Variaciones 2/		Acumulado Anual 2/	
			Mensual	Anual	Acumulada	Var. %
Energía no Servida (MWh)	314.09	0.07%	-64.45	-50.38	2,763.95	-31.26
Pérdidas de Transmisión (GWh)	8.0					
Interrupciones de Servicio	211	eventos				

1/ Energía no Servida como porcentaje de demanda

2/ Para el detalle de los períodos ver el apartado de Referencias de la Pág. 3.

Interrupciones	
Voltaje	Eventos
Circuitos de 23 kV	15
Circuitos de 34.5 kV	27
Circuitos de 46 kV	145
Línea de 115 kV	22
Línea de Interconexión	2
<b>Total</b>	<b>211</b>

Falla en líneas de transmisión	12
Mantenimiento en línea de transmisión	10
Falla en circuitos de distribución	118
Mantenimiento líneas de distribución	69
Fallas líneas de interconexión	1
Mantenimiento línea de interconexión 1/	1
Actuación del EDLI	0
<b>Total</b>	<b>211</b>

1/ Mantenimiento o por solicitud de líneas de interconexión Guatemala y Honduras



## Otras estadísticas

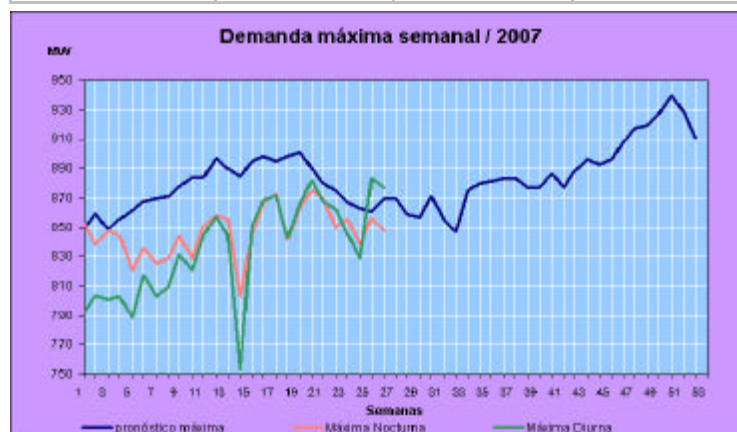
### Generación obligada

Rubros	Junio 2007	Acumulado Anual <sup>1/</sup>		Últimos tres meses <sup>1/</sup>		Últimos 12 meses <sup>1/</sup>	
	MWh	MWh	Var. %	MWh	Var. %	MWh	Var. %
Servicio de CAG	205.8	205.8	0.0	68.6		18.4	#DIV/0!
Sustitución	5,063.8	19,140.6	239.8	3,405.4	382.2	2,451.7	77.1
Calidad de servicio	-	-	-	-	-	-	0.0
Estabilización de precios	271,894.3	1,592,088.7	-	267,963.3	-	228,151.2	0.0
Sustitución con Equipos RFC	3,197.0	26,971.3	1.4	5,538.7	65.0	3,090.8	-85.9
<b>Total</b>	<b>280,360.9</b>	<b>1,638,406.3</b>					

<sup>1/</sup> Para el detalle de los períodos ver el apartado de Referencias de la Pág. 3.

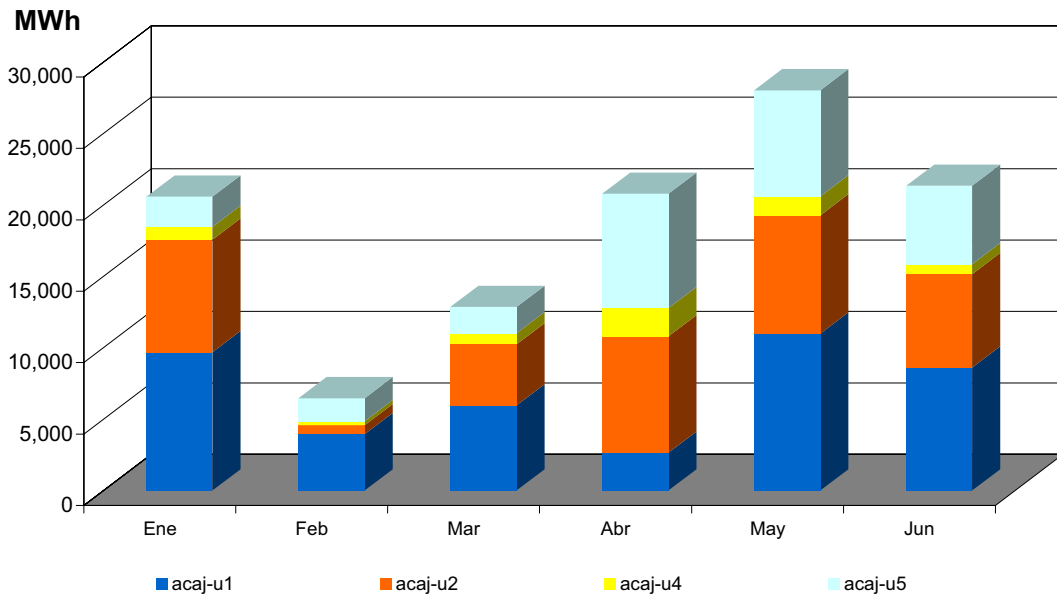
## Demanda Máxima de Potencia

Demanda	Máxima	Nocturna	Mínima
Ene	853 3-Ene-07 18:30	809 29-Ene-07 15:30	354 2-Ene-07 3:00
Feb	844 28-Feb-07 19:00	831 28-Feb-07 15:00	341 19-Feb-07 2:30
Mar	858 21-Mar-07 19:00	858 21-Mar-07 14:30	386 19-Mar-07 3:30
Abr	873 25-Abr-07 19:00	868 17-Abr-07 15:00	343 7-Abr-07 3:30
May	882 16-May-07 14:30	875 15-May-07 19:00	400 31-May-07 2:30
Jun	882 20-Jun-07 14:30	857 20-Jun-07 19:00	387 3-Jun-07 3:30
Jul			
Ago			
Sep			
Oct			
Nov			
Dic			



Reserva Fría por Confiabilidad

Mes	Pi (\$/MWh)	Var.% Mensual	Inyecciones por planta (MWh)					Inyección Total (MWh)	% RFC
			Acaj-u1	Acaj-u2	Acaj-u4	Acaj-u5	Total		
Ene-06	4.38	- - -	2,259.6	5,568.8	0.0	6,791.4	14,619.9	410,232.9	3.6
Feb-06	3.98	-0.1	1,381.7	6,644.8	0.0	7,813.4	15,839.9	382,665.0	4.1
Mar-06	4.49	0.1	10,234.7	11,530.1	0.0	10,947.4	32,712.2	439,525.2	7.4
Abr-06	9.78	1.2	12,773.3	10,568.3	0.0	12,879.0	36,220.5	419,119.5	8.6
May-06	10.34	0.1	12,550.7	11,518.2	0.0	14,238.7	38,307.5	457,509.1	8.4
Jun-06	12.56	0.2	8,374.6	6,004.2	0.0	4,232.1	18,610.8	430,689.6	4.3
Jul-06	5.09	-0.6	5,220.1	3,112.4	0.0	2,259.1	10,591.6	447,421.9	2.37
Ago-06	2.74	-0.5	3,402.3	388.3	0.0	1,331.1	5,121.7	446,193.9	1.15
Sep-06	2.33	-0.1	30.0	338.6	0.0	237.5	606.0	433,685.9	0.14
Oct-06	1.27	-0.5	4,800.1	4,017.9	0.0	0.0	8,818.1	454,457.2	1.94
Nov-06	2.02	0.6	7,340.5	3,685.9	0.0	2,845.4	13,871.8	430,406.3	3.22
Dic-06	2.96	0.5	11,038.2	7,554.8	0.0	7,961.7	26,554.7	437,304.8	6.07
Ene-07	6.48	1.2	9,675.7	7,884.2	903.3	2,115.2	20,578.3	439,533.4	4.68
Feb-07	4.03	-0.4	3,935.9	630.7	275.8	1,617.5	6,460.0	401,435.5	1.61
Mar-07	1.71	-0.6	5,954.4	4,277.4	767.1	1,855.3	12,854.1	458,055.4	2.81
Abr-07	3.12	0.8	2,640.9	8,145.7	1,976.5	8,011.8	20,774.9	435,619.8	4.77
May-07	4.01	0.3	10,978.6	8,281.4	1,332.3	7,425.4	28,017.7	473,295.4	5.92
Jun-07	5.09	0.3	8,602.5	6,547.9	689.6	5,493.5	21,333.5	449,734.7	4.74



## Condición de Reserva

Reserva Rodante y Reserva Fría en Demanda Máxima (MW)  
Jun-2007

Día	Cap. Disponible	Gen. Despachada	Demanda + Perdidas	Intercambio Neto *	Reserva Rodante	Reserva Fría
1	985	780	797	17	105	100
2	1083	736	733	-3	48	299
3	947	717	719	2	46	184
4	910	841	843	2	28	41
5	980	846	845	-2	39	95
6	907	815	826	12	62	30
7	972	849	855	6	93	30
8	887	826	839	13	44	17
9	965	735	743	8	40	190
10	967	718	718	0	24	225
11	977	813	826	13	69	95
12	917	811	825	14	76	30
13	977	832	838	6	50	95
14	900	800	817	18	70	30
15	908	814	828	14	64	30
16	972	753	761	8	71	148
17	1019	716	708	-7	52	251
18	1075	839	841	1	78	158
19	952	841	851	9	49	62
20	977	863	882	20	84	30
21	909	834	856	23	46	30
22	904	824	842	18	50	30
23	1050	764	750	-13	51	235
24	927	723	727	4	31	173
25	996	856	851	-5	45	95
26	1007	888	878	-11	88	30
27	966	853	877	25	84	30
28	922	845	859	15	49	30
29	916	823	837	13	81	12
30	1003	758	756	-2	63	182

\* Valor positivo significa Importación

## Interrupciones del servicio

Entrega	Fecha Inicio	Hora Inicio	Fecha Final	Hora Final	Duración	Rele	Motivo	MW	KWh	Responsable
CLESA-ATEO(4-82)	02/06	08:11	02/06	08:12	1m	51	FALLA EN LÍNEA / LLUVIA EN LA ZONA.	10.27	171.17	CLESA
EEO-15SE(4-84)	02/06	11:23	02/06	11:25	2m	51,51N	FALLA EN LÍNEA / INDICO 59N. REPORTARON FUERTE LLUVIA EN LA ZONA.	6.97	232.33	EEO
CLESA-ATEO(4-82)	02/06	11:42	02/06	11:43	1m	MANUAL	SOLICITUD DE DISTRIBUIDOR / PARA SUSTITUIR POWER FUSE DE TRAFIO SUB EXPOR-SALVA.	10.08	168.00	CLESA
EEO-SMIG(4-86)	03/06	06:28	03/06	06:29	1m	51N	FALLA EN LÍNEA / INDICO TAMBIEN 59N.	4.6	76.67	EEO
CLESA-SONS(4-81)	03/06	07:27	03/06	04:13	8h 46m	MANUAL	MANTENIMIENTO PROGRAMADO / PAMM EN SUB SONS. CARGA TRANSFERIDA AL 13-4-81 ENS CALC.	1.11	2,650.00	ETESAL
CLESA-SONS(4-82)	03/06	07:27	03/06	04:13	8h 46m	MANUAL	MANTENIMIENTO PROGRAMADO / PAMM EN SUB SONS. CARGA TRANSFERIDA AL 13-4-81 ENS CAL, / Carga reconectada a las 08:07 del 03-06-2007	4.24	7,976.67	ETESAL
CLESA-ATEO(4-82)	03/06	07:37	03/06	07:38	1m	51N	FALLA EN LÍNEA / INDICO TAMBIEN 59N.	5.74	95.67	CLESA
ANDA-SANA(4-85)	03/06	07:53	03/06	07:55	2m	51	FALLA EN LÍNEA / INDICO TAMBIEN 59N.	10.06	335.33	ANDA
CLESA-ACAJ(4-71)	03/06	08:04	03/06	08:07	3m	MANUAL	SOLICITUD DE DISTRIBUIDOR / PARA RECUPERAR CARGA DE LOS INTS.41-4-81 Y 41-4-82 POR PAMM EN SUB SONS.	4.19	209.50	ETESAL
EEO-SMIG(4-82)	03/06	08:13	03/06	08:14	1m	51N	FALLA EN LÍNEA / INDICO 59N.	9.82	163.67	EEO
EEO-15SE(4-84)	03/06	09:04	03/06	04:10	7h 6m	MANUAL	MANTENIMIENTO PROGRAMADO / PARTE DE CARGA TRANSFERIDA AL 34-4-86 (SUB-CHINAMECA) ENS CALC.18540 PARA ETESAL5320 PARA EEO.	3.24	23,860.00	ETESAL
CLESA-ACAJ(4-71)	03/06	03:09	03/06	03:13	4m	MANUAL	MANTENIMIENTO PROGRAMADO / DESCONECTAR CARGA DE INTS. 41-4-81 Y 41-4-82 PARA EFECTUAR TRANSFERENCIA.	11.91	794.00	ETESAL
CLESA-ACAJ(3-81)	04/06	09:48	04/06	09:49	1m	51	FALLA EN LÍNEA /	2.66	44.33	CLESA
CLESA-GUAJ(4-81)	04/06	12:56	04/06	01:02	6m	NO INDICO	FALLA EN UNIDADES GENERADORAS / DISPARO 225 MW DE GENERACION EN GUATEMALA.	4.04	404.00	AMM
CLESA-GUAJ(4-83)	04/06	12:56	04/06	01:02	6m	81	FALLA EN UNIDADES GENERADORAS / DISPARO 225 MW DE GENERACION EN GUATEMALA.	1.53	153.00	AMM
CLESA-SONS(4-81)	04/06	12:56	04/06	01:02	6m	81	FALLA EN UNIDADES GENERADORAS / DISPARO 225 MW DE GENERACION EN GUATEMALA.	2.03	203.00	AMM
DELSUR-SANA(4-84)	04/06	01:44	04/06	03:54	2h 10m	51	FALLA EN LÍNEA / INDICO TAMBIEN 59N. 13:45 HRS. PRUEBA (-) OPERANDO MISMAS PROTECCIONES.	0.42	910.00	DELSUR
CLESA-AHUA(4-81)	04/06	09:00	04/06	09:01	1m	51	FALLA EN LÍNEA /	12.49	208.17	CLESA

## Interrupciones del servicio

Entrega	Fecha Inicio	Hora Inicio	Fecha Final	Hora Final	Duración	Rele	Motivo	MW	KWh	Responsable
EEO-SMIG(4-83)	04/06	10:42	08/06	04:05	89h 23m	51	FALLA EN LÍNEA / INDICO 59N. 22:43 PRUEBA (-). ENS PARA EL DIA 5 JUNIO: 162 KWH. / Carga reconectada a las 00:13 del 05-06-2007	0.81	1,053.00	EEO
EEO-SMIG(4-84)	05/06	12:12	05/06	12:13	1m	MANUAL	SOLICITUD DE DISTRIBUIDOR / PARA RECUPERAR CARGA DEL 4-83.	7.61	126.83	EEO
CLESA-ATEO(3-85)	05/06	07:40	05/06	07:50	10m	51	FALLA EN LÍNEA / CLESA SOLICITO ESPERAR PARA EFECTUAR CIERRE.	0.93	155.00	CLESA
DELSUR-SANA(4-84)	05/06	10:56	05/06	11:18	22m	MANUAL	SOLICITUD DE DISTRIBUIDOR / RECUPERAR DERIVACION DE LÍNEA.	0.45	165.00	DELSUR
CAESS-SRAF(4-82)	05/06	05:07	05/06	05:08	1m	51	FALLA EN LÍNEA /	6.31	105.17	CAESS
CAESS-CGRA(4-81)	06/06	05:09	06/06	05:10	1m	59N	FALLA EN LÍNEA / DESBALANCE DE VOLTAJE.	7.04	117.33	CAESS
DELSUR-ATEO(4-81)	06/06	07:01	06/06	07:02	1m	51N	FALLA EN LÍNEA / INDICO TAMBIEN 59N.	8.02	133.67	DELSUR
DELSUR-TECO(4-82)	06/06	01:50	06/06	01:52	2m	51	FALLA EN LÍNEA / INDICO 59N.	6.53	217.67	DELSUR
CLESA-OPIC(4-80)	06/06	02:17	06/06	02:18	1m	51	FALLA EN LÍNEA / INDICO 59N.	15.63	260.50	CLESA
CLESA-ACAJ(4-71)	07/06	06:36	07/06	06:38	2m	59N	FALLA EN LÍNEA / DESBALANCE DE VOLTAJE.	4.38	146.00	CLESA
CLESA-AHUA(4-81)	07/06	02:27	07/06	02:28	1m	51	FALLA EN LÍNEA /	9.91	165.17	CLESA
CLESA-ACAJ(3-81)	08/06	06:08	08/06	06:09	1m	51	FALLA EN LÍNEA /	0.86	14.33	CLESA
EEO-SMIG(4-84)	08/06	04:06	08/06	04:07	1m	MANUAL	SOLICITUD DE DISTRIBUIDOR / PARA NORMALIZAR LA CARGA DE ESTE INTERRUPTOR,	10.1	168.33	EEO
EEO-SMIG(4-83)	08/06	04:06	08/06	04:14	8m	MANUAL	SOLICITUD DE DISTRIBUIDOR / PARA NORMALIZAR CARGA DE ESTE INTERRUPTOR. ENS CALC.	0.1	280.00	EEO
CLESA-AHUA(4-81)	08/06	05:45	08/06	05:46	1m	51	FALLA EN LÍNEA /	9.09	151.50	CLESA
DELSUR-ATEO(4-81)	09/06	01:57	09/06	01:59	2m	51N	FALLA EN LÍNEA / INDICO 59N.	9.16	305.33	DELSUR
ANDA-SANA(4-85)	09/06	04:16	09/06	04:18	2m	51, 51N	FALLA EN LÍNEA / INDICO 59N.	9.73	324.33	ANDA
CLESA-SONS(4-82)	09/06	05:43	09/06	05:44	1m	51	FALLA EN LÍNEA / INDICO 59N.	6.54	109.00	CLESA
CLESA-ATEO(4-82)	09/06	06:57	09/06	06:58	1m	51	FALLA EN LÍNEA / INDICO 59N.	9.49	158.17	CLESA
CLESA-ATEO(3-85)	09/06	07:16	09/06	08:19	1h 3m	51	FALLA EN LÍNEA / PRUEBA NEGATIVA. CON CIERRE DEJA 80% DE LA CARGA FUERA.	2.2	2,310.00	CLESA
DELSUR-ATEO(4-81)	09/06	07:32	09/06	07:33	1m	51	FALLA EN LÍNEA / INDICO 59N.	9.49	158.17	DELSUR
DELSUR-ATEO(4-81)	09/06	07:46	09/06	07:47	1m	51	FALLA EN LÍNEA / LLUVIA EN LA ZONA.	9.3	155.00	DELSUR
DELSUR-TECO(4-82)	09/06	08:53	09/06	08:54	1m	51	FALLA EN LÍNEA / INDICO 59N.	5.15	85.83	DELSUR
DELSUR-PEDR(4-83)	09/06	09:15	10/06	12:21	3h 6m	51, 51N	FALLA EN LÍNEA / INDICO 59N. 21:16 Y 21:38 PRUEBAS NEG. CARGA TRANSFERIDA AL 47-4-81. CAMBIO DE AISLAMIENTO DANADO.	3.87	1,612.50	DELSUR
DELSUR-SRAF(4-81)	10/06	06:22	10/06	06:25	3m	MANUAL	MANTENIMIENTO PROGRAMADO / PARA TRANSFERIR LA CARGA DEL 39-4-81, PARA EVITAR BAJO VOLTAJE EN TECO POR TRABAJOS EN LA LÍNEA SRAF-TECO.	2.45	122.50	ETESAL

## Interrupciones del servicio

Entrega	Fecha Inicio	Hora Inicio	Fecha Final	Hora Final	Duración	Rele	Motivo	MW	KWh	Responsable
DELSUR-TECO(4-81)	10/06	06:22	10/06	03:49	9h 27m	MANUAL	MANTENIMIENTO PROGRAMADO / TRANSF. CARGA DEL 39-4-81. PARA EVITAR BAJO VOLT. EN TECO, POR PAMM. / Carga reconectada a las 06:25 del 10-06-2007	3.96	198.00	ETESAL
CLESA-ACAJ(3-82)	10/06	08:01	10/06	01:43	5h 42m	MANUAL	MANTENIMIENTO PROGRAMADO / MONTAJE DE POLOS Y GABINETE DE CONTROL DEL INT.13-3-71. / Carga reconectada a las 08:08 del 10-06-2007	3.42	399.00	ETESAL
CLESA-ACAJ(3-84)	10/06	08:01	10/06	01:43	5h 42m	MANUAL	MANTENIMIENTO PROGRAMADO / MONTAJE DE POLOS Y GABINETE DE CONTROL DEL INT.13-3-71.ENS CALC.	1.21	9,660.00	ETESAL
CLESA-ATEO(3-85)	10/06	01:27	10/06	01:28	1m	MANUAL	SOLICITUD DE DISTRIBUIDOR / RECUPERAR CARGA TOTALMENTE. AISLAMIENTO DAÑADO Y RAMAS SOBRE LA LINEA. ENS CALC. DE CARGA QUE ESTABA FUERA.	0	45,470.00	CLESA
CLESA-ACAJ(3-84)	10/06	02:54	10/06	03:25	31m	MANUAL	FALLA EN SUBESTACIONES / CORREGIR FALSO CONTACTO ENTRE CONECTOR Y LINEA. CARGA FUERA	0.4	206.67	ETESAL
DELSUR-SRAF(4-81)	10/06	03:47	10/06	03:49	2m	MANUAL	MANTENIMIENTO PROGRAMADO / PARA NORMALIZAR CARGAS TRANSFERIDAS.	7.56	252.00	ETESAL
CLESA-ATEO(4-80)	11/06	10:07	11/06	10:08	1m	51N	FALLA EN LINEA / INDICO 59N.	12.85	214.17	CLESA
DELSUR-ATEO(4-81)	11/06	11:20	11/06	11:21	1m	51N	FALLA EN LINEA / INDICO 59N	7.03	117.17	DELSUR
EEO-15SE(4-84)	12/06	01:12	12/06	01:18	6m	MANUAL	SOLICITUD DE DISTRIBUIDOR / POR MANIOBRAS DE TRANSFERENCIA EN SUS CIRCUITOS.	3.71	371.00	EEO
EEO-SMIG(4-86)	12/06	01:12	12/06	01:18	6m	MANUAL	SOLICITUD DE DISTRIBUIDOR / POR MANIOBRAS DE TRANSFERENCIA EN SUS CIRCUITOS.	4.12	412.00	EEO
CLESA-ACAJ(4-71)	12/06	03:04	12/06	03:28	24m	59N	FALLA EN LINEA / DESBALANCE DE VOLTAJE. MAL FUNCIONAMIENTO DE ESQUEMA 59N. ENS CLESA=54.17 KWH, ENS ETESAL=1245.83 KWH.	3.25	1,300.00	CLESA
DELSUR-ATEO(4-81)	12/06	05:13	12/06	05:14	1m	51N	FALLA EN LINEA / INDICO 59N.	7.38	123.00	DELSUR
LAGEO-PEDR(4-81)	12/06	01:26	12/06	01:27	1m	51, 51N	FALLA EN LINEA / ELIMINAR INDICACION DE 59N. LLUVIA.	8.04	134.00	DELSUR
LAGEO-PEDR(4-81)	12/06	03:06	12/06	03:07	1m	59N	FALLA EN LINEA / ELIMINAR INDICACION DE 59N. LLUVIA.	7.97	132.83	DELSUR
DELSUR-PEDR(4-82)	12/06	03:06	12/06	03:07	1m	59N	FALLA EN LINEA / ELIMINAR INDICACION DE 59N. LLUVIA.	3	50.00	DELSUR
DELSUR-PEDR(4-83)	12/06	03:06	12/06	03:07	1m	59N	FALLA EN LINEA / DESBALANCE DE VOLTAJE. LLUVIA.	7.46	124.33	DELSUR
CAESS-CGRA(4-81)	12/06	09:47	12/06	09:48	1m	59N	FALLA EN LINEA / DESBALANCE DE VOLTAJE.	8.82	147.00	CAESS



## Interrupciones del servicio

Entrega	Fecha Inicio	Hora Inicio	Fecha Final	Hora Final	Duración	Rele	Motivo	MW	KWh	Responsable
DELSUR-SOYA(4-85)	13/06	05:26	13/06	05:30	4m	51, 51N	FALLA EN LÍNEA / INDICO 59N.	4.03	268.67	DELSUR
EEO-SMIG(4-86)	13/06	02:14	13/06	02:36	22m	51N	FALLA EN LÍNEA / INDICO 59N. PRUEBAS (-) 14:14,14:20. RECUPERO JALACATAL. DEJO FUERA CHINAM,CHAPELT.Y C.BARRIOS.ENS CALC.	8.7	5,450.00	EEO
EEO-15SE(4-84)	13/06	03:10	13/06	03:11	1m	MANUAL	SOLICITUD DE DISTRIBUIDOR / PARA RECUPERAR LA CARGA DE CHINAMECA,CHAPELTIQUE Y C.BARRIOS.	2.58	43.00	EEO
EEO-15SE(4-84)	13/06	06:08	13/06	06:09	1m	MANUAL	SOLICITUD DE DISTRIBUIDOR / RETORNAR CARGA DEL 34-4-86.	6.85	114.17	EEO
EEO-SMIG(4-82)	14/06	06:28	14/06	06:29	1m	51N	FALLA EN LÍNEA / INDICO 59N.	10.12	168.67	EEO
ANDA-SANA(4-85)	14/06	09:30	14/06	09:34	4m	51, 51N	FALLA EN LÍNEA / INDICO 59N.	10.05	670.00	ANDA
DELSUR-ATEO(4-81)	15/06	01:40	15/06	01:41	1m	51	FALLA EN LÍNEA / INDICO 59N.REPORTAN LLUVIA.	10.27	171.17	DELSUR
ANDA-NEJA(2-84)	15/06	02:45	15/06	02:51	6m	51,67N	FALLA EN LÍNEA / REPORTARON LLUVIA EN LA ZONA.	24.52	2,452.00	ANDA
EEO-SMIG(4-83)	15/06	06:02	15/06	06:03	1m	51	FALLA EN LÍNEA / INDICO 59N.	2.6	43.33	EEO
CAESS-SBAR(2-71)	16/06	06:02	16/06	06:54	52m		CERO VOLTAJE / EN BARRA DE 23 KV. OPERO 50BF EN 7-02 Y 7-04. ENS CALC. / Carga reconectada a las 06:40 del 16-06-2007	23.54	14,908.67	ETESAL
CLESA-ATEO(3-85)	16/06	06:27	16/06	06:28	1m	51	FALLA EN LÍNEA /	2.49	41.50	CLESA
CLESA-ATEO(3-84)	16/06	07:19	16/06	07:20	1m	51	FALLA EN LÍNEA /	2.41	40.17	CLESA
CLESA-ATEO(4-82)	16/06	01:27	16/06	01:29	2m	59N	FALLA EN LÍNEA / FUERTE LLUVIA EN LA ZONA.	11.41	380.33	CLESA
DELSUR-OPIC(4-82)	16/06	01:44	16/06	01:45	1m	51	FALLA EN LÍNEA / INDICO TAMBIEN 59N. ETESAL REPORTO FUERTE LLUVIA EN LA ZONA.	7.86	131.00	DELSUR
CLESA-OPIC(4-80)	16/06	01:47	16/06	01:48	1m	59N	FALLA EN LÍNEA / ETESAL REPORTO FUERTE LLUVIA EN LA ZONA.	9.12	152.00	CLESA
DELSUR-OPIC(4-82)	16/06	01:55	16/06	01:58	3m	51	FALLA EN LÍNEA / INDICO TAMBIEN 59N. FUERTE LLUVIA EN LA ZONA.	2.24	112.00	DELSUR
ANDA-SANA(4-85)	16/06	02:21	16/06	02:25	4m	51	FALLA EN LÍNEA / INDICO TAMBIEN 59N. ETESAL REPORTO FUERTE LLUVIA CON DESCARGAS ELECTRICAS EN LA ZONA.	9.74	649.33	ANDA
ANDA-SANA(4-85)	16/06	02:32	16/06	03:30	58m	51	FALLA EN LÍNEA / INDICO TAMBIEN 59N. ANDA SOLICITA ESPERAR HASTA QUE PASE LA LLUVIA.	1.36	1,314.67	ANDA
CLESA-ACAJ(3-81)	16/06	03:14	16/06	04:00	46m	51	FALLA EN LÍNEA / PRUEBA A LAS 15:15 HRS. DISPARANDOSE SEGUNDOS DESPUES POR LA MISMA PROTECCION.	1.86	1,426.00	CLESA
CLESA-ACAJ(3-81)	16/06	04:09	16/06	04:10	1m	51	FALLA EN LÍNEA /	6.32	105.33	CLESA

## Interrupciones del servicio

Entrega	Fecha Inicio	Hora Inicio	Fecha Final	Hora Final	Duración	Rele	Motivo	MW	KWh	Responsable
EEO-SMIG(4-83)	17/06	12:03	17/06	12:10	7m	MANUAL	MANTENIMIENTO PROGRAMADO / CAMBIO DE POSTE Y CAMBIO DE RECORRIDO DE LINEA. RECUPERAR LA CARGA DEL INT.34-4-84.	1.27	148.17	EEO
EEO-SMIG(4-84)	17/06	12:03	17/06	11:37	23h 34m	MANUAL	MANTENIMIENTO PROGRAMADO / CAMBIO DE CABLE,POSTE Y RECORRIDO DE LINEA. / Carga reconectada a las 00:10 del 17-06-2007	7.75	904.17	EEO
EEO-SMIG(4-86)	17/06	01:11	17/06	01:14	3m	MANUAL	MANTENIMIENTO PROGRAMADO / CONSTRUCCION DE TRAMO DE 115 KV LINEA 15SE-SMIG.	3.9	195.00	EEO
EEO-15SE(4-84)	17/06	01:12	17/06	01:14	2m	MANUAL	MANTENIMIENTO PROGRAMADO / CONSTRUCCION DE TRAMO DE 115 KV LINEA 15SE-SMIG.	3.09	103.00	EEO
EEO-SMIG(4-85)	17/06	06:53	17/06	06:51	11h 58m	MANUAL	MANTENIMIENTO PROGRAMADO / CAMBIO DE CABLE,POSTE Y RECORRIDO DE LINEA. / Carga reconectada a las 06:56 del 17-06-2007	3.5	175.00	EEO
DEUSEM-OZAT(4-81)	17/06	06:53	17/06	06:56	3m	MANUAL	SOLICITUD DE DISTRIBUIDOR / PARA RECUPERAR LA CARGA DEL INT.34-4-85.	7.72	386.00	DEUSEM
DELSUR-SOYA(4-84)	17/06	11:52	17/06	11:53	1m	51, 51N	FALLA EN LINEA / INDICO 59N.	4.86	81.00	DELSUR
DELSUR-ATEO(4-81)	17/06	01:11	17/06	01:12	1m	51	FALLA EN LINEA /	7.57	126.17	DELSUR
CLESA-ATEO(3-84)	17/06	01:23	17/06	01:24	1m	51	FALLA EN LINEA /	2.44	40.67	CLESA
CLESA-ATEO(3-84)	17/06	01:46	17/06	01:49	3m	51	FALLA EN LINEA / LLUVIA EN LA ZONA.	2.63	131.50	CLESA
CLESA-ACAJ(3-81)	17/06	02:29	17/06	02:30	1m	MANUAL	SOLICITUD DE DISTRIBUIDOR / PARA SECCIONAR TRAMO DE LINEA POR REPARACION DE LINEA ROTA.	2.96	49.33	CLESA
CLESA-ACAJ(3-81)	17/06	03:26	17/06	03:27	1m	MANUAL	SOLICITUD DE DISTRIBUIDOR / PARA RECUPERAR TRAMO DE LINEA QUE TENIA FUERA. ENS CALC.	2.69	297.00	CLESA
EEO-SMIG(4-83)	17/06	03:37	17/06	03:38	1m	51N	FALLA EN LINEA / INDICO 59N.	9.66	161.00	EEO
CAESS-SRAF(4-82)	17/06	06:40	17/06	06:41	1m	51	FALLA EN LINEA / CAESS REPORTA FUERTE LLUVIA EN LA ZONA.	7.39	123.17	CAESS
CAESS-SRAF(4-82)	17/06	06:42	17/06	06:43	1m	51	FALLA EN LINEA / CAESS DEJA FUERA CARGA DE SAN ISIDRO Y SENSUNTEPEQUE.	7.39	123.17	CAESS
DEUSEM-OZAT(4-81)	17/06	06:48	17/06	06:50	2m	MANUAL	SOLICITUD DE DISTRIBUIDOR / PARA LIBERARLO DE LA CARGA DEL INT.34-4-85.	19.92	664.00	DEUSEM
EEO-SMIG(4-83)	17/06	11:32	17/06	11:37	5m	MANUAL	SOLICITUD DE DISTRIBUIDOR / PARA NORMALIZAR CARGAS TRANSFERIDAS.	9.44	786.67	EEO
EEO-SMIG(4-84)	18/06	07:45	18/06	07:46	1m	51N	FALLA EN LINEA / INDICO TAMBIEN 59N.	8.51	141.83	EEO
EEO-SMIG(4-82)	18/06	09:27	18/06	09:28	1m	51N	FALLA EN LINEA / INDICO 59N.	11.91	198.50	EEO
EEO-SMIG(4-86)	18/06	11:35	18/06	11:37	2m	51N	FALLA EN LINEA / INDICO 59N.	4.34	144.67	EEO
DELSUR-ATEO(4-81)	19/06	12:16	19/06	12:17	1m	51N	FALLA EN LINEA / INDICO 59N.	6.56	109.33	DELSUR

## Interrupciones del servicio

Entrega	Fecha Inicio	Hora Inicio	Fecha Final	Hora Final	Duración	Rele	Motivo	MW	KWh	Responsable
ANDA-NEJA(2-84)	19/06	12:59	19/06	04:39	3h 40m	MANUAL	SOLICITUD DE DISTRIBUIDOR / POR TRABAJOS DE EMERGENCIA DE ANDA EN SU CKTO. ENS CALC.	23.83	87,376.67	ANDA
DELSUR-NCUS(2-81)	19/06	02:50	19/06	02:54	4m	51	FALLA EN LÍNEA / DELSUR REPORTA FALLA EN UNCKTO DE CIUDAD MERLIOT.	39.38	2,609.16	ETESAL
DELSUR-NCUS(2-82)	19/06	02:50	19/06	02:54	4m	51	FALLA EN LÍNEA / DELSUR REPORTA FALLA EN UNCKTO DE CIUDAD MERLIOT.	37.36	2,506.84	DELSUR
DELSUR-NCUS(2-83)	19/06	02:50	19/06	03:10	20m	59N	FALLA EN SUBESTACIONES /	0.14	46.67	UT
DELSUR-PEDR(4-82)	20/06	12:20	20/06	12:21	1m	59N	FALLA EN LÍNEA / DESBALANCE DE VOLTAJE; DELSUR REPORTA FUERTE LLUVIA CON DESCARGAS ATMOSFERICAS.	2.85	47.50	DELSUR
ANDA-NEJA(2-84)	20/06	12:32	20/06	01:14	42m	51, 67N	FALLA EN LÍNEA / ANDA REPORTA FUERTE LLUVIA EN LA ZONA.	18.56	12,992.00	ANDA
CLESA-AHUA(4-81)	20/06	07:19	20/06	07:20	1m	50/51	FALLA EN LÍNEA /	7.74	129.00	CLESA
DELSUR-ATEO(4-81)	20/06	09:09	20/06	09:10	1m	51	FALLA EN LÍNEA / DELSUR REPORTA LLUVIA EN LA ZONA.	11.3	188.33	DELSUR
EEO-SMIG(4-82)	21/06	12:27	21/06	12:29	2m	51N	FALLA EN LÍNEA / OPERO 59N TEMPORIZADO	9.5	316.67	EEO
EEO-15SE(4-84)	21/06	04:13	21/06	04:14	1m	51, 51N	FALLA EN LÍNEA / INDICO 59N.	5.23	87.17	EEO
DELSUR-SRAF(4-81)	21/06	04:19	21/06	04:20	1m	51	FALLA EN LÍNEA /	5.35	89.17	DELSUR
DELSUR-ATEO(4-81)	21/06	05:33	21/06	05:34	1m	51	FALLA EN LÍNEA / INDICO 59N.	9.73	162.17	DELSUR
DELSUR-TECO(4-81)	22/06	09:45	22/06	09:47	2m	51, 51N	FALLA EN LÍNEA / INDICO 59N.	6.08	202.67	DELSUR
CLESA-ACAJ(4-81)	22/06	03:17	22/06	03:18	1m	51	FALLA EN LÍNEA / INDICO 59N.	4.16	69.33	CLESA
CLESA-ACAJ(4-81)	22/06	04:03	22/06	04:58	55m	51	FALLA EN LÍNEA / 59N. REPORTARON LLUVIA EN LA ZONA.	4.16	15,153.33	CLESA
DELSUR-SANA(4-84)	22/06	05:03	22/06	05:04	1m	51	FALLA EN LÍNEA / 59N. REPORTARON LLUVIA EN LA ZONA.	0.61	10.17	DELSUR
EEO-SMIG(4-86)	23/06	05:55	23/06	05:56	1m	51	FALLA EN LÍNEA / LLUVIA.	5.89	98.17	EEO
DELSUR-ATEO(4-81)	24/06	06:22	24/06	06:23	1m	51	FALLA EN LÍNEA / INDICO 59N.	6	100.00	DELSUR
DELSUR-PEDR(4-84)	24/06	07:58	24/06	05:32	9h 34m	MANUAL	MANTENIMIENTO PROGRAMADO / DE DELSUR EN SU CKTO. TODA LA CARGA FUERA. ENS CALC.	1.13	15,210.00	DELSUR
DELSUR-PEDR(4-82)	24/06	08:13	24/06	08:43	30m	MANUAL	MANTENIMIENTO PROGRAMADO / TRABAJOS PROGRAMADOS DE DELSUR EN SU CKTO. ENS CALC.	0	2,210.00	DELSUR
DELSUR-PEDR(4-82)	24/06	04:19	24/06	05:05	46m	MANUAL	MANTENIMIENTO PROGRAMADO / PARA RECUPERAR PARTE DEL CIRCUITO QUE ESTABA SECCIONADO POR TRABAJOS PROGRAMADOS. ENS CALC.	4.13	3,166.00	DELSUR

## Interrupciones del servicio

Entrega	Fecha Inicio	Hora Inicio	Fecha Final	Hora Final	Duración	Rele	Motivo	MW	KWh	Responsable
EEO-SMIG(4-86)	25/06	07:31	25/06	07:32	1m	51N	FALLA EN LÍNEA / INDICO 59N.	5.42	90.33	EEO
CLESA-ACAJ(4-81)	25/06	04:07	25/06	04:10	3m	MANUAL	SOLICITUD DE DISTRIBUIDOR / CONECTAR NUEVO TRANSFORMADOR SUB-APANCOYO.	3.88	194.00	CLESA
EEO-SMIG(4-84)	25/06	10:30	25/06	10:31	1m	51N	FALLA EN LÍNEA / INDICO 59N	9.62	9.62	EEO
EEO-15SE(4-84)	26/06	06:13	26/06	06:15	2m	MANUAL	SOLICITUD DE DISTRIBUIDOR / CONSTRUCCION DE TRAMO DE 115 KV LINEA 15SE-SMIG.	4.9	163.33	EEO
EEO-SMIG(4-86)	26/06	06:13	26/06	06:15	2m	MANUAL	SOLICITUD DE DISTRIBUIDOR / CONSTRUCCION DE TRAMO DE 115 KV LINEA 15SE-SMIG.	5.43	181.00	EEO
DELSUR-SRAF(4-81)	27/06	02:55	27/06	02:57	2m	51	FALLA EN LÍNEA /	5.35	178.33	DELSUR
DELSUR-ATEO(4-81)	27/06	07:01	27/06	07:02	1m	51	FALLA EN LÍNEA / INDICO 59N	12.7	211.67	DELSUR
DELSUR-ATEO(4-81)	27/06	07:12	27/06	07:15	3m	51	FALLA EN LÍNEA / INDICO 59N. LLUVIA EN LA ZONA.	12.3	615.00	DELSUR
CLESA-ATEO(3-84)	27/06	07:58	27/06	07:59	1m	51	FALLA EN LÍNEA /	3.7	61.67	CLESA
CLESA-ATEO(3-84)	27/06	08:09	27/06	08:10	1m	51	FALLA EN LÍNEA /	3.16	52.67	CLESA
DELSUR-SOYA(4-85)	27/06	09:26	27/06	09:29	3m	51, 51N	FALLA EN LÍNEA / 59N. DELSUR EN MANIOBRAS.FUERA CKTO STOMAS. ENS CALC. 24140 KWH.(28	4	4,660.00	DELSUR
DEUSEM-OZAT(4-81)	28/06	12:32	28/06	12:35	3m	MANUAL	SOLICITUD DE DISTRIBUIDOR / PARA RECUPERAR CARGA DEL INT.34-4-85 POR TRABAJOS DE EMERGENCIA EN CKTO.	7.06	353.00	DEUSEM
EEO-SMIG(4-85)	28/06	12:33	28/06	03:56	3h 23m	MANUAL	SOLICITUD DE DISTRIBUIDOR / POR TRABAJOS DE EMERGENCIA EN CKTO.CARGA TRANSFERIDA A OZATLAN A LAS 00:35 HRS. ENS CALC.	2.36	79.00	EEO
DELSUR-ATEO(4-81)	28/06	01:41	28/06	01:42	1m	51N	FALLA EN LÍNEA / INDICO 59N	6.24	104.00	DELSUR
DEUSEM-OZAT(4-81)	28/06	03:52	28/06	03:55	3m	MANUAL	SOLICITUD DE DISTRIBUIDOR / PARA NORMALIZAR LA CARGA DEL INT. 34-4-85.	8.53	426.50	DEUSEM
EEO-SMIG(4-82)	28/06	03:39	28/06	03:40	1m	51	FALLA EN LÍNEA / LLUVIA.	10.1	168.33	EEO
EEO-SMIG(4-82)	28/06	03:42	28/06	03:43	1m	51N	FALLA EN LÍNEA / INDICO 59N, LLUVIA.	10.1	168.33	EEO
EEO-SMIG(4-81)	28/06	03:45	28/06	03:50	5m	51	FALLA EN LÍNEA / 15:46 H. PRUEBA NEGATIVA. LLUVIA.	25.86	2,155.00	EEO
EEO-SMIG(4-82)	28/06	03:59	28/06	04:00	1m	51N	FALLA EN LÍNEA / INDICO 59N, LLUVIA.	9.69	161.50	EEO
EEO-15SE(4-84)	28/06	04:17	28/06	11:27	7h 10m	51	FALLA EN LÍNEA / 59N. PRUEBAS NEGATIVAS 16:18,16:20,17:19ENS CALC / Carga reconectada a las 18:28 del 28-06-2007	7.4	17,977.00	EEO
EEO-15SE(4-83)	28/06	04:35	28/06	04:36	1m	51	FALLA EN LÍNEA / INDICO 59N. REPORTARON FUERTE TORMENTA.	2.15	35.83	EEO
EEO-SMIG(4-86)	28/06	06:27	28/06	06:28	1m	MANUAL	SOLICITUD DE DISTRIBUIDOR / PARA RECUPERAR LA CARGA DE CHAPEL.C.BARRIOS Y CHINAMECA.	3.65	60.83	EEO

## Interrupciones del servicio

Entrega	Fecha Inicio	Hora Inicio	Fecha Final	Hora Final	Duración	Rele	Motivo	MW	KWh	Responsable
EEO-SMIG(4-86)	29/06	09:22	29/06	09:24	2m	MANUAL	SOLICITUD DE DISTRIBUIDOR / PARA NORMALIZAR LA CARGA DE ESTE INTERRUPTOR, LIBERANDO DE LA CARGA DEL INT. 18-4-84.	8.42	280.67	EEO
CLESA-ATEO(3-85)	30/06	02:06	30/06	02:08	2m	51	FALLA EN LÍNEA /	3.65	121.67	CLESA
CLESA-ATEO(3-84)	30/06	03:02	30/06	03:03	1m	51	FALLA EN LÍNEA /	2.39	39.83	CLESA
CLESA-AHUA(4-81)	30/06	03:03	30/06	03:04	1m	51	FALLA EN LÍNEA / REPORTARON FUERTE TORMENTA.	9.5	158.33	CLESA
CLESA-ATEO(3-84)	30/06	03:08	30/06	03:10	2m	51	FALLA EN LÍNEA /	1.68	56.00	CLESA
CLESA-ATEO(3-84)	30/06	03:23	30/06	03:25	2m	51	FALLA EN LÍNEA / FUERTE TORMENTA.	1.94	64.67	CLESA

## Programa Anual de Mantenimientos

PLANTA/UNIDAD	PROGRAMADO	DURACION	REPROGRAMADO	DURACION	EJECUTADO	DURACION	MOTIVO
<b>GUAJOYO</b>							
UNIDAD 1							
<b>CERRON GRANDE</b>							
UNIDAD 1	10-Jul-07	10 DIAS					Revisión año de garantía
UNIDAD 2	24-Jul-07	30 DIAS					Mantenimiento mayor e Inspección de garantía
<b>5 DE NOVIEMBRE</b>							
UNIDAD 1	05-Feb-07	15 DIAS			05-Feb-07	15 DIAS	Mantenimiento menor y Montaje de Transformador
UNIDAD 2	17-Mar-07	15 DIAS	02-May-07	16-May-07	02-May-07	15 DIAS	Mantenimiento menor
UNIDAD 3	09-Abr-07	15 DIAS	17-May-07	31-May-07	17-May-07	15 DIAS	Mantenimiento menor
UNIDAD 4	22-Feb-07	20 DIAS			22-Feb-07	31 DIAS	Mantenimiento mayor
UNIDAD 5	28-Abr-07	15 DIAS	09-Abr-07	23-Abr-07	12-Abr-07	15 DIAS	Mantenimiento menor
<b>15 DE SEPTIEMBRE</b>							
UNIDAD 1	04-Abr-07	3 DIAS			03-Abr-07	8 DIAS	Inspección de Garantía
UNIDAD 2	12-Nov-06	220 DIAS			12-Nov-06	217 DIAS	Repotenciación
<b>AHUACHAPAN</b>							
UNIDAD 1	01-Abr-07	43 DIAS	09-Abr-07	13-May-07	08-Abr-07	28 DIAS	Mantenimiento mayor, revisión anual
UNIDAD 2	01-Jul-07	43 DIAS					Mantenimiento mayor, revisión anual
<b>BERLIN</b>							
UNIDAD 1	03-Sep-07	21 DIAS					Mantenimiento mayor, revisión anual
<b>ACAJUTLA</b>							
MOTOR 1	02-Ene-07	24 DIAS			02-Ene-07	45 DIAS	Mantenimiento de 36.000 Hrs.
MOTOR 2	02-Abr-07	24 DIAS			04-Abr-07	38 DIAS	Mantenimiento de 36.000 Hrs.
MOTOR 3	04-Jun-07	24 DIAS			04-Jun-07	27 DIAS	Mantenimiento de 36.000 Hrs.
MOTOR 4	07-Ago-07	24 DIAS					Mantenimiento de 36.000 Hrs.
MOTOR 5	03-Sep-07	21 DIAS					Mantenimiento de Caldera y Auxiliares.
MOTOR 6	01-Oct-07	24 DIAS					Mantenimiento de 36.000 Hrs.
<b>SOYAPANGO</b>							
MOTOR 1	05-Mar-07	20 DIAS	02-Jul-07	22-Jul-07			Mantenimiento de 8,000 Hrs.
MOTOR 2							
MOTOR 3	08-Ene-07	20 DIAS	05-Feb-07	24-Feb-07	05-Feb-07	39 DIAS	Mantenimiento de 8,000 Hrs.
<b>NEJAPA POWER</b>							
MOTORES							El 75% de las semanas del año, ledran en Mantenimiento un motor
<b>CESSA</b>							
MOTORES	25-Jun-07	28-Jul-07	07-Ago-07	02-Sep-07		27 DIAS	Mantenimiento en los motores
<b>TEXTUFIL</b>							
MOTOR 1	05-Jun-07	12-Jun-07					Mantenimiento de 6,000 Hrs.
MOTOR 2	13-Feb-07	20-Feb-07					Mantenimiento de 6,000 Hrs.
MOTOR 3	07-Jul-07	16-Jul-07					Mantenimiento de 15,000 Hrs.
MOTOR 4	08-May-07	19-May-07			26-Feb-07	25 DIAS	Mantenimiento de 15,000 Hrs.
MOTOR 5	05-Dic-07	14-Dic-07					Mantenimiento de 15,000 Hrs.
MOTOR 6	27-Jul-07	07-Ago-07					Mantenimiento de 15,000 Hrs.
MOTOR 7	14-Sep-07	25-Sep-07					Mantenimiento de 15,000 Hrs.





Km. 12 1/2 Carretera al Puerto de la Libertad, Nuevo Cuscatlán,  
Departamento de La Libertad.

Tel.: (503) 2247-7300 Fax: (503) 2247-7301

Correo: [mercado@ut.com.sv](mailto:mercado@ut.com.sv)

[www.ut.com.sv](http://www.ut.com.sv)