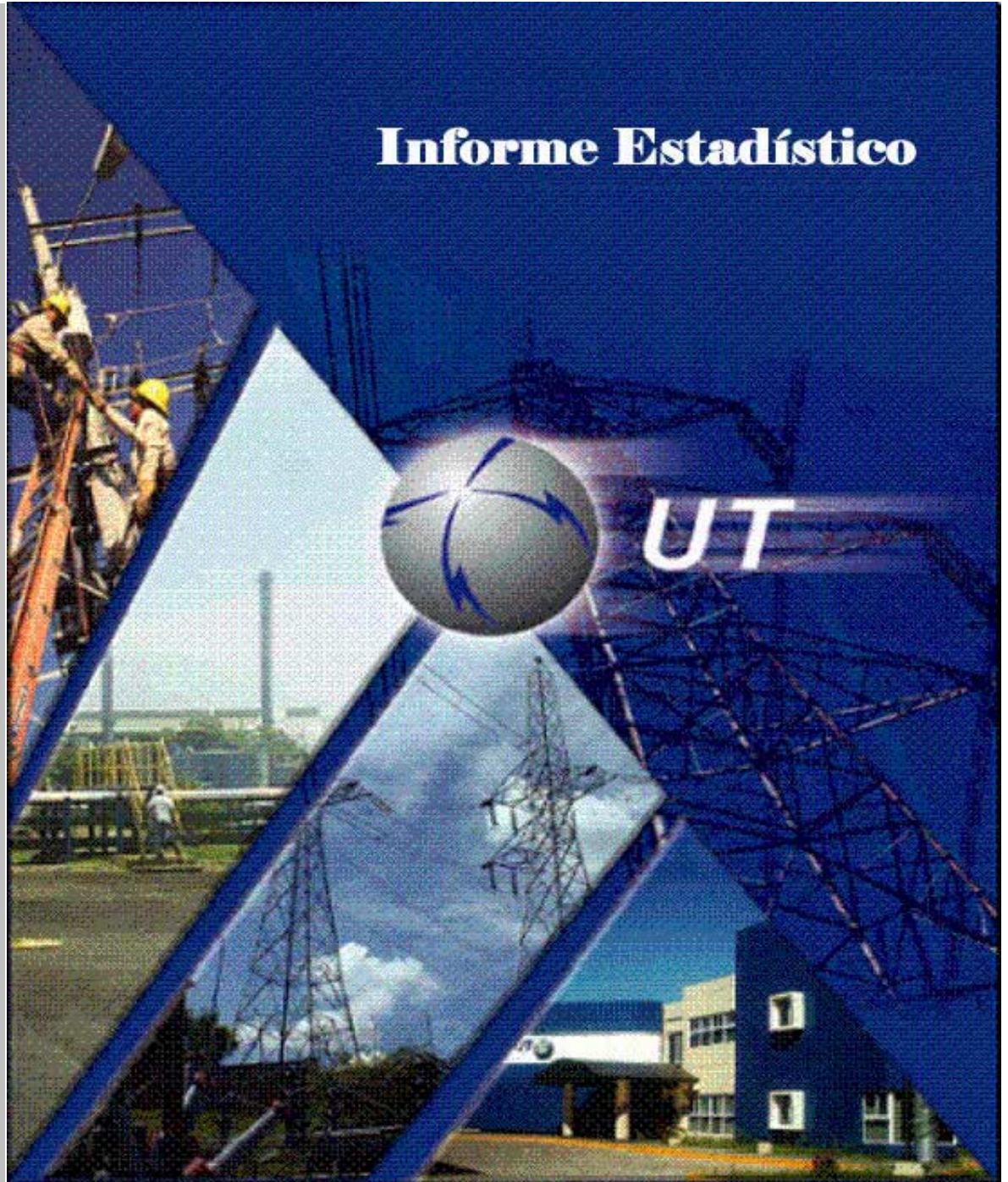


Unidad de Transacciones, S.A.  
Julio 2007

## Informe Estadístico



Administrador del Mercado Mayorista  
de Electricidad de El Salvador  
Km. 12 1/2 Carretera al Puerto de La Libertad  
Nuevo Cuscatlán, Departamento de La Libertad  
Tel.: (503) 2247-7300 Fax: (503) 2247-7301  
[www.ut.com.sv](http://www.ut.com.sv)



	Pág.
Indice	2
Referencias	3
Resumen	4
Inyecciones	5
Comportamiento de la demanda de energía	5
♦ Tasa de variación anual (promedio móvil 12 meses)	5
♦ Tasa de variación anual (promedio móvil 6 meses)	5
♦ Tasa de variación anual (promedio móvil 3 meses)	5
Inyecciones por recurso	6
Inyección nacional por agente	6
Contratos de inyección	6
Composición del mercado	7
Mercado de Contratos de Retiro por Operador	7
Mercado Regulador del Sistema por Operador	7
Comercio Internacional	8
♦ Importaciones por Operador	8
♦ Exportaciones por Operador	8
♦ Comercio Internacional por frontera	8
Evolución de los precios en el MRS	9
♦ Precios SIS	10
♦ Precios EST	11
♦ Precios MRS	12
♦ Precios promedios	13
Otras Estadísticas	14
♦ Energía No Servida, Pérdidas e Interrupciones	14
♦ Generación Obligada	15
♦ Reserva Fría por Confiabilidad	16
♦ Reserva Rodante y Reserva Fría en Demanda Máxima	17
♦ Interrupciones del Servicio	18
♦ Programa Anual de Mantenimientos (PAM)	28



### **Referencias**

- Variación Mensual: Relación entre el mes actual y el mes anterior.
- Variación Anual: Relación entre el mes actual y el mismo mes del año anterior.
- Acumulado Anual: Relación del promedio acumulado del año y el mismo período del año anterior.
- Variación de 3 meses: Relación entre el promedio móvil de 3 meses del período actual y el mismo período del año anterior.
- Variación de 12 meses: Relación entre el promedio móvil de 12 meses del período actual y el mismo período del año anterior.

## Resumen

<b>Energía Transada</b>		<b>GWh</b>	<b>%</b>
	Hydroeléctrica	125.3	27.0%
	Geotérmica	102.0	21.9%
	Térmica	234.4	50.4%
	Importaciones	1.7	0.4%
	Desvíos	1.4	0.3%
<b>Total inyecciones MME</b>		<b>464.9</b>	<b>100.0%</b>
(-)	Exportaciones	0.1	
	Desvíos	1.0	
	Pérdidas de transmisión <sup>1/</sup>	8.2	1.8%
		<b>455.6</b>	
<b>Demanda MME</b>		<b>GWh</b>	<b>%</b>
	Mercado de Contratos	247.1	54.2%
	Mercado Regulador del Sistema	208.5	45.8%
<b>Total Demanda en el MME</b>		<b>455.6</b>	<b>100.0%</b>
<b>Energía de Paso</b>		<b>Retiro</b>	<b>Inyección</b>
	Guatemala	0.0	4.8
	Honduras	4.8	0.0
<b>Precios MRS</b>		<b>\$/MWh</b>	
<b>Promedio mensual<sup>2/</sup></b>		<b>\$</b>	<b>98.90</b>
	Máximo	<b>\$</b>	<b>124.75</b>
	Mínimo	<b>\$</b>	<b>60.61</b>
<b>Demanda Máxima de Potencia</b>		<b>MW</b>	<b>Fecha/hora</b>
	Máxima	<b>877</b>	<b>06-Jul-07 11:30</b>
	Mínima	<b>386</b>	<b>16-Jul-07 2:30</b>

1/ Como porcentaje de la inyección.

2/ Nota: a partir del 21 de abril 2005, los precios de compra en el MRS se han calculado en base al Acuerdo No. 78-E-2005 y sus respectivas modificaciones, emitidas por la Superintendencia General de Electricidad y Telecomunicaciones.

**Inyecciones**

Rubros	Julio 2007		Var. %		Acumulado Anual <sup>2/</sup>		Últimos 3 meses <sup>2/</sup>		Últimos 12 meses <sup>2/</sup>	
	GWh	Var. % <sup>2/</sup>	Anual <sup>2/</sup>		GWh	Var. %	GWh	Var. %	GWh	Var. %
Generación nacional transada	461.7	3.5	4.2		3,088.1	2.7	458.4	3.5	439.6	6.4
Intercambios Internacionales (+/-) <sup>1/</sup>	1.6	-23.1	-		24.2	-	2.7	-	2.0	-46.7
Pérdidas de transmisión	8.2	3.2	8.6		52.8	4.9	8.1	8.3	7.7	8.0
<b>Demanda Mercado Mayorista</b>	<b>455.1</b>	<b>3.4</b>	<b>3.9</b>		<b>6.2</b>	<b>3,062.6</b>	<b>437.5</b>	<b>3.5</b>	<b>453.4</b>	<b>4.0</b>

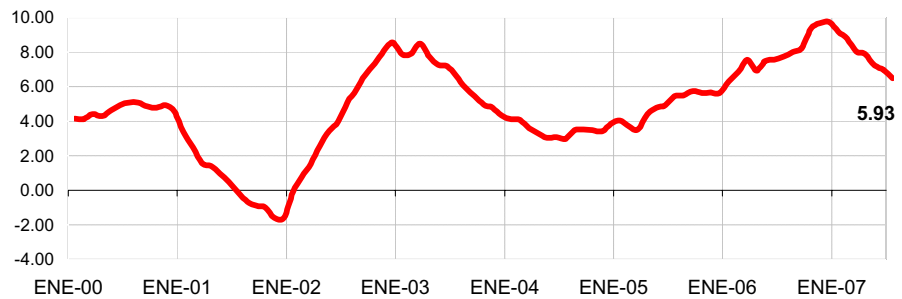
<sup>1/</sup> Signo (+) : Saldo comercial neto a favor de importaciones

Signo (-) : Saldo comercial neto a favor de exportaciones

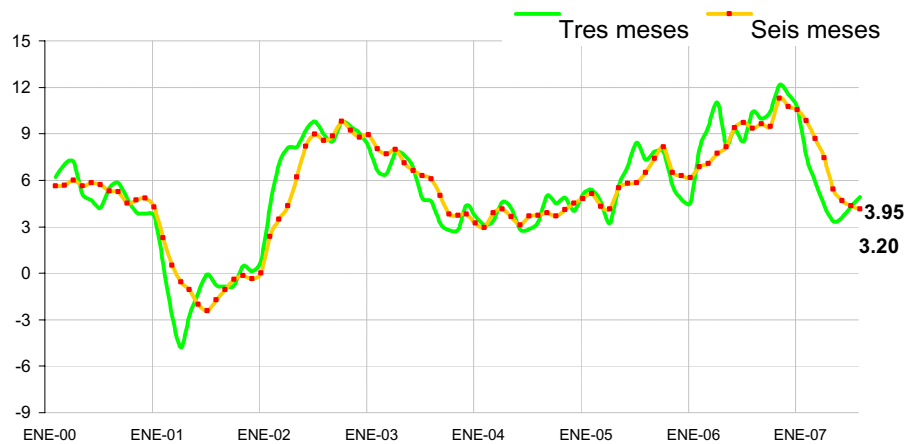
<sup>2/</sup> Para el detalle de los períodos ver el apartado de Referencias de la Pág. 3.

**Comportamiento de la demanda de energía en el Mercado Mayorista de Electricidad**

Tasa de variación anual  
Promedio móvil doce meses  
Enero 2000  
Julio 2007



Tasa de variación anual  
Promedio móvil tres y seis meses  
Enero 2000  
Julio 2007



## Inyecciones Por Recurso Inyectado

Operadores	Julio 2007		Var. %	Acumulado Anual <sup>2/</sup>		Últimos 3 meses <sup>2/</sup>		Últimos 12 meses <sup>2/</sup>	
	GWh	Var. % <sup>2/</sup>	Anual <sup>2/</sup>	GWh	Var. %	GWh	Var. %	GWh	Var. %
Hidroeléctrica	125.3	-2.9	-37.7	830.4	-11.7	125.2	-24.8	154.0	3.6
Geotérmica	102.0	-10.0	23.0	767.3	22.3	111.8	26.4	100.2	16.3
Térmica	234.4	15.1	47.7	1,490.4	3.6	221.3	17.8	185.4	3.8
<b>Iny. Nacional</b>	<b>461.7</b>								
Importaciones	1.7	-23.2	-	24.5	374.1	2.8	188.3	2.7	-33.7
<b>Total inyectado</b>	<b>463.4</b>								

<sup>1/</sup> Incluye pérdidas por transmisión

<sup>2/</sup> Para el detalle de los períodos ver el apartado de Referencias de la Pág. 3.

## Inyección Nacional por Agente

Operadores	Julio 2007		Var. %	Acumulado Anual <sup>2/</sup>		Últimos 3 meses <sup>2/</sup>		Últimos 12 meses <sup>2/</sup>	
	GWh	Var. % <sup>2/</sup>	Anual <sup>2/</sup>	GWh	Var. %	GWh	Var. %	GWh	Var. %
Cel	125.3	-2.9%	-37.7%	830.4	59.8%	125.2	-24.8%	154.0	6.9%
Nejapa Power	70.8	12.9%	11.6%	452.2	34.3%	67.6	-4.3%	61.1	-10.2%
Duke Energy	113.5	23.6%	38.7%	640.7	41.0%	103.9	2.3%	80.8	-10.4%
LaGeo	102.0	-10.0%	23.0%	767.3	97.8%	111.8	26.4%	100.2	16.3%
Cessa	1.6	28.0%	156.8%	11.2	-25.6%	1.8	38.4%	2.6	-32.1%
Cassa	0.0	0.0%	0.0%	70.1	0.0%	0.0	0.0%	12.1	70.6%
Textuflil	15.1	-2.3%	17.8%	100.7	56%	15.4	5.8%	13.5	0.0%
Ine, S.A.	33.3	3%	0%	215.0	0%	32.7	0%	13.5	0%
AES Clesa	0.0	-	-	0.5	-	0.0	-	0.1	-
<b>Total</b>	<b>461.7</b>								

<sup>1/</sup> Inyecciones provenientes de la red de distribución

<sup>2/</sup> Para el detalle de los períodos ver el apartado de Referencias de la Pág. 3.

## Tipo de Mercado (GWh)

Mercado	Ene	Feb	Mar	Abr	May	Jun	Jul	Ago	Sep	Oct	Nov	Dic	Total
MC	269.5	257.2	250.0	231.3	241.6	242.9	247.1						1,739.5
MRS	161.8	136.7	199.4	196.6	222.6	197.7	208.5						1,323.2
<b>Total</b>	<b>431.2</b>	<b>393.9</b>	<b>449.4</b>	<b>427.9</b>	<b>464.1</b>	<b>440.6</b>	<b>455.6</b>	<b>0.0</b>	<b>0.0</b>	<b>0.0</b>	<b>0.0</b>	<b>0.0</b>	<b>3,062.6</b>

MC: Mercado de Contratos

MRS: Mercado Regulador del Sistema

## Contratos de Inyección (GWh)

Operador	Ene	Feb	Mar	Abr	May	Jun	Jul	Ago	Sep	Oct	Nov	Dic	Total
Excelergy	48.6	46.1	32.0	25.2	19.7	18.1	21.3						211.0
Cenérgica	0.0	0.0	0.0	0.0	0.0	0.0	0.0						0.0
Origem	30.0	27.2	21.0	14.2	13.2	12.4	10.7						128.6
Caess	0.0	0.0	0.0	0.0	0.0	0.0	0.0						0.0
Delsur	0.0	0.0	0.0	0.0	0.0	0.0	0.0						0.0
AES Clesa	0.0	0.0	0.0	0.0	0.0	0.0	0.0						0.0
Cel	28.7	25.9	28.5	27.7	28.6	27.8	28.6						195.8
Nejapa	74.3	67.2	74.1	72.0	74.4	72.0	74.4						508.4
Duke Energy	0.0	0.0	0.0	0.0	0.0	0.0	0.0						0.0
LaGeo	67.8	74.0	81.7	81.9	96.7	104.1	100.9						607.0
Cessa	0.1	0.1	0.2	0.2	0.3	0.2	0.2						1.2
Cassa	0.0	0.0	0.0	0.0	0.0	0.0	0.0						0.0
Lynx	12.2	12.0	8.0	5.8	5.2	5.0	7.6						55.7
Merc-Elec	7.9	4.8	4.4	4.3	3.4	3.3	3.4						31.6
(-) C.X. <sup>1/</sup>	0.0	0.0	0.0	0.0	0.0	0.0	0.0						0.0
<b>Total</b>	<b>269.5</b>	<b>257.2</b>	<b>250.0</b>	<b>231.3</b>	<b>241.6</b>	<b>242.9</b>	<b>247.1</b>	<b>0.0</b>	<b>0.0</b>	<b>0.0</b>	<b>0.0</b>	<b>0.0</b>	<b>1,739.5</b>

<sup>1/</sup> CX: Contratos de Exportación

## Retiros

## Mercado de Contratos de Retiro por Operador (GWh)

Operador	Ene	Feb	Mar	Abr	May	Jun	Jul	Ago	Sep	Oct	Nov	Dic	Total
CAESS	64.2	64.2	71.1	71.3	73.5	71.1	73.5						488.8
DELSUR	32.0	35.3	38.9	38.1	51.7	60.4	53.4						309.8
CLESA	21.3	19.2	21.2	20.6	21.3	20.6	23.7						147.8
EEO	14.5	13.1	14.5	14.0	14.5	14.0	14.5						99.2
DEUSEM	2.9	2.6	2.9	2.8	2.9	2.8	2.9						19.8
CEL-COM	0.3	0.3	0.3	0.3	0.3	0.3	0.3						2.2
LAGEO-COM	0.6	0.5	0.6	0.5	0.6	0.6	0.6						3.9
EXCELERGY	55.3	52.1	38.7	31.6	26.4	24.6	28.0						256.8
ORIGEM	30.0	27.2	21.0	14.2	13.2	12.4	10.7						128.6
ANDA	28.4	25.6	28.2	27.5	28.3	27.5	28.4						193.7
LYNX	12.2	12.0	8.0	5.8	5.2	5.0	7.5						55.6
CESSA	0.1	0.1	0.2	0.2	0.3	0.2	0.2						1.2
MERC-ELECT	7.9	4.8	4.4	4.3	3.4	3.3	3.4						31.6
ABRUZZO	0.0	0.0	0.1	0.1	0.1	0.1	0.1						0.3
OTROS	0.0	0.1	0.0	0.0	0.0	0.0	0.0						0.1
<b>Total MC</b>	<b>269.4</b>	<b>257.2</b>	<b>250.0</b>	<b>231.3</b>	<b>241.6</b>	<b>242.9</b>	<b>247.1</b>	<b>0.0</b>	<b>0.0</b>	<b>0.0</b>	<b>0.0</b>	<b>0.0</b>	<b>1,739.4</b>

Los valores negativos corresponden a desviaciones de contratos inyectadas al MRS.

\*/ Variaciones mayores de 2000% no se detallan

## Mercado Regulador del Sistema por Operador (GWh)

Operador	Ene	Feb	Mar	Abr	May	Jun	Jul	Ago	Sep	Oct	Nov	Dic	Total
CAESS	51.8	50.2	84.6	84.1	108.5	94.3	93.0						566.5
DELSUR	45.9	30.2	40.1	40.7	34.1	30.1	41.4						262.5
CLESA	34.4	30.7	42.7	38.5	46.1	42.4	41.0						275.9
EEO	18.2	17.3	25.6	25.8	25.8	23.8	24.4						160.9
DEUSEM	4.3	3.8	5.9	5.9	6.6	6.4	6.5						39.4
B&D	0.0	0.0	0.0	0.0	0.0	0.0	0.0						0.0
EXCELERGY	0.0	0.0	-0.1	0.0	-0.1	0.0	-0.1						-0.4
CEL-COM	0.0	0.0	0.0	0.0	0.0	0.0	0.0						0.0
LAGEO-COM	0.0	0.0	0.0	0.0	0.0	0.0	-0.1						-0.1
MER-ELEC	0.0	0.0	-0.2	0.0	0.0	0.0	0.0						-0.2
ORIGEM	0.0	0.0	-0.1	0.0	0.0	0.0	0.0						-0.1
LYNX	0.0	0.0	0.0	0.0	0.0	0.0	-0.1						-0.1
ANDA	-0.5	-0.9	-1.8	-1.5	-1.8	-1.9	-2.3						-10.6
INVINTER	0.0	0.0	1.4	2.1	1.9	1.0	2.4						8.9
CEL	0.0	0.0	0.1	0.2	0.2	0.2	0.3						1.0
LAGEO	0.0	0.0	0.7	0.4	0.6	0.6	0.6						2.8
DUKE	0.0	0.0	0.3	0.2	0.3	0.3	0.3						1.4
CESSA	0.0	0.0	0.1	0.1	0.1	0.2	0.2						0.7
CASSA	0.0	0.0	0.0	0.2	0.3	0.3	0.3						1.1
INE	0.0	0.0	0.0	0.0	0.0	0.0	0.0						0.0
Consortio Int.	0.0	0.0	0.0	0.0	0.0	0.0	0.6						0.6
OTROS	7.6	5.5	0.0	0.0	0.0	0.0	0.0						13.2
<b>Total MRS</b>	<b>161.8</b>	<b>136.7</b>	<b>199.4</b>	<b>196.6</b>	<b>222.6</b>	<b>197.7</b>	<b>208.5</b>	<b>0.0</b>	<b>0.0</b>	<b>0.0</b>	<b>0.0</b>	<b>0.0</b>	<b>1,323.2</b>

## Comercio Internacional

## Importaciones por Operador (GWh)

Operador	Ene	Feb	Mar	Abr	May	Jun	Jul	Ago	Sep	Oct	Nov	Dic	Total
CAESS	-	-	-	-	-	-	-	-	-	-	-	-	-
DELSUR	-	-	-	-	-	-	-	-	-	-	-	-	-
CLESA	-	-	-	-	-	-	-	-	-	-	-	-	-
EXCELERGY	-	1.1	1.0	0.6	0.5	-	-	-	-	-	-	-	3.2
CENERGICA	-	1.0	2.6	1.0	1.0	-	-	-	-	-	-	-	5.6
DUKE	-	-	-	-	-	-	-	-	-	-	-	-	-
LAGEO	-	-	-	-	-	-	-	-	-	-	-	-	-
CEL	-	-	-	-	-	-	-	-	-	-	-	-	-
MERCELEC	0.1	0.0	0.2	1.5	0.8	-	0.0	-	-	-	-	-	2.5
ORIGEM	1.4	1.6	2.5	1.6	2.2	2.2	1.7	-	-	-	-	-	13.1
DUKE-COMERC.	-	-	-	-	-	-	-	-	-	-	-	-	-
Poliwatt	-	-	-	-	-	-	-	-	-	-	-	-	-
Lynx	-	-	-	-	-	-	-	-	-	-	-	-	-
Cessa	-	-	-	-	-	-	-	-	-	-	-	-	-
Desvíos	-	1.3	1.5	1.2	1.4	1.4	1.4	-	-	-	-	-	8.3
Emergencias	-	-	-	-	0.030	-	-	-	-	-	-	-	0.0
<b>Total</b>	<b>1.5</b>	<b>5.0</b>	<b>7.8</b>	<b>5.8</b>	<b>5.9</b>	<b>3.6</b>	<b>3.1</b>	<b>0.0</b>	<b>0.0</b>	<b>0.0</b>	<b>0.0</b>	<b>0.0</b>	<b>32.7</b>

## Exportaciones por Operador (GWh)

Operador	Ene	Feb	Mar	Abr	May	Jun	Jul	Ago	Sep	Oct	Nov	Dic	Total
NEJAPA	-	-	-	-	-	-	-	-	-	-	-	-	0.0
DUKE	-	-	-	-	-	-	-	-	-	-	-	-	0.0
CENERGICA	-	-	-	-	-	0.1	0.01	-	-	-	-	-	0.1
CAESS	-	-	-	-	-	-	-	-	-	-	-	-	0.0
EXCELERGY	-	-	-	-	-	-	-	-	-	-	-	-	0.0
POLIWATT	-	-	-	-	-	-	-	-	-	-	-	-	0.0
MERCELEC	-	-	-	-	-	-	-	-	-	-	-	-	0.0
LYNX	-	-	-	-	-	-	0.04	-	-	-	-	-	0.0
LAGEO	-	-	-	-	-	-	-	-	-	-	-	-	0.0
CEL	-	-	-	-	-	-	-	-	-	-	-	-	0.0
DUKE-COMERC.	-	-	-	-	-	-	-	-	-	-	-	-	0.0
Desvíos	-	-	-	-	-	-	1.0	-	-	-	-	-	1.0
<b>Total</b>	<b>0.0</b>	<b>0.0</b>	<b>0.0</b>	<b>0.0</b>	<b>0.0</b>	<b>0.1</b>	<b>1.08</b>	<b>0.0</b>	<b>0.0</b>	<b>0.0</b>	<b>0.0</b>	<b>0.0</b>	<b>1.2</b>

## Comercio Internacional por frontera (GWh)

Operador	Guatemala		Honduras		Total	
	Exportac.	Importac.	Exportac.	Importac.	Exportac.	Importac.
ENERO	-	1.5	-	-	-	1.5
FEBRERO	-	3.7	-	-	-	3.7
MARZO	-	6.3	-	-	-	6.3
ABRIL	-	4.5	-	0.09	-	4.6
MAYO	-	4.5	-	-	-	4.5
JUNIO	-	2.2	0.1	-	0.1	2.2
JULIO	-	1.7	0.05	-	0.0	1.7
AGOSTO	-	-	-	-	-	-
SEPTIEMBRE	-	-	-	-	-	-
OCTUBRE	-	-	-	-	-	-
NOVIEMBRE	-	-	-	-	-	-
DICIEMBRE	-	-	-	-	-	-
<b>Total</b>	<b>0.0</b>	<b>24.4</b>	<b>0.1</b>	<b>0.1</b>	<b>0.1</b>	<b>24.5</b>

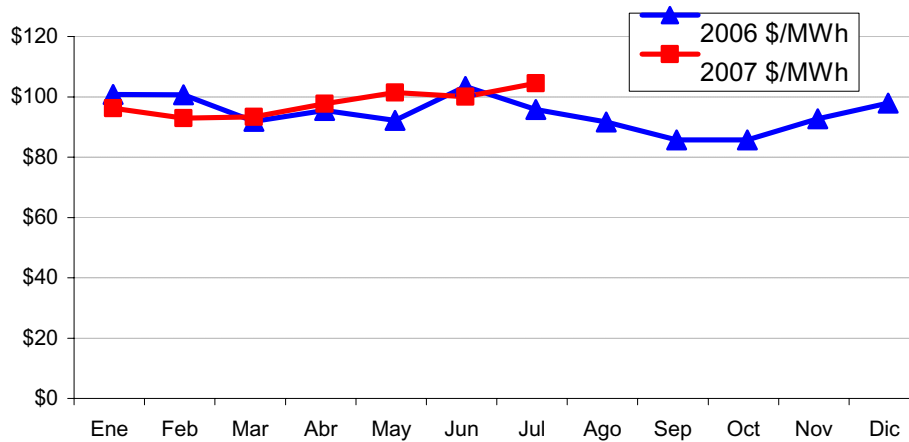


### Evolución de los precios en el MRS

Mes	Promedio		Variaciones %			
	2006 \$/MWh	2007 \$/MWh	Mes	Anual	Acum.	Prom. anual
Ene	95.20	90.57	-1.92	-4.87	-1.92	9.32
Feb	95.07	87.30	-3.61	-8.17	-5.46	6.05
Mar	86.26	87.72	0.48	1.69	-5.01	6.38
Abr	89.88	92.13	5.03	2.50	-0.23	7.16
May	86.59	95.77	3.96	10.60	3.72	5.65
Jun	97.85	94.47	-1.36	-3.45	2.30	4.83
Jul	90.23	98.90	4.69	9.61	7.10	5.29
Ago	86.10					
Sep	80.07					
Oct	80.07					
Nov	87.15					
Dic	92.34					

Mensual: Relación mes inmediato anterior  
 Anual: Relación igual mes año anterior  
 Acumulada: Relación respecto a diciembre año anterior  
 Promedio anual: Relación últimos doce meses

**Precio Máximo horario:** \$ 124.75 / MWh  
**Precio Mínimo horario:** \$ 106.68 / MWh



Precios SIS (\$/MWh)

FECHA	0	1	2	3	4	5	6	7	8	9	10	11	12	13	14	15	16	17	18	19	20	21	22	23
01-Jul-07	46.001	46.001	46.001	46.001	45.161	74.161	75.001	75.001	75.001	75.001	75.001	75.001	75.001	75.001	75.001	75.001	75.001	75.001	75.001	84.971	85.001	85.001	85.001	46.001
02-Jul-07	45.741	45.741	45.741	45.741	45.741	74.741	74.741	74.741	75.001	75.001	75.001	75.001	75.001	75.001	75.001	75.001	75.001	75.001	75.001	85.001	85.001	84.961	87.051	46.181
03-Jul-07	46.001	46.001	46.001	46.001	46.001	75.001	74.991	74.991	74.951	75.001	75.001	75.001	75.001	75.001	75.001	75.001	75.001	75.001	75.001	84.991	85.001	85.001	85.001	46.001
04-Jul-07	45.721	45.721	45.721	45.721	45.721	74.721	74.721	74.721	74.721	74.741	74.741	74.741	74.741	74.741	74.741	74.741	74.741	74.741	74.741	84.951	85.001	84.751	84.751	45.721
05-Jul-07	45.741	45.741	45.741	45.741	45.741	74.741	74.741	74.741	74.911	74.911	74.911	74.911	74.911	74.911	74.911	74.911	74.911	74.911	74.911	84.971	85.001	84.961	84.911	45.741
06-Jul-07	45.591	45.591	45.591	45.591	45.591	74.591	74.591	74.791	74.901	74.931	74.931	74.931	74.931	74.931	74.931	74.931	74.931	74.931	74.931	85.101	85.131	85.121	84.991	45.591
07-Jul-07	46.001	46.001	46.001	46.001	46.001	75.001	75.001	75.001	75.001	75.001	75.001	75.001	75.001	75.001	75.001	75.001	75.001	75.001	75.001	85.001	85.001	84.991	85.001	46.001
08-Jul-07	45.991	45.991	45.991	45.991	45.991	74.991	74.991	74.991	74.991	74.911	74.941	74.991	74.991	74.991	74.991	74.991	74.991	74.991	74.991	84.991	84.991	84.991	84.941	45.991
09-Jul-07	46.001	46.001	46.001	46.001	46.001	75.001	75.001	75.001	75.001	75.001	75.001	75.001	75.001	75.001	75.001	75.001	75.001	75.001	75.001	84.991	85.001	85.001	85.001	46.001
10-Jul-07	45.691	45.691	45.691	45.691	45.691	74.691	74.691	74.751	74.961	75.001	75.001	75.001	75.001	75.001	75.001	75.001	74.981	74.981	84.981	85.001	85.001	84.961	84.701	45.811
11-Jul-07	46.001	46.001	46.001	46.001	46.001	75.001	75.001	75.001	75.001	75.001	75.001	75.001	75.001	75.001	75.001	75.001	75.001	75.001	75.001	85.001	85.001	85.001	84.991	46.001
12-Jul-07	45.721	45.721	45.721	45.721	45.721	74.721	74.721	74.941	74.941	74.941	74.941	74.991	74.991	74.991	74.991	74.991	74.991	74.991	74.991	84.991	84.991	84.991	84.941	45.721
13-Jul-07	45.741	45.741	45.741	45.741	45.741	74.741	74.741	74.751	74.921	74.941	74.941	74.941	74.941	74.941	74.941	74.941	74.751	74.751	84.951	84.951	84.951	84.951	84.751	45.741
14-Jul-07	45.591	45.591	45.591	45.591	45.591	74.591	74.781	74.781	74.781	74.781	74.781	74.781	74.781	74.781	74.781	74.781	74.781	74.781	74.781	84.901	84.931	84.931	84.791	45.591
15-Jul-07	45.711	45.711	45.711	45.711	45.711	74.711	74.781	74.781	74.781	74.781	74.781	74.781	74.781	74.781	74.781	74.781	74.781	74.781	74.781	84.791	84.931	84.791	84.781	45.711
16-Jul-07	45.711	45.711	45.711	45.711	45.941	74.941	74.941	74.941	74.941	74.991	74.991	74.991	74.991	74.991	74.991	74.991	74.991	74.991	74.991	84.991	84.991	84.991	84.941	45.711
17-Jul-07	45.991	45.991	45.991	45.991	45.991	74.991	74.991	74.991	74.991	74.991	74.991	74.991	74.991	74.991	74.991	74.991	74.991	74.991	74.991	84.991	84.991	84.991	84.941	45.991
18-Jul-07	45.591	45.591	45.591	45.591	45.591	74.591	74.591	74.781	74.901	74.931	74.931	74.931	74.931	74.931	74.931	74.931	74.931	74.931	84.981	84.981	84.981	84.981	45.991	45.991
19-Jul-07	45.991	45.991	45.991	45.991	45.991	74.991	74.991	74.991	74.991	74.991	74.991	74.991	74.991	74.991	74.991	74.991	74.991	74.991	74.991	84.991	84.991	84.991	84.991	45.991
20-Jul-07	46.001	46.001	46.001	46.001	46.001	75.001	75.001	75.001	75.001	75.001	75.001	75.001	75.001	75.001	75.001	75.001	74.951	74.961	84.961	85.001	85.001	85.001	84.951	45.971
21-Jul-07	45.731	45.731	45.731	45.731	45.731	74.731	74.731	74.741	74.781	74.781	74.781	74.781	74.781	74.781	74.781	74.781	74.781	74.781	74.781	84.931	84.931	84.931	84.931	45.731
22-Jul-07	45.731	45.731	45.731	45.731	45.731	74.731	74.731	74.741	74.741	74.741	74.791	74.791	74.791	74.791	74.901	74.931	75.851	74.931	74.931	84.901	84.901	84.791	84.791	45.721
23-Jul-07	45.291	45.291	45.291	45.291	45.491	74.601	74.631	74.831	74.831	74.831	74.831	74.831	74.831	74.831	74.831	74.831	74.831	74.831	85.001	85.001	85.001	85.001	45.651	
24-Jul-07	45.901	45.901	45.901	45.901	45.901	74.931	74.931	74.971	74.981	74.981	74.981	74.981	74.981	74.981	74.981	74.981	74.981	74.981	84.981	84.981	84.981	84.981	45.901	
25-Jul-07	45.971	46.001	46.001	46.001	46.001	75.001	75.001	75.001	75.001	75.001	75.001	75.001	75.001	75.001	75.001	75.001	75.001	75.001	75.001	85.001	85.001	85.001	85.001	46.001
26-Jul-07	45.981	45.981	45.981	45.981	45.981	74.981	74.981	74.981	74.981	74.981	74.981	74.981	74.981	74.981	74.981	74.981	74.981	74.981	85.001	85.001	85.001	85.001	45.981	
27-Jul-07	46.001	46.001	46.001	46.001	46.001	75.001	75.001	75.001	75.001	74.991	74.991	74.991	74.991	74.991	74.991	74.991	75.001	75.001	75.001	84.991	84.991	84.981	84.971	45.971
28-Jul-07	45.731	45.731	45.731	45.731	45.731	74.731	74.731	74.791	74.931	74.931	74.931	74.931	74.931	74.931	74.931	74.931	74.931	74.931	84.931	84.981	84.981	84.981	84.971	45.731
29-Jul-07	45.731	45.731	45.731	45.731	45.731	74.731	74.731	74.731	74.731	74.731	74.901	74.731	74.731	74.901	74.901	74.901	74.901	74.901	84.971	84.971	84.971	84.981	84.971	45.731
30-Jul-07	41.871	41.221	40.091	40.111	40.071	72.151	73.201	74.931	74.931	74.931	74.931	74.931	74.931	74.931	74.981	74.101	73.371	73.371	84.981	85.341	85.341	85.341	85.341	45.931
31-Jul-07	46.001	46.001	46.001	46.001	46.001	75.001	75.001	75.001	75.001	75.001	75.001	75.001	75.001	75.001	75.001	75.001	75.001	75.001	85.001	85.001	85.001	85.001	85.001	46.001

Precio mínimo de la serie	\$	40.07
Precio máximo de la serie	\$	87.05
Precio promedio de la serie	\$	69.69

## Precios EST (\$/MWh)

FECHA	0	1	2	3	4	5	6	7	8	9	10	11	12	13	14	15	16	17	18	19	20	21	22	23
01-Jul-07	54.972	46.764	45.365	45.533	46.514	22.085	22.254	32.385	24.993	33.075	35.201	36.048	36.250	34.906	34.175	34.571	33.747	32.524	13.725	16.666	10.366	18.425	27.373	56.138
02-Jul-07	57.057	47.189	45.757	46.810	48.714	35.570	43.150	44.558	39.417	38.108	35.191	34.141	34.778	33.417	31.401	31.753	33.291	32.019	12.745	15.012	21.024	23.270	29.747	68.031
03-Jul-07	67.424	61.116	59.692	58.518	59.900	41.003	43.092	37.322	34.816	34.319	32.616	33.656	35.749	34.636	34.220	34.935	37.783	35.961	27.566	15.820	23.730	28.792	39.753	71.219
04-Jul-07	67.599	60.558	60.516	60.531	60.526	43.338	48.454	43.801	40.607	37.203	35.968	35.738	36.348	35.500	34.166	33.982	34.826	33.671	22.896	17.239	17.974	28.293	36.894	73.104
05-Jul-07	68.863	60.279	61.338	60.634	64.143	43.441	49.058	43.073	39.281	36.161	37.116	36.364	36.347	35.056	31.114	33.181	31.452	23.988	19.819	19.251	27.012	35.894	72.230	
06-Jul-07	70.816	68.423	64.609	55.719	68.833	45.836	44.801	41.824	40.052	35.334	36.079	36.343	37.528	36.548	35.946	35.899	35.464	33.766	25.575	15.531	10.991	17.212	34.277	69.604
07-Jul-07	64.578	56.649	55.238	56.034	56.151	37.844	45.809	41.645	40.591	37.911	35.968	35.936	36.835	38.561	38.194	39.147	37.385	35.379	23.014	18.992	18.874	24.180	36.800	73.299
08-Jul-07	58.154	52.637	52.228	51.583	51.266	31.331	31.402	39.919	45.640	42.768	41.186	41.696	41.559	40.825	33.924	34.031	33.830	31.427	25.673	18.912	19.029	24.769	27.000	63.684
09-Jul-07	52.652	51.241	50.391	50.004	51.878	40.007	41.873	39.984	34.910	32.490	30.109	29.694	32.190	30.860	30.813	32.007	33.539	36.538	28.626	19.642	17.614	19.673	31.966	73.005
10-Jul-07	56.957	55.387	55.575	54.614	59.544	43.613	48.028	41.670	36.986	34.572	30.873	32.098	32.831	32.399	31.974	32.095	35.601	33.887	25.556	20.443	22.552	28.070	37.703	69.253
11-Jul-07	64.835	56.957	52.611	52.503	66.034	40.509	47.963	42.790	38.610	37.968	35.709	34.996	35.330	35.112	32.807	33.447	33.078	33.405	27.554	26.011	27.906	33.331	38.848	70.207
12-Jul-07	63.143	61.116	58.570	58.388	61.666	42.549	46.111	39.244	37.453	37.876	35.876	34.493	35.045	34.624	34.145	34.422	33.891	35.469	28.506	25.898	24.527	23.142	28.888	67.927
13-Jul-07	67.676	64.830	54.354	64.227	61.485	41.278	47.776	38.995	36.213	35.642	34.649	34.019	34.673	33.181	31.792	32.911	33.891	35.150	27.234	24.703	23.151	23.836	28.307	70.091
14-Jul-07	68.446	65.098	66.016	67.285	65.972	40.948	47.949	42.138	43.746	43.308	41.807	41.622	41.684	41.320	42.250	42.896	38.439	34.845	26.905	26.486	20.559	14.646	29.392	69.108
15-Jul-07	58.328	53.993	50.746	51.379	52.469	22.765	22.355	24.363	30.321	30.345	37.790	39.203	39.530	38.710	37.086	36.369	33.350	35.625	27.513	25.208	23.420	17.392	22.492	58.606
16-Jul-07	55.867	50.320	49.676	50.109	38.613	26.332	35.306	40.807	40.113	38.528	32.380	34.744	35.523	35.818	35.911	35.738	31.805	33.916	27.120	25.267	22.559	20.467	27.775	70.835
17-Jul-07	61.494	58.719	59.026	58.672	54.443	40.053	42.418	39.922	37.645	36.830	37.092	36.104	36.575	35.697	34.016	34.432	37.868	37.514	26.063	25.446	22.151	25.116	32.430	69.602
18-Jul-07	62.658	60.142	61.733	57.730	55.783	39.512	44.454	43.678	40.633	38.026	37.966	36.857	37.098	36.103	34.433	34.601	35.165	34.156	25.225	26.650	21.105	17.368	28.839	69.728
19-Jul-07	61.400	61.120	61.303	59.898	55.037	41.088	40.358	38.399	39.031	36.635	36.251	35.767	39.665	39.195	37.171	37.271	36.066	35.982	27.991	27.633	25.048	28.080	31.225	68.493
20-Jul-07	44.490	43.116	41.944	41.450	42.431	29.144	39.259	34.565	36.371	38.047	39.202	40.013	40.417	39.222	35.085	36.503	38.591	36.605	26.968	29.298	25.470	28.080	31.209	58.499
21-Jul-07	60.119	60.756	61.885	54.578	53.105	35.023	43.766	40.520	38.988	37.370	36.584	35.768	38.122	34.135	35.356	37.096	41.256	39.761	26.230	26.419	25.537	22.654	28.445	70.402
22-Jul-07	53.199	52.168	51.752	53.391	50.828	28.293	29.653	29.771	31.533	35.591	24.531	25.112	25.319	14.056	11.621	10.345	21.025	19.627	24.183	25.780	27.575	24.320	31.433	58.733
23-Jul-07	51.602	50.690	45.477	50.111	37.677	24.082	28.121	29.919	38.677	37.445	35.344	35.723	35.100	33.718	34.260	34.358	36.326	33.444	27.281	22.849	16.592	11.421	13.412	53.708
24-Jul-07	47.885	46.828	44.099	45.201	42.716	23.756	30.504	20.318	30.587	35.147	33.839	36.107	33.377	33.877	36.776	35.826	33.054	23.800	19.041	24.677	17.436	10.268	9.137	53.893
25-Jul-07	39.212	27.374	25.679	28.888	33.402	14.563	18.785	17.921	26.466	35.096	36.726	36.280	35.872	35.995	35.505	35.247	35.200	31.411	24.107	25.490	21.194	12.869	5.095	27.079
26-Jul-07	16.898	14.941	14.901	14.627	14.682	7.060	11.856	15.206	31.316	34.865	36.087	38.099	38.550	38.693	36.491	35.849	33.998	29.395	23.502	27.460	22.601	11.881	7.878	24.401
27-Jul-07	33.430	32.186	32.374	32.265	32.605	14.142	22.752	27.486	34.494	36.932	39.002	37.369	37.404	35.492	36.255	37.787	36.258	29.871	22.854	22.315	21.479	18.024	16.834	40.999
28-Jul-07	52.826	45.654	42.676	39.772	42.776	27.676	31.610	36.810	36.887	38.695	38.545	38.413	40.739	39.997	42.060	37.316	32.301	33.978	27.916	21.436	14.008	7.550	5.734	44.740
29-Jul-07	45.976	44.133	44.015	43.176	44.084	22.394	26.102	27.217	43.720	47.372	45.221	44.729	37.118	36.259	36.900	36.410	35.671	33.074	29.243	22.546	16.416	10.422	10.449	48.565
30-Jul-07	31.331	28.163	28.525	28.124	29.384	13.178	22.643	34.867	39.546	35.574	33.560	35.309	36.011	32.375	31.798	32.726	34.107	34.530	26.211	23.556	24.820	22.187	18.319	41.599
31-Jul-07	31.410	27.180	23.085	22.656	27.304	12.715	22.102	33.511	34.333	35.430	34.750	33.403	34.321	33.863	34.229	34.875	36.248	31.581	24.842	22.647	22.193	16.534	17.358	37.547

Precio mínimo de la serie	\$	5.09
Precio máximo de la serie	\$	73.30
Precio promedio de la serie	\$	36.98

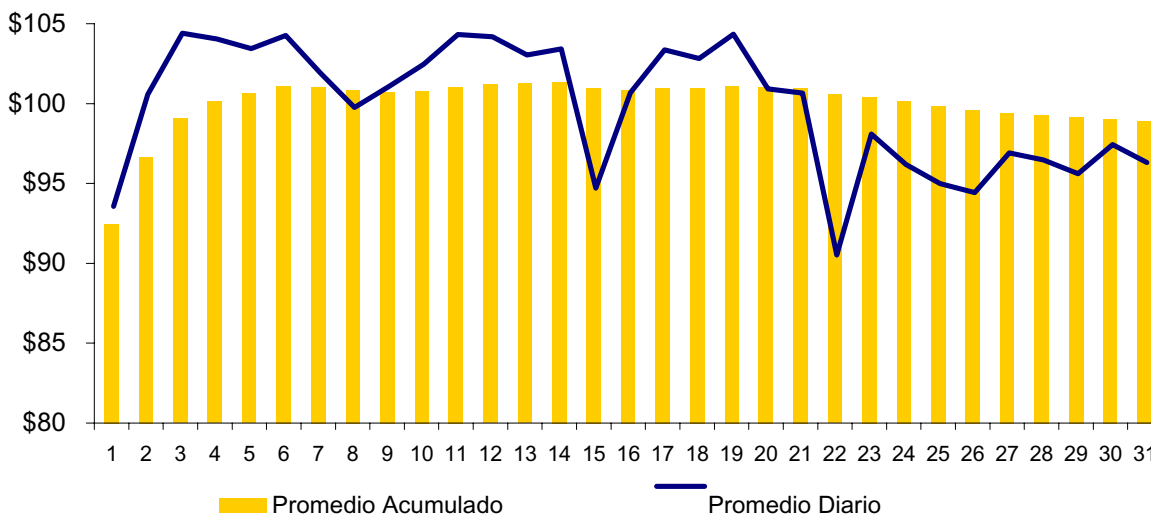
## Precios MRS = SIS+EST (\$/MWh)

FECHA	0	1	2	3	4	5	6	7	8	9	10	11	12	13	14	15	16	17	18	19	20	21	22	23
01-Jul-07	100.973	92.765	91.366	91.534	91.675	96.246	97.255	107.386	99.994	108.076	110.202	111.049	111.251	109.907	109.176	109.572	108.748	107.525	98.726	101.637	95.367	103.426	112.374	102.139
02-Jul-07	102.798	92.930	91.498	92.551	94.455	110.311	117.891	119.299	114.418	113.109	110.192	109.142	109.779	108.418	106.402	106.794	108.292	107.020	97.746	100.013	106.005	108.231	116.798	114.212
03-Jul-07	113.425	107.117	105.693	104.519	105.901	116.004	118.093	112.313	109.767	109.320	107.617	108.657	110.750	109.637	110.962	109.936	112.784	110.960	112.557	100.821	108.731	113.793	124.754	117.220
04-Jul-07	113.320	106.279	106.237	106.252	106.247	118.059	123.175	118.522	115.328	111.944	110.609	110.479	111.089	110.241	108.907	108.723	109.567	108.412	107.847	102.240	102.975	113.044	121.645	118.825
05-Jul-07	114.604	106.020	107.079	106.375	109.884	118.182	123.799	117.814	114.192	111.072	112.027	111.275	111.258	109.967	110.479	110.877	106.979	106.025	108.092	104.790	104.252	111.973	120.805	117.971
06-Jul-07	116.407	114.014	110.200	101.310	114.424	120.427	119.392	116.615	114.963	112.025	111.010	111.274	112.459	111.479	110.877	110.830	112.386	110.395	110.676	100.662	96.122	102.333	119.268	115.195
07-Jul-07	110.579	102.650	101.239	102.035	102.152	112.845	120.810	116.646	115.592	112.912	110.969	110.937	111.836	113.562	113.195	114.148	112.386	110.380	108.015	103.993	103.665	102.171	121.801	119.300
08-Jul-07	104.145	98.628	98.219	97.574	97.257	106.322	106.393	114.910	120.631	117.679	116.127	116.687	116.550	115.816	108.915	109.022	108.821	106.418	110.664	103.903	104.020	109.760	111.941	109.675
09-Jul-07	98.653	97.242	96.392	96.005	97.879	115.008	116.874	114.985	109.911	107.491	105.110	104.695	107.191	105.861	105.814	107.008	108.540	111.539	113.617	104.643	102.615	104.674	116.967	119.006
10-Jul-07	102.648	101.078	101.266	100.305	105.235	118.304	122.719	116.421	111.947	109.573	105.874	107.099	107.832	107.400	106.975	107.096	110.582	108.868	110.537	105.444	107.533	113.031	122.404	115.064
11-Jul-07	110.836	102.958	98.612	98.504	112.035	115.510	122.964	117.791	113.611	112.969	110.710	109.997	110.331	110.113	107.808	108.448	108.079	108.406	112.555	111.012	112.907	118.332	123.839	116.208
12-Jul-07	108.864	106.837	104.291	104.109	107.387	117.270	120.832	114.185	112.394	112.817	110.817	109.484	110.036	109.615	109.136	109.413	108.882	110.460	113.497	110.889	109.518	118.332	113.829	113.648
13-Jul-07	113.417	110.571	100.095	109.968	107.226	116.019	122.517	113.746	111.134	110.583	109.590	108.960	109.614	108.122	106.733	107.852	108.642	109.901	111.985	109.654	108.102	108.787	113.058	115.832
14-Jul-07	114.037	110.689	111.607	112.876	111.563	115.539	122.540	116.879	118.527	118.089	116.588	116.403	116.465	116.101	117.031	117.677	113.220	109.626	111.806	111.417	105.490	99.577	114.183	114.699
15-Jul-07	104.039	99.704	96.457	97.090	98.180	97.546	97.136	99.144	105.102	105.126	112.571	113.984	114.311	113.491	111.867	111.150	108.131	110.406	112.304	111.106	110.258	107.550	112.716	116.546
16-Jul-07	101.578	96.031	95.387	95.820	84.554	101.273	110.247	115.748	115.064	113.519	107.371	109.735	110.514	110.809	110.902	110.729	106.796	108.907	112.111	110.258	107.550	105.458	112.716	116.546
17-Jul-07	107.485	104.710	105.017	104.663	100.434	115.044	117.409	114.913	112.636	111.821	112.083	111.095	111.566	110.688	109.007	109.423	112.859	112.505	111.054	110.437	107.142	110.107	117.421	115.593
18-Jul-07	108.249	105.733	107.324	103.321	101.374	114.103	119.045	118.459	115.534	112.967	112.897	111.788	112.029	111.034	109.364	109.532	110.096	109.087	110.176	111.631	106.086	102.349	113.790	115.319
19-Jul-07	107.391	107.111	107.294	105.889	101.028	116.079	115.349	113.390	114.022	111.626	111.242	110.758	114.656	114.186	112.162	112.262	111.057	110.973	112.982	112.624	110.039	113.071	116.216	114.484
20-Jul-07	90.491	89.117	87.945	87.451	88.432	104.145	114.260	109.566	111.372	113.048	114.203	115.014	115.418	114.223	110.086	111.504	113.542	111.566	111.929	114.299	110.471	113.081	116.160	104.470
21-Jul-07	105.850	106.487	107.616	100.309	98.836	109.754	118.497	115.261	113.769	112.151	111.365	110.549	112.903	108.916	110.137	111.877	116.037	114.542	111.021	111.350	110.468	107.585	113.376	116.133
22-Jul-07	96.930	97.899	97.483	98.122	96.559	103.024	104.384	104.512	106.274	110.332	99.322	99.903	100.110	88.957	86.552	86.196	95.986	94.588	109.114	110.681	112.366	109.111	116.224	104.454
23-Jul-07	96.893	95.981	90.768	95.402	83.168	98.683	102.752	104.750	113.508	112.276	110.174	110.554	109.931	108.549	109.091	109.189	111.157	108.275	112.282	107.850	101.593	96.422	98.413	99.359
24-Jul-07	85.183	93.786	92.729	90.000	91.102	86.617	98.687	105.435	95.289	105.568	110.128	108.820	111.088	108.358	111.757	110.807	108.035	98.781	104.022	109.658	102.417	95.249	94.108	99.794
25-Jul-07	62.879	60.922	60.882	60.608	60.663	82.041	86.837	90.187	106.297	109.846	111.068	113.080	113.531	113.674	111.472	110.830	108.979	104.376	108.503	112.461	107.602	96.882	92.859	70.382
26-Jul-07	79.431	78.187	79.375	78.266	78.606	89.143	97.753	102.487	109.495	111.923	113.993	112.360	112.395	110.483	111.246	112.778	111.259	104.872	107.845	107.306	106.480	103.005	101.805	86.970
27-Jul-07	96.557	91.385	88.407	85.503	88.507	102.407	106.341	111.601	111.811	113.626	113.476	113.344	116.670	114.928	116.991	112.247	107.232	108.909	112.847	106.417	98.989	92.531	90.705	90.471
28-Jul-07	91.707	89.864	89.746	88.907	89.815	97.125	100.833	101.948	114.451	122.103	119.952	119.460	112.019	111.160	111.801	111.311	110.572	107.975	114.144	107.517	101.397	95.403	95.420	84.296
29-Jul-07	73.202	69.384	68.616	68.235	69.455	85.329	95.844	109.798	114.477	110.505	108.491	110.240	110.942	107.316	106.779	106.827	107.478	107.901	111.192	108.897	110.161	107.528	103.660	87.530
31-Jul-07	77.411	73.181	69.086	68.657	73.305	87.716	97.103	108.512	109.334	110.431	109.751	108.404	109.322	108.864	109.230	109.876	111.249	106.582	109.843	107.648	107.194	101.535	103.369	83.548

Precio mínimo de la serie	\$	60.61
Precio máximo de la serie	\$	124.75
Precio promedio de la serie	\$	106.68

Precios Promedios (\$/MWh)

FECHA	Diario	Acumulado
01-Jul	\$ 92.49	\$ 92.49
02-Jul	\$ 99.49	\$ 96.64
03-Jul	\$ 103.32	\$ 99.08
04-Jul	\$ 102.96	\$ 100.14
05-Jul	\$ 102.35	\$ 100.63
06-Jul	\$ 103.18	\$ 101.09
07-Jul	\$ 100.83	\$ 101.05
08-Jul	\$ 98.67	\$ 100.83
09-Jul	\$ 99.99	\$ 100.73
10-Jul	\$ 101.38	\$ 100.80
11-Jul	\$ 103.25	\$ 101.03
12-Jul	\$ 103.09	\$ 101.20
13-Jul	\$ 101.95	\$ 101.26
14-Jul	\$ 102.33	\$ 101.33
15-Jul	\$ 93.63	\$ 100.96
16-Jul	\$ 99.58	\$ 100.87
17-Jul	\$ 102.27	\$ 100.96
18-Jul	\$ 101.74	\$ 101.00
19-Jul	\$ 103.26	\$ 101.12
20-Jul	\$ 99.84	\$ 101.05
21-Jul	\$ 99.58	\$ 100.99
22-Jul	\$ 89.43	\$ 100.58
23-Jul	\$ 97.01	\$ 100.41
24-Jul	\$ 95.10	\$ 100.16
25-Jul	\$ 93.90	\$ 99.88
26-Jul	\$ 93.33	\$ 99.58
27-Jul	\$ 95.83	\$ 99.42
28-Jul	\$ 95.39	\$ 99.29
29-Jul	\$ 94.52	\$ 99.15
30-Jul	\$ 96.34	\$ 99.04
31-Jul	\$ 95.22	\$ 98.90



## Sistema de Transmisión ENS, Pérdidas e interrupciones

Rubros	Julio 2007	% 1/	Variaciones 2/		Acumulado Anual 2/	
			Mensual	Anual	Acumulada	Var. %
Energía no Servida (MWh)	545.69	0.12%	73.73	-55.87	3,309.63	-37.05
Pérdidas de Transmisión (GWh)	8.2					
Interrupciones de Servicio	255	eventos				

1/ Energía no Servida como porcentaje de demanda

2/ Para el detalle de los períodos ver el apartado de Referencias de la Pág. 3.

Interrupciones	
Voltaje	Eventos
Circuitos de 23 kV	13
Circuitos de 34.5 kV	13
Circuitos de 46 kV	208
Línea de 115 kV	19
Línea de Interconexión	2
<b>Total</b>	<b>255</b>

Falla en líneas de transmisión	7
Mantenimiento en línea de transmisión	12
Falla en circuitos de distribución	164
Mantenimiento líneas de distribución	70
Fallas líneas de interconexión	2
Mantenimiento línea de interconexión 1/	0
Actuación del EDLI	0
<b>Total</b>	<b>255</b>

1/ Mantenimiento o por solicitud de líneas de interconexión Guatemala y Honduras

## Otras estadísticas

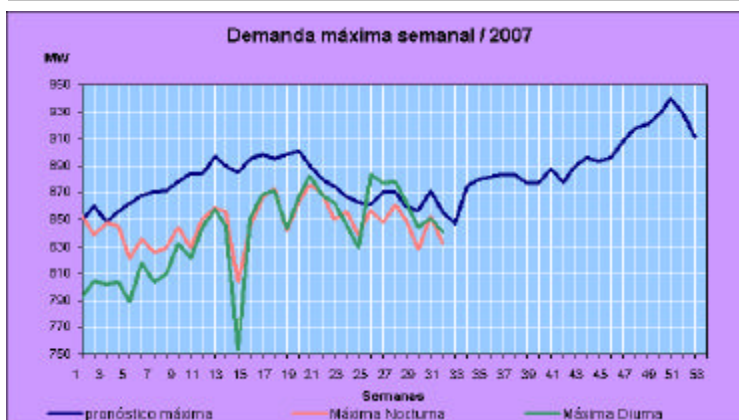
### Generación obligada

Rubros	Julio 2007	Acumulado Anual <sup>1/</sup>		Últimos tres meses <sup>1/</sup>		Últimos 12 meses <sup>1/</sup>	
	MWh	MWh	Var. %	MWh	Var. %	MWh	Var. %
Servicio de CAG	-	205.8	0.0	68.6		17.2	1,225.0
Sustitución	788.8	19,929.4	179.3	2,579.2	136.2	2,392.2	78.2
Calidad de servicio	-	-	-	-	-	-	0.0
Estabilización de precios	281,329.3	1,873,418.0	-	279,772.9	-	233,130.0	0.0
Sustitución con Equipos RFC	3,163.2	30,134.4	10.1	4,580.4	63.8	3,290.4	-85.0
<b>Total</b>	<b>285,281.3</b>	<b>1,923,687.6</b>					

<sup>1/</sup> Para el detalle de los períodos ver el apartado de Referencias de la Pág. 3.

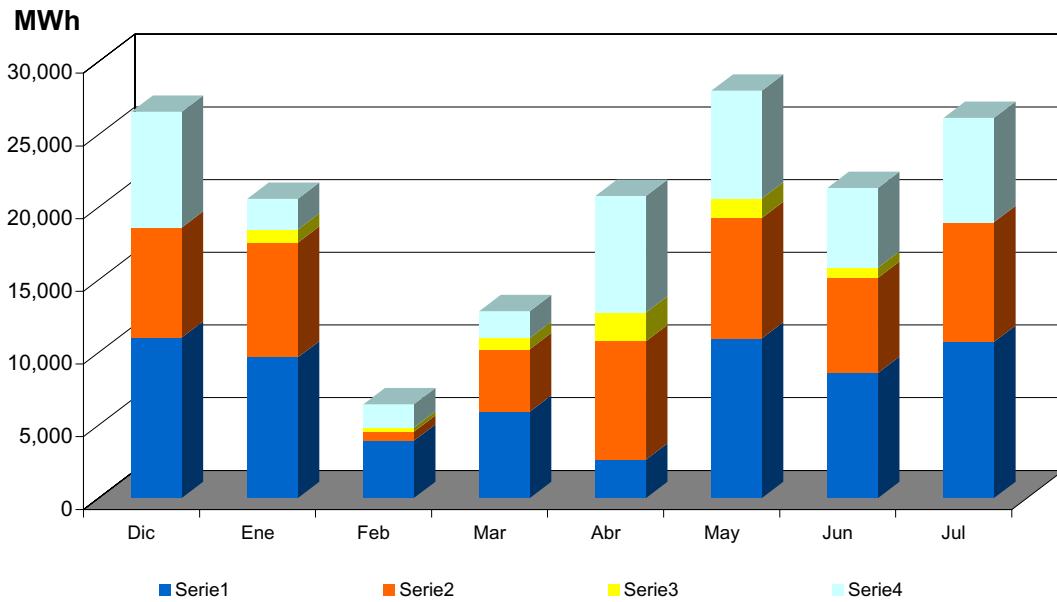
## Demanda Máxima de Potencia

Demanda	Máxima	Nocturna	Mínima
Ene	853 3-Ene-07 18:30	809 29-Ene-07 15:30	354 2-Ene-07 3:00
Feb	844 28-Feb-07 19:00	831 28-Feb-07 15:00	341 19-Feb-07 2:30
Mar	858 21-Mar-07 19:00	858 21-Mar-07 14:30	386 19-Mar-07 3:30
Abr	873 25-Abr-07 19:00	868 17-Abr-07 15:00	343 7-Abr-07 3:30
May	882 16-May-07 14:30	875 15-May-07 19:00	400 31-May-07 2:30
Jun	882 20-Jun-07 14:30	857 20-Jun-07 19:00	387 3-Jun-07 3:30
Jul	877 6-Jul-07 11:30	861 4-Jul-07 19:00	386 16-Jul-07 2:30
Ago			
Sep			
Oct			
Nov			
Dic			



Reserva Fría por Confiabilidad

Mes	Pi (\$/MWh)	Var.% Mensual	Inyecciones por planta (MWh)					Inyección Total (MWh)	% RFC
			Acaj-u1	Acaj-u2	Acaj-u4	Acaj-u5	Total		
Dic-06	2.96	---	11,038.2	7,554.8	0.0	7,961.7	26,554.7	437,304.8	6.07
Ene-07	6.48	1.2	9,675.7	7,884.2	903.3	2,115.2	20,578.3	439,533.4	4.68
Feb-07	4.03	-0.4	3,935.9	630.7	275.8	1,617.5	6,460.0	401,435.5	1.61
Mar-07	1.71	-0.6	5,954.4	4,277.4	767.1	1,855.3	12,854.1	458,055.4	2.81
Abr-07	3.12	0.8	2,640.9	8,145.7	1,976.5	8,011.8	20,774.9	435,619.8	4.77
May-07	4.01	0.3	10,978.6	8,281.4	1,332.3	7,425.4	28,017.7	473,295.4	5.92
Jun-07	5.09	0.3	8,602.5	6,547.9	689.6	5,493.5	21,333.5	449,734.7	4.74
Jul-07	4.25	-0.2	10,747.4	8,221.8	0.0	7,170.4	26,139.6	464,861.0	5.62





## Condición de Reserva

Reserva Rodante y Reserva Fría en Demanda Máxima (MW)  
Jul-2007

Día	Cap. Disponible	Gen. Despachada	Demanda + Perdidas	Intercambio Neto *	Reserva Rodante	Reserva Fria
1	983	699	699	0	126	158
2	989	864	866	2	50	75
3	957	831	844	13	61	65
4	930	857	876	20	43	30
5	924	852	870	18	73	0
6	897	861	877	16	36	0
7	924	766	768	2	63	95
8	912	757	755	-3	62	93
9	934	857	863	6	77	0
10	906	848	854	7	58	0
11	928	842	846	4	56	30
12	941	849	849	0	62	30
13	857	812	816	4	45	0
14	893	722	720	-2	75	95
15	855	680	686	6	113	62
16	980	817	816	-1	133	30
17	874	823	844	21	51	0
18	878	813	831	19	36	30
19	971	818	820	2	58	95
20	979	826	841	15	58	95
21	894	748	745	-4	51	95
22	868	703	700	-3	62	103
23	1055	823	819	-5	95	137
24	986	815	834	19	44	127
25	974	821	832	12	41	112
26	995	849	852	3	58	88
27	946	852	850	-1	62	32
28	1003	729	723	-7	173	101
29	966	713	714	1	59	194
30	882	833	840	7	49	0
31	921	815	834	19	76	30

\* Valor positivo significa Importación

## Interrupciones del servicio

Entrega	Fecha Inicio	Hora Inicio	Fecha Final	Hora Final	Duración	Rele	Motivo	MW	KWh	Responsable
EEO-15SE(4-84)	01/07	12:59	01/07	01:01	2m	MANUAL	SOLICITUD DE DISTRIBUIDOR / PARA NORMALIZAR CARGAS DE ESTE INTERRUPTOR.	5.63	187.67	EEO
EEO-SMIG(4-86)	01/07	12:59	01/07	01:02	3m	MANUAL	SOLICITUD DE DISTRIBUIDOR / PARA NORMALIZAR CARGAS DE ESTE INTERRUPTOR.	2.67	133.50	EEO
DELSUR-ATEO(4-81)	01/07	07:48	01/07	07:49	1m	51N	FALLA EN LÍNEA / INDICO 59N.	6.05	100.83	DELSUR
CLESA-ACAJ(3-81)	01/07	09:12	01/07	09:15	3m	MANUAL	SOLICITUD DE DISTRIBUIDOR / SECCIONAR TRAMO DE LINEA Y REPONER CONDUCTOR QUE FUE ROBADO.	1.45	72.50	CLESA
CLESA-ACAJ(3-81)	01/07	10:27	01/07	10:29	2m	MANUAL	SOLICITUD DE DISTRIBUIDOR / RECUPERAR TRAMO DE LINEA.	3.12	104.00	CLESA
EEO-15SE(4-83)	01/07	06:02	01/07	06:03	1m	51	FALLA EN LÍNEA / 59N. REPORTARON FUERTE LLUVIA EN LA ZONA.	2.42	40.33	EEO
CLESA-GUAJ(4-83)	01/07	06:53	01/07	06:57	4m	MANUAL	SOLICITUD DE DISTRIBUIDOR / PARA SUSTITUIR FUSIBLE EN TX DE 46KV/13.2KV.	1.21	80.67	CLESA
DELSUR-TECO(4-81)	01/07	06:57	01/07	07:00	3m	51	FALLA EN LÍNEA / INDICO 59N. REPORTARON FUERTE LLUVIA EN LA ZONA.	7.23	361.50	DELSUR
DELSUR-TECO(4-82)	01/07	07:23	01/07	07:25	2m	51,51N	FALLA EN LÍNEA / INDICO 59N.	6.9	230.00	DELSUR
DELSUR-PEDR(4-82)	01/07	07:32	01/07	08:11	39m	51,51N	FALLA EN LÍNEA / INDICO 59N.PRUEBAS NEGATIVAS A LAS 19:34,19:35 HRS. CERRADO EN VACIO.ENS CALC.	4.8	18,470.00	DELSUR
DELSUR-ATEO(4-81)	01/07	07:36	01/07	07:37	1m	51	FALLA EN LÍNEA / INDICO 59N. FUERTE TORMENTA CON DESCARGAS ELECTRICAS.	10.94	182.33	DELSUR
DELSUR-ATEO(4-81)	01/07	07:46	01/07	07:47	1m	51	FALLA EN LÍNEA / INDICO 59N. FUERTE TORMENTA.	9.63	160.50	DELSUR
DELSUR-ATEO(4-81)	01/07	07:51	01/07	07:52	1m	51	FALLA EN LÍNEA / INDICO 59N. FUERTE TORMENTA.	8.06	134.33	DELSUR
DEUSEM-OZAT(4-81)	01/07	09:13	01/07	09:14	1m	51	FALLA EN LÍNEA / INDICO 59N.	10.56	176.00	DEUSEM
DELSUR-STOM(4-81)	01/07	10:13	01/07	10:14	1m	51N,67P	FALLA EN LÍNEA / INDICO 59N.	19.62	327.00	DELSUR
EEO-SMIG(4-82)	02/07	07:01	02/07	07:03	2m	51N	FALLA EN LÍNEA / INDICO 59N.	9.98	332.67	EEO
DELSUR-ATEO(4-81)	02/07	03:12	02/07	03:13	1m	59N	FALLA EN LÍNEA / DESBALANCE DE VOLTAJE.	10.45	174.17	DELSUR
DELSUR-PEDR(4-82)	03/07	08:06	03/07	05:15	9h 9m	MANUAL	SOLICITUD DE DISTRIBUIDOR / MANTTO. EN RED DE 46 KV. ENS CALC.	2.93	29,720.00	DELSUR
DELSUR-ATEO(4-81)	03/07	11:54	03/07	11:55	1m	51	FALLA EN LÍNEA / INDICO 59N. REPORTARON FUERTE LLUVIA EN LA ZONA.	10.54	175.67	DELSUR
CLESA-ACAJ(3-81)	03/07	12:43	03/07	12:45	2m	51	FALLA EN LÍNEA / INDICO 59N. REPORTARON LLUVIA ZONA.	4.38	146.00	CLESA
CLESA-OPIC(4-80)	03/07	03:28	03/07	03:30	2m	59N	FALLA EN LÍNEA / DESBALANCE DE VOLTAJE.	10.18	339.33	CLESA
CAESS-SRAF(4-82)	03/07	08:06	03/07	08:07	1m	51	FALLA EN LÍNEA / LLUVIA EN LA ZONA.	9.11	151.83	CAESS
EEO-SMIG(4-84)	04/07	06:24	04/07	06:25	1m	51N	FALLA EN LÍNEA / INDICO TAMBIEN 59N.	9.09	151.50	EEO

## Interrupciones del servicio

Entrega	Fecha Inicio	Hora Inicio	Fecha Final	Hora Final	Duración	Rele	Motivo	MW	KWh	Responsable
EEO-SMIG(4-85)	04/07	09:04	04/07	09:05	1m	51N	FALLA EN LÍNEA / INDICO 59N.	4.1	68.33	EEO
DEUSEM-OZAT(4-81)	04/07	05:32	04/07	05:35	3m	51	FALLA EN LÍNEA / INDICO 59N.	10.1	505.00	DEUSEM
CLESA-ACAJ(3-81)	04/07	06:37	04/07	06:38	1m	51	FALLA EN LÍNEA /	2.24	37.33	CLESA
ANDA-SANA(4-85)	06/07	07:08	06/07	07:24	16m	51, 51N	FALLA EN LÍNEA / INDICO 59N. ANDA SOLICITO ESPERAR PARA HACER PRUEBA.	10.14	2,704.00	ANDA
EEO-SMIG(4-84)	06/07	09:25	06/07	09:26	1m	51N	FALLA EN LÍNEA / INDICO 59N.	10.24	170.67	EEO
DELSUR-ATEO(4-81)	06/07	03:14	06/07	03:15	1m	51N	FALLA EN LÍNEA / INDICO 59N.	10.33	172.17	DELSUR
CLESA-OPIC(4-81)	06/07	05:55	06/07	05:56	1m	51	FALLA EN LÍNEA / INDICO TAMBIEN 59N.	0.05	0.83	CLESA
EEO-SMIG(4-82)	07/07	01:02	07/07	01:03	1m	51N	FALLA EN LÍNEA / INDICO 59N.	12.02	200.33	EEO
CLESA-ATEO(4-80)	07/07	07:12	07/07	07:13	1m	51	FALLA EN LÍNEA / INDICO 59N.	10.4	173.33	CLESA
CLESA-SONS(4-82)	07/07	07:18	07/07	07:19	1m	51	FALLA EN LÍNEA / INDICO 59N.	8.31	138.50	CLESA
CLESA-ACAJ(3-81)	07/07	07:19	07/07	10:35	3h 16m	51	FALLA EN LÍNEA / INDICO 59N. 19:20 Y 19:45 PRUEBAS NEGATIVAS. A LAS 21:58 H. CARGA TRANSFERIDA AL 41-4-82. ENS CALC.	2.47	5,090.00	CLESA
DELSUR-OPIC(4-82)	07/07	08:09	07/07	08:10	1m	51	FALLA EN LÍNEA / INDICO 59N.	9.83	163.83	DELSUR
CLESA-ACAJ(3-81)	08/07	02:54	08/07	03:52	58m	MANUAL	SOLICITUD DE DISTRIBUIDOR / PARA REPARAR UN PUENTE ROTO. PARTE DE LA CARGA TRANSFERIDA AL 41-4-82. ENS CALC.	1.17	540.00	CLESA
CLESA-GUAJ(4-81)	08/07	08:04	08/07	04:06	8h 2m	MANUAL	MANTENIMIENTO PROGRAMADO / TRABAJO CLESA EN SU RED DE 46KV. CARGA FUERA. ENS CALC.	2.81	33,250.00	CLESA
CLESA-ACAJ(4-81)	08/07	06:31	08/07	06:32	1m	51	FALLA EN LÍNEA / INDICO 59N, LLUVIA.	5.67	94.50	CLESA
DELSUR-STOM(4-81)	09/07	06:05	09/07	06:59	54m	59N	FALLA EN LÍNEA / 06:06 H. PRUEBA (-), CARGA TRANSF. A EPED Y NCUS. OBJETO SOBRE LÍNEA. / Carga reconectada a las 06:16 del 09-07-2007	15.7	2,878.33	DELSUR
DELSUR-SANA(4-84)	09/07	07:59	09/07	05:36	9h 37m	MANUAL	MANTENIMIENTO PROGRAMADO / TRASLADO DE POSTES EN EL CIRCUITO. ENS CALC.	0.36	4,390.00	DELSUR
CLESA-GUAJ(4-81)	09/07	09:40	09/07	09:46	6m	59N	FALLA EN LÍNEA / ELIMINAR INDICACION DE 59N.	4.36	436.00	CESSA
CLESA-GUAJ(4-83)	09/07	09:41	09/07	09:47	6m	59N	FALLA EN LÍNEA / ELIMINAR INDICACION DE 59N.	1.53	153.00	CESSA
DELSUR-SRAF(4-81)	09/07	11:53	09/07	11:54	1m	51	FALLA EN LÍNEA /	5.65	94.17	DELSUR
DELSUR-SANA(4-84)	09/07	08:13	09/07	08:16	3m	51	FALLA EN LÍNEA / INDICO 59N, LLUVIA EN LA ZONA.	0.74	37.00	DELSUR
ANDA-SANA(4-85)	09/07	08:13	09/07	08:16	3m	51	FALLA EN LÍNEA / INDICO 59N, LLUVIA EN LA ZONA.	9.94	497.00	ANDA
CLESA-GUAJ(4-81)	09/07	08:47	09/07	09:27	40m	51	FALLA EN LÍNEA / PRUEBAS (-) A LAS 20:50 Y 20:55 HRS. OPERANDO MISMA PROTECCION. CLESA DEJA CARGA SUB METAPAN FUERA.	4.92	3,280.00	CLESA

## Interrupciones del servicio

Entrega	Fecha Inicio	Hora Inicio	Fecha Final	Hora Final	Duración	Rele	Motivo	MW	KWh	Responsable
CLESA-AHUA(4-81)	09/07	09:07	09/07	09:08	1m	51	FALLA EN LÍNEA / CLESA REPORTA LLUVIA EN LA ZONA.	11.55	192.50	CLESA
ANDA-SANA(4-85)	10/07	09:25	10/07	09:27	2m	51, 51N	FALLA EN LÍNEA / INDICO 59N.	9.84	328.00	ANDA
CLESA-AHUA(4-81)	10/07	03:27	10/07	03:37	10m	51	FALLA EN LÍNEA / 15:28 H. PRUEBA (-), FUERA SUB-SALCOATITAN HASTA LAS 17:47 H. ENS CALC.	10.2	5,513.00	CLESA
EEO-SMIG(4-81)	10/07	04:48	10/07	04:49	1m	51	FALLA EN LÍNEA / INDICO 59N.	27.4	456.67	EEO
EEO-SMIG(4-82)	10/07	05:16	10/07	05:19	3m	51N	FALLA EN LÍNEA / INDICO 59N. 17:17 PRUEBA NEG. EEO REPORTO FUERTE LLUVIA EN LA ZONA.	11.67	583.50	EEO
EEO-SMIG(4-82)	10/07	05:33	10/07	05:34	1m	51N	FALLA EN LÍNEA / INDICO 59N.	11.66	194.33	EEO
CAESS-CGRA(4-81)	10/07	06:34	10/07	06:35	1m	59N	FALLA EN LÍNEA / CAESS REPORTA FUERTE LLUVIA EN LA ZONA.	12.32	205.33	CAESS
LAGEO-PEDR(4-81)	10/07	06:57	11/07	04:19	21h 22m	51	FALLA EN LÍNEA / INDICO 59N. 19:04 PARTE DE CARGA TRANSF AL 4-83. 11JUL 04:01 TODA CARGA RECUP ENS 11JUL=11494. AISLAMIENTO DANADO.	11.1	34,715.00	DELSUR
DELSUR-PEDR(4-83)	10/07	07:14	10/07	07:18	4m	51	FALLA EN LÍNEA / INDICO 59N. ESTE INT. TENIA LA CARGA DEL 4-81 Y 4-83 CON CIERRE SE DEJA FUERA PARTE DE LA CARGA DEL 4-81.	16.26	1,084.00	DELSUR
DELSUR-PEDR(4-83)	10/07	09:56	10/07	09:57	1m	51, 51N	FALLA EN LÍNEA / INDICO 59N. DELSUR EFECTUO PRUEBA EN TRAMO DE LINEA ENTRE SUB-COMALAPA Y SUB-MELARA.	6.52	108.67	DELSUR
CLESA-ATEO(4-83)	10/07	10:22	10/07	10:23	1m	MANUAL	SOLICITUD DE DISTRIBUIDOR / PARA CAMBIAR FUSIBLE FUNDIDO EN ADOC. CARGA FUERA DESDE LAS 19:41 H. EN LA APERTURA NO TENIA CARGA. ENS CALC.	0	1,593.00	CLESA
EEO-SMIG(4-82)	11/07	03:26	11/07	03:39	13m	51N	FALLA EN LÍNEA / INDICO 59N. PRUEBA NEGATIVA A LAS 15:27. FUERTE TORMENTA CON DESCARGAS ELECTRICAS.	10.94	2,370.33	EEO
DELSUR-PEDR(4-82)	11/07	03:39	11/07	04:21	42m	MANUAL	SOLICITUD DE DISTRIBUIDOR / CAMBIO DE AISLAMIENTO EN LINEA DEL INT 4-81 POR SEGURIDAD EN LA ZONA DE TRABAJO SE ABRIÓ ESTE EQUIPO	3.05	2,135.00	DELSUR
EEO-SMIG(4-81)	11/07	03:48	11/07	03:51	3m	51	FALLA EN LÍNEA / FUERTE TORMENTA EN EL LUGAR.	28.39	1,419.50	EEO
EEO-15SE(4-84)	11/07	04:22	11/07	11:27	7h 5m	51	FALLA EN LÍNEA / INDICO 59N. 16:23, 16:48, 16:57 PRUEBAS (-) FUERA SANTA ANITA HASTA EL 13	4.96	18,280.00	EEO

## Interrupciones del servicio

Entrega	Fecha Inicio	Hora Inicio	Fecha Final	Hora Final	Duración	Rele	Motivo	MW	KWh	Responsable
DEUSEM-OZAT(4-81)	11/07	04:33	11/07	04:34	1m	51	FALLA EN LÍNEA / INDICO 59N. REPORTE DE LLUVIA Y GRANIZO EN SECTOR DE USULUTAN.	9.75	162.50	DEUSEM
DELSUR-SOYA(4-84)	11/07	04:50	11/07	06:07	1h 17m	51, 51N	FALLA EN LÍNEA / INDICO 59N, 16:51 HRS PRUEBA (-) CARGA TRANSF. A STOM / Carga reconectada a las 17:39 del 11-07-2007	7.26	5,929.00	DELSUR
EEO-SMIG(4-86)	11/07	04:57	11/07	04:58	1m	MANUAL	SOLICITUD DE DISTRIBUIDOR / RECUPERAR PARTE DE CARGA DEL 18-4-84.	5.9	98.33	EEO
DELSUR-SRAF(4-81)	11/07	05:00	11/07	05:01	1m	51	FALLA EN LÍNEA /	5.54	92.33	DELSUR
EEO-SMIG(4-86)	12/07	08:54	12/07	08:55	1m	51	FALLA EN LÍNEA / INDICO 59N.	8.14	135.67	EEO
EEO-SMIG(4-82)	12/07	04:01	12/07	04:02	1m	51N	FALLA EN LÍNEA / INDICO TAMBIEN 59N.	12.47	207.83	EEO
EEO-15SE(4-84)	12/07	06:34	12/07	09:21	2h 47m	MANUAL	SOLICITUD DE DISTRIBUIDOR / PARA REPARAR PUENTES EN CARR.PANAM KM 89. PRUEBAS (-) A LAS 19:28 Y 20:36 HRS, OPERANDO 59N.	0.48	1,336.00	EEO
CLESA-OPIC(4-81)	12/07	08:44	12/07	08:45	1m	59N	FALLA EN LÍNEA / ELIMINAR INDICACION DE 59N. AL ABRIRSE INT.4-82 DESAPARECE ALARMA DE 59N.	0.04	0.67	DELSUR
DELSUR-OPIC(4-82)	12/07	08:44	12/07	08:46	2m	51, 59N	FALLA EN LÍNEA / DESBALANCE DE VOLTAJE. AL ABRIRSE ESTE INTERRUPCTOR DESAPARECE ALARMA DE 59N.	14.09	469.67	DELSUR
CLESA-ACAJ(4-81)	12/07	08:58	12/07	08:59	1m	51	FALLA EN LÍNEA / INDICO TAMBIEN 59N.	7.24	120.67	CLESA
EEO-SMIG(4-86)	12/07	11:09	12/07	11:10	1m	59N	FALLA EN LÍNEA /	6.52	108.67	EEO
EEO-SMIG(4-86)	13/07	12:48	13/07	12:50	2m	MANUAL	SOLICITUD DE DISTRIBUIDOR / PARA PROBAR TRAMO DE LÍNEA, RESULTANDO NEGATIVO DISPARANDO A LAS 00:49 POR RELE 51N E INDICACION DE 59N.	5.74	191.33	EEO
EEO-15SE(4-84)	13/07	08:56	13/07	09:39	43m	MANUAL	SOLICITUD DE DISTRIBUIDOR / PARA MANIOBRAR CUCHILLAS EN TRAMO DE LÍNEA. ABIERTO CON CARGA DE SUB SAN LORENZO.	0.05	35.83	EEO
EEO-SMIG(4-86)	13/07	12:20	13/07	12:23	3m	MANUAL	FALLA EN LÍNEA / PARA PROBAR TRAMO DE LÍNEA, RESULTANDO NEGATIVO DISPARANDO A LAS 12:21 POR RELE 51N E INDICACION DE 59N.	8.79	439.50	EEO
EEO-15SE(4-84)	13/07	02:55	13/07	03:20	25m	MANUAL	SOLICITUD DE DISTRIBUIDOR / MANIOBRAS EN CUCHILLAS Y PROBAR TRAMO DE LÍNEA. PRUEBA NEGATIVA 15:09 ABIERTO CON CARGA DE SUB SAN LORENZO.	0.05	20.83	EEO
CLESA-ATEO(3-85)	13/07	03:22	13/07	03:23	1m	51	FALLA EN LÍNEA /	4.14	69.00	CLESA

## Interrupciones del servicio

Entrega	Fecha Inicio	Hora Inicio	Fecha Final	Hora Final	Duración	Rele	Motivo	MW	KWh	Responsable
EEO-15SE(4-83)	13/07	04:09	13/07	04:22	13m	MANUAL	SOLICITUD DE DISTRIBUIDOR / PARA RECUPERAR LA CARGA DE SUB-SANTA ANITA QUE ESTABA FUERA DESDE EL 11/JUL A LAS 16:22 H.	1.87	405.17	EEO
ANDA-SANA(4-85)	14/07	07:49	14/07	10:50	3h 1m	MANUAL	MANTENIMIENTO PROGRAMADO / CARGA SE REDUJO DESDE LAS 07:05 H. ENS CALC.	0	36.560.00	ANDA
CLESA-ACAJ(3-81)	14/07	11:36	14/07	11:37	1m	51	FALLA EN LÍNEA /	3.44	57.33	CLESA
DELSUR-PEDR(4-81)	14/07	05:14	15/07	12:29	7h 15m	51,51N	FALLA EN LÍNEA / INDICO 59N.LLUVIA CON DESCARGAS ELECTRICAS.PRUEBAS(-):17:16,17:23 / Carga reconectada a las 17:27 del 14-07-2007	9.53	2,064.83	DELSUR
DELSUR-PEDR(4-83)	14/07	05:14	14/07	05:20	6m	51	FALLA EN LÍNEA / INDICO 59N.FUERTE LLUVIA CON DESCARGAS ELECTRICAS. PRUEBAS	5.82	582.00	DELSUR
DELSUR-PEDR(4-84)	14/07	05:14	14/07	05:22	8m	51	FALLA EN LÍNEA / INDICO 59N.FUERTE LLUVIA CON DESCARGAS ELECTRICAS. PRUEBAS	5.82	776.00	DELSUR
DELSUR-ATEO(4-81)	14/07	05:48	15/07	02:00	20h 12m	51	FALLA EN LÍNEA / IND. 59N.17:50 PRUEBA.(-) CARGA RECUPERADA A LAS 19:39 H EN 30-4-84. / Carga reconectada a las 19:39 del 14-07-2007	8.53	22,120.00	DELSUR
CLESA-ACAJ(3-84)	14/07	06:00	14/07	06:01	1m	50	FALLA EN LÍNEA / FUERTE LLUVIA EN LA ZONA.	1.82	30.33	CLESA
CLESA-ACAJ(4-81)	14/07	06:51	14/07	06:52	1m	50	FALLA EN LÍNEA / FUERTE LLUVIA EN LA ZONA.	7.08	118.00	CLESA
CLESA-ACAJ(3-84)	14/07	07:10	14/07	07:11	1m	50	FALLA EN LÍNEA / FUERTE LLUVIA EN LA ZONA.	1.42	23.67	CLESA
DELSUR-SOYA(4-85)	14/07	07:20	14/07	07:21	1m	59N	FALLA EN LÍNEA / ELIMINAR INDICACION DE RELE 59N.	5.7	95.00	DELSUR
DELSUR-SOYA(4-84)	14/07	08:33	14/07	08:35	2m	51,51N	FALLA EN LÍNEA / INDICO 59N. FUERTE LLUVIA EN SUB ATEOS.	6.88	229.33	DELSUR
DELSUR-SOYA(4-85)	14/07	08:37	14/07	08:38	1m	59N	FALLA EN LÍNEA / ELIMINAR INDICACION DE RELE 59N.	4.93	82.17	DELSUR
DELSUR-SOYA(4-84)	14/07	08:37	14/07	09:14	37m	59N	FALLA EN LÍNEA / DESBALANCE DE VOLTAJE. DEJO CARGA FUERA. ENS CALC	4.96	1,000.50	DELSUR
CLESA-GUAJ(4-83)	15/07	08:02	31/07	11:59	399h 57m	MANUAL	MANTENIMIENTO PROGRAMADO / PAMM. 14:39 H. CARGA TRANSF. AL 4-82. ENS ETESAL= 8610. ENS CLESA=1050. / Carga reconectada a las 14:39 del 15-07-2007	1.33	9,660.00	ETESAL
EEO-15SE(4-84)	15/07	11:33	15/07	11:49	16m	MANUAL	SOLICITUD DE DISTRIBUIDOR / PARA HACER PRUEBA A TRAMO DE LINEA, RESULTANDO POSITIVO.	0.05	13.33	EEO

## Interrupciones del servicio

Entrega	Fecha Inicio	Hora Inicio	Fecha Final	Hora Final	Duración	Rele	Motivo	MW	KWh	Responsable
DELSUR-SOYA(4-84)	15/07	03:26	15/07	03:43	17m	59N	FALLA EN LÍNEA / DESBALANCE DE VOLTAJE. CARGA NORMALIZADA CON 44-4-81 DEJANDO FUERA SUB-LOURDES. ENS CALC.	6.5	2,492.00	DELSUR
DELSUR-SOYA(4-85)	15/07	03:26	15/07	03:28	2m	59N	FALLA EN LÍNEA / ELIMINAR INDICACION DE 59N.	2.21	73.67	DELSUR
DELSUR-ATEO(4-81)	15/07	06:52	15/07	07:00	8m	MANUAL	SOLICITUD DE DISTRIBUIDOR / PARA REPARAR FALSO CONTACTO EN ESTRUCTURA.	10.41	1,388.00	DELSUR
ANDA-SANA(4-85)	16/07	07:58	16/07	10:46	2h 48m	MANUAL	MANTENIMIENTO PROGRAMADO / TRABAJOS PROGRAMADOS DE ANDA EN SU CKTO. ENS CALC.	0	33,032.00	ANDA
CLESA-OPIC(4-80)	16/07	12:27	16/07	12:30	3m	51	FALLA EN LÍNEA / CLESA SE ENCONTRABA REALIZANDO MANIOBRAS.	3.68	184.00	CLESA
CLESA-ATEO(4-80)	16/07	12:27	16/07	12:33	6m	51	FALLA EN LÍNEA / CLESA SE ENCONTRABA REALIZANDO MANIOBRAS.	12.66	1,266.00	CLESA
EEO-15SE(4-84)	16/07	12:35	16/07	01:32	57m	MANUAL	SOLICITUD DE DISTRIBUIDOR / PARA SUSTITUIR AISLAMIENTO DAÑADO.	2.59	2,460.50	EEO
CLESA-OPIC(4-80)	16/07	12:39	16/07	12:41	2m	MANUAL	SOLICITUD DE DISTRIBUIDOR / A SOLICITUD DE CLESA.	2.59	86.33	CLESA
CLESA-OPIC(4-80)	17/07	12:52	17/07	12:56	4m	MANUAL	SOLICITUD DE DISTRIBUIDOR / PARA NORMALIZAR CARGA TRANSFERIDA.	9.49	632.67	CLESA
CLESA-ATEO(4-80)	17/07	12:53	17/07	12:56	3m	MANUAL	SOLICITUD DE DISTRIBUIDOR / PARA NORMALIZAR CARGA TRANSFERIDA.	1.33	66.50	CLESA
EEO-SMIG(4-81)	17/07	07:13	17/07	07:57	44m	MANUAL	SOLICITUD DE DISTRIBUIDOR / PARA HACER PUENTES Y RECUPERAR PARTE DE CARGA DEL 4-82. ENS CALC.	17.72	10,448.00	EEO
EEO-SMIG(4-82)	17/07	07:13	17/07	06:52	11h 39m	MANUAL	MANTENIMIENTO PROGRAMADO / EN LÍNEA 46 KV. ENS CAL. RECUPERO CARGA CON 4-81 / Carga reconectada a las 07:57 del 17-07-2007	10.02	25,958.00	EEO
EEO-SMIG(4-86)	17/07	07:13	17/07	07:24	11m	MANUAL	MANTENIMIENTO PROGRAMADO / EN LÍNEA 46 KV. CON CIERRE SE TOMO PARTE DE LA CARGA DEL 4-81.	8.02	1,470.33	EEO
DEUSEM-OZAT(4-81)	17/07	07:30	17/07	07:33	3m	MANUAL	SOLICITUD DE DISTRIBUIDOR / PARA TRANSFERIR CARGA DEL 34-4-85.	8.71	435.50	DEUSEM
EEO-SMIG(4-85)	17/07	07:30	19/07	07:23	47h 53m	MANUAL	MANTENIMIENTO PROGRAMADO / LA CARGA FUE TRANSFERIDA AL 40-4-81. / Carga reconectada a las 07:33 del 17-07-2007	3.79	189.50	EEO
EEO-SMIG(4-83)	17/07	07:38	19/07	09:24	49h 46m	MANUAL	MANTENIMIENTO PROGRAMADO / LA CARGA FUE TRANSFERIDA AL 4-84. / Carga reconectada a las 08:05 del 17-07-2007	2.59	1,122.33	EEO
EEO-SMIG(4-84)	17/07	07:39	17/07	08:05	26m	MANUAL	SOLICITUD DE DISTRIBUIDOR / PARA TRANSFERIR LA CARGA DEL 34-4-83.	8.47	3,670.33	EEO

## Interrupciones del servicio

Entrega	Fecha Inicio	Hora Inicio	Fecha Final	Hora Final	Duración	Rele	Motivo	MW	KWh	Responsable
CAESS-NEJA(2-81)	17/07	04:11	17/07	07:18	3h 7m	51	FALLA EN LÍNEA / RECUPERO LA CARGA CON 2-92. / Carga reconectada a las 16:13 del 17-07-2007	25.93	864.33	CAESS
CAESS-NEJA(2-82)	17/07	04:11	17/07	04:13	2m	NO INDICO	FALLA EN LÍNEA /	26.07	869.00	CAESS
CAESS-NEJA(2-82)	17/07	05:17	17/07	05:39	22m	NO INDICO	FALLA EN LÍNEA / ENS DE ETESAL=7621.16 KWH.	41.57	15,242.33	CAESS
EEO-SMIG(4-81)	17/07	05:42	17/07	05:58	16m	MANUAL	SOLICITUD DE DISTRIBUIDOR / POR MANIOBRAS DE RECUPERAR LA CARGA DEL INT.34-4-82.	25.93	6,914.67	EEO
EEO-SMIG(4-82)	17/07	10:14	17/07	10:15	1m	51N	FALLA EN LÍNEA / 59N. FUERTE LLUVIA ZONA NORTE.	10.15	169.17	EEO
EEO-SMIG(4-82)	17/07	10:20	17/07	10:21	1m	51N	FALLA EN LÍNEA / 59N. FUERA GOTERA Y JOCOAYTIQUE.ENS CALC. RECUPERO GOT.Y JOCOY. A LAS 22:34 HRS	7.91	628.83	EEO
EEO-15SE(4-83)	17/07	10:50	17/07	10:51	1m	51,51N	FALLA EN LÍNEA / INDICO 59N.LLUVIA EN LA ZONA.	1.9	31.67	EEO
EEO-SMIG(4-86)	17/07	11:36	17/07	11:37	1m	51	FALLA EN LÍNEA / INDICO 59N.REPORTARON FUERTE LLUVIA.	9.84	164.00	EEO
DELSUR-SRAF(4-81)	18/07	12:56	18/07	12:57	1m	51	FALLA EN LÍNEA / LLUVIA EN LA ZONA.	3.75	62.50	DELSUR
CAESS-NEJA(2-81)	18/07	01:01	18/07	02:10	1h 9m	51	FALLA EN LÍNEA /	19.62	22,563.00	CAESS
CAESS-NEJA(2-82)	18/07	01:01	18/07	02:11	1h 10m	NO INDICO	FALLA EN LÍNEA /	22.43	26,168.33	CAESS
CESSA-GUAJ(4-84)	18/07	02:14	18/07	02:16	2m	27	FALLA EN LÍNEA / CESSA RETIRANDO DEL SEP.	2.12	70.67	CESSA
CAESS-NEJA(2-81)	18/07	02:14	18/07	02:19	5m	51	FALLA EN LÍNEA /	19.57	652.33	CAESS
CAESS-NEJA(2-82)	18/07	02:14	18/07	02:19	5m	NO INDICO	FALLA EN LÍNEA /	21.55	718.33	CAESS
ANDA-SANA(4-85)	18/07	07:52	18/07	10:31	2h 39m	MANUAL	MANTENIMIENTO PROGRAMADO / MANTENIMIENTO DE ANDA EN SU RED DE 46KV. ENS CALC.	0	35,724.00	ANDA
EEO-15SE(4-84)	18/07	03:21	18/07	03:22	1m	51, 51N	FALLA EN LÍNEA / INDICO 59N. LLUVIA.	0.05	0.83	EEO
EEO-15SE(4-84)	18/07	03:25	18/07	03:28	3m	51, 51N	FALLA EN LÍNEA / INDICO 59N. LLUVIA.	0.05	2.50	EEO
DEUSEM-OZAT(4-81)	18/07	05:27	18/07	05:28	1m	51	FALLA EN LÍNEA / INDICO TAMBIEN 59N. EEO INFORMA DE LLUVIA EN USULUTAN.	13.47	224.50	DEUSEM
DEUSEM-OZAT(4-81)	19/07	07:20	19/07	07:21	1m	MANUAL	SOLICITUD DE DISTRIBUIDOR / A SOLICITUD DE EEO PARA NORMALIZAR LA CARGA DEL INT.34-4-85.	11.92	198.67	DEUSEM
DELSUR-STOM(4-81)	19/07	07:53	19/07	07:55	2m	67P	FALLA EN LÍNEA / INDICO TAMBIEN 59N.	18.31	610.33	DELSUR
EEO-SMIG(4-85)	19/07	08:49	19/07	09:31	42m	MANUAL	SOLICITUD DE DISTRIBUIDOR / PARA CORREGIR FASEO.	2.81	1,967.00	EEO
EEO-SMIG(4-84)	19/07	09:13	19/07	09:14	1m	MANUAL	SOLICITUD DE DISTRIBUIDOR / PARA NORMALIZAR LA CARGA DEL INT.34-4-83.	12.5	208.33	EEO



## Interrupciones del servicio

Entrega	Fecha Inicio	Hora Inicio	Fecha Final	Hora Final	Duración	Rele	Motivo	MW	KWh	Responsable
ANDA-SANA(4-85)	20/07	08:00	20/07	10:23	2h 23m	MANUAL	MANTENIMIENTO PROGRAMADO / TRABAJOS DE ANDA EN RED DE 46KV.	10.14	24,167.00	ANDA
CLESA-SONS(4-82)	21/07	11:21	21/07	11:22	1m	51	FALLA EN LÍNEA / INDICO 59N.	6.52	108.67	CLESA
EEO-SMIG(4-84)	21/07	02:48	21/07	02:49	1m	51N	FALLA EN LÍNEA / INDICO 59N.	8.78	146.33	EEO
DELSUR-ATEO(4-81)	21/07	03:10	21/07	03:50	40m	51	FALLA EN LÍNEA / INDICO 59N. 15:11 PRUEBA NEG. RECUPERO TODA LA CARGA HASTA LAS 15:54 H. ENS CALC.	7.2	4,800.00	DELSUR
CLESA-GUAJ(4-82)	21/07	03:27	21/07	03:31	4m	81	FALLA EN UNIDADES GENERADORAS / PERDIDA DE GENERACION EN GUAT.	1.31	87.33	AMM
CLESA-GUAJ(4-81)	21/07	03:27	21/07	03:31	4m	81	FALLA EN UNIDADES GENERADORAS / PERDIDA DE GENERACION EN GUAT.	3.27	218.00	AMM
CLESA-SONS(4-81)	21/07	03:27	21/07	03:37	10m	81	FALLA EN UNIDADES GENERADORAS / PERDIDA DE GENERACION EN GUAT.	2	333.33	AMM
EEO-SMIG(4-85)	21/07	03:27	21/07	03:31	4m	81	FALLA EN UNIDADES GENERADORAS / PERDIDA DE GENERACION EN GUAT.	3.58	238.67	AMM
EEO-SMIG(4-82)	21/07	03:27	21/07	03:30	3m	81	FALLA EN UNIDADES GENERADORAS / PERDIDA DE GENERACION EN GUAT.	10.88	544.00	AMM
CLESA-ACAJ(4-81)	21/07	03:27	21/07	03:32	5m	81	FALLA EN UNIDADES GENERADORAS / PERDIDA DE GENERACION EN GUAT.	4.52	376.67	AMM
CAESS-SRAF(4-82)	21/07	03:27	21/07	03:32	5m	81	FALLA EN UNIDADES GENERADORAS / PERDIDA DE GENERACION EN GUAT.	5.83	485.83	AMM
CAESS-CGRA(4-81)	21/07	03:27	21/07	03:32	5m	81	FALLA EN UNIDADES GENERADORAS / PERDIDA DE GENERACION EN GUAT.	8.71	725.83	AMM
CAESS-SRAF(4-83)	21/07	03:27	21/07	03:32	5m	81	FALLA EN UNIDADES GENERADORAS / PERDIDA DE GENERACION EN GUAT.	4.48	373.33	AMM
EEO-15SE(4-84)	21/07	03:27	21/07	03:33	6m	81	FALLA EN UNIDADES GENERADORAS / PERDIDA DE GENERACION EN GUAT.	0.05	5.00	AMM
EEO-SMIG(4-82)	21/07	08:32	21/07	08:33	1m	51N	FALLA EN LÍNEA / INDICO 59N.	13.18	219.67	EEO
EEO-SMIG(4-85)	21/07	09:31	21/07	09:32	1m	51	FALLA EN LÍNEA /	3.42	57.00	EEO
EEO-SMIG(4-85)	21/07	09:34	21/07	09:35	1m	51	FALLA EN LÍNEA / INDICO 59N.	2.2	36.67	EEO
EEO-SMIG(4-85)	21/07	10:58	21/07	10:59	1m	51N	FALLA EN LÍNEA / INDICO 59N.	1.74	29.00	EEO
CLESA-OPIC(4-81)	22/07	05:07	22/07	05:08	1m	59N	FALLA EN LÍNEA /	0.01	0.17	CLESA
CLESA-GUAJ(4-81)	22/07	03:33	22/07	03:35	2m	MANUAL	SOLICITUD DE DISTRIBUIDOR / PARA CAMBIAR POWER FUSE EN SUB URBANA METAPAN.	2.76	92.00	CLESA
DELSUR-PEDR(4-83)	23/07	07:08	23/07	07:09	1m	51, 51N	FALLA EN LÍNEA / INDICO 59N.	4.96	82.67	DELSUR
ANDA-SANA(4-85)	23/07	09:54	23/07	09:56	2m	51, 51N	FALLA EN LÍNEA / INDICO 59N.	9.94	331.33	ANDA
DELSUR-SOYA(4-85)	23/07	10:19	23/07	10:22	3m	51, 51N	FALLA EN LÍNEA / INDICO 59N.	5.64	282.00	DELSUR
DELSUR-ATEO(4-81)	23/07	12:52	23/07	12:53	1m	51	FALLA EN LÍNEA / INDICO 59N.	10.17	169.50	DELSUR
EEO-SMIG(4-86)	24/07	02:13	24/07	02:14	1m	51	FALLA EN LÍNEA / INDICO 59N, REPORTAN LLUVIA EN LA ZONA.	5.36	89.33	EEO

## Interrupciones del servicio

Entrega	Fecha Inicio	Hora Inicio	Fecha Final	Hora Final	Duración	Rele	Motivo	MW	KWh	Responsable
CLESA-ACAJ(4-81)	24/07	04:37	24/07	04:38	1m	51	FALLA EN LÍNEA / INDICO 59N. REPORTARON FUERTE LLUVIA EN LA ZONA.	3.71	61.83	CLESA
CAESS-SRAF(4-82)	24/07	08:41	24/07	08:42	1m	51	FALLA EN LÍNEA /	8.09	134.83	CAESS
DELSUR-ATEO(4-81)	25/07	01:19	25/07	01:20	1m	51N	FALLA EN LÍNEA / INDICO 59N.	6.09	101.50	DELSUR
DELSUR-ATEO(4-81)	25/07	01:31	25/07	01:32	1m	51N	FALLA EN LÍNEA / INDICO 59N.	4.66	77.67	DELSUR
CESSA-GUAJ(4-84)	25/07	03:33	25/07	03:36	3m	27	FALLA EN LÍNEA / INDICO 59N. CESSA ESTABA RETIRANDO ENERGIA.	1.88	94.00	CESSA
CAESS-SRAF(4-83)	25/07	06:17	25/07	06:18	1m	51	FALLA EN LÍNEA / INDICO 59N.	3.99	66.50	CAESS
EEO-SMIG(4-85)	25/07	09:27	25/07	09:28	1m	51N	FALLA EN LÍNEA / INDICO TAMBIEN 59N.	4.06	67.67	EEO
DELSUR-TECO(4-82)	25/07	03:08	25/07	03:13	5m	MANUAL	SOLICITUD DE DISTRIBUIDOR / PARA REPARAR RETENIDA EN UNA ESTRUCTURA DEL CKTO.	6.7	558.33	DELSUR
DELSUR-SANA(4-84)	25/07	07:00	25/07	08:59	1h 59m	51	FALLA EN LÍNEA / INDICO 59N. 19:01 PRUEBA NEGATIVA. LLUVIA EN LA ZONA. ENS CALC.	0.97	1,800.00	DELSUR
CLESA-AHUA(4-81)	26/07	01:38	26/07	01:39	1m	51	FALLA EN LÍNEA /	9.67	161.17	CLESA
CLESA-ACAJ(4-81)	27/07	02:14	27/07	02:16	2m	51	FALLA EN LÍNEA / INDICO 59N.	3.31	110.33	CLESA
CAESS-CGRA(4-81)	28/07	12:28	28/07	12:29	1m	59N	FALLA EN LÍNEA /	5.45	90.83	CAESS
DELSUR-SOYA(4-84)	28/07	01:36	28/07	01:37	1m	51, 51N	FALLA EN LÍNEA / INDICO 59N.	4.22	70.33	DELSUR
DELSUR-SOYA(4-84)	28/07	01:45	28/07	01:46	1m	51, 51N	FALLA EN LÍNEA / INDICO 59N. LLUVIA EN LA ZONA	4.05	67.50	DELSUR
DELSUR-SOYA(4-84)	28/07	01:47	28/07	01:10	11h 23m	51, 51N	FALLA EN LÍNEA / INDICO 59N. 03:02 H. PRUEBA NEG. CARGA TRANSFERIDA HACIA STOM. / Carga reconectada a las 01:49 del 28-07-2007	3.06	102.00	DELSUR
DELSUR-SOYA(4-85)	28/07	01:55	28/07	02:03	8m	51	FALLA EN LÍNEA / INDICO 59N. LLUVIA EN LA ZONA	3.41	454.67	DELSUR
CLESA-ATEO(4-80)	28/07	02:56	28/07	02:57	1m	51	FALLA EN LÍNEA / LLUVIA CON DESCARGAS ELECTRICAS	5.78	96.33	CLESA
CLESA-ATEO(3-84)	28/07	03:03	28/07	03:04	1m	51	FALLA EN LÍNEA / LLUVIA CON DESCARGAS ELECTRICAS	1.64	27.33	CLESA
CLESA-GUAJ(4-81)	28/07	02:56	28/07	03:05	9m	59N	FALLA EN LÍNEA / ELIMINAR INDICACION DE RELE 59N.REPORTARON FUERTE LLUVIA.	4.24	636.00	CESSA
CLESA-GUAJ(4-82)	28/07	02:56	28/07	03:04	8m	59N	FALLA EN LÍNEA / ELIMINAR INDICACION DE RELE 59N.REPORTARON FUERTE LLUVIA.	1.41	188.00	CESSA
CLESA-SANA(4-83)	28/07	03:56	28/07	03:58	2m	51	FALLA EN LÍNEA / INDICO 59N. REPORTARON FUERTES VIENTOS.	7.43	247.67	CLESA
DELSUR-SANA(4-84)	28/07	04:27	28/07	04:28	1m	51	FALLA EN LÍNEA / INDICO TAMBIEN 59N. DELSUR REPORTA FUERTE LLUVIA EN LA ZONA.	0.44	7.33	DELSUR
EEO-SMIG(4-82)	28/07	05:06	28/07	05:07	1m	51N	FALLA EN LÍNEA / INDICO TAMBIEN 59N. EEO REPORTA FUERTE LLUVIA EN LA ZONA.	9.17	152.83	EEO

## Interrupciones del servicio

Entrega	Fecha Inicio	Hora Inicio	Fecha Final	Hora Final	Duración	Rele	Motivo	MW	KWh	Responsable
DELSUR-SRAF(4-81)	28/07	06:06	28/07	06:07	1m	51	FALLA EN LÍNEA / DELSUR REPORTA LLUVIA EN LA ZONA.	7.15	119.17	DELSUR
CLESA-ATEO(4-82)	29/07	06:01	29/07	06:02	1m	51N	FALLA EN LÍNEA / INDICO TAMBIEN 59N.	5.67	94.50	CLESA
EEO-SMIG(4-84)	29/07	06:55	29/07	06:56	1m	51N	FALLA EN LÍNEA / INDICO TAMBIEN 59N.	7.43	123.83	EEO
B&D-SBAR(2-82)	29/07	08:11	30/07	10:42	26h 31m	51	FALLA EN LÍNEA / FALLA EN LÍNEA / REPORTARON FUERTE LLUVIA EN LA ZONA.	0.12	3,182.00	B&D
CLESA-ATEO(3-84)	29/07	04:50	29/07	04:51	1m	51	FALLA EN LÍNEA / FUERTE LLUVIA EN LA ZONA ORIENTAL.	2.41	40.17	CLESA
EEO-SMIG(4-84)	29/07	05:41	29/07	05:42	1m	51N	FALLA EN LÍNEA / FUERTE LLUVIA EN LA ZONA ORIENTAL.	8.55	142.50	EEO
EEO-SMIG(4-86)	29/07	05:47	29/07	05:48	1m	51	FALLA EN LÍNEA / FUERTE LLUVIA EN LA ZONA ORIENTAL.	6.6	110.00	EEO
EEO-SMIG(4-85)	29/07	05:48	29/07	05:50	2m	51N	FALLA EN LÍNEA / FUERTE LLUVIA EN LA ZONA ORIENTAL.	3.78	126.00	EEO
CLESA-ACAJ(3-81)	29/07	08:00	29/07	08:06	6m	MANUAL	CERO VOLTAJE / EN LA SUBESTACION POR DISPARO DE LA TRANSMISION GUAJ-SANA.	4.56	456.00	ETESAL
CLESA-GUAJ(4-82)	29/07	08:00	29/07	08:07	7m	MANUAL	CERO VOLTAJE / EN LA SUBESTACION POR DISPARO DE LA TRANSMISION GUAJ-SANA.	2.4	280.00	ETESAL
ANDA-SANA(4-85)	31/07	12:34	31/07	12:37	3m	51	FALLA EN LÍNEA / INDICO 59N.	10.45	522.50	ANDA
CLESA-SANA(4-83)	31/07	12:37	31/07	12:39	2m	51	FALLA EN LÍNEA / INDICO 59N.	4.33	144.33	CLESA
EEO-SMIG(4-82)	31/07	01:20	31/07	01:25	5m	51N	FALLA EN LÍNEA / INDICO 59N, 01:21 H. PRUEBA ( )FUERA JOCOAITIQUE.	2.52	210.00	EEO
EEO-SMIG(4-82)	31/07	01:28	31/07	01:29	1m	51N	FALLA EN LÍNEA / INDICO 59N, FUERA GOTERA.	7.07	117.83	EEO
EEO-SMIG(4-82)	31/07	01:42	31/07	01:43	1m	MANUAL	SOLICITUD DE DISTRIBUIDOR / RECUPERAR CARGA DE JOCOAITIQUE. ENS CALCULADA.	7.32	722.00	EEO
EEO-SMIG(4-86)	31/07	01:43	31/07	01:48	5m	51	FALLA EN LÍNEA / INDICO 59N, 01:44 H. PRUEBA ( ) FUERA CIUDAD BARRIOS Y CHAPELTIQUE. 10:34 RECUPERO LAS CARGAS. ENS CALC	5.48	17,726.67	EEO
EEO-SMIG(4-86)	31/07	01:54	31/07	01:56	2m	MANUAL	SOLICITUD DE DISTRIBUIDOR / TRATAR DE RECUPERAR C. BARRIOS Y CHAPELTIQUE, 01:55 H. PRUEBA (-) NEGATIVA .	3.99	133.00	EEO
EEO-SMIG(4-86)	31/07	02:53	31/07	02:55	2m	MANUAL	SOLICITUD DE DISTRIBUIDOR / TRATAR DE RECUPERAR CIUDAD BARRIOS, 02:54 H. PRUEBA (-)	3.66	122.00	EEO
EEO-SMIG(4-86)	31/07	10:31	31/07	10:33	2m	MANUAL	SOLICITUD DE DISTRIBUIDOR / PARA RECUPERAR LA CARGA DE CIUDAD BARRIOS Y CHAPELTIQUE.	6.08	202.67	EEO
CLESA-ATEO(4-80)	31/07	01:58	31/07	02:09	11m	MANUAL	CERO VOLTAJE / EN LA BARRA DE 46KV POR DISPARO DEL TX DE PTENCIA 115KV/46KV.	13.9	2,548.33	ETESAL

## Interrupciones del servicio

Entrega	Fecha Inicio	Hora Inicio	Fecha Final	Hora Final	Duración	Rele	Motivo	MW	KWh	Responsable
DELSUR-ATEO(4-81)	31/07	01:58	31/07	11:48	9h 50m	MANUAL	CERO VOLTAJE / EN LA BARRA DE 46KV POR DISPARO DEL TX DE POTENCIA 115KV / Carga reconectada a las 15:38 del 31-07-2007	10.6	17,666.67	DELSUR
CLESA-ATEO(4-82)	31/07	01:58	31/07	02:09	11m	MANUAL	CERO VOLTAJE / EN LA BARRA DE 46KV POR DISPARO DEL TX DE PTENCIA 115KV/46KV.	15.04	2,757.33	ETESAL
CLESA-ATEO(4-83)	31/07	01:58	31/07	02:09	11m	MANUAL	CERO VOLTAJE / EN LA BARRA DE 46KV POR DISPARO DEL TX DE PTENCIA 115KV/46KV.	0.82	150.33	ETESAL
DELSUR-TECO(4-81)	31/07	07:51	31/07	07:52	1m	51, 51N	FALLA EN LÍNEA / INDICO TAMBIEN 59N.	8.56	142.67	DELSUR

## Programa Anual de Mantenimientos

PLANTA/UNIDAD	PROGRAMADO	DURACION	REPROGRAMADO	DURACION	EJECUTADO	DURACION	MOTIVO
<b>GUAJALOYO</b>							
UNIDAD 1							
<b>CERRON GRANDE</b>							
UNIDAD 1	10-Jul-07	10 DIAS					Revisión año de garantía
UNIDAD 2	24-Jul-07	30 DIAS					Mantenimiento mayor e Inspección de garantía
<b>5 DE NOVIEMBRE</b>							
UNIDAD 1	05-Feb-07	15 DIAS			05-Feb-07	15 DIAS	Mantenimiento menor y Montaje de Transformador
UNIDAD 2	17-Mar-07	15 DIAS	02-May-07	16-May-07	02-May-07	15 DIAS	Mantenimiento menor
UNIDAD 3	09-Abr-07	15 DIAS	17-May-07	31-May-07	17-May-07	15 DIAS	Mantenimiento menor
UNIDAD 4	22-Feb-07	20 DIAS			22-Feb-07	31 DIAS	Mantenimiento mayor
UNIDAD 5	28-Abr-07	15 DIAS	09-Abr-07	23-Abr-07	12-Abr-07	15 DIAS	Mantenimiento menor
<b>15 DE SEPTIEMBRE</b>							
UNIDAD 1	04-Abr-07	3 DIAS			03-Abr-07	8 DIAS	Inspección de Garantía
UNIDAD 2	12-Nov-06	220 DIAS			12-Nov-06	217 DIAS	Repotenciación
<b>AHUACHAPAN</b>							
UNIDAD 1	01-Abr-07	43 DIAS	09-Abr-07	13-May-07	08-Abr-07	28 DIAS	Mantenimiento mayor, revisión anual
UNIDAD 2	01-Jul-07	43 DIAS					Mantenimiento mayor, revisión anual
<b>BERLIN</b>							
UNIDAD 1	03-Sep-07	21 DIAS					Mantenimiento mayor, revisión anual
<b>ACAJUTLA</b>							
MOTOR 1	02-Ene-07	24 DIAS			02-Ene-07	45 DIAS	Mantenimiento de 36.000 Hrs.
MOTOR 2	02-Abr-07	24 DIAS			04-Abr-07	38 DIAS	Mantenimiento de 36.000 Hrs.
MOTOR 3	04-Jun-07	24 DIAS			04-Jun-07	27 DIAS	Mantenimiento de 36.000 Hrs.
MOTOR 4	07-Ago-07	24 DIAS	07-Ago-07	05-Sep-07			Mantenimiento de 36.000 Hrs.
MOTOR 5	03-Sep-07	21 DIAS					Mantenimiento de Caldera y Auxiliares.
MOTOR 6	01-Oct-07	24 DIAS	01-Oct-07	30-Oct-07			Mantenimiento de 36.000 Hrs.
<b>SOYAPANGO</b>							
MOTOR 1	05-Mar-07	20 DIAS	02-Jul-07	22-Jul-07			Mantenimiento de 6.000 Hrs.
MOTOR 2	08-Ene-07	20 DIAS	05-Feb-07	24-Feb-07	05-Feb-07	39 DIAS	Mantenimiento de 8.000 Hrs.
MOTOR 3							
<b>NEJAPA POWER</b>							
MOTORES							El 75% de las semanas del año, tendrán en Mantenimiento un motor
<b>CESSA</b>							
MOTORES	25-Jun-07	34 DIAS	07-Ago-07	02-Sep-07		27 DIAS	Mantenimiento en los motores
<b>TEXTUFIL</b>							
MOTOR 1	05-Jun-07	8 DIAS					Mantenimiento de 6.000 Hrs.
MOTOR 2	13-Feb-07	8 DIAS					Mantenimiento de 6.000 Hrs.
MOTOR 3	07-Jul-07	10 DIAS					Mantenimiento de 15.000 Hrs.
MOTOR 4	08-May-07	12 DIAS			26-Feb-07	25 DIAS	Mantenimiento de 15.000 Hrs.
MOTOR 5	05-Dic-07	10 DIAS					Mantenimiento de 15.000 Hrs.
MOTOR 6	27-Jul-07	12 DIAS					Mantenimiento de 15.000 Hrs.
MOTOR 7	14-Sep-07	12 DIAS					Mantenimiento de 15.000 Hrs.



Km. 12 1/2 Carretera al Puerto de la Libertad, Nuevo Cuscatlán,  
Departamento de La Libertad.

Tel.: (503) 2247-7300 Fax: (503) 2247-7301

Correo: [mercado@ut.com.sv](mailto:mercado@ut.com.sv)

[www.ut.com.sv](http://www.ut.com.sv)