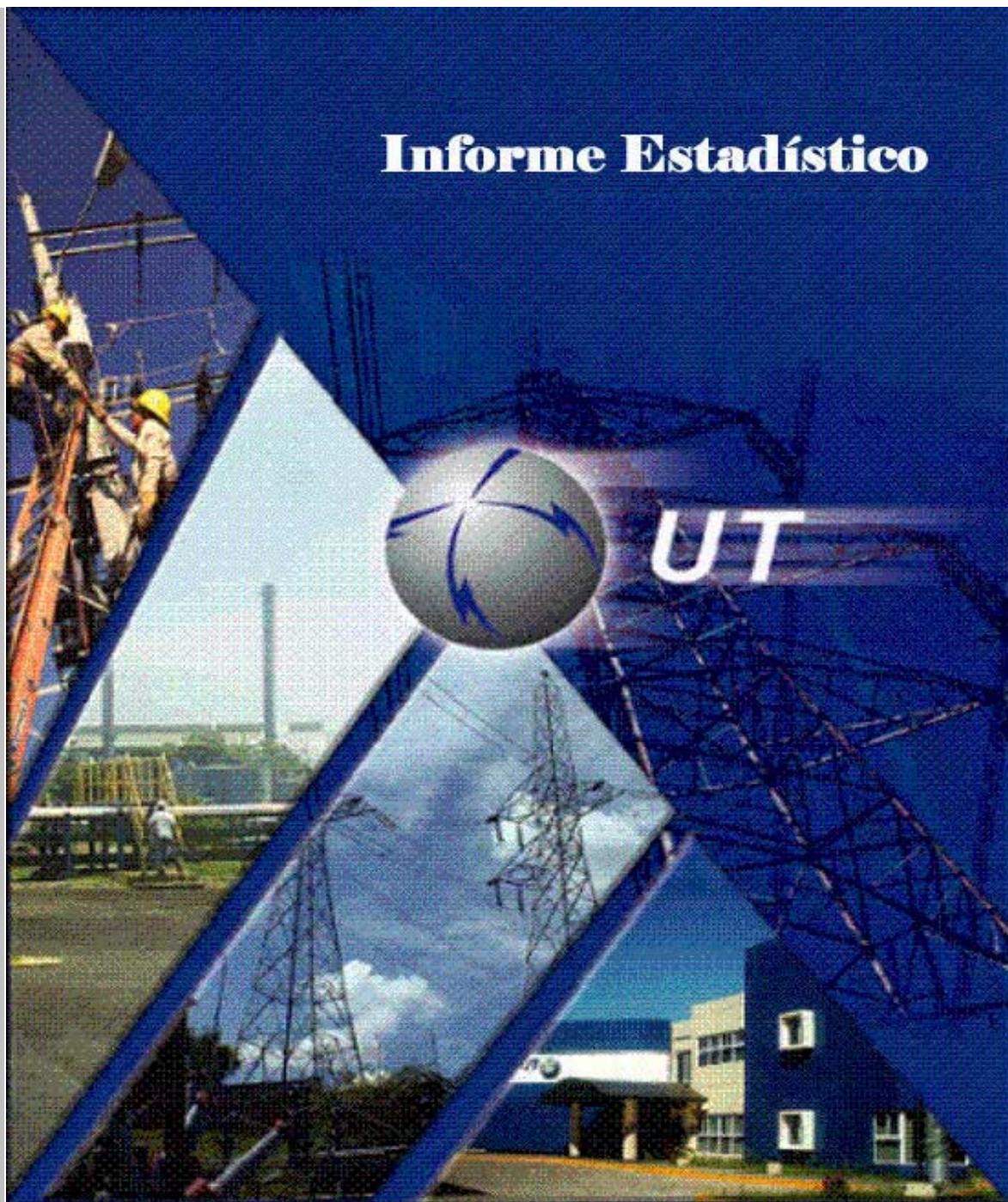


Unidad de Transacciones, S.A.
Febrero 2007

Informe Estadístico



Administrador del Mercado Mayorista
de Electricidad de El Salvador
Km. 12 1/2 Carretera al Puerto de La Libertad
Nuevo Cuscatlán, Departamento de La Libertad
Tel.: (503) 2247-7300 Fax: (503) 2247-7301
www.ut.com.sv



	Pág.
Indice	2
Referencias	3
Resumen	4
Inyecciones	5
Comportamiento de la demanda de energía	5
♦ Tasa de variación anual (promedio móvil 12 meses)	5
♦ Tasa de variación anual (promedio móvil 6 meses)	5
♦ Tasa de variación anual (promedio móvil 3 meses)	5
Inyecciones por recurso	6
Inyección nacional por agente	6
Contratos de inyección	6
Composición del mercado	7
Mercado de Contratos de Retiro por Operador	7
Mercado Regulador del Sistema por Operador	7
Comercio Internacional	8
♦ Importaciones por Operador	8
♦ Exportaciones por Operador	8
♦ Comercio Internacional por frontera	8
Evolución de los precios en el MRS	9
♦ Precios SIS	10
♦ Precios EST	11
♦ Precios MRS	12
♦ Precios promedios	13
Otras Estadísticas	14
♦ Energía No Servida, Pérdidas e Interrupciones	14
♦ Generación Obligada	15
♦ Reserva Fría por Confiabilidad	16
♦ Reserva Rodante y Reserva Fría en Demanda Máxima	17
♦ Interrupciones del Servicio	18
♦ Programa Anual de Mantenimientos (PAM)	22



Referencias

- Variación Mensual: Relación entre el mes actual y el mes anterior.
- Variación Anual: Relación entre el mes actual y el mismo mes del año anterior.
- Acumulado Anual: Relación del promedio acumulado del año y el mismo período del año anterior.
- Variación de 3 meses: Relación entre el promedio móvil de 3 meses del período actual y el mismo período del año anterior.
- Variación de 12 meses: Relación entre el promedio móvil de 12 meses del período actual y el mismo período del año anterior.

Resumen

Energía Transada		GWh	%
	Hydroeléctrica	103.2	25.7%
	Geotérmica	108.9	27.1%
	Térmica	184.3	45.9%
	Importaciones	3.7	0.9%
	Desvíos	1.3	0.3%
Total inyecciones MME		401.4	100.0%
(-)	Exportaciones	0.0	
	Desvíos	0.9	
	Pérdidas de transmisión ^{1/}	6.5	1.6%
		393.9	
Demanda MME		GWh	%
	Mercado de Contratos	257.2	65.3%
	Mercado Regulador del Sistema	136.7	34.7%
Total Demanda en el MME		393.9	100.0%
Energía de Paso		Retiro	Inyección
	Guatemala	0.0	6.3
	Honduras	6.3	0.0
Precios MRS		\$/MWh	
Promedio mensual^{2/}		\$	87.30
	Máximo	\$	115.72
	Mínimo	\$	70.14
Demanda Máxima de Potencia		MW	Hora
	Máxima	844	28-Feb-07 19:00
	Mínima	341	19-Feb-07 2:30

1/ Como porcentaje de la inyección.

2/ Nota: a partir del 21 de abril 2005, los precios de compra en el MRS se han calculado en base al Acuerdo No. 78-E-2005 y sus respectivas modificaciones, emitidas por la Superintendencia General de Electricidad y Telecomunicaciones.

Inyecciones

Rubros	Febrero 2007		Var. %	Acumulado Anual ^{2/}		Últimos 3 meses ^{2/}		Últimos 12 meses ^{2/}	
	GWh	Var. % ^{2/}	Anual ^{2/}	GWh	Var. %	GWh	Var. %	GWh	Var. %
Generación nacional transada	396.4	-9.2	1.9	833.0	3.3	422.2	4.2	435.0	12.5
Intercambios Internacionales (+/-) ^{1/}	3.7	153.4	6,924.1	5.1	7,777.1	2.4	16,316.3	0.8	-95.3
Pérdidas de transmisión	6.5	-12.1	4.4	13.9	8.1	7.1	7.2	7.5	4.7
Demanda Mercado Mayorista	393.6	-8.7	2.9	-8.1	825.2	412.6	4.1	418.0	4.9

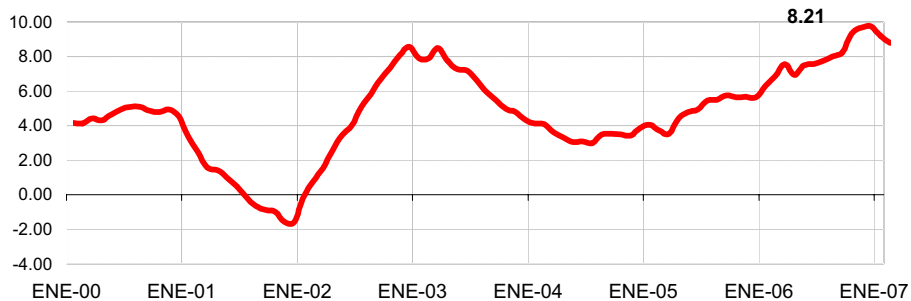
^{1/} Signo (+) : Saldo comercial neto a favor de importaciones

Signo (-) : Saldo comercial neto a favor de exportaciones

^{2/} Para el detalle de los períodos ver el apartado de Referencias de la Pág. 3.

Comportamiento de la demanda de energía en el Mercado Mayorista de Electricidad

Tasa de variación anual
Promedio móvil doce meses
Enero 2000
Febrero 2007



Tasa de variación anual
Promedio móvil tres y seis meses
Enero 2000
Febrero 2007



Inyecciones Por Recurso Inyectado

Operadores	Febrero 2007		Var. %	Acumulado Anual ^{2/}		Últimos 3 meses ^{2/}		Últimos 12 meses ^{2/}	
	GWh	Var. % ^{2/}	Anual ^{2/}	GWh	Var. %	GWh	Var. %	GWh	Var. %
Hidroeléctrica	103.2	-14.8	-2.5	224.2	2.0	114.7	2.6	163.5	14.3
Geotérmica	108.9	5.8	27.9	211.8	18.1	101.2	11.8	91.3	8.9
Térmica	184.3	-13.3	-7.0	397.0	-2.4	206.3	1.7	180.3	12.8
Iny. Nacional	396.4								
Importaciones	3.7	156.8	2,925.7	5.2	3,194.9	2.4	4,233.7	1.5	-91.6
Total inyectado	400.1								

^{1/} Incluye pérdidas por transmisión

^{2/} Para el detalle de los períodos ver el apartado de Referencias de la Pág. 3.

Inyección Nacional por Agente

Operadores	Febrero 2007		Var. %	Acumulado Anual ^{2/}		Últimos 3 meses ^{2/}		Últimos 12 meses ^{2/}	
	GWh	Var. % ^{2/}	Anual ^{2/}	GWh	Var. %	GWh	Var. %	GWh	Var. %
Cel	103.2	-14.8%	-2.5%	224.2	3.4%	114.7	2.6%	163.5	15.4%
Nejapa Power	56.5	-9.1%	-22.9%	118.6	-21.6%	64.0	-17.6%	64.6	0.6%
Duke Energy	65.2	-29.2%	-26.3%	157.3	-9.3%	83.3	-10.4%	85.6	5.7%
LaGeo	108.9	5.8%	27.9%	211.8	15.0%	101.2	11.8%	91.3	10.0%
Cessa	0.5	-63.4%	-83.9%	2.0	-80.2%	2.4	-56.5%	2.5	-50.9%
Cassa	18.8	-8.5%	0.9%	39.3	0.0%	19.8	11.1%	8.6	71.8%
Textufil	12.9	-5.6%	-11.8%	26.6	7%	14.0	60.8%	14.0	0.0%
Ine, S.A.	30.5	37%	0%	52.8	0%	2639%	0%	2639%	0%
AES Clesa	0.0	-100%	-100%	0.5	11241%	42%	23137%	12%	4018%
Total	396.4								

^{1/} Inyecciones provenientes de la red de distribución

^{2/} Para el detalle de los períodos ver el apartado de Referencias de la Pág. 3.

Tipo de Mercado (GWh)

Mercado	Ene	Feb	Mar	Abr	May	Jun	Jul	Ago	Sep	Oct	Nov	Dic	Total
MC	269.5	257.2											526.7
MRS	161.8	136.7											298.5
Total	431.2	393.9	0.0	0.0	0.0	0.0	0.0	0.0	0.0	0.0	0.0	0.0	825.2

MC: Mercado de Contratos

MRS: Mercado Regulador del Sistema

Contratos de Inyección (GWh)

Operador	Ene	Feb	Mar	Abr	May	Jun	Jul	Ago	Sep	Oct	Nov	Dic	Total
Excelergy	48.6	46.1											94.7
Cenérgica	0.0	0.0											0.0
Origem	30.0	27.2											57.1
Caess	0.0	0.0											0.0
Delsur	0.0	0.0											0.0
AES Clesa	0.0	0.0											0.0
Cel	28.7	25.9											54.6
Nejapa	74.3	67.2											141.5
Duke Energy	0.0	0.0											0.0
LaGeo	67.8	74.0											141.7
Cessa	0.1	0.1											0.1
Cassa	0.0	0.0											0.0
Lynx	12.2	12.0											24.2
Merc-Elec	7.9	4.8											12.7
(-) C.X. ^{1/}	0.0	0.0											0.0
Total	269.5	257.2	0.0	0.0	0.0	0.0	0.0	0.0	0.0	0.0	0.0	0.0	526.7

^{1/} CX: Contratos de Exportación

Retiros

Mercado de Contratos de Retiro por Operador (GWh)

Operador	Ene	Feb	Mar	Abr	May	Jun	Jul	Ago	Sep	Oct	Nov	Dic	Total
CAESS	64.2	64.2											128.4
DELSUR	32.0	35.3											67.3
CLESA	21.3	19.2											40.5
EEO	14.5	13.1											27.6
DEUSEM	2.9	2.6											5.5
CEL-COM	0.3	0.3											0.6
LAGEO-COM	0.6	0.5											1.1
EXCELERGY	55.3	52.1											107.4
ORIGEM	30.0	27.2											57.1
ANDA	28.4	25.6											54.0
LYNX	12.2	12.0											24.2
CESSA	0.1	0.1											0.1
MERC-ELECT	7.9	4.8											12.7
OTROS	0.0	0.1											0.1
Total MC	269.4	257.2	0.0	0.0	0.0	0.0	0.0	0.0	0.0	0.0	0.0	0.0	526.7

Los valores negativos corresponden a desviaciones de contratos inyectadas al MRS.

*/ Variaciones mayores de 2000% no se detallan

Mercado Regulador del Sistema por Operador (GWh)

Operador	Ene	Feb	Mar	Abr	May	Jun	Jul	Ago	Sep	Oct	Nov	Dic	Total
CAESS	51.8	50.2											102.0
DELSUR	45.9	30.2											76.1
CLESA	34.4	30.7											65.1
EEO	18.2	17.3											35.5
DEUSEM	4.3	3.8											8.0
EXCELERGY	0.0	0.0											0.0
CEL-COM	0.0	0.0											0.0
LAGEO-COM	0.0	0.0											0.0
MER-ELEC	0.0	0.0											0.0
ORIGEM	0.0	0.0											0.0
ANDA	-0.5	-0.9											-1.4
OTROS	7.6	5.5											13.2
Total MRS	161.8	136.7	0.0	0.0	0.0	0.0	0.0	0.0	0.0	0.0	0.0	0.0	298.5

Comercio Internacional

Importaciones por Operador (GWh)

Operador	Ene	Feb	Mar	Abr	May	Jun	Jul	Ago	Sep	Oct	Nov	Dic	Total
CAESS	-	-											-
DELSUR	-	-											-
CLESA	-	-											-
EXCELERGY	-	1.1											1.1
CENERGICA	-	1.0											1.0
DUKE	-	-											-
LAGEO	-	-											-
CEL	-	-											-
MERCELEC	0.1	0.0											0.1
ORIGEM	1.4	1.6											3.0
DUKE-COMERC.	-	-											-
Poliwatt	-	-											-
Lynx	-	-											-
Cessa	-	-											-
Desvíos	-	1.3											1.3
Emergencias	-	-											-
Total	1.5	5.0	0.0	0.0	0.0	0.0	0.0	0.0	0.0	0.0	0.0	0.0	6.5

Exportaciones por Operador (GWh)

Operador	Ene	Feb	Mar	Abr	May	Jun	Jul	Ago	Sep	Oct	Nov	Dic	Total
NEJAPA	-	-											0.0
DUKE	-	-											0.0
CENERGICA	-	-											0.0
CAESS	-	-											0.0
EXCELERGY	-	-											0.0
POLIWATT	-	-											0.0
MERCELEC	-	-											0.0
LAGEO	-	-											0.0
CEL	-	-											0.0
DUKE-COMERC.	-	-											0.0
Total	0.0	0.0	0.0	0.0	0.0	0.0	0.0	0.0	0.0	0.0	0.0	0.0	0.0

Comercio Internacional por frontera (GWh)

Operador	Guatemala		Honduras		Total	
	Exportac.	Importac.	Exportac.	Importac.	Exportac.	Importac.
ENERO	-	1.50	-	-	-	1.50
FEBRERO	-	3.71	-	-	-	3.71
MARZO						
ABRIL						
MAYO						
JUNIO						
JULIO						
AGOSTO						
SEPTIEMBRE						
OCTUBRE						
NOVIEMBRE						
DICIEMBRE						
Total	0.0	5.2	0.0	0.0	0.0	5.2

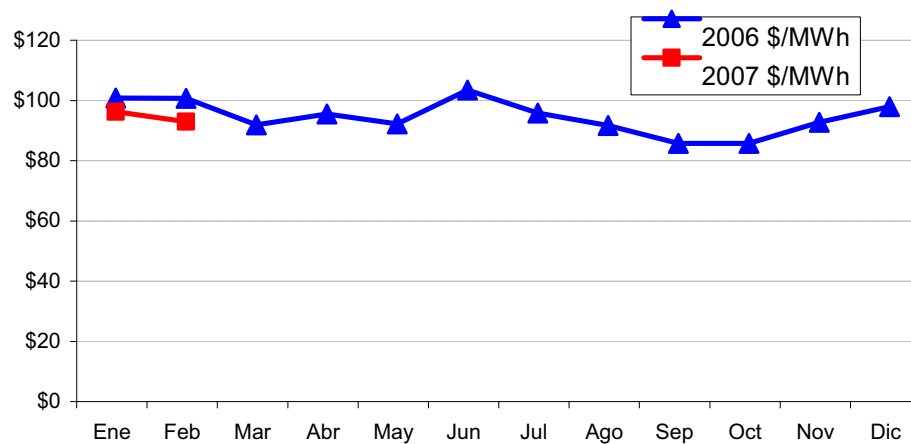
Evolución de los precios en el MRS

Mes	Promedio		Variaciones %			
	2006 \$/MWh	2007 \$/MWh	Mes	Anual	Acum.	Prom. anual
Ene	95.20	90.57	-1.92	-4.87	-1.92	9.32
Feb	95.07	87.30	-3.61	-8.17	-5.46	6.05
Mar	86.26					
Abr	89.88					
May	86.59					
Jun	97.85					
Jul	90.23					
Ago	86.10					
Sep	80.07					
Oct	80.07					
Nov	87.15					
Dic	92.34					

1/

Mensual: Relación mes inmediato anterior
 Anual: Relación igual mes año anterior
 Acumulada: Relación respecto a diciembre año anterior
 Promedio anual: Relación últimos doce meses

Precio Máximo horario: \$ 115.72 / MWh
Precio Mínimo horario: \$ 96.77 / MWh



Precios EST (\$/MWh)

FECHA	0	1	2	3	4	5	6	7	8	9	10	11	12	13	14	15	16	17	18	19	20	21	22	23
01-Feb-07	46.860	43.474	43.886	44.145	47.355	30.207	27.264	10.808	18.899	24.410	26.996	31.366	35.286	35.535	34.270	33.135	30.929	25.480	17.631	16.635	16.950	24.010	30.100	46.003
02-Feb-07	50.458	51.162	39.166	40.800	49.643	26.939	28.126	12.680	25.448	26.472	32.463	32.718	34.837	34.163	33.023	32.888	29.504	25.275	14.548	15.371	15.819	19.527	25.663	53.229
03-Feb-07	48.146	48.102	43.744	43.427	47.863	24.753	26.389	9.056	16.048	23.092	22.179	21.918	16.554	21.079	25.860	28.055	27.076	23.144	9.394	10.352	14.587	18.115	16.083	54.002
04-Feb-07	44.860	43.639	36.900	36.280	42.084	19.242	13.599	3.481	1.623	0.591	4.039	5.907	13.740	6.772	6.976	6.377	5.494	4.019	2.790	9.116	12.263	12.487	22.749	48.005
05-Feb-07	43.001	35.487	37.271	36.759	41.824	25.197	29.872	11.127	21.068	25.552	30.855	31.094	31.459	31.721	30.914	30.780	31.080	23.768	15.947	19.214	17.207	16.557	17.162	53.961
06-Feb-07	45.712	37.745	39.721	38.869	47.637	25.826	34.804	26.843	28.736	30.876	29.711	32.062	31.301	31.506	31.292	31.510	33.226	23.548	13.128	20.564	16.316	24.397	11.854	44.257
07-Feb-07	42.030	40.962	35.979	35.277	43.904	27.867	32.823	29.316	23.690	35.368	35.167	35.237	35.848	35.288	34.408	34.304	36.759	28.032	15.478	22.061	18.225	27.143	25.339	51.182
08-Feb-07	42.685	47.003	35.614	35.967	40.916	28.425	35.928	32.426	33.407	31.843	31.962	30.894	31.414	30.119	29.179	29.881	32.559	29.106	13.848	20.627	22.162	27.107	25.545	46.083
09-Feb-07	41.232	37.341	34.916	35.272	36.328	29.372	39.578	29.051	33.718	35.015	34.957	35.918	36.117	27.573	36.625	36.868	35.032	25.014	15.135	20.056	20.594	25.411	32.316	49.619
10-Feb-07	39.311	39.324	28.226	30.084	34.561	17.376	18.472	12.008	22.581	23.388	24.807	22.040	19.055	13.393	28.164	27.300	24.577	18.585	7.222	12.100	13.676	18.514	21.000	42.547
11-Feb-07	36.078	28.021	24.533	24.980	30.150	17.737	28.088	27.854	31.231	32.292	32.050	33.178	33.433	30.130	33.813	33.729	35.216	26.783	19.480	19.015	16.159	27.059	24.370	43.078
12-Feb-07	38.704	32.594	33.963	32.679	37.795	22.071	29.041	30.692	31.550	34.267	33.732	33.575	33.357	31.564	32.740	33.482	36.164	25.339	12.877	17.166	17.217	22.311	23.234	40.337
13-Feb-07	38.351	33.137	34.687	33.656	37.161	24.344	28.663	38.815	36.836	35.035	34.299	34.088	34.280	34.875	35.050	34.217	35.961	28.914	17.405	18.941	14.088	22.623	24.042	40.613
14-Feb-07	36.250	36.254	32.713	26.742	34.562	24.286	29.080	38.331	35.202	32.666	34.407	34.974	29.223	24.686	29.881	29.914	35.940	32.911	17.128	21.178	14.932	26.616	24.353	39.784
15-Feb-07	37.289	34.258	32.853	31.339	37.931	25.791	29.466	40.019	40.369	34.497	35.174	35.245	33.143	29.328	36.080	36.445	40.656	37.470	16.910	19.414	13.800	29.534	23.926	48.045
16-Feb-07	42.072	41.200	29.596	35.884	38.595	15.267	17.753	26.150	29.595	27.753	27.429	22.304	17.925	16.731	23.445	26.482	25.524	19.586	3.376	13.002	14.334	19.221	21.841	46.317
17-Feb-07	30.320	29.347	29.782	29.444	30.850	13.450	12.909	13.374	18.126	9.302	11.456	24.730	24.299	23.171	22.824	21.771	18.637	17.137	9.541	18.820	20.306	22.687	17.984	37.723
18-Feb-07	27.168	26.703	26.965	24.728	26.564	18.470	24.965	30.938	28.916	29.656	30.594	32.160	17.357	34.374	36.984	37.120	36.381	27.890	13.716	19.171	13.094	22.361	22.530	43.417
19-Feb-07	33.278	33.732	25.310	25.710	34.432	15.924	26.498	14.451	23.234	27.569	28.328	27.857	23.122	31.429	34.148	34.954	33.237	23.534	6.493	16.763	15.083	21.322	24.175	43.708
20-Feb-07	38.808	35.263	27.453	27.409	38.429	22.601	26.424	19.609	16.714	26.412	28.228	31.816	26.105	35.132	36.075	36.741	36.739	24.120	7.656	14.709	15.299	18.570	30.344	42.167
21-Feb-07	42.406	35.742	29.249	29.113	44.029	27.430	30.036	26.308	27.952	29.350	28.140	33.264	29.062	34.982	34.494	33.760	31.733	22.454	11.722	15.709	15.044	21.503	25.478	43.615
22-Feb-07	34.741	35.174	28.785	33.623	35.231	24.000	34.718	20.468	23.706	30.080	28.603	32.456	30.138	33.618	31.799	32.050	33.473	24.863	9.580	15.054	10.796	20.113	16.855	45.726
23-Feb-07	39.646	35.435	36.818	27.698	37.530	17.750	19.009	6.325	19.478	19.856	23.931	19.403	19.246	21.347	27.573	26.031	24.826	20.017	3.730	11.079	13.113	14.769	21.770	41.274
24-Feb-07	32.534	30.861	24.923	25.088	30.258	14.064	12.695	2.949	4.685	5.998	6.127	6.223	6.624	6.668	6.576	6.760	6.169	5.030	0.161	10.807	10.692	19.400	17.187	37.298
25-Feb-07	34.015	28.503	28.607	27.694	36.282	19.235	27.484	17.065	29.077	34.163	32.981	34.624	34.385	34.324	33.510	33.880	35.341	19.474	14.574	22.830	17.148	20.155	26.056	49.675
26-Feb-07	39.511	35.287	35.152	35.976	40.312	26.099	30.544	29.860	30.472	35.404	34.431	34.598	34.931	32.817	31.551	32.399	33.856	26.641	13.313	22.858	17.309	22.010	25.094	46.916
28-Feb-07	40.407	36.135	36.204	35.720	38.934	23.924	35.597	34.580	26.217	31.056	33.738	33.874	34.288	32.696	30.818	31.971	33.231	27.745	12.101	20.768	8.762	18.932	23.068	45.255

Precio mínimo de la serie	\$	0.16
Precio máximo de la serie	\$	54.00
Precio promedio de la serie	\$	27.13

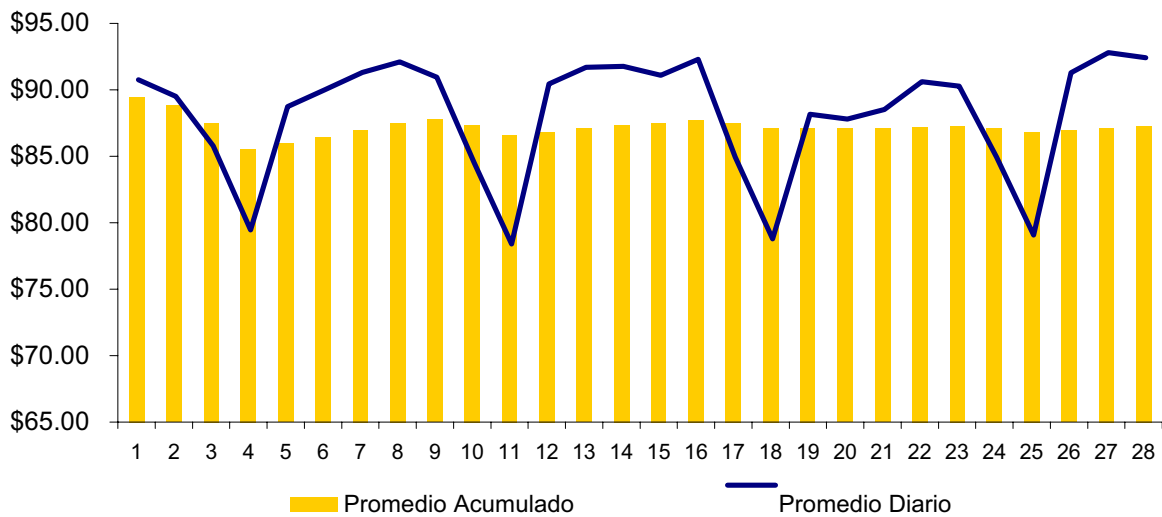
Precios MRS = SIS+EST (\$/MWh)

FECHA	0	1	2	3	4	5	6	7	8	9	10	11	12	13	14	15	16	17	18	19	20	21	22	23
01-Feb-07	92.268	88.882	89.294	89.553	92.763	104.615	101.672	85.416	93.697	99.218	101.834	106.204	110.094	110.343	109.108	107.973	105.737	100.288	102.469	101.473	101.788	108.818	114.508	91.411
02-Feb-07	96.456	97.160	85.164	86.798	95.641	101.937	103.124	87.678	100.446	101.470	107.461	107.716	109.835	109.161	108.021	107.886	104.502	100.273	99.546	100.369	100.817	104.525	110.661	99.227
03-Feb-07	94.144	94.100	89.742	89.425	93.861	99.751	101.387	84.054	91.046	98.090	97.177	96.916	91.552	96.077	100.858	103.053	102.074	98.142	94.392	95.350	99.585	103.113	101.081	100.000
04-Feb-07	90.858	89.637	82.898	82.278	88.082	94.240	88.597	78.479	76.621	75.589	79.037	80.905	88.738	81.770	81.974	81.375	80.492	79.017	87.788	94.114	97.261	97.485	107.747	94.003
05-Feb-07	87.999	80.485	82.269	81.757	86.822	99.195	103.870	85.125	95.066	99.550	104.853	105.092	105.457	105.719	104.912	104.778	105.078	97.766	99.945	103.212	101.205	100.555	101.160	98.959
06-Feb-07	91.120	83.153	85.129	84.277	93.045	100.234	109.212	101.331	103.534	105.684	104.549	106.900	106.139	106.344	106.130	106.348	108.064	98.386	97.986	105.402	101.124	109.195	96.262	89.665
07-Feb-07	88.028	86.960	81.977	81.275	89.902	102.865	107.821	104.314	98.688	110.366	110.165	110.235	110.846	110.286	109.406	109.302	111.757	103.030	100.476	107.059	103.223	112.141	110.337	97.180
08-Feb-07	88.683	93.001	81.612	81.965	86.914	103.423	110.926	107.424	108.405	106.841	106.960	105.892	106.412	105.777	104.837	105.539	108.206	104.754	99.506	106.285	107.820	112.105	110.543	92.081
09-Feb-07	85.640	81.749	79.324	79.680	80.736	102.780	112.986	102.539	107.516	108.823	108.795	109.756	109.955	101.411	110.283	110.526	108.690	98.672	98.943	103.894	104.402	109.209	115.724	94.027
10-Feb-07	85.309	85.322	74.224	76.082	80.559	92.374	93.470	87.006	97.579	98.386	99.805	97.038	94.053	88.381	103.162	102.298	99.575	93.583	92.220	97.098	98.674	103.512	105.998	88.545
11-Feb-07	83.726	84.240	74.212	74.870	77.799	89.223	86.487	80.458	82.034	79.882	79.908	81.460	81.050	79.337	81.504	81.441	80.522	79.060	87.517	95.419	99.125	102.922	104.236	86.902
12-Feb-07	82.076	84.019	70.531	70.978	76.148	92.735	103.086	102.852	106.229	107.290	107.048	108.176	108.431	105.128	108.811	108.727	110.214	101.781	104.478	104.013	101.157	112.057	109.368	89.076
13-Feb-07	84.702	78.592	79.961	78.677	83.793	97.069	104.039	105.690	106.548	110.075	109.570	109.413	109.195	107.222	108.398	109.140	111.802	100.977	98.695	103.004	103.055	107.309	108.232	86.335
14-Feb-07	83.759	78.545	80.095	79.064	82.569	98.752	103.071	113.223	111.324	109.843	109.137	108.926	109.118	109.533	109.708	108.875	110.599	103.552	102.213	103.779	98.916	107.261	108.450	86.021
15-Feb-07	82.248	82.252	78.711	72.740	80.560	99.284	104.078	113.329	110.200	107.664	109.405	109.972	104.221	99.684	104.879	104.912	110.938	107.909	102.126	106.176	99.930	111.614	109.351	85.782
16-Feb-07	82.697	79.666	78.261	76.747	83.339	100.199	103.874	114.427	114.787	109.325	110.032	110.103	108.001	104.186	110.688	111.053	115.114	111.928	101.738	104.272	98.658	114.022	108.334	93.453
17-Feb-07	88.060	87.188	75.584	81.872	84.583	90.255	92.741	101.138	104.583	102.741	102.327	97.292	92.913	91.719	98.433	101.470	100.512	94.574	88.364	97.990	99.322	104.209	106.829	92.305
18-Feb-07	75.318	74.345	74.780	74.442	75.848	87.448	86.907	87.372	92.124	83.300	85.454	98.728	98.297	97.169	96.822	95.769	92.635	91.135	94.539	103.818	104.994	107.685	101.982	82.721
19-Feb-07	72.576	72.111	72.373	70.136	71.972	92.878	99.373	105.376	103.734	104.484	105.452	107.018	92.215	109.212	111.822	111.948	111.209	102.718	98.574	104.029	97.922	107.179	106.938	88.825
20-Feb-07	79.276	79.730	71.308	71.708	80.430	90.922	101.496	89.449	98.232	102.567	103.326	102.855	98.120	106.427	109.146	109.952	108.235	98.532	91.491	101.761	100.081	105.980	109.173	89.706
21-Feb-07	84.216	80.671	72.861	72.817	83.837	97.009	100.832	94.067	91.532	101.240	103.086	106.674	100.963	109.960	110.903	111.569	111.567	98.948	92.504	99.567	100.127	103.388	114.622	87.575
22-Feb-07	88.394	81.730	75.237	75.101	90.017	102.418	105.024	101.296	102.940	104.338	103.128	108.252	104.050	109.970	109.482	108.748	106.721	97.442	96.710	100.697	100.032	106.491	110.466	89.603
23-Feb-07	80.729	81.162	74.773	79.611	81.219	98.988	109.706	95.456	98.694	105.068	103.591	107.444	105.126	108.606	106.767	107.038	108.461	99.851	94.568	100.042	95.784	105.101	101.843	91.714
24-Feb-07	85.634	81.423	82.806	73.686	83.518	92.738	93.997	81.313	94.466	94.844	98.919	94.391	94.234	96.335	102.561	101.019	99.814	95.005	88.718	96.067	98.021	99.677	106.758	87.262
25-Feb-07	78.532	76.859	70.921	71.086	76.256	89.062	87.693	77.947	79.683	80.996	81.125	81.622	81.622	81.666	81.574	81.758	81.167	80.028	85.159	95.805	95.690	104.398	102.185	83.296
26-Feb-07	79.423	73.911	74.015	73.102	81.690	93.643	101.892	91.523	103.895	108.981	107.839	109.482	109.243	109.152	108.338	108.708	110.169	94.302	99.432	107.688	101.976	104.973	110.464	95.083
27-Feb-07	85.509	81.285	81.150	81.974	86.310	101.097	105.542	104.858	105.470	110.402	109.429	109.596	109.929	107.815	106.549	107.397	108.854	101.639	98.311	107.856	102.307	107.008	110.092	92.914
28-Feb-07	86.405	82.133	82.202	81.718	84.932	98.922	110.595	109.578	101.215	106.054	108.736	108.872	109.286	107.694	105.816	106.969	108.229	102.743	97.099	105.766	93.760	103.930	108.066	91.253

Precio mínimo de la serie	\$	70.14
Precio máximo de la serie	\$	115.72
Precio promedio de la serie	\$	96.77

Precios Promedios (\$/MWh)

FECHA	Diario	Acumulado
01-Feb	\$ 89.44	\$ 89.44
02-Feb	\$ 88.21	\$ 88.82
03-Feb	\$ 84.48	\$ 87.53
04-Feb	\$ 78.14	\$ 85.57
05-Feb	\$ 87.43	\$ 85.97
06-Feb	\$ 88.70	\$ 86.46
07-Feb	\$ 90.01	\$ 87.00
08-Feb	\$ 90.79	\$ 87.51
09-Feb	\$ 89.65	\$ 87.75
10-Feb	\$ 83.19	\$ 87.35
11-Feb	\$ 77.10	\$ 86.60
12-Feb	\$ 89.15	\$ 86.82
13-Feb	\$ 90.40	\$ 87.10
14-Feb	\$ 90.46	\$ 87.35
15-Feb	\$ 89.79	\$ 87.52
16-Feb	\$ 90.99	\$ 87.75
17-Feb	\$ 83.63	\$ 87.53
18-Feb	\$ 77.49	\$ 87.13
19-Feb	\$ 86.86	\$ 87.12
20-Feb	\$ 86.50	\$ 87.08
21-Feb	\$ 87.20	\$ 87.09
22-Feb	\$ 89.31	\$ 87.20
23-Feb	\$ 88.97	\$ 87.28
24-Feb	\$ 83.62	\$ 87.14
25-Feb	\$ 77.76	\$ 86.82
26-Feb	\$ 89.97	\$ 86.95
27-Feb	\$ 91.49	\$ 87.14
28-Feb	\$ 91.10	\$ 87.30



Sistema de Transmisión ENS, Pérdidas e interrupciones

Rubros	Febrero 2007	% 1/	Variaciones 2/		Acumulado Anual 2/	
			Mensual	Anual	Acumulada	Var. %
Energía no Servida (MWh)	101.49	0.03%	-66.55	-63.76	404.90	-53.29
Pérdidas de Transmisión (GWh)	6.5					
Interrupciones de Servicio	86	eventos				

^{1/} Energía no Servida como porcentaje de demanda

^{2/} Para el detalle de los periodos ver el apartado de Referencias de la Pág. 3.

Interrupciones	
Voltaje	Eventos
Circuitos de 23 kV	0
Circuitos de 34.5 kV	12
Circuitos de 46 kV	61
Línea de 115 kV	11
Línea de Interconexión	2
Total	86

Falla en líneas de transmisión	2
Mantenimiento en línea de transmisión	9
Falla en circuitos de distribución	57
Mantenimiento líneas de distribución	16
Fallas líneas de interconexión	0
Mantenimiento línea de interconexión 1/	2
Actuación del EDLI	0
Total	86

^{1/} Mantenimiento o por solicitud de líneas de interconexión Guatemala y Honduras

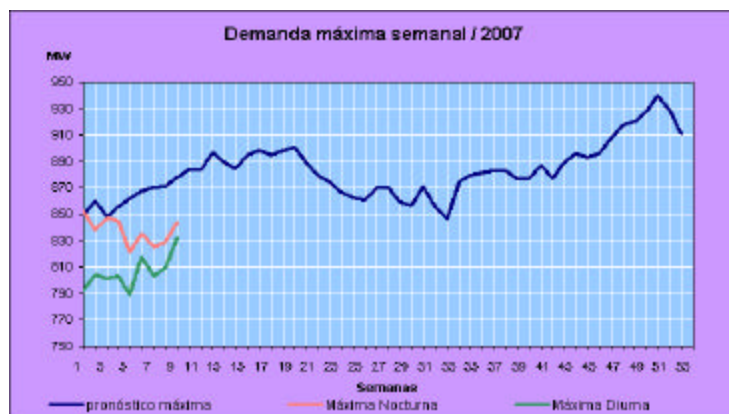
Otras estadísticas
Generación obligada

Rubros	Febrero 2007	Acumulado Anual ^{1/}		Últimos tres meses ^{1/}		Últimos 12 meses ^{1/}	
	MWh	MWh	Var. %	MWh	Var. %	MWh	Var. %
Servicio de CAG	-	-	0.0	-	-	1.3	-89.8
Sustitución	2,864.8	3,343.3	37.6	1,252.8	22.6	1,402.2	-20.7
Calidad de servicio	-	-	-	-	-	-	0.0
Estabilización de precios	252,667.4	509,737.6	-	255,678.3	-	228,579.0	0.0
Sustitución con Equipos RFC	1,991.4	5,571.9	(41.1)	3,875.4	-95.2	2,735.0	-86.7
Total	257,523.6	518,652.8					

^{1/} Para el detalle de los períodos ver el apartado de Referencias de la Pág. 3.

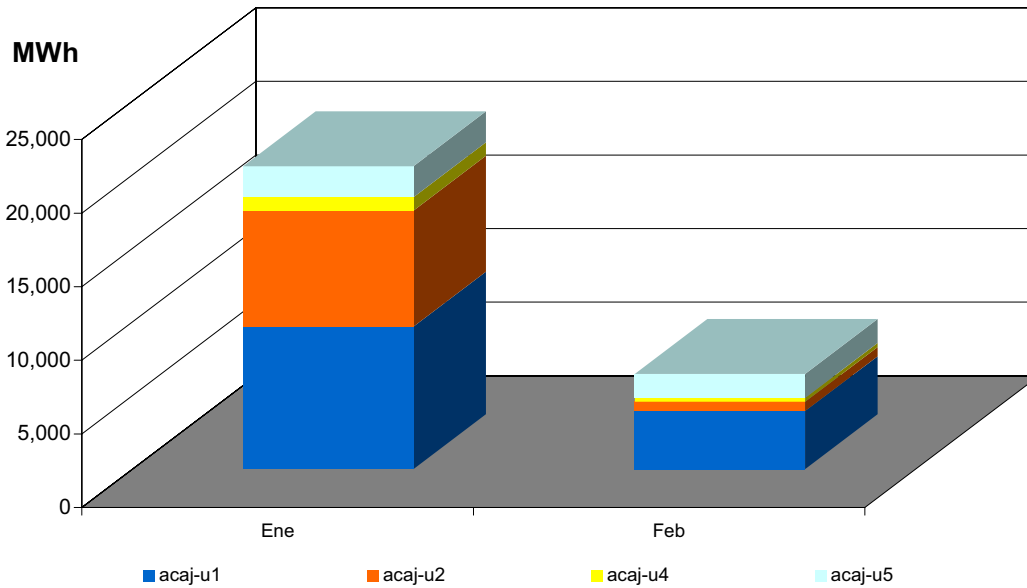
Demanda Máxima de Potencia

Demanda	Máxima	Nocturna	Mínima
Ene	853 3-Ene-07 18:30	809 29-Ene-07 15:30	354 2-Ene-07 3:00
Feb	844 28-Feb-07 19:00	831 28-Feb-07 15:00	341 19-Feb-07 2:30
Mar			
Abr			
May			
Jun			
Jul			
Ago			
Sep			
Oct			
Nov			
Dic			



Reserva Fría por Confiabilidad

Mes	Pi (\$/MWh)	Var.% Mensual	Inyecciones por planta (MWh)					Inyección Total (MWh)	% RFC
			Acaj-u1	Acaj-u2	Acaj-u4	Acaj-u5	Total		
Ene-06	4.38	---	2,259.6	5,568.8	0.0	6,791.4	14,619.9	410,232.9	3.6
Feb-06	3.98	-0.1	1,381.7	6,644.8	0.0	7,813.4	15,839.9	382,665.0	4.1
Mar-06	4.49	0.1	10,234.7	11,530.1	0.0	10,947.4	32,712.2	439,525.2	7.4
Abr-06	9.78	1.2	12,773.3	10,568.3	0.0	12,879.0	36,220.5	419,119.5	8.6
May-06	10.34	0.1	12,550.7	11,518.2	0.0	14,238.7	38,307.5	457,509.1	8.4
Jun-06	12.56	0.2	8,374.6	6,004.2	0.0	4,232.1	18,610.8	430,689.6	4.3
Jul-06	5.09	-0.6	5,220.1	3,112.4	0.0	2,259.1	10,591.6	447,421.9	2.37
Ago-06	2.74	-0.5	3,402.3	388.3	0.0	1,331.1	5,121.7	446,193.9	1.15
Sep-06	2.33	-0.1	30.0	338.6	0.0	237.5	606.0	433,685.9	0.14
Oct-06	1.27	-0.5	4,800.1	4,017.9	0.0	0.0	8,818.1	454,457.2	1.94
Nov-06	2.02	0.6	7,340.5	3,685.9	0.0	2,845.4	13,871.8	430,406.3	3.22
Dic-06	2.96	0.5	11,038.2	7,554.8	0.0	7,961.7	26,554.7	437,304.8	6.07
Ene-07	6.48	1.2	9,675.7	7,884.2	903.3	2,115.2	20,578.3	439,533.4	4.68
Feb-07	4.03	-0.4	3,935.9	630.7	275.8	1,617.5	6,460.0	401,435.5	1.61



Condición de Reserva

Reserva Rodante y Reserva Fría en Demanda Máxima (MW)
Feb-2007

Día	Cap. Disponible	Gen. Despachada	Demanda + Perdidas	Intercambio Neto *	Reserva Rodante	Reserva Fria
1	1054	823	820	-2	80	152
2	1025	797	803	5	59	168
3	1063	746	750	4	61	256
4	1038	705	720	15	68	265
5	1044	827	835	8	80	137
6	1032	825	824	-1	69	137
7	1045	826	832	6	92	127
8	1030	827	825	-2	76	127
9	1048	831	826	-5	85	132
10	1015	742	746	4	53	220
11	1039	717	717	0	51	270
12	1008	826	820	-7	51	131
13	994	819	823	4	74	100
14	983	816	812	-4	80	87
15	973	813	825	13	95	65
16	1001	803	806	2	83	115
17	1050	744	747	3	69	238
18	890	666	668	2	51	173
19	1030	803	807	4	67	161
20	1051	801	809	8	88	161
21	1068	815	819	4	112	141
22	1036	822	828	7	83	131
23	1024	812	820	8	86	126
24	961	752	755	2	36	173
25	975	712	716	4	43	221
26	1044	828	835	8	105	111
27	966	847	844	-3	57	62
28	1038	847	844	-3	64	127

* Valor positivo significa Importación

Interrupciones del servicio

Entrega	Fecha Inicio	Hora Inicio	Fecha Final	Hora Final	Duración	Rele	Motivo	MW	KWh	Responsable
CLESA-ACAJ(3-81)	01/02	05:59	01/02	06:00	1m	50	FALLA EN LÍNEA /	1.12	18.67	CLESA
DELSUR-ATEO(4-81)	01/02	09:16	01/02	09:17	1m	51	FALLA EN LÍNEA / INDICO 59N	9.31	155.17	DELSUR
CLESA-SANA(4-83)	01/02	02:51	01/02	02:53	2m	51	FALLA EN LÍNEA / INDICO 59N.	9.03	301.00	CLESA
CLESA-ACAJ(3-81)	02/02	04:59	03/02	05:04	24h 5m	MANUAL	MANTENIMIENTO PROGRAMADO / PARA TRANSFERIR CARGA AL 3-82 POR TRABAJOS DE ETESAL EN EL 3-81. / Carga reconectada a las 05:05 del 02-02-2007	0.69	69.00	ETESAL
CLESA-ACAJ(3-82)	02/02	05:00	02/02	05:05	5m	MANUAL	MANTENIMIENTO PROGRAMADO / PARA TOMAR LA CARGA DEL 3-81 POR TRABAJOS DE ETESAL.	3.13	260.83	ETESAL
CLESA-ATEO(3-85)	02/02	09:19	02/02	09:20	1m	51	FALLA EN LÍNEA /	2.53	42.17	CLESA
EEO-SMIG(4-82)	03/02	03:17	03/02	03:20	3m	51N	FALLA EN LÍNEA / INDICO RELE 59N.	7.9	395.00	EEO
CLESA-ACAJ(3-82)	03/02	05:02	03/02	05:04	2m	MANUAL	SOLICITUD DE DISTRIBUIDOR / PARA RETORNAR CARGA DEL 3-81, CONDICION OCASIONADA POR TRABAJOS DE ETESAL EN EL 3-81 EL DIA ANTERIOR.	3.76	125.33	ETESAL
EEO-SMIG(4-82)	03/02	05:54	03/02	05:57	3m	51N	FALLA EN LÍNEA / INDICO RELE 59N.	10.37	518.50	EEO
CAESS-SRAF(4-82)	05/02	05:46	05/02	05:47	1m	51	FALLA EN LÍNEA /	6.02	100.33	CAESS
EEO-SMIG(4-82)	06/02	06:09	06/02	06:11	2m	51N	FALLA EN LÍNEA / INDICO TAMBIEN 59N.	14.31	477.00	EEO
CLESA-ACAJ(3-81)	07/02	05:59	07/02	06:01	2m	50	FALLA EN LÍNEA /	1.86	62.00	CLESA
CLESA-ACAJ(4-71)	07/02	01:07	07/02	01:31	24m	59N	FALLA EN LÍNEA / SECCIONA SUB-NAVARRETE. PRUEBA NEGAT. 13:08 HRS	4.38	1,752.00	CLESA
CLESA-ACAJ(4-71)	07/02	02:44	07/02	02:49	5m	MANUAL	SOLICITUD DE DISTRIBUIDOR / PARA RECUPERAR SUB-NAVARRETE. ENS CALC.	2.84	1,300.00	CLESA
CLESA-ATEO(3-85)	07/02	03:17	07/02	03:18	1m	51	FALLA EN LÍNEA /	3.58	59.67	CLESA
CLESA-ACAJ(3-81)	08/02	12:02	08/02	12:03	1m	51	FALLA EN LÍNEA /	1.47	24.50	CLESA
CAESS-CGRA(4-81)	08/02	12:20	08/02	12:21	1m	59N	FALLA EN LÍNEA /	9.19	153.17	CAESS
DELSUR-SANA(4-84)	09/02	10:01	09/02	10:56	55m	MANUAL	SOLICITUD DE DISTRIBUIDOR / POR TRABAJOS PROGRAMADOS DE DELSUR EN SU CKTO.	0.43	394.17	DELSUR
CLESA-GUAJ(4-81)	09/02	11:35	09/02	11:41	6m	59N	FALLA EN LÍNEA / ELIMINAR INDICACION DE 59N. FALLA PROVOCADA POR EL 4-84.	3.99	399.00	CESSA
CLESA-GUAJ(4-83)	09/02	11:35	09/02	11:42	7m	59N	FALLA EN LÍNEA / ELIMINAR INDICACION DE 59N. FALLA PROVOCADA POR EL 4-84.	1.44	168.00	CESSA
CLESA-GUAJ(4-81)	09/02	11:43	09/02	11:45	2m	59N	FALLA EN LÍNEA / ELIMINAR INDICACION DE 59N. FALLA PROVOCADA POR EL 4-84.	3.06	102.00	CESSA
CLESA-GUAJ(4-83)	09/02	11:43	09/02	11:46	3m	59N	FALLA EN LÍNEA / ELIMINAR INDICACION DE 59N. FALLA PROVOCADA POR EL 4-84.	1.22	61.00	CESSA
DELSUR-PEDR(4-82)	09/02	11:09	09/02	11:10	1m	51, 51N	FALLA EN LÍNEA / INDICO RELE 59N.	3.12	52.00	DELSUR

Interrupciones del servicio

Entrega	Fecha Inicio	Hora Inicio	Fecha Final	Hora Final	Duración	Rele	Motivo	MW	KWh	Responsable
DELSUR-PEDR(4-82)	09/02	11:11	09/02	11:19	8m	51, 51N	FALLA EN LÍNEA / INDICO 59N. FUERA CIRCUITO DE LAS PLAYAS HASTA 14:08 HRS DEL 10 FEB. ENS PARA EL 10FEB DE 17640 KWH.	3.12	1,220.00	DELSUR
CLESA-ATEO(3-85)	10/02	08:01	10/02	08:02	1m	51	FALLA EN LÍNEA /	2.67	44.50	CLESA
CLESA-ATEO(3-84)	10/02	08:07	10/02	08:08	1m	51	FALLA EN LÍNEA /	2.34	39.00	CLESA
CLESA-ATEO(3-85)	11/02	01:04	11/02	04:12	3h 8m	51	FALLA EN LÍNEA / CLESA AISLO TRAMO DE LINEA QUEDANDO TODA LA CARGA FUERA HASTA LAS 08:55 HRS. RAMAS DE ARBOL SOBRE LINEA. ENS CALC.	2.51	18,790.00	CLESA
DELSUR-SANA(4-84)	11/02	01:12	11/02	02:25	1h 13m	MANUAL	MANTENIMIENTO PROGRAMADO / TRABAJO PROGRAMADO POR DELSUR.	0.38	462.33	DELSUR
DELSUR-SANA(4-84)	12/02	12:41	12/02	12:44	3m	NO INDICO	FALLA EN SUBESTACIONES / ETESAL SE ENCONTRABA TRABAJANDO EN LA ZONA.	0.95	47.50	ETESAL
DELSUR-PEDR(4-82)	13/02	01:12	13/02	01:18	6m	51,51N	FALLA EN LÍNEA / INDICO 59N. PRUEBA (-) 13:15.DEJO FUERA LOS BLANCOS Y TESORO BEACH. ENS CALC..15:03 RECUPERO PARTE DE CARGA.	2.38	2,902.00	DELSUR
EEO-SMIG(4-83)	14/02	12:03	14/02	11:04	23h 1m	MANUAL	SOLICITUD DE DISTRIBUIDOR / TRABAJOS EN SUS CIRCUITOS. / Carga reconectada a las 00:06 del 14-02-2007	0.82	41.00	EEO
EEO-SMIG(4-84)	14/02	12:04	14/02	12:06	2m	MANUAL	SOLICITUD DE DISTRIBUIDOR / PARA RECUPERAR CARGA DEL 34-4-83.	7.71	257.00	EEO
EEO-SMIG(4-84)	14/02	11:01	14/02	11:04	3m	MANUAL	SOLICITUD DE DISTRIBUIDOR / NORMALIZAR EL 34-4-83.	9.26	463.00	EEO
CLESA-ATEO(3-85)	18/02	08:19	18/02	04:18	7h 59m	MANUAL	MANTENIMIENTO PROGRAMADO / CAMBIO DE AISLAMIENTO Y POSTE CHOCADO, TODA LA CARGA FUERA. ENS CALCULADA.	2.65	21,200.00	CLESA
CLESA-GUAJ(4-81)	18/02	08:51	18/02	09:07	16m	59N	FALLA EN LÍNEA / ELIMINAR INDICACION DE RELE 59N.	2.7	720.00	CESSA
CLESA-GUAJ(4-83)	18/02	08:53	18/02	09:08	15m	59N	FALLA EN LÍNEA / ELIMINAR INDICACION DE RELE 59N.	1.28	320.00	CESSA
CLESA-SANA(4-83)	18/02	11:53	18/02	11:55	2m	51	FALLA EN LÍNEA / INDICO 59N REPORTARON FUERTES VIENTOS.	7.02	234.00	CLESA
CLESA-SANA(4-83)	18/02	12:16	18/02	12:34	18m	51	FALLA EN LÍNEA / INDICO 59N. PRUEBA DE CIERRE NEGATIVA 12:20 HRS.	6.71	2,013.00	CLESA
CLESA-AHUA(4-81)	18/02	12:45	18/02	12:48	3m	MANUAL	SOLICITUD DE DISTRIBUIDOR / PARA RECUPERAR PARTE DE LA CARGA DEL INT.35-4-83; NO FUE POSIBLE MANIOBRA.	8.56	428.00	CLESA
DELSUR-ATEO(4-81)	18/02	12:54	18/02	12:56	2m	51N	FALLA EN LÍNEA / INDICO 59N. FUERTES VIENTOS EN LA ZONA.	6.37	212.33	DELSUR

Interrupciones del servicio

Entrega	Fecha Inicio	Hora Inicio	Fecha Final	Hora Final	Duración	Rele	Motivo	MW	KWh	Responsable
DELSUR-ATEO(4-81)	18/02	01:03	18/02	01:04	1m	51N	FALLA EN LÍNEA / INDICO 59N. FUERTES VIENTOS EN LA ZONA.	5.18	86.33	DELSUR
DELSUR-ATEO(4-81)	18/02	01:11	18/02	01:12	1m	51N	FALLA EN LÍNEA / INDICO 59N. FUERTES VIENTOS EN LA ZONA.	4.99	83.17	DELSUR
DELSUR-ATEO(4-81)	18/02	01:21	18/02	01:47	26m	51N	FALLA EN LÍNEA / INDICO 59N. FUERTES VIENTOS EN LA ZONA. DEJO FUERA SUB SAN EMILIO HAS LAS 13:57 HRS.	5.65	2,448.33	DELSUR
CLESA-GUAJ(4-81)	18/02	01:57	18/02	01:59	2m	59N	FALLA EN LÍNEA / PRUEBA AL 4-84 OPERANDO 59N TEMPORIZADO. ELIMINAR INDICACION DE RELE 59N.	2.49	83.00	CESSA
CLESA-GUAJ(4-83)	18/02	01:57	18/02	02:00	3m	59N	FALLA EN LÍNEA / PRUEBA AL 4-84 OPERANDO 59N TEMPORIZADO.ELIMINAR INDICACION DE RELE 59N.	1.27	63.50	CESSA
DELSUR-ATEO(4-81)	18/02	02:33	18/02	02:34	1m	51N	FALLA EN LÍNEA / INDICO RELE 59N.	5.04	84.00	DELSUR
CLESA-SANA(4-83)	18/02	03:40	18/02	03:52	12m	51	FALLA EN LÍNEA / INDICO 59N. REPORTARON FUERTES VIENTOS. PRUEBA NEGATIVA 15:41 HRS.LINEA SOLO CON VOLTAJE.	1.44	288.00	CLESA
DELSUR-TECO(4-82)	18/02	03:52	18/02	03:53	1m	51	FALLA EN LÍNEA / REPORTARON FUERTES VIENTOS.	4.98	83.00	DELSUR
CLESA-SANA(4-83)	18/02	05:39	18/02	06:45	1h 6m	51	FALLA EN LÍNEA / INDICA RELE 59N. CLESA RETIRO OBJETO METALICO DE LA LINEA. SE INCLUYE ENS CALCULADA DESDE LAS 12:16 HRS.	0	30,510.00	CLESA
EEO-15SE(4-83)	18/02	08:46	18/02	08:47	1m	51	FALLA EN LÍNEA /	2.6	43.33	EEO
DELSUR-SANA(4-84)	19/02	09:02	19/02	04:52	7h 50m	MANUAL	MANTENIMIENTO PROGRAMADO / REUBICACION DE CIRCUITO POR AMPLIACION DE CARRETERA. CARGA FUERA.	0.88	6,893.33	DELSUR
CLESA-GUAJ(4-81)	19/02	02:50	19/02	02:52	2m	59N	FALLA EN LÍNEA / FUERTES VIENTOS	3.67	122.33	CLESA
CLESA-GUAJ(4-81)	19/02	03:36	19/02	03:40	4m	59N	FALLA EN LÍNEA / ELIMINAR INDICACION RELE 59N.	3.58	238.67	CESSA
CLESA-GUAJ(4-83)	19/02	03:36	19/02	03:39	3m	59N	FALLA EN LÍNEA / ELIMINAR INDICACION RELE 59N.	1.32	66.00	CESSA
CLESA-ATEO(4-82)	20/02	01:38	20/02	01:39	1m	51	FALLA EN LÍNEA / INDICO RELE 59N.	15.51	268.50	CLESA
CLESA-GUAJ(4-81)	21/02	12:23	21/02	12:32	9m	81	FALLA EN UNIDADES GENERADORAS / DISPARO DE 275 MW DE GENERACION EN GUATEMALA.	2.24	336.00	AMM
CLESA-GUAJ(4-83)	21/02	12:23	21/02	12:34	11m	81	FALLA EN UNIDADES GENERADORAS / DISPARO DE 275 MW DE GENERACION EN GUATEMALA.	0.82	150.33	AMM

Interrupciones del servicio

Entrega	Fecha Inicio	Hora Inicio	Fecha Final	Hora Final	Duración	Rele	Motivo	MW	KWh	Responsable
CLESA-SONS(4-81)	21/02	12:23	21/02	12:37	14m	81	FALLA EN UNIDADES GENERADORAS / DISPARO DE 275 MW DE GENERACION EN GUATEMALA.	0.23	53.67	AMM
CAESS-CGRA(4-81)	21/02	12:23	21/02	12:37	14m	81	FALLA EN UNIDADES GENERADORAS / DISPARO DE 275 MW DE GENERACION EN GUATEMALA.	5.34	1,246.00	AMM
CAESS-SRAF(4-83)	21/02	12:23	21/02	12:33	10m	81	FALLA EN UNIDADES GENERADORAS / DISPARO DE 275 MW DE GENERACION EN GUATEMALA.	2.5	416.67	AMM
EEO-SMIG(4-85)	21/02	12:23	21/02	12:36	13m	81	FALLA EN UNIDADES GENERADORAS / DISPARO DE 275 MW DE GENERACION EN GUATEMALA.	2.18	472.33	AMM
EEO-SMIG(4-84)	21/02	04:01	21/02	04:02	1m	51	FALLA EN LÍNEA /	9.42	157.00	EEO
CLESA-SANA(4-81)	21/02	04:58	21/02	04:59	1m	51	FALLA EN LÍNEA / INDICO RELE 59N.	13.19	219.83	CLESA
CLESA-ATEO(4-80)	22/02	08:20	22/02	08:21	1m	51	FALLA EN LÍNEA / INDICO 59N.	12.85	214.17	CLESA
CLESA-ATEO(4-83)	24/02	08:24	24/02	08:26	2m	51	FALLA EN LÍNEA /	0.16	5.33	CLESA
DELSUR-SRAF(4-81)	25/02	12:06	25/02	12:07	1m	51	FALLA EN LÍNEA /	4.32	72.00	DELSUR
CLESA-OPIC(4-81)	25/02	05:02	26/02	03:39	10h 37m	51	FALLA EN LÍNEA / INDICO TAMBIEN 59N. A LAS 17:03 PRUEBA (-), OPERANDO MISMA PROTECCION. CLESA REPORTA POSTE CHOCADO EN CKTO.	0.04	278.67	CLESA
CLESA-SANA(4-81)	27/02	11:49	27/02	11:50	1m	MANUAL	SOLICITUD DE DISTRIBUIDOR / PARA RECUPERAR CARGA DE SUB-SAN RAFAEL.	8	133.33	CLESA

Programa Anual de Mantenimientos

PLANTA/UNIDAD	PROGRAMADO	DURACION	REPROGRAMADO	DURACION	EJECUTADO	DURACION	MOTIVO
GUAJOYO							
UNIDAD 1							
CERRON GRANDE							
UNIDAD 1	10-Jul-07	10 DIAS					Revisión año de garantía
UNIDAD 2	24-Jul-07	30 DIAS					Mantenimiento mayor e Inspección de garantía
5 DE NOVIEMBRE							
UNIDAD 1	05-Feb-07	15 DIAS			05-Feb-07	19-Feb-07	15 DIAS
UNIDAD 2	17-Mar-07	15 DIAS					Mantenimiento menor y Montaje de Transformador
UNIDAD 3	09-Abr-07	15 DIAS					Mantenimiento menor
UNIDAD 4	22-Feb-07	20 DIAS					Mantenimiento mayor
UNIDAD 5	28-Abr-07	15 DIAS					Mantenimiento menor
15 DE SEPTIEMBRE							
UNIDAD 1	04-Abr-07	3 DIAS					Inspección de Garantía
UNIDAD 2	12-Nov-06	220 DIAS					Repotenciación
AHUACHAPAN							
UNIDAD 1	01-Abr-07	43 DIAS	09-Abr-07	13-May-07			Mantenimiento mayor, revisión anual
UNIDAD 3	01-Jul-07	43 DIAS					Mantenimiento mayor, revisión anual
BERLIN							
UNIDAD 1	03-Sep-07	21 DIAS					Mantenimiento mayor, revisión anual
ACAJUTLA							
MOTOR 2	02-Ene-07	24 DIAS			02-Ene-07	15-Feb-07	45 DIAS
MOTOR 5	02-Abr-07	24 DIAS					Mantenimiento de 36.000 Hrs.
UNIDAD 8	04-Jun-07	24 DIAS					Mantenimiento de 36.000 Hrs.
MOTOR 9	07-Ago-07	24 DIAS					Mantenimiento de 36.000 Hrs.
MOTOR 2	03-Sep-07	21 DIAS					Mantenimiento de Caldera y Auxiliares.
MOTOR 7	01-Oct-07	24 DIAS					Mantenimiento de 36.000 Hrs.
SOYAPANGO							
MOTOR 1	05-Mar-07	20 DIAS	04-Jun-07	23-Jun-07			Mantenimiento de 6,000 Hrs.
MOTOR 2							
MOTOR 3	08-Ene-07	20 DIAS	05-Feb-07	24-Feb-07			Mantenimiento de 8,000 Hrs.
NEJAPA POWER							
MOTORES							El 75% de las semanas del año, tendrán en Mantenimiento un motor
CESSA							
MOTORES	25-Jun-07	28-Jul-07					Mantenimiento en los motores
TEXTUFIL							
MOTOR 1	05-Jun-07	12-Jun-07					Mantenimiento de 6,000 Hrs.
MOTOR 2	13-Feb-07	20-Feb-07					Mantenimiento de 6,000 Hrs.
MOTOR 3	07-Jul-07	16-Jul-07					Mantenimiento de 15,000 Hrs.
MOTOR 4	08-May-07	19-May-07					Mantenimiento de 15,000 Hrs.
MOTOR 5	05-Dic-07	14-Dic-07					Mantenimiento de 15,000 Hrs.
MOTOR 6	27-Jul-07	07-Ago-07					Mantenimiento de 15,000 Hrs.
MOTOR 7	14-Sep-07	28-Sep-07					Mantenimiento de 15,000 Hrs.



Km. 12 1/2 Carretera al Puerto de la Libertad, Nuevo Cuscatlán,
Departamento de La Libertad.

Tel.: (503) 2247-7300 Fax: (503) 2247-7301

Correo: mercado@ut.com.sv

www.ut.com.sv