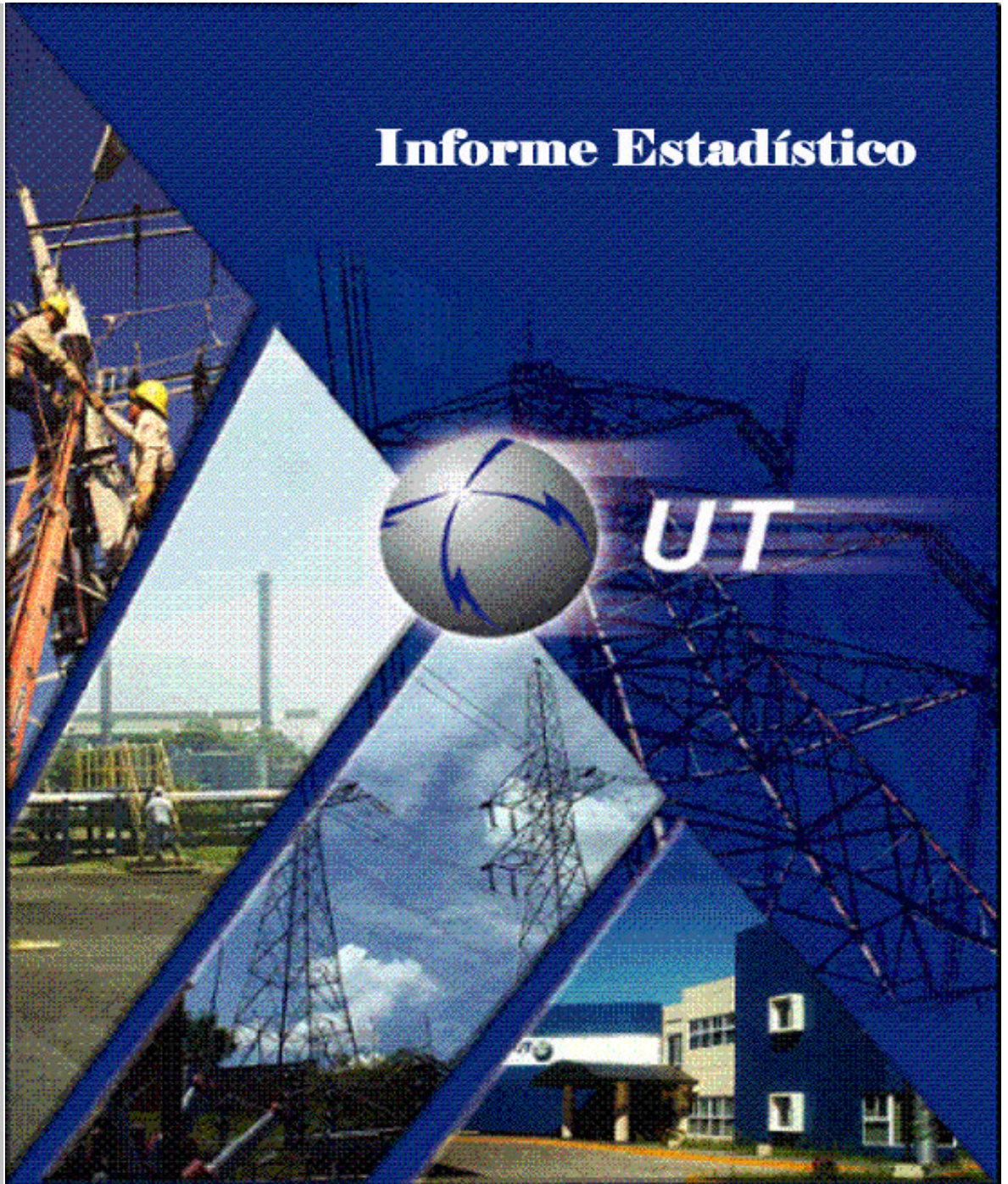


Unidad de Transacciones, S.A.
Enero 2007

Informe Estadístico



Administrador del Mercado Mayorista
de Electricidad de El Salvador
Km. 12 1/2 Carretera al Puerto de La Libertad
Nuevo Cuscatlán, Departamento de La Libertad
Tel.: (503) 2247-7300 Fax: (503) 2247-7301
www.ut.com.sv



	Pág.
Indice	2
Referencias	3
Resumen	4
Inyecciones	5
Comportamiento de la demanda de energía	5
♦ Tasa de variación anual (promedio móvil 12 meses)	5
♦ Tasa de variación anual (promedio móvil 6 meses)	5
♦ Tasa de variación anual (promedio móvil 3 meses)	5
Inyecciones por recurso	6
Inyección nacional por agente	6
Contratos de inyección	6
Composición del mercado	7
Mercado de Contratos de Retiro por Operador	7
Mercado Regulador del Sistema por Operador	7
Comercio Internacional	8
♦ Importaciones por Operador	8
♦ Exportaciones por Operador	8
♦ Comercio Internacional por frontera	8
Evolución de los precios en el MRS	9
♦ Precios SIS	10
♦ Precios EST	11
♦ Precios MRS	12
♦ Precios promedios	13
Otras Estadísticas	14
♦ Energía No Servida, Pérdidas e Interrupciones	14
♦ Generación Obligada	15
♦ Reserva Fría por Confiabilidad	16
♦ Reserva Rodante y Reserva Fría en Demanda Máxima	17
♦ Interrupciones del Servicio	18
♦ Programa Anual de Mantenimientos (PAM)	22



Referencias

- Variación Mensual: Relación entre el mes actual y el mes anterior.
- Variación Anual: Relación entre el mes actual y el mismo mes del año anterior.
- Acumulado Anual: Relación del promedio acumulado del año y el mismo período del año anterior.
- Variación de 3 meses: Relación entre el promedio móvil de 3 meses del período actual y el mismo período del año anterior.
- Variación de 12 meses: Relación entre el promedio móvil de 12 meses del período actual y el mismo período del año anterior.

Resumen

Energía Transada		GWh	%
	Hidroeléctrica	121.1	27.5%
	Geotérmica	102.9	23.4%
	Térmica	212.6	48.4%
	Importaciones	1.5	0.3%
	Desvíos	1.5	0.3%
Total inyecciones MME		439.5	100.0%
(-)	Exportaciones	0.0	
	Desvíos	0.9	
	Pérdidas de transmisión ^{1/}	7.4	1.7%
		431.2	
Demanda MME		GWh	%
	Mercado de Contratos	269.5	62.5%
	Mercado Regulador del Sistema	161.8	37.5%
Total Demanda en el MME		431.2	100.0%
Energía de Paso		Retiro	Inyección
	Guatemala	0.0	9.5
	Honduras	9.5	0.0
Precios MRS		\$/MWh	
Promedio mensual^{2/}		\$	90.57
	Máximo	\$	129.85
	Mínimo	\$	75.62
Demanda Máxima de Potencia		MW	Hora
	Máxima	853	03-Ene-07 18:30
	Mínima	354	02-Ene-07 3:00

1/ Como porcentaje de la inyección.

2/ Nota: a partir del 21 de abril 2005, los precios de compra en el MRS se han calculado en base al Acuerdo No. 78-E-2005 y sus respectivas modificaciones, emitidas por la Superintendencia General de Electricidad y Telecomunicaciones.

Inyecciones

Rubros	Enero 2007		Var. %	Acumulado Anual ^{2/}		Últimos 3 meses ^{2/}		Últimos 12 meses ^{2/}	
	GWh	Var. % ^{2/}	Anual ^{2/}	GWh	Var. %	GWh	Var. %	GWh	Var. %
Generación nacional transada	436.6	0.7	4.7	436.6	4.7	432.2	6.3	434.4	14.1
Intercambios Internacionales (+/-) ^{1/}	1.5	-32.5	11,278.3	1.5	11,278.3	0.7	-4,589.4	0.5	-97.6
Pérdidas de transmisión	7.4	0.9	11.5	7.4	11.5	7.3	7.7	7.5	3.6
Demanda Mercado Mayorista	430.7	0.6	5.1	0.0	431.2	431.2	5.1	426.0	6.6

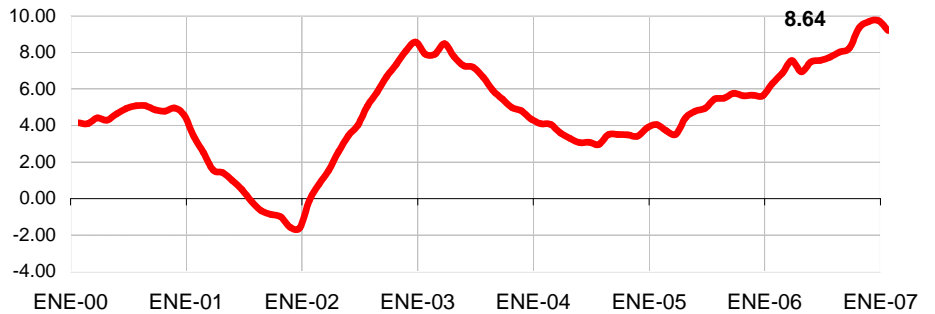
^{1/} Signo (+) : Saldo comercial neto a favor de importaciones

Signo (-) : Saldo comercial neto a favor de exportaciones

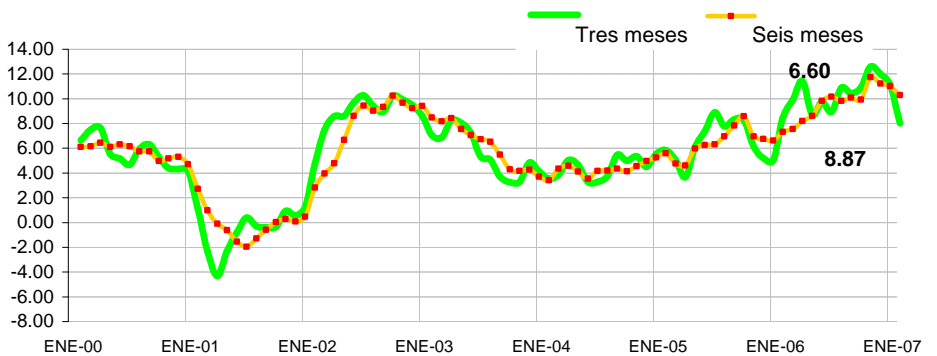
^{2/} Para el detalle de los períodos ver el apartado de Referencias de la Pág. 3.

Comportamiento de la demanda de energía en el Mercado Mayorista de Electricidad

Tasa de variación anual
Promedio móvil doce meses
Enero 2000
Enero 2007



Tasa de variación anual
Promedio móvil tres y seis meses
Enero 2000
Enero 2007



Inyecciones Por Recurso Inyectado

Operadores	Enero 2007		Var. %	Acumulado Anual ^{2/}		Últimos 3 meses ^{2/}		Últimos 12 meses ^{2/}	
	GWh	Var. % ^{2/}	Anual ^{2/}	GWh	Var. %	GWh	Var. %	GWh	Var. %
Hidroeléctrica	121.1	1.0	6.1	121.1	6.1	137.6	10.3	163.7	15.6
Geotérmica	102.9	12.2	9.2	102.9	9.2	94.1	4.2	89.3	7.7
Térmica	212.6	-4.3	1.9	212.6	1.9	200.4	4.7	181.4	16.1
Iny. Nacional	436.6								
Importaciones	1.5	-32.5	4,170.4	1.5	4,170.4	2.0	10,650.6	1.2	-94.4
Total inyectado	438.1								

^{1/} Incluye pérdidas por transmisión

^{2/} Para el detalle de los períodos ver el apartado de Referencias de la Pág. 3.

Inyección Nacional por Agente

Operadores	Enero 2007		Var. %	Acumulado Anual ^{2/}		Últimos 3 meses ^{2/}		Últimos 12 meses ^{2/}	
	GWh	Var. % ^{2/}	Anual ^{2/}	GWh	Var. %	GWh	Var. %	GWh	Var. %
Cel	121.1	1.0%	6.1%	121.1	6.1%	137.6	10.3%	163.7	17.8%
Nejapa Power	62.1	-15.5%	-21.1%	62.1	-21.1%	67.1	-12.1%	66.0	3.5%
Duke Energy	92.1	-0.7%	-1.3%	92.1	-1.3%	86.2	-5.8%	87.5	10.2%
LaGeo	102.9	12.2%	9.2%	102.9	9.2%	94.1	4.2%	89.3	9.0%
Cessa	1.4	-73.0%	-79.4%	1.4	-79.4%	5.0	-26.4%	2.8	-47.4%
Cassa	20.5	2.2%	11.7%	20.5	0.0%	15.9	22.5%	8.6	102.0%
Textuflil	13.7	-11.0%	19.4%	13.7	19%	13.7	258.8%	14.1	0.0%
Ine, S.A.	22.3	0%	0%	22.3	0%	2229%	0%	2229%	0%
AES Clesa	0.5	-41%	16394%	0.5	16394%	42%	23607%	12%	4400%
Total	436.6								

^{1/} Inyecciones provenientes de la red de distribución

^{2/} Para el detalle de los períodos ver el apartado de Referencias de la Pág. 3.

Tipo de Mercado (GWh)

Mercado	Ene	Feb	Mar	Abr	May	Jun	Jul	Ago	Sep	Oct	Nov	Dic	Total
MC	269.5												269.5
MRS	161.8												161.8
Total	431.2	0.0	0.0	0.0	0.0	0.0	0.0	0.0	0.0	0.0	0.0	0.0	431.2

MC: Mercado de Contratos

MRS: Mercado Regulador del Sistema

Contratos de Inyección (GWh)

Operador	Ene	Feb	Mar	Abr	May	Jun	Jul	Ago	Sep	Oct	Nov	Dic	Total
Excelergy	48.6												48.6
El Paso	0.0												0.0
Origem	30.0												30.0
Caess	0.0												0.0
Delsur	0.0												0.0
AES Clesa	0.0												0.0
Cel	28.7												28.7
Nejapa	74.3												74.3
Duke Energy	0.0												0.0
LaGeo	67.8												67.8
Cessa	0.1												0.1
Cassa	0.0												0.0
Lynx	12.2												12.2
Merc-Elec	7.9												7.9
(-) C.X. ^{1/}	0.0												0.0
Total	269.5	0.0	0.0	0.0	0.0	0.0	0.0	0.0	0.0	0.0	0.0	0.0	269.5

^{1/} CX: Contratos de Exportación

Retiros

Mercado de Contratos de Retiro por Operador (GWh)

Operador	Ene	Feb	Mar	Abr	May	Jun	Jul	Ago	Sep	Oct	Nov	Dic	Total
CAESS	64.2												64.2
DELSUR	32.0												32.0
CLESA	21.3												21.3
EEO	14.5												14.5
DEUSEM	2.9												2.9
CEL-COM	0.3												0.3
LAGEO-COM	0.6												0.6
EXCELERGY	55.3												55.3
ORIGEM	30.0												30.0
ANDA	28.4												28.4
LYNX	12.2												12.2
CESSA	0.1												0.1
MERC-ELECT	7.9												7.9
OTROS	0.0												0.0
Total MC	269.4	0.0	0.0	0.0	0.0	0.0	0.0	0.0	0.0	0.0	0.0	0.0	269.4

Los valores negativos corresponden a desviaciones de contratos inyectadas al MRS.

*/ Variaciones mayores de 2000% no se detallan

Mercado Regulador del Sistema por Operador (GWh)

Operador	Ene	Feb	Mar	Abr	May	Jun	Jul	Ago	Sep	Oct	Nov	Dic	Total
CAESS	51.8												51.8
DELSUR	45.9												45.9
CLESA	34.4												34.4
EEO	18.2												18.2
DEUSEM	4.3												4.3
EXCELERGY	0.0												0.0
CEL-COM	0.0												0.0
LAGEO-COM	0.0												0.0
MER-ELEC	0.0												0.0
ORIGEM	0.0												0.0
ANDA	-0.5												-0.5
OTROS	7.6												7.6
Total MRS	161.8	0.0	0.0	0.0	0.0	0.0	0.0	0.0	0.0	0.0	0.0	0.0	161.8

Comercio Internacional

Importaciones por Operador (GWh)

Operador	Ene	Feb	Mar	Abr	May	Jun	Jul	Ago	Sep	Oct	Nov	Dic	Total
CAESS	-												-
DELSUR	-												-
CLESA	-												-
EXCELERGY	-												-
EL PASO	-												-
DUKE	-												-
LAGEO	-												-
CEL	-												-
MERCELEC	0.1												0.1
ORIGEM	1.4												1.4
DUKE-COMERC.	-												-
Poliwatt	-												-
Lynx	-												-
Cessa	-												-
Desvíos	-												-
Emergencias	-												-
Total	1.5	0.0	0.0	0.0	0.0	0.0	0.0	0.0	0.0	0.0	0.0	0.0	1.5

Exportaciones por Operador (GWh)

Operador	Ene	Feb	Mar	Abr	May	Jun	Jul	Ago	Sep	Oct	Nov	Dic	Total
NEJAPA	-												0.0
DUKE	-												0.0
EL PASO	-												0.0
CAESS	-												0.0
EXCELERGY	-												0.0
POLIWATT	-												0.0
MERCELEC	-												0.0
LAGEO	-												0.0
CEL	-												0.0
DUKE-COMERC.	-												0.0
Total	0.0	0.0	0.0	0.0	0.0	0.0	0.0	0.0	0.0	0.0	0.0	0.0	0.0

Comercio Internacional por frontera (GWh)

Operador	Guatemala		Honduras		Total	
	Exportac.	Importac.	Exportac.	Importac.	Exportac.	Importac.
ENERO	-	1.50	-	-	-	1.50
FEBRERO						
MARZO						
ABRIL						
MAYO						
JUNIO						
JULIO						
AGOSTO						
SEPTIEMBRE						
OCTUBRE						
NOVIEMBRE						
DICIEMBRE						
Total	0.0	1.5	0.0	0.0	0.0	1.5

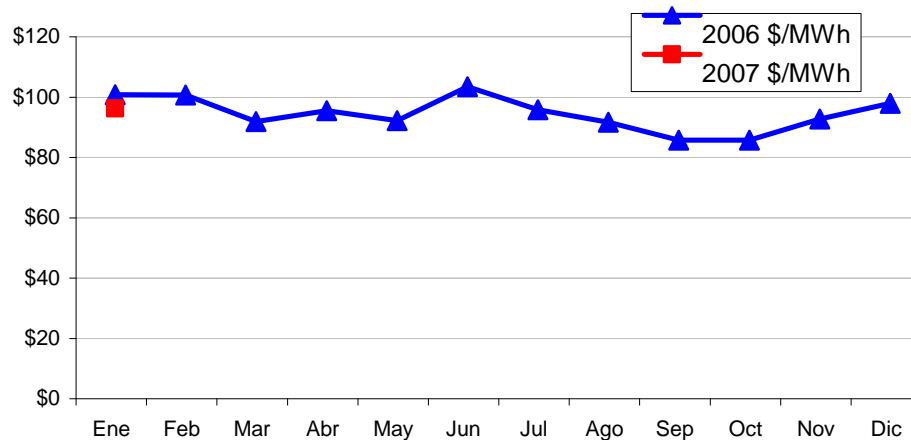
Evolución de los precios en el MRS

Mes	Promedio		Variaciones %			
	2006 \$/MWh	2007 \$/MWh	Mes	Anual	Acum.	Prom. anual
Ene	95.20	90.57	-1.92	-4.87	-1.92	9.32
Feb	95.07					
Mar	86.26					
Abr	89.88					
May	86.59					
Jun	97.85					
Jul	90.23					
Ago	86.10					
Sep	80.07					
Oct	80.07					
Nov	87.15					
Dic	92.34					

1/

Mensual: Relación mes inmediato anterior
 Anual: Relación igual mes año anterior
 Acumulada: Relación respecto a diciembre año anterior
 Promedio anual: Relación últimos doce meses

Precio Máximo horario: \$ 129.85 / MWh
Precio Mínimo horario: \$ 105.95 / MWh



Precios EST (\$/MWh)

FECHA	0	1	2	3	4	5	6	7	8	9	10	11	12	13	14	15	16	17	18	19	20	21	22	23
01-Ene-07	50.112	47.474	51.037	44.782	35.437	17.002	8.684	7.381	0.245	0.805	7.543	14.423	16.537	12.509	9.993	8.701	10.236	5.896	14.808	14.721	11.331	21.822	26.416	56.776
02-Ene-07	52.989	53.357	53.253	53.134	50.498	36.019	34.922	32.705	27.626	25.071	27.667	29.572	31.730	30.586	30.202	30.434	31.650	29.434	13.294	13.952	22.348	26.289	27.401	53.128
03-Ene-07	48.840	51.277	54.910	60.111	63.456	39.428	38.086	34.433	32.771	29.951	26.123	26.337	28.568	28.888	28.689	28.540	30.201	29.656	20.930	21.812	23.658	25.440	31.288	61.924
04-Ene-07	55.487	57.012	59.550	61.942	62.241	40.183	38.450	35.252	33.990	29.726	29.111	28.400	28.354	27.636	29.272	29.169	30.884	28.785	21.757	22.191	24.140	26.134	30.981	61.595
05-Ene-07	60.578	62.026	61.319	61.345	61.645	39.286	31.302	24.594	30.055	31.730	30.648	28.979	29.663	29.367	28.476	29.619	32.763	30.887	21.631	21.584	23.793	28.082	31.047	59.840
06-Ene-07	55.750	58.186	52.969	48.542	50.425	33.046	32.404	28.750	28.529	25.673	26.950	26.608	24.722	23.540	24.172	25.443	27.894	24.060	20.719	17.080	19.271	23.580	28.877	62.519
07-Ene-07	59.857	57.498	51.632	51.687	52.553	30.833	34.005	19.995	23.145	22.385	22.754	31.900	29.736	26.425	22.739	22.792	25.750	23.471	18.116	19.075	24.824	29.170	29.827	60.939
08-Ene-07	52.587	53.101	53.093	53.043	56.599	36.575	34.768	33.044	33.335	30.978	29.786	28.388	29.406	28.508	28.037	28.777	31.115	30.032	20.627	21.047	23.207	26.727	32.802	65.606
09-Ene-07	65.900	65.378	64.847	63.745	64.357	41.653	33.154	29.606	33.772	32.264	30.646	29.219	30.571	29.462	29.048	30.102	32.120	30.539	21.010	21.807	21.006	24.820	37.070	65.470
10-Ene-07	65.533	63.658	62.962	63.700	66.734	42.754	37.577	32.373	35.290	33.851	32.473	29.581	32.604	31.200	30.347	30.818	33.186	31.568	23.405	23.404	22.559	29.206	36.052	66.157
11-Ene-07	65.249	64.212	64.155	63.493	63.217	43.429	38.831	34.511	32.738	33.466	33.734	32.968	34.594	33.856	33.086	33.093	34.633	30.783	22.602	21.475	19.617	26.213	37.024	62.034
12-Ene-07	56.097	51.913	49.627	48.914	53.841	36.176	31.133	22.571	32.818	31.796	33.555	33.144	33.442	34.065	33.325	33.099	34.805	33.448	24.063	24.055	25.160	29.604	39.685	67.480
13-Ene-07	65.498	65.501	63.748	64.206	64.128	36.058	36.784	27.171	29.960	28.076	27.850	27.538	26.991	26.119	28.184	28.504	29.926	27.807	19.163	16.958	17.970	22.544	29.658	67.200
14-Ene-07	62.652	55.088	54.355	52.539	50.233	35.418	33.412	16.046	13.805	12.830	13.220	13.472	24.175	14.374	14.760	16.127	17.933	26.151	21.851	20.895	28.824	33.062	38.099	66.040
15-Ene-07	59.859	54.519	54.444	50.526	52.845	38.517	37.394	30.847	35.768	34.037	35.214	34.687	35.205	34.023	34.173	34.483	37.551	34.774	24.225	23.315	25.264	32.794	44.846	70.129
16-Ene-07	61.507	60.711	54.042	59.027	63.308	39.650	38.682	33.639	32.857	30.662	34.389	34.654	36.644	36.739	36.120	35.286	36.539	36.095	22.185	19.577	17.865	29.286	31.421	56.282
17-Ene-07	53.989	53.055	51.045	49.728	53.514	37.528	35.062	31.538	32.749	35.797	35.028	33.924	36.859	35.766	34.644	34.946	37.197	37.189	24.826	25.569	24.017	31.907	43.843	72.827
18-Ene-07	67.490	66.509	67.126	66.433	66.682	44.570	41.620	42.644	37.963	35.590	37.375	37.837	39.755	38.770	36.244	35.937	38.333	32.586	25.245	23.027	19.755	28.296	39.705	60.566
19-Ene-07	52.866	48.020	49.013	49.300	57.168	38.949	34.758	36.852	34.217	38.749	39.150	39.075	40.968	40.110	38.219	38.880	40.184	33.036	22.457	21.698	28.596	28.342	39.822	63.762
20-Ene-07	57.156	54.828	49.816	49.263	50.443	36.520	36.699	25.628	33.729	30.491	33.774	34.074	28.877	29.809	36.714	36.799	38.245	36.119	26.441	26.296	25.973	24.861	36.223	64.079
21-Ene-07	54.940	50.599	49.671	49.548	50.064	31.705	30.276	31.307	14.152	13.756	15.037	14.933	23.768	24.322	16.877	13.702	17.843	29.438	25.804	25.883	27.383	35.803	42.011	71.933
22-Ene-07	60.800	61.488	60.379	60.271	60.891	46.825	43.436	43.092	35.561	36.289	33.453	31.897	31.854	30.880	31.332	31.723	32.732	33.055	23.028	21.940	23.553	25.895	32.599	63.577
23-Ene-07	49.433	47.063	45.737	47.121	48.134	36.913	34.920	35.017	35.127	31.730	34.355	34.161	35.018	34.199	32.685	32.948	34.797	31.958	23.802	23.422	24.651	29.018	36.380	69.342
24-Ene-07	60.393	59.589	59.351	59.638	59.489	41.377	38.073	40.507	37.313	35.539	33.935	32.668	34.154	32.624	31.195	32.057	34.849	34.854	23.500	22.949	25.230	25.340	28.246	62.248
25-Ene-07	55.396	58.755	59.144	59.490	64.067	42.633	37.790	40.117	35.966	33.759	35.301	34.589	34.515	34.206	33.442	34.338	37.734	33.123	24.040	23.510	23.937	21.976	26.338	56.373
26-Ene-07	56.518	50.747	41.276	51.473	57.102	37.603	36.051	22.490	33.731	31.210	32.682	33.420	32.241	32.550	34.323	34.900	35.721	29.820	22.424	21.089	17.794	21.010	30.412	60.503
27-Ene-07	51.431	46.625	48.497	47.473	48.068	28.934	29.785	14.976	19.305	26.247	30.212	25.787	26.984	22.365	29.821	30.580	32.014	24.348	16.167	17.847	16.977	16.945	32.306	58.075
28-Ene-07	44.288	43.247	42.628	41.309	41.849	23.663	23.598	7.987	11.620	11.807	14.111	14.383	16.050	21.067	21.394	17.350	27.074	23.937	12.107	11.706	15.259	15.771	30.363	52.794
29-Ene-07	44.399	42.349	43.442	42.839	45.096	34.777	27.967	14.754	24.923	29.424	35.803	35.579	36.741	34.012	33.607	32.543	37.534	32.901	20.387	20.477	20.401	26.283	33.066	60.427
30-Ene-07	48.439	47.716	47.693	46.899	45.313	28.890	27.201	14.464	25.529	28.640	34.015	35.769	38.779	38.009	34.489	34.266	33.663	27.072	17.722	19.541	17.378	23.010	30.860	53.909
31-Ene-07	50.046	52.910	45.052	44.300	54.921	36.629	32.831	12.404	23.581	28.790	27.903	34.253	34.430	35.112	29.509	27.917	28.503	24.480	16.703	17.267	18.415	24.317	37.230	57.903

Precio mínimo de la serie	\$	0.25
Precio máximo de la serie	\$	72.83
Precio promedio de la serie	\$	36.18

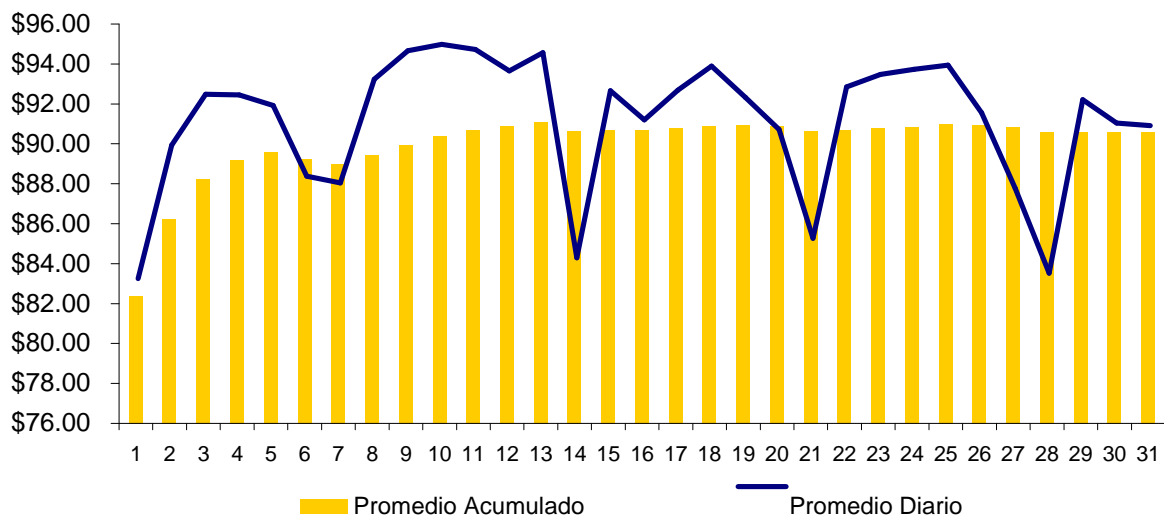
Precios MRS = SIS+EST (\$/MWh)

FECHA	0	1	2	3	4	5	6	7	8	9	10	11	12	13	14	15	16	17	18	19	20	21	22	23
01-Ene-07	96.483	93.845	97.408	91.153	81.808	92.373	84.055	82.752	75.616	76.176	82.914	89.794	91.908	87.880	85.364	84.072	85.607	81.267	100.179	100.092	96.702	107.193	111.787	103.147
02-Ene-07	98.420	98.788	98.684	98.565	95.929	110.450	109.353	107.536	102.467	99.932	102.528	104.433	106.591	105.447	105.063	105.295	106.511	104.295	98.155	98.813	107.209	111.120	111.892	98.559
03-Ene-07	94.811	97.248	100.881	106.082	109.427	114.399	113.057	109.404	107.742	104.922	101.094	101.308	103.539	103.859	103.660	103.511	105.172	104.627	105.901	106.783	108.629	110.411	116.259	107.895
04-Ene-07	101.458	102.983	105.521	107.913	108.212	115.154	113.421	110.223	108.961	104.697	104.082	103.371	103.325	102.607	104.243	104.140	105.855	103.756	106.728	107.162	109.111	111.105	115.952	107.566
05-Ene-07	106.519	107.967	107.260	107.286	107.586	114.227	106.253	99.545	105.006	106.681	105.599	103.930	104.614	104.318	103.427	104.570	107.714	105.838	106.582	106.535	108.744	113.033	115.988	105.781
06-Ene-07	101.181	103.617	98.400	93.973	95.856	107.477	106.835	103.211	103.010	100.494	101.791	101.449	99.553	98.371	98.653	99.924	102.355	98.541	105.580	101.941	104.112	108.411	113.368	107.950
07-Ene-07	105.858	103.499	97.633	97.688	98.554	105.834	109.006	94.996	98.146	97.386	97.755	106.901	104.737	101.426	97.740	97.793	100.751	98.472	103.117	104.076	109.825	114.171	114.828	106.940
08-Ene-07	98.558	99.072	99.064	99.014	102.570	111.546	109.739	108.015	108.306	105.949	104.757	103.359	104.377	103.479	103.008	103.748	106.086	105.003	105.598	106.018	108.178	111.698	117.773	111.577
09-Ene-07	111.841	111.319	110.788	109.686	110.298	116.594	108.115	104.567	108.733	107.225	105.607	104.180	105.532	104.423	104.009	105.063	107.081	105.500	105.971	106.768	105.967	109.781	122.011	111.411
10-Ene-07	111.534	109.659	108.963	109.701	112.735	117.755	112.578	107.374	110.291	108.852	107.474	104.582	107.605	106.201	105.348	105.819	108.187	106.569	108.406	108.405	107.560	114.207	121.053	112.158
11-Ene-07	110.680	109.643	109.586	108.924	108.648	117.860	113.652	109.342	107.569	108.327	108.595	107.829	109.415	108.677	107.947	107.954	109.494	105.644	107.463	106.336	104.478	111.044	121.455	107.465
12-Ene-07	102.098	97.914	95.628	94.915	99.842	111.177	106.134	97.572	107.819	106.797	108.556	108.145	108.443	109.066	108.326	108.100	109.806	108.449	109.064	109.056	110.161	114.605	124.686	113.481
13-Ene-07	111.499	111.502	109.749	110.207	110.129	111.059	111.785	102.172	104.961	103.077	102.851	102.539	101.992	101.120	103.185	103.505	104.927	102.808	104.164	101.959	102.971	107.545	114.659	113.201
14-Ene-07	108.653	101.089	100.356	98.540	96.234	110.419	108.413	91.047	88.806	87.831	88.221	88.473	99.176	89.375	89.761	91.128	92.934	101.152	106.852	105.896	113.825	118.063	123.100	112.041
15-Ene-07	105.860	100.520	100.445	96.527	98.846	113.518	112.395	105.848	110.769	109.038	110.215	109.688	110.206	109.024	109.174	109.484	112.552	109.775	109.226	108.316	110.265	117.795	129.847	116.130
16-Ene-07	107.508	106.712	100.043	105.028	109.309	114.651	113.683	108.640	107.858	105.663	109.390	109.655	111.645	111.740	111.121	110.287	111.540	111.096	107.186	104.578	102.866	114.287	116.422	102.283
17-Ene-07	99.420	98.486	96.476	95.159	98.945	111.959	109.883	106.369	107.580	110.658	109.889	108.785	111.680	110.587	109.505	109.807	112.058	112.050	109.687	110.430	108.878	116.738	128.274	118.258
18-Ene-07	113.481	112.500	113.117	112.424	112.673	119.561	116.611	117.635	112.954	110.581	112.366	112.828	114.746	113.761	111.235	110.928	113.324	107.577	110.236	108.018	104.746	113.287	124.696	106.557
19-Ene-07	98.857	94.011	95.004	95.291	103.159	113.940	109.749	111.843	109.208	113.740	114.141	114.066	115.959	115.101	113.210	113.871	115.175	108.027	107.448	106.689	113.587	113.333	124.813	109.753
20-Ene-07	103.157	100.829	95.817	95.264	96.444	111.521	111.700	100.629	108.730	105.492	108.775	109.075	103.878	104.810	111.715	111.800	113.246	111.120	111.442	111.297	110.974	109.862	121.224	110.080
21-Ene-07	100.941	96.600	95.672	95.549	96.065	106.706	105.277	106.308	89.153	88.757	90.038	89.934	98.769	99.323	91.878	88.703	92.844	104.439	110.805	110.884	112.084	120.804	127.012	117.934
22-Ene-07	106.231	106.919	105.810	105.702	106.322	121.256	117.937	117.723	110.382	111.120	108.314	106.758	106.685	105.711	106.193	106.584	107.563	107.886	107.889	106.801	108.414	110.726	117.090	109.008
23-Ene-07	95.434	93.064	91.738	93.122	94.135	111.914	109.921	110.018	110.128	106.731	109.356	109.162	110.019	109.200	107.686	107.949	109.798	106.959	108.803	108.423	109.652	114.019	121.381	115.343
24-Ene-07	105.824	105.020	104.782	105.069	104.920	115.808	112.584	115.138	112.134	110.370	108.796	107.529	108.985	107.455	106.056	106.918	109.680	109.685	108.361	107.810	110.091	110.171	112.757	107.679
25-Ene-07	101.397	104.756	105.145	105.491	110.068	117.634	112.791	115.118	110.967	108.760	110.302	109.590	109.516	109.207	108.443	109.339	112.735	108.124	109.041	108.511	108.938	106.977	111.339	102.374
26-Ene-07	102.519	96.748	87.277	97.474	103.103	112.604	111.052	97.491	108.732	106.211	107.683	108.421	107.242	107.551	109.324	109.901	110.722	104.821	107.425	106.090	102.795	106.011	115.413	106.504
27-Ene-07	97.432	92.626	94.498	93.474	94.069	103.935	104.786	89.977	94.306	101.248	105.213	100.788	101.985	97.366	104.822	105.581	107.015	99.349	101.168	102.848	101.978	101.946	117.307	104.076
28-Ene-07	90.289	89.248	88.629	87.310	87.850	98.664	98.599	82.988	86.621	86.808	89.112	89.384	91.051	96.068	96.395	92.351	102.075	98.938	97.108	96.707	100.260	100.772	115.364	98.795
29-Ene-07	90.400	88.350	89.443	88.840	91.097	109.778	102.968	89.755	99.924	104.425	110.804	110.580	111.742	109.013	108.608	107.544	112.535	107.902	105.388	105.478	105.402	111.284	118.067	106.428
30-Ene-07	94.420	93.697	93.674	92.880	91.294	103.871	102.182	89.445	100.510	103.621	108.996	110.750	113.760	112.990	109.470	109.247	108.644	102.053	102.703	104.522	102.359	107.991	115.841	99.890
31-Ene-07	96.047	98.911	91.053	90.301	100.922	111.630	107.832	87.405	98.582	103.791	102.904	109.254	109.431	110.113	104.510	102.918	103.504	99.481	101.704	102.268	103.416	109.318	122.231	103.904

Precio mínimo de la serie	\$	75.62
Precio máximo de la serie	\$	129.85
Precio promedio de la serie	\$	105.95

Precios Promedios (\$/MWh)

FECHA	Diario	Acumulado
01-Ene	\$ 82.37	\$ 82.37
02-Ene	\$ 89.06	\$ 86.20
03-Ene	\$ 91.61	\$ 88.25
04-Ene	\$ 91.57	\$ 89.16
05-Ene	\$ 91.04	\$ 89.57
06-Ene	\$ 87.51	\$ 89.23
07-Ene	\$ 87.17	\$ 88.99
08-Ene	\$ 92.36	\$ 89.44
09-Ene	\$ 93.78	\$ 89.94
10-Ene	\$ 94.11	\$ 90.38
11-Ene	\$ 93.85	\$ 90.70
12-Ene	\$ 92.78	\$ 90.88
13-Ene	\$ 93.68	\$ 91.08
14-Ene	\$ 83.43	\$ 90.62
15-Ene	\$ 91.79	\$ 90.70
16-Ene	\$ 90.32	\$ 90.68
17-Ene	\$ 91.82	\$ 90.75
18-Ene	\$ 93.02	\$ 90.89
19-Ene	\$ 91.44	\$ 90.92
20-Ene	\$ 89.84	\$ 90.87
21-Ene	\$ 84.40	\$ 90.62
22-Ene	\$ 91.98	\$ 90.68
23-Ene	\$ 92.60	\$ 90.77
24-Ene	\$ 92.86	\$ 90.86
25-Ene	\$ 93.06	\$ 90.96
26-Ene	\$ 90.68	\$ 90.95
27-Ene	\$ 86.89	\$ 90.82
28-Ene	\$ 82.65	\$ 90.57
29-Ene	\$ 91.34	\$ 90.60
30-Ene	\$ 90.17	\$ 90.58
31-Ene	\$ 90.03	\$ 90.57



Sistema de Transmisión ENS, Pérdidas e interrupciones

Rubros	Enero 2007	% 1/	Variaciones 2/		Acumulado Anual 2/	
			Mensual	Anual	Acumulada	Var. %
Energía no Servida (MWh)	303.41	0.07%	-72.15	-48.29	303.41	-48.29
Pérdidas de Transmisión (GWh)	7.4					
Interrupciones de Servicio	80	eventos				

1/ Energía no Servida como porcentaje de demanda

2/ Para el detalle de los períodos ver el apartado de Referencias de la Pág. 3.

Interrupciones	
Voltaje	Eventos
Circuitos de 23 kV	1
Circuitos de 34.5 kV	9
Circuitos de 46 kV	59
Línea de 115 kV	11
Línea de Interconexión	0
Total	80

Falla en líneas de transmisión	1
Mantenimiento en línea de transmisión	10
Falla en circuitos de distribución	47
Mantenimiento líneas de distribución	22
Fallas líneas de interconexión	0
Mantenimiento línea de interconexión 1/	0
Actuación del EDLI	0
Total	80

1/ Mantenimiento o por solicitud de líneas de interconexión Guatemala y Honduras

Otras estadísticas

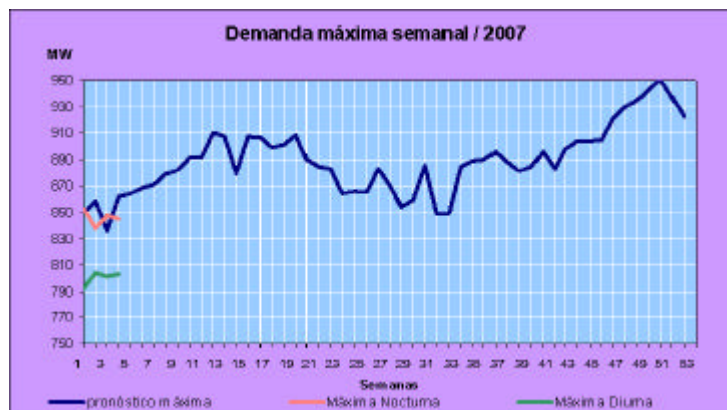
Generación obligada

Rubros	Enero 2007	Acumulado Anual ^{1/}		Últimos tres meses ^{1/}		Últimos 12 meses ^{1/}	
	MWh	MWh	Var. %	MWh	Var. %	MWh	Var. %
Servicio de CAG	-	-	0.0	-	-	1.3	-90.8
Sustitución	478.5	478.5	-63.0	1,034.7	-10.8	1,258.4	-64.1
Calidad de servicio	-	-	-	-	-	-	0.0
Estabilización de precios	257,070.2	257,070.2	-	239,300.2	-	229,059.2	0.0
Sustitución con Equipos RFC	3,580.5	3,580.5	(30.9)	3,954.5	-95.0	2,925.9	-85.6
Total	261,129.2	261,129.2					

^{1/} Para el detalle de los períodos ver el apartado de Referencias de la Pág. 3.

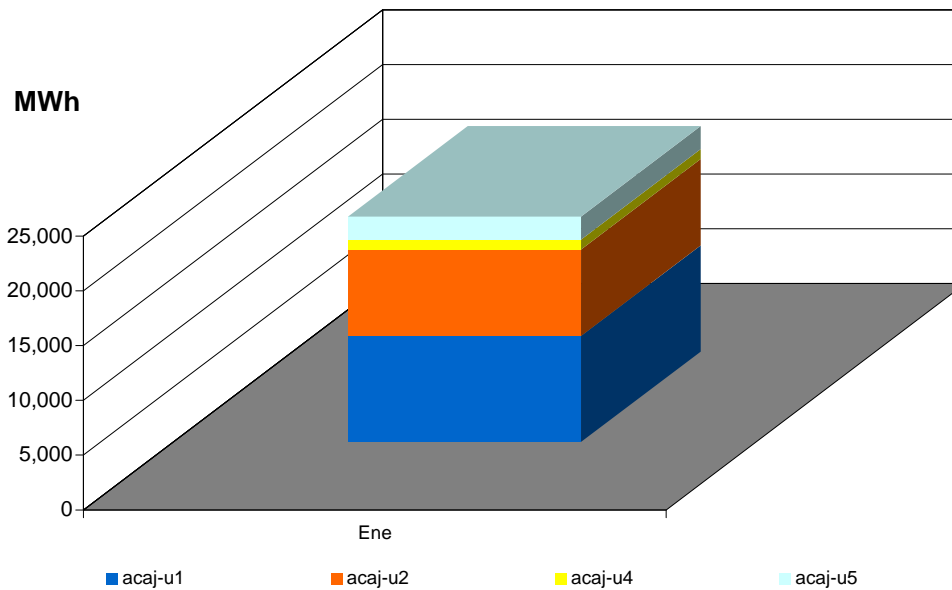
Demanda Máxima de Potencia

Demanda	Máxima	Nocturna	Mínima
Ene	809 29-Ene-07 15:30	853 3-Ene-07 18:30	354 2-Ene-07 3:00
Feb			
Mar			
Abr			
May			
Jun			
Jul			
Ago			
Sep			
Oct			
Nov			
Dic			



Reserva Fría por Confiabilidad

Mes	Pi (\$/MWh)	Var.% Mensual	Inyecciones por planta (MWh)					Inyección Total (MWh)	% RFC
			Acaj-u1	Acaj-u2	Acaj-u4	Acaj-u5	Total		
Ene-06	4.38	- - -	2,259.6	5,568.8	0.0	6,791.4	14,619.9	410,232.9	3.6
Feb-06	3.98	-0.1	1,381.7	6,644.8	0.0	7,813.4	15,839.9	382,665.0	4.1
Mar-06	4.49	0.1	10,234.7	11,530.1	0.0	10,947.4	32,712.2	439,525.2	7.4
Abr-06	9.78	1.2	12,773.3	10,568.3	0.0	12,879.0	36,220.5	419,119.5	8.6
May-06	10.34	0.1	12,550.7	11,518.2	0.0	14,238.7	38,307.5	457,509.1	8.4
Jun-06	12.56	0.2	8,374.6	6,004.2	0.0	4,232.1	18,610.8	430,689.6	4.3
Jul-06	5.09	-0.6	5,220.1	3,112.4	0.0	2,259.1	10,591.6	447,421.9	2.37
Ago-06	2.74	-0.5	3,402.3	388.3	0.0	1,331.1	5,121.7	446,193.9	1.15
Sep-06	2.33	-0.1	30.0	338.6	0.0	237.5	606.0	433,685.9	0.14
Oct-06	1.27	-0.5	4,800.1	4,017.9	0.0	0.0	8,818.1	454,457.2	1.94
Nov-06	2.02	0.6	7,340.5	3,685.9	0.0	2,845.4	13,871.8	430,406.3	3.22
Dic-06	2.96	0.5	11,038.2	7,554.8	0.0	7,961.7	26,554.7	437,304.8	6.07
Ene-07	6.48	1.2	9,675.7	7,884.2	903.3	2,115.2	20,578.3	439,533.4	4.68



Condición de Reserva

Reserva Rodante y Reserva Fría en Demanda Máxima (MW)
Ene-2007

Día	Cap. Disponible	Gen. Despachada	Demanda + Perdidas	Intercambio Neto *	Reserva Rodante	Reserva Fria
1	897	687	685	-2	56	154
2	980	814	827	12	100	65
3	980	848	853	-1	37	95
4	986	832	835	3	124	30
5	996	818	824	6	83	95
6	1008	757	766	8	114	137
7	968	716	716	0	74	178
8	984	830	832	2	89	65
9	989	818	818	0	90	82
10	997	807	814	8	96	95
11	1010	810	817	6	100	100
12	999	814	827	13	90	95
13	973	744	733	-11	114	115
14	967	700	709	9	115	152
15	1006	806	814	7	99	100
16	984	755	751	-4	114	115
17	1000	834	836	2	71	95
18	1009	812	802	-10	97	100
19	1017	810	805	-6	97	110
20	922	739	736	-2	57	127
21	931	721	718	-3	53	158
22	919	830	836	6	90	0
23	966	824	827	3	47	95
24	909	837	840	2	42	30
25	966	830	828	-2	105	30
26	1064	808	803	-5	101	155
27	1039	745	745	1	46	248
28	1008	703	703	0	34	271
29	1045	807	818	12	97	142
30	1061	820	814	-6	68	173
31	1041	830	817	-13	69	142

* Valor positivo significa Importación

Interrupciones del servicio

Entrega	Fecha Inicio	Hora Inicio	Fecha Final	Hora Final	Duración	Rele	Motivo	MW	KWh	Responsable
CLESA-AHUA(4-81)	01/01	01:32	01/01	01:56	24m	51	FALLA EN LÍNEA / PRUEBA NEGATIVA 13:33 HRS. DEJO FUERA SUB-SALCOATITAN.	7.97	3,188.00	CLESA
CLESA-AHUA(4-81)	01/01	02:03	01/01	02:06	3m	51	FALLA EN LÍNEA / EN EL DISPARO SE ESTABA TRATANDO DE RECUPERAR SUB-SALCOATITAN. SE CIERRA CON CARGA COMPLETA.	8.26	413.00	CLESA
CLESA-AHUA(4-81)	01/01	02:07	01/01	02:28	21m	51	FALLA EN LÍNEA / CON CIERRE SE DEJA FUERA SALCOATITAN HASTA LAS 15:02 H. TRANSFIRIENDOLA AL 41-4-82. ENS CALC.	5.68	2,492.00	CLESA
CAESS-SRAF(4-83)	02/01	12:34	02/01	12:35	1m	51	FALLA EN LÍNEA / INDICO TAMBIEN 59N.	5.56	92.67	CAESS
CLESA-SONS(4-82)	02/01	06:55	02/01	06:57	2m	50/51	FALLA EN LÍNEA / INDICO 59N.	17.1	570.00	CLESA
CLESA-ATEO(3-85)	03/01	10:57	03/01	10:58	1m	51	FALLA EN LÍNEA /	2.49	41.50	CLESA
DELSUR-STOM(4-81)	05/01	03:22	05/01	03:24	2m	59N	FALLA EN LÍNEA /	21.4	713.33	DELSUR
CLESA-AHUA(4-81)	07/01	08:03	07/01	04:37	8h 34m	MANUAL	MANTENIMIENTO PROGRAMADO / EN 46 KV. SUB-SALCOATITAN TRANSFERIDO AL 41-4-82, EL RESTO QUEDO FUERA. ENS CALC.	6.51	35,550.00	CLESA
EEO-15SE(4-84)	07/01	08:11	07/01	08:17	6m	59N	FALLA EN SUBESTACIONES / DESBALANCE VOLTAJE INFORMO PROBLEMAS EN CUCHILLAS.	4.69	469.00	EEO
EEO-15SE(4-83)	07/01	08:11	07/01	06:44	10h 33m	51/51N	FALLA EN SUBESTACIONES / PROBLEMAS EN CUCHILLAS. 08:17 H.CARGA TRANSFERIDA AL 18-4-84. CONTINUA ABIERTO POR TRABAJOS EN L7-15SE-SMIG.ENS CALC.	2.2	220.00	EEO
CLESA-ATEO(3-85)	07/01	06:07	07/01	06:08	1m	51	FALLA EN LÍNEA /	2.39	39.83	CLESA
EEO-15SE(4-84)	07/01	07:06	07/01	07:09	3m	59N	FALLA EN LÍNEA / ELIMINAR INDICACION DE 59N. EEO INFORMO QUE ESTABA NORMALIZANDO LA TRANSFERENCIA DE CARGA CON EL 18-4-83.	6.9	345.00	EEO
EEO-15SE(4-83)	07/01	07:06	07/01	07:09	3m	59N	FALLA EN LÍNEA / DESBALANCE DE VOLTAJE. EEO INFORMO QUE ESTABA NORMALIZANDO LA TRANSFERENCIA DE CARGA.	3.43	171.50	EEO
CAESS-SRAF(4-82)	07/01	07:39	07/01	07:40	1m	51	FALLA EN LÍNEA /	8.87	147.83	CAESS
CLESA-ACAJ(3-84)	08/01	08:22	08/01	08:23	1m	50	FALLA EN LÍNEA /	2.1	35.00	CLESA
DELSUR-ATEO(4-81)	09/01	09:49	09/01	09:50	1m	59N	FALLA EN LÍNEA / DESBALANCE DE VOLTAJE.	10.24	170.67	DELSUR
EEO-15SE(4-84)	09/01	05:40	09/01	05:42	2m	59N	FALLA EN LÍNEA / ELIMINAR INDICACION DE 59N.	5.13	171.00	EEO
EEO-15SE(4-83)	09/01	05:40	09/01	05:41	1m	59N	FALLA EN LÍNEA / DESBALANCE DE VOLTAJE. EEO REALIZABA MANIOBRAS DE TRANSFERENCIA DE CARGA.	2.09	34.83	EEO
EEO-SMIG(4-82)	11/01	11:48	11/01	11:49	1m	51	FALLA EN LÍNEA /	11.85	197.50	EEO

Interrupciones del servicio

Entrega	Fecha Inicio	Hora Inicio	Fecha Final	Hora Final	Duración	Rele	Motivo	MW	KWh	Responsable
CLESA-SANA(4-82)	11/01	01:50	11/01	01:51	1m	51	FALLA EN LÍNEA / LA CARGA FUE RECUPERADA 16:00 HRS.ENS CALCULADA.	8.58	15,370.00	CLESA
CLESA-SANA(4-83)	13/01	04:07	13/01	04:08	1m	MANUAL	SOLICITUD DE DISTRIBUIDOR / CORREGIR FALSO EN TRIPOLAR CARGA TRANSFERIDA HACIA EL 16-4-81	5.22	87.00	CLESA
CLESA-AHUA(4-81)	13/01	04:07	13/01	04:08	1m	MANUAL	SOLICITUD DE DISTRIBUIDOR / RECUPERAR LA CARGA DEL 35-4-83	6.22	103.67	CLESA
CAESS-SRAF(4-82)	13/01	06:04	13/01	06:05	1m	51	FALLA EN LÍNEA /	7.05	117.50	CAESS
EEO-SMIG(4-86)	14/01	06:54	14/01	04:54	10h 0m	MANUAL	MANTENIMIENTO PROGRAMADO / PAMM. CERO VOLTAJE EN SUB-SAN MIGUEL. CARGA TRANSF. 18-4-84. / Carga reconectada a las 07:55 del 14-01-2007	4.84	4,920.67	ETESAL
EEO-SMIG(4-85)	14/01	06:54	14/01	07:28	12h 34m	MANUAL	MANTENIMIENTO PROGRAMADO / PAMM. CERO VOLTAJE EN SUB-SAN MIGUEL. CARGA TRANSF. AL 40-4-81 / Carga reconectada a las 08:32 del 14-01-2007	3.49	5,700.33	ETESAL
EEO-SMIG(4-84)	14/01	06:54	14/01	02:35	7h 41m	MANUAL	MANTENIMIENTO PROGRAMADO / PAMM. CERO VOLTAJE EN SUB-SAN MIGUEL. ENS CALC.	7.54	12,566.67	ETESAL
EEO-SMIG(4-83)	14/01	06:54	14/01	07:31	12h 37m	MANUAL	MANTENIMIENTO PROGRAMADO / PAMM.ENS CALC. ETESAL=10500. EEO=5090. CARGA TRANSFERIDA AL 4-84. / Carga reconectada a las 15:50 del 14-01-2007	1.89	15,590.00	ETESAL
EEO-SMIG(4-82)	14/01	06:55	14/01	01:01	6h 6m	MANUAL	MANTENIMIENTO PROGRAMADO / PAMM. CERO VOLTAJE EN SUB-SAN MIGUEL. ENS CALC.	9.3	56,885.00	ETESAL
EEO-SMIG(4-81)	14/01	06:55	14/01	12:44	5h 49m	MANUAL	MANTENIMIENTO PROGRAMADO / PAMM. CERO VOLTAJE EN SUB-SAN MIGUEL. ENS CALC.	13.17	76,825.00	ETESAL
EEO-15SE(4-84)	14/01	07:50	14/01	07:55	5m	MANUAL	SOLICITUD DE PM / PARA TOMAR LA CARGA DEL 34-4-86.	4.63	385.83	EEO
DEUSEM-OZAT(4-81)	14/01	08:30	14/01	08:32	2m	MANUAL	SOLICITUD DE DISTRIBUIDOR / PARA RECUPERAR PARTE DE LA CARGA DEL 34-4-85.	8.24	274.67	DEUSEM
DELSUR-SOYA(4-85)	14/01	08:33	14/01	08:34	1m	51, 51N	FALLA EN LÍNEA / INDICO TAMBIEN 59N.	3.17	52.83	DELSUR
EEO-15SE(4-84)	14/01	04:44	14/01	04:47	3m	MANUAL	SOLICITUD DE DISTRIBUIDOR / PARA ABRIR CUCHILLAS SUB ESTANCIA Y NORMALIZAR CARGA DEL INT. 34-4-86.	6.89	344.50	EEO
EEO-SMIG(4-82)	14/01	07:02	14/01	07:05	3m	51N	FALLA EN LÍNEA / INDICO 59N. REPORTARON FUERTES VIENTOS.	19.6	980.00	EEO

Interrupciones del servicio

Entrega	Fecha Inicio	Hora Inicio	Fecha Final	Hora Final	Duración	Rele	Motivo	MW	KWh	Responsable
DEUSEM-OZAT(4-81)	14/01	07:13	14/01	07:17	4m	MANUAL	SOLICITUD DE DISTRIBUIDOR / PARA NORMALIZAR CARGA TRANSFERIDA DEL 34-4-85.	20.6	1,373.33	DEUSEM
CLESA-OPIC(4-80)	16/01	12:52	16/01	12:54	2m	NO INDICO	FALLA EN LÍNEA / CLESA INFORMO OPERACION DE RELE 59N.	8.3	276.67	CLESA
CLESA-SONS(4-82)	17/01	03:19	17/01	04:12	53m	50/51	FALLA EN LÍNEA / OPERO 59N. PRUEBA NEG. 03:21 H. CON CIERRE DEJA FUERA SUB-SAN JUAN. ENS CALC.	6.13	5,493.00	CLESA
CLESA-SONS(4-82)	17/01	04:15	17/01	04:47	32m	50/51	FALLA EN LÍNEA / OPERO 59N. SE RETIRO RAMA CERCA DE LA LINEA Y SE RECUPERO TODA LA CARGA.	6.59	3,514.67	CLESA
EEO-SMIG(4-84)	17/01	07:43	17/01	07:46	3m	MANUAL	SOLICITUD DE DISTRIBUIDOR / PARA NORMALIZAR CARGA CON EL 4-83 LA QUE SE TRANSFERIO EL 14/ENE/07 A LAS 15:50 H.	10.88	544.00	EEO
CLESA-ATEO(3-84)	17/01	11:14	17/01	11:19	5m	51	FALLA EN LÍNEA /	2.63	219.17	CLESA
CAESS-SRAF(4-83)	17/01	02:47	17/01	02:50	3m	51	FALLA EN LÍNEA / INDICO 59N, CARGA RECUPERADA A LAS 16:20 HRS EN SUB SBAR. ENS CALCULADA.	4.93	14,176.50	CAESS
DELSUR-OPIC(4-82)	18/01	08:28	18/01	08:29	1m	51	FALLA EN LÍNEA / INDICO RELE 59N.	10	166.67	DELSUR
EEO-SMIG(4-85)	19/01	12:51	19/01	12:52	1m	51	FALLA EN LÍNEA /	3.46	57.67	EEO
CLESA-ATEO(3-85)	20/01	06:12	20/01	06:14	2m	51	FALLA EN LÍNEA /	2.22	74.00	CLESA
EEO-SMIG(4-84)	22/01	07:24	22/01	07:26	2m	51N	FALLA EN LÍNEA / INDICO TAMBIEN 59N.	14.68	489.33	EEO
CLESA-ACAJ(3-81)	22/01	07:32	22/01	10:40	3h 8m	MANUAL	SOLICITUD DE DISTRIBUIDOR / PARA SECCIONAR SUBESTACION 13.2 KV EL PILON (LA LINEA QUE ALIMENTA ESTA SUBESTACION VA EN DOBLE CKTO 46KV	0.52	1,629.33	CLESA
DELSUR-SOYA(4-85)	23/01	05:55	23/01	05:56	1m	59N	FALLA EN LÍNEA / DELSUR ESTABA EFECTUANDO MANIOBRAS AL MOMENTO DEL DISPARO.	0.56	9.33	DELSUR
EEO-SMIG(4-82)	24/01	05:57	24/01	05:58	1m	51N	FALLA EN LÍNEA / INDICO 59N.	11.32	188.67	EEO
DELSUR-SOYA(4-85)	24/01	09:11	24/01	09:12	1m	59N	FALLA EN LÍNEA /	5.89	98.17	DELSUR
CAESS-CGRA(4-81)	25/01	05:02	25/01	05:03	1m	59N	FALLA EN LÍNEA /	6.67	111.17	CAESS
CLESA-ATEO(3-85)	25/01	01:09	25/01	01:14	5m	51	FALLA EN LÍNEA /	3.42	285.00	CLESA
EEO-15SE(4-84)	25/01	01:27	25/01	01:28	1m	51	FALLA EN LÍNEA / INDICO RELE 59N.	5.31	88.50	EEO
EEO-SMIG(4-85)	25/01	09:31	25/01	09:33	2m	MANUAL	SOLICITUD DE DISTRIBUIDOR / PARA AISLAR SUB 46/13.2 KV EL DELIRIO POR FALLA INTERNA EN LA SUBESTACION.	1.81	60.33	EEO
EEO-SMIG(4-85)	25/01	10:06	25/01	10:07	1m	MANUAL	SOLICITUD DE DISTRIBUIDOR / PARA RECUPERA SUB 46/13.2 KV EL DELIRIO.	1.34	22.33	EEO
CLESA-ACAJ(4-71)	25/01	10:32	25/01	10:33	1m	59N	FALLA EN LÍNEA /	4.02	67.00	CLESA

Interrupciones del servicio

Entrega	Fecha Inicio	Hora Inicio	Fecha Final	Hora Final	Duración	Rele	Motivo	MW	KWh	Responsable
CLESA-SONS(4-82)	26/01	10:44	26/01	11:33	49m	MANUAL	SOLICITUD DE DISTRIBUIDOR / A SOLICITUD DE CLESA, POR CAMBIO DE AISLAMIENTO DE EMERGENCIA EN SUBESTACION BULULU.	3.05	2,490.83	CLESA
EEO-15SE(4-83)	27/01	08:39	27/01	08:40	1m	51	FALLA EN LÍNEA /	2.14	35.67	EEO
CLESA-GUAJ(4-81)	27/01	06:38	27/01	06:39	1m	51	FALLA EN LÍNEA / INDICO RELE 59N.	4.92	82.00	CLESA
EEO-SMIG(4-85)	27/01	08:06	27/01	08:07	1m	51N	FALLA EN LÍNEA / INDICO RELE 59N.	5.3	88.33	EEO
DELSUR-NCUS(2-83)	27/01	11:18	28/01	07:18	8h 0m	MANUAL	MANTENIMIENTO PROGRAMADO / TRABAJO PROGRAMADO DE ETESAL EN NCUS. PAMM	0.09	720.00	ETESAL
DELSUR-TECO(4-82)	28/01	06:03	28/01	11:41	5h 38m	MANUAL	MANTENIMIENTO PROGRAMADO / TRABAJO PROGRAMADO POR DELSUR, TODA LA CARGA FUERA. ENS CALC.	4.62	32,100.00	DELSUR
CLESA-SONS(4-82)	28/01	08:24	28/01	08:25	1m	50/51	FALLA EN LÍNEA /	4.5	75.00	CLESA
CLESA-SONS(4-82)	28/01	09:12	28/01	09:18	6m	MANUAL	SOLICITUD DE DISTRIBUIDOR / CLESA CAMBIO FUSIBLE EN SUB-BULULU, LA QUE QUEDO FUERA DESDE LAS 08:25 H. ENS CALC.	2.21	2,173.00	CLESA
CLESA-ATEO(4-82)	28/01	03:33	28/01	03:34	1m	59N	FALLA EN LÍNEA /	5.74	95.67	CLESA
CLESA-ATEO(3-84)	28/01	04:39	28/01	04:40	1m	51	FALLA EN LÍNEA /	2.44	40.67	CLESA
CAESS-SRAF(4-83)	29/01	02:58	29/01	03:00	2m	51	FALLA EN LÍNEA / INDICO 59N	4.85	161.67	CAESS
CAESS-SRAF(4-83)	29/01	03:04	30/01	03:39	24h 35m	MANUAL	FALLA EN LÍNEA / ETESAL REPORTA CERO CORRIENTE EN FASE A. CARGA TRANSF. A SBAR. / Carga reconectada a las 15:18 del 29-01-2007	4.85	1,131.67	CAESS

Programa Anual de Mantenimientos

	PLANTA/UNIDAD	PROGRAMADO	DURACION	REPROGRAMADO	DURACION	EJECUTADO	DURACION	MOTIVO			
	GUAJOYO										
	UNIDAD 1	18-Abr-06	02-May-06	15 DIAS				Mantenimiento menor e interruptor			
		29-Jul-06	07-Ago-06	10 DIAS	20-Nov-06	09-Dic-06	20 DIAS	Montaje de Transformador, Mantenimiento menor e interruptor			
	CERRON GRANDE										
	UNIDAD 1	24-Jul-06	02-Ago-06	10 DIAS	19-Jul-06	26-Jul-06	8 DIAS	29-Jul-06	06-Ago-06	9 DIAS	Revisión año de garantía
	UNIDAD 2	24-Jun-06	23-Jul-06	30 DIAS	20-Jun-06	02-Jul-06	13 DIAS	21-Jun-06	02-Jul-06	12 DIAS	Revisión año de garantía
	5 DE NOVIEMBRE										
	UNIDAD 1	25-Feb-06	11-Mar-06	15 DIAS	03-Jul-06	17-Jul-06	15 DIAS	03-Jul-06	16-Jul-06	14 DIAS	Mantenimiento menor y Montaje de Transformador
	UNIDAD 2	07-Feb-06	21-Feb-06	15 DIAS				07-Feb-06	21-Feb-06	15 DIAS	Mantenimiento menor
	UNIDAD 3	03-May-06	17-May-06	15 DIAS	25-Feb-06	11-Mar-06	15 DIAS	25-Feb-06	10-Mar-06	14 DIAS	Mantenimiento menor
	UNIDAD 4	23-Ene-06	06-Feb-06	15 DIAS				23-Ene-06	06-Feb-06	15 DIAS	Mantenimiento menor
	UNIDAD 5	20-May-06	03-Jun-06	15 DIAS	07-Ago-06	21-Ago-06	15 DIAS	29-Jul-06	06-Ago-06	9 DIAS	Mantenimiento menor
	15 DE SEPTIEMBRE										
	UNIDAD 1	05-Dic-04	21-Mar-06	472 DIAS	05-Dic-04	28-May-06	540 DIAS	05-Dic-04	28-May-06	540 DIAS	Reparación del generador por daños
	UNIDAD 2	01-Abr-06	15-Abr-06	15 DIAS	27-Jul-06	05-Ago-06	10 DIAS	19-Jul-06	27-Jul-06	9 DIAS	Mantenimiento menor
	UNIDAD 2	03-Nov-06	19-Jun-07	229 DIAS	12-Nov-06	19-Jun-07	220 DIAS				Repotenciación
	AHUACHAPAN										
	UNIDAD 1	03-Jul-06	13-Ago-06	42 DIAS				02-Jul-06	03-Ago-06	33 DIAS	Mantenimiento mayor, revisión anual
	UNIDAD 2										
	UNIDAD 3										
	BERLIN										
	UNIDAD 1	04-Sep-06	24-Sep-06	21 DIAS				04-Sep-06	23-Sep-06	20 DIAS	Mantenimiento mayor, revisión anual
	UNIDAD 2										
	ACAJUTLA										
	UNIDAD 1	23-Dic-05	12-Ene-06	21 DIAS				23-Dic-05	21-Ene-06	30 DIAS	Cambiar aislamiento de asbesto y overhaul en Caldera
	MOTOR 3	26-Dic-05	17-Ene-06	23 DIAS				26-Dic-05	23-Ene-06	29 DIAS	Mantenimiento de 36,000 Hrs.
	MOTOR 4	27-Mar-06	18-Abr-06	23 DIAS				26-Mar-06	18-Abr-06	24 DIAS	Mantenimiento de 36,000 Hrs.
	UNIDAD 5	01-Jun-06	21-Jun-06	21 DIAS	02-Oct-06	31-Oct-06	30 DIAS	02-Oct-06	13-Nov-06	43 DIAS	Inspección del Sistema de Combustión y cambiar sistema de combustible
	MOTOR 1	26-Jun-06	16-Jul-06	21 DIAS	02-Oct-06	25-Oct-06	24 DIAS				Mantenimiento de 36,000 Hrs.
	MOTOR 2	01-Ago-06	23-Ago-06	23 DIAS	13-Nov-06	06-Dic-06	24 DIAS				Mantenimiento de 36,000 Hrs.
	MOTOR 6	02-Oct-06	24-Oct-06	23 DIAS							Mantenimiento de 36,000 Hrs.
	UNIDAD 5										Inspección de gases calientes (12,000 hrs)
	SOYAPANGO										
	MOTOR 1										
	MOTOR 2										
	MOTOR 3										
	NEJAPA POWER										
	MOTORES										El 75% de las semanas del año, tendran en Mantenimiento un motor
	CESSA										
	MOTORES	12-Jun-06	17-Jul-06	36 DIAS							Mantenimiento en los motores
	TEXTUFIL										
	MOTOR 1	05-Jun-07	12-Jun-07	8 DIAS							Mantenimiento de 6,000 Hrs.
	MOTOR 2	13-Feb-07	20-Feb-07	8 DIAS							Mantenimiento de 6,000 Hrs.
	MOTOR 3	07-Jul-07	16-Jul-07	10 DIAS							Mantenimiento de 15,000 Hrs.
	MOTOR 4	08-May-07	19-May-07	12 DIAS							Mantenimiento de 15,000 Hrs.
	MOTOR 5	05-Dic-07	14-Dic-07	10 DIAS							Mantenimiento de 15,000 Hrs.
	MOTOR 6	27-Jul-07	07-Ago-07	12 DIAS							Mantenimiento de 15,000 Hrs.
	MOTOR 7	14-Sep-07	25-Sep-07	12 DIAS							Mantenimiento de 15,000 Hrs.



Km. 12 1/2 Carretera al Puerto de la Libertad, Nuevo Cuscatlán,
Departamento de La Libertad.

Tel.: (503) 2247-7300 Fax: (503) 2247-7301

Correo: mercado@ut.com.sv

www.ut.com.sv