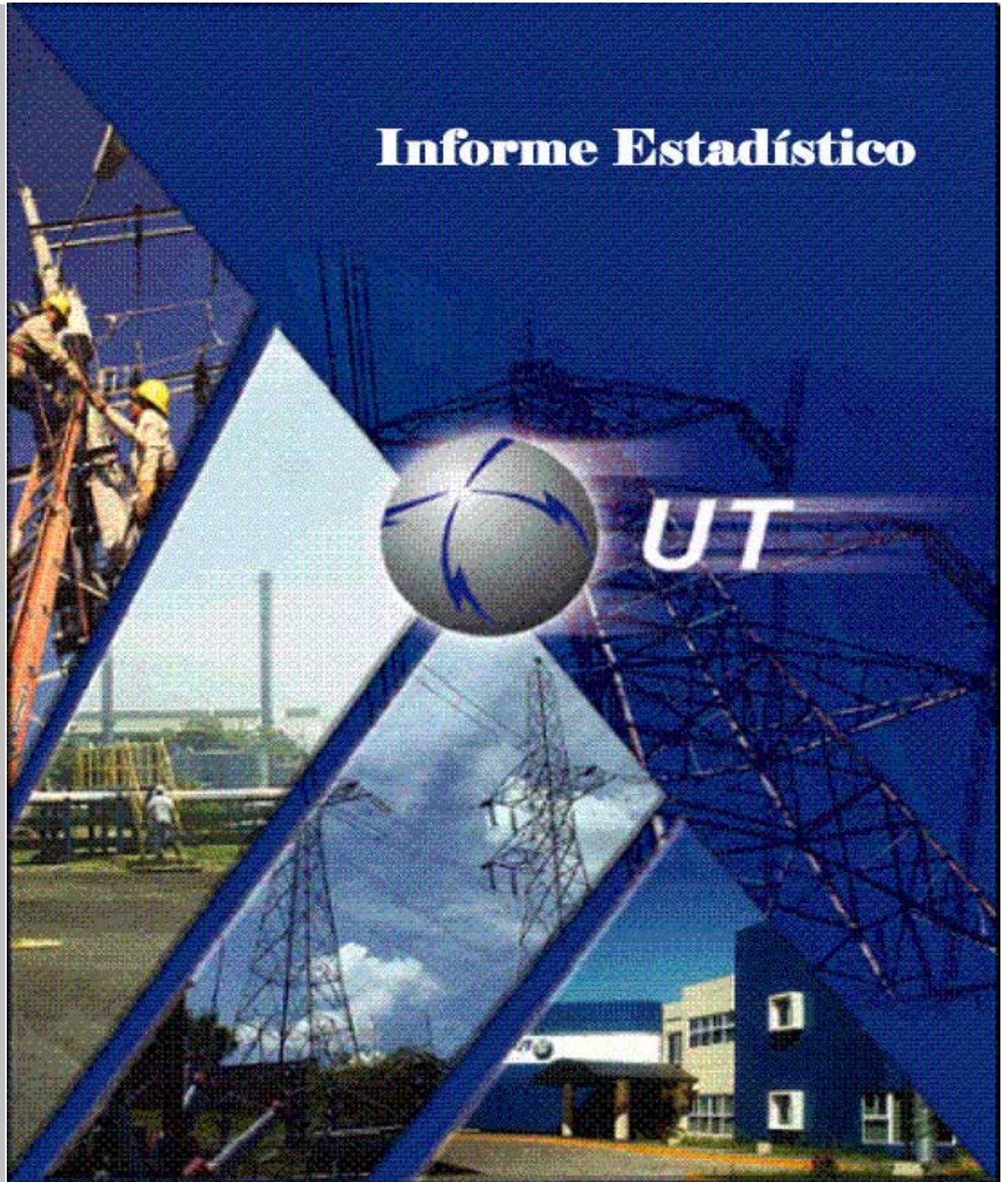


Unidad de Transacciones, S.A.  
Diciembre 2007

## Informe Estadístico



Administrador del Mercado Mayorista  
de Electricidad de El Salvador  
Km. 12 1/2 Carretera al Puerto de La Libertad  
Nuevo Cuscatlán, Departamento de La Libertad  
Tel.: (503) 2247-7300 Fax: (503) 2247-7301  
[www.ut.com.sv](http://www.ut.com.sv)



	Pág.
Indice	2
Referencias	3
Resumen	4
Inyecciones	5
Comportamiento de la demanda de energía	5
♦ Tasa de variación anual (promedio móvil 12 meses)	5
♦ Tasa de variación anual (promedio móvil 6 meses)	5
♦ Tasa de variación anual (promedio móvil 3 meses)	5
Inyecciones por recurso	6
Inyección nacional por agente	6
Contratos de inyección	6
Composición del mercado	7
Mercado de Contratos de Retiro por Operador	7
Mercado Regulador del Sistema por Operador	7
Comercio Internacional	8
♦ Importaciones por Operador	8
♦ Exportaciones por Operador	8
♦ Comercio Internacional por frontera	8
Evolución de los precios en el MRS	9
♦ Precios SIS	10
♦ Precios EST	11
♦ Precios MRS	12
♦ Precios promedios	13
Otras Estadísticas	14
♦ Energía No Servida, Pérdidas e Interrupciones	14
♦ Generación Obligada	15
♦ Reserva Fría por Confiabilidad	16
♦ Reserva Rodante y Reserva Fría en Demanda Máxima	17
♦ Interrupciones del Servicio	18
♦ Programa Anual de Mantenimientos (PAM)	24



### Referencias

- Variación Mensual: Relación entre el mes actual y el mes anterior.
- Variación Anual: Relación entre el mes actual y el mismo mes del año anterior.
- Acumulado Anual: Relación del promedio acumulado del año y el mismo período del año anterior.
- Variación de 3 meses: Relación entre el promedio móvil de 3 meses del período actual y el mismo período del año anterior.
- Variación de 12 meses: Relación entre el promedio móvil de 12 meses del período actual y el mismo período del año anterior.

## Resumen

<b>Energía Transada</b>	<b>GWh</b>	<b>%</b>
Hidroeléctrica	125.3	27.8%
Geotérmica	121.7	27.0%
Térmica	196.1	43.5%
Importaciones	5.8	1.3%
Desvíos	1.5	0.3%

<b>Total inyecciones MME</b>	<b>450.3</b>	<b>100.0%</b>
(-) Exportaciones	0.8	
Desvíos	1.1	
Pérdidas de transmisión <sup>1/</sup>	8.8	2.0%
	<b>439.6</b>	

<b>Demanda MME</b>	<b>GWh</b>	<b>%</b>
Mercado de Contratos	231.4	52.6%
Mercado Regulador del Sistema	208.1	47.4%
<b>Total Demanda en el MME</b>	<b>439.6</b>	<b>100.0%</b>

<b>Energía de Paso</b>	<b>Retiro</b>	<b>Inyección</b>
Guatemala	0.4	7.6
Honduras	7.6	0.4

<b>Precios MRS</b>	<b>\$/MWh</b>
<b>Promedio mensual<sup>2/</sup></b>	<b>\$ 108.17</b>

<b>Demanda Máxima de Potencia</b>	<b>MW</b>	<b>Fecha/hora</b>
Máxima	<b>906</b>	<b>13-Dic-07 18:30</b>
Mínima	<b>360</b>	<b>26-Dic-07 2:30</b>

1/ Como porcentaje de la inyección.

2/ Nota: a partir del 21 de abril 2005, los precios de compra en el MRS se han calculado en base al Acuerdo No. 78-E-2005 y sus respectivas modificaciones, emitidas por la Superintendencia General de Electricidad y Telecomunicaciones.

Inyecciones

Rubros	Diciembre 2007		Var. %		Acumulado Anual <sup>2/</sup>		Últimos 3 meses <sup>2/</sup>		Últimos 12 meses <sup>2/</sup>	
	GWh	Var. % <sup>2/</sup>	Anual <sup>2/</sup>		GWh	Var. %	GWh	Var. %	GWh	Var. %
Generación nacional transada	443.1	0.3	2.2		5,320.9	2.5	449.0	2.7	443.4	2.5
Intercambios Internacionales (+/-) <sup>1/</sup>	5.0	68.0	-		31.5	-	1.2	-	2.6	-
Pérdidas de transmisión	8.8	-3.3	19.9		95.9	7.1	8.9	14.9	8.0	7.1
<b>Demanda Mercado Mayorista</b>	<b>439.3</b>	<b>-2.8</b>	<b>2.3</b>		<b>0.5</b>	<b>3,936.7</b>	<b>437.4</b>	<b>3.1</b>	<b>443.2</b>	<b>2.5</b>

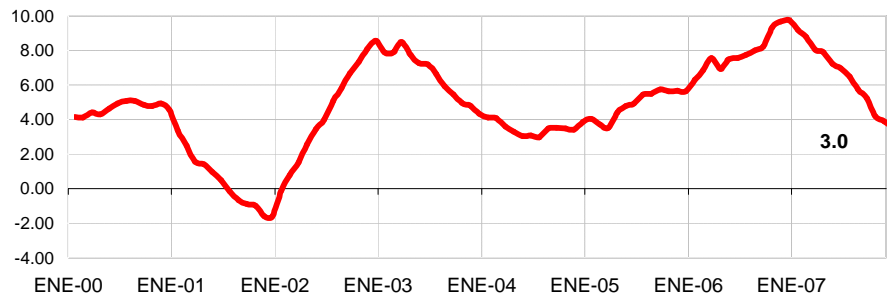
<sup>1/</sup> Signo (+) : Saldo comercial neto a favor de importaciones

Signo (-) : Saldo comercial neto a favor de exportaciones

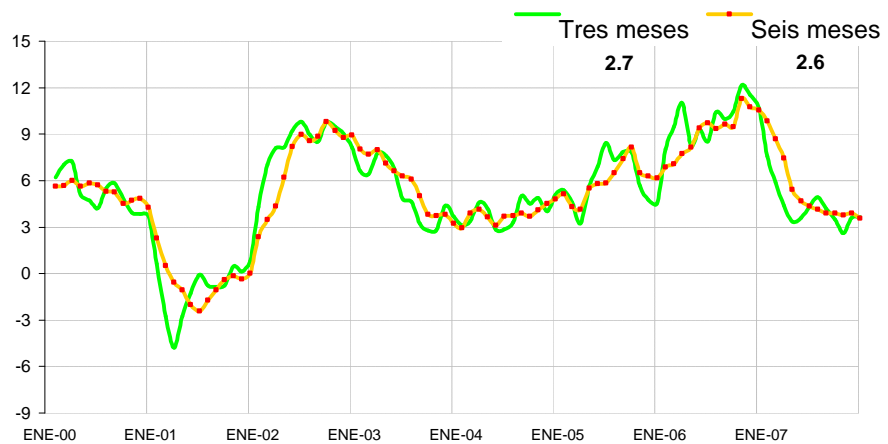
<sup>2/</sup> Para el detalle de los períodos ver el apartado de Referencias de la Pág. 3.

Comportamiento de la demanda de energía en el Mercado Mayorista de Electricidad

Tasa de variación anual  
Promedio móvil doce meses  
Enero 2000  
Diciembre 2007



Tasa de variación anual  
Promedio móvil tres y seis meses  
Enero 2000  
Diciembre 2007





## Inyecciones Por Recurso Inyectado

Operadores	Diciembre 2007		Var. %	Acumulado Anual <sup>2/</sup>		Últimos 3 meses <sup>2/</sup>		Últimos 12 meses <sup>2/</sup>	
	GWh	Var. % <sup>2/</sup>	Anual <sup>2/</sup>	GWh	Var. %	GWh	Var. %	GWh	Var. %
Hidroeléctrica	125.3	-20.2	4.6	1,735.4	-11.3	180.3	0.3	144.6	-11.3
Geotérmica	121.7	28.9	32.7	1,293.0	21.6	105.6	17.6	107.8	21.6
Térmica	196.1	3.1	-11.7	2,292.4	5.5	163.1	-2.8	191.0	5.5
<b>Iny. Nacional</b>	<b>443.1</b>								
<b>Importaciones</b>	<b>5.8</b>	<b>54.5</b>	<b>-</b>	<b>38.5</b>	<b>197.1</b>	<b>3.3</b>	<b>81.9</b>	<b>3.2</b>	<b>197.1</b>
<b>Total inyectado</b>	<b>448.9</b>								

<sup>1/</sup> Incluye pérdidas por transmisión

<sup>2/</sup> Para el detalle de los períodos ver el apartado de Referencias de la Pág. 3.

## Inyección Nacional por Agente

Operadores	Diciembre 2007		Var. %	Acumulado Anual <sup>2/</sup>		Últimos 3 meses <sup>2/</sup>		Últimos 12 meses <sup>2/</sup>	
	GWh	Var. % <sup>2/</sup>	Anual <sup>2/</sup>	GWh	Var. %	GWh	Var. %	GWh	Var. %
Cel	125.3	-20.2%	4.6%	1,735.4	76.3%	180.3	0.3%	144.6	-11.2%
Nejapa Power	50.4	-10.8%	-31.4%	696.4	43.9%	47.8	-23.1%	58.0	-14.7%
Duke Energy	74.6	-4.8%	-19.5%	962.1	49.5%	63.5	-13.7%	80.2	-8.9%
LaGeo	121.7	28.9%	32.7%	1,293.0	112.3%	105.6	17.6%	107.8	21.6%
Cessa	3.8	-21.1%	-29.3%	22.6	4.8%	3.1	-45.2%	1.9	-43.5%
Cassa	16.3	210.6%	-19.0%	91.6	0.0%	0.0	-	15.3	90.1%
Textufil	13.0	-5.2%	-15.4%	163.3	67%	12.3	-1.5%	13.6	0.0%
Ine, S.A.	33.2	5%	0%	351.0	0%	27.6	0%	13.6	0%
AES Clesa	0.0	-	-	0.6	-	0.0	-	0.1	-
Borealis	0.7	0%	0%	0.7	0%	0.7	0%	0.7	0%
Gecsa	4.1	0%	0%	4.1	0%	4.1	0%	4.1	0%
<b>Total</b>	<b>443.1</b>								

<sup>1/</sup> Inyecciones provenientes de la red de distribución

<sup>2/</sup> Para el detalle de los períodos ver el apartado de Referencias de la Pág. 3.

## Tipo de Mercado (GWh)

Mercado	Ene	Feb	Mar	Abr	May	Jun	Jul	Ago	Sep	Oct	Nov	Dic	Total
MC	269.5	257.2	250.0	231.3	241.6	242.9	247.1	240.8	238.8	235.2	220.3	231.4	2,906.0
MRS	161.8	136.7	199.4	196.6	222.6	197.7	208.5	202.4	192.1	214.0	215.8	208.1	2,355.7
<b>Total</b>	<b>431.2</b>	<b>393.9</b>	<b>449.4</b>	<b>427.9</b>	<b>464.1</b>	<b>440.6</b>	<b>455.6</b>	<b>443.2</b>	<b>430.9</b>	<b>449.2</b>	<b>436.1</b>	<b>439.6</b>	<b>5,261.7</b>

MC: Mercado de Contratos

MRS: Mercado Regulador del Sistema

## Contratos de Inyección (GWh)

Operador	Ene	Feb	Mar	Abr	May	Jun	Jul	Ago	Sep	Oct	Nov	Dic	Total
Excelergy	48.6	46.1	32.0	25.2	19.7	18.1	21.3	21.1	20.4	19.4	17.6	18.6	308.0
Cenérgica	0.0	0.0	0.0	0.0	0.0	0.0	0.0	0.0	0.0	0.0	0.0	0.0	0.0
Origem	30.0	27.2	21.0	14.2	13.2	12.4	10.7	10.3	10.0	9.0	8.7	10.3	176.9
Caess	0.0	0.0	0.0	0.0	0.0	0.0	0.0	0.0	0.0	0.0	0.0	0.0	0.0
Delsur	0.0	0.0	0.0	0.0	0.0	0.0	0.0	0.0	0.0	0.0	0.0	0.0	0.0
AES Clesa	0.0	0.0	0.0	0.0	0.0	0.0	0.0	0.0	0.0	0.0	0.0	0.0	0.0
Cel	28.7	25.9	28.5	27.7	28.6	27.8	28.6	28.6	27.6	28.7	27.8	28.7	337.2
Nejapa	74.3	67.2	74.1	72.0	74.4	72.0	74.4	74.4	72.1	76.3	72.1	74.4	877.7
Duke Energy	0.0	0.0	0.0	0.0	0.0	0.0	0.0	0.0	0.0	0.0	0.0	0.0	0.0
LaGeo	67.8	74.0	81.7	81.9	96.7	104.1	100.9	94.5	97.4	93.1	83.8	87.9	1,063.8
Cessa	0.1	0.1	0.2	0.2	0.3	0.2	0.2	0.1	0.1	0.1	0.3	0.3	2.1
Cassa	0.0	0.0	0.0	0.0	0.0	0.0	0.0	0.0	0.0	0.0	0.0	0.0	0.0
Lynx	12.2	12.0	8.0	5.8	5.2	5.0	7.6	8.2	7.9	7.4	9.3	9.9	98.4
Merc-Elec	7.9	4.8	4.4	4.3	3.4	3.3	3.4	3.4	3.3	3.0	2.9	2.3	46.5
Ine-Com	0.0	0.0	0.0	0.0	0.0	0.0	0.0	0.0	0.0	2.0	0.4	0.0	2.4
Borealis	0.0	0.0	0.0	0.0	0.0	0.0	0.0	0.0	0.0	0.0	0.0	1.1	1.1
Gecsa	0.0	0.0	0.0	0.0	0.0	0.0	0.0	0.0	0.0	0.0	0.0	0.0	0.0
C.X. <sup>1/</sup>	0.0	0.0	0.0	0.0	0.0	0.0	0.0	0.0	0.1	-3.8	-2.5	-2.0	-8.2
<b>Total</b>	<b>269.5</b>	<b>257.2</b>	<b>250.0</b>	<b>231.3</b>	<b>241.6</b>	<b>242.9</b>	<b>247.1</b>	<b>240.8</b>	<b>238.8</b>	<b>235.2</b>	<b>220.3</b>	<b>231.4</b>	<b>2,906.0</b>

<sup>1/</sup> CX: Contratos de Exportación

## Retiros

## Mercado de Contratos de Retiro por Operador (GWh)

Operador	Ene	Feb	Mar	Abr	May	Jun	Jul	Ago	Sep	Oct	Nov	Dic	Total
CAESS	64.2	64.2	71.1	71.3	73.5	71.1	73.5	73.5	71.1	73.5	71.0	73.5	851.4
DELSUR	32.0	35.3	38.9	38.1	51.7	60.4	53.4	46.7	50.8	44.6	36.8	40.5	529.2
CLESA	21.3	19.2	21.2	20.6	21.3	20.6	23.7	24.0	23.4	24.3	23.4	24.3	267.1
EEO	14.5	13.1	14.5	14.0	14.5	14.0	14.5	14.5	14.0	14.5	14.0	14.5	170.7
DEUSEM	2.9	2.6	2.9	2.8	2.9	2.8	2.9	2.9	2.8	2.9	2.8	2.9	34.1
CEL-COM	0.3	0.3	0.3	0.3	0.3	0.3	0.3	0.3	0.3	0.3	0.3	0.3	3.8
LAGEO-COM	0.6	0.5	0.6	0.5	0.6	0.6	0.6	0.6	0.5	0.6	0.6	0.5	6.8
EXCELERGY	55.3	52.1	38.7	31.6	26.4	24.6	28.0	27.8	26.9	26.1	24.1	25.3	386.9
ORIGEM	30.0	27.2	21.0	14.2	13.2	12.4	10.7	10.3	10.0	9.0	8.7	10.3	176.9
ANDA	28.4	25.6	28.2	27.5	28.3	27.5	28.4	28.4	27.5	28.4	27.5	28.4	333.7
LYNX	12.2	12.0	8.0	5.8	5.2	5.0	7.5	8.2	7.9	7.4	7.4	7.9	94.4
CESSA	0.1	0.1	0.2	0.2	0.3	0.2	0.2	0.1	0.1	0.1	0.3	0.3	2.1
MERC-ELECT	7.9	4.8	4.4	4.3	3.4	3.3	3.4	3.4	3.3	3.1	2.9	2.3	46.7
ABRUZZO	0.0	0.0	0.1	0.1	0.1	0.1	0.1	0.0	0.2	0.5	0.5	0.5	2.0
OTROS	0.0	0.1	0.0	0.0	0.0	0.0	0.0	0.0	0.0	0.0	0.0	0.0	0.1
<b>Total MC</b>	<b>269.4</b>	<b>257.2</b>	<b>250.0</b>	<b>231.3</b>	<b>241.6</b>	<b>242.9</b>	<b>247.1</b>	<b>240.8</b>	<b>238.8</b>	<b>235.2</b>	<b>220.3</b>	<b>231.4</b>	<b>2,906.0</b>

Los valores negativos corresponden a desviaciones de contratos inyectadas al MRS.

\*/ Variaciones mayores de 2000% no se detallan

## Mercado Regulador del Sistema por Operador (GWh)

Operador	Ene	Feb	Mar	Abr	May	Jun	Jul	Ago	Sep	Oct	Nov	Dic	Total
Caess	51.8	50.2	84.6	84.1	108.5	94.3	93.0	85.9	85.2	90.6	87.2	76.9	992.3
Delsur	45.9	30.2	40.1	40.7	34.1	30.1	41.4	45.4	40.4	51.7	56.7	53.6	510.3
AES Clesa	34.4	30.7	42.7	38.5	46.1	42.4	41.0	39.8	37.3	38.7	39.8	43.6	475.2
Eeo	18.2	17.3	25.6	25.8	25.8	23.8	24.4	23.4	21.7	23.2	23.4	26.7	279.3
Deusem	4.3	3.8	5.9	5.9	6.6	6.4	6.5	5.8	5.8	6.0	6.4	6.8	70.1
B&D	0.0	0.0	0.0	0.0	0.0	0.0	0.0	0.1	0.0	0.0	0.0	0.1	0.2
Edesal	0.0	0.0	0.0	0.0	0.0	0.0	0.0	0.0	0.0	0.1	0.2	0.2	0.4
Excelergy	0.0	0.0	-0.1	0.0	-0.1	0.0	-0.1	-0.5	-0.4	-0.3	-0.3	-1.2	-3.0
Cel-Com	0.0	0.0	0.0	0.0	0.0	0.0	0.0	0.0	0.0	0.0	0.0	0.0	0.0
LaGeo-Com	0.0	0.0	0.0	0.0	0.0	0.0	-0.1	0.0	0.0	0.0	0.0	0.0	-0.1
Merelec	0.0	0.0	-0.2	0.0	0.0	0.0	0.0	0.0	0.1	0.0	0.0	0.0	0.0
Origem	0.0	0.0	-0.1	0.0	0.0	0.0	0.0	0.0	-0.1	0.0	0.0	0.0	-0.2
Lynx	0.0	0.0	0.0	0.0	0.0	0.0	-0.1	0.0	0.0	0.0	-1.5	-0.1	-1.8
Abruzzo	0.0	0.0	0.0	0.0	0.0	0.0	0.0	0.0	0.0	0.0	0.0	-0.1	-0.1
Ine-Com	0.0	0.0	0.0	0.0	0.0	0.0	0.0	0.0	0.0	0.0	-0.2	0.0	-0.2
Invinter	0.0	0.0	1.4	2.1	1.9	1.0	2.4	1.7	1.7	1.7	1.2	0.0	15.2
Anda	-0.5	-0.9	-1.8	-1.5	-1.8	-1.9	-2.3	-2.1	-2.3	-1.3	-1.5	-2.0	-19.9
Consorcio Int.	0.0	0.0	0.0	0.0	0.0	0.0	0.6	1.0	0.8	0.7	0.9	1.1	5.2
Cel	0.0	0.0	0.1	0.2	0.2	0.2	0.3	0.2	0.1	0.1	0.1	0.3	1.7
Nejapa	0.0	0.0	0.0	0.0	0.0	0.0	0.0	0.0	0.0	0.0	0.0	0.1	0.1
Duke	0.0	0.0	0.3	0.2	0.3	0.3	0.3	0.3	0.4	0.5	0.3	1.0	3.9
LaGeo	0.0	0.0	0.7	0.4	0.6	0.6	0.6	0.6	0.7	0.8	0.9	0.3	6.0
Cessa	0.0	0.0	0.1	0.1	0.1	0.2	0.2	0.5	0.4	1.0	0.1	0.0	2.7
Cassa	0.0	0.0	0.0	0.2	0.3	0.3	0.3	0.3	0.3	0.4	0.3	0.0	2.5
Ine	0.0	0.0	0.0	0.0	0.0	0.0	0.0	0.0	0.0	0.1	0.0	0.0	0.1
Otros	7.6	5.5	0.0	0.0	0.0	0.0	0.0	0.0	0.0	0.0	1.7	0.9	15.8
<b>Total MRS</b>	<b>161.8</b>	<b>136.7</b>	<b>199.4</b>	<b>196.6</b>	<b>222.6</b>	<b>197.7</b>	<b>208.5</b>	<b>202.4</b>	<b>192.1</b>	<b>214.0</b>	<b>215.8</b>	<b>208.1</b>	<b>2,355.5</b>

## Comercio Internacional

## Importaciones por Operador (GWh)

Operador	Ene	Feb	Mar	Abr	May	Jun	Jul	Ago	Sep	Oct	Nov	Dic	Total
CAESS	-	-	-	-	-	-	-	-	-	-	-	-	-
DELSUR	-	-	-	-	-	-	-	-	-	-	-	-	-
CLESA	-	-	-	-	-	-	-	-	-	-	-	-	-
EXCELERGY	-	1.1	1.0	0.6	0.5	-	-	0.4	0.1	0.1	-	0.83	4.6
CENERGICA	-	1.0	2.6	1.0	1.0	-	-	-	-	-	0.7	0.9	7.2
DUKE	-	-	-	-	-	-	-	-	-	-	-	-	-
LAGEO	-	-	-	-	-	-	-	-	-	-	-	-	-
CEL	-	-	-	-	-	-	-	-	-	-	-	-	-
MERCELEC	0.1	0.0	0.2	1.5	0.8	-	0.0	0.0	-	-	1.1	2.4	6.0
ORIGEM	1.4	1.6	2.5	1.6	2.2	2.2	1.7	1.9	1.7	0.2	2.0	1.7	20.6
DUKE-COMERC.	-	-	-	-	-	-	-	-	-	-	-	-	-
Poliwatt	-	-	-	-	-	-	-	-	-	-	-	-	-
Lynx	-	-	-	-	-	-	-	-	-	-	-	-	-
Cessa	-	-	-	-	-	-	-	-	-	-	-	-	-
Desvíos	-	1.3	1.5	1.2	1.4	1.4	1.4	1.5	-	-	-	-	9.8
Abruzzo	-	-	-	-	-	-	-	-	-	-	-	-	-
Emergencias	-	-	-	-	0.030	-	-	-	-	-	-	-	0.0
<b>Total</b>	<b>1.5</b>	<b>5.0</b>	<b>7.8</b>	<b>5.8</b>	<b>5.9</b>	<b>3.6</b>	<b>3.1</b>	<b>3.9</b>	<b>1.8</b>	<b>0.3</b>	<b>3.8</b>	<b>5.8</b>	<b>48.2</b>

## Exportaciones por Operador (GWh)

Operador	Ene	Feb	Mar	Abr	May	Jun	Jul	Ago	Sep	Oct	Nov	Dic	Total
NEJAPA	-	-	-	-	-	-	-	-	-	-	-	-	0.0
DUKE	-	-	-	-	-	-	-	-	-	-	-	-	0.0
CENERGICA	-	-	-	-	-	0.1	0.0	0.0	0.4	1.1	0.01	-	1.6
CAESS	-	-	-	-	-	-	-	-	-	-	-	-	0.0
EXCELERGY	-	-	-	-	-	-	-	-	-	-	-	-	0.0
POLIWATT	-	-	-	-	-	-	-	-	-	-	-	-	0.0
MERCELEC	-	-	-	-	-	-	-	-	0.1	0.8	0.20	-	1.1
LYNX	-	-	-	-	-	-	0.04	-	-	-	0.36	0.8	1.2
LAGEO	-	-	-	-	-	-	-	-	-	-	-	-	0.0
CEL	-	-	-	-	-	-	-	-	-	0.9	-	-	0.9
DUKE-COMERC.	-	-	-	-	-	-	-	-	-	-	-	-	0.0
ABRUZZO	-	-	-	-	-	-	-	0.0	0.0	0.0	0.02	0.02	0.1
Ine-Com	-	-	-	-	-	-	-	0.0	0.0	1.7	0.2	-	2.0
Desvíos	-	-	-	-	-	-	1.0	1.1	1.0	1.2	-	-	4.4
<b>Total</b>	<b>0.0</b>	<b>0.0</b>	<b>0.0</b>	<b>0.0</b>	<b>0.0</b>	<b>0.1</b>	<b>1.08</b>	<b>1.2</b>	<b>1.5</b>	<b>5.8</b>	<b>0.8</b>	<b>0.8</b>	<b>11.2</b>

## Comercio Internacional por frontera (GWh)

Operador	Guatemala		Honduras		Total	
	Exportac.	Importac.	Exportac.	Importac.	Exportac.	Importac.
ENERO	-	1.5	-	-	-	1.5
FEBRERO	-	3.7	-	-	-	3.7
MARZO	-	6.3	-	-	-	6.3
ABRIL	-	4.5	-	0.09	-	4.6
MAYO	-	4.5	-	-	-	4.5
JUNIO	-	2.2	0.1	-	0.1	2.2
JULIO	-	1.7	0.0	-	0.0	1.7
AGOSTO	0.01	2.3	0.02	0.00	0.0	2.3
SEPTIEMBRE	0.02	1.8	0.5	0.00	0.5	1.8
OCTUBRE	0.08	0.3	4.5	-	4.6	0.3
NOVIEMBRE	0.02	2.92	0.76	0.83	0.8	3.8
DICIEMBRE	0.02	4.13	0.78	1.65	0.8	5.8
<b>Total</b>	<b>0.1</b>	<b>35.9</b>	<b>6.7</b>	<b>2.6</b>	<b>6.8</b>	<b>38.4</b>



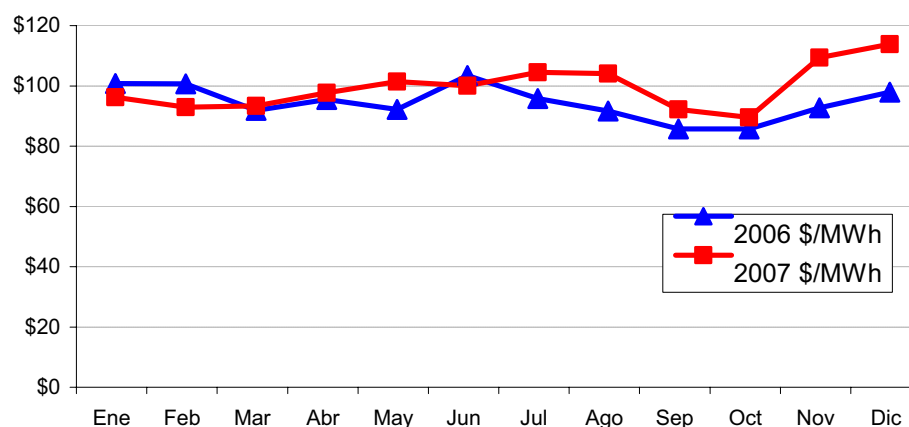
## Evolución de los precios en el MRS

Mes	Promedio		Variaciones %			
	2006 \$/MWh	2007 \$/MWh	Mes	Anual	Acum.	Prom. anual
Ene	95.20	90.57	-1.92	-4.87	-1.92	9.32
Feb	95.07	87.30	-3.61	-8.17	-5.46	6.05
Mar	86.26	87.72	0.48	1.69	-5.01	6.38
Abr	89.88	92.13	5.03	2.50	-0.23	7.16
May	86.59	95.77	3.96	10.60	3.72	5.65
Jun	97.85	94.47	-1.36	-3.45	2.30	4.83
Jul	90.23	98.90	4.69	9.61	7.10	5.29
Ago	86.10	98.47	-0.44	14.37	6.63	6.22
Sep	80.07	86.59	-12.06	8.15	-6.22	6.56
Oct	80.07	83.97	-3.03	4.88	-9.06	5.57
Nov	87.15	103.81	23.63	19.12	12.43	4.67
Dic	92.34	108.17	4.20	17.14	17.14	5.72

Mensual: Relación mes inmediato anterior  
 Anual: Relación igual mes año anterior  
 Acumulada: Relación respecto a diciembre año anterior  
 Promedio anual: Relación últimos doce meses

**Precio Máximo horario:** \$ 146.08 / MWh

**Precio Mínimo horario:** \$ 84.41 / MWh



## Precios SIS (\$/MWh)

FECHA	0	1	2	3	4	5	6	7	8	9	10	11	12	13	14	15	16	17	18	19	20	21	22	23
01-Dic-07	56.614	54.614	59.614	69.614	64.614	60.824	65.824	78.644	88.474	80.604	84.844	85.794	90.844	77.844	85.794	85.794	84.884	86.824	94.674	96.114	97.104	98.594	74.134	54.614
02-Dic-07	34.754	34.454	32.854	42.854	36.154	52.654	63.004	71.484	82.974	88.024	78.754	85.994	83.454	86.944	89.944	93.404	75.484	76.474	97.434	98.654	96.564	86.384	84.194	33.354
03-Dic-07	44.964	47.494	47.544	47.514	43.644	61.454	68.114	77.134	77.204	83.584	83.584	89.974	83.424	83.424	89.004	88.154	78.234	87.444	89.254	89.314	87.814	72.914	76.324	47.714
04-Dic-07	40.894	40.424	40.474	40.634	45.574	55.384	60.044	69.064	69.134	81.654	87.654	88.044	79.434	81.494	87.974	86.224	76.304	85.514	90.324	89.384	85.884	70.984	74.404	45.794
05-Dic-07	40.894	40.424	40.474	40.634	45.574	55.384	60.044	69.064	69.134	81.654	87.654	88.044	79.434	81.494	87.974	86.224	76.304	85.514	90.324	89.384	85.884	70.984	74.404	45.794
06-Dic-07	43.894	45.424	44.474	47.634	45.574	55.384	60.044	73.064	75.134	81.654	87.654	88.044	79.434	81.494	87.974	86.224	76.304	85.514	90.324	89.384	85.884	75.984	74.404	45.794
07-Dic-07	50.004	50.004	50.004	50.004	50.004	50.004	75.004	90.004	86.204	94.004	85.004	80.004	80.004	85.004	80.004	85.004	85.004	90.004	90.004	90.004	90.004	90.004	45.004	45.004
08-Dic-07	46.994	48.524	47.574	50.734	48.674	60.064	64.724	75.374	76.184	82.684	89.014	90.024	81.894	84.764	91.244	89.494	78.974	92.854	92.474	89.354	89.474	72.144	79.624	48.894
09-Dic-07	43.894	45.424	44.474	47.634	45.574	55.384	60.044	73.064	75.134	81.654	87.654	88.044	79.434	81.494	87.974	86.224	76.304	85.514	90.324	89.384	85.884	75.984	74.404	45.794
10-Dic-07	41.894	43.424	42.474	45.634	43.574	53.384	58.544	72.064	74.134	80.654	86.654	87.044	78.434	80.494	86.974	85.224	75.304	84.514	90.324	88.384	84.884	74.984	73.404	39.294
11-Dic-07	41.894	43.424	42.474	45.634	43.574	53.384	58.544	72.064	74.134	80.654	86.654	89.044	78.434	80.494	86.974	85.224	75.304	84.514	90.324	88.384	84.884	74.984	73.404	40.874
12-Dic-07	43.554	43.144	45.864	48.694	42.064	71.204	71.324	76.254	80.484	81.624	73.944	81.474	78.444	80.654	90.084	86.454	70.124	72.844	92.884	93.624	89.914	83.154	71.114	40.874
13-Dic-07	41.564	43.094	42.144	45.304	43.244	55.054	58.544	72.064	74.134	80.654	86.654	89.704	79.094	81.154	86.974	85.224	75.304	84.514	91.314	92.374	85.874	74.984	73.404	40.544
14-Dic-07	36.574	42.574	41.724	44.884	44.874	54.634	50.874	71.654	76.284	80.244	86.244	89.294	76.884	83.824	89.284	84.814	66.754	62.884	92.884	93.884	85.464	74.564	72.984	35.574
15-Dic-07	40.304	42.584	41.734	44.894	44.884	54.644	50.884	71.654	76.284	80.244	86.244	89.294	78.884	83.824	89.284	84.814	66.754	62.884	92.884	93.884	85.464	74.574	72.994	38.794
16-Dic-07	33.584	36.794	40.584	38.284	44.074	60.884	49.924	59.794	53.584	76.554	76.984	81.384	86.584	88.814	87.824	86.584	61.884	63.824	92.364	92.824	90.824	89.104	88.824	34.264
17-Dic-07	40.294	42.574	41.724	44.884	44.874	54.634	50.874	71.654	76.284	80.244	86.244	89.294	78.884	83.824	89.284	84.814	66.754	62.884	92.884	93.884	85.464	74.574	72.984	38.784
18-Dic-07	40.464	42.994	43.044	43.014	39.144	56.954	67.614	76.634	76.704	83.084	83.084	89.474	82.924	82.924	88.504	87.654	77.734	86.944	88.754	88.814	87.314	66.004	68.834	40.224
19-Dic-07	45.734	40.004	38.544	45.464	51.254	67.634	57.044	58.134	69.864	77.304	78.324	82.384	83.914	83.974	86.944	86.054	65.274	68.294	91.124	91.944	88.044	94.004	80.644	44.784
20-Dic-07	39.764	42.294	42.344	42.314	38.444	56.254	66.914	75.934	76.004	82.384	81.384	83.774	81.004	79.994	86.424	85.034	76.034	86.244	88.054	88.114	86.614	65.304	68.134	39.524
21-Dic-07	38.864	40.564	41.714	41.684	37.814	50.564	61.824	75.324	70.584	83.584	81.774	88.164	81.614	83.554	87.194	86.344	65.854	66.824	90.584	91.654	86.004	87.824	67.524	42.564
22-Dic-07	39.764	41.294	41.344	41.354	38.444	56.254	66.914	75.934	76.004	82.384	82.794	83.414	81.004	79.994	86.424	85.034	76.034	86.244	91.854	92.014	86.614	75.464	55.394	39.524
23-Dic-07	39.764	41.294	41.344	41.354	38.444	56.254	66.914	75.934	76.004	82.384	82.794	83.414	81.004	79.994	86.424	85.034	76.034	86.244	91.854	92.014	86.614	75.464	55.394	39.524
24-Dic-07	39.764	41.294	41.344	41.354	38.444	56.254	66.914	75.934	76.004	82.384	82.794	83.414	81.004	79.994	86.424	85.034	76.034	86.244	91.854	92.014	86.614	75.464	55.394	39.524
25-Dic-07	52.474	50.564	49.254	38.564	37.814	55.624	66.284	74.604	74.694	76.284	82.584	82.524	82.914	86.614	87.194	86.344	76.424	75.634	92.584	94.824	86.004	74.674	69.504	39.564
26-Dic-07	39.294	40.824	40.874	40.894	37.994	55.554	66.204	82.034	76.054	82.384	82.754	83.414	81.004	79.994	86.424	85.034	76.034	86.244	91.854	92.014	86.614	75.854	54.974	39.284
27-Dic-07	39.064	40.594	40.644	40.654	37.744	55.554	66.214	75.234	75.304	81.684	82.094	82.714	80.304	79.294	85.724	84.334	78.334	85.544	95.154	93.314	85.914	84.764	59.694	58.624
28-Dic-07	44.814	49.484	58.614	45.444	52.944	58.164	53.864	54.984	63.704	53.634	87.214	89.964	84.824	78.864	86.844	88.294	82.434	81.874	85.284	90.734	92.974	79.354	60.914	49.344
29-Dic-07	39.764	41.294	41.344	41.354	38.444	56.254	66.914	75.934	76.004	82.384	82.794	83.414	81.004	79.994	86.424	85.034	76.034	86.244	91.854	92.014	86.614	75.464	55.394	39.524
30-Dic-07	39.764	41.294	41.344	41.354	38.444	56.254	66.914	75.934	76.004	82.384	82.794	83.414	81.004	79.994	86.424	85.034	76.034	86.244	91.854	92.014	86.614	75.464	55.394	39.524
31-Dic-07	39.764	41.294	41.344	41.354	38.444	56.254	66.914	75.934	76.004	82.384	82.794	83.414	81.004	79.994	86.424	85.034	76.034	86.244	91.854	92.014	86.614	75.464	55.394	39.524

Precio mínimo de la serie	\$	32.854
Precio máximo de la serie	\$	98.654
Precio promedio aritmético de la serie	\$	69.949

## Precios EST (\$/MWh)

FECHA	0	1	2	3	4	5	6	7	8	9	10	11	12	13	14	15	16	17	18	19	20	21	22	23
01-Dic-07	69.125	68.704	59.828	56.743	62.384	73.166	72.243	52.663	42.214	45.435	42.649	42.875	26.012	42.630	36.633	37.760	35.658	35.903	24.269	22.022	20.666	38.017	66.394	81.058
02-Dic-07	92.030	88.513	86.541	57.634	82.990	74.121	68.429	27.807	31.702	33.718	44.271	39.747	40.246	15.464	11.437	13.240	32.060	29.473	22.985	27.672	33.888	53.004	60.427	94.481
03-Dic-07	80.086	73.641	71.967	53.821	81.596	75.027	71.534	58.206	49.482	43.302	41.589	37.056	38.559	37.463	32.473	33.674	44.321	38.090	27.169	30.538	37.155	52.923	60.170	87.704
04-Dic-07	88.749	86.550	87.481	83.580	84.777	84.128	86.036	64.092	56.104	45.074	40.287	36.886	37.223	35.182	36.416	38.491	47.777	39.420	28.897	27.507	38.467	53.302	61.243	88.614
05-Dic-07	84.044	81.974	79.987	79.509	77.955	78.992	80.158	66.855	58.392	47.288	37.630	34.982	43.785	43.907	36.930	40.506	49.329	39.798	30.527	27.212	37.287	51.707	58.609	85.404
06-Dic-07	90.753	88.440	85.754	81.731	85.674	86.230	82.908	61.734	52.042	46.198	40.814	39.384	44.691	41.406	36.553	40.707	49.758	40.993	30.009	31.375	38.691	50.718	61.730	85.707
07-Dic-07	69.737	66.335	59.668	60.361	63.094	62.350	37.412	29.019	31.040	33.362	40.791	43.628	42.960	35.183	39.104	35.185	36.126	31.714	27.878	27.271	33.793	42.085	80.774	80.406
08-Dic-07	81.514	77.520	75.632	78.352	79.864	76.560	75.877	51.759	50.655	43.932	39.948	39.648	22.574	27.909	26.848	32.792	32.442	27.600	30.419	30.392	32.240	55.315	62.047	86.962
09-Dic-07	77.827	72.075	70.810	46.750	68.136	68.292	54.101	32.134	29.973	30.580	28.401	28.247	28.639	16.297	12.566	16.097	35.706	14.733	15.324	30.235	36.294	52.676	56.153	75.424
10-Dic-07	72.605	67.180	68.534	43.903	73.917	77.191	71.779	58.714	53.555	46.315	39.462	39.485	47.660	44.598	37.592	40.836	50.068	42.265	33.622	33.083	41.052	55.199	67.452	98.461
11-Dic-07	85.087	73.597	70.606	74.715	83.099	82.447	81.963	43.793	60.583	51.795	45.200	42.068	50.984	48.707	43.049	44.012	51.764	41.931	33.456	28.230	40.046	55.323	64.440	96.116
12-Dic-07	88.805	67.897	77.479	75.121	87.272	67.951	73.951	63.211	53.161	47.668	51.582	45.492	50.938	45.155	35.929	39.404	51.825	48.005	31.748	28.256	37.113	47.400	73.930	99.370
13-Dic-07	89.183	83.061	80.582	76.416	85.166	81.658	75.488	58.890	55.364	48.773	42.655	39.963	45.822	45.501	41.526	42.522	49.577	42.411	34.312	30.628	39.196	57.462	71.613	99.809
14-Dic-07	93.981	83.835	80.662	79.231	85.037	79.080	88.463	64.071	56.089	49.367	43.009	38.459	48.498	42.161	36.877	42.507	54.429	53.427	34.193	34.939	42.501	59.078	70.444	100.398
15-Dic-07	80.203	72.951	70.340	71.579	68.881	66.119	79.128	60.198	60.435	52.433	47.463	42.722	36.348	28.532	15.943	32.613	40.738	52.088	31.394	27.463	33.812	56.180	63.840	87.470
16-Dic-07	79.001	51.776	57.989	46.131	60.578	49.620	62.134	56.755	63.117	31.208	37.714	24.878	18.335	10.971	4.827	20.609	35.321	44.807	25.372	25.209	27.566	41.918	45.485	82.160
17-Dic-07	78.706	47.853	65.744	67.701	70.875	68.537	79.627	61.413	59.540	50.008	42.929	39.401	47.159	40.825	37.226	41.101	54.062	55.637	33.269	31.840	36.270	56.191	65.509	90.922
18-Dic-07	84.722	72.759	69.113	72.724	84.038	71.749	61.809	44.187	53.852	45.415	42.570	37.276	35.640	35.026	34.934	34.102	38.149	33.307	35.935	35.397	38.825	63.659	68.453	92.557
19-Dic-07	82.901	83.539	80.512	74.939	77.443	68.230	74.480	66.219	64.354	50.551	49.759	38.770	34.876	36.306	31.313	39.965	54.834	48.107	37.311	35.520	38.293	44.736	59.215	88.212
20-Dic-07	87.544	80.734	76.845	76.899	88.451	74.810	68.698	54.316	55.057	45.185	46.165	42.065	41.948	42.948	35.539	42.493	47.811	40.141	37.852	37.174	39.097	61.270	71.450	95.827
21-Dic-07	93.233	83.472	81.884	81.012	90.731	83.303	74.432	47.227	47.747	41.840	39.479	37.638	41.964	39.812	33.260	39.004	55.766	53.634	37.251	36.033	39.917	46.035	71.176	96.098
22-Dic-07	88.633	79.716	73.969	81.837	89.115	75.601	70.328	52.598	55.563	42.474	41.413	38.541	30.473	26.431	21.153	25.209	39.473	38.796	31.410	31.387	39.100	59.180	83.015	96.876
23-Dic-07	81.973	68.623	65.641	65.405	69.065	57.915	55.415	44.329	44.791	36.771	40.120	41.383	43.778	39.439	32.599	33.471	36.713	26.923	23.572	32.338	44.878	60.918	77.215	86.911
24-Dic-07	73.228	60.980	63.564	64.079	68.360	59.342	62.975	64.112	58.722	32.036	33.534	29.906	30.695	22.925	16.990	17.911	23.738	20.741	20.585	27.480	35.727	62.035	59.577	48.862
25-Dic-07	55.464	48.277	43.664	60.858	60.778	44.472	34.495	17.498	15.311	17.873	17.803	18.869	3.272	1.055		1.489	15.922	21.340	14.096	17.735	24.447	45.863	54.139	70.145
26-Dic-07	70.190	68.838	64.011	66.171	69.595	60.217	55.452	31.954	51.498	44.123	44.326	40.705	30.542	30.297	32.657	37.263	42.018	37.167	31.059	29.550	33.098	47.427	76.901	91.307
27-Dic-07	78.511	73.130	72.639	72.344	78.865	66.410	64.571	46.906	57.603	48.029	45.088	44.687	45.130	45.504	42.174	43.545	50.857	41.860	34.063	34.495	43.154	52.871	72.304	62.106
28-Dic-07	68.514	63.350	47.221	60.851	60.858	63.062	72.879	66.423	66.721	74.346	44.765	41.389	43.164	49.134	39.643	40.377	51.942	32.368	36.951	36.037	39.002	56.695	72.359	75.819
29-Dic-07	78.282	75.133	69.762	73.287	79.556	67.898	59.948	43.008	49.134	40.722	41.706	38.849	27.731	28.185	23.030	24.081	34.674	31.058	28.773	29.808	36.665	57.166	67.520	88.349
30-Dic-07	74.819	65.618	60.911	59.733	66.067	56.133	50.024	41.647	45.479	41.611	35.207	35.852	30.780	31.193	24.629	26.256	26.314	28.039	28.957	26.383	33.027	53.452	69.423	75.711
31-Dic-07	66.421	61.828	56.613	56.468	64.556	52.565	50.606	48.247	53.166	46.200	41.582	39.135	34.739	30.577	22.685	23.457	25.047	29.478	26.259	27.270	32.860	57.049	79.633	98.780

Precio mínimo de la serie	\$	1.055
Precio máximo de la serie	\$	100.398
Precio promedio aritmético de la serie	\$	52.002

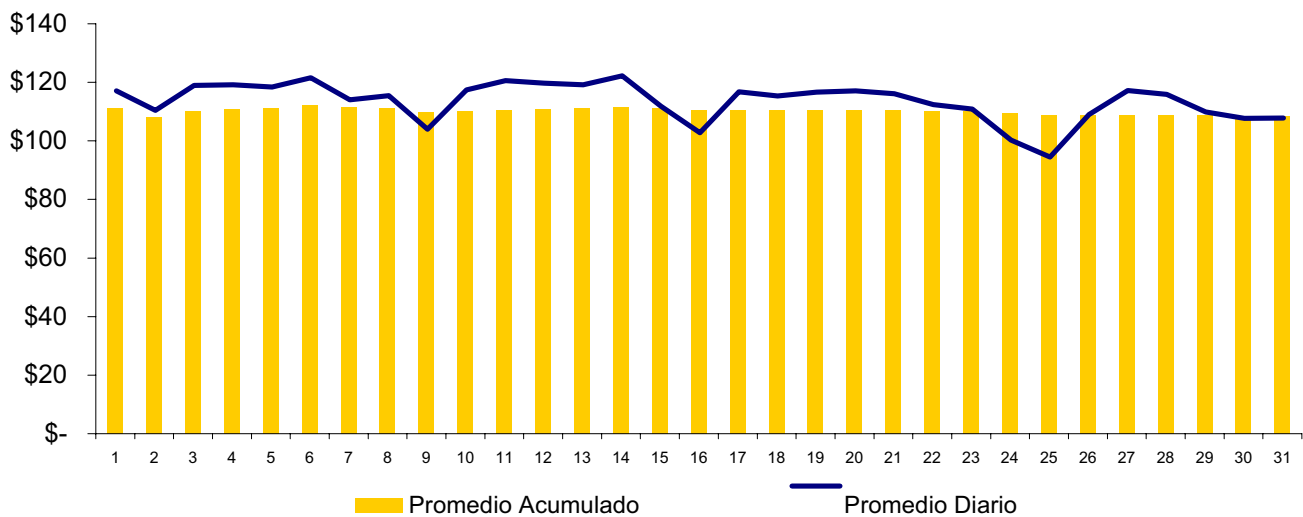
## Precios MRS = SIS+EST (\$/MWh)

FECHA	0	1	2	3	4	5	6	7	8	9	10	11	12	13	14	15	16	17	18	19	20	21	22	23
01-Dic-07	125.739	123.318	119.442	126.357	126.998	133.990	136.067	131.307	130.688	126.039	127.493	128.669	116.866	120.474	122.427	123.564	120.542	122.727	118.943	118.136	117.770	136.611	140.528	135.672
02-Dic-07	126.784	122.967	119.395	100.488	119.144	126.775	131.433	105.291	114.676	121.742	123.025	125.741	123.700	102.408	109.381	106.644	107.544	105.947	120.419	126.326	130.452	139.388	144.621	127.835
03-Dic-07	125.050	121.135	119.511	101.335	125.240	136.481	139.648	135.340	126.686	126.886	125.173	127.030	121.983	120.887	121.477	121.828	122.555	125.534	116.423	119.852	124.969	125.837	136.494	135.418
04-Dic-07	129.643	129.974	127.955	124.214	130.351	139.512	146.080	133.166	125.238	126.728	127.941	124.930	116.657	116.676	124.390	124.715	124.081	124.934	119.221	116.891	124.351	124.286	135.647	134.408
05-Dic-07	124.938	122.398	120.461	120.143	123.529	134.376	140.202	135.919	127.526	128.942	125.284	123.026	123.219	125.401	124.904	126.730	125.633	125.312	120.851	116.596	123.171	122.691	133.013	131.198
06-Dic-07	134.647	133.864	130.228	129.365	131.248	141.614	142.952	134.798	127.176	127.852	128.468	127.428	124.125	122.900	124.527	126.931	126.062	126.507	120.333	120.759	124.575	126.702	136.134	131.501
07-Dic-07	119.741	116.339	109.672	110.365	113.098	112.354	112.416	119.023	117.244	127.366	125.795	123.632	122.964	120.187	119.108	120.189	121.130	121.718	117.882	117.275	123.797	132.089	125.778	125.410
08-Dic-07	128.508	126.044	123.206	129.086	128.538	136.624	140.601	127.133	126.839	126.616	128.962	129.672	104.468	112.673	118.092	122.286	111.416	120.454	122.893	119.746	121.714	127.459	141.671	135.856
09-Dic-07	121.721	117.499	115.284	94.384	113.710	123.676	114.145	105.198	105.107	112.234	116.055	116.291	108.073	97.791	100.540	102.321	112.010	100.247	105.648	119.619	122.178	128.660	130.557	121.218
10-Dic-07	114.499	110.604	111.008	89.537	117.491	130.575	130.323	130.778	127.689	126.969	126.116	126.529	126.094	125.092	124.566	126.060	125.372	126.779	122.946	121.467	125.936	130.183	140.856	137.755
11-Dic-07	126.981	117.021	113.080	120.349	126.673	137.831	140.507	115.867	134.717	132.449	131.854	131.112	129.418	129.201	130.023	125.236	127.068	126.445	123.780	119.614	124.930	130.307	137.844	136.990
12-Dic-07	132.359	111.041	123.343	123.815	129.336	139.155	145.275	139.465	133.645	129.292	125.526	126.966	129.382	125.809	126.013	125.858	121.949	120.849	124.632	121.880	127.027	130.554	145.044	140.244
13-Dic-07	130.747	126.155	122.726	121.720	128.410	136.712	134.032	130.954	129.498	129.427	129.309	129.667	124.916	126.655	128.500	127.746	124.881	126.925	125.626	123.002	125.070	132.446	145.017	140.353
14-Dic-07	130.555	126.409	122.386	124.115	129.911	133.714	139.337	135.725	132.373	129.611	129.253	127.753	125.382	125.985	126.161	127.321	121.183	116.311	127.077	128.823	127.965	133.642	143.428	135.972
15-Dic-07	120.507	115.535	112.074	116.473	113.765	120.763	130.012	131.852	136.719	132.677	133.707	132.016	115.232	112.356	105.227	117.427	107.492	114.972	124.278	121.347	119.276	130.754	136.834	126.264
16-Dic-07	112.585	88.570	98.573	84.415	104.652	110.504	112.058	116.549	116.701	107.762	114.698	106.262	104.919	99.785	92.651	107.193	97.205	108.631	117.736	118.033	118.390	131.022	134.309	116.424
17-Dic-07	119.000	90.427	107.468	112.585	115.749	123.171	130.501	133.067	135.824	130.252	129.173	128.695	126.043	124.649	126.510	125.915	120.816	118.521	126.153	125.724	121.734	130.765	138.493	129.706
18-Dic-07	125.186	115.753	112.157	115.738	123.182	128.703	129.423	120.821	130.566	128.499	125.684	126.750	118.584	117.950	123.438	121.756	115.883	120.251	124.689	124.211	126.139	129.663	137.287	132.781
19-Dic-07	128.635	123.543	119.056	120.403	128.697	135.864	131.524	126.353	134.218	127.855	128.083	121.154	118.790	120.280	118.257	126.019	120.108	116.401	128.435	127.464	126.337	138.740	139.859	132.996
20-Dic-07	127.308	123.028	119.189	119.213	126.895	131.064	135.612	130.250	131.061	127.569	127.549	125.839	122.952	122.942	121.963	127.527	123.845	126.385	125.906	125.288	125.711	126.574	139.584	135.351
21-Dic-07	128.397	121.010	115.313	123.191	127.559	131.855	137.242	128.532	131.567	124.858	124.207	121.955	111.477	106.425	107.577	110.243	115.507	125.040	123.264	123.401	125.714	134.644	138.409	136.400
22-Dic-07	121.737	109.917	106.985	106.759	107.509	114.169	122.329	120.263	120.796	119.155	122.914	124.797	124.782	119.433	119.023	118.505	112.749	113.167	115.426	124.352	131.492	136.382	132.609	126.435
23-Dic-07	112.992	102.274	104.908	105.433	106.804	115.596	121.319	117.986	119.556	108.400	112.118	105.610	103.759	95.029	98.524	99.905	99.572	106.455	116.439	120.914	120.351	122.299	119.971	108.186
24-Dic-07	107.938	98.841	92.918	99.422	98.592	100.096	100.779	92.102	90.005	94.157	100.387	101.393	86.186	87.669	87.194	87.833	92.346	96.974	106.680	112.559	110.451	120.537	123.643	109.709
25-Dic-07	109.484	109.662	104.885	107.065	107.589	115.771	121.656	113.988	127.552	126.507	127.080	124.119	111.546	110.291	119.081	122.297	118.052	123.411	122.913	121.564	119.712	123.281	131.875	130.591
26-Dic-07	117.575	113.724	113.283	112.998	116.609	121.964	130.785	122.140	132.907	129.713	127.182	127.401	125.434	124.798	127.898	127.879	129.191	127.404	129.217	127.809	129.068	137.635	131.998	120.730
27-Dic-07	113.328	112.834	105.835	106.295	113.802	121.226	126.743	123.407	130.425	127.980	131.979	131.353	127.968	127.998	126.487	128.671	134.376	114.342	122.235	126.771	131.976	136.049	133.273	125.163
28-Dic-07	118.046	116.427	111.106	114.641	118.000	124.152	126.862	118.942	125.138	123.106	124.500	122.263	108.735	108.179	109.454	109.115	110.708	117.302	120.627	121.822	123.279	132.630	124.914	117.873
29-Dic-07	114.583	106.912	102.255	101.687	104.511	112.387	116.938	117.581	121.483	123.995	118.500	119.266	111.784	111.187	111.053	111.290	110.568	111.058	120.811	118.397	119.641	128.916	122.914	115.235
30-Dic-07	106.185	103.122	97.957	97.822	103.000	108.819	117.520	124.181	129.170	128.584	124.376	122.549	115.743	110.571	109.109	108.491	109.791	115.722	118.113	119.284	119.474	132.513	135.027	138.304

Precio mínimo de la serie	\$	84.41
Precio máximo de la serie	\$	146.08
Precio promedio aritmético de la serie	\$	121.88
Precio promedio ponderado	\$	108.17

Precios Promedios (\$/MWh)

FECHA	Diario	Acumulado
01-Dic	\$ 111.21	\$ 111.21
02-Dic	\$ 104.53	\$ 108.07
03-Dic	\$ 113.01	\$ 109.92
04-Dic	\$ 113.19	\$ 110.80
05-Dic	\$ 112.51	\$ 111.16
06-Dic	\$ 115.65	\$ 111.93
07-Dic	\$ 108.10	\$ 111.33
08-Dic	\$ 109.57	\$ 111.12
09-Dic	\$ 98.11	\$ 109.81
10-Dic	\$ 111.49	\$ 110.00
11-Dic	\$ 114.71	\$ 110.47
12-Dic	\$ 113.82	\$ 110.78
13-Dic	\$ 113.22	\$ 110.98
14-Dic	\$ 116.30	\$ 111.37
15-Dic	\$ 105.89	\$ 111.03
16-Dic	\$ 96.83	\$ 110.28
17-Dic	\$ 110.86	\$ 110.31
18-Dic	\$ 109.41	\$ 110.26
19-Dic	\$ 110.70	\$ 110.28
20-Dic	\$ 111.20	\$ 110.33
21-Dic	\$ 110.14	\$ 110.32
22-Dic	\$ 106.49	\$ 110.16
23-Dic	\$ 104.92	\$ 109.97
24-Dic	\$ 94.31	\$ 109.39
25-Dic	\$ 88.59	\$ 108.75
26-Dic	\$ 103.10	\$ 108.54
27-Dic	\$ 111.31	\$ 108.63
28-Dic	\$ 109.99	\$ 108.68
29-Dic	\$ 103.96	\$ 108.53
30-Dic	\$ 101.82	\$ 108.35
31-Dic	\$ 101.88	\$ 108.17



## Sistema de Transmisión ENS, Pérdidas e interrupciones

Rubros	Diciembre 2007	% 1/	Variaciones 2/		Acumulado Anual 2/	
			Mensual	Anual	Acumulada	Var. %
Energía no Servida (MWh)	606.46	0.14%	-0.59	-44.32	6,274.18	-40.77
Pérdidas de Transmisión (GWh)	8.8					
Interrupciones de Servicio	142	eventos				

1/ Energía no Servida como porcentaje de demanda

2/ Para el detalle de los períodos ver el apartado de Referencias de la Pág. 3.

Interrupciones	
Voltaje	Eventos
Circuitos de 23 kV	9
Circuitos de 34.5 kV	10
Circuitos de 46 kV	113
Línea de 115 kV	7
Línea de Interconexión	3
<b>Total</b>	<b>142</b>

Falla en líneas de transmisión	2
Mantenimiento en línea de transmisión	5
Falla en circuitos de distribución	72
Mantenimiento líneas de distribución	60
Fallas líneas de interconexión	1
Mantenimiento línea de interconexión 1/	2
Actuación del EDLI	0
<b>Total</b>	<b>142</b>

1/ Mantenimiento o por solicitud de líneas de interconexión Guatemala y Honduras



## Otras estadísticas

### Generación obligada

Rubros	Diciembre 2007	Acumulado Anual <sup>1/</sup>		Últimos tres meses <sup>1/</sup>		Últimos 12 meses <sup>1/</sup>	
	MWh	MWh	Var. %	MWh	Var. %	MWh	Var. %
Servicio de CAG	-	494.4	0.0	18.6		41.2	3,083.2
Sustitución	2,134.8	27,434.3	77.0	2,437.9	13.2	2,320.8	72.6
Calidad de servicio	-	-	-	-	-	-	0.0
Estabilización de precios	217,668.9	2,646,649.2	-	170,379.6	-	241,995.5	0.0
Sustitución con Equipos RFC	5,770.6	39,427.4	28.6	2,300.8	181.6	3,790.1	-82.7
<b>Total</b>	<b>225,574.3</b>	<b>2,714,005.3</b>					

<sup>1/</sup> Para el detalle de los períodos ver el apartado de Referencias de la Pág. 3.

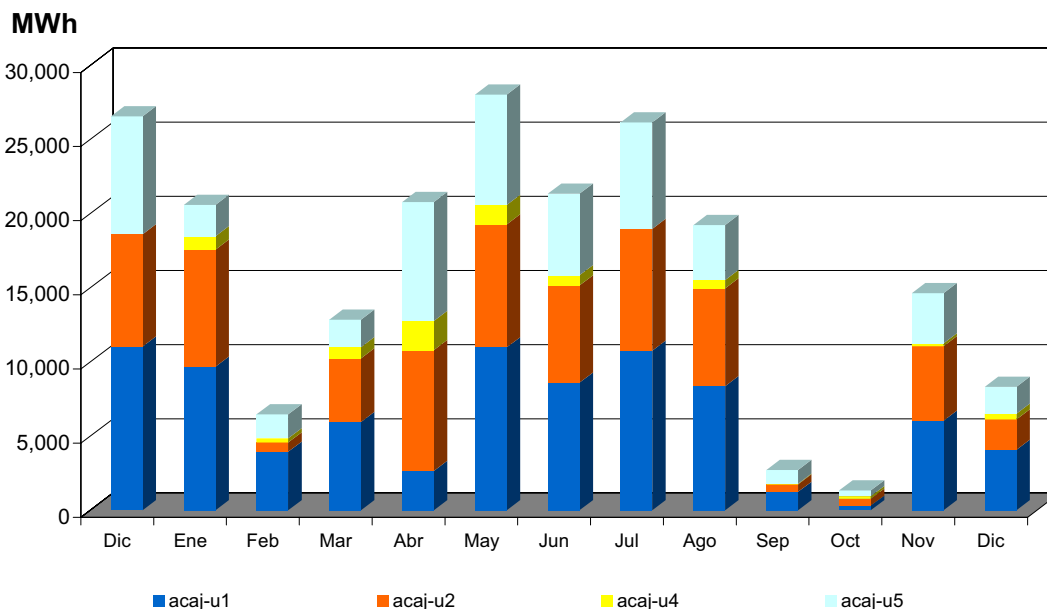
## Demanda Máxima de Potencia

Demanda	Máxima	Nocturna	Mínima
Ene	853	809	354
	3-Ene-07 18:30	29-Ene-07 15:30	2-Ene-07 3:00
Feb	844	831	341
	28-Feb-07 19:00	28-Feb-07 15:00	19-Feb-07 2:30
Mar	858	858	386
	21-Mar-07 19:00	21-Mar-07 14:30	19-Mar-07 3:30
Abr	873	868	343
	25-Abr-07 19:00	17-Abr-07 15:00	7-Abr-07 3:30
May	882	875	400
	16-May-07 14:30	15-May-07 19:00	31-May-07 2:30
Jun	882	857	387
	20-Jun-07 14:30	20-Jun-07 19:00	3-Jun-07 3:30
Jul	877	861	386
	6-Jul-07 11:30	4-Jul-07 19:00	16-Jul-07 2:30
Ago	854	850	367
	9-Ago-07 14:30	20-Ago-07 19:00	6-Ago-07 3:00
Sep	871	851	382
	27-Sep-07 18:30	27-Sep-07 14:30	16-Sep-07 4:00
Oct	862	831	376
	29-Oct-07 18:30	30-Oct-07 11:30	22-Oct-07 3:30
Nov	889	861	375
	20-Nov-07 18:00	23-Nov-07 11:30	3-Nov-07 2:30
Dic	906	837	360
	13-Dic-07 18:30	10-Dic-07 15:00	26-Dic-07 2:30



Reserva Fría por Confiabilidad

Mes	Pi (\$/MWh)	Var.% Mensual	Inyecciones por planta (MWh)					Inyección Total (MWh)	% RFC
			Acaj-u1	Acaj-u2	Acaj-u4	Acaj-u5	Total		
Dic-06	2.96	---	11,038.2	7,554.8	0.0	7,961.7	26,554.7	437,304.8	6.07
Ene-07	6.48	1.2	9,675.7	7,884.2	903.3	2,115.2	20,578.3	439,533.4	4.68
Feb-07	4.03	-0.4	3,935.9	630.7	275.8	1,617.5	6,460.0	401,435.5	1.61
Mar-07	1.71	-0.6	5,954.4	4,277.4	767.1	1,855.3	12,854.1	458,055.4	2.81
Abr-07	3.12	0.8	2,640.9	8,145.7	1,976.5	8,011.8	20,774.9	435,619.8	4.77
May-07	4.01	0.3	10,978.6	8,281.4	1,332.3	7,425.4	28,017.7	473,295.4	5.92
Jun-07	5.09	0.3	8,602.5	6,547.9	689.6	5,493.5	21,333.5	449,734.7	4.74
Jul-07	4.25	-0.2	10,747.4	8,221.8	0.0	7,170.4	26,139.6	464,861.0	5.62
Ago-07	6.74	0.6	8,363.5	6,590.2	568.9	3,701.3	19,223.8	452,018.8	4.25
Sep-07	5.31	-0.2	1,233.5	507.5	40.0	937.7	2,718.8	441,119.3	0.62
Oct-07	1.67	-0.7	307.4	472.0	156.3	397.0	1,332.6	463,773.0	0.29
Nov-07	0.94	-0.4	6,039.2	5,011.5	192.9	3,389.0	14,632.7	447,190.5	3.27
Dic-07	4.97	4.3	4,065.6	2,048.7	385.7	1,813.0	8,312.9	450,330.9	1.85



## Condición de Reserva

Reserva Rodante y Reserva Fría en Demanda Máxima (MW)  
Dic-2007

Día	Cap. Disponible	Gen. Despachada	Demanda + Perdidas	Intercambio Neto *	Reserva Rodante	Reserva Fría
1	1094	785	783	-2	53	257
2	1014	719	750	31	54	241
3	1098	874	871	-2	78	147
4	1093	870	869	-1	81	142
5	1068	869	874	6	114	86
6	1118	881	872	-9	97	140
7	1122	874	874	0	53	194
8	1054	815	806	-9	50	189
9	1061	756	756	0	48	257
10	1095	894	900	6	68	133
11	1151	884	888	4	83	184
12	1131	910	896	-15	83	137
13	1119	902	906	4	73	145
14	1099	884	879	-4	81	134
15	1075	829	804	-24	53	194
16	1069	758	762	4	54	257
17	1061	859	872	13	86	116
18	1076	882	882	0	94	100
19	1071	887	880	-6	57	127
20	1075	893	892	-1	55	127
21	1077	874	880	6	68	135
22	1077	810	799	-11	47	220
23	1084	772	780	8	60	252
24	1080	777	764	-13	41	262
25	1078	721	717	-4	57	300
26	1039	850	840	-10	96	93
27	1083	868	848	-20	47	168
28	1084	856	842	-14	40	187
29	1091	808	812	4	52	231
30	1039	759	759	0	52	228
31	1087	760	762	2	72	255

\* Valor positivo significa Importación

## Interrupciones del servicio

Entrega	Fecha Inicio	Hora Inicio	Fecha Final	Hora Final	Duración	Rele	Motivo	MW	KWh	Responsable
DELSUR-ATEO(4-81)	01/12	12:25	01/12	12:27	2m	51N	FALLA EN LÍNEA / INDICO 59N.	6.09	203.00	DELSUR
CAESS-CGRA(4-81)	02/12	09:40	02/12	09:41	1m	59N	FALLA EN LÍNEA /	8.6	143.33	CAESS
EEO-SMIG(4-85)	03/12	03:52	03/12	03:54	2m	51N	FALLA EN LÍNEA / INDICO 59N.	3.41	113.67	EEO
EEO-SMIG(4-84)	03/12	04:08	03/12	04:09	1m	51	FALLA EN LÍNEA / INDICO 59N.	7.48	124.67	EEO
CLESA-ACAJ(3-81)	03/12	08:11	03/12	08:13	2m	51	FALLA EN LÍNEA /	1.41	47.00	CLESA
DELSUR-ATEO(4-81)	04/12	05:46	04/12	05:47	1m	59N	FALLA EN LÍNEA / DEJA FUERA TRAMO DE LÍNEA (SIN CARGA) ENTRE SAN EMILIO Y SANTA TECLA.	8.25	137.50	DELSUR
EEO-SMIG(4-82)	04/12	08:14	04/12	08:15	1m	51N	FALLA EN LÍNEA / INDICO 59N.	10.42	173.67	EEO
CAESS-SRAF(4-82)	04/12	02:33	04/12	02:35	2m	51	FALLA EN LÍNEA /	5.92	197.33	CAESS
LAGEO-PEDR(4-81)	05/12	12:11	05/12	12:17	6m	51, 51N	FALLA EN LÍNEA / INDICO 59N, 00:13 PRUEBA (-)	5.31	531.00	DELSUR
LAGEO-PEDR(4-81)	05/12	12:21	05/12	12:23	2m	51, 51N	FALLA EN LÍNEA / INDICO 59N, FUE CERRADO CON LÍNEA EN VACIO, CARGA RECUPERADA TOTALMENTE A LAS 11:30 HRS. POSTE CHOCADO. ENS CALCULADA.	5.31	22,127.60	DELSUR
DEUSEM-OZAT(4-81)	05/12	07:20	05/12	07:31	11m	51	FALLA EN LÍNEA / INDICO 59N, 07:21 H. PRUEBA (-), FUERA EREGUAYQUIN HASTA LAS 7:55 HRS. A TRAVES DEL 34-4-85, ENS CALCUALDA.	7.77	2,528.50	DEUSEM
EEO-15SE(4-84)	05/12	05:09	05/12	05:10	1m	51, 51N	FALLA EN LÍNEA / INDICO TAMBIEN 59N.	7.03	117.17	EEO
EEO-15SE(4-84)	05/12	05:17	05/12	05:18	1m	51, 51N	FALLA EN LÍNEA / INDICO TAMBIEN 59N. EEO REPORTA FUERTES VIENTOS EN LA ZONA.	6.17	102.83	EEO
EEO-15SE(4-84)	05/12	05:19	05/12	05:44	25m	51, 51N	FALLA EN LÍNEA / INDICO TAMBIEN 59N. EEO DECIDE ESPERAR PARA REALIZAR MANIOBRAS CON EL INT.18-4-83.	6.17	2,570.83	EEO
EEO-SMIG(4-85)	05/12	05:34	05/12	05:35	1m	MANUAL	SOLICITUD DE DISTRIBUIDOR / PARA RECUPERAR SUB EREGUAYQUIN.	4.06	67.67	EEO
EEO-15SE(4-84)	05/12	05:59	05/12	08:37	2h 38m	51, 51N	FALLA EN LÍNEA / INDICO TAMBIEN 59N. EEO REPORTA FUERTES VIENTOS EN LA ZONA.	2.42	6,372.67	EEO
EEO-SMIG(4-86)	05/12	06:05	05/12	06:07	2m	MANUAL	SOLICITUD DE DISTRIBUIDOR / PARA RECUPERAR LAS CARGAS DE SUB SANTIAGO DE MARIA Y SUB CHINAMECA.	9.25	308.33	EEO
DELSUR-NCUS(2-83)	06/12	07:04	06/12	12:09	5h 5m	51	FALLA EN LÍNEA / INDICO TAMBIEN 59N. SE LE REPORTA A DELSUR QUE HAY DOS FASES ROTAS DENTRO DEL CIRCUITO DE LA UT.	0.08	406.67	DELSUR
CLESA-ATEO(4-80)	06/12	07:45	06/12	07:46	1m	51N	FALLA EN LÍNEA / INDICO TAMBIEN 59N.	8.13	135.50	CLESA
CLESA-ATEO(3-84)	06/12	08:29	06/12	08:30	1m	51	FALLA EN LÍNEA /	2.4	40.00	CLESA
CLESA-SANA(4-82)	06/12	01:12	06/12	01:13	1m	51,51NS	FALLA EN LÍNEA / INDICO 59N.	9.1	151.67	CLESA

## Interrupciones del servicio

Entrega	Fecha Inicio	Hora Inicio	Fecha Final	Hora Final	Duración	Rele	Motivo	MW	KWh	Responsable
EEO-15SE(4-84)	06/12	04:12	06/12	07:29	3h 17m	MANUAL	SOLICITUD DE DISTRIBUIDOR / PARA REALIZAR CAMBIO DE AISLAMIENTO. ENS CALC.	0.5	1,642.00	EEO
DELSUR-PEDR(4-82)	07/12	08:34	07/12	06:10	9h 36m	MANUAL	MANTENIMIENTO PROGRAMADO / TRABAJO PROGRAMADO EN RED DE 46KV, TODA LA CARGA FUERA. ENS CALCULADA.	3.41	31,170.00	DELSUR
CAESS-SRAF(4-82)	07/12	02:06	07/12	02:08	2m	51	FALLA EN LÍNEA / INDICO 59N.	6.2	206.67	CAESS
EEO-15SE(4-83)	07/12	03:53	07/12	04:00	7m	MANUAL	SOLICITUD DE DISTRIBUIDOR / TOMAR PARTE DE CARGA DEL 34-4-86.	2.41	281.17	EEO
EEO-SMIG(4-86)	07/12	03:54	07/12	03:59	5m	MANUAL	SOLICITUD DE DISTRIBUIDOR / TRANSFERIR PARTE DE CARGA HACIA EL 18-4-83.	10.4	866.67	EEO
EEO-SMIG(4-83)	07/12	05:48	07/12	05:49	1m	51N	FALLA EN LÍNEA / INDICO 59N.	4.81	80.17	EEO
CLESA-ACAJ(4-81)	08/12	08:40	08/12	08:43	3m	MANUAL	SOLICITUD DE DISTRIBUIDOR / PARA PODER RECUPERAR CARGA DE UN RECLOSER CON PROBLEMAS DE FUNCIONAMIENTO.	5.24	262.00	CLESA
ANDA-NEJA(2-84)	09/12	07:46	09/12	04:00	8h 14m	MANUAL	MANTENIMIENTO PROGRAMADO / PAMM EN TRAFOS 1 Y 2. ENS CALCULADA.	27	222,300.00	ETESAL
CAESS-CGRA(4-81)	09/12	12:13	09/12	12:18	5m	81	FALLA EN LÍNEA / DISPARO DE INTERCONEXION GUAT-ESAL CON FALLA A 35 KMS. DESDE GUAT.	7.12	593.33	AMM
CLESA-SONS(4-81)	09/12	12:13	09/12	12:16	3m	81	FALLA EN LÍNEA / DISPARO DE INTERCONEXION GUAT-ESAL CON FALLA A 35 KMS. DESDE GUAT.	1.94	97.00	AMM
CAESS-SRAF(4-83)	09/12	12:13	09/12	12:17	4m	81	FALLA EN LÍNEA / DISPARO DE INTERCONEXION GUAT-ESAL CON FALLA A 35 KMS. DESDE GUAT.	4.47	298.00	AMM
CLESA-GUAJ(4-81)	09/12	12:13	09/12	12:15	2m	81	FALLA EN UNIDADES GENERADORAS / DISPARO DE INTERCONEXION GUAT-ESAL CON FALLA A 35 KMS. DESDE GUAT.	2.8	93.33	AMM
CLESA-GUAJ(4-83)	09/12	12:13	09/12	12:16	3m	81	FALLA EN LÍNEA / DISPARO DE INTERCONEXION GUAT-ESAL CON FALLA A 35 KMS. DESDE GUAT.	1.33	66.50	AMM
EEO-SMIG(4-85)	09/12	12:13	09/12	12:18	5m	81	FALLA EN LÍNEA / DISPARO DE INTERCONEXION GUAT-ESAL CON FALLA A 35 KMS. DESDE GUAT.	4.41	367.50	AMM
EEO-15SE(4-84)	10/12	05:18	10/12	05:19	1m	51, 51N	FALLA EN LÍNEA / INDICO 59N.	0.09	1.50	EEO
DELSUR-OPIC(4-82)	10/12	07:26	10/12	10:57	3h 31m	51	FALLA EN LÍNEA / INDICO 59N, 19:27 H. PRUEBA ( ), POSTE IMPACTADO POR VEHICULO, ENS CALCULADA.	16.56	57,580.00	DELSUR
CLESA-ATEO(3-84)	10/12	10:21	10/12	10:22	1m	51	FALLA EN LÍNEA /	2.08	34.67	CLESA
EEO-SMIG(4-82)	11/12	01:55	11/12	01:56	1m	51N	FALLA EN LÍNEA / INDICO 59N.	8	133.33	EEO

## Interrupciones del servicio

Entrega	Fecha Inicio	Hora Inicio	Fecha Final	Hora Final	Duración	Rele	Motivo	MW	KWh	Responsable
CLESA-ATEO(3-84)	11/12	05:55	11/12	05:56	1m	51	FALLA EN LÍNEA /	2.62	43.67	CLESA
CLESA-ATEO(3-84)	11/12	11:56	11/12	07:15	7h 19m	51	FALLA EN LÍNEA / PRUEBA NEGATIVA. CLESA ENCONTRO LÍNEA SOBRE CRUCERO Y AISLADORES FLAMEADOS. ENS CAL.	2.74	22,180.00	CLESA
EEO-15SE(4-83)	11/12	03:06	11/12	03:10	4m	MANUAL	SOLICITUD DE DISTRIBUIDOR /	7.43	495.33	EEO
EEO-15SE(4-84)	11/12	03:45	11/12	03:47	2m	51,51N	FALLA EN LÍNEA / INDICO 59N	4.84	161.33	EEO
EEO-15SE(4-84)	11/12	04:34	11/12	04:35	1m	51, 51N	FALLA EN LÍNEA / INDICO TAMBIEN 59N.	4.64	77.33	EEO
EEO-15SE(4-84)	11/12	05:18	11/12	05:19	1m	51, 51N	FALLA EN LÍNEA / INDICO TAMBIEN 59N.	4.64	77.33	EEO
EEO-15SE(4-84)	11/12	07:02	11/12	07:43	41m	MANUAL	SOLICITUD DE DISTRIBUIDOR / / Carga reconectada a las 19:06 del 11-12-2007	7.24	482.67	EEO
EEO-15SE(4-83)	11/12	07:03	11/12	07:06	3m	MANUAL	SOLICITUD DE DISTRIBUIDOR / PARA RECUPERAR LA CARGA DEL INT.4-84.	4.05	202.50	EEO
DELSUR-OPIC(4-82)	12/12	06:24	12/12	06:25	1m	51	FALLA EN LÍNEA / INDICO TAMBIEN 59N.	13.3	221.67	DELSUR
B&D-SBAR(2-82)	12/12	07:20	12/12	08:16	56m	51	FALLA EN LÍNEA / SE LLAMO REPETIDAMENTE VIA RADIO Y TELEFONO A B&D SIN OBTENER RESPUESTA.	1.44	1,344.00	B&D
ANDA-NEJA(2-84)	12/12	12:12	12/12	12:17	5m	51, 67N	FALLA EN LÍNEA / ANDA RECUPERO LA CARGA HASTA LAS 13:38 HRS.	26.05	2,171.00	ANDA
DELSUR-OPIC(4-82)	12/12	12:45	12/12	12:46	1m	51	FALLA EN LÍNEA / TAMBIEN INDICO 59N	7.7	128.33	DELSUR
EEO-15SE(4-84)	12/12	02:52	12/12	03:03	11m	51, 51N	FALLA EN LÍNEA / INDICO TAMBIEN 59N.	0.04	7.33	EEO
DELSUR-PEDR(4-83)	12/12	03:54	12/12	03:55	1m	51	FALLA EN LÍNEA / INDICO TAMBIEN 59N.	7.66	127.67	DELSUR
DELSUR-PEDR(4-82)	12/12	08:36	12/12	08:44	8m	MANUAL	SOLICITUD DE DISTRIBUIDOR / POR FALLA EN SUB-SAN MARCELINO. SUB-SAN MARCELINO FUERA ENTRE 19:09 Y 20:48 H. ENS CALC.	1.52	5,310.00	DELSUR
CLESA-ATEO(4-80)	13/12	03:57	13/12	03:58	1m	MANUAL	SOLICITUD DE DISTRIBUIDOR / CAMBIAR FUSIBLE EN SUB-ZAPOTTITAN.	7.03	117.17	CLESA
EEO-SMIG(4-82)	13/12	05:42	13/12	05:43	1m	51N	FALLA EN LÍNEA / INDICO 59N.	14.88	248.00	EEO
CLESA-ATEO(4-80)	13/12	07:01	13/12	07:03	2m	MANUAL	SOLICITUD DE DISTRIBUIDOR / CAMBIO DE POWER FUSE.	7.5	250.00	CLESA
EEO-SMIG(4-83)	14/12	01:11	14/12	01:12	1m	51N	FALLA EN LÍNEA / INDICO 59N.	3.38	56.33	EEO
EEO-15SE(4-83)	14/12	06:57	14/12	06:59	2m	MANUAL	SOLICITUD DE DISTRIBUIDOR / REALIZAR TRANSFERENCIAS DE CARGA.	6.74	224.67	EEO
EEO-15SE(4-84)	14/12	08:39	14/12	08:45	6m	MANUAL	SOLICITUD DE DISTRIBUIDOR / PARA CAMBIAR POWER FUSE Y AISLAR REGULADOR DE VOLTAJE EN SUB CHINAMECA.	2.69	269.00	EEO
EEO-15SE(4-84)	14/12	10:55	14/12	10:57	2m	MANUAL	SOLICITUD DE DISTRIBUIDOR / PARA AISLAR SUB CHINAMECA Y REALIZAR CAMBIO DE PAPARRAYOS. ENS CALC.	3.97	5,364.33	EEO
EEO-15SE(4-84)	14/12	12:45	14/12	12:46	1m	MANUAL	SOLICITUD DE DISTRIBUIDOR / PARA RECUPERAR SUB CHINAMECA.	2.56	42.67	EEO



## Interrupciones del servicio

Entrega	Fecha Inicio	Hora Inicio	Fecha Final	Hora Final	Duración	Rele	Motivo	MW	KWh	Responsable
DELSUR-SOYA(4-84)	14/12	03:17	14/12	05:42	2h 25m	51, 51N	FALLA EN LÍNEA / INDICO 59N. 15:18 PRUEBA (-) CABLE TELEFONICO ENREDADO CON CKTO / Carga reconectada a las 15:19 del 14-12-2007	6.38	212.67	DELSUR
EEO-SMIG(4-85)	14/12	06:49	14/12	06:51	2m	51	FALLA EN LÍNEA / INDICO 59N.	6.45	215.00	EEO
EEO-SMIG(4-82)	16/12	04:08	16/12	04:10	2m	51N	FALLA EN LÍNEA / INDICO 59N.	7.89	263.00	EEO
EEO-15SE(4-83)	16/12	05:27	16/12	06:08	41m	MANUAL	SOLICITUD DE DISTRIBUIDOR / TRASLADAR CARGA AL 4-84 POR PAMM ETESAL EN OZAT / Carga reconectada a las 05:34 del 16-12-2007	1.97	229.83	ETESAL
EEO-15SE(4-84)	16/12	05:30	16/12	05:34	4m	MANUAL	SOLICITUD DE DISTRIBUIDOR / RECIBIR CARGA DEL 4-83 POR PAMM ETESAL EN OZAT.	5.03	335.33	ETESAL
CLESA-AHUA(4-81)	16/12	05:59	16/12	06:01	2m	MANUAL	MANTENIMIENTO PROGRAMADO / TRABAJOS PROGRAMADOS DE CLESA EN SU RED. FUERA SUB-EL LLANO.	8.97	299.00	CLESA
DEUSEM-OZAT(4-81)	16/12	06:00	16/12	05:17	11h 17m	MANUAL	MANTENIMIENTO PROGRAMADO / PAMM ETESAL EN OZAT, CARGA TRANSFERIDA AL 18-4 83 Y 34-4-85.	7.1	1,538.33	ETESAL
DEUSEM-OZAT(4-82)	16/12	06:02	16/12	05:17	11h 15m	MANUAL	MANTENIMIENTO PROGRAMADO / PAMM ETESAL EN OZAT, CARGA TRANSFERIDA AL 18-4 83.	3.32	332.00	ETESAL
EEO-15SE(4-83)	16/12	06:09	16/12	06:13	4m	MANUAL	SOLICITUD DE DISTRIBUIDOR / POR FALSO CONTACTO EN UNA CUCHILLA.	6.68	445.33	EEO
EEO-SMIG(4-85)	16/12	06:11	16/12	06:13	2m	MANUAL	SOLICITUD DE DISTRIBUIDOR / RECIBIR CARGA DE EREGUAYQUIN (40-4-81) POR PAMM ETESAL EN OZAT.	3.18	106.00	ETESAL
CLESA-AHUA(4-81)	16/12	08:45	16/12	08:46	1m	MANUAL	MANTENIMIENTO PROGRAMADO / RECUPERAR SUB-EL LLANO. ENS CALCULADA.	5.45	13,090.00	CLESA
CLESA-ATEO(4-82)	16/12	12:36	17/12	03:52	15h 16m	59N	FALLA EN LÍNEA / ETESAL DICE OPERO RELE 51N, 12:38 HRS PRUEBA (-) ENS CALC. 16-DIC=51420 KWH, 17-DIC=43756 KWH.	7.18	95,176.00	CLESA
CLESA-OPIC(4-80)	16/12	02:01	16/12	02:03	2m	MANUAL	SOLICITUD DE DISTRIBUIDOR / RECUPERAR PARTE DE CARGA DEL 44-4-82.	12.17	405.67	CLESA
CLESA-ATEO(3-85)	16/12	04:54	16/12	04:58	4m	MANUAL	SOLICITUD DE DISTRIBUIDOR / CAMBIAR AISLAMIENTO.	2.44	162.67	CLESA
EEO-SMIG(4-85)	16/12	05:08	16/12	05:10	2m	MANUAL	SOLICITUD DE DISTRIBUIDOR / NORMALIZAR CARGAS	7.08	236.00	EEO
EEO-15SE(4-83)	16/12	05:11	16/12	05:19	8m	MANUAL	SOLICITUD DE DISTRIBUIDOR / NORMALIZAR CARGAS	9.67	1,289.33	EEO
DELSUR-ATEO(4-81)	16/12	05:30	16/12	05:33	3m	51N	FALLA EN LÍNEA / INDICO 59N.	8.67	433.50	DELSUR
EEO-15SE(4-84)	16/12	05:52	16/12	05:55	3m	MANUAL	SOLICITUD DE DISTRIBUIDOR / NORMALIZAR CARGA TRANSFERIDA.	9.73	486.50	EEO

## Interrupciones del servicio

Entrega	Fecha Inicio	Hora Inicio	Fecha Final	Hora Final	Duración	Rele	Motivo	MW	KWh	Responsable
CLESA-ATEO(4-82)	17/12	05:47	17/12	05:49	2m	MANUAL	SOLICITUD DE DISTRIBUIDOR / PROBAR CARGA DE CLIENTE DANSAN.	1.29	43.00	CLESA
CLESA-ATEO(3-85)	17/12	06:28	17/12	06:31	3m	MANUAL	SOLICITUD DE DISTRIBUIDOR / EFECTUAR CIERRE DE CUCHILLAS.	2.2	110.00	CLESA
CLESA-ACAJ(4-81)	17/12	07:59	17/12	08:00	1m	51	FALLA EN LÍNEA / INDICO 59N.	4.21	70.17	CLESA
CLESA-OPIC(4-80)	17/12	08:39	17/12	08:41	2m	MANUAL	SOLICITUD DE DISTRIBUIDOR / TRASLADAR SUB LOURDES AL INT.44-4-82.	21.51	717.00	CLESA
CLESA-ATEO(4-82)	17/12	09:00	17/12	09:04	4m	MANUAL	SOLICITUD DE DISTRIBUIDOR / RECUPERAR SUB LOURDES.	1.56	104.00	CLESA
CLESA-ATEO(4-82)	17/12	11:16	17/12	11:19	3m	MANUAL	SOLICITUD DE DISTRIBUIDOR / CAMBIAR PARARRAYO DAÑADO EN SUB INDUSTRIAL PRIVADA.	4.42	221.00	CLESA
EEO-15SE(4-83)	19/12	06:14	23/12	06:25	108h 11m	51	FALLA EN LÍNEA / INDICO 59N. 06:15 PRUEBA (-), EEO CAMBIO AISLAMIENTO Y ETESAL PARARRAYO / Carga reconectada a las 06:41 del 19-12-2007	2.08	936.00	EEO
CAESS-SOYA(2-81)	19/12	01:11	19/12	02:45	1h 34m	51	FALLA EN LÍNEA / SE TRANSFIRIO CARGA A SANT, NEJA, SBAR Y STOM. ENS CALC.	89	27,480.00	CAESS
CLESA-ACAJ(3-81)	20/12	06:30	20/12	06:31	1m	51	FALLA EN LÍNEA /	0.46	7.67	CLESA
CLESA-ACAJ(4-81)	20/12	08:15	20/12	05:56	9h 41m	MANUAL	MANTENIMIENTO PROGRAMADO / CLESA TRABAJANDO EN RED DE 46 KV. PARTE CARGA TRANSFERIDA AL 41-4-82, ENS CALCULADA.	3.73	37,450.00	CLESA
EEO-SMIG(4-84)	20/12	03:05	20/12	03:06	1m	MANUAL	SOLICITUD DE DISTRIBUIDOR / DEJAR FUERA SUB-CEMFA POR TRABAJOS DE EMERGENCIA. ENS CALCULADA.	5.49	8,875.00	EEO
CLESA-GUAJ(4-81)	21/12	12:28	21/12	12:35	7m	59N	FALLA EN SUBESTACIONES / ELIMINAR INDICACION DE 59N.	2.29	267.17	CESSA
CLESA-GUAJ(4-83)	21/12	12:28	21/12	12:35	7m	59N	FALLA EN SUBESTACIONES / ELIMINAR INDICACION DE 59N.	0.85	99.17	CESSA
DELSUR-PEDR(4-82)	21/12	04:07	21/12	04:09	2m	59N	FALLA EN LÍNEA / DESBALANCE DE VOLTAJE.	2.93	97.67	DELSUR
CLESA-SANA(4-82)	21/12	12:54	21/12	12:58	4m	51	FALLA EN LÍNEA / INDICO 59N.	8.9	593.33	CLESA
ANDA-SANA(4-85)	22/12	12:40	22/12	12:42	2m	51, 51N	FALLA EN LÍNEA / INDICO TAMBIEN 59N. ENS CALCULADA	10.06	6,471.34	ANDA
DEUSEM-OZAT(4-82)	23/12	10:33	23/12	10:34	1m	51	FALLA EN LÍNEA / INDICO 59N.	3.54	59.00	DEUSEM
DELSUR-SOYA(4-84)	23/12	10:56	23/12	10:57	1m	51	FALLA EN LÍNEA /	5.12	85.33	DELSUR
EEO-15SE(4-84)	24/12	06:20	24/12	06:23	3m	59N	FALLA EN LÍNEA / DESBALANCE DE VOLTAJE, EEO ESTABA EN MANIOBRAS DE TRANSFERENCIA DE CARGA HACIA EL 4-83.	6.89	344.50	EEO
B&D-SBAR(2-82)	24/12	06:54	24/12	02:48	7h 54m	MANUAL	MANTENIMIENTO PROGRAMADO / TRABAJOS PROGRAMADOS POR B&D EN EL CIRCUITO.	0.04	316.00	B&D

## Interrupciones del servicio

Entrega	Fecha Inicio	Hora Inicio	Fecha Final	Hora Final	Duración	Rele	Motivo	MW	KWh	Responsable
CAESS-SRAF(4-83)	24/12	01:06	24/12	01:07	1m	51	FALLA EN LÍNEA /	4.9	81.67	CAESS
EEO-SMIG(4-82)	24/12	06:44	24/12	06:45	1m	51N	FALLA EN LÍNEA / INDICO TAMBIEN 59N.	21.36	356.00	EEO
CLESA-ACAJ(3-81)	25/12	04:46	25/12	04:47	1m	51	FALLA EN LÍNEA /	0.57	9.50	CLESA
CLESA-ATEO(4-83)	26/12	07:59	26/12	06:23	10h 24m	MANUAL	MANTENIMIENTO PROGRAMADO / MANTENIMIENTO EN FABRICA ADOC.	0.07	728.00	CLESA
DEUSEM-OZAT(4-81)	27/12	03:15	27/12	03:21	6m	MANUAL	SOLICITUD DE DISTRIBUIDOR / POR EMERGENCIA, PARA CORREGIR PROBLEMAS EN ESTRUCTURA. DEJA FUERA SUB-LA CONCORDIA. ENS CALC.	3.91	4,650.00	DEUSEM
CAESS-STOM(4-82)	30/12	12:05	30/12	06:46	6h 41m	67P	FALLA EN LÍNEA / INDICO 59N. 12:06 H. PRUEBA NEG. CARGA TRANSF. A SANT Y SBAR. ENS CALC. / Carga reconectada a las 12:28 del 30-12- 2007	19.95	7,647.50	CAESS
EEO-15SE(4-83)	30/12	03:07	30/12	03:08	1m	51, 51N	FALLA EN LÍNEA / INDICO 59N.	2.08	34.67	EEO
EEO-SMIG(4-82)	31/12	07:24	31/12	07:27	3m	51N	FALLA EN LÍNEA / INDICO 59N.	21.52	1,076.00	EEO

## Programa Anual de Mantenimientos

PLANTA/UNIDAD	PROGRAMADO	DURACION	REPROGRAMADO	DURACION	EJECUTADO	DURACION	MOTIVO
<b>GUAJOYO</b>							
UNIDAD 1							
<b>CERRON GRANDE</b>							
UNIDAD 1	10-Jul-07	10 DIAS			10-Jul-07	12 DIAS	Revisión año de garantía
UNIDAD 2	24-Jul-07	30 DIAS	24-Jul-07	44 DIAS	24-Jul-07	43 DIAS	Mantenimiento mayor e Inspección de garantía
<b>5 DE NOVIEMBRE</b>							
UNIDAD 1	05-Feb-07	15 DIAS			05-Feb-07	15 DIAS	Mantenimiento menor y Montaje de Transformador
UNIDAD 2	17-Mar-07	15 DIAS	02-May-07	15 DIAS	02-May-07	15 DIAS	Mantenimiento menor
UNIDAD 3	09-Abr-07	15 DIAS	17-May-07	15 DIAS	17-May-07	15 DIAS	Mantenimiento menor
UNIDAD 4	22-Feb-07	20 DIAS	13-Mar-07	20 DIAS	22-Feb-07	31 DIAS	Mantenimiento mayor
UNIDAD 5	28-Abr-07	15 DIAS	09-Abr-07	15 DIAS	12-Abr-07	15 DIAS	Mantenimiento menor
<b>15 DE SEPTIEMBRE</b>							
UNIDAD 1	04-Abr-07	3 DIAS			03-Abr-07	8 DIAS	Inspección de Garantía
UNIDAD 2	12-Nov-06	220 DIAS			12-Nov-06	217 DIAS	Repotenciación
<b>AHUACHAPAN</b>							
UNIDAD 1							
UNIDAD 2	01-Abr-07	43 DIAS	09-Abr-07	35 DIAS	08-Abr-07	28 DIAS	Mantenimiento mayor, revisión anual
UNIDAD 3	01-Jul-07	43 DIAS			01-Jul-07	55 DIAS	Mantenimiento mayor, revisión anual
<b>BERLIN</b>							
UNIDAD 1							
UNIDAD 2	03-Sep-07	21 DIAS			02-Sep-07	17 DIAS	Mantenimiento mayor, revisión anual
<b>ACAJUITLA</b>							
MOTOR 2	02-Ene-07	24 DIAS			02-Ene-07	45 DIAS	Mantenimiento de 36,000 Hrs.
MOTOR 1	02-Abr-07	24 DIAS			04-Abr-07	38 DIAS	Mantenimiento de 36,000 Hrs.
MOTOR 8	04-Jun-07	24 DIAS			04-Jun-07	27 DIAS	Mantenimiento de 36,000 Hrs.
MOTOR 5	07-Ago-07	24 DIAS	01-Oct-07	30 DIAS	04-Jun-07	30 DIAS	Mantenimiento de 36,000 Hrs.
UNIDAD 2	03-Sep-07	21 DIAS	17-Sep-07	23 DIAS	17-Sep-07	32 DIAS	Mantenimiento de Caldera y Auxiliares.
MOTOR 9	01-Oct-07	24 DIAS	07-Ago-07	30 DIAS	07-Ago-07	31 DIAS	Mantenimiento de 36,000 Hrs.
MOTOR 7			06-Sep-07	31 DIAS	06-Sep-07	33 DIAS	
<b>SOYAPANGO</b>							
MOTOR 1	05-Mar-07	20 DIAS	02-Jul-07	21 DIAS	02-Jul-07	32 DIAS	Mantenimiento de 8,000 Hrs.
MOTOR 2							
MOTOR 3	08-Ene-07	20 DIAS	05-Feb-07	20 DIAS	05-Feb-07	39 DIAS	Mantenimiento de 8,000 Hrs.
<b>NEJAPA POWER</b>							
MOTORES							El 75% de las semanas del año, tendrían en Mantenimiento un motor
<b>CESSA</b>							
MOTORES	25-Jun-07	34 DIAS	07-Ago-07	27 DIAS			Mantenimiento en los motores
<b>TEXTUFIL</b>							
MOTOR 1	05-Jun-07	8 DIAS					Mantenimiento de 6,000 Hrs.
MOTOR 2	13-Feb-07	8 DIAS					Mantenimiento de 6,000 Hrs.
MOTOR 3	07-Jul-07	10 DIAS					Mantenimiento de 15,000 Hrs.
MOTOR 4	08-May-07	12 DIAS	26-Feb-07	25 DIAS	26-Feb-07	25 DIAS	Mantenimiento de 15,000 Hrs.
MOTOR 5	05-Dic-07	10 DIAS					Mantenimiento de 15,000 Hrs.
MOTOR 6	27-Jul-07	12 DIAS	03-Sep-07	7 DIAS	03-Sep-07	11 DIAS	Mantenimiento de 15,000 Hrs.
MOTOR 7	14-Sep-07	12 DIAS			17-Sep-07	12 DIAS	Mantenimiento de 15,000 Hrs.



Km. 12 1/2 Carretera al Puerto de la Libertad, Nuevo Cuscatlán,  
Departamento de La Libertad.

Tel.: (503) 2247-7300 Fax: (503) 2247-7301

Correo: [mercado@ut.com.sv](mailto:mercado@ut.com.sv)

[www.ut.com.sv](http://www.ut.com.sv)