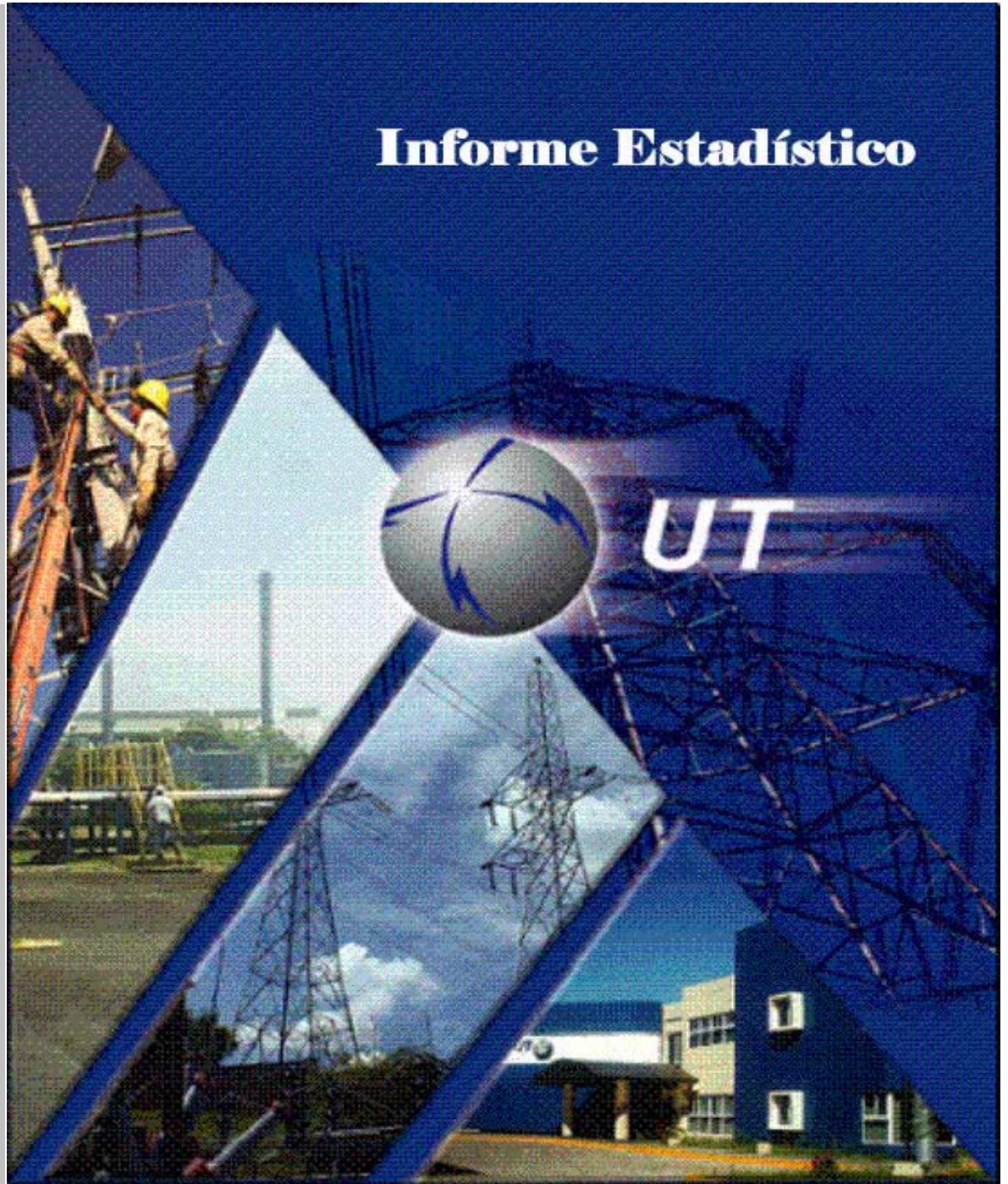


Unidad de Transacciones, S.A.
Agosto 2007

Informe Estadístico



Administrador del Mercado Mayorista
de Electricidad de El Salvador
Km. 12 1/2 Carretera al Puerto de La Libertad
Nuevo Cuscatlán, Departamento de La Libertad
Tel.: (503) 2247-7300 Fax: (503) 2247-7301
www.ut.com.sv



	Pág.
Indice	2
Referencias	3
Resumen	4
Inyecciones	5
Comportamiento de la demanda de energía	5
♦ Tasa de variación anual (promedio móvil 12 meses)	5
♦ Tasa de variación anual (promedio móvil 6 meses)	5
♦ Tasa de variación anual (promedio móvil 3 meses)	5
Inyecciones por recurso	6
Inyección nacional por agente	6
Contratos de inyección	6
Composición del mercado	7
Mercado de Contratos de Retiro por Operador	7
Mercado Regulador del Sistema por Operador	7
Comercio Internacional	8
♦ Importaciones por Operador	8
♦ Exportaciones por Operador	8
♦ Comercio Internacional por frontera	8
Evolución de los precios en el MRS	9
♦ Precios SIS	10
♦ Precios EST	11
♦ Precios MRS	12
♦ Precios promedios	13
Otras Estadísticas	14
♦ Energía No Servida, Pérdidas e Interrupciones	14
♦ Generación Obligada	15
♦ Reserva Fría por Confiabilidad	16
♦ Reserva Rodante y Reserva Fría en Demanda Máxima	17
♦ Interrupciones del Servicio	18
♦ Programa Anual de Mantenimientos (PAM)	31



Referencias

- Variación Mensual: Relación entre el mes actual y el mes anterior.
- Variación Anual: Relación entre el mes actual y el mismo mes del año anterior.
- Acumulado Anual: Relación del promedio acumulado del año y el mismo período del año anterior.
- Variación de 3 meses: Relación entre el promedio móvil de 3 meses del período actual y el mismo período del año anterior.
- Variación de 12 meses: Relación entre el promedio móvil de 12 meses del período actual y el mismo período del año anterior.

Resumen

Energía Transada		GWh	%
	Hidroeléctrica	141.0	31.2%
	Geotérmica	103.2	22.8%
	Térmica	204.0	45.1%
	Importaciones	2.3	0.5%
	Desvíos	1.5	0.3%
Total inyecciones MME		452.0	100.0%
(-)	Exportaciones	0.1	
	Desvíos	1.1	
	Pérdidas de transmisión ^{1/}	7.7	1.7%
		443.2	
Demanda MME		GWh	%
	Mercado de Contratos	240.8	54.3%
	Mercado Regulador del Sistema	202.4	45.7%
Total Demanda en el MME		443.2	100.0%
Energía de Paso		Retiro	Inyección
	Guatemala	0.0	8.3
	Honduras	8.3	0.0
Precios MRS		\$/MWh	
Promedio mensual^{2/}		\$ 98.47	
	Máximo	\$ 124.38	
	Mínimo	\$ 58.48	
Demanda Máxima de Potencia		MW	Fecha/hora
	Máxima	854	09-Ago-07 14:30
	Mínima	367	06-Ago-07 3:00

1/ Como porcentaje de la inyección.

2/ Nota: a partir del 21 de abril 2005, los precios de compra en el MRS se han calculado en base al Acuerdo No. 78-E-2005 y sus respectivas modificaciones, emitidas por la Superintendencia General de Electricidad y Telecomunicaciones.

Inyecciones

Rubros	Agosto 2007		Var. %	Acumulado Anual ^{2/}		Últimos 3 meses ^{2/}		Últimos 12 meses ^{2/}	
	GWh	Var. % ^{2/}	Anual ^{2/}	GWh	Var. %	GWh	Var. %	GWh	Var. %
Generación nacional transada	448.1	-2.9	1.0	3,536.2	2.5	452.0	3.0	439.9	5.0
Intercambios Internacionales (+/-) ^{1/}	2.3	37.3	-	26.5	-	2.0	-	2.1	43.2
Pérdidas de transmisión	7.7	-6.9	2.6	60.4	4.6	8.0	7.2	7.7	8.5
Demanda Mercado Mayorista	442.7	-2.7	1.3	3.4	3,505.9	438.2	3.2	446.5	3.2

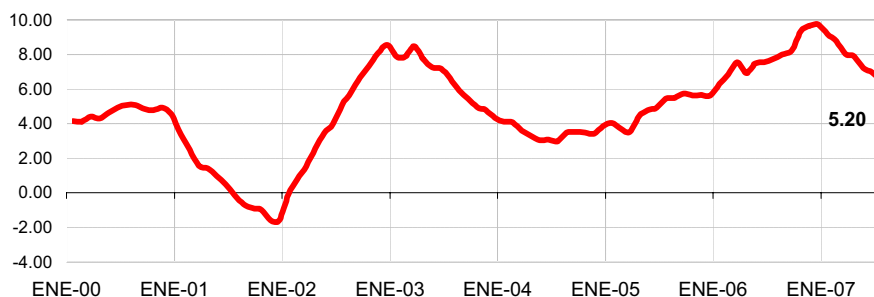
^{1/} Signo (+) : Saldo comercial neto a favor de importaciones

Signo (-) : Saldo comercial neto a favor de exportaciones

^{2/} Para el detalle de los períodos ver el apartado de Referencias de la Pág. 3.

Comportamiento de la demanda de energía en el Mercado Mayorista de Electricidad

Tasa de variación anual
Promedio móvil doce meses
Enero 2000
Agosto 2007



Tasa de variación anual
Promedio móvil tres y seis meses
Enero 2000
Agosto 2007



Inyecciones Por Recurso Inyectado

Operadores	Agosto 2007		Var. %	Acumulado Anual ^{2/}		Últimos 3 meses ^{2/}		Últimos 12 meses ^{2/}	
	GWh	Var. % ^{2/}	Anual ^{2/}	GWh	Var. %	GWh	Var. %	GWh	Var. %
Hydroeléctrica	141.0	12.5	-30.3	971.3	-15.0	131.8	-30.8	148.9	-2.1
Geotérmica	103.2	1.1	14.4	870.5	21.3	106.2	21.3	101.3	16.6
Térmica	204.0	-13.0	34.8	1,694.3	6.6	214.0	33.3	189.8	5.4
Iny. Nacional	448.1								
Importaciones	2.3	35.9	-	26.9	327.9	2.1	56.5	2.8	62.7
Total inyectado	450.5								

^{1/} Incluye pérdidas por transmisión

^{2/} Para el detalle de los períodos ver el apartado de Referencias de la Pág. 3.

Inyección Nacional por Agente

Operadores	Agosto 2007		Var. %	Acumulado Anual ^{2/}		Últimos 3 meses ^{2/}		Últimos 12 meses ^{2/}	
	GWh	Var. % ^{2/}	Anual ^{2/}	GWh	Var. %	GWh	Var. %	GWh	Var. %
Cel	141.0	12.5%	-30.3%	971.3	60.0%	131.8	-30.8%	148.9	0.2%
Nejapa Power	63.4	-10.5%	6.3%	515.5	40.2%	65.7	6.8%	61.4	-10.4%
Duke Energy	90.5	-20.3%	21.4%	731.2	48.5%	98.6	18.7%	82.2	-9.1%
LaGeo	103.2	1.1%	14.4%	870.5	101.4%	106.2	21.3%	101.3	17.6%
Cessa	1.3	-18.9%	-38.1%	12.5	-19.8%	1.4	4.1%	2.6	-30.5%
Cassa	0.0	0.0%	0.0%	70.1	0.0%	0.0	0.0%	13.9	95.0%
Textufile	15.8	5.0%	4.8%	116.5	61%	15.4	5.7%	13.6	0.0%
Ine, S.A.	33.0	-1%	0%	248.0	0%	32.9	0%	13.6	0%
AES Clesa	0.0	-	-	0.5	-	0.0	-	0.1	-
Total	448.1								

^{1/} Inyecciones provenientes de la red de distribución

^{2/} Para el detalle de los períodos ver el apartado de Referencias de la Pág. 3.

Tipo de Mercado (GWh)

Mercado	Ene	Feb	Mar	Abr	May	Jun	Jul	Ago	Sep	Oct	Nov	Dic	Total
MC	269.5	257.2	250.0	231.3	241.6	242.9	247.1	240.8					1,980.3
MRS	161.8	136.7	199.4	196.6	222.6	197.7	208.5	202.4					1,525.6
Total	431.2	393.9	449.4	427.9	464.1	440.6	455.6	443.2	0.0	0.0	0.0	0.0	3,505.9

MC: Mercado de Contratos

MRS: Mercado Regulador del Sistema

Contratos de Inyección (GWh)

Operador	Ene	Feb	Mar	Abr	May	Jun	Jul	Ago	Sep	Oct	Nov	Dic	Total
Excelergy	48.6	46.1	32.0	25.2	19.7	18.1	21.3	21.1					232.1
Cenérgica	0.0	0.0	0.0	0.0	0.0	0.0	0.0	0.0					0.0
Origem	30.0	27.2	21.0	14.2	13.2	12.4	10.7	10.3					138.9
Caess	0.0	0.0	0.0	0.0	0.0	0.0	0.0	0.0					0.0
Delsur	0.0	0.0	0.0	0.0	0.0	0.0	0.0	0.0					0.0
AES Clesa	0.0	0.0	0.0	0.0	0.0	0.0	0.0	0.0					0.0
Cel	28.7	25.9	28.5	27.7	28.6	27.8	28.6	28.6					224.4
Nejapa	74.3	67.2	74.1	72.0	74.4	72.0	74.4	74.4					582.9
Duke Energy	0.0	0.0	0.0	0.0	0.0	0.0	0.0	0.0					0.0
LaGeo	67.8	74.0	81.7	81.9	96.7	104.1	100.9	94.5					701.6
Cessa	0.1	0.1	0.2	0.2	0.3	0.2	0.2	0.1					1.4
Cassa	0.0	0.0	0.0	0.0	0.0	0.0	0.0	0.0					0.0
Lynx	12.2	12.0	8.0	5.8	5.2	5.0	7.6	8.2					63.9
Merc-Elec	7.9	4.8	4.4	4.3	3.4	3.3	3.4	3.4					35.0
(-) C.X. ^{1/}	0.0	0.0	0.0	0.0	0.0	0.0	0.0	0.0					0.0
Total	269.5	257.2	250.0	231.3	241.6	242.9	247.1	240.8	0.0	0.0	0.0	0.0	1,980.2

^{1/} CX: Contratos de Exportación

Retiros

Mercado de Contratos de Retiro por Operador (GWh)

Operador	Ene	Feb	Mar	Abr	May	Jun	Jul	Ago	Sep	Oct	Nov	Dic	Total
CAESS	64.2	64.2	71.1	71.3	73.5	71.1	73.5	73.5					562.3
DELSUR	32.0	35.3	38.9	38.1	51.7	60.4	53.4	46.7					356.5
CLESA	21.3	19.2	21.2	20.6	21.3	20.6	23.7	24.0					171.8
EEO	14.5	13.1	14.5	14.0	14.5	14.0	14.5	14.5					113.7
DEUSEM	2.9	2.6	2.9	2.8	2.9	2.8	2.9	2.9					22.7
CEL-COM	0.3	0.3	0.3	0.3	0.3	0.3	0.3	0.3					2.5
LAGEO-COM	0.6	0.5	0.6	0.5	0.6	0.6	0.6	0.6					4.5
EXCELERGY	55.3	52.1	38.7	31.6	26.4	24.6	28.0	27.8					284.6
ORIGEM	30.0	27.2	21.0	14.2	13.2	12.4	10.7	10.3					138.9
ANDA	28.4	25.6	28.2	27.5	28.3	27.5	28.4	28.4					222.1
LYNX	12.2	12.0	8.0	5.8	5.2	5.0	7.5	8.2					63.8
CESSA	0.1	0.1	0.2	0.2	0.3	0.2	0.2	0.1					1.4
MERC-ELECT	7.9	4.8	4.4	4.3	3.4	3.3	3.4	3.4					35.0
ABRUZZO	0.0	0.0	0.1	0.1	0.1	0.1	0.1	0.0					0.3
OTROS	0.0	0.1	0.0	0.0	0.0	0.0	0.0	0.0					0.1
Total MC	269.4	257.2	250.0	231.3	241.6	242.9	247.1	240.8	0.0	0.0	0.0	0.0	1,980.3

Los valores negativos corresponden a desviaciones de contratos inyectadas al MRS.

*/ Variaciones mayores de 2000% no se detallan

Mercado Regulador del Sistema por Operador (GWh)

Operador	Ene	Feb	Mar	Abr	May	Jun	Jul	Ago	Sep	Oct	Nov	Dic	Total
CAESS	51.8	50.2	84.6	84.1	108.5	94.3	93.0	85.9					652.4
DELSUR	45.9	30.2	40.1	40.7	34.1	30.1	41.4	45.4					307.9
CLESA	34.4	30.7	42.7	38.5	46.1	42.4	41.0	39.8					315.7
EEO	18.2	17.3	25.6	25.8	25.8	23.8	24.4	23.4					184.2
DEUSEM	4.3	3.8	5.9	5.9	6.6	6.4	6.5	5.8					45.2
B&D	0.0	0.0	0.0	0.0	0.0	0.0	0.0	0.1					0.1
EXCELERGY	0.0	0.0	-0.1	0.0	-0.1	0.0	-0.1	-0.5					-0.9
CEL-COM	0.0	0.0	0.0	0.0	0.0	0.0	0.0	0.0					0.0
LAGEO-COM	0.0	0.0	0.0	0.0	0.0	0.0	-0.1	0.0					-0.1
MER-ELEC	0.0	0.0	-0.2	0.0	0.0	0.0	0.0	0.0					-0.2
ORIGEM	0.0	0.0	-0.1	0.0	0.0	0.0	0.0	0.0					-0.1
LYNX	0.0	0.0	0.0	0.0	0.0	0.0	-0.1	0.0					-0.1
ANDA	-0.5	-0.9	-1.8	-1.5	-1.8	-1.9	-2.3	-2.1					-12.8
INVINTER	0.0	0.0	1.4	2.1	1.9	1.0	2.4	1.7					10.5
CEL	0.0	0.0	0.1	0.2	0.2	0.2	0.3	0.2					1.2
LAGEO	0.0	0.0	0.7	0.4	0.6	0.6	0.6	0.6					3.3
DUKE	0.0	0.0	0.3	0.2	0.3	0.3	0.3	0.3					1.8
CESSA	0.0	0.0	0.1	0.1	0.1	0.2	0.2	0.5					1.1
CASSA	0.0	0.0	0.0	0.2	0.3	0.3	0.3	0.3					1.5
INE	0.0	0.0	0.0	0.0	0.0	0.0	0.0	0.0					0.0
Consorcio Int.	0.0	0.0	0.0	0.0	0.0	0.0	0.6	1.0					1.6
OTROS	7.6	5.5	0.0	0.0	0.0	0.0	0.0	0.0					13.2
Total MRS	161.8	136.7	199.4	196.6	222.6	197.7	208.5	202.4	0.0	0.0	0.0	0.0	1,525.6

Comercio Internacional

Importaciones por Operador (GWh)

Operador	Ene	Feb	Mar	Abr	May	Jun	Jul	Ago	Sep	Oct	Nov	Dic	Total
CAESS	-	-	-	-	-	-	-	-	-	-	-	-	-
DELSUR	-	-	-	-	-	-	-	-	-	-	-	-	-
CLESA	-	-	-	-	-	-	-	-	-	-	-	-	-
EXCELERGY	-	1.1	1.0	0.6	0.5	-	-	0.4	-	-	-	-	3.5
CENERGICA	-	1.0	2.6	1.0	1.0	-	-	-	-	-	-	-	5.6
DUKE	-	-	-	-	-	-	-	-	-	-	-	-	-
LAGEO	-	-	-	-	-	-	-	-	-	-	-	-	-
CEL	-	-	-	-	-	-	-	-	-	-	-	-	-
MERCELEC	0.1	0.0	0.2	1.5	0.8	-	0.0	0.0	-	-	-	-	2.6
ORIGEM	1.4	1.6	2.5	1.6	2.2	2.2	1.7	1.9	-	-	-	-	15.1
DUKE-COMERC.	-	-	-	-	-	-	-	-	-	-	-	-	-
Poliwatt	-	-	-	-	-	-	-	-	-	-	-	-	-
Lynx	-	-	-	-	-	-	-	-	-	-	-	-	-
Cessa	-	-	-	-	-	-	-	-	-	-	-	-	-
Desvíos	-	1.3	1.5	1.2	1.4	1.4	1.4	1.5	-	-	-	-	9.8
Emergencias	-	-	-	-	0.030	-	-	-	-	-	-	-	0.0
Total	1.5	5.0	7.8	5.8	5.9	3.6	3.1	3.9	0.0	0.0	0.0	0.0	36.6

Exportaciones por Operador (GWh)

Operador	Ene	Feb	Mar	Abr	May	Jun	Jul	Ago	Sep	Oct	Nov	Dic	Total
NEJAPA	-	-	-	-	-	-	-	-	-	-	-	-	0.0
DUKE	-	-	-	-	-	-	-	-	-	-	-	-	0.0
CENERGICA	-	-	-	-	-	0.1	0.0	0.0	-	-	-	-	0.1
CAESS	-	-	-	-	-	-	-	-	-	-	-	-	0.0
EXCELERGY	-	-	-	-	-	-	-	-	-	-	-	-	0.0
POLIWATT	-	-	-	-	-	-	-	-	-	-	-	-	0.0
MERCELEC	-	-	-	-	-	-	-	-	-	-	-	-	0.0
LYNX	-	-	-	-	-	-	0.04	-	-	-	-	-	0.0
LAGEO	-	-	-	-	-	-	-	-	-	-	-	-	0.0
CEL	-	-	-	-	-	-	-	-	-	-	-	-	0.0
DUKE-COMERC.	-	-	-	-	-	-	-	-	-	-	-	-	0.0
ABRUZZO	-	-	-	-	-	-	-	0.0	-	-	-	-	0.0
Desvíos	-	-	-	-	-	-	1.0	1.1	-	-	-	-	2.1
Total	0.0	0.0	0.0	0.0	0.0	0.1	1.08	1.1	0.0	0.0	0.0	0.0	2.3

Comercio Internacional por frontera (GWh)

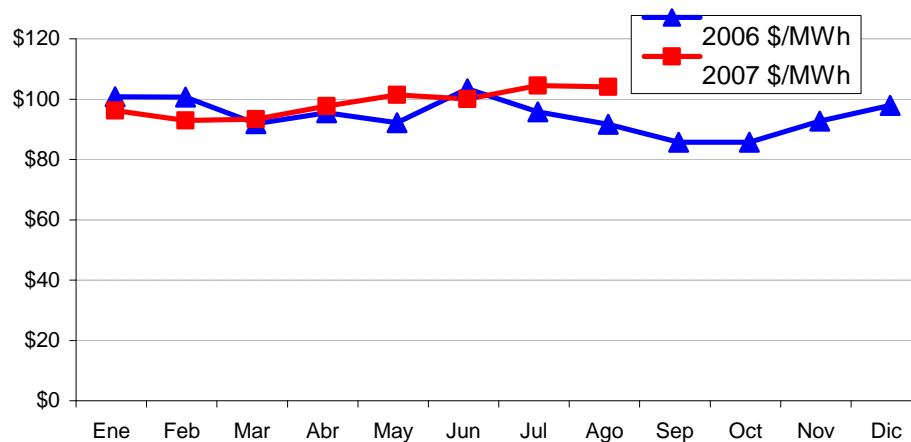
Operador	Guatemala		Honduras		Total	
	Exportac.	Importac.	Exportac.	Importac.	Exportac.	Importac.
ENERO	-	1.5	-	-	-	1.5
FEBRERO	-	3.7	-	-	-	3.7
MARZO	-	6.3	-	-	-	6.3
ABRIL	-	4.5	-	0.09	-	4.6
MAYO	-	4.5	-	-	-	4.5
JUNIO	-	2.2	0.1	-	0.1	2.2
JULIO	-	1.7	0.0	-	0.0	1.7
AGOSTO	0.01	2.3	0.02	0.00	0.0	2.3
SEPTIEMBRE	-	-	-	-	-	-
OCTUBRE	-	-	-	-	-	-
NOVIEMBRE	-	-	-	-	-	-
DICIEMBRE	-	-	-	-	-	-
Total	0.0	26.7	0.2	0.1	0.2	26.8

Evolución de los precios en el MRS

Mes	Promedio		Variaciones %			
	2006 \$/MWh	2007 \$/MWh	Mes	Anual	Acum.	Prom. anual
Ene	95.20	90.57	-1.92	-4.87	-1.92	9.32
Feb	95.07	87.30	-3.61	-8.17	-5.46	6.05
Mar	86.26	87.72	0.48	1.69	-5.01	6.38
Abr	89.88	92.13	5.03	2.50	-0.23	7.16
May	86.59	95.77	3.96	10.60	3.72	5.65
Jun	97.85	94.47	-1.36	-3.45	2.30	4.83
Jul	90.23	98.90	4.69	9.61	7.10	5.29
Ago	86.10	98.47	-0.44	14.37	6.63	6.22
Sep	80.07					
Oct	80.07					
Nov	87.15					
Dic	92.34					

Mensual: Relación mes inmediato anterior
 Anual: Relación igual mes año anterior
 Acumulada: Relación respecto a diciembre año anterior
 Promedio anual: Relación últimos doce meses

Precio Máximo horario: \$ 124.38 / MWh
Precio Mínimo horario: \$ 58.48 / MWh



Precios EST (\$/MWh)

FECHA	0	1	2	3	4	5	6	7	8	9	10	11	12	13	14	15	16	17	18	19	20	21	22	23
01-Ago-07	63.878	48.185	46.564	46.603	47.410	31.477	34.926	38.401	31.032	37.233	40.390	39.575	37.136	36.009	34.979	35.277	35.372	29.562	28.370	28.249	29.220	26.273	30.971	62.219
02-Ago-07	42.127	35.067	33.781	34.385	39.083	27.023	22.544	31.149	33.621	36.866	40.148	40.291	40.456	40.838	41.132	41.184	38.637	27.555	28.931	28.778	29.128	24.039	26.974	49.728
03-Ago-07	54.107	53.291	46.354	45.750	45.182	31.974	27.476	32.252	42.662	45.328	40.918	39.028	40.277	40.603	39.276	37.832	42.089	37.658	35.111	32.639	29.754	26.679	26.597	58.350
04-Ago-07	70.411	70.973	63.006	62.997	62.678	46.112	42.420	32.044	45.706	42.648	46.875	47.827	43.815	42.521	38.609	36.781	42.638	40.860	37.528	34.727	36.314	38.587	37.036	68.919
05-Ago-07	73.822	66.827	65.998	55.769	44.328	19.822	23.825	24.719	32.098	37.585	40.877	47.776	42.968	37.202	36.632	34.380	42.388	38.554	38.108	38.371	39.388	34.604	34.510	50.138
06-Ago-07	50.331	47.801	48.332	47.595	47.745	24.496	26.907	12.766	24.587	31.142	33.129	39.516	38.576	34.868	37.633	30.539	30.127	27.336	25.883	26.502	17.086	8.001	10.285	49.845
07-Ago-07	43.725	38.728	39.233	39.055	40.437	28.444	23.335	31.689	37.563	35.734	34.628	34.120	34.495	33.756	32.886	33.770	35.192	29.496	26.725	25.861	20.851	19.059	26.058	61.537
08-Ago-07	58.392	54.758	50.357	53.134	59.380	44.479	41.080	32.330	37.777	37.985	37.597	36.196	37.439	36.062	32.909	35.217	33.821	25.186	25.578	25.202	20.911	13.029	10.150	58.084
09-Ago-07	63.455	58.576	54.313	58.200	60.179	46.565	47.429	38.989	40.729	40.286	38.924	37.959	38.741	38.388	37.227	36.999	34.563	26.975	25.962	23.459	17.990	12.236	14.422	57.786
10-Ago-07	56.821	55.639	49.543	50.629	56.169	42.155	44.868	33.104	40.017	39.774	37.235	36.101	36.826	36.843	35.485	35.279	37.071	26.651	22.872	21.186	17.042	12.603	14.785	62.514
11-Ago-07	63.594	62.394	55.418	56.211	56.240	46.143	45.291	41.486	41.559	41.188	40.555	39.696	37.762	36.111	37.207	34.922	36.042	25.774	23.786	25.054	18.975	20.060	23.551	74.812
12-Ago-07	56.137	53.959	49.823	50.242	51.205	33.584	32.487	27.277	40.354	47.771	47.360	46.194	46.947	46.799	46.000	45.029	44.688	41.984	28.328	29.334	22.052	12.227	18.367	64.302
13-Ago-07	52.189	51.787	48.189	48.621	53.021	43.284	48.623	39.020	40.288	39.798	39.391	38.593	38.754	38.860	37.267	37.335	38.373	34.750	30.396	28.783	23.615	22.951	29.358	72.550
14-Ago-07	44.639	35.391	35.247	35.437	38.351	26.965	38.095	39.089	40.519	40.455	39.524	39.289	38.505	37.666	38.280	38.858	38.408	30.634	28.343	29.390	30.744	27.030	20.077	25.153
15-Ago-07	16.880	15.715	15.108	15.164	17.424	13.689	20.242	30.881	38.202	39.331	38.080	37.631	39.998	37.747	37.118	37.503	39.534	37.179	29.540	28.453	25.201	15.884	9.449	21.026
16-Ago-07	29.212	25.478	25.228	25.279	28.778	19.990	26.303	40.276	41.447	41.296	39.921	39.943	40.521	41.365	40.583	40.570	41.738	42.203	33.123	28.551	24.434	15.563	9.503	42.212
17-Ago-07	54.473	55.760	49.911	49.356	49.253	34.837	39.785	41.760	44.170	43.638	41.334	39.768	40.852	40.048	38.469	38.777	42.939	39.566	32.788	31.815	33.743	33.296	27.976	58.864
18-Ago-07	37.731	15.297	14.118	14.105	15.169	10.290	11.334	23.618	31.248	40.606	41.172	39.872	38.755	39.602	34.406	26.419	28.484	25.388	28.297	28.556	23.464	15.151	5.481	28.976
19-Ago-07	21.559	17.730	15.463	14.812	13.962	4.059	3.276	9.848	19.355	22.095	23.225	25.564	23.337	24.023	25.776	26.176	23.074	20.693	22.702	30.619	30.099	17.489	11.485	35.426
20-Ago-07	43.257	37.750	33.917	39.555	47.505	21.292	29.376	41.677	42.776	40.851	38.753	37.104	39.087	36.923	33.799	33.858	37.582	40.783	30.636	30.277	31.671	29.301	18.292	54.084
21-Ago-07	64.468	56.271	46.042	53.696	60.426	43.336	44.550	39.775	36.752	37.752	40.019	38.209	38.876	40.438	40.031	40.267	43.108	43.999	33.360	31.109	27.097	13.551	17.148	69.718
22-Ago-07	32.596	17.068	14.808	14.315	17.679	17.575	27.218	35.114	41.714	39.809	41.302	40.594	38.462	39.036	40.073	38.671	37.095	33.012	30.454	29.356	24.960	8.172	4.530	31.973
23-Ago-07	39.663	34.989	35.471	35.483	38.084	31.619	39.549	44.528	46.244	45.437	43.570	42.423	43.698	43.283	42.682	44.153	46.143	43.455	31.222	28.805	32.213	32.339	28.454	49.795
24-Ago-07	36.705	32.665	32.516	27.219	28.293	21.836	25.837	31.301	42.954	40.006	40.877	41.122	37.190	37.324	38.136	41.784	44.117	37.318	31.738	30.374	27.093	26.015	28.748	57.374
25-Ago-07	55.904	52.404	51.436	49.675	51.247	31.597	25.216	28.442	42.983	37.242	36.927	37.014	29.190	27.627	27.661	24.057	25.563	21.175	25.412	26.621	29.676	27.058	26.670	57.043
26-Ago-07	61.343	59.842	48.756	47.241	57.228	25.842	16.792	14.641	21.430	22.544	23.568	23.817	24.087	23.941	24.399	24.326	25.181	21.935	25.840	28.262	19.104	9.860	8.447	52.488
27-Ago-07	48.820	40.828	41.638	41.159	47.312	26.074	39.380	31.948	42.157	42.883	39.794	40.775	39.872	39.921	39.749	41.191	41.044	33.795	27.792	29.618	27.816	19.583	10.293	54.276
28-Ago-07	34.232	18.725	13.059	12.989	15.099	10.128	18.022	19.172	36.811	40.988	39.287	38.558	39.944	39.095	38.216	38.590	38.617	33.301	27.751	29.671	26.104	9.900	2.465	22.613
29-Ago-07	48.572	45.225	44.788	43.071	45.186	30.779	42.834	41.165	39.679	40.754	42.027	42.015	36.750	29.180	36.621	37.469	40.423	32.934	28.888	29.609	25.434	18.578	13.537	53.626
30-Ago-07	38.781	29.335	29.251	32.924	30.305	19.161	18.054	19.914	39.043	41.186	37.000	36.728	35.742	36.325	38.053	38.551	38.167	38.192	30.352	29.117	30.600	19.622	13.088	42.023
31-Ago-07	22.703	14.519	13.133	13.126	14.747	8.821	14.150	16.167	32.743	37.942	41.126	40.626	39.649	39.660	40.346	39.178	37.011	30.788	27.190	28.905	26.176	16.300	5.271	25.983

Precio mínimo de la serie	\$	2.46
Precio máximo de la serie	\$	74.81
Precio promedio de la serie	\$	35.11

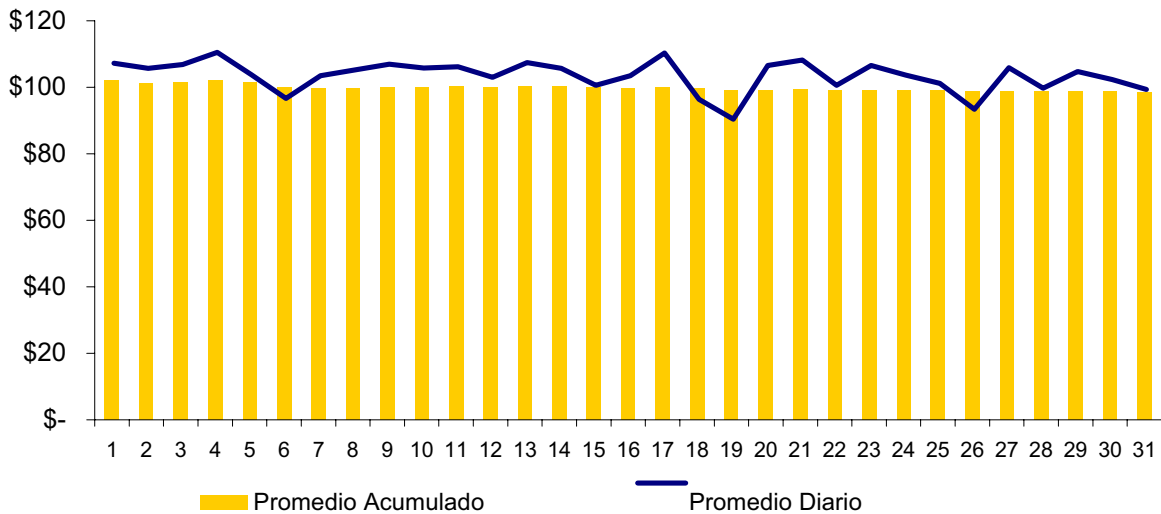
Precios MRS = SIS+EST (\$/MWh)

FECHA	0	1	2	3	4	5	6	7	8	9	10	11	12	13	14	15	16	17	18	19	20	21	22	23
01-Ago-07	109.878	94.185	92.564	92.603	93.410	106.477	109.926	113.391	106.032	112.233	115.390	114.575	112.136	111.009	109.979	110.277	110.372	104.562	113.370	113.249	114.220	111.273	115.971	108.219
02-Ago-07	88.017	80.957	79.671	80.275	84.973	101.913	97.574	106.179	108.661	111.956	115.238	115.381	115.546	115.928	116.222	116.274	113.677	102.595	113.971	113.868	114.218	109.129	111.974	95.728
03-Ago-07	100.047	99.231	92.294	91.690	91.122	106.914	107.416	107.212	117.622	120.328	115.918	114.028	115.277	115.603	114.276	112.832	117.049	112.618	120.071	117.639	114.714	111.639	111.537	104.290
04-Ago-07	116.411	116.973	109.006	108.997	108.678	121.112	117.420	107.044	120.706	117.648	121.875	122.827	118.815	117.521	113.609	111.781	117.638	115.860	122.528	119.727	121.314	123.497	122.036	114.289
05-Ago-07	119.812	112.817	111.988	101.759	90.318	94.812	96.815	99.709	107.088	112.575	115.867	122.776	117.968	112.202	111.632	109.390	117.388	113.554	123.098	123.371	124.378	119.604	119.510	96.138
06-Ago-07	95.521	92.981	93.512	92.785	92.925	98.676	101.087	87.176	98.997	105.552	107.539	113.926	112.986	109.278	112.043	104.949	104.537	101.746	110.323	110.992	101.576	92.491	94.745	95.325
07-Ago-07	89.015	84.018	84.523	84.345	85.727	102.734	98.215	106.569	112.603	110.824	109.718	109.210	109.585	108.846	107.976	108.860	110.232	104.536	111.765	110.951	105.941	104.149	111.098	106.827
08-Ago-07	103.562	99.948	95.547	98.324	104.570	118.669	115.270	106.580	112.217	112.425	112.057	110.656	111.899	110.522	107.369	109.677	108.281	99.646	110.038	109.692	105.401	97.519	94.640	103.564
09-Ago-07	109.395	104.516	100.253	104.140	106.119	121.505	122.369	113.929	115.669	115.226	113.864	112.899	113.731	113.378	112.217	111.989	109.513	101.925	110.922	108.449	102.980	97.196	99.362	103.726
10-Ago-07	102.011	100.829	94.733	95.819	101.359	116.345	119.058	107.354	114.457	114.214	111.695	110.561	111.286	111.303	109.945	109.739	111.531	101.111	107.332	105.676	101.444	105.150	99.235	107.994
11-Ago-07	108.884	107.684	100.708	101.501	101.530	120.433	119.581	115.776	115.849	116.278	115.645	114.786	112.852	111.201	112.297	110.012	111.082	100.814	108.836	110.144	104.065	105.150	108.641	120.102
12-Ago-07	102.157	99.219	95.843	96.262	97.215	108.604	107.507	102.317	115.394	122.811	122.400	121.234	121.987	121.839	121.040	120.069	119.728	117.024	113.378	114.424	107.142	97.267	103.377	110.322
13-Ago-07	98.059	97.657	94.059	94.491	98.891	118.154	123.493	113.900	115.168	114.848	114.441	113.683	113.844	113.950	112.357	112.425	113.423	109.800	115.456	113.873	108.665	108.001	114.228	118.420
14-Ago-07	90.639	81.391	81.247	81.437	84.351	101.965	113.095	114.089	115.519	115.455	114.524	114.289	113.505	112.666	113.280	113.858	113.408	105.634	113.343	114.390	115.744	112.030	105.077	71.153
15-Ago-07	62.370	61.205	60.598	60.654	62.914	88.179	94.732	105.371	112.692	113.821	112.570	112.121	114.488	112.237	111.608	111.993	114.024	111.669	114.030	112.943	109.691	100.374	93.939	66.776
16-Ago-07	75.082	71.348	71.098	71.149	74.648	94.860	101.173	115.146	116.317	116.166	114.791	114.813	115.391	116.235	115.453	115.440	116.608	117.073	117.993	113.421	109.304	100.433	94.373	88.222
17-Ago-07	100.473	101.760	95.911	95.356	95.253	109.837	114.785	116.480	119.090	118.638	116.334	114.768	115.852	115.048	113.469	113.777	117.939	114.566	117.788	116.815	118.743	118.296	112.976	104.864
18-Ago-07	83.191	60.787	59.608	59.595	60.659	84.780	85.824	98.108	105.738	115.096	115.662	114.362	113.245	114.092	108.896	100.909	102.974	99.878	112.787	113.046	107.954	99.641	89.971	74.726
19-Ago-07	67.559	63.730	61.463	60.812	59.962	79.059	76.276	84.848	94.355	97.095	98.225	100.564	98.337	98.993	100.776	101.176	98.074	95.683	107.692	115.609	115.069	102.449	96.445	81.336
20-Ago-07	89.257	83.750	79.917	85.555	93.505	96.292	104.376	116.677	117.776	115.851	113.753	112.104	114.087	111.923	108.799	108.858	112.582	115.783	115.636	115.277	116.671	114.281	103.292	100.084
21-Ago-07	109.638	101.441	91.212	98.866	105.596	117.506	118.720	114.015	111.002	112.172	114.439	112.629	113.296	114.858	114.451	114.687	117.358	118.249	117.810	115.589	111.577	98.031	101.578	115.178
22-Ago-07	78.566	63.068	60.808	60.315	63.679	92.575	102.218	110.114	116.714	114.809	116.302	115.594	113.462	114.036	115.073	113.671	112.095	108.012	115.454	114.356	109.960	93.172	89.530	77.973
23-Ago-07	85.363	80.689	81.171	81.183	83.784	106.319	114.249	119.228	120.944	120.397	118.530	117.383	118.658	118.283	117.682	119.123	121.103	118.415	116.182	113.805	117.183	117.299	113.154	95.615
24-Ago-07	82.405	78.365	76.216	72.939	74.013	96.556	100.567	106.051	117.874	114.966	115.837	116.092	112.190	112.324	113.136	116.754	119.077	112.278	116.708	115.374	112.073	110.975	113.498	103.194
25-Ago-07	101.864	98.364	97.396	95.635	97.207	106.557	100.176	103.402	117.953	112.242	111.927	112.014	104.190	102.627	102.661	99.057	100.563	96.175	110.412	111.621	114.676	112.028	111.630	103.003
26-Ago-07	106.503	105.012	93.926	92.411	102.398	100.092	91.042	88.891	95.680	96.964	97.988	98.237	98.507	98.361	98.819	98.746	99.431	96.185	110.090	112.722	103.584	94.340	92.907	98.028
27-Ago-07	94.070	86.078	86.888	86.409	92.562	100.484	113.790	106.358	116.567	117.333	114.284	115.265	114.362	114.411	114.239	115.651	115.504	108.255	112.462	114.288	112.486	104.253	94.963	99.816
28-Ago-07	79.722	64.215	58.549	58.479	60.589	84.618	92.512	93.662	111.301	115.478	113.777	113.048	114.434	113.565	112.706	113.080	113.107	107.791	112.421	114.341	110.774	94.570	87.135	68.363
29-Ago-07	94.322	90.975	90.538	88.821	90.936	105.529	117.584	115.914	114.649	115.754	117.027	117.015	110.180	104.180	111.621	112.469	115.383	107.894	113.848	114.609	110.434	103.538	98.447	99.496
30-Ago-07	84.771	75.335	75.251	78.924	76.305	94.161	93.044	94.914	114.604	116.186	112.000	111.728	110.742	111.325	113.053	113.551	113.192	113.192	113.858	114.117	115.600	104.622	98.088	88.023
31-Ago-07	68.163	60.009	58.623	58.616	60.237	83.311	88.640	90.657	107.233	112.432	115.616	115.116	114.139	114.150	114.868	113.668	111.501	105.278	111.860	113.575	110.846	100.970	89.941	71.733

Precio mínimo de la serie	\$	58.48
Precio máximo de la serie	\$	124.38
Precio promedio de la serie	\$	104.72

Precios Promedios (\$/MWh)

FECHA	Diario	Acumulado
01-Ago	\$ 102.06	\$ 102.06
02-Ago	\$ 100.49	\$ 101.28
03-Ago	\$ 101.59	\$ 101.38
04-Ago	\$ 105.29	\$ 102.19
05-Ago	\$ 98.60	\$ 101.61
06-Ago	\$ 91.45	\$ 100.10
07-Ago	\$ 98.29	\$ 99.80
08-Ago	\$ 100.03	\$ 99.83
09-Ago	\$ 101.77	\$ 100.08
10-Ago	\$ 100.59	\$ 100.14
11-Ago	\$ 100.96	\$ 100.21
12-Ago	\$ 97.80	\$ 100.06
13-Ago	\$ 102.23	\$ 100.23
14-Ago	\$ 100.47	\$ 100.25
15-Ago	\$ 95.39	\$ 99.89
16-Ago	\$ 98.27	\$ 99.77
17-Ago	\$ 105.07	\$ 100.10
18-Ago	\$ 91.14	\$ 99.63
19-Ago	\$ 85.16	\$ 98.99
20-Ago	\$ 101.34	\$ 99.12
21-Ago	\$ 102.96	\$ 99.32
22-Ago	\$ 95.41	\$ 99.12
23-Ago	\$ 101.36	\$ 99.23
24-Ago	\$ 98.45	\$ 99.19
25-Ago	\$ 95.99	\$ 99.08
26-Ago	\$ 88.19	\$ 98.75
27-Ago	\$ 100.68	\$ 98.83
28-Ago	\$ 94.55	\$ 98.65
29-Ago	\$ 99.50	\$ 98.69
30-Ago	\$ 97.08	\$ 98.63
31-Ago	\$ 94.09	\$ 98.47



Sistema de Transmisión ENS, Pérdidas e interrupciones

Rubros	Agosto 2007	% 1/	Variaciones 2/		Acumulado Anual 2/	
			Mensual	Anual	Acumulada	Var. %
Energía no Servida (MWh)	611.62	0.14%	12.08	-25.92	3,921.25	-35.54
Pérdidas de Transmisión (GWh)	7.7					
Interrupciones de Servicio	310	eventos				

1/ Energía no Servida como porcentaje de demanda

2/ Para el detalle de los períodos ver el apartado de Referencias de la Pág. 3.

Interrupciones	
Voltaje	Eventos
Circuitos de 23 kV	6
Circuitos de 34.5 kV	19
Circuitos de 46 kV	263
Línea de 115 kV	20
Línea de Interconexión	2
Total	310

Falla en líneas de transmisión	11
Mantenimiento en línea de transmisión	9
Falla en circuitos de distribución	206
Mantenimiento líneas de distribución	82
Fallas líneas de interconexión	2
Mantenimiento línea de interconexión 1/	0
Actuación del EDLI	0
Total	310

1/ Mantenimiento o por solicitud de líneas de interconexión Guatemala y Honduras

Otras estadísticas

Generación obligada

Rubros	Agosto 2007	Acumulado Anual ^{1/}		Últimos tres meses ^{1/}		Últimos 12 meses ^{1/}	
	MWh	MWh	Var. %	MWh	Var. %	MWh	Var. %
Servicio de CAG	232.7	438.5	0.0	146.2		36.5	2,723.2
Sustitución	191.4	20,120.7	122.6	2,014.6	18.8	2,249.5	53.7
Calidad de servicio	-	-	-	-	-	-	0.0
Estabilización de precios	262,092.4	2,135,510.4	-	271,772.0	-	237,187.3	0.0
Sustitución con Equipos RFC	2,390.6	32,525.0	15.3	2,916.9	47.5	3,419.2	-84.4
Total	264,907.0	2,188,594.6					

^{1/} Para el detalle de los períodos ver el apartado de Referencias de la Pág. 3.

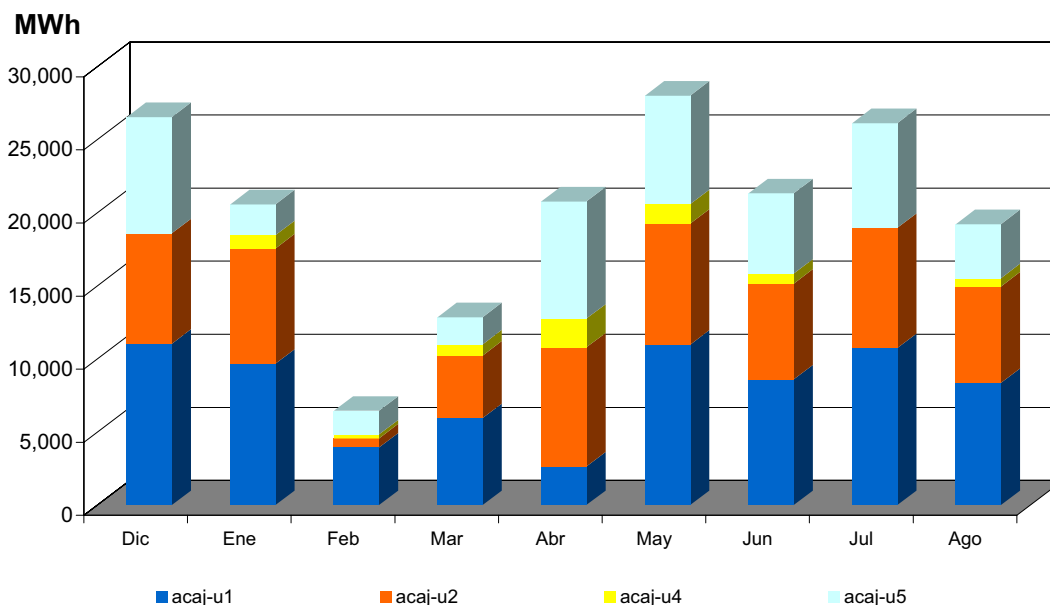
Demanda Máxima de Potencia

Demanda	Máxima	Nocturna	Mínima
Ene	853 3-Ene-07 18:30	809 29-Ene-07 15:30	354 2-Ene-07 3:00
Feb	844 28-Feb-07 19:00	831 28-Feb-07 15:00	341 19-Feb-07 2:30
Mar	858 21-Mar-07 19:00	858 21-Mar-07 14:30	386 19-Mar-07 3:30
Abr	873 25-Abr-07 19:00	868 17-Abr-07 15:00	343 7-Abr-07 3:30
May	882 16-May-07 14:30	875 15-May-07 19:00	400 31-May-07 2:30
Jun	882 20-Jun-07 14:30	857 20-Jun-07 19:00	387 3-Jun-07 3:30
Jul	877 6-Jul-07 11:30	861 4-Jul-07 19:00	386 16-Jul-07 2:30
Ago	854 9-Ago-07 14:30	850 20-Ago-07 19:00	367 6-Ago-07 3:00
Sep			
Oct			
Nov			
Dic			



Reserva Fría por Confiabilidad

Mes	Pi (\$/MWh)	Var.% Mensual	Inyecciones por planta (MWh)					Inyección Total (MWh)	% RFC
			Acaj-u1	Acaj-u2	Acaj-u4	Acaj-u5	Total		
Dic-06	2.96	---	11,038.2	7,554.8	0.0	7,961.7	26,554.7	437,304.8	6.07
Ene-07	6.48	1.2	9,675.7	7,884.2	903.3	2,115.2	20,578.3	439,533.4	4.68
Feb-07	4.03	-0.4	3,935.9	630.7	275.8	1,617.5	6,460.0	401,435.5	1.61
Mar-07	1.71	-0.6	5,954.4	4,277.4	767.1	1,855.3	12,854.1	458,055.4	2.81
Abr-07	3.12	0.8	2,640.9	8,145.7	1,976.5	8,011.8	20,774.9	435,619.8	4.77
May-07	4.01	0.3	10,978.6	8,281.4	1,332.3	7,425.4	28,017.7	473,295.4	5.92
Jun-07	5.09	0.3	8,602.5	6,547.9	689.6	5,493.5	21,333.5	449,734.7	4.74
Jul-07	4.25	-0.2	10,747.4	8,221.8	0.0	7,170.4	26,139.6	464,861.0	5.62
Ago-07	6.74	0.6	8,363.5	6,590.2	568.9	3,701.3	19,223.8	452,018.8	4.25



Condición de Reserva

Reserva Rodante y Reserva Fría en Demanda Máxima (MW)
Ago-2007

Día	Cap. Disponible	Gen. Despachada	Demanda + Perdidas	Intercambio Neto *	Reserva Rodante	Reserva Fría
1	912	809	819	9	73	30
2	939	808	798	-10	69	62
3	866	756	761	5	48	62
4	863	714	703	-11	87	62
5	836	666	667	2	77	93
6	939	725	720	-5	86	128
7	983	812	818	6	76	95
8	935	815	833	18	91	30
9	978	835	853	18	48	95
10	972	830	846	15	46	95
11	987	752	761	8	45	189
12	902	703	704	1	41	158
13	997	823	833	10	79	95
14	972	828	825	-3	49	95
15	987	844	846	2	48	95
16	990	825	810	-15	135	30
17	949	807	824	17	48	95
18	999	753	753	1	57	189
19	968	739	740	1	70	158
20	896	859	853	-6	36	0
21	978	819	815	-4	64	95
22	1005	793	798	5	117	95
23	1012	831	820	-11	87	95
24	1011	812	805	-7	104	95
25	972	750	751	1	44	179
26	921	740	729	-10	24	158
27	975	831	828	-3	82	62
28	1007	836	833	-3	141	30
29	977	823	814	-9	59	95
30	1005	810	809	-1	99	95
31	1001	829	824	-4	110	62

* Valor positivo significa Importación

Interrupciones del servicio

Entrega	Fecha Inicio	Hora Inicio	Fecha Final	Hora Final	Duración	Rele	Motivo	MW	KWh	Responsable
ANDA-NEJA(2-84)	01/08	12:56	01/08	10:10	9h 14m	51	FALLA EN LÍNEA / ETESAL REPORTA FLAMIEO EN SUBSTACION DE ANDA. ENS CALC.	26.07	240,713.00	ANDA
EEO-SMIG(4-86)	01/08	08:38	01/08	08:39	1m	51N	FALLA EN LÍNEA / INDICO 59N.	8.49	141.50	EEO
CLESA-OPIC(4-80)	01/08	07:15	01/08	07:16	1m	51	FALLA EN LÍNEA / INDICO RELE 59N.	10.68	178.00	CLESA
DELSUR-SOYA(4-85)	02/08	02:13	02/08	02:15	2m	51,51N	FALLA EN LÍNEA / INDICO 59N. LLUVIA.	5.62	187.33	DELSUR
CAESS-SRAF(4-82)	02/08	11:25	02/08	11:28	3m	MANUAL	SOLICITUD DE DISTRIBUIDOR / REPARAR UN POSTE A PUNTO DE CAER. FUERA CARGA DE SENSUNTEPEQUE. ENS CALC.	6.95	16,910.00	CAESS
CAESS-SRAF(4-82)	02/08	03:58	02/08	04:01	3m	MANUAL	SOLICITUD DE DISTRIBUIDOR / RECUPERAR CARGA DE SENSUNTEPEQUE.	2.94	147.00	CAESS
CAESS-SRAF(4-82)	02/08	08:16	02/08	08:17	1m	51	FALLA EN LÍNEA /	9.43	157.17	CAESS
DELSUR-SOYA(4-85)	02/08	10:09	02/08	10:10	1m	51, 51N	FALLA EN LÍNEA / INDICO 59N.	4.87	81.17	DELSUR
DELSUR-SOYA(4-85)	02/08	10:11	02/08	10:15	4m	51, 51N	FALLA EN LÍNEA / INDICO 59N. CARGA TRANSFERIDA AL 47-4-81. / Carga reconectada a las 22:13 del 02-08-2007	4.87	162.33	DELSUR
LAGEO-PEDR(4-81)	02/08	11:30	02/08	11:36	6m	51,51N	FALLA EN LÍNEA / INDICO 59N, LLUVIA EN LA ZONA.	7.77	777.00	DELSUR
LAGEO-PEDR(4-81)	02/08	11:43	02/08	11:46	3m	51	FALLA EN LÍNEA / INDICO RELE 59N. LLUVIA EN LA ZONA.	5.58	279.00	DELSUR
DELSUR-PEDR(4-83)	02/08	11:43	03/08	12:08	25m	51,51N	FALLA EN LÍNEA / PRUEBA NEGATIVA, LLUVIA EN LA ZONA.	3.67	1,529.17	DELSUR
DELSUR-PEDR(4-83)	03/08	12:13	03/08	01:48	1h 35m	51,51N	FALLA EN LÍNEA / INDICO 59N, LLUVIA EN LA ZONA. DEJA FUERA CARGA	2.5	3,958.33	DELSUR
DELSUR-PEDR(4-83)	03/08	03:05	03/08	03:07	2m	MANUAL	SOLICITUD DE DISTRIBUIDOR / RECUPERAR PARTE DE CARGA. ENS CALCULADA.	0	10,212.00	DELSUR
DELSUR-OPIC(4-82)	04/08	08:31	04/08	08:32	1m	51	FALLA EN LÍNEA / INDICO 59N.	9.49	158.17	DELSUR
EEO-SMIG(4-83)	04/08	12:15	04/08	12:16	1m	51N	FALLA EN LÍNEA / INDICO 59N.	1.07	17.83	EEO
CLESA-GUAJ(4-81)	04/08	12:20	04/08	12:26	6m	81	FALLA EN UNIDADES GENERADORAS / DISPARO DE GENERACION EN COSTA RICA.	3.57	357.00	ICE
CLESA-GUAJ(4-82)	04/08	12:20	04/08	12:26	6m	81	FALLA EN UNIDADES GENERADORAS / DISPARO DE GENERACION EN COSTA RICA.	1.41	141.00	ICE
CAESS-SRAF(4-83)	04/08	12:20	04/08	12:25	5m	81	FALLA EN UNIDADES GENERADORAS / DISPARO DE GENERACION EN COSTA RICA.	4.93	410.83	ICE
CAESS-CGRA(4-81)	04/08	12:20	04/08	12:25	5m	81	FALLA EN UNIDADES GENERADORAS / DISPARO DE GENERACION EN COSTA RICA.	9.3	775.00	ICE
EEO-SMIG(4-85)	04/08	12:20	04/08	12:25	5m	81	FALLA EN UNIDADES GENERADORAS / DISPARO DE GENERACION EN COSTA RICA.	4.02	335.00	ICE
EEO-SMIG(4-82)	04/08	04:12	04/08	04:14	2m	51N	FALLA EN LÍNEA / INDICO 59N.	11.09	369.67	EEO
EEO-SMIG(4-86)	04/08	04:39	04/08	04:40	1m	51N	FALLA EN LÍNEA / INDICO 59N.	7.84	130.67	EEO
EEO-15SE(4-84)	04/08	04:42	04/08	04:43	1m	51	FALLA EN LÍNEA / INDICO 59N.	0.05	0.83	EEO

Interrupciones del servicio

Entrega	Fecha Inicio	Hora Inicio	Fecha Final	Hora Final	Duración	Rele	Motivo	MW	KWh	Responsable
EEO-15SE(4-83)	04/08	05:02	04/08	05:40	38m	51	FALLA EN LÍNEA / INDICO 59N. 17:03 PRUEBA NEG. LLUVIA EN LA ZONA.	3.63	2,299.00	EEO
EEO-SMIG(4-86)	04/08	05:03	04/08	05:04	1m	51N	FALLA EN LÍNEA / INDICO 59N.	7.83	130.50	EEO
DELSUR-SRAF(4-81)	04/08	05:11	04/08	05:12	1m	51	FALLA EN LÍNEA / LLUVIA EN LA ZONA.	5.96	99.33	DELSUR
DELSUR-TECO(4-82)	04/08	05:38	04/08	05:39	1m	51	FALLA EN LÍNEA / INDICO 59N.	6.05	100.83	DELSUR
DELSUR-TECO(4-82)	04/08	06:11	04/08	06:12	1m	51	FALLA EN LÍNEA / INDICO 59N.	4.64	77.33	DELSUR
CLESA-OPIC(4-81)	04/08	07:24	04/08	07:25	1m	51	FALLA EN LÍNEA / INDICO 59N.	0.04	0.67	CLESA
DELSUR-ATEO(4-81)	04/08	08:25	04/08	08:28	3m	51	FALLA EN LÍNEA / INDICO 59N.	11.28	564.00	DELSUR
CLESA-ACAJ(4-81)	04/08	09:07	04/08	09:09	2m	51	FALLA EN LÍNEA / INDICO 59N.	7.96	265.33	CLESA
CLESA-ACAJ(4-81)	04/08	09:12	04/08	09:13	1m	51	FALLA EN LÍNEA / INDICO 59N. LLUVIA EN LA ZONA.	7.85	130.83	CLESA
CLESA-ATEO(4-80)	04/08	10:26	04/08	10:28	2m	MANUAL	SOLICITUD DE DISTRIBUIDOR / CAMBIO DE FUSIBLE EN SUB-ZAPOTITAN. CARGA FUERA DESDE LAS 20:21 H. ENS CALC.	3.99	2,228.00	CLESA
CLESA-ATEO(3-84)	05/08	04:28	05/08	04:29	1m	51	FALLA EN LÍNEA /	1.83	30.50	CLESA
CLESA-ATEO(3-85)	05/08	06:18	05/08	06:20	2m	51	FALLA EN LÍNEA /	2.04	68.00	CLESA
EEO-15SE(4-83)	05/08	04:12	05/08	04:13	1m	51	FALLA EN LÍNEA / INDICO 59N. LLUVIA CON DESCARGAS ELECTRICAS.	4.04	67.33	EEO
CLESA-GUAJ(4-81)	05/08	09:32	05/08	09:38	6m	59N	FALLA EN LÍNEA / DISPARO DEBIDO A FALLA EN CKT. 4-84.	3.57	357.00	CESSA
CLESA-GUAJ(4-82)	05/08	09:32	05/08	09:38	6m	59N	FALLA EN LÍNEA / DISPARO DEBIDO A FALLA EN CKT. 4-84.	1.2	120.00	CESSA
CLESA-ATEO(3-84)	05/08	09:33	05/08	09:34	1m	51	FALLA EN LÍNEA /	3.69	61.50	CLESA
CAESS-SRAF(4-82)	05/08	09:49	06/08	01:09	3h 20m	MANUAL	FALLA EN SUBESTACIONES / DISPARO DE TRANSFORMADOR EN SRAF. ENS CALCULADA.	5.32	15,630.00	ETESAL
CAESS-SRAF(4-83)	05/08	09:49	06/08	01:09	3h 20m	MANUAL	FALLA EN SUBESTACIONES / DISPARO DE TRANSFORMADOR SRAF. CARGA TRANSFERIDA A SBAR. ENS CALCULADA	4.19	2,100.00	ETESAL
DELSUR-SRAF(4-81)	05/08	09:49	06/08	06:44	8h 55m	MANUAL	FALLA EN SUBESTACIONES / DISPARO TRANSFORMADOR SRAF. CARGA TRANSF. 39-4-81 / Carga reconectada a las 22:51 del 05-08-2007	5.13	5,301.00	ETESAL
DELSUR-TECO(4-81)	05/08	10:49	05/08	10:51	2m	MANUAL	SOLICITUD DE DISTRIBUIDOR / RECUPERAR CARGA DEL 32-4-81.	4.13	137.67	ETESAL
DELSUR-TECO(4-81)	06/08	06:42	06/08	06:43	1m	MANUAL	SOLICITUD DE DISTRIBUIDOR / RETORNAR CARGA DEL 32-4-81.	8.99	149.83	ETESAL
CLESA-ATEO(4-80)	06/08	08:50	06/08	08:51	1m	51N	FALLA EN LÍNEA / INDICO TAMBIEN 59N. CLESA REPORTA LLUVIA EN LA ZONA.	6.92	115.33	CLESA

Interrupciones del servicio

Entrega	Fecha Inicio	Hora Inicio	Fecha Final	Hora Final	Duración	Rele	Motivo	MW	KWh	Responsable
CLESA-AATEO(3-84)	06/08	09:51	06/08	10:11	20m	51	FALLA EN LÍNEA / PRUEBA (-) A LAS 21:52 HRS, OPERANDO RELE 51. CLESA REPORTA FUERTE LLUVIA CON DESCARGAS ELÉCTRICAS EN LA ZONA.	2.37	790.00	CLESA
CLESA-AATEO(3-84)	06/08	10:17	06/08	10:57	40m	51	FALLA EN LÍNEA / CLESA DEJA CARGA DE CLIENTE INDUSTRIAL MAECO FUERA..	2.04	1,360.00	CLESA
EEO-SMIG(4-85)	07/08	11:16	07/08	11:18	2m	51N	FALLA EN LÍNEA / INDICO 59N.	4	133.33	EEO
CLESA-AATEO(3-84)	07/08	03:26	07/08	03:28	2m	MANUAL	SOLICITUD DE DISTRIBUIDOR / CERRAR TRAMO DE LÍNEA.	2.69	89.67	CLESA
CAESS-SRAF(4-82)	07/08	03:49	07/08	03:50	1m	51	FALLA EN LÍNEA /	5.95	99.17	CAESS
EEO-SMIG(4-84)	07/08	04:16	07/08	04:18	2m	51N	FALLA EN LÍNEA / INDICO 59N.	9.36	312.00	EEO
DELSUR-TECO(4-81)	07/08	04:54	07/08	04:55	1m	51	FALLA EN LÍNEA / INDICO 59N.	5.45	90.83	DELSUR
EEO-SMIG(4-84)	07/08	05:10	07/08	10:47	5h 37m	51	FALLA EN LÍNEA / INDICO 59N. CARGA TRANSF. AL 34-4-83. ENS CALC. / Carga reconectada a las 18:12 del 07-08-2007	8.61	9,420.00	EEO
EEO-SMIG(4-83)	07/08	08:19	07/08	08:20	1m	51N	FALLA EN LÍNEA / INDICO 59N.	9.72	162.00	EEO
EEO-SMIG(4-83)	07/08	08:58	07/08	08:59	1m	51	FALLA EN LÍNEA / INDICO 59N.	9	150.00	EEO
EEO-SMIG(4-83)	08/08	02:00	08/08	02:03	3m	MANUAL	SOLICITUD DE DISTRIBUIDOR / TRANSFERIR LA CARGA DEL INT. 34-4-84.	13.12	656.00	EEO
CAESS-CGRA(4-81)	08/08	04:32	08/08	04:33	1m	59N	FALLA EN LÍNEA / LLUVIA.	9.19	153.17	CAESS
DELSUR-AATEO(4-81)	08/08	04:44	08/08	04:45	1m	51	FALLA EN LÍNEA / INDICO 59N, LLUVIA.	9.49	158.17	DELSUR
CLESA-OPIC(4-80)	08/08	05:29	08/08	05:30	1m	51	FALLA EN LÍNEA / INDICO 59N, LLUVIA.	12.55	209.17	CLESA
EEO-SMIG(4-86)	08/08	05:30	08/08	05:31	1m	51	FALLA EN LÍNEA / INDICO 59N, LLUVIA.	8.52	142.00	EEO
DELSUR-STOM(4-81)	08/08	05:53	08/08	05:54	1m	51N	FALLA EN LÍNEA / INDICO 59N, LLUVIA. CON EL DISPARO SE PIERDE MOMENTANEAMENTE LA RTU.	21.54	359.00	DELSUR
CLESA-AHUA(4-81)	08/08	06:38	08/08	06:39	1m	51	FALLA EN LÍNEA / LLUVIA.	12.37	206.17	CLESA
CLESA-AHUA(4-81)	08/08	06:47	08/08	06:48	1m	51	FALLA EN LÍNEA / LLUVIA.	11.78	196.33	CLESA
EEO-SMIG(4-81)	08/08	11:24	08/08	11:32	8m	MANUAL	CERO VOLTAJE / DISPARO DE LINEAS 115 KV QUE CONVERGEN A SUB SMIG.	19.19	2,558.67	ETESAL
EEO-SMIG(4-82)	08/08	11:24	08/08	11:32	8m	MANUAL	CERO VOLTAJE / DISPARO DE LINEAS 115 KV QUE CONVERGEN A SUB SMIG.	8.89	1,185.33	ETESAL
EEO-SMIG(4-83)	08/08	11:24	08/08	11:32	8m	MANUAL	CERO VOLTAJE / DISPARO DE LINEAS 115 KV QUE CONVERGEN A SUB SMIG.	4.24	565.33	ETESAL
EEO-SMIG(4-84)	08/08	11:24	08/08	11:32	8m	MANUAL	CERO VOLTAJE / DISPARO DE LINEAS 115 KV QUE CONVERGEN A SUB SMIG.	6.2	826.67	ETESAL
EEO-SMIG(4-85)	08/08	11:24	08/08	11:32	8m	MANUAL	CERO VOLTAJE / DISPARO DE LINEAS 115 KV QUE CONVERGEN A SUB SMIG.	2.36	314.67	ETESAL
EEO-SMIG(4-86)	08/08	11:24	08/08	11:33	9m	MANUAL	CERO VOLTAJE / DISPARO DE LINEAS 115 KV QUE CONVERGEN A SUB SMIG.	5.82	873.00	ETESAL

Interrupciones del servicio

Entrega	Fecha Inicio	Hora Inicio	Fecha Final	Hora Final	Duración	Rele	Motivo	MW	KWh	Responsable
DELSUR-STOM(4-81)	08/08	11:36	08/08	11:38	2m	59N	FALLA EN LÍNEA / CON EL DISPARO SE PIERDE MOMENTANEAMENTE LA RTU.	15.1	503.33	DELSUR
DELSUR-STOM(4-81)	08/08	11:44	08/08	11:45	1m	51N	FALLA EN LÍNEA / INDICO 59N. CON EL DISPARO SE PIERDE MOMENTANEAMENTE LA RTU.	13.33	222.17	DELSUR
DELSUR-PEDR(4-83)	09/08	09:26	09/08	09:27	1m	51	FALLA EN LÍNEA / INDICO TAMBIEN 59N. DELSUR INFORMA DE LLUVIA EN LA ZONA.	5.27	87.83	DELSUR
DELSUR-ATEO(4-81)	09/08	09:36	09/08	09:37	1m	51N	FALLA EN LÍNEA / INDICO TAMBIEN 59N. DELSUR INFORMA DE FUERTE LLUVIA EN LA ZONA.	9.73	162.17	DELSUR
DELSUR-ATEO(4-81)	09/08	09:44	09/08	09:45	1m	51N	FALLA EN LÍNEA / INDICO TAMBIEN 59N. DELSUR INFORMA DE FUERTE LLUVIA CON DESCARGAS ELECTRICAS EN LA ZONA.	6.92	115.33	DELSUR
DELSUR-ATEO(4-81)	09/08	09:46	09/08	10:14	28m	51	FALLA EN LÍNEA / INDICO TAMBIEN 59N. DELSUR INFORMA QUE ESPERARA A QUE DISMINUYA LA INTENSIDAD DE LA LLUVIA PARA SOLICITAR CIERRE.	6.92	3,229.33	DELSUR
EEO-SMIG(4-86)	09/08	10:17	09/08	10:18	1m	51	FALLA EN LÍNEA / INDICO TAMBIEN 59N. EEO INFORMA DE FUERTE TORMANTA EN LA ZONA.	7.17	119.50	EEO
DEUSEM-OZAT(4-81)	09/08	10:22	09/08	11:27	1h 5m	51	FALLA EN LÍNEA / INDICO TAMBIEN 59N. PRUEBA (-) A LAS 22:23 HRS. OPERANDO MISMAS PROTECCIONES. SECC. SUB-CALIFORNIA. ENS CALC.	6.07	10,410.00	DEUSEM
DEUSEM-OZAT(4-82)	09/08	10:39	09/08	10:40	1m	51	FALLA EN LÍNEA / INDICO TAMBIEN 59N. EEO REPORTA FUERTE TORMENTA EN LA ZONA.	2.79	46.50	DEUSEM
DEUSEM-OZAT(4-81)	10/08		10/08	12:05	5m	MANUAL	SOLICITUD DE DISTRIBUIDOR / PARA RECUPERAR SUB-CALIFORNIA, PRUEBA NEGATIVA.	5.96	496.67	DEUSEM
DEUSEM-OZAT(4-81)	10/08	01:20	10/08	01:21	1m	MANUAL	SOLICITUD DE DISTRIBUIDOR / PARA RECUPERAR SUB-CALIFORNIA. SECCIONA TRAMO DE LINEA CON AISLAMIENTO DAÑADO.	5.52	92.00	DEUSEM
DELSUR-SOYA(4-85)	10/08	11:50	10/08	11:53	3m	51,51N	FALLA EN LÍNEA / INDICO 59N.	5.6	280.00	DELSUR
DELSUR-SRAF(4-81)	10/08	02:17	10/08	02:20	3m	MANUAL	SOLICITUD DE DISTRIBUIDOR / PARA RECUPERAR CARGA DEL INT.39-4-81.	5.45	272.50	DELSUR
DELSUR-TECO(4-81)	10/08	02:18	10/08	03:37	1h 19m	MANUAL	SOLICITUD DE DISTRIBUIDOR / PARA SUSTITUIR AISLAMIENTO DAÑADO. / Carga reconectada a las 14:20 del 10-08-2007	6.1	203.33	DELSUR
DELSUR-SRAF(4-81)	10/08	03:35	10/08	03:38	3m	MANUAL	SOLICITUD DE DISTRIBUIDOR / PARA RETORNAR CARGA AL 39-4-81.	4.62	231.00	DELSUR

Interrupciones del servicio

Entrega	Fecha Inicio	Hora Inicio	Fecha Final	Hora Final	Duración	Rele	Motivo	MW	KWh	Responsable
DEUSEM-OZAT(4-81)	10/08	04:01	10/08	04:17	16m	59N	FALLA EN LÍNEA / DESBALANCE DE VOLTAJE. PRUEBA NEG. A LAS 16:03 H.	11.32	3,019.00	DEUSEM
DEUSEM-OZAT(4-81)	10/08	06:07	10/08	06:10	3m	MANUAL	SOLICITUD DE DISTRIBUIDOR / PARA RECUPERAR SUB-CALIFORNIA RESULTANDO NEG. SUB-CALIFORNIA RECUPERADA EN EL 18-4-83 A LAS 21:25 H. ENS CALC.	9.64	4,257.00	DEUSEM
EEO-15SE(4-83)	10/08	08:47	10/08	08:48	1m	MANUAL	SOLICITUD DE DISTRIBUIDOR / PARA RECUPERAR LA CARGA DE SUB-CALIFORNIA, PERO POR MANIOBRA INCUMPLETA CONTINUA FUERA SUB-CALIFORNIA.	4.44	74.00	EEO
EEO-15SE(4-83)	10/08	09:23	10/08	09:25	2m	MANUAL	SOLICITUD DE DISTRIBUIDOR / PARA COMPLETAR MANIOBRA Y RECUPERAR SUB-CALIFORNIA. EEO RECUPERA SUB-CALIFORNIA.	3.69	123.00	EEO
DELSUR-SOYA(4-85)	10/08	10:03	10/08	10:04	1m	51	FALLA EN LÍNEA / INDICO 59N.	4.75	79.17	DELSUR
DELSUR-TECO(4-82)	10/08	10:58	10/08	10:59	1m	51	FALLA EN LÍNEA / INDICO 59N.	3.89	64.83	DELSUR
LAGEO-PEDR(4-81)	11/08	12:09	11/08	12:10	1m	51	FALLA EN LÍNEA / INDICO 59N. SE REPORTA LLUVIA EN LA ZONA.	5.43	90.50	DELSUR
EEO-SMIG(4-82)	11/08	01:07	11/08	01:08	1m	51N	FALLA EN LÍNEA / INDICO 59N. SE REPORTA LLUVIA EN LA ZONA.	9.35	155.83	EEO
EEO-SMIG(4-84)	11/08	01:53	11/08	01:54	1m	51	FALLA EN LÍNEA / INDICO 59N. SE REPORTA LLUVIA EN LA ZONA.	7.51	125.17	EEO
EEO-SMIG(4-83)	11/08	02:23	11/08	02:24	1m	51	FALLA EN LÍNEA / INDICO 59N. REPORTAN LLUVIA EN LA ZONA.	2.43	40.50	EEO
CLESA-ATEO(4-82)	11/08	02:34	11/08	02:35	1m	51	FALLA EN LÍNEA / INDICO 59N. SE REPORTA LLUVIA EN LA ZONA.	7.19	119.83	CLESA
EEO-SMIG(4-83)	11/08	02:44	11/08	02:45	1m	51	FALLA EN LÍNEA / INDICO 59N. SE REPORTA LLUVIA EN LA ZONA.	0.54	9.00	EEO
EEO-SMIG(4-83)	11/08	03:37	11/08	09:32	5h 55m	51N	FALLA EN LÍNEA / INDICO 59N. EEO INFORMA DE ESTRUCTURA DERRIBADA EN CKTO. ENS CALC.	1.26	8,060.00	EEO
EEO-SMIG(4-84)	11/08	11:56	12/08	03:14	3h 18m	51	FALLA EN LÍNEA / INDICO 59N. EEO SOLICITA PRUEBA RESULTANDO NEGATIVA. ENS CALC. / Carga reconectada a las 02:00 del 12-08-2007	7.69	19,950.00	EEO
EEO-15SE(4-83)	12/08	08:00	12/08	03:36	7h 36m	MANUAL	MANTENIMIENTO PROGRAMADO / CARGA TRANSFERIDA AL 34-4-86 A LAS 12:24 H. ENS ETESAL=1978 KWH, EEO=13202 KWH.	3.9	15,180.00	ETESAL
EEO-15SE(4-84)	12/08	08:00	12/08	03:36	7h 36m	MANUAL	MANTENIMIENTO PROGRAMADO / CARGA TRANSFERIDA AL 34-4-86 A LAS 12:24 H. ENS CALC. ETESAL=27.5 KWH, EEO=352.5 KWH.	0.05	380.00	ETESAL

Interrupciones del servicio

Entrega	Fecha Inicio	Hora Inicio	Fecha Final	Hora Final	Duración	Rele	Motivo	MW	KWh	Responsable
EEO-SMIG(4-86)	12/08	09:29	12/08	09:31	2m	51N	FALLA EN LÍNEA / INDICO 59N. EEO REALIZABA MANIOBRAS PARA RECUPERAR 18-4-83 Y 18-4-84 RESULTANDO NEG.	9.28	309.33	EEO
EEO-SMIG(4-86)	12/08	10:10	12/08	10:11	1m	51N	FALLA EN LÍNEA / INDICO 59N. DISTRIBUIDORA REALIZABA PRUEBAS EN TRAMO DE LÍNEA.	8.99	149.83	EEO
EEO-SMIG(4-86)	12/08	12:21	12/08	12:24	3m	MANUAL	SOLICITUD DE DISTRIBUIDOR / PARA RECUPERAR CARGA DEL 18-4-83 Y 18-4-84.	9.2	460.00	EEO
EEO-SMIG(4-86)	12/08	03:18	12/08	03:21	3m	MANUAL	SOLICITUD DE DISTRIBUIDOR / PARA NORMALIZAR CARGA DE LOS INTS. 18-4-83 Y 18-4-84.	10.85	542.50	ETESAL
EEO-15SE(4-84)	12/08	05:17	12/08	05:57	40m	MANUAL	SOLICITUD DE DISTRIBUIDOR / PARA RECUPERAR TRAMO DE LÍNEA DESDE SUB SANTA ANITA HASTA EL SECTOR DEL CONECASTE.	1.43	953.33	EEO
DELSUR-SANA(4-84)	12/08	10:58	12/08	10:59	1m	51. 51NS	FALLA EN LÍNEA / INDICO TAMBIEN 59N. DELSUR INFORMA DE LLUVIA EN LA ZONA.	0.4	6.67	DELSUR
CLESA-ACAJ(3-81)	14/08	07:48	14/08	07:49	1m	51	FALLA EN LÍNEA /	1.7	28.33	CLESA
DELSUR-ATEO(4-81)	14/08	09:04	14/08	09:06	2m	51N	FALLA EN LÍNEA / INDICO TAMBIEN 59N.	9.91	330.33	DELSUR
DELSUR-SOYA(4-85)	14/08	10:43	14/08	10:49	6m	59N	FALLA EN LÍNEA / DESBALANCE DE VOLTAJE	6.02	602.00	DELSUR
DELSUR-SOYA(4-85)	14/08	01:17	14/08	01:18	1m	59N	FALLA EN LÍNEA / DESBALANCE DE VOLTAJE	6.29	104.83	DELSUR
DELSUR-SOYA(4-85)	15/08	08:58	15/08	08:59	1m	59N	FALLA EN LÍNEA / DESBALANCE DE VOLTAJE.	6.09	101.50	DELSUR
DELSUR-SOYA(4-85)	15/08	09:16	15/08	09:18	2m	59N	FALLA EN LÍNEA / DESBALANCE DE VOLTAJE. QUEDA UNICAMENTE ANDA CAFETAL EL RESTO DE CARGA TRANSFERIDA AL 47-4-81	6.1	203.33	DELSUR
DELSUR-ATEO(4-81)	15/08	11:31	15/08	11:32	1m	51N	FALLA EN LÍNEA / INDICO 59N.	6.82	113.67	DELSUR
EEO-SMIG(4-84)	16/08	04:43	16/08	04:44	1m	51N	FALLA EN LÍNEA / INDICO TAMBIEN 59N.	1.64	27.33	EEO
CAESS-SOYA(2-81)	16/08	08:46	16/08	08:49	3m	51	FALLA EN LÍNEA / LÍNEA ROTA EN CIRCUITO DE CAESS.	73.85	3,692.50	CAESS
EEO-SMIG(4-86)	16/08	09:05	16/08	09:13	8m	51	FALLA EN LÍNEA / INDICO 59N. 09:06 H. PRUEBA NEG. DEJO FUERA CHAPELTIQUE Y C. BARRIOS. RECUPERO CARGA HASTA 15:29 H. ENS CALC.	8.79	9,500.00	EEO
EEO-15SE(4-84)	16/08	09:10	16/08	09:11	1m	MANUAL	SOLICITUD DE DISTRIBUIDOR / PARA RECUPERAR LA CARGA CHINAMECA	2.76	46.00	EEO
DELSUR-TECO(4-82)	16/08	01:03	16/08	01:04	1m	51	FALLA EN LÍNEA /	5.44	90.67	DELSUR
ANDA-NEJA(2-84)	16/08	01:06	16/08	01:08	2m	51, 67N	FALLA EN LÍNEA /	26	866.67	ANDA
CAESS-SRAF(4-82)	16/08	06:20	16/08	06:21	1m	51	FALLA EN LÍNEA /	7.25	120.83	CAESS
EEO-SMIG(4-84)	16/08	06:30	16/08	06:31	1m	51N	FALLA EN LÍNEA / INDICO 59N.	2.39	39.83	EEO

Interrupciones del servicio

Entrega	Fecha Inicio	Hora Inicio	Fecha Final	Hora Final	Duración	Rele	Motivo	MW	KWh	Responsable
EEO-SMIG(4-83)	16/08	06:43	17/08	09:40	14h 57m	51	FALLA EN LÍNEA / 18:44 Y 19:08 H. PRUEBA NEG. CARGA TRANSF. AL 34-4-84. ENS CALC. / Carga reconectada a las 20:05 del 16-08-2007	9.87	18,100.00	EEO
EEO-SMIG(4-85)	16/08	06:59	16/08	07:00	1m	51	FALLA EN LÍNEA /	4.83	80.50	EEO
DELSUR-TECO(4-81)	16/08	07:55	16/08	07:57	2m	51, 51N	FALLA EN LÍNEA / INDICO 59N.	8.06	268.67	DELSUR
DELSUR-TECO(4-81)	16/08	07:58	16/08	08:02	4m	51, 51N	FALLA EN LÍNEA / INDICO 59N. FUERTE LLUVIA EN LA ZONA.	8.05	536.67	DELSUR
EEO-SMIG(4-84)	16/08	08:04	16/08	08:05	1m	MANUAL	SOLICITUD DE DISTRIBUIDOR / PARA RECUPERAR LA CARGA DEL 34-4-83.	2.4	40.00	EEO
CAESS-SRAF(4-82)	16/08	08:10	16/08	09:14	1h 4m	51	FALLA EN LÍNEA / 20:11 Y 20:15 PRUEBA NEG. CON CIERRE DEJA FUERA LA POBLACION DE ILOBASCO POR LINEA ROTA. ENS CALC.	8.02	16,010.00	CAESS
DELSUR-SRAF(4-81)	16/08	10:14	16/08	10:50	36m	51	FALLA EN LÍNEA / INDICO 59N. DEJA FUERA SUB-EL CHORERRON HASTA 01:02 H. DEL 17-AGO. ENS CALC.	4.46	6,220.00	DELSUR
DELSUR-SRAF(4-81)	17/08	01:01	17/08	01:02	1m	MANUAL	FALLA EN LÍNEA / PARA RECUPERAR SUB-EL CHORERRON. ENS CALC. ENTRE 00:00 Y 01:02 H.	1.47	2,890.00	DELSUR
CAESS-SRAF(4-82)	17/08	02:45	17/08	02:46	1m	MANUAL	FALLA EN LÍNEA / PARA RECUPERAR CARGA DE ILOBASCO.	2.01	33.50	CAESS
CAESS-SRAF(4-82)	17/08	02:47	17/08	02:50	3m	51	FALLA EN LÍNEA / CAESS REALIZABA MANIOBRAS PARA RECUPERAR CARGA DE ILOBASCO.	1.57	78.50	CAESS
EEO-SMIG(4-82)	17/08	03:28	17/08	03:29	1m	51N	FALLA EN LÍNEA / INDICO 59N.	7.6	126.67	EEO
CAESS-SRAF(4-82)	17/08	06:17	17/08	06:18	1m	MANUAL	FALLA EN LÍNEA / PARA RECUPERAR ILOBASCO. ENS CALC. ENTRE 00:00 Y 06:18 H.	2.85	11,630.00	CAESS
EEO-SMIG(4-86)	17/08	06:59	17/08	07:00	1m	51N	FALLA EN LÍNEA / INDICO 59N.	4.89	81.50	EEO
EEO-SMIG(4-84)	17/08	07:51	17/08	07:52	1m	51N	FALLA EN LÍNEA / INDICO 59N.	8.2	136.67	EEO
DELSUR-STOM(4-81)	17/08	01:20	17/08	01:22	2m	67P	FALLA EN LÍNEA / INDICO 59N.	20.78	692.67	DELSUR
DELSUR-SOYA(4-84)	17/08	01:51	17/08	07:25	5h 34m	51	FALLA EN LÍNEA / INDICO 59N. 13:52 PRUEBA (-) CARGA RECUPERADA EN EL 46-4-81. ENS CALCULADA.	7.42	5,558.00	DELSUR
EEO-SMIG(4-84)	17/08	03:08	17/08	03:09	1m	MANUAL	SOLICITUD DE DISTRIBUIDOR / RETORNAR CARGA DEL 34-4-83.	12.93	215.50	EEO
EEO-SMIG(4-82)	17/08	06:57	17/08	06:59	2m	51N	FALLA EN LÍNEA / INDICO 59N. REPORTARON FUERTE LLUVIA CON DESCARGAS ELECTRICAS.	14.73	491.00	EEO
DELSUR-TECO(4-82)	17/08	08:54	17/08	08:56	2m	51	FALLA EN LÍNEA / INDICO 59N, FUERTE LLUVIA EN LA ZONA.	5.29	176.33	DELSUR

Interrupciones del servicio

Entrega	Fecha Inicio	Hora Inicio	Fecha Final	Hora Final	Duración	Rele	Motivo	MW	KWh	Responsable
DELSUR-PEDR(4-83)	17/08	09:16	17/08	09:17	1m	51	FALLA EN LÍNEA / INDICO 59N, FUERTE LLUVIA EN LA ZONA.	5.2	86.67	DELSUR
DELSUR-ATEO(4-81)	17/08	11:00	17/08	11:01	1m	51	FALLA EN LÍNEA / INDICO 59N	7.29	121.50	DELSUR
DELSUR-SANA(4-84)	17/08	11:02	17/08	11:03	1m	51	FALLA EN LÍNEA / INDICO 59N.	0.27	4.50	DELSUR
DELSUR-ATEO(4-81)	17/08	11:02	17/08	11:04	2m	51N	FALLA EN LÍNEA / INDICO 59N, LLUVIA EN LA ZONA.	6.31	210.33	DELSUR
DELSUR-SANA(4-84)	17/08	11:05	18/08	03:34	16h 29m	51	FALLA EN LÍNEA / INDICO 59N, PRUEBAS NEGATIVAS 23:11 Y 23:45 HRS.	0.27	243.00	DELSUR
ANDA-SANA(4-85)	17/08	11:05	17/08	11:08	3m	51 Y 51N	FALLA EN LÍNEA / INDICO 59N, LLUVIA EN LA ZONA.	0.54	27.00	ANDA
CLESA-SANA(4-83)	17/08	11:09	18/08	02:03	2h 54m	51 Y 51N	FALLA EN LÍNEA / INDICO 59N, LLUVIA EN LA ZONA. PRUEBA NEGATIVA 23:11 Y 23:30 HRS.	5.32	15,428.00	CLESA
CLESA-ACAJ(4-81)	17/08	11:36	17/08	11:48	12m	51	FALLA EN LÍNEA / INDICO 59N, FUERTE LLUVIA.	3.61	722.00	CLESA
CLESA-ATEO(3-84)	17/08	11:36	17/08	11:46	10m	51	FALLA EN LÍNEA / LLUVIA EN LA ZONA.	1.5	250.00	CLESA
CLESA-ACAJ(3-81)	17/08	11:49	18/08	12:08	19m	51	FALLA EN LÍNEA / LLUVIA EN LA ZONA.	0.48	152.00	CLESA
CLESA-ATEO(4-83)	18/08	12:17	18/08	12:18	1m	51	FALLA EN LÍNEA / LLUVIA EN LA ZONA.	0.38	6.33	CLESA
CAESS-SRAF(4-82)	18/08	10:02	18/08	10:03	1m	51	FALLA EN LÍNEA /	5.87	97.83	CAESS
EEO-15SE(4-84)	18/08	10:41	18/08	10:42	1m	51, 51N	FALLA EN LÍNEA / INDICO 59N.	5.3	88.33	EEO
EEO-15SE(4-84)	18/08	11:46	18/08	11:47	1m	59N	FALLA EN LÍNEA / DESBALANCE DE VOLTAJE.	5.03	83.83	EEO
CAESS-CGRA(4-81)	18/08	12:46	18/08	12:52	6m	MANUAL	CERO VOLTAJE / DISPARO TX 110/46KV PROVOCANDO CERO VOLT. BARRA 46KV, PERSONAL ETESAL ESTABA TRABAJANDO.	9.11	911.00	ETESAL
DELSUR-SANA(4-84)	18/08	03:37	18/08	04:20	43m	MANUAL	SOLICITUD DE DISTRIBUIDOR / PARA HACER PUENTES Y TOMAR LA CARGA. NO TENIA CARGA EN APERTURA. ENS CALC. ENTRE 00:00 Y 16:20 H.	0	13,260.00	DELSUR
DELSUR-TECO(4-81)	18/08	04:36	18/08	04:37	1m	51	FALLA EN LÍNEA / INDICO 59N.	4.8	80.00	DELSUR
DELSUR-PEDR(4-82)	18/08	05:32	18/08	05:37	5m	51, 51N	FALLA EN LÍNEA / INDICO 59N, 17:33 H. PRUEBA (), FUERA LA COSTA DEL SOL HASTA LAS 21:13 HRS. AISLAMIENTO DANADO. ENS CALC.	3.47	9,770.00	DELSUR
DELSUR-SANA(4-84)	18/08	07:05	18/08	07:06	1m	51, 51N	FALLA EN LÍNEA / INDICO 59N.	0.98	16.33	DELSUR
CLESA-SONS(4-82)	19/08	02:04	19/08	02:08	4m	MANUAL	SOLICITUD DE DISTRIBUIDOR / POR MANIOBRAS EN SUS CIRCUITOS.	3.25	216.67	CLESA
CLESA-ACAJ(4-81)	19/08	02:33	19/08	02:38	5m	MANUAL	SOLICITUD DE DISTRIBUIDOR / POR MANIOBRAS EN SUS CIRCUITOS.	3.41	284.17	CLESA

Interrupciones del servicio

Entrega	Fecha Inicio	Hora Inicio	Fecha Final	Hora Final	Duración	Rele	Motivo	MW	KWh	Responsable
CAESS-CGRA(4-81)	19/08	08:03	19/08	06:51	10h 48m	MANUAL	MANTENIMIENTO PROGRAMADO / TRABAJOS EN CKTO CARGA DE SUB COYOLITO TRANSFERIDA A NEJA. EL RESTO DE CARGA QUEDA FUERA. ENS CALC.	7.79	20,820.00	CAESS
CLESA-ACAJ(3-81)	19/08	08:11	19/08	08:14	3m	MANUAL	SOLICITUD DE DISTRIBUIDOR / PARA SECCIONAR TRAMO DE LINEA POR TRABAJOS PROGRAMADOS DE CLESA EN CKTO.	0.16	8.00	CLESA
CLESA-SONS(4-82)	19/08	08:16	19/08	05:26	9h 10m	MANUAL	MANTENIMIENTO PROGRAMADO / PARA SECCIONAR TRAMO DE LINEA POR TRABAJOS PROG. ENS CALC. POR TRANSFERENCIA DE CARGA.	0.48	1,156.00	CLESA
EEO-SMIG(4-84)	19/08	08:20	19/08	08:21	1m	51N	FALLA EN LINEA / INDICO TAMBIEN 59N.	8.2	136.67	EEO
DELSUR-SOYA(4-85)	19/08	12:25	19/08	12:28	3m	59N	FALLA EN LINEA / DELSUR DEJA SERVIDA SOLO CARGA DE ANDA EL CAFETAL. 12:36 H. RECUPERA TODA LA CARGA. ENS CALC.	3.87	643.00	DELSUR
CLESA-ACAJ(3-81)	19/08	05:44	19/08	05:46	2m	MANUAL	SOLICITUD DE DISTRIBUIDOR / PARA NORMALIZAR CARGA CON EL 41-4-82.	1.34	44.67	CLESA
CLESA-ACAJ(4-81)	20/08	12:14	20/08	12:16	2m	MANUAL	SOLICITUD DE DISTRIBUIDOR / POR MANIOBRAS EN SUS CIRCUITOS.	6.11	203.67	CLESA
CLESA-SONS(4-82)	20/08	12:17	20/08	12:21	4m	MANUAL	SOLICITUD DE DISTRIBUIDOR / POR MANIOBRAS EN SUS CIRCUITOS.	3.15	210.00	CLESA
EEO-SMIG(4-83)	20/08	02:36	20/08	02:37	1m	51N	FALLA EN LINEA / INDICO 59N.	3.22	53.67	EEO
EEO-SMIG(4-86)	20/08	05:32	20/08	05:35	3m	51N	FALLA EN LINEA / INDICO 59N. LLUVIA EN GOTERA.	5.83	291.50	EEO
EEO-SMIG(4-84)	20/08	07:27	20/08	07:29	2m	51N	FALLA EN LINEA / INDICO 59N. REPORTARON FUERTE LLUVIA.	13.4	446.67	EEO
EEO-15SE(4-83)	20/08	07:46	20/08	07:48	2m	51.51N	FALLA EN LINEA / INDICO 59N. REPORTARON FUERTE LLUVIA.	3.156	105.20	EEO
EEO-SMIG(4-83)	20/08	08:10	20/08	08:11	1m	51	FALLA EN LINEA / INDICO 59N. FUERTE LLUVIA ZONA.	0.97	16.17	EEO
EEO-SMIG(4-84)	20/08	08:10	20/08	08:11	1m	51	FALLA EN LINEA / INDICO 59N. FUERTE LLUVIA ZONA.	10.16	169.33	EEO
CLESA-ACAJ(4-81)	20/08	09:56	20/08	09:57	1m	51	FALLA EN LINEA / FUERTE LLUVIA EN LA ZONA.	5.61	93.50	CLESA
CLESA-ACAJ(4-81)	20/08	10:00	20/08	10:02	2m	51	FALLA EN LINEA / FUERTE LLUVIA EN LA ZONA.	4.16	138.67	CLESA
CLESA-GUAJ(4-81)	21/08	04:32	21/08	04:38	6m	81	FALLA EN UNIDADES GENERADORAS / DISPARO DE GENERACION EN GUATEMALA Y APERTURA DE LA LINEA CRICA-NICA.	3.63	363.00	ICE

Interrupciones del servicio

Entrega	Fecha Inicio	Hora Inicio	Fecha Final	Hora Final	Duración	Rele	Motivo	MW	KWh	Responsable
CLESA-GUAJ(4-82)	21/08	04:32	21/08	04:38	6m	81	FALLA EN UNIDADES GENERADORAS / DISPARO DE GENERACION EN GUATEMALA Y APERTURA DE LA LINEA CRICA-NICA.	1.2	120.00	ICE
CLESA-SONS(4-81)	21/08	04:32	21/08	04:38	6m	81	FALLA EN UNIDADES GENERADORAS / DISPARO DE GENERACION EN GUATEMALA Y APERTURA DE LA LINEA CRICA-NICA.	2.03	203.00	ICE
CAESS-CGRA(4-81)	21/08	04:32	21/08	04:37	5m	81	FALLA EN UNIDADES GENERADORAS / DISPARO DE GENERACION EN GUATEMALA Y APERTURA DE LA LINEA CRICA-NICA.	9.87	822.50	ICE
CAESS-SRAF(4-83)	21/08	04:32	21/08	04:37	5m	81	FALLA EN UNIDADES GENERADORAS / DISPARO DE GENERACION EN GUATEMALA Y APERTURA DE LA LINEA CRICA-NICA.	5.06	421.67	ICE
EEO-SMIG(4-85)	21/08	04:32	21/08	04:36	4m	81	FALLA EN UNIDADES GENERADORAS / DISPARO DE GENERACION EN GUATEMALA Y APERTURA DE LA LINEA CRICA-NICA.	3.37	224.67	ICE
CAESS-SRAF(4-82)	22/08	05:53	22/08	05:54	1m	51	FALLA EN LINEA /	4.55	75.83	CAESS
EEO-SMIG(4-82)	22/08	12:01	22/08	12:02	1m	51N	FALLA EN LINEA / REPORTARON LLUVIA EN LA ZONA.	12.6	210.00	EEO
DEUSEM-OZAT(4-81)	22/08	04:03	22/08	04:12	9m	51	FALLA EN LINEA / 16:04 H. PRUEBA NEG. SE DEJO FUERA SUB-EREGUAYQUIN HASTA LAS 16:57 H. RETIRO ARBOL DE LA LINEA. ENS CALC.	9.48	5,160.00	DEUSEM
CLESA-ACAJ(3-84)	23/08	10:19	23/08	04:51	6h 32m	51	FALLA EN LINEA / 10:20 H. PRUEBA (-). ENS CALCULADA. FASE ROTA Y PORTAFUSIBLE DAÑADO	2.55	20,030.00	CLESA
DELSUR-SANA(4-84)	23/08	07:46	23/08	07:47	1m	51,51NS	FALLA EN LINEA / INDICO 59N.	0.98	16.33	DELSUR
DELSUR-PEDR(4-81)	23/08	09:54	23/08	09:59	5m	51,51N	FALLA EN LINEA / INDICO 59N. PRUEBA NEGATIVA 21:56	7.22	601.67	DELSUR
EEO-SMIG(4-86)	24/08	02:32	24/08	02:33	1m	51N	FALLA EN LINEA / INDICO RELE 59N	3.73	62.17	EEO
DELSUR-SOYA(4-85)	24/08	11:43	24/08	11:46	3m	59N	FALLA EN LINEA / PARTE DE CARGA TRANSFERIDA A STOM, PARA DEJAR TRAMO DE LINEA ABIERTO.	5.48	274.00	DELSUR
CAESS-SRAF(4-82)	24/08	12:02	24/08	12:04	2m	MANUAL	SOLICITUD DE DISTRIBUIDOR / POR TRABAJOS DE EMERGENCIA EN SU CKTO.	5.97	199.00	CAESS
CAESS-SRAF(4-82)	24/08	12:37	24/08	12:39	2m	MANUAL	SOLICITUD DE DISTRIBUIDOR / POR TRABAJOS DE EMERGENCIA EN SU CKTO.	3.13	104.33	CAESS
CLESA-ATEO(4-82)	25/08	05:52	25/08	05:53	1m	51	FALLA EN LINEA / INDICO TAMBIEN 59N.	8.47	141.17	CLESA
CLESA-ATEO(4-82)	25/08	07:20	25/08	07:22	2m	MANUAL	SOLICITUD DE DISTRIBUIDOR / PARA CAMBIAR POWER FUSE EN SUB LOURDES.	5.67	189.00	CLESA
EEO-SMIG(4-81)	25/08	07:24	25/08	07:25	1m	51N	FALLA EN LINEA / INDICO TAMBIEN 59N. EEO INFORMA DE TORMENTA EN LA ZONA.	21.86	364.33	EEO

Interrupciones del servicio

Entrega	Fecha Inicio	Hora Inicio	Fecha Final	Hora Final	Duración	Rele	Motivo	MW	KWh	Responsable
CLESA-AATEO(4-82)	25/08	07:36	25/08	07:41	5m	MANUAL	SOLICITUD DE DISTRIBUIDOR / PARA CAMBIAR POWER FUSE EN SUB LOURDES, YA QUE EL ANTERIOR LES FALLO.	3.56	296.67	CLESA
EEO-SMIG(4-84)	25/08	07:51	25/08	07:52	1m	51N	FALLA EN LÍNEA / INDICO TAMBIEN 59N. EEO INFORMA QUE LA LLUVIA PERSISTE EN LA ZONA.	7.8	130.00	EEO
DELSUR-SOYA(4-84)	25/08	09:44	25/08	09:45	1m	51, 51N	FALLA EN LÍNEA / INDICO TAMBIEN 59N. DELSUR REPORTA LLUVIA EN LA ZONA.	6.22	103.67	DELSUR
CLESA-OPIC(4-80)	25/08	10:16	25/08	10:17	1m	51	FALLA EN LÍNEA / INDICO TAMBIEN 59N. CLESA REPORTA FUERTE LLUVIA EN LA ZONA.	10.84	180.67	CLESA
CLESA-OPIC(4-80)	26/08	08:07	26/08	03:54	7h 47m	MANUAL	MANTENIMIENTO PROGRAMADO / CARGA RECUPERADA A TRAVES DEL INT.44-4-82. / Carga reconectada a las 08:12 del 26-08-2007	9.23	769.17	CLESA
CLESA-AATEO(4-82)	26/08	08:07	26/08	08:12	5m	MANUAL	SOLICITUD DE DISTRIBUIDOR / TOMAR CARGA DEL INT. 38-4-80.	7.31	609.17	CLESA
EEO-15SE(4-84)	26/08	10:00	26/08	10:01	1m	51, 51N	FALLA EN LÍNEA / INDICO 59N.	4.83	80.50	EEO
CLESA-AATEO(4-82)	26/08	03:50	26/08	03:54	4m	MANUAL	SOLICITUD DE DISTRIBUIDOR / RETORNAR CARGA DEL INT. 38-4-80.	17.18	1,145.33	CLESA
EEO-SMIG(4-84)	26/08	09:47	26/08	09:51	4m	51,51N	FALLA EN LÍNEA / INDICO 59N. REPORTARON FUERTES VIENTOS.	9.82	654.67	EEO
EEO-15SE(4-84)	26/08	10:44	26/08	10:45	1m	51N,51	FALLA EN LÍNEA / INDICO 59N. FUERTE LLUVIA EN LA ZONA.	2.25	37.50	EEO
DELSUR-AATEO(4-81)	27/08	12:04	27/08	12:06	2m	51N	FALLA EN LÍNEA / 59N.LLUVIA EN LA ZONA.	5.13	171.00	DELSUR
CAESS-SRAF(4-82)	27/08	08:37	27/08	08:38	1m	51	FALLA EN LÍNEA /	5.97	99.50	CAESS
EEO-SMIG(4-84)	27/08	08:42	27/08	08:43	1m	51N	FALLA EN LÍNEA / INDICO TAMBIEN 59N.	8.81	146.83	EEO
DELSUR-SRAF(4-81)	27/08	10:10	27/08	10:11	1m	51	FALLA EN LÍNEA /	5.24	87.33	DELSUR
EEO-SMIG(4-85)	27/08	10:12	27/08	10:13	1m	51N	FALLA EN LÍNEA / INDICO TAMBIEN 59N.	3.68	61.33	EEO
DELSUR-SOYA(4-84)	27/08	01:12	27/08	01:15	3m	51	FALLA EN LÍNEA / INDICO TAMBIEN 59N.	7.46	373.00	DELSUR
EEO-15SE(4-84)	27/08	05:30	27/08	05:33	3m	51, 51N	FALLA EN LÍNEA / INDICO 59N.	4.71	235.50	EEO
EEO-SMIG(4-85)	27/08	11:22	27/08	11:25	3m	51N	FALLA EN LÍNEA / INDICACION DE 59N.	1.93	96.50	EEO
EEO-15SE(4-84)	27/08	11:49	27/08	11:51	2m	51	FALLA EN LÍNEA / INDICACION DE 59N.	3.71	123.67	EEO
CLESA-SONS(4-82)	28/08	12:19	28/08	12:35	16m	MANUAL	SOLICITUD DE DISTRIBUIDOR / TRANSFERENCIA DE CARGA HACIA EL 13-4-81, POR TRABAJO PROGRAMADO A LAS 00:36 H. ENS CALC.	3.28	929.00	CLESA
CLESA-ACAJ(3-81)	28/08	12:31	28/08	12:36	5m	MANUAL	SOLICITUD DE DISTRIBUIDOR / PARA TOMAR CARGA DEL 41-4-82. POR TRABAJO PROGRAMADO.	6.25	520.83	CLESA
DELSUR-TECO(4-81)	28/08	12:32	28/08	12:37	5m	51	FALLA EN LÍNEA / INDICACION DE 59N.	3.82	318.33	DELSUR

Interrupciones del servicio

Entrega	Fecha Inicio	Hora Inicio	Fecha Final	Hora Final	Duración	Rele	Motivo	MW	KWh	Responsable
CLESA-ACAJ(3-81)	28/08	08:10	28/08	08:12	2m	MANUAL	SOLICITUD DE DISTRIBUIDOR / PARA DEJAR TRAMO DE LINEA FUERA POR TRABAJOS PROGRAMADOS.	0.4	13.33	CLESA
CAESS-SRAF(4-82)	28/08	12:29	28/08	12:31	2m	51	FALLA EN LINEA /	6.4	213.33	CAESS
DELSUR-TECO(4-82)	28/08	03:46	28/08	03:47	1m	51	FALLA EN LINEA / LLUVIA EN LA ZONA.	5.94	99.00	DELSUR
CLESA-ACAJ(3-81)	28/08	04:22	28/08	04:27	5m	MANUAL	SOLICITUD DE DISTRIBUIDOR / PARA NORMALIZAR LA CARGA DE ESTE INTERRUPTOR.	1.7	141.67	CLESA
CLESA-AHUA(4-81)	28/08	04:59	28/08	05:00	1m	51	FALLA EN LINEA / INDICO TAMBIEN 59N. CLESA REPORTA FUERTE LLUVIA CON DESCARGAS ELECTRICAS EN LA ZONA.	10.97	182.83	CLESA
CLESA-AHUA(4-81)	28/08	05:21	28/08	05:22	1m	51	FALLA EN LINEA / INDICO TAMBIEN 59N. CLESA REPORTA FUERTE LLUVIA CON DESCARGAS ELECTRICAS EN LA ZONA.	10.15	169.17	CLESA
EEO-SMIG(4-86)	28/08	06:33	28/08	06:34	1m	51N	FALLA EN LINEA / INDICO TAMBIEN 59N. EEO REPORTA LLUVIA CON DESCARGAS ELECTRICAS EN LA ZONA.	8.18	136.33	EEO
CAESS-SRAF(4-82)	28/08	07:22	28/08	07:23	1m	51	FALLA EN LINEA /	9.26	154.33	CAESS
EEO-SMIG(4-82)	28/08	08:14	28/08	08:15	1m	51N	FALLA EN LINEA / INDICO TAMBIEN 59N. EEO REPORTA FUERTE LLUVIA EN LA ZONA.	12.82	213.67	EEO
EEO-SMIG(4-82)	28/08	08:29	28/08	08:30	1m	51N	FALLA EN LINEA / INDICO TAMBIEN 59N. EEO REPORTA FUERTE LLUVIA EN LA ZONA.	10.43	173.83	EEO
EEO-SMIG(4-84)	28/08	09:01	28/08	09:02	1m	51N	FALLA EN LINEA / INDICO TAMBIEN 59N. EEO REPORTA FUERTE LLUVIA EN LA ZONA.	8.58	143.00	EEO
EEO-SMIG(4-84)	28/08	09:03	28/08	09:06	3m	51	FALLA EN LINEA / EEO REPORTA FUERTE LLUVIA EN LA ZONA.	8.58	429.00	EEO
EEO-SMIG(4-83)	28/08	09:23	28/08	09:24	1m	51	FALLA EN LINEA / EEO REPORTA FUERTE LLUVIA EN LA ZONA.	2.29	38.17	EEO
EEO-SMIG(4-84)	28/08	09:23	28/08	09:25	2m	51	FALLA EN LINEA / INDICO TAMBIEN 59N. EEO REPORTA FUERTE LLUVIA EN LA ZONA.	6.78	226.00	EEO
EEO-SMIG(4-84)	28/08	09:31	28/08	09:32	1m	51	FALLA EN LINEA / EEO REPORTA FUERTE LLUVIA EN LA ZONA.	6.11	101.83	EEO
EEO-SMIG(4-84)	28/08	09:33	28/08	10:05	32m	51N	FALLA EN LINEA / INDICO TAMBIEN 59N. EEO DECIDE NO ORDENAR EL CIERRE Y ESPERAR A QUE DISMINUYA LA LLUVIA.	6.11	3,258.67	EEO
EEO-SMIG(4-83)	28/08	09:37	28/08	09:38	1m	51N	FALLA EN LINEA / INDICO TAMBIEN 59N. EEO REPORTA FUERTE LLUVIA EN LA ZONA.	0.47	7.83	EEO
EEO-SMIG(4-83)	28/08	10:46	28/08	10:47	1m	51	FALLA EN LINEA / EEO REPORTA FUERTE LLUVIA EN LA ZONA.	0.49	8.17	EEO
EEO-SMIG(4-83)	28/08	11:09	28/08	11:10	1m	51N	FALLA EN LINEA / INDICO TAMBIEN 59N. EEO REPORTA FUERTE LLUVIA EN LA ZONA.	0.51	8.50	EEO

Interrupciones del servicio

Entrega	Fecha Inicio	Hora Inicio	Fecha Final	Hora Final	Duración	Rele	Motivo	MW	KWh	Responsable
EEO-SMIG(4-84)	28/08	11:09	28/08	11:10	1m	51	FALLA EN LÍNEA / INDICO TAMBIEN 59N. EEO REPORTA FUERTE LLUVIA EN LA ZONA.	5.02	83.67	EEO
CLESA-ACAJ(4-81)	28/08	11:41	28/08	11:44	3m	MANUAL	SOLICITUD DE DISTRIBUIDOR / PARA NORMALIZAR LA CARGA DEL 41-4-82.	4.87	243.50	CLESA
CLESA-SONS(4-82)	28/08	11:45	28/08	11:48	3m	MANUAL	SOLICITUD DE DISTRIBUIDOR / PARA RECUPERAR CARGA TRANSFERIDA AL 13-4-81.	1.97	98.50	CLESA
EEO-SMIG(4-84)	29/08	10:41	29/08	10:42	1m	51N	FALLA EN LÍNEA / INDICO RELE 59N	9.37	156.17	EEO
DEUSEM-OZAT(4-82)	29/08	11:50	29/08	11:51	1m	51	FALLA EN LÍNEA /	5.9	98.33	DEUSEM
EEO-15SE(4-84)	29/08	01:40	29/08	01:42	2m	51	FALLA EN LÍNEA / INDICO RELE 59N	5.04	168.00	EEO
DELSUR-SRAF(4-81)	29/08	02:01	29/08	02:02	1m	51	FALLA EN LÍNEA / INDICO RELE 59N	5.34	89.00	DELSUR
CLESA-OPIC(4-81)	29/08	02:56	29/08	02:57	1m	51	FALLA EN LÍNEA / INDICO RELE 59N	0.02	0.33	CLESA
CLESA-ATEO(3-84)	29/08	07:14	29/08	08:07	53m	51	FALLA EN LÍNEA / CLESA REPORTO LLAMAS EN LA SUBESTACION DE ARMENIA. ENS CALC.	4.36	7,260.00	CLESA
CLESA-ATEO(3-84)	29/08	09:29	29/08	09:33	4m	MANUAL	SOLICITUD DE DISTRIBUIDOR / RECUPERAR LA CARGA DE ARMENIA.	1.15	76.67	CLESA
CLESA-ATEO(3-84)	30/08	12:40	30/08	12:41	1m	51	FALLA EN LÍNEA /	2.7	45.00	CLESA
LAGEO-PEDR(4-81)	30/08	12:45	30/08	12:46	1m	51	FALLA EN LÍNEA / INDICO TAMBIEN RELE 59N	6.88	114.67	DELSUR
DELSUR-ATEO(4-81)	30/08	12:51	30/08	12:52	1m	51N	FALLA EN LÍNEA / INDICO TAMBIEN RELE 59N	8.6	143.33	DELSUR
CLESA-ATEO(4-80)	30/08	12:52	30/08	12:59	7m	MANUAL	CERO VOLTAJE / CERO VOLTAJE POR DISPARO DE INT 4-71 POR RELE 51LV ETESAL REPORTA DESCARGA ELECTRICA.	13.7	1,598.33	ETESAL
DELSUR-ATEO(4-81)	30/08	12:52	30/08	12:57	5m	MANUAL	CERO VOLTAJE / CERO VOLTAJE POR DISPARO DE INT 4-71 POR RELE 51LV ETESAL REPORTA DESCARGA ELECTRICA.	8.9	741.67	ETESAL
CLESA-ATEO(4-82)	30/08	12:52	30/08	12:59	7m	MANUAL	CERO VOLTAJE / CERO VOLTAJE POR DISPARO DE INT 4-71 POR RELE 51LV ETESAL REPORTA DESCARGA ELECTRICA.	14.6	1,703.33	ETESAL
CLESA-ATEO(4-83)	30/08	12:52	30/08	12:59	7m	MANUAL	CERO VOLTAJE / CERO VOLTAJE POR DISPARO DE INT 4-71 POR RELE 51LV ETESAL REPORTA DESCARGA ELECTRICA.	1.2	140.00	ETESAL
CLESA-ATEO(3-85)	30/08	12:53	30/08	12:54	1m	51	FALLA EN LÍNEA /	3.3	55.00	CLESA
DELSUR-PEDR(4-83)	30/08	01:07	30/08	01:09	2m	51	FALLA EN LÍNEA / INDICO TAMBIEN RELE 59N	3.67	122.33	DELSUR
LAGEO-PEDR(4-81)	30/08	01:22	30/08	01:23	1m	51	FALLA EN LÍNEA / INDICO TAMBIEN RELE 59N	7.42	123.67	DELSUR
DELSUR-STOM(4-81)	30/08	03:06	30/08	03:08	2m	51	FALLA EN LÍNEA / INDICO RELE 59N. RECUPERO CARGA HASTA LAS 15:35 H. ENS CALC.	21.2	10,246.67	DELSUR
EEO-SMIG(4-81)	30/08	05:44	30/08	05:45	1m	51N	FALLA EN LÍNEA / INDICO 59N. LLUVIA EN LA ZONA.	13.07	217.83	EEO

Programa Anual de Mantenimientos

PLANTA/UNIDAD	PROGRAMADO	DURACION	REPROGRAMADO	DURACION	EJECUTADO	DURACION	MOTIVO
GUAJOYO							
UNIDAD 1							
CERRON GRANDE							
UNIDAD 1	10-Jul-07	10 DIAS			10-Jul-07	21-Jul-07	Revisión año de garantía
UNIDAD 2	24-Jul-07	30 DIAS	24-Jul-07	05-Sep-07		44 DIAS	Mantenimiento mayor e Inspección de garantía
5 DE NOVIEMBRE							
UNIDAD 1	05-Feb-07	15 DIAS			05-Feb-07	19-Feb-07	Mantenimiento menor y Montaje de Transformador
UNIDAD 2	17-Mar-07	15 DIAS	02-May-07	16-May-07	02-May-07	16-May-07	Mantenimiento menor
UNIDAD 3	09-Abr-07	15 DIAS	17-May-07	31-May-07	17-May-07	31-May-07	Mantenimiento menor
UNIDAD 4	22-Feb-07	20 DIAS			22-Feb-07	24-Mar-07	Mantenimiento mayor
UNIDAD 5	28-Abr-07	15 DIAS	09-Abr-07	23-Abr-07	12-Abr-07	26-Abr-07	Mantenimiento menor
15 DE SEPTIEMBRE							
UNIDAD 1	04-Abr-07	3 DIAS			03-Abr-07	10-Abr-07	Inspección de Garantía
UNIDAD 2	12-Nov-06	220 DIAS			12-Nov-06	16-Jun-07	Repotenciación
AHUACHAPAN							
UNIDAD 1	01-Abr-07	43 DIAS	09-Abr-07	13-May-07	08-Abr-07	05-May-07	Mantenimiento mayor, revisión anual
UNIDAD 2	01-Jul-07	43 DIAS			01-Jul-07	24-Ago-07	Mantenimiento mayor, revisión anual
BERLIN							
UNIDAD 1	03-Sep-07	21 DIAS					Mantenimiento mayor, revisión anual
ACAJUTLA							
MOTOR 1	02-Ene-07	24 DIAS			02-Ene-07	15-Feb-07	Mantenimiento de 36.000 Hrs.
MOTOR 2	02-Abr-07	24 DIAS			04-Abr-07	11-May-07	Mantenimiento de 36.000 Hrs.
MOTOR 3	04-Jun-07	24 DIAS			04-Jun-07	30-Jun-07	Mantenimiento de 36.000 Hrs.
MOTOR 4	07-Ago-07	24 DIAS					Mantenimiento de 36.000 Hrs.
MOTOR 5	23-Sep-07	21 DIAS					Mantenimiento de Caldera y Auxiliares.
MOTOR 6	01-Oct-07	24 DIAS					Mantenimiento de 36.000 Hrs.
SOYAPANGO							
MOTOR 1	05-Mar-07	20 DIAS	02-Jul-07	22-Jul-07	02-Jul-07	02-Ago-07	Mantenimiento de 8,000 Hrs.
MOTOR 2							
MOTOR 3	08-Ene-07	20 DIAS	05-Feb-07	24-Feb-07	05-Feb-07	15-Mar-07	Mantenimiento de 8,000 Hrs.
NEJAPA POWER							
MOTORES							El 75% de las semanas del año, ledran en Mantenimiento un motor
CESSA							
MOTORES	25-Jun-07	28-Jul-07	07-Ago-07	02-Sep-07		27 DIAS	Mantenimiento en los motores
TEXTUFIL							
MOTOR 1	05-Jun-07	12-Jun-07					Mantenimiento de 6,000 Hrs.
MOTOR 2	13-Feb-07	20-Feb-07					Mantenimiento de 6,000 Hrs.
MOTOR 3	07-Jul-07	16-Jul-07					Mantenimiento de 15,000 Hrs.
MOTOR 4	08-May-07	19-May-07			26-Feb-07	22-Mar-07	Mantenimiento de 15,000 Hrs.
MOTOR 5	05-Dic-07	14-Dic-07					Mantenimiento de 15,000 Hrs.
MOTOR 6	27-Jul-07	07-Ago-07	03-Sep-07	09-Sep-07		7 DIAS	Mantenimiento de 15,000 Hrs.
MOTOR 7	14-Sep-07	25-Sep-07					Mantenimiento de 15,000 Hrs.



Km. 12 1/2 Carretera al Puerto de la Libertad, Nuevo Cuscatlán,
Departamento de La Libertad.

Tel.: (503) 2247-7300 Fax: (503) 2247-7301

Correo: mercado@ut.com.sv

www.ut.com.sv